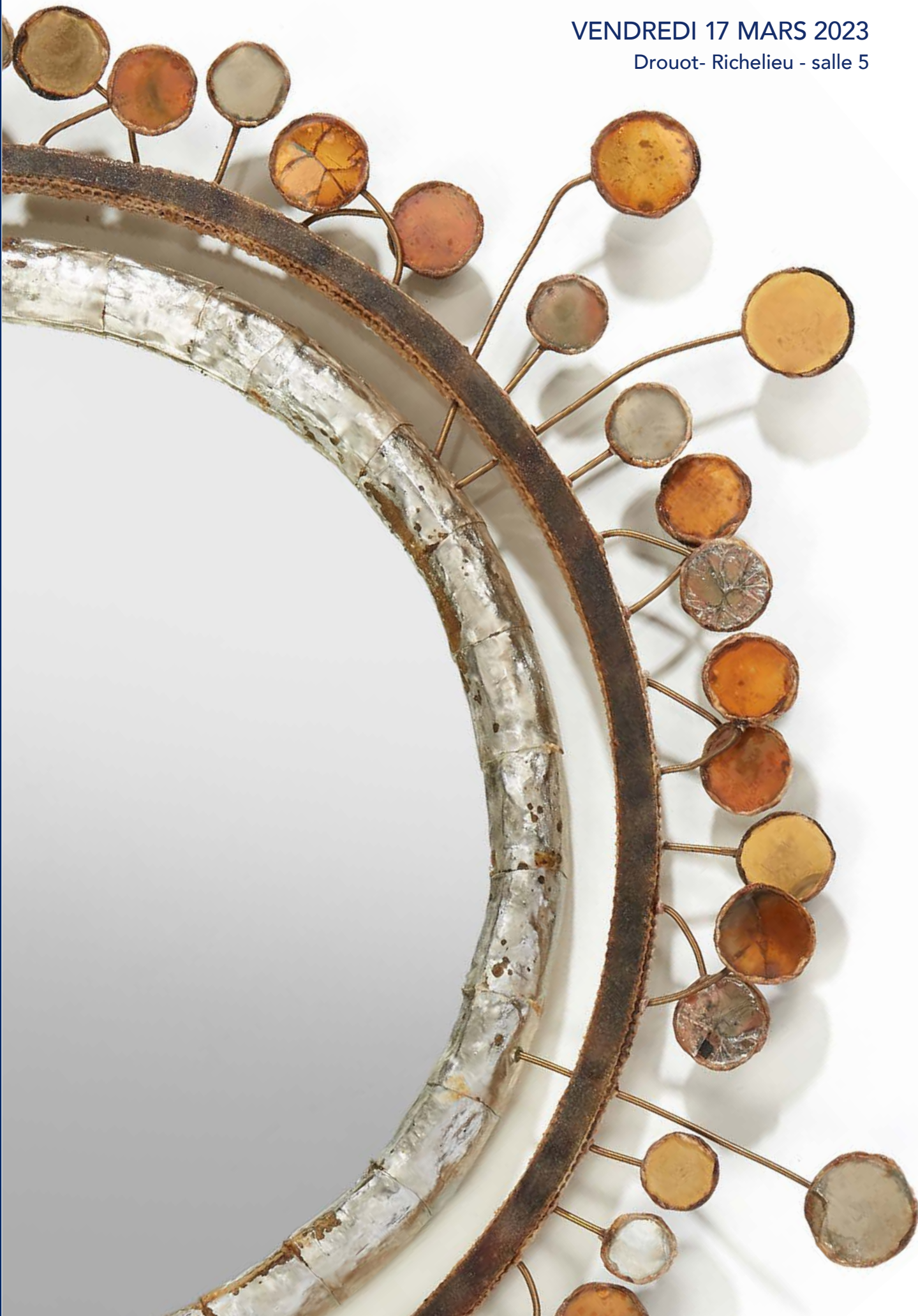


VENDREDI 17 MARS 2023

Drouot- Richelieu - salle 5





Guillaume DELON
Commissaire-Priseur habilité
01 47 64 69 75
delon@delon-hoebanx.com



Xavier HOEBANX
Commissaire-Priseur habilité
01 47 64 69 76
hoebanx@delon-hoebanx.com



Marie de VILLEFRANCHE
Communication
01 47 64 69 77
villefranche@delon-hoebanx.com



Laurent POUBEAU
Spécialiste
06 15 95 52 44
poubeau@delon-hoebanx.com



Laetitia de DIEULEVEULT
Relation clients
01 47 64 17 80
dieuleveult@delon-hoebanx.com



Florence ROUSSE
Accueil
01 47 64 17 80
info@delon-hoebanx.com

EXPERTS

TABLEAUX & DESSINS ANCIENS :

Cabinet René MILLET - 01 44 51 05 90

TABLEAUX MODERNES :

Cabinet CHANOIT Expertise - 01 47 70 22 33

ESTAMPES :

Sylvie COLLIGNON - 01 42 96 12 17

ARTS DÉCORATIFS DU XX^e SIÈCLE :

PBG Expertise - 06 10 49 83 38

BIJOUX :

M. Emeric BUFFETAUD - 06 51 00 86 72

PORCELAINES & CÉRAMIQUE :

M. Vincent L'HERROU - 01 40 15 93 23

MOBILIER & OBJETS D'ART

Cabinet ETIENNE-MOLINIER - 06 09 25 26 27

10 bis, rue Descombes, 75017 Paris
Tél. : 01 47 64 17 80 - Fax : 09 70 62 79 28
www.delon-hoebanx.com

Déclaration n°074-2015

DESSINS & TABLEAUX
ARTS DÉCORATIFS DU XX^e SIÈCLE
MOBILIER & OBJETS D'ART

VENDREDI 17 MARS 2023 à 14h

Drouot-Richelieu - salle 5

EXPOSITIONS PUBLIQUES

Mercredi 15 mars 2023 de 11h à 18h

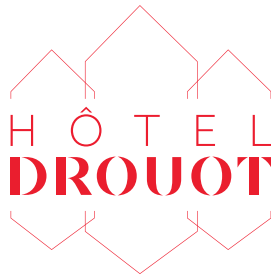
Jeudi 16 mars 2023 de 11h à 20h

Vendredi 17 mars 2023 de 11h à 12h

CONTACT POUR LA VENTE

01 47 64 17 80 - admin@delon-hoebanx.com

(expo / vente) : 01 48 00 20 05



*Catalogue visible sur : delon-hoebanx.com et drouot.com
Vous pouvez assister à la vente et enchérir en live sur drouot.com*

IMPORTANT : VEUILLEZ CONSULTER LES CONDITIONS DE VENTE À LA FIN DU CATALOGUE



1



2

- 1 -
 D'après DURER
La Fuite en Egypte
 Estampe gravée par Hopfer, tirage tardif
 22,5 x 15,5 cm
 (rousseurs)
 80 / 120 €

- 2 -
 Ecole FRANCAISE vers 1800
Promeneurs dans les ruines
 Plume et encre brune, lavis brun, mise au carreau à la pierre noire
 30 x 21 cm
 200 / 300 €



3

- 3 -
 Ecole FRANCAISE
 du XVIII^e siècle, THESEE
Furie
 Deux aquarelles
 45,5 x 28 cm (à vue)
 200 / 300 €



- 4 -

Ecole FRANCAISE vers 1900

Dessinateurs dans les ruines

Pêcheurs près d'une grotte

Pêcheurs au port

Pêcheurs sur les rochers

Cinq aquarelles et gouaches

Une porte en bas à droite un monogramme

HR, quatre portent en bas à droite ou à gauche un monogramme JV

17 x 26 cm

200 / 300 €



- 5 -
 Ecole FRANCAISE vers 1800
*Promeneurs dans les ruines
 antiques*
 Deux dessins sur le même
 montage, plume et encre
 noire et brune
 11 x 8,2 cm
 150 / 200 €

5



- 6 -
 William WYLD
 (Londres 1806 – Paris 1889)
Scène de marché
 Crayon noir et rehauts
 d'aquarelle
 Signée en bas à gauche
 Willian
 13,5 x 21,5 cm
 300 / 400 €

6



- 7 -
 NOLLAU (Actif vers 1880)
*Scène de rue, étude de
 façades*
 Aquarelle sur traits
 de crayon noir
 Signée en bas à droite
 NOLLAU. ARCHTE
 14,7 x 23,5 cm
 200 / 300 €

7



8

- 8 -
 Eugène LAMI (Paris 1800 - 1890)
Un équipage militaire escortant un carrosse
 Aquarelle et rehauts de blanc
 12 x 22,5 cm
 600 / 800 €

- 9 -
 Ecole FRANÇAISE du XIX^e siècle
Le régicide
 Aquarelle sur papier
 13,5 x 17,5 cm.
 (trous insectes xylophages, humidité)
 250 / 300 €



9



10

- 10 -
Ecole FRANCAISE vers 1900
Paysanne sur un chemin
Aquarelle sur traits de crayon noir
Porte en bas à gauche une inscription H.
Harpignies
13 x 20 cm
200 / 300 €



11

- 11 -
Pavel Osipovitch KOVALEVSKY
(Kazan 1843 – Saint Petersburg 1903)
Un soldat
Huile, gouache sur carton
Signée et datée en bas à gauche en cyrillique P Kovalevski / 1885
17 x 13,5 cm
(déchirures)
150 / 200 €



12

- 12 -
M. ROBLIN
(Actif en 1911)
Le repas du futur marin
Aquarelle et gouache
Signée et datée en bas à droite
M. Roblin 1911.
Titree en bas
18 x 12,5 cm
100 / 150 €



13

- 13 -
Honoré Charles SARDOU (1806-1872)
Portrait Gaspard Antoine de Alphonse Verny (1802-1872), Conseiller à la cour de Riom, marié en 1830 à Delphine Jaffieux (1838)
Pastel, signé en bas à droite. Ancienne étiquette au dos.
25 x 19,5 cm (à vue)
80 / 100 €



14

- 14 -
Alfred Henri DARJOU
(Paris 1832 - 1874)
Portrait de femme assise
Sur sa toile d'origine
Signée et datée en bas à droite Darjou 1860
27 x 21,5 cm
150 / 200 €



14 bis

- 14 bis -

Ecole FRANCAISE du XIX^e siècle, d'après Nicolas LANCRET

Le jeu des quatre-coins

Panneau, une planche, non parqueté

30,5 x 38 cm

4 000 / 6 000 €

Bibliographie :

G. Wildenstein, Lancret biographie et catalogue critiques, l'œuvre de l'artiste reproduite en deux cent quatorze héliogravures, Paris, 1924, probablement n° 251, reproduit.

- 15 -

Ecole FRANCAISE du XIX^e siècle

Portrait de Henri Regnault

Panneau mis au rectangle

13,5 x 11 cm

100 / 150 €



15



16

- 16 -
Ecole FRANCAISE du XVIII^e siècle
Vanité
Peinture sur cuivre
16 x 13,4 cm
300 / 350 €



17

- 17 -
Joseph Alphonse PLANSON
(? 1799 - ? 1859)
Nature morte au citron pelé
Panneau, une planche, non parqueté
Signé en bas à droite Planson
43 x 36 cm
200 / 300 €



- 18 -
Ecole FRANÇAISE
dans le goût de BOUCHER
Scène galante
Huile sur panneau
49 x 42 cm
(fendu en deux au milieu)
200 / 250 €



- 19 -

Ecole FLAMANDE du XVII^e siècle, suiveur du MAITRE au PERROQUET

Vierge à l'Enfant

Panneau de chêne, deux planches, non parqueté

38,5 x 28 cm

(fentes au panneau)

(restaurations et manques)

2 000 / 3 000 €

19



20



21

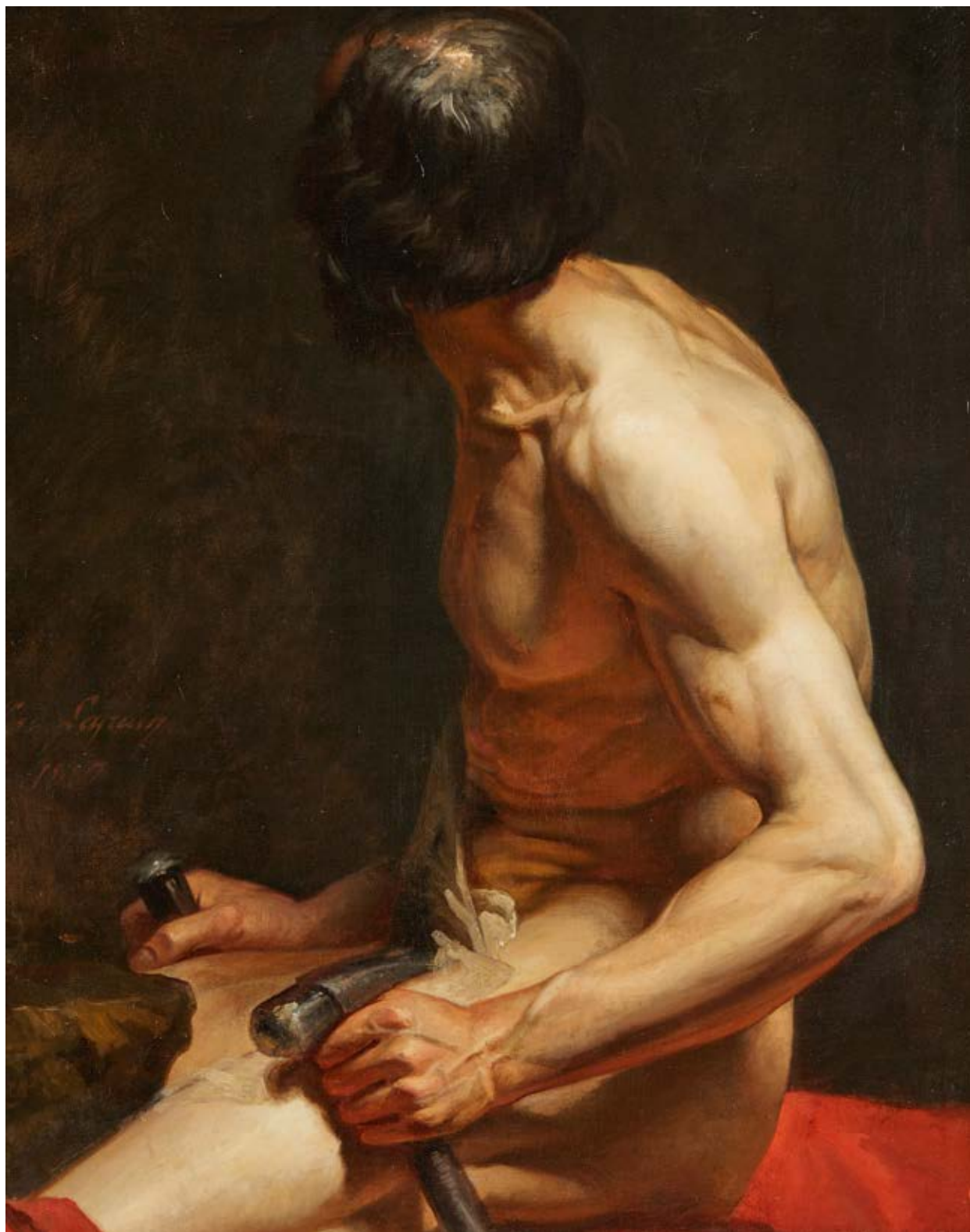
- 20 -
École HOLLANDAISE, 1643
Portrait d'homme dans un encadrement ovale
Panneau de chêne parqueté
Daté en haut à droite 1643
64 x 59 cm
(fentes, usures et restaurations)
400 / 600 €

- 21 -
Ecole FRANCAISE de la fin du
XVIII^e siècle
Portrait d'homme
Toile ovale
29,5 x 27,5 cm
300 / 400 €

- 22 -
Ecole ANGLAISE du XVIII^e siècle
Portrait d'homme
Toile marouflée sur carton
66 x 50 cm
500 / 600 €



22



- 23 -

Charles LEGRAIN (1837 - 1891)

Figure de sculpteur

Toile

Signée et datée à gauche au centre G. Legrain / 1887

97 x 80 cm

2 000 / 3 000 €



24



25



26



27

- 24 -
Ecole FRANÇAISE du
début du XIX^e siècle
*Scène de campagne
animée*
Huile sur panneau
21,5 x 23 cm
200 / 300 €

- 25 -
Ecole du XIX^e siècle
*Gardien de vaches dans
un paysage de ruines*
Huile sur panneau signée
en bas à droite
39 x 30,5 cm
(petit saut de peinture au
centre)
200 / 300 €

- 26 -
Ecole du XIX^e siècle
La Halte des cavaliers
Huile sur toile
40,5 x 31 cm
200 / 250 €

- 27 -
Ecole FRANÇAISE de
la fin du XIX^e siècle
*Barques au soleil
couchant*
Sur sa toile d'origine
32,5 x 40,5 cm
(sans cadre)
80 / 120 €

- 28 -

Ecole ITALIENNE du XIX^e siècle

La Halte des Chasseurs

Huile sur panneau

32,5 x 46 cm

300 / 500 €



- 29 -

Pierre Ernest BALLUE (1855-1928)

Chemin de sable au long rocher

Fontainebleau

Huile sur panneau signée en bas à droite

33 x 41 cm

200 / 300 €



29

- 30 -

Ecole du XIX^e siècle

Barque de naiades dans un paysage lacustre

Huile sur panneau signée en bas à gauche

32,5 x 42 cm

200 / 300 €



30



31

- 31 -
 Éloi-Noël BOUVARD
 dit Marc ALDINE
 (Saint-Étienne 1875 - Paris 1957)
Vue de Palazzo Ducale de Venise
 Sur sa toile d'origine
 Signée en bas à droite Bouvard
 54 x 73 cm
 1 200 / 1 500 €



32

- 32 -
 J. VIVIEN
 (école FRANCAISE, 1920)
Bord de rivière aux grands arbres
 Sur sa toile d'origine
 Signée et datée en bas à droite
 J. Vivien .1920
 91 x 118 cm
 150 / 200 €

- 33 -
 Eloi Noël BOUVARD
 (Saint-Étienne 1875 –
 Ecoen 1957)
Vue de Venise
 Sur sa toile d'origine
 41 x 65 cm
 1 000 / 1 500 €

- 34 -
 Paul Jean CLAYS
 (Bruges 1819 –
 Schaerbeek 1900)
Marine
 Panneau d'acajou
 Signé et daté en bas
 à droite PJ Clays 64
 49,5 x 40,5 cm
 800 / 1 200 €

- 35 -
 Marie Joseph Léon IWILL
 (Paris 1850 - ? 1923)
La plage de Guethary
 Sur sa toile d'origine
 Signée en bas à gauche IWILL
 Localisée en bas à droite Guethary F809
 56 x 41,5 cm
 1 000 / 1 500 €



33



34



35



- 36 -
 GALLIAN
 (Actif à la fin du XIX^e siècle)
Nature morte aux oiseaux
 Sur sa toile d'origine
 Signée et datée en bas à droite
 "Gallian 99"
 50 x 73 cm
 500 / 700 €

36



37

- 37 -
 S. FERWETT (?)
La fin de la chasse
 Aquarelle et gouache
 Signée en bas à droite "S. Ferwett"
 82 x 72 cm
 150 / 200 €



38

- 38 -
 GODCHAUX (XIX^e-XX^e siècle)
Chien à l'arrêt au bord d'un étang
 Huile sur toile signée en bas à gauche
 92 x 73 cm
 300 / 500 €

- 39 -

Olivier Charles DE PENNE
(Paris 1831 - Marlotte 1897)

Deux setters dans un paysage

Sur sa toile d'origine

Signée en bas à gauche "Ol de Penne"

64 x 50 cm

1 500 / 2 000 €



39

- 40 -

Henry DE CLERCK
(Actif vers 1886/1900)

Chien assis dans un intérieur

Sur sa toile d'origine

Dédicacée et signée en bas à gauche "A
mon cousin Edouard / H. de Clerck"

55,5 x 40 cm

1 500 / 2 000 €



40



- 41 -
 DEMEUEDE FROT
 (Actif au XIX^e siècle)
 Bouquet de fleurs
 Panneau ovale
 Signé en bas à droite
 RM.DEMEUEDE.FROT.
 29,5 x 23,5 cm
 150 / 200 €

41

- 42 -
 Edmond Adolphe RUDAUX
 (1840-1908)
 Le Péage - Déjà passé
 Paire d'huiles sur panneau
 signées en bas à gauche
 9,5 x 13 cm (chaque)
 200 / 300 €

42

42



- 43 -

François Louis LANFANT DE METZ
(Sierck-les-Bains 1814 – Le Havre 1892)

Trois enfants portant des fleurs

Toile

Signée en bas à gauche Lanfant

57,5 x 46,5 cm

(accidents et soulèvements)

1 000 / 1 500 €



43

- 44 -

Edmond VAN DER MEULEN
(1841-1905)

Portrait de chiens

Huile sur toile signée en bas à droite.

52 x 62 cm

400 / 600 €



44



- 45 -
Ecole FRANCAISE du XIX^e siècle
Portrait de jeune garçon
Sur sa toile d'origine
44 x 36 cm
100 / 200 €



46



- 46 -
Ecole du XIX^e siècle
Jeune patre au repos.
Huile sur toile
47 x 38 cm.
(réentoilé)
250 / 300 €

- 47 -
Marie-Louise BRESLAU
(Munich 1856 – Paris 1927)
Portrait de femme à la robe verte
Sur sa toile d'origine
Signée et datée en bas à gauche "LC
Breslau / 1923"
94 x 69 cm
(manqué)
600 / 800 €

47



48

- 48 -
Ecole FRANCAISE du XIX^e siècle,
suiveur de Jean-Jacques HENNER
Femme de profil
Toile
47 x 39 cm
1 000 / 1 500 €

- 49 -
Pietro DE FRANCISCO
(1873-1969)
Vue de Carennac
Huile sur toile
58 x 90 cm
500 / 800 €



49



A. Schnoy

50



53



51



52



53

- 50 -

Christian Adolf SCHREYER
(1828 - 1899)
Cavaliers arabes dans un défilé
Panneau
Signé en bas à gauche Schreyer
65,5 x 53 cm
3 000 / 5 000 €

- 51 -

Paul Emile Léon PERBOYRE
(Horboung 1851 - ? 1929)
Cavaliers arabes au repos
Panneau
Signé en bas à droite Perboyre
22,5 x 16 cm
500 / 600 €

- 52 -

GERMAN-THILL (?)
Les esclaves à l'oasis
Huile sur toile signée en bas à droite
35,5 x 55 cm
(accidents)
200 / 300 €

- 53 -

Jean-Gaston MANTEL (1914-1995)
Fantasia
Huile sur toile.
Signée et datée (19)80 en bas à droite.
50 x 100 cm
4 000 / 6 000 €



54



55



56



57

- 54 -
 Pierre BRETTE (1905-1961)
Rochers à marée basse
 Pastel et feutre sur papier.
 Monogrammé en bas à droite.
 18 x 25 cm (à vue)
 (papier perforé et manque dans l'angle supérieur droit)
 150 / 200 €

- 55 -
 Pierre BRETTE (1905-1961)
Vue de Camaret, 1952
 Aquarelle sur papier.
 Signée et datée en bas à gauche.
 Située le ?? En souvenir de l'évasion bretonne"...
 12,5 x 22 cm (à vue)
 150 / 200 €

- 56 -
 Pierre BRETTE (1905-1961)
Marée basse, les rochers
 Aquarelle et crayon sur papier.
 Signée en bas à droite.
 Inscription "Etude, à Caroline, G Brette".
 16 x 21 cm (à vue)
 150 / 200 €



58



59

- 57 -

Pierre BRETTE (1905-1961)

Voiliers près d'un phare

Crayon et craie blanche sur papier gris.

Monogrammé en bas à gauche.

23,5 x 31 cm (à vue)

(la feuille est perforée sur le côté gauche)

150 / 200 €

- 58 -

Pierre BRETTE (1905-1961)

Vue d'une plage en Bretagne

Pastel et aquarelle sur papier.

Signé en bas à gauche.

Dédiacé "A Annick et Michel, Noël, 77" et signé L.Brette en bas à gauche.

Annotations de couleurs.

Au verso une seconde étude de bord de mer à marée basse sur une demi-page.

21,5 x 64 cm

(feuille perforée en son centre en deux endroits)

150 / 200 €

- 59 -

Jacques TRUPHEMUS

(1922-2017)

Passerelle sous la neige, 1958

Huile sur toile.

Signée et datée en bas à droite.

Resignée, datée et numérotée XI-B.

Etiquette au dos : galerie Romanet, Paris, n° 10-85

38 x 46 cm

2 000 / 3 000 €



60



60

- 60 -

Germaine HÉBRARD (1889-?)

Les quais de la Seine à Paris et Péniche sous la neige à Paris

Paire d'huiles sur toile.

Signées en bas.

14,5 x 22 cm et 16 x 22 cm

200 / 300 €



61



62

- 61 -

Ecole du début du XX^e siècle

La marchande de fleurs de Paris

Huile sur toile marouflée sur carton.

Signée en bas à gauche.

50 x 74 cm

400 / 600 €

- 62 -

Ecole de la seconde moitié du XIX^e siècle

Ballon captif, Souvenir de Thom

Aquarelle sur papier.

Titrée et monogrammée en bas à droite.

40,5 x 21 cm

40 / 60 €

- 63 -

Pierre Eugène MONTEZIN
(1874-1946)

Portrait d'homme à la moustache

Gouache et pastel sur papier.

Signée en bas à gauche et
dédiacée " à l'ami Leroux " et
datée 1909.

60 x 49 cm (à vue)

1 000 / 1 500 €



63

- 64 -

Edmé Emile LABORNE
(1837-1913)

Vue du jardin des Tuileries

Pastel sur papier.

Signé en bas à gauche.

45 x 35 cm

*Vue du Caroussel depuis le jardin
des Tuileries*

Pastel sur papier.

Signé en bas à gauche.

50 x 24 cm

300 / 400 €



64

- 65 -
MANÉ-KATZ (1894-1962)
Scène de mariage
Huile sur panneau.
Signée en bas à droite.
14 x 60 cm
3 000 / 5 000 €



65



66

- 66 -
Stella MERTENS (1896-1986)
Portrait d'homme aux lunettes
Huile sur panneau.
Signée en bas à gauche.
122 x 79 cm
800 / 1 200 €

- 67 -
MANÉ-KATZ (1894-1962)
Portrait d'homme
Huile sur papier.
Signée en bas à droite.
25,5 x 19,5 cm
1 000 / 1 500 €



67



68

- 68 -
Robert VALLET (1907-1993)
Bateaux au dock
Technique mixte sur papier.
Signée en bas à droite.
32 x 50 cm
200 / 300 €



69

- 69 -
Ecole du début du XX^e siècle
Rives d'une rivière
Huile sur toile
45 x 55 cm
800 / 1 200 €

- 70 -
Michel LUBRANO
(Né en 1919)
La plage
Huile sur toile.
Signée en bas à droite.
50 x 61 cm
200 / 300 €



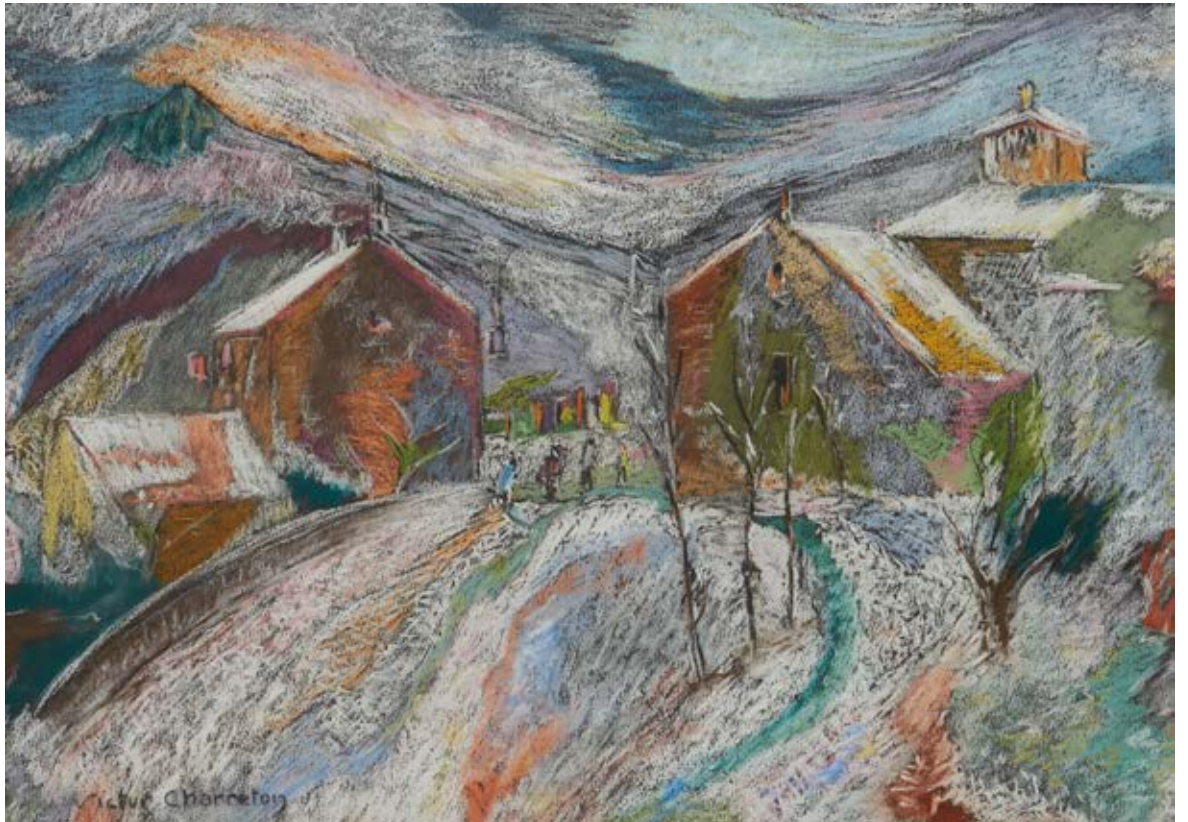
70

- 71 -
Marcel WIBAULT (1904-1998)
Le Cervin depuis le hameau de Findeln, Suisse, 1966
Huile sur panneau.
Signée et datée en bas à gauche.
49,5 x 60 cm
1 000 / 2 000 €

- 72 -
Ecole du XX^e siècle
Village sous la neige
Pastel sur papier.
Signature apocryphe en bas à gauche.
37 x 51 cm (à vue)
800 / 1 200 €



71



72



73

- 73 -

Nathan GRUNSWEIGH (1880-?)

Vue d'église, 1933

Huile sur toile.

Signée en bas à gauche.

50 x 61 cm

(déchirure en bas à droite et manques de peinture sur les bordures)

1200 / 1500 €



74

- 74 -

Jules GRÜN (1868-1934)

Vase de roses et aiguière à décor de style Empire

Huile sur toile.

Signée en bas à gauche.

65 x 45 cm

600 / 800 €



75

- 75 -

André BRASILIER (né en 1929)

Deux chevaux à la tombée du jour, 1958

Huile sur toile, signée en bas à droite.

54 x 65 cm

4 000 / 6 000 €

Nous remercions M.Alexis Brasilier de nous avoir aimablement confirmé l'authenticité de cette œuvre.



76

- 76 -

Alexandre ISTRATI (1915-1991)

Sans titre, 1957

Huile sur toile.

Signée et datée en bas à gauche.

Resignée et datée au dos.

65 x 46 cm
(petits manques)

500 / 600 €

- 77 -

Frans Henri BOERS (1904-1982)

Sans titre

Huile sur toile.

Signée en bas à droite.

Numérotée 395 au dos et resignée.

38 x 46 cm
(pièce au dos)

500 / 600 €



77

- 78 -
Paul KALLOS (1928-2001)
Sans titre, 1977
Huile sur toile
signée et datée en bas à droite.
81 x 65 cm
800 / 1 200 €

78



- 79 -
Jacques BUSSE (1922-2004)
Sans titre, 1957
Huile sur toile.
Signée et datée en bas à droite.
65 x 81 cm
500 / 600 €

79





80



81



82

- 80 -

LAMBERT RUCKI

Forme

Pastel sur papier.

Signature et datation en bas à droite.

62 x 52 cm à vue

800 / 1 200 €

- 81 -

LAMBERT RUCKI

Visage

Pastel sur papier.

Signature et datation en bas à droite.

61 x 47 cm à vue

800 / 1 200 €

- 82 -

Natalia DUMITRESCO (1915-1997)

Sans titre

Huile sur toile.

Signée en bas à droite.

Resignée au dos.

33 x 22 cm

(petits manques et soulèvements)

500 / 600 €

- 83 -

Lithographie sur vélin en dehors du tirage à 2000 exemplaires utilisés comme couverture du volume II de « Picasso lithographe ».

Rare épreuve d'atelier comportant les sujets imprimés au recto et au verso sur une même feuille, ainsi que le texte en sens inverse et à l'envers d'un côté.

Feuillet tendu par une bande adhésive et monté avec passe-partout d'un côté.

Cadre double face.

(Bloch 664, Mourlot 186)

Dimension sujet avec texte : 38 x 51,5 cm

Feuillet : 50 x 64 cm

(un peu jauni d'un côté petites éraflures et légers plis)

1 500 / 1 800 €



83

- 84 -

Jean BAZAINE (1904-2001)

Sans titre

Gouache et crayon sur papier.

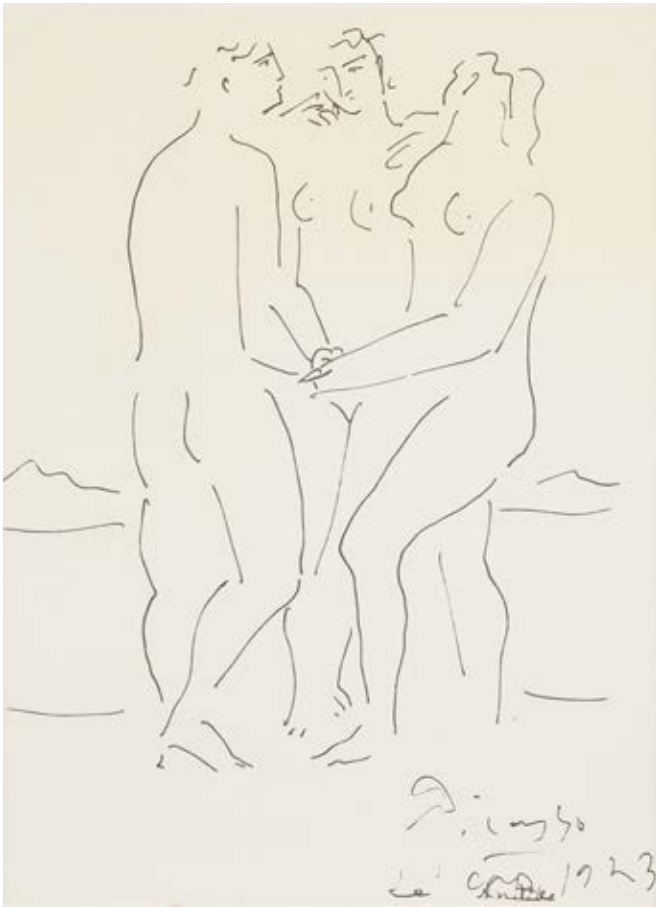
Dédicacée "Pour Suzanne et Jean" et signée en bas à droite.

16,5 x 14 cm

400 / 700 €



84



85



86



87

- 85 -
 D'après Pablo PICASSO (1881-1973)
 Personnages enlacés
 Reproduction sous verre
 24,5 x 17,5 cm
 50 / 80 €

- 86 -
 D'après Pablo PICASSO (1881-1973)
 Fleurs colorées
 Lithographie.
 Signée et datée 21.04.58 en bas à droite
 65 x 49 cm
 120 / 150 €

- 87 -
 Bernard BUFFET (1928-1999)
 Le Petit Duc (1969)
 Tapisserie fixée sur panneau de bois.
 62 x 52,5 cm
 (tâches et jaunissement)
 100 / 150 €



- 88 -

ETABLISSEMENTS GALLE (1904-1936)

Vase soliflore en verre multicouche au décor tournant de fleurs dégagées à l'acide. Signé « Gallé »

H. : 16,5 cm

200 / 300 €

- 89 -

DAUM NANCY FRANCE

Vase de forme cylindrique à deux larges anses appliquées en verre soufflé-moulé, gravé à l'acide, repris à la molette et peint à l'émail, à décor de champignons polychromes sur fond jaune orangé marbré.

15 x 18 cm

5 000 / 6 000 €

Bibliographie : Modèles similaires sous la référence 295 dans le catalogue de la collection du Musée des Beaux-Arts de Nancy.

89





91



92



- 90 -
WMF - ART NOUVEAU
Service à thé café en métal argenté
composé d'un grand plateau,
d'une theière, d'une cafetière,
d'un sucrier couvert et d'un pot à
lait à décors naturalistes
H : 28 cm (cafetière)
600 / 800 €

- 91 -
HENRI HEEMSKERK (1886 - 1953) pour la
manufacture de SCAILMONT
Paire de vases en verre blanc satiné pressé-moulé
et dépoli au décor géométrique.
Signés ScailmontHH sur le pied et sous la base
Made in Belgium.
Vers 1930, Belgique.
H : 34 cm.
(petits éclats sur la lèvre)
300 / 500 €

- 92 -
VERART France
Vase en verre fumé
violet à décor
d'oiseaux dégagé à
l'acide
H. : 31 cm
300 / 400 €



- 93 -
EMILE GALLE (1846-1904)
Coupe à col polylobé en cristal à décor
émaillé de fleurs
Signature « Emile Gallé » émaillée.
Vers 1890
11 x 23 cm
3 000 / 4 000 €

- 94 -
Emile GALLE (1846-1904)
Plateau à décor d'iris et papillon
en marqueterie de bois exotique
Signé
9 x 62 x 41cm
(accidents au revers)
100 / 200 €

- 95 -
Emile GALLE (1846-1904)
Plateau à décor d'iris et papillon
en marqueterie de bois exotique
Signé
9 x 62 x 41cm
150 / 200 €

94



95





- 96 -
Ecole du XX^e siècle
Eléphants
Deux sujets en bronze reposant sur
une base en marbre beige.
32 x 66 cm
300 / 350 €

- 97 -
Ecole du XX^e siècle
Enfant à l'oiseau
Buste en bronze à patine verte
reposant sur un socle en marbre
vert.
H : 23,5 cm
200 / 250 €

98 -
Frédéric C. FOCHT (1879-?)
Buste de Mermoz
Sculpture en bronze à patine brune,
socle en marbre noir
H. : 39 cm
(éclats)
400 / 600 €

97



98





- 99 -
 Raymond DELAMARRE (1890-1986)
Panthère (probablement Bagheera pour Le Livre de la jungle)
 Sculpture en bronze à patine brune figurant un félin marchant
 Signée sur la Terrasse et cachet du fondeur « cire perdue Barbedienne Paris » et épreuve d'artiste
 23 x 75 x 17 cm
 2 000 / 3 000 €

100 -
 Demeter H. CHIPARUS (1886-1947)
Tigre rugissant
 Sculpture en régule à patine verte antique reposant sur un socle quadrangulaire en marbre portor.
 Signé à la pointe sur le socle en marbre: "DH Chiparus"
 25 x 50 x 16 cm
 150 / 200 €

101 -
 Théophile Alexandre STEINLEN (1859-1923)
Chat angora assis
 Sculpture en bronze à patine brune.
 Signée "Steinlen"
 H. : 6,5 cm
 800 / 1 200 €

100



101





- 102 -
 Albert MARIONNET (1852-1910)
 Ensemble de trois coupes vide-poches
 en bronze doré
 Signées. Vers 1900.
 L. : 41 cm pour le plus grand vide-poche
 On y joint une quatrième coupe en bronze doré
 signée « Guénardeau »
 300 / 400 €

- 104 -
 ART NOUVEAU
 La Source
 Pendule en bronze à deux patines à décor d'une
 femme
 H : 32 cm
 300 / 500 €

- 106 -
 Harald SORENSEN-RINGI, 1872-1912
 Statuette en bronze doré figurant une femme les
 bras levés.
 Signée "Harald Sorensen-Ringi", datée 1899,
 cachet du fondeur et numérotée.
 H. : 21 cm
 100 / 150 €



- 103 -
 SAZAN-CHIPARUS
 Importante coupe en bronze doré.
 Vers 1900
 34 x 31 cm
 200 / 300 €

- 105 -
 Pierre-Félix FIX-MASSEAU (1869-1937)
 Secret
 Statuette en bronze doré figurant une femme tenant
 un coffret.
 H. : 27,5 cm
 Modèle créé en 1894.
 Signée. Cachet du fondeur « Siot Decauville ».
 1 200 / 1 800 €

Exposition :
 1894 PARIS ; 1900 EXPOSITION UNIVERSELLE, PARIS ;
 SALON DE LA SOCIÉTÉ NATIONALE DES BEAUX-ARTS,
 PARIS, 1894, n° 459 ; UNIVERSELLE, PARIS, 1900, n° 261

- 107 -
 Pierre CASENOVE (né en 1943)
 Paire de bougeoirs en bronze doré à décor de
 cordage stylisé
 Signé « case nove », Edition Fondica France, 94
 H. : 38 cm
 400 / 600 €

104



105



106



107



108



- 108 -

D'après François POMPON
(1855-1933)

Ours polaire

Bronze peint en blanc

Porte une signature POMPON

H. : 24 cm - L. : 44 cm.

(accidents)

400 / 600 €

109



- 109 -

François POMPON (1855-1933)
et SEVRES

Bison en biscuit.

Cachet de Sèvres 1927.

Monogramme et autre cachet.

16 x 21,5 cm

(queue cassée et recollée).

200 / 300 €

110



- 110 -

LE VERRE FRANÇAIS

Coupe en verre multicouche à
décor d'algues dégagé à l'acide
dans les tons orangé.

Signée « Charder » et « Le
verre français »

31,5 cm

400 / 600 €



- 111 -

Manufacture Nationale de Sèvres - Décor peint d'Anne-Marie Fontaine

Rare vase modèle "Fontaine n°2"

Forme créé en 1929) à corps tubulaire et col droit resserré en porcelaine blanche à décor de cervidés dans un paysage montagneux.

Marque de fabrication de la manufacture dite "à la rose" en noir et lettre date "e" pour 1932.

Note: Une variante au modèle est conservée dans les Collections du Mobilier National.

H. : 27.5 cm.

1 000 / 1 500 €

Bibliographie :

Jean Paul Midant "Sèvres la manufacture au Xxè siècle", Mîche Aveline éditeur, 1992, forme similaire reproduit page 132 et 133.



- 112 -

Manufacture Nationale de Sèvres - Décor peint d'Anne-Marie Fontaine

Rare vase modèle "Fontaine n°2"

Forme créé en 1929) à corps tubulaire et col droit resserré en porcelaine blanche à décor d'une scène rurale.

Signé AM Fontaine dans le décor et Marque de fabrication de la manufacture dite "à la rose" en noir et lettre date "h" pour 1935.

H. : 27.5 cm.

1 000 / 1 500 €

Bibliographie :

Jean Paul Midant "Sèvres la manufacture au Xxè siècle", Mîche Aveline éditeur, 1992, forme similaire reproduit page 132 et 133.

113



114



115



116



117



- 113 -

Travail français vers 1950
Gueridon circulaire à dessus de marbre gris à galerie reposant sur un piètement tripode entrecroisé en laiton
66 x 34 cm

120 / 150 €

- 114 -

Travail moderniste
Important lampadaire de parquet en verre et laiton doré et tiges de verre reposant sur une base circulaire
176 x 53 cm

300 / 500 €

- 115 -

Louis SÛE (1875-1968)
Meuble bibliothèque en fer peint vert. Il ouvre par deux portes vitrées à croisillons en partie basse, deux vantaux pleins à croisillons en partie supérieure surmontés d'une frise de personnages
162 x 78,5 x 24 cm

1 500 / 2 000 €

- 116 -

Travail français vers 1940
Gueridon à piètement en métal patiné doré et plateau de travertin
51 x 45 cm

300 / 500 €

- 117 -

Travail français vers 1970
Table basse à plateau de verre reposant sur un piètement tripode en laiton doré relié par une entretoise
37 x 85 cm

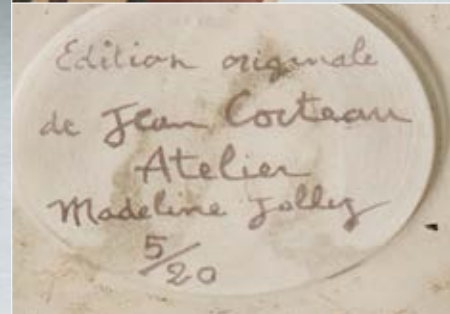
300 / 500 €

- 118 -

Trois vitraux encadrés présentant des fleurs, paysage animé d'inspiration extrême orientale. Époque début XXe siècle.
31 x 79 cm (pour les deux petits)
78,5 x 78,5 cm (pour le plus grand)

300 / 500 €





120



- 119 -

Jean COCTEAU (1889-1963) et Atelier Madeline Jolly

Assiette modèle « Etrurie » en terre blanche et engobes noir et fer rouge
Signée et numérotée 5/20

Vers 1958

Diam. : 36 cm

2 000 / 3 000 €

- 120 -

Jean COCTEAU (1889-1963) d'après Assiette en porcelaine portant une dédicace « aux petits chanteurs de Saint Laurent votre vieil ami Jean Cocteau »

Noté au dos « décoré main » et N°19a
Diam.: 23,5 cm

200 / 300 €

- 121 -

PABLO PICASSO (1881-1973) ATELIER MADOURA « Profil de femme n° 67 » modèle créé en [1963], épreuve justifiée (numérotée) 100/100 Assiette ronde. Épreuve en terre de faïence blanche ; le décor aux engobes sous couverte partielle au pinceau, patine noire. Marquée et justifiée au pinceau au revers : MADOURA - Édition PICASSO - N° 67 - 100/100.

Diam. : 25,3 cm

7 000 / 9 000 €

Bibliographie : Alain Ramié - Picasso, catalogue de l'œuvre céramique édité 1947-1971 - Éditions Madoura, 1988. Modèle identique reproduit page 245 sous le numéro 477 du catalogue.





- 122 -

LINE VAUTRIN (1913-1997)

Soleil torsadé

Miroir, en talosel et incrustation de miroir

Modèle créé vers 1960

Fond et miroir rapportés (très probablement signé sous le fond au revers)

Diam : 51,5 cm

(accidents et restauration)

6 000 / 8 000 €

Bibliographie : Patrick. Mauriès, « Line Vautrin, Miroirs », catalogue d'exposition, Le promeneur/Galerie Chastel Maréchal, Paris, 10 septembre-10 octobre 2004, modèle similaire reproduit à la page 40.



- 123 -

Line VAUTRIN (1913 – 1997)

Sequins

Miroir en talosel marron agrémenté de sequins mordorés et orangés

Entourage en lumaline

Signé au revers « Line Vautrin »

Modèle crée vers 1961

Diam : 61 cm

(accidents)

40 000 / 60 000 €

Bibliographie : Patrick Mauriès, « Line Vautrin, Miroirs », catalogue d'exposition, Le promeneur/Galerie Chastel Maréchal, Paris, 10 septembre-10 octobre 2004, modèle similaire reproduit aux pages 74 et 75.

124



125



126



- 124 -
 Jørgen HØVELSKOV (1935-2005)
 Fauteuil modèle « The Harp Chair » à
 dossier et assise en cordage reposant
 sur un piétement tripode en bois
 Édition Jørgen Christensen, vers 1962
 132 x 88 x 108 cm
 2 000 / 3 000 €

- 125 -
 Charlotte PERRIAND (1903-1999)
 Paire de chaises modèle « Bauche »
 en frêne et assise paillé
 Modèle créé vers 1938
 H : 82 cm, L : 41 cm, P : 40 cm
 Paire de tabourets modèle n°17 dit
 'Bauche' en frêne et paille
 Modèle créé vers 1938
 47 x 35 x 35 cm
 1 200 / 1 500 €

- 126 -
 Pierre CHAPO (1927-1987)
 Paire de fauteuils en orme et
 garnitures cuir
 65 x 70 x 65 cm
 2 000 / 3 000 €

- 127 -
 Jacques BLIN (1920-1995)
 Petit vase en céramique à décor
 d'un oiseau stylisé.
 Signé sous la base.
 H. : 15,5 cm
 100 / 150 €

127



128



129



129



- 128 -
 GENET ET MICHON, attribué à
 Lampadaire de parquet en bronze
 a patine vert présentant un bras
 orientable
 Il repose sur une base circulaire
 H : 148 cm
 800 / 1 200 €

- 129 -
 Ico PARISIS (1916-1996)
 Ensemble de salon comprenant deux fauteuils et un grand canapé
 d'angle en velours vert et coussin en tissu blanc, piètement en métal
 Edition Cassina vers 1961
 77 x 77 x 77 cm (fauteuils)
 Long. : 184 et 120 cm (canapé)
 800 / 1 200 €

Bibliographie : Giuliana Gramigna, Repertorio 1950/1980, Arnoldo Mondadori Editore, Milano, 1985, pour un modèle de canapé similaire reproduit P.168

130



131



132



- 130 -
Travail français
vers 1980
Paire de lampes en
plexiglass, les futs
cylindriques reposant
sur des bases carrées à
montures et bagues en
laiton .
H : 50 cm (pied)
200 / 300 €

- 131 -
Travail français
vers 1970
Pied de lampe en
métal à décor de
fleurs et feuillages
H : 70 cm
150 / 200 €

- 132 -
DARO Willy
(XXe - XXIe siècles)
LAMPE en bronze et nacre,
à décor de deux fleurs et
de feuillages.
Signée Willy Daro.
Circa 1965/1970.
H. : 50 cm (environ)
800 / 1 200 €

- 133 -
Gianfranco FRATTINI
(1926-2004)
Table basse en placage
de palissandre ouvrant en
façade par 4 tiroirs
Edition Bernini
38 x 140 x 53 cm
600 / 800 €

133



- 134 -
PAUL FOLLOT (1877-1941)
 Salon en noyer sculpté composé d'une banquette et deux bergères à accotoirs ajourés à décor de médaillons présentant des pots fleuris. L'ensemble repose sur des pieds antérieur fuselé. Garniture de tissus blanc à motifs .
 95 x 166 x 75 cm (banquette)
 (manque les coussins d'assises, joint un rouleau de tissus au motif de de la garniture).
1 000 / 1 500 €



134



135

- 135 -
 Sculpture en ronde-bosse en marbre blanc représentant une jeune femme retenant un drapé au-dessus de sa tête. Base quadrangulaire rapportée
 H. : 89 cm
 (accidents restaurations).
400 / 600 €



134

- 136 -
André ARBUS (1903-1969)
 Paire de fauteuils en acajou à dossier droit cintré canné et accotoirs galbés reposants sur deux pieds sabre à l'arrière et deux pieds gainés à l'avant agrémentés de support d'accotoirs de forme balustre
 Garniture de l'assise recouverte d'un cuir beige
 Vers 1940
 H : 94 cm / L : 58 cm / P : 63 cm
1 000 / 1 500 €



136

Bibliographie : Yvonne Brunhammer, « André Arbus architecte-décorateur des années 40 », Norma Édition, Paris, 1996, pour un modèle de construction similaire reproduit à la page 288

137



- 137 -

Arne WAHL IVERSEN (1927 – 2006)
 Bureau à gradin modèle « 56 » en placage de
 palissandre ouvrant en ceinture par un tiroir
 et découvrant un miroir
 Edition Vinde Mobelfabrik
 84 x 100 x 68,5 cm
 600 / 800 €



138



- 138 -

André THURET (1898-1965)
 Vase boule en verre gris modelé à
 chaud à inclusions d'oxydes.
 Signé sous la base.
 H. : 7 cm.
 (éclat)
 300 / 500 €

- 139 -

Arne VODDER (1926-2009)
 Glostrup, 1960
 Ensemble de salle à manger comprenant une
 table rectangulaire et une suite de six chaises
 72 x 140 x 84 cm (table)
 H. : 76 cm (chaise)
 1 000 / 1 200 €

139



- 140 -

Florence KNOLL (1917-2019)
Petite table à plateau carré en
placage d'acajou reposant sur
quatre pieds en métal laqué
noir.

38 x 60 x 60 cm

150 / 200 €



- 141 -

Gio PONTI (1891-1979)

Suite de sept chaises modèle "646" ou "Leggera" en bois laqué noir et assise paillée

Edition Cassina

84 x 42,5 x 47 cm

On y joint une table de salle à manger plateau cintré en placage d'acajou reposant sur un piètement en métal. Travail italien, vers 1960

76 x 210 x 92 cm

2 000 / 3 000 €

141



- 142 -

Pascal MOURGUE (1943 - 2014)

Fauteuil en cuir noir et métal chromé et son ottoman modèle "Joker".

99 x 78 x 77,5 cm (fauteuil)

41 x 61,5 x 50 cm (ottoman)

(manque le coussin de l'ottoman).

400 / 600 €



143



144



- 143 -
 JEAN-BORIS LACROIX
 (1902-1984), MITIS, édité
 par
 Lampe de table moderniste
 à structure cylindrique en
 métal nickelé à foyer central
 en verre sablé enchâssé par
 trois montants. Elle repose
 sur une base circulaire plate
 à talon débordant.
 Cache-ampoule évasé en
 verre blanc dépoli.
 Vers 1930.
 H : 51 cm.
 1 000 / 1 500 €

- 144 -
 Marcel BREUER (1902-1981)
 Fauteuil modèle «B3» dits
 «Wassily», à structure en
 métal tubulaire chromée et
 cuir noir
 75 x 77 x 68 cm
 200 / 300 €

- 145 -
 Travail ITALIEN
 Lampadaire « Arc » en
 métal chromé et laqué noir
 orientable
 205 x 169 x 43 cm
 500 / 800 €

- 146 -
 Marcel BREUER d'après
 Paire de fauteuils Wassily en
 métal tubulaire chromé et
 cuir blanc
 75 x 78 x 65 cm
 (état d'usage)
 300 / 500 €



147



- 147 -

Charles EAMES (1907-1978)
& Ray EAMES (1912-1988)

Fauteuil et son ottoman
modèle « Lounge Chair »
en placage de palissandre,
piètement en métal laqué
noir et garniture de cuir noir

Étiquette mobilier
international
76 x 84 x 90 cm
(cuir craquelé accident)

2 000 / 3 000 €

148



- 148 -

Eero SAARINEN
(1910-1961)

Suite de trois chaises et
deux tabourets, en fonte
d'aluminium et tissu orange

Edition Knoll
80 x 50 58 cm

600 / 800 €

149



- 149 -

Charles EAMES (1907-1978)
& Ray EAMES (1912-1988)

Fauteuil et son ottoman
modèle « Lounge Chair »
en placage de palissandre,
piètement en métal laqué
noir et garniture de cuir
brun

Étiquette mobilier
international
76 x 84 x 90 cm
(cuir craquelé accident)

2 000 / 3 000 €

150



- 150 -
MITHE ESPELT (1923-2020)
Miroir circulaire fleurs en céramique
Diam. : 28,5 cm
600 / 800 €

151



- 151 -
MITHE ESPELT (1923-2020)
Miroir carré barettes
Dim. : 28 x 28 cm
600 / 800 €

152



- 152 -
Roger CAPRON (1922-2006)
Verseuse zoomorphe en céramique
à couverte émaillée blanche à décor
polychrome sur le pied.
Signée "Capron Vallauris T" sous la base.
H: 23 cm L : 21 cm
600 / 800 €

- 153 -
Gerrit RIETVELD (1888-1964),
Design de.
Rouge et noir
Fauteuil en bois et contreplaqué
laqués ; noir, jaune, bleu, rouge.
85 x 63 x 84 cm
Guéridon « Schroeder »
moderniste en bois peint
55 x 50,5 cm
600 / 800 €

153

153



154



- 154 -
Travail 1970
Importante lampe composée de deux
plaques d'ardoise à décor gravé de motifs
abstraits réunies par une armature en
métal et surmontée d'un abat-jour en laine
polychrome
108 x 71 x 28 cm
300 / 500 €

155



- 155 -
Travail des années 1980
Paire de chaises à haut
dossier en métal laqué noir
et assise en corde
112 x 49 x 45 cm
200 / 300 €

- 156 -
Travail brutaliste
Important banc à large assise
monoxyle reposant sur deux
pieds en bois
H : 47 cm, L : 182 cm, P : 65 cm
400 / 600 €

156





- 157 -
Germaine RICHIER, dans le goût de
Femme nue - mante religieuse
Sculpture en fer forgé sur pied.
(manques)
H. : 61, 5 cm
4 000 / 5 000 €

- 158 -

Claude LALANNE, Edition Limitée Artcurial.

Collier rigide ouvrant en or jaune 750 mm à motif
de feuille d'hortensia.

Signé cl.lalanne et numéroté 24/250.

Poids NET: 136 g.

20 000 / 30 000 €

158





159

- 159 -

Claude LALANNE.

Collier articulé en alliage de bronze ouvrant sur son motif de vigne vierge lie de vin en cuivre galvanisé dont trois en pampilles. Tour de cou à la manière du trond en deux sections articulées.

Signé.

Tour de cou environ 40 cm

1 500 / 2 000 €

- 160 -

Claude LALANNE, Edition Artcurial.

Paire de pendants d'oreilles en bronze doré figurant deux bouquets de groseilles articulées, système clip en bronze sur la feuille. Monogramme C.L.

Numérotées 48/250.

H. : 6,40 cm

4 000 / 6 000 €



160

161



- 161 -
ATELIER LINE VAUTRIN
Une broche feuille de vigne en talosel avec
miroirs roses
H. : 5,5 cm
et une paire de clips d'oreilles en talosel et
miroirs verts
H. : 5 cm
Poids total : 20,8 g
100 / 200 €

162



161 bis



- 161 bis -
Paul REBEYROLLE (1926 - 2005)
« Personnage féminin »
Bronze doré édité exclusivement pour
l'Espace Paul Rebeyrolle par la Fonderie
Bonvicini à Vérone en Italie
17,5 x 17 x 4 cm
Certificat d'authenticité
800 / 1 200 €

- 162 -
Igor MITORAJ (1944-2014)
Centurion II
Bronze à patine verte
Numéroté HC 296/1500
H : 18,5 cm
3 000 / 4 000 €

- 163 -
MOUSTIERS

Grand plat ovale en faïence à bords contournés décoré en vert et ocre de grotesques et d'animaux fantastiques d'après une gravure de Jacques Callot. Atelier d'OLERYS et LAUGIER vers 1750
L. : 42 cm

500 / 800 €

163



164



- 164 -
MOUSTIERS

Plat rond en faïence décoré en camaïeu vert de deux personnages chinois assis sur des tertres encadrés de fleurs. Epoque seconde moitié du XVIII^e siècle
Diam. : 30,5 cm

200 / 300 €

165



- 165 -
MANERBE ou LE PRE D'AUGE

Plat à épices ovale ajouré en terre à glaçure vernissée à cinq receptables encadrés de rinceaux fleuris en bleu, ocre et vert.

Epoque XVII^e siècle

L. : 26 cm

(un fêle et un éclat)

300 / 600 €

166



- 166 -
ROUEN

Plat ovale à deux anses en faïence dit "bannette" décoré en polychromie d'une corne tronquée et d'une haie fleurie avec papillons et phoenix dans le style Kakiemon du JAPON. Les anses figurant des serpents.

Epoque XVIII^e siècle

L. : 42 cm

(égrenures)

300 / 600 €

167



168



169



170



- 167 -
Personnages à l'amour
Paire de groupes en
porcelaine polychrome .
Epoque XIX^e siècle
H : 39,5 cm (environ, chaque)
(quelques petits accidents)
250 / 300 €

- 168 -
Couple de personnages
Paire de sujets en
céramique polychrome
Marque au revers SM
avec une flèche au milieu
Début du XX^e siècle
H : 52 cm (le plus grand)
(égrenures sur une des
bases)
200 / 250 €

- 169 -
Couple de personnages
en porcelaine polychrome
Vers 1900
Marque MF au revers
H : 46 cm (chaque)
250 / 300 €

- 170 -
Le pressurage du raisin
, groupe de vendangeurs .
Groupe en porcelaine
émaillée blanche
Vers 1900
31 x 31 x 25 cm
(infimes éclats)
200 / 300 €

- 171 -

SEVRES, MEISSEN et genre de Sèvres

Petit ensemble de quatre porcelaines comprenant :

- Un pot à onguent cylindrique couvert en porcelaine tendre de Sèvres décoré de paysages en camaïeu rose, le bouton de préhension du couvercle en forme de renoncule. Au revers, lettre-date 1769 dans un double L entrelacé en bleu.

Epoque XVIII^e siècle.

H. : 9 cm.

- Une tasse et sa soucoupe à deux anses ajourée décorée à l'or d'attributs avec marque de Vincennes au revers. Surdécorée ?

- Une tasse litron miniature et sa sous-tasse en porcelaine tendre à fond bleu céleste décorée d'oiseaux dans des cartouches polychromes sur

fond blanc. Au revers deux L entrelacés avec la lettre date 1765 et marque de peintre Jean-Louis Robin.

Epoque XVIII^e siècle.

(un éclat à l'intérieur du talon de la tasse)

H. : 4,5 cm - D. : 11 cm

- Un sucrier couvert en porcelaine dure de Meissen décoré de fleurs encadrées d'écailles roses, peignées bleues, et dents de loup dorées.

Epoque XVIII^e siècle, 1750-1755.

(un éclat restauré au col)

H. : 11 cm.

1 000 / 1 500 €



- 172 -

Large Jardinière en bronze ciselé et doré, et porcelaine « de Paris », à réserve fleurie au centre un bouquet composé dans une frise à raie de cœur, la monture rocaille à prises détachées.

Epoque restauration (avec une doublure).

28 x 63 x 36 cm

1 500 / 2 000 €





- 174 -

Cache pot en céramique à décor de fleurs et feuillages, monture en bronze doré et ajourée
 Marque T&M au revers
 Epoque Napoléon III
 39,5 x 37 x 27 cm
 200 / 300 €

- 175 -

MEISSEN

Belle tabatière en porcelaine de forme rectangulaire décorée en polychromie sur toutes les faces de scènes galantes. La monture en métal ciselé et doré à motif rocaille.
 Epoque XVIII^e circa 1745-1750
 9,3 x 7,4 cm
 (infime craquelure de cuisson à l'arrière)
 500 / 800 €

- 176 -

MAISON RISLER & CARRÉ

Saleron en porcelaine blanche de forme balustre, décor de deux oiseaux posés sur les branches d'un arbre, le saleron est parsemé de divers insectes. Monture en vermeil, fond dévissable.

Argent vermeil 950° / °, poinçon Minerve.

Maison Risler & Carré, début du XX^e siècle.

Poids approximatif de la monture : environ 30 gr.

H : 7 cm.

(micro éclat)

80 / 100 €

- 177 -

Petit coffret rectangulaire en émail, le couvercle à décor d'une scène grivoise.

Vers 1900

5 x 92,2 x 6,8 cm

200 / 250 €

175



176



177





- 178 -

LIMOGES ?

Paire de grands vases balustres en porcelaine décorée en polychromie d'oiseaux et de fleurs sur fond jaune à motif granité. Ils ont été adaptés à la base et au col de montures en bronze ciselé doré, et reposent sur un contre-socle en marbre, les quatre pieds figurant des têtes d'éléphants

H. : 84 cm

500 / 800 €



- 179 -

CHOISY-LE-ROI manufacture H.Boulenger et Cie
Grand VASE en faïence émaillée, le décor en relief, le culot feuillu, le col orné de feuilles d'eau, les anses ornées d'un masque d'enfant couronné d'une coquille. Pied douche orné de feuilles de chênes et de glands. Socle quadrangulaire en bois.

Vase : 66 x 51 x 51 cm.

Socle : 48 x 44 x 44 cm

1 000 / 1 500 €

180



- 180 -

MEISSEN

Ecuelle à bouillon couverte et son présentoir, les anses doubles en forme de rinceaux, la prise en forme de branchage. Décor polychrome dans le goût de Heroldt de personnages sur fond de paysages et de scènes portuaires. Au revers marque aux deux épées en bleu sous couverte.

Epoque seconde moitié du XIX^e siècle.

L. : 16 cm - D. (présentoir) : 18 cm

150 / 250 €

180 bis



- 180 bis -

Paire de vases ovoïdes en porcelaine à décors doré sur fonds bleu ,les prises se terminant par des tetes d'égyptiennes .

Epoque XIX^e siècle

H : 34,5 cm

(un pied à refixer)

200 / 300 €

182



- 182 -

Pot à pharmacie en faïence

Italie ou Espagne (?)

Epoque XVIII^e siècle

H. : 20,5 cm

(accident)

100 / 120 €

181



- 181 -

Paire de vases couverts en porcelaine blanche à décors en relief , les piètements, montures et prises en bronze argenté.

Marques apocryphes de Saint-Cloud au revers

Epoque XIX^e siècle

H : 19 cm

300 / 500 €

- 183 -

TRESSEMANN & VOGT LIMOGES

Partie de service de table en porcelaine à bordures bleu et doré composé de quarante-six assiettes plates, douze assiettes creuses, une saucière, une jatte et trois ramequins. Marqué au revers des pièces T&V Limoges (quelques éclats)

300 / 500 €

183



- 184 -

Paire de figures d'applique en gaine en pierre sculptée
Epoque début XVII^e siècle
H. : 70 cm (environ chaque)
(accident et manques)
600 / 800 €



184

- 186 -

Elément de fontaine en pierre sculptée figurant une tête d'homme barbu supporté par un drapé.
Vers 1700
H : 35 cm
(usures)
400 / 500 €



186

- 187 -

Enfant Jésus endormi en marbre blanc sculpté. Le Saint Enfant est allongé sur des pampres, le bras droit relevé derrière sa tête.
Pays-Bas, époque troisième quart du XVII^e siècle
16 x 7 cm
(fissures et manques)
300 / 500 €

- 185 -

Tête de religieux couronné en pierre (fragment).
France époque XV^e siècle.
H. (hors socle) : 12 cm.
300 / 500 €



187





- 189 -

Lion de Venise
Ancien sujet en
bronze à patine
brune
H. : 16,5 cm
(queue à refixer)
200 / 250 €

- 190 -

Statue en chêne sculpté
représentant une Vierge
à l'Enfant.
Epoque XVIII^e siècle
H : 102cm
(gerces et manques)
300 / 500 €

- 191 -

Statue en tilleul sculpté, doré et rechampi
crème sous la forme d'un évêque portant
la barbe, de larges boucles de cheveux se
dégageant sur les côtés de sa mitre.
Epoque XVIII^e siècle
H : 104 cm
(manques et éclats)
400 / 600 €

190



76 / 17 MARS 2023

191



- 192 -

Groupe en bronze
ciselé et doré (usures)
représentant un ange
en adoration vêtu d'un
drapé, et chaussé de
cothurnes, s'appuyant sur
une base rectangulaire.

Epoque XVIII^e siècle

H : 30 cm

(manques)

1 500 / 2 000 €



- 193 -

Bougeoir en bronze
patiné

Epoque XVI^e siècle

H. : 19,5 cm

200 / 250 €



193

194

- 194 -

Vase tronçonnique en
verre émaillé à décor
armorié

Allemagne

Epoque XIX^e siècle (?)

H. : 14,5 cm

120 / 150 €





- 195 -

Curieux oratoire de chapelle de voyage en forme architecturé à deux niveaux, la partie supérieure ouvre par deux petits vantaux encadrés d'arc-boutant à têtes d'animaux fantastiques, ces vantaux découvrent une sainte femme en étain doré, représentée de trois-quarts. La partie basse encadrée de pilastres feuillagés, ouvrant également par deux vantaux abritant, dans une niche protégée par une vitrine biseautée, une Vierge à l'Enfant en os sculpté. Base quadrangulaire à bornes, petits pieds tournés. A l'arrière une inscription « ME IEAN COLLIN 1620 MA.FAICT », également gravée « prit sur un prussien siège de Paris sortie de 21 décembre 1870 ».

Epoque début XVII^e siècle

23 x 13,5 x 9 cm

(manques et accidents)

500 / 800 €

- 196* -

Ensemble de quatre targettes en fer forgé dont une de portail et une paire.

Epoque XVIII^e siècle

Hauteur de la plus grande : 28 cm

(restauration pour la plus grande)

On y joint des gâches.

100 / 200 €



- 197 -

Religieux

Statue en bois sculpté et doré

Epoque XVIII^e siècle

H. : 65 cm

(accident et manques, bois et à la dorure)

500 / 600 €

- 198 -

Femme

Personnage en bois naturel sculpté.

Epoque XVIII^e siècle

H. : 55 cm

(accidents)

400 / 500 €

- 199 -

Religieux assis

Terre cuite

Epoque fin XVIII^e siècle

H. : 39 cm

(accidents)

800 / 1 000 €

- 200 -

Saint Antoine.

Statue en bois polychrome

Epoque XVIII^e siècle

H. : 40,5 cm

(quelques petits manques)

250 / 300 €

- 201 -

Evêque

Statuette en bois sculpté

Epoque XVIII^e siècle

H. : 26,5 cm

(accident et manques)

100 / 150 €

- 202 -

Saint Antoine.

Statue en bois sculpté avec anciennes traces de polychromie

Epoque XVIII^e siècle

H. : 67,5 cm

(accident et manques)

400 / 600 €

197



198



199



200



201



202



203



- 203 -
Vierge à l'enfant
Statuette en buis sculpté
reposant sur un socle en bois.
Epoque XVIII^e siècle
H. : 33 cm
(petits manques)
500 / 600 €

204



- 204 -
Vierge à l'enfant
Statuette en bois sculpté
redoré
Epoque fin du XVII^e siècle
H. : 38 cm
(accident et manques)
500 / 600 €

205



- 205 -
Vierge à l'enfant
Groupe en bois sculpté
Epoque fin du XVII^e siècle
H. : 39,5 cm
(accident et manques)
500 / 600 €

206



- 206 -
Vierge à l'enfant
Statuette en bois sculpté
polychrome
Epoque XVIII^e siècle
H. : 28 cm
200 / 250 €

207



- 207 -
Commode Mazarine
en bois naturel, elle
ouvre par trois tiroirs à
encadrements noirci en
façade, dessus de bois
Epoque XVIII^e siècle
74 x 73 cm
(manque un pied arrière)
400 / 600 €



208

- 208 -
Miroir à parclose en bois doré
sculpté de style rocaille.
Epoque XVIII^e siècle
Dim. (total): 111 x 57 cm.
(manques et éclats)
600 / 800 €



- 209 -
Grand vase en terre cuite à
décor peint de profils et d'une
scène de sacrifice en grisaille
dans des réserves sur fond
rouge
Epoque XIX^e siècle
H. : 78 cm
300 / 400 €

- 210 -
Buffet à hauteur d'appui en noyer mouluré ; de forme rectangulaire à
larges pans coupés, il ouvre par deux tiroirs et deux vantaux et repose
sur une base à plinthe moulurée.
Travail probablement lombard du XVII^e siècle
(restauration d'usage).
H : 120 – L : 220 – P : 62 cm.
1 000 / 1 500 €



210

211



- 211 -

MIROIR de forme rectangulaire en bois doré et patiné sculpté, le bord au décor d'une frise de perles et cadre mouluré. Fronton ajouré figurant deux colombes et une couronne de feuilles d'olivier dans un entourage d'entrelacs végétal et de pompons. Epoque Louis XVI.

Dimensions totale : 100 x 51 cm.

200 / 300 €

212



- 212 -

Paire d'icônes peinte à la tempera sur bois, les nimbes dorées, et représentant 58 saints de la liturgie orthodoxe sur 5 registres dont : saint Alexandre, saint Serge, saint Savati, saint Pierre, saint Nikita, sainte Catherine, sainte Praskovie, sainte Anastasia, saint George, saint Féodor, saint Dimitri, saint Ivan, saint Vassili, etc. La paire est conservée dans un encadrement à la forme gainé de velours couleur champagne, le dos recouvert de soie.

Travail russe du XIXe siècle.

H. 69 x L. 43 cm.

(petites usures mais bon état, possiblement reverné)

300 / 600 €

Ce lot à été décrit par Edgar CLIN

213



- 213 -

Encoignure marquetée à façade légèrement cintrée ouvrant par deux vantaux.

Epoque XVIIIe siècle

Dessus de marbre jaune

86 x 54,5 cm

300 / 400 €

- 214 -

Pendule en bronze ciselé et doré (usures) à thème des moissons sous la forme de Cérès, tenant une fosse d'une main, une gerbe de l'autre. Base à ressaut à animaux fantastiques s'abreuvant. Petits pieds toupies à perles. Le cadran signé blanc fils Palais royal (accidents), indique les heures en chiffres arabes et minutes par tranches de cinq. Epoque Empire. 40 x 38 x 16 cm. (accidents et manques)

800 / 1 200 €

**- 215 -**

Pendule de cheminée en bronze ciselé et doré et marbre blanc. Le tambour flanqué de deux jeunes femmes vêtues à l'Antique, entourant une corbeille chargée de fruits, épis...symbolisant la Fortune. Base à ressaut à frise de putti et entrelacs feuillagés. Pieds à godrons. Le cadran émaillé signé « Crosnier à Paris », indique les heures en chiffres romains et les minutes en chiffres arabes par tranches de cinq.

Style louis XVI. 42 x 39 x 17 cm

1 200 / 1 500 €



216



- 216 -

Pendule de cheminée en bronze ciselé et patiné et marbre jaune de Sienne. Entablement supportant une Aphrodite à la tortue, le cadran guilloché et argenté inscrit dans une moulure à palmettes, base à raies de coeurs et pieds en plinthe. La platine du mouvement signé Leroy et fils. Epoque Charles X.
55 x 26 x 15,5 cm.

400 / 600 €

217



- 217 -

Paire de bougeoirs en bronze ciselé et patiné, les bobèches en chapiteaux à fut cannelé ; ils reposent sur trois pieds en jarrets de félins et présentent des éteignoirs en palmettes à graines.

Epoque restauration
H : 33 cm

100 / 150 €

218



- 218 -

Curieuse pendulette en placage de loupe dans des réserves à filet composé, le recouvrement en dôme muni d'une poignée articulée en forme de serpent. La boîte contenant le mouvement à fenestres latéraux. Base à perles et olives, petits pieds. Le cadran émaillé indique les heures en chiffres arabes et les minutes à graduations. Présentée sur un socle en bois sculpté et doré à méandres et perles.

Epoque première moitié du XIX^e siècle
Pendulette H : 23 cm
(élément détaché ; manques)

300 / 500 €

219



- 219 -

Paire de vases en tôle peinte à section carrée, à décor de paysages animés
Epoque première moitié du XIX^e siècle
H. : 20,2 cm

300 / 400 €



220

- 220 -

Réflecteur sous la forme d'un miroir dans un cadre en bois sculpté et doré. A l'amortissement trois têtes d'angelots dans des nuées rayonnantes.

Ancien travail dans le goût italien.

80 x 50 cm

(éclats)

200 / 300 €

- 221 -

Important lustre à huit lumières en bronze ciselé et doré, le fut à vase encadré de têtes de Bacchus à crosses se terminant par des griffes. La couronne supportant les bras de lumières sinueux et feuillagés alternés par paire de mascarons féminins, culot à graine. Modèle d'André-Charles Boulle

Signé H. D. Henry Darron ?

Vers 1900, H : 88 – D : 88 cm

(monté pour l'électricité).

1 500 / 2 000 €

- 222 -

Boîte de pendule en bois sculpté, doré ou patiné au thème de l'Afrique représentée par un personnage assis tenant à deux mains un tymbé-cymbel.

Autriche premier quart du XIX^e siècle

50 x 39 x 18,5 cm

(accidents et manques)

1 000 / 1 500 €



221

222



- 223 -

Importante pendule de cheminée en bronze ciselé et doré. Le recouvrement à putti musiciens coiffés de pampres encadrant un vase. Elle est agrémentée de plaques en porcelaine de Paris bleu céleste à cartouches animés d'angelots ou fleuris.

Le cadran émaillé signé « Cresson B.art mt marte 9 Paris ».

Fin du XIX^e siècle

56 x 55 x 16 cm
(accidents)

600 / 800 €



- 224 -

Pendule en bronze finement ciselé et doré au mat et bruni représentant une allégorie de la littérature sous la forme d'une jeune femme vêtue à l'antique; à ses côtés une pile de livres et une couronne de lauriers; la base à bas relief à l'allégorie des arts sous forme d'angelots sur fond amati. Socle à raies de coeur et pieds droits.

Le cadran inscrit dans le serpent du temps signé Sironval Jeune rue de Bussy n°29, heures en chiffres romain et minutes par graduation.

Epoque Empire.

44 x 39,5 x 12 cm

(quelques usures à la dorure)

500 / 800 €

- 226 -

Pendule en bronze finement ciselé et doré au mat et bruni, au thème de la vigne, le recouvrement supportant une nacelle où repose un jeune Bacchus endormi. La boîte encadrée de deux divinités ailées accroupies, la base décorée d'une coupe chargée de raisins, petits pieds toupies moletés. Le cadran émaillé (éclats), signé « Bourdier à Paris », indique les heures en chiffres romains et les minutes en chiffres arabes.

Epoque Empire.

43,5 x 30 x 12cm

600 / 800 €

- 225 -

Pendule en bronze ciselé et doré, elle représente un jeune homme étudiant à la lueur d'une lampe. Base à bas-relief d'angelots sur fond amati, socle en pieds à rosaces. Le cadran à motif de pavot indique les heures en chiffres romains.

Epoque premier tiers du XIX^e siècle

38 x 23 x 10,5 cm

(usures)

400 / 600 €

- 227 -

Pendule en bronze ciselé et doré au thème de la musique sous la forme d'un troubadour à bonnet empanaché. Le recouvrement présente un lutrin inscrit « air du troubadour », à la base les attributs de la musique. Pieds moletés, le cadran signé « Daguin Delage à Langres » (infime cheveux) indique les heures en chiffre romains.

Epoque restauration

41 x 31 x 12 cm

500 / 600 €

224



225



226



227





229



230



231

**- 228 -**

Garniture associée, composée d'une pendulette aux attributs de l'amour, la base à drapés et pieds griffes, et d'une paire de candélabres à deux lumières, supportés par deux satyres. Le cadran émaillé indique les heures en chiffres romains et les minutes en chiffre arabes par tranches de cinq. Vers 1900

Pendule H : 18 – L : 21 – P : 9 cm

Candélabres H : 21 cm

600 / 800 €

- 229 -

Paire de cassolettes en bronze sur une base circulaire en marbre blanc, la partie supérieure amovible formant bougeoirs

Style louis XVI

H. : 22,5 cm

250 / 350 €

- 230 -

Ecole du XIX^e siècle
Enfants

Groupe en bronze à patine médaille reposant sur une base circulaire en laiton

H : 27 cm

300 / 400 €

- 231 -

Paire de petits bougeoirs en bronze doré à attributs d'enfants en bronze à patine brune.

Epoque Napoléon III
H : 10,3 cm (hors montage)

100 / 150 €



- 232 -
 Grand trumeau de boiserie en bois sculpté doré et relaqué blanc à décor en partie supérieure d'une peinture "Le retour du Chasseur".
 Epoque XVIII^e siècle
 H : 167
 Larg. : 120 cm
 600 / 800 €

- 233 -

Lustre à six lumières en bronze ciselé et doré, le fût à têtes de boucs en applique, supportant les bras de lumières à bobèches à feuilles d'eau.

Style Louis XVI, seconde moitié du XX^e siècle.

H : 50 cm

Diam. : 59 cm

100 / 120 €

- 234 -

Paire de vase en bronze ciselé, ajouré et doré à décor de cariatide et de putto tenant une coquille formant bec verseur.

Pied en marbre du Languedoc

Fin du XIX^e siècle.

H. : 49 cm.

400 / 600 €

- 235 -

Pendule en bronze à motifs rocailles, le cadran à fond doré à chiffres romains dans des cartouches émaillés

Epoque Napoléon III

H : 34,5 cm

150 / 200 €



236



- 236 -

Importante pendule de cheminée en bronze patiné et doré, représentant Aristote drapé et accoudé à une stèle tenant de la main gauche un parchemin inscrit « le bonheur né de la vertu ». La base richement décorée à frise, rinceaux et guirlandes de lierre. Les pieds à palmettes et pattes félines. Le cadran guilloché indique les heures en chiffres romains.

Epoque restauration

52 x 56 x 22 cm

(verre de la lunette arrière fêlé)

1 000 / 1 500 €

237



- 237 -

Petit cartel d'alcôve en métal à patine brune et ornementation de bronze ciselé et doré, la cadran dans un entourage de strass.

Epoque Napoléon III

H : 16,5

Larg : 11,5 cm

100 / 150 €

238



- 238 -

Deux portraits en cire polychrome représentant Jacopo da Bassano et Pietro Berrettini (Pierre de Cortone). Italie, époque XVIII^e siècle

Encadrés sous verre

H. : 17 cm – L. : 13,5 cm

(petites craquelures)

1 000 / 1 200 €

239



- 239 -

Paire de grands candélabres à quatre lumières en bronze ciselé et doré, le bouquet à branches à contre courbes à fond amati à têtes de boucs repose sur des futs à profils d'empereurs romains, la base à sphinges alternée de tablier à coquilles. Petits pieds à canaux.

Style Louis XIV.

H. : 45 cm.

(usures à la dorure)

500 / 800 €

- 240 -

Pendule de cheminée en bronze finement ciselé et doré, sous la forme d'un vase aux anses détachées à cols de cygnes comptant le mouvement. Vase quadrangulaire, écoinçons à palmette, petits pieds patins moletés. Le cadran émaillé indique les heures en chiffres romains et les minutes par tranches de cinq en chiffres arabes. Epoque Empire

500 / 700 €



241

**- 241 -**

Paire de plaques en marqueterie de marbres et pierres dures représentant des oiseaux branchés.

Epoque XVIII^e siècle.

9,5 x 12 cm (à vue)

1 500 / 2 000 €

242

- 242 -

MINIATURE

ronde en papier pressé figurant Charles X de profil.

Signé Lefevre sur l'épaule.

Diam. : 7 cm.

(tâchée)

Joint

MINIATURE

ronde représentant Napoléon Bonaparte de profil en cire peinte au naturel.

D : 6 cm.

(accident au nez)

200 / 300 €



242

- 243 -

Petit guéridon en placage de loupe de thuya et acajou, le plateau de marbre mi-statuaire encastré repose sur trois montants à double colonnettes à bagues perlées réunies par une tablette évidée et reposant sur des petits pieds en chaussons.

Vers 1900, modèle de Weisweiler.

H : 76 cm

Diam. : 33 cm

600 / 800 €

243



244



245



246

**- 244 -**

Paire de bougeoirs en bronze doré, les fûts canelés à décors de têtes de lions et de guirlandes
Epoque Napoléon III
H : 30 cm
(anciennement montés à l'électricité)

200 / 300 €

- 245 -

Paire de bougeoirs en bronze ciselé ou moleté et doré. Les bobèches à méandres et raies de cœurs supportées par des fûts à trois têtes féminines à canaux, se terminant par des pieds.
Base circulaire à fines perles et raies de cœurs.

Epoque Empire

H : 27 cm

300 / 500 €

- 246 -

PAIRE DE CANDELABRES en bronze ciselé et doré à six bras de lumière formés par des branchages de chêne à mouvement tournant, reposant sur un fût balustre à décor rocaille de style Louis XV.
Epoque XIX^e siècle.

H. : 62 cm

600 / 800 €

- 247 -

PAIRE DE CANDELABRES

en bronze doré à sept bras de lumière formés par des branches stylisées au décor de trophées d'armes et de musique reposant sur un fût à pans coupés au décor végétal et de trophées.

Epoque Napoléon III

H : 68,5 cm

600 / 800 €



- 248 -

Pendule en bronze ciselé doré ou patiné. La pendule à l'allégorie de la musique surmontée de trois putto tenant des instruments de musique. La base en marbre ornée d'une frise de raies de coeur centrés du cadran émaillé signé "MARQUIS A PARIS" indiquant les heures à chiffres romains et les minutes à chiffres arabes, la monture en bronze signée H. PICARD (actif entre 1840-1890).

Epoque Napoléon III.

40 x 62 x 17cm

1 200 / 1 500 €



249



- 249 -

Service de verres en cristal taillé
composé de :

- 9 verres à eau
 - 12 verres à vin rouge
 - 17 verres à vin blanc
 - 19 coupes à champagne
 - 2 carafes
- (quelques éclats)

400 / 600 €

250



- 250 -

BACCARAT

Service de verres en cristal taillé
composé de :

- 19 verres à eau
 - 18 verres à vin rouge
 - 17 verres à vin blanc
 - 17 coupes à champagne
 - 3 carafes (sans bouchons)
- (quelques éclats)

400 / 600 €

- 251 -

BACCARAT

Service de verres en cristal taillé
composé de :

- 11 verres à eau
 - 8 verres à vin rouge
 - 14 verres à vin blanc
 - 10 verres à digestif
 - 10 flûtes à champagne
- (quelques éclats)

400 / 600 €

251



252



- 252 -

Paire de bougeoirs en cristal
taillé

Epoque XIX^e siècle

H. : 28,5 cm

150 / 200 €

- 253 -

Paire d'appliques à cinq lumières en bronze ciselé, doré ou peint « au naturel », sous la forme d'un large bouquet retenu par un ruban à passementerie et agrémenté des fleurs polychromes en porcelaine.

Epoque début XX^e siècle

H : 47 - L : 37 cm

(petits éclats)

500 / 600 €



253

253

- 255 -

Curieuse pendule borne en bronze cloisonné, elle indique les heures, les minutes et les secondes par trois guichets à chiffres mobiles.

25,5 x 17 x 12,5 cm

200 / 300 €

- 256 -

Pendule cage en bronze doré contenant un mouvement magnétique, le cadran émaillé signé « Pardon Clichy », indique les heures en chiffres arabes .

34,5 x 17 x 16 cm

(une vitre détachée)

150 / 200 €

- 257 -

Charles OUDIN

Petite pendulette d'officier miniature en laiton doré (usure) dans son coffret, le cadran émaillé et signé "Ch. Oudin 17 avenue de l'Oéra PARIS".

Epoque XIX^e siècle

H : 9 cm

200 / 300 €

254 -

Coupe circulaire en cristal le bord cerclé de laiton ajouré, elle repose sur un piétement tripode en bronze.

Epoque Napoléon III

H. : 19 cm - Diam. : 23,5 cm

150 / 200 €



255



256



257



258



- 258 -

Paire de vases à panse godronnée reposant sur des bases en bronze
Style Louis XVI
H. : 20,5 cm
(accident en bordure sur l'un et éléments manquants en partie supérieure)

600 / 800 €

259



- 259 -

Paire de lions héraldiques en marbre rouge de Vérone, sculptés en ronde-bosse ; base quadrangulaire.
H : 23 cm

80 / 120 €

260



261



- 260 -

Colonne en marbre rouge veiné reposant sur une base carrée, ornementation de bronze.
Epoque Napoléon III
H. : 112 cm.

300 / 400 €

- 261 -

Piédestal en bois peint à l'imitation du marbre à décor en relief de guirlandes laquées blanches en partie supérieure
Epoque fin XIX^e siècle
100 x 45 x 45 cm
(manque une guirlande)

200 / 300 €



- 262 -

Grand lustre à quarante-huit lumières, en bronze ciselé et doré, la couronne à larges palmettes agrémentée de chaînettes supportant le fût à disque retenant les bras de lumières sinueux à feuilles d'acanthé et bobèches en fleurs de lys épanouies, le culot à graine.

Epoque première moitié du XX^e siècle (monté à l'électricité).

120 x 100 cm

600 / 800 €

- 263 -

Importante sellette en marbre brèche Seravezza, le plateau circulaire à canaux pivotant sur une base à renflement alternée de réserves à ombilics, le socle à plinthe.

Epoque Napoléon III

H : 114 cm

(éclats)

2 000 / 2 500 €

- 264 -

Petite console en bois sculpté et doré, la ceinture contournée centrée d'une crosse feuillagée, les pieds cambrés à guirlande fleurie, réunis par une entretoise ajourée.

Ancien de travail de style Louis XV.

Plateau de marbre brèche violette.

86 x 46 x 24 cm.

200 / 300 €



264



- 265 -

Pendule de cheminée en bronze finement ciselé ou patiné représentant Vénus désarmant l'Amour, la déesse assise sur un enrochement d'où jaillissent des sources. Base à ressaut, à frise historiée et dauphin, pieds en boules aplaties. Le cadran émaillé signé « Verneuil jeune à Paris » indique les heures en chiffres romains et les minutes en chiffres arabes par tranches de quinze.

Epoque premier quart du XIX^e siècle

46 x 38 x 16 cm

2 000 / 3 000 €

- 266 -

Cercle de Corneille Van Clève : Groupe en bronze ciselé et patiné représentant Vénus désarmant l'Amour.

Epoque premier tiers du XVIII^e siècle

43,3 x 28 cm

(manque à l'arc de Cupidon ; fissure au drapé et une clavette ressortie)

Il est présenté sur un socle du XVIII^e en placage de

bois de violette agrémenté de moulures en bronze

H. : 4 cm

(éclats au placage)

25 000 / 30 000 €



**- 267 -**

Pendule de cheminée en bronze finement ciselé et doré et marbre bleu turquin. Le tambour surmonté de lauriers rubanés, supporté par une architecture soutenue par une jeune femme vêtue à l'antique et un putto, à corniche, abritant le balancier. La base à ressaut à frise, rinceaux, raies de cœurs. Petits pieds à godrons. Le cadran émaillé (éclats) signé Deunière Fabricant à Paris, indique les heures en chiffres arabes soulignés de guirlandes et les minutes par tranches de cinq. Le mouvement également signe Deunière

Epoque Napoléon III

38 x 21 x 12,5 cm

1 500 / 2 500 €

- 268 -

Sujet en bronze ciselé et patiné représentant Bossuet, ce dernier appuyé contre une souche sur un enrochement et tenant un ouvrage de la main gauche.

Epoque XIX^e siècle

H : 27 cm

100 / 150 €

- 269 -

Paul d'AIRE

Le Faucheur

Sujet bronze à patine brune reposant sur un contresocle en marbre vert .

Vers 1900

H : 55 cm (total)

400 / 600 €

- 270 -

Ruth Anna Maria MILLES (1873-1941)

Grand-mère et sa petite fille

Bronze à patine noir

H. : 35 cm

Andro Fondateur Paris

700 / 1 000 €

- 271 -

Buste en bronze à patine "Comtesse du Barry"

Réduction mécanique A. VETU

H. : 17,5 cm

100 / 120 €

- 272 -

Buste de Napoléon lauré en bronze à patine brune

Susse Frères éditeurs

H : 16,5 cm

100 / 150 €

273 -

Femme Buste en bronze à patine brune

Epoque XIX^e siècle

H. : 26 cm

500 / 600 €

- 274 -

Buste de femme

Petit sujet en bronze à patine brune reposant sur un socle en bois noirci à section carrée

Epoque XIX^e siècle

H. : 16 cm (total)

(accidents)

200 / 250 €

- 275 -

JOUEUR DE MANDOLINE

Sujet en bronze à patine médaille et rehauts dorés

Epoque XIX^e siècle

H. : 44 cm

300 / 500 €

- 276 -

Emmanuel FREMIET (1824-1910)

Credo

Bronze à patine argenté reposant sur un socle en marbre rouge

H : 42 cm (avec socle)

400 / 600 €

- 277 -

Lion au blason

Sujet en marbre vert sur socle en marbre rouge

Epoque fin du XIX^e siècle

H. : 27,5 cm

300 / 500 €

268



269



270



271



272



273



274



275



276



277



- 278 -

Ecole du XX^e siècle
Lévrier assis
 Sujet bronze à patine
 brune sur une base
 ovale en marbre noir
 H : 30 cm
 200 / 300 €

**- 279 -**

Curieuse pendulette sous la
 forme d'un éléphant en régule
 patiné soutenant de sa trompe
 le mouvement oscillant. Le
 cadran émaillé indique l'heure en
 chiffres arabes et les minutes par
 tranches de cinq.
 Vers 1900
 29 x 24 cm
 200 / 300 €

- 280 -

Edouard Paul DELABRIERRE
 (1829-1912)
Lévrier
 Sujet bronze à patine médaille
 reposant sur une base à bordure
 en laiton
 28 x 31 cm
 250 / 300 €

- 281 -

Ecole du XIX^e siècle
Lévrier
 Sujet bronze à patine
 médaille
 13,5 x 20 cm
 120 / 150 €



- 282 -

A LEONARD (XIX-XX^e)*Homme sur un
dromadaire*Bronze à patine brune
signé sur la terrasse

H : 25,5 cm

300 / 500 €



- 283 -

Antoine Louis BARYE
(1796-1875)*Chameau de Perse*Sujet en bronze à patine
brune

H : 11,5 cm

400 / 600 €



283

- 284 -

Statue en ronde-bosse
en marbre blanc de
carrare et bronze sous
la forme d'un Oriental
debout jouant du
tambourin. Sur un socle
de marbre brèche verte.
Epoque XX^e siècle
H : 70 cm

400 / 600 €



- 285 -

THÉODORE GECHTER
(1795-1844)*Cheval avec serpent*Bronze de patine foncée
Signé sur la terrasse

Haut : 26 cm

Long : 30 cm

700 / 900 €



286



287



- 286 -
Adrien Etienne
GAUDEZ (1845-1902)
Fillette au bouquet de fleurs
Bronze à patine médaille
H : 59 cm
(quelques défauts de patine)
800 / 1 200 €

- 287 -
Emile CARLIER
(1849-1927)
La Bonne recette - Enfant violoniste
Sujet en bronze à patine médaille
H : 70 cm
(archet à refixer)
1 200 / 1 500 €

- 288 -
Sujet en bronze à patine médaille
Femme au chapeau
Cachet de fondeur
Signé et daté 1909
H. : 27,5 cm
300 / 500 €

288



289



290



- 289 - 23001-8
Ecole du XX^e siècle
Chien en bronze à patine dorée pour le Scotch WATNEYS.
H. : 24 cm
100 / 150 €

- 290 -
Nicolas LECORNEY
(actif vers 1880)
Enfant musicien
Sujet bronze à patine médaille, Susse fondeur
H : 32 cm
250 / 300 €

- 291 -
Frederic Sackrider
REMINGTON
(1861 - 1909)
The Bronco Buster
Epreuve en bronze à patine brune reposant sur un socle en marbre gris, signé sur la terrasse.
H. : 85 cm.
500 / 800 €

- 292 -
Georges Charles
COUDRAY (1862-1932)
Egyptienne à la harpe
Grand sujet en bronze à patine médaille
H : 70 cm (environ)
1 200 / 1 500 €

- 293 -
Paul LANDOWSKI
(1875-1961)
Vautours
Sujet en bronze patine verte
H. : 50 cm
2 000 / 2 500 €

291



292



293



294



295



296



297



298



- 294 -
HOUDON (d'après)
 Diane chasseresse
 Sujet en bronze à
 patine foncée
 H. : 61 cm
 (manque la flèche dans
 la main droite)
 400 / 600 €

- 295 -
 Vénus de Milo.
 Sujet en bronze à
 patine brune
 Réduction de A.
 VETU
 H. : 41,5 cm
 200 / 300 €

- 296 -
 Jeune homme à la
 peau de loup
 Sujet
 en bronze d'après
 l'antique reposant
 sur un socle en arbre
 noir.
 H. : 18 cm
 120 / 150 €

- 297 -
 Statuette de femme
 type étrusque en
 bronze à patine verte
 Début du XX^e siècle
 H. : 17 cm
 100 / 120 €

- 298 -
 Coupe vide-poche
 en bronze à l'antique
 sur socle en marbre
 vert
 H. : 12,5 cm
 50 / 80 €

- 299 -
Buste du Christ.
Buste de la Vierge.
 Paire de Sujets en
 albâtre
 H. : 35 cm
 (accident sur le socle)
 150 / 200 €

- 300 -
Diane et l'amour
 Sujet en bronze en patine
 brune socle en marbre
 blanc
 Epoque XIX^e siècle
 H. : 20,5 cm
 200 / 300 €



- 301 -
Allégorie de l'hiver
 Sujet albâtre
 H. : 29,5 cm
 200 / 300 €

- 302 -
Vierge à l'enfant.
 Grande statue en terre
 cuite
 Epoque XVII^e siècle
 H. : 90 cm
 (accident et manques)
 1 000 / 1 200 €



- 303 -
 Marcel DEBUT (1865-1933)
Apollon debout
 Grand sujet bronze à patine
 médaille.
 H : 90 cm
 1 500 / 2 000 €





- 304 -

Statue en ronde-bosse en marbre blanc représentant Diane chasseresse, habillée d'un drapé et accompagnée de ses attributs : son arc et son carquois.

A ses pieds un casque et un bouclier.

Epoque XIX^e siècle

H. : 72 cm

1 200 / 1 500 €



- 305 -

Statue en ronde-bosse en marbre blanc représentant Dionysos, paré de raisins, couronné de lierre, vêtu d'une peau de bête symbolisant le caractère sauvage du dieu de la fête et du vin.

Epoque XIX^e siècle

H. : 91 cm

1 800 / 2 200 €

- 306 -

Statue en ronde-bosse en marbre blanc de Carrare représentant un Phébus, partiellement drapé, et symbolisé par son char, ses pieds appuyés sur des nuées.

Epoque milieu du XIX^e, dans l'esprit de Joseph Gott

H : 117 cm

(accidents et restaurations)

3 000 / 5 000 €



307



308



309

**- 307 -***Buste d'homme*Sculpture en pierre sur une base
en marbre blancEpoque XVIII^e siècle

H. : 35,5 cm

200 / 300 €**- 308 -***Homme rieur*

Sculpture en pierre

Epoque fin XVII^e-début XVIII^e
siècle

H. : 31 cm

(accidents)

600 / 800 €**- 309 -**Tête en marbre blanc de Carrare,
représentant un empereur
romain, les cheveux retenus
d'un ruban et portant barbe et
moustache.Epoque XIX^e siècleIl est présenté un socle circulaire
en bois.

H : 43 cm

(importantes restaurations)

200 / 300 €

310

**- 310 -**Bas-relief en béton à décor de
puttis.

100 x 100 cm

(accidents et manques, anciens trous
de fixation)**120 / 150 €**

311



312



313



314

**- 311 -**

Trois petits sujets en bronze
montés sur socles en marbre
Epoque Antique
H. : 10,5 cm (le plus grand)
250 / 350 €

- 314 -

Boîte à bijoux en argent sous la
forme d'une armoire miniature.
(accident à une charnière)
H. : 14 cm
Poids : 377,2 g.
250 / 300 €

- 312 -

ART ANTIQUE
Partie haute d'un sarcophage
égyptien féminin.
Le visage stuqué est recouvert
d'une fine couche dorée.
(probablement refaite ,excepté
les oreilles). Il est coiffé d'une
perruque bleue ; et paré d'un
collier ousekh à plusieurs rangs.
Restauration probable des yeux.
Fissures et manques visibles.
Epoque ptolémaïque.
H. : 68 cm
2 000 / 3 000 €

Ce lot a été décrit par Jean-Claude Alba

- 313 -

Verseuse égoïste en argent à
décor repoussé.
Poinçon Minerve.
Ancien travail de style Moyen
Oriental
H. : 14,5 cm
Poids : 192,2 g.
120 / 150 €

315

**- 315 -**

Pagaie de cérémonie en bois gravé de motifs
géométriques. Le pommeau ajouré et orné d'une
ronde de huit figures de femmes.
Travail Polynésien.
L. : 106 cm
(accident et manque)
1 000 / 1 500 €

- 316 -
CHINE Petit meuble de présentation en bois sculpté et marqueterie reposant sur quatre pieds. Il est composé en partie basse de deux tablettes et en partie haute d'une vitrine et de trois tablettes.
Epoque XIX^e siècle.
147 x 53 x 32 cm
600 / 800 €



317



318



319



- 317 -
Grand bracelet creux dit « d'esclave » en bronze à patine cuivrée. (soclage).
Afrique de l'ouest.
Diam. : 25 cm
200 / 300 €
Ce lot a été décrit par
Jean-Claude Alba



320

- 318 -
Pot couvert hybride en terre cuite rosée. Il est décoré de personnages anthropoïdes sur la panse et d'un bouchon à tête humaine.
Afrique de l'Ouest.
H. : 33 cm (éclats)
40 / 60 €
Ce lot a été décrit par Jean-Claude Alba

- 319 -
CHINE
Paire de chaises en bois laquées rouge.
Travail du XX^e siècle
200 / 300 €

- 320 -
AFRIQUE
Masque peigne Bambara du Mali à 7 dents de la société N'TOMO, style de SEGOU.
Patine sombre brillante.
H. : 52 cm
120 / 180 €
Ce lot a été décrit par Jean-Claude Alba

- 321 -
CHINE

Ensemble de trente cinq grands carreaux en céramique décorée en bleu de montagnes et de fleurs.

Epqoue XIX^e siècle
Dim. : 24 x 24 cm (chacun)
1 200 / 1 500 €

321



- 322 -

CHINE, XIX^e siècle

Grand vase balustre en porcelaine et émaux polychrome à panse godronnée à décor en médaillons de coqs, oiseaux, personnages et fleurs sur fond émaillé jaune à décor de fleurs et rinceaux feuillagés. Frise de chrysanthèmes épanouies sur le col. Lions stylisés ornent le col.

Monture en bronze
H. : 64,5 cm
H. totale. : 71,5 cm
(Col accidenté)

400 / 600 €

- 323 -

Paire de grands réceptacles couverts formant paniers à trois compartiments en laque à décors de personnages sur les couvercles .

Travail d'Extrême Orient vers 1900 .

H : 70 cm (chaque)
(quelques usures)

200 / 300 €

322



323



324



- 324 -
Travail Asiatique vers 1900
Grande tenture sur chassis à décor de
paysage
202 x 152 cm
(accidents et insulations)
200 / 300 €

- 325 -
CHINE
Tapis en laine à décor vases fleuris
225 x 160 cm
200 / 300 €

- 326 -
Important tapis turc, attribué à Bergama
(Anatolie occidentale)
Epoque début XX^e siècle
3,16 x 5 m
(quelques trous, trame et chaîne visible par
endroits, parties cassantes, franges à revoir)
800 / 1 200 €

Ce lot a été décrit par Elisabeth Floret.

325





327



- 327 -
Tapis Persan Ghom Iran sur le
thème de la chasse.
149 x 105 cm
700 / 900 €

- 328 -
Tapis Persan Ghom
161 x 91 cm
600 / 800 €

- 329 -
Important tapis oriental à décors
géométriques sur fond rose.
380 x 340 cm
500 / 800 €

- 330 -
AUBUSSON
Tapisserie figurant la découverte
de l'Amérique
Epoque XIX^e siècle
250 x 162 cm
400 / 500 €

328







- 331 -
TENTURE

composée de quatre tapisseries au décor de rinceaux, de
bougeoirs d'où jaillissent des feuilles, et d'oiseaux sur fond
ivoire et bleu.

Deux sont numérotées 2032 / 101.

Une de 178 x 180 cm., et les trois autres 350 x 132 cm.

(très bon état général)

2 000 / 3 000 €



DELON-HOEBANX

ORDRE D'ACHAT / ABSENTEE BID FORM

TABLEAUX & DESSINS - ARTS DU XX^e SIÈCLE - MOBILIER & OBJETS D'ART

Vendredi 17 mars 2023 à 14h - Hôtel des ventes de Drouot Paris 9^e - Salle 5

À renvoyer avant le jeudi 16 mars 2023 à 18h par mail à bid@delon-hoebanx.com, fax au (+33) 9 70 62 79 28



ORDRE D'ACHAT / ABSENTEE BID

TÉLÉPHONE

NOM / NAME : _____

PRÉNOM / FIRST NAME : _____

ADRESSE / ADDRESS : _____

CODE POSTAL / ZIP CODE : _____ VILLE / CITY : _____

TÉLÉPHONE 1 : _____ TÉLÉPHONE 2 : _____

MAIL : _____@_____

Je déclare avoir pris connaissance des conditions de vente décrites dans le catalogue, je les accepte et vous prie d'acquiescer pour mon compte personnel aux limites indiquées en euros, les lots que j'ai désignés ci-dessous. *I have read conditions of sale printed in this catalogue and agree to abide by them. I grant your permission to purchase on my behalf the following items within the limits in euros.*

| N° | DESCRIPTION DU LOT / LOT DESCRIPTION | LIMITE EN € / MAX. € PRICE |
|----|--------------------------------------|----------------------------|
| | | |
| | | |
| | | |
| | | |
| | | |
| | | |
| | | |
| | | |
| | | |

ATTENTION :

- Les limites ne comprennent pas les frais légaux.
- La demande d'une ligne téléphonique implique que l'enchérisseur est preneur à l'estimation basse en cas de mauvaise liaison téléphonique
- Les ordres d'achat ne seront pris en compte qu'accompagnés d'une copie de votre pièce d'identité et d'un RIB.
- Par défaut les lots achetés par ordre d'achat descendent au MAGASINAGE DE DROUOT - Merci de bien vouloir vous référer aux conditions de stockage spécifique du Magasinage : +33 (0)1 48 00 20 18 - magasinage@drouot.com

DATE & SIGNATURE OBLIGATOIRE

REQUIRED DATED SIGNATURE

PLEASE NOTE :

- These limits do not include fees and taxes.
- The telephone bidder agrees to bid up to the low estimate in case of poor reception
- No bids will be accepted without a copy of your ID and of your IBAN and BIC.
- By default, the items bought with absentee bid go down to DROUOT'S STORAGE - Please refer to the specific storage conditions of DROUOT : magasinage@drouot.com

CONDITIONS GÉNÉRALES DE VENTE

La société DELON-HOEBANX agit comme opérateur de ventes volontaires de meubles aux enchères publiques régi par les articles L 312-4 et suivants du Code de commerce et l'Arrêté ministériel du 21 février 2012 définissant les obligations déontologiques des opérateurs de ventes volontaires.

La société DELON-HOEBANX a la qualité de mandataire du vendeur, le contrat de vente étant conclu entre le vendeur et l'acheteur. Les rapports entre la société DELON-HOEBANX et l'acquéreur sont soumis aux présentes conditions générales d'achat qui pourront être amendées par des avis écrits ou oraux avant la vente et qui seront mentionnés au procès-verbal de vente. **La participation aux enchères en salle, par téléphone ou par internet implique l'acceptation inconditionnelle des présentes conditions.**

Les ventes aux enchères en ligne sont effectuées sur le site Internet www.drouotonline.com (Drouot Digital) qui constitue une plateforme technique permettant de participer à distance par voie électronique aux ventes aux enchères publiques ayant lieu dans des salles de ventes. L'utilisateur souhaitant participer à une vente aux enchères en ligne via la plateforme Drouot Digital doit prendre connaissance et accepter, sans réserve, les conditions d'utilisation de cette plateforme (consultables sur www.drouotlive.com), qui sont indépendantes et s'ajoutent aux présentes conditions générales de vente.

1 - LES BIENS MIS EN VENTE

Les acquéreurs potentiels sont censés avoir examinés les biens pouvant les intéresser avant la vente aux enchères, notamment pendant les expositions.

La société DELON-HOEBANX se tient à la disposition des acquéreurs potentiels pour leur fournir des rapports sur l'état des lots.

Les mentions figurant au catalogue sont faites sous réserve des notifications et des rectifications annoncées au moment de la présentation du lot et portées au procès-verbal de la vente. Les mentions concernant le bien sont faites en fonction de l'état des connaissances artistiques, techniques et scientifiques connues à la date de la vente. Les mentions concernant la provenance et / ou l'origine du bien sont fournies sur indication du Vendeur et ne sauraient entraîner la responsabilité de la société DELON-HOEBANX.

Les dimensions, les poids et les estimations des biens ne sont donnés qu'à titre indicatif. Les couleurs des œuvres portées au catalogue peuvent être différentes en raison des processus d'impression.

Toutes les indications relatives à un incident, un accident, une restauration ou une mesure conservatoire affectant un lot sont communiquées afin de faciliter son inspection par l'acheteur potentiel et restent soumises à l'entière appréciation de ce dernier. L'absence de mention d'une restauration, d'un accident ou d'un incident n'implique nullement que le lot soit en parfait état de conservation ou exempt de restauration, usures, craquelures, rentoilage ou autres imperfections. En outre, le ré-entoilage, le parquetage ou le doublage, ou toute autre mesure de conservation du bien, ne sont pas signalés.

Les biens sont vendus dans l'état où ils se trouvent au moment de la vente et aucune réclamation après l'adjudication ne sera admise, l'acquéreur étant responsable de l'examen et de la vérification de l'état du bien avant la vente.

Concernant l'horlogerie: l'état de fonctionnement n'est pas garanti. Il est possible que certains lots comprennent des pièces non originales suite à des réparations ou révisions de la montre ou de l'horloge.

Les estimations de valeur sont fournies par la Maison de Ventes et l'Expert à titre purement indicatif et ne confèrent aucune garantie. Elles ne peuvent être considérées comme impliquant la certitude que le bien sera vendu au prix estimé ou même à l'intérieur de la fourchette d'estimations.

Lorsque dans le catalogue de vente le numéro du lot est suivi du symbole (***) le vendeur de ce lot est l'un des collaborateurs de la société DELON-HOEBANX.

2 - LES ENCHÈRES

La société DELON-HOEBANX est en droit de demander à tout enchérisseur de justifier de son identité, ainsi que de ses références bancaires. Tout enchérisseur est censé agir pour son propre compte sauf dénonciation préalable de sa qualité de mandataire pour le compte d'un tiers, acceptée par la société DELON-HOEBANX.

Le mode usuel pour enchérir consiste à être présent dans la salle. La société DELON-HOEBANX se réserve d'interdire l'accès à la salle de vente de tout acquéreur potentiel pour justes motifs.

Tout enchérisseur peut donner un ordre d'achat par écrit, par téléphone ou par internet. Les ordres d'achat et les demandes d'enchères par téléphone doivent lui parvenir au plus tard à la clôture de l'exposition préalable à la vente.

La société DELON-HOEBANX se charge gracieusement des enchères par téléphone pour les lots dont l'estimation basse est supérieure à 300 €. Toute demande d'enchères par voie téléphonique implique que le demandeur est preneur du lot à l'estimation basse en cas de mauvaise liaison, absence ou autre incident technique.

En aucun cas la société DELON-HOEBANX ne pourra être tenue pour responsable d'un problème de liaison téléphonique ou d'un dysfonctionnement d'internet ou de Drouot Digital, ainsi que d'une erreur ou d'une omission dans l'exécution des ordres

reçus. Les présentes conditions générales priment sur les conditions d'utilisation du service Drouot Digital pour les enchères par internet.

La société DELON-HOEBANX dirigera la vente de façon discrétionnaire, en veillant à la liberté des enchères et à l'égalité entre l'ensemble des enchérisseurs, tout en respectant les usages établis.

La société DELON-HOEBANX se réserve de refuser toute enchère, d'organiser les enchères de la façon la plus appropriée, de déplacer certains lots lors de la vente, de retirer tout lot de la vente, de réunir ou de séparer des lots.

Le plus offrant et dernier enchérisseur sera déclaré adjudicataire (« acheteur ») du lot par le « coup de marteau » suivi de l'indication verbale « adjudgé ».

Dans l'hypothèse où un prix de réserve aurait été stipulé par le vendeur, la société DELON-HOEBANX se réserve de porter des enchères pour le compte du vendeur jusqu'à ce que le prix de réserve soit atteint. Le prix de réserve ne peut pas être supérieur à l'estimation basse figurant dans le catalogue de vente ou annoncée publiquement avant la vente.

Dans l'hypothèse de deux ou plusieurs ordres d'achat identiques, c'est l'ordre le plus ancien qui aura la préférence. En cas d'enchères dans la salle pour un montant équivalent à un ordre d'achat, l'enchérisseur présent aura la priorité.

En cas de double enchère reconnue effective par le commissaire-priseur, le lot sera immédiatement remis en vente, toute personne intéressée pouvant concourir à la deuxième mise en adjudication.

En application de l'article L 121-21-8 du Code de Commerce, le délai de rétractation n'est pas applicable aux ventes aux enchères publiques.

La société DELON-HOEBANX est autorisée à reproduire sur le procès-verbal de vente et sur le bordereau d'adjudication les renseignements fournis par l'adjudicataire. Toute fausse indication engagera la responsabilité de l'adjudicataire.

3 - LE PAIEMENT DU PRIX ET DES FRAIS D'ADJUDICATION

La Vente est faite au comptant et en Euros.

Toute personne qui se porte enchérisseur s'engage à régler personnellement et immédiatement le prix d'adjudication augmenté des frais à la charge de l'acquéreur et de tous impôts ou taxes qui pourraient être exigibles. L'adjudicataire devra immédiatement donner ou confirmer son identité et ses références bancaires.

En sus du prix de l'adjudication (« prix au marteau »), l'adjudicataire (acheteur) devra acquitter par lot une commission d'achat.

La commission d'achat est de 30 % TTC (soit 25% HT).

A titre d'exemple : si le lot est adjudgé au prix de 1.000 €, l'adjudicataire devra payer le prix total de 1.300 €.

Un sus du prix d'adjudication et de la commission d'achat, des taxes et droits additionnels peuvent être dus.

L'acheteur devra s'acquitter d'une majoration de 1,5% pour les lots adjudgés sur DROUOT DIGITAL.

Pour les lots suivis d'un ou deux astérisques (*) la TVA au taux de 5,5% (*) ou 20% (**) sur la totalité du prix d'adjudication et frais de vente est due, sauf exonération. Il appartient aux enchérisseurs de se renseigner avant la vente sur la TVA applicable. La TVA collectée au titre des frais de vente ou celle collectée au titre d'une importation temporaire du lot, peut être remboursée à l'adjudicataire dans le délai d'un mois après la vente sur présentation des documents qui justifient l'exportation du lot acheté.

Pour les lots suivis du symbole (#) le droit de suite au profit d'artistes décédés depuis moins de 70 ans ou leurs héritiers (droits d'auteur) est applicable à partir d'un prix d'adjudication de 750 € (hors frais). Le taux actuellement en vigueur est de : 4% entre 0 et 50.000 €, entre 50.000,01 € et 200.000 €, 1 % entre 200.000,01 € et 350.000 €, 0,5 % entre 350.000,01 € et 500.000 €, 0,25 % pour la tranche au-delà, de 500.001 €, avec un plafond de 12.500 €. Le droit de suite sera versé par la société DELON-HOEBANX à l'organisme percepteur du droit d'auteur.

MOYENS DE PAIEMENT :

L'adjudicataire pourra s'acquitter par les moyens suivants :

- en ligne sur notre site **www.delon-hoebanx.com**

- en espèces : jusqu'à 1.000 Euros frais et taxes compris pour les ressortissants français, jusqu'à 10.000 Euros frais et taxes compris pour les ressortissants étrangers non professionnels sur présentation de leurs papiers d'identité et un justificatif du domicile fiscal ;

- par chèque bancaire ou postal avec présentation obligatoire de deux pièces d'identité en cours de validité : seul encaissement effectif du chèque vaudra règlement.

- par carte de crédit VISA ou MASTERCARD

- par virement bancaire en EUROS (tous frais et commissions bancaires sont à charge de l'adjudicataire) :

DOMICILIATION : BNP PARIBAS PARIS CENTRE AFF

CODE BANQUE : 3 0004- CODE AGENCE : 03120

NUMÉRO DE COMPTE : 00010630680- CLÉ RIB : 16

IBAN : FR76 3 000 4031 2 000 0106 3068 016

BIC : BNPAFRPPXX

- les chèques étrangers ne sont pas acceptés.

4 - TRANSFERT DE PROPRIÉTÉ ET DES RISQUES, RETRAIT DES MARCHANDISES

La propriété du lot ne sera transférée à l'adjudicataire qu'après paiement de l'intégralité des sommes dues.

Aucun lot ne sera remis aux acquéreurs avant acquittement de l'intégralité des sommes dues. En cas de paiement par chèque non certifié ou par virement, la délivrance des objets sera être différée jusqu'à l'encaissement.

Dès l'adjudication, les objets sont placés sous l'entière responsabilité de l'acquéreur.

Il appartient à l'adjudicataire de faire assurer le lot dès l'adjudication. Il ne pourra tenir la société DELON-HOEBANX responsable en cas de vol, de perte ou de dégradation de son lot, après l'adjudication, ou encore en cas d'indemnisation insuffisante par son assureur. La manutention et le magasinage n'engagent pas la responsabilité de la société DELON-HOEBANX.

Retrait des marchandises :

Les lots peuvent être enlevés gratuitement en salle jusqu'à 19h le soir de la vente et entre 8h et 9h15 le lendemain.

Passé ce délai, vous pouvez (après paiement intégral des sommes dues) :

- Récupérer vos lots au service du **MAGASINAGE de Drouot.**

Merci de consulter le site internet www.drouot.com rubrique drouot pratique afin de connaître les détails. 6 bis, rue Rossini 75009 Paris, Tél. 01 48 00 20 18, magasinage@drouot.com

Consulter les horaires d'ouverture et fermeture exceptionnelle Accès contrôlé une pièce d'identité doit être laissée en dépôt au poste de sécurité.

- Faire livrer vos biens partout dans le monde, grâce à TRANSPORT DROUOT-GEODIS Les frais de magasinage sont offerts pour les lots pris en charge par Transport Drouot-Geodis!

Tout objet / lot qui n'est pas retiré au service Magasinage dans un délai d'un an à compter de son entrée au magasinage sera réputé abandonné et sa propriété transférée à Drouot à titre de garantie pour couvrir les frais de magasinage.

Dans tous les cas les frais de stockage et de transport sont à la charge de l'acheteur et lui seront facturés directement soit par l'Hôtel Drouot, soit par la société de garde-meubles, selon leurs tarifs en vigueur. Le magasinage des objets n'engage en aucun cas la responsabilité de la Maison de Ventes. Le transport des lots est effectué aux frais et sous l'entière responsabilité de l'adjudicataire. Le cas échéant la société DELON-HOEBANX pourra facturer à l'acquéreur les frais de stockage, de manutention et de transport qu'il a dû exposer pour le compte de l'acheteur depuis la date de l'adjudication.

5 - DÉFAUT DE PAIEMENT

A défaut de paiement par l'adjudicataire dans un délai de trois mois à compter de la date de l'adjudication et après mise en demeure restée infructueuse, le bien peut être remis en vente à la demande du vendeur sur folle enchère de l'adjudicataire défaillant.

Si le vendeur ne formule pas cette demande dans un délai de trois mois à compter de l'adjudication, la société DELON-HOEBANX dispose de tout mandat pour agir en son nom et pour son compte à l'effet, au choix de société DELON-HOEBANX, soit de déclarer la vente résolue de plein droit, soit de poursuivre l'adjudicataire en exécution et paiement de ladite vente.

Dans tous les cas la société DELON-HOEBANX se réserve le droit de réclamer à l'adjudicataire défaillant :

- des intérêts de retard au taux directeur semestriel au 1er janvier et au 1er juillet (REFI) de la Banque Centrale européenne majoré de 10 points ;

- le remboursement des coûts supplémentaires engendrés par sa défaillance, y compris les frais de stockage, de transport, de catalogue, les frais de recouvrement forfaitaires légaux et complémentaires, et tous autres frais et pertes sur justificatifs ;

- la commission d'achat de la société DELON-HOEBANX, qui reste due en indemnisation de la perte soufferte par celle-ci;

- soit, le paiement du prix d'adjudication,

- soit, la différence entre le prix d'adjudication initial et soit le prix d'adjudication sur folle enchère s'il est inférieur, ainsi que les coûts générés par les nouvelles enchères,

- soit, la différence entre le prix d'adjudication initial et l'estimation basse, si la vente est résolue de plein droit.

- si la société DELON-HOEBANX a effectué un règlement partiel au vendeur, l'acquéreur reconnaît que DELON-HOEBANX sera subrogée dans les droits du vendeur pour poursuivre l'acheteur au titre de la somme ainsi payée.

La société DELON-HOEBANX se réserve également de procéder à toute compensation avec des sommes dues à l'adjudicataire défaillant.

La société DELON-HOEBANX se réserve d'exclure de ses ventes futures, tout adjudicataire qui aura été défaillant ou qui n'aura pas respecté les présentes conditions générales d'achat.

6 - LÉGISLATION APPLICABLE AUX BIENS CULTURELS

DROIT DE PRÉEMPTION :

Sur toute vente publique d'œuvres d'art ou sur toute vente de gré à gré d'œuvres d'art réalisée dans les conditions prévues par l'article L. 321-9 du code de commerce, l'Etat peut exercer un droit de préemption par l'effet duquel il se trouve subrogé à l'adjudicataire ou à l'acheteur. La déclaration, faite par l'autorité administrative, qu'elle entend éventuellement user de son droit de préemption, est formulée, à l'issue de la vente, entre les mains de l'officier public ou ministériel dirigeant les adjudications ou

de l'opérateur habilité à organiser la vente publique ou la vente de gré à gré.

La décision de l'autorité administrative doit intervenir dans le délai de quinze jours après la vente publique ou après la notification de la transaction de gré à gré. La société DELON-HOEBANX ne pourra être tenu pour responsable des décisions et conditions de la préemption par l'Etat français.

EXPORTATION DE BIENS CULTURELS ET TRÉSORS NATIONAUX :

L'exportation de certains biens culturels est soumise à l'obtention d'un certificat de libre circulation pour un bien culturel et à des déclarations en Douanes. Le certificat peut être refusé à un bien considéré comme trésor national par les autorités compétentes.

Si notre Société est sollicitée par l'acheteur ou son représentant, pour faire une demande d'autorisation de sortie du territoire, l'ensemble des frais engagés sera à la charge totale du demandeur. Cette opération ne sera qu'un service rendu par DELON-HOEBANX.

La société DELON-HOEBANX et / ou le vendeur ne sauraient en aucun cas être tenus responsables en cas de refus ou de retard de délivrance dudit certificat par les autorités.

Le retard ou le refus de délivrance par l'administration des documents de sortie du territoire, ne justifiera ni l'annulation ou la résolution de la vente, ni un retard de règlement des sommes dues.

Objets composés de matériaux provenant d'espèces en voie de disparition et autres espèces protégées

Les acheteurs sont avisés que de nombreux pays exigent un permis (i.e., un permis CITES) délivré par les autorités compétentes ou interdisent l'importation ou l'exportation d'objets composés entièrement ou en partie (quel que soit le pourcentage) de matériaux provenant d'espèces de la faune et de la flore en voie de disparition et / ou protégées (notamment des objets comportant l'ivoire, l'écaille de tortue, la peau de crocodile, d'autruche, et certaines espèces de corail, ainsi que le bois de rose du Brésil).

L'impossibilité pour un acheteur d'exporter ou d'importer un tel bien ne serait en aucun cas être retenue comme fondement pour justifier une demande d'annulation ou de résolution de la vente ou pour retarder le paiement des sommes dues.

7 - DROIT DE PROPRIÉTÉ INTELLECTUELLE

La vente d'un lot n'emporte pas cession des droits de reproduction ou de représentation dont il constitue le cas échéant le support matériel.

Toute reproduction de textes, d'illustrations ou de photographies figurant au catalogue nécessite l'autorisation préalable de la société DELON-HOEBANX.

8 - COLLECTE ET PROTECTION DE DONNÉES PERSONNELLES

Dans le cadre de ses activités de vente aux enchères, de vente de gré à gré, de marketing et de fourniture de services, la société DELON-HOEBANX est amenée à collecter des données à caractère personnel des vendeurs et enchérisseurs, y compris notamment par l'enregistrement d'images vidéo, de conversations téléphoniques ou de messages électroniques.

La société DELON-HOEBANX pourra utiliser ces données à caractère personnel pour satisfaire à ses obligations légales et aux fins d'exercice de son activité et notamment à des fins commerciales et de marketing. La société DELON-HOEBANX s'engage à ne pas vendre, louer, céder ni donner accès à des tiers à vos données à caractère personnel sans votre consentement préalable, à moins d'y être contraint légalement ou en raison d'un motif légitime (obligations légales et comptables, lutte contre la fraude ou l'abus, transport, exercice des droits de la défense, etc.).

Conformément à la loi « informatique et libertés » du 6 janvier 1978 modifiée et au Règlement européen n°2016 / 679 / UE du 27 avril 2016, toute personne bénéficie d'un droit d'accès, de rectification, de portabilité et d'effacement de ses données ou encore de limitation de leur traitement. Vous pouvez également vous opposer au traitement des données vous concernant. Vous pouvez, sous réserve de la production d'un justificatif d'identité valide, exercer vos droits en contactant Monsieur Guillaume DELON (06 61 65 04 34 - delon@delon-hoebanx.com).

9 - COMPÉTENCES LÉGISLATIVE ET JURIDICTIONNELLE

Conformément à l'article L 321- 17 du Code de Commerce, les actions en responsabilité civile engagées à l'encontre des opérateurs de ventes volontaires de meubles aux enchères publiques, des officiers publics ou ministériels compétents pour procéder aux ventes judiciaires et volontaires, ainsi que des experts qui les assistent dans la description, la présentation et l'estimation des biens se prescrivent par cinq ans à compter de l'adjudication ou de la prise.

Tous les litiges relatifs aux présentes conditions et aux ventes seront régis exclusivement par la Loi française et soumis au Tribunal compétent de Paris, quel que soit le lieu de résidence de l'acheteur ou du vendeur.

Afin de mettre un terme à un litige survenu après la vente entre le Vendeur et l'Acquéreur, la société DELON-HOEBANX se réserve le droit discrétionnaire d'acquiescer de l'Acquéreur le(s) bien(s) et de le revendre pour son compte, y compris aux enchères publiques, selon les conditions prévues par l'article L 321-5 II du Code de Commerce.

Pour tout litige avec un opérateur à l'occasion d'une vente volontaire une réclamation peut être formulée auprès du commissaire du Gouvernement près le Conseil des ventes volontaires de meubles aux enchères publiques soit par courrier (19 avenue de l'Opéra 75001 Paris), soit par internet (<http://www.conseildesventes.fr>).

