

DELON / HOEBANX  
& ASSOCIÉS

MARDI 4 OCTOBRE 2022

Drouot- Richelieu - salle 5





Guillaume DELON  
*Commissaire-Priseur habilité*  
 01 47 64 69 75  
 delon@delon-hoebanx.com



Laetitia de DIEULEVEULT  
*Relation clients*  
 01 47 64 17 80  
 dieuleveult@delon-hoebanx.com



Xavier HOEBANX  
*Directeur Général*  
 01 47 64 69 76  
 hoebanx@delon-hoebanx.com



Gaëlle GUEIDIER  
*Administration des ventes*  
 01 47 64 17 80  
 info@delon-hoebanx.com



Marie de VILLEFRANCHE  
*Communication*  
 01 47 64 69 77  
 villefranche@delon-hoebanx.com



Florence ROUSSE  
*Accueil*  
 01 47 64 17 80  
 info@delon-hoebanx.com



Laurent POUBEAU  
*Spécialiste*  
 06 15 95 52 44  
 poubeau@delon-hoebanx.com

10 bis, rue Descombès, 75017 Paris  
 Tél. : 01 47 64 17 80 - Fax : 09 70 62 79 28  
 www.delon-hoebanx.com  
 Déclaration n°074-2015

## EXPERTS

### DESSINS & TABLEAUX ANCIENS

Cabinet René MILLET  
 01 44 51 05 90 - expert@rmillet.net

### TABLEAUX MODERNES

Cabinet CHANOIT  
 01 47 70 22 33 - expertise@chanoit.com

### ARTS DÉCORATIFS DU XXE SIÈCLE

SARL PBG EXPERTISE  
 06 72 22 65 03 - contact@pbgexpertise.com

### PORCELAINE & CÉRAMIQUE

Vincent L'Herrou  
 01 40 15 93 23 - galeriethoreme@club-internet.fr

### MOBILIER & OBJETS d'ART

Cabinet Simon ÉTIENNE - Stéphane MOLINIER  
 06 09 25 26 27 - sp.etienne@gmail.com

### ESTAMPES

Sylvie COLLIGNON (Lots 278 à 317)  
 01 42 96 12 17 - collignonsylvie@cegetel.net



DESSINS & TABLEAUX  
ARTS DÉCORATIFS DU XX<sup>E</sup> SIÈCLE  
ART D'ASIE, MOBILIER & OBJETS D'ART

**MARDI 4 OCTOBRE 2022 à 13h30**

Drouot-Richelieu - salle 5

EXPOSITIONS PUBLIQUES

Lundi 3 octobre 2022 de 11h à 18h

Mardi 4 octobre 2022 de 11h à 12h

CONTACT POUR LA VENTE

01 47 64 17 80 - [info@delon-hoebanx.com](mailto:info@delon-hoebanx.com)

(expo / vente) : 01 48 00 20 05



*Catalogue visible sur : [delon-hoebanx.com](http://delon-hoebanx.com) et [drouot.com](http://drouot.com)  
Vous pouvez assister à la vente et enchérir en live sur [drouot.com](http://drouot.com)*

IMPORTANT : VEUILLEZ CONSULTER LES CONDITIONS DE VENTE À LA FIN DU CATALOGUE



1



2



3



3

- 1 -  
Ecole FRANCAISE du XX<sup>e</sup> siècle  
*Deux paysages de bord de rivière*  
Paire d'aquarelles et gouaches  
Portent en bas vers la gauche une  
signature Petit  
7,2 x 11,5 cm  
**100 / 150 €**

- 2 -  
Ecole FRANCAISE du XX<sup>e</sup> siècle  
*Paysage de bord de mer*  
*Paysage de bord de rivière*  
Paire d'aquarelles  
5,5 x 8 cm  
**70 / 80 €**

- 3 -  
Ecole FRANCAISE du XX<sup>e</sup> siècle  
*Pêcheurs près d'une ferme*  
*Lavandière et pêcheur*  
Paire d'aquarelles et gouaches,  
rondes  
Diam. : 8 cm  
**80 / 120 €**



- 4 -

Jan de BEYER

(Aarau 1703 – ? vers 1785)

*La place d'un village hollandais*

*Le pont d'un village hollandais*

Paire de dessins, plume et encre noire et grise, aquarelle

Porte une inscription au centre sur le linteau de l'arc 1742

11 x 15 cm

1 200 / 1 500 €

Jan de Beyer laissa plus de 1500 dessins de villes et de bâtiments, dont 600 donnèrent lieu à des gravures et des publications. Durant l'été il parcourait les Pays – Bas, l'Allemagne et l'actuelle Belgique. L'hiver, il travaillait dans son atelier, sur les croquis qu'il avait rapportés de ces voyages. Ses dessins servaient aussi de supports à de nombreuses œuvres d'autres dessinateurs.



5



6

6

- 5 -

Ecole FRANCAISE vers 1830  
*Vue du Vatican*  
*Vue de la piazza del Popolo*  
 Deux dessins sur le même montage, plume et encre brune, lavis brun  
 12,2 x 16,7 cm chaque  
**400 / 600 €**

- 6 -

François Joseph CASANOVA  
 (Londres 1727 – Vorderbrühl 1802)  
*L'abreuvoir*  
*Le repos du berger*  
 Paire de dessins ovales, plume et encre brune, lavis gris et brun, aquarelle  
 25,5 x 20 cm  
**300 / 500 €**

Provenance :  
 Vente anonyme, Paris, 3 ou 5 juin 1932, (Me Ader), n° 22 et 23.

- 7 -

Jacques François Joseph  
 SWEBACH – DESFONTAINES  
 (Metz 1769 – Paris 1823)  
*Deux scènes sur un champ de bataille*  
 Paire de dessins, plume et encre noire et grise, aquarelle  
 Signés en bas à droite Swebach  
 20,5 x 32,5 cm  
**1 500 / 2 000 €**



7



7



8



8

- 8 -

Ecole FRANCAISE vers 1860, suiveur  
de Pierre-Joseph REDOUTE

*Bouquets de fleurs*

Paire de gouaches

Traces de signatures en bas à droite

41 x 32 cm

400 / 600 €

- 9 -

Augustin de SAINT AUBIN

(Paris 1736 – 1807)

*Portrait de Mademoiselle de Furcy*

Pierre noire, crayons de couleurs et  
aquarelle

Signé et daté en bas à gauche " De  
St Aubin Delin. 1777"

16 x 13 cm, ovale

300 / 500 €

Provenance :

Vente Muhlbacher, Paris, 15 – 18 mai 1899,  
n° 280, reproduit ;

Collection du Comte de Vauréal ;

Vente, Paris, Galerie Charpentier, 9 juin  
1953, n° 14.



9





10



10

**- 10 -**

Héloïse LELOIR

(Paris 1819 – 1873)

*Les deux amis dans un parc, dessin de mode*

*Les deux amies sur un banc, dessin de mode*

Paire de dessins, aquarelle et rehauts de blanc sur traits de crayon noir

Une signée en bas à gauche Héloïse Leloir

23 x 17 cm

**300 / 400 €**

Fille du peintre Alexandre Colin, mariée à l'illustrateur et peintre Auguste Leloir, Héloïse Leloir commença par exécuter des portraits de petits formats et des aquarelles. Avec ses sœurs Anaïs Toudouze et Laure Noël, elle devint ensuite une des plus importantes dessinatrices de mode du Second Empire.

**- 11 -**

Nicolas Bernard LÉPICIE

(Paris 1735 – 1784)

*Etude de femme assise*

Pierre noire, sanguine et rehauts de blanc sur papier beige

Signé en bas à droite Lépicié

18 x 12,5 cm

**800 / 1 200€**



11



12

- 12 -

Hubert François GRAVELOT  
(Paris 1699 – 1773)

*Le rendez-vous aux Porcherons*

Plume et encre noire, aquarelle  
7 x 9,7 cm

1 200 / 1 500 €

Provenance :

Vente Georges B. Lasquin, Paris, Hôtel  
Drouot, 7 – 8 juin 1928, n° 82.

Exposition :

La vie parisienne au XVIIIème siècle, Paris,  
Musée Carnavalet, 1928, n° 168.

Le quartier parisien des Porcherons, fut à partir de la fin du XVIIème siècle, un lieu où l'on donnait rendez – vous en raison des nombreuses guiguettes qui s'y étaient établies, dont le célèbre cabaret La Grande Pinte. Situé sur un périmètre entre à peu près les rues Cadet et l'actuelle église de La Trinité, le quartier des Porcherons fut d'abord le fief de la famille du même nom, le château se trouvait sur l'emplacement de la rue Saint Lazare.



13

- 13 -

Antoine Jean DUCLOS  
(Paris 1742 – 1795)

*Portrait d'un jeune garçon*

Pierre noire

Signé et daté en bas A. J. Duclos  
Delineavit 1768

Porte au dos du montage une  
ancienne étiquette de vente n° 108  
Diam. : 6,6 cm

600 / 800 €

Elève d'Augustin de Saint Aubin, dont il devait d'ailleurs graver certains dessins, Duclos travailla surtout comme graveur et illustrateur. Il fit notamment des vignettes pour les ouvrages d'Ovide, Racine, Voltaire et Rousseau. Durant la Révolution, il fit plusieurs gravures d'actualités, par exemple sur l'exécution de Louis XVI.



14

- 14 -

Ecole ITALIENNE du XVIII<sup>e</sup> siècle

*Trois figures à l'antique*

Plume et encre brune

Porte en bas à droite une inscription Fr  
Parmigiano

9 x 12,5 cm

400 / 600 €

- 15 -

Aignan-Thomas DESFRICHES  
(Orléans 1715 – 1800)

*La maison natale et l'artiste au bord du  
Loiret*

Plume et encre noire et grise, lavis gris  
et rehauts de blanc

Signé et daté en bas au centre

Desfriches 177 (2 ?)

Porte au dos du montage une ancienne  
étiquette de vente n° 24

7,5 x 13,5 cm

400 / 600 €



15



16

- 16 -

Jean-Michel MOREAU (Paris 1741 – 1814)

*Exemple d'humanité donné par Madame la Dauphine*

Plume et encre grise, lavis gris, aquarelle

11 x 18 cm

1 500 / 2 000 €

Notre dessin passé à la sanguine au verso, est vraisemblablement le  
dessin réalisé pour la gravure.

Un deuxième dessin, signé et daté 1773, (plume et encre brune,  
lavis brun, 12,3 x 19,5 cm), est conservé à l'Albertina de Vienne  
(voir le catalogue de l'exposition Marie – Antoinette, Paris, Galeries  
Nationales du Grand – Palais, 2008, n°76, reproduit).

La composition a été gravée par François Godefroy, en sens inverse

(voir Opus cité supra, n°76a, reproduit). Elle est dédiée à l'impératrice  
Marie -Thérèse.

Cette composition relate un épisode heureux de la vie de Marie-Antoi-  
nette, alors Dauphine, survenu le 16 octobre 1773, lors d'une chasse à  
Fontainebleau  
Alors qu'il chassait en forêt, on fit savoir à Louis XV que le vigneron  
Pierre Grimpier avait été blessé par un cerf poursuivi. Le roi envoya  
chercher un médecin. Aussitôt qu'il fut parti, Marie-Antoinette descen-  
dit de sa voiture rassurer la femme du vigneron qui se désolait, et lui  
remit sa bourse. Cette bonne action valut une grande popularité.



- 17 -

Jean PILLEMENT  
(Lyon 1728 – 1808)

*Pêcheurs près d'une vieille ferme*

Pierre noire  
14,7 x 20,7 cm

500 / 700 €

Provenance :  
Acheté le 13 octobre 1931, n° 577bis, par le  
prince Argoutinski  
Vente Georges B. Lasquin ;  
Achat à cette vente.



- 18 -

Ecole FRANCAISE du XIX<sup>e</sup>me siècle

*Paysage italien au village au loin*

Lavis brun et gris

Porte en bas à gauche un monogramme J  
( ? ) MWT

20 x 33,5 cm

200 / 300 €



- 19 -

Aignan – Thomas DESFRICHES  
(Orléans 1715 – 1800)

*Bord de rivière*

Pierre noire et rehauts de blanc sur papier  
tablette préparé bleu  
12 x 19 cm

300 / 400 €



20



21



22



22

**- 20 -**

Jacques François Joseph  
SWEBACH – DESFONTAINES  
(Metz 1769 – Paris 1823)  
*Paysan menant son cheval*  
Plume et encre noire, aquarelle  
10 x 10 cm  
Insolé

**200 / 300 €**

Provenance :  
Vente Jean Masson, Paris, Hôtel  
Drouot, 6 décembre 1923, (Me Lair  
– Dubreuil), n° 145.

**- 21 -**

Louis LESUEUR  
(Paris 1746 – Hambourg 1803)  
*La cour de ferme*  
Plume et encre grise, lavis brun  
Signé et daté en bas à droite L. Lesueur 1782  
Porte en bas à droite sur le montage le cachet de  
la collection Edmond et Jules de Goncourt (Lugt  
n° 1089)  
13,5 x 20,5 cm

**600 / 800 €**

Provenance :  
Vente de la collection des Goncourt, Paris, Hôtel Drouot,  
15 – 17 février 1897, (Me Duchêne), n° 177, (385 FF) ;  
Lasquin

**- 22 -**

Jean – Baptiste LEPRINCE  
(Metz 1734 – Lagny sur Marne 1781)  
*Le bivouac*  
*La cariole*  
Paire de dessins, pierre noire et lavis  
brun  
Signé et daté en bas à droite ou en  
bas à gauche Le Prince 1780  
11,5 x 15 cm

**800 / 1 200 €**

Provenance :  
Vente anonyme, Paris, 29 novembre 1936,  
(Me Baudoin), (2700 FF)



- 23 -

Attribué à Louis Léopold BOILLY (?)

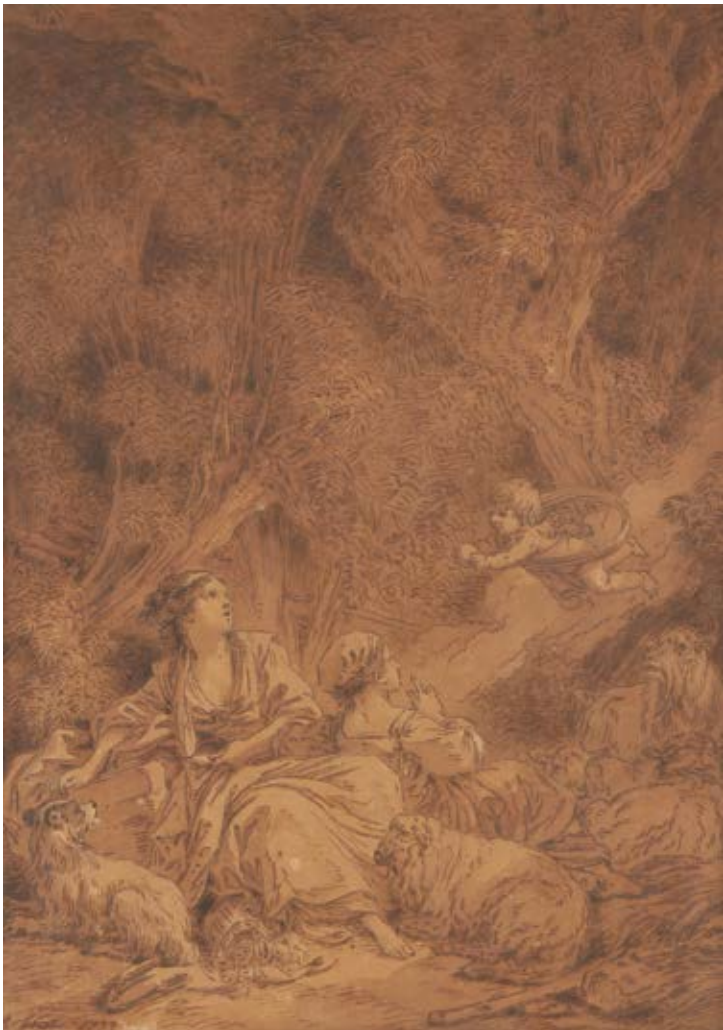
*Les petits chiens*

Pierre noire sur papier brun

22 x 18,5 cm

(insolé)

300 / 400 €



- 24 -

Jean – Baptiste HUET

(Paris 1745 – 1811)

*Cupidon et les deux bergères*

Plume et encre brune, lavis brun

Signé et daté en bas à gauche J. B. huet 1799

26 x 18,5 cm

800 / 1 200 €



25

- 25 -

Attribué à Lorenzo PENNI  
(actif au XVI<sup>e</sup> siècle)

Allégorie aux putti

Plume et encre noire, lavis brun et rehauts de blanc

Annoté au verso à la plume Franc<sup>o</sup> Penni.

20,5 x 32,5 cm

1 200 / 1 500 €

- 26 -

Ecole ITALIENNE du XVII<sup>e</sup> siècle

*Une audience papale*

Plume et encre brune, lavis brun. Porte en bas à droite le cachet de la collection Emile Wauters (Lugt n<sup>o</sup> 911)

13,5 x 19,5 cm

200 / 300 €



26



27



28



29

- 27 -

Ecole du XIX<sup>e</sup> siècle

*Le couronnement de la Vierge*

Huile sur panneau

49 x 41,5 cm

200 / 300 €

- 28 -

Ecole ITALIENNE de la fin du  
XVII<sup>e</sup> siècle, suiveur de Pierre de  
CORTONE

*Vierge à l'Enfant avec sainte Agnès,  
sainte Barbe et sainte Catherine*

Toile

49 x 62 cm

(manques)

200 / 300 €

- 29 -

Ecole du XIX<sup>e</sup> siècle

*Le Christ et Marie*

Huile sur panneau

60,5 x 47,5 cm

300 / 400 €





30



31

- 30 -  
Ecole ESPAGNOLE du XVII<sup>e</sup> siècle  
*L'Annonciation*  
Cuivre  
27,5 x 21 cm  
200 / 300 €

- 31 -  
Ecole du XIX<sup>e</sup> siècle  
*Le Christ en croix*  
Cuivre  
Dim. : 31 x 20,5 cm  
(usures, panneau irrégulier)  
200 / 300 €

- 32 -  
Ecole ITALIENNE du XVIII<sup>e</sup> siècle  
*La prière*  
Cuivre  
Cadre en bois sculpté et ajouré d'époque.  
21,5 x 16 cm  
(manques au cadre)  
300 / 400 €



32



33

- 33 -

Ecole ITALIENNE du XVIII<sup>e</sup> siècle, suiveur de Paolo MONALDI

*Le repos des bergers*

*Famille dans un intérieur paysan*

Paire de toiles

65,5 x 40 cm

600 / 800 €



34

- 34 -

Ecole HOLLANDAISE du XIX<sup>e</sup> siècle

Scène de taverne

Toile

62 x 47 cm

200 / 400 €

- 35 -

Enrico FANFANI (Florence 1824 - 1897)

*Guido Reni peignant Béatrice Cenci en prison*

Toile

Signé en bas à droite E. Fanfani

42 x 55,5 cm

(sans cadre)

800 / 1 200 €

Provenance :

Vente anonyme, Neuilly-sur-Seine, Aguttès, le 12 juin 2001, n°98, reproduit.

L'artiste a traité plusieurs fois ce sujet, deux autres versions sont connues : l'une est passée en vente chez Gimau Casa de Subastas à Garza Garcia le 6 juin 2013 et l'autre chez Finarte à Rome, le 23 mars 2021.

- 36 -

Claude JACQUAND (Lyon 1803 – Paris 1878)

*Le mari au chevet de son épouse*

Sur sa toile d'origine

Signé et daté en bas à droite Claudius Jacquand 1842

44,5 x 64 cm

(accidents - sans cadre)

800 / 1 200 €



35



36



37

- 37 -

Ecole VENITIENNE du XVII<sup>e</sup> siècle

*Sainte Agathe*

Toile hexagonale

99 x 75 cm

600 / 800 €

38



- 38 -

Ecole ESPAGNOLE vers 1600

*La Vierge et le Christ aux liens*

Toile

107,5 x 62 cm

500 / 800 €



- 39 -

F. CAVALLI (XIX<sup>e</sup> siècle)

*Portrait d'homme*

Huile sur toile

signée en bas à droite.

Dédiacée en bas à droite : "A son ami  
Lieutenant Pelletier, 1885".

65 x 54 cm  
(griffures)

400 / 500 €



- 40 -

Marguerite AROSA (XIX<sup>e</sup>-XX<sup>e</sup> siècle)

*Portrait de femme au chapeau*

Toile

82 x 66 cm

(restaurations)

300 / 400 €

- 41 -

Ecole FRANCAISE vers 1830

*Portrait de femme à la robe rouge*

Sur sa toile d'origine

31 x 26 cm

(manques et restaurations)

200 / 300 €





42

- 42 -

\*J. MUCKEL (actif en 1845)

*Troupeau de vaches dans un ruisseau*

Toile

Signé et daté en bas à droite J. Muckel 1845

41 x 53 cm

400 / 600 €

- 43 -

Ecole FRANÇAISE du XIX<sup>e</sup> siècle

*Ferme dans un paysage*

Huile sur panneau, signée en bas à droite.

Cachet de vente au dos

24,5 x 32 cm

200 / 300 €



43



44

- 44 -

Ecole FRANÇAISE du XIX<sup>e</sup> siècle

*Fermes dans un sous bois*

Panneau

22 x 16 cm

100 / 150 €



45

- 45 -

Ecole FRANÇAISE du XIX<sup>e</sup> siècle

*Paysage lacustre*

Toile signée en bas à droite

65 x 81 cm

300 / 500 €

- 46 -

Ecole FLAMANDE de la  
fin du XVII<sup>e</sup> siècle, suiveur  
de Pieter van BREDAEL

*Chevaux dans la neige*

Toile

32,5 x 40,5 cm

500 / 800 €



46



47

- 47 -

Ecole FRANÇAISE du XIX<sup>e</sup> siècle

*Vue d'un village animé*

Panneau

18 x 26 cm

200 / 300 €

- 48 -

Ecole ITALIENNE du début du XIX<sup>e</sup> siècle

*Vue d'un château sur une montagne*

Cuivre ovale

Sans cadre

41 x 34 cm

300 / 400 €



48



49

- 49 -  
École FRANÇAISE du XVIII<sup>e</sup> siècle  
*Le cerf couché.*  
Dessin, aquarelle.  
26,5 x 40 cm  
300 / 500 €



50

- 50 -  
Georges Louis Charles BUSSON  
(1859-1933)  
*Le veneur*  
Dessin, aquarelle.  
36 x 43,5 cm  
500 / 800 €

- 51 -  
École FRANÇAISE du XIX<sup>e</sup> siècle  
*Vue de jardin animée*  
Huile sur toile  
Dim. : 49 x 66 cm  
800 / 1 200 €



51





52



53

- 52 -

Jean Richard GOUBIE

(Paris 1842 - 1899)

*Cariole tirée par des chevaux*

Carton

Signé en bas à droite R. Goubie

26 x 34 cm

300 / 500 €

- 53 -

Ecole du XIX<sup>e</sup> siècle

*Cheval harnaché*

Huile sur toile

Signature apocryphe Trius

Dim. : 32,5 x 41,5 cm

200 / 300 €



- 54 -

Henriette RONNER (1821-1909)

*Chaton jouant*

Panneau signé en bas à gauche

20,5 x 15,5 cm

2 000 / 3 000 €

54



- 55 -

Joseph Charles FRANCHÈRE  
(1866-1921)

*Les Tombes des califes mamelouks  
au coucher du soleil*

Panneau signé en bas à gauche  
19,5 x 30,5 cm

100 / 200 €



- 56 -

Georges DREYFUS dit GEO MICHEL  
(1883-1985)

*Vue d'une rivière en montagne*

Huile sur panneau.

Signée en bas à gauche.

38 x 46 cm

300 / 500 €



- 57 -

Léopold LEPRINCE (1800-1847)

*Personnages devant un arbre près  
d'une maison*

Dessin aquarelle, signé en bas à  
gauche.

21 x 28 cm

500 / 600 €

- 58 -

Adolphe Felix CALS (1810-1880)

*Paysage*

Huile sur toile, signée en bas à droite,  
datée 1855

16 x 28 cm

**600 / 800 €**

(Galerie Delestre exposition  
Cals Nov. Dec. 1975)



- 59 -

Adolphe Felix CALS (1810-1880)

*Ferme en Normandie*

Huile sur panneau, signée en bas à  
droite, datée 1858

10,5 x 19,5 cm

**600 / 800 €**

(Collection Hazard, vente Sotheby's Paris  
19 juin 2007)



- 60 -

Adolphe Felix CALS (1810-1880)

*La Colline de Montmartre*

Huile sur toile, signée en bas à  
droite, datée 1850 (?)

17 x 27 cm

**800 / 1 000 €**



- 61 -

Adolphe Felix CALS (1810-1880)

*Charrette aux champs*

Huile sur toile, signée en bas à  
gauche.

15,5 x 30 cm

**700 / 800 €**





- 62 -

\*Auguste FLORENS  
(Actif à la fin du XIXe siècle)  
*Vue de Notre-Dame de Paris*  
Sur sa toile d'origine  
Signé en bas à droite Auguste  
Florens  
36,5 x 57,5 cm  
400 / 600 €



- 63 -

G.MARESCA (Xxe siècle)  
*Scène de rue animée en Egypte*  
Huile sur panneau.  
Signée en bas à gauche.  
44 x 35 cm  
100 / 150 €



- 64 -

Adolphe Felix CALS (1810-1880)  
*Paysage à l'aqueduc*  
Huile sur panneau , signée en bas à  
gauche.  
14 x 22 cm  
500 / 800 €

(Expo. 1943 Galerie Jacques Dubourg)

- 65 -

Gabriel GRIFFON (1866-1938)

*Bachanales*

Huile sur toile

Signée en bas à gauche.

étiquette ancienne au dos du châssis.

(S.Montauti à Nice)

46 x 61 cm

(manque en bordure)

200 / 300 €



- 66 -

Ecole du XX<sup>e</sup> siècle

*Jeune homme assis dans un jardin*

Huile sur papier marouflée sur panneau.

Signée peu lisiblement en bas à gauche.

30 x 20,5 cm

80 / 100 €



- 67 -

Augustin GRASS-MICK (1873-1963)

*Le café Cyrano, Paris, 1912*

Huile sur toile marouflée sur panneau.

Signée en bas à gauche.

20 x 27,5 cm

400 / 600 €

Exposition : Musée Montmartre, rétrospective Grass Mick (voir photo)





68

- 68 -  
 PROUT Samuel (1783-1852)  
*Femmes aux tonneaux*  
 Aquarelle Signée en bas au centre  
 23 x 16 cm  
 500 / 700 €



69

- 69 -  
 RIBOT Théodore (1823-1891)  
*Les deux servantes*  
 Encre signée en bas à droite  
 23 x 17 cm  
 400 / 500 €



70

- 70 -  
 BARON Henri-Charles (1816-1885)  
*Femmes et enfant au luth*  
 Aquarelle signée en bas à droite  
 24 x 20 cm  
 500 / 600 €

- 71 -

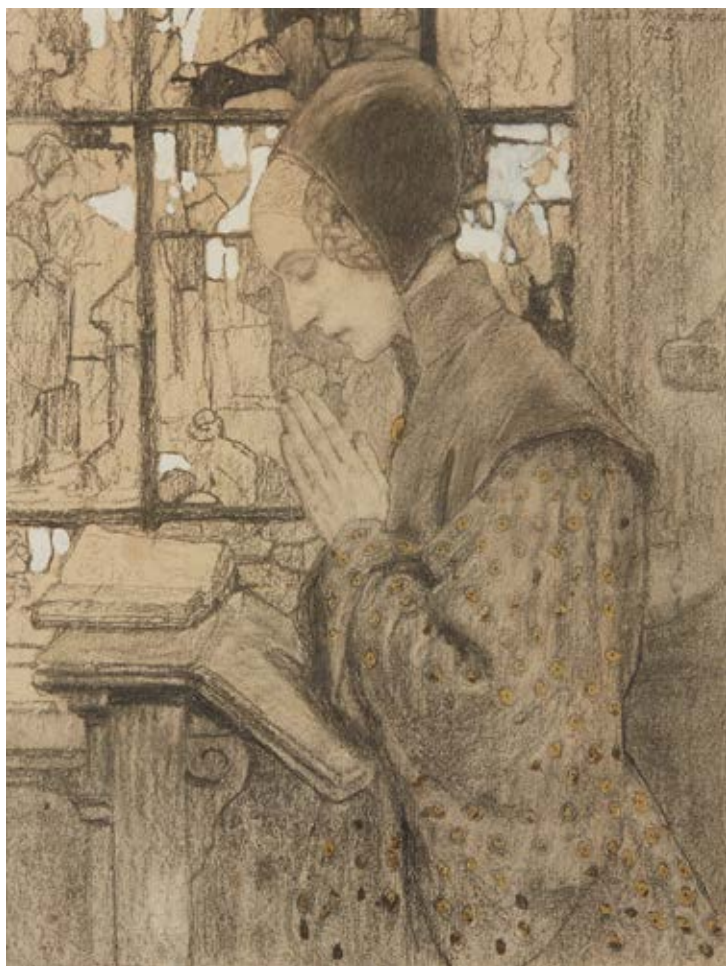
Edgard MAXENCE (1871-1954)

*Femme à la coiffe tenant un oiseau*, 1925

Crayon, rehaut d'or et gouache blanche,  
signé en bas à droite et daté.

29 x 22 cm

800 / 1 200 €



- 72 -

Edgard MAXENCE (1871-1954)

*Femme au pigeon*

Crayon, rehaut d'or et gouache blanche, signé en  
haut à droite et daté.

28,5 x 22 cm

800 / 1 200 €





- 73 -  
GODCHAUX (XXe siècle)  
*Vue du port de Martigues*  
Huile sur toile.  
Signée en bas à gauche.  
38 x 55 cm  
200 / 300 €



- 74 -  
Merio AMEGLIO (1897-1970)  
*Voiliers en bord de mer*  
Huile sur panneau.  
Signée en bas à droite.  
38 x 55 cm  
(fente au panneau)  
200 / 300 €



- 75 -  
Louis BONAMICI (1878-1966)  
*Bord de mer aux rochers*  
Huile sur toile.  
Signée en bas à gauche.  
47 x 61 cm  
200 / 300 €



- 76 -

Suzanne EISENDIECK (1908-1998)

*Portrait de jeune femme*

Huile sur toile marouflée sur carton  
signée en bas à gauche.

33,5 x 26 cm

500 / 800 €



- 77 -

René SEYSSAUD (1867-1952)

*Le faucheur*

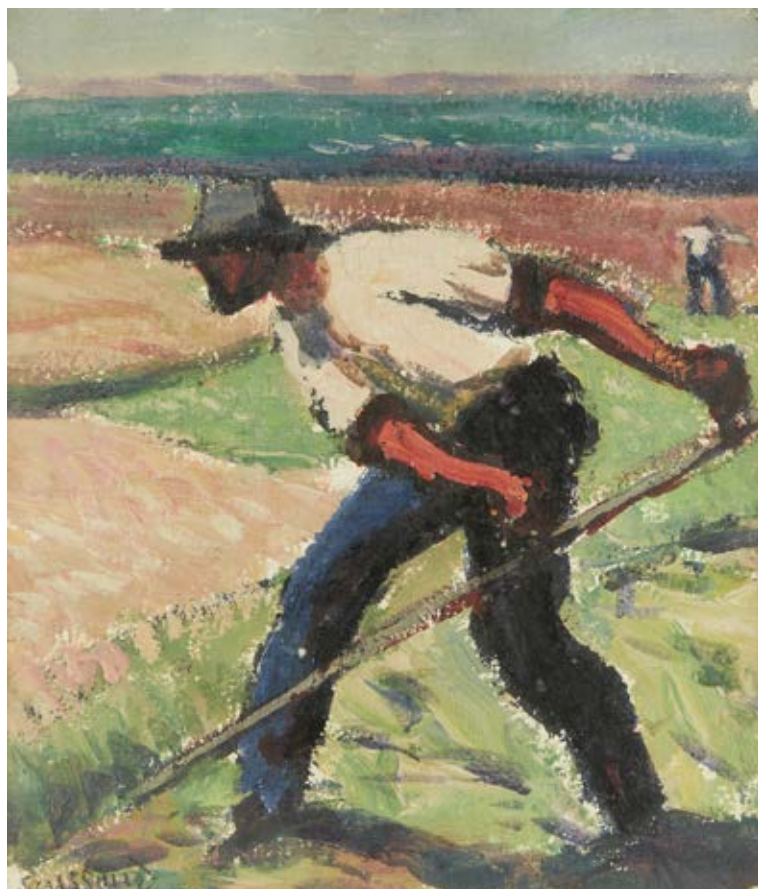
Huile sur papier.

Signée en bas à gauche.

20 x 25,5 cm

600 / 900 €

Etiquette au dos de l'encadrement Montauti, Nice







78

- 78 -

Jean-Gaston MANTEL (1914-1995)

*Fantasia*

Huile sur toile.

Signée et datée (19)80 en bas à droite.

50 x 100 cm

6 000 / 8 000 €

- 79 -

Pierre LABROUCHE (1876-1956)

*Printemps à Ouarzazate*

Huile sur panneau.

Signée en bas à droite.

Titrée sur une étiquette au dos du panneau.

40 x 43,5 cm

300 / 500 €



79



80



81

- 80 -

MIKI TAURA

*Vase de fleurs*

Huile sur toile

Signée en bas à gauche en français et chinois.

65 x 81cm

(déchirures)

200 / 300 €

- 81 -

Nicolas AGAPOFF (1899-?)

*Paradisier branché*

Aquarelle signée en bas à droite

38 x 54 cm

300 / 400 €



82



83

- 82 -

Ecole POINTILLISTE du XX<sup>e</sup> siècle

*Vue de bord de mer et montagne*

Aquarelle signée LIM et datée 1927

24 x 34 cm

150 / 200 €

- 83 -

Pierre ANDRE (XX<sup>e</sup> siècle)

*Vue de Bormes les Mimosas*

Huile sur carton toilé.

Signée en bas à gauche. Dedicacée à "Mme Lucienne

Amman, Très amicalement Pierre André" au dos.

33 x 41 cm

200 / 300 €



84

- 84 -

Charles MALLE (Né en 1935)

*Quai d'Orsay en hiver*

Huile sur toile.

Signée en bas à gauche.

Titrée au dos.

50 x 61 cm

800 / 1 200 €

- 85 -

Ecole MODERNE

*Place de la Concorde, Paris*

Huile sur toile marouflée sur panneau.

Portant un monogramme et une datation apocryphes en bas à gauche.

25 x 45 cm

50 / 80 €



85



87

- 87 -

Henri MANGUIN (1874-1949)

*Jeanne attablée, circa 1917*

Crayon sur papier.

Signé en bas à droite.

20 x 15 cm (à vue)

**200 / 300 €**

Nous remercions Mme Claude Hostein-Manguin de nous avoir aimablement authentifié cette œuvre d'après photographie.



88

- 88 -

Simon KRAMER (1940-2015)

*Port en Bretagne*

Huile sur toile.

Signée en bas à gauche.

33 x 55 cm

**50 / 100 €**



89

- 89 -

Ferdinand BAC (1859-1952)

*Mr de Voltaire, 1911*

Crayons sur papier.

Signée en bas à droite. Inscription "Je vais lui danser une tragédie à ma façon" en bas à gauche.

43 x 30 cm à vue

**60 / 80 €**

- 90 -

Jean COCTEAU (1889-1963)

*Visage de profil*

Crayon sur papier calque,  
signé en bas à droite.

Au revers un profil d'homme.

27 x 21 cm

(pliures et tache en bas à droite)

**600 / 800 €**

Nous remercions Mme Annie  
Guédras qui nous a confirmé  
l'authenticité de cette œuvre.



90 (verso)



90 (recto)

- 92 -

Jean COCTEAU (1889-1963)

*La Machine infernale*

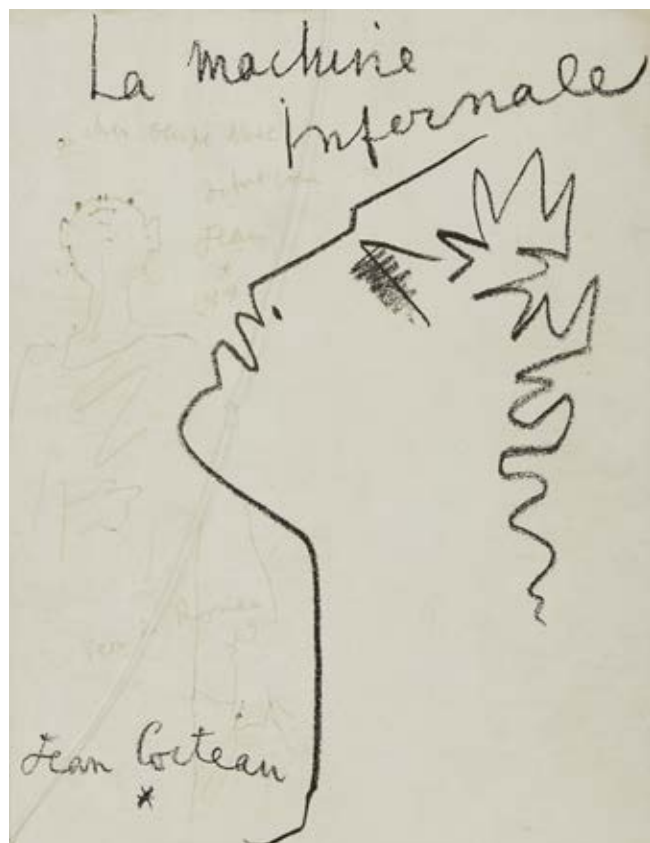
Fusain et encre sur papier.

Signé en bas à gauche. Daté 1959 et titré, inscription "Cher  
Noël, de tout cœur, Jean Cocteau"

27 x 21 cm

**400 / 600 €**

Nous remercions Mme Annie Guédras de nous avoir aimablement  
authentifié cette oeuvre d'après photographie.



92



93



94





95

- 93 -  
 Attribué à Jean LE MOAL  
 (1909-2007)  
*Lapin*  
 Huile sur toile  
 Signée et datée au dos.  
 38 x 61 cm  
 2 000 / 3 000 €

- 94 -  
 Attribué à Jean LE MOAL  
 (1909-2007)  
*Racines*  
 Huile sur toile  
 Signée et datée au dos.  
 46 x 61 cm  
 2 000 / 3 000 €

- 95 -  
 Vladimir Davidovic BARANOV-ROSSINE  
 (1888-1944)  
*n°32 Tête rouge, vers 1929*  
 Gouache sur papier.  
 Signée et datée en bas à droite. Etiquette  
 au dos de la Galerie Jean Chauvelin.  
 49 x 38 cm  
 6 000 / 8 000 €



96

- 96 -

Alexandre HOLLAN (1933)

*Olivier du bosc Viel*

Fusain signé titré et daté 1996-1998

49,5 x 65 cm

1 000 / 1 200 €



97

- 97 -

Simon HANTAÏ (1922-2008)

*Sans titre, 1951*

Encre et huile sur papier, signée et datée en bas à gauche.

26 x 35,5 cm

**3 000 / 5000 €**

Provenance:

- Collection Gibbys et Claude Tarnaud, France.

- Vente, Paris, AuctionArt, Rémy le Fur & Associés, 14 février 2014, lot 136.

- Vente, Paris, Christie's 8 juin 2017, lot 266



98

- 98 -

RU XIAOFAN (1954)

*Enjoy* (2007)

Huile sur toile

80 x 100 cm

10 000 / 12 000 €

Provenance : acquis en 2007 auprès de la Galerie RX

- 99 -

Raymond DOUILLET-CHEVOLEAU

(né en 1947)

*Sébastien et Cupidon*

Huile sur toile

128 x 95 cm

12 000 / 15 000 €





100

- 100 -

Bernard BUFFET (1928-1999)

*Le Torero.*

Lithographie en couleurs sur vélin, pour l'ouvrage « Bernard Buffet- Oeuvre gravé », notice de F. Mourlot. 1967. Cadre.

(B. Buffet lithographe 113)

Dim. à vue : 30,5 x 23,5cm.

80 / 120 €



101

- 101 -

Bram VAN VELDE (1895-1981)

*Parcours rouge.* 1967.

Lithographie en couleurs sur vélin. Epreuve signée en bas à droite, numérotée 226/ 300, édition Prisunic, Paris.

Cadre. (Rivière 41)

Dim. Sujet : 55 x 46 cm. Feuille : 60,5 x 46cm.

Un peu jaunie au recto et au verso et pâlie, quelques mouillures sur les bords, restes d'adhésif au verso, éraflure dans le haut du sujet.

200 / 300 €



102

- 102 -

Fernand LEGER (1881 - 1955)

*Tête de femme.*

Sérigraphie en couleurs sur vélin par J.Bruller, d'après une gouache. Monogramme de F.

Léger dans la planche en bas à droite. Cadre

Dim. à vue : 34,5 x 43cm.

200 / 300 €

- 103 -

Alexander CALDER (1898 - 1976)

*Carrefour. 1975.*

Lithographie en couleurs sur vélin, signée en bas à droite, annotée H.C. en dehors de l'édition à 75 exemplaires par Maeght.

Présentée sous plexiglass et chassis.

Dim. : Sujet : 49 x 45,6 cm. Feuillet : 65 x 49,5 cm.

Légèrement jaunie.

700 / 900 €



103

- 104 -

Kees VAN DONGEN (1877 - 1968)

*Les courses d' Alexandrie. c. 1950*

Lithographie en couleurs sur vélin, signée en bas à droite, numérotée 47/100. Cadre

(Juffermans JL 18)

Sujet : 37 x 54 cm. Feuillet : 49 x 64cm.

Légèrement jaunie.

400 / 600 €



104



105

- 105 -

Elvire JAN (1904-1996)

*Sans titre*

Huile sur toile, non signée.

100 x 50 cm

**400 / 600 €**

Provenance: Vente Artcurial

Il s'agit d'un paysage de Haute-Provence aux alentours des années 1980

Cette œuvre sera reproduite au catalogue raisonné de l'œuvre peint d'Elvire Jan, catalogue en préparation par M. Philippe LE BURGUE que nous remercions.

---

- 106 -

Jean René BAZAINE (1904-2001)

*Sans titre, 1969*

Aquarelle et pastel sur papier, signé en bas à droite et daté (1969).

30 x 44 cm (à vue)

**1 500 / 1 800 €**

Provenance :

Paris, vente Artcurial, 28/04/2004, n°262.

- 107 -

Elvire JAN (1904-1996)

*Sans titre, 1966 (resto/verso)*

Aquarelle sur papier, signée en bas à droite et datée (1966)

39,5 x 67,5 cm

**800 / 1 000 €**

Provenance :

Paris, vente Artcurial, 26/10/2005, n°369.





106



107



- 108 -

DANIEL FRASNAY (né en 1928)

*Salvador Dali, circa 1975*

Tirage argentique d'époque, tampon à l'encre

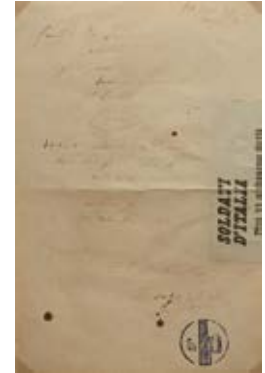
« Photo Daniel Frasnay » au dos

Haut : 14 cm – Long. : 20 cm

23,5 x 17,5 cm

(petites pliures en bordure)

150 / 200 €



- 109 -

CARTE-POSTALE sur le second mouvement pictural futuriste italien représentant un « Aeroritratto de Marinetti », adressée à Sainte Maria Goretti à Bologne et affranchie en décembre 1943. Signatures autographes de Filippo Tommaso Marinetti (1876-1944), écrivain italien fondateur du mouvement futuriste et de Tullio Crali (1910-2000), artiste peintre, architecte et sculpteur italien adhérent au futurisme.

Haut : 14 cm – Long. : 10 cm

On y joint une LAS de Filippo Tommaso Marinetti (1876-1944)

80 / 120 €



- 110 -

Ecole MODERNE

*Le chat cible*

Huile sur toile

signée en bas à droite

"MAX?".

38 x 46 cm

200 / 300 €



- 111 -

EDGARD PILLET (1912-1996)

*Creuset avec métal*

130 x 86 cm

4 000 / 5 000 €

Bibliographie :

Roger Bordier, « Pillet », Éditions Georges Fall,  
1967, reproduit page 84



- 112 -  
 Albert Paul GUILLAUME (1873-1942)  
*Psychologie*  
 Huile sur panneau signée en bas à droite.  
 32 x 40 cm.  
 800 / 1 200 €



- 113 -  
 Jean Gabriel DOMERGUE (1889-1962)  
*Elégante*  
 Huile sur isorel.  
 Signée en bas à droite.  
 33 x 24 cm  
 800 / 1 200 €



- 114 -  
 Ecole FRANÇAISE du XX<sup>e</sup> siècle  
*Portrait d'homme à la moustache*  
 Huile sur carton.  
 Inscription "Esquisse (18)94 en haut à droite.  
 37 x 26 cm  
 150 / 200 €

## - 115 -

Établissements GALLÉ

Lampe en verre double à décor dégagé à l'acide de motifs floraux dans les tons mauves sur fond opaque

Signée Gallé

Vers 1920

H : 43,5 cm

800 / 1 200 €



## - 116 -

EMILE GALLE

Suite de quatre tables gigogne à décor marqueté de paysages, d'oiseaux, de fleurs et de chats.

Pour la plus grande : H : 69 cm - L : 58 cm - P : 37 cm

600 / 800 €



116



116



## - 117 -

Emile GALLE (1846-1904)

Service de table se composant de trois carafes avec leurs bouchons, de dix verres à eau, dix verres à vin, dix verres à liqueur, sept flûtes à champagne, et trois dessous de bouteilles. Epreuves en verre brun réhaussé d'émaux polychromes et de dorure à décor de fleurs et feuillages.

Les carafes sont signées.

H. : de 29 à 9 cm.

3 000 / 5 000 €



## - 118 -

ESCALIER de CRISTAL PARIS

Vide-poches en verre à décor émaillé de branchages vert rehaussés de dorure.

Prise végétale en bronze doré.

Signé. Vers 1880

L : 25 cm  
(éclats)

200 / 300 €



- 119 -

ART NOUVEAU

Lampe en bronze doré et ciselé à motif ajouré de fleurs.

Travail vers 1900 à rapprocher des productions Tiffany ou de Armand-Albert RATEAU

H. : 51 cm

(petits manques)

800 / 1 200 €



- 120 -

Sujet en bronze à patine médaille

*Femme au chapeau*

Cachet de fondeur

Signé et daté 1909

H. : 27,5 cm

600 / 800 €

- 121 -

LALIQUE

Vase poissons « Formose » en verre moulé-pressé. Signé « R.Lalique France ».

Modèle créé en 1924

H : 17 cm

400 / 600 €

Bibliographie : Félix Marcilhac, « René Lalique », Paris 2011, référencé sous le numéro 934.



122

- 122 -

Suspension en verre moulé et pressé.

Travail 1930.

Diam. : 49 cm

100 / 200 €

- 123 -

R. LALIQUE France

Lévrier

Modèle créé le 14 mars 1928, non continué après 1947

Bouchon de radiateur en verre blanc moulé-pressé.

Signé en relief "R. Lalique France"

7 x 19,8 x 5 cm

1 500 / 2 000 €

Bibliographie :

Félix Marcilhac : "René Lalique, catalogue raisonné des œuvres de verre", les éditions de l'amateur, Paris, 1984, section "Presse-papiers", référence n° 1141 page 383.

A "Greyhound" molded-pressed glass clipboard by René Lalique. Design created in 1928, stopped after 1947. Signed "R. Lalique France". 2,76 x 7,79 x 1,97 inch





- 124 -

Camille FAURÉ (1874-1956)

Vase émaillé à décor de vagues  
et de carpes sur un fond rouge.

Signé FAURE, Limoges France sur  
la panse.

H. : 29 cm

6 000 / 8 000 €





127

**- 125 -**

VILMOS ZSOLNAY (1840-1900)

Vase de forme gourde à l'imitation d'une bouteille précolombienne en céramique émaillée bleue à nuances vertes à reflets métalliques irisés bleu violette.

Cachet aux cinq églises «Zsolnay Pecs» et numéroté.

Vers 1890.

H : 19 cm

**600 / 800 €**

Bibliographie :

« il liberty ungherese nelle ceramiche della manifattura Zsolnay » Gilda Cefariello Grosso , Palombi Editori, Rome 2001, modèle reproduit à la page 55.

**- 126 -**LOUIS COMFORT  
TIFFANY (1848-1933)

Rare vase en verre Favrile iridescent jaune et vert à reflets métalliques.

Il présente en surface un décor de feuilles de chêne

Signé "L.C.Tiffany-Favrile".

Vers 1900.

H : 27 cm

**3 000 / 4 000 €**

**- 127 -**CLÉMENT MASSIER À  
VALLAURIS

Carreau en céramique émaillée lustrée à reflets métalliques à décor de monnaies du pape.

Signé et situé « Clément Massier Golfe Juan ».

Dim. : 20 x 20 cm

**300 / 500 €**



- 128 -

LOUIS COMFORT TIFFANY  
(1848-1933)

Vase "Jack in the pulpit" en  
verre Favrite irisé jaune à reflets  
métalliques. Etiquette d'origine au  
revers.

Vers 1910-1912.

H : 31 cm  
(éclat sous le pied)

2 000 / 3 000 €

Bibliographie :

"Louis C. Tiffany Meisterwerke des ameri-  
kanischen Jugendstils", Editions Dumont,  
Hamburg, 1999, modèle similaire repro-  
duit page 115. Vivienne Couldrey, "The  
Art of Louis Comfort Tiffany", Wellfleet  
Press, 2001, modèle similaire reproduit  
aux pages 17 et 178



- 129 -  
CHARLES DUDOUYT (1885-1946)  
Lampadaire en bois tourné.  
H. : 157 cm  
200 / 300 €

- 130 -  
Charles DUDOUYT (1845-1946)  
Lampadaire en bois tourné.  
H. : 105 cm  
300 / 500 €

- 131 -  
CHARLES DUDOUYT  
Guéridon en bois naturel reposant sur  
quatre pieds tournés.  
H. : 54 cm  
Diam du plateau : 70 cm  
200 / 300 €

- 132 -  
CHARLES DUDOUYT (1885-1946)  
Fauteuil assise paillée.  
H. : 83 cm  
150 / 200 €

- 133 -  
CHARLES DUDOUYT (1885-1946)  
Petit guéridon circulaire.  
H. : 52 cm  
Diam du plateau : 51 cm  
200 / 300 €





**- 134 -**

Jacques Harold  
POLLARD pour suite  
de cinq fauteuils  
"Mateograssi" - 1987  
Piètement en fil  
de métal chromé,  
revêtement en cuir  
rouge.

Edition Matteo Grassi

600 / 800 €



**- 135 -**

David HICKS  
(1929-1998)  
Paire de bout de canapé  
en velours rouge  
Dim. : 36 x 50 x 50 cm

600 / 800 €



**- 136 -**

Suzanne BONICHON  
Lampe "Soldat Empire"  
Bois laqué polychrome  
Circa 1960  
H. : 45 cm  
(bosses)

200 / 300 €



Bibliographie :  
-Noritsugu Oda,  
"Danish chairs",  
Chronicle books,  
San Francisco, 1999,  
modèle reproduit p.60  
-Carsten Thau and  
Kjeld Vindum, "Arne  
Jacobsen", Éditeur  
Arkitektens Forlag,  
Copenhague, 2001,  
modèle reproduit p.471  
-Charlotte & Peter Fiell,  
"Design scandinave",  
Éditeur Taschen 2002,  
modèle référencé et  
reproduit p.517



- 137 -

ARNE JACOBSEN (1902-1971) & FRITZ HANSEN (ÉDITEUR)  
Fauteuil pivotant "n°3317" dit "Egg" et son ottoman, créé  
en 1958, exécuté en 1966, piétement quadripode en fonte  
d'aluminium reposant sur des patins, structure coque en  
fibre de verre, tendu d'un cuir noir patiné, coussin d'assise  
amovible. Étiquette d'éditeur.

Ottoman: 42 x 54 x 41 cm

Fauteuil: 107 x 81 x 74 cm

(restaurations et usures au cuir)

4 000 / 6 000 €



- 138 -

Marco ZANUSSO (Né en 1916)

Travail des années 1970

Importante table basse à plateau ovale en marbre dans les tons beige  
veiné, reposant sur un piétement quadripode.

Dim. (plateau) : 165 x 84 cm

600 / 800 €



- 139 -

Kurt OSTERVIG (1912-1986)

Modèle n°12. Paire de fauteuils et ottomans

Teck et textile. Edition Schillers Polstermøbelfabrik

Modèle créé en 1961

Dim. (fauteuils) : 88 x 100 x 82 cm

Dim. (ottomans) : 45 x 79 x 40 cm

3 000 / 4 000 €



- 140 - 22148\_16

Charles (1907-1978) et Ray (1912-1988) EAMES - Mobilier International Éditeur

Fauteuil « Lounge chair » et son ottoman à coques thermoformées en bois. Assises et dossier garnis de cuir havane.

Pieds et jonctions des coques en fonte d'aluminium laqué noir.

Dim. (fauteuil) : 80 x 86 x 80 cm

Dim. (ottoman) : 43,5 x 65,5 x 57 cm

(usures au cuir, usures au placage, manques et accidents)

2 000 / 2 500 €



**- 141 -**

Travail danois des années 70.  
Enfilade en bois naturel. Il ouvre en façade par deux rideaux  
et cinq tiroirs. Il repose sur quatre pieds à entretoise.  
(éclats et tâches)

200 / 300 €

**- 142 -**

Travail danois des années 70.  
Table basse en bois naturel,  
piètement en U.  
Dim. : 34,5 x 110 x 53 cm

200 / 300 €

**- 143 -**

Travail anglais vers 1960  
Table basse rectangulaire  
Dim. : 35 x 101 x 45 cm

200 / 300 €

**- 144 -**

DYRLUB - Travail danois 1970  
Ensemble de salle à manger comprenant une table  
rectangulaire et une suite de six chaises  
Dim de la table : 72 x 140 x 84 cm  
Hauteur d'une chaise : 76 cm

2 000 / 3 000 €

**- 145 -**

Travail danois 1970  
Paire de fauteuils, garniture  
de tissu moutarde.  
Dim. : 71 x 72,5 x 63 cm

600 / 800 €

**- 146 -**

Travail danois 1970  
Enfilade en teck ouvrant à quatre  
vantaux et cinq tiroirs  
Dim. : 80 x 220 x 46,5 cm

400 / 600 €









## - 147 -

\*\*\* ZENITH

Pendastrava, pendule borne calendaire en plaquage de noyer.

Le cadran à chiffres arabes.

H : 29 cm - L : 40 cm - P : 13 cm  
(usures)

150 / 200 €

La Pendastrava (PENDule D'ASSurance TRAVAIL) conçue dans les années 1930 est équipée d'un monnayeur afin de recevoir, pour fonctionner, tous les jours une pièce de 2 francs. Ainsi le client épargnait progressivement une somme qui était relevée régulièrement par la compagnie d'assurance "Le Travail" qui, en contre partie, offrait une assurance-vie.



148

## - 148 -

Jean LURCAT (1892-1966)

*Le bouc empêtré*

Tapisserie d'Aubusson en laine montée sur un châssis, signée.

114 x 163 cm

1 000 / 2 000 €



- 149 -

Atelier MARTINE pour Paul POIRET

*Grand tapis décor de fleurs.*

Signé MARTINE

205 x 290 cm

(accidents)

12 000 / 15 000 €

Ce tapis a figuré à l'exposition "Poiret le magnifique" au musée Jacquemart André en 1974 du 17/01 au 17/04 sous la référence n°177 d.





- 150 -  
Anton PRINNER,  
dans le goût de  
Ecran de cheminée à supports en  
bronze doré et fer forgé figurant  
des personnages et enserrant une  
dalle de verre fumée.  
H : 47 L : 70 P : 13 cm  
300 / 500 €



- 151 -  
Maison BAGUES  
Nécessaire de cheminée en  
laiton doré façon bambou  
composé d'une pelle, d'une  
balayette et d'une pince.  
Vers 1950.  
H : 64 cm  
500 / 600 €

- 152 -  
Travail 1940  
Paire de chenets en  
laiton à décor de cubes.  
H. : 18 cm  
400 / 600 €

- 153 -  
Travail moderne  
Paire de chenets en  
métal chromé et doré.  
H : 44 L : 12 P : 44 cm  
500 / 600 €



154



- 154 -  
Travail 1970  
Sculpture bronze  
figurant une femme  
africaine  
H. : 166 cm  
500 / 600 €

155



- 155 -  
Maison CHARLES  
Lustre grenade à sept bras  
de lumière  
H. : 42 cm  
800 / 1 200 €

157



- 156 -  
René BROISSAND (1928 - 2019)  
Lampe, le pied à décor en relief  
d'oiseau  
H. : 122 cm  
1 000 / 1 500 €

156



- 157 -  
BAGUES, attribué à  
Lampe de bureau en verre  
teinté vert et laiton  
H : 58 cm  
200 / 500 €



## - 158 -

Jacques ADNET, attribué à  
Paire de lampes  
modernistes en métal  
chromé et verre  
L : 15,5 cm

100 / 200 €

159



160



## - 159 -

Jacques ADNET, attribué à  
Pied de lampe sphérique  
en verre translucide  
Base circulaire en bois  
teinté verni  
Diam : 20 cm

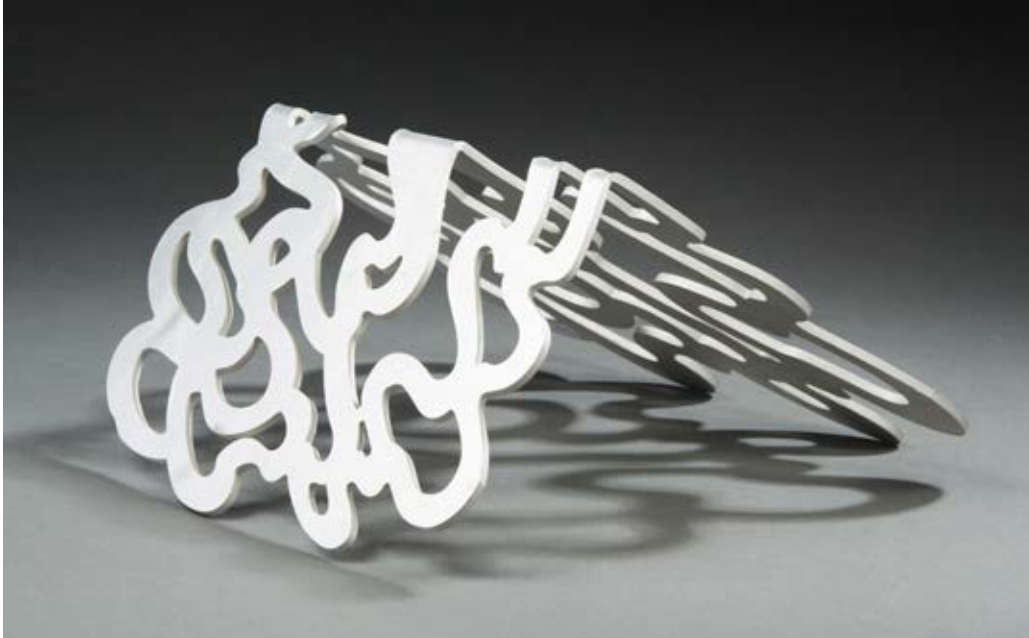
100 / 150 €

## - 160 -

BACCARAT  
Vase en verre épais  
translucide à décor  
géométrique ajouré  
Signé du cachet à l'acide et  
Baccarat  
H : 23,5 cm

100 / 150 €

161



## - 161 -

Guy de ROUGEMONT  
(1935-2021)

*Flaque*

Aluminium

2/6

H. : 21 cm

200 / 300 €



- 162 -

Jean-Boris LACROIX (1902-1984), MITIS, édité par

Lampe de table moderniste à structure cylindrique en métal nickelé à foyer central en verre sablé enchâssé par trois montants. Elle repose sur une base circulaire plate à talon débordant.

Cache-ampoule évasé en verre blanc dépoli.

Vers 1930.

H : 51 cm.

2 000 / 3 000 €



- 163 -  
Travail français 1950  
Chaise laque noire  
à assise et dossier  
recouvert de velours vert  
H : 86 L : 49 P : 50 cm  
60 / 80 €



- 164 -  
SANDOZ pour HAVILAND  
Pichet manchot  
Dim. : 19 cm environ  
(manque)  
200 / 300 €



- 165 -  
Mado JOLAIN  
Suite de trois tables gigogne  
plateau en carreaux de céramique  
Dim. : 42 x 42 x 41 cm  
800 / 1 200 €



- 166 -

Maison CHARLES

Paire d'appliques à deux bras de lumière motif grenade.

H. : 26 cm

800 / 1 200 €



166



- 167 -

VIVAI DEL SUD

Paire de lampes en rotin

H. : 29 cm

600 / 800 €

- 168 -

RUELLAND

Deux boîtes cylindriques en céramique à glaçure monochrome marron

H. : 13,5 et 8,5 cm

800 / 1 200 €



**- 169 -**

Hiromi AKIYAMA (1937-2012)

Sans titre, 1969

Sculpture en métal, signée sous le socle en bois et datée 1969.

Dim. : 24,5 x 6 x 6 cm

On y joint trois photographies en noir et blanc de ses œuvres.

Différents formats, taches et usures

**300 / 500 €****- 170 -**

Travail MODERNE

Sculpture en bronze

H. : 30 cm

**200 / 300 €****- 171 -**

Travail MODERNE

Sculpture en bronze

H. : 34 cm

**200 / 300 €**

**- 172 -**

Hiromi AKIYAMA (1937-2012)

Travertiner Marmor, 1962

Sculpture en pierre, signée et datée 1962 sous la base.

H. : 50 cm

H. (avec le socle) : 75 cm

(petit manque)

**2 000 / 3 000 €**Bibliographie : Hiromi Akiyama, *Sculptures 1964-1984*, Ed Hiromi Akiyama, 1985, reproduit sous le n°10 en noir et blanc.

173

**- 173 -**

Hiromi AKIYAMA (1937-2012)

*Eisen, 1969*

Sculpture en fer sur un socle en bois tenté noir.

Signée et numérotée "19?1".

Haut: 50 cm

larg: 28 cm

Prof: 13 cm

(H. socle : 98 cm).

**3 000 / 4 000 €**Bibliographie : Hiromi Akiyama, *Sculptures 1964- 1984*, Ed Hiromi Akiyama, 1985, reproduit sous le n°9 en noir et blanc.



## - 174 -

Travail des années 70

Grande lampe en grès émaillé brun à motif ajouré et glaçure nuancée.

Signée au revers.

H. : 50 cm

600 / 800 €



## - 175 -

ROBERT GROBORNE

Bronze

H. : 32 cm

200 / 300 €



## - 176 -

Travail moderne

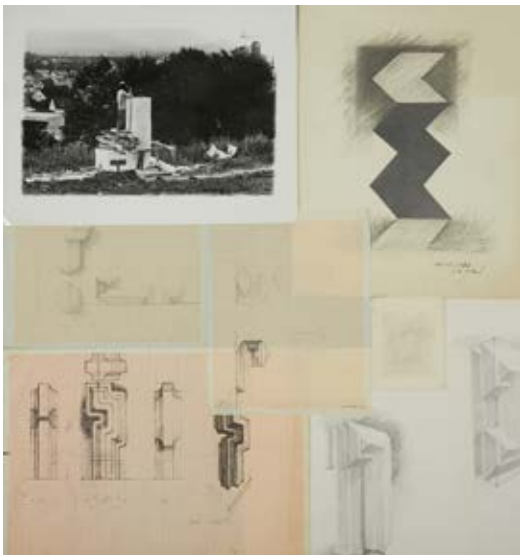
Sculpture en bois

Bois Flotté Platane

daté 2002

H. : 27 cm

200 / 300 €



## - 177 -

Hiromi AKIYAMA (1937-2012)

Ensemble de dessins préparatoires comprenant :

Projet de sculpture, dessin au crayon sur papier. 40 x 31 cm

Projet de sculpture, 1976, dessin au crayon et estompe sur papier, signé en bas à droite et datée 13/11/1976. 40 x 31,5 cm (Bord déchiré)

Projet de sculpture, dessin au crayon sur papier, non signée. 41 x 31 cm

Projet de sculpture, dessin au crayon sur papier. 42 x 31,5 cm

Projet de sculpture, dessin au crayon sur papier. 10 x 12,5 cm

Trois projets de sculptures, dessins au crayon sur papier millimétré.

22 x 28 cm - 22 x 28 cm - 29 x 41,5 cm

On y joint :

un lot de trois photographies :

Photographie en noir & blanc - 40 x 30 cm

Photographie en noir & blanc - 51 x 50 cm (sous verre)

Photographie en noir & blanc collée sur bois - 41 x 30 cm

230 / 280 €



- 178 -

Igor MITORAJ (1944-2014)

*Persée, 1988*

Sculpture en bronze à patine verte

Socle en travertin

Signée Mitoraj et numérotée A 95/1000 HC

H : 38 cm

**3 000 / 4 000 €**

Avec son certificat d'authenticité.



- 179 -

Igor MITORAJ (1944-2014)

*Asclépios, 1988*

Sujet en bronze patiné sur un socle en pierre

Signé devant et justifié 920/1000 en HC

H. : 38 cm (hors socle)

**3 000 / 4 000 €**

Avec son certificat d'authenticité.



- 180 -

Jean-Boris LACROIX (1902 - 1984)

Lampe à armature à ailettes en métal nickelé enserrant un élément en bois exotique, réflecteur conique en verre sablé.

Signé du cachet "Boris Lacroix".

H : 47,5 cm - D : 15 cm

1 800 / 2 000 €

181



- 181 -

Travail 1970

Plafonnier en verre moderniste

Dim. : 58 x 58 cm

800 / 1 200 €



- 182 -

GOGOTTE

H. : 45 cm

400 / 600 €

- 183 -

Lucien ALLIOT (1877-1967)

*Maternité*

Epreuve en bronze sur socle en marbre

H. : 28 cm

200 / 300 €



- 184 -

JEFF et JEANDEL

Vase en porcelaine à décor de liserons dorés en léger relief sur un fond bleu.

Signé sur la base

H. : 17 cm

(léger fêle à l'intérieur)

100 / 150 €



- 185 -

Georges H. LAURENT (XIX-XX), d'après.

*Chiot à la sauterelle.*

Epreuve en bronze argenté.

H. : 25 cm.

200 / 300 €



- 186 -

Trophée d'épée. Urne en métal argenté à monture en bois fruitier, la base ornée d'une plaque pour le deuxième Challenge Clément Epée par Equipe.

H. : 45 cm

100 / 200 €



- 187 -

GALLIA pour Sue et Mare

Centre de table en métal argenté et fond miroir et jardinière en verre et métal argenté.

L'ensemble à motifs de godrons et anses à enroulement.

Dim du plateau : 62 x 40 cm

Dim de la jardinière : 10,5 x 52 x 25 cm

600 / 800 €



- 188 -

PAVLOS (1930-2019)

*Nature morte à la bouteille*

Papier massicoté sous globe de plexiglas, signé sur la base

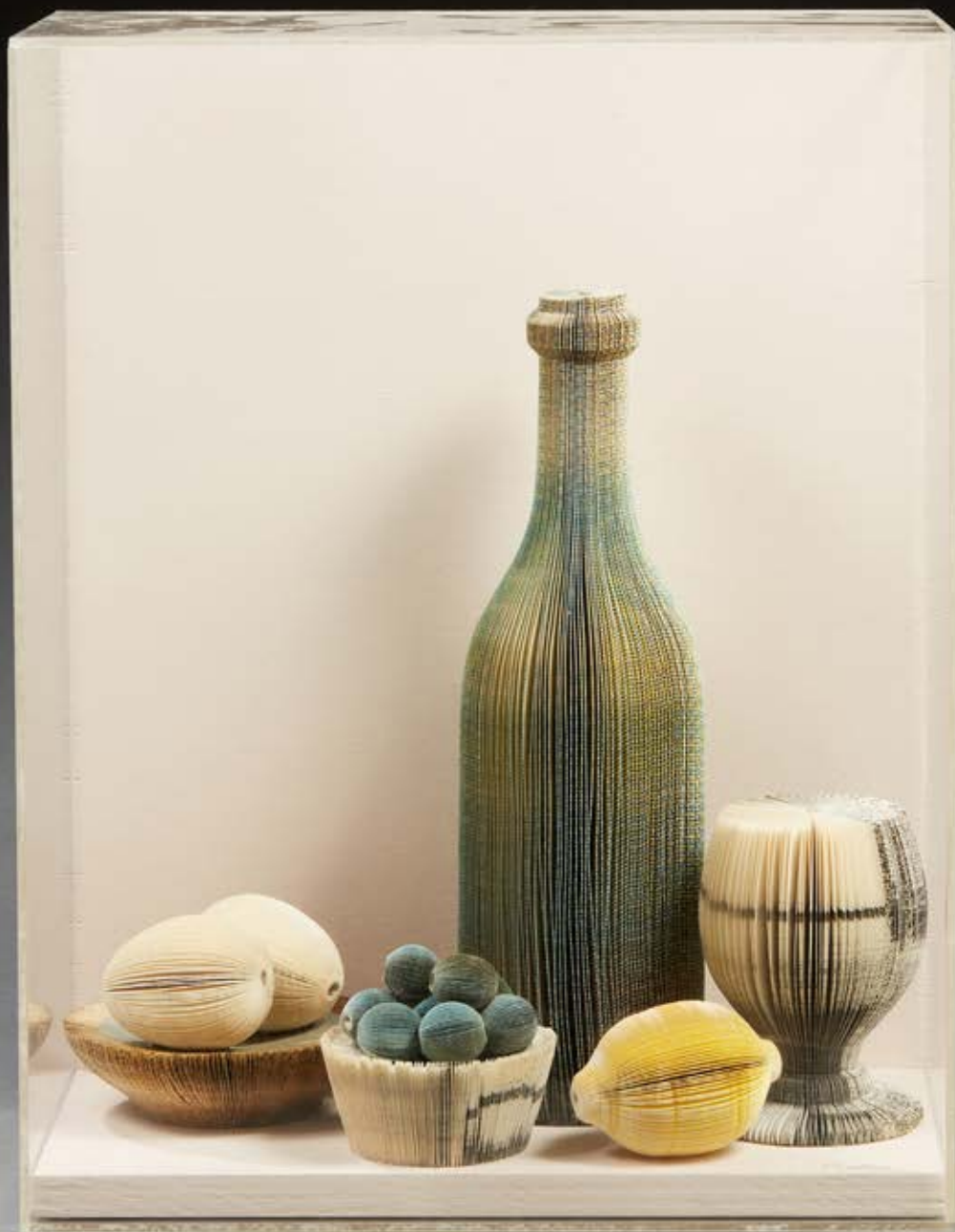
Étiquette au revers, provenance Richard DELH

H. totale : 40 cm

4 000 / 6 000 €

Provenance : Galerie Richard DELH

Puis vente du 6/11/97 Lot 104 Crédit Municipal de Paris





- 189 -

FRANÇOIS-XAVIER LALANNE (1927-2008)

ÉDITION ARTCURIAL

Lampe «Pigeon» en bronze et cuivre patiné enserrant un réflecteur en verre opalin blanc

Signée des initiales de l'artiste «FXL», annotée Artcurial et numérotée 199/900

Modèle créé vers 1991

H : 21 L : 26 cm

**35 000 / 40 000 €**

Bibliographie :

- Daniel Abadie, «Lalannes», éditions Flammarion, Paris, 2008, pages 130 et 131.

- P. Kasmin, «Claude et François-Xavier Lalanne», éditions Art Work Life, New-York 2012.





## - 190 -

Manufature de HENRIOT  
Emile Juste BACHELET à Quimper  
(1892 - 1981)  
*Pêcheur - Femme et enfant*  
Paire de sujets en céramique blanche  
H. : 34 cm (signés au dos)  
600 / 800 €

## - 191 -

François MEHEUT (1905-1981)  
*Retour de pêche*  
Sculpture en plâtre, signé sur la base  
et numéroté au crayon  
H. : 25 cm  
300 / 400 €



## - 192 -

Roger CAPRON (1922-2006)  
Vase dit « à oreilles » en céramique  
émaillée polychrome  
Signé Capron Vallauris S14  
Vers 1960  
H : 26 cm  
600 / 800 €

192



193



## - 193 -

Roger CAPRON (1922-2006)  
Vase dit « à oreilles » en  
céramique émaillée polychrome  
Signé Capron Vallauris G2  
Vers 1960  
H : 25 cm  
(perçé au revers)  
400 / 600 €

- 194 -

LOUIS VUITTON

Petite malle courrier en toile enduite  
monogram au pochoir

Bordures en cuir naturel, serrures  
centrale et latérales en laiton

Renfort en latte de hêtre sur le capot et  
les faces avant et arrière

Poignées, équerres et coins en laiton

Manque son châssis d'origine (traces  
d'humidité à l'intérieur).

Entièrement d'origine (usures d'usage),  
une bande jaune sur un des cotés

Circa 1910

Dim. : 80 x 46 x 47 cm (environ)

4 000 / 6 000 €

Ce lot a été décrit par Jérôme Lalande





## - 195 -

Pablo PICASSO (Malaga 1881 - Mougins 1973)

*Quatre danseurs, 1956*

Plaque murale convexe, épreuve originale en terre de faïence blanche, gravure soulignée de couverte, fond patiné noir

Tiré à 450 exemplaires

Porte au dos le cachet Madoura Plein Feu

Empreinte originale de Picasso

Diam.: 25 cm  
(cassé et recollé)

Bibliographie:  
Alain Ramié, "Picasso: Catalogue de l'œuvre céramique édité, 1947-1971", Paris, Madoura 1988, n°313.

300 / 500 €



## - 196 -

TRAVAIL 1970

Vase soliflore en céramique à galçure monochrome blanche.

Marque et signature au revers.

H. : 29 cm

100 / 150 €

## - 197 -

Paire de bouquetières en terre cuite à décor géométrique sur un fond bleu.

Trace de signature au revers.

Manques et éclats à l'une

H. : 21 cm

100 / 150 €

## - 198 -

Jacques INNOCENTI (1926-1958) à Vallauris

Pichet en terre cuite partiellement émaillée à décor peint de poules stylisées brun, jaune sur fond noir.

Signée «Innocenti Vallauris».

Vers 1950.

H. : 17 cm

150 / 200 €





## - 199 -

René BUTHAUD (1886-1986) alias Jean DORIS

*Peau de serpent, circa 1930*

Important vase piriforme au col en débordement.

Épreuve en céramique émaillée, gris et beige, craquelée, laissant apparaître le fond terre teinté brun et décrivant un décor géométrique.

Signé J. DORIS sous la base.

H. : 35 cm

(éclats de cuisson sur le corps)

2 000 / 3 000 €

## - 200 -

Raphaël GIARRUSSO (1925-1986) à Accolay

*Très grand guerrier, 1969.*

En céramique émaillée et métal.

Signée du monogramme de l'artiste et datée au dos.

H. : 88 cm

(accidents à la tête)

1 000 / 1 500 €



201



202



203



204



- 201 -

MITHE ESPELT  
(1923-2020)  
Miroir cristaux  
en céramique  
Diam. : 30 cm

2 000 / 3 000 €

- 202 -

MITHE ESPELT  
(1923-2020)  
Miroir barettes  
en céramique  
Dim. : 28 x 28 cm

1 200 / 1 500 €

- 203 -

Attribué à MITHE ESPELT  
(1923-2020)  
Miroir rectangulaire en  
céramique noire et bleue.  
Dim. : 32 x 29 cm

300 / 500 €

- 204 -

MITHE ESPELT  
(1923-2020)  
Miroir fleurs  
en céramique  
Diam. : 28,5 cm

1 200 / 1 500 €



- 205 -

LONGWY

Importante paire de vases en  
c ramique   d cor  maill  en  
polychromie de motifs floraux.  
Sign s et num rot s.

Vers 1900.

H : 46,5 cm

5 500 / 6 500  

- 206 -

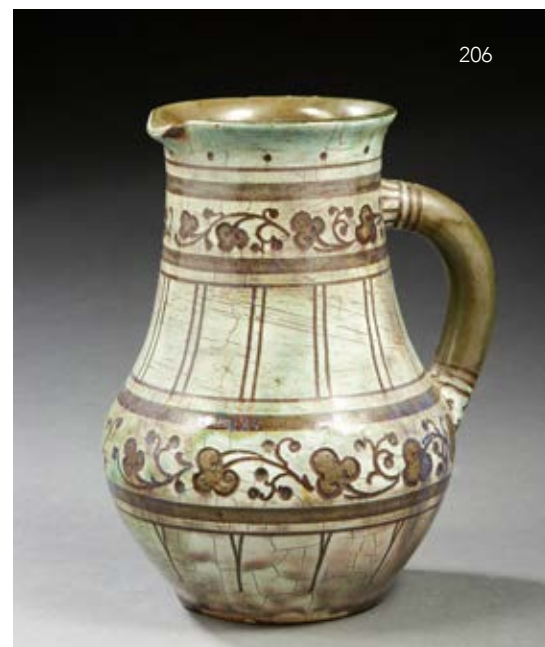
Auguste DELAHERCHE  
(1857-1940)

Pichet en c ramique

H. : 19 cm

( grenure au coll)

150 / 200  



- 207 -

Genre de SEVRES

Partie de service à thé en porcelaine dans l'esprit du "service des Princes" pour le palais de Compiègne à décor à l'or des initiales du Roi Louis Philippe couronné encadré de guirlandes de feuilles de chênes, les anses et becs verseurs dorés. Il comprend : une théière cylindrique, un pot à lait, un sucrier couvert, six tasses et leurs sous-tasses et deux soucoupes.

H. de la théière : 16 cm

Diam. de la tasse : 12 cm

200 / 300 €



- 208 -

Attribué à Théodore DECK

Vase à long col étroit en faïence à fond beige décoré en émaux polychromes d'un passereau perché sur une branche de prunus entouré de liserons.

Vers 1890

Monté en lampe, adapté à la même période d'une monture à la base (cachant la marque) et au col en bronze doré à motifs de rinceaux et fleurs

H. : 34 cm

200 / 300 €



- 209 -

PARIS ou BRUXELLES

Verseuse et sa jatte en porcelaine décorées en grisaille et or de paysages avec ruines romaines.

Premier tiers du XIX<sup>e</sup> siècle

H. 20 cm

(usures d'or)

150 / 200 €



- 210 -

Travail Européen dans le goût chinois. Paire de vases en porcelaine.

H. : 40 cm  
(accident, cassé et recollé).

100 / 150 €







- 211 -  
Style de MENNECY :  
Onze assiettes en  
porcelaine à décor  
floral polychrome.  
XX<sup>e</sup> siècle.  
Diam. : 26 cm  
50 / 60 €



- 214 -  
MOUSTIERS  
Grand plat ovale en faïence à bords  
contournés décoré en vert et ocre de  
grotesques et d'animaux fantastiques  
d'après une gravure de Jacques Callot.  
Atelier d'OLERYS et LAUGIER vers 1750  
L. : 42 cm  
800 / 1 200 €

- 212 -  
Plaque circulaire  
en porcelaine  
polychrome à décor  
d'enfants  
Diam. : 25 cm  
40 / 60 €

- 213 -  
MOUSTIERS  
Plat rond en faïence décoré  
en camaïeu vert de deux  
personnages chinois assis sur  
des tertres encadrés de fleurs.  
Seconde moitié du XVIII<sup>e</sup> siècle  
Diam. : 30,5 cm  
300 / 500 €





- 215 -

France, dans le style de Meissen, Mennecy, Chantilly et Paris : Important ensemble de porcelaine dont tasses, théières, plats, sous-tasses, jattes et divers.

Divers époques : de la fin du XVIII<sup>e</sup> siècle au XX<sup>e</sup> siècle.

300 / 400 €



**- 216 -  
MEISSEN**

Six assiettes en porcelaine à décor de bouquets de fleurs polychromes.  
XVIII<sup>e</sup> siècle vers 1750

Diam. : 24 cm  
(accidents)

**150 / 250 €**



**- 217 -  
MEISSEN**

Trois coupes creuses en porcelaine à décor polychrome de bouquets de fleurs, bordure osier. Portent au revers les épées croisées en bleu.  
XVIII<sup>e</sup> siècle vers 1750.

Diam. : 22 cm

**100 / 200 €**



**- 218 -  
PARIS et LILLE**

Un plat et six assiettes en porcelaine à décor floral polychrome. Le plat porte la marque de la manufacture Royale du Dauphin. Les assiettes proviennent de différentes manufactures dont celle du Comte de Provence.

Fin du XVIII<sup>e</sup> siècle

Diam. : 30 et 23 cm  
(accidents)

**200 / 400 €**



**- 219 -  
PARIS**

Cinq tasses litrons, neuf sous-tasses et un sucrier couvert en porcelaine à décor floral polychrome.

Fin du XVIII<sup>e</sup> siècle

(accidents)

H. (sucrier) : 12 cm

**60 / 80 €**





- 220 -  
PARIS ou SEVRES,  
Dans le goût de Wedgwood :  
Plaque ovale en biscuit à fond bleu décorée  
en blanc en léger relief d'une allégorie de  
l'amour avec femme, enfant et anse sur une  
stèle.

Fin du XVIII<sup>e</sup> / Début du XIX<sup>e</sup> siècle.

H. : 23 cm

Dim. : 23 x 17,5 cm

400 / 600 €



- 221 -  
Léon-Louis LECLAIRE (1829-?)  
*Jeune homme et ces chiens.*  
Carreau de céramique peint,  
signé et daté 1878.

Au revers, monogramme et  
date.

24 x 38 cm

200 / 300 €

- 222 -  
CHANTILLY

Paire de rafraichissoirs à verre en porcelaine  
tendre à deux anses formées de branchages  
fleuris, décorés sur la paroi extérieure de  
bouquets de fleurs.

XVIII<sup>e</sup> siècle vers 1750

Portent au revers l'exlibris aux armes de  
Crissenoy de LYONNE

H. : 10 cm

500 / 800 €





- 223 -

MEISSEN

Belle tabatière en porcelaine de forme rectangulaire décorée en polychromie sur toutes les faces de scènes galantes. La monture en métal ciselé et doré à motif rocaille.

XVI<sup>e</sup> siècle circa 1745-1750

(infime craquelure de cuisson à l'arrière)

Dim. : 9,3 x 7,4 cm

1 500 / 2 000 €

- 224 -

Ensemble composé d'un perroquet en porcelaine polychrome, la monture ovale en bronze doré et d'un rhinocéros en porcelaine traité au naturel.

H. : 17,5 cm (hors socle pour le perroquet) et 13,5 cm pour le rhinocéros.

100 / 150 €





## - 225 -

CHINE de Commande :  
Théière couverte en porcelaine à  
décor de personnages en émaux de la  
famille rose, XVIII<sup>e</sup> siècle, transformée  
et adaptée en Europe de montures en  
bronze ciselé et doré à la base et au col  
réunis par des anses rocailles au XIX<sup>e</sup>  
siècle. (Prise et bec verseur manquant,  
couvercle avec éclats)

H. : 24 cm

200 / 300 €



## - 226 -

Vase bas en  
porcelaine décoré  
de la palette Imari,  
monture en bronze  
doré.

Vers 1900

Diam. : 12 x 34 cm

200 / 300 €

## - 227 -

Deux coupes en  
porcelaine décoré en  
émaux à monture en  
bronze et argent.

Travail dans le goût de  
la Chine, vers 1900.

H : 13 et 9,5 cm

50 / 70 €



## - 228 -

SAMSON à Paris  
Vase en porcelaine décoré en  
émaux de fleurs dans le goût  
chinois.

Monture en bronze doré.

Vers 1900

H : 26 cm

80 / 100 €



## - 229 -

CHINE

Assiette en porcelaine décorée  
en émaux de la famille rose de  
deux phoénix sur une branche  
fleurie avec rocher percé.

XVIII<sup>e</sup> siècle

On y joint une assiette en  
porcelaine du JAPON à décor  
floral "imari"

XIX<sup>e</sup> siècle

Diam. : 22 et 23 cm

60 / 80 €



- 230 -  
CHINE

Paire de vases craquelés à long col étroit en porcelaine de type GE. Période Qianlong (1736-1795) ou période Jiaqing (1796-1820). Ils ont été adaptés en Europe de montures en bronze ciselé et doré à cannelures torsadées à la fin du XVIII<sup>e</sup> siècle ou dans le premier tiers du XIX<sup>e</sup> siècle.

H. : 22,8 cm.

2 000 / 3 000 €

231



232



233



234



- 231 -  
CHINE

Vase en porcelaine de forme gourde à long col décoré en bleu sous couverte de motifs floraux.

H. : 29,5 cm

150 / 200 €

- 232 -

Dans le gout de la Chine  
Vase en céramique dans le style archaïque

Epoque moderne

H. : 38 cm

50 / 60 €

- 233 -  
CHINE

Vase en porcelaine de forme balustre à fond céladon décoré en bleu sous couverte d'éléments architecturaux, anses ajourées.

Chine, vers 1900.

H. : 58 cm  
(fêles)

300 / 400 €

- 234 -  
CHINE

Paire de vases en porcelaine à fond craquelé décoré en bleu sous couverte de personnages.

Marque au revers à quatre caractères.

Nankin, fin XIX<sup>e</sup> siècle.

H. : 31 cm

200 / 300 €





235



236



237



238

- 235 -  
CHINE

Paire de vases en porcelaine de forme évasée hexagonale, décorée en émaux de la famille verte de personnages et poèmes au revers.

H. : 28 cm

400 / 600 €

- 236 -  
CHINE DE COMMANDE

Suite de sept assiettes dont deux à potage en porcelaine décorées en émaux de la famille rose de fleurs, chevrons sur la bordure.

XVIII<sup>e</sup> siècle

(trois fêlées, quelques usures)

80 / 120 €

- 237 -  
CHINE

Pot à gingembre en porcelaine décoré en émaux de la famille rose de scènes animées de personnages.

Fin XIX<sup>e</sup> siècle

H. : 24 cm

150 / 200 €

- 238 -  
JAPON

Paire de vases en porcelaine de forme cornet décorée en émaux à motifs floral et insectes.

Epoque Meiji

H. : 37,5 cm

(fêles sur un)

200 / 300 €

- 239 -

CHINE

Paravent quatre feuilles décoré de  
scènes de palais.

Gouaches sur papier marouflées.  
212 x 229 cm.

5 000 / 6 000 €



240

**- 240 -**

CHINE

Table rectangulaire en bois sculpté et incrustations d'ivoire. Les pieds à motifs de pattes de lions. Entretoise ajourée.

Fin XIX<sup>e</sup> siècle.

Dim. : 74 x 86 x 59cm

**200 / 300 €**

241

**- 241 -**

INDOCHINE

Bureau à gradins en bois sculpté

Vers 1900

Dim. : 106 x 99 x 60 cm

**300 / 400 €**

242

**- 242 -**CHINE - XX<sup>e</sup> siècle

Console de milieu en bois exotique, le plateau à enroulements, orné de rinceaux ajourés et lingzhi, le plateau en loupe.

Dim 81,5 x 105,5 x 38 cm (rayures sur le plateau)

**300 / 400 €**

243

**- 243 -**

Console murale en bois exotique à ceinture sculptée et ajourée. Porte une plaque "La Dame de Malacca KUALA LUMPUR"

Dim. : 89,5 x 106 x 49,5 cm

**200 / 300 €**

244



245



246



- 244 -

JAPON

Brûle parfum en bronze à patine brune à décor en relief de dragons, et chimère sur le bouchon.

Epoque Meiji

H. : 50 cm.

(accidents et manques)

100 / 200 €

- 245 -

JAPON

Groupe en bronze patiné figurant un éléphant attaqué par des tigres.

Epoque Meiji

H. : 21 cm

80 / 120 €

- 246 -

CHINE

Sculpture en pierre dure figurant la déesse Guan Yin

H. : 14 cm

100 / 200 €

- 247 -

CHINE

Tabouret en laque et assise en bronze cloisonné.

Diam. plateau : 41,5 cm

58 x 52 cm

200 / 300 €

247



248



- 248 -

CHINE

Importante sculpture en bois avec traces de polychromie représentant la déesse Guanyin assise sur un rocher. Elle porte un bijou pectoral et un diadème ajouré autour de son chignon, la robe avec de nombreux plis.

Les deux mains se détachant, tenues par un système de chevilles.

Traces de bandes de tissu marouflées sous le bois sous la polychromie.

XVI<sup>e</sup>- XVII<sup>e</sup> siècle.

H. : 128cm

3 000 / 4 000 €



- 249 -

Ensemble comprenant une armoire, un chevet et deux tringles.  
L'ensemble à motif laqué, incrustations de nacre et frontons sculptés de dragons.

Travail européen vers 1900 dans le style de Viardot.

Dim. de l'armoire. : 256 x 180 x 49 cm

Dim. chevets : chevets : 120 x 58 x 38

Long tringle : 156cm

2 000 / 3 000 €



- 250 -

Miroir à pareclose en bois doré et sculpté à fronton ajouré.

Ancien travail de style Régence

Dim. : 108 x 53 cm

300 / 400 €



250



- 251 -

HERBINIERE TOURS

Importante paire de vases en faïence à décor floral sur fond rouge .

Marqués au revers

Epoque 1900

H : 57 cm

150 / 200 €

- 252 -

Deux tabourets en bois et stuc doré, ils reposent sur quatre pieds cambrés. Garniture de velours rouge.

Travail italien du XIX<sup>e</sup> siècle.

H. : 46 cm - L. : 66 - P. : 44 cm

400 / 600 €



**- 253 -**

Meuble à en-cas et toutes fins à toutes faces marqueté en quartefeuilles de bois de rose dans des encadrements en frisage de même essence soulignés de travers de bois de violette ; de forme légèrement mouvementée, il repose sur des petits pieds cambrés et présente en façade un tiroir écritoire, un rideau mobile découvrant un casier à étagère et deux larges tiroirs sans traverse.

Epoque Louis XV (petits éclats et soulèvements au placage).

Plateau de marbre brèche d'Alep.

H : 76 – L : 53 – P : 36 cm.  
(restauré)

**500 / 800 €**

**- 254 -**

Table de salon marquetée de branchages fleuris et feuillagés de bois de bout de violette dans des réserves en frisage de bois de rose délimités par des jeux de crosses en amarante. De forme mouvementée, elle ouvre à droite par un tiroir regainé de satin bleu et comporte une tirette en façade regainée d'un maroquin vert à vignettes dorées. Ornementation de bronze rocaille ciselé et doré (les chutes probablement rapportées), les sabots munis de roulettes.

Epoque Louis XV

H : 70 – L : 55 – P : 38 cm.

(soulèvements, accidents et manques au placage).

**800 / 1 200 €**



**- 255 -**

Table à jeu en acajou et garniture en laiton. Montant à cannelures et grattoirs. Style Louis XVI.

Dim. : 74 x 84 x 43 cm

150 / 200 €

**- 256 -**

Chaise à dos plat rectangulaire en bois naturel, elle repose sur des pieds cannelés fuselés et rudentés.

Estampille de JB LELARGE

Epoque Louis XVI

Dim. : 86 x 43 x 41 cm

80 / 120 €

**- 257 -**

Grande table bouillotte en acajou ouvrant par quatre tiroirs en ceinture.

Plateau en marbre blanc à galerie. Il possède son bouchon en acajou gainé de cuir formant plateau de jeu. Style Louis XVI.

H. : 70 cm - Diam. : 100 cm

1 000 / 1 500 €





**- 258 -**

Commode demi-lune en marqueterie ouvrant par trois tiroirs et deux vantaux.

Ancien travail de style Louis XVI

Dim. : 78 x 72,5 x 38 cm  
(accidents au placage)

1 000 / 1 500 €

**- 259 -**

Paire de larges chaises et basses chaises à dossier médaillon en cabriolet en noyer mouluré, sculpté et relaqué gris ; les traverses avants et dossiers agrémentés de nœuds de rubans ; dés arrondis à rosaces ; pieds fuselés à cannelures rudementées, adaptés de roulettes à l'avant (rapportées).

Epoque Louis XVI (renforts).

Garniture de lampas de soie brochée gris perle à motifs floraux.

H : 87 – L : 63 – P : 67 cm.

300 / 500 €

**- 260 -**

Commodine marquetée de bois de rose dans des encadrements de palissandre soulignés de larges filets composés teintés vert ; de forme rectangulaire, les montants arrondis, elle ouvre par quatre tiroirs avec traverses et repose sur des pieds tournés.

XVIII<sup>e</sup> siècle (accidents, manques et restauration).

Plateau de marbre gris Sainte-Anne.

H : 80 – L : 53 – P : 41,5 cm.

100 / 200 €



259



260

**- 261 -**

Surtout de table en terre cuite à décor de puttis aux attributs de vigne et de guirlandes.

A l'intérieur, une coupe en verre bleu de forme ovale  
Vers 1900

Dim. : 25 x 44 x 23 cm

150 / 200 €

262



263

**- 262 -**

Porte-crayons en bronze ciselé, patiné ou doré sous la forme d'un panier en vannerie sur lequel s'appuie un Nubien tenant sous son bras gauche des feuilles de tabac.

XIX<sup>e</sup> siècle

H : 17 cm.

(usures à la patine)

120 / 180 €

**- 263 -**

Antoine Louis BARYE (1796-1875), d'après

*Le cerf*

Epreuve en bronze à patine brune.

H. : 18,5 cm.

200 / 300 €

264

**- 264 -**

Tazza « à l'antique » en bronze ciselé et patiné ; l'ombilic présentant deux cavaliers en bas-relief ; les prises ajourées à palmettes ; piédouche à feuilles gravées ; base circulaire de marbre griotte.

Signée Barbedienne.

Fin du XIX<sup>e</sup> siècle

H : 12,5 – L : 48 cm.

(usures à la patine).

100 / 200 €

**- 265 -**

Buste en bois sculpté en ronde-bosse et laqué « au naturel » représentant un Africain regardant vers sa droite et coiffé.

Vers 1900.

Il est présenté sur un piédoche circulaire mouluré en bois noirci.

H. hors-tout : 30 cm.

150 / 200 €

**- 266 -**

FRANCISCO BONILLA VILLALBA (1920-1978)

*La muerte del toro*

Bronze à patine signé sur la terrasse

H. : 50 cm - L. : 24 cm - P. : 37 cm (hors socle)

600 / 800 €

**- 267 -**

Statuette en tilleul sculpté en ronde-bosse sous la forme d'un ange assis regardant vers sa droite et enveloppé d'un large drapé.

XVIII<sup>e</sup> siècle (accidents et manques ; piques).

Il est présenté sur un socle en noyer à frise d'oves et perles. Un cartouche gravé indique : Edme Bouchardon Sculpteur du Roi/anges de la Chaire à prêcher de l'église Saint-Jean -Baptiste Chaumont (Hte Mne).

Hors tout : H : 56 cm.

300 / 400 €

266



267





**- 268 -**

Importante garniture de cheminée en bronze ciselé et doré, à plaques de porcelaine décorées de scènes galantes, composée d'un cartel et d'une paire de candélabres à six bras de lumière .

Vers 1900

H : 55 cm

1 000 / 1 200 €

**- 269 -**

Paire de bougeoirs en bronze finement ciselé et doré ; les bobèches à canaux et godrons ; les bases à piastres ; les piédouches à canaux et entrelacs à oves.

Epoque Louis XVI.

H : 18 cm.

300 / 500 €

269



## - 270 -

Importante pendule de cheminée en bronze finement ciselé et doré au thème de l'Amour sous la forme d'un Cupidon aux ailes déployées abritant un couple de colombes se tenant sur une torche enflammée ; sur le recouvrement de la base se trouvent le carquois et l'arc ; base à canaux et petits pieds toupies à godrons. Le cadran émaillé signé « Signé Victor Paillard Bronzes à Paris » indique les heures en chiffres romains et les minutes par tranche de cinq en chiffres arabes.

Dernier tiers du XIX<sup>e</sup> siècle.

H : 69 – L : 50 cm.

1 500 / 2 000 €

## - 271 -

Bureau plat marqueté de réserves à cubes sans fond en œil de vermeil dans des encadrements en frisage de bois de violette soulignés de filets cheveux en buis et bois noirci ; de forme contournée, il repose sur des pieds sinueux et ouvre par trois tiroirs, dont un large central. Belle ornementation de bronze ciselé et doré tels que chutes, sabots, tablier.

Signé : Linke.

Fin du XIX<sup>e</sup> siècle.

Plateau gainé de cuir havane à larges vignettes dorées.

H : 76 – L : 157 – P : 92 cm.

4 000 / 6 000 €



272



- 272 -  
Lustre à pampille à douze lumières et  
laiton doré. Fin XIX<sup>e</sup> siècle.  
H. : 60 cm  
(accidents et manques)  
300 / 500 €

- 273 -  
Commode en bois tiroirs ouvrant par  
cinq tiroirs sur trois rangs, montants à  
cannelures et pieds toupies.  
Epoque Louis XVI  
Dessus de marbre gris.  
Dim. : 86 x 122 x 57 cm  
(quelques petits accidents)  
400 / 600 €

274



- 274 -  
Paire d'appliques en bronze à décor  
de mascarons, à fond de miroirs et à  
deux bras de lumières.  
Epoque Napoléon III.  
H. : 68 cm.  
300 / 500 €

274



273



- 275 -

Pendentif en or émaillé, roses et aventurine ; de forme ovalisée, la bélière agrémentée d'une rosace ; il renferme une croix dont la base la barre H du JHS.

XVIII<sup>e</sup> siècle, probablement Espagne

H : 5,3 cm.

(sautes d'émail)

2 000 / 2 500 €



275



276

- 276 -

Ensemble de trois médaillons émaillés représentant Sainte Catherine dans une monture en forme de cœur en métal, une plaque figurant un Saint personnage chevauchant (restauration et fentes) et un médaillon représentant une Annonciation Limoges XVIII<sup>e</sup> siècle.

H. du plus grand : 4,8 cm.

80 / 120 €



277



276



276



278

- 277 -

Précieuse petite clef (cassette ?) en argent ciselé et repercé à couronne fermée supportée par des termes féminins encadrant le chiffre royal.

XVIII<sup>e</sup> siècle.

Longueur 7 cm.

300 / 500 €

- 278 -

Petite bourse en velours vert ornée de deux miniatures sur émail représentant scène galante et portrait de gentilhomme.

Epoque XVII<sup>e</sup> siècle.

H. : 8 cm.

200 / 300 €

- 279 -

Ensemble de trois boîtes en écailles ornées d'un décor en argent appliqué (l'une d'une scène de chasse, une d'un décor rocaille, une motif d'argent appliqué centré cartouche en nacre ciselé)

Larg. : 10,5 cm à 8 cm

80 / 120 €



279



279

279



- 280 -  
Petite tête de troubadour en bronze reposant sur une base rectangulaire en marbre et formant presse papier.  
H. : 7 cm.  
(accident au socle)  
80 / 120 €



281



282



283



284



285



286



- 281 -  
Sujet en bronze à patine brune figurant un soldat sur une base à section carrée.  
Napoléon III  
H. : 13 cm  
120 / 150 €

- 282 -  
Sujet en bronze patiné figurant un gentilhomme portant une canne.  
H. : 14 cm  
120 / 150 €

- 283 -  
THOURET pour Christofle  
Porte cure dents figurant un animal fantastique  
H. : 12,5 cm  
50 / 80 €

- 284 -  
Paire de petits bustes en bronze ciselé et patiné représentant Voltaire et Rousseau ; ils reposent sur des socles en albâtre patiné à degrés.  
Vers 1800.  
H. : 20 cm.  
100 / 200 €

- 285 -  
Médaillon en marbre blanc de Carrare représentant un cardinal sous son profil gauche. Il est renfermé dans un cadre en bronze doré à bélière.  
XIX<sup>e</sup> siècle  
D : 19 cm.  
(cheveux et usures).  
60 / 80 €

- 286 -  
Paire de petites statuettes en bronze ciselé et patiné représentant des putti courant sur des bases quadrangulaires à bouquets sur fond amati et socles en marbre blanc agrémentés de bas-reliefs en bronze à scènes historiées.  
XIX<sup>e</sup> siècle  
H. : 24 cm.  
(accidents et manques).  
120 / 180 €



**- 287 -**

Bénitier mural en bronze ciselé et doré à décor d'un Christ en Croix  
Ancien travail de style Louis XV  
H : 26 cm

80 / 120 €



287

**- 288 -**

Châtelaine en métal doré ou argenté ; l'agrafe centrée d'un profil dans des rameaux de lauriers ; les pendants se terminant en cœurs ou fleurs de lys et hures de sanglier.  
XIX<sup>e</sup> siècle dans le goût du XVIII<sup>e</sup> siècle.  
H : 17 cm.

80 / 120 €

288

**- 289 -**

Paire de plaques de porte intérieure en bronze ciselé et doré à motifs rocailles de jeux de rubans, chutes de lauriers ; les bases en mufles de lion retenant deux serpents enlacés.  
XVIII<sup>e</sup> siècle (usures à la dorure).  
H : 33,5 cm.

800 / 1 200 €

289



289

**- 290 -**

Statuette en bronze ciselé et patiné représentant la Vénus de Milo. Marquée : Réduction A. Vêtu.  
XIX<sup>e</sup> siècle.  
H : 42,5 cm.

400 / 600 €



291



292

**- 291 -**

Deux éléments en bronze doré figurant des puttis  
XVIII<sup>e</sup> siècle  
H. : 12 cm  
(manques)

200 / 300 €

**- 292 -**

Groupe en bronze ciselé et patiné représentant probablement l'Education de Dionysos ; à leurs pieds un tambourin et une tige enroulée de feuilles de vigne.  
XIX<sup>e</sup> siècle  
H : 32 cm.  
(deux trous bouchés sur la base).

300 / 400 €

293



294



295



296



297



298

**- 293 -**

Paire de bougeoirs en métal plaqué argent les bobèches hexagonales et les fûts en balustres ; bases contournées à filets.

XVIII<sup>e</sup> siècle.

H : 24 cm.

(usures)

200 / 300 €

**- 294 -**

Paire de petits bougeoirs en bronze ciselé, doré ou moleté ; les bobèches en bulbes ; les fûts à cannelures ; les bases circulaires à feuillages et fleurons.

Epoque Charles X

H : 21 cm.

(usures à la dorure).

60 / 80 €

**- 295 -**

Paire de bougeoirs en bronze ciselé et moleté ; les bobèches à feuilles d'eau ; les fûts à corbeilles de fruits et courses de branchages de rosier ; les bases à pampres.

Epoque Charles X

H : 30 cm.

(restauration et percés)

80 / 100 €

**- 296 -**

Paire de bougeoirs en bronze ciselé doré, les fûts à cannelures ; bases circulaires à feuillages.

Signée au revers "SORNET rue des Ferronnerie"

Epoque Restauration.

H. : 28 cm

(usures à la dorure)

200 / 250 €

**- 297 -**

Porte éphéméride de bureau en bronze ciselé et doré à fond d'éléments décoratifs en applique et fronton ajouré orné d'un cygne .

Epoque Restauration

H : 26,5 cm

(manque deux petit boutons et trois petits rivets fleurettes)

120 / 150 €

**- 298 -**

Paire de bougeoirs en bronze ciselé, doré ou moleté ; les bobèches à rosaces sur fond amati émergeant de corbeilles de fleurs et fruits ; les fûts cannelés et bases circulaires à palmettes et raies de cœur.

Epoque Charles X.

On y joint un bougeoir similaire de la même époque.

H : 29 cm.

200 / 300 €

- 299 -

Paire de fauteuils médaillons à dossier cabriolet en bois laqué, mouluré et sculpté. Garniture saumon. Epoque Louis XVI.  
Dim. : 90 x 60 x 49 cm

200 / 300 €



- 300 -

Large coiffeuse marquetée toutes faces en frisage de bois d'olivier dans des encadrements de noyer soulignés de filets composés ; le plateau agrémenté d'un large losange, ce dernier se développe et dévoile un intérieur foncé d'une glace et compartimenté ; elle ouvre en façade par cinq tiroirs, dont deux simulés ; pieds gaines à sabots.

Fin du XVIII<sup>e</sup> siècle  
H : 73 – L : 102 – P : 50 cm.  
(restauration d'usage).

200 / 300 €



- 301 -

Seau à rafraîchir en métal plaqué d'argent ; les prises en crosses à palmettes stylisées.

Milieu du XVIII<sup>e</sup> siècle  
H : 18,5 cm.

(usures logiques à l'argenterie).

150 / 200 €



- 302 -

Deux aiguïères casques pouvant former paire en métal plaqué d'argent ; les panses rythmées de filets ; les prises à crosses feuillagées ; piédouches circulaires à filets.

XVIII<sup>e</sup> siècle  
H. : moyenne : 26 cm.  
(oxydations et usures)

300 / 500 €

- 303 -

Fauteuil cabriolet en bois naturel, garniture de tissu orange.

Époque Louis XV.

H : 92 cm - L : 61 cm - P : 53 cm

200 / 300 €



306



- 304 -

Cartel d'applique en bronze ciselé au thème de l'Aurore sous la forme d'une jeune femme s'éveillant dans des nuées ; les côtés flanqués de deux amours ; le cadran émaillé signé « J. Hemmel à Paris » indique les heures en chiffres romains et les minutes par tranches de cinq en chiffres arabes (petits éclats au trou de remontage).

XVIII<sup>e</sup> siècle.

H : 57 cm.

800 / 1 200 €



304

- 305 -

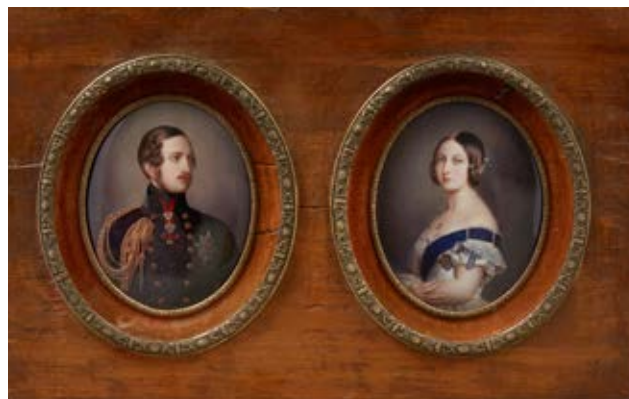
Portrait de la Reine Victoria et d'Albert de Saxe-Cobourg-Gotha.

Paire de miniatures émaillées.

Traces de signature et date.

20 x 31,5 cm (cadre)

300 / 400 €



305

- 306 -

Commode en marqueterie, à façade a ressaut ouvrant par trois tiroirs.

Époque Transition.

H : 94 cm - L : 85 cm - P : 45 cm (accidents et manques)

400 / 600 €

- 307 -

Peinture miniature figurant une scène animée de personnages dans un cadre en bronze richement doré et ciselé.

Époque XIX<sup>e</sup> siècle

H : 14 cm

150 / 200 €



307



**- 308 -**

Petit meuble d'entre-deux formant coffre marqueté de réserves animées de personnages sur fond de ronce de noyer dans des encadrements à raies de cœur soulignés de filets de prunier. De forme rectangulaire, le plateau forme couvercle et la façade se développe à demi par un abattant.

Italie, fin du XVIII<sup>e</sup> siècle

H : 73 – L : 56 – P : 36 cm.

(accidents, manques et restauration).

150 / 200 €



**- 309 -**

Fauteuil à médaillon en bois laqué, mouluré et sculpté. Garniture en soie.

Epoque Louis XVI.

Dim. : 89 x 59 x 53 cm

100 / 200 €

**- 310 -**

Paire de vases fuseaux en porcelaine bleue et monture en clinquant doré ; les anses détachées en grecques ; les culots feuillagés ; piédouches à rangs de perles.

Style du Directoire.

H : 34 cm.

60 / 80 €

**- 311 -**

Deux vases en verre émaillés doré à fonds noir formant pendants, l'un à décor sur une seule face d'une perdrix et ses petits au nid, l'autre d'un vol de hérons dans des paysages extrêmes orientaux.

Epoque Napoléon III

H : 34 cm (chacun)

200 / 300 €



312



**- 312 -**

Paire de bergères en bois mouluré et sculpté

Style Louis XV

Garniture de velours corail.

H : 90 cm - L : 68 cm - P : 56 cm

**150 / 200 €**

313



**- 313 -**

Commode ouvrant par trois tiroirs en acajou.

Ornementation de bronze.

Epoque Louis XVI.

Dim. : 100 x 131 x 63 cm

**600 / 800 €**

314



**- 314 -**

Paire de bergères à dossier cabriolet en bois naturel, garniture de tissu frappé jaune

Style Louis XV.

H. : 91,5 cm - 72,5 cm

**200 / 400 €**

- 315 -

Cartel d'applique en bronze ciselé et doré à décor rocaille; le cadran émaillé indique les heures en chiffres romains et les minutes par tranches de cinq en chiffres arabes. Style Louis XV. H : 61 cm.

300 / 400 €



- 316 -

Paire de petits bougeoirs de toilette en bronze ciselé et doré à décor de canaux, feuilles d'eau ; les binets à perles. Style Louis XVI (petits chocs). H : 10 cm.

50 / 80 €



- 317 -

Commode en acajou et placage d'acajou. Ouvrant par trois tiroirs, légèrement galbée. Epoque XVIII<sup>e</sup> siècle.

H : 87,5 cm - L : 110 cm - P : 56 cm

500 / 800 €



317

- 318 -

ALFRED BOUCHER (1850-1934)

*Couple de putti*

Sculpture en taille directe sur marbre blanc.

Signée « A.Boucher ».

Vers 1900.

H : 42 cm

5 000 / 6 000 €





- 319 -

Rare secrétaire en acajou massif mouluré et panneauté ; de forme rectangulaire à montants concaves, il ouvre par un abattant dissimulant le serre-papier à gradins présentant neuf tiroirs, l'un renfermant l'encrier et le poudrier en argent (poinçon de Jean-François Guidamour ; lettre-date 1762) et en partie basse par deux vantaux ; la façade divisée en quatre panneaux séparés par des dormants simulés ou fixes. Belle ornementation de bronze ciselé et doré tel que frises de grecques, rosaces, chutes à rubans et frises de postes. Plateau de marbre de Carrare blanc veiné gris mouluré. Epoque Louis XVI.

Ce meuble de grande qualité présente des fonçures montées à platebandes et moulurées.

H : 130 – L : 84 – P : 42 cm.

4 000 / 6 000 €



320



320

**- 320 -**

Coffret à cartes à jouer en bois laqué vert à motifs doré, l'intérieur présente quatre petites boîtes en bois décorées de motifs doré avec les mentions "100 Louis".

Fin du XIX<sup>e</sup>me siècle (coffret), les boîtes intérieures d'époque antérieure.

5,2 x 20 x 14,5 cm

150 / 200 €

321



**- 321 -**

Presse papier figurant un serpent en bronze à patine brune reposant sur une base rectangulaire.

(accident à la base)

80 / 100 €

323



**- 322 -**

Plaque en pierres dures représentant une jeune Italienne dansant au rythme d'un tambourin.

XIX<sup>e</sup> siècle.

H : 26 – L : 15 cm.

200 / 300 €



322

**- 323 -**

Plaque en marquetterie de marbre figurant une femme au panier de fruits.

21,5 x 15,5 cm

(cadre en bois doré accidenté)

200 / 300 €

- 324 -

Deux carafons en verre taillé et doré.  
Époque XVIII<sup>e</sup> siècle.  
On y joint un moutardier en cristal taillé.  
30 / 50 €

- 325 -

Instrument de chapelier probablement  
destiné à la confection de chapeaux en  
tissu en bois noirci, laiton et nacre.  
XIX<sup>e</sup> siècle.  
(petits manques)  
300 / 500 €



326

- 326 -

Boîte à pique nique en bois polychrome à  
motif de cœur et oiseau.  
Travail Hollandais du XIX<sup>e</sup> siècle.  
H. : 41 cm  
80 / 120 €

- 327 -

La Madelon casseuse d'assiettes : Jouet VB  
et Cie PARIS.  
Jouet mécanique figurant une servante  
habillée en Bécassine marchant et faisant  
tomber une pile d'assiettes.  
Dans sa boîte d'origine (en l'état)  
Haut. : 17 cm.  
200 / 300 €



324



325



327

328



329



- 328 -

Petit récipient en laiton.

Inde XIX<sup>e</sup> siècle.

H. : 11,5 cm

40 / 60 €

- 329 -

Théière en métal argenté à panse ventrue et long bec verseur.

Turquie début du XIX<sup>e</sup> siècle.

H. : 33 cm.

200 / 300 €

330



- 330 -

Coffret en laque or sur fond noir à réserves fleuries animées de papillons et insectes rehaussé de burgos ; de forme rectangulaire, le couvercle bombé dévoile un intérieur laqué aubergine ; les pentures en cuivre doré et gravé à motifs de rinceaux ou chrysanthèmes. Japon, XVIII<sup>e</sup> siècle (restaurations et usures au décor).

H : 23,5 – L : 44 – P : 21 cm.

300 / 500 €



331



- 331 -

Ensemble de trois dessins rehaussés à l'or figurant des vues architecturales dans des jolis petits cadres en bois sculptés de fleurs  
Travail Indien

200 / 300 €



331

- 332 -

CHINE

Guéridon en bois à plateau basculant sculpté d'une scène animée et pagodes.

Début XX<sup>e</sup> siècle.

H. : 66 cm - Diam. : 61 cm

150 / 200 €

332





333

**- 333 -**

CHINE

Peinture en fixé sous-verre présentant une scène animée de personnages dans un paysage lacustre. Epoque XIX<sup>e</sup> siècle.

Cadre en bois.

35 x 49 cm (hors cadre)

500 / 800 €

**- 334 -**

Trois pommander à parfum en argent et vermeil, deux à décor gravé, l'un de fleurs et l'autre de profils d'homme.

Travail ancien.

H. : de 8,5 à 10 cm.

Poids : 167 g.

200 / 300 €

**- 335 -**

Ancien robinet en bronze ciselé et doré, l'extrémité de la partie pivotante à décor d'une tête de dragon.

Vers 1900.

H : 16 cm

120 / 150 €



334



335

336



337



338



338

**- 336 -**

Pipe en métal et bois sculptée de personnages.

On y joint une tabatière en bois sculpté à décor Cynegétique

Long : 25 cm

Long : 10 cm

**50 / 80 €**

**- 337 -**

Petite casserole en cuivre étamé ; la queue en fer riveté ; elle est frappée de la couronne royale surmontant la marque des Tuileries et le numéro 247.

Epoque Restauration.

H : 11 cm.

**300 / 500 €**

**- 338 -**

Cadran solaire de voyage en métal gravé et acier bleui signé « Johann Schrettegger in Augsburg ». Il est présenté dans son étui en cuir.

XVIII<sup>e</sup> siècle (accidents et manques).

On y joint une plaque de cadran solaire en cuivre gravé de la même époque

(manque le stylet)

H : 14,5 cm au carré.

H : 7,5 cm.

**100 / 200 €**

339

**- 339 -**

Grande serrure de château à deux penes en fer forgé.

Travail du XVIII<sup>e</sup> siècle.

Dim. : 26 x 33 cm

**200 / 300 €**

**- 340 -**

Petit coco fesse lustré  
H. : 12 cm

200 / 300 €

**- 341 -**

Grande coupe ajourée en argent  
et gravé du christogramme IHS en  
repoussé.

Diam. : 30 cm - H. : 12 cm.

Poids : 787,2 g.

200 / 300 €

**- 342 -**

Noix de coco sculptée formant  
boîte, à décor de fleurs et  
chevaliers, monture en argent  
finement ciselée.

Epoque XVIII<sup>e</sup> siècle.

H. : 19,5 cm.

Poids brut : 338,7 g.

300 / 500 €

**- 343 -**

Cocofesse formant boîte, la monture  
en métal argenté.

H. : 19 cm - L. : 34 cm - P. : 30 cm

300 / 500 €



341



342



343



343



**- 344 -**

Plaque en bronze finement ciselé et patiné représentant un groupe de paysans à l'ombre d'un arbre, une église en arrière-plan. Monogrammée I.K datée 1799.

XVIII<sup>e</sup> siècle

(percée pour la suspension).  
H : 18 cm.

300 / 400 €



**- 345 -**

Socle en bois sculpté rehaussé d'or et verre églomisé ; de forme quadrangulaire, il présente des scènes animées de personnages de qualité ou musiciens ; les angles à termes féminins et masculins ; la base à mascarons repose sur des petits pieds griffes.

XVII<sup>e</sup> siècle

(accident à un verre).  
H : 13 cm.

300 / 400 €

**- 346 -**

Plaque en tondo en cuivre repoussé représentant le Jugement de Salomon ; elle est renfermée dans un cadre en bois mouluré et redoré à bélière en bronze.

XVIII<sup>e</sup> siècle

(usures au relief).  
Hors tout : D : 22 cm.

80 / 120 €



**- 347 -**

Plaque en cuivre repoussé et doré représentant la Résurrection du Christ.

XVII<sup>e</sup> siècle.

H : 19,8 cm.

60 / 80 €



**- 348 -**

Miniature ovale figurant une femme dans un cadre émaillé noir et polychrome.

Epoque Napoléon III.

Dim. cadre émaillé : 17 x 13 cm.

150 / 200 €

**- 349 -**

Statue en tilleul sculpté, doré et rechapé crème sous la forme d'un évêque portant la barbe, de larges boucles de cheveux se dégageant sur les côtés de sa mitre.

XVIII<sup>e</sup> siècle

(manques et éclats).

H : 104 cm.

400 / 600 €



350

**- 350 -**

Statue en ronde-bosse en bois sculpté représentant un moine franciscain, les bras ouverts.

XVIII<sup>e</sup> siècle, probablement

Espagne

(piqûres ; lacunes au décor ; restaurations).

H : 63 cm.

300 / 500 €



351

**- 351 -**

Ensemble de deux icônes sur bois, l'une représentant Saint-Georges terrassant le dragons, l'autre le Saint-Père.

Epoque XIX<sup>e</sup> siècle.

16 x 13 cm et 16 x 14,5 cm

200 / 300 €



351



- 352 -

Prudenzio Piccioli (1813-1883),  
d'après Raphaël  
Italie, Bologne, XIX<sup>e</sup> siècle  
L'Extase de Sainte Cécile  
relief en terre cuite  
signé Piccioli. F  
23 x 17 cm  
(accidents et manques)

300 / 500 €

D'après le tableau de Raphaël con-  
servé à la Pinacothèque Nationale  
de Bologne (vers 1516-1517).

353



354



- 353 -

Tête en pierre calcaire  
représentant un homme barbu  
coiffé de lauriers.  
H : 13,5 cm.

100 / 200 €

- 354 -

Fragment en albâtre sculpté  
représentant une tête de  
Phébus en haut-relief.  
H : 17 cm.

80 / 120 €

355



- 355 -

Fragment de chapiteau de  
pilastre en marbre blanc  
sculpté ; les angles à têtes  
d'anges sur fond de nuées  
H : 13 - L : 28 cm.  
(manques et accidents).

120 / 180 €

- 356 -

Tête en haut relief en marbre blanc.

Le visage finement sculpté présente une cassure ancienne au nez et un éclat au menton.

Deux légers fêles sont apparents sur la joue gauche.

Fin de l'Époque Romaine vers le IV<sup>e</sup> siècle.

Pièce soclée.

H. : 14,5 cm

(traces de dépôt calcaire et d'oxydation beige)

**2 500 / 3 500 €**

Provenance : Vente Ricqlès, 29/09/97

Ce lot a été décrit par Jean-Claude Alba.





**- 357 -**

Important mortier en bronze à panse tronconique rythmée de demi-colonnes à bagues. Le col inscrit : « Soi de Don Juan Antonio Martinez Boticario en Nabal Moral De Pusa/ Ano de J8J6 ».

Epoque XVII<sup>e</sup> siècle

H : 21,5 – D : 30,5 cm.

(chocs ; les prises manquantes)

**1 500 / 1 800 €**



359



**- 358 -**

Coffret d'apothicaire en bois et pentures en fer ; le couvercle légèrement bombé, découvre un intérieur aménagé et compartimenté et présentant des petits tiroirs gainés de papier cuve.

XVII<sup>e</sup> siècle

(accidents ; sans contenu).

H : 16 – L : 16 – P : 15,8 cm.

**100 / 200 €**

**- 359 -**

Plaque de cheminée en fonte de fer aux armes de France.

Dim. : 50 x 47 cm

**50 / 80 €**

## - 360 -

Petite table basse à ouvrage en bois naturel. Elle ouvre en ceinture par un tiroir.

Travail du XVII<sup>e</sup> siècle.

Dim. : 51 x 83 x 54 cm

200 / 300 €



## - 361 -

Tapis Turc, attribué à Bergama (Anatolie occidentale), début XX<sup>e</sup> siècle.

3,16 m x 5 m

(quelques trous, trame et chaîne visible par endroits, parties cassantes, franges à revoir).

3 000 / 4 000 €

Ce lot a été décrit par Elisabeth Floret

261



Le décor de ce tapis est constitué de grands motifs géométriques octogonaux et rangées de petits médaillons octogonaux à pourtour d'entrelacs alternés d'octogones à motifs cruciformes parfois quadrilobés, rappel du gûl d'Asie centrale, bordure d'inspiration de calligraphie islamique, Cet important tapis est la réplique d'un tapis « Holbein » appelé ainsi du nom du peintre Hans Holbein le Jeune (1497-1543) qui a représenté ce type de tapis du XVI<sup>e</sup> siècle. Les tapis Holbein furent attribués pendant des décennies à Bergama en Anatolie et leur production perdura jusqu'à une époque récente.

Ce tapis fut probablement exécuté après le grand succès des expositions d'Art Islamique du début du XX<sup>e</sup> siècle à Paris, Vienne et Berlin. C'est à cette occasion et grâce à l'initiative de grands conservateurs tel Wilhem von Bode du Museum für Islamische Kunst à Berlin, ou Gaston Migeon du musée du Louvre à que le public prit connaissance de ces objets.

Jens Krøger in Le Ciel dans un tapis. Exposition Institut du Monde Arabe et Fondation Calouste Gulbenkian Lisbonne. 2005. p.58-62  
S.Day in L'Art du tapis dans le monde. Mengès. 1996. p.70



- 362 -

Manufacture d'AUBUSSON

Tapiserie verdure à décors de personnages dans un  
paysage architecturé.

Epoque XVIIIe siècle.

(usures)

266 x 188 cm.

800 / 1 200 €

# DELON-HOEBANX

## ORDRE D'ACHAT / ABSENTEE BID FORM

DESSINS, TABLEAUX ANCIENS ET MODERNES - MOBILIER & OBJETS D'ART  
Mardi 4 octobre 2022 à 13h30 - Hôtel des ventes de Drouot Paris 9<sup>e</sup> - Salle 5

À renvoyer avant le jeudi 3 octobre 2022 à 18h par mail à bid@delon-hoebanx.com, fax au (+33) 9 70 62 79 28



ORDRE D'ACHAT / ABSENTEE BID

TÉLÉPHONE

NOM / NAME : \_\_\_\_\_

PRÉNOM / FIRST NAME : \_\_\_\_\_

ADRESSE / ADDRESS : \_\_\_\_\_

CODE POSTAL / ZIP CODE : \_\_\_\_\_ VILLE / CITY : \_\_\_\_\_

TÉLÉPHONE 1 : \_\_\_\_\_ TÉLÉPHONE 2 : \_\_\_\_\_

MAIL : \_\_\_\_\_@\_\_\_\_\_

Je déclare avoir pris connaissance des conditions de vente décrites dans le catalogue, je les accepte et vous prie d'acquiescer pour mon compte personnel aux limites indiquées en euros, les lots que j'ai désignés ci-dessous. *I have read conditions of sale printed in this catalogue and agree to abide by them. I grant your permission to purchase on my behalf the following items within the limits in euros.*

N°	DESCRIPTION DU LOT / LOT DESCRIPTION	LIMITE EN € / MAX. € PRICE

#### ATTENTION :

- Les limites ne comprennent pas les frais légaux.
- La demande d'une ligne téléphonique implique que l'enchérisseur est preneur à l'estimation basse en cas de mauvaise liaison téléphonique
- Les ordres d'achat ne seront pris en compte qu'accompagnés d'une copie de votre pièce d'identité et d'un RIB.
- Par défaut les lots achetés par ordre d'achat descendent au MAGASINAGE DE DROUOT - Merci de bien vouloir vous référer aux conditions de stockage spécifique du Magasinage : +33 (0)1 48 00 20 18 - magasinage@drouot.com

#### PLEASE NOTE :

- These limits do not include fees and taxes.
- The telephone bidder agrees to bid up to the low estimate in case of poor reception
- No bids will be accepted without a copy of your ID and of your IBAN and BIC.
- By default, the items bought with absentee bid go down to DROUOT'S STORAGE - Please refer to the specific storage conditions of DROUOT : magasinage@drouot.com

#### DATE & SIGNATURE OBLIGATOIRE

REQUIRED DATED SIGNATURE

# ARTS D'ASIE

## *VENTES EN PRÉPARATION*

### ARTS DE LA CHINE ET DU VIETNAM

OCTOBRE 2022

Drouot-Richelieu

### ARTS D'ASIE À L'OCCASION DE LA SEMAINE ASIATIQUE

VENDREDI 9 DÉCEMBRE 2022

Drouot- salle 2



VIETNAM, ANNAM, Bol de l'Empereur TU DUC

Adjugé **845 000 €<sup>TTC</sup>**



BIJOUX, ORFÈVRES  
MODE & ACCESSOIRES

*VENTES À VENIR*

JEUDI 13 OCTOBRE 2022

Drouot-Richelieu - salle 11

MARDI 13 DÉCEMBRE 2022

Drouot-Richelieu - salle 3

HERMES Adjugé  
29 900€<sup>TTC</sup>



# CONDITIONS GÉNÉRALES DE VENTE

La société DELON-HOEBANX agit comme opérateur de ventes volontaires de meubles aux enchères publiques régi par les articles L 312-4 et suivants du Code de commerce et l'Arrêté ministériel du 21 février 2012 définissant les obligations déontologiques des opérateurs de ventes volontaires.

La société DELON-HOEBANX a la qualité de mandataire du vendeur, le contrat de vente étant conclu entre le vendeur et l'acheteur. Les rapports entre la société DELON-HOEBANX et l'acquéreur sont soumis aux présentes conditions générales d'achat qui pourront être amendées par des avis écrits ou oraux avant la vente et qui seront mentionnés au procès-verbal de vente. **La participation aux enchères en salle, par téléphone ou par internet implique l'acceptation inconditionnelle des présentes conditions.**

**Les ventes aux enchères en ligne** sont effectuées sur le site Internet [www.drouotonline.com](http://www.drouotonline.com) (Drouot Digital) qui constitue une plateforme technique permettant de participer à distance par voie électronique aux ventes aux enchères publiques ayant lieu dans des salles de ventes. L'utilisateur souhaitant participer à une vente aux enchères en ligne via la plateforme Drouot Digital doit prendre connaissance et accepter, sans réserve, les conditions d'utilisation de cette plateforme (consultables sur [www.drouotlive.com](http://www.drouotlive.com)), qui sont indépendantes et s'ajoutent aux présentes conditions générales de vente.

## 1 - LES BIENS MIS EN VENTE

Les acquéreurs potentiels sont censés avoir examinés les biens pouvant les intéresser avant la vente aux enchères, notamment pendant les expositions.

La société DELON-HOEBANX se tient à la disposition des acquéreurs potentiels pour leur fournir des rapports sur l'état des lots.

Les mentions figurant au catalogue sont faites sous réserve des notifications et des rectifications annoncées au moment de la présentation du lot et portées au procès-verbal de la vente. Les mentions concernant le bien sont faites en fonction de l'état des connaissances artistiques, techniques et scientifiques connues à la date de la vente. Les mentions concernant la provenance et / ou l'origine du bien sont fournies sur indication du Vendeur et ne sauraient entraîner la responsabilité de la société DELON-HOEBANX.

Les dimensions, les poids et les estimations des biens ne sont donnés qu'à titre indicatif. Les couleurs des œuvres portées au catalogue peuvent être différentes en raison des processus d'impression.

Toutes les indications relatives à un incident, un accident, une restauration ou une mesure conservatoire affectant un lot sont communiquées afin de faciliter son inspection par l'acheteur potentiel et restent soumises à l'entière appréciation de ce dernier. L'absence de mention d'une restauration, d'un accident ou d'un incident n'implique nullement que le lot soit en parfait état de conservation ou exempt de restauration, usures, craquelures, rentoilage ou autres imperfections. En outre, le ré-entoilage, le parquetage ou le doublage, ou toute autre mesure de conservation du bien, ne sont pas signalés.

Les biens sont vendus dans l'état où ils se trouvent au moment de la vente et aucune réclamation après l'adjudication ne sera admise, l'acquéreur étant responsable de l'examen et de la vérification de l'état du bien avant la vente.

**Concernant l'horlogerie: l'état de fonctionnement n'est pas garanti. Il est possible que certains lots comprennent des pièces non originales suite à des réparations ou révisions de la montre ou de l'horloge.**

Les estimations de valeur sont fournies par la Maison de Ventes et l'Expert à titre purement indicatif et ne confèrent aucune garantie. Elles ne peuvent être considérées comme impliquant la certitude que le bien sera vendu au prix estimé ou même à l'intérieur de la fourchette d'estimations.

Lorsque dans le catalogue de vente le numéro du lot est suivi du symbole (\*\*\*) le vendeur de ce lot est l'un des collaborateurs de la société DELON-HOEBANX.

## 2 - LES ENCHÈRES

La société DELON-HOEBANX est en droit de demander à tout enchérisseur de justifier de son identité, ainsi que de ses références bancaires. Tout enchérisseur est censé agir pour son propre compte sauf dénonciation préalable de sa qualité de mandataire pour le compte d'un tiers, acceptée par la société DELON-HOEBANX.

Le mode usuel pour enchérir consiste à être présent dans la salle. La société DELON-HOEBANX se réserve d'interdire l'accès à la salle de vente de tout acquéreur potentiel pour justes motifs.

Tout enchérisseur peut donner un ordre d'achat par écrit, par téléphone ou par internet. Les ordres d'achat et les demandes d'enchères par téléphone doivent lui parvenir au plus tard à la clôture de l'exposition préalable à la vente.

La société DELON-HOEBANX se charge gracieusement des enchères par téléphone pour les lots dont l'estimation basse est supérieure à 300 €. Toute demande d'enchères par voie téléphonique implique que le demandeur est preneur du lot à l'estimation basse en cas de mauvaise liaison, absence ou autre incident technique.

En aucun cas la société DELON-HOEBANX ne pourra être tenue pour responsable d'un problème de liaison téléphonique ou d'un dysfonctionnement d'internet ou de Drouot Digital, ainsi que d'une erreur ou d'une omission dans l'exécution des ordres

reçus. Les présentes conditions générales priment sur les conditions d'utilisation du service Drouot Digital pour les enchères par internet.

La société DELON-HOEBANX dirigera la vente de façon discrétionnaire, en veillant à la liberté des enchères et à l'égalité entre l'ensemble des enchérisseurs, tout en respectant les usages établis.

La société DELON-HOEBANX se réserve de refuser toute enchère, d'organiser les enchères de la façon la plus appropriée, de déplacer certains lots lors de la vente, de retirer tout lot de la vente, de réunir ou de séparer des lots.

**Le plus offrant et dernier enchérisseur sera déclaré adjudicataire (« acheteur ») du lot par le « coup de marteau » suivi de l'indication verbale « adjugé ».**

Dans l'hypothèse où un prix de réserve aurait été stipulé par le vendeur, la société DELON-HOEBANX se réserve de porter des enchères pour le compte du vendeur jusqu'à ce que le prix de réserve soit atteint. Le prix de réserve ne peut pas être supérieur à l'estimation basse figurant dans le catalogue de vente ou annoncée publiquement avant la vente.

Dans l'hypothèse de deux ou plusieurs ordres d'achat identiques, c'est l'ordre le plus ancien qui aura la préférence. En cas d'enchères dans la salle pour un montant équivalent à un ordre d'achat, l'enchérisseur présent aura la priorité.

En cas de double enchère reconnue effective par le commissaire-priseur, le lot sera immédiatement remis en vente, toute personne intéressée pouvant concourir à la deuxième mise en adjudication.

**En application de l'article L 121-21-8 du Code de Commerce, le délai de rétractation n'est pas applicable aux ventes aux enchères publiques.**

La société DELON-HOEBANX est autorisée à reproduire sur le procès-verbal de vente et sur le bordereau d'adjudication les renseignements fournis par l'adjudicataire. Toute fausse indication engagera la responsabilité de l'adjudicataire.

## 3 - LE PAIEMENT DU PRIX ET DES FRAIS D'ADJUDICATION

**La Vente est faite au comptant et en Euros.**

Toute personne qui se porte enchérisseur s'engage à régler personnellement et immédiatement le prix d'adjudication augmenté des frais à la charge de l'acquéreur et de tous impôts ou taxes qui pourraient être exigibles. L'adjudicataire devra immédiatement donner ou confirmer son identité et ses références bancaires.

En sus du prix de l'adjudication (« prix au marteau »), l'adjudicataire (acheteur) devra acquitter par lot une commission d'achat.

**La commission d'achat est de 30 % TTC (soit 25% HT).**

A titre d'exemple : si le lot est adjugé au prix de 1.000 €, l'adjudicataire devra payer le prix total de 1.300 €.

**Un sus du prix d'adjudication et de la commission d'achat, des taxes et droits additionnels peuvent être dus.**

L'acheteur devra s'acquitter d'une majoration de 1,5% pour les lots adjugés sur DROUOT DIGITAL.

Pour les lots suivis d'un ou deux astérisques (\*) la TVA au taux de 5,5% (\*) ou 20% (\*\*) sur la totalité du prix d'adjudication et frais de vente est due, sauf exonération. Il appartient aux enchérisseurs de se renseigner avant la vente sur la TVA applicable. La TVA collectée au titre des frais de vente ou celle collectée au titre d'une importation temporaire du lot, peut être remboursée à l'adjudicataire dans le délai d'un mois après la vente sur présentation des documents qui justifient l'exportation du lot acheté.

Pour les lots suivis du symbole (#) le droit de suite au profit d'artistes décédés depuis moins de 70 ans ou leurs héritiers (droits d'auteur) est applicable à partir d'un prix d'adjudication de 750 € (hors frais). Le taux actuellement en vigueur est de : 4% entre 0 et 50.000 €, entre 50.000,01 € et 200.000 €, 1% entre 200.000,01 € et 350.000 €, 0,5% entre 350.000,01 € et 500.000 €, 0,25% pour la tranche au-delà, de 500.001 €, avec un plafond de 12.500 €. Le droit de suite sera versé par la société DELON-HOEBANX à l'organisme perceuteur du droit d'auteur.

**MOYENS DE PAIEMENT :**

L'adjudicataire pourra s'acquitter par les moyens suivants :

- en ligne sur notre site [www.delon-hoebanx.com](http://www.delon-hoebanx.com)

- en espèces : jusqu'à 1.000 Euros frais et taxes compris pour les ressortissants français, jusqu'à 10.000 Euros frais et taxes compris pour les ressortissants étrangers non professionnels sur présentation de leurs papiers d'identité et un justificatif du domicile fiscal ;

- par chèque bancaire ou postal avec présentation obligatoire de deux pièces d'identité en cours de validité : seul encaissement effectif du chèque vaudra règlement.

- par carte de crédit VISA ou MASTERCARD

- par virement bancaire en EUROS (tous frais et commissions bancaires sont à charge de l'adjudicataire) :

DOMICILIATION : BNP PARIBAS PARIS CENTRE AFF

CODE BANQUE : 3 0004- CODE AGENCE : 03120

NUMÉRO DE COMPTE : 00010630680- CLÉ RIB : 16

IBAN : FR76 3 000 4031 2 000 0106 3068 016

BIC : BNPAFRPPXX

- les chèques étrangers ne sont pas acceptés.

#### 4 - TRANSFERT DE PROPRIÉTÉ ET DES RISQUES, RETRAIT DES MARCHANDISES

**La propriété du lot ne sera transférée à l'adjudicataire qu'après paiement de l'intégralité des sommes dues.**

Aucun lot ne sera remis aux acquéreurs avant acquittement de l'intégralité des sommes dues. En cas de paiement par chèque non certifié ou par virement, la délivrance des objets sera être différée jusqu'à l'encaissement.

**Dès l'adjudication, les objets sont placés sous l'entière responsabilité de l'acquéreur.**

Il appartient à l'adjudicataire de faire assurer le lot dès l'adjudication. Il ne pourra tenir la société DELON-HOEBANX responsable en cas de vol, de perte ou de dégradation de son lot, après l'adjudication, ou encore en cas d'indemnisation insuffisante par son assureur. La manutention et le magasinage n'engagent pas la responsabilité de la société DELON-HOEBANX.

##### **Retrait des marchandises :**

Les lots peuvent être enlevés gratuitement en salle jusqu'à 19h le soir de la vente et entre 8h et 9h15 le lendemain.

Passé ce délai, vous pouvez (après paiement intégral des sommes dues) :

- Récupérer vos lots au service du **MAGASINAGE de Drouot.**

Merci de consulter le site internet [www.drouot.com](http://www.drouot.com) rubrique drouot pratique afin de connaître les détails. 6 bis, rue Rossini 75009 Paris, Tél. 01 48 00 20 18, [magasinage@drouot.com](mailto:magasinage@drouot.com)

Consulter les horaires d'ouverture et fermeture exceptionnelle Accès contrôlé une pièce d'identité doit être laissée en dépôt au poste de sécurité.

- Faire livrer vos biens partout dans le monde, grâce à TRANSPORT DROUOT-GEODIS Les frais de magasinage sont offerts pour les lots pris en charge par Transport Drouot-Geodis!

**Tout objet / lot qui n'est pas retiré au service Magasinage dans un délai d'un an à compter de son entrée au magasinage sera réputé abandonné et sa propriété transférée à Drouot à titre de garantie pour couvrir les frais de magasinage.**

Dans tous les cas les frais de stockage et de transport sont à la charge de l'acheteur et lui seront facturés directement soit par l'Hôtel Drouot, soit par la société de garde-meubles, selon leurs tarifs en vigueur. Le magasinage des objets n'engage en aucun cas la responsabilité de la Maison de Ventes. Le transport des lots est effectué aux frais et sous l'entière responsabilité de l'adjudicataire. Le cas échéant la société DELON-HOEBANX pourra facturer à l'acquéreur les frais de stockage, de manutention et de transport qu'il a dû exposer pour le compte de l'acheteur depuis la date de l'adjudication.

#### 5 - DÉFAUT DE PAIEMENT

A défaut de paiement par l'adjudicataire dans un délai de trois mois à compter de la date de l'adjudication et après mise en demeure restée infructueuse, le bien peut être remis en vente à la demande du vendeur sur folle enchère de l'adjudicataire défaillant.

Si le vendeur ne formule pas cette demande dans un délai de trois mois à compter de l'adjudication, la société DELON-HOEBANX dispose de tout mandat pour agir en son nom et pour son compte à l'effet, au choix de société DELON-HOEBANX, soit de déclarer la vente résolue de plein droit, soit de poursuivre l'adjudicataire en exécution et paiement de ladite vente.

Dans tous les cas la société DELON-HOEBANX se réserve le droit de réclamer à l'adjudicataire défaillant :

- des intérêts de retard au taux directeur semestriel au 1er janvier et au 1er juillet (REFI) de la Banque Centrale européenne majoré de 10 points ;
- le remboursement des coûts supplémentaires engendrés par sa défaillance, y compris les frais de stockage, de transport, de catalogue, les frais de recouvrement forfaitaires légaux et complémentaires, et tous autres frais et pertes sur justificatifs ;
- la commission d'achat de la société DELON-HOEBANX, qui reste due en indemnisation de la perte soufferte par celle-ci;
- soit, le paiement du prix d'adjudication,
- soit, la différence entre le prix d'adjudication initial et soit le prix d'adjudication sur folle enchère s'il est inférieur, ainsi que les coûts générés par les nouvelles enchères,
- soit, la différence entre le prix d'adjudication initial et l'estimation basse, si la vente est résolue de plein droit.
- si la société DELON-HOEBANX a effectué un règlement partiel au vendeur, l'acquéreur reconnaît que DELON-HOEBANX sera subrogée dans les droits du vendeur pour poursuivre l'acheteur au titre de la somme ainsi payée.

La société DELON-HOEBANX se réserve également de procéder à toute compensation avec des sommes dues à l'adjudicataire défaillant.

La société DELON-HOEBANX se réserve d'exclure de ses ventes futures, tout adjudicataire qui aura été défaillant ou qui n'aura pas respecté les présentes conditions générales d'achat.

#### 6 - LÉGISLATION APPLICABLE AUX BIENS CULTURELS

##### **DROIT DE PRÉEMPTION :**

Sur toute vente publique d'œuvres d'art ou sur toute vente de gré à gré d'œuvres d'art réalisée dans les conditions prévues par l'article L. 321-9 du code de commerce, l'Etat peut exercer un droit de préemption par l'effet duquel il se trouve subrogé à l'adjudicataire ou à l'acheteur. La déclaration, faite par l'autorité administrative, qu'elle entend éventuellement user de son droit de préemption, est formulée, à l'issue de la vente, entre les mains de l'officier public ou ministériel dirigeant les adjudications ou

de l'opérateur habilité à organiser la vente publique ou la vente de gré à gré.

La décision de l'autorité administrative doit intervenir dans le délai de quinze jours après la vente publique ou après la notification de la transaction de gré à gré. La société DELON-HOEBANX ne pourra être tenu pour responsable des décisions et conditions de la préemption par l'Etat français.

##### **EXPORTATION DE BIENS CULTURELS ET TRÉSORS NATIONAUX :**

L'exportation de certains biens culturels est soumise à l'obtention d'un certificat de libre circulation pour un bien culturel et à des déclarations en Douanes. Le certificat peut être refusé à un bien considéré comme trésor national par les autorités compétentes.

Si notre Société est sollicitée par l'acheteur ou son représentant, pour faire une demande d'autorisation de sortie du territoire, l'ensemble des frais engagés sera à la charge totale du demandeur. Cette opération ne sera qu'un service rendu par DELON-HOEBANX.

La société DELON-HOEBANX et / ou le vendeur ne sauraient en aucun cas être tenus responsables en cas de refus ou de retard de délivrance dudit certificat par les autorités.

Le retard ou le refus de délivrance par l'administration des documents de sortie du territoire, ne justifiera ni l'annulation ou la résolution de la vente, ni un retard de règlement des sommes dues.

##### **Objets composés de matériaux provenant d'espèces en voie de disparition et autres espèces protégées**

Les acheteurs sont avisés que de nombreux pays exigent un permis (i.e., un permis CITES) délivré par les autorités compétentes ou interdisent l'importation ou l'exportation d'objets composés entièrement ou en partie (quel que soit le pourcentage) de matériaux provenant d'espèces de la faune et de la flore en voie de disparition et / ou protégées (notamment des objets comportant l'ivoire, l'écaille de tortue, la peau de crocodile, d'autruche, et certaines espèces de corail, ainsi que le bois de rose du Brésil).

L'impossibilité pour un acheteur d'exporter ou d'importer un tel bien ne serait en aucun cas être retenue comme fondement pour justifier une demande d'annulation ou de résolution de la vente ou pour retarder le paiement des sommes dues.

#### 7 - DROIT DE PROPRIÉTÉ INTELLECTUELLE

La vente d'un lot n'emporte pas cession des droits de reproduction ou de représentation dont il constitue le cas échéant le support matériel.

Toute reproduction de textes, d'illustrations ou de photographies figurant au catalogue nécessite l'autorisation préalable de la société DELON-HOEBANX.

#### 8 - COLLECTE ET PROTECTION DE DONNÉES PERSONNELLES

Dans le cadre de ses activités de vente aux enchères, de vente de gré à gré, de marketing et de fourniture de services, la société DELON-HOEBANX est amenée à collecter des données à caractère personnel des vendeurs et enchérisseurs, y compris notamment par l'enregistrement d'images vidéo, de conversations téléphoniques ou de messages électroniques.

La société DELON-HOEBANX pourra utiliser ces données à caractère personnel pour satisfaire à ses obligations légales et aux fins d'exercice de son activité et notamment à des fins commerciales et de marketing. La société DELON-HOEBANX s'engage à ne pas vendre, louer, céder ni donner accès à des tiers à vos données à caractère personnel sans votre consentement préalable, à moins d'y être contraint légalement ou en raison d'un motif légitime (obligations légales et comptables, lutte contre la fraude ou l'abus, transport, exercice des droits de la défense, etc.).

Conformément à la loi « informatique et libertés » du 6 janvier 1978 modifiée et au Règlement européen n°2016 / 679 / UE du 27 avril 2016, toute personne bénéficie d'un droit d'accès, de rectification, de portabilité et d'effacement de ses données ou encore de limitation de leur traitement. Vous pouvez également vous opposer au traitement des données vous concernant. Vous pouvez, sous réserve de la production d'un justificatif d'identité valide, exercer vos droits en contactant Monsieur Guillaume DELON (06 61 65 04 34 - [delon@delon-hoebanx.com](mailto:delon@delon-hoebanx.com)).

#### 9 - COMPÉTENCES LÉGISLATIVE ET JURIDICTIONNELLE

Conformément à l'article L 321- 17 du Code de Commerce, les actions en responsabilité civile engagées à l'encontre des opérateurs de ventes volontaires de meubles aux enchères publiques, des officiers publics ou ministériels compétents pour procéder aux ventes judiciaires et volontaires, ainsi que des experts qui les assistent dans la description, la présentation et l'estimation des biens se prescrivent par cinq ans à compter de l'adjudication ou de la prise.

Tous les litiges relatifs aux présentes conditions et aux ventes seront régis exclusivement par la Loi française et soumis au Tribunal compétent de Paris, quel que soit le lieu de résidence de l'acheteur ou du vendeur.

Afin de mettre un terme à un litige survenu après la vente entre le Vendeur et l'Acquéreur, la société DELON-HOEBANX se réserve le droit discrétionnaire d'acquiescer de l'Acquéreur le(s) bien(s) et de le revendre pour son compte, y compris aux enchères publiques, selon les conditions prévues par l'article L 321-5 II du Code de Commerce.

Pour tout litige avec un opérateur à l'occasion d'une vente volontaire une réclamation peut être formulée auprès du commissaire du Gouvernement près le Conseil des ventes volontaires de meubles aux enchères publiques soit par courrier (19 avenue de l'Opéra 75001 Paris), soit par internet (<http://www.conseildesventes.fr>).



**DROUOT**  
PARIS