



JEUDI 14 AVRIL 2022  
Drouot- Richelieu - salle 15



Guillaume DELON  
*Commissaire-Priseur habilité*  
01 47 64 69 75  
delon@delon-hoebanx.com



Xavier HOEBANX  
*Directeur Général*  
01 47 64 69 76  
hoebanx@delon-hoebanx.com



Marie de VILLEFRANCHE  
*Communication*  
01 47 64 69 77  
villefranche@delon-hoebanx.com



Laurent POUBEAU  
*Spécialiste*  
06 15 95 52 44  
poubeau@delon-hoebanx.com



Laetitia de DIEULEVEULT  
*Relation clients*  
01 47 64 17 80  
dieuleveult@delon-hoebanx.com



Gaëlle GUEIDIER  
*Administration des ventes*  
01 47 64 17 80  
info@delon-hoebanx.com

10 bis, rue Descombes, 75017 Paris  
Tél. : 01 47 64 17 80 - Fax : 09 70 62 79 28  
www.delon-hoebanx.com  
Déclaration n°074-2015

Photographies par Jon MILLS - 06 14 76 01 41  
Imprimé par CORLET en 2022

# DELON / HOEBANX & ASSOCIÉS

## PHOTOGRAPHIES ANCIENNES ARTS D'ASIE

**JEUDI 14 AVRIL 2022 à 13h30**

Drouot-Richelieu - salle 15

### EXPOSITIONS PUBLIQUES

Mercredi 13 avril 2021 de 11h à 18h

Jeudi 14 avril 2021 de 11h à 12h

### CONTACT POUR LA VENTE

01 47 64 17 80 - [info@delon-hoebanx.com](mailto:info@delon-hoebanx.com)

(expo / vente) : 01 48 00 20 15

### PHOTOGRAPHIES ANCIENNES

Expert : Serge PLANTUREUX  
[serge@plantureux.it](mailto:serge@plantureux.it)  
06 50 85 60 74

### ARTS D'ASIE

Expert : Vincent L'HERROU  
[galeriethoreme@club-internet.fr](mailto:galeriethoreme@club-internet.fr)  
06 07 11 42 84



*Catalogue visible sur : [delon-hoebanx.com](http://delon-hoebanx.com) et [drouot.com](http://drouot.com)  
Vous pouvez assister à la vente et enchérir en live sur [drouot.com](http://drouot.com)*

IMPORTANT : VEUILLEZ CONSULTER LES CONDITIONS DE VENTE À LA FIN DU CATALOGUE



1



1

- 1 -

*Singapour*, années 1870  
deux albumines, petits défauts  
mais bonne tonalité

Dim. : 21 x 27 cm et 18 x 23 cm

80 / 100 €

- 2 -

*Preparing Dinner*, Japon, années 1880  
Albumine réhaussée à l'aquarelle, petits  
défauts mais bonne tonalité

Dim. : 20 x 26 cm

50 / 60 €

- 3 -

*Groupe de chasseurs Aïnous*, Monbetsu,  
Hokkaido, années 1880  
Albumine réhaussée à l'aquarelle, petits défauts

Dim. : 20 x 26 cm

50 / 60 €



2



3



4

- 4 -

*La lecture*, Japon, années 1880  
Albumine réhaussée à l'aquarelle,  
petits défauts mais bonne tonalité.

Dim. : 21 x 27 cm

50 / 60 €

- 5 -

*Combat de Sumotori*, Tokyo, 1890  
Albumine réhaussée à l'aquarelle,  
petits défauts mais bonne tonalité  
Dim. : 20,5 x 26,5 cm

150 / 200 €

Deux lutteurs s'engagent dans un match de sumo sur un ring à Tokyo, avec des arbitres debout et assis à proximité et une grande foule de Japonais vêtus à l'occidentale qui regardent.



5



- 6 -

*Tatoué*, Japon, années 1880  
Albumine réhaussée à l'aquarelle, petits défauts.  
Modèle inhabituel.  
Dim. : 26,5 x 20,5 cm

50 / 60 €

- 7 -

*Types chinois*, Pékin, années 1870  
Deux épreuves albuminées contrastées. Beaux portraits  
Dim. : 19 x 27,5 cm et 19 x 26 cm

200 / 250 €



7



8

- 8 -

LAI AFONG.  
Rue animée, années 1870  
Albumine contrastée, forte tonalité, manque dans l'angle inférieur droit  
Dim. : 20,2 x 26,7 cm  
100 / 150 €

- 9 -

*Petits Pieds*, Chine  
années 1870  
Albumine, petits défauts  
Dim. : 27,7 x 21 cm  
80 / 100 €



9

- 10 -

*Le Dragon d'or, Guilde du Shantung (Shandong)*, Chine  
années 1870  
Papier salé vernis, petits défauts  
Dim. : 21,4 x 27,5 cm  
100 / 150 €

- 11 -

JOHN THOMSON. Macao  
Albumine, bon contraste, deux taches colorées en bas des marches,  
Bel état général  
Dim. : 20 x 26,5 cm  
300 / 400 €



10



11

- 12 -

*Femmes fumeuses d'Opium*

Albumine, bon contraste, petits défauts.

Dim. : 27 x 26 cm

150 / 200 €



12

- 13 -

LAI AFONG. *Les Joueurs*,

Macao, années 1870

Albumine, bon contraste

Dim. : 20 x 26 cm

200 / 250 €



13

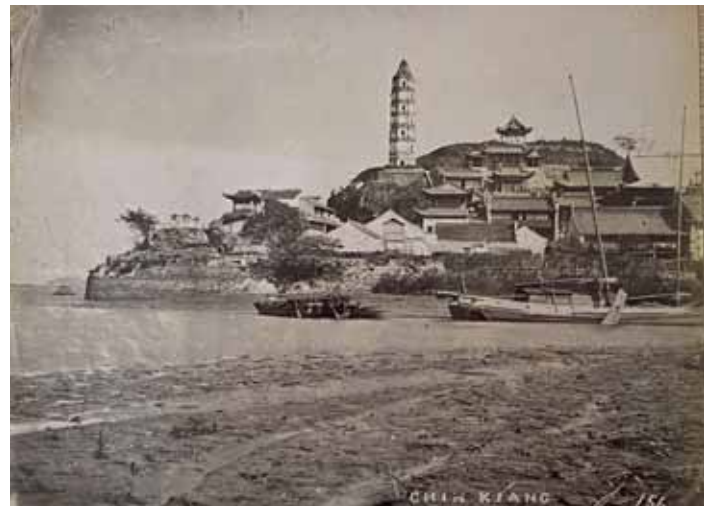
- 14 -

*Chinkiang, Zhenjiang, sud du fleuve Yantsé*, années 1870

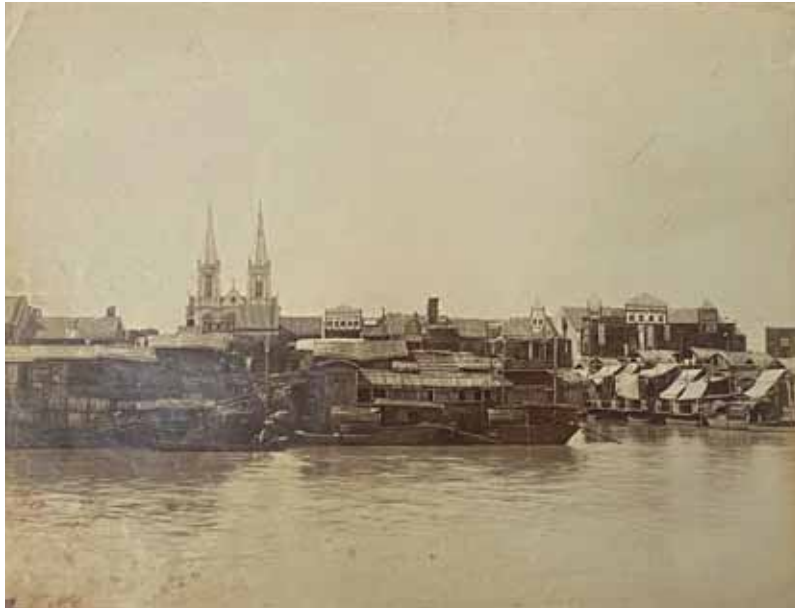
Albumine, bon contraste, petits défauts

Dim. : 21 x 27 cm

50 / 60 €



14



- 15 -

ATTRIBUÉES À LAI AFONG. *La Clepsydre ou horloge à eau de Canton, Vue de la Ville, intérieur de boutique Pagode à cinq étages, Canton, Guangzhou, années 1870*

Quatre albumines agréables, contrastes, petits défauts

Dim. : 21 X 27 cm

300 / 400 €



- 16 -

*Orphelinat, Sud de la Chine, années 1870*

albumine agréables contrastes petits défauts

Dim. : 21 x 27 cm

100 / 120 €



16



17

- 17 -

*Abords d'usine, mystérieuse inscription : « Champs d'exécution », Chine, années 1870*

Deux albumines, agréables contrastes petits défauts, inscription ancienne au crayon, "Champs d'exécution" , verso

Dim. : 20,5 x 27 cm et 21 x 27,5 cm

100 / 150 €

On ne peut s'empêcher de penser que cette allée étroite a été le lieu d'un horrible supplice, l'atmosphère est sinistre.

- 18 -

*Tour de Wuhu, entrée du canal vers Shanghai, années 1870*

Albumine

Dim. : 28 x 27,5 cm

80 / 100 €



18



19

- 19 -

LAI AFONG (1838 ou 1839-1890)  
 Une rue marchande, Canton 1870  
 Epreuve albuminée, forte tonalité.  
 Dim. : 285 x 210 mm

600 / 800 €

- 20 -

LAI AFONG (1838 ou 1839-1890)  
 Hall d'examen pour les jeunes mandarins avec 7500 cellules,  
 Guangdong (Canton), 1873  
 Dim. : 217 x 287 mm

300 / 400 €



20

- 21 -

LAI AFONG (1838 ou 1839-1890)  
(parfois attribuée à John Thomson)

*Rivière des perles, Canton, 1873*

Dim. : 213 x 288 mm

600 / 800 €



- 22 -

LAI AFONG (1838 ou 1839-1890)

*Port sur la rivière, Canton, 1870*

Dim. : 217 x 277 mm

600 / 800 €



- 23 -

LAI AFONG (1838 ou 1839-1890)

*Pagode sur le mur de la ville,*

*Canton, 1873*

Épreuve albuminée, forte tonalité,  
quelques rousseurs

Dim. : 215 x 283 mm

300 / 400 €

La tour Zhenhai, également connue sous le nom de Pagode à cinq étages, abrite aujourd'hui le musée de Guangzhou, dans le centre de la mégalopole. Elle a été construite en 1380, au début de la dynastie Ming, par le marquis de Yongjia Zhu Liangzu.

La tour mesure 25 mètres de hauteur.





CANTON.  
 Le Palais de l'Exposition.  
 Le Palais de l'Exposition de Canton, construit par les Français, pendant la guerre de l'opium.

- 24 -

LAI AFONG (1838 ou 1839-1890)  
*Concession française sur l'île de Shamian (bords de la rivière, le Bund de Canton), 1873*

Épreuve albuminée, forte tonalité, quelques rousseurs  
 Dim. : 217 x 275 mm

300 / 400 €

Rare image, les bâtiments européens sont encore en construction



觀之這屋是永安堂藥廠製藥  
 A View of the Hallway of the Temple of the Five Hundred Genies

- 25 -

MILTON MILLER ?  
 LAI AFONG (1838 ou 1839-1890)  
*Temple Hua-Lin des cinq-cents génies, Canton, 1873*

Dim. : 223 x 290 mm

200 / 300 €



La Pagode de Whampoa  
 The Pagoda of Whampoa

- 26 -

LAI AFONG (1838 ou 1839-1890)  
*Pagode Pazhou, aussi appelée pagode Whampoa, Canton, 1873*

Épreuve albuminée, forte tonalité mais fortes rousseurs  
 Dim. : 216 x 285 mm

200 / 300 €

Les travaux de la pagode de Whampoa ont commencé en 1597 et la construction a été achevée en 1600. La pagode est située sur une colline sur la rive sud de la rivière des Perles. Bien qu'elle ait été construite comme un point de repère bouddhiste, elle était également un point de navigation utile pour les navires marchands se rendant à Guangzhou.

- 27 -

Attribué à LAI AFONG

Shanghai, années 1870

Albumine

Dim. : 27,7 x 21 cm

150 / 200 €



- 28 -

Non identifié

Reproduit dans Views of China by

Morrison

Dim. : 27 x 21 cm (épreuve), cache ovale

600 / 800 €





- 29 -

LAI AFONG (1838 ou 1839-1890)  
*East Point regardant vers Victoria Hills,*  
 Hong Kong 1873

Dim. : 222 x 287 mm

200 / 300 €



- 30 -

Attr. à LAI AFONG (1838 ou 1839-1890)

*Vue panoramique de Hong Kong* 1873

Dim. : 220 x 287 mm

500 / 600 €



- 31 -

Attr. à LAI AFONG (1838 ou 1839-1890)  
*Panorama de l'hippodrome de Happy Valley,*  
 Hong Kong, vers 1873

Épreuve albuminée, forte tonalité mais rousseurs

Dim. : 217 x 283 mm

500 / 600 €

Construit en 1845 pour accueillir les courses de chevaux des Britanniques de Hong Kong, la zone est au départ marécageuse, mais est cependant le seul terrain plat adapté aux courses de chevaux sur l'île de Hong Kong. Pour faire de la place à l'hippodrome, le gouvernement de Hong Kong interdit la culture du riz dans les villages du secteur. La première course a lieu en décembre 1846 et, au fil des ans, les courses de chevaux deviennent de plus en plus populaires parmi les résidents chinois.



32

- 32 -

LAI AFONG (1838 ou 1839-1890)  
*Marchand Parsee*, Hong Kong 1873  
 Épreuve albuminée, forte tonalité  
 mais fortes rousseurs  
 Dim. : 192 x 160 mm  
 200 / 300 €



33

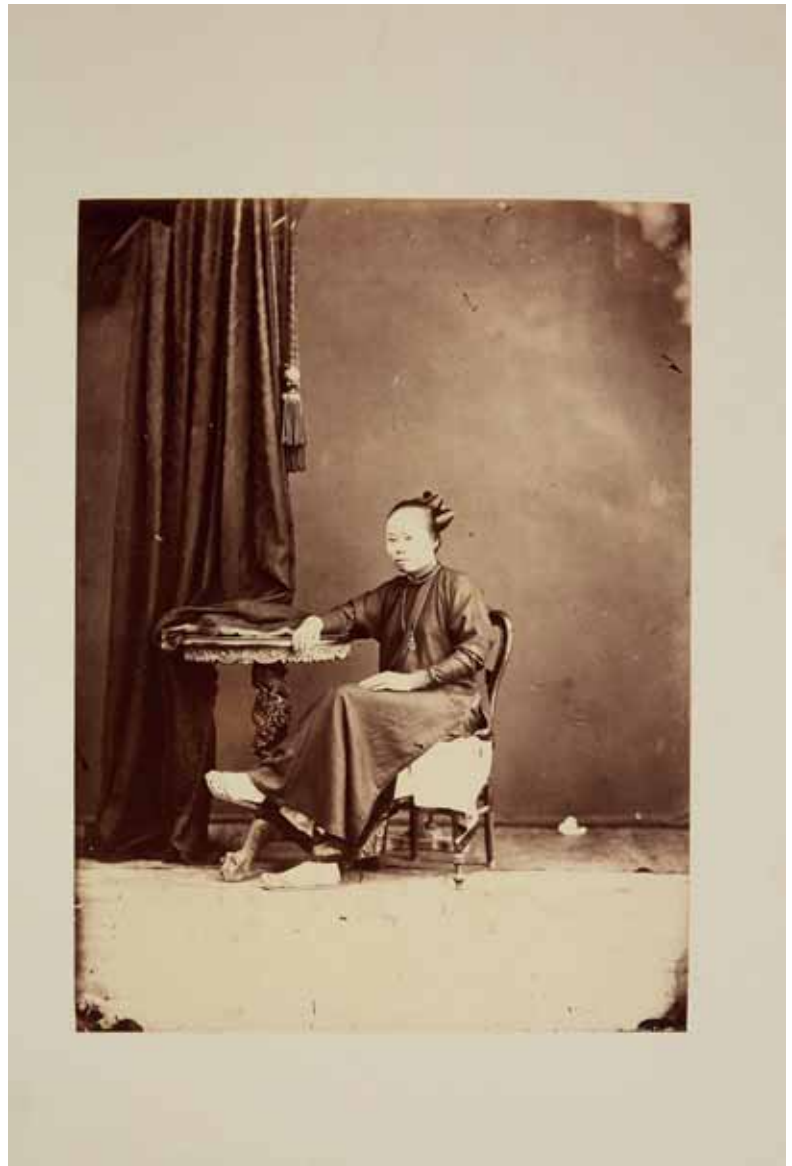
- 33 -

LAI AFONG (1838 ou 1839-1890)  
 (parfois attribuée à John Thomson)  
*Une chaise à porteur*, Hong Kong 1873  
 Épreuve albuminée, forte tonalité mais fortes  
 rousseurs  
 Dim. : 213 x 285 mm  
 200 / 300 €

- 34 -

Attribué à ÉMILE GSELL (1838 - 1879)  
*Portrait indo-chinois*,  
 Saïgon, vers, 1870  
 Annotation au crayon "Kongai  
 saïgonnais"  
 Dim. : 25 x 20 cm  
 600 / 800 €

34





- 35 -

ÉMILE GSELL (1838 - 1879)

*Publicité photographique*, Saigon, 1867

Dim. : 245 x 310 mm

600 / 800 €

« La conquête de Saigon en 1859 par l'amiral Rigault de Genouilly et l'extension de l'influence française en Indochine et au Cambodge qui s'ensuit constituent le premier succès colonial du Second Empire. Pour commémorer cet exploit, l'amiral, devenu ministre de la Marine, offre à l'impératrice Eugénie, en 1867, un album de photographies luxueusement relié intitulé Cochinchine et Cambodge, qui fait désormais partie de la collection du Metropolitan Museum of Art. Les photographies ont été réalisées par Gsell, un Français en poste à Saigon, dont on ne sait encore rien, si ce n'est qu'en juin 1866, il a accompagné le capitaine de vaisseau Doudart de Lagrée dans une mission scientifique le long du Mékong.

Dans cette publicité pour le studio de Gsell à Saigon, l'étendue de son œuvre est astucieusement disposée autour de la carte de visite du photographe. » Notice du Metropolitan Museum qui possède une autre épreuve







- 36 -  
ÉMILE GSELL (1838 - 1879) (pour la plupart)  
Canal du quartier de Cholon à Saïgon,  
*Bronzerie de la Grande Pagode à Angkor, vues de Saïgon, vers 1870*  
7 albumines  
Dim. : environ 20 x 25 cm  
400 / 500 €





37



37

- 37 -

CHARLES T. SCOWEN (1852-1948)

*Portrait de famille Tamoule en plein air, Ceylan, années 1870*

Épreuve albuminée, belle tonalité

Jeune photographe actif dès l'âge de 19 ans.

Dim. : 275 x 223 mm

On joint trois petites épreuves, 7 x 10 cm, montées ensemble

400 / 500 €

- 38 -

Attr. à Charles T. Scowen

*Portrait d'un Cinghalais et d'une cinghalaise. Sri-Lanka, vers 1875.*

Avec un taureau

Dim. : 10 x 14 cm

200 / 300 €



38

L'homme est coiffé avec deux peignes " Traditionnellement, les hommes cinghalais portaient les cheveux longs et attachés en un chignon appelé "konde", mais l'influence occidentale a conduit à l'adoption de coiffures plus courtes. Cet homme a deux peignes de styles différents dans les cheveux. Ces peignes étaient généralement fabriqués en corne ou en écaille de tortue et présentaient souvent des motifs complexes. Ils étaient une caractéristique commune de la tenue des gentlemen dans la société kandyenne du 19ème siècle, les peignes indiquaient un statut supérieur, signifiant le fait que leur famille n'a jamais porté de fardeau sur leur tête. » (traduit de l'article anglais " Celebrating The Creativity Of POC Hairstyles Through History » du site « Something Curated"



- 39 -

CHARLES T. SCOWEN (1852-1948)

*Catamaran sur la plage, Temple de Brahma, vues de Colombo,*  
Ceylan, années 1870

Dim. : 225 x 283 mm

Épreuve albuminée, belle tonalité

Une des premières images de catamaran

7 épreuves albuminées

600 / 800 €





- 40 -

GUSTAVE RICHARD LAMBERT (1846 - 1907)

*Vue de South Bridge Road avec la mosquée Masjid Jamae, L'arbre des voyageurs, Jardin Botanique, Temple de la déesse Mazu, protectrice des marins, Singapour, vers 1870*

5 albumines

Dim. : 210 x 260 mm

1 000 / 1 200 €

Vue de South Bridge Road au début des années 1870 : on peut voir le temple hindou Sri Mariamman construit en 1827 et la mosquée Masjid Jamae, achevée en 1835.



Dans l'exercice de ses fonctions de sauvetage, elle se tient debout sur un nuage, vêtue d'un vêtement rouge et accompagnée de deux assistants : Qian li yan7 « yeux [qui voient à] mille lis » et Shun feng er « oreilles [qui entendent les sons] amenés par le vent ». Dans les temples, sa statue est le plus souvent celle d'une femme au visage noir vêtue en impératrice.

Le premier empereur à reconnaître officiellement sa puissance fut Huizong des Song, à la suite du témoignage de l'ambassade envoyée en direction du royaume coréen de Koguryo. La flotte ayant rencontré une tempête, certains auraient aperçu une femme vêtue de rouge venant à leur aide. L'empereur offrit à son temple une inscription en forme d'ex-voto « sauvetage à point nommé »



- 41 -

Gustave Richard Lambert  
(1846 - 1907)

*Famille Malaise.*

Singapour, vers 1870.

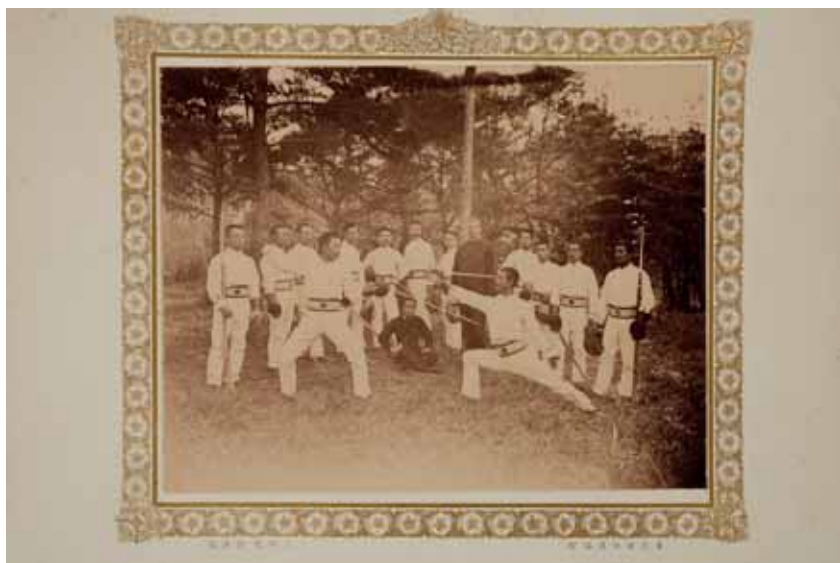
Albumine

Dim. : 21 x 26 cm

300 / 400 €



41



42



43

- 42 -

JAPON

*Instructeur français au maniement de l'épée, Académie militaire d'Ichigaya, Japon, 1874*

Dim. : 203 x 260 mm

400 / 500 €

Après la révolution Meiji, le gouvernement japonais a réarmé l'armée à la manière européenne, y compris en utilisant des armes blanches. En 1872, des instructeurs français ont été invités. L'une des missions confiées aux Français était de créer un programme unifié d'apprentissage du sabre pour l'armée japonaise. Afin de diffuser cette nouvelle méthode, les conseillers français avaient d'abord instruit douze sous-officiers japonais, qui devaient à leur tour contribuer à enseigner les techniques à un public plus large.

L'entraînement au kenjutsu japonais était strictement interdit.

- 43 -

JAPON

*Portrait de groupe des membres du corps des pompiers, vers 1873*

Dim. : 269 x 211 mm

300 / 400 €



- 44 -

JAPON

Une autre épreuve reproduite par EUGÈNE TRUAT (Bibliothèque de Toulouse) avec le titre : "*Fillette asiatique lavant le linge dans un baquet à l'extérieur*"

Dim. : 263 x 210 mm

1 000 / 1 200 €

- 45 -

JAPON

Autres épreuves reproduites par EUGÈNE TRUAT (Bibliothèque de Toulouse) avec le titre : « *Battage du blé par des femmes en Asie* »

Deux photos

Dim. : 213 x 269 mm

Dim. : 217 x 268 mm

500 / 600 €

44



45



- 46 -

Attr. à UCHIDA KUICHI (1844-1875)  
*Temple Nikkō Tōshō-gū, Nikko, 1873*

Dim. : 213 x 269 mm

*Détail architectural, Nikkō Tōshō-gū*

Dim. : 280 x 217 mm

Dim. : 275 x 217 mm

Trois épreuves albuminées de premier tirage, agréables tonalités

1 200 / 1 500 €

L'attribution se fonde sur les articles du premier journal illustré au Japon :  
*Far East*, publiés et commentés par Terry Bennet, *Old Jappantes Photographs*,  
*Collector's data Guide*, page 93



- 47 -

Attr. à UCHIDA KUICHI (1844-1875)

*Vue d'Imaichi, sur la route de Nikko*

Dim. : 217 x 268 mm

150 / 200 €

Carrefour stratégique à l'époque d'Edo où se croisaient les grandes routes Nikkō Kaido et Nikkō Reiheishi Kaido, le relais routier d'Imaichi est devenu un village en 1954



- 48 -

Attr. à UCHIDA KUICHI (1844-1875)

Deux tirages

*Vue du Shinkyō, pont sacré sur la rivière Daiya, Nikko, vers 1873*

Dim. : 213 x 269 mm

Dim. : 215 x 269 mm

500 / 600 €

Vue du pont sacré et de celui des gens ordinaires qui le longe, dont l'artiste a pris la première vue, avec une optique particulière

Le sanctuaire Nikkō Futarasan, est un sanctuaire shintō du Japon, situé à Nikkō, dans la préfecture de Tochigi, sur l'île de Honshū. Fondé en 767 par le moine bouddhiste Shōdō Shōnin, ascète montagnard et propagateur de l'enseignement du Bouddha. Le périmètre sacré du sanctuaire Futarasan comprend un symbole historique de Nikkō : le Shinkyō, un pont en bois laqué enjambant la rivière Daiya.

Durant l'époque d'Edo, sa traversée était réservée au shogun et aux messagers de la cour impériale. En 1902, une crue de la rivière Daiya provoque une inondation qui détruit le Shinkyō. Le pont est reconstruit en 1904





- 49 -

Attr. à UCHIDA KUICHI (1844-1875)

*Abysses de Kanmangafuchi,*

*Alignement de 74 statues de Jizo,*

*Vues de Nikko, vers 1873*

3 albumines

Dim. : 215 x 269 mm

800 / 1 000 €

Baptisées Narabi Jizo, c'est-à-dire "les Jizo alignés" ou Bake Jizo qui signifie "les Jizo fantômes", car il est difficile de compter exactement le même nombre de statues 2 fois de suite. Au nombre d'une centaine à l'origine, elles ont été offertes par les disciples de Tenkai au temple.

Certaines ont disparu à la suite des assauts de la rivière, comme le couple Oya Jizo, les plus grandes en taille et qui représentaient les parents Jizo. D'autres, à peine reconnaissables, ne sont plus composées que de quelques cailloux et d'un bavoir déposé sur le socle. Entièrement emportés par la grande crue de 1902, les bâtiments d'origine du temple ont eux complètement disparu et ont été remplacés.





50



- 50 -

Attr. à UCHIDA KUICHI (1844-1875)  
*Torii, entrée du lac Chūzenji, Nikko,*  
vers 1873

Dim. : 214 x 268 mm

*Vue du lac Chūzenji avec le pied du*  
*mont Nantai*

Dim. : 213 x 270 mm

200 / 300 €

Après le séjour du moine bouddhiste Shōdō Shōnin, à la fin du VIII<sup>e</sup> siècle, le lac Chūzenji est un territoire sacré du bouddhisme et du shintoïsme, resté interdit d'accès aux femmes jusqu'au début de l'ère Meiji (1868 - 1912)

- 51 -

Attr. à UCHIDA KUICHI (1844-1875)  
*Yudaki. Chute d'eau chaude près de*  
*Yumoto Nikko*

Dim. : 267 x 212 mm

800 / 1 000 €

La cascade de Yudaki (Yudaki Falls) est une chute d'eau de 70m de hauteur qui sort du lac Yunoko, chargée de soufre et chauffée par la géothermie, dans le parc national de Nikko, à Tochigi.

51



52

- 52 -

*Cascade de Kegon, Nikko, 1873*

Épreuve albuminée de premier tirage

Dim. : 270 x 215 mm

200 / 300 €

En 1927, la cascade de Kegon a été reconnue comme l'une des "Huit Vues" qui ont le mieux illustré le Japon et sa culture dans la période Shōwa.



53

- 53 -

Attr. à UCHIDA KUICHI (1844-1875)

*Cascade de Kirifuri, Nikko, 1873*

Épreuve albuminée de premier tirage

Dim. : 268 x 213 mm

300 / 400 €

Même point de vue que dans la célèbre estampe de Hoku-sai

- 54 -

Attr. à UCHIDA KUICHI (1844-1875)

*Chutes d'Urami à Nikko*

Dim. : 217 x 270 mm

200 / 300 €



54



55

- 55 -

Attr. à UCHIDA KUICHI (1844-1875)

*Sandai Shogun*

Dim. : 215 x 268 mm

200 / 300 €



56

- 56 -

Attr. à UCHIDA KUICHI (1844-1875)

Trois épreuves albuminées  
de premier tirage

*Le Niomon*

215 x 270 mm

*Les gardiens Nio, ou Kongōrikishi,*  
*Nikkō Tōshō-gū, Nikko, 1873*

276 x 220 mm

*Statues à la première entrée de*  
*Yomei-mon*

278 x 219 mm

600 / 800 €



56

Le nom Kongōrikishi a été transmis à partir de l'image du héros grec Héraclès à travers l'Asie orientale le long de la route de la soie. Héraclès a été utilisé dans l'art gréco-bouddhique pour représenter Vajrapani, le protecteur de Bouddha, et sa représentation a ensuite été suivie en Chine et au Japon pour représenter les dieux protecteurs des temples bouddhiques. Cette transmission n'est qu'une infime partie de l'influence gréco-bouddhique, un phénomène syncrétique, où le bouddhisme interagit avec la culture hellénistique d'Asie centrale à partir du IV<sup>e</sup> siècle av. J. - C. jusqu'au IV<sup>e</sup> siècle apr.

- 57 -

Attr. à UCHIDA KUICHI (1844-1875)

*Nikko-Yo Mei Mon*

Dim. : 215 x 268 mm

200 / 300 €

« Un des plus beaux palais, trésor national du sanctuaire Tōshō-gū, près de Nikko, a un portique d'entrée recouvert de feuilles d'or, le Yo Mei Mon. Le portique est composé de quatre colonnes, dont l'une est à l'envers, le haut et le bas étant inversés. Le portique est toujours regardé comme un modèle de véritable beauté. »



- 58 -

Attr. à UCHIDA KUICHI (1844-1875)

*Omizuza Shinto Temple*

213 x 270 mm

200 / 300 €

Yoshiwara Hideo ??? même point de vue par Ogawa Kazumasa son élève dix ans plus tard



- 59 -

Attr. à UCHIDA KUICHI (1844-1875)

*Avenue menant à la porte Niomon du Mausolée du Shogun Ieyasu*

214 x 268 mm

200 / 300 €





60

- 60 -

Attr. à UCHIDA KUICHI (1844-1875)

*Entrée du tombeau du premier Shogun Tokugawa Ieyasu*

Dim. : 213 x 268 mm

*Mausolée du Shogun Tokugawa Ieyasu*

Dim. : 216 x 270 mm

*Mur du mausolée*

Dim. : 215 x 268 mm

*Tombe en bronze du Shogun Tokugawa Ieyasu*

Dim. : 215 x 268 mm

1 000 / 1 200 €

Yoshiwara Hideo ??? même vue reprise en l'an de Meiji 26 (1893) dans l'album *The Nikko District*, par Ogawa Kazumasa qui fut son élève (voir note)

Une tombe en forme de pagode en bronze dans l'okumiya, derrière le sanctuaire principal, abrite la dépouille de Ieyasu. Un chandelier en forme de grue, un brûleur d'encens et un vase avec des motifs de lion shishi se trouvent devant la tombe.



- 61 -

Attr. à UCHIDA KUICHI (1844-1875)

*Escalier de 207 marches, Okumiya, Nikko*

Dim. : 217 x 269 mm

200 / 300 €

L'accès à l'okumiya où repose Ieyasu se fait par le Sakashitamom et par un escalier de 207 marches. Chacune des 207 marches menant au sommet est façonnée à partir d'une seule pierre.

61



62

**- 62 - 19155/380**

JAPON

*Kusakabe Kimbei et photographes non identifiés*

*Yumoto, Sumidagawa (rivière Sumida) à Mukojima (Tokyo), Sapporo (Hokkaido), Mukojinna, vers 1870*

*4 albumines, rousseurs et défauts*

Dim. : 214 x 269 mm

300 / 400 €

**- 63 -**

Série de douze petites épreuves, *Pompiers de Tokyo, pousse-pousse, le bain, entraînement, etc*, années 1870. Epreuves similaires reproduites par EUGÈNE TRUAT (Bibliothèque de Toulouse)

Dim. : 92 x 133 mm

150 / 200 €



63



- 64 -

Deux portraits coréens et  
un acteur Chinois (peinture)  
Années 1870

3 albumines

Dim. : 7 x 10 cm et 13 x 10 cm

*Un acteur d'opéra chinois  
se prépare pour son entrée  
au théâtre, San Francisco,*  
tableau de Theodore WORES  
reproduit dans un célèbre  
album sur les Chinois de San  
Francisco publié en 1892,  
*Chinese Customs* - Indelible  
Photographs

100 / 150 €



- 65 -

(Chubkov ? Photographe russe)

Portefaix Coréens, Vladivostok

Épreuve albuminée, signée à l'encre en cyrillique

Dim. : 21 x 17 cm

200 / 300 €



- 66 -

VLADIMIR V. LANIN

*Panorama de Vladivostok, 1876*

Dim. : 178 x 215 mm

200 / 300 €

Henri Rieunier fut le premier navigateur français au xixe siècle, en 1876, – après les équipages de La Pérouse de la Boussole et de l'Astrolabe – à revisiter le détroit de la Manche de Tatarie, à bord du Laclocheterie.





- 67 -

ENVIRON 70 CARTES  
POSTALES contenues dans  
un album ancien présentant  
des vues d'Indochine (Hanoï,  
Haiphong et divers)

40 / 60 €

- 68 -

Album photo présentant un plat  
laqué à incrustations de nacre  
figurant des volatiles.  
L'intérieur comportant différentes  
photos familiales.

Vers 1930

(fêlures et manques)

100 / 150 €





69



70



71

- 69 -

KANŌ MOTONOBU  
(1476 -1559)

Rouleau japonais encre sur papier  
représentant une scène de trois  
hommes et un enfant jouant aux  
échecs.

Signé et scellé en bas à gauche.

Dim. : 114 x 41 cm

200 / 300 €

- 70 -

CHEN TINGLU (1796 -1858)

Grande peinture en encre et  
couleur sur tissu représentant des  
pavillons à berge de rivière.  
Inscription poétique en haut à  
droite avec deux sceaux.

Dim.: 130 x 32 cm

200 / 300 €

- 71 -

CHINE

Rouleau encre sur soie représentant un paysage lacustre avec  
pagodes, montagnes et bateaux.

Signé HOU FANGYU (1618 -1655) en haut à gauche.

En bas à gauche signé MA GONGXIAN (1131-1162) ,daté sixième  
année de SHAOXING (1136). Deux sceaux en haut à droite.

Dim. : 154 x 84 cm

300 / 500 €



72

- 72 -

JAPON

Rouleau. Encre couleur sur soie représentant des fleurs de prunier avec une inscription.

Signé et scellé en bas à droite.

Marqué au verso ' Fourniture impériale accordée par la Reine à la Majesté du Palais de l'Est '

Dim. : 43 x 51 cm

100 / 150 €



73

- 73 -

HASHIMOTO GAHŌ ( 1835 - 1908 )

Paire de rouleaux japonais. Encre sur soie représentant des paysages de montagnes.

Signés et scellés en bas.

Ancienne collection de FUJIMOTO HEITARO(1869 -1940)

Dim.: 92 x 32 cm

300 / 500 €

- 74 -

CHINE

Aquarelle sur papier représentant trois musiciens.

Signée et scellée en bas à droite

Dim. : 34 x: 46 cm

500 / 800 €



74



75

- 75 -

HIMALAYA OU ART SINO-TIBÉTAİN

Grand tanka représentant de nombreux personnages du panthéon bouddhique céleste sur fond de paysages et de nuages.

Seconde moitié du 19e siècle

Dim. : 54,5 x 41,5 cm (à vue)

300 / 400 €

- 77 -

CHINE

Panneau de broderie en fil de soie doré et blanc sur coton représentant deux dragons opposés à la recherche de la perle sacrée encadrant deux symboles auspicioeux

Dim. : 31 x 208 cm

150 / 200 €



76

- 76 -

HIMALAYA OU ART SINO-TIBÉTAİN

Tanka peint sur toile traité en polychromie représentant le bouddha de la compassion assis en dhyanasana encadré de lamas, de dieux et de disciples sur fond de nuages. Encadré de panneaux de soie à fond rouge et orange à motifs tissés en fil d'argent d'objets précieux bouddhistes et taoïstes (poissons, pierres sonores, cornes, feuilles d'armoise, lotus, nœuds sans fin ...)

XIXe siècle

Pliures, usures à la soie, taches

Dim. : 61x41 cm, Dim. totale : 120 x 63 cm

400 / 600 €



77



78

- 78 -

ART SINO-TIBETAIN OU NEPAL

Peinture sur tissu traitée en polychromie représentant un dieu du panthéon bouddhique sur sa monture entouré d'autres dieux avec trois lamas dans le ciel  
XVIIIe – XIXe siècle

Dim. : 60 x 39,5 cm (à vue)  
(usures)

300 / 400 €



79

- 79 -

CHINE

Deux paires de chaussures en soie brodée et bois.  
XIXe siècle  
On y joint un kimono du Japon, vers 1900

50 / 60 €

- 80 -

JAPON

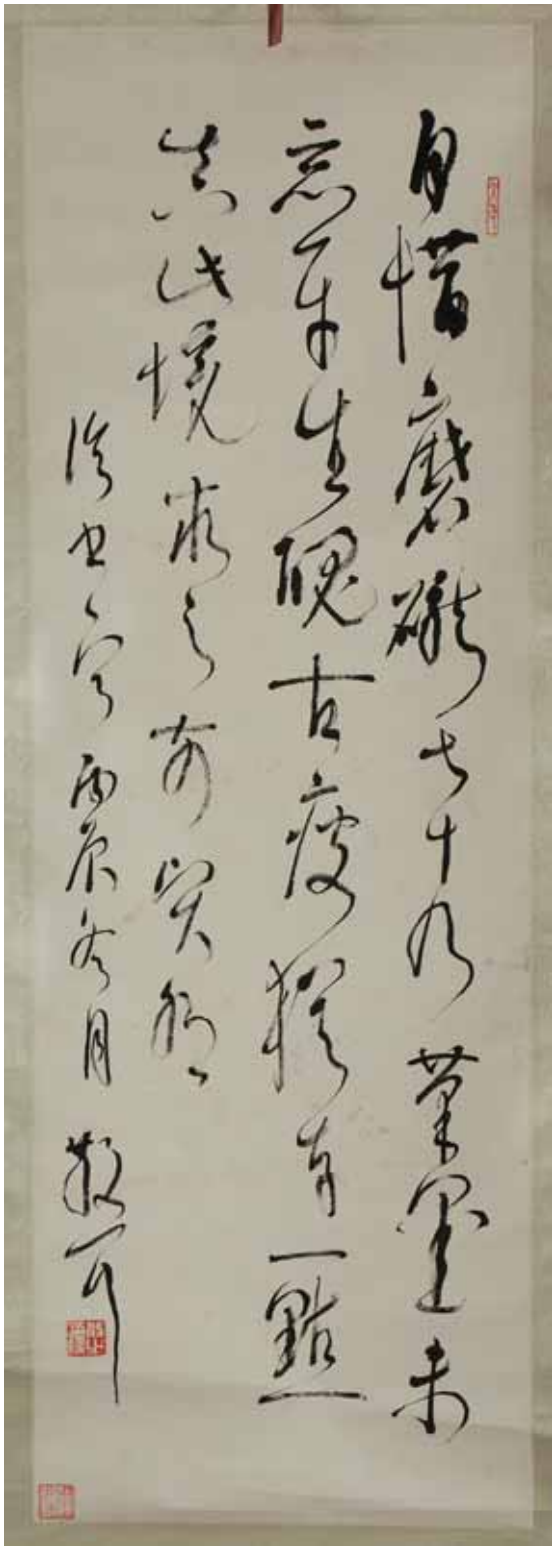
Paravent à six feuilles décorées à la gouache et aquarelle figurant des scènes animées de palais dans des fonds de paysages lacustres.  
Epoque Meiji.

Dim. : 110 x 260 cm (environ)

1 000 / 1 500 €



80



81

- 81 -  
CHINE  
Rouleau calligraphie d'écriture  
cursive chinoise sur papier ,  
signé et scellé en bas à gauche.  
Dim. : 91 x 30.5 cm  
1 000 / 1 500 €



82

- 82 -  
CHINE  
Rouleau encre noir sur papier  
représentant un cheval , reprise de la  
peinture de XU BEIHONG "cheval au  
galop".  
Dim. : 102 x 53 cm  
50 / 80 €



83

- 83 -  
CHINE  
Dessin à l'encre de chine représentant un canard  
mandarin, une oie volant et un rat sur un feuillage.  
Porte une marque à deux caractères.  
Yuan Yan  
Dim. : 27 x 38 cm (à vue)  
80 / 120 €



- 84 -

LIN FENGMIAN (1900-1991)

*Oiseau branché*

Dim. : 29 x 24 cm

3 000 / 4 000 €

Certificat

Provenance : acquis par le père de l'actuel propriétaire à Hong Kong dans les années 80.



85



- 85 -

CHINE

Un dessin sur papier représentant un homme se reposant sur la plage, avec inscription et scellé en haut à gauche .

On y joint un dessin sur soie représentant un paysage de montagnes, scellé.

Dim. : 31 x 43 cm  
et 21 x 12.5 cm

50 / 80 €



86

- 86 -

CHINE

Aquarelle peinte sur soie représentant un paysage montagneux avec pagode et pin, signé et scellé

XXe siècle

Dim.: 24 x 30 cm

200 / 300 €



87



88

- 87 -

CHINE

Rouleau de peinture encre noire figurant un paysage de montagnes et rivières. Signé et scellé en haut à droite.

Dim.: 67 x 43.5 cm

100 / 150 €

- 88 -

CHINE

Rouleau encre et couleur sur papier reprise de la peinture de QIBAISHI "libellule et lotus".

Dim. : 68 x 35 cm

50 / 80 €



- 89 -

## CHINE

Belle verseuse double gourde en porcelaine, l'anse et le bec verseur en forme de serpent. Elle est décorée en bleu sous couverte sur la panse d'une scène animée de lettrés dans un jardin, et sur le col de fleurs de lotus.

Période SHUNZHI (1644-1661)

Petit éclat au bec verseur, léger cheveu au rinceau raccordant le bec verseur au col, minuscules éclats au col.

H. : 26 cm

2 000 / 3 000 €



90

- 90 -

## CHINE

Deux flacons de parfum cylindriques en porcelaine décorés en bleu sous couverte de brûle parfum et objets précieux.

Période KANGXI (1662-1722)

Ils ont été adaptés en Europe de montures en vermeil au col et couvercle.

H. : 13 cm

1 000 / 1 200 €

- 91 -

## CHINE

Belle coupe circulaire en porcelaine décorée en bleu sous couverte d'un dragon parmi les nuages dans un double cercle et sur la paroi extérieure, de trois chimères stylisées terminées par des rinceaux encadrant une marque Yongzheng à six caractères en bleu dans un double cercle.

Période Yongzheng 1723-1735

Diam. : 20 cm

1 000 / 1 500 €





- 92 -  
CHINE  
Vase rouleau en porcelaine à rare décor en bleu sous couverte d'une bataille de dieux et de déesses du panthéon bouddhique avec Shoulao sur fond de nuages en forme de dragons avec inscription poétique signée avec nom de lieu.  
Style KANGXI, exécuté postérieurement.  
H. : 45 cm  
400 / 600 €

- 93 -  
CHINE  
Vase rouleau en porcelaine décoré en bleu sous couverte de militaires avec cavaliers dans un paysage de pins. Sur l'épaule, objets précieux dans des cartouches sur fonds quadrillés  
XXe siècle  
H. : 42,5 cm  
300 / 400 €

- 94 -  
JAPON  
Petit vase de forme balustre en porcelaine décoré en bleu sous couverte de fleurs  
Premier tiers du XXe siècle  
H. : 21 cm  
50 / 60 €

- 95 -  
CHINE  
Pot couvert circulaire en porcelaine décoré en bleu d'objets précieux et de vases fleuris, les anses tressées  
Seconde moitié du XIXe siècle  
H. : 15,5 cm  
Un éclat au couvercle  
80 / 100 €



97

- 96 -  
CHINE  
Boîte cylindrique couverte en porcelaine décorée en bleu sous couverte de fleurs  
Fin XIXe siècle  
H. : 8 cm  
(petits éclats au couvercle)  
80 / 100 €

- 97 -  
CHINE  
Vase en porcelaine décoré en bleu sous couverte de fleurs.  
XIXe siècle  
H. : 11,7 cm  
100 / 150 €

98



- 98 -

CHINE

Vase triple gourde en porcelaine décoré en bleu sous couverte d'un paysage lacustre de vases et d'objets précieux et d'une frise de ruyi. Morceau visible restauré au col avec éclats restaurés

Période QANGXI

H. : 27 cm

500 / 800 €

99



- 99 -

CHINE

Vase ovoïde en porcelaine décoré en bleu sous couverte d'une femme et de deux enfants dans un paysage. Fin de la période SHUNZHI ou début de la période KANGXI vers 1660/1670.

H. : 17 cm.

(le col non émaillé).

800 / 1 000 €

- 100 -

CHINE

Bol circulaire en porcelaine décoré en bleu sous couverte de poissons et de crustacés dans des fonds marins.

Au revers marque Kuangxi à six caractères.

XXe siècle

Diam : 15,5 cm

500 / 600 €

100



101



102



- 101 -

CHINE

Vase en porcelaine de forme balustre décoré en bleu sous couverte de chimères sur fond de feuillages stylisés sur la panse, encadrées de palmes et de fleurs de lotus réunies par des rinceaux.

Première moitié du 20e siècle

H. : 38 cm

(accident visible à la base)

200 / 300 €

- 102 -

CHINE

Vase hexagonal en porcelaine décoré en bleu sous couverte de paysage lacustre avec montagnes et pagodes

Fin du XIXe siècle

H. : 36 cm

150 / 200 €

103



104



- 103 -

CHINE

Vase double gourde en porcelaine décoré en bleu sous couverte de deux dragons opposés sur fond de fleurs et de rinceaux

Au revers marque KANGXI à six caractères

Fin du XIXe siècle

H. : 35 cm

(accident et laqué au col)

200 / 300 €

- 104 -

CHINE

Vase balustre en porcelaine décoré en bleu sous couverte de pivoines, arbustes, oiseaux et papillons. Marque à quatre caractères au revers.

Première moitié du 20e siècle

H. : 37 cm

200 / 250 €

105

- 105 -

CHINE

Plat circulaire en porcelaine décoré en bleu sous couverte de deux dragons à cinq griffes opposés à la recherche de la perle sacrée sur fond de nuages. Au revers, marque KANGXI à six caractères.

Fin du XIXe siècle

Diam. : 34,5 cm

500 / 700 €



- 106 -

CHINE

Deux abreuvoirs à eau en porcelaine pour cage d'oiseaux décorés en bleu de fleurs Premier tiers du XXe siècle

Diam. : 4,5 cm

(un éclat à une des prises de l'un d'entre eux)

100 / 120 €

106



- 107 -

VIETNAM

Deux bols circulaires en porcelaine décorés en bleu sous couverte de personnages dans des jardins avec Shoulao. Au revers marques à deux et quatre caractères

Fin XIXe – début XXe siècle

Diam. 12,5 cm

100 / 200 €

107





- 108 -  
CHINE  
Vase balustre en porcelaine décoré en  
bleu sous couverte d'un paysage lacustre  
Première moitié du XXe siècle  
H. : 53 cm  
80 / 100 €



- 109 -  
CHINE  
Petite jardinière circulaire en porcelaine  
décorée en bleu de feuillages stylisés  
Première moitié du 20e siècle  
Diam. : 20,5 cm  
60 / 80 €



- 111 -  
CHINE  
Petite jarre guan en porcelaine décorée  
en bleu de scènes de bataille  
Premier tiers du 20e siècle  
H. : 10 cm  
80 / 100 €

- 112 -  
VIETNAM  
Deux bols circulaires en porcelaine à décors  
divers de fleurs stylisées. XIXe siècle  
(Cheveux et éclats)  
50 / 60€

- 110 -  
CHINE  
Bol circulaire en porcelaine  
décoré en bleu sous couverte de  
deux dragons à cinq griffes à la  
recherche de la perle sacrée sur  
fond de nuages. Au revers, marque  
QIANLONG en Zhuanshu.  
XXe siècle  
Diam. : 9 cm  
150 / 200 €

113



- 113 -  
CHINE

Grand vase blustre couvert en porcelaine à décor bleu sous couverte de fleurs aquatiques.

H : 55 cm  
(couvercle rapporté)

400 / 600 €

114



- 114 -  
CHINE

Vase balustre en porcelaine décoré en bleu d'immortels.

Epoque Moderne.  
H. : 21 cm

30 / 50 €

115



- 115 -  
CHINE

Vase balustre en porcelaine décoré en bleu de fleurs

Epoque Moderne

H. : 14 cm

10 / 20 €

116



- 116 -  
CHINE

Grand vase de forme balustre en porcelaine décoré en bleu sous couverte, sur fond céladon vert, de personnages dans des pagodes sur pilotis, dans un paysage lacustre avec pêcheurs, embarcations et rochers. Les anses et la collerette de l'épaulement en brun mat

Seconde moitié du 19e siècle

H. : 63 cm

On y joint un autre vase accidenté

700 / 1 000 €

- 117 -

CHINE DE COMMANDE

Terrine ovale couverte en porcelaine décorée en bleu sous couverte de branches fleuries, rochers et frises de lingzhi.

Période QIANLONG (1736-1795)

Longueur 32 cm

(Les deux anses manquantes)

200 / 250 €

117



18



- 118 -

CHINE (NANKIN)

Paire de potiches couvertes en porcelaine de forme balustre, décorées en bleu sous couverte de vaisselle archaïque sur fond craquelé avec inscriptions. Marque à cinq caractères au revers

XXe siècle

H. : 47 cm

300 / 500 €

- 119 -

VIETNAM

Petit vase à long col étroit en porcelaine décoré en bleu sous couverte de deux dragons affrontés devant une perle sacrée sur fond de nuages. Le col adapté d'une monture en laiton

XIXe siècle

H. : 16 cm

100 / 150 €

19



120



- 120 -

VIETNAM

Petit vase à long col étroit en porcelaine décoré en bleu sous couverte de dragons à la recherche de la perle sacrée sur fond de nuages. Le col adapté d'une monture en métal.

XIXe siècle

H. : 20 cm

(col cassé)

50 / 80 €

21



122



- 121 -

VIETNAM

Vase en porcelaine décoré en bleu sous couverte d'un phénix parmi les nuages, le col probablement rodé adapté d'une monture en argent

XIXe siècle

H. : 18 cm

100 / 150 €

- 122 -

VIETNAM

Petit vase miniature double gourde en porcelaine décoré en bleu sous couverte d'oiseaux et d'un papillon parmi les fleurs. Le col adapté d'une monture en cuivre patiné. XVIIIe / XIXe siècle.

H. : 10,5 cm

150 / 200 €



- 123 -

VIETNAM

Pot à chaux en porcelaine craquelée décoré de nuages en bleu, la monture et l'anse en métal

Vers 1900-1930

H. : 21 cm

80 / 120 €



123

- 124 -

VIETNAM, FOURS DE BAT TRANG

Bouteille à long col étroit en céramique décorée en bleu sous couverte d'un dragon parmi les nuages, le col aménagé s'une monture en métal argenté

Dynastie des NGUYEN XIXe siècle

H. : 22,5 cm

(Craquelure de cuisson et taches d'usage)

400 / 600 €



124

- 125 -

VIETNAM

Coupe circulaire en porcelaine décorée en bleu sous couverte de fleurs de lotus, d'un oiseau et d'un rocher percé. Marque au revers à un caractère

Fin XIXe siècle

Diam. : 20 cm

100 / 120 €



125



126

- 126 -

VIETNAM

Deux coupelles circulaires en porcelaine décorées en bleu sous couverte d'un symbole auspicious au centre, encadré de trois phénix. Au revers, poissons dans un double cercle, l'une d'entre elle cerclée de métal et gravée d'un caractère.

XIXe siècle

Diam. : 16 cm

(Deux cheveux)

60 / 80 €



127

- 127 -

VIETNAM

Petit vase à long col étroit en porcelaine décoré en bleu sous couverte de deux dragons affrontés devant une perle sacrée sur fond de nuages.

XIXe siècle

H. : 16,5 cm

100 / 150 €

- 128 -

VIETNAM

Vase balustre à long col en porcelaine décoré en bleu sous couverte de deux phénix parmi les fleurs Fin du XIXe siècle

H. : 23,5 cm

150 / 200 €



128

129



- 129 -  
CHINE

Plat circulaire en porcelaine décoré en émaux de la famille verte de vases et d'objets précieux.

Fin du XIXe siècle  
Diam. 36,5 cm

300 / 500 €

130



131



- 130 -  
CHINE

Grand bol circulaire en porcelaine décoré en émaux de la famille verte d'une scène représentant un cavalier, une jeune femme sur un chariot avec servante, près d'un pavillon dans un jardin. Au revers, marque KANGXI à six caractères en bleu sous couverte.

Période KANGXI (1662-1722)  
Diam.: 19 cm  
(deux morceaux recollés au talon, un éclat)

400 / 600 €

- 131 -  
CHINE

Vase bouteille en porcelaine décoré en émaux de la famille verte de femmes et d'enfants avec mobilier et objets précieux. Au revers marque à quatre caractères.

XXe siècle  
H. : 26 cm

150 / 200 €

32



- 132 -  
CHINE

Bol circulaire en porcelaine décoré sur la paroi extérieure en émaux de la famille rose de grenades, pêches de longévité, citrons digités, alternés de symboles auspicious et de chauve-souris en vol. Au revers, marque JIAQING en Zhuanshu.

Période République (1912-1949)  
Diam. : 17 cm

300 / 400 €

- 133 -

CHINE

Plat circulaire creux en porcelaine décoré en émaux de la famille verte d'une femme assise sur un rocher dans un jardin avec un enfant près d'une barrière.

Dans le style KANGXI

20e siècle

Diam. : 33 cm

4 000 / 5 000 €



134



135



136



137



- 134 -

CHINE

Coupe oblongue en porcelaine décorée en émaux de la famille rose de personnages dans des jardins

Période République (1912-1949)

L. : 19 cm

50 / 60 €

- 135 -

CHINE

Bol circulaire en porcelaine décoré en émaux de la famille rose sur la paroi extérieure de coqs, rochers, sur des terrasses fleuries. Marque QIANLONG au revers

XXe siècle

Diam. : 17 cm

(accident au talon)

80 / 100 €

- 136 -

CHINE

Coupe octogonale en porcelaine décorée sur la paroi extérieure de fleurs alternées de papillons dans des cartouches, l'intérieur et le revers à fond turquoise à six caractères en rouge de fer.

Premier tiers du XXe siècle

Diam. : 12 cm

100 / 200 €

- 137 -

CHINE

Bol circulaire en porcelaine décoré en bleu sous couverte à l'intérieur de fleurs de lotus et sur la paroi extérieure en émaux sur couverte de la famille rose d'un échassier sur un étang, entouré de lotus en fleurs. Au revers, marque Daoguang en Zhuanshu.

XXe siècle

Diam. : 15 cm

300 / 400 €

38



139



- 138 -

CHINE

Vase balustré en porcelaine décoré en émaux Wucai de branches fleuries, rochers percés et phénix. XXe siècle

H. : 37 cm

400 / 600 €

- 139 -

CHINE

Pot à gingembre couvert, en porcelaine, décoré en émaux de la famille rose de personnages alternés d'inscriptions sur leur activité.

Période République (1912-1949)

H. : 23 cm

200 / 300 €

- 140 -

CHINE

Coupelle circulaire en porcelaine décorée en émaux doucai de fleurs de lotus sur un étang avec canards en vol dans un médaillon central, encadrés de poules d'eau et de fleurs et feuilles de nénuphars. Sur la paroi extérieure, trois fleurs de nénuphars encadrant une marque Chenghua à six caractères dans un double cercle

Période KANGXI ou YONGZHENG (XVIII<sup>e</sup> siècle)

Diam. : 16 cm

800 / 1 200 €



141



141



- 141 -

CHINE

Coupe circulaire en porcelaine décorée dans la palette Imari de fleurs et de rochers.

XVIIIe siècle

On y joint une assiette en porcelaine à décor floral Imari par la maison SAMSON à Paris

Fin du XIXe siècle.

Diam. : 23 cm

60 / 80 €

- 142 -

CHINE

Deux assiettes creuses en porcelaine décorées de fleurs dans la palette Imari

XVIIIe siècle

Diam. : 22 cm

(deux cheveux et un éclat)

30 / 50 €

142



- 143 -

CHINE

Coupe circulaire en porcelaine décorée en polychromie de symboles auspicioeux, de fleurs de lotus, de dragons et d'une frise de ruyi. Au revers, marque Yongzheng à six caractères

Époque Moderne

Diam. : 20 cm

50 / 100 €

143



144



- 144 -

CHINE

Vase en porcelaine Guan décoré en émaux de style wucaï d'animaux fantastiques

Époque Moderne

H. : 26,5 cm

50 / 60 €

- 145 -

CHINE

Boite cylindrique en porcelaine à trois compartiments à fond corail décorée sur le couvercle de femmes et d'enfants dansant.

Période République (1912-1949)

H. : 12 cm

100 / 150 €

145



146



- 146 -

CHINE

Deux flacons tabatières à priser en porcelaine à décor de femmes, d'animaux et de poèmes

XXe siècle

H. : 6 cm

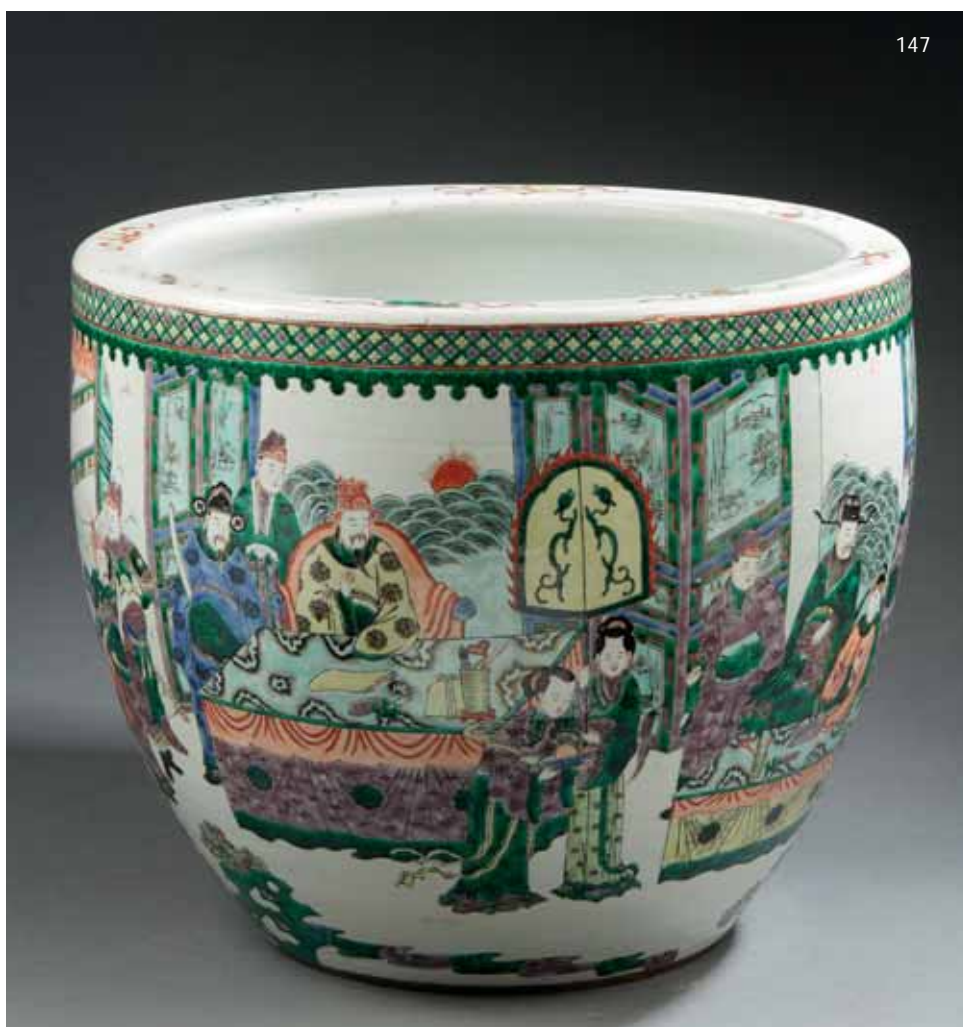
20 / 30 €

- 147 -

CHINE

Grande vasque à poissons en porcelaine de forme circulaire décorée en émaux de la famille verte d'une scène de palais avec dignitaires, serviteurs, gardes, et femmes sur une terrasse.  
Période GUANGXU (1875-1908) ou premier tiers du XXe siècle  
H. : 41 cm - Diam. : 47 cm

3 000 / 5 000 €



- 148 -

CHINE

Paire de plats en porcelaine à bordure contournée décorés en émaux de la famille verte d'un Kilin et d'un tigre sur fond de paysage dans des médaillons encadrés de paysages avec personnages alternés de fleurs.

Période KANGXI (1662-1722)

Diam. : 27 cm

(un cheveu à chaque plat)

800 / 1 200 €



149



- 149 -

CHINE

Paire de petits vases balustres en porcelaine de Canton décorés en émaux de la famille rose de personnages dans des jardins alternés de fleurs et de papillons

Seconde moitié XIXe siècle

H. : 25,5 cm

150 / 200 €

150



- 150 -

CHINE

Paire de vases balustres en porcelaine décorés en polychromie en émaux de Canton de scènes de palais, encadrées d'oiseaux, de fleurs et de papillons

Seconde moitié du XIXe siècle

H. : 35 cm

200 / 400 €

- 151 -

CHINE

Légumier en porcelaine de Canton à décor floral polychrome.

XIXe siècle.

L. : 26 cm (sans couvercle)

30 / 50 €

- 152 -

CHINE

Pot à gingembre "boule" en porcelaine décoré de lions bouddhiques en polychromie sur fond noir

H. : 21 cm

150 / 200 €

151



152







- 153 -

CHINE

Potiche couverte de forme balustre décorée en émaux de la famille verte de personnages sur fond de paysages dans des cartouches encadrés de rinceaux fleuris.

Seconde moitié du XIXe siècle

H. : 45 cm

(Un fêle au col)

400 / 500 €



- 154 -

CHINE

Grand vase rouleau en porcelaine à rare décor en émaux de la famille verte de deux personnages autour d'une table avec baguettes, bols, verseuses et flambeaux, regardant un musicien et un danseur

Seconde moitié du XIXe siècle

H. : 48,5 cm

500 / 600 €

- 155 -

CHINE, BENCHARONG POUR LA THAÏLANDE

Pot couvert en porcelaine décoré en polychromie de Teppanom et personnages bouddhiques encadrés de flammes sur fond turquoise. Le couvercle évoquant les étages de pagodes.

XIXe siècle

H. : 19,5 cm

300 / 500 €

155





156

157

158

- 156 -  
CHINE

Vase en porcelaine de forme balustrade décoré en émaux de la famille rose de femmes dans un paysage avec un daim, les anses ajourées

XXe siècle  
H. : 53 cm  
(Le col rodé, cheveu au revers)

100 / 200 €

- 157 -  
CHINE

Vase balustrade en porcelaine décoré en émaux de la famille rose d'oiseaux perchés sur un arbre, de phénix et d'hirondelles en vol.

Période République (1912-1949)  
H. : 44 cm  
(Percé au revers)

200 / 300 €

- 158 -  
CHINE

Grande bouteille à long col étroit en porcelaine décorée en émaux de la famille rose d'un banquet céleste dans un jardin avec musiciennes et serviteurs près d'un pin avec chauve-souris.

Morceau recollé visible au col  
Période GUANGXU (1875-1908)  
H. : 44 cm

200 / 300 €



159

160

- 159 -  
CHINE

Vase quadrangulaire en porcelaine à fond jaune décoré en émaux de la famille rose de personnages de Cour dans des jardins.

XXe siècle  
H. : 46 cm

150 / 250 €

- 160 -  
CHINE

Bouddha en porcelaine décoré en émaux. Marque au revers.

Socle en bois sculpté.  
Période république.  
H. : 23 cm

100 / 150 €



161

- 161 -  
CHINE

Vase balustre en porcelaine à fond jaune décoré en émaux de la famille rose de fleurs de lotus et de pierres sonores encadrant une scène de bataille avec fortin assiégé sur une face et un phénix parmi les fleurs sur l'autre face dans des cartouches, l'intérieur du col à fond turquoise à motifs de trois chauve-souris en rouge de fer

Période GUANGXU (1875-1908)

H. : 44 cm

300 / 400 €



162

- 162 -  
CHINE

Vase balustre en porcelaine décoré en émaux de la famille rose dans le style impérial, de personnages féminins dans des jardins, sur fond turquoise encadré de fleurs de lotus et de pêches au col, au pied et sur la panse. L'épaulement à motifs d'objets précieux dans des cartouches sur fond corail encadré de fleurs et de rinceaux, et cernés d'une frise de ruyi. Les anses ajourées en formes de kilins roses. Au revers, marque qianlong en zhuanhu.

Fin du XXe siècle

H. : 52 cm.

1 000 / 2 000 €

163



- 163 -  
CHINE

Petite plaquette rectangulaire faisant office de pendentif en porcelaine à quatre caractères encadrés de fleurs de lotus sur fond vert clair cerné de rose (l'inscription concernant le jeûne en religion)

H. : 5,5 cm

1 000 / 1 200 €



- 164 -

CHINE

Grand vase hexagonal en porcelaine décoré en émaux de la famille rose side scènes de femmes dans des jardins ou sur des terrasses sur fond turquoise encadré de fleurs, de ruyi, de palmettes, et pêches de longévité

Époque Moderne

H. : 61 cm

500 / 600 €

- 165 -

CHINE

Grand vase couvert de forme balustré en porcelaine à fond bleu décoré en émaux de la famille rose de scènes de palais dans des cartouches, encadrées de fleurs de lotus, pêches de longévité, pivoines et objets précieux. Le couvercle surmonté d'un lion bouddhique. Époque Moderne

H. : 70 cm.

300 / 600 €

- 166 -

CHINE

Vase rouleau en porcelaine décoré en émaux de la famille verte de deux dragons à quatre griffes sur fond de fleurs. Au revers marque QIANLONG à quatre caractères

Fin du XIXe siècle

H. : 26 cm

150 / 200 €



- 167 -

CHINE

Grand vase baluste en porcelaine décoré en émaux de la famille rose de fleurs de lotus, rochers percés, grues couronnées, phénix, hirondelles, chrysanthèmes et canards mandarins dans deux cartouches sur fond rubis, turquoise et jaune, à motifs de dragon, phénix, pêches, lotus, chrysanthèmes.

XXe siècle

H. : 61 cm

1 000 / 1 500 €

- 168 -

CHINE (NANKIN)

Porte parapluie en porcelaine de forme cylindrique, décoré en émaux de la famille rose de scènes de batailles avec personnages en armes.

Fin du XIXe siècle - début XXe

H. : 62,5 cm

(Une craquelure au revers)

400 / 600 €

- 169 -

CHINE (NANKIN)

Vase baluste en porcelaine à fond beige craquelé décoré en émaux de la famille rose d'une scène de bataille. XXe siècle

H. : 31 cm

(Col monté en lampe)

50 / 60 €



169

170



- 170 -

CHINE (NANKIN)

Paire de vases balustres en porcelaine à fond craquelé beige, décorés en émaux de la famille rose de batailles, avec hommes en armes, cavaliers et porte-étendards. Le col décoré de fleurs de lotus cernés d'une frise de ruyi.

H. : 34 cm

500 / 600 €

- 171 -

CHINE (NANKIN)

Paire de vases balustre en porcelaine décorés de scènes de bataille en émaux de la famille rose.

Fin du XIXe siècle

H. : 30 cm (éclats)

60 / 80 €

171



172



173



- 172 -

JAPON

Vase balustre en porcelaine à fond beige craquelé décoré en léger relief d'un dragon parmi les nuages

Vers 1920-1930

H. : 48 cm

80 / 100 €

- 173 -

JAPON

Vase en porcelaine de forme balustre terminé par un bulbe, décoré en émaux polychromes de type Kutani de Shishi dans des médaillons sur fond de fleurs de lotus.

Seconde moitié du XIXe siècle

H. : 48 cm

300 / 400 €

- 174 -

JAPON OU SAMSON À PARIS

Paire de potiches couvertes de forme balustre en porcelaine décorée de fleurs dans la palette Imari. Adaptée à la base et au col de montures en bronze pour les transformer en lampes.  
Fin XIXe - début XXe siècle

H. totale : 39 cm

150 / 250 €



- 175 -

CHINE

Style des TANG, cheval en terre à glaçure vernissée traitée en émaux sancai Époque moderne

H. : 36 cm

200 / 300 €



- 176 -

CHINE OU INDOCHINE

Grand cheval en terre vernissée avec sa selle, pièce de jardin inspirée du style des TANG.

Pièce décorative de la Première moitié du XXe siècle

H. : 63 cm L. : 45 cm.

200 / 300 €

- 177 -

CHINE

Style des HAN, cavalier (archer) en terre cuite avec traces de pigments rouges.

Époque moderne

H. : 41 cm

200 / 300 €



- 178 -

CHINE

Paire de vases de forme balustre en porcelaine décorés en émaux de la famille rose de vases et d'objets précieux dans des cartouches encadrés de chimères et de fleurs de lotus. Frises de ruyi au col. Au revers, double cercle en bleu. Socles en bois sculpté.

Période GUANGXU (1875-1908)

H. : 46 cm

(percés au revers pour être montés à l'électricité)

600 / 800 €

- 179 -

CHINE

Petit vase balustre en porcelaine décoré en émaux de la famille rose de femmes dans des jardins alternés d'oiseaux et de fleurs dans des cartouches. À l'épaule, loirs avec vigne vierge traitée en léger relief. Période QIANLONG (1736-1795)

H. : 20 cm

250 / 350 €



180



180



- 180 -

CHINE

Bol à pans coupés et soucoupe circulaire, décor de fleurs et de vasques en émaux de la famille verte (un cheveu). On y joint deux sorbets en porcelaine décorés en émaux de la famille rose de fleurs surmontées d'une couronne, encadrée d'angelots.

Période XVIII<sup>e</sup> siècleDim. : de 4 à 13 cm  
(Cheveux)

80 / 120 €



181



- 181 -

CHINE

Vase balustre en porcelaine décoré de trois femmes dans un jardin.

Epoque Moderne.

H. : 22 cm

40 / 50 €

182



- 182 -

CHINE

Bouteille à long col étroit en porcelaine décorée en émaux de Canton de scènes de palais dans des cartouches sur fond de fleurs, papillons et objets précieux

Seconde moitié du XIXe siècle

H. : 35 cm

200 / 250 €

183



- 183 -

CHINE

Petit vase balustre en porcelaine décoré de deux femmes dans un jardin avec poèmes.

XXe siècle

H : 22 cm

20 / 30 €

- 184 -

CHINE

Groupe en porcelaine figurant un bouddha entouré de cinq enfants traité en polychromie

XXe siècle

H. : 18 cm

80 / 100 €

- 185 -

CHINE

Grande figurine en porcelaine représentant Shoulao assis tenant d'une main une pêche de longévité et de l'autre un bâton noueux ; le costume décoré en émaux de la famille rose. Au revers marque en creux

XXe siècle

H. : 29 cm

300 / 400 €

184



185





- 186 -

CHINE

Figurine en porcelaine émaillée blanche représentant un ascète debout sur un nuage, tenant un bâton noueux d'une main.

XXe siècle

H. : 34 cm

150 / 200 €

- 187 -

CHINE

Deux figurines en porcelaine représentant des enfants assis avec poissons et fleurs de lotus à couverture gris-bleu dans le style des SONG.

Époque moderne

H. : 23 cm

100 / 200 €

- 188 -

CHINE

Deux figurines en porcelaine représentant les jumeaux hoho assis XXe siècle

H. : 13 cm

80 / 100 €

- 189 -

CHINE

Figurine en porcelaine émaillée blanche représentant la déesse Guanyin debout sur un nuage, tenant un fruit d'une main et un chapelet de l'autre main.

Deux cachets à l'arrière

XXe siècle

H. : 48,5 cm

300 / 500 €

- 190 -

CHINE

Plaque murale rectangulaire en porcelaine décorée en émaux de la famille rose de deux femmes sur la terrasse d'un jardin avec mobilier. Poème et signature en haut à gauche. Dans un cadre en bois sculpté

Dim. : 31 x 21,5 cm (à vue)

Dim. : 60 x 40 cm (avec cadre)

500 / 600 €



191

- 191 -

CHINE

Plaque murale rectangulaire en porcelaine décorée en émaux de la famille rose de la déesse Guanyin assise sur un cervidé entourée de cinq enfants portant des pêches de longévité près d'un rocher et d'un pin. Traces de poème effacées.

XXe siècle

Dim. : 37 x 24,5 cm (à vue)  
(Un léger cheveu circulaire)

300 / 500 €



192

- 192 -

CHINE

Suite de quatre plaques rectangulaires en porcelaine décorées en émaux de la famille rose de scènes animées de personnages (dignitaires, lettrés, calligraphes, enfants, serviteurs) dans des jardins près de pagodes avec tables de lettrés.

Marque Jiaqing à six caractères en rouge de fer.

Période Guangxu ou début République.

Dim. : 29,5 x 22 cm (à vue)

1 500 / 2 000 €

- 193 -

CHINE

Deux panneaux rectangulaires en porcelaine décorés en émaux de la famille rose de paysages montagneux avec rivières, pagodes et barques. Inscriptions poétiques et sceaux.

XXe siècle. Encadrement en bois naturel

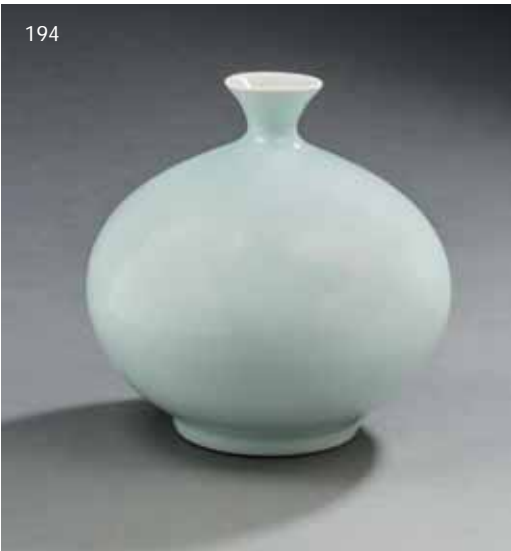
H. totale : 29 x 11 cm

200 / 250 €



193

194



195



- 194 -

JAPON

Vase hémisphérique à fond légèrement  
céladon vert bleu signé au revers

XXe siècle

H. : 16 cm

80 / 100 €

- 195 -

JAPON

Petite bouteille à saké en porcelaine à  
fond vert céladon craquelé.

Epoque Moderne.

H. : 15,5 cm

20 / 30 €

196



- 196 -

ENSEMBLE COMPRENANT :

CHINE

Vase Meiping à fond monochrome vert à  
décor incisé de fleurs de lotus.

XXe siècle

H. : 20 cm

CHINE

Petit vase Meiping à couverte  
monochrome sang de boeuf.

Epoque Moderne.

H. : 17 cm

120 / 250 €

197



198



- 197 -

CHINE

Vase balustre en porcelaine à fond  
monochrome, noir miroir XIXe siècle

H. : 25 cm

(Trou au revers)

100 / 120 €

- 198 -

CHINE

Vase balustre en porcelaine à fond  
céladon gris craquelé XXe siècle

H. : 36 cm

300 / 400 €



199

- 199 -  
CHINE

Paire de vases en porcelaine de forme balustre à fond monochrome en rouge de cuivre dit sang de bœuf. Au revers, marque JIAQING en ZHUANSHU en bleu sous couverte.  
Première moitié du XXe siècle  
H. : 46 cm  
500 / 800 €



200

- 200 -  
CHINE

Paire de vases balustre en porcelaine à fond monochrome sang de bœuf sombre  
XXe siècle  
H. : 41 cm  
(montée en lampe)  
100 / 200 €

- 201 -  
CHINE

Bouteille à long col étroit en porcelaine à fond monochrome flammé XVIIIe-XIXe siècle  
H. : 33 cm  
(Trois éclats au talon)  
600 / 800 €

- 202 -  
CHINE

Vase balustre en porcelaine à panse aplatie à deux anses ajourées, à couverte monochrome à l'imitation des bronzes archaïques vert de bronze. Au revers, marque QIANLONG en Zhuanshu.  
XXe siècle  
H. : 19 cm  
300 / 500 €



201



202

- 203 -  
CHINE

Vase soliflore en porcelaine à fond monochrome aubergine avec motifs incisés. Au revers, marque KANGXI à six caractères  
Époque moderne  
H. : 11 cm  
3 000 / 4 000 €



- 204 -

CHINE

Objet de lettré figurant un compte-goutte en forme de canard en porcelaine à couverte céladon vert XXe siècle

L. : 10,5 cm

300 / 500 €



- 205 -

CHINE

Bouteille à long col étroit en porcelaine à fond bleu poudré. Fin du XIXe siècle - Premier tiers XXe siècle

H. : 27 cm

200 / 300 €

- 206 -

CHINE

Bouddha assis en porcelaine à fond bleu turquoise XXe siècle

L. : 28 cm

100 / 150 €

- 207 -

CHINE

Paire de figurines en céramique représentant une paire de chiens de fô à couverte bleu turquoise.

Seconde moitié du XIXe siècle

H. : 19 cm

80 / 120 €

- 208 -

CHINE

Vase en porcelaine à couverte monochrome bleu turquoise. XXe siècle.

H. : 23 cm

80 / 120 €



- 209 -

JAPON

Deux coupelles en porcelaine à fond bleu.

Début du XXe siècle

Diam. : 8 cm

(Une accidentée)

10 / 15 €



- 210 -

INDOCHINE

Petit vase hexagonal en grès à couverte verte de fleurs

XXe siècle

H. : 9 cm

30 / 50 €



- 211 -

CHINE

Chien de fô en porcelaine assis sur un socle

XXe siècle

H. : 19 cm

50 / 80 €

- 212 -

CHINE

Petit vase à long col étroit à fond jaune décoré en léger relief en polychromie d'un dragon à cinq griffes devant la perle sacrée encadré de nuages sur fond incisé de motifs à la grecque.

XXe siècle

H. : 18 cm

100 / 150 €

- 213 -

CHINE

Pseudo-tabatière en agate sculptée à motif d'une pêche de longévité avec feuillages, fleurs et chauve-souris. Col probablement rodé

XXe siècle

H. : 7,5 cm

(Éclat)

80 / 100 €



- 214 -

CHINE

Brûle-parfum miniature tripode en agate sculptée à motifs de chiens de fô (anses et couvercle)

XXe siècle

H. : 8 cm

200 / 300 €



- 215 -

CHINE

Grand et beau vase en cristal de roche taillé de forme balustre à panse aplatie et pans coupés sculpté sur chaque face des trois amis de l'hiver (bambous, pins parasol et prunus en fleurs). Les anses ajourées figurant des têtes de lion bouddhiques annelés.

Certaines parties givrées, liées aux défauts naturels du cristal de roche

XIXe siècle

H. : 21,5 cm

400 / 600 €

- 216 -

CHINE

Six plaques rectangulaires en bois laqué noir.

Dim. : 132 x 26 cm

200 / 300 €



216





217

- 217 -  
**THAÏLANDE**  
 Petite figurine en terre cuite  
 moulée représentant un  
 bouddha debout sur un socle  
 lotiforme  
 XIXe-XXe siècle  
 H. : 12 cm  
 150 / 200 €



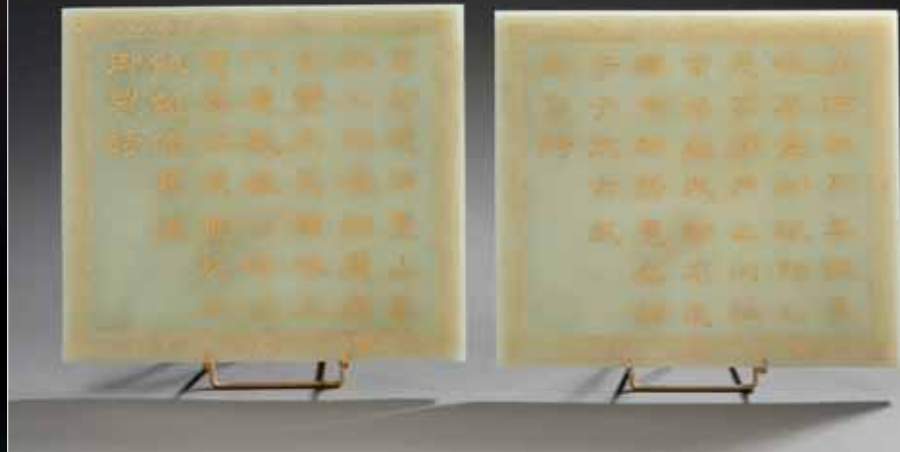
218

- 218 -  
**INDE (ART MOGHOL)**  
 Pommeau en jade vert sculpté, les extrémités à motifs  
 de feuillages traités en enroulements.  
 Fin XVIIIe, premier tiers du XIXe siècle  
 L. : 11,5 cm  
 1 000 / 1 300 €

- 219 -  
**CHINE**

Deux plaques en jade vert clair de forme  
 rectangulaire gravées avec réhauts de dorure  
 de personnages dans des pagodes et jardins  
 dans des paysages fluviaux avec montagne.  
 Au revers poèmes gravés réhaussés de dorure  
 encadrés de frises de fleurs de lotus.  
 Dim. : 24 x 27 cm  
 15 000 / 20 000 €

219



219





- 220 -  
CHINE  
Vase miniature en jade vert clair sculpté.  
XXe siècle  
H. : 6 cm  
60 / 80 €



- 221 -  
CHINE  
Jade vert clair sculpté représentant une  
nasse d'osier avec crabe et vaguelettes.  
Fin du XIXe siècle  
H. : 7,5 cm (sans socle)  
500 / 600 €



- 222 -  
CHINE  
Anneau circulaire en jade vert brun sculpté  
dans le style archaïque  
Diam. : 5 cm  
150 / 200 €



- 223 -  
CHINE  
Chimère en jade vert clair sculpté de style  
archaïque à couvercle sur le dos, faisant  
office de porte bâton d'encens.  
Première moitié du XXe siècle  
L. : 13,5 cm  
400 / 600 €



- 224 -  
CHINE  
Etui ovale en soie avec sa cordelette et un fruit  
en jade blanc sculpté. Vers 1930  
Long étui : 17,5cm  
Long jade : 4 cm  
50 / 60 €

- 225 -

CHINE

Petit sceptre miniature en jade blanc sculpté, terminé par un champignon lingzhi à motif shou. XIXe-XXe siècle

L. : 14,5 cm

800 / 1 000 €



- 226 -

CHINE

Figurine en jade clair sculpté avec traces de rouille représentant un enfant agenouillé les bras en avant. XIXe-XXe siècle

L. : 6 cm

600 / 1 000 €



- 227 -

CHINE

Plaquette en pierre dure sculptée claire avec veines brunes à motifs zoomorphes dans le style archaïque

L. : 7,5 cm

200 / 400 €



- 228 -

CHINE

Plaquette en pierre dure sculptée dans le style archaïque représentant un poisson stylisé

L. : 9 cm

200 / 300 €



- 229 -  
CHINE

Fragment de bas-relief en albâtre sculpté  
représentant le buste de la déesse guanyin  
parmi les nuages, la coiffure sommée  
d'une fleur de lotus

Pièce ancienne, probablement  
du XVIIIe ou XIXe siècle

H. : 24 cm

1 200 / 1 800 €



231



232



- 230 -  
CHINE

Disque bi en jade sculpté,  
brun avec veinures noires.

Diam.: 11,5 cm

200 / 300 €



- 231 -  
CHINE

Pierre à encre en stéatite  
à motifs de masques de  
taotie. Inscription à cinq  
caractères au revers

XXe siècle

L. : 12,5 cm

200 / 300 €

- 232 -  
CHINE

Sceau en stéatite  
représentant un chien Fô  
couché sur un socle gravé  
d'un paysage et d'un  
poème.

Vers 1930

H. : 8 cm

50 / 60 €

- 233 -

CHINE

Bracelet en perles de corail couleur mate orangée avec un pendentif circulaire en corail sculpté représentant un kilin enroulé sur lui même  
Diam des perles : 0,7 cm  
Long. : 35 cm

500 / 600 €



233

234



- 234 -

CHINE

Très beau collier formé de perles de corail sculpté de motifs de rinceaux fleuris et de dragons, de perles en noix de corozo sculptées et ajourées de motifs de personnages et de perles dorées  
Diam des perles de corail : 1 cm  
Diam des perles en noix de corozo : 0,8 cm  
Long. : 40 cm

700 / 1000 €

- 235 -

ASIE

Collier en forme de chapelet en perles de porcelaine ajourée vert céladon, le fermoir terminé par un disque bi en jade vert.  
Long. : 53 cm

300 / 350 €



235

- 236 -

ASIE

Collier en forme de chapelet en bois sculpté à l'imitation de fruits secs incrusté de métal.  
Premier tiers du XXe siècle  
Long. : 38 cm

150 / 200 €



236



- 237 -

CHINE

Trois colliers  
chapelets, les perles  
en noix de corozo  
sculptées XIXe siècle  
L. : 63 - 65 et 71,5 cm

600 / 800 €

- 238 -

CHINE

Médaille d'or de première classe de l'armée  
" Jing Guo Jun " ciselée en forme d'étoile  
à six branches superposées sertie au centre  
d'une tourmaline. Au revers, inscription :  
avril, onzième année de la république de  
Chine donnée par le commandant en chef de  
l'armée Tang Jiyao  
Période république (1912 - 1949), circa 1923  
Poids brut : 72 g.  
L : 6,3 cm

1 000 / 1 500 €



238

- 239 -

CHINE

Pommeau d'ombrelle en argent figurant un dragon,  
les yeux en pierre de couleur, les dents en os.  
Vers 1900.

L. : 15 cm

50 / 60 €



- 240 -  
 JAPON  
 Paire d'étriers en fonte de fer incrusté  
 de laiton à motifs stylisés (étoiles, fleurs,  
 barrettes)  
 XIXe siècle  
 L. : 28,5 cm  
 800 / 1 200 €



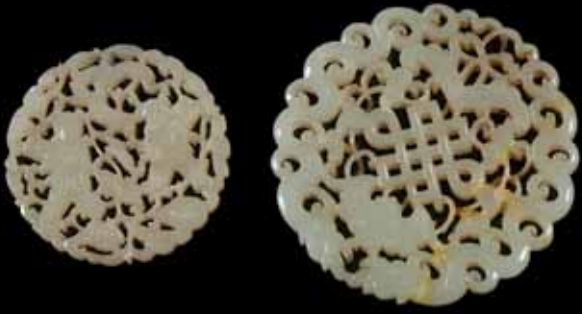
- 241 -  
 CHINE  
 Boite cylindrique couverte  
 en argent à décor en léger  
 relief de dragons sur fond de  
 nuages. Vers 1930  
 Diam. : 9,5 cm  
 Poids : 119,3 g  
 80 / 120 €

- 242 -  
 CHINE  
 Petit vase en métal argenté  
 décoré de fleurs et de pagodes.  
 Vers 1930  
 Diam. : 9 cm  
 Poids : 197,8 g  
 50 / 60 €

- 243 -  
 CHINE  
 Boite cylindrique couverte en argent gravé sur le couvercle et sur la  
 paroi extérieure de deux dragons opposés sur fond de nuages à la  
 recherche de la perle sacrée encadrant un symbole auspiceux (Shou).  
 Seconde moitié du XIX siècle.  
 Diam. : 8,3 cm - H. : 7 cm  
 Poids : 264 g  
 500 / 600 €



244



247



245



248



249



246



250





- 244 -

CHINE

Deux plaquettes circulaires en jade clair sculpté et ajouré. L'une à décor de dragons encadrant une chauve-souris et une pierre sonore, l'autre sculptée des jumeaux Hoho dans un encadrement de fleurs. XIXe siècle.

Diam. : 7 et 5 cm

(la plaquette avec dragons cassée et anciennement recollée)

200 / 300 €

- 247 -

JAPON

Paire de vases en bronze cloisonné à fond bleu turquoise décorés en polychromie d'oiseaux avec bambous, prunus en fleur et rocher percé. Quadrillages stylisés au col.

Période MEIJI (1868-1912)

H. : 34 cm.

(Un vase légèrement voilé)

300 / 500 €

- 250 -

ENSEMBLE COMPRENANT :

Une boîte japonaise circulaire en bronze décorée de feuillages.

Période Meiji (1868-1912)

Diam. : 5 cm

Et une boîte chinoise couverte en argent décorée de fleurs.

Vers 1930

Diam. : 4 cm

Poids : 27g

60 / 120 €

- 245 -

JAPON

Deux petits vases balustres en argent décorés de fleurs dans des cartouches. Vers 1900

H. : 13,5 cm (sans socle)

Poids total : 284,8 g (avec socle)

50 / 60 €

- 248 -

CHINE OU INDOCHINE

Coupe en argent décorée de d'iris en léger relief

Travail vers 1900/1920

Poinçon au revers

H. : 6 cm

Poids : 119,5 g

150/200 €

- 246 -

CHINE

Petite plaquette murale avec quatre crochets, l'encadrement en métal argenté à motifs en léger relief de dragons et de fleurs encadrant l'initiale R

trois signes chinois

Les deux charnières centrales rappellent qu'il s'agit d'un sac à main de dame transformé.

Vers 1900 - 1920.

L. : 17 cm

50 / 60 €

- 249 -

CHINE

Rare tête de perdrix en bronze cloisonné doré et émaillé en polychromie faisant office de dé à coudre, le sommet du crâne à usage de grattoir

XIXe siècle

H. : 2,5 cm

200 / 300 €

- 251 -

JAPON

Coupe circulaire en bronze cloisonné représentant des chrysanthèmes, des prunus et des iris traités en polychromie sur fond bleu

Vers 1920-1930

Diamètre 20,5 cm

(Quelques éclats au talon)

60 / 80 €

251



- 252 -

CHINE

Brûle-parfum tripode en bronze cloisonné à fond bleu turquoise décoré en polychromie de fleurs de lotus. Le couvercle ajouré. Au revers, signature et deux caractères.

XIXe siècle

H. : 10 cm

100 / 200 €



253



- 253 -

CHINE

Bol couvert en bronze cloisonné décoré d'écaillés à fond turquoise.

Vers 1900

H. : 10 cm

20 / 30 €

254



- 254 -

CHINE

Petit vase en bronze cloisonné à fond turquoise décoré en polychromie de fleurs de lotus

XIXe siècle

H. : 11 cm

(enfoncements avec manques d'émaux)

100 / 150 €

255



- 255 -

JAPON

Brûle-parfum tripode couvert en bronze ajouré côtelé à patine brun-rouge. Les pieds à l'imitation de feuilles nervurées

Période MEIJI (1868-1912)

H. : 13 cm

300 / 400 €

- 256 -

JAPON

Tsuba en bronze à patine brune incrusté d'or à décor naturaliste représentant un personnage près d'une montagne avec pins sur une face, et sur l'autre de rochers avec rivière, portant une inscription à cinq caractères

Fin de la période EDO (1603-1868)

L. : 6,7 cm

On y joint un second tsuba en fonte de fer ajouré de la même période

L. : 7 cm

400 / 600 €



256



- 257 -

JAPON

Sabre à lame d'acier, la garde recouverte de galuchat, le tsuba en fer forgé ajouré

Période EDO (1603-1868)

L. totale : 76 cm

L. de la lame : 53 cm

300 / 500 €



257

- 258 -

STYLE SINO-TIBÉTAÏN

Groupe en bronze à patine brune et dorée  
représentant une déesse assise sur un cheval  
reposant sur un socle lotiforme.

Première moitié du XXe siècle.

Long. : 31,5 cm

10 000 / 12 000 €



- 259 -

INDE OU NEPAL

Cuillère de cérémonie en bronze à patine brune, à motifs zoomorphes  
Fin XIXe-début XXe siècle

L. : 22 cm

30 / 60 €

- 261 -

JAPON

Garniture d'autel en bronze à patine brune incrustée de motifs d'étain et de cuivre de personnages dans des cartouches avec objets précieux et symboles shu. Elle comprend un brûle-parfum couvert tripode sur son socle ajouré, les anses figurant des têtes de lions bouddhiques, la prise du couvercle figurant un chien de fô. Deux vases balustres sur socle tripodes encadrant ce brûle-parfum.

Période MEIJI (1868-1912)

H. brûle-parfum : 36 cm.

H. vase : 25 cm.

(une petite déformation au couvercle)

400 / 600 €

- 262 -

JAPON

Vase en bronze à patine brune de forme balustre incrusté d'argent, de cuivre et de laiton à motifs de cavaliers, porte-étendards et serviteurs dans un paysage lacustre.

Période MEIJI (1868-1912)

H. : 24 cm

100 / 200 €

- 263 -

JAPON

Brûle-parfum couvert tripode et son socle en bronze à patine brune à décor incrusté de cuivre et d'argent de personnages dans des paysages

Période MEIJI (1868-1912)

H. : 18 cm

100 / 150 €

- 264 -

CHINE

Brûle-parfum tripode en bronze à patine brune, le couvercle ajouré surmonté d'un lion bouddhique

XVIIe -XVIIIe siècle

H. : 18 cm

200 / 300 €

- 265 -

JAPON

Brûle-parfum couvert en bronze à patine brune incrusté de motifs dorés en forme d'urne tripode surmontée d'un chien de fô

Période MEIJI (1868-1912)

H. : 22 cm

200 / 300 €

- 266 -

CHINE

Petite théière couverte en bronze à patine brune à décor moulé en léger relief de chimères dans des médaillons, l'anse en forme de nuages. Porte au revers une marque à quatre caractères.

Fin XIXe siècle

H. : 7,5 cm

60 / 80 €

- 260 -

CHINE

Deux barrettes en bronze de forme rectangulaire décorées de caractères chinois

XXe siècle

L. : 11,5 cm

100 / 150 €

259



260

261



261



262



263



264



265



266



- 267 -  
CHINE

Grand brûle-parfum en bronze ajouré à patine brune reposant sur trois pieds, la panse en forme de feuilles de nénuphar, les deux anses ajourées.  
XIXe siècle  
H. : 20cm - Diam. : 31 cm  
500 / 700 €



268



269



- 268 -

CHINE

Vase d'autel de forme cornet en bronze à patine brune décoré en léger relief de palmettes, masques de taoïte et motifs archaïques dans le style des ZHOU occidentaux.

Période MING, XVIIe siècle

H. : 23 cm

400 / 600 €

- 269 -

CHINE

Verseuse à ablutions en bronze à belle patine brune, l'anse et le bec verseur à l'imitation d'un bambou, terminé par une tête de chimère.

Symboles de vœux de longévité et de bonheur sur la panse sur fond de mandorles, le piédoche ajouré à motifs de fleurs et quadrillages.

Dynastie des MING

XVIe-XVIIe siècle

H. : 25,5 cm

(Manque sur un côté à la base de la panse)

300 / 500 €

270



- 270 -

CHINE

Jardinière ovale reposant sur quatre pieds en bronze à patine brune à décor en léger relief de phénix et de chimères stylisés. Les anses et le haut de pieds figurant des têtes de chiens de fô.

XIXe siècle

L. : 22 cm.

400 / 600 €

271



272



- 271 -

CHINE

Vase quadrangulaire de forme balustrade en bronze à patine brune décoré en léger relief de motifs archaïques stylisés

XIXe siècle

H. : 19,5 cm

200 / 300 €

- 272 -

JAPON

Théière en fonte de fer décorée en légers reliefs d'araignées et d'insectes Fin XIXe siècle

H. : 12 cm

(Sans couvercle)

100 / 120 €



- 273 -

CHINE

Figurine en bronze dans le style archaïque incrustation de dorure et de cuivre représentant un buffle surmonté d'un vase de forme balustre.

Style des royaumes combattants.

Dim. : 29 cm

15 000 / 20 000 €

274



275



- 274 -

CHINE

Réchaud samovar en métal argenté  
décoré de fleurs et de calligraphies  
Vers 1920-1930

H. : 30 cm

100 / 200 €

- 275 -

JAPON

Vase à long col étroit en bronze à belle  
patine verdâtre sur fond rouge décoré en  
léger relief d'un cervidé dans un paysage  
Période MEIJI (1868-1912)

L. : 31 cm

200 / 300 €

276



- 276 -

JAPON

Paire de coupes circulaires sur hauts  
piédouches décorées de quatre mōn en  
cuivre rapporté à motifs incisés de trois  
feuilles de nénuphars. Au revers, dix  
caractères gravés sur une plaque avec la  
date 1865.

XIXe siècle

Diam. 21,5 cm - H.: 14 cm

300 / 500 €

277



- 277 -

CHINE

Brûle-parfum en bronze doré à deux  
anses figurant des chimères à décor  
moulé de masques de taotie  
Premier tiers du XXe siècle

L. : 16,5 cm

200 / 300 €



- 278 -

CHINE

Très belle figurine en bronze sculpté doré représentant la déesse guanyin debout dans une posture hiératique, vêtue d'une robe avec nombreux drapés, tenant de sa main gauche un rouleau.

XVIIe-XVIIIe siècle

H. : 27,5 cm

(Manque quelques doigts à une main, quelques traces d'oxydation verte et quelques usures dans les plis)

3 000 / 5 000 €





279

**- 279 -**  
**CHINE**  
 Petite jonque en bronze à patine brune surmontée d'une pagode avec personnages  
 XVIII-XIXe siècle  
 H. : 12 cm  
 200 / 300 €



280

**- 280 -**  
**JAPON**  
 Figurine en bronze à patine brune représentant une bijin vêtue d'un kimono, agenouillée, un bras levé. Les mains pouvaient possiblement tenir des instruments.  
 Période MEIJI (1868-1912)  
 H. : 11,5 cm  
 200 / 300 €



281

**- 281 -**  
**JAPON**  
 Figurine en bronze à patine brune représentant un bouddha baillant, assis contre un sac. Signature à deux caractères au revers  
 Période MEIJI (1868-1912)  
 H. : 10 cm  
 150 / 250 €



283

**- 282 -**  
**TIBET**  
 Petite figure de bouddha en bronze doré, monté sur un socle en bois.  
 XIXe siècle  
 H. : 4 cm (manque)  
 400 / 500 €



282

**- 283 -**  
**CHINE**  
 Paire de figurines en fonte de fer ou de bronze avec traces de dorure, représentant des gardiens de temple se tenant debout sur des socles à quatre pieds les mains jointes, présentant des sabres  
 MING (XVIIe siècle)  
 H. : 27 cm  
 400 / 600 €



284

**- 284 -**  
**CHINE**  
 Paire de petits lions bouddhiques miniatures en bronze à patine brune reposant sur des socles  
 Fin du XIXe siècle  
 H. : 6 cm  
 100 / 200 €



285

**- 285 -**  
**CHINE**  
 Sceau en bronze à patine brune représentant un lion bouddhique, le cachet à six caractères  
 XIXe siècle  
 H. : 4,5 cm  
 150 / 250 €

- 286 -

ART SINO-TIBÉTAÏN

Statuette en bronze ciselé et doré représentant le bodhisattva Vajrapani debout en alidhasana sur une double base lotiforme, le bras droit levé tenant le «foudre-diamant» (vajra); son diadème serti de tourmalines et de verroterie. Quelques traces de pigments rouge dans la chevelure et à l'arrière de la base. XVIIe /XVIIIe siècle.

H. : 11 cm

(Dorure d'origine au mercure avec quelques usures d'usage)

2 500 / 3 000 €





- 287 -

## ART SINO-TIBÉTAİN

Grande figurine en alliage de laiton doré et de cuivre à patine brune représentant Manjusri, assis en dyanasana sur un socle lotiforme, les mains jointes tenant un vase d'offrande. La coiffe surmontée d'un vajra

XXe siècle

H. : 31,5 cm

800 / 1200 €

- 288 -

## CHINE

Figurine en bronze ciselé à patine brune représentant Bouddha assis en dhyanasana sur un socle lotiforme. Il tient dans une main une pagode. Le vêtement, décoré en léger relief de dragons sur fond de nuages.

Style du XVIIIe siècle

H. : 21,5 cm

150 / 250 €

- 289 -

## NEPAL

Figurine en laiton représentant Amitayus assis en dhyanasana reposant sur un socle lotiforme, tenant dans ses mains jointes un vase d'offrandes.

XXe siècle

H. : 21 cm

200 / 300 €

288



289



- 290 -

ART SINO-TIBETAIN

Exceptionnelle figurine en alliage de cuivre doré et patine brune représentant Manjusri assis en vajrasana sur une base lotiforme, les mains en darmacakra mudra. Il est vêtu d'un fin dhoti et les cheveux surmontés d'un vajra.

XVe siècle

H : 23,5 cm

Dorure d'origine

15 000 / 20 000 €





- 291 -

CHINE

Figurine en bronze doré  
représentant un éléphant  
arnaché surmonté d'un vase  
reposant sur une fleur de lotus,  
sa trompe en l'air attrapant une  
fleur de lotus.

H. : 26 cm

(Usures et petits accidents)

4 000 / 5 000 €

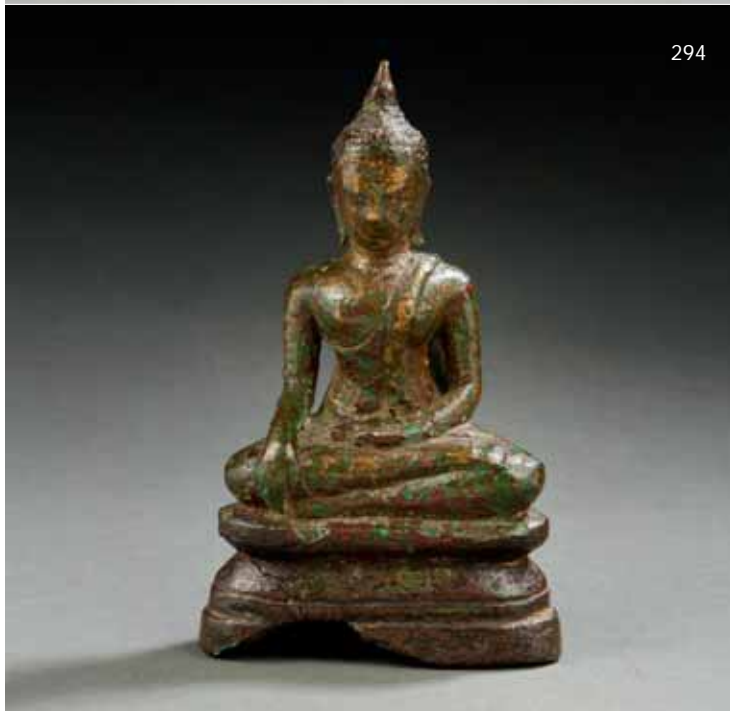




292



293



294



295

- 292 -  
NÉPAL

Figurine en cuivre et métal doré représentant amiatius ou shiva à quatre bras assis en dyanasana. Le bijou pectoral serti de deux turquoises et d'un corail  
XXe siècle  
H. : 26 cm

200 / 300 €

- 293 -  
CHINE

Figurine en bronze laqué rouge et or représentant un gardien de temple en cuirasse debout sur un rocher, s'appuyant sur un sabre. Dynastie des MING XVIe siècle  
H. : 24 cm  
(Quelques manques à la laque)

1 000 / 1 300 €

- 294 -  
CHINE

Figurine en bronze à patine brune représentant la déesse guanyin assise sur un lion bouddhique couché sur un rocher ; le tapis de selle à motifs de fleurs de lotus  
Dynastie des MING (XVIIe siècle)  
H. : 17,5 cm

800 / 1 200 €

- 295 -  
THAÏLANDE

Belle petite figurine en bronze à patine brune à oxydations vertes représentant un bouddha assis en dhyanasana sur un double socle  
XVIIe-XVIIIe siècle  
H. : 13 cm

500 / 600 €



- 296 -

ASIE DU SUD-EST

Bouddha en bronze à patine croûteuse  
brune et verte, assis en position du lotus  
sur un double socle lotiforme.

XVIIIe siècle ou antérieur

H. : 33 cm

800 / 1 200 €



298



- 297 -

THAÏLANDE

Figurine représentant un bouddha en bronze  
à patine brun vert et traces d'or assis en  
dhyanasana, une flamme au sommet de sa coiffe

XVI - XVIIe siècle

H : 23 cm

(Manques au socle)

1 200 / 1 500 €

- 298 -

JAPON

Boîte couverte à l'imitation des laques  
rouges cinabres à motifs de fruits

Première moitié du XXe siècle

Diam. : 16 cm

100 / 120 €



- 299 -

## CHINE

Rare grande statuette en bronze laqué rouge d'acuyoe guanyin

se tenant debout, vêtue d'une robe longue (dothi) laissant apparaître le torse dénudé retenu à la taille par une ceinture ornée de fleurs, une écharpe nouée sur les côtés retombant de part et d'autre du corps.

Elle est parée d'un large collier, de bracelets en haut des bras, de boucles d'oreilles et d'un diadème ceint au front et d'une tiare agrémenté d'une image de bouddha amitabha assis.

Les cheveux en chignon coiffés de tresses (jatamukuta).

Dans le style du Royaume de Dali, Yunnan. Possiblement du XII<sup>e</sup> siècle.

Traces de dorures sous la laque.

Manque les avant bras, un pied, traces de ressoudures, nombreuses traces d'oxydations bleues à l'intérieur, patine crouteuse.

H. : 41 cm

20 000 / 30 000 €





301



- 300 -

JAPON

Figurine en bois sculpté doré et laqué rouge représentant un serviteur les mains jointes

Seconde moitié du XIXe siècle

H. : 27 cm

200 / 300 €

- 301 -

JAPON

Boîte quadrangulaire couverte à rois compartiments en bois laqué noir, peinte en or et en argent, d'éventails à motifs de paysages, poèmes, bambous, mont Fuji.

Première moitié du XXe siècle (vers 1930)

Déformation au couvercle.

150 / 200 €



303



- 302 -

CHINE

Petit panier sculpté ajouré en bambou, les anses figurant des enfants grim pant

Vers 1900

H. : 11,5 cm

(Quelques restaurations anciennes)

100 / 120 €

- 303 -

CHINE

Pain à encre de forme octogonale décorée sur une face d'un lion bouddhique et son petit, et sur l'autre face de quatre caractères

XIXe siècle

Diam. 11,5 cm

400 / 600 €



- 304 -

CHINE OU INDOCHINE

Boîte de forme carrée en bois sculpté incrusté de nacre à motifs de papillons, fleurs et branchages. Les côtés ajourés

XIXe siècle

Dim. : 25 x 25 cm

H. : 14 cm

(quelques fentes)

200 / 300 €

- 305 -

CHINE

Écran de lettré en deux parties, en bois sculpté ajouré incrusté de nacre à motifs : sur une face d'un paysage maritime, et sur l'autre face de personnages dans un jardin, avec des inscriptions patronymiques.

Vers 1880-1900

H. : 54 cm - L. : 51 cm.

(quelques éclats et manques de nacre)

500 / 700 €



305

306



- 306 -

CHINE

Buste de déesse guanyin en bois sculpté, la tête en corne claire sculptée.

Vers 1930

H. : 24 cm

(quelques manques au diadème)

100 / 200 €

- 307 -

JAPON

Paire de petits vases en bois laqué doré sur leurs socles à quatre pieds peints de branches fleuries.

Vers 1900-1930

H. : 16,5 cm

60 / 80 €



307

308



- 308 -

CHINE

Boite rectangulaire couverte bois sculpté décoré de personnages près de pagodes Travail de Canton, de la fin du XIXe siècle

Long. : 17 cm

(manque la serrure)

60 / 80 €



309

- 309 -

CHINE

Paire de petites sellettes à quatre pieds réunis par une entretoise en bois laqué rouge à décors de paysages avec montagnes, fleuves, pagodes surmontés de fleurs de lotus, camélias, pivoines, dans des réserves sur fond quadrillé

XXe siècle

H. : 21 cm

300 / 500 €



310

- 310 -

JAPON

Netsuke en bois signé au revers figure de diable.

XIXe siècle

100 / 150 €



311

- 311 -

ASIE DU SUD EST

Petit groupe en bois sculpté représentant un enfant donnant une feuille à un cervidé

Fin du XIXe siècle

H. : 5,5 cm

(Petit manque à une corne)

30 / 50 €



312

- 312 -

JAPON

Netsuké représentant une femme assise en bois sculpté, la robe incrustée de motifs d'ivoire, la tête sculptée. Signé au revers

Période MEIJI (1868-1912)

H. : 3,5 cm

(Sans main et deux petits manques d'incrustation)

100 / 200 €

- 313 -

CHINE

Paire de porte-pinceaux cylindriques en bambou sculpté à motif de lettrés dans une forêt de bambous.

Vers 1900-1920

H. : 30,5 cm

(Fentes)

300 / 400 €

- 314 -

CHINE

Bambou cylindrique sculpté de personnages du panthéon bouddhique

Art populaire du début du XXe siècle

H. : 33 cm

40 / 50 €

- 315 -

CHINE

Bambou sculpté et ajouré représentant un chien de fô surmonté de phénix, rapaces et lettré.

Vers 1900/1920.

H. : 37 cm

100 / 200 €

- 316 -

CHINE

Petit groupe en bambou sculpté représentant deux lohans, l'un tenant une pêche de longévité et l'autre un oiseau. Le socle en bois sculpté en forme de nuage

XIXe siècle

H. : 17,5 cm

(Petit accident à la base)

100 / 200 €

- 317 -

CHINE

Appuie tête en corne de buffle sculptée et ajourée

Vers 1900-1920

Long. : 26 cm

100 / 120 €

- 318 -

CHINE

Figurine en bois sculpté représentant un bouddha assis tenant dans sa main un enfant miniature, tenu par une chainette

XIXe siècle

H. : 14,5 cm

(Une fente)

100 / 200 €

- 319 -

CHINE

Grande figurine en bois sculpté laqué brun et rouge représentant un gardien de temple en armure avec sa lance

Fin du XIXe - début XXe siècle

H. : 68 cm

300 / 500 €

- 320 -

CHINE

Figurine en bois sculpté en partie doré représentant un dignitaire assis sur un trône végétal (rocher feuillagé), tenant d'une main un sceptre ruyi.

XIXe siècle

H. : 28,5 cm

200 / 300 €

- 321 -

CHINE

Groupe en bois sculpté doré représentant un ermite assis sur un rocher près d'un vase, un enfant près de lui.

XIXe siècle.

H. : 21 cm

(monté en lampe au XXe siècle)

150 / 200 €

313



314



315



316



317



318



319



320



321



322



- 322 -  
CHINE

Petit cabinet de voyage en bois laqué à fond rouge décoré à l'or de paysages lacustres avec pagodes et montagnes. Il ouvre en façade à deux portes et quatre tiroirs à motif de kilin.

Première moitié du XXe siècle

H. : 34 cm - L. : 36 cm

200 / 400 €



323

- 323 -  
CHINE

Petit ensemble composé de deux séries de petits panneaux de paravents dont dix en laque dite de Coromandel à sujets de personnages ou d'oiseaux, à fond brun, rehaussés de polychromie, avec inscriptions et sceaux à l'arrière.

XVII et XVIIIe siècle.

La seconde série, composée de quatre panneaux, présente des incrustations de nacre et de pierres dures, à sujets de personnages dans des jardins.

XIXe siècle.

Dim. : 26 x 14,5 cm

500 / 700 €

- 324 -  
CHINE

Panneau en laque noire à décor de dragon

Dim. : 35 x 46 cm

30 / 50 €



324

325



- 325 -

VIETNAM

Cabinet de table en palissandre et intérieur présumé en zitan de forme quadrangulaire, reposant sur un pied évasé à bordure contournée, la partie centrale ouvrant à deux portes découvrant six tiroirs, la partie supérieure étagée à deux tiroirs et la section entre le pied et le centre, en léger retrait, agrémentée d'un tiroir, toutes les faces, excepté le dos, sculptées de dragons émergeant de flots tumultueux, le pied orné d'un cartouche de deux dragons encadrant une perle enflammée, les ferrures et charnières en cuivre ciselé et doré.

H. 48 cm

(restaurations aux pieds)

4 000 / 5 000 €



326

- 326 -

CHINE

Bois sculpté ajouré représentant des rochers encadrés de branches de prunus en fleurs.

Fin du XIXe siècle

L. : 27,5 cm

100 / 150 €

325



DELON-HOEBANX / 101



# CALENDRIER VENTES EN PRÉPARATION

VINS & SPIRITUEUX

Paris 17e  
11 Avril 2022

LIVRES & PAPIERS ANCIENS

Drouot-Richelieu  
Mai 2022

TABLEAUX MODERNES

Drouot-Richelieu  
Mai 2022

MOBILIER, OBJETS D'ART

Drouot-Richelieu - salle 10  
10 juin 2022

ARTS ASIATIQUES

Drouot-Richelieu - salle 2  
17 juin 2022

BIJOUX, ORFÈVRERIE

Drouot-Richelieu - salle 3  
24 juin 2022

N'HÉSITÉZ PAS À NOUS  
CONTACTER POUR INCLURE  
VOS BIENS DANS NOS  
PROCHAINES VENTES

*Paul JOUVE (1878-1973)  
Huile sur toile adjugé 101 400€ TTC*



# DELON-HOEBANX

## ORDRE D'ACHAT / ABSENTEE BID FORM

### ARTS D'ASIE

Jeuudi 14 avril 2022 à 13h30 - Hôtel des ventes de Drouot Paris 9<sup>e</sup> - Salle 15

À renvoyer avant le mercredi 13 avril 2022 à 18h par mail à bid@delon-hoebanx.com, fax au (+33) 9 70 62 79 28



ORDRE D'ACHAT / ABSENTEE BID

TÉLÉPHONE

NOM / NAME : \_\_\_\_\_

PRÉNOM / FIRST NAME : \_\_\_\_\_

ADRESSE / ADDRESS : \_\_\_\_\_

CODE POSTAL / ZIP CODE : \_\_\_\_\_ VILLE / CITY : \_\_\_\_\_

TÉLÉPHONE 1 : \_\_\_\_\_ TÉLÉPHONE 2 : \_\_\_\_\_

MAIL : \_\_\_\_\_@\_\_\_\_\_

Je déclare avoir pris connaissance des conditions de vente décrites dans le catalogue, je les accepte et vous prie d'acquérir pour mon compte personnel aux limites indiquées en euros, les lots que j'ai désignés ci-dessous.

*I have read conditions of sale printed in this catalogue and agree to abide by them. I grant your permission to purchase on my behalf the following items within the limits in euros.*

N°	DESCRIPTION DU LOT / LOT DESCRIPTION	LIMITE EN € / MAX. € PRICE

#### ATTENTION :

- Les limites ne comprennent pas les frais légaux.
- La demande d'une ligne téléphonique implique que l'enchérisseur est preneur à l'estimation basse en cas de mauvaise liaison téléphonique.
- Les ordres d'achat ne seront pris en compte qu'accompagnés d'une copie de votre pièce d'identité et d'un RIB.
- Merci de bien vouloir prendre en compte les conditions de magasinage si vous enchérissez pour un lot encombrant.

#### PLEASE NOTE :

- These limits do not include fees and taxes.
- The telephone bidder agrees to bid up to the low estimate in case of poor reception
- No bids will be accepted without a copy of your ID and of your IBAN and BIC.
- Could you please refer to the conditions of storage if you bid on a cumbersome lot.

#### DATE & SIGNATURE OBLIGATOIRE

REQUIRED DATED SIGNATURE

Delon- Hoebanx SAS-10 bis, rue Descombes 75017 Paris-Guillaume Delon Commissaire-priseur habilité-déclaration n°074-2015

*L'opérateur de vente volontaire est adhérent au Registre central de prévention des impayés des Commissaires priseurs auprès duquel les incidents de paiement sont susceptibles d'inscription. Les droits d'accès, de rectification et d'opposition pour motif légitime sont à exercer par le débiteur concerné auprès du Symev 15 rue Freycinet 75016 Paris.*

# CONDITIONS GÉNÉRALES DE VENTE

La société DELON-HOEBANX agit comme opérateur de ventes volontaires de meubles aux enchères publiques régi par les articles L 312-4 et suivants du Code de commerce et l'Arrêté ministériel du 21 février 2012 définissant les obligations déontologiques des opérateurs de ventes volontaires.

La société DELON-HOEBANX a la qualité de mandataire du vendeur, le contrat de vente étant conclu entre le vendeur et l'acheteur. Les rapports entre la société DELON-HOEBANX et l'acquéreur sont soumis aux présentes conditions générales d'achat qui pourront être amendées par des avis écrits ou oraux avant la vente et qui seront mentionnés au procès-verbal de vente. **La participation aux enchères en salle, par téléphone ou par internet implique l'acceptation inconditionnelle des présentes conditions.**

**Les ventes aux enchères en ligne** sont effectuées sur le site Internet [www.drouotonline.com](http://www.drouotonline.com) (Drouot Digital) qui constitue une plateforme technique permettant de participer à distance par voie électronique aux ventes aux enchères publiques ayant lieu dans des salles de ventes. L'utilisateur souhaitant participer à une vente aux enchères en ligne via la plateforme Drouot Digital doit prendre connaissance et accepter, sans réserve, les conditions d'utilisation de cette plateforme (consultables sur [www.drouotlive.com](http://www.drouotlive.com)), qui sont indépendantes et s'ajoutent aux présentes conditions générales de vente.

## 1 - Les biens mis en vente

Les acquéreurs potentiels sont censés avoir examinés les biens pouvant les intéresser avant la vente aux enchères, notamment pendant les expositions.

La société DELON-HOEBANX se tient à la disposition des acquéreurs potentiels pour leur fournir des rapports sur l'état des lots.

Les mentions figurant au catalogue sont faites sous réserve des notifications et des rectifications annoncées au moment de la présentation du lot et portées au procès-verbal de la vente. Les mentions concernant le bien sont faites en fonction de l'état des connaissances artistiques, techniques et scientifiques connues à la date de la vente. Les mentions concernant la provenance et/ou l'origine du bien sont fournies sur indication du Vendeur et ne sauraient entraîner la responsabilité de la société DELON-HOEBANX.

Les dimensions, les poids et les estimations des biens ne sont donnés qu'à titre indicatif. Les couleurs des œuvres portées au catalogue peuvent être différentes en raison des processus d'impression.

Toutes les indications relatives à un incident, un accident, une restauration ou une mesure conservatoire affectant un lot sont communiquées afin de faciliter son inspection par l'acheteur potentiel et restent soumises à l'entière appréciation de ce dernier. L'absence de mention d'une restauration, d'un accident ou d'un incident n'implique nullement que le lot soit en parfait état de conservation ou exempt de restauration, usures, craquelures, rentoilage ou autres imperfections. En outre, le ré-entoilage, le parquelage ou le doublage, ou toute autre mesure de conservation du bien, ne sont pas signalés.

Les biens sont vendus dans l'état où ils se trouvent au moment de la vente et aucune réclamation après l'adjudication ne sera admise, l'acquéreur étant responsable de l'examen et de la vérification de l'état du bien avant la vente.

**Concernant l'horlogerie: l'état de fonctionnement n'est pas garanti. Il est possible que certains lots comprennent des pièces non originales suite à des réparations ou révisions de la montre ou de l'horloge.**

Les estimations de valeur sont fournies par la Maison de Ventes et l'Expert à titre purement indicatif et ne confèrent aucune garantie. Elles ne peuvent être considérées comme impliquant la certitude que le bien sera vendu au prix estimé ou même à l'intérieur de la fourchette d'estimations.

Lorsque dans le catalogue de vente le numéro du lot est suivi du symbole (\*\*\*) le vendeur de ce lot est l'un des collaborateurs de la société DELON-HOEBANX.

## 2 - Les enchères

La société DELON-HOEBANX est en droit de demander à tout enchérisseur de justifier de son identité, ainsi que de ses références bancaires. Tout enchérisseur est censé agir pour son propre compte sauf dénonciation préalable de sa qualité de mandataire pour le compte d'un tiers, acceptée par la société DELON-HOEBANX.

Le mode usuel pour enchérir consiste à être présent dans la salle. La société DELON-HOEBANX se réserve d'interdire l'accès à la salle de vente de tout acquéreur potentiel pour justes motifs.

Tout enchérisseur peut donner un ordre d'achat par écrit, par téléphone ou par internet. Les ordres d'achat et les demandes d'enchères par téléphone doivent lui parvenir au plus tard à la clôture de l'exposition préalable à la vente.

La société DELON-HOEBANX se charge gracieusement des enchères par téléphone pour les lots dont l'estimation basse est supérieure à 300 €. Toute demande d'enchères par voie téléphonique implique que le demandeur est preneur du lot à l'estimation basse en cas de mauvaise liaison, absence ou autre incident technique.

En aucun cas la société DELON-HOEBANX ne pourra être tenue pour responsable d'un problème de liaison téléphonique ou d'un dysfonctionnement d'internet ou de Drouot Digital, ainsi que d'une erreur ou d'une omission dans l'exécution des ordres reçus. Les présentes conditions générales priment sur les conditions d'utilisation du service Drouot Digital pour les enchères par internet.

La société DELON-HOEBANX dirigera la vente de façon discrétionnaire, en veillant à la liberté des enchères et à l'égalité entre l'ensemble des enchérisseurs, tout en respectant les usages établis.

La société DELON-HOEBANX se réserve de refuser toute enchère, d'organiser les enchères de la façon la plus appropriée, de déplacer certains lots lors de la vente, de retirer tout lot de la vente, de réunir ou de séparer des lots.

**Le plus offrant et dernier enchérisseur sera déclaré adjudicataire (« acheteur ») du lot par le « coup de marteau » suivi de l'indication verbale « adjugé ».**

Dans l'hypothèse où un prix de réserve aurait été stipulé par le vendeur, la société DELON-HOEBANX se réserve de porter des enchères pour le compte du vendeur jusqu'à ce que le prix de réserve soit atteint. Le prix de réserve ne peut pas être supérieur à l'estimation basse figurant dans le catalogue de vente ou annoncée publiquement avant la vente.

Dans l'hypothèse de deux ou plusieurs ordres d'achat identiques, c'est l'ordre le plus ancien qui aura la préférence. En cas d'enchères dans la salle pour un montant équivalent à un ordre d'achat, l'enchérisseur présent aura la priorité.

En cas de double enchère reconnue effective par le commissaire-priseur, le lot sera immédiatement remis en vente, toute personne intéressée pouvant concourir à la deuxième mise en adjudication.

**En application de l'article L 121-21-8 du Code de Commerce, le délai de rétractation n'est pas applicable aux ventes aux enchères publiques.**

La société DELON-HOEBANX est autorisée à reproduire sur le procès-verbal de vente et sur le bordereau d'adjudication les renseignements fournis par l'adjudicataire. Toute fausse indication engagera la responsabilité de l'adjudicataire.

## 3 - Le Paiement du prix et des frais d'adjudication

**La Vente est faite au comptant et en Euros.**

Toute personne qui se porte enchérisseur s'engage à régler personnellement et immédiatement le prix d'adjudication augmenté des frais à la charge de l'acquéreur et de tous impôts ou taxes qui pourraient être exigibles. L'adjudicataire devra immédiatement donner ou confirmer son identité et ses références bancaires.

En sus du prix de l'adjudication (« prix au marteau »), l'adjudicataire (acheteur) devra acquitter par lot une commission d'achat.

**La commission d'achat est de 28 % TTC (soit 23,33 % HT).**

A titre d'exemple : si le lot est adjugé au prix de 1.000 €, l'adjudicataire devra payer le prix total de 1.280 €.

**Un sus du prix d'adjudication et de la commission d'achat, des taxes et droits additionnels peuvent être dus.**

L'acheteur devra s'acquitter d'une majoration de 1,5% pour les lots adjugés sur DROUOT DIGITAL.

Pour les lots suivis d'un ou deux astérisques (\*) la TVA au taux de 5,5% (\*) ou 20% (\*\*) sur la totalité du prix d'adjudication et frais de vente est due, sauf exonération. Il appartient aux enchérisseurs de se renseigner avant la vente sur la TVA applicable. La TVA collectée au titre des frais de vente ou celle collectée au titre d'une importation temporaire du lot, peut être remboursée à l'adjudicataire dans le délai d'un mois après la vente sur présentation des documents qui justifient l'exportation du lot acheté.

Pour les lots suivis du symbole (#) le droit de suite au profit d'artistes décédés depuis moins de 70 ans ou leurs héritiers (droits d'auteur) est applicable à partir d'un prix d'adjudication de 750 € (hors frais). Le taux actuellement en vigueur est de : 4% entre 0 et 50.000 €, entre 50.000,01 € et 200.000 €, 1 % entre 200.000,01 € et 350.000 €, 0,5 % entre 350.000,01 € et 500.000 €, 0,25 % pour la tranche au-delà, de 500.001 €, avec un plafond de 12.500 €. Le droit de suite sera versé par la société DELON-HOEBANX à l'organisme percepteur du droit d'auteur.

**Moyens de paiement :**

L'adjudicataire pourra s'acquitter par les moyens suivants :

- en ligne sur notre site [www.delon-hoebanx.com](http://www.delon-hoebanx.com)
  - en espèces : jusqu'à 1.000 € frais et taxes compris pour les ressortissants français, jusqu'à 10.000 € frais et taxes compris pour les ressortissants étrangers non professionnels sur présentation de leurs papiers d'identité et un justificatif du domicile fiscal ;
  - par chèque bancaire ou postal avec présentation obligatoire de deux pièces d'identité en cours de validité : seul encaissement effectif du chèque vaudra règlement.
  - les chèques étrangers ne sont pas acceptés.
  - par carte de crédit VISA ou MASTERCARD
  - par virement bancaire en EUROS (tous frais et commissions bancaires sont à charge de l'adjudicataire) :
- DOMICILIATION : BNP PARIBAS PARIS CENTRE AFF  
CODE BANQUE : 3 0004- CODE AGENCE : 03120  
NUMÉRO DE COMPTE : 00010630680- CLÉ RIB : 16  
IBAN : FR76 3 000 4031 2 000 0106 3068 016  
BIC : BNPAFRPPXX

## 4 - Transfert de propriété et des risques, retrait des marchandises

**La propriété du lot ne sera transférée à l'adjudicataire qu'après paiement de l'intégralité des sommes dues.**

Aucun lot ne sera remis aux acquéreurs avant acquittement de l'intégralité des sommes dues. En cas de paiement par chèque non certifié ou par virement, la délivrance des objets sera être différée jusqu'à l'encaissement.

**Dès l'adjudication, les objets sont placés sous l'entière responsabilité de l'acquéreur.**

Il appartient à l'adjudicataire de faire assurer le lot dès l'adjudication. Il ne pourra tenir la société DELON-HOEBANX responsable en cas de vol, de perte ou de dégradation de son lot, après l'adjudication, ou encore en cas d'indemnisation insuffisante par son assureur. La manutention et le magasinage n'engagent pas la responsabilité de la société DELON-HOEBANX.

### Retrait des marchandises :

Après paiement intégral des sommes dues, les lots peuvent être enlevés gratuitement en salle jusqu'à 19h le soir de la vente et entre 8h et 9h30 le lendemain.  
Passé ce délai, vous pouvez récupérer vos lots :

- soit au service du **MAGASINAGE DROUOT**

6 bis, rue Rossini 75009 Paris, Tél. 01 48 00 20 18, [magasinage@drouot.com](mailto:magasinage@drouot.com)

(merci de consulter le site internet [www.drouot.com](http://www.drouot.com) rubrique drouot pratique afin de connaître les détails des frais).

Une réduction de 50% des frais de stockage est accordée pour les clients étrangers et les marchands de province, sur justificatif. Les frais de magasinage sont offerts pour les lots pris en charge par Transport Drouot-Géodis!

**Tout objet/lot qui n'est pas retiré au service Magasinage dans un délai d'un an à compter de son entrée au magasinage sera réputé abandonné et sa propriété transférée à Drouot à titre de garantie pour couvrir les frais de magasinage.**

- soit à **NOS BUREAUX**

10 bis rue Descombes 75017 Paris, Tél. 01 47 64 17 80, [info@delon-hoebanx.com](mailto:info@delon-hoebanx.com)

Frais de stockage offerts les 15 premiers jours, passé ce délai seront facturés :

20€/semaine pour les meubles et objets ou tableaux encombrants

5€/semaine pour les petits objets, tableaux, dessins, bijoux et objets de vitrine.

#### CONDITIONS DE RETRAIT SPÉCIFIQUES AUX VENTES DE VINS

##### Tous les vins sont stockés aux **CAVES DE MONTQUARTIERS**

5 chemin de Montquartiers 92130 Issy Les Moulineaux, Tél. :01 46 45 66 00,

[stephanie@cavesmontquartiers.com](mailto:stephanie@cavesmontquartiers.com)

Le stockage des bouteilles est gratuit jusqu'à : 31e jour après la vente.

Le contrôle des bouteilles devra se faire sur place lors de l'enlèvement. Aucune réclamation ne pourra être prise en compte une fois que les bouteilles auront quitté le lieu de stockage.

### Livraison des lots / Envoi postal :

Après paiement intégral des sommes dues, et réception de votre bordereau d'adjudication réglé, merci de contacter directement une société de transport :

- La société ART & COLLECTION : [dlaac@warning.fr](mailto:dlaac@warning.fr) / +33 (0) 1 60 21 58 57

- La société TRANSPORT : [contact@transport.fr](mailto:contact@transport.fr) / +33 (0) 1 71 75 97 29

- La société MAIL BOXES : [mbe001@mbefrance.fr](mailto:mbe001@mbefrance.fr) / +33 1 40 60 57 19 / +33 7 88 48 43 89

- La société THEPACKENGERS : [hello@thepackengers.com](mailto:hello@thepackengers.com) / Tel : +33 1 76 44 00 90

**Dans tous les cas les frais de stockage et de transport sont à la charge de l'acheteur et lui seront facturés directement soit par l'Hôtel Drouot, soit par la société de garde-meubles, soit par DELON-HOEBANX selon leurs tarifs en vigueur. Le magasinage des objets n'engage en aucun cas la responsabilité de la Maison de Ventes. Le transport des lots est effectué aux frais et sous l'entière responsabilité de l'adjudicataire. Le cas échéant la société DELON-HOEBANX pourra facturer à l'acquéreur les frais de stockage, de manutention et de transport qu'il a dû exposer pour le compte de l'acheteur depuis la date de l'adjudication.**

### 5 - Défaut de paiement

A défaut de paiement par l'adjudicataire dans un délai de trois mois à compter de la date de l'adjudication et après mise en demeure restée infructueuse, le bien peut être remis en vente à la demande du vendeur sur folle enchère de l'adjudicataire défaillant.

Si le vendeur ne formule pas cette demande dans un délai de trois mois à compter de l'adjudication, la société DELON-HOEBANX dispose de tout mandat pour agir en son nom et pour son compte à l'effet, au choix de société DELON-HOEBANX, soit de déclarer la vente résolue de plein droit, soit de poursuivre l'adjudicataire en exécution et paiement de ladite vente.

Dans tous les cas la société DELON-HOEBANX se réserve le droit de réclamer à l'adjudicataire défaillant :

- des intérêts de retard au taux directeur semestriel au 1er janvier et au 1er juillet

(REFI) de la Banque Centrale européenne majoré de 10 points ;

- le remboursement des coûts supplémentaires engendrés par sa défaillance, y compris les frais de stockage, de transport, de catalogue, les frais de recouvrement

forfaitaires légaux et complémentaires, et tous autres frais et pertes sur justificatifs ;

- la commission d'achat de la société DELON-HOEBANX, qui reste due en

indemnisation de la perte soufferte par celle-ci;

- soit, le paiement du prix d'adjudication,

- soit, la différence entre le prix d'adjudication initial et soit le prix d'adjudication sur

folle enchère s'il est inférieur, ainsi que les coûts générés par les nouvelles enchères,

- soit, la différence entre le prix d'adjudication initial et l'estimation basse, si la vente

est résolue de plein droit.

- si la société DELON-HOEBANX a effectué un règlement partiel au vendeur,

l'acquéreur reconnaît que DELON-HOEBANX sera subrogée dans les droits du vendeur

pour poursuivre l'acheteur au titre de la somme ainsi payée.

La société DELON-HOEBANX se réserve également de procéder à toute compensation

avec des sommes dues à l'adjudicataire défaillant.

La société DELON-HOEBANX se réserve d'exclure de ses ventes futures, tout adjudicataire

qui aura été défaillant ou qui n'aura pas respecté les présentes conditions générales

d'achat.

### 6 - Législation applicable aux biens culturels

#### Droit de préemption :

Sur toute vente publique d'œuvres d'art ou sur toute vente de gré à gré d'œuvres d'art réalisée dans les conditions prévues par l'article L. 321-9 du code de commerce, l'Etat peut

exercer un droit de préemption par l'effet duquel il se trouve subrogé à l'adjudicataire ou à l'acheteur. La déclaration, faite par l'autorité administrative, qu'elle entend éventuellement user de son droit de préemption, est formulée, à l'issue de la vente, entre les mains de l'officier public ou ministériel dirigeant les adjudications ou de l'opérateur habilité à organiser la vente publique ou la vente de gré à gré.

La décision de l'autorité administrative doit intervenir dans le délai de quinze jours après la vente publique ou après la notification de la transaction de gré à gré. La société DELON-HOEBANX ne pourra être tenu pour responsable des décisions et conditions de la préemption par l'Etat français.

#### Exportation de biens culturels et trésors nationaux :

L'exportation de certains biens culturels est soumise à l'obtention d'un certificat de libre circulation pour un bien culturel et à des déclarations en Douanes. Le certificat peut être refusé à un bien considéré comme trésor nationaux par les autorités compétentes.

Si notre Société est sollicitée par l'acheteur ou son représentant, pour faire une demande d'autorisation de sortie du territoire, l'ensemble des frais engagés sera à la charge totale du demandeur. Cette opération ne sera qu'un service rendu par DELON-HOEBANX.

La société DELON-HOEBANX et/ou le vendeur ne sauraient en aucun cas être tenus responsables en cas de refus ou de retard de délivrance dudit certificat par les autorités.

Le retard ou le refus de délivrance par l'administration des documents de sortie du territoire, ne justifiera ni l'annulation ou la résolution de la vente, ni un retard de règlement des sommes dues.

#### Objets composés de matériaux provenant d'espèces en voie de disparition et autres espèces protégées

Les acheteurs sont avisés que de nombreux pays exigent un permis (i.e., un permis CITES) délivré par les autorités compétentes ou interdisent l'importation ou l'exportation d'objets composés entièrement ou en partie (quel que soit le pourcentage) de matériaux provenant d'espèces de la faune et de la flore en voie de disparition et/ou protégées (notamment des objets comportant l'ivoire, l'écaille de tortue, la peau de crocodile, d'autruche, et certaines espèces de corail, ainsi que le bois de rose du Brésil).

L'impossibilité pour un acheteur d'exporter ou d'importer un tel bien ne serait en aucun cas être retenue comme fondement pour justifier une demande d'annulation ou de résolution de la vente ou pour retarder le paiement des sommes dues.

### 7 - Droit de propriété intellectuelle

La vente d'un lot n'emporte pas cession des droits de reproduction ou de représentation dont il constitue le cas échéant le support matériel.

Toute reproduction de textes, d'illustrations ou de photographies figurant au catalogue nécessite l'autorisation préalable de la société DELON-HOEBANX.

### 8 - Collecte et protection de données personnelles

Dans le cadre de ses activités de vente aux enchères, de vente de gré à gré, de marketing et de fourniture de services, la société DELON-HOEBANX est amenée à collecter des données à caractère personnel des vendeurs et enchérisseurs, y compris notamment par l'enregistrement d'images vidéo, de conversations téléphoniques ou de messages électroniques.

La société DELON-HOEBANX pourra utiliser ces données à caractère personnel pour satisfaire à ses obligations légales et aux fins d'exercice de son activité et notamment à des fins commerciales et de marketing. La société DELON-HOEBANX s'engage à ne pas vendre, louer, céder ni donner accès à des tiers à vos données à caractère personnel sans votre consentement préalable, à moins d'y être contraint légalement ou en raison d'un motif légitime (obligations légales et comptables, lutte contre la fraude ou l'abus, transport, exercice des droits de la défense, etc.).

Conformément à la loi « informatique et libertés » du 6 janvier 1978 modifiée et au Règlement européen n°2016/679/UE du 27 avril 2016, toute personne bénéficie d'un droit d'accès, de rectification, de portabilité et d'effacement de ses données ou encore de limitation de leur traitement. Vous pouvez également vous opposer au traitement des données vous concernant. Vous pouvez, sous réserve de la production d'un justificatif d'identité valide, exercer vos droits en contactant Monsieur Guillaume DELON (06 61 65 04 34 - [delon@delon-hoebanx.com](mailto:delon@delon-hoebanx.com)).

### 9 - Compétences législative et juridictionnelle

Conformément à l'article L 321- 17 du Code de Commerce, les actions en responsabilité civile engagées à l'encontre des opérateurs de ventes volontaires de meubles aux enchères publiques, des officiers publics ou ministériels compétents pour procéder aux ventes judiciaires et volontaires, ainsi que des experts qui les assistent dans la description, la présentation et l'estimation des biens se prescrivent par cinq ans à compter de l'adjudication ou de la prise.

Tous les litiges relatifs aux présentes conditions et aux ventes seront régis exclusivement par la Loi française et soumis au Tribunal compétent de Paris, quel que soit le lieu de résidence de l'acheteur ou du vendeur.

Afin de mettre un terme à un litige survenu après la vente entre le Vendeur et l'Acquéreur, la société DELON-HOEBANX se réserve le droit discrétionnaire d'acquiescer de l'Acquéreur le(s) bien(s) et de le revendre pour son compte, y compris aux enchères publiques, selon les conditions prévues par l'article L 321-5 II du Code de Commerce.

Pour tout litige avec un opérateur à l'occasion d'une vente volontaire une réclamation peut être formulée auprès du commissaire du Gouvernement près le Conseil des ventes volontaires de meubles aux enchères publiques soit par courrier (19 avenue de l'Opéra 75001 Paris), soit par internet (<http://www.conseildesventes.fr>).



**DROUOT**.com