

DELON-HOEBANX
MAISON DE VENTES AUX ENCHÈRES

VENDREDI 1^{er} AVRIL 2022
Drouot- Richelieu - salle 7





CONTACTS



Guillaume DELON
Commissaire-Preneur habilité
01 47 64 69 75
delon@delon-hoebanx.com



Xavier HOEBANX
Directeur Général
01 47 64 69 76
hoebanx@delon-hoebanx.com



Marie de VILLEFRANCHE
Communication
01 47 64 69 77
villefranche@delon-hoebanx.com



Laurent POUBEAU
Spécialiste
06 15 95 52 44
poubeau@delon-hoebanx.com



Laetitia de DIEULEVEULT
Relation clients
01 47 64 17 80
dieuleveult@delon-hoebanx.com



Gaëlle GUEIDIER
Administration des ventes
01 47 64 17 80
info@delon-hoebanx.com

10 bis, rue Descombes, 75017 Paris
Tél. : 01 47 64 17 80 - Fax : 09 70 62 79 28
www.delon-hoebanx.com
Déclaration n°074-2015

Photographies par Jon MILLS - 06 14 76 01 41

Imprimé par CORLET en 2022

DELON-HOEBANX

MAISON DE VENTES AUX ENCHÈRES

BIJOUX, HORLOGERIE, ORFÈVRE

VENDREDI 1^{ER} AVRIL 2022 à 14h

Drouot-Richelieu - salle 7

EXPOSITIONS PUBLIQUES

Mercredi 30 mars 2022 de 11h à 18h

Jeudi 31 mars 2022 de 11h à 20h

Vendredi 1er avril 2022 de 11h à 12h

CONTACT POUR LA VENTE

01 47 64 17 80 - info@delon-hoebanx.com

(expo / vente) : 01 48 00 20 07

EXPERT BIJOUX & HORLOGERIE

Emeric BUFFETAUD

bijoux@artlyspatrimoine.com - 06 51 00 86 72



*Catalogue visible sur : delon-hoebanx.com et drouot.com
Vous pouvez assister à la vente et enchérir en live sur drouot.com*

IMPORTANT : VEUILLEZ CONSULTER LES CONDITIONS DE VENTE À LA FIN DU CATALOGUE

- 1 -

Deux COLLIERS en boules de composition verte imitation, l'un choker, l'autre en chute.

Fermeurs en or 750 mm.

Travail italien.

Poids brut total : 93,3 g.

80 / 120 €

- 2 -

Paire de PENDANTS D'OREILLES en or rose 750 mm et corail pré-convention.

Travail français de la fin du XIXe siècle.

Système pour oreilles percées, dit col de cygne.

Poids brut : 6,7 g.

(manque)

(on y joint un morceau de corail percé)

100 / 200 €



3



2



4



5

- 3 -

CHEVALIÈRE en or 750 mm le plateau à motif d'un aigle, épaulé de brillants.

Poids brut : 13,39 g.

TDD : 61,5

450 / 500 €

- 4 -

BAGUE en or rose 750 mm et platine ornée d'un petit diamant sur chaton carré entre deux ponts serts de diamants non recoupés.

Vers 1950. Travail français.

Poids brut : 3,7 g.

TDD : 55,5

100 / 150 €

- 5 -

PENDENTIF en or jaune 750 mm sphérimorphe entièrement serti de cabochons de turquoise.

H : 3,2 cm.

Poids brut : 17,6 g.

200 / 300 €

- 6 -

BAGUE d'homme en or 750 mm sertie d'une opale dans un entourage de pierres blanches calibrées.

Poids brut : 14,20 g.

TDD : 61

450 / 500 €



6

- 7 -

BAGUE bandeau en or jaune 750 mm et petits diamants.
Travail étranger.
Poids brut : 7 g.
TDD : 57

200 / 300 €

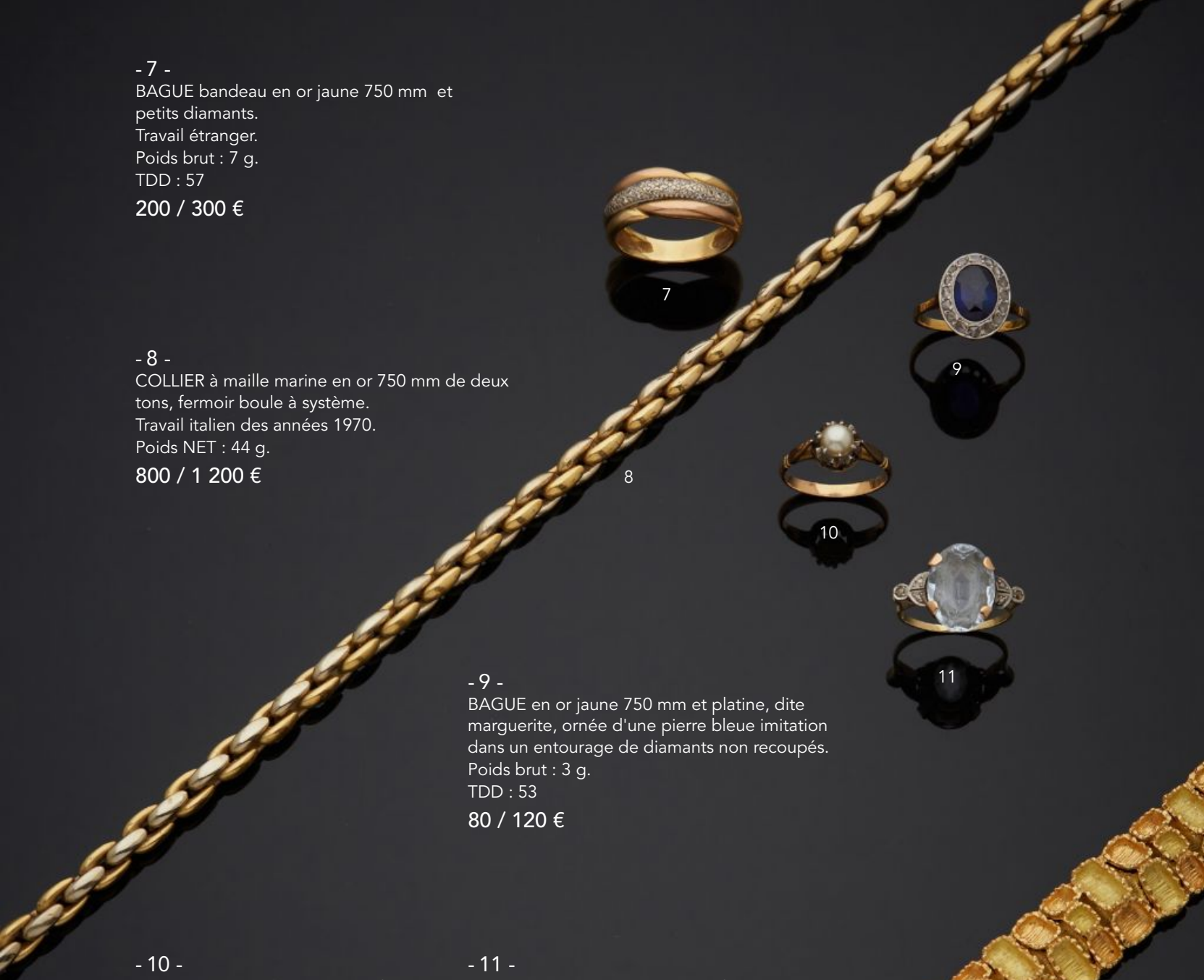


7

- 8 -

COLLIER à maille marine en or 750 mm de deux tons, fermoir boule à système.
Travail italien des années 1970.
Poids NET : 44 g.

800 / 1 200 €



8



9



10



11

- 9 -

BAGUE en or jaune 750 mm et platine, dite marguerite, ornée d'une pierre bleue imitation dans un entourage de diamants non recoupés.

Poids brut : 3 g.

TDD : 53

80 / 120 €

- 10 -

BAGUE en or rose 750 mm et platine ornée d'une perle imitation sur des griffes descendues.

Poids brut : 2,6 g.

TDD : 50

60 / 80 €

- 11 -

BAGUE en or jaune 750 mm et platine ornée d'une pierre bleue imitation très égrisée sur un épaulement géométrique d'inspiration art déco.

Poids brut : 3,7 g.

TDD : 52

80 / 120 €

12

- 12 -

PARURE en or jaune 750 mm à décor végétal composée d'un bracelet, d'une paire de boucles d'oreilles et d'une bague.

Poids brut : 64,3 g.

2 600 / 2 800 €



12



13



14

- 13 -
COLLIER de six rangs de boules de corail pré-convention, fermoir boîte incurvée en or rose 750 mm.
Long. : 45 cm
300 / 400 €

- 14 -
BAGUE noeud en or jaune 750 mm ponctuée de quatre petits diamants brillantés.
Poids brut : 8,9 g.
TDD : 57
200 / 300 €



15



16

- 15 -
BAGUE en or jaune 750 mm ornée d'un petit diamant de taille ancienne monté en solitaire, traces d'émail bleu sur la partie texturée du corps. Poids du diamant : environ 0,20 ct.
Poids brut : 3,2 g.
TDD : 52
80 / 120 €

- 16 -
Bague SOLITAIRE en or jaune 750 mm sertie d'un diamant de taille brillant.
Poids brut : 2,85 g.
TDD : 55
300 / 400 €



17

- 17 -
Petit BRACELET chaîne orné
de boules de corail pré-convention.
Travail étranger.
Long. : 17 cm.
Poids brut : 6 g.
40 / 60 €



18

- 18 -
BROCHE PENDENTIF en argent sertie de
cabochons de corail représentant la vierge.
Poids brut : 7,14 g.
30 / 40 €



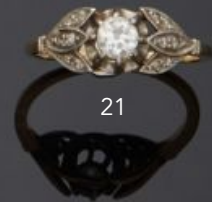
19



20

- 19 -
PENDENTIF articulé en argent
filigrané centré d'un médaillon peint.
Travail ancien
Poids brut : 28,8 g.
400 / 500 €

- 20 -
BAGUE en or rose 750 mm et platine
ornée d'une perle de culture montée
en solitaire.
Poids brut : 3,2 g.
TDD : 51.
60 / 80 €



21

- 21 -
BAGUE en or jaune 750 mm et
platine composée d'un diamant
demi-taille pesant environ 0,25 ct
serti à griffes descendues, sur des
épaulements à motifs de palmettes
serties de diamants de taille huit-huit
anciens (manque).
Poids brut : 2,5 g.
TDD : 51,5
50 / 80 €

- 22 -
BROCHE de corsage en or rose 750
mm composée d'un motif central
orné de boules de corail pré-
convention (manques) soutenant trois
pampilles de corail pré-convention et
deux motifs chaîne passementerie.
Travail français du XIXe siècle.
Poids brut : 10,5 g.
250 / 350 €



22

- 23 -

DÉ à coudre en or rose 750 mm
ciselé, daté 1893. Dans son écrin.

Poids NET : 5,3 g

250 / 280 €

- 24 -

DÉ à coudre en or rose 750 mm,
travail français du XVIII^e siècle.

Accidents, disjonctions, réparations.

Poids NET : 3,4 g.

100 / 200 €

- 25 -

PENDENTIF-SCEAU en or jaune 750
mm aux armes.

Poids NET : 11,7 g.

500 / 600 €



23



24



25



28



26

- 26 -

Petite BROCHE de revers pour homme figurant
un savant mélange de croix de feu et de légion
d'honneur. Monture en métal.

(petits accidents à l'émail)

10 / 20 €



29

- 27 -

ENSEMBLE de pièces en argent

Poids : 261,7 g.

50 / 80 €

(lot non reproduit)

- 28 -

DEMI-ÉCU aux palmes, 1695,
Réformation, La Rochelle, H sous le
noeud liant les palmes.

Monnaie réformée sur un demi-écu
aux huit L de Tours.

Argent.

Diam. : 35 mm

Poids : 13,28 g

50 / 80 €

- 29 -

Monnaie Romaine HONORIUS
SOLIDUS Ravenne en or 900 mm.

A l'avant, un buste armure et
diadème, au revers L'Empereur
debout à droite, tenant un étendard
et une Victoriola, le pied gauche
posé sur un captif assis à gauche.

Poids NET : 4,4 g

300 / 400 €

- 30 -

LOT d'or 750 mm comprenant une
médaille Saint-Georges et un dé.

Poids total NET : 9,7 g.

On y joint un crayon en or, d'un
poids brut de 18 g.

300 / 500 €



30



- 31 -

BROCHE barrette en or 750 mm et argent, sertie de diamants taillés en rose.

Poids brut : 7,6 g.

200 / 250 €



31

- 32 -

GIVENCHY. BAGUE en or jaune 750 mm ajouré, ponctuée de petits rubis et de petits diamants brillantés (manques). Signée, datée 83.

Poids brut : 4,9 g.

TDD : 53

100 / 200 €



32



33

- 34 -

BAGUE en or gris 750 mm et platine ornée d'un diamant demi-taille (réparation) serti dans un chaton soleil. Années 1920.

Poids du diamant : 0,60 ct environ.

Poids brut : 3,4 g.

TDD : 52

300 / 500 €



34



35

- 35 -

PENDENTIF porte-photo en or jaune 750 mm, de forme médaillon à frise en fils de fleurs de lys, pierres rouges imitation et perles, un motif floral au centre, serti de diamants non recoupés et d'une perle de culture sur un fond texturé.

Poids brut : 14,2 g.

300 / 400 €

- 36 -

Petit BRACELET de perles de culture intercalées de ponts sur deux rangs, fermoir en or jaune 750 mm. Travail français.

Long. : 7 cm

Poids brut : 12,9 g.

50 / 80 €



36

- 37 -

Paire de CLIPS D'OREILLES en or jaune 750 mm en forme de médaillon à frise de rinceaux centrés d'un cabochon de jade jadéite.

Poids brut : 9,7 g.

60 / 80 €

- 38 -

Paire de CLIPS D'OREILLES en or gris 750 mm en forme de trèfle orné de trois perles. Recomposition créative à l'aide de matières recyclées, perles percées de part en part.

Poids brut : 10,9 g.

80 / 120 €



37

- 39 -

BAGUE en or rose 750 mm et platine à motif de rouleau serti de diamants taillés en rose. Vers 1940.

Poids brut : 5,9 g.

TDD : 50

150 / 200 €



38



39

- 40 -

LOT comprenant :

- un collier de perles de culture en chute sur un rang, fermoir olive en or jaune 750 mm et chaîne de sécurité, pesant brut : 18 g.

- un collier de deux rangs de perles de culture en chute, fermoir en or jaune 750 mm boîte à cliquet, pesant brut : 26,3 g.

100 / 200 €

- 40 BIS -

BAGUE en or jaune 750mm serti d'un diamant de taille ancienne pesant environ 0,95 ct (teinté fancy) dans un entourage de diamants taille ancienne Travail début XIXe siècle

Poids brut 4,7 g.

TDD : 53

600 / 800 €

(lot non reproduit)



40

- 41 -

BAGUE en or jaune 750 mm et platine ornée d'une émeraude pastel (Brésil) de taille carrée à angle vifs en serti clos sur un épaulement à gradins serti de deux rangs de diamants de taille huit-huit.

Poids brut : 3,4 g.

TDD : 55

150 / 200 €



41



42

- 42 -
 BAGUE en or gris 750 mm,
 corps plat et sinueux,
 ornée d'une pierre blanche
 imitation. Travail français.
 Poids brut : 2,7 g.
 TDD : 51
 50 / 80 €



43

- 43 -
 COLLIER de perles en chute.
 Fermoir en or 750 mm orné de
 diamants brillants.
 Long. : 52 cm
 Poids brut : 23,1 g.
 100 / 150 €



44

- 44 -
 COLLIER de perles de culture en chute,
 fermoir boîte en or jaune 750 mm et
 huit de sécurité.
 Long. : 44 cm.
 Poids brut : 15,2 g.
 150 / 200 €



45

- 45 -
 BAGUE en platine et or gris
 750 mm, ornée d'un diamant
 brillanté monté en solitaire.
 Poids du diamant :
 0,25 ct environ.
 Poids brut : 2 g
 TDD : 59,5
 100 / 200 €

- 46 -
 Bague SOLITAIRE en
 or gris 750 mm sertie
 illusion d'un petit
 diamant de taille brillant.
 Poids brut : 5,95 g.
 TDD : 61
 250 / 350 €

- 47 -
 PENDENTIF ouvrant
 en or jaune 750 mm
 orné d'une perle de
 Tahiti (9,5-10 mm).
 Poids brut : 4,7 g.
 80 / 120 €



46

- 48 -
 COLLIER de composition, composé de
 deux sections de 5 rangs d'améthyste
 brute percée et 2 rangs de quartz rose,
 un motif de cartouche égyptomorphe et
 un fermoir demi-S en or jaune 750 mm.
 Poids brut : 174 g.
 800 / 1 000 €



48

- 49 -

TOUR DE COU en or jaune 750 mm, composé d'une chaîne à maille plate ornée de cubes d'or sertis de grenats montés sur paillons, certains coulissants, soutenant un motif naturaliste orné d'opales et d'un grenat de taille naïve sur un paillon d'argent. Fermoir boîte en or rose 750 mm. Vers 1900.

Long. : 48 cm.

Poids brut : 7,4 g.

200 / 300 €



49

- 50 -

BROCHE en or jaune 750 mm figurant un cucui mignon sur une frêle branche ramifiée, la tête, l'oeil et les ailes émaillées noir, vert, brun et noir. Travail français.

H. : 4,9 cm.

Poids brut : 12,8 g.

600 / 700 €



50



51



52



53

- 51 -

BAGUE en or rose 750 mm ornée d'un onyx appliqué d'un motif losangique en or jaune sertis de demi-perles, comme l'épaulement.

Travail d'époque Napoléon III.

Poids brut : 1,9 g.

TDD : 56.

50 / 80 €

54

- 52 -

BAGUE croisée en or rose redoré 750 mm terminée par deux diamants de taille ancienne sertis clos et une ligne de trois rubis ovales. TDD 50.

Poids brut : 4,6 g.

TDD : 50

280 / 320 €

- 53 -

Large ANNEAU trilogie, en alliage d'or gris 375 mm, sertis d'un petit grenat rond taillé, d'un spinelle noir cabochon.

Poids brut : 7,8 g.

TDD : 59,5.

(manque pierre au centre)

20 / 40 €

- 54 -

SAUTOIR en perles.

Fermoir en alliage d'or jaune 585 mm et petits rubis.

Long. : 85 cm

Poids brut : 67,6 g.

200 / 300 €



- 55 -
 BAGUE en argent 800 mm ornée d'une
 citrine sur un épaulement de gradins.
 Vers 1925. (givre traversant dans la pierre).
 Poids brut : 7,5 g.
 TDD : 52
 50 / 80 €



55

- 56 -
 BAGUE en or jaune 750 mm festonnée, ornée
 d'une pierre bleue imitation en son centre.
 Poids brut : 7,9 g.
 TDD : 57
 180 / 250 €



56



57

- 57 -
 Paire de BOUTONS D'OREILLES en or jaune
 750 mm à décor de bouquet champêtre centré
 d'un diamant brillanté sur un chaton platine,
 système ALPA.
 Poids brut : 4 g.
 100 / 200 €

- 58 -
 WATERMAN. STYLO en or et bakélite,
 capuchon, fourreau et plume en or 750 mm.
 Vers 1945/50.
 Poids brut du capuchon et du fourreau : 23,5 g.
 Poids brut de l'ensemble : 32,7 g.
 400 / 600 €



58



59

- 59 -
 BROCHE florale en or jaune
 750 mm, les pétales en fils,
 centrée d'une pierre bleue
 imitation. Vers 1960.
 Poids brut : 9,2 g.
 150 / 200 €

- 60 -
 PEIGNE DIADÈME en vermeil et
 petites perles sur fil
 Travail du début du XIXe siècle
 Poids brut : 33,96 g.
 (manques).
 200 / 300 €



60



- 61 -

Délicat COLLIER en or jaune 750 mm, composé d'une chaîne alternant maillon serti d'améthyste, maillon orné d'une fleur centrée d'une émeraude dans un entourage de perles, deux pampilles au modèle, le tout soutenant une croix au modèle (accident, manque).

Travail étranger du début du XIXe siècle.

Dans son écrin.

Long. : 42 cm.

Poids brut : 18,7 g.

800 / 1 200 €

61

- 62 -

DEMI-PARURE composée d'un BRACELET orné de digitales sculptées en corail (manques), d'une rose sculptée en corail et d'un cliquet orné d'une boule en corail. Fermoir en or, le corps et les picots en argent doré et d'une paire de PENDANTS D'OREILLES ornée de digitales en corail, monture en argent doré et système col de cygne.

Travail du XVIIIe siècle.

Poids brut du bracelet : 32,1 g.

Poids brut des pendants : 8,3 g.

500 / 800 €



62

- 63 -

BROCHE branche fleurie en or et argent, entièrement sertie de diamants taillés en rose et de diamants de taille naïve.

Travail ancien, XVIIIe siècle.

Poids brut : 16,90 g.

300 / 500 €



63

- 64 -

BRACELET orné de six motifs médaillons de micro mosaïques représentant des scènes champêtres et folkloriques sur des bases imitation, pierre de soleil et baignée bleue. Travail florentin de la fin du XIXe ou du début du XXe siècle. Dans un écrin sabot.

Poids brut : 36 g.

5 000 / 6 000 €



64

- 65 -

BROCHE branche fleurie en alliage d'or 585 mm ornée de nombreux cabochons de saphirs et rubis, certains étoilés.

Poids brut : 16,7 g.

150 / 200 €



65

- 66 -

BAGUE daliesque en or jaune 750 mm ornée d'une citrine de taille ovale dans un entourage de petits diamants brillantés, vers 1970.

PB : 22 g.

TDD : 51

500 / 600 €



66

- 67 -
COLLIER tour de cou
en alliage d'or 585 mm
entièrement serti de petits
saphirs ovales.
Long. : 48 cm.
Poids brut : 27,2 g.
400 / 600 €

- 68 -
BAGUE en or gris 750 mm et platine
sertie d'un diamant brillanté monté
en solitaire.
Poids estimé du diamant : 0,65 ct.
Poids brut : 4,3 g.
TDD : 51
1 000 / 1 200 €



68

67



69

- 69 -
ALLIANCE américaine en or gris 750
mm entièrement sertie de petits
diamants de taille moderne. Poids
total des diamants : environ 1,50 ct.
Poids brut : 2,8 g.
TDD : 54
300 / 500 €

- 70 -
ALLIANCE américaine en or gris 750
mm entièrement sertie de diamants
brillantés.
Poids total des diamants : environ 2 cts.
Poids brut : 3,3 g.
TDD : 51,5
Dans un écrin.
500 / 700 €



70

- 71 -
BAGUE marguerite en or gris 750
mm ornée d'un saphir ovale pesant
environ 1,20 ct (Australie) dans
un entourage de petits diamants
brillantés. Poids total des diamants :
0,60 ct environ.
Poids brut : 4,1 g.
TDD : 52
400 / 500 €

- 72 -
BULGARI. BAGUE en or gris 750 mm,
ornée d'un motif circulaire basculant gravé
du nom de la marque et serti, au centre,
de petits diamants brillantés à l'avant, et,
au revers, de la même mention gravée
centrée d'un disque d'onix.
Poids brut : 6,2 g.
TDD : 50
600 / 800 €



71



72

- 73 -
ALLIANCE en or jaune, modèle demi-jonc
Largeur : 4 mm.
Poids NET : 4,8 g
TDD : 57
100 / 200 €



73

- 74 -

BAGUE en or jaune 750 mm ornée d'un saphir ovale dans un entourage de diamants brillantés.

Poids brut : 8 g.

TDD : 54

Présence d'une boule réductrice.

300 / 400 €



74

- 75 -

COLLIER de perles de culture en chute (à renfiler), joli fermoir marguerite orné d'un petit saphir coussin dans un entourage de diamants taillés en rose sur une monture en or rose et platine à griffes descendues.

Poids brut : 24 g.

600 / 800 €



75



76

- 76 -

Délicate paire de PENDANTS D'OREILLES en or rose 750 mm et platine composée d'une chute de diamants de taille ancienne, le dernier motif en marguerite centré de diamants de taille ancienne plus importants pesant environ 0,35 ct. Travail français, vers 1920, serti à griffes descendues.

Poids brut : 6 g.

800 / 1 200 €

- 77 -

BRACELET de 5 rangs de perles de culture en croisillons ponctués de pierres bleues imitation sur des chatons à griffes, fermoir en or 750 mm à goupille.

Poids brut : 62 g.

600 / 800 €



77

- 78 -

COLLIER de boules de lapis-lazuli en chute, fermoir olive en or jaune 750 mm.

Poids brut : 37,7 g.

50 / 80 €



78

- 79 -

ALLIANCE en or gris 750 mm brossé, sertie de petits diamants brillantés espacés de sertis baguette illusion.

Travail récent.

Poids brut : 2,8 g.

TDD : 52

60 / 80 €



- 80 -

Paire de CRÉOLES en or gris 750 mm, partiellement serties de quelques petits diamants.

Poids brut : 4,8 g.

80 / 120 €



- 81 -

DEMI-ALLIANCE en or gris 750 mm rhodié (usure) sertie d'une bande de diamants baguette.

Poids brut : 4,1 g.

TDD : 51

100 / 200 €

- 82 -

DEMI-PARURE en or gris 750 mm composée d'une bague genre chevalière à deux bandes de diamants de taille princesse et une double bande centrale de pierre bleues imitation calibrées, pesant brut : 11 g et d'un pendentif à système ouvrant au modèle, pesant brut 7,5 g.

TDD : 52

600 / 800 €



- 83 -

BAGUE en or gris 750 mm ornée d'un saphir ovale pesant environ 1,25 ct dans un entourage et des épaulements sertis de diamants brillantés.

Poids brut : 4,2 g.

TDD : 52

1 200 / 1 500 €



- 84 -

BRACELET en argent à maille marine, fermoir mousqueton à godrons.

Long. : 18,5 cm

Poids NET : 77,6 g.

20 / 40 €

84

- 85 -

Paire de CLIPS D'OREILLES en or gris 750 mm, chacun orné d'une topaze de taille brillant en serti griffe. Travail français récent. Poids brut : 10,8 g.

200 / 300 €

- 86 -

Petite BAGUE circulaire en or gris 750 mm, ornée d'un petit diamant de taille moderne (accident) dans un entourage clairsemé de diamants de taille huit-huit.

Poids brut : 4 g.

TDD : 58

80 / 120 €



- 87 -

Paire de CLOUS D'OREILLES en or gris 750 mm sertis de diamants brillantés, système ALPA.

Poids brut : 1,5 g.

Poids des diamants brillantés : 0,30 ct chaque environ.

300 / 500 €

- 88 -

BAGUE "fils" fleur en or gris 750 mm ornée d'un petit diamant de taille huit-huit, dans un double entourage de diamants taillés en rose.

Poids brut : 4,3 g.

TDD : 50

80 / 120 €



- 89 -

BAGUE en or deux tons 750 mm sertie clos d'une topaze bleue ciel dans un entourage festonné de brillants.

Poids brut : 7,51 g.

TDD : 62

300 / 400 €

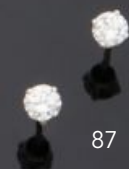
- 90 -

BAGUE en or gris 750 mm sertie d'un petit diamant de taille brillant.

Poids brut : 2,82 g.

TDD : 55,5

250 / 350 €



- 91 -

COLLIER en or jaune 750
mm à maille marine.

Long. : 46 cm.

Poids NET : 100,9 g.

2 500 / 3 500 €

- 92 -

BAGUE jonc à plateau en or jaune 750 mm ornée d'un
rubis ovale oblong en son centre, dans un entourage
de petits diamants brillantés ou ronds en serti masse.

Travail français vers 1980.

Poids brut : 14,9 g.

TDD : 56

800 / 1 200 €

- 93 -

BAGUE jonc en or jaune 750 mm creux

à décor de godrons, centrée d'un

grenat rond pesant environ 2 cts.

Poids brut : 5,1 g.

TDD : 54.

100 / 200 €

91



92

- 94 -

BROCHE fleur de lys en or jaune
750 mm, en partie émaillée rouge
sur fond texturé. Datée 3.4.38.

Travail français.

Dim. : 6,5 cm.

Poids brut : 19,6 g.

450 / 550 €



93



94

- 95 -
COLLIER à mailles bâtons articulés
en or jaune 750 mm.
Long. : 54 cm.
Poids : 121,3 g.
Dans un écrin BOUCHERON.
5 000 / 6 000 €



95

- 96 -
TIFFANY & Co. Modèle T1. Série récente.
BAGUE en or jaune 750 mm en forme de T d'imprimerie,
le motif et les épaulements pavés de deux rangs de petits
diamants brillantés. Avec facture de 6.150€ du 26/12/2020,
écrin, boîte, garantie, sac.
Poids total des diamants, gravé sur la bague : 0,55 ct.
Poids brut : 11,1 g.
TDD : 54
1 500 / 2 000 €



96



97

- 97 -
ST DUPONT. BRIQUET à gaz en métal doré et laque noire (patine, petits chocs). Dans son écrin.
30 / 50 €



98

- 98 -
Paire de BOUTONS DE MANCHETTES figés en or jaune 750 mm texturé et redoré ornés d'un décor de trois pierres bleues imitation calibrés aux coins. Travail français.
Poids brut : 13 g.
300 / 400 €



99

- 99 -
CARTIER, Paris, 1990.
BRIQUET de poche en métal doré dépourvu de monogramme. Signé, numéroté, situé.
50 / 70 €



100

- 100 -
CHAUMET, Paris. PORTE-MINE en or rose 750 mm, l'attache du capuchon sertie de deux diamants et d'un cabochon d'hématite. Signé, numéroté 23391 et situé Paris.
Base vers 1945/1950.
Poids brut : 28,3 g.
600 / 800 €

- 101 -
ST DUPONT. BRIQUET à gaz en métal doré, dans son écrin, avec ses papiers.
40 / 80 €



101

- 102 -

MAUBOUSSIN, Paris. Vers 1980.

Grand COLLIER en or jaune 750 mm à maille marine, la partie centrale des liens sertie de diamants brillantés.

Signé, situé et numéroté 45627.

Poids brut : 132 g. Long. : 44,5 cm. Dans un écrin de la maison.

4 000 / 6 000 €



102

- 103 -

CHAUMET, Paris. Vers 1970.

Luxeux CHAUSSE-PIED daliesque de voyage en or jaune 750 mm, probablement destiné à l'époque aux distributeurs à la mode, tel le Drugstore-Publicis sur les Champs-Élysées. Il est orné en son faite d'un lapis-lazuli de taille fantaisie (accident). Signé et situé sur une pastille ovale.

Long. : 11 cm.

Poids brut : 62 g.

3 000 / 5 000 €



103



104

- 104 -

PENDENTIF composé d'une chaîne en or gris 750 mm retenant un motif articulé en "V" serti de deux diamants de taille baguette, un chaton soleil au centre, serti d'un diamant de taille moderne plus important. Poids brut : 7 g.

5 000 / 6 000 €

Pré-rapport du LFG, 05/01/2022 :

Poids du diamant : 2,99 cts ;

Couleur : J ; pureté : P1. Pas de fluorescence.

Dimensions : 9,22 x 9,50 x 5,62 mm.

- 105 -

Partie de BROCHE double-clip en or gris 750 mm et platine de type bouquet souligné de diamants de taille huit-huit, baguette et tapers, un diamant demi-taille plus important au centre (environ 0,5 ct). Vers 1950.

H. : 5,6 cm.

Poids brut : 19,3 g.

1 200 / 1 500 €



105



- 106 -

VAN CLEEF & ARPELS

Bague croisée en or rose 750 mm ornée de deux diamants de taille poire en toi et moi sur un épaulement orné d'une chute de diamants baguettes ajustés sur œuvre.

Signée Van Cleef Arpels et numérotée 33009.

Poinçon de Maître VCA.

TDD : 52.

Poids brut : 5,8 g.

Ecrin d'origine.

Estimation pour assurance de chez Van Cleef & Arpels en date du 6 juin 1989 précisant le poids des diamants poire soit 1,28 et 1,25 ct.

15 000 / 20 000 €

Pré-rapport du LFG, 04/03/2022 :

Forme - Taille : Poire - Brillant

Poids du diamant : 1,28 cts ;

Couleur : E ; pureté : VVS2. Pas de fluorescence.

Dimensions : 9,34 x 6,48 x 3,75 mm.

Pré-rapport du LFG, 04/03/2022 :

Forme : Poire

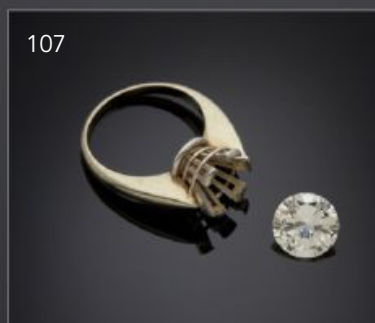
Poids du diamant : 1,25 cts ;

Couleur : D ; pureté : VS2. Fluorescence moyenne.

Dimensions : 9,51 x 6,56 x 3,37 mm.



107



- 107 -

BAGUE en or gris 750 mm et platine ornée d'un diamant brillanté monté en solitaire.

Poids brut : 9,2 g.

TDD : 59

Pré-rapport du LFG, 05/01/2022 :

Poids du diamant : 3,60 cts ;

Couleur : K ; pureté : VS2. Pas de fluorescence.

Dimensions : 10,13 x 10,35 x 5,71 mm.

12 000 / 15 000 €

- 108 -

BAGUE en or gris 750 mm et platine, ornée de deux diamants, l'un demi-taille, l'autre demi-taille culasse fermée (postérieure), chacun d'un poids approximatif de 0,70 ct, entre deux lignes de diamants de taille ancienne ou de taille huit-huit. Travail français vers 1945.

Poids brut : 6,6 G.

TDD : 54.

Poids total des deux diamants : 1,40 ct environ.

1 000 / 1 500 €



108



109

- 109 -

DIAMANT de taille moderne, sur papier.

5 000 / 6 000 €

Pré-rapport du LFG, 05/01/2022 :

Poids du diamant : 2,73 cts ;

Couleur : M ; pureté : VVS2. Pas de fluorescence.

Dimensions : 9,28 x 9,49 x 5,17 mm.

- 110 -

BROCHE clip de revers en platine et or gris 750 mm, figurant un bouquet en forme de flèche, entièrement serti de diamants brillantés, diamants demi-taille (fermés) et baguette, le lien serti de trois diamants baguette plus importants. Mises-à-jour nid d'abeilles propres.

Travail français, vers 1935.

H. : 5,2 cm.

Poids brut : 19,1 g.

1 200 / 1 500 €



110

- 111 -

PENDENTIF composé d'une chaîne en or gris 750 mm, retenant un chaton à griffes en platine, orné d'un diamant de taille brillant surmonté d'une bélière sertie d'un diamant baguette.

Poids brut : 9,3 g.

18 000 / 25 000 €

Pré-rapport du LFG, 05/01/2022 :

Poids du diamant : 5,45 cts ;

Couleur : N-R ; pureté : VVS2. Fluorescence faible.

Dimensions : 11,75 x 11,89 x 6,56 mm.



111



112

- 112 -

Large BAGUE enroulée en or gris 750 mm, centrée d'un diamant brillanté pesant environ 0,70 ct (estimé MZ) sur des pavages de diamants brillantés. Les côtés des palmettes sont agrémentés d'un petit diamant supplémentaire.

Poids brut : 11,3 g ;

TDD : 57

1 500 / 2 000 €



113



114

- 113 -

DIAMANT de taille moderne, sur papier.

Pré-rapport du LFG, 05/01/2022 :

Poids du diamant : 2,84 cts ;

Couleur : J ; pureté : VS2. Pas de fluorescence.

Dimensions : 9,32 x 9,44 x 5,40 mm.

9 000 / 10 000 €

- 114 -

CARTIER, Paris. Vers 1990.

Paire de PENDANTS D'OREILLES en or gris 750 mm composées d'un motif haut de deux rangs de perles de culture d'eau douce, soulignés d'une demi-ceinture sertie de diamants taillés en rose, retenant en pampille trois rangs de perles sur fil sur le motif bas. Signés, numérotés 78028B.

800 / 1 200 €

115



- 115 -

FRED, Paris. BROCHE en fils d'or jaune 750 mm, figurant une chatte de la haute société en position de sphinge, habillée d'un collier serti de cabochons de turquoise, terminé par une clochette inopérante, un cabochon d'onyx formant fourreau de robe du soir. Les yeux sont sertis de péridots de taille navette. Signée et située.

H. : 3,4 cm.

Poids brut : 10,1 g.

800 / 1 200 €

116



- 116 -

Deux éléments de pendentif ou charms en or jaune 750 mm, l'un signé Maty orné d'une citrine dans un entourage de petits diamants brillantés pesant 2,3 g, l'autre figurant une tortue centré d'un petit diamant de taille étrange dans un double entourage de petits saphirs et de petits rubis, pesant brut : 1,5 g.

Soit un poids total brut de 3,8 g.

80 / 120 €

117



- 117 -

PENDENTIF en or rose 750 mm de forme marguerite serti d'une émeraude cabochon pesant environ 6 cts dans un entourage de diamants brillantés de piètre qualité.

Poids brut : 6,5 g.

300 / 500 €



118

- 118 -

BAGUE chevalière massive en or jaune 750 mm à godrons rayonnants réunis par un lien en platine serti de diamants brillantés.

Poids brut : 16,9 g.

TDD : 55

400 / 600 €



119

- 119 -

Paire de BOUTONS DE MANCHETTES composée de quatre disques d'agate baignée ciselés de motifs de camélias, centrés d'un petit diamant de taille ancienne en serti clos de platine.

Liens en or gris 750 mm.

Vers 1925.

Poids brut : 4,1 g.

200 / 300 €

- 120 -

MONTRE de gousset en or rose, dos à décor guilloché, cuvette métal, cadran émaillé blanc (cheveux très nombreux, chiffres romains, index chemin de fer, une aiguille Bréguet, mouvement mécanique, échappement à cylindre.

Poids brut : 65 g.

500 / 600 €



120



121

- 121 -
CHAUMET Paris.
MONTRE-BRACELET en acier poli, de plongée, lunette crantée unidirectionnelle gravée, cadran blanc guilloché, aiguilles lance, grande trotteuse, chiffres romains aux cardinaux, guichet-dateur à 4h30, fond vissé, mouvement automatique, tour de poignet en caoutchouc, boucle déployante signée. N° 628-2482.

1 000 / 1 500 €



122

- 122 -
OMEGA.
MONTRE-BRACELET d'homme en acier brossé, cadran à effet nacré, index bâtons, guichet-dateur à loupe sous le verre à 3 h, aiguilles bâtons et grande trotteuse. Mouvement automatique (non ouvert).
Diamètre : 37 mm.

1 000 / 1 500 €



123

- 123 -
OMEGA. Années 2000.
Modèle Seamaster 300 m.
MONTRE-BRACELET de plongeur en acier, cadran noir guilloché, lunette crantée unidirectionnelle bleue, index bâtons et points luminescents, aiguille et trotteuse aussi, guichet-dateur à 3 h. Mouvement à quartz. tour de poignet en acier, double déployante.

1 200 / 1 500 €



124

- 124 -
BULGARI. Modèle automatique, Genève, 25 ans, limited edition 172/500, BB-33-SL.
MONTRE-BRACELET, boîte en acier poli, lunette gravée de la marque, cadran gris, index bâtons et deux chiffres arabes cardinaux, guichet dateur à 3 h, grande trotteuse, aiguilles lance, mouvement automatique squelette 155677, deux glaces saphir.

1 000 / 1 500 €

- 125 -

ROLEX. Modèle Submariner verte. Vers 2006 ou 2007 (série Z).
CHRONOGRAPHE-BRACELET de plongée pour homme en
acier brossé, lunette crantée unidirectionnelle antihoraire verte
à inserts (pet. mq et chocs), cadran à fond noir de type MK2,
non chiffré, index luminescents ronds et bâtons, 12 h en triangle
inversé, grande trotteuse centrale, loupe-dateur à 3 h, verre
saphir (petits chocs), couronne vissée, mouvement automatique
signé, calibre 3135. Ecrin, boîte (tâches), contre-boîte, brochure,
copie de carte. Deux maillons supplémentaires.

12 000 / 15 000 €



- 126 -

L.U. CHOPARD & Cie. Série Eszeha. MONTRE-BRACELET de dame en or jaune 750 mm, cadran or texturé lin, index bâtons, fond clippé, mouvement mécanique signé et fonctionnel.

Long. : 18,5 cm.

Poids brut : 50 g ;

Poids d'or NET : 45 g

1 200 / 1 500 €



126

- 127 -

ROLEX. Modèle oyster perpetual date. MONTRE-BRACELET de dame en acier, cadran à fond doré, index bâtons, couronne maison à midi, guichet-loupe dateur à 3 h, couronne à vis, bracelet à maille président et boucle déployante.

500 / 600 €



127

- 128 -

CHOPARD. 1985.

MONTRE-BRACELET de dame en or 750 mm et acier, lunette en or vissée à quatre lobes, cadran à fond chocolat, index sertis de diamants de taille huit-huit, aiguilles lance dorées, trotteuse, mouvement à quartz. Bracelet or et acier, double dé

600 / 800 €



128

- 129 -

ROLEX. Modèle Oyster perpetual datejust. Vers 2010.

MONTRE-BRACELET de dame en acier brossé/polé, cadran à fond rose, chiffres romains en acier poli, aiguilles bâton et grande trotteuse, guichet-loupe dateur à 3 h, mouvement automatique, bracelet oyster, boucle déployante. Fonctionnelle.

Ecrin, boîte, facture, cordelette-cachet, mode d'emploi, maillon supplémentaire.

2 000 / 3 000 €



129



130

131

- 130 -
SEIKO. Série Premier.
MONTRE de dame en acier, cadran à effet nacré, index sertis de pierres blanches imitation rondes, guichet dateur à six heures, mouvement à quartz.
20 / 40 €

- 131 -
ROLEX. Modèle oyster perpetual.
MONTRE-BRACELET de dame en or jaune 750 mm, tour de poignet en or 750 mm, boucle déployante. Manque la couronne vissée, a connu une immersion prolongée. Non ouverte.
Poids brut : 63,8 g.
1 800 / 2 500 €

- 132 -
MUST de CARTIER. Modèle 21.
MONTRE-BRACELET d'homme en acier, large lunette, chiffres romains et index sur la lunette, cadran crème, aiguilles en acier bleui. Mouvement à quartz, fond vissé, bracelet d'origine, double déployante signée, cabochon de pierre bleue imitation sur la couronne.
On y joint une montre d'homme Hublot en acier et or, mouvement à quartz.
Poids brut : 47,4 g.
500 / 600 €

- 133 -
MUST de CARTIER. MONTRE-bracelet d'homme en acier, large lunette ciselée des chiffres romains et index chemin de fer, cadran crème, aiguilles lance en acier bleui, grande trotteuse centrale, guichet-dateur à 6 heures, mouvement à quartz fond vissé. Non ouverte. Tour de poignet usé avec boucle déployante, couronne dorée sertie d'un cabochon de pierre bleue imitation.
400 / 500 €

- 134 -
Lucien ROCHAT.
CHRONOGRAPHE-BRACELET d'homme en or et acier, lunette hexagonale de deux tons, cadran à fond noir à trois compteurs midi, 6 h et 9 h en cartouche à liseré d'or, aiguilles bâtons, guichet dateur à 3 h, mouvement automatique, fond vissé, poussoir et couronne en or, verre saphir. Non ouverte, fonctionnelle.
800 / 1000 €

- 135 -
ASPREY, London. Série moderne dans le goût ancien.
MONTRE-BRACELET en acier et alliage d'or bas-titre, de forme carrée, légèrement incurvée, cadran émaillé blanc, chiffres arabes, index chemin de fer, grande trotteuse à 6 h. Mouvement à quartz.
200 / 300 €



132



132



133



134



135



136

- 136 -

IWC Schaffhausen. Vers 2012. Modèle ingénieur. MONTRE-BRACELET massive d'homme genré en acier, cadran blanc texturé, chiffres arabes aux cardinaux, verre saphir, fond vissé, mouvement automatique. Avec écrin.

3 000 / 4 000 €

- 137 -

Montre bracelet ORATOR Suisse

30 / 50 €

- 138 -

LIP. LOT de MONTRES-BRACELETS électroniques, toutes à guichets dateurs.

60 / 80 €

- 139 -

A. BARTHELAY. MONTRE-BRACELET de dame ouvrante en métal argenté, tour de poignet ouvert à système ressort, unfortunately conservée en milieu humide (oxydations).

10 / 20 €

- 140 -

MONTRE de poche en or jaune, cadran feuille d'or de deux tons, chiffres romains, aiguilles flèche d'orient, index points, boîte à décor de rinceaux soulignés de cabochons de turquoise (petit acc.) à fond patiné et noirci. Mouvement mécanique basculant à coq, échappement à verge, chaîne et fusée. Travail français du XIXème siècle, pour le marché méditerranéen. Poids brut : 31,6 g.

150 / 250 €

- 141 -

LOT de deux montres de gousset ainsi présentées :

- LIP. MONTRE de gousset en métal argenté, cadran émaillé blanc, chiffres arabes noirs 12 h et rouges 24 h, index chemin de fer, petite trotteuse en cartouche à 6 h, mouvement mécanique, échappement à ancre.

- OMEGA : MONTRE de gousset métal argenté, cadran blanc patiné, chiffres arabes noirs, index chemin de fer, aiguilles pique, petite trotteuse en cartouche à 6 h, mouvement mécanique, échappement à ancre, vers 1920.

60 / 80 €

- 142 -

LOT de montres vintage et quasi-vintage composé d'une Kelton en acier d'homme, cadran blanc, chiffres romains bleus, grande trotteuse et mouvement mécanique sous fond clippé ; anciennement waterproof et d'une SWATCH en acier, cadran noir, index bâtons et chiffres arabes pour les minutes, guichet dateur à midi, mouvement simplifié à quartz, bracelet d'origine.

20 / 50 €

(lot non reproduit)



139



137



138



138



138



141



140



141



- 143 -

4V - AMERIFRANC. Amusant ensemble psychédélique de 5 bracelets multicolores en plastique et de quatre mouvements interchangeables. Mouvements mécaniques. Vers 1970, France.

300 / 400 €

- 144 -

OMEGA. Modèle automatic. Vers 1960. MONTRE d'homme en acier, peinture très détériorée, lance de la trottreuse cassée et manquante, verre manquant, deux aiguilles dauphine, fond clippé, signé OMEGA WATCH & Co, mouvement automatique calibre 552, n°18287793, un peu corrodé, bien voir les photos supplémentaires sur internet, couronne manquante.

80 / 120 €



- 145 -

Mon cher METRE-RUBAN publicitaire, en pile une échelle centimétrique, en face, les départements français, ainsi que leur ancien index téléphonique. Monture en métal doré guilloché.

20 / 40 €



- 146 -
MONTBLANC. LOT de
trois stylos à bille, dont
deux meisterstück.

40 / 60 €

- 147 -
MONTBLANC. LOT de
trois stylos en bakélite et
alliage d'or 585 mm, dont
un avec le capuchon d'un
autre modèle, et deux
maeisterstück.

100 / 150 €

- 148 -
WATERMAN. LOT de trois
stylos à plume d'or 750
mm et deux stylos à bille
dépareillés.

40 / 60 €



- 149 -
WATERMAN. LOT
comprenant un stylo à
plume en or jaune 750
mm et trois stylo à bille
en métal et métal doré.

50 / 60 €

- 150 -
LOT comprenant un stylo
à bille Cross en métal
doublé d'alliage d'or 585
mm et un stylo Christian
DIOR en acier et métal
doré, plume en or 750
mm.

30 / 40 €

- 151 -
PARKER. LOT comprenant
un porte-mine, deux
stylos à bille et deux
stylos à plume en or, dont
un siglé Philips, la plume
rappelant fortement le
nez du Concorde.

20 / 50 €





152



153



154

154



155



- 152 -
BULGARI.
PENDENTIF en acier et acier doré
représentant un flocon.
Signé.
300 / 400 €

- 153 -
Ensemble composé d'une paire de
créoles en métal doré pavées de
strass ronds en serti adhésif et d'une
paire de pendants d'oreilles en métal
blanc à deux motifs marguerite
pavés de petites strass ronds en serti
adhésif.
10 / 20 €

- 154 -
CHANEL . Demi-parure en métal et
matières de composition d'origines
humaines, comprenant un bracelet ouvrant
à ressort composé d'un corps couleur lie
de vin et d'une monture dorée ornée de
trois pierres rouges et vertes imitation et
une paire de clips d'oreilles au modèle
(manque).
30 / 50 €

- 155 -
ARTHUS-BERTRAND.
Demi-parure comprenant un
PENDENTIF composé d'une chaîne
en argent soutenant un cœur en
verre couleur pomme d'amour et
d'une bague (tdd : 54) sertie d'une
boule en verre rouge.
Poids brut : 45 g (pendentif) et 9 g
(bague). Longueur de la chaîne : 55
cm environ.
Dans sa pochette.
300 / 400 €

- 156 -
LOT de bijoux plus ou moins sérieux,
bracelet d'ambre, deux cadres
dynamiques en métal, des colliers
de pierres verte imitation et quartz,
aventurine, croix pectorale signe de
foi et autres compulsions exhaustives
à viser sur la reproduction binaire.
10 / 20 €
(lot non reproduit)

- 157 -
BRACELET souple composé d'un
rang de perles.
10 / 20 €



157

- 158 -

HERMES Paris

Sac Kelly modèle sellier 32 cm en crocodile porosus noir.

Intérieur en chèvre noir comprenant deux poches plaquées.

Bijouterie en laiton plaqué or (usures).

Sac entièrement d'origine présentant des usures aux
enchapes, à la poignée et aux angles. Pliure du rabat et
hauts des soufflets partiellement décousus

Vendu sans cadenas et clochette.

Face présentant une belle rigidité régulière.

Circa 1960.

3 000 / 5 000 €

Expert : Jérôme LALANDE





159

- 159 -
SAUTOIR de perles fantaisie
Long. : 116 cm
20 / 50 €

- 160 -
BRACELET souple en alliage d'or
375 mm composé de trois rangs de
pierres blanches imitation (manque).
Long. : 18,5 cm
Poids brut : 26,5 g.
80 / 120 €



160

161



162

- 161 -
BRACELET souple en alliage d'or
375 mm composé de motifs floraux
de perles et pierres blanches
imitation.
Long. : 19 cm
Poids brut : 47,9 g.
150 / 200 €

- 162 -
CHANEL.
Demi-PARURE composée d'une BAGUE jonc
en argent ornée du nom Chanel et d'une paire
de CLIPS D'OREILLES au modèle.
Dans un écrin.
Poids : 16,2 g.
TDD : 54
300 / 400 €

- 163 -
CHANEL.
BRACELET à maillons rigides
articulés en argent, fermeture
marine. Signé.
Long. : 20 cm
Poids brut : 58,2 g.
Dans un écrin de la maison.
300 / 400 €



163

- 164 -
COLLIER composé d'un rang de perles de culture d'eau douce, supportant un motif de petites perles d'or et d'hématite en contre-chute, fermoir olive à godrons en or 750 mm.
Long. : 41,5 cm
Poids brut : 13,2 g.
100 / 150 €



164

- 165 -
BROCHE en argent à décor d'un blason surmonté d'une couronne de Comte.
Poids : 24,6 g.
(accident à la fermeture)
50 / 60 €



165

- 166 -
BRACELET en métal doré d'inspiration méditerranéenne à décors repercés, fermoir goupille orné d'une boule de corail pré-convention.
20 / 40 €



166

- 167 -
COLLIER de perles fantaisie, fermoir en métal et pierres imitation.
10 / 20 €

- 168 -
LOT comprenant un merveilleux décapsuleur d'urgence "equipinox" constitué d'une pièce d'argent 5 F Louis Philippe sciée en deux appliquée au centre de l'outil et un cadre de photo de poche en métal argent, coulissant, de la maison ST DUPONT.
50 / 80 €



167



168



169



- 169 -
BRACELET MANCHETTE en argent.
Travail oriental.
Poids : 106,3 g.
80 / 100 €

170



- 170 -
BRACELET en argent à décor de
pointes de diamants.
Poids : 41,6 g.
70 / 80 €

- 171 -
TROIS BOURSES en
argent et vermeil.
Poids : 105 g.
50 / 80 €

171



172



- 172 -
FRED
Poudrier en or et argent
finement guilloché.
Poids brut : 150,9 g.
50 / 80 €

- 173 -
BRIQUET à gaz en
argent finement
guilloché.
Poids brut : 50,1 g.
30 / 50 €

173



171





174

- 174 -
 PLAQUE MÉDAILLON en micro-mosaïque
 figurant des tourterelles s'abreuvant au
 bord d'une coupe.
 Diam. : 7 cm
 1 000 / 1 200 €

- 175 -
 GRAND HOCHET en argent, modèle
 à six grelots retenus par des consoles,
 corps à décor guilloché surmonté de deux
 anneaux en forme de sphère retenant
 l'attache.
 Poinçon de décharge de la ville de
 Toulouse 1781-1789 insculpé sur chaque
 console.
 Longueur : 18,5 cm.
 Poids brut : 94,9 g.
 Complet avec sa chaîne.
 900 / 1 000 €

175



- 176 -

Petit ÉTUI À CACHETER en or rose et jaune 750 mm, à décor d'écussons et de frises.

Paris 1798-1809.

Poinçon d'orfèvre.

Longueur : 7,5 cm.

Poids : 10 g.

350 / 400 €



- 177 -

DÉ À COUDRE en or 750 mm à décor de filets. Ecrin en galuchat vert et velours rouge.

Époque XVIIIe siècle.

Poids : 4 g.

350 / 400 €



- 178 -

Petit NÉCESSAIRE en galuchat vert comprenant un petit couteau ouvrant à deux lames, les plats en nacre gravés de branchages, un poinçon formant cure-oreille, une paire de ciseaux.

Époque XVIIIe siècle.

Longueur : 10,5 cm.

Poids brut : 29,7 g.

500 / 600 €



- 179 -

COUTEAU pliant dit "À LA BERGE" à deux lames, l'une en argent, l'autre en acier, plats en nacre, virole (poinçonnée), culot et rosettes en or jaune.

Époque XVIIIe siècle. Dans son étui en galuchat vert.

Longueur ouvert : 20,5 cm / fermé : 11 cm.

Poids brut : 32,3 g.

700 / 800 €

- 180 -
 Paire de BOBÈCHES
 en argent, bords à
 filets et contours.
 Paris 1745.
 Maître-orfèvre :
 Edmé-Pierre BALZAC
 reçu en 1739
 Poids : 94 g.
750 / 800 €

- 181 -
 Paire de BOBÈCHES
 en argent, bords à
 filets.
 Lille 1749-1780.
 Maître-orfèvre :
 Adrien-Joseph
 LEMESRE reçu en
 1749 (petit et grand
 poinçon)
 Poids : 58 g.
600 / 800 €

- 182 -
 TASTEVIN en argent,
 le corps uni, la anse
 serpentiforme,
 gravé sous le bord
 du patronyme
 "C DROHIN M A
 CURTY".
 Dijon 1775.
 Maître-orfèvre: Pierre
 FOUCHEROT
 Poids : 155,3 g.
600 / 800 €

- 183 -
 TASTEVIN en argent,
 le corps uni, la anse
 serpentiforme,
 gravé sous le bord
 du patronyme "J.
 RENAV".
 Tour 1774.
 Maître-orfèvre: Pierre II
 CARREAU
 Poids : 141,8 g.
350 / 400 €



- 184 -
 TASTEVIN en argent, le corps
 orné de godrons et cupules,
 la anse à enroulement ornée
 de filets, gravé sous le bord du
 patronyme "RENE BRETON DE
 St DIE SUR LOIRE".
 Orléans 1766-1768.
 Maître-orfèvre: Martin LUMIERE.
 Poids : 108,4 g.
350 / 400 €

- 185 -
 TASTEVIN en argent, le corps
 uni, la anse serpentiforme,
 gravé sous le bord du
 patronyme "F. GALARD A
 NEUY".
 Angers 1756.
 Maître-orfèvre: Pierre II HUGE
 Poids : 116,1 g.
350 / 400 €

- 186 -
 TASSE À CIDRE en argent
 uni, l'appui-pouce gravé d'un
 personnage portant une fontaine
 dans son dos avec pour devise
 "AU PETIT CABARET", gravée
 "Guillaume Lefrançois".
 Rouen 1777.
 Maître-orfèvre : Matthieu-Pierre
 LAMOUREUX
 Poids : 107,1 g.
 (restaurations)
600 / 800 €

- 187 -
 TASTEVIN argent, la
 anse serpentiforme,
 à décors repoussé
 de feuilles, vignes et
 cœurs.
 France XVIIIème siècle
 (poinçons difficilement
 lisibles).
 Poids : 91,8 g.
80 / 120 €



188



- 188 -
MOUTARDIER en argent, à galerie
ajourée, posant sur une base à
ressaut sur quatre pieds.
La verrerie bleu cobalt.
Paris 1798-1809.
Poids : 280,4 g.
300 / 500 €

189



- 189 -
Paire de SALERONS ovales en argent, à
galerie ajourée, posant sur quatre pieds.
Les verreries bleu cobalt (éclat).
Paris 1798-1809.
Poids : 92,7 g.
150 / 200 €

- 190 -

Rare MOUTARDIER et son couvercle en argent.
Décor reprenant l'architecture du PALAIS ROYAL à Paris.
Complet de sa verrerie intérieure bleu.
Paris 1784.
Maître-orfèvre : François PICARD reçu en 1784.
Poids : 94 g.
400 / 500 €



- 191 -

SALERON à double corps en argent uni à décor de chutes
de perles et médaillons, prises à motifs de rubans enlaçés.
Paris 1774.
Maître-orfèvre : Ambroise-Nicolas COUSINET reçu en 1745.
Poids : 178 g.
300 / 400 €



- 192 -

CHOCOLATIÈRE balustre en argent, elle repose sur trois pieds à enroulements et attaches en médaillon; le couvercle bombé gravé de filets, reçoit le bouton mouluré pivotant; le manche latéral en bois tourné se termine par une attache à décor rayonnant.

Paris 1724.

Maître-orfèvre :

Probablement Siméon THIERCE.

Hauteur : 24,8 cm.

Poids brut (sans le mousoir) : 780,9 g

1 500 / 1 800 €



- 193 -

Rare NÉCESSAIRE DE BUREAU en marbre gris et argent comprenant boîte à sable, encrier, le compartiment central amovible découvrant un petit réservoir (boîte à plumes).

Début de l'époque LOUIS XV.

Décharge Paris 1744-1750. Paris 1749 (lettre I).

Marbre mouluré et évidé.

Dimensions : 16 x 11,7cm.

Poids des pièces en argent : 137 g.

1 200 / 1 500 €

193



194



195



- 194 -

TIMBALE en argent posant sur un piédouche godronné, le corps uni, le buvant souligné de filets. Saite-Ménéhoulde 1769-1771.

Maître-orfèvre : Jean-Joachim JOUETTE

Hauteur : 8,8 cm.

Poids : 97 g.

60 / 80 €

- 195 -

TIMBALE en argent posant sur un piédouche godronné, le corps uni, le buvant souligné de filets. Province 1798-1809.

Hauteur : 10 cm.

Poids : 79,1 g.

40 / 60 €

196



197



- 196 -

TIMBALE en argent de forme tulipe, elle repose sur un piédouche orné d'une frise d'oves. Le corps est décoré sur deux registres de fleurons et d'appliques sur fond amati. Le corps monogrammé "DR".

Paris 1737.

Hauteur : 11 cm.

Poids : 199,1 g.

1 000 / 1 200 €

- 197 -

TIMBALE en argent posant sur un piédouche godronné, le corps uni gravé d'un important monogramme, le buvant souligné de filets.

Paris 1733.

Hauteur : 9,8 cm.

Poids : 159,8 g.

300 / 400 €

- 198 -

TIMBALE en argent de forme tulipe, elle repose sur un piédouche godronné. Le corps est décoré sur deux registres de fleurons et coquilles.

Orléans 1776-1778.

Maître-orfèvre : Louis-Nicolas DEHORS.

Hauteur : 8,4 cm.

Poids : 87,8 g.

(fentes au buvant)

450 / 500 €

198



199



- 199 -

TIMBALE en argent de forme tulipe, elle repose sur un piédouche godronné. Le corps uni, le buvant souligné de filets.

Orléans 1752-1754.

Maître-orfèvre : Jacques HANAPPIER.

Hauteur : 8 cm.

Poids : 94,9 g.

(légères bosses)

180 / 220 €

- 200 -

Paire de FLAMBEAUX ou bougeoirs en argent fondu, le pied octogonal, le fût, les colliers et le binet à pans.

Salins 1758. La cloche gravée d'armoiries comtales.

Maître-orfèvre : Pierre-Ignace THIEBAUD

Hauteur : 21,8 cm.

Poids : 850,8 g.

2 500 / 3 000 €



- 201 -

POËLON en argent plaqué uni souligné d'un liseret à double filets en bordure. Le couvercle rapporté surmonté d'un fruit sur une terrasse feuillagée.

Manche latéral en bois noirci tourné. Armoiries différentes sur les deux pièces.

Époque XVIIIe siècle.

300 / 400 €





- 202 -

CONFITURIER en argent reposant sur un piedouche finement ciselé de palmettes qui repose lui-même sur quatre pieds griffe. Le couvercle surmonté d'une colombe. Les douze cuillères en vermeil finement ciselées. Paris fin du XVIIIe siècle pour le confiturer. Paris 1809-1819 pour les cuillères. Poids : 1 154,9 g.

1 200 / 1 500 €

- 203 -

SUCRIER ovale et son couvercle en argent uni, posant sur un piédouche, à deux anses en volutes. Belle prise en forme de bouquet de fraisiers.

Paris 1788.

Maître-orfèvre : Etienne MODENX reçu en 1777.

Poids : 494 g.

650 / 700 €

- 204 -

PLAT À BARBE en argent plaqué, la bordure moulurée de filet, l'aile ornée d'un cartouche contenant deux rasoirs, daté 1625 et monogrammé BT.

France XVIIe ou XVIIIe siècle.

60 / 80 €

203



204



- 205 -

PAIRE DE BOUGEOIRS en argent, base à filets contours
mouvementée, binet à pans et fût ornés de coquilles.

Bordeaux 1755.

Maître-orfèvre : Antoine ROBERDEAU

Poids : 1 495,3 g.

2 800 / 3 200 €



- 206 -

GRAND PLAT de présentation en argent uni, la bordure moulurée de filets et contours.

Paris 1774.

Diamètre : 38,3 cm.

Poids : 1 888,3 g.

2 200 / 2 500 €



207



208



- 207 -

CHOCOLATIÈRE balustre en argent, elle repose sur trois pieds à enroulements et attaches en palmettes; le couvercle bombé bordé de godrons, reçoit le bouton formé d'une fleur pivotant; le manche latéral en bois tourné à attache rayonnante, et le bec verseur orné de godrons et d'un ponpon en pendeloque.

Rennes 1725-1726.

Maître-orfèvre : I.L, une hermine couronnée.

Hauteur : 20,5 cm.

Poids brut : 705 g.

300 / 500 €

- 208 -

PLAT ROND, probablement de présentation, en argent uni, modèle à six contours bordés de filets.

Avignon vers 1760.

Maître-orfèvre : Jean-Baptiste VINAY. Gravé sur l'aile d'armoiries sous couronne.

Poids : 680 g - Diam. : 27 cm.

850 / 900 €

- 209 -

Suite de SIX COUVERTS en argent, modèle à filets et coquilles, les spatules gravées d'armoiries de Marquis.

Paris 1784.

Maître-orfèvre : Pierre-Nicolas SOMME

Poids : 1 081,9 g.

2 000 / 2 500 €

- 210 -

Suite de DIX CUILLÈRES À THÉ en argent, modèle à filets, agrafes et coquilles, les spatules gravées d'un monogramme surmonté d'une couronne de marquis.

Paris 1774.

Poids : 302,7 g.

800 / 1 000 €

- 211 -

SIX CUILLÈRES À THÉ en argent, modèle queue de rat, écrin.

France, début du XVIIIe siècle.

Poids : 89,9 g.

300 / 400 €

209



210



211





- 212 -

CUILLÈRE À COMPOTE en argent, modèle à filets et double coquille à large cuilleron arrondi. Paris 1763.

Maître-orfèvre : François-Thomas GERMAIN reçu en 1748

Poids : 105 g.

Longueur : 22,5 cm.

600 / 800 €

Voir modèle similaire vente ADER 4 février 2022 sous le numéro 112 du catalogue.

- 213 -

CUILLÈRE À RAGOUT en argent, modèle à filets. Le Puy en Velay vers 1775.

Maître-orfèvre : Etienne-André LASHERMES reçu en 1757.

Spatule gravée de larges armoiries probablement ecclésiastiques

Poids : 171 g.

Long : 31,5 cm.

700 / 800 €

- 214 -

CUILLÈRE À RAGOUT en argent, modèle à filets. Toulon 1778.

Maître-orfèvre : Joseph AUGIER reçu en 1742.

Longueur : 33,2 cm.

Poids : 170 g.

450 / 500 €



- 215 -

CUILLÈRE À POT en argent, modèle à filets, spatule gravée d'un encadrement blasonné. Paris 1787.

Maître-orfèvre : Pierre-Nicolas SOMME reçu en 1760.

Longueur : 38 cm.

Poids : 251 g.

750 / 800 €

- 216 -

CUILLÈRE À RAGOÛT, modèle à filets, la spatule gravée d'armoiries comtales.

Paris 1781.

Longueur : 36 cm.

Poids : 221 g.

1 000 / 1 200 €

- 217 -

Suite de TROIS CUILLÈRES À THÉ,
modèle à filets et coquilles.

Bordeaux XVIIIe siècle.

Poids : 92,7 g.

80 / 120 €

- 218 -

Ensemble composé de SEPT FOURCHETTES
ET DIX CUILLÈRES, modèle uniplat, les spatules
gravées d'armoiries.

Paris et province XVIIIe siècle.

Poids : 1 249,6 g.

800 / 1 000 €



217



218

219



220



221

**- 219 -**COUVERT de table en argent,
modèle uniplat.Montpellier époque Louis XVI.
Maître-orfèvre : Noel DARTIS
reçu en 1759.

Poids : 142 g.

150 / 200 €**- 220 -**COUVERT de table en argent,
modèle uniplat, spatules
gravées d'armoiries sous
couronne.

Paris 1757.

Maître-orfèvre : Pierre-Nicolas
HOART reçu en 1747.

Poids : 159 g.

220 / 250 €**- 221 -**COUVERT de table en argent,
modèle uniplat.

Nîmes 1775.

Maître-orfèvre : Claude
COLLET reçu en 1775.

Poids : 136 g.

180 / 200 €

222



223



224

**- 222 -**COUVERT de table en argent,
modèle à filets.

Paris 1771.

Maître-orfèvre : Nicolas
GONTHIER reçu en 1768.

Poids : 182 g.

150 / 200 €**- 223 -**COUVERT de table en argent,
modèle à filets, spatules
gravées d'armoiries sous
couronne.

Aix-en-Provence 1784.

Maître-orfèvre : Gaspard
BUREL reçu en 1777

Poids : 178 g.

200 / 250 €**- 224 -**COUVERT de table en argent,
modèle à filets, spatules
gravées d'armoiries sous
heaume de chevalier.

Paris 1777.

Maître-orfèvre : Jacques
ANTHIAUME reçu en 1758.

Poids : 189 g.

200 / 300 €

- 225 -

COUVERT de table en argent,
modèle uniplat, spatules gravées
d'armoiries doubles sous couronne.

Lons-le-Saunier 1750.

Maître-orfèvre : Jean-Guillaume
BOISCHARD reçu en 1731.

Poids : 131 g.

220 / 250 €

- 226 -

COUVERT de table en argent,
modèle uniplat.

Bayonne 1786.

Maître-orfèvre : IDB.

Poids : 145 g.

180 / 200 €

- 227 -

COUVERT de table en argent,
modèle uniplat, spatules gravées
d'armoiries sous couronne.

Dijon 1774.

Maître-orfèvre : Joseph DARGENT
reçu en 1754.

Poids : 173 g.

200 / 250 €

- 228 -

COUVERT de table en argent,
modèle à filets, spatules gravées
d'armoiries sous couronne.

Paris 1752.

Maître-orfèvre : Claude BALLIN
reçu en 1688

Poids : 175 g.

200 / 300 €

- 229 -

COUVERT de table en argent,
modèle uniplat.

Albi vers 1775.

Maître-orfèvre : Jean-Bernard
VIEUSSIEUX reçu en 1758.

Poids : 174 g.

180 / 200 €

- 230 -

COUVERT de table en argent,
modèle uniplat.

Montpellier 1755.

Maître-orfèvre : Marc BAZILLE
reçu en 1732.

Poids : 166 g.

180 / 200 €



231



232



233

**- 231 -**

COUVERT en argent, modèle à filets, spatules gravées d'armoiries.

Paris 1752.

Maître-orfèvre : Antoine CHAILLE.

Poids : 169 g.

200 / 220 €

- 232 -

COUVERT de table en argent, modèle à filets, spatules gravées d'armoiries sous couronne.

Paris 1777.

Maître-orfèvre : Nicolas GONTHIER reçu en 1768.

Poids : 190 g.

200 / 300 €

- 233 -

COUVERT de table en argent, modèle à filets et double coquille, spatules blasonnées.

Paris 1749.

Maître-orfèvre : Lazare-Antoine CLERIN reçu en 1741.

Poids : 174 g.

250 / 300 €

234



235



236

**- 234 -**

COUVERT de table en argent, modèle à filets et double coquille, spatules gravées d'armoiries sous couronne.

Paris 1756.

Maître-orfèvre : Eloi GUERIN reçu en 1727

Poids : 180 g.

250 / 300 €

- 235 -

COUVERT de table en argent, modèle à filets et double coquille, spatules gravées d'armoiries sous couronne.

Paris 1768.

Maître-orfèvre : Nicolas-Martin LANGLOIS reçu en 1750.

Poids : 178 g.

250 / 300 €

- 236 -

COUVERT de table en argent, modèle à filets et double coquille.

Paris 1765.

Maître-orfèvre : Jacques ANTHIAUME reçu en 1758.

Poids : 182 g.

200 / 300 €

- 237 -

COUVERT de table en argent,
modèle uniplat, spatules gravées
d'armoiries doubles sous couronne.
Metz 1752-1753.

Maître-orfèvre : Jean BAUCAIRE cité
dès 1714.

Poids : 158 g.

220 / 250 €

- 238 -

COUVERT de table en argent,
modèle uniplat, cuilleron à queue
de rat.

Paris 1725.

Maître-orfèvre : Vincent LECLERC
reçu en 1720.

Poids : 159 g.

250 / 300 €

- 239 -

COUVERT de table en argent,
modèle uniplat.

Aurillac 1782.

Maître-orfèvre : Antoine LATAPIE cité
en 1767.

Poids: 153 g.

200 / 250 €

- 240 -

COUVERT de table en argent,
modèle uniplat.

valognes 1755-1756.

Maître-orfèvre : Jean-François
JOBART père reçu en 1711

Poids : 130 g.

180 / 200 €

- 241 -

COUVERT de table en argent,
modèle uniplat, spatules gravées
d'armoiries sous couronne.

Toulouse 1788.

Maître-orfèvre : André CLEMENT
reçu en 1765.

Poids : 171 g.

220 / 250 €

- 242 -

COUVERT de table en argent,
modèle uniplat, spatules blasonnées.

Saint-Quentin vers 1768.

Maître-orfèvre : Jean-François
GUILLAUME reçu en 1753.

Poids : 141 g.

180 / 200 €



243



244



245



- 243 -

COUVERT de table en argent, modèle uniplat, spatules gravées d'armoiries doubles sous couronne.

Laval 1766-1768.

Maître-orfèvre : Jean-François PLAICHARD, sieur du Tertre reçu en 1725.

Poids : 164 g.

200 / 250 €

- 244 -

COUVERT de table en argent, modèle uniplat, spatules gravées d'armoiries sous couronne.

Paris 1762.

Maître-orfèvre : Pierre-Nicolas SOMME reçu en 1760.

Poids : 140 g.

220 / 250 €

- 245 -

COUVERT de table en argent, modèle uniplat, spatules gravées d'armoiries sous couronne.

Castres 1749.

Maître-orfèvre : Jean-Antoine HERAIL reçu en 1717.

Poids : 141 g.

280 / 320 €

246



247



- 246 -

COUVERT de table en argent, modèle uniplat, spatules gravées d'armoiries doubles sous couronne.

Lyon 1765.

Maître-orfèvre : Claude-Aimé GUINET.

Poids : 162 g.

220 / 250 €

- 247 -

Suite de DEUX COUVERTS de table en argent, modèle uniplat, spatules gravées d'initiales une couronne.

Autun 1784-1787.

Maître-orfèvre : Etienne GAUGAIN reçu en 1784.

Poids : 347 g.

380 / 400 €

- 248 -

Rare PAIRE DE COQUETIERS de forme Médicis en argent doré, la coupe et le piédouche soulignés de filets concentriques.

Paris 1798-1809.

Orfèvre : Martin-Guillaume BIENNAIS.

Vermeil d'origine.

Poids : 96 g.

1 000 / 1 200 €

Orfèvre attiré de l'Empereur NAPOLEON 1er, BIENNAIS tenait boutique à l'enseigne du "Au Singe Violet", rue Saint Honoré à Paris (son poinçon d'orfèvre a pour différent un singe assis). Concurrent direct de l'orfèvre Jean-Baptiste-Claude ODIOT, créateur de l'épée consulaire de BONAPARTE, également installé rue Saint Honoré, il devient le fournisseur du Premier Consul aux Tuileries et à Saint-Cloud, puis obtient dès 1802 l'exclusivité des fournitures pour la table de l'Empereur et la famille impériale, ainsi que de nombreuses cours européennes.

**- 249 -**

PAIRE DE COQUETIER en vermeil, de forme Médicis, les pied bordés d'une large frise à motifs géométriques et les cols d'une frise de perles. Les corps ciselés de cygnes, palmettes et feuillages.

Paris 1798-1809.

Poids : 101,2 g.

600 / 800 €

- 250 -

COQUETIER en argent sur piedouche à décor ajouré.

Paris fin du XVIIIe siècle.

Poids : 22,4 g.

500 / 600 €

- 251 -

COQUETIER en vermeil (usures), de forme Médicis, le pied bordé d'une large frise de feuilles d'eau et le col d'une frise de perles. Le corps monogrammé.

Province 1819-1838.

Poids : 48,7 g.

200 / 250 €

249



250



251



255



256

**- 255 -**

Grande TIMBALE LITRON tronconique à fond plat. Le buvant souligné de filet et d'une frise de fleurs et feuillages.

Paris 1809-1819.

Hauteur : 10,3 cm.

Poids : 138,8 g.

250 / 300 €

- 256 -

TIMBALE tronconique à fond plat. Le buvant souligné de filet et d'une frise de fleurs et feuillages.

Paris 1819-1838.

Hauteur : 8,4 cm.

Poids : 84,6 g.

120 / 150 €

257



258

**- 257 -**

TIMBALE en argent uni, modèle à pans coupés, l'intérieur en vermeil.

Paris 1838-1845.

Orfèvre : Armand-Camille TONNELIER, spécialiste en timbales et gobelets.

Poids : 149 g.

300 / 400 €

260



259



261

**- 258 -**

Lourde TASSE ou timbale à anse en argent uni, modèle à pans coupés et fond plat. Belle anse d'origine en corne d'abondance mouvementée (mêmes poinçons dont celui de l'orfèvre).

Paris 1809-1819.

Orfèvre : Pierre-Marie DEVILLECLAIR.

Poids : 257,6 g.

400 / 500 €

- 259 -

TIMBALE tronconique à fond plat en argent uni, la bordure évasée.

Paris fin du XVIIIe siècle.

Hauteur : 9,5 cm.

Poids : 195 g.

(restaurations)

250 / 300 €

- 260 -

TIMBALE LITRON en argent uni, modèle à fond plat, bordure soulignée d'une moulure de filets.

Orléans 1798-1809.

Orfèvre : Guillaume JUILLIEN reçu maître-orfèvre avant 1787.

Poids : 134 g.

180 / 200 €

- 261 -

TIMBALE en argent uni, modèle à fond plat, bordure soulignée d'une moulure de filets.

Orléans 1798-1809.

Orfèvre : Guillaume JUILLIEN reçu maître-orfèvre avant 1787.

Poids : 69 g.

100 / 120 €

262



264



263



265



266

**- 262 -**

PELLE À TARTE en argent, à décor repercé de rinceaux et motifs géométriques, l'attache du manche ornée d'une frise de lauriers. Augsbourg vers 1740.

Longueur : 32,3 cm.

Poids brut : 162,4 g.

600 / 800 €

- 263 -

LOUCHE À PUNCH en argent, le manche en bois tourné. Travail étranger fin XVIIIe, début XIXe siècle.

Longueur : 37 cm.

Poids brut : 100,5 g.

80 / 120 €

- 264 -

Petite PELLE de service en argent doré, le manche tourné. Strasbourg 1819-1838.

Orfèvre : L et oiseau.

Vermeil d'origine

Poids : 34 g.

Longueur : 23 cm.

120 / 150 €

- 265 -

Sucrier ou DRAGEOIR en argent, de forme Médicis sur base carrée, le corps orné d'une scène figurant un angelot nourrissant un bouc. Couvercle surmonté d'une prise en perroquet.

Paris 1819-1838.

Orfèvre : J.E. COFFINET.

Poids : 426 g.

Complet de sa verrerie intérieure

400 / 500 €

- 266 -

COUPE sur piédouche en argent uni, la bordure soulignée de filets.

Province 1819-1838.

Poids : 366,5 g.

400 / 500 €

267



268



- 267 -

LAITIÈRE ou verseuse de voyage et son couvercle en argent uni, à fond plat, manche latéral et bouton en bois noir. Gravé sur le corps et le couvercle d'un mavelot.

Paris 1783.

Maître-orfèvre : Jacques FAMECHON reçu en 1770.

Poids : 193 g.

350 / 400 €

- 268 -

TROIS TIMBALES en argent

Début XIXe siècle.

Poids : 357,8 g.

100 / 200 €

269



270



- 269 -

AIGUIÈRE en cristal et argent à décors de cygnes et palmettes.

Poinçon Minerve.

Hauteur : 25,5 cm.

Poids brut : 1 022 g.

(manque le couvercle)

80 / 120 €

- 270 -

AIGUIÈRE en cristal, la monture en argent, elle repose sur un piedouche mouluré de filets.

Poinçon Minerve.

Hauteur : 24,5 cm.

Poids brut : 1 129,4 g.

150 / 200 €



- 271 -
SERVICE À THÉ en argent de style Régence
composé d'une fontaine à thé, d'un sucrier couvert,
d'un pot à lait et d'une coupelle.
Poinçon Minerve.
Orfèvre : RISLER ET CARRE.
Poids brut : 2 410 g.
1 200 / 1 500 €



- 272 -
Suite de SIX DESSOUS DE BOUTEILLES ou de carafe,
les galeries circulaires en argent finement reperlé,
bordées d'une frise de perles, les fonds en métal
argenté. Ils reposent sur quatre demi-sphères.
Poinçon Minerve.
Orfèvre : BOIN-TABURET
Signés et numérotés.
Poids brut : 2 101,3 g.
1 200 / 1 500 €



- 273 -

OUIZILLE LEMOINE

Plat en argent, modèle à filets et contours.

Poinçon Minerve.

Diam. : 30,5 cm.

Poids : 884,1 g.

300 / 500 €

- 274 -

PRÉSENTOIR à gâteaux en cristal et argent.

Poinçon Minerve.

Poids brut : 807,9 g.

60 / 80 €

- 275 -

COQUETIER en argent et vermeil finement

ciselé, on y joint une cuillère à œuf.

Poinçon Minerve.

Poids : 46,4 g.

Ecrin

100 / 150 €

- 276 -

COQUETIER tripode en argent, la bordure

de l'assiette et du coquetier ornée d'une

frises de palmettes.

Poinçon Minerve

Poids : 95,4 g.

100 / 120 €

- 277 -

PUIFORCAT

TASTEVIN en argent, le corps à décor de

grodrans et cupules, l'appui-pouce uni.

Poinçon Minerve.

Poids : 86,6 g.

100 / 120 €

274



275



276



277





- 278 -
PAIRE DE DESSOUS
BOUEILLE en
argent, la bordure
chantournée,
moulurée de filets.
Poinçon Minerve.
Poids : 456,9 g.
400 / 600 €

- 279 -
PUIFORCAT
Suite de HUIT
COUPELLES à beurre à
bords godronnés.
Poinçon Minerve.
Poids : 392,3 g.
500 / 600 €



- 280 -
ENSEMBLE DE COUVERT en argent, modèle
filets. On y joint une pince à glaçons
Poids : 1389,5 g.
400 / 600 €



281



282



283



- 281 -
 CUIILLÈRE À
 MÉDICAMENT en argent.
 Poinçon Minerve.
 Poids : 24,9 g.
 60 / 50 €

- 282 -
 MANCHE À GIGOT en
 argent.
 Poids brut : 83,8 g.
 60 / 80 €

- 283 -
 CUIILLÈRE À SAUPOUDRER
 en argent à décor
 feuillages, le cuilleron
 finement ciselé et ajouré.
 Travail étranger du XXe
 siècle.
 Longueur : 19 cm.
 Poids : 51,1 g.
 50 / 80 €

- 284 -
 GRAND TASTEVIN
 en argent, à décor de
 cupules et godrons.
 Poinçon Minerve.
 Poids : 551,2 g.
 250 / 300 €

- 285 -
 PARTIE DE MÉNAGÈRE en argent à décor de perles et
 feuillages, les spatules monogrammées.
 Elle est composée de :

- 18 fourchettes de table
- 18 cuillères de table
- 12 cuillères à thé
- 12 fourchettes à entremet
- 11 cuillères à entremet
- 12 fourchettes à poisson
- 12 couteaux à poisson
- 12 couteaux de table
- 12 couteau à fromage
- 12 couteaux à fruits
 (lames argent)
- 10 pièces de service

Poids net : 8 075,8 g.
 Coffret en chêne.
 1 000 / 2 000 €

284



285



- 286 -

PUIFORCAT

TIMBALE sur pied bâte en argent de style Art-Déco.

Poinçon Minerve.

Orfèvre : Jean Emile PUIFORCAT

Poids : 126,5 g. - Haut. : 7,5 cm.

150 / 200 €

- 287 -

CHRISTOFLE

TIMBALE en argent à pans.

Poinçon Minerve.

Orfèvre : CHRISTOFLE

Poids : 100,7 g. - Haut. : 7,8 cm.

80 / 120 €

- 288 -

PUIFORCAT

TIMBALE en argent, la base à gradins de style Art-Déco.

Poinçon Minerve.

Orfèvre : Emile PUIFORCAT

Poids : 96,9 g. - Haut. : 8,3 cm.

150 / 200 €

- 289 -

PUIFORCAT

TIMBALE sur pied bâte en argent de style Art-Déco.

Poinçon Minerve.

Orfèvre : Jean Emile PUIFORCAT

Poids : 136,4 g.

150 / 200 €

- 290 -

Ensemble en argent composé d'un SUCRIER couvert et d'un POT À LAIT.

Vers 1930.

Poinçon Minerve.

Orfèvre : Tetard Frères.

Poids brut : 968,4 g.

400 / 600 €





291



292



293

- 291 -
PAIRE DE SALERONS sous la
forme de poissons en argent.
Travail espagnol du XXe siècle.
Poids brut : 42,8 g.

80 / 120 €

- 292 -
POISSON ARTICULÉ en argent.
Travail espagnol du XXe siècle.
Poids brut : 22,4 g.

30 / 50 €

294



- 293 -
PRISE en argent à décor de
vache.
Poinçon Minerve.
Poids : 60,7 g.

60 / 80 €

- 294 -
ECUELLE À OREILLES en
argent à décor de médailles.
Travail Espagnol.
Poids : 232,3 g.

50 / 80 €

295



- 295 -
PETIT PLAT ajouré en argent
repoussé.
Travail anglais.
Poids : 54,9 g.

40 / 60 €

296

**- 296 -**

Grande COUPE en argent reposant sur trois pieds circulaires godronnés à attaches feuillagées. Le corps à décor ajouré de fleurs et feuillages.

Travail allemand.

Poids : 903 g.

300 / 500 €

297

**- 297 -**

COUPE sur piedouche en argent fondu à décor d'une fleur stylisée. Travail américain de la maison GORHAM vers 1900.

Haut.: 6,5 cm - Diam.: 13,5 cm.

Poids: 347 g.

400 / 500 €

298

**- 298 -**

PORTE MÈCHE en argent ajouré.

Travail italien du XIXe siècle.

Poids : 103,8 g.

150 / 180 €

300



299

- 299 -

PORTE MÈCHE en argent.

Travail anglais du XVIIIe siècle.

Poids : 63,6 g.

150 / 80 €

- 300 -

PORTE MÈCHE en argent ajouré.

Travail italien du XIXe siècle.

Poids : 147,1 g.

150 / 180 €

301

**- 301 -**

VASE tronconique en argent à décor de rubans et godrons.

Travail anglais.

Poids : 623,7 g.

100 / 200 €

302



303



304



305

**- 302 -**

CASSEROLE À BRANDY
en argent reposant sur un
piédouche, manche latéral
en bois noirci.

Londres 1768.

Orfèvres : Thomas
WHIPHAM et Charles
WRIGHT

Poids brut : 275,4 g.

400 / 500 €

- 303 -

Petite CHOCOLATIÈRE
DE VOYAGE, le corps
tronconique à fond plat,
le manche latéral en bois
tourné.

Paris 1819-1838.

Orfèvre : Charles-Nicolas
ODIOT.

Poids brut : 308,7 g.

400 / 500 €

- 304 -

CAFETIÈRE en argent
tronconique reposant sur un
piédouche mouluré de filets.

La anse en bois noirci.

Londres 1781.

Hauteur : 19,5 cm.

Poids brut : 598 g.

800 / 1 000 €

- 305 -

AIGUIÈRE ou hanap en
argent, elle repose sur un
piédouche agrémenté de
filets. Le corps appliqué d'un
jonc à mi-hauteur.

Exceter ou Newcastle XVIIIe
siècle.

Hauteur : 17,5 cm.

Poids : 566,3 g.

600 / 800 €



- 306 -

SOUPIÈRE et son présentoir en argent, le couvercle orné de côtes torsées rehaussées d'un cordon de godrons et coiffé d'un fretel figurant une grenade feuillagée. Le corps à côtes torsées repose sur quatre pieds rocailles et flanqué de deux poignées composées de feuillages rocaille. Le présentoir ovale à côtes torsées est bordé d'un cordon godronné ponctué d'ornements rocailles asymétriques.

Londres 1756 pour la soupière, orfèvre : Edward WAKELIN

Londres 1757 pour le présentoir, orfèvre : John PARKER I et Edward WAKELIN

Poids : 3 926 g.

5 000 / 6 000 €

- 307 -

RECHAUD circulaire en argent, il repose sur quatre pieds, le corps ajouré. Travail hollandais du XIXe siècle.

Poids : 441,6 g.

350 / 400 €





- 308 -
Suite de SIX ASSIETTES en argent,
les ailes à décor de feuillages et
fleurs dans des réserves sur fond
amati. Monogrammes couronnés.
Londres 1844.
Orfèvre : John S. HUNT
Poids : 3 508,5 g.
2 800 / 3 200 €



- 309 -
FONTAINE A THÉ en argent,
le corps de forme globulaire
uni, il repose sur un piètement
quadripode à décors d'entrelacs.
Travail hollandais du XIXe siècle.
Poids brut : 1 744 g.
1 000 / 1 200 €

- 310 -
SERVICE À
CONDIMENTS en argent composé d'un
moutardier et de
deux salerons.
Travail allemand.
Poids : 328,5 g.
80 / 120 €

- 311 -
KOVCH en argent,
la prise ciselée d'un
personnage.
Travail russe du XXe
siècle.
Poids : 127,2 g.
120 / 150 €





- 312 -

LÉGUMIER à oreilles et son dormant en vermeil à décor de rinceaux et feuillages. Le couvercle est surmonté d'un putti chasseur contemplant des oiseaux.

Poinçons de style français, travail probable de Hanau XIXe siècle.

Poids : 1 181,8 g.

2 000 / 2 500 €

- 313 -

CORBEILLE À PAIN en argent à décor mouvementé, les anses à enroulement.

Travail étranger.

Poids : 610,6 g.

200 / 300 €

- 314 -

GALLIA SALERON singe en métal argenté.

Hauteur : 8 cm.

150 / 180 €

- 315 -

CHRISTOFLE SALIÈRE ET POIVRIÈRE en métal argenté.

50 / 80 €

313



314



315





- 316 -
 TABATIÈRE chinoise en agate
 montée en lampe, l'abat-jour
 formé de quatre plaques d'agate
 mousse. La monture en vermeil
 ajourée et finement ciselée.
 Hauteur : 18 cm.
 Poids brut : 293,4 g.
800 / 1 000 €



- 317 -
 PORTE-FLEURS
 en métal argenté
 agrémenté de tulipes
 en verre.
 Longueur : 52 cm.
70 / 80 €

- 318 -
 VICTOR SAGLIER
 Paire de CANDÉLABRES
 de bout de table en bronze
 argenté à trois feux.
 (accident à un binet)
150 / 200 €

- 319 -
 PAIRE DE BOUGEOIRS en métal
 argenté, la base triangulaire
 surmontée de chevaux ailés, les fûts
 cannelés.
 Travail probablement anglais.
 Hauteur : 34 cm.
 (léger enfoncement sur l'un)
400 / 600 €



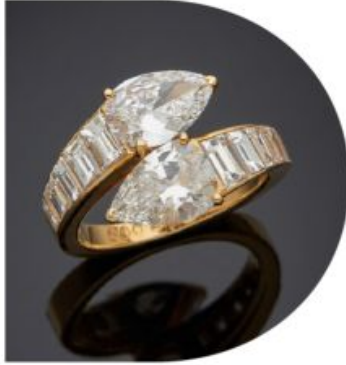
DELON-HOEBANX

ORDRE D'ACHAT / ABSENTEE BID FORM

BIJOUX, HORLOGERIE, ORFÈVRERIE

Vendredi 1^{er} avril 2022 à 14h - Drouot-Richelieu - salle 7

À renvoyer avant le jeudi 31 mars 2022 à 18h par mail à bid@delon-hoebanx.com, fax au (+33) 9 70 62 79 28



ORDRE D'ACHAT / ABSENTEE BID

TÉLÉPHONE

NOM / NAME : _____

PRÉNOM / FIRST NAME : _____

ADRESSE / ADDRESS : _____

CODE POSTAL / ZIP CODE : _____ VILLE / CITY : _____

TÉLÉPHONE 1 : _____ TÉLÉPHONE 2 : _____

MAIL : _____@_____

Je déclare avoir pris connaissance des conditions de vente décrites dans le catalogue, je les accepte et vous prie d'acquiescer pour mon compte personnel aux limites indiquées en euros, les lots que j'ai désignés ci-dessous. *I have read conditions of sale printed in this catalogue and agree to abide by them. I grant your permission to purchase on my behalf the following items within the limits in euros.*

N°	DESCRIPTION DU LOT / LOT DESCRIPTION	LIMITE EN € / MAX. € PRICE

ATTENTION :

- Les limites ne comprennent pas les frais légaux.
- La demande d'une ligne téléphonique implique que l'enchérisseur est preneur à l'estimation basse en cas de mauvaise liaison téléphonique
- Les ordres d'achat ne seront pris en compte qu'accompagnés d'une copie de votre pièce d'identité et d'un RIB.
- Par défaut les lots achetés par ordre d'achat descendent au MAGASINAGE DE DROUOT - Merci de bien vouloir vous référer aux conditions de stockage spécifique du Magasinage : +33 (0)1 48 00 20 18 - magasinage@drouot.com

PLEASE NOTE :

- These limits do not include fees and taxes.
- The telephone bidder agrees to bid up to the low estimate in case of poor reception
- No bids will be accepted without a copy of your ID and of your IBAN and BIC.
- By default, the items bought with absentee bid go down to DROUOT'S STORAGE - Please refer to the specific storage conditions of DROUOT : magasinage@drouot.com

DATE & SIGNATURE OBLIGATOIRE

REQUIRED DATED SIGNATURE

TABLEAUX ANCIENS MOBILIER & OBJETS D'ART

VENDREDI 8 AVRIL 2022

Vente aux enchères

Drouot-Richelieu - salle 5

EXPOSITIONS PUBLIQUES

Mercredi 6 avril 2022 de 11h à 18h

Jeudi 7 avril 2022 de 11h à 20h

Vendredi 8 avril de 11h à 12h



Manufacture de Beauvais d'après un carton de Jean-Baptiste Monnoyer (1634-1699) inspiré de gravure de Jean 1er Bérain (1640-1711).

Rare tapisserie en laine et soie représentant sur fond tabac une riche composition dite « grotesque »

Epoque Louis XIV, fin du XVIIe ou début du XVIIIe siècle.

Dim. : 300 x 450 cm

50 000 / 80 000 €

ARTS D'ASIE

JEUDI 14 AVRIL 2022

Vente aux enchères

Drouot-Richelieu - salle 15

EXPOSITIONS PUBLIQUES

Mercredi 13 avril 2022 de 11h à 18h

Jeudi 14 avril 2022 de 11h à 12h



ARTS D'ASIE

VENDREDI 15 AVRIL 2022

Vente aux enchères
Drouot-Richelieu - salle 15

EXPOSITIONS PUBLIQUES

Mercredi 13 avril 2022 de 11h à 18h

Vendredi 15 avril 2022 de 11h à 12h



CALENDRIER VENTES EN PRÉPARATION

VINS & SPIRITUEUX

Paris 17e
Avril 2022

LIVRES & PAPIERS ANCIENS

Drouot-Richelieu
Mai 2022

TABLEAUX MODERNES

Drouot-Richelieu
Mai 2022

MOBILIER, OBJETS D'ART

Drouot-Richelieu - salle 10
10 juin 2022

ARTS ASIATIQUES

Drouot-Richelieu - salle 2
17 juin 2022

BIJOUX, ORFÈVRERIE

Drouot-Richelieu - salle 3
24 juin 2022

N'HÉSITEZ PAS À NOUS
CONTACTER POUR INCLURE
VOS BIENS DANS NOS
PROCHAINES VENTES

*Paul JOUVE (1878-1973)
Huile sur toile adjugé 101 400€ TTC*



CONDITIONS GÉNÉRALES DE VENTE

La société DELON-HOEBANX agit comme opérateur de ventes volontaires de meubles aux enchères publiques régi par les articles L 312-4 et suivants du Code de commerce et l'Arrêté ministériel du 21 février 2012 définissant les obligations déontologiques des opérateurs de ventes volontaires.

La société DELON-HOEBANX a la qualité de mandataire du vendeur, le contrat de vente étant conclu entre le vendeur et l'acheteur. Les rapports entre la société DELON-HOEBANX et l'acquéreur sont soumis aux présentes conditions générales d'achat qui pourront être amendées par des avis écrits ou oraux avant la vente et qui seront mentionnés au procès-verbal de vente. **La participation aux enchères en salle, par téléphone ou par internet implique l'acceptation inconditionnelle des présentes conditions.**

Les ventes aux enchères en ligne sont effectuées sur le site Internet www.drouotonline.com (Drouot Digital) qui constitue une plateforme technique permettant de participer à distance par voie électronique aux ventes aux enchères publiques ayant lieu dans des salles de ventes. L'utilisateur souhaitant participer à une vente aux enchères en ligne via la plateforme Drouot Digital doit prendre connaissance et accepter, sans réserve, les conditions d'utilisation de cette plateforme (consultables sur www.drouotlive.com), qui sont indépendantes et s'ajoutent aux présentes conditions générales de vente.

1 - LES BIENS MIS EN VENTE

Les acquéreurs potentiels sont censés avoir examinés les biens pouvant les intéresser avant la vente aux enchères, notamment pendant les expositions.

La société DELON-HOEBANX se tient à la disposition des acquéreurs potentiels pour leur fournir des rapports sur l'état des lots.

Les mentions figurant au catalogue sont faites sous réserve des notifications et des rectifications annoncées au moment de la présentation du lot et portées au procès-verbal de la vente. Les mentions concernant le bien sont faites en fonction de l'état des connaissances artistiques, techniques et scientifiques connues à la date de la vente. Les mentions concernant la provenance et / ou l'origine du bien sont fournies sur indication du Vendeur et ne sauraient entraîner la responsabilité de la société DELON-HOEBANX.

Les dimensions, les poids et les estimations des biens ne sont donnés qu'à titre indicatif. Les couleurs des œuvres portées au catalogue peuvent être différentes en raison des processus d'impression.

Toutes les indications relatives à un incident, un accident, une restauration ou une mesure conservatoire affectant un lot sont communiquées afin de faciliter son inspection par l'acheteur potentiel et restent soumises à l'entière appréciation de ce dernier. L'absence de mention d'une restauration, d'un accident ou d'un incident n'implique nullement que le lot soit en parfait état de conservation ou exempt de restauration, usures, craquelures, rentoilage ou autres imperfections. En outre, le ré-entoilage, le parquetage ou le doublage, ou toute autre mesure de conservation du bien, ne sont pas signalés.

Les biens sont vendus dans l'état où ils se trouvent au moment de la vente et aucune réclamation après l'adjudication ne sera admise, l'acquéreur étant responsable de l'examen et de la vérification de l'état du bien avant la vente.

Concernant l'horlogerie: l'état de fonctionnement n'est pas garanti. Il est possible que certains lots comprennent des pièces non originales suite à des réparations ou révisions de la montre ou de l'horloge.

Les estimations de valeur sont fournies par la Maison de Ventes et l'Expert à titre purement indicatif et ne confèrent aucune garantie. Elles ne peuvent être considérées comme impliquant la certitude que le bien sera vendu au prix estimé ou même à l'intérieur de la fourchette d'estimations.

Lorsque dans le catalogue de vente le numéro du lot est suivi du symbole (***) le vendeur de ce lot est l'un des collaborateurs de la société DELON-HOEBANX.

2 - LES ENCHÈRES

La société DELON-HOEBANX est en droit de demander à tout enchérisseur de justifier de son identité, ainsi que de ses références bancaires. Tout enchérisseur est censé agir pour son propre compte sauf dénonciation préalable de sa qualité de mandataire pour le compte d'un tiers, acceptée par la société DELON-HOEBANX.

Le mode usuel pour enchérir consiste à être présent dans la salle. La société DELON-HOEBANX se réserve d'interdire l'accès à la salle de vente de tout acquéreur potentiel pour justes motifs.

Tout enchérisseur peut donner un ordre d'achat par écrit, par téléphone ou par internet. Les ordres d'achat et les demandes d'enchères par téléphone doivent lui parvenir au plus tard à la clôture de l'exposition préalable à la vente.

La société DELON-HOEBANX se charge gracieusement des enchères par téléphone pour les lots dont l'estimation basse est supérieure à 300 €. Toute demande d'enchères par voie téléphonique implique que le demandeur est preneur du lot à l'estimation basse en cas de mauvaise liaison, absence ou autre incident technique.

En aucun cas la société DELON-HOEBANX ne pourra être tenue pour responsable d'un problème de liaison téléphonique ou d'un dysfonctionnement d'internet ou de Drouot Digital, ainsi que d'une erreur ou d'une omission dans l'exécution des ordres

reçus. Les présentes conditions générales priment sur les conditions d'utilisation du service Drouot Digital pour les enchères par internet.

La société DELON-HOEBANX dirigera la vente de façon discrétionnaire, en veillant à la liberté des enchères et à l'égalité entre l'ensemble des enchérisseurs, tout en respectant les usages établis.

La société DELON-HOEBANX se réserve de refuser toute enchère, d'organiser les enchères de la façon la plus appropriée, de déplacer certains lots lors de la vente, de retirer tout lot de la vente, de réunir ou de séparer des lots.

Le plus offrant et dernier enchérisseur sera déclaré adjudicataire (« acheteur ») du lot par le « coup de marteau » suivi de l'indication verbale « adjudgé ».

Dans l'hypothèse où un prix de réserve aurait été stipulé par le vendeur, la société DELON-HOEBANX se réserve de porter des enchères pour le compte du vendeur jusqu'à ce que le prix de réserve soit atteint. Le prix de réserve ne peut pas être supérieur à l'estimation basse figurant dans le catalogue de vente ou annoncée publiquement avant la vente.

Dans l'hypothèse de deux ou plusieurs ordres d'achat identiques, c'est l'ordre le plus ancien qui aura la préférence. En cas d'enchères dans la salle pour un montant équivalent à un ordre d'achat, l'enchérisseur présent aura la priorité.

En cas de double enchère reconnue effective par le commissaire-priseur, le lot sera immédiatement remis en vente, toute personne intéressée pouvant concourir à la deuxième mise en adjudication.

En application de l'article L 121-21-8 du Code de Commerce, le délai de rétractation n'est pas applicable aux ventes aux enchères publiques.

La société DELON-HOEBANX est autorisée à reproduire sur le procès-verbal de vente et sur le bordereau d'adjudication les renseignements fournis par l'adjudicataire. Toute fausse indication engagera la responsabilité de l'adjudicataire.

3 - LE PAIEMENT DU PRIX ET DES FRAIS D'ADJUDICATION

La Vente est faite au comptant et en Euros.

Toute personne qui se porte enchérisseur s'engage à régler personnellement et immédiatement le prix d'adjudication augmenté des frais à la charge de l'acquéreur et de tous impôts ou taxes qui pourraient être exigibles. L'adjudicataire devra immédiatement donner ou confirmer son identité et ses références bancaires.

En sus du prix de l'adjudication (« prix au marteau »), l'adjudicataire (acheteur) devra acquitter par lot une commission d'achat.

La commission d'achat est de 30 % TTC (soit 25% HT).

A titre d'exemple : si le lot est adjudgé au prix de 1.000 €, l'adjudicataire devra payer le prix total de 1.300 €.

Un sus du prix d'adjudication et de la commission d'achat, des taxes et droits additionnels peuvent être dus.

L'acheteur devra s'acquitter d'une majoration de 1,5% pour les lots adjugés sur DROUOT DIGITAL.

Pour les lots suivis d'un ou deux astérisques (*) la TVA au taux de 5,5% (*) ou 20 % (**) sur la totalité du prix d'adjudication et frais de vente est due, sauf exonération. Il appartient aux enchérisseurs de se renseigner avant la vente sur la TVA applicable. La TVA collectée au titre des frais de vente ou celle collectée au titre d'une importation temporaire du lot, peut être remboursée à l'adjudicataire dans le délai d'un mois après la vente sur présentation des documents qui justifient l'exportation du lot acheté.

Pour les lots suivis du symbole (#) le droit de suite au profit d'artistes décédés depuis moins de 70 ans ou leurs héritiers (droits d'auteur) est applicable à partir d'un prix d'adjudication de 750 € (hors frais). Le taux actuellement en vigueur est de : 4% entre 0 et 50.000 €, entre 50.000,01 € et 200.000 €, 1 % entre 200.000,01 € et 350.000 €, 0,5 % entre 350.000,01 € et 500.000 €, 0,25 % pour la tranche au-delà, de 500.001 €, avec un plafond de 12.500 €. Le droit de suite sera versé par la société DELON-HOEBANX à l'organisme percepteur du droit d'auteur.

MOYENS DE PAIEMENT :

L'adjudicataire pourra s'acquitter par les moyens suivants :

- en ligne sur notre site www.delon-hoebanx.com
 - en espèces : jusqu'à 1.000 Euros frais et taxes compris pour les ressortissants français, jusqu'à 10.000 Euros frais et taxes compris pour les ressortissants étrangers non professionnels sur présentation de leurs papiers d'identité et un justificatif du domicile fiscal ;
 - par chèque bancaire ou postal avec présentation obligatoire de deux pièces d'identité en cours de validité : seul encaissement effectif du chèque vaudra règlement.
 - par carte de crédit VISA ou MASTERCARD
 - par virement bancaire en EUROS (tous frais et commissions bancaires sont à charge de l'adjudicataire) :
- DOMICILIATION : BNP PARIBAS PARIS CENTRE AFF
CODE BANQUE : 3 0004- CODE AGENCE : 03120
NUMÉRO DE COMPTE : 00010630680- CLÉ RIB : 16
IBAN : FR76 3 000 4031 2 000 0106 3068 016
BIC : BNPAFRPPXX
- les chèques étrangers ne sont pas acceptés.

4 - TRANSFERT DE PROPRIÉTÉ ET DES RISQUES, RETRAIT DES MARCHANDISES

La propriété du lot ne sera transférée à l'adjudicataire qu'après paiement de l'intégralité des sommes dues.

Aucun lot ne sera remis aux acquéreurs avant acquittement de l'intégralité des sommes dues. En cas de paiement par chèque non certifié ou par virement, la délivrance des objets sera être différée jusqu'à l'encaissement.

Dès l'adjudication, les objets sont placés sous l'entière responsabilité de l'acquéreur.

Il appartient à l'adjudicataire de faire assurer le lot dès l'adjudication. Il ne pourra tenir la société DELON-HOEBANX responsable en cas de vol, de perte ou de dégradation de son lot, après l'adjudication, ou encore en cas d'indemnisation insuffisante par son assureur. La manutention et le magasinage n'engagent pas la responsabilité de la société DELON-HOEBANX.

Retrait des marchandises :

Les lots peuvent être enlevés gratuitement en salle jusqu'à 19h le soir de la vente et entre 8h et 9h15 le lendemain.

Passé ce délai, vous pouvez (**après paiement intégral des sommes dues**) :

- Récupérer vos lots au service **du MAGASINAGE de Drouot.**

Merci de consulter le site internet www.drouot.com rubrique drouot pratique afin de connaître les détails. 6 bis, rue Rossini 75009 Paris, Tél. 01 48 00 20 18, magasinage@drouot.com

Consulter les horaires d'ouverture et fermeture exceptionnelle Accès contrôlé une pièce d'identité doit être laissée en dépôt au poste de sécurité.

- Faire livrer vos biens partout dans le monde, grâce à TRANSPORT DROUOT-GEODIS Les frais de magasinage sont offerts pour les lots pris en charge par Transport Drouot-Geodis!

Tout objet / lot qui n'est pas retiré au service Magasinage dans un délai d'un an à compter de son entrée au magasinage sera réputé abandonné et sa propriété transférée à Drouot à titre de garantie pour couvrir les frais de magasinage.

Dans tous les cas les frais de stockage et de transport sont à la charge de l'acheteur et lui seront facturés directement soit par l'Hôtel Drouot, soit par la société de garde-meubles, selon leurs tarifs en vigueur. Le magasinage des objets n'engage en aucun cas la responsabilité de la Maison de Ventes. Le transport des lots est effectué aux frais et sous l'entière responsabilité de l'adjudicataire. Le cas échéant la société DELON-HOEBANX pourra facturer à l'acquéreur les frais de stockage, de manutention et de transport qu'il a dû exposer pour le compte de l'acheteur depuis la date de l'adjudication.

5 - DÉFAUT DE PAIEMENT

A défaut de paiement par l'adjudicataire dans un délai de trois mois à compter de la date de l'adjudication et après mise en demeure restée infructueuse, le bien peut être remis en vente à la demande du vendeur sur folle enchère de l'adjudicataire défaillant.

Si le vendeur ne formule pas cette demande dans un délai de trois mois à compter de l'adjudication, la société DELON-HOEBANX dispose de tout mandat pour agir en son nom et pour son compte à l'effet, au choix de société DELON-HOEBANX, soit de déclarer la vente résolue de plein droit, soit de poursuivre l'adjudicataire en exécution et paiement de ladite vente.

Dans tous les cas la société DELON-HOEBANX se réserve le droit de réclamer à l'adjudicataire défaillant :

- des intérêts de retard au taux directeur semestriel au 1er janvier et au 1er juillet (REFI) de la Banque Centrale européenne majoré de 10 points ;
- le remboursement des coûts supplémentaires engendrés par sa défaillance, y compris les frais de stockage, de transport, de catalogue, les frais de recouvrement forfaitaires légaux et complémentaires, et tous autres frais et pertes sur justificatifs ;
- la commission d'achat de la société DELON-HOEBANX, qui reste due en indemnisation de la perte soufferte par celle-ci;
- soit, le paiement du prix d'adjudication,
- soit, la différence entre le prix d'adjudication initial et soit le prix d'adjudication sur folle enchère s'il est inférieure, ainsi que les coûts générés par les nouvelles enchères,
- soit, la différence entre le prix d'adjudication initial et l'estimation basse, si la vente est résolue de plein droit.
- si la société DELON-HOEBANX a effectué un règlement partiel au vendeur, l'acquéreur reconnaît que DELON-HOEBANX sera subrogée dans les droits du vendeur pour poursuivre l'acheteur au titre de la somme ainsi payée.

La société DELON-HOEBANX se réserve également de procéder à toute compensation avec des sommes dues à l'adjudicataire défaillant.

La société DELON-HOEBANX se réserve d'exclure de ses ventes futures, tout adjudicataire qui aura été défaillant ou qui n'aura pas respecté les présentes conditions générales d'achat.

6 - LÉGISLATION APPLICABLE AUX BIENS CULTURELS

DROIT DE PRÉEMPTION :

Sur toute vente publique d'œuvres d'art ou sur toute vente de gré à gré d'œuvres d'art réalisée dans les conditions prévues par l'article L. 321-9 du code de commerce, l'Etat peut exercer un droit de préemption par l'effet duquel il se trouve subrogé à l'adjudicataire ou à l'acheteur. La déclaration, faite par l'autorité administrative, qu'elle entend éventuellement user de son droit de préemption, est formulée, à l'issue de la vente, entre les mains de l'officier public ou ministériel dirigeant les adjudications ou

de l'opérateur habilité à organiser la vente publique ou la vente de gré à gré.

La décision de l'autorité administrative doit intervenir dans le délai de quinze jours après la vente publique ou après la notification de la transaction de gré à gré. La société DELON-HOEBANX ne pourra être tenu pour responsable des décisions et conditions de la préemption par l'Etat français.

EXPORTATION DE BIENS CULTURELS ET TRÉSORS NATIONAUX :

L'exportation de certains biens culturels est soumise à l'obtention d'un certificat de libre circulation pour un bien culturel et à des déclarations en Douanes. Le certificat peut être refusé à un bien considéré comme trésor national par les autorités compétentes.

Si notre Société est sollicitée par l'acheteur ou son représentant, pour faire une demande d'autorisation de sortie du territoire, l'ensemble des frais engagés sera à la charge totale du demandeur. Cette opération ne sera qu'un service rendu par DELON-HOEBANX.

La société DELON-HOEBANX et / ou le vendeur ne sauraient en aucun cas être tenus responsables en cas de refus ou de retard de délivrance dudit certificat par les autorités.

Le retard ou le refus de délivrance par l'administration des documents de sortie du territoire, ne justifiera ni l'annulation ou la résolution de la vente, ni un retard de règlement des sommes dues.

Objets composés de matériaux provenant d'espèces en voie de disparition et autres espèces protégées

Les acheteurs sont avisés que de nombreux pays exigent un permis (i.e., un permis CITES) délivré par les autorités compétentes ou interdisent l'importation ou l'exportation d'objets composés entièrement ou en partie (quel que soit le pourcentage) de matériaux provenant d'espèces de la faune et de la flore en voie de disparition et / ou protégées (notamment des objets comportant l'ivoire, l'écaille de tortue, la peau de crocodile, d'autruche, et certaines espèces de corail, ainsi que le bois de rose du Brésil).

L'impossibilité pour un acheteur d'exporter ou d'importer un tel bien ne serait en aucun cas être retenue comme fondement pour justifier une demande d'annulation ou de résolution de la vente ou pour retarder le paiement des sommes dues.

7 - DROIT DE PROPRIÉTÉ INTELLECTUELLE

La vente d'un lot n'emporte pas cession des droits de reproduction ou de représentation dont il constitue le cas échéant le support matériel.

Toute reproduction de textes, d'illustrations ou de photographies figurant au catalogue nécessite l'autorisation préalable de la société DELON-HOEBANX.

8 - COLLECTE ET PROTECTION DE DONNÉES PERSONNELLES

Dans le cadre de ses activités de vente aux enchères, de vente de gré à gré, de marketing et de fourniture de services, la société DELON-HOEBANX est amenée à collecter des données à caractère personnel des vendeurs et enchérisseurs, y compris notamment par l'enregistrement d'images vidéo, de conversations téléphoniques ou de messages électroniques.

La société DELON-HOEBANX pourra utiliser ces données à caractère personnel pour satisfaire à ses obligations légales et aux fins d'exercice de son activité et notamment à des fins commerciales et de marketing. La société DELON-HOEBANX s'engage à ne pas vendre, louer, céder ni donner accès à des tiers à vos données à caractère personnel sans votre consentement préalable, à moins d'y être contraint légalement ou en raison d'un motif légitime (obligations légales et comptables, lutte contre la fraude ou l'abus, transport, exercice des droits de la défense, etc.).

Conformément à la loi « informatique et libertés » du 6 janvier 1978 modifiée et au Règlement européen n°2016 / 679 / UE du 27 avril 2016, toute personne bénéficie d'un droit d'accès, de rectification, de portabilité et d'effacement de ses données ou encore de limitation de leur traitement. Vous pouvez également vous opposer au traitement des données vous concernant. Vous pouvez, sous réserve de la production d'un justificatif d'identité valide, exercer vos droits en contactant Monsieur Guillaume DELON (06 61 65 04 34 - delon@delon-hoebanx.com).

9 - COMPÉTENCES LÉGISLATIVE ET JURIDICTIONNELLE

Conformément à l'article L 321- 17 du Code de Commerce, les actions en responsabilité civile engagées à l'encontre des opérateurs de ventes volontaires de meubles aux enchères publiques, des officiers publics ou ministériels compétents pour procéder aux ventes judiciaires et volontaires, ainsi que des experts qui les assistent dans la description, la présentation et l'estimation des biens se prescrivent par cinq ans à compter de l'adjudication ou de la priseée.

Tous les litiges relatifs aux présentes conditions et aux ventes seront régis exclusivement par la Loi française et soumis au Tribunal compétent de Paris, quel que soit le lieu de résidence de l'acheteur ou du vendeur.

Afin de mettre un terme à un litige survenu après la vente entre le Vendeur et l'Acquéreur, la société DELON-HOEBANX se réserve le droit discrétionnaire d'acquiescer de l'Acquéreur le(s) bien(s) et de le revendre pour son compte, y compris aux enchères publiques, selon les conditions prévues par l'article L 321-5 II du Code de Commerce.

Pour tout litige avec un opérateur à l'occasion d'une vente volontaire une réclamation peut être formulée auprès du commissaire du Gouvernement près le Conseil des ventes volontaires de meubles aux enchères publiques soit par courrier (19 avenue de l'Opéra 75001 Paris), soit par internet (<http://www.conseildesventes.fr>).



DROUOT
PARIS