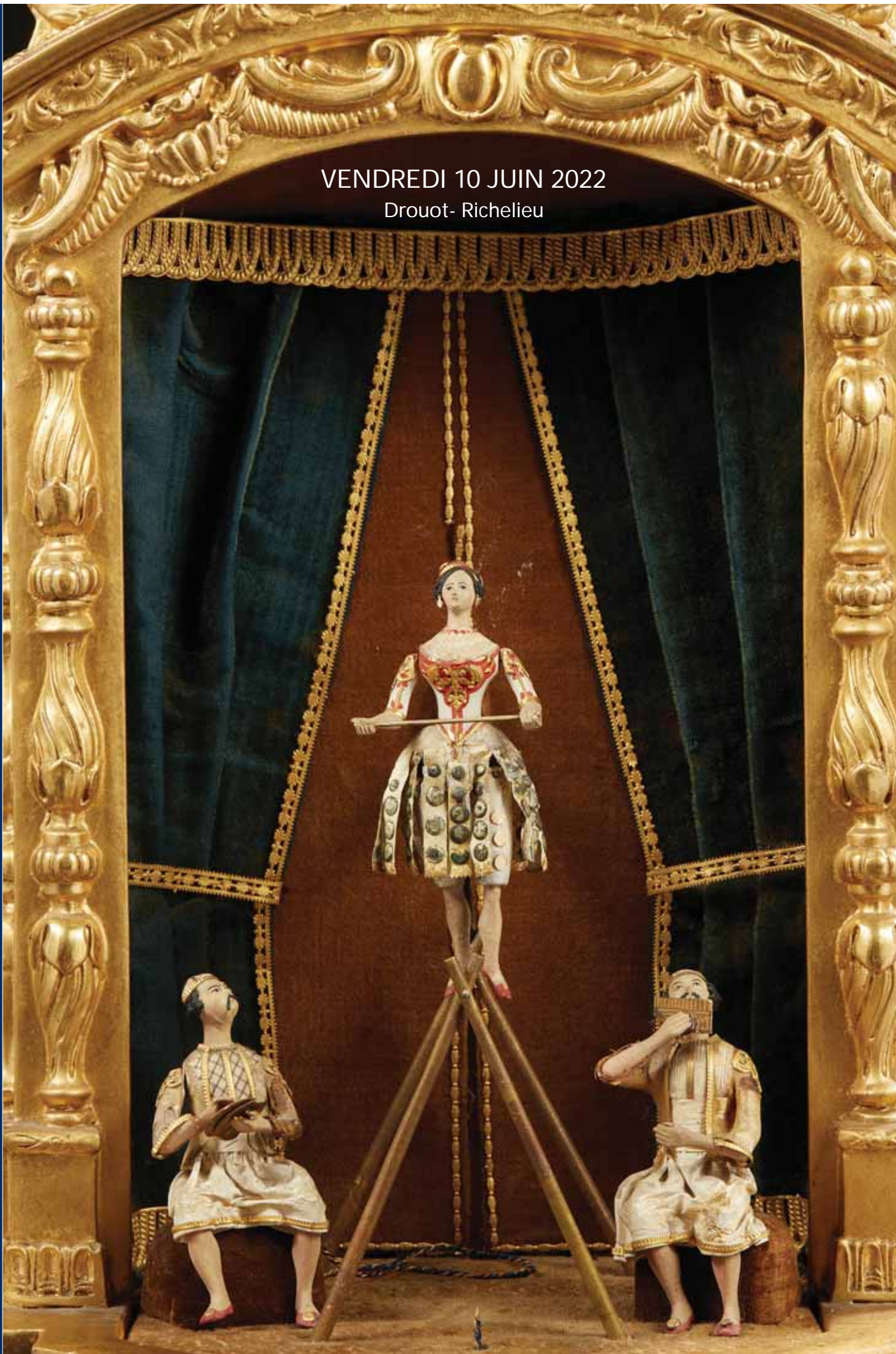


VENDREDI 10 JUIN 2022
Drouot- Richelieu





Guillaume DELON
Commissaire-Priseur habilité
01 47 64 69 75
delon@delon-hoebanx.com



Xavier HOEBANX
Directeur Général
01 47 64 69 76
hoebanx@delon-hoebanx.com



Marie de VILLEFRANCHE
Communication
01 47 64 69 77
villefranche@delon-hoebanx.com



Laurent POUBEAU
Spécialiste
06 15 95 52 44
poubeau@delon-hoebanx.com



Laetitia de DIEULEVEULT
Relation clients
01 47 64 17 80
dieuleveult@delon-hoebanx.com



Gaëlle GUEIDIER
Administration des ventes
01 47 64 17 80
info@delon-hoebanx.com

10 bis, rue Descombes, 75017 Paris
Tél. : 01 47 64 17 80 - Fax : 09 70 62 79 28
www.delon-hoebanx.com
Déclaration n°074-2015

Photographies par Jon MILLS - 06 14 76 01 41
Imprimé par CORLET en 2022

DELON / HOEBANX & ASSOCIÉS

DESSINS, TABLEAUX ANCIENS MOBILIER & OBJETS D'ART

VENDREDI 10 JUIN 2022 à 13h30

Drouot-Richelieu - salle 10

EXPOSITIONS PUBLIQUES

Jeudi 9 juin 2022 de 11h à 20h

Vendredi 10 juin 2022 de 11h à 12h

CONTACT POUR LA VENTE

01 47 64 17 80 - info@delon-hoebanx.com

(expo / vente) : 01 48 00 20 10

EXPERTS

TABLEAUX & DESSINS ANCIENS Cabinet René MILLET : expert@rmillet.net - 01 44 51 05 90

PORCELAINES & CÉRAMIQUE Vincent L'Herrou : galeriethoreme@club-internet.fr - 06 07 11 42 84

MOBILIER & OBJETS D'ART Cabinet ETIENNE-MOLINIER : stephane.molinier123@gmail.com - 06 09 25 26 27



*Catalogue visible sur : delon-hoebanx.com et drouot.com
Vous pouvez assister à la vente et enchérir en live sur drouot.com*

IMPORTANT : VEUILLEZ CONSULTER LES CONDITIONS DE VENTE À LA FIN DU CATALOGUE



1



1

- 1 -

Lot de SEPT REPRODUCTIONS

- D'après Jacopo LIGOZZI

Le jour chassant la nuit

Reproduction rehaussée d'or

30,5 x 22,5 cm

- *Le perruquier*

Fac – simile

Porte en bas à droite et au verso le cachet de l'éditeur Marées

Gesellschaft (Lugt n° 5629)

- *Couple à cheval* : reproduction

- D'après TIEPOLO – gravé par SAINT NON

Pulcinella

- *Deux femmes en robes du XVIIème siècle* – reproduction

- Deux reproductions d'après Jean Honoré FRAGONARD

50 / 70 €

(lot non reproduit intégralement)



2

- 2 -

Ecole FRANCAISE du XIXème siècle, suiveur de Nicolas LANCRET

Jeune homme au tricorne et à la canne assis

Sanguine sur papier beige

23 x 18 cm

100 / 150 €

- 3 -

Ecole FRANCAISE du XIXème siècle, d'après François

BOUCHER

Académie d'homme assis

Pierre noire, sanguine

42 x 27 cm

60 / 80 €



3



4



5



6

- 4 -

Ecole HOLLANDAISE du XVIIIème siècle
La cour de ferme

Lavis brun
22 x 34 cm

200 / 300 €

- 5 -

Ecole ITALIENNE du XVIIIème siècle
Le dieu fleuve

Plume et encre brune, lavis gris, sanguine
Au verso, Un ange musicien, plume et
encre brune
14 x 20,5 cm

100 / 150 €

- 6 -

Auguste François Joseph FERAGU
(Lille 1816 – Amiens 1892)

La procession des reliques

Plume et encre grise, lavis gris et brun
Porte en bas à droite une inscription
Feragu

20 x 28 cm

150 / 200 €



7

- 7 -

Ecole FRANCAISE du XVIIIème siècle

Le martyr de Saint Paul

Plume et encre brune, lavis brun

Porte en bas une inscription illisible

Porte au dos du montage un cachet Douanes Expositions Paris

15 x 12 cm

400 / 600 €



8

- 8 -

Chevalier d'URUTUBIE

(Actif en 1780)

Femmes russes

Pierre noire, sanguine, pastel

Signé en bas à droite Le Chr. D'Urtubie fecit 1780

29 x 21,5 cm

150 / 200 €

Notre dessin est une reprise de la gravure de Gilles Demarteau, d'un dessin de Jean – Baptiste Leprince.

- 9 -

Ecole FRANCAISE du XVIIIème siècle, suiveur de Jean COUSIN

Vision de l'enfer

Plume et encre brune, lavis gris et bleu, rehauts de blanc sur papier anciennement bleu

Porte en bas à gauche un cachet de collection illisible

27,5 x 42,5 cm

1 200 / 1 500 €

- 10 -

Attribué à Jean – Baptiste OUDRY

(1686 – 1755)

Une outarde

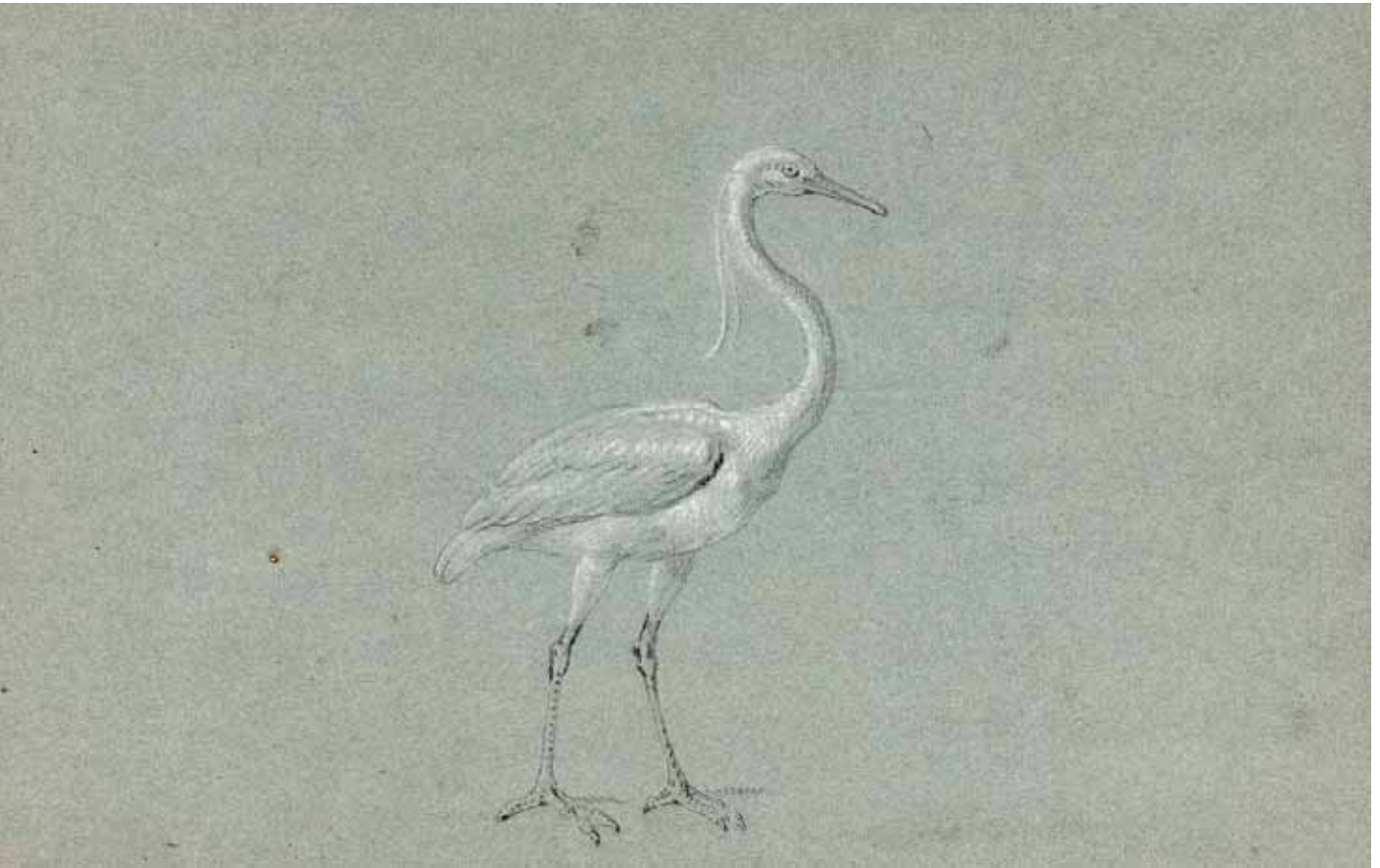
Pierre noire et rehauts de blanc sur papier bleu

27 x 42,5 cm

600 / 800 €



9



10



11

- 11 -

Ecole FRANCAISE de la fin du XVIIIème siècle, suiveur de Jean PILLEMENT

Les lavandières

Lavis noir et gris, octogonale

31,5 x 55 cm

(accidents)

100 / 120 €

- 12 -

Emilio MANFREDI

(Bologne 1745 – 1801)

Le charlatan

Plume et encre noire, aquarelle

Porte en bas à droite une inscription

Mano di Manfredi Banco (?) Mantovano

25,5 x 36,5 cm

400 / 600 €

Il existe une deuxième version de notre dessin, avec variantes, conservée à Bruxelles aux Musées Royaux des Beaux – Arts



12

- 13 -

Lot de dessins

- Ecole FRANCAISE du XIXème siècle

Promeneurs près de la cascade du château de Saint Cloud

Crayon noir

Porte en bas à droite le cachet de la collection Alfred II Beurdeley (Lugt n° 421) et un cachet de la collection illisible

20,5 x 30,5 cm

- Ecole FRANCAISE du XXème siècle

Deux vues de la villa des Collettes à Cagnes ?

Paire d'aquarelles

Annotés au verso provenant des cartons

de V de couchy / ami de Renoir / villa les

colettes et de couchy / ami de Renoir :

villa les Colettes

17,5 x 25,5 cm

120 / 150 €



13

- 14 -

Ecole ITALIENNE du XVIIème siècle
La déploration sur le Christ mort
Plume et encre brune, lavis brun
16,5 x 21,5 cm
120 / 150 €



14



15

- 15 -

Ecole ITALIENNE du XVIIIème siècle
Etude de figures d'après le Jugement dernier de Michel – Ange
Lavis noir sur papier calque
20,7 x 25,5 cm
(piqûres)
120 / 150 €



16

- 16 -

Lot de deux dessins
- Ecole FRANCAISE du XVIIIème siècle,
d'après Abraham BLOEMAERT
Jeune paysan portant un panier
Plume et encre rouge
Porte en bas à droite une inscription
Taubay
13,5 x 8,5 cm
- Ecole FRANCAISE vers 1800
Frise de personnages à l'antique
Plume et encre noire
18,5 x 24 cm
(déchirures)
150 / 200 €

- 17 -

Ecole ITALIENNE du XVIIème siècle
Etude de tête d'apôtre
Sanguine
Au verso, Etude d'homme drapé de dos,
sanguine
Porte au verso le cachet de la collection
Thomas Banks (Lugt n° 2423)
26 x 21 cm
120 / 150 €



17

- 18 -

Ecole ITALIENNE du XVIIème siècle
La Vierge à l'Enfant
Plume et encre brune, lavis brun et gris, sanguine et rehauts de blanc sur
traits à la pierre noire
Porte en bas à gauche un cachet de collection illisible et en bas à droite
le cachet d'une collection non identifiée (Lugt n° 2179a)
Porte au dos du montage le cachet d'une collection non identifiée
22 x 13,5 cm
200 / 300 €
(lot non reproduit)



19

- 19 -

Ecole ITALIENNE vers 1700, d'après Polidoro da CARAVAGGIO

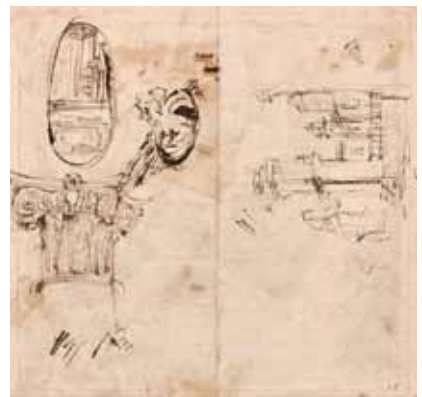
Putti lisant

Plume et encre brune, lavis brun et rehauts de blanc sur traits à la pierre noire, sur papier bleu

Porte en bas à droite le cachet de la collection Giuseppe Vallardi (Lugt n° 1223)

19 x 29 cm

150 / 200 €



20

- 20 -

Lot de trois dessins

- Ecole FRANCAISE du XVIIIème siècle

Etude de putti

Pierre noire sur papier beige

26 x 19,5 cm

- Ecole ITALIENNE du XIXème siècle,

Etude d'éléments architecturaux

plume et encre brune

Au verso d'une ferme d'après BIBIENA

- reproduction

26 x 26,7 cm

- Ecole FRANCAISE du XIXème siècle,

suiveur de Charles PARROCEL

Un convoi militaire

Plume et encre brune

6,5 x 19 cm

120 / 150 €



21

- 21 -

Ecole ESPAGNOLE du XXème siècle, dans le goût d'Eugenio LUCAS

Scène de Sabbat

Lavis noir et gris, rehauts d'aquarelle

Porte en bas à droite une inscription

Lucas

66 x 47 cm

200 / 300 €

- 22 -

Sigmund FREUDENBERG

(Berne 1745 – 1801)

La dresseuse de chien

Plume et encre noire, lavis gris et aquarelle, passé au stylet pour la gravure

23,5 x 17,5 cm

300 / 400 €



22

- 23 -

Ecole FRANCAISE du XVIIIème siècle

Bergers menant un troupeau

Sanguine

19,5 x 26,5 cm

150 / 200 €



23

- 24 -

Ecole FRANCAISE du XVIIIème siècle

Saint Paul mordu par une vipère sur l'île de Malte

Lavis brun et rehauts de blanc sur traits à la pierre noire

41,5 x 51,5 cm

600 / 800 €



24

- 25 -

Lot de deux dessins :

- Ecole HOLLANDAISE du XVIIIème siècle

Tête d'homme barbu

Pierre noire sur papier beige

17,3 x 12 cm

- Ecole FRANCAISE du XVII7me siècle

Figure allégorique

Lavis brun et sanguine, découpé

8 x 9 cm

80 / 120 €



25



25



26



27

- 26 -

Ecole FRANCAISE du XIXème siècle,
suiveur de Marie – Geneviève
BOULIARD

Portrait de l'artiste

Crayon noir et sanguine

48 x 38,5 cm

200 / 300 €

- 27 -

Ecole FRANCAISE du XIXème siècle
Hercule de dos

Crayon noir, sanguine et rehauts de
blanc sur papier beige

Porte en bas à droite le cachet de la
collection Gustave Soulier (Lugt n°
1215a) et un cachet Baroness Norshs (
?) collection drawing by fuselli...

53 x 30 cm

60 / 80 €



28

- 28 -

Ecole FRANCAISE du XVIIIème siècle, d'après
Hyacinthe RIGAUD

Portrait de Jacques Bénigne Bossuet

Pierre noire et rehauts de blanc sur papier beige

45,5 x 32 cm

400 / 600 €

Notre dessin est une reprise de la gravure du Por-
trait de Bossuet peint par Hyacinthe Rigaud en 1702,
conservé au Louvre (voir A. James – Sarazin, Catalogue
raisonné Hyacinthe Rigaud 1659 – 1743, Dijon, 2016, n°
P. 772, reproduit).



29

- 29 -

Ecole FRANCAISE du XIXème siècle

Etude pour une scène familiale

Crayon noir et sanguine, mise au carreau

13 x 14 cm

100 / 150 €

- 30 -

Ecole ITALIENNE du XIXème siècle

Figure allégorique

Plume et encre noire, rehauts de blanc

Porte une inscription en bas 1520

Parmegiano

9,5 x 6,5 cm

300 / 400 €



30

- 31 -

Attribué à Filippo NAPOLETANO

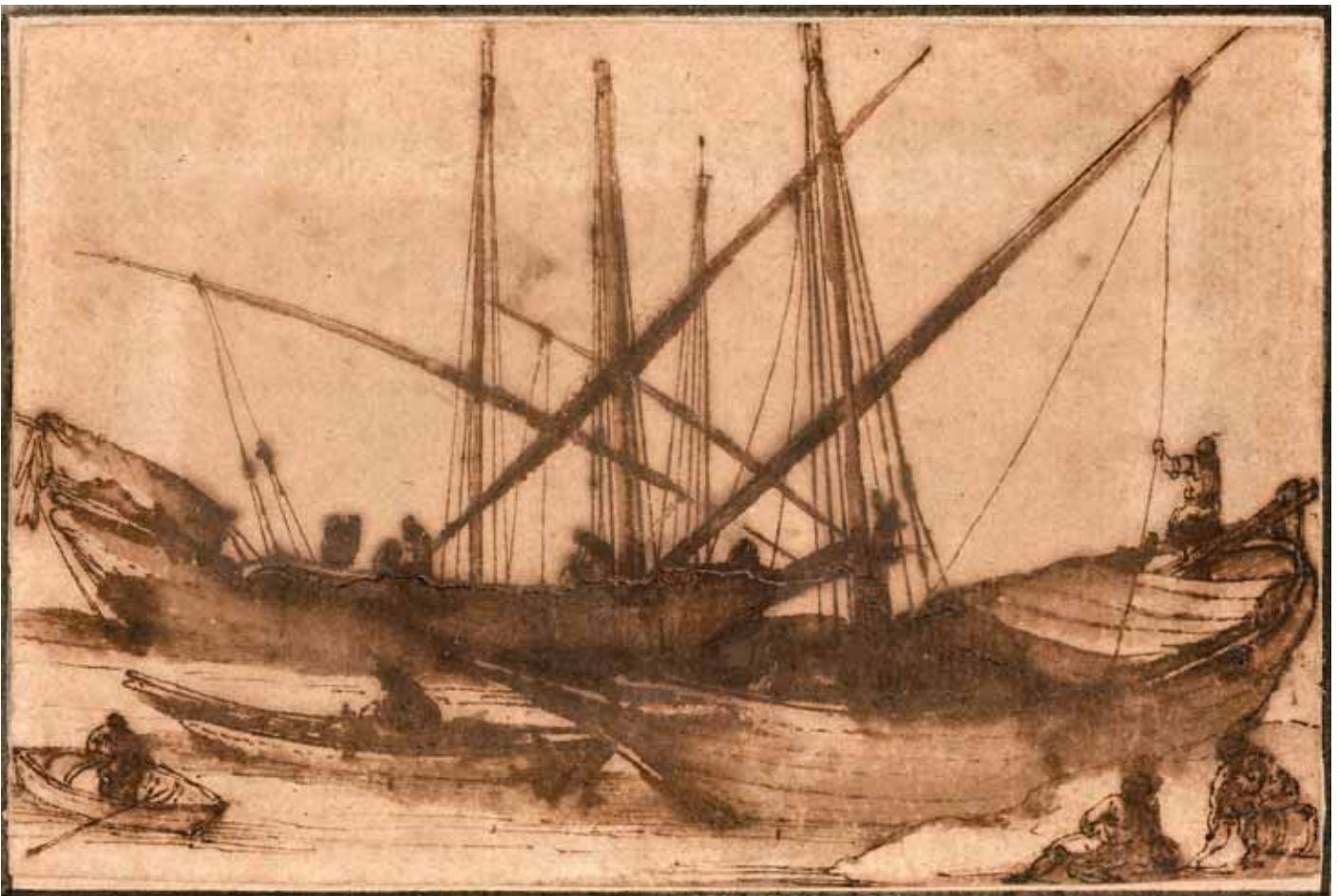
(1589 - 1629)

Bateaux de pêches

Lavis brun

9,5 x 14,5 cm

800 / 1 200 €



31



32



33

- 32 -

Ecole FRANCAISE du XVIIIème siècle
Promeneurs dans la campagne italienne

Lavis gris

Porte en bas à gauche une inscription J Vernet
1765

14,5 x 22 cm

200 / 300 €

- 33 -

Ecole HOLLANDAISE du XIXème siècle
Tête d'expression d'enfant pleurant

Sanguine

Un porte en bas à gauche une ins
15,2 x 16,5 cm 7 x 5,7 cm

150 / 200 €

- 34 -

Jean - Baptiste ISABEY
(Nancy 1767 - Paris 1855)

Allégorie du Temps

Plume et encre grise, lavis gris

Signé en bas au centre Isabey

Daté en bas à gauche 1839

Porte une inscription en bas heureux..... qui
peut occuper le temps / lorsque l'amour s'en va.

23 x 18 cm

1 500 / 2 000 €



34

- 35 -

Jean – Baptiste LE PAON

(Paris 1738 – 1785)

La cantinière

Plume et encre brune, lavis gris et brun

Signé en bas à droite Le Paon

16 x 20,5 cm

400 / 600 €



35

- 36 -

Ecole ITALIENNE vers 1780

Promeneur dans les ruines d'un temple, près d'une statue

Plume et encre grise, lavis gris

Porte en bas à droite une inscription F Bertilli (?)

Porte une inscription au verso à la plume 58Ju...

/ Jean Nouvel Filetou demeurant à Laborie ,
revenunet / trente neuf francs quatre vingt douze
centimes

23 x 32 cm

400 / 600 €



36

- 37 -

Ecole ITALIENNE du XVIIème siècle

Saint Jean – Baptiste

Plume et encre brune

Porte en bas sur le montage des inscriptions

Louis Carrache / Ex coll H de Levin

22 x 14,5 cm

200 / 300 €



37

- 38 -

Jean -Baptiste Désiré TROIVAUX, d'après
François GERARD

(? 1788 – Paris 1860)

Portrait du roi de Rome

Aquarelle sur traits à la pierre noire

Signé en bas à droite Troivaux

19 x 13 cm

(manques)

300 / 400 €

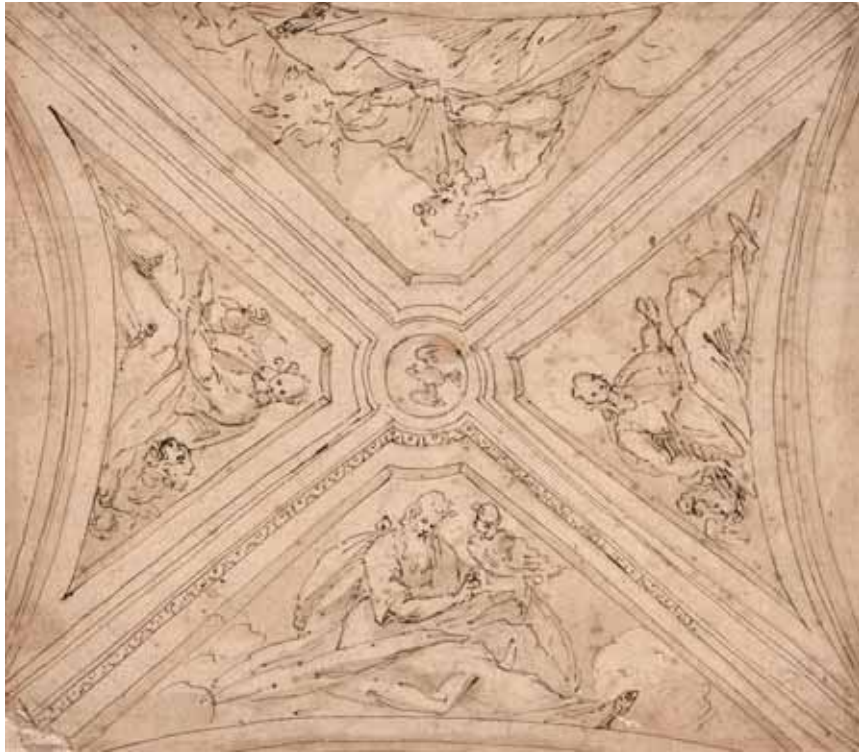
Notre portrait est une reprise du tableau du baron
Gérard peint en 1812 et conservé au château de Fon-
tainebleau.

(voir X. Salmon, Catalogue de l'exposition Peintre des
rois, roi des peintres François Gérard portraitiste, Châ-
teau de Fontainebleau, 2014, n° 24, reproduit).

Considéré comme un portraitiste parmi les plus
talentueux de son époque, le miniaturiste Troivaux fit
aussi de nombreux portraits à l'aquarelle.. Il exposa au
Salon entre 1827 et 1841.



38



39

- 39 -

Ecole ITALIENNE vers 1700
Projet de décor de plafond d'église aux quatre Evangélistes

Plume et encre brune

Porte au verso le n° 80974

22 x 19 cm

300 / 400 €



40

- 40 -

Ecole FRANCAISE du XVIIIème siècle,
 entourage de Césarine FRANCK
Portrait de femme de profil

Pierre noire, plume et encre grise, lavis gris

Diam. : 13 cm

200 / 300 €



41

- 41 -

Lot de deux dessins

- Ecole FRANCAISE du XVIIIème siècle,
 suiveur de Etienne AUBRY

La lecture de la lettre

Lavis brun sur traits à la pierre noire

15 x 10 cm

- Ecole FRANCAISE du XVIIIème siècle,
 suiveur de Hubert ROBERT

Le repos des bergers

Plume et encre grise, aquarelle

16,4 x 22 cm

120 / 150 €

- 42 -

Ecole ESPAGNOLE du XIXème
 siècle

Saint François

Pierre noire et sanguine

Porte en bas à droite sur
 le montage le cachet de la
 collection Jacques Doucet

29,5 x 20,5 cm

300 / 400 €

Provenance :

Collection Jacques Doucet,
 Collection Orlovsky (d'après une in-
 scription au dos du montage récente)



42



43

- 43 -

Ecole FRANCAISE du XVIIIème siècle, d'après Claude VIGNON

Femme au voile

Pierre noire sur fond gravé ?

Porte en bas à droite une signature et un cachet de collection illisible

29 x 19,5 cm

200 / 300 €

- 44 -

Ecole ALLEMANDE de la fin du XVIIIème siècle

Sujet tiré des contes de Modoni

Plume et encre noir, lavis gris

Annoté au dos du montage les contes de modoni, conteur napolitain / Dessin publié en Allemagne par Fuchs

28,5 x 22,5 cm

1 200 / 1 500 €

- 45 -

Ecole ITALIENNE du XVIIème siècle, dans le goût d'ANDREA del SARTO

La Sainte Famille

Pierre noire

22 x 40,5 cm

(insolé)

400 / 600 €



44



45



46

- 46 -

Ecole FRANCAISE du XVIIIème siècle, suiveur de Pierre GOBERT

Etude pour un portrait d'homme

Pierre noire, rehauts de blanc sur papier beige

Au verso, Madeleine repentante, pierre noire et rehauts de blanc

23,5 x 19 cm

150 / 200 €



47

- 47 -

Ecole ITALIENNE du XVIIIème siècle

Un général romain sacrifiant à Hercule

Plume et encre noire, lavis gris

Signé en bas à droite Solimena

Sacrificio di ...

26 x 36 cm

300 / 400 €

- 48 -

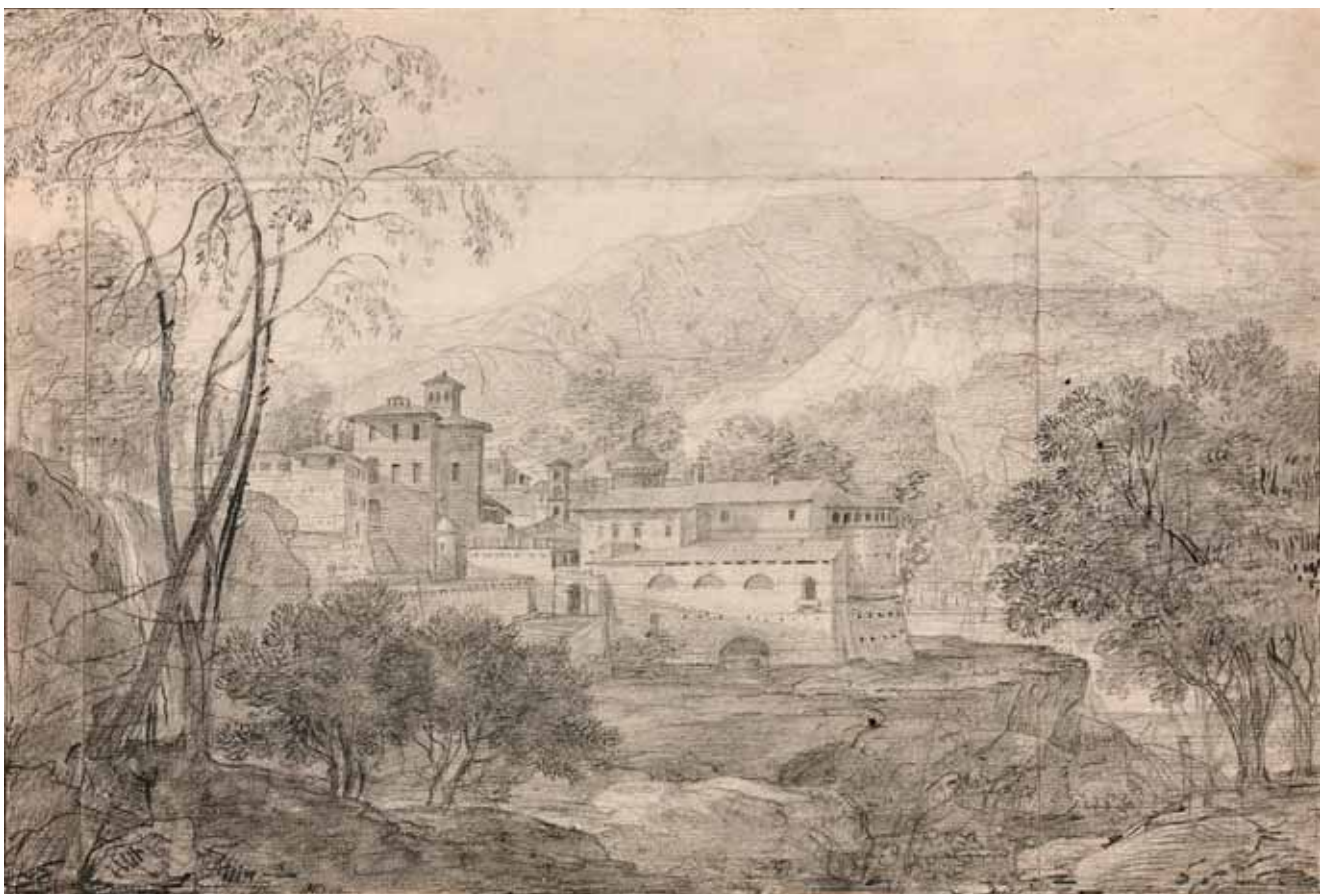
Attribué à Nicolas Didier BOGUET (1755 – 1839)

Paysage au village de montagne italien fortifié

Pierre noire, bandes de papier rajoutées en haut et sur les côtés

28 x 41 cm

800 / 1 200 €



48

- 49 -

Ecole FRANCAISE vers 1820

Un village d'Italie

Pierre noire

14 x 27,5 cm

300 / 400 €



49

- 50 -

Ecole FRANCAISE de la fin du XIXème siècle

Montgolfière survolant le palais des Tuileries

Aquarelle

25 x 35,5 cm

200 / 300 €



50

- 51 -

Jean - Baptiste LALLEMAND

(Dijon 1716 - Paris 1803)

Scène de port

Plume et encre grise, aquarelle et rehauts de blanc sur traits à la pierre noire, bande de papier rajoutée en bas

29,5 x 40 cm

400 / 600 €



51

- 52 -

Lot de deux dessins :

- Ecole ITALIENNE du XVIIIème siècle

Le couronnement de la Vierge

Plume et encre brune, lavis brun sur traits à la pierre noire

21,5 x 27 cm

(accidents, manques)

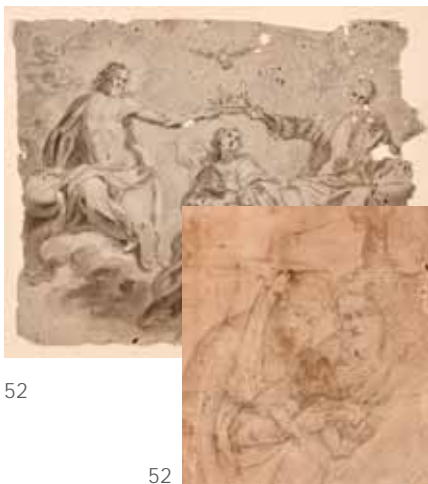
- Ecole ITALIENNE du XVIIème siècle

La Sainte Famille

Plume et encre grise

14,5 x 12,5 cm

120 / 150 €



52

52



53

- 53 -

Pierre François CHAUMANNET
(Actif au XVIIIème siècle)

Le reniement de Pierre

Plume et encre grise, lavis gris,
cintré

Signé en bas à gauche dans un
cartouche par / Pierre François /
Chaumannet

17,5 x 27,5 cm

(usures)

300 / 400 €

Notre tableau est une reprise de la gra-
vure du tableau de Gérard Seghers, Le
reniement de Pierre, conservé au North
Carolina Museum of Art de Raleigh (voir
D. Bienock, Gerard Seghers, Lingen,
1992, n° A12, reproduit).



54

54 -

Ecole ITALIENNE du XVIIème siècle

*Décor d'église avec saint Pierre et
saint Paul entourant la Croix dans un
encadrement de colonnes*

Plume et encre brune

25,2 x 21 cm

100 / 150 €

- 56 -

Ecole ITALIENNE du XVIIIème siècle

Etude pour un décor de plafond

Plume et encre brune, lavis brun et rehauts
de blanc sur papier bleu

22,5 x 31,5 cm

120 / 150 €

(lot non reproduit)

- 55 -

Ecole HOLLANDAISE du XVIIIème siècle

Le bon samaritain

Plume et encre noire, aquarelle

18,7 x 31,5 cm

200 / 300 €

- 57 -

Ecole FRANCAISE vers 1800

Paysage au grand arbre

Aquarelle

23,5 x 17,5 cm

200 / 300 €



55



57



58

- 58 -

Ecole FRANCAISE du XIXème siècle,
suiveur de GAUTIER – DAGOTY
Etude d'un écorché

Plume et encre brune sur traits à la
sanguine

Monogrammé en bas à gauche L

38 x 14 cm

200 / 300 €

- 59 -

Ecole ANGLAISE du XVIIIème siècle
*Promeneurs et jardinier dans un parc
aux bosquets et aux bassins*

Plume et encre grise, aquarelle

19,5 x 27,5 cm

300 / 400 €



59



60

- 60 -

Lot de trois dessins :

- Ecole FRANCAISE vers 1900

Le petit pêcheur

Aquarelle

Porte en bas à droite un monogramme et
une dédicace hD / à mon ami toto

11,5 x 9 cm

- Ecole FRANCAISE vers 1900

*Projet d'illustration, Madame Tallien,
Robespierre, Barras, Desmoulins à table*

Plume et encre brune

Aquarelle

Annoté au verso

13,5 x 16 cm

- Ecole FRANCAISE du XIXème siècle

Bateaux de pêcheurs

Aquarelle

Monogrammé en bas à gauche VJ

9 x 14 cm

30 / 40 €



61



62

- 61 -

Ecole FRANCAISE du XVIIIème siècle,
entourage de Nicolas LAVREINCE

Une famille dans sa cuisine

Pierre noire, sanguine et rehauts de blanc

Annoté en bas Lavrince / cécil... (?)

39 x 45 cm

600 / 800 €

- 62 -

André PUJOS

(Toulouse 1738 – Paris 1788)

Portrait de femme, Adélaïde de Beaumesnil ?

Pierre noire

Signé et daté en bas APujos Delin... ad Vivum
anno 1785

Porte une inscription en bas à droite sur le
montage Adélaïde Puzos

19 x 12,5 cm

400 / 600 €



63

- 63 -

Jacob CATS
 (Brouwershaven 1577 – La Haye 1660)
Fermiers plantant un arbre
 Plume et encre grise, lavis gris
 8,6 x 12,6 cm
 2 000 / 3 000 €

- 64 -

Ecole FRANCAISE du XIXème siècle, suiveur de Théodore GERICAULT
La course des chevaux libres
 Plume et encre brune sur papier calque
 9 x 6,2 cm
 150 / 200 €

- 65 -

Ecole FRANCAISE du XIXème siècle
Vue d'un château - fort
 Plume et encre brune
 Au verso, Vue d'une ferme et d'un moulin,
 plume et encre brune
 9 x 12,7 cm
 (déchirure)
 80 / 120 €



64



65





66

- 66 -

Ecole FRANCAISE du XIXème siècle, suiveur d'Horace VERNET

Le cheval du trompette

Aquarelle sur traits de crayon noir

19,5 x 24 cm

100 / 150 €

- 67 -

Maria Antonia de BOURBON - SICILES

(Palerme 1814 – Gmunden 1898)

Deux albums contenant environ 40 et 60 dessins : Paysages divers, Paysans, Vache, Main, Portraits, Fleurs diverses...

Plume et encre, aquarelle, lavis brun et rehauts de blanc, crayon noir

Certains signés et datés M. Antoinette Borbone 1861, 1866...

31 x 43,5 et 40,5 x 53 cm

2 000 / 3 000 €

67



Maria Antonia de Bourbon – Siciles est la fille du roi des Deux Siciles, François 1er. Elle est également la petite fille de Marie - Caroline d'Autriche, sœur de Marie – Antoinette, d'où son prénom. Elle épousa en 1833, Léopold II de Lorraine, grand – duc de Toscane. Ils vécurent à Florence jusqu'à la révolution de 1859 qui les chassa du trône., puis en Autriche et à Rome.

- 68 -

Luigi VALADIER (1726-1785)

Aiguière du service du Cardinal Domenico Orsini di Gravina

Dessin à la mine de plomb et encre brune sur papier.

Dim. : 42 x 29 cm

1 200 / 1 500 €

Bibliographie :

A. Gonzalez-Palacios, *L'oro di Valadier*, Rome, 1997, p. 144 et dessin p. 147 et dans *Arredi e ornamenti alla corte di Roma* 2004, p. 361 et 362.



68

- 69 -

Luigi VALADIER (1726-1785)

Cafetière du service Borghese

Dessin à la mine de plomb et encre brune sur papier.

Dim. : 17 x 14 cm

1 500 / 2 000 €

Le service Borghese était considéré comme le plus beau service fait à Rome à la fin du XVIIIe siècle, il a été commandé par le Prince Marc-Antoine Borghèse. Il fut fondu au moment du traité de Tolentino, signé en 1797 pour régler les dommages de guerre imposés par Napoléon Bonaparte.

Bibliographie : A. Gonzalez-Palacios, *Il gusto del principi*, 1993 figure 340. A. Gonzalez-Palacios, *L'oro di Valadier*, Rome, 1997, p. 115.



69



70

- 70 -
Ecole FRANCAISE vers 1880
*Vase en porcelaine monté à
décor de fleurs*
Aquarelle
65,5 x 33 cm
300 / 500 €



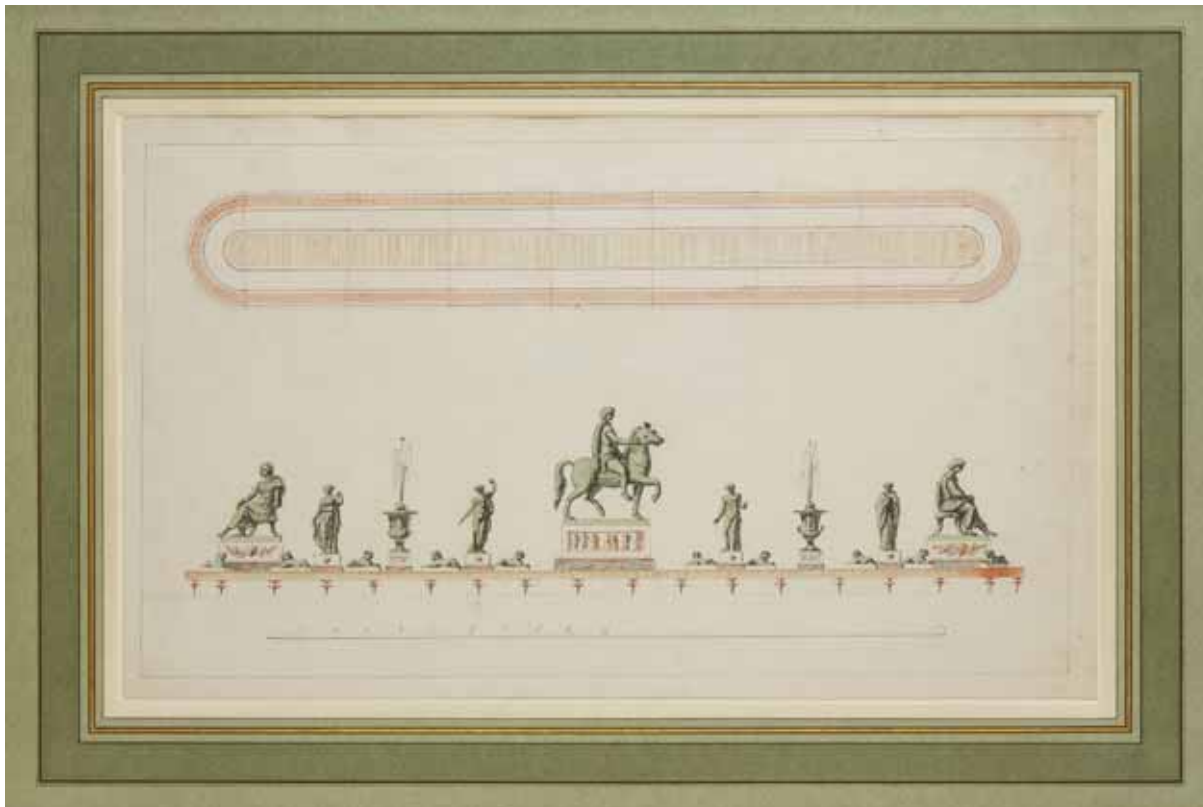
71

- 71 -
Ecole ITALIENNE du XVIIIe siècle
Projet de décoration
Plume, encre et lavis gris.
Dim. : 22,5 x 35 cm
400 / 600 €

Provenance : Collection Nicolas Landeau et
Jacqueline Goldman.

- 72 -
Luigi VALADIER (1726-1785)
*Surtout de table centré d'une statue de
Marc-Aurèle*
Dessin à la mine de plomb, plume et
aquarelle sur papier vers 1780.
Dim. : 27 x 46,7 cm
1 000 / 1 500 €

Bibliographie : Valadier, 1991, cat. 34.



72



73

- 73 -

Jean PILLEMENT (1727-1808)

Bergers près d'une rivière

Pierre noire et réhauts de lavis signée et datée
1760 en bas à gauche.

Dim. : 32 x 43 cm

2 000 / 3 000 €

Provenance :

Drouot, vente du 21 novembre 1987

Drouot, vente du 9 avril 1957

- 74 -

Charles MONNET (1732-1808)

Diane et Actéon

Aquarelle et gouache signée en bas à gauche.

Diam. : 31 cm

500 / 800 €



74



75

- 75 -

Egbert I van HEEMSKERCK
(Haarlem 1634/35 – Londres 1704)
Paysans attablés

Panneau de chêne, une planche, non parqueté
26 x 20,5 cm

1 000 / 1 500 €

- 76 -

Att. à Cornelis de VOS
(Vers 1584 - 1651)
Portrait de femme à la collerette

Toile
109 x 85,5 cm
(restaurations)

6 000 / 8 000 €





77

- 77 -

Ecole FRANÇAISE du XVIIIe siècle

L'Adoration des mages

Huile sur cuivre.

30 x 23 cm

200 / 300 €



78

- 78 -

Ecole du XIXe siècle

Potrait d'homme à la fraise.

Huile sur panneau cintré.

Etiquette de collection au revers

Collections LAZZARONI vente à
NICE 16 21 juin 1952.

23 x 19 cm

200 / 300 €



79

- 79 -

Ecole du XVIIIe siècle

Vierge en pière

Huile sur cuivre.

20,5 x 15 cm

200 / 300 €



80

- 80 -

Pieter NEEFS le JEUNE

(1620 - 1675)

Intérieur de la Cathédrale d'Anvers ?

Panneau de chêne parqueté

Signé en bas au centre sur la colonne Peter Neff

Personnages rajoutés postérieurement.

40 x 55 cm

2 000 / 3 000 €

- 81 -

Alfred Arthur BRUNEL DE NEUVILLE (1852-1941)

Nature morte aux huitres.

Huile sur toile signée en bas à droite.

44 x 53 cm

400 / 600 €



81



82

- 82 -

Ecole HOLLANDAISE du XIXe siècle

Scène de taverne.

Huile sur cuivre.

19,5 x 14,5 cm

200 / 300 €



83

- 83 -

Ecole HOLLANDAISE du XIXe siècle

Scène de taverne

Huile sur toile.

(accident)

Dim. : 33,5 x 27 cm

150 / 200 €



84

- 84 -

Ecole du XIXe siècle

Scène d'intérieur

Huile sur toile marouflée sur
panneau.

21 x 24 cm

80 / 120 €



85



86

- 85 -

Ecole FRANÇAISE du XIXe siècle
Le dentiste.

Huile sur panneau
17,5 x 15 cm

80 / 120 €

- 86 -

Ecole HOLLANDAISE de la fin
du XIXe siècle
Le coiffeur

Huile sur cuivre.
15 x 10,5 cm

200 / 300 €

- 87 -

Ecole ETRANGÈRE du XVIIIe siècle
Le repas

Fixé sous verre
Cadre en bois doré du XVIIIe siècle.
29 x 23,5 cm

300 / 500 €



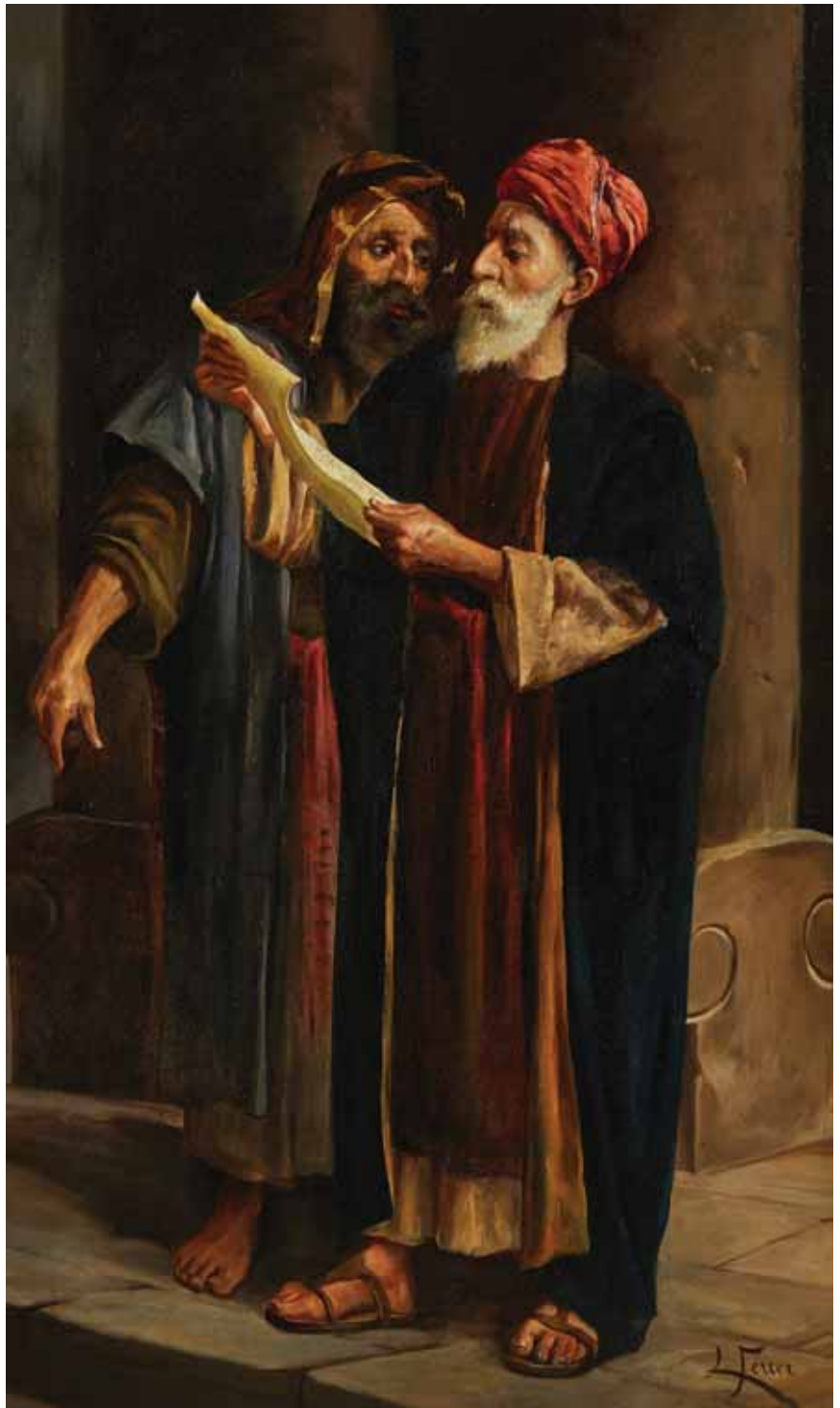
87



88



89



90

- 88 -

Ecole ESPAGNOLE vers 1930
Nature morte aux pâtisseries

Toile

82 x 102 cm

Restaurations

1 000 / 1 500 €

- 89 -

Ecole ESPAGNOLE vers 1930
Nature morte aux cruches

Toile

82 x 102 cm

Restaurations

1 000 / 1 500 €

- 90 -

Lorenzo PERICÁS FERRER
(1868 - 1912)

Orientaux lisant un parchemin

Sur sa toile d'origine

Signé en bas à droite L. Ferrer

106,5 x 66 cm

1 000 / 1 500 €



91

- 91 -

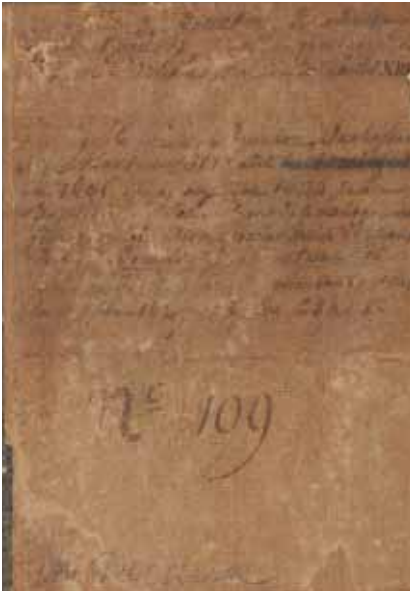
DEDIEU (XIXe)

Scène de château médiéval

Huile sur toile signée et datée 1878.

170 x 120 cm

400 / 600 €



- 92 -

Jean DUCAYER

(Actif au début du XVIIe siècle)

Portrait présumé de la Grande Mademoiselle

Panneau de chêne, une planche, non parqueté

31 x 27 cm

Manque

1 000 / 1 500 €

92



- 93 -

Ecole FRANCAISE de la fin du XVIIIe siècle

Portrait de Mlle Berthelot

Pastel

48,5 x 37 cm

300 / 500 €

93





94



95

- 94 -

Ecole FRANÇAISE du XIXe siècle

Portrait de jeune fille

Gouache et aquarelle.

34,5 x 26 cm

120 / 150 €

- 95 -

Jules Georges KIENLIN

(Bitche vers 1830 - ?)

Femme assise sur un fauteuil

Panneau

Signé en bas à droite J. Kienlin

26,5 x 19 cm

300 / 500 €

- 96 -

Ecole FRANÇAISE du XIXe siècle

Portrait de femme au ruban rouge

Huile sur toile à vue ovale.

73 x 58,5 cm

200 / 300 €



96

- 97 -

Ecole FRANÇAISE du XIXe siècle
*Portrait d'homme décoré de l'ordre
de Saint Louis.*

Huile sur toile rentoilée.

(accidents)

64 x 54 cm

200 / 300 €



97



98

- 98 -

Ecole FRANÇAISE vers 1820

Figure de femme

Sur sa toile d'origine

60 x 48 cm

500 / 800 €



100



99

- 99 -

Ecole FRANÇAISE du XIXe siècle, suiveur de
BOILLY.

Portrait d'une fillette tenant une pomme.

Huile sur panneau.

27 x 21 cm

100 / 200 €

- 100 -

Ecole FRANÇAISE du XIXe siècle,
d'après Jean-Baptiste van LOO

Portrait du jeune Louis XV

Toile

73,5 x 69 cm

300 / 500 €



101

- 101 -

Edmond VIANCIN (1836-1877)

Portrait de femme

Huile sur toile signée et datée 1871.

123 x 93 cm

(petits manques)

1 500 / 2 000 €



102

- 102 -

Ecole FRANCAISE vers 1880,
entourage de CHAPLIN

Jeune fille aux bulles de savon

Toile

40 x 26 cm

500 / 700 €



103

- 103 -

Ecole FRANCAISE du XIXe siècle

La paysanne

Papier maroufflé sur carton

43,5 x 30 cm

200 / 300 €



104

- 104 -

Alexandre Marie GUILLEMIN
(Paris 1817 - Bois-le-Roi 1880)

La demande en mariage

Toile

Signé en bas à droite A. Guillemain

38,5 x 45 cm

1 000 / 1 500 €

Provenance : Vente anonyme, Le Touquet (Me Pillon), 19 mai 1991, n°13, reproduit.

- 105 -

P.L. Victor CHALAMET

(? 1805 - ? 1885)

Portrait de M. Ducor fils

Sur sa toile d'origine

Signé et daté à droite au centre Vo Chalamet 1845

40,5 x 32,5 cm

Accident

500 / 800 €



105



106



107



108



109

- 106 -

Charles GOSSELIN
(1834-1892)

Bord de rivière.

Huile sur toile signée en
bas à droite.

24 x 36 cm

(accidents)

200 / 300 €

- 107 -

Jenny LEGRAND
(active vers 1820)

Cour de ferme

Sur sa toile d'origine

Signé et daté en bas à
droite Mlle Jenny Le Grand
/ 1825

32,5 x 40,5 cm

600 / 800 €

- 108 -

Ecole FRANÇAISE du
début du XIXème siècle
Entrée de village animée

Huile sur toile

32 x 40 cm

150 / 200 €

- 109 -

P. HERDER?
Paysage lacustre

Huile sur toile signé en bas
à droite.

49 x 59 cm

200 / 300 €



110

- 110 -

Ecole FRANÇAISE de la fin du XVIII^e siècle,
suiveur de François BOUCHER

La Tour du Diable, aux environs de Beauvais

Toile

98,5 x 130 cm

3 000 / 6 000 €

Provenance : Collection Parmentier, Paris

Reprise de la gravure de Le Bas d'après le tableau exposé par Boucher au Salon de 1742 et aujourd'hui conservé au musée de l'Ermitage (voir A. Ananoff, François Boucher, Tome I, Lausanne et Paris, p. 76, n°220, reproduit).

- 111 -

Ecole FRANÇAISE du XIX^e siècle

Marchande de légumes sur son âne

Huile sur panneau signée en bas à gauche

29 x 20,5 cm

200 / 300 €



111



112

- 112 -

Ecole SUISSE du XIXe siècle

Vue de lac suisse

Sur sa toile d'origine

Daté au revers 7 AUGUST 1836 / 25

MAERTZ 8 APRIL 1838

41 x 57 cm

400 / 600 €

- 113 -

Ecole FRANÇAISE vers 1900

Marines et personnages

Paire de gouaches.

18 x 24 cm

150 / 200 €



113

- 114 -

Ecole FRANÇAISE du XXe siècle

Vue de Venise

Huile sur toile signée en bas à gauche H VALENTIN et située.

80 x 121 cm

200 / 300 €



114



115

- 115 -

Charles François PÉCRUS (1826-1907)

Le port d'Honfleur

Huile sur toile signée en bas à droite.

40 x 54 cm

3 000 / 5 000 €

- 116 -

Édouard MONMELIEN

(? 1870 - 1962)

Vue des falaises de Luc-sur-Mer

Paire d'aquarelles

Signé en bas à gauche E. Monmélien

14 x 35,5 cm

100 / 150 €



116



117



118

- 117 -

Ecole du XIXe siècle
Vue du Parc Monceau.

Huile sur toile.

90 x 130 cm

800 / 1 000 €

- 118 -

Henri-Alexandre COLLINET
(Paris 1860 - 1905)

La promenade aux tuileries

Toile

Signé et daté en bas à droite H.

Collinet 92

27 x 41 cm

200 / 300 €



119

- 119 -

BEAULIEU (XIX)

Paysage animé au moulin

Huile sur panneau.

25 x 34 cm

200 / 300 €



120

- 120 -

Ecole ÉTRANGÈRE du XIXe siècle

Le repos après la promenade à cheval.

Huile sur toile.

71 x 92 cm

800 / 1 200 €

- 121 -

Victor Philippe Auguste DE
JONQUIÈRES (act.1838-1870)

Portrait de femme au chapeau
Huile sur toile signée en bas à gauche.

73 x 62 cm

500 / 800 €



121



122

- 122 -

Alexandre FERDINANDUS (Paris?-1888)
La revue militaire sur les quais de Seine à Paris
 Sur sa toile d'origine.
 Signé et daté en bas à gauche Ferdinandus 1884.
 89,5 x 116 cm
 2 000 / 3 000 €

- 123 -

Ecole BELGE vers 1900
Chevaux au pédiluve
 Pastel
 72 x 99 cm
 300 / 400 €

- 124 -

Raoul ARUS (1848-1921)
Soldats dans un village de campagne.
 Huile sur panneau signée en bas à droite.
 30 x 23,5 cm
 150 / 200 €



123



124

- 125 -

Ecole FRANÇAISE du XIXe siècle
Femme en habit bleu.

Grande miniature de forme ovale dans un encadrement en bronze à nœud.

15 x 11,5 cm

150 / 200 €



- 126 -

Jules Jacques VEYRASSAT
(Paris 1828-1893)

Les moissons

Panneau

Signé en bas à gauche J. Veyrassat

19,5 x 32 cm

800 / 1 200 €





127



128

- 127 -

Étienne BONNIN DE FRAYSSEIX (1838-1914)

En escadre le matin de la prise de Sfax

Aquarelle

Signé en bas à droite M. de Frayssaix

100 x 129 cm

800 / 1 200 €

Exposition : Nice, Société des Beaux-Arts, 1888.

- 128 -

Aimé PERRET (1847-1927)

Maison en bord de rivière

Huile sur panneau signée et annotée
en bas à droite

25 x 33,5 cm

200 / 300 €



129

- 129 -

Charles BISSCHOPS (1894-1975)

Baigneuse

Huile, signée en bas à gauche.

52,5 x 77,5 cm (à vue)

(craquelures)

400 / 500 €

- 130 -

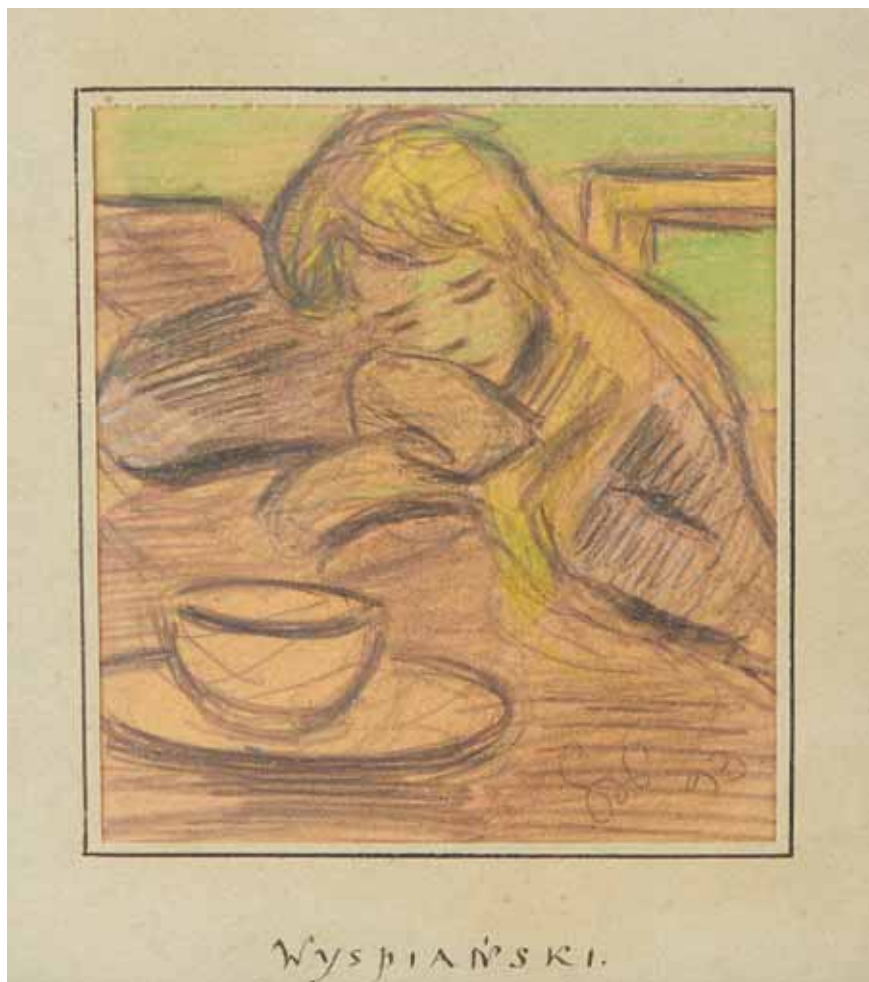
Stanislaw WYSPIANSKI (1869-1907)

Fillette Assoupie à table

Crayon de couleurs et mine de plomb sur papier, monogrammé en bas à droite et daté 93.

9,5 x 8 cm

2 000 / 3 000 €



130

- 131 -

Ecole FRANCAISE du XIXe siècle,
suiveur de Jan Frans van DAEL

Corbeilles de fruits sur des entablements

Paire d'aquarelles

33 x 48 cm

33 x 42,5 cm

400 / 600 €



131

- 132 -

Léon Joseph VOIRIN (1833-1887)

Le goûter

Crayon, aquarelle et gouache signée
en bas à droite.

15,5 x 26,5 cm

200 / 300 €



132



133

- 133 -
Enrique DORDA RODRIGUEZ
(Leon 1872 - New York 1944)
Portrait de jeune fille assise et tenant son chien
Toile
Signé et daté en bas à gauche E. Dorda / 1910
139 x 99 cm
800 / 1 200 €



134

- 134 -
Ecole RUSSE du XXe siècle
Portrait d'enfant endormi
Huile sur toile, signée en bas à droite.
28,5 x 26 cm
200 / 300 €



135

- 135 -
Antoine CALBET (1860-1944)
Femme nue au milieu des fleurs
Huile sur toile signée en bas à gauche.
65,5 x 46,5 cm
300 / 500 €



136

- 136 -

Ferdinand Loyer DU PUIGAUDEAU (1864-1930)

Jeune bretonne au berceau

Huile sur toile signée en bas à droite.

36,5 x 52 cm

2 000 / 4 000 €



- 137 -

Ecole FRANÇAISE du XIXe siècle

Les joueurs de cartes

Paire d'huiles sur panneau signées en bas.

23 x 31,5 cm

200 / 300 €



137



138

- 138 -

Pierre BACH (1906-1971)

Pêcheurs dans le Sud

Huile sur toile, signée en bas à droite
et datée.

65,5 x 80 cm

400 / 500 €



139

- 139 -

Yves BRAYER (1907-1990)

Eyoup 1933

Aquarelle signée, datée et située en
bas à droite.

47 x 70 cm

300 / 500 €



140

- 140 -

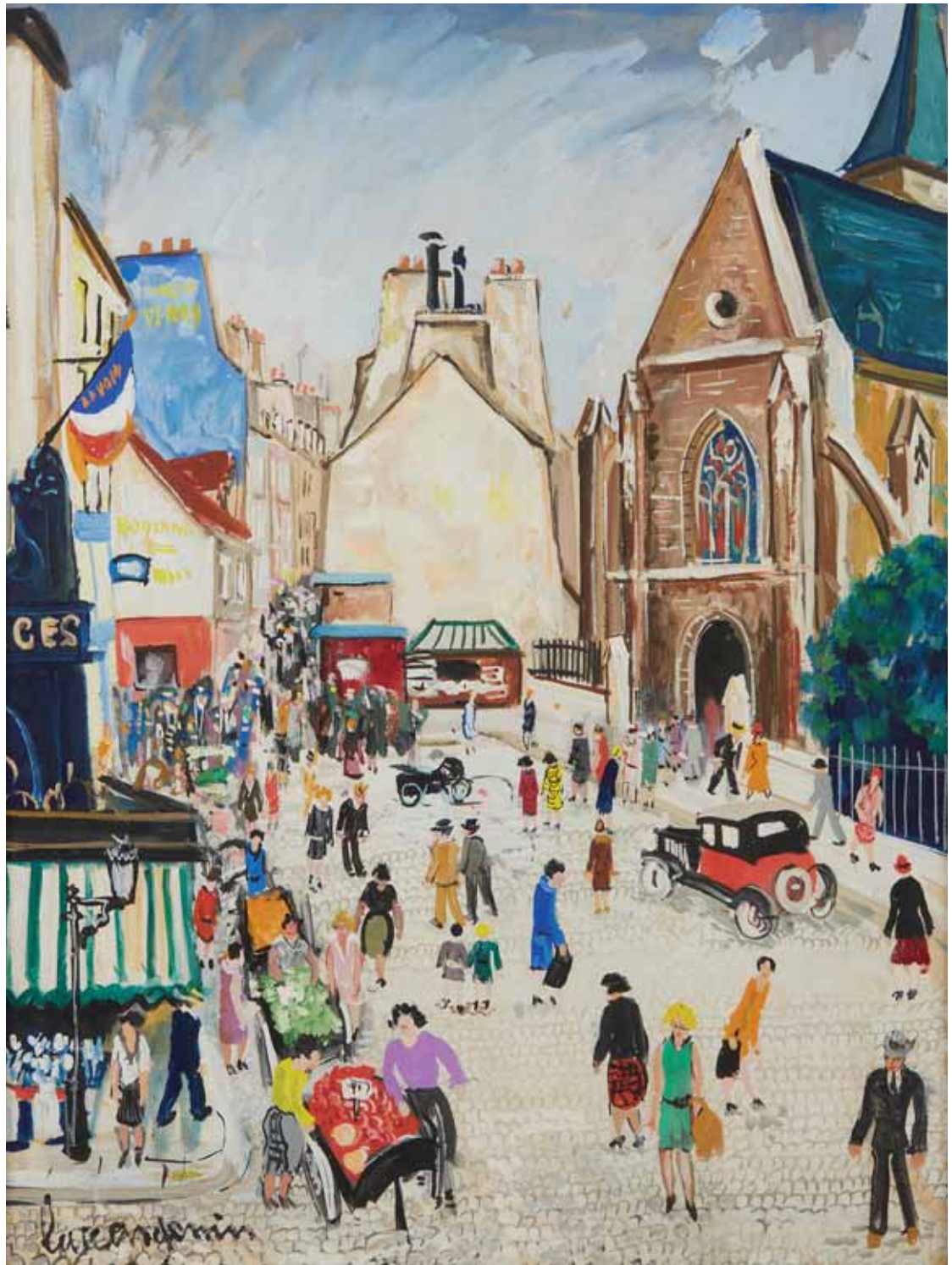
Élisée MACLET (1881-1962)

L'Emitage à Montmorency

Aquarelle signée en bas à droite

42 x 57 cm

300 / 500 €



- 141 -

Lucien GENIN (1894-1953)

Rue parisienne animée.

Technique mixte, signée en bas à gauche.

64 x 50 cm

800 / 1 200 €



142

- 142 -

CARNET DE BAL en vermeil, à décor de rinceaux et d'arabesques. Il contient une miniature ovale en son centre figurant une nature morte au vase et aux fleurs signée Franco.

Epoque XIXe siècle.

Dim. : 9,8 x 7 cm

Poids brut : 90,3 g.

200 / 300 €

- 143 -

Miniature représentant un portrait de femme dans une réserve rocaille.

Epoque XIXe siècle.

Dim. : 12,5 x 8 cm

120 / 150 €

143



144



- 144 -

Petit MÉDAILLON ovale en bois très finement sculpté représentant un bouquet de fleurs noué.

Vers 1800

Dans un cadre mouluré en bois noirci

Haut : 2,5 cm – Larg. : 1,5 cm

100 / 150 €

145



- 145 -

Ecole FRANÇAISE du XIXe siècle

Portrait d'homme à la redingote noire.

Grande miniature ovale monogrammée en bas à gauche.

Dim. : 12 x 15 cm

150 / 200 €

146

- 146 -

Emilien de NIEUWERKERKE (1811-1892) et Jules CONSTANT PEYRE (1811- ?)

Paire de médaillons en biscuit représentant Napoléon III et l'impératrice Eugénie de profil. Dans cadre à monture en argent (poinçon minerve) et bois à nœuds.

Dim. : 18 x 23,5 cm
(accidents)

150 / 200 €



147

- 147 -

Louis DAGUERRE entourage de (1787-1851)

Porte courrier en velours bordeaux à écoinçons fermoir en bronze doré décoré au centre d'un fixé sous verre présentant une femme dans un paysage d'architecture dans un encadrement doré .l'intérieur composé par trois compartiments à soufflet ,de feuilles buvard et d'un tableau semainier imprimé au fers dorés .

XIXème siècle , époque Romantique
Dim. : 22 x 30,5 cm

300 / 400 €



148

- 148 -

DAGUÉRÉOTYPE dans un écrin en cuir gaufré figurant un portrait d'homme.

La monture signée Tyler & Co.
Dim. : 15 x 12 cm fermé.

100 / 200 €





- 149 -

S. LERMIER (actif au XIX^e siècle)

Personnages en bord de rivière

Paire de gouaches à vue ovale,
signées en bas à droite et datées
1860 pour l'une.

Dim. : 12 x 15 cm (à vue)

200 / 300 €

- 150 -

Ensemble de CINQ MINIATURES,
portraits de femme, enfants et
élégants. On y joint une plaque en
étain d'époque révolutionnaire.

Tailles diverses
(accidents)

100 / 200 €



150

- 151

Ensemble de CINQ MINIATURES,
portrait d'élégants et paysage animé

Tailles diverses
(accidents)

150 / 200 €



- 152 -

Ecole FRANÇAISE du XIX^e siècle

Portraits d'homme et de femme

Paire de miniatures à vue ovales, au
dos porte les inscriptions : Monsieur
de Flammerans et Madame de
Flammerans, née de Gévaudan

Dim. : 10 x 8 cm et 7 x 6 cm (à vue)

200 / 300 €



151



152



- 153 -
 DEUX SCULPTURES en os figurant
 des figures masculines.
 Travail subsaharien ancien.
 Long. : 16 et 20 cm
 80 / 120 €



153

153

- 154 -
 RELIQUAIRE CIRCULAIRE en bois
 figurant la vierge dans un entourage
 de huit reliques.
 Diam. : 14 cm
 60 / 80 €



154

155



- 155 -
 BOUSSOLE DE POCHE en laiton
 gravée contenue dans une boîte
 en os. L'intérieur du couvercle aux
 armes de la ville d'Amsterdam.
 Epoque XIXe siècle.
 Diam. : 5,2 cm
 80 / 120 €

156



156



- 156 -
 Ensemble comprenant un PEIGNE
 ET SON ÉTUI à décor chinoisant, un
 porte monnaie formant montre.
 On y joint un cachet, le
 manche en nacre.
 50 / 80 €



156

157



158



- 157 -

Ensemble de DEUX ICONES dont une à riza en argent (Poinçon Turquie) représentant Jésus, et l'autre en métal doré repoussé représentant la vierge à l'enfant.

Epoque XIXe siècle.

Dim. : 12,8 x 11,2 cm et 23,5 x 18 cm.

Poids brut (icône en argent) : 98,5 g.

100 / 150 €

158



- 158 *** -

CACHET gravé d'armoire comtale, manche en bois.

Long. : 8 cm.

(accident et manques)

20 / 30 €

159



- 159 -

ICONE À RIZZA en argent émaillé sur une âme de bois représentant Saint Nicolas.

Travail russe du XIXe siècle.

Orfèvre : Pavel Ovchinnikov.

Dim. : 16,8 x 10,8 cm

Poids brut : 435,8 g.

2 000 / 3 000 €

- 160 -

ICONE À RIZZA en argent et vermeil représentant le Christ. L'ensemble est contenu dans une vitrine.

Travail russe du XIXe siècle.

Dim. : 30 x 22,5 cm.

Poids brut : 1 269,9 g.

250 / 300 €

160



161



- 161 -

ICONE représentant le Christ et deux Saints sur un panneau de bois cintré.

Travail russe du XIXe siècle.

Dim. : 17,8 x 15,5 cm

60 / 120 €



162

- 162 -

CROIX de Saint-Dominique en argent et émail.

XVIIe siècle

H : 5,3 cm

Poids brut : 13,2 g.

(manques à l'émail et restauration à une branche).

350 / 400 €



163

- 163 -

RARE MÉDAILLON double face octogonal en aventurine à monture en or émaillé et miniatures à l'huile, une face représentant une Vierge à l'Enfant, ce dernier bénissant, l'autre Saint-laurent martyr. XVIIe siècle (petites lacunes à la peinture).

H : 8,2 – L : 8,8 cm

Poids brut : 102,6 g.

6 000 / 8 000 €



164

- 164 -

MONTRE DE POCHE en argent vermeillé et cristal de roche ; de forme hexagonale, la bélière articulée à dauphins stylisés ; le cadran annulaire sur fond gravé de rinceaux surmontés d'une tête d'ange ailé indique les heures en chiffres romains ; le revers également gravé signé « John Brooke London ».

XVIIe siècle.

H : 7,8 cm

Poids brut : 92,3 g.

6 000 / 8 000 €



165

- 165 -

MÉDAILLON-SOUVENIR en or et émail ; il représente une jeune femme appuyée sur une urne.

XVIIIe siècle (manques à l'émail).

H : 5 cm

Poids brut : 21,8 g.

900 / 1 000 €



165



- 166 -

Giacomo RAFFAELI (1753-1836), attribué à,
Rome fin du XVIIIe, début XIXe siècle
Micromosaïque circulaire figurant des
tourterelles s'abreuvant au bord d'une coupe.
Dans son entourage en bronze ciselé et doré.
Fond de nacre.

Dim. : 6 x 8 cm.

1 000 / 1 500 €



166



167

- 167 ***-

BROCHE en argent, émail et pierres surmontée
d'une couronne comtale.

XVIIIe siècle

Poids brut : 9,5 g.

(manques)

80 / 120 €



168



168



168

- 168 -

Ensemble de TROIS PETITES BOITES
comprenant : un pilulier ovale orné d'un
pierre bleue sur le couvercle, une boite
à allumettes et une boite rectangulaire à
décor en léger relief de puttis.

30 / 50 €



- 169 -

RARE MONTRE À MONTURE en argent sous la forme d'une croix à motifs repercés de la Crucifixion ; elle ouvre à l'avant par un volet articulé découvrant le cadran annulaire doré indiquant par une aiguille en acier bleui les heures en chiffres romains et présentant comme décor gravé la scène du péché originel ; l'arrière gravé « Seb. Schlos Fecit ».

XVIIe siècle (petits manques et usures).

H : 8,5 cm

Poids brut : 124,7 g.

8 000 / 10 000 €



169



170



- 170 -

Ecole ORTHODOXE

Triptyque de pèlerinage en bronze à fond émaillé.

Scène religieuse.

Dim. (fermé) : 6 x 6 cm - (ouvert) : 6,6 x 17,2 cm

50 / 80 €

171



- 171 -

ERCUIS

Important ensemble en métal argenté à décors de filets et coquilles composé de deux grands légumes couverts à anses sur piédouche, quatre petits légumes couverts à anse, six plats ovales de tailles différentes (trois paires), et de cinq plats ronds (trois grands et deux plus petits).

L. (ovale le plus grand) : 71 cm.

200 / 300 €

172



- 172 -

CHRISTOFLE

Service à thé et café à, côtes torsés en métal argenté composé d'un e fontaine à thé, d'une théière, d'une cafetière, d'un pot à lait et d'un sucrier. Chaque pièce poinçonnée et numérotée.

Fin du XIXe siècle.

300 / 400 €

173



- 173 -

Ensemble de TROIS PLATEAUX DE SERVICE en métal argenté à décor rocaille, composé d'un plateau rond à anses, un plateau rond sans anses et un plateau ovale à anses.

Travail anglais.

D. du plateau le plus grand anses comprises : 81 cm.

80 / 120 €

- 174 -

HOCHET SIFFLEUR en argent, retenant quatre grelots, mordoïr en os. Epoque XIXe siècle.

Long. : 13,8 cm

Poids brut : 24,1 g.

80 / 120 €



175

- 175 *** -

CACHET DE POUCE en argent, matrice gravée d'armoiries sous couronne.

Epoque XVIIIe siècle.

Poids : 21,8 g.

100 / 200 €

- 177 -

PAIRE D'AIGUIÈRES en cristal gravé et monture en argent ciselé à décor rocaille ; le bouchon articulé à prise sphérique ; l'anse détachée à crosses feuillagées ; piédouche circulaire à feuillages turbinés.

Par Deyhle Gebrüder.

H : 33,5 cm

Poids brut : 2 865 g.

1 000 / 1 200 €



177



174



- 176 -

SALERON en argent et vermeil ; de forme rectangulaire à angles abattus, le pourtour à guirlandes de lauriers ou fruits retenus par des rosaces ; le culot à canaux rayonnants ; petits pieds tournés à cordes. Le réceptacle amovible.

Par Stefano Olivero.

Vers 1800.

H : 5,1 – L : 8 – P : 6 cm

Poids brut : 199 g.

300 / 400 €



- 178 -

CALICE ET SA PATENE en vermeil, la base polylobée à décor de végétaux, repris sur la coupe.

Poinçon Minerve.

Poids : 453 g.

(boite)

200 / 300 €

- 179 -

SUITE DE SIX FLAMBEAUX en métal argenté à décor de colonnes cannelées et rudentées, la base carrée ornée de feuillages et de frises de godrons.

Travail anglais du XXe siècle

H. : 40 cm

300 / 500 €



- 180 -

CHOPE en ivoire et vermeil (reprise à la dorure) ; le couvercle articulé à poussoir et fretel en gland représentant des bacchantes et des satyres ; la panse à frise historiée figurant probablement l'enlèvement des Sabines ; la monture à feuilles de refend et anse détachée en crosse feuillagée.

Allemagne, XVIIe siècle (petites restaurations).

H : 18,5 cm

Poids brut : 851 g.

8 000 / 10 000 €





- 181 -

GRANDE TERRE-CUITE représentant une ALLÉGORIE DE L'AIR sous la forme d'une femme à la longue chevelure retenant un drappé et marchant dans des nuées; à ses pieds un aigle aux ailes déployées, elle protège un animal.

(manque un petit doigt et restauration à une cheville)

XVIIe-XVIIIe siècle

H. : 59 cm

2 000 / 3 000 €

- 182 -

TÊTE DE DIEU LE PÈRE en pierre calcaire sculptée provenant d'un Trône de grâce. Elle est coiffée d'une tiare pontificale à trois degrés.

Vers 1500

H. : 32,5 cm (hors socle)

(petits accidents et manques visibles)

Soclée.

700 / 900 €

Provenance : Vente Ader-Picard-Tajan du 14 novembre 1973, lot 92

Ce lot a été décrit par Benoit Bertrand



- 183 -

TÊTE DE DIVINITÉ en pierre.

Travail dans le goût de l'antique.

H. : 27 cm

150 / 200 €

- 184 -

EDUCATION DE LA VIERGE en pierre calcaire sculptée. Debout, saint Anne tient dans sa main droite un livre entre-ouvert, Marie devant à ses pieds est en train de lire.

Val de Loire, première Renaissance, vers 1510-1520

H. : 110 cm

(petits manques visibles)

4 000 / 6 000 €

Un certificat de Monsieur Edouard Bresset en date du 9 juin 1980 sera remis à l'acquéreur.

Ce lot a été décrit par Benoit Bertrand.

185



- 185 -

QUATRE FRAGMENTS DE TEXTILES COPTES à décor de frises de lions et de motifs végétaux

Laine et lin en polychromie

Égypte, VI - VIIIe siècle, Art Copte

Le plus grand 33 x 13 cm

300 / 500 €

Des fragments Coptes à décor comparable sont conservés au Metropolitan Museum (inv. n°2002.494.844).

Ce lot a été décrit par Alexis Renard





- 186 -

STATUE en ronde-bosse en bois sculpté et peint au naturel, elle représente SAINT-FIACRE avec ses attributs.

Travail espagnol du XVIIe siècle (usures et reprises au décor).

H : 77 cm

1 500 / 2 000 €

187



188



- 187 -

STATUE en résineux représentant un SAINT PERSONNAGE assis portant la barbe et richement vêtu de velours d'orfèvrerie.

Espagne, XVIIIe siècle

(usures au décor et manque à la base).

H : 48 cm

1 300 / 1 500 €

189



- 188 -

TETE D'ANGELOT en pierre à décors polychromes.

Socle en bois.

Epoque XVIIIe siècle.

H. : 15 cm (hors socle)

150 / 200 €



- 189 -

STATUE en haut-relief représentant une VIERGE AU SERPENT, elle est représentée la tête légèrement tournée vers sa droite.

XVIIIe siècle

H : 112 cm

(restaurations ; anciennement polychrome)

300 / 500 €

- 190 -

IRAN

Coffret persan en bronze et argent à décors de feuillages. Inscription à l'encre 1301 à l'intérieur pour 1883.

Iran, XIXe siècle.

H. : 10,8 cm - L. : 14,3 cm - P. : 10,3 cm.

100 / 200 €

191



- 191 -

VERSEUSE MOGHOLE

Laiton à décor gravé

Cette aiguière de forme typiquement Moghole présente un décor floral gravé sur toute sa surface. Un médaillon central ovoïde à décor d'un bouquet gravé orne la panse piriforme, sur un fond de registres floraux et de feuilles stylisées. Également typique des décors de l'époque Moghole, l'anse sinueuse évoque le makara, animal marin véhicule de la déesse du Gange, Ganga. Le verseur comporte un décor gravé de fleurons. Elle est sommée d'un couvercle en dôme orné d'une prise évoquant un bouton de fleur.

Inde, XVIII^e siècle

H. : 32 cm

200 / 300 €

Pour un exemple comparable, voir : Zebrowski, M. (1997) *Gold, Silver and Bronze from Mughal India*, Londres : Alexandria Press in Association with Laurence King, p. 164, Fig. 234.

Ce lot a été décrit par Alexis Renard

- 194 -

PETIT COFFRET en os naturel teinté vert et ébène à décor de carrés sur pointes centrés de rosaces ; il ouvre par un couvercle à facettes.

Ancien travail dans le goût des Embriachi.

H : 8 – L : 12,5 – P : 8 cm

700 / 800 €

192



- 192 -

Paire de grands BOUGEOIRS

en bronze poli ; les bobèches (une remplacée) appuyées sur des disques à filets ; les bassins supportés par des fûts en balustres sur des bases triangulaires à pieds sphériques (remplacés).

Espagne ou Flandres, XVII^e siècle (filetage remplacé).

H : 43 cm

500 / 600 €

193



- 193 -

Paire de PIQUE-CIERGES modifiés en bougeoirs en bronze ou laiton ; les bobèches à filets sur des bassins à festons ; fûts balustres ; bases tripodes à cabochons et petits pieds en griffes stylisées (restaurations à l'étain et filetage changé).

H : 37 cm

300 / 400 €



195



- 195 -

PAIRE D'ÉTRIERS en bois, cuir et métal argenté ; les angles à renforts à têtes de chiens stylisés.

Espagne, XVIIIe siècle.

H : 26 cm

350 / 400 €

196



- 196 -

PAIRE D'ÉTRIERS en bois, cuir et métal argenté à décor gravé d'entrelacs, frises de postes et chevrons ; les angles à renforts fleurdelisés.

Espagne, XVIIIe siècle.

H : 25,5 cm

250 / 300 €

197



- 197 -

Paire d'étriers et leurs étrivières en cuir, bronze, argent et or à décor de rinceaux sur fond amati et rosaces. Signé Biturria.

On y joint une cravache signée F. Oberi à prise à décor rocaille, une face présentant une tête de taureau.

Espagne, fin du XVIIIe siècle
(usures et restaurations).

600 / 800 €

198



199



- 198 -

MORTIER en bronze ; la panse à bord mouluré et balustres en applique.

XVIIe siècle.

H : 11 – D : 15,5 cm

250 / 300 €

- 199 -

PETIT MORTIER D'APOTHECAIRE et un pilon en bronze ; la panse à décor de pènes en applique.

XVIIe siècle.

H : 4,6 – D : 6,8 cm

600 / 800 €

- 200 -

BRASERO en bronze ou cuivre ; de forme circulaire, la panse à poignées mobiles, il repose sur trois pieds à figures anthropomorphes. Ancien travail dans le goût du XVIe siècle

H : 39 – D : 56 cm

800 / 1 000 €



- 201 -

FUSIL en fer forgé à décor torsadé.

Epoque XIXe siècle.

Long : 42 cm

20 / 30 €



- 202 -

DAGUE DE VÉNERIE, fusée en fil d'acier tressé sur âme en bois, pommeau à décor de frise de perles, garde à décor d'arabesques. Lame à double gorge.

Epoque XIXe siècle.

Long. : 63,5 cm.

150 / 200 €



- 203 -

KOUMMIYA en métal argenté et manche en corne.

Long. : 39 cm.

50 / 80 €





- 204 -

PAIRE DE GRANDS CANDÉLABRES à quatre lumières en bronze ciselé et doré, le bouquet à branches à contre courbes à fond amati à têtes de boucs reposent sur des futs à profils d'empereurs romains, la base à sphinges alternée de tablier à coquilles. Petits pieds à canaux.

Style Louis XIV.

(usures à la dorure)

H. : 45 cm

800 / 1 200 €

- 205 -

TABLE DE MILIEU en hêtre mouluré, tourné et teinté ; de forme rectangulaire, le plateau souligné d'une corde repose sur quatre pieds torsadés réunis par une tablette soutenue par des têtes fantastiques en bronze ; sabots en mufles de lion.

Style du XVIIe siècle (fentes au plateau).

H : 73 – L : 90 – P : 60 cm

200 / 300 €

- 206 -

PENDULE À POSER en bois noirci, le cadran annulaire surmonté d'un fronton à rinceaux signé par Simonin à Pontarlier.

Epoque XVIIe siècle.

(restaurations, manques et déformations au cadran)

H. : 22,5 cm - L. : 16,5 cm - P. : 9,5 cm

200 / 300 €





207

- 207 -

PANNEAU légèrement cintré (porte de tabernacle) en tilleul mouluré, sculpté, doré et polychrome représentant la Résurrection du Christ peint au naturel et or. Le revers à scène peinte sur feuille d'or représentant deux anges présentant un calice.

Travail espagnol du XVIIIe siècle (usures principalement au revers).

H : 54 – L : 32,5 cm

4 000 / 5 000 €



- 208 -

CASSETTE en bois sculpté à motifs rocailles de cartouches sur fond grains d'orge ; de forme rectangulaire, le couvercle bombé découvre un intérieur entièrement doré et bruni.

Espagne, XVIIIe siècle (manques et accidents).

H : 34 – L : 47 – P : 24 cm

1 200 / 1 500 €





- 209 -

Paire de LIONS en bois laqué finement sculpté, les yeux et la mâchoire rehaussés en polychromie. Venise (?), XVIIIe siècle

Petits accidents et anciennes restaurations notamment à deux pattes

Haut : 26 cm – Long. : 36 cm

2 000 / 3 000 €

Bibliographie : Le Lacche dei veneziani, oggetti d'uso quotidiano nella Venezia del Settecento par Clara Santini. Edition Artioli Editore, illustrations pages 262 et 263



- 210 -

LION en bois sculpté laqué, les yeux, les oreilles et la mâchoire rehaussés en polychromie.

Venise (?), XVIII-XIXe siècle

Une patte restaurée

Haut : 14 cm – Long. : 20 cm

300 / 500 €

Bibliographie : Le Lacche dei veneziani, oggetti d'uso quotidiano nella Venezia del Settecento par Clara Santini. Edition Artioli Editore, illustrations pages 262 et 263

- 211 -

BUFFET À HAUTEUR D'APPUI en noyer mouluré ; de forme rectangulaire à larges pans coupés, il ouvre par deux tiroirs et deux vantaux et repose sur une base à plinthe moulurée.

Travail probablement lombard du XVIIe siècle

H : 120 – L : 220 – P : 62 cm (restauration d'usage)

2 000 / 3 000 €



- 212 -

CABINET à riche décor architectural plaqué d'écaille teintée rouge et ébène à filets de laiton ; la façade à balustrades agrémentée d'aigles couronnés aux ailes déployées ; elle présente seize tiroirs encadrant la porte à colonnade centrée d'une niche renfermant une statuette et masquant onze tiroirs à décor de palissandre et filets de buis ; il repose sur des pieds claw on ball (l'un détaché). Les côtés à jeux de filets à poignées tombantes.

Espagne, XVIIe siècle (petits éclats et manques).

H : 92 – L : 118 – P : 42 cm

3 000 / 4 000 €



213



- 213 -

Attribué à LIGRON

VERSEUSE couverte sur large piédouche en terre vernissée brune décorée en léger relief de deux serpents encadrant le bec verseur à motifs zoomorphes avec rinceaux stylisés et feuillages sur la panse, le couvercle orné d'une tête d'homme à chapeau tricorne tenant dans ses mains une bouillotte.

Fin du XVIIIe / premier tiers du XIXe siècle

Porte au revers une étiquette à l'encre un peu effacée « lig - epoq - cafeti »

Une égrenure au couvercle et manques au chapeau

H. : 19 cm

500 / 800 €



216



216

214



- 214 -

GUERRE 1914-18 - PATRIOTISME

Casse noisette en bronze argenté présentant un militaire Russe, un militaire français et un casque à pointe.

H : 16,5 cm

500 / 600 €

215



- 215 -

MARQUE À BEURRE en bois sculpté aux armes de France et de Navarre sur une face et d'une salamandre de l'autre.

XVIIe siècle

H. : 10 cm - Lg. : 6 cm (petites usures d'usage)

400 / 600 €

Ce lot a été décrit par Benoit Bertrand

- 216 -

Paire de curieuse CONSOLES d'applique murales en résineux sculpté à fort relief de têtes d'anges peintes au naturel rinceaux et rose. Les plateaux chantournés moulurés.

Art populaire XVIIIe siècle.

H. : 30 cm - L. : 51 cm - P. : 28 cm (lacunes au décor, piqures)

1 000 / 1 500 €

- 217 -

PAIRE DE SELLETTES en bois et stuc laqué blanc et rechargé gris ; les plateaux à bord godronné ; les fûts en faisceaux à branchages de lauriers ; bases reposant sur trois pieds en griffes de lion.

Style du XVIIIe siècle (quelques manques).

H : 109 cm

700 / 800 €



218

- 218 -

PANNEAU de bois marqueté.

Paysage de ruines antiques animé de personnages.

Fin du XIXe siècle.

Dim. : 26 x 36 cm

150 / 200 €



- 219 -

BOITE RECTANGULAIRE en bois noirci et marqueterie boule d'écaille et laiton.

Dim. : 11 x 19 x 28 cm

(accidents et manques)

100 / 150 €



219

- 220 -

Paire d'ÉLÉMENTS D'APPLIQUE en bois et stuc peint et doré figurant des têtes de lion.

Epoque début XIXe siècle.

H. : 12,5 cm

(accidents)

100 / 150 €



220

221

- 221 -

Suite de QUATRE EMBRASES en bronze à deux patines figurant des têtes de Méduse.

Epoque XIXe siècle.

D. : 10,5 cm

200 / 300 €



- 222 -
LAMPE BOUILLOTTE en bronze à deux lumières, abat jour en tissu.
Fin du XIXe siècle.
H. : 55 cm
80 / 120 €



- 223 -
PENDULE DITE « RELIGIEUSE » en bois noirci et bronze ciselé et doré à l'amortissement deux animaux fantastiques encadrant un vase couvert ; elle présente deux cadrans sur un fond à décor rocaille, l'un commandant le réveil, le principal signé « Wenceslaus Schmitt Envogel » indique les heures et les minutes en chiffres arabes.
XIXe siècle (accidents et manques).
H : 50 - L : 31 cm
500 / 800 €



- 224 -
LAMPE BOUILLOTTE en bronze à trois bras de lumière, abat jour en toile verte décorée.
Epoque XIXe siècle.
H. : 56 cm
150 / 200 €



- 225 -
MIROIR PSYCHÉE de table en bronze à décor d'un buste de femme à l'antique, le cadre du miroir (absent) est surmonté d'un monogramme couronné.
Epoque XIXe siècle.
H. : 33,5 cm
100 / 150 €

- 226 -
Encrier de bureau en bronze à deux patines figurant une tête de chien, la base circulaire en marbre veiné griotte.
Epoque XIXe siècle.
H. : 12 cm - Diam. : 10 cm
50 / 80 €

227



- 227 -

PAIRE DE VASES en marbre vert et bronze ; les couvercles à prises en pomme de pin ; les panses en balustre à prises en termes féminins ; bases quadrangulaires à canaux et rosaces stylisés.

H : 86 cm

300 / 400 €

- 230 -

Jean Baptiste NINI, d'après.
Profils de Louis XVI et Marie Antoinette.

Paire de plaques rondes en léger relief en terre cuite.

D. : 13,7 cm

80 / 120 €

228



- 228 -

LAMPE BOUILLOTTE en bronze à trois bras de lumières présentant des trompe de chasse.

Abat jour en tôle verte.

H. : 63,5 cm

(un bras de l'abat jour déssoudé)

120 / 150 €

- 229 -

BARYE, d'après

plaque en bas-relief à patine mordorée représentant un rapace terrassant un serpent sur un tertre. Elle est appliquée sur un fond de marbre noir chanfreiné.

Fin du XIXe siècle.

Hors tout : H : 13,5 – L : 18,8 cm

150 / 200 €

229



231



- 231 -
ALBERT STRASSER
Buste de femme.
Epreuve en terre cuite patinée signée.
Epoque XIXe siècle.
H. totale : 45 cm
200 / 300 €

232



- 232 -
BUSTE D'HOMME en terre cuite.
Epoque XIXe siècle.
H. : 33 cm
150 / 200 €

233



- 233 -
CARPEAUX, d'après
Pourquoi Naitre Esclave
terre cuite d'édition représentant une
jeune femme entravée.
H : 57 cm
300 / 400 €

4



- 234 -
TERRE CUITE d'édition représentant
les bustes de deux jeunes orientales
en regard richement vêtues et parées
de bijoux ; piédouches en cavet.
Marquées « BU 619 et 620 » (petits
éclats).
H : 43 cm
300 / 400 €

235



236



23



- 235 -

Femme orientale au sabre.

SUJET en bronze patiné, signé sur la terrasse.

H. : 48 cm

200 / 300 €

- 236 -

Edwin BUCHER (1879-1968)

Femme voilée

Epreuve en bronze à patine brune reposant sur un socle cylindrique en marbre vert (réparé).

Cachet de fondeur Converset Paris.

H. : 38 cm

200 / 300 €

- 237 -

Ecole FRANÇAISE de la fin du XIXe siècle.

Représentation de l'Empereur Napoléon en pied.

Epreuve en bronze à patine brune, repose sur un socle en marbre griotte.

H. : 27,5 cm

200 / 300 €

- 238 -

Mathurin MOREAU (1822 - 1912), d'après

L'aurore

Epreuve en bronze à patine médaille sur un socle à gradins en marbre rouge griotte terminé par un cerclage en laiton doré.

Signé sur la colonne "Math. Moreau", titré et signé sur une plaquette "L'aurore par Mathurin Moreau H.C. médaille d'honneur".

H. : 63 cm

1 000 / 1 500 €



23



- 239 -

Travail FRANÇAIS vers 1920
Femme au chapeau
sujet en céramique
polychrome, signé Seraphin
au dos.

H. : 43,5 cm (avec la base)
(quelques égrenures à la base)

100 / 200 €

- 241 -

CACCIAPUOTI
Femme à l'urne fleurie.
Sculpture en céramique
polychrome.

Vers 1920.
H. : 88 cm
(petits manques)

200 / 300 €

- 240 -

ADOLPHE MAUBACH, d'après
Buste en terre cuite d'édition peinte
au naturel représentant une femme
souriante coiffée d'un fichu, la tête
légèrement tournée vers sa droite
et présentant un collier à piastres ;
piédouche rectangulaire.

Signé « A. Maubach » et numéroté 351
et tampon « L & R Paris » (infimes éclats ;
manque une créole).

H : 52 cm

200 / 300 €

- 242 -

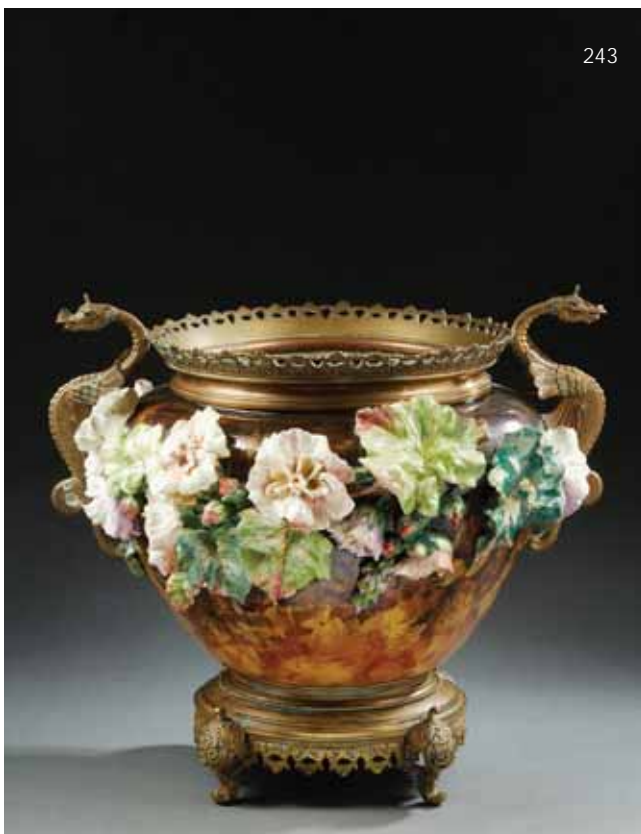
Adrien Etienne GAUDEZ (1845-1902),
d'après
*Jeune fille tenant dans son dos un
bouquet.*

Epreuve en bronze à patine brune
nuancée signée sur la terrasse.

H. : 59 cm

300 / 500 €

243



245

- 243 -

Attribué à MONTIGNY-SUR-LOING

Important CACHE-POT en céramique impressionniste décoré sur la paroi extérieure de branchages fleuris traités en relief, sur fond dégradé brun et beige, l'intérieur à motifs de taches brunes sur fond beige. La base et le col en bronze doré dans le style oriental, les anses rattachées à la base, figurant des dragons. Signé E. Sanglan.

H. : 53 cm ; L. : 56 cm

(quelques manques et restaurations, légère déformation au col).

300 / 500 €

- 245 -

GIEN

Important cache-pot en céramique impressionniste décoré sur la paroi extérieure de larges bouquets de fleurs sur fond bleu. Au revers marqué GIEN et signature de l'artiste « Lafond »

Diamètre 43,5 cm ; hauteur 30 cm

Fin du XIXe siècle

Une légère craquelure d'émail

1 500 / 2 000 €

244



246

- 244 -

LIMOGES ?

Paire de grands vases balustres en porcelaine décorée en polychromie d'oiseaux et de fleurs sur fond jaune à motif granité. Ils ont été adaptés à la base et au col de montures en bronze ciselé doré, et reposent sur un contre-socle en marbre, les quatre pieds figurant des têtes d'éléphants

H. : 84 cm

500 / 800 €

- 246 -

BRETBY, Angleterre

Paire de CACHES-POTS en céramique émaillée à décor d'échassiers dans des feuillages.

H. : 40,5 cm

80 / 100 €



- 247 -
 Henri CHAPU (1833-1891), d'après
La vérité, d'après le monument à Gustave Flaubert
 Epreuve en bronze à patine dorée.
 H. : 61 cm
 800 / 1 200 €



- 248 -
 MASCOTTE en bronze doré représentant une
 jeune femme ailée. Socle carré en marbre noir.
 Vers 1930.
 H. : 24 cm
 120 / 150 €

- 249 -

A. GLORIEUX

Le billet doux

Epreuve en terre cuite signée et datée 1911 sur la terrasse.

Epoque début du XXe siècle.

H. : 21 cm

120 / 150 €



- 250 -

Ecole FRANÇAISE du XXe siècle

Jeune femme agenouillée

Epreuve en plâtre patiné.

Vers 1930.

H. : 33 cm

200 / 300 €

- 251 -

René LALIQUE (1860-1945)

Vitesse

Mascotte en verre pressé et moulé opalescent.

Modèle crée en 1929, non continué après 1947

Signé "R. Lalique" et marqué "France" .

H. : 18,5 cm

200 / 400 €

251



- 252 -

Frédéric C. FOCHT (1879-?)

Buste de Mermoz

Sculpture en bronze à patine brune, socle en marbre noir (éclats).

H. : 39 cm.

800 / 1 200 €





- 253 -

PAIRE DE PERSONNAGES en bronze en bas-relief, l'un représentant SAINT-PIERRE, l'autre SAINT-LOUIS. Fin du XIXe siècle (présentés sur des panneaux en noyer naturel).

Hors tout : 79 cm

200 / 300 €

- 254 -

D'après CLODION

Groupe d'enfants au bouc.

Sujet en bronze à patine brune reposant sur un socle en marbre blanc à frise de perles.

H. : 23 cm - L. : 23 cm - P. : 18 cm

200 / 300 €

- 255 -

D'après CLODION

Groupe d'enfants au bouc.

Sujet en bronze à patine brune.

H. : 20 cm - L. : 20 cm - P. : 15 cm

200 / 300 €



- 256 -

CLODION d'après

Bacchantes au tabourin

Groupe en bronze à patine brune reposant sur un socle en marbre.

H. : 40,5 cm

300 / 500 €



- 257 -

Yvan BENOIST-GIRONIERE (1930)

Chevaux au galop

Epreuve en bronze
à patine brune,
signée,
datée 2000
et numérotée 2/8.

H. : 26 cm

D. : 35 cm

800 / 1 200 €



- 258 -

Pierre-Jules MENE (1810 - 1879), d'après
L'accolade

Bronze à patine brun nuancé, fonte ancienne
signée sur la terrasse.

H. : 34,5 - L. : 55 cm - P. : 21,5 cm

800 / 1 200 €





- 259 -
 GROUPE en terre cuite figurant une femme nue et deux puttos. La jeune femme allongée et appuyée sur une jarre donne du raisin à un enfant. L'ensemble repose sur un socle en bois et stuc doré à décor d'une frise de perles et de cannelures.
 Style du XVIIIe siècle.
 H. : 36 cm - L. : 53 cm - P. : 31 cm.
 600 / 800 €

- 260 -
 GROUPE en terre cuite à rehauts d'or représentant une allégorie d'une source sous la forme d'un putto accoudé sur une urne renversée de laquelle se déverse l'eau qu'il récupère dans une coquille.
 Style du XVIIIe siècle.
 H : 37 - L : 49 cm
 250 / 300 €

- 261 -
 GROUPE en terre cuite représentant un satyre enlacé par une bacchante à laquelle il présente une grappe de raisins ; sur une terrasse au naturel et une base ovalisée à canaux centrée d'un médaillon à chérubin.
 Style du XVIIIe siècle.
 H : 37 - L : 33 cm
 (infimes éclats)
 400 / 500 €



262



- 262 -

COPENHAGUE

Grande figurine en biscuit représentant le Christ debout en majesté, les mains ouvertes et vêtu d'une draperie. Au revers trois vaguelettes en bleu, et à l'arrière du socle « Eneret ».

XIXe siècle

H. 36 cm

(manque un doigt et un doigt recollé)

80 / 120 €

- 264 -

Deux médaillons circulaires formant pendants.

Portraits d'hommes, un en marbre et un en plâtre.

Epoque fin XIXe siècle.

Signés en partie basse.

Diam. : 38 cm

(éclats)

250 / 350 €

263



- 263 -

Henri Chapu, d'après : Statuette en ronde-bosse en plâtre représentant un gentilhomme en pied.

H : 53 cm

(manques)

300 / 400 €



264



**- 265 -
MEISSEN**

Assiette en porcelaine à bordure contournée à décor polychrome d'un oiseau perché sur une branche au centre, encadré par quatre papillons. Au revers, marque aux épées croisées en bleu.

XXe siècle
Diam. : 24 cm

80 / 120 €

**- 268 -
MEISSEN**

Paire de drageoirs en porcelaine en forme de feuille à bordure osier à décor polychrome de bouquets de fleurs. Au revers, marque des deux épées croisées en bleu (l'une avec un point)

Vers 1750-1760

Long. : 24 cm
(un cheveu de cuisson à l'un d'entre eux)

80 / 120 €

**- 266 -
NEVERS**

Assiette en faïence à bordure contournée à décor polychrome patronymique représentant Saint Louis debout sur un tertre, tenant un sceptre d'une main. Elle porte l'inscription « Louis goulette 1806 »

Début du XIXe siècle, année 1806

Diam. : 23 cm

120 / 150 €

**- 269 -
TOURNAI**

Plat creux circulaire en porcelaine tendre côtelé sur les bords décoré en camaïeu bleu à la mouche avec branchages fleuris. Marqué au revers des épées croisées et de l'initiale A.

Fin du XVIIIe siècle

Diam. : 25 cm

50 / 80 €

**- 267 -
LA ROCHELLE**

Assiette en faïence à bordure contournée à décor polychrome patronymique représentant Saint Pierre debout sur un tertre, tenant une clé d'une main et la Bible de l'autre, un coq à ses pieds. Marquée « Pierre chechet 1760 » . Papillons et rinceaux fleuris avec fleurs de chicorée et fougères sur l'aile.

XVIIIe siècle, année 1760

Diam. : 23 cm

(deux égrenures en bordure)

150 / 200 €

- 270 -

Paire de CACATOES en porcelaine polychrome
Début du XXème siècle
H : 46 cm
300 / 400 €



270

- 271 -

MEISSEN
Groupe en porcelaine représentant deux perroquets traités en polychromie, l'un perché sur une souche, l'autre à la base d'un arbre fruitier avec fleurs et citrons. À l'arrière marque aux épées croisées en bleu.
XXe siècle
Manques aux fleurs et feuillages
H. : 36 cm
300 / 500 €



271

- 272 -

PAIRE DE VASES À ANSES en porcelaine polychrome à décors de personnages
Paris XIXème siècle
H : 35 cm
200 / 250 €



272

- 273 -

Bassin de toilette et son broc en porcelaine à médaillons représentant des jeunes femmes en cheveux dans un pourtour de frises à décor doré.
Manufacture MZ Austria Habsbourg Porcelaine et Hutschereuther et marque au tampon de Vienne.
D : 44 – H : 41 cm
(accidents)
300 / 400 €



273

- 274 -

SÈVRES
Paire de vases de forme balustre en porcelaine à fond bleu lapis, cernes de filets dorés. Au revers marqués S92 et S93, « doré à Sevrés » en rouge de fer « 94 ».
Un petit éclat à un talon
Hauteur 33 cm
150 / 200 €



274



- 275 -
 SUJET en biscuit.
*Groupe de femmes à
 la coupe médicis.*
 Fin du XIXe siècle.
 H. : 42 cm
 (petits accidents)
 200 / 300 €

276



277



- 276 -
 SÈVRES
 Groupe en biscuit de porcelaine dure représentant « le déjeuner », modèle créé par Le Riche en 1775. Il représente une élégante assise près de ses enfants, sous le regard de sa servante qui tient un couffin sous le bras, près d'un cabaret avec cafetière, tasses et sucrier, un chat au pied du meuble.
 Seconde moitié du XVIIIe siècle
 Ce groupe peut faire pendant à un autre ensemble dénommé « la nourrice », et d'un deuxième plus grand, intitulé « la toilette »
 Contre socle en velours
 H. 22 cm ; L. 19 cm
 (un bras d'enfant, la tête de la nourrice recollés, théière décollée ainsi qu'un doigt)
 200 / 300 €

- 277 -
 GROUPE en porcelaine de « Meissen »
 polychrome représentant une allégorie de
 la Guerre sous la forme de deux angelots
 dégainant une épée.
 XIXe siècle.
 H : 15,5 cm
 400 / 500 €



- 278 -

Important CENTRE DE TABLE en porcelaine polychrome sous la forme d'une allégorie de la famille idyllique dans l'esprit du XVIIIe siècle français. La terrasse rocaille centrée d'armoiries sous couronne fermée. Marque au N couronné.

Capodimonte, vers 1900.

H : 41 – L : 54 – P : 29 cm

1000 / 1200 €

- 279 -

SAMSON À PARIS

Sept péchés capitaux

Sept figurines en porcelaine représentant des femmes dans le style néoclassique et portant des inscriptions à la base (gourmandise, paresse, avarice...)

Premier tiers du XXe siècle

H. variées de 23 à 25 cm

150 / 250 €



280



- 280 -

LUSTRE À DIX-HUIT LUMIÈRES en bronze ciselé ; le fût sommé d'un ananas supporte les bras de lumière par bouquets de trois sur des branchages sinueux et feuillagés à crosses réunies par des guirlandes.

Dans le goût du XVIIIe siècle.

H : 92 – D : 76 cm

400 / 600 €

- 281 -

PETIT CARTEL À POSER ET SON CUL DE LAMPE en marqueterie dite bouille de laiton à rinceaux gravés sur fond d'écaille brune; à l'amortissement une figure allégorique, la porte ornée d'un motif figurant le réveil de l'amour; le cul de lampe à chutes à mascarons féminins. Le cadran à vingt-cinq plaques émaillées signées de Demaret à Laon indique les heures en chiffres arabes, les minutes en chiffres romain. Sonnerie à la demande.

Epoque Louis XV.

H. : 81 cm

(accident, manques, restauration)

300 / 400 €

281



282



- 282 -

TRUMEAU de boiserie en bois doré et rechargé vert présentant une scène animée en partie supérieure.

Epoque XIXe siècle.

Dim. : Totale : 219 x 127 cm.

Dim. : Toile : 48 x 92,5 cm.

1 000 / 1 500 €

- 283 -

PETIT BUREAU PLAT en bois laqué noir et ornementation de bronze ciselé ; de forme légèrement mouvementée, il ouvre par trois en ceinture et repose sur des pieds cambrés.

Style Louis XV (usures au décor).

Plateau de cuir havane (défraîchi).

H : 76 – L : 119 – P : 62 cm

400 / 600 €



283

285



284

- 284 -

BANQUETTE en hêtre mouluré et sculpté à décor de larges coquilles stylisées et rinceaux ; elle repose sur six pieds cambrés à enroulements. Style Louis XV.

Garniture à coussin de velours jaune.

H : 46 – L : 171 – P : 49 cm

100 / 200 €

- 285 -

CARTEL violonné et son cul de lampe en vernis européen à décor floral polychrome sur fond rose. Ornementation en bronze et métal dorés à décor Rocaille de coquilles, rinceaux feuillagés et fleurettes, un vase ajouré feuillagé à l'amortissement. Cadran émaillé blanc à chiffres romains pour les heures et arabes pour les minutes, suspension à fil et platine du mouvement numérotée 192.

Epoque Louis XV

Haut : 104,5 cm – Larg. : 41 cm – Prof. : 15 cm

2 000 / 3 000 €

286



- 286 -
 MIROIR RECTANGULAIRE en bois sculpté et doré à fronton ajouré de frises de végétaux et instruments de musique.
 Epoque XIXe siècle, de style Louis XVI.
 (accidents et manques)
 Dim. : 134 x 85 cm
 300 / 500 €

287



- 287 -
 Vitrine (secrétaire modifié) marqueté en quartefeuilles de bois de rose dans des encadrements de travers de même essence soulignés de filets d'amarante ; elle ouvre par deux portes vitrées aux deux-tiers.
 Epoque Louis XVI (restauration d'usage ; trace d'estampille et JME).
 Plateau de marbre gris Sainte-Anne.
 H : 148 – L : 97 – P : 39 cm
 400 / 600 €

288



- 288 -
 Suite de SIX CHAISES à dossiers canés et assises garnies de tissu framboise.
 Style Louis XVI.
 H. : 97 cm
 300 / 600 €

- 289 -

SECRÉTAIRE à abattant marqueté en ailes de papillon de bois de rose dans des encadrements d'amarante de fil soulignés de filets teintés verts ou buis à méandres ; de forme rectangulaire à pans coupés, il ouvre par un tiroir, un abattant découvrant le serre-papier et deux portes dans la partie basse.

Estampille de Holthausen et JME.

Epoque Louis XVI (restauration d'usage ; légères fentes).

Plateau de marbre gris Sainte-Anne.

H : 142 – L : 79 – P : 36 cm

400 / 600 €



- 290 -

TABLE BOUILLOTTE en marqueterie ouvrant par un tiroir en ceinture. Plateau de marbre blanc à galerie de laiton ajouré. Pieds fuselés à pans coupés réunis par un plateau d'entrtoise.

Style Louis XVI.

H. : 75 cm - D. : 49 cm

200 / 300 €



290

- 291 -

TABLE DE SALON en acajou et placage d'acajou ; de plateau formant couvercle au revers foncé de glace découvre un large casier ; elle ouvre par un tiroir en ceinture et repose sur des pieds fuselés.

Style Louis XVI.

H : 73 – L : 56 – P : 42 cm

150 / 200 €



291



- 292 -

PETITE PENDULE DE CHEMINÉE en bronze ciselé et doré à l'amortissement un cupidon jouant une cymbale, le mouvement contenu dans une forme en trapèze reposant sur des pieds en griffes de félin; socle quadrangulaire à petits pieds tournés; le cadran émaillé, signé Duflos à Paris indique les heures en chiffres arabes et les minutes par tranches de quinze.

Epoque Empire.

(lunette arrière fêlée)

H. : 38 cm - L. : 20,5 cm - P. : 14 cm

600 / 800 €



- 293 -

PENDULE en bronze finement ciselé et doré au mat et bruni représentant une allégorie de la littérature sous la forme d'une jeune femme vetue à l'antique; à ses côtés une pile de livres et une couronne de lauriers; la base à bas relief à l'allégorie des arts sous forme d'angelots sur fond amati. Socle à raies de couer et pieds droit.

Le cadran inscrit dans le serpent du temps signé Sironval Jeune rue de Bussy n°29, heures en chiffres romain et minutes par graduation.

Epoque Empire.

H. : 44 cm - L. : 39,5 cm - P. : 12 cm

(quelques usures à la dorure).

900 / 1 200 €

- 294 -

PENDULE en bronze ciselé et doré, marbre campans au thème de Vénus désarmant Cupidon, cette dernière assise sur une méridienne, à son côté un coffret ouvert et une aiguière. Base quadrangulaire à ressaut à frise de palmettes, petits pieds tournés molletés. Le cadran émaillé indique les heures en chiffre arabes et les minutes en chiffres romains par tranche de quinze (cheveux).

Epoque Empire.

H. : 48 cm - L. : 40 cm - P. : 14 cm

(manques, accident à l'arc)

800 / 1 500 €



- 295 -

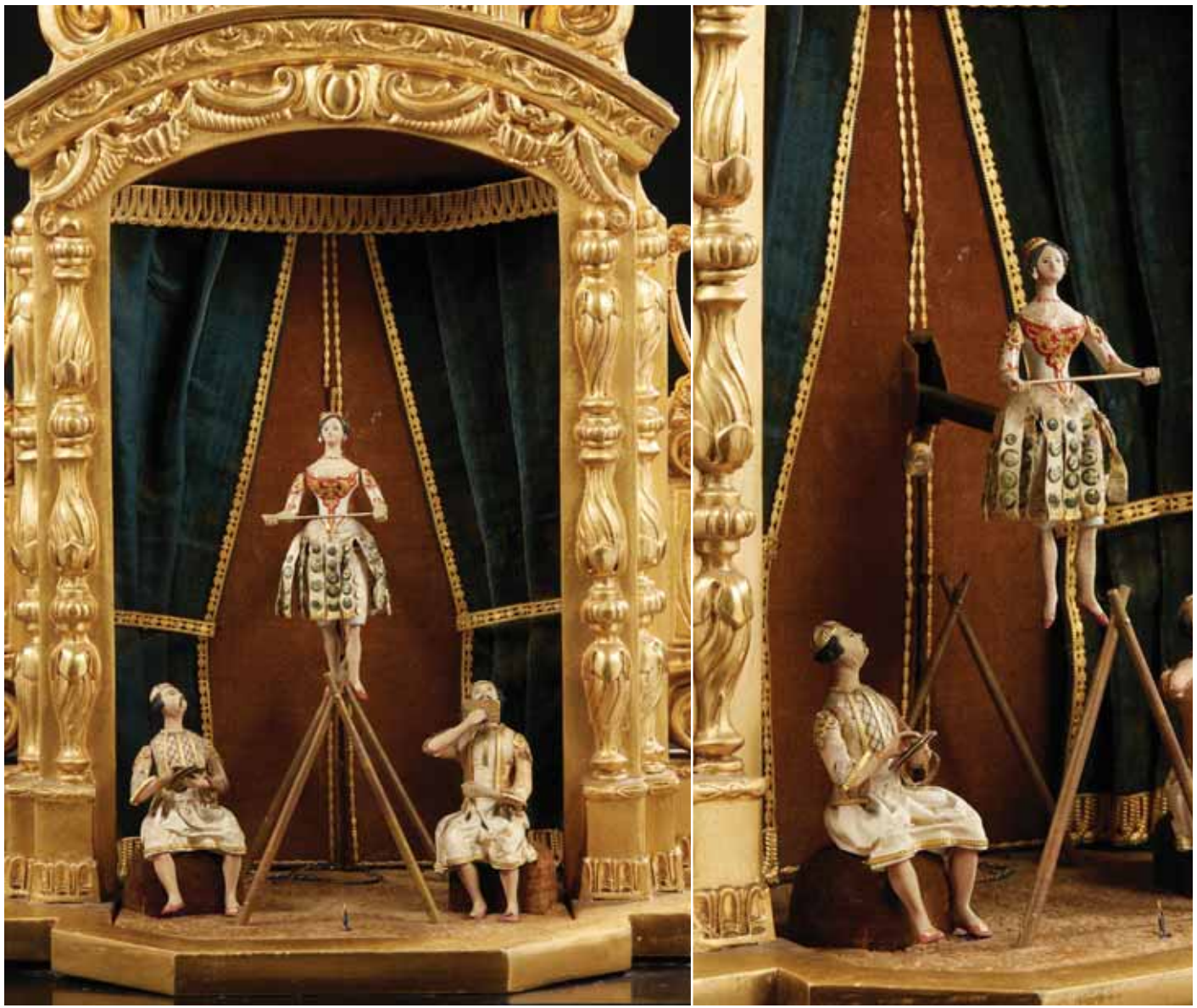
Vitrine à poser en acajou mouluré à décor marqueté de frises de rinceaux et filets composés ; elle ouvre par un abattant oblique.

Vers 1900.

H : 24 – L : 103 – P : 74 cm

150 / 250 €





- 296 -

PENDULE à AUTOMATES

Pendule de salon en bois doré vers 1880, figurant un portique d'architecture supportant un mouvement à sonneries, heures et demies, avec cadran émaillé blanc portant l'inscription effacée d'un horloger parisien. Le décor en bois sculpté de belle qualité est agrémenté de guirlandes, rinceaux et cornes d'abondances. Le fond, tapissé d'un double rideau en velours abrite une troupe de trois personnages animés : une danseuse sur corde et deux musiciens assis sur un coussin (cymbales et flûte de Pan). Ce trio oriental, avec le corps en composition, vêtu de ses habits d'origine en papier collé et tissu, a conservé toute sa polychromie. L'animation de ces saltimbanques est assurée par un mouvement automate tout à fait dans l'esprit de ceux que réalisait Jean Marie PHALIBOIS (1835-1900) horloger de son état, reconnu pour ses créations champêtres et ses personnages romantiques. Il exposa à l'Exposition de Paris de 1878. Le mécanisme à 7 cames, en bel état de fonctionnement, assure cinq animations pour la danseuse (11 cm) et une animation pour chaque musicien assis (8cm). Enfin, une boîte à musique suisse de quatre airs d'Opéra ajoute à l'ensemble une troisième dimension. La qualité musicale est indéniable et les quatre morceaux choisis sont de grands airs d'Opéra du moment. Une étiquette en atteste sous le socle de la pendule. Elle est en partie effacée, mais on peut lire « ORPHEE aux ENFERS » et « ROSITA » Opéras de J. OFFENBACH. Chaque morceau dure 40s. Un socle en bois noirci comprend les mécanismes de l'automate (mouvements et musique) Et une tirette en laiton fait office de bouton marche/arrêt. Le fonctionnement des deux moteurs est liée. La commande manuelle de l'arrêt des trois personnages entraîne également l'arrêt de l'air d'Opéra en cours. Toutefois, le mécanisme prévoit que la fin du morceau s'effectue, terminant ainsi le couplage mécanique et musical. Le globe en verre, abritant cette pendule, fait office de caisse de résonance et rajoute à la sonorité de l'ensemble. Cet objet de charme mérite sa place dans les plus beaux cabinets de curiosité.

Dimensions de la pendule : 71 x 36 x 25

Scène animée : 49 x 34 x 19

Le globe en verre, abritant cette pendule, fait office de caisse de résonance et rajoute à la sonorité de l'ensemble.

15 000 / 20 000 €

Ce lot a été décrit par Jean-Pierre Cazenave



297



298



299



- 297 -
 Paire de BERGÈRES À OREILLES en hêtre mouluré, sculpté et doré à décor de piastres, rosaces et raies de cœur ; prises d'accotoirs feuillagées à enroulements ; dés à rosaces ; pieds fuselés à cannelures rudentées.
 Vers 1900 (usures et éclats au décor).
 Garniture de velours bleu à losanges.
 H : 100 – L : 70 – P : 70 cm
 200 / 300 €

- 298 -
 Paire de CHENETS aux perroquets en bronze ciselé et doré à décor rocaille de larges enroulements feuillagés et flammes ; avec des fers.
 Style Louis XV, époque XIXe siècle.
 H. : 23,5 cm
 300 / 400 €

- 299 -
 Paire de FLAMBEAUX en bronze ciselé, moleté et argenté.
 Travail de style Louis XV, époque XIXe siècle.
 H. : 27 cm.
 300 / 350 €

- 300 -

MIROIR en bois et stuc doré à décor rocaille.

Epoque fin du XIXe siècle.

H. : 130 cm

200 / 300 €



- 301 -

RARE PAIRE DE CANDÉLABRES à quatre lumières en bronze finement ciselé, patiné « à l'antique » et doré à l'or mat ou à l'or bruni ; ils se présentent sous la forme d'un groupe de trois putti soutenant le bouquet de lumières à lys et bras sinueux supportant des bobèches à givres retenant des guirlandes de lauriers ; la base à rubans et guirlandes de roses ; socles quadrangulaires de marbre blanc veiné gris (petites égrenures).

Vers 1800 (montés à l'électricité ; restauration).

H : 71 cm

1 500 / 2 000 €

Provenance : Vente Tajan du 18 décembre 2001, collection André et Lydie Hammel, lot 110.



302



- 302 -

FAUTEUIL DE BUREAU en acajou et placage d'acajou ; le dossier enveloppant à revers ; prises d'accotoirs en crosses ; pieds avants fuselés à bagues et cambrés à l'arrière.

Epoque Restauration (fentes).

Garniture de tissu jaune.

H : 78 - L : 60 - P : 60 cm

80 / 120 €

303



- 303 -

LARGE BUREAU PLAT en placage d'acajou ; de forme rectangulaire, il ouvre par cinq tiroirs, dont un large central, et deux tirettes latérales ; pieds gaines à sabots de bronze.

Style Louis XVI.

Plateau gainé de cuir vert à décor de frises à palmettes (usagé).

H : 77 - L : 187 - P : 94 cm

200 / 300 €



304

- 304 -

BAROMÈTRE à encadrement et cadran en verre églomisé.

DARTOIS à Besançon, Epoque Charles X

H. : 87 cm

200 / 300 €

5



- 305 -

TABLE DE SALLE À MANGER ronde à rallonges en acajou posant sur six pieds.

XIXe siècle.

H. : 70 cm

D. : 74 + 66 cm

300 / 600 €

- 306 -

FAUTEUIL à dossier renversé en hêtre mouluré, sculpté, doré et rechargé gris ; les prises d'accotoirs à enroulements à feuillages à rosaces ; pieds avants en carquois et bagues godronnées ; pieds arrière sabres également à bagues godronnées.

Estampilles de BRION et MAIGRET.

Début de l'époque Restauration (restaurations d'usage et usures au décor).

Garniture de tissu marron à semis de fleurettes stylisées.

H : 98 – L : 63 – P : 65 cm

4000 / 5000 €

A l'origine, ce rare fauteuil, portant la double estampille de Brion et Maigret, faisait partie d'un mobilier de salon plus important qui proviendrait des collections du Sultan de Turquie ; par tradition, cet ensemble de sièges aurait été par l'Empereur Napoléon et proviendrait de la vente qui suivit la déposition du sultan (voir D. Ledoux-Lebard, *Le mobilier français du XIXe siècle, dictionnaire des ébénistes et menuisiers*, Les éditions de l'Amateur, Paris, 2000, p.101).





- 307 -

Paire de CHAISES EN ROTIN, vannerie et tapisserie au point ; le haut des dossiers à entrelacs ; pieds cambrés réunis par une entretoise en X.

Epoque Napoléon III.

On y joint un tabouret du même ensemble.

Chaises : H : 112 cm

200 / 300 €



- 308 -

CURIEUX ÉCRAN en soie à décor or contenu dans un cylindre dissimulé dans une colonne à fenestragés ; la base à petits pieds droits.

Epoque Restauration

H : 23 cm

(déchirure à la soie)

80 / 120 €



308



- 309 -

Paire de BERGÈRES à dossier incurvé en bois noirci ; les consoles d'accotoirs en balustres détachées à bagues ; pieds tournés à bagues à l'avant et cambré à l'arrière munis de roulettes.

Epoque Napoléon III, estampillés Teysot Frères sur les pieds antérieurs.

Garniture de tissu ondé (usagée).

H : 95 – L : 60 – P : 79 cm

200 / 300 €

- 310 -

Deux petites TABLES D'APPOINT en bambou à plateaux en céramique à décor floral.

Vers 1900 (accidents et manques).

H. moyenne : 70 cm

100 / 200 €

- 311 -

FAUTEUIL en acajou mouluré et sculpté, le dossier ajouré orné d'un bandeau, les supports d'accotoirs en colonne balustre, reposant sur des pieds antérieurs fuselés et postérieurs en sabre, garniture en cuir vert, estampillé sous la ceinture JACOB. FRERES/RUE MESLEE; les deux montants du dossier en partie remplacés et une traverse centrale manquante sous l'assise.

Vers 1800.

H : 95 - L : 57 - P : 52 cm

2 000 / 3 000 €

L'estampille Jacob Frères rue Meslée fut utilisée par François-Honoré-Georges et Georges II Jacob, entre 1796 et 1803

Provenance : Collection Jean-Louis Remilleux. Vente Christies dec 2015

**- 312 -**

BAROMÈTRE en bois de placage à décor de palmettes.

Epoque Charles X.

H. : 108 cm

80 / 120 €



312

- 313 -

RÉGULATEUR D'APPLIQUE dans sa caisse en acajou, placage d'acajou à chapiteaux sculptés ; le cadran signé « Marenzeller » indique les heures en chiffres romains et les minutes par graduations.

H : 98 cm

200 / 300 €

(lot non reproduit)

- 314 -

SECRÉTAIRE DE VOYAGE en acajou ; de forme rectangulaire, il s'ouvre présentant un intérieur aménagé comportant un nécessaire à écrire et repose sur un piétement en X articulé.

Vers 1900.

H : 97 - L : 62 - P : 16 cm

150 / 200 €



314



- 315 -

Rare petit FAUTEUIL DIT « CRAPAUD » d'enfant à garniture capitonnée à passementeries.

Epoque Napoléon III (usures ; document).

H : 66 – L : 55 – P : 57 cm

100 / 200 €

- 318 -

TIFFANY

Nécessaire de bureau composé d'un encrier et d'une boîte à timbre en verre opalescent dans une monture en métal repercé et doré. Ils reposent sur quatre pieds boules.

Signés TIFFANY STUDIOS NEW YORK et numérotés.

H. de l'encrier : 7,5 cm

(accidents à la verrerie de l'encrier)

200 / 300 €

316



- 316 -

PETITE TABLE DE SALON formant coiffeuse en placage d'ébène ou bois noirci et réserves de bois violette marquetées de putti, cornes d'abondance et écoinçons ; de forme rectangulaire, le plateau formant abattant au revers foncé de glace présente un tiroir compartimenté ; pieds fuselés à bagues godronnées et cannelures réunis par une entretoise en H.

Epoque Napoléon III (petits soulèvements et manques de filets).

H : 74 – L : 61 – P : 44 cm

150 / 200 €

- 319 -

PENDULE en bronze doré à décor de puti musicien. Le cadran est orné d'une frise de perles et de pampres de vignes. La base mouvementée est agrémentée de trois plaques de porcelaine.

Epoque Napoléon III.

H. : 33 cm - L. : 40 cm - P. : 18 cm

400 / 500 €

- 317 -

PENDULE en bronze ciselé et doré ; à l'amortissement une colombe posée sur un bouquet de fleurs ; les côtés aux attributs de la Sculpture et de la Peinture ; la base à décor rocaille ; le cadran à douze plaques en émail indique les heures en chiffres arabes.

Style Louis XV, fin du XIXe siècle.

H : 45 cm

200 / 300 €

- 320 -

Paire de SELLETTES en marbre, porcelaine et bronze ciselé et doré ; les plateaux quadrangulaires reposent sur les fûts à bagues et décor en réserves de scènes galantes ou bouquets de fleurs ; bases quadrangulaires à angles abattus. Elles supportent chacune un vase balustre à col ajouré et prises détachées à enroulements feuillagés et têtes de bouc dans le goût de Sèvres.

Style Napoléon III.

Sellettes : H : 110 ;

Plateau : 28,5 x 28,5 cm

Vases : H : 65 cm

6 000 / 8 000 €

317



318

TIFFANY STUDIOS
NEW YORK 845



319



32



321



- 321 -

LUSTRE à cinq bras de lumière à motifs de flèches.

Travail français vers 1940.

H. : 87 cm

400 / 600 €

- 322 -

FAUTEUIL DE MUSICIEN en acajou et placage de ronce d'acajou à décor sculpté de feuillages, crosses et agrafes ; l'assise tournante repose sur un fût en balustre et trois pieds chantournés.

Epoque Napoléon III.

Garniture d'alcantara à l'imitation de l'autruche (défraîchie).

H : 76 – L : 50 cm

200 / 300 €

- 323 -

SELLETTE en marbre bleu turquin ; le plateau repose sur le fût de colonne à bagues ; base quadrangulaire à profil en cavet.

H : 111 – Plateau : 32 x 32 cm

400 / 600 €

2



323



- 324 -

VIOLON D'ÉTUDE

Mirecourt, circa 1930

Portant une étiquette mentionnant "choisi par Léon Bernardel".

Modèle strad, joint de la table légèrement décollé sous le cordier.

On y joint deux archets sans valeur

Assez bon état

200 / 300 €



- 325 -

Paire de LISEUSES en laiton poli-doré ; les abat-jours en tôle laquée ; les bras articulés.

H : 123 cm

400 / 600 €

- 326 -

BARBEDIENNE

Vase en émaux cloisonnés monté en lampe à décor d'échassiers dans un décor végétal sur fond bleu. La monture en bronze doré est composée d'un piétement quadripode signé, deux anses figurant des dragons et la partie supérieure ajourée.

Epoque XIXe siècle.

H. totale : 61 cm.

300 / 500 €

- 327 -

Paire de CHAUFFEUSES confortables à dossier renversé à garniture capitonnée en velours à l'imitation de félin tacheté en bois teinté ; pieds avants fuselés tournés à bagues. Etiquette de « George Smith Made in England ».

H : 81 – L : 56 – P : 76 cm

300 / 500 €



326



327



328



- 328 -

Paire de VASES à cols évasés en opaline à décor de fleurs. Le piedouche et le col orné d'un liseret doré.

Attribué à la maison Baccarat.

H. : 32,5 cm

500 / 600 €

329



- 329 -

VASE en opaline savonneuse et bronze ciselé et doré ; de forme balustre, la panse ovoïde à prises à allégories de l'hiver et l'été ; les lèvres à frises de feuille d'eau ; base quadrangulaire à raies de cœur.

Epoque Restauration.

H : 21 cm

150 / 200 €

330



- 330 -

Paire de VASES à cols évasés en opaline à décor de fleurs. Le piedouche et le col orné d'un liseret doré.

Epoque Charles X.

H. : 30,5 cm

300 / 400 €

- 331 -

Ensemble en opaline comprenant deux FLACONS à monture en bronze doré et deux VERRES d'eau à décor de frises de fleurs.

(un bouchon collé du bleu, fêles à l'intérieur du col et à la base du bouchon du gris)

H. : 13 cm pour le plus grand

100 / 150 €



- 332 -

LALIQUE

Flacon en verre à bordure bleue.

H. : 9 cm.

50 / 80 €





333



334



335

- 333 -

Pied de LAMPE sous la forme d'une urne en cristal pointé de diamant et métal doré.

Travail moderne.

H. : totale : 46 cm

150 / 200 €

- 334 -

BACCARAT modèle Harcourt

Suite de trois verres à eau et dix verres à vin.

H. : 13,5 et 12 cm.

150 / 200 €

- 335 -

BACCARAT

Suite de huit verres à orangeade.

H. : 14 cm.

100 / 150 €

- 336 -

Important SERVICE DE TABLE en cristal finement taillé comprenant :

- 14 coupes à champagne
- 14 verres à eau
- 14 verres à vin rouge
- 11 verres à vin blanc
- 8 verres à digestif (coniques)

H. : 14,5 cm d'un verre à eau.

600 / 800 €



336

337



- 337 -

Meuble à hauteur d'appui en bois mouluré et sculpté à décor burgauté en intarsia de scènes animées de pagodes, cavaliers et bouquets de fleurs ; la façade à ressaut bombé, il ouvre par deux portes latérales. Il repose sur un piétement dissociable à petits pieds cambrés à enroulements.

XIXe siècle

H : 150 – L : 131 – P : 65 cm

(manques).

300 / 400 €

- 338 -

LAMPE en porcelaine à décor bleu sur un fond céladon.

Monture en bronze doré de style rocaille.

Fin du XIXe siècle.

H. : 59 cm hors éclairage.

200 / 300 €

338



339



- 339 -

PAIRE DE VASES en bronze et émail cloisonné ; de forme balustre, les prises en forme de têtes d'animaux fantastiques ; la panse à frise de postes et décor floral animé d'oiseaux ; bases circulaires à frises de palmettes.

Japon, époque Meiji.

H : 46 cm

500 / 600 €

340



- 340 -

TABLE BASSE en bois massif ; de forme rectangulaire à ceinture chantournée et pieds rentrants (fente au plateau).

H : 36 – L : 151 – P : 75 cm

100 / 200 €

341



- 341 -
CHINE

Table sellette en bois de fer, les pieds réunis par une entretoise.

H. : 82 cm - L. : 41 cm - P. : 41 cm.
(dessus de marbre accidenté.)

200 / 300 €

342



- 342 -

FAUTEUIL À DOSSIER SINUEUX en bois mouluré, sculpté, ajourés et à décor burgauté en intarsia à scènes de parc animé et feuillages ; le dossier présentant deux lions la gueule ouverte ; pieds cambrés.

Vers 1900.

H : 98 - L : 61 - P : 53 cm

150 / 200 €

343



- 343 -

GUÉRIDON en bois mouluré, sculpté et repercé à plateau basculant à décor à frise végétale ; petits pieds à enroulements à têtes d'oiseaux ; la base à entrelacs à serpents.

Vers 1900.

H : 74 - D : 59 cm

100 / 200 €

- 344 -
CHINE

Paire de sceaux en marbre sculpté ; la prise en chien de Fô.

H : 8,5 cm

400 / 500 €



344

- 345 -
JAPON

Paire de vases rouleau montés en lampe en émaux cloisonnés à décor de fleurs, feuillages et papillons. La monture et les prises en bronze ajourée. Etiquettes de l'Escalier de cristal 6 rue Scribe, rue Auver 1 au revers.

Epoque XIXe siècle.

H. (sans la douille) : 40 cm

300 / 500 €



345

346



- 346 -

CHINE

Sujet en porcelaine blanche présentant un enfant tenant une jarre.

Monté en lampe.

Fin du XIXe siècle.

H. : 46 cm avec monture.

100 / 150 €

- 347 -

AMSTEL PAYS-BAS

Deux sous tasses à décor polychrome de chinois sur des terres fleuris.

Marqués au revers AMSTEL.

Epoque fin du XVIIIè siècle

Diam. : 12,5 cm

(quelques usures à l'or)

200 / 300 €

347



348



- 348 -

PETITE TABLE DE SALON à décor japonisant au vernis à motifs de volatiles dans des paysages en perspective ; de forme rectangulaire, elle ouvre par quatre petits tiroirs et repose sur des pieds à double cambrure réunis par une tablette.

Vers 1900 (usures et petits éclats au décor).

H : 74 – L : 46 – P : 44 cm

200 / 300 €

349



- 349 -

Amusant PANNEAU en contreplaqué découpé et peint figurant un tigre assis dans la jungle, la tête et la queue articulées (manques) Probablement un élément de décor de fête foraine.

H : 117 – L : 103 cm

100 / 200 €

DELON-HOEBANX

ORDRE D'ACHAT / ABSENTEE BID FORM

DESSINS, TABLEAUX ANCIENS - MOBILIER & OBJETS D'ART

Vendredi 10 juin 2022 à 13h30 - Hôtel des ventes de Drouot Paris 9^e - Salle 10

À renvoyer avant le jeudi 9 juin 2022 à 18h par mail à bid@delon-hoebanx.com, fax au (+33) 9 70 62 79 28



ORDRE D'ACHAT / ABSENTEE BID

TÉLÉPHONE

NOM / NAME : _____

PRÉNOM / FIRST NAME : _____

ADRESSE / ADDRESS : _____

CODE POSTAL / ZIP CODE : _____ VILLE / CITY : _____

TÉLÉPHONE 1 : _____ TÉLÉPHONE 2 : _____

MAIL : _____@_____

Je déclare avoir pris connaissance des conditions de vente décrites dans le catalogue, je les accepte et vous prie d'acquiescer pour mon compte personnel aux limites indiquées en euros, les lots que j'ai désignés ci-dessous. *I have read conditions of sale printed in this catalogue and agree to abide by them. I grant your permission to purchase on my behalf the following items within the limits in euros.*

N°	DESCRIPTION DU LOT / LOT DESCRIPTION	LIMITE EN € / MAX. € PRICE

ATTENTION :

- Les limites ne comprennent pas les frais légaux.
- La demande d'une ligne téléphonique implique que l'enchérisseur est preneur à l'estimation basse en cas de mauvaise liaison téléphonique
- Les ordres d'achat ne seront pris en compte qu'accompagnés d'une copie de votre pièce d'identité et d'un RIB.
- Par défaut les lots achetés par ordre d'achat descendent au MAGASINAGE DE DROUOT - Merci de bien vouloir vous référer aux conditions de stockage spécifique du Magasinage : +33 (0)1 48 00 20 18 - magasinage@drouot.com

PLEASE NOTE :

- These limits do not include fees and taxes.
- The telephone bidder agrees to bid up to the low estimate in case of poor reception
- No bids will be accepted without a copy of your ID and of your IBAN and BIC.
- By default, the items bought with absentee bid go down to DROUOT'S STORAGE - Please refer to the specific storage conditions of DROUOT : magasinage@drouot.com

DATE & SIGNATURE OBLIGATOIRE

REQUIRED DATED SIGNATURE

VENTE D'ARTS DU VIETNAM

EXCEPTIONNELLE ENSEMBLE DE PORCELAINES
IMPERIALES ET JADES D'EXCEPTION

Provenant de l'ancienne collection de sa majesté
NAM PHUONG dernière Impératrice du Vietnam

VENDREDI 17 JUIN 2022

Drouot-Richelieu - salle 2

EXPOSITIONS PUBLIQUES

Mercredi 15 juin 2022 de 11h à 18h

Jeudi 16 juin 2022 de 11h à 20h

Vendredi 17 juin 2022 de 11h à 12h

ARTS D'ASIE

MERCREDI 15 JUIN 2022

Drouot-Richelieu - salle 16

EXPOSITIONS PUBLIQUES

Mardi 14 juin 2022 de 11h à 18h

Mercredi 15 juin 2022 de 11h à 12h



Présenté par Vincent L'HERROU
Chambre Nationale des Experts Spécialisés

BIJOUX, ORFÈVRERIE MODE & ACCESSOIRES

VENDREDI 24 JUIN 2022
Drouot-Richelieu - salle 3

EXPOSITIONS PUBLIQUES
Mercredi 22 juin 2022 de 11h à 18h
Jeudi 23 juin 2022 de 11h à 20h
Vendredi 24 juin 2022 de 11h à 12h



Présenté par Emeric BUFFETAUD
Compagnie Nationale des Experts

CONDITIONS GÉNÉRALES DE VENTE

La société DELON-HOEBANX agit comme opérateur de ventes volontaires de meubles aux enchères publiques régi par les articles L 312-4 et suivants du Code de commerce et l'Arrêté ministériel du 21 février 2012 définissant les obligations déontologiques des opérateurs de ventes volontaires.

La société DELON-HOEBANX a la qualité de mandataire du vendeur, le contrat de vente étant conclu entre le vendeur et l'acheteur. Les rapports entre la société DELON-HOEBANX et l'acquéreur sont soumis aux présentes conditions générales d'achat qui pourront être amendées par des avis écrits ou oraux avant la vente et qui seront mentionnés au procès-verbal de vente. **La participation aux enchères en salle, par téléphone ou par internet implique l'acceptation inconditionnelle des présentes conditions.**

Les ventes aux enchères en ligne sont effectuées sur le site Internet www.drouotonline.com (Drouot Digital) qui constitue une plateforme technique permettant de participer à distance par voie électronique aux ventes aux enchères publiques ayant lieu dans des salles de ventes. L'utilisateur souhaitant participer à une vente aux enchères en ligne via la plateforme Drouot Digital doit prendre connaissance et accepter, sans réserve, les conditions d'utilisation de cette plateforme (consultables sur www.drouotlive.com), qui sont indépendantes et s'ajoutent aux présentes conditions générales de vente.

1 - LES BIENS MIS EN VENTE

Les acquéreurs potentiels sont censés avoir examinés les biens pouvant les intéresser avant la vente aux enchères, notamment pendant les expositions.

La société DELON-HOEBANX se tient à la disposition des acquéreurs potentiels pour leur fournir des rapports sur l'état des lots.

Les mentions figurant au catalogue sont faites sous réserve des notifications et des rectifications annoncées au moment de la présentation du lot et portées au procès-verbal de la vente. Les mentions concernant le bien sont faites en fonction de l'état des connaissances artistiques, techniques et scientifiques connues à la date de la vente. Les mentions concernant la provenance et / ou l'origine du bien sont fournies sur indication du Vendeur et ne sauraient entraîner la responsabilité de la société DELON-HOEBANX.

Les dimensions, les poids et les estimations des biens ne sont donnés qu'à titre indicatif. Les couleurs des œuvres portées au catalogue peuvent être différentes en raison des processus d'impression.

Toutes les indications relatives à un incident, un accident, une restauration ou une mesure conservatoire affectant un lot sont communiquées afin de faciliter son inspection par l'acheteur potentiel et restent soumises à l'entière appréciation de ce dernier. L'absence de mention d'une restauration, d'un accident ou d'un incident n'implique nullement que le lot soit en parfait état de conservation ou exempt de restauration, usures, craquelures, rentoilage ou autres imperfections. En outre, le ré-entoilage, le parquetage ou le doublage, ou toute autre mesure de conservation du bien, ne sont pas signalés.

Les biens sont vendus dans l'état où ils se trouvent au moment de la vente et aucune réclamation après l'adjudication ne sera admise, l'acquéreur étant responsable de l'examen et de la vérification de l'état du bien avant la vente.

Concernant l'horlogerie: l'état de fonctionnement n'est pas garanti. Il est possible que certains lots comprennent des pièces non originales suite à des réparations ou révisions de la montre ou de l'horloge.

Les estimations de valeur sont fournies par la Maison de Ventes et l'Expert à titre purement indicatif et ne confèrent aucune garantie. Elles ne peuvent être considérées comme impliquant la certitude que le bien sera vendu au prix estimé ou même à l'intérieur de la fourchette d'estimations.

Lorsque dans le catalogue de vente le numéro du lot est suivi du symbole (***) le vendeur de ce lot est l'un des collaborateurs de la société DELON-HOEBANX.

2 - LES ENCHÈRES

La société DELON-HOEBANX est en droit de demander à tout enchérisseur de justifier de son identité, ainsi que de ses références bancaires. Tout enchérisseur est censé agir pour son propre compte sauf dénonciation préalable de sa qualité de mandataire pour le compte d'un tiers, acceptée par la société DELON-HOEBANX.

Le mode usuel pour enchérir consiste à être présent dans la salle. La société DELON-HOEBANX se réserve d'interdire l'accès à la salle de vente de tout acquéreur potentiel pour justes motifs.

Tout enchérisseur peut donner un ordre d'achat par écrit, par téléphone ou par internet. Les ordres d'achat et les demandes d'enchères par téléphone doivent lui parvenir au plus tard à la clôture de l'exposition préalable à la vente.

La société DELON-HOEBANX se charge gracieusement des enchères par téléphone pour les lots dont l'estimation basse est supérieure à 300 €. Toute demande d'enchères par voie téléphonique implique que le demandeur est preneur du lot à l'estimation basse en cas de mauvaise liaison, absence ou autre incident technique.

En aucun cas la société DELON-HOEBANX ne pourra être tenue pour responsable d'un problème de liaison téléphonique ou d'un dysfonctionnement d'internet ou de Drouot Digital, ainsi que d'une erreur ou d'une omission dans l'exécution des ordres

reçus. Les présentes conditions générales priment sur les conditions d'utilisation du service Drouot Digital pour les enchères par internet.

La société DELON-HOEBANX dirigera la vente de façon discrétionnaire, en veillant à la liberté des enchères et à l'égalité entre l'ensemble des enchérisseurs, tout en respectant les usages établis.

La société DELON-HOEBANX se réserve de refuser toute enchère, d'organiser les enchères de la façon la plus appropriée, de déplacer certains lots lors de la vente, de retirer tout lot de la vente, de réunir ou de séparer des lots.

Le plus offrant et dernier enchérisseur sera déclaré adjudicataire (« acheteur ») du lot par le « coup de marteau » suivi de l'indication verbale « adjudgé ».

Dans l'hypothèse où un prix de réserve aurait été stipulé par le vendeur, la société DELON-HOEBANX se réserve de porter des enchères pour le compte du vendeur jusqu'à ce que le prix de réserve soit atteint. Le prix de réserve ne peut pas être supérieur à l'estimation basse figurant dans le catalogue de vente ou annoncée publiquement avant la vente.

Dans l'hypothèse de deux ou plusieurs ordres d'achat identiques, c'est l'ordre le plus ancien qui aura la préférence. En cas d'enchères dans la salle pour un montant équivalent à un ordre d'achat, l'enchérisseur présent aura la priorité.

En cas de double enchère reconnue effective par le commissaire-priseur, le lot sera immédiatement remis en vente, toute personne intéressée pouvant concourir à la deuxième mise en adjudication.

En application de l'article L 121-21-8 du Code de Commerce, le délai de rétractation n'est pas applicable aux ventes aux enchères publiques.

La société DELON-HOEBANX est autorisée à reproduire sur le procès-verbal de vente et sur le bordereau d'adjudication les renseignements fournis par l'adjudicataire. Toute fausse indication engagera la responsabilité de l'adjudicataire.

3 - LE PAIEMENT DU PRIX ET DES FRAIS D'ADJUDICATION

La Vente est faite au comptant et en Euros.

Toute personne qui se porte enchérisseur s'engage à régler personnellement et immédiatement le prix d'adjudication augmenté des frais à la charge de l'acquéreur et de tous impôts ou taxes qui pourraient être exigibles. L'adjudicataire devra immédiatement donner ou confirmer son identité et ses références bancaires.

En sus du prix de l'adjudication (« prix au marteau »), l'adjudicataire (acheteur) devra acquitter par lot une commission d'achat.

La commission d'achat est de 30 % TTC (soit 25% HT).

A titre d'exemple : si le lot est adjudgé au prix de 1.000 €, l'adjudicataire devra payer le prix total de 1.300 €.

Un sus du prix d'adjudication et de la commission d'achat, des taxes et droits additionnels peuvent être dus.

L'acheteur devra s'acquitter d'une majoration de 1,5% pour les lots adjudgés sur DROUOT DIGITAL.

Pour les lots suivis d'un ou deux astérisques (*) la TVA au taux de 5,5% (*) ou 20% (**) sur la totalité du prix d'adjudication et frais de vente est due, sauf exonération. Il appartient aux enchérisseurs de se renseigner avant la vente sur la TVA applicable. La TVA collectée au titre des frais de vente ou celle collectée au titre d'une importation temporaire du lot, peut être remboursée à l'adjudicataire dans le délai d'un mois après la vente sur présentation des documents qui justifient l'exportation du lot acheté.

Pour les lots suivis du symbole (#) le droit de suite au profit d'artistes décédés depuis moins de 70 ans ou leurs héritiers (droits d'auteur) est applicable à partir d'un prix d'adjudication de 750 € (hors frais). Le taux actuellement en vigueur est de : 4% entre 0 et 50.000 €, entre 50.000,01 € et 200.000 €, 1 % entre 200.000,01 € et 350.000 €, 0,5 % entre 350.000,01 € et 500.000 €, 0,25 % pour la tranche au-delà, de 500.001 €, avec un plafond de 12.500 €. Le droit de suite sera versé par la société DELON-HOEBANX à l'organisme percepteur du droit d'auteur.

MOYENS DE PAIEMENT :

L'adjudicataire pourra s'acquitter par les moyens suivants :

- en ligne sur notre site www.delon-hoebanx.com

- en espèces : jusqu'à 1.000 Euros frais et taxes compris pour les ressortissants français, jusqu'à 10.000 Euros frais et taxes compris pour les ressortissants étrangers non professionnels sur présentation de leurs papiers d'identité et un justificatif du domicile fiscal ;

- par chèque bancaire ou postal avec présentation obligatoire de deux pièces d'identité en cours de validité : seul encaissement effectif du chèque vaudra règlement.

- par carte de crédit VISA ou MASTERCARD

- par virement bancaire en EUROS (tous frais et commissions bancaires sont à charge de l'adjudicataire) :

DOMICILIATION : BNP PARIBAS PARIS CENTRE AFF

CODE BANQUE : 3 0004- CODE AGENCE : 03120

NUMÉRO DE COMPTE : 00010630680- CLÉ RIB : 16

IBAN : FR76 3 000 4031 2 000 0106 3068 016

BIC : BNPAFRPPXX

- les chèques étrangers ne sont pas acceptés.

4 - TRANSFERT DE PROPRIÉTÉ ET DES RISQUES, RETRAIT DES MARCHANDISES

La propriété du lot ne sera transférée à l'adjudicataire qu'après paiement de l'intégralité des sommes dues.

Aucun lot ne sera remis aux acquéreurs avant acquittement de l'intégralité des sommes dues. En cas de paiement par chèque non certifié ou par virement, la délivrance des objets sera être différée jusqu'à l'encaissement.

Dès l'adjudication, les objets sont placés sous l'entière responsabilité de l'acquéreur.

Il appartient à l'adjudicataire de faire assurer le lot dès l'adjudication. Il ne pourra tenir la société DELON-HOEBANX responsable en cas de vol, de perte ou de dégradation de son lot, après l'adjudication, ou encore en cas d'indemnisation insuffisante par son assureur. La manutention et le magasinage n'engagent pas la responsabilité de la société DELON-HOEBANX.

Retrait des marchandises :

Les lots peuvent être enlevés gratuitement en salle jusqu'à 19h le soir de la vente et entre 8h et 9h15 le lendemain.

Passé ce délai, vous pouvez (après paiement intégral des sommes dues) :

- Récupérer vos lots au service **du MAGASINAGE de Drouot.**

Merci de consulter le site internet www.drouot.com rubrique drouot pratique afin de connaître les détails. 6 bis, rue Rossini 75009 Paris, Tél. 01 48 00 20 18, magasinage@drouot.com

Consulter les horaires d'ouverture et fermeture exceptionnelle Accès contrôlé une pièce d'identité doit être laissée en dépôt au poste de sécurité.

- Faire livrer vos biens partout dans le monde, grâce à TRANSPORT DROUOT-GEODIS Les frais de magasinage sont offerts pour les lots pris en charge par Transport Drouot-Geodis!

Tout objet / lot qui n'est pas retiré au service Magasinage dans un délai d'un an à compter de son entrée au magasinage sera réputé abandonné et sa propriété transférée à Drouot à titre de garantie pour couvrir les frais de magasinage.

Dans tous les cas les frais de stockage et de transport sont à la charge de l'acheteur et lui seront facturés directement soit par l'Hôtel Drouot, soit par la société de garde-meubles, selon leurs tarifs en vigueur. Le magasinage des objets n'engage en aucun cas la responsabilité de la Maison de Ventes. Le transport des lots est effectué aux frais et sous l'entière responsabilité de l'adjudicataire. Le cas échéant la société DELON-HOEBANX pourra facturer à l'acquéreur les frais de stockage, de manutention et de transport qu'il a dû exposer pour le compte de l'acheteur depuis la date de l'adjudication.

5 - DÉFAUT DE PAIEMENT

A défaut de paiement par l'adjudicataire dans un délai de trois mois à compter de la date de l'adjudication et après mise en demeure restée infructueuse, le bien peut être remis en vente à la demande du vendeur sur folle enchère de l'adjudicataire défaillant.

Si le vendeur ne formule pas cette demande dans un délai de trois mois à compter de l'adjudication, la société DELON-HOEBANX dispose de tout mandat pour agir en son nom et pour son compte à l'effet, au choix de société DELON-HOEBANX, soit de déclarer la vente résolue de plein droit, soit de poursuivre l'adjudicataire en exécution et paiement de ladite vente.

Dans tous les cas la société DELON-HOEBANX se réserve le droit de réclamer à l'adjudicataire défaillant :

- des intérêts de retard au taux directeur semestriel au 1er janvier et au 1er juillet (REFI) de la Banque Centrale européenne majoré de 10 points ;

- le remboursement des coûts supplémentaires engendrés par sa défaillance, y compris les frais de stockage, de transport, de catalogue, les frais de recouvrement forfaitaires légaux et complémentaires, et tous autres frais et pertes sur justificatifs ;

- la commission d'achat de la société DELON-HOEBANX, qui reste due en indemnisation de la perte soufferte par celle-ci;

- soit, le paiement du prix d'adjudication,

- soit, la différence entre le prix d'adjudication initial et soit le prix d'adjudication sur folle enchère s'il est inférieur, ainsi que les coûts générés par les nouvelles enchères,

- soit, la différence entre le prix d'adjudication initial et l'estimation basse, si la vente est résolue de plein droit.

- si la société DELON-HOEBANX a effectué un règlement partiel au vendeur, l'acquéreur reconnaît que DELON-HOEBANX sera subrogée dans les droits du vendeur pour poursuivre l'acheteur au titre de la somme ainsi payée.

La société DELON-HOEBANX se réserve également de procéder à toute compensation avec des sommes dues à l'adjudicataire défaillant.

La société DELON-HOEBANX se réserve d'exclure de ses ventes futures, tout adjudicataire qui aura été défaillant ou qui n'aura pas respecté les présentes conditions générales d'achat.

6 - LÉGISLATION APPLICABLE AUX BIENS CULTURELS

DROIT DE PRÉEMPTION :

Sur toute vente publique d'œuvres d'art ou sur toute vente de gré à gré d'œuvres d'art réalisée dans les conditions prévues par l'article L. 321-9 du code de commerce, l'Etat peut exercer un droit de préemption par l'effet duquel il se trouve subrogé à l'adjudicataire ou à l'acheteur. La déclaration, faite par l'autorité administrative, qu'elle entend éventuellement user de son droit de préemption, est formulée, à l'issue de la vente, entre les mains de l'officier public ou ministériel dirigeant les adjudications ou

de l'opérateur habilité à organiser la vente publique ou la vente de gré à gré.

La décision de l'autorité administrative doit intervenir dans le délai de quinze jours après la vente publique ou après la notification de la transaction de gré à gré. La société DELON-HOEBANX ne pourra être tenu pour responsable des décisions et conditions de la préemption par l'Etat français.

EXPORTATION DE BIENS CULTURELS ET TRÉSORS NATIONAUX :

L'exportation de certains biens culturels est soumise à l'obtention d'un certificat de libre circulation pour un bien culturel et à des déclarations en Douanes. Le certificat peut être refusé à un bien considéré comme trésor nationaux par les autorités compétentes.

Si notre Société est sollicitée par l'acheteur ou son représentant, pour faire une demande d'autorisation de sortie du territoire, l'ensemble des frais engagés sera à la charge totale du demandeur. Cette opération ne sera qu'un service rendu par DELON-HOEBANX.

La société DELON-HOEBANX et / ou le vendeur ne sauraient en aucun cas être tenus responsables en cas de refus ou de retard de délivrance dudit certificat par les autorités.

Le retard ou le refus de délivrance par l'administration des documents de sortie du territoire, ne justifiera ni l'annulation ou la résolution de la vente, ni un retard de règlement des sommes dues.

Objets composés de matériaux provenant d'espèces en voie de disparition et autres espèces protégées

Les acheteurs sont avisés que de nombreux pays exigent un permis (i.e., un permis CITES) délivré par les autorités compétentes ou interdisent l'importation ou l'exportation d'objets composés entièrement ou en partie (quel que soit le pourcentage) de matériaux provenant d'espèces de la faune et de la flore en voie de disparition et / ou protégées (notamment des objets comportant l'ivoire, l'écaille de tortue, la peau de crocodile, d'autruche, et certaines espèces de corail, ainsi que le bois de rose du Brésil).

L'impossibilité pour un acheteur d'exporter ou d'importer un tel bien ne serait en aucun cas être retenue comme fondement pour justifier une demande d'annulation ou de résolution de la vente ou pour retarder le paiement des sommes dues.

7 - DROIT DE PROPRIÉTÉ INTELLECTUELLE

La vente d'un lot n'emporte pas cession des droits de reproduction ou de représentation dont il constitue le cas échéant le support matériel.

Toute reproduction de textes, d'illustrations ou de photographies figurant au catalogue nécessite l'autorisation préalable de la société DELON-HOEBANX.

8 - COLLECTE ET PROTECTION DE DONNÉES PERSONNELLES

Dans le cadre de ses activités de vente aux enchères, de vente de gré à gré, de marketing et de fourniture de services, la société DELON-HOEBANX est amenée à collecter des données à caractère personnel des vendeurs et enchérisseurs, y compris notamment par l'enregistrement d'images vidéo, de conversations téléphoniques ou de messages électroniques.

La société DELON-HOEBANX pourra utiliser ces données à caractère personnel pour satisfaire à ses obligations légales et aux fins d'exercice de son activité et notamment à des fins commerciales et de marketing. La société DELON-HOEBANX s'engage à ne pas vendre, louer, céder ni donner accès à des tiers à vos données à caractère personnel sans votre consentement préalable, à moins d'y être contraint légalement ou en raison d'un motif légitime (obligations légales et comptables, lutte contre la fraude ou l'abus, transport, exercice des droits de la défense, etc.).

Conformément à la loi « informatique et libertés » du 6 janvier 1978 modifiée et au Règlement européen n°2016 / 679 / UE du 27 avril 2016, toute personne bénéficie d'un droit d'accès, de rectification, de portabilité et d'effacement de ses données ou encore de limitation de leur traitement. Vous pouvez également vous opposer au traitement des données vous concernant. Vous pouvez, sous réserve de la production d'un justificatif d'identité valide, exercer vos droits en contactant Monsieur Guillaume DELON (06 61 65 04 34 - delon@delon-hoebanx.com).

9 - COMPÉTENCES LÉGISLATIVE ET JURIDICTIONNELLE

Conformément à l'article L 321- 17 du Code de Commerce, les actions en responsabilité civile engagées à l'encontre des opérateurs de ventes volontaires de meubles aux enchères publiques, des officiers publics ou ministériels compétents pour procéder aux ventes judiciaires et volontaires, ainsi que des experts qui les assistent dans la description, la présentation et l'estimation des biens se prescrivent par cinq ans à compter de l'adjudication ou de la prise.

Tous les litiges relatifs aux présentes conditions et aux ventes seront régis exclusivement par la Loi française et soumis au Tribunal compétent de Paris, quel que soit le lieu de résidence de l'acheteur ou du vendeur.

Afin de mettre un terme à un litige survenu après la vente entre le Vendeur et l'Acquéreur, la société DELON-HOEBANX se réserve le droit discrétionnaire d'acquiescer de l'Acquéreur le(s) bien(s) et de le revendre pour son compte, y compris aux enchères publiques, selon les conditions prévues par l'article L 321-5 II du Code de Commerce.

Pour tout litige avec un opérateur à l'occasion d'une vente volontaire une réclamation peut être formulée auprès du commissaire du Gouvernement près le Conseil des ventes volontaires de meubles aux enchères publiques soit par courrier (19 avenue de l'Opéra 75001 Paris), soit par internet (<http://www.conseildesventes.fr>).



H Ô T E L
D R O U O T