

DELON-HOEBANX
MAISON DE VENTES AUX ENCHÈRES

20 ET 21 DECEMBRE 2021

Hôtel des ventes de Drouot
9, rue Drouot Paris 9^e
salle 11



CONTACTS



Guillaume DELON
Commissaire-Priseur habilité
01 47 64 69 75
delon@delon-hoebanx.com



Xavier HOEBANX
Directeur Général
01 47 64 69 76
hoebanx@delon-hoebanx.com



Marie de VILLEFRANCHE
Communication
01 47 64 69 77
villefranche@delon-hoebanx.com



Laurent POUBEAU
Spécialiste
06 15 95 52 44
poubeau@delon-hoebanx.com



Laetitia de DIEULEVEULT
Relation clients
01 47 64 17 80
dieuleveult@delon-hoebanx.com



Gaëlle GUEIDIER
Administration des ventes
01 47 64 17 80
info@delon-hoebanx.com

10 bis, rue Descombes, 75017 Paris
Tél. : 01 47 64 17 80 - Fax : 09 70 62 79 28
www.delon-hoebanx.com
Déclaration n°074-2015

EXPERT BIJOUX ET MONTRES

Emeric BUFFETAUD
bijoux@artlyspatrimoine.com
06 51 00 86 72

Photographies par Jon MILLS - 06 14 76 01 41
Imprimé par CORLET en 2021



DELON-HOEBANX

MAISON DE VENTES AUX ENCHÈRES

BIJOUX ET MONTRES

LUNDI 20 DECEMBRE 2021

à 14h (lots 1 à 285)

OBJETS DE VITRINE ET ORFEVRERIE

MARDI 21 DECEMBRE 2021

à 14h (lots 300 à 582)

Hôtel des ventes de Drouot

9, rue Drouot 75009 Paris

Salle 11

EXPOSITIONS PUBLIQUES

Samedi 18 décembre 2021 de 11h à 18h

Lundi 20 décembre 2021 de 11h à 12h

Mardi 21 décembre 2021 de 11h à 12h

CONTACT POUR LA VENTE

01 47 64 17 80 - info@delon-hoebanx.com

(expo / vente) : 01 48 00 20 11



*Catalogue visible sur : www.delon-hoebanx.com, www.drouot.com
Vous pouvez enchérir en live sur www.drouotlive.com*



IMPORTANT : VEUILLEZ CONSULTER LES CONDITIONS DE VENTE À LA FIN DU CATALOGUE

-1-

POUDRIER À TEXTURE CHAMPÊTRE

en or jaune 750 mm, d'origine transalpine.
Poids NET SANS LE MIROIR : 182,1 g.

4 000 / 5 000 €

-2-

ETUI À CIGARETTES

en or 750 mm à motifs de rainures et
bandes. Porte un numéro 31223.

Vers 1940.

Poids NET : 126,8 g.

2 800 / 3 500 €

-3-

LOT

comprenant trois pièces Napoléon coq
en or 900 mm et un petit pendentif en or
750 mm.

Poids d'or 900 mm NET : 19,35 g ;

Poids d'or 750 mm NET : 3,6 g.

700 / 900 €

-4-

BRACELET À MAILLE PLATE

en or jaune 750 mm.

Poids NET : 88,2 g

2 000 / 2 500 €

-5-

SOUVERAIN

en or 916 mm monté en pendentif.

Poids total : 12,2 g.

Poids NET d'or 916 mm : 7,9 g ;

Poids NET d'or 750 mm : 4,3 g.

400 / 600 €

-6-

BROCHE CIRCULAIRE TRÈFLE

centrée d'une perle, pesant NET 1,9 g.

50 / 80 €

-7-

BAGUE

en or jaune ornée d'une pierre imitation
de couleur blanche.

Poids brut : 2,3 g.

20 / 30 €

-8-

PIECE DE 500 €

en or 999 mm pesant NET 12 g.

400 / 500 €

-9-

LOT D'OR 750 MM

comprenant un collier pesant 17 g

et un bracelet pesant 21 g.

Poids total NET : 38 g.

800 / 1 000 €



1



2



3



4



5



6



7



8



9

- 10 -

COLLIER ARTICULÉ

en or jaune 750 mm, agrémenté de motifs sinueux ponctués de petits diamants de taille huit-huit et de racines d'émeraude taillés de forme poire ou navette.

Poids brut : 9,2 g.

250 / 350 €

- 11 -

LOT DE DEUX BAGUES

ayant le mérite d'être en or 750 mm.

Poids NET : 6,1 g

120 / 180 €

- 12 -

LOT DE BAGUES

en or jaune 750 mm :

- une bague ornée d'un bouton de corail hors-convention sur un épaulement serti de diamants brillantés, pesant brut : 3,5 g ;

- une petite bague ornée d'une perle pesant brut : 2,3 g ;

- une bague à godrons et aigue-marine pesant brut : 2,6 g ;

- une petite bague ornée d'un petit saphir pesant brut : 1,2 g.

Soit un poids total brut de : 6,1 g.

100 / 200 €

- 13 -

LOT DE DEUX BOURSES

en or jaune 750 mm.

Poids NET total : 46,4 g.

1 000 / 1 500 €

- 14 -

LOT DE DEUX BAGUES

en or jaune, l'une croisée à deux rubis calibrés en serti clos épaulée de deux lignes de diamants brillantés pesant 3,2 g brut, l'autre à motif drapé pavé de petits diamants et de serti illusion, soulignés d'une ligne discontinue de rubis calibrés.

Poids brut : 4 g.

Poids total brut : 7,2 g.

150 / 200 €

- 15 -

PENDENTIF CAMÉE AGATE

monté sur or jaune 750 mm.

Poids brut : 14 g.

200 / 300 €

- 16 -

LOT COMPRENANT TROIS

MONTRES DE DAME

en or 750 mm. Mouvements et verres fournis.

Poids NET total : 44,8 g.

1 000 / 1 200 €

- 17 -

MONTRE DE GOUSSET

dite savonnette en or jaune 750 mm, cadran émaillé blanc, chiffres romains, index chemin de fer, aiguilles Louis XV, mouvement mécanique, échappement à ancre, vers 1900. Cuvette en or.

Poids brut : 68,1 g.

500 / 800 €



10



11



12



13



15



14



16



17

- 18 -

PETITE BROCHE CIRCULAIRE

en or jaune 750 mm, vers 1900.
Poids NET : 11,4 g.
On y joint une autre broche au modèle,
mais en métal doré pauvre.

250 / 300 €

- 19 -

HERMES

BAGUE ouverte en métal doré, une
cordelette insérée dans son galbe.
Signée.

100 / 150 €

- 20 -

MONTRE DE POCHE

en or jaune 750 mm, gravée au dos d'une
fleur de lys sertie de petits diamants taillés
en rose (manques).
Poids brut : 12 g.

100 / 150 €

- 21 -

H. CAPT, GENÈVE

MONTRE de poche en or jaune 750 mm.
Cadran à fond or (manque le verre), lunette
de face et de dos sertie de petites perles,
chiffres arabes peints sur des cartouches
émail blanc, au modèle du filet des index
chemin de fer, manque l'aiguille des heures.
Mouvement mécanique, échappement à
cylindre.

Lunettes de face et de dos serties.
Poids brut : 26,2 g.

150 / 250 €

- 22 -

MONTRE

en platine 850 mm, lunette sertie de petits
diamants de taille huit-huit.
Poids brut : 11,3 g.

100 / 200 €

- 23 -

MONTRE DE POCHE

en or jaune 750 mm. Monogramme gravé
au dos, cuvette en or.
Poids brut : 27,3 g.

200 / 300 €

- 24 -

MONTRE DE POCHE

en or jaune 750 mm, dos ciselé de rinceaux
et gravé d'un monogramme.
Poids brut : 18,5 g.

120 / 150 €

- 25 -

MONTRE DE POCHE

en or 750 mm.
Poids brut : 26,4 g.

200 / 300 €



18



19



20



21



22



23



24



25

-26-

MONTRE

de dame en or gris, tour de poignet
à maille plate.
Poids brut : 40,6 g.

800 / 1 200 €

-27-

BAGUE NOEUDS

en or jaune 750 mm à motif d'une pelote
croisée.
Poids NET : 15 g.
On y joint une bague surnuméraire en
métal et pierre blanche imitation.

400 / 500 €

-28-

LOT D'OR 750 MM

comprenant :
- une pièce "calendrier aztèque 1900"
pesant NET : 6,3 g. ;
- un pendentif porte-photo pesant NET :
6,4 g. ;
- un souvenir de pendentif trèfle pesant
NET : 0,8 g ;
- une montre de poche pesant brut : 20 g.
- un pendentif coeur ouvrant pesant
NET : 1,4 g.
Soit un poids net total supérieur à 20,9 g.

500 / 600 €

-29-

PETITE BROCHE FLORALE

en or 750 mm, le pistil orné d'une petite
perle.
Poids NET : 5 g.

200 / 300 €

-30-

CURIEUX PENDENTIF

d'origines paradoxales, centré d'un
médaillon de camée coquille serti au
chausse-pied et couvert en bordure d'un
liseré en camaïeu de couleur indigo
à turquoise d'un charme équivoque,
l'ensemble ayant la bienveillance d'être en
or jaune 750 mm.
Poids brut : 12,6 g.

200 / 400 €

-31-

BAGUE CHEVALIÈRE

en or jaune 750 mm.
Poids NET : 5,9 g.

280 / 320 €

-32-

LOT DE 7 CLEFS DE MONTRE

en or doublé de métal.
Poids brut : 40,5 g.

20 / 30 €

-33-

BAGUE DITE MARQUISE

en or rose 750 mm et platine, le panier
entièrement couvert de diamants de
taille ancienne (manque) serts à griffes
descendues.
Travail français.
TDD : 55. Poids brut : 6,9 g.

300 / 500 €

-34-

EVIANA.

Kit de MONTRE-BRACELET de dame en or
jaune 750 mm à effet bois.
Poids NET : 38,2 g (poids brut : 41 g).

800 / 1 000 €



26



27



28



29



30



31



32



33



34

-35-

TOUR DE COU

en or jaune 750 mm retenant un motif sinueux serti de petits diamants, serti illusion et serti de saphirs ovales. Travail français pour la chaîne, étranger pour le motif.

Poids brut : 11,8 g

300 / 500 €

-36-

BRACELET

en or jaune 750 mm à maille marine.
Poids NET : 21,2 g.

On y joint une breloque voiture de collection, poids NET : 2,2 g.

500 / 700 €

-37-

MONTRE DE DAME

en or jaune 750 mm. On y joint son bracelet, son mouvement et son verre.
Poids brut : 12,8 g ; poids NET : 6,8 g.

120 / 150 €

-38-

PETITE BROCHE CIRCULAIRE

en or jaune 750 mm orné d'un motif niellé (acc.) et centré d'un motif appliqué serti de demi-perles et de petits diamants taillés en rose. Travail français vers 1880.

Poids brut : 5,7 g.

100 / 200 €

-39-

LOT DE DEUX BAGUES

en or jaune 750 mm et spinelles synthétiques usées.

Poids brut : 19,3 g.

400 / 500 €

-40-

CHAÎNE

en or jaune à maille figaro.

Poids NET : 31,7 g.

700 / 900 €

-41-

CHAÎNE DE MONTRE

en or 750 mm.

Poids NET : 22,5 g ; Longueur : 42 cm
(Acc. au mousqueton).

500 / 600 €

-42-

LOT DE TROIS BAGUES

l'une parée d'un motif circulaire serti de diamants non recoupés, pesant brut : 2,1 g, tdd : 50, l'autre chétive, sertie de petits diamants non recoupés (manques) ou taillés en rose, d'un poids brut de : 2,4 g, tdd : 50 et la dernière, en or 750 mm et platine, conçue vers 1920, qui a péri lors de son adaptation à l'arrière-petite fille, par écartèlement de cinq tailles, laissant choir l'un de ses triangles bleus, l'autre lui emboitant le pas incessamment.

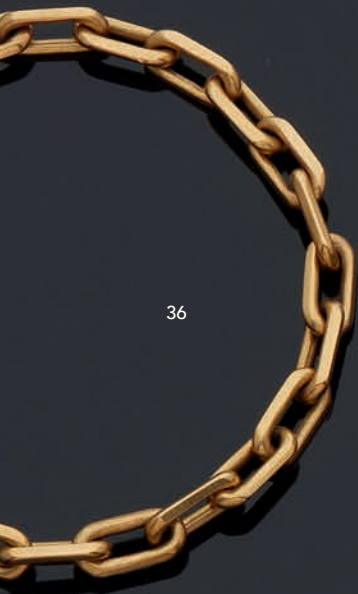
Poids brut : 2,3 g.

Poids brut total : 6,8 g.

150 / 200 €



35



36



38



37



39



40

41



42

-43-

BAGUE JONC

en or jaune 750 mm ornée d'une pierre verte imitation.
Poids : 6,8 g.

150 / 250 €

-48-

BARRETTE

en platine et or gris à motifs géométriques ornée de petites perles et diamants taillés en rose. Vers 1930. Poids brut : 5 g.

80 / 120 €

-44-

PENDENTIF

en or supportant un cœur serti d'un corail hors convention.
Vers 1965.
Poids brut : 4,4 g.

80 / 120 €

-49-

LOT D'ALLIANCE

en or jaune ou de plusieurs tons 750 mm :
- une plate pesant NET : 3,8 g ;
- une demi-jonc blanc pesant NET : 2,2 g ;
- une triple demi-jonc pesant NET : 9,9 g ;
- une autre plus petite, pesant NET : 4,3 g.
Soit un poids d'or total NET de 20,2 g.

400 / 600 €

-45-

LOT DE PETITES BRELOQUES

et autres choses de l'inutile à bras, tastevin, poisson articulé, botte et cravache du soir, lampe à huile ou bouillotte et autres...
Poids brut total : 21,4 g.*

400 / 600 €

-50-

LOT COMPRENANT TROIS

ÉPINGLES DE REVERS

en or jaune 750 mm, l'une à motif de noeud centré d'un petit diamant non recoupé serti sur platine pesant NET 1,1 g, l'autre à motif d'ancre sertie de demi-perles (manques) pesant NET 1,1 g ; le dernier à motif de clochettes de muguet orné de perles fines, sur des feuillages émaillés (acc. et manques) vers 1900, pesant brut : 2,4 g.
Soit un poids total de 4,6 g.

80 / 120 €

-46-

PENDENTIF CHAÎNE

soutenant une miniature sur émail de Limoges, pesant NET : 8,6 g.

200 / 300 €

-47-

PETIT PENDENTIF TOUR DE COU

en or jaune 750 mm, maille plate, le motif serti d'une tourmaline de taille navette (cristal négatif en culasse) et de petits diamants brillants.
Poids brut : 4,4 g.

80 / 120 €



43



44



45



46



48

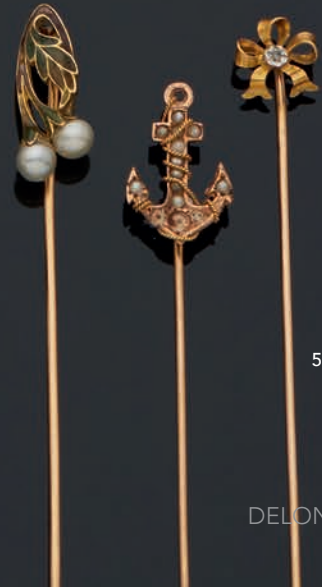
47



49



50



-51-

PENDENTIF BOUDDHA

en malachite (usée), percé et serti dans une monture en or rose 750 mm.

Poids brut : 14 g. Hauteur : 3 cm.

50 / 80 €

-52-

LOT comprenant :

- une alliance en platine 850 mm entièrement sertie de petits diamants brillantés. Poids brut : 3,2 g ; TDD : 54 ;

- une petite bague d'un genre florentin en or jaune 750 mm (déformation) sertie d'une pierre blanche à paillon rose. Poids brut : 3,1 g ;

- Trois petites médailles en or jaune et rose 750 mm pesant NET : 5,6 g

150 / 200 €

-53-

BAGUE CHEVALIÈRE ARMÉE

en or jaune 750 mm..

Poids NET : 14,4 g. TDD : 56.

200 / 300 €

-54-

BAGUE chevalière armée.

Poids NET : 14,4 g. TDD : 56.

600 / 800 €

-55-

BAGUE

en alliage d'or 585 mm ornée d'un cabochon de turquoise morte sur griffes.

Poids brut : 7 g.

TDD : 54.

20 / 40 €

-56-

BROCHE

en or jaune 750 mm ornée d'une pierre bleue imitation de forme oblongue, sur un filet d'émail noir et des décors de rinceaux.

Poids brut : 18,5 g.

200 / 300 €

-57-

COLLIER

de boules d'or jaune 750 mm en chute.

Poids brut : 7,4 g. Longueur : 45 cm.

100 / 150 €

-58-

CRAYON

de carnet de bal en or doublé.

5 / 10 €

-59-

JAEGER-LECOULTRE.

MONTRE de dame, la boîte en or jaune 750 mm, le bracelet en métal doré. Remontoir au dos, mouvement duoplan.

Poids brut : 23,3 g.

80 / 120 €



51



52



53



54



56



55



57



58



59

-60-

BRACELET RIGIDE ARTICULÉ

en or jaune 750 mm composé d'éléments à motifs de frise, cartouche émaillé serti de demi-perles dans des filets d'émail noir (manques et acc), de motifs émaillés noirs de rinceaux blancs intercalés de lignes de pierres rouges imitation.

Vers 1860, travail français.

Poids brut : 65,7 g.

1 400 / 1 800 €

-61-

PENDENTIF-CACHET

en or jaune 750 mm orné d'une améthyste ovale montée à paillon et gravée d'un monogramme. Travail étranger.

Poids brut : 11,8 g.

200 / 300 €

-62-

CHATELAINE

en or jaune 750 mm et argent (attache) composée d'un médaillon sur nacre scène d'enfants dans un entourage de demi-perles ; sous la miniature, un motif plat trilobé découvre, d'une part, des guirlandes mobiles de muguet émaillés noir et blanc à l'avant, blanc et noir au revers et, d'autre part, des pampilles émaillées vert et blanc, supportant des miniatures au modèle, ornées de perles et terminées l'une par une clef de montre, l'autre par un cachet rapporté vierge et, au centre, sa montre de poche flanquée au dos d'une miniature au modèle dans un entourage de demi-perles en oeil sur un filet d'émail noir, cadran émaillé blanc, chiffres romains peints en noir pour les heures, arabes peints en rouge pour les minutes, index chemin de fer, aiguilles Louis XV, remontoir dans la bélière, mouvement mécanique, échappement à cylindre. Travail français vers 1840. Dans son écrin de maroquin vert intérieur chamois. Hauteur avec la montre : 17,5 cm.

Poids brut de la montre toute seule :

32,2 g ; poids brut total : 90,4 g.

3 000 / 4 000 €

-63-

IMPORTANTE BAGUE

en or jaune 750 mm ornée d'une améthyste pesant environ 15 cts dans un entourage clos figurant des entrelacs de chaînes, monture à fils d'or typique des années 1960/1970.

Poids brut : 18,4 g. TDD : 52,5.

600 / 800 €

-64-

BROCHE CIRCULAIRE

en or jaune 750 mm et argent, entièrement sertie de diamants taillés en rose montés sur paillons, une croix de Malte apparaissant en argent, entièrement orné de diamants taillés en rose ou de taille huit-huit.

Poids brut : 23,1 g.

500 / 600 €

-65-

FORT LOT DE CAMÉES

de toutes inspirations, de cristal de roche, de cornaline et d'agates diverses, y compris onyx, turquoise, os et autres, de toute nature, de toute forme, de tout format, quelques pierres taillées.

50 / 100 €



60



61



62



64



63



65

-66-

DEMI-PARURE EN CAMÉE

pierre de savon comprenant un bracelet, une broche et une paire de pendants d'oreilles, un élément surnuméraire. Dans son écrin.

200 / 300 €

-67-

MONTRE DE POCHE

en or jaune, dos ciselé et serti de petits diamants taillés en rose. Vers 1900. Poids brut : 16 g (manque le verre).

120 / 150 €

-68-

BROCHE

en or jaune 750 mm sertie d'un onyx (accident) orné d'une micromosaïque aux colombes. Poids brut : 13,6 g.

300 / 400 €

-69-

MONTRE OIGNON

en argent et vermeil, la lunette entièrement sertie de pierres du Rhin (manques). Cadran émaillé blanc, chiffres romains, index chemin de fer, aiguilles Louis XV serties de petits diamants taillés en rose, périmètre de la boîte décoré d'un liseré de feuillages en émail vert et blanc, dos en émail bleu centré d'un cartouche serti de pierres du Rhin contenant une miniature de courtisane, mouvement mécanique, échappement à verge, chaîne et fusée.

400 / 600 €

-70-

BROCHE

cadre montée sur or serti d'une miniature micromosaïquée présentant une scène d'oiseaux dans leur nid fleuri. Vers 1880. Poids brut : 22,4 g.

600 / 700 €



66



67



68



69



70

-71-

PARURE

en or jaune 750 mm et corail composée d'une broche et d'un collier.

Poids brut : 62,6 g.

200 / 300 €

-72-

MOTIF APPLIQUÉ

D'UN BIJOU DE TÊTE

en platine entièrement serti de petits diamants de taille naïve, ancienne ou rose.

Vers 1910, travail français.

Poids brut : 5 g.

50 / 80 €

-73-

BROCHE

en vermeil (dorure fatiguée) composée d'un motif quadrilobé orné de lapis-lazuli, tourmalines cabochon et grenats montés à paillons ; il retient un autre motif piriforme à rinceaux centré d'un grenat monté à paillon. Traces d'émaux blancs à points noirs.

Travail austro-hongrois, XIX^{ème} siècle.

Poids brut : 10,7 g.

200 / 300 €

-74-

PAIRE DE CLIPS D'OREILLES

en or jaune 750 mm et argent, formant des bouquets serti de diamants taillés en rose et soutenant une perle de culture. Système pour oreilles percées. Hauteur : 3,5 cm.

Poids brut : 14,3 g.

300 / 500 €

-75-

ÉLÉMENT EN OR ET ARGENT

REMONTÉ EN BROCHE

FEUILLAGÉE

entièrement sertie de diamants taillés en rose, un diamant de taille ancienne plus important au centre.

Travail français du XIX^e siècle.

Poids brut : 12,7 g.

300 / 400 €

-76-

BROCHE

en argent et argent doré en forme de méduse à décor de rinceaux, entièrement sertie de diamants de taille ancienne et taillés en roses. Peut se porter en pendentif.

Poids brut : 22,6 g.

500 / 600 €

-77-

BRACELET RIGIDE

ouvrant orné d'un motif sinueux serti d'une suite de diamants taillés en rose, le centre serti d'un diamant de taille ancienne entre des épaulements de diamants de taille ancienne plus petits, également à griffes descendues. Travail français vers 1880.

Poids brut : 12,9 g.

500 / 700 €

-78-

EPINGLE DE REVERS

en or jaune 750 mm orné d'un camée agate (cornaline) à deux couches.

Travail français.

Poids brut : 8,6 g.

150 / 200 €

-79-

LOT DE DEUX ÉPINGLES

DE REVERS

en or jaune 750 mm, serties d'une perle ou de rubis et petits diamants de taille ancienne en forme de fer à cheval.

Poids brut : 6,3 g.

120 / 150 €



71

72

73

74

75

76

77

78

79

-80-

LOT DE DEUX MOTIFS DE COU

d'époque art nouveau à décors de nœuds ou d'entrelacs naturalistes en or 750 mm, rehaussés de quelques perles fines. L'une avec une chaînette pesant brut 2,5 g, l'autre 3,2 g. Poids total brut 5,7 g.

120 / 180 €

-81-

BROCHE DE REVERS

en or jaune 750 mm composée d'un cabochon de cornaline serti clos dans une monture à bordure ciselée de rinceaux. Peut se porter en pendentif. Travail français vers 1880.

Poids brut : 6 g.

120 / 180 €

-82-

BROCHE EN FORME DE CŒUR,

en or 750 mm et argent à décors de fleurs serties de diamants non recoupés (mq). Poids brut : 6,6 g.

60 / 80 €

-83-

PETITE BROCHE

de style guirlande en platine 850 mm et or gris 750 mm, entièrement sertie de diamants demi-taille et taillés en rose.

Travail français, vers 1910.

Poids brut : 8,3 g.

400 / 500 €

-84-

COLLIER DE PERLES DE CULTURE

en chute, fermoir cliquet en or jaune 750 mm orné de trois perles. Poids brut : 20,2 g. Longueur : 55 cm.

50 / 80 €

-85-

PENDENTIF MÉDAILLON ARTICULÉ

en vermeil composé d'une bélière nœud sertie de demi-perles ; retenant le médaillon présentant une miniature sur ivoire, jeune fille pratiquement neuve à la cueillette, dans un entourage de demi-perles. Le médaillon s'ouvre pour insérer une photo ou une mèche de cheveux. Travail français vers 1880.

Poids brut : 10,7 g.

80 / 120 €

-86-

CLÉ DE MONTRE

en or jaune et métal constituée d'un large anneau à la lyre. Travail étranger, vers 1830.

Poids brut : 5 g.

50 / 100 €

-87-

PENDENTIF-CACHET

en or de deux tons 750 mm. Travail étranger.

Poids NET : 11,5 g.

250 / 300 €

-88-

BAGUE GÉOMÉTRIQUE

en platine 850 mm centrée d'un diamant demi-taille pesant environ 0,42 ct au calibre, sur un motif repercé et des gradins entièrement sertis de diamants taillés en rose.

Vers 1920, travail français.

Poids brut : 4,8 g.

500 / 600 €

-89-

BAGUE DE STYLE HOLBEINESQUE

en or jaune 750 mm et platine ornée de petits diamants non recoupés et de petites pierres taillées imitation et perles.

Poids brut : 4,5 g. TDD : 52.

80 / 120 €

-90-

PAIRE DE PENDANTS D'OREILLES

en or rose sertis de diamants taillés en rose sur des griffes descendues.

Vers 1900. Travail français.

Poids brut : 3,9 g.

150 / 200 €

-91-

EPINGLE DE REVERS

en or jaune 750 mm ornée d'un camée en pierre imitation blanchâtre mouchetée rouge.

Poids brut : 4 g.

60 / 80 €

-92-

EPINGLE DE REVERS

en or jaune 750 mm ornée d'un camée agate (cornaline) à deux couches, profil de Marie-Antoinette. Travail français.

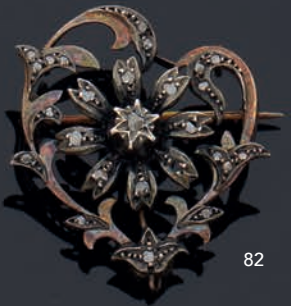
Poids brut : 6,4 g.

100 / 200 €

80



81



82



83



84



85



86



87



88



89



90



91



92

-93-

LOT DE TROIS MONTRES DE DAME

les deux premières en platine, l'une de forme ovale, l'autre rectangulaire à pans coupés, les deux serties de petits diamants sur la lunette. Poids brut de la première : 14 g, la seconde : 14,2 g. On y joint une troisième montre de dame en or rose 750 mm et platine pesant brut 10,1 g, la lunette sertie de diamants taillés en rose.

400 / 500 €

-94-

MONTRE D'INFIRMIERE

en platine 850 mm, cadran blanc (repeint), lunette et attache entièrement serties de diamants de taille ancienne. Chiffres romains, index chemin de fer, cadran marqué "Cartier" (effacé, sur un cadran repeint...), dos vissé, remontoir (à reviser). Poinçon de Maître effacé, reste une colonne vendôme et la lettre M à droite. Mouvement mécanique. Vers 1910. Poids brut : 16,1 g.

600 / 800 €

-95-

LOT DE TROIS MONTRES DE DAME

en or jaune 750 mm comprenant :
- une montre JAEGER-LECOULTRE baguette, vers 1935, cadran blanc chiffres romains peints en noir, index chemin de fer, mouvement duoplan miniaturisé et signé, remontoir au dos, tour de poignet composé de deux chaînes tubogaz (acc.) à double-déployante intégrée en or rose 750 mm, le tout pesant brut : 30,5 g ;
- une montre-bracelet sans marque, ultra-miniaturisée, en or 750 mm de deux tons, de fabrication suisse, mouvement mécanique remontoir au dos. Poids brut : 28,1 g.
- une autre montre ovale, boîte en platine, vers 1920. Poids brut : 10,5 g.

1 500 / 2 000 €

-96-

BAGUE SERPENT

en or rose 750 mm, la tête entièrement sertie de diamants taillés en rose (manque), un diamant de taille ancienne plus important sur la tête et deux rubis taillés en rose pour les yeux. Poids NET : 6,4 g. TDD : 53.

150 / 200 €

-97-

PENDENTIF TÊTE DE MAURE

sculptée en os teinté, agrémenté de boucles d'oreilles, d'un chapeau serti de pierres fines usées et de perles sur fil, le cou serti d'une suite de cabochons de turquoise morte. Travail italien, vers 1880.

300 / 400 €

-98-

FRED, PARIS.

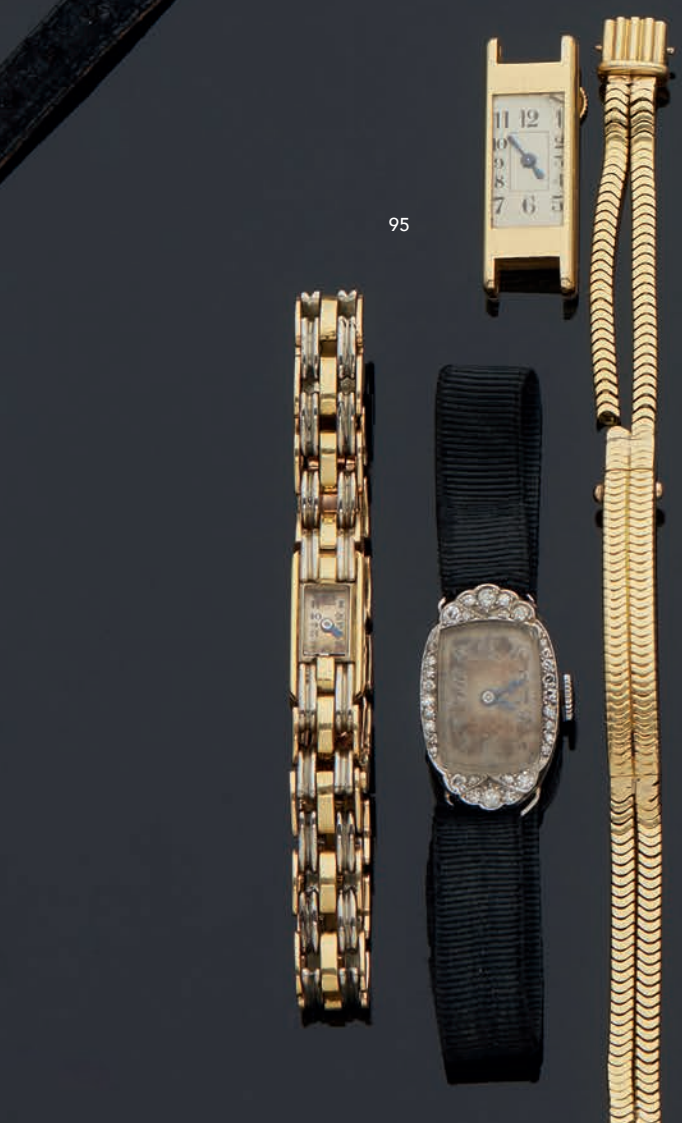
Modèle étrier. Montre de dame en or, cadran carré à fond blanc, chiffres romains, aiguille des heures Bréguet, remontoir à six heures, mouvement mécanique non démonté. Poids brut : 12,3 g.

400 / 600 €



93

94



95



96



97



98

- 99 -

COLLIER TOUR DE COU

en alliage d'or 585 mm entièrement serti de
petits saphirs ovales.
Poids brut : 27,2 g. Longueur : 48 cm.

400 / 600 €

- 100 -

BAGUE

en or jaune 750 mm ornée d'une opale.
Travail étranger.
Poids brut : 4,3 g.

100 / 200 €

- 101 -

BRACELET

en argent orné de deux rangs de petits
saphirs ovales.
Travail moderne.
Poids brut : 19 g ; longueur : 18 cm.
Environ 25 cts de petits saphirs.

40 / 60 €

- 102 -

BROCHE

en or jaune 750 mm figurant une abeille, les
deux paires d'ailes et les yeux entièrement
sertis de diamants brillantés, le prothorax
et l'abdomen entièrement sertis, couverts
de petits saphirs ronds. Travail étranger
moderne.
Poids brut : 12,9 g.
Dim : 3,2 x 4,2 cm.

500 / 600 €

- 103 -

BRACELET

en or jaune 750 mm à trois rangs de petites
perles rondes de culture d'eau douce.
Poids brut : 18,5 g ; longueur : 19 cm.

100 / 150 €

- 104 -

**COLLIER DE PERLES DE CULTURE
CHOKER**

fermoir boîte en or jaune 750 mm et
chaînette de sécurité ; à renfiler.
Poids brut : 37,7 g.

100 / 200 €

- 105 -

BAGUE

en argent et panier fils sertie d'un saphir
ovale dans un double entourage de
diamants de taille huit-huit.
Poids brut : 4,2 g.

20 / 50 €

- 106 -

BULGARI.

PENDENTIF à chaîne en or de deux tons
retenant un pendentif articulé au signe du
taureau.
Poids NET : 45,4 g.

1 000 / 1 500 €



99



100



101



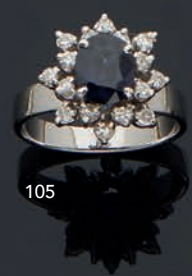
102



103



104



105



106

- 107 -

BAGUE

en or jaune ornée d'un diamant de taille ancienne, d'un saphir rond et de petits diamants non recoupés.

Poids brut : 6,7 g. TDD : 66 (si si.)

200 / 300 €

- 108 -

COLLIER

en or jaune 750 mm, la chaîne parsemée de boules de corail préconvention, retenant un camée sur corail sculpté monté en or jaune.

Travail français du XIXe siècle.

Poids brut : 21,4 g. Longueur de la chaîne : 42 cm.

300 / 500 €

- 109 -

BAGUE TOI ET MOI

en or gris, ornée de deux grenats ronds (usures) et de petits diamants de taille huit-huit en serti illusion.

Poids brut : 4,7 g ; tdd : 56.

100 / 150 €

- 110 -

BAGUE TOURBILLON

en or jaune 750 mm et platine 850 mm, la tête sertie d'un diamant de taille ancienne sur des diamants non recoupés.

Poids brut : 3,2 g ; TDD : 62,5.

80 / 120 €

- 111 -

BAGUE

en or de deux tons, la tête ornée d'une pierre de synthèse à l'imitation de l'améthyste, de forme navette sertis clos dans un entourage de diamants de taille huit-huit.

Poids brut : 9,9 g ; TDD 52.

400 / 600 €

- 112 -

ENSEMBLE

constitué d'un COLLIER choker de perles de culture d'eau douce intercalées de petites perles d'or jaune et d'un BRACELET au modèle.

Poids brut total : 14,7 g ; longueur du bracelet : 19 cm ; longueur du collier : 43 cm.

200 / 300 €

- 113 -

BAGUE DÔME

en or rose 750 mm ornée de petits diamants de taille ancienne et de petits rubis et pierres rouges imitation.

Poids brut : 6,5 g ; tdd : 53.

150 / 250 €

- 114 -

BAGUE

en or jaune 750 mm ornée d'un cabochon de saphir étoilé dans un entourage de diamants de taille princesse. Poids du saphir : environ 4 cts. Bijou récent, travail étranger.

Poids brut : 6,7 g.

1000 / 1200 €

- 115 -

BRACELET SOUPLE

composé d'un rang de perles.

10 / 20 €



107



109



110



111



112



113



114



108



115

- 116 -

BAGUE

en or jaune 750 mm ornée d'un saphir ovale dans un entourage de diamants brillants.

Poids brut : 8 g. Présence d'une boule réductrice. TDD : 54.

300 / 400 €

- 117 -

PAIRES DE CLIPS D'OREILLES

en alliage d'or jaune 585 mm à deux lignes de diamants brillants, pesant 4,6 g.

180 / 250 €

- 118 -

SAUTOIR EN PERLES

fermoir en alliage d'or 585 mm et petits rubis.

Long. : 85 cm

Poids brut : 67,6 g.

200 / 300 €

- 119 -

BAGUE

en alliage d'or 375 mm à motif tourbillon entièrement serti de diamants brillants et de taille huit-huit.

Poids brut : 3,6 g.

10 / 20 €

- 120 -

BROCHE ÉPI

sertie de pierres rouges, pesant NET 12,3 g.

250 / 300 €

- 121 -

LOT DE TROIS PAIRES

DE DORMEUSES

en or rose et platine, l'une ornée de pierres blanches pesant 1,5 g, la seconde de diamants de taille ancienne pesant 2,9 g, la dernière de diamants non recoupés sur un motif en étoile pesant 3 g.

300 / 400 €

- 122 -

BAGUE TANK

en or jaune 750 mm et argent, centrée d'un diamant de taille ancienne, les rouleaux et le plateau entièrement sertis de diamants de taille naïve ou ancienne.

Vers 1935-40. Oxydations habituelles.

Poids brut : 9,4 g ; TDD : 52,5.

600 / 800 €

- 123 -

LOT DE DEUX PENDENTIFS

en or jaune 750 mm, l'un de forme rectangulaire à pans coupés surmonté d'une bélière et centré d'une émeraude de taille émeraude dans un entourage de diamants brillants pesant brut 3,7 g, l'autre piriforme centré d'une miniature sur porcelaine "lingère à la ferme" dans un entourage de frise à décor de noeuds et perles, pesant 2,7 g brut.

Poids brut total : 6,4 g.

150 / 200 €

- 124 -

BULGARI

PENDENTIF en or jaune 750 mm à maille gourmette, supportant une monnaie de bronze en serti clos, fermoir cliquet serti d'un petit diamant brillant.

Poids brut : 89,3 g. Longueur : 39,5 cm.

2000 / 3000 €



116



117



118



119



120



121



122



123



124

- 125 -

MONTRE DE DAME

en or gris 750 mm et platine 850 mm, les attaches géométriques serties diamants de taille huit-huit, le tour de poignet à maille plate. Cadran blanc, chiffres romains, index chemin de fer, aiguilles en acier bleui, mouvement mécanique.

Poids brut : 23,4 g.

400 / 600 €

- 126 -

PAIRE PENDANTS D'OREILLES

composés d'éléments anciens en or 750 mm serties de diamants de taille ancienne, agrémentés d'une tige à poussette belge et terminé par une perle de culture piriforme percée de part en part. Bijou récent, travail d'origines française et étrangère.

Poids brut : 9,5 g ; hauteur : 4,2 cm.

1 500 / 2 000 €

- 127 -

PAIRE DE CLIPS D'OREILLES

COQUILLAGE

en or gris 750 mm entièrement serties de diamants brillantés et centrés d'un rubis de taille fantaisie et de forme coeur sur des griffes en or jaune. Bijou récent, travail étranger.

Poids brut : 15 g.

2 500 / 3 000 €

- 128 -

BAGUE

en or blanc figurant une fleur, les feuilles entièrement pavées de diamants brillantés, une perle de culture au centre. Travail étranger récent.

Poids brut : 11,8 g. TDD : 54.

800 / 1 000 €

- 129 -

PAIRE DE PENDANTS

D'OREILLES

articulés serties de diamants taillés en rose et non recoupés.

Poids brut : 4 g.

180 / 220 €

- 130 -

BAGUE MARGUERITE

ornée d'un saphir rond au centre et d'un entourage de diamants brillantés. Poids du saphir : 1,90 ct environ ; poids total des diamants brillantés : 1,30 environ. Travail étranger récent.

Poids brut : 8,3 g ; TDD : 54.

1,30 ct environ.

2 000 / 2 500 €

- 131 -

PETIT PENDENTIF FLORAL

en or blanc, entièrement serti de petits diamants brillantés. Travail italien.

Poids brut : 2,1 g. Hauteur : 2 cm.

80 / 100 €

- 132 -

ROLEX

Montre de dame en or gris 750 mm sertie de pierres blanches et bleues. Vers 1940.

Poids brut : 23,4 g.

(manque le remontoir)

400 / 600 €



125



126



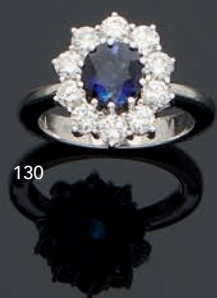
127



128



129



130



131



132

- 133 -

OMEGA

MONTRE d'homme en acier, cadran rectangulaire à fond gris, chiffres arabes, petite trotteuse à six heures dans un cartouche, index chemin de fer, aiguilles en acier bleui. Restaurée.

300 / 400 €

- 134 -

DEUX MONTRES DE POCHE

en acier et métal doré.

20 / 30 €

- 135 -

PETIT PENDENTIF

en or jaune 750 mm serti de pierres blanches imitation.

Poids brut : 3,2 g.

On y joint un petit pendentif en métal doré centré d'un scarabée en matière blanche.

120 / 150 €

- 136 -

BAGUE MARGUERITE

en or gris 750 mm sertie d'un diamant brillanté dans un entourage de diamants brillantés.

Poids brut : 3,9 g.

150 / 200 €

- 137 -

BAGUE TOI ET MOI

en or gris 750 mm ornée de deux perles de culture.

Poids brut : 5,9 g. TDD : 52.

80 / 120 €

- 138 -

BAGUE

en or gris 750 mm ornée d'un diamant de taille ancienne (environ 0,80 ct, égrisures) monté en solitaire.

Poids brut : 2,7 g. TDD : 54.

400 / 500 €

- 139 -

LOT DE TROIS PETITES BAGUES

en or jaune 750 mm, l'une ornée d'un cabochon de néphrite pesant brut 3,9 g, l'autre ornée d'un cabochon piriforme de turquoise décédée pesant brut 3,8 g, la dernière ornée d'une pierre verte oblongue dans un entourage de perles, pesant brut : 2,2 g.

Soit un poids total brut de 9,9 g.

150 / 250 €

- 140 -

COLLIER

en or jaune 750 mm parsemé de perles de culture de couleur saumon sous antibiotiques.

Poids brut : 12,6 g.

80 / 120 €



133



134



135



136

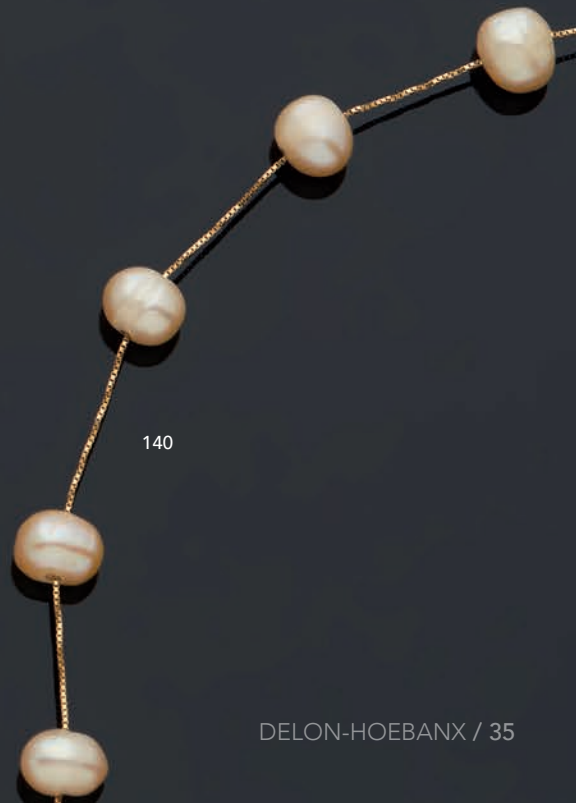


137

138



139



140

- 141 -

BROCHE ARLEQUIN

en or jaune 750 mm émaillé du célèbre motif.

Poids brut : 11,8 g.

250 / 350 €

- 142 -

BAGUE MARGUERITE

en or jaune 750 mm et platine 850 mm ornée d'une émeraude de taille émeraude (égrisures marquées et griffes manquantes) dans un entourage de diamants de taille ancienne et brillants sertis à griffes descendues.

Poids brut : 7,5 g. TDD : 55.

800 / 1 200 €

- 143 -

VACHERON-CONSTANTIN

vers 1950. MONTRE-BRACELET de dame en or jaune 750 mm, petit cadran de forme télévision, mouvement mécanique, remontoir au dos, signée.

Poids brut : 28,7 g.

500 / 600 €

- 144 -

COLLIER DE PERLES EN CHUTE.

Ferme en or 750 mm orné de diamants brillants

Long. : 52 cm

Poids brut : 23,1 g.

100 / 150 €

- 145 -

CARTIER, PARIS.

Petite épingle en or jaune 750 mm et platine 850 mm composée d'un cristal de roche taillé souligné d'une ligne de 9 petites perles fines.

Vers 1930. Signé et numéroté (illisibles).

Poids brut : 2,7 g

100 / 200 €

- 146 -

BROCHE

fil d'or jaune 750 mm torsadés figurant un canard, l'œil serti d'un diamant de taille 16/16.

Travail français.

Poids brut : 9,8 g.

300 / 400 €

- 147 -

PETITE BROCHE

equus caballus en action, en or jaune 750 mm.

Poids NET : 6,9 g.

120 / 180 €

- 148 -

BAGUE CHEVALIÈRE DITE TANK

en or rose 750 mm et platine à rouleaux, le motif central rectangulaire centré d'un diamant demi-taille sur des pavages de diamants taillés en rose.

Vers 1940.

Poids brut : 16,4 g. TDD : 53.

400 / 600 €

- 149 -

BAGUE

en or rose 750 mm ornée d'un cabochon de pierre de lune (égrisures) en serti clos, à épaulement rhodié.

Poids brut : 7,3 g. TDD : 54,5.

150 / 200 €

- 150 -

BRACELET

en alliage d'or 585 mm formant une ligne de godrons tourbillonnant intercalés de petits diamants brillants (estimés K P1 en moyenne, 0,11 ct chaque).

Poids total des diamants : environ 2,3 cts.

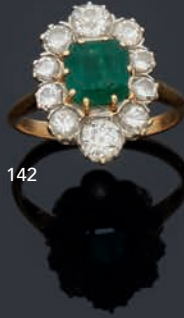
Poids brut : 25,2 g. Longueur : 19 cm.

Travail étranger.

600 / 800 €



141



142



143



144



145



146



147



148



149



150

- 151 -

PAIRE DE CLIPS D'OREILLES

en or gris 750 mm orné d'un petit diamant brillanté en serti clos et d'une grosse perle de culture d'eau douce. Travail étranger récent. Poids brut : 22,4 g.

1 000 / 1 500 €

- 152 -

COLLIER

composé d'un rang de perles de culture d'eau douce, supportant un motif de petites perles d'or 750 mm et d'hématite en contre-chute, fermoir olive à godrons en or jaune 750 mm.

Poids brut : 13,2 g. Longueur : 41,5 cm

100 / 150 €

- 153 -

PAIRE DE PENDANTS D'OREILLES

articulées en or blanc 750 mm, ornés d'un diamant brillanté en serti clos sur des sections de palmettes serties de petits diamants brillantés et terminés par une perle de culture piriforme.

Poids brut : 16,4 g. Hauteur : 4 cm.

2000 / 2500 €

- 154 -

PAIRE DE CLIPS D'OREILLES

en or gris 750 mm, de forme bedonnante, un côté entièrement serti de diamants brillantés. Travail italien récent, tiges extractibles pour oreilles percées.

Poids brut : 22,2 g. Hauteur : 2,4 cm.

2000 / 2500 €

- 155 -

MAUBOUSSIN, SÉRIE RÉCENTE.

BAGUE d'après un ancien dessin de la maison des années 1930, en or gris 750 mm, sertie d'une aigue-marine de taille émeraude, l'épaulement constitué de deux rouleaux serties de baguettes d'améthyste et terminées par quatre diamants brillantés en serti Perpignan. Signée, numérotée, poinçon d'import et tête d'aigle. Dans son écrin.

Poids brut : 8,3 g ; tdd : 50.

500 / 800 €

- 156 -

MAUBOUSSIN, SÉRIE RÉCENTE.

BAGUE en or gris 750 mm ornée d'une améthyste sur un épaulement croisé serti de petits diamants brillantés en chute.

Signée, poinçon d'import. Dans son écrin.

Poids brut : 3,9 g ; tdd : 51.

400 / 600 €

- 157 -

COLLIER DE PERLES

de culture en chute, fermoir boîte en or jaune 750 mm et huit de sécurité.

Poids brut : 15,2 g ; longueur : 44 cm.

150 / 200 €



151



152



153



154



155



156

157



- 158 -

PENDENTIF

en or gris 750 mm retenant un motif articulé composé d'un diamant de taille coeur pesant environ 1,60 ct estimé G VS, dans un entourage de petits diamants brillantés.

Poids brut : 6,1 g.

4 000 / 6 000 €

- 159 -

BAGUE PONT

en platine 850 mm, ornée d'un rare diamant teinté de taille naïve (rondiste feuille dans son état brut, jamais repris au plateau, taille vers 1880). La monture, vers 1945, est sertie d'un ensemble de diamants de taille naïve, certains appartenant au bijou du départ (teinte comparable), ainsi transformé en bague.

Poids du diamant central : 6,31 cts (desserti, usures sur les arêtes)

Travail français pour la bague, vers 1945.

Poids brut : 14,3 g.

Certificat LFG du 23/11/2021 :

- couleur : N/R ; pureté : VS1 ; good good good ; fluo faible, égrisures marquées, facette supplémentaire.

- dimensions : 10,85 x 10,11 x 7,56 mm.

12 000 / 15 000 €

- 160 -

BAGUE JUPE

en fils d'or gris 750 mm, ornée d'un important saphir pesant environ 6,60 cts de forme ovale, dans un entourage de diamants brillantés et tapers (manque). Travail étranger des années 1960.

Poids brut : 11,7 g. TDD : 52.

Seront remis à l'acquéreur :

- un certificat IGL n°CS8202114 du 31/01/1986 ;

- un rapport analytique détaillé de la bague par Neil Cohen (Master Gemologist Apraiser, Hartford, Connecticut)

2 500 / 3 500 €

- 161 -

BAGUE

en or jaune 750 mm ornée d'un diamant de taille moderne entre deux lignes de diamant tapers.

Poids brut : 6,6 g.

Une copie du certificat HRD au dos de la facture d'origine sera remise à l'acquéreur : n°249919 du 03/10/1990

Couleur : G ; pureté : VS1 ; Fluo : nil ;

Dim : 7,85 x 7,92 x 4,72 mm.

6 000 / 8 000 €

- 162 -

BAGUE

en or gris 750 mm et platine 850 mm ornée d'un diamant brillanté pesant environ 0,50 ct monté en solitaire sur un chaton soleil.

Poids brut : 3,3 g.

250 / 350 €

- 163 -

BAGUE SOLITAIRE

en or gris 750 mm ornée d'un diamant de taille moderne (env. 0,20 ct).

Poids brut : 3,6 g. TDD : 51,5.

100 / 200 €

- 164 -

BRACELET LIGNE

en or gris 750 mm orné d'une rivière de petits saphirs ronds intercalés de palmettes serties de petits diamants ronds.

Poids brut : 10,4 g ; longueur : 18,5 cm.

150 / 200 €

- 165 -

BAGUE SOLITAIRE

en or gris 750 mm et platine 850 mm, ornée d'un petit diamant en serti illusion et soleil.

Poids brut : 3,4 g. TDD : 53.

100 / 200 €

- 166 -

BAGUE

en or 750 mm et platine 850 mm ornée d'un motif rectangulaire à gradins serti de trois diamants demi-taille (chocs et clivages).

Poids brut : 2,7 g ; TDD : 57.

80 / 120 €

- 167 -

BAGUE

en or gris 750 mm ornée d'un diamant brillanté monté en solitaire.

Poids estimé du diamant

(6,44 x 6,42 x 3,82 mm) : 0,96 ct environ (estimé J, SI2).

Poids brut : 2,5 g.

1 000 / 1 500 €



158



159



161



162



160



164



163



167



165



166

- 168 -

REGNER, PARIS

Petite BROCHE fleur en or jaune 750 mm et platine 850 mm, les pétales à bords tressés, agrémentés de petits diamants de taille brillant en serti platine. Système pour empêcher les épingles de blesser.

Poids brut : 5,8 g.

On y joint un pendentif en or jaune 750 mm de forme circulaire centré d'un important cabochon de jade néphrite pesant brut : 13,3 g.

200 / 300 €

- 169 -

BRACELET FIL

en alliage d'or jaune 585 mm, orné d'un motif rivière à trois petits rubis et quatre petits diamants de taille huit-huit. Système d'agrandissement du tour de poignet.

Poids brut : 4,3 g.

60 / 80 €

- 170 -

COLLIER

composé d'une chaîne en or jaune 750 mm et d'un fermoir à maille cheval, d'une série de huit anneaux ovales en agate verte baignée, intercalés de petits anneaux ovales en cristal de roche (qqes acc.) liés par des anneaux d'or.

Longueur : 49 cm.

300 / 500 €

- 171 -

BAGUE

en or gris 750 mm ornée d'un quartz verdâtre de forme coussin, la base des griffes sertie de petits diamants brillantés.

Poids brut : 8,4 g. TDD : 54.

200 / 300 €

- 172 -

BAGUE

en fils d'or jaune 750 mm, centrée d'un cabochon d'améthyste serti clos dans un entourage de turquoises cabochon.

Poids brut : 7,8 g. TDD : 53.

180 / 250 €

- 173 -

CARTIER, PARIS

Année 1992.

ALLIANCE jonc en or jaune 750 mm sertie du souvenir devoré et pièce d'une émeraude facettée qui, par son émouvante cristallisation encore visible par endroits, nous laisse orphelins du sens de la vue, vivant dans l'effroi, bref, en état de désastre. Signée, numérotée 75875. Poids NET : 9,2 g.

250 / 350 €

- 174 -

MONTURE DE BAGUE

en fils de platine et or gris 750 mm ornée d'un chaton de forme carrée à épaulement, entièrement sertie de diamants de taille brillant et de taille huit-huit. Travail provincial français des années 1960. Manque la pierre de centre.

Poids brut : 8,4 g.

120 / 180 €

- 175 -

PENDENTIF

en or jaune 750 mm serti d'un camée coquille dans un entourage rayonnant.

Poids brut : 5,8 g.

100 / 150 €



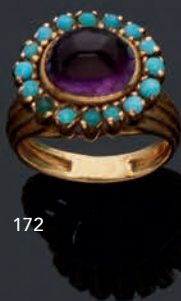
168



169



171



172



173



174



175

- 176 -

ENSEMBLE DE TROIS

FUME-CIGARETTES

en ambre, or rose 750 mm et argent
800 mm. Dans leurs écrins.

Poids brut : 18,5 g.

150 / 200 €

- 177 -

COLLIER DE PERLES IMITATION.

Accidents.

10 / 20 €

- 178 -

BROCHE

en or jaune 750 mm figurant un bouquet
rayonnant orné de petits diamants de taille
ancienne et cabochons de rubis.

Vers 1945.

Poids brut : 16,5 g.

300 / 400 €

- 179 -

BROCHE PLAQUE À DEUX LOBES

en or gris 750 mm et platine 850 mm sertis
de diamants taillés en rose et ornée de trois
perles (déformations).

Poids brut : 10,7 g.

300 / 400 €

- 180 -

BARRETTE

en or jaune 750 mm alternativement sertie
de lignes de rubis calibrés et diamants non
recoupés.

Poids brut : 3,5 g.

60 / 100 €

- 181 -

BAGUE NAVETTE

en or jaune 750 mm ajourée ornée
de pierres incolores imitation.

Poids brut : 3,7 g.

80 / 120 €

- 182 -

BAGUE

en or jaune 750 mm de deux tons, le corps
ajouré et centré d'une rosace de diamants
de taille huit-huit, un de taille ancienne
(accident).

Poids brut : 8,2 g. TDD : 57.

150 / 250 €

- 183 -

BAGUE NŒUD

en or jaune 750 mm et platine ornée
d'une pierre incolore imitation.

Poids brut : 9,9 g.

200 / 300 €



177



176



178



179



180



181



182



183

- 184 -

BAGUE SINUEUSE

en or jaune 750 mm et platine 850 mm
en forme d'anneau souligné d'une ligne
appliquée de platine, sertie d'un saphir de
taille ovale (usures) pesant environ 1 ct.
Poids brut : 14,2 g.

300 / 400 €

- 189 -

BAGUE CHEVALIÈRE

en alliage d'or 585 millièmes formée d'un
plateau entièrement sertie de diamants
brillants, dont quatre un peu plus
importants.
Poids brut : 11,5 g. TDD : 51.

300 / 400 €

- 185 -

CHAÎNE BÂTONNET

en or jaune 750 mm retenant un pendentif
perle piriforme, et une lettre R en plaque
sertie de petits diamants.
Poids brut : 7,2 g.

200 / 300 €

- 190 -

BAGUE

en argent et argent doré ornée d'un petit
motif appliqué sur une pierre synthétique
bleue.
Le motif et la bordure sertis de marcassites.
Poids brut : 3,5 g. TDD : 57.

30 / 50 €

- 186 -

PAIRE DE CLIPS D'OREILLES

en or jaune 750 mm et platine 850 mm,
formant des ailes serties de petits diamants
de taille ancienne et de taille huit-huit.
Vers 1940.
Poids brut : 7,5 g. Hauteur : 2,8 cm.

300 / 500 €

- 191 -

LOT DE QUATRE BAGUES

en or 750 mm ornées de perles, diamants
taillés en rose ou rubis.
Poids brut total : 11,2 g

200 / 300 €

- 187 -

**LOT DE DEUX BAGUES DE JEUNE
FILLE**

en or jaune 750 mm à motif de marguerite,
l'une entièrement sertie (colle) de
cabochons de turquoise pesant brut 3,1 g,
l'autre de cabochons de corail hors-
convention (même méthode) pesant 3 g.
Poids total NET : 6 g.

120 / 150 €

- 192 -

LOT DE DEUX BAGUES

en or jaune 750 mm, l'une entourée (usée)
pesant 4,3 g, l'autre centrée d'un saphir
entre deux diamants taillés en rose pesant
2,3 g.
Poids brut total : 6,6 g.

120 / 180 €

- 188 -

BAGUE

en or jaune 750 mm ornée d'un grenat
hessonite de taille ovale dans un entourage
de diamants de taille ancienne.
Poids brut : 7,9 g. TDD : 54 (anneau-ressort)

800 / 1 200 €



184



185



186



187



189



188



190



191



192

- 193 -

PAIRE DE CLIPS D'OREILLES

jonc créole sur deux tons, en or 750 mm, une partie repercée, l'autre rhodiée sertie de petits diamants, pesant 7,8 g.

100 / 150 €

- 194 -

BAGUE

en or jaune 750 mm ornée d'un quartz fumée (usures) de taille ovale sur six griffes.

Poids brut : 10,6 g ; TDD : 51.

250 / 350 €

- 195 -

PETITE BAGUE

en or 750 mm et platine sertie d'un diamant pesant environ 0,15 ct monté en solitaire à griffes descendues (manque). Poids brut : 2,5 g. TDD : 49.

80 / 120 €

- 196 -

BAGUE

en or jaune 750 mm et platine présentant un panier en forme de pelote de laine, partiellement sertie de petits saphirs ronds et de diamants brillants.

Travail français vers 1950.

Poids brut : 10,9 g.

250 / 350 €

- 197 -

BAGUE

en or gris 750 mm et platine sertie d'un diamant brillanté monté en solitaire.

Poids estimé du diamant : 0,65 ct.

Poids brut : 4,3 g. TDD : 51.

1 000 / 1 200 €

- 198 -

BAGUE

en or gris 750 mm ornée d'un spinelle synthétique sur un épaulement sertie de petits diamants brillants.

Poids brut : 5,2 g. TDD : 51.

100 / 200 €

- 199 -

BAGUE

ornée d'une topaze de forme ronde.

Poids brut : 4,1 g.

60 / 80 €

- 200 -

BAGUE CROISÉE

en or jaune 750 mm ornée d'une émeraude de pierre extraction à coins vifs en sertie clos et d'un diamant de taille brillant en sertie clos.

Poids brut : 4,9 g.

80 / 120 €

- 201 -

ALLIANCE AMÉRICAINE

alternativement sertie de diamants brillants et de petits saphirs ronds (usures).

Poids brut : 2,4 g.

50 / 80 €

- 202 -

BROCHE PLUME

en alliage d'or 585 mm.

Poids NET : 4,4 g.

150 / 200 €

- 203 -

CHAINE TOUR DE COU

en or jaune 750 mm, agrémentée de saphirs ovales sertis clos alternés de diamants brillants sertis clos.

Poids brut : 18,8 g ; longueur : 38,5 cm.

500 / 800 €

- 204 -

BAGUE CROISÉE

en or rose redoré 750 mm terminée par deux diamants de taille ancienne sertis clos et une ligne de trois rubis ovales. TDD 50.

Poids brut : 4,6 g.

300 / 500 €

- 205 -

CARTIER, PARIS

Années 1980.

ALLIANCE en or jaune 750 mm, appliquée de six motifs de platine repercés de motifs hexagonaux. Signée, numérotée 193284.

Poids NET : 3,8 g ; TDD : 56.

100 / 200 €

- 206 -

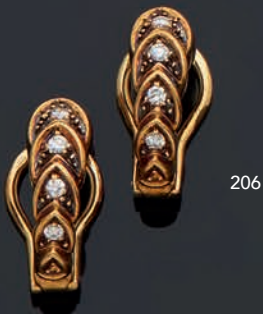
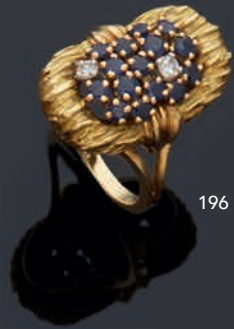
PAIRE DE CLIPS D'OREILLES

en or jaune 750 mm à godrons sertis de diamants.

Signés et numérotés 12520.

Poids NET : 11,2 g.

600 / 500 €



-207-

LONGINES

Modèle Flagship 3104-2 (93).
MONTRE d'homme en acier, cadran à fond acier, index bâton, aiguilles lance, grande trotteuse, mouvement calibre 340 automatique n°11946118. Fond vissé, centré d'un motif émaillé (accidents).

200 / 300 €

-208-

BLANCPAIN

Modèle Fifty Fathoms, Aqua Lung no radiations. MONTRE-BRACELET d'homme en acier, lunette crantée bidirectionnelle, cadran à fond noir, index points et bâtons luminescents, aiguilles-lance luminescentes, grande trotteuse centrale, symbole de radioactivité barré à six heures. Fond vissé et gravé 301069 et à l'intérieur 14565. Mouvement automatique Blancpain-Rayville SA. Fonctionnelle, à restaurer (verre décollé, lunette à refixer et révision).

3000 / 5000 €

-209-

AERO-SHOPPING

Vers 1970.
CHRONOGRAPHE-BRACELET en acier, cadran à fond noir émaillé à deux compteurs panda à fond blanc guilloché, une petite trotteuse à 9 h et un totalisateur à 3 h, tachymètre, contrôle des secondes blanc lance à pointe rouge, deux poussoirs et une couronne-remontoir, aiguilles bâton luminescentes, lunette crantée bidirectionnelle (usures). Mouvement mécanique signé Valjoux calibre 7733. Fonds vissé.

500 / 800 €

-210-

BREITLING

Modèle old Navitimer II, 2000.
CHRONOGRAPHE-BRACELET en acier inoxydable, cadran crème à trois compteurs à fond doré et guilloché (traces d'oxydation), lunette crantée bidirectionnelle, glace saphir bombée, guichet dateur à 3 heures, fond vissé gravé

d'un règle de conversion des températures, mouvement automatique, diamètre 42 mm. Ref A35340. Avec facture de révision usine du 25/01/02, règles de calcul, mode d'emploi, livre de mise en service, écrin de service après-vente.

1800 / 2000 €

-211-

BREITLING, SÉRIE RÉCENTE.

Modèle navitimer heritage B01 "Panda".
Diamètre : 43 mm. CHRONOGRAPHE-BRACELET en acier inoxydable, cadran blanc à trois compteurs noirs guillochés et chiffres arabes gris peints, totalisateur des minutes à 9 heures, petite trotteuse à 3 heures, guichet dateur à 4h30, tachymètre km/mph, chiffres arabes pour l'ensemble des indications et complications, index et aiguilles lance luminescentes, aiguille du chronomètre à pointe rouge siglée B, lunette crantée bidirectionnelle, glace saphir bombée, fond vissé gravé d'une table des contenances, mouvement automatique. Bracelet en acier à boucle déployante sécurisée. Avec écrin en bakélite, papiers, disque, boîte, maillons supplémentaires. Très bon état. N°198319.

1800 / 2000 €

-212-

JAEGER-LECOULTRE

vers 2000.

Modèle reverso duetto. MONTRE-BRACELET de dame en acier à deux cadrans réversibles :
- le premier à fond gris et encadrements guillochés, chiffres arabes, petite trotteuse à six heures, index chemin de fer, aiguilles lance en acier bleui ;
- le second entre deux lignes de diamants brillantés, à fond ivoire et guichet guilloché accueillant le modèle, en cartouche, et les aiguilles rosies. Index au modèle et chiffres arabes sinon. Marque à six heures en cartouche. Monogramme de la marque à 12 h. Bracelet d'origine, boucle déployante. N° 2059810 et 236875.

Ecrin, boîte, papiers.

3000 / 4000 €

-213-

BAUME & MERCIER

Modèle Capeland. MONTRE d'homme en acier, cadran blanc peint, chiffres arabes pour les heures et les minutes imprimés, index bâton, petite trotteuse à six heures, les chiffres soulignés d'un filet noir circulaire, aiguilles lance luminescentes, mouvement automatique non ouvert, signée sur le cadran et au dos, n°4458492. Dans son écrin.

300 / 400 €



207

208

209



210



211



212



213

-214-

PARKER

STYLO plume en or jaune
750 mm et bakélite.
Poids brut : 31,6 g.

700 / 900 €

-215-

MONTBLANC

Stylo plume (plume en or
750 mm) et criterium.

130 / 150 €

-216-

ST DUPONT

ROLLER en métal doré.

40 / 60 €

-217-

ST DUPONT

STYLO en métal argenté
à plume d'or jaune
750 mm.

30 / 50 €

-218-

WATERMAN

STYLO en métal doré
et bakélite, plume en or
jaune 750 mm.

20 / 30 €

-219-

MONTBLANC.

Modèle Masterpiece.
STYLO plume.

50 / 60 €



- 220 -

BULOVA

Modèle Accutron.

Célèbre modèle à résonance, index points et bâton blancs sur le verre, cadran à fond de circuits imprimés, fond vissé comprenant le réglage de l'heure et la batterie. Bracelet d'origine.

200 / 300 €

- 221 -

LE FORBAN, SÉCURITÉ

MER

MONTRE-BRACELET d'homme en acier, cadran à fond noir, index bâton, aiguilles, trotteuse, index ronds luminescents verts, guichet-dateur à 3 h, lunette crantée unidirectionnelle. Mouvement automatique calibre Lémania 5611.

300 / 400 €

- 222 -

LIP

MONTRE-BRACELET en acier dépoli, de forme ronde, index points, aiguilles bâton et grande trotteuse, guichet dateur à 3 h, fond gris, mouvement automatique, fond vissé.

150 / 250 €

- 223 -

MONTRE SAVONNETTE

argent niellé.

Vers 1900.

Poids brut : 55,8 g.

50 / 80 €

- 224 -

LOT DE MONTRES-BRACELETS

comprenant :

- une JAZ à fond noir, guichet dateur, lunette crantée unidirectionnelle, mouvement à quartz ;

- un chronographe Telda en acier, tachymètre, petite trotteuse à 6 h, mouvement mécanique ;

- une montre-bracelet à fond noir, chiffres arabes, guichet dateur rouge, lunette crantée bidirectionnelle, aiguilles luminescentes.n

150 / 200 €





225



226



227

- 225 -

COLLIER

de larges boules d'ambre,
peut-être Maroc.

20 / 30 €

- 226 -

LOT COMPRENANT

DEUX BROCHES :

- BANCELIN : BROCHE en or et
argent figurant un triskel stylisé.

Poids NET : 19,3 g ;

- Broche chinoise en jade
jadéite et argent, poids brut :

34,8 g.

80 / 120 €

- 227 -

LOT DE COLLIERS

de boules d'ambre.

10 / 20 €

- 228 -

CHANEL

BRACELET rigide en métal doré
orné de motifs de pièces à
l'effigie de la maison.

Signé.

Dans un écrin de la maison.

250 / 350 €

- 229 -

ARTHUS-BERTRAND

Demi-parure comprenant un
PENDENTIF composé d'une
chaîne en argent soutenant un
cœur en verre couleur pomme
d'amour et d'une bague (tdd :
54) sertie d'un boule en verre
rouge.

Poids brut : 45 g (pendentif)
et 9 g (bague). Longueur de la
chaîne : 55 cm environ.

Dans sa pochette.

300 / 400 €

- 230 -

LINE VAUTRIN

(ou entourage). Non signé.

COLLIER composé d'une suite de dix-sept
pastilles de talosel et rhodoïd (accidents)
entre deux motifs piriformes au modèle
autour du fermoir.

Longueur : 41 cm.

(accidents et manques)

100 / 200 €

- 231 -

CHANEL

Demi-PARURE composée d'une BAGUE
jonc en argent ornée du nom Chanel
et d'une paire de CLIPS D'OREILLES au
modèle.

Dans un écrin.

Poids : 16,2 g. TDD : 54.

300 / 400 €

- 232 -

CHANEL

BRACELET à maillons rigides articulés en
argent, fermeture marine.

Signé.

Poids brut : 58,2 g. Longueur : 20 cm.

Dans un écrin de la maison.

300 / 400 €



-233-

CHAPELET

en vermeil et boules de jaspe sanguin facettées.

Poids brut : 43,7 g.

20 / 30 €

-234-

SOUVENIR DE BAGUE

en composition noire ornée d'une pierre blanche imitation en serti clos d'or jaune 750 mm.

Poids brut : 2,7 g.

80 / 100 €

-235-

MONTRE DE GOUSSET

en argent, cadran émaillé blanc, chiffres turcs, index chemin de fer, trotteuse à six heures. Mouvement mécanique, échappement à ancre. Travail anglais pour le marché ottoman.

Poids brut : 97,6 g.

50 / 70 €

-236-

SOUVENIR DE BROCHE

en argent à pampilles, entièrement sertie d'émeraudes et de diamants non recoupés. Manque l'épingle et sa base.

Poids brut : 20 g.

Hauteur : 6,5 cm.

40 / 60 €

-237-

CACHET

composé d'une agate zonée surmontant un motif émaillé bleu figurant un serpent enroulé jusqu'à la base de l'objet ornée d'une frise de feuilles d'acanthé. Monogramme FA.

Poids brut : 11,7 g ; hauteur : 5 cm.

80 / 120 €

-238-

PENDENTIF

en argent et or 750 mm figurant une grappe de raisins en agate verte baignée et perles de culture.

Poids brut : 5,7 g.

50 / 60 €

-239-

BROCHE

barrette en or 750 mm et argent, sertie de diamants taillés en rose.

Poids brut : 7,6 g.

250 / 300 €

-240-

BRACELET

souple en alliage d'or 375 mm composé de motif floraux de perles et pierres blanches imitation.

Poids brut : 47,9 g ; longueur : 19 cm.

150 / 200 €

-241-

BRACELET

souple en alliage d'or 375 mm composé de trois rangs de pierres blanches imitation (manque).

Poids brut : 26,5 g ; longueur : 18,5 cm.

80 / 120 €

-242-

LOT DE TROIS BAGUES

en argent 800 mm, l'une sertie d'un cabochon d'ambre, poids brut : 7,2 g, l'autre de trois petits grenats, poids brut : 4 g, la dernière ornée d'un spinelle synthétique de forme ovale, poids brut : 3,6 g.

20 / 50 €

233



235



234



236



239



238

237



240



241



242



-243-

COLLIER DRAPERIE

en argent orné de demi-sphères
d'ambre sombre.
Poids brut : 32,1 g ; longueur : 41 cm.

80 / 120 €

-248-

BROCHE MÉDAILLON

en pomponne sertie d'un camée
sur améthyste dans un entourage
de pierres violette serties à fond sur
paillons.

50 / 80 €

-244-

BROCHE

en argent 800 mm ornée d'un camée
sur pierre violette imitation, dans des
entourages de feuilles et branches.
Poids brut : 20,6 g.

50 / 80 €

-249-

BROCHE

représentant un portrait d'enfant au
chien dans un cadre médaillon perlé en
argent 800 mm.
Poids brut : 15,4 ; hauteur : 4,8 cm.

40 / 60 €

-245-

PENDENTIF ARTICULÉ

en argent 800 mm filigrané centré
d'un médaillon peint.
Travail ancien
Poids brut : 28,8 g.

400 / 500 €

-250-

SAUTOIR

de boules d'onyx baroques sur un rang.
Longueur : 140 cm.

50 / 80 €

-246-

PENDENTIF

en alliage d'or 585 mm portant une
miniature représentant une jeune fille
dans les bois.
Poids brut : 33,6 g. Hauteur : 7,2 cm.

150 / 200 €

-251-

MINIATURE

sur ivoire préconvention représentant
un portrait de jeune homme, dans un
cadre médaillon en vermeil.
Poids brut : 8,3 g. Hauteur : 3,9 cm.

40 / 60 €

-247-

SAUTOIR

de boules et cylindres adoucis d'ambre
sur un rang.
Longueur : 70 cm.

80 / 120 €



243

244

245

246

247

248

249

250

251



-252-

JEAN DESPREZ

Bal à Versailles - 1962

Coffret façon joaillier s'ouvrant à deux battants en bois gainé de faux maroquin rouge doré au petit fer, intérieur satin blanc titré, contenant le flacon en biscuit pressé moulé de Limoges représentant une statue de jardin à deux visages, coiffé de sa capsule ajourée en argent et or jaune 18K (750) représentant un jet d'eau agrémenté de feuillages.

Poids capsule : 33 g.

Hauteur : 18,5 cm.

500 / 800 €

-253-

HERMES PARIS

Pochette Jige 29cm en cuir gréné cuir camel à surpiques blanches, doublé de toile beige.

Quelques griffures d'usage, petite tache en haut à droite.

200 / 300 €

-254-

CHANEL

Paire de CLOUS D'OREILLES en métal et laque noire représentant des camélias.

Signé.

Dans leur écrin.

20 / 40 €

-255-

BULGARI

PENDENTIF en acier et acier doré représentant un flocon.

Signé.

300 / 400 €

-256-

HERMES, PARIS

BRACELET rigide en métal doré et laque à décor de balcon haussmannien doré sur fond blanc.

Rayures d'usage, en l'état.

100 / 200 €

-257-

CHANEL

Deux paires de CLIPS D'OREILLES en métal et matières de composition.

10 / 15 €



252

253



- 258 -

HERMÈS

BRACELET rigide en métal doré et laque à décor de plumes et choses de la passementerie sur fond orange. Dans une pochette de la maison.

100 / 200 €

- 259 -

DINH VAN

série contemporaine. COLLIER de boules d'hématites intercalées de boules d'or jaune 750 mm, fermoir menotte signé. Dans sa pochette d'origine. Poids brut : 31,3 g.

200 / 300 €

-260-

COLLIER EN CHUTE

de perles alternées de corail.
Long. : 52 cm

60 / 80 €

-261-

BROCHE

en métal doré et émaillée à
décor d'oiseaux dans un arbre.
On y joint deux bracelets et un
collier;

10 / 20 €

-262-

COLLIER

de boules de synthèse
de couleur rose.

10 / 20 €

-263-

ENSEMBLE DE BIJOUX

en argent composé d'un
bracelet, de deux broches.
Poids : 69g
On y joint deux bagues

100 / 120 €

-264-

CROIX RÉGIONALISTE

à breloques en argent
travail français de la fin du XVIII^e
siècle.
On y joint une chaîne en argent
moderne
Poids : 38 g.

30 / 50 €

-265-

BRACELET

en argent. Travail oriental.
Poids : 36 g.
On y joint un collier
(accidents)

80 / 120 €

-266-

**ENSEMBLE DE NEUF
CITRINES OVALES**

en chute
Poids : 12,3 g.

100 / 200 €

-267-

**ENSEMBLE DE BIJOUX
FANTAISIE**

composé de colliers, montres,
pendentifs broches, bagues, et
divers

50 / 80 €

-268-

**ENSEMBLE DE CINQ
MONTRES.**

200 / 300 €

-269-

BRACELET ETHNIQUE

en argent.
Travail oriental.
Poids : 135 g.
(accidents)

120 / 150 €

-270-

Pilulier en argent émaillé.

Travail russe.
Poids brut : 34,2 g.
Diam. : 4 cm

20 / 30 €

-271-

**PARURE DE
CARTOMANCIENNE**

en boules de pierres imitation
roses et turquoises

5/10 €

-272-

**ENSEMBLE DE TROIS
COLLIERS**

en perles de pierres dures.

30 / 50 €

-273-

**JAEGER-LECOULTRE,
1970.**

Modèle H83-472. PENDULETTE
de voyage à fonction réveil
en métal plaqué, cadran strié
couleur blanc acier, aiguilles
dauphine luminescentes, aiguille
de réveil, index bâton, signée
sur le cadran, mouvement
mécanique 8 jours, coque
autoprotectrice en maroquin
noir, n° 107818. Avec papiers
de garantie, mode d'emploi et
contre-boîte signée.

100 / 150 €

-274-

ENSEMBLE EN ARGENT

composé d'un bracelet jonc sur
monté d'une fleur émaillée et
d'une broche sertie d'une pierre
bleue.

On y joint deux bracelets, une
broche et une paire de boucles
d'oreilles.

Poids brut : 17,5 g.

5 / 10 €

-275-

ENSEMBLE

comprenant un petit porte louis
en bois noirci et incrustations ; et
un étui à cigarettes en écaille.
Epoque fin XIXe siècle.

Dim. : 7 x 5 cm et 14,5 x 7 cm

30 / 50 €

-276-

Ensemble de pierres décoratives
agate, onyx, chrysoprase, jaspe,
turquoise, perle, nacre, corail,
etc..., pierres imitations et
synthétiques, quartz, et pierres
de couleurs.

Tailles diverse

100 / 200 €

-277-

**LOT DE MÉTAUX
DIVERSIFIÉS**

à valorisation sporadique,
composé d'une bague
étincelante de couleurs saumons
et oeuf pâle, d'un bracelet en
métal doré un peu ancien, d'une
autre bague camélia rappelant
des créations plus onéreuses et
d'une broche en métal ornée
d'un motif de roses sur plexiglas.

10 / 20 €

-278-

LOT DIVERS

dont, telles montres d'homme
en acier en l'état, montre de
gousset à restaurer et sautoir de
corail brut hors convention.

20 / 50 €

-279-

BEUCHAT

MONTRE-BRACELET de dandy
en métal rose, cadran à fond lie
de vin et rose à trois compteurs,
guichet dateur et grande
trotteuse, mouvement à quartz.
Chic. Le bracelet ne risque plus
rien.

30 / 50 €

-280-

ENSEMBLE

comprenant : une paire de
boutons de manchettes en
plaqué or, une broche ornée
d'un email figurant un profil de
femme, une chaîne de montre
et un pendentif et sa chaîne.

10 / 20 €

-281-

ENSEMBLE

comprenant un etui de boîte
d'allumettes, une paire de
ciseaux accidentés, une montre
de poche ASTIN; deux montres
LIP et HERMA, une chaîne.
On y joint des d'éléments
d'horlogerie, verres, nacre,
chaîne, bracelets de montre,
et divers...

100 / 200 €

-282-

ENSEMBLE

comprenant une montre
et un réveil.

10 / 20 €

-283-

OMEGA

Montre de femme en or jaune
750 mm, le bracelet à mailles
tressées.

Poids brut : 46 g.

1 600 / 1 800 €

-284-

PARURE

en or jaune 750 mm à décor
végétal composée d'un bracelet,
d'une paire de boucles d'oreille
et d'une bague.

Poids brut : 64,3 g.

2 600 / 2 800 €

-285-

RARE COLLIER

à mailles bâtons articulées en or
jaune 750 mm.

Poids : 121,3 g. - Longueur :
54 cm.

Dans un écrin Boucheron.

5 000 / 6 000 €

OBJETS DE VITRINE ET ORFEVRES

MARDI 21 DECEMBRE 2021 à 14 h





300



301

- 300 -

MINIATURE

en email représentant une jeune femme à l'antique, la monture en or.

Poids brut : 9,6 g.

Hauteur : 4,8 cm.

600 / 800 €

- 301 -

PETITE BOITE SOUVENIR OVALE

en or orné d'une miniature figurant une jeune fille.

Poids brut : 41,7 g.

1500 / 2000 €

- 302 -

PAIRE DE PETITS SAUPOUDROIRS

en cristal taillé, les bouchons émaillés.

Travail suédois du XXe siècle.

Poids brut : 98,6 g.

100 / 200 €



302

- 303 -

CUILLÈRE À MOUTARDE

le manche en argent émaillé.

Travail probablement Viennois XIXe siècle.

Poids brut : 27,9 g.

300 / 400 €



303

- 304 -

MINAUDIÈRE

en vermeil émaillé bleu, le fermoir coulissant agrémenté d'un médaillon de jade sculpté et ajouré.

Poids brut : 199 g.

300 / 400 €



304

- 305 -

PETITE BOITE RONDE LAQUÉE

à décor de putti, au revers deux colombes.. L'intérieur en écaille de tortue.

Diam. : 8 cm.

(usures et accidents)

50 / 80 €

- 306 -

BOITE RONDE EN LAQUE ET OR

Epoque fin du XVIIIe siècle.

Poids brut : 44,7 g.

150 / 200 €

- 307 -

ETUI À BILLET DOUX

cylindrique en laque et métal doré.

Epoque XIXe siècle.

Longueur : 15 cm.

(accidents)

50 / 80 €

- 308 -

ETUI À BILLET DOUX

en bois et carton bouilli à décor en polychromie d'une scène du corbeau et du renard.

Ouvre dans la partie basse sur un flacon à sel.

Longueur : 14,5 cm.

50 / 80 €

- 309 -

NÉCESSAIRE À ÉCRIRE
DE VOYAGE

en argent, en forme de petit coffre surmonté d'une poignée. Complet de ses ustensiles dont stylet, plumes, grattoir, sceau à cacheter en argent et pierre dure, encrier, sablier, petite boîte. Dans son coffret de transport en galuchat vert à fond de glace, le poussoir et les écoinçons des pieds également en argent.

Epoque LOUIS XV.

Dim. : 7,2 x 4 x 4,5 cm.

Poids brut : 136,1 g.

1 000 / 1 200 €

- 310 -

BOITE TABATIÈRE

ovale finement ciselée en argent, le couvercle orné d'une scène cynégétique.

Travail étranger.

Poids brut : 38,4 g.

50 / 80 €

- 311 -

CADRE MÉDAILLON

en galuchat.

Epoque fin XVIIIe siècle.

Dim. : 7,5 x 6,5 cm.

50 / 50 €





**-312-
JUELLE DE THÉATRE
TÉLESCOPIQUE**

en métal doré emailé à décors de putti
Elle est marquée "Lerebours opticien de
l'empereur et roi".
(accident à l'émail)

300 / 400 €



**-313-
PASSE-THÉ TRIPODE**

en argent.
Paris 1819-1838.
Poids brut : 67,7 g.

60 / 80 €



**-314-
TABATIÈRE**

en argent uni. Le couvercle ouvrant sur une
montre à coq.
Birmingham 1814.
Poids brut : 94,6 g.

300 / 400 €

**-315-
SUITE DE QUATRE PELLER À SEL**

en argent, modèle à filets, les spatules
violonnés.
Poinçon Minerve.

Poids : 30,4 g.

30 / 50 €

**-316-
DOUZE CUILLÈRE À THÉ
À LA RUSSE**

en argent. Les cuillerons monogrammés.
Poinçon Minerve.

Poids : 169,8 g.

120 / 150 €





-317-

DOUZE CUIILLÈRES À THÉ

en argent. Poinçon Minerve.
Poids : 182,8 g.

100 / 200 €

-318-

HOCHET

en argent et vermeil, le grelot composé
d'une sphère centrale sur une tige à pans,
le manche en verre marmoréen.

Paris 1809-1819.
Poids brut : 23 g.

250 / 300 €

-319-

HOCHET SIFFLEUR

Hochet siffleur en argent uni, modèle à six
grelots retenus par des consoles, le manche
en forme de goutte, probablement en cristal.
Epoque XVIIIe. Poinçon Fermiers Généraux
XVIIIe.

Maître-orfèvre : A.P.G attribué à Antoine-
Philippe GARBE reçu à Paris en 1748.
Poids brut : 56 g.

500 / 600 €

-320-

RARE HOCHET SIFFLEUR

en argent uni, modèle à six grelots retenus
par des consoles, le manche également en
argent. Carcassonne 1768-1774.
Maître-orfèvre : Philippe ARIBAUD cité dès
1758. Complet avec sa chaîne

Poids brut : 84 g.
900 / 1 000 €

-321-

BOITE À CIRE

en argent, couvercle à charnière. Riche décor
de semis de fleurs et d'angelot. Gravée en
cachet d'armoiries doubles sous couronne.
Paris 1757.
Poids : 27 g.

400 / 500 €

-322-

PIPETTE À VIN

en argent, de forme coudée, modèle
bordelais.
Epoque XIXe. Poinçon Minerve.
Long. : 21 cm.
Poids : 71 g.

180 / 200 €

-323-

CROCHET DE CHATELAINE

en argent, à décor de coquille.
Limoux vers 1750.
Maître-orfèvre : Jean-Louis DURAN cité en
1742.
Poids : 52 g.

300 / 400 €



-324-

LOURD GOBELET À CUL ROND

en argent uni, bordé d'une moulure de filets.
Paris 1715-1717.

Maître-orfèvre : Thomas BOUCHERAT

reçu en 1715

Poids : 126 g.

450 / 500 €

-326-

GRAND GOBELET À CUL ROND

en argent uni, bordé d'une moulure de filets.
Avignon vers 1750.

Maître-orfèvre : E.G attribué à Elzéard
GAUFRIDY, cité en 1740, consul de la ville
en 1747

Poids : 80 g.

800 / 1 000 €

-328-

GRANDE VERSEUSE MARABOUT

en argent uni, à fond plat, anse latérale
à volute en bois noir sculpté, couvercle à
poucette surmonté d'un bouquet de caféier,
bec à culot orné de larges pans, le corps gravé
d'armoiries à support sous couronne. Paris
1775.

Maître-orfèvre : Jacques-Pierre MARTEAU
reçu en 1757.

Poids brut : 618 g.

1 200 / 1 500 €

-325-

GOBELET À CUL ROND

en argent uni, bordé d'une moulure de filets.
Paris 1737.

Maître-orfèvre : F.B

Poids : 75 g.

250 / 300 €

-327-

GRAND GOBELET

de forme légèrement tulipe en argent uni,
à fond plat, intérieur en vermeil.

Aix-en-Provence 1764.

Maître-orfèvre : Jean-Joseph BOURGAREL
reçu en 1755.

Poids : 118 g.

800 / 1 000 €

-329-

BASSIN D'HUILIER

en argent de forme navette à décor de
médaillons, gravé de chutes de palmes
d'oliviers et de pampres de vigne, posant sur
quatre pieds feuillagés.
Marseille 1783.

Maître-orfèvre : Ignace-François-Dominique
COLOMBIER reçu en 1761. Complet de
ses burettes et leurs bouchons à décor de
colombes tenant un rameau d'olivier

Poids : 599 g.

800 / 1 000 €



331



332



333

-330-

EXCEPTIONNELLE TIMBALE TULIPE

en argent uni, posant sur un piédouche à fins godrons.

Paris 1764.

Maître-orfèvre : Jean-Etienne de PARIS reçu en 1736.

Poids : 305 g.

Dans son étui de transport en cuir doré aux petits fers.

800 / 1 000 €

-331-

PLAT ROND

en argent uni, bord à moulure de filets et six contours.

Paris 1773.

Maître-orfèvre : Robert-Joseph AUGUSTE reçu en 1757.

Poids : 693 g.

800 / 1 000 €

-332-

JATTE RONDE

en argent, à décor de côtes repoussées, bordée d'une moulure de filets.

Paris 1729-1730.

Maître-orfèvre : Jacques DEME reçu en 1690.

Poids : 427 g.

Poinçon reproduit dans l'ouvrage "Les orfèvres de Paris au XVIIe" par Michèle BIMBENET-PRIVAT page 315.

1 000 / 1 200 €

-333-

PETIT PLAT CREUX

ou jatte argent, la bordure moulurée de filets et contours. Le fond orné d'une armoirie de Marquis.

Orléans 1762-1764.

Maître-orfèvre ET.

Poids : 387,4 g.

Diamètre : 20,5 cm.

(rayures au dos)

800 / 1 000 €

-334-

SUCRIER OVALE ET SON COUVERCLE

en argent, à deux anses et quatre pieds à enroulements. Le corps gravé de noeuds et guirlandes, la prise en forme de fraise sur une terrasse de feuillages.

Paris 1787.

Maître-orfèvre : Jean-Théobald NAEGELE reçu en 1781. Intérieur en vermeil et corps gravé d'armoiries doubles sous couronne

Poids brut : 440 g.

1200 / 1 500 €



334



335

-335-

AIGUIÈRE CASQUE À APPLIQUES

en métal plaqué, elle repose sur un piédouche circulaire bordé de godrons, le corps rehaussé d'appliques sur fond amati, puis d'armoiries de marquis entre deux joncs appliqués.

France XVIIIe siècle pour la partie haute, piedouche plus récent.

Hauteur : 28,5 cm.

2 000 / 2 500 €



-336-

TASTEVIN BORDELAIS

en argent, modèle à ombilic central posant sur un pied fileté.

Bordeaux 1819-1838.

Orfèvre : Léon DUPOUY.

Poids : 64 g.

280 / 300 €

-337-

RARE TASTEVIN

en argent uni d'époque, modèle à appui-pouce orné d'une coquille rayonnante retenant un anneau.

Quimper vers 1688-1694.

Maître-orfèvre : Jean GUILHERM cité dès 1682, décédé en 1697. Très bien marqué.

Poids : 111 g.

Poinçons reproduits dans l'ouvrage "Les orfèvres de Basse-Bretagne" Cahiers du Patrimoine pages 18 et 114

1 000 / 1 200 €

-338-

GRAND TASTEVIN BORDELAIS

en argent uni, modèle à ombilic central posant sur un pied à filets.

Bordeaux 1753-1756.

Maître-orfèvre : Gabriel FAURIE reçu en 1732.

Poids : 129 g.

1 000 / 1 200 €

-339-

TASTEVIN

en argent, le corps à larges godrons, anse en serpent enlacé.

Senlis vers 1750.

Maître-orfèvre : Etienne-François VARLET reçu en 1734 à Crépy en Valois, transféré à Senlis en 1738. Gravé d'un nom d'appartenance et daté 1749

Poids : 122 g.

600 / 800 €

-340-

RARE TASTEVIN

en argent, corps à larges godrons, appui-pouce à riche décor sur fond amati de pampres de vigne et d'un entablement soutenant une verre et une bouteille. Gravé sur la face avant d'une scène représentant un couple en habit dansant et au revers de larges initiales enlacées sous une couronne.

Paris 1731.

Maître-orfèvre : Julien COCONIER reçu en 1729 (poinçon sur le bord et sur la pièce de pouce)

Poids : 139 g.

1 000 / 1 200 €

-341-

TASTEVIN

en argent, le corps à décor alterné de côtes et grappes de raisins, anse à double têtes affrontées.

Lyon 1775.

Maître-orfèvre : Claude-Gilbert LE FEVRE reçu en 1768. Gravé sur le bord d'un nom d'appartenance et daté 1778.

Poids : 119 g.

700 / 800 €

-342-

MOUTARDIER ET SON COUVERCLE

en argent à décor de perles, médaillon et guirlandes de feuillages.

Lille 1782-1783.

Maître-orfèvre : Michel-Joseph HONOREZ reçu en 1732.

Poids brut : 159,9 g.

350 / 400 €

-343-

MOUTARDIER ET SON COUVERCLE

en argent à décor de perles, médaillon et arcades.

Paris 1786.

Maître-orfèvre : Jean-Joseph BAUDET reçu en 1782. Complet de sa verrerie intérieure bleue.

Poids : 127 g.

250 / 300 €

-344-

PAIRE DE SALIÈRES

en argent uni, à décor de pilatres et guirlandes de feuilles de chêne.

Paris 1776.

Maître-orfèvre : Vincent BREANT reçu en 1754.

Poids : 155 g.

350 / 400 €



342



343



344



- 345 -

BOUGEOIR

en argent, base mouvementée à contours.
Epoque XVIIIe siècle (poinçons dans le
binet difficilement lisibles).

Poids : 637,1 g.
Hauteur : 26,5 cm.
(restauration)

600 / 800 €

- 347 -

SAUCIÈRE CASQUE

en argent, la prise feuillagée ornée d'une
tête d'aigle. La bordure et le piedouche
orné de godrons obliques.

Paris 1785.
Maître-orfèvre : Antoine BOULIER.
Poids : 561,9 g.

1 500 / 2 000 €

- 346 -

SUCRIER À DEUX ANSES

en argent.
Paris 1786.

Poids net: 250,8 g.
(verrerie rapportée)

180 / 220 €



345



346



347



-348-

TIMBALE

en argent de forme tulipe, elle repose sur un piédouche godronné. Le corps est décoré sur deux registres de fleurons et d'appliques obliques sur fond amati.

Paris 1744-1750.

Poids : 220,3 g.

Hauteur : 10,8 cm.

600 / 800 €

-349-

TIMBALE

en argent de forme tulipe, elle repose sur un piédouche orné d'une frise d'oves. Le corps est décoré sur deux registres de fleurons et d'appliques sur fond amati. Le corps monogrammé "DR".

Paris 1737.

Poids : 199,1 g.

Hauteur : 11 cm.

600 / 800 €

-350-

TIMBALE

en argent de forme tulipe, elle repose sur un piédouche godronné. Le corps est décoré sur deux registres de fleurons et d'appliques sur fond amati. Le corps gravé "U. PERROT".

Paris 1722-1726.

Maître-orfèvre : Probablement Nicolas LARCHEVEQUE.

Poids : 178,9 g.

Hauteur : 10,5 cm.

(petite restauration)

600 / 800 €



-351-

TIMBALE

en argent de forme tulipe, elle repose sur un piédouche godronné. Le corps est décoré sur deux registres de fleurons et d'appliques sur fond amati.

Paris 1748-1750.

Maître-orfèvre : Pierre CASTERA.

Poids : 169,3 g.

Hauteur : 10,5 cm.

600 / 800 €

-352-

TIMBALE

en argent de forme tulipe, elle repose sur un piédouche godronné. Le corps est décoré sur deux registres de fleurons et d'appliques sur fond amati.

Paris 1749.

Poids : 143,5 g.

Hauteur : 10 cm.

600 / 800 €

-353-

TIMBALE

en argent de forme tulipe, elle repose sur un piédouche agrémenté d'une frise d'oves. Le corps est décoré sur deux registres de fleurons et feuillages dans des réserves sur fond amati.

Paris 1761.

Maître-orfèvre : Alexandre DE ROUSSY.

Poids : 155,4 g.

Hauteur : 11 cm.

(restauration au col)

600 / 800 €



354

-354-

VERSEUSE

en argent reposant sur trois pieds à attaches feuillagées, la bordure du couvercle et de la prise ornées de frises d'oves, manche latéral en bois noirci tourné.

Paris 1769.

Poids brut : 561,6 g.

Hauteur : 17,5 cm.

800 / 1 000 €



355

-355-

BASSIN OVALE

en argent, de forme polylobée, à six contours et bouts légèrement rentrés. Montpellier 1777-1778.

Maître-orfèvre : Paul-David BAZILLE

reçu en 1766

Long : 32 cm.

Poids : 618,7 g.

1 000 / 1 200 €



356

-356-

VERSEUSE TRIPODE

en argent, elle repose sur trois pieds galbés à terminaison en sabot. Le corps uni s'agrément d'un bec verseur en saillie. Le couvercle à doucine à pièce d'appui-pouce se termine par une pomme de pin reposant sur des feuilles rayonnantes. Anse latérale en bois noirci.

Nancy fin du XVIIIe siècle.

Maître-orfèvre : Jean-François PLATEL
reçu en 1779.

Maître de la Maîtrise Charles-Nicolas MULNIER.

Poids brut : 964,2 g.

Hauteur : 26 cm.

800 / 1 000 €



357

-357-

MOUTARDIER

en argent reposant sur un piedouche polylobé et godronné, le bouton repose sur une terrasse étoilée.

Paris 1746.

Poids : 185,1 g.

Hauteur : 11,5 cm.

1800 / 2 000 €

- 358 -

PAIRE DE SALERONS DE TABLE

en argent, reposant sur des pieds à enroulement, à motif de volutes.

Beaucaire 1722-1725.

Maître-orfèvre : Jean-Baptiste TOURTEAU.

Poids : 121,1 g.

(accidents)

800 / 1 000 €



- 359 -

TABATIÈRE OVALE

en argent et or à décor de scènes de chasse et de guirlandes de feuillages.

Paris 1762.

Poids : 160,1 g.

(usures)

400 / 500 €



- 360 -

BOUGEOIR À MAIN

en argent, base ronde bordée de filets, binet cylindrique et manche piriforme (également poinçonné), la cuvette gravée d'armoiries sous couronne.

Paris 1725.

Maître-orfèvre : Nicolas OUTREBON

(sur le corps et le manche).

Poids : 187,9 g.

1500 / 1800 €

- 361 -

PLAT ROND DE PRÉSENTATION

en argent, de forme polylobée, bordé d'une moulure de filets. Pose sur trois pieds à enroulements. Lille 1748.

Maître-orfèvre : Guy-Joseph ZEVORT

reçu en 1726.

Poids : 510 g.

Voir modèle similaire : collection Marcel SZTEJNBERG vente ADER 4 février 2021 (n°18 du catalogue) également reproduit dans l'ouvrage "Les orfèvres de Lille" tome II page 637 par Mme Nicole CARTIER.

Et l'auteur d'indiquer sous la notice descriptive : "Le plateau chantourné, bordé de filets, repose sur trois pieds. En 1747, la veuve Fleurquin fait un plateau semblable". Il semble donc que notre lot constitue un nouvel exemplaire connu.

2500 / 3000 €



- 362 -

VERSEUSE ÉGOÏSTE TRIPODE

en argent, le corps uni, anse latérale en bois tourné noirci.

Toulouse 1789.

Maître-orfèvre : André CLEMENT.

Poids brut : 248,8 g.

Hauteur : 13 cm.

600 / 800 €



-363-

VERSEUSE MINIATURE

en argent.
Paris 1779.
Poids brut : 125,6 g.
Hauteur : 10 cm.
(enfoncements)

200 / 250 €

-365-

PLAT ROND

en argent uni, la bordure chantournée
moulurée de filets et contours.
Paris 1767.
Poids : 850,9 g.
Diam. : 29,5 cm.

1 000 / 1 200 €

-367-

RARE PLAT ROND

en argent uni, la bordure chantournée
moulurée de filets et contours, l'aile gravée
d'armoiries comtales.
Paris 1746.
Maître-orfèvre : Charles SPIRE.
Poids : 1 225,5 g.
Diam. : 31 cm.

1 500 / 1 800 €

-364-

BASSIN D'HUILIER-VINAIGRIER

en argent, il repose sur quatre pieds à
enroulements et attaches feuillagées. Le
corps à bord chantourné ciselé de rinceaux
et fleurettes, motifs repris sur les porte-
flacons et porte-bouchons. Les bouchons
sommés d'une fleur et ciselés d'une frise à
motif de pampres. Burettes en verre taillé.
Aix-en-Provence 1767.
Maître-orfèvre : Honoré BUREL.
Poids : 834,2 g.
Longueur : 27 cm.

1 000 / 1 200 €

-366-

PLAT ROND

en argent uni, la bordure chantournée
moulurée de filets et contours, l'aile gravée
d'armoiries comtales.
Province XVIIIe siècle, poinçon feuille de
chêne et couronne poinçonnée deux fois.
Poids : 885,7 g.
Diam. : 33,5 cm.

800 / 1 000 €



-368-

SUCRIER

en argent de forme ovale posant sur quatre
pieds sabots à attaches feuillagées et
son dormant. Il est décoré de guirlandes
fleuries. Le couvercle à doucine se termine
par un fretel formé par une branche de
fraisier.
Paris 1772 pour le sucrier et 1774 pour le
plateau.
Maître-orfèvre : Jean-Joseph NEVEU.
Poids : 682,9 g.

1 800 / 2 000 €



369



370



276



371



372

-369-

TASTEVIN

en argent uni, l'appui-pouce en forme de coquille gravé de la devise "VIVE LA JOYE", le corps gravé du patronyme "M Ane LEPRETRE".

Rouen 1779.

Maître-orfèvre : Matthieu-Pierre LAMOUREUX.

Poids : 82,6 g.

On y joint un tastevin du même modèle portant la devise "CE JUS ME REJOUIT".

Poinçon Minerve.

Poids : 83 g.

800 / 1000 €

-370-

TASTEVIN

en argent, le corps à décor repoussé de cupules et godrons, la prise serpentiforme.

Auxerre 1784.

Maître-orfèvre : Pierre-Prix LESSERE.

Poids : 128,9 g.

400 / 500 €

-371-

TASTEVIN

en argent, le corps uni, la prise serpentiforme.

Auxerre 1753.

Maître-orfèvre : Probablement François

GUILBERT-LATOURE.

Poids : 123 g.

300 / 400 €

-372-

TASTEVIN

en argent, le corps uni, la prise serpentiforme, gravé sous le bord d'un patronyme "I B HERARD".

Bourg-en-Bresse vers 1760.

Maître-orfèvre : Jean-Baptiste MILLET.

Poids : 137,5 g.

600 / 800 €



373

374

375



376



377

-373-

TIMBALE SUR PIEDOUCHE

en argent, le corps finement ciselé de palmettes et pampres de vignes.
Paris 1809-1819.
Orfèvre : BERGER.
Poids : 106 g.
Hauteur : 10,5 cm.

100 / 150 €

-376-

**SUCRIER OVALE
ET SON COUVERCLE**

en argent, à deux anses. Décor de perles et guirlandes de feuillages. Belle prise en forme de bouquet de fraisiers.
Lille 1784.
Maître-orfèvre : Louis-François-Joseph DEVAUCENNE reçu en 1778.
Poids brut : 583,4 g.

800 / 1 000 €

-377-

**SUCRIER OVALE
ET SON COUVERCLE**

en argent de style LOUIS XVI, à décor de pilastre, guirlandes et médaillons.
Poinçon Minerve.
Orfèvre : BOULENGER.
Complet de sa verrerie intérieure bleu (parfait état).
Poids : 338 g.

350 / 400 €

-374-

TIMBALE

en argent sur piedouche chantourné godronné, le corps uni marqué "F. LAVIROTTE".
Dijon 1767.
Maître-orfèvre : François-Thomas LARDY.
Poids : 122,4 g.
Hauteur : 10,5 cm.

150 / 200 €

-375-

GRAND GOBELET

en argent, le corps uni monogrammé "J.T."
Paris fin du XVIIIe siècle.
Poids : 127,9 g.
(enfoncements)

100 / 150 €



378

-378-

DEUX TIMBALES

sur piedouche argent.
La plus petite, le corps uni, Paris fin du XVIIIe siècle, la deuxième, le corps gravé de feuillages, poinçon Minerve.
Poids : 293,8 g.
Hauteur : 11,5 et 13,5 cm.

150 / 200 €



379

-379-

CALICE

en argent uni et argent doré, piètement de forme balustre, l'intérieur de la coupe vermeillée.

Poinçons Fermiers Généraux XVIIIe.

Haut : 19 cm.

Poids : 282 g.

500 / 600 €

-380-

CIBOIRE DE VOYAGE

dit "ciboire des malades" en argent uni et intérieur en vermeil. Modèle de forme cylindrique posant sur un piédouche, fermeture à baïonnette, couvercle en doucine bordé d'une frise et surmonté d'une croix. SUD de la FRANCE XVIIIe.

Poinçon de maître-orfèvre.

Poids : 38 g.

450 / 500 €

-381-

CIBOIRE DE VOYAGE

dit "ciboire des malades" en argent uni et intérieur en vermeil. Modèle à pied dévissant laissant apparaître un réservoir.

Lyon 1819-1838.

Haut : 11 cm.

Poids : 56 g.

180 / 200 €



380

381

382

383

-382-

CIBOIRE DE VOYAGE

dit "ciboire des malades" en argent uni et intérieur en vermeil. Modèle de forme cylindrique à fond plat, fermeture à baïonnette, couvercle en doucine surmonté d'une croix.

Perpignan 1732-1733.

Maître-orfèvre : Jean-Baptiste NAVIER

reçu en 1712.

Poids : 65 g.

800 / 1 000 €

-383-

CIBOIRE DE VOYAGE

dit "ciboire des malades" en argent uni et intérieur en vermeil. Modèle de forme balustre à pied dévissant faisant réservoir à huile (complète avec son aiguille également poinçonnée).

Lyon 1762-1763.

Maître-orfèvre : Jean-Baptiste SERVIEN

reçu en 1736.

Poids : 72 g.

800 / 1 000 €

-384-

SUCRIER OVALE ET SON COUVERCLE

Sucrier ovale et son couvercle en argent, à deux anses et quatre pieds à enroulements. Le corps gravé de noeuds et guirlandes, la prise en forme de fraise sur une terrasse de feuillages.

Paris 1787.

Maître-orfèvre : Jean-Théobald NAEGELE reçu en 1781. Intérieur en vermeil et corps gravé d'armoiries doubles sous couronne

Poids brut : 440 g.

800 / 1 000 €

-385-

DRAGEOIR OU SUCRIER COUVERT

en argent posant sur un piédouche godronné. Le corps orné d'une frise de perles. La prise en forme de grenade, les anses feuillagées ajourées.

Paris 1809-1819.

Poids : 377,6 g.

250 / 300 €



384



385



386



387



388

-386-

CHOCOLATIÈRE ÉGOÏSTE TRIPODE

en argent, le corps uni gravé d'armoire comtales.

Marseille XVIIIe siècle.

Maître-abonné à la marque : IT.

Poids brut : 363,4 g.

Hauteur : 17 cm.

500 / 600 €

-387-

VERSEUSE ÉGOÏSTE TRIPODE

en argent, le corps uni, la anse en bois noirci.

Besançon 1745.

Maître-orfèvre : Pierre-François

GRANDGUILLAUME.

Poids brut : 266,8 g.

Hauteur : 14 cm.

400 / 600 €

-388-

VERSEUSE ÉGOÏSTE

en argent., le manche latéral en bois tourné et noirci.

Paris fin du XVIIIe siècle.

Poids brut : 321,1 g.

Hauteur : 15 cm.

250 / 300 €

-389-

COUVERT DE TABLE

en argent, modèle uniplat. Juridiction de TOULOUSE XVIIIe. Communauté de LIMOUX 1732 -1744. Maître-orfèvre : Jean-Louis DURAN cité en 1742

Poids : 148 g.

220 / 250 €

-391-

COUVERT DE TABLE

en argent, modèle uniplat, spatules gravées d'armoiries doubles sous couronne. Laval 1766-1768.

Maître-orfèvre : Jean-François PLAICHARD, sieur du Tertre reçu en 1725

Poids : 164 g.

240 / 250 €

-393-

COUVERT DE TABLE

en argent, modèle uniplat, spatules blasonnées.

Saint-Quentin vers 1768.

Maître-orfèvre : Jean-François GUILLAUME reçu en 1753.

Poids : 145 g.

200 / 220 €

-390-

COUVERT DE TABLE

en argent, modèle uniplat. Limoges 1784.

Maître-orfèvre : V.B.

Poids : 167 g.

180 / 200 €

-392-

PAIRE DE FOURCHETTES

en argent, modèle uniplat.

Paris 1768.

Poids : 166,5 g.

60 / 80 €

-394-

COUVERT DE TABLE

en argent, rare modèle à filets et agraphes. Paris 1754.

Maître-orfèvre : Eloi GUERIN reçu en 1727.

Poids : 181 g.

200 / 250 €





-395-

COUVERT DE TABLE

en argent, modèle uniplat, spatules blasonnées sous couronne.

Vannes 1765-1766.

Maître-orfèvre : René-Louis MOREAU reçu en 1728.

Poids : 130 g.

200 / 220 €

-396-

COUVERT DE TABLE

en argent, modèle uniplat, spatules gravées d'armoiries sous couronne.

Castres 1749.

Maître-orfèvre : Jean-Antoine HERAIL reçu en 1717.

Poids : 141 g.

300 / 350 €

-397-

CUILLÈRE À SAUPOUDRER

en argent, modèle à filets et double coquille.

Angers 1762.

Maître-orfèvre : Pierre II CHESNEAU reçu en 1742.

Poids : 83 g.

600 / 800 €

-398-

CUILLÈRE À SAUPOUDRER

en argent, modèle à filets.

Saint-Quentin 1751.

Maître-orfèvre : Toussaint-Claude GUILLAUME reçu en 1750.

Poids : 105 g.

600 / 800 €

-399-

CUILLÈRE À SAUPOUDRER

en argent, modèle uniplat, la spatule monogrammée.

Paris 1772.

Poids : 93,7 g.

100 / 150 €

-400-

CUILLÈRE À SAUPOUDRER

en argent, modèle à filets. Beau reperlé à rosace centrale. Début de l'époque LOUIS XV. PARIS 1744. Maître-orfèvre : Rémi CHATRIA reçu en 1724. Spatule gravée d'armoiries sous couronne

Poids : 113 g.

350 / 400 €



-401-

ENSEMBLE DE ONZE COUTEAUX

en argent à manche strié et lames à épaulement.

Strasbourg vers 1810.

Poids brut : 736 g.

400 / 600 €



-402-

ENSEMBLE DE QUATORZE

COUTEAUX À FRUITS

en argent, modèle à filets.

Paris fin du XVIIIe siècle.

Poids brut : 715 g.

800 / 1000 €

-403-

RARE CUILLÈRE DE SERVICE

en argent, modèle à filets et double coquille à large cuilleron arrondi.

Paris 1763.

Maître-orfèvre : attribué à François-Thomas GERMAIN reçu en 1748.

Long. : 22,5 cm.

Poids : 65 g.

750 / 800 €

-404-

LOUCHE

en argent, modèle à filets et coquille, la spatule monogrammée.

Paris 1743.

Longueur : 38 cm.

300 / 400 €

-405-

CUILLÈRE À RAGOÛT

en argent, modèle à filets et coquille.

Paris vers 1785-88.

Maître-orfèvre : Pierre Nicolas SOMME.

Poids : 187,6 g.

Longueur : 32 cm.

400 / 600 €



-406-

COUVERT DE TABLE

en argent, modèle uniplat.

Montpellier 1767.

Maître-orfèvre : Noël Ier DARTIS reçu en 1759.

Poids : 149 g.

180 / 200 €

-407-

COUVERT DE TABLE

en argent, modèle filets et double coquille, spatules gravées d'armoiries sous couronne.

Epoque LOUIS XV.

PARIS 1767. Maître-orfèvre : Jean-Baptiste GILLET reçu en 1734

Poids : 186 g.

280 / 300 €

-408-

SUITE DE QUATRE COUVETS DE TABLE

en argent, modèle uniplat, les spatules gravées d'armoiries doubles.

Douai vers 1748.

Maître-orfèvre : Claude-Louis GERARD

reçu en 1716.

Poids : 511 g.

700 / 800 €





409

410

411

-409-

CUILLÈRE À RAGOUT

en argent, modèle uniplat.

Falaise 1754-1756.

Maître-orfèvre : Jean OSMONT reçu en 1746.

Long. : 31,5 cm.

Poids : 165 g.

300 / 400 €

-410-

CUILLÈRE À OLIVES

en argent, modèle uniplat.

Agde début du XVIIIe siècle.

Maître-orfèvre : Jean JOUFFARD reçu en 1727 à Narbonne pour Agde. Meurt en 1747.

Poids : 124,4 g.

Longueur : 29 cm.

1500 / 2000 €

-411-

CUILLÈRE À RAGOUT

Cuillère à ragout en argent, modèle uniplat.

Avignon vers 1770.

Maître-orfèvre : Ange-René ROUVIERE reçu en 1750.

Long. : 31 cm.

Poids : 144 g.

300 / 400 €

-412-

PAIRE DE LONGUES CUILLÈRES

DITE "À PHARMACIE"

en argent, modèle uniplat, cuilleron

en forme de pelle à feu.

Carcassonne 1809 .

Orfèvre : Jean-Pierre II ARIBAUD.

Poids : 36 g.

180 / 200 €



412

413

414

-413-

CUILLÈRE À SEL

en argent, modèle uniplat, cuilleron en forme de pelle à feu.

Aix-en-Provence 1784.

Maître-orfèvre : François-Christophe PIN reçu en 1767.

Poids : 9 g.

150 / 200 €

-414-

CUILLÈRE À SEL

en argent, modèle uniplat, cuilleron en forme de pelle à feu.

Orléans XVIIIe siècle.

Maître-orfèvre : Pierre HANAPIER reçu en 1730.

Poids : 10 g.

150 / 200 €

-415-

PAIRE DE CUILLÈRES À THÉ

en argent, modèle filets et double coquille, spatules gravées d'armoiries sous couronne.

Paris 1750.

Poids : 61 g.

250 / 300 €



415



-416-

PAIRE DE CUILLÈRES À RAGOÛT

modèle uniplat, les spatules gravées d'un monogramme et le cuilleron ourlé.

Juridiction de Dijon vers 1750.

Poids : 235,8 g.

Longueur : 29,5 cm.

800 / 1200 €

-417-

CUILLÈRE À RAGOUT

en argent, modèle uniplat à spatule violonnée et cuilleron à double bouton .

Lille 1739-1741.

Maître-orfèvre : Sébastien-Joseph PRONNIER reçu en 1737.

Long. : 32 cm.

Poids : 118 g.

300 / 400 €

-418-

DEUX COUVERTS

en argent modèle queue de rat, les spatules gravées d'armoiries effacées.

Paris 1787 pour l'un et 1722 pour l'autre.

Poids : 304,4 g.

400 / 500 €





-421-

CUILLÈRE À RAGOUT

en argent, modèle à filets.
Rare modèle à cuilleron bordé.
Valognes 1759-1762.
Maître-orfèvre :
Hugues LE FORESTIER
reçu en 1740.
Long. : 29,5 cm.
Poids : 145 g.

450 / 500 €

-422-

CUILLÈRE À RAGOUT

en argent, modèle piriforme à filets.
Strasbourg 1766.
Maître-orfèvre : Johann STAHL.
Long. : 31 cm.
Poids : 181 cm.

300 / 400 €

-423-

CUILLÈRE À RAGOUT

en argent, modèle à filets.
Paris 1765.
Maître-orfèvre : Nicolas-Martin LANGLOIS
reçu en 1756.
Poids : 156 g.

250 / 300 €

-424-

**PAIRE DE COUTEAUX
DE VOYAGE**

l'un à lame en argent, l'autre à lame en
acier. Viroles et culots en ors de couleurs.
Moulins 1784.
Poids brut : 39,2 g.

500 / 600 €

-425-

PAIRE DE PELLERES DE SERVICE

en vermeil, bordées d'une frise de
feuillages, manches en ébène sommés
d'une boule d'ivoire. Strasbourg 1750-
1789.

Maître-orfèvre : Jean-Louis IMLIN.
Poids brut : 76 g.

1500 / 1800 €

-426-

PETITE PELLE DE SERVICE

en argent, repercée et gravée de motifs
floraux, manche en bois noir tourné.
Paris 1819-1833.
Orfèvre : Louis BALTHAZARD insculpé en
1811, biffé en 1833.
Poids brut : 30 g.

120 / 150 €

-419-

**UNE CUILLÈRE
À RAGOÛT, QUATRE
FOURCHETTES ET
UNE CUILLÈRE À THÉ.**

France XVIIIe siècle.
Poids : 519,8 g.

250 / 300 €

-420-

**SUITE DE QUATRE
HATELETS**

en argent.
Paris 1789.
Poids : 102 g.

80 / 120 €





-427-

COUPE DE MARIAGE

en argent. Elle repose sur un piédouche chantourné moulurée d'une frise. Le corps uni marqué "M BOILLOT D CORCELE LES ARS 1825" s'agrément de deux anses découpées à légères volutes. Début XIXe siècle.

Poids : 204,9 g.

120 / 150 €

-429-

COUPE DE MARIAGE

en argent. Elle repose sur un piédouche circulaire moulurée d'une frise d'oves. Le corps uni marqué "J LEBLANC D BESSEY ENCHOME" s'agrément de deux anses découpées à légères volutes.

Poinçon Minerve.

Poids : 174,8 g.
(enfoncements)

80 / 120 €

-431-

COUPE DE MARIAGE

en argent. Elle repose sur un piédouche circulaire moulurée d'une frise d'oves. Le corps uni s'agrément de deux anses découpées à légères volutes.

Poinçon Minerve.

Poids : 272 g.

120 / 150 €

-428-

COUPE DE MARIAGE

en argent. Elle repose sur un piédouche circulaire moulurée d'une frise de feuillages. Le corps uni marqué "MARIE AUBEUF 1806" s'agrément de deux anses découpées à légères volutes. Paris 1798-1809.

Poids : 241,3 g.
(accidents)

120 / 150 €

-430-

COUPE DE MARIAGE

en argent. Elle repose sur un piédouche circulaire moulurée d'une frise de palmettes. Le corps uni marqué "J LABORIE Fme BONNOT" s'agrément de deux anses découpées à légères volutes.

Poinçon Minerve.

Poids : 211,2 g.

100 / 150 €

-432-

COUPE DE MARIAGE

en argent. Elle repose sur un piédouche circulaire moulurée d'une frise. Le corps uni s'agrément de deux anses découpées à têtes de faune.

Poinçon Minerve.

Poids : 209,6 g.

100 / 150 €



433

- 433 -

BOUGEOIR À MAIN

en argent uni, le bassin, le binet et la bobèche soulignés d'une moulure de godrons, prise à main en forme de médaillon bordé de perles.

Paris 1819-1838 .

Orfèvre : S.J. DUPEZARD. Complet avec sa bobèche d'origine.

Diam. : 14 cm.

Poids : 213 g.

300 / 400 €

- 434 -

PAIRE DE SALERONS DE TABLE

piètement quatripodes à pattes de lion, bordures finement soulignées de frises.

Paris 1819-1838. Dans le goût d'ODIOT.

Poids : 218 g.

250 / 300 €



434

- 435 -

PAIRE DE COQUETIERS

en argent, de forme Médicis sur base carrée.

Paris 1819-1838 .

Poids : 80 g.

280 / 300 €

- 436 -

SAUCIÈRE CASQUE

en argent, la prise en col de cygne, monogrammée sur le corps.

Paris 1819-1838.

Poids : 349 g.

250 / 300 €



435

- 437 -

POELON ET SON COUVERCLE

en argent, bord à filets, bec pris sur pièce. Corps et couvercle gravés d'armoiries sous couronne. Manche et bouton en bois noir tourné.

Paris 1819-1838.

Orfèvre : C.V. MARTIN.

Poids brut : 351 g.

300 / 400 €

- 438 -

CASSEROLE DE VOYAGE

en argent uni et fond plat. Gravé sur la panse d'armoiries sous couronne et de la devise "Il est rusé". Versailles 1775.

Maître-orfèvre : Jacques CHAMBERT père reçu en 1736.

Poids brut : 155 g.

500 / 600 €



436



437

438



-442-
**SUITE DE DOUZE COUTEAUX
 À FRUITS**

les lames en argent.
 Poinçon Minerve.
 Poids brut : 399 g.
 Ecrin.

100 / 200 €

-439-

TIMBALE TRONCONIQUE

à fond plat en argent uni à anse, la bordure évasée. Le corps nonogrammé "A" surmonté d'une couronne de comte.

Paris 1798-1809.
 Orfèvre : BERGER.
 Poids : 178,5 g.
 Hauteur : 9,5 cm.

200 / 300 €

-440-

TIMBALE TRONCONIQUE

à fond plat en vermeil uni, la bordure soulignée de filets. Le corps monogrammé "A" surmonté d'une couronne de comte.

Paris 1809-1819.
 Orfèvre : BERGER.
 Poids : 99,1 g.
 Hauteur : 7,5 cm.

80 / 120 €

-441-

TIMBALE TRONCONIQUE

à fond plat en argent uni, la bordure évasée.

Paris 1819-1838.
 Orfèvre : Théodore TONNELIER.
 Poids : 129,6 g.
 Hauteur : 9,8 cm.

120 / 150 €

-443-

**MÉNAGÈRE DE DOUZE COUVERTS
 À ENTREMETS**

en vermeil, modèle à filets, les spatules monogrammées.

Paris 1809-1819.
 Orfèvre : Léonard CHATENET.
 Poids : 1 284 g.
 Ecrin doré aux petits fers.

1200 / 1 500 €



442



443

-444-

SUCRIER OU DRAGEOIR

en argent, piètement tripode en forme d'athénienne surmonté de cariatides ailées.

Paris 1798-1809.
 Orfèvre : Antoine HIENCE. Complet de sa verrerie intérieure.

Poids : 356 g.

500 / 600 €

-445-

**PAIRE DE GRANDS
 MOUTARDIERS**

en argent, de forme Médicis, piètement à quatre dauphins, anses en volutes, verreries à larges godrons.

Paris 1819-1838 .

Poids brut : 535,3 g.

350 / 400 €



444



445



446



447

- 446 -

**SUCRIER OU DRAGEOIR
ET SON COUVERCLE**

en argent, de forme Médicis, base carrée ornée
d'une frise de rameaux d'oliviers, le corps à décor
de musiciennes.

Paris 1819-1838.
Orfèvre : Denis GARREAU.
Poids brut : 453 g.

500 / 600 €

- 447 -

CAVE À LIQUEUR

ou cabaret en argent posant sur quatre pieds griffes. La galerie
ajourée ornée de profils à l'antique, la prise est constitué de
quatre femmes égyptiennes surmontées d'un bouquet fleuri.
Carafes en cristal à pointes de diamant.

Paris 1809-1819.
Orfèvre : Jean-Joseph-Amédée BLANCHARD.
Poids : 2 034 g.

2000 / 2500 €



448



449



-448-

PAIRE DE GRANDES SALIÈRES

en argent et vermeil, la base ovale reposant sur quatre pieds en forme de coquillages, le fût formé de deux dauphins soutenant chacun une large coquille vermeillée, prise stylisée d'un cygne aux ailes déployées. Epoque Paris 1819-1838.

Orfèvre : François-Désiré FROMENT.

Haut. : 15,5 cm.

Poids : 478 g.

Estampées "Maison MEURICE FROMENT" sous la base. Voir modèle semblable avec quelques variantes par Charles-Nicolas ODIOT vente SOTHEBY'S 20 décembre 2017.

1800 / 2000 €



450



451

-449-

PAIRE DE SALERONS DOUBLES

en argent à décors de coquilles saint-Jacques.

Poinçon Minerve.

Poids : 167,4 g.

150 / 200 €



452

-450-

THÉIÈRE

en argent, elle repose sur trois pieds à enroulement à attaches feuillagées. Le frêtel en forme de grenade éclatée. Paris 1819-1838.

Poids brut : 772,7 g.

200 / 300 €

-451-

CLOCHETTE DE TABLE

en argent uni, à décor de frises.

Reims 1819-1838.

Poids : 132 g.

450 / 500 €

-452-

PAIRE DE DESSOUS DE BOUTEILLES

en argent, à galerie d'arcades et écusson, fonds en palissandre.

Paris 1819-1838.

Orfèvre : J.E. COFFINET inscrit en 1814.

Diam. : 13 cm

Poids brut : 214,4 g.

600 / 800 €



- 453 -

*** TIMBALE DE NÉCESSAIRE**

en argent et vermeil, le corps tronconique à fond plat et à pans, l'intérieur en vermeil.

Monogramme stylisé dans un entourage finement ciselé sur le fond.

Strasbourg 1798-1809.

Poinçon d'orfèvre : B. dans un losange (BUTTNER ?)

Poids : 238,7 g. - Haut. : 9,2 cm.

(usures d'usage)

300 / 500 €



- 454 -

TIMBALE DROITE

en vermeil, gravée dans sa partie supérieure d'un large bandeau.

Paris 1819-1838.

Orfèvre : Sixte-Simon RION.

Poids : 110 g.

180 / 200 €

- 456 -

TASSE À DÉJEUNER

en vermeil, sur piedouche à décor d'entrelacs, corps gravé et anse en corne d'abondance.

Paris 1819-1838.

Poids : 218 g.

220 / 250 €

- 455 -

TIMBALE

en argent uni, le corps à pans, à fond plat.

Paris 1789.

Maître-orfèvre : René-Pierre FERRIER reçu en 1775.

Poids : 154 g.

500 / 600 €

- 457 -

TASSE À DÉJEUNER

en argent, corps gravé de feuillages, piètement bordé d'une frise de grecques.

Paris 1809-1819.

Orfèvre : Jean-Baptiste FAMECHON

insculpé le 21 ventose an V.

Poids : 196 g.

250 / 300 €



- 458 -

AIGUIÈRE OU HANAP

en argent, argent, le corps est décoré sur deux registres de palmettes et d'appliques alternées d'épis de blé. La anse à enroulement à attaches de Méduses.

Monogrammé.

Paris 1798-1809.

Poids : 460,5 g.

Hauteur : 20,8 cm.

200 / 300 €

- 459 -

AIGUIÈRE

ou hanap en argent, argent, le corps uni. La anse à attaches feuillagée. L'intérieur en vermeil.

Paris 1798-1809.

MO : Nicolas Richard Masson

Poids : 716,8 g.

Hauteur : 30 cm.

400 / 600 €



**-460-
CINQ CUILLÈRES À OLIVES
OU CAPRES**

en argent, modèle à filets, les spatules gravées d'armirie comtale.

Poinçon Minerve.
Poids : 175,5 g.

200 / 300 €

**-461-
CUILLÈRE À SUCRE**

en argent, modèle uniplat.
Spatule monogrammée.

Paris 1798-1809.
Poids : 78,7 g.
Longueur : 21 cm.

200 / 300 €

**-462-
PETIT COUVERT DE VOYAGE**

en vermeil, modèle à filets.
Paris 1809-1819.

Orfèvre : François-Dominique NAUDIN.
Poids : 94 g.
Longueur : 17,5 cm.
Ecrin

150 / 200 €

**-463-
NÉCESSAIRE DE VOYAGE**

ou de chasse en argent doré, composé d'une cuillère et d'une fourchette en vermeil modèle à filets gravé de fleurs, d'un couteau à manche en vermeil et lame en acier à décor de scènes de chasse ou de campagne.

Dans son coffret de transport mis à la forme en cuir fauve doublé de peau.
Strasbourg 1809-1819.

Poids : 118 g.

500 / 600 €



-465-

CINQ CUILLÈRES À THÉ

en argent à spatules inversées.
Paris 1819-1838.

Poids : 93 g.

100 / 150 €

-466-

FOURCHETTE À RAGOÛT

en argent, modèle uniplat.
Paris 1798-1809.

Orfèvre : FOURNAISE.

Poids : 183,1 g.

Longueur : 29,5 cm.

800 / 1 000 €

-467-

LOUCHE

argent, modèle uniplat, la spatule
monogrammée.

Paris 1819-1838.

Poids : 200 g.

Longueur : 33,5 cm.

80 / 120 €



-468-

CUILLÈRE À OLIVE

en argent, modèle à filets. Spatule gravée
d'un large monogramme N.

Paris 1819-1838.

Poids : 144 g.

Longueur : 31 cm.

300 / 400 €

-469-

CUILLÈRE À OLIVE
ET CUILLÈRE À RAGOÛT

formant paire en argent, modèle à
filets. Spatule gravée d'un écusson
monogrammé.

Paris 1809-1819.

Orfèvre : DURON

Poids : 129 g et 133 g.

Longueur : 28 cm.

500 / 800 €



-470-

ODIOT

Trois hatelets en argent.
Poinçon vieillard et Minerve.

Poids : 86,6 g.

50 / 80 €





471

-471-

**SUITE DE QUATRE DESSOUS
DE BOUTEILLE**

en argent de style Louis XV, bordés d'une
frise de rocaille de feuillages.

Poinçon Minerve.

Poids : 441 g.

400 / 500 €

-472-

SERVICE DE TABLE

les manches en argent composé d'un
couvert à gigot, d'un couvert à poisson
et d'un couvert à salade.

Poinçon Minerve.

Poids brut : 807,6 g.

100 / 200 €

-474-

DÉCANTEUR À VIN

en bronze argenté à motifs de branchages
et pampres de vignes.

Travail du début du XXe siècle.

Hauteur : 27,5 cm.

150 / 200 €



472

-473-

ENTONNOIR À VIN

en argent, à décor de godrons, l'attache
en forme de coquille Complet avec son
filtre intérieur également en argent.

Poinçon Minerve.

Poids : 168 g.

400 / 500 €



473



474



475



476

-475-

PAIRE DE COUPES

en argent de style LOUIS XVI, à décor de guirlandes et chutes de feuillages. Epoque Napoléon III. Poinçon Minerve. Complètes de leurs verreries intérieures gravées. Poids : 836 g.

500 / 600 €

-477-

CLOCHETTE DE TABLE

en cuivre argenté, la prise en forme de personnage. Epoque XIXe siècle. Hauteur : 16,5 cm.

50 / 80 €

-478-

CORBILLE À PAIN

en argent de style Louis XVI, de forme oblongue, à galerie repercée et gravée d'arcades et feuillages. Poinçon Minerve. Poinçon d'orfèvre. Long. : 32 cm. Poids : 489 g.

400 / 500 €

-476-

CARDEILHAC

Déjeuner en argent à pans, agrémenté d'une frise de feuillages. Poinçon Minerve. Poids : 551,2 g.

200 / 300 €



477



478



479

-479-

SUITE PARFAITE DE SIX COUVERTS DE TABLE

en argent, fourchette à trois dents et cuillerons à queue de rat.

Epoque Art-Déco. Poinçon Minerve.

Orfèvre : Jean-Emile PUIFORCAT.

Poids : 930 g.

900 / 1000 €

-480-

CUILLÈRE MODÈLE QUEUE DE RAT

la spatule trilobée.

Travail anglais.

Poids : 86,7 g.

30 / 50 €



480

481



482

-481-

LOUCHE

en argent modèle à filets, la spatule ornée d'un cartouche feuillagé.

Travail flamand du XVIIIe siècle.

Poids : 262 g

Longueur : 40 cm.

200 / 300 €

-482-

COUVERT DE SERVICE À POISSON

argent, modèle à filets et coquille, les spatules gravées d'armoirie comtales.

Poinçon Minerve.

Poids : 276,8 g.

150 / 200 €



483

484

-483-

PUIFORCAT

Timbale tulipe sur piedouche en argent.
Poinçon Minerve.
Poids : 208,9 g.

100 / 200 €

-485-

CHRISTIAN FJERDINGSTAD (1891-1968) POUR CHRISTOFLE-GALLIA

Saucière cygne en métal argenté.
Longueur : 20 cm.

100 / 150 €

-484-

PUIFORCAT

Service égoïste en argent composé d'une théière et d'un crémier.
Epoque Art-Déco.
Poinçon Minerve.
Orfèvre : Jean-Emile PUIFORCAT.
Poids brut : 463,6 g.

350 / 400 €

-486-

COUPE DE MARIAGE

en argent. Elle repose sur un piédoche circulaire moulurée d'une frise godrons.
Le corps uni marqué "OFFERT PAR PATRIARCHE PÈRE & FILSA MADAME JULIANA ECARD" s'agrément de deux anses serpentiformes.
Poinçon Minerve.
Poids : 142,7 g.

60 / 80 €

-487-

COUPE DE MARIAGE

en argent. Elle repose sur un piédoche circulaire moulurée d'une frise de godrons.
Le corps uni marqué "MAISON L. JADOT a S. RUSINIAK 10-1-75" s'agrément de deux anses à têtes de béliers.

Poinçon Minerve.

Poids : 186,5 g.

80 / 120 €

-488-

COUPE DE MARIAGE

en argent. Elle repose sur un piédoche circulaire moulurée d'une frise de godrons.
Le corps uni marqué s'agrément de deux anses serpentiformes.

Poinçon Minerve.

Poids : 140,9 g.

60 / 80 €

-489-

COUPE DE MARIAGE

en argent. Elle repose sur un piédoche circulaire.
Le corps uni marqué "J PERRODIN DE COMBERTAULT 1851" s'agrément de deux anses découpées à légères volutes.

Poinçon Minerve.

Poids : 260,5 g.

120 / 150 €

-490-

COUPE DE MARIAGE

en argent. Elle repose sur un piédoche circulaire moulurée d'une frise. Le corps uni marqué "Phite GREUZARD" et "F AUCOYARD" s'agrément de deux anses découpées à légères volutes.

Epoque XIXe siècle.

Poids : 186,7 g.

(accidents)

50 / 80 €



485



486

487

488



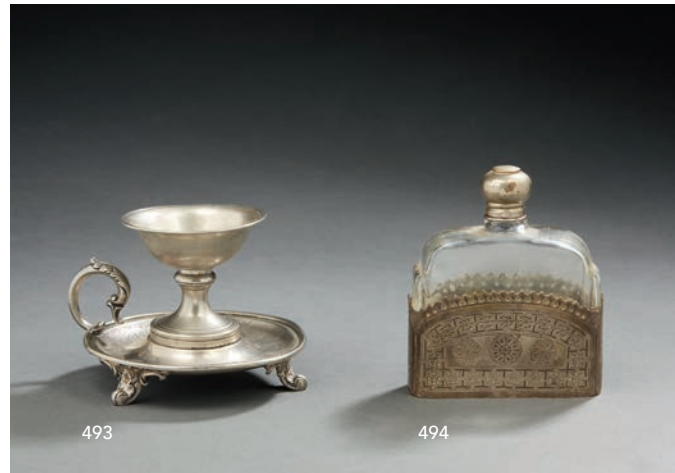
489

490



-491-
SALERON DE TABLE
OVALE
 en argent à décors de frises de feuillages et perles.
 Travail probablement d'Augsbourg de la fin du XVIIIe siècle.
 Poids : 60,1 g.
150 / 200 €

-492-
TASSE DE CHASSE
 en argent repoussé à décors de cupules et fruits.
 Travail d'Europe de l'est XVIII-XIXe siècle.
 Poids : 82,1 g.
150 / 200 €



-493-
BOUGEOIR À MAIN
 en argent finement ciselé d'arabesques. Il repose sur trois pieds à enroulement.
 Travail étranger.
 Poids : 235,5 g.
 (manque la pointe)
80 / 120 €

-494-
FLASQUE EN VERRE ET ARGENT
 Travail oriental.
 Poids brut : 224,4 g.
30 / 50 €



-495-
BOÎTE À CIGARETTES
 en argent finement ciselée.
 Travail anglais.
 Poids brut : 454,5 g.
 (enfoncements)
50 / 80 €

-496-
SAUCIÈRE TRIPODE À ANSE
 en argent.
 Londres début du XIXe siècle.
 Poids : 367,1 g.
300 / 400 €



-497-
SALVER OU PLAT
 reposant sur trois pieds à enroulement, la bordure chantournée et moulurée de filets.
 Travail espagnol du XVIIIe siècle.
 Poids : 1 350 g.
 Diam. : 39 cm.
800 / 1 000 €



498

- 498 -

STATUE

en argent fondu représentant une jeune femme à l'antique. Ancien élément de décoration.

Epoque XIXe siècle.

Poids : 1 305,2 g.

Hauteur : 32,5 cm.

(transformation)

500 / 800 €



499

- 499 -

DEUX PORTE-CURE-DENTS

en argent à décors de personnages reposant sur des tertres balustres à base carrée, ajourée sur des pieds griffes.

Travail portugais du début du XIXe siècle.

Poids : 393,6 g.

Hauteur : 20 cm pour le plus haut.

500 / 600 €



500

- 500 -

POT

en argent reposant sur trois pieds boule, le corps à décor de cupules.

Allemagne XXe siècle.

Poids : 692,5 g.

Hauteur : 17 cm.

200 / 300 €

- 501 -

PAIRE DE MOUCHETTES

sur leur plateau en argent, de forme navette, épaulé de deux bustes de personnages, il repose sur des chiens accroupis. Les mouchettes finement décorées de pampres de vignes et dauphins. Barcelone début du XIXe siècle.

Poids : 279,7 g.
1200 / 1500 €



501

- 502-**
PAIRE DE BOUGEOIRS
 en argent à décor de motifs rocailleux. La base lestée.
 Travail anglais.
 Poids brut : 2360,6 g.
200 / 300 €
- 503-**
ENSEMBLE DE CINQ TIMBALES
 en argent.
 Poinçon Minerve.
 Poids : 400,7 g.
100 / 200 €
- 504-**
DEUX TIMBALES
 en argent reposant sur un piédouche.
 Poinçon Minerve.
 Poids : 218,4 g.
40 / 60 €
- 505-**
DÉJEUNER
 en argent finement ciselé gravé d'armoirie comtale.
 Poinçon Minerve.
 Poids : 174,8 g.
60 / 80 €
- 506-**
ENSEMBLE
 composé d'une aiguillère en cristal, monture argent, d'une bonbonnière en cristal reposant sur un piédouche en argent et une assiette en cristal cerclé d'argent.
 Poinçon Minerve.
 Poids brut : 2607,1 g.
150 / 200 €
- 507-**
ENSEMBLE DE DEUX TIMBALES
 tronconiques à fond plat en argent.
 Poinçon Minerve et Vieillard.
 Poids : 129,4 g.
30 / 50 €
- 508-**
SABINO FRANCE
 Vase soliflore en pâte de verre moulé et pressé, le col en argent.
 Poinçon Minerve.
 Poids brut : 582,4 g.
 H. : 14 cm.
200 / 300 €
- 509-**
VERSEUSE
 en argent à fond plat, l'anse en bois noirci.
 Poinçon Minerve.
 Poids brut : 377,7g. H. : 17cm.
80 / 120 €
- 510-**
TIMBALE TULIPE
 en argent reposant sur un piédouche godronné, le corps monogrammé.
 Paris, 1798 - 1809.
 Poids : 137,8 g.
 H. : 11,8 cm.
 (accidents)
50 / 80 €
- 511-**
TIMBALE TULIPE
 en argent reposant sur un piédouche godronné, le corps finement ciselé.
 Province 1819-1838.
 Poids : 121,3 g.
 H. : 11,8 g.
 (accidents)
50 / 80 €
- 512-**
TIMBALE TULIPE
 en argent reposant sur un piédouche orné d'une frise de palmettes. Le corps marqué ""A M GRIVAULT 1842"".
 Paris 1809-1819.
 Poids : 111,2 g.
 H. : 11,2 cm.
 (accidents)
60 / 80 €
- 513-**
SUCRIER
 en argent à décor de motifs rocailleux, le frêtel formé d'un serpent, le piédouche ajouré.
 Poinçon Minerve.
 Poids : 236,9 g.
100 / 150 €
- 514-**
THÉIÈRE
 en argent posant sur piédouche. Le corps à motif de fleurs et rocaille.
 Poinçon Minerve.
 Orfèvre : Cardeilhac.
 Poids brut : 358,6 g.
 H. : 14cm.
100 / 150 €
- 515-**
JEAN DESPRES (1889-1980)
 Ensemble de deux timbales en métal doré.
 Signées sous la base.
 Marquées "MEDAILLES FOURQUEUX 1966" et "CHAMPIONNAT FOURQUEUX 1966".
 H : 9 et 10 cm.
200 / 300 €
- 516-**
ENSEMBLE
 en argent comprenant une corbeille ajouré, une louche, des couverts, une saupoudreuse et six gobelets.
 Poinçon minerve et fermiers généraux (une fourchette).
 Poids : 1209,4 g.
200 / 300 €
- 517-**
PETITE COUPE
 en argent reposant sur quatre pieds sabot.
 Travail italien ancien.
 Poids : 166,2 g.
120 / 150 €
- 518-**
SAUCIÈRE
 en argent à décor de motifs rocailleux.
 Poinçon Minerve.
 Poids : 638,8 g.
150 / 200 €
- 519-**
SUITE DE TROIS COUTEAUX
 les lames en argent, les manches en bois noirci.
 Paris 1798-1809.
 Poids brut : 49 g.
 Long. : 15 cm.
30 / 50 €
- 520-**
ENSEMBLE
 en argent composé de deux tasses à café, une petite coupe à deux anses, une petite coupe, un passe thé, deux ronds de serviette, trois fourchettes, trois cuillers, une cuiller souvenir, une paire de pelles à sel, une loche à moutarde, et une pince à sucre.
 Poids : 1152,3 g.
100 / 200 €
- 521-**
IMPORTANT LOT EN MÉTAL ARGENTÉ
 comprenant coupelles, timbales, couverts et divers.
50 / 80 €
- 522-**
MOUTARDIER
 à deux anses en cristal et argent.
 On y joint une pelle à sel en argent.
 Poinçon Minerve.
 Poids brut : 251,1 g.
 H. : 15 cm.
150 / 200 €
- 523-**
SERVICE À THÉ
 en argent composé d'une théière et d'un sucrier à décor de côtes torses.
 Poinçon Minerve.
 Poids brut : 1 060,1 g.
350 / 400 €
- 524-**
SERVICE À THÉ
 en argent composé d'une théière et d'un sucrier à décor de côtes torses.
 Poinçon Minerve.
 Poids brut : 805,6 g.
300 / 400 €
- 525-**
SERVICE À THÉ
 en argent composé d'une théière et d'un sucrier en argent.
 Poinçon Minerve.
 Poids. : 1168,7g.
200 / 300 €
- 526-**
PETITE VERSEUSE
 en argent, la anse garnie d'osier.
 Poinçon Minerve.
 Poids brut : 191,7g.
80 / 120 €
- 527-**
THÉIÈRE
 en argent reposant sur quatre pieds à enroulement, le frêtel formé d'une grappe de fruits.
 Poinçon Minerve.
 Orfèvre : MELLERIO dits MELLER
 Poids brut : 558,4 g.
 H. : 23 cm.
100 / 200 €
- 528-**
CARDEILHAC
 Déjeuner en argent à pans, agrémenté d'une frise de feuillages.
 Poinçon Minerve.
 Poids : 551,2 g.
200 / 300 €
- 529-**
HUILIER-VINAIGRIER
 en argent, les burettes en cristal taillé.
 Poinçon Minerve.
 Poids net : 529,8 g.
200 / 300 €

-530-

SERVICE À THÉ
ET CAFÉ

en argent composé d'une
théière d'une cafetière,
d'un sucrier et d'un pot à
lait. Les corps godronnés.
Travail étranger.
Poids brut : 1242,6 g.

300 / 500 €

-531-

ENSEMBLE DE
QUATRE TIMBALES

en argent.
Poinçon Minerve.
Poids : 235,3 g.
(bosses et enfoncements)

50 / 80 €

-532-

TIMBALE TULIPE

en argent reposant sur un
piédouche godronné.
Paris 1818-1838.
Poids : 106,9 g.
H. : 10 cm.
(enfoncements et
déformations)

40 / 60 €

-533-

PELLE À ASPERGE

en argent à décor de
fleurs et feuillages.
Poinçon Minerve.
Orfèvre : LINZELER
Poids : 188,2 g.
Ecrin

50 / 100 €

-534-

DEUX FLACONS

en opaline, les montures
en bronze doré ornés
de peintures en fixé
sous verre décorées de
monuments parisiens
H. : 6 cm.
(Accidents)

30 / 50 €

-535-

MONTURE DE
MINAUDIÈRE

en argent.
Travail étranger.
Poids : 131g.

80 / 120 €

-536-

ENSEMBLE DE
QUATRE POUDELIERS

en écaille et nacre à décor
japonisant.
(accidents)

120 / 150 €

-537-

TIFFANY

Suite de quatre pelles à
sel en argent.
Poids : 19 g.

60 / 80 €

-538-

BULGARI

Etui à allumettes en
argent.
Poids : 34,7 g.

50 / 80 €

-539-

CEINTURE

en argent.
Travail asiatique.
Poids brut : 131,4 g.

120 / 150 €

-540-

JATTE À OREILLES

en argent, les prises
à décor de motifs
rocaillieux.
Poinçon Minerve.
Poids : 464,7 g.

220 / 250 €

-541-

PUIFORCAT

Deux vases cornets en
métal argenté et doré, la
base godronnée.
H. : 16 et 20 cm.

80 / 120 €

-542-

PARTIE DE
MÉNAGÈRE

en argent, modèle unipiat
composé de douze
fourchettes de table,
douze cuiller de table et
douze cuillers à thé.
Poids : 2078 g.

600 / 800 €

-543-

PAIRE DE SALERONS
DOUBLE

en argent, les prises en
forme de vases Médicis,
les verreries bleu cobalt.
Travail parisien de la fin
du XVIIIe siècle.
Poids brut : 765,5 g.

600 / 800 €

-544-

FOURCHETTE

À RAGOUT
le manche en argent
fourré.

Poinçon Minerve.

Poids brut : 135,6 g.

30 / 50 €

-545-

PAIRE DE

BOUGEOIRS

de toilette en bronze
argenté de style Empire
H. : 16 cm.

50 / 80 €

-546-

PAIRE DE

BOUGEOIRS

bout de table à deux
feux en argent, les bases
lestées.
Travail Allemand
Poids brut : 1.165,7 g.
H. : 17,5 cm.

200 / 300 €

-547-

PELLE À SELLE

en argent, modèle à filets.
Paris 1809-1819.

Poids : 11,1 g.
(usures)

20 / 30 €

-548-

JARDINIÈRE

en cristal taillé à décor
de guirlandes de fleurs et
feuillages, à monture en
argent au même décor.
Poinçon Minerve.
Poids brut : 3354 g.
Dim. : 11 x 32 x 21,5 cm.

200 / 300 €

-549-

ENSEMBLE DE
QUATRE CACHETS

dont un en argent.
Poids brut du cachet en
argent : 48 g.

30 / 50 €

-550-

PETIT COFFRET

À COUTURE

en velours, la monture en
argent.
Poids brut : 78,3 g.
Dim. : 4,5 x 7 x 4,5 cm.

20 / 30 €

-551-

COUPLE DE FAISANS

en argent vermeil.
Travail espagnol.
Poids : 278,8 g.

150 / 200 €

-552-

ETUI À CIRE

en métal doré dans le
gout du XVIIe siècle.
Lg. : 11,5 cm.

20 / 30 €

-553-

CADRE MÉDAILLON

en laiton.
Epoque XIXe siècle.
Dim. : 8,5 x 7 cm.

10/20 €

-554-

SALIÈRE POIVRIÈRE

en argent figurant un ane
portant des paniers .
Avec les pelles.
Travail étranger.
Poids : 57,3 g.

20 / 30 €

-555-

PAIRE DE SALERONS

en argent figurant des
poissons articulés, les
yeux en pierres de
couleurs.
Travail espagnol du XXe
siècle.

Poids brut. : 72,9 g.

50 / 80 €

-556-

SERVITEUR À
LIQUEUR

en cristal taillé et bronze
doré.
Epoque début XIXe
siècle.
H. : 35 cm.
(accidents)

100 / 200 €

-557-

ENSEMBLE DE
QUATRE TIMBALES

en argent.
Poinçon Minerve.
Poids : 337,7 g.

50 / 80 €

-558-

SAMOVAR

ou fontaine à thé en
argent, monté en lampe.
Poinçon Minerve.
Poids brut : 1.513,2 g.
H. : 42 cm.

150 / 200 €

-559-

VERSEUSE À FOND
PLAT

en argent, le manche en
bois tourné et noirci.
Poinçon Minerve.
Poids brut : 574,3 g.
H. : 18 cm.

80 / 120 €

-560-

VERSEUSE

en argent reposant sur
trois pieds à décor de
guirlandes de fleurs.
Poinçon Minerve.
Avec les pelles.
H. : 21 cm.

80 / 120 €

-561-

CAFETIÈRE

en argent reposant sur
un piédouche à décor de
godrons rubannés.
Poinçon Minerve.
Poids brut. : 468,5 g.
H. : 16 cm.

80 / 120 €

-562-

BOITE CIRCULAIRE
en argent de style Louis XVI.
Poinçon Minerve.
Orfèvre : LAPAR
Poids : 190,2 g.
Diam. : 10 cm.

50 / 80 €

-563-

ENSEMBLE DE TROIS TIMBALES
en argent.
Poinçon Minerve.
Poids : 244,9 g.
(accidents)

30 / 50 €

-564-

ENSEMBLE EN ARGENT
composé d'un présentoir tripode, d'une assiette à bouillie et d'une écuelle à oreilles.
Poinçon Minerve.
Orfèvre : CARDEILAC
Poids : 521,4 g.

80 / 120 €

-565-

ENSEMBLE EN CRISTAL ET ARGENT
composé de deux flacons à liqueur (manque un bouchon), un vaporisateur (accident) un petit vase.
Poinçon Minerve.
Poids brut de l'ensemble : 1.464,7 g.

30 / 50 €

-566-

IMPORTANT ENSEMBLE EN ARGENT
composé de coupes de mariage, taste vin, vide poche, cendrier, couverts et divers.
Poinçon Minerve.
Poids net : 1.862 g.

200 / 300 €

-567-

IMPORTANT LOT EN MÉTAL ARGENTÉ
comprenant coupelles, timbales, couverts et divers.

50 / 80 €

-568-

PETITE JARDINIÈRE
en argent, l'intérieur en verre.
Poinçon Minerve.
Orfèvre : RISLER & CARRE
Poids net : 170,7 g.

50 / 80 €

-569-

SERVICE À MIGNARDISE
en argent.
Poinçon Minerve.
Poids brut : 107,1 g.
Ecrin

40 / 60 €

-570-

PRESSE PAPIER
en argent surmonté d'un chien finement ciselé.
Travail anglais du XXe siècle.
Poids brut : 241,3 g.

20 / 30 €

-571-

POUDRIER EN ARGENT
à décor de godrons.
Travail Français du XXe siècle
Poids brut. : 156 g.

80 / 120 €

-572-

SERVICE DE TOILETTE
en argent et métal composé d'un face à main, un chausse pied, un crochet à lacet, une lime à ongles, et un polissoir.
Poids brut : 418 g.

100 / 150 €

-573-

CUILLÈRE
en argent et vermeil à décor repoussé d'oiseau er de fleurs dans des branchages.
Travail anglais.
Poids : 57,4 g.

20 / 30 €

-574-

PARTIE DE MÉNAGÈRE
à entremet en argent, modèle à filets, composée de cinq fourchettes et cinq cuillers en argent, modèle à filets. Poinçon minerve
Poids : 462,1 g.

60 / 100 €

-575-

ENSEMBLE DE PIÈCES DE SERVICE
en argent composé d'une pelle à tarte (Puiforcat), une autre pelle à tarte (Henin et Cie) et d'une cuiller à sauce (accident)
Poids : 392,8 g.

150 / 200 €

-576-

ENSEMBLE EN ARGENT
composé d'une cuiller à confiture, d'une cuiller à thé et de trois cuillers à œuf.
Poinçon Minerve.
Poids : 81,6 g.

40 / 60 €

-577-

ENSEMBLE DE PIÈCES DE SERVICE
les manches en argent fourré composé d'un couvert à salade, un couvert à glace, d'une fourchette à gigot, d'une passoire à thé et de trois pièces à gâteau
Poids brut : 987,5 g.

100 / 200 €

-578-

PAIRE DE FLAMBEAUX
à trois lumières en métal argenté.
Travail Art déco.
H. : 25,5 cm.

50 / 80 €

-579-

PAIRE DE BOUGEOIRS
en argent.
Travail anglais.
H. : 28 cm.
Poids : 425,8 g.

80 / 120 €

-580-

TROIS PLUMIERS
Qadjar.
Poids : 150 g.

150 / 200 €

-581-

PLATEAU
argent de forme mouvementée en argent à décor de rocaille.
Poinçon Minerve.
Orfèvre : LAPAR.
Poids : 692,9 g.

300 / 500 €

-582-

ZOLOTTAS
Petite coupe sur piedouche en argent à décor de cannelures sur fond martelé.
Poids : 60,3 g.
Hauteur : 6,8 cm.

80 / 120 €

DELON-HOEBANX

ORDRE D'ACHAT / ABSENTEE BID FORM

BIJOUX ET MONTRES - Lundi 20 décembre 2021 à 14h
OBJETS DE VITRINE ET ORFÈVRENERIE - Mardi 21 décembre 2021 à 14h

Hôtel des ventes de Drouot Paris 9^e - Salle 11

À renvoyer avant le dimanche 19 décembre 2021 à 18h par mail à bid@delon-hoebanx.com, fax au (+33) 9 70 62 79 28



ORDRE D'ACHAT / ABSENTEE BID

TÉLÉPHONE

NOM / NAME : _____

PRÉNOM / FIRST NAME : _____

ADRESSE / ADDRESS : _____

CODE POSTAL / ZIP CODE : _____ VILLE / CITY : _____

TÉLÉPHONE 1 : _____ TÉLÉPHONE 2 : _____

MAIL : _____@_____

Je déclare avoir pris connaissance des conditions de vente décrites dans le catalogue, je les accepte et vous prie d'acquiescer pour mon compte personnel aux limites indiquées en euros, les lots que j'ai désignés ci-dessous.
I have read conditions of sale printed in this catalogue and agree to abide by them. I grant your permission to purchase on my behalf the following items within the limits in euros.

N°	DESCRIPTION DU LOT / LOT DESCRIPTION	LIMITE EN € / MAX. € PRICE

ATTENTION :

- Les limites ne comprennent pas les frais légaux.
- La demande d'une ligne téléphonique implique que l'enchérisseur est preneur à l'estimation basse en cas de mauvaise liaison téléphonique.
- Les ordres d'achat ne seront pris en compte qu'accompagnés d'une copie de votre pièce d'identité et d'un RIB.
- Merci de bien vouloir prendre en compte les conditions de magasinage si vous enchérissez pour un lot encombrant.

PLEASE NOTE :

- These limits do not include fees and taxes.
- The telephone bidder agrees to bid up to the low estimate in case of poor reception
- No bids will be accepted without a copy of your ID and of your IBAN and BIC.
- Could you please refer to the conditions of storage if you bid on a cumbersome lot.

DATE & SIGNATURE OBLIGATOIRE

REQUIRED DATED SIGNATURE

Delon- Hoebanx SAS-10 bis, rue Descombes 75017 Paris-Guillaume Delon Commissaire-priseur habilité-déclaration n°074-2015

L'opérateur de vente volontaire est adhérent au Registre central de prévention des impayés des Commissaires priseurs auprès duquel les incidents de paiement sont susceptibles d'inscription. Les droits d'accès, de rectification et d'opposition pour motif légitime sont à exercer par le débiteur concerné auprès du Symev 15 rue Freycinet 75016 Paris.

CONDITIONS GÉNÉRALES DE VENTE

La société DELON-HOEBANX agit comme opérateur de ventes volontaires de meubles aux enchères publiques régi par les articles L 312-4 et suivants du Code de commerce et l'Arrêté ministériel du 21 février 2012 définissant les obligations déontologiques des opérateurs de ventes volontaires.

La société DELON-HOEBANX a la qualité de mandataire du vendeur, le contrat de vente étant conclu entre le vendeur et l'acheteur. Les rapports entre la société DELON-HOEBANX et l'acquéreur sont soumis aux présentes conditions générales d'achat qui pourront être amendées par des avis écrits ou oraux avant la vente et qui seront mentionnés au procès-verbal de vente. **La participation aux enchères en salle, par téléphone ou par internet implique l'acceptation inconditionnelle des présentes conditions.**

Les ventes aux enchères en ligne sont effectuées sur le site Internet www.drouotonline.com (Drouot Digital) qui constitue une plateforme technique permettant de participer à distance par voie électronique aux ventes aux enchères publiques ayant lieu dans des salles de ventes. L'utilisateur souhaitant participer à une vente aux enchères en ligne via la plateforme Drouot Digital doit prendre connaissance et accepter, sans réserve, les conditions d'utilisation de cette plateforme (consultables sur www.drouotlive.com), qui sont indépendantes et s'ajoutent aux présentes conditions générales de vente.

1 - LES BIENS MIS EN VENTE

Les acquéreurs potentiels sont censés avoir examinés les biens pouvant les intéresser avant la vente aux enchères, notamment pendant les expositions.

La société DELON-HOEBANX se tient à la disposition des acquéreurs potentiels pour leur fournir des rapports sur l'état des lots.

Les mentions figurant au catalogue sont faites sous réserve des notifications et des rectifications annoncées au moment de la présentation du lot et portées au procès-verbal de la vente. Les mentions concernant le bien sont faites en fonction de l'état des connaissances artistiques, techniques et scientifiques connues à la date de la vente. Les mentions concernant la provenance et / ou l'origine du bien sont fournies sur indication du Vendeur et ne sauraient entraîner la responsabilité de la société DELON-HOEBANX.

Les dimensions, les poids et les estimations des biens ne sont donnés qu'à titre indicatif. Les couleurs des œuvres portées au catalogue peuvent être différentes en raison des processus d'impression.

Toutes les indications relatives à un incident, un accident, une restauration ou une mesure conservatoire affectant un lot sont communiquées afin de faciliter son inspection par l'acheteur potentiel et restent soumises à l'entière appréciation de ce dernier. L'absence de mention d'une restauration, d'un accident ou d'un incident n'implique nullement que le lot soit en parfait état de conservation ou exempt de restauration, usures, craquelures, rentoilage ou autres imperfections. En outre, le ré-entoilage, le parquetage ou le doublage, ou toute autre mesure de conservation du bien, ne sont pas signalés.

Les biens sont vendus dans l'état où ils se trouvent au moment de la vente et aucune réclamation après l'adjudication ne sera admise, l'acquéreur étant responsable de l'examen et de la vérification de l'état du bien avant la vente.

Concernant l'horlogerie: l'état de fonctionnement n'est pas garanti. Il est possible que certains lots comprennent des pièces non originales suite à des réparations ou révisions de la montre ou de l'horloge.

Les estimations de valeur sont fournies par la Maison de Ventes et l'Expert à titre purement indicatif et ne confèrent aucune garantie. Elles ne peuvent être considérées comme impliquant la certitude que le bien sera vendu au prix estimé ou même à l'intérieur de la fourchette d'estimations.

Lorsque dans le catalogue de vente le numéro du lot est suivi du symbole (***) le vendeur de ce lot est l'un des collaborateurs de la société DELON-HOEBANX.

2 - LES ENCHÈRES

La société DELON-HOEBANX est en droit de demander à tout enchérisseur de justifier de son identité, ainsi que de ses références bancaires. Tout enchérisseur est censé agir pour son propre compte sauf dénonciation préalable de sa qualité de mandataire pour le compte d'un tiers, acceptée par la société DELON-HOEBANX.

Le mode usuel pour enchérir consiste à être présent dans la salle. La société DELON-HOEBANX se réserve d'interdire l'accès à la salle de vente de tout acquéreur potentiel pour justes motifs.

Tout enchérisseur peut donner un ordre d'achat par écrit, par téléphone ou par internet. Les ordres d'achat et les demandes d'enchères par téléphone doivent lui parvenir au plus tard à la clôture de l'exposition préalable à la vente.

La société DELON-HOEBANX se charge gracieusement des enchères par téléphone pour les lots dont l'estimation basse est supérieure à 300 €. Toute demande d'enchères par voie téléphonique implique que le demandeur est preneur du lot à l'estimation basse en cas de mauvaise liaison, absence ou autre incident technique.

En aucun cas la société DELON-HOEBANX ne pourra être tenue pour responsable d'un problème de liaison téléphonique ou d'un dysfonctionnement d'internet ou de Drouot Digital, ainsi que d'une erreur ou d'une omission dans l'exécution des ordres

reçus. Les présentes conditions générales priment sur les conditions d'utilisation du service Drouot Digital pour les enchères par internet.

La société DELON-HOEBANX dirigera la vente de façon discrétionnaire, en veillant à la liberté des enchères et à l'égalité entre l'ensemble des enchérisseurs, tout en respectant les usages établis.

La société DELON-HOEBANX se réserve de refuser toute enchère, d'organiser les enchères de la façon la plus appropriée, de déplacer certains lots lors de la vente, de retirer tout lot de la vente, de réunir ou de séparer des lots.

Le plus offrant et dernier enchérisseur sera déclaré adjudicataire (" acheteur ") du lot par le " coup de marteau " suivi de l'indication verbale " adjudgé " .

Dans l'hypothèse où un prix de réserve aurait été stipulé par le vendeur, la société DELON-HOEBANX se réserve de porter des enchères pour le compte du vendeur jusqu'à ce que le prix de réserve soit atteint. Le prix de réserve ne peut pas être supérieur à l'estimation basse figurant dans le catalogue de vente ou annoncée publiquement avant la vente.

Dans l'hypothèse de deux ou plusieurs ordres d'achat identiques, c'est l'ordre le plus ancien qui aura la préférence. En cas d'enchères dans la salle pour un montant équivalent à un ordre d'achat, l'enchérisseur présent aura la priorité.

En cas de double enchère reconnue effective par le commissaire-priseur, le lot sera immédiatement remis en vente, toute personne intéressée pouvant concourir à la deuxième mise en adjudication.

En application de l'article L 121-21-8 du Code de Commerce, le délai de rétractation n'est pas applicable aux ventes aux enchères publiques.

La société DELON-HOEBANX est autorisée à reproduire sur le procès-verbal de vente et sur le bordereau d'adjudication les renseignements fournis par l'adjudicataire. Toute fausse indication engagera la responsabilité de l'adjudicataire.

3 - LE PAIEMENT DU PRIX ET DES FRAIS D'ADJUDICATION

La Vente est faite au comptant et en Euros.

Toute personne qui se porte enchérisseur s'engage à régler personnellement et immédiatement le prix d'adjudication augmenté des frais à la charge de l'acquéreur et de tous impôts ou taxes qui pourraient être exigibles. L'adjudicataire devra immédiatement donner ou confirmer son identité et ses références bancaires.

En sus du prix de l'adjudication (" prix au marteau "), l'adjudicataire (acheteur) devra acquitter par lot une commission d'achat.

La commission d'achat est de 30 % TTC (soit 25% HT).

A titre d'exemple : si le lot est adjudgé au prix de 1.000 €, l'adjudicataire devra payer le prix total de 1.300 €.

Un sus du prix d'adjudication et de la commission d'achat, des taxes et droits additionnels peuvent être dus.

L'acheteur devra s'acquitter d'une majoration de 1,5% pour les lots adjudgés sur DROUOT DIGITAL.

Pour les lots suivis d'un ou deux astérisques (*) la TVA au taux de 5,5% (*) ou 20% (**) sur la totalité du prix d'adjudication et frais de vente est due, sauf exonération. Il appartient aux enchérisseurs de se renseigner avant la vente sur la TVA applicable. La TVA collectée au titre des frais de vente ou celle collectée au titre d'une importation temporaire du lot, peut être remboursée à l'adjudicataire dans le délai d'un mois après la vente sur présentation des documents qui justifient l'exportation du lot acheté.

Pour les lots suivis du symbole (#) le droit de suite au profit d'artistes décédés depuis moins de 70 ans ou leurs héritiers (droits d'auteur) est applicable à partir d'un prix d'adjudication de 750 € (hors frais). Le taux actuellement en vigueur est de : 4% entre 0 et 50.000 €, entre 50.000,01 € et 200.000 €, 1 % entre 200.000,01 € et 350.000 €, 0,5 % entre 350.000,01 € et 500.000 €, 0,25 % pour la tranche au-delà, de 500.001 €, avec un plafond de 12.500 €. Le droit de suite sera versé par la société DELON-HOEBANX à l'organisme percepteur du droit d'auteur.

MOYENS DE PAIEMENT :

L'adjudicataire pourra s'acquitter par les moyens suivants :

- en ligne sur notre site www.delon-hoebanx.com

- en espèces : jusqu'à 1.000 Euros frais et taxes compris pour les ressortissants français, jusqu'à 10.000 Euros frais et taxes compris pour les ressortissants étrangers non professionnels sur présentation de leurs papiers d'identité et un justificatif du domicile fiscal ;

- par chèque bancaire ou postal avec présentation obligatoire de deux pièces d'identité en cours de validité : seul encaissement effectif du chèque vaudra règlement.

- par carte de crédit VISA ou MASTERCARD

- par virement bancaire en EUROS (tous frais et commissions bancaires sont à charge de l'adjudicataire) :

DOMICILIATION : BNP PARIBAS PARIS CENTRE AFF

CODE BANQUE : 3 0004- CODE AGENCE : 03120

NUMÉRO DE COMPTE : 00010630680- CLÉ RIB : 16

IBAN : FR76 3 000 4031 2 000 0106 3068 016

BIC : BNPAFRPPXX

- les chèques étrangers ne sont pas acceptés.

4 - TRANSFERT DE PROPRIÉTÉ ET DES RISQUES, RETRAIT DES MARCHANDISES

La propriété du lot ne sera transférée à l'adjudicataire qu'après paiement de l'intégralité des sommes dues.

Aucun lot ne sera remis aux acquéreurs avant acquittement de l'intégralité des sommes dues. En cas de paiement par chèque non certifié ou par virement, la délivrance des objets sera être différée jusqu'à l'encaissement.

Dès l'adjudication, les objets sont placés sous l'entière responsabilité de l'acquéreur.

Il appartient à l'adjudicataire de faire assurer le lot dès l'adjudication. Il ne pourra tenir la société DELON-HOEBANX responsable en cas de vol, de perte ou de dégradation de son lot, après l'adjudication, ou encore en cas d'indemnisation insuffisante par son assureur. La manutention et le magasinage n'engagent pas la responsabilité de la société DELON-HOEBANX.

Retrait des marchandises :

Les lots peuvent être enlevés gratuitement en salle jusqu'à 19h le soir de la vente et entre 8h et 9h15 le lendemain.

Passé ce délai, vous pouvez (après paiement intégral des sommes dues) :

- Récupérer vos lots au service du **MAGASINAGE de Drouot**.

Merci de consulter le site internet www.drouot.com rubrique drouot pratique afin de connaître les détails. 6 bis, rue Rossini 75009 Paris, Tél. 01 48 00 20 18, magasinage@drouot.com

Consulter les horaires d'ouverture et fermeture exceptionnelle Accès contrôlé une pièce d'identité doit être laissée en dépôt au poste de sécurité.

- Faire livrer vos biens partout dans le monde, grâce à TRANSPORT DROUOT-GEODIS. Les frais de magasinage sont offerts pour les lots pris en charge par Transport Drouot-Geodis!

Tout objet / lot qui n'est pas retiré au service Magasinage dans un délai d'un an à compter de son entrée au magasinage sera réputé abandonné et sa propriété transférée à Drouot à titre de garantie pour couvrir les frais de magasinage.

Dans tous les cas les frais de stockage et de transport sont à la charge de l'acheteur et lui seront facturés directement soit par l'Hôtel Drouot, soit par la société de garde-meubles, selon leurs tarifs en vigueur. Le magasinage des objets n'engage en aucun cas la responsabilité de la Maison de Ventes. Le transport des lots est effectué aux frais et sous l'entière responsabilité de l'adjudicataire. Le cas échéant la société DELON-HOEBANX pourra facturer à l'acquéreur les frais de stockage, de manutention et de transport qu'il a dû exposer pour le compte de l'acheteur depuis la date de l'adjudication.

5 - DÉFAUT DE PAIEMENT

A défaut de paiement par l'adjudicataire dans un délai de trois mois à compter de la date de l'adjudication et après mise en demeure restée infructueuse, le bien peut être remis en vente à la demande du vendeur sur folle enchère de l'adjudicataire défaillant.

Si le vendeur ne formule pas cette demande dans un délai de trois mois à compter de l'adjudication, la société DELON-HOEBANX dispose de tout mandat pour agir en son nom et pour son compte à l'effet, au choix de société DELON-HOEBANX, soit de déclarer la vente résolue de plein droit, soit de poursuivre l'adjudicataire en exécution et paiement de ladite vente.

Dans tous les cas la société DELON-HOEBANX se réserve le droit de réclamer à l'adjudicataire défaillant :

- des intérêts de retard au taux directeur semestriel au 1er janvier et au 1er juillet (REFI) de la Banque Centrale européenne majoré de 10 points ;

- le remboursement des coûts supplémentaires engendrés par sa défaillance, y compris les frais de stockage, de transport, de catalogue, les frais de recouvrement forfaitaires légaux et complémentaires, et tous autres frais et pertes sur justificatifs ;

- la commission d'achat de la société DELON-HOEBANX, qui reste due en indemnisation de la perte soufferte par celle-ci;

- soit, le paiement du prix d'adjudication,

- soit, la différence entre le prix d'adjudication initial et soit le prix d'adjudication sur folle enchère s'il est inférieur, ainsi que les coûts générés par les nouvelles enchères,

- soit, la différence entre le prix d'adjudication initial et l'estimation basse, si la vente est résolue de plein droit.

- si la société DELON-HOEBANX a effectué un règlement partiel au vendeur, l'acquéreur reconnaît que DELON-HOEBANX sera subrogée dans les droits du vendeur pour poursuivre l'acheteur au titre de la somme ainsi payée.

La société DELON-HOEBANX se réserve également de procéder à toute compensation avec des sommes dues à l'adjudicataire défaillant.

La société DELON-HOEBANX se réserve d'exclure de ses ventes futures, tout adjudicataire qui aura été défaillant ou qui n'aura pas respecté les présentes conditions générales d'achat.

6 - LÉGISLATION APPLICABLE AUX BIENS CULTURELS

DROIT DE PRÉEMPTION :

Sur toute vente publique d'œuvres d'art ou sur toute vente de gré à gré d'œuvres d'art réalisée dans les conditions prévues par l'article L. 321-9 du code de commerce, l'Etat peut exercer un droit de préemption par l'effet duquel il se trouve subrogé à l'adjudicataire ou à l'acheteur. La déclaration, faite par l'autorité administrative, qu'elle entend éventuellement user de son droit de préemption, est formulée, à l'issue de la vente, entre les mains de l'officier public ou ministériel dirigeant les adjudications ou de l'opérateur habilité à organiser la vente publique ou la vente de gré à gré.

La décision de l'autorité administrative doit intervenir dans le délai de quinze jours après la vente publique ou après la notification de la transaction de gré à gré. La société DELON-HOEBANX ne pourra être tenu pour responsable des décisions et conditions de la préemption par l'Etat français.

EXPORTATION DE BIENS CULTURELS ET TRÉSORS NATIONAUX :

L'exportation de certains biens culturels est soumise à l'obtention d'un certificat de libre circulation pour un bien culturel et à des déclarations en Douanes. Le certificat peut être refusé à un bien considéré comme trésor national par les autorités compétentes.

Si notre Société est sollicitée par l'acheteur ou son représentant, pour faire une demande d'autorisation de sortie du territoire, l'ensemble des frais engagés sera à la charge totale du demandeur. Cette opération ne sera qu'un service rendu par DELON-HOEBANX.

La société DELON-HOEBANX et / ou le vendeur ne sauraient en aucun cas être tenus responsables en cas de refus ou de retard de délivrance dudit certificat par les autorités.

Le retard ou le refus de délivrance par l'administration des documents de sortie du territoire, ne justifiera ni l'annulation ou la résolution de la vente, ni un retard de règlement des sommes dues.

Objets composés de matériaux provenant d'espèces en voie de disparition et autres espèces protégées

Les acheteurs sont avisés que de nombreux pays exigent un permis (i.e., un permis CITES) délivré par les autorités compétentes ou interdisent l'importation ou l'exportation d'objets composés entièrement ou en partie (quel que soit le pourcentage) de matériaux provenant d'espèces de la faune et de la flore en voie de disparition et / ou protégées (notamment des objets comportant l'ivoire, l'écaïlle de tortue, la peau de crocodile, d'autruche, et certaines espèces de corail, ainsi que le bois de rose du Brésil).

L'impossibilité pour un acheteur d'exporter ou d'importer un tel bien ne serait en aucun cas être retenue comme fondement pour justifier une demande d'annulation ou de résolution de la vente ou pour retarder le paiement des sommes dues.

7 - DROIT DE PROPRIÉTÉ INTELLECTUELLE

La vente d'un lot n'emporte pas cession des droits de reproduction ou de représentation dont il constitue le cas échéant le support matériel.

Toute reproduction de textes, d'illustrations ou de photographies figurant au catalogue nécessite l'autorisation préalable de la société DELON-HOEBANX.

8 - COLLECTE ET PROTECTION DE DONNÉES PERSONNELLES

Dans le cadre de ses activités de vente aux enchères, de vente de gré à gré, de marketing et de fourniture de services, la société DELON-HOEBANX est amenée à collecter des données à caractère personnel des vendeurs et enchérisseurs, y compris notamment par l'enregistrement d'images vidéo, de conversations téléphoniques ou de messages électroniques.

La société DELON-HOEBANX pourra utiliser ces données à caractère personnel pour satisfaire à ses obligations légales et aux fins d'exercice de son activité et notamment à des fins commerciales et de marketing. La société DELON-HOEBANX s'engage à ne pas vendre, louer, céder ni donner accès à des tiers à vos données à caractère personnel sans votre consentement préalable, à moins d'y être contraint légalement ou en raison d'un motif légitime (obligations légales et comptables, lutte contre la fraude ou l'abus, transport, exercice des droits de la défense, etc.).

Conformément à la loi " informatique et libertés " du 6 janvier 1978 modifiée et au Règlement européen n°2016 / 679 / UE du 27 avril 2016, toute personne bénéficie d'un droit d'accès, de rectification, de portabilité et d'effacement de ses données ou encore de limitation de leur traitement. Vous pouvez également vous opposer au traitement des données vous concernant. Vous pouvez, sous réserve de la production d'un justificatif d'identité valide, exercer vos droits en contactant Monsieur Guillaume DELON (06 61 65 04 34 - delon@delon-hoebanx.com).

9 - COMPÉTENCES LÉGISLATIVE ET JURIDICTIONNELLE

Conformément à l'article L.321-17 du Code de Commerce, les actions en responsabilité civile engagées à l'encontre des opérateurs de ventes volontaires de meubles aux enchères publiques, des officiers publics ou ministériels compétents pour procéder aux ventes judiciaires et volontaires, ainsi que des experts qui les assistent dans la description, la présentation et l'estimation des biens se prescrivent par cinq ans à compter de l'adjudication ou de la prise.

Tous les litiges relatifs aux présentes conditions et aux ventes seront régis exclusivement par la Loi française et soumis au Tribunal compétent de Paris, quel que soit le lieu de résidence de l'acheteur ou du vendeur.

Afin de mettre un terme à un litige survenu après la vente entre le Vendeur et l'Acquéreur, la société DELON-HOEBANX se réserve le droit discrétionnaire d'acquiescer de l'Acquéreur le(s) bien(s) et de le revendre pour son compte, y compris aux enchères publiques, selon les conditions prévues par l'article L.321-5 II du Code de Commerce.

Pour tout litige avec un opérateur à l'occasion d'une vente volontaire une réclamation peut être formulée auprès du commissaire du Gouvernement près le Conseil des ventes volontaires de meubles aux enchères publiques soit par courrier (19 avenue de l'Opéra 75001 Paris), soit par internet (<http://www.conseilsventes.fr>).



DROUOT
PARIS