

DELON-HOEBANX

MAISON DE VENTES AUX ENCHÈRES



MERCREDI 20 OCTOBRE 2021

Hôtel des ventes de Drouot

9, rue Drouot Paris 9^e

Salle 11

VENTE 2

TABLEAUX &

OBJETS D'ART

(LOTS 300 À 477)

CONTACTS



Guillaume DELON
Commissaire-Preneur habilité
01 47 64 69 75
delon@delon-hoebanx.com



Xavier HOEBANX
Directeur Général
01 47 64 69 76
hoebanx@delon-hoebanx.com



Marie de VILLEFRANCHE
Communication
01 47 64 69 77
villefranche@delon-hoebanx.com



Laurent POUBEAU
Spécialiste
06 15 95 52 44
poubeau@delon-hoebanx.com



Laetitia de DIEULEVEULT
Relation clients
01 47 64 17 80
dieuleveult@delon-hoebanx.com



Gaëlle GUEIDIER
Administration des ventes
01 47 64 17 80
info@delon-hoebanx.com

10 bis, rue Descombes, 75017 Paris
Tél. : 01 47 64 17 80 - Fax : 09 70 62 79 28
www.delon-hoebanx.com
Déclaration n°074-2015

Photographies par Jon MILLS - 06 14 76 01 41



DELON-HOEBANX

MAISON DE VENTES AUX ENCHÈRES

VENTE 2 : ART D'ASIE TABLEAUX - OBJETS D'ART

MERCREDI 20 OCTOBRE 2021 à 14h

Hôtel des ventes de Drouot-Richelieu
9, rue Drouot 75009 Paris
Salle 11

EXPOSITIONS PUBLIQUES

Lundi 18 octobre 2021 de 11h à 18h - salle 15
Mercredi 20 octobre 2021 de 11h à 12h - salle 11

CONTACT POUR LA VENTE

01 47 64 17 80
info@delon-hoebanx.com

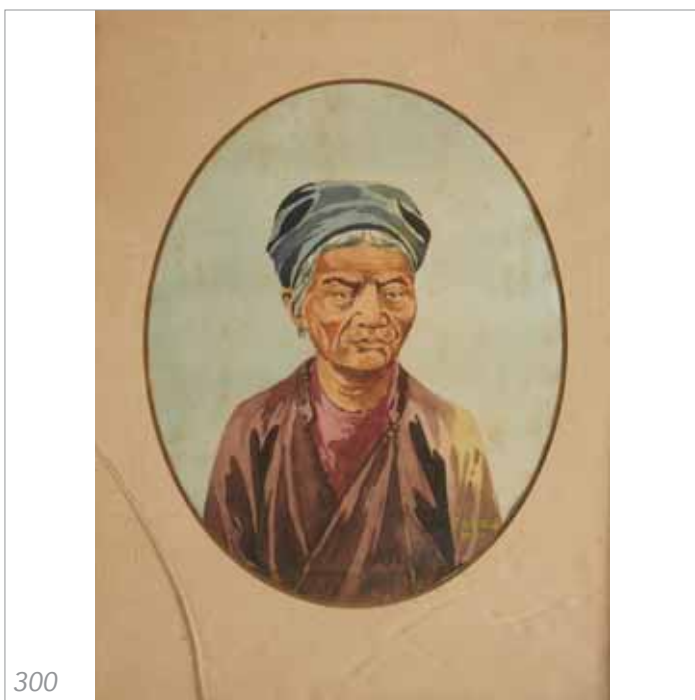
EXPERT

Vincent L'HERROU - 06 07 11 42 84
galerietheoreme@club-internet.fr



*Catalogue visible sur : www.delon-hoebanx.com, www.drouot.com, auction.fr
Vous pouvez assister à la vente et enchérir en live sur www.drouotonline.com*

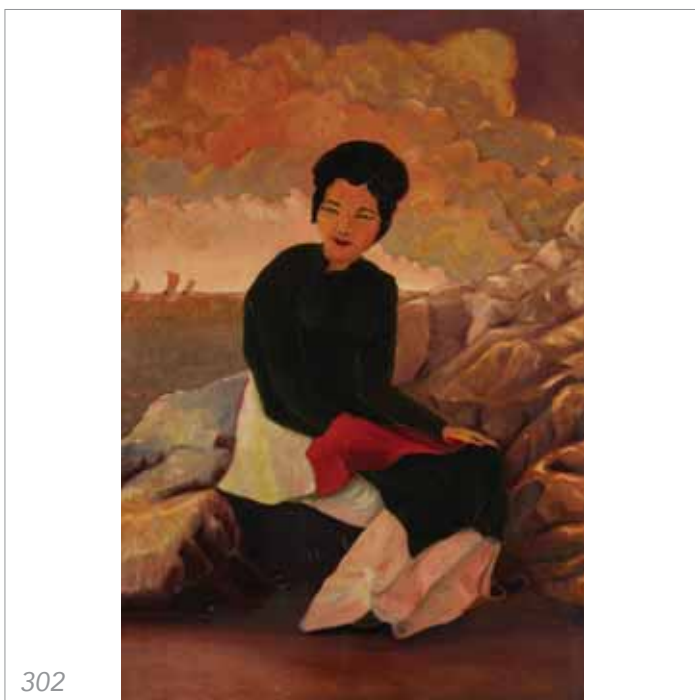
IMPORTANT : VEUILLEZ CONSULTER LES CONDITIONS DE VENTE SUR NOTRE SITE INTERNET



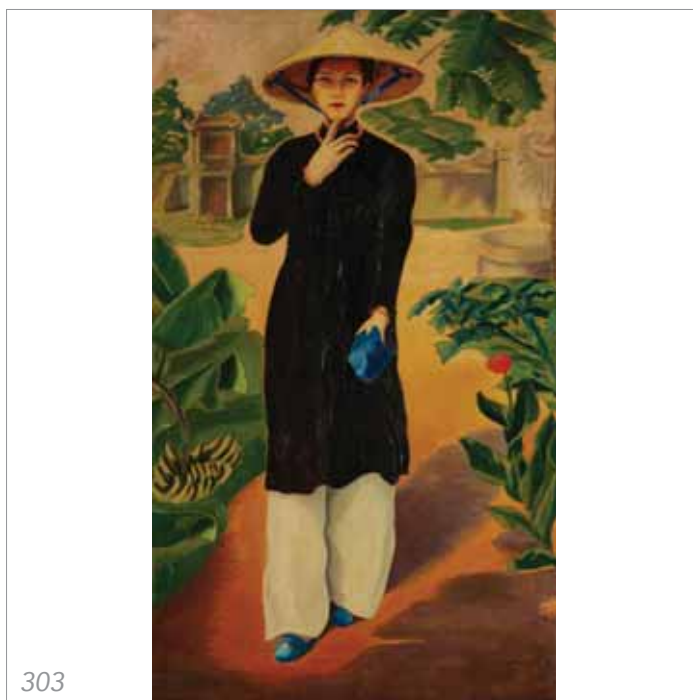
300



301



302



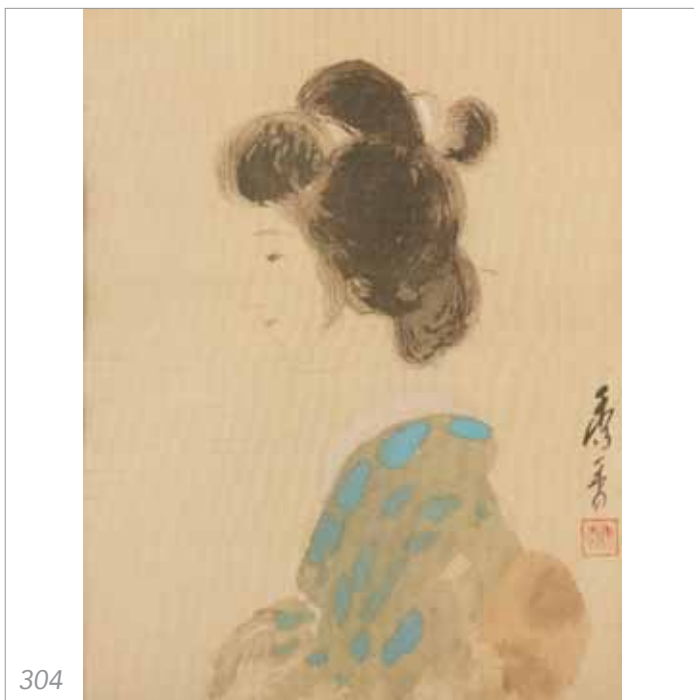
303

- 300 -
INDOCHINE
Portrait d'un vieux personnage
Aquarelle ovale
50 / 80 €

- 301 -
INDOCHINE
Portrait de femme au chapeau
Dessin signé et annoté.
50 / 80 €

- 302 -
INDOCHINE
Femme assise sur un rocher
Huile sur toile
400 / 600 €

- 303 -
INDOCHINE
Femme au chapeau
Huile sur toile
200 / 300 €



304



306



305

- 304 -

JAPON

Peinture sur tissu

Portrait de femme signée et cachet.

Dim. : 24,5 x 19 cm

100 / 150 €

- 305 -

JAPON

Peinture sur soie représentant trois bijin

(beautés) dont une assise tenant un coffret.

Signature à quatre caractères en bas à droite

avec sceau

Seconde moitié du XIXe siècle

Dim. : 1,15 m x 48 cm

(déchirures)

300 / 500 €

- 306 -

CHINE

Portraits de divinités.

Aquarelles signées.

Canton XIXe siècle.

50 / 80 €



307

- 307 -
INDOCHINE
Paysage lacustre
Deux peintures sur tissu
100 / 150 €



308

- 308 -
JAPON
Deux portraits de femme à l'éventail et à la rose.
Deux aquarelles.
Epoque Meiji (1868-1912)
Dim.: 44 x 14 cm
80 / 120 €





309

- 309 -

INDOCHINE

Deux paysages aux jonques.

Deux huiles sur toile.

(un avec accidents)

40 / 60 €



310

- 310 -

CHINE

Trois peintures sur soie représentant des lettrés dont deux personnages dans une barque formée de racines, deux autres près d'un autel des ancêtres et un autre avec un lancier.

Signature et sceau en haut à gauche et en haut à droite.

Dim. : 22,5 x 17,5 cm

300 / 500 €



311



313*



312

- 311 -

CHINE

Peinture sur soie représentant une jeune femme de qualité dans une robe rose, travail de Canton

Seconde moitié du XIXe siècle

Dim. (à vue) : 16,5 x 14 cm

100 / 200 €

- 312 -

CHINE

Rouleau peint sur soie représentant une vieille femme dans un paysage avec montagnes signé et scellé.

Dim. : 100 x 30 cm

500 / 800 €

- 313* -

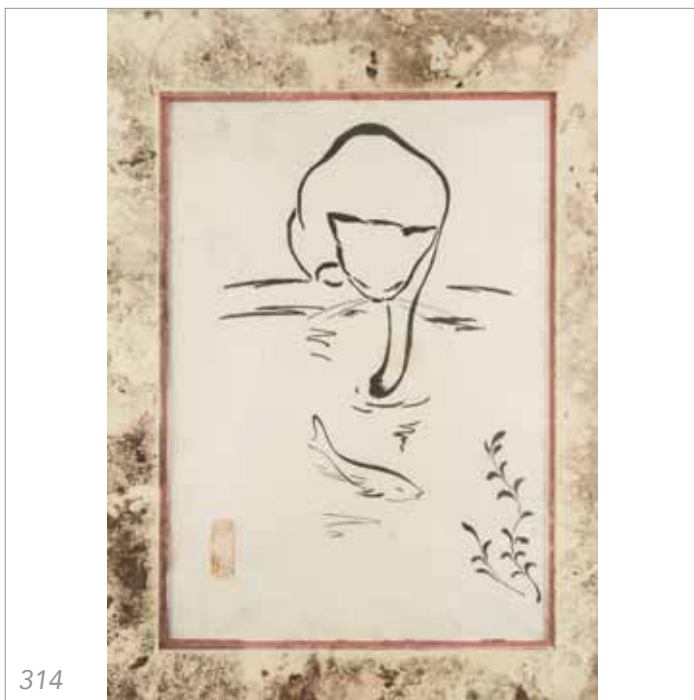
***INOUE TSUNEYA (PEINTRE

JAPONAIS 1895-1979)

Aquarelle sur papier représentant un passereau. Encadrée.

Diam. : 21,5 cm

50 / 60 €



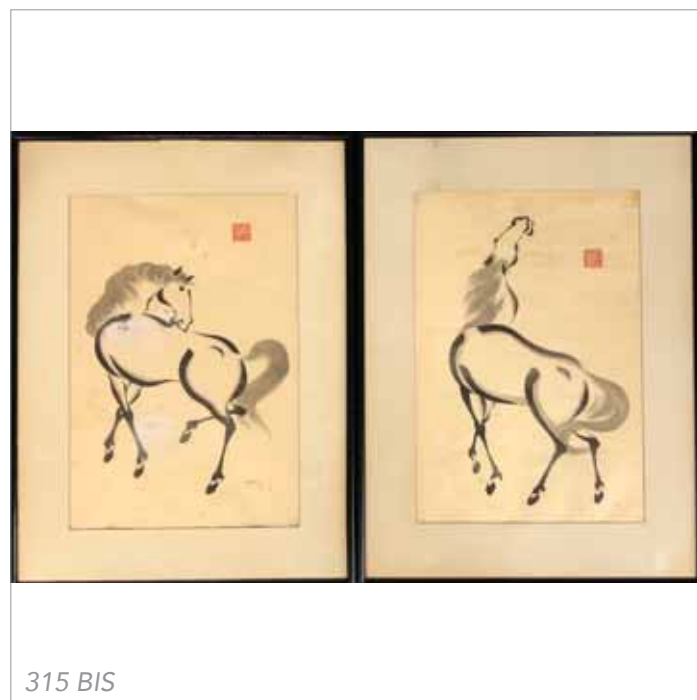
314



315



315



315 BIS

- 314 -
 ECOLE CHINOISE MODERNE
 Chat
 Encre sur papier
 Dim. : 37 x 25 cm (à vue)
30 / 50 €

- 315 -
 CHINE
 Deux sous verres figurant des collages
 Dim. : 37 x 27,5 cm
50 / 80 €

- 315 BIS -
 CHINE
 Deux dessins en encre noir de cheval avec
 tampon sur papier chinois dans cadre noir et
 verre.
 Dim. : 35,5 x 24 cm
150 / 200 €



316

- 316 -

JAPON

Panneau décoratif à la manière d'un paravent représentant deux personnages dans un paysage.

Epoque moderne
Dim. : 51 x 102 cm

80 / 120 €

- 317 -

JAPON

Quadriptyque en gouache peinte représentant des traversées de ponts en hiver. Collé sur panneau

XXe siècle
Dim. : 99 x 29 cm

300 / 400 €



317

- 318 -

VIETNAM

Plaque rectangulaire en laque peinte
représentant un paysage fluvial avec
personnages, signée en bas à droite.

Circa 1930

Dim. (a vue) : 28 x 35 cm

200 / 300 €



- 319 -

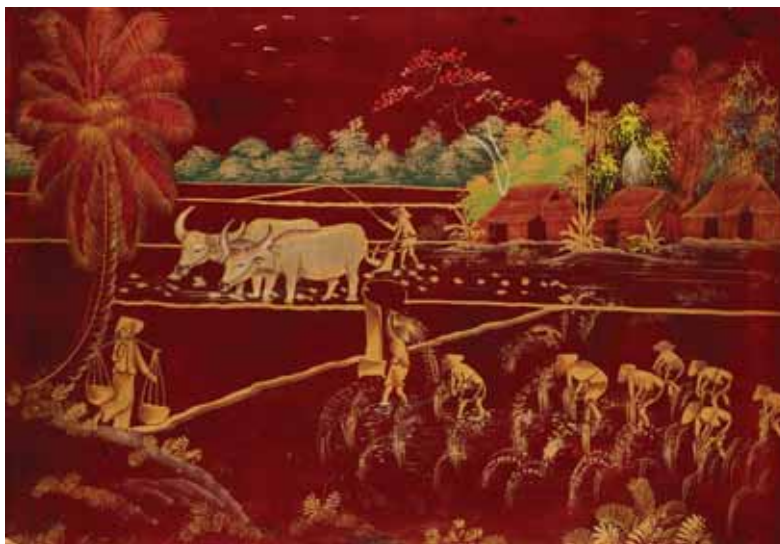
VIETNAM

Plaque rectangulaire en laque peinte
représentant des paysans travaillants
dans une rizière et un laboureur avec ses
buffles dans un paysage avec trois cases

Circa 1950

Dim. : 42 x 60

150 / 200 €



- 320 -

VIETNAM

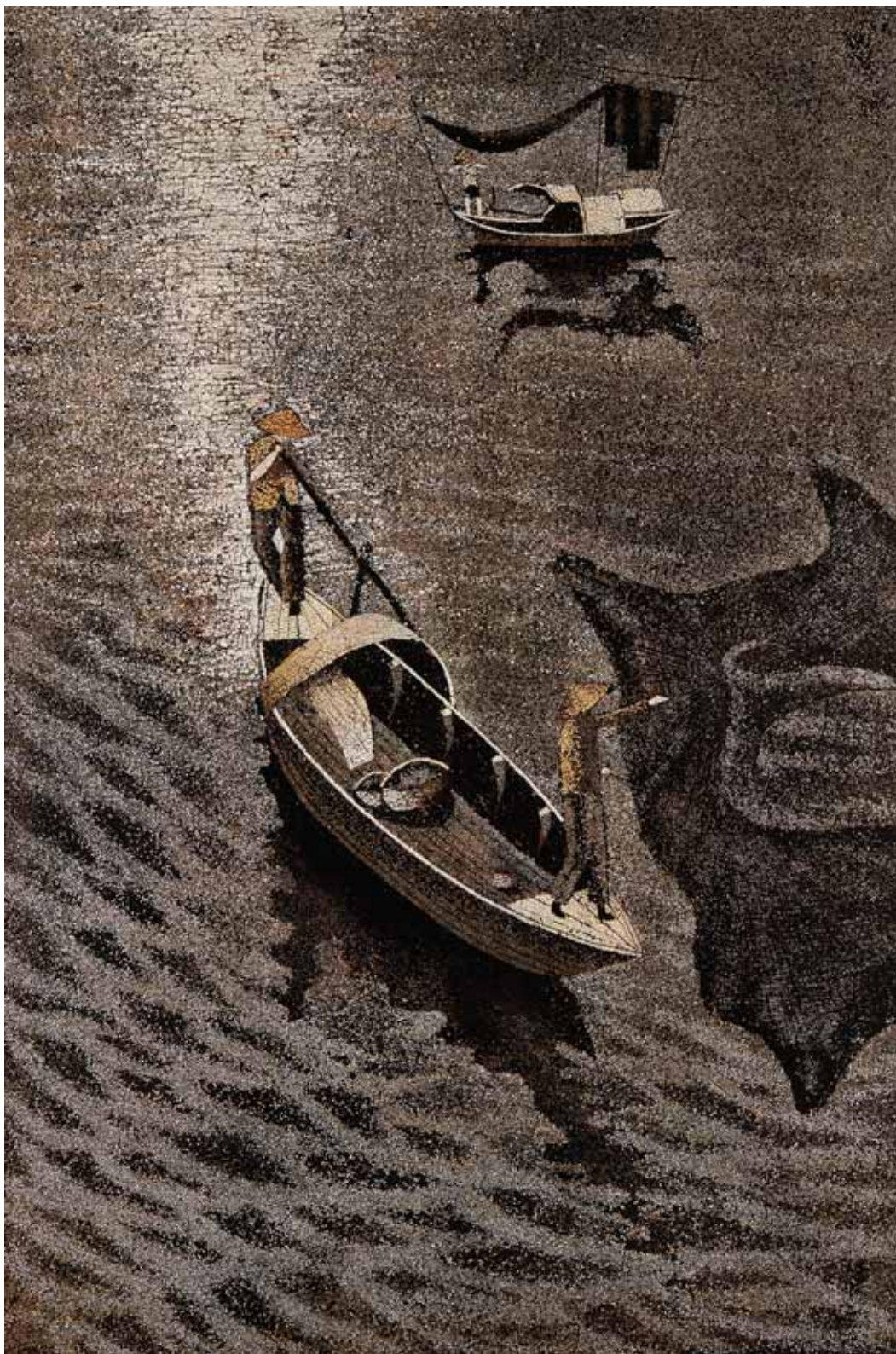
Plaque rectangulaire en laque peinte
représentant un paysage fluvial.

Vers 1950.

Dim. : 25 x 30 cm

80 / 120 €





- 321 -

VIETNAM

Panneau rectangulaire en laque avec incrustation de coquilles d'œufs
représentants deux embarcations de pêche sur un fleuve

Circa 1930 – 1940

Dim. : 60 x 40 cm

600 / 800 €



- 322 -

CHINE

Portrait de trois dignitaires.

Peinture sur tissu.

Dim. : 80 x 67cm

300 / 400 €



323



324



325



326

- 323 -

CHINE

Broderie sur soie représentant une scène familiale dans un jardin
Seconde moitié du XIXe siècle
L : 26,5 cm

100 / 150 €

- 324 -

CHINE

Éventail dans sa boîte d'origine peinte de fleurs. Les bruns à fond noir laqués en polychromie et or de personnages dans un jardin, la feuille en papier décorée de polychromie, de scènes de palais, avec les visages peints sur des plaquettes d'ivoires

Travail de Canton
Fin du XIXe siècle
L : 30,5 cm
(quelques accidents)

120 / 150 €

- 325 -

JAPON

Trois livrets d'estampes à décor divers
Fin XIXe - début XXe siècle
H : 26 cm - L : 18 cm

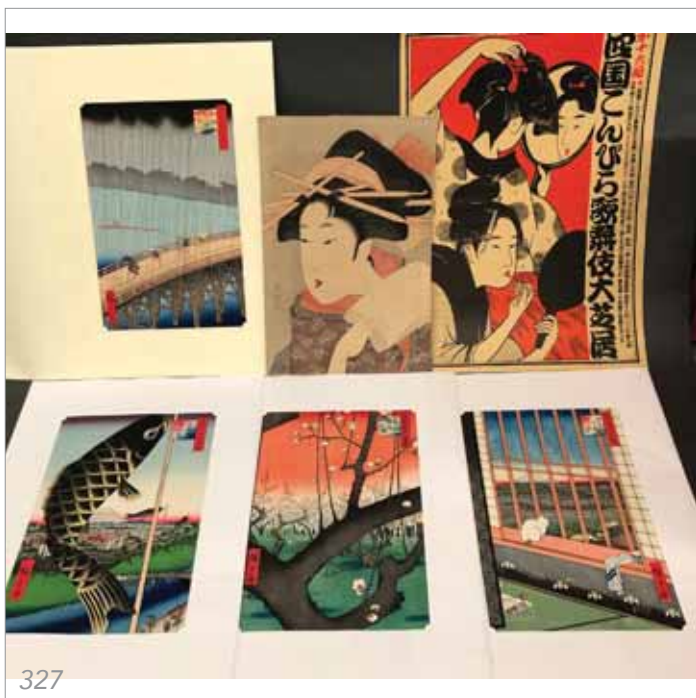
150 / 200 €

- 326 -

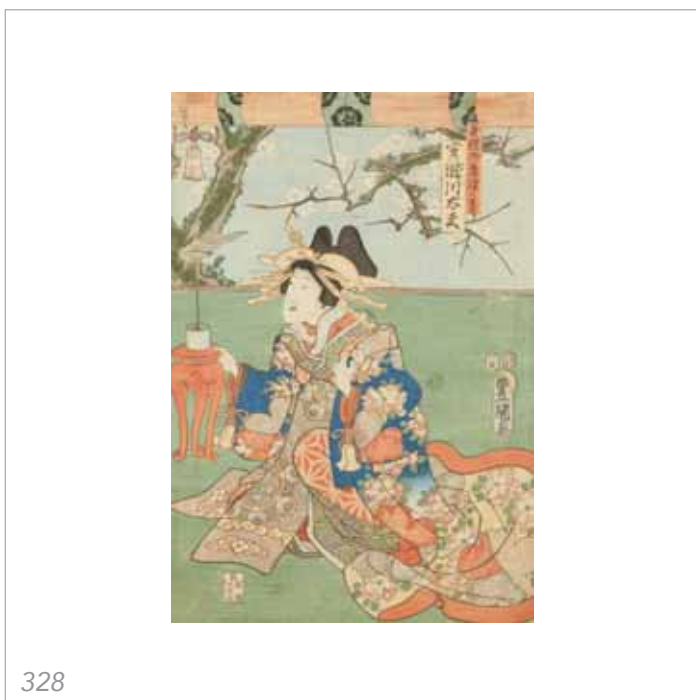
CHINE

Grand panneau figurant un homme en arme assis tenant une lance en bas relief.
Dim. : 173 x 112,5 cm

300 / 400 €



327



328

- 327 -

JAPON

Cinq estampes et une affiche.

Dim. : 38,5 x 25,5 cm ; 33,5 x 22,5 cm et 49 x 33 cm

80 / 100 €

- 328 -

JAPON

Estampe représentant une bijin dans un jardin.

Début du XXe siècle

Dim. : 34 x 22

(léger manque dans le haut)

60 / 80 €



329

- 329 -

CHINE

Peinture sur rouleau encre et couleurs
représentant trois personnages

400 / 600 €



330

- 330 -

ART SINO-TIBETAIN OU NEPAL

Peinture sur tissu traitée en polychromie représentant un dieu du panthéon bouddhique sur sa monture entouré de d'autres dieux avec trois lamas dans le ciel

XVIIIe – XIXe siècle
Dim. (à vue) : 60 x 39,5 cm
(usures)

300 / 400 €



331

- 331 -

ART SINO-TIBETAIN

Belle peinture sur soie peinte en couleurs représentant des divinités surmontées du bouddha parmi les nuages

XVIIIe – XIXe siècle
Dim. : 66 x 44 cm
(usures)

300 / 400 €

- 332 -

CHINE

Intéressant Tanka peint sur toile en polychromie et or avec nombreux personnages devant un autel des ancêtres.

XIXe siècle
Dim. : 61 x 45,5 cm

1 000 / 1 200 €





333

- 333 -

INDOCHINE

Deux paysages

Huiles sur toiles sans chassis (accidents)

80 / 120 €



333

- 334 -

CHINE (PHOTOGRAPHIES - CARTES POSTALES ...)

Ensemble de deux albums relatifs au voyage d'un militaire et de sa famille entre Mascara et la Chine en 1902, ils présentent divers documents principalement des cartes postales et des photographies retraçant les différentes étapes du voyages (Egypte, Ceylan, Singapour, Indochine, Hong Kong, Shanghai) jusqu'à l'arrivée en Chine.

Ces albums sont agrémentés en plus de nombreux documents papiers : programmes, tickets, invitations, menus (dont repas au palais Impérial ?)

800 / 1 200 €



*Les constructeurs ont bien soigné d'avoir une guébarque, et
carrée en la voir, comme public.*

335

335



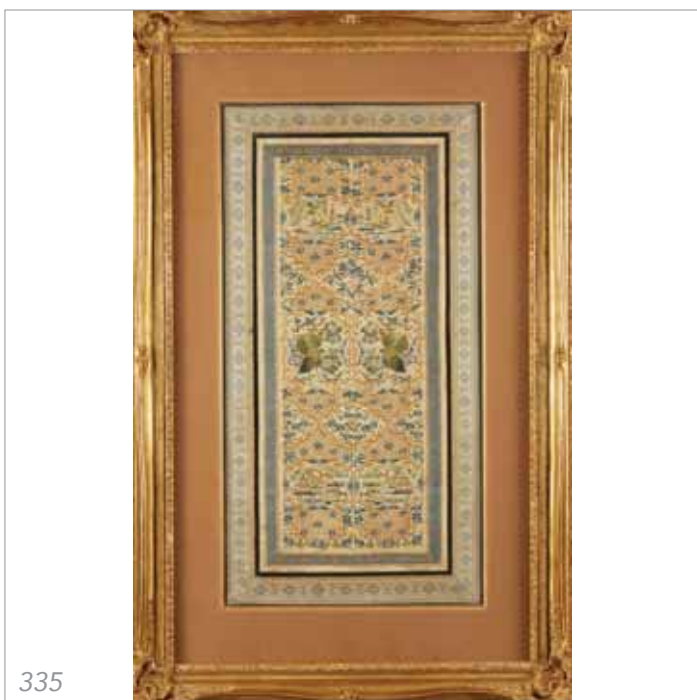
*Le genre humain ne peut pas
être représenté par lui-même, et
les faits sont si nombreux, et
si divers, qu'il faut en faire
un genre, par exemple.*



*Genre Humain
et son rôle.*



*Genre Humain
et son rôle.*



335



336



337



338

- 335 -

CHINE

Broderie sur soie encadrée.

Vers 1900

Dim. : 75 x 35 cm

400 / 600 €

- 336 -

CHINE

Deux broderies sur soie l'une d'entre elle représentant des personnages l'autre des papillons

Circa 1900

Dim. : 52 x 14 cm

150 / 200 €

- 337 -

CHINE

Broderie sur soie figurant un dragons sur fond crème.

Vers 1900.

(accidents)

30 / 40 €

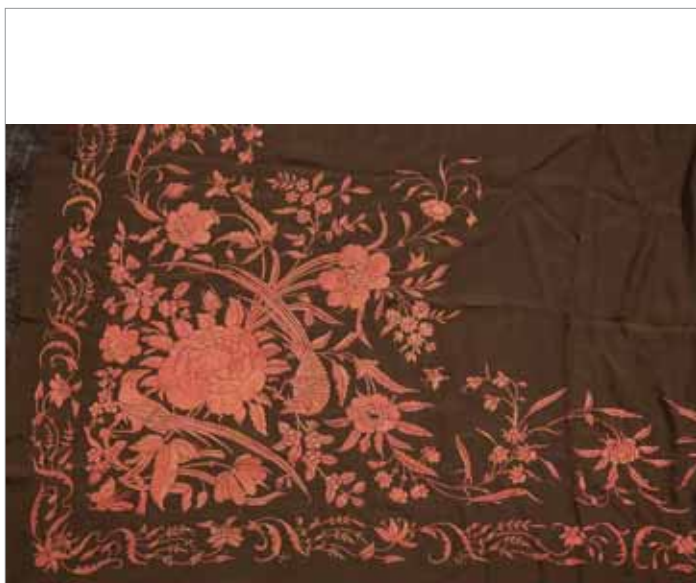
- 338 -

CHINE

Petit tapis chinois à fond vert à décor d'un dragon.

Vers 1900

50 / 70 €



339



340



341



342

- 339 -

CHINE

Châle en soie à fond brun brodé
de fleurs de couleur orange

Circa 1920 - 1930

Dim. : 170 cm x 52 cm

60 / 80 €

- 340 -

CHINE

Importante broderie sur soie
figurant un dragon sur fond noir.

Vers 1900

Dim. : 164 x 114cm (avec la bor-
dure)

300 / 400 €

- 341 -

CHINE

Importante broderie sur soie
figurant des grues dans un
paysage lacustre.

Vers 1900

Dim : 158 x 112cm

300 / 400 €

- 342 -

CHINE

Broderie figurant deux dragons
encadrant un cachet.

Vers 1900

150 / 200 €



343



344



345



346

- 343 -

CHINE

Petit brûle parfum couvert en jade vert

Epoque moderne

Dim. : 7,5 cm

60 / 80 €

- 344 -

CHINE

Jardinière rectangulaire en bronze cloisonné à décor de fleurs d'où émergent des fleurs et des feuillages en pierres dures

XXe siècle

H : 36 cm

200 / 300 €

- 345 -

CHINE

Figurine en pierre dure sculptée dans le goût du jade représentant une jeune femme tenant des fruits

Socle en bois

XXe siècle

H : 23 cm

60 / 80 €

- 346 -

CHINE

Figurine en agate sculptée représentant la déesse Guanyin

XXe siècle

H : 21 cm

100 / 150 €

- 347 -

CHINE

Figurine en jade clair sculpté
représentant un ascète les mains
jointes

XXe siècle

H. : 8,5 cm
(hors socle)

300 / 500 €



348

- 348 -

CHINE

Figurine en jade vert clair sculpté
représentant un bouddha debout

XXe siècle

H : 17,5 cm

400 / 600 €



- 349 -

CHINE

Vase à pans coupés en jade gris
clair sculpté avec traces de rouille
en brun à motifs sur les deux
côtés de masques de Taotie en
léger relief, les anses figurants des
têtes de lions bouddhiques

XXe siècle

H. (sans le socle) : 13 cm

200 / 250 €



- 350 -

CHINE

Bol en jade sculpté gris clair avec
tâches vertes. Présenté sur un
socle en bois sculpté ajouré

XXe siècle

Diam. : 12 cm

300 / 400 €



351



352



353



- 351 -
CHINE
Vase en néphrite sculpté en forme de fleur de lotus; Socle en bois ajouré et sculpté.
XIXe XXe siècle
Dim. (socle) : 7 cm
(éclats repolis)
300 / 400 €

- 352 -
CHINE
Petit sceau personnel en stéatite sculptée en forme de montagne portant six caractères
XXe siècle
H : 3 cm
100 / 150 €

- 353 -
CHINE
Petit boudha rieur en néphrite clair.
XIXe siècle
H. : 7 cm (hors socle)
200 / 300 €

- 354 -
CHINE
Belle coupelle de lettré pour la calligraphie en forme de feuille de nénuphar en jade clair sculpté reposant sur une branche de pin parasol avec chauve-souris et prunus en fleurs
Seconde moitié du XIXe – début XXe siècle
Socle en bois
L. : 21,5 cm
1 400 / 1 800 €

354

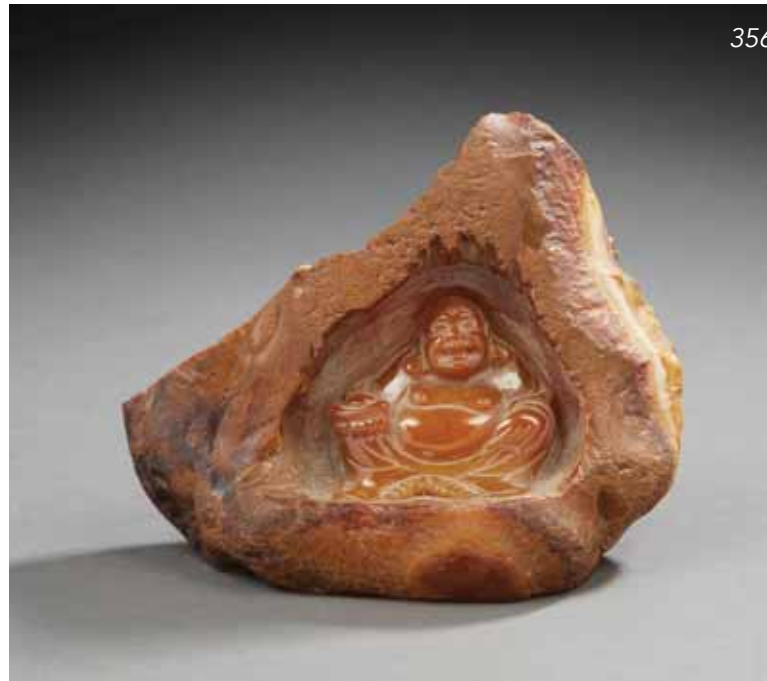


355



- 355 -
CHINE
Groupe en stéatite sculptée
représentant des chimères et des
singes près de vases
Circa 1930
H : 19 cm
80 / 100 €

- 356 -
CHINE
Morceau d'agate sculptée figurant
un bouddha dans une niche
Seconde moitié du XXe siècle
H : 12 cm
60 / 80 €



- 357 -
CHINE
Animal mythologique sculpté en
relief en pierre dure dans le style
archaïque
XXe siècle
L : 27 cm
300 / 400 €

- 358 -
CHINE
Brûle parfum en pierre dure à
l'imitation du jade, les anses, les
pieds et le sommet à motif de
lions bouddhiques
Epoque moderne
H : 17,5 cm
150 / 200 €

357



358



360



361



362

**- 359 -**

CHINE

Petit pendentif en agate sculpté d'un oiseau et d'une chimère.

Dim. : 3x 5 cm

30 / 50 €

359

- 360 -

CHINE

Figurine en corail rouge sculpté représentant la déesse Guanyin

H. : 9,5 cm (hors socle)

Poids net : 67,4 g.

300 / 400 €**- 361 -**

ASIE DU SUD-EST

Tête de déesse guanyin en cristal de roche vert à l'imitation du jade reposant sur un buste en bois et adapté en lampe

XXe siècle

H : 26 cm

100 / 150 €**- 362 -**

CHINE

Anneau en pierre dure dans le goût du jade

XIXe - XXe siècle

Diam. : 5 cm

80 / 100 €

363



- 363 -
CHINE

Branche de corail orange sculptée représentant un immortel appuyé contre un arbre encadré d'enfants et d'échassiers parmi les nuages.

Socle en bois

Epoque moderne

H : 26,5 cm - Poids brut : 683,3 g.
(quelques petits manques)

500 / 800 €

364



- 364 -
CHINE

Branche de corail claire sculptée représentant Shou-lao tenant une pêche de longévité encadrée de différentes figurines d'enfants et de déesses.

Socle en bois

Epoque moderne

H : 27 cm - Poids brut : 1304,8 g.
(une branche recollée)

500 / 800 €

365



- 365 -
CHINE

Importante branche en corail orange sculptée représentant Shou-lao tenant un enfant et une branche de pêche de longévité dans ses bras; il est appuyé contre un pin parasol avec phénix perchés

Socle en bois

Epoque moderne

H : 38 cm - Poids brut : 1844 g.
(quelques petits éclats)

500 / 800 €

- 366 -
CHINE

Treize flacons tabatières à priser de matières et de décors divers (porcelaine et pierre dures)

Fin XIXe et XXe siècle

300 / 400 €

366



367



- 367 -

CHINE

Trois flacons tabatière à priser, l'une d'entre elle en ivoire sculptée, les deux autres en os à décor divers.

Première moitié du XXe siècle, circa 1930 - 1940

60 / 80 €

- 368 -

JAPON

Okimono ivoire.

Vers 1900

H. : 27 cm

Poids : 46,1 g.

300 / 500 €



368

- 369 -

JAPON

Vase cylindrique à deux anses ajourées en ivoire sculpté décoré de personnages sur fond de paysage avec incrustation de nacre. Au revers, signature à trois caractères

Période Meiji, 1868-1912

H : 13,5 cm- Poids brut : 180,6 g.

150 / 200 €



369

- 370 -

CHINE

Porte pinceaux en ivoire finement sculptée à motif de scènes animées dans des paysages montagneux. Calligraphies à dix caractères.

Sur un socle en bois noirci et sculpté.

H. (socle) : 18,5 cm

Poids : 896,9 g.

200 / 300 €



370

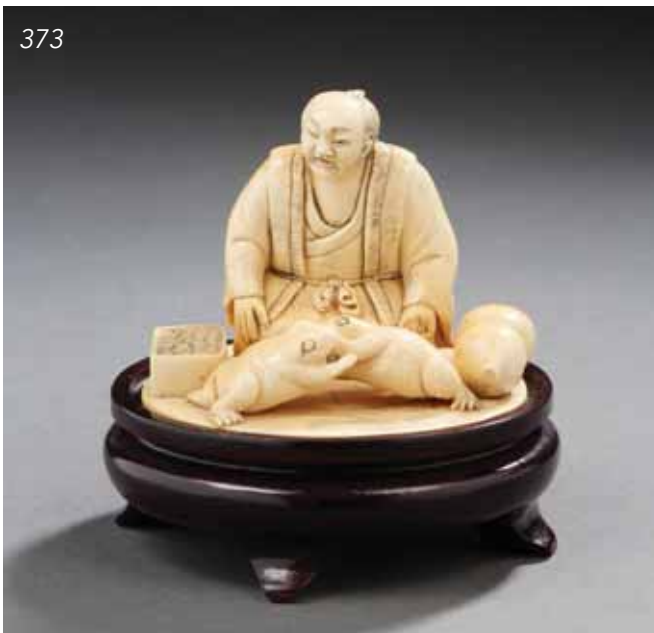
371



372



373



374



- 371 -
CHINE

Boule en ivoire de canton supportée par trois éléphants.

Vers 1920-30.

H. : 20 cm

Poids brut : 238,6 g.

200 / 300 €

- 372 -
JAPON

Figurine en bois sculpté représentant un personnage à culotte bouffante debout sur un socle, la tête, les mains et les sandales en ivoire sculpté. Le costume rehaussé de dorures, un masque posé sur le crâne

Période Meiji, 1868-1912

H : 30 cm

(quelques manques)

300 / 400 €

- 373 -
JAPON

Okimono en ivoire sculpté figurant un homme et deux grenouilles.

Signé au revers.

Vers 1900.

H. : 6,5 cm (sans socle)

Poids net : 130,5 g.

60 / 100 €

- 374 -
JAPON

Okimono en ivoire sculpté représentant une jeune musicienne assise ouvrant une partition près de son instrument à cordes

Période Meiji, 1868-1912

H : 7 cm

Poids net : 105,8 g.

80 / 100 €

75



- 375 -

JAPON

Trois Netsuke en ivoire sculptée, l'un représentant un chien assis, un autre un rat juché sur une tortue, le troisième un personnage assis tenant un masque de théâtre. Signature à deux d'entre eux
Premier tiers du XXe siècle, circa 1920
H : 3,5 cm - Poids brut : 68,2 g.

150 / 200 €

- 376 -

JAPON

Netsuke en ivoire sculpté représentant un lièvre, signature à deux caractères au revers

Circa 1900 – 1920

L : 3 cm

Poids net : 13,2 g.

300 / 400 €

76



377



- 377 -

JAPON

Netsuke en ivoire sculpté représentant un homme assis, signature à deux caractères au revers

Circa 1920 – 1930

L : 4,5 cm

Poids net : 16,2 g.

100 / 150 €

- 378 -

JAPON

Deux Netsuke en ivoire sculpté représentant une femme tenant un bol et un paysan agenouillé. Signatures au revers

Premier tiers du XXe siècle, circa 1920

H : 3,5 cm

Poids brut : 32 g.

(manques aux mains de l'homme)

80 / 100 €

- 379 -

JAPON

Beau Netsuké en ivoire sculpté représentant un vieil homme assis accoudé à son chien

XVIIIe siècle

H : 3,8 cm

(quelques gers)

Poids : 27 g.

200 / 300 €

78



379





- 380 -

JAPON

Beau netsuke en ivoire sculpté représentant un chien de fô
accroche à une sphère, signature à deux caractères au revers

Circa 1900 – 1920

L : 4,5 cm

Poids brut : 56,5 g.

1 000 / 1 100 €

381



382



383



384

**- 381 -**

CHINE

Tasse et soucoupe en argent
ciséle décoré de personnages
et de dragons encadrants des
inscriptions auspicieuses

Fin du XIXe siècle

Poids : 201,2 g.

Diam. sous tasse : 12,5 cm
(un enfoncement à la tasse)

80 / 100 €

- 382 -

INDE

Boite ronde en argent à décor
repoussé de rinceaux et d'une
danseuse sur le couvercle.
Marqué DAC au revers.

Diam. : 11 cm

Poids brut : 233 g.

80 / 120 €

- 383 -

ASIE DU SUD EST

Couvercle en métal repoussé et
ciséle.

XIXe siècle

Diam. : 10 cm

30 / 50 €

- 384 -

CHINE (HONG-KONG)

Coupe circulaire sur piédouche
en argent décoré sur la paroi
extérieure d'un dragon à quatre
griffes, poinçons sur le pied
Circa 1900

Poids : 83,1 g.

Diam. : 7,5 cm

100 / 150 €



- 385 -

CHINE OU INDOCHINE

Sucrerie couverte en argent ajouré reposant sur trois pieds décoré sur la panse de dragons, phénix et personnages. La prise du couvercle figurant un chien de Fô. Poinçons au revers

Circa 1900-1930

H : 17 cm

Poids : 340,5 g.

150 / 200 €

386



388



387



389

- 386 -
 JAPON
 Pommeau de canne d'ombrelle
 en métal décoré en léger relief de
 fleurs de chrysanthème
 Circa 1900
 H : 18 cm
 80 / 100 €

- 387 -
 CHINE
 Paire de boutons de manchettes
 en argent filigrané encadrant des
 caractères de vœux en composition
 imitant la laque rouge
 XXe siècle
 L : 2 cm
 30 / 50 €

- 388 -
 CHINE OU INDOCHINE
 Petit porte carte rectangulaire en
 argent décoré de dragons et de
 chiens de fô
 Circa 1900 - 1920
 L : 8 cm
 50 / 60 €

- 389 -
 CHINE
 Trois colliers de perles en de
 verroterie dans le goût des colliers
 mandarins, on y joint une perle
 cylindrique
 Circa 1920 - 1930
 50 / 60 €



- 390 -

CHINE

Chapelet à perles en ivoire ajourée
sculptée alternée de perle en noix corozo

Seconde moitié du XIXe siècle

L : 22 cm

300 / 400 €

391



- 391 -

JAPON

Douze couteaux à dessert, le manche en bronze décoré en léger relief de motifs naturalistes (chiens de fô, oiseaux...). Les lames signées du coutelier
 Période Meiji, 1868 - 1912
 L : 20,5 cm

300 / 400 €

- 392 -

JAPON

Sabre à lame acier et manche en galuchat. Fourren en bois laqué.
 Travail moderne.
 Long. : 147 cm

150 / 200 €



392

- 393 -

THAÏLANDE

Buste de bouddha en bronze doré.
 Base rectangulaire en bois.
 H. : 42 cm

200 / 300 €



393

- 394 -

INDOCHINE

Buste d'homme en bronze.
 H. : 26 cm (hors socle)

200 / 300 €



394

- 395 -

VIETNAM

Figurine en bronze représentant un homme en buste portant un chignon
 Circa 1920/1930
 H : 29 cm

400 / 600 €



395

396



- 396 -

CHINE

Boudha assis en bronze à patine noire.

H. : 20 cm

150 / 200 €

397



- 397 -

CHINE

Petit sujet en terre cuite figurant un boudha assis.

H. : 11 cm

50 / 80 €

398



- 398 -

CHINE

sujet en bronze à patine brune figurant un guerrier.

XIXe siècle

H. : 16,5 cm

100 / 150 €

399



- 399 -

VIETNAM

Bronze figurant un pêcheur.

XXe siècle

Dim. : 36 cm

300 / 400 €

400



401



402



403



- 400 -

CHINE

Statuette en bois à patine

marron

XIXe siècle

H. : 39 cm

50 / 80 €

- 401 -

CHINE

Sujet en bronze à patine doré

figurant une divinité assise

dans la position du lotus.

H. : 21,5 cm

100 / 150 €

- 402 -

JAPON

Figurine en bronze doré

représentant un dignitaire

assis tenant un chasse-

mouche et sa barbe de sa

main gauche.

Fin XIXe siècle

H : 27,5 cm

300 / 500 €

- 403 -

ART SINO-TIBETAIN

Figurine en laiton doré

représentant un bodhisattva

assis en dhyanasana les mains

jointes sur un double socle

lotiforme. Le bijoux pectoral et

les boucles d'oreilles incrustés

de perle de turquoises ou de

corail, la dorure au mercure

d'origine

XIXe siècle

H : 19 cm

1 300 - 1 800 €

- 404 -

ASIE DU SUD-EST

Petite figurine représentant un boudha assis en dhyanasana sur un double socle lotiforme, les mains jointes, le vêtement richement décoré de représentations bouddiques

XXe siècle

H : 12 cm

80 / 100 €

404



- 405 -

JAPON

Statuette en bois sculptée laquée brun et or représentant un bodhisattva debout sur un tertre en forme de fleur de lotus sur une double base lotiforme, la mandorle dorée à motifs de fleurs traitées en enroulements avec inscriptions peintes à l'encre à l'arrière

XVIIIe siècle

H : 38 cm

(manques et accidents)

200 / 300 €

405



- 406 -

JAPON

Important groupe en bronze à patine brune figurant la déesse Kannon sur un renard courant sur un tertre. Elle tient d'une main une pêche de longévité et de l'autre des outils symboliques. La mandorle a trois flammes. Inscriptions à l'arrière de la déesse. Le visage de la déesse anciennement doré au mercure Période Meiji, 1868-1912

L : 23 cm - H : 52 cm

400 / 500 €

406



407

- 407 -

JAPON

Okimono en bronze à patine brun rouge représentant un lettré assis sur une carpe tenant un rouleau

XIXe siècle

L : 42 cm

1 500 / 2 000 €



408



409



410



411



- 408 -

JAPON

Bodhisattva en bois laqué rouge et or. Il est assis en position du lotus

Fin XIXe début XXe siècle

H : 35 cm

(manque trois doigts)

300 / 500 €

- 409 -

CHINE

Statuette en bois polychrome figurant Guanyin tenant des enfants.

XVIIIe/XIXe siècle

H. : 33 cm

(accidents et manques)

150 / 200 €

- 410 -

CHINE

Bouddha en bois laqué et sculpté.

XVIIIe/XIXe siècle.

H. : 32 cm

200 / 300 €

- 411 -

CHINE

Bouddha en bois polychrome

H. : 73 cm

600 / 900 €

- 412 -

CHINE

Importante sculpture en bois polychrome
figurant un guerrier sur son cheval.

Style des Ming, exécuté postérieurement

H. : 81 cm

(accidents et usures)

4 000 / 6 000 €



413



- 413 -

ASIE DU SUD-EST

Cinq petites têtes en terre cuite dans le style archaïque montées sur une base en marbre

H : 17 cm

150 / 200 €

415



414

- 414 -

INDE

Fragment de bas-relief

H. : 36 cm

(accident à une main)

400 / 500 €

- 415 -

CHINE

Petite figurine en terre cuite représentant une " fat lady " musicienne

Probablement de la dynastie des Tang

(sans test)

H : 22 cm

50 / 80 €

- 416 -

CHINE

Grande figurine en bronze à patine brune représentant un bodhisattva assis en dhyanasana. Il tient une coupe d'une main; sa tiare ajourée avec la représentation d'un boudha au centre.

Dynastie des Ming, XVI^e siècle

H : 36 cm

(quelques traces de dorure au mercure)

4 000 / 6 000 €





- 417 -

ART SINO-TIBETAIN

Rare figurine en bronze ciselé et doré représentant la déesse Tara à trois visages assise en dhyanasana à multiples bras, les mains jointes, deux autres mains tenant un bol d'offrande, surmonté de deux grands bras tenant une coupe en forme de fleur de lotus. Ses 16 bras supplémentaires tenant des symboles bouddhiques. Elle est surmontée de trois têtes à trois visages. Les bords de sa robe ciselée de motifs de fleurs, la dorure au mercure d'origine.

XVIIe / XVIIIe siècle

H : 37,5 cm

(manque à un bras)

12 000 / 15 000 €





- 418 -

CHINE

Figurine en bronze à patine brune
représentant un gardien de temple debout
sur un socle carré.

Dynastie des Ming, XVIe - XVIIe siècle

H : 46 cm

3 000 / 4 000 €

419



- 419 -

CHINE

Statuette en bronze figurant un homme
un genoux à terre.

Fin XIXe siècle

H.: 11 cm

50 / 80 €

420



- 420 -

JAPON

Encensier en bronze figurant un panier avec
des crustacés et des crabes.

H.: 5 cm

150 / 300 €



- 421 -

ASIE DU SUD EST

Boudha en bronze dans son autel.
Nombreuses inscriptions au revers.
H. : 20,2 cm

80 / 120 €

- 422 -

BIRMANIE

Deux figurines en bronze représentant des danseuses
Epoque moderne
H : 21 cm et 25 cm
(manque un bras)

50 / 80 €

- 423 -

THAÏLANDE

Tête en bronze pariné figurant une divinité.
Vers 1900.
H.: 41 cm

30 / 50 €

- 424 -

CHINE

ensemble comprenant une divinité en pierre dure, un boudha en bronze à patine brune,
un guerrier en pierre, un taureau et une figure de femme en jade.
Dim. : Entre 11 cm et 30 cm

50 / 80 €



- 425 -

Ensemble de dix figurines divinités comprenant :

ASIE DU SUD-EST

Figurine en cuivre en partie argentée représentant la déesse Tara.

H : 18,5 cm

THAÏLANDE

Figurine en bronze sculptée représentant un lohan devant une mandorle debout sur un socle.

H : 20 cm

INDE

Figurine en bronze ciselée représentant une déesse à quatre bras juchée sur un gnome encadré par une mandorle avec flammes.

H : 24 cm

ASIE DU SUD-EST

Quatre figurines en bronze représentant des danseuses

H : 13 cm

Deux petits boudha de voyage en bronze à patine brune.

H : 7 cm et 4 cm

ASIE DU SUD-EST

Figurine en bronze à patine brune figurant un boudha assis en position du lotus sur fond de mandorle.

H : 22 cm

De seconde moitié du XIXe siècle à XXe siècle.

200 / 300 €

- 426 -

JAPON

Racine sculpté et poli figurant un personnage sur un socle en bois sculpté et ajouré (Accidents et manques).

Fin XIXe siècle.

H. : 21,5 cm

100 / 150 €

- 427 -

NEPAL

Importante tête de divinité en bronze à deux patines.

Vers 1900

H. : 73 cm

1 000 / 1 500 €



428

- 428 -

ART SINO-TIBETAIN OU NÉPAL

Cloche en bronze ajourée dans la partie supérieure

XIXe siècle

H : 23,5 cm

100 / 120 €



- 429 -

CHINE

Cloche en bronze patiné à décor d'un canard.

H. : 20 cm (hors chaîne)

80 / 120 €



- 430 -

CHINE

Trois sceaux en fonte de fer portant des inscriptions

XXe siècle

H : 2,5 cm

50 / 80 €

- 431 -

CHINE

Petit sceau en bronze à patine brune représentant un lion bouddhique portant une signature à six caractères

XIXe siècle

H : 3 cm

50 / 60 €



432



432



433



- 432 -

JAPON

Deux figurines représentant deux éléphants en bronze à patine brune la trompe levée, l'un d'entre eux portant une signature à trois caractères sous la patte

Fin du XIXe - début XXe siècle

H : 12 cm et 17 cm

80 / 100 €

- 433 -

JAPON

Paire de vases en bronze cloisonné de forme baluste à fond gris décorés en polychromie de fleurs et de papillons. Le col et le piédoche à fond turquoise Période Meiji, 1868-1912

H : 23 cm

500 / 800 €

434



- 434 -

CHINE

Paire de chiens couchés en bronze cloisonné

XXe siècle

L : 12,5 cm

300 / 500 €

435



- 435 -

JAPON

Paire de vases en bronze cloisonné à fond turquoise
décoré en polychromie de fleurs de lotus

Circa 1900/1930

H : 26,5 cm

150 / 200 €

436



- 436 -

CHINE

Grand vase en bronze cloisonné à fond bleu turquoise décoré en
polychromie de fleurs de lotus sur fond de palme et de masques de Taotie
dans le style archaïque. Au revers : deux marques Qing.

XIXe - XXe siècle

H : 36 cm

Socle en bois sculpté

1 000 / 1 200 €

437



- 437 -

CHINE

Petit plateau rectangulaire en émaux peint sur cuivre
à fond bleu décoré en émaux de la famille rose
de papillons, chauve-souris et insectes parmi des
branches fleuries

XVIIIe - XIXe siècle

L : 19 cm

200 / 300 €

438



- 438 -

CHINE

Vase en émaux de Canton peint sur cuivre décoré dans le style de la famille rose de dignitaires dans des cartouches sur deux faces encadrés de quadrillages, fleurs et objets précieux.

XVIIIe siècle

H : 25,5 cm

(manques et restaurations)

300 / 500 €

439



- 439 -

CHINE

Vase en bronze cloisonné à fond or décoré en léger relief de fleurs de lotus

Epoque moderne

H : 24,5 cm

60 / 80 €

440



- 440 -

CHINE

Figurine en bronze cloisonné représentant un dignitaire tenant une oie dans ses bras, le visage et la main en os sculpté

XXe siècle

H : 23,5 cm

80 / 100 €

441



- 441 -

CHINE

Cache pot en bronze cloisonné

Vers 1900

Dim. : 9,5 x 21 x 17 cm

200 / 300 €

442

- 442 -

JAPON

Boite en bois laqué et sculpté à motif de bambous

Vers 1900

Dim. : 33,5 x 24 cm

150 / 200 €



- 443 -

JAPON

Plat circulaire en bronze cloisonné décoré en polychromie d'un dragon entouré de fleurs

Circa 1930

Diam. : 30 cm

100 / 150 €

443



- 444 -

JAPON

Verseuse en bois laqué et trois bols à fond noir à motifs de fleurs dorées

XXe siècle

H : 20 cm

(usure et accidents)

50 / 60 €

- 445 -

CHINE

Boîte à thé en bois noirci à décor de fleurs dorées, contenant une verseuse en étain.

Fin XIXe siècle

H. : 20,5 cm

200 / 300 €

444



445





- 446 -
INDOCHINE
 Récipient de pipe à eau de forme circulaire en palissandre incrusté de caractères en nacre et de branches fleuries avec volatiles
 Fin du XIXe siècle
 H : 17 cm
 (une fente)
60 / 80 €

- 447 -
INDOCHINE
 Petit coffret en palissandre incrusté de nacres à motifs d'oiseaux et de branches fleuries comportant un jeu de Mahjong
 Circa 1900 - 1920
 L : 20,5 cm
150 / 200 €

- 448 -
ASIE
 Petit porte-pinceaux en bois finement sculpté.
 XIXe siècle
 H. : 12,5 cm
 (éclats)
30 / 50 €

- 449 -
CHINE
 Boîte en composition dans le goût des laques cinabres rouges
 XXe siècle
 H : 7,5 cm
50 / 80 €

- 450 -
CHINE
 Deux boîtes circulaires façon laque cinabre rouge à motifs de fleurs
 XXe siècle
 Diam. : 5,5 cm
30 / 40 €

- 451 -
CHINE
 Boîte rectangulaire couverte à la manière des laques cinabre rouges à motifs de paysages
 Début du XXe siècle
 L : 32 cm
 (manques et accidents)
80 / 100 €

- 452 -
CHINE
 Porte pinceau en bois sculpté figurant des singes.
 Vers 1900.
 H. : 10 cm
50 / 80 €

453



- 453 -

JAPON

Vase à long col étroit en bronze décoré en léger relief de lions bouddhiques parmi les nuages, dragons, phénix et tortues

Circa 1920/1930

H : 29 cm

200 / 300 €

454



455



- 454 -

CHINE

Intéressant brûle parfum en bronze à patine brun vert de forme circulaire décoré sur la paroi extérieure d'oiseaux perchés sur une branche de prunus et d'inscriptions poétiques. Frise d'inscriptions au col. Marque au revers liée à une maison de thé

XIXe siècle

H : 8,5cm - Diam.: 19,5cm

300 / 400 €

- 455 -

NEPAL

Récipient à libation à une anse en bronze patiné portant une inscription Art populaire de la seconde moitié du XIXe siècle

L : 30 cm

50 / 80 €

457



458



- 457 -

CHINE

Brûle parfum tripode à deux anses ajourées en forme de fleur de lotus, le socle figurant des feuilles de lotus. Au revers, marque Xuande

XVIIIe - XIXe siècle

H : 15 cm

800 / 1 000 €

- 458 -

CHINE

Brûle-parfum en bronze sculpté de dragons, anses à décor de svastika formant des têtes de chimères.

XIXe siècle

Dim. : 8 x 11 cm

200 / 300 €

- 459 -

CHINE

Brûle parfum en métal

Dim.: 8,5 x 17 cm

400 / 600 €



- 460 -

CHINE

Important cache pot en bronze à patine brune à décor en relief d'oiseaux branchés.

Vers 1900

H. : 32,5 cm - Diam. : 36,5 cm

200 / 300 €



- 461 -

JAPON

Paire de petits vases en bronze à patine brune à décor rapporté en relief en cuivre et laiton de fleurs et de papillons

Période Meiji, 1868-1912

H : 18,5 cm

(un manque)

150 / 200 €



- 462 -

CHINE

Important cache pot en bronze à patine brune à décor en relief d'oiseaux branchés.

Vers 1900

H. : 37 cm - Diam. : 44 cm

200 / 300 €





- 463 -

JAPON

Porte pinceaux cylindrique figurant un bambou en bronze à patine brune à motifs de branches de bambou. Au revers signature à cinq caractères

Période Meiji, 1868-1912

H : 18 cm

80 / 120 €

- 464 -

CHINE

Petite théière miniature reposant sur trois pieds en argent dans le style archaïque, l'anse et le bec verseur figurants des animaux mythologiques

Fin du XIXe siècle

H : 9 cm

100 / 120 €

- 465 -

CHINE

Cloche en bronze et son support en bois sculpté ajouré.

XIXe siècle

H : 32 cm

200 / 250 €

- 466 -

JAPON

Jardinière rectangulaire reposant sur quatre pieds en bronze à patine brune décorées de phoenix sur fond de nuages, les anses figurants des têtes de lions bouddhiques. Inscriptions au revers

XIXe siècle

L : 36 cm

200 / 300 €

467



468



469



470



- 467 -
CHINE

Important cache pot polylobé en fonte à décor en relief de dragons.

Vers 1900.

Dim. : 20 x 39 x 26 cm (fond fendu)

150 / 200 €

- 468 -
CHINE

Vase reposant sur quatre pieds en bronze figurants deux chimères encadrants des chauves-souris

XXe siècle

H : 13,5 cm

80 / 100 €

- 469 -
JAPON

Paire de vases d'autel en bronze à patine brune

Fin XIXe siècle

H.: 31 cm

150 / 200 €

- 470 -
JAPON

Paire de vases couverts en bronze à motif de kilins.

Fin XIXe siècle

150 / 200 €

471



472



473

**- 471 -**

CHINE

Brûle parfum en bronze à patine brune reposant sur trois pieds les anses figurants des têtes de chimères. La panse ornée de caractères archaïques, le couvercle orné d'un chien de fô

XVIIIe - XIXe siècle

H : 26 cm

200 / 250 €

- 472 -

CHINE

Brûle parfum couvert en bronze à patine brune reposant sur quatre pieds décorés en léger relief sur la panse de déesses sur fond de nuages. Les anses figurants des champignons lingzhi, le couvercle surmonté d'un chien de fô

XIXe siècle

H : 24,5 cm

(une anse ressoudée)

100 / 200 €

- 473 -

CHINE

Brûle parfum rectangulaire en bronze à patine brune décoré de personnages dans des paysages

Circa 1920 - 1930

H : 27 cm

100 / 150 €

474



- 474 -

JAPON

Brûle parfum en bronze. La prise figurant un kilin et les anses à motif de nuages

150 / 200 €

475



- 475 -

JAPON

Brûle parfum en bronze cloisonné posant sur piédouche.

Fin XIXe siècle / Début XXe siècle

100 / 150 €

476



- 476 -

CHINE

Paire de vases à long col en bronze à patine brune à décor de fleurs polychromes.

Période Meiji, 1868-1912

H. : 33 cm

150 / 200 €

- 477 -

CHINE

Ensemble comprenant deux pipes à opium en ivoire peintes de scènes de personnages et de calligraphies.

Long. : 41 et 32 cm

On y joint un élément décoratif en os

50 / 80 €





DELON-HOEBANX

ORDRE D'ACHAT / ABSENTEE BID FORM

ARTS D'ASIE
20/10/2021

ORDRE D'ACHAT/ ABSENTEE BID

TÉLÉPHONE

NOM / NAME : _____

PRÉNOM / FIRST NAME : _____

ADRESSE / ADDRESS : _____

CODE POSTAL / ZIP CODE : _____ VILLE / CITY : _____

TÉLÉPHONE 1 : _____ TÉLÉPHONE 2 : _____

MAIL : _____ @ _____

Je déclare avoir pris connaissance des conditions de vente décrites dans le catalogue, je les accepte et vous prie d'acquiescer pour mon compte personnel aux limites indiquées en euros, les lots que j'ai désignés ci-dessous.
I have read conditions of sale printed in this catalogue and agree to abide by them. I grant your permission to purchase on my behalf the following items within the limits in euros.

N°	DESCRIPTION DU LOT / LOT DESCRIPTION	LIMITE EN € / MAX. € PRICE

ATTENTION :

- Les limites ne comprennent pas les frais légaux.
- La demande d'une ligne téléphonique implique que l'enchérisseur est preneur à l'estimation basse en cas de mauvaise liaison téléphonique
- Les ordres d'achat ne seront pris en compte qu'accompagnés d'une copie de votre pièce d'identité et d'un RIB.
- Par défaut les lots achetés par ordre d'achat descendent au **MAGASINAGE DE DROUOT**. Merci de bien vouloir vous référer aux conditions de stockage spécifique du Magasinage : +33 (0)1 48 00 20 18 - magasinage@drouot.com

PLEASE NOTE :

- These limits do not include fees and taxes.
- The telephone bidder agrees to bid up to the low estimate in case of poor reception
- No bids will be accepted without a copy of your ID and of your IBAN and BIC.
- By default, the items bought with absentee bid go down to **DROUOT'S STORAGE** - Please refer to the specific storage conditions of **DROUOT** : magasinage@drouot.com

DATE & SIGNATURE OBLIGATOIRE
REQUIRED DATED SIGNATURE



DROUOT
PARIS