

DELON-HOEBANX

MAISON DE VENTES AUX ENCHÈRES

MERCREDI 6 OCTOBRE 2021

Hôtel des ventes de Drouot
9, rue Drouot Paris 9^e

Salle 15



CONTACTS



Guillaume DELON
Commissaire-Priseur habilité
01 47 64 69 75
delon@delon-hoebanx.com



Xavier HOEBANX
Directeur Général
01 47 64 69 76
hoebanx@delon-hoebanx.com



Marie de VILLEFRANCHE
Communication
01 47 64 69 77
villefranche@delon-hoebanx.com



Laurent POUBEAU
Spécialiste
06 15 95 52 44
poubeau@delon-hoebanx.com



Laetitia de DIEULEVEULT
Relation clients
01 47 64 17 80
dieuleveult@delon-hoebanx.com



Gaëlle GUEIDIER
Administration des ventes
01 47 64 17 80
info@delon-hoebanx.com

10 bis, rue Descombes, 75017 Paris
Tél. : 01 47 64 17 80 - Fax : 09 70 62 79 28
www.delon-hoebanx.com

Déclaration n°074-2015

Photographies par Jon MILLS - 06-14 76 01 41

Imprimé par CORLET en 2021

DELON-HOEBANX

MAISON DE VENTES AUX ENCHÈRES

DESSINS ET TABLEAUX ANCIENS MOBILIER ET OBJETS D'ART

MERCREDI 6 OCTOBRE 2021 à 14h

Hôtel des ventes de Drouot-Richelieu
9, rue Drouot 75009 Paris
Salle 15

EXPOSITIONS PUBLIQUES

Mardi 5 octobre 2021 de 11h à 18h
Mercredi 6 octobre 2021 de 11h à 12h

CONTACT POUR LA VENTE

01 47 64 17 80 - info@delon-hoebanx.com
(expo / vente) : 01 48 00 20 15

EXPERTS DESSINS ET TABLEAUX ANCIENS

René Millet Expertise - 01 44 51 05 90

DROUOT
DIGITAL
live



AUCTIONFR
VENTES AUX ENCHÈRES D'OBJETS D'ART

*Catalogue visible sur : www.delon-hoebanx.com, www.drouot.com, auction.fr
Vous pouvez assister à la vente et enchérir en live sur www.drouotonline.com*

IMPORTANT : VEUILLEZ CONSULTER LES CONDITIONS DE VENTE SUR NOTRE SITE INTERNET



1



2



3



4

- 1 -

ÉCOLE FRANCAISE DU XIX^E SIÈCLE
Vue d'un port avec des entrepôts de bateaux

Plume et encre noire et grise, lavis gris.
 Monogrammé en bas à gauche DB.

18,5 x 42 cm

Pêcheurs en mer, au large d'îles

Plume et encre noire et grise, lavis gris.
 Porte une inscription en bas sur le montage
 Deboissieu (?).

22 x 41,5 cm

300 / 400 €

- 2 -

LOUIS CABAT
 (1812-1893)

Ferme en sous bois
 Crayon sur papier
 22 x 29 cm (à vue)

80 / 120 €

Prov. : Collection
 Pierre Miquel, vente
 Rossini 2004"

- 3 -

EMMANUEL DE LA VILLEON
 (1858-1944)

Environs de Lourdes, 1905
 Crayon et lavis sur papier.

Signé en bas à gauche et tré en bas à
 droite.

14,5 x 22,5 cm (à vue)

300 / 400 €

Référencé au catalogue raisonné de
 Mme Collard sous le numéro D539
 Prov. : Descendance de l'artiste
 Galerie Peirce

- 4 -

ALBERT MARIE
 LEBOURG (1849-1928)

*Hommes dans une
 barque, au dos étude de
 personnages*

Mine de plomb, dessin
 double face avec
 monogramme et cachet sur
 l'autre côté.

12,5 x 18 cm

150 / 180 €



5



6



7



8

- 5 -

EUGÈNE LAVIEILLE
(PARIS 1820 – 1889)

Paysage au grand arbre
Crayon noir

Daté et signé en bas à droite Avril
1887 / Eugène Lavieille

Porte au dos du montage une
ancienne étiquette n° 150
32,5 x 22 cm

300 / 400 €

- 6 -

ÉCOLE ITALIENNE
DU XIX^E SIÈCLE

Paysans en bord de rivière
Gravure à l'eau forte et rehauts
de blanc
24,5 x 40 cm

80 / 120€

- 7 -

RENE PAUL HUET,
attribué à

Vaches près de la rivière
Mine de plomb et rehauts de
blanc
Dessin non signé.

Dim. : 21 x 29,5 cm (à vue)

150 / 180 €

- 8 -

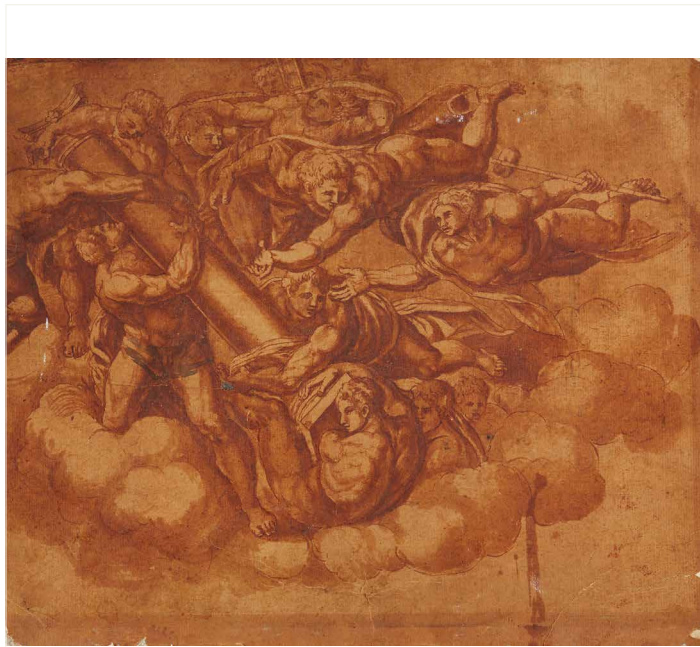
JULES NOEL (Quimper
1815 - Alger 1881)

Les bords de l'Erdre
Aquarelle sur traits de crayon noir
Situé et signé en bas à gauche Les
bords de l'Erdre / Jules Noël
15 x 21,5 cm

200 / 300 €



9



10



11

- 9 -

ÉCOLE DU XVIII^E SIÈCLE

Paysage italien

Dessin à la sanguine, porte une inscription et une date en bas à gauche.

32 x 44 cm (à vue)

300 / 500 €

- 10 -

ÉCOLE DU XVIII^E SIÈCLE

La chute des anges rebelles

Sanguine.

23,5 x 28 cm
(accident sur un angle)

300 / 500 €

- 11 -

L. LECOMTE (Actif au XIX^e siècle)

Les marchands ambulants

Seize dessins, aquarelle sur traits de crayon noir, quatre dessins sur quatre montages

7,2 x 5 cm (chaque)
(certains annotés en bas)

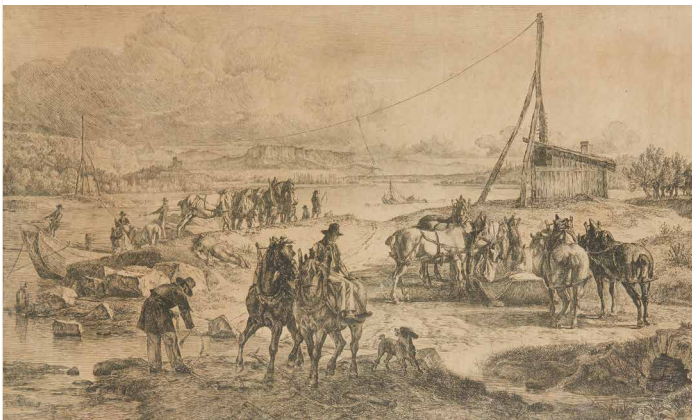
500 / 600 €



12



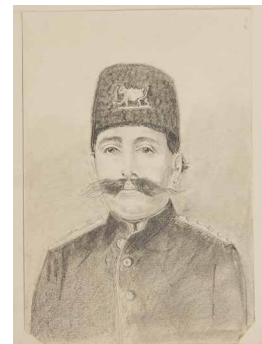
13



14



15



- 12 -
ÉCOLE FRANÇAISE DU
XIX^E SIÈCLE

Portrait d'homme
Sanguine
16,5 x 12,5 cm
(usures)

70 / 80 €

- 13 -
ÉCOLE FRANÇAISE DU
XIX^E SIÈCLE

Portrait de femme de profil
Crayon noir et sanguine.
20,5 x 16,5 cm
(piqûres)

40 / 60 €

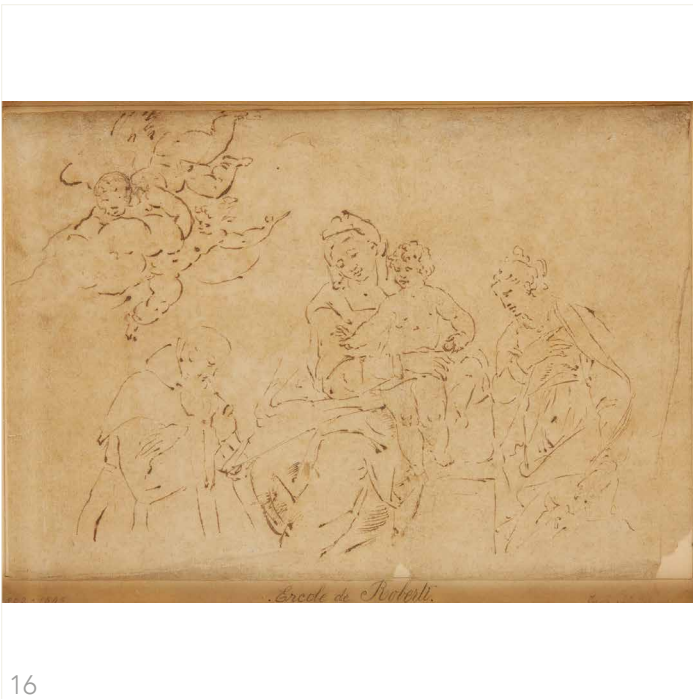
- 14 -
ÉCOLE FLAMANDE
Bateliers en bord de rivière
Gravure à l'eau forte
24 x 40cm (à vue)

100 / 200 €

- 15 -
ÉCOLE FRANÇAISE VERS 1900
Album contenant environ trente dessins,
quatre reproductions et cinq photos :
Paysages divers et portraits de célébrités
(Sissi, le comte Mouravieff, la cantatrice
Marie Delna...)

Crayon noir, aquarelle, pastel
20,5 x 25 cm

200 / 300 €



16



17



18

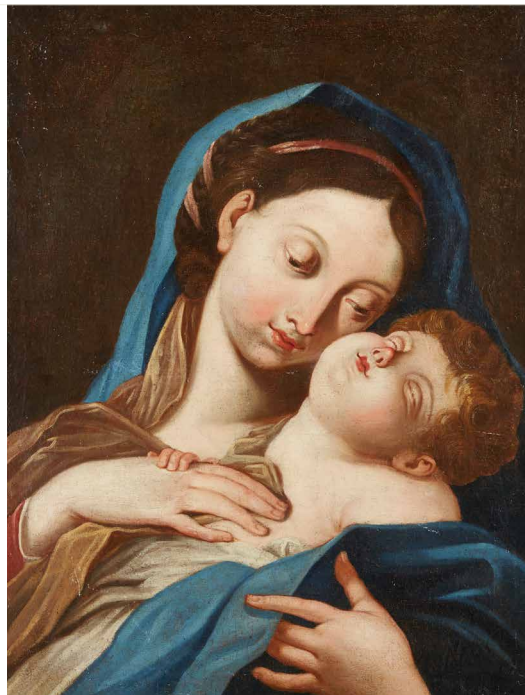
- 16 -
ÉCOLE ITALIENNE DU XVII^E SIÈCLE
Vierge à l'Enfant entourés de deux Saints
 Plume et encre brune
 17,5 x 25,5 cm
 (accidents, restaurations)
200 / 300 €

- 17 -
ÉCOLE BOLONAISE DU
XVIII^E SIÈCLE
Loth et ses filles
 Toile marouflée sur panneau
 34 x 30 cm
1 000 / 1 500 €

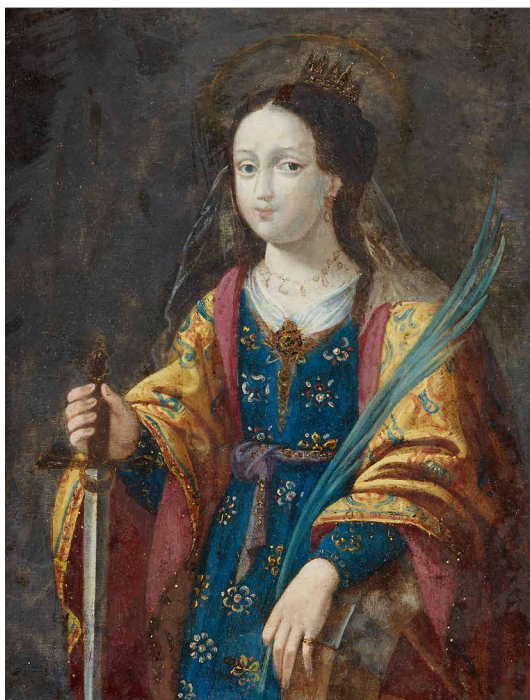
- 18 -
TRYPTIQUE
 à fronton en bois noirci, ouvrant par deux vantaux et
 découvrant cinq scènes religieuses en couleurs, dans
 le style des Écoles du Nord.
 Il présente deux reproductions en grisaille sur
 l'extérieur.
 Fin du XIX^e siècle
 Dim. : 77 x 98 cm (fermé)
200 / 300 €



19



20



21



22

- 19 -

ÉCOLE ITALIENNE DU
XVII^E SIÈCLE

Saint Jude apôtre

Panneau rond, deux planches, non
parqueté

Diam. : 15 cm

200 / 300 €

- 20 -

ÉCOLE ITALIENNE DU
XVII^E SIÈCLE, SUIVEUR DE

SASSOFERRATO

Vierge à l'enfant

Toile

53 x 48 cm

Sans cadre

600 / 800 €

- 21 -

ÉCOLE ESPAGNOLE DU
XVII^E SIÈCLE

Sainte Catherine

Cuivre

29,5 x 24 cm

1 000 / 1 500 €

- 22 -

ÉCOLE FRANÇAISE DU
XVIII^E SIÈCLE

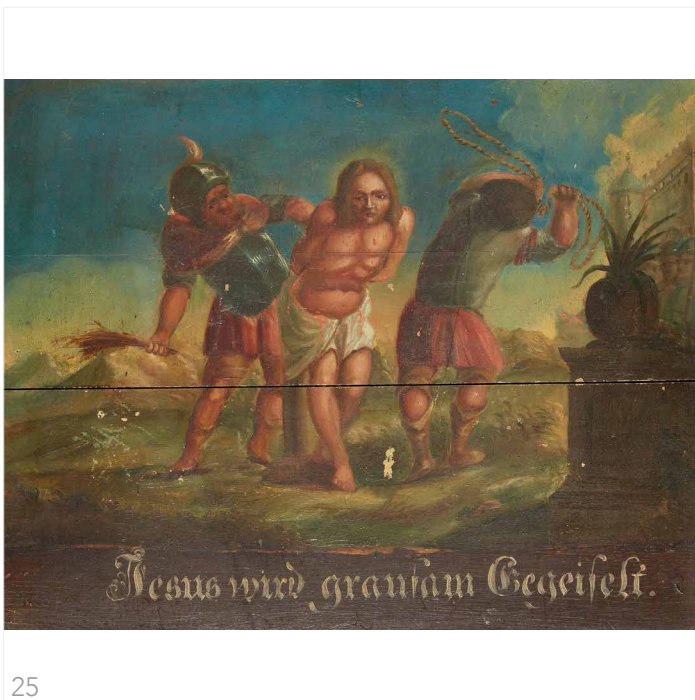
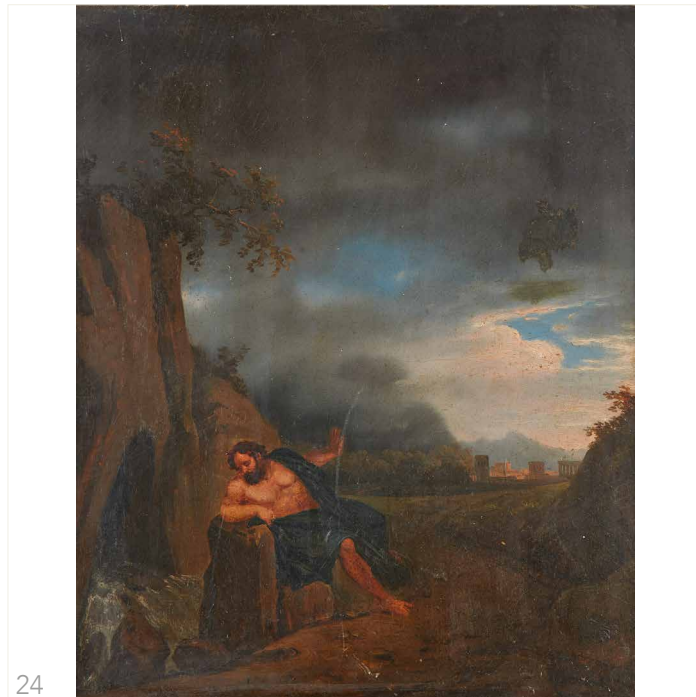
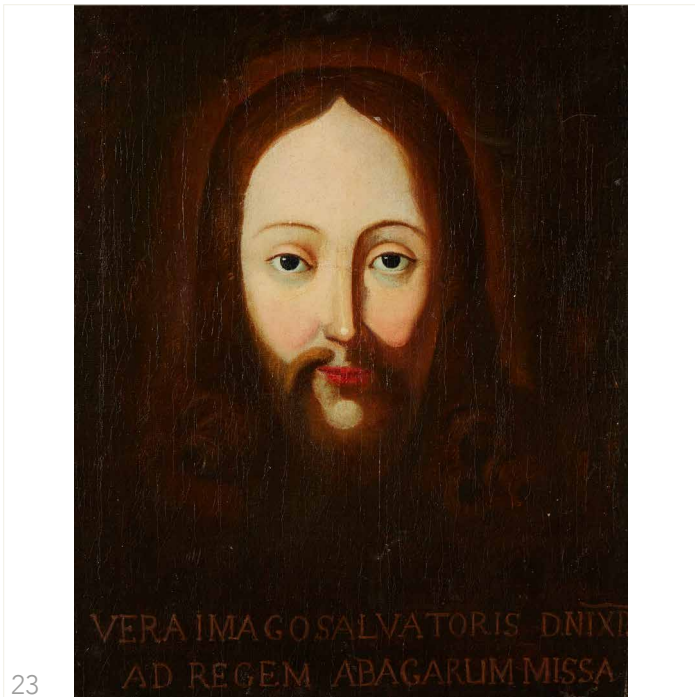
La présentation aux Rois mages

Huile sur cuivre

20 x 17,5 cm

(accidents)

80 / 120 €



- 23 -
ÉCOLE ESPAGNOLE DU
XVII^E SIÈCLE
Christ
Huile sur toile
51 x 41,5 cm
(restaurations et réentoilage)
200 / 300 €

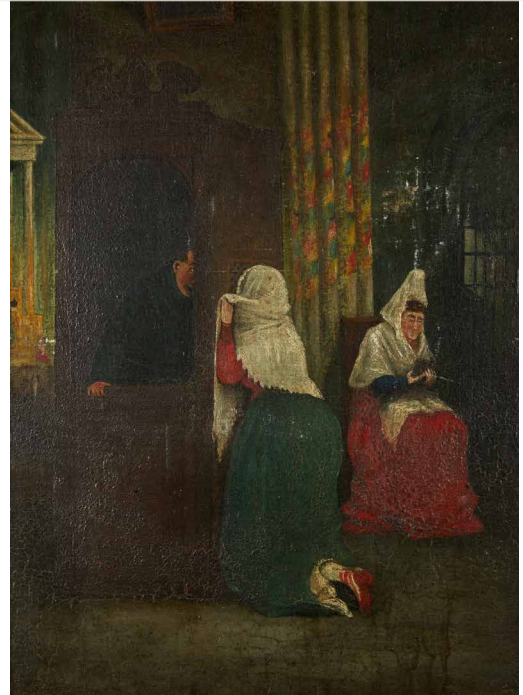
- 24 -
ÉCOLE FRANÇAISE DE LA
FIN DU XVIII^E SIÈCLE
Philosophe dans un paysage
Toile
46 x 38 cm
600 / 800 €

- 25 -
ÉCOLE ALLEMANDE DU
XIX^E SIÈCLE
La passion du christ
Huile sur panneau
43 x 54 cm
(fentes)
200 / 400 €

- 26 -
ÉCOLE FRANÇAISE DU
XIX^E SIÈCLE
La mort du christ
Huile sur toile
96 x 70 cm
300 / 500 €



27



28



29



30

- 27 -

ÉCOLE FLAMANDE DU
XVII^E SIÈCLE, SUIVEUR DE
FRANS FRANCKEN

La répudiation d'Esther
Panneau de chêne, trois planches
71 x 53 cm
(fentes au panneau)
Sans cadre

600 / 800 €

- 28 -

ÉCOLE FRANÇAISE DE LA
FIN DU XIX^E SIÈCLE

La confession
Huile sur carton
57,5 x 53,5cm

300 / 400 €

- 29 -

*A.J. MANDIOL
(ÉCOLE ESPAGNOLE DU
XIX^E SIÈCLE)

La visite de l'évêque aux paysans
Toile
Signé et daté en bas à gauche A.
J. MANDIOL / 1896
40 x 33 cm

200 / 300 €

- 30 -

ÉCOLE FRANÇAISE DU
XIX^E SIÈCLE

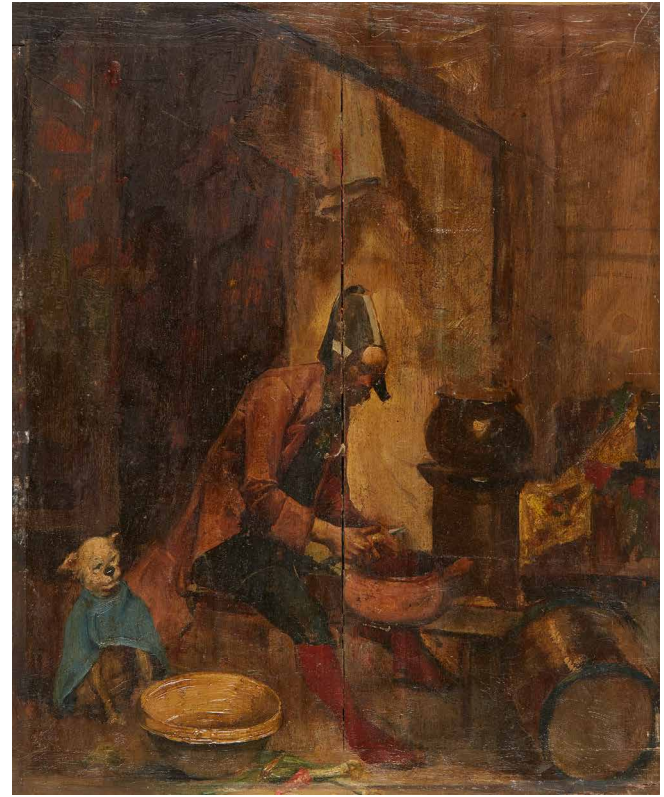
Les fileuses
Huile sur toile
55 x 46 cm
(quelques manques)

400 / 500 €



31

- 31 -
ÉCOLE HOLLANDAISE DU XIX^E
SIÈCLE
Mendiants au violon
Huile sur toile
45 x 36,5 cm
300 / 400 €



32

- 32 -
ÉCOLE FRANÇAISE FIN XIX^E SIÈCLE
L'acrobate et son chien en cuisine
Huile sur panneau.
Panneau fendu et restauré.
46 x 37,5 cm
200 / 300 €

- 33 -
ÉCOLE FLAMANDE DE LA FIN DU
XVII^E SIÈCLE
L'homme de loi
Panneau
12 x 21 cm
100 / 150 €



33



34

- 34 -

ÉCOLE HOLLANDAISE DU XIX^E SIÈCLE

Fumeur de pipe

Huile sur panneau.

Beau cadre en bois et stuc doré.

21 x 14,5 cm

400 / 600 €

- 35 -

ÉCOLE HOLLANDAISE DU XIX^E SIÈCLE

Portrait de Rembrandt

Huile sur toile, réentoilée

58,5 x 49,5 cm

400 / 500 €

- 36 -

ÉCOLE HOLLANDAISE, 1643

Portrait d'homme dans un encadrement ovale

Panneau de chêne parqueté

Daté en haut à droite 1643

Fentes, usures et restaurations

64 x 59 cm

1 500 / 1 200 €



35



36



37

- 37 -

CORNELIUS JOHANNES SEGHERS (ANVERS 1814 - SCHAERBEEK 1869)

La lecture de la lettre

Panneau

Signé et daté au revers Cornelius Seghers / 1843

9 x 13 cm

800 / 1 000 €

- 38 -

ABRAHAM HULK
(LONDRES 1851 – 1922)

Voilier au bord du canal

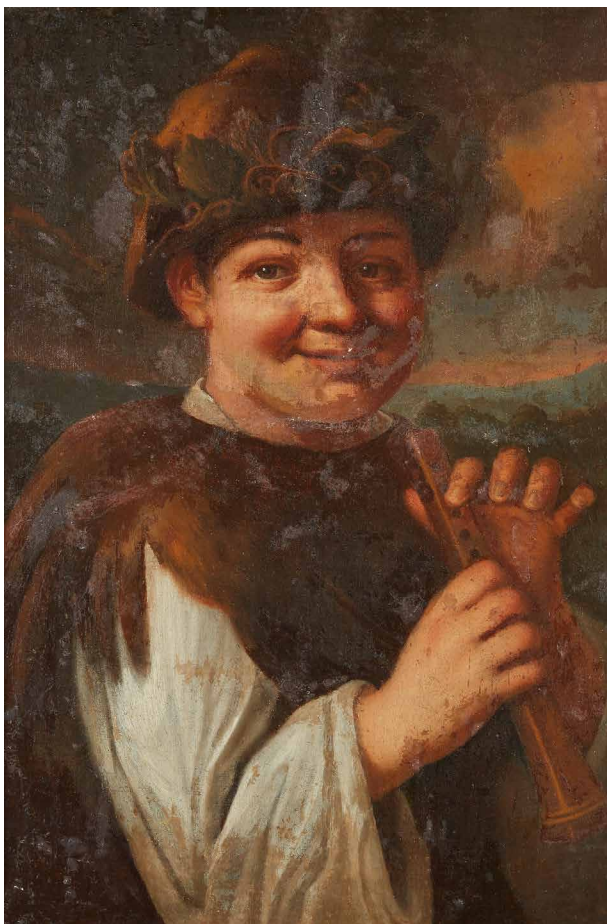
Panneau de chêne, une planche, non
parqueté

17 x 26 cm

200 / 300 €



38



39

- 39 -

ÉCOLE ITALIENNE DU DÉBUT DU XVIII^E SIÈCLE,
entourage de FRANCESCO MAGGIOTTO

Le joueur de flûte

Toile

55 x 38 cm

(accidents et restaurations)

1 200 / 1 500 €



40

- 40 -

ÉCOLE ITALIENNE DU XVIII^E SIÈCLE

Jeune garçon assis au chapeau à plume.

Toile.

62 x 47 cm

400 / 600 €



41



42

- 41 -

ÉCOLE ITALIENNE
DU XVIII^E SIÈCLE

Déjeuner dans un intérieur

La vendeuse de pommes

Paire de toiles

Porte une signature en bas à

gauche d'un des deux toiles J.

Horemans

35 x 30 cm

800 / 1 200 €

- 42 -

MODESTO FAUSTINI

(Brescia 1839 – Rome 1891)

La récolte du blé

Toile

Signée en bas à droite Faustini

99,5 x 73,5 cm

1 200 / 1 500 €



43

- 43 -

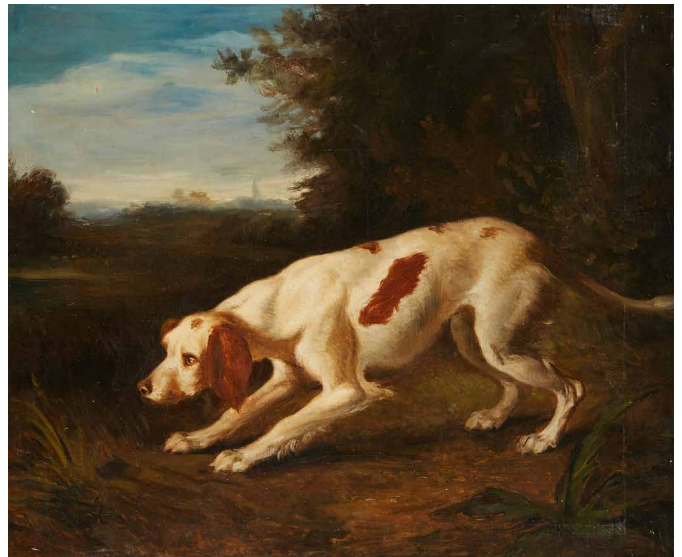
ÉCOLE ITALIENNE DU XVIII^E SIÈCLE

Scène pastorale

Huile sur toile

52,5 x 67,5cm

300 / 500 €



44

- 44 -

ÉCOLE FRANÇAISE DU XIX^E SIÈCLE,

d'après OUDRY

Chien de chasse

Huile sur toile

50,5 x 61 cm

200 / 300 €

- 45 -

ÉCOLE ITALIENNE VERS 1650

Choc de cavalerie

Panneau de pin

33 x 41 cm

300 / 500 €



45



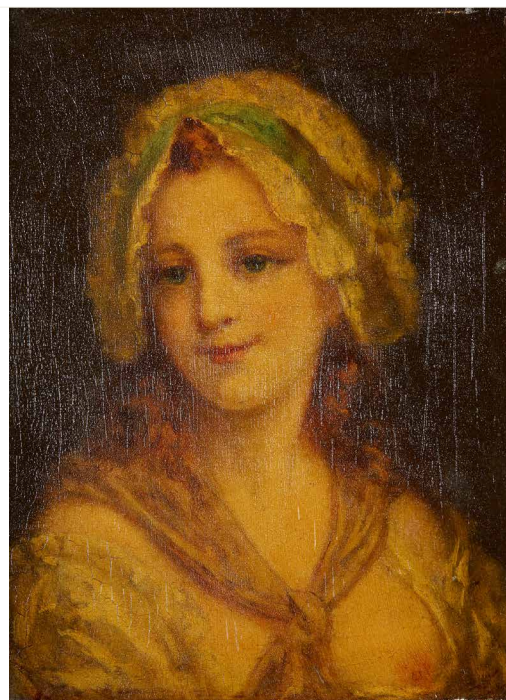
46



47



48



49

- 46 -

ÉCOLE FRANÇAISE VERS 1780

Portrait présumé de madame de Tourzel

Huile sur cuivre ovale

Annotée au revers *Portrait de mme de Toursel*
peint Mme Vigée

Portrait de femme au collier de perles

Huile sur cuivre à vue ovale

27 x 22,5 cm

600 / 800 €

- 47 -

ÉCOLE FRANÇAISE

VERS 1780

Portrait de femme à la robe
bleue

Pastel

18 x 12,5 cm

(usures)

80 / 120 €

- 48 -

ÉCOLE DU XIX^E SIÈCLE

Portrait de jeune femme à la

robe noire

Huile sur toile

73 x 60 cm

(réentoilée)

200 / 300 €

- 49 -

ÉCOLE FRANÇAISE

VERS 1830

Portrait de femme au bonnet

Panneau

Au revers, une autre peinture

35 x 26,5 cm

Sans cadre

600 / 800 €



50



51



52



53

- 50 -

ÉCOLE FRANÇAISE DU
XIX^E SIÈCLE

Huile sur panneau de cuivre
figurant sur une face un portrait
de femme à la coiffe et sur l'autre
une scène animée de bergers
dans un paysage.

24,5 x 32,5 cm
(éclats)

200 / 400 €

- 51 -

ÉCOLE FLAMANDE
VERS 1780

Portrait d'homme en noir
Toile

Superbe cadre en bois
sculpté et doré d'époque.
66 x 61 cm

1 000 / 1 500 €

- 52 -

GRAVURE

Diane et l'Amour

en couleur ronde dans un
encadrement en bois doré de
style Louis XVI

Diam. : 41cm

60 / 80 €

- 53 -

ÉCOLE FRANÇAISE DU
XIX^E SIÈCLE

Nature morte à la pastèque.

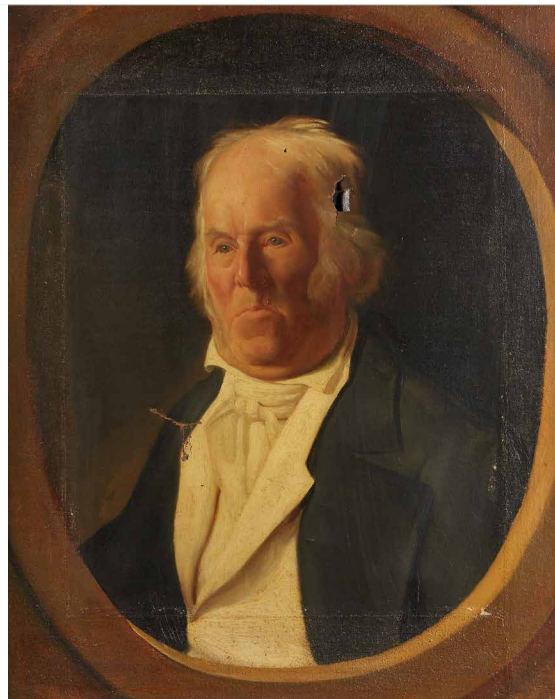
Huile sur toile.
75 x 92 cm
(accident)

200 / 300 €

54



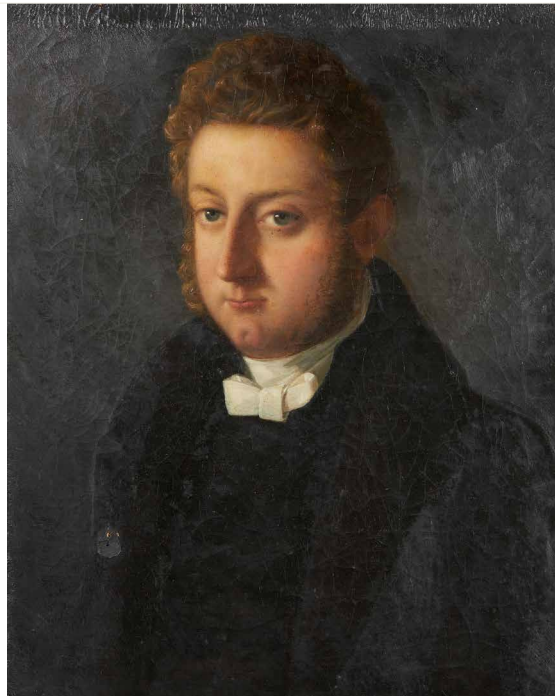
55



56



57



- 54 -
ÉCOLE FRANÇAISE DE LA
FIN DU XIX^E SIÈCLE.

Huile sur toile figurant un portrait
d'homme en redingote.

22 x 16 cm

150 / 200 €

- 55 -
ÉCOLE FRANÇAISE DU
XIX^E SIÈCLE

Portrait d'homme en redingote.

Huile sur toile

70 x 48 cm

(accidents)

200 / 300 €

- 56 -
ÉCOLE FRANÇAISE DU
XIX^E SIÈCLE

Portrait d'homme à la veste noire

Huile sur toile

90 x 65 cm

400 / 500 €

- 57 -
ÉCOLE FRANÇAISE DU
XIX^E SIÈCLE

Portrait d'homme

Toile

58 x 47,5 cm

(restaurations)

120 / 150 €



58



59



60

- 58 -

ÉCOLE DU XIX^E SIÈCLE

Paire de portraits Homme et femme

Huiles sur toile à vue ovale

81 x 65cm

(accidents)

300 / 400 €

- 59 -

ÉCOLE FRANÇAISE DU XIX^E SIÈCLE

Portrait d'homme en habit noir

huile sur toile

80 x 64cm

600 / 800 €

- 60 -

ÉCOLE FRANÇAISE DU XIX^E SIÈCLE

Portrait d'homme à la chemise blanche.

Huile sur toile.

67 x 54 cm.

(accidents et manques)

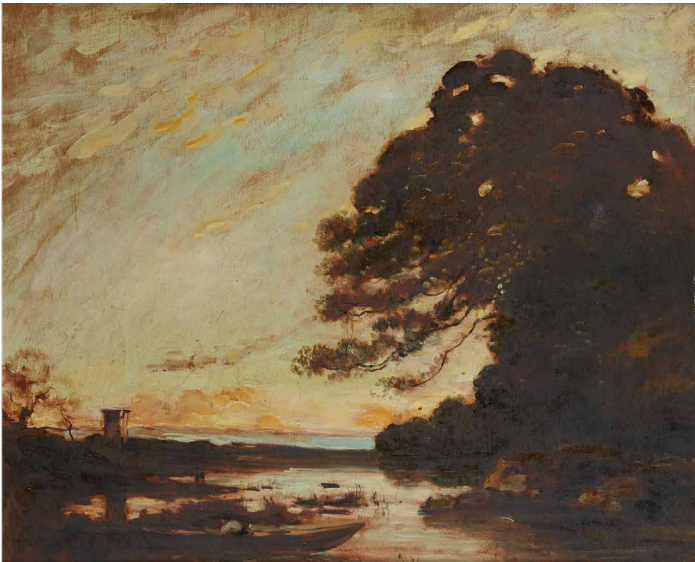
500 / 800 €



61



62



63



64

- 61 -

ALBERT - ALEXANDRE
LENOIR (PARIS 1801 – 1891)

Scène de patinage sur un lac gelé
Panneau

Signé en bas à gauche A. Lenoir
18 x 23 cm

400 / 600 €

- 62 -

JOSEPH HASLAM
HAWKSWORTH
(1827-1908)

Pêcheur dans les rochers
Huile sur panneau, signée
au dos.

Dim. : 26,5 x 33cm

200 / 300 €

- 63 -

ÉCOLE FIN XIX^E SIÈCLE
Paysage de bord de rivière
Huile sur panneau
61 x 74cm

300 / 400 €

- 64 -

ADOLPHE LELEUX
(Paris 1812 – 1891)

*Pêcheur et ramasseurs de coquillages
sur la grève*

Sanguine, rehauts d'aquarelle et de
blanc

Signé en bas à gauche A. Leleux
22 x 38,5 cm

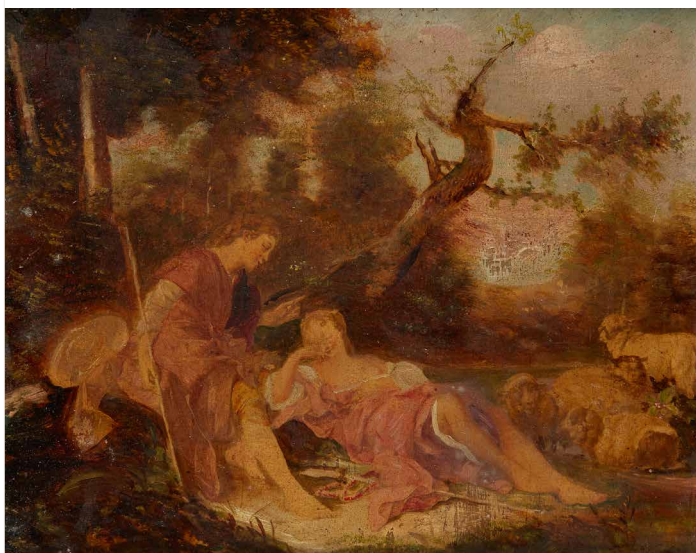
200 / 300 €



65



66



67



68

- 65 -

ÉCOLE FRANÇAISE DU
XIX^E SIÈCLE

Paysage de pins au bord de mer
Sur sa toile d'origine
14 x 29,5 cm

200 / 300 €

- 66 -

ÉCOLE FRANÇAISE DU
XIX^E SIÈCLE

*Deux promeneuses sur les
remparts près d'un château fort*
Aquarelle
19 x 29 cm

100 / 150 €

- 67 -

ÉCOLE FRANÇAISE DU
XIX^E SIÈCLE, dans le goût
de FRANÇOIS BOUCHER
Scène champêtre
Panneau, une planche
22 x 26 cm

150 / 200 €

- 68 -

ÉCOLE FRANÇAISE DU
XIX^E SIÈCLE

Couple d'amoureux
Paire de panneaux
20 x 17 cm

400 / 600 €



69



70



71



72

- 69 -
ÉCOLE HOLLANDAISE
DU XIX^E SIÈCLE
Nature morte au bouquet de fleurs
Huile sur toile, réentoilée
74 x 60 cm
400 / 500 €

- 70 -
ÉCOLE FRANÇAISE
DU XIX^E SIÈCLE
Bouquet de fleurs
Huile sur toile
55 x 47 cm
100 / 150 €

- 71 -
ÉCOLE FRANÇAISE
DU XIX^E SIÈCLE
*Coupe de fleurs dans un
paysage architecturé*
Huile sur toile
115 x 107cm
(petit accident)
600 / 800 €

- 72 -
ÉCOLE ITALIENNE
DU XIX^E SIÈCLE
Bouquet de fleurs au papillon
Toile
74 x 60 cm
1 200 / 1 500 €



73



74



75



76

- 73 -

ÉCOLE FLAMANDE
DU XVIII^E SIÈCLE

*Promeneurs et pêcheurs
dans un paysage*

Toile
130 x 80 cm
(accidents)
Sans cadre

400 / 600 €

- 74 -

ÉCOLE FLAMANDE
DU XVII^E SIÈCLE

*L'attaque des brigands à
l'orée d'un bois*

Cuivre
52,5 x 65 cm
Sans cadre

1 500 / 2 000 €

- 75 -

ÉCOLE HOLLANDAISE
DU XIX^E SIÈCLE

Marine

Huile sur panneau porte une
signature en bas à droite
19,5 x 28,5 cm

200 / 300 €

- 76 -

ÉCOLE FRANÇAISE DU
XIX^E SIÈCLE, suiveur de
FRANCOIS RAVIER

Bord de mer

Huile sur panneau
31 x 46 cm

300 / 500 €

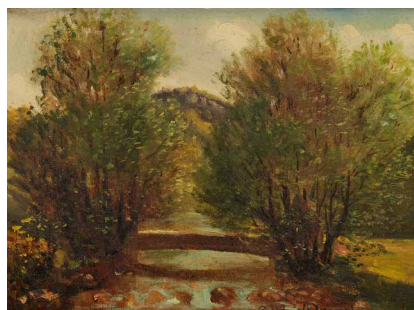
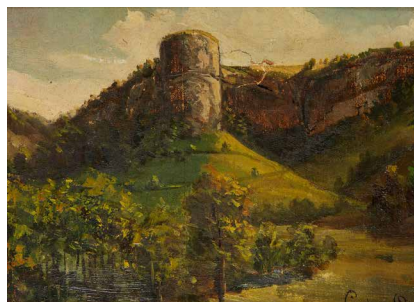
77



78



79



80

- 77 -

*A. LEMARCHAND
 (Active au XIX^e siècle)
Fleurs poire et raisons
Lièvres et prune
 Paire de toiles
 Signées et datées en bas au centre A. Lemarchand / 1862
 127 x 28 cm
800 / 1 200 €

- 78 -

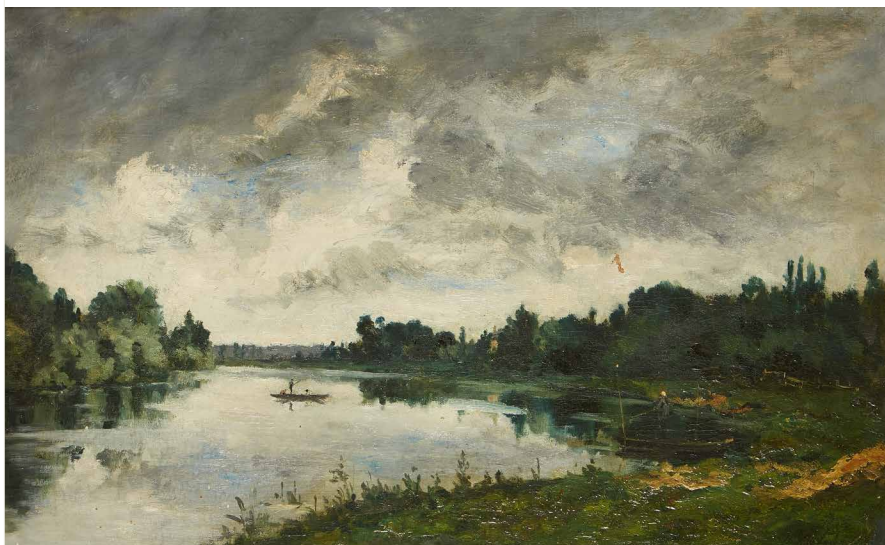
GUSTAVE AMYOT
 (XIX^e-XX^e SIÈCLE)
 Deux huiles sur toile
 Paysages
 20 x 30 cm
200 / 300 €

- 79 -

ÉCOLE ÉTRANGÈRE
 DU XVIII^e SIÈCLE
Deux rabbins
 Deux huiles sur toile
 31 x 22 cm (à vue)
 (accidents)
300 / 500 €

- 80 -

ÉCOLE FRANÇAISE DU XVIII^e
 SIÈCLE, entourage de JEAN-
 BAPTISTE PILLEMENT
Paysage aux bergers et leur chien
Pêcheurs et barque dans un paysage
 Paire de toiles contrecollées sur carton
 12 x 17 cm
600 / 800 €



81



82



83



84

- 81 -

JOHAN HENDRIK
WEISSENBRUCH
(1824-1903)

Barques sur une rivière
Huile sur toile, signée en
bas à droite.

Dim. : 38,5 x 60 cm

2 000 / 3 000 €

- 82 -

ÉCOLE DE LA FIN
DU XIX^E SIÈCLE

Marine

Huile sur panneau dans un
cadre à vue ronde.

Diam. : 28 cm

200 / 300 €

- 83 -

ÉCOLE FRANÇAISE
DU XIX^E SIÈCLE,

suiveur de GADBOIS

Le radeau

Huile

63 x 85cm

800 / 1 200 €

- 84 -

ÉCOLE FRANÇAISE
DU XIX^E SIÈCLE,

suiveur de GADBOIS

Le naufrage

Huile

60 x 83 cm (à vue)

800 / 1 200 €



85



86



87



88

- 85 -
ÉCOLE FRANCAISE DU
XIX^E SIÈCLE
Les lavandières
Huile sur toile
89 x 119 cm
(accidents et trous)
200 / 300 €

- 86 -
NARCISSE CHAILLOU
(1837-1916)
Maison en bord de rivière
Huile sur carton,
signée en bas à droite
27 x 35 cm
(manques)
80 / 120 €

- 87 -
ÉCOLE FRANCAISE DU
XX^E SIÈCLE
Nature morte au coquetier
Panneau
Signé en bas à droite de façon
peu lisible A. CAILLAN ?
33 x 40 cm
150 / 200 €

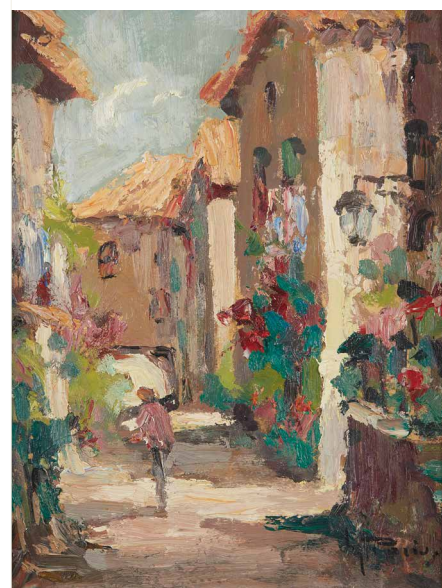
- 88 -
CHARLES COUMONT
(1822-1889)
La moisson
Huile sur toile, signée en bas à
droite.
61 x 92cm
(petit trou sous la signature)
500 / 700 €



89



90



91



92



93

- 89 -
PAUL BELLANGER-
ADHÉMAR
(1868-1948)
Vue d'une rue en orient
Huile sur toile signée en
bas à gauche
33,5 x 23,5 cm
200 / 300 €

- 90 -
ÉCOLE FRANÇAISE
DÉBUT DU XX^E SIÈCLE
Promenade dans une barque
- Bord de mer
Deux huiles sur toile formant
pendant, signées "G.
Moncet" en bas et datée
1924 pour l'une.
52 x 86 cm
400 / 600 €

- 91 -
ÉCOLE FRANÇAISE
DU XX^E SIÈCLE
Rue de village animé
Huile sur carton
Signée en bas à droite
24 x 19 cm
150 / 200 €

- 92 -
PAUL ÉMILE COLIN
(1867-1949)
Déjeuner champêtre
Huile sur toile contrecollée sur
isorel, signée en bas à gauche
23 x 25cm
(légères traces d'humidité)
100 / 200 €

- 93 -
ÉCOLE
NAPOLITAINE
DU XIX^E SIÈCLE
La baie de Naples
Aquarelle et gouache
32 x 50,5 cm
300 / 400 €



94



95



96



97

- 94 -

*M. GAST (ÉCOLE ANGLAISE, 1891)
Enfant au panier de cerises, Enfant à la marionnette,
 Paire de panneaux ovales
 Signés et datés en bas à gauche
 M. GAST. 1891
 15 x 12 cm
 400 / 600 €

- 95 -

ÉCOLE FRANÇAISE
Portrait de gentilhomme - Portrait de femme
 Deux miniatures à vue ovale,
 datées 1825 et monogrammées V.
 6,5 x 5,5 cm
 150 / 200 €

- 96 -

MINIATURE
Scène Galante
 cadre en ivoire accidenté
 Diam : 6,5 cm (miniature à vue)
 300 / 400 €

- 97 -

ÉCOLE DU DÉBUT DU XIX^E SIÈCLE
 Deux miniatures ovales portraits d'un homme au chapeau et d'une femme contenues dans un même encadrement en bronze ciselé et doré monté sur velour rouge
 10 x 13 cm (encadrement total)
 3 x 2,5 cm (miniatures, chaque)
 200 / 300 €



98



99



100

- 98 -

ÉCOLE FRANÇAISE VERS 1900

Deux miniatures sur ivoire dans un encadrement en bois et stuc doré.

Dim. : 10 x 15 cm (chacune à vue)

500 / 600 €

- 99 -

MINIATURE

sur toile marouflée sur nacre

"Homme à la fraise en habit noir "

5,5 x 4,5 cm

(accidents)

150 / 200 €

- 100 -

MINIATURE

indienne ovale

Scène de chasse

6 x 8 cm (à vue)

Joint un petit profil en ébène

Vierge

100 / 120 €



101



102



103



104

- 101 -

PAIRE DE PLAQUES

en porcelaine à décor de cerfs dans des médaillons centraux dans des entourages en bleu dit de Sèvres .

Dim. : 19 x 19 cm

Diam du médaillon : 14 cm

150 / 200 €

- 102 -

COFFRET

en écaille de forme mouvementée à décor de bronze ciselé et doré entourant une plaque de nacre sur le couvercle .

Epoque Napoléon III.

H : 5,5 - L : 20 - P : 14,5cm

200 / 300 €

- 103 -

RUSSIE

Deux boîtes papier maché noirci à décor polychrome de scène de personnages pour l'une et d'une trika pour la seconde.

Signées et datées.

XXème siècle.

Dim. : 2 x 12 x 9,5 cm et 5 x 15 x 10 cm

40 / 60 €

- 104 -

COFFRET À BIJOUX

rectangulaire en boisnoirci, le couvercle présente une plaque de marbre marquetée de pierres dures à motif d'un bouquet de roses et brins de muguet

Travail italien du XIXème siècle (Florence)

H : 8 cm - L : 27 cm - P : 20 cm (manque le pietement)

100 / 150 €



105



106



107



108

- 105 -

**CARRÉ DE BRODERIE
RELIGIEUSE**

en fils d'or et de couleur à décor central d'un chiffre dans un entourage de fleurette pampres de vigne et grappes de raisins
Joint un autre carré de broderie de fils de couleur au meme chiffre
XIXème siècle
Dim. : 18,5 x 18,5 cm

100 / 150 €

- 106 -

**PETIT COFFRET
MARQUETÉ**

à motifs de chevrons de nacre sur le couvercle , il présente à l'intérieur trois flacons à senteurs en cristal à rehauts doré .
Un flacon avec accident à l'intérieur du bouchon
Epoque Napoléon III
H :9,5 - L :13 - P : 7 cm

80 / 120 €

- 107 -

BOIN TABURET

Paire de jumelles de théâtre
Monture dorée et galuchat;
Dans son écrin en cuir.
H : 6 cm

100 / 150 €

- 108 -

**PETIT VIDE POCHE OU
BONBONNIÈRE**

à section carrée en verre teinté vert nuancé et réticulé ,orné d'une frise en laiton à décor de sphinges ailés.
Manque le couvercle - Usures à la dorure.

Dim. : 7 x 10,5 x 10,5 cm

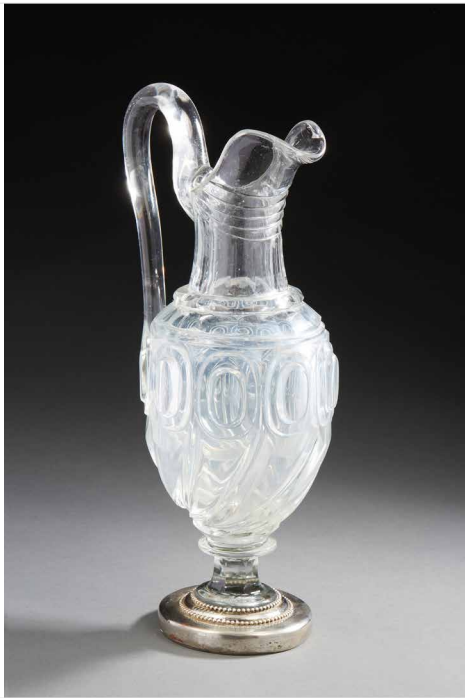
30 / 50 €



109



110



111



112

- 109 -

CAVE À LIQUEUR

à verrouillage à fond de miroir en chêne et ferrures en laiton ouvrant à deux compartiments et un tiroir en façade ; à l'intérieur, trois carafes en cristal taillé.

Travail anglais de la fin du XIX^e siècle. Serrure marquée BRAMAH LONDON.

H. : 32,5 L. : 37 P. : 27cm

200 / 300 €

- 110 -

LALIQUE FRANCE

Service à orangeade en cristal taillé comprenant une carafe et 16 verres.

H. de la carafe : 22,5cm

H. d'un verre : 12,5cm

300 / 400 €

- 111 -

AIGUIÈRE

en cristal taillé reposant sur un piétement en métal argenté

Milieu du XIX^e siècle.

H. : 35 cm

200 / 300 €

- 112 -

GRANDE COUPE

en cristal qui repose sur son pied amovible.

Fin du XIX^e siècle.

H. : 40 cm

(accident)

300 / 500 €



113



114



115



116

- 113 -

PAIRE DE VASES

couverts en porcelaine à anses
à décor de fleurettes roses en
croisillons et bleu dans des
réserves, rehauts dorés.

Marque apocryphe de Sèvres aux
revers.

H.: 32.5 cm
(les deux couvercles recollés)

150 / 200 €

- 116 -

PARIS

Pied de lampe en porcelaine à
motif d'un dragon en relief.

Monture en bronze.

Vers 1900.

H. : 35 cm
(accident)

60 / 80 €



117



118



119



120

- 117 -

PARIS

Soupière et son plateau en porcelaine à décor fleuri sur fond bordeaux.

Paris vers 1900

H. : 26 cm

Diam. : 32 cm

200 / 300 €

- 118 -

PLAT

en porcelaine à décor polychrome d'une femme pêchant et d'un enfant musicien dans un fond de verdure, la bordure à fond gros bleu à motifs de fleurs dans des reserves à encadrements doré.

Piètement et monture en bronze ciselé et doré.

Marque de Sèvres.

Vers 1900.

H : 13 cm - L : 37 cm - P : 19 cm

200 / 300 €

- 119 -

ESPAGNE OU PORTUGAL

Plat en faïence à motif bleu

XVII / XVIIIe siècle

Diam. : 39,5 cm

(accidents)

200 / 300 €

- 120 -

JULES VIEILLARD À BORDEAUX

Cache pot en porcelaine émaillée à décor chinois dans des cartouches.

Monture en bronze doré, les pieds figurant des chimères.

Marque au revers.

H. : 24,5 cm - Diam. : 20,5cm

200 / 300 €

121



122



123



124

**- 121 -****GROUPE***Allégorie de l'Amour*

en biscuit sur une base ovale

Fin du XVIIIème siècle

Dim. : 35,5 x 25 x 19,5 cm

(réparations)

200 / 300 €**- 122 -****VIENNE***Marie Antoinette et ses enfants*

Groupe en biscuit

Première moitié du XXe siècle

H. : 33 cm

(quelques accidents et petits manques)

150 / 200 €**- 123 -****BARBEDIENNE**

Petit vase - cassolette à anses en bronze et émail cloisonné signée sur le piétement.

Epoque Napoléon III

H : 10,5 cm

50 / 80 €**- 124 -****STATUETTE**

en bronze doré figurant un enfant asiatique assis sur un coussin. Il repose sur un socle en marbre jaune.

XIXe siècle

H. : 28,5 m (avec socle)

(éclats et accident au socle)

200 / 300 €



125



126



127



128

- 125 -

DEP
Petite poupée à tête en
porcelaine et corps articulé en
papier mâché.
H : 26 cm
(manque une partie d'une jambe)
50 / 80 €

- 126 -

MON TRÉSOR
Poupée, taille 9
yeux fixes
H. : 64 cm
50 / 80 €

- 127 -

AUTOMATE JUMENT
avec parties rapportées
H. : 45 cm (avec socle)
200 / 300 €

- 128 -

PETIT CHEVAL
en bois polychrome formant
tricycle.
Travail du XXe siècle.
H. : 39cm
50 / 80 €



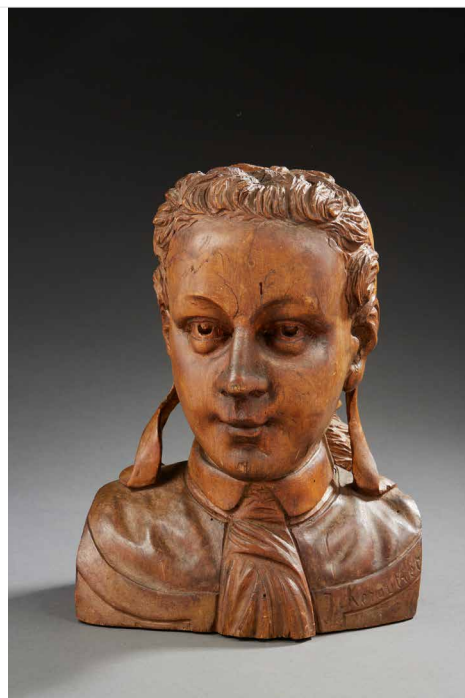
129 - 129 BIS



130



131



132

- 129 -

PAUL HAUSSERAY
*Je te rendais la pareille...
 tu n'en as jamais rien su*
 Groupe en bois sculpté
 signé sur le côté droit
 avec numéro sur étiquette
 d'origine au revers.
 Dim. : 20,5 x 31 x 20,5 cm
100 / 150 €

- 129 BIS-

PAUL HAUSSERAY
Avocat, il s'agit d'un chapon
 Sujet en terre cuite peinte sur
 support en bois signé sur le
 côté droit avec numéro sur
 l'étiquette d'origine au revers
 Dim. : 19,5 x 14,5 x 13 cm
100 / 120 €

- 130 -

PIPE SCULPTÉ
 le fourneau
 présentant un visage
 d'arbre humanisé.
 Circa 1900.
 Long. : 29 cm
 (avec tuyau)
80 / 120 €

- 131 -

**ÉCOLE
 FRANÇAISE**
VERS 1900
 Buste d'enfant en terre
 cuite.
 H. : 30 cm
150 / 200 €

133



134



135



136



**- 133 -
TÊTE**

en bois à quatre faces
d'expressions présentant des yeux
en verres , une face présentant
un système de mouvement de la
langue actionné par une ficelle
sortant du sommet du crâne .
Travail d'art populaire vers 1900.
H. : 30 cm

200 / 300 €

**- 134 -
IMPORTANT VASE**

en terre cuite à décor
géométriques sur un fond noir,
la panse ornée de serpents et de
crocodiles.

H. : 36 cm
(manques et accidents)

100 / 200 €

**- 135 -
VASE**

en terre cuite polychrome.
Art précolombien.

50 / 80 €

**- 136 -
COUPE À ANSES EN
ALBATRE.**

Travail de style antique
Recollée et manque en bordure
Dim. : 11,5 x: 21,5 x 15,5 cm

80 / 120 €

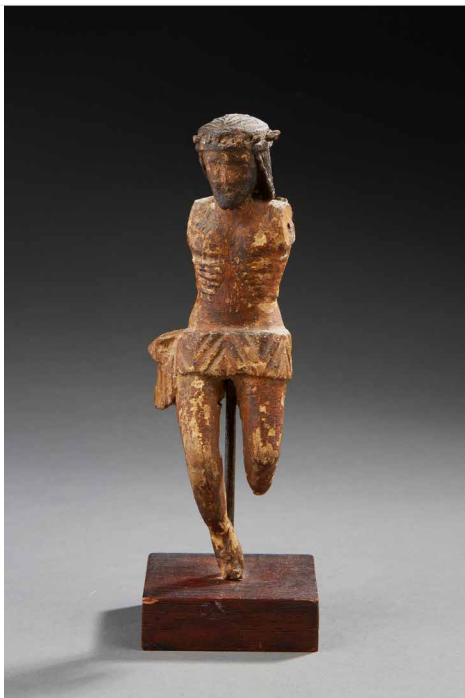
137



138



139



140

**- 137 -**

PANNEAU DE BOISERIE
en chêne orné d'un blason en fer
en partie haute présentant trois
hermines.

Epoque XVIIe siècle.
H. : 65,5 cm - L. : 24 cm

150 / 200 €

- 138 -

SUJET RELIGIEUX
en bois sculpté avec trace de
polychromie .

XVIIIe siècle
H : 34 cm
(accidents)

100 / 150 €

- 139 -

PETIT CHRIST
en bois sculpté présenté sur un
socle carré .

XVIIIe siècle
H : 17 cm (hors socle)
(accidents et manques)

40 / 60 €

- 140 -

SAINT JEAN BAPTISTE
Groupe en bois sculpté
Travail du XVIIe/XVIIIe siècle

H. : 50 cm
(accidents, trous de vers)

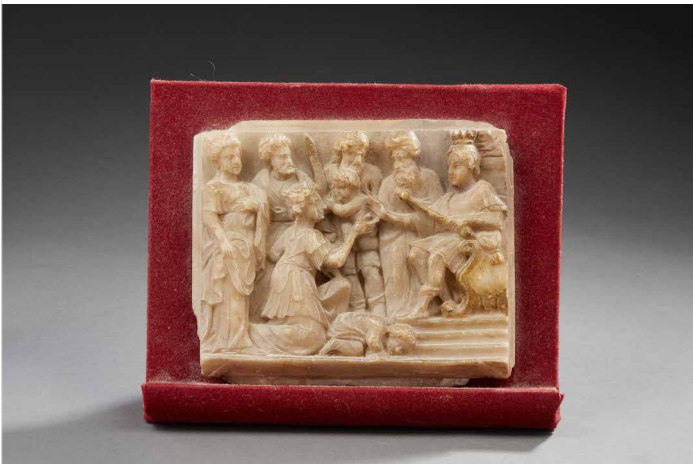
300 / 400 €



141



142



143



144

- 141 -

COFFRET

en bois marqueté de forme rectangulaire à couvercle bombé décoré d'une rosace XVIIIe siècle

H : 15 cm - L : 35 cm - larg : 23 cm (manque le pietement et petits éclats au placage)

300 / 400 €

- 142 -

PERSE

Couteau Kadjar à poignée tête de tigre, lame et fourreau en métal damasquiné d'argent Vers 1900

Long totale : 43 cm

120 / 150 €

- 143 -

MALINES

Bas relief en albatre Probablement Atelier de Malines du début du XVIIe siècle Dim. : 14 x 17,5 cm

300 / 500 €

- 144 -

ICONE À RIZZA

en argent et vermeil contenue dans un emboitage "Vierge en pied au calice et à l'épée sur fond de paysage"

RUSSIE XIXe siècle 13,5 x 10,5 cm

150 / 200 €



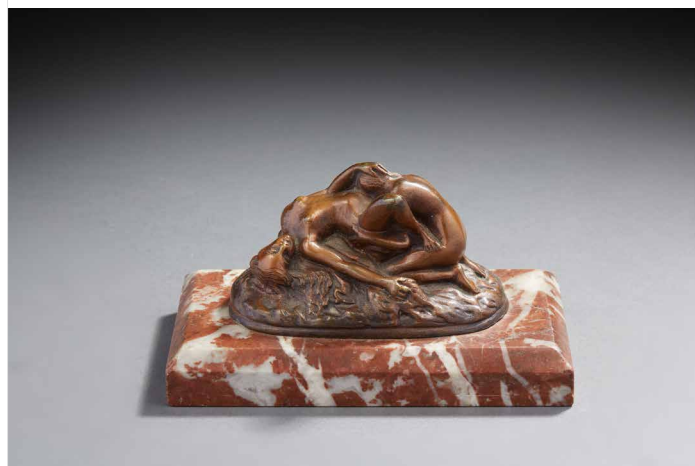
145



146



147



148

- 145 -
ENSEMBLE
Enfant au cerceau
 - Gavroche
 Deux petits sujets
 en bronze.
 H.: 14 cm et 8.5
 cm
50 / 80 €

- 146 -
LOUIS KLEY (1833-1911)
L'Amour attaché
 Petit sujet bronze à patine brune reposant sur
 un base circulaire en marbre rouge .
 H : 12 cm (avec socle)
 Joint un petit sujet en bronze
Amour
 H : 13 cm
 (manque)
100 / 150 €

- 147 -
STATUETTE
 en bronze à patine brune
 figurant une danseuse
 posant sur une base en
 marbre.
 Numéroté 105.
 H. (sans le socle) : 16 cm
 H. (avec socle) : 21,5 cm
300 / 400 €

- 148 -
JOSEPH MARIE THOMAS
LAMBEAUX (1852 - 1908), d'après
Femmes damnées
 Bronze à patine médaille
 Dim. : 12,5 x 7,5 cm
250 / 300 €



149



150

- 149 -

ÉCOLE FRANÇAISE DU XIX^E SIÈCLE

Groupe en terre cuite patinée portant une inscription sur un côté de la base "Marie Thérèse fille de Louis XIV par Pajou"

H. : 23 cm
(manques deux doigts)

200 / 300 €

- 150 -

DANS LE GOÛT DE MOREAU

Enfant au cygne

Figurine en bronze
H. : 18,5 cm

100 / 200 €

- 151 -

GRAND BAS RELIEF

en plâtre figurant une série de six frises de personnages à l'antique.

XIX^e siècle .

H : 35 cm - Long : 132 cm
(accidents)

100 / 150 €



151



152

- 152 -

ÉCOLE DU XX^E SIÈCLE

Femme à la coiffe

Sujet en albatre sculpté sur un socle.

H. : 53 cm

200 / 300 €

- 153 -

SCULPTURE

en marbre blanc et rehauts de dorure
(postérieurs) d'une femme à l'antique figurant
une Bacchante reposant sur un socle circulaire
cannelé.

H. totale : 196 cm (152 et 46 cm)

(manque un doigt, éclats à la base du socle)

1 000 / 1 500 €

153



DELON HOEBANX / 43



154



155



156



157

- 154 -

JEF LAMBEAUX
(1852-1908)

Archer.
Sujet en métal à patine brune.
Signé sur la terrasse.
H. : 107 cm
(arc remplacé)

500 / 800 €

- 155 -

GUILLAUME COUSTOU
D'APRÈS

Chevaux de Marly
Deux groupes en bronze à patine
brune.
XXe siècle
H : 36cm

300 / 400 €

- 156 -

GASTON BROQUET
(1880-1947)

Vieil homme tirant deux chevaux.
Groupe en bronze à patine brune.
Signé et cachet de fondeur
"Leblanc Barbedienne Paris"

Dim. : 12 x 22 x 10 cm
300 / 500 €

- 157 -

ÉCOLE FRANÇAISE
DU XIX^E SIÈCLE

Cavalier arabe
Figurine en bronze à
plusieurs patines
H. : 22 cm
(manques)

100 / 200 €



158



159



160



161

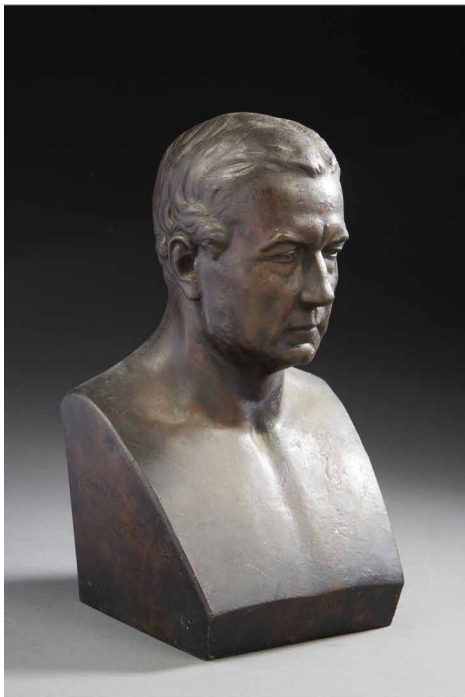
- 158 -
STATUETTE
 figurant un personnage
 en bronze à patine brune
 Signée.
 H. : 15 cm
200 / 300 €

- 159 -
FANY
 Danseuse
 Bronze à patine brune.
 Signé, numérotée 3/8
 et cachet de fondeur
 Clementi.
 H. : 24 cm
300 / 500 €

- 160 -
PAUL THUBERT (Angleterre)
 - fin XIX^e - début XX^e siècle)
Les deux anciens combattants
 Sujet bronze à patine brune signé
 sur la terrasse .
 H. : 73 cm
400 / 600 €

- 161 -
BOURET
Fille au chat
 Sujet en régule à plusieurs patines
 reposant sur un contre socle en
 marbre.
 H. : 51 cm
100 / 150 €

162



163



164



165



- 162 -

PIERRE EDOUARD CHARRIER (1820-1895)

Buste en bronze figurant Jean-François Cail.

Signé et titré.

Deuxième moitié du XIXe siècle

H. : 27 cm

200 / 300 €

*Jean-François Cail fut l'un des pionniers de la révolution industrielle en France, constructeur mécanicien, devenant le premier fabricant mondial de matériel pour les sucreries et se diversifiant avec succès dans la construction métallique (locomotives, voies ferrées, ponts).
Modèle similaire au Musée Bernard d'Agesci (Niort)*

- 163 -

BUSTE

en plâtre patiné

représentant

Montesquieu

H. : 51 cm

(usures et éclats)

300 / 400 €

- 164 -

BUSTE DE

MILITAIRE

en bronze à patine brune

Signé au dos **PARISI**

roma

H. : 50 cm

400 / 500 €

- 165 -

BUSTE

Tête de faune

en plâtre patiné

H. : 51 cm

(usures et éclats)

100 / 200 €



166



167



168



169

- 166 -

BARYE (D'APRÈS)

Lapin

Joint un autre sujet bronze

Lapin et choux

H. : 4 cm et 5.5 cm

80 / 120 €

- 167 -

DEUX SUJETS

Taureau - Moutons

en bronze

H. : 6 cm et 8 cm

(manque une corne au taureau)

80 / 120 €

- 168 -

BONHEUR

Cheveau

Sujet bronze

Dim : 4 x 14 cm

80 / 120 €

- 169 -

PETIT SUJET

Cochon

en bronze

H : 6 cm

Joint un petit cochon essui plume
en métal argenté

50 / 70 €

170



171



172



- 170 -

ENSEMBLE

de quatre sujets animaliers en bronze :
- Chat - lapin humanisé - lapin -éléphant
H : 12,5 cm (le plus grand)

150 / 200 €

- 171 -

ANTOINE LOUIS BARYE (1796-1895)

Lapin, oreilles couchées

Sujet en bronze patiné, estampillé BARYE et
numéroté 78

Circa 1840.

Dim. : 5,3 x 7,5 x 4,4 cm

400 / 500 €

- 172 -

MENE (D'APRÈS)

Cerf

Sujet en bronze

Dim. : 12 x 14,5 cm

200 / 250 €



173



174



175

- 173 -

ALFRED DUBUCAND (1828-1894)

Lièvre

Sujet en bronze à patine brune signé sur la terrasse

H : 10,5 cm

150 / 200 €

- 174 -

FREMIET

Coq

Sujet bronze

H : 11,5 cm

100 / 120 €

- 175 -

RUBENS CAPALDO (1908-1997)

Setter

Groupe en régule, signé sur la terrasse.

Dim. : 35 x 86 cm

200 / 300 €



176



177



178



179

- 176 -
MENE (D'APRÈS)
L'Accolade
Petit sujet bronze
Dim. : 7,5 x 14 cm
120 / 150 €

- 177 -
DUPREY
Selle de cheval en cuir.
(usures)
150 / 200 €

- 178 -
DUPREY
Selle de cheval en cuir.
(usures et restaurations)
100 / 150 €

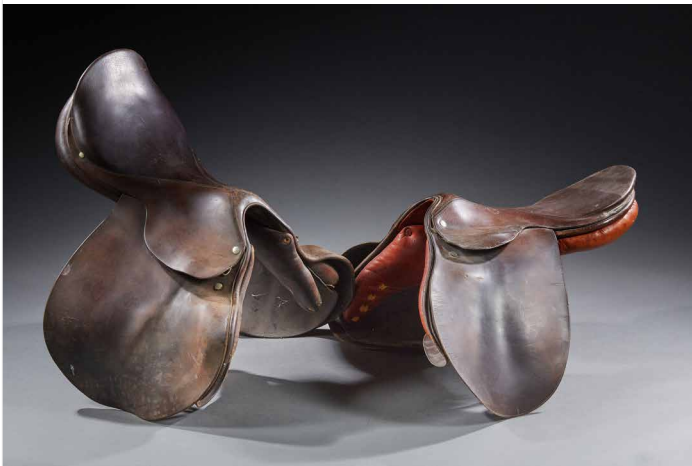
- 179 -
J. BRUNEAU "THE EMPIRE"
Selle de cheval d'enfant en cuir.
(usures et restaurations)
80 / 120 €



180



181



182



183

- 180 -
HERMES
Selle de cheval en cuir.
(usures)
200 / 300 €

- 181 -
SELLE D'ENFANT
Selle de cheval en cuir.
50 / 80 €

- 182 -
Ensemble de deux selles de
cheval en cuir.
(usures et restaurations)
80 / 120 €

- 183 -
LOUIS VUITTON
Suite de quatre marmottes en
fibre lozinée et coins féraille.
Numéroté.
Dim. : 64 x 42 x 27 cm
(état d'usage - manque sangles)
300 / 400 €



184



185



186



187

- 184 -

VITRINE À FRONTON

en bois mouluré et ajouré ouvrant par deux portes vitrées opaques.

Epoque Art nouveau

H. : 216 cm - L. : 112 cm - P. : 42 cm

200 / 300 €

- 185 -

PENDULE BORNE

en bois de placage à fond de cadran en laiton.

Sonnerie à cinq tons.

Travail anglais, vers 1900, mouvement signé JUNGHANS

H. : 44,5 cm
(balancier et clés)

100 / 200 €

- 186 -

TABLE

de salle à manger en acajou et placage d'acajou à volets. Elle repose sur six pieds fuselés.

Epoque début XIXe siècle.

L. : 134 cm - P. : 140 cm

300 / 500 €

- 187 -

MEUBLE FORMANT DRESSOIR

en bois naturel ouvrant par une porte en partie centrale.

Epoque XIXe siècle.

H. : 205 cm - L. : 96 cm - P. : 39 cm.
(manques)

200 / 300 €

188



189



190



191

**- 188 -****PENDULE "COUCOU"**

en bois sculpté en haut relief à motifs d'oiseaux et d'un nid. Le fronton ajouré surmonté d'un aigle.

Travail du XXe de la Forêt Noire

H. : 66 cm

(manques à un branchage)

400 / 600 €

- 189 -**CHEVET**

en bois, ouvrant par deux tiroirs en placage de loupe, il repose sur quatre pieds tournés. Travail du XIXe siècle.

Travail du XIXe siècle.

H. : 76 cm - L. : 48 cm - P. : 34 cm

(accidents et éclats)

60 / 80 €

- 190 -**MOUVEMENT DE PENDULE**

a cadran peint d'une marine entourage de bronze ajouré Hollande ?

Style du XVIIIe siècle

Dim. : 61 x 28 cm

(accidents et réparation)

200 / 300 €

- 191 -**RÉGULATEUR DE PARQUET**

en merisier, le mouvement à cadran en bronze ciselé et doré marqué "William Smith London".

Travail anglais du XIXe siècle.

H. : 214 cm

(manques)

200 / 300 €



192



193



194



195

- 192 -

CABINET

à panneaux marquetés ouvrant en façade par deux vantaux et un tiroir en ceinture. Il repose sur un piètement à entretoise en bois tourné. Travail d'Epoque du Nord du XIXe siècle.

H. : 161 cm - L. : 121 cm - P. : 58 cm (parties anciennes, accidents et manques)

500 / 800 €

- 193 -

PAIRE DE PIQUE-CIERGES

en fer.

Travail du XVIIIe / XIXe siècle.

H. : 46,5 cm

100 / 200 €

- 194 -

TABLE RECTANGULAIRE

en bois naturel à piètements tourné réunis par une entretoise. En partie d'époque Louis XIII.

H. : 74 cm - L. : 90 cm - P. : 57 cm (manque le tiroir)

150 / 200 €

- 195 -

SELLETTE

en bois tourné à plateau et base circulaire reposant sur trois pieds boules.

Style du XVIIe siècle.

H. : 83 cm - Diam plateau : 32 cm.

120 / 150 €



196



197



198



199

- 196 -
ENSEMBLE
composé d'un prie Dieu et d'une
chaise à haut dossier en bois
noirci
40 / 60 €

- 197 -
SUITE DE QUATRE
CHAISES
en bois noirci.
Epoque Napoléon III.
On joint une chaise d'un modèle
différent.
100 / 200 €

- 198 -
VITRINE D'EXPOSITION
à pans coupés en laiton reposant
sur six pieds. Fond de miroir.
H. : 181 cm - L. : 90 cm - P. : 35 cm
300 / 500 €

- 199 -
PAIRE DE GRILLES
en fer forgé.
Travail XXe siècle
H. : 166 cm
150 / 200 €



200



201



202



203

- 200 -

PAIRE DE BASES

triangulaires de bougeoirs en bronze patiné, à décor de têtes de sphinges ailées aux angles.

Italie XVIIIe (Padoue ?)

H : 7 cm

800 / 1200 €

- 201 -

JARDINIÈRE

ovale en cuivre à décor de godrons et prises têtes de lions, il repose sur quatre pieds griffes .

XIXe siècle

H : 27,5 cm - L : 54 cm

Larg : 40 cm

120 / 150 €

- 202 -

JARDINIÈRE

de forme mouvementée en bois de placage et ornements de bronze doré et ciselé.

Époque Napoléon III

Dim. : 18 x 39 x 23 cm

150 / 200 €

- 203 -

PAIRE DE COUPES

en bronze patiné, scène à l'antique à décor de dauphins et félins

Fin XIXe siècle

H. : 16,5 cm - Diam. : 22,5 cm

300 / 400 €



204



205



206



207

- 204 -
PENDULE
 en marbre rouge surmontée d'un bronze figurant une jeune femme à l'antique assise tenant une cruche.
 H. : 53 cm
300 / 500 €

- 205 -
GRUPE FORMANT LAMPE
 en bronze à patine brune et doré figurant un balayeur.
 Base rectangulaire;
 Monté en lampe.
 H. : 20 cm (avec la base)
50 / 100 €

- 206 -
PIED DE LAMPE
 en bronze doré et ciselé orné de deux putti sur une base circulaire.
 Abat jour en tôle peinte.
 Style Louis XVI
 H. : 58cm
200 / 300 €

- 207 -
PAIRE DE BOUGEOIRS
 figurant deux égyptiennes en bronze à patine brune, bobèches et base à section carrée en bronze doré.
 H. : 30 cm
 (usures à la patine)
400 / 600 €

208



209



210



211

**- 208 -****IMPORTANTE PAIRE
D'APPLIQUES**à trois lumières en bronze ciselé
et doré à décor rocaille de
branchages, glands et feuilles de
chêne.Style Louis XV.
Dim. : 63 x 43 cm**600 / 800 €****- 209 -****BAROMÈTRE D'ALCOVE**
en bronze ciselé et doré à motif
rocaille de noeuds et fleurettes.Style Louis XV.
Dim. : 33 x 18 cm**200 / 300 €****- 210 -****PAIRE DE MIROIRS**
en stuc redoré à trois bras de
lumière en partie basse.Fin du XIXe siècle.
Dim. : 102 x 60 cm
(accidents et réparations)**300 / 500 €****- 211 -****PAIRE D'APPLIQUES**
en bronze à trois lumières à motif
rocaille.Style Louis XV.
H. : 42 cm**100 / 150 €**



212



213



214



215



216



- 212 -
 PAIRE D'APPLIQUES
 à deux lumières en
 porcelaine et fer doré,
 présentant des vases
 entourés de personnages
 chinois et fleurettes.
 XXe siècle.
 H. : 34,5 cm
300 / 400 €

- 213 -
 PAIRE D'APPLIQUES
 en bronze à deux feux de
 lumière.
 Style Louis XVI.
 H. : 28 cm
40 / 60 €

- 214 -
 PAIRE D'APPLIQUES
 à quatre lumières en
 bronze ciselé et doré à
 deux patines, à motif de
 flèches et de cygnes aux
 ailes déployés.
 Style Restauration
 H. : 47 cm
300 / 400 €

- 215 -
 PAIRE D'APPLIQUES
 en bronze à deux lumières
 à motif rocaille.
 Style Louis XV
 H. : 45 cm
100 / 150 €

- 216 -
 PAIRE D'APPLIQUES
 en bronze à deux lumières
 à motif rocaille.
 Style Louis XV
 H. : 43 cm
100 / 150 €

217



218



219



220

**- 217 -****TABLE DE MILIEU**

de forme mouvementée en marqueterie, ornementation de bronze doré, elle repose sur quatre pieds cambrés réunis par un plateau d'entretoise.

Travail du XIXe siècle.

H. : 72 cm - L. : 49 cm - P. : 38 cm

100 / 150 €

- 218 -**DEUX BERGÈRES**

en bois naturel à traverses et dossiers sculptés de fleurettes, elles reposent sur des pieds cambrés.

Une d'époque Louis XV et l'autre de style avec des parties anciennes.

(réparations)

200 / 300 €

- 219 -**SUITE DE QUATRE FAUTEUILS**

en bois naturel à dossiers cabriolets. Garniture de tissu rouge usagé.

Epoque Louis XV.

(accidents et transformations)

200 / 300 €

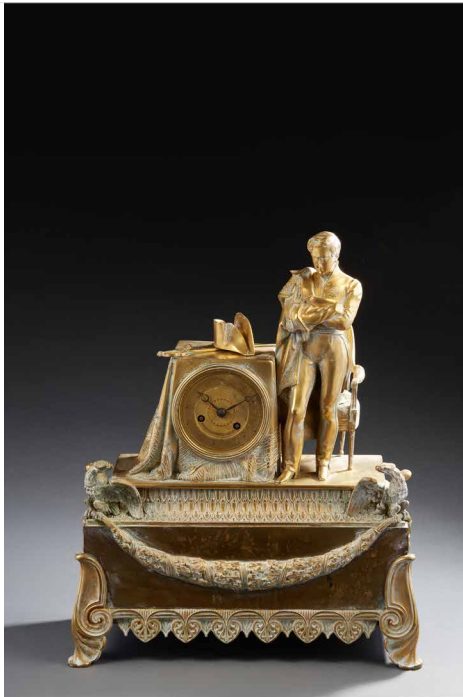
- 220 -**CHEVET MARQUETÉ**

ouvrant par trois tiroirs, plateau de marbre, il repose sur quatre pieds cambrés.

Epoque Napoléon III.

H. : 76 cm - L. : 47 cm - P. : 31 cm

120 / 150 €



221



222



223



224

- 221 -

PENDULE

en bronze ciselé représentant Napoléon à la lecture. Ornementation de frise, aigles et palmettes.

XIXe siècle.

H. : 38 cm

300 / 400 €

- 222 -

PAIRE DE BOUGEOIRS

en bronze en forme de colonne à facettes.

Epoque directoire.

H. : 28 cm

80 / 120 €

- 223 -

PAIRE DE BOUGEOIRS

en bronze ciselé et doré reposant sur une base triangulaire surmontée d'un piétement tripode XIXe siècle

H. : 29 cm

80 / 120 €

- 224 -

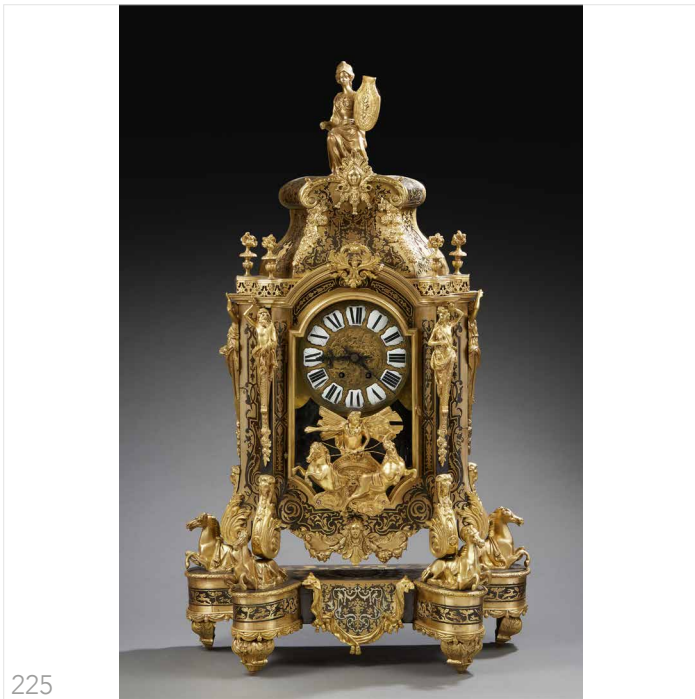
PENDULE ROMANTIQUE

en bronze doré ciselé à sujet d'une élégante dans le goût médiéval. Cadran émaillé blanc indiquant les heures en chiffres romains.

Époque Restauration

H. : 49 cm

400 / 500 €



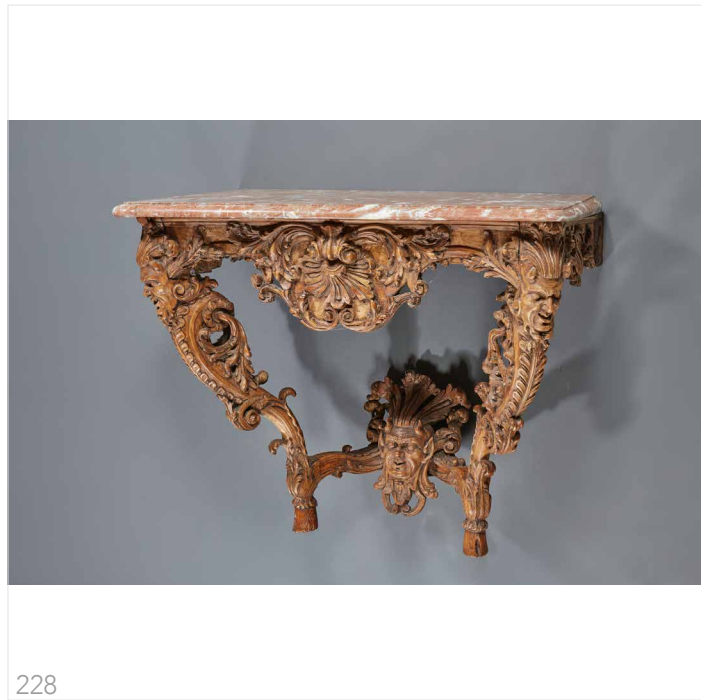
225



226



227



228

- 225 -

CARTEL SUR PIED

Bois noirci à incrustations 'Boulle' d'écaille teinté brun et de cuivre.

Appliques dorées figurant Minerve au sommet, des femmes en gaine sur les coins, Apollon avec attelage à deux au centre et chevaux couchés.

De style Louis XIV. Epoque fin XIXe siècle.
Dim. : 16 x 62 x 25cm

800 / 1 200 €

- 226 -

GRAND MIROIR DE BOISERIE

à fronton en bois doré et sculpté à décor d'une urne et de guirlandes de fleurs.

Epoque XVIIIe siècle.
Dim. : 135 x 73 cm.
(manques)

500 / 800 €

- 227 -

CONSOLE D'APPLIQUE
en bois sculpté ajouré et doré à décor de rocaille reposant sur deux pieds réunis par une entretoise. Plateaux de marbre blanc.

Epoque XVIIIe siècle.
H. : 79 cm - L. : 122 cm - P. : 56 cm.
(accidents et restaurations)

1 500 / 2 000 €

- 228 -

CONSOLE D'APPLIQUE
en bois naturel mouluré et richement sculpté de têtes de faunes et de coquilles

Les pieds sabots réunis par une entretoise ornée d'un mascaron.

XVIIIe siècle, parties refaites.
Dessus de marbre veiné rose
Dim. : 78 x 98 x 54cm

2 000 / 3 000 €



229



230



231



232

- 229 -
**PENDULE QUATRE
 GLACES**
 en bronze doré à décor de
 colonnettes cannelées détachées.
 Dim. : 37,5 x 18 x 16cm
120 / 150 €

- 230 -
DEUX LANTERNES CAGE
 de forme cylindrique à trois
 lumière. Monture en laiton.
 XXe siècle
 H. : 60cm
120 / 150 €

- 231 -
PAIRE DE GIRANDOLES
 de cheminée à trois lumière en
 laiton et pendeloques de cristal.
 H. : 53 cm
100 / 150 €

- 232 -
PAIRE DE CANDÉLABRES
 à quatre lumières en bronze à
 deux patines, fût cannelé reposant
 sur un piétement tripode.
 Époque Restauration.
 H. : 60 cm
500 / 800 €



233



234



235



236

- 233 -
DEUX FAUTEUILS
 formant pendant en bois naturel
 à dossiers cabriolets reposant sur
 des pieds cambrés.
 Epoque Louis XV.
300 / 400 €

- 234 -
SUITE DE SIX CHAISES
 en acajou à dossiers sculptés et
 ajourés.
 Epoque XIXe siècle.
 (accidents et restauration)
150 / 200 €

- 235 -
PAIRE DE FAUTEUILS
 en acajou et placage d'acajou,
 accotoirs à crosse.
 Epoque Restauration.
 (réparations)
150 / 200 €

- 236 -
PAIRE DE CHAISES
 en acajou à dossiers renversés.
 Garniture de velours jaune.
 Epoque Restauration.
100 / 120 €



237



238



239



240

- 237 -

TABLE À JEUX

en marqueterie en bois noirci à plateau portefeuille présentant un damier. Pieds fuselés et cannelés réunis par une entretoise en X. Travail du XIXe siècle.

H. : 78 cm - L. : 63 cm - P. : 42 cm (accidents)

150 / 200 €

- 238 -

MIROIR

en bois sculpté et doré à encadrement ajouré. Travail italien du XIXe siècle. H. : 124 cm - L. : 85 cm

300 / 500 €

- 239 -

MEUBLE D'APPUI

à façade galbée et côtés incurvés en bois noirci et marqueterie d'écaille et laiton. Dessus de marbre blanc. Vers 1900. H. : 105 cm - L. : 113 cm - P. : 44 cm.

300 / 400 €

- 240 -

JARDINIÈRE

rectangulaire en bois noirci et marqueterie. Elle repose sur quatre pieds cambrés réunis par une entretoise. Ornementation de bronze. Style Napoléon III. H. : 81 cm - L. : 53 cm - P. : 40 cm

200 / 300 €

241



242



243



244



- 241 -

MIROIR À PARECLOSES
en bois doré sculpté à fronton
ajouré

Epoque Régence

H : 69 cm - larg : 39 cm

(quelques petits accidents)

150 / 200 €

- 242 -

PAIRE DE BOUGEOIRS
en bronze doré et ciselé figurant
des bébés (fille et garçon)

Epoque Napoléon III

H. : 21,5 cm

(manque une bobèche)

200 / 300 €

- 243 -

PETIT CARTEL DE TABLE
de forme violonée en bronze doré
et ciselé

XIXe siècle

Cadran émaillé blanc.

H. : 28 cm

(manque verre)

200 / 300 €

- 244 -

MIROIR
en bois doré et sculpté,
l'entourage et le fronton à
parecloses.

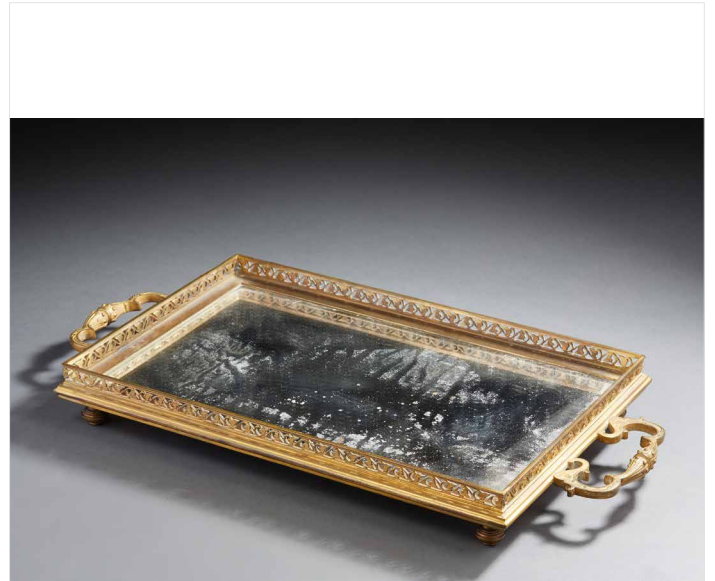
XVIIIe siècle .

H : 115 cm - Larg : 54 cm

300 / 500 €



245



246



247



248

- 245 -

MIROIR

en bois doré et sculpté à fronton
ajouré décoré d'attributs
musicaux.

En partie d'époque Louis XVI.

H : 68 cm - Larg : 37 cm

100 / 150 €

- 246 -

BACCARAT

Plateau en bronze doré et fond
en miroir.

Signé au revers.

L. : 49 cm l. : 24 cm H. : 5,5 cm

200 / 300 €

- 247 -

PAIRE DE BOUGEOIRS

en bronze ciselé et doré sur une
base circulaire.

Epoque Restauration

H. : 24,5cm

80 / 120 €

- 248 -

MIROIR

en bois doré et sculpté à fronton
ajouré décoré d'attributs de
marine.

Epoque Louis XVI.

H : 105 cm - Larg : 57 cm

300 / 500 €



249



250



251



252

- 249 -

PETIT CARTEL
de table sur socle.

Dans le goût de Boulle, écaillé sur fond
vert et incrustation de laiton.
Ornementation en bronze doré et ciselé.
Cadran émaillé blanc signé.

XIXe siècle

H. (totale) : 35 cm
(accident - manque)

400 / 600 €

- 250 -

PAIRE DE
CANDÉLABRES

à cinq bras de lumières
en métal argenté.

H. : 42 cm

200 / 300 €

- 251 -

*CHRISTOFLE

Paire de candélabres en bronze ciselé
et argenté présentant cinq bras de
lumière feuillagés tournoyant centrés
d'un bouquet de fleurs, supportés par un
fût feuillagé à ombilic. Base largement
moulurée à trois pieds à volute.

Poinçons.

Fin du XIXe, début du XXe siècle

H. : 44 cm

500 / 800 €

- 252 -

MIROIR

en bois sculpté et stucé à
cotés à parecloses, surmonté
d'un fronton décoré d'un
panier de fleurs.

Epoque Régence.

H : 72 cm - Larg : 36 cm
(accident au fronton)

150 / 200 €



253



254



255



256

- 253 -

GAINE

en marbre brèche dit «Serravezza» ; le chapiteau quadrangulaire repose sur un fût en gaine panneauté ; base en cavet ; socle carré.

Fin du XIXe siècle
H : 123 cm
(épaufures)

300 / 500 €

- 254 -

MIROIR

rectangulaire à encadrement mouluré.

Epoque fin XIXe siècle.
H. : 137 cm - L. : 54,5 cm

50 / 80 €

- 255 -

MIROIR DE CHEMINÉE

en bois et stuc doré.
Epoque Louis Philippe.

H. : 150 cm - L. : 113,5 cm

300 / 500 €

- 256 -

CADRE

en bois et stuc doré et sculpté à cannelures.

Epoque XIXe siècle.
H. : 46 cm - L. : 65 cm (dimensions intérieures)

60 / 80 €



257



258



259



260

- 257 -

COMMODE

en noyer à plateau de bois, la façade galbée ouvrant par quatre tiroirs.

Travail régional du XVIIIe siècle.

H : 86 cm - L : 130 cm - P : 65,5 cm

800 / 1 200 €

- 258 -

TABLE BOUILLOTTE

en marqueterie ouvrant par deux tiroirs et deux tirettes en ceinture. Plateau de marbre blanc à galerie de laiton ajouré. Pieds fuselés à pans coupés.

Style Louis XVI.

H. : 75 cm - D. : 64 cm

200 / 300 €

- 259 -

TABOURET

à assise carré en bois laqué blanc, pieds fuselés et cannelés réunis par une entretoise en X.

Style Louis XVI.

H. : 45 cm - L. : 42 cm - P. : 42 cm

60 / 80 €

- 260 -

PAIRE DE LARGES BERGÈRES

en bois doré et sculpté, elles reposent sur des pieds fuselés et cannelés.

Style Louis XVI

H : 89 - L : 56 - P : 53 cm

400 / 600 €



261



262



263



264

- 261 -

FAUTEUIL

à dossier médaillon en bois naturel, il repose sur des pieds fuselé et cannelés.
Epoque Louis XVI.

150 / 200 €

- 262 -

COMMODE

en bois naturel, la façade légèrement galbée, elle ouvre en façade par trois tiroirs.
Travail provincial du XVIIIe siècle.
H. : 88 cm - L. : 135 cm - P. : 70 cm.
(accidents)

500 / 800 €

- 263 -

PAIRE DE FAUTEUILS

médallions en bois naturel.
Style Louis XVI.

200 / 300 €

- 264 -

FAUTEUIL

en bois naturel à dossier cabriolet.
Epoque Louis XVI.

80 / 120 €



265



266



267



268

- 265 -
TRUMEAU DE BOISERIE
 en bois sculpté doré et laqué
 agrémenté en partie supérieure
 d'une huile sur toile figurant une
 scène galante.
 Style Louis XVI
 H : 161 cm - Larg : 89 cm
300 / 500 €

- 266 -
MIROIR
 en bois sculpté et doré à fronton
 ajouré d'une lyre.
 Style Louis XVI.
 H. : 119 cm - L. : 53 cm
 (accidents)
150 / 200 €

- 267 -
PAIRE DE FAUTEUILS
 en bois sculpté et relaqué blanc à
 dossiers cabriolets .
 Epoque Louis XV.
300 / 400 €

- 268 -
COMMODE
 à façade galbée ouvrant par deux
 tiroirs sans traverse à décor de
 fleurs.
 Style Louis XV.
 H. : 81 cm - L. : 66,5 cm - P. : 36 cm
300 / 400 €



269



270



271



272

- 270 -

PAIRE DE FAUTEUILS

à dossier plat en bois naturel mouluré et sculpté de feuillages et coquille stylisé. Pieds cambrés réunis par une entretoise.

Style Régence.

300 / 400 €

- 271 -

SALON

composé d'une banquette et d'un fauteuil et d'une chaise en bois naturel à dossiers médaillon. Garniture de velours bleue.

Style Louis XVI.

H. : 91 cm - L. : 116 cm - P. : 57 cm
(Joint une chaise d'un modèle différent accidenté)

500 / 800 €

- 272 -

COMMODE

à façade galbée en bois de placage ouvrant par trois tiroirs en façade. Dessus de marbre vert. Ornementation de bronze.

Travail étranger du XIXe siècle.

H. : 81 cm - L. : 130 cm - P. : 61 cm.
(transformations)

800 / 1 000 €



273



274



275

- 273 -

TAPIS

à fond rouge, bordure et médaillons à fond blanc.

Dim. : 174 x 126cm

40 / 60 €

- 274 -

TAPIS D'ORIENT

à motifs de rinceaux, feuillages et fleurettes sur fond beige.

Dim. : 217 x 134 cm.

150 / 200 €

- 275 -

ANCIEN TAPIS KILIM

à motifs géométriques.

Dim. : 244 x 102 cm.
(quelques accidents)

100 / 150 €



276



277



278



279

- 276 -
ANCIEN TAPIS D'ORIENT
à bordure rouge.
Dim. : 170 x 117 cm
40 / 60 €

- 277 -
TAPIS D'ORIENT
à motifs de médaillon sur fond
rouge dans un entourage de
bordure bleue.
Dim. : 208 x 132 cm.
150 / 200 €

- 278 -
TAPIS D'ORIENT
galerie à bordure
blanche présentant trois
médaillons sur fond bleu.
Dim.: 258 x 135
120 / 150 €

- 279 -
TAPIS D'ORIENT
semi de feuillages et fleurettes sur
fond beige.
Dim. : 234 x 143 cm.
150 / 200 €