

**DELON-HOEBANX**  
MAISON DE VENTES AUX ENCHÈRES

VENDREDI 2 JUILLET 2021

Hôtel des ventes de Drouot

9, rue Drouot Paris 9<sup>e</sup>

Salle 16



## CONTACTS



**Guillaume DELON**  
*Commissaire-Preneur habilité*  
01 47 64 69 75  
delon@delon-hoebanx.com



**Xavier HOEBANX**  
*Directeur Général*  
01 47 64 69 76  
hoebanx@delon-hoebanx.com



**Marie de VILLEFRANCHE**  
*Communication*  
01 47 64 69 77  
villefranche@delon-hoebanx.com



**Laurent POUBEAU**  
*Spécialiste*  
06 15 95 52 44  
poubeau@delon-hoebanx.com



**Laetitia de DIEULEVEULT**  
*Relation clients*  
01 47 64 17 80  
dieuleveult@delon-hoebanx.com



**Gaëlle GUEIDIER**  
*Administration des ventes*  
01 47 64 17 80  
info@delon-hoebanx.com

10 bis, rue Descombes, 75017 Paris  
Tél. : 01 47 64 17 80 - Fax : 09 70 62 79 28  
[www.delon-hoebanx.com](http://www.delon-hoebanx.com)  
Déclaration n°074-2015

Photographies par Jon MILLS - 06 14 76 01 41  
Imprimé par CORLET en 2021

# DELON-HOEBANX

---

MAISON DE VENTES AUX ENCHÈRES

## TABLEAUX, DESSINS & SCULPTURES MODERNES

**VENDREDI 2 JUILLET 2021 à 14h**

Hôtel des ventes de Drouot-Richelieu  
9, rue Drouot 75009 Paris  
Salle 16

### EXPOSITIONS PUBLIQUES

Jeudi 1<sup>er</sup> juillet 2021 de 11h à 20h  
Vendredi 2 juillet 2021 de 11h à 12h

### CONTACT POUR LA VENTE

01 47 64 17 80 - [info@delon-hoebanx.com](mailto:info@delon-hoebanx.com)  
(expo / vente) : 01 48 00 20 16

Expertisés par Plaisance Expertise : 06 10 49 83 38



**DROUOT**  
DIGITAL  
Live

*Catalogue visible sur : [www.delon-hoebanx.com](http://www.delon-hoebanx.com), [www.drouot.com](http://www.drouot.com)  
Vous pouvez assister à la vente et enchérir en live sur [www.drouotonline.com](http://www.drouotonline.com)*

**IMPORTANT : VEUILLEZ CONSULTER LES CONDITIONS DE VENTE À LA FIN DU CATALOGUE**





1



2

- 1 -

ADOLPHE MONTICELLI (1824-1886)

*Elégantes dans les sous bois*

Huile sur panneau

Signée en bas a droite

42 x 59,5 cm

500 / 800 €

- 2 -

NICOLAÏ ANDRÉIÉVITCH

OKOLOVITCH (NÉ EN 1876)

*Militaire*

Huile sur panneau

Signée en bas à gauche

32 x 19 cm

500 / 800 €



4

- 4 -

ÉMAILLERIE ST JOSEPH AU BOURGET

*Étude de chevaux*

Plaque émaillée en grisaille et polychromie

Vers 1870

33 x 54 cm

1 000 / 1 500 €

- 5 -

DANIEL HERNANDEZ (1856-1932)

*Scène coloniale*

Technique mixte sur papier

Signé en bas à gauche. Situé roma et daté « 1884 »

56 x 41 cm

300 / 400 €



5





6

- 6 -

ÉCOLE MILIEU XIX<sup>e</sup> SIÈCLE

*Le repent*

Huile sur toile

Signée en bas à gauche « unquel »

(partiellement illisible) et daté 1851

97 x 130 cm

(ancienne restauration)

**600 / 800 €**



7

- 7 -

M HENRIOD (XX<sup>e</sup> SIÈCLE)

*Le canal saint Martin a Paris, 1918*

Pierre noire-lavis d'encre et rehaut  
gouaché sur papier

Signé en bas a droite située et datée

37,5 x 27,5 cm

**80 / 120 €**



8

- 8 -

ÉCOLE DE LA FIN XIX<sup>e</sup> - DÉBUT XX<sup>e</sup> SIÈCLE

*Projets de vitrail*

Lot de deux gouaches aquarellées sur papier

77 x 46,5 cm

**150 / 250 €**



- 9 -

THÉODORE ROUSSEAU (1812-1867)

*Vue de château fort*

Huile sur toile

Ecole de Barbizon

Signée dans une branche au centre

64 x 52,5 cm

4 000 / 5 000 €



- 10 -

ECOLE FRANCAISE XIX<sup>e</sup>-XX<sup>e</sup> SIÈCLE

*Sortie d'Eglise*

Huile sur toile

104 x 158 cm

2 000 / 3 000 €





- 11 -

GUSTAVE HENRI COLIN (1828-1910)

*Sortie de Messe*

Huile sur toile

Signée en bas à gauche

65 x 54 cm

2 000 / 2 500 €







- 12 -

GUSTAVE HENRI COLIN (1828-1910)

*Vue de St-Jean-de-Luz*

Huile sur toile

Signée en bas à droite

Cadre sculpté en bois doré

110 x 80 cm

**10 000 / 15 000 €**

Provenance : Drouot, milieu des années 1990, Ancienne collection du Comte Doria





- 13 -

GUSTAVE HENRI COLIN (1828-1910)

*Vue de village*

Huile sur toile

Signée en bas à gauche 66 pour 1866

46 x 38 cm

2 000 / 3 000 €

- 14 -

HENRI LAUHE (NÉ EN 1908)

*Danseurs de fandango et pelotari*

Huile sur toile

Signée en bas à droite

69 x 142 cm

1 500 / 2 500 €

13



14

- 15 -

HENRI DABADIE (1867-1949)

*Vue de village basque*

Huile sur toile

Signée en bas à droite

45 x 32 cm

500 / 800 €

- 16 -

ECOLE FIN XIX<sup>e</sup> SIÈCLE

*La grande plage à Biarritz, 1888*

Huile sur panneau

Signée, datée et située en bas à droite

26 x 40 cm

800 / 1 200 €



15



16





17

- 17 -

ECOLE FRANÇAISE 1900

Elégante au collier

Pastel sur carton

62 x 42 cm

300 / 500 €



18

- 18 -

ANDRE FOY (1886-1953)

*La lecture, 1929*

Huile sur toile

Signée et datée en bas à droite

63 x 51 cm

(réentoilée)

120 / 150 €



- 19 -

GEORGE HENRY BOUGHTON (1834-1905)

*Jeune femme en sous bois - Automne*

Huile sur toile, signée en bas à droite. Porte une inscription au dos "quando cadono la foglia"

54 x 34 cm

600 / 800 €



19

- 20 -

CHARLES MATTON (1931-2008) - GABRIEL PASQUALINI

Huile sur toile

52,5 x 63 cm

800 / 1 200 €

Ce tableau figurait dans un des décors du film de Francois Truffaut :  
*La Mariée était en noir.*



20



- 21 -

KARPO TCHIRAKHOFF (1878-1913)

*Scène de port*

Pastel sur carton

Signé en bas à gauche en cyrillique

47 x 61,5 cm (à vue)

800 / 1 200 €





- 22 -

KARPO TCHIRAKHOFF (1878-1913)

*La conversation*

Gouache sur panneau

60 x 64 cm

800 / 1 200 €





23

- 23 -

MAURICE PRÉ (1907-1988)

*Buzignarges*

Aquarelle sur papier

Signée et située en bas à gauche

36 x 36 cm

100 / 200 €



24

- 24 -

VIGNAL (XIX<sup>e</sup>-XX<sup>e</sup> SIÈCLE)

Gravure sur papier

Éditée par Georges Petit en Août 1913

Signée en bas à droite

44,5 x 62 cm

(rousseurs)

50 / 80 €



25

- 25 -

ANDRÉ DIGNIMONT (1891-1965)

Vue de propriété arborée

Dessin aquarellé

Signée en bas à droite

50 x 64 cm

200 / 300 €



26

- 26 -

MAURICE PRÉ (1907-1988)

*Burano, 1942*

Aquarelle sur papier

Signée datée et située en bas à gauche

34 x 34 cm

100 / 200 €



- 27 -

MARIE CLAIRE NOIZEUX (XX<sup>e</sup> SIÈCLE)

*Scène de marché oriental*

Huile sur carton

Signée en bas à droite

49 x 63 cm

300 / 400 €

- 28 -

BLASCO MENTOR (1918-2003)

*Paysage*

Huile sur toile

Signée en bas à droite

33 x 46,5 cm

300 / 500 €







29

- 29 -

CHARLES LÉON GODEBY

(1870-1952)

*Paysage au pont*

Huile sur Panneau d'isorel

Signée en bas à gauche

40 x 53 cm

200 / 300 €

- 30 -

CARLOS REYMOND

(1884-1970)

*Les bords du loing*

Huile sur toile

Signée en bas à droite.

71,5 x 53 cm

500 / 800 €

Provenance : Acheté lors de la  
vente Carlos Reymond du 19  
Mars 1981, Me Robert, sous le  
numéro 47



30



- 31 -

ANDRÉ SODAR

(1830-1903)

*Lavandières en bord de forêt*

Huile sur toile

Signée en bas à droite et  
datée 1887.

108 x 131 cm

(percé et restaurations)

600 / 800 €

31



32

- 32 -

LOUIS LE BAIL (1856-1929)

*Paysage de la Côte d'Azur*

Huile sur toile

Signée en bas à gauche

67 x 53 cm

(réentoilée)

300 / 400 €



33

- 33 -

MAURICE PRÉ (1907-1988)

*Tanville Orne, 1927*

Huile sur toile

Signée datée et située au dos

46 x 38 cm

(restauration et perces)

100 / 200 €

- 34 -

SOPHIE ROCCO (NÉE EN 1945)

*Paysage provençal*

Huile sur toile

Signée en bas à droite

73 x 92 cm

150 / 200 €



34





35

- 35 -

EMILE EUGÈNE FAUCONNIER (1857-1920)

*Retour de marché*

Huile sur toile

Signée en bas à gauche

64 x 33,5

150 / 250 €



36

- 36 -

GEORGES HANNA SABBAGH (1887-1951)

*Le rocher de la fileuse à Crozant, 1923*

Huile sur toile

Signée et datée en bas à gauche

48 x 60 cm

600 / 800 €



37

- 37 -

GABRIELLE ROUSSEAU (1876-1951)

*Rue de Paris animé avec le Sacre Cœur en fond*

Dessin aquarellé

Signé en bas à droite

34 x 24 cm

300 / 500 €

- 38 -

LEV CHODTENCHENKO (NÉ EN 1910)

*Lever de soleil sur le Dniepr*

Huile sur carton

Signée, titrée au dos et tamponnée en cyrillique

28 x 45 cm

200 / 300 €



38

- 39 -

HOUSTON (XX<sup>e</sup> SIÈCLE)

*Paysage de côte rocheuse*

Huile sur toile

Signée en bas à gauche

26 x 34 cm

200 / 300 €



39

- 40 -

A. ROGER (XX<sup>e</sup> SIÈCLE)

*Santa Maria della Salute a Venise*

Huile sur panneau

Signée en bas à gauche

49 x 59 cm

200 / 300 €



40





41



42



43

- 41 -

JEAN YVES LAPPART  
(NÉ EN 1947)

*Eglise de Kerinec à Douarnenez*

Huile sur panneau

Signée en bas à droite daté en  
bas droite et situé, datée, titrée et  
signée au dos « LAFFART »

64 x 75 cm

200 / 300 €

- 42 -

MAURICE UTRILLO  
(1883-1955)

*L'Eglise de Limours (1927-1928)*

Aquatinte en couleurs

Gravée par Jacques Villon. Edition  
de la Chalcographie du Louvre

Signée et datée dans la planche  
64 x 42 cm

100 / 150 €



44

- 43 -

PIERRE GASTON RIGAUD  
(1874-1939)

*Vue d'église*

Huile sur toile signée en  
bas à gauche et daté « P- G  
Rigaud 1900 » et dédicasse « a  
monsieur Pereire hommage de  
reconnaissance »

53 x 64 cm

(réentoilages, percé)

200 / 400 €

- 44 -

ALBERT DRACHKOVITCH-  
THOMAS (NÉ 1928)

*Dans le désert, 1975*

Huile sur panneau signée et  
datée en bas à droite "Albert  
Drachkovitch - Thomas - 75"

47,5 x 70 cm

500 / 800 €

- 45 -

LUCIEN ADRION (1889-1953)

*Paysage de campagne avec pont*

Huile sur toile signée en bas à droite

44 x 55 cm

(accidents et restaurations)

200 / 300 €



45

- 46 -

PIERRE ROBIN (XX<sup>e</sup>-XXI<sup>e</sup> SIÈCLE)

*Paysage aux montagnes*

Gouache signée en bas à droite

28 x 47 cm

50 / 80 €



46

- 47 -

HENRI F. JANNOT (1909-2004)

*Paysage côtier*

Huile sur toile signée en bas à droite

23 x 39 cm

150 / 200€



47

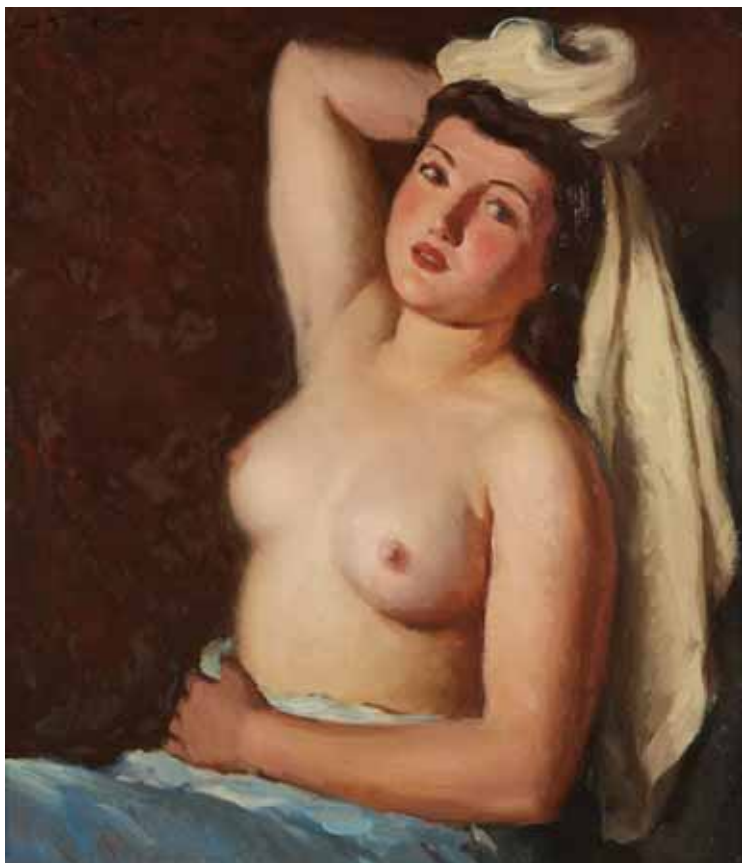




48



49



50

- 48 -

MADELEINE PLANTEY (1890-1985)

*Femme nue de dos*

Huile sur toile

Signée en bas à droite

61,5 x 50 cm

**300 / 400 €**

- 49 -

PIERRE BACH (1906-1971)

*Femmes et joueurs de guitare*

Huile sur toile

Signée en bas à gauche

22,5 x 31,5 cm

**200 / 300 €**

- 50 -

LÉONIDE FRECHKOP (1897-1982)

*Femme dénudée*

Huile sur toile

75 x 65 cm

**500 / 800 €**



51

- 51 -  
**MUNDO ORTIZ (XX<sup>e</sup> SIÈCLE)**  
*La correction*  
 Huile sur toile  
 Signée, située et datée en bas à droite  
 69 x 57 cm  
**200 / 300 €**



52

- 52 -  
**HENRI MARCHAL (1878-1942)**  
*Femme nue se regardant dans un miroir*  
 Huile sur panneau  
 Signée en bas à droite  
 69 x 73 cm  
**120 / 150 €**

- 53 -  
**EMILE COMPARD (1900-1977)**  
*Femme assise*  
 Lavis d'encre sur papier  
 Signé en bas à gauche  
 Porte une étiquette au dos de la galerie CARDO  
 32 x 19,5 cm  
**80 / 120**

- 54 -  
**JEAN SOUVERBIE (1891-1981)**  
*Etude de femme nue - Couple*  
 Ensemble de deux dessins crayon sur papier  
 Signés en bas à droite  
 25,5 x 17 cm - 12 x 18,5 cm  
 (plusieurs accidents et percés)  
**200 / 300 €**



53



54



54





- 56 -

PAVEL TCHELITCHEV (1898-1957)

*Portrait de femme, 1927 1956*

Huile sur toile

Dedicassée, signée et datée en bas à droite

116 X 76 cm

**3 000 / 4 000 €**

Provenance : Ancienne collection Marie Cuttoli



57

- 57 -

LOUIS BERTHOMÉ SAINT ANDRE (1905-1977)

*Le déshabillé bleu*

Technique mixte sur papier

Signé en bas à gauche traces de dédiassse et tiré au dos  
44,5 x 31,5 cm

100 / 200 €



- 58 -

ANDRÉ AUGUSTE MAMBOUR (1896-1968)

*Africaine*

Fusain sur papier

Signée en bas à gauche

90 x 63 cm

600 / 800 €





- 59 -

CHARLES-ÉDOUARD JEANNERET DIT LE CORBUSIER (1887-1965)

*Danseuse, contrebassiste, porte jaune et chien couché, 1933*

Pastel lavé et encre brune sur composition à la mine de graphite sur papier vélin fin

Monogrammé et daté en bas vers le centre; dédié

Signé et daté en bas à gauche : « p(our) Pierre Jaoul/amicalement/Le Corbusier/ N(ouvel) A(n) 1949

20,7 x 30,8 cm

**6 000 / 8 000 €**

Ce pastel réalisé en 1933 a été offert et dédié à l'occasion de la Nouvelle Année 1949. La famille Jaoul a été commanditaire de deux maisons réalisées par Le Corbusier à Neuilly entre 1951 et 1955

Un certificat de Monsieur Eric Mouchet en date du 12 mai 2021 sera remis à l'acquéreur.



- 60 -

CHARLES-ÉDOUARD JEANNERET DIT LE CORBUSIER (1887-1965)

*Musiciennes, 1937*

Craies grasses et encre brune sur composition à la mine de graphite sur papier vélin monté sur vélin fort à la demande et du vivant de l'artiste

Signé et daté en bas à droite

Dédié en bas à droite sur le montage : « à Madame Jaoul / amicalement / Le Corbusier »

20,8 x 30,7 cm (la feuille dessinée)

28,5 x 36,5 cm (le montage)

**6 000 / 8 000 €**

La famille Jaoul a été commanditaire de deux maisons réalisées par Le Corbusier à Neuilly entre 1951 et 1955

Un certificat de Monsieur Eric Mouchet en date du 12 mai 2021 sera remis à l'acquéreur.





- 61 -  
ECOLE RUSSE  
*Paire de portraits de Staline et Lénine*  
Huiles sur toile  
Signées au dos  
93 x 65 cm  
1 000 / 1 500 €



62

- 62 -

JEAN JULIEN LEMORDANT (1878/82-1968)

*Pêcheur*

Gouache sur papier

Signée en bas à gauche

49 x 33 cm

600 / 800 €

Provenance: Hotel des Ventes de Quimper, 7 avril 2018, lot 271



63

- 63 -

JOSEPH W (1894-1975)

*Le déballage*

Aquarelle sur carton

Signée en bas à droite

40 x 30 cm

(accidents)

1 000 / 1 500 €





- 64 -

JACQUES LEHMAN, DIT JACQUES NAM (1881 - 1974)

*Chat allongé*

Gravure sur papier

Signé en bas à droite « Jacques NAM »

27 x 20 cm

50 / 100 €

- 65 -

LUCIEN GUYOT (1885-1973), D'APRÈS

*Taureau*

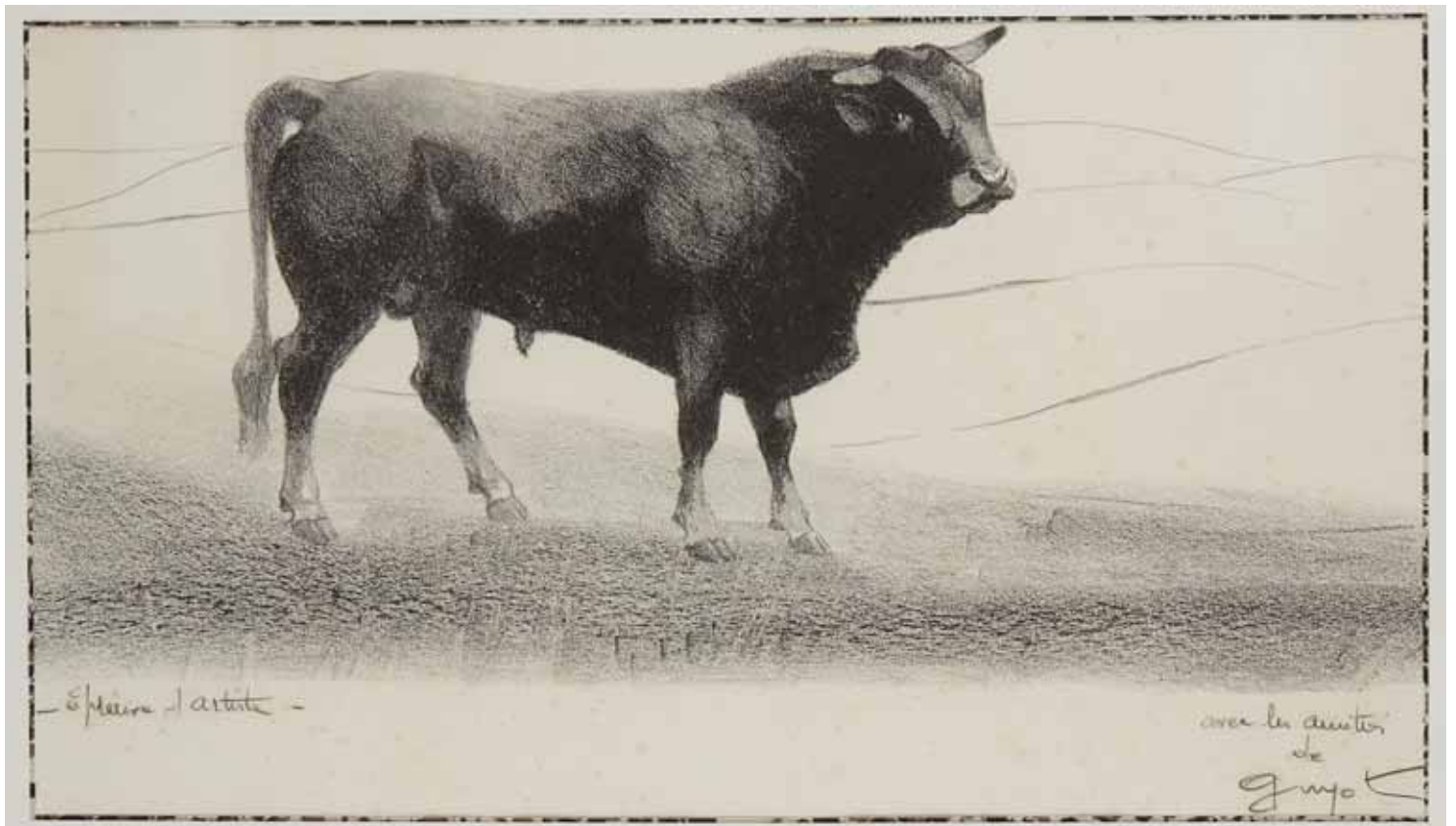
Gravure sur papier

Annoté « Epreuve d'artiste » et « Avec les amitiés de Guyot »

26 x 45 cm

300 / 400 €

64





66

- 66 -

JACQUES LEHMAN, DIT JACQUES NAM (1881 - 1974)

*Chat allongé*

Gravure sur papier

Signé en bas à droite « Jacques NAM »

14,5 x 21 cm

50 / 100 €

- 67 -

THÉOPHILE ALEXANDRE STEINLEN (1859-1923)

Fusain sur papier figurant un chat de profil

Signé en bas à droite et annoté « Dody »

19 x 13 cm

200 / 300 €



67





- 68 -

ECOLE FRANÇAISE VERS 1880-1900

*Jeune femme au tablier*

Aquarelle sur papier

Porte une signature en bas à gauche « Morisot »

23 x 15 cm

200 / 300 €

- 69 -

ECOLE FRANÇAISE

*Femme dénudée*

Huile sur panneau

Signé en bas à gauche

44 x 36 cm

300 / 400 €

- 70 -

KOSTIA TERECHKOVITCH (1902-1978)

DIT CONSTANTIN TERECHKOVITCH

*Vue de terrasse*

Huile sur papier marouflée

Signée en bas à gauche

65 x 49 cm

500 / 800 €

68



69



70

- 71 -

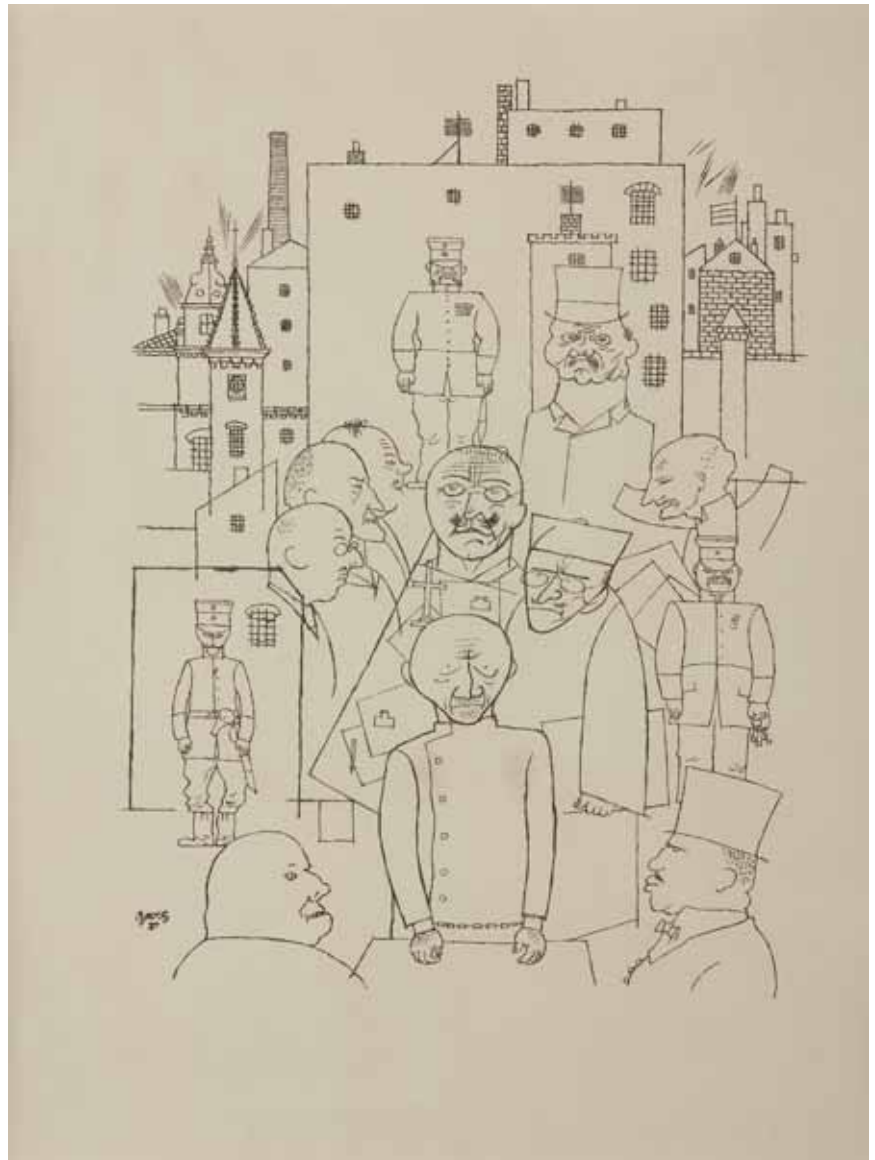
GEORGE GROSZ (1893-1959)

Er hat Hindenburg verdpottet, 1920

Lithographie sur papier

Signée et datée en bas à gauche et étiquette au dos  
29,5 x 23 cm

600 / 900 €



- 72 -

SIMON-AUGUSTE (1909-1987)

*Thé dansant*

Huile sur toile

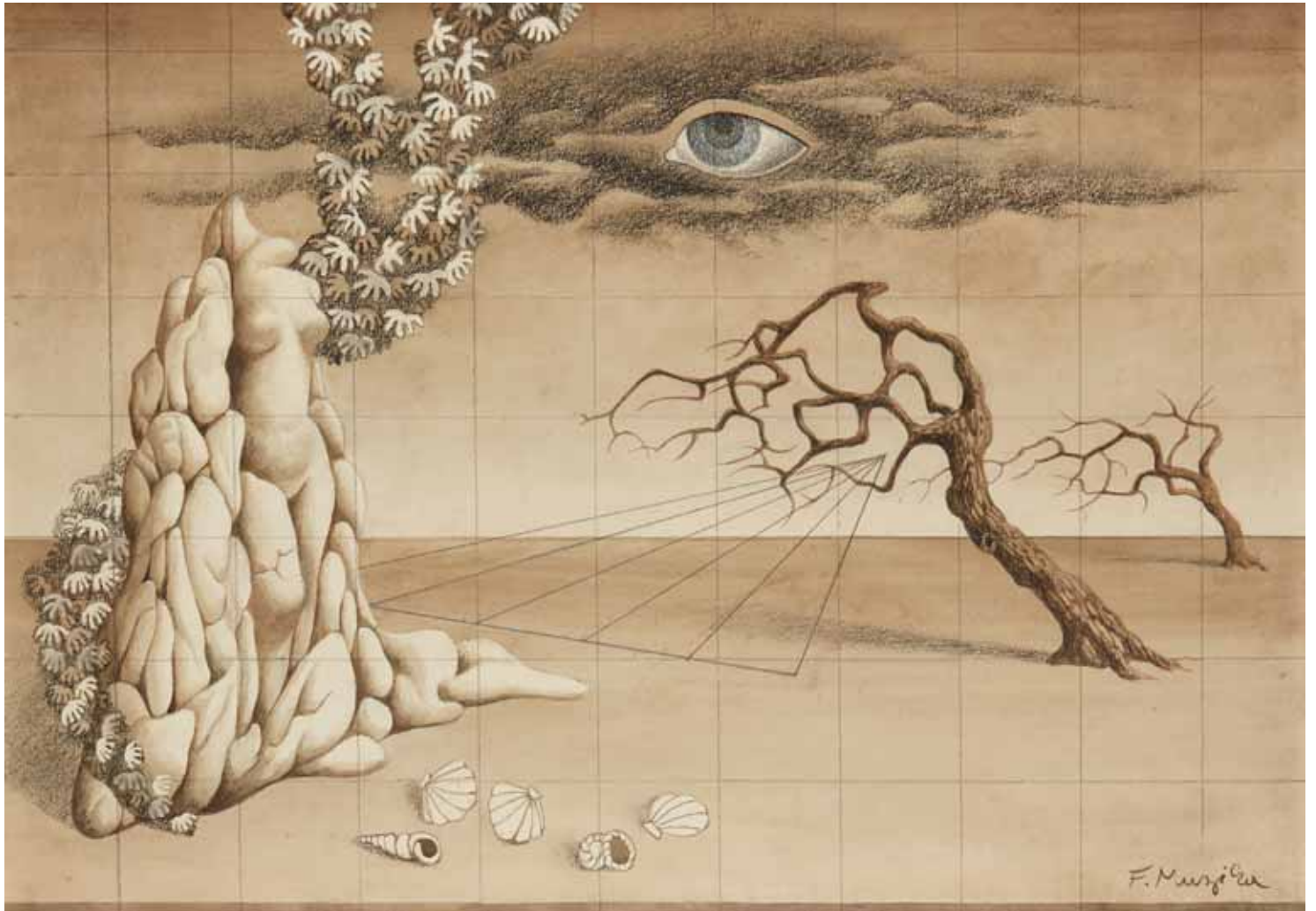
Signée en bas à gauche, contresignée et  
titrée au dos

25,5 x 20 cm

80 / 120 €







- 73 -

ÉCOLE DU XX<sup>e</sup> SIÈCLE

*Paysage surréaliste, c. 1937*

Technique mixte sur papier

Porte une signature en bas à droite "F. Muzika"

34 x 48 cm

3 000 / 5 000 €



- 74 -

ENDRE ROSZDA (1913-1999)

*Sans titre*

Dessin à l'encre de Chine sur papier  
30 x 22,5 cm

1 000 / 1 200 €





- 75 -

BERNARD SABY (1925-1975)

*Sans titre*

Dessin au fusain sur papier gris

Signé en bas à droite

45 x 59 cm

800 / 1 200 €



- 76 -

LÉONOR FINI (1907-1996)

*Etudes de couples*

Gravures sur papier

Signées en bas à droite

33 x 23 cm

200 / 300 €





78



79

- 78 -

ILYA CHASHNIK (1902-1929), SUIVEUR DE

*White Monochrome Relief Suprématisme*

Technique mixte et collage en relief

Porte une étiquette

Thyssen Bornemisza

37 x 57 cm

400 / 600 €

- 79 -

FRANTISEK MUZIKA (1900-1974), D'APRÈS

*Composition surréaliste, 1967*

Lithographie sur papier

Signée et datée en bas à droite et justifiée 17/40

65 x 43 cm

300 / 500 €

- 80 -

MOHAMED KARAM (XX<sup>e</sup> SIÈCLE)

*Les portes du sud*

Huile sur toile

Signée en bas à gauche et titré au dos

93 x 87 cm

1 500 / 2 000 €



80

- 81 -

FABRICE HYBER (NÉ EN 1961)

DIT HYBERT

Boîte, technique mixte et collage

Signée en bas au centre

43 x 45 cm

300 / 500 €



81



82

- 82 -

HERMANN HENDRICH (1856-1931)

*Baigneuse*

Huile sur toile

Signée en bas à gauche

Annotations au dos

33 x 48 cm

800 / 1 000 €

- 83 -

EMILE MALESPINE (1892-1952)

*Composition abstraite*

Technique mixte sur papier

Signée en bas à droite

39 x 49 cm

300 / 400 €



83





- 84 -

TRAVAIL 1970

Composition abstraite

Paravent à trois feuilles en résine /  
huile sur panneau en bois

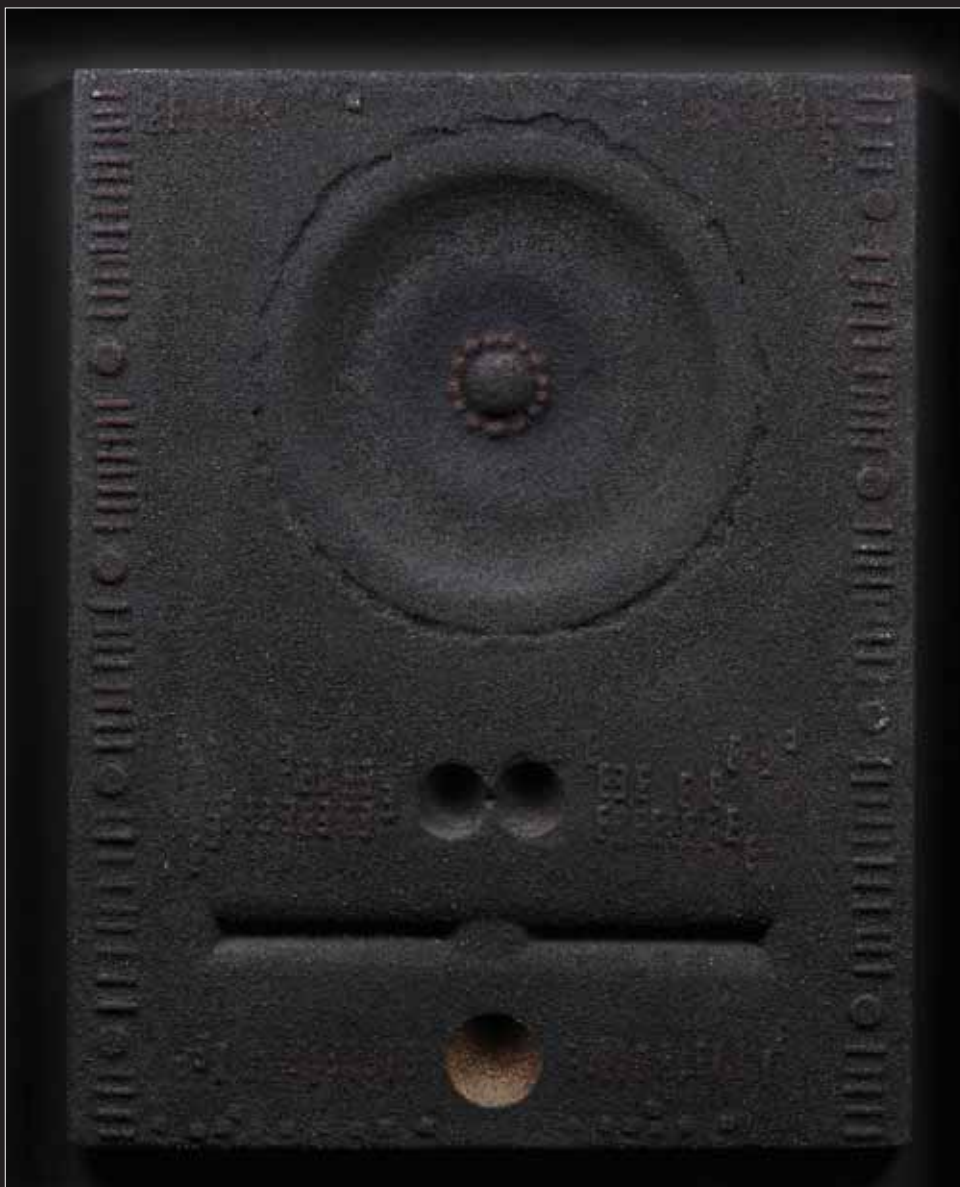
L : 280 cm

**3 000 / 4 000 €**

Provenance :

Écran du directeur du bureau des  
agents de change à la Bourse de Paris





- 85 -

EDGARD PILLET (1912-1996)

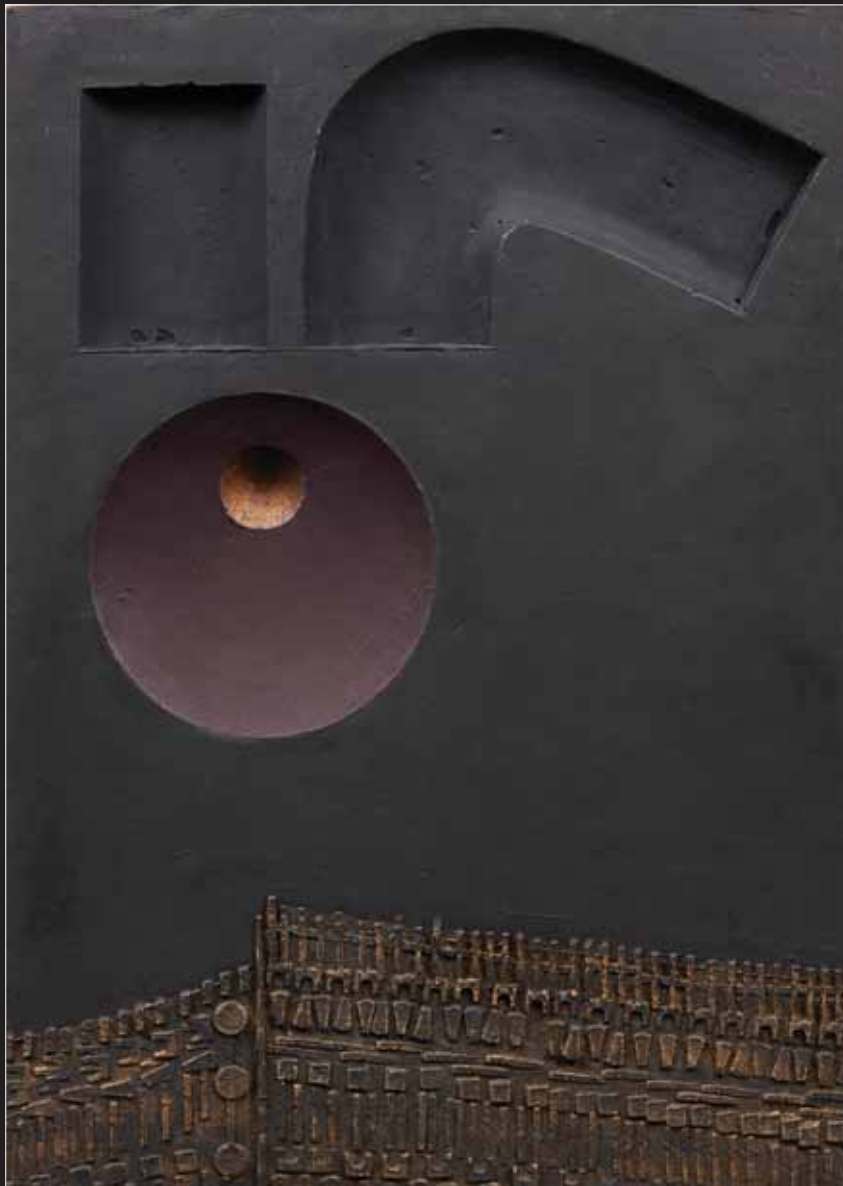
*Interstice II*

Creuset sur plâtre

Signé et titrée au dos.

65 x 51 cm

1 200 / 1 500 €



- 86 -

EDGARD PILLET (1912-1996)

*Empyrée*

Creuset métal

Signée, datée 59 et titrée au dos.

49 x 35 cm

2 000 / 2 500 €





- 87 -

EDGARD PILLET (1912-1996)

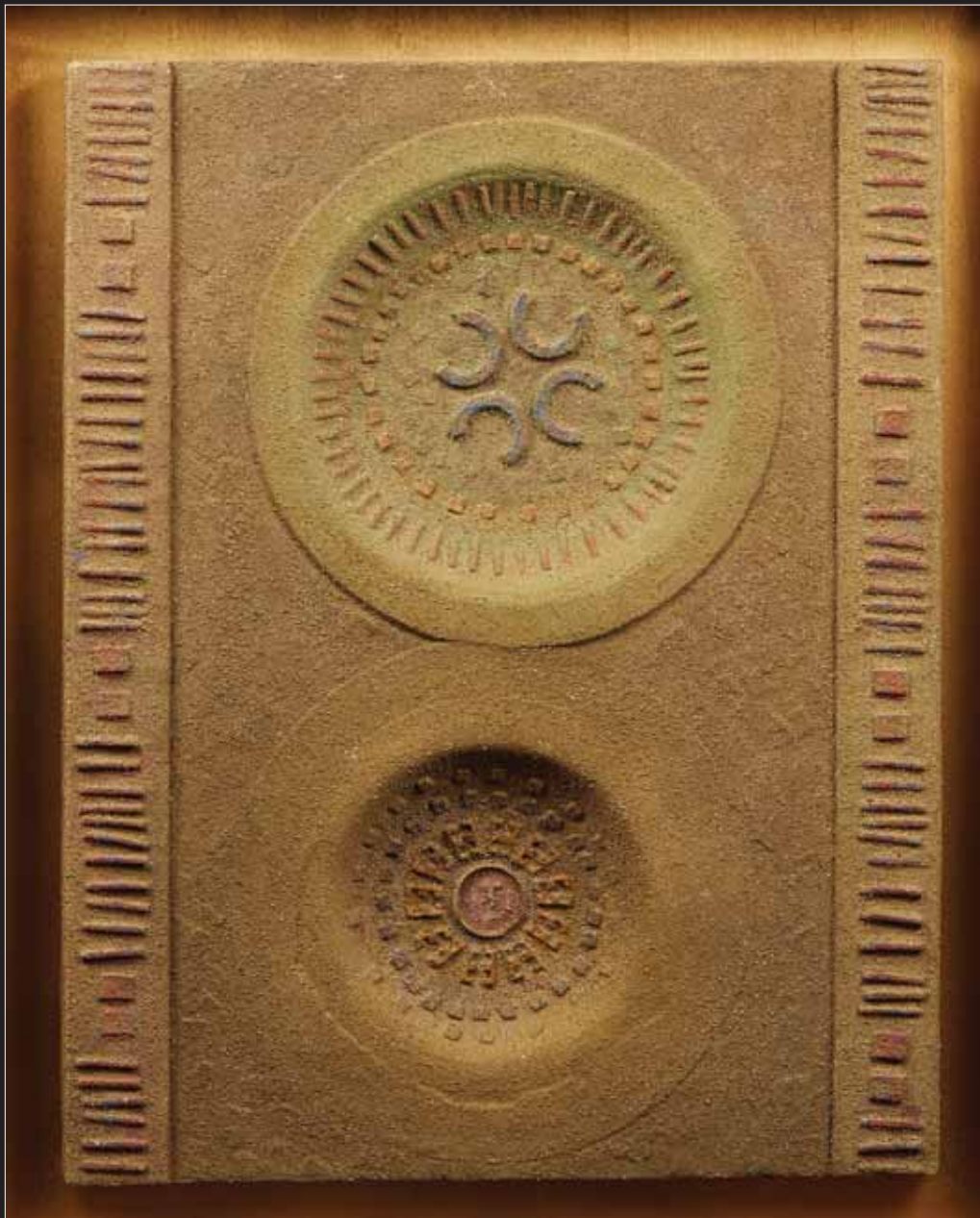
*Sans titre*

Creuset métal

Signée au dos « E.Pillet. »

71 x 54 cm

2 500 / 3 000 €



- 88 -

EDGARD PILLET (1912-1996)

*Myosotis*

Creuset sur plâtre

Signée au dos « E.Pillet. »

Signée, et titrée au dos.

65 x 51 cm

1 200 / 1 500 €

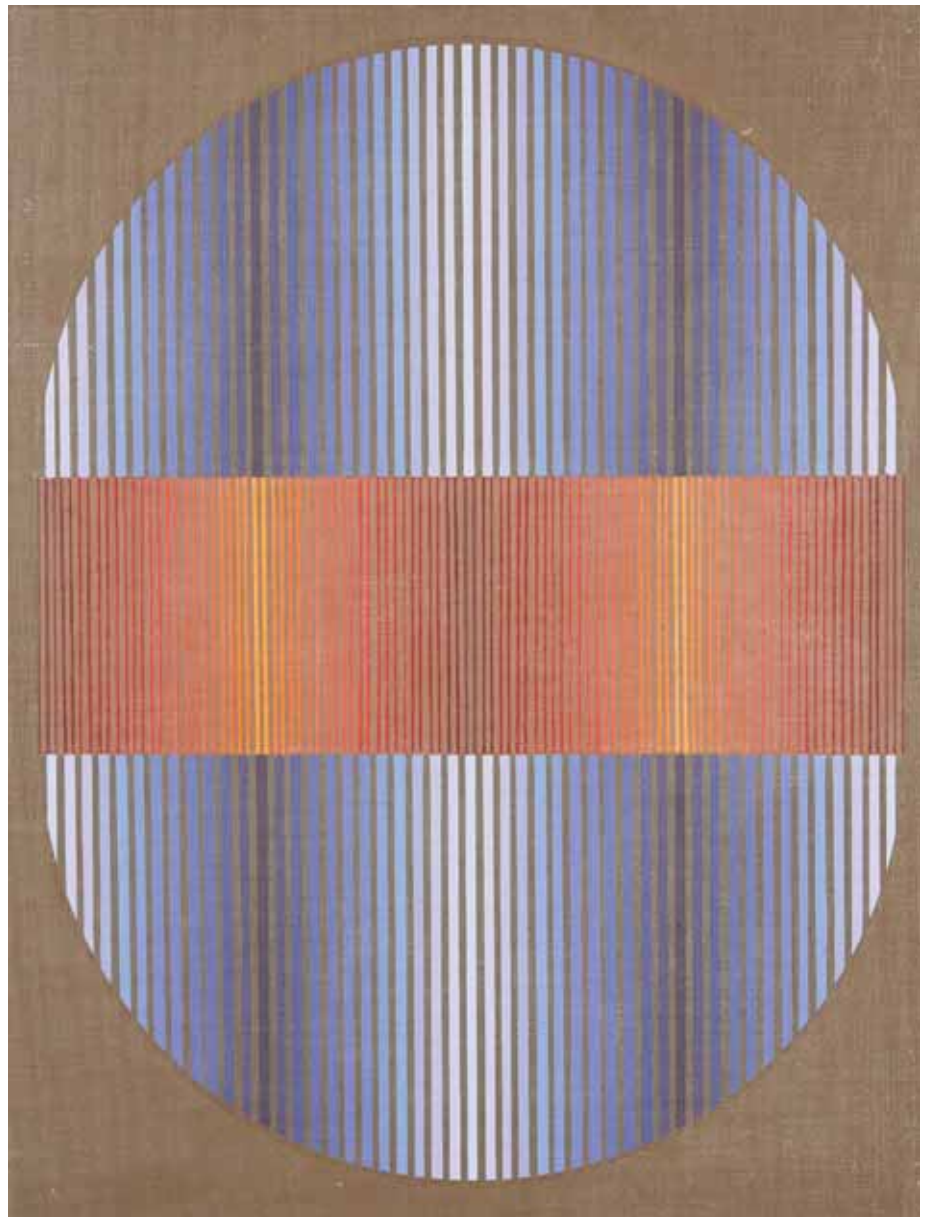




89



90



91

- 89 -  
 ECOLE FRANCAISE  
 Composition géométrique  
 Technique mixte sur papier  
 Monogrammée en bas à droite  
 20 x 12 cm  
**200 / 300 €**

- 90 -  
 MIRABELLE DORS  
 (1913-1991)  
*Généalogie*  
 Technique mixte  
 Titrée et datée au dos  
 50 x 19 cm  
**200 / 300 €**

- 91 -  
 LEOPOLDO TORRES  
 AGÜERO (1924-1995)  
*Composition cinétique, 1977*  
 Acrylique sur toile  
 Signée et datée au dos  
 27 x 35 cm  
**300 / 500 €**



- 92 -

EMILE GILIOLI (1911-1977)

*Composition abstraite*

Plaque émaillée

Signée en bas à droite et numérotée

26 x 19 cm

600 / 900 €



90

- 93 -

ANDRÉ BORDERIE (1923-1998)

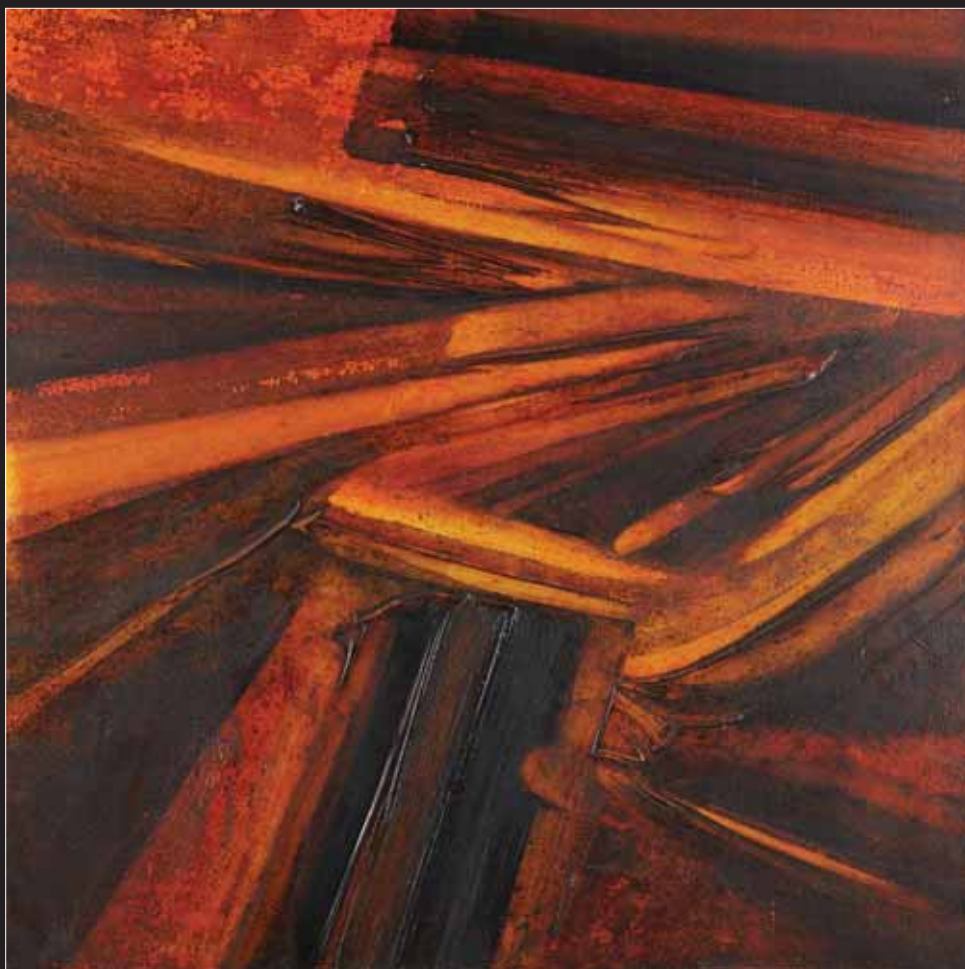
*Composition abstraite*

huile sur toile

Signée au dos et datée 66/67

90 x 90 cm

500 / 800 €



91



- 94 -

ECOLE RUSSE XX<sup>e</sup> SIÈCLE

*Composition abstraite, c.1950*

Crayon gras sur papier

Signée en bas à gauche

20 x 13 cm

800 / 1 200 €



- 95 -

MATHIEU MATEGOT (1910-2001)

*Projet de tapisserie*

Gouache sur carton

Signée en bas à droite et dédicace au dos

17 x 13 cm

400 / 600 €





- 96 -

ALFRED MANESSIER (1911-1993)

*Composition abstraite*

Gouache sur papier

Signée et datée en bas à droite

21 x 15 cm

1 000 / 1 200 €





- 97 -

CARLO DOTTOR (XX<sup>e</sup> SIÈCLE)

*Avec le ciel dans les yeux, 1985*

Huile sur toile

Signée et datée au milieu

Et contresignée datée et titrée au dos au

feutre noir

99 x 99 cm

**600 / 800 €**



- 98 -

ETIENNE BEÖTHY (1934-2002)

*Composition abstraite, 1945*

Huile sur toile

Monogrammée « EB » et datée 45 en bas à gauche

Cachet de l'atelier au dos

128 x 89 cm

**8 000 / 10 000 €**

Un certificat de Madame Ayin Béothy sera remis à l'acquéreur



- 99 -

JACQUELINE VLADIMIR PAVLOWSKY (1921-1971)

*L'impasse, 1967*

Huile sur toile

Signée et datée en bas à droite

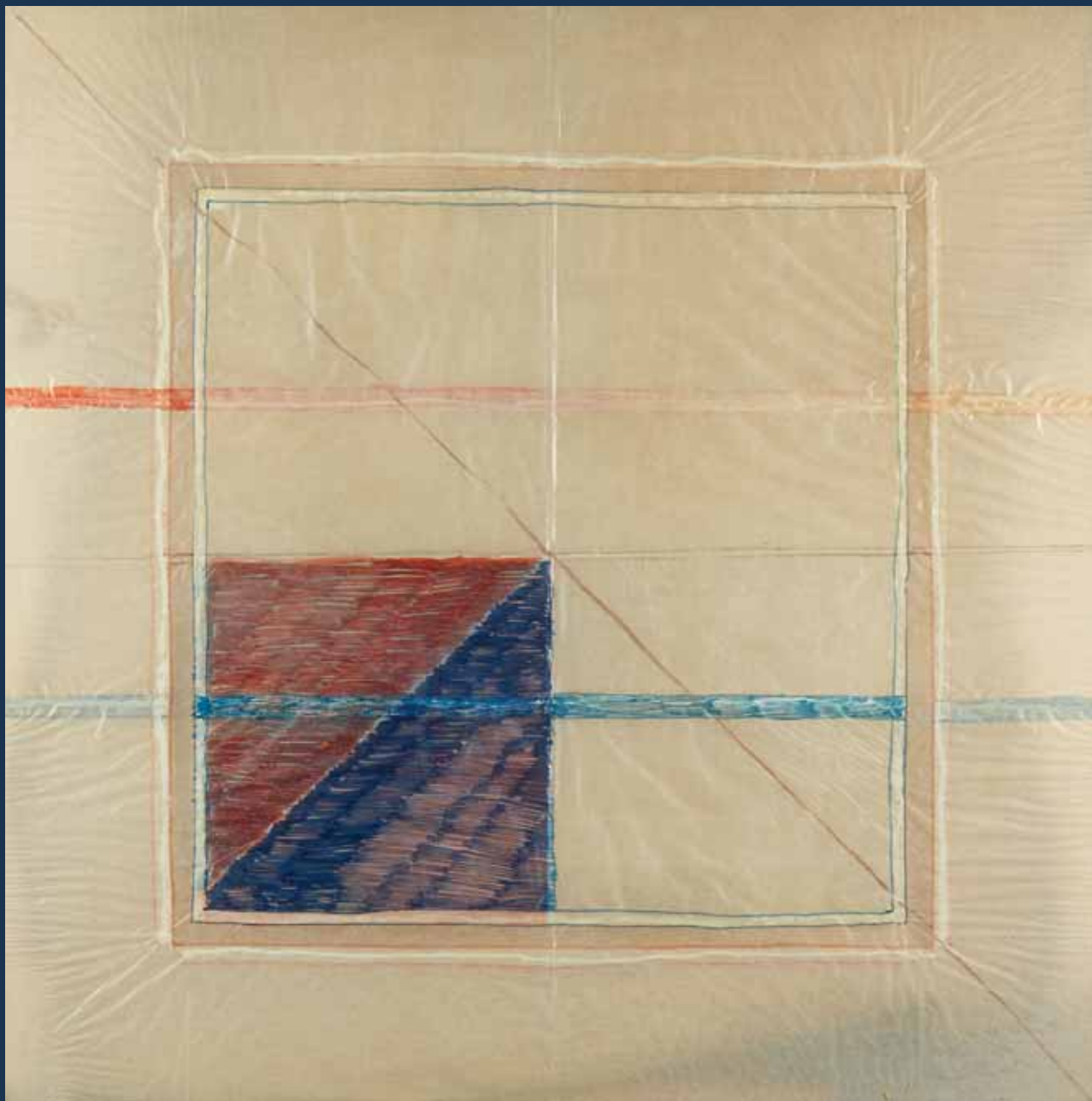
Contresignée datée titrée

Et tampon de l'atelier

117 x 89 cm

1 500 / 2 000 €





- 100 -

ANDRÉ VALENSI (1947-1999)

*Composition géométrique, 1975*

Dessin au feutre sur calque

Dédicace en bas à droite et daté

99 x 99 cm

3 000 / 4 000 €



101



102

- 101 -  
ANDRÉ COTTAVOZ  
(1922-2012)

*Portrait de femme, 1958*

Encre sur papier

Signée et datée en bas à droite et  
annotée au dos

60 x 45 cm

200 / 400 €

- 102 -  
DAVID LAN BAR  
(1912-1987)

*Portrait d'homme*

Encre sur papier

Signée et datée en bas à gauche

60 x 46 cm

(piqûres)

50 / 80 €

- 103 -  
BERNARD BUFFET,  
D'APRÈS

*Vue de village*

Lithographie sur papier

Signée en bas à droite et annotée  
EA

48 x 69 cm

300 / 500 €

- 104 -  
BERNARD BUFFET,  
D'APRÈS

*Cheval*

Procédé de gravure

Annoté A Robert bonne année  
1951

41,5 x 54 cm

200 / 300 €



103



104



105

- 105 -

FERNAND LÉGER (1881-1955), D'APRÈS

*La Main*

Lithographie sur papier, monogrammée « F L » et datée 53 dans la planche, numérotée 234/280 à gauche et contresignée à droite.

66 x 50 cm

200 / 300 €

- 106 -

SERGE POLIAKOFF (1900-1969), D'APRÈS

*Composition bleue et rouge, 1964*

Lithographie en cinq couleurs sur papier BFK rives imprimé par pons Paris et éditée par la galerie Cavallero à Cannes

Signée en bas à droite et justifiée en bas à gauche 19/50

39 x 33 cm

(rousseurs éparses)

200 / 300 €

- 107 -

LEONOR FINI (1907-1993), D'APRÈS

*Etude de costume*

Technique mixte sur papier

Monogrammée en bas à droite « LF » et annotée en bas à gauche

50 x 37,5 cm

200 / 300 €



106



107





108



109

- 108 -

RAOUL DUFY (1877-1953), D'APRÈS

*Scène de port*

Lithographie couleur sur papier

Signée en bas à droite, monogrammée et justifiée 89/150

49 x 65 cm

200 / 300 €

- 109 -

RENÉ MAGRITTE (1898-1967), D'APRÈS

*Le thérapeute*

Multiple sur papier

31,5 x 43 cm

30 / 50 €

- 110 -

LEANDRO BERRA (NÉ EN 1956)

*L'autre le même, 1991*

Sculpture

Technique mixte

Titré, signée et datée au dos

41 x 59 cm

300 / 500 €



110

- 111 -

HENRY. A (ECOLE SURREALISTE)

*Comment naissent les oiseaux*

Huile sur toile, signée en bas à droite et  
titrée au dos.

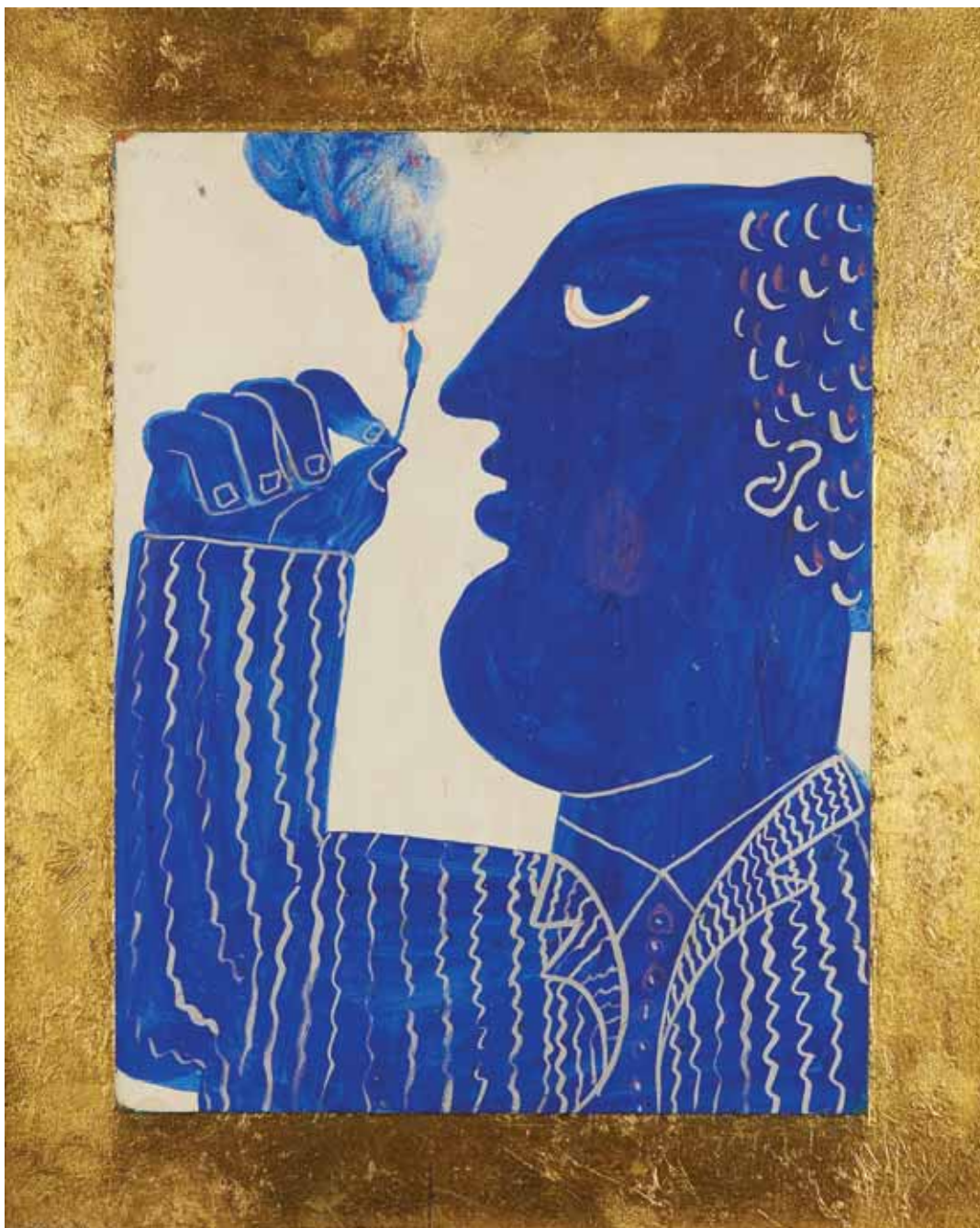
66 x 54 cm

200 / 300 €



111





- 112 -

ALEKOS FASSIANOS (NÉ EN 1935)

*Profil d'homme fumeur d'opium*

Gouache sur isorel accolée sur fond doré à la feuille

Signée en haut à gauche

44 x 36 (avec la partie dorée)

35 x 27 cm (à vue)

**2 000 / 3 000 €**





- 113 -

ANTONIO RECALCATI (NÉ EN 1938)

*Intérieur New York city, 1971*

huile sur toile

Signée au dos, datée et titrée

121x 153 cm

3 500 / 5 500 €



- 114 -

PAUL JEAN REVEL (1922-1983)

*Composition abstraite, 1967*

Huile sur toile

Signée en bas à droite et datée

97 x 130 cm

200 / 300 €

114



- 115 -

ECOLE RUSSE

Destin ou choix de la vie, 1964

Huile sur toile

Signée, titrée en cyrillique au dos et daté

40 x 50 cm

500 / 800 €

115

- 116 -

GEORGES NÖEL (1924-2010)

*Charleston 1920*

Huile sur toile

Signée en haut à droite « Georges Noel »

71 x 91 cm

(anciennes restaurations)

800 / 1 200 €



116

- 117 -

SERGE HELIAS (1923-2007)

*Notre dame de Paris, 1956*

Huile sur toile

Signée en bas à droite

117 x 89 cm

200 / 300 €



117





118



119

- 118 -

ISAMU HIRAKAWA (1921-1989)

*Canal à Venise, 1969*

Huile sur toile

Signée et datée en bas à droite

53 x 72 cm

200 / 300 €

- 119 -

EMILE MALESPINE (1892-1952)

*Composition abstraite*

Technique mixte sur papier

Signée en bas à droite

28 x 22 cm

200 / 300 €





- 120 -

BOUBACAR COULIBALY (1944-1984)

*Personnage sur un trône, 1972*

Huile sur panneau

Signée en bas droite, contresignée au dos et située et datée

100 x 70 cm

2 000 / 3 000 €



- 121 -

LOUIS MATHIEU VERDILHAN (1875-1928), ATTRIBUÉ À

*Scène de port*

Huile sur toile (fragment)

Signature au dos

49 x 68 cm

(accidents)

600 / 800 €





- 122 -

CLAUDE VENARD (1913 -1999)

*Nature morte au pichet, vers 1940-42*

Huile sur panneau d'isorel

Signée en bas à gauche

59 x 49 cm

2 000 / 3 000 €



- 123 -

ASHBEE (XX<sup>e</sup> SIÈCLE)

Sculpture abstraite en bronze reposant sur un socle en bois naturel.

Signée sur la terrasse et marque du fondeur « E. Godard cire Perdue »  
45 cm (sans base)

200 / 300 €



- 124 -

CÉSAR DOMELA (1900-1992)

Sculpture en Plexiglas et bronze dorée figurant un visage

Signée  
53 cm

2 000 / 3 000 €

- 125 -

TRAVAIL FRANÇAIS

Sculpture en albâtre figurant des motifs abstraits reposant sur une base rectangulaire  
39 x 36 x 20 cm

200 / 300 €





- 126 -

M.SAUNIER (XX<sup>e</sup> SIÈCLE)

*Scène de plage, Les marquise, la Russie*

Paravent à trois feuilles

Huile sur toile

Signé des deux cotés

171 x 165 cm

200 / 300 €





128

- 128 -

ROGER MÜHL (1929-2008) D'APRÈS

*Vue de plage*

Lithographie couleur sur papier

Signé en bas à droite annotée EA et justifié 14/20

70,5 x 78 cm

30 / 40 €



129

- 129 -

LE GUIREC (XX<sup>e</sup> SIÈCLE)

*Scène de port*

Huile sur toile

Signée en bas à gauche « Le Guirec », datée 84 et contresignée au dos.

20 x 26 cm

100 / 150 €



- 130 -

VALENTINE PRAX  
(1897-1981)

*Nature morte aux poissons*

Huile marouflée sur toile

Signée en bas à droite

46 x 61 cm

800 / 1 200 €

130



- 131 -

ALFRED MANESSIER (1911-1993)

*Silentia Lunae*

Huile sur toile

Signée et datée "54" en bas à droite et titrée au dos.

50 x 61 cm

(accident)

4 000 / 6 000 €



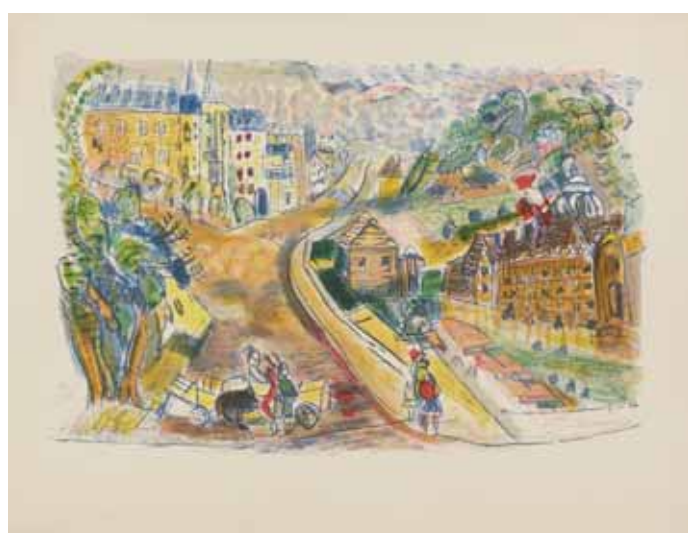
132



133



134



135

- 132 -

PIERRE GAILLARDOT

(1910 – 2002)

*Course de sulky*

Aquarelle sur papier

Signé en bas à droite

32 x 53 cm

400 / 600 €

- 133 -

MAURICE PRE

(1908-1988)

*Vue de lagune*

Aquarelle sur papier

Signée en bas à droite

57 x 57 cm

100 / 150 €

- 134 -

KURT STERN

(1907-1989)

*Manège*

Technique mixte sur papier

Signée en bas à droite

50 x 63 cm

200 / 300 €

- 135 -

MICHEL KIKOÏNE

(1892-1968), D'APRÈS

*Lithographie sur papier*

*figurant une vue de ville*

Signé en bas à droite et

numérotée 20/100

Cachet de l'imprimeur « Pierre

de Tartas Paris »

49 x 65 cm

200 / 300 €



- 136 -

KURT STERN (1907-1989)

*Visages*

Technique mixte sur papier

Signé en bas à droite

49 x 62 cm

200 / 300 €



136

- 137 -

MAURICE PRE (1908-1988)

*Les Oliviers*

Aquarelle sur papier

Titrée et signée en bas à gauche

39 x 50 cm

100 / 200 €



137

- 138 -

PIERRE GAILLARDOT (1910-2002)

*Rassemblement équestre*

Aquarelle sur papier

Signée en bas à droite

20 x 26 cm

200 / 300 €



138



139

- 139 -

JEANNE MODIGLIANI, ATELIER DE

*Femme aux collants*

Huile sur panneau d'isorel

Signée en bas à gauche, cachet de l'atelier et  
contresignée au dos

51 x 60 cm

400 / 600 €



140

- 140 -

GWEN KERSAINT LANDUNVEZ (XX<sup>e</sup> SIÈCLE)

*Femmes de Jérusalem*

Huile sur toile

Signée en bas à droite

65 x 92,5 cm

300 / 500 €



141

- 141 -

BETTO LOTTI (1894-1977)

*Pierrot et Colombine*

Suite de deux gouaches sur papier

Signées en bas à droite

55 x 36 cm

400 / 600 €



- 142 -

J.M. MARTIN (XX<sup>e</sup> SIÈCLE)  
*Nature morte a la bouteille et bateaux  
sur le sable, 1957*  
Aquarelle sur papier  
Signées et datées  
30 x 43 cm  
**100 / 150 €**



142

- 142 BIS -

J.M. MARTIN (XX<sup>e</sup> SIÈCLE)  
*Nature morte au cire et à la table, 1957*  
Aquarelle sur papier  
Signée et datée  
30 x 43 cm  
**100 / 150 €**



142 bis

- 143 -

ECOLE DE L'EST PROBABLEMENT RUSSE  
*Nature morte au pichet et cheval*  
Huile sur toile  
Trace de signature en bas a droite  
76 x 64 cm  
**300 / 500 €**



143





144

- 144 -

SAMI BRISS (NÉ EN 1930)  
*Personnages au cheval et au poisson*

Technique mixte sur carton

Signée en bas à gauche  
30 x 37 cm

800 / 1 000 €



145

- 145 -

GASTON HOFFMANN (1883-1960)

*Retour de l'enfant prodigue*

Huile sur toile

Signée en bas à gauche

26 x 53 cm  
(craquelures)

300 / 500 €



146

- 146 -

ALBERTO GIACOMETTI (1901-1966), D'APRÈS

*Nature morte aux fruits 54*

Suite de deux Lithographies

Signées et datées en bas à droite

17 x 26 et 14 x 18,5 cm

50 / 100 €



147

- 147 -

JOY LAVILLE (1923-2018)  
*Nue dans un intérieur de chambre*  
 Technique mixte sur papier  
 Signé en bas à droite  
 45 x 61 cm

1 500 / 2 000 €

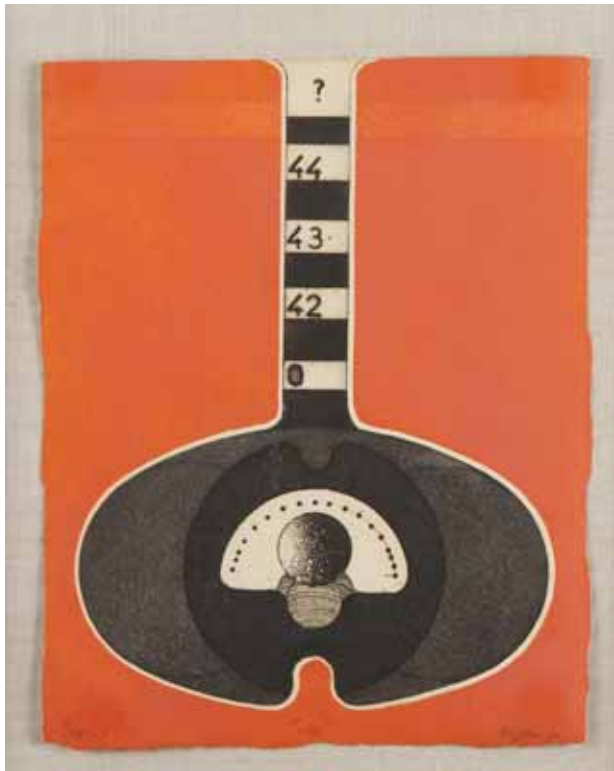
- 148 -

ECOLE FRANCAISE  
*Composition abstraite*  
 Huile sur toile  
 Signée en bas à droite  
 86 x 73 cm

300 / 500 €



148



149

- 149 -

DUGANI (XX<sup>e</sup> SIÈCLE)

+40

Lithographie sur papier épais a motifs abstrait

Signée en bas à droite, datée 71, titrée et numérotée 12/25  
25 x 20 cm

100 / 200 €



150

- 150 -

SAM SZAFRAN (1934-2019)

*Escalier anamorphique*

Lithographie réhaussée à l'aquarelle

Signée en bas à droite et numérotée « 12/25 »  
25 x 19 cm (à vue)

5 000 / 6 000 €





151

- 151 -

P.V. (XX<sup>e</sup> SIÈCLE)

*Danseur*

Huile sur carton

Monogrammée en haut à gauche

45 x 37 cm

150 / 250 €



152

- 152 -

MARC ALDINE (1912-1972))

*Venise, 1972*

Huile sur toile

Signé et datée en bas à droite et

contresigné daté et titres au dos

60 x 100 cm

100 / 150 €

- 153 -

BERNARD EVEIN (1929-2006)

*Scène de port breton, 1958*

Huile sur panneau

Signée et datée en haut à droite

108 x 238 cm

(éclat et saut de peinture)

800 / 1 000 €



153



154



155



- 154 -

RAYMOND TRAMEAU (1897-1985)

*Divergence, 1953*

Huile sur sur toile

Signée en bas à gauche et contresignée, titrée et datée au dos

Etiquette du Salon des Indépendants de 1955

65 x 46 cm

300 / 400 €

- 155 -

ELISABETH CHAPLIN (1890 1982)

*Nature morte au panier*

Huile sur panneau, signée en haut à gauche.

35,5 x 55 cm

100 / 200 €

- 156 -

RENÉ GUIETTE (1893-1976)

*Nature morte au bouquet de fleur, 1944*

Gouache sur papier

Signée en bas à droite et datée

59 x 41 cm

800 / 1 200 €



- 157 -

ROGER LERSY (1920-2004)

*Composition abstraite, 1988*

Huile sur toile

Signée et datée en bas à droite

97 x 130 cm

200 / 300 €



- 158 -

ECOLE AMERICAINE

DU XX<sup>e</sup> SIÈCLE

*Régate*

Huile sur toile

Porte une signature Edward

Hopper en bas à droite et au dos

34,5 x 46 cm

300 / 500 €



158





159

- 159 -

JEAN MAYODON (1893-1967)

*Nénuphars*

Huile sur toile

Signée en bas à gauche

73 x 92 cm

(accident et perces)

300 / 400 €

- 160 -

TONY AGOSTINI (1916-1990)

*Fleurs et fruits*

Huile sur toile

Signée en bas à droite et titrée au dos

43 x 54 cm

150 / 200 €

- 160 BIS -

JEAN PONS (1913-2005)

*Nature morte au violon, 1991*

Technique mixte sur papier

Signée en bas à droite et datée

30,5 x 23 cm

150 / 200 €



160

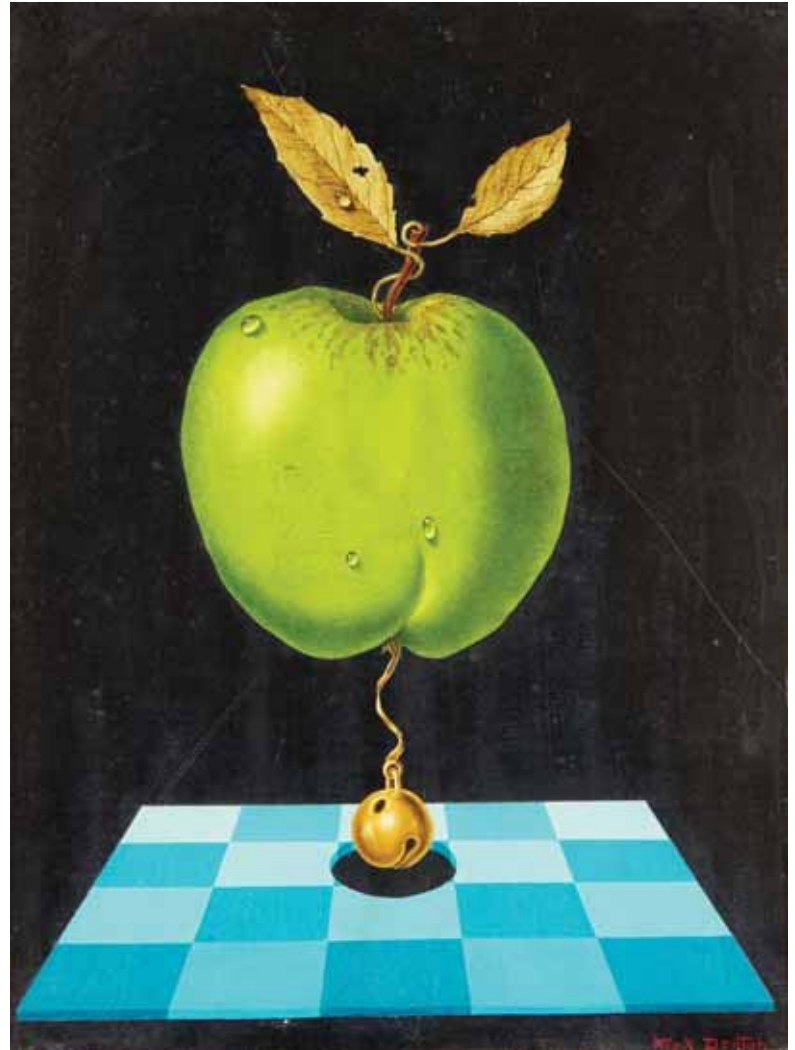


160 bis





161



162

- 161 -

AVON-CAMPANA (NÉ EN 1927)

*Nature morte au paysage*

Huile sur panneau

Signée en bas à droite

26,5 x 15 cm

300 / 500 €

- 162 -

MAX DANTON (XX<sup>e</sup> SIÈCLE)

*Composition surréaliste*

Huile sur toile

Signée en bas à droite

33 x 26 cm

150 / 200 €

- 163 -

PATRICE JOUFFIN-D'HERVALGAN THE  
(XX<sup>e</sup> SIÈCLE)

*Vue de village*

Huile sur toile signée en bas à droite

50 x 60 cm

80 / 120 €



163





164

- 164 -

ROGER LERSY (1920-2004)

*Composition abstraite, 1990*

Huile sur toile, signée et datée en bas à droite

92 x 60 cm

100 / 200 €

- 165 -

ECOLE FRANCAISE

*La Fontaine Saint-Michel*

Huile sur panneau d'isorel, signée en bas à gauche

39 x 32 cm

150 / 200 €

- 166 -

JEAN THIERCELIN (1902-1999)

*Composition abstraite, 1964*

Huile sur toile, signée en bas à gauche, contresignée et datée au dos

81 x 65 cm

200 / 300 €



165



166



- 167 -

PIERRE ANDRÉ DE WISCHES (1909-1997)

*Les incroyables*

Huile sur toile

Signée en bas à droite

Contresignée et titrée au dos

88 x 116 cm

120 / 150 €



167

- 168 -

PIERRE ANDRÉ DE WISCHES (1909-1997)

*Le guerrier masqué*

Huile sur toile

Signée en bas à gauche, contresignée, située et

titrée au dos

61 x 49 cm

80 / 120 €



168

- 169 -

SOPHIE ROCCO (NÉE EN 1945)

*Paysage à la maison*

Huile sur toile

Signée en bas à gauche

50 x 100 cm

200 / 300 €



169



170

- 170 -

YSABEL MINOGGIO-ROUSSEL

(1865-?)

*Vue de jardin*

Aquarelle sur papier signée en bas à droite

27 x 36 cm

80 / 120 €



173

- 173 -

AUGUSTIN FRANÇOIS GUILLE

DIT ARCHIGUILLE (1932-2017)

Technique mixte sur papier

Signée en bas à gauche

60 x 44 cm

200 / 300 €



- 174 -

ALAIN RAYA-SORKINE (NÉ EN 1936)

*Isaac Le prophète*

Huile sur carton

Titrée, contresignée et datée au dos

38 x 26 cm

400 / 600 €



174

- 175 -

E. BELLINI (XX<sup>e</sup> SIÈCLE)

*Cannes à la belle époque*

Huile sur toile

Signé en bas à droite titré et monogrammé au dos

22,5 x 40 cm

150 / 250 €



175



176

- 176 -

ECOLE ETANGERE

*Vue d'architecture*

Aquarelle sur papier

Signée en bas à droite, monogrammée

en bas à droite et annotation au dos

17 x 23 cm

80 / 120 €



177

- 177 -

MARY NEWCOMB (1922-2008)

*Hot Air Balloons, 1992*

Crayon et aquarelle sur papier

Monogrammé en bas à droite,

contresigné et titré au dos

Etiquette de la Crane Gallery

29 x 34 cm

300 / 400 €



178

- 178 -

JEAN PONS (1913-2005)

*Les musiciens, 1980*

Huile sur toile

Signée et datée en bas à gauche

50 x 61 cm

(réentoilé)

300 / 400 €





- 180 -

CLAUDE SCHURR (1921-2014)

*Une Voile, Cros de Cagnes*

Huile sur toile

Signée en bas à droite

Titrée, située et contresignée au dos

71 x 59 cm

300 / 500 €



181

- 181 -

YANG XIAOJIAN (NÉ EN 1960)

*Composition abstraite, 2012*

Encre de chine sur papier de riz collé sur du papier de riz dur

Signature et cartouche à l'encre rouge en bas à droite

145 x 81 cm

1 000 / 1 500 €



182

- 182 -

YANG XIAOJIAN (NÉ EN 1960)

*Composition abstraite, 2012*

Encre de chine sur papier de riz collé sur du papier de riz dur

Signature et cartouche à l'encre rouge en bas à droite

145 x 81 cm

1 000 / 1 500 €

- 183 -

YANG XIAOJIAN (NÉ EN 1960)

*Composition abstraite*

Encre de chine sur papier

Signature en bas à gauche et cartouche à l'encre rouge

63 x 43 cm

1 000 / 1 500 €



183



184

- 184 -

VLADIMIR VELICKOVIC

(1935-2019), D'APRÈS

*Lithographie sur papier, 1989*

Tampon à sec Fallani Venezia

Signée, datée en bas à droite et annotée HC 5/10

99 x 67 cm

50 / 100 €





185

- 185 -  
DOAN VINH THUAN  
(XX<sup>e</sup> SIÈCLE)  
*Paysage de montagne*  
Aquarelle sur papier  
Signée en bas à droite et port  
un cachet rouge  
22 x 31,5 cm  
200 / 300 €



186

- 186 -  
TSHUTA KIMURA  
(1917-1987)  
*Composition abstraite*  
Huile sur toile  
Signée en bas à gauche  
26 x 15 cm  
600 / 800 €

- 187 -  
MAI THU (1906-1980), D'APRÈS  
Lithographie couleur sur papier  
Cachet de l'artiste en bas à gauche  
60 x 69 cm  
200 / 300 €



187



188



189



190



191

- 188 -

DAVID LAN BAR (1912-1987)

*Simon, 1969*

Huile sur toile

Signée datée en bas a gauche et  
titrée contresignée et datée au dos  
55 x 46 cm

**200 / 300 €**

- 189 -

DAVID LAN BAR (1912-1987)

*Composition abstraite vert bleu  
rose, 1982*

Huile sur toile

Signée et datée au dos  
64 x 81 cm

**300 / 500 €**

- 190 -

DAVID LAN BAR (1912-1987)

*Composition abstraite bleu 82*

Huile sur toile signée et datée au dos  
54 x 65 cm

**300 / 500 €**

- 191 -

DAVID LAN BAR (1912-1987)

*Composition abstraite*

Gouache sur papier

Signée en bas a gauche  
75 x 55 cm

**100 / 200 €**





192



193



194



195

- 192 -

DAVID LAN BAR (1912-1987)

*Abstraction, 1961*

Huile sur toile ST

Signée et datée en bas a gauche et

contresignée titrée et daté au dos

73 x 69 cm

300 / 500 €

- 193 -

DAVID LAN BAR (1912-1987)

*Composition abstraite bleu rose  
1984*

Huile sur toile

Signée et datée au dos

54 x 73 cm

300 / 500 €

- 194 -

DAVID LAN BAR (1912-1987)

*Composition abstraite*

Gouache sur papier

Signée en bas a gauche

77 x 58 cm

100 / 200 €

- 195 -

DAVID LAN BAR (1912-1987)

*Composition abstraite*

Gouache sur papier

Signé en bas a gauche

76 x 56 cm

100 / 200 €





- 197 -

GÉRARD KOCH (NÉ EN 1926)

Suite de deux sculptures en tôle  
d'aluminium découpée et peinte en noir  
et blanc enserrée sous un caisson en  
Plexiglas

Signées « Koch » et datées 04

H : 20,5 L 26 P 12,5 cm

400 / 600 €

- 198 -

GÉRARD KOCH (NÉ EN 1926)

Sculpture en tôle d'aluminium découpée  
et peinte en noir et blanc

Signée au dos « Koch » et datée 03

H : 61 L : 57 P : 20 cm

200 / 400 €



- 199 -

JEAN CHARLES BLAIS (NÉ EN 1956)

*Acrobate*, 1982

Technique mixte sur papier

Signée et datée au dos

162 x 118 cm

4 000 / 7 000 €











200



201



201 BIS



202





203

- 200 -

MADELEINE CLAASS (1916-2003)

*Composition abstraite*

Huile sur toile

Signée en bas à droite

129 x 88 cm

200 / 300 €

- 201 BIS -

MADELEINE CLAASS (1916-2003)

*Retour à l'ordre, 1980*

Huile sur toile

Signée en bas à droite

73 x 92 cm

200 / 300 €

- 203 -

MADELEINE CLAASS (1916-2003)

*Retour a l'ordre 1980*

Huile sur toile

Signée en bas a droite

73 x 92 cm

200 / 300 €

- 205 -

MADELEINE CLAASS (1916-2003)

*Composition abstraite*

Huile sur toile

Signée en bas à droite

129 x 88 cm

200 / 300 €

- 201 -

MADELEINE CLAASS (1916-2003)

*Éclats, 1980*

Huile sur toile

Signée en bas à droite

73 x 94 cm

200 / 300 €

- 202 -

MADELEINE CLAASS (1916-2003)

*Le reve et la pensée 1982*

Huile sur toile

Signée en bas a droite

130 x 89 cm

200 / 300 €

- 204 -

MADELEINE CLAASS (1916-2003)

*Composition n°23 1975*

Huile sur toile

Signée en bas a droite

116 x 81 cm

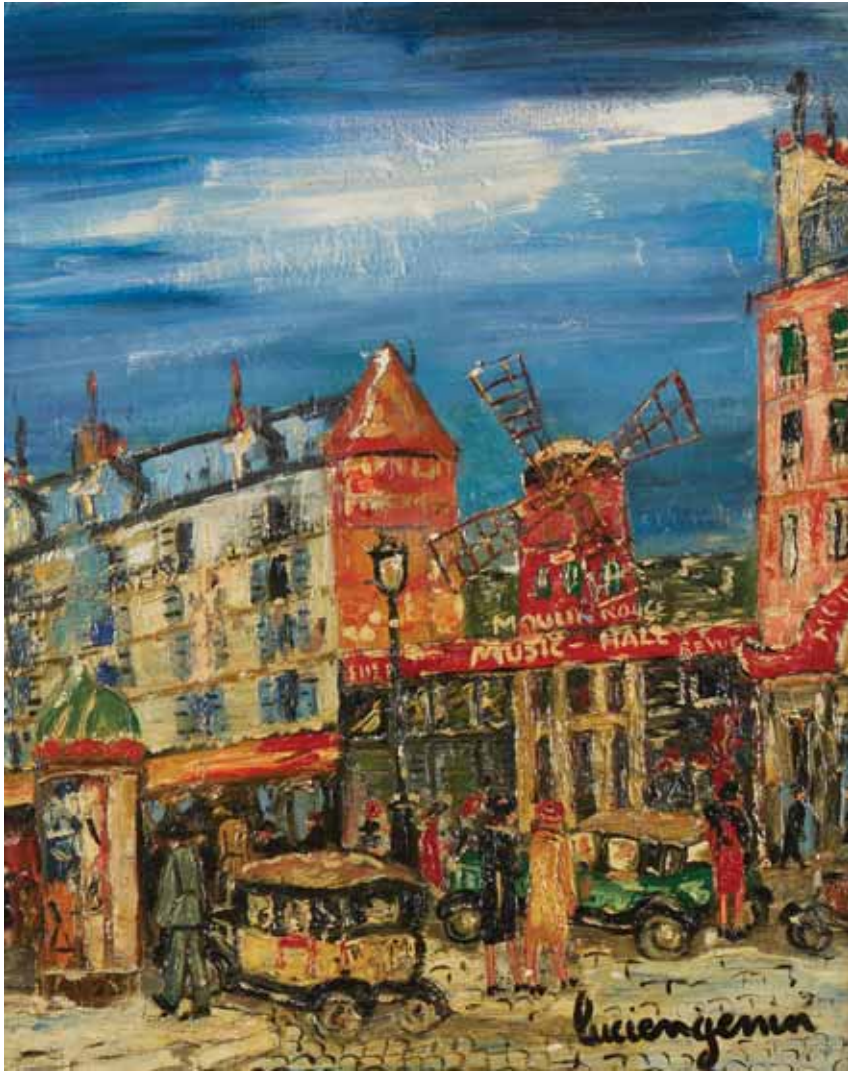
200 / 300 €



204



205



206

- 206 -

LUCIEN GENIN (1894-1953)

*Le Moulin Rouge*

Huile sur toile

Signé en bas à droite

50 x 40 cm

800 / 1 200 €



207

- 207 -

W.SPITZER (XX<sup>e</sup> SIÈCLE)

*Le peintre à la palette*

Huile sur toile

Signée en bas à droite

59 x 71 cm

120 / 150 €





208



209



210

- 208 -

W.SPITZER (XX<sup>e</sup> SIÈCLE)

*La noce en traineau*

Huile sur toile

SBD et titrée et contresignée  
au dos

57,5 x 65 cm

120 / 150 €

- 209 -

W.SPITZER (XX<sup>e</sup> SIÈCLE)

*Personnage à la carriole*

Huile sur toile

Signée en bas a gauche  
44 x 53 cm

120 / 150 €

- 210 -

GUADZIC SLAVA (XX<sup>e</sup> SIÈCLE)

*Portrait de femme, 1958*

Huile sur isorel

Signée et annotations au dos

"Portrait V.D" Guadzic Slava Korcula

1958

69 x 50,5 cm

500 / 800 €

- 211 -

VLADIMIR OPOZ (XX<sup>e</sup> SIÈCLE)

*Suite de trois pièces encadrées 2000*

Technique mixte sur papier

Signée en bas a droite

33 x 49 cm

150 / 200 €



211

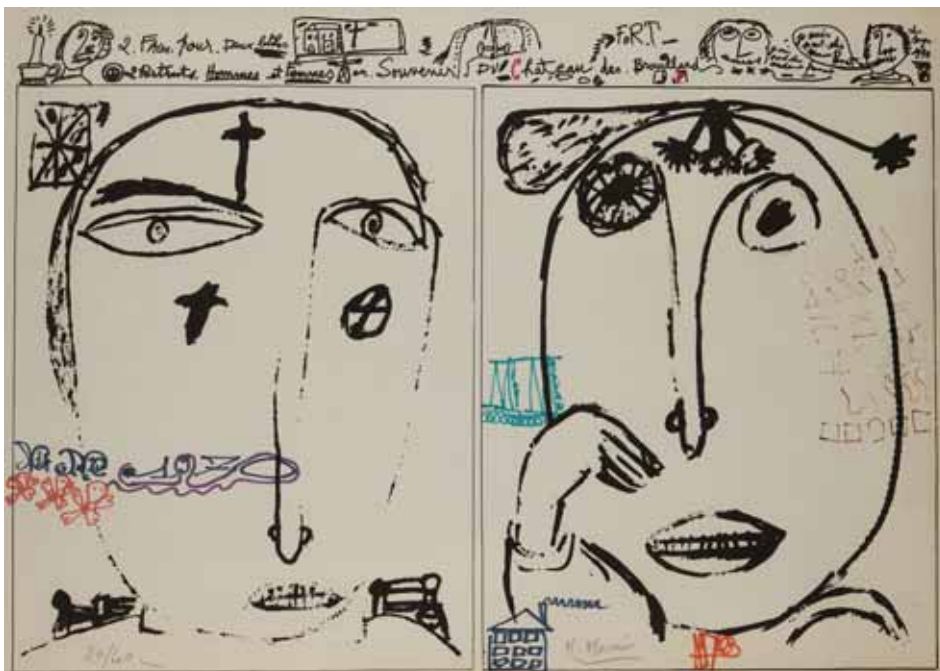




- 212 -  
 JOSEPH DUNCAN (NÉ EN 1920)  
*Arbre, 1962*  
 Technique mixte sur papier  
 Signée et datée au centre « Duncan 62 »  
 65 x 49,5 cm  
 100 / 150 €

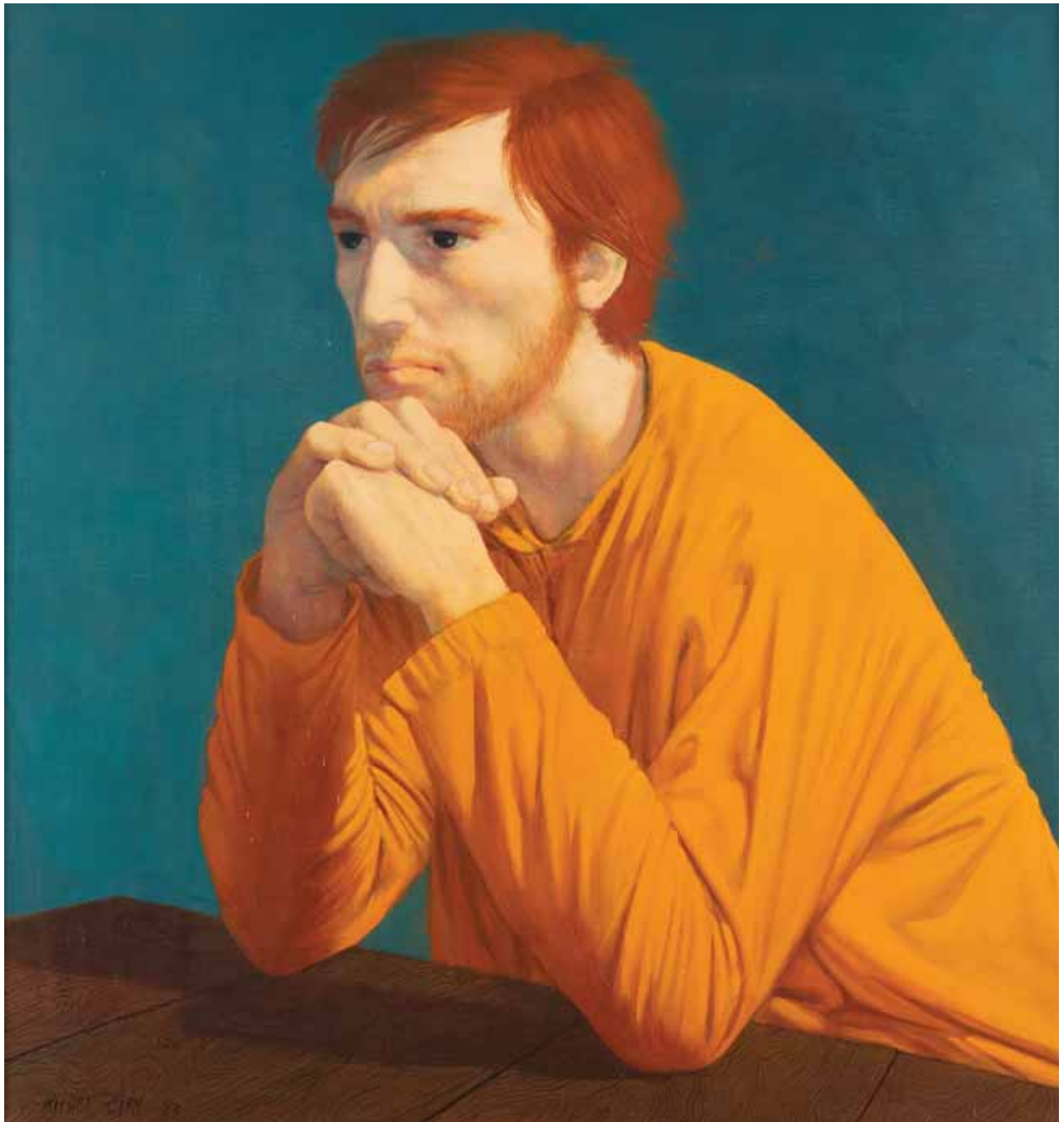


- 213 -  
 ECOLE FRANCAISE DU XX<sup>e</sup> SIÈCLE  
*Composition abstraite*  
 Huile sur toile  
 54 x 45 cm  
 100 / 150 €



- 214  
 HENRI MACREAU (1935-1995)  
*Visages*  
 Lithographie sur papier rehaussée de feutre  
 Signée en bas au centre et justifiée 20/40  
 65 x 92 cm  
 1 500 / 2 000 €





- 215 -

MICHEL CIRY (1918-2018)

*Emmaüs n° 51 1977*

Huile sur toile

Signée et datée en bas à gauche ainsi que

haut dos

91 x 85 cm

500 / 800 €

« A travers chaque coup de pinceau, je me souviens d'une Egypte que je ne veux pas voir disparaître »  
Georges Bahgory est considéré comme l'un des plus grands peintres de l'Egypte contemporaine.  
Utilisant une composition de style cubiste, les oeuvres de Bahgory évoquent une grande nostalgie ainsi qu'une conscience de préservation de la culture et de l'histoire de son pays natal. Au cours de ses séjours parisiens, Bahgory a développé un goût pour les scènes de café. Dans ce contexte populaire, son regard d'artiste a capté les choses et les êtres d'un regard incisif et imaginatif tout en leur donnant un ton vif et inattendu.



- 216 -

GEORGES BAHGORY (NÉ EN 1932)

*Scène de café, 1984*

Huile sur toile

Signée et datée en haut à gauche « Bahgory 84 »

Inscription en arabe en bas au centre

71 x 59 cm

**1 000 / 2 000 €**



- 219 -

VASCO GASQUET (XX<sup>e</sup>-XXI<sup>e</sup> SIÈCLE)

*Sérigraphie, 1967*

Tirée à deux exemplaires

Numérotée 1 de la série 10

Signée et datée au dos

100 x 81 cm

300 / 500 €



- 220 -

GUIDO ZEFFERI (XX<sup>e</sup> SIÈCLE)

*Composition abstraite*

Huile sur toile

Signé en bas à droite

151 x 150 cm

200 / 300 €





- 221 -

MARC FERREZ (1843-1923)

*Collection de vues de Rio de Janeiro*

Ensemble de 10 photographies en noir et blanc  
30 x 25 et 20 x 46 (environ)

3 000 / 5 000 €





- 222 -

CHEFS DE TRIBUTS ET PRÉSIDENT

Ensemble de quatre photographies en noir et blanc  
39 x 29 cm (la plus grande)

500 / 600 €

222



223



224

- 223 -

BUBY DURINI

Joseph BEUYS *Difesa sella natura*, 1984

Photographies  
Étiquette au dos et une signée  
Numérotées 1/7  
42 x 32 cm

200 / 300 €

- 224 -

KALUMA

Joséphine Sarah Marcus, épouse du shérif

Wiatt Earp, 1907  
Photographie, tirage argentique montée  
sur carton  
Située et datée en bas à droite  
27 x 11 cm

500 / 800 €



- 225 -

JEAN-FRANCOIS JONVELLE (1943-2002)

*Femme a la tasse de café*

Photographie

Cachet en bas à droite

30 x 20 cm

50 / 80 €

- 226 -

JEAN-FRANCOIS JONVELLE (1943-2002)

*Femme se dévoilant à la fenêtre*

Photographie

Cachet en bas à droite

30 x 20 cm

50 / 80 €

- 227 -

JEAN-FRANCOIS JONVELLE (1943-2002)

*Femme nue*

Photographie

Cachet en bas à droite

30 x 20 cm

50 / 80 €

225



226



227



- 228 -

JEAN-FRANCOIS JONVELLE (1943-2002)

*Femme allongée*

Photographie

Cachet en bas à droite

30 x 20 cm

50 / 80 €

- 229 -

BOGDAN KORCZOWSKI

*Femme soumise*

Photographie

34 x 33 cm

200 / 300 €

- 230 -

HELMUT NEWTON (1920-2004)

*Beauty treatment, Vogue Homme, 1975*

Tirage argentique

28,5 x 20 cm

1 500 / 2 000 €



228



229



230



231

- 231 -

DORN DERIGO-TOMAS DORN ET  
ISABELLE DERIGO (XX-XXI<sup>e</sup> SIÈCLE)

*Black girl telephone*

Tirage argentique sur papier  
80 x 120 cm

**200 / 300 €**



232

- 232 -

DORNDERIGO-TOMAS DORN ET  
ISABELLE DERIGO (XX-XXI<sup>e</sup> SIÈCLE)

*Black girl assise*

Tirage argentique sur papier  
84 x 126 cm

**350 / 450 €**



233

- 233 -

PATRICE KONRAD (XX<sup>e</sup> SIÈCLE)

*Desert sunrise, 2012*

Photographie tirée sur papier argentique Fujiflex  
par le laboratoire Picto et contrecollée sur  
aluminium

Tirage signé et numéroté 3/5 + 1 EA Situé  
«Colorado» et daté «2012»

120 x 80 cm

**300 / 500 €**



# DELON-HOEBANX

ORDRE D'ACHAT / ABSENTEE BID FORM

DESSINS, TABLEAUX ET SCULPTURES MODERNES

Vendredi 2 juillet 2021 à 14h - Hôtel des ventes de Drouot Paris 9<sup>e</sup> - Salle 16

À renvoyer avant le jeudi 1 juillet 2021 à 18h par mail à bid@delon-hoebanx.com, fax au (+33) 9 70 62 79 28



ORDRE D'ACHAT / ABSENTEE BID

TÉLÉPHONE

NOM / NAME : \_\_\_\_\_

PRÉNOM / FIRST NAME : \_\_\_\_\_

ADRESSE / ADDRESS : \_\_\_\_\_

CODE POSTAL / ZIP CODE : \_\_\_\_\_ VILLE / CITY : \_\_\_\_\_

TÉLÉPHONE 1 : \_\_\_\_\_ TÉLÉPHONE 2 : \_\_\_\_\_

MAIL : \_\_\_\_\_@\_\_\_\_\_

Je déclare avoir pris connaissance des conditions de vente décrites dans le catalogue, je les accepte et vous prie d'acquiescer pour mon compte personnel aux limites indiquées en euros, les lots que j'ai désignés ci-dessous. *I have read conditions of sale printed in this catalogue and agree to abide by them. I grant your permission to purchase on my behalf the following items within the limits in euros.*

N°	DESCRIPTION DU LOT / LOT DESCRIPTION	LIMITE EN € / MAX. € PRICE

#### ATTENTION :

- Les limites ne comprennent pas les frais légaux.
- La demande d'une ligne téléphonique implique que l'enchérisseur est preneur à l'estimation basse en cas de mauvaise liaison téléphonique
- Les ordres d'achat ne seront pris en compte qu'accompagnés d'une copie de votre pièce d'identité et d'un RIB.
- Par défaut les lots achetés par ordre d'achat descendent au MAGASINAGE DE DROUOT - Merci de bien vouloir vous référer aux conditions de stockage spécifique du Magasinage : +33 (0)1 48 00 20 18 - magasinage@drouot.com

#### PLEASE NOTE :

- These limits do not include fees and taxes.
- The telephone bidder agrees to bid up to the low estimate in case of poor reception
- No bids will be accepted without a copy of your ID and of your IBAN and BIC.
- By default, the items bought with absentee bid go down to DROUOT'S STORAGE - Please refer to the specific storage conditions of DROUOT : magasinage@drouot.com

#### DATE & SIGNATURE OBLIGATOIRE

REQUIRED DATED SIGNATURE

# CONDITIONS GÉNÉRALES DE VENTE

La société DELON-HOEBANX agit comme opérateur de ventes volontaires de meubles aux enchères publiques régi par les articles L 312-4 et suivants du Code de commerce et l'Arrêté ministériel du 21 février 2012 définissant les obligations déontologiques des opérateurs de ventes volontaires.

La société DELON-HOEBANX a la qualité de mandataire du vendeur, le contrat de vente étant conclu entre le vendeur et l'acheteur. Les rapports entre la société DELON-HOEBANX et l'acquéreur sont soumis aux présentes conditions générales d'achat qui pourront être amendées par des avis écrits ou oraux avant la vente et qui seront mentionnés au procès-verbal de vente. **La participation aux enchères en salle, par téléphone ou par internet implique l'acceptation inconditionnelle des présentes conditions.**

Les ventes aux enchères en ligne sont effectuées sur le site Internet [www.drouotonline.com](http://www.drouotonline.com) (Drouot Digital) qui constitue une plateforme technique permettant de participer à distance par voie électronique aux ventes aux enchères publiques ayant lieu dans des salles de ventes. L'utilisateur souhaitant participer à une vente aux enchères en ligne via la plateforme Drouot Digital doit prendre connaissance et accepter, sans réserve, les conditions d'utilisation de cette plateforme (consultables sur [www.drouotlive.com](http://www.drouotlive.com)), qui sont indépendantes et s'ajoutent aux présentes conditions générales de vente.

## 1 - LES BIENS MIS EN VENTE

Les acquéreurs potentiels sont censés avoir examinés les biens pouvant les intéresser avant la vente aux enchères, notamment pendant les expositions.

La société DELON-HOEBANX se tient à la disposition des acquéreurs potentiels pour leur fournir des rapports sur l'état des lots.

Les mentions figurant au catalogue sont faites sous réserve des notifications et des rectifications annoncées au moment de la présentation du lot et portées au procès-verbal de la vente. Les mentions concernant le bien sont faites en fonction de l'état des connaissances artistiques, techniques et scientifiques connues à la date de la vente. Les mentions concernant la provenance et / ou l'origine du bien sont fournies sur indication du Vendeur et ne sauraient entraîner la responsabilité de la société DELON-HOEBANX.

Les dimensions, les poids et les estimations des biens ne sont donnés qu'à titre indicatif. Les couleurs des œuvres portées au catalogue peuvent être différentes en raison des processus d'impression.

Toutes les indications relatives à un incident, un accident, une restauration ou une mesure conservatoire affectant un lot sont communiquées afin de faciliter son inspection par l'acheteur potentiel et restent soumises à l'entière appréciation de ce dernier. L'absence de mention d'une restauration, d'un accident ou d'un incident n'implique nullement que le lot soit en parfait état de conservation ou exempt de restauration, usures, craquelures, retouillage ou autres imperfections. En outre, le ré-entoilage, le parquetage ou le doublage, ou toute autre mesure de conservation du bien, ne sont pas signalés.

Les biens sont vendus dans l'état où ils se trouvent au moment de la vente et aucune réclamation après l'adjudication ne sera admise, l'acquéreur étant responsable de l'examen et de la vérification de l'état du bien avant la vente.

**Concernant l'horlogerie: l'état de fonctionnement n'est pas garanti. Il est possible que certains lots comprennent des pièces non originales suite à des réparations ou révisions de la montre ou de l'horloge.**

Les estimations de valeur sont fournies par la Maison de Ventes et l'Expert à titre purement indicatif et ne confèrent aucune garantie. Elles ne peuvent être considérées comme impliquant la certitude que le bien sera vendu au prix estimé ou même à l'intérieur de la fourchette d'estimations.

Lorsque dans le catalogue de vente le numéro du lot est suivi du symbole (\*\*\*) le vendeur de ce lot est l'un des collaborateurs de la société DELON-HOEBANX.

## 2 - LES ENCHÈRES

La société DELON-HOEBANX est en droit de demander à tout enchérisseur de justifier de son identité, ainsi que de ses références bancaires. Tout enchérisseur est censé agir pour son propre compte sauf dénonciation préalable de sa qualité de mandataire pour le compte d'un tiers, acceptée par la société DELON-HOEBANX.

Le mode usuel pour enchérir consiste à être présent dans la salle. La société DELON-HOEBANX se réserve d'interdire l'accès à la salle de vente de tout acquéreur potentiel pour justes motifs.

Tout enchérisseur peut donner un ordre d'achat par écrit, par téléphone ou par internet. Les ordres d'achat et les demandes d'enchères par téléphone doivent lui parvenir au plus tard à la clôture de l'exposition préalable à la vente.

La société DELON-HOEBANX se charge gracieusement des enchères par téléphone pour les lots dont l'estimation basse est supérieure à 300 €. Toute demande d'enchères par voie téléphonique implique que le demandeur est preneur du lot à l'estimation basse en cas de mauvaise liaison, absence ou autre incident technique.

En aucun cas la société DELON-HOEBANX ne pourra être tenue pour responsable d'un problème de liaison téléphonique ou d'un dysfonctionnement d'internet ou de Drouot Digital, ainsi que d'une erreur ou d'une omission dans l'exécution des ordres

reçus. Les présentes conditions générales priment sur les conditions d'utilisation du service Drouot Digital pour les enchères par internet.

La société DELON-HOEBANX dirigera la vente de façon discrétionnaire, en veillant à la liberté des enchères et à l'égalité entre l'ensemble des enchérisseurs, tout en respectant les usages établis.

La société DELON-HOEBANX se réserve de refuser toute enchère, d'organiser les enchères de la façon la plus appropriée, de déplacer certains lots lors de la vente, de retirer tout lot de la vente, de réunir ou de séparer des lots.

**Le plus offrant et dernier enchérisseur sera déclaré adjudicataire (« acheteur ») du lot par le « coup de marteau » suivi de l'indication verbale « adjudgé ».**

Dans l'hypothèse où un prix de réserve aurait été stipulé par le vendeur, la société DELON-HOEBANX se réserve de porter des enchères pour le compte du vendeur jusqu'à ce que le prix de réserve soit atteint. Le prix de réserve ne peut pas être supérieur à l'estimation basse figurant dans le catalogue de vente ou annoncée publiquement avant la vente.

Dans l'hypothèse de deux ou plusieurs ordres d'achat identiques, c'est l'ordre le plus ancien qui aura la préférence. En cas d'enchères dans la salle pour un montant équivalent à un ordre d'achat, l'enchérisseur présent aura la priorité.

En cas de double enchère reconnue effective par le commissaire-priseur, le lot sera immédiatement remis en vente, toute personne intéressée pouvant concourir à la deuxième mise en adjudication.

**En application de l'article L 121-21-8 du Code de Commerce, le délai de rétractation n'est pas applicable aux ventes aux enchères publiques.**

La société DELON-HOEBANX est autorisée à reproduire sur le procès-verbal de vente et sur le bordereau d'adjudication les renseignements fournis par l'adjudicataire. Toute fausse indication engagera la responsabilité de l'adjudicataire.

## 3 - LE PAIEMENT DU PRIX ET DES FRAIS D'ADJUDICATION

**La Vente est faite au comptant et en Euros.**

Toute personne qui se porte enchérisseur s'engage à régler personnellement et immédiatement le prix d'adjudication augmenté des frais à la charge de l'acquéreur et de tous impôts ou taxes qui pourraient être exigibles. L'adjudicataire devra immédiatement donner ou confirmer son identité et ses références bancaires.

En sus du prix de l'adjudication (« prix au marteau »), l'adjudicataire (acheteur) devra acquitter par lot une commission d'achat.

**La commission d'achat est de 30 % TTC (soit 25% HT).**

A titre d'exemple : si le lot est adjudgé au prix de 1.000 €, l'adjudicataire devra payer le prix total de 1.300 €.

**Un sus du prix d'adjudication et de la commission d'achat, des taxes et droits additionnels peuvent être dus.**

L'acheteur devra s'acquitter d'une majoration de 1,5% pour les lots adjudgés sur DROUOT DIGITAL.

Pour les lots suivis d'un ou deux astérisques (\*) la TVA au taux de 5,5% (\*) ou 20% (\*\*) sur la totalité du prix d'adjudication et frais de vente est due, sauf exonération. Il appartient aux enchérisseurs de se renseigner avant la vente sur la TVA applicable. La TVA collectée au titre des frais de vente ou celle collectée au titre d'une importation temporaire du lot, peut être remboursée à l'adjudicataire dans le délai d'un mois après la vente sur présentation des documents qui justifient l'exportation du lot acheté.

Pour les lots suivis du symbole (#) le droit de suite au profit d'artistes décédés depuis moins de 70 ans ou leurs héritiers (droits d'auteur) est applicable à partir d'un prix d'adjudication de 750 € (hors frais). Le taux actuellement en vigueur est de : 4% entre 0 et 50.000 €, entre 50.000,01 € et 200.000 €, 1 % entre 200.000,01 € et 350.000 €, 0,5 % entre 350.000,01 € et 500.000 €, 0,25 % pour la tranche au-delà, de 500.001 €, avec un plafond de 12.500 €. Le droit de suite sera versé par la société DELON-HOEBANX à l'organisme percepteur du droit d'auteur.

### MOYENS DE PAIEMENT :

L'adjudicataire pourra s'acquitter par les moyens suivants :

- en ligne sur notre site [www.delon-hoebanx.com](http://www.delon-hoebanx.com)

- en espèces : jusqu'à 1.000 Euros frais et taxes compris pour les ressortissants français, jusqu'à 10.000 Euros frais et taxes compris pour les ressortissants étrangers non professionnels sur présentation de leurs papiers d'identité et un justificatif du domicile fiscal ;

- par chèque bancaire ou postal avec présentation obligatoire de deux pièces d'identité en cours de validité : seul encaissement effectif du chèque vaudra règlement.

- par carte de crédit VISA ou MASTERCARD

- par virement bancaire en EUROS (tous frais et commissions bancaires sont à charge de l'adjudicataire) :

DOMICILIATION : BNP PARIBAS PARIS CENTRE AFF

CODE BANQUE : 3 0004- CODE AGENCE : 03120

NUMÉRO DE COMPTE : 00010630680- CLÉ RIB : 16

IBAN : FR76 3 000 4031 2 000 0106 3068 016

BIC : BNPAFRPPXX

- les chèques étrangers ne sont pas acceptés.



#### 4 - TRANSFERT DE PROPRIÉTÉ ET DES RISQUES, RETRAIT DES MARCHANDISES

**La propriété du lot ne sera transférée à l'adjudicataire qu'après paiement de l'intégralité des sommes dues.**

Aucun lot ne sera remis aux acquéreurs avant acquittement de l'intégralité des sommes dues. En cas de paiement par chèque non certifié ou par virement, la délivrance des objets sera être différée jusqu'à l'encaissement.

**Dès l'adjudication, les objets sont placés sous l'entière responsabilité de l'acquéreur.**

Il appartient à l'adjudicataire de faire assurer le lot dès l'adjudication. Il ne pourra tenir la société DELON-HOEBANX responsable en cas de vol, de perte ou de dégradation de son lot, après l'adjudication, ou encore en cas d'indemnisation insuffisante par son assureur. La manutention et le magasinage n'engagent pas la responsabilité de la société DELON-HOEBANX.

##### **Retrait des marchandises :**

Les lots peuvent être enlevés gratuitement en salle jusqu'à 19h le soir de la vente et entre 8h et 9h15 le lendemain.

Passé ce délai, vous pouvez (**après paiement intégral des sommes dues**) :

- Récupérer vos lots au service **du MAGASINAGE de Drouot.**

Merci de consulter le site internet [www.drouot.com](http://www.drouot.com) rubrique drouot pratique afin de connaître les détails. 6 bis, rue Rossini 75009 Paris, Tél. 01 48 00 20 18, magasinage@drouot.com

Consulter les horaires d'ouverture et fermeture exceptionnelle Accès contrôlé une pièce d'identité doit être laissée en dépôt au poste de sécurité.

- Faire livrer vos biens partout dans le monde, grâce à TRANSPORT DROUOT-GEODIS Les frais de magasinage sont offerts pour les lots pris en charge par Transport Drouot-Géodis!

**Tout objet / lot qui n'est pas retiré au service Magasinage dans un délai d'un an à compter de son entrée au magasinage sera réputé abandonné et sa propriété transférée à Drouot à titre de garantie pour couvrir les frais de magasinage.**

Dans tous les cas les frais de stockage et de transport sont à la charge de l'acheteur et lui seront facturés directement soit par l'Hôtel Drouot, soit par la société de garde-meubles, selon leurs tarifs en vigueur. Le magasinage des objets n'engage en aucun cas la responsabilité de la Maison de Ventes. Le transport des lots est effectué aux frais et sous l'entière responsabilité de l'adjudicataire. Le cas échéant la société DELON-HOEBANX pourra facturer à l'acquéreur les frais de stockage, de manutention et de transport qu'il a dû exposer pour le compte de l'acheteur depuis la date de l'adjudication.

#### 5 - DÉFAUT DE PAIEMENT

A défaut de paiement par l'adjudicataire dans un délai de trois mois à compter de la date de l'adjudication et après mise en demeure restée infructueuse, le bien peut être remis en vente à la demande du vendeur sur folle enchère de l'adjudicataire défaillant.

Si le vendeur ne formule pas cette demande dans un délai de trois mois à compter de l'adjudication, la société DELON-HOEBANX dispose de tout mandat pour agir en son nom et pour son compte à l'effet, au choix de société DELON-HOEBANX, soit de déclarer la vente résolue de plein droit, soit de poursuivre l'adjudicataire en exécution et paiement de ladite vente.

Dans tous les cas la société DELON-HOEBANX se réserve le droit de réclamer à l'adjudicataire défaillant :

- des intérêts de retard au taux directeur semestriel au 1er janvier et au 1er juillet (REFI) de la Banque Centrale européenne majoré de 10 points ;

- le remboursement des coûts supplémentaires engendrés par sa défaillance, y compris les frais de stockage, de transport, de catalogue, les frais de recouvrement forfaitaires légaux et complémentaires, et tous autres frais et pertes sur justificatifs ;

- la commission d'achat de la société DELON-HOEBANX, qui reste due en indemnisation de la perte soufferte par celle-ci :

- soit, le paiement du prix d'adjudication,

- soit, la différence entre le prix d'adjudication initial et soit le prix d'adjudication sur folle enchère s'il est inférieur, ainsi que les coûts générés par les nouvelles enchères,

- soit, la différence entre le prix d'adjudication initial et l'estimation basse, si la vente est résolue de plein droit.

- si la société DELON-HOEBANX a effectué un règlement partiel au vendeur, l'acquéreur reconnaît que DELON-HOEBANX sera subrogée dans les droits du vendeur pour poursuivre l'acheteur au titre de la somme ainsi payée.

La société DELON-HOEBANX se réserve également de procéder à toute compensation avec des sommes dues à l'adjudicataire défaillant.

La société DELON-HOEBANX se réserve d'exclure de ses ventes futures, tout adjudicataire qui aura été défaillant ou qui n'aura pas respecté les présentes conditions générales d'achat.

#### 6 - LÉGISLATION APPLICABLE AUX BIENS CULTURELS

##### **DROIT DE PRÉEMPTION :**

Sur toute vente publique d'œuvres d'art ou sur toute vente de gré à gré d'œuvres d'art réalisée dans les conditions prévues par l'article L. 321-9 du code de commerce, l'Etat peut exercer un droit de préemption par l'effet duquel il se trouve subrogé à l'adjudicataire ou à l'acheteur. La déclaration, faite par l'autorité administrative, qu'elle entend éventuellement user de son droit de préemption, est formulée, à l'issue de la vente, entre les mains de l'officier public ou ministériel dirigeant les adjudications ou de l'opérateur habilité à organiser la vente publique ou la vente de gré à gré.

La décision de l'autorité administrative doit intervenir dans le délai de quinze jours après la vente publique ou après la notification de la transaction de gré à gré. La société DELON-HOEBANX ne pourra être tenu pour responsable des décisions et conditions de la préemption par l'Etat français.

##### **EXPORTATION DE BIENS CULTURELS ET TRÉSORS NATIONAUX :**

L'exportation de certains biens culturels est soumise à l'obtention d'un certificat de libre circulation pour un bien culturel et à des déclarations en Douanes. Le certificat peut être refusé à un bien considéré comme trésor nationaux par les autorités compétentes.

Si notre Société est sollicitée par l'acheteur ou son représentant, pour faire une demande d'autorisation de sortie du territoire, l'ensemble des frais engagés sera à la charge totale du demandeur. Cette opération ne sera qu'un service rendu par DELON-HOEBANX.

La société DELON-HOEBANX et / ou le vendeur ne sauraient en aucun cas être tenus responsables en cas de refus ou de retard de délivrance dudit certificat par les autorités.

Le retard ou le refus de délivrance par l'administration des documents de sortie du territoire, ne justifiera ni l'annulation ou la résolution de la vente, ni un retard de règlement des sommes dues.

##### **Objets composés de matériaux provenant d'espèces en voie de disparition et autres espèces protégées**

Les acheteurs sont avisés que de nombreux pays exigent un permis (i.e., un permis CITES) délivré par les autorités compétentes ou interdisent l'importation ou l'exportation d'objets composés entièrement ou en partie (quel que soit le pourcentage) de matériaux provenant d'espèces de la faune et de la flore en voie de disparition et / ou protégées (notamment des objets comportant l'ivoire, l'écaille de tortue, la peau de crocodile, d'autruche, et certaines espèces de corail, ainsi que le bois de rose du Brésil).

L'impossibilité pour un acheteur d'exporter ou d'importer un tel bien ne serait en aucun cas être retenue comme fondement pour justifier une demande d'annulation ou de résolution de la vente ou pour retarder le paiement des sommes dues.

#### 7 - DROIT DE PROPRIÉTÉ INTELLECTUELLE

La vente d'un lot n'emporte pas cession des droits de reproduction ou de représentation dont il constitue le cas échéant le support matériel.

Toute reproduction de textes, d'illustrations ou de photographies figurant au catalogue nécessite l'autorisation préalable de la société DELON-HOEBANX.

#### 8 - COLLECTE ET PROTECTION DE DONNÉES PERSONNELLES

Dans le cadre de ses activités de vente aux enchères, de vente de gré à gré, de marketing et de fourniture de services, la société DELON-HOEBANX est amenée à collecter des données à caractère personnel des vendeurs et enchérisseurs, y compris notamment par l'enregistrement d'images vidéo, de conversations téléphoniques ou de messages électroniques.

La société DELON-HOEBANX pourra utiliser ces données à caractère personnel pour satisfaire à ses obligations légales et aux fins d'exercice de son activité et notamment à des fins commerciales et de marketing. La société DELON-HOEBANX s'engage à ne pas vendre, louer, céder ni donner accès à des tiers à vos données à caractère personnel sans votre consentement préalable, à moins d'y être contraint légalement ou en raison d'un motif légitime (obligations légales et comptables, lutte contre la fraude ou l'abus, transport, exercice des droits de la défense, etc.).

Conformément à la loi « informatique et libertés » du 6 janvier 1978 modifiée et au Règlement européen n°2016 / 679 / UE du 27 avril 2016, toute personne bénéficie d'un droit d'accès, de rectification, de portabilité et d'effacement de ses données ou encore de limitation de leur traitement. Vous pouvez également vous opposer au traitement des données vous concernant. Vous pouvez, sous réserve de la production d'un justificatif d'identité valide, exercer vos droits en contactant Monsieur Guillaume DELON (06 61 65 04 34 - [delon@delon-hoebanx.com](mailto:delon@delon-hoebanx.com)).

#### 9 - COMPÉTENCES LÉGISLATIVE ET JURIDICTIONNELLE

Conformément à l'article L 321- 17 du Code de Commerce, les actions en responsabilité civile engagées à l'encontre des opérateurs de ventes volontaires de meubles aux enchères publiques, des officiers publics ou ministériels compétents pour procéder aux ventes judiciaires et volontaires, ainsi que des experts qui les assistent dans la description, la présentation et l'estimation des biens se prescrivent par cinq ans à compter de l'adjudication ou de la prise.

Tous les litiges relatifs aux présentes conditions et aux ventes seront régis exclusivement par la Loi française et soumis au Tribunal compétent de Paris, quel que soit le lieu de résidence de l'acheteur ou du vendeur.

Afin de mettre un terme à un litige survenu après la vente entre le Vendeur et l'Acquéreur, la société DELON-HOEBANX se réserve le droit discrétionnaire d'acquiescer de l'Acquéreur le(s) bien(s) et de le revendre pour son compte, y compris aux enchères publiques, selon les conditions prévues par l'article L 321-5 II du Code de Commerce.

Pour tout litige avec un opérateur à l'occasion d'une vente volontaire une réclamation peut être formulée auprès du commissaire du Gouvernement près le Conseil des ventes volontaires de meubles aux enchères publiques soit par courrier (19 avenue de l'Opéra 75001 Paris), soit par internet (<http://www.conseildesventes.fr>).

