

DELON-HOEBANX

MAISON DE VENTES AUX ENCHÈRES



29 JANVIER 2021  
Hôtel des ventes de Drouot  
ou **VENTE LIVE**



---

## CONTACTS



Guillaume DELON  
*Commissaire-Priseur habilité*  
01 47 64 69 75  
delon@delon-hoebanx.com



Xavier HOEBANX  
*Directeur Général*  
01 47 64 69 76  
hoebanx@delon-hoebanx.com



Marie de VILLEFRANCHE  
*Communication*  
01 47 64 69 77  
villefranche@delon-hoebanx.com



Laurent POUBEAU  
*Spécialiste*  
06 15 95 52 44  
poubeau@delon-hoebanx.com



Laetitia de DIEULEVEULT  
*Relation clients*  
01 47 64 17 80  
dieuleveult@delon-hoebanx.com



Gaëlle GUEIDIER  
*Administration des ventes*  
01 47 64 17 80  
info@delon-hoebanx.com

---

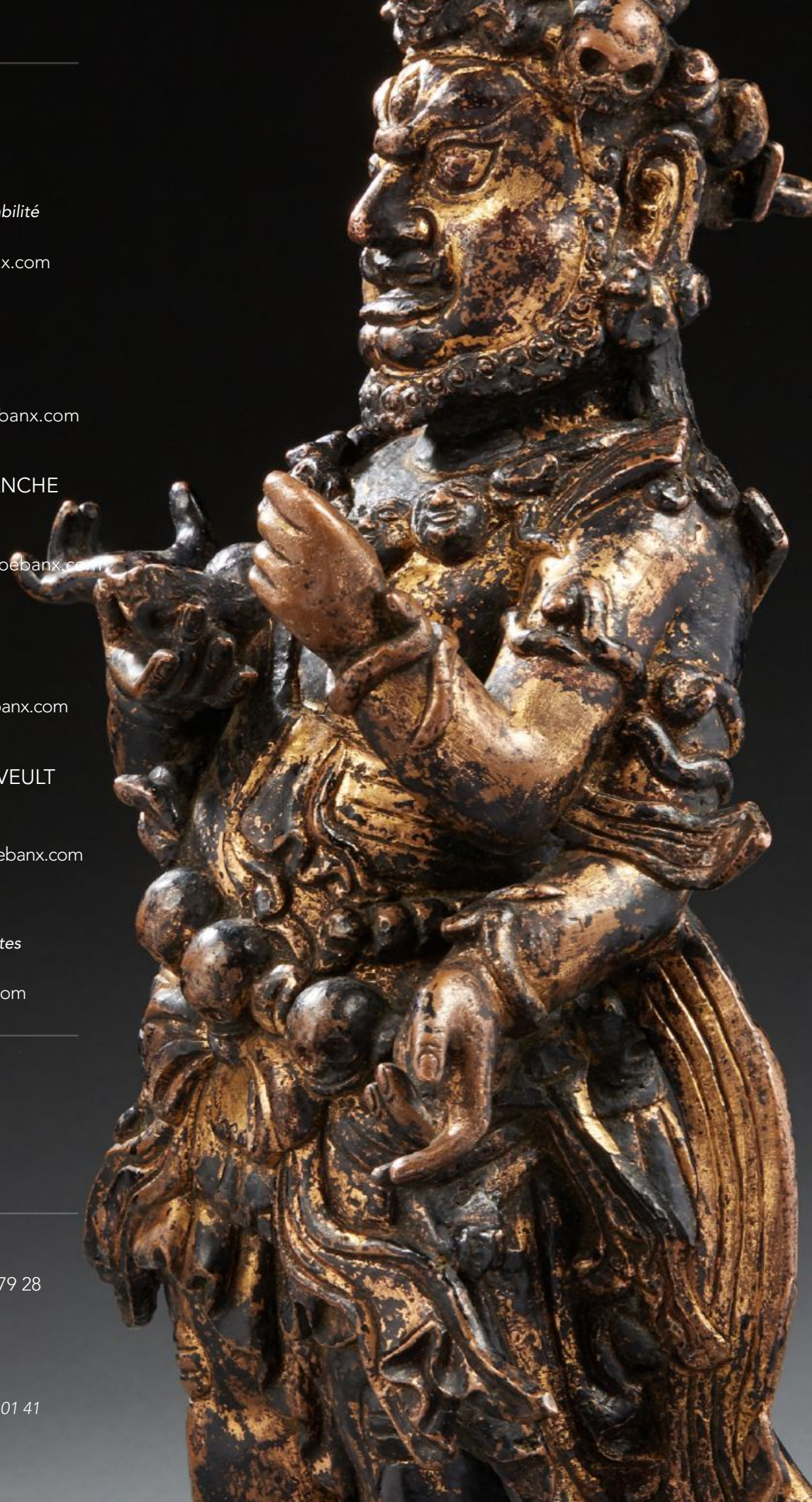
## EXPERT

Vincent L'HERROU  
Tél. : 06 07 11 42 84  
galeriethoreme@club-internet.fr

---

10 bis, rue Descombes, 75017 Paris  
Tél. : 01 47 64 17 80 - Fax : 09 70 62 79 28  
www.delon-hoebanx.com  
Déclaration n°074-2015

Photographies par Jon MILLS - 06 14 76 01 41  
Imprimé par CORLET en 2021



# DELON-HOEBANX

MAISON DE VENTES AUX ENCHÈRES

## ARTS D'ASIE

VENDREDI 29 JANVIER 2021 à 11h15 et 13h30

DROUOT-RICHELIEU  
9, rue Drouot 75009 Paris  
Salle 15

OU

VENTE EN LIVE  
via DROUOT DIGITAL  
et INVALUABLE

### EXPOSITION PUBLIQUE

Jeudi 28 janvier 2021 de 11h à 19h30

**EN RAISON DE LA CRISE SANITAIRE DU COVID 19  
NOUS NE POUVONS GARANTIR LES EXPOSITIONS ET LA VENTE PUBLIQUE**

### CONTACT POUR LA VENTE

01 47 64 17 80 - [info@delon-hoebanx.com](mailto:info@delon-hoebanx.com)

(expo / vente) : 01 48 00 20 15



Catalogue visible sur : [www.delon-hoebanx.com](http://www.delon-hoebanx.com), [www.drouot.com](http://www.drouot.com), [www.auction.fr](http://www.auction.fr), [www.invaluable.com](http://www.invaluable.com)  
Vous pouvez assister à la vente et enchérir en live sur [www.drouotonline.com](http://www.drouotonline.com) et [www.invaluable.com](http://www.invaluable.com)

**AUCTION<sup>FR</sup>**  
VENTES AUX ENCHÈRES D'OBJETS D'ART

**DROUOT**  
DIGITAL  
live

**invaluable**  
The world's premier auctions and galleries

**IMPORTANT : VEUILLEZ CONSULTER LES CONDITIONS DE VENTE À LA FIN DU CATALOGUE**



1

- 1 -

CHINE

Peinture encadrée figurant des "joueurs de volant".

Dim. : 34,5 x 28,5 cm

100 / 150 €



2

- 2 -

CHINE

Encre et couleurs sur papier figurant la résidence d'un haut dignitaire.

L'hôte fume dans le hall principal, femmes et enfants dans la chambre, servants travaillent dans la cour.

XIXe siècle.

Dim: 40,5 x 72 cm

(usures et bandes adhésives)

300 / 500 €



3

- 3 -

CHINE

Fragment de rouleau de peinture du Nouvel An Chinois figurant l'Empereur de la dynastie Zhou invitant un pêcheur Jiang Ziya à assister le cour.

Signé Qi Jianlong, célèbre atelier de peinture du Nouvel An au début de la dynastie Qing.

Dim. : 32 x 55 cm

30 / 50 €



4

- 4 -

CHINE

Tissu illustrant des personnages dans un jardin.

Signé par Lu Hongnian (1919-1989) de Taicang, Jiangsu en bas à gauche.

Dim. : 31 x 18 cm

30 / 50 €

- 5 -

CHINE

Paire de peintures sur papier de riz représentant des personnages célébrant la nomination du gouverneur.

Travail de Canton.  
XIXe siècle.

Dim. : 18 x 30,5 cm

80 / 120 €



5

- 6 -

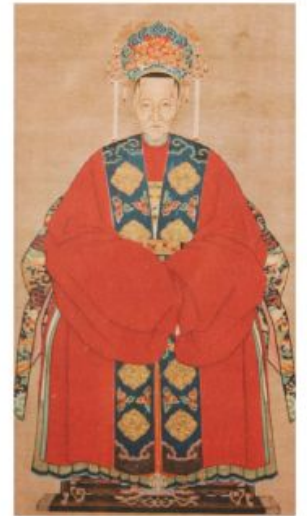
CHINE

Portraits d'impératrices

Trois reproductions sur tissus d'après des modèles d'époque Ming conservés au musée de Shanghai.

Dim. : 30 x 17 cm (à vue) et 14 x 8 cm (à vue)

20 / 30 €



6

- 7 -

CHINE

Peinture sur rouleau à motif d'oiseaux branchés sur une branche fleurie.

Signature et marque en bas à droite.

Dim. : 103 x 40 cm

30 / 50 €



7



8

- 8 -

CHINE

Encre et couleurs sur papier figurant des fleurs.

Poème et signature en haut à droite.

Dim : 123 x 65 cm

200 / 300 €



- 9 -

CHINE

Grande peinture sur toile représentant un dignitaire.

Dim. : 205 x 155 cm

500 / 600 €



10

- 10 -

CHINE

Encre et couleurs sur papier.

Peinture illustrant un poète sous un arbre et un enfant dans un jardin.

Dim : 93,5 x 21,5 cm

200 / 300 €



11

- 11 -

CHINE

Important portrait d'ancêtre peint sur tissu.

La partie haute calligraphiée de nombreuses écritures relatant de la vie du personnage.

Dim. : 203 x 29,5cm

300 / 400 €



12

- 12 -

CHINE

Paysage chinois en vue panoramique avec idéogrammes dans la partie haute. Calligraphies et signatures à droite et à gauche.

Dim. : 415 x 29 cm

300 / 500 €

- 13 -

CHINE

Deux encres sur papier contrecollées sur tissu figurant des scènes lacustres. Dans des cadres en bois sculpté d'époques. Signées "CHEN SHAOMEI" et marques en haut. Travail du XIXe siècle.

Dim. : 23 x 15 cm (à vue)  
(tâches et usures)

200 / 300 €

- 14 -

CHINE

Paire de peintures sur tissu  
Scènes de genre.

Dim. : 37,5x49 cm (à vue)

200 / 300 €



13



14





15

- 15 -

CHINE

Gouache sur papier représentant une divinité auréolée.

Dim. : 70x28,5 cm (à vue)  
(traces de pliures)

200 / 300 €



16

- 16 -

CHINE

Peinture sur tissu, figurant le portrait sur tissu de Zhang Jun, personnalité et érudit célèbre de la dynastie des Song du Sud.

Dim. : 30 x 27,5 cm

80 / 120 €



17

- 17 -

CHINE

Peinture sur tissu, figurant le portrait d'un empereur de la dynastie Han.

Dim. : 32,5 x 21 cm

80 / 120 €



18

- 18 -

CHINE

Deux impressions sur papier : une calligraphie signée "JIANG JIESHI", Président du gouvernement central de la République de CHINE (1er août 1943 - mai 1948.) ; l'autre figurant un artisan au travail avec calligraphies.

Dim. : 29 x 29 cm

50 / 80 €





19

- 19 -

CHINE

Encre sur papier .  
Peinture sur bambou.  
Signée.

Dim : 115 x 32 cm

80 / 120 €



20

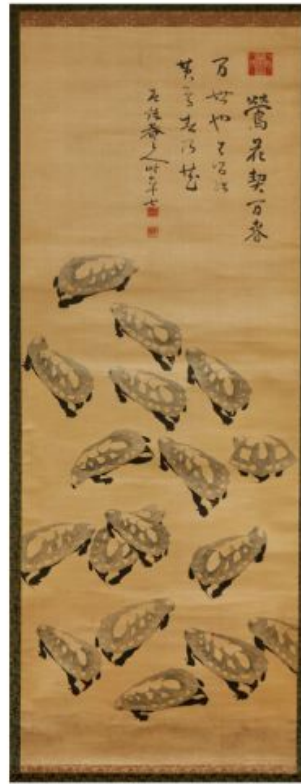
- 20 -

CHINE

Encre et couleurs sur papier .  
Un coq parmi les branches.  
Signature et marque en haut.

Dim : 91 x 45 cm

150 / 200 €



21

- 21 -

CHINE

Encre sur papier.  
Poème inscrit en haut, dédicace au  
dos 'pays des tortues'.

Dim : 153 x 58 cm

80 / 120 €



22

- 22 -

CHINE

Rouleau  
Encre sur papier représentant  
un budai.

Long. : 138 x 29 cm  
(Taille image : 60 x 2 cm)

100 / 150 €



23

- 23 -

CHINE

Rouleau peinture sur papier figurant un vieillard. Calligraphies  
en haut à gauche et signature et marque en bas à droite.

Dim. : 115 x 55 cm - hors marges : 37 x 50,5 cm  
(pliures)

100 / 150 €



24

- 24 -

CHINE

Grand éventail sur papier peint d'une scène de paysage montagneux avec  
lettrés et pagodes. Signé d'un seau en rouge et de cinq caractères.

Les brins en bambou.  
Période République (1912-1949)

H. : 70,5 cm

150 / 200 €



25

- 25 -

JAPON

Ensemble de dix dessins sur papiers encadrés de tissu.  
Signés et monogrammés.

Tailles différentes de 23 à 30 cm

200 / 300 €

- 26 -

JAPON

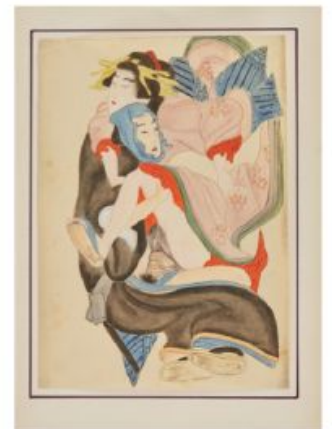
Ensemble de deux aquarelles érotiques.

Dim. : 19 x 26 cm

80 / 120 €



26



26

- 27 -

JAPON

Album d'estampes et calligraphies.

Dim. : 46 x 305 cm  
(usures et accidents)

80 / 120 €

- 28 -

JAPON

Peinture sur papier figurant une femme en kimono portant une lanterne.

Marque en bas à droite.

Dim. : 49,5 x 29 cm

80 / 120 €

- 29 -

JAPON

Deux recueils de poèmes japonais avec estampes.

Travail des années 1930.

Dim. : 19,5 x 13,5 cm

30 / 50 €



27



28



29



30

- 30 -

JAPON

Grande broderie à fond rouge figurant une scène théâtrale.

Dim. : 360 x 150 cm

200 / 300 €



31

- 31 -

JAPON

Grande broderie à fond rouge figurant une scène animée de personnages et d'un tigre.

Dim. : 233 x 183 cm

150 / 200 €



32

- 32 -

CHINE

Soierie à fond bleu à décors d'un échassier et de fleurs.

Dim. : 190 x 190 cm

80 / 100 €



33

- 33 -

CHINE

Soierie à fond beige à décors d'oiseaux et de fleurs.

Dim. : 245 x 245 cm

200 / 300 €



34

- 34 -

JAPON

Soie brodée et encadrée figurant deux aigrettes dans un paysage fleurie.

Dim. : 134 x 44cm

50 / 80 €



35

- 35 -

CHINE

Broderie en soie figurant un tigre et des chauve-souris dans les nuées sur fond noir.

Dim. : 35 x 37 cm

150 / 200 €



36

- 36 -

TIBET

THANGKA peint sur soie représentant Amitayus assis en dhyanasana sur un trône en forme de lotus entouré de nombreux personnages et Dieux du panthéon bouddhique dans un temple.

Dim: 112 x 42,5 cm

80 / 120 €



37

- 37 -

TIBET

THANGKA sur tissu figurant Vajrayana entourés de multiples scènes. Polychromie sur tissus. XVIIIe/XIXe siècle.

Dim. : 74 x 51 cm

400 / 600 €



38

- 38 -

TIBET

THANGKA peint sur papier représentant de nombreux personnages et Dieux du panthéon bouddhique dans un temple et personnages célestes.

Dim. : 63 x 49 cm

400 / 500 €

- 39 -

TIBET

THANGKA sur papier. Travail moderne.

Dim. : 58 x 42 cm

100 / 150 €



39

- 40 -

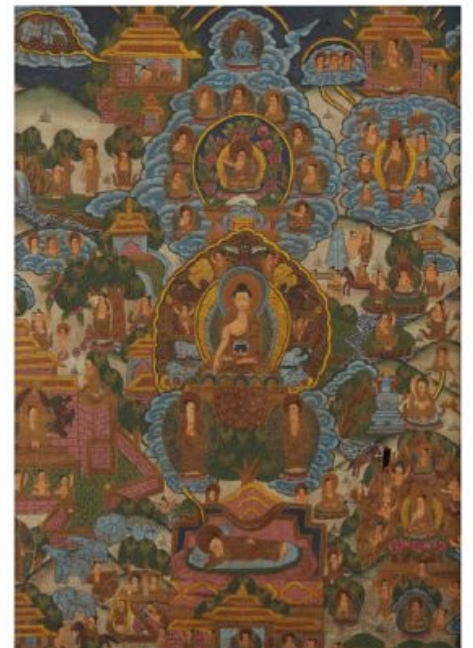
TIBET

THANGKA sur tissu. Travail moderne.

Dim. : 52 x 36 cm

(perçé)

80 / 120 €



40



41

- 41 -

CHINE

Aquarelle sur papier figurant un paysage de montagne et rivière.  
Signature et marque à droite.

Dim. : 32,5 x 43,5 cm

200 / 300 €



42

- 42 -

WEIMING

Lithographie en couleurs figurant une vue de village, signée en bas à droite et datée 1986 et numérotée 1/30 en bas à gauche.

Dim. : 25 x 22 cm (à vue)

30 / 50 €



43

- 43 -

CHINE

Petite laque figurant un paysage.  
Marque de magasin de laque chinois "FUZHOU".

Dim. : 23 x 38 cm

100 / 150 €

- 44 -

VIETNAM

Trois panneaux de laque coquilles d'œuf figurant une jonque dans une baie.

Dim. : 19 x 29 cm, 29 x 19 cm et 30 x 40 cm

80 / 120 €



44

- 45 -

CHINE

Deux plaquettes en pierre. L'une peinte d'un décor de deux pandas (signée), l'autre à décor d'un paysage montagneux avec pagodes, poèmes et signatures. XXe siècle.

Long. : 17cm

100 / 150 €



- 46 -

SHISEGABURO ISCHIDA  
(1888-1960), ATTRIBUÉ À

Route animée de village  
Gouache sur papier, signée en bas à droite.

Dim. : 32,5 x 48,5 cm (à vue)

200 / 300 €



46

- 47 -

PHAM HOANG VAN

Peinture sur tissu figurant une scène animée.

Travail vietnamien.  
Signé en bas à droite.

Dim. : 57,5 x 77 cm

200 / 300 €



47



48



49



50

- 48 -

NGUAN CHÜ

Voiliers  
Aquarelle sur papier.  
Signée en bas à droite et datée 1936

Dim. : 29 x 21 cm

50 / 80 €

- 49 -

DOAN CHÜ

Retour de pêche  
Aquarelle sur papier.  
Signée en bas à droite et daté 1950.

Dim. : 19 x 29 cm

60 / 80 €

- 50 -

NGUAN CHÜ

Bateau de pêche  
Aquarelle sur papier.  
Signée en bas à droite et datée 1946.

Dim. : 18,5 x 29 cm

50 / 80 €



51

- 51 -  
CHINE

Ensemble de photographies, contenues dans un album présentant une couverture brodée d'un paysage d'un pont avec une jonque, relatives à la présence d'un militaire français période 1933-1937. Environ 400 photographies souvent légendées présentant des groupes, paysages militaires types exécutions ...

Dim. : 30 x 36 cm (album) - 9 x 13 cm (photographies les plus grandes)  
(certains clichés surexposés)

500 / 800 €



- 52 -  
CHINE

Collection de dix pierres de rêve dont neuf circulaires et une carrée, la plupart signées et scellées.  
XXe siècle.

(une avec accident)

300 / 500 €



53



- 53 -

CHINE

Vase en porcelaine de forme balustre côtelé, décoré en bleu sous couverte de fleurs de lotus encadrées de feuillages avec palmes à la base.

Au col, deux dragons opposés, traités en relief devant une perle sacrée.

Fin du XIXe siècle.

H. : 30,5 cm

(percé au revers, un morceau de dragon recollé)

300 / 400 €

- 55 -

CHINE

Kendi en porcelaine décorée en bleu sous couverte de deux personnages dans un jardin avec barrière et rochers.

Période WANLI (1573-1619).

H. : 20 cm

(petits manques d'émaux au col)

400 / 500 €

54



- 54 -

CHINE

Plat circulaire en porcelaine décorée en bleu sous couverte de lettrés et leurs serviteurs dans un paysage.

Période WANLI (1573-1619).

Diam. : 32,5 cm

600 / 800 €

- 56 -

CHINE

Vase rouleau en porcelaine dans le style de la transition décoré en bleu sous couverte de personnages dans un paysage avec montagne et bananiers.

Epoque Moderne.

H. : 47 cm

800 / 1 000 €

55



56



57



58



59



60



61



**- 57 -  
CHINE**

Brûle-parfum de forme balustre en porcelaine, la partie basse ajourée découvrant un cylindre décoré de cârpes ; sur la paroi extérieure, des rinceaux en bleu sous couverte.

Au revers, marque Yongzheng en Zhuanshu. XXe siècle.

H. : 24 cm

**150 / 200 €**

**- 58 -  
JAPON**

Assiette en porcelaine Arita décorée en bleu sous couverte de grenades et de fleurs.

Début XVIIIe siècle.

Dim: Diam. 21 cm  
(un éclat en bordure)

**150 / 200 €**

**- 59 -  
CHINE**

Vase rouleau en porcelaine à col étroit décoré en bleu sous couverte de quatre personnages en armures.

Frise de palmes au col  
Style de la transition exécuté postérieurement.

Dim. : 25 cm  
(petit défaut de cuisson au col)

**600 / 800 €**

**- 60 -  
CHINE**

Deux assiettes circulaires en porcelaine à décor en bleu sous couverte de fleurs de lotus et de chrysanthèmes.

XVIIIe siècle.

Diam : 23 cm

**150 / 200 €**

**- 61 -  
CHINE**

Ensemble de deux assiettes et une coupe en porcelaine de style Wanli

Epoque moderne.

Diam. 25, 25 et 21,5 cm

**80 / 120 €**

- 62 -

CHINE

Vase de forme meiping en porcelaine blanche décoré en bleu cobalt sous couverte de guirlandes florales, frises lotiformes et de grecques.  
Style Ming.

H. : 35 cm

150 / 200 €

- 63 -

CHINE

Porte flabeau circulaire en porcelaine à long col étroit, décoré en bleu sous couverte de lettrés dans un jardin, de deux jumeaux hoho et de frises de fleurs de lotus et de chauve-souris parmi les nuages.  
Fin XIXe siècle.

H. : 29 cm

(fêlure, le col a été rodé pour être remonté en lampe)

100 / 150 €

- 64 -

CHINE

Grand pot circulaire couvert en porcelaine décorée en bleu sous couverte de nénuphars sur des étangs avec canards mandarins.  
Période RÉPUBLIQUE (1912-1949).

H. : 31 cm

300 / 400 €

- 65 -

CHINE

Grand bol à col évasé en porcelaine blanc bleu.

Dim. : 15 x 21 cm

100 / 150 €

- 66 -

CHINE

Bol circulaire en porcelaine décoré en bleu sous couverte et jaune de deux dragons pentadactyles à la recherche de la perle sacrée parmi les nuages sur la paroi extérieure et d'un dragon à l'intérieur du bol.

Au revers, marque GUAN XU à six caractères en bleu.

Fin du XXe siècle

Diam. : 10,2 cm

400 / 500 €

- 67 -

CHINE

Bol à col évasé en porcelaine blanc bleu.

XXe siècle

Dim. : 8,5 x 14,5 cm

80 / 120 €



68



69



- 68 -

CHINE

Petit vase balustre en porcelaine à décor de deux dragons bleu sous couverte à la recherche de la perle sacrée. Au revers, marque Qianlong bleu en Zhuanshu. Fin du XIXe siècle.

H. : 24,5 cm

400 / 500 €

- 69 -

CHINE

Petit vase rouleau en porcelaine décorée en bleu sous couverte d'un paysage lacustre montagneux avec buffles, pagodes et personnages.

Au revers, marque Qianlong à quatre caractères.

Fin du XIXe siècle.

H. : 25 cm

400 / 500 €

- 70 -

CHINE

Vase couvert en porcelaine décorée en bleu sous couverte de dragons parmi les nuages. Au revers, marque Kangxi à six caractères ; col rôdé où on y a joint un couvercle provenant d'un autre vase.

H. : 18,5 cm (sans couvercle)

(ébréchures au col, fêle sur la panse)

100 / 150 €

- 71 -

CHINE

Ensemble de quatre jardinières en porcelaine, les parois extérieures ajourées (modèle dit réticulé), rehaussé de quadrillages en bleu sous couverte.

Dim. : 17,5 - 22 et 23 cm

(éclats, fêle en étoile à l'une d'entre elles)

200 / 250 €

- 72 -

CHINE

Petit vase ovoïde en porcelaine décorée en bleu sous couverte d'un dragon et d'un phénix à la recherche de la perle sacrée sur fond de nuage.

XXe siècle.

H. : 19,5 cm

150 / 200 €

70



71



72





- 73 -

CHINE

Grand vase bouteille à long col étroit en porcelaine décorée en bleu sous couverte de champignons Lingzhi encadrés de fleurs de lotus sur fond bleu, cernés de feuillages et d'alvéoles ; quatre chimères à la base ; palmes et masques de Taotie avec frise de Lingzhi au col.

Période RÉPUBLIQUE (1912-1949) dans le style Kangxi.

H. : 41 cm

(une fêlure au col avec morceau recollé)

400 / 500 €



- 74 -

CHINE

Grande jarre (Guan) en porcelaine décorée en bleu sous couverte de deux phénix dont un en vol dans un paysage avec prunus en fleurs, chrysanthèmes, pins parasol ; encadrés de quadrillage et de fleurs dans des médaillons.

XVIIe siècle - Période TRANSITION (vers 1640-50).

H. : 40 cm

(manque visible restauré au col, quelques craquelures de cuisson au col)

1 000 / 1 200 €



**- 75 -  
CHINE**

Deux vases balustre en porcelaine décorés en bleu sous couverte de symboles auspicious encadrés de felus de lotus et de feuillages. Les anses formées de chiens de fô opposés en léger relief. Période RÉPUBLIQUE (1912-1949).

H. : 43,5 et 45 cm  
(fêles et craquelures de cuisson)

**150 / 200 €**

**- 76 -  
CHINE**

Paire de vases rouleaux en porcelaine décorés en bleu sous couverte de paysages Lacustres avec pagodes et personnages. Seconde moitié du XIXe siècle.

H. : 24 cm  
(percé au revers)

**80 / 120 €**

**- 77 -  
JAPON**

Paire de vases en porcelaine à décor en bleu sous couverte de branchages.

Les anses figurant des chimères.

H. : 45 cm

**300 / 500 €**

**- 78 -  
CHINE**

Coupelle en porcelaine décorée en bleu sous couverte de femmes dans des jardins alternées de fleurs. Au revers, marque Kangxi à quatre carcatères. XIXe siècle.

Diam. 18,5 cm

**100 / 150 €**

**- 79 -  
CHINE**

Pot à gingembre en porcelaine à décor en bleu sous couverte de branchages et de symboles shou. Couvercle en bois.

Premier tiers du XXe siècle.

H. : 28 cm

**200 / 300 €**

**- 80 -  
CHINE**

Plat en porcelaine de forme oblongue décorée en bleu sous couverte de pagodes dans un paysage lacustre.

Fin du XVIIIe siècle.

Dim. : 25,5 cm

**150 / 200 €**

- 81 -

CHINE

Grand plat d'égouttoire en porcelaine  
décorée en bleu sous couverte de fleurs.  
Période QIANLONG (1736-1795).

Diam. : 45 cm  
(manques et éclats à l'émail)

300 / 500 €



- 82 -

CHINE

Porte parapluie en porcelaine de forme  
cylindrique décoré en bleu sous couverte  
de fleurs de lotus, camélias et branches  
de prunus en fleurs.  
Période RÉPUBLIQUE (1912-1949).

H. : 62 cm

80 / 100 €



82

- 83 -

CHINE

Porte parapluie en porcelaine de forme  
cylindrique décoré en bleu sous couverte  
d'oiseaux sur fond de paysage avec  
fleurs, bambous et rochers percés.  
Période RÉPUBLIQUE (1912-1949).

H. : 62 cm  
(fêle en étoile au revers)

300 / 400 €



83

- 84 -

CHINE DE COMMANDE

Grand plat d'égouttoire de forme polylobée  
en porcelaine, décorée en bleu sous  
couverte d'un bouquet de pivoinies, hibiscus  
et chrysanthèmes au centre, la chute ornée  
d'une frise de feuilles de fougères, l'aile  
ornée d'une frise de guirlandes fleuries.  
Epoque QIANLONG (1736 - 1795).

Diam. 45 cm.  
(égrenures)

400 / 600 €



84



**- 85 -**  
CHINE

Petit vase de forme circulaire décoré en bleu sous couverte de chimères et de rinceaux stylisés.  
XXe siècle.

H. : 6,5 cm

30 / 50 €

**- 86 -**  
CHINE

Flacon tabatière à priser de forme quadrangulaire en porcelaine décorée en bleu sous couverte de deux personnages.  
Premier tiers du XXe siècle.

H. : 7 cm

30 / 50 €

**- 87 -**  
CHINE

Gobelet à deux anses et sa soucoupe en porcelaine en bleu sous couverte de fleurs.  
Période KANGXI (1662-1722).

H. : 7,5 cm (gobelet)

(restauration de la tasse et cheveux à la soucoupe)

50 / 60 €

**- 88 -**  
CHINE

Flacon tabatière à priser en porcelaine de forme cylindrique, décoré en bleu sous couverte d'une scène galante dans un pavillon, avec serviteurs dans un jardin.  
XIXe siècle.

H. : 7,3 cm

(éclats au talon)

20 / 40 €

**- 89 -**  
CHINE

Coupe circulaire en porcelaine sur haut piédoche (stempcup), décorée en bleu sous couverte sur la paroi extérieure de rochers percés, chrysanthèmes et volatiles avec inscription poétique, la base à motif de palmettes. L'intérieur décoré d'un symbole shou encadré de cinq chauve-souris. Au revers, marque KANJI à quatre caractères.  
Période RÉPUBLIQUE (1912-1949)

H. : 7,3cm - Diam. : 10,5cm

40 / 60 €

**- 90 -**  
VIETNAM

Pipe à eau en porcelaine de forme ovoïde, décorée de deux dragons à quatre griffes, à la recherche de la perle sacrée.  
Adaptée d'une monture en métal.  
Vers 1900/20.

H. : 10 cm

30 / 50 €

**- 91 -**  
JAPON

Assiette à bords contournés en porcelaine décorée en bleu sous couverte de phénix, fleurs et feuillages encadrant deux papillons.  
XVIIIe siècle.

Diam. : 22 cm

(éclat, trois fêles)

30 / 50 €

**- 92 -**  
CHINE

Pot couvert à pans coupés décoré en bleu sous couverte de fleurs et d'idéogrammes.

H. : 17 cm

30 / 50 €



93



- 93 -

CHINE

Grand vase de forme balustre en porcelaine à fond vert céladon décoré en bleu sous couverte en léger relief d'objets précieux et de mobilier.

Les anses figurant deux lions bouddhiques opposés en léger relief. Période RÉPUBLIQUE (1912-1949).

H. : 60 cm

200 / 300 €

94



- 94 -

CHINE POUR LE VIETNAM OU VIETNAM

Grand vase ovoïde en porcelaine, décoré en bleu sous couverte de paysages montagneux avec pagodes, rochers et personnages.

Au revers, marque à 4 caractères adapté dans la première moitié du XXe siècle d'une monture en métal doré pour transformer en pipe à eau.

H. : 48 cm

200 / 300 €

95



- 95 -

CHINE

Grand vase de forme balustre en porcelaine à fond vert céladon décoré en bleu sous couverte de deux phénix perchés sur un rocher percé sur fond de fleurs. Les anses figurant deux lions bouddhiques opposés.

H. : 58 cm

(cheveu en étoile au revers)

200 / 300 €

- 96 -

CHINE

Deux coupelles circulaires en porcelaine décorées en bleu sous couverte de personnages étrangers (hollandais ?) tenant la bride de chameaux.

Fin XIXe, début XXe siècle.

Diam . : 17,5 cm

200 / 300 €



96



- 97 -  
CHINE

Vase Meiping en porcelaine décoré en bleu sous couverte de personnages sur des terrasses avec montagnes et pagodes.  
Porte une marque à dix caractères.  
Période RÉPUBLIQUE (1912-1949)

H. : 23 cm  
(éclat au col)

80 / 100 €



- 98 -  
CHINE

Pot à gingembre ovoïde en porcelaine décorée en bleu de pagodes.  
Vers 1900/30

H. : 16,5 cm  
(petites craquelures de cuisson au col)

30 / 50 €



- 99 -  
CHINE

Paire de vases balustres en porcelaine décorés en bleu sous couverte de femmes et d'enfants dans des jardins. Au revers, marque angxi à quatre caractères.  
Fin du XIXe siècle.

H. : 26,5 cm  
(accident sur l'un des vases)

150 / 250 €



- 100 -  
CHINE

Petits sorbets en porcelaine de forme côtelée décorée en bleu sous couverte de pêcheurs sur fond de paysages dans des cartouches.  
Période KANGXI (1662-1722)

(quelques petits éclats)  
H. : 3,5 cm

80 / 100 €



- 101 -  
CHINE

Trois bols circulaires en porcelaine de tailles différentes décoré de bleu sous couverte de chaves souris sur fond de bambous.  
Premier tiers XXe siècle.

Diam. : 17, 19 et 21,5 cm

100 / 150 €

- 102 -

CHINE

Grande coupe circulaire en porcelaine décorée en bleu sous couverte dans un large médaillon central d'un phœnix posé sur un rocher percé près d'un pin près de canards dans un étang. Sur l'aile, frise de fleurs de lotus alternées de pivoines.

Dynastie des Ming, Période WANLI (1573-1619)

Diam. 34,5 cm  
(restaurations)

600 / 800 €



- 103 -

CHINE DE COMMANDE

Terrine ovale couverte en porcelaine décorée en bleu sous couverte de pagodes dans des paysages fluviaux alternés de fleurs sur fond de lotus

Période QIANLONG (1736-1795).

Long. : 32,5 cm  
(accidents et restaurations)

400 / 500 €



- 104 -

CHINE

Ensemble comprenant 14 pots couverts cylindriques en porcelaine à décor divers en bleu sous couverte : paysages lacustres, objets précieux et mobiliers, personnages dans des jardins, fleurs et fruits.

Vers 1900.

H. de 5 à 14cm.  
(quelques éclats et cheveux)

400 / 600 €



- 105 -

CHINE

Grande vasque circulaire en porcelaine dite aquarium à décor en bleu sous couverte de carpes sortant des flots sur un étang de nénuphars.

XXe siècle.

H. : 22,5 cm - Diam. : 37,5 cm

300 / 400 €



106



- 106 -

CHINE

Deux assiettes circulaires décorées en bleu et émaux de la famille verte de fleurs de prunus encadrant des grues couronnées  
Période KANGXI (1662-1722).

Diam : 22,5 cm  
(un cheveux et un éclat à une assiette)

150 / 200 €

107



- 107 -

CHINE

Suite de trois assiettes en porcelaine à décor en émaux de la famille verte et dans la palette Imari de fleurs de lotus, de chrysanthèmes.  
Période KANGXI (1662-1722).

Diam : 23 cm  
(égrenures - Eclats)

200 / 300 €

108



- 108 -

CHINE ET JAPON

Ensemble de cinq assiettes et petits plats en porcelaine à décor divers en bleu ou en polychromie de fruits, de papillons, de fleurs...

Fin XIXe et XXe siècle.

Diam. : de 17,5 à 28,5 cm

60 / 80 €

109



- 109 -

CHINE

Vasque circulaire en porcelaine décorée en émaux Doucaï. Deux dragons à cinq griffes opposés devant une perle sacrée parmi les nuages

Première moitié XXe siècle.

H. : 16 cm - Diam. : 24 cm  
(fêle en étoile sous la patte d'un dragon)

500 / 800 €

- 110 -

CHINE

Petite jarre guan en porcelaine décorée en émaux wucaï de lions bouddhiques sur fond de fleurs.

Période SHUNZHI (1644/1661).

H. : 12,5 cm

(adaptée postérieurement d'une bague en argent au col. Col rodé)

200 / 300 €



- 111 -

CHINE

Vase de forme balustre en porcelaine à fond bleu poudré décoré en émaux de la famille verte dans des cartouches de la récolte de céréales et la mise en plateau pour le séchage de celles-ci sur l'autre face. Au revers, marque en zhuanshu en rouge de fer.

Période GUANGXU (1875-1908).

H. : 44 cm

400 / 800 €



112

- 112 -

CHINE

Vase en porcelaine de forme balustre décoré en émaux polychrome Wucai de quatre lanternes suspendues à des fleurs de lotus encadrées d'objets précieux et de champignons lingzhi.

Période SHUNZHI (1644-1661).

H. : 30,5 cm

(col restauré)

600 / 800 €



- 113 -

CHINE

Vase meiping en porcelaine à décor polychrome Wucai de dragons sur fond de nuages. Au revers, marque Wanli.

Époque moderne.

H. : 25,5 cm

(léger fêle sur le col)

150 / 200 €

- 114 -

CHINE

Coupelle circulaire en porcelaine décorée en émaux polychrome doucai de deux canards dans un étang encadré de nénuphars dans un médaillon.

Au revers, marque à quatre caractères dans un double cercle encadré de nénuphars et de palmipèdes.

Période RÉPUBLIQUE (1912-1949).

Diam. : 13 cm

(un éclat visible sur la paroi extérieure)

400 / 500 €



113



- 115 -

CHINE

Vase bouteille en porcelaine à long col étroit à fond bleu turquoise décoré en émaux de la famille rose de fleur de lotus, de conques, de vases précieux, de poissons, de roues et de draperies. Frise de ruyi sur fond jaune à l'épaulement.

Au revers, marque Qianlong en rouge de fer en Zhuanshu. XXe siècle.

H. : 34 cm

1 200 / 1 500 €

- 116 -

CHINE

Brûle-parfum tripode à deux anses ajourées en porcelaine monochrome bleu turquoise, les anses terminées par des têtes de chimères.

Période KANGXI (1662-1722).

H. : 17 cm

100 / 150 €

- 117 -

CHINE

Deux figurines représentant des canards en porcelaine à couverte bleue "robin eggs". Période DAOGUANG (1821-1850)

H. : 25 cm

150 / 200 €

- 118 -

CHINE

Porte pinceaux en porcelaine à bambou godronné à fond brun à décors incisés d'inscriptions poétiques avec sceaux.

Période GUANGXU (1875-1908).

H. : 17 cm

50 / 80 €

- 119 -

CHINE

Vase bouteille à long col étroit en porcelaine monochrome blanche à décor incisé de dragons parmi les nuages. XXe siècle.

H. : 32 cm

150 / 200 €

- 120 -

CHINE

Bol circulaire en porcelaine à fond céladon décoré en léger relief de cârpes et de nénuphars ; marque au revers.

Epoque moderne.

Diam. : 16 cm

50 / 80 €

- 121 -

CHINE

Vase de forme balustre en céramique à fond céladon craquelé vert.

XIXe / XXe siècle.

H. 24 cm

200 / 300 €

- 122 -

CHINE

Bol à saké en porcelaine coquille d'œuf  
Marque au revers à six caractères.

Dim. : 6,2 x 7 cm

100 / 150 €

- 123 -

JAPON, HIRADO

Figurine en porcelaine blanche représentant un personnage du panthéon japonais, habillé d'une draperie bleue surmontant un dragon et tenant d'une main une perle sacrée bleue. Période MEJI (1868-1912).

H. : 21 cm

(quelques manques : griffes à l'arrière, et manque à une aile du dragon)

100 / 150 €

- 124 -

CHINE

Paire de personnages en porcelaine polychrome.

H. : 14 cm

50 / 80 €

- 125 -

CHINE

Petit vase couvert en porcelaine de forme balustre à fond monochrome blanc, la prise figurant un chien de fô, chimère à l'épaulement.

XVIIIe - XIXe siècle.

H. : 14 cm

60 / 80 €

- 126 -

CHINE

Brûle-parfum rectangulaire en céramique reposant sur quatre pieds à fond bleu turquoise décoré dans le style archaïque de chimères et d'inscriptions. XIXe siècle dans le style Ming. Contre socle.

Dim. H.29,5 cm  
(quelques éclats)

300 / 400 €

116



117



118



119



120



121



122



122



123



124



125



126





- 127 -

VIETNAM

Ensemble de bols, coupes en porcelaine et pierre dure. Début XXe siècle.

H. : de 8 à 17 cm

**150 / 200 €**

- 130 -

CHINE OU VIETNAM

Petit vase à pans coupés en terre cuite vernissée à décor de fleurs.

XXe siècle.

H. : 9 cm

**30 / 50 €**

- 128 -

CHINE

Rare bol en porcelaine de forme circulaire Sancai à fond ocre jaune à décor incisé de chrysanthèmes et de pivoines en vert, aubergine et blanc.

L'intérieur à motif d'une large pivoine.

Au revers, marque Yongzheng à six caractères en bleu sous couverte.

Période YONGZHENG (1723-1735).

Diam. : 15,5 cm

**100 / 150 €**

- 131 -

CHINE

Deux théières en grès rouge de YIXING. L'une globulaire décorée en léger relief de dragons, l'autre à motif de chauve souris, branches de pins et bambous et masques peinte en vert, jaune et turquoise.

La seconde porte une marque de potier à six caractères.

Fin du XIXe siècle.

La théière globulaire avec éclat au bec verseur.

H. : 9 et 12,5 cm

**50 / 80 €**

- 129 -

CHINE

Bol circulaire en porcelaine à décors incisé de branches fleuries et de rochers percés en vert, ocre et brun. Période KANGXI (1662-1722).

Diam. : 19,5 cm  
(restaurations)**200 / 300 €**

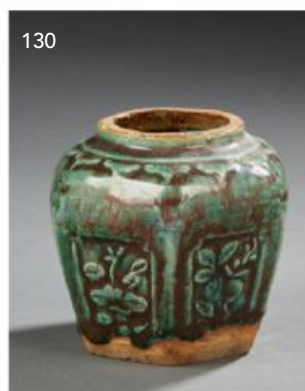
- 132 -

CHINE

Théière en grès brun de Yixing en forme de bambou portant des inscriptions poétiques incisées et un paysage. Au revers, marque d'atelier.

Premier tiers du XXe siècle.

H. : 9,5 cm

**40 / 60 €**

130



131



132





133

- 133 -

CHINE

Vase bouteille à long col étroit en porcelaine à fond monochrome sang de bœuf. Seconde moitié du XIXe siècle.

H. : 27,5 cm

(monté à l'électricité, collé sur un socle en bois)

300 / 400 €



134

- 134 -

CHINE

Important vase rouleau en porcelaine à fond jaune et décor de dragons.

H. : 58 cm

100 / 200 €



135

- 135 -

CHINE

Petit vase de forme balustre à fond ocre, à décor incisé de fleurs de lotus et de palmes.

Epoque Moderne

H. : 30 cm (hors socle en bois ajouré)

80 / 120 €

- 136 -

CHINE ET VIETNAM

Lot composé d'un couvercle en agate, un poisson en céramique craquelée à écailles bleues faisant office de pipe à eau, un vase balustre en émaux de la famille rose décoré de personnages dans un jardin (XXe siècle) et un vase à long col étroit en porcelaine décoré de deux dragons verts pentadactyles sortant des flots entourés de nuages sur fond jaune.

Période RÉPUBLIQUE (1912-1949).

(accidents, recollé)

150 / 200 €

- 137 -

CHINE

Paire d'assiettes en porcelaine à décor en émaux de la famille rose de paysages sur un fond corail à motifs de rinceaux dorés. Marque Qianlong au revers.

Période GUANXU (1875-1908)

Diam : 25,5 cm

(deux cheveux à une assiette)

50 / 80 €



136



137

138



139



- 138 -

CHINE

Grand vase de forme balustre en porcelaine à fond jaune décoré de fleurs de lotus, et de pêches de longévité avec feuillages traités en enroulement encadrant quatre cartouches à fond bleu turquoise à motifs en émaux de la famille rose d'objets précieux et de mobilier. Les anses figurant des chiens de fô en vert traités en léger relief.

L'intérieur turquoise.

Période GUANGXU (1875-1908)

H. : 61 cm

(cheveu eu revers en étoile)

**800 / 1 000 €**

140



- 139 -

CHINE

Grand bouddha en porcelaine assis entouré, avec cinq enfants juchés, la robe traité en polychromie.

Au revers, marque insculpée.

Période RÉPUBLIQUE (1912-1949).

Dim. 26,5 cm

(cheveux)

**300 / 400 €**

- 140 -

JAPON

Figurine en porcelaine représentant une bijin en kimono tenant un éventail à décor polychrome.

Vers 1930.

H. : 23 cm

**50 / 80 €**

141



142



- 141 -

CHINE

Grand vase en porcelaine à pans coupés décorés en émaux de la famille rose de nombreux personnages du panthéon bouddhique ; certains parmi les nuages, d'autres dans des embarcations.

Les prise en forme de fruits traités en relief.

Epoque moderne.

H. : 57 cm

**100 / 150 €**

- 142 -

CHINE

Vase de forme balustre en porcelaine à fond jaune décoré en émaux de la famille rose de dragons sur fond de fleurs.

Au revers, marque en zhuanshu.

Epoque moderne.

H. : 46,5 cm

**200 / 300 €**



- 143 -

CHINE

Suite de quatre panneaux muraux en bois sculpté à motif d'immortels dorés encadrant des plaques de porcelaine rectangulaires décorées en émaux de la famille rose de personnages dans des jardins avec poèmes, signatures et sceaux. XXe siècle.

Dim. : 73 x 29cm (chaque)

1 500 / 2 000 €



- 144 -  
CHINE

Vase en porcelaine de forme balustre décoré en émaux de la famille rose ; sur chaque face deux paysages : l'un printanier, l'autre hivernal dans des larges médaillons encadrés de fleurs de lotus stylisées sur fond incisé dit "sgrafiato" turquoise ; frise à la grecque à l'épaule surmontée de fleurs et de rinceaux sur fond ruby ; col à fond jaune décoré de palmettes et d'une frise de ruyi ; palmettes à la base sur fond jaune ; anses dorées figurant des champignons de longévité soutenant des symboles taoïstes et bouddhistes (poissons, svapiska et pendoloques).

Au revers, marque Qianlong en Zhuanhu en rouge de fer sur fond turquoise.

Période RÉPUBLIQUE (1912-1949).

H. : 32,5 cm  
(quelques usures d'or)

15 000 / 20 000 €







- 146 -

CHINE

Plat circulaire en porcelaine décorée en émaux de la famille rose de femmes dans un paysage avec rochers et saule pleureur, encadré de "mille fleurs".

Au revers,, marque à quatre caractères. Epoque moderne.

Diam. : 37 cm

**500 / 800 €**

- 147 -

CHINE

Plat circulaire en porcelaine décorée en émaux de la famille rose de femmes dans un paysage sur fond de laque fesant de la calligraphie et de la musique avec rochers et saule pleureur, encadré de "mille fleurs".

Au revers, marque à quatre caractères. Epoque Moderne.

Diam. : 40,5 cm

**200 / 300 €**

- 149 -

CHINE

Vasque circulaire en porcelaine décorée en émaux de la famille rose de fleurs et de fruits stylisé encadrés d'une frise de ruyi, cernés de branches de prunus en fleurs et de chrysanthèmes, chauves-souris alternés de lotus en bordure. Période GUANGXU (1875-1908).

Diam. 37 cm

**300 / 500 €**

- 150 -

CHINE

Bol en porcelaine à bord cerclé d'argent décoré en émaux de la famille rose sur la paroi extérieure d'un dignitaire recevant des messagers dont un homme avec sa monture ; poèmes et sceaux. Intérieur à motifs de fleurs encadrant une marque de règne à quatre caractères en rouge de fer. Période RÉPUBLIQUE (1912-1947).

Diam. 17,5 cm

**200 / 300 €**

145



- 145 -

CHINE

Coupe circulaire en porcelaine à fond blanc décorée en émaux de la famille rose sur la paroi extérieure de rochers et de branches de prunus en fleurs.

L'intérieur de deux branches de prunus en fleurs.

Au revers, marque DAOGUANG incisée à six caractères dans un double cercle.

Diam. : 19,5 cm

**800 / 1 000 €**

- 148 -

CHINE

Grand vase de forme balustre en porcelaine à motifs incisés "sgrafiato" sur fond rose, décoré en léger relief en émaux plyphromes de shoulaog tenant une pêche de longévité assis sur un daim près d'un enfant et de la déesse Guanhyin, avec phénix, papillons, fleurs et chauves souris.

Période GUANGXU (1875-1908).

H. : 61,5 cm

**400 / 600 €**

- 151 -

CHINE

Grand plat circulaire en porcelaine décoré en émaux de la famille rose de dieux du Panthéon bouddhiste sur les terrasses d'un temple avec musiciens dans un encadrement de pins et de rochers ; cernés de fruits, de fleurs et d'oiseaux sur fond rose ; rinceaux fleuris sur fond turquoise en bordure. Au revers, huit bouquets de fleurs encadrant une marque Daoguang.

Période RÉPUBLIQUE (1912-1949).

Diam. : 45,5 cm

**300 / 500 €**



146



147



148



149



150



151

- 152 -

CHINE

Figurine en porcelaine représentant un bouddha assis tenant d'une main un chapelet de perles, et de l'autre une besace verte ; le vêtement traité en émaux de la famille rose de fleurs sur fond turquoise.

La base à motifs de fleurs et de symboles shou sur fond jaune.

Au revers, marque à quatre caractères.

Fin du XXe siècle.

H. : 23 cm

1 800 / 2 000 €



- 153 -

CHINE

Petit vase d'applique murale en porcelaine décorée en émaux de la famille rose d'une femme et d'un enfant avec chauves souris.

Période RÉPUBLIQUE (1912-1949).

H. : 16 cm

80 / 120 €

- 154 -

CHINE

Trois petits vases ovoïdes en porcelaine décorée en émaux de la famille rose de fleurs.

Période QIANLONG (1736-1795).

Couvercles en bois ajourés rapportés.

H. : 10 et 12 cm

200 / 400 €

- 155 -

CHINE

Vase balustre en porcelaine décorée en émail de la famille rose d'un guerrier armé d'un sabre près d'un pin.

Période YONGHENG (1723-1735)

Adapté en Europe, au col d'une monture en bronze pour le monter en lampe ; la base en bronze ciselée d'une frise de fleurs est signée Robert Linzeler.

H. : 15 cm

(manques et accidents visibles)

200 / 300 €

- 156 -

CHINE

Bol en porcelaine à décor émaillé dit "milles fleurs" XXe siècle.

Dim. : 5,2 x 18,5 cm

30 / 50 €

- 157 -

CHINE

Paire de petites vasques circulaires en porcelaine dites "aquariums", décorées en émaux de la famille rose, de fleurs de pivoine sur fond bleu.

Une carpe rouge à l'intérieure

Période DAOGUONG (1821-1850)

H. : 8 cm

Un éclat au col de l'un d'entre elles.

80 / 120 €

- 158 -

CHINE

Petite verseuse couverte en porcelaine décorée en émaux de la famille rose de femmes et d'enfants avec papillons.

Première moitié du XXe siècle.

H. : 8 cm

(anse manquante)

30 / 50 €

- 159 -

CHINE

Deux assiettes circulaires en porcelaine décorée en émaux de la famille rose d'une scène centrale représentant un lettré fumant la pipe dans un jardin assis sur un plateau en forme de pierre ; près d'une table deux servantes et deux enfants sur la terrasse. Encadrement de rinceaux fleuris en bleu sous couverte. Au revers, marque Jiaking en Zhuanshu en bleu sous couverte.

Période JIAQING (1796-1820).

Diam. 19,2 cm

(quelques égrenures en bordure, deux cheveux à l'une, deux cheveux à l'autre)

200 / 300 €

- 160 -

CHINE

Boîte couverte polylobée en porcelaine à fond rose décorée en blanc et turquoise de fleurs de lotus et de chauve souris encadrant un symbole shou et des symboles auspicioseux.

Période GUANXU (1875-1908)

Diam. : 26,5 cm

(manque d'émail à l'intérieur, éclats et fêles de cuisson)

300 / 500 €

- 161 -

CHINE

Deux assiettes circulaires en porcelaine décorées en polychromie de fleurs et d'objets précieux.

Période YONGZHENG (1723-1735)

Diam. 23 cm

150 / 200 €

- 162 -

CHINE

Petit lot comprenant une coupe polylobée en porcelaine décorée d'un dragon en émaux de la famille rose.

Fin du XIXe siècle.

On y joint un vase mignature dans le goût de la Chine en faïence de Delft.

Dim. 20 cm (coupe)

(accident au vase)

50 / 80 €



153



154



155



156



157



158



159



160



161



162





**- 163 -  
CHINE**

Pot à gingembre de forme ovoïde en porcelaine décorée en émaux de la famille rose, d'objets précieux, de vases et d'emblèmes bouddhiques. Premier tiers du XXe siècle. Couvercle rapporté en bois.

H. : 28,5 cm (hors couvercle)

**200 / 300 €**



**- 164 -  
CHINE**

Trois assiettes circulaires en porcelaine à décor divers en émaux de la famille rose. L'une de fleurs, une autre de fleurs et de fruits, la troisième de caprins dans un paysage.

Période QIANLONG (1736-1795)

Cheveux et éclats

Diam. : 22,5 cm

**200 / 300 €**



**- 165 -  
CHINE**

Paire de petites potiches couvertes de forme balustre en porcelaine, décorées en léger relief de vases fleuris, barrières et branches de fleurs traités en émaux de la famille rose.

Période QIANLONG (1736-1795)

Socle en bois ajouré postérieur

H. : 26,5 cm (hors socle)

(quelques manques et fêles à l'une d'entre elles)

**200 / 300 €**

**- 166 -  
CHINE**

Vase en porcelaine de forme balustre décoré en émaux de la famille rose de deux femmes dans un jardin près d'une terrasse, les anses ajourées. Fin de la Période RÉPUBLIQUE, début de l'ère MAO.

H. : 43 cm

**100 / 200 €**

**- 167 -  
CHINE**

Vase de forme balustre en porcelaine décorée en émaux de la famille rose de scènes de palais et d'un entraînement militaire dans des cartouches sur fond de fleurs.

Les anses figurant des chiens de fô, quatre chimères au col du vase.

Fin du XIXe siècle.

H. : 35 cm

**300 / 400 €**

**- 168 -  
CHINE ET JAPON**

Ensemble de six porcelaines comprenant :

Plat rond à décor bleu imprimé,  
Assiette à bord côtelé à décor de fleurs,  
Deux assiettes en porcelaine de Canton XIXe siècle,  
Assiette bol à décor de fruits,  
On y joint une assiette minton.

Dim. : de 23 cm à 47 cm

**80 / 120 €**

**- 168 BIS -  
JAPON**

Grand plat ovale en porcelaine à décor imari.

Dim. : 46 x 38 cm.

**250 / 300 €**

**- 169 -  
CHINE**

Ensemble de quatre assiettes dont une à soupe en porcelaine émaillée à décor Imari et famille rose.

XVIIIe siècle

Dim. : 22,5 cm et 23 cm

**200 / 300 €**

**- 170 -  
CHINE**

Ensemble comprenant cinq assiettes de différentes tailles à décor émaillé de fleurs.

XIXe/XXe siècle.

Dim. : 16,5 x 23,5 cm

**150 / 200 €**

166



168

168

168

168

168 BIS

168

168



169



167



170



173



174



175



176



177



178



- 172 -

## CHINE DE COMMANDE

Trois sorbets et leur sous tasse en porcelaine décorées en émaux de la famille rose de fleurs. Période QIANLONG (1736-1795)

Diam. : (sous tasse) 13,5 cm - (tasses) 9 cm

200 / 300 €



179



180



- 173 -

## CHINE

Petit bol circulaire en porcelaine décorée en émaux ducaï, de coqs, de poules et de poussins encadrés de rochers percés et de fleurs.

Au revers, marque Ming à six caractères.

Epoque moderne.

Diam. : 8 cm

300 / 400 €

- 174 -

## CHINE

Petit porte pinceaux quadrangulaire en porcelaine décoré en rouge de cuivre de champignons lingzhi avec bambous et rochers.

Au revers, marque QIANLONG en zhuan shu.

Infimes éclats aux bords intérieurs du col.

H. : 8 cm

500 / 600 €

- 175 -

## CHINE

Bol en porcelaine de forme côtelé décoré en émaux de la famille rose d'un grillon entouré de fleurs et de fruits.

Au revers, marque YONGZHENG.

Fin du XIXe siècle.

H. : 6 cm

100 / 150 €

- 176 -

## CHINE

Petite boîte couverte cylindrique en porcelaine décorée en émaux de la famille rose de personnages et de calligraphies dans des encadrements d'objets précieux.

Période RÉPUBLIQUE (1912-1949)

H. : 7 cm

(petites usures au filet doré)

200 / 300 €

- 177 -

## CHINE DE COMMANDE

Tasse à café et soucoupe décorées en émaux de la famille rose de fleurs. XVIIIe siècle.

Diam soucoupe : 11,5cm (cheveux à la soucoupe)

80 / 100 €

- 178 -

## CHINE DE COMMANDE

Saucière en porcelaine de forme oblongue décorée en émaux de la famille rose de fleurs. XVIIIe siècle.

Long. : 19 cm (fêle à la base)

200 / 300 €

- 179 -

## CHINE DE COMMANDE

Verseuse couverte en porcelaine de forme baluste décoré en émaux de la famille verte de personnages près d'un débarcadère d'un fleuve avec pagodes et embarcations. Période QIANLONG (1736-1795).

H. : 18 cm

(un cheveu à la base de l'anse et petit saut d'émail à la prise du couvercle)

100 / 150 €

- 180 -

## CHINE

Petit pichet à lait en porcelaine de forme baluste décoré en émaux polychromes de Canton de personnages et de jardins. Fin du XIXe siècle.

H. : 13 cm

(éclats à l'émail et égrenures) l'émail et égrenures)

100 / 150 €



- 181 -

CHINE

Paire de potiches couvertes en porcelaine de forme balustre, décorée en émaux de la famille verte de lions bouddhiques sur fond de fleurs traitées en enroulement.

XVIII<sup>e</sup> siècle.

Adaptés postérieurement en europe à la base de montures en bronze doré à frises de perles.

H. : 43 cm

(deux éclats à un couvercle)

1 500 / 2 000 €

- 182 -

CHINE

Coupe carrée à deux anses ajourées figurant des champignons lingzhi.

Elle est décorée en émaux de la famille verte sur une face d'un personnage assis près d'un fleuve et sur l'autre face d'un personnage mythologique chevauchant un lion bouddhique sur les flots.

Fleurs et papillons sur les autres côtés

Période KANGXI (1662-1722)

H. : 5,5 cm

500 / 600 €



182

183



184



185



186



187



188



**- 183 -  
CHINE**

Pot couvert en porcelaine à décor en émaux de la famille rose de hérons entourés de fleurs de lotus.

Première moitié du XXe siècle.

H. : 14,5 cm - Diam. : 12 cm

**60 / 80 €**

**- 184 -  
CHINE**

Bol circulaire en porcelaine décorée en émaux de la famille rose de papillons dans des paysages fleuris. Au revers, marque Qianlong en rouge de fer.

Période RÉPUBLIQUE (1912-1947)

Diam : 19,5 cm - H. : 7,5 cm

**60 / 80 €**

**- 185 -  
CHINE**

Petit vase de forme balustre en porcelaine, décoré en émaux de la famille verte de personnages traversant un pont dans un paysage lacustre avec pagodes et rochers.

XVIIIe siècle.

Socle en bois ajouré, sans couvercle.

H. : 13,5 cm (hors socle)  
**60 / 80 €**

**- 186 -  
CHINE**

Grande coupe circulaire en porcelaine à décor en émaux de la famille verte d'un oiseau perché sur une branche de pivoine près d'un rocher percé. Sur la bordure, maisons dans des paysages alternées de fleurs.

Période KANGXI (1662-1722).

Diam. 30,5 cm  
(restaurations)

**400 / 500 €**

**- 187 -  
CHINE**

Vase rouleau en porcelaine décorée en émaux de la famille verte de scènes de bataille avec cavaliers, soldats en arme, bannières et dignitaires.

Seconde moitié du XIXe siècle.

H. : 35,5 cm

(une fêlure)

**300 / 400 €**

**- 188 -  
CHINE**

Potiche couverte en porcelaine émaillée à décor de scènes de palais en émaux de la famille verte.

Fin du XIXe siècle.

H. : 29 cm  
(accidents au col, percé pour l'électricité, restaurations en bordure du couvercle.)

**60 / 80 €**



189

**- 189 -**

CHINE

Vase de forme balustre en porcelaine décorée en léger relief en émaux de la famille rose d'oiseaux perchés sur un saule pleureur sur une face et de d'oiseaux perchés sur un prunus en fleurs sur l'autre face.

Les anses ajourées figurant des champignons lingzhi ajourés en bleu turquoise.

H. : 45,5 cm (hors socle)  
(percé pour être monté à l'électricité)

**200 / 300 €**

190

**- 190 -**

CHINE

Vase en porcelaine de forme balustre décoré en émaux de la famille rose de merles perchés sur un prunus en fleurs avec bambous et rocher percé.

Au revers, dragon à quatre griffes dans un médaillon entouré de flammes.

Période RÉPUBLIQUE (1912-1949)

H. : 45 cm  
(petit fêle à la base)

**300 / 400 €**

191

**- 191 -**

CHINE

Vase de forme balustre en porcelaine, décoré en émaux de la famille rose, de deux daims dans un paysage fleuri avec grue couronnée perchée sur un pin. Présenté sur u socle en bois ajouré.

XXe siècle.

H. : 44 cm

**300 / 400 €****- 192 -**

CHINE -

Vase en céramique de forme balustre à décors en léger relief émaillé blanc d'arbustes et de racines avec effets de neige sur fond brun non émaillé. Au revers marque à quatre caractères.

Travail dit de Nankin, seconde moitié du XIXe siècle.

H. : 22,5 cm

**50 / 80 €****- 193 -**

CHINE

Grand pot à pinceau de forme cylindrique en porcelaine à fond blanc craquelé décoré en léger relief de deux dragons opposés face à la perle sacrée.

Marque au revers.

Travail de Nankin, de la fin du XIXe siècle.

H. : 36 cm  
(trois fêles au col)

**60 / 80 €**

192



193

194



- 194 -

CHINE

Paire de vases de forme balustre en grès à fond beige craquelé décoré en émaux de la famille rose de militaires en arme avec cavaliers chargeant. Travail dit de Nankin, seconde moitié du XIXe siècle. Marque au revers.

H. : 33,5 cm

80 / 120 €

195



- 195 -

CHINE

Petit vase balustre en porcelaine, les anses figurant deux lions bouddhiques décoré en bleu sous couverte d'une jardinière fleurie. Période RÉPUBLIQUE (1912-1949)

H. : 23 cm

(craquelure au col)

60 / 80 €

196



- 196 -

CHINE

Paire de vases en porcelaine émaillé sur fond craquelé à motif de personnages. Nankin, fin XIXe siècle.

H. : 28 cm

200 / 300 €

197



198



- 197 -

CHINE

Grand vase de forme balustre à décor de scènes de guerriers en polychromie sur un fond craquelé. Les anses figurant des têtes de lions bouddhiques.

H. : 40 cm

200 / 400 €

- 198 -

CHINE

Vase en céramique de forme balustre à fond blanc et vert céladon craquelé, décoré en bleu sous couverte de coqs et de papillons encadrés de fleurs. La base et l'épaulement à motifs bruns en reliefs de vaguelettes et de fleurs.

Les anses en forme de têtes de chien de fô.

Marque d'atelier au revers.

Travail dit de Nankin, fin du XIXe siècle.

H. : 46,5 cm

100 / 150 €



- 199 -

CHINE

Vase monté en lampe en porcelaine à motif bleu sur fond céladon.

Nankin, fin XIXe siècle.

H. (vase) : 22 cm

60 / 80 €



- 200 -

CHINE

Paire de petits vases balustres en grès craquelé, les cols couleur céladon, l'épaulement bleu, la base à couverte ocre.

Travail dit de Nankin, seconde moitié du XIXe siècle.

H. : 24 cm

(fêlure sur la panse de l'un d'entre eux)

100 / 200 €



- 201 -

CHINE

Paire de vases de forme balustre en porcelaine, décorés en émaux de Canton, de scènes de cour et de jardins animés de personnages dans des cartouches encadrés de fleurs, d'oiseaux et de papillons.

XXe siècle.

H. : 44 cm

200 / 400 €



- 202 -

CHINE

Vase de forme balustre en porcelaine décorée en émaux de la famille rose de scènes de palais dans des cartouches sur fond de fleurs et de papillons.

Les anses figurant des chiens de fô, quatre chimères au col du vase.

Fin du XIXe siècle.

H. : 35 cm

80 / 120 €



- 203 -

CHINE

Suite de quatre assiettes circulaires en porcelaine décorées en émaux de la famille rose de scènes de palais dans des cartouches alternées de fleurs et d'oiseaux.

Travail de Canton de la seconde moitié du XIXe siècle.

Diam : 24,5 cm

(une égrenure en bordure d'une assiette)

150 / 200 €



204



205



206



207



- 204 -

CHINE

Grande potiche couverte en porcelaine de forme hexagonale décorée en émaux de la famille rose d'oiseaux et de branches fleuries s'échappant de rochers percés dans des cartouches encadrés de fleurs sur fond noir.

Quadrillage rose à motif de fleurs de lotus à la base et à l'épaulement.

Prise du couvercle en forme de chien de fô de couleur corail.

Epoque moderne.

H. : 90 cm

800 / 1 000 €

- 205 -

CHINE

Vase en porcelaine émaillé à motif de personnages sur fond craquelé.

Canton, fin XIXe siècle.

H. : 56 cm

200 / 300 €

- 206 -

CHINE

Théière cylindrique et pot à lait en porcelaine décorés en émaux de canton de personnages dans des jardins, alternés d'arbustes et d'oiseaux.

Fin du XIXe siècle.

H. : 12,5 et 13 cm

(manque le couvercle de la théière)

100 / 150 €

- 207 -

CHINE

Bassin circulaire en porcelaine à riche décor en émaux de la famille rose de personnages dans des palais et sur des terrasses encadrées de fleurs, de fruits et d'oiseaux à l'intérieur.

Sur la paroi extérieure, fleurs fruits et objets précieux.

Seconde moitié du XIXe siècle.

Diam : 41cm

200 / 250 €

- 208 -

JAPON

Grand plat circulaire en porcelaine décorée dans la plaette Imari d'un paysage lacustre dans un médaillon central, encadré de dragons sortant des flots dans des réserves alternées de quadrillages, de fleurs et d'objets précieux.

XIXe siècle.

Diam. : 47 cm

150 / 200 €

- 209 -

JAPON - SATZUMA

Petit Brûle-parfum en céramique à décor polychrome et or de femmes assises dans des cartouches encadrées de chrysanthèmes ; signature au revers.

Période MEIJI (1868-1912).

H. : 9 cm

(une anse restaurée)

150 / 200 €



209



- 210 -

JAPON - SATZUMA

Figurine en céramique représentant un Putaï assis tenant un bol d'offrandes dans l'une de ses mains et chasse mouches de l'autre.

Décors du drapé à l'or en brin et en rouge à motifs d'objets précieux.

Période MEIJI (1868/1912)

Adapté d'un beau socle en bois sculpté ajouré à motifs de lotus.

XIXe siècle.

Dim. : H. totale 23 cm

(un gros éclat au revers du manteau et restauration au buste)

80 / 100 €

- 211 -

JAPON

Vase soliflore en porcelaine à motif rouge.

Satzuma, fin XIXe siècle.

H. : 14 cm

50 / 80 €



210



211

- 212 -

JAPON - SATZUMA

Plat rond en faïence décoré d'un personnage du Panthéon japonais.

Période MEIJI (1868-1912).

Diam. : 35 cm

100 / 150 €

- 213 -

JAPON, FOURS DE KUTANI

Plat en porcelaine polychrome à décor de mésanges et de chrysanthèmes, l'aile ornée de fleurs stylisées dans le feuillage. Fin du XIXe siècle.

Diam. : 33 cm

(égrenures)

60 / 80 €

- 214 -

JAPON - SATZUMA

Plat circulaire en céramique décoré en polychromie d'un samouraï sur sa monture tenant un éventail près d'un soldat en armure portant une lance lui indiquant le chemin ; paysage avec prunus en fleurs.

Période MEIJI (1868-1912).

Diam. : 32 cm

100 / 150 €



212



213



214

215



- 215 -

JAPON

Jardinière godronée en porcelaine décorée dans la palette Imari de personnages et de paysages dans des cartouches encadrés de fleurs stylisées sur fond bleu.

XIXe siècle.

H. : 24 cm - Diam. : 36 cm (une fêlure)

80 / 120 €

- 216 -

JAPON

Paire de potiches couvertes en porcelaine de forme godronnée, les prises figurant des lions bouddhiques traités en ronde bosse décoré dans la palette Imari de phénix et motifs naturalistes dans des cartouches.

XIXe siècle.

H. : 45 cm

150 / 200 €

- 217 -

JAPON

Important plat rond en porcelaine à décor Imari d'une femme entourée d'enfants jouant avec trois chiens dans un jardin près d'un Lohan, assis en position du lotus sur un rocher percé tenant un sceptre terminé par un champignon Linghzi ; encadrés de quatorze cartouches à motifs de grues couronnées alternées d'oiseaux perchés sur une branche de prunus.

Au revers, une marque à quatre caractères.

Diam. : 37 cm

(une fêlure avec éclat)

150 / 200 €

- 218 -

JAPON

Vase gourde en porcelaine à décor Imari.

XIXe siècle.

H. : 19,5 cm

(une petite égrenure au col)

100 / 150 €

- 219 -

JAPON

Vase ovoïde à col étroit en porcelaine décorée dans la palette Imari de chrysathèmes et de lotus. Fin du XVIIe siècle, vers 1680.

H. : 23,5 cm

(petites égrenures au col)

200 / 300 €

216



217



218



219



220



- 220 -

JAPON

Petit vase double gourde en bronze cloisonné à fond bleu turquoise décoré en polychromie de fleurs et d'oiseaux.

Début XXe siècle.

H. : 16 cm

(un éclat à la panse)

150 / 200 €



221



- 221 -  
JAPON

Vase en porcelaine de forme quadrangulaire décoré en bleu sous couverte de volatiles dans des paysages sur chaque face.  
Seconde moitié du XIXe siècle.

H. : 36 cm

200 / 300 €

223



- 222 -  
CHINE

Brûle-parfum tripode en terre vernissée à fond monochrome vert, décoré en léger relief de deux anses à têtes de lions bouddhiques.  
Dynastie des MING, XVIIe siècle.

H. : 16 cm - Diam. : 21 cm  
(éclat au col)

200 / 300 €

225



- 223 -  
CHINE

Vase bouteille en porcelaine à décor polychrome de femmes et d'enfants dans des paysages.  
Epoque moderne.

H. : 36 cm

80 / 100 €

- 224 -  
CHINE

Vase bouteille à long col étroit à couverte flammée.  
XVIII -XIXe siècle.

H. : 25cm  
(éclats à la base)

200 / 300 €

- 225 -  
CHINE

Deux vases d'autel en terre à glaçure émaillée décorés en léger relief de dragons opposés à la recherche de la perle sacrée parmi les nuages ; l'un à fond ocre, l'autre à fond vert, les bases ocre pour l'une et verte pour l'autre.  
Dynastie des MING, XVI - XVIIe siècle.

H. : 29 et 30,5 cm

100 / 200 €

226



227



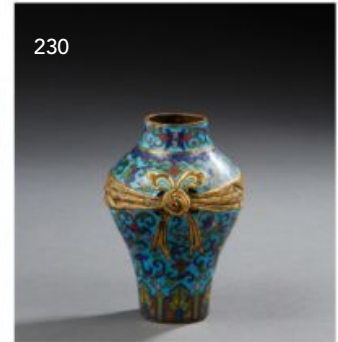
228



229



230



**- 226 -  
JAPON**

Vase oval en cloisonné à fond bleu décoré en polychromie de phoénix et de fleurs

Fin du XIXe siècle.

Dim. : 20 cm

H. : 16,5 cm

**80 / 100 €**

**- 227 -  
CHINE**

Cache pot de forme balustre en métal cloisonné à fond bleu, décoré en polychromie de fleurs de lotus traitées en enroulement sur fond de nuages encadrés de palmettes.

Au revers, marque à trois caractères.

Vers 1920/30.

H. : 21,5 cm

(quelques saut d'émail et éclats)

**200 / 300 €**

**- 228 -  
JAPON**

Vase et coupe en métal cloisonné à décor polychrome naturaliste divers.

Fin de la période Meiji, vers 1900.

H. : 15 et 20 cm

(accidents)

**100 / 200 €**

**- 229 -  
CHINE**

Petite jardinière circulaire en bronze cloisonné à fond bleu turquoise décoré en polychromie de fleurs de lotus et rinceaux. Au revers, marque Qianlong à quatre caractères.

XXe siècle.

H. 10 cm ; Diam. 19 cm

H. : 10 cm - Diam. : 19 cm

**100 / 150 €**

**- 230 -  
CHINE**

Petit vase de forme balustre en bronze cloisonné à fond bleu turquoise décoré en polychromie de fleurs et de feuillages traités en enroulement.

La panse surmontée en léger relief d'un drappé noué par un ruban en bronze ciselé et doré.

XVIIIe - XIXe siècle.

H. : 11 cm

(enfoncelements et manques d'émaux)

**100 / 200 €**

231



- 231 -

CHINE

Paire de vases en bronze cloisonné à décor de dragons traités en polychromie sur un fond turquoise.

Fin du XIXe siècle.

H. : 27 cm

(accidents aux panses des deux vases)

50 / 100 €

232



- 232 -

CHINE

Vase de forme balustrade en bronze cloisonné à fond corail décoré en polychromie d'oiseaux perchés sur une branche de prunus en fleurs avec bambous s'échappant de rochers percés.

Frise de pêches de longévité à l'épaule et d'une guirlande de vaguelettes au col.

Période JIANQING (1796-1820)

H. : 27,5 cm

200 / 300 €

233



- 233 -

CHINE

Paire de petites potiches ovoïdes couvertes en bronze cloisonné à fond bleu décorées en polychromie de pivoines.

Epoque moderne.

H. : 19,5 cm

100 / 150 €



- 234 -

CHINE

Vase rouleau en porcelaine à fond bleu poudré décoré de chimères sur des rochers avec vaguelettes et nuages en émaux turquoise, blanc, aubergine et jaune.

Période RÉPUBLIQUE (1912-1949)

H. : 46 cm

800 / 1 000 €

- 235 -

CHINE

Important cache pot en bronze à patine médaille à décor naturaliste dans des cartouches.

H. : 24 cm - Diam : 27,5 cm

100 / 150 €

- 236 -

CHINE

Brûle-parfum en bronze à patine brune et traces d'or au mercure en forme de feuilles de nénuphars nervurées.

XIXe siècle.

H. : 16,5 cm

200 / 300 €

- 237 -

CHINE

Sphère ajourée suspendue en laiton doré à motifs de dragons encadrés de fleurs et de feuillages ouvrant en son centre.

Seconde moitié du XIXe siècle.

Diam. 21 cm

200 / 300 €







238



242



243



239



240



241



244



245

- 238 -  
CHINE  
Brûle parfum en bronze.  
H. : 48 cm  
**200 / 300 €**

- 239 -  
CHINE  
Buddha assis sur un socle  
Sujet en bois sculpté doré et  
laqué rouge.  
H. : 88 cm  
**200 / 300 €**

- 240 -  
INDE OU NEPAL  
Sujet en bronze figurant une divinité ;  
Socle en métal doré.  
H. : 11,5 cm (hors socle)  
**100 / 200 €**

- 241 -  
ASIE DU SUD EST  
Petite figurine en bronze à patine  
brune représentant une déesse  
debout sur un lotus.  
Fin du XIXe siècle.  
H. : 10,5 cm  
**60 / 80 €**

- 242 -  
CHINE  
Brûle-parfum circulaire en  
bronze à deux anses terminées  
par deux têtes de chimères. Au  
revers, marque stylisée à quatre  
caractères.  
XIX/XXe siècle.  
L. 19 cm - H. : 8,5 cm - Diam. :  
14 cm  
**150 / 200 €**

- 243 -  
CHINE  
Petit Brûle-parfum  
en bronze.  
H. : 7 cm  
**40 / 60 €**

- 244 -  
THAÏLANDE  
Figurine en bronze doré  
représentant un bouddha assis en  
position du lotus sur un double socle  
triangulaire.  
Epoque moderne.  
H. : 19,5 cm  
**30 / 50 €**

- 245 -  
ASIE DU SUD-EST  
Sujet en bronze à patine brune  
figurant une divinité assise.  
H. : 13,5 cm  
**150 / 200 €**

- 246 -

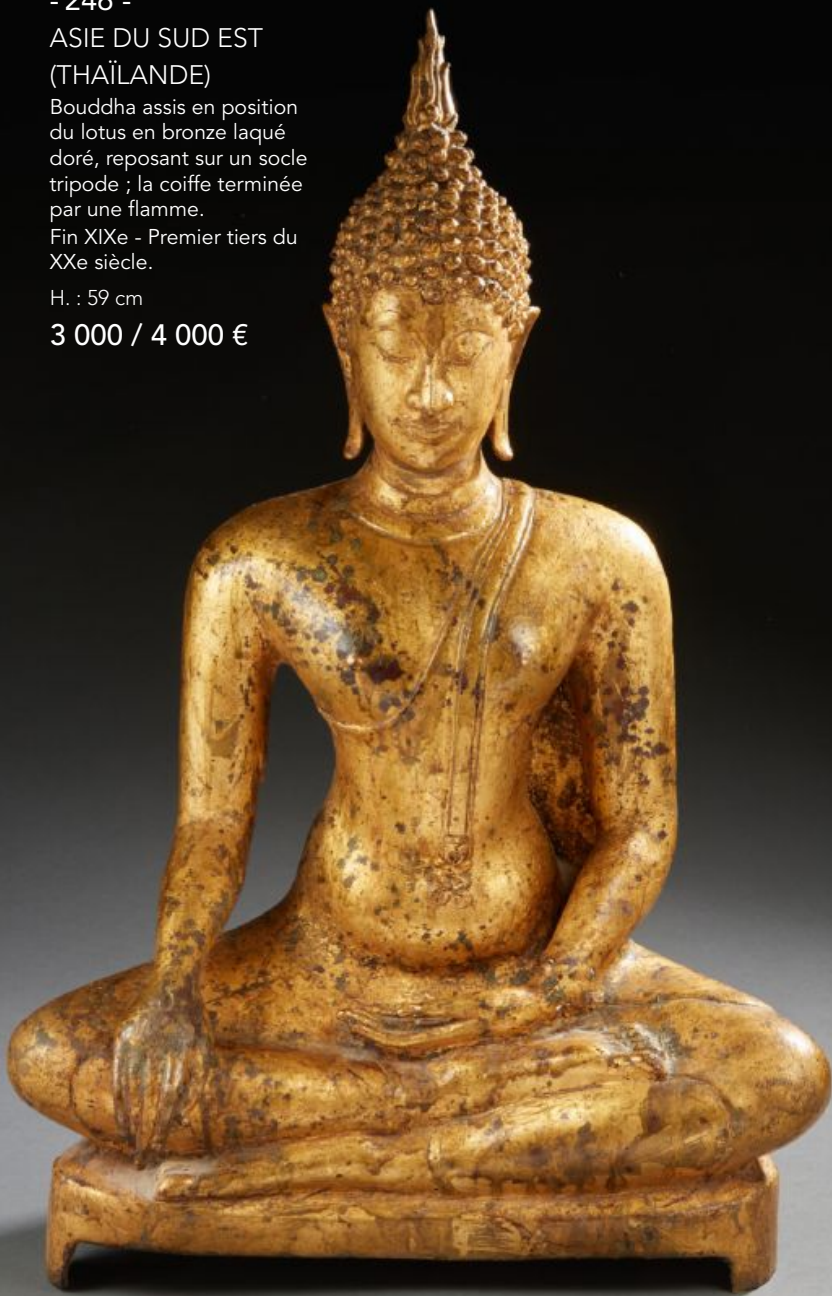
ASIE DU SUD EST  
(THAÏLANDE)

Bouddha assis en position  
du lotus en bronze laqué  
doré, reposant sur un socle  
tripode ; la coiffe terminée  
par une flamme.

Fin XIXe - Premier tiers du  
XXe siècle.

H. : 59 cm

3 000 / 4 000 €



- 247 -

THAÏLANDE

Tête de buddha en bronze à patine brune et rehauts  
de dorure. La coiffe surmontée d'une flamme.  
Fin XIXe siècle.

H. : 26,5 cm (hors socle)

500 / 600 €

- 248 -

ASIE DU SUD EST

Figurine en bronze représentant une déesse portant  
une tiare, assise en position du lotus sur double socle  
lotiforme.

Première moitié du XXe siècle.

H. : 20 cm

100 / 200 €

- 249 -

ASIE DU SUD EST (LAOS ?)

Tête de buddha en bronze à patine brune.  
XIXe siècle.

H. : 13,5 cm (hors socle)

(manque la flamme)

250 / 300 €

- 250 -

ASIE DU SUD EST

Deux divinités en  
bronze.

Epoque moderne.

H. : 17 et 18 cm

30 / 50 €

- 251 -

ASIE DU SUD EST

Ensemble de deux  
sujets en bronze  
figurant des divinités  
bouddhiques.

H. : 15,5cm

50 / 80 €

- 252 -

ASIE DU SUD EST

Ensemble de trois sujets en bronze patiné figurant  
des divinités bouddhiques.

H. : 13 - 14 et 18 cm

50 / 80 €

- 253 -

ASIE DU SUD EST

Petit lot comprenant cinq  
figurines tutélaires du  
panthéon bouddhique en  
bronze.

Epoque moderne.

H. : de 7 à 10 cm

20 / 30 €

- 254 -

INDOCHINE

Tête de guayin en bronze à patine brune, la  
coiffe ornée d'un bouddha debout sur un socle  
lotiforme. Le socle en bois sculpté et ajouré de  
dragons et de fleurs stylisées.

Vers 1930/40.

H. totale. : 44 cm

200 / 300 €

- 255 -

THAÏLANDE

Sujet en bronze à patine  
brune figurant bouddha  
en position du lotus.

H. : 41 cm

400 / 600 €

- 256 -

LAOS

Bouddha en bronze  
ciselé et patiné, assis sur  
un socle.

H. : 42,5 cm  
(tête désolidarisée du  
corps)

600 / 800 €

247



248



249



250



250



251



252



253



254



255



256



257



258



259

**- 257 -****ART SINO TIBETAIN (OU HIMALAYA)**

Figurine en bronze doré figurant la déesse TARA entourée de fleurs et de rubans portant une tiare surmontée d'une flamme, et assise sur un socle lotiforme.

XXe siècle.

H. : 20 cm

**300 / 400 €****- 258 -****INDE**

Figurine en bronze représentant un Dieu du panthéon indien à quatre bras juché sur un cobra à cinq têtes.

XXe siècle

H. : 39 cm

**300 / 500 €****- 259 -****INDE OU NEPAL**

Sujet en bronze figurant une déesse du Panthéon hindouiste debout sur un éléphant la trompe levée tenant un plat d'offrandes. L'éléphant reposant sur un double socle ajouré.

Seconde moitié du XIXe siècle.

H. : 43 cm

**400 / 600 €**

- 260 -

ART SINO TIBETAÏN OU NEPAL

Sept figurines en bronze à patine brune représentant des musiciens du panthéon bouddhique.

H. : 11,5 cm

30 / 40 €



260

- 261 -

HIMALAYA (NÉPAL ?)

Deux figurines en bronze à patine brune, l'une représentant la déesse Tara assise sur un cochon, l'autre représentant deux figurines du panthéon hindouiste devant une mandorle ajourée.

XXe siècle.

H. : 29,5 et 34,5 cm

30 / 50 €



261

- 262 -

INDE ET HIMALAYA

Deux figurines en bronze du panthéon bouddhiste. Epoque moderne.

H. : 15,5 cm

20 / 30 €



262

263



- 263 -

JAPON

Grande figurine en bronze représentant un bouddha assis tenant un bracelet de perles d'une main.

Le manteau incrusté d'étain de cuivre et d'argent à motifs de fleurs et de symboles auspicioseux.

Le socle en bois ajouré sculpté de lingzhi. Période MEIJI (1868-1912)

H. totale : 31 cm

200 / 300 €



264

- 264 -

JAPON

Figurine en bronze représentant un buddha assis en position du lotus sur un double socle lotiforme.

H. : 31 cm

(manque à un bras et ressoudure à la base)

100 / 150 €

- 265 -

NON VENU



- 266 -

CHINE

Grande figurine en bronze à patine brune et dorée représentant un Dieu du panthéon bouddhique à quatre bras à motifs. La tiare et le bijou pectoral formé de têtes humaines ou de crânes.

XIX - XXe siècle

H. : 39cm

20 000 / 30 000 €





- 267 -

CHINE

Grande figurine en bronze à patine de fouille verte représentant la déesse Guayin assise sur un lion bouddhique sur un socle à double rangée de fleurs de lotus.

Au revers, marque à six caractères.

Style des Ming, exécuté plus tardivement.

Le fond ressoudé et rapporté.

H. : 40 cm

1 000 / 1 500 €



268

269



- 268 -

CHINE

Figurine en bronze ciselée et dorée représentant la déesse de Guan Yin debout sur un socle lotiforme.

H. : 24,5 cm

(usures et manques à la patine)

300 / 400 €

- 269 -

CHINE

Figurine en bronze à patine brune représentant un bouddha assis en position du lotus.

XVIIIe - XIXe siècle.

H. : 20 cm

(petit accident à un bras)

300 / 500 €



- 270 -

CHINE

Divinité en bronze à patine dorée.

Dim. : 24 x 19 cm

600 / 800 €



- 271 -

CHINE

Sujet en bronze à patine médaille figurant bouddha en position du lotus.

H. : 51 cm

400 / 600 €



- 272 -

CHINE

Bouddha en bronze

H. : 62cm

(usures, accidents et manques)

400 / 600 €



- 273 -

CHINE

Ensemble de trois sujets en bronze à patine brune représentant des personnages XIXe siècle.

H. : 23 cm

250 / 350 €





**- 274 -**  
**ASIE**

Grande figurine en fonte laquée et dorée représentant un chinois assis sur un coussin, un plateau sur ses genoux, et tient une coupe entre ses mains. Il est natté et habillé d'un costume traditionnel.

Vers 1920/30

H. totale : 25 cm

**200 / 300 €**



**- 275 -**  
**CHINE**

Cheval carapaçonné en bronze à patine brune.

H. : 16 cm

**300 / 400 €**

**- 276 -**  
**CHINE**

Lot de deux pipes à opium en bois sculpté figurant des chimères tenant des pierres de couleur verte.

Dim. : 25 et 48 cm

**20 / 30 €**

**- 277 -**  
**CHINE**

Buffle couché en stéatite sculptée. Epoque moderne.

L. : 22 cm

**100 / 200 €**

**- 279 -**  
**JAPON**

Figurine en bronze à patine brune représentant un lion bouddhique. Période MEIJI (1968-1912)

L:10 cm

H. : 9 cm

**200 / 250 €**

**- 278 -**  
**CHINE**

Deux oiseaux stylisés en bronze patiné pouvant former paire, reposant sur des socles modernes noirs.

H. : 30,5 et 32,5 cm (hors socle)

**100 / 150 €**

**- 280 -**

**ASIE DU SUD EST**

Paire de chimères en bronze formant bougeoir.

Epoque moderne

H. : 9 cm

**15 / 20 €**



281



282



283



284



285



286



287



288

**- 281 -  
JAPON**

Deux larges vases en bronze à patine brune de forme balustre, le col en cornet. Les anses figurant des papillons.  
Première moitié du XXe siècle, vers 1930/40.

H. : 36,5 cm

**150 / 200 €**

**- 282 -  
CHINE**

Vase en bronze à patine brune de forme balustre décoré en léger relief d'oiseaux et de branches fleuries ; les anses figurants des têtes de chimères.  
Fin du XIXe siècle.

H. : 31 cm

**50 / 100 €**

**- 283 -  
JAPON**

Paire de vases soliflores en bronze à patine brune, décorés en léger relief pour l'un d'un coléoptère et pour l'autre d'un lézard. Au revers, signature à deux caractères.  
Premier tiers du XXe siècle, vers 1920.

H. : 26 cm

**100 / 200 €**

**- 284 -  
CHINE**

Brûle-parfum en bronze, le couvercle ajouré surmonté d'une chimère.

Dim. : 14 x 11 x 9,5 cm

**100 / 200 €**

**- 285 -  
CHINE**

Coupe à libation JUE tripode en bronze à patine brune dans le style archaïque, à motifs à la grecque sur la panse. Porte une marque QIANLONG à six caractères.  
XIXe - XXe siècle.

H. : 14 cm

**200 / 300 €**

**- 286 -  
CHINE**

Petit Brûle-parfum en bronze tripode de forme circulaire à deux anses torsadées. De chaque côté de la panse, deux sourates. Au revers, marque Xuande à six caractères.  
XIXe siècle. Fabriqué pour le marché perse ou musulman.

H. : 8 cm - Diam.: 12,5cm

**200 / 300 €**

**- 287 -  
CHINE**

Boîte couverte tripode en bronze patiné à décor de frises géométriques et d'une tête de coq.  
Epoque moderne

H. : 15 cm

**300 / 400 €**

**- 288 -  
CHINE**

Vase à long col étroit et deux anses ajourées en forme de chimères en bronze à patine brune, décoré dans le style archaïque de feuillages stylisés sur fond de vaguelettes et d'une inscription de règne (Chenghua) à six caractères.  
XVIIe - XVIIIe siècle.

H. : 23 cm

**200 / 300 €**



- 289 -

CHINE

Vase couvert en bronze laqué noir et rouge dans le style des vaisselles archaïques, de forme balustre à panse aplatie à deux anneaux. Motifs en léger relief d'animaux mythologiques entourés de crapauds entourés de serpents, rehaussés de dorure.

Inscriptions à l'or au col et sur le couvercle.

XIXe siècle, dans l'esprit des ZHOU occidentaux.

H. : 24,5 cm

200 / 300 €

- 290 -

CHINE

Vase en bronze à patine brune à décor en léger relief de dragons parmi les nuages encadrés de fleurs et de feuillages.

XIXe siècle.

H. : 39,5 cm  
(manque le fond)

100 / 200 €

- 291 -

JAPON

Brûle-parfum couvert en bronze à patine brune, reposant sur quatre pieds à motifs de champignons lingzhi, le corps décoré en léger relief sur une face d'un phénix entouré de dragons ; et sur l'autre face d'une chimère. Les anses figurant des masques de taotie. Le couvercle surmonté d'un rapace reposant sur un rocher.

Période MEIJI (1868-1912)

H. : 40,5 cm

150 / 200 €

- 292 -

CHINE

Vase en bronze à patine brune de style archaïque, de forme balustre, à deux anses à l'imitation de cordes torsadées à deux anneaux.

Sur la panse, motif en léger relief de masques de taoties, de palmes, et de cordons.

XVIII - XIXe siècle.

H. : 20 cm

(quelques ressoudures anciennes)

400 / 600 €

- 293 -

CHINE

Chaufferette en bronze à patine brune dans le style archaïque, décorée en léger relief de symboles auspiciose dans des cartouches sur fond d'alvéoles.

XVII- - XVIIIe siècle

Long. : 18,5 cm

200 / 300 €

- 294 -

CHINE

Gourde dite moon flasque en bronze à patine brune avec quelques traces d'oxydations vertes, moulée à coquille en deux parties à deux passants à motif zoomorphe en léger relief sur une face représentant un crapaud.

XVII - XVIIIe siècle

H. : 19,5 cm

(petite ressoudure ancienne à la base)

500 / 600 €

- 295 -

CHINE

Petit brûle-parfum rectangulaire en bronze à patine brune reposant sur quatre pieds terminés par des têtes de chimère.

Les quatre côtés à motifs de vaguelettes traités en léger relief.

Au revers, deux oiseaux dans un médaillon central entouré de frises à motifs d'alvéoles et de quadrillages.

Fin de la dynastie des Ming, XVIIe siècle.

Long. : 11 cm

200 / 300 €



- 296 -

CHINE

Paire de vases balustre à panse aplatie en bronze à patine crouteuse brune. Les anses figurant des têtes de chimères annelées.

A l'épaule et au piedouche, motif archaïque de masques de taoti et vaguelettes.

Dynastie des MING.

H. : 20,5 cm

(usures, deux écrasements et deux trous à la panse d'un des deux vases ; manque le fond du second.)

300 / 400 €

- 297 -

CHINE

Vase d'autel en bronze à patine brune. Les deux anses figurant des têtes de chimères annelées. Motifs de vaguelettes et de masques de taoti au piedouche et à l'épaule.

Dynastie des MING.

XVIIe - XVIIIe siècle.

H. : 27,5 cm

(accidents et manques)

100 / 150 €

- 298 -

CHINE

Brûle-parfum en bronze à patine brune et traces de laque beige et ocre figurant un chien de Fö debout.

Le couvercle ajouré sur son dos.

Dynastie des MING.

XVIIe siècle.

H. : 14 cm - Long. : 12,5 cm

300 / 400 €



- 299 -

ASIE DU SUD EST

Groupe en pierre sculptée figurant une divinité.

H. : 56 x 38 cm

800 / 1 000 €

- 300 -

CHINE

Ensemble de statuettes en terre cuite dans le goût de l'époque Tang.

H. : 21 à 23 cm

200 / 300 €

- 301 -

CHINE

Tête en pierre sculptée ; Ancienne traces de polychromie dans le style des Hane ; présentée sur un socle en altuglasse.

H. : 23 cm

300 / 400 €

- 302 -

ASIE DU SUD-EST

Buste en pierre sculpté ; socle en bois.

H. : 19 cm  
(sans le socle)

600 / 1 000 €

300



- 303 -

ASIE DU SUD EST

Tête de bouddha en grès sculpté, la coiffure terminée par une frise de pétales de fleurs de lotus avec trace de flamme manquante.

Socle en bois des années 30.

H. : 32 cm

(accidents et manques : nez rogné..)

300 / 500 €

- 304 -

ASIE DU SUD EST

Buste en grès sculpté à tête asiatique.

H. : 30 cm (hors socle)

200 / 300 €

301



302



303



304



- 305 -

CHINE

Important bouddha en jade épinard.  
La mandorle figurant de nombreux bras.

Dim. : 83 x 65 cm  
(accidents et manques)

300 / 500 €



306



307



307



308



309



- 306 -

ASIE

Ensemble comprenant un budai en pierre verte reposant sur un socle en bois et une sculpture en pierre dure figurant le Dieu ganesh.

H. : 8 cm et 19,5 cm

10 / 15 €

- 307 -

CHINE

Deux figurines en pierre dure sculptée. L'une représentant un personnage tenant une carpe d'une main, l'autre tenant une coupe dans ses mains.

Epoque moderne.

H. : 24 et 19 cm

150 / 200 €

- 308 -

CHINE

Paire de supports à disques rectangulaires ajourés en stéatite. Seconde moitié du XIX<sup>e</sup> siècle. Ils ont été aménagés de deux gouaches peintes sur soie représentant des papillons sur fond de disque en marbre vert de mer.

Vers 1930.

H. des socles : 18 cm

Diam d'une gouache : 11cm

50 / 80 €

- 309 -

ASIE

Deux groupes en pierre dure sculptée figurant des oiseaux branchés.

H. : 30 cm

200 / 300 €



310



311

312



- 310 -

CHINE

Plaquette en jade vert clair sculpté d'un phénix stylisé encadré de fleurs de nénuphars.

Première moitié du XXe siècle.

Long. : 7,5 cm

800 / 1 000 €

- 311 -

CHINE

Médaille en jade vert clair, sculpté et ajouré à motif de fleurs de lotus et marques de vœux.

Seconde moitié du XXe siècle.

Diam. : 5 cm

50 / 80 €

- 312 -

CHINE

Petit écran de lettré miniature en forme de plaque de jade rectangulaire ajouré, sculpté d'un dragon parmi les nuages sur une face. Le socle en bois sculpté ajouré. Fin XIXe siècle.

H. totale : 14,5 cm  
(rogné à la base)

500 / 600 €



- 313 -

CHINE

Important rocher en jade sculpté. Le socle  
entièrement sculpté et ajouré.  
Vers 1900.

Dim. : 41 x 31 cm

8 000 / 10 000 €



- 314 -

CHINE

Figurine en jade jaune sculpté représentant un cheval couché.  
Vers 1900.

Long. : 12 cm  
(veine avec traces de rouille)

4 000 / 5 000 €





- 315 -

CHINE

Coupe en jade gris clair type "gras de mouton" sculpté en forme de feuille de nénuphar, la base figurant une fleur, une araignée face à un insecte sculpté en léger relief sur un pétale.

XIXe siècle.

Lg. : 19,5 cm

6 000 / 8 000 €

- 316 -

CHINE

Sceau en stéatite sculptée en forme de borne à motifs naturalistes sur chaque face. Le cachet à neuf caractères.

H. : 3 cm

100 / 150 €

- 317 -

CHINE

Bague d'archet de forme cylindrique en jade gris vert.

Diam. : 3,20 cm

100 / 200 €

- 318 -

CHINE

Figurine en jade gris clair sculpté représentant un serpent assis en position du lotus drapé d'un vêtement. XXe siècle.

H. 4,5 cm

80 / 120 €

- 319 -

CHINE

Petit bol en jadeite sculpté vert et gris. XXe siècle.

H. 5 cm

(un éclat en bordures)

30 / 50 €

- 320 -

CHINE

Plaquette en jade gris blanc sculpté de forme rectangulaire à motifs archaïques de masques de Taotie sur une face, et d'un lion bouddhique tenant un sceptre en forme de champignon Linghzi avec inscriptions sur l'autre face. XXe siècle.

Dim. : 6 cm

100 / 200 €

- 321 -

CHINE

Figurine en jade sculpté gris clair représentant un lion bouddhique.

XXe siècle.

Dim. : 7 cm

200 / 300 €

- 322 -

CHINE

Petit groupe en jade sculpté en blanc et gris représentant un lion bouddhique et son petit enroulés.

XXe siècle.

Dim. : 3,5 cm

100 / 200 €

- 323 -

CHINE

Figurine en jade sculpté blanc gris avec traces de rouille représentant un félin. XXe siècle.

Dim. 8,5 cm

200 / 300 €

- 324 -

CHINE

Petite figurine en pierre sculptée couleur corail représentant la déesse Guayin. Fin du XIXe siècle.

H. : 7 cm

(éclat au scèptre)

150 / 200 €

- 325 -

CHINE

Petit groupe en jade gris clair avec traces de rouille représentant la déesse Guanhin debout près d'un rocher sortant des flots, un enfant à ses pieds. Socle en bois sculpté ajouré

H. : 6,5 cm

200 / 300 €

- 326 -

CHINE

Groupe en jade vert sculpté représentant une femme et un enfant tenant des fleurs.

Epoque Moderne

Socle en bois ajouré.

H. totale : 25 cm

(petits éclats)

50 / 80 €

- 327 -

CHINE

Pierre dure sculptée figurant la déesse Guanyin tenant une branche de fleur de lotus, un enfant à ses pieds tenant un sceptre en forme de Linghzi. XXe siècle.

H. : 34 cm avec socle

100 / 200 €

- 328 -

CHINE

Petit récipient de forme balustre, l'anse figurant un phénix dans le style archaïque. La patine brune laissant apparaître une frise de motifs à la grecque dorés. Pièce ancienne de belle patine.

Couvercle en bois.

On y joint un Bouddha en métal.

H. : 6,5 cm

80 / 120 €

- 329 -

CHINE

Ensemble de quatre statuettes en tourmaline, agate blanche, serpentine et cristal de roche.

XXe siècle.

H. : de 14 à 26 cm

300 / 400 €

- 330 -

CHINE

Figurine en stéatite sculptée représentant un LOHAN assis sur un rocher reposant sur un socle brun représentant un rocher.

Vers 1930.

H. : 20,5 cm

50 / 80 €

316



317



318



319



320



321



322



323



324



325



326



327



328



328



329



330





- 331 -

CHINE

Grande jardinière rectangulaire en pierre dure verte à trois arbustes fleuris en trompe l'œil avec pétales de fleurs et feuillages en pierres dures diverses (stéatite, quartz, cristal de roche, agate...)

Seconde moitié du XXe siècle.

H. : 43 cm - Long. : 34 cm  
(manques et éclats)

200 / 300 €

- 332 -

CHINE

Groupe en stéatite sculptée représentant un lion bouddhique et ses deux chiots supportant une coupe circulaire.

Vers 1920/30.

H. : 20 cm

100 / 150 €

- 333 -

CHINE

Figurine en agate sculptée un putai assis, la base cerclée de métal doré, le socle en ébène à pans coupés.

Vers 1900/30.

H. : 3 cm (hors socle)

80 / 100 €

- 334 -

CHINE

Pot couvert en quartz rose sculpté en forme de nénuphars avec feuilles et fleurs ; le couvercle surmonté d'un canard mandarin.

H. : 11 cm

(quelques éclats et manques).

50 / 80 €

- 335 -

CHINE

Figurine en quartz rose sculpté représentant un bouddha assis. Epoque moderne.

H. : 7 cm ; l. 13 cm

50 / 80 €

- 336 -

CHINE

Porte pinceau en stéatite sculptée de quatre gardiens de temple céleste sur fond de nuages.

Vers 1930.

H. : 10,5 cm

80 / 100 €

- 337 -

CHINE

Pot couvert en pierre dure sculptée verte dans le style de la vaisselle archaïque.

XXe siècle.

H. : 13,5 cm

150 / 200 €

- 338 -

CHINE

Brûle-parfum tripode couvert en pierre dure verte ; les anses à anneaux figurant des têtes de chimères ; le couvercle orné d'un chien de fô.

Epoque moderne.

H. : 16,5 cm

150/200 €

- 339 -

CHINE

Vase couvert en pierre dure figurant un oiseau de profil dans le style des pièces archaïques.

XXe siècle.

H. : 18,5 cm

(accidents et manques)

150 / 200 €

- 340 -

ASIE DU SUD-EST

Tête en jade sculpté gris vert représentant une déesse du Panthéon bouddhique coiffée d'un tiare posée sur un socle en ronce.

Vers 1920/1930

H. 19,5 cm

300 / 500 €

- 341 -

CHINE

Plaque murale de forme rectangulaire en stéatite sculptée représentant des personnages dans un jardin avec pagodes, arbres, pins et murs d'enceinte.

XIXe siècle.

Encadrement doré moderne

Dim. : 22,5x19,5 cm

(au revers petit manque à un coin et morceau recollé)

300 / 500 €

- 342 -

CHINE

Deux petits vases d'autel en stéatite sculpté de forme balustrade reposant sur des socles, décorés sur chaque face de carpes sortant des flots et de champignons lingzhi.

Vers 1920/30.

H. : 10 cm

(quelques éclats)

40 / 60 €

- 343 -

CHINE

Ensemble de sept chevaux en pierre sculptée verte dans l'esprit du jade ; socle en bois.

Epoque moderne.

200 / 300 €

- 344 -

CHINE

Petite jardinière en pierre dure rectangulaire reposant sur quatre pieds portant un arbuste fleuri, les pétales de fleurs et les feuilles en pierre dure de différentes origines dont quartz et agate.

H. : 25,5 cm

20 / 40 €

333



334



335



336



337



338



339



340



341



342



344



343





**- 345 -  
CHINE**

Plaquette rectangulaire en ivoire sculptée ajourée représentant un dragon sortant des flots parmi les nuages. XVIIe - XVIIIe siècle

Dim. : 6,3 x 15,5 cm

**500 / 600 €**

**- 346 -  
CHINE OU VIETNAM**

Pommeau d'ombrelle en andouillé de cervidé sculpté et ajouré d'un personnage courbé au sommet d'un rocher et tenant un éventail avec fleurs de lotus. La base avec bague en métal. Vers 1900.

Long. : 13 cm

**80 / 150 €**

**- 347 -  
CHINE**

Deux éléments de décoration formant écran de lettrés en ivoire sculpté en léger relief de femmes et d'enfants avec bambous et branches de prunus en fleur ; posés sur des socles en bois Travail de Canton du premier tiers du XXe siècle vers 1920/1930.

Dim. sans socle : H18,5 cm ; L.12 cm (petit morceau de la base décollé à l'arrière)

**300 / 500 €**

**- 348 -  
CHINE**

Etui à cartes de visites en ivoire sculptée de forme rectangulaire à motif de personnages en léger relief dans des jardins devant un palais. Travail de Canton, de la seconde moitié du XIXe siècle. Vers 1880 - 1900.

Dim. : 9,5 x 5,5 cm

**150 / 200 €**

**- 349 -  
CHINE**

Boîte rectangulaire en ivoire richement sculpté de personnages et de scènes de palais ; pieds griffés à têtes de chimères. Au revers, dédicace à la plume " 9 mai 1964 offert à Dame Perar pour Madame ...". Travail de Canton de la seconde moitié du XIXe siècle.

Dim. : 8x25x10 cm (quelques manques et accidents)

**800 / 1 000 €**





**- 350 -  
JAPON**

Petit lot composé de deux ivoires sculptées l'un représentant un chiot couché, l'autre ivoire représentant les jumeaux hoho avec un crapaud sur un socle et deux éléments de garde de sabre représentant des lions bouddhiques en bronze patiné et doré  
L'ensemble de la période MEIJI (1868-1912)

Long : 3 cm, 3,5 cm

**100 / 150 €**



355



356



357



358



**- 351 -  
JAPON**

Netsuke en ivoire sculpté représentant quatre personnages du panthéon bouddhiste. Signature à trois caractères au revers.

Fin de la Période MEIJI, vers 1910/20.

H. : 3,5 cm

**100 / 150 €**

**- 352 -  
JAPON**

Netsuke en ivoire sculpté représentant un plantigrade assis près d'un fruit.

Premier tiers du XXe siècle.

Vers 1930.

H. : 3,5 cm

**60 / 80€**

**- 353 -  
JAPON**

Netsuke en ivoire sculptée à motifs de quatre grenades et d'un insecte. Petis accidents sur une face (signature illisible) Première moitié du XXe siècle, vers 1930/40

H. : 3,5 cm

**60 / 80 €**

**- 354 -  
JAPON**

Nétsuké en forme de coquillage avec divers coquillages sculptés au revers.

Long : 5 cm

**80 / 120 €**



**- 355 -  
JAPON**

Netsuke circulaire en ivoire sculptée, décor sur chaque face de dragons enroulés sur fond de nuage.

Première moitié du XXe siècle, vers 1930/40

Diam. : 4,5 cm

**60 / 80 €**

**- 356 -  
CHINE**

Petit lot composé d'une boîte miniature gravée de personnages et d'un bilboquet en ivoire.

Première moitié du XXe siècle, vers 1930.

H. : 2 cm

**50 / 80 €**

**- 357 -  
CHINE**

Ensemble de trois flacons tabatières à motif de paysages sous verre. XXe siècle.

H. : 9 - 11- 12 cm

**300 / 400 €**

**- 358 -  
JAPON**

Tsuba en bronze ajouré, décoré sur une face d'un crapaud dans un paysage et sur l'autre face d'un Dieu tenant un fruit dans un paysage.

Signature à quatre caractères. Période MEIJI (1868-1912)

Diam. : 7 cm

**200 / 300 €**

- 359 -

ASIE DU SUD-EST

Bracelet en argent ciselé de feuillages terminé de chimères avec parties émaillées.

Long. 8 cm  
Poids brut : 96 g.

150 / 200 €

- 360 -

CHINE

Pendentif en soie avec boules en pierre dure sculptée et ajourée de couleur brune (jadeite?).  
Vers 1920/1930.

200 / 300 €

- 361 -

ASIE DU SUD EST

Collier pectoral et boîte ronde en métal doré incrusté de corail et de perles de couleurs.  
XXe siècle.

H. de la boîte : 9 cm  
Diam du collier : 25 cm

50 / 80 €

- 362 -

CHINE

Bracelet en argent doré formé de cinq petites carapaces ciselées et ornées de roses et de fleurs en boutons en corail rose ; la plus grande ornée d'un dauphin.  
Vers 1800.

Long. : 20cm - Poids brut. : 35,5g  
(quelques petits manques)

300 / 400 €

- 363 -

CHINE

Collier de dignitaire (mandarin) en perles de verre à l'imitation de jade cernées de grosse perles en lapis lazuli et de petites perles en verre à l'imitation de l'ambre.  
Fin XIXe début XXe siècle.

Long. : 90 cm

300 / 500 €

- 364 -

CHINE

Face-à-main en soie brodée ouvrant sur un miroir et une pochette ; attache en jade clair ajouré et sculpté de fleurs de lotus .

Travail de la période Art Déco, vers 1920/1930

150 / 200 €

- 365 -

CHINE

Paire de gobelets en argent de forme tronconique à décor gravé d'inscriptions poétiques, encadrées en bordure d'une frise de ruyi et de vaguelettes à la base.  
Deux poinçons chinois au revers à plusieurs caractères.

H. : 8,3 cm  
Poids total : 252,2 g

200 / 300 €

- 366 -

VIETNAM

Ensemble de douze porte baguette en bois laqué à fond rouge décorés à l'or de motifs de branches fleuries ou de bambous.  
Certains signés CHANHLEY Vietnam.  
Epoque moderne.

50 / 60 €

- 367 -

CHINE OU VIETNAM

Ensemble de douze jetons de jeux de mahjong en porcelaine, certains hexagonaux, d'autres carrés, d'autres circulaires ; à motifs d'inscriptions diverses.

Vers 1900 / 1920.

60 / 80 €

- 368 -

CHINE

Couverts de voyage composé d'une cuiller en argent gravé de fleurs avec poinçons, de deux baguettes en bois sculpté et tosadé et argent.

L'étui lui-même en soie rouge brodée de fleurs et de fruits avec attributs, traité en polychromie.

Fin du XIXe siècle.

Long. : 30 cm

80 / 100 €

- 369 -

CHINE OU INDOCHINE

Nécessaire de couverts à pique nique composé de deux baguettes en ivoire et d'un pique, d'un couteau et leur étui en bois sculpté de frises de fleurs.

Fin XIXe - Début XXe siècle, vers 1900

Long. totale : 29,5 cm

80 / 100 €

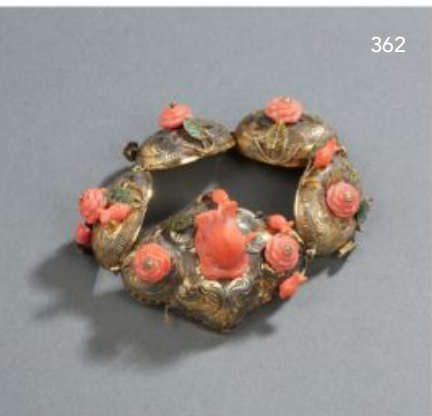
- 370 -

CHINE - VERS 1900

Trois sets de pique-nique à l'imitation de l'écaille verte et fauve contenant des baguettes et un couteau.

L. : 28,5 cm  
(manque une baguette)

200 / 250 €



371



372



373



374



375

**- 371 -**

JAPON

Sabre, manche en galuchat et tsuba ajouré.  
XIXe siècle.

Long. totale : 86 cm

Long. lame : 60 cm

(accidents)

**400 / 600 €****- 372 -**

JAPON

Nécessaire en fer incrusté de laiton à décor  
ciselé d'oiseaux et de fleurs encadrant un  
symbole auspiceux.  
L'étui contenant un couteau et deux baguettes.  
Période MEIJI (1868-1912).

Long. : 15,5 cm

**100 / 150 €****- 373 -**

INDOCHINE

Deux poignards à monture  
argent.

Fin XIXe siècle.

**100 / 150 €****- 374 -**

INDOCHINE

Nécessaire de toilette en argent gravé et ciselé de  
dragons encadrés de fleurs de lotus comprenant une  
brosse à cheveux, une petite brosse, deux brosses à  
habits et un peigne à dents en ivoire sculpté.  
Fin du XIXe siècle, 1890/1900.

Long. du peigne : 21 cm

**600 / 800 €****- 375 -**

CHINE

Pierre à encre de forme ovale décorée sur une face d'un paysage de montagnes avec  
fleuve et pagode. Sur l'autre face, elle est incisée d'une inscription rehaussée de dorure  
avec sceau ; encadré d'une frise à la grecque.  
Inscriptions à sept caractères sur un côté.  
XXe siècle.

Long : 15 cm

(accidents)

**100 / 200 €**

376



377



376



377



378



**- 376 -**  
CHINE

Boîte à thé rectangulaire en bois laqué noir et doré à décor de scènes de palais entourées de dragons à la recherche de la perle sacrée. Le couvercle découvrant deux compartiments à thé en étain gravé de fleurs en bouton en ivoire sculpté.

Travail de Canton de la seconde moitié du XIXe siècle.

Dim. : 10x20,5x16 cm

(un élat à un angle à l'arrière de la boîte)

500 / 700 €

**- 377 -**  
JAPON

Boîte de lettré en bois laqué noir ; le couvercle orné d'un décor en relief de grenades dorées.

L'intérieur ouvrant sur des casiers décorés à l'or d'insectes et de libellules, un tiroir en façade.

Fin de la période Edo, XIXe siècle.

Dim. : 13x26x23 cm

(petites usures d'usage)

400 / 500 €

**- 378 -**  
CHINE

Petit coffret en laiton gravé de scènes animées de personnages sur deux faces et d'inscriptions poétiques sur deux autres faces.

Epoque moderne.

Dim. : 7,5 x 10 x 7,5 cm

20 / 30 €



- 379 -

CHINE

Exceptionnelle boîte rectangulaire à deux compartiments. Le bois foncé (zitan ?), incrusté sur tous les côtés de motifs naturalistes en pierre dure (jade, stéatite et nacre). Les fonds en palissandre.

Elle est décoré de camélias, pivoines, prunus et chrysantèmes.

Le couvercle incrusté d'un homme portant sabre près de son cheval saluant un lettré près d'un troupeau de brebis.

Dans le ciel, nuages, lune et grue couronnée.

XVIIIe - XIXe siècle.

Dim. : 20x26x15,5 cm

(manques dans les motifs de pierres dures)

30 000 / 50 000 €





380



- 380 -

CHINE

Lot composé de huit socles en bois ajouré.

Dimensions et périodes diverses.

100 / 200 €

381



- 381 -

CHINE

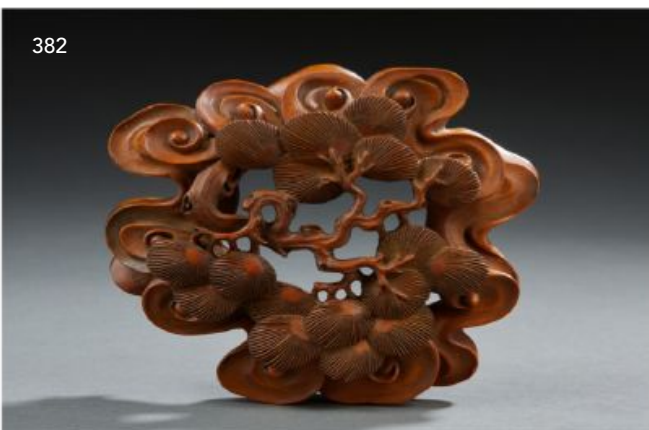
Trois pots couverts de forme circulaire en grès rouge de Yixing décorés de différents motifs incisés ou moulés (personnages, motifs naturalistes) ; certains avec des signatures d'ateliers et inscriptions poétiques.

Fin du XIXe et première moitié du XXe siècles.

H. : 9,5 cm

100 / 150 €

382



- 382 -

CHINE

Objet de lettré en bois sculpté ajouré représentant une branche de pin sur un fond de champignons Linghzi.

Fin XIXe / début XXe siècle.

Dim. : 13 cm

100 / 150 €

383



- 383 -

CHINE

Tabouret en bois sculpté et ajouré.

H. : 46 cm

50 / 80 €

384



- 384 -

CHINE

Plaque rectangulaire en bois laqué rouge incrusté de plaquettes en porcelaine représentant deux paysans et des paysages traité en bleu sous couverté.

Dim. : 39,5x67cm

(craquelures et petits manques)

150 / 200 €



- 385 -

CHINE

Boîte en bois de zitan de forme carrée sculptée sur chaque face et sur le couvercle de dragons parmi les nuages à la recherche de la perle sacrée dans des encadrements de motifs à la grecque.

La base de la boîte à double frise de lotus.

XIXe siècle.

H. 13 cm

(une très légère fente visible)

3 000 / 5 000 €





386



387



388



389



390



391

**- 386 -**  
CHINE

Boîte en laque rouge en forme de papillon décorée en brun et or d'un papillon stylisé avec rinceaux fleuris, ruy, sapèques, frise à la grecque. XIXe siècle.

H. : 5,5 cm ; Largeur 20 cm (éclats)

**150 / 200 €**

**- 387 -**  
CHINE

Flacon tabatière à priser à l'imitation de la laque cinabre. Epoque moderne.

H. : 6 cm

**20 / 40 €**

**- 388 -**  
CHINE

Boite en laque rouge à décor d'un personnage sur le couvercle.

Dim. : 4,5 x 15 x 10 cm

**150 / 200 €**

**- 389 -**  
CHINE

Importante malle en carton bouilli rouge à décor doré d'oiseaux branchés, reposant sur un piètement en bois. Ferrure en métal.

Dim.de la malle : 27x67x43,5 cm -

H. de la table : 49 cm

(accidents et usures, manque une poignée)

**100 / 150 €**

**- 390 -**  
CHINE

Plateau dans le style des laques rouges cinabres à décor de paysages. XXe siècle.

Long. : 37 cm (restaurations)

**100 / 150 €**

**- 391 -**  
CHINE

Boite couverte en matière imitant la laque rouge décorée de personnages encadrés de fruits et de fleurs.

XXe siècle.

Dim. : 15,5 cm

**300 / 400 €**



392



392

- 392 -  
CHINE

Trois panneaux rectangulaire en bois sculpté laqué rouge et doré portant des caractères de vœux et auspiciens, l'encadrement formé de guirlandes de fleurs ajourées et d'écailles.

XXe siècle.

Dim. : 59 x 123 cm (le panneau à l'horizontal) 179 x 31 cm (les deux panneaux à la vertical)

400 / 600 €



393

- 393 -  
DUMAINE

Plaque en verre polychrome et évidée à motif d'une scène animée asiatique.

Signée miroiterie Dumaine à Paris.

Dim. : 121 x 60 cm

100 / 150 €



394

- 394 -  
CHINE

Grande plaque murale laquée noir à décor de paysage animé doré.

Signature en haut à gauche.

Dim. : 132 x 44 cm

150 / 200 €

395



396



- 395 -

CHINE

Sujet en bois sculpté figurant une divinité chevauchant un animal.

H. : 38,5 cm  
(manque une patte)

20 / 30 €

- 396 -

CHINE

Groupe en bois sculpté représentant Schoulao tenant son bâton d'une main, une branche de pêche de longévité de l'autre, un enfant près de lui. en bois sculpté figurant un vieillard tenant sa canne de longévité.

Vers 1900/1931.

H. : 31 cm

15 / 20 €

397



- 397 -

JAPON

Figurine tutélaire du panthéon bouddhique en bois sculpté polychrome représentant un Dieu en cuirasse debout sur un socle tenant une pêche de longévité d'une main, un bras levé. Les yeux du Dieu en fixé sous verre.

A l'arrière une mandorle en laiton doré avec motifs de nuages.

La main droite devait tenir une arme. Seconde moitié du XIXe siècle.

H. : 86 cm

200 / 300 €

398



399



400



- 398 -

THAÏLANDE

Grand bouddha en bois laqué et doré.  
XXe siècle.

H. : 130 cm  
(accidents et manques)

300 / 500 €

- 399 -

CHINE

Panneau en bois sculpté et ajouré et  
partiellement doré figurant une scène animée.

Dim. : 56 x 28 cm  
(accidents)

100 / 150 €

- 400 -

THAÏLANDE

Grand bouddha en bois laqué et doré.  
XIXe siècle.

H. : 175 cm  
(accidents et manques).

1 000 / 1 500 €

401



- 401 -  
CHINE

Paire d'importants vases laqués et incrustés de nacre à décor de phoenix et dragons.

H. totale. : 187 cm

**600 / 800 €**

402



- 402 -  
ASIE

Importante vasque sur pied sur son piètement ajouré en céramique émaillée à décor polychrome de paons, les anses figurant des têtes de bouddhas. .

H. Totale : 122 cm

Diam. : 33,5 cm  
(fêles)

**300 / 500 €**

403



- 403 -  
BIRMANIE (?)

Paire de scelettes en bois sculpté et ajouré représentant des prampre de vignes, des bambous, des pêches de longévité et des branches de prunus en fleur.

Travail colonial de la seconde moitié du XIXe siècle.

H. : 84 cm

(éclats et manques)

**400 / 600 €**

- 404 -  
CHINE

Table en bois fruitier

Dim. : 55 x 54 x 54 cm

**50 / 80 €**

- 405 -  
CHINE

Importante console en bois sculpté à décor incrusté de nacre sur la façade.

Dim. : 91 x 92 x 47 cm

**600 / 800 €**

- 406 -  
INDOCHINE

Armoire à incrustation de motifs en nacre.

Dim. : 118 x 122 x 43 cm

**500 / 600 €**

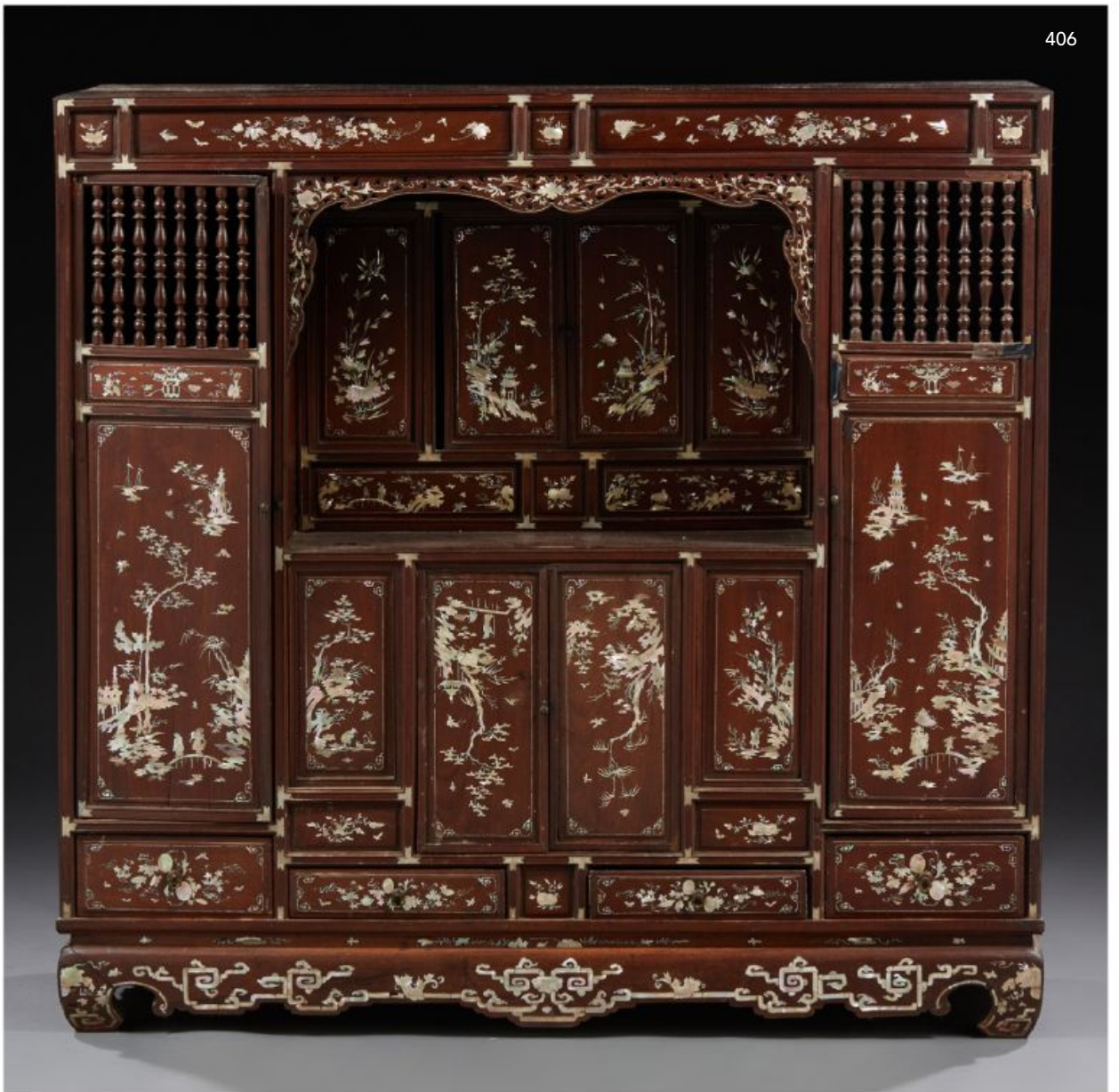
404



405



406





- 407 -

INDOCHINE

Guéridon en bois sculpté ajouré à plateau circulaire en marbre rouge, les quatre pieds terminés par des griffes, le plateau du bas à motif de fleurs de lotus.

Vers 1900/30

Dim. : 80 cm

Diam. : 45 cm

200 / 300 €

- 408 -

CHINE

Armoire en laque

Dim. : 170 x 117 x 39,5 cm

200 / 300 €

- 409 -

CHINE

Grand miroir en bois noirci à décor en incrustation de nacre de personnages et guirlandes de fleurs.

Dim. : 140 x 74 cm

400 / 600 €





- 410 -

JAPON

Paravent en laque sur fond doré.

H. : 190 cm

Long d'une feuille : 50,5 cm

300 / 400 €



411

- 411 -

CHINE

Cloche en bronze doré à motif de deux dragons à la recherche de la perle sacrée.

Le support en bois clair sculpté de prunus en fleurs encadrant un symbole shou au sommet.

Première moitié du XXe siècle, vers 1930/40.

H. : 76 cm (quelques manques)

300 / 500 €

- 412 -

CHINE

Paravent en bois laqué à quatre feuilles.

Dim. : 191 x 50,5 cm  
(accidents et usures)

200 / 300 €



412

413



414



415



**- 413 -  
CHINE**

Petit cabinet en bois laqué d'or sur fond noir ouvrant en façade à quatre portes, la partie haute vitrée cernée de feuillage en os sculpté et ajouré. La partie basse décoré de scènes animés de personnages et d'objets précieux traité en léger relief en pierre dure, en ivoire et en nacre. Les deux côtés également décoré de scènes en relief en pierre dure, nacre et ivoire. Seconde moitié du XIXe siècle.

Dim : 100,5 x 63,5 x 32, 5 cm

**1 000 / 1 500 €**

**- 414 -  
CHINE**

Buffet ouvrant par deux portes en laque

Dim. : 104 x 123 x 41,5 cm

**200 / 300 €**

**- 415 -  
INDOCHINE**

Importante paire de fauteuils en bois sculpté à décor incrusté en nacre de fleurs, médaillons et scènes de genre.

**500 / 700 €**



- 416 -

CHINE

Suite de quatre grands panneaux en bois représentant des scènes animées, à incrustations de pierre dure.

Dim. : 130 x 42 cm  
(quelques manques)

200 / 300 €

- 417 -

CHINE OU INDOCHINE

Paire de petites sellettes en bois laqué sur trois niveaux, incrustés de nacre à motifs de personnages dans des paysages.

Vers 1930/40.

L. : 37,5 cm  
(éclats et manques)

100 / 200 €



417



- 418 -

CHINE

Grande table basse en bois laqué rouge, le plateau à décor en relief et polychrome de personnages et incrustations de nacre. Recouvert d'un plateau de verre.

Dim. : 46 x 127 x 51 cm  
(manques et accidents)

400 / 500 €





- 419 -

CHINE

Table basse orné de trois plaques rondes en bronze cloisonné.

Dim. : 47 x 127 x 61 cm

300 / 400 €



# ART D'ASIE

BELLE ENCHÈRE OCTOBRE 2020

ADJUGÉ : 128 000 €<sup>TTC</sup>



POUR INCLURE VOS OBJETS DANS NOS PROCHAINES VENTES

N'HÉSITEZ PAS À NOUS CONTACTER

01 47 64 17 80 - [INFO@DELON-HOEBANX](mailto:INFO@DELON-HOEBANX)

VENTES FUTURES : AVRIL 2021 / ASIAN WEEK JUIN 2021

# DELON-HOEBANX

ORDRE D'ACHAT / ABSENTEE BID FORM

ARTS D'ASIE

Vendredi 29 janvier 2021 - Hôtel des ventes de Drouot Paris 9<sup>e</sup> - Salle 15

À renvoyer avant le jeudi 29 janvier 2021 à 18h par mail à info@delon-hoebanx.com, fax au (+33) 9 70 62 79 28



ORDRE D'ACHAT / ABSENTEE BID

TÉLÉPHONE

NOM / NAME : \_\_\_\_\_

PRÉNOM / FIRST NAME : \_\_\_\_\_

ADRESSE / ADDRESS : \_\_\_\_\_

CODE POSTAL / ZIP CODE : \_\_\_\_\_ VILLE / CITY : \_\_\_\_\_

TÉLÉPHONE 1 : \_\_\_\_\_ TÉLÉPHONE 2 : \_\_\_\_\_

MAIL : \_\_\_\_\_@\_\_\_\_\_

Je déclare avoir pris connaissance des conditions de vente décrites dans le catalogue, je les accepte et vous prie d'acquiescer pour mon compte personnel aux limites indiquées en euros, les lots que j'ai désignés ci-dessous.

*I have read conditions of sale printed in this catalogue and agree to abide by them. I grant your permission to purchase on my behalf the following items within the limits in euros.*

N°	DESCRIPTION DU LOT / LOT DESCRIPTION	LIMITE EN € / MAX. € PRICE

#### ATTENTION :

- Les limites ne comprennent pas les frais légaux.
- La demande d'une ligne téléphonique implique que l'enchérisseur est preneur à l'estimation basse en cas de mauvaise liaison téléphonique.
- Les ordres d'achat ne seront pris en compte qu'accompagnés d'une copie de votre pièce d'identité et d'un RIB.
- Merci de bien vouloir prendre en compte les conditions de magasinage si vous enchérissez pour un lot encombrant.

#### PLEASE NOTE :

- These limits do not include fees and taxes.
- The telephone bidder agrees to bid up to the low estimate in case of poor reception
- No bids will be accepted without a copy of your ID and of your IBAN and BIC.
- Could you please refer to the conditions of storage if you bid on a cumbersome lot.

#### DATE & SIGNATURE OBLIGATOIRE

REQUIRED DATED SIGNATURE

Delon- Hoebanx SAS-10 bis, rue Descombes 75017 Paris-Guillaume Delon Commissaire-priseur habilité-déclaration n°074-2015

L'opérateur de vente volontaire est adhérent au Registre central de prévention des impayés des Commissaires priseurs auprès duquel les incidents de paiement sont susceptibles d'inscription. Les droits d'accès, de rectification et d'opposition pour motif légitime sont à exercer par le débiteur concerné auprès du Symev 15 rue Freycinet 75016 Paris.

# TABLEAUX ANCIENS

MERCREDI 10 FÉVRIER 2021

RICHELIEU-DROUOT - SALLE 10



POUR INCLURE VOS BIENS DANS NOS PROCHAINES VENTES

N'HÉSITEZ PAS À NOUS CONTACTER

01 47 64 17 80 - [INFO@DELON-HOEBANX](mailto:INFO@DELON-HOEBANX)

EXPERT : CABINET RENÉ MILLET



# MOBILIER & OBJETS D'ART

MARDI 30 MARS 2021

RICHELIEU-DROUOT - SALLE 1



POUR INCLURE VOS BIENS DANS NOS PROCHAINES VENTES

N'HÉSITEZ PAS À NOUS CONTACTER

01 47 64 17 80 - [INFO@DELON-HOEBANX](mailto:INFO@DELON-HOEBANX)

VENTES FUTURES : 13 AVRIL 2021 / JUIN 2021

# CONDITIONS GÉNÉRALES DE VENTE

La société DELON-HOEBANX agit comme opérateur de ventes volontaires de meubles aux enchères publiques régi par les articles L 312-4 et suivants du Code de commerce et l'Arrêté ministériel du 21 février 2012 définissant les obligations déontologiques des opérateurs de ventes volontaires.

La société DELON-HOEBANX a la qualité de mandataire du vendeur, le contrat de vente étant conclu entre le vendeur et l'acheteur. Les rapports entre la société DELON-HOEBANX et l'acquéreur sont soumis aux présentes conditions générales d'achat qui pourront être amendées par des avis écrits ou oraux avant la vente et qui seront mentionnés au procès-verbal de vente. **La participation aux enchères en salle, par téléphone ou par internet implique l'acceptation inconditionnelle des présentes conditions.**

**Les ventes aux enchères en ligne** sont effectuées sur le site Internet [www.drouotonline.com](http://www.drouotonline.com) (Drouot Digital) qui constitue une plateforme technique permettant de participer à distance par voie électronique aux ventes aux enchères publiques ayant lieu dans des salles de ventes. L'utilisateur souhaitant participer à une vente aux enchères en ligne via la plateforme Drouot Digital doit prendre connaissance et accepter, sans réserve, les conditions d'utilisation de cette plateforme (consultables sur [www.drouotlive.com](http://www.drouotlive.com)), qui sont indépendantes et s'ajoutent aux présentes conditions générales de vente.

## 1 - Les biens mis en vente

Les acquéreurs potentiels sont censés avoir examinés les biens pouvant les intéresser avant la vente aux enchères, notamment pendant les expositions.

La société DELON-HOEBANX se tient à la disposition des acquéreurs potentiels pour leur fournir des rapports sur l'état des lots.

Les mentions figurant au catalogue sont faites sous réserve des notifications et des rectifications annoncées au moment de la présentation du lot et portées au procès-verbal de la vente. Les mentions concernant le bien sont faites en fonction de l'état des connaissances artistiques, techniques et scientifiques connues à la date de la vente. Les mentions concernant la provenance et/ou l'origine du bien sont fournies sur indication du Vendeur et ne sauraient entraîner la responsabilité de la société DELON-HOEBANX.

Les dimensions, les poids et les estimations des biens ne sont donnés qu'à titre indicatif. Les couleurs des œuvres portées au catalogue peuvent être différentes en raison des processus d'impression.

Toutes les indications relatives à un incident, un accident, une restauration ou une mesure conservatoire affectant un lot sont communiquées afin de faciliter son inspection par l'acheteur potentiel et restent soumises à l'entière appréciation de ce dernier. L'absence de mention d'une restauration, d'un accident ou d'un incident n'implique nullement que le lot soit en parfait état de conservation ou exempt de restauration, usures, craquelures, retouillage ou autres imperfections. En outre, le ré-entoilage, le parquetage ou le doublage, ou toute autre mesure de conservation du bien, ne sont pas signalés.

Les biens sont vendus dans l'état où ils se trouvent au moment de la vente et aucune réclamation après l'adjudication ne sera admise, l'acquéreur étant responsable de l'examen et de la vérification de l'état du bien avant la vente.

**Concernant l'horlogerie: l'état de fonctionnement n'est pas garanti. Il est possible que certains lots comprennent des pièces non originales suite à des réparations ou révisions de la montre ou de l'horloge.**

Les estimations de valeur sont fournies par la Maison de Ventes et l'Expert à titre purement indicatif et ne confèrent aucune garantie. Elles ne peuvent être considérées comme impliquant la certitude que le bien sera vendu au prix estimé ou même à l'intérieur de la fourchette d'estimations.

Lorsque dans le catalogue de vente le numéro du lot est suivi du symbole (\*\*\*) le vendeur de ce lot est l'un des collaborateurs de la société DELON-HOEBANX.

## 2 - Les enchères

La société DELON-HOEBANX est en droit de demander à tout enchérisseur de justifier de son identité, ainsi que de ses références bancaires. Tout enchérisseur est censé agir pour son propre compte sauf dénonciation préalable de sa qualité de mandataire pour le compte d'un tiers, acceptée par la société DELON-HOEBANX.

Le mode usuel pour enchérir consiste à être présent dans la salle. La société DELON-HOEBANX se réserve d'interdire l'accès à la salle de vente de tout acquéreur potentiel pour justes motifs.

Tout enchérisseur peut donner un ordre d'achat par écrit, par téléphone ou par internet. Les ordres d'achat et les demandes d'enchères par téléphone doivent lui parvenir au plus tard à la clôture de l'exposition préalable à la vente.

La société DELON-HOEBANX se charge gracieusement des enchères par téléphone pour les lots dont l'estimation basse est supérieure à 300 €. Toute demande d'enchères par voie téléphonique implique que le demandeur est preneur du lot à l'estimation basse en cas de mauvaise liaison, absence ou autre incident technique.

En aucun cas la société DELON-HOEBANX ne pourra être tenue pour responsable d'un problème de liaison téléphonique ou d'un dysfonctionnement d'internet ou de Drouot Digital, ainsi que d'une erreur ou d'une omission dans l'exécution des ordres reçus. Les présentes conditions générales priment sur les conditions d'utilisation du service Drouot Digital pour les enchères par internet.

La société DELON-HOEBANX dirigera la vente de façon discrétionnaire, en veillant à la liberté des enchères et à l'égalité entre l'ensemble des enchérisseurs, tout en respectant les usages établis.

La société DELON-HOEBANX se réserve de refuser toute enchère, d'organiser les enchères de la façon la plus appropriée, de déplacer certains lots lors de la vente, de retirer tout lot de la vente, de réunir ou de séparer des lots.

**Le plus offrant et dernier enchérisseur sera déclaré adjudicataire (« acheteur ») du lot par le « coup de marteau » suivi de l'indication verbale « adjugé ».**

Dans l'hypothèse où un prix de réserve aurait été stipulé par le vendeur, la société DELON-HOEBANX se réserve de porter des enchères pour le compte du vendeur jusqu'à ce que le prix de réserve soit atteint. Le prix de réserve ne peut pas être supérieur à l'estimation basse figurant dans le catalogue de vente ou annoncée publiquement avant la vente.

Dans l'hypothèse de deux ou plusieurs ordres d'achat identiques, c'est l'ordre le plus ancien qui aura la préférence. En cas d'enchères dans la salle pour un montant équivalent à un ordre d'achat, l'enchérisseur présent aura la priorité.

En cas de double enchère reconnue effective par le commissaire-priseur, le lot sera immédiatement remis en vente, toute personne intéressée pouvant concourir à la deuxième mise en adjudication.

**En application de l'article L 121-21-8 du Code de Commerce, le délai de rétractation n'est pas applicable aux ventes aux enchères publiques.**

La société DELON-HOEBANX est autorisée à reproduire sur le procès-verbal de vente et sur le bordereau d'adjudication les renseignements fournis par l'adjudicataire. Toute fausse indication engagera la responsabilité de l'adjudicataire.

## 3 - Le Paiement du prix et des frais d'adjudication

**La Vente est faite au comptant et en Euros.**

Toute personne qui se porte enchérisseur s'engage à régler personnellement et immédiatement le prix d'adjudication augmenté des frais à la charge de l'acquéreur et de tous impôts ou taxes qui pourraient être exigibles. L'adjudicataire devra immédiatement donner ou confirmer son identité et ses références bancaires.

En sus du prix de l'adjudication (« prix au marteau »), l'adjudicataire (acheteur) devra acquitter par lot une commission d'achat.

**La commission d'achat est de 30 % TTC (soit 25 % HT).**

A titre d'exemple : si le lot est adjugé au prix de 1.000 €, l'adjudicataire devra payer le prix total de 1.300 €.

**Un sus du prix d'adjudication et de la commission d'achat, des taxes et droits additionnels peuvent être dus.**

L'acheteur devra s'acquitter d'une majoration de 1,5% pour les lots adjugés sur DROUOT DIGITAL.

Pour les lots suivis d'un ou deux astérisques (\*) la TVA au taux de 5,5% (\*) ou 20% (\*\*) sur la totalité du prix d'adjudication et frais de vente est due, sauf exonération. Il appartient aux enchérisseurs de se renseigner avant la vente sur la TVA applicable. La TVA collectée au titre des frais de vente ou celle collectée au titre d'une importation temporaire du lot, peut être remboursée à l'adjudicataire dans le délai d'un mois après la vente sur présentation des documents qui justifient l'exportation du lot acheté.

Pour les lots suivis du symbole (#) le droit de suite au profit d'artistes décédés depuis moins de 70 ans ou leurs héritiers (droits d'auteur) est applicable à partir d'un prix d'adjudication de 750 € (hors frais). Le taux actuellement en vigueur est de : 4% entre 0 et 50.000 €, entre 50.000,01 € et 200.000 €, 1 % entre 200.000,01 € et 350.000 €, 0,5 % entre 350.000,01 € et 500.000 €, 0,25 % pour la tranche au-delà, de 500.001 €, avec un plafond de 12.500 €. Le droit de suite sera versé par la société DELON-HOEBANX à l'organisme percepteur du droit d'auteur.

**Moyens de paiement :**

L'adjudicataire pourra s'acquitter par les moyens suivants :

- en ligne sur notre site [www.delon-hoebanx.com](http://www.delon-hoebanx.com)
  - en espèces : jusqu'à 1.000 € frais et taxes compris pour les ressortissants français, jusqu'à 10.000 € frais et taxes compris pour les ressortissants étrangers non professionnels sur présentation de leurs papiers d'identité et un justificatif du domicile fiscal ;
  - par chèque bancaire ou postal avec présentation obligatoire de deux pièces d'identité en cours de validité : seul encaissement effectif du chèque vaudra règlement.
  - les chèques étrangers ne sont pas acceptés.
  - par carte de crédit VISA ou MASTERCARD
  - par virement bancaire en EUROS (tous frais et commissions bancaires sont à charge de l'adjudicataire) :
- DOMICILIATION : BNP PARIBAS PARIS CENTRE AFF  
CODE BANQUE : 3 0004- CODE AGENCE : 03120  
NUMÉRO DE COMPTE : 00010630680- CLÉ RIB : 16  
IBAN : FR76 3 000 4031 2 000 0106 3068 016  
BIC : BNPAFRPPXX

## 4 - Transfert de propriété et des risques, retrait des marchandises

**La propriété du lot ne sera transférée à l'adjudicataire qu'après paiement de l'intégralité des sommes dues.**

Aucun lot ne sera remis aux acquéreurs avant acquittement de l'intégralité des sommes dues. En cas de paiement par chèque non certifié ou par virement, la délivrance des objets sera être différée jusqu'à l'encaissement.

**Dès l'adjudication, les objets sont placés sous l'entière responsabilité de l'acquéreur.**

Il appartient à l'adjudicataire de faire assurer le lot dès l'adjudication. Il ne pourra tenir la société DELON-HOEBANX responsable en cas de vol, de perte ou de dégradation de son lot, après l'adjudication, ou encore en cas d'indemnisation insuffisante par son assureur. La manutention et le magasinage n'engagent pas la responsabilité de la société DELON-HOEBANX.

## Retrait des marchandises :

Après paiement intégral des sommes dues, les lots peuvent être enlevés gratuitement en salle jusqu'à 19h le soir de la vente et entre 8h et 9h30 le lendemain.

Passé ce délai, vous pouvez récupérer vos lots :

- soit au service du **MAGASINAGE DROUOT**

6 bis, rue Rossini 75009 Paris, Tél. 01 48 00 20 18, [magasinage@drouot.com](mailto:magasinage@drouot.com)

(merci de consulter le site internet [www.drouot.com](http://www.drouot.com) rubrique drouot pratique afin de connaître les détails des frais).

Une réduction de 50% des frais de stockage est accordée pour les clients étrangers et les marchands de province, sur justificatif. Les frais de magasinage sont offerts pour les lots pris en charge par Transport Drouot-Géodis!

**Tout objet/lot qui n'est pas retiré au service Magasinage dans un délai d'un an à compter de son entrée au magasinage sera réputé abandonné et sa propriété transférée à Drouot à titre de garantie pour couvrir les frais de magasinage.**

- soit à **NOS BUREAUX**

10 bis rue Descombes 75017 Paris, Tél. 01 47 64 17 80, [info@delon-hoebanx.com](mailto:info@delon-hoebanx.com)

Frais de stockage offerts les 15 premiers jours, passé ce délai seront facturés :

20€/semaine pour les meubles et objets ou tableaux encombrants

5€/semaine pour les petits objets, tableaux, dessins, bijoux et objets de vitrine.

### CONDITIONS DE RETRAIT SPÉCIFIQUES AUX VENTES DE VINS

Tous les vins sont stockés aux **CAVES DE MONTQUARTIERS**

5 chemin de Montquartiers 92130 Issy Les Moulineaux, Tél. :01 46 45 66 00,

[stephanie@cavesmontquartiers.com](mailto:stephanie@cavesmontquartiers.com)

Le stockage des bouteilles est gratuit jusqu'à : 31e jour après la vente.

Le contrôle des bouteilles devra se faire sur place lors de l'enlèvement. Aucune réclamation ne pourra être prise en compte une fois que les bouteilles auront quitté le lieu de stockage.

## Livraison des lots / Envoi postal :

Après paiement intégral des sommes dues, et réception de votre bordereau d'adjudication réglé, merci de contacter directement une société de transport :

- La société ART & COLLECTION : [dlaac@warning.fr](mailto:dlaac@warning.fr) / +33 (0) 1 60 21 58 57

- La société TRANSPORT : [contact@transport.fr](mailto:contact@transport.fr) / +33 (0) 1 71 75 97 29

- La société MAIL BOXES : [mbe001@mbefrance.fr](mailto:mbe001@mbefrance.fr) / +33 1 40 60 57 19 / +33 7 88 48 43 89

- La société THEPACKENGERS : [hello@thepackengers.com](mailto:hello@thepackengers.com) / Tel : +33 1 76 44 00 90

**Dans tous les cas les frais de stockage et de transport sont à la charge de l'acheteur et lui seront facturés directement soit par l'Hôtel Drouot, soit par la société de garde-meubles, soit par DELON-HOEBANX selon leurs tarifs en vigueur. Le magasinage des objets n'engage en aucun cas la responsabilité de la Maison de Ventes. Le transport des lots est effectué aux frais et sous l'entière responsabilité de l'adjudicataire. Le cas échéant la société DELON-HOEBANX pourra facturer à l'acquéreur les frais de stockage, de manutention et de transport qu'il a dû exposer pour le compte de l'acheteur depuis la date de l'adjudication.**

## 5 - Défaut de paiement

A défaut de paiement par l'adjudicataire dans un délai de trois mois à compter de la date de l'adjudication et après mise en demeure restée infructueuse, le bien peut être remis en vente à la demande du vendeur sur folle enchère de l'adjudicataire défaillant.

Si le vendeur ne formule pas cette demande dans un délai de trois mois à compter de l'adjudication, la société DELON-HOEBANX dispose de tout mandat pour agir en son nom et pour son compte à l'effet, au choix de société DELON-HOEBANX, soit de déclarer la vente résolue de plein droit, soit de poursuivre l'adjudicataire en exécution et paiement de ladite vente.

Dans tous les cas la société DELON-HOEBANX se réserve le droit de réclamer à l'adjudicataire défaillant :

- des intérêts de retard au taux directeur semestriel au 1er janvier et au 1er juillet (REFI) de la Banque Centrale européenne majoré de 10 points ;

- le remboursement des coûts supplémentaires engendrés par sa défaillance, y compris les frais de stockage, de transport, de catalogue, les frais de recouvrement forfaitaires légaux et complémentaires, et tous autres frais et pertes sur justificatifs ;

- la commission d'achat de la société DELON-HOEBANX, qui reste due en indemnisation de la perte soufferte par celle-ci;

- soit, le paiement du prix d'adjudication,

- soit, la différence entre le prix d'adjudication initial et soit le prix d'adjudication sur folle enchère s'il est inférieur, ainsi que les coûts générés par les nouvelles enchères, soit, la différence entre le prix d'adjudication initial et l'estimation basse, si la vente est résolue de plein droit.

- si la société DELON-HOEBANX a effectué un règlement partiel au vendeur, l'acquéreur reconnaît que DELON-HOEBANX sera subrogée dans les droits du vendeur pour poursuivre l'acheteur au titre de la somme ainsi payée.

La société DELON-HOEBANX se réserve également de procéder à toute compensation avec des sommes dues à l'adjudicataire défaillant.

La société DELON-HOEBANX se réserve d'exclure de ses ventes futures, tout adjudicataire qui aura été défaillant ou qui n'aura pas respecté les présentes conditions générales d'achat.

## 6 - Législation applicable aux biens culturels

### Droit de préemption :

Sur toute vente publique d'œuvres d'art ou sur toute vente de gré à gré d'œuvres d'art réalisée dans les conditions prévues par l'article L. 321-9 du code de commerce, l'Etat peut

exercer un droit de préemption par l'effet duquel il se trouve subrogé à l'adjudicataire ou à l'acheteur. La déclaration, faite par l'autorité administrative, qu'elle entend éventuellement user de son droit de préemption, est formulée, à l'issue de la vente, entre les mains de l'officier public ou ministériel dirigeant les adjudications ou de l'opérateur habilité à organiser la vente publique ou la vente de gré à gré.

La décision de l'autorité administrative doit intervenir dans le délai de quinze jours après la vente publique ou après la notification de la transaction de gré à gré. La société DELON-HOEBANX ne pourra être tenu pour responsable des décisions et conditions de la préemption par l'Etat français.

### Exportation de biens culturels et trésors nationaux :

L'exportation de certains biens culturels est soumise à l'obtention d'un certificat de libre circulation pour un bien culturel et à des déclarations en Douanes. Le certificat peut être refusé à un bien considéré comme trésor nationaux par les autorités compétentes.

Si notre Société est sollicitée par l'acheteur ou son représentant, pour faire une demande d'autorisation de sortie du territoire, l'ensemble des frais engagés sera à la charge totale du demandeur. Cette opération ne sera qu'un service rendu par DELON-HOEBANX.

La société DELON-HOEBANX et/ou le vendeur ne sauraient en aucun cas être tenus responsables en cas de refus ou de retard de délivrance dudit certificat par les autorités.

Le retard ou le refus de délivrance par l'administration des documents de sortie du territoire, ne justifiera ni l'annulation ou la résolution de la vente, ni un retard de règlement des sommes dues.

### Objets composés de matériaux provenant d'espèces en voie de disparition et autres espèces protégées

Les acheteurs sont avisés que de nombreux pays exigent un permis (i.e., un permis CITES) délivré par les autorités compétentes ou interdisent l'importation ou l'exportation d'objets composés entièrement ou en partie (quel que soit le pourcentage) de matériaux provenant d'espèces de la faune et de la flore en voie de disparition et/ou protégées (notamment des objets comportant l'ivoire, l'écaillage de tortue, la peau de crocodile, d'autruche, et certaines espèces de corail, ainsi que le bois de rose du Brésil).

L'impossibilité pour un acheteur d'exporter ou d'importer un tel bien ne serait en aucun cas être retenue comme fondement pour justifier une demande d'annulation ou de résolution de la vente ou pour retarder le paiement des sommes dues.

## 7 - Droit de propriété intellectuelle

La vente d'un lot n'emporte pas cession des droits de reproduction ou de représentation dont il constitue le cas échéant le support matériel.

Toute reproduction de textes, d'illustrations ou de photographies figurant au catalogue nécessite l'autorisation préalable de la société DELON-HOEBANX.

## 8 - Collecte et protection de données personnelles

Dans le cadre de ses activités de vente aux enchères, de vente de gré à gré, de marketing et de fourniture de services, la société DELON-HOEBANX est amenée à collecter des données à caractère personnel des vendeurs et enchérisseurs, y compris notamment par l'enregistrement d'images vidéo, de conversations téléphoniques ou de messages électroniques.

La société DELON-HOEBANX pourra utiliser ces données à caractère personnel pour satisfaire à ses obligations légales et aux fins d'exercice de son activité et notamment à des fins commerciales et de marketing. La société DELON-HOEBANX s'engage à ne pas vendre, louer, céder ni donner accès à des tiers à vos données à caractère personnel sans votre consentement préalable, à moins d'y être contraint légalement ou en raison d'un motif légitime (obligations légales et comptables, lutte contre la fraude ou l'abus, transport, exercice des droits de la défense, etc.).

Conformément à la loi « informatique et libertés » du 6 janvier 1978 modifiée et au Règlement européen n°2016/679/UE du 27 avril 2016, toute personne bénéficie d'un droit d'accès, de rectification, de portabilité et d'effacement de ses données ou encore de limitation de leur traitement. Vous pouvez également vous opposer au traitement des données vous concernant. Vous pouvez, sous réserve de la production d'un justificatif d'identité valide, exercer vos droits en contactant Monsieur Guillaume DELON (06 61 65 04 34 - [delon@delon-hoebanx.com](mailto:delon@delon-hoebanx.com)).

## 9 - Compétences législative et juridictionnelle

Conformément à l'article L 321- 17 du Code de Commerce, les actions en responsabilité civile engagées à l'encontre des opérateurs de ventes volontaires de meubles aux enchères publiques, des officiers publics ou ministériels compétents pour procéder aux ventes judiciaires et volontaires, ainsi que des experts qui les assistent dans la description, la présentation et l'estimation des biens se prescrivent par cinq ans à compter de l'adjudication ou de la prise.

Tous les litiges relatifs aux présentes conditions et aux ventes seront régis exclusivement par la Loi française et soumis au Tribunal compétent de Paris, quel que soit le lieu de résidence de l'acheteur ou du vendeur.

Afin de mettre un terme à un litige survenu après la vente entre le Vendeur et l'Acquéreur, la société DELON-HOEBANX se réserve le droit discrétionnaire d'acquiescer de l'Acquéreur le(s) bien(s) et de le revendre pour son compte, y compris aux enchères publiques, selon les conditions prévues par l'article L 321-5 II du Code de Commerce.

Pour tout litige avec un opérateur à l'occasion d'une vente volontaire une réclamation peut être formulée auprès du commissaire du Gouvernement près le Conseil des ventes volontaires de meubles aux enchères publiques soit par courrier (19 avenue de l'Opéra 75001 Paris), soit par internet (<http://www.conseilsventes.fr>).



**DROUOT**  
PARIS