


DELON-HOEBANX

MAISON DE VENTES AUX ENCHÈRES



10 FÉVRIER 2021
Hôtel des ventes de Drouot
ou **VENTE LIVE**

CONTACTS



Guillaume DELON
Commissaire-Priseur habilité
01 47 64 69 75
delon@delon-hoebanx.com



Xavier HOEBANX
Directeur Général
01 47 64 69 76
hoebanx@delon-hoebanx.com



Marie de VILLEFRANCHE
Communication
01 47 64 69 77
villefranche@delon-hoebanx.com



Laurent POUBEAU
Spécialiste
06 15 95 52 44
poubeau@delon-hoebanx.com



Laetitia de DIEULEVEULT
Relation clients
01 47 64 17 80
dieuleveult@delon-hoebanx.com



Gaëlle GUEIDIER
Administration des ventes
01 47 64 17 80
info@delon-hoebanx.com

10 bis, rue Descombes, 75017 Paris
Tél. : 01 47 64 17 80 - Fax : 09 70 62 79 28
www.delon-hoebanx.com
Déclaration n°074-2015

Photographies par Jon MILLS - 06 14 76 01 41
Imprimé par CORLET en 2021

DELON-HOEBANX

MAISON DE VENTES AUX ENCHÈRES

TABLEAUX ANCIENS MOBILIER & OBJETS D'ART

MERCREDI 10 FÉVRIER 2021 à 13h30

DROUOT-RICHELIEU
9, rue Drouot 75009 Paris
Salle 10

OU

VENTE EN LIVE
via DROUOT DIGITAL
à huis-clos

EXPOSITIONS PUBLIQUES

Mardi 9 février 2021 de 11h à 18h

Mercredi 10 février 2021 de 11h à 12h

CONTACT POUR LA VENTE

01 47 64 17 80

info@delon-hoebanx.com



Catalogue visible sur : www.delon-hoebanx.com, www.drouot.com, www.auction.fr
Vous pouvez assister à la vente et enchérir en live sur www.drouotonline.com

AUCTIONFR
VENTES AUX ENCHÈRES D'OBJETS D'ART

DROUOT
DIGITAL
Live

IMPORTANT : VEUILLEZ CONSULTER LES CONDITIONS DE VENTE À LA FIN DU CATALOGUE

EXPERT TABLEAUX ANCIENS :
RENÉ MILLET - 01 44 51 05 90







1

- 1 -

FRANK WILL (1900-1950)

Voilier dans le port d'Isigny

Aquarelle signée en bas à gauche

37,5 x 46,5 cm (à vue)

400 / 600 €



2

- 2 -

FRANK WILL (1900-1950)

Le marché et l'église S^{te} Catherine à Honfleur

Honfleur

Aquarelle signée en bas à gauche

61 x 45 cm (à vue)

400 / 600 €



3



4

- 3 -

ÉCOLE FRANÇAISE DU XIX^e SIÈCLE

Vue de l'église Saint Pierre de Caen

Aquarelle et rehauts de blanc

Porte en bas à droite des traces de signature

20 x 15 cm

200 / 300 €

- 4 -

FRANÇOIS NOLAU (VERS 1804 - PARIS 1883)

Vue d'un village

Plume et encre brune, lavis brun, aquarelle

Signée en bas au centre Nolaou

32,5 x 22 cm (à vue)

200 / 300 €

- 5 -

NICOLAS JOSEPH FRANÇOIS KELLIN

(VERS 1789 - SAMER 1858)

Vue de la rue Saint Denis à Paris

Plume et encre noire, aquarelle sur traits de crayon noir

Signée et datée en bas à gauche Kellin 1836

25,5 x 17,5 cm

400 / 600 €



5



- 6 -

EUGÈNE BAZIN

(RENNES 1799 - PARIS 1833)

Album contenant environ cinquante - six dessins : Sujets napoléoniens, historiques et orientalistes, Scènes de batailles...

Crayon noir, aquarelle

La plupart monogrammés et datés E B 1840

21 x 31,5 cm

800 / 1 200 €

Aquarelliste spécialisé dans les sujets historiques et napoléoniens, Eugène Bazin participa régulièrement au Salon à partir de 1833.



- 7 -

PIERRE MILLIERE (SAINT JEAN DE LOSNE 1811 – CANNES 1887)

Album contenant environs trois cents dessins : Souvenirs, Impressions de Voyages

(vues de Savoie, de la côte d'Azur, d'Italie ..., entre 1862 et 1880)

Crayon noir, aquarelle

Certains monogrammés en bas P M

Certains situés et datés

32,5 x 51 cm

2 000 / 3 000 €



Pierre Millière est considéré comme l'un des plus grands entomologistes français. Il n'exerça jamais sa profession de pharmacien, préférant s'installer comme quincaillier avec un associé. Il s'intéressa, d'abord en tant que loisir, à l'étude des lépidoptères et devint grâce à la qualité de ses travaux, membre de nombreuses sociétés savantes françaises et étrangères. La mort de son associé l'ayant libéré des contraintes matérielles, il se consacra totalement à ses études. A partir de 1870, il s'établit définitivement à Cannes, passionné par la faune entomologique de cette région. Entre 1859 et 1874, il publia à Paris, en trente - cinq parties, son principal ouvrage *Iconographie et description de Chenilles et Lépidoptères inédits*, dont la plupart des descriptions sont toujours considérées comme valables. Ses collections de lépidoptères sont conservées notamment au Palais Coburg de Vienne et au Museum d'histoire naturelle de Paris.



8

- 8 -

JEAN FINAZZI (ACTIF VERS 1914)

Portrait du sous-lieutenant Mémain en 1914 - 1915

Plume et encre noire, aquarelle

Dédicacée, datée et signée en bas à droite A Monsieur le s / lieutenant / Mémain / campagne de 1914. 1915 / J Finazzi

25 x 19,5 cm

100 / 200 €



9

- 9 -

JOSEPH BEAUME (1796-1885)

Scène de chasse à courre

Aquarelle sur papier, signée en bas à droite

19,5 x 23,5 cm

100 / 150 €



10

- 10 -

AUGUSTE GOY

(MELUN 1812 - QUIMPER 1895)

Le repos des bergers

Crayon noir et lavis brun

Signé en bas à droite A Goy

15,5 x 15,5 cm

80 / 120 €

- 11 -

L. MADER

Troupeau de dromadaire dans le desert
Aquarelle signée en bas à gauche.

Dim. : 34 x 49 cm

200 / 300 €



11

- 12 -

ÉCOLE ITALIENNE DU XIX^e SIÈCLE

Vue de Pompéi

Aquarelle sur papier, située en bas au milieu

11 x 15 cm

80 / 120 €



12

- 13 -

NATHANAËL LEMAITRE

(LUNERAY 1831 - GENÈVE 1897)

Ruelle d'Yvoire

Aquarelle sur traits de crayon noir
Signée en bas à gauche N. Lemaître

16,5 x 24,5 cm

50 / 80 €



13



14

- 14 -

ÉCOLE FRANÇAISE DU XIX^e SIÈCLE

Pêcheurs en bord de mer

Bateau au large

Paire de dessins, aquarelle sur traits à la pierre noire

Un signé en bas à droite R. Goddefr

13 x 21 cm

150 / 200 €

- 15 -

HENRI ALEXANDRE SAFFREY

(1832-1895)

Trois mâts au port du Havre.

Aquarelle signée, située et datée (Le Havre, 1885)

39 x 26 cm

150 / 200 €



15

- 16 -

M. L. D. (ACTIF VERS 1895)

Trente vues de montagnes

Crayon noir et rehauts de blanc sur papier bleu pour certaines

Une monogrammée en bas à gauche MLD et un daté en bas à gauche 2 juin 95

16 x 22 cm

200 / 300 €



16



16

- 17 -

ÉCOLE FRANÇAISE
DU XIX^e SIÈCLE, DANS
LE GOÛT DE JOSEPH
VERNET

Scène de port
Aquarelle et gouache

39 x 54 cm

300 / 500 €



17

- 18 -

M. ROLL (ACTIF AU XIX^e SIÈCLE)

Paysage de bord de mer italien
Aquarelle

Signé en bas à gauche m. Roll

22,5 x 40 cm

150 / 200 €



18

- 19 -

B. A. BARNES (ACTIF AU XIX^e SIÈCLE)

Pêcheur sur un étang
Aquarelle

Signée en bas à droite B. A Barnes

24 x 34 cm

200 / 300 €



19



20

- 20 -

ÉCOLE FRANÇAISE DU XIX^e SIÈCLE

Panier de fleurs

Sanguine

22 x 32 cm

150 / 200 €



21

- 21 -

ÉCOLE FRANÇAISE DU XIX^e SIÈCLE

Madeleine

Crayon sur papier

17 x 15 cm

100 / 150 €



22

- 22 -

ETIENNE MARIN MELINGUE (1807-1875)

Portrait d'Acteur

Pastel portant une envoi "Souvenir de Salvator Rosa à Lassouche son camarade et ami Mélingue"

37,5 x 28 cm

200 / 300 €



23

- 23 -

ÉCOLE FRANÇAISE DU XIX^e SIÈCLE

Vierge à l'Enfant avec Saint Jean Baptiste

Sanguine, mise au carreau au crayon noir

26,5 x 30 cm

150 / 200 €

- 24 -

R. TRENK (ACTIF AU XIX^e SIÈCLE)

Paysage au monastère dans la montagne

Huile sur papier

Signée et datée en bas à gauche R. Trenk 1862 et R. Trenk 1861

19 x 25,5 cm

150 / 200 €



24

- 25 -

R. TRENK (ACTIF AU XIX^e SIÈCLE)

Monastère en Espagne

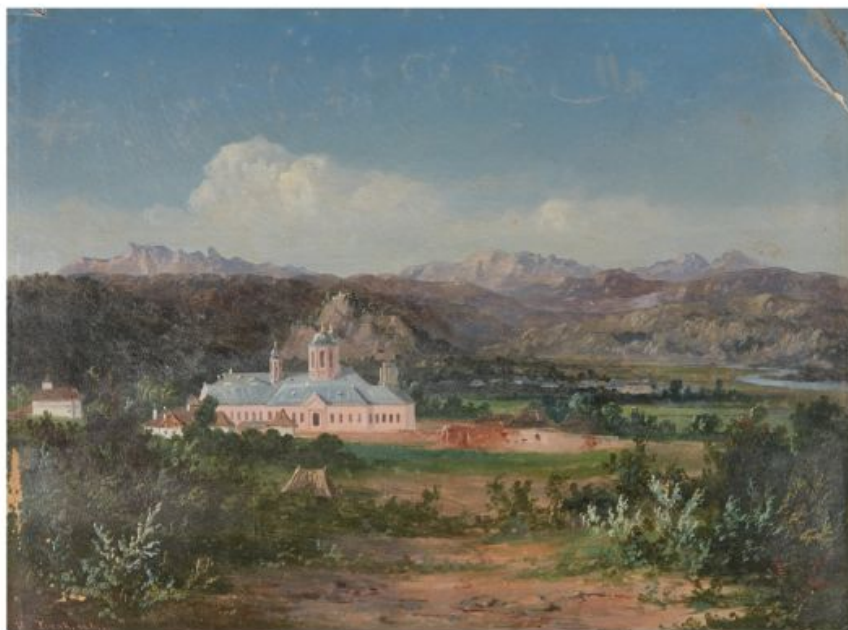
Papier

Signé et daté en bas à gauche R. Trenk / 1861

19,5 x 26 cm

(accidents et manques)

150 / 200 €



25

- 26 -

HUBERT SATTLER (1817-1904), SIGNÉ L. RITSCHARD

Paysage animé d'un lac de Montagne

Huile sur panneau

Signée L Ritschard en bas à gauche

8,8 x 13 cm

120 / 180 €



26



27



27

- 27 -

WAHAST, CIRCA 1800

Oiseaux

Deux aquarelles sur papier, signées en bas à droite et datées 1840.

20 x 16 cm (feuille : 31x23cm à vue)
(décolorations)

300 / 400 €

- 28 -

WAHAST, CIRCA 1800

Oiseaux

Deux aquarelles sur papier, signées en bas à droite et datées 1840.

20 x 16 cm (feuille : 31x23cm à vue)
(décolorations)

300 / 400 €

- 29 -

WAHAST, CIRCA 1800

Oiseaux

Deux aquarelles sur papier, signées en bas à droite et datées 1840.

20 x 16 cm (feuille : 31x23cm à vue)
(décolorations)

300 / 400 €



28



28



29



29



30



30



30



30

- 30 -

ÉCOLE FRANÇAISE DU XIX^e SIÈCLE

Quatre études de statues antiques

Quatre dessins, crayon noir

39,5 x 26,5 et 42 x 30 cm

300 / 400 €



31



31

- 31 -

ÉCOLE FRANÇAISE VERS 1800

Le sommeil d'Endymion

Jupiter et Antiope

Plume et encre noire et grise, lavis gris

34 x 25 cm

1 500 / 2 000 €



32



33

- 32 -
ÉCOLE FRANÇAISE VERS 1800

Scène antique
Pierre noire

33,5 x 43 cm
(usures)

300 / 400 €

- 33 -
ÉCOLE FRANÇAISE DU XIX^e SIÈCLE

Putto à la coupe
Crayon noir et sanguine

23 x 18,5 cm

200 / 300 €

- 34 -
LE BRUN D'APRÈS - FIN XVII^e SIÈCLE

La Vertu est digne de l'Empire du Monde
Grande gravure en noir imprimée en trois parties.

72 x 159 cm
(quelques salissures)

100 / 150 €



34



35

- 35 -
ÉCOLE FRANÇAISE DU XVIII^e SIÈCLE

L'amitié réciproque

Dessin, crayon réhaussé sur papier d'après la gravure éponyme

16 x 11 cm

80 / 120 €



36

- 36 -
AIMÉ MATHE (ACTIF AU XIX^e SIÈCLE)

Promeneurs près d'une chaumière

Plume et encre brune, lavis brun

Signée en bas à gauche

14,5 x 20 cm

80 / 120 €



37

- 37 -
ATTRIBUÉ À JULES LÉOPOLD
BOILLY (1796 - 1874)

Portrait d'une petite fille de profil

Crayon noir, sanguine et rehauts de blanc

24,5 x 21 cm

200 / 300 €



38

- 38 -
ÉCOLE FRANÇAISE

Etudes de militaires

Crayon sur papier et rehauts de blanc sur papier

27 x 21 cm

100 / 150 €



39

- 39 -

ÉCOLE DE L'EUROPE DE L'EST VERS 1900

Le Penseur

Sur sa toile d'origine

55,5 x 46 cm

(accidents)

300 / 400 €



40

- 40 -

ÉCOLE FRANÇAISE VERS 1840

Portrait d'homme tenant un livre

Panneau (à la palette flamande)

22 x 16,5 cm

(sans cadre)

100 / 150 €



41

- 41 -

ÉCOLE FRANÇAISE VERS 1780,
DANS LE GOÛT DE RIBERA

Figure d'homme barbu

Toile.

Peut être rapproché du Saint Pierre pénitent de Ribera (toile, 90 x 71 cm, voir N. Spinosa, Ribera, Naples, 2003, A17, reproduit).

56 x 47,5 cm

(accident)

600 / 800 €

- 42 -

ÉCOLE FRANÇAISE DE LA FIN DU XIX^e SIÈCLE

Portrait d'homme devant un cabinet de dessins

Sur sa toile d'origine

Porte une signature et une date Ro.. / 1890

73 x 60 cm

500 / 800 €



43

- 43 -

ATTRIBUÉ À PAUL DÉSIÉRE
TROUILLEBERT (1829 - 1900)

Portrait de jeune homme

Toile

Inscription en bas à droite Trouillebert
On peut rapprocher stylistiquement ce portrait à d'autres portraits peints par l'artiste, comme le Portrait de Clémentine Louise Legoussat de st Edme (toile, 54 x 44 cm, voir C. Marumo, T. Maier, B. Müllerschön, Paul Désiré Trouillebert, Stuttgart, 2004, p. 208, 0003, reproduit), ou encore le Portrait de jeune militaire (toile, 61 x 50 cm, voir op.cit., p. 218, 0035, reproduit) où le traitement des yeux et de la bouche est semblable.

31,5 x 26,5 cm

400 / 600 €

- 44 -

ÉCOLE FRANÇAISE DE LA FIN DU XIX^e SIÈCLE

Portrait d'homme

Sur sa toile d'origine

Porte une signature et une date Ro.. / 1898

46,5 x 38,5 cm

300 / 500 €



44



42



45

- 45 -
DAISY HAMONET (ACTIF EN GRANDE-BRETAGNE À
LA FIN DU XIX^e SIÈCLE)

Au-delà : figure de femme

Toile

Inscription au revers Au-delà, Miss Daisy Hamonet

62 x 51 cm

400 / 600 €



46

- 46 -
ÉCOLE ÉTRANGÈRE VERS 1800

Portrait d'Homme à la veste rouge

Huile sur toile dans un encadrement à vue ovale

61,5 x 49,5 cm

(accident au châssis)

300 / 500 €



47



48

- 47 -
ÉCOLE FRANÇAISE, 1874

Etude de tête

Toile

Porte une inscription en bas à gauche
à [mad]ame Aubergé / d'Agnan ? de
1874

31 x 28 cm

200 / 300 €

- 48 -
ERNEST HEBERT (GRENOBLE
1817 - LA TRONCHE 1908)

Etude d'homme

Toile ovale marouflée sur panneau
Inscription au revers Fragment d'une
académie / peinte par A.A.E. Hébert
de l'Inst.

33 x 24,5 cm

150 / 200 €



- 49 -

ALFRED CORNELIUS HOWLAND (1838-1909)

Jeune femme de dos

Huile sur panneau

Dim. : 31 x 23 cm

800 / 1 200 €





50

- 50 -

GEORGES HYON
(NÉ EN 1855)

La revue des troupes

Huile sur toile, signée en bas à droite

Dim. : 68 x 92 cm

1 000 / 1 500 €

- 51 -

ÉCOLE FRANÇAISE DU XIX^e SIÈCLE,
D'APRÈS JACQUES-LOUIS DAVID

Bonaparte franchissant les Alpes.

Sur sa toile d'origine

76 x 63 cm

100 / 150 €



51



- 52 -

ÉCOLE FRANÇAISE DU XIX^e SIÈCLE

La prise de la Bastille, la garnison se rend

Toile

Sans cadre

69 x 101 cm

(restaurations et usures)

800 / 1 000 €

Le 14 juillet 1789, suite à l'échec des négociations entre les délégations de révolutionnaires et le gouverneur de la Bastille, la garnison de défense de l'édifice rend les armes à 17 heures, ce qui est représenté ici, du point de vue du faubourg Saint-Antoine. La garnison ainsi que le gouverneur de Launay seront arrêtés et emmenés à l'Hôtel de Ville pour être jugés. Arrivé en place de Grève, le gouverneur de Launay sera lynché et abattu.



- 53 -

ÉCOLE FRANÇAISE DU XIX^e SIÈCLE

La prise de la Bastille

Panneau

Porte une signature en bas à gauche

20,5 x 26,5 cm

600 / 800 €

Ce tableau représentant la prise de la Bastille reprend le même point de vue que l'estampe dessinée par Charles Monnet et gravée par Isidore-Stanislas Helman et Antoine-Jean Duclos en 1795-1796. Le 14 juillet 1789 la prison de la Bastille est attaquée. Suite aux manifestations du 11 juillet les émeutiers qui sont en manque d'armes, de poudre et de balles se dirigent vers la Bastille. Plusieurs délégations sont envoyées auprès de De Launay, le gouverneur de la prison d'État, mais celui-ci refuse de donner ses réserves de munitions. Une fusillade éclate suivie d'un assaut, ici représenté, qui conduira à la prise de cette forteresse pourtant réputée imprenable, puis à sa destruction le 15 juillet.



54



55

- 54 -
ÉCOLE FRANÇAISE DU XIX^e
SIÈCLE, D'APRÈS CHARDIN
*Trois poires, des noix, un verre de vin
et un couteau*
Toile
27,5 x 35,5 cm
300 / 400 €

Reprise du tableau de Chardin conservé
au Louvre (toile, 33 x 41 cm, voir P. Rosen-
berg, *Tout l'œuvre peint de Chardin*, Paris,
1983, n°184, reproduit).

- 55 -
C. STEVENIERS
(ACTIF EN FRANCE VERS 1900)
Pêches dans une corbeille
Sur sa toile d'origine
Signé en bas à droite C. Steveniers
51 x 61 cm
(accidents)
60 / 80 €



56

- 56 -
CLAUDE GUILLEMINET
(PARIS 1821-1885)
Intérieurs de poulaillers
Paire de panneaux
Signé en bas à gauche Guilleminet
21 x 15,5 cm
200 / 400 €



57

- 57 -

PHILIPPE ROUSSEAU (PARIS 1816 - ACQUIGNY 1887)

Trois pigeonneaux près du nid

Sur sa toile d'origine

Signé en bas à gauche Ph Rousseau

41 x 53 cm

2 000 / 3 000 €





- 58 -

ATTRIBUÉ À LAZARE BRUANDET

Berger en forêt

Panneau

32,5 x 46,5 cm

2 000 / 3 000 €



59

- 59 -

ANTOINE CHINTREUIL (1814-1873)

Reines des prés au bord du ruisseau

Huile sur toile signée en bas à droite. Titrée et située sur le châssis à Point aux Dames.

34 x 52 cm
(craquelures)

500 / 800 €

Provenance : Vente à Barbizon le 1er décembre 1991 sous le numéro 61 du catalogue.

- 60 -

ÉCOLE FRANÇAISE DE LA FIN DU
XIX^e SIÈCLE

Etude de paysage

Panneau

Dédiacé et signé et daté en bas à droite A
Mme Cécile Lemaitre / Souvenir S... /78

9,5 x 18 cm

300 / 400 €

- 61 -

ÉCOLE ITALIENNE DE LA FIN DU
XIX^e SIÈCLE

Personnages sur un chemin

Huile sur panneau.

Porte un monogramme LT en bas au milieu.

23,5 x 32,5 cm

200 / 300 €



60



61



62

- 62 -

J. KAME (ÉCOLE FRANÇAISE, 1903)

Barque sur l'étang

Sur sa toile d'origine

Signée et datée en bas à droite JKame / 1903

65 x 82 cm

400 / 600 €

- 63 -

ÉCOLE FRANÇAISE VERS 1820

Paysage au fort

Panneau préparé

22 x 32 cm

200 / 300 €



63



64



65

- 64 -
DENIS ETCHEVERRY (1867-1950)
Femme à la rose
Huile sur toile signée en haut à droite.
41 x 33 cm
200 / 250 €

- 65 -
ÉCOLE FRANÇAISE VERS 1860
Portrait de jeune homme en pied de profil
Carton
23 x 17 cm
200 / 300 €

- 66 -
ANGÈLE DELASALLE (1867-1938)
Péniches sur les quais de Seine
Huile sur toile signée en bas à droite et datée 1904.
37 x 53 cm
300 / 500 €



66

- 67 -

ÉCOLE ITALIENNE DU XIX^e SIÈCLE

Jeune garçon guidant son ami aveugle

Toile

27,5 x 22 cm

200 / 300 €



67



68

- 68 -

ÉCOLE FRANÇAISE DU XIX^e SIÈCLE

Le retour de la pêche

Huile sur toile figurant

27 x 22 cm

(restauration)

300 / 400 €

- 69 -

CHRISTOPHER PEARCE CRANCH

(USA 1813 - CAMBRIDGE 1892)

L'entrée d'une ferme

Sur sa toile d'origine

32 x 41 cm

500 / 800 €

Provenance :

Collection Madame de Veyriere.

Collection Mauroy d'Angoh.



69

- 69 BIS -

ÉCOLE FRANÇAISE VERS 1880

Cours d'eau dans un sous bois

Huile sur toile

Porte une signature apocryphe en bas à droite

64 x 50 cm

250 / 300 €



69 BIS



70

- 70 -

ÉCOLE FRANÇAISE DU DÉBUT DU XIX^e SIÈCLE

Paysage aux bergers

Toile

80 x 54 cm

600 / 800 €

- 71 -

ÉCOLE FRANÇAISE DU XIX^e SIÈCLE

Paysage aux lavandières

Panneau

Porte une signature et une date en bas à gauche Corot
1858

34 x 26 cm

200 / 300 €



71

- 72 -

ÉCOLE ITALIENNE DU XIX^e SIÈCLE

Vase de fleurs et de fruits sur un paysage

Toile ovale

83 x 69 cm

600 / 800 €



- 73 -

LAURENT

(ÉCOLE FRANÇAISE VERS 1950)

Corbeille de fruits sur un entablement

Toile

Signé en bas à droite Laurent

75 x 98 cm

(accidents)

500 / 800 €





74

- 74 -

ÉCOLE DU XIX^e SIÈCLE

Groupe de femmes dénudées et amours dans un sous bois
Huile sur toile.

35,5 x 65 cm

1 200 / 1 500 €

- 75 -

ÉCOLE FRANÇAISE FIN XIX^e SIÈCLE

Femmes et chien
Huile sur panneau
Porte une signature MONTICELLI

33 x 46,5 cm

120 / 150 €





- 76 -

MARC BAETS (ACTIF À ANVERS DANS LA
PREMIÈRE MOITIÉ DU XVIII^e SIÈCLE)

Paysage à la tour au bord d'une rivière
Panneau de chêne, un eplanche non parqueté

13 x 18 cm

2 000 / 3 000 €



77



78



79

- 77 -

ÉCOLE FRANÇAISE VERS 1750

Portrait d'homme en armure

Sur sa toile d'origine

48 x 38 cm

(manques)

200 / 300 €

- 78 -

ÉCOLE FRANÇAISE DU XVIII^e SIÈCLE

Portrait de femme en robe noire

Huile sur toile

Dim. : 55 x 45 cm

(réentoilée)

200 / 300 €

- 79 -

ÉCOLE FRANÇAISE DU XVIII^e SIÈCLE

Portrait de femme au collier

Huile sur toile à vue ovale, contrecollée sur
panneau

64 x 53cm

(accidents et restaurations)

300 / 500 €



80

- 80 -

ÉCOLE PIEMONTAISE DU DÉBUT
DU XVIII^e SIÈCLE

La Visitation

Toile

42 x 118 cm

400 / 600 €



81

- 81 -

ÉCOLE ITALIENNE DU XVIII^e SIÈCLE

Réjouissances villageoises

Toile

29,5 x 45 cm

(restaurations - sans cadre)

200 / 300 €

- 82 -

ATTRIBUÉ À PIER FRANCESCO MOLA
(1612 - 1666)

Le repos des bergers

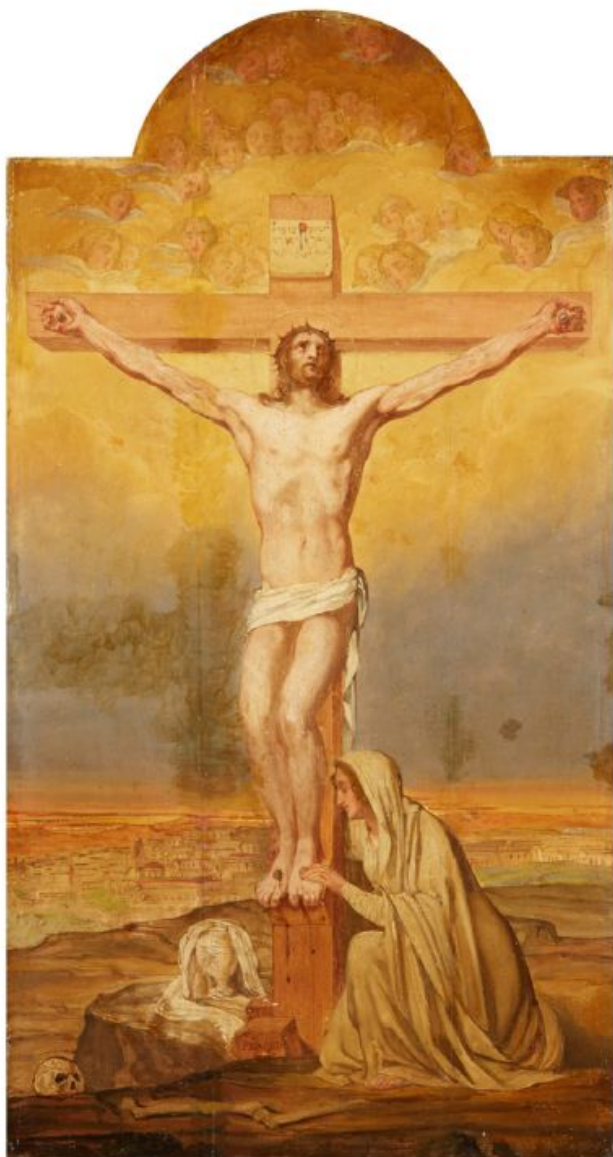
Toile

41 x 33,5 cm

800 / 1000 €



82



83



84

- 83 -

VINCENT FÉRAUD (MARSEILLE 1800-1875)

La Crucifixion

Panneau cintré dans sa partie supérieure

Signé en bas au centre, sous la croix FÉRAUD

74,5 x 40 cm

(fentes)

200 / 300 €

- 84 -

JULES VIBERT (LYON 1815 - 1879)

Madeleine au pied de la Croix

Panneau

Signé au revers Jules Vibert

33 x 24,5 cm

300 / 400 €

- 85 -

DANS LE STYLE DU XVII^E SIÈCLE

Christ portant sa Croix

Huile sur panneau

20 x 15 cm

(fente dans le haut et manques)

100 / 200 €



85

- 86 -

ÉCOLE ITALIENNE DU XVII^e SIÈCLE,
D'APRÈS LORENZO LOTTO

Le Christ et la femme adultère

Toile

Reprise partielle du tableau de Lotto conservée
au Louvre (voir G. Mariani Canova, *L'opera
completa del Lotto*, Milan, 1974, n°202,
reproduit)

112 x 91 cm

(usures et restaurations)

600 / 800 €



- 87 -

ÉCOLE ITALIENNE DU XVII^e SIÈCLE,
SUIVEUR DE SASSOFERRATO

Vierge en prière

Toile

52 x 42,5 cm

300 / 400 €

- 88 -

ÉCOLE ESPAGNOLE DU XVII^e SIÈCLE,
SUIVEUR DE MURILLO

Saint François

Cuivre

Inscription Murillo au revers

21 x 16 cm

60 / 80 €



87



88



- 89 -

ÉCOLE FLAMANDE DU XIX^e SIÈCLE,
D'APRÈS RUBENS

La Vierge entre des Saints

Sur sa toile d'origine

Reprise du tableau de Rubens conservé dans
l'église Saint Jacques à Anvers (panneau, 220
x 195 cm, voir M Jaffé, Rubens, Milan, 1989,
n°1368, reproduit)

57 x 47 cm

400 / 600 €

- 90 -

ÉCOLE FLAMANDE VERS 1600,
SUIVEUR DE JOOS VAN CLEVE

Saint Jérôme dans son atelier

Panneau de chêne, une planche, non parqueté

24 x 18,5 cm

800 / 1 200 €

- 91 -

ÉCOLE ESPAGNOLE DU XVII^e SIÈCLE

Moine en extase

Gouache

18 x 16 cm

60 / 80 €

Provenance :

Collection François Girard en 1818.





- 92 -

ATTRIBUÉ À CORNELIS BILTIUS (1653 - 1686/99)

Oiseaux sur la pierre

Panneau parqueté

Signé en bas à droite Bil...us

30 x 25,5 cm

(fentes)

2 000 / 3 000 €



- 93 -

ATTRIBUÉ À JAN MARTENS DE JONGE (1609-1647)

Choc de cavalerie

Panneau ovale, deux planches, renforcé

45,5 x 57,5 cm

(fente au panneau)

2 000 / 3 000 €







94

- 94 -

ATTRIBUÉ À RUTGER VERBUGH (1678 - VERS 1746)

Scène d'hiver dans un village

Toile

Porte en bas à droite des traces de signature R. Mol...

60 x 82,5 cm

6 000 / 8 000 €

- 95 -

ÉCOLE HOLLANDAISE DU XIX^e SIÈCLE.

Scène de patinage dans un paysage

Huile sur panneau

22 x 28 cm

(accident sur le cadre)

150 / 200 €



95



- 96 -

BONAVENTURA PEETERS (ANVERS 1614 - HOBOKEN 1652)

Bateaux hollandais par gros temps

Marine

Panneau de chêne parqueté

57,5 x 90 cm

6 000 / 8 000 €







- 97 -

MATTHEUS VAN HELMONT (ANVERS 1623 - BRUXELLES 1679)

Scène de marché

Toile

Signé au centre sur le rocher MV /Hellemont/F

Mattheus van Helmont, dont on ne sait toujours pas s'il s'est rendu en Italie, représente ici une place Barberini de fantaisie avec la fontaine du Triton du Bernin. Ce tableau peut être rapproché d'autres scènes de marchés (Le Mans, Musée de Tessé, Budapest, Szépművészeti Museum)

La comparaison avec celle signée et datée de 1663 (anciennement dans la collection Chester Beatty) nous permet de situer notre toile vers cette période

83 x 121 cm

5 000 / 7 000 €

Provenance :

Vente anonyme, Paris, Hôtel Drouot, 6 février 2002 (Mes Libert et Castor), n°37, reproduit

Vente anonyme, Paris, Hôtel Salomon de Rothschild, 14 juin 2006 (Me Kohn), n°714, reproduit



- 98 -

ATTRIBUÉ À JAN PAUWEL GILLEMANS II (1651-1704)

Putti arrangeant une corbeille de fleurs et de fruits dans un jardin

Toile

64,5 x 76,5 cm

3 000 / 4 000 €



MOBILIER ET OBJETS D'ART

EXPERTS

ART ISLAMIQUE (lots 99 à 109)
Alexis RENARD (CNES)

CÉRAMIQUE (lots 115 et 117)
Vincent L'HERROU (CNES)

MUSIQUE (lots 172 et 173)
Michel WINTHROP

MOBILIER (lot 213)
Cabinet Etienne-Molinier



- 100 -

IRAN, XX^e SIÈCLE

Pendentif talismanique
Pierre rouge gravée

Pendentif talismanique en pierre rouge gravée d'une frise de calligraphie cursive sur le bord extérieur, et d'un médaillon central comportant des calligraphies en nasta'liq.

Larg. : 5,8 cm

Haut. : 4,2 cm

80 / 120 €

- 101 -

INDE, XX^e SIÈCLE

Verseuse de style Moghole
Fonte de laiton

Verseuse à décor de rinceaux, d'une frise calligraphique et de médaillons à décor végétal.

H. : 29,5 cm

100 / 150 €

- 102 -

IRAN, XIX^e SIÈCLE

Lanterne Qadjare
Cuivre étamé

Lampe à soufflet Qadjare en cuivre étamé à décor alternant scènes de chasses gravées et petits médaillons ajourés de style Safavide.

Diam. : 35,5 cm

300 / 400 €

- 103 -

CACHEMIRE, XIX^e SIÈCLE

Samovar
Cuivre étamé incrusté de
pâte noire

Samovar à décor d'arabesques et de rinceaux. Il comporte une prise évoquant la forme d'un dragon, un pied ajouré, et un réservoir à charbon accessible par une ouverture en haut du couvercle.

H. : 33,5 cm

(usures, petits accidents)

150 / 200 €

- 99 -

TRAVAIL SYRIEN DU XIX^e SIÈCLE

Paravent en bois sculpté ajouré à incrustation de nacre.

Dim. : 210 x 70 (feuille)

(accidents et manques (un fronton et un pied)

300 / 500 €



- 104 -IRAN, XIX^e SIÈCLE*Kashkul**Coco de mer*

Séville de derviche en coco de mer gravée. Sur la partie supérieure figurent deux personnages (des derviches) assis dans un paysage. L'ouverture forme une arcature polylobée terminée par des têtes d'oiseaux aux yeux incrustés de turquoises. Sur le bord extérieur, quatre registres alternent frises de rinceaux, médaillons comportant des personnages, des animaux et des calligraphies. La partie inférieure est ornée d'un décor végétal luxuriant peuplé d'animaux divers, centré d'une bataille entre un dragon et un félin.

Comporte sa chaîne de suspension

Long. : 30 cm - Larg. : 15 cm - Prof. : 16 cm

600 / 800 €**- 105 -**

OUSHEBTI

en céramique bleu reposant sur un socle en bois.

H : 5,7 cm (hors socle)

40 / 60 €

105



106

- 106 -

COFFRET RECTANGULAIRE en bois noirci décoré d'incrustations d'os figurant des rinceaux.

Porte au revers la marque Pogliani : Ferd Pogliani, Ebenista, Milano".

Fin du XIX^e siècle.

Dim. : 9,5 x 25,5 x 18 cm

300 / 400 €**- 107 -**

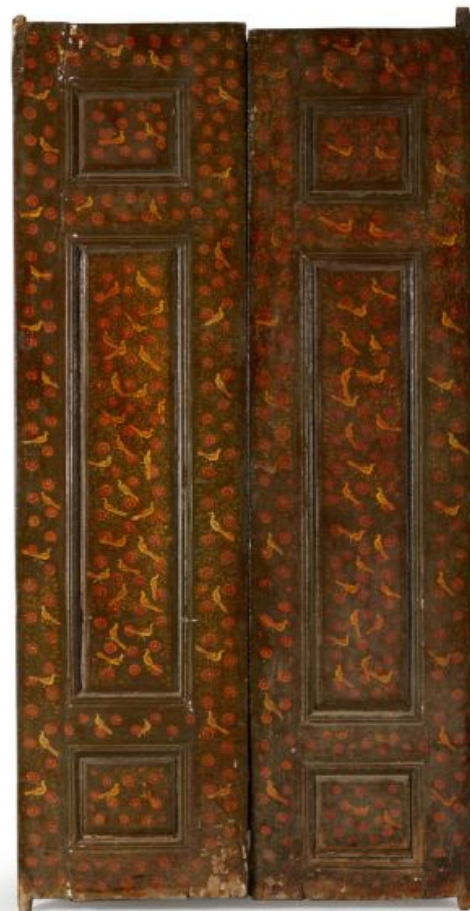
TRAVAIL DE STYLE KADJAR XIX^e SIÈCLE

Paire de portes en bois polychrome à décors de personnages dans des réserves, végétation et oiseaux.

Dim. : 185,5 x 49,5 et 185 x 47,5 cm (accidents)

200 / 400 €

107



107



108

- 108 -

IRAN, XX^e SIÈCLE

Album photo en khatam kari

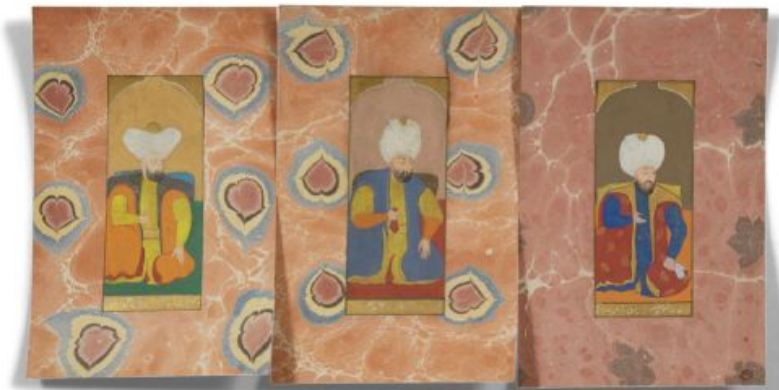
Ivoire, os, laiton, bois teinté, ébène

Album photo à couverture à décor géométrique dans la technique du khatam kari, à motifs d'étoiles rayonnantes encadrées par des frises de motifs triangulaires.

H. : 29,5 - Larg. : 47,5 cm

(ne contient pas de photographies)

100 / 150 €



109

- 109* -

TURQUIE, XX^e SIÈCLE

Trois portraits Ottomans

Pigments polychromes et or sur papier ebru

Suite de trois portraits de Sultans Ottomans dans des marges en papier ebru.

H. : 24 cm - Larg. : 16 cm

150 / 200 €

- 110 -

BRÛLE PARFUM

en porcelaine émaillée blanche figurant un chinois assis reposant sur une base en bronze.

Vers 1900.

H. : 18,5cm

150 / 200 €

- 111 -

GROUPE

en biscuit figurant un chien et un enfant.

Marque en bleu R 1762 au revers.

Travail de la fin du XIX^e siècle

Dim. : 20,5 x 16 x 11 cm

(manques et accidents)

100 / 200 €

- 112 -

BUSTE DE FILLETTE

en marbre blanc reposant sur une base en marbre gris.

Epoque XIX^e siècle

H : 31 - L : 30 cm

200 / 250 €



110



111



112

- 113 -

VASE

en céramique à décor de palmipèdes sur un fond violacé et irisé.

Présenté dans une monture en bronze doré et ciselé, les prises figurant des chimères.

Style japonisant, vers 1880.

H. : 29,5 cm
(égrenures)

200 / 300 €



- 114 -

NEVERS

Petit plat creux circulaire à décor " au chinois" en camaïeu de bleu sur fond blanc.

Epoque XVII^e siècle.

Diam. : 27,5cm

100 / 150 €



115

116



- 116 -

NEVERS, XVIII^e SIÈCLE

Deux bénitiers en faïence à décor en camaïeu de bleu sur fond blanc.

H. : 17,5 et 18 cm

30 / 40 €



117

- 117 -

MAKKUM (FRISE PAYS-BAS)

Grande plaque en faïence à décor polychrome d'une représentation du pont à élévation sur un canal de la ville de LEMMER, avec pêcheurs dans une barque et personnages sur un quai. Mascaron rocaïlle traité en bleu à la base, bordure en trompe-l'œil à l'imitation du marbre. Seconde moitié du XIX^e siècle.

Dim. : 57 x 48 cm

400 / 600 €

- 115 -

MAKKUM (FRISE PAYS-BAS)

Grande plaque murale en faïence décorée en polychromie d'une scène de pêcheurs sur un canal dans une ville des Pays-Bas. La base en bleu décorée d'un mascaron rocaïlle, la bordure peinte en trompe-l'œil à l'imitation du marbre. Seconde moitié du XIX^e siècle.

Dim. : 57 x 48 cm

400 / 600 €

118



119



- 118 -

IMPORTANTE CHOUETTE

en marbre reposant sur un socle.
Traces de signature illisible au dos.

H. : 46 cm

300 / 400 €

- 119 -

SUJET

en albatre figurant une femme drappée
jouant du luth.

H. : 47,5 cm
(accidents)**150 / 200 €**

120



- 120 -

C. BOSCO (ACTIF DANS LES ANNÉES 20/30)

Important bouc en alliage à patine brune
signé sur la terrasse.

Dim. : 81 x 80 cm
(manques)**400 / 600 €**

- 121 -

ALFRED JACQUEMART (1824-1896) D'APRÈS*Faisan*

Bronze à patine dorée, signée sur la
terrasse.

H. : 12 cm - L. : 20 cm

120 / 150 €

121



60 / 10 FÉVRIER 2021

122



- 122 -

ÉCOLE FRANÇAISE, DÉBUT XXÈ SIÈCLE D'APRÈS*Poule d'eau*

Sujet en bronze à patine brune, non
signé.

H. : 10 cm

50 / 80 €



- 123 -
 MONNEHAYE, D'APRÈS
Cerf pris par trois chiens
 Groupe en bronze à patine brune,
 signé sur la terrasse.
 Dim. : 40 x 54 x 24 cm
 800 / 1 000 €

- 124 -
 ÉCOLE FRANÇAISE MODERNE
Chiens de chasse à l'arrêt
 Paire de sujet en bronze argenté.
 Long. : 15 cm
 20 / 30 €

- 125 -
 EDOUARD PAUL DELABRIERE
 (1829-1912), D'APRÈS
Chien de chasse à l'arrêt
 Petit sujet en bronze à patine brune et
 dorée, signé sur la terrasse.
 H. : 8 cm
 120 / 150 €

- 126 -
 ÉCOLE FRANÇAISE MODERNE
Tête de sanglier
 en bronze argenté.
 H. : 9 cm
 30 / 40 €



124



125



126

127



128



129



130



131



- 127 -

PIERRE CHENET
(XX^e SIÈCLE) D'APRÈS,
Lapin

Sujet en bronze, signé avec
cachet en creux.

H. : 10 cm

80 / 120 €

- 128 -

PIERRE CHENET
(XX^e SIÈCLE), D'APRÈS
Lièvre assis

Sujet en bronze, signé avec
cachet en creux.

H. : 15 cm

80 / 120 €

- 129 -

IRÉNÉE ROCHARD
(1906-1984) D'APRÈS,
Lapin, les oreilles dressées

Bronze à patine brune nuancée,
signé I. ROCHARD sur la base

H. : 11cm (avec la base)

120 / 150 €

- 130 -

PIERRE JULES MENE
(1810-1879) D'APRÈS,
Le coq

Bronze à patine brune, signé sur
la terrasse.

H. : 14 cm

300 / 400 €

- 131 -

BOUC
en bronze à patine brune
reposant sur une plaque de
marbre.
Style du XVII^e siècle.

H. : 14 cm (important manque
sur la base en marbre)

200 / 300 €

- 132 -

ÉCOLE FRANÇAISE
DE LA FIN DU XIX^e SIÈCLE
Coq en bronze à patine verte sur
un socle rond en marbre noir veiné
blanc.

Non signé.

H. : 29 cm (hors socle)

80 / 120 €





133



134



135



136



137

- 133 -
PAIRE DE SUJETS MYTHOLOGIQUE
 en bronze à patine médaille, reposant sur des bases circulaires en marbre noir.
 H. : 27cm
80 / 120 €

- 134 -
ÉCOLE FRANÇAISE DU XX^E SIÈCLE
 Paire de bustes à l'antique
 Sujets en bronze à patine brune.
 H. : 29 et 31 cm
150 / 200 €

- 135 -
ADRIEN BARRERE (1877-1931)
 Caricature de Marianne
 Sujet en plâtre polychrome patiné
 H. : 34cm
200 / 300 €

- 136 -
GROUPE
 en terre cuite patinée représentant des putti, allégorie de la musique.
 H. : 24 cm (Il repose sur un socle ovale en bois doré)
100 / 200 €

- 137 -
MOREAU D'APRÈS (XX^E SIÈCLE)
Putti
 Sujet en bronze à patine brune, signé.
 H. : 24cm
80 / 100 €

- 138 -
PIERRE VICTOR GALLAND (1822-1892)
Jeune musicien - Amour marin
 Paire de médaillons allégoriques en plâtre patiné terre cuite, cachets d'atelier à la cire rouge
 Petites égrenures pour l'un
 Diam. : 26 cm
300 / 500 €

Bibliographie : catalogue de l'exposition Pierre-Victor Galland, un Tiepolo français au XIX^e siècle.
 Roubaix - La Piscine, 2006



138

139



140



- 139 -

RAFFAELLO NANNINI

Buste de Napoléon

Sujet en régule reposant sur un socle en marbre vert signé "R NANNINI" à l'arrière.

H. : 43 cm

100 / 150 €

141



- 140 -

TRAVAIL FRANÇAIS

FIN XIX^e SIÈCLE*Le Hibou et la mort*

Petit sujet en terre cuite vernissée d'après le modèle éponyme réalisé par Auguste CLESINGER (1814-1883).

Trace de tampon en creux au dos.

H. : 8,5 cm

(égrenure derrière le crâne)

100 / 150 €

142



- 141 -

FACE À MAIN

en bronze ciselé et doré reposant sur un présentoir en bronze à base circulaire. Travail étranger de la fin du XIX^e siècle.

H. du face à main : 36,5 cm

200 / 300 €

- 142 -

PAIRE DE PERSONNAGES

en os en silhouettes présentés dans des encadrements.

Style du XIX^e siècle.

Dim. : 17 x 11,5 cm (avec encadrement)

50 / 80 €



143



144



145

- 143 -

PAIRE DE MÉDAILLONS

en bronze doré figurant le Christ aux liens et la Vierge Marie présenté dans des cadres en bois naturel. France XVIII^e siècle.

Dim. : 8 x 6,2 cm

150 / 200 €

- 144 -

TRAVAIL DU XIX^e SIÈCLE*Portrait d'homme à la redingote*
Miniature à vue ovale.

Dim. : 5,3 x 4,3 cm (à vue)

50 / 60 €

- 145 -

AUGUSTE DE PINELLI (1823-1892)

Portrait d'enfant à la veste noire
Miniature ovale.Dim. : 9 x 7,5 cm (à vue)
(trace de mouillures)

100 / 150 €

- 146 -

ÉCOLE FRANÇAISE DÉBUT 1900.

Portrait de Napoléon Bonaparte de profil.
Miniature à vue ovale. Trace de signature sur la droite. Dans un encadrement en marquetterie d'écaille et de laiton.

H. de la miniature : 8,5 cm
Dim. du cadre : 19 x 16 cm

120 / 150 €



146



147

- 147 -

GABRIELLE DEBILLEMONT-CHARDON
(1860-1957)

Portrait d'Homme en buste

Miniature ovale signée et datée (98) à gauche, elle est présentée dans un encadrement en bronze perlé montée sur un support en velours, l'ensemble contenu dans un écrin.

Dim. : 9,7 x 8 cm (à vue)

300 / 500 €



148



149



149

- 148 -

TRAVAIL VERS 1800

Portrait d'une dame de qualité

Miniature ovale sur nacre dans un encadrement en or.

Dim. : 5 x 4,5 cm (à vue)
Poids brut : 23 g.

300 / 400 €



150

- 149 -

TRAVAIL DU XX^e SIÈCLE

Ensemble composé de deux miniatures

- *Portrait d'Enfant en Habit Blanc*

Miniature ronde signée en bas à droite. Vers 1900

Diam. : 9 cm (à vue)

- *Portrait d'Isabelle du Portugal d'après Titien.*

Miniature ronde.

Diam. : 7 cm

100 / 150 €

- 150 -

ÉCOLE FRANÇAISE DU
XVIII^e SIÈCLE

Portraits de gentilhommes

Paire de peinture sur cuivre.
Dans des encadrements en bois à vue ovale.

Dim. : 8,5 x 6 cm

150 / 200 €

- 151 -

ENSEMBLE

composé d'un médaillon ovale en émail présentant une femme au chapeau sur fond bleu, dans un encadrement, d'une petite broche en vermeil ornée d'une miniature "femme" et de quatre broches diverses (pierre dure, nacre, médaillons émail)
XIX-XX^e siècle

Dim. : 9,5 x 6 cm
(émail sur fond bleu encadré)

120 / 150 €



151



- 152 -

POCHETTE

en tissu matelassé, brodé de fils d'argent.
Fin du XVIII^e siècle.

Dim. : 12 x 17 cm
(décolorations)

80 / 120 €



153



154

- 153 -

SAC DE SOIRÉE

en velours noir, rebrodé de perles en métal. Monture en argent à décor de fleurs. Chainette réglable. Epoque Napoléon III.

Dim. : 19,5 x 16,5 cm

80 / 120 €

- 154 -

ROBE

à bretelles en tulle noire rebrodée de perles, de sequins et de petits coquillages. Vers 1920/30.

150 / 200 €



(verso)

155



(recto)

- 155 -

BOITE PYROGÈNE

en cuivre le couvercle et le dessous émaillés d'une scène de bal. costumé et d'un paysage. Fin du XIX^e siècle.

Dim. : 0,9 x 4,7 x 3,6 cm

100 / 150 €

154



- 156 -

BOITE RECTANGULAIRE

en papier maché à décor d'un char sur fond vert. Il présente à l'intérieur une collection de glyptiques et yeux en verre. Début du XIX^e siècle.

Dim (coffret) : 7,5 x 26,5 x 20 cm
(accidents)

300 / 400 €



157

- 157 -
COFFERT ÉCRITOIRE
DE MARINE
 en palissandre à écoinçons et
 poignées pliantes en laiton.
 XIX^e siècle.

Dim. : 24,5 x 45 x 29,5 cm
 (fentes)

100 / 150 €

- 158 -
CADRAN SOLAIRE DE POCHE

dyptique en bois, il découvre une boussole ornée
 de gravures en couleur et présente un tableau de
 correspondance de différentes villes d'Europe sur le
 couvercle. Marqué de David Beringer (1756-1821).
 Début du XIX^e siècle.

Dim.: 5,3 x 8,3 cm
 (quelques manques)

120 / 150 €



158



160

- 159 -
CAVE À CIGARES

à rideau en acajou et cannelures de
 laiton, elle présente quatre tablettes
 et un tiroir à l'intérieur
 Fin du XIX^e siècle

H : 24 - L : 21 - P : 22 cm
 (manque deux cannelures)

80 / 120 €



159

- 160 -

[MILITARIA]

Lunette binoculaire, périscope de tranchée et son
 pietement pliant.

Marque CARL ZEISS Iena 10 x 5, marqué SF 14 -
 N°23059.

H. (totale) : 191 cm

120 / 180 €

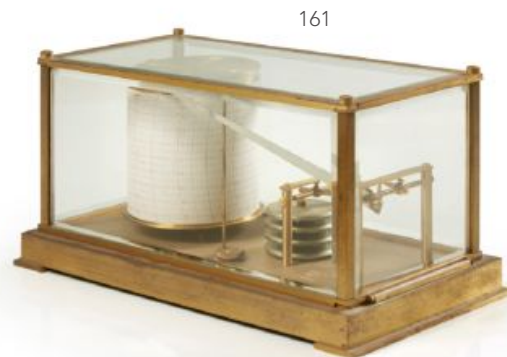
- 161 -
MAXANT À PARIS

Barographe mécanique à quatre capsules
 de vidy dans une cage en bronze doré.

Marqué LM et ancre de marine sur le
 plateau
 Début du XX^e siècle

Dim. : 15,5 x 30,5 x 16,5 cm

120 / 150 €



161



162

- 162* -

PRESSE PAPIER

de forme mouvementée en marbre noir décoré d'une
 importante nature morte en micromosaïque.

Fin du XIX^e siècle.

Dim. : 2 x 17 x 11,5 cm
 (petits éclats en bordure du marbre)

400 / 600 €

- 163* -

PIED DE ROI

en laiton. XVIII^e siècle

Joint un ensemble de petits mètres divers

50 / 80 €





- 164 -

PENDULETTE D'OFFICIER

en métal, formant réveil, le cadran blanc à chiffres romains. Mécanisme marqué au dos VR pour Victor Reclus, horloger à Paris, Boulevard Sébastopol, vers 1860.

Dim. : 14,5 cm

200 / 300 €

- 165 -

ENSEMBLE DE TROIS
PENDULETTES D'OFFICIER

en métal ; les cadrans à chiffres romains. Fin XIX^e - début XX^e siècle.

H. : de 12 à 13 cm

200 / 300 €

- 166 -

PENDULETTE D'OFFICIER,
FORMANT RÉVEIL

en bronze à colonnes cannelées ; le cadran argenté à chiffres arabes.

H. : 13 cm

150 / 200 €



167



168



169



170

- 167 -

EPÉE SANS FOURREAU

la garde et la poignée en bronze doré à décor d'un mascarón. Epoque Empire.

Long de la lame : 82 cm
(accidents et manques)

100 / 200 €

- 168 -

EPÉE AVEC SON
FOURREAU

La garde a décor d'un blason et de lions, lame gravée. Espagne XIX^e siècle.

Long. de la lame : 76 cm
(accidents et manques)

100 / 200 €

- 169 -

SABRE RUSSE MODÈLE

1881/1909

Monture en laiton doré au chiffre de Nicolas II.

Lame à pans creux, gravée du chiffre impérial et de l'aigle bicéphale.

Long. totale : 92 cm
Long de la lame : 75 cm
(accidents et manques)

300 / 500 €

- 170 -

DAGUE DE VENERIE

à manche en manche incrusté d'acier. Virolle, garde et fourreau (en cuir) en acier gravé de croisillons. Lame à fine gorge. Epoque XVIII^e siècle.

Long. : 72,5 cm
(usures et petits accidents)

200 / 400 €

- 171 -

LE GUIDE CHANT KASRIEL

Harmonium de table ou de voyage à pompe manuelle, le clavier en ivoirine et le coffret en bois naturel.

Travail des années 50 / 60.

Dim. : 25 x 44,5 x 29,5 cm
(quelques manques)

200 / 300 €



173



172

- 172 -

ARCHET DE VIOLON MORIZOT
portant la marque au fer authentique de Charotte.

Très belle baguette montée en maillechort.

58g (mèche dégarnie)

600 / 800 €

174



- 173 -

VIOLON GUSTAVE VUILLAUME
portant son étiquette originale et sa marque au fer.

Daté de 1935 et portant le N°5-5

358 mm

Bon état

1 200 / 1 500 €

- 174 -

COUPE SUR PIED

en argent à motifs floraux en relief.
Epoque Art Nouveau
Poinçon Minerve

H : 12,5 cm - Poids brut : 435 g
(réparation et lestée sous le pied)

100 / 150 €



- 175 -

IMPORTANTE PARTIE DE MÉNAGÈRE

en métal argenté dans sa boîte comprenant :

- 12 grands couverts,
- 12 couverts à entremets,
- 12 couteaux de table,
- 6 couteaux à entremet,
- 12 pelles à glace,
- 12 fourchettes à gateaux,
- 1 pince à sucre,
- 12 couverts à poisson,
- 12 cuillères à moka,
- 12 fourchettes à huitre,
- 12 fourchettes à escargots,
- 1 couvert de service à poisson,
- 1 pelle à glace de service,
- 1 cuiller à compote,
- 12 cuillères à moka intérieur doré,
- 1 couvert de service à poisson,
- 1 couvert à salade,
- 1 cuillère à ragout,
- 1 pelle à fraises,
- 1 pelle à tarte,
- 1 couvert à gigot.

500 / 800 €

176



- 176 -

IMPORTANTE MÉNAGÈRE DE COUTEAUX

à manches en corne, viroles en argent à motif rocailleux et lames à virgules en acier. L'ensemble dans son écrin d'origine en chêne. Elle comprend :

- Vingt-quatre couteaux de table,
- Douze couteaux à entremet,
- Douze couteaux à fruit (lames en argent),
- Deux couteaux de services à fromage à lames en acier finement évidé,
- Un couvert à salade,
- Un couvert à découper,
- Un couvert de service à dessert à lame et fourchon en argent ajouré et ciselé.

400 / 600 €

177



178



- 177 -

ATTRIBUÉ À CHRISTOFLE

Pied en bronze argenté reposant sur trois pieds griffes. La base ornée de trois têtes de femme à l'antique.

Monogrammé en dessous F.F à deux reprises.

H. : 26 cm

150 / 200 €

- 178 -

PAIRE DE CANDÉLABRES

à trois lumières en bronze argenté. Style Régence.

H. : 26 cm

(légère différence sur un binet)

100 / 200 €



- 179 -

PAIRE D'APPLIQUES

en bronze de style Louis XVI à deux lumières.

H. : 28 cm

60 / 80 €

- 180 -

PAIRE DE CANDÉLABRES

à quatre lumières en métal argenté montés en lampes.

H. : 72 cm

(accident)

100 / 150 €



- 181 -

REED AND BARTON

Important aiguière et son bassin en métal argenté à décor incisé de branchages. L'anse figurant une caryatide.

H. : 39,5 cm (aiguière)

Diam. : 45,5 cm (bassin)

150 / 200 €

- 182 -

PUISSETTE

en bronze à anse mobile retenue par deux visages de femmes.

Style du XVIIe siècle.

Dim. : 14,5 x 29,5 cm (hors anse).

50 / 80 €





- 183 -

PAIRE DE CHAISES

en bois sculpté.

Dossier à décor d'un blason, le piètement figurant un visage de grotesque.

H. : 128 cm - H. (assise) : 54 cm
(accidents et manques)

50 / 80 €

- 184 -

DEUX MIROIRS

en bois peint à décor de fleurs sur un fond vert.

Travail normand du XIX^e siècleH. : 22 et 26 cm
(trous de vers, légères rayures)

150 / 200 €

- 185 -

PANNEAU

en bois sculpté décoré en son centre d'un personnage dans une réserve entouré de deux figures fantastiques et de rinceaux feuillagés.

XIX^e siècle

Dim. : 44 x 36 cm

80 / 120 €

184



185



- 186 -

COFFRET DE MARIAGE

dit "Malle normande", en bois peint à
décor de fleursTravail normand du XVIII^e siècle.

Dim. : 22 x 44 x 22,5 cm

100 / 200 €



- 187 -

PETIT COFFRET

à couvercle bombé recouvert de
parchemin et de motifs en velour dans
des réserves cloutées.Normandie, XIX^e siècle.

H : 21 - L : 33 - P : 23 cm

(manque une poignée latérale)

200 / 300 €



- 188 -

COFFRET DE MARIAGE

dit "Malle normande", en bois peint à
décor de fleurs sur un fond bleu et liseret
vertTravail normand du XVIII^e siècle.

Dim. : 32,5x18x20cm

100 / 200 €





**- 189 -
PIÉTA**

Sculpture en bois sculpté
polychrome.
XVII^e siècle

H. : 72 cm
(restaurations et repeinte)

500 / 800 €

**- 190 -
CHRIST**

en croix en ivoire dans
un encadrement en
bois noirci et doré .
Epoque Napoléon III

H : 18,5 cm (Christ)
H : 53,5 x 34 cm (encadrement)
(quelques petits manques)

50 / 80 €



190

**- 191 -
STATUETTE**

en hêtre sculpté
représentant l'Enfant Jésus.
XVIII^e siècle.

H. : 53 cm
(manques et fentes)

100 / 150 €



191



- 192 -

PIÉTA

Groupe en ivoire sculpté.
Travail du XIX^e siècle

H. : 9 cm

300 / 400 €

- 193 -

CHRIST

en croix en bois polychrome.
XVIII^e siècle

H. : 64 cm

120 / 150 €



- 194 -

FRANCOIS RAOUL LARCHE

D'APRÈS, (1860-1912)

Jésus devant les docteurs

Sculpture en bronze à deux patines médaille et
dorée signée au dos.

Marque d'éditeur SIOT Paris.

H. : 39,5 cm

200 / 300 €



194

- 195 -

BAS RELIEF

en pierre figurant un saint et un lion
couché. Fixée sur une plaque de métal.

H. : 47,5 cm

(accidents et manques)

150 / 200 €



195



- 196 -

MIROIR

en bois doré.
XVIII^e siècle.

Dim. : 66 x 46cm

200 / 300 €

- 197 -

COFFRET À PERRUQUES

à décor "arte povera" de scènes animées
et de paysages sur fond vert.

XVIII^e siècle

H : 13,5 - L : 30 - P : 22 cm

(repeint)

Joint une paire de boîtes couvertes
circulaires à décors identiques.

H : 7,5 - Diam : 13 cm

300 / 400 €

197



- 198 -

PAIRE DE BERGÈRES

à dossiers plat en bois naturel, elles reposent
sur des pieds cambrés.

Style Louis XV.

H : 93 - L : 68 - P : 70 cm

(quelques réparations)

200 / 300 €



- 199 -

BUREAU DE PENTE

en bois naturel ouvrant par tiroirs
et présentant un tiroir simulé en
façade, surmontés d'un abattant
découvrant quatre petits tiroirs et
quatre casiers.

Epoque Louis XV

H : 91 - L : 97 - P : 48 cm
(quelques réparations)

100 / 150 €



200

- 200 -

PAIRE DE BERGÈRES

en hêtre mouluré et sculpté.

Garniture à décor de
bouquets de fleurs.
Style Louis XV.

H. : 90 - Long. : 74cm

200 / 300 €



201

- 201 -

COMMODOE

en marqueterie ouvrant par
deux tiroirs, le plateau de
bois marqueté de fleurs
dans un médaillon.

Style Transition.

H : 94 - L : 118 - p : 58 cm
(accidents)

300 / 500 €



202



- 202 -

PAIRE DE FAUTEUILS
à dossiers plats en bois naturel.
Style Louis XV.

H : 105 - L : 67 - P : 54 cm

150 / 200 €

203



- 203 -

GRANDE TABLE
peinte de style Louis XV.

H. : 80 - L : 180 - P. : 75 cm

300 / 500 €

204



- 204 -

SUITE DE QUATRE CHAISES
en bois relaqué gris à dossiers cabriolets.
Elles reposent sur des pieds cabrés
Estampille de BAUVE (reçu Maître en
1754)

Epoque Louis XV.

H : 86 - L : 47 - P : 43 cm

800 / 1 200 €

- 205 -

PAIRE DE FAUTEUILS

en bois naturel à dossiers cabriolets , ils reposent sur des pieds cambrés réunis par une entretoise .
XVIIIe siècle.

Un des fauteuils porte une estampille de DELANOIS en dessous de l'entretoise .

H : 82 - Larg : 64 - P : 60 cm
(quelques réparations).

300 / 500 €



- 206 -

COMMODE

en bois marqueté à léger ressaut ouvrant en façade par trois tiroirs sans traverse
Dessus de marbre blanc veiné.
Style Transition.

H. : 87 - Lg. : 113 - P. : 51cm
(accidents)

200 / 300 €



- 207 -

PAIRE DE FAUTEUILS
CABRIOLET

en hêtre mouluré et sculpté.
Garniture de velours.

Epoque Louis XV

200 / 300 €





- 208 -

VASE

en porcelaine Sang de bœuf
Monture en bronze

H. : 60 cm (hors réflecteur)

150 / 200 €

- 209 -

MIROIR

en bois doré ajouré à décor de rinceaux.
Italie? Style du XVIII^e siècle.

Dim. : 58 x 48 cm

100 / 200 €



- 210 -

DEUX IMPORTANTES BERGÈRES

en hêtre mouluré et sculpté.
Epoque Louis XV

800 / 1 500 €



- 211 -

FAUTEUIL DE BUREAU

de forme gondole, en bois naturel,
reposant sur trois pieds cambrés en
façade.

Epoque Louis XV.

Garniture de cuir usagée

400 / 600 €

- 212 -

PETITE COMMODE DE MILIEU

en noyer ouvrant par quatre tiroirs, le
plateau orné d'une rosace marquetée,
elle repose sur quatre pieds cambrés.
Travail du Dauphiné du XVIII^e siècle.
Rayure sur le plateau.

H : 84 - L : 56,5 - P : 45 cm

200 / 300 €



- 213 -

RARE PAIRE DE CANDÉLABRES

à quatre lumières en bronze finement ciselé, patiné « à l'antique » et doré à l'or mat ou à l'or bruni ; ils se présentent sous la forme d'un groupe de trois putti soutenant le bouquet de lumières à lys et bras sinueux supportant des bobèches à givres retenant des guirlandes de lauriers ; la base à rubans et guirlandes de roses ; socles quadrangulaires de marbre blanc veiné gris (petites égrenures).

Vers 1800 (montés à l'électricité ; restauration).

H : 71 cm.

5 000 / 8 000 €

Provenance : Vente Tajan du 18 décembre 2001, collection André et Lydie Hammel, lot 110.

Expert : Cabinet Etienne Molinier



- 214 -
PETIT MIROIR
 en bois doré, le
 fronton à décor de
 coquille.
 XVIII^e siècle
 Dim. : 39 x 28 cm
 (usures à la dorure)
150 / 200 €



215

- 215 -
MIROIR À PARECLOSES
 en bois sculpté et doré.
 Fronton ajouré.
 Epoque XVIII^e siècle
 Dim. : 75 x 43 cm
150 / 200 €

216



- 216 -
BOITE À PERRUQUES
 en bois laqué et doré sur fond vert à
 décor de coqs dans le gout chinois.
 L'intérieur laqué rouge.
 Couvercle bombé et bors à
 doucines.
 Travail du XVIII^e siècle.
 Dim. : 9,5 x 29 x 23cm
 (accidents)
200 / 300 €

217



- 217 -
PAIRE DE FAUTEUILS
 à dossiers plats en bois laqué.
 Style Louis XV.
 H : 98 - L : 62 - P : 58 cm
200 / 300 €



218

- 218 -

ENCRIER À PLATEAU

mouvementé en laque de Chine dans une monture en bronze ciselé et doré à motifs de coquilles et agrafes feuillagées. Le plateau à décor polychrome et or d'un paysage animé de pagodes, centré d'une statuette en céramique représentant un Bouddha rieur dit Putaï, assis tenant son sac des richesses et un collier de perles. Aux extrémités, deux godets laqués à couvercle en bronze ajouré à prise feuillagée.

Epoque Louis XV

Long. : 38 cm

(anciennes restaurations, craquelures)

1 200 / 1 500 €

Provenance : Antichita Pietro Accorsi - Torino

- 219 -

COMMODE

en bois naturel à plateau de bois,ouvrant par trois tiroirs sur trois rangs reposant sur des pieds cambrés.

Travail régional du XVIII^e siècle.

Réparations

H : 83 - L : 109 - P : 57 cm

300 / 500 €



219

- 220 -

CARTEL ET SA CONSOLE

en laque verte et renfort de bronze doré à motif de rocailles. Le cadran signé Bailly l'ainé.
Epoque Louis XV

H. : 114 cm
(accidents et manques)

2 500 / 3 500 €



- 221 -

PAIRE DE BOUGEOIRS

à main en porcelaine et bronze
ciselé et doré. Ils représentent
un couple de jeunes enfants
en blanc de Chine assis sur
une terrasse rocaille, adossés
à un arbuste en tôle dorée
à fleurettes en porcelaine
européenne. La prise à
enroulement feuillagé au dos.

XVIIIe siècle. Une monture
frappée du C couronné

H. : 16 cm

(petits accidents et anciennes
restaurations)

1 500 / 1 800 €



- 222 -

PAIRE DE LARGES BÉGÈRES

basses en bois naturel reposant sur des pieds cambrés.
Les dossiers et ceintures sculptés de fleurettes.

Style Louis XV.

H : 91 - L : 72 - P : 73 cm

400 / 600 €



223



224



- 223 -

MIROIR À PARECLOSES

en bois doré et sculpté à fronton ajouré et sculpté d'un vase de fleurs.

Epoque XVIII^e siècle.

H : 107 - Larg : 55 cm
(quelques manques)

300 / 500 €

- 224 -

FAUTEUIL

en bois naturel.

Garniture en tissu et velours à décor floral

Pied arrière cassé

Estampille Jacques CHENAVAT sur la traverse avant.

Epoque Louis XV.

50 / 80 €

225



- 225 -

PAIRE DE CHENETS

en bronze doré ornés de personnages chinois sur des balustrades rocailleuses .
Style Louis XV , époque Napoléon III.

H : 26 - L : 24 - P : 60 cm (avec les fers)

300 / 500 €

- 226 -

IMPORTANT CARTEL

de forme violonée et son support en vernis vert à décor de fleurs et d'une scène du "Loup et l'Agneau".

Riche ornements de bronzes ciselés et dorés. Cadran en laiton à chiffres romains dans des réserves émaillées.

Style Louis XV.

H : 146 cm (total)
(quelques accidents)

4 000 / 5 000 €



228

- 227 -

PETITE COUPE VIDE POCHE

en cristal gravé à motifs de rubans, guirlandes et aigles bicéphales.

Travail russe

H. : 5,5 cm

50 / 80 €



- 228 -

PETITE PENDULE

figurant une demie colonne cannelée reposant sur un socle en marbre à section carrée.

Cadran émaillé blanc signé Le Roy à Paris

Travail de style Louis XVI

H. : 25cm

100 / 150 €

- 229 -

FAUTEUIL À DOSSIER

RECTANGULAIRE

en bois mouluré et sculpté

Epoque Louis XVI

Garniture de tissu jaune

100 / 150 €

230

229



- 230 -

FAUTEUIL À DOSSIER

MÉDAILLON

en bois mouluré et sculpté.

Epoque Louis XVI

Garniture de tissu jaune

100 / 150 €

- 231 -

TABOURET

tripode en bois laqué gris, les pieds fuselés à cannelures rudentées

Garniture de velours bleu ciel

Epoque Louis XVI

Renforts

H. : 47,5 cm - Diam. : 39 cm

120 / 150 €

232



- 232 -

TABLE À LA TRONCHIN

en acajou et placage d'acajou, plateau à crémaillère gainé de cuir havane

Epoque XIX^e siècle

Dim. : 78 x 84 x 48 cm

500 / 600 €

231





233

- 233 -

MIROIR À FRONTON

en bois sculpté, ajouré et doré
Epoque Louis XVI

Dim. : 115 x 64 cm

200 / 300 €

- 234 -

SECRÉTAIRE

à pans coupés en bois de placage, il ouvre
par un tiroir, un abattant et deux vantaux.
Dessus de marbre griotte, garniture de
bronze doré

H. : 141 cm - L. : 75 cm - P. : 34 cm
(accidents au marbre, restaurations)

500 / 800 €



235

- 235 -

PAIRE DE CHENETS

et barre de foyer en bronze doré à décor de
pots à feu ornés de guirlandes de têtes de
lion appliquées en mascarons.

Epoque XIX^e siècle

600 / 800 €



236



237



- 236 -

CHEVET

en bois naturel ouvrant par deux tiroirs en façade et deux tiroirs latéraux, piètement canelé.

Style Louis XVI, composé d'éléments anciens.

H : 65 - L : 40,5 - P : 30 cm

250 / 300 €

- 237 -

TABLE RAFFRAICHISSOIR

en bois naturel à dessus de marbre gris présentant deux compartiments avec intérieurs en étain. Le piètement réuni par une tablette d'entretoise.

Style Directoire

H : 70 - L : 47 - P : 47 cm

200 / 300 €

238



- 238 -

PAIRE DE FAUTEUILS

en bois naturel recouverts en bergères de tissu décoré de fleurettes sur fond jaune. Travail de style provençal du XIX^e siècle.

150 / 200 €

239



- 239 -

PETITE COMMODE

en marqueterie à ressaut central ouvrant par deux tiroirs sans traverse.

Dessus de marbre blanc.

Travail de l'Est de la France d'époque Louis XVI.

H : 86 - L : 85 - P : 52,5 cm

(quelques accidents et réparations)

300 / 500 €

- 240 -

PETIT MIROIR

en bois doré et sculpté
à fronton orné de
torches et feuillage.
Style Louis XVI.

H : 55,5 - L : 28,5 cm
(réparation au fronton)

50 / 80 €

- 241 -

PAIRE DE BOUGEOIRS

en bronze doré et ciselé, à
décor de cariatides. Base
circulaire.

Style Régence, XX^e siècle.

H. : 24 cm

80/120 €

240

241



242



242

- 242 -

PETIT MIROIR TRUMEAU

en bois laqué crème à décor d'une huile sur toile marouflée
sur panneau "Scène Galante".

Style Louis XVI

H : 120 - Larg : 82 cm

200 / 300 €

- 243 -

SECRÉTAIRE DE DAME

à pans coupés en marqueterie de cubes ouvrant par deux
portes en partie basse surmontées d'un abattant décoré
d'un panier de fleurs et un tiroir en partie haute .

Dessus de marbre veiné.

Epoque Louis XVI.

500 / 800 €

243





244

- 244 -

PAIRE DE MIROIRS

en bois doré et sculpté orné de deux feux.
Italie, XIX^e siècle.

Dim. : 50 x 27 cm

300 / 400 €

- 245 -

GIOVANNI VOLPATO (1735-1803),
D'APRÈS

Loges de Raphaël

Série de quatre coloris anciens imprimés en bistre.

Dim. (à vue) : 48 x 110,5 cm (chaque)

800 / 1 200 €

246



247



248



249

**- 246 -**

PAIRE DE FAUTEUILS
à dossier médaillon, en hêtre
mouluré et sculpté.
Style Louis XVI.

150 / 200 €**- 247 -**

PAIRE DE FAUTEUILS
à dossier chapeau de gendarme,
en hêtre mouluré et sculpté.
Style Louis XVI.

200 / 300 €**- 248 -**

PETITE TABLE DE CHEVET
en marqueterie ouvrant par
tiroirs, le piétement réuni par une
tablette d'entretoise.
Style Louis XVI.

H : 71 - L : 46 - P : 31 cm
(quelques accidents)

100 / 150 €**- 249 -**

PETITE BANQUETTE
en bois doré mouluré et
sculpté de feuillages et de
nœuds. Les pieds fuselés et
cannelés.
Style Louis XVI.

H. 101 - L. : 127 - P. : 62cm

200 / 300 €

251



252



**- 250 -
CHAISE**

en bois naturel, à dossier renversé sculpté et ajouré. Elle repose sur des pieds avant fuselés, et des pieds arrière sabre. Assise garnie d'une tapisserie au petit point. Epoque Directoire.

50 / 80 €



- 251 -

PAIRE DE CANDÉLABRES

présentant des vases de forme balustrade en granit à col et piétement en bronze ciselé et doré surmontés de bras de lumière à motifs naturalistes. Style Louis XVI.

H. : 53 cm

600 / 800 €

- 252 -

PETITE CONSOLE D'APPLIQUE

de forme demi lune en bois laqué vert et doré, traverse ajourée et sculptée, pieds cannelés rudentés.

Italie XVIII^e siècle.

Dessus de marbre rose (rapporté).

H : 75 - L : 65 - P : 34 cm

(accidents en quelques manques)

200 / 300 €

- 253 -

GUÉRIDON TRIPODE

en placage d'acajou, plateau en marbre gris.
Style Empire.

H. : 71 cm - Diam. : 69 cm
(manques au placage, légers accidents au marbre)

80 / 120 €



254



255



- 254 -

CAVE À LIQUEUR

à verrouillage à fond de miroir en chêne et et fonçures en
laiton ouvrant à deux compartiments et un tiroir en façade ; à
l'intérieur, trois carafes en cristal taillé.

Travail anglais de la fin du XIX^e siècle. Serrure marquée BRAMAH
LONDON.

H. : 32,5 - L. : 37 - P. : 27cm

200 / 300 €

- 255 -

"WINE COOLER"

de forme hexagonale en acajou et placage d'acajou à monture
en laiton.

Trois pieds en gaine.
Angleterre XIX^e siècle.

H. : 70 cm - L. : 48 cm - P. : 43 cm
(accidents)

500 / 600 €

- 256 -

COFFRET

en bois de placage de forme tombeau à décor clouté sur le
couverture d'une couronne de laurier et du prénom "Julie"
Première moitié du XIX^e siècle

H : 24 - L : 55 - P : 37,5 cm

(petits accidents et manque une poignée latérale)

200 / 300 €



256

257



258

**- 257 -****PENDULE BORNE**

en bronze à deux patines verte et doré surmontée d'une coupe à anses, riche ornementation de bronze ciselé et doré
Epoque Restauration

H : 45 cm

400 / 500 €**- 258 -****PAIRE DE BOUGEOIRS**

en bronze doré et ciselé, le fut en forme de carquois reposant sur une base circulaire.

Epoque XIX^e siècle

H. : 23,5 cm

(infime petit trou à la base du fut)

200 / 300 €

259

**- 259 -****CONSOLE RECTANGULAIRE**

en bois naturel, les montants antérieurs à cariatides réunis par un plateau d'entretoise.

Dessus de marbre blanc.

Epoque XIX^e siècle.

H : 92 - L : 81 - P : 39 cm

100 / 200 €

- 260 -

FAUTEUIL

en acajou mouluré et sculpté, le dossier ajouré orné d'un bandeau, les supports d'accotoirs en colonne balustre, reposant sur des pieds antérieurs fuselés et postérieurs en sabre, garniture en cuir vert, estampillé sous la ceinture JACOB.FRERES/RUE MESLEE; les deux montants du dossier en partie remplacés et une traverse centrale manquante sous l'assise.

Vers 1800.

H : 95 - L : 57 - P : 52 cm

2 000 / 3 000 €

Provenance :

Collection Jean-Louis Remilleux

Vente Christies dec 2015



L'estampille Jacob Frères rue Meslée fut utilisée par François-Honoré-Georges et Georges II Jacob, entre 1796 et 1803



- 261 -

CHEVALET

en chêne à crémaillère moderne.

Dim. : 166 x 71 x 63 cm

300 / 500 €

Provenance :

Vente Christie's Pierre
Bérès, A livre ouvert,
du 12/12/12 - lot 654.

263



- 262 -

ARMOIRE

en placage de noyer à colonne détachées.

Epoque XIX^e siècle.

200 / 300 €

- 263 -

GUÉRIDON

en noyer et placage de noyer, reposant
sur un piétement tripode à pieds griffes
surmonté d'un fut balustre cannelé.Plateau de marbre gris à cuvette/
Epoque XIX^e siècle.

Diam. : 98 cm - H. : 71 cm

200 / 400 €

- 264 -

PENDULE

en bronze ciselé et doré, le cadran circulaire doré inscrit dans une borne flanquée d'une femme à l'antique jouant de la lyre. La base ornée d'un bas-relief en frise représentant une scène antique. L'ensemble reposant sur quatre pieds ciselés de motifs stylisés.

Epoque Restauration.

Dim. : 61 x 36 x 12,5 cm

2 000 / 3000 €



265



266



267



268



**- 265 -
BAYEUX**

Paire de vases balustre en porcelaine à décor de chinois dans des réserves sur fond vert à motifs de spirales dorées. Epoque XIX^e siècle

H. : 25 cm
200 300 €

**- 266 -
SERVITEUR MUET**
en acajou et placage d'acajou à quatre plateaux circulaires de tailles différentes réunis par des balustres. Base tripode.
H. : 172 cm
300 / 400 €

**- 267 -
PAIRE DE BOUGEOIRS**
en bronze doré ciselé à motifs de fleurs et fruits.
Epoque Restauration.
H. : 31cm
200 / 300 €

**- 268 -
GLOBE**
en verre soufflé le socle ovale en bois noirci.
Dim. : 68 x 45 cm
150 / 200 €

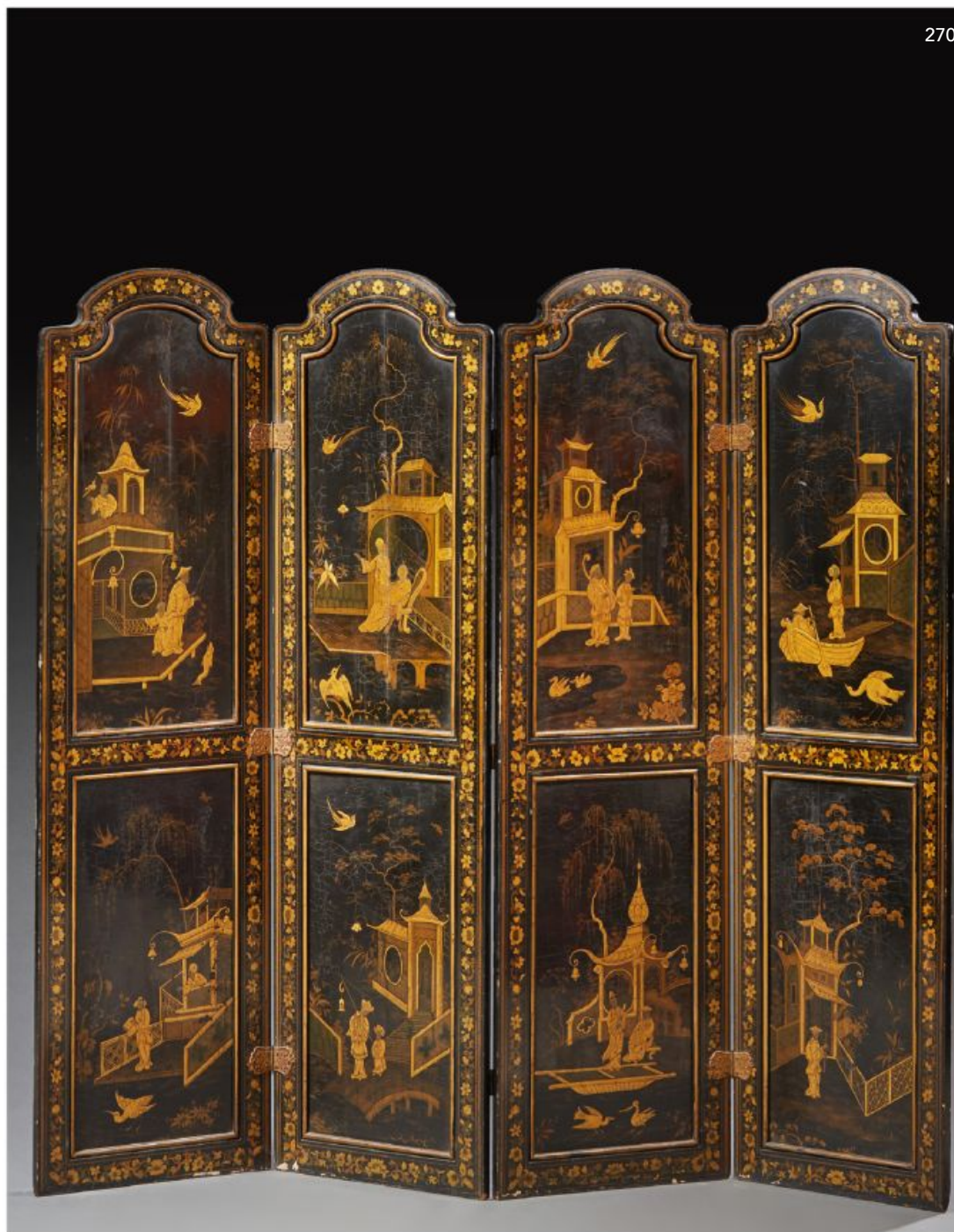
- 269 -

CHEVALET

en bois naturel.

Dim. : 195 x 60 cm
(manque dans la
partie basse)

80 / 120 €



- 270 -

PARAVENT

double face à quatre feuilles en bois laqué noir à décor or de panneaux représentant des chinois sur des terrasses arborées animées d'oiseaux, pagodes et embarcations. Les bordures à motifs de guirlandes fleuries soulignées de filets, les charnières en laiton doré ciselé de rinceaux fleuris.

Epoque XIXe siècle

H. : 167 cm - Larg. 47 cm (feuille)
(petits accidents)

500 / 800 €

Provenance : Antichità Pietro Accorsi - Torino

- 271 -

CARTEL D'ALCÔVE

en bronze doré ciselé à décor de fleurs, rubans et d'instruments de musique.

L'entourage cerclé d'une frise de perles. Epoque restauration.

Diam. : 24cm (hors belière)
(fêle au cadran)

100 / 120 €



271



- 272 -
CHEVALET
en bois naturel.
Dim. : 195 x 53 cm
120 / 150 €



- 273 -
BUFFET
en acajou blond ouvrant à deux portes à panneaux cintrés.
Travail anglais du XX^e siècle
H. : 85 - L. : 109 - P. : 43cm
60 / 80 €



- 274 -
PAIRE DE COMMODES
en acajou blond ouvrant par quatre tiroirs.
Travail anglais
H. : 80 - L. : 95 - P. : 45,5 cm
80 / 120 €

- 275 -

COMMODE SRIBANNE

à gradin en place de bois clair, elle présente trois tiroirs en partie basse surmontés d'un abattant découvrant quatre tiroirs et deux casiers et un gradin ouvrant par trois tiroirs en partie supérieure.

Travail étranger du XIX^e siècle

H. : 121 - L. : 100 - P. : 54 cm

150 / 200 €

- 276 -

GRAND PLAN

Paris ses Faubourgs et ses Environs

Plan gravé en noir en plusieurs parties encadré sous verre.

Paris Auguste Logerot Quai des Augustins.

Sans date. XIX^e siècle

Dim. : 129,5 x 181 cm (à vue)

800 / 1 200 €





- 277 -

PAIRE DE LAMPES À HUILE

en bronze à plusieurs patines, reposant sur un piétement tripode terminé par des griffes sur une base triangulaire. Epoque Restauration.

H. : 73 cm
(différences dans les verreries)

600 / 800 €



- 278 -

PAIRE DE VASES BALUSTRE

en verre eglomisé à décor en fixé sous verre de personnages asiatiques, de bouquets de fleurs, de volatiles et de papillons sur un fond gris. Fin du XIX^e siècle.

H. : 35 cm
(accidents et restaurations dans le décor)

200 / 300 €



- 279 -

PAIRE DE CANDÉLABRES

à cinq bras de lumière en bronze doré. Les futs présentant des chérubins. Travail du XX^e siècle.

H. : 45 cm

100 / 150 €



- 280 -

PENDULE

en biscuit dite "Au Char de l'Amour", le mouvement placé dans la roue du char, elle repose sur un socle en bronze ciselé et doré Début du XX^e siècle

H : 27 - L : 38 - Larg : 17 cm
(petit accident)

300 / 500 €

- 281 -

PETIT BUREAU DE PENTE

en bois noirci à incrustations et ornements de bronzes ciselés et dorés.

Il ouvre par un abattant découvrant un grand casier et trois tiroirs.

Epoque Napoléon III

Dim. : 95 x 70 x 42 cm

(petits accidents et manques)

100 / 150 €



- 282 -

PETIT PARAVENT

à trois feuilles en toile peinte d'attributs musicaux.

Epoque XX^e siècle.

H : 125 - Larg : 48 cm (par feuille)

(accidents)

50 / 80 €

- 283 -

COLONNE

en bois peint à l'imitation du marbre.

H. : 100 cm

(trou sur plateau)

50 / 80 €



282



283



284

- 284 -

IMPORTANTE PAIRE D'APPLIQUES

à quatre lumières en bronze patiné et doré représentant un couple de faunes bacchants en terme. Les personnages en buste soutenant les bras de lumière sinueux, reposent sur une console à cannelures terminée par une pomme de pin et rehaussée d'attributs musicaux et pampres de vigne.

Style du XVIII^e siècle

H. : 104 cm
(une bobèche accidentée)

1 500 / 2 000 €

- 285 -

COUPE OVALE

en cristal taillé à pointes de diamants, monture en bronze ciselé et doré, pietement présentant des dauphins et prises cols de cygnes.

Epoque XX^e siècle.

H. : 35 - L. : 58 - P. : 21 cm

200 / 250 €

- 286 -

ENSEMBLE DE TROIS COUPES

sur pied en verre à décor de guirlandes de fleurs dorées.

Montures en métal doré.

H. : 11 et 19 cm

100 / 200 €



285

100 / 10 FÉVRIER 2021



286



- 287 -

MAUD EARL (1864-1943)

Colley ou berger écossais (Collie en anglais)

Paravent en bois sculpté et ajouré à motifs de feuillages. Il comporte quatre feuilles décorées d'une suite de quatre huiles sur toile signée.

Dim. (à vue des toiles) : 118 x 42,5 cm (deux angles ronds)

Dim. (paravent) : 181 x 220 cm

5 000 / 6 000 €



- 288 -

TABLE BASSE

de forme rectangulaire présentant un important plateau de marbre en marqueterie de marbre, il repose sur deux pieds à sections rectangulaires doublés de plaques de marbre noir.

Epoque XX^e siècle.

Dlm. : 123 x 121,5 cm (plateau)

H : 44 cm

400 / 600 €

- 289 -

EMMANUEL FREMIET (1824 - 1910), D'APRÈS.

Le Char de Minerve

Bronze à patine dorée reposant sur une terrasse en marbre griotte
Épreuve ancienne signée "E. FREMIET", marque de fondeur "F.
BARBEDIENNE Fondateur".

H. : 73 cm (avec le socle)
(manques)

3 000 / 4 000 €





- 290 -

JAPON

Importante paire de lampes en cloisonné à décor de papillons, de hérons et de branchages fleuris sur un fond bleu.

Monture en bronze doré à section carrée reposant sur des pieds griffes.

Travail du XIX^e siècle.

H. : 58 cm

400 / 500 €



291



292

- 291 -

BARBEDIENNE, DANS LE GOÛT DE

Paire de vases en bronze cloisonné de forme évasée. Base dorée à motif de tête d'éléphant.

Epoque fin du XIX^e siècle

Dim. : 36 cm

(accidents)

150 / 200 €

- 292 -

CAVE À LIQUEUR

en bois noirci et filet doré, le couvercle monogrammé AJ.

A l'intérieur, service en verre gravé comprenant quatre carafes et quatorze verres.

Epoque Napoléon III.

200 / 300 €



293

- 293 -

PAIRE DE SELLETTES

en bois noirci reposant chacune sur trois pieds présentant des têtes d'éléphants à pointes en os en partie haute et réunis par une entretoise.

Vers 1900.

H. : 70 - Diam (plateau) : 23 cm

(accident sur une défense)

250 / 300 €

- 294 -

MIROIR DE TABLE

en bronze à décor émaillé et cloisonné de fleurs, feuillages et volatiles.

Epoque Napoléon III

H. : 41 cm

200 / 300 €



- 295 -

VASE

en albatre de forme baluste décoré en relief d'un bouquet de fleurs

Fin XIX^e siècle

H : 45 cm

80 / 120 €



- 296 -

PETIT FAUTEUIL CANNÉ

à dossier corbeille

Style Louis XVI

40 / 60 €



- 297 -

PETITE COMMODE

en marqueterie ouvrant par deux tiroirs.

Dessus de marbre rose.

Style Transition

H : 82 - L : 68 - P : 37 cm

100 / 150 €



- 298 -

TABLE DE MILIEU

en marqueterie de forme mouvementée ouvrant par un grand tiroir en ceinture, le plateau de bois marqueté en losange à motif central de fleurs. Ornementation de bronze ciselé et doré, pieds cambrés.

Style Louis XV

H : 76 - L : 140 - Larg : 80 cm

400 / 600 €



299



300



301



- 299 -

IMPORTANT MIROIR DORÉ À PARECLOSES

à décor ajouré de rinceaux, fruits et feuillages.

Epoque Napoléon III

H. : 108 cm

200 / 300 €

- 300 -

BUFFET À FAÇADE MOUVEMENTÉE

en bois noirci marqueté d'écaille et de laiton.

Riche ornementation de bronzes ciselés et dorés

Dessus de marbre rose veiné encastré.

Epoque Napoléon III.

H. : 108 - L. : 113 - P. 42,5cm

(accidents et éclats)

400 / 600 €

- 301 -

BUFFET À HAUTEUR D'APPUI

en bois noirci, en marquetterie d'écaille et de laiton ouvrant à deux vantaux.

Riche ornementation de bronzes ciselés et dorés.

Epoque Napoléon III.

Dessus de marbre blanc.

Dim. : 112,5 x 128 x 41 cm

(accidents et manques, fente à une porte)

400 / 600 €

- 302-

IMPORTANT CARTEL

à poser et une gaine en marqueterie d'écaille et de laiton, riche ornementation de bronzes ciselés et dorés (chevaux, personnages en gaine, pots à feu, guirlandes, frises...).

Il présente un cadran en bronze doré à chiffres romains dans des réserves émaillées et est surmonté d'un sujet en bronze doré représentant minerve (manque la lance).

Style Louis XIV.

H : 105 - Larg : 62 cm (cartel)

H : 130 - Larg : 55,5 - P : 33,5 cm (gaine)

H (totale) : 240 cm

(quelques accidents et manques)

4 000 / 5 000 €



303



- 303 -
 NUBIEN PORTE TORCHÈRE
 en plâtre patiné noir.
 H. : 226 cm
 (quelques usures)
 500 / 800 €

304



- 304 -
 PETIT LUSTRE
 en bronze ciselé et doré à
 quatre bras de lumière.
 Style Restauration.
 H. : 53 cm
 150 / 200 €

305



- 305 -
 CAVE À LIQUEUR
 en marqueterie à ornementation de bronze ciselés et
 dorés, elle présente à l'intérieur quatre flacons et 13
 verres en cristal à décors dorés.
 Epoque Napoléon III
 Dim. : 29 x 44 x 30 cm
 (différences dans les modèles, un verre manquant et
 quelques éclats).
 400 / 500 €



307 et 308



309

- 306 -
CANAPÉ DEUX
PLACES

en velours vert.
Usures. Manque la
passenterie.
Travail Moderne.

H. : 91 - L. : 217 - P. : 100 cm

200 / 300 €

- 307 -
LOUIS VUITTON
Valise en toile monogrammée
modèle Bisten, coins et
fermetures en laiton doré,
poignée en cuir, intérieur en
toile beige agrémenté de
sangles.

Numérotée 982310

Dim : 75 x 50 x 17 cm

300 / 400 €

- 308 -
LOUIS VUITTON
Valise en toile
monogrammée modèle
Bisten, coins et fermetures
en laiton doré, poignée en
cuir, intérieur en toile beige
agrémenté de sangles.
Numérotée 982346.

Dim : 75 x 50 x 17 cm

300 / 400 €

- 309 -
MORABITO
Deux valises en tissu
monogrammé sur fond
crème, gansé de cuir marron.
Chiffrés FB sur le dessus.

H. : 21 - lg. : 81 - P. : 48cm
(accident aux serrures)

80 / 120 €



- 310 -

JEAN ROGER SOURGEN (1883-1978)

Suite de six carreaux de céramique décorés et présentant des motifs d'oiseaux, bateaux et paysages.

Dim. : 11,8 x 11,8cm (chaque)

600 / 800 €



- 311 -

JEAN ROGER SOURGEN (1883-1978)

Ensemble de six petites huiles sur panneaux représentant des bouquets de fleurs.

Dim. : 12x12cm (4) et 10x10cm (2)

300 / 400 €



- 312 -

LUSTRE

en cristal à pendeloques à huit lumières.
XX^e siècle

H : 77 cm

(quelques manques)

200 / 300 €

- 313 -

PAIRE DE PARAVENTS

en tissu à quatre feuilles.
Travail moderne.

H. : 222 cm - Long. (feuille) : 50 cm

150 / 200 €



314

- 314 -

TAPIS D'ORIENT

à décor polychrome d'oiseaux branchés.

Dim. : 197 x 133 cm

200 / 300 €



315

- 315 -

TAPIS D'ORIENT

soyeux à décor d'oiseaux branchés

Dim.: 220 x 139 cm

200 / 300 €



316

- 316 -

TAPIS D'ORIENT

à décor Boukhara.

Dim. : 150 x 110 cm

150 / 200 €



- 317 -

TAPISSERIE «VERDURE»

représentant un paysage en perspective
animé d'arbustes, volatiles et
architectures.

Manufacture d'Aubusson.

Début XVIII^e siècle.

Dim. : 256 x 136 cm

400 / 600 €



- 318 -

TAPISSERIE «VERDURE»

représentant un paysage en perspective
animé d'arbustes, volatiles et
architectures.

Manufacture d'Aubusson.

Début XVIII^e siècle.

Dim. : 218 x 200 cm

1 000 / 2 000 €

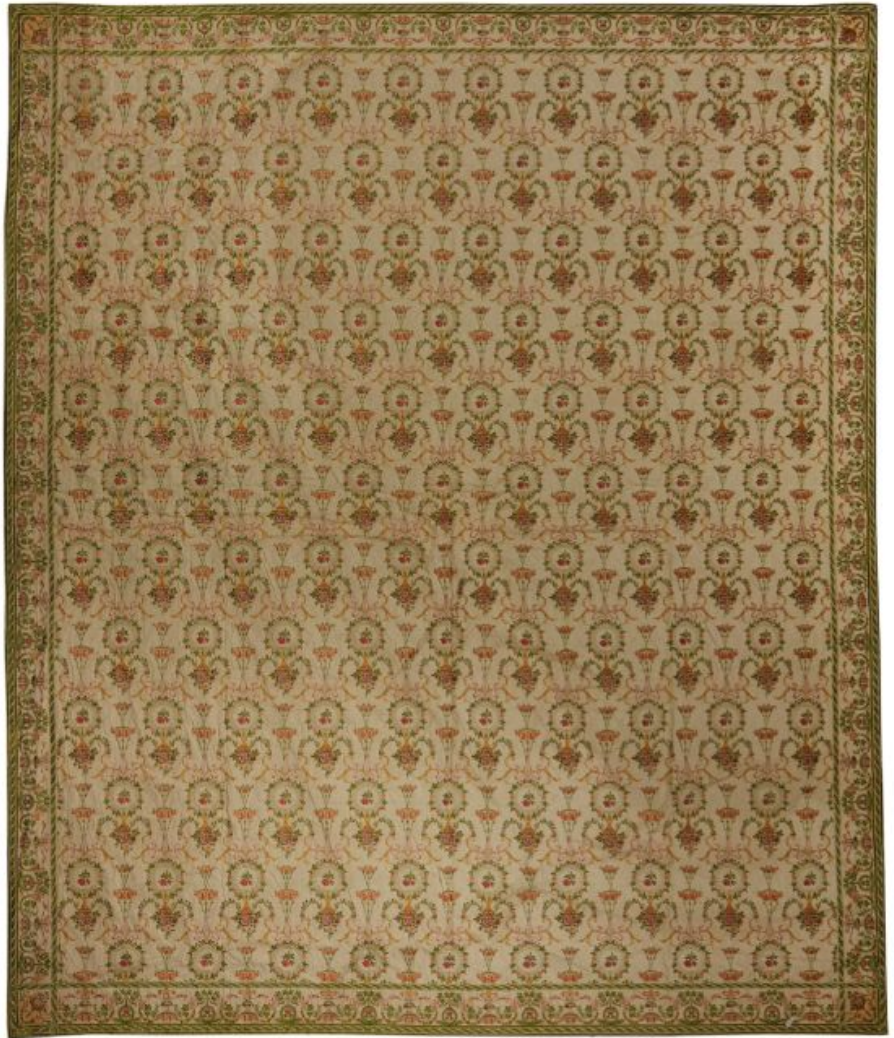
- 319 -

GRANDE TENTURE

brodée à motif de fleurettes.

Dim. : 270 x 230 cm

200 / 300 €



319

- 320 -

GRANDE TENTURE

à décor polychrome d'un décor à l'antique à motif de feuillages, satyr, licorne, putti et autre.

Epoque fin du XIX^e siècle.

Dim. : 180 x 220 cm

200 / 300 €



DELON-HOEBANX

ORDRE D'ACHAT / ABSENTEE BID FORM

TABLEAUX ANCIENS - MOBILIER & OBJETS D'ART

Mercredi 10 février 2021 - Hôtel des ventes de Drouot Paris 9^e - Salle 10

À renvoyer avant le mardi 9 février 2021 à 18h par mail à info@delon-hoebanx.com, fax au (+33) 9 70 62 79 28



ORDRE D'ACHAT / ABSENTEE BID

TÉLÉPHONE

NOM / NAME : _____

PRÉNOM / FIRST NAME : _____

ADRESSE / ADDRESS : _____

CODE POSTAL / ZIP CODE : _____ VILLE / CITY : _____

TÉLÉPHONE 1 : _____ TÉLÉPHONE 2 : _____

MAIL : _____@_____

Je déclare avoir pris connaissance des conditions de vente décrites dans le catalogue, je les accepte et vous prie d'acquiescer pour mon compte personnel aux limites indiquées en euros, les lots que j'ai désignés ci-dessous.

I have read conditions of sale printed in this catalogue and agree to abide by them. I grant your permission to purchase on my behalf the following items within the limits in euros.

| N° | DESCRIPTION DU LOT / LOT DESCRIPTION | LIMITE EN € / MAX. € PRICE |
|----|--------------------------------------|----------------------------|
| | | |
| | | |
| | | |
| | | |
| | | |
| | | |
| | | |
| | | |
| | | |

ATTENTION :

- Les limites ne comprennent pas les frais légaux.
- La demande d'une ligne téléphonique implique que l'enchérisseur est preneur à l'estimation basse en cas de mauvaise liaison téléphonique.
- Les ordres d'achat ne seront pris en compte qu'accompagnés d'une copie de votre pièce d'identité et d'un RIB.
- Merci de bien vouloir prendre en compte les conditions de magasinage si vous enchérissez pour un lot encombrant.

PLEASE NOTE :

- These limits do not include fees and taxes.
- The telephone bidder agrees to bid up to the low estimate in case of poor reception
- No bids will be accepted without a copy of your ID and of your IBAN and BIC.
- Could you please refer to the conditions of storage if you bid on a cumbersome lot.

DATE & SIGNATURE OBLIGATOIRE

REQUIRED DATED SIGNATURE

Delon- Hoebanx SAS-10 bis, rue Descombes 75017 Paris-Guillaume Delon Commissaire-priseur habilité-déclaration n°074-2015

L'opérateur de vente volontaire est adhérent au Registre central de prévention des impayés des Commissaires priseurs auprès duquel les incidents de paiement sont susceptibles d'inscription. Les droits d'accès, de rectification et d'opposition pour motif légitime sont à exercer par le débiteur concerné auprès du Symev 15 rue Freycinet 75016 Paris.

CONDITIONS GÉNÉRALES DE VENTE

La société DELON-HOEBANX agit comme opérateur de ventes volontaires de meubles aux enchères publiques régi par les articles L 312-4 et suivants du Code de commerce et l'Arrêté ministériel du 21 février 2012 définissant les obligations déontologiques des opérateurs de ventes volontaires.

La société DELON-HOEBANX a la qualité de mandataire du vendeur, le contrat de vente étant conclu entre le vendeur et l'acheteur. Les rapports entre la société DELON-HOEBANX et l'acquéreur sont soumis aux présentes conditions générales d'achat qui pourront être amendées par des avis écrits ou oraux avant la vente et qui seront mentionnés au procès-verbal de vente. **La participation aux enchères en salle, par téléphone ou par internet implique l'acceptation inconditionnelle des présentes conditions.**

Les ventes aux enchères en ligne sont effectuées sur le site Internet www.drouotonline.com (Drouot Digital) qui constitue une plateforme technique permettant de participer à distance par voie électronique aux ventes aux enchères publiques ayant lieu dans des salles de ventes. L'utilisateur souhaitant participer à une vente aux enchères en ligne via la plateforme Drouot Digital doit prendre connaissance et accepter, sans réserve, les conditions d'utilisation de cette plateforme (consultables sur www.drouotlive.com), qui sont indépendantes et s'ajoutent aux présentes conditions générales de vente.

1 - Les biens mis en vente

Les acquéreurs potentiels sont censés avoir examinés les biens pouvant les intéresser avant la vente aux enchères, notamment pendant les expositions.

La société DELON-HOEBANX se tient à la disposition des acquéreurs potentiels pour leur fournir des rapports sur l'état des lots.

Les mentions figurant au catalogue sont faites sous réserve des notifications et des rectifications annoncées au moment de la présentation du lot et portées au procès-verbal de la vente. Les mentions concernant le bien sont faites en fonction de l'état des connaissances artistiques, techniques et scientifiques connues à la date de la vente. Les mentions concernant la provenance et/ou l'origine du bien sont fournies sur indication du Vendeur et ne sauraient entraîner la responsabilité de la société DELON-HOEBANX.

Les dimensions, les poids et les estimations des biens ne sont donnés qu'à titre indicatif. Les couleurs des œuvres portées au catalogue peuvent être différentes en raison des processus d'impression.

Toutes les indications relatives à un incident, un accident, une restauration ou une mesure conservatoire affectant un lot sont communiquées afin de faciliter son inspection par l'acheteur potentiel et restent soumises à l'entière appréciation de ce dernier. L'absence de mention d'une restauration, d'un accident ou d'un incident n'implique nullement que le lot soit en parfait état de conservation ou exempt de restauration, usures, craquelures, retouillage ou autres imperfections. En outre, le ré-entoilage, le parquetage ou le doublage, ou toute autre mesure de conservation du bien, ne sont pas signalés.

Les biens sont vendus dans l'état où ils se trouvent au moment de la vente et aucune réclamation après l'adjudication ne sera admise, l'acquéreur étant responsable de l'examen et de la vérification de l'état du bien avant la vente.

Concernant l'horlogerie: l'état de fonctionnement n'est pas garanti. Il est possible que certains lots comprennent des pièces non originales suite à des réparations ou révisions de la montre ou de l'horloge.

Les estimations de valeur sont fournies par la Maison de Ventes et l'Expert à titre purement indicatif et ne confèrent aucune garantie. Elles ne peuvent être considérées comme impliquant la certitude que le bien sera vendu au prix estimé ou même à l'intérieur de la fourchette d'estimations.

Lorsque dans le catalogue de vente le numéro du lot est suivi du symbole (***) le vendeur de ce lot est l'un des collaborateurs de la société DELON-HOEBANX.

2 - Les enchères

La société DELON-HOEBANX est en droit de demander à tout enchérisseur de justifier de son identité, ainsi que de ses références bancaires. Tout enchérisseur est censé agir pour son propre compte sauf dénonciation préalable de sa qualité de mandataire pour le compte d'un tiers, acceptée par la société DELON-HOEBANX.

Le mode usuel pour enchérir consiste à être présent dans la salle. La société DELON-HOEBANX se réserve d'interdire l'accès à la salle de vente de tout acquéreur potentiel pour justes motifs.

Tout enchérisseur peut donner un ordre d'achat par écrit, par téléphone ou par internet. Les ordres d'achat et les demandes d'enchères par téléphone doivent lui parvenir au plus tard à la clôture de l'exposition préalable à la vente.

La société DELON-HOEBANX se charge gracieusement des enchères par téléphone pour les lots dont l'estimation basse est supérieure à 300 €. Toute demande d'enchères par voie téléphonique implique que le demandeur est preneur du lot à l'estimation basse en cas de mauvaise liaison, absence ou autre incident technique.

En aucun cas la société DELON-HOEBANX ne pourra être tenue pour responsable d'un problème de liaison téléphonique ou d'un dysfonctionnement d'internet ou de Drouot Digital, ainsi que d'une erreur ou d'une omission dans l'exécution des ordres reçus. Les présentes conditions générales priment sur les conditions d'utilisation du service Drouot Digital pour les enchères par internet.

La société DELON-HOEBANX dirigera la vente de façon discrétionnaire, en veillant à la liberté des enchères et à l'égalité entre l'ensemble des enchérisseurs, tout en respectant les usages établis.

La société DELON-HOEBANX se réserve de refuser toute enchère, d'organiser les enchères de la façon la plus appropriée, de déplacer certains lots lors de la vente, de retirer tout lot de la vente, de réunir ou de séparer des lots.

Le plus offrant et dernier enchérisseur sera déclaré adjudicataire (« acheteur ») du lot par le « coup de marteau » suivi de l'indication verbale « adjugé ».

Dans l'hypothèse où un prix de réserve aurait été stipulé par le vendeur, la société DELON-HOEBANX se réserve de porter des enchères pour le compte du vendeur jusqu'à ce que le prix de réserve soit atteint. Le prix de réserve ne peut pas être supérieur à l'estimation basse figurant dans le catalogue de vente ou annoncée publiquement avant la vente.

Dans l'hypothèse de deux ou plusieurs ordres d'achat identiques, c'est l'ordre le plus ancien qui aura la préférence. En cas d'enchères dans la salle pour un montant équivalent à un ordre d'achat, l'enchérisseur présent aura la priorité.

En cas de double enchère reconnue effective par le commissaire-priseur, le lot sera immédiatement remis en vente, toute personne intéressée pouvant concourir à la deuxième mise en adjudication.

En application de l'article L 121-21-8 du Code de Commerce, le délai de rétractation n'est pas applicable aux ventes aux enchères publiques.

La société DELON-HOEBANX est autorisée à reproduire sur le procès-verbal de vente et sur le bordereau d'adjudication les renseignements fournis par l'adjudicataire. Toute fausse indication engagera la responsabilité de l'adjudicataire.

3 - Le Paiement du prix et des frais d'adjudication

La Vente est faite au comptant et en Euros.

Toute personne qui se porte enchérisseur s'engage à régler personnellement et immédiatement le prix d'adjudication augmenté des frais à la charge de l'acquéreur et de tous impôts ou taxes qui pourraient être exigibles. L'adjudicataire devra immédiatement donner ou confirmer son identité et ses références bancaires.

En sus du prix de l'adjudication (« prix au marteau »), l'adjudicataire (acheteur) devra acquitter par lot une commission d'achat.

La commission d'achat est de 28 % TTC (soit 23,33 % HT).

A titre d'exemple : si le lot est adjugé au prix de 1.000 €, l'adjudicataire devra payer le prix total de 1.300 €.

Un sus du prix d'adjudication et de la commission d'achat, des taxes et droits additionnels peuvent être dus.

L'acheteur devra s'acquitter d'une majoration de 1,5% pour les lots adjugés sur DROUOT DIGITAL.

Pour les lots suivis d'un ou deux astérisques (*) la TVA au taux de 5,5% (*) ou 20% (**) sur la totalité du prix d'adjudication et frais de vente est due, sauf exonération. Il appartient aux enchérisseurs de se renseigner avant la vente sur la TVA applicable. La TVA collectée au titre des frais de vente ou celle collectée au titre d'une importation temporaire du lot, peut être remboursée à l'adjudicataire dans le délai d'un mois après la vente sur présentation des documents qui justifient l'exportation du lot acheté.

Pour les lots suivis du symbole (#) le droit de suite au profit d'artistes décédés depuis moins de 70 ans ou leurs héritiers (droits d'auteur) est applicable à partir d'un prix d'adjudication de 750 € (hors frais). Le taux actuellement en vigueur est de : 4% entre 0 et 50.000 €, entre 50.000,01 € et 200.000 €, 1 % entre 200.000,01 € et 350.000 €, 0,5 % entre 350.000,01 € et 500.000 €, 0,25 % pour la tranche au-delà, de 500.001 €, avec un plafond de 12.500 €. Le droit de suite sera versé par la société DELON-HOEBANX à l'organisme percepteur du droit d'auteur.

Moyens de paiement :

L'adjudicataire pourra s'acquitter par les moyens suivants :

- en ligne sur notre site www.delon-hoebanx.com
 - en espèces : jusqu'à 1.000 € frais et taxes compris pour les ressortissants français, jusqu'à 10.000 € frais et taxes compris pour les ressortissants étrangers non professionnels sur présentation de leurs papiers d'identité et un justificatif du domicile fiscal ;
 - par chèque bancaire ou postal avec présentation obligatoire de deux pièces d'identité en cours de validité : seul encaissement effectif du chèque vaudra règlement.
 - les chèques étrangers ne sont pas acceptés.
 - par carte de crédit VISA ou MASTERCARD
 - par virement bancaire en EUROS (tous frais et commissions bancaires sont à charge de l'adjudicataire) :
- DOMICILIATION : BNP PARIBAS PARIS CENTRE AFF
CODE BANQUE : 3 0004- CODE AGENCE : 03120
NUMÉRO DE COMPTE : 00010630680- CLÉ RIB : 16
IBAN : FR76 3 000 4031 2 000 0106 3068 016
BIC : BNPAFRPPXX

4 - Transfert de propriété et des risques, retrait des marchandises

La propriété du lot ne sera transférée à l'adjudicataire qu'après paiement de l'intégralité des sommes dues.

Aucun lot ne sera remis aux acquéreurs avant acquittement de l'intégralité des sommes dues. En cas de paiement par chèque non certifié ou par virement, la délivrance des objets sera être différée jusqu'à l'encaissement.

Dès l'adjudication, les objets sont placés sous l'entière responsabilité de l'acquéreur.

Il appartient à l'adjudicataire de faire assurer le lot dès l'adjudication. Il ne pourra tenir la société DELON-HOEBANX responsable en cas de vol, de perte ou de dégradation de son lot, après l'adjudication, ou encore en cas d'indemnisation insuffisante par son assureur. La manutention et le magasinage n'engagent pas la responsabilité de la société DELON-HOEBANX.

Retrait des marchandises :

Après paiement intégral des sommes dues, les lots peuvent être enlevés gratuitement en salle jusqu'à 19h le soir de la vente et entre 8h et 9h30 le lendemain.

Passé ce délai, vous pouvez récupérer vos lots :

- soit au service du **MAGASINAGE DROUOT**

6 bis, rue Rossini 75009 Paris, Tél. 01 48 00 20 18, magasinage@drouot.com

(merci de consulter le site internet www.drouot.com rubrique drouot pratique afin de connaître les détails des frais).

Une réduction de 50% des frais de stockage est accordée pour les clients étrangers et les marchands de province, sur justificatif. Les frais de magasinage sont offerts pour les lots pris en charge par Transport Drouot-Géodis!

Tout objet/lot qui n'est pas retiré au service Magasinage dans un délai d'un an à compter de son entrée au magasinage sera réputé abandonné et sa propriété transférée à Drouot à titre de garantie pour couvrir les frais de magasinage.

- soit à **NOS BUREAUX**

10 bis rue Descombes 75017 Paris, Tél. 01 47 64 17 80, info@delon-hoebanx.com

Frais de stockage offerts les 15 premiers jours, passé ce délai seront facturés :

20€/semaine pour les meubles et objets ou tableaux encombrants

5€/semaine pour les petits objets, tableaux, dessins, bijoux et objets de vitrine.

CONDITIONS DE RETRAIT SPÉCIFIQUES AUX VENTES DE VINS

Tous les vins sont stockés aux **CAVES DE MONTQUARTIERS**

5 chemin de Montquartiers 92130 Issy Les Moulineaux, Tél. :01 46 45 66 00,

stephanie@cavesmontquartiers.com

Le stockage des bouteilles est gratuit jusqu'à : 31e jour après la vente.

Le contrôle des bouteilles devra se faire sur place lors de l'enlèvement. Aucune réclamation ne pourra être prise en compte une fois que les bouteilles auront quitté le lieu de stockage.

Livraison des lots / Envoi postal :

Après paiement intégral des sommes dues, et réception de votre bordereau d'adjudication réglé, merci de contacter directement une société de transport :

- La société ART & COLLECTION : dlaac@warning.fr / +33 (0) 1 60 21 58 57

- La société TRANSPORT : contact@transport.fr / +33 (0) 1 71 75 97 29

- La société MAIL BOXES : mbe001@mbefrance.fr / +33 1 40 60 57 19 / +33 7 88 48 43 89

- La société THEPACKENGERS : hello@thepackengers.com / Tel : +33 1 76 44 00 90

Dans tous les cas les frais de stockage et de transport sont à la charge de l'acheteur et lui seront facturés directement soit par l'Hôtel Drouot, soit par la société de garde-meubles, soit par DELON-HOEBANX selon leurs tarifs en vigueur. Le magasinage des objets n'engage en aucun cas la responsabilité de la Maison de Ventes. Le transport des lots est effectué aux frais et sous l'entière responsabilité de l'adjudicataire. Le cas échéant la société DELON-HOEBANX pourra facturer à l'acquéreur les frais de stockage, de manutention et de transport qu'il a dû exposer pour le compte de l'acheteur depuis la date de l'adjudication.

5 - Défaut de paiement

A défaut de paiement par l'adjudicataire dans un délai de trois mois à compter de la date de l'adjudication et après mise en demeure restée infructueuse, le bien peut être remis en vente à la demande du vendeur sur folle enchère de l'adjudicataire défaillant.

Si le vendeur ne formule pas cette demande dans un délai de trois mois à compter de l'adjudication, la société DELON-HOEBANX dispose de tout mandat pour agir en son nom et pour son compte à l'effet, au choix de société DELON-HOEBANX, soit de déclarer la vente résolue de plein droit, soit de poursuivre l'adjudicataire en exécution et paiement de ladite vente.

Dans tous les cas la société DELON-HOEBANX se réserve le droit de réclamer à l'adjudicataire défaillant :

- des intérêts de retard au taux directeur semestriel au 1er janvier et au 1er juillet (REFI) de la Banque Centrale européenne majoré de 10 points ;

- le remboursement des coûts supplémentaires engendrés par sa défaillance, y compris les frais de stockage, de transport, de catalogue, les frais de recouvrement forfaitaires légaux et complémentaires, et tous autres frais et pertes sur justificatifs ;

- la commission d'achat de la société DELON-HOEBANX, qui reste due en indemnisation de la perte soufferte par celle-ci;

- soit, le paiement du prix d'adjudication,

- soit, la différence entre le prix d'adjudication initial et soit le prix d'adjudication sur folle enchère s'il est inférieur, ainsi que les coûts générés par les nouvelles enchères,

- soit, la différence entre le prix d'adjudication initial et l'estimation basse, si la vente est résolue de plein droit.

- si la société DELON-HOEBANX a effectué un règlement partiel au vendeur, l'acquéreur reconnaît que DELON-HOEBANX sera subrogée dans les droits du vendeur pour poursuivre l'acheteur au titre de la somme ainsi payée.

La société DELON-HOEBANX se réserve également de procéder à toute compensation avec des sommes dues à l'adjudicataire défaillant.

La société DELON-HOEBANX se réserve d'exclure de ses ventes futures, tout adjudicataire qui aura été défaillant ou qui n'aura pas respecté les présentes conditions générales d'achat.

6 - Législation applicable aux biens culturels

Droit de préemption :

Sur toute vente publique d'œuvres d'art ou sur toute vente de gré à gré d'œuvres d'art réalisée dans les conditions prévues par l'article L. 321-9 du code de commerce, l'Etat peut

exercer un droit de préemption par l'effet duquel il se trouve subrogé à l'adjudicataire ou à l'acheteur. La déclaration, faite par l'autorité administrative, qu'elle entend éventuellement user de son droit de préemption, est formulée, à l'issue de la vente, entre les mains de l'officier public ou ministériel dirigeant les adjudications ou de l'opérateur habilité à organiser la vente publique ou la vente de gré à gré.

La décision de l'autorité administrative doit intervenir dans le délai de quinze jours après la vente publique ou après la notification de la transaction de gré à gré. La société DELON-HOEBANX ne pourra être tenu pour responsable des décisions et conditions de la préemption par l'Etat français.

Exportation de biens culturels et trésors nationaux :

L'exportation de certains biens culturels est soumise à l'obtention d'un certificat de libre circulation pour un bien culturel et à des déclarations en Douanes. Le certificat peut être refusé à un bien considéré comme trésor nationaux par les autorités compétentes.

Si notre Société est sollicitée par l'acheteur ou son représentant, pour faire une demande d'autorisation de sortie du territoire, l'ensemble des frais engagés sera à la charge totale du demandeur. Cette opération ne sera qu'un service rendu par DELON-HOEBANX.

La société DELON-HOEBANX et/ou le vendeur ne sauraient en aucun cas être tenus responsables en cas de refus ou de retard de délivrance dudit certificat par les autorités.

Le retard ou le refus de délivrance par l'administration des documents de sortie du territoire, ne justifiera ni l'annulation ou la résolution de la vente, ni un retard de règlement des sommes dues.

Objets composés de matériaux provenant d'espèces en voie de disparition et autres espèces protégées

Les acheteurs sont avisés que de nombreux pays exigent un permis (i.e., un permis CITES) délivré par les autorités compétentes ou interdisent l'importation ou l'exportation d'objets composés entièrement ou en partie (quel que soit le pourcentage) de matériaux provenant d'espèces de la faune et de la flore en voie de disparition et/ou protégées (notamment des objets comportant l'ivoire, l'écaille de tortue, la peau de crocodile, d'autruche, et certaines espèces de corail, ainsi que le bois de rose du Brésil).

L'impossibilité pour un acheteur d'exporter ou d'importer un tel bien ne serait en aucun cas être retenue comme fondement pour justifier une demande d'annulation ou de résolution de la vente ou pour retarder le paiement des sommes dues.

7 - Droit de propriété intellectuelle

La vente d'un lot n'emporte pas cession des droits de reproduction ou de représentation dont il constitue le cas échéant le support matériel.

Toute reproduction de textes, d'illustrations ou de photographies figurant au catalogue nécessite l'autorisation préalable de la société DELON-HOEBANX.

8 - Collecte et protection de données personnelles

Dans le cadre de ses activités de vente aux enchères, de vente de gré à gré, de marketing et de fourniture de services, la société DELON-HOEBANX est amenée à collecter des données à caractère personnel des vendeurs et enchérisseurs, y compris notamment par l'enregistrement d'images vidéo, de conversations téléphoniques ou de messages électroniques.

La société DELON-HOEBANX pourra utiliser ces données à caractère personnel pour satisfaire à ses obligations légales et aux fins d'exercice de son activité et notamment à des fins commerciales et de marketing. La société DELON-HOEBANX s'engage à ne pas vendre, louer, céder ni donner accès à des tiers à vos données à caractère personnel sans votre consentement préalable, à moins d'y être contraint légalement ou en raison d'un motif légitime (obligations légales et comptables, lutte contre la fraude ou l'abus, transport, exercice des droits de la défense, etc.).

Conformément à la loi « informatique et libertés » du 6 janvier 1978 modifiée et au Règlement européen n°2016/679/UE du 27 avril 2016, toute personne bénéficie d'un droit d'accès, de rectification, de portabilité et d'effacement de ses données ou encore de limitation de leur traitement. Vous pouvez également vous opposer au traitement des données vous concernant. Vous pouvez, sous réserve de la production d'un justificatif d'identité valide, exercer vos droits en contactant Monsieur Guillaume DELON (06 61 65 04 34 - delon@delon-hoebanx.com).

9 - Compétences législative et juridictionnelle

Conformément à l'article L 321- 17 du Code de Commerce, les actions en responsabilité civile engagées à l'encontre des opérateurs de ventes volontaires de meubles aux enchères publiques, des officiers publics ou ministériels compétents pour procéder aux ventes judiciaires et volontaires, ainsi que des experts qui les assistent dans la description, la présentation et l'estimation des biens se prescrivent par cinq ans à compter de l'adjudication ou de la prise.

Tous les litiges relatifs aux présentes conditions et aux ventes seront régis exclusivement par la Loi française et soumis au Tribunal compétent de Paris, quel que soit le lieu de résidence de l'acheteur ou du vendeur.

Afin de mettre un terme à un litige survenu après la vente entre le Vendeur et l'Acquéreur, la société DELON-HOEBANX se réserve le droit discrétionnaire d'acquiescer de l'Acquéreur le(s) bien(s) et de le revendre pour son compte, y compris aux enchères publiques, selon les conditions prévues par l'article L 321-5 II du Code de Commerce.

Pour tout litige avec un opérateur à l'occasion d'une vente volontaire une réclamation peut être formulée auprès du commissaire du Gouvernement près le Conseil des ventes volontaires de meubles aux enchères publiques soit par courrier (19 avenue de l'Opéra 75001 Paris), soit par internet (<http://www.conseilsdesventes.fr>).



DROUOT
PARIS