

# DELON-HOEBANX

MAISON DE VENTES AUX ENCHÈRES

27 OCTOBRE 2020  
Hôtel des ventes de Drouot  
9, rue Drouot Paris 9<sup>e</sup>  
salle 2





---

## CONTACTS



Guillaume DELON  
*Commissaire-Priseur habilité*  
01 47 64 69 75  
delon@delon-hoebanx.com



Xavier HOEBANX  
*Directeur Général*  
01 47 64 69 76  
hoebanx@delon-hoebanx.com



Marie de VILLEFRANCHE  
*Communication*  
01 47 64 69 77  
villefranche@delon-hoebanx.com



Laurent POUBEAU  
*Spécialiste*  
06 15 95 52 44  
poubeau@delon-hoebanx.com



Laetitia de DIEULEVEULT  
*Relation clients*  
01 47 64 17 80  
dieuleveult@delon-hoebanx.com



Gaëlle GUEIDIER  
*Administration des ventes*  
01 47 64 17 80  
info@delon-hoebanx.com

---

10 bis, rue Descombes, 75017 Paris  
Tél. : 01 47 64 17 80 - Fax : 09 70 62 79 28  
www.delon-hoebanx.com  
Déclaration n°074-2015

---

## EXPERTS

INSTRUMENTS DE MUSIQUE :

Michel Winthrop - 06 80 08 09 43

ART D'ASIE :

Cabinet PORTIER - 01 48 00 03 41

Photographies par Jon MILLS - 06 14 76 01 41

Imprimé par CORLET en 2020





# DELON-HOEBANX

MAISON DE VENTES AUX ENCHÈRES

## INSTRUMENTS DE MUSIQUE ARTS D'ASIE

**MARDI 27 OCTOBRE 2020**  
**à 13h30**

Hôtel des ventes de Drouot  
9, rue Drouot 75009 Paris  
Salle 2

### EXPOSITIONS PUBLIQUES

Samedi 24 octobre 2020 de 11h à 18h

Lundi 26 octobre 2020 de 11h à 18h

Mardi 27 octobre 2020 de 11h à 12h

### CONTACT POUR LA VENTE

01 47 64 17 80 - [info@delon-hoebanx.com](mailto:info@delon-hoebanx.com)

(expo / vente) : 01 48 00 20 02



*Catalogue visible sur : [www.delon-hoebanx.com](http://www.delon-hoebanx.com), [www.drouot.com](http://www.drouot.com), [www.auction.fr](http://www.auction.fr)  
Vous pouvez enchérir en live sur [www.drouotlive.com](http://www.drouotlive.com)*

**DROUOT**  
DIGITAL  
Live

**AUCTION**FR  
VENTES AUX ENCHÈRES D'OBJETS D'ART

**IMPORTANT : VEUILLEZ CONSULTER LES CONDITIONS DE VENTE À LA FIN DU CATALOGUE**





- 1 -  
VIOLON  
ALLEMAND  
Marque au fer Hopf  
Circa 1800  
354 mm.  
ABE  
200 / 250 €

- 2 -  
VIOLON  
ALLEMAND  
Circa 1900  
359 mm.  
BE  
150 / 200 €

- 3 -  
VIOLON  
ALLEMAND  
Venant d'Erlangen  
Circa 1980  
356 mm.  
Neuf  
80 / 100 €

- 4 -  
VIOLON  
ALLEMAND  
Circa 1840  
360 mm  
Table restaurée petite  
fracture en bas du fond.  
200 / 250 €

- 5 -  
VIOLON  
ALLEMAND  
Circa 1900  
357 mm.  
BE  
100 / 150 €

- 6 -  
VIOLON PAYS  
DE L'EST  
Circa 1900  
359 mm  
30 / 50 €





7



8



9



10



11



12

- 7 -  
VIOLON  
ALLEMAND  
circa 1800/50  
359 mm.  
ABE  
200 / 250 €

- 8 -  
BEAU VIOLON  
ALLEMAND  
Circa 1850  
358 mm.  
BE  
250 / 300 €

- 9 -  
VIOLON  
ALLEMAND  
Circa 1940  
358 mm.  
BE  
100 / 150 €

- 10 -  
VIOLON  
ALLEMAND  
Circa 1900  
358 mm.  
BE  
150 / 200 €

- 11 -  
VIOLON HONGROIS  
DE LADISLAUS HIDY  
Datant de 1968  
356 mm.  
Etat neuf  
100 / 150 €

- 12 -  
VIOLON  
ALLEMAND  
Circa 1940  
363 mm.  
BE  
50 / 100 €



- 13 -  
VIOLON PAYS  
DE L'EST  
Circa 1900  
360 mm.  
En l'état  
30 / 50 €



- 14 -  
PETIT VIOLON  
1/8 MIRECOURT  
Belles fournitures  
Circa 1920  
263 mm.  
Manche désenclavé  
80 / 100 €



- 15 -  
VIOLON D'ÉTUDE  
Circa 1900  
Portant une étiquette  
attestant d'une  
réparation en 1930...  
358 mm.  
BE  
150 / 200 €



- 16 -  
VIOLON  
ALLEMAND  
Circa 1900  
359 mm.  
Plusieurs  
fractures de  
table.  
50 / 100 €



- 17 -  
VIOLON  
ALLEMAND  
Circa 1920  
360 mm.  
Fracture de table au  
niveau de la barre  
50 / 100 €



- 18 -  
VIOLON  
ALLEMAND  
Circa 1900  
358 mm.  
Belles fournitures.  
Fracture de table en  
bas à gauche  
50 / 100 €







- 19 -  
TRÈS BEAU VIOLON  
DE PAUL BAILLY  
Portant son étiquette  
Circa 1890/1900  
357 mm.  
Vernis rouge-orangé sur  
fond doré  
TBE  
1 500 / 2 000 €



- 20 -  
BEAU VIOLON  
DE JUSTIN DERAZEY  
Portant son étiquette  
authentique  
Circa 1890/1900  
Belles fournitures, très  
beau fond d'une pièce  
BE  
1 500 / 1 800 €





- 21 -

ARCHET VIOLON ALLEMAND

Portant la marque au fer WR Wild.  
62,5 g. (garniture argent plein).  
Monté ébène argent.  
Baguette octogonale.  
TBE

300 / 500 €

- 22 -

ARCHET VIOLON ALLEMAND

Portant la marque au fer Lothar Seifert.  
63 g. (garniture argent plein).  
Monté ébène argent.  
Baguette ronde.  
BE

300 / 500 €

- 23 -

ARCHET VIOLON ALLEMAND

Portant la marque au fer H Wanka.  
56 g. (mèche dégarnie).  
Monté ébène maillechort.  
BE

150 / 200 €

- 24 -

ARCHET VIOLON

Portant la marque au fer authentique FN  
Voirin à Paris.  
52 g. (sans garniture, mèche dégarnie).  
Monté argent.  
Baguette octogonale présentant une  
fente crevassée.  
Petit éclat à la hausse, bague de  
consolidation en bas de la baguette suite  
à fente.  
ABE

250 / 300 €

- 25 -

ARCHET VIOLON ALLEMAND

Portant la marque au fer authentique A.  
Nurnerger.  
58 g.  
Monté maillechort.  
Baguette octogonale.  
BE

200 / 300 €

- 26 -

ARCHET VIOLON ALLEMAND

Portant la marque au fer authentique  
Arthur Thoma.  
58 g.  
Hausse montée maillechort, bouton  
argent à viroles.  
Tête cassée et recollée.

30 / 50 €



- 27 -

ARCHET VIOLON ALLEMAND

Sans marque  
Monté maillechort.  
58 g.  
BE

100 / 150 €

- 28 -

ARCHET VIOLON ALLEMAND

Portant la marque au fer authentique  
de Karl Heinz Richter.  
60 g.  
Monté ébène argent.  
Baguette octogonale.  
TBE.

300 / 500 €

- 29 -

ARCHET VIOLON

Portant la marque au fer apocryphe  
E Sartory à Paris.  
50 g. (sans mèche)  
Housse montée argent fracturée.  
Bouton maillechort.

400 / 600 €

- 30 -

ARCHET VIOLON ALLEMAND

Portant la marque au fer authentique  
F Schmitt.  
60 g.  
Monté ébène argent.  
TBE

300 / 500 €

- 31 -

ARCHET VIOLON ORDINAIRE

58 g.  
Monté maillechort, grain de nacre du  
bouton manquant.  
BE

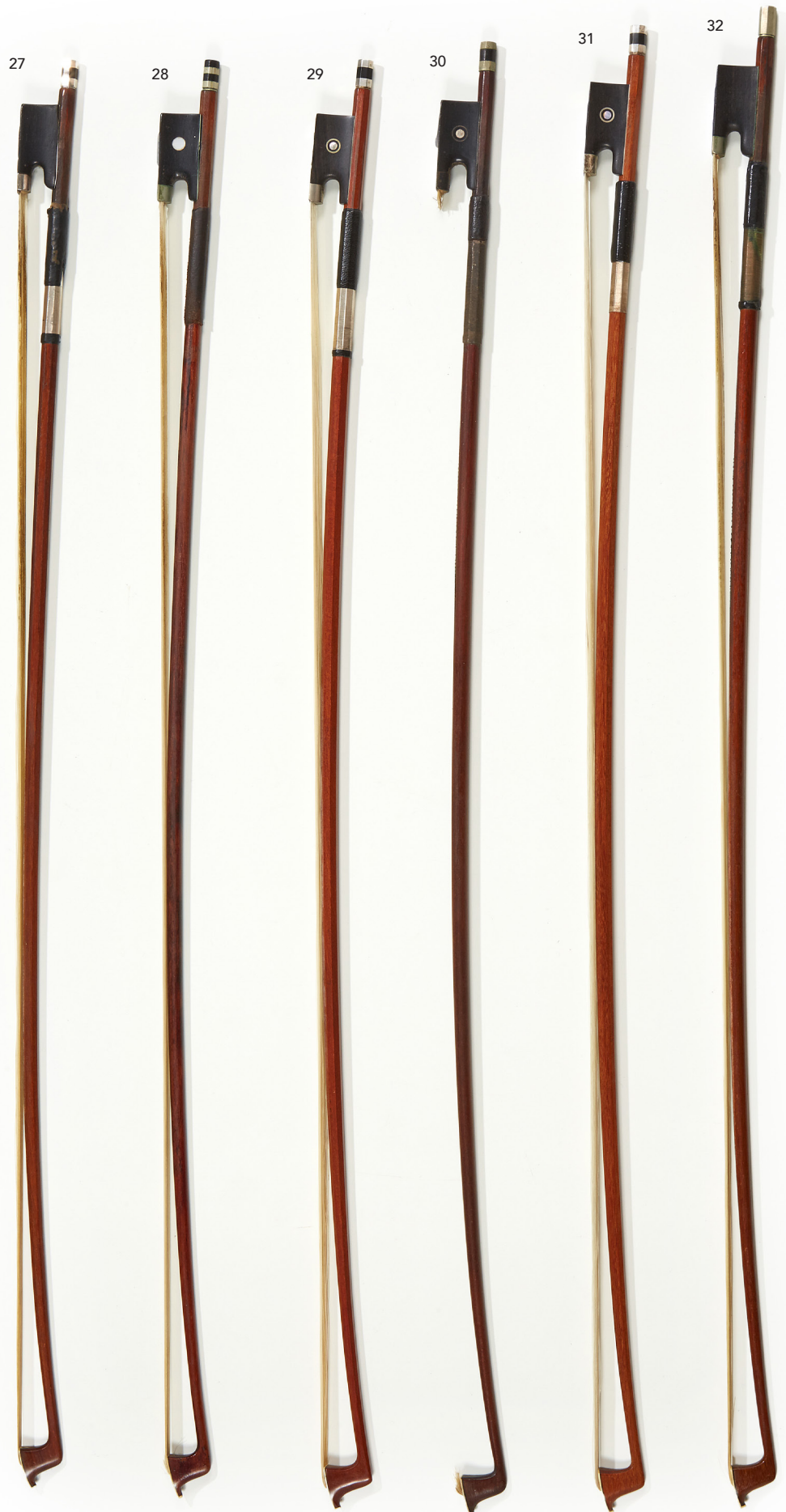
30 / 50 €

- 32 -

ARCHET VIOLON ALLEMAND

Portant la marque au fer authentique  
d'Arthur Thoma.  
64 g.  
Monté argent.  
Baguette octogonale.

300 / 500 €





33



- 33 -

VIOLONCELLE

Portant une étiquette Buthod.

Circa 1890 / 1900.

760 mm.

Belle facture,

Fracture de table en bas à gauche.

1 200 / 1 500 €

34



35



36



37



- 34 -

ARCHET VIOLON

ORDINAIRE MIRECOURT,

Monté maillechort.

53 g.

50 / 60 €

- 35 -

TRÈS BEL ARCHET VIOLON

Portant la marque au fer authentique  
de Paul Blanchard à Lyon.

Monté ébène argent.

58 g. sans mèche.

1 200 / 1 500 €

- 36 -

ARCHET VIOLON ORDINAIRE

MAUE SAN STEPANO,

Monté maillechort.

53g.

20 / 50 €

- 37 -

ARCHET VIOLON

Portant la marque au fer  
authentique Prosper Colas.

Monté argent.

59g.

700 / 800 €





- 38 -

**VIOLON FRANÇAIS**

Vieux Paris  
fin XVIIIème siècle.  
354 mm.  
Petites fractures de table,  
bord abîmé et éclisses  
fracturées et réparées.  
A restaurer.

1 500 / 2 000 €

- 39 -

**VIOLON D'ÉTUDE  
MIRECOURT**

Portant l'étiquette  
authentique d'Albert  
Deblaye.  
Daté de 1922.  
358 mm.  
TBE.

1 200 / 1 500 €





40



**- 40 -**  
VIOLON D'ÉTUDE MIRECOURT  
Circa 1920.  
356 mm.  
TBE  
200 / 300 €

41



**- 41 -**  
BEAU VIOLON D'ÉTUDE MIRECOURT  
Circa 1900.  
359 mm.  
250 / 500 €

42



**- 42 -**  
VIOLON FRANÇAIS  
Joli modèle d'après Amati.  
Circa 1920/30.  
359 mm.  
BE  
300 / 400 €



43

**- 43 -****VIOLON ORDINAIRE**

De bonne qualité.

Circa 1950.

357 mm.

TBE

150 / 200 €

44

**- 44 -****VIOLON ALLEMAND**

de l'atelier de Walter à Mittenwald, vendu par Gewa. Daté de 1989.

357 mm.

TBE

150 / 200 €

45

**- 45 -****BEAU VIOLON ALLEMAND**

Fait en copie d'italien.

Circa 1850.

359 mm.

BE

300 / 500 €



- 46 -

VOLON À PAVILLON OU À CORNET

Type Auguste Stroh, fabriqué par la société  
Coesnon en 1928.

TBE.

500 / 600 €



- 47 -

VIOLONCELLE

D'ENFANT

460 mm, étiquette de  
l'atelier de Jean-Jacques  
Pagès à Mirecourt.

Table et fond décollés mais  
TBE.

300 / 400 €







53

54

55

56

57

- 53 -

ARCHET VIOLON  
ALLEMAND

Portant la marque au fer  
authentique de Adolf O  
Schuster.

56 g.

Hausse montée ébène  
argent, bouton maillechort.  
Baguette octogonale.

250 / 300 €

- 54 -

ARCHET VIOLON

Portant la marque au fer  
J Lamy à Paris.

56 g.

Hausse montée argent,  
bouton en maillechort.  
Tête cassée et recollée.  
Important éclat à la  
hausse.

30 / 50 €

- 55 -

ARCHET VIOLON

Portant la marque au  
fer authentique P Hel  
à Lille.

62 g.

Monté ébène argent.  
Petit éclat à la hausse.

500 / 700 €

- 56 -

ARCHET ALLEMAND ALTO

Portant la marque au fer  
authentique Karl Heinz Richter.

67 g.

Baguette octogonale.

Monté ébène argent.  
BE.

300 / 500 €

- 57 -

ARCHET VIOLON  
ALLEMAND

portant la marque au fer  
authentique Jürgen Geipel.

63 g.

Monté argent.  
Baguette octogonale.  
BE.

300 / 500 €





- 58 -  
VIOLON D'ÉTUDE  
DE QUALITÉ  
MIRECOURT  
Modèle « Viotti ».  
357 mm.  
Belles fournitures.  
BE.  
150 / 200 €



- 59 -  
VIOLON D'ÉTUDE  
MIRECOURT  
Modèle « Viotti ».  
359 mm.  
Eclisse du bas  
décollée, coin  
supérieur gauche  
cassé.  
50 / 80 €



- 60 -  
VIOLON D'ÉTUDE  
ORDINAIRE  
Malgré de belles  
fournitures.  
362 mm.  
100 / 150 €



- 61 -  
VIOLON D'ÉTUDE  
MIRECOURT  
Circa 1920.  
BE  
120 / 150 €





- 62 -

EXCEPTIONNEL VIOLON  
D'ALBERT BLANCHI À NICE

Portant son étiquette authentique et sa  
marque au fer.

Daté de 1912.

Très belles fournitures, fond d'une pièce  
aux ondes horizontales marquées.

Vernis rouge transparent sur fond doré.

355 mm.

Parfait état.

6 000 / 8 000 €



- 63 -

VOLON DE LEON  
MOUGENOT  
MIRECOURT

Portant l'étiquette Léon  
Mougenot  
Gauché.  
Circa 1920.  
357 mm  
TBE

1 200 / 1 500 €



- 64 -

BEAU ET ORIGINAL  
VIOLON ALLEMAND

Circa 1580,  
357 mm.

Fond portant un décor  
incrusté, tête sculptée d'après  
une gravure représentant  
le célèbre luthier Gaspar  
Duiffopruggar. Etiquette  
hommage à ce luthier. Beau  
vernis d'inspiration italienne.  
BE

500 / 800 €





- 65 -

### VIOLON D'ÉTUDE MIRECOURT

Étiquette apocryphe de Collin Mezin.

354 mm.

Est joint un archet d'étude monté maillechoth, portant une marque au fer apocryphe S Thomachot.

Très bonne baguette.

56 g. sans mèche.

État neuf.

2 000 / 2 500 €





66



67



68



69



70



71

**- 66 -**

ARCHET VIOLON ORDINAIRE

monté maillechort,

52 g.

30 / 50 €

**- 67 -**

ARCHET INTÉRESSANT

Hausse découverte, bouton ivoire.

52 g. sans mèche ni garniture.

150 / 200 €

**- 68 -**

ARCHET VIOLON ORDINAIRE

Monté maillechort.

49 g.

30 / 50 €

**- 69 -**

ARCHET VIOLON ORDINAIRE

Monté maillechort, hausse découverte.

45 g. sans mèche.

Réparation à la tête

20 / 30 €

**- 70 -**

ARCHET VIOLON ORDINAIRE

MIRECOURT

Monté maillechort.

57 g. sans mèche.

50 / 60 €

**- 71 -**

TRÈS BEL ARCHET VIOLON

Portant la marque au fer  
authentique de Louis Bazin.

Monté argent.

52 g. sans mèche.

1 500 / 2 000 €









- 72\* -

VIETNAM - XX<sup>e</sup> SIÈCLE.

Panneau en laque figurant des jonques dans une baie.  
Signée en bas à droite.

Dim. : 45 x 61cm

500 / 800 €



- 73\* -

PHOTGRAPHIE

représentant une vue aérienne du temple  
ANGKOR VAT. Contrecollé sur carton.

Vers 1920 - 1930.

Photographie en sépia contrecollée sur  
carton. Quelques petits défauts.

Dim. : 50,3 x 59,6 cm (photo)

(légères déchirures)

100 / 150 €



- 74\* -

[PHOTOGRAPHIE]. [CHINE]. [DIPLOMATIE].

Quatre photographies relatives à la légation française reçue à  
l'audience impériale en novembre 1894.

Chine, novembre 1894

Tirages sur papier albuminé (dont une accidentée ; pliures) ;  
deux plus petits tirages (photos très descendues)

Dimensions des photographies : 204 x 145 mm.

Légendes au crayon au dos.

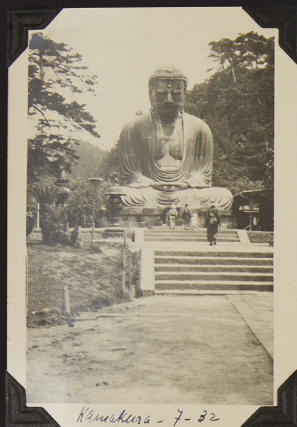
**Photographies prises pendant la première guerre Sino-japonaise (1894-1895).**

Auguste Gérard était ambassadeur de France en Chine de  
1893 à 1897.

Deux photographies figurent une « **voiture construite en France, offerte à l'impératrice douairière à l'occasion de son 60<sup>e</sup> anniversaire (de couleur jaune, ornements en cuivre doré)** ». Une photographie figure la « Cour d'honneur de la légation de France au moment où le personnel va monter en chaise pour se rendre à l'audience ». Les membres de la légation identifiés sur les photographies sont : Capitaine de Fleurac, attaché militaire ; M. Leduc, 2<sup>e</sup> interprète ; S.E.M. Gérard, ministre de France ; M. Vissière, 1<sup>er</sup> interprète ; Dr Dépasse, médecin de la légation.

300 / 400 €





Kamakura - 7-32



Yokohama - Juillet 32



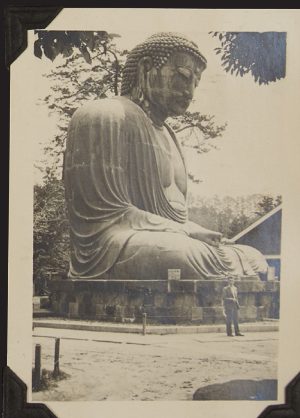
Yokohama - 7-32



Yokohama Juillet 32



Yokohama Juillet 32



Kobe - Juillet 32

- 75\* -

[PHOTOGRAPHIE]. [ASIE]. [AFRIQUE]

Album de 172 photographies : Haïti ; Tahiti ; Italie ; Rhodes ; Djibouti ; Hong-Kong ; Shanghai ; Vietnam ; Japon ; Port-Saïd ; Marseille, Aix, Nice. Tirages argentiques de l'époque, montés sur coins autocollants, sur papier noir

Dates : 1928-1933

**Photographies prises lors de la traversée du Félix Roussel en 1932.**

Celles-ci sont précédées de quelques images prises entre 1928-1931, notamment lors du naufrage du *Caracoli*, paquebot de la Compagnie générale transatlantique, ligne des Antilles, incendié à Port-au-Prince en 1928.

Photos légendées. Les noms de Blachère, Bozon, Barthélemy, Meunier et Mueller identifient certains des passagers.

Le *Félix Roussel* est un paquebot français de la Compagnie des messageries maritimes, lancé en 1929 à Saint-Nazaire. Il est le « sister-ship » du *Georges Philippart* et de l'*Aramis*. Le *Georges Philippart* sombra justement en 1932 au retour de sa première traversée, emportant avec lui le journaliste Albert Londres, donc l'année des présentes photos. Le *Félix Roussel* porte le nom d'un ancien président de la Compagnie des messageries maritimes, Félix Roussel, qui fut à la tête de la compagnie du 1914 à 1925. Ces navires, conçus comme des paquebots mixtes pouvaient effectuer de longues traversées (environ un mois et demi) dans l'océan Indien et le Pacifique et de nombreuses escales. Le *Felix Roussel* effectue son premier voyage au départ de Marseille le 26 février 1931 à destination du Japon. **Le 4 avril 1932, il rapatrie de Chine les hommes et le matériel de la Croisière jaune de Citroën : les photos de cet album montrent les auto-chenilles à quai à Saïgon au center Asie en avril 1932.**

Le *Felix Roussel* a longtemps représenté la ligne d'Extrême-Orient, desservant l'Indochine, la Chine, le Japon et bien sûr Hong Kong, où il a régulièrement fait escale des années 30 aux années 50. Il fut mis en service à une époque où le transport aérien était balbutiant (la première liaison aérienne d'Air France, Marseille-Hong Kong, date de 1938). Son nom se retrouve ainsi, au fil des pages, dans les mémoires, les récits de voyages, les comptes-rendus de mission ou les documents administratifs des Français qui débarquèrent ou embarquèrent à Hong Kong. Il pouvait transporter environ 400 passagers, dont près de 200 en première classe. Sa décoration intérieure est réalisée dans le style khmer, que le grand public a pu découvrir lors de l'Exposition Coloniale organisée en 1931 à la Porte de Vincennes, grande manifestation dont le pavillon phare est la reconstitution du temple d'Angkor. Au départ de Marseille, le navire emprunte le canal de Suez, fait escale entre autres à Djibouti, Port Saïd, Aden, Colombo, Singapour, Saïgon, Pénang puis Hong Kong. Vendu en avril 1955 et rayé des listes des navires français, le *Félix Roussel* est démolé à Bilbao en 1974. Il fut l'un des derniers représentants de ces « paquebots vers l'Orient », qui laissèrent de profonds souvenirs à leurs passagers, amenés à vivre plusieurs semaines à leur bord.

Voir : Olivier le Goff, *Les Plus Beaux Paquebots du monde*, Solar, 1998.

300 / 400 €





- 76\* -

CHINE - XX<sup>e</sup> SIÈCLE

Recueil en accordéon de dix encres sur papier.

Dans un coffret en bois.

Dim. : 20 x 30 cm environ.

200 / 300 €



77



77

- 77 -

CHINE - CANTON - VERS 1900

Deux gouaches sur papier de riz, perruches perchées et papillons, scarabée, libellule et oeillets.

Dim. 13,5 x 20 cm. (taches, déchirures). Encadrées sous verre.

150 / 200 €

- 78 -

CHINE - CANTON - VERS 1900

Gouache sur papier de riz, vendeurs de fruits avec leur palanquin.

Dim. 10,5 x 17,5 cm. (traces d'humidité). Encadré sous verre

100 / 120 €



78





- 79 -

CHINE - XIX<sup>e</sup> SIÈCLE

Encre et couleurs sur papier, jeune femme portant un palanquin de felus, son enfant près d'elle.

Dim. 44,5 x 27,7 cm. (manques et pliures).

Encadrée sous verre.

On y joint une encre et couleurs sur soie, personnages dans une barque près d'un rocher, dans un format rond. XX<sup>e</sup> siècle

Diam. : 27 cm.

800 / 1 000 €







- 80 -

CHINE - XX<sup>e</sup> SIÈCLE

Deux encres et couleurs sur soie, oiseau parmi les camélias et oiseau parmi les narcisses.

Dim. 60 x 23 cm.

200 / 300 €

- 81 -

CHINE - XX<sup>e</sup> SIÈCLE

Deux encres et couleurs sur papier, pruniers en fleurs près de rochers.

Dim. 93 x 27 cm et 101 x 27,5 cm.

(pliures, taches d'humidité)

200 / 250 €

- 82\* -

CHINE - XIX<sup>e</sup> SIÈCLE

Personnages dans des paysages montagneux. Paire de peintures sur papier. Cachets.

Dim. : 76 x 25 cm

200 / 400 €





- 83 -

CHINE - XIX<sup>e</sup> SIÈCLE

Encre et couleurs sur papier, jeunes femmes se promenant dans des jardins et des pavillons, devisant et lisant, certaines s'amusant avec un perroquet.

Dim. 124 x 61,5 cm.

(manques, restaurations, pliures)

Encadrée sous verre

2 000 / 3 000 €





84



85



- 84\* -

CHINE - XX<sup>e</sup> SIÈCLE

Encre et couleurs sur soie, oiseau parmi les fleurs.

Dim. : 100 x 65 cm

200 / 300 €

- 85 -

HIMALAYA OU TIBET

Thangka peint sur soie représentant Amitayus assis en dhyanasana sur un trône en forme de lotus entouré de nombreux personnages et Dieux du panthéon bouddhique dans un temple avec montagnes, forêts et personnages célestes. XIX<sup>e</sup> siècle.

Dim. : 92 x 65 cm

150 / 200 €

- 86\* -

JAPON - XX<sup>e</sup> SIÈCLE

Ensemble de trois rouleaux, encre sur papier marouflé sur tissu.

Dans des coffrets bois.

150 / 200 €





- 87\* -

JAPON

Estampe figurant un Guerrier  
Dim. : 34,5 x 24,5 cm.

30 / 50 €



- 88 -

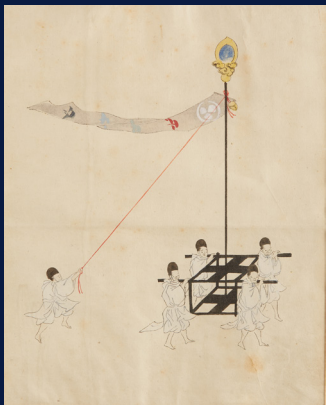
JAPON

Deux estampes, chuban yoko-e par Toyokuni III, samurai et geisha, et oban Tate-e geisha sur une coursive observant leur jardin.

(traces d'humidité et manques).  
Encadrées sous verre

50 / 60 €

88



89

- 89 -

JAPON - XX<sup>e</sup> SIÈCLE

Encre et couleurs sur papier, procession  
de prêtres shinto.

Dim. 26,5 x 21,5 cm.

(traces d'humidité).

Encadrée sous verre

50 / 60 €

- 90\* -

JAPON

Broderie sur soie figurant des échassiers  
(Emeus).

Signature en bas à droite.

Dim. : 160 x 125 cm

200 / 300 €



90





- 91 -

ALBUM COMPRENANT 85 OBAN TATE-E

par Kunisada, Kuniyoshi, Sadahide représentant des geisha, samourai, portraits d'acteurs de kabuki. (traces d'humidité, manques, taches)

On y joint un album chinois.

1 000 / 1 500 €







- 92 -

ALBUMS COMPRENANT 50 OBAN TATE-E  
 par Toyokuni III et Kuniyoshi, diptyques et triptyques,  
 acteurs de kabuki dans le rôle de Giesha, daimyo,  
 Yoshimasa tuant le nuye, Yamabushi, samourai se battant  
 contre un rat géant, scènes de batailles et scènes  
 légendaires. Traces de mica.

(traces d'humidité, trous, déchirures)

2 000 / 3 000 €







93



94



95

- 93 -

BIRMANIE - VERS 1900

Sabre dha, le fourreau à anneaux de vannerie, le pommeau et l'extrémité du fourreau ornés de motifs géométriques en argent.

L. (lame) : 51,5 cm.

300 / 400 €

- 94 -

JAPON

Shinto wakizashi, hira zukuri, une gorge, trempe effacée, deux mekugi ana.

Signé Nobukuni? (kizu, rayures) Nagasa.

Dim. : 33,3 cm.

Tsuba en fer à motifs de pins, fuchi kashira figurant un tigre et des bambous, menuki en forme de coq sur un tambour et vase fleuro, kozuka figurant une tigresse et son petit dans les vagues, saya en same.

(accidents)

500 / 600 €

- 95 -

CHINE - XX<sup>e</sup> SIÈCLE

Broderie polychrome sur soie jaune, tigre et grue dans les bambous, dans un encadrement de fleurs, bambou et phénix.

Dim. : 190 x 140 cm.

300 / 400 €





- 96 -

CHINE - XX<sup>e</sup> SIÈCLE

Set de pique-nique en galuchat comprenant un couteau et une paire de baguettes en ivoire.

L. : 29 cm.

100 / 120 €

- 98\* -

CHINE - CANTON  
XX<sup>e</sup> SIÈCLE

Paire de chaussons en tissu brodé de perles de couleurs.

50 / 80 €

- 100 -

CHINE - VERS 1900

Partie de panneau en soie rouge, rebrodé aux fils d'or et polychromes d'un vase fleuri et d'un bronze, en partie supérieure une frise d'objets mobiliers.

Dim. 84,5 x 86,5 cm.

Encadrée sous verre

500 / 600 €



- 97 -

JAPON - ÉPOQUE

EDO (1603 - 1868)

Paire d'abumi (étriers) en fer laqué, à décor de mûn aux feuilles de chêne.

L. : 29 cm.

(éclats et manques)

300 / 500 €

- 99 -

CHINE ET TIBET

XX<sup>e</sup> SIÈCLE

Quatre grands pinceaux, les manches en bambou à décor de dragons et calligraphie, os et cuivre orné d'inscriptions bouddhiques.

L. : 45 cm.

150 / 200 €



100





- 101 -

CHINE - XX<sup>e</sup> SIÈCLE

Ensemble comprenant : petit pot couvert en agate posant sur un piédoche, les anses figurant des têtes de chimères et supportant des anneaux mobiles.

(éclats et fêles). H.: 13,3 cm.

Chimère en agate

(éclats et manques) L.: 12 cm

Groupe en corail rose, deux jeunes femmes

(petits éclats) H.: 12,7 cm.

200 / 300 €

- 102 -

CHINE - XX<sup>e</sup> SIÈCLE

Daim couché en cristal de roche, la croupe ornée d'une spirale.

Socle en bois ajouré.

L. 10 cm.

60 / 80 €

- 103 -

CHINE - XIX<sup>e</sup> SIÈCLE

Sept flacons tabatières :

- cylindrique en porcelaine bleu-blanc à décor de barque sur un lac,

- balustre en porcelaine à décor polychrome de cavaliers,

- écusson en porcelaine à décor moulé de musicienne,

- balustre en porcelaine à décor d'objets bouddhiques sur fond jaune, marque apocryphe de Qianlong,

- balustre en cuivre émaillé à décor d'enfants, marque apocryphe de Qianlong,

- en os à décor érotique,

- en verre à l'imitation de l'agate.

Bouchons en verre et métal.

(deux bouchons manquants)

(deux pelles manquantes)

H. de 4 à 9 cm.

300 / 400 €

- 104 -

CHINE - XX<sup>e</sup> SIÈCLE.

Urne en pierre dure tripode, le corps orné de combattants.

H. : 20 cm.

(éclats)

150 / 200 €

- 105 -

CHINE - XX<sup>e</sup> SIÈCLE

Ensemble comprenant un petit rocher en pierre dure figurant deux jeunes femmes et un lapin, un cachet en porcelaine orné d'une chimère, un cachet en bronze surmonté d'une chimère.

H. 8, 4,5 et 4 cm.

80 / 100 €

- 106 -

CHINE - XX<sup>e</sup> SIÈCLE

Deux cachets en cristal de roche surmontés de chimère et qilin.

H. : 6,5 et 10 cm.

(éclats)

100 / 120 €

- 107 -

CHINE - XX<sup>e</sup> SIÈCLE

Trois flacons tabatières balustres en verre overlay, à décor de dragon, chauve-souris et canards dans les lotus.

H. de 5,3 à 6,2 cm.

(bouchons accidentés)

On y joint deux flacons tabatières en verre peint à l'intérieur à décor de paysage montagnoux et oiseaux et fleurs.

H. de 6,5 à 7 cm.

(usures)

300 / 400 €

- 108 -

CHINE - XX<sup>e</sup> SIÈCLE

Groupe en pierre dure figurant un dragon ajouré.

Long. : 26 cm.

80 / 100 €

- 109 -

CHINE - XX<sup>e</sup> SIÈCLE

Plaque en néphrite sculptée figurant un personnage dans un paysage montagnoux.

Dim. : 19 x 27 cm.

200 / 300 €

- 110 -

CHINE

Pendentif en métal et médaillon en pierre dure maintenu par un papillon stylisé.

Long. (chaîne) : 42 cm.

Dim. (pendentif) : 5 x 5,5 cm.

50 / 80 €

- 111 -

CHINE - XIX<sup>e</sup> SIÈCLE

Petit rince-pinceau en néphrite céladon et rouille figurant deux feuilles de lotus accolées.

Socle en bois

L.: 9 cm.





105

106



105

105

106

107



108



109



111

110







- 112 -

CHINE - VERS 1900

Grand panneau de forme rectangulaire en bois laqué noir et or à décor incrusté de serpentine, agate, os teinté vert et stéatite de vases fleuris de lotus et de pivoines, d'une jardinières et d'un écran. Les socles incrustés de bois ajouré. Inscription "yan feng yi shou" incrustée en stéatite.

Dim. : 132 x 62 cm.  
(manques).

4 000 / 6 000 €



- 113 -

JAPON - ÉPOQUE MEIJI (1868 - 1912)

Paire de grands vases en bronze, le col évasé, ornés de bodhisattva et divinités en ronde bosse surmontant des lotus stylisés, posant sur des bases ornées de trois oni et une frise de dragons et svastika.

H. : 155 cm.

(dépatinés, vert de gris, accidents, manques)

3 000 / 4 000 €





- 114 -

CHINE - XX<sup>e</sup> SIÈCLE

Ensemble comprenant un vase miniature en porcelaine céladon, une tortue en pierre dure, une partie de boucle de ceinture ornée du caractère shou en pierre dure.

H. : (vase) : 4,5 cm

30 / 40 €

- 115 -

CHINE - XX<sup>e</sup> SIÈCLE

Paire de sorbets en néphrite.

H. : 3,5 cm.

Diam. : 5,5 cm.

50 / 80 €



- 116 -

CHINE - XIX<sup>e</sup> SIÈCLE

Petite statuette d'enfant debout en néphrite céladon, tenant une branche de lotus.

Socle en bois.

H. : 8 cm.

200 / 300 €



- 117 -

CHINE - XX<sup>e</sup> SIÈCLE

Ornement en néphrite celadon et rouille, acrobate orné de volutes.

H. : 5,5 cm.

100 / 120 €



- 118 -

CHINE - XIX<sup>e</sup> SIÈCLE

Petit groupe en néphrite céladon et rouille, feuilles de lotus et oiseau.

L. : 5,2 cm.

400 / 500 €





- 119 -

CHINE - XIX<sup>e</sup> SIÈCLE

Vase en néphrite céladon et rouille figurant une fleur de camélia entrouverte et des bourgeons sculptés en relief et détachés. Socle en bois sculpté au même motif.

H. : 16 cm.

(petits chocs et égrenures)

800 / 1 000 €

- 120 -

CHINE - XIX<sup>e</sup> SIÈCLE

Petite coupe en néphrite céladon et rouille à deux anses formant volutes, sculptée en léger relief d'orchidées dans les rochers.

L. : 10 cm.

(égrenure au pied)

800 / 1 000 €

- 121 -

CHINE - XIX<sup>e</sup> SIÈCLE

Groupe en néphrite céladon, deux chats jouant, les pattes posés l'un sur l'autre.

L. : 5,5 cm.

600 / 800 €





122



123



- 122 -

CHINE - XX<sup>e</sup> SIÈCLE

Groupe en corail blanc et rose, immortel et enfants souriants grimpés sur les épaules les uns des autres.  
H. : 14 cm.

300 / 400 €

- 123 -

CHINE - DÉBUT XX<sup>e</sup> SIÈCLE

Groupe en corail rouge orangé sculpté, immortel, probablement Li Tieguai, debout sur une carpe, tenant une double gourde et fumant une pipe. Socle en bois.  
H. : 15 cm. - Poids net: 184,6g

500 / 800 €

- 124 -

CHINE - XX<sup>e</sup> SIÈCLE

Ensemble en pierres dures : petit brûle-parfum en quartz, petit brûle parfum en serpentine, budai en fluorine, petit vase en serpentine.  
H. de 6 à 8,5 cm.

100 / 120 €

124



- 125 -

CHINE - XX<sup>e</sup> SIÈCLE

Bouchon en cornaline sculptée, personnages sur un grand poisson.  
H. : 6,7 cm. - (restauration)

30 / 40 €

- 126 -

CHINE - XX<sup>e</sup> SIÈCLE

Petit lapin en améthyste, se grattant de la patte arrière.  
L. : 6 cm.

50 / 80 €

125



126

127

- 127 -

CHINE - XX<sup>e</sup> SIÈCLE

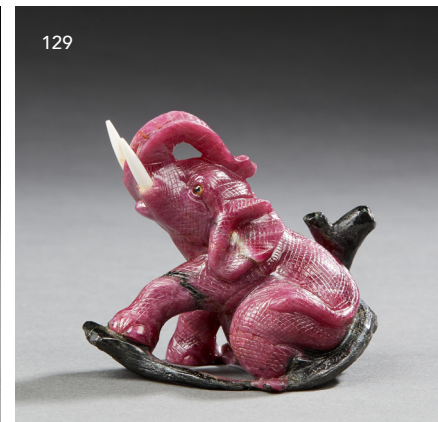
Quatre petits pendentifs en jadéite et oeil de tigre budai assis.  
H. : 2,5 cm.

30 / 40 €

128



129



- 128 -

CHINE - VERS 1900

Petite fiole en néphrite.  
H. : 6,5 cm

100 / 150 €

- 129 -

CHINE, XX<sup>e</sup> SIÈCLE

Petit sujet en racine de rubis représentant un éléphant assis, les défenses en verre opalin blanc.  
H. : 6 cm

50 / 80 €



- 130 -  
CHINE - XIX<sup>e</sup> SIÈCLE

Petit groupe en néphrite  
céladon formant flacon  
tabatière, enfant allongé  
sur une fleur de lotus  
(bouchon manquant).  
H. : 5 cm.

200 / 300 €



- 131 -  
CHINE - XX<sup>e</sup> SIÈCLE

Bouchon en corail sculpté figurant des  
chauve-souris, fleurs et double gourdes.  
H. : 6 cm.

100 / 120 €



- 132 -  
JAPON - ÉPOQUE  
MEIJI (1868 - 1912)

Petit okimono en ivoire,  
crabe articulé.

L. : 8 cm.  
(manques et restaurations)

100 / 120 €



- 133 -  
JAPON - ÉPOQUE MEIJI  
(1868 - 1912)

Netsuke en ivoire, tanuki déguisé  
en prêtre dansant.

H. : 6 cm.

60 / 80 €



134



135



136

- 134 -  
CHINE - VERS 1900

Ensemble en ivoire et dent de  
morse : boîte à opium à décor  
de pêcheur, petit cachet à décor  
de chilong, partie d'ornement à  
décor de shoulao.

H. : de 3 à 5,5 cm.

150 / 200 €

- 135 -  
CHINE - XX<sup>e</sup> SIÈCLE

Cinq petits cachets en  
pierre dure à décor de  
chimères avec leurs petits  
et daims.

H. : 6 à 8,5 cm.

60 / 80 €

- 136 -  
JAPON - ÉPOQUE MEIJI (1868 - 1912)

Ensemble comprenant quatre netsuke en ivoire, tanuki transformé en  
bouilloire, artisan réparant un tonneau, et deux paysans.

H. : de 2 à 5 cm.

On y joint deux noix sculptées et quatre petits okimono dans le style des  
netsuke en forme de rongeurs. XX<sup>e</sup> siècle.

H. : de 2 à 4 cm.

(accidents).

400 / 600 €



- 137\* -

CHINE - VERS 1900

Sujet en ivoire figurant un personnage assis buvant du thé.

H. : 6,5 cm

50 / 80 €

- 138 -

JAPON - ÉPOQUE MEIJI (1868 - 1912)

Ensemble en ivoire et dent de morse : petite boîte en forme de canard dans les lotus, okimono figurant des enfants près d'un éléphant, netsuke figurant un temple dans les pins.

L. : 6 cm. - H. : 6,5 et 3 cm.

200 / 300 €

138



137



138



138



- 139\* -

CHINE - VERS 1900

Important cachet en ivoire sculptée figurant un chien de fô.

H. : 7 cm

200 / 300 €

- 140 -

JAPON - XIX<sup>e</sup> SIÈCLE

Netsuke en ivoire, masques accolés, dont hannya, oni, okame, souffleur d'eau salé. Signé Hidechika.

H.: 5 cm. - (restaurations)

100 / 150 €

- 141 -

JAPON - XX<sup>e</sup> SIÈCLE

Katana miniature, le fourreau en bois. On y joint un netsuke en ivoire teinté, grenouille sur une pousse de bambou.

L. : 5,5 cm. - (accidents)

50 / 60 €

140



141



141





- 142 -

JAPON - ÉPOQUE MEIJI

(1868 - 1912)

Deux petits okimono en ivoire et dent d'hippopotame, sennin sur un rocher et paysan tenant des daikon.

H. : 12 et 11 cm.

On y joint six petits okimono dans le style des netsuke en ivoire : divinités, tanuki, joueur de tambour.

H. : de 4 à 6 cm.

200 / 300 €



- 143 -

JAPON - DÉBUT XX<sup>e</sup> SIÈCLE

Petit okimono en ivoire dans le style des netsuke, deux rats accolés.

L. : 3,2 cm.

40 / 50 €



- 144 -

JAPON - ÉPOQUE MEIJI (1868 - 1912)

Partie d'ornement en ivoire à décor en incrustation de nacre et pierre dure figurant une pivoine et un papillon.

Dim. : 3 x 3 cm.

30 / 40 €



- 145 -

JAPON - ÉPOQUE MEIJI (1868 - 1912)

Netsuke en corne de cerf, shishi posant les pattes avant sur une balle.

50 / 60 €



- 146 -

JAPON - VERS 1900

Ensemble comprenant trois sujets en ivoire, un tsuba en bronze à décor d'un crabe en relief, un élément décoratif figurant une grenouille sur une feuille.

200 / 300 €







- 147 -

JAPON - VERS 1900

Netsuke en ivoire, homme luttant contre un serpent.

Diam. : 7 cm.

80 / 120 €

- 148 -

CHINE

Etui en bois sculpté de singes et de branchages. Monture en ivoire.

L. : 17 cm.

80 / 120 €

- 149 -

JAPON - ÉPOQUE MEIJI (1868 - 1912)

Inro à quatre cases en bois laqué à décor d'un paysage lacustre.

L. : 8 cm.

100 / 150 €

- 150 -

JAPON - ÉPOQUE MEIJI (1868 - 1912)

Paire de boutons carrés en os à décor d'un héron et d'un bambou.

Dim : 3 x 3 cm.

50 / 80 €

- 151 -

CHINE - XIX<sup>e</sup> SIÈCLE

Petite boîte ronde en bois à décor géométrique.

Diam : 7 cm.

80 / 120 €



- 152 -

JAPON

ÉPOQUE MEIJI

(1868 - 1912)

Okimono en ivoire, Ebisu sur un rocher, une carpe à ses pieds

H. : 17 cm.

(objet dans ses mains manquant)

250 / 300 €



153

- 153 -

CHINE - CANTON - XX<sup>e</sup> SIÈCLE

Groupe en os, pagode à quatre étages, les rebords du toit ornés de clochettes, les parois ajourées de motifs végétaux.

H. : 34 cm.

(accidents et manques)

80 / 100 €



154

- 154 -

JAPON - DÉBUT XX<sup>e</sup> SIÈCLE

Yatate en bois de cerf, figurant des escargots accolés sur une branche, son netsuke en suite.

L. : 28 cm.

200 / 300 €



155



156



157



158

**- 155 -**CHINE - XVIII<sup>e</sup> SIÈCLE

Petit sujet en porcelaine blanc de Chine représentant un chien de Fô assis sur un tertre, la patte droite reposant sur une sphère.

H. : 8 cm

(petits accidents)

**50 / 80 €**

Provenance :

Antichità Pietro Accorsi – Torino

**- 156 -**

CHINE - VERS 1900

Cinq coupes libatoires en porcelaine émaillée blanc à décor moulé en relief de branches de prunier fleuries.

H. : de 5,5 à 7,5 cm.

(égrenures, défauts de cuisson)

**300 / 400 €****- 157 -**

CHINE - VERS 1900

Guanyin en porcelaine émaillée blanc, assise en padmasana sur un socle lotiforme, ses cheveux retenus en chignon et couverts d'un voile, un lotus stylisé sur la poitrine.

H. : 23 cm.

**200 / 300 €****- 158 -**CHINE - XIX<sup>e</sup> SIÈCLE

Statuette de Guayin en blanc de Chine, assise en position de délassement sur un rocher, ses cheveux ramassés en chignon.

H. : 17 cm.

(importantes restaurations, fêlures).

On y joint un petit pot couvert en blanc de Chine, le col orné d'un chilong, la prise en forme de chimère.

H. : 13,5 cm.

(fêlures de cuisson, éclat au col)

**150 / 200 €**





- 159 -

CHINE, CANTON - XX<sup>e</sup> SIÈCLE

Vase balustre à col évasé en porcelaine céladon, à décor en bleu sous couverte de chimères jouant parmi les nuées, les anses formées de chimères affrontées.

H. : 44 cm.

(défauts de cuisson)

100 / 150 €



- 160 -

CHINE - FIN XIX<sup>e</sup> SIÈCLE

Pot à gingembre en porcelaine céladon à décor en bleu sous couverte d'enfants jouant dans un jardin.

Socle en bois.

H. : 32 cm.

300 / 400 €



- 161 -

CHINE, CANTON - XX<sup>e</sup> SIÈCLE

Vase hexagonal à pans à décor en bleu sous couverte de paysages montagneux, les anses formées de deux chimères affrontées.

H. : 45,7 cm.

(égrenures)

200 / 250 €



- 162 -

CHINE - XIX<sup>e</sup> SIÈCLE

Aquarium en porcelaine à décor en bleu sous couverte d'oiseaux et fleurs et scènes quotidiennes dans des réserves sur fond de motifs géométriques, le rebord orné d'une frise de ruyi et perles.

Diam. : 35,5 cm

(fêle)

300 / 400 €





- 163 -

CHINE - XVIII<sup>e</sup> SIÈCLE

Deux potiches hexagonales à pans, à décor en bleu sous couverte d'oiseaux parmi les fleurs pour l'une, de lettrés et fleurs pour l'autre.

Marques apocryphes de Qianlong au dessous.

H. : 36 cm.

(éclats)

1 000 / 1 500 €

- 164 -

CHINE - XVIII<sup>e</sup> SIÈCLE

Bol de forme carrée à pans coupés en porcelaine à décor en bleu sous couverte de pins, bambous, pruniers et chrysanthèmes dans des réserves, le rebord interne orné d'une frise de croisillons.

Diam. : 14,5 cm.

(étoile au dessous, égrenures)

200 / 300 €

- 165\* -

CHINE - XVIII<sup>e</sup> SIÈCLE

Grand bol en porcelaine à décor en bleu sous couverte de bouvier sur son animal.

Diam. : 22,5 cm.

(éclats, défauts de cuisson).

600 / 800 €







166



166



167



168



169



170



171

**- 166 -**

CHINE - XX<sup>e</sup> SIÈCLE

Vase balustre en porcelaine émaillée céladon.

H. : 23 cm.

On y joint un bol émaillé bleu blanc à décor de feuillages.

Diam. : 16,5 cm.

60 / 80 €

**- 167 -**

CHINE

Ensemble en porcelaine bleu-blanc comprenant trois sorbets polylobés à décor de poissons et crabes, un petit bol polylobé orné de fleurs, un pot à décor d'objets mobiliers.

Diam. : 6,8 et 10,5 cm

(égrenures)

100 / 150 €

**- 168 -**

CHINE - XVIII<sup>e</sup> SIÈCLE

Assiette en porcelaine à décor en bleu sous couverte et émaux polychromes doucai de pivoines et lotus.

Diam. : 21 cm.

(égrenures)

200 / 300 €

**- 169\* -**

CHINE - XIX<sup>e</sup> SIÈCLE

Boîte à thé rectangulaire en porcelaine à décor blanc bleu en relief d'une terrasse avec un sage sous un pin.

Avec un socle rectangulaire et un couvercle ajouré en bois sculpté

H. : 13 cm.

(couvercle accidenté)

80 / 120 €

**- 170\* -**

CHINE - FIN DU XIX<sup>e</sup> SIÈCLE

Paire de pots couverts à pans coupés en porcelaine à décor en bleu sous couverte de personnages et branches fleuries.

H. : 19 cm.

(un couvercle cassé recollé)

80 / 120 €

**- 171 -**

CHINE - XVIII<sup>e</sup> SIÈCLE

Aspersoir en porcelaine à décor en bleu sous couverte de branches fleuries, l'épaulé ornée d'une frise de rinceaux.

H. : 19 cm.

(restauration au col, petits éclats au pied)

300 / 400 €



- 172 -

VIETNAM - XIX<sup>e</sup> SIÈCLE

Vase bouteille en porcelaine bleu blanc à décor de trois qilin.

Au revers, la marque yun cang mei ji. Le col orné de métal.

Avec monture.

H. (avec monture): 27 cm.

400 / 600 €



- 173 -

VIETNAM - XIX<sup>e</sup> SIÈCLE

Bol en porcelaine à décor en bleu sous couverte de paysages lacustres

et pavillons, le rebord intérieur orné d'une frise de croisillons et perles, le rebord cerclé de métal. Marque.

Diam.: 18,2 cm.

(fêle de cuisson)

200 / 300 €

174



- 174 -

JAPON - XX<sup>e</sup> SIÈCLE

Plat en porcelaine à décor sous couverte de môn de brocarts.

Diam. : 33,5 cm.

(éclats et fêlures)

60 / 80 €



173

- 175 -

VIETNAM - XIX<sup>e</sup> SIÈCLE

Petit vase bouteille en porcelaine à décor en bleu sous couverte d'un dragon à la poursuite de la perle enflammée dans les nuages.

Le col serti de métal à décor de fleurs.

H. : 20 cm.

200 / 300 €

L'état de la porcelaine n'est pas garanti sous les montures



175





- 176 -

CHINE - XX<sup>e</sup> SIÈCLE

Vase de forme balustre à col évasé en porcelaine à décor en bleu sous couverte de lotus dans des rinceaux, l'épaule ornée de phénix parmi les feuillages, le col à motifs de frise de vagues, svastika, feuilles de bananier et ruyi.

H. : 36,5 cm.

(égrenures)

600 / 800 €

- 177 -

CHINE - XIX<sup>e</sup> SIÈCLE

Pot en porcelaine, le rebord émaillé, à décor en bleu sous couverte de livres et objets mobiliers. Le rebord cerclé de métal.

Diam. : 21 cm.

(fêlure, éclats)

100 / 150 €

- 178 -

CHINE - ÉPOQUE KANGXI

(1662 - 1722)

Bas de vase yanyan en porcelaine à décor en bleu sous couverte d'un paysage montagneux et lacustre.

H. : 21,5 cm

(accident et manque)

80 / 100 €

- 179 -

CHINE - CANTON - VERS 1900

Gourde en porcelaine bleu blanc à décor de vendeurs à palanquins et jeunes femmes, les côtés ornés de rinceaux, les anses figurant des chilong.

H. : 35,3 cm.

(petits défauts de cuisson)

400 / 600 €

- 180\* -

CHINE - XVIII<sup>e</sup> SIÈCLE

Potiche couverte en porcelaine à blanc et bleu.

H. : 39cm

(nombreux accidents et restaurations)

150 / 200 €

- 181 -

CHINE - XIX<sup>e</sup> SIÈCLE

Bol couvert et son support en porcelaine à décor en bleu sous couverte de pins, pivoines et rochers. Marques Kangxi.

H. : 9 cm.

150 / 200 €

- 182 -

CHINE - XIX<sup>e</sup> SIÈCLE

Ensemble comprenant deux potiches miniatures et un petit vase cornet en porcelaine à décor en bleu sous couverte de dragon, enfants, objets de lettrés et motifs fleuris.

H. : de 11 à 17,5 cm.

(égrenures)

100 / 150 €

- 183 -

CHINE - XX<sup>e</sup> SIÈCLE

Pot à gingembre en porcelaine à décor en bleu sous couverte de paysages lacustres.

H. : 22,5 cm.

(Petite fêlure au couvercle, défauts de cuisson).

50 / 60 €









- 184 -

CHINE - PÉRIODE TRANSITION - XVII<sup>e</sup> SIÈCLE.

Vase double gourde à deux anses en porcelaine décorée en bleu sous couverte de fleurs de lotus sur la panse, le col orné de fleurs stylisées.

H. : 21 cm.

(éclat au col)

1 500 / 2 000 €

- 185 -

CHINE - ÉPOQUE QIANLONG (1736 - 1795)

Grand plat ovale en porcelaine à décor en bleu sous couverte de fruits, fleurs stylisées et objets mobiliers, l'aile ornée d'une frise de fers de lance et croisillons.

L. : 51 cm.

1 000 / 1 200 €





- 186 -

VIETNAM - XX<sup>e</sup> SIÈCLE

Vase à haut col en porcelaine, à décor en bleu sous couverte d'animaux réels et fantastiques : daim, éléphant, chimères, qilin et tigres, le col orné d'une frise de nuages et chauve-souris.

Au dessous, marque apocryphe de Kangxi.

H. : 39 cm.

(fêles et étoile de cuisson, petits éclats meulés au col)

1 000 / 1 500 €

年  
康  
製  
熙







- 187\* -

CHINE

Plat en porcelaine à décor en bleu sous couverte de béliers et objets bouddhiques.

Diam. : 30,4 cm.

(petits éclats, défauts de cuisson)

600 / 800 €



- 188\* -

CHINE - XX<sup>e</sup> SIÈCLE

Paire de potiches couvertes en porcelaine à décor blanc et bleu et motifs de double joie.

H. : 44 cm.

(éclats)

200 / 300 €



- 189\* -

CHINE

Plat en porcelaine à décor en bleu sous couverte dans le style des kraak d'un mandarin et daims dans le médaillon central, l'aile ornée de personnages et motifs végétaux dans des cartouches.

Diam. : 35,5 cm.

(égrenures, défauts de cuisson)

600 / 800 €





- 190 -

CHINE - XIX<sup>e</sup> SIÈCLE

Potiche en porcelaine émaillée bleu poudré à décor dans des médaillons polylobés de pivoines et lotus en émaux polychromes dans le style de la famille verte. Couvercle en bois ajouré.

H. : 25 cm.

(fêlures, sauts d'émail)

200 / 300 €

- 191 -

CHINE - XIX<sup>e</sup> SIÈCLE

Petit repose pinceau en porcelaine émaillée bleu sous couverte et polychrome, figurant un rouleau ouvert sur lequel trois lettrés dans un jardin sont représentés.

L. : 9 cm.

300 / 400 €

- 192\* -

CHINE - PÉRIODE TRANSITION, XVII<sup>e</sup> SIÈCLE

Vase rouleau en porcelaine décorée en bleu sous couverte de volatiles, fleurs et feuillages.

H. : 36 cm.

800 / 1 000 €





- 193 -

CHINE - ÉPOQUE KANGXI (1662 - 1722)

Verseuse quadrilobée en porcelaine à décor en émaux polychromes de la famille verte de lettrés et jeunes hommes dans des réserves polylobées, sur fond de fleurs variées et pointillées, l'anse torsadée. Marque Kangxi à six caractères au dessous.

H. : 16,5 cm.

(petit fêle de cuisson au couvercle)

600 / 800 €



- 194\* -

CHINE - XIX<sup>e</sup> SIÈCLE

Boite à thé en porcelaine émaillée.

Couvercle rapporté.

H. : 12,5 cm

200 / 300 €



- 195 -

CHINE - ÉPOQUE KANGXI (1662 - 1722)

Grande verseuse à pans carrés en porcelaine à décor en émaux polychromes de la famille verte d'immortels et de lettrés dans des paysages, dans une entourage de nuages stylisés, l'épaule ornée de lotus, le col à décor d'objets bouddhiques. Marque apocryphe de Xuande au dessous.

H. : 19,3 cm.

(égrenure au bec).

800 / 1 000 €



- 196 -

CHINE - XIX<sup>e</sup> SIÈCLE

Paire de vases balustres en porcelaine de section carrée, à décor en émaux dans le style de la famille verte sur fond noir de lotus, pivoines et oiseaux parmi les pruniers en fleurs, le col évasé orné de pivoines. Marque à la feuille et au rouleau au dessous.

H. : 49,5 cm.

2 000 / 3 000 €







- 197 -

CHINE - XIX<sup>e</sup> SIÈCLE

Plat en porcelaine à décor en bleu sous couverte et émaux polychromes dit doucai d'un lotus épanoui au centre, l'aile ornée de pivoines arbustives en fleurs et d'une frise de croisillons.

Diam. : 34,7 cm.

(fêlure eu rebord, petits éclats au pied)

300 / 400 €

198



199



- 198 -

CHINE - XVIII<sup>e</sup> SIÈCLE

Aspersoir en porcelaine à décor en émaux de la famille verte.

H. : 19 cm

200 / 300 €

- 199 -

CHINE, COMPAGNIE DES INDES  
ÉPOQUE QIANLONG (1736 - 1795)

Cafetière en porcelaine à décor en émaux de la famille rose de pivoines, pruniers et bambous, le pied orné d'une frise de croisillons.

H. : 14 cm.

(couvercle manquant, égrenures, usures)

300 / 400 €

200



- 200 -

CHINE - XX<sup>e</sup> SIÈCLE

Quatre coupes en porcelaine à décor en émaux polychromes de pêches, fleurs et caractères xi.

Diam. : 20 et 23 cm.

(égrenures)

200 / 300 €



- 201 -

CHINE - EPOQUE KANGXI  
(1662 - 1722)

Plat en porcelaine à décor en émaux polychromes de la famille verte d'une chimère jouant avec une balle de rubans, entourée d'oiseaux et papillons, l'aile ornée de lotus stylisés, le rebord à décor d'une frise alternant médaillons fleurons et motifs de croisillons géométriques. Au revers, marque au lingzhi.

Diam. : 34,6 cm.

(égrenures, rayures)

800 / 1 000 €



- 202\* -

CHINE - XVIII<sup>e</sup> SIÈCLE

Bol en porcelaine à décor en émaux de la famille verte.

Diam. : 15 cm

400 / 500 €



- 203 -

CHINE - EPOQUE KANGXI (1662 - 1722)

Bol en porcelaine, le rebord évasé, à décor en émaux de la famille verte de caractères tibétains et d'une frise de rinceaux, le rebord orné d'une frise de ruyi.

Diam. 15 cm.

(fêle, éclats, étoile)

300 / 400 €







- 204 -  
CHINE - CANTON  
FIN DU XIX<sup>e</sup> SIÈCLE

Deux assiettes en  
porcelaine émaillée à  
fond céladon.

Diam. : 24 cm.

100 / 200 €

- 205 -  
CHINE - CANTON - VERS 1900

Vase balustre à col évasé polylobé en  
porcelaine émaillée polychrome à décor  
de guerriers et mandarins dans un  
cortège sous les pins, l'épaule ornée de  
chilong en relief, les anses formées de  
chimères affrontées.

H. : 44,5 cm.

300 / 400 €



- 206 -  
CHINE - XX<sup>e</sup> SIÈCLE

Potiche en porcelaine à décor en émaux  
polychromes d'immortels.

(fond percé, couvercle manquant)

H. : 34 cm.

60 / 80 €



- 207 -  
CHINE - XX<sup>e</sup> SIÈCLE

Vase balustre en porcelaine à décor en  
émaux polychromes dans le style de  
la famille verte de jeunes femmes et  
mandarins, l'épaule ornée d'une frise de  
croisillons, le col d'immortels.

H. : 45 cm.

(petits défauts de cuisson)

100 / 150 €





- 208 -

CHINE - CANTON - VERS 1900

Paire de grands vases balustres en porcelaine à décor en émaux polychromes d'enfants et jeunes femmes jouant dans des jardins, l'épaupe ornée de croisillons, les anses en forme de volutes

H. : 58 cm.

1 200 / 1 500 €





- 209 -

CHINE - XIX<sup>e</sup> SIÈCLE

Petite jarre en porcelaine à décor en émaux polychromes dans le style wucai de poissons dans des réserves polylobées sur fond de motifs géométriques.

H. : 26 cm.

600 / 800 €



- 210\* -

CHINE

Bol et sorbet à décor d'un dragon vert sur un fond crème. Marque au revers.

Diam. : 10,5 cm

80 / 100 €

- 211\* -

CHINE

Théière en porcelaine blanche à décor émaillé de personnages.

H. : 10,5 cm.

80 / 120 €

- 212 -

CHINE - XX<sup>e</sup> SIÈCLE

Petit vase mural en porcelaine à décor polychrome d'arbres dans un paysage rocheux.

H. : 10 cm.

50 / 60 €

- 213 -

CHINE - FIN XIX<sup>e</sup> SIÈCLE

Petit pot en porcelaine à décor en émaux polychromes dans le style de la famille verte d'objets mobiliers et vases fleuris.

H. : 13 cm.

60 / 80 €

210



211



212



213





- 214 -  
CHINE - XIX<sup>e</sup> SIÈCLE

Vase en porcelaine à col évasé à décor en émaux polychromes de couples de canards parmi les roseaux et lotus sur un étang, le col orné d'arbres fleuris, rochers et une d'une frise géométrique, la partie inférieure ornée de pétales de lotus stylisés. Marque apocryphe de Wanli au dessous.

H. : 37 cm.

500 / 600 €



- 215 -  
CHINE - ÉPOQUE KANGXI (1662 - 1722)

Deux statuettes en porcelaine émaillée polychrome à décor de la famille verte, des frères Ho-Ho vêtus de "du dou", tenant un vase de fleurs de lotus, debout sur un socle rectangulaire orné de fleurs dans leur feuillage.

H. : 23 cm.

800 / 1 200 €



- 216\* -  
CHINE - XIX<sup>e</sup> SIÈCLE

Paire de pots à gingembre en porcelaine émaillée à motif de scènes animées.

H. : 24 cm.

150 / 200 €



- 217 -  
CHINE - XIX<sup>e</sup> SIÈCLE

Petite boîte rectangulaire en porcelaine à décor en bleu sous couverte et émaux rouge, vert et jaune dit wucai de dragon et phénix parmi les nuées. Marque apocryphe de wanli au dessous.

Dim. : 7,5 x 10,8 x 5,5 cm.

150 / 200 €







- 218 -

CHINE - CONTEMPORAIN

Vase à long col en porcelaine blanche à décor d'une sauterelle. Monté sur un socle.

H. (hors socle) : 41 cm.

100 / 150 €



- 219 -

CHINE - XIX<sup>e</sup> SIÈCLE

Potiche en porcelaine à décor en émaux polychromes dans le style de la famille rose d'objets de lettrés et pivoines, l'épaule ornée de frise de fleurs sur fond de motifs géométriques, le pied orné de rinceaux.

H. : 42 cm.

300 / 400 €



- 220 -

CHINE - XX<sup>e</sup> SIÈCLE

Vase balustre en porcelaine à décor en émaux polychromes de jeunes femmes dans un jardin.

H. : 43 cm.

(éclats au pied)

50 / 60 €



- 221 -

CHINE - FIN XIX<sup>e</sup> SIÈCLE

Verseuse en porcelaine à décor en émaux polychrome de jeunes femmes jouant de la musique et disputant une partie de go, l'épaule ornée de symboles bouddhiques.

H. : 17 cm. - (bec restauré)

On y joint deux petites coupelles en porcelaine polychrome à décor de pêches et jeunes femmes.

Diam. : 14 et 11 cm.

150 / 200 €





- 222 -

CHINE - XIX<sup>e</sup> SIÈCLE

Vase rouleau en porcelaine à décor en émaux polychromes des huit immortels parmi les nuées, tenant leurs attributs, le col orné des emblèmes bouddhiques.

H. : 31,5 cm.  
(col coupé, fêles)

200 / 300 €



- 223 -

CHINE - XX<sup>e</sup> SIÈCLE

Support à perruque en porcelaine émaillée polychrome à décor d'objets mobiliers, objets de lettrés, rubans et chimère.

H. : 29 cm.  
(fêlure)

60 / 80 €



- 224 -

CHINE - XX<sup>e</sup> SIÈCLE

Vase balustre à col évasé en porcelaine à décor polychrome de bronzes archaïques.

H. : 38,7 cm.

100 / 120 €

- 225 -

CHINE, COMPAGNIE DES INDES - FIN XIX<sup>e</sup> SIÈCLE

Petit bassin en porcelaine à décor polychrome de fleurs et papillons, le rebord orné d'une frise de croisillons.

Socle en bois

Diam. : 26,5 cm.

On y joint une assiette famille rose à décor de fleurs.

Diam. : 24,7 cm.

(égrenures, défauts de cuisson)

120 / 150 €



225





227



228



229



- 226 -

CHINE - XX<sup>e</sup> SIÈCLE

Ensemble en porcelaine à décor émaillé polychrome dans le style de la famille rose d'objets mobiliers et fleurs comprenant une verseuse, deux petits bols, et une coupe sur pied.

H.(verseuse) : 11,5 cm.

(fêlure, égrenures)

On y joint une coupe en porcelaine émaillée blanc, le rebord évoquant des pétales de lotus.

Diam. : 20 cm.

100 / 120 €

- 227 -

CHINE - XX<sup>e</sup>SIÈCLE

Trois coupes en porcelaine à décor polychrome dans le style de la famille rose d'objets de lettrés, cyprins et fruits dans leur feuillage.

Marques apocryphes de Chenghua.

Diam. : de 17,7 à 20 cm.

(éclats, fêlures, égrenures)

On y joint cinq coupes polylobées au même motif.

Diam. : 14,5 et 18 cm.

100 / 120 €

- 228 -

CHINE

XX<sup>e</sup> SIÈCLE

Grand bol en porcelaine émaillée polychrome à décor de divinités et rinceaux.

Diam. : 25,5 cm.

60 / 80 €

- 229 -

CHINE

XIX<sup>e</sup> SIÈCLE

Paire de bols en porcelaine à décor de médaillons sur un fond ocre.

Marque au revers.

Diam. : 17 cm.

80 / 120 €



- 230 -

CHINE - XVIII<sup>e</sup> SIÈCLE

Deux rapiers quadrilobés et  
quadripodes en porcelaine,  
à décor en émaux  
polychromes de la famille  
rose de fleurs et d'insectes.

L. : 19 cm.

(égrenures, usures)

400 / 500 €



231

- 231 -

CHINE - XX<sup>e</sup> SIÈCLE

Ensemble de cinq petits  
bols et deux grands bols  
en porcelaine émaillée  
polychrome dans le style  
de la famille rose d'objets  
mobilier et de lettrés.

Diam. : 17,5 et 14 cm.

On y joint un ensemble  
de huit petits sorbets aux  
mêmes motifs.

Diam. : de 4 à 9,3 cm.

100 / 120 €



231



- 232 -

CHINE - XIX<sup>e</sup> SIÈCLE

Deux coupelles en cuivre et  
émaux peints, l'une carrée  
à angles rentrants à décor  
d'une scène galante, l'autre  
ronde à motifs de fleurs,  
feuillages et chauve-souris.

Diam. 10 et 16 cm.

(restaurations, fêlures, manques)

100 / 150 €



232





- 233 -

CHINE - XIX<sup>e</sup> SIÈCLE

Vase balustre en porcelaine à décor en émaux polychromes dans le style de la famille verte de guerriers et poissons, l'épaupe ornée de fleurs et frises géométriques.

H. : 44,5 cm.  
(éclats au col)

250 / 300 €

- 234 -

CHINE - CANTON - VERS 1900

Petit vase balustre en porcelaine polychrome à décor de scènes de palais dans des jardins sur fond de motifs géométriques, l'épaupe ornée de chilong en relief, les anses du col figurant des chimères.

H. 22,5 cm.  
(usures)

150 / 200 €

- 235 -

CHINE, COMPAGNIE DES INDES - XVIII<sup>e</sup> SIÈCLE

Paire d'assiettes polylobées en porcelaine à décor en émaux polychromes de la famille rose de pivoines et citrons digités. Diam. 22,7 cm. (petit fêlure, égrenures)

On y joint une assiette polychrome en porcelaine à décor de jeune femmes dans un jardin. Canton.

Diam. 25 cm.

100 / 120 €







- 236 -

JAPON - FIN XIX<sup>e</sup> SIÈCLE

Paire de vases en porcelaine de forme évasée à anses à décor floral.

Marque au revers.

H. : 34 cm

200 / 300 €

- 237 -

CHINE - XX<sup>e</sup> SIÈCLE

Coupe polylobée en porcelaine à décor central de musiciennes.

Marque au revers.

Dim. : 19 x 26 cm

50 / 80 €

- 238 -

CHINE

Pot en porcelaine à décor de motifs floraux sur un fond bleu et rose.

H. : 26 cm

80 / 120 €







- 239 -

CHINE - XX<sup>e</sup> SIÈCLE

Vase balustre en porcelaine émaillée jaune à décor en émail vert de dragons à la poursuite de la perle, le col orné d'une frise de grecques et ruyi.

H. : 45 cm.

(importants accidents et restaurations, manques)

80 / 100 €



- 240 -

CHINE - XX<sup>e</sup> SIÈCLE

Paire de vases balustres en porcelaine à décor en émaux polychromes de fleurs stylisées sur fond jaune et d'objets mobiliers dans des médaillons.

H. : 28,5 cm.

(éclat à un peid)

200 / 300 €



- 241 -

CHINE - XX<sup>e</sup> SIÈCLE

Vase en porcelaine polychrome à décor de dragons parmi les pivoines et de frises de pivoines et lotus, les pivoines en relief.

H. : 29 cm.

(fêlure)

100 / 120 €





- 242 -

CHINE - XX<sup>e</sup> SIÈCLE

Paire de vases en porcelaine à larges cols évasés à décor en émaux polychromes sur fond turquoise de lotus parmi les rinceaux, objets bouddhiques et chauve-souris, le col orné d'une frise de ruyi, le pied à décor de pétales stylisés.

H. : 41 cm.

(fêlure à un pied).

1 000 / 1 200 €

- 243\* -

CHINE - XIX<sup>e</sup> SIÈCLE

Assiette en porcelaine émaillée à motif de quilins.

Diam. : 24 cm.

100 / 150 €



243



- 244 -  
CHINE - XX<sup>e</sup> SIÈCLE

Petit vase en corne à décor de têtes de béliers sur les côtés.

H. : 10 cm.

50 / 80 €



- 245 -  
CHINE - XX<sup>e</sup> SIÈCLE

Groupe en pierre dure sculptée.

L. : 9 cm.

50 / 80 €

- 246 -  
CHINE - XX<sup>e</sup> SIÈCLE

Petit vase cornet en porcelaine polychrome à décor en relief de branchages fleuris et d'un paysage lacustre. Marque au revers.

H. : 15 cm.

50 / 80 €



- 247 -  
CHINE - XX<sup>e</sup> SIÈCLE

Deux coupelles sur pied en porcelaine émaillée.

Diam. : 15 et 8 cm

50 / 80 €



248



- 248 -  
CHINE - XVIII<sup>e</sup> SIÈCLE

Pot en porcelaine à décor en émaux de la famille rose de pivoines dans des réserves polylobées sur fond capucin.

Diam. : 21 cm.

300 / 400 €

- 249 -  
CHINE - XIX<sup>e</sup> SIÈCLE.

Grand sujet en céramique émaillée noire représentant un chien allongé la tête dressée, le pelage rehaussé or.

Marqué sous la base.

H. 30 cm - L. 55 cm

200 / 300 €

249





250



251



252



253



254



254



255

**- 250 -**

CHINE - ÉPOQUE MING (1368 - 1644)

Statuette en grès émaillé aubergine et turquoise, immortel assis.

H. : 20,5 cm.

(tête remplacée, restaurations)

100 / 150 €

**- 251 -**

JAPON - VERS 1900

Groupe en porcelaine polychrome figurant trois chiens de fô.

H. : 17 cm.

80 / 100 €

**- 252 -**CHINE, XX<sup>e</sup> SIÈCLE

Bouddha en céramique craquelée beige, noire et marron. Il est représenté assis en tailleur sur un socle à mandorle.

H. : 36 cm.

100 / 120 €

**- 253 -**CHINE - XX<sup>e</sup> SIÈCLE

Vase piriforme à col évasé en porcelaine émaillée rouge sang de boeuf.

H. : 39,5 cm.

300 / 500 €

**- 254 -**CHINE - XIX<sup>e</sup> SIÈCLE

Coupe légèrement évasée en porcelaine émaillée aubergine. Marque apocryphe de Qianlong.

Diam. : 18,2 cm.

On y joint une paire de petits bols émaillés jaune.

Diam. : 12,2 cm.

300 / 350 €

**- 255 -**CHINE - XIX<sup>e</sup> SIÈCLE

Vase balustre en porcelaine, l'épaule annelée, le col évasé, à couverte flammée rouge et verte.

Au dessous, marque apocryphe de Kangxi.

H. : 36 cm.

(éclats au pied)

300 / 400 €



256



257



- 256 -

CHINE - NANKIN - XX<sup>e</sup> SIÈCLE

Grand vase balustre en porcelaine craquelée céladon à décor en émaux polychromes de lettrés et attendants dans un jardin, les anses formées de chimères affrontées, le col plissé figurant un tissu.

H. : 60 cm.

400 / 500 €

- 257\* -

CHINE - FIN DU XIX<sup>e</sup> SIÈCLE

Important vase balustre en porcelaine à décor de personnages sur un fond orange.

H. : 60 cm.

(col restauré)

200 / 400 €

258



259



- 258 -

CHINE - NANKIN - XX<sup>e</sup> SIÈCLE

Vase balustre à col évasé en porcelaine céladon craquelée, les anses figurées par des branches de prunier fleuries en relief.

H. : 44,7 cm.

(petit choc au col)

100 / 150 €

- 259 -

CHINE - NANKIN - XX<sup>e</sup> SIÈCLE

Vase balustre à col bulbeux en porcelaine beige craquelée, à décor en émaux polychromes de faisans parmi les pivoines, les anses figurant des bambous.

H. : 40,5 cm.

(fêlure et éclat à la panse et au col)

100 / 120 €



- 260 -

CHINE - XIX<sup>e</sup> SIÈCLE

Deux vases balustres pouvant former paire en porcelaine à décor en rouge de fer de fleurs de lotus stylisées dans leur feuillage, l'épaule ornée d'une frise de ruyi et grecques.

H. : 46,5 cm.

(montés en lampe, un percé, défauts de cuisson, éclats)

200 / 400 €



- 261 -

CHINE - FIN XIX<sup>e</sup> SIÈCLE

Paire de vases double gourdes en porcelaine à décor en rouge de fer et émaux polychromes d'oiseaux dans des médaillons sur fond de croisillons et motifs géométriques.

Marque apocryphe de Jiajing au dessous.

H. : 21 cm.

(usures)

400 / 600 €



261

- 262 -

CHINE - XX<sup>e</sup> SIÈCLE

Petit vase balustre à décor en émaux polychromes d'un lettré et son attendant dans un jardin, sous fond rouge corail à décor de médaillons en émail or.

Marque apocryphe de Qianlong au dessous.

H. : 26,5 cm.

100 / 120 €



262



263



264



- 263 -

CHINE - STYLE MING

Tête de Guanyin en marbre blanc, ses cheveux ramassés en haut chignon ornés d'une fleur, les yeux mi-clos.

H. : 23 cm.

(éclat sur le chignon)

300 / 500 €

- 264 -

JAPON - XX<sup>e</sup> SIÈCLE

Grand vase en porcelaine figurant deux visages de gardiens et un de Garuda, en grès émaillé rouge flammé, vert, brun et aubergine.

H. : 37 cm.

300 / 500 €

265



- 265 -

JAPON - XX<sup>e</sup> SIÈCLE

Paire de vases balsutres sur piédouche à décor en émaux polychromes et or de fleurs et feuillages sur fond rouge, le pied et le col ornés de motifs géométriques, les anses figurant des volutes.

Marque Fukagawa.

H. : 26 cm.

300 / 400 €

266



- 266 -

JAPON - XX<sup>e</sup> SIÈCLE

Plat sur pied en porcelaine polychrome à décor de fleurs et anneaux, le rebord formé d'anneaux entrelacés ajourés.

Diam. : 27 cm.

100 / 120 €





- 267 -

JAPON - VERS 1900  
Pot couvert zoomorphe en forme d'éléphant en émail cloisonné, le couvercle surmonté d'un petit chien de fô.

H. : 38 cm

300 / 500 €

- 268 -

JAPON - XX<sup>e</sup> SIÈCLE  
Petite lanterne en émaux cloisonnés, à décor de chrysanthèmes dans leur feuillage et masques.

H. 19 cm.

60 / 80 €

- 269 -

JAPON - EPOQUE MEIJI (1868 - 1912)  
Paire de petits vases couverts en bronze à patine brune, à décor en léger relief et incrustations de suaka et cuivre doré de pruniers fleuris dans la brume, la prise du couvercle figurant des oiseaux.

H. : 15 cm.

(une prise détachée).

50 / 80 €

- 270 -

JAPON - VERS 1900  
Suspension en porcelaine à décor orange.

Diam. : 15 cm.

50 / 80 €





- 271 -

CHINE - VERS 1900

Deux brûle-parfums balustres en bronze et émaux cloisonnés, à décor de fleurs et papillons sur fond turquoise pour l'un et noir pour l'autre, le couvercle ajouré, la prise en forme de chimère, posant sur trois pieds en forme de têtes d'éléphants.

H. : 19 cm.

200 / 300 €

272



273



- 272 -

CHINE - CANTON - FIN XIX<sup>e</sup> SIÈCLE

Vase en émail à décor de paysages montagneux sur un fond vert.

H. : 25,5 cm.

150 / 200 €

- 273 -

CHINE

Vase en bronze cloisonné, à anses en tête de dragons.

H. : 17,5 cm.

80 / 100 €

274



- 274 -

CHINE - XX<sup>e</sup> SIÈCLE

Paire de vases balustres en cuivre doré et émaux cloisonnés à décor de deux dragons pourchassant la perle sacrée parmi les nuages sur fond noir.

H. : 32 cm.

(choc sur l'un).

150 / 200 €





- 275 -

CHINE - ÉPOQUE MING (1368 - 1644)

Statuette de Guanyin en bronze laqué or, assise en rajalilasana sur un rocher, la main droite posée sur son genou droit. Elle porte une couronne à cinq pics ornée de l'image de bouddha, Shancai et Longnü à ses pieds.

H. : 22,5 cm.

(petits accidents et manques).

500 / 800 €



- 276 -

CHINE - ÉPOQUE MING (1368 - 1644)

Statuette de Guanyin en bronze à patine brune à traces de laque or, assise en rajalilasana (délassement royal), la main droite posée sur son genou droit, s'appuyant sur son bras gauche. Socle en bronze postérieur.

H. : 12 cm.

300 / 500 €



- 277 -

CHINE - XIX<sup>e</sup> SIÈCLE

Brûle-parfum en bronze à patine brune, sennin tenant un bol, assis sur sa qilin tournant la tête vers lui.

H. : 18 cm

400 / 600 €



- 278 -

CHINE - FIN ÉPOQUE MING (1368 - 1644)

Statuette de gardien en bronze doré

Socle en bois mouluré

H. (totale) : 26 cm. - (petits accidents)

1 500 / 2 000 €





- 279 -

CHINE - ÉPOQUE MING  
(1368 - 1644)

Bouddha en bronze laqué doré,  
assis en padmasana, la main  
gauche posée, la main droite en  
vitarka mudra, ses robes retombant  
de manière harmonieuse sur ses  
épaules et nouées sur son torse,  
les yeux mi-clos et esquissant un  
sourire, ses cheveux rassemblés en  
boucles et surmontés de l'usnisa.

H. : 28 cm. - (petits manques de laque)

8 000 / 10 000 €





280



281



- 280 -

JAPON - EPOQUE  
MEIJI (1868 - 1912)Brûle-parfum en bronze  
tripode à patine brune,  
à décor en relief  
d'oiseaux et fleurs, la  
prise du couvercle en  
forme de shishi.

H. : 49 cm.

150 / 200 €

- 281 -

TIBET - XIX<sup>e</sup> SIÈCLEPhurbu en bronze, orné  
d'une divinité chevauchant  
une divinité à tête  
de lion et un makara,  
la partie supérieure  
formée par un vajra  
ajouré.

L. : 21,7 cm.

400 / 500 €

282



- 282 -

CHINE - VERS 1900

Brûle-parfum tripode en  
bronze à patine brune,  
le couvercle ajouré  
de feuillages, la prise  
en forme de chimère  
assise, posant sur une  
socle figurant des  
feuilles de lotus.

H. : 26 cm.

300 / 400 €

283



- 283 -

TIBET - XX<sup>e</sup> SIÈCLEStatuette en bronze à  
patine brune, divinité  
à six bras en yab yum  
avec sa sakti, tenant  
des vajra dans les mains  
originelles.

H. : 33 cm.

200 / 300 €

284



- 284 -

CHINE - FIN XIX<sup>e</sup>  
SIÈCLEBrûle-parfum tripode en  
bronze à deux anses,  
posant sur un socle  
figurant des feuilles  
de lotus. Marque  
apocryphe de Xuande.

Diam. : 22,5 cm.

(dépatiné)

200 / 300 €



- 285 -

TIBET - XX<sup>e</sup> SIÈCLE

Bouddha en bronze, assis en padmasana sur un socle lotiforme, tenant le ghanta d'une main et le vajra de l'autre, paré de colliers et d'écharpes flottantes, portant la couronne à cinq pics.

H. : 30 cm.

(dépatiné, petits manques)

300 / 400 €



- 286 -

LAOS - XIX<sup>e</sup> SIÈCLE

Bouddha en bronze à patine brune, assis en virasana sur un haut socle à degrés, les mains en bhumisparsha mudra (geste de prise à témoin de la terre).

H. : 36,5 cm.

(petits chocs)

400 / 500 €



- 287 -

VIETNAM - XX<sup>e</sup> SIÈCLE

Statuette en bronze à patine brune, jeune homme d'une ethnologie montagnarde debout sur un rocher.

H. : 36 cm.

200 / 300 €







- 288 -

LAOS - XIX<sup>e</sup> SIÈCLE

Bouddha en bronze à patine brune, assis en virasana, les mains en bhumisparsa mudra (geste de prise à témoin de la terre), souriant, la tête surmontée de l'usnisa et d'une haute flamme.

H. : 46 cm.  
(petits chocs)

600 / 700 €



- 289 -

CHINE - XIX<sup>e</sup> SIÈCLE

Personnage assis sur un cheval.  
Sujet en bronze à patine brune.  
H. (hors socle) : 17,5 cm.

200 / 300 €



- 290 -

CHINE - XIX<sup>e</sup> SIÈCLE

Petit brûle-parfum en bronze à patine brune figurant un shishi assis, la gueule ouverte, sa crinière finement ciselée et bouclée.

H. : 7,8 cm.

300 / 500 €

290





- 291\* -

CHINE - XX<sup>e</sup> SIÈCLE

Statuette d'Amitayus en bronze à patine brune, assis en padmasana sur un socle de forme carrée.

H. : 17 cm

300 / 500 €



- 292 -

CHINE - XIX<sup>e</sup> SIÈCLE

Brûle-parfum en bronze, canard levant la tête, les plumes ciselées.

H. : 28 cm.

400 / 500 €

- 293 -

CAMBODGE - VERS 1900

Ensemble de boîtes en argent : ronde à décor de danseuse dans les feuillages, en forme de cucurbitacée, figurant une conque, rectangulaire à décor de garuda et naga.

L. : de 11 à 17 cm.

On y joint une boîte rectangulaire en argent à décor de paysage lacustre, Canton.

L.18 cm.

300 / 400 €

293







- 294 -

JAPON - XX<sup>e</sup> SIÈCLE

Petite boîte en métal doré en forme d'éventail, à décor en incrustation de shibuichi d'un panier de chrysanthèmes.

L. : 6,7 cm.

60 / 80 €

- 295 -

JAPON - XX<sup>e</sup> SIÈCLE

Grande boîte en laque noire à décor en hiramaki-e de laque or et incrustation de nacre d'éventails et oiseaux et fleurs dans des médaillons.

Dim. 25 x 30 x 13 cm. (usures, petits manques)

200 / 250 €

- 296 -

JAPON - ÉPOQUE MEIJI (1868 - 1912)

Kobako rectangulaire en laque nashiji, orné en hiramaki-e de fleurs dans leur feuillage.

Dim. 9 x 11,5 x 4,7 cm. (restauration)

50 / 80 €

- 297 -

THAÏLANDE - VERS 1900

Petite boîte en argent, le couvercle orné en repoussé d'un gardien à tête de singe tenant une épée, le côtés ornés de rinceaux.

Dim. 8 x 6,5 x 5,5 cm.

100 / 120 €

- 298 -

CHINE - VERS 1900.

Petit coffret rectangulaire formant caisse-forte en acier laqué noir à décor chinoisant polychrome et or de terrasses fleuries animées de personnages et pagodes. La prise du couvercle mobile. Avec sa clé.

Dim. : 8,5 x 20 x 15,5 cm  
(petits manques au décor)

100 / 120 €

- 299 -

INDE - XVIII<sup>e</sup> SIÈCLE

Pendentif formant boîte rectangulaire en bronze doré à décor en relief de deux cornacs sur fond de fleurs et feuillages, les côtés ornés de rinceaux et volutes stylisés.

Dim. 5 x 9 x 4,5 cm.

(usures)

300 / 500 €





**- 300 -**

CHINE - XIX<sup>e</sup> SIÈCLE  
 Petit brûleur de parfum en bronze.  
 Marque au revers.  
 H. : 6 cm.  
 Diam. : 8,5 cm.  
**200 / 300 €**

**- 301 -**

CHINE - XX<sup>e</sup> SIÈCLE  
 Statuette en bronze à patine brune  
 figurant Boudai.  
 H. : 7,5 cm  
**60 / 80 €**

**- 302 -**

INDOCHINE - VERS 1900  
 Budai en argent repoussé, assis souriant  
 sur son sac de richesses.  
 Signé Rey.  
 H. : 20 cm.  
 Poids : 585,3 g  
**300 / 500 €**

**- 303 -**

THAÏLANDE - VERS 1900  
 Boîte en argent repoussé à décor de  
 rinceaux et pétales stylisés, posant sur  
 trois pieds figurant des garuda.  
 H. : 22 cm.  
 Poids : 408 g.  
**150 / 200 €**

**- 304 -**

INDE - FIN XIX<sup>e</sup> SIÈCLE  
 Deux statuettes figurant des personnages  
 à têtes zoomorphes. Anciennement à  
 patines dorés.  
 H. : 41 cm  
**300 / 500 €**

**- 305 -**

THAÏLANDE - VERS 1900  
 Grand plat en argent posant sur quatre  
 pieds, à décor en repoussé de danseuses  
 et scènes érotiques sur fond de feuillages  
 et rinceaux.  
 Diam. : 32,5 cm.  
 Poids : 724 g.  
**300 / 400 €**



307



- 306 -

JAPON - XIX<sup>e</sup> SIÈCLE

Brûle-parfum en bronze à patine brune, grue posée, sa tête repliée vers l'arrière, les plumes finement ciselées.

L. : 16 cm.

400 / 500 €



308



309



310



- 307 -

JAPON - ÉPOQUE MEIJI (1868 - 1912)

Okimono en bronze partiellement doré, danseur debout sur un rocher.

H. : 16 cm.  
(manque).

150 / 200 €

- 308 -

JAPON  
FIN XIX<sup>e</sup> SIÈCLE

Paire de vases en bronze à motif en relief de dragons.

H. : 37 cm

200 / 300 €

- 309 -

JAPON  
FIN XIX<sup>e</sup> SIÈCLE

Okimono en bronze à patine brune, tigre, regardant à gauche par dessus son dos, la queue repliée sur les pattes. Cachet.

L. : 11 cm.

300 / 500 €

- 310 -

JAPON - ÉPOQUE MEIJI (1868 - 1912)

Vase balustre en bronze à patine brune à décor en relief de dragons à la poursuite de la perle enflammée, le col et le pied ornés d'une frise de grecques.

Marque d'atelier à Fukui

H. : 38 cm.

300 / 400 €



- 311 -

JAPON - ÉPOQUE MEIJI (1868 - 1912)

Trois okimono en ivoire et bois, enfants jouant de la trompette assis ou dansant et jouant du sistre, leurs vêtements à motifs de fleurs en incrustation de nacre. L'un signé Masayuki.

Fixés sur des socles en bois à décor de fleurs stylisées en hiramaki-e de laque or. H. 7,5 et 16 cm.

(petits accidents, restaurations et manques)

800 / 1 000 €



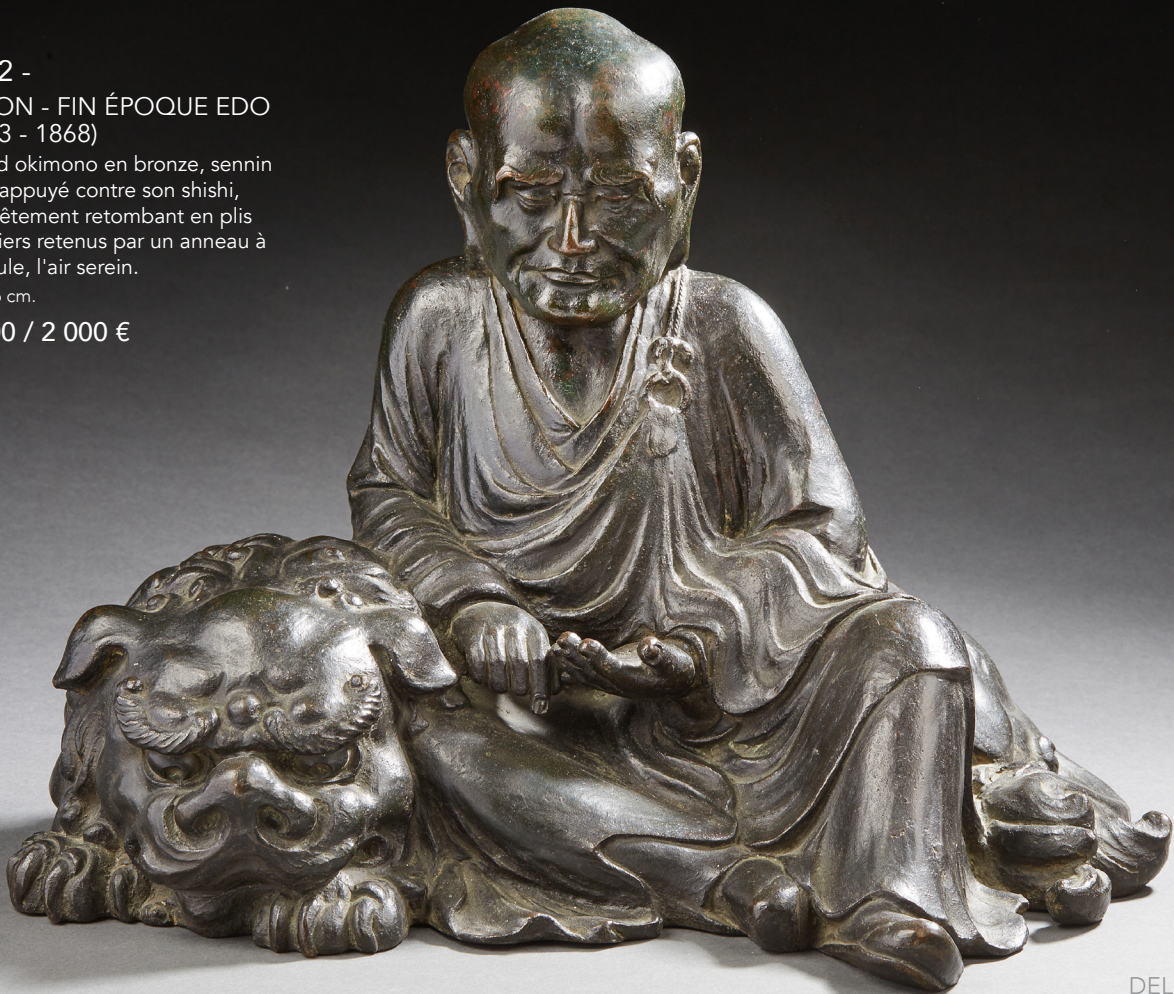
- 312 -

JAPON - FIN ÉPOQUE EDO  
(1603 - 1868)

Grand okimono en bronze, sennin assis appuyé contre son shishi, son vêtement retombant en plis réguliers retenus par un anneau à l'épaule, l'air serein.

H. : 26 cm.

1 500 / 2 000 €





313



314



315



316



**- 313 -**  
**VIETNAM - XX<sup>e</sup> SIÈCLE**  
 Plateau ovale en bois naturel à décor en incrustation de métal d'un bouquet de fleurs et oiseau perché sur une branche de prunier fleurie.  
 L. : 53,5 cm.  
**60 / 80 €**

**- 314 -**  
**CHINE**  
 Boîte à pique-nique en bois laqué rouge à décor en relief d'oiseaux dorés.  
 Diam : 22 cm  
 H. (avec l'anse) : 34 cm.  
**50 / 80 €**

**- 315 -**  
**JAPON - XX<sup>e</sup> SIÈCLE**  
 Plateau en laque rouge et noire, figurant des feuilles et boutons de lotus accolés.  
 Diam. : 43,5 cm.  
**50 / 80 €**

**- 316 -**  
**VIETNAM - XX<sup>e</sup> SIÈCLE**  
 Panneau en laque fond rouge figurant une jonque dans un paysage avec des pagodes. Signature en bas à gauche.  
 Dim. : 40 x 30 cm.  
**150 / 200 €**

**- 317 -**  
**CHINE - XX<sup>e</sup> SIÈCLE**  
 Panneau en bois sculpté, Sun Wukong se battant dans les nuées.  
 Dim. (avec l'encadrement) : 46 x 91, 5 cm.  
**300 / 400 €**

317





318



319



320



321

**- 318 -****CHINE - XX<sup>e</sup> SIÈCLE**

Coffre en cuir laqué rouge à décor en laque or de dragons, phénix et lotus et grues dans des médaillons.

Dim. 46,5 x 71 x 29 cm.

(usures)

400 / 500 €

**- 319 -****CHINE - XX<sup>e</sup> SIÈCLE**

Deux statuettes en bois laqué et doré, Zhong kui tenant sa hallebarde et un attendant tenant une cloche.

H. : 32 cm.

(usures et manques à la laque)

150 / 200 €

**- 320 -****CHINE**

Plat ovale en bois laqué rouge à décor central d'un paon en relief.

Dim : 16 x 27cm

50 / 100 €

**- 321 -****JAPON - XX<sup>e</sup> SIÈCLE**

Grande boîte en bois naturel à décor en marqueterie de motifs géométriques et en hiramaki-e de laque or de pivoines.

Dim. 30 x 38,5 x 15,5 cm.

(trous, usures).

200 / 300 €









- 322 -

CHINE

Coffret en laque cinabre rouge, à décor sculpté de chimères courant parmi les flots agités, les fleurs et les pétales, dans un entourage de motifs archaisants de frises mêlant chilong et ruyi, ouvrant à deux battants sur quatre tiroirs laqués à décor de fleurs et pampres, les ferrures ornées de dragons dans les nuées.

Marque apocryphe de Qianlong à l'arrière.

Dim. : 34 x 36 x 28 cm

(accidents et manques)

10 000 / 12 000 €





- 323 -

CHINE

Guqin en bois laqué et pierre dure.  
Nombreuses calligraphies au revers

L. : 122 cm.

2 500 / 3 000 €



- 324 -

CHINE - FIN XIX<sup>e</sup> SIÈCLE

Ecran en bois sculpté et soie brodée.

Diam. : 107 x 66 cm

200 / 300 €





- 325 -

CHINE - XX<sup>e</sup> SIÈCLE

Armoire en bois naturel ouvrant à deux battants, ornés en relief de dragons parmi les nuées pourchassant la perle sacrée.

Dim. 145 x 95 x 51 cm.

(accident à la serrure)

800 / 1 000 €



- 326 -

CHINE - XX<sup>e</sup> SIÈCLE

Table basse en bois naturel à décor ajouré de frise de végétaux et ruyi ; le plateau en marbre.

150 / 200 €





327



- 327 -

CHINE - XX<sup>e</sup> SIÈCLE

Console en bois naturel, le plateau à enroulements, orné de rinceaux ajourés et lingzhi, le plateau en loupe.

Dim. : 81,5 x 105,5 x 38 cm

1 500 / 2 000 €

- 328 -

CHINE - XX<sup>e</sup> SIÈCLE

Deux chaises en bois exotique à dossiers ajourés.

100 / 150 €







- 329\* -

CHINE - FIN XIX<sup>e</sup> SIÈCLE

Grand écran de lettré en bois,  
incrustation de nacre formant paysage  
dans trois cartouches, surmonté par  
deux dragons se faisant face, en leur  
centre un symbole shou.

Dim. : 140 x 110 cm.

1 500 / 2 000 €





- 330 -

CHINE - XIX<sup>e</sup> SIÈCLE

Ecran de lettré en bois ajouré et incrustation de nacre décoré de personnages dans un paysage.

Dim. : 96 x 90cm  
(manques)

300 / 500 €

- 331 -

JAPON

FIN ÉPOQUE EDO (1603 - 1868)

Paravent à six feuilles, à décor de bosquets de chrysanthèmes sur des claires de bambou, sur fond argent.

Dim (une feuille) : 133 x 62 cm.  
(accidents)

800 / 1 200 €



331



# DELON-HOEBANX

ORDRE D'ACHAT / ABSENTEE BID FORM

## INSTRUMENTS DE MUSIQUE - ARTS D'ASIE

Mardi 27 octobre 2020 à 13h30 - Hôtel des ventes de Drouot Paris 9<sup>e</sup> - Salle 2

À renvoyer avant le lundi 26 octobre 2020 à 18h par mail à info@delon-hoebanx.com, fax au (+33) 9 70 62 79 28



ORDRE D'ACHAT / ABSENTEE BID

TÉLÉPHONE

NOM / NAME : \_\_\_\_\_

PRÉNOM / FIRST NAME : \_\_\_\_\_

ADRESSE / ADDRESS : \_\_\_\_\_

CODE POSTAL / ZIP CODE : \_\_\_\_\_ VILLE / CITY : \_\_\_\_\_

TÉLÉPHONE 1 : \_\_\_\_\_ TÉLÉPHONE 2 : \_\_\_\_\_

MAIL : \_\_\_\_\_@\_\_\_\_\_

Je déclare avoir pris connaissance des conditions de vente décrites dans le catalogue, je les accepte et vous prie d'acquiescer pour mon compte personnel aux limites indiquées en euros, les lots que j'ai désignés ci-dessous.

*I have read conditions of sale printed in this catalogue and agree to abide by them. I grant your permission to purchase on my behalf the following items within the limits in euros.*

N°	DESCRIPTION DU LOT / LOT DESCRIPTION	LIMITE EN € / MAX. € PRICE

### ATTENTION :

- Les limites ne comprennent pas les frais légaux.
- La demande d'une ligne téléphonique implique que l'enchérisseur est preneur à l'estimation basse en cas de mauvaise liaison téléphonique.
- Les ordres d'achat ne seront pris en compte qu'accompagnés d'une copie de votre pièce d'identité et d'un RIB.
- Merci de bien vouloir prendre en compte les conditions de magasinage si vous enchérissez pour un lot encombrant.

### PLEASE NOTE :

- These limits do not include fees and taxes.
- The telephone bidder agrees to bid up to the low estimate in case of poor reception
- No bids will be accepted without a copy of your ID and of your IBAN and BIC.
- Could you please refer to the conditions of storage if you bid on a cumbersome lot.

### DATE & SIGNATURE OBLIGATOIRE

REQUIRED DATED SIGNATURE

Delon- Hoebanx SAS-10 bis, rue Descombes 75017 Paris-Guillaume Delon Commissaire-priseur habilité-déclaration n°074-2015

L'opérateur de vente volontaire est adhérent au Registre central de prévention des impayés des Commissaires priseurs auprès duquel les incidents de paiement sont susceptibles d'inscription. Les droits d'accès, de rectification et d'opposition pour motif légitime sont à exercer par le débiteur concerné auprès du Symev 15 rue Freycinet 75016 Paris.



# ARTS D'ASIE

## BELLE ENCHÈRE

### JUIN 2020

CHINE - XIXe siècle

Statuette de gardien du temple  
en bronze à patine partiellement  
doré, les mains jointes.

Dim. : 73 cm

Adjugé : 57 600 €<sup>TTC</sup>





**VENTE EN PRÉPARATION :**

POUR INCLURE VOS OBJETS DANS CETTE  
VENTE N'HÉSITEZ PAS À NOUS CONTACTER  
01 47 64 17 80 - [INFO@DELON-HOEBANX.COM](mailto:INFO@DELON-HOEBANX.COM)

**ARTS D'ASIE**

**MERCREDI 9 DÉCEMBRE**

Drouot-Richelieu - salle 16





# SCULPTURE & TABLEAUX MODERNES

MERCREDI 18 NOVEMBRE 2020

Drouot-Richelieu - salle 10



Frantisek MUZIKA (1900-1974)

*Personnages au bord d'un lac.* Huile sur toile signée et datée 1922. Dim. : 92 x 110 cm

100 000 / 150 000 €

POUR INCLURE VOS TABLEAUX DANS CETTE VENTE

N'HÉSITEZ PAS À NOUS CONTACTER

01 47 64 17 80 - [INFO@DELON-HOEBANX](mailto:INFO@DELON-HOEBANX)



# TABLEAUX MODERNES

## BELLE ENCHÈRE JUIN 2020



Moïse KISLING (1891-1953)  
*Les bleuets*, 1928. Huile sur toile signée en bas à gauche. Dim. : 65 x 46 cm  
Adjugé : 108 800 €<sup>TTC</sup>



# VINS & SPIRITUEUX

BELLES ENCHÈRES SEPTEMBRE 2020

TOTAL ADJUDICATIONS : 1 093 600 €<sup>TTC</sup>

Assortiment 15 bouteilles  
DOMAINE DE LA ROMANÉE CONTI  
Millésimes 2000.

Adjugé : 52 920,00 €<sup>TTC</sup>



POUR INCLURE VOS BOUTEILLES DANS NOS PROCHAINES VENTES

N'HÉSITÉS PAS À NOUS CONTACTER

01 47 64 17 80 - [INFO@DELON-HOEBANX](mailto:INFO@DELON-HOEBANX)

EXPERT : AMBROISE DE MONTIGNY



# ARTS DÉCORATIFS DU XX<sup>e</sup> SIÈCLE

VENDREDI 6 NOVEMBRE 2020

Drouot-Richelieu - salle 1



POUR INCLURE VOS OBJETS DANS CETTE VENTE

N'HÉSITEZ PAS À NOUS CONTACTER

01 47 64 17 80 - [INFO@DELON-HOEBANX](mailto:INFO@DELON-HOEBANX)

EXPERT : PBG EXPERTISE



# CONDITIONS GÉNÉRALES DE VENTE

La société DELON-HOEBANX agit comme opérateur de ventes volontaires de meubles aux enchères publiques régi par les articles L 312-4 et suivants du Code de commerce et l'Arrêté ministériel du 21 février 2012 définissant les obligations déontologiques des opérateurs de ventes volontaires.

La société DELON-HOEBANX a la qualité de mandataire du vendeur, le contrat de vente étant conclu entre le vendeur et l'acheteur. Les rapports entre la société DELON-HOEBANX et l'acquéreur sont soumis aux présentes conditions générales d'achat qui pourront être amendées par des avis écrits ou oraux avant la vente et qui seront mentionnés au procès-verbal de vente. **La participation aux enchères en salle, par téléphone ou par internet implique l'acceptation inconditionnelle des présentes conditions.**

**Les ventes aux enchères en ligne** sont effectuées sur le site Internet [www.drouotonline.com](http://www.drouotonline.com) (Drouot Digital) qui constitue une plateforme technique permettant de participer à distance par voie électronique aux ventes aux enchères publiques ayant lieu dans des salles de ventes. L'utilisateur souhaitant participer à une vente aux enchères en ligne via la plateforme Drouot Digital doit prendre connaissance et accepter, sans réserve, les conditions d'utilisation de cette plateforme (consultables sur [www.drouotlive.com](http://www.drouotlive.com)), qui sont indépendantes et s'ajoutent aux présentes conditions générales de vente.

## 1 - Les biens mis en vente

Les acquéreurs potentiels sont censés avoir examinés les biens pouvant les intéresser avant la vente aux enchères, notamment pendant les expositions.

La société DELON-HOEBANX se tient à la disposition des acquéreurs potentiels pour leur fournir des rapports sur l'état des lots.

Les mentions figurant au catalogue sont faites sous réserve des notifications et des rectifications annoncées au moment de la présentation du lot et portées au procès-verbal de la vente. Les mentions concernant le bien sont faites en fonction de l'état des connaissances artistiques, techniques et scientifiques connues à la date de la vente. Les mentions concernant la provenance et / ou l'origine du bien sont fournies sur indication du Vendeur et ne sauraient entraîner la responsabilité de la société DELON-HOEBANX.

Les dimensions, les poids et les estimations des biens ne sont donnés qu'à titre indicatif. Les couleurs des œuvres portées au catalogue peuvent être différentes en raison des processus d'impression.

Toutes les indications relatives à un incident, un accident, une restauration ou une mesure conservatoire affectant un lot sont communiquées afin de faciliter son inspection par l'acheteur potentiel et restent soumises à l'entière appréciation de ce dernier. L'absence de mention d'une restauration, d'un accident ou d'un incident n'implique nullement que le lot soit en parfait état de conservation ou exempt de restauration, usures, craquelures, retouillage ou autres imperfections. En outre, le ré-entoilage, le parquetage ou le doublage, ou toute autre mesure de conservation du bien, ne sont pas signalés.

Les biens sont vendus dans l'état où ils se trouvent au moment de la vente et aucune réclamation après l'adjudication ne sera admise, l'acquéreur étant responsable de l'examen et de la vérification de l'état du bien avant la vente.

**Concernant l'horlogerie: l'état de fonctionnement n'est pas garanti. Il est possible que certains lots comprennent des pièces non originales suite à des réparations ou révisions de la montre ou de l'horloge.**

Les estimations de valeur sont fournies par la Maison de Ventes et l'Expert à titre purement indicatif et ne confèrent aucune garantie. Elles ne peuvent être considérées comme impliquant la certitude que le bien sera vendu au prix estimé ou même à l'intérieur de la fourchette d'estimations.

Lorsque dans le catalogue de vente le numéro du lot est suivi du symbole (\*\*\*) le vendeur de ce lot est l'un des collaborateurs de la société DELON-HOEBANX.

## 2 - Les enchères

La société DELON-HOEBANX est en droit de demander à tout enchérisseur de justifier de son identité, ainsi que de ses références bancaires. Tout enchérisseur est censé agir pour son propre compte sauf dénonciation préalable de sa qualité de mandataire pour le compte d'un tiers, acceptée par la société DELON-HOEBANX.

Le mode usuel pour enchérir consiste à être présent dans la salle. La société DELON-HOEBANX se réserve d'interdire l'accès à la salle de vente de tout acquéreur potentiel pour justes motifs.

Tout enchérisseur peut donner un ordre d'achat par écrit, par téléphone ou par internet. Les ordres d'achat et les demandes d'enchères par téléphone doivent lui parvenir au plus tard à la clôture de l'exposition préalable à la vente.

La société DELON-HOEBANX se charge gracieusement des enchères par téléphone pour les lots dont l'estimation basse est supérieure à 300 €. Toute demande d'enchères par voie téléphonique implique que le demandeur est preneur du lot à l'estimation basse en cas de mauvaise liaison, absence ou autre incident technique.

En aucun cas la société DELON-HOEBANX ne pourra être tenue pour responsable d'un problème de liaison téléphonique ou d'un dysfonctionnement d'internet ou de Drouot Digital, ainsi que d'une erreur ou d'une omission dans l'exécution des ordres reçus. Les présentes conditions générales priment sur les conditions d'utilisation du service Drouot Digital pour les enchères par internet.

La société DELON-HOEBANX dirigera la vente de façon discrétionnaire, en veillant à la liberté des enchères et à l'égalité entre l'ensemble des enchérisseurs, tout en respectant les usages établis.

La société DELON-HOEBANX se réserve de refuser toute enchère, d'organiser les enchères de la façon la plus appropriée, de déplacer certains lots lors de la vente, de

retirer tout lot de la vente, de réunir ou de séparer des lots.

**Le plus offrant et dernier enchérisseur sera déclaré adjudicataire (« acheteur ») du lot par le « coup de marteau » suivi de l'indication verbale « adjugé ».**

Dans l'hypothèse où un prix de réserve aurait été stipulé par le vendeur, la société DELON-HOEBANX se réserve de porter des enchères pour le compte du vendeur jusqu'à ce que le prix de réserve soit atteint. Le prix de réserve ne peut pas être supérieur à l'estimation basse figurant dans le catalogue de vente ou annoncée publiquement avant la vente.

Dans l'hypothèse de deux ou plusieurs ordres d'achat identiques, c'est l'ordre le plus ancien qui aura la préférence. En cas d'enchères dans la salle pour un montant équivalent à un ordre d'achat, l'enchérisseur présent aura la priorité.

En cas de double enchère reconnue effective par le commissaire-priseur, le lot sera immédiatement remis en vente, toute personne intéressée pouvant concourir à la deuxième mise en adjudication.

**En application de l'article L 121-21-8 du Code de Commerce, le délai de rétractation n'est pas applicable aux ventes aux enchères publiques.**

La société DELON-HOEBANX est autorisée à reproduire sur le procès-verbal de vente et sur le bordereau d'adjudication les renseignements fournis par l'adjudicataire. Toute fausse indication engagera la responsabilité de l'adjudicataire.

## 3 - Le Paiement du prix et des frais d'adjudication

**La Vente est faite au comptant et en Euros.**

Toute personne qui se porte enchérisseur s'engage à régler personnellement et immédiatement le prix d'adjudication augmenté des frais à la charge de l'acquéreur et de tous impôts ou taxes qui pourraient être exigibles. L'adjudicataire devra immédiatement donner ou confirmer son identité et ses références bancaires.

En sus du prix de l'adjudication (« prix au marteau »), l'adjudicataire (acheteur) devra acquitter par lot une commission d'achat.

**La commission d'achat est de 28 % TTC (soit 23,33 % HT).**

A titre d'exemple : si le lot est adjugé au prix de 1.000 €, l'adjudicataire devra payer le prix total de 1.280 €.

**Un sus du prix d'adjudication et de la commission d'achat, des taxes et droits additionnels peuvent être dus.**

L'acheteur devra s'acquitter d'une majoration de 1,5% pour les lots adjugés sur DROUOT DIGITAL.

Pour les lots suivis d'un ou deux astérisques (\*) la TVA au taux de 5,5% (\*) ou 20% (\*\*) sur la totalité du prix d'adjudication et frais de vente est due, sauf exonération. Il appartient aux enchérisseurs de se renseigner avant la vente sur la TVA applicable. La TVA collectée au titre des frais de vente ou celle collectée au titre d'une importation temporaire du lot, peut être remboursée à l'adjudicataire dans le délai d'un mois après la vente sur présentation des documents qui justifient l'exportation du lot acheté.

Pour les lots suivis du symbole (#) le droit de suite au profit d'artistes décédés depuis moins de 70 ans ou leurs héritiers (droits d'auteur) est applicable à partir d'un prix d'adjudication de 750 € (hors frais). Le taux actuellement en vigueur est de : 4% entre 0 et 50.000 €, entre 50.000,01 € et 200.000 €, 1 % entre 200.000,01 € et 350.000 €, 0,5 % entre 350.000,01 € et 500.000 €, 0,25 % pour la tranche au-delà, de 500.001 €, avec un plafond de 12.500 €. Le droit de suite sera versé par la société DELON-HOEBANX à l'organisme percepteur du droit d'auteur.

**Moyens de paiement :**

L'adjudicataire pourra s'acquitter par les moyens suivants :

- en ligne sur notre site [www.delon-hoebanx.com](http://www.delon-hoebanx.com)

- en espèces : jusqu'à 1.000 Euros frais et taxes compris pour les ressortissants français, jusqu'à 10.000 Euros frais et taxes compris pour les ressortissants étrangers non professionnels sur présentation de leurs papiers d'identité et un justificatif du domicile fiscal ;

- par chèque bancaire ou postal avec présentation obligatoire de deux pièces d'identité en cours de validité : seul encaissement effectif du chèque vaudra règlement.

- par carte de crédit VISA ou MASTERCARD

- par virement bancaire en EUROS (tous frais et commissions bancaires sont à charge de l'adjudicataire) :

DOMICILIATION : BNP PARIBAS PARIS CENTRE AFF

CODE BANQUE : 3 0004- CODE AGENCE : 03120

NUMÉRO DE COMPTE : 00010630680- CLÉ RIB : 16

IBAN : FR76 3 000 4031 2 000 0106 3068 016

BIC : BNPAFRPPXX

- les chèques étrangers ne sont pas acceptés.

## 4 - Transfert de propriété et des risques, retrait des marchandises

**La propriété du lot ne sera transférée à l'adjudicataire qu'après paiement de l'intégralité des sommes dues.**

Aucun lot ne sera remis aux acquéreurs avant acquittement de l'intégralité des sommes dues. En cas de paiement par chèque non certifié ou par virement, la délivrance des objets sera être différée jusqu'à l'encaissement.

**Dès l'adjudication, les objets sont placés sous l'entière responsabilité de l'acquéreur.**

Il appartient à l'adjudicataire de faire assurer le lot dès l'adjudication. Il ne pourra tenir la société DELON-HOEBANX responsable en cas de vol, de perte ou de dégradation de son lot, après l'adjudication, ou encore en cas d'indemnisation insuffisante par son assureur. La manutention et le magasinage n'engagent pas la responsabilité de la société DELON-HOEBANX.



### Retrait des marchandises :

Après paiement intégral des sommes dues, les objets sont à retirer au MAGASINAGE DROUOT : 6 bis, rue Rossini 75009 Paris, Tél. 01 48 00 20 18, magasinage@drouot.com  
Ouverture du lundi au samedi de 9h à 10h et du lundi au vendredi de 13h30 à 18h.  
Consulter les horaires d'ouverture et fermeture exceptionnelle Accès contrôlé une pièce d'identité doit être laissée en dépôt au poste de sécurité.

Les lots peuvent être enlevés gratuitement en salle jusqu'à 19h le soir de la vente et entre 8h et 10h le lendemain.

Passé ce délai, vous pouvez :

- Faire livrer vos biens partout dans le monde, grâce à TRANSPORT DROUOT-GEODIS
- Récupérer vos lots au service du MAGASINAGE, au tarif suivant (susceptible de modification):
- Frais de dossier par lot TTC : 5€
- Frais de stockage et d'assurance par lot TTC :

1€ / jour, les 4 premiers jours ouvrés

1€ / 5€ / 10€ / 20€ / jour, à partir du 5e jour ouvré, selon la nature du lot (merci de

consulter le site internet [www.drouot.com](http://www.drouot.com) rubrique drouot pratique afin de connaître les détails) les frais de dossier sont plafonnés à 50€ TTC par retrait.

Une réduction de 50% des frais de stockage est accordée pour les clients étrangers et les marchands de province, sur justificatif.

Les frais de magasinage sont offerts pour les lots pris en charge par Transport Drouot-Geodis!

Devis accepté dans les 10 jours suivants la vente.

**Tout objet / lot qui n'est pas retiré au service Magasinage dans un délai d'un an à compter de son entrée au magasinage sera réputé abandonné et sa propriété transférée à Drouot à titre de garantie pour couvrir les frais de magasinage.**

Dans tous les cas les frais de stockage et de transport sont à la charge de l'acheteur et lui seront facturés directement soit par l'Hôtel Drouot, soit par la société de garde-meubles, selon leurs tarifs en vigueur. Le magasinage des objets n'engage en aucun cas la responsabilité de la Maison de Ventes. Le transport des lots est effectué aux frais et sous l'entière responsabilité de l'adjudicataire. Le cas échéant la société DELON-HOEBANX pourra facturer à l'acquéreur les frais de stockage, de manutention et de transport qu'il a dû exposer pour le compte de l'acheteur depuis la date de l'adjudication.

### 5 - Défaut de paiement

A défaut de paiement par l'adjudicataire dans un délai de trois mois à compter de la date de l'adjudication et après mise en demeure restée infructueuse, le bien peut être remis en vente à la demande du vendeur sur folle enchère de l'adjudicataire défaillant.

Si le vendeur ne formule pas cette demande dans un délai de trois mois à compter de l'adjudication, la société DELON-HOEBANX dispose de tout mandat pour agir en son nom et pour son compte à l'effet, au choix de société DELON-HOEBANX, soit de déclarer la vente résolue de plein droit, soit de poursuivre l'adjudicataire en exécution et paiement de ladite vente.

Dans tous les cas la société DELON-HOEBANX se réserve le droit de réclamer à l'adjudicataire défaillant :

- des intérêts de retard au taux directeur semestriel au 1er janvier et au 1er juillet (REFI) de la Banque Centrale européenne majoré de 10 points ;
- le remboursement des coûts supplémentaires engendrés par sa défaillance, y compris les frais de stockage, de transport, de catalogue, les frais de recouvrement forfaitaires légaux et complémentaires, et tous autres frais et pertes sur justificatifs ;
- la commission d'achat de la société DELON-HOEBANX, qui reste due en indemnisation de la perte soufferte par celle-ci ;
- soit, le paiement du prix d'adjudication,
- soit, la différence entre le prix d'adjudication initial et soit le prix d'adjudication sur folle enchère s'il est inférieur, ainsi que les coûts générés par les nouvelles enchères,
- soit, la différence entre le prix d'adjudication initial et l'estimation basse, si la vente est résolue de plein droit.

- si la société DELON-HOEBANX a effectué un règlement partiel au vendeur, l'acquéreur reconnaît que DELON-HOEBANX sera subrogée dans les droits du vendeur pour poursuivre l'acheteur au titre de la somme ainsi payée.

La société DELON-HOEBANX se réserve également de procéder à toute compensation avec des sommes dues à l'adjudicataire défaillant.

La société DELON-HOEBANX se réserve d'exclure de ses ventes futures, tout adjudicataire qui aura été défaillant ou qui n'aura pas respecté les présentes conditions générales d'achat.

### 6 - Législation applicable aux biens culturels

#### Droit de préemption :

Sur toute vente publique d'œuvres d'art ou sur toute vente de gré à gré d'œuvres d'art réalisée dans les conditions prévues par l'article L. 321-9 du code de commerce, l'Etat peut exercer un droit de préemption par l'effet duquel il se trouve subrogé à l'adjudicataire ou à l'acheteur. La déclaration, faite par l'autorité administrative, qu'elle entend éventuellement user de son droit de préemption, est formulée, à l'issue de la vente, entre les mains de l'officier public ou ministériel dirigeant les adjudications ou de l'opérateur habilité à organiser la vente publique ou la vente de gré à gré.

La décision de l'autorité administrative doit intervenir dans le délai de quinze jours après la vente publique ou après la notification de la transaction de gré à gré. La société DELON-HOEBANX ne pourra être tenu pour responsable des décisions et conditions de la préemption par l'Etat français.

### Exportation de biens culturels et trésors nationaux :

L'exportation de certains biens culturels est soumise à l'obtention d'un certificat de libre circulation pour un bien culturel et à des déclarations en Douanes. Le certificat peut être refusé à un bien considéré comme trésor nationaux par les autorités compétentes.

Si notre Société est sollicitée par l'acheteur ou son représentant, pour faire une demande d'autorisation de sortie du territoire, l'ensemble des frais engagés sera à la charge totale du demandeur. Cette opération ne sera qu'un service rendu par DELON-HOEBANX.

La société DELON-HOEBANX et / ou le vendeur ne sauraient en aucun cas être tenus responsables en cas de refus ou de retard de délivrance dudit certificat par les autorités.

Le retard ou le refus de délivrance par l'administration des documents de sortie du territoire, ne justifiera ni l'annulation ou la résolution de la vente, ni un retard de règlement des sommes dues.

### Objets composés de matériaux provenant d'espèces en voie de disparition et autres espèces protégées

Les acheteurs sont avisés que de nombreux pays exigent un permis (i.e., un permis CITES) délivré par les autorités compétentes ou interdisent l'importation ou l'exportation d'objets composés entièrement ou en partie (quel que soit le pourcentage) de matériaux provenant d'espèces de la faune et de la flore en voie de disparition et / ou protégées (notamment des objets comportant l'ivoire, l'écaille de tortue, la peau de crocodile, d'autruche, et certaines espèces de corail, ainsi que le bois de rose du Brésil).

L'impossibilité pour un acheteur d'exporter ou d'importer un tel bien ne serait en aucun cas être retenue comme fondement pour justifier une demande d'annulation ou de résolution de la vente ou pour retarder le paiement des sommes dues.

### 7 - Droit de propriété intellectuelle

La vente d'un lot n'emporte pas cession des droits de reproduction ou de représentation dont il constitue le cas échéant le support matériel.

Toute reproduction de textes, d'illustrations ou de photographies figurant au catalogue nécessite l'autorisation préalable de la société DELON-HOEBANX.

### 8 - Collecte et protection de données personnelles

Dans le cadre de ses activités de vente aux enchères, de vente de gré à gré, de marketing et de fourniture de services, la société DELON-HOEBANX est amenée à collecter des données à caractère personnel des vendeurs et enchérisseurs, y compris notamment par l'enregistrement d'images vidéo, de conversations téléphoniques ou de messages électroniques.

La société DELON-HOEBANX pourra utiliser ces données à caractère personnel pour satisfaire à ses obligations légales et aux fins d'exercice de son activité et notamment à des fins commerciales et de marketing. La société DELON-HOEBANX s'engage à ne pas vendre, louer, céder ni donner accès à des tiers à vos données à caractère personnel sans votre consentement préalable, à moins d'y être contraint légalement ou en raison d'un motif légitime (obligations légales et comptables, lutte contre la fraude ou l'abus, transport, exercice des droits de la défense, etc.).

Conformément à la loi « informatique et libertés » du 6 janvier 1978 modifiée et au Règlement européen n°2016 / 679 / UE du 27 avril 2016, toute personne bénéficie d'un droit d'accès, de rectification, de portabilité et d'effacement de ses données ou encore de limitation de leur traitement. Vous pouvez également vous opposer au traitement des données vous concernant. Vous pouvez, sous réserve de la production d'un justificatif d'identité valide, exercer vos droits en contactant Monsieur Guillaume DELON (06 61 65 04 34 - [delon@delon-hoebanx.com](mailto:delon@delon-hoebanx.com)).

### 9 - Compétences législative et juridictionnelle

Conformément à l'article L 321- 17 du Code de Commerce, les actions en responsabilité civile engagées à l'encontre des opérateurs de ventes volontaires de meubles aux enchères publiques, des officiers publics ou ministériels compétents pour procéder aux ventes judiciaires et volontaires, ainsi que des experts qui les assistent dans la description, la présentation et l'estimation des biens se prescrivent par cinq ans à compter de l'adjudication ou de la prise.

Tous les litiges relatifs aux présentes conditions et aux ventes seront régis exclusivement par la Loi française et soumis au Tribunal compétent de Paris, quel que soit le lieu de résidence de l'acheteur ou du vendeur.

Afin de mettre un terme à un litige survenu après la vente entre le Vendeur et l'Acquéreur, la société DELON-HOEBANX se réserve le droit discrétionnaire d'acquiescer de l'Acquéreur le(s) bien(s) et de le revendre pour son compte, y compris aux enchères publiques, selon les conditions prévues par l'article L 321-5 II du Code de Commerce.

Pour tout litige avec un opérateur à l'occasion d'une vente volontaire une réclamation peut être formulée auprès du commissaire du Gouvernement près le Conseil des ventes volontaires de meubles aux enchères publiques soit par courrier (19 avenue de l'Opéra 75001 Paris), soit par internet (<http://www.conseildesventes.fr>).





**DROUOT**  
PARIS