

DELON-HOEBANX

MAISON DE VENTES AUX ENCHÈRES

16 DÉCEMBRE 2020
Hôtel des ventes de Drouot
ou **VENTE LIVE**



CONTACTS



Guillaume DELON
Commissaire-Priseur habilité
01 47 64 69 75
delon@delon-hoebanx.com



Xavier HOEBANX
Directeur Général
01 47 64 69 76
hoebanx@delon-hoebanx.com



Marie de VILLEFRANCHE
Communication
01 47 64 69 77
villefranche@delon-hoebanx.com



Laurent POUBEAU
Spécialiste
06 15 95 52 44
poubeau@delon-hoebanx.com



Laetitia de DIEULEVEULT
Relation clients
01 47 64 17 80
dieuleveult@delon-hoebanx.com



Gaëlle GUEIDIER
Administration des ventes
01 47 64 17 80
info@delon-hoebanx.com

PLAISANCE EXPERTISE

3 bd Saussaye, 92200 Neuilly-sur-seine
Tél. : 06 10 49 83 38
contact@expertiseplaisance.com

10 bis, rue Descombes, 75017 Paris
Tél. : 01 47 64 17 80 - Fax : 09 70 62 79 28
www.delon-hoebanx.com
Déclaration n°074-2015

Photographies par Jon MILLS - 06 14 76 01 41
Imprimé par CORLET en 2020

DELON-HOEBANX

MAISON DE VENTES AUX ENCHÈRES

TABLEAUX ET SCULPTURES MODERNES

MERCREDI 16 DÉCEMBRE 2020 à 14h30

DROUOT-RICHELIEU
9, rue Drouot 75009 Paris
Salle 10

OU

VENTE EN LIVE
via DROUOT DIGITAL
et INVALUABLE

EXPOSITIONS PUBLIQUES

Mardi 15 décembre 2020 de 11h à 18h

Mercredi 16 décembre 2020 de 11h à 12h

EN RAISON DE LA CRISE SANITAIRE DU COVID 19

NOUS NE POUVONS GARANTIR LES EXPOSITIONS ET LA VENTE PUBLIQUE

CONTACT POUR LA VENTE

01 47 64 17 80 - info@delon-hoebanx.com

(expo / vente) : 01 48 00 20 10



Catalogue visible sur : www.delon-hoebanx.com, www.drouot.com, www.auction.fr, www.invaluable.com
Vous pouvez assister à la vente et enchérir en live sur www.drouotonline.com et www.invaluable.com

AUCTION^{FR}
VENTES AUX ENCHÈRES D'OBJETS D'ART

DROUOT
DIGITAL
live

invaluable
The world's premier auctions and galleries

IMPORTANT : VEUILLEZ CONSULTER LES CONDITIONS DE VENTE À LA FIN DU CATALOGUE



1



2

- 1 -

NARCISSE BERCHERE (1819-1891)

L'arrivée de la caravane

Huile sur panneau

Signée en bas à gauche

35 x 44 cm

(écaillures sur tout le pourtour)

2 000 / 3 000 €

- 2 -

NARCISSE BERCHERE (1819-1891)

Paysage de forêt

Technique mixte sur papier

Cachet de la vente d'atelier en bas à gauche et numéro 292

27,5 x 39 cm

200 / 300 €

- 3 -

GODEFROY DURAND
(1832-1896)

*Les porteuses de citrons à
Menton, 1884*

Dessin-aquarelle sur papier
Signé et daté en bas à droite et
titré au dos

24 x 31 cm

800 / 1 200 €



3



4

- 4 -

ALPHONSE MARTINET (1821-1861)

Paysages méditerranéens

Suite de deux lithographies

Signées en bas à gauche et à droite pour l'autre

17,5 x 30,5 cm et 15,5 x 17,5 (à vue)

300 / 500 €



4



5



6

- 5 -

LÉON LOUIS RIESENER (1808-1878)

Couronnement

Huile sur panneau, signée en bas à droite

37 x 61,5 cm (petits manques)

2 000 / 3 000 €

- 6 -

PAUL PERBOYRE (1851-1929)

Charge de la cavalerie

Huile sur panneau, signée en bas à gauche

35,5 x 17,8 cm

400 / 600 €

- 7 -

KARPO TCHIRAKHOFF
(1878-1913)

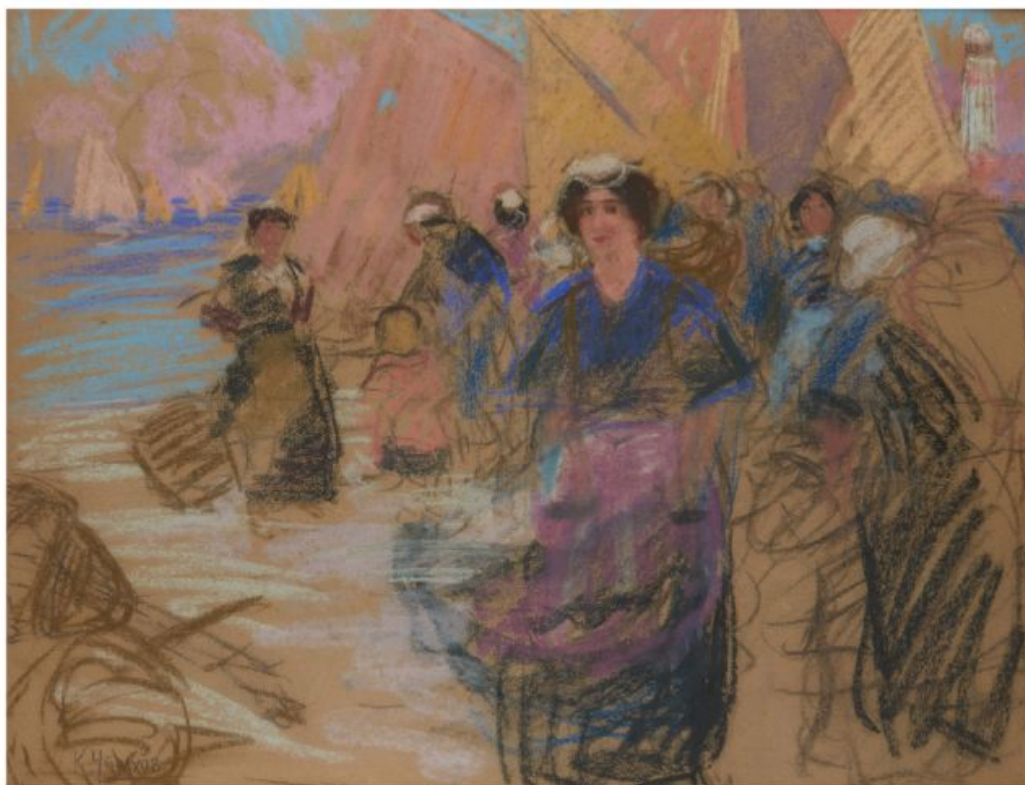
Scène de port

Pastel sur carton

Signé en bas à gauche en
cyrillique

47 x 61,5 cm (à vue)

2 000 / 2 500 €



7

- 8 -

KARPO TCHIRAKHOFF
(1878-1913)

La conversation

Gouache sur panneau

60 x 64 cm

1 500 / 2 000 €



8



9



10



11

- 9 -

EUGENIO AMUS (1834-1899)

Pêcheur en bord de mer

Huile sur toile

Signée en bas à droite

27 x 46 cm (réentoilée)

300 / 400 €

- 10 -

ALFRED MARZIN (1880-1943)

La cale et les thoniers-Port de Douarnenez

Huile sur panneau

Signée en bas à droite

Titrée au dos

46 x 55 cm

500 / 800 €

- 11 -

MAURICE UTRILLO (1883-1955)

L'Eglise de Limours (1927-1928)

Aquatinte en couleurs

Gravée par Jacques Villon. Edition de la

Chalcographie du Louvre

Signée et datée dans la planche

64 x 42 cm

200 / 300€



12

- 12 -

RENÉ SERGENT (XIX-XX)

Au port de Saint-Malo, fin d'après midi, 1927

Huile sur toile

Signée et datée en bas à gauche

Titree et datée au dos

Etiquette de l'exposition de la Galerie d'art Henri Manuel, Paris « Cent paysages de René Sergent »

38,5 x 55,5 cm

800 / 1 000 €

- 13 -

MATHURIN MEHEUT (1882-1958)

Souvenirs des forêts d'Alsace, vers 1922

Plume et lavis d'encre brune sur papier vergé.

Signé M. Méheut et titré : Souvenirs des forêts d'alsace et dédicacé de Maupeou / très cordialement.

21,4x15,3cm

400 / 600 €



13



14



15

- 14 -

JEAN JULIEN LEMORDANT (1878/82-1968)

Pêcheur

Gouache sur papier

Signée en bas à gauche

49 x 33 cm

1 200 / 1 500 €

Provenance : Hotel des Ventes de Quimper, 7 avril 2018, lot 271

- 15 -

MATHURIN JANSSAUD (1857-1940)

Retour de pêche

Pastel sur papier

Signé en bas à droite

36,5 x 23,5 cm (à vue)

1 800 / 2 000 €

- 16 -

MATHURIN JANSSAUD (1857-1940)

Scène de port

Pastel sur papier

Signé en bas à gauche

42 x 54 cm

400 / 600 €



- 17 -

ERNEST PIERRE GUERIN (1887-1952)

Le jambadao, Saint Evarzec

Gouache et aquarelle sur papier

Signée, titrée et datée 1912.

29,5 x 49 cm (à vue) - 47 x 63 cm (feuille complète)

2 000 / 3 000 €



16

17





- 18 -

FERDINAND LOYEN DU PUIGAUDEAU (1864-1930)

Coucher de soleil sur la grande brière, probablement l'île de Fédrun

Huile sur toile

Signée en bas à gauche

54 x 73 cm (craquelures)

12 000 / 18 000 €



19



- 19 -

CAMILLO BORTOLUZZI (1868-1933)

Balade à Venise

Huile sur toile

Signée en haut à gauche

32,7 x 54 cm

600 / 800 €

- 20 -

CÉSAR A. VILLACRES (1880-1941)

Café de la Paix

Huile sur toile, signée en bas à droite

50 x 61 cm

300 / 500 €

20

- 21 -

HENRI ROUSSEAU DIT LE "DOUANIER
ROUSSEAU" (1844-1910)

Le Baron Daumesnil

Sculpture en bronze à patine brune

Signée « H Rousseau », , numérotée 1/12 et marque du
« fondeur Georges Rudier fondeur Paris »

H : 37 cm

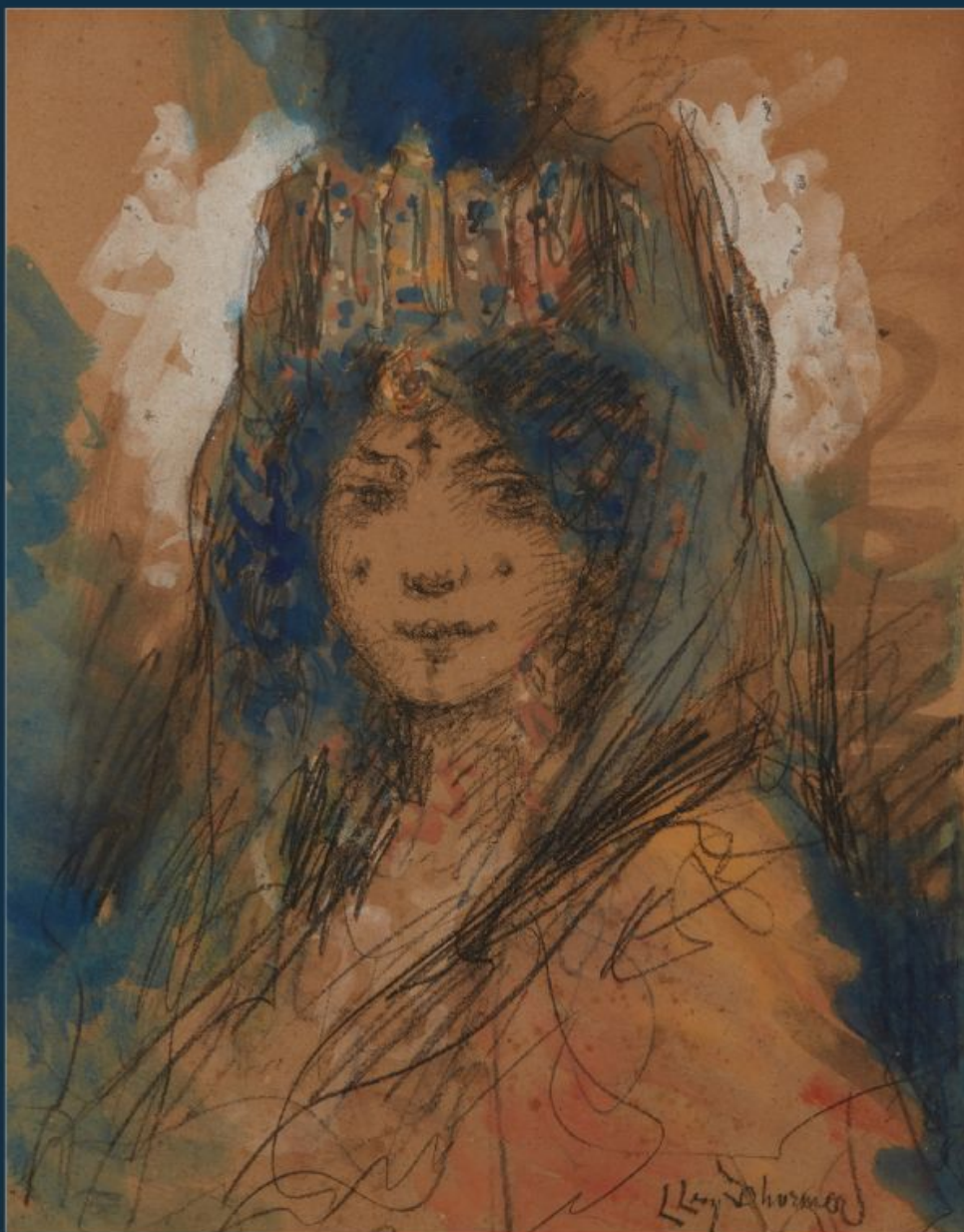
5 000 / 8 000 €

Bibliographie :

- Yann le Pichon, « Le Monde du Douanier Rousseau »,
Paris 1981, modèle similaire reproduit page 229

- Yann le Pichon, « Le Monde du Douanier Rousseau »,
Paris 2010, modèle similaire reproduit page 248 et une
variante en bois page 249





- 22 -

LUCIEN LEVY-DHURMER (1865-1953)

Berbère au diadème

Pastel, aquarelle et gouache

Signé en bas à droite

43 x 34 cm

1 800 / 2 200 €



23

- 23 -

JULES JOSEPH LEFEBVRE (1836-1911)

Jeune femme symboliste

Huile sur toile collée sur carton

Signée en bas à gauche

34 x 19 cm (accidents)

800 / 1 200 €



24

- 24 -

WALTER SAUER (1889-1927)

Portrait de Sarah Bernhardt

Huile sur carton monogrammée en bas à gauche.

Annotée « A Sarah Bernhardt - Musa Inspiratrix » en haut à droite et dédicacée « à mon Geronimo - Sarah Bernhardt »

26,5 x 19 cm

1 200 / 1 500 €



25

- 25 -

GEORGES JULES VICTOR CLAIRIN (1843-1919)

Ophélie, 1906

Technique mixte sur papier

Signée, dédié et daté en bas à gauche

Annotation de provenance au dos

Cadre en cuivre repoussé signé et daté E Guillaumont 1913

43 x 55 cm

2 500 / 3 000 €

- 26 -

ARMAND POINT (1860-1932)

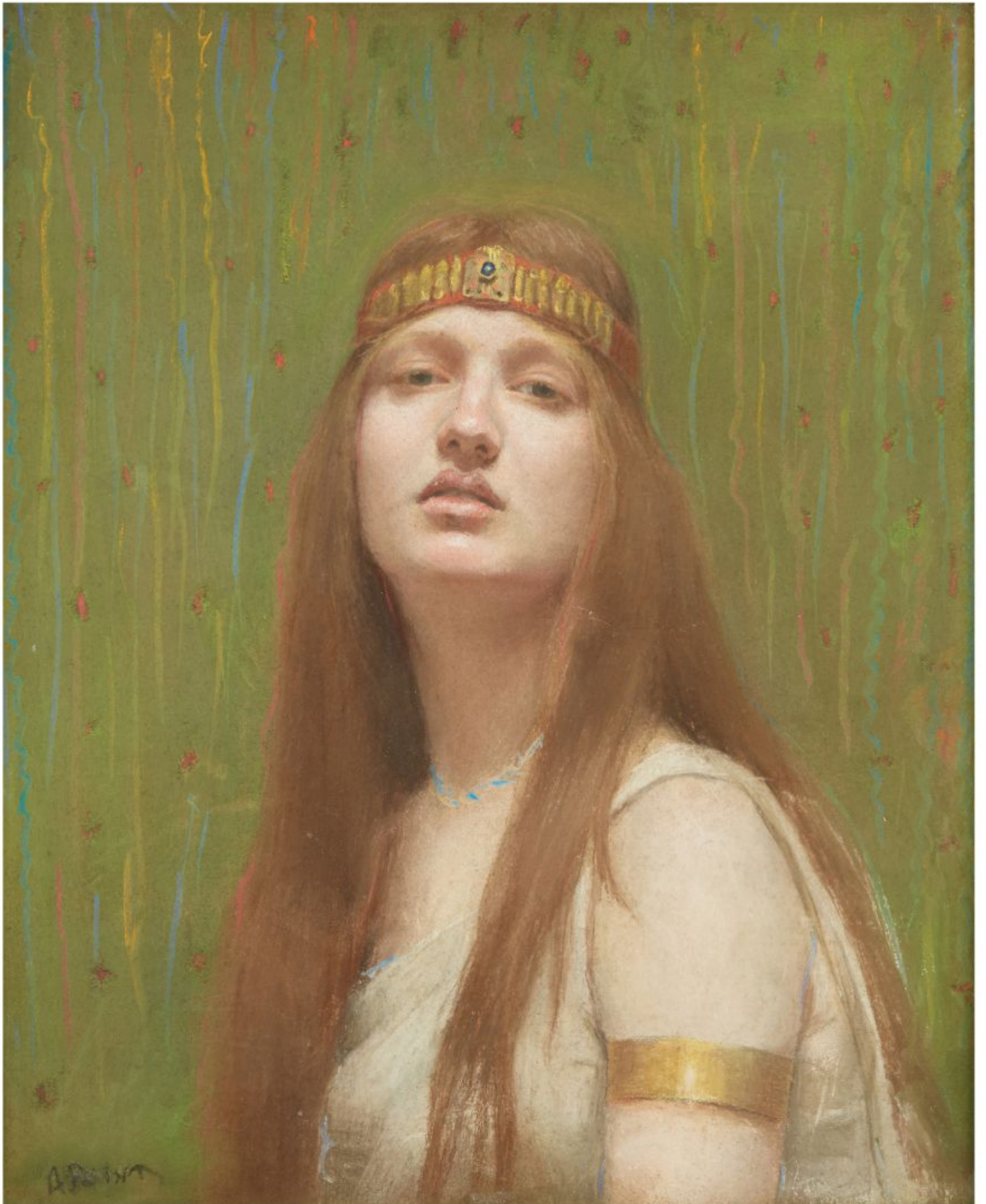
Portrait symboliste

Technique mixte sur papier

Signée en bas à gauche

63,5 x 52,5 cm

3 000 / 4 000 €





- 27 -

LÉONARD TSUGOUHARU FOUJITA (1886-1968)

Chat assis, 1926

Lithographie en noir

Numérotée 2/50 et contresignée à l'encre par l'artiste

29 x 23,2 cm

(recoupée, émargée, trace de pliure verticale)

300 / 500 €

- 28 -

CARLO ZANON (1889-?)

Les Cygnes

Gouache et argentine sur papier

Signée en bas à droite

47 x 78 cm (à vue)

(pliure et petits manque de matière en bas)

300 / 500 €

27



28



- 29 -

PAUL JOUVE (1878-1973)

Eléphant et cornac, 1923

Huile sur panneau d'isorel

Signée en bas à gauche

45,5 x 60 cm

7 000 / 9 000 €



30

- 30 -

DELPHIN ENJOLRAS (1857-1945)

Femme nue au salon

Pastel sur papier

Signé en bas à droite

35 x 27 cm (à vue)

800 / 1 200 €



31

- 31 -

EMILE BERNARD (1868-1941)

Portrait de femme

Huile sur panneau

Signée à gauche au centre

63 x 48 cm

2 000 / 3 000 €

- 32 -

MIÇAO KONO (1900-1979)

Femme au chat, 1934

Huile sur toile

Signée en bas à gauche, datée et contresignée

Encadrement en marqueterie de paille

55 x 45,5 cm

3 000 / 5 000 €



32

- 33 -

SEI KOYANAGUI (1896-1948)

Torse de femme nue

Huile sur toile

Signée en bas à droite

60 x 48 cm

1 000 / 1 500 €



33





- 34 -

OLGA NICOLAEVNA SACHAROFF (1879/89-1967/69)

La promenade à cheval

Huile sur toile

Signée en bas à droite

Annotée au dos sur la toile « N°11 »

65,5 x 80 cm

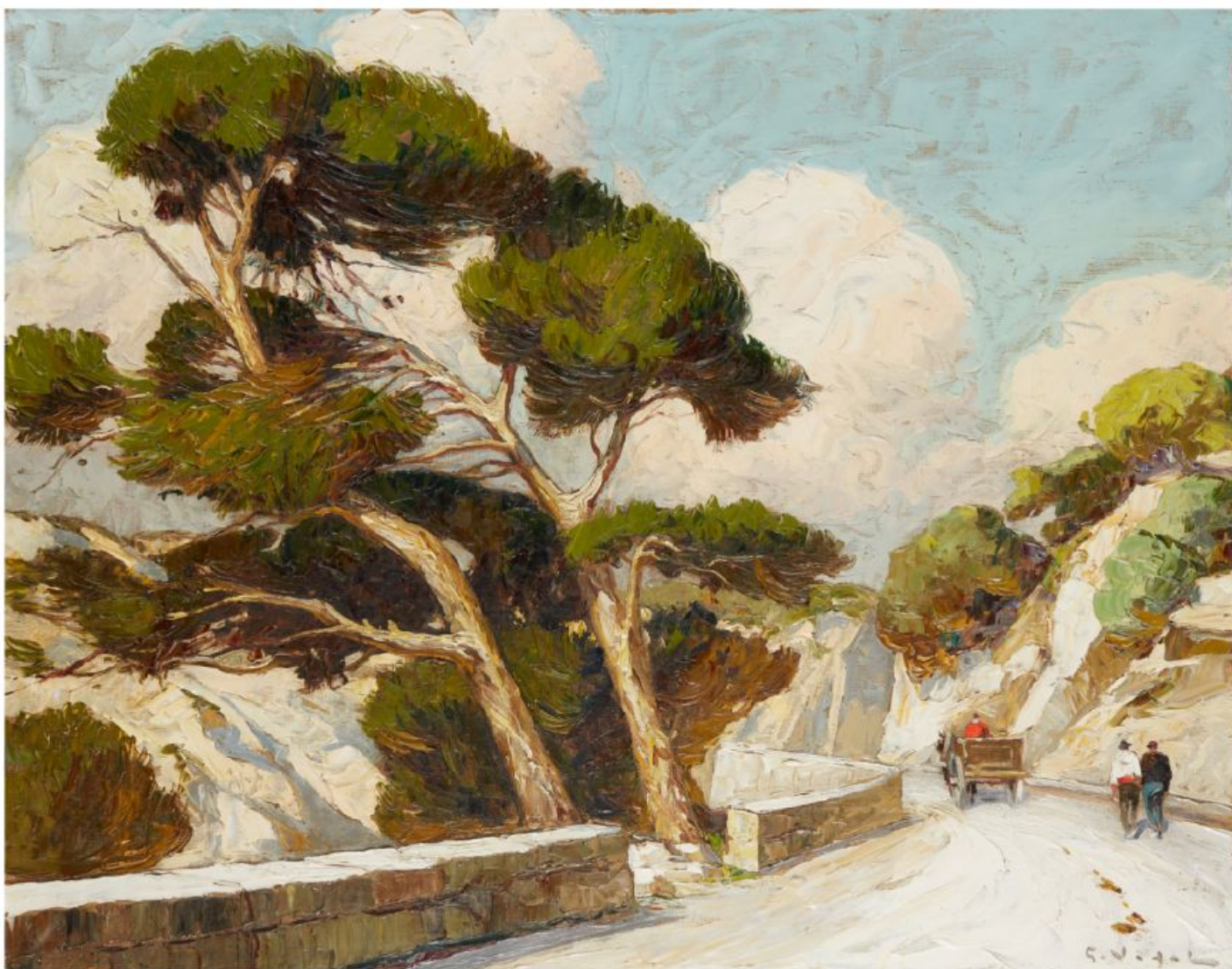
10 000 / 15 000 €



35



36



37

- 35 -

WILHEM WIKERTSHEIMER (1886-1968)

Chalet sous la neige, 1942

Huile sur panneau

Signée en bas à gauche et datée

65 x 80 cm

300 / 500 €

- 36 -

PETER ORLANDO (1921-2009)

Les Narcisses

Huile sur toile

Signée en bas à droite

45 x 54 cm

600 / 800 €

- 37 -

GUSTAVE VIDAL (1895-1966)

Promenade près des pins

Huile sur toile

Signée en bas à droite

73 x 91 cm

800 / 1 200 €



38



39



40

- 38 -

LAURENT GSELL (1860-1940)

Jeune africain

Huile sur feuilles de vessie de porc

Signée en haut à droite

40 x 32 cm

300 / 500 €

- 39 -

JEAN RENÉ CARRIERE (1887-1982)

Portrait

Huile sur panneau

Signée en haut à droite

45,5 x 35,5 cm

400 / 600 €

- 40 -

PAUL ROBERT BAZE (1901-1985)

Danseuse espagnole, 1954

Huile sur toile

Signée en bas à droite et datée

54 x 44 cm

300 / 500 €



41

- 41 -

VLADIMIR NAIDITCH (1903-1980)

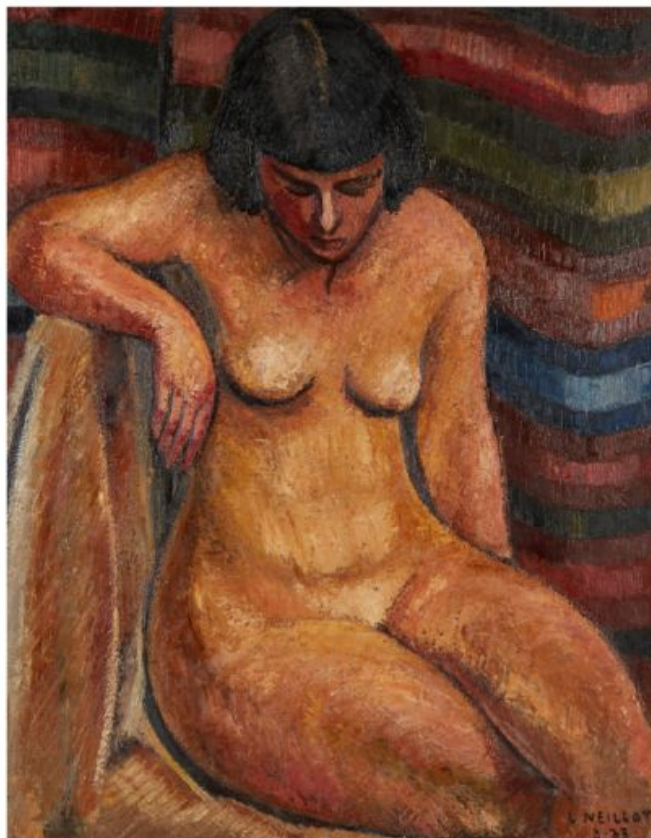
Femme dans son intérieur

Huile sur toile

Signée en bas à gauche

79,5 x 64 cm

800 / 1 200 €



42

- 42 -

LOUIS NEILLOT (1898-1973)

Portrait présumé de Kiki de Montparnasse, 1933

Huile sur toile

Signée en bas à droite et datée

81 x 64 cm

1 500 / 2 000 €

- 43 -

PAUL REMY (1897-1961)

Nu, 1947

Huile sur toile

Signée en bas à gauche et datée

44 x 63 cm

600 / 800 €



43



- 44 -

PIERRE DEVAL (1897-1993)

Nu au linge blanc

Pastel sur papier

Signé en bas à gauche

35 x 28,5 cm

150 / 200 €

44



45

- 45 -

RENÉE HONTA (1894-1955)

Femme nue de dos

Huile sur toile

Signée en bas à droite

54 x 44 cm

1 000 / 1 200 €



46

- 46 -

SEI KOYANAGUI (1896-1948)

Tête de femme

Huile sur carton

Signée en haut à droite et au dos

47 x 47 cm

(chocs et légers manque en bordure)

400 / 600 €



- 47 -

EMILE OTHON FRIESZ (1879-1949)

Personnage dans un paysage

Huile sur toile

Signée en bas à gauche

46 x 55 cm

12 000 / 15 000 €

Cette oeuvre sera incluse au Tome II du catalogue raisonné de l'oeuvre d'Émile Othon Friesz actuellement en préparation par Mme Odile Aittouares



- 48 -

RENÉ BESSERVE (1883-1959)

Pêche en bord de rivière

Huile sur toile

Signée en bas à droite

55,5 x 46,5 cm

300 / 500 €

- 49 -

MARIE-CLAIRE NOIZEUX (XX)

Pêcheur dans un village méditerranéen

Huile sur isorel

Signée en bas

108 x 64,5 cm

400 / 600 €

48



49



- 50 -

GEORGES-LUCIEN GUYOT (1885-1973)

Retour de chasse, 1926

Huile sur toile

Signée en bas à droite et contresignée et datée au dos

98 x 138 cm

3 000 / 5 000 €



- 50 BIS -

CLAUDE VENARD (1913-1999)

Bateaux au port

Huile sur toile signée en bas à droite.

Dim. : 100 x 100 cm

10 000 / 12 000 €

Un certificat de la Galerie Félix Vercel sera remis à l'acquéreur



- 51 -

JEAN CROTTI (1878-1958)

Deux castillanes, 1922

Huile sur toile

Signée en bas à gauche

44 x 50 cm

10 000 / 12 000 €

Bibliographie : Bertolio Jean Carlo, Jean Crotti, Catalogue raisonné, Cinq continents, Paris, 2007, reproduit page 139



52



53

- 52 -

LOUIS BILLOTEY (1883-1940)

Le sacrifice d'Iphigénie, étude de Clytemestre

Huile sur toile

Cachet de l'atelier au revers

33 x 24 cm

1 200 / 1 500 €

- 53 -

LOUIS BILLOTEY (1883-1940)

Le bon pasteur, étude pour la figure d'un ange

Huile sur toile

Cachet de l'atelier au revers

32,5 x 24 cm

1 200 / 1 500 €

- 54 -

MARCEL MOUILLOT (1889-1972)

Paquebot à quai

Huile sur toile

Signée et numérotée en bas à droite

65 x 54 cm

2 500 / 3 500 €





55



56

- 55 -
ANTOINE ANDRÉ MICHEL DIT
TRAJAN SAINT-INÈS
(NÉ EN 1902)

Portrait de la princesse Nyota Inyoka
à l'exposition coloniale internationale de
Vincennes - 1931
Peinture enrichie d'enluminures en relief.
Annotation au dos « Offerte à Sa Majesté
le Roi du Danemark.... »

12 x 7 cm (à vue)

400 / 600 €



57

- 56 -
ROBERT WLERICK (1882-1944)

Nu
Dessin au crayon sur papier
Signé en bas à droite

28,5 x 19 cm

200 / 300 €

- 57 -
MARIE LAURENCIN, D'APRÈS

Les trois amies
Lithographie papier
Numérotée 150/150 et signée en bas à
droite

47 x 58,5 cm (à vue)

100 / 150 €



58

- 58 -

ANDRÉ AUGUSTE MAMBOUR (1896-1968)

Africaine

Encre sur papier

Signée en bas à gauche

101,5 x 51 cm

1 000 / 1 500 €



59

- 59 -

ANDRÉ AUGUSTE MAMBOUR (1896-1968)

Africaine

Encre sur papier

Signée en bas à gauche

90 x 63 cm

1 000 / 1 500 €





- 60 -

FERNAND LEGER (1881-1955)

Cirque, vers 1952

Gouache sur papier

Monogrammée « F.L. » en bas à droite et porte une dédicacé au crayon « 2 août 52 à Jean Amicalement Léger »

27 x 35,5 cm

20 000 / 30 000 €

Cette oeuvre sera incluse dans les archives du Comité Léger, en vue du catalogue raisonné en préparation.
Un certificat du Comité Léger daté du 7 novembre 2020 sera remis à l'acquéreur sur demande



61



61



62

- 61 -

GRIGORY GLUCKMANN (1898-1973)

Sortie de bal et Le bal costumé, 1926

Dessin-aquarelle

Signés, situés et datés en bas à droite et à gauche pour l'autre

21,5 x 16 cm

1 200 / 1 500 €

- 62 -

LOUIS MARGANTIN (1900-1965)

Couple nu jouant de la guitare, 1943

Dessin à l'encre

Signé et daté en bas à gauche

41 x 35,5 cm

400 / 600 €



- 63 -

FRANCISCO RIBA ROVIRA (1913-2002)

Portrait de femme, 1947

Dessin à la sanguine sur papier

Signé et dédié en bas à droite à Mr Ayala ministre cubain

93 x 73,5 cm

800 / 1 200 €



64



- 64 -

CARLOS REYMOND (1884-1970)

Village

Huile sur toile

Signée en bas à droite

38 x 61 cm

(accidents)

200 / 300 €

- 65 -

JOSEPH LACASSE (1894-1975)

Le déballage

Aquarelle sur carton

Signée en bas à droite

40 x 30 cm

(accidents)

2 000 / 3 000 €

65



- 66 -

PAUL STRECKER (1900-1950)

Ballet grec

Huile sur toile

Signée en haut à droite

Titrée, datée et située 13 Mai 1927 Paris

38 x 61 cm

3 000 / 4 000 €



- 67 -

ROLF HIRSCHLAND (1907-1972)

Portrait à la cruche

Huile sur toile

Signée en bas à gauche

71 x 58 cm

1 200 / 1 500 €



- 68 -

MAURICE SAVIN (1894-1973)

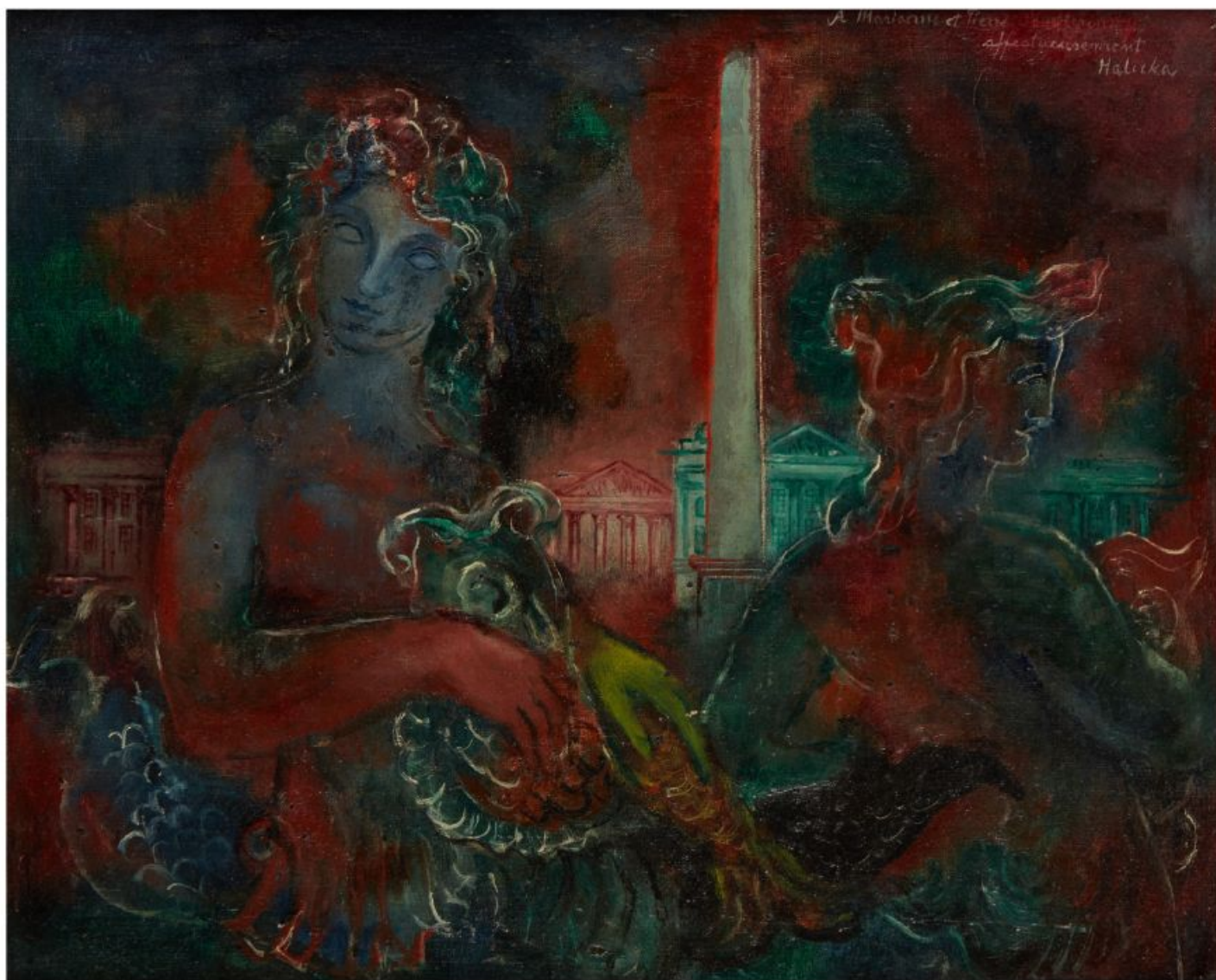
Baigneuse, 1944

Huile sur toile

Signée en bas à droite, annotations, titré et daté au dos
Etiquette de la Galerie Drouant au dos (déchirée)

92 x 72 cm

800 / 1 200 €



- 69 -

ALICE HALICKA (1895-1975)

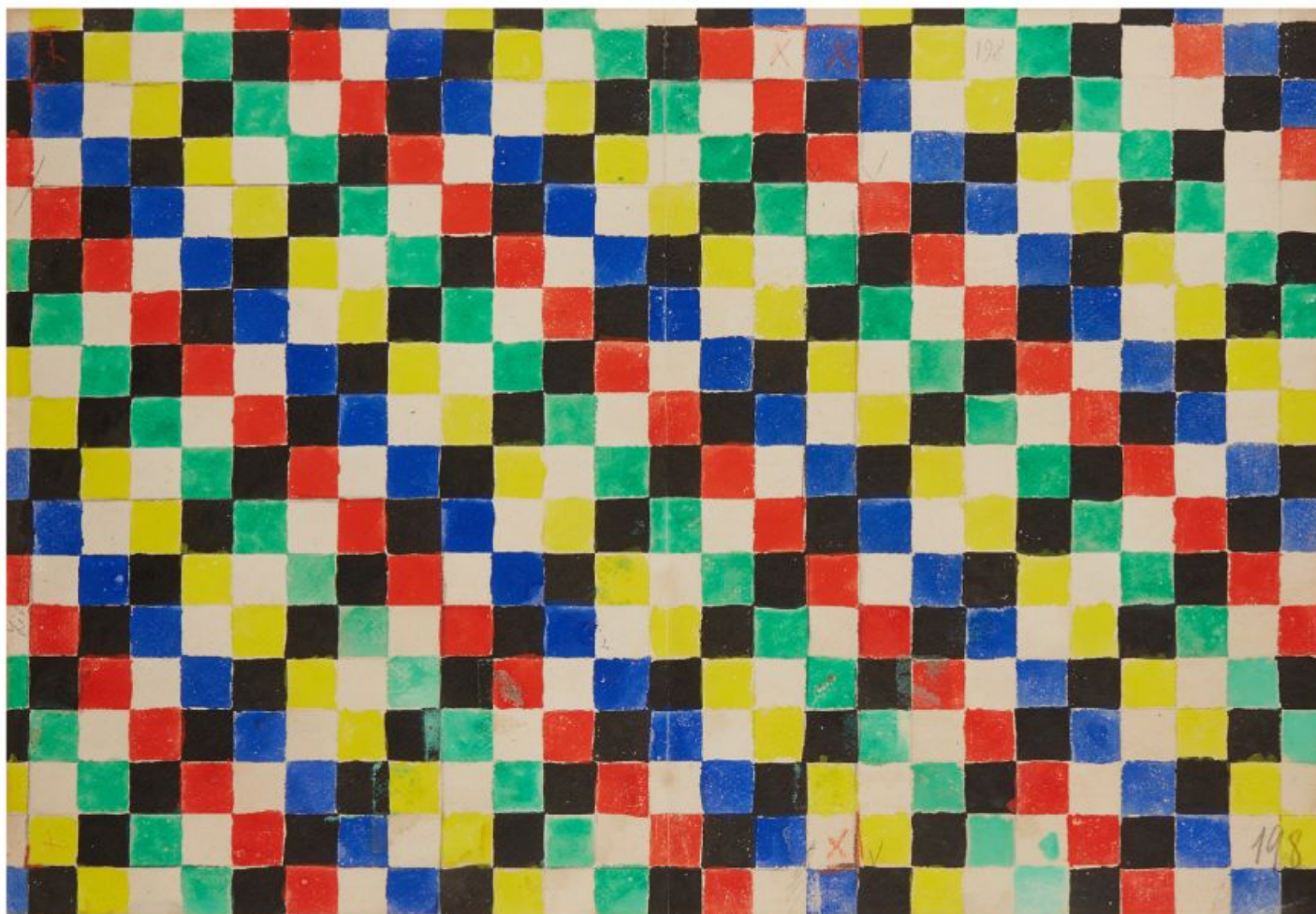
Place de la Concorde

Huile sur toile

Signée et dédiée en haut à droite

33 x 41 cm

2 500 / 3 500 €



- 70 -

SONIA DELAUNAY (1885-1979)

Projet de motif décoratif, 1926-1927

Gouache sur papier

Annotée au crayon et numérotée 198

35 x 51 cm

2 000 / 3 000 €

Bibliographie : Robert y Sonia Delaunay, Museu Picasso, Museu textile y d'indumentaria, Barcelona, 20 octubre 2000-21 janvier 2001, n° 35



- 71 -

FÉLIX AUBLET (1903-1978)

Etude pour l'aménagement de la porte arrière du Palais de l'Air, 1937

Gouache sur papier

75,5 x 106 cm

(déchirures)

1 000 / 1 500 €

Bibliographie : Catalogue d'Exposition, Félix Aublet, Art, Technique, Lumière, Mouvement, Aix en Provence, juin 2001, pour un projet similaire reproduit page 111.

Après la première guerre mondiale, Etienne Béothy s'inscrit à l'Ecole Supérieure d'Architecture de Budapest, puis il passe à l'étude de la sculpture en intégrant l'Ecole des Beaux Arts. Il se lie d'amitié avec Mohaly-Nagy et le groupe d'avant-garde MA. En 1920, il voyage en Europe et s'installe à Paris en 1925. Il expose au Salon des Indépendants, au Salon d'Automne et au Salon des Tuileries. En 1928, il expose à la Galerie Zak et à Zurich. Il participe au mouvement Cercle et Carré fondé à Vanves en 1929. 1931 ses œuvres sont à la Galerie de l'Effort Moderne de Léonce Rosenberg et cela jusqu'en 1939. Après la guerre, il est fondateur du salon des Réalités Nouvelles. Michel Seuphor lui consacre un livre.

1947, il expose à la Galerie Denise René, mais aussi en Europe. Il rédige avec Le Corbusier le premier numéro de « Formes et Vie ». En 1954, il est à Bruxelles

Ses œuvres sont représentées dans les plus grands musées du monde.

L'abstraction trouve toute sa force, son originalité, son dynamisme dans l'espace.

- 72 -

ETIENNE BEOOTHY (1934-2002)

Composition abstraite, 1945

Huile sur toile

Monogrammée « EB » et datée 45 en bas à gauche

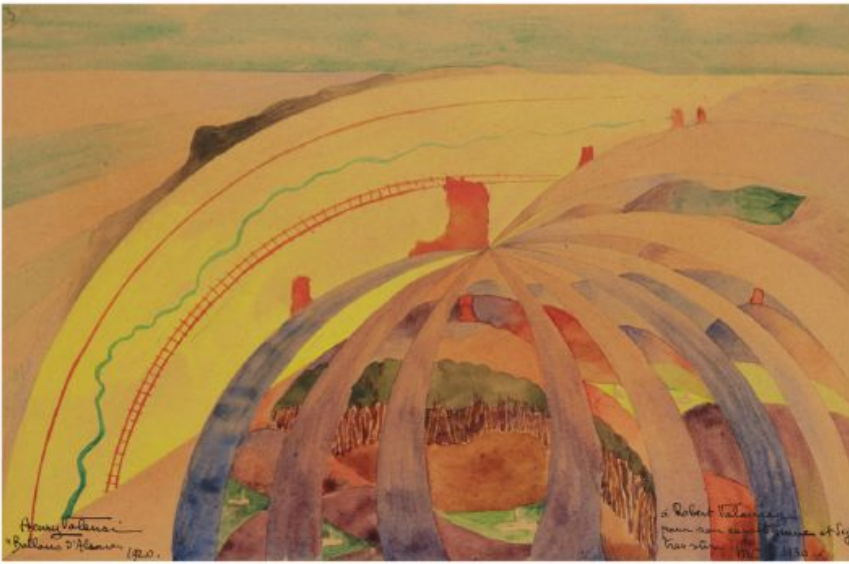
Cachet de l'atelier au dos

128 x 89 cm

10 000 / 12 000 €

Un certificat de Madame Ayin Béothy sera remis à l'acquéreur





- 73 -

HENRI VALENSI (1883-1960)

Ballons d'Alsace, 1920

Aquarelle sur papier

Signée titrée et datée en bas à gauche

Dédicace en bas à droite « à Robert Valançay » datée de 1930

20 x 30 cm (à vue)

400 / 600 €

73



74

- 74 -

AUGUSTE AGERO (1880-1945)

Personnage

Technique mixte sur papier

Signée en bas à droite

29 x 21,5 cm (à vue)

300 / 500 €



75

- 75 -

FÉLIX DEL MARLE (1889-1952)

Personnage et pelle, 1941

Fusain sur papier

Signé sur la marie louise et daté

23,5 x 29 cm

400 / 600 €



- 76 -

MARCELLE DELPHINE CAHN (1895-1981)

Adam et Eve, 1938

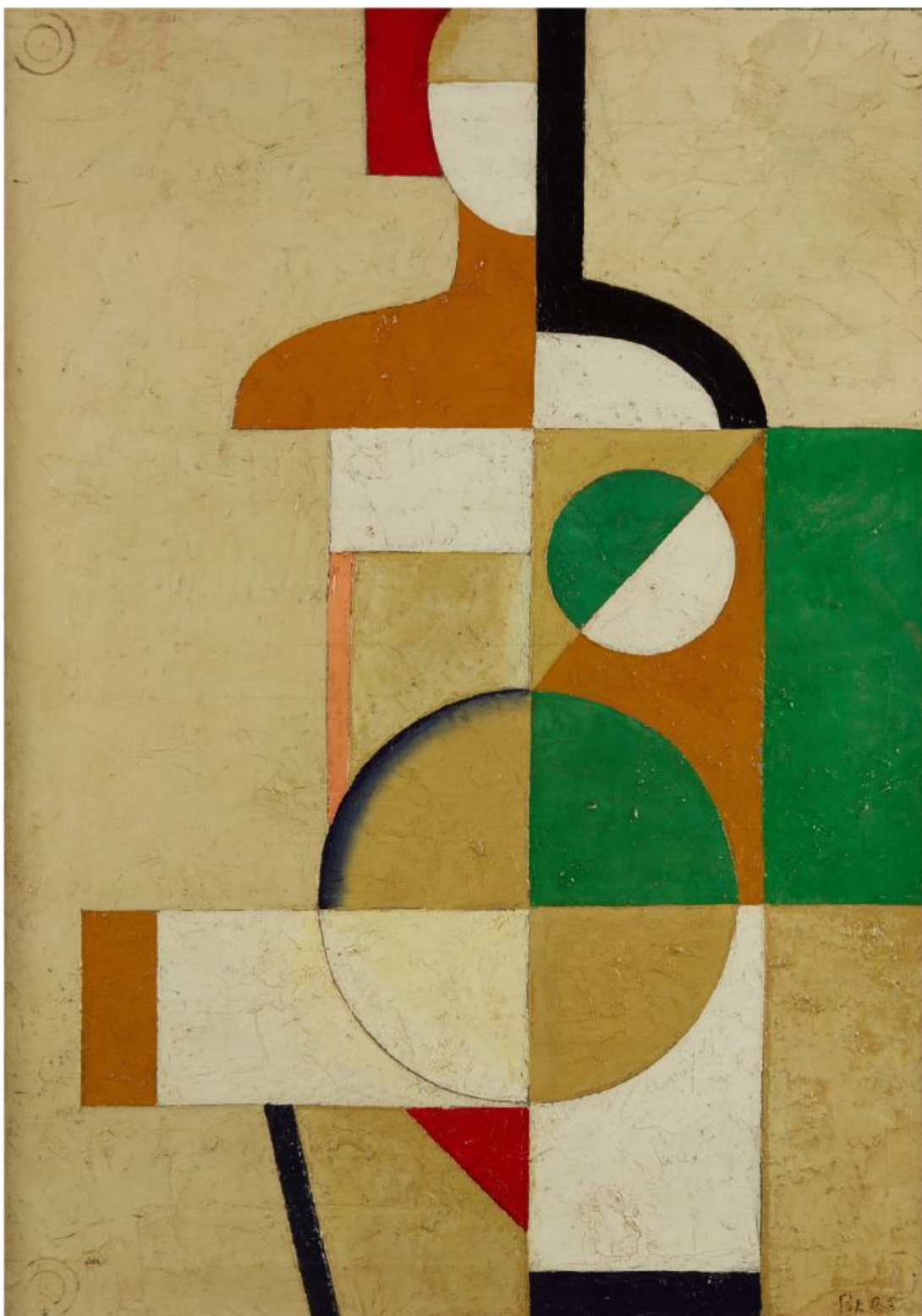
Huile sur toile

Signée en bas à droite

Titree et datée au dos

46 x 56 cm

6 000 / 8 000 €



- 77 -

ECOLE SUPREMATISTE

Sans titre

Huile sur toile

Monogrammée en bas à droite

88 x 50 cm (restauration au dos)

2 000 / 3 000 €



- 78 -

ALFRED RETH (1884-1966)

Composition abstraite, 1960

Huile sur toile

Signée et datée en bas à droite

65 x 50 cm

2 000 / 3 000 €



- 79 -

ROBERT MARC (1943-1993)

Composition abstraite

Huile sur panneau

Signée en bas au centre et contresignée au dos

39,5 x 51 cm

800 / 1 200 €

Provenance : Vente de l'atelier Robert Marc le 26/11/1986 à Semur en Auxois n° 24 du catalogue



- 80 -

ENRICO PRAMPOLINI (1894-1956),

ATTRIBUÉ À

Costume de ballet

Technique mixte sur papier

Signée en bas à gauche

44 x 30 cm

800 / 1 200 €



- 81 -

PAVEL TCHELITCHEW (1898-1957)

Composition surréaliste avec visages, 1940

Encre et lavis d'encre

Signée en bas à gauche

21,5 x 27 cm

1 500 / 2 000 €



- 82 -

EUGÈNE GUSTAVOVITCH BERMAN (1899-1972)

Paludia, 1968

Huile sur toile

Monogrammée en bas au centre et contresignée, datée et titrée au dos

Etiquette d'exposition au dos de la galerie Lucie Weill-exposition les Néo romantiques, 1971

67 x 54 cm

5 000 / 6 000 €



- 83 -

CHRISTIAN JACQUES BERARD (1902-1949)

Portrait de mademoiselle Albeaux-Fernet

Huile sur panneau

Signée en bas à gauche

Esquisse au dos

65 x 50 cm

5 000 / 7 000 €

Provenance : Succession du Docteur Michel Albeaux-Fernet



84

- 84 -

SUZANNE VAN DAMME (1901-1986)

Femme nue dans un paysage fantastique, 1941

Encre brune sur papier

Signée et datée en bas à droite

67 x 49,5 (à vue)

400 / 600 €



85

- 85 -

FRANTISEK MUSIKA (1900-1974)

La larve XI

Lithographie, 1970

N°24/70

Signée et datée en bas à droite

44 x 29 cm

400 / 600 €



86

- 86 -

FRANTISEK MUSIKA (1900-1974)

Lithographie, 1966

N°13/70

Signée et datée en bas à droite

75 x 52 cm

400 / 600 €

- 87 -

GEORGES PAPA ZOFF (1894-1972)

Animaux fantastiques

Aquarelle sur papier

Signée en bas à droite et sur la marge

Etiquette d'exposition au dos

11,5 x 14 cm (à vue)

1 200 / 1 500 €



87

- 88 -

GUIDO BIASI (1933-1983)

Personnage

Technique mixte sur papier

Signée et datée en bas à droite

48 x 29 cm

800 / 1 200 €



88



89

- 89 -

ENSEMBLE D'OEUVRES SUR PAPIER COMPRENANT :

- 1 procédé d'impression lithographié par Jean Cocteau
- 3 procédés d'impression lithographiés par Félix Labisse
- 2 procédés d'impression lithographiés par Hans Bellmer
- 1 procédé d'impression lithographiés par Steinlen
- 3 procédés d'impression lithographiés par Didier Moreau,
- 4 procédés d'impression lithographiés par Camille Hilaire
- 3 procédés d'impression lithographiés de divers artistes

200 / 300 €

- 90 -

ENSEMBLE D'OEUVRES SUR PAPIER COMPRENANT :

- 2 procédé d'impression lithographié par Félix Labisse
- 2 procédé d'impression lithographié par G.Laporte
- 2 procédés d'impression lithographié par Alain Bonnefoit
- 1 procédé d'impression lithographié par Carzou
- 2 procédés d'impression lithographié par Camille Hilaire
- 2 procédés d'impression lithographié par Hans Bellmer
- 1 procédé d'impression lithographié par Yves Brayer
- 1 procédé d'impression lithographié signé

200 / 300 €



90



91

- 91 -

CORNEILLE (1922-2010)

Lot de deux lithographies en couleurs comprenant :

Femme allongée

Lithographie numérotée 27/100

Signée au crayon en bas à gauche et datée 75

23 x 29,5 cm

Femme et chat

Lithographie justifiée EA

Signée en bas à gauche et datée 78

30,5 x 56,5 cm

80 / 120 €



91

- 92 -

JORGE CAMACHO (1934-2011)

Sans titre, 1977

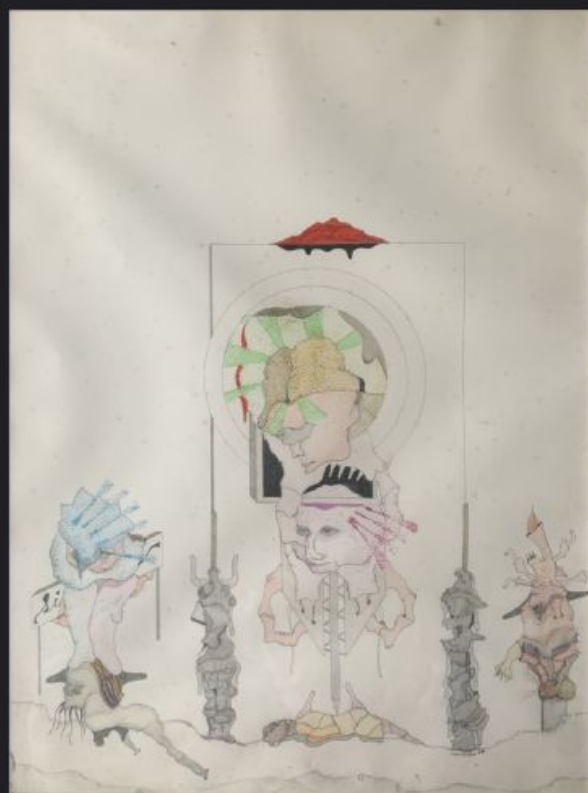
Technique mixte sur papier

Signé et daté en bas à droite

Dimensions : 65 x 49 cm

(rousseurs)

400 / 600 €



92



93



93

- 93 -

ENGEL ROZIER DIT ENGEL-PAK (1885-1965)

Sans titre, 1931

Deux techniques mixtes sur papier

Signées et datées en bas à droite

25 x 19,5 et 15,5 x 25 cm

450 / 550 €

- 94 -

ENGEL ROZIER DIT ENGEL-PAK (1885-1965)

Sans titre, 1933

Deux techniques mixtes sur papier

Signées et datées en bas à droite

25 x 20 et 25 x 16 cm

450 / 550 €



94



94



(recto)

- 95 -

FEDOR LOWENSTEIN (1901-1946)

Composition surréaliste aux ruines antiques, 1932

Technique mixte sur carton recto-verso

Signée en bas à droite et datée

65 x 84 cm

3 000 / 5 000 €

Exposition : Fedor Lowenstein trois oeuvres martyres,
Musée des Beaux-Arts de Bordeaux Mai-Aout 2014



(verso)



96



97



98

- 96 -

ELVIRE JAN (1904-1996)

Paysage

Huile sur panneau

Signée en bas à droite et daté 1937

28,5 x 16,5 cm

300 / 500 €

- 97 -

ELVIRE JAN (1904-1996)

Personnage dans un paysage

Huile sur panneau

Signée en bas à droite et daté 1936

22,5 x 37,5 cm

300 / 500 €

- 98 -

ELVIRE JAN (1904-1996)

Paysage

Huile sur toile

Signée en bas à droite et daté 1936

16,5 x 24 cm

300 / 500 €



99



100

- 99 -

JEAN-CLAUDE SILBERMANN (NÉ EN 1935)

Composition surréaliste, 1970

Huile sur toile

Signée et datée au dos

82 x 115 cm

2 000 / 3 000 €

- 100 -

FRANÇOIS ARNAL (1924-2012)

Pacifique, 1953

Huile sur toile

Signée et daté en bas à droite

Etiquette de la Galerie Claude Bernard à Paris au dos

23,5 x 60 cm

800 / 1 200 €



- 101 -

FÉLIX AUBLET (1903-1978)

Composition abstraite, 1963

Huile sur toile

Signée et datée en bas à gauche

116 x 89 cm

800 / 1 200 €



- 102 -

FÉLIX AUBLET (1903-1978)

Composition abstraite rouge, 1960

Huile sur toile

Marquée « Aublet » au dos

91 x 70 cm

800 / 1 200 €



- 103 -

ISMAEL DE LA SERNA (1867-1968)

Composition abstraite, 1950

Huile sur toile

Signée au centre à droite

197 x 131 cm

5 000 / 6 000 €



- 104 -

DOAN VINH THUAN (XX)

Paysage de montagne

Aquarelle sur papier

Signée en bas à droite et port un cachet rouge

22 x 31,5 cm

200 / 300 €



- 105 -

KATSURO HARA (XX)

Vue de Paris

Dessin et aquarelle sur papier

Signé en bas à gauche

51,5 x 36,5 cm (à vue)

200 / 300 €



- 106 -

ZAO WOU KI (1920-2013)

Lithographie couleurs sur papier

Signée en bas à droite et annotée E.A

43,5 x 55,5 cm (à vue)

1 000 / 1 500 €



107

- 107 -

L.H (XIX-XX)

Enfant à l'ombrelle, 1901

Huile sur toile

Monogrammée et datée en bas à droite

41 x 28 cm

2 500 / 3 000 €

- 108 -

TAKASHI SUZUKI (1898-1998)

Technique mixte

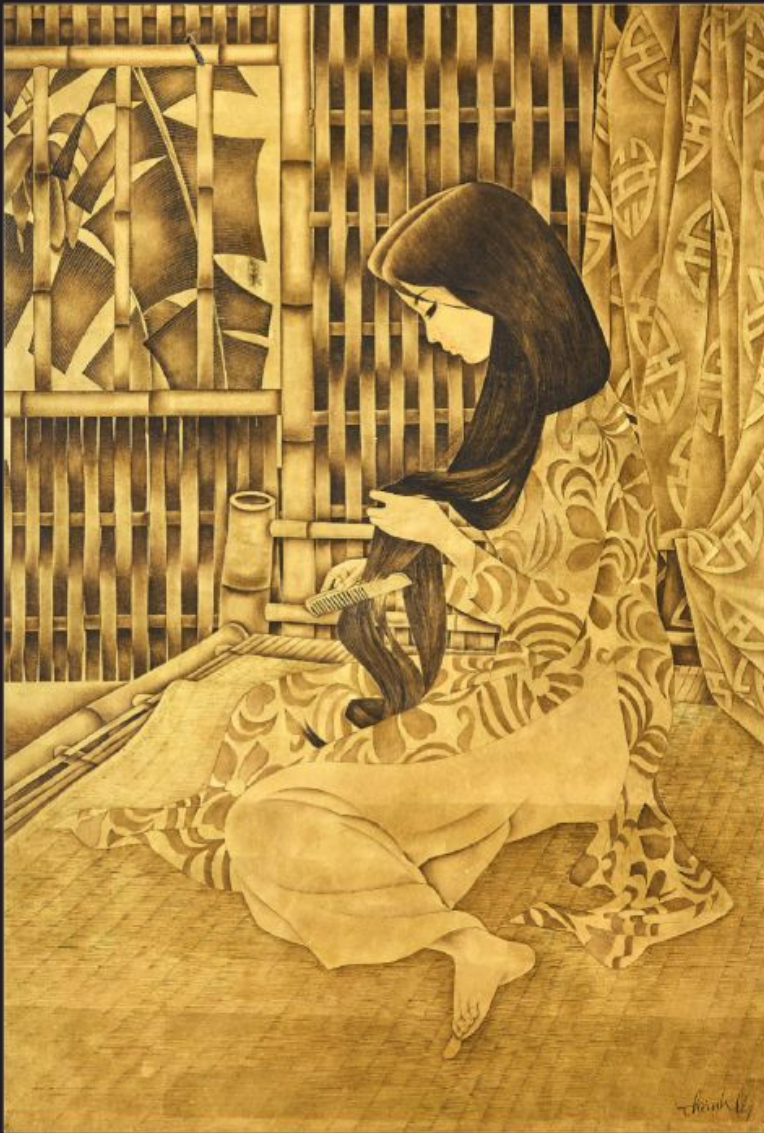
Signée en bas à gauche

9 x 14 cm

200 / 300 €



108



109

- 109 -
THANH LE (1931)

La coiffure
Panneau en bois laqué doré
Signé en bas à droite
95 x 65 cm
500 / 800 €



110

- 110 -
THANH LE (1931)

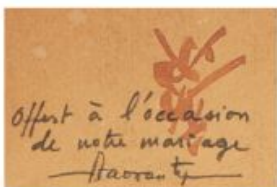
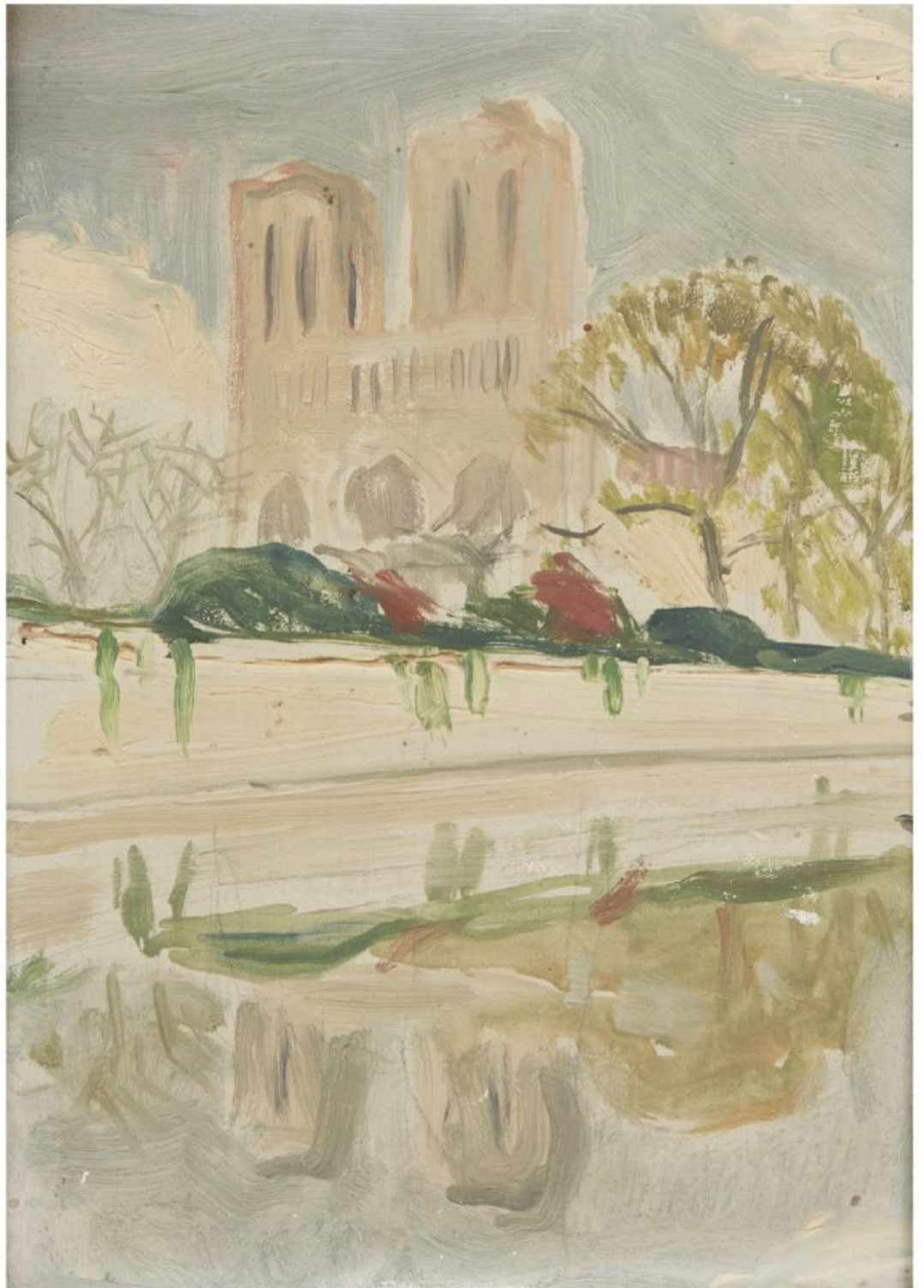
Couché de soleil
Panneau en bois laqué à incrustation de
coquilles d'oeuf
Signé en bas à droite
60 x 40 cm
200 / 300 €



111

- 111 -
THANH LE (1931)

Bords de rizières
Panneau en laque noire à décor incrusté à la
coquille d'oeuf
Signé en bas à droite
60 x 40 cm
200 / 300 €



- 112 -

LÊ PHÔ (1907-2001)

Notre-Dame à Paris

Huile sur carton

Signé au dos en toute lettre et en caractère chinois et étiquette annotée « Carton Pochade n°1 de LÊ-PHÔ préparé pour la Peinture à l'Huile »

Dédiacé au dos « Offert à l'occasion de notre mariage ».

21 x 15 cm

1 000 / 1 500 €

- 113 -

SANYU (1895-1966)

Femme assise au fauteuil

Aquarelle sur traits à la mine de plomb (traces de plis, au dos des traces de dessins effacés)

en bas au milieu: SANYU et un monogramme

32,5 x 27,5 cm

10 000 / 15 000 €

Provenance : Collection particulière





Fu Baoshi naît en 1904, il a donc 8 ans quand le système impérial prend fin et qu'émerge la République de Chine. Largement autodidacte, ses premières recherches picturales sont dominées par des préoccupations historiques. Ses premières publications sont consacrées à l'histoire de la peinture chinoise et lui valent le soutien de Xu Beihong, ce qui lui permet de se rendre au Japon pour étudier à la Tokyo School of Fine Arts.

Peintre de figures accompli, ses oeuvres de paysage s'inspirent de la peinture traditionnelle par un infini jeu de références tout en renouvelant le genre grâce à une technique particulière de pinceau, à l'utilisation de points et d'un encrage nouveau. Il se crée ainsi un style élégant, intégrant une atmosphère poétique, qui lui est personnel.

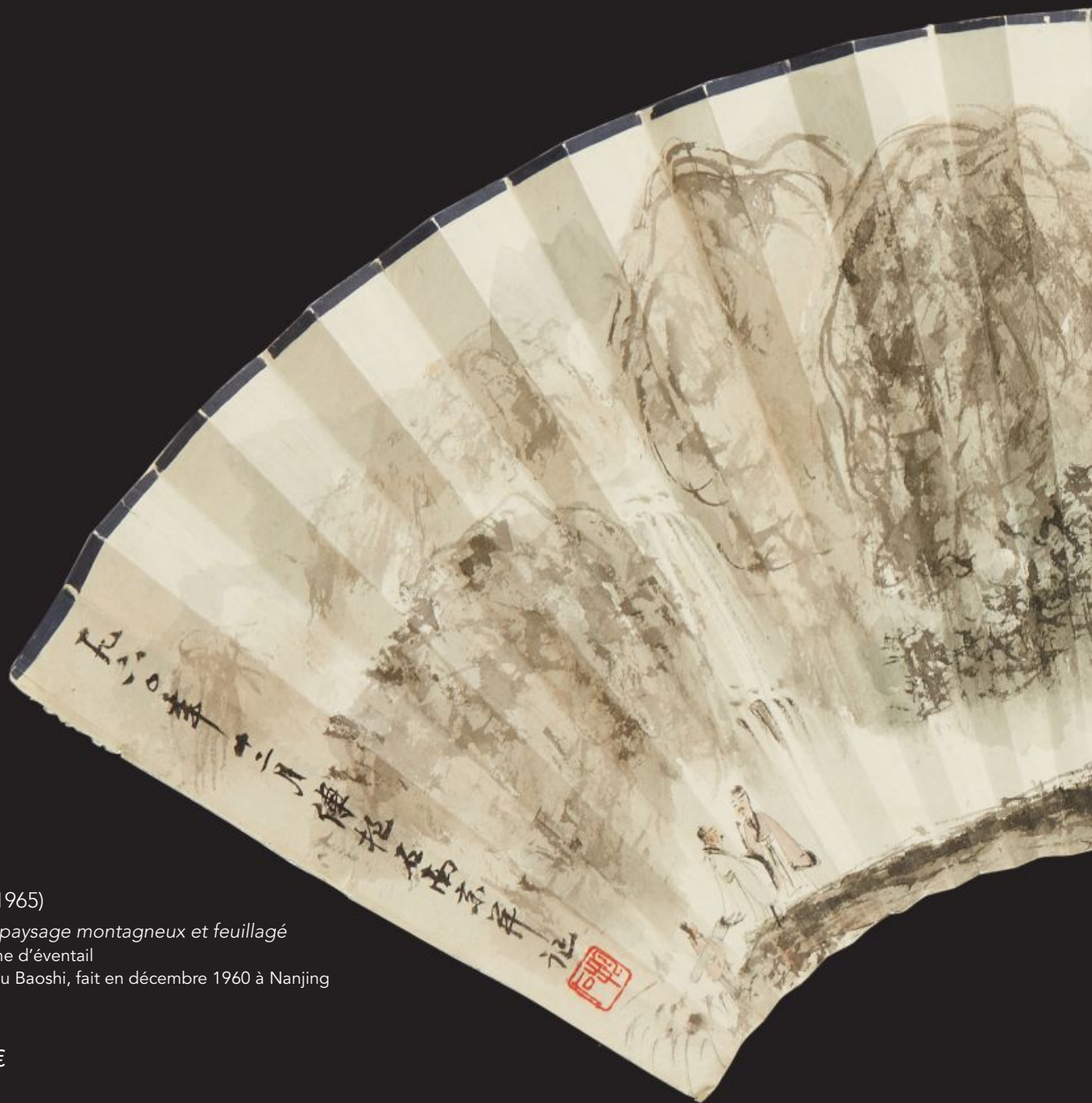
Avec la guerre sino japonaise, il s'installe aux pieds des mon-

tagnes de Chongqing, y réalisant des paysages d'une beauté exceptionnelle dans lesquels figurent de petits personnages comme perdus dans l'immensité de la nature.

Si Xu Beihong appréciait ses peintures " libre et non conventionnelles", sa grande passion pour l'Art, ses compositions et son Art unique en font l'un des plus grands maîtres chinois de son temps.

Leader du mouvement de la nouvelle peinture chinoise, il est largement reconnu par ses pairs et sera donc Vice-Président de la confédération des artistes chinois, Directeur de l'école de peinture de Jiangsu et enseignera au département d'Art de l'unité centrale.

L'oeuvre que nous présentons à la vente témoigne du talent de l'artiste pour le paysage mais également de son admiration pour le peintre Shitao (1641-1720), peinture et calligraphie étant intimement liées.



- 114 -

FU BAOSHI (1904-1965)

Personnage dans un paysage montagneux et feuillagé

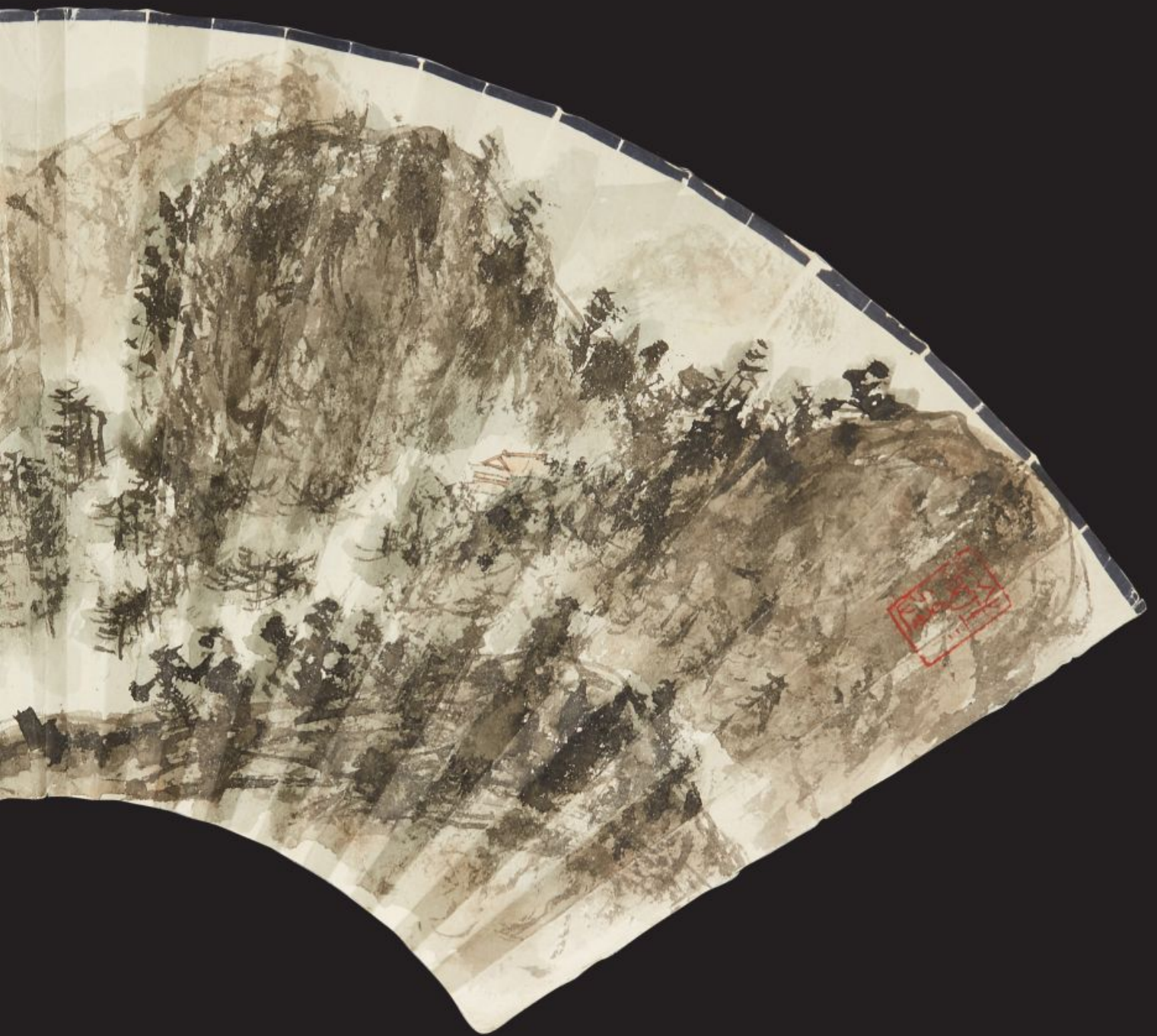
Dessin à l'encre en forme d'éventail

Signé, situé et daté : "Fu Baoshi, fait en décembre 1960 à Nanjing

Cachet rouge

25 x 51,5 cm (à vue)

40 000 / 50 000 €



Né en 1900 à Guangdong en Chine dans une famille de tailleurs de pierre, Lin Fengmian arrive en France en 1918. Il suit une première formation artistique à Dijon puis à l'École des Beaux Arts de Paris. Certaines de ses œuvres furent exposées au Salon d'Automne à Paris, et en 1923 à Strasbourg.

Il rentre en Chine en 1925, où son premier solo show a lieu à Pékin. En 1928, il prend la direction de la nouvelle école des Beaux Arts d'Hangzhou, jouant un rôle essentiel dans la réforme de l'enseignement des arts en Chine. Lin sera d'ailleurs l'un des acteurs majeurs de la rupture avec les traditions artistiques de son pays.

Lin Fengmian s'est imposé en Chine comme un artiste dispensant un enseignement de type occidental et, d'un autre point de vue, comme un représentant en Occident de l'Art Chinois. Il a su développer une œuvre très personnelle s'inspirant aussi bien de l'art populaire chinois que des maîtres de la peinture occidentale moderne.

Nous remarquons pour cette œuvre présentée, le choix innovant de l'artiste qui a opté pour une composition carrée par opposition à la forme rectangulaire imposée par le rouleau traditionnel. Ce format carré était alors quasiment inconnu dans la peinture chinoise. Le choix d'une composition à l'occidentale est illustrée

aussi par l'absence de calligraphies ou de références à quelque illustre poète, qui apportaient un sens mystique dont nous connaissons l'importance dans la peinture chinoise.

Ici, le peintre appose sa signature simple dans un coin de l'œuvre agrémentée d'un cachet traditionnel.

A 36 ans Lin annonce ses principes d'artiste qu'il respectera toute sa vie : un attachement à la nature, un sens aigu de l'observation et une prise de recul face à l'argent et à la célébrité.

Très marqué par Matisse, Rouault, Picasso, l'artiste puise aussi son inspiration dans les opéras chinois.

Il ne subsiste que peu de ses peintures malgré une activité de peintre pendant 80 ans. En effet, Lin Fengmian fut contraint de détruire un grand nombre de son œuvre avant la révolution culturelle de 1966, ce qui ne l'empêcha pas d'être emprisonné de 1968 à 1972.

A partir de 1977, il s'installe à Hong Kong où il décède en 1991. Il voyagera toute la fin de sa vie, effectuant des séjours annuels en Europe (il est à Paris en 1979) et au Brésil.

Peintre chinois essentiel du 20^{ème} siècle, il a été le "maître" spirituel des plus grands artistes chinois contemporains, tels que Zao Wou-Ki et Chu Teh Chun.

- 115 -

LIN FENGMIAN (1900-1991)

Paysage

Gouache sur papier

Signée en bas à droite et cachet rouge

69 x 69 cm

60 000 / 80 000 €

Un certificat d'authenticité du petit fils de l'artiste daté du 19 septembre 2020 sera remis à l'acquéreur sur demande.

Provenance : Collection particulière





116

- 116 -

MICHEL KIKOINE (1892-1968)

Nu dans un paysage

Dessin, aquarelle et gouache sur papier

37 x 27,5 cm (à vue)

(petit manque au milieu droite)

300 / 400€

- 117 -

CHARLES WALCH (1896-1948)

Le goûter

Technique mixte sur carton

Signée en bas à droite

Étiquette au dos de la Galerie de la Présidence

37,5 x 52 cm (à vue)

300 / 500 €



117



- 118 -

MARTIN ROCH (1905-1991)

Femme à l'enfant

Huile sur toile

Monogrammée en bas à droite

82 x 65 cm

600 / 800 €

- 119 -

MAURICE BUFFET (1909-2000)

Bouquets de coquelicots

Huile sur toile

Signée en bas à gauche, monogramme et
titrée au dos

73 x 60 cm

200 / 300 €

- 119 BIS -

EUGÈNE BABOULENE (1905-1994)

Les paquerettes

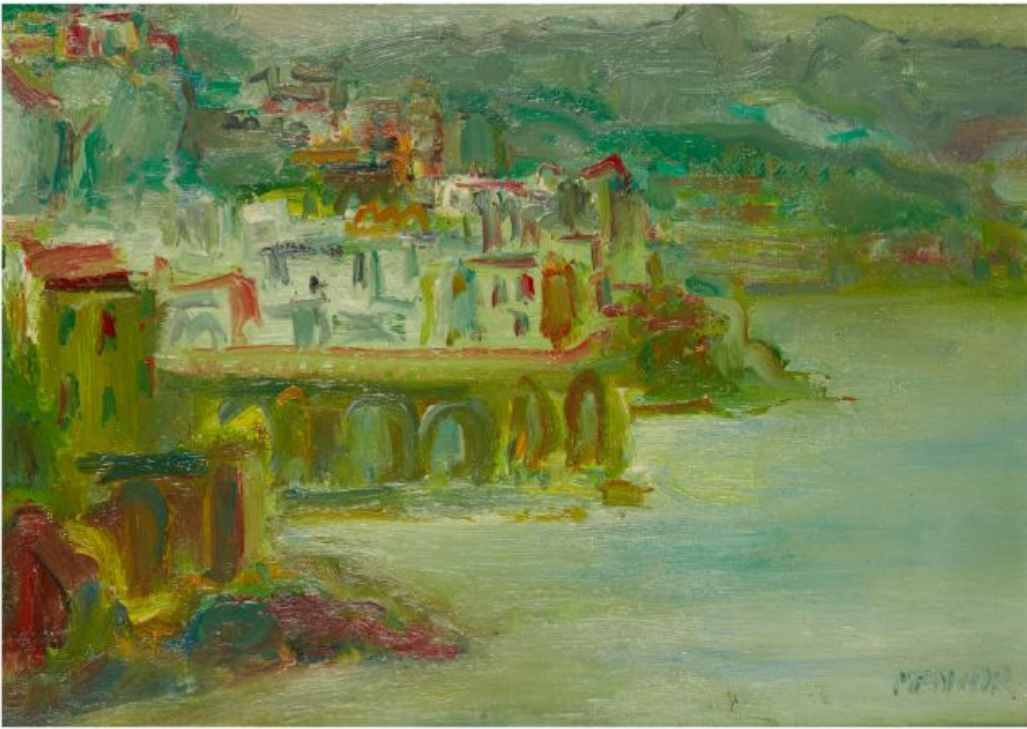
Huile sur toile, signée en bas à droite. Titrée et
datée 1957 au dos.

Porte une étiquette de la Galerie Romanet, Avenir
MtignonParis.

47 x 33 cm

1 000 / 1 200 €





120

- 120 -

BLASCO MENTOR (1918-2003)

Paysage

Huile sur toile

Signée en bas à droite

33 x 46,5 cm

500 / 800 €

- 121 -

JEAN-PIERRE ROUSSEAU (NÉ EN 1939)

Scène de port, 1958

Huile sur toile

Signée en haut à droite et daté en haut à gauche

65 x 81 cm

200 / 300 €



121



122

- 122 -

HENRI DE JORDAN (1944-1996)

Méditerranée

Huile sur toile

Signée en bas à gauche

54 x 65 cm

800 / 1 000 €

- 123 -

YOEL BENHARROUCHE (NÉ EN 1961)

Nature morte

Huile sur panneau

Signée en bas à droite et dédié au dos

40 x 40 cm

600 / 800 €



123



124

- 124 -

DAVID LAN BAR (1912-1987)

Composition, 1960

Huile sur toile

Signée en bas à gauche et datée au dos

33 x 24 cm

200 / 300 €



125

- 125 -

DAVID LAN BAR (1912-1987)

Composition, 1978

Huile sur toile

Signée et datée au dos et en bas à gauche

73,5 x 60 cm

300 / 500 €

- 126 -

DAVID LAN BAR (1912-1987)

Composition, 1981

Huile sur panneau

Signée en bas à gauche et datée au dos

38 x 33,5 cm

200 / 300 €

- 127 -

DAVID LAN BAR (1912-1987)

Composition, 1972

Huile sur panneau

Signée et datée en bas à gauche

37,5 x 45,5 cm

200 / 300 €



126



127



128



129

- 128 -

DAVID LAN BAR (1912-1987)

Composition, 1979

Huile sur toile

Signée en bas à gauche et daté au dos

46 x 33 cm

200 / 300 €

- 129 -

DAVID LAN BAR (1912-1987)

Composition, 1965

Huile sur toile

Signée en bas à gauche et datée au dos

41 x 27 cm

200 / 300 €

- 130 -

DAVID LAN BAR (1912-1987)

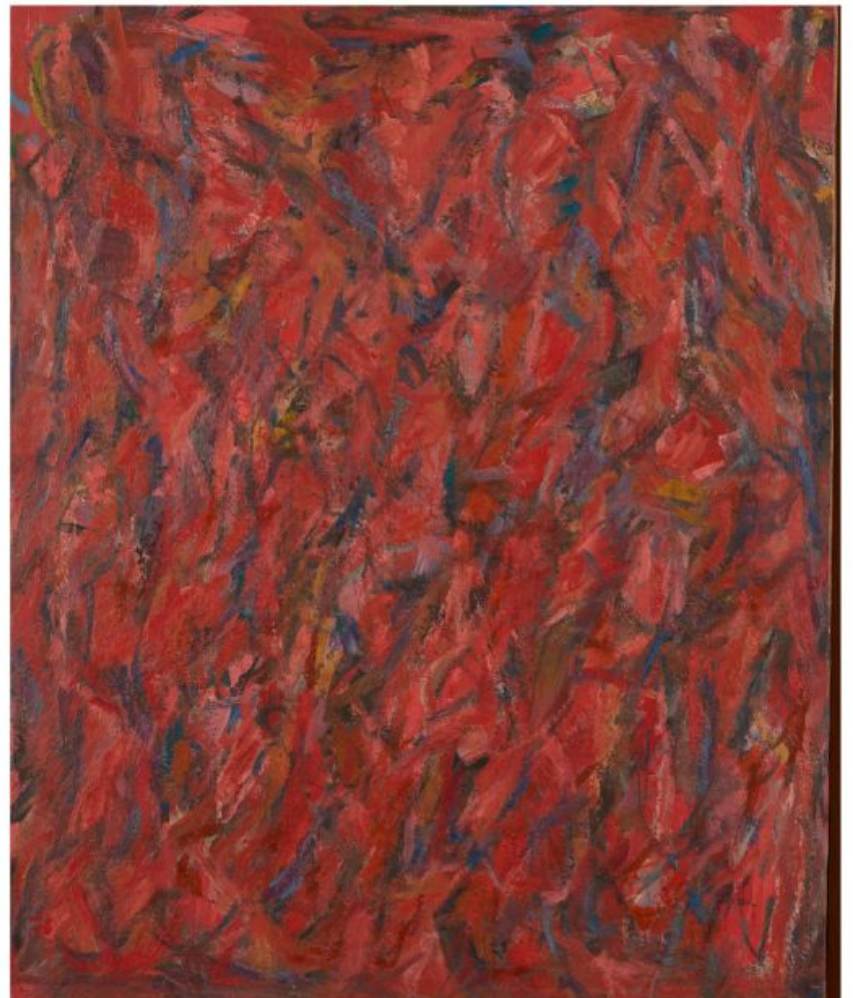
Composition, 1970

Huile sur toile

Signée en bas à gauche et daté au dos

73 x 60 cm

400 / 600 €



130





132

- 131 -
EDGARD PILLET (1912-1996)
Vestiges
Creuset
Signé et titré au dos
75 x 60 cm
3 000 / 5 000 €

- 132 -
EDGARD PILLET (1912-1996)
Effervescent
Creuset
Signé en bas à droite
Titré et contresigné au dos
54,5 x 44 cm
(éclats)
2 500 / 3 500 €



133

- 133 -

EDGARD PILLET (1912-1996)

Espérides

Creuset

Signé en bas à gauche

Titre et contresigné au dos

66 x 48 cm

(petits éclats en bordure)

2 500 / 3 500 €

- 134 -

EDGARD PILLET (1912-1996)

Scarabée

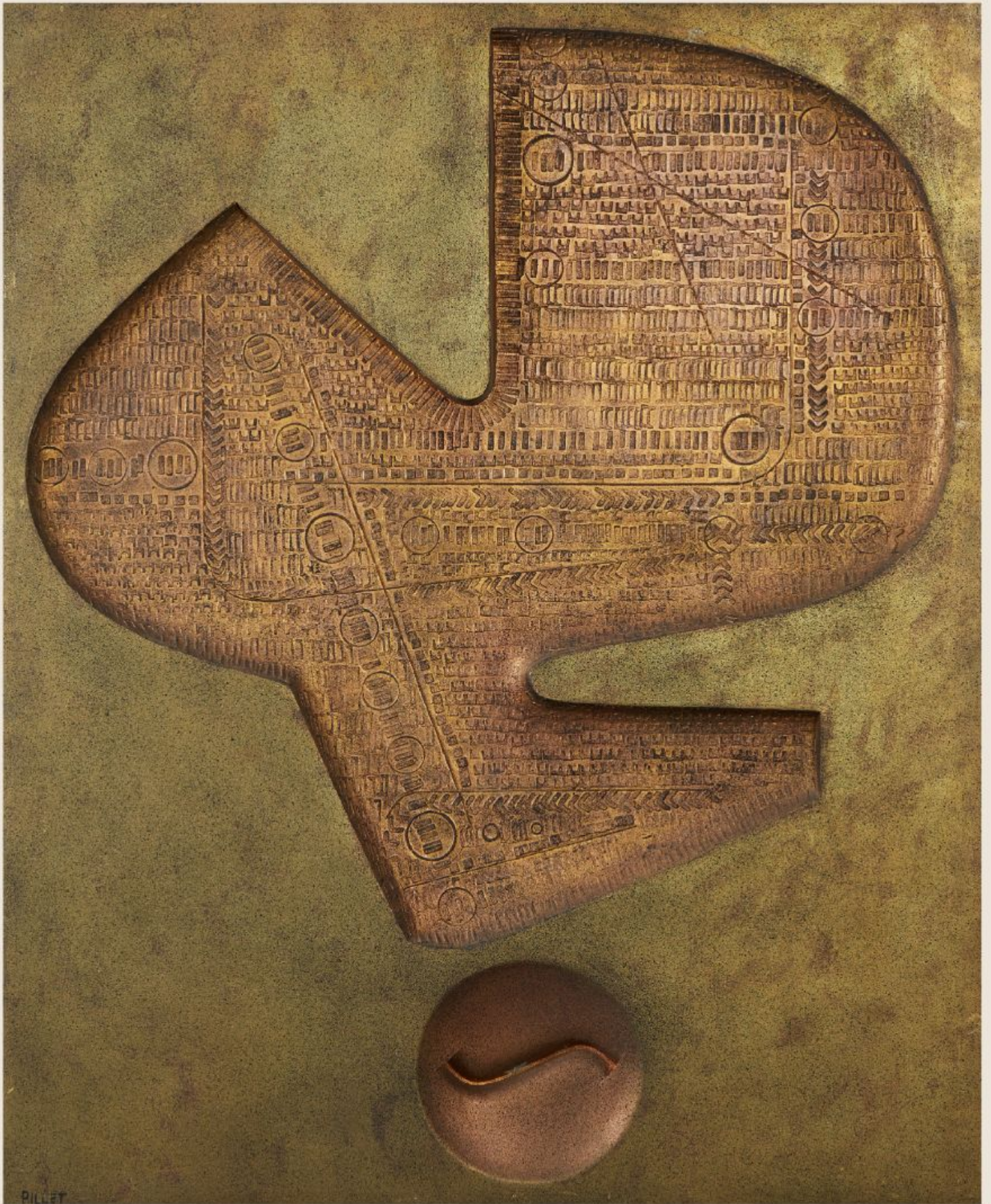
Creuset

Signé et titré au dos

110 x 91 cm

6 000 / 8 000 €

Bibliographie : Martine Arnault, « Edgard Pillet », *Ci-maise* n°206/207 du 6 août 1990, reproduit page 17



PILLET

- 135 -

ALEXANDRE HOLLAN (NÉ EN 1933)

Arbre fantastique, 2006

Aquarelle et gouache sur papier marouflé
sur toile

Monogrammée et datée en bas au centre

155 x 212,5 cm
(restauration)

3 000 / 4 000 €





Hoebanx



- 136 -

JEAN THIERCELIN (1902-1999)

Composition abstraite, 1965

Huile sur toile

Signée en bas à droite et contresignée et datée au dos

116 x 88,5 cm

500 / 800 €



- 137 -

WILLIAM BRUI (NÉ EN 1946)

Composition, 1971

Technique mixte sur papier

Signée, située et datée au dos

79 x 58 cm

600 / 800 €



- 138 -

GUIDO BIASI (1933-1983)

Île, 1975

Huile sur toile

Signée et datée au dos

73,5 x 91,5 cm

400 / 600 €



- 139 -

GIANFREDO CAMESI (NÉ EN 1944)

Paysage n°35

Dessin au crayon et frottage

Titré au revers et étiquettes d'expositions « Galerie Bonnier Genève » et « Galerie Renée Sziegler à Genève

39,5 x 30 cm

300 / 500 €

- 140 -

YOURI JARKIKH JARKI (NÉ EN 1938)

Délivrance, 1974

Huile sur toile

Signée en cyrillique et datée en bas à droite et
contresignée au dos

117 x 80 cm

1 800 / 2 200 €



- 141 -

YOURI JARKIKH JARKI (NÉ EN 1938)

Carrousel, 1982

Huile sur toile

Signée en bas à droite, titrée et contre-signée au dos

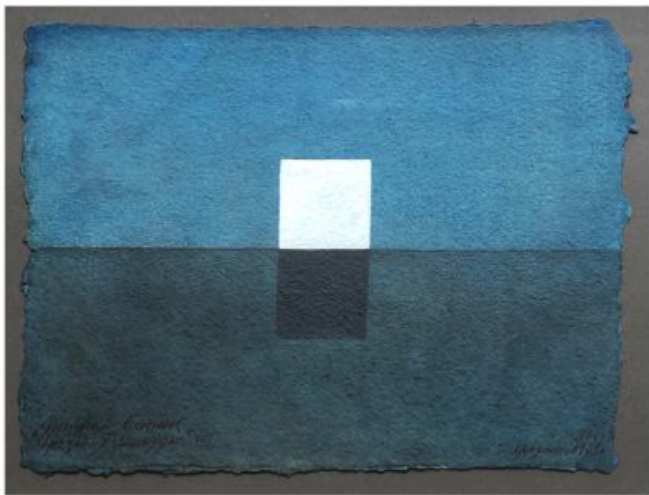
60 x 73 cm

1 200 / 1 500 €





142



143



144

- 142 -

LOIC LE GROUMELLE (NÉ EN 1957)

Ecriture, 2016

Gouache sur papier

Signée et datée en bas à droite

38 x 56 cm

500 / 800 €

- 143 -

GIANFREDO CAMESI (NÉ EN 1940)

Dimension unique, 1973

Frottage herbe ta querelle

Étiquette au dos

Signé et daté en bas à droite

21 x 29 cm

400 / 600 €

- 144 -

IRENA DEDICOVA (1932-1990)

Les vases communicants, 1975

Acrylique sur panneau

Signée et datée au dos

Dimensions : 72,5 x 50 cm

600 / 800 €



- 145 -

CHARLOTTE HENSCHÉL (1905-1985)

Composition abstraite, 1964

Huile sur toile et collage

Signée en bas à droite

Étiquette d'exposition : Musée d'Art et
d'Industrie à Saint-Etienne « Cinquante ans de
collages », n°162 et datée

146 x 114,5 cm

2 000 / 3 000 €



- 146 -

ARNO BREKER (1900-1991)

Vision d'Europe, 1978

Sculpture en bronze à patine vert antique nuancée brun

Signée sur la terrasse, datée et numérotée 2/6

Cachet du fondeur H.S.D

H : 146 L : 81 P : 38 cm

20 000 / 25 000 €

Ce cycle de sculptures titré « Olympia » fut réalisé par le sculpteur Arno BRECKER d'après les athlètes des jeux olympiques en 1978/1980. D'après les recherches le modèle de *Young Europe* ou *Vision d'Europe* était probablement le nageur Walther KUSCH





147

- 147 -

HELMUT NEWTON (1920-2004)

"Rita S., 4 rue Aubriot, Paris", 1971

Tirage argentique. Ed. 1976

Tampon au dos « copyright Helmut Newton »

Date de tirage : 1976

Signature de l'artiste

34 x 23,5 cm (petite déchirure au dos)

3 000 / 4 000 €

- 148 -

HELMUT NEWTON (1920-2004)

Beauty treatment, Vogue Homme, 1975

Tirage argentique

28,5 x 20 cm

1 500 / 2 000€



148



- 149 -

ESTUARDO MALDONADO (NÉ EN 1928)

Recuerdo de una imagen

Composition n°7, 1960

Technique mixte sur toile à la cire encaustique

Titrée au dos

100,5 x 80,5 cm

3 500 / 4 500 €



- 150 -

CLARE WOODS (NÉE EN 1972)

White faced wood land, 2005

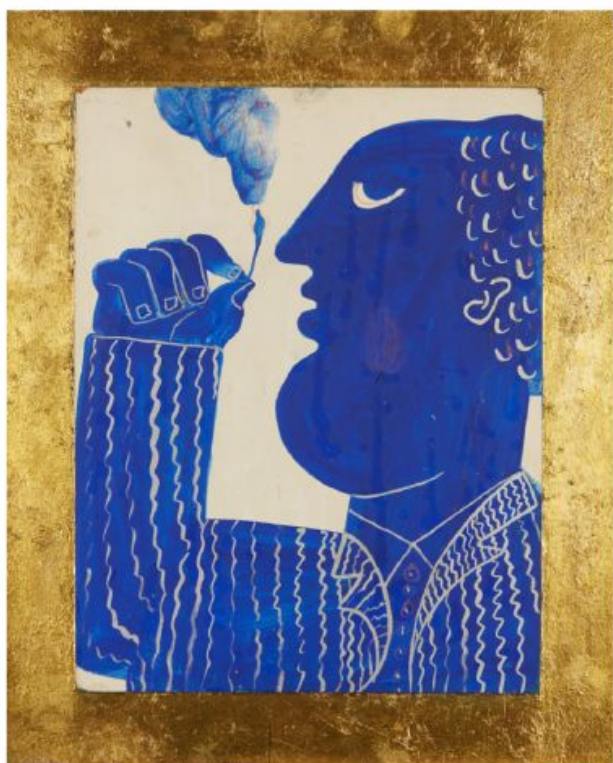
Acrylique et laque sur métal

Signée et datée au dos Woods 2005

99 x 71,5 cm

3 000 / 4 000 €

Provenance: Collection privée Espagn



- 151 -

ALEKOS FASSIANOS (NÉ EN 1935)

Profil d'homme fumeur d'opium

Gouache sur isorel accolée sur fond doré à la feuille
Signée en haut à gauche

59,5 x 52 cm

2 500 / 3 000 €



- 152 -

RITCH MILLER (1925-1991)

Nature morte au vase

Huile sur toile

Signée au milieu à gauche et contresignée au revers

Etiquette d'exposition à la galerie Sala Pelaires à Palma de Mallorca

73 x 91 cm

1 500 / 2 000 €



- 153 -

GAO ZENGLI (NÉ EN 1964)

Petite rue, 2003

Technique mixte sur toile

Signée en bas à droite et titrée et datée au dos

146 x 114 cm

800 / 1 200 €

- 154 -

JEANNE-MARIE VERON (XX)

Groupe des Maxiréalistes

Recommencement

Huile sur toile

Signée en bas à gauche

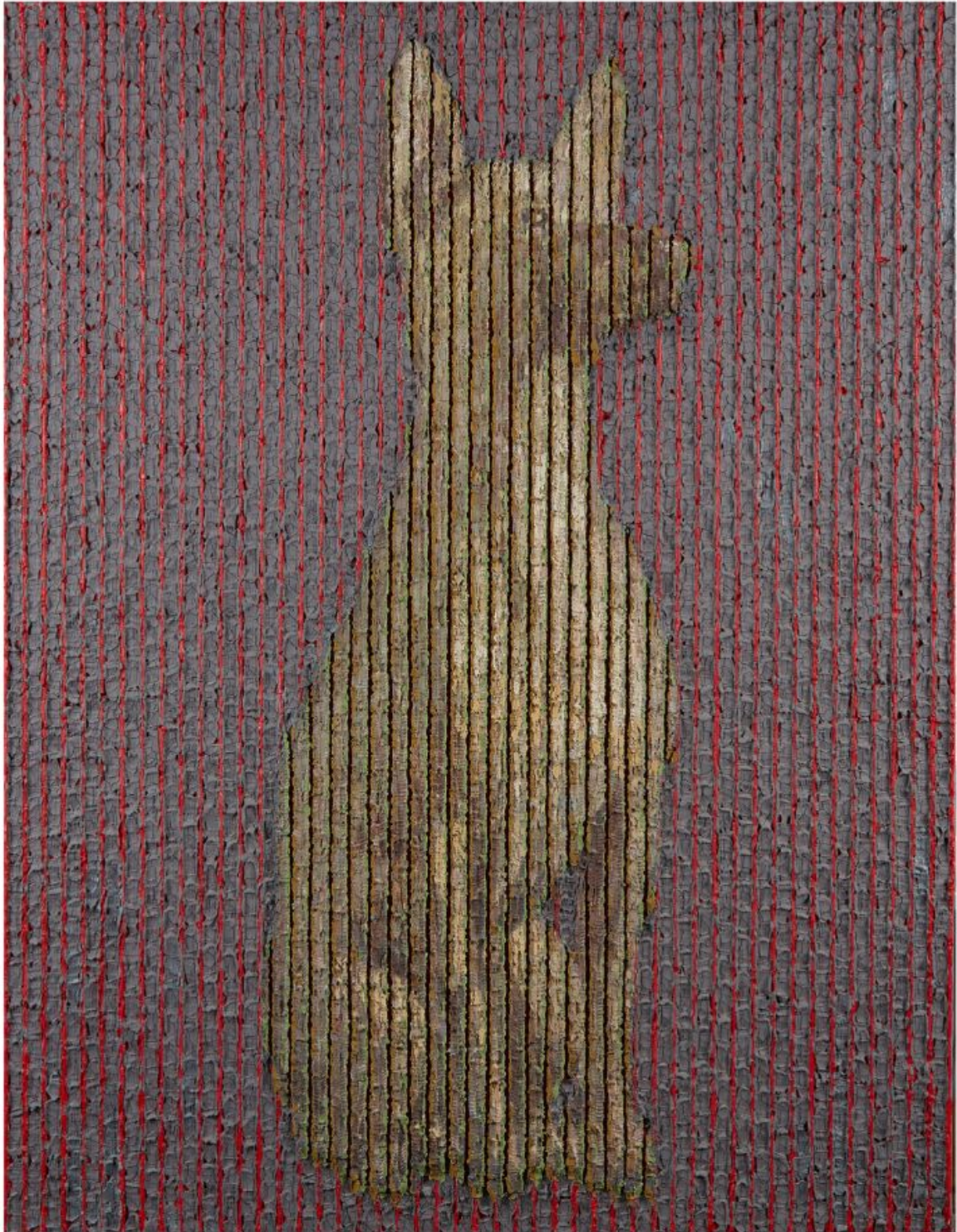
82 x 116 cm

400 / 600 €

153



154



- 155 -

SON SEOCK (NÉ EN 1955)

Thai Ridgeback, 2002

Technique mixte sur toile

Signée et datée sur le côté

116 x 89 cm

800 / 1 200 €



156



157

- 156 -

WEI LIGANG (NÉ EN 1964)

Sans titre, 2014

Huile sur toile

Signée et datée en bas à gauche

45 x 55 cm

1 000 / 1 200 €

- 157 -

WEI LIGANG (NÉ EN 1964)

Sans titre, 2014

Technique mixte sur papier marouflé

Signée en bas au centre et datée

45,5 x 69 cm

1 000 / 1 200 €



- 158 -

WEI LIGANG (NÉ EN 1964)

La neige tombe sur les bateaux de la Seine, 2013

Huile sur toile

Signée en bas à droite

70 x 68,5 cm

1 000 / 1 500 €



159

- 159 -

YANG XIAOJIAN (NÉ EN 1960)

Composition abstraite

Encre de chine sur papier

Signature en bas à gauche et cartouche à l'encre rouge

63 x 43 cm

1 000 / 1 500 €

- 160 -

YANG XIAOJIAN (NÉ EN 1960)

Composition abstraite, 2012

Encre de chine sur papier de riz collé sur du papier de riz dur

Signature et cartouche à l'encre rouge en bas à droite

145 x 81 cm

1 000 / 1 500 €

- 161 -

YANG XIAOJIAN (NÉ EN 1960)

Composition abstraite, 2012

Encre de chine sur papier de riz collé sur du papier de riz dur

Signature et cartouche à l'encre rouge en bas à droite

145 x 81 cm

1 000 / 1 500 €



160



161



- 162 -

NIKI DE SAINT-PHALLE (1930-2002)

Vase chat

Sculpture en polyester peint en polychromie

Signée et justifiée dans un cartel « 19/50 Niki de Saint-Phalle » et cachet en creux « Plastique d'art. R.Haligon »

Réalisée en 1986, cette oeuvre porte le numéro dix-neuf d'une édition de cinquante exemplaires et sept épreuves d'artiste.

H : 31 L : 40 cm

(réceptacle intérieur accidenté : manques et restauration)

6 000 / 8 000 €





- 163 -

BERNAR VENET (NÉ EN 1941)

227,5 Arc X 2

Sculpture-volume en acier à patine noire

44 x 38 x 9,5 cm

12 000 / 15 000 €







- 164 -
IGOR MITORAJ, D'APRÈS
Buste
Sculpture en bronze à patine dorée
Signée « Mitoraj »
H : 11 cm (sans socle)
200 / 300 €



- 165 -
RENÉ BABIN (1919-1997)
Le baiser
Sculpture en terre cuite patinée bleue et brun
Signée et datée
H : 18 cm
60 / 80 €



- 166 -
MARC PETIT (NÉ EN 1961)
Femme à la coupe
Sculpture en bronze à patine brune
Marque du fondeur « Couffignal fondeur », signée « Marc » et numérotée 1/8
H : 33 cm
500 / 800 €



- 167 -
MARC PETIT (NÉ EN 1961)
Homme allongé
Sculpture en bronze à patine brune
Marque du fondeur « Couffignal fondeur », signée « Marc » et numérotée 2/8
H : 10 - L : 18 cm
300 / 500 €

- 168 -

PAUL DAY (XXÈME), ATTRIBUÉ À

Personnages

Sculpture en terre cuite

H : 24,5 cm

200 / 300 €



169



- 169 -

PAUL DAY (XX)

Personnages dans escalier

Sculpture en terre cuite

Signée et datée « Paul Day 1975 »

H : 67 cm

500 / 800 €

- 170 -

PAUL DAY (XX)

Nu

Sculpture en terre cuite figurant une femme nue

Signée et datée « P.Day 97 »

H : 36 cm

300 / 500 €



170



- 171 -

TROY HENRIKSEN (NÉ EN 1962)

Rose, 2015

Acrylique sur toile

Signée et datée en bas à droite

150 x 150 cm

2 000 / 3 000 €



- 172 -

TROY HENRIKSEN (NÉ EN 1962)

Tear Opos, 2013

Acrylique sur toile

Signée et datée en bas à droite

150 x 150 cm

2 000 / 3 000 €



- 173 -
TILT
Technique mixte sur plâtre
Etiquette au dos
106 x 82 cm
2 500 / 3 500 €



- 174 -
TILT
Technique mixte sur plâtre
Etiquette au dos
105 x 79 cm
2 500 / 3 500 €



175

- 175 -

FLORIANE DE LASSEE (NÉE EN 1977)

Image 5

Photographie/épreuve originale sur papier Kodak Métal
Edition 5/10. Tirée en 2008. Etiquette au dos de l'artiste

65 x 80 cm

1 000 / 1 200 €

- 176 -

FLORIANE DE LASSEE (NÉE EN 1977)

Image 16

Photographie/épreuve originale sur papier Kodak Métal
Edition 6/10. Tirée en 2008. Etiquette au dos de l'artiste

27 x 80 cm

800 / 1 200 €

- 177 -

FLORIANE DE LASSEE (NÉE EN 1977)

Image 7

Photographie/épreuve originale sur papier Kodak Métal
Edition 3/10. Tirée en 2008. Etiquette au dos de l'artiste

33 x 80 cm

800 / 1 200 €

- 178 -

FLORIANE DE LASSEE (NÉE EN 1977)

Image 1

Photographie/épreuve originale sur papier Kodak Métal
Edition 4/10. Tirée en 2008. Etiquette au dos de l'artiste

33 x 80 cm

800 / 1 200 €



176



177



178



- 179 -

CELINE LUST (NÉE EN 1978)

City

Acrylique sur toile

Signée en bas à gauche

80 x 99 cm

500 / 800 €



- 180 -

JEAN-BAPTISTE VALADIE

(NÉ EN 1933)

Femme au chapeau

Huile sur toile

Signée en bas à droite

73 x 60 cm

300 / 500 €

DELON-HOEBANX

ORDRE D'ACHAT / ABSENTEE BID FORM

TABLEAUX ET SCULPTURES MODERNES

Mercredi 16 décembre 2020 à 14h30

À renvoyer avant le mardi 15 décembre 2020 à 18h par mail à info@delon-hoebanx.com, fax au (+33) 9 70 62 79 28



ORDRE D'ACHAT / ABSENTEE BID

TÉLÉPHONE

NOM / NAME : _____

PRÉNOM / FIRST NAME : _____

ADRESSE / ADDRESS : _____

CODE POSTAL / ZIP CODE : _____ VILLE / CITY : _____

TÉLÉPHONE 1 : _____ TÉLÉPHONE 2 : _____

MAIL : _____@_____

Je déclare avoir pris connaissance des conditions de vente décrites dans le catalogue, je les accepte et vous prie d'acquiescer pour mon compte personnel aux limites indiquées en euros, les lots que j'ai désignés ci-dessous.
I have read conditions of sale printed in this catalogue and agree to abide by them. I grant your permission to purchase on my behalf the following items within the limits in euros.

N°	DESCRIPTION DU LOT / LOT DESCRIPTION	LIMITE EN € / MAX. € PRICE

ATTENTION :

- Les limites ne comprennent pas les frais légaux.
- La demande d'une ligne téléphonique implique que l'enchérisseur est preneur à l'estimation basse en cas de mauvaise liaison téléphonique.
- Les ordres d'achat ne seront pris en compte qu'accompagnés d'une copie de votre pièce d'identité et d'un RIB.
- Merci de bien vouloir prendre en compte les conditions de magasinage si vous enchérissez pour un lot encombrant.

PLEASE NOTE :

- These limits do not include fees and taxes.
- The telephone bidder agrees to bid up to the low estimate in case of poor reception
- No bids will be accepted without a copy of your ID and of your IBAN and BIC.
- Could you please refer to the conditions of storage if you bid on a cumbersome lot.

DATE & SIGNATURE OBLIGATOIRE

REQUIRED DATED SIGNATURE

Delon- Hoebanx SAS-10 bis, rue Descombes 75017 Paris-Guillaume Delon Commissaire-priseur habilité-déclaration n°074-2015

L'opérateur de vente volontaire est adhérent au Registre central de prévention des impayés des Commissaires priseurs auprès duquel les incidents de paiement sont susceptibles d'inscription. Les droits d'accès, de rectification et d'opposition pour motif légitime sont à exercer par le débiteur concerné auprès du Symev 15 rue Freycinet 75016 Paris.

ART D'ASIE

BELLE ENCHÈRE OCTOBRE 2020

ADJUGÉ : 128 000 € TTC



POUR INCLURE VOS OBJETS DANS NOS PROCHAINES VENTES

N'HÉSITEZ PAS À NOUS CONTACTER

01 47 64 17 80 - INFO@DELON-HOEBANX

EXPERT : CABINET PORTIER & ASSOCIÉS

VINS & SPIRITUEUX

BELLES ENCHÈRES SEPTEMBRE 2020

TOTAL DES ADJUDICATIONS : 1 093 600 € TTC

Assortiment de 15 bouteilles
DOMAINE DE LA ROMANÉE CONTI
Millésimes 2000.

Adjugé : 52 920,00 € TTC



POUR INCLURE VOS BOUTEILLES DANS NOS PROCHAINES VENTES

N'HÉSITEZ PAS À NOUS CONTACTER

01 47 64 17 80 - INFO@DELON-HOEBANX

EXPERT : AMBROISE DE MONTIGNY

CONDITIONS GÉNÉRALES DE VENTE SI VENTE A DROUOT

La société DELON-HOEBANX agit comme opérateur de ventes volontaires de meubles aux enchères publiques régi par les articles L 312-4 et suivants du Code de commerce et l'Arrêté ministériel du 21 février 2012 définissant les obligations déontologiques des opérateurs de ventes volontaires.

La société DELON-HOEBANX a la qualité de mandataire du vendeur, le contrat de vente étant conclu entre le vendeur et l'acheteur. Les rapports entre la société DELON-HOEBANX et l'acquéreur sont soumis aux présentes conditions générales d'achat qui pourront être amendées par des avis écrits ou oraux avant la vente et qui seront mentionnés au procès-verbal de vente. **La participation aux enchères en salle, par téléphone ou par internet implique l'acceptation inconditionnelle des présentes conditions.**

Les ventes aux enchères en ligne sont effectuées sur le site Internet www.drouotonline.com (Drouot Digital) qui constitue une plateforme technique permettant de participer à distance par voie électronique aux ventes aux enchères publiques ayant lieu dans des salles de ventes. L'utilisateur souhaitant participer à une vente aux enchères en ligne via la plateforme Drouot Digital doit prendre connaissance et accepter, sans réserve, les conditions d'utilisation de cette plateforme (consultables sur www.drouotlive.com), qui sont indépendantes et s'ajoutent aux présentes conditions générales de vente.

1 - Les biens mis en vente

Les acquéreurs potentiels sont censés avoir examinés les biens pouvant les intéresser avant la vente aux enchères, notamment pendant les expositions.

La société DELON-HOEBANX se tient à la disposition des acquéreurs potentiels pour leur fournir des rapports sur l'état des lots.

Les mentions figurant au catalogue sont faites sous réserve des notifications et des rectifications annoncées au moment de la présentation du lot et portées au procès-verbal de la vente. Les mentions concernant le bien sont faites en fonction de l'état des connaissances artistiques, techniques et scientifiques connues à la date de la vente. Les mentions concernant la provenance et/ou l'origine du bien sont fournies sur indication du Vendeur et ne sauraient entraîner la responsabilité de la société DELON-HOEBANX.

Les dimensions, les poids et les estimations des biens ne sont donnés qu'à titre indicatif. Les couleurs des œuvres portées au catalogue peuvent être différentes en raison des processus d'impression.

Toutes les indications relatives à un incident, un accident, une restauration ou une mesure conservatoire affectant un lot sont communiquées afin de faciliter son inspection par l'acheteur potentiel et restent soumises à l'entière appréciation de ce dernier. L'absence de mention d'une restauration, d'un accident ou d'un incident n'implique nullement que le lot soit en parfait état de conservation ou exempt de restauration, usures, craquelures, rentoilage ou autres imperfections. En outre, le ré-entoilage, le parquetage ou le doublage, ou toute autre mesure de conservation du bien, ne sont pas signalés.

Les biens sont vendus dans l'état où ils se trouvent au moment de la vente et aucune réclamation après l'adjudication ne sera admise, l'acquéreur étant responsable de l'examen et de la vérification de l'état du bien avant la vente.

Concernant l'horlogerie: l'état de fonctionnement n'est pas garanti. Il est possible que certains lots comprennent des pièces non originales suite à des réparations ou révisions de la montre ou de l'horloge.

Les estimations de valeur sont fournies par la Maison de Ventes et l'Expert à titre purement indicatif et ne confèrent aucune garantie. Elles ne peuvent être considérées comme impliquant la certitude que le bien sera vendu au prix estimé ou même à l'intérieur de la fourchette d'estimations.

Lorsque dans le catalogue de vente le numéro du lot est suivi du symbole (***) le vendeur de ce lot est l'un des collaborateurs de la société DELON-HOEBANX.

2 - Les enchères

La société DELON-HOEBANX est en droit de demander à tout enchérisseur de justifier de son identité, ainsi que de ses références bancaires. Tout enchérisseur est censé agir pour son propre compte sauf dénonciation préalable de sa qualité de mandataire pour le compte d'un tiers, acceptée par la société DELON-HOEBANX.

Le mode usuel pour enchérir consiste à être présent dans la salle. La société DELON-HOEBANX se réserve d'interdire l'accès à la salle de vente de tout acquéreur potentiel pour justes motifs.

Tout enchérisseur peut donner un ordre d'achat par écrit, par téléphone ou par internet. Les ordres d'achat et les demandes d'enchères par téléphone doivent lui parvenir au plus tard à la clôture de l'exposition préalable à la vente.

La société DELON-HOEBANX se charge gracieusement des enchères par téléphone pour les lots dont l'estimation basse est supérieure à 300 €. Toute demande d'enchères par voie téléphonique implique que le demandeur est preneur du lot à l'estimation basse en cas de mauvaise liaison, absence ou autre incident technique.

En aucun cas la société DELON-HOEBANX ne pourra être tenue pour responsable d'un problème de liaison téléphonique ou d'un dysfonctionnement d'internet ou de Drouot Digital, ainsi que d'une erreur ou d'une omission dans l'exécution des ordres reçus. Les présentes conditions générales priment sur les conditions d'utilisation du service Drouot Digital pour les enchères par internet.

La société DELON-HOEBANX dirigera la vente de façon discrétionnaire, en veillant à la liberté des enchères et à l'égalité entre l'ensemble des enchérisseurs, tout en respectant les usages établis.

La société DELON-HOEBANX se réserve de refuser toute enchère, d'organiser les enchères de la façon la plus appropriée, de déplacer certains lots lors de la vente, de retirer tout lot de la vente, de réunir ou de séparer des lots.

Le plus offrant et dernier enchérisseur sera déclaré adjudicataire (« acheteur ») du lot par le « coup de marteau » suivi de l'indication verbale « adjugé ».

Dans l'hypothèse où un prix de réserve aurait été stipulé par le vendeur, la société DELON-HOEBANX se réserve de porter des enchères pour le compte du vendeur jusqu'à ce que le prix de réserve soit atteint. Le prix de réserve ne peut pas être supérieur à l'estimation basse figurant dans le catalogue de vente ou annoncée publiquement avant la vente.

Dans l'hypothèse de deux ou plusieurs ordres d'achat identiques, c'est l'ordre le plus ancien qui aura la préférence. En cas d'enchères dans la salle pour un montant équivalent à un ordre d'achat, l'enchérisseur présent aura la priorité.

En cas de double enchère reconnue effective par le commissaire-priseur, le lot sera immédiatement remis en vente, toute personne intéressée pouvant concourir à la deuxième mise en adjudication.

En application de l'article L 121-21-8 du Code de Commerce, le délai de rétractation n'est pas applicable aux ventes aux enchères publiques.

La société DELON-HOEBANX est autorisée à reproduire sur le procès-verbal de vente et sur le bordereau d'adjudication les renseignements fournis par l'adjudicataire. Toute fausse indication engagera la responsabilité de l'adjudicataire.

3 - Le Paiement du prix et des frais d'adjudication

La Vente est faite au comptant et en Euros.

Toute personne qui se porte enchérisseur s'engage à régler personnellement et immédiatement le prix d'adjudication augmenté des frais à la charge de l'acquéreur et de tous impôts ou taxes qui pourraient être exigibles. L'adjudicataire devra immédiatement donner ou confirmer son identité et ses références bancaires.

En sus du prix de l'adjudication (« prix au marteau »), l'adjudicataire (acheteur) devra acquitter par lot une commission d'achat.

La commission d'achat est de 28 % TTC (soit 23,33 % HT).

A titre d'exemple : si le lot est adjugé au prix de 1.000 €, l'adjudicataire devra payer le prix total de 1.280 €.

Un sus du prix d'adjudication et de la commission d'achat, des taxes et droits additionnels peuvent être dus.

L'acheteur devra s'acquitter d'une majoration de 1,5% pour les lots adjugés sur DROUOT DIGITAL.

Pour les lots suivis d'un ou deux astérisques (*) la TVA au taux de 5,5% (*) ou 20% (**) sur la totalité du prix d'adjudication et frais de vente est due, sauf exonération. Il appartient aux enchérisseurs de se renseigner avant la vente sur la TVA applicable. La TVA collectée au titre des frais de vente ou celle collectée au titre d'une importation temporaire du lot, peut être remboursée à l'adjudicataire dans le délai d'un mois après la vente sur présentation des documents qui justifient l'exportation du lot acheté.

Pour les lots suivis du symbole (#) le droit de suite au profit d'artistes décédés depuis moins de 70 ans ou leurs héritiers (droits d'auteur) est applicable à partir d'un prix d'adjudication de 750 € (hors frais). Le taux actuellement en vigueur est de : 4% entre 0 et 50.000 €, entre 50.000,01 € et 200.000 €, 1 % entre 200.000,01 € et 350.000 €, 0,5 % entre 350.000,01 € et 500.000 €, 0,25 % pour la tranche au-delà, de 500.001 €, avec un plafond de 12.500 €. Le droit de suite sera versé par la société DELON-HOEBANX à l'organisme perceuteur du droit d'auteur.

Moyens de paiement :

L'adjudicataire pourra s'acquitter par les moyens suivants :

- en ligne sur notre site www.delon-hoebanx.com
 - en espèces : jusqu'à 1.000 Euros frais et taxes compris pour les ressortissants français, jusqu'à 10.000 Euros frais et taxes compris pour les ressortissants étrangers non professionnels sur présentation de leurs papiers d'identité et un justificatif du domicile fiscal ;
 - par chèque bancaire ou postal avec présentation obligatoire de deux pièces d'identité en cours de validité : seul encaissement effectif du chèque vaudra règlement.
 - par carte de crédit VISA ou MASTERCARD
 - par virement bancaire en EUROS (tous frais et commissions bancaires sont à charge de l'adjudicataire) :
- DOMICILIATION : BNP PARIBAS PARIS CENTRE AFF
CODE BANQUE : 3 0004- CODE AGENCE : 03120
NUMÉRO DE COMPTE : 00010630680- CLÉ RIB : 16
IBAN : FR76 3 000 4031 2 000 0106 3068 016
BIC : BNPAFRPPXX
- les chèques étrangers ne sont pas acceptés.

4 - Transfert de propriété et des risques, retrait des marchandises

La propriété du lot ne sera transférée à l'adjudicataire qu'après paiement de l'intégralité des sommes dues.

Aucun lot ne sera remis aux acquéreurs avant acquittement de l'intégralité des sommes dues. En cas de paiement par chèque non certifié ou par virement, la délivrance des objets sera être différée jusqu'à l'encaissement.

Dès l'adjudication, les objets sont placés sous l'entière responsabilité de l'acquéreur.

Il appartient à l'adjudicataire de faire assurer le lot dès l'adjudication. Il ne pourra tenir la société DELON-HOEBANX responsable en cas de vol, de perte ou de dégradation de son lot, après l'adjudication, ou encore en cas d'indemnisation insuffisante par son assureur. La manutention et le magasinage n'engagent pas la responsabilité de la société DELON-HOEBANX.

Retrait des marchandises :

Après paiement intégral des sommes dues, les objets sont à retirer au MAGASINAGE DROUOT : 6 bis, rue Rossini 75009 Paris, Tél. 01 48 00 20 18, magasinage@drouot.com
Ouverture du lundi au samedi de 9h à 10h et du lundi au vendredi de 13h30 à 18h.
Consulter les horaires d'ouverture et fermeture exceptionnelle Accès contrôlé une pièce d'identité doit être laissée en dépôt au poste de sécurité.
Les lots peuvent être enlevés gratuitement en salle jusqu'à 19h le soir de la vente et entre 8h et 10h le lendemain.

Passé ce délai, vous pouvez :

- Faire livrer vos biens partout dans le monde, grâce à TRANSPORT DROUOT-GEODIS
- Récupérer vos lots au service du MAGASINAGE, au tarif suivant (susceptible de modification):

- Frais de dossier par lot TTC : 5€

- Frais de stockage et d'assurance par lot TTC :

1€ /jour, les 4 premiers jours ouvrés

1€ / 5€ / 10 € / 20 € / jour, à partir du 5e jour ouvré, selon la nature du lot (merci de consulter le site internet www.drouot.com rubrique drouot pratique afin de connaître les détails) les frais de dossier sont plafonnés à 50 € TTC par retrait.

Une réduction de 50% des frais de stockage est accordée pour les clients étrangers et les marchands de province, sur justificatif.

Les frais de magasinage sont offerts pour les lots pris en charge par Transport Drouot-Géodis!

Devis accepté dans les 10 jours suivants la vente.

Tout objet/lot qui n'est pas retiré au service Magasinage dans un délai d'un an à compter de son entrée au magasinage sera réputé abandonné et sa propriété transférée à Drouot à titre de garantie pour couvrir les frais de magasinage.

Dans tous les cas les frais de stockage et de transport sont à la charge de l'acheteur et lui seront facturés directement soit par l'Hôtel Drouot, soit par la société de garde-meubles, selon leurs tarifs en vigueur. Le magasinage des objets n'engage en aucun cas la responsabilité de la Maison de Ventes. Le transport des lots est effectué aux frais et sous l'entière responsabilité de l'adjudicataire. Le cas échéant la société DELON-HOEBANX pourra facturer à l'acqureur les frais de stockage, de manutention et de transport qu'il a dû exposer pour le compte de l'acheteur depuis la date de l'adjudication.

5 - Défaut de paiement

A défaut de paiement par l'adjudicataire dans un délai de trois mois à compter de la date de l'adjudication et après mise en demeure restée infructueuse, le bien peut être remis en vente à la demande du vendeur sur folle enchère de l'adjudicataire défaillant.

Si le vendeur ne formule pas cette demande dans un délai de trois mois à compter de l'adjudication, la société DELON-HOEBANX dispose de tout mandat pour agir en son nom et pour son compte à l'effet, au choix de société DELON-HOEBANX, soit de déclarer la vente résolue de plein droit, soit de poursuivre l'adjudicataire en exécution et paiement de ladite vente.

Dans tous les cas la société DELON-HOEBANX se réserve le droit de réclamer à l'adjudicataire défaillant :

- des intérêts de retard au taux directeur semestriel au 1er janvier et au 1er juillet

(REFI) de la Banque Centrale européenne majoré de 10 points ;

- le remboursement des coûts supplémentaires engendrés par sa défaillance, y compris les frais de stockage, de transport, de catalogue, les frais de recouvrement forfaitaires légaux et complémentaires, et tous autres frais et pertes sur justificatifs ;

- la commission d'achat de la société DELON-HOEBANX, qui reste due en indemnisation de la perte soufferte par celle-ci;

- soit, le paiement du prix d'adjudication,

- soit, la différence entre le prix d'adjudication initial et soit le prix d'adjudication sur folle enchère s'il est inférieur, ainsi que les coûts générés par les nouvelles enchères,

- soit, la différence entre le prix d'adjudication initial et l'estimation basse, si la vente est résolue de plein droit.

- si la société DELON-HOEBANX a effectué un règlement partiel au vendeur,

l'acqureur reconnaît que DELON-HOEBANX sera subrogée dans les droits du vendeur pour poursuivre l'acheteur au titre de la somme ainsi payée.

La société DELON-HOEBANX se réserve également de procéder à toute compensation avec des sommes dues à l'adjudicataire défaillant.

La société DELON-HOEBANX se réserve d'exclure de ses ventes futures, tout adjudicataire qui aura été défaillant ou qui n'aura pas respecté les présentes conditions générales d'achat.

6 - Législation applicable aux biens culturels

Droit de préemption :

Sur toute vente publique d'œuvres d'art ou sur toute vente de gré à gré d'œuvres d'art réalisée dans les conditions prévues par l'article L. 321-9 du code de commerce, l'Etat peut exercer un droit de préemption par l'effet duquel il se trouve subrogé à l'adjudicataire ou à l'acheteur. La déclaration, faite par l'autorité administrative, qu'elle entend éventuellement user de son droit de préemption, est formulée, à l'issue de la vente, entre les mains de l'officier public ou ministériel dirigeant les adjudications ou de l'opérateur habilité à organiser la vente publique ou la vente de gré à gré.

La décision de l'autorité administrative doit intervenir dans le délai de quinze jours après la vente publique ou après la notification de la transaction de gré à gré. La société DELON-HOEBANX ne pourra être tenue pour responsable des décisions et conditions de la préemption par l'Etat français.

Exportation de biens culturels et trésors nationaux :

L'exportation de certains biens culturels est soumise à l'obtention d'un certificat de libre circulation pour un bien culturel et à des déclarations en Douanes. Le certificat peut être refusé à un bien considéré comme trésor nationaux par les autorités compétentes.

Si notre Société est sollicitée par l'acheteur ou son représentant, pour faire une demande d'autorisation de sortie du territoire, l'ensemble des frais engagés sera à la charge totale du demandeur. Cette opération ne sera qu'un service rendu par DELON-HOEBANX.

La société DELON-HOEBANX et/ou le vendeur ne sauraient en aucun cas être tenus responsables en cas de refus ou de retard de délivrance dudit certificat par les autorités.

Le retard ou le refus de délivrance par l'administration des documents de sortie du territoire, ne justifiera ni l'annulation ou la résolution de la vente, ni un retard de règlement des sommes dues.

Objets composés de matériaux provenant d'espèces en voie de disparition et autres espèces protégées

Les acheteurs sont avisés que de nombreux pays exigent un permis (i.e., un permis CITES) délivré par les autorités compétentes ou interdisent l'importation ou l'exportation d'objets composés entièrement ou en partie (quel que soit le pourcentage) de matériaux provenant d'espèces de la faune et de la flore en voie de disparition et/ou protégées (notamment des objets comportant l'ivoire, l'écaïlle de tortue, la peau de crocodile, d'autruche, et certaines espèces de corail, ainsi que le bois de rose du Brésil).

L'impossibilité pour un acheteur d'exporter ou d'importer un tel bien ne serait en aucun cas être retenue comme fondement pour justifier une demande d'annulation ou de résolution de la vente ou pour retarder le paiement des sommes dues.

7 - Droit de propriété intellectuelle

La vente d'un lot n'emporte pas cession des droits de reproduction ou de représentation dont il constitue le cas échéant le support matériel.

Toute reproduction de textes, d'illustrations ou de photographies figurant au catalogue nécessite l'autorisation préalable de la société DELON-HOEBANX.

8 - Collecte et protection de données personnelles

Dans le cadre de ses activités de vente aux enchères, de vente de gré à gré, de marketing et de fourniture de services, la société DELON-HOEBANX est amenée à collecter des données à caractère personnel des vendeurs et enchérisseurs, y compris notamment par l'enregistrement d'images vidéo, de conversations téléphoniques ou de messages électroniques.

La société DELON-HOEBANX pourra utiliser ces données à caractère personnel pour satisfaire à ses obligations légales et aux fins d'exercice de son activité et notamment à des fins commerciales et de marketing. La société DELON-HOEBANX s'engage à ne pas vendre, louer, céder ni donner accès à des tiers à vos données à caractère personnel sans votre consentement préalable, à moins d'y être contraint légalement ou en raison d'un motif légitime (obligations légales et comptables, lutte contre la fraude ou l'abus, transport, exercice des droits de la défense, etc.).

Conformément à la loi « informatique et libertés » du 6 janvier 1978 modifiée et au Règlement européen n°2016/679/UE du 27 avril 2016, toute personne bénéficie d'un droit d'accès, de rectification, de portabilité et d'effacement de ses données ou encore de limitation de leur traitement. Vous pouvez également vous opposer au traitement des données vous concernant. Vous pouvez, sous réserve de la production d'un justificatif d'identité valide, exercer vos droits en contactant Monsieur Guillaume DELON (06 61 65 04 34 - delon@delon-hoebanx.com).

9 - Compétences législative et juridictionnelle

Conformément à l'article L 321- 17 du Code de Commerce, les actions en responsabilité civile engagées à l'encontre des opérateurs de ventes volontaires de meubles aux enchères publiques, des officiers publics ou ministériels compétents pour procéder aux ventes judiciaires et volontaires, ainsi que des experts qui les assistent dans la description, la présentation et l'estimation des biens se prescrivent par cinq ans à compter de l'adjudication ou de la prise.

Tous les litiges relatifs aux présentes conditions et aux ventes seront régis exclusivement par la Loi française et soumis au Tribunal compétent de Paris, quel que soit le lieu de résidence de l'acheteur ou du vendeur.

Afin de mettre un terme à un litige survenu après la vente entre le Vendeur et l'Acqureur, la société DELON-HOEBANX se réserve le droit discrétionnaire d'acquiescer de l'Acqureur le(s) bien(s) et de le revendre pour son compte, y compris aux enchères publiques, selon les conditions prévues par l'article L 321-5 II du Code de Commerce.

Pour tout litige avec un opérateur à l'occasion d'une vente volontaire une réclamation peut être formulée auprès du commissaire du Gouvernement près le Conseil des ventes volontaires de meubles aux enchères publiques soit par courrier (19 avenue de l'Opéra 75001 Paris), soit par internet (<http://www.conseildesventes.fr>).

**EN CAS DE CONFINEMENT LES LOTS SERONT STOCKÉS PAR NOS SOINS, MERCI DE NOUS
CONTACTER AU 01 47 64 17 80 POUR LES MODALITÉS DE RETRAIT DES OBJETS**



DROUOT
PARIS