

DELON-HOEBANX

MAISON DE VENTES AUX ENCHÈRES

MARDI 30 JUIN 2020  
Hôtel des ventes de Drouot  
9, rue Drouot Paris 9<sup>e</sup>  
salle 16



## CONTACTS



Guillaume DELON  
*Président*  
*Commissaire-Preneur habilité*  
01 47 64 69 75  
delon@delon-hoebanx.com



Xavier HOEBANX  
*Directeur Associé*  
01 47 64 69 76  
hoebanx@delon-hoebanx.com



Marie de VILLEFRANCHE  
*Associée*  
01 47 64 69 77  
villefranche@delon-hoebanx.com



Laurent POUBEAU  
*Associé*  
06 15 95 52 44  
poubeau@delon-hoebanx.com



Laetitia de DIEULEVEULT  
*Administration*  
01 47 64 17 80  
dieuleveult@delon-hoebanx.com



Gaëlle GUEIDIER  
*Administration des ventes*  
01 47 64 17 80  
info@delon-hoebanx.com

---

10 bis, rue Descombes, 75017 Paris  
Tél. : 01 47 64 17 80 - Fax : 09 70 62 79 28  
www.delon-hoebanx.com  
Déclaration n°074-2015

---

## EXPERTS

TABLEAUX - DESSINS  
Cabinet MILLET  
01 44 51 05 90

MOBILIER & OBJETS D'ART  
Cabinet Etienne MOLINIER  
06 09 25 26 27

---

Photographies par Jon MILLS - 06 14 76 01 41  
Imprimé par CORLET en 2020

# DELON-HOEBANX

MAISON DE VENTES AUX ENCHÈRES

## DESSINS ET TABLEAUX ANCIENS MOBILIER & OBJETS D'ART

Provenant des successions de M. G. et M<sup>me</sup> B. et à divers

**MARDI 30 JUIN 2020**  
**à 14h**

Hôtel des ventes de Drouot  
9, rue Drouot 75009 Paris  
Salle 16

### EXPOSITIONS PUBLIQUES

Vendredi 26 juin 2020 de 11h à 19h

Lundi 29 juin 2020 de 11h à 19h

### CONTACT POUR LA VENTE

01 47 64 17 80 - [info@delon-hoebanx.com](mailto:info@delon-hoebanx.com)

(expo / vente) : 01 48 00 20 16



*Catalogue visible sur : [www.delon-hoebanx.com](http://www.delon-hoebanx.com), [www.drouot.com](http://www.drouot.com), [www.auction.fr](http://www.auction.fr)  
Vous pouvez enchérir en live sur [www.drouotlive.com](http://www.drouotlive.com)*

**DROUOT**  
DIGITAL  
Live

**AUCTION**<sup>FR</sup>  
VENTES AUX ENCHÈRES D'OBJETS D'ART

**IMPORTANT : VEUILLEZ CONSULTER LES CONDITIONS DE VENTE À LA FIN DU CATALOGUE**



- 1 -

**ROGER REBOUSSIN (Sargé sur Bray 1881-Paris 1965)**

Passionné par l'ornithologie et la chasse depuis l'enfance, Roger Reboussin choisit de se consacrer au dessin et à la peinture, et suivit les cours du peintre animalier Hermann-Léon. Reconnu rapidement comme un artiste de talent il reçut divers prix au cours de sa carrière et participa à de très nombreuses expositions notamment celles de la Société des Artistes animaliers entre 1912 et 1931. Il illustra de nombreux ouvrages comme le livre de la jungle de Rudyard Kipling ou bien un livre sur les oiseaux de France, écrit en collaboration avec Marcel Jeanson pour lequel il fit 388 gouaches. Il reçut aussi de nombreuses commandes officielles et travailla à la décoration du lycée Buffon de Paris. Il fut Maître de dessin au musée d'histoire naturelle jusqu'en 1964. Après ses voyages en Afrique entre 1948 et 1951, il introduisit pour la première fois des figures humaines et des paysages dans son travail.

*Trois feuilles d'études à thème africain*

Crayon noir et aquarelle  
 Portent en bas à droite le cachet de l'atelier, un situé et daté en bas oubanou / Bouta / 3 avril 48  
 24,5 x 19,5 cm

*Têtes de chien et de renard*

Crayon noir, deux dessins sur le même montage  
 Portent en bas à droite le cachet de l'atelier, un annoté en haut à droite *Chienne de berger (Etude prise à Evrard ...)*  
 13,5 x 20 cm

*Deux têtes de chien*

Crayon noir, deux dessins sur le même montage. Portent en bas à droite le cachet de l'atelier  
 13,5 x 20 cm

*Etude de lièvre*

Crayon noir  
 Porte en bas à gauche le cachet de l'atelier  
 26,5 x 36,5 cm

*Etude de brocard*

Crayon noir  
 Porte en bas à droite le cachet de l'atelier  
 24,5 x 19 cm

*Etude de fouine*

Crayon noir et aquarelle  
 Porte en bas à droite le cachet de l'atelier  
 28,5 x 43 cm

*Etude de renard*

Crayon noir et aquarelle  
 Porte en bas à gauche le cachet de l'atelier  
 27 x 39 cm

*Etude d'un mouton et d'un renard*

Crayon noir sur papier brun  
 Daté en bas à gauche 15 juillet  
 Porte en bas à droite le cachet de l'atelier  
 29,5 x 42,5

*Etude de vertèbres d'animaux*

Crayon noir sur papier calque  
Porte en bas à droite le cachet de l'atelier  
29,5 x 43 cm



*Etude de têtes de moutons*

Crayon noir  
Porte en bas à droite le cachet de l'atelier  
21,8 x 29,8 cm



*Etude de trois moutons*

Crayon noir  
Porte en bas à droite le cachet de l'atelier  
21,8 x 29,8 cm

*Etude de têtes de moutons et moutons  
vus de dos*

Crayon noir  
Daté en bas à gauche août 04  
Porte en bas à droite le cachet de l'atelier  
21,8 x 29,8 cm



*Etude de tête de vache de profil*

Crayon noir sur papier beige  
Porte en bas à gauche le cachet de  
l'atelier  
21,8 x 29,8 cm



*Etude de tête de mouton*

Crayon noir  
Porte en bas à droite le cachet de l'atelier  
21,8 x 29,8 cm



*Etude de vache de profil*

Crayon noir sur papier calque  
Porte en bas à gauche le cachet de  
l'atelier  
21,8 x 29,8 cm

*Etude de tête de vache*

Crayon noir sur papier calque  
Porte en bas à droite le cachet de l'atelier  
21,8 x 29,8 cm



*Etude de chevaux*

Crayon noir  
Porte en bas à gauche le cachet de  
l'atelier  
21,8 x 29,8 cm

*Etude d'un cheval et d'un museau de  
cheval*

Crayon noir  
Daté en bas à droite février 03  
Porte en bas à droite le cachet de l'atelier  
21,8 x 29,8 cm

800 / 1 500 €



**- 2 -**  
**ROGER REBOUSSIN (1881-1965)**  
*Envol des colverts*  
 Huile sur toile signée en bas à gauche.  
 33 x 46 cm  
**200 / 300 €**



**- 3 -**  
**ÉCOLE FRANÇAISE DU XIX<sup>E</sup> SIÈCLE**  
*Faisan et paon*  
 Aquarelle.  
 30 x 48 cm  
**100 / 200 €**



**- 4 -**  
**ROGER REBOUSSIN (1881-1965)**  
*Chien d'arrêt tenant une bécasse dans sa gueule*  
 Aquarelle signée.  
 31 x 23,5 cm  
**300 / 500 €**



**- 5 -**  
**ROGER REBOUSSIN (1881-1965)**  
*Chiens de chasse*  
 Aquarelle sur papier, signée en bas à droite.  
 27 x 20cm (à vue)  
**200 / 300 €**



**- 6 -**  
**ÉCOLE FRANÇAISE DU XIX<sup>E</sup> SIÈCLE**  
*Vautour fauve*  
 Aquarelle  
 Porte une inscription en bas à gauche  
 huet  
 38 x 24 cm  
**200 / 300 €**



7



8

- 7 -

PAUL HAUPTMANN (? 1887-? 1940)

*Deux chevaliers combattants*

Aquarelle sur traits de crayon noir

Signé et titré en bas à gauche P. Hauptmann-nb /

Kampfhahn

32 x 45,5 cm

200 / 300 €

- 8 -

EDOUARD TRAVIES (DOULLENS 1809-PARIS 1876)

*Un oiseau*

Aquarelle sur traits de crayon noir

Signé et daté en bas au centre Edouard Traviès pinxit 1846

26,5 x 21,5 cm

500 / 800 €



9

- 9 -

ECOLE FRANCAISE DU XIX<sup>E</sup> SIÈCLE

*Oie des moissons*

Plume et encre grise, aquarelle

22 x 28,5 cm

60 / 80 €

- 10 -

JEAN GABRIEL PRETRE (VERS 1780-VERS 1845)

*Un oiseau sur une branche*

Paire d'aquarelles

Signé et daté en bas à droite JG Prêtre 1824

37,5x 24 cm

300 / 500 €



10



10



11



12

- 11 -

FÉLIX MURNOT (né en 1924)

*Navires au large d'un port*

*Voiliers sur le quai Berigny à Fécamp*

Paire de dessins, aquarelle sur traits de crayon noir

Signés en bas à gauche Félix Murnot

16,5 x 24,5 cm

150 / 200 €

- 12 -

FÉLIX MURNOT (né en 1924)

*Bateaux sur la grève*

Aquarelle sur traits de crayon noir

Signé en bas à gauche Félix Murnot

17 x 26 cm

100 / 150 €



- 13 -

ECOLE FRANCAISE DU XIX<sup>E</sup> SIÈCLE

*Moulin à vent près d'une ferme*

Plume et encre noire et brune, lavis noir, gris et brun

13,5 x 19,5 cm

150 / 200 €



- 14 -

WILLIAM WYLD (Londres 1806-Paris 1889)

*Vue de Calais depuis l'est*

Crayon noir et rehauts de blanc

Signé en bas à gauche WWyld et situé en bas à droite Calais

11,5 x 21,5 cm

500 / 600 €





- 15 -

PAUL BISTAGNE (Marseille 1850-1886)

*Bateau sur la grève*

Aquarelle

Signé en bas à gauche Bistagne

21,5 x 28 cm

200 / 300 €



- 16 -

WILLIAM WYLD (Londres 1806-Paris 1889)

*Bord de rivière au moulin à vent*

Aquarelle

Signé en bas à gauche WWyld

11,5 x 16 cm

800 / 1 200 €



17

- 17 -

AUGUSTE MAYER

(Brest 1805-1890)

*Canonnade dans un port avec un bâtiment fortifié*

*Bataille navale au large d'un port*

Paire de dessins, crayon noir et rehauts de blanc sur papier beige

Un signé et daté en bas à gauche Aug Mayer / 1854

26,5 x 43,5 cm

600 / 800 €



17



18



18



19



19

**- 18 -**  
**ÉCOLE NAPOLITAINE DU XX<sup>E</sup> SIÈCLE**

*Pêcheurs au large de Naples*

*Vue du Vésuve et de Naples*

Paire de gouaches  
 13 x 20 cm

**80 / 120 €**

**- 19 -**  
**ÉCOLE NAPOLITAINE DU XX<sup>E</sup> SIÈCLE**

*Pêcheurs au large de Naples*

*Vue du Vésuve et de Naples*

Paire de gouaches  
 7,2 x 11,5 cm

**80 / 120 €**

**- 20 -**  
**ÉCOLE FRANÇAISE VERS 1850**

*Vues présumées du château de Chanteloup les vignes*

Paire d'aquarelles pouvant faire pendant.

21,5 x 27 cm et 24 x 32 cm

**600 / 800 €**



20



20

- 21 -

CONSTANT TROYON  
(Sèvres 1810-Paris 1865)

*Famille de paysans près d'une vieille ferme*

*Pêcheurs en barque au coucher du soleil*

Paire de pastels ovales

39 x 29 cm

Signé en bas à gauche C. TROYON

**1 800 / 2 000 €**

Provenance :

Vente anonyme, Paris, Hôtel Drouot, 13 novembre 2015, (Mes Ader et Nordmann), n°24, reproduits).





- 22 -

MARIUS ENGALIÈRE  
(Marseille 1824-Paris 1857)

*Vue de la côte marseillaise*

Aquarelle et rehauts de blanc  
Signé en bas à gauche Engalière

14,5 x 25 cm

300 / 400 €



- 23 -

LOUIS TESSON (1820-1870)

*Lavandière près de la fontaine*

Aquarelle signée en bas à droite

26 x 37,5 cm

500 / 600 €



- 24 -

LOUIS AMABLE CRAPELET  
(Auxerre 1822-Marseille 1867)

*Paysage des bords de la Saône*

Aquarelle et rehauts de blanc

Situé, daté et signé en bas à gauche  
Vue des bords de Saône (le 11 juillet)

L. Crapelet

15 x 35,5 cm

300 / 400 €

- 25 -

LOUIS TESSON (Calais 1820-1870)

*Scène de marché en Normandie, au bord de la mer*

Aquarelle

Signé en bas à droite Louis Tesson

15,5 x 22,2 cm

300 / 400€



- 26 -

LOUIS TESSON (Calais 1820-1870)

*Le retour du troupeau*

Aquarelle sur traits de crayon noir

Signé en bas à gauche L. Tesson

26 x 37,5 cm

500 / 600 €



- 27 -

JOHAN BARTHOLD JONGKIND  
(Overijssel 1819-Saint Egrève 1891)

*Etude de bergère, jeunes enfants et moutons*

Crayon noir et aquarelle

Signé en bas à droite Jongkind

Annoté en bas à gauche Gauthier et Sevres /  
Experts rue St Georges

Au verso, exposition Jongkind Mai-Juin 1942

avec certificat Jacques DUBOURG

11 x 17,5 cm

800 / 1 200 €





- 28 -

LOUIS-FRANÇOIS CASSAS  
(Azay-le-Ferron 1756-Versailles 1827)

*Bergers dans un paysage antique*

Aquarelle sur traits gravés

56 x 80 cm

400 / 600 €



- 29 -

ÉCOLE FRANÇAISE  
DE LA FIN DU XVIII<sup>E</sup> SIÈCLE

*Bacchanale*

Aquarelle sur traits gravés

37 x 57cm

200 / 300 €



- 30 -

ÉCOLE FLAMANDE  
DU XVIII<sup>E</sup> SIÈCLE

*Promeneurs près d'un lac de montagne*

Plume et encre brune, aquarelle

19 x 29,5 cm

200 / 300 €



31

**- 31 -**  
**FRANK-WILL (1900-1951)**

*Paris, Place de la Concorde*

Aquarelle sur papier, signée et titrée en bas à gauche.

59,5 x 41 cm (à vue)

**800 / 1 000 €**

**- 32 -**  
**COULOMB 1862**

*Vue générale de Milan*

Dessin à l'encre

89 x 125 cm (à vue)

**1 000 / 1 500 €**





33



33

- 33 -  
**CHARLOTTE DU MINGUY (XIX<sup>e</sup>)**  
*Bouquets de fleurs*  
 Cinq aquarelles signées et datées  
 26 x 21 cm (petite)  
 34 x 26 cm (grande)  
**300 / 500 €**

- 34 -  
**HONORINE EMERIC - BOUVRET (Melun 1814 - ?)**  
*Portrait de jeune femme aux fleurs*  
 Aquarelle et rehauts de blanc  
 Signé et daté en bas au centre H.  
 Emeric 1864  
 18,5 x 14,5 cm  
**150 / 200 €**

- 35 -  
**ANAÏS TOUDOUCZE (PARIS 1822-1899)**  
*Deux élégantes en crinoline et un jeune enfant au parc*  
 Plume et encre noire, aquarelle  
 20,5 x 15 cm  
 Signé en bas à droite Anais Toudouze  
**150 / 200 €**



34



35

Fille du peintre Alexandre Colin et mère de l'écrivain Gustave Toudouze, Anaïs Toudouze est surtout connue pour ses dessins de mode. Elle travailla pour diverses revues, notamment Les demoiselles et La mode illustrée.





36



36

**- 36 -**  
**ÉCOLE ITALIENNE**  
**DU XVIII<sup>E</sup> SIÈCLE**

*Deux bretteurs*

Paire de dessins, aquarelle  
 Porte une ancienne étiquette au dos  
 du montage

18 x 17 cm

80 / 120 €

**- 37 -**  
**JOSEF I HOFFBAUER**  
**(Düsseldorf 1839 - France 1922)**

*La sortie du théâtre*

Plume et encre noire et grise, lavis noir et gris  
 Signé en bas à gauche J. Hoffbauer

11 x 17,5 cm

200 / 300 €

**- 38 -**  
**ÉCOLE FRANÇAISE DU XIX<sup>E</sup> SIÈCLE**

*Château du Val meudon*

Cadre contenant quatre fixés sous verres  
 représentant un manoir, un pont, une chapelle  
 et une maison.

40 x 60 cm

800 / 1 200 €



37



38



39

- 39 -

ÉCOLE FRANÇAISE DU XVIII<sup>E</sup> SIÈCLE,  
entourage de LOUIS FÉLIX DELARUE

*Le triomphe des dieux, figures plafonnantes*

Plume et encre brune, lavis brun sur traits à la pierre noire

Porte une inscription en haut à droite Zuccaro (?)

Porte en bas à gauche un cachet de collection illisible

32,5 x 24 cm

400 / 600 €



40

- 40 -

ÉCOLE ITALIENNE DU  
XVII<sup>E</sup> SIÈCLE, suiveur  
d'ALESSANDRO CASOLANI

*Étude de femme et jeune garçon  
aux canards*

Sanguine

Annoté à la plume

18 x 11,5 cm

600 / 800 €

- 41 -

ÉCOLE FRANÇAISE DE LA FIN  
DU XVIII<sup>E</sup> SIÈCLE

*Le Christ guérissant le paralytique à la  
piscine probatique*

Plume et encre

53 x 38 cm

4 000 / 6 000 €





42



43

- 42 -  
ÉCOLE FRANÇAISE  
DU XVIII<sup>E</sup> SIÈCLE

*La Charité*  
Gouache ovale  
7,5 x 5 cm

100 / 150 €

- 43 -  
ÉCOLE FRANÇAISE  
VERS 1810

*Jeune femme accoudée*  
Gouache ovale  
8,5 x 7 cm

400 / 600 €

- 44 -  
ÉCOLE FRANÇAISE  
VERS 1700

*Saint Louis portant la  
Couronne d'épines et les clous  
de la Passion*  
Gouache

15 x 12 cm  
300 / 400 €

- 45 -  
ÉCOLE FRANÇAISE DU XVIII<sup>E</sup> SIÈCLE,  
dans le goût de SÉBASTIEN BOURDON

*La Vierge à l'Enfant avec saint Jean - Baptiste*  
Gouache

38,5 x 29,5 cm  
300 / 500 €



44



45



46

**- 46 -**  
ÉCOLE ITALIENNE DU XIX<sup>E</sup>  
SIÈCLE DANS LE GOÛT DU  
XVII<sup>E</sup> SIÈCLE

*Figure de jeune femme de profil*

Sanguine

23,5 x 20,5 cm

**200 / 300 €**



47

**- 47 -**  
ÉCOLE FRANÇAISE DU XVIII<sup>E</sup> SIÈCLE, suiveur de  
CHARLES PARROCEL

*Scène de bataille*

Sanguine

Au verso, *Etude de deux têtes de soldats, sanguine*. Porte au verso le cachet d'une collection non identifiée (Lugt n° 5099)  
Porte en bas à droite des inscriptions illisibles.

(pliage) 20 x 32,5 cm

**200 / 300 €**

**- 48 -**  
ÉCOLE DU XVIII<sup>E</sup> SIÈCLE

*La chute des anges rebelles*

Sanguine

(accident sur un angle)

23,5 x 28 cm

**1 200 / 1 500 €**



48



49



50



51

- 49 -

MARGUERITE MARY DARBOUR  
(active au début du XX<sup>e</sup> siècle)

*Femme allongée*

Sur sa toile d'origine ovale

54 x 65 cm

400 / 600 €

- 50 -

ÉCOLE FRANCAISE VERS 1830

*Portrait de jeune femme à la robe blanche*

Sur sa toile d'origine

63,5 x 51 cm

600 / 800 €

- 51 -

ÉCOLE FRANCAISE VERS 1830,  
entourage de CLAUDE MARIE DUBUFE

*Femme endormie*

Sans cadre

60 x 50 cm

1 000 / 1 500 €



52



53



54

**- 52 -**  
ÉCOLE FRANÇAISE VERS 1800

*Figure de jeune femme*

Panneau préparé

19 x 13,5 cm

200 / 300 €

**- 53 -**  
ÉCOLE ANGLAISE DU DÉBUT DU  
XIX<sup>E</sup> SIÈCLE

*Portrait de femme de profil*

Toile

43 x 33,5 cm

1 000 / 1 500 €

**- 54 -**  
ÉCOLE ITALIENNE DU XIX<sup>E</sup> SIÈCLE,  
MAZZOCHI

*Portrait de Mme de Villers la Faye*

Huile sur toile signée et datée

130 x 90 cm (a vue)

600 / 800 €

Provenance : Château du Rousset



- 55 -

CHARLES LEANDRE  
(Champsecret 1862 - Paris 1934)

*Portrait d'enfant*

Pastel

Signé et daté en bas à gauche C. Léandre 1912

48,5 x 40 cm

**1 500 / 2 000 €**



- 56 -

ÉCOLE FRANCAISE VERS 1880

*Portrait présumé de Mallarmé*

Panneau, une planche

64,5 x 50 cm

**400 / 600 €**

Nous pouvons rapprocher notre tableau du portrait de Stéphane Mallarmé peint par Manet en 1876 et conservé au musée du Louvre (voir D. Rouart et D. Wildenstein, Edouard Manet, catalogue raisonné, Genève, 1975, n°249, reproduit



- 57 -

ÉCOLE FRANÇAISE DE LA FIN DU XIX<sup>E</sup> SIÈCLE

*Femme et son bébé*

Huile sur toile

(craquelures et légers manques)

61 x 49 cm

800 / 1 200 €



- 58 -

BLAISE ALEXANDRE DESGOFFE (Paris 1830 - 1901)

*Urne et drapé sur un entablement*

Panneau de chêne, une planche, non parqueté

Signé en bas à droite BLAISE DESGOFFE

24 x 18,5 cm

1 200 / 1 500 €





- 59 -

MODESTO FAUSTINI  
(Brescia 1839 - Rome 1891)

*La récolte du blé*

Toile

Signé en bas à droite Faustini

99,5 x 73,5 cm

2 000 / 3 000 €



- 60 -

LOUIS STANISLAS FAIVRE DUFFER  
(Nancy 1818 - Paris 1897)

*Portrait de femme à la couture*

Toile rectangulaire à surface peinte ovale.

Datée et signée en bas à droite «1865 FAIVRE DUFFER».

91 x 78 cm

1 000 / 2 000 €



- 61 -  
ALBERT LYNCH  
(Gleisweiler 1860- Monaco 1950)  
*Figure d'une jeune gitane*  
Sur sa toile d'origine  
Signé en bas à gauche Albert Lynch  
57 x 46,5 cm  
3 000 / 4 000 €



62



63

**- 62 -**  
ÉCOLE FRANCAISE DE LA  
FIN DU XIX<sup>E</sup> SIÈCLE

*Bergers et troupeau en montagne*

Sur sa toile d'origine (Nantes)

Signature illisible en bas à droite

38 x 46 cm

300 / 400 €

**- 63 -**  
LÉON BELLEFONT  
(Langres 1866 - Arc en Barrois 1961)

*Paysannes en bord de mer*

Sur sa toile d'origine

Signé et daté en bas à droite Léon Bellefont / 1904

(accidents)

198 x 147 cm

400 / 600 €

**- 64 -**  
PHILIPPE MARBEAU (Brive la  
Gaillarde 1807 - Marseille 1861)

*Scène de marché*

Panneau, une planche

Inscrit au revers Marbeau de Marseille / P. Marbeau

26 x 35,5 cm

400 / 600 €



64

- 65 -

ÉCOLE ESPAGNOLE VERS 1800

*Elégantes au jardin*

Panneau, une planche, non marqueté

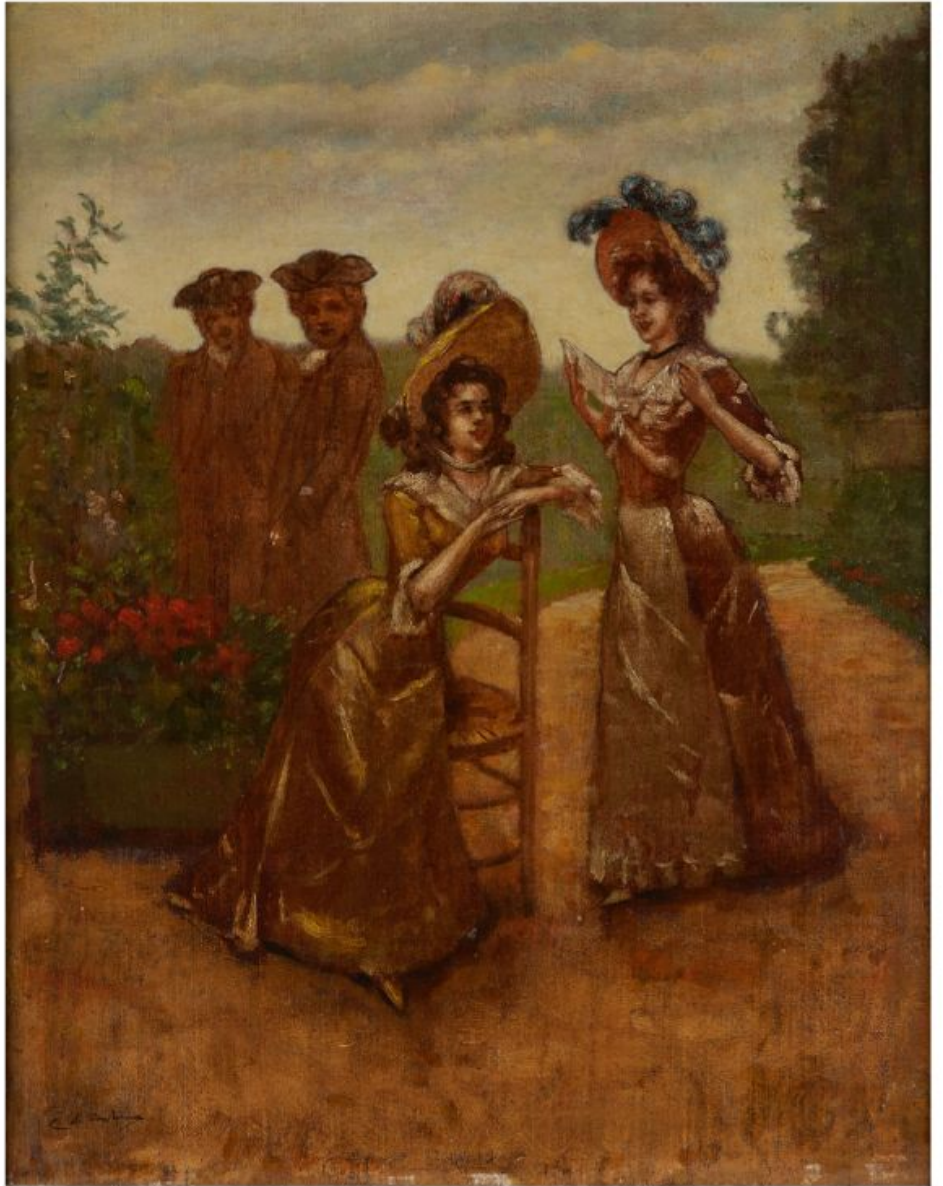
Porte en bas à gauche une signature

Antomarquis

(usures)

41 x 32,5 cm

1 000 / 1 500 €



- 66 -

EUGÈNE BIGOT (1867 - 1931)

*Mère et son enfant*

Paire de porcelaines

Signées en bas à gauche Bigot

23 x 18 cm

400 / 600 €





**- 67 -**  
**ÉCOLE ITALIENNE DU XIX<sup>E</sup> SIÈCLE**

*Raphael peignant la mort d'un soldat ?*

Sur sa toile d'origine  
(accidents et manques)

24,5 x 32 cm

**400 / 500 €**



**- 68 -**  
**ÉCOLE ITALIENNE DU XIX<sup>E</sup> SIÈCLE**

*Soldats au coin du feu*

Panneau, une planche  
Porte une signature et une date en bas à gauche  
Romanilli 1641

Sans cadre

23,5 x 18 cm

**150 / 200 €**



**- 69 -**  
**ÉCOLE HOLLANDAISE DU XIX<sup>E</sup> SIÈCLE, d'après GERRIT DOU**

*Femme à la cage à oiseaux*

Panneau de chêne

(restaurations)

23 x 18 cm

**100 / 150 €**



**- 70 -**  
**GENDRE**  
**(École LYONNAISE, 1850)**

*Personnages dans des ruines*

Sur sa toile d'origine Moneret, à Lyon  
Daté et signé en bas à droite 1850 /

GENDRE

46 x 38 cm

**200 / 300 €**



**- 71 -**  
**ÉCOLE FRANÇAISE DU DÉBUT DU XIX<sup>E</sup> SIÈCLE**  
**d'après ANTOINE WATTEAU**

*Deux figures de jeunes enfants*

Toile

33 x 28,5 cm

**200 / 300 €**

Reprise partielle du tableau de Watteau Heureux  
âge conservé au Kimbell Art Museum de Forth  
Worth, Texas.



- 72 -

ÉCOLE FRANCAISE VERS 1850, entourage de Jean-Victor SCHNETZ

*Couple de paysans*

Toile

Sans cadre

73,5 x 60 cm

4 000 / 6 000 €



- 73 -

HENRY LOUIS DUPRAY (Sedan 1841 - Paris 1909)

*Deux gardes napoléoniens*

Sur sa toile d'origine

Signé en bas à gauche H. Dupray

39,5 x 30,5 cm

400 / 600 €



- 74 -

ETIENNE PROSPER BERNE BELLECOUR  
(Boulogne sur Mer 1838 - Paris 1910)

*Le plan de campagne*

Panneau, une planche

Signé en bas à droite E. Berne Bellecour

33,5 x 22 cm

1 200 / 1 500 €

Provenance : Collection italienne ;

Chez Mac Connal Mason & Son, Londres.



- 75 -

ÉCOLE FRANCAISE VERS 1850, dans le goût  
d'EUGÈNE DELACROIX

*Combat entre un turc et un chrétien*

Métal

19,5 x 24,5 cm

400 / 500 €





76

- 76 -

PAUL DÉSIRÉ TROUILLEBERT  
(1829-1900), attribué à

*Paysage*

Toile

Porte une signature en bas à droite Trouillebert

16, 5 x 21, 5 cm

3 000 / 4 000 €

- 77 -

THÉOPHILE CHAUVEL  
(Paris 1831 - 1909)

*Vue d'une clairière*

Toile

Signé en bas à droite Théophile Chauvel

Traces de dates en bas à gauche

12 x 14,5 cm

200 / 300 €

- 78 -

ECOLE FRANCAISE VERS 1860

*Promenade nocturne*

Sur sa toile d'origine

Sans cadre

46 x 32,5 cm

150 / 200 €



77



78



79

**- 79 -**  
**ERNEST ALEXANDRE BODOÏ**  
 (actif en France vers 1870)

*Cheval avant la course*

Panneau, une planche, non parqueté  
 Signé en bas à gauche Bodoï Ernest  
 38 x 45,5 cm

**800 / 1 200 €**

**- 80 -**  
**CLAUDE FRANÇOIS AUGUSTE**  
**MESGRIGNY (1836-1884)**

*Le berger et ses moutons*

Huile sur panneau  
 Signature au verso et initiale M en bas à gauche  
 17,5 x 26 cm

**300 / 400 €**

**- 81 -**  
**GEORGES ADOLPHUS STOREY**  
 (Londres 1834 – Hantsstead 1919)

*Promeneurs dans la campagne*

Toile  
 76,5 x 75 cm  
**200 / 300 €**



80



81



82

- 82 -  
 EMILE GODCHAUX  
 (Bordeaux 1860 - 1938)  
*Lavandières dans un paysage*  
 Sur sa toile d'origine  
 Signé en bas à droite Godchaux  
 (restaurations)  
 49 x 60 cm  
 200 / 300 €



83

- 83 -  
 ÉCOLE FRANCAISE DE LA FIN DU  
 XIX<sup>E</sup> SIÈCLE  
*Les meules*  
 Toile  
 33,5 x 46 cm  
 600 / 800 €

- 84 -  
 RAYMOND LOUIS LECOURT  
 (Le Havre 1882 - Fontaine la Mallet  
 1946)  
*Bergère et ses vaches*  
 Sur sa toile d'origine  
 Signé et daté en bas à droite B. Lecourt 1906  
 89 x 145 cm  
 1 000 / 1 500 €



84



- 85 -

H. DE MORNAY (ÉCOLE FRANCAISE DE LA FIN DU XIX<sup>E</sup> SIÈCLE)

*Paysanne et ses enfants dans une cours de ferme*

Sur sa toile d'origine

Signé en bas à gauche H. DE. MORNAY

Sans cadre

91 x 116 cm

200 / 300 €



- 86 -

ÉCOLE FRANCAISE DU XIX<sup>E</sup> SIÈCLE

*Voyageurs à la fontaine*

Panneau, une planche

Fentes

13,5 x 18 cm

150 / 200 €



- 87 -

NOËMIE GENOUILLE (? 1856 - ?)

*Lavandières*

Toile

Signé en bas à droite N. Genouille

18,5 x 26,5 cm

300 / 400 €



88

- 88 -

EMILE LAMBINET (Versailles 1813

- Bougival 1877)

*Vaches à l'abreuvoir*

Sur sa toile d'origine

Signé en bas à gauche Emile Lambert

37,5 x 53 cm

1 500 / 2 000 €

- 89 -

ÉCOLE HOLLANDAISE DU XIX<sup>E</sup>  
SIÈCLE

*Cheval et chèvres près d'un cours d'eau*

Panneau

17,5 x 23 cm

600 / 800 €



89



90



91

**- 90 -**  
THEODORE LEVIGNE (1848 - 1912)

*Nature morte au faisane*

Huile sur toile signée en bas à droite.

(manques)

81 x 54 cm

200 / 300 €

**- 91 -**  
LEVIS (ÉCOLE DU XIX<sup>E</sup> SIÈCLE)

*Cheval gris à l'écurie*

Sur sa toile d'origine, Ottoz Frères

Signé en bas à droite LEVIS

61 x 50,5 cm

400 / 600 €

**- 92 -**  
JAMES II HARDY (Angleterre 1832 - 1889)

*Faisan - Poule faisane*

Paire de panneaux préparés

Signés et datés en bas à droite J. HARDY /1863

15 x 29 cm

400 / 600 €

Provenance : Vente anonyme, Versailles (Me J.P. Chapelle, P. Perrin, G. Fromentin), 1977, n°986.



92

- 93 -

SAINT ELME DE CHAMP  
(VERS 1800 - VERS 1850)

*Jeune homme dans une forêt  
brésilienne*

Sur sa toile d'origine, signé en  
bas au centre Champ

(accidents)

99 x 132 cm

**1 500 / 2 000 €**

Cet artiste a exposé des paysages  
dans les salons de 1833 à 1836.



93

- 94 -

ÉCOLE ANGLAISE  
DU XIX<sup>E</sup> SIÈCLE,  
dans le goût de  
MEINDERT HOBBERMA

*Maison dans la campagne*

Toile

80 x 108 cm

**800 / 1 200 €**



94



- 95 -  
CHARLES DAUBIGNY (1817-1878), attribué à  
*Bord de mer*  
Toile  
Porte une signature en bas à droite Daubigny  
22 x 33 cm  
1 500 / 2 000 €

- 96 -  
ÉCOLE FRANCAISE DU XIX<sup>E</sup> SIÈCLE  
*Bord de mer*  
Sur sa toile d'origine  
Porte en bas à droite une signature Drolling  
24,5 x 35 cm  
600 / 800 €







- 97 -

G.J. HOFFMAN (ÉCOLE  
HOLLANDAISE DU XIX<sup>E</sup> SIÈCLE)

*Bord de mer agité*

Toile

Signé en bas à gauche G.J. Hoffman

60 x 76 cm

1 000 / 1 500 €

- 98 -

ALEXANDRE RAPIN  
(Noroy le Bourg 1839 - Paris 1889)

*Bord de mer*

Sur sa toile d'origine

Signé en bas à gauche RAPIN

Inscrit au revers 491 Rémi ... / 78 rue des  
plantes, Paris.

32,5 x 56 cm

600 / 800 €





99

- 99 -  
ÉCOLE FRANCAISE VERS 1900

*Bouquet de fleurs dans un vase*

Panneau  
29 x 22 cm

100 / 200 €



100

- 100 -  
ÉCOLE ITALIENNE DU XIX<sup>E</sup> SIÈCLE

*Corbeille de fleurs*

Toile  
Sans cadre  
41,5 x 60,5 cm

150 / 200 €

- 101 -  
ÉCOLE LYONNAISE VERS 1820

*Etude de tulipes*

Toile  
18 x 17 cm

800 / 1 200 €



101



**- 102 -**  
ÉCOLE FRANÇAISE DE LA FIN  
DU XVIII<sup>E</sup> SIÈCLE

*Nature morte aux fleurs*

Toile

49 x 68 cm

2 000 / 3 000 €



**- 103 -**  
ÉCOLE FRANÇAISE VERS 1670

*Nature morte aux prunes*

Toile

(usures et accidents)

57 x 68 cm

300 / 500 €



104

- 104 -  
ÉCOLE FRANCAISE VERS 1830  
*Jeune femme à l'habit bleu et guirlandes de fleurs*

Pastel  
61,5 x 53 cm  
400 / 500 €



105

- 105 -  
ÉCOLE FRANCAISE VERS 1750, d'après  
JEAN - BAPTISTE SANTERRE

*La quêteuse*  
Gouache  
17,5 x 15 cm  
600 / 800 €



106

- 106 -  
ÉCOLE FRANCAISE VERS 1740  
*Le cardinal Louis de Rohan Guéméné*

Gouache  
18,5 x 14,5 cm  
600 / 800 €



107

**- 107 -**  
ÉCOLE HOLLANDAISE DU XVIII<sup>E</sup> SIÈCLE

*Portrait de femme au bouquet de fleurs*

Cuivre ovale

25 x 20 cm

2 000 / 3 000 €



108

**- 108 -**  
ÉCOLE FRANÇAISE DU XVIII<sup>E</sup> SIÈCLE

*Portrait de femme au bouquet de roses*

Pastel ovale

20 x 16,5 cm

100 / 200 €

**- 109 -**  
ÉCOLE FRANÇAISE VERS 1780

*Portrait de femme à l'habit gris*

Toile ovale

32,5 x 27,5 cm

1 500 / 2 000 €



109



- 110 -  
ÉCOLE FRANCAISE DE LA FIN DU XVIII<sup>E</sup> SIÈCLE,  
suiveur de HENRI PIERRE DANLOUX

*Femme au miroir*  
Sur sa toile d'origine  
32,5 x 24,5 cm  
600 / 800 €



- 111 -  
ÉCOLE FLAMANDE VERS 1700

*La Sainte Famille dans un paysage*  
Cuivre  
(restaurations)  
21,5 x 27,5 cm  
800 / 1 200 €



- 112 -  
ÉCOLE FRANCAISE DU XVIII<sup>E</sup> SIÈCLE,  
suiveur de JEAN RAOUX

*Guitariste et chanteuse*  
Toile  
Sans cadre  
75,5 x 65 cm  
300 / 500 €

Reprise d'un tableau de Raoux, dont une gravure de Nicolas Dupuis est conservée à l'Albertina de Vienne (voir C.Alegret, O.Zeder, Catalogue de l'exposition Jean Raoux un peintre sous la Régence, Montpellier, 2009, p.197, n°31 reproduit).



113

**- 113 -**  
**CONSTANTINUS FIDELIO COENE**  
 (Vilvorde 1780-Bruxelles 1841)

*La préparation des crêpes*

Panneau de chêne, une planche  
 Signé en bas à droite C. Coene  
 Sans cadre

(fentes)

45 x 34,5 cm

**300 / 400 €**

**- 114 -**  
**MARC ANTOINE BILCOCQ (1755 - 1838),**  
 attribué à

*Jeune femme dans un intérieur*

Sur sa toile d'origine

27,5 x 22 cm

**1 500 / 2 000 €**

**- 115 -**  
**ÉCOLE VENITIENNE VERS 1740**

*Figure de jeune femme*

Toile

29,5 x 25 cm

**1 000 / 1 500 €**



114



115



- 116 -

JEAN BAPTIST GOVAERTS (actif à Anvers entre 1713 et 1746)

*Cuisinière dans un intérieur - Le retour de chasse*

Paire de panneaux de chêne, une planche, non parqueté  
Le premier est signé en bas à gauche JB Govaerts 1743

34,5 x 28 cm

5 000 / 7 000 €







- 117 -  
CHRISTIAN GEORG SCHUTZ (1718 - 1791),  
attribué à

*Paysage du Rhin*

Toile

23, 5 x 30 cm

1 200 / 1 500 €



- 118 -  
ÉCOLE FRANÇAISE DE LA FIN DU XVIII<sup>E</sup>  
SIÈCLE, entourage de LAZARE BRUANDET

*Vue d'une chaumière*

Gouache

13 x 16,5 cm

800 / 1 200 €



**- 119 -**  
**ÉCOLE ANGLAISE DU XVIII<sup>E</sup> SIÈCLE**

*Chatte et ses chatons*

Sur sa toile d'origine

(accidents)

52 x 67,5 cm

2 000 / 3 000 €

**- 120 -**  
**NEWTON FIELDING**  
 (Londres 1797- Paris 1856)

*Cheval de montagne*

Aquarelle

Signé en bas vers le centre Newton Fielding

14,5 x 22 cm

1 000 / 1 500 €





- 121 -  
ÉCOLE FRANCAISE VERS 1630

*Jeunes femmes cueillant des fleurs*

Cuivre

12,5 x 27,5 cm

1 500 / 2 000 €

- 122 -  
ÉCOLE ESPAGNOLE DU XVIII<sup>E</sup> SIÈCLE

*Rassemblement en extérieur*

Toile

92 x 130 cm

1 200 / 1 800 €





- 123 -

LOUIS DE SILVESTRE (1675-1760), attribué à

*Musiciens dans un intérieur*

Toile

46,5 x 57,5 cm

1 500 / 2 000 €

- 124 -

ÉCOLE FRANÇAISE DE LA FIN DU XVII<sup>E</sup> SIÈCLE

*Le Christ enfant*

Panneau de chêne, une planche, non parqueté

Au revers la marque du pannelier MB

33,5 x 25,5 cm

800 / 1 200 €





125



126

- 125 -

ÉCOLE ITALIENNE DU XVII<sup>E</sup> SIÈCLE

*Paysage d'hiver aux patineurs*

Toile

28 x 35, 5 cm

4 000 / 6 000 €

- 126 -

SIMON VAN DER DOES

(La Haye 1653 - après 1717)

*Paysan*

Toile

Signé en bas à gauche Simon van der Does

26 x 32, 5 cm

2 000 / 3 000 €



127



128

- 127 -

JOOS VAN CRAESBEEK

(Linter 1625 - Bruxelles 1660)

*Intérieur de taverne*

Panneau de chêne, une planche

35 x 28,5 cm

3 000 / 4 000 €

- 128 -

ÉCOLE HOLLANDAISE DU XIX<sup>E</sup> SIÈCLE,  
d'après GERRIT DOU

*Le déjeuner maigre*

Toile

37 x 32 cm

600 / 800 €







130

- 129 -  
ÉCOLE FLAMANDE VERS 1600,  
entourage de SEBASTIEN VRANCX  
*Scènes de chasse à courre*  
Paire de cuivres  
20 x 25 cm  
3 000 / 4 000 €

- 130 -  
KLAES MOLENAER (Haarlem 1630 - 1676)  
*Patineurs devant une maison*  
Panneau de chêne, une planche, non parqueté  
30,5 x 38 cm  
3 000 / 4 000 €



- 131 -  
ÉCOLE FLAMANDE DU DÉBUT  
DU XVII<sup>E</sup> SIÈCLE

*La Vierge en prière*

Toile

54 x 47,5 cm

800 / 1 200 €



- 132

PIETER LISAERT (1595 - 1629), attribué à

*La Vierge cousant*

Cuivre

26,5 x 20,5 cm

400 / 500 €



- 133 -

LAMBERT VAN NOORT

(Amersfoort, 1520 - Anvers 1570)

*Madeleine aux pieds du Christ*

Panneau de chêne

28 x 35, 5 cm

4 000 / 6 000 €



- 134 -  
ÉCOLE ESPAGNOLE DU XVII<sup>E</sup> SIÈCLE

*L'ascension du Christ*

Cuivre

23 x 15 cm

1 000 / 1 500 €



- 135 -  
ÉCOLE ESPAGNOLE DU XVII<sup>E</sup> SIÈCLE

*Saint Elisabeth de Hongrie faisant l'aumone*

Toile

61 x 50,5 cm

800 / 1 200 €



- 136 -  
ÉCOLE FRANCAISE VERS 1650  
*La Vierge à l'Enfant*  
Toile  
81 x 64,5 cm  
400 / 600 €



- 137 -  
ÉCOLE FRANCAISE VERS 1670  
*L'Ascension de la Vierge*  
Toile  
73 x 55 cm  
2 000 / 3 000 €



- 138 -  
ÉCOLE FRANCAISE DE  
LA FIN DU XVII<sup>E</sup> SIÈCLE  
*Vierge à l'Enfant*  
Gouache  
11 x 8,5 cm  
600 / 800 €



- 139 -  
ÉCOLE ROMAINE VERS 1620  
*L'Arrestation du Christ*  
Cuivre  
16 x 14 cm  
150 / 200 €



- 140 -  
ÉCOLE ITALIENNE DU XVII<sup>E</sup> SIÈCLE  
*La déploration sur le corps du Christ*  
Toile  
(restaurations)  
42 x 57 cm  
300 / 400 €



- 141 -  
ÉCOLE ITALIENNE DU DÉBUT  
DU XVII<sup>E</sup> SIÈCLE  
*Vierge à l'Enfant*  
Toile  
(manques)  
15,5 x 12 cm  
500 / 700 €



- 142 -  
ÉCOLE DE CUZCO  
*La Vierge à l'Enfant*  
Cuir  
(restaurations)  
19,5 x 13,5 cm  
300 / 400 €



- 143 -  
ÉCOLE ITALIENNE DU XVII<sup>E</sup> SIÈCLE  
*Saint Jean Baptiste enfant*  
Toile  
Sans cadre  
(restaurations et accidents)  
40 x 30,5 cm  
200 / 300 €



- 144 -

LUCA GIORDANO (1634 - 1705), attribué à

*L'Apparition de la Vierge*

Toile

Sans cadre

74 x 103 cm

4 000 / 6 000 €

Une version très proche de notre tableau peinte par Luca Giordano, est conservée dans l'église Santa Maria Egiziaca de Naples (voir O. Ferrari, G. Scavizzi, Luca Giordano, Naples, 1992, n°901, reproduit).



**- 145 -**  
ÉCOLE ITALIENNE DU XIX<sup>E</sup> SIÈCLE, d'après LE CORREGGÈ

*La Madone au panier*  
Panneau, une planche  
34 x 25,5 cm  
**600 / 800 €**

Reprise de la Madonna della cesta du Corrège, conservé à la National Gallery de Londres (voir M. di Giampaolo, A. Muzzi, Correggio catalogo completo, Florence, 1993, n°40, reproduit).



**- 146 -**  
ÉCOLE ITALIENNE DU XIX<sup>E</sup> SIÈCLE, d'après RAPHAËL

*La Vierge à la chaise*  
Sur sa toile d'origine à surface peinte ronde  
(restaurations)  
71,5 x 70,5 cm  
**300 / 400 €**

Reprise du tableau de Raphael conservé au Palazzo Pitti à Florence.



147

**- 147 -**  
ÉCOLE ITALIENNE DU XIX<sup>E</sup> SIÈCLE

*Madeleine pénitente*  
Panneau  
Sans cadre  
36,5 x 25,5 cm  
**600 / 800 €**

**- 148 -**  
ÉCOLE ITALIENNE DU XIX<sup>E</sup> SIÈCLE,  
d'après LE PARMESAN

*Trois figures*  
Papier maroufflé sur panneau  
Sans cadre  
39 x 26 cm  
**300 / 400 €**

Reprise partielle de la Madone au long cou du Parmesan, conservé à la galerie des Offices de Florence (voir C. Gould, Parmesan, Paris, 1995, n°110, reproduit).



148





- 149 -

ÉCOLE ALLEMANDE DU XIX<sup>E</sup> SIÈCLE

*Vierge à l'Enfant*

Cuivre

28,5 x 20,5 cm

4 000 / 5 000 €



- 150 -  
 DANIEL GONZALES POBLETE, d'après JAN GOSSAERT  
 dit MABUSE (né en 1944)

*La Vierge à l'Enfant*  
 Panneau, une planche  
 64,5 x 50 cm

**1 000 / 1 500 €**

Reprise du tableau de Mabuse conservé au musée du Prado (voir le catalogue de l'exposition Jan Gossaert genamd Mabuse, Rotterdam, Musée Boymans van Beuningen, 1965, n°25, reproduit).



- 151 -  
 ÉCOLE FRANÇAISE DU XIX<sup>E</sup> SIÈCLE, d'après LE CORREGGE

*Le mariage mystique de Sainte Catherine*  
 Sur sa toile d'origine  
 (manques) 27,5 x 22,5 cm

**800 / 1 200 €**

D'après le tableau conservé au musée du Louvre.



- 152 -  
 HENRY BARON  
 (ÉCOLE FRANÇAISE DU XIX<sup>E</sup> SIÈCLE)

*Couple dans un jardin*  
 Papier maroufflé sur panneau  
 Porte une signature en bas à droite Henry Baron  
 15,5 x 18,5 cm

**200 / 300 €**

- 153 -

ECOLE FLAMANDE DU XVII<sup>E</sup> SIÈCLE,  
suiEUR d'ANTON VAN DYCK

*Allégorie de la charité*

Toile

(accidents)

152 x 103 cm

1 500 / 2 000 €

Reprise en sens inverse d'un tableau de Van Dyck conservé dans une collection privée suisse (voir E. Larsen, L'Opera completa di Van Dyck, Milan, 1980, n°641, reproduit).



- 154 -

GRANDE PLAQUE

en émail peint polychrome représentant Le Lavement de pieds dans une salle à drapés et balustres animée de nombreux personnages.

Dans un cadre en bois sculpté et doré à décor Bérain (éclats).

Hors tout : H. : 33,5-L : 38 cm

800 / 1 200 €



155



156



- 155 -

NEVERS

Vierge d'accouché en faïence tenant l'enfant dans ses bras décoré en jaune et manganèse.

Début XVIIIe siècle

(un éclat à la couronne)

H. 39cm

250 / 300 €

- 156 -

DELFT

Paire de grands vases en faïence à décor bleu et blanc.

Fin du XIXe siècle

H. : 66 cm

200 / 300 €

- 157 -

BOCH FRERES

Grand plat circulaire en faïence à motifs moyen orientaux sur fond bleu.

Marqué au revers BF 53 85

Diam. : 60 cm

250 / 350 €

- 158 -

DELFT

Ensemble composé de quatre plats, d'une coupe et d'une plaque à contours mouvementés à décor bleu blanc. On joint cinq carreaux.

XVIIIe-XXe siècle.

(accidents et restaurations)

300 / 500 €



- 159 -

DELFT

Important ensemble composé de trois paires de vases et dix vases de formes diverses à décor bleu blanc.

XVIIIe siècle et postérieur.

(accidents)

H. : 43 cm (le plus grand)

300 / 500 €





- 160 -

PARIS

Suite de douze pots d'apothicaire couverts en porcelaine décorée d'inscriptions dans des cartouches formés de rinceaux marrons encadrés de fleurs et de feuillage, filets doré.

Epoque Napoléon III, vers 1850-60

H. 26cm

400 / 600 €

- 161 -

ARBRE GÉNÉALOGIQUE

de la famille MICHEL de LAMORINERIE composé avec 24 carreaux de faïence polychrome. Dans un cadre en bois mouluré.

Dim. : 90 x 60 cm

600 / 800 €

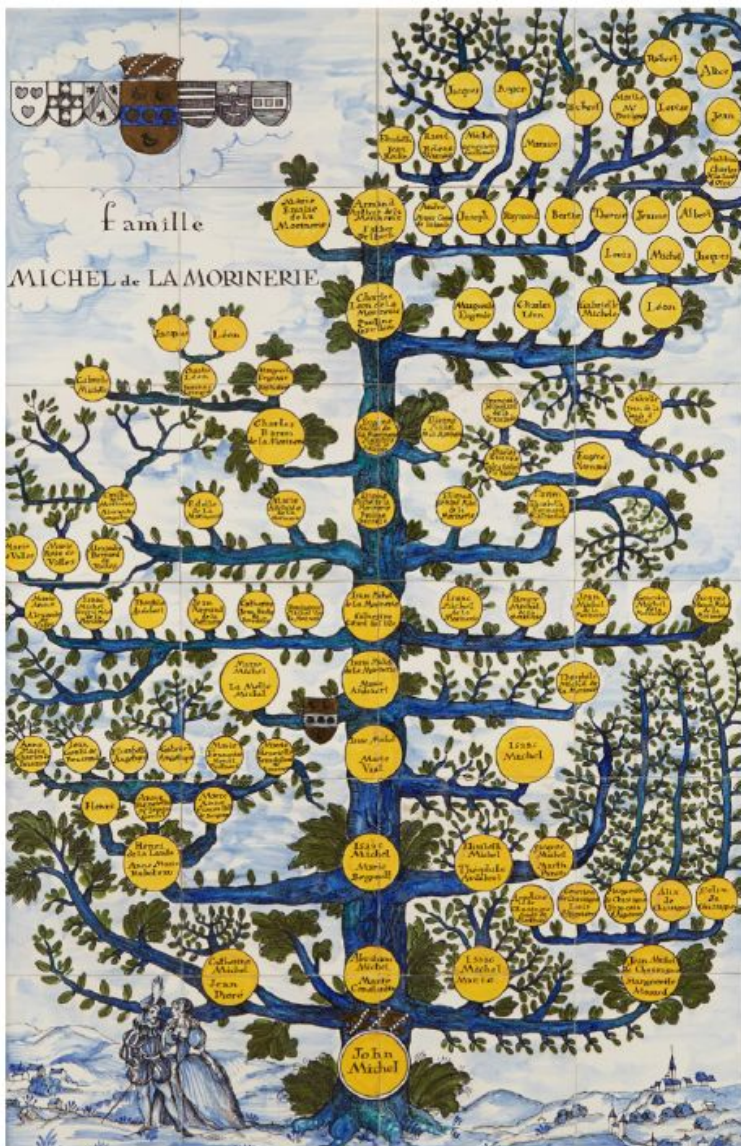
- 162 -

ALLEMAGNE (FRANCKFORT)

Pot couvert à anse en faïence et monture en étain.

H. : 16 cm

150 / 200 €



161

162



- 163 -

**BASSET**

au naturel en terre cuite émaillée .

XXème siècle

(L'extrémité d'une patte recollée)

L : 79 ; H. : 51 cm

400 / 600 €



- 164 -

**DELPHIN MASSIER (1836 - 1907)**

Cygne en faïence, signé au revers et situé  
Vallauris.

Dim : 64 x 80 cm

1 500 / 2 000 €





**- 165 -  
DELPHIN MASSIER  
(1836 - 1907)**

Âne

Signé au revers et situé Vallauris.

Dim. : 24 x 30 cm

**150 / 200 €**



**- 166 -  
SEVRES**

Petit plateau rectangulaire en porcelaine de Sèvres à décor bleu, vert, rose et or, la bordure ajourée à décors de feuillages et d'arabesques. Etiquette de collection au revers marquée "Sèvres 1763" et "Fontellian doreur 1753".

(accidents)

Dim. : 18 x 13 cm

**200 / 300 €**



**- 167 -  
MEISSEN**

Sujet en porcelaine représentant une jeune villageoise tenant un plateau. Meissen fin du XIXe siècle.

H. : 14 cm

**100 / 200 €**

**- 168 -  
PLAQUE**

rectangulaire en porcelaine représentant une jeune femme descendant des degrés dans une perspective de parc et portant une étole d'hermine et velours bleu. XIXe siècle (au dos une ancienne étiquette "Louise ....or").

H. : 21-L : 13,5 cm

**200 / 300 €**



**- 169 -  
MEISSEN**

*La ronde*

Groupe en porcelaine Numéroté en creux 2728 et 157.

(éclats et petits manques)

Dim. : 15 x 16,5 cm

**200 / 300 €**





- 170 -

**JEAN-BAPTISTE LEFEBVRE (1846-1906)**

Crucifix en ivoire représentant le Christ coiffé de sa couronne d'épines, habillé du perizonium retenu par une corde double formant des noeuds ajourés. Sur une croix en bois noirci. Signé Lefebvre sur le pan du perizonium à gauche.

Fin du XIXe - début du XXe siècle

Christ H. : 28 cm - L : 20 cm

Croix H. : 46 cm - L : 23 cm

**2 000 / 3 000 €**

Né à Dieppe en 1846 dans une famille d'ivoiriers, il excelle dans cette matière. En 1903, Charles LE GOFFIC, élu à l'Académie Française en 1930, publie au sujet de l'activité ivoirière à Dieppe : « *l'un des plus estimés, M. Lefebvre, travaille en chambre pour le compte des marchands de Paris et se spécialise dans des crucifix de luxe.* »



170



171

- 171 -

**RARE PAIRE DE BUSTES**

en vermeil finement ciselé représentant un couple, l'homme cravaté vêtu d'un habit à palmes brodées, la femme coiffée d'un bonnet retenu par un ruban et laissant voir un rang de perles. Piédouches circulaires à feuilles de laurier. Ils reposent sur des colonnes en marbre présentant des armoiries à couronnes de baron ; bases octogonales ajourées.

Travail probablement italien du début du XIXe siècle.

H. : 26 cm

**300 / 500 €**

- 172 -

**MATER DOLOROSA**

en ivoire sculpté sur socle en bois titré.  
Travail vers 1900.

H. : 13 cm

100 / 200 €



- 173 -

**STATUETTE**

en ivoire sculpté figurant Napoléon Bonaparte main dans le corset. Sur un socle en bois.

Travail de la fin du XIXe siècle.

(petits éclats)

H. : 15,4 cm

300 / 400 €



- 174 -

**PETIT SUJET**

en ivoire présentant une femme à la corne d'abondance.  
Travail colonial hollandais XVIIIe siècle.

H. : 17 cm

800 / 1 000 €



- 175 -

**ENSEMBLE**

comprenant un pommeau de canne en ivoire sculpté figurant un buste d'enfant chapeauté et un sujet en bois noirci représentant Napoléon enfant.

XIXe siècle

H. : 8 et 8,5 cm

80 / 120 €



- 176 -

PAIRE DE STATUETTES

en ronde bosse en ivoire finement sculpté représentant pour l'une une sainte les mains jointes et pour l'autre un saint personnage en contemplation la main droite sur le cœur.

Allemagne vers 1700.

Sur des socles circulaires moulurés.

(gerses)

H. : 20 cm

800 / 1 200 €





- 177 -

#### PAIRE DE HAUTS RELIEFS

en ivoire finement sculptés représentant pour l'un Henri IV et en regard Marie de Médicis se détachant sur un fond rectangulaire aux angles fleurdelysés et comportant les armes des Médicis et de France et de Navarre.

Petits éclats et anciennes restaurations.

Seconde moitié du XIXe siècle.

Dans un écrin gainé de velours bleu et cuir marron à décors aux petits fers.

Dim. : 9,7 x 7,5 cm

500 / 800 €

- 178 -

PAIRE DE RAFRAICHISSOIRS

en métal argenté, les anses à attaches  
moulé de mufles de lion.  
Travail probablement allemand du début  
du XIXe siècle.

H. : 23 cm

500 / 800 €



- 179 -

CHRISTOFLE

centre de table en bronze ciselé n°628724.  
"Souvenir de notre frère Auguste 1868".

(accidents et manques)

Dim. : 18 x 68 x 37 cm

1 000 / 1 500 €





**- 180 -**  
**HIBOU MOYEN-DUC**  
 en métal argenté  
 (galvanoplastie).  
 Travail attribuable à la  
 Maison Christofle.  
 H. : 34 cm  
 800 / 1 200 €



**- 181 -**  
**FLAMBEAU**  
 de forme balustre en argent uni, modèle  
 à pans.  
 Saint Quentin 1768-1774.  
 Maître-orfèvre : Adrien-François  
 GUILLAUME reçu en 1765.  
 Poids : 605 g.  
 800 / 1 000 €

**- 182 -**  
**SUCRIER**  
 sur présentoir et son couvercle en argent uni, le  
 corps à décor de galerie repercée, le couvercle  
 surmonté d'un perroquet, la base posant sur  
 quatre pieds en forme de pilastres.  
 Paris 1798-1809.  
 Orfèvre : Marc JACQUART.  
 (complet avec sa verrerie)  
 Poids brut : 812,4 g.  
 900 / 1 000 €

**- 183 -**  
**GRAND PLATEAU DE PRÉSENTATION**  
 en argent uni, bordé d'une galerie repercée  
 d'arcades, posant sur trois pieds stylisés de bustes  
 d'égyptiennes.  
 Paris 1798-1809.  
 Orfèvre : Jean-Joseph-Amédée BLANCHARD.  
 Poids : 555 g.  
 Diam. : 28 cm  
 800 / 1 000 €



182



183



**- 184 -**

**PAIRE D'IMPORTANTES CANDÉLABRES**

en argent composé d'une paire de bougeoirs à fût carré orné de quatre bustes de femmes, surmonté de leurs bras de lumière à deux branches à décor de frises et têtes d'aigle. Complets avec leurs bobèches d'origine.

Paris 1809-1819.

Orfèvre : Ambroise MIGNEROT.

Poids : 2 209 g

**3 000 / 4 000 €**

**- 185 -**

**PAIRE DE BOUGEOIRS**

en argent, à décor de canaux et godrons sur base mouvementée.

Paris 1771.

Maître-orfèvre : Joseph-Théodore VAN CAUWENBERGH reçu en 1770.

Poids : 1 250 g

**3 000 / 4 000 €**





- 186 -  
EVGENI EVGENIEVICH  
LANCERAY (1875-1946), d'après.  
Groupe en bronze représentant une  
femme sur un dromadaire et un homme  
Signé sur la terrasse en cyrillique et en  
français. Cachet du syndicat des fabricants  
de bronzes 1818 UNIS.  
Dim. (sans socle): 20 x 21 x 9,5 cm  
400 / 600 €



- 187 -  
BEAULIEU  
*Femme orientale au travail*  
Epreuve à la cire perdue  
Cachet des fondeurs Susse Frères  
H: 14,5cm  
400 / 600 €



- 188 -  
SUJET  
en bronze figurant un singe et une tortue.  
Monogrammé A J à la base  
H. : 13,5 cm  
300 / 500 €



- 189 -  
EVGENI ALEXANDROVICH  
LANCERAY (1848-1886)

*Le Fauconnier du Tsar*

ce dernier représenté en suspension  
sur son destrier tenant le faucon sur  
sa main droite.

Bronze signé sur la terrasse,  
signature du fondeur Chopin

Dim. : 47 x 37 x 17cm

(petits manques)

4 000 / 6 000 €





**- 190 -**  
**AUGUSTE CAIN & SUSSE**  
**FRERES (ÉDITEUR)**

*Le Réveil, 1914.*

Épreuve en bronze à patine brune nuancée.

Signée, titrée et datée sur la base, marque de fondeur.

H. : 20 cm

**300 / 400 €**

**- 191 -**  
**GROUPE**

en bronze à patine médaille représentant une chèvre et son petit.

Porte une signature sur la terrasse.

Dim. : 19 x 29 cm

**300 / 500 €**



**- 192 -**  
**GROUPE**

en bronze représentant un bœuf attaqué par un tigre.

Travail probablement viennois de la fin du XIXe siècle.

(accidents et manques aux cornes)

Dim. : 15,5 x 9 cm

**200 / 300 €**





- 193 -  
**JULES JOUANT (1882-1921)**  
*Masque de Beethoven*  
 Bronze reposant sur un socle en marbre jaune à section carrée.  
 H. : 14 cm (totale)  
**100 / 200 €**



- 194 -  
**ECOLE FRANÇAISE DU XX<sup>E</sup> SIÈCLE**  
*Chat prêt à bondir.*  
 Terre cuite vernissée.  
 Dim. : 17 x 23 cm  
**150 / 200 €**



- 195 -  
**ANTOINE-DENIS CHAUDET (1763-1810), d'après**  
*Buste de l'Empereur Napoléon Ier.*  
 Bronze à patine brune signé sur la terrasse et cachet au dos.  
 H. : 9,7 cm  
**100 / 200 €**

- 196 -  
**RÉUNION DE TROIS BUSTES**  
 en bronze ciselés patinés représentant Voltaire, Rousseau et Henri IV reposant sur des piédouches circulaires sur des colonnes en marbre blanc de carrare et turquin. Bases en bronze brettées.  
 Vers 1800.  
 H. : 22 cm  
**400 / 600 €**





**- 197 -**  
**H. MOREAU**  
 Groupe en bronze à patine médaille  
 présentant deux jeunes filles au panier de  
 fleurs.  
 H. : 39 cm  
**200 / 300 €**



**- 198 -**  
**SUJET**  
 en bronze à patine brune figurant  
 "POLYMNIE".  
 Travail du XIXe siècle.  
 H. : 26cm  
**150 / 200 €**



**- 199 -**  
**RAOUL LARCHE (1879-1912)**  
*Jeanne d'Arc ou La Foi*  
 Sculpture en bronze à patine brune nuancée dorée.  
 Signée « Raoul Larche », cachet de fondeur Siot  
 Decauville Fondeur Paris et numérotée.  
 Fonte d'édition ancienne, vers 1900.  
 H. : 32 cm  
**200 / 300 €**



**- 200 -**  
**OLGABEHR**  
*Femme nue à terre*  
 Bronze à patine médaille.  
 Inscription sur la terrasse "que celui qui est  
 sans péché" et signé "OLGABEHR 1900"  
 Dim. : 13 x 25 x 16 cm  
**300 / 400 €**

201



**- 201 -**  
LÉONARDO BENATOV  
(1889-1972)

*Hommage à Dali, le dur et le mou*

Bronze (patine brune). Fondateur Claude Valsuani.

Tirage 10 / 499

H. : 48 cm

300 / 400 €

Bibliographie : La version en plâtre (plus grande) est reproduite sous le n°674 dans : Robert et Nicolas Descharnes, *Dali Le dur et le mou*, Eccart, 2003, p. 268

**- 204 -**  
SUJET

en bronze à patine médaille figurant un enfant.  
Travail fin du XIXe siècle.

Dim : 13 x 13 cm

150 / 200 €

202



**- 202 -**  
FALGUIÈRE, d'après

Statuette en bronze ciselé à patine mordorée représentant une Vénus pudique, le visage dans le creux de son bras ; elle porte un collier et un bracelet et est chaussée de sandales. Base circulaire signée « Goupil et Cie éditeurs », numérotée 33.

H. : 39 cm

300 / 500 €

203



**- 203 -**  
ALPHONSE AMÉDÉE  
CORDONNIER (1848-1903)

*Le Gui*

Sculpture en bronze à patine médaille, signée sur la base et datée 1903.

H. : 37 cm

200 / 300 €



204

205



**- 205 -  
SUJET**

en bronze doré figurant un putti portant une torche.

Fin XIXe siècle.

H. : 24cm

100 / 200 €

206



**- 206 -**

Dans le goût de LALOUETTE

Sujet en bronze argenté figurant un joueur de violon.

Porte une signature.

Vers 1900.

(petits chocs)

H. : 23cm

200 / 300 €

207



**- 207 -**

BOUGEOIR

en bronze figurant un putti.

Fin du XIXe siècle.

(percé)

H. : 23 cm

80 / 120 €

208



**- 208 -**

DEUX PETITS SUJETS

en bronze à patine médaille

représentant des enfants tenant pour l'un deux pots de fleurs et pour l'autre un cochon.

Signés Albins.

(accidents aux socles)

H. : 11 et 12 cm

200 / 300 €

209



**- 209 -**

STATUETTE

en bronze à patine médaille figurant un enfant glissant, sur une base en marbre blanc.

Travail vers 1900.

H. : 18 cm

200 / 300 €

**- 210 -**  
**IMPORTANT GROUPE**  
 en terre patinée figurant quatre  
 puttis joueurs et musiciens.  
 Porte une signature au dos sur la  
 terrasse.  
 Vers 1900.  
 (léger accident)  
 Dim : 46 x 33 x 19,5 cm  
**300 / 500 €**



**- 211 -**  
**TERRE CUITE**  
 orientaliste figurant une nubienne et  
 son enfant. Signé daté et titré.  
 H. : 60 cm  
**200 / 400 €**



**- 212 -**  
**ECOLE FRANÇAISE DE LA**  
**FIN DU XIX<sup>E</sup> SIÈCLE**  
 Mme RECAMIER  
 Marbre  
 H.: 32cm  
**200 / 300 €**





213

214

215

216

217

**- 213 -**

**BASSIN DE BÉNITIÉ**

en bronze à motif de godrons et fleurettes stylisées.

Italie XV-XVIème siècle

Dim. : 9 x 13 x 9 cm

**300 / 400 €**

**- 214 -**

**PETIT BOUGEOIR**

en bronze à coupelle.

Hollande, fin du XVIème siècle

H. : 13 cm

**200 / 300 €**

**- 215 -**

**PENDULE À POSER**

en bronze et acier ; le cadran à treize plaques indique les heures en chiffres romains ; il est surmonté d'un coq aux armes de France encadrées de palmes. XVIIe siècle.

(modifications et petits éclats)

H. : 36 cm

**100 / 150 €**

**- 216 -**

**PENDULE À SUSPENDRE**

en fer et laiton, le large timbre surmonté d'une tournure recouvre le mouvement contenu dans un cage à colonettes quadrangulaire. Le cadran annulaire indique les heures en chiffres romains et se détache sur un fond gravé de rinceaux, petits pieds tournés.

Epoque XVIIe siècle.

(manques et restaurations)

H. : 32 cm

**300 / 400 €**

Experts : Cabinet Etienne-Molinier

**- 217 -**

**SUPPORT DE LIVRE**

en bois ajouré, doré et armorié. On y joint une bible à reliure en cuir et renfort métallique.

Epoque XVIIe siècle pour la bible et XIXe siècle pour le support.

(quelques éclats, manques et déchirures)

Dim. : 29 x 42 x 25 cm

**200 / 300 €**



- 218 -

PENDULE À POSER

en marqueterie dite « Boule » d'écaïlle teintée rouge, laiton et étain ; le fronton agrémenté de pots à feu à décor d'anges présentant un vase dans un environnement de rinceaux ; la porte encadrée de pilastres à chapiteaux corinthiens ; petits pieds godronnés ; le cadran à vingt-cinq plaques émaillées indique les heures en chiffres romains et les minutes en chiffres arabes par tranches de cinq ; le mouvement signé « J. Thuret à Paris ».

Epoque Louis XIV

(suspension Brocot ; petits soulèvements).

H. : 60,5 - L : 32 - P : 15 cm

1 000 / 1 200 €

Experts : Cabinet Etienne-Molinier



- 219 -

COFFRE

en fer forgé dit "de corsaire" à poignées latérales découvrant sous le couvercle un importante plaque de serrure (clé présente)

Début du XVIIIe siècle

H. : 45 - L : 90 - P : 48 cm

1 000 / 1 500 €





- 220 -  
**PAIRE DE BOUGEOIRS**  
 en bronze ciselé et doré ; les  
 bobèches soutenues par trois  
 jeunes naïades ; les fûts rocailles  
 à cartouches rayonnants ; bases à  
 canaux et feuilles d'eau stylisées.  
 Ancien travail d'après  
 Meissonnier.

H. : 26,5 cm

**300 / 400 €**

Experts : Cabinet Etienne-Molinier

- 221 -  
**PARAVENT À TROIS  
 FEUILLES**

en moquette à l'imitation de la  
 Savonnerie à décor de rapaces  
 dans des réserves feuillagées  
 animées de canards ; doublées de  
 toile bleue usagée.

Style du XVIIIe siècle.

Feuille : H. : 147 - L : 63 cm

**500 / 800 €**





- 222 -

**PAIRE DE FAUTEUILS**

à dossier plat en noyer mouluré et sculpté de feuillages et fleurettes stylisés ; consoles d'accotoirs en coup de fouet ; pieds cambrés à sabots feuillagés.

Epoque Louis XV (restaurations et piqûres).

Porte une estampille : Deforest.

Garniture de cuir bordeaux à vignettes dorées.

H. : 94 - L : 70 - P : 67 cm

**600 / 800 €**

Experts : Cabinet Etienne-Molinier

- 223 -

**COMMODINE**

en placage de merisier à décor de larges filets de noyer souligné de buis ; de forme rectangulaire, elle ouvre par deux tiroirs ; pieds gaines.

XVIII<sup>e</sup> siècle

(soulèvements et petites fentes).

H. : 83 - L : 40 - P : 32 cm

**100 / 200 €**

- 224 -

**TABLE À JEU**

en bois naturel. Le plateau ouvrant découvrant un tric trac marqueté. Les pieds à deux volutes.

Travail probablement allemand du XVIII<sup>e</sup> siècle.

(manque)

Dim. : 69 x 74 x 57 cm

**300 / 400 €**



223



224



- 225 -

**LARGE FAUTEUIL À OREILLES**

en bois doré et sculpté , garniture d'une ancienne tapisserie à décor de fleurs .  
Style Louis XV

(accidents à la tapisserie)

300 / 400 €



- 226 -

**AUBUSSON XVIII<sup>E</sup> SIÈCLE**

Tapiserie figurant un Jeanne d'Arc.

Dim. : 290 x 160 cm

(usures et restauration)

600 / 800 €



- 227 -

#### IMPORTANTE COMMODE

marquetée de branchages fleuris et feuillagés en bois de violette de bout sur fond d'amarante ; de forme mouvementée, elle ouvre par deux larges tiroirs sans traverse et repose sur des pieds cambrés. Riche ornementation de bronze ciselé et doré tels que cadres à rinceaux feuillagés, coquilles rocailles, joncs, feuilles de refend, chutes à crosses et sabots à cartouches godronnés.

Style Louis XV (restauration d'usage).

Plateau de marbre brèche d'Alep mouluré.

H. : 90 - L : 158 - P : 64 cm

**10 000 / 12 000 €**

Experts : Cabinet Etienne-Molinier



- 228 -

### CARTEL ET SA CONSOLE

en laque verte et renfort de bronze doré à motif de rocailles. Le cadran signé Bailly l'ainé.

Epoque Louis XV

(accidents et manques)

H. : 114 cm

2 500 / 3 500 €

- 229 -

### CONSOLE

en chêne sculpté et doré ; la ceinture repercée centrée d'une coquille ; montants à double cambrure feuillagée réunis par un motif rocaille.

Epoque Louis XV (petits accidents et restauration à la dorure).

Plateau de marbre mouluré Saint-Berthevin

(restauré).

H. : 86 - L : 80 - P : 42 cm

1 000 / 1 500 €

Experts : Cabinet Etienne-Molinier



- 230 -

### IMPORTANT BUREAU PLAT

à double face en placage de bois noirci ; de forme mouvementée, il ouvre par huit tiroirs en caissons en opposition encadrant un large tiroir central ; riche ornementation de bronze ciselé et doré tels que lingotière, écoinçons, cadres, chutes, sabots...

Style Louis XV dans le goût d'Etienne Doirat.

Plateau de cuir havane à vignettes dorées.

H. : 76 - L : 160 - P : 84 cm

**3 000 / 5 000 €**

*Experts : Cabinet Etienne-Molinier*

- 231 -  
DEUX BERGÈRES

en bois naturel à traverses et dossiers sculptés de fleurettes, elles reposent sur des pieds cambrés. Une d'époque Louis XV et l'autre de style avec des parties anciennes.

(réparations)

400 / 600 €



- 232 -  
FAUTEUIL DE BUREAU

canné et garniture de cuir.  
Style Louis XV

150 / 200 €



- 233 -  
FAUTEUIL DE BUREAU

en bois naturel à assise et dossier cannés.  
Style Louis XV

100 / 200 €







- 234 -

### COMMODE MARQUETÉE

à ressaut ouvrant par deux tiroirs sans traverse.

Dessus de marbre gris.

Elle porte l'estampille de F. BAYE et poinçon de jurande.

Epoque transition Louis XV- Louis XVI.

H. : 87 cm - L. : 124 cm - P. : 56 cm

(accidents et manques)

1 500 / 2 000 €



235



- 235 -

**RARE PENDULETTE D'OFFICIER**  
 en bronze ciselé et doré, le recouvrement  
 présentant une poignée feuillagée et un cadran  
 de réglage. La façade présente un cartouche  
 rubanné indiquant la date "1782", le cadran  
 émaillé et signé "Louis Goret à Paris", indique  
 les heures en chiffres romains et les minutes en  
 chiffres arabes par tranches de cinq. Surmontée  
 d'un guichet date et cylindre pour lkrs jours de  
 la semaine. Petits pieds pastille.  
 Oxydations, usures et manques.

H. : 20 cm

**200 / 300 €**

Experts : Cabinet Etienne-Molinier

236



- 236 -

**PAIRE DE BOUGEOIRS**  
 en bronze ciselé, doré ou  
 patiné sous la forme d'un  
 Cupidon et d'une jeune  
 Vénus tenant les bobèches  
 en corolles ; bases en fût  
 de colonne cannelée ; socle  
 quadrangulaire à côtés évidés.  
 Style Louis XVI.

H. : 25 cm

**300 / 500 €**

Experts : Cabinet Etienne-Molinier

237



- 237 -

**BAROMÈTRE**  
 en bois doré et  
 sculpté de forme  
 circulaire surmonté  
 d'un fronton ajouré à  
 décor d'une sphère.  
 Epoque Louis XVI.

(quelques accidents)

Dim. : 82 x 50 cm

**200 / 300 €**

- 238 -

**PAIRE DE PETITES  
 CONSOLES**

en acajou à dessus de marbre  
 blanc à galerie de laiton ,  
 elles présentent trois tiroirs  
 en façade et reposent sur des  
 pieds fuselés réunis par une  
 tablette d'entretoise.

Style Louis XVI - XIXème siècle

H. : 80,5 - L : 68 - P : 24 cm

**400 / 600 €**

238



- 239 -

PAIRE D'APPLIQUES

à deux lumières dites « aux cors de chasse » en bronze ciselé et doré ; les fûts sous la forme d'un ruban à passementerie, retenant des branchages de chêne et couronne de lierre, soutiennent par un lien deux trompes dont les pavillons forment bassins et bobèches.

Epoque Louis XVI.

(l'une au modèle ; restaurations)

H. : 64 - L. : 35 cm

500 / 600 €

Experts : Cabinet Etienne-Molinier



- 240 -

PAIRE DE RAFRAICHISSOIRS

en acajou et placage d'acajou ; de forme contournée, la partie supérieure comporte un seau et un marbre blanc encastré ; les pieds cambrés sont réunis par deux tablettes à galeries repercées.

Style Transition Louis XV-Louis XVI

(petits éclats).

H. : 84 - L : 61 - P : 42 cm

1 000 / 1 500 €

Experts : Cabinet Etienne-Molinier





- 241 -

**BERGÈRE À DOSSIER CABRIOLET**

en noyer mouluré et sculpté ; le dossier à grattoirs et tournures ; les consoles d'accotoirs en fuseaux godronnés ; dés à rosaces ; pieds fuselés cannelés. Estampille de Courtois.

Epoque Louis XVI (piques, restaurations et renforts).

Garniture de tissu à motifs floraux ocres sur fond crème.

H. : 94 - L : 66 - P : 70 cm

**300 / 500 €**

Experts : Cabinet Etienne-Molinier

- 242 -

**TABLE À JEU**

à plateau serviette pivotant en acajou reposant sur des pieds fuselés en cannelés .

Style Louis XVI

H. : 74,5 - L : 60 - P : 60 cm

**100 / 200 €**

- 243 -

**CONSOLE**

en acajou à cotés incurvés à dessus de marbre blanc à galerie de laiton , elle présente un tiroir en ceinture et repose sur des pieds fuselés réunis par une tablette d'entrejambe.

Fin de l'époque Louis XVI.

(quelques accidents et dessus de marbre fracturé)

H. : 85 - L : 80 - P : 32 cm

**200 / 300 €**

242



243





**- 244 -  
SECRÉTAIRE**

à abattant en marqueterie de cercles imbriqués en bois tabac et bois de rose dans des encadrements en frisage de bois de rose soulignés de filets d'amarante ; de forme rectangulaire, il ouvre par un large tiroir, un abattant découvrant le serre-papier plaqué de satiné à six petits tiroirs et deux vantaux dans la partie basse ; montants à pans coupés à cannelures foncées de laiton ; ornements de bronze ciselé et doré à chutes en têtes de béliers, tablier entrées de serrures...frises d'entrelacs, cadres à perles et rosaces postérieurs.

Epoque Louis XVI (restauration d'usage ; avec deux clefs).

Plateau de marbre rouge griotte.

H. : 140 - L : 104 - P : 44 cm

**4 000 / 6 000 €**

Experts : Cabinet Etienne-Molinier



- 245 -

## PETITE COMMODE

en acajou ouvrant par deux tiroirs, les montants arrondis à cannelures prolongés par des pieds fuselés

Estampille F GUICHARD JME

Dessus de marbre brèche d'Alep

Epoque Louis XVI

H. : 86,5 cm - L : 95 cm - P : 45,5 cm

500 / 800 €



- 246 -

## PAIRE DE BOUGEOIRS

en laiton à motif de colonnes et posant sur quatre pieds boules.

XIXe siècle

Dim. : 16,8 cm

80 / 120 €



- 247 -

## PAUL SORMANI (1817-1866)

Coffret en cuir et ornements de bronzes dorés, le couvercle monogrammé IE. Serrures et ferrures à l'intérieur marqué P. SORMANI, exposition Universelle de Londres de 1862.

Dim : 31 x 24 x 14 cm

200 / 300 €

- 248 -

## BUREAU À CYLINDRE

en acajou et placage d'acajou orné de filets de laiton, la partie supérieure présentant trois tiroirs surmontés d'un marbre veiné rouge, il présente deux tiroirs en ceinture et repose sur des pieds fuselés et cannelés

Style Louis XVI - XIXème siècle

H. : 110 cm - L : 99 cm - P : 48,5 cm

500 / 800 €

- 249 -

**RARE PAIRE DE CANDÉLABRES**

à quatre lumières en bronze finement ciselé, patiné « à l'antique » et doré à l'or mat ou à l'or bruni ; ils se présentent sous la forme d'un groupe de trois putti soutenant le bouquet de lumières à lys et bras sinueux supportant des bobèches à givres retenant des guirlandes de lauriers ; la base à rubans et guirlandes de roses ; socles quadrangulaires de marbre blanc veiné gris  
Vers 1800

(petites égrenures - montés à l'électricité ; restauration).

H. : 71 cm

8 000 / 12 000 €

Provenance :

Vente Tajan du 18 décembre 2001, collection André et Lydie Hammel, lot 110.

Experts : Cabinet Etienne-Molinier





- 250 -

PENDULE

en bronze ciselé et doré au thème de Diane chasseuse, cette dernière tenant son arc de la main gauche ; le mouvement repose sur un berceau flanqué d'enroulements ; base rectangulaire à ressaut à frise à thème cynégétique ; le cadran émaillé signé « Dubois Fils » indique les heures en chiffres romains et les minutes par tranches de quinze en chiffres arabes. Epoque Louis XVI.

H. : 39 cm - L : 25 cm - P : 12 cm

400 / 500 €

Experts : Cabinet Etienne-Molinier



- 251 -

PETIT VASE

en marbre de forme balustrade à monture en bronze surmonté d'un bouquet de fleurettes en bronze ciselé et doré.

Manque une anse.

Epoque Louis XVI

H. : 20,5 cm

300 / 500 €





- 252 -

### GARNITURE DE CHEMINÉE

composée d'une pendule et deux bougeoirs à riches décors en émail cloisonné à rinceaux et feuillages, cornes d'abondance sur des fonds bleus ou briques. La pendule architecturée surmontée d'un chou à consoles surmonte la boîte contenant le mouvement, le cadran indiquant les heures en chiffres romains flanquée de deux putti tenant un écusson, base quadrangulaire à ressauts, pieds à agrafes et enroulements. Les bougeoirs représentant d'un putto tenant le bassin et la bobèche, base circulaire à pieds griffes.

Seconde moitié du XIXe siècle.

Petit manque de bronze à l'un des bougeoirs.

H. : 46 cm et 25,5 cm

**1 200 / 1 800 €**

Experts : Cabinet Etienne-Molinier

253



254

**- 253 -****WINE COOLER**

de forme hexagonale en acajou et placage d'acajou à monture en laiton.  
Trois pieds en gaine.  
Angleterre XIXe siècle.

H. : 70 cm - L. : 48 cm - P. : 43 cm

(accidents)

500 / 600 €

**- 254 -****ESCALIER**

de bibliothèque pliant.

H. : 68 cm

100 / 150 €

255

**- 255 -****PAIRE DE FAUTEUILS**

en acajou et placage d'acajou,  
Époque consulat.

H. : 92 cm - L. : 59 cm - P. : 45 cm

300 / 500 €

256

**- 256 -****PAIRE DE CHAISES**

à dossiers incurvés en acajou et placage d'acajou reposant sur des pieds antérieurs en jarret terminés par des griffes .  
Epoque Consulat.

(Manque deux petits enroulements en haut des dossiers)

200 / 300 €

- 257 -

**GRAND MIROIR**

décoré aux angles de feuilles d'acanthe et de glands en bronze partiellement doré

XIXe siècle

(accident)

Dim. : 101 x 116cm

**300 / 500 €**



257

- 258 -

**GARNITURE DE CHEMINÉE**

en bronze ciselé doré ou patiné. La pendule à l'allégorie de l'été sous la forme d'une jeune femme au drappé tenant des fleurs dans ses bras. La base à godrons et canaux centrés du cadran émaillé signé indiquant les heures à chiffres romains et les minutes à chiffres arabes, signée "Raingo Fres à Paris". Les candélabres à sept lumières à roseaux abritant un putto maintenant un agneau, l'autre un oiseau, décor au modèle de la pendule.

H. (pendule) : 46 x 56 x 20 cm

H. (candélabres) : 65 cm

**3 000 / 4 000 €**

Experts : Cabinet Etienne-Molinier



258



- 259 -

## PENDULE

en bronze ciselé et doré représentant probablement une allégorie de Zeus séduit par une jeune femme ; le mouvement contenu dans une borne richement ouvragée et flanquée d'une colonne supportant une coupe couverte ; base quadrangulaire à bas-reliefs de colombes s'abreuvant ; petits pieds patins à rinceaux et rosaces.

Epoque Empire.

H. : 38,5 cm - L. : 31,5 cm - P. : 11 cm

400 / 600 €

Experts : Cabinet Etienne-Molinier

- 260 -

## SEVRES

Paire de grands vases à anses couverts en porcelaine à décor de paons sur le col et de fleurs sur la base, la panse à cotes torsées, les anses en bronze.

H. : 34 cm (un couvercle cassé recollé)

300 / 500 €

- 261 -

## DEUX BOUGEOIRS

montés en lampe en laiton doré et ciselé de raisins. Epoque XIXe siècle.

H. : 33 cm

60 / 100 €



260

261

- 262 -  
GUÉRIDON

en bronze ciselé, moleté et doré et marbre vert ; le plateau ceinturé d'une galerie repercée à palmettes repose sur trois double montant en colonnettes à l'imitation du bambou à bagues perlées et mascarons d'Egyptiennes ; la base en triangle évidé supporte un plateau à galerie ajourée reposant sur un pied balustre ; petits pieds pastilles moletés.

Style Empire.

H. : 70 cm

Diam. : 51,5 cm

2 500 / 3 500 €

Experts : Cabinet Etienne-Molinier





- 263 -  
**PAIRE DE FAUTEUILS**  
 à dos plat de style Louis XIII.  
 Epoque XIXe siècle.  
 H. : 118 cm - L. : 58 cm - P. : 50 cm  
 100 / 200 €



264

- 264 -  
**TABLE TRAVAILLEUSE**  
 ouvrant par un abattant marqueté d'un bouquet et de rinceaux, le piètement réuni par une entretoise en X surmonté en son centre d'une toupie en laiton, ornementation de bronzes ciselés et dorés.  
 Epoque Napoléon III  
 H. : 74 - L : 54 - P : 40 cm  
 (quelques petits accidents)  
 150 / 200 €



265

- 265 -  
**PAIRE DE BOUGEOIRS**  
 en laiton à motif gothique  
 Dim. : 28,5cm  
 50 / 80 €



- 266 -  
CABINET

à panneaux marquetés ouvrant en façade par deux vantaux et un tiroir en ceinture. Il repose sur un piètement à entretoise en bois tourné. Travail d'Epoque du Nord du XIXe siècle.

(parties anciennes, accidents et manques)

H. : 161 cm - L. : 121 cm - P. : 58 cm

1 000 / 1 500 €



- 267 -

PAIRE DE PETITES CONSOLES D'APPLIQUES

en résineux sculpté doré et laqué au naturel représentant des jeunes maures richement vetus et supportant des plateaux chantournés à drappés.

Italie XXe siècle, dans le gout du XVIIIe siècle.

Dim. : 45 x 35 x 18 cm

1 000 / 1 500 €



- 268 -

MAISON BOISSIER

Jolie boîte à bijoux à clé en bronze cloisonné reposant sur quatre pieds griffes.

Epoque Napoléon III.

Dim. : 10 x 14 x 14 cm

250 / 300 €

- 269 -

SUITE DE QUATRE CHAISES

à assises cannées, en bois noirci à motifs dorés et polychromes, les dossiers à bandeau ajouré de motifs de trèfles

Epoque Napoléon III

(petits accidents d'usage)

200 / 300 €

269







- 270 -

### MEUBLE À DEUX CORPS

à riche décor marqueté sur fond de noyer de frises, entrelacs à motifs géométriques en os et personnages dans des arcatures à réserves sur fond d'ébène en os, cuivre, laiton ou étain gravés ; de forme rectangulaire, il ouvre par cinq vantaux rythmés par des pilastres à animaux fantastiques et drapés ; la corniche à ressaut.

XIXe siècle

(légères fentes et petits soulèvements).

H. : 186 cm - L. : 135 cm - P. : 54 cm

**2 000 / 3 000 €**

Experts : Cabinet Etienne-Molinier



**- 271 -**  
**CHEVALET À COL DE CYGNES**  
 en palissandre.  
 Style Charles X.  
 (manque)  
 Dim. : 195 x 73 cm  
**50 / 80 €**



**- 272 -**  
**CONSOLE RECTANGULAIRE**  
 à galerie de bois ajouré en placage de palissandre à décor  
 marqueté en bois clair de rinceaux ouvrant par 1 tiroir en  
 façade, elle repose sur un piétement réuni par un plateau  
 d'entretoise.  
 Epoque Charles X  
 (quelques petits accidents)  
 Dim. : 94 x 87,6 x 42 cm  
**300 / 400 €**



**- 273 -**  
**CHEVALET**  
 en acajou à cols de cygne.  
 Fin XIXe siècle.  
 (quelques vis manquantes)  
 Dim. : 195 x 80 cm  
**100 / 150 €**



**- 274 -**  
**MIROIR**  
 en bois marqueté à  
 décor de rinceaux.  
 Style Charles X.  
 Dim : 74 x 66 cm  
**150 / 200 €**

**- 275 -**  
**MIROIR**  
 en bois marqueté à  
 décor de rinceaux.  
 Style Charles X.  
 Dim : 86 x 70 cm  
**150 / 200 €**





**- 276 -**  
**SEXTANT DE MARINE**  
 en laiton dans un coffret d'origine en  
 acajou.  
 Epoque début XXe siècle.  
 (quelques manque).  
**200 / 300 €**



**- 277 -**  
**BOÎTE À MUSIQUE**  
 en marquèterie de palissandre de forme rectangulaire.  
 XIXe siècle.  
 Dim. : 14,5 x 56 x 21 cm  
**200 / 300 €**



**- 278 -**  
**PAIRE D'APPLIQUES**  
 à deux bras de lumière en bronze  
 doré à décor de feuilles d'acanthé.  
 Dim : 26 x 22 cm  
**100 / 200 €**

**- 279 -**  
**TABLE À VOLETS**  
 ouvrant à deux tiroirs en façade avec un décor  
 marqueté sur le plateau.  
 Style Charles X.  
 Dim : 71 x 109 x 54 cm  
**100 / 200 €**

**- 280 -**  
**JARDINIÈRE CIRCULAIRE**  
 à galerie de laiton en placage d'érable marqueté de palissandre , elle repose sur trois  
 pieds ceintrés terminés par des griffes en bronze et réunis par une entretoise marquetée  
 d'une rosace.  
 Style Charles X .  
 H. : 92 - Diam : 47 cm  
**300 / 500 €**





- 281 -

## PETIT PARAVENT

à trois feuilles peint de bouquets de fleurs  
sur fonds gris .

XIXème siècle

(quelques restaurations)

Dim. : 100 x 40 cm (chaque feuille)

200 / 300 €



- 282 -

## MIROIR À PARE CLOSE

en bois sculpté et doré.

Italie XIXe siècle

Dim. : 100 x 80 cm

200 / 300 €

282



- 283 -

## PLATEAU RECTANGULAIRE

en scagliola à décor polychrome d'une  
scène pastorale dans un encadrement  
de pampres animé d'oiseaux. Signé «  
Martelli ».Travail italien du XIXe siècle (manques).  
Elle repose sur un piètement en X en bois  
mouluré, sculpté et doré (petits éclats).

(piètement accidenté)

Dim. : 115 x 54 cm

400 / 500 €



282

**- 284 -**

JACOB PETIT À PARIS, attribué à  
Paire de cache pots quadrangulaires en  
porcelaine reposant sur quatre pieds  
griffes à fond prune décoré à l'or de  
rinçaux feuris et d'oiseaux encadrant des  
bouquets de fleurs polychrome dans des  
médaillons sur fond blanc.

Epoque Louis Philippe vers 1840

(usure d'or éclat et accident sur le col de l'un  
d'entre eux)

H. : 20,5 cm

200 / 300 €

**- 285 -**

SAMOVAR RUSSE

en métal.

Signé en cyrillique sur le pied.

H. : 43 cm

100 / 200 €

**- 286 -**

PETIT PRÉSENTOIR

en métal argenté représentant une girafe  
et plateau d'agate. Reposant sur un pied  
en bois.

XIXe siècle.

H. : 28,5 cm

250 / 350 €

**- 287 -**

PAIRE D'APPLIQUES

en métal patiné orné de petites roses en  
porcelaine.

Fin XIXe siècle

150 / 200 €

**- 288 -**

GROUPE

en marbre blanc de carrare représentant  
"les bons vieux". Base en onyx  
rectangulaire, socle mouluré gainé de  
velours jaune.

Egrenures à la base.

Dim. : 44 x 40 cm

400 / 600 €

Experts : Cabinet Etienne-Molinier





- 289 -

ALBERT CHEURET (1884-1966)

Lampe en bronze à patine dorée  
présentant trois bras de lumière de forme  
végétale terminés par des tulipes en  
albâtre Signée « Albert Cheuret ».  
Vers 1930.

H. : 38 cm

2 000 / 3 000 €



- 290 -

PAIRE DE GRILLES

en fer forgé.  
Travail XXe siècle

H. : 166 cm

300 / 500 €

- 291 -

CENDRIER COUVERT

en pierre dure à monture en métal  
Couvercle orné d'une France  
Travail Russe vers 1970

Dim. : 6,5 x 11,5 cm

150 / 200 €



- 292 -

CHINE - CANTON XX<sup>E</sup> SIÈCLE

Importante paire de vases en porcelaine émaillée à motif de scènes animées.

H. : 120 cm

1 000 / 1 500 €



293

- 293 -

INDOCHINE

Grand plateau ovale en bois à incrustations de nacre, il repose sur un piétement en bambou portant une étiquette de la Maison BOURNAY à Paris.

Vers 1900

Dim. : 76 x 95,5 x 53,5 cm

200 / 300 €

- 294 -

JOLIE VITRINE

en bois sculpté en forme de deux pagodes posant sur une console à montants décorés de têtes d'éléphants. Quelques motifs de volatiles en nacre finement sculptée. Vers 1900.

Dim. : 175 x 65 x 45 cm

(quelques petits manques)

500 / 800 €



294



- 295 -

CHINE

Paire de grandes vasques à poissons, de forme circulaire, décorées en bleu de musiciens dans des paysages avec rochers percés ; la bordure cernée d'une frise de fleurs de prunus sur fond bleu. XXe siècle.

H. : 46 cm

Diam. au col : 54,1 cm et 56 cm

**4 000 / 6 000 €**

Provenance : Collection du Roi d'Egypte.

- 296 -

PAIRE DE LAMPES À HUILE

en bronze et laiton et cuivre, le corps sous la forme d'un vase à décors japonais d'oiseaux, chrysanthème et cerisiers en fleurs. Repose sur une base de forme coussin à pieds en forme d'animaux fantastiques.

Seconde moitié du XIXe siècle.

Percées pour l'électricité avec deux globes différents.

H. : 54,5 cm

**400 / 600 €**

Experts : Cabinet Etienne-Molinier



296



# DELON-HOEBANX

ORDRE D'ACHAT / ABSENTEE BID FORM

## DESSINS, TABLEAUX ANCIENS, MOBILIER & OBJETS D'ART

Mardi 30 juin 2020 à 14h - Hôtel des ventes de Drouot Paris 9<sup>e</sup> - Salle 16

À renvoyer avant le lundi 29 juin 2020 à 18h par mail à [info@delon-hoebanx.com](mailto:info@delon-hoebanx.com), fax au (+33) 9 70 62 79 28



ORDRE D'ACHAT / ABSENTEE BID

TÉLÉPHONE

NOM / NAME : \_\_\_\_\_

PRÉNOM / FIRST NAME : \_\_\_\_\_

ADRESSE / ADDRESS : \_\_\_\_\_

CODE POSTAL / ZIP CODE : \_\_\_\_\_ VILLE / CITY : \_\_\_\_\_

TÉLÉPHONE 1 : \_\_\_\_\_ TÉLÉPHONE 2 : \_\_\_\_\_

MAIL : \_\_\_\_\_@\_\_\_\_\_

Je déclare avoir pris connaissance des conditions de vente décrites dans le catalogue, je les accepte et vous prie d'acquiescer pour mon compte personnel aux limites indiquées en euros, les lots que j'ai désignés ci-dessous.  
*I have read conditions of sale printed in this catalogue and agree to abide by them. I grant your permission to purchase on my behalf the following items within the limits in euros.*

N°	DESCRIPTION DU LOT / LOT DESCRIPTION	LIMITE EN € / MAX. € PRICE

#### ATTENTION :

- Les limites ne comprennent pas les frais légaux.
- La demande d'une ligne téléphonique implique que l'enchérisseur est preneur à l'estimation basse en cas de mauvaise liaison téléphonique.
- Les ordres d'achat ne seront pris en compte qu'accompagnés d'une copie de votre pièce d'identité et d'un RIB.
- Merci de bien vouloir prendre en compte les conditions de magasinage si vous enchérissez pour un lot encombrant.

#### PLEASE NOTE :

- These limits do not include fees and taxes.
- The telephone bidder agrees to bid up to the low estimate in case of poor reception
- No bids will be accepted without a copy of your ID and of your IBAN and BIC.
- Could you please refer to the conditions of storage if you bid on a cumbersome lot.

#### DATE & SIGNATURE OBLIGATOIRE

REQUIRED DATED SIGNATURE

Delon- Hoebanx SAS-10 bis, rue Descombes 75017 Paris-Guillaume Delon Commissaire-priseur habilité-déclaration n°074-2015

L'opérateur de vente volontaire est adhérent au Registre central de prévention des impayés des Commissaires priseurs auprès duquel les incidents de paiement sont susceptibles d'inscription. Les droits d'accès, de rectification et d'opposition pour motif légitime sont à exercer par le débiteur concerné auprès du Symev 15 rue Freycinet 75016 Paris.

# CONDITIONS GÉNÉRALES DE VENTE

La société DELON-HOEBANX agit comme opérateur de ventes volontaires de meubles aux enchères publiques régi par les articles L 312-4 et suivants du Code de commerce et l'Arrêté ministériel du 21 février 2012 définissant les obligations déontologiques des opérateurs de ventes volontaires.

La société DELON-HOEBANX a la qualité de mandataire du vendeur, le contrat de vente étant conclu entre le vendeur et l'acheteur. Les rapports entre la société DELON-HOEBANX et l'acquéreur sont soumis aux présentes conditions générales d'achat qui pourront être amendées par des avis écrits ou oraux avant la vente et qui seront mentionnés au procès-verbal de vente. **La participation aux enchères en salle, par téléphone ou par internet implique l'acceptation inconditionnelle des présentes conditions.**

**Les ventes aux enchères en ligne** sont effectuées sur le site Internet [www.drouotonline.com](http://www.drouotonline.com) (Drouot Digital) qui constitue une plateforme technique permettant de participer à distance par voie électronique aux ventes aux enchères publiques ayant lieu dans des salles de ventes. L'utilisateur souhaitant participer à une vente aux enchères en ligne via la plateforme Drouot Digital doit prendre connaissance et accepter, sans réserve, les conditions d'utilisation de cette plateforme (consultables sur [www.drouotlive.com](http://www.drouotlive.com)), qui sont indépendantes et s'ajoutent aux présentes conditions générales de vente.

## 1 - Les biens mis en vente

Les acquéreurs potentiels sont censés avoir examinés les biens pouvant les intéresser avant la vente aux enchères, notamment pendant les expositions.

La société DELON-HOEBANX se tient à la disposition des acquéreurs potentiels pour leur fournir des rapports sur l'état des lots.

Les mentions figurant au catalogue sont faites sous réserve des notifications et des rectifications annoncées au moment de la présentation du lot et portées au procès-verbal de la vente. Les mentions concernant le bien sont faites en fonction de l'état des connaissances artistiques, techniques et scientifiques connues à la date de la vente. Les mentions concernant la provenance et/ou l'origine du bien sont fournies sur indication du Vendeur et ne sauraient entraîner la responsabilité de la société DELON-HOEBANX.

Les dimensions, les poids et les estimations des biens ne sont donnés qu'à titre indicatif. Les couleurs des œuvres portées au catalogue peuvent être différentes en raison des processus d'impression.

Toutes les indications relatives à un incident, un accident, une restauration ou une mesure conservatoire affectant un lot sont communiquées afin de faciliter son inspection par l'acheteur potentiel et restent soumises à l'entière appréciation de ce dernier. L'absence de mention d'une restauration, d'un accident ou d'un incident n'implique nullement que le lot soit en parfait état de conservation ou exempt de restauration, usures, craquelures, retouillage ou autres imperfections. En outre, le ré-entoilage, le parquage ou le doublage, ou toute autre mesure de conservation du bien, ne sont pas signalés.

Les biens sont vendus dans l'état où ils se trouvent au moment de la vente et aucune réclamation après l'adjudication ne sera admise, l'acquéreur étant responsable de l'examen et de la vérification de l'état du bien avant la vente.

**Concernant l'horlogerie: l'état de fonctionnement n'est pas garanti. Il est possible que certains lots comprennent des pièces non originales suite à des réparations ou révisions de la montre ou de l'horloge.**

Les estimations de valeur sont fournies par la Maison de Ventes et l'Expert à titre purement indicatif et ne confèrent aucune garantie. Elles ne peuvent être considérées comme impliquant la certitude que le bien sera vendu au prix estimé ou même à l'intérieur de la fourchette d'estimations.

Lorsque dans le catalogue de vente le numéro du lot est suivi du symbole (\*\*\*) le vendeur de ce lot est l'un des collaborateurs de la société DELON-HOEBANX.

## 2 - Les enchères

La société DELON-HOEBANX est en droit de demander à tout enchérisseur de justifier de son identité, ainsi que de ses références bancaires. Tout enchérisseur est censé agir pour son propre compte sauf dénonciation préalable de sa qualité de mandataire pour le compte d'un tiers, acceptée par la société DELON-HOEBANX.

Le mode usuel pour enchérir consiste à être présent dans la salle. La société DELON-HOEBANX se réserve d'interdire l'accès à la salle de vente de tout acquéreur potentiel pour justes motifs.

Tout enchérisseur peut donner un ordre d'achat par écrit, par téléphone ou par internet. Les ordres d'achat et les demandes d'enchères par téléphone doivent lui parvenir au plus tard à la clôture de l'exposition préalable à la vente.

La société DELON-HOEBANX se charge gracieusement des enchères par téléphone pour les lots dont l'estimation basse est supérieure à 300 €. Toute demande d'enchères par voie téléphonique implique que le demandeur est preneur du lot à l'estimation basse en cas de mauvaise liaison, absence ou autre incident technique.

En aucun cas la société DELON-HOEBANX ne pourra être tenue pour responsable d'un problème de liaison téléphonique ou d'un dysfonctionnement d'internet ou de Drouot Digital, ainsi que d'une erreur ou d'une omission dans l'exécution des ordres reçus. Les présentes conditions générales priment sur les conditions d'utilisation du service Drouot Digital pour les enchères par internet.

La société DELON-HOEBANX dirigera la vente de façon discrétionnaire, en veillant à la liberté des enchères et à l'égalité entre l'ensemble des enchérisseurs, tout en respectant les usages établis.

La société DELON-HOEBANX se réserve de refuser toute enchère, d'organiser les enchères de la façon la plus appropriée, de déplacer certains lots lors de la vente, de

retirer tout lot de la vente, de réunir ou de séparer des lots.

**Le plus offrant et dernier enchérisseur sera déclaré adjudicataire (« acheteur ») du lot par le « coup de marteau » suivi de l'indication verbale « adjugé ».**

Dans l'hypothèse où un prix de réserve aurait été stipulé par le vendeur, la société DELON-HOEBANX se réserve de porter des enchères pour le compte du vendeur jusqu'à ce que le prix de réserve soit atteint. Le prix de réserve ne peut pas être supérieur à l'estimation basse figurant dans le catalogue de vente ou annoncée publiquement avant la vente.

Dans l'hypothèse de deux ou plusieurs ordres d'achat identiques, c'est l'ordre le plus ancien qui aura la préférence. En cas d'enchères dans la salle pour un montant équivalent à un ordre d'achat, l'enchérisseur présent aura la priorité.

En cas de double enchère reconnue effective par le commissaire-priseur, le lot sera immédiatement remis en vente, toute personne intéressée pouvant concourir à la deuxième mise en adjudication.

**En application de l'article L 121-21-8 du Code de Commerce, le délai de rétractation n'est pas applicable aux ventes aux enchères publiques.**

La société DELON-HOEBANX est autorisée à reproduire sur le procès-verbal de vente et sur le bordereau d'adjudication les renseignements fournis par l'adjudicataire. Toute fausse indication engagera la responsabilité de l'adjudicataire.

## 3 - Le Paiement du prix et des frais d'adjudication

**La Vente est faite au comptant et en Euros.**

Toute personne qui se porte enchérisseur s'engage à régler personnellement et immédiatement le prix d'adjudication augmenté des frais à la charge de l'acquéreur et de tous impôts ou taxes qui pourraient être exigibles. L'adjudicataire devra immédiatement donner ou confirmer son identité et ses références bancaires.

En sus du prix de l'adjudication (« prix au marteau »), l'adjudicataire (acheteur) devra acquitter par lot une commission d'achat.

**La commission d'achat est de 28 % TTC (soit 23,33 % HT).**

A titre d'exemple : si le lot est adjugé au prix de 1.000 €, l'adjudicataire devra payer le prix total de 1.280 €.

**Un sus du prix d'adjudication et de la commission d'achat, des taxes et droits additionnels peuvent être dus.**

Pour les lots suivis d'un ou deux astérisques (\*) la TVA au taux de 5,5% (\*) ou 20% (\*\*) sur la totalité du prix d'adjudication et frais de vente est due, sauf exonération. Il appartient aux enchérisseurs de se renseigner avant la vente sur la TVA applicable. La TVA collectée au titre des frais de vente ou celle collectée au titre d'une importation temporaire du lot, peut être remboursée à l'adjudicataire dans le délai d'un mois après la vente sur présentation des documents qui justifient l'exportation du lot acheté.

Pour les lots suivis du symbole (#) le droit de suite au profit d'artistes décédés depuis moins de 70 ans ou leurs héritiers (droits d'auteur) est applicable à partir d'un prix d'adjudication de 750 € (hors frais). Le taux actuellement en vigueur est de : 4% entre 0 et 50.000 €, entre 50.000,01 € et 200.000 €, 1 % entre 200.000,01 € et 350.000 €, 0,5 % entre 350.000,01 € et 500.000 €, 0,25 % pour la tranche au-delà, de 500.001 €, avec un plafond de 12.500 €. Le droit de suite sera versé par la société DELON-HOEBANX à l'organisme percepteur du droit d'auteur.

**Moyens de paiement :**

L'adjudicataire pourra s'acquitter par les moyens suivants :

- en ligne sur notre site [www.delon-hoebanx.com](http://www.delon-hoebanx.com)
  - en espèces : jusqu'à 1.000 Euros frais et taxes compris pour les ressortissants français, jusqu'à 10.000 Euros frais et taxes compris pour les ressortissants étrangers non professionnels sur présentation de leurs papiers d'identité et un justificatif du domicile fiscal ;
  - par chèque bancaire ou postal avec présentation obligatoire de deux pièces d'identité en cours de validité : seul encaissement effectif du chèque vaudra règlement.
  - par carte de crédit VISA ou MASTERCARD
  - par virement bancaire en EUROS (tous frais et commissions bancaires sont à charge de l'adjudicataire) :
- DOMICILIATION : BNP PARIBAS PARIS CENTRE AFF  
CODE BANQUE : 3 0004- CODE AGENCE : 03120  
NUMÉRO DE COMPTE : 00010630680- CLÉ RIB : 16  
IBAN : FR76 3 000 4031 2 000 0106 3068 016  
BIC : BNPAFRPPXX
- les chèques étrangers ne sont pas acceptés.

## 4 - Transfert de propriété et des risques, retrait des marchandises

**La propriété du lot ne sera transférée à l'adjudicataire qu'après paiement de l'intégralité des sommes dues.**

Aucun lot ne sera remis aux acquéreurs avant acquittement de l'intégralité des sommes dues. En cas de paiement par chèque non certifié ou par virement, la délivrance des objets sera être différée jusqu'à l'encaissement.

**Dès l'adjudication, les objets sont placés sous l'entière responsabilité de l'acquéreur.**

Il appartient à l'adjudicataire de faire assurer le lot dès l'adjudication. Il ne pourra tenir la société DELON-HOEBANX responsable en cas de vol, de perte ou de dégradation de son lot, après l'adjudication, ou encore en cas d'indemnisation insuffisante par son assureur. La manutention et le magasinage n'engagent pas la responsabilité de la société DELON-HOEBANX.

### Retrait des marchandises :

Après paiement intégral des sommes dues, les objets sont à retirer au MAGASINAGE DROUOT : 6 bis, rue Rossini 75009 Paris, Tél. 01 48 00 20 18, magasinage@drouot.com  
Ouverture du lundi au samedi de 9h à 10h et du lundi au vendredi de 13h30 à 18h.  
Consulter les horaires d'ouverture et fermeture exceptionnelle Accès contrôlé une pièce d'identité doit être laissée en dépôt au poste de sécurité.

Les lots peuvent être enlevés gratuitement en salle jusqu'à 19h le soir de la vente et entre 8h et 10h le lendemain.

Passé ce délai, vous pouvez :

- Faire livrer vos biens partout dans le monde, grâce à TRANSPORT DROUOT-GEODIS
- Récupérer vos lots au service du MAGASINAGE, au tarif suivant (susceptible de modification):
- Frais de dossier par lot TTC : 5€
- Frais de stockage et d'assurance par lot TTC :

1€ /jour, les 4 premiers jours ouvrés

1€ / 5€ / 10€ / 20€ / jour, à partir du 5e jour ouvré, selon la nature du lot (merci de consulter le site internet [www.drouot.com](http://www.drouot.com) rubrique drouot pratique afin de connaître les détails) les frais de dossier sont plafonnés à 50€ TTC par retrait.

Une réduction de 50% des frais de stockage est accordée pour les clients étrangers et les marchands de province, sur justificatif.

Les frais de magasinage sont offerts pour les lots pris en charge par Transport Drouot-Geodis!

Devis accepté dans les 10 jours suivants la vente.

**Tout objet/lot qui n'est pas retiré au service Magasinage dans un délai d'un an à compter de son entrée au magasinage sera réputé abandonné et sa propriété transférée à Drouot à titre de garantie pour couvrir les frais de magasinage.**

Dans tous les cas les frais de stockage et de transport sont à la charge de l'acheteur et lui seront facturés directement soit par l'Hôtel Drouot, soit par la société de garde-meubles, selon leurs tarifs en vigueur. Le magasinage des objets n'engage en aucun cas la responsabilité de la Maison de Ventes. Le transport des lots est effectué aux frais et sous l'entière responsabilité de l'adjudicataire. Le cas échéant la société DELON-HOEBANX pourra facturer à l'acquéreur les frais de stockage, de manutention et de transport qu'il a dû exposer pour le compte de l'acheteur depuis la date de l'adjudication.

### 5 - Défaut de paiement

A défaut de paiement par l'adjudicataire dans un délai de trois mois à compter de la date de l'adjudication et après mise en demeure restée infructueuse, le bien peut être remis en vente à la demande du vendeur sur folle enchère de l'adjudicataire défaillant.

Si le vendeur ne formule pas cette demande dans un délai de trois mois à compter de l'adjudication, la société DELON-HOEBANX dispose de tout mandat pour agir en son nom et pour son compte à l'effet, au choix de société DELON-HOEBANX, soit de déclarer la vente résolue de plein droit, soit de poursuivre l'adjudicataire en exécution et paiement de ladite vente.

Dans tous les cas la société DELON-HOEBANX se réserve le droit de réclamer à l'adjudicataire défaillant :

- des intérêts de retard au taux directeur semestriel au 1er janvier et au 1er juillet (REFI) de la Banque Centrale européenne majoré de 10 points ;
- le remboursement des coûts supplémentaires engendrés par sa défaillance, y compris les frais de stockage, de transport, de catalogue, les frais de recouvrement forfaitaires légaux et complémentaires, et tous autres frais et pertes sur justificatifs ;
- la commission d'achat de la société DELON-HOEBANX, qui reste due en indemnisation de la perte soufferte par celle-ci;
- soit, le paiement du prix d'adjudication,
- soit, la différence entre le prix d'adjudication initial et soit le prix d'adjudication sur folle enchère s'il est inférieur, ainsi que les coûts générés par les nouvelles enchères,
- soit, la différence entre le prix d'adjudication initial et l'estimation basse, si la vente est résolue de plein droit.

- si la société DELON-HOEBANX a effectué un règlement partiel au vendeur, l'acquéreur reconnaît que DELON-HOEBANX sera subrogée dans les droits du vendeur pour poursuivre l'acheteur au titre de la somme ainsi payée.

La société DELON-HOEBANX se réserve également de procéder à toute compensation avec des sommes dues à l'adjudicataire défaillant.

La société DELON-HOEBANX se réserve d'exclure de ses ventes futures, tout adjudicataire qui aura été défaillant ou qui n'aura pas respecté les présentes conditions générales d'achat.

### 6 - Législation applicable aux biens culturels

#### Droit de préemption :

Sur toute vente publique d'œuvres d'art ou sur toute vente de gré à gré d'œuvres d'art réalisée dans les conditions prévues par l'article L. 321-9 du code de commerce, l'Etat peut exercer un droit de préemption par l'effet duquel il se trouve subrogé à l'adjudicataire ou à l'acheteur. La déclaration, faite par l'autorité administrative, qu'elle entend éventuellement user de son droit de préemption, est formulée, à l'issue de la vente, entre les mains de l'officier public ou ministériel dirigeant les adjudications ou de l'opérateur habilité à organiser la vente publique ou la vente de gré à gré.

La décision de l'autorité administrative doit intervenir dans le délai de quinze jours après la vente publique ou après la notification de la transaction de gré à gré. La société DELON-HOEBANX ne pourra être tenu pour responsable des décisions et conditions de la préemption par l'Etat français.

### Exportation de biens culturels et trésors nationaux :

L'exportation de certains biens culturels est soumise à l'obtention d'un certificat de libre circulation pour un bien culturel et à des déclarations en Douanes. Le certificat peut être refusé à un bien considéré comme trésor nationaux par les autorités compétentes.

Si notre Société est sollicitée par l'acheteur ou son représentant, pour faire une demande d'autorisation de sortie du territoire, l'ensemble des frais engagés sera à la charge totale du demandeur. Cette opération ne sera qu'un service rendu par DELON-HOEBANX.

La société DELON-HOEBANX et/ou le vendeur ne sauraient en aucun cas être tenus responsables en cas de refus ou de retard de délivrance dudit certificat par les autorités.

Le retard ou le refus de délivrance par l'administration des documents de sortie du territoire, ne justifiera ni l'annulation ou la résolution de la vente, ni un retard de règlement des sommes dues.

### Objets composés de matériaux provenant d'espèces en voie de disparition et autres espèces protégées

Les acheteurs sont avisés que de nombreux pays exigent un permis (i.e., un permis CITES) délivré par les autorités compétentes ou interdisent l'importation ou l'exportation d'objets composés entièrement ou en partie (quel que soit le pourcentage) de matériaux provenant d'espèces de la faune et de la flore en voie de disparition et/ou protégées (notamment des objets comportant l'ivoire, l'écaille de tortue, la peau de crocodile, d'autruche, et certaines espèces de corail, ainsi que le bois de rose du Brésil).

L'impossibilité pour un acheteur d'exporter ou d'importer un tel bien ne serait en aucun cas être retenue comme fondement pour justifier une demande d'annulation ou de résolution de la vente ou pour retarder le paiement des sommes dues.

### 7 - Droit de propriété intellectuelle

La vente d'un lot n'emporte pas cession des droits de reproduction ou de représentation dont il constitue le cas échéant le support matériel.

Toute reproduction de textes, d'illustrations ou de photographies figurant au catalogue nécessite l'autorisation préalable de la société DELON-HOEBANX.

### 8 - Collecte et protection de données personnelles

Dans le cadre de ses activités de vente aux enchères, de vente de gré à gré, de marketing et de fourniture de services, la société DELON-HOEBANX est amenée à collecter des données à caractère personnel des vendeurs et enchérisseurs, y compris notamment par l'enregistrement d'images vidéo, de conversations téléphoniques ou de messages électroniques.

La société DELON-HOEBANX pourra utiliser ces données à caractère personnel pour satisfaire à ses obligations légales et aux fins d'exercice de son activité et notamment à des fins commerciales et de marketing. La société DELON-HOEBANX s'engage à ne pas vendre, louer, céder ni donner accès à des tiers à vos données à caractère personnel sans votre consentement préalable, à moins d'y être contraint légalement ou en raison d'un motif légitime (obligations légales et comptables, lutte contre la fraude ou l'abus, transport, exercice des droits de la défense, etc.).

Conformément à la loi « informatique et libertés » du 6 janvier 1978 modifiée et au Règlement européen n°2016/679/UE du 27 avril 2016, toute personne bénéficiaire d'un droit d'accès, de rectification, de portabilité et d'effacement de ses données ou encore de limitation de leur traitement. Vous pouvez également vous opposer au traitement des données vous concernant. Vous pouvez, sous réserve de la production d'un justificatif d'identité valide, exercer vos droits en contactant Monsieur Guillaume DELON (06 61 65 04 34 - [delon@delon-hoebanx.com](mailto:delon@delon-hoebanx.com)).

### 9 - Compétences législative et juridictionnelle

Conformément à l'article L 321- 17 du Code de Commerce, les actions en responsabilité civile engagées à l'encontre des opérateurs de ventes volontaires de meubles aux enchères publiques, des officiers publics ou ministériels compétents pour procéder aux ventes judiciaires et volontaires, ainsi que des experts qui les assistent dans la description, la présentation et l'estimation des biens se prescrivent par cinq ans à compter de l'adjudication ou de la prise.

Tous les litiges relatifs aux présentes conditions et aux ventes seront régis exclusivement par la Loi française et soumis au Tribunal compétent de Paris, quel que soit le lieu de résidence de l'acheteur ou du vendeur.

Afin de mettre un terme à un litige survenu après la vente entre le Vendeur et l'Acquéreur, la société DELON-HOEBANX se réserve le droit discrétionnaire d'acquiescer à l'Acquéreur le(s) bien(s) et de le revendre pour son compte, y compris aux enchères publiques, selon les conditions prévues par l'article L 321-5 II du Code de Commerce.

Pour tout litige avec un opérateur à l'occasion d'une vente volontaire une réclamation peut être formulée auprès du commissaire du Gouvernement près le Conseil des ventes volontaires de meubles aux enchères publiques soit par courrier (19 avenue de l'Opéra 75001 Paris), soit par internet (<http://www.conseildesventes.fr>).



**DROUOT**  
PARIS