

DELON-HOEBANX

MAISON DE VENTES AUX ENCHÈRES



MERCREDI 10 JUIN 2020

Hôtel des ventes de Drouot

9, rue Drouot Paris 9^e

salle 14

CONTACTS



Guillaume DELON
Président
Commissaire-Preneur habilité
01 47 64 69 75
delon@delon-hoebanx.com



Xavier HOEBANX
Directeur Associé
01 47 64 69 76
hoebanx@delon-hoebanx.com



Marie de VILLEFRANCHE
Clerc Associée
01 47 64 69 77
villefranche@delon-hoebanx.com



Laurent POUBEAU
Clerc Spécialisé
06 15 95 52 44
poubeau@delon-hoebanx.com



Laetitia de DIEULEVEULT
Administration
01 47 64 17 80
info@delon-hoebanx.com

10 bis, rue Descombes, 75017 Paris
Tél. : 01 47 64 17 80 - Fax : 09 70 62 79 28
www.delon-hoebanx.com
Déclaration n°074-2015

EXPERT

Alice JOSSAUME
Cabinet Portier & Associés
26 boulevard Poissonnière
75009 Paris
01 48 00 03 41
contact@cabinetportier.com
www.portier-asianart.com

Photographies par Jon MILLS - 06 14 76 01 41
Imprimé par CORLET en 2020



DELON-HOEBANX

MAISON DE VENTES AUX ENCHÈRES

ART D'ASIE

MERCREDI 10 JUIN 2020

à 14h

Hôtel des ventes de Drouot
9, rue Drouot 75009 Paris
Salle 14

EXPOSITIONS PUBLIQUES

Mardi 9 juin 2020 de 11h à 19h

CONTACT POUR LA VENTE

01 47 64 17 80 - info@delon-hoebanx.com

(expo / vente) : 01 48 00 20 14



*Catalogue visible sur : www.delon-hoebanx.com, www.drouot.com, www.auction.fr
Vous pouvez enchérir en live sur www.drouotlive.com*

DROUOT
DIGITAL
Live

AUCTION^{FR}
VENTES AUX ENCHÈRES D'OBJETS D'ART

IMPORTANT : VEUILLEZ CONSULTER LES CONDITIONS DE VENTE À LA FIN DU CATALOGUE



1

- 1 -

CHINE - XIXe siècle

Deux encres sur papier contrecollées sur tissu. Dans des cadres en bois sculpté d'époques. (tâches et usures).

Dim. : 23 x 15 cm (à vue)

200 / 300 €

Lot non présenté par le cabinet Portier



2

- 2 -

CHINE - Vers 1900

Deux pages d'album, encre et couleurs sur papier, hommes des minorités chassant et pêchant. Encadrées sous verre

Dim. 26 x 19,5 cm.

100 / 150 €

- 3 -

CHINE

Paire de dessins représentant des personnages.

Dim : 26x38cm

100 / 150 €



3

- 4 -

CHINE, Canton - XIXe siècle
Ensemble comprenant douze
petites gouaches sur papier
de riz représentant des
paysans , jeunes femmes,
oiseaux et fleurs.

(accidents).

Dim. : 7,5 x 11 cm.

Dans une petite boîte.

80 / 100 €



- 5 -

TIBET

Ensemble de trois tankas sur tissu.

Dim. : 80 x 30 cm (pour le plus grand)

300 / 400 €

Lot non présenté par le cabinet Portier



- 6 -

JAPON - Epoque MOMOYAMA
(1573 - 1603)

Encre, couleurs et or sur papier,
Amida descendant vers les fidèles
dans les nuées pour les emmener
dans les terres de l'Ouest, avec son
cortège d'apsara, de musiciens et de
bodhisattva .

(plis, manques)

Dim. : 112 x 58 cm.

Montée en rouleau

1 000 / 1 500 €



- 7 -
 MONGOLIE - Début XXe siècle
 Livre de prières, sutra et illustrations
 peints sur papier laqué, 45 pages,
 couvertures et dos recouverts de tissu.
 Dim. : 61 x 17 cm
 4 000 / 5 000 €



8

- 8 -

CHINE - XIXe siècle

Veste de femme fermée sur le côté en soie bleue, brodées aux fils polychromes au point d'armes (dit "dazi") de fleurs de quatre saisons, et papillons.

Les bordures de manches en soie rouge brodée des fleurs, doublure en soie bleue claire damassée des fleurs stylisées et motifs géométriques.

(usures et accidents)

200 / 300 €

- 9 -

CHINE - XIXe siècle

Robe en soie bleue brodée aux fils dorés et polychromes de neuf dragons à quatre griffes, figurés de face ou de profil, parmi des nuages et chauve-souris au-dessus d'une bande de lishui, des pics sacrés et les huit symboles de bonne augure (Ashtamangala, Ba bao en chinois).

(nombreux accidents)

On y joint une pièce brodée rectangulaire, phénix et d'autres oiseaux parmi des fleurs.

500 / 700 €



9

- 10 -

CHINE, Canton - XXe siècle

Ensemble de cinq pièces en coton écru brodées aux fils noirs, gris et blanc des dragons pourchassant la perle sacrée parmi des nuages stylisés. Ornés des franges.

Larg. : 134 cm; 200 cm; 208 cm; 166 cm; 52 cm

200 / 300 €

- 11 -

CHINE - Epoque de la République - MINGUO (1912 - 1949)

Grand tapis de forme rectangulaire en laine à décor de onze dragons pourchassant la perle sacrée parmi les nuages sur fond beige, la bordure ornée de vagues multicolores. Inscription apocryphe "Zhong zheng dian yu yong".

(usures, accidents).

Dim. 242 x 153 cm.

300 / 400 €



10

用備殿正中





12



12

- 12 -
Utagawa Kunisada (1786 -1865)
 Diptyque oban tate-e, acteurs dans le rôle de samouraï se prosternant. Signé Kochoro Kunisada hitsu.
 (tâches)
 Dim. 70 x 35,5 cm.
 Encadré sous verre
 On y joint : JAPON - XXe siècle
 D'après Kawase Hasui, Oban tate-e, temples sous la neige par beau temps.
 (taches et traces d'humidité)
 Dim. : 35 x 24 cm.
 Encadrée sous verre
200 / 300 €



13

- 13 -
JAPON - XXe siècle
 Surimono, faisán marchant. Signé Koson.
 (Petites taches) Dim. 24 x 23,5 cm.
 Encadré sous verre.
100 / 150 €

- 14 -
ECOLE VIETNAMIENNE - XXe siècle
 Barques
 Huile sur isorel signée en bas à droite.
 Dim. : 23,5 x 33 cm
 Barques et maisons au bord de l'eau
 Huile sur toile, signée en bas à gauche.
 (accidents)
 Dim. : 30x41cm.
300 / 400 €



14



14



- 15 -
JAPON - Vers 1900
 Tête de femme en bronze à patine brune.
 Signature sur la nuque.
 Socle en pierre patinée.
 Dim. (avec socle) : 39 x 11 cm
300 / 400 €
 Lot non présenté par le cabinet Portier



- 16 -
VIETNAM - XXe siècle
 Buste en bronze à patine brune d'un
 jeune homme.
 H. : 17 cm.
200 / 300 €

- 17 -
Bronze VIETNAM - XXe siècle
 Buste en bronze à patine brune d'une
 jeune femme.
 H. : 22 cm.
300 / 500 €

- 18 -
VIETNAM - Vers 1900
 Statuette de musicien en bronze à patine
 brune sur socle carré
 Dim. : 10 cm.
150 / 200 €



18

- 19 -
PAYS
 Groupe en bronze figurant un rhinocéros attaqué par
 deux tigres.
 Marque au revers
 Dim. : 30 x 55 cm
3 000 / 4 000 €



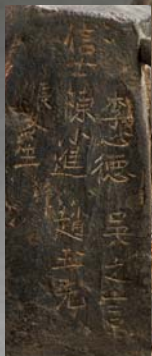


- 20 -

CHINE - Epoque MING (1368 - 1644)

Importante statuette de dignitaire en bronze laqué or, assis sur un trône orné de rinceaux, les mains jointes, la robe ornée de constellations incisées, la coiffe ramassée en un chignon et tenu par un ornement de coiffe. Sur les côtés du trône les noms des donateurs dont Li Xinde et, Wu Zhiyan.
H. : 50 cm.

20 000 / 25 000 €



- 21 -

CHINE - XIXe siècle

Statuette de canard en bronze doré et émaux cloisonnés, le plumage émaillé bleu foncé, les ailes polychromes.

H. : 13 cm.

Sur un socle rectangulaire rapporté en bronze à décor ajouré de rinceaux.

H. : totale 17 cm.

400 / 500 €



- 22 -

JAPON - Epoque MEIJI (1868 - 1912)

Vase en forme de carpe posée sur ses nageoires en bronze à patine brune, posée sur un socle rond.

H. : totale 29 cm.

400 / 500 €



- 23 -

CHINE

Brûle-parfum en forme de qilin cornue assise en bronze à patine brune, le corps orné de nuages formant lingzhi, la tête formant couvercle.

H. : 21 cm.

100 / 150 €



- 24 -

CHINE - XXe siècle

Couple de chimères en bronze à patine brune, assise sur un socle rectangulaire, le mâle avec la patte sur la boule de pouvoir, la femelle avec la patte sur le petit.

H. : 11 cm.

100 / 150 €



- 25 -

CHINE - XXe siècle

Statuette de Budai en bronze à patine brune, assis contre son sac et tenant un rosaire dans sa main gauche.

H. : 15 cm.

Socle en bois.

200 / 300 €



- 26 -

CHINE - Epoque MING (1368 - 1644)

Paire de statuette d'attendants en bronze à patine brune, debout sur un socle.

(petits accidents et restaurations).

H. 17,8 cm.

400 / 500 €



27

- 27 -

CHINE - XIXe siècle

Statuette de jeune femme en bronze à patine brune, debout, les mains tendues devant elle. (manque un doigt).

H. : 18 cm.

250 / 300 €



28

- 28 -

CHINE - XVIIIe/XIXe siècle

Statuette de dignitaire en bronze à patine brune, les mains jointes tenant un rouleau.

(usures, manques)

H. : 17,7cm

100 / 150 €





- 29 -

THAÏLANDE - XXe siècle

Statuette de bouddha en bronze laqué or, assis en padmasana sur un socle, les mains en bhumisparsa mudra

(geste de la prise de la terre à témoin).

H. : 37 cm.

200 / 300 €



30

- 30 -

THAÏLANDE - XXe siècle

Deux statuette en bronze doré figurant deux bouddhas sur des bovidés.

(petits manques et usures).

Dim. : 19,5 x 12,5 cm

200 / 300 €

Lot non présenté par le cabinet Portier

31



32



- 31 -

THAÏLANDE, Ratanakosin - Vers 1900

Petite statuette de bouddha Sakyamuni en bronze laqué or, assis sur un haut socle, les mains en bhumisparsa mudra

(geste de la prise de la terre à témoin).

(accident à la coiffe).

H. : 15,5 cm.

80 / 120 €

- 32 -

JAPON - Epoque MEIJI (1868 - 1912)

Okimono en bronze partiellement doré, danseur debout sur un rocher.

(manque).

H. : 16 cm.

300 / 500 €

- 33 -

CHINE

Chien de fô en alliage de métal à deux patines.

Dim. : 13 x 15 cm

100 / 150 €

Lot non présenté par le cabinet Portier

33



- 34 -
CHINE - XIXe siècle
Statuette de gardien du temple en
bronze à patine partiellement doré, les
mains jointes
Dim. : 73 cm
8 000 / 12 000 €



- 35 -
CHINE

Statuette d'Amitayus en bronze à patine brune, assis en padmasana sur un socle de forme carrée.

H. : 17 cm

800 / 1 200 €

Lot non présenté
par le cabinet Portier



- 36 -

VIETNAM - XVIIe/XVIIIe siècle

Statuette de Guanyin en bronze laqué or et rouge, assise en lalitasana sur un socle de forme carrée, la main droite posée sur son genou droit, s'accoudant de son bras gauche sur une boîte rectangulaire, la main gauche en ahamkara mudra (geste de la confiance), sa capuche ornant sa chevelure. (manques de laque).

H. : 26 cm.

Socle en bois.

500 / 600 €

- 37 -

INDOCHINE - Début XXe siècle

Groupe en bronze à patine brune, jeune femme assise sur un socle rond, les mains levées. Elle devait tenir initialement un instrument qui manque.

H. : 18 cm. - Diam. : socle 20 cm.

150 / 200 €

- 38 -

VIETNAM - XVIIIe/XIXe siècle

Statuette de moine debout en bronze à patine brune, tenant dans sa main droite un joyau et dans sa main gauche le rosaire. (manques).

H. : 18 cm.

250 / 300 €

37



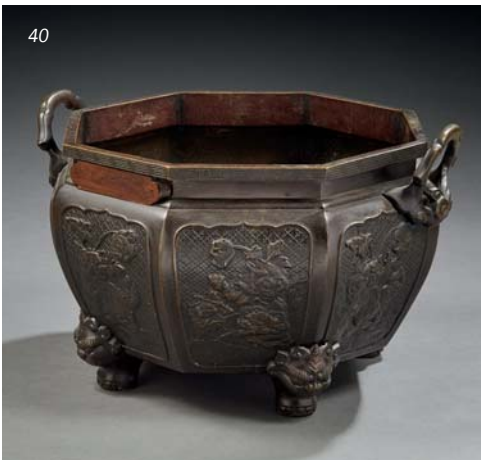
38



39



40



- 39 -

CHINE - XIXe siècle

Brûle-parfum tripode en bronze à patine brune, il est en forme de pêche de longévité, reposant sur trois pieds en forme de personnages, la prise du couvercle en forme de chimère assise, le bord orné de vagues écumantes.

H. : 14,5 cm.

200 / 300 €

- 42 -

CHINE - XXe siècle

Trois brûles-parfum en bronze, dont deux ciselés de dragons et objets de bonne augure. Marques apocryphe de Xuande.

Diam. : 11 à 13,5 cm.

150 / 200 €

41



- 40 -

JAPON

Important cache pot à pans coupé en bronze à patine brune à décor d'oiseaux.

Dim. : 27 x 36cm

200 / 300 €

Lot non présenté par le cabinet Portier

- 41 -

CHINE ?

Tambour de pluie en bronze à patine verte. Le corps cylindrique surmonté d'un plateau circulaire orné de cercles concentriques, aux quatre coins des grenouilles en relief. De chaque côté, deux anses doubles et deux éléphants en relief.

H. : 44 cm. - Diam : 55 cm

300 / 400 €

- 43 -

CHINE - XIXe

Petit brûle-parfum en bronze et son socle en bois. Marque Ming à six caractères au revers.

Dim. : 10 x 10,5 cm

200 / 300 €

Lot non présenté par le cabinet Portier

- 44 -

CHINE - XIXe siècle

Brûle-parfum tripode en bronze à patine brune, les pieds et les anses en forme de têtes de bélier. Au revers, la marque apocryphe de Xuande.

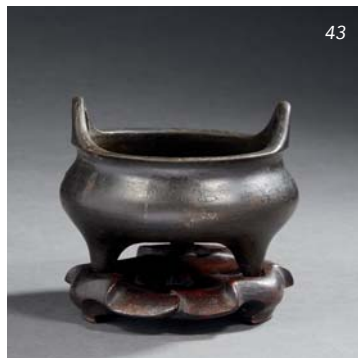
H. : 10,2 cm.

400 / 600 €

42



43



44





- 45 -
CHINE
Brûle-parfum de forme carrée en bronze à patine brune à décor ciselé sur les côtés de frises de grecques, les deux anses dorées en forme de têtes de lions supportant des anneaux mobiles, le couvercle ajouré de fleurs de lotus stylisées dans leur rinceaux, la prise du couvercle en forme de dragon cornu lové.
Dim. : 17 x 16,2 x 16,2 cm.
400 / 600 €



- 46 -
CHINE - Vers 1900
Chaufferette en bronze à patine brune, les côtés à décor ciselés de fleurs de cerisiers stylisées, le couvercle ajouré de chevaux au galop.
(accident à l'anse).
H. : sans anse 13 cm.
100 / 150 €



- 47 -
JAPON - Epoque MEIJI (1868 - 1912)
Paire de vases en bronze à patine brune posés sur un piétement tripode, les pieds en forme de têtes de lion.
H. : 20 cm.
100 / 150 €



- 48 -
JAPON - Epoque MEIJI (1868 - 1912)
Grand brûle-parfum en bronze à patine brune à décor en relief d'oiseaux dans des réserves, le couvercle ajouré orné d'un aigle et ses petits, les anses formant dragons, posant sur un haut socle quadripode à motifs archaisants (une anse détachée)
H. : 78 cm.
300 / 500 €



- 49 -
JAPON - Epoque MEIJI (1868 - 1912)
Brûle-parfum tripode en bronze à patine brune à décor ciselé en relief d'oiseaux posés sur des branches de cerisiers, les anses en forme de têtes de kirin, la prise du couvercle en forme de dragon lové. Socle en bronze.
H. : totale 24 cm.
150 / 200 €



- 50 -
CHINE, Canton - XVIIIe siècle
Flacon à thé rectangulaire en cuivre
et émaux peints à décor dans des
médaillons polylobés de pivoines et
pêches de longévité sur fond de rinceaux.
(éclat au couvercle).
H. : 12,5 cm.
80 / 100 €



- 51 -
CHINE - XXe siècle
Grand bol en porcelaine émaillée polychrome
de branches de cerisiers sur fond vert.
(éclat et fêlure).
Diam. : 24,5 cm.
150 / 200 €



- 52 -
CHINE - XXe siècle
Bol et oeuf en émaux plique-à-jour à
décor de pivoines dans leur feuillage.
Diam. : 14 cm. - H. : 7 cm.
50 / 80 €

53



- 53 -
JAPON - Vers 1900
Brûle-parfum en bronze et émaux cloisonnés
posant sur quatre pieds, à décor de paysages
dans des réserves, les anses ornées de
dragons.
(couvercle manquant)
H. : 23 cm.
100 / 150 €



- 54 -

CHINE - Vers 1900

Vase de forme balustre à col évasé en cuivre et émaux cloisonnés à décor de deux réserves rondes ornées de trois dragons sur fond bleu pourchassant la perle sacrée, le corps du vase orné de fleurs de lotus dans leur rinceaux sur fond bleu clair, le pied orné de chevaux galopant.

H. : 39 cm.

500 / 600 €

- 55 -

CHINE - XXe siècle

Paire de vases balustres en cuivre doré et émaux cloisonnés à décor de deux dragons pourchassant la perle sacrée parmi les nuages sur fond noir.

(choc sur l'un).

H. : 32 cm.

150 / 200 €

- 56 -

CHINE

Vase en bronze cloisonné à fond blanc et bleu.

H. : 26 cm

100 / 200 €

Lot non présenté par le cabinet Portier

- 57 -

CHINE

Paire de vases en émail cloisonné à fond bleu.

H. : 23 cm

100 / 200 €

Lot non présenté par le cabinet Portier



55



56



57

- 58 -

CHINE - Fin XIXe siècle

Vase balustre en bronze et émaux cloisonnés à décor de daims, grues et singes sur fond turquoise à motifs de svastika, l'épaulement orné d'oiseaux, le col orné de lotus stylisés.

(éclats et manques)

H. : 44,5 cm.

2 000 / 3 000 €



- 59 -

CHINE - XIXe siècle

Jardinière polylobée en bronze doré et émaux cloisonnés à décor de bouquets de pivoines et papillons sur fond de svastika et bleu turquoise, l'épaulement orné d'une frise de lingzhi vert.

(choc sur la panse).

H. : 14,5 cm.

200 / 300 €



- 60 -
CHINE - Epoque MING (1368 - 1644)
Statuette en terre cuite émaillée verte,
Sogdien portant un chapeau.
(éclats, fêles)
Dim. : 59cm
150 / 200 €



- 61 -
CHINE - Epoque MING
(1368 - 1644)
Deux statuettes en terre
cuite émaillée verte et
engobe rouge et noire,
Sogdien portant un
chapeau et personnage
debout.
(accidents et manques, une
tête rapportée)
H. : 29 et 27 cm.
200 / 300 €

- 62 -
CHINE - Epoque
KANGXI (1662 - 1722)
Deux statuettes en
porcelaine émaillée vert,
jaune et manganèse sur
le biscuit, enfant allongé
sur un buffle et cheval
debout.
H. : 6,8 et 7 cm.
100 / 200 €

- 63 -
VIETNAM, Bianhoa - Début
XXe siècle
Vase balustre en grès
émaillé beige et bleu et à
décor incisé d'un dragon
lové parmi les nuages.
H. : 33 cm.
100 / 150 €

- 64 -
CHINE - XXe siècle
Vase balustre en
porcelaine à décor
polychrome de fleurs et
oiseaux sur fond bleu
clair.
H. : 36 cm.
100 / 150 €

- 65 -
CHINE - XXe siècle
Vase balustre en grès
de Yixing émaillé bleu
canard à décor en relief
et en biscuit de huit
dragons pourchassant
la perle sacrée parmi les
nuages.
H. : 37,5 cm.
100 / 150 €

- 66 -
CHINE - XXe siècle
Vase de forme double
gourde en grès émaillé
manganèse. Le bord cerclé
de métal.
(l'état de la céramique sous la
monture n'est pas garanti).
H. : 36 cm.
150 / 200 €

- 67 -
CHINE - Vers 1900
Grand cache-pot en grès
émaillé bleu foncé, deux
anses en forme de têtes
de chimères cornues.
(fond percé).
H. : 24 cm.
Diam. : 40 cm.
150 / 200 €

- 68 -
CHINE POUR L'ASIE DU
SUD-EST, MARTABAN -
XIXe siècle
Important cache-pot en
grès brun à décor en
beige de grues parmi les
pins.
(égrenures).
H. : 49 cm.
Diam. : 55 cm.
150 / 200 €

- 69 -
CHINE POUR L'ASIE DU
SUD-EST, MARTABAN -
Fin XIXe siècle
Grande jarre en grès brun
à décor incisé et en relief
de dragons courant sur la
panse.
H. : 69 cm
200 / 300 €

- 70 -
VIETNAM, Bianhoa -
Début XXe siècle
Pot globulaire en grès
émaillé vert brun.
Au revers, la marque
Bianhoa.
H. : 13,5 cm.
80 / 100 €

- 71 -
CHINE - Fin XIXe siècle
Grand plat en porcelaine
émaillée céladon à décor
incisée de fleurs stylisées.
Diam. : 33,5 cm.
150 / 200 €

- 72 -
CHINE - XIXe siècle
Vase double gourde
en porcelaine émaillée
turquoise sur le biscuit
orné d'un dragon en
relief s'enroulant autour
du corps.
H. : 22,5 cm.
200 / 300 €

- 73 -
CHINE
Paire de petits
vases double
gourde en
porcelaine émaillée
rouge flammé.
H. : 15 cm.
100 / 150 €

- 74 -
CHINE - XXe siècle
Vase de forme
globulaire à col
évasé en porcelaine
émaillée aubergine.
(fêlure).
H. : 19 cm.
80 / 100 €

- 75 -
CHINE - XXe siècle
Pot couvert en porcelaine
émaillée rouge à décor en relief
et en biscuit de deux dragons
pourchassant la perle sacrée parmi
les nuages. Au revers, la marque
apocryphe de Xuande.
H. 31 cm.
100 / 150 €

61



62





- 76 -

CHINE, Compagnie des Indes - Epoque QIANLONG (1736 - 1795)

Grand plat polylobé en porcelaine décorée en bleu sous couverte d'un bouquet de pivoines, hibiscus et chrysanthèmes au centre, la chute ornée d'une frise de feuilles de fougères, l'aile ornée d'une frise de guirlandes fleuries. (ébrechures).

Diam. : 45 cm.

800 / 1 000 €



- 77 -

VIETNAM - XXe siècle

Pot en porcelaine décorée en bleu sous couverte d'un enfant, branche de cerisiers en fleurs et d'oiseaux sur des branches de bambous. Bords cerclés de métal. : Diam. : 20,5 cm. - H. : 12 cm.

200 / 300 €



- 78 -

CHINE - XIXe siècle

Petit pot à gingembre en porcelaine décorée en bleu sous couverte de lettré accompagné d'enfants sur une terrasse. (couverture rapportée). H. : 14 cm.

50 / 80 €



- 79 -

VIETNAM, Hue - XIXe siècle

Bol en porcelaine bleu blanc à décor d'un général et de personnages se noyant dans une rivière. Au revers, la marque apocryphe de Kangxi. Bord cerclé de métal. (restaurations et félures). Diam. : 18,2 cm.

150 / 200 €



- 80 -

CHINE - XIXe siècle

Coupe sur piédouche en porcelaine bleu blanc à décor au centre de cinq chauves-souris entourant un caractère "shou" stylisé, l'extérieur orné de pivoines et cerisiers. A l'intérieur du pied, la marque apocryphe de Kangxi. (éclat). Diam. : 17 cm.

150 / 200 €





- 81 -

CHINE - Début XVIe siècle

Jarre de forme guan en porcelaine décorée en bleu sous couverte d'une frise de fleurs de lotus dans leur feuillage, l'épaule décorée d'une frise de lingzhi ornée de fleurs, le col d'une frise de fleurs dans leur feuillage, la partie inférieure ornée d'une frise de pétales de lotus.

(accidents et restaurations, fêlures).

H. : 29 cm.

1 200 / 1 500 €



- 82 -

Chine - période Transition - XVIIe siècle.

Vase double gourde à deux anses en porcelaine décorée en bleu sous couverte de fleurs de lotus sur la panse, le col orné de fleurs stylisées.

(éclat au col).

H. : 21 cm.

1 500 / 2 000 €

83



- 83 -

CHINE - XIXe siècle

Plat en porcelaine bleu blanc à décor d'un dragon de face attrapant la perle sacrée parmi les nuages.

Au revers, des marques de collectionneur incisées.

Diam. : 26 cm.

150 / 200 €

- 84 -

CHINE - XIXe siècle

Coupe en porcelaine décorée en bleu sous couverte d'une fleur stylisée au centre, la chute ornée de cartouches de poissons, crabes et crevettes. Au revers, la marque apocryphe de Kangxi à quatre caractères.

Diam. : 23,5 cm.

80 / 100 €

84





- 85 -

CHINE - Fin XIXe siècle

Paire de vases balustres en porcelaine à décor en bleu sous couverte de lettrés dans un jardin, l'épaule ornée de croisillons et fleurs, les anses figurant des chimères affrontées.

(fêlures et défauts de cuisson)

H. : 64,5 cm.

1 000 / 1 200 €

86



87



- 86 -

CHINE - Vers 1900

Grand vase balustre en porcelaine à décor en bleu sous couverte de caractères parmi les rinceaux, les anses en forme de chilong stylisés.

(fêlure)

H. : 60,5 cm.

200 / 300 €

- 87-

CHINE, Canton - Vers 1900

Vase balustre en porcelaine céladon à décor en bleu sous couverte de chimères dans les nuées avec leurs balles de pouvoir.

H. : 43 cm.

100 / 150 €



- 88 -
CHINE, Canton - XIXe siècle
Paire de vases en porcelaine
bleu blanc à décor de papillons
et oiseaux parmi les fleurs.
(l'un restauré, montés en
bronze).
H. : 23 cm.
150 / 200 €



- 89 -
VIETNAM - XIXe siècle
Vase bouteille en
porcelaine bleu blanc à
décor de trois qilin. Au
revers, la marque yun
cang mei ji. Le col orné de
métaL. :
H. : 27 cm.
400 / 600 €



- 90 -
VIETNAM - XIXe siècle
Vase bouteille en porcelaine
bleu blanc à décor de
personnages dans des
barques près d'une pagode
et poème.
H. : 22 cm.
150 / 200 €



- 91 -
CHINE - XIXe siècle
Vase balustre à panse haute en porcelaine
décorée en bleu sous couverte de
personnages traversant un pont pour accéder
à une cité. Au revers, la marque apocryphe de
Kangxi.
(restaurations).
H. : 24 cm.
200 / 300 €



- 92 -
CHINE - XIXe siècle
Plat en porcelaine émaillée polychrome
sur fond bleu d'une branche de pivoines
et chrysanthèmes. Au revers, la marque
apocryphe de Qianlong à six caractères.
(usures).
Diam. : 26 cm.
150 / 200 €



- 93 -
CHINE - XXe siècle
Vase de forme double gourde en porcelaine
émaillée polychrome à décor dans six réserves
rondes de fleurs de lotus, papillons et
chrysanthèmes, lys et pivoines sur fond bleu
à décor dans le style sgraffito de rinceaux. Au
revers, la marque apocryphe de Qianlong.
(col légèrement meulé).
H. : 24 cm.
400 / 500 €



- 94 -
CHINE - Epoque KANGXI (1662 - 1722)
Coupe en porcelaine émaillée bleu poudré
et émail or à décor de deux réserves en
forme de lingzhi ornées de pivoines sur
fond de cerisiers en fleurs et glace brisé,
l'arrière décorée dans la palette Imari d'une
frise de fleurs.
(éclats au bord, fêlures).
Diam. : 31 cm.
100 / 150 €



95

- 95 -
CHINE - Vers 1900
Porte calotte en porcelaine
à décor émaillé polychrome
de guerriers, lettrés et
jeunes femmes dans des
jardins.

H. : 29,3 cm.

100 / 150 €



96

- 96 -
CHINE - XIXe siècle
Coupe de forme polylobée
en porcelaine émaillée
polychrome des Trois Dieux
Etoiles (Fu Lu Shou).

Au revers, la marque de
Tongzhi.

L. : 26 cm.

80 / 100 €



97

- 97 -
CHINE, Compagnie des Indes -
Epoque QIANLONG (1736 - 1795)
Saucière en porcelaine émaillée
polychrome de la famille rose de
semis de fleurs.

(félure et éclat).

L. : 22 cm.

100 / 150 €



98

- 98 -
CHINE - XIXe siècle
Vase sur haut pied et col étroit en
porcelaine émaillée polychrome
dans le style de la famille rose d'un
bouquet de pivoines.

(félure).

H. : 18 cm.

50 / 100 €



99

- 99 -
CHINE
Pot couvert en porcelaine
décoré de femmes sur un
radeau, un homme sur une
grue

Dim. : 14cm

80 / 120 €

- 100 -
CHINE, Compagnie des Indes -
Epoque QIANLONG (1736 - 1795)
Paire d'assiettes en porcelaine
émaillée polychrome de la famille
rose à décor de pivoines et cerisiers
au centre, l'aile décorée de branches
de pivoines.

(félure sur l'une).

Diam. : 22,2 cm.

100 / 150 €

- 101 -
CHINE, Compagnie des Indes -
Epoque QIANLONG (1736 - 1795)
Paire d'assiettes polylobées en
porcelaine émaux polychromes
de la famille rose de roses et
chrysanthèmes, l'aile décorée
d'une frise de fleurs.

Diam. : 23 cm.

80 / 100 €



100



101

- 102 -

CHINE - XIX^e siècle

Aquarium en porcelaine émaillée dans le style de la famille rose à décor floral et végétal.

Dim. : 31 x 25 cm

2 000 / 3 000 €

Lot non présenté par le cabinet Portier



- 103 -

CHINE - XXe siècle

Paire d'éléphants en porcelaine émaillée polychrome, un vase "gu" posé sur leur dos, il est émaillé rose et turquoise à décor de chauves-souris et lotus, le tapis de selle orné de cinq chauves-souris survolant les vagues écumantes.

H. : 36,3 cm.

600 / 800 €



- 104 -

CHINE - XIXe siècle

Vase rouleau en porcelaine à décor en émaux polychromes des huit immortels parmi les nuées, tenant leurs attributs, le col orné des emblèmes bouddhiques.

(col coupé, fêles)

H. : 31,5 cm.

400 / 500 €



- 105 -

CHINE - XXe siècle

Groupe en porcelaine émaillée polychrome, Budai assis contre son sac, cinq enfants grimpés sur lui, sa robe émaillée jaune et bleu. Marque Da Yishen (?).

H. : 24 cm.

100 / 150 €





- 106 -
CHINE - Epoque de la République - MINGUO (1912 - 1949)
Statuette en porcelaine polychrome, Guanyin assis sur un rocher tenant un sutra, son manteau orné de fleurs.
(accidents et restauration)
H. : 32 cm.
400 / 500 €



- 107 -
CHINE - Fin XIXe siècle
Grande vasque à poissons en porcelaine émaillée polychrome dans le style de la famille verte d'un couple de faisans posé sur une un rocher fleuri de magnolias et pivoines dans leur feuillage sur fond jaune. Le col orné de réserves d'objet de bonne augure sur fond de croisillons et pivoines stylisées, flanqués d'une frise de lingzhi.
H. : 35 cm. - Diam. : 40 cm.
500 / 600 €

- 108 -
CHINE - XXe siècle
Six bols en porcelaine émaillée polychrome à décor de dragons parmi les nuages. Marque apocryphe de Qianlong.
Diam. : 10,5 cm.
80 / 100 €

- 109 -
CHINE, Canton - XIXe siècle
Boite de forme rectangulaire en porcelaine émaillée polychrome émaillée polychrome d'oiseaux et fleurs.
Dim. : 6,5 x 18,5 x 10 cm.
200 / 300 €

- 110 -
CHINE, Bencharong, pour la Thaïlande - XIXe siècle
Deux bols pouvant former paire en porcelaine émaillée polychrome sur fond or à décor de fleurs stylisées.
Diam. : 12,5 cm.
100 / 150 €





- 111 -
CHINE - XXe siècle
Vase balustre hexagonal à pans à décor en émaux polychromes de phénix et pivoines, les anses en forme de chimères.
H. : 43 cm.
80 / 120 €



- 112 -
CHINE - XXe siècle
Vase couvert en porcelaine émaillée polychrome dans le style de la famille rose à décor de lettrés jouant au go sur une terrasse. Au revers, de la base la marque apocryphe de Qianlong.
H. : 45 cm.
400 / 600 €



- 113 -
CHINE - Epoque de la République - MINGUO (1912 - 1949)
Vase balustre à col évasé et carré en porcelaine émaillée polychrome dans le style de la famille rose de papillons volant au-dessus des pivoines. L'épaule orné d'une frise de lingzhi et rinceaux feuillagés, le col décoré de pivoines et cerisiers. Au revers de la base, la marque apocryphe de Qianlong à six caractères. (égrenures).
H. : 35 cm.
300 / 500 €

- 114 -
CHINE, Canton - XIXe siècle
Deux assiettes en porcelaine émaillée polychrome de lettrés assis au centre, pour l'une et Liu Hai avec son crapaud sur l'autre, le bord orné de frise de réserves de fleurs sur fond de feuillage.
Diam. : 24 cm.
100 / 150 €



- 115 -
CHINE - Nankin fin XIXe siècle
Paire de vases en porcelaine émaillée à décor de combattant dans des paysages montagneux.
H. : 38,5 cm
200 / 300 €
Lot non présenté par le cabinet Portier





- 116 -
CHINE, Canton - XIXe siècle
Assiette en porcelaine émaillée
polychrome de vases et brûles-parfums
fleuris.
Diam. : 20 cm.
30 / 40 €

- 117 -
CHINE, Canton - Fin XIXe siècle
Vase balustre et couvert en porcelaine émaillée
polychrome de cartouches ornés de dignitaires
parmi les oiseaux, papillons et fleurs.
(égrenures).
H. : 65 cm.
400 / 500 €



- 118 -
CHINE, Canton - XIXe siècle
Vase bouteille en porcelaine émaillée
polychrome à décor de personnages dans
des palais sur fond d'oiseaux et fleurs.
H. : 34,5 cm.
300 / 400 €

- 119 -
CHINE, Canton - Vers 1900
Plat et coupe en porcelaine polychrome à
décor de scène de mandarins et d'oiseaux et
fleurs dans des réserves, sur fond de rinceaux.
Diam. : 34,5 et 24,5 cm.
200 / 300 €

- 120 -
CHINE, Canton - XIXe siècle
Vase balustre à col évasé et deux anses en
porcelaine émaillée polychrome dans des
cartouches de jeunes femmes et enfants sur
fond d'oiseaux et fleurs
H. : 31,7 cm.
150 / 200 €





- 121 -
CHINE - XXe siècle
Paire d'assiettes famille vertes
300 / 400 €



- 122 -
CHINE, Compagnie des Indes -
Fin XVIIIe siècle
Présentoir à pans coupés en
porcelaine émaillée polychrome
de la famille rose à décor d'un
couple dans une barque, l'aile
décorée d'une frise de fleurs et
citrons digités.
L. : 29 cm.
On y joint deux assiettes en
porcelaine polychrome à décor
de jeunes femmes.
Diam. : 21 et 28 cm.
300 / 400 €



- 123 -
CHINE, Canton - Vers 1900
Quatre assiettes en porcelaine
émaillée polychrome de jeunes
femmes dans des jardins, à la
lecture, s'adonnant à la musique
et jouant au go.
(une fêlée).
Diam. : 20 cm (x 3) et 25 cm.
100 / 150 €



- 124 -
CHINE, Compagnie des Indes
- Epoque QIANLONG (1736 -
1795)
Pot à lait et coupe en porcelaine
décorée en émaux polychromes
de la famille verte d'une réserve
ornée d'un monogramme "IB"
parmi des guirlandes de fleurs.
(Le couvercle du pot à lait rapporté,
fêlure et égrenures).
H. : 16 cm. - Diam. : 20 cm.
150 / 200 €

- 125 -

CHINE - XIXe siècle

Grande vasque à poissons en porcelaine décorée en émaux polychromes dans le style de la famille verte de lettrés accompagnés de leurs serviteurs se rendant dans un palais où un dignitaire les reçoit. Le col orné d'une frise de croisillons et triangles. L'intérieur orné de cyprins parmi les algues.

H. : 40 cm. - Diam. : 46 cm.

1 500 / 2 000 €



- 126 -

CHINE - Epoque de la République - MINGUO (1912 - 1949)

Paire de vases balustres à col évasé en porcelaine émaillée polychrome de jeunes femmes jouant avec des enfants sur une face et poèmes sur l'autre.

H. : 58 cm

150 / 200 €



127

- 127 -

CHINE - XXe siècle

Vase en porcelaine émaillée à décor de trois personnages et une cygogne.

H. : 23,5 cm

200 / 300 €

Lot non présenté par le cabinet Portier



128

- 128 -

CHINE

Pot couvert en porcelaine décorée en bleu sous couverte et émaux polychromes dit "doucai".

H. : 22,5 cm

200 / 300 €

Lot non présenté par le cabinet Portier

- 129 -

JAPON

Paire de vases en porcelaine émaillé
Marque au revers à six caractères

H. : 37,4 cm

200 / 300 €



129

- 130 -
CHINE

Verseuse en bronze doré et émaux peints à décor de phénix stylisé volant parmi les pivoines sur fond turquoise sur chaque face, le couvercle pouvant être retourné et formant porte-baguettes d'encens en forme de vase "gu" à décor de chauves-souris parmi les lotus et caractères "shou" stylisés. Au revers, la marque apocryphe de Qianlong à quatre caractères.

H. : fermé 12 cm. - H. : totale 18 cm.

2 000 / 3 000 €





132

- 131 -

CHINE - XIXe siècle

Grand plat en porcelaine décorée en bleu sous couverte et émaux polychromes dit "doucai" de deux papillons s'affrontant parmi quatre lotus au centre, le bord orné des huit symboles bouddhiques parmi les nuages. Au revers, la marque apocryphe de Qianlong à six caractères en zhuanshu.

Diam. : 51 cm.

1 500 / 2 000 €

- 132 -

JAPON - Fin Epoque EDO (1603 - 1868)

Coupe de forme octogonale en porcelaine émaillée polychrome dans le style Kakiemon, de deux daims courant parmi es feuilles d'érable et un tissu de brocard. Au revers, la marque apocryphe de Chengua.

(sautes d'émail).

Diam. : 21,4 cm.

150 / 200 €

- 133 -

CHINE - Vers 1900

Grande vasque à poissons en porcelaine émaillée polychrome à décor de réserves polylobées ornées de guerriers à pieds et à cheval et d'un dignitaire sur fond bleu turquoise orné de pivovines dans leur feuillage. Le col orné d'une frise de lingzhi formé par des pivovines sur fond vert, et surmontée d'une frise de croisillons et svastika. L'intérieur décoré de cyprins parmi les algues.

(égrenures).

H. : 40 cm. - Diam. : 46 cm

1 000 / 1 500 €



134

- 134 -

CHINE - XXe siècle

Vase baluste en porcelaine émaillée polychrome à décor de coqs parmi les rochers et les pêcheurs, l'épaule ornée d'une frise de ruyi et grecques.

H. : 44,7 cm.

300 / 500 €



- 135 -

CHINE, Canton - Vers 1900

Grand vase baluste en porcelaine émaillée polychrome de scènes de guerriers, l'épaule ornée de chilong en relief, le col orné de chimères affrontées.

H. : 45 cm.

300 / 400 €

135





- 136 -

CHINE - XXe siècle

Ensemble 6 flacons tabatières en porcelaine émaillée bleu blanc, verre, os et jaspe.

(éclats, bouchons manquants)

H. : de 5,5 à 7,5 cm.

200 / 300 €

- 137 -

CHINE - XXe siècle

Ensemble de dix flacons tabatières en verre peint, porcelaine émaillée, résine et verre imitant le jaspe de formes diverses.

H. : de 4,5 à 8,5 cm.

200 / 300 €

- 138 -

CHINE - XXe siècle

Ensemble de 14 flacons tabatières en laque burgauté, verre, stéatite, rhodonite, métal os, ambre, agate rubannée, porcelaine émaillée et bois de formes diverses.

(éclats, bouchons collés et manquants)

H. : de 4 à 8,5 cm.

300 / 400 €



- 139 -

CHINE - Vers 1900

Deux flacons tabatières en porcelaine, l'un à décor moulé et émaillé sur le biscuit d'immortels sur leurs montures au-dessus des flots, l'autre en porcelaine émaillée de Budai et Luohan.

(égrenures sur le deuxième).

H. : 6,5 et 6 cm.

On y joint trois tabatières et un petit pot en porcelaine bleu blanc et une tabatière en résine imitant la laque. XXe.

H. : de 5,5 à 7 cm.

200 / 300 €



- 140 -

CHINE - Début XXe siècle

Deux flacons tabatières, l'un en agate grise à deux anses, le col monté en argent, l'autre en verre rouge sculpté de Shoulaou et grue et cerf, col monté en argent.

H. : 6 et 8 cm.

80 / 100 €

141



- 141 -
CHINE - XXe siècle
Grand flacon tabatière en porcelaine
bleu blanc à décor d'enfants debout
portant des fruits et jeune femme lisant
un livre accompagnée d'enfants. Marque
apocryphe de Chenghua.

H. : 9 cm.

100 / 150 €

142



- 142 -
CHINE - XXe siècle
Deux flacons tabatières, l'un en porcelaine émaillée polychrome
d'une sauterelle sur une feuille de chou et d'une sauterelle sur
un radis, marque apocryphe de Qianlong; l'autre en verre peint à
l'intérieur à décor de tigre.

H. : 6,2 et 7,5 cm.

On y joint un pot couvert en stéatite.

H. : 7 cm.

100 / 150 €

143



- 143 -
CHINE - XXe siècle
Petit sorbet en serpentine
céladon.

H. : 3,6 cm.

20 / 30 €

- 144 -
CHINE - XXe siècle
Cachet de forme
carrée en stéatite
beige.

H. : 5,4 cm.

100 / 150 €



- 145 -
CHINE
Bracelet en serpentine verte et bague
d'archer en stéatite beige.

Diam. : 8 et 2,6 cm.

100 / 150 €



146



147



- 146 -
CHINE - Vers 1900
Groupe en jaspée céladon et
grise, deux jeunes femmes dans
une barque.

(accidents).

H. : 11 cm.

Socle en bois

150 / 200 €

148



- 147 -
CHINE
Repose-pinceaux en porcelaine
émaillée rouge de cuivre et blanc
sur le biscuit en forme de colline à
cinq pics ornées de fleurs.

H. : 5 cm. - L. : 11 cm.

200 / 300 €

- 148 -
CHINE - XXe siècle
Statuette de cerf galopant et
pendentif en forme de chat sur
une feuille en serpentine céladon.

(petit accidents).

L. : 8 et 6 cm.

80 / 100 €

149



- 149 -
CHINE - XXe siècle
Petit cachet carré en ivoire.

H. : 7,4 cm.

Dans une boîte en corne de
buffle.

100 / 150 €

150



- 150 -
CHINE

Brûle-parfum quadripode en néphrite céladon et grise à décor sculpté de branches de pêches de longévité sur la panse, les anses en forme de chauves-souris entourant des plaques sonores et noeuds sans fins et supportant des anneaux mobiles.

H. : 7 cm. - L. : 16 cm.

800 / 1 200 €

- 151 -

CHINE - XIXe siècle

Coupe à deux anses en néphrite céladon, à décor de médaillon orné d'un caractère "shou" stylisé (longévité) et de clous, les anses en forme de têtes de chilong.

Diam. : 8,5 cm.

500 / 600 €

151





- 152 -
CHINE - XXe siècle
Pendentif en forme d'enfant tenant une
branche de lotus en néphrite céladon.
L. : 5 cm.
100 / 150 €

- 153 -
CHINE - Vers 1900
Grand panneau de forme rectangulaire en bois
laqué noir et or à décor incrusté de serpentine,
agate, os teinté vert et stéatite de vases fleuris
de lotus et de pivoines, d'une jardinières et
d'un écran. Les socles incrustés de bois ajouré.
Inscription "yan feng yi shou" incrustée en
stéatite.
(manques).
Dim. 132 x 62 cm.
4 000 / 6 000 €





- 154 -

CHINE - XXe siècle

Brûle-parfum tripode en néphrite céladon et grise, les anses en forme de têtes de dragons supportant des anneaux mobiles, les pieds en forme de têtes de lions, la prise du couvercle en forme de dragon lové, et le dragon orné de trois anses en forme de têtes de lions supportant des anneaux mobiles.

H. : 20 cm.

150 / 200 €

155



157



- 155 -

CHINE - XXe siècle

Brûle-parfum en agate tripode orné en relief de loir parmi les vignes. (égrenures)

H. : 7 cm

200 / 300 €

156



- 156 -

CHINE - Début XXe siècle

Statuette de chimère couchée et pêche de longévité en cristal de roche.

L. : 5 cm - H. : 4 cm.

100 / 200 €

158



- 157 -

CHINE - Vers 1900

Vase balustre applique en serpentinite grise à décor sculpté sur la panse de cinq chauves-souris entourant un médaillon de caractère "shou" stylisé. L'arrière orné d'une plaque en bronze doré.

H. : 15,2 cm.

200 / 300 €

- 158 -

CHINE - Début XXe siècle

Ensemble comprenant deux lave-pinceaux en néphrite céladon et blanche en forme de pins et grues sur une branche de pins, et un éléphant en serpentinite verte et grise et une oie avec une branche de lingzhi.

L. : 9 et 10 et 11 cm.

100 / 150 €

159



- 159 -
CHINE - XIXe siècle
Petite statuette d'enfant
debout en néphrite céladon,
tenant une branche de lotus.
Socle en bois.
H. : 8 cm.
800 / 1 200 €

- 160 -
CHINE - XIXe siècle
Petit lave-pinceaux en forme de
deux feuilles de lotus accolées en
néphrite céladon et rouille. Socle
en bois.
L. : 9 cm.
800 / 1 200 €

160



161

- 161 -
CHINE
Médaille de seconde classe
de l'ordre de la bravoure de la
République de Chine.
600 / 800 €

Lot expertisé par Bernard CROISSY

- 162 -
CHINE - Vers 1900
Paire de vases balustres sur piédouche
en argent à décor incisé d'un bouquet
de fleurs, l'épaulement orné d'une frise
de feuillage, les deux anses en forme de
dragons stylisés.
H. : 18 cm.
150 / 200 €

162



- 163 -
CHINE, Canton - Vers 1900
Deux boîtes en métal argenté en forme
de citrouille et de pomme cannelle et
six verres à pied miniatures ornés de
rinçaux et vrilles.
H. : 7,5, 9 et 6,5 cm.
150 / 200 €





- 164 -

JAPON - Epoque MEIJI (1868 - 1912)
Petit okimono en ivoire, homme assis
tenant un rouleau, son enfant assis près
de lui tenant un panier. H.4 cm.
On y joint trois petits okimono en ivoire
et dent, Shoki, Ebisu et homme allongé.
H. : de 3 à 4,5 cm.

200 / 300 €



- 165 -

JAPON - Epoque MEIJI (1868 - 1912)
Okimono en ivoire, singe nourrissant un
buffle allongé.
(gerce naturelle).
L. : 11,3 cm.

400 / 500 €



- 166 -

JAPON - Epoque MEIJI (1868 - 1912)
Deux petits okimono en ivoire,
takarabune, un enfant jouant du tambour
sur le toit, et jeune homme assis tenant
un oni attaché.
(petits éclats)
L. : 12 cm - H. : 4,5 cm.

300 / 400 €



- 167 -

JAPON - Epoque MEIJI (1868 - 1912)
Ensemble comprenant quatre netsuke
en ivoire, tanuki transformé en bouilloire,
artisan réparant un tonneau, et deux
paysans.
H. : de 2 à 5 cm.
On y joint deux noix sculptés et quatre
petits okimono dans le style des netsuke
en forme de rongeurs. XXe.
(accidents).
H. : de 2 à 4 cm.

400 / 600 €

- 168 -

JAPON - Epoque MEIJI (1868 - 1912)
Okimono en ivoire, pêcheurs grimpés sur un arbre étendant un grand filet de pêche, entourés de pêcheurs et d'enfants portant des paniers remplis de poissons et coquillages.

(petits accidents et restaurations).

H. : 35 cm.

800 / 1 200 €



169

- 169 -

JAPON - Vers 1900

Deux statuettes en ivoire sculpté. L'une figurant un pêcheur et l'autre un homme au sabot.

H. : 14 et 15,5 cm

200 / 300 €

Lot non présenté par le cabinet Portier



170

- 170 -

JAPON - Vers 1900

Netsuhé en ivoire figurant une multitude d'animaux ayant pour centre un dragon.

Diam. : 4,2 cm

100 / 150 €

Lot non présenté par le cabinet Portier





- 171 -
CHINE - Début XXe siècle
Importante statue de jeune femme debout en ivoire tenant dans sa main gauche une branche de saule pleureur, dans la main droite un panier fleuri de fleurs et fruits de lotus, accompagnée d'un phénix, elle porte une grande couronne ornée de rinceaux. Au revers de la base, la marque apocryphe de Qianlong. (accidents).
H. 94 cm.
800 / 1 200 €



- 172 -
CHINE - Epoque MING (1368 - 1644), XVIIe siècle
Statuette de Shoulao debout en ivoire, tenant dans sa main gauche un livre, sa main droite légèrement levée.
(gerces, petit manque à la coiffe, petit accident).
H. : 21 cm. - Poids net: 300,3g
400 / 600 €

- 173 -
JAPON - Début XXe siècle
Netsuke en ivoire, tigre assis, la tête tournée vers la gauche.
H. : 3,5 cm.
50 / 80 €

- 174 -

JAPON - Epoque MEIJI (1868 - 1912)
Ensemble de quatre okimono, dont un en ivoire représentant une jeune femme debout tenant une branche de lotus, deux en dent de morse, Shoki sur un éléphant et les dieux du bonheur sur un rocher, un en dent d'hippopotame représentant Sarumawashi portant un cucurbitacé sur lequel est grimpé un singe.

(accidents, fentes).

H. : de 13 à 23 cm.

400 / 600 €



- 175 -

JAPON - Milieu Epoque EDO (1603 - 1868)

Sachi netsuke en corne de cerf à en forme de champignon de longévité sur lequel est grimpé un dragon tournant autour d'une tige.

(coupé).

H. : 13 cm.

600 / 800 €

175



- 176 -

JAPON - XIXe siècle

Netsuke en ivoire, masques accolés, dont hannya, oni, okame, souffleur d'eau salé. Signé Hidechika.

(Restaurations)

H. 5 cm.

100 / 150 €

176



177



178



- 177 -

CHINE - Début XXe siècle

Ornement en forme de galet ajouré en néphrite céladon à décor ajouré de daims parmi les rochers.

H. : 7 cm.

100 / 150 €

- 178 -

CHINE - Canton, fin XIXe siècle
Petit médaillon en nacre sculpté à monture métal

Dim. : 2,5 x 1,5 cm

30 / 50 €

Lot non présenté par le cabinet Portier

179

- 179 -

CHINE, Canton - XIXe siècle

Ensemble comprenant une partie basse d'un étui à cartes en ivoire, une statuette d'immortel et un groupe en argent, des boeufs tirant un chariot.

(accidents).

H. : 7,5 et 9 cm. L. : 12 cm.

60 / 80 €





- 180 -
CHINE - XXe siècle
Deux colliers, l'un en
néphrite sculpté et l'autre
en ambre présumé.

50 / 80 €

Lot non présenté par le cabinet
Portier

- 181 -
CHINE, Canton - XIXe siècle
Eventail à dix-huit brins en en ivoire
ajouré de personnages dans des jardins
parmi les fleurs.

L. : 19,4 cm.

200 / 300 €

- 182 -
JAPON - XXe siècle
Neuf masques miniatures en bois peint
représentant des vieillards, le souffleur
d'eau salé et kintoki.

(accidents et manques)

H. : de 6 à 15 cm.

300 / 400 €

- 183 -
CHINE - Canton, vers
1900.

Collier en ivoire en perle
et médaillon ajouré à
motif floral.

50 / 80 €

Lot non présenté par le
cabinet Portier

184



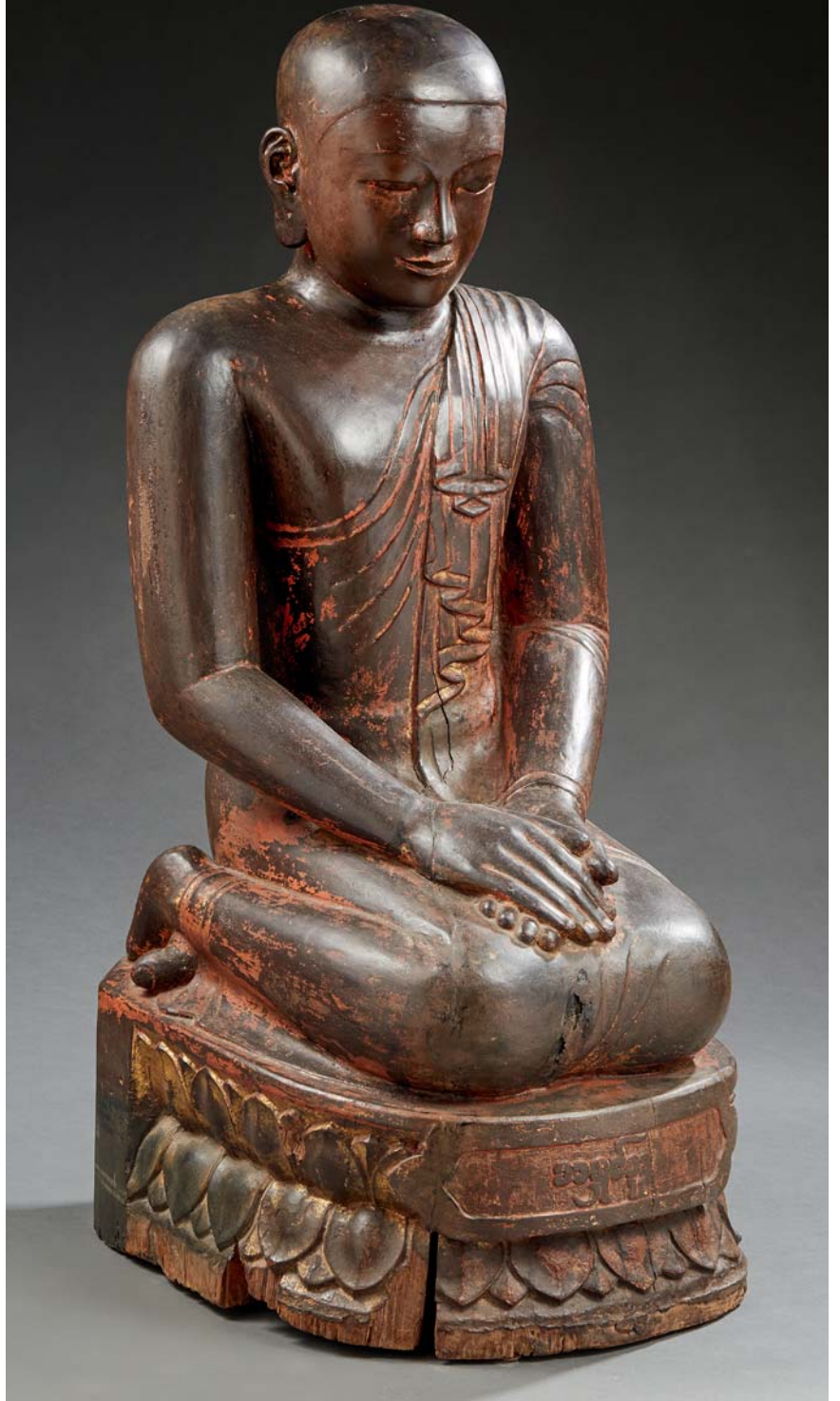
185



- 184 -
INDE - XIXe siècle
Sculpture en albâtre peint, divinité féminine debout, un bouton de lotus dans une main, l'autre en abhaya mudra. (usures, éclat meulé)
H. : 59 cm.

600 / 800 €

186



- 185 -
CHINE - Epoque QI DU NORD (479 - 550)/
Epoque TANG (618-907)
Fragment de stèle représentant une apsara volante (feitian) en calcaire, tenant une plaque, les pieds cachés dans sa robe. (restaurations et manques).
H. : 20 cm.

500 / 600 €

- 186 -
ASIE DU SUD EST (BIRMANIE)
Important statue figurant un moine en bois sculpté, patiné (anciennement trace de dorure).
H. : 96 cm

400 / 500 €

Lot non présenté par le cabinet Portier



187



188



189



190



191



192



193

- 187 -
CHINE - XVIIIe/XIXe siècle
Statuette de dignitaire en bois laqué or, assis sur un fauteuil, les mains jointes et cachées dans sa robe.
(accidents, gerces).
H. : 24 cm.
150 / 200 €

- 188 -
CHINE, Canton - XIXe siècle
Statuette de jeune femme en ivoire, debout sur un socle octogonale et tenant dans sa main droite un chasse-mouche.
H. : 14 cm.
100 / 150 €

- 189 -
CHINE - XIXe siècle
Bouddha en bois sculpté et anciennement doré. Il est assis sur un trône.
Eclats et manques.
H. : 37 cm
200 / 300 €
Lot non présenté par le cabinet Portier

- 190 -
ASIE DU SUD-EST -
Début XXe siècle
Pipe en bambou cannelé, le fourneau orné d'un motif rayonnant en cuivre.
L. : 74,5 cm.
80 / 100 €

- 191 -
CHINE
Porte pinceaux bambou à décor de paysage avec poème
Long. : 15 cm
50 / 80 €
Lot non présenté par le cabinet Portier

- 192 -
JAPON - Epoque SHOWA (1926 - 1945)
Kobako de forme rectangulaire en laque or à décor en hira maki-e de laque or et incrusté de nacre de fleurs de lotus et feuillage. Intérieur en laque nashiji or.
Dim. : 4,2 x 13 x 10 cm
150 / 200 €

- 193 -
CHINE - Vers 1900
Trois nécessaires à pique nique en écaille de tortue, les baguettes en os.
H. : 25 cm.
150 / 200 €

- 194 -

JAPON - XXe siècle

Boite à compartiments (jubako) en laque noire décorée en hira maki-e de laque or de branches de pins stylisées. Dans boîte en bois.

(fente). Dim. 35 x 24 x 24 cm.

300 / 400 €



- 195 -

JAPON - Vers 1900

Gong en bronze et shibuichi laqué à décor incisé d'un buste de samouraï.

Diam. : 40 cm (avec le battant).

200 / 300 €



- 196 -

JAPON - XIXe siècle

Jubako à quatre compartiments en laque et incrustations de fragments d'aogai. (gerces)

Dim. : 30 x 25,5 x 22,3 cm.

500 / 600 €



- 197 -

VIETNAM

Guitare en bois décoré sur la caisse de résonance d'un oiseau et de fleurs émanant du chevalet en forme de papillon

Dim. : 103 cm

300 / 400 €



- 198 -

JAPON - Epoque EDO (1603 - 1868)

Album composé d'un couvercle et fond d'une boîte japonaise de forme rectangulaire en laque nashiji à décor en hira maki-e de laque or d'un bateau près d'une falaise sur le couvercle, l'intérieur orné d'un couple d'oies près des roseaux et d'un ruisseau. Monture en bronze doré postérieure.

(rayures, taches, petits accidents).

Dim. : 26 x 23 cm.

300 / 400 €

- 199 -

CHINE - XIXe siècle

Ensemble de socles en bois, de différentes formes, ronds, carrés, rectangulaires, en forme de racine.

200 / 300 €



198





- 200 -

CHINE - XXe siècle

Plaque sonore en néphrite épinard à décor en laque or de dragons entourant un poème d'après Qianlong.

L. : 30,5 cm.

Socle en bois ajouré de lotus, et incrusté d'os teinté vert.

H. : totale 35 cm.

1 500 / 2 000 €

- 201 -

VIETNAM - XIXe siècle

Boite reposant sur quatre pieds de forme rectangulaire partiellement en hongmu sculpté sur le couvercle d'un médaillon polylobé orné de fleurs et rinceaux, les côtés ornés de réserves décorées de motifs de grecques formant caractère "shou" stylisé et entourés de phénix stylisés. Le bas ajouré de rinceaux feuillagés. Les angles ornés de plaques de cuivre repoussé de dragons.

(restaurations, petits éclats, le dessus du couvercle rapporté, XVIIIe).

Dim. : 12,5 x 35 x 21 cm.

1 000 / 1 500 €

201



202



- 202 -
INDE

Important porte torchère en bois sculpté et ajouré à décor de personnages et de lions bouddhiques.

H. : 79 cm

200 / 300 €

203



- 203 -
CHINE

Sellette à section carrée en bois sculpté.

Dim : 33 x 33 x 69 cm

80 / 120 €

204



- 204 -
INDOCHINE

Vestaire en bois composé d'un miroir dans la partie haute et d'un chevet ouvrant par une porte dans la partie basse.

H. : 165 cm

150 / 200 €

205



- 205 -
CHINE - XXe siècle

Paire de vases balustres en laque cinabre sculptée de lettrés et leurs attendants parmi les jardins, le col et l'épaule à motifs de rinceaux stylisés.

(accidents et restaurations)

H. : 38,5 cm.

200 / 300 €

CONDITIONS GÉNÉRALES DE VENTE

La société DELON-HOEBANX agit comme opérateur de ventes volontaires de meubles aux enchères publiques régi par les articles L 312-4 et suivants du Code de commerce et l'Arrêté ministériel du 21 février 2012 définissant les obligations déontologiques des opérateurs de ventes volontaires.

La société DELON-HOEBANX a la qualité de mandataire du vendeur, le contrat de vente étant conclu entre le vendeur et l'acheteur. Les rapports entre la société DELON-HOEBANX et l'acquéreur sont soumis aux présentes conditions générales d'achat qui pourront être amendées par des avis écrits ou oraux avant la vente et qui seront mentionnés au procès-verbal de vente. **La participation aux enchères en salle, par téléphone ou par internet implique l'acceptation inconditionnelle des présentes conditions.**

Les ventes aux enchères en ligne sont effectuées sur le site Internet www.drouotonline.com (Drouot Digital) qui constitue une plateforme technique permettant de participer à distance par voie électronique aux ventes aux enchères publiques ayant lieu dans des salles de ventes. L'utilisateur souhaitant participer à une vente aux enchères en ligne via la plateforme Drouot Digital doit prendre connaissance et accepter, sans réserve, les conditions d'utilisation de cette plateforme (consultables sur www.drouotlive.com), qui sont indépendantes et s'ajoutent aux présentes conditions générales de vente.

1 - Les biens mis en vente

Les acquéreurs potentiels sont censés avoir examinés les biens pouvant les intéresser avant la vente aux enchères, notamment pendant les expositions.

La société DELON-HOEBANX se tient à la disposition des acquéreurs potentiels pour leur fournir des rapports sur l'état des lots.

Les mentions figurant au catalogue sont faites sous réserve des notifications et des rectifications annoncées au moment de la présentation du lot et portées au procès-verbal de la vente. Les mentions concernant le bien sont faites en fonction de l'état des connaissances artistiques, techniques et scientifiques connues à la date de la vente. Les mentions concernant la provenance et/ou l'origine du bien sont fournies sur indication du Vendeur et ne sauraient entraîner la responsabilité de la société DELON-HOEBANX.

Les dimensions, les poids et les estimations des biens ne sont donnés qu'à titre indicatif. Les couleurs des œuvres portées au catalogue peuvent être différentes en raison des processus d'impression.

Toutes les indications relatives à un incident, un accident, une restauration ou une mesure conservatoire affectant un lot sont communiquées afin de faciliter son inspection par l'acheteur potentiel et restent soumises à l'entière appréciation de ce dernier. L'absence de mention d'une restauration, d'un accident ou d'un incident n'implique nullement que le lot soit en parfait état de conservation ou exempt de restauration, usures, craquelures, rentoilage ou autres imperfections. En outre, le ré-entoilage, le parquelage ou le doublage, ou toute autre mesure de conservation du bien, ne sont pas signalés.

Les biens sont vendus dans l'état où ils se trouvent au moment de la vente et aucune réclamation après l'adjudication ne sera admise, l'acquéreur étant responsable de l'examen et de la vérification de l'état du bien avant la vente.

Concernant l'horlogerie: l'état de fonctionnement n'est pas garanti. Il est possible que certains lots comprennent des pièces non originales suite à des réparations ou révisions de la montre ou de l'horloge.

Les estimations de valeur sont fournies par la Maison de Ventes et l'Expert à titre purement indicatif et ne confèrent aucune garantie. Elles ne peuvent être considérées comme impliquant la certitude que le bien sera vendu au prix estimé ou même à l'intérieur de la fourchette d'estimations.

Lorsque dans le catalogue de vente le numéro du lot est suivi du symbole (***) le vendeur de ce lot est l'un des collaborateurs de la société DELON-HOEBANX.

2 - Les enchères

La société DELON-HOEBANX est en droit de demander à tout enchérisseur de justifier de son identité, ainsi que de ses références bancaires. Tout enchérisseur est censé agir pour son propre compte sauf dénonciation préalable de sa qualité de mandataire pour le compte d'un tiers, acceptée par la société DELON-HOEBANX.

Le mode usuel pour enchérir consiste à être présent dans la salle. La société DELON-HOEBANX se réserve d'interdire l'accès à la salle de vente de tout acquéreur potentiel pour justes motifs.

Tout enchérisseur peut donner un ordre d'achat par écrit, par téléphone ou par internet. Les ordres d'achat et les demandes d'enchères par téléphone doivent lui parvenir au plus tard à la clôture de l'exposition préalable à la vente.

La société DELON-HOEBANX se charge gracieusement des enchères par téléphone pour les lots dont l'estimation basse est supérieure à 300 €. Toute demande d'enchères par voie téléphonique implique que le demandeur est preneur du lot à l'estimation basse en cas de mauvaise liaison, absence ou autre incident technique.

En aucun cas la société DELON-HOEBANX ne pourra être tenue pour responsable d'un problème de liaison téléphonique ou d'un dysfonctionnement d'internet ou de Drouot Digital, ainsi que d'une erreur ou d'une omission dans l'exécution des ordres reçus. Les présentes conditions générales priment sur les conditions d'utilisation du service Drouot Digital pour les enchères par internet.

La société DELON-HOEBANX dirigera la vente de façon discrétionnaire, en veillant à la liberté des enchères et à l'égalité entre l'ensemble des enchérisseurs, tout en respectant les usages établis.

La société DELON-HOEBANX se réserve de refuser toute enchère, d'organiser les enchères de la façon la plus appropriée, de déplacer certains lots lors de la vente, de

retirer tout lot de la vente, de réunir ou de séparer des lots.

Le plus offrant et dernier enchérisseur sera déclaré adjudicataire (« acheteur ») du lot par le « coup de marteau » suivi de l'indication verbale « adjugé ».

Dans l'hypothèse où un prix de réserve aurait été stipulé par le vendeur, la société DELON-HOEBANX se réserve de porter des enchères pour le compte du vendeur jusqu'à ce que le prix de réserve soit atteint. Le prix de réserve ne peut pas être supérieur à l'estimation basse figurant dans le catalogue de vente ou annoncée publiquement avant la vente.

Dans l'hypothèse de deux ou plusieurs ordres d'achat identiques, c'est l'ordre le plus ancien qui aura la préférence. En cas d'enchères dans la salle pour un montant équivalent à un ordre d'achat, l'enchérisseur présent aura la priorité.

En cas de double enchère reconnue effective par le commissaire-priseur, le lot sera immédiatement remis en vente, toute personne intéressée pouvant concourir à la deuxième mise en adjudication.

En application de l'article L 121-21-8 du Code de Commerce, le délai de rétractation n'est pas applicable aux ventes aux enchères publiques.

La société DELON-HOEBANX est autorisée à reproduire sur le procès-verbal de vente et sur le bordereau d'adjudication les renseignements fournis par l'adjudicataire. Toute fausse indication engagera la responsabilité de l'adjudicataire.

3 - Le Paiement du prix et des frais d'adjudication

La Vente est faite au comptant et en Euros.

Toute personne qui se porte enchérisseur s'engage à régler personnellement et immédiatement le prix d'adjudication augmenté des frais à la charge de l'acquéreur et de tous impôts ou taxes qui pourraient être exigibles. L'adjudicataire devra immédiatement donner ou confirmer son identité et ses références bancaires.

En sus du prix de l'adjudication (« prix au marteau »), l'adjudicataire (acheteur) devra acquitter par lot une commission d'achat.

La commission d'achat est de 28 % TTC (soit 23,33 % HT).

A titre d'exemple : si le lot est adjugé au prix de 1.000 €, l'adjudicataire devra payer le prix total de 1.280 €.

Un sus du prix d'adjudication et de la commission d'achat, des taxes et droits additionnels peuvent être dus.

Pour les lots suivis d'un ou deux astérisques (*) la TVA au taux de 5,5% (*) ou 20% (**) sur la totalité du prix d'adjudication et frais de vente est due, sauf exonération. Il appartient aux enchérisseurs de se renseigner avant la vente sur la TVA applicable. La TVA collectée au titre des frais de vente ou celle collectée au titre d'une importation temporaire du lot, peut être remboursée à l'adjudicataire dans le délai d'un mois après la vente sur présentation des documents qui justifient l'exportation du lot acheté.

Pour les lots suivis du symbole (#) le droit de suite au profit d'artistes décédés depuis moins de 70 ans ou leurs héritiers (droits d'auteur) est applicable à partir d'un prix d'adjudication de 750 € (hors frais). Le taux actuellement en vigueur est de : 4% entre 0 et 50.000 €, entre 50.000,01 € et 200.000 €, 1 % entre 200.000,01 € et 350.000 €, 0,5 % entre 350.000,01 € et 500.000 €, 0,25 % pour la tranche au-delà, de 500.001 €, avec un plafond de 12.500 €. Le droit de suite sera versé par la société DELON-HOEBANX à l'organisme percepteur du droit d'auteur.

Moyens de paiement :

L'adjudicataire pourra s'acquitter par les moyens suivants :

- en ligne sur notre site www.delon-hoebanx.com
 - en espèces : jusqu'à 1.000 Euros frais et taxes compris pour les ressortissants français, jusqu'à 10.000 Euros frais et taxes compris pour les ressortissants étrangers non professionnels sur présentation de leurs papiers d'identité et un justificatif du domicile fiscal ;
 - par chèque bancaire ou postal avec présentation obligatoire de deux pièces d'identité en cours de validité : seul encaissement effectif du chèque vaudra règlement.
 - par carte de crédit VISA ou MASTERCARD
 - par virement bancaire en EUROS (tous frais et commissions bancaires sont à charge de l'adjudicataire) :
- DOMICILIATION : BNP PARIBAS PARIS CENTRE AFF
CODE BANQUE : 3 0004- CODE AGENCE : 03120
NUMÉRO DE COMPTE : 00010630680- CLÉ RIB : 16
IBAN : FR76 3 000 4031 2 000 0106 3068 016
BIC : BNPAFRPPXX
- les chèques étrangers ne sont pas acceptés.

4 - Transfert de propriété et des risques, retrait des marchandises

La propriété du lot ne sera transférée à l'adjudicataire qu'après paiement de l'intégralité des sommes dues.

Aucun lot ne sera remis aux acquéreurs avant acquittement de l'intégralité des sommes dues. En cas de paiement par chèque non certifié ou par virement, la délivrance des objets sera être différée jusqu'à l'encaissement.

Dès l'adjudication, les objets sont placés sous l'entière responsabilité de l'acquéreur.

Il appartient à l'adjudicataire de faire assurer le lot dès l'adjudication. Il ne pourra tenir la société DELON-HOEBANX responsable en cas de vol, de perte ou de dégradation de son lot, après l'adjudication, ou encore en cas d'indemnisation insuffisante par son assureur. La manutention et le magasinage n'engagent pas la responsabilité de la société DELON-HOEBANX.

Retrait des marchandises :

Après paiement intégral des sommes dues, les objets sont à retirer au MAGASINAGE DROUOT : 6 bis, rue Rossini 75009 Paris, Tél. 01 48 00 20 18, magasinage@drouot.com
Ouverture du lundi au samedi de 9h à 10h et du lundi au vendredi de 13h30 à 18h.
Consulter les horaires d'ouverture et fermeture exceptionnelle Accès contrôlé une pièce d'identité doit être laissée en dépôt au poste de sécurité.

Les lots peuvent être enlevés gratuitement en salle jusqu'à 19h le soir de la vente et entre 8h et 10h le lendemain.

Passé ce délai, vous pouvez :

- Faire livrer vos biens partout dans le monde, grâce à TRANSPORT DROUOT-GEODIS
- Récupérer vos lots au service du MAGASINAGE, au tarif suivant (susceptible de modification):
- Frais de dossier par lot TTC : 5€
- Frais de stockage et d'assurance par lot TTC :

1€ /jour, les 4 premiers jours ouvrés

1€ / 5€ / 10€ / 20€ / jour, à partir du 5e jour ouvré, selon la nature du lot (merci de consulter le site internet www.drouot.com rubrique drouot pratique afin de connaître les détails) les frais de dossier sont plafonnés à 50€ TTC par retrait.

Une réduction de 50% des frais de stockage est accordée pour les clients étrangers et les marchands de province, sur justificatif.

Les frais de magasinage sont offerts pour les lots pris en charge par Transport Drouot-Geodis!

Devis accepté dans les 10 jours suivants la vente.

Tout objet/lot qui n'est pas retiré au service Magasinage dans un délai d'un an à compter de son entrée au magasinage sera réputé abandonné et sa propriété transférée à Drouot à titre de garantie pour couvrir les frais de magasinage.

Dans tous les cas les frais de stockage et de transport sont à la charge de l'acheteur et lui seront facturés directement soit par l'Hôtel Drouot, soit par la société de garde-meubles, selon leurs tarifs en vigueur. Le magasinage des objets n'engage en aucun cas la responsabilité de la Maison de Ventes. Le transport des lots est effectué aux frais et sous l'entière responsabilité de l'adjudicataire. Le cas échéant la société DELON-HOEBANX pourra facturer à l'acquéreur les frais de stockage, de manutention et de transport qu'il a dû exposer pour le compte de l'acheteur depuis la date de l'adjudication.

5 – Défaut de paiement

A défaut de paiement par l'adjudicataire dans un délai de trois mois à compter de la date de l'adjudication et après mise en demeure restée infructueuse, le bien peut être remis en vente à la demande du vendeur sur folle enchère de l'adjudicataire défaillant.

Si le vendeur ne formule pas cette demande dans un délai de trois mois à compter de l'adjudication, la société DELON-HOEBANX dispose de tout mandat pour agir en son nom et pour son compte à l'effet, au choix de société DELON-HOEBANX, soit de déclarer la vente résolue de plein droit, soit de poursuivre l'adjudicataire en exécution et paiement de ladite vente.

Dans tous les cas la société DELON-HOEBANX se réserve le droit de réclamer à l'adjudicataire défaillant :

- des intérêts de retard au taux directeur semestriel au 1er janvier et au 1er juillet (REFI) de la Banque Centrale européenne majoré de 10 points ;
- le remboursement des coûts supplémentaires engendrés par sa défaillance, y compris les frais de stockage, de transport, de catalogue, les frais de recouvrement forfaitaires légaux et complémentaires, et tous autres frais et pertes sur justificatifs ;
- la commission d'achat de la société DELON-HOEBANX, qui reste due en indemnisation de la perte soufferte par celle-ci;
- soit, le paiement du prix d'adjudication,
- soit, la différence entre le prix d'adjudication initial et soit le prix d'adjudication sur folle enchère s'il est inférieur, ainsi que les coûts générés par les nouvelles enchères,
- soit, la différence entre le prix d'adjudication initial et l'estimation basse, si la vente est résolue de plein droit.

- si la société DELON-HOEBANX a effectué un règlement partiel au vendeur, l'acquéreur reconnaît que DELON-HOEBANX sera subrogée dans les droits du vendeur pour poursuivre l'acheteur au titre de la somme ainsi payée.

La société DELON-HOEBANX se réserve également de procéder à toute compensation avec des sommes dues à l'adjudicataire défaillant.

La société DELON-HOEBANX se réserve d'exclure de ses ventes futures, tout adjudicataire qui aura été défaillant ou qui n'aura pas respecté les présentes conditions générales d'achat.

6 – Législation applicable aux biens culturels

Droit de préemption :

Sur toute vente publique d'œuvres d'art ou sur toute vente de gré à gré d'œuvres d'art réalisée dans les conditions prévues par l'article L. 321-9 du code de commerce, l'Etat peut exercer un droit de préemption par l'effet duquel il se trouve subrogé à l'adjudicataire ou à l'acheteur. La déclaration, faite par l'autorité administrative, qu'elle entend éventuellement user de son droit de préemption, est formulée, à l'issue de la vente, entre les mains de l'officier public ou ministériel dirigeant les adjudications ou de l'opérateur habilité à organiser la vente publique ou la vente de gré à gré.

La décision de l'autorité administrative doit intervenir dans le délai de quinze jours après la vente publique ou après la notification de la transaction de gré à gré. La société DELON-HOEBANX ne pourra être tenu pour responsable des décisions et conditions de la préemption par l'Etat français.

Exportation de biens culturels et trésors nationaux :

L'exportation de certains biens culturels est soumise à l'obtention d'un certificat de libre circulation pour un bien culturel et à des déclarations en Douanes. Le certificat peut être refusé à un bien considéré comme trésor nationaux par les autorités compétentes.

Si notre Société est sollicitée par l'acheteur ou son représentant, pour faire une demande d'autorisation de sortie du territoire, l'ensemble des frais engagés sera à la charge totale du demandeur. Cette opération ne sera qu'un service rendu par DELON-HOEBANX.

La société DELON-HOEBANX et/ou le vendeur ne saurient en aucun cas être tenus responsables en cas de refus ou de retard de délivrance dudit certificat par les autorités.

Le retard ou le refus de délivrance par l'administration des documents de sortie du territoire, ne justifiera ni l'annulation ou la résolution de la vente, ni un retard de règlement des sommes dues.

Objets composés de matériaux provenant d'espèces en voie de disparition et autres espèces protégées

Les acheteurs sont avisés que de nombreux pays exigent un permis (i.e., un permis CITES) délivré par les autorités compétentes ou interdisent l'importation ou l'exportation d'objets composés entièrement ou en partie (quel que soit le pourcentage) de matériaux provenant d'espèces de la faune et de la flore en voie de disparition et/ou protégées (notamment des objets comportant l'ivoire, l'écaille de tortue, la peau de crocodile, d'autruche, et certaines espèces de corail, ainsi que le bois de rose du Brésil).

L'impossibilité pour un acheteur d'exporter ou d'importer un tel bien ne serait en aucun cas être retenue comme fondement pour justifier une demande d'annulation ou de résolution de la vente ou pour retarder le paiement des sommes dues.

7 - Droit de propriété intellectuelle

La vente d'un lot n'empêche pas cession des droits de reproduction ou de représentation dont il constitue le cas échéant le support matériel.

Toute reproduction de textes, d'illustrations ou de photographies figurant au catalogue nécessite l'autorisation préalable de la société DELON-HOEBANX.

8 – Collecte et protection de données personnelles

Dans le cadre de ses activités de vente aux enchères, de vente de gré à gré, de marketing et de fourniture de services, la société DELON-HOEBANX est amenée à collecter des données à caractère personnel des vendeurs et enchérisseurs, y compris notamment par l'enregistrement d'images vidéo, de conversations téléphoniques ou de messages électroniques.

La société DELON-HOEBANX pourra utiliser ces données à caractère personnel pour satisfaire à ses obligations légales et aux fins d'exercice de son activité et notamment à des fins commerciales et de marketing. La société DELON-HOEBANX s'engage à ne pas vendre, louer, céder ni donner accès à des tiers à vos données à caractère personnel sans votre consentement préalable, à moins d'y être contraint légalement ou en raison d'un motif légitime (obligations légales et comptables, lutte contre la fraude ou l'abus, transport, exercice des droits de la défense, etc.).

Conformément à la loi « informatique et libertés » du 6 janvier 1978 modifiée et au Règlement européen n°2016/679/UE du 27 avril 2016, toute personne bénéficie d'un droit d'accès, de rectification, de portabilité et d'effacement de ses données ou encore de limitation de leur traitement. Vous pouvez également vous opposer au traitement des données vous concernant. Vous pouvez, sous réserve de la production d'un justificatif d'identité valide, exercer vos droits en contactant Monsieur Guillaume DELON (06 61 65 04 34 – delon@delon-hoebanx.com).

9 – Compétences législative et juridictionnelle

Conformément à l'article L 321- 17 du Code de Commerce, les actions en responsabilité civile engagées à l'encontre des opérateurs de ventes volontaires de meubles aux enchères publiques, des officiers publics ou ministériels compétents pour procéder aux ventes judiciaires et volontaires, ainsi que des experts qui les assistent dans la description, la présentation et l'estimation des biens se prescrivent par cinq ans à compter de l'adjudication ou de la prise.

Tous les litiges relatifs aux présentes conditions et aux ventes seront régis exclusivement par la Loi française et soumis au Tribunal compétent de Paris, quel que soit le lieu de résidence de l'acheteur ou du vendeur.

Afin de mettre un terme à un litige survenu après la vente entre le Vendeur et l'Acquéreur, la société DELON-HOEBANX se réserve le droit discrétionnaire d'acquiescer à l'Acquéreur le(s) bien(s) et de le revendre pour son compte, y compris aux enchères publiques, selon les conditions prévues par l'article L 321-5 II du Code de Commerce.

Pour tout litige avec un opérateur à l'occasion d'une vente volontaire une réclamation peut être formulée auprès du commissaire du Gouvernement près le Conseil des ventes volontaires de meubles aux enchères publiques soit par courrier (19 avenue de l'Opéra 75001 Paris), soit par internet (<http://www.conseildesventes.fr>).



DROUOT
PARIS