

DELON-HOEBANX

MAISON DE VENTES AUX ENCHÈRES

7 OCTOBRE 2020

Hôtel des ventes de Drouot

9, rue Drouot Paris 9<sup>e</sup>

salle 15



---

## CONTACTS



Guillaume DELON  
*Commissaire-Priseur habilité*  
01 47 64 69 75  
delon@delon-hoebanx.com



Xavier HOEBANX  
*Directeur Général*  
01 47 64 69 76  
hoebanx@delon-hoebanx.com



Marie de VILLEFRANCHE  
*Communication*  
01 47 64 69 77  
villefranche@delon-hoebanx.com



Laurent POUBEAU  
*Spécialiste*  
06 15 95 52 44  
poubeau@delon-hoebanx.com



Laetitia de DIEULEVEULT  
*Relation clients*  
01 47 64 17 80  
dieuleveult@delon-hoebanx.com



Gaëlle GUEIDIER  
*Administration des ventes*  
01 47 64 17 80  
info@delon-hoebanx.com

---

10 bis, rue Descombes, 75017 Paris  
Tél. : 01 47 64 17 80 - Fax : 09 70 62 79 28  
www.delon-hoebanx.com  
Déclaration n°074-2015

---

## EXPERT

TABLEAUX - DESSINS :  
Cabinet MILLET - 01 44 51 05 90

Photographies par Jon MILLS - 06 14 76 01 41  
Imprimé par CORLET en 2020



# DELON-HOEBANX

MAISON DE VENTES AUX ENCHÈRES

## DESSINS & TABLEAUX MOBILIER & OBJETS D'ART

MERCREDI 7 OCTOBRE 2020  
à 14h

Hôtel des ventes de Drouot  
9, rue Drouot 75009 Paris  
Salle 15

### EXPOSITIONS PUBLIQUES

Mardi 6 octobre 2020 de 11h à 18h  
Mercredi 7 octobre 2020 de 11h à 12h

### CONTACT POUR LA VENTE

01 47 64 17 80 - [info@delon-hoebanx.com](mailto:info@delon-hoebanx.com)  
(expo / vente) : 01 48 00 20 15



*Catalogue visible sur : [www.delon-hoebanx.com](http://www.delon-hoebanx.com), [www.drouot.com](http://www.drouot.com), [www.auction.fr](http://www.auction.fr)  
Vous pouvez enchérir en live sur [www.drouotlive.com](http://www.drouotlive.com)*

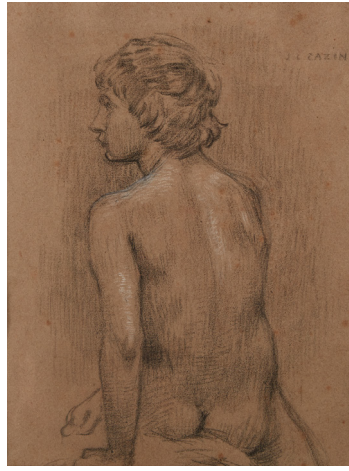
**DROUOT**  
DIGITAL  
Live

**AUCTION**FR  
VENTES AUX ENCHÈRES D'OBJETS D'ART

**IMPORTANT : VEUILLEZ CONSULTER LES CONDITIONS DE VENTE À LA FIN DU CATALOGUE**



1



2

- 1 -  
ÉCOLE ITALIENNE DU XIX<sup>e</sup> SIÈCLE,  
dans le goût du XVII<sup>e</sup> SIÈCLE  
*Figure de jeune femme de profil*  
Sanguine.  
Dim. : 23, 5 x 20, 5 cm  
**120 / 180 €**

- 2 -  
JEAN-CHARLES CAZIN (1841-1901)  
*Etude de nu masculin de dos*  
Dessin au crayon noir et rehauts de craie  
blanche sur papier beige.  
Signé en haut à droite.  
Dim. : 28 x 21 cm  
**100 / 150 €**



3

- 3 -  
FRANÇOIS-BERNARD LÉPICIÉ (1698-1755)  
Ensemble de trois dessins figurant des portraits.  
Signé en bas à gauche.  
Porte la mention : "Par Lépicier 1698-1755".  
Dim. à vue : 22 x 10 - 22 x 11 - 22 x 9,5 cm  
(dessins très usés)  
**300 / 500 €**



4

- 4 -  
ÉCOLE FRANÇAISE DU XVIII<sup>e</sup> SIÈCLE  
Dessin figurant vaches et personnages.  
Dim. : 15 x 22,5 cm  
**300 / 400 €**



5

- 5 -  
JEAN MARIE OSCAR GUE (1809-1877)  
*Scène de rue*  
Mine de plomb sur papier, porte une signature en  
bas à gauche.  
Dim. : 13,5 x 17 cm  
**40 / 60 €**



6

- 6 -  
ÉCOLE FRANÇAISE DU  
XVII<sup>e</sup> SIÈCLE  
Dessin figurant une assemblée de  
personnages.  
Dim. : 21,5 x 41,5 cm  
300 / 400 €

- 7 -  
ÉCOLE FRANÇAISE DU  
DÉBUT DU XIX<sup>e</sup> SIÈCLE  
*Portrait présumé de Letizia  
Bonaparte*  
Dessin  
Dim. : 66,5 x 55 cm (à vue)  
600 / 800 €



7



8

- 8 -  
ÉCOLE DU XVIII<sup>e</sup> SIÈCLE  
*La chute des anges rebelles*  
Sanguine.  
Dim. : 23,5 x 28 cm  
(accident sur un angle)  
400 / 600 €

- 9 -  
ÉCOLE FRANÇAISE DU XIX<sup>e</sup> SIÈCLE  
Etude d'un régulateur de parquet de la  
fin du XIX<sup>e</sup> siècle surmonté d'une figure  
de la Renommée et laissant apparaître le  
balancier, entouré de boiseries.  
Crayon, aquarelle, rehauts de blanc.  
Dim. : 98,8 x 63,5 cm  
400 / 600 €



9



10



10

**- 10 -  
ÉCOLE FRANÇAISE DU DÉBUT XIX<sup>e</sup> SIÈCLE**

*Portraits de femmes aux seins nus.*

Paire de pastels.

Dim. : 30 x 37 cm et 37 x 30 cm (à vue)

**300 / 400 €**



11

**- 11 -  
ÉCOLE FRANÇAISE DU XVIII<sup>e</sup> SIÈCLE**

*Portrait de jeune fille au collier*

Pastel.

Dim. : 37x27 cm

**200 / 300 €**



12



13

**- 12 -  
ÉCOLE FRANÇAISE, VERS 1830**

*Jeune femme à l'habit bleu et guirlandes de fleurs*

Pastel.

Dim. : 61,5 x 53 cm

**250 / 300 €**



14

**- 13 -  
HONORINE EMERIC - BOUVRET  
(MELUN 1814 - ?)**

*Portrait de jeune femme aux fleurs*

Aquarelle et rehauts de blanc.

Signé et daté en bas au centre H. Emeric  
1864.

Dim. : 18,5 x 14,5 cm

**50 / 80 €**

**- 14 -  
ÉCOLE FRANÇAISE DE LA FIN DU  
XIX<sup>e</sup> SIÈCLE**

*Port du Sud*

Gouache.

Dim 32,5 x 48 cm

**150 / 200 €**

- 15 -

ÉCOLE ITALIENNE DU XIX<sup>e</sup> SIÈCLE

*Vue d'un port*

Gouache sur papier.

Dim. : 29,5 x 50,5 cm (à vue)

150 / 200 €



15

- 16 -

ÉCOLE ITALIENNE DU XIX<sup>e</sup> SIÈCLE

*Vue de ville et bord de rivière*

Pastel, monogrammé AD en bas à gauche.

Dim. : 37 x 58 cm

200 / 300 €



16



17

- 17 -

ÉCOLE FRANÇAISE, VERS 1810

*Jeune femme accoudée*

Gouache ovale.

Dim. : 8,5 x 7 cm

250 / 300 €



- 18 -

ÉCOLE ITALIENNE DU XIX<sup>e</sup> SIÈCLE

*Isola di Malta, Veduta del Castello Ricasoli e S. Angiolo della scaglia*

*Isola di Malta, Veduta della Citta Valletta dalla parte di Terra*

Paire de gravures rehaussées à la gouache, titrées sur le montage.

Dim. : 34 x 63 cm

(tâches)

300 / 500 €



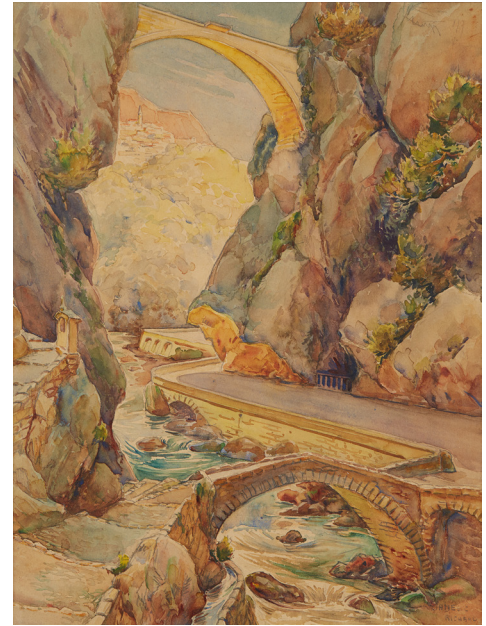
18



- 19 -  
**RAFAELE TAFURI (1857-1829)**  
*Femme et enfant dans une cour*  
 Gouache sur papier, signée en bas à droite.  
 Dim. : 28 x 18 cm  
 80 / 100 €



- 20 -  
**PAUL EMILE BOUTIGNY (1854-1929)**  
*Jeune homme aux sabots marchant*  
 Gouache sur papier signée en bas à droite.  
 Dim. : 39 x 26 cm  
 200 / 300 €



- 21 -  
**JAMES C. RICHARD (1884-1972)**  
*Route de montagne*  
 Crayon et aquarelle, signé en bas à droite.  
 Dim. : 31 x 23,5 cm  
 200 / 300 €



- 22 -  
**F VILLETI**  
 Ensemble de dix-huit  
 cartes aquarellées et  
 gouachées figurant des  
 scènes de genre.  
 Dim. : 43,5 x 52 cm  
 400 / 600 €





*Les marionnettes du "Presepi" (Gag)*

*Les traditions de Noël au pays de nos*

- 23 -

GUSTAVE ADOLPHE MOSSA (1883-1971)

*Les marionnettes du Presepi*

Aquarelle et gouache.

Dim. : 19 x 15 cm

800 / 1 200 €



24



25



26



27



28

- 24 -

EDMOND FOURNIER  
(XIX<sup>e</sup>-XX<sup>e</sup> SIÈCLE)

*Décor chinois*

Huile sur toile, signée en  
bas à droite.

Dim. : 81 x 60 cm

120 / 150 €

- 25 -

\*ALBERT FOX (ACTIF  
AU XX<sup>e</sup> SIÈCLE)

*Portrait de jeune fille à la  
robe bleue*

Sur sa toile d'origine.

Dim. : 53 x 39 cm

(sans cadre)

300 / 400 €

- 26 -

ÉCOLE FRANÇAISE  
DE LA FIN DU XIX<sup>e</sup>  
SIÈCLE

*Jeune garçon de profil*

Huile sur carton.

Dim. : 15 x 12,5 cm

100 / 200 €

- 27 -

MADELEINE LE  
MAIRE (1845-1928)

*Bouquet d'œillet*  
*dans un vase*

Aquarelle sur papier,  
signée en bas à  
droite.

Dim. : 36 x 26 cm (à vue)

150 / 200 €

- 28 -

ALBERT LYNCH  
(GLEISWEILER 1860-  
MONACO 1950)

*Figure d'une jeune gitane*

Sur sa toile d'origine  
Signée en bas à gauche Albert  
Lynch.

Dim. : 57 x 46,5 cm

(accidents)

1 500 / 2 000 €



29



30



31



32

- 29 -  
**VICTOR BRUGAIROLLES (1869-1936)**  
*Pêcheurs assis en bord de mer*  
 Huile sur panneau, signée en bas à droite.  
 Dim. : 18 x 26,5 cm  
**100 / 120 €**

- 30 -  
**PAUL ELIE DUBOIS (1886-1949)**  
*Place à Venise*  
 Huile sur carton, signée en bas à droite.  
 Dim. : 10 x 15 cm  
**120 / 150 €**

- 31 -  
**ÉCOLE FRANÇAISE, FIN XIX<sup>E</sup>-DÉBUT XX<sup>E</sup> SIÈCLE**  
*Vue du Louvre, depuis les Tuileries*  
 Huile sur panneau, signée en bas à droite.  
 Dim. : 24 x 35 cm  
**80 / 100 €**



- 32 -  
**ÉCOLE FRANÇAISE DÉBUT XX<sup>E</sup> SIÈCLE**  
*Péniches à quai*  
 Huile sur panneau.  
 Dim. : 19 x 22 cm  
**100 / 150 €**

- 33 -  
**CHARLES LACOSTE (1870-1959)**  
*Bord d'étang*  
 Huile sur carton contrecollée et signée en bas à droite, datée 1898.  
 Dim. : 34,5 x 52 cm  
**200 / 300 €**



34

- 34 -  
 FELIX FRANÇOIS ROUBAUD (1825-1876)  
*Vue des Remparts de Saint Malo*  
 Pastel entoilé signé en bas à gauche.  
 Dim. : 51 x 77 cm  
 300 / 400 €



35

- 35 -  
 LEON HAFFNER (1881-1972)  
*Voilier en régate*  
 Gouache sur papier, signée en bas à droite.  
 Dim. : 41,5 x 21,5 cm  
 200 / 300 €



36



36

- 36 -  
 ÉCOLE FRANÇAISE FIN XIX<sup>e</sup> SIÈCLE  
*Route de village sous la Neige*  
*Moutons au pré*  
 Paire d'huiles sur panneau, monogrammées NK  
 en rouge en bas à gauche.  
 Dim. : 12,5 x 19 cm  
 150 / 200 €



37

- 37 -  
 CHARLES FÉLIX EDOUARD DESHAYES (1831-1895)  
 Huile sur isorel figurant un château.  
 Dim. : 35 x 43 cm  
 300 / 400 €



- 38 -  
 GEORGES P. MOIRONIEZ (1865-1933)  
*Retour de pêche*  
 Huile sur toile, signée en bas à droite.  
 Dim. : 46,5 x 56,5 cm  
 200 / 300 €



- 39 -  
 CHARLES GRANVAL (ACTIF EN FRANCE AU XIXÈM<sup>e</sup> SIÈCLE)  
*Village en bord de mer*  
 Sur sa toile d'origine.  
 Signé en bas à gauche Granval.  
 Dim. : 51 x 65 cm  
 200 / 300 €



- 40 -  
 ANTOINE FERDINAND ATTENDU (PARIS 1845 - SAINT ARMAND DE GRAVES 1917)  
*Pêcheur en bord du Rhône*  
 Toile  
 Dim. : 20,5 x 27,5 cm  
 200 / 300 €



- 41 -  
 ÉCOLE BRETONNE  
*Bateaux dans le port d' Audierne*  
 Huile sur toile, signée en bas à droite.  
 Dim. : 65 x 93 cm  
 (accidents)  
 150 / 200 €

- 42 -

FERNAND LABRUYERE (XIX<sup>e</sup> SIÈCLE)

*Pêcheurs sur une barque*

Huile sur toile, signée en bas à droite.

Dim. : 35x65,5 cm

(accidents)

100 / 150 €



- 43 -

ÉCOLE FRANÇAISE, VERS 1880

*Péniches en bord de rivière*

Huile sur toile, signée en bas à droite.

Dim. : 33 x 47 cm

150 / 200 €



- 44 -

LOUIS MICHEL BERNARD (1885-1962)

*Vue d'église en bord de rivière*

Huile sur carton, signée en bas à droite.

Dim. : 36,5 x 53,5 cm

150 / 200 €





- 45 -

JULES DUPRE (1811-1889)

*Maisons au bord de l'eau - Eglise et paysans*

Paire d'huile sur panneau, signées en bas à gauche.

Dim. : 5,5 x 10 cm

200 / 300 €

- 46 -

JULES DUPRE (1811-1889), ATTRIBUÉ À

*Paysans dans un paysage de campagne*

Huile sur cuivre, monogrammée J.D en bas à droite.

Dim. : 8,5 x 10,5 cm

(léger manque en bas, cadre en bois doré accidenté)

150 / 200 €







- 47 -

EDMOND MARIE PETITJEAN (1844-1925)

*Vue de bord de mer.*

Huile sur toile, signée en bas à droite.

Dim. : 28 x 47 cm

600 / 800 €



48



48

- 48 -  
 CECIL ALDIN (1870-1935)

*The Fallowfield Hunt*  
*The Death et the Breaking Cover*  
 Deux lithographies.

Dim. : 72 x 49 cm

200 / 250 €

- 49 -  
 ÉCOLE FRANCAISE DU XIX<sup>e</sup> SIÈCLE

Deux huiles sur panneaux figurant un chardonneret et un pouillot en nature morte, dont l'une signée René Franchou (?) et datée Juin 68.

On y joint une petite aquarelle représentant des pensées.  
 Dim. : 18,5 x 11 cm - 8,5 x 17 cm

50 / 80 €



49



- 50 -  
 ÉCOLE FRANCAISE DE LA FIN DU XIX<sup>e</sup> SIÈCLE

*Route bordée d'arbres*

Huile sur toile, traces de signature en bas à gauche.

Dim. : 24,5x32,5 cm

(réentoilé)

150 / 200 €



- 51 -  
 CLAUDE FRANÇOIS AUGUSTE MESGRIGNY (1836-1884)

*Le berger et ses moutons*

Huile sur panneau.

Signature au verso et initiale M en bas à gauche.

Dim. : 17,5 x 26 cm

200 / 300 €



- 52 -  
 ANDRÉ DES FONTAINES (1869-1910)  
*Paysage aux vaches*  
 Huile sur isorel.  
 Dim. : 38 x 58 cm  
 100 / 200 €



- 53 -  
 ÉCOLE FRANCAISE DU XX<sup>e</sup> SIÈCLE  
*Oies et canards*  
 Gouache sur papier, monogrammée en bas à droite NK.  
 Dim. : 23 x 36 cm  
 80 / 120 €



- 54 -  
 ÉCOLE FRANCAISE DE LA FIN DU XIX<sup>e</sup> SIÈCLE  
*Les meules*  
 Toile.  
 Dim. : 33,5 x 46 cm  
 400 / 600 €



- 55 -  
 LÉON GERMAIN PELOUSE (1838-1891)  
*Lavandières*  
 Huile sur panneau, signée en bas à droite,  
 dédiée "A l'ami Jourdain".  
 Dim. : 23,5 x 14 cm  
 300 / 500 €



56

- 56 -  
EMILE LAMBINET (VERSAILLES 1813 - BOUGIVAL 1877)

*Vaches à l'abreuvoir*  
Sur sa toile d'origine.  
Signé en bas à gauche Emile Lambert.  
Dim. : 37,5 x 53 cm

1 000 / 1 500 €

- 57 -  
SIMON - MATHURIN LANTARA (1729 - 1778), ATTRIBUÉ À

*Paysage à la rivière*  
*Vue d'une ville fortifiée*  
Paire de panneaux préparés  
Dim. : 16 x 19 cm

600 / 800 €



57



- 58 -

JEAN FRANÇOIS  
DEMAY (1798 - 1850),  
ATTRIBUÉ À

*Fête villageoise*

Sur sa toile d'origine

Trâces de signature en bas  
à droite.

16,5 x 22 cm

800 / 1 200 €



- 59 -

CHRISTIAN GEORG  
SCHUTZ (1718 - 1791),  
ATTRIBUÉ À

*Paysage du Rhin*

Toile.

Dim. : 23,5 x 30 cm

800 / 1 200 €





- 60 -  
 EDMOND ADOLPHE RUDAUX (1840-1908)  
*Bergère au bord de l'eau*  
 Huile sur panneau, signée en bas à droite.  
 Dim. : 20 x 37,5 cm  
 200 / 300 €

- 61 -  
 TRISTAN LACROIX (FRANCE 1840 - 1914)  
*Les ramasseuses de foin*  
 Panneau.  
 Signé et daté en bas à droite Tristan Lacroix 91.  
 Dim. : 24 x 33 cm  
 200 / 300 €



- 62 -  
 ÉCOLE FRANÇAISE VERS 1900  
*La vallée de Tilière*  
 Huile sur isorel, signée en bas à droite.  
 Dim. : 42,5 x 53,5 cm  
 100 / 150 €

- 63 -  
 ÉCOLE DU XIX<sup>e</sup> SIÈCLE  
*Vue de Village sous la neige*  
 Huile sur toile. Traces de signature en  
 bas à droite.  
 Dim. : 37 x 49 cm  
 100 / 150 €

- 64 -  
 MICHELINE CANNAULT UTZ  
 (XX<sup>e</sup> SIÈCLE)  
*Paysage de montagne*  
 Huile sur toile, signée en bas à gauche.  
 Dim. : 46 x 55 cm  
 150 / 200 €



- 65 -  
 ÉCOLE FRANÇAISE DU XVIII<sup>e</sup> SIÈCLE  
*Puttis*  
 Huile sur toile à vue ovale  
 Dim. : 47 x 60 cm  
 150 / 200 €



- 66 -  
 LOUIS ROY (1891-1979)  
*Chariot dans une cour*  
 Pastel, porte une signature en bas à droite.  
 Dim. : 43 x 27,5 cm  
**150 / 200 €**



- 67 -  
 LÉON LYON (ACTIF DANS LA  
 DEUXIÈME MOITIÉ DU XIX<sup>e</sup> SIÈCLE)  
*Pêcheur*  
 Sur sa toile d'origine.  
 Signé en bas à gauche Léon LYON.  
 Dim. : 46,5 x 32 cm  
**300 / 400 €**



- 68 -  
 ÉCOLE ESPAGNOLE VERS 1800  
*Elégantes au jardin*  
 Panneau, une planche, non marqueté.  
 Porte en bas à gauche une signature Antomarquis.  
 Dim. : 41 x 32,5 cm  
 (usures)  
**600 / 800 €**



- 69 -  
 ÉCOLE DU XIX<sup>e</sup> SIÈCLE  
*Chèvre*  
 Huile sur carton.  
 Dim. : 11,5 x 12,5 cm  
**150 / 200 €**



- 70 -  
 NEWTON FIELDING (LONDRES 1797- PARIS 1856)  
*Cheval de montagne*  
 Aquarelle.  
 Signé en bas vers le centre Newton Fielding.  
 Dim. : 14,5 x 22 cm  
**600 / 800 €**



71



71

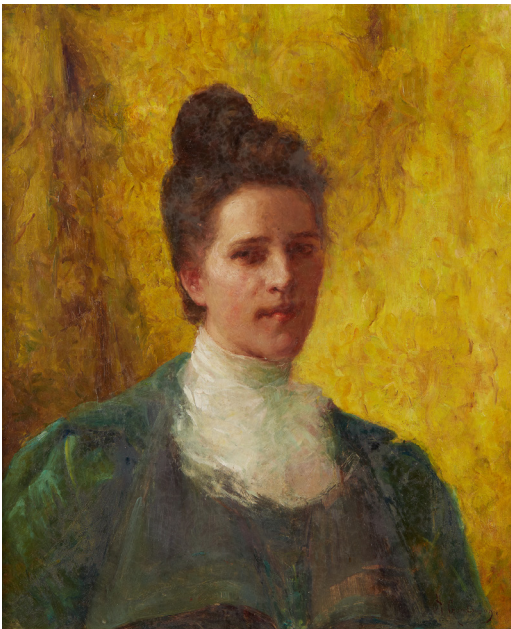
- 71 -  
ÉCOLE FRANÇAISE  
FIN XIX<sup>e</sup> SIÈCLE  
*Etudes de jeunes garçons*  
Paire de panneaux.  
21 x 16 cm  
500 / 800 €



72

- 72 -  
ÉCOLE ANGLAISE DE LA  
FIN DU XVIII<sup>e</sup> SIÈCLE  
*Portrait d'un érudit*  
Papier marouflé sur toile.  
Dim. : 37,5 x 26,5 cm  
200 / 400 €

- 73 -  
PAUL GONDREXON  
(CHARLEVILLE 1863 - PAU 1915)  
*Portrait de femme à la robe verte*  
Sur sa toile d'origine.  
Signé en bas à droite Gondrexon  
Dim. : 65,5 x 54,5 cm  
200 / 300 €



73



74

- 74 -  
N.F.J HOLLAIN  
(VALENCIENNES 1761 - ...)  
*Jeune enfant et son chien*  
Sur sa toile d'origine.  
Signé en bas à droite  
Hollain.  
Dim. : 41 x 33 cm  
(accidents)  
300 / 400 €





75



75

- 75 -

ÉCOLE FRANCAISE VERS 1780

*Portrait de femme à la robe bleue*

*Portrait d'homme en noir*

Paire de pastels ovales.

Dim. : 57,5 x 47,5 cm

600 / 800 €

Provenance :

Vente anonyme, Paris, Hôtel Drouot, (G. Haumont),  
22 mars 1928, n°71 et 72, reproduits.

- 76 -

ÉCOLE FRANCAISE DE LA FIN DU XVIII<sup>e</sup>  
SIÈCLE, SUIVEUR DE JEAN - BAPTISTE  
GREUZE

*La cruche cassée*

Sur sa toile d'origine ovale.

Dim. : 40,5 x 32 cm

800 / 1 200 €

Reprise du tableau de Greuze conservé à Angers.



76



77

- 77 -

ÉCOLE FRANCAISE VERS 1780

*Portrait de femme à l'habit gris*

Toile ovale.

Dim. : 32,5 x 27,5 cm

1 000 / 1 500 €



78

- 78 -

ÉCOLE HOLLANDAISE DU XVIII<sup>e</sup> SIÈCLE

*Portrait de femme au bouquet de fleurs*

Cuivre ovale.

Dim. : 25 x 20 cm

1 200 / 1 800 €



79

- 79 -

ATTRIBUÉ À MARC ANTOINE BILCOCQ (1755 - 1838)

*Jeune femme dans un intérieur*

Sur sa toile d'origine.

Dim. : 27,5 x 22 cm

1 000 / 1 500 €

- 80 -

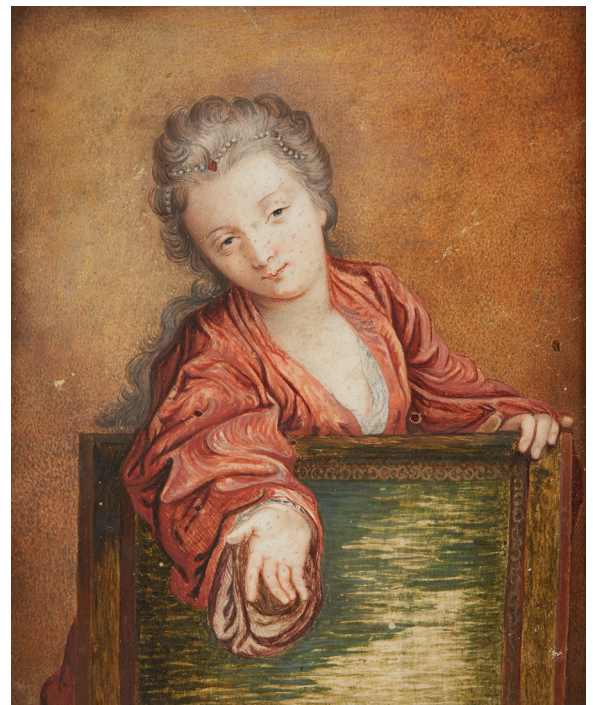
ÉCOLE FRANÇAISE VERS 1750, D'APRÈS JEAN - BAPTISTE SANTERRE

*La quêteuse*

Gouache.

Dim. : 17,5 x 15 cm

400 / 600 €



80



- 81 -

ÉCOLE FRANÇAISE DU XIX<sup>e</sup> SIÈCLE

*Quatre portraits de Rembrandt du Louvre*

Sur sa toile d'origine.

Dim. : 43 x 36 cm

500 / 800 €

Reprise de quatre tableaux conservés au Louvre, qui étaient au XIX<sup>e</sup> siècle considérés comme de Rembrandt.

- 82 -

ÉCOLE FRANÇAISE DU XIX<sup>e</sup> SIÈCLE, D'APRÈS  
REMBRANDT

*Portrait de l'artiste par lui-même*

Toile marouflée sur panneau.

Dim. : 41 x 32 cm

200 / 300 €

Reprise de l'autoportrait de Rembrandt conservé à la National Gallery de Londres (voir Paolo Lecaldano, *Tout l'œuvre peint de Rembrandt*, Paris, 1971, n°233, reproduit).



83



84

- 83 -

ÉCOLE ANGLAISE DU  
DÉBUT DU XIX<sup>e</sup> SIÈCLE

*Vieil homme et jeune  
garçon*

Métal.

Dim. : 25,5 x 21,5 cm

100 / 200 €

- 84 -

ÉCOLE FRANÇAISE  
DU XIX<sup>e</sup> SIÈCLE

*Portrait d'homme barbu*

Huile sur panneau.

Dim. : 13 x 10,5 cm

80 / 120 €



85



86

- 85 -

ÉCOLE ITALIENNE DU XIX<sup>e</sup> SIÈCLE

*Raphael peignant la mort d'un soldat ?*

Sur sa toile d'origine.

Dim. : 24,5 x 32 cm

(accidents et manques)

200 / 300 €

- 86 -

ÉCOLE FRANÇAISE DU XIX<sup>e</sup> SIÈCLE

*Léda et le cygne*

Huile sur cuivre.

Dim. : 32 x 42 cm

300 / 500 €

- 87 -

ÉCOLE DU XIX<sup>e</sup> SIÈCLE

*Jeune fille à la rivière*

Toile.

Dim. : 46,5 x 36,5 cm

800 / 1 200 €



87



88

- 88 -  
ÉCOLE VENITIENNE VERS 1750,  
ENTOURAGE DE FRANCESCO  
FONTEBASSO

*Personnages au bord d'une cascade*

Toile.

Dim. : 54,5 x 73 cm

500 / 800 €

- 89 -  
ÉCOLE DU XIX<sup>e</sup>SIÈCLE

*Départ pour la pêche*

Huile sur panneau, signée en bas à droite.

Dim. : 25,5 x 24,5 cm

600 / 800 €

- 90 -  
JEAN - BAPTISTE LALLEMAND  
(DIJON 1716 - PARIS 1803)

*Paysans près d'un moulin à eau*

Panneau préparé.

Signé en bas à droite Lalman.

Dim. : 26 x 36 cm

800 / 1 200 €



89



90



91

- 91 -  
ÉCOLE ITALIENNE DU XVII<sup>e</sup> SIÈCLE,  
SUIVEUR DE JACOPO BASSANO

*Les vendanges*

Toile.

Dim. : 93 x 133 cm

800 / 1 200 €

- 92 -  
ÉCOLE FRANÇAISE VERS 1850,  
ENTOURAGE DE JEAN-VICTOR SCHNETZ

*Couple de paysans*

Toile.

Dim. : 73,5 x 60 cm

(sans cadre)

2 000 / 3 000 €



92



93

- 93 -

JEAN - HENRI CHOUPPE (ORLÉANS 1817 - 1894)

*Intérieur d'un village*

Sur sa toile d'origine.

Signé et daté en bas à droite H. Chouppe 1887.

Dim. : 77,5 x 34 cm

300 / 400 €



94

- 94 -

ÉCOLE FRANCAISE DE LA FIN DU XVIII<sup>e</sup> SIÈCLE,  
ENTOURAGE DE LAZARE BRUANDET

*Vue d'une chaumière*

Gouache.

Dim. : 13 x 16,5 cm

500 / 800 €



95

- 95 -

ÉCOLE FRANCAISE DU XIXÈME SIÈCLE

*Paysage de montagne*

Huile sur toile, signée en bas à gauche et datée 1830.

Dim. : 22 x 27 cm (à vue)

200 / 300 €



- 96 -

ÉCOLE FRANÇAISE DU XIXÈME SIÈCLE,  
DANS LE GOÛT DE GERARD TER BORCH

*Famille dans un intérieur*

Sur sa toile d'origine.

Dim. : 64,5 x 49 cm  
(accidents)

600 / 1 000 €



96



97

- 97 -

LÉON MIGNEN (1848-1903)

*Nature morte aux coings*

Huile sur panneau, signée en haut à gauche.

Dim. : 31 x 45 cm

200 / 300 €

- 98 -

CÉCILE ET MARIE DESLIENS  
(1853-1937) ET (1856-1936)

*Le déjeuner*

Huile sur toile, signée en bas à droite.

Dim. : 50 x 49 cm

200 / 400 €



98



99



100



101



101

- 99 -  
 CONSTANTINUS FIDELIO COENE  
 (VILVORDE 1780 - BRUXELLES 1841)

*La préparation des crêpes*  
 Panneau de chêne, une planche.  
 Signé en bas à droite C. Coene.  
 Dim. : 45 x 34,5 cm  
 (fentes)  
 (sans cadre)

150 / 200 €

- 100 -  
 PHILIPPE MARBEAU  
 (BRIVE LA GAILLARDE 1807 - MARSEILLE  
 1861)

*Scène de marché*  
 Panneau, une planche.  
 Inscrit au revers Marbeau de Marseille / P.  
 Marbeau.

Dim. : 26 x 35,5 cm

200 / 300 €

- 101  
 ÉCOLE ITALIENNE  
 DU DÉBUT DU XIX<sup>e</sup>  
 SIÈCLE

*Panier de fleurs*  
 Paire de toiles.  
 Dim. : 53,5 x 64 cm

600 / 800 €



- 102

ÉCOLE ESPAGNOLE DU XIX<sup>e</sup> SIÈCLE

*Pastèque, raisins et figes - Poire et champignons*

Paire de toiles.

Dim. : 48 x 65 cm

(restaurations)

1 200 / 1 500 €



103



104

- 103 -  
ATTRIBUÉ À THOMAS STOTHARD  
(1755 - 1834)

*Le repos des bergers*

Toile.

Dim. : 73 x 100 cm

800 / 1 200 €



105

- 104 -  
ÉCOLE HOLLANDAISE DU XIX<sup>e</sup>  
SIÈCLE, DANS LE GOUT DE ART  
VAN DER NEER

*Paysage de rivière au clair de lune*

Panneau.

Dim. : 28,5 x 36 cm

150 / 200 €

- 105 -  
ÉCOLE FRANÇAISE DU XIX<sup>e</sup> SIÈCLE

*Pêcheurs en bord de rivière*

Huile sur toile, signée en bas à gauche.

Dim. : 43,5 x 65 cm

(réentoilée)

100 / 200€



106

- 106 -  
ÉCOLE LYONNAISE  
VERS 1820  
*Etude de tulipes*  
Toile.  
Dim. : 18 x 17 cm  
500 / 800 €



107

- 107 -  
ÉCOLE HOLLANDAISE DU XIX<sup>e</sup> SIÈCLE  
*Cheval et chèvres près d'un cours d'eau*  
Panneau.  
Dim. : 17,5 x 23 cm  
400 / 600 €

- 108 -  
SIMON VAN DER DOES (LA HAYE 1653 - APRÈS 1717)  
*Paysan*  
Toile.  
Signé en bas à gauche Simon van der Does  
Dim. : 26 x 32,5 cm  
1 200 / 1 800 €



108



109

- 109 -  
ÉCOLE HOLLANDAISE DU XX<sup>e</sup> SIÈCLE,  
DANS LE GOÛT DE CORNELIS DE HEEM

*Nature morte au homard*

Toile.

Dim. : 60 x 80 cm

800 / 1 200 €

- 110 -  
ÉCOLE HOLLANDAISE DU XIX<sup>e</sup>  
SIÈCLE, D'APRÈS GERRIT DOU

*Le déjeuner maigre*

Toile.

Dim. : 37 x 32 cm

400 / 600 €

- 111 -  
ÉCOLE FRANÇAISE DE LA FIN  
DU XVIII<sup>e</sup> SIÈCLE

*Nature morte aux fleurs*

Toile

Dim. : 49 x 68 cm

1 000 / 1 500 €



110



111

- 112 -

JEAN BAPTIST GOVAERTS  
(ACTIF À ANVERS ENTRE 1713 ET 1746)

*Cuisinière dans un intérieur - Le retour de chasse*

Paire de panneaux de chêne, une planche, non parquetée.

Le premier est signé en bas à gauche JB Govaerts 1743.

Dim. : 34,5 x 28 cm

3 000 / 5 000 €



113

- 113 -

ÉCOLE FRANÇAISE DU XVIII<sup>e</sup> SIÈCLE,  
SUIVEUR DE JEAN RAOUX

*Guitariste et chanteuse*

Toile.

Dim. : 75,5 x 65 cm

(accidents)

(sans cadre)

150 / 200 €

Reprise d'un tableau de Raoux, dont une gravure de Nicolas Dupuis est conservée à l'Albertina de Vienne (voir C.Alegret, O.Zeder, Catalogue de l'exposition Jean Raoux un peintre sous la Régence, Montpellier, 2009, p.197, n°31 reproduit).



112



- 114 -  
ÉCOLE HOLLANDAISE DU  
DÉBUT DU XIX<sup>e</sup> SIÈCLE  
*Bateaux sur une mer agitée*  
Toile.  
Dim. : 51 x 65,5 cm  
300 / 500 €



- 115 -  
ÉCOLE FRANÇAISE DU XIX<sup>e</sup>  
SIÈCLE  
*Ferme en bord de rivière*  
Huile sur panneau, traces de  
signature en bas à gauche.  
Dim. : 44 x 55 cm  
300 / 400 €



- 116 -  
ÉCOLE FRANÇAISE DU XIX<sup>e</sup>  
SIÈCLE  
*Nature morte à la langouste - Nature  
morte au canard*  
Paire d'huiles sur panneau,  
monogrammées NK en rouge en bas  
à gauche.  
Dim. : 12,5 x 19 cm  
100 / 200 €





- 117 -

ÉCOLE ROMAINE DU XVII<sup>e</sup> SIÈCLE,  
ENTOURAGE DE GASPARD DUGHET

*Paysage aux grands rochers et au château*  
Toile.

Dim. : 108 x 164 cm  
(restaurations)

3 000 / 4 000 €



118



119

- 118 -  
ÉCOLE ANGLAISE DE LA FIN DU XVIII<sup>e</sup> SIÈCLE

*La répudiation d'Agar*

Toile.

Dim. : 39,5 x 54 cm

500 / 800 €

- 119 -  
ÉCOLE ANGLAISE DU XVIII<sup>e</sup> SIÈCLE

*Chatte et ses chatons*

Sur sa toile d'origine

Dim. : 52 x 67,5 cm

(accidents)

1 200 / 1 500 €



- 120 -

JAN PEETER VERDUSSEN (ANVERS 1700 - AVIGNON 1763)

*La halte des cavaliers devant une ville du Nord*

Toile.

Signé en bas à gauche J.P. Verdussen.

Dim. : 50,5 x 74 cm

3 000 / 4 000 €



121

- 121 -

KLAES MOLENAER (HAARLEM 1630 - 1676)

*Patineurs devant une maison*

Panneau de chêne, une planche, non parqueté.

Dim. : 30,5 x 38 cm

2 000 / 3 000 €

- 122 -

ÉCOLE FLAMANDE VERS 1600, ENTOURAGE DE SEBASTIEN VRANCX

*Scènes de chasse à courre*

Paire de cuivres.

Dim. : 20 x 25 cm

2 000 / 3 000 €



122



122



- 123 -  
ÉCOLE FRANCAISE  
VERS 1630

*Jeunes femmes  
cueillant des fleurs*  
Cuivre

Dim. : 12, 5 x 27, 5 cm

1 000 / 1 500 €

123



- 124 -

ÉCOLE FRANCAISE DU XIX<sup>e</sup> SIÈCLE D'APRÈS RAPHAEL

*La petite Sainte Famille*

Cuivre

Dim. : 39 x 30 cm

Restaurations

200 / 300 €

Reprise du tableau de Raphael conservé au musée du Louvre (voir P. de Vecchi, Tout l'œuvre peint de Raphael, Paris, 1969, n°137, reproduit).



- 125 -

ÉCOLE FRANCAISE DU XIX<sup>e</sup> SIÈCLE, D'APRÈS LE CORREGGE

*Le mariage mystique de Sainte Catherine*

Sur sa toile d'origine

Dim. : 27,5 x 22,5 cm

(manques)

500 / 800 €

D'après le tableau conservé au musée du Louvre.

- 126 -  
 ATTRIBUÉ À PIER FRANCESCO  
 MOLA  
 (1612 – 1666)  
*Le repos des bergers*  
 Toile.  
 Dim. : 41 x 33,5 cm  
 1 500 / 2 000 €



126

- 127 -  
 ÉCOLE FRANÇAISE DE LA  
 FIN DU XVII<sup>e</sup> SIÈCLE  
*Le Christ enfant*  
 Panneau de chêne, une planche,  
 non parqueté.  
 Au revers la marque du pannelier  
 MB  
 Dim. : 33,5 x 25,5 cm  
 500 / 800 €



127

- 128 -  
 ÉCOLE FRANÇAISE DU XIX<sup>e</sup> SIÈCLE,  
 D'APRÈS PIERRE PAUL RUBENS  
*La reine Thomyris avec la tête de Cyrus*  
 Toile.  
 Dim. : 59,5 x 49,5 cm  
 200 / 300 €

Reprise du tableau de Rubens conservé au musée du Louvre  
 (voir M. Jaffé, Rubens, Catalogo completo, Milan, 1989,  
 n°666, reproduit).



128



129

- 129 -  
ÉCOLE ESPAGNOLE  
DU XVII<sup>e</sup> SIÈCLE

*L'ascension du Christ*  
Cuivre.

Dim. : 23 x 15 cm

600 / 800 €



130

- 130 -  
ÉCOLE ESPAGNOLE  
DU XVII<sup>e</sup> SIÈCLE

*Saint Elisabeth de Hongrie  
faisant l'aumône*

Toile.

Dim. : 61 x 50,5 cm

500 / 800 €

- 131 -  
ÉCOLE ESPAGNOLE  
VERS 1650

*Le reniement de Saint Pierre*  
Toile.

Dim. : 60 x 90 cm environ  
(sans cadre)

300 / 600 €

- 132 -  
ÉCOLE ITALIENNE  
DU XVII<sup>e</sup> SIÈCLE

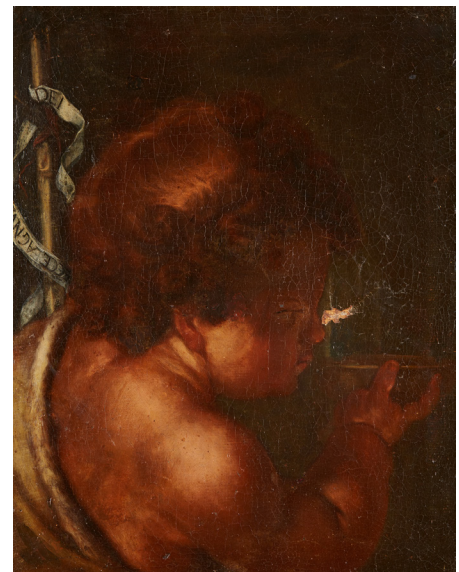
*Saint Jean Baptiste enfant*  
Toile.

Dim. : 40 x 30,5 cm  
(restaurations et accidents)  
(sans cadre)

100 / 150 €



131



132



- 133 -

ÉCOLE FRANCAISE VERS 1670

*L'Ascension de la Vierge*

Toile.

Dim. : 73 x 55 cm

1 200 / 1 800 €

- 134 -

ÉCOLE FRANCAISE DE LA FIN DU XVII<sup>e</sup> SIÈCLE

*Vierge à l'Enfant*

Gouache.

Dim. : 11 x 8,5 cm

400 / 600 €

- 135 -

ÉCOLE DE CUZCO

*La Vierge à l'Enfant*

Cuir.

Dim. : 19,5 x 13,5 cm

(restaurations)

150 / 200 €



133



134



135



136

- 136 -  
ÉCOLE FLAMANDE DU XVIIÈME SIÈCLE, ENTOURAGE DE LODEWYCK DE VADDER

*Le sacrifice d'Isaac*

Toile.

Dim. : 63 x 74 cm

1 000 / 1 500 €

- 137 -  
ÉCOLE ITALIENNE DU DÉBUT DU XVIIÈ SIÈCLE

*Vierge à l'Enfant*

Toile.

Dim. : 15,5 x 12 cm  
(manques)

300 / 400 €



137



138

- 138 -  
ÉCOLE ITALIENNE DU XIXÈ SIÈCLE, D'APRÈS LE CORREGGE

*La Madone au panier*

Panneau, une planche.

Dim. : 34 x 25,5 cm

300 / 500 €

Reprise de la Madonna della cesta du Corrège, conservé à la National Gallery de Londres (voir M. di Giampaolo, A. Muzzi, Correggio catalogo completo, Florence, 1993, n°40, reproduit).



139

- 139 -  
 LAMBERT VAN NOORT (AMERSFOORT, 1520 - ANVERS  
 1570)

*Madeleine aux pieds du Christ*

Panneau de chêne.

Dim. : 28 x 35, 5 cm

2 500 / 3 000 €

- 140 -  
 ÉCOLE FLAMANDE DU DÉBUT DU XVIIIÈ SIÈCLE

*La Vierge en prière*

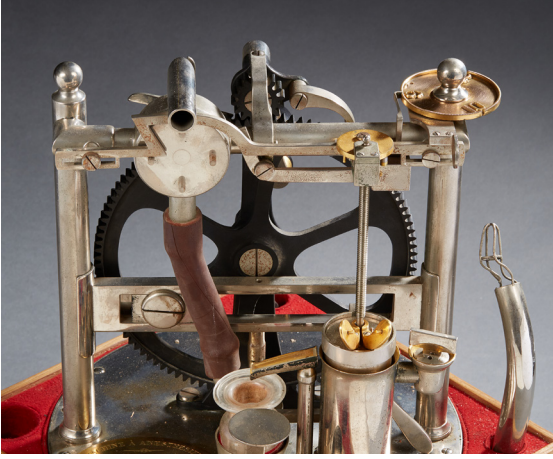
Toile.

Dim. : 54 x 47,5 cm

500 / 800 €



140



- 141 -

#### MACHINE À ANESTHÉSIEUR DU PROFESSEUR RAPHAËL DUBOIS

"Dr. Raphaël Dubois / Mélanges titrés Méthode Paul Bert / Mathieu 113 Bd St Germain / Paris / BREVETÉ S.G.D.G", vers 1890.

Impressionnante machine créée à la suite des travaux de Paul Bert, au laboratoire de physiologie de la Sorbonne, celle-ci permettait l'administration d'une concentration de chloroforme fixe. Cette machine est à l'origine des appareils à concentration dosée.

Elle est constituée d'une unité centrale et d'un dispositif de ventilation. Elle délivre de façon continue un volume constant, dans lequel la quantité de chloroforme est précisément connue ; le mélange est titré : 20 litres à 6, 8, ou 10% ; le débit de gaz est modifié par les variations de vitesse de la manivelle. Deux modèles en ont été construits, le premier vers 1884 par Tatin, puis vers 1890 le présent modèle construit par MATHIEU, plus léger et moins encombrant, à manivelle rotative et à titrage gradué.

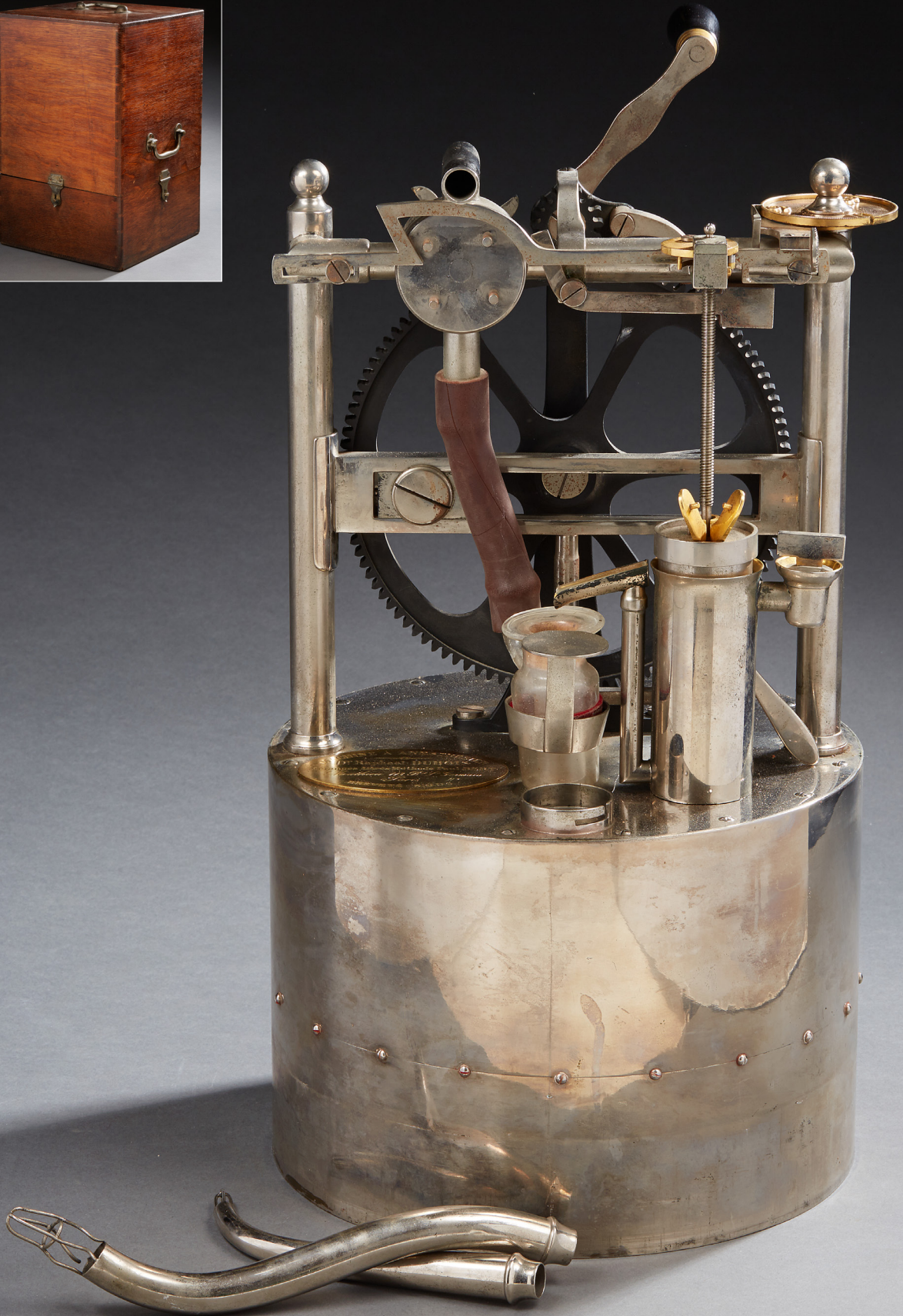
Bel appareil, peu courant, avec sa plaque du constructeur. Conservé dans son coffret d'origine dont le couvercle renferme un très long tube buccal, le masque facial et le vase à chloroforme sont néanmoins manquants.

Dimensions du coffret : 31 x 31 cm - H. 49 cm

3 000 / 4 000 €

Référence : Catalogue de la Maison Mathieu : Arsenal chirurgical, orthopédie - prothèse, Paris, 15e édition, sans date (vers 1900), p. 63, n°3048.

Experts : Marine FROMANGER Jean-Bernard GILLOT, membres de la CNE,  
Librairie Alain Brioux : alain.brioux@wanadoo.fr





142



142



142

- 142 -

ÉCOLE FRANÇAISE DU XIX<sup>e</sup> SIÈCLE

*Portraits de femme et d'élégante*

Ensemble de trois miniatures à vue ovale.  
Cadre en bronze doré de style Louis XVI.

H. : 5,5 - 6 et 11 cm (à vue)

80 / 100 €



143

- 143 -

AMÉLIE VAN ASSCHE (1804 - c.1840)

Paire de miniatures à vue ovale  
représentant un couple britannique.  
Signées sur le côté droit et datées 1830.

H. : 11,5 cm

80 / 120 €

- 144 -

ÉCOLE FRANÇAISE DU XIX<sup>e</sup> SIÈCLE

Suite de quatre miniatures à vue rondes  
et ovales représentant des portraits de  
jeunes filles d'après Greuze, ou Vigée le  
Brun...

Diam. : de 6,5 à 8 cm

100 / 200 €



143



144

- 145 -

ÉCOLE FRANÇAISE DU XIX<sup>e</sup> SIÈCLE

Ensemble de deux miniatures rondes représentant pour l'une un portrait de gentilhomme en veste noire et pour l'autre Louis XVI, Marie Antoinette et Louis XVII de profil .

Dim. : 6,5 et 7,5 cm

100 / 200 €



145



145

- 146 -

ÉCOLE FRANÇAISE DU XIX<sup>e</sup> SIÈCLE

Ensemble de deux miniatures comprenant une miniature ovale représentant un portrait de profil de femme au collier de perles.

H. : 7 cm

JOINT : une miniature ronde représentant un portrait d'homme portant une veste rouge.

Diam. : 7 cm

100 / 200 €



146



146

- 147 -

CLAUDE ALEXANDRE BELIN (1758-1818)

Portrait d'homme en redingote bleue  
Miniature ronde, signée BELIN l'an 8 sur le côté droit.

Le dos monogrammé GM.

Diam. : 7 cm

100 / 150 €



147



148

- 148 -

ÉCOLE FRANÇAISE DU XIX<sup>e</sup> SIÈCLE

Portrait d'homme à la veste verte.

Miniature.

Diam. : 7,3 cm

80 / 120 €

- 149 -

ÉCOLE FRANÇAISE DU XIX<sup>e</sup> SIÈCLE

La rédition

Lavis d'encre à vue ovale.

Dim. : 4,5 x 5 cm

80 / 120 €



149



150

- 150 -

ÉCOLE FRANÇAISE DU XIX<sup>e</sup> SIÈCLE

Miniature gouachée à vue ovale  
représentant une sculpture de femme  
d'après l'antique.

L. : 9,5 cm

60 / 100 €



- 151 -  
ÉCOLE FRANÇAISE DU XIX<sup>e</sup> SIÈCLE

*La cage - La naissance de Vénus*

Ensemble de deux miniatures sur porcelaine dans le goût de Boucher.

Dim. : 8 x 10 cm (à vue)

100 / 150 €



- 152 -  
ÉCOLE FRANÇAISE DU XIX<sup>e</sup> SIÈCLE

*Nature morte au bouquet de fleurs*

Miniature peinte.

Diam. : 8,8 cm

50 / 80 €



153



153

- 153 -  
ENSEMBLE DE DEUX ÉVENTAILS

Le premier à 16 brins en os ajouré et doré, la feuille gouachée à décor d'une scène galante.

(accidents à la feuille).

Le second, à dix huit brins, la feuille en tulle rebrodée de sequins.

Fin du XVIII<sup>e</sup> siècle.

(accidents)

30 / 50 €





154

- 154 -  
ÉCOLE ESPAGNOLE VERS 1700  
Portrait présumé de Saint Ignace  
Miniature ovale sur cuivre  
Dim. : 9,1 x 7,3 cm  
150 / 200 €



155

- 155 -  
ORIENT  
Miniature persane en vis en vis d'une  
page issue d'un ouvrage.  
XIXe siècle.  
Dim. : 20,5 x 25 cm  
200 / 300 €



156

- 156 -  
EVENTAIL  
à 24 brins à décor ajouré et sculpté de  
personnages. La feuille en papier ornée  
d'une scène galante gouachée.  
XVIIIe siècle.  
(accidents et restaurations)  
100 / 150 €

- 157 -  
EVENTAIL  
à 16 brins en os reperlé  
et argenté, la feuille en  
tissu gouaché et brodé de  
sequins.  
XVIIIe siècle.  
(accidents et restaurations)  
80 / 120 €



157



158



159



160



161



165



162



163



164

**- 158 -  
FRANCE**

Ensemble de deux décorations comprenant une médaille de la Légion d'honneur, Honneur et Patrie, Napoléon, aigle couronné, XIX<sup>e</sup> siècle ; et une médaille du lys pour la Garde nationale de Paris, Epoque Restauration.

Le tout en argent.

Poids brut : 8,63 g et 5,32 g (petits éclats)

Diplomes correspondant joint.

**150 / 200 €**

**- 159 -  
RUSSIE**

*Ordre de Saint Stanislas.* 2<sup>e</sup> classe.

Croix de Commandeur. Or 14k, émail.

Poids brut : 24,45 g  
Brevet correspondant joint.

**1 000 / 2 000 €**

**- 160 -  
ESPAGNE**

*Ordre d'Isabelle la Catholique,* créé en 1815.

Croix de commandeur. Couronne de laurier et bélière en vermeil. Croix en or, vermeil et émail. Revers du centre au chiffre de Ferdinand VII. Cravate. Ecrin.

Poids brut : 44,15 g

Diplôme correspondant joint.

**200 / 300 €**

**- 161 -  
PERSE**

*Ordre du Lion et du Soleil* créé en 1807.

Petite plaque de grand officier. En argent et émail.

Poids brut : 28,229 g

Diplôme correspondant joint.

**100 / 200 €**

**- 162 -  
MAROC (ROYAUME)**

*Croix de Commandeur* (3<sup>e</sup> rang) de l'Ordre du Nicham Hafidien

Argent, émaux, avec ruban. Ecrin.

Poids brut : 34,23 g

Diplôme correspondant joint.

**100 / 200 €**

**- 163 -  
RUSSIE**

*Ordre de Sainte Anne* (1735).

Croix de chevalier de 3<sup>e</sup> classe à titre civil en or et émail.

Poids brut : 10,11g

**400 / 500 €**

**- 164 -  
PORTUGAL**

*Ordre de Vila Vicosa* créé en 1819.

En vermeil ciselé et gravé orné d'une étoile à neuf branches émaillées blanches, à petites étoiles intercalées, en argent travaillé à pointe de diamant. Intérieur de couronne émaillée.

Centre en or en deux parties à chiffre royal rapporté et légende « PADROEIRA DO REINO » sur fond d'émail bleu ciel.

Poids brut : 18,93 g

Courrier joint.

**100 / 200 €**

**- 165 -  
ÉTHIOPIE**

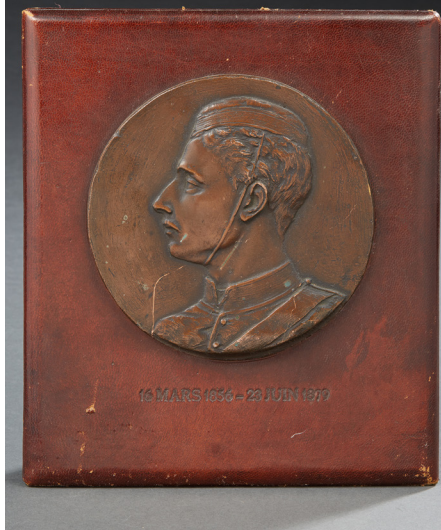
*Ordre de l'étoile d'Éthiopie* fondé en 1874.

Grande étoile de commandeur. En bronze doré.

Diam. : 8 cm

Lettre tenant lieu de brevet jointe.

**50 / 100 €**



- 166 -

**MÉDAILLON ROND**

en bronze à patine médaille figurant un portrait de militaire de profil.  
Porte une inscription sur la tranche en bas à droite. Dans un encadrement en cuir marqué 16 mars 1856 - 23 juin 1879.

Diam. : 13 cm

50 / 80 €



- 167 -

**PALEITEROS**

en bronze, orné d'un personnage sur le dessus. Manque les pics.

H. : 15,5 cm

30 / 50 €



- 168 -

**MÉDAILLON ROND**

en bronze doré figurant Napoléon Bonaparte de profil, fixé sur un panneau de bois orné d'étoiles et d'un aigle impérial.

Dim. du panneau : 30 x 26 cm

Diam. du médaillon : 17 cm

50 / 80 €

- 169 -

**CAMÉE**

ovale figurant un profil d'homme barbu.  
Fin du XIXe siècle

Dim. : 4 x 3 cm

50 / 80 €



169



170



172

- 170 -

**BROCHE MÉDAILLON**

ovale à décor en relief d'un profil de jeune femme, cerclage en métal doré.  
XIXe siècle.

Dim. : 4,5 x 3,5 cm

40 / 60 €

- 171 -

**VANITÉ**

en os "memento mori".

H. : 2,5 cm

30 / 50 €



171

- 172

**MÉDAILLON RELIQUAIRE**

double face en bronze représentant la Vierge d'un côté et une Maternité de l'autre.

XVIIIe siècle.

H. totale : 5,5 cm

(manques et accidents)

50 / 80 €

- 173

**FRANCE***Ordre de saint-Louis*

Croix en or émaillé.

Epoque XVIIIe siècle.

Poids brut : 7,53 g

(accidents)

100 / 150 €



173



174

- 174 -

**ÉCOLE FRANÇAISE DU XVIII<sup>e</sup> SIÈCLE**

Miniature figurant un portrait de gentilhomme. La monture est en or (poinçon Paris vers 1760-1770, MO JLB) sur un bracelet tressé.

Poids : brut : 19,86 g

Dim. : 3x2,5 cm

300 / 500 €





175

**- 175 -**  
**PISTOLET À PERCUSSION**  
Canon hexagonal à balle forcée.  
Epoque XIXe siècle.  
Long. : 33 cm  
(accidents et manques)  
**100 / 150 €**



176

**- 176 -**  
**POIGNARD**  
en bronze argenté, la poignée figurant un squelette. Sans fourreau.  
Long. totale : 32 cm  
Long. de la lame : 20 cm  
**300 / 400 €**



177

**- 177 -**  
**JAPON**  
Sabre d'officier.  
Fourreau acier.  
(accidents et usures)  
**200 / 300 €**



178

**- 178 -**  
**CHINE**  
Sabre à fourreau en galuchat.  
Fin du XIXe siècle.  
(usures et transformation)  
**200 / 300 €**



179

**- 179 -**  
**ORIENT**  
Sabre à lame damasquinée.  
Fin du XIXe siècle  
Fourreau acier.  
**50 / 80 €**



180

- 180 -

**BEAU YATAGAN**

avec une poignée à oreillettes en argent doré ciselé, la poignée est ornée de rinceaux. lame légèrement courbe à épaulement en argent doré finement ciselé. Elle est poinçonnée. Le superbe fourreau recouvert d'argent doré est décoré de rinceaux et fleurs.

Travail français pour le marché Ottoman pour le fourreau et la poignée. Poinçon minerve et hure de sanglier. Poinçon d'orfèvre Pierre Queille. Art ottoman, Turquie? XIXe siècle (pour la lame).

Long. env. 37,5 cm

Poids total brut : 449 g

**1 500 / 2 000 €**



181

- 181 -

**COUTEAU ORIENTAL OU KINDJAL**

en argent.

Long. totale : 30,5 cm

Long. de la lame : 18 cm

Poids brut : 376 g

**100 / 200 €**



182

- 182 -

**DAGUE**

en bronze argenté, la poignée figurant une femme drapée d'après l'antique (probablement Danaé). La garde à motif de serpent. Le fourreau en galuchat à monture argent. lame à gorge finement gravée et rehauts d'or. Epoque XIXe siècle.

Long. : 38,5 cm

(légère usure du fourreau)

**500 / 600 €**





- 183 -  
BRIQUET DE TABLE  
émaillé en forme de boule.  
XXe siècle  
H. : 7 cm  
30 / 50 €



- 184 -  
D'APRÈS REMBRANDT  
*Vieil homme barbu en prière*  
Gravure en noir.  
Dans un encadrement en bois sculpté.  
Dim. cadre : 29 x 20 cm  
Dim. gravure : 12 x 8 cm (à vue)  
(léger manque dans le haut)  
200 / 300 €



- 185 -  
POMMEAU DE CANNE  
en ivoire figurant un profil de fillette  
portant un bonnet.  
Monté sur un socle en bois.  
H. : 9 cm (hors socle)  
Poids brut. : 50,3 g  
30 / 50 €

- 186 -  
Ensemble  
comprenant une partie de noix de coco  
sculptée à décor d'un personnage joueur  
de flûte (accident, cassée et recollée) et  
une mandoline en bois et incrustations  
de nacre.  
H. : 14 et 13 cm  
30 / 50 €



187

- 187 -  
BOITE RONDE  
en ivoire, le couvercle orné d'un bouquet  
de fleurs dans un médaillon central.  
Diam. : 7,5 cm  
(accident au fond)  
30 / 50 €



- 188 -  
TABATIÈRE  
en bois formant sabot, le couvercle orné  
d'un profil de femme en os sculpté.  
XIXe siècle.  
Long. : 13,5 cm  
50 / 80 €



- 189

## ENSEMBLE DE VERRERIE

comprenant un flacon en verre émaillé bleu décoré de motifs dorés et perles de couleurs

(H. : 15,5 cm)

(usures - manque le bouchon)

un flacon en opaline à décor d'un bouquet de fleurs dans un médaillon

(H. : 13 cm)

(usures à la dorure)

et un flacon couvert en verre teinté vert à décor de rinceaux dorés

(H. : 17 cm)

50 / 100 €



- 190 -

## ENSEMBLE

de trois flacons à sel  
Travail du XIXe.

Dim. : 8,5 et 9 cm

(éclat à la base d'un flacon)

60 / 80 €



190

191



- 191 -

## DEUX FUME-CIGARETTES

en bois et bakélite, à monture or.

Dim. : 7,5 et 8 cm

60 / 80 €

- 192 -

## PAIRE DE COQUILLAGES

formant appliques.

Diam. : 23,5 cm

150 / 200 €



192

- 193 -

## PETIT CARNET

en argent à décor incisé d'une gerbe de fleurs (AC)

Dim. : 9,5 x 6 cm

Poids brut : 107,30 g

50 / 80 €



193

- 194 -

## PETIT BOL

en jade et cerclage en argent.

Long. : 7 cm

50 / 80 €



194



- 195 -  
**PLAT OVALE**  
 en métal argenté, modèle à  
 filet et contours.  
 Long. : 57 cm  
**50 / 100 €**



- 196 -  
**AIGUIÈRE**  
 en cristal, la monture en argent à décor  
 de rinceaux feuillagés.  
 Poinçon minerve.  
 H. : 31,5 cm  
**200 / 300 €**



- 197 -  
**GALLIA**  
 Important broc et son bassin en métal  
 argenté.  
 H. du pichet : 34 cm  
 Diam. du bassin : 39,5 cm  
**200 / 300 €**



- 198 -  
**ENSEMBLE**  
 de deux saupoudreuses en cristal à décor  
 gravé de guirlandes de fleurs. Base et  
 monture en vermeil. Modèles différents.  
 Poinçon minerve.  
 H. : 18 et 19 cm  
**150 / 200 €**



**- 199 -****MEISSEN**

Choppe en porcelaine à décor polychrome de fleurs. Monture en vermeil signée Risler et Carré à Paris. Poinçon minerve.

H. : 16 cm

**80 / 120 €****- 200 -****SEVRES**

Chocolatière en porcelaine blanche à décor polychrome de guirlandes de fleurs.

H. : 18 cm

**60 / 100 €****- 201 -****SEVRES, EPOQUE LOUIS PHILIPPE**

Paire d'assiettes en porcelaine à décor central polychrome de deux puttis entourant le chiffre du roi Louis Philippe. Marli bleu céleste et frise dorée de pampres.

Au dos, marques de fabrique S66 et du Château des tuileries.

Diam. : 24 cm

**150 / 200 €**

201

**- 202 -****NEVERS**

Saladier à bords chantournés à décor polychrome révolutionnaire, "Vive la Nation"

Diam. : 32 cm  
(accidents et fêles)

**60 / 100 €**

202



203

**- 203 -****ALLEMAGNE**

Assiette en porcelaine à décor d'une scène mythologique.

Diam. : 24 cm

**50 / 80 €****- 204 -****BOUILLON COUVERT**

en porcelaine à décor de puttis dans des cartouches, les anses et la prise du couvercle figurant des branches de rosiers.

H. : 18 cm - 14,5 cm

**60 / 100 €**

204





- 205 -

BOCH LUXEMBOURG

Paire de PIQUE-FLEURS en faïence fine crème, le corps coquille souligné de feuilles d'acanthé reposant sur un piédoche mouluré.

XIXe siècle, marqués

H. : 14 cm

(petites égrenures)

JOINT : une GROUPE en faïence de Delft (?) polychrome représentant une poule et ses poussins sur un terre.

H. : 12,5 cm

(accidents et restaurations)

80 / 120 €



- 206 -

THOMAS SERGENT - ÉCOLE DE TOURS

Paire de vases en barbotine à décor de têtes de satyres en relief et de guirlandes de pampres et feuilles de vignes.

H. : 39,5 cm

150 / 220 €



- 207 -

PAIRE DE VASES BALUSTRE

en faïence polychrome à décor de scènes mythologiques. Les anses figurant des serpents entrelacés soutenus par des mascarons.

Italie XIXe siècle

H. : 15 cm

Diam. : 11 cm

100 / 150 €

- 208 -

SAINT CLOUD

Suite de trois pots à crème en  
porcelaine blanche et bleue.  
Marqués F et M au dessous.

H. : 8 cm et 10 cm

150 / 200 €



- 209 -

SEVRES

Dejeuner en porcelaine rouge et dorée ornée des portraits de  
l'Empereur et de l'Impératrice.

Marquée au dessous : M. imp de Sèvres.

H. : 8,5 cm

200 / 300 €





- 210 -  
CHARLES GAUDELET (?) 1817 -1870

*Trois femmes allanguies sur la plage.*

Plaque de porcelaine, signée et datée 1836 en bas à droite.

Dim. : 21 x 25 cm (à vue)

200 / 300 €

- 211 -  
VASE ROULEAU

en porcelaine décorée en émaux de la famille rose de fleurs, de papillons et de dames de cour.

Monture en bronze doré, le col à décor de perles.

H. totale : 38,5 cm

100 / 200 €

- 212 -  
COUPE

en porcelaine émaillée à décor de la famille rose sur une importante monture en bronze doré.

H. : 22 cm - Diam : 25 cm

100 / 200 €

- 213 -  
IMPORTANTE COUPE

en porcelaine à décor émaillé de personnages chinois dans un paysage montagneux.

Monture en bronze doré ajouré à décor de fleurs, de coquilles et de rinceaux.

XIX<sup>e</sup> siècle

Dim. : 50 x 29 x 28 cm

100 / 200 €



- 214 -  
CHINE

Boite à mahjong en bois laqué vert à décor doré de personnages ouvrant sur cinq tiroirs de taille croissante, les poignées rondes en jadéite.  
Sangle d'attache en cordelette en fils de métal.

Dim. : 23 x 16 x 15 cm

80 / 120 €



- 215 -  
CHINE

Importante défense en ivoire sculptée figurant un homme tenant un livre.  
Fin XIXe siècle.

H. : 56 cm

200 / 400 €



- 216 -  
CHINE

Importante défense en ivoire sculptée fin figurant un vieillard et un enfant portant un panier.

XIXe siècle.

H. : 54 cm

200 / 400 €



- 217 -  
CHINE

Importante défense en ivoire sculptée figurant un vieillard tenant sa canne et sa pêche de longévit.

Fin XIXe siècle

H. : 57 cm

200 / 400 €

- 218 -  
IMPORTANTE COUPE

ajourée sur pied en faïence émaillée verte, le pied figurant un putti.

H. : 32 cm

50 / 80 €

- 219 -  
BUSTE

d'homme en plâtre.

H. : 51 cm

(accidents et manques)

50 / 80 €



- 220 -  
SUJET ANTIQUE  
en bronze à patine noire  
représentant une femme nue.  
Epoque romaine (1er siècle av J.C.)  
H: 21,5 cm  
(manques aux pieds)  
400 / 600 €

- 221 -  
FRAGMENT DE TÊTE ANTIQUE  
en terre cuite.  
H. : 5 cm  
30 / 50 €

221



222

- 222 -  
COSTUME DE BOUFFON  
en tissu rouge brodé de fils de métal et de clochette  
comprenant un bonnet, une tunique et une cape.  
XIXè siècle.  
150 / 200 €



223



- 223 -  
CURIOSA  
Ensemble de trois plaques en métal figurant des scènes  
érotiques.  
H. : 10 - 11,5 et 18 cm  
200 / 300 €



- 224 -

PAGAIE DE CÉRÉMONIE

en bois gravé de motifs géométriques.

Le pommeau ajouré et orné d'une ronde de huit figures de femmes.

Travail Polynésien.

Long. : 106 cm

(accident et manque)

1 500 / 2 000 €

- 225 -  
ALFRED DUBUCAND (1828-1894),  
D'APRÈS  
*Epagneul tenant un faisan dans sa gueule*  
Bronze à patine médaille, signé.  
H. : 12,4 cm  
100 / 150 €

- 226 -  
CHIEN D'ARRÊT  
Bronze à patine médaille, marqué BRAC  
F.H au revers.  
H. : 7,5 cm  
100 / 150 €

- 227 -  
EDOUARD DELABRIERRE  
(1829-1910), D'APRÈS  
*Chien et lièvre*  
Bronze, signé sur la terrasse.  
H. : 12,5 cm  
150 / 200 €



- 228 -  
JULES MOIGNIEZ  
(1834-1894), D'APRÈS  
*Cheval*  
Bronze à patine brune,  
signé.  
H. : 9,5 cm  
100 / 200 €

- 229 -  
CHEVAL  
Bronze non signé.  
H. : 6,7 cm  
50 / 80 €

- 230 -  
PIERRE JULES MENE  
(1810-1879), D'APRÈS  
*Cheval*  
Bronze, signé sur la  
terrasse  
H. : 6,5 cm  
100 / 120 €

- 231 -  
EDOUARD  
DELABRIERRE  
(1829-1910), D'APRÈS  
*Lapin assis*  
Bronze à patine brune, sur  
une base ronde marquée  
AB au revers.  
H. totale. : 9,4 cm  
100 / 150 €

- 232 -  
MOUTON COUCHÉ  
Bronze à patine médaille,  
non signé  
H. : 7 cm  
50 / 80 €







- 233 -  
 AUGUSTE CAIN (1821-1894),  
 D'APRÈS  
*Lionne nourrissant ses petits*  
 en bronze. Signé sur la terrasse; cachet  
 Susse Fondeur.  
 Dim. : 53 x 21 x 45 cm  
 800 / 1 200 €

- 234 -  
 FELIX GUI (1887-1972), D'APRÈS  
*La chat et la souris*  
 Bronze à patine dorée. Signé.  
 Dim. : 5,7 x 10,5 x 5,8 cm  
 200 / 300 €



234



235

- 235 -  
 CHIEN COUCHÉ  
 XIXe siècle.  
 Long. : 16 cm  
 50 / 80 €

- 236 -  
 CHEVAL AU PAS  
 Bronze à patine brune, porte une  
 signature ROCHARD.  
 H. : 18,5 cm  
 100 / 200 €



236



- 237 -  
SUJET  
en bronze à patine brune  
figurant Apollon. Sur un socle  
en marbre noir.  
H. : 29 cm (hors socle)  
200 / 300 €

- 238 -  
BUSTE D'ENFANT  
en bronze à patine brune sur  
un socle à section carrée en  
marbre vert.  
H. : 31 cm (hors socle)  
400 / 600 €

- 239 -  
JEAN-BAPTISTE BELLOC  
(1863-1919), D'APRÈS  
*Eve après le péché*  
Bronze à patine brune usée  
H. : 33 cm  
600 / 800 €

- 240 -  
JULES DALOU (1838-1902),  
D'APRÈS  
*Paysans*  
Ensemble de deux sujets en  
bronze à patine verte.  
Signé sur la terrasse, cachet  
de fondeur Susse Frères. Socle  
en bois.  
H. : 12,5 cm (hors socle)  
300 / 500 €



- 242 -

RAYMOND LÉON RIVOIRE  
(1884-1966), D'APRÈS

*La récolte ou femme au panier  
de pampres*

Sujet en bronze à patine  
médaille, signé RIVOIRE  
sur la terrasse. Signature F  
Barbedienne fondeur Paris.  
Socle en marbre veiné rouge.

H. hors socle : 18 cm

300 / 400 €

242



243



- 243 -

SUJET

en terre cuite représentant  
une femme nue penché.

H. totale (avec la terrasse) : 36 cm

100 / 200 €

244



- 244 -

SUJET

en bronze à patine brune  
représentant une fillette vêtue  
d'un manteau à capuche.

H. : 16 cm hors base

80 / 120 €

245



- 245 -

PETIT SUJET

en bronze figurant un enfant  
vêtu d'un bonnet marchant  
sur un socle carré en pierre.  
Non signé.

H. : 8,7 cm

(léger accident au socle)

50 / 80 €



- 246 -

D'APRÈS GUGLIELMO DELLA PORTA

*Hercule enfant combattant le serpent*

Bronze à patine brune reposant sur une base ovale figurant en bas relief des scènes de la vie d'Hercule. Travail du XIXe siècle

H. totale : 26 cm

600 / 800 €

- 247 -

ALLEMAGNE

Serrure en fer.  
XVII- XVIIIe siècle.  
Dim. : 51 x 24 cm  
(bloc rapporté)

700 / 800 €



247



- 248 -

FRANCE, PREMIÈRE QUART DU XVIII  
SIÈCLE, D'APRÈS FRANÇOIS GIRARDON  
(1628-1715)

*Médallons aux profils du Christ et de la Vierge*

Paire de reliefs en marbre ; dans des cadres  
postérieurs en bois sculpté

H. (totale) : 50 cm ; les médaillons : 32 x 26 cm

4 000 / 5 000 €

En 1691, François Girardon reçoit la commande  
d'un nouveau tabernacle pour le maître-autel de  
la chapelle du Saint-Ciboire de l'église Saint-Jean-  
au-Marché de Troyes, ville natale du sculpteur, pour  
lequel il réalise les modèles en bronze doré de ces  
médaillons.

Référence Bibliographique :

A. Maral, F. de La Moureyre, François Girardon (1628-  
1715) : Le sculpteur de Louis XIV, Paris, 2015, pwp.  
298-300 et 509.

249



250



251



**- 249 -**  
**MIROIR "SORCIÈRE"**  
 à cadre hexagonale en bois sculpté.  
 XVIIe siècle (pour le cadre)  
 Dim. : 29,5 x 25 cm  
**800 / 1 200 €**

**- 251 -**  
**CHRIST**  
 en ivoire dans un cadre en bois doré à décor de coquille.  
 XVIIIe siècle.  
 H. du christ : 9,5 cm  
 H. du cadre : 27 cm  
**80 / 120 €**

**- 250 -**  
**RELIQUAIRE**  
 monstrance en laiton, gravé et doré ; base circulaire ornée de perles et de feuilles découpées, tige avec anneaux et vase à pans, réserve à la partie supérieure portant les inscriptions S Petrus. AP . S martinus . S heinricus II M . S Bonifacius.  
 Italie, première moitié du XVIIe siècle  
 H. : 20,5 cm  
 (manque le couvercle)  
**400 / 500 €**

Ce lot a été décrit par Madame Laurence Fligny assistée de Monsieur Benoit Bertrand.



- 252 -

CADRE RECTANGULAIRE

en bois sculpté à décors de personnages, animaux humanisés, insectes, animaux, branchages et feuillages. Travail d'art populaire Normandie XIXe siècle.

H. : 36 x 47 cm (intérieur) - 53 x 64,5 cm (extérieur)

(quelques petits manques)

400 / 600 €

- 253 -

LES QUATRE SAISONS

Plaque en ivoire figurant des puttis en relief.

XIXe siècle.

Dim. : 20 x 13 cm

100 / 150 €

253



- 254 -

CURIOSA

Bas relief en ivoire sculpté représentant une scène érotique.

XIXe siècle.

Dim. : 8,5 x 42 cm

100 / 150 €

254





**- 255 -  
TRONC EN LAITON**

Corps annelé, anse mobile à pans avec attaches en forme d'évêque assis, couvercle fermant à deux serrures en fer forgé.

Flandres, XVe siècle.

H. : 29 cm

(petite restauration sous la base)

**1 200 / 1 500 €**

Ce lot a été décrit par Madame Laurence Fligny assistée de Monsieur Benoit Bertrand.



**- 256 -  
CROIX DE PROCESSION**

en bronze, la tête du Christ auréolée, légèrement inclinée. Les bras de la croix finement décorés de motifs au pointillé, un anneau de suspension en partie supérieure. Le dos formant anciennement reliquaire ?

Travail de style Roman, peut être allemand.

H. 15,7 cm

**300 / 500 €**



**- 257 -  
BRONZE D'APPLIQUE**

avec traces de dorure figurant Minerve. Italie du nord, fin du XVIe siècle

H. : 11,8 cm

**300 / 400 €**

Ce lot a été décrit par Madame Laurence Fligny assistée de Monsieur Benoit Bertrand.



**- 258 -  
ÉLÉMENT D'APPLIQUE**

en chêne sculpté représentant le Christ de profil.

XVIIIe siècle.

H. 43,5 cm

(fentes)

**80 / 120 €**

**- 259 -  
CROIX**

en fer forgé.

XVIIe siècle.

Long. : 53 cm

**100 / 150 €**







## - 260 -

## PIQUE-CIERGE

tripode en chêne sculpté à décor de feuilles d'acanthé, chutes de feuillage, ombilics et fleurettes.  
XVIIIe siècle.

H. 70 cm

(petits accidents et manques, monté en lampe)

JOINT : un PIQUE-CIERGE tripode en bois et stuc, anciennement doré. Monté en lampe.

H. 48 cm

60 / 80 €



## - 261 -

## CRUCIFIX

en argent (?) reposant sur une croix en ébène bois noirci et placage d'écaille rouge, les extrémités à fleurons en argent (?) ajouré. Le socle à pans mouluré et baguettes guillochées.

Flandres, XVIIIe siècle.

H. 59 cm

JOINT : une VIERGE à l'enfant en bois sculpté

H. 12 cm

(fente, accidents et manques)

150 / 200 €

## - 262 -

## CONSOLE D'APPLIQUE

en bois sculpté à décor d'un putti et d'une coquille dans la partie basse

XVIIIe siècle

Dim. : 51 x 19 x 21 cm

(manque et usures)

150 / 200 €



- 263 -

PAIRE DE BOUGEOIRS

en bronze doré orné de trois cariatides supportant une urne. La base ronde à décor d'une frise de lyres. Début du XIXe siècle

H : 30,5 cm

300 / 500 €



- 264 -

PAIRE D'ÉLÉMENTS DÉCORATIFS

en bois sculpté figurant des trophées d'oiseaux sur une feuille.

Dim. : 85x20,5 cm

100 / 200 €



264

- 265 -

BUFFET DE CHASSE

ouvrant par deux portes à double évolution.

Plateau de marbre.

XVIIIe siècle.

Dim. : 160 x 70 x 90 cm

2 000 / 3 000 €



265

- 266 -  
MIROIR À PARECLOSES  
en laiton repoussé.  
Style regence, XIXe siècle.  
H. : 120 cm  
150 / 200 €



- 268 -  
PETIT CHIFFONNIER  
ouvrant à quatre tiroirs.  
Décor marqueté de bouquets de fleurs.  
H. : 97 cm - Long. : 44 - P. : 37 cm  
50 / 80 €



- 267 -  
COMTOISE  
en marquetterie  
et bronze.  
XIXe siècle  
H. : 205 cm  
Long. : 44,5 cm  
200 / 400 €





271



**- 269 -**  
PIÈTEMENT DE COUPE  
en bronze doré et émail  
cloisonné porté par trois  
puttis en bronze argenté.  
Base circulaire en albatre.  
Diam. : 16 cm - H. : 20 cm  
**100 / 150 €**

**- 270 -**  
PAIRE DE VASES PORTE  
ANANAS  
en opaline verte décoré  
d'une frise dorée de fleurs  
dans la partie haute.  
Pendeloques en cristal taillé.  
XIXe siècle.  
H. : 33 cm  
**500 / 800 €**

**- 271 -**  
PAIRE DE  
CANDÉLABRES  
à quatre bras de  
lumière en métal  
argenté.  
Vers 1900.  
H. : 33 cm  
**150 / 200 €**

272



**- 272 -**  
LAMPE BOUILLOTE  
en bronze à trois bras  
de lumière, base  
cuvette ajourée.  
Style XIXe siècle.  
**80 / 120 €**

273

**- 273 -**  
LAMPE TRIPODE  
en forme d'athénienne,  
en bronze doré, la base  
soutenue par des bustes  
de Mercure.  
Style Empire.  
H. : 48 cm  
**50 / 80 €**



274



276



275

- 274 -

PAIRE DE COUPES

en bronze doré sur une base en pierre noire. Les anses figurant des dragons.

Fin XIXe siècle.

H. : 21,5 cm

(accident à une anse)

200 / 300 €

- 275 -

PAIRE DE SELLETTES

tripodes, plateau d'entretoise, dessus en marbre à galerie.

Fin XIXe siècle.

H. : 98 cm

50 / 80 €

- 276 -

SECRÉTAIRE À PANS COUPÉS

en bois de placage, il ouvre par un tiroir, un abattant et deux vantaux.

Dessus de marbre griotte, garniture de bronze doré.

H. : 141 cm - L. : 75 cm - P. : 34 cm

(accidents au marbre, restaurations)

800 / 1 200 €

277



278



**- 277 -  
BOITE**

range assiettes (?) à section carrée  
en métal bleu. Intérieur en cuir  
rouge.

Début du XIXe siècle

Dim. : 15x15 cm

**80 / 120 €**

**- 278 -  
GLOBE DE MARIÉE.**

Socle en bois noirci.

XIXe siècle.

H. : 59 cm

**80 / 120 €**

279



**- 279 -  
ARMOIRE**

en marqueterie de bois de placage  
ouvrant par deux vantaux, le dessus  
de marbre griotte sur des montants  
à pan terminés par de petits pieds  
cambrés. Garnitures en bronze.

Epoque Louis XV.

H. : 150 cm - L. : 107 cm - P. : 44cm

**800 / 1 200 €**

**- 280 -  
CHAISE BASSE**

à fuseaux en bois noirci et doré.

Garniture de tapisserie à décor floral  
au petit point.

Epoque Napoléon III.

H. : 68,5 cm - L. : 45 cm - P. : 43 cm

(accidents)

**50 / 80 €**



280

281



- 281 -

LARGE FAUTEUIL À OREILLES

en bois doré et sculpté, garniture d'une ancienne tapisserie à décor de fleurs.

Style Louis XV.

(accidents à la tapisserie)

300 / 400 €

282



- 282 -

PETIT SECRÉTAIRE

à abattant ouvrant par trois tiroirs dans la partie basse. Plateau de marbre blanc.

Des parties anciennes.

H. : 100 cm - L. : 44 cm - P. : 30 cm

150 / 200 €

283



284



285



286



- 283 -  
LUSTRE  
à pampilles en verre et  
bronze.  
Fin XIXe siècle.  
200 / 300 €

- 284 -  
PETIT MEUBLE  
SCRIBAN  
ouvrant à deux  
vantaux et et trois  
tiroirs dans la partie  
basse.  
Travail anglais.  
H. : 116 cm - L. : 39,5  
cm - P. : 36 cm  
100 / 200 €

- 285 -  
SECRÉTAIRE BONHEUR DU JOUR  
en bois de placage, l'abattant à décor  
d'une scène galante; en ceinture un  
tiroir ; pieds cambrés. Ornementation  
de bronzes ciselés et dorés.  
Plateau de marbre griotte.  
Style Louis XV, vers 1900.  
H. : 126 cm - L. : 58 cm - P. : 34 cm  
300 / 500 €

- 286 -  
BARBEDIENNE  
Paire de petits bougeoirs en bronze doré à  
décor de chérubins portant des paniers de  
grappes de raisins.  
Signés F. Barbedienne sur la base.  
H. : 15,5 cm  
(percés pour l'électricité)  
100 / 200 €





- 287 -

PENDULE DITE "AU CHAR"

en bronze doré et ciselé. Elle représente Apollon sur son char richement décoré tiré par deux chevaux ailés et cambrés. Le cadran ciselé et ajouré était anciennement cerclé d'email blanc. L'ensemble repose sur une base quadrangulaire décorée à l'antique et rehaussée de motifs en bas-reliefs représentant sur la face, un aigle aux ailes déployés qui tient des foudres dans ses serres flanqué de deux couronnes feuillagées, enrubannées et ornées de glaives antiques.

Epoque Empire.

Dim : 51,5 x 14 x 40 cm

(manque le cache du mouvement, probablement rapporté)

1 500 / 2 000 €



- 288 -

MEUBLE DE RANGEMENT

ouvrant à neuf tiroirs dans la partie haute et deux vantaux dans la partie basse.

Style Louis XVI.

100 / 200 €

- 289 -

PAIRE DE BOUGEOIRS

en bronze doré à décor de rinceaux.

H. : 28 cm

(percés et montés en lampe)

50 / 80 €

289



290



- 290 -

PAIRE DE VASES COUVERTS

en bronze doré et émail cloisonné à décor de fleurs. Les anses figurant des chimères ailées.

Epoque Napoléon III.

H. : 31 cm

500 / 800 €

- 291 -

### PENDULE DITE PORTIQUE

en bronze ciselé et doré et marbres ; à l'amortissement un vase à anses à plumet encadré de lyres laurées ; le mouvement supporté par un portique à pilastres à consoles ; base quadrangulaire à ressaut à frises ; pieds toupies moletés. Elle est ornée de plaques en biscuit « Wedgwood » au thème mythologique. Le cadran émaillé, signé « Jouin à Paris » indique les heures en chiffres arabes, ainsi que les minutes par tranches de quinze.

Epoque Louis XVI (éclats et restauration).

H : 57 - L : 41 - P : 12 cm

800 / 1 000 €



- 293 -  
PENDULE

en bronze  
Cadran émaillé blanc signé Deberverie à Paris.  
Style Louis XVI.

H. : 36 cm (accidents)

300 / 500 €



- 294 -  
PAIRE DE CHAISES

en bois rechargé gris, dossier à barreaux  
ajouré. Garniture de velours moutarde.  
Epoque Louis XVI.

100 / 150 €



- 295 -  
TABLE BOUILLONNE

en acajou, plateau de marbre blanc.  
Style Louis XVI.

100 / 200 €



- 296 -  
PETITE COMMODE

en bois naturel ouvrant ouvrant par trois tiroirs.  
Dessus de marbre accidenté.

H. : 84 cm - Long. : 68 cm - Pf : 43,5 cm

100 / 200 €



**- 297 -****SUITE DE SEPT CHAISES**

en bois laqué crème rechampi vert, le dossier à motif ajouré en gerbe, les pieds fuselés à cannelures et bagues feuillagées. Garniture de cuir cognac. Style Louis XVI

H. 95 cm - Larg. 51 cm - Prof. 46 cm  
(usures)

200 / 300 €

**- 298 -****PETITE COMMODE**

en bois naturel à léger ressaut central ouvrant par trois tiroirs sur trois rangs, les montants à cannelures reposant sur des pieds gaine.

Style Louis XVI.

H. 80 cm - Larg. 115 cm - Prof. 51 cm  
(petits accidents, fentes)

100 / 150 €

**- 299 -****DEUX BERGÈRES**

en bois mouluré et sculpté laqué blanc, les dossiers en chapeau de gendarme et fleurons, les supports d'accotoirs centrés prolongés par des dés de raccordement fleurette, les pieds fuselés à cannelures rudentées. Garniture florale polychrome sur fond beige.

L'une estampillée C. Chevigny (Claude Chevigny, reçu Maître en 1768).

Epoque Louis XVI.

H. 97 cm - Larg. 66 cm - Prof. 64 cm

(petits accidents et anciennes restaurations)

400 / 600 €



300



- 300 -  
 GRAND CARTONNIER  
 en acajou et placage d'acajou flammé. Il ouvre en façade par vingt et un cartons gainés de cuir vert et or au petit fer et en partie basse par deux vantaux. Epoque Louis-Philippe.  
 H. : 230 cm - L. : 142 cm - P. : 43 cm (accidents)  
 300 / 500 €

301



- 301 -  
 GRANDE LAMPE  
 en biscuit décorée en relief de putti. Monture en bronze doré. XIXe siècle.  
 200 / 300 €

302



- 302 -  
 PAIRE DE BOUGEOIRS DE TOILETTE  
 en bronze patiné noir et doré. XIXe siècle.  
 H. : 11 cm  
 30 / 50 €

**- 303 -****PAIRE DE PETITES CASSOLETTES**

en marbre et bronze doré.

Fin d'époque Louis XVI ou postérieur.

H. : 23 cm

(manque une guirlande à l'un)

300 / 400 €

**- 304 -****ENCRIER ROND**

en marbre vert et guirlande de lauriers

en bronze doré. Le couvercle orné d'une

pomme de pin.

Style Empire

H. : 9 cm - Diam: 12,5 cm

80 / 120 €

**- 305 -****SELETTE**

en bois naturel et monture à bronze doré.

Style empire.

H. : 114 cm

50 / 80 €

**- 306 -****SECRÉTAIRE**

en acajou et placage d'acajou; de forme

rectangulaire, il ouvre par trois tiroirs en

partie basse et un abattant et un tiroir

en partie haute; montants arrondis à

cannelures; pieds fuselés; marbre gris à

galerie.

Porte une estampille.

Epoque Louis XVI.

H. : 142 cm - L. : 93 cm - P. : 38 cm

500 / 800 €





**- 307 -  
CARTONNIER**

formant meuble à écrire debout en acajou et placage d'acajou. Il ouvre par cinq tiroirs en partie basse et un abattant avec tiroir en partie haute. Epoque début XIXe siècle.

H. : 117 cm - L. : 59 cm - P. : 35,5 cm

150 / 200 €



**- 308 -  
FAUTEUIL DE BUREAU**

en acajou et placage d'acajou, les prises d'accotoirs à têtes de béliers, les pieds avant à bagues et les pieds arrière sabre.

Début XIXe siècle.

500 / 800 €

**- 309 -  
BUREAU**

en bois de placage ouvrant en ceinture par cinq tiroirs, dessus de cuir vert doré aux petits fers. Epoque XIXe siècle.

H. : 75,5 cm - L. : 157,5 cm - P. : 87,5 cm  
(accident)

100 / 200 €







**- 310 -  
FAUTEUIL DE BUREAU**

en acajou et placage d'acajou, les prises d'accotoirs à tête de lions. Les pieds avant et les pieds arrière en sabre sont rehaussés.

Début XIXe siècle.

500 / 800 €



**- 311 -  
CARTONNIER**

formant meuble à écrire debout en acajou et placage d'acajou. Il ouvre par cinq tiroirs en partie basse et un abattant avec tiroir en partie haute.

Epoque début XIXe siècle.

H. : 116 cm - L. : 58 cm - P. : 36 cm

150 / 200 €

**- 312 -  
BUREAU**

en bois de placage ouvrant en ceinture par cinq tiroirs, dessus de cuir vert doré aux petits fers.

Epoque XIXe siècle.

H. : 77,5 cm - L. : 15 cm - P. : 79,5 cm

100 / 200 €





- 313 -  
BERGÈRE  
GONDOLE  
les pieds sabre.  
Garniture de velours  
rouge.  
Epoque XIXe siècle.  
100 / 200 €



- 314 -  
LOUIS VUITTON  
Suite de quatre marmottes en fibre  
lozinée et coins féraïlle. Numéroté.  
Dim. : 64x42x27 cm  
(état d'usage - manque sangles)  
400 / 500€

- 315 -  
CONSOLE  
de forme rectangulaire en bois de placage marqueté de branchages fleuris ;  
elle ouvre par cinq tiroirs et repose sur quatre pieds dont deux cambrés reliés  
par des entretoises. Elle se transforme par ouverture du plateau en table à jeu.  
Travail hollandais du XIXème siècle  
H. : 71,5 cm - L. : 115 cm - P. : 41 cm  
300 / 500 €



- 316 -

IMPORTANTE BIBLIOTHÈQUE

composée de cinq portes vitrées dans la partie supérieure et cinq vantaux dans la partie inférieure, ornements de bronze doré.  
Style Empire.

H. : 260 cm - L. : 251 cm - P. : 48 cm

300 / 500 €





- 317 -  
LUSTRE

à huit feux en bronze à deux patines.

Style empire

Diam. : 58 cm

100 / 200 €



- 318 -  
VITRINE

à colonnes détachées.

Style Empire.

H. : 146 cm

100 / 200 €



- 319 -  
TAPIS

en soie orientale.

Dim. : 220 x 136 cm

500 / 800 €

320



**- 320 -**  
SERVITEUR MUET  
en acajou et placage  
d'acajou à quatre plateaux  
circulaires de tailles  
différentes réunis par des  
balustres. Base tripode.  
H. : 172 cm  
300 / 400 €

321



**- 321 -**  
PAIRE DE NUBIENNES  
en plâtre polychrome  
formant torchère.  
H. : 180 cm  
(manques de peinture)  
400 / 600 €

322



**- 322 -**  
SEMAINIER  
en acajou et placage  
d'acajou ouvrant par  
sept tiroirs en façade, les  
poignées à têtes de félin,  
les pieds griffes de lion les  
montants ornés de tête de  
femme.  
Dessus de marbre noir.  
H. : 139 - L. : 77,5 - P. : 41 cm  
300 / 500 €

**- 323 -**  
TAPIS DE PRIÈRE  
à motif d'un bouquet type  
soyeux  
Dim. : 165 x 105 cm  
200 / 300 €



323



324



325

- 324 -  
TAPIS TYPE SOYEUX  
à motif d'un pot au centre.  
Dim. : 260 x 177 cm  
200 / 300 €

- 325 -  
TAPIS DE PRIÈRE TYPE SOYEUX  
Dim. : 155 x 112 cm  
200 / 300 €

- 326 -  
TAPIS TYPE SOYEUX  
à bordure bleue.  
Dim. : 266 x 166 cm  
200 / 300 €



326



327

- 327 -

TAPIS

à décor de petits bouquets de fleurs.

Dim. : 151 x 118 cm

200 / 300 €



328

- 328 -

TAPIS

à fond style boukhara.

Dim. : 171 x 118 cm

200 / 300 €

- 329 -

TAPIS

à fond rose type soie.

Dim. : 156 x 99

200 / 300 €



329



330

- 330 -  
TAPIS  
Dim. : 347 x 217 cm  
80 / 120 €

- 331 -  
TAPIS IRAN  
Dim. : 300 x 190 cm  
200 / 300 €



331





332

- 332 -  
TAPIS  
à motifs géométriques  
Dim. : 233 x 158 cm  
150 / 200 €

- 333 -  
TAPIS  
en soie  
Dim. : 120 x 85 cm  
400 / 600 €



333

# VINS & SPIRITUEUX

LUNDI 12 OCTOBRE 2020

Drouot-Richelieu - salle 12

POUR INCLURE VOS  
BOUTEILLES DANS CETTE  
VENTE N'HÉSITEZ PAS À  
NOUS CONTACTER  
01 47 64 17 80



# BIJOUX & ORFÈVRERIE

VENDREDI 23 OCTOBRE 2020

Drouot-Richelieu - salle 3

POUR INCLURE VOS  
BIENS DANS CETTE  
VENTE N'HÉSITEZ PAS À  
NOUS CONTACTER

01 47 64 17 80



# INSTRUMENTS DE MUSIQUE

MARDI 27 OCTOBRE 2020

Drouot-Richelieu

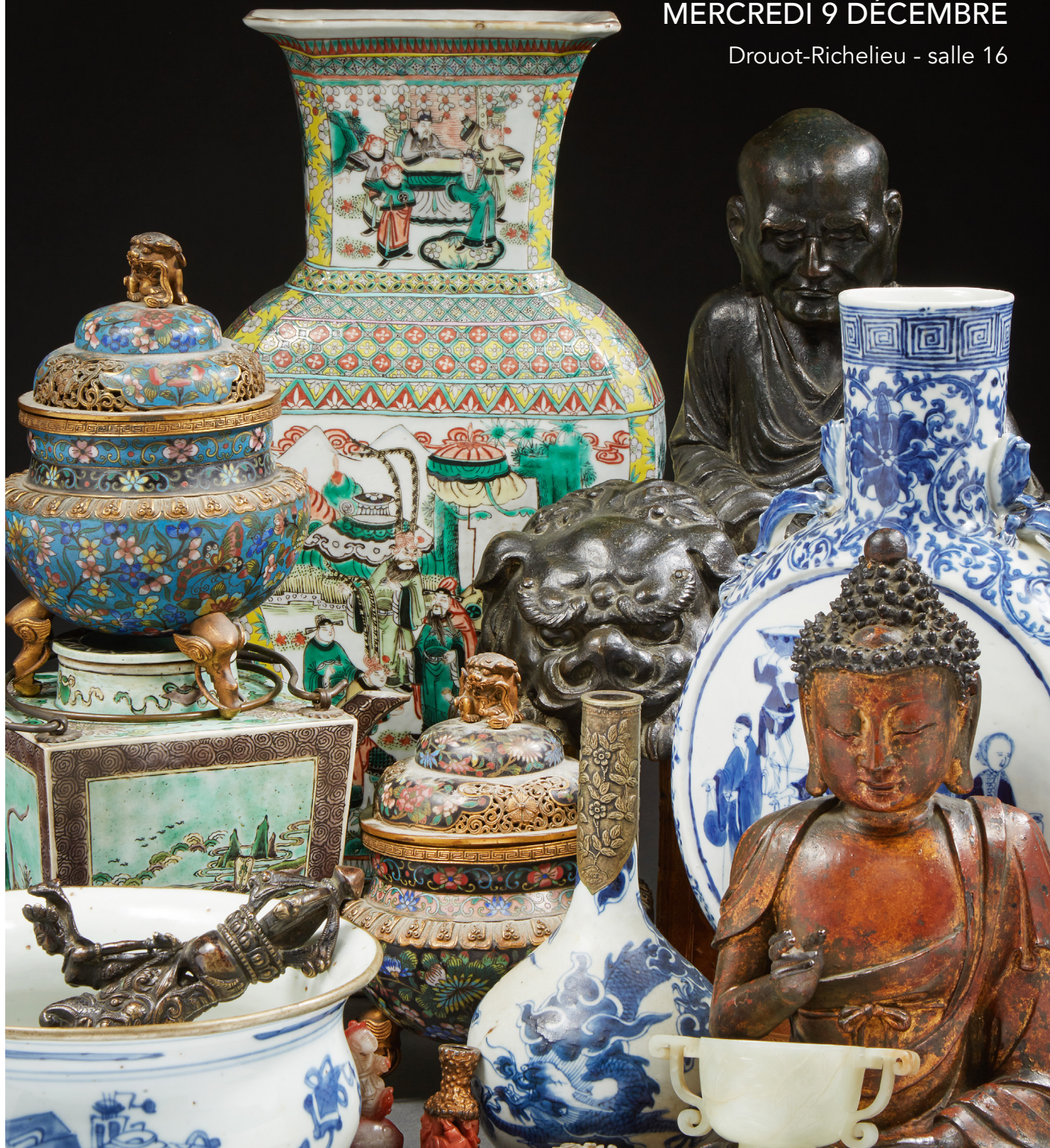


DEUX VENTES EN PRÉPARATION :  
POUR INCLURE VOS OBJETS DANS CES VENTES  
N'HÉSITEZ PAS À NOUS CONTACTER  
01 47 64 17 80 - INFO@DELON-HOEBANX.COM

# ARTS D'ASIE

MARDI 27 OCTOBRE  
Drouot-Richelieu - salle 2

MERCREDI 9 DÉCEMBRE  
Drouot-Richelieu - salle 16



# DESSINS & TABLEAUX MODERNES

MERCREDI 12 OCTOBRE 2020

Drouot-Richelieu - salle 10



Frantisek MUZIKA (1900-1974)

*Personnages au bord d'un lac.* Huile sur toile signée et datée 1922. Dim. : 92 x 110 cm

100 000 / 150 000 €

POUR INCLURE VOS TABLEAUX DANS CETTE VENTE

N'HÉSITÉZ PAS À NOUS CONTACTER

01 47 64 17 80 - [INFO@DELON-HOEBANX](mailto:INFO@DELON-HOEBANX)

# DESSINS & TABLEAUX MODERNES

## BELLE ENCHÈRE JUIN 2020



Moïse KISLING (1891-1953)  
*Les bleuets*, 1928. Huile sur toile signée en bas à gauche. Dim. : 65 x 46 cm  
Adjudé : 108 800 €<sup>TTC</sup>

# ARTS DÉCORATIFS DU XIX<sup>e</sup> SIÈCLE

NOVEMBRE 2020

Drouot-Richelieu



POUR INCLURE VOS OBJETS DANS CETTE VENTE

N'HÉSITEZ PAS À NOUS CONTACTER

01 47 64 17 80 - [INFO@DELON-HOEBANX](mailto:INFO@DELON-HOEBANX)

EXPERTS : PGB EXPERTISE



# DELON-HOEBANX

ORDRE D'ACHAT / ABSENTEE BID FORM

DESSINS, TABLEAUX, MOBILIER & OBJETS D'ART

Mercredi 7 octobre 2020 à 13h30 - Hôtel des ventes de Drouot Paris 9<sup>e</sup> - Salle 15

À renvoyer avant le mardi 15 septembre 2019 à 18h par mail à info@delon-hoebanx.com, fax au (+33) 9 70 62 79 28



ORDRE D'ACHAT / ABSENTEE BID

TÉLÉPHONE

NOM / NAME : \_\_\_\_\_

PRÉNOM / FIRST NAME : \_\_\_\_\_

ADRESSE / ADDRESS : \_\_\_\_\_

CODE POSTAL / ZIP CODE : \_\_\_\_\_ VILLE / CITY : \_\_\_\_\_

TÉLÉPHONE 1 : \_\_\_\_\_ TÉLÉPHONE 2 : \_\_\_\_\_

MAIL : \_\_\_\_\_@\_\_\_\_\_

Je déclare avoir pris connaissance des conditions de vente décrites dans le catalogue, je les accepte et vous prie d'acquiescer pour mon compte personnel aux limites indiquées en euros, les lots que j'ai désignés ci-dessous.

*I have read conditions of sale printed in this catalogue and agree to abide by them. I grant your permission to purchase on my behalf the following items within the limits in euros.*

N°	DESCRIPTION DU LOT / LOT DESCRIPTION	LIMITE EN € / MAX. € PRICE

#### ATTENTION :

- Les limites ne comprennent pas les frais légaux.
- La demande d'une ligne téléphonique implique que l'enchérisseur est preneur à l'estimation basse en cas de mauvaise liaison téléphonique.
- Les ordres d'achat ne seront pris en compte qu'accompagnés d'une copie de votre pièce d'identité et d'un RIB.
- Merci de bien vouloir prendre en compte les conditions de magasinage si vous enchérissez pour un lot encombrant.

#### PLEASE NOTE :

- These limits do not include fees and taxes.
- The telephone bidder agrees to bid up to the low estimate in case of poor reception
- No bids will be accepted without a copy of your ID and of your IBAN and BIC.
- Could you please refer to the conditions of storage if you bid on a cumbersome lot.

#### DATE & SIGNATURE OBLIGATOIRE

REQUIRED DATED SIGNATURE

Delon- Hoebanx SAS-10 bis, rue Descombes 75017 Paris-Guillaume Delon Commissaire-priseur habilité-déclaration n°074-2015

L'opérateur de vente volontaire est adhérent au Registre central de prévention des impayés des Commissaires priseurs auprès duquel les incidents de paiement sont susceptibles d'inscription. Les droits d'accès, de rectification et d'opposition pour motif légitime sont à exercer par le débiteur concerné auprès du Symev 15 rue Freycinet 75016 Paris.

# CONDITIONS GÉNÉRALES DE VENTE

La société DELON-HOEBANX agit comme opérateur de ventes volontaires de meubles aux enchères publiques régi par les articles L 312-4 et suivants du Code de commerce et l'Arrêté ministériel du 21 février 2012 définissant les obligations déontologiques des opérateurs de ventes volontaires.

La société DELON-HOEBANX a la qualité de mandataire du vendeur, le contrat de vente étant conclu entre le vendeur et l'acheteur. Les rapports entre la société DELON-HOEBANX et l'acquéreur sont soumis aux présentes conditions générales d'achat qui pourront être amendées par des avis écrits ou oraux avant la vente et qui seront mentionnés au procès-verbal de vente. **La participation aux enchères en salle, par téléphone ou par internet implique l'acceptation inconditionnelle des présentes conditions.**

**Les ventes aux enchères en ligne** sont effectuées sur le site Internet [www.drouotonline.com](http://www.drouotonline.com) (Drouot Digital) qui constitue une plateforme technique permettant de participer à distance par voie électronique aux ventes aux enchères publiques ayant lieu dans des salles de ventes. L'utilisateur souhaitant participer à une vente aux enchères en ligne via la plateforme Drouot Digital doit prendre connaissance et accepter, sans réserve, les conditions d'utilisation de cette plateforme (consultables sur [www.drouotlive.com](http://www.drouotlive.com)), qui sont indépendantes et s'ajoutent aux présentes conditions générales de vente.

## 1 - Les biens mis en vente

Les acquéreurs potentiels sont censés avoir examinés les biens pouvant les intéresser avant la vente aux enchères, notamment pendant les expositions.

La société DELON-HOEBANX se tient à la disposition des acquéreurs potentiels pour leur fournir des rapports sur l'état des lots.

Les mentions figurant au catalogue sont faites sous réserve des notifications et des rectifications annoncées au moment de la présentation du lot et portées au procès-verbal de la vente. Les mentions concernant le bien sont faites en fonction de l'état des connaissances artistiques, techniques et scientifiques connues à la date de la vente. Les mentions concernant la provenance et / ou l'origine du bien sont fournies sur indication du Vendeur et ne sauraient entraîner la responsabilité de la société DELON-HOEBANX.

Les dimensions, les poids et les estimations des biens ne sont donnés qu'à titre indicatif. Les couleurs des œuvres portées au catalogue peuvent être différentes en raison des processus d'impression.

Toutes les indications relatives à un incident, un accident, une restauration ou une mesure conservatoire affectant un lot sont communiquées afin de faciliter son inspection par l'acheteur potentiel et restent soumises à l'entière appréciation de ce dernier. L'absence de mention d'une restauration, d'un accident ou d'un incident n'implique nullement que le lot soit en parfait état de conservation ou exempt de restauration, usures, craquelures, retouillage ou autres imperfections. En outre, le ré-entoilage, le parquelage ou le doublage, ou toute autre mesure de conservation du bien, ne sont pas signalés.

Les biens sont vendus dans l'état où ils se trouvent au moment de la vente et aucune réclamation après l'adjudication ne sera admise, l'acquéreur étant responsable de l'examen et de la vérification de l'état du bien avant la vente.

**Concernant l'horlogerie: l'état de fonctionnement n'est pas garanti. Il est possible que certains lots comprennent des pièces non originales suite à des réparations ou révisions de la montre ou de l'horloge.**

Les estimations de valeur sont fournies par la Maison de Ventes et l'Expert à titre purement indicatif et ne confèrent aucune garantie. Elles ne peuvent être considérées comme impliquant la certitude que le bien sera vendu au prix estimé ou même à l'intérieur de la fourchette d'estimations.

Lorsque dans le catalogue de vente le numéro du lot est suivi du symbole (\*\*\*) le vendeur de ce lot est l'un des collaborateurs de la société DELON-HOEBANX.

## 2 - Les enchères

La société DELON-HOEBANX est en droit de demander à tout enchérisseur de justifier de son identité, ainsi que de ses références bancaires. Tout enchérisseur est censé agir pour son propre compte sauf dénonciation préalable de sa qualité de mandataire pour le compte d'un tiers, acceptée par la société DELON-HOEBANX.

Le mode usuel pour enchérir consiste à être présent dans la salle. La société DELON-HOEBANX se réserve d'interdire l'accès à la salle de vente de tout acquéreur potentiel pour justes motifs.

Tout enchérisseur peut donner un ordre d'achat par écrit, par téléphone ou par internet. Les ordres d'achat et les demandes d'enchères par téléphone doivent lui parvenir au plus tard à la clôture de l'exposition préalable à la vente.

La société DELON-HOEBANX se charge gracieusement des enchères par téléphone pour les lots dont l'estimation basse est supérieure à 300 €. Toute demande d'enchères par voie téléphonique implique que le demandeur est preneur du lot à l'estimation basse en cas de mauvaise liaison, absence ou autre incident technique.

En aucun cas la société DELON-HOEBANX ne pourra être tenue pour responsable d'un problème de liaison téléphonique ou d'un dysfonctionnement d'internet ou de Drouot Digital, ainsi que d'une erreur ou d'une omission dans l'exécution des ordres reçus. Les présentes conditions générales priment sur les conditions d'utilisation du service Drouot Digital pour les enchères par internet.

La société DELON-HOEBANX dirigera la vente de façon discrétionnaire, en veillant à la liberté des enchères et à l'égalité entre l'ensemble des enchérisseurs, tout en respectant les usages établis.

La société DELON-HOEBANX se réserve de refuser toute enchère, d'organiser les enchères de la façon la plus appropriée, de déplacer certains lots lors de la vente, de

retirer tout lot de la vente, de réunir ou de séparer des lots.

**Le plus offrant et dernier enchérisseur sera déclaré adjudicataire (« acheteur ») du lot par le « coup de marteau » suivi de l'indication verbale « adjugé ».**

Dans l'hypothèse où un prix de réserve aurait été stipulé par le vendeur, la société DELON-HOEBANX se réserve de porter des enchères pour le compte du vendeur jusqu'à ce que le prix de réserve soit atteint. Le prix de réserve ne peut pas être supérieur à l'estimation basse figurant dans le catalogue de vente ou annoncée publiquement avant la vente.

Dans l'hypothèse de deux ou plusieurs ordres d'achat identiques, c'est l'ordre le plus ancien qui aura la préférence. En cas d'enchères dans la salle pour un montant équivalent à un ordre d'achat, l'enchérisseur présent aura la priorité.

En cas de double enchère reconnue effective par le commissaire-priseur, le lot sera immédiatement remis en vente, toute personne intéressée pouvant concourir à la deuxième mise en adjudication.

**En application de l'article L 121-21-8 du Code de Commerce, le délai de rétractation n'est pas applicable aux ventes aux enchères publiques.**

La société DELON-HOEBANX est autorisée à reproduire sur le procès-verbal de vente et sur le bordereau d'adjudication les renseignements fournis par l'adjudicataire. Toute fausse indication engagera la responsabilité de l'adjudicataire.

## 3 - Le Paiement du prix et des frais d'adjudication

**La Vente est faite au comptant et en Euros.**

Toute personne qui se porte enchérisseur s'engage à régler personnellement et immédiatement le prix d'adjudication augmenté des frais à la charge de l'acquéreur et de tous impôts ou taxes qui pourraient être exigibles. L'adjudicataire devra immédiatement donner ou confirmer son identité et ses références bancaires.

En sus du prix de l'adjudication (« prix au marteau »), l'adjudicataire (acheteur) devra acquitter par lot une commission d'achat.

**La commission d'achat est de 28 % TTC (soit 23,33 % HT).**

A titre d'exemple : si le lot est adjugé au prix de 1.000 €, l'adjudicataire devra payer le prix total de 1.280 €.

**Un sus du prix d'adjudication et de la commission d'achat, des taxes et droits additionnels peuvent être dus.**

L'acheteur devra s'acquitter d'une majoration de 1,5% pour les lots adjugés sur DROUOT DIGITAL.

Pour les lots suivis d'un ou deux astérisques (\*) la TVA au taux de 5,5% (\*) ou 20% (\*\*) sur la totalité du prix d'adjudication et frais de vente est due, sauf exonération. Il appartient aux enchérisseurs de se renseigner avant la vente sur la TVA applicable. La TVA collectée au titre des frais de vente ou celle collectée au titre d'une importation temporaire du lot, peut être remboursée à l'adjudicataire dans le délai d'un mois après la vente sur présentation des documents qui justifient l'exportation du lot acheté.

Pour les lots suivis du symbole (#) le droit de suite au profit d'artistes décédés depuis moins de 70 ans ou leurs héritiers (droits d'auteur) est applicable à partir d'un prix d'adjudication de 750 € (hors frais). Le taux actuellement en vigueur est de : 4% entre 0 et 50.000 €, entre 50.000,01 € et 200.000 €, 1 % entre 200.000,01 € et 350.000 €, 0,5 % entre 350.000,01 € et 500.000 €, 0,25 % pour la tranche au-delà, de 500.001 €, avec un plafond de 12.500 €. Le droit de suite sera versé par la société DELON-HOEBANX à l'organisme percepteur du droit d'auteur.

**Moyens de paiement :**

L'adjudicataire pourra s'acquitter par les moyens suivants :

- en ligne sur notre site [www.delon-hoebanx.com](http://www.delon-hoebanx.com)

- en espèces : jusqu'à 1.000 Euros frais et taxes compris pour les ressortissants français, jusqu'à 10.000 Euros frais et taxes compris pour les ressortissants étrangers non professionnels sur présentation de leurs papiers d'identité et un justificatif du domicile fiscal ;

- par chèque bancaire ou postal avec présentation obligatoire de deux pièces d'identité en cours de validité : seul encaissement effectif du chèque vaudra règlement.

- par carte de crédit VISA ou MASTERCARD

- par virement bancaire en EUROS (tous frais et commissions bancaires sont à charge de l'adjudicataire) :

DOMICILIATION : BNP PARIBAS PARIS CENTRE AFF

CODE BANQUE : 3 0004- CODE AGENCE : 03120

NUMÉRO DE COMPTE : 00010630680- CLÉ RIB : 16

IBAN : FR76 3 000 4031 2 000 0106 3068 016

BIC : BNPAFRPPXX

- les chèques étrangers ne sont pas acceptés.

## 4 - Transfert de propriété et des risques, retrait des marchandises

**La propriété du lot ne sera transférée à l'adjudicataire qu'après paiement de l'intégralité des sommes dues.**

Aucun lot ne sera remis aux acquéreurs avant acquittement de l'intégralité des sommes dues. En cas de paiement par chèque non certifié ou par virement, la délivrance des objets sera être différée jusqu'à l'encaissement.

**Dès l'adjudication, les objets sont placés sous l'entière responsabilité de l'acquéreur.**

Il appartient à l'adjudicataire de faire assurer le lot dès l'adjudication. Il ne pourra tenir la société DELON-HOEBANX responsable en cas de vol, de perte ou de dégradation de son lot, après l'adjudication, ou encore en cas d'indemnisation insuffisante par son assureur. La manutention et le magasinage n'engagent pas la responsabilité de la société DELON-

HOEBANX.

#### **Retrait des marchandises :**

Après paiement intégral des sommes dues, les objets sont à retirer au MAGASINAGE DROUOT : 6 bis, rue Rossini 75009 Paris, Tél. 01 48 00 20 18, magasinage@drouot.com  
Ouverture du lundi au samedi de 9h à 10h et du lundi au vendredi de 13h30 à 18h.  
Consulter les horaires d'ouverture et fermeture exceptionnelle Accès contrôlé une pièce d'identité doit être laissée en dépôt au poste de sécurité.

Les lots peuvent être enlevés gratuitement en salle jusqu'à 19h le soir de la vente et entre 8h et 10h le lendemain.

Passé ce délai, vous pouvez :

- Faire livrer vos biens partout dans le monde, grâce à TRANSPORT DROUOT-GEODIS  
- Récupérer vos lots au service du MAGASINAGE, au tarif suivant (susceptible de modification):

- Frais de dossier par lot TTC : 5€

- Frais de stockage et d'assurance par lot TTC :

1€ / jour, les 4 premiers jours ouvrés

1€ / 5€ / 10€ / 20€ / jour, à partir du 5e jour ouvré, selon la nature du lot (merci de

consulter le site internet [www.drouot.com](http://www.drouot.com) rubrique drouot pratique afin de connaître les détails) les frais de dossier sont plafonnés à 50€ TTC par retrait.

Une réduction de 50% des frais de stockage est accordée pour les clients étrangers et les marchands de province, sur justificatif.

Les frais de magasinage sont offerts pour les lots pris en charge par Transport Drouot-Geodis!

Devis accepté dans les 10 jours suivants la vente.

**Tout objet / lot qui n'est pas retiré au service Magasinage dans un délai d'un an à compter de son entrée au magasinage sera réputé abandonné et sa propriété transférée à Drouot à titre de garantie pour couvrir les frais de magasinage.**

Dans tous les cas les frais de stockage et de transport sont à la charge de l'acheteur et lui seront facturés directement soit par l'Hôtel Drouot, soit par la société de garde-meubles, selon leurs tarifs en vigueur. Le magasinage des objets n'engage en aucun cas la responsabilité de la Maison de Ventes. Le transport des lots est effectué aux frais et sous l'entière responsabilité de l'adjudicataire. Le cas échéant la société DELON-HOEBANX pourra facturer à l'acquéreur les frais de stockage, de manutention et de transport qu'il a dû exposer pour le compte de l'acheteur depuis la date de l'adjudication.

#### **5 - Défaut de paiement**

A défaut de paiement par l'adjudicataire dans un délai de trois mois à compter de la date de l'adjudication et après mise en demeure restée infructueuse, le bien peut être remis en vente à la demande du vendeur sur folle enchère de l'adjudicataire défaillant.

Si le vendeur ne formule pas cette demande dans un délai de trois mois à compter de l'adjudication, la société DELON-HOEBANX dispose de tout mandat pour agir en son nom et pour son compte à l'effet, au choix de sociétés DELON-HOEBANX, soit de déclarer la vente résolue de plein droit, soit de poursuivre l'adjudicataire en exécution et paiement de ladite vente.

Dans tous les cas la société DELON-HOEBANX se réserve le droit de réclamer à l'adjudicataire défaillant :

- des intérêts de retard au taux directeur semestriel au 1er janvier et au 1er juillet

(REFI) de la Banque Centrale européenne majoré de 10 points ;

- le remboursement des coûts supplémentaires engendrés par sa défaillance, y compris les frais de stockage, de transport, de catalogue, les frais de recouvrement forfaitaires légaux et complémentaires, et tous autres frais et pertes sur justificatifs ;

- la commission d'achat de la société DELON-HOEBANX, qui reste due en

indemnisation de la perte soufferte par celle-ci;

- soit, le paiement du prix d'adjudication,

- soit, la différence entre le prix d'adjudication initial et soit le prix d'adjudication sur

folle enchère s'il est inférieur, ainsi que les coûts générés par les nouvelles enchères,

- soit, la différence entre le prix d'adjudication initial et l'estimation basse, si la vente est

résolue de plein droit.

- si la société DELON-HOEBANX a effectué un règlement partiel au vendeur,

l'acquéreur reconnaît que DELON-HOEBANX sera subrogée dans les droits du vendeur pour poursuivre l'acheteur au titre de la somme ainsi payée.

La société DELON-HOEBANX se réserve également de procéder à toute compensation avec des sommes dues à l'adjudicataire défaillant.

La société DELON-HOEBANX se réserve d'exclure de ses ventes futures, tout adjudicataire qui aura été défaillant ou qui n'aura pas respecté les présentes conditions générales d'achat.

#### **6 - Législation applicable aux biens culturels**

##### **Droit de préemption :**

Sur toute vente publique d'œuvres d'art ou sur toute vente de gré à gré d'œuvres d'art réalisée dans les conditions prévues par l'article L. 321-9 du code de commerce, l'Etat peut exercer un droit de préemption par l'effet duquel il se trouve subrogé à l'adjudicataire ou à l'acheteur. La déclaration, faite par l'autorité administrative, qu'elle entend éventuellement user de son droit de préemption, est formulée, à l'issue de la vente, entre les mains de l'officier public ou ministériel dirigeant les adjudications ou de l'opérateur habilité à organiser la vente publique ou la vente de gré à gré.

La décision de l'autorité administrative doit intervenir dans le délai de quinze jours après la vente publique ou après la notification de la transaction de gré à gré. La société DELON-HOEBANX ne pourra être tenu pour responsable des décisions et conditions de

la préemption par l'Etat français.

##### **Exportation de biens culturels et trésors nationaux :**

L'exportation de certains biens culturels est soumise à l'obtention d'un certificat de libre circulation pour un bien culturel et à des déclarations en Douanes. Le certificat peut être refusé à un bien considéré comme trésor nationaux par les autorités compétentes.

Si notre Société est sollicitée par l'acheteur ou son représentant, pour faire une demande d'autorisation de sortie du territoire, l'ensemble des frais engagés sera à la charge totale du demandeur. Cette opération ne sera qu'un service rendu par DELON-HOEBANX.

La société DELON-HOEBANX et / ou le vendeur ne sauraient en aucun cas être tenus responsables en cas de refus ou de retard de délivrance dudit certificat par les autorités.

Le retard ou le refus de délivrance par l'administration des documents de sortie du territoire, ne justifiera ni l'annulation ou la résolution de la vente, ni un retard de règlement des sommes dues.

##### **Objets composés de matériaux provenant d'espèces en voie de disparition et autres espèces protégées**

Les acheteurs sont avisés que de nombreux pays exigent un permis (i.e., un permis CITES) délivré par les autorités compétentes ou interdisent l'importation ou l'exportation d'objets composés entièrement ou en partie (quel que soit le pourcentage) de matériaux provenant d'espèces de la faune et de la flore en voie de disparition et / ou protégées (notamment des objets comportant l'ivoire, l'écaillé de tortue, la peau de crocodile, d'autruche, et certaines espèces de corail, ainsi que le bois de rose du Brésil).

L'impossibilité pour un acheteur d'exporter ou d'importer un tel bien ne serait en aucun cas être retenue comme fondement pour justifier une demande d'annulation ou de résolution de la vente ou pour retarder le paiement des sommes dues.

#### **7 - Droit de propriété intellectuelle**

La vente d'un lot n'emporte pas cession des droits de reproduction ou de représentation dont il constitue le cas échéant le support matériel.

Toute reproduction de textes, d'illustrations ou de photographies figurant au catalogue nécessite l'autorisation préalable de la société DELON-HOEBANX.

#### **8 - Collecte et protection de données personnelles**

Dans le cadre de ses activités de vente aux enchères, de vente de gré à gré, de marketing et de fourniture de services, la société DELON-HOEBANX est amenée à collecter des données à caractère personnel des vendeurs et enchérisseurs, y compris notamment par l'enregistrement d'images vidéo, de conversations téléphoniques ou de messages électroniques.

La société DELON-HOEBANX pourra utiliser ces données à caractère personnel pour satisfaire à ses obligations légales et aux fins d'exercice de son activité et notamment à des fins commerciales et de marketing. La société DELON-HOEBANX s'engage à ne pas vendre, louer, céder ni donner accès à des tiers à vos données à caractère personnel sans votre consentement préalable, à moins d'y être contraint légalement ou en raison d'un motif légitime (obligations légales et comptables, lutte contre la fraude ou l'abus, transport, exercice des droits de la défense, etc.).

Conformément à la loi « informatique et libertés » du 6 janvier 1978 modifiée et au Règlement européen n°2016 / 679 / UE du 27 avril 2016, toute personne bénéficie d'un droit d'accès, de rectification, de portabilité et d'effacement de ses données ou encore de limitation de leur traitement. Vous pouvez également vous opposer au traitement des données vous concernant. Vous pouvez, sous réserve de la production d'un justificatif d'identité valide, exercer vos droits en contactant Monsieur Guillaume DELON (06 61 65 04 34 - [delon@delon-hoebanx.com](mailto:delon@delon-hoebanx.com)).

#### **9 - Compétences législative et juridictionnelle**

Conformément à l'article L 321- 17 du Code de Commerce, les actions en responsabilité civile engagées à l'encontre des opérateurs de ventes volontaires de meubles aux enchères publiques, des officiers publics ou ministériels compétents pour procéder aux ventes judiciaires et volontaires, ainsi que des experts qui les assistent dans la description, la présentation et l'estimation des biens se prescrivent par cinq ans à compter de l'adjudication ou de la prise.

Tous les litiges relatifs aux présentes conditions et aux ventes seront régis exclusivement par la Loi française et soumis au Tribunal compétent de Paris, quel que soit le lieu de résidence de l'acheteur ou du vendeur.

Afin de mettre un terme à un litige survenu après la vente entre le Vendeur et l'Acquéreur, la société DELON-HOEBANX se réserve le droit discrétionnaire d'acquiescer à l'Acquéreur le(s) bien(s) et de le revendre pour son compte, y compris aux enchères publiques, selon les conditions prévues par l'article L 321-5 II du Code de Commerce.

Pour tout litige avec un opérateur à l'occasion d'une vente volontaire une réclamation peut être formulée auprès du commissaire du Gouvernement près le Conseil des ventes volontaires de meubles aux enchères publiques soit par courrier (19 avenue de l'Opéra 75001 Paris), soit par internet (<http://www.conseilsventes.fr>).



**DROUOT**  
PARIS