

DELON-HOEBANX

MAISON DE VENTES AUX ENCHÈRES



MARDI 26 MAI 2020
Hôtel des ventes de Drouot
9, rue Drouot Paris 9^e
Salle 10 - 16

CONTACTS



Guillaume DELON
Président - Commissaire-Priseur habilité
01 47 64 69 75
delon@delon-hoebanx.com

Assisté de Daphné ALTIT



Xavier HOEBANX
Directeur Associé
01 47 64 69 76
hoebanx@delon-hoebanx.com



Marie de VILLEFRANCHE
Clerc Associée
01 47 64 69 77
villefranche@delon-hoebanx.com



Laurent POUBEAU
Clerc Spécialisé
06 15 95 52 44
poubeau@delon-hoebanx.com



Laetitia de DIEULEVEULT
Administration
01 47 64 17 80
info@delon-hoebanx.com

10 bis, rue Descombes, 75017 Paris
Tél. : 01 47 64 17 80 - Fax : 09 70 62 79 28
www.delon-hoebanx.com
Déclaration n° 074-2015

EXPERTS

PBG EXPERTISE

3, rue Bonaparte 75006 Paris
contact@pbgexpertise.com
06 10 49 83 38

Photographies par Jon MILLS - 06 14 76 01 41
Maquette par Swan Bouchet - 06 43 59 90 41
Imprimé par CORLET en 2020

DELON-HOEBANX

MAISON DE VENTES AUX ENCHÈRES

ARTS DÉCORATIFS DU XX^E SIÈCLE

MARDI 26 MAI 2020

à 14h

Hôtel des ventes de Drouot
9, rue Drouot 75009 Paris

Salle 10-16

EXPOSITIONS PUBLIQUES

Lundi 25 mai 2019 de 11h à 19h

CONTACT POUR LA VENTE

01 47 64 17 80 - info@delon-hoebanx.com

(expo/vente) : 01 48 00 20 16



*Catalogue visible sur : www.delon-hoebanx.com, www.drouot.com, www.auction.fr
Vous pouvez enchérir en live sur www.drouotlive.com*

DROUOT
DIGITAL
Live

AUCTIONFR
VENTES AUX ENCHÈRES D'OBJETS D'ART

IMPORTANT : VEUILLEZ CONSULTER LES CONDITIONS DE VENTE À LA FIN DU CATALOGUE



- 1 -

François-Rupert CARABIN (1862-1932)

Femme à la coloquinte

Encrier symboliste figurant une femme tenant un cucurbitacée en grès émaillé vert nuancé rouge sang-de-boeuf

Signé du cachet de l'artiste et numéroté

Modèle créé vers 1895

H : 15 cm

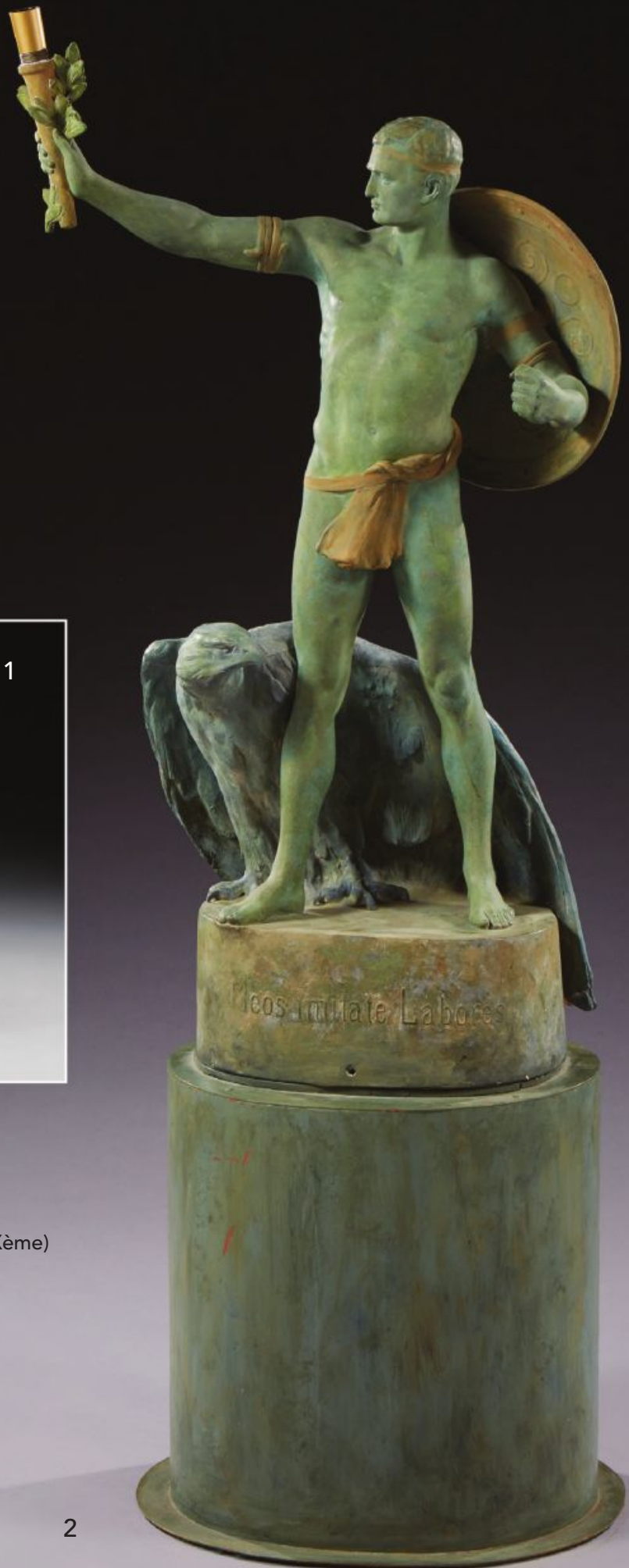
(manque le bouchon)

1500/1800 €

Bibliographie :

- L'œuvre de Rupert Carabin 1862-1932 – Catalogue de l'exposition éponyme organisée à la Galerie du Luxembourg en 1974, introduction d'Yvonne Brunhammer, éditions de la Galerie du Luxembourg 1974. Modèle identique (sans bouchon) reproduit page 230 et référencé sous le numéro 189 du catalogue.

- The Paris Salons 1895-1914- Volume IV : Ceramics & Glass - Alastair Duncan, Antique Collectors' Club, 1998. Modèle identique (sans bouchon) reproduit page 77.



1

- 2 -

MANUFACTURE Friedrich GOLDSCHIEDER (XIXème)

Meos mitage labores

Sculpture en terre cuite patinée verte

Signée du cachet de la fabrique « Goldscheider Wien »

Numéroté 45423344

Vers 1890-1900

H : 148 cm

2200/2500 €

2

3

- 3 -

Sébastien LAURENT (né en 1897)
& MOUGIN

Taureau en grès émaillé brun

Signé « S. Laurent Mougin »

H : 22 L : 25 P : 8,5 cm

400/600 €

- 4 -

TRAVAIL VERS 1900

Vase balustre en grès émaillé

H : 34 cm

100/150 €

- 5 -

Théo PERROT (1846-1942)

Vase ovoïde en grès émaillé brun

Signé « Théo Perrot » et numéroté

Vers 1900

H : 12,5 cm

(Saut d'émail au col)

300/400 €

- 6 -

Clément MASSIER (1844-1917)

à Golfe Juan

Vase coloquinte en céramique émaillée à reflets irisés

Traces de signature

Vers 1900-1910

H : 14 cm

500/600 €

- 7 -

Théo PERROT (1846-1942)

Vase bombé en grès émaillé brun

Signé « Théo Perrot » et numéroté

Vers 1900

H : 10 cm

300/400 €

- 8 -

TRAVAIL fin XIX^{ème}-début XX^{ème}

Torchère en métal, plâtre patiné et bois figurant
une tête de chimère

H : 70 L : 18 P : 25

80/120 €



8



3

4

5

6

7

- 9 -

Auguste DELAHERCHE (1857-1940)

Vase en grès émaillé beige, brun et bleu à décor de coulures et de motifs végétaux

Signé du cachet en creux et numéroté

Vers 1900

H : 44 cm

3000/4000 €



- 10 -

Paul A.DUMAS (XIX-XXème)

Paire de consoles en chêne à plateaux rectangulaires moulurés reposant sur deux montants galbés à décor sculpté végétal rehaussé de grappes de fruits dorées

Fond agrémenté de miroirs

Vers 1900

H : 85 L : 88 P : 43 cm

(Usures et taches)

3200/3500 €



- 11 -

DAUM NANCY

Vase en verre doublé à décor automnal de feuillages dans les tons orange brun et vert sur fond marmoréen opaque

Signé « Daum Nancy »

Vers 1900

H : 11 cm

800/1200 €

- 12 -

LEGRAS

Vase ovoïde en verre épais teinté noir à décor floral dégagé à l'acide

Signé « Legras »

Vers 1925

H : 40 cm

300/500 €

- 13 -

DEVEZ

Vase piriforme en verre doublé à décor dégagé à l'acide d'un paysage lacustre avec une voilier, un village et les montagnes dans les tons mauves sur fond opaque bleu

Signé « Devez »

Vers 1920

H : 30 cm

250/350 €

- 14 -

TRAVAIL ART NOUVEAU

Sellette en acajou à plateau carrés moulurés reposant sur un piétement galbé nervuré à décor végétal sculpté

H : 75 l : 39 P : 39 cm

(Décollement)

300/500 €



- 15 -

ETABLISSEMENTS GALLE

Vase gourde à anses appliquées à chaud en verre doublé à décor dégagé à l'acide de motifs floraux bleus et vert sur fond opaque

Signé « Gallé »

Vers 1920

H : 30,5 cm

2500/3500 €

- 16 -

ETABLISSEMENTS GALLE

Important vase balustre en verre doublé à décor dégagé à l'acide d'un paysage lacustre dans les tons bruns et vert sur fond opaque nuancé orange.

Signé « Gallé ».

Vers 1920.

H : 45,5 cm

2000/3000 €



15

16

- 17 -
TRAVAIL 1900

« Buste de femme »
Cachet en ivoire sculpté
Initiales JM
H : 8 cm
150/200 €

17



- 18 -
Dominique ALONZO (XIX-XXème)

« Femme au coffre »
Sculpture chrysléphantine en bronze doré
et ivoire
Signée « D.Alonzo »
Vers 1910
H : 10 cm
200/300 €

18



19



20



- 19 -
Paul-François BERTHOUD
(1870-1939)

« Buste de femme »
Sculpture chrysléphantine en
bronze doré et ivoire
Signée « F Berthoud »
Vers 1900
H : 10,5 cm
300/500 €

- 20 -
A BRANDEL (XIX-XXème)

« Femme pensive »
Sculpture chrysléphantine en bronze
doré et ivoire
Socle pyramidale en onyx
Signée « A.Brandel »
H : 13,5 cm (sans socle)
800/1000 €

- 21 -
TRAVAIL 1900
« Femme nue au bouquet »

Sculpture en ivoire
Base cylindrique en marbre noir
H : 9,5 cm
150/200 €

- 22 -
TRAVAIL 1900
« Femme nue à l'ananas »

Sculpture en ivoire
Base tournée en bois teinté noir
H : 12,5 cm
150/200 €

23



22



24



21



- 23 -
TRAVAIL 1900
« Buste de femme nue »

Sculpture en ivoire
Base tournée en bois
H : 15 cm
300/400 €

- 24 - TRAVAIL 1900
« Femme nue cachant son visage »

Sculpture en ivoire
Base cubique en marbre noir
H : 10,5 cm
150/200 €

- 25 -

Alexandre KELETY (1874-1940)

« Désobéissance »

Sculpture chrysléphantine en bronze à patine brune, médaille et dorée et ivoire

Base ovale en marbre noir nuancé vert

Signée « Kéléty » et Etling Paris »

H : 17 cm

3500/4000 €



- 26 -

Georges OMERTH (XXème)

« Femme les bras levés »

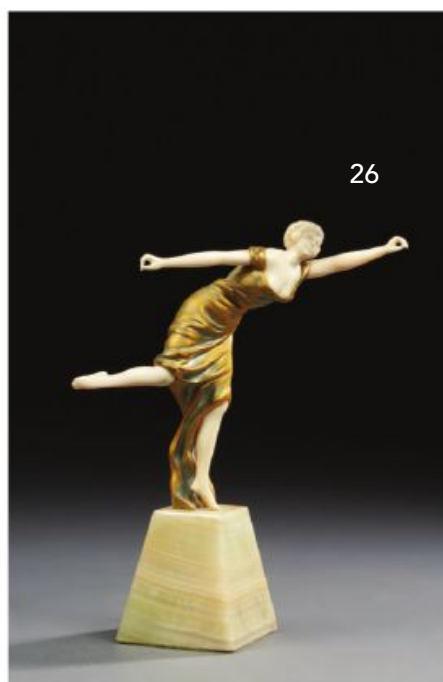
Sculpture chrysléphantine en bronze doré et ivoire

Base pyramidale en onyx

Signée « Omerth »

H : 22 cm

500/800 €



- 27 -

Albert CARRIER-BELLEUSE (actif c.1895-1925)

« La liseuse »

Sculpture chrysléphantine en bronze à patine dorée et ivoire

Signée « A.CARRIER BELLEUSE » et numérotée

H : 30 cm

(Éclat aux doigts)

400/600 €



- 28 -

De LESPINAY (XIX-XXème)
et Ferdinand BARBEDIENNE

« Marée haute »

Presse-papiers en bronze à patine brune

Signé et titré

H : 11 L : 15 cm

700/800 €



29

- 29 -
LE MEUBLE GEISHA

Table pliante en bois teinté noir
H : 68 l : 51 P : 30 cm
(Éclats et usures)
200/300 €



30

- 30 -
TRAVAIL ETRANGER

Lampe de parquet en laiton doré
H : 154 cm
200/300 €

- 31 -
TRAVAIL FRANCAIS 1930

Paire de fauteuils en acajou à garniture recouverte
d'un tissu beige
H : 102 l : 62 P : 75 cm
(Usures)
200/300 €



31

- 32 -

TRAVAIL HOLLANDAIS 1910-1920

Lampadaire en chêne et bois teinté noir à fut géométrique en ailette orné de cabochons sculptés

Vers 1920-1930

H : 160 cm

(Manque un cabochon et usures)

200/300 €



- 33 -

Victor COURTRAY (1896-1987)

L'Atelier d'Art de la nouveauté française

Au Printemps à Bayonne

Meuble à hauteur d'appui en palissandre et acajou ouvrant par deux portes à décor géométrique marqueté donnant sur un intérieur de rangement

Signé de la plaque métallique de l'atelier

Vers 1930

H : 161 L : 95,5 P : 40,5 cm

(Éclats et légers manques)

2000/3000 €



- 34 -

Emile LENOBLE (1876-1940)

Vase ovoïde à col cylindrique en céramique émaillée à décor de grappes de raisins bleu et noir sur fond crème craquelé

Signé du cachet en creux

Vers 1925

H : 29 cm

150/250 €

- 35 -

Max LAEUGER (1864-1952)

Vase boule en faïence émaillée à décor en relief de feuillages vert et noir

Signé du cachet et d cela marque en creux

Vers 1910-1920

H : 10 cm

100/150 €

- 36 -

Paul JACQUET (1883-1968)

Vase bombé à col droit en céramique émaillée polychrome à décor floral

Monogrammé « PJ »

Vers 1925

H : 15 cm

80/120 €

- 37 -

Francis JOURDAIN, dans le goût de

Vase bilobé en céramique émaillée à décor géométrique bleu, crème et brun sur fond gris

Numéroté

Vers 1930

H : 30,5 cm

200/300 €

- 38 -

TRAVAIL 1920

Lampadaire en bois sculpté rehaussé de peintures en polychromie à décor de motifs floraux

H : 148 cm

800/1200 €



- 39 -

Maurice DUFRENE (1876-1958)

Miroir en bois sculpté laqué crème et doré
à décor de fleurettes

70 x 56 cm

600/800 €

Bibliographie : Architettura e arti
Decorative 1923 n°3



- 40 -

Maurice DUFRENE (1876-1958)

Fauteuil en acajou et bois teinté à décor
sculpté d'enroulements formant accotoirs,
reposant sur deux pieds sabre à l'arrière et
deux montants sculptés à l'avant

Vers 1925

H : 87 l : 80 P : 65 cm

2500/3500 €

Bibliographie : Intérieurs Modernes,
Charles Moreau éditeurs, vers 1920,
planche 32





- 41 -

Louis MAJORELLE et DAUM NANCY

Vase en verre teinté jaune soufflé dans une résille en **fer forgé**

Signé « Daum Nancy » et « L.Majorelle »

Vers 1920

H : 32 cm

300/500 €

- 42 -

MANUFACTURE NATIONALE DE SEVRES

Coupe en céramique émaillée bleue enchâssée dans une monture en fer forgé à décor floral

Signée « Sèvres MNF France »

Vers 1925

H : 29 Diam : 28 cm

120/150 €

- 43 -

TRAVAIL FIN XIX-XXÈME

Mappemonde en bois et plâtre peint

Hauteur totale: 139 cm

Diamètre du globe: 90 cm

Profondeur: 105 cm

2000/3000 €



43



44

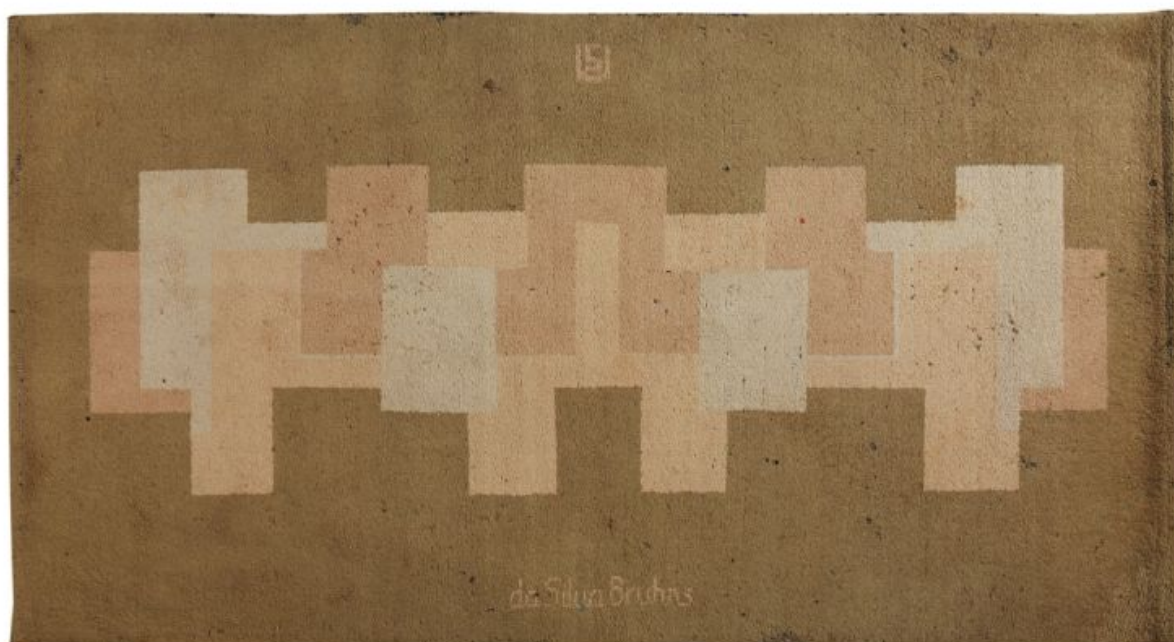
- 44 -
Guido RIGHETTI (1875-1958)
 Couple de bouquetins
 Epreuve en bronze à patine brune
 Signé G. Rigueti, numéroté 1/8 et cachet de fondeur Clementi
 H : 23 L : 47 P : 18,5 cm
 1000/1200€

- 45 -
Maurice DUFRENE, attribué à
 Guéridon en placage de noyer blond et dorure à plateau de forme octogonale reposant sur quatre pieds galbés à décor sculpté d'enroulements terminés par une base à gradin en retrait
 Vers 1925
 H : 78 Diam : 53 cm
 (Usures)
 1200/1500 €



45

- 46 -
Ivan Da SILVA BRUHNS (1881-1980)
 Tapis rectangulaire en laine à décor géométrique en dégradé de beige sur fond brun
 Signé « Da Silva Bruhns » et monogrammé
 117 x 213 cm
 800/1200 €



46

- 47 -

TRAVAIL DES ANNEES 1930

Boîte couverte en placage de palissandre à décor géométrique marqueté en ébène et coquille d'oeuf

H : 6,5 L : 18 P : 10 cm

150/200 €

- 48 -

TRAVAIL DES ANNEES 1930

Lampe de table en placage de palissandre à pans coupés

H : 31 cm

200/300 €



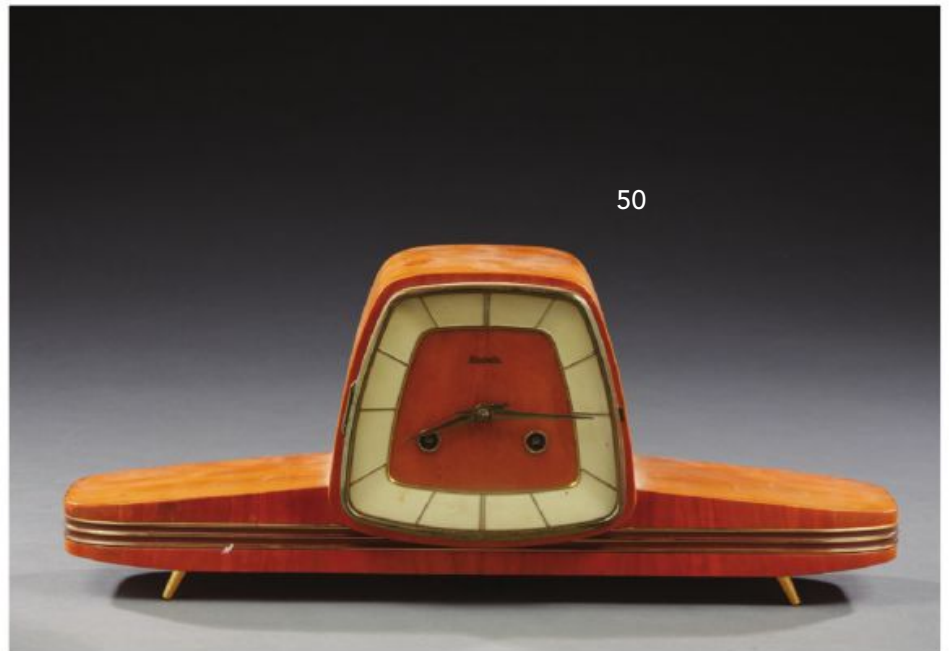
- 49 -

TRAVAIL DES ANNEES 1930

Lampe de table, fût hexagonal en palissandre orné d'une bague en bakelite

H : 24 cm

200/300 €



- 50 -

TRAVAIL DES ANNEES 1950

Pendule de table en bois vernis

Mouvement signé Hermle

H : 19 L : 45 P : 12 cm

60/80 €

- 51 -

Christian KRASS, attribué à

Table basse en placage de palissandre à reposant sur quatre pieds « olive » tournés terminés par une base rectangulaire moulurée

H : 50 L : 100 P : 50 cm

(Usures)

500/800 €





52

53

- 52 -

DAUM NANCY FRANCE

Vase en verre épais orange et brun à décor en creux dégagé à l'acide de motifs géométriques

Signé « Daum Nancy France »

Vers 1925-1930

H : 26 cm

2500/3000 €

- 53 -

DAUM NANCY FRANCE

Coupe en verre épais translucide à décor en creux dégagé à l'acide de motifs géométriques

Signée « Daum Nancy France »

Vers 1925-1930

H : 8,5 Diam : 18 cm

400/600 €

- 54 -

TRAVAIL FRANCAIS 1925-1930

Paire de fauteuils et leur repose-pieds en acajou teinté à dossier cintré et accotoirs pleins reposant sur un piétement galbé mouluré

H : 74 l : 67 P : 93 cm

(Usures)

400/600 €



54

- 55 -

LEMO (XXème)

« Danseuse les bras croisés »

Sculpture chrysléphantine en bronze à patine médaille rehaussée de polychromie et ivoire

Base cubique en onyx blanc et ocre

Signée « Lemo »

H : 42 cm (avec socle)

H : 32 cm (sans socle)

1200/1500 €



- 56 -

SAMUEL LYPCHYTZ (1880-1943)

«Danseuse»

Epreuve en bronze à patine dorée et ivoire.

Elle repose sur une base rectangulaire en marbre Portor.

Signée «S.Lipchytz».

Vers 1925.

H : 27 cm L : 28 cm P : 14 cm

2500/3000 €





- 57 - SAMUEL LYPCHYTZ (1880-1943)

« Femme aux pommes de pins »

Sculpture chryselephantine en bronze à patine argentée
et ivoire

Signée « Lipchytz »

Fonte d'édition ancienne

H : 46 cm (avec socle)

H : 38 cm (sans socle)

(Pouce et base du pied recollés)

4500/5500 €



- 58 -

**CORMIER Joseph Emmanuel, dit
Joseph DESCOMPS (1869-1950)**

« Femme aux coupelles »

Sculpture en ivoire

Signée « Joe Descomps »

H : 11 cm

600/800 €

- 59 -

**CORMIER Joseph Emmanuel, dit
Joseph DESCOMPS (1869-1950)**

« L'Eveil »

Sculpture en ivoire

Base cubique en marbre noir

Signée « Joe Descomps »

H : 14 cm (sans socle)

600/800 €

- 60 -

Armand BOULARD (XIX-XXème)

« Femme à la jarre »

Sculpture en ivoire

Base cubique en marbre noir

Signée « A.Boulard »

H : 15 cm

200/300 €

- 61 -

Armand BOULARD (XIX-XXème)

« Femme drapée »

Sculpture en ivoire

Base cubique en marbre noir

Signée « A.Boulard »

H : 22 cm

200/300 €

- 62 -

DELAPCHIE (XXème)

« Femme se coiffant »

Sculpture en ivoire

Signée « Delapchie »

H : 7 cm

300/500 €

- 63 -

L.GOUSSOT (XXème)

« Femme remontant son collant »

Sculpture en ivoire

Base cubique marbre orangé rouge

Signée « L.Goussot »

H : 8,5 cm

200/300 €

- 64 -

R.BOUTRALLE (XXème)

« Vieil homme nu »

Sculpture en ivoire

Signée « R Boutralle »

H : 10,5 cm

400/600 €

- 65 -

Louis SOSSON (actif c.1905-1930)

« Femme nue »

Sculpture en ivoire

Signée « L.Sosson »

H : 7 cm

150/200 €

- 66 -

Louis SOSSON (actif c.1905-1930)

« Femme aux flambeaux »

Sculpture en ivoire

Signée « L.Sosson »

H : 20 cm

1000/1200 €

- 67 -

Louis SOSSON (actif c.1905-1930)

« Femme aux cymbales »

Sculpture en ivoire

Signée « L.Sosson »

Base cylindrique en onyx

H : 15 cm (sans socle)

1200/1500 €

- 68 -

Louis SOSSON (actif c.1905-1930)

“femme bras levés”

Sculpture en ivoire

Base cylindrique Marie sienne

Signée « L.Sosson »

H : 14 cm

700/900 €



- 69 -

Jean LUCE PARIS

Partie de service en céramique émaillée beige à décor doré comprenant quinze tasses à moka et dix sept sous-tasses, quatorze tasses à café et quatorze sous-tasses et quatorze assiettes à dessert

Signé

(Éclats)

200/300 €



- 70 -

Paul HAUSSERAY (XXème)

Paire de serre-livres en bois et terre cuite à motif d'avocats caricaturés

Signés et numérotés 156/175

H : 19 cm

80/120 €



- 71 -

Marcel GUILLARD (1896-1932)

et Alexandre KELETY (1874-1940)

Editions Etling Paris - Couple d'enfants

Sujet en terre cuite émaillée polychrome

Signé du cachet. Vers 1930-1940

H : 23 cm

100/150 €



- 72 -

Edouard-Marcel SANDOZ (1881-1971)

pour Théodore HAVILAND

Sujet en porcelaine émaillée figurant un bébé

Signé «Ed Marcel Sandoz » et cachet de la fabrique

Vers 1920

H : 34 cm

300/500 €

- 73 -

LONGWY

Assiette circulaire en faïence émaillée polychrome à décor floral sur fond terre crue. Signée « Longwy »

Diam : 36 cm

100/150 €

- 74 -

LONGWY

« Rêve bleu »

Plat en faïence émaillée polychrome à décor floral sur fond craquelé

Cachets et marques, Faïencerie des Recollets, numéroté 24/200

Diam : 33 cm

80/120 €

- 75 -

EMAUX DE LONGWY

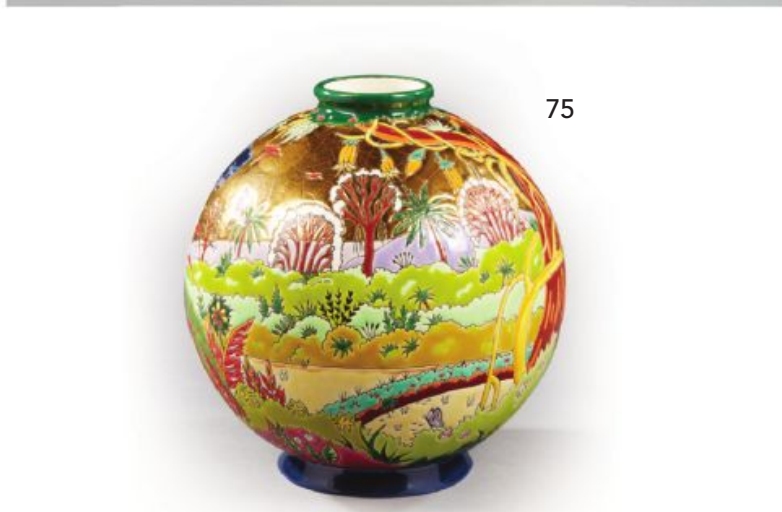
Alain THOMAS, création de

« Les Panthères »

Vase sphérique en faïence émaillée polychrome à décor de panthères dans la jungle. Numéroté 6/7, cachet de Longwy France et titré

H : 25 cm

400/600 €





76

- 76 -

TRAVAIL DES ANNEES 1930

Paire de fauteuils en placage de noyer, garniture de cuir havane

H : 68 l : 80 P : 84 cm

600/800 €

- 77 -

Jacques ADNET (1900-1984)

Table basse en placage de palissandre, plateau rectangulaire reposant sur quatre pieds d'angle à montants arrondis

H : 42 L : 132 P : 71 cm

900/1200 €



77

- 78 -

Fernand GRANGE (XXème)

Vase ovoïde en dinanderie martelée à décor à patine argentée de motifs géométriques et d'animaux sur fond brun

Signé « F Grange »

Vers 1930

H : 27 cm

600/800 €



- 79 -

M Mc KORTE (XXème)

Sculpture en terre cuite figurant une femme assise nue s'étirant

Annotée : « Tirage limité 6 bronzes-24 terres n°24/30

Vers 1940-1950

H : 47 cm

150/250 €



- 80 -

TRAVAIL 1940

Table circulaire en placage de palissandre reposant sur quatre pieds galbés

H : 74 diam : 88 cm

200/300 €





81



81bis

- 81 -

DEBEMAINS (XXème)

Sculpture en bronze à patine verte et dorée figurant une femme nue .

Signée et datée «Debemains 1932».

Cachet du fondeur Montagutelli cire perdue.

H : 54 cm

800/1200 €

81bis

Maurice GUIRAUD-RIVIERE (1881-1947)

« Satyre et nymphe »

Sculpture en bronze à patine verte nuancée brune

Signée, dédiée et datée « à mon ami O.Donosso M Guiraud Rivière 1921 »

Cachet du fondeur « Montagutelli Paris »

H : 38 cm

800/1200 €

- 82 -

Lucien GIBERT (1904-1988)

« Divinité marine »

Sculpture en bronze à patine brune

Signée « L.Gibert »

Vers 1930-1940

H : 48 L : 69 P : 13 cm

1500/2000 €





83



84

- 83 -

MAISON BACCARAT

Partie de service de verres comprenant cinq coupes à champagne, cinq verres à vin, et onze verres divers

Signée du cachet à l'acide

150/200 €

- 84 -

René LALIQUE (1860-1945)

Paire de cendriers en verre moulé-pressé

Signés « R.Lalique »

L : 20 cm

200/300 €

- 85 -

BACCARAT FRANCE

Lampe en verre épais translucide moulé

Cachet à l'acide Baccarat

H : 55 cm

(Éléments détachés)

400/600 €



85

- 86 -

René LALIQUE (1860-1945)

Flacon en verre blanc satiné moulé-pressé à décor d'une ronde de putti en frise

Signé « R.Lalique France »

H : 9 cm

100/150 €

- 87 -

René LALIQUE (1860-1945)

Vase « Fougères » en verre blanc satiné moulé-pressé et patiné bleu

Signé « R.Lalique France »

H : 17,5 cm

(Éclats au col)

150/200 €

- 88 -

René LALIQUE (1860-1945)

Vase « Moissac » dit aussi « Feuilles en relief » en verre moulé-pressé blanc et satiné

Signature gravée « R.Lalique France »

Modèle créé en 1927

H : 13 cm

350/450 €

Bibliographie : Félix Marcilhac, "Catalogue raisonné de l'œuvre de verre de R. Lalique", Les Editions de l'Amateur, Paris, 1989, modèle reproduit page 437 sous le numéro 992.

- 89 -

SABINO PARIS

Poisson en verre translucide moulé-pressé

Signé de l'étiquette et « Sabino France »

H : 8 cm

100/150 €

- 90 -

René LALIQUE (1860-1945)

Vase en verre blanc moulé-pressé à décor d'ondulations en creux

Signé « R.Lalique France »

H : 17 cm

400/500 €

- 91 -

LALIQUE FRANCE

Cendrier en verre blanc moulé-pressé

Signé «Lalique France »

Diam : 20 cm

100/150 €

- 92 -

René LALIQUE (1860-1945)

Suite de deux assiettes et un plat en verre blanc et satiné moulé-pressé

Signé « R.Lalique France »

Diam : 30 cm (plat)

400/600 €

- 92bis -

SABINO FRANCE

Poisson en verre moulé-pressé teinté rouge

Signé « Sabino Paris »

L : 12 cm

100/150 €



- 93 -

RAVINET DENFERT

Vide-poches rectangulaire en métal argenté

Prises en ébène

Signé du poinçon

Vers 1950

On y joint une cassolette en métal argenté à prises en ébène

L : 37 cm

150/200 €

- 94 -

RAVINET DENFERT

Suite de six dessous de bouteille modernistes en métal chromé et verre

Signés

12 x 12 cm

80/120 €

- 95 -

Gerald BENNEY (XXème)

Suite de huit verres sur piédouche en argent

Poinçon de titre et de maître orfèvre

H : 13 cm

Poids brut : 2750 gr

1500/2000 €

- 96 -

TRAVAIL DES ANNEES 1930

Boîte couverte en argent

Poinçons

H : 4 L : 22 P : 17 cm

200/300 €

- 97 -

Jean DESPRES (1889-1980)

Salière et poivrière et deux cuillères en métal argenté martelé à décor à la gourmette

Signés « J Desprès »

Vers 1950

H : 2 cm

50/80 €





- 98 -

Édouard-Wilfrid BUQUET (né en 1886)

Lampe moderniste de bureau présentant un balancier en métal chromé agrémenté d'un cache-ampoule en verre opalin vert

Plaque de l'éditeur

H : 48 cm

(usures)

1500/2000 €

- 99 -

Pietro CHIESA (1892-1948)

pour FONTANA ARTE

Lampe de bureau moderniste à armature en métal nickelé enserrant un réflecteur orientable à prise circulaire en bois teinté noir.

Elle repose sur une base en épaisse dalle de verre et présente un porte-plume pivotant.

Modèle créé vers 1935

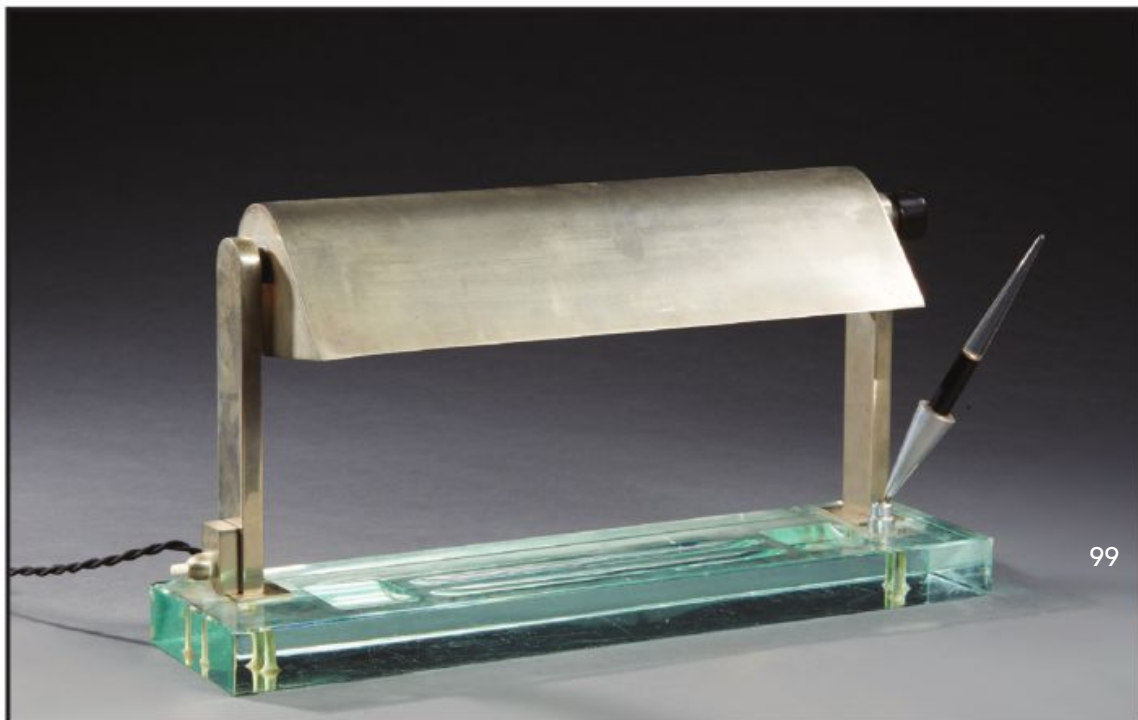
H : 24 L : 44 P : 11 cm

2200/2500 €

Bibliographie :

-Piero Castiglioni, Chiara Baldacci et Giuseppe Biondo, Lux Italia 1930-1990, Berenice, 1991, modèle similaire reproduit page 33.

- Franco Deboni, "Fontana Arte : Gio Ponti, Pietro Chiesa, Max Ingrand", Edition Allemandi & co, modèle similaire ill. 53



- 100 -

Jacques ADNET (1900-1984)

Meuble vitrine à caisson légèrement galbé en placage de palissandre et métal chromé ouvrant par deux portes en façade donnant sur un espace de rangement

Vers 1930

H : 160 L : 86 P : 40 cm

(Légers accidents et manques)

2500/3000 €



- 100bis -

Alfred PORTENEUVE (1896-1949)

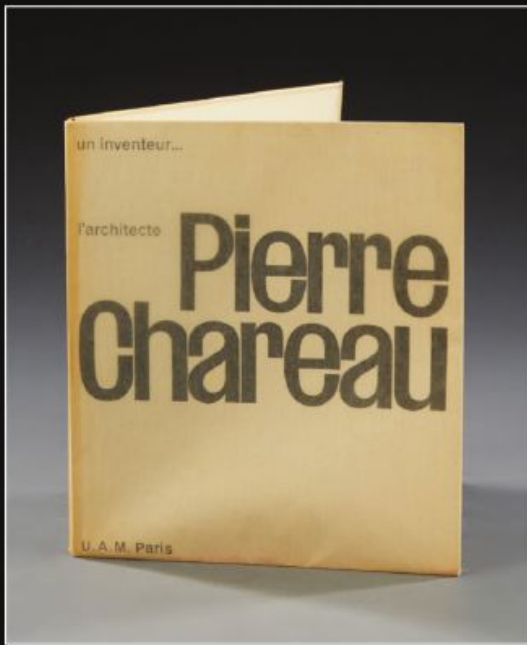
Paire de fauteuils en palissandre à dossier courbé, garniture de tissu rouge

Vers 1930

H : 80 L : 54 P : 57 cm

3800/4000 €





101

- 101 -

Pierre CHAREAU

Un inventeur: l'architecte Pierre CHAREAU, préface de Francis JOURDAIN, édition du Salon des Arts Ménagers, Union des Artistes Modernes, 1954

100/150 €

- 102 -

TRAVAIL MODERNISTE

Lampe de bureau orientable en métal chromé et verre

H : 56 cm

120/150 €

- 103 -

TRAVAIL FRANCAIS 1930

Centre de table moderniste à structure en métal chromé enserrant des miroirs

Poignée quadrangulaire en palissandre

H : 30 L : 34 P : 18 cm

100/150 €

- 104 -

TRAVAIL DES ANNEES 1930

Pied de lampe en bronze doré à deux bras de lumière

H : 74 cm

400/600 €



102



103



104



105

- 105 -
TRAVAIL 1930-1940

Sculpture en bois laqué crème figurant une tête de cheval

H : 46 L : 46 P : 21 cm

(Éclats et usures)

2000/2500 €



106

- 106 -
Raymond SUBES, dans le goût de

Table basse en laiton doré à plateau rectangulaire à bords arrondis en dalle de verre de Saint-Gobain reposant sur un piétement en « U » en lames courbées terminées par une base rectangulaire en retrait

H : 61 L : 161 P : 81 cm

800/1200 €

- 107 -
Louis BARILLET, attribué à

Paravent moderniste présentant trois vantaux à encadrements moulurés en bois peint en blanc enserrant des vitraux formant une composition géométrique en verre noir, opaque et cathédral

Vers 1930

H : 135 L : 150 cm

2500/3500 €



107



**- 108 -
PRIMAVERA**

Plat en céramique émaillée verte et jaune figurant une poire et des feuilles en relief

Signé du cachet « Primavera Made in France » et numéroté

Vers 1930

Diam : 29 cm

150/200 €

**- 109 -
Jean BESNARD (1889-1958)**

Vase ovoïde à col étranglé en céramique émaillée noire, jaune et vert d'eau

Signé des initiales « JB »

Vers 1930-1940

H : 18 cm

600/800 €

**- 110 -
Jean LURCAT (1892-1966)**

Coupe vide-poches en céramique émaillée verre figurant une feuille

Signée « J Lurcat 60 »

Vers 1940

L : 23 cm

100/150 €

**- 111 -
LONGWY
ATELIER PRIMAVERA**

Coupe en céramique émaillée bleue et noir à décor de motifs floraux stylisés

Signée « Longwy Atelier Primavera »

Vers 1930

H : 14 Diam : 29 cm

80/120 €

**- 112 -
Colette GUEDEN (1905-2000) et
PRIMAVERA**

Deux sujets en céramique émaillée noire et blanche figurant des zèbres

Vers 1930-1940

H : 20 cm (pour le plus grand)

400/600 €



111



112

- 113 -

Édouard CAZAUX (1889-1974)

Vase en céramique émaillée crème et noire à décor géométrique de losanges

Signé « Cazaux »

Vers 1940

H : 27 cm

2000/2500 €

- 114 -

Jean BESNARD (1889-1958)

Vase à col évasé en céramique émaillée à décor au centre d'une frise

Signé et daté « Jean Besnard 1932 »

H : 32 cm

3000/3500 €

- 115 -

Jean BESNARD (1889-1958)

« Gros rouge »

Pichet à vin en céramique émaillée blanche craquelée

Signé et daté « Jean Besnard 1931 »

H : 20 cm

(Éclats au col)

200/300 €





116

117

- 116 -
HERMES

« Toucans »

Assiette en porcelaine émaillée polychrome à décor de deux toucans branchés

Signée de la marque

Diam : 27 cm

50/80 €

- 117 -
HERMES, dans le goût de

Lampe de bureau à fût cubique composé de lames contrecollées gainées de cuir bordeaux à piquûre sellier, abat jour en parchemin

H : 55 cm

(Manque l'électrification)

800/1000 €



118

- 118 -
Philippe GENET (né en 1882)
et Lucien MICHON (né en 1887)

Paire de lampes en laiton à patine à l'acide et bronze doré

Vers 1940

H : 35 cm

(Abats-jour abîmés)

800/1000 €

- 119 -
TRAVAIL 1930-1940

Ecran en fer forgé à décor ajouré de motifs végétaux

H : 77 L : 135 P : 17 cm

500/800 €



119

- 120 -

Robert PANSART (1909-1973)

Miroir à encadrement en bois à découpe mouvementée entièrement recouvert de plaques en miroir églomisé taillé à décor de musiciens dans un entourage végétal

Vers 1940

Dimensions : 93 x 70 cm

(Une plaque fêlée)

1500/2000 €



- 121 -

Jean PASCAUD (1903-1996)

Enfilade à caisson quadrangulaire en placage de palissandre ouvrant en façade par deux portes gainées de parchemin à poignée de tirage en laiton doré

Base cintrée agrémentée d'un jonc

Vers 1935

H : 93 L : 200 P : 50 cm

4500/5500 €





- 122 -

Pierre LARDIN, attribué à

Miroir à encadrement en bois à découpe mouvementée entièrement recouvert de plaques en miroir églomisé taillé à décor végétal stylisé

Vers 1940

Dimensions : 87 x 58 cm

2500/3000 €

- 123 -

André DOMIN (1883-1962) et Marcel GENEVRIERE (1885-1967)

Maison DOMINIQUE

Lampadaire à fut cubique reposant sur quatre pieds arqués en métal entièrement gainé de cuir vert

Vers 1940

H : 136 cm

800/1000 €

- 124 -

Maxime OLD, dans le gout de

Enfilade à caisson rectangulaire mouluré en chêne et placage de sycomore ouvrant en façade par une rangée de quatre tiroirs flanqués par deux portes donnant sur un espace de rangement agrémentées d'éléments en bronze doré

Vers 1940

H : 90 L : 213 P : 52 cm

(Usures et légers manques)

600/800 €

122

123



124



- 125 -

Raymond SUBES (1893-1970)

Important écran en fer forgé à décor ajouré d'entrelacs et de motifs végétaux

Estampillé « R.Subes »

Vers 1935

H : 106 L : 126 P : 40 cm

3000/5000 €





- 126 -

Raymond SUBES (1893-1970)

Ecran en fer forgé partiellement doré à décor ajouré d'entrelacs

Vers 1940

H : 74 L : 142 P : 20 cm

1500/2000 €

Bibliographie: Mobilier et décoration décembre 1938

- 127 -

Jules LELEU (1883-1961)

Tapis circulaire en laine à décor géométrique

Diam : 245 cm

(Taches et usures)

2000/3000 €



- 128 -

Maxime OLD (1910-1991)

Fauteuil de bureau en palissandre à dossier renversé et accotoirs galbés à manchettes courbés reposant sur un piétement galbé

Garniture recouverte d'un velours vert

Vers 1940

H : 85 L : 88 P : 50 cm

(Usures, petits manques et anciennes restaurations)

1000/1500 €

« Cette pièce a été expertisée par Olivier Old fils de Maxime Old qui a confirmé son authenticité. Une attestation nominative sera délivrée par lui sur demande à partir du site www.MaximeOld.net rubriques Contacts ou Authentification ».



- 129 -

Maxime OLD (1910-1991)

Bureau en chêne et palissandre à plateau gainé de parchemin ouvrant par une trappe et deux tiroirs en laiton doré

Il repose sur un piétement galbé terminé par des coins en laiton doré

Vers 1940

H : 75,5 L : 132 P : 62 cm

(Usures)

4000/6000 €

« Cette pièce a été expertisée par Olivier Old fils de Maxime Old qui a confirmé son authenticité. Une attestation nominative sera délivrée par lui sur demande à partir du site www.MaximeOld.net rubriques Contacts ou Authentification ».





- 130 -

Jules LELEU (1883-1961)

Tapis rectangulaire en laine à décor géométrique

Monogrammé

160 x 83 cm

400/600 €

- 131 -

Jules LELEU (1883-1961)

Tapis rectangulaire en laine à décor rouge et vert sur fond beige

Bolduc d'origine au dos

300 x 210 cm

(Usures et taches)

1000/1500 €



- 132 -

Maxime OLD (1910-1991)

Meuble de rangement à caisson rectangulaire en placage de palissandre ouvrant en façade par deux portes gainées de parchemin à décor géométrique doré donnant sur un espace de rangement

Vers 1940

H : 145,5 L : 200 P : 43 cm

(Usures et éclats)

3500/4500 €

« Cette pièce a été expertisée par Olivier Old fils de Maxime Old qui a confirmé son authenticité. Une attestation nominative sera délivrée par lui sur demande à partir du site www.MaximeOld.net rubriques Contacts ou Authentification ».



- 133 -

Jules LELEU (1883-1961)

Important tapis rectangulaire en laine à décor de losanges polychrome sur fond crème

Signé en bas à gauche « Leleu »

Vers 1940

280 x 200 cm

(Légères décolorations)

4000/6000 €



- 134 -

Maxime OLD (1910-1991)

Paire d'encoignures formant bibliothèque en placage de palissandre ouvrant par des abattant gainés de parchemin et par des portes coulissantes en verre

Poignée de tirage en laiton doré

Vers 1940

Estampillés au fer à chaud « Maxime Old »

H : 152 L : 104 P : 104 cm

(Usures et légers manques)

3500/4500 €

« Cette pièce a été expertisée par Olivier Old fils de Maxime Old qui a confirmé son authenticité. Une attestation nominative sera délivrée par lui sur demande à partir du site www.MaximeOld.net rubriques Contacts ou Authentification ».





- 135 -

Jules LELEU (1883-1961)

Tapis rectangulaire en laine à décor noir, rouge et crème sur fond vert

Signé en bas droite « Leleu »

Vers 1940-1950

275 x 142 cm

(Usures taches et déchirures)

600/800 €

- 136 -

TRAVAIL FRANCAIS

Paire de tabourets en hêtre teinté, piètement « X », garniture de skaï rouge

H : 46 L : 55 P : 40 cm

600/800 €

- 137 -

Paul-Dupré LAFON (1900-1971)

Pour HERMES PARIS

Valet de nuit en bois teinté noir, laiton et cuir rouge

Signé « Hermès Paris »

Vers 1940

H : 137 l : 44 cm

(Usures et manque la tablette)

1000/1500 €

137



136



- 138 -

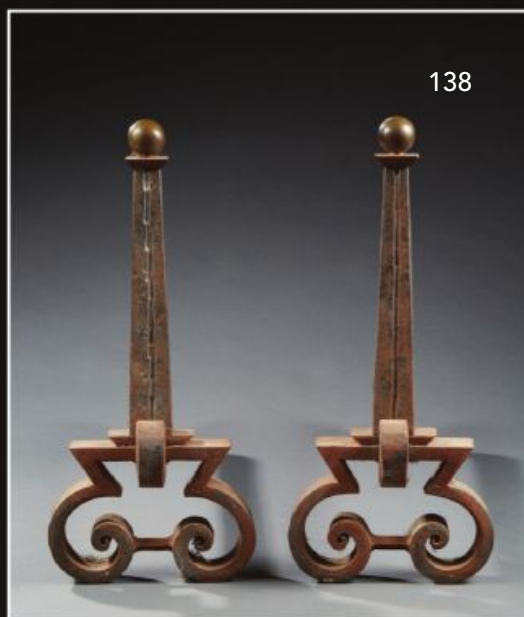
Raymond SUBES, attribué à (1893-1970)

Paire de chenets en fer forgé à foyer figurant des obélisques surmontés de sphères en laiton doré

Vers 1940

H : 44 l : 17 P : 70 cm

1000/1500 €



- 138bis -

Edouard CAZAUX (1889-1974)

Plat circulaire en céramique émaillée à décor de personnages et d'animaux sur le pourtour dans les tons vert et blanc sur fond terre crue et rehaussé au centre de dorure

Signé « Cazaux » et daté 1953

Diam : 36 cm

400/600 €



138Bis



138Ter

- 138ter -

Edouard CAZAUX (1889-1974)

Vase ovoïde en céramique émaillée à décor en polychromie d'une ronde de personnages

Vers 1940-1950

H : 27 cm

(fond accidenté et colmaté avec du plâtre)

400/600 €

- 139 -

Gilbert POILLERAT (1902-1988)

Paire de chaises néoclassiques en fer forgé laqué blanc présentant une assise bordée d'une galerie à lambrequin, dossier agrémenté d'une cordelière et reposant sur un piétement tubulaire à entretoise en « X »

Vers 1950

H : 90 l : 40 P : 50 cm

800/1200 €

Bibliographie :

François Baudot, "Gilbert Poillerat maître ferronnier", Éditions Charles Moreau, Paris, 1992, modèle reproduit page 23



139

- 140 -

Paul-Etienne SAIN (1904-1995)

Panneau de séparation en bois laqué polychrome à décor floral

Signé en bas à droite « E.PAUL SAIN »

Vers 1930-1950

173 x 100 cm

(Usures et accidents)

900/1200 €



140

- 141 -

Jules LELEU (1882-1961)

Paire de fauteuils modèle « Ellysées » en acajou à accotoirs à manchettes plates sur crosses et piétement galbé terminé par des sabots en bronze doré

Vers 1946-1948

H : 114 cm L : 60 cm P : 62 cm

1500/2500 €

Bibliographie : Leleu 50 ans de mobilier et de décoration, Somogy Editions d'Art, Paris, 2007, modèle similaire reproduit page 29 pour la salle à manger de l'Élysée



141

- 142 -

Jules LELEU (1882-1961)

Suite de huit chaises modèle « Elysées » en acajou à piétement galbé terminé par des sabots en bronze doré

Garniture recouverte d'un tissu nacré

Vers 1946-1948

H : 115 cm L : 50 cm P : 68 cm

3000/4000 €

Bibliographie : Leleu 50 ans de mobilier et de décoration, Somogy Editions d'Art, Paris, 2007, modèle similaire reproduit page 29 pour la salle à manger de l'Elysée





143

- 143 -
Pierre LAGENIE (né en 1938)
 Buste d'Hervé Bazin
 Sculpture en bronze à patine brune
 Socle cubique en pierre beige
 Signée et numérotée « Lagénie 2/8 »
 Vers 1960
 H : 50 cm (avec socle)
 H : 37 cm (sans socle)
1000/1500 €



144

- 144 -
Marcel DERNY (1914-2003) et
MANUFACTURE NATIONALE DE
SEVRES
 Important vide poche en céramique
 émaillée ocre à anse figurant un cheval au
 galop
 Signé et daté "DERNY 59" et cachet de
 Sévres
 H : 25 L : 40 P : 28 cm
400/600 €

- 145 -
JACQUES ADNET, attribué à
 Paire de fauteuils en bois laqué noir
 Garniture recouverte d'un skai crème
 H : 65 L : 45 P : 48 cm
800/1200 €



145



146

- 146 -
TRAVAIL DES ANNEES 1970

Paire de lampes cubiques en travertin

H : 40 cm

400/600 €



147

- 147 -
TRAVAIL FRANCAIS 1930

Petit bureau néo-classique en chêne
céruse à plateau en opaline noire

Il ouvre en façade par trois tiroirs à prises
en laiton doré

H : 72,5 L : 76 P : 51 cm

600/800 €

- 148 -
TRAVAIL 1930

Paire de larges fauteuils bas entièrement
recouverts de Skaï beige partiellement
clouté

Ils reposent sur un piétement d'angle en
bois

H : 80 l : 91 P : 90 cm

(Usures et taches)

1000/1500 €



148



- 149 -
MAISON JANSEN, dans le goût de

Paire d'appliques en bronze et laiton doré et laqué brun présentant deux bras de lumière courbés ornés au centre d'une tête de mufle

H : 35 l : 22 P : 13 cm

150/250 €



- 150 -
MAISON JANSEN, dans le goût de

Lustre en laiton en bronze et laiton doré et laqué brun présentant six bras de lumière courbés ornés au centre d'une tête de mufle

H : 120 Diam : 46 cm

250/350 €

- 151 -
MAISON JANSEN, attribué à

Guéridon à plateau circulaire en marbre vert reposant sur un piétement gainé relié par une entretoise en « X »

H : 45 Diam : 90 cm

400/600 €



151



- 152 -
MAISON BAGUES

Paire d'appliques perruche
 métal doré et verre à fond
 argenté

Vers 1950

H : 58 L : 35 P : 15 cm

600/800 €

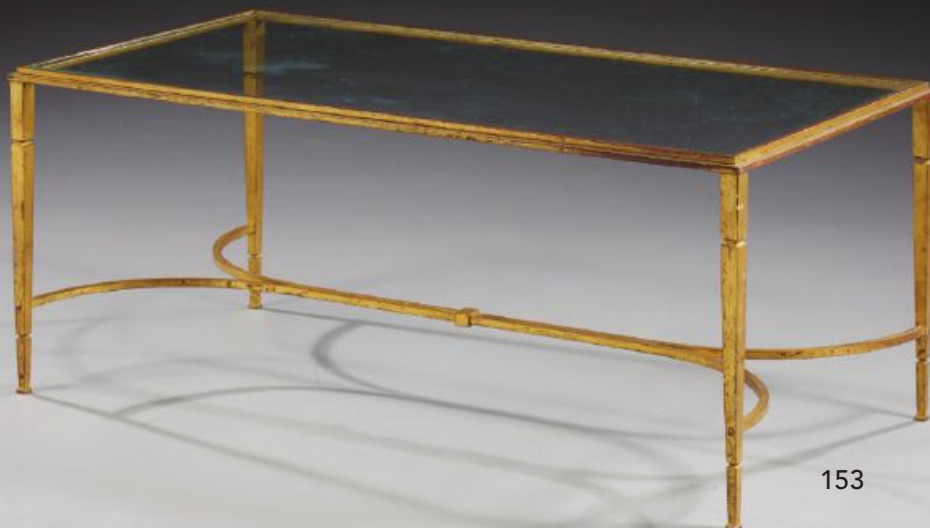
- 153 -
MAISON RAMSAY, attribué à

Table basse à plateau rectangulaire en
 verre reposant sur une structure en fer
 battu doré

Vers 1950

H : 41 L : 100 P : 50 cm

300/500 €



- 154 -
MAISON RAMSAY

Lampadaire en fer battu à patine mordorée
 à fut quadrangulaire terminé par un
 piétement en volutes

Vers 1950

H : 147,5 cm

800/1200 €



154



155

- 155 -
TRAVAIL FRANCAIS

Pare-feu tripartite en lames d'acier et laiton doré

H : 58 L : 100 cm

200/300 €



156

- 156 -
Maison MERCERIS, attribué à

Table basse, plateau rectangulaire en verre reposant sur un piètement en fer forgé à motifs d'enroulement

H : 52 L : 102 P : 52 cm

300/500 €

- 157 -
René DROUET, dans le goût de

Suite de huit chaises à armature en métal peint en noir à décor ajouré en enroulement

Assise et dossier recouvert d'un tissu rouge et orange

Vers 1940

H : 100 l : 46 P : 42 cm

300/500 €



157



158

- 158 -
TRAVAIL 1940-1950

Lampadaire en bronze doré à fut torsadé rainuré reposant sur un piétement tripode

H : 174 cm
800/1200 €



159

- 159 -
TRAVAIL ITALIEN

Paire de lampes en bois laqué blanc imitant le bambou

H : 50 cm
200/300 €

- 160 -
TRAVAIL 1950

Paire de bouts de canapés en chêne teinté noir à plateaux en verre enserrés dans une galerie en laiton et ouvrant en ceinture par un tiroir

Piétement cylindrique à décor sculpté de motifs végétaux
H : 58 L : 60 P : 32 cm
400/600 €



160



161

- 161 -
TRAVAIL 1950

Paire d'appliques en laiton doré et métal laqué noir présentant deux bras de lumière agrémentés d'éléments godronnés en verre translucide

H : 30 l : 35 P : 16 cm

(Abats-jour accidentés)

200/300€



163

- 163 -
Riccardo SCARPA, dans le goût de

Lampadaire en bronze doré à fut végétal terminé par une base tripode

Vers 1960

H : 158 cm

200/300 €

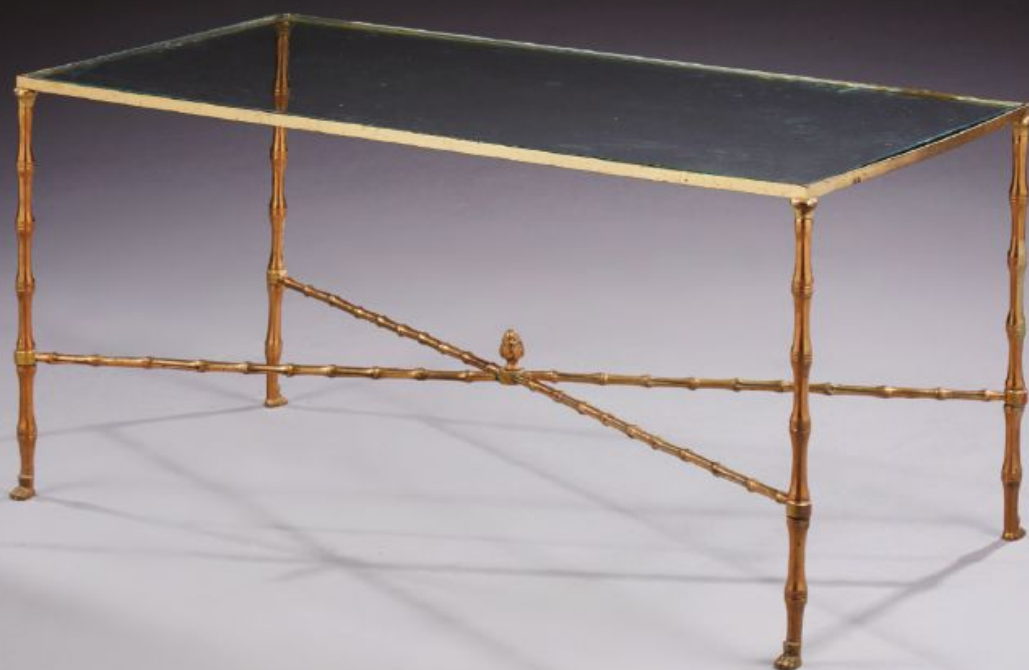
- 162 -
MAISON BAGUES

Table basse, plateau rectangulaire en verre reposant sur un piètement en métal doré imitant le bambou

H : 42 L : 83 P : 46 cm

400/600 €

162



- 164 -

Riccardo SCARPA, dans le goût de

Lampadaire en bronze doré à fut végétal terminé par une base tripode

Vers 1960

H : 158 cm

200/300 €



- 165 -

René PROU, attribué à (1889-1947)

Table basse à plateau rectangulaire reposant sur un piétement courbé en métal doré

Vers 1940-1950

H : 54 L : 120 P : 53 cm

600/800 €



- 166 -

TRAVAIL 1950

Table roulante formant desserte à armature en métal à patine mordorée enserrant trois plateaux en verre superposés

H : 73 L : 66 P : 40 cm

400/600 €





- 167 -
TRAVAIL MODERNE

Paire de lampes en pierre

H : 78 cm

150/200 €



- 168 -
Charles DUDOUYT
(1885-1946)

Paire de tables de chevet en chêne

Vers 1930-1940

H : 64 l : 40 P : 34 cm

(Usures)

300/400 €

- 169 -
Jean-Charles MOREUX, attribué à

Suite de six chaises en chêne cèruse à décor sculpté de motifs végétaux

Assise et dossier recouvert d'un tissu gris-beige

H : 108 l : 46 P : 53 cm

(Un éclat au pied)

1000/1500 €





- 170 -
LIEN (XXème)

Paravent présentant quatre feuilles articulées en bois laqué à décor abstrait en polychromie rehaussé de feuilles d'or et d'incrustations de mosaïques de coquille d'oeuf

Signé en bas à droite « Lièn »

Vers 1960

H : 122 L : 142 cm

(Légères usures)

1000/1500 €

- 171 -
MAISON CHARLES

Paire de tabourets en bronze et laiton à patine canon de fusil et dorée présentant une assise en cuir tendu noir reposant sur un piétement en « X » ployant.

Vers 1960.

H : 38 L : 59 P : 38 cm

2500/3000 €





- 172 -

TRAVAIL FRANCAIS 1950

Commode façon « bambou » en placage de noyer à caisson cubique ouvrant en façade par trois tiroirs superposés

On y joint un chevet au modèle

H : 76 L : 100 P : 50 cm

H : 64 L : 63 P : 37 cm (chevet)

400/600 €

- 173 -

TRAVAIL ASIATIQUE XXème

Bureau en bois laqué brun, rouge et vert présentant un plateau rectangulaire formant ceinture ouvrant par des tiroirs reposant sur deux caissons cubiques

H : 83 L : 150 P : 65 cm

400/600 €





- 174 -

TRAVAIL ITALIEN

Lustre à armature en laiton doré enserrant trois tulipes en verre de Barovier &Toso

H : 134 L : 108 P : 20 cm

1000/1500 €

- 175 -

René PROU, attribué à

Fauteuil à dossier et accotoirs recouverts de cuir brun reposant sur un piétement en lame de métal patiné noir agrémenté de sphères dorées

Vers 1950-1960

H : 73 l : 62 P : 90 cm

(Usures)

500/800 €



- 176 -
MURANO

Paire d'appliques « Palme » en verre et laiton

H : 40 L : 15,5 P : 15 cm

500/800 €



- 177 -
TRAVAIL ITALIEN 1940

Lampadaire en verre soufflé blanc à inclusions
de paillons dorés

Vers 1950

H : 183 cm

800/1000 €



- 178 -

Société céramique PUCCI, UMBERTIDE

Vase évasé en porcelaine émaillée à décor en frise de chevaux au galop dans les tons blanc et brun rehaussés de dorure sur fond orange uni

Base à gradins concentriques

signé « Pucci Umbertide italy »

Vers 1950

H : 44,5 cm

2500/3000 €



- 179 -

Giovanni GARIBOLDI (1908-1971)

Bureau de pente formant secrétaire à abattant en acajou

Le caisson ouvrant par un abattant gainé de parchemin agrémenté d'un décor de couronnes de feuilles de lauriers et découvre un intérieur compartimenté en sycomore

Il repose sur quatre pieds galbés en bois noirci

Vers 1950

H : 120 L : 90 P : 40 cm

800/1200 €

Après avoir travaillé avec Gio Ponti depuis 1928, collaboré avec Paolo Buffa, et reçu une médaille d'or pour ses céramiques à l'Exposition internationale de Paris en 1937, Gariboldi a dirigé l'entreprise Richard Ginori et continué à dessiner des pièces, et créé quelques meubles pour ses expositions.



- 180 -

Jacques ADNET, attribué à

Porte-manteaux mural à structure en métal enserrant un miroir et présentant quatre patères et des barres en partie haute en bambou

Vers 1960

H : 49 L : 55 P : 24 cm

200/300 €



- 181 -

Jacques ADNET (1900-1984)

Porte-revues à structure en métal en partie gainée de cuir rouge

Vers 1950

H : 45 L : 42 P : 33 cm

1000/1200 €



- 182 -

Jacques ADNET (1900-1984)

Paire de chenets en bronze doré et fer à foyers imitant le bambou

Vers 1950

H : 22 l : 13 P : 37 cm

300/500 €



- 183 -

Jacques ADNET (1900-1984)

Paire de fauteuils à structure courbée formant dossier et accotoirs pleins entièrement recouverte de cuir noir capitonné à piqûre sellier

Elle repose sur quatre pieds tubulaires agrémentés de sphères en bronze doré

Vers 1950

H : 76 l : 64 P : 55 cm

(Usures, taches et légers manques)

4500/5500 €





- 184 -

Jacques ADNET (1900-1984)

Bureau à structure en métal et chêne entièrement recouverte de cuir brun à piqûre sellier, présentant un plateau rectangulaire en opaline noire reposant sur une ceinture ouvrant par trois tiroirs à prises es en laiton doré et reposant sur un piétement formant des « U » inversés

Vers 1940-1950

H : 74,5 L : 141 P : 76 cm

(Usures et légers déchirures)

10000/12000 €





- 185 -

ATELIER LINE VAUTRIN

Petit peigne et petit miroir en talosel et plaquettes de verre

50/80 €

- 188 -

ATELIER LINE VAUTRIN

Suite de deux broches en talosel et plaquettes de verre

100/150 €

- 190 -

ATELIER LINE VAUTRIN

Parure comprenant un collier, un bracelet et une broche en talosel et plaquettes de verre

200/300 €

- 186 -

ATELIER LINE VAUTRIN

Suite de deux pendentifs « Poisson » en talosel et plaquettes de verre

50/80 €

- 189 -

ATELIER LINE VAUTRIN

Petite boîte à pilules en talosel et plaquettes de verre

D : 4,5 cm

60/80 €

- 191 -

ATELIER LINE VAUTRIN

Petit peigne et miroir à main en talosel et plaquettes de verre

120/150 €

- 187 -

Line VAUTRIN (1913-1997)

Poudrier en bronze doré et émaux bleus

Signé « Line Vautrin »

D : 6,5 cm

300/500 €





- 192 -

Jean LURCAT, d'après un dessin de
À Sant Vicens

Assiette en céramique émaillée à décor végétal stylisé noir sur fond blanc

Signée « J.Lurçat Sant Vicens M.L »

Vers 1960-1970

Diam : 24,5 cm

150/200 €

- 194 -

ACCOLAY

Vase ovoïde en céramique émaillée polychrome à décor d'une frise de nageurs

Signé « Accolay »

Vers 1960-1970

H : 20 cm

600/700 €

- 196 -

René GABRIEL (1890-1950)

Suite de quatre chaises en chêne à dossier ajouré, garniture de skaï brun

Vers 1946

H : 80 L : 40 P : 50 cm

(manques et usures)

300/500 €

- 193 -

Jean PICART le DOUX, d'après un dessin de
À Sant Vicens

Assiette en céramique émaillée à décor végétal stylisé jeune sur fond rouge

Signée « Jean Picart le Doux Sant Vicens DT3 »

Vers 1960-1970

Diam : 24,5 cm

200/300 €

- 195 -

Jean LURCAT, d'après un dessin de
À Sant Vicens

Assiette en céramique émaillée à décor d'une hibou blanc sur fond noir et jaune

Signée « J.Lurçat Sant Vicens O.Q » et numérotée 68/100

Vers 1960-1970

Diam : 26 cm

300/500 €



197



198



199



200



- 197 -

TRAVAIL DES ANNEES 40

Paire de chenets en bronze à patine brune et mordorée

H : 30 L : 27 P : 34 cm

200/300 €

- 199 -

TRAVAIL DES ANNEES 1960

Paire de chauffeuses, structure en métal laqué noir, garniture de tissu léopard

H : 72 l : 57 P : 50 cm

120/150 €

- 198 -

Angelo OSTUNI (XXème)

Petit guéridon, plateau en verre triangulaire reposant sur un piètement tripode à entretoise en métal laqué noir, laiton et verre opalin noir

Vers 1960

H : 40 Diam : 63 cm

200/300 €

- 200 -

TRAVAIL DES ANNEES 1960

Paire de chauffeuses, structure en métal laqué noir, garniture de tissu rose

H : 68 l : 45 P : 55 cm

120/150 €



200bis

- 200 Bis -
TRAVAIL 1950

Lustre en fer forgé à fut géométrique ajouré
présentant six bras de lumière courbés

TRAVAIL 1950

H : 100 Diam : 67 cm

300/400 €



201

- 201 -
Mathieu MATEGOT, dans le goût de

Desserte roulante en métal tubulaire courbé et
perforé peint en noir

Vers 1950-1960

H : 62 l : 33 P : 26 cm

150/250 €

- 202 -
Charlotte PERRIAND (1903-1999)

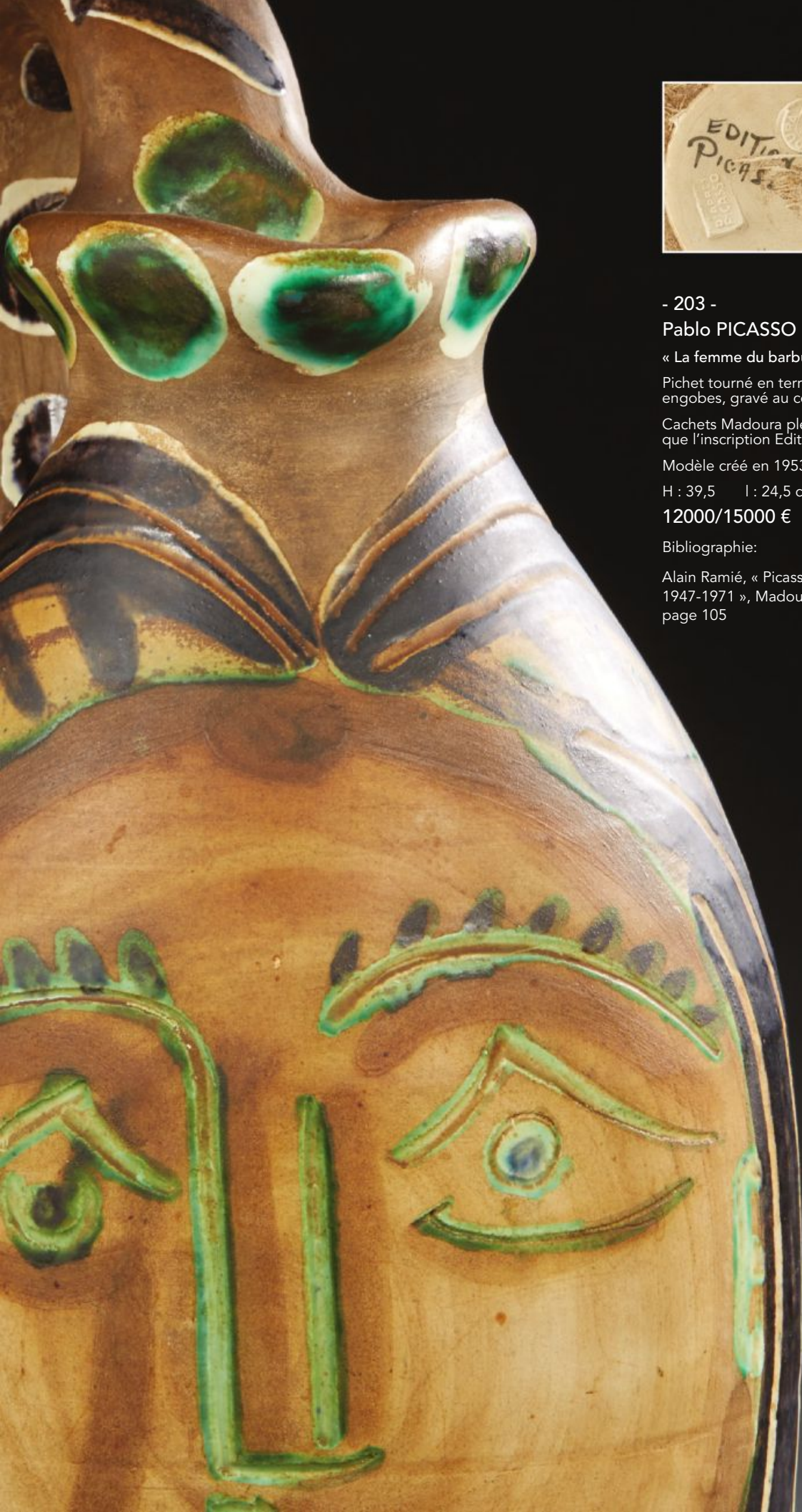
Paire de tabourets tripode en acajou

H : 32,5 cm

2000/3000 €



202



- 203 -

Pablo PICASSO (1881-1973) à MADOURA

« La femme du barbu »

Pichet tourné en terre cuite de faïence blanche, décor aux engobes, gravé au couteau sous couverte partielle au pinceau

Cachets Madoura plein feu et d'après Picasso en dessous ainsi que l'inscription Edition Picasso

Modèle créé en 1953, édition à 500 exemplaires

H : 39,5 l : 24,5 cm

12000/15000 €

Bibliographie:

Alain Ramié, « Picasso catalogue de l'oeuvre céramique édité 1947-1971 », Madoura 1988, n°193, modèle similaire reproduit page 105





204

- 204 -

Paul SAINT-PAUL (XXème)

Suite de deux plaques décoratives en céramique émaillée à décor abstrait en léger relief

Signées « Paul Saint Paul »

Vers 1970

Dimensions : 90 x 20 cm et 80 x 40 cm

150/250 €



206

- 206 -

Paul McCOBB (1917-1969)

Meuble à hauteur d'appui en teck formant coiffeuse, ouvrant par un abattant, deux tiroirs et deux portes accordéon

H : 127 L : 122 P : 47 cm

(Manque un pied)

200/300 €

- 205 -

Paul McCOBB (1917-1969)

Cadre de lit en noyer et rotin tressé

On y joint une paire de chevets au modèle

H : 69 L : 145 P : 200 cm

600/800 €



205

- 207 -

Paul McCOBB (1917-1969)

Console formant desserte en placage de teck ouvrant en façade par quatre tiroirs et présentant une tablette d'entretoise cannée

Piètement quadrangulaire en laiton doré

Vers 1960-1970

H : 76,5 l : 103,5 P : 51,5 cm

600/800 €



- 208 -

JORJ RUAL (XXème)

Table de salle à manger à rallonges en placage de chêne
à plateau géométrique reposant sur un piétement en
« V » inversé

Estampillée

H : 73 L : 210 P : 110 cm

Longueur totale : 320 cm

(Usures, allonges non d'origine)

2500/2800 €





- 209 -

Felix AGOSTINI (1910-1980)

Lampadaire des forme libre modèle « Ouragan » en bronze argenté

H : 164 cm

(Abat-jour accidenté)

1000/1500 €

Nous remercions Mme Dominique Kerguenne, petite fille de l'artiste de nous avoir aimablement confirmé l'authenticité de ce lampadaire



- 209bis -
STILNOVO

Lampe « diablo » en teck et métal nickelé

Etiquette « Stilnovo »

Vers 1960

H : 77 cm

(Fente et usures)

300/500 €

- 210 -

Paul McCOBB (1917-1969)

Table basse à plateau rectangulaire en marbre blanc reposant sur un piétement quadrangulaire en laiton doré

Vers 1960-1970

H : 38 L : 102,5 P : 51,5 cm

500/800 €

- 211 -

Paul McCOBB (1917-1969)

Paire de bouts de canapé à plateaux carrés en marbre blanc reposant sur un piétement quadrangulaire en laiton doré

Vers 1960-1970

H : 38 l : 51,5 P : 51,5 cm

400/600 €





212

- 212 -

Pierre CHAPO (1927-1986)

Paire de tables d'appoint formant chevets en orme ouvrant en façade par un tiroir coulissant

H : 36 cm L : 55 cm P : 34 cm

800/1200 €

- 213 -

Paul McCOBB (1917-1969)

Enfilade à caisson quadrangulaire en placage de teck ouvrant par deux portes en accordéon donnant sur un espace de rangement en sycomore

Elle repose sur un piétement quadrangulaire en laiton doré

H : 91 L : 181 P : 48,5 cm

(Légers éclats et usures)

800/1200 €



213

- 214 -

Paul McCOBB (1917-1969)

Guéridon circulaire, plateau en marbre blanc reposant sur piètement en métal brossé

H : 54 Diam : 51 cm

300/500 €



214

215

Paul McCOBB (1917-1969)

Table basse, plateau en travertin reposant sur un piètement en métal doré

H : 38 L : 52 P : 52 cm

600/800 €



215

- 216 -

Paul McCOBB (1917-1969)

Table basse, plateau carré en marbre blanc reposant sur un piètement en métal brossé

H : 41 C : 81 cm

500/800 €



216



- 217 -
TRAVAIL DE L'EST 1940

Paire de lustres à armature en laiton patiné
enserrant un réflecteur cylindrique en
plastique blanc

H : 120 Diam. : 20 cm

300/500 €



- 218 -
TRAVAIL FRANCAIS

Table guéridon, plateau circulaire
en marqueterie de pierre,
piètement en fer forgé

Vers 1960

H : 50 Diam : 60 cm

200/300 €

- 219 -
TRAVAIL AMERICAIN 1960

FOSTER Mc DAVID FURNITURE INC

Paire de chaises en teck et osier

Etiquette du diffuseur

H : 72 l : 47 P : 43 cm

(Petits accidents et usure's)

100/150 €



- 220 -

Roger CAPRON (1920-2006)

Miroir circulaire en céramique émaillée à motifs de fleurs

Signé « R.Capron »

D : 49 cm

100/150 €



- 221 -

TRAVAIL DES ANNEES 60

Paire de vases balustres en céramique émaillée verte craquelée

H : 60 cm

200/300 €



- 222 -

TRAVAIL DES ANNEES 1960

Canapé trois places, structure en métal garni de tissu rose reposant sur quatre pieds en métal doré

H : 70 L : 185 P : 80 cm

200/300 €



- 223 -

MAISON JANSEN, attribué à

Porte journaux en laiton doré et noyer teinté

Vers 1960

H : 42 L : 45 P : 45 cm

200/300 €



- 224 -

TRAVAIL DES ANNEES 1960

Lustre à neuf bras de lumière en laiton et métal laqué polychrome

H : 78 cm

100/150 €



- 225 -

TRAVAIL DES ANNEES 1960

Table basse, plateau rectangulaire en carreaux de céramique émaillée à décor géométrique, piètement en métal laqué noir

Porte une signature

H : 40 L : 77 P : 47 cm

120/150 €



- 227 -

THONET EDITEUR

Suite de quatre chaises en bois teinté, dossier à barreaux

Étiquette de l'éditeur

H : 82 L : 41 P : 41 cm

150/200 €



- 228 -

TRAVAIL DES ANNEES 1960

Importante lampe en terre chamottée à décor géométrique

H : 70 cm

200/300 €

- 229 -

**Marius GIUGE
à VALLAURIS**

Vase amphore en céramique émaillée brune et blanche

Signé et daté « Vallauris 1967 »

H : 68 cm

150/200 €

- 230 -

Wojtina

TRAVAIL DES ANNEES 1960

Cadre photo en laiton et verre, base en marbre blanc

H : 58 L : 60 cm

150/250 €

- 231 -

TRAVAIL SCANDINAVE

Paire de lits en placage de teck

H : 75 L : 199 L : 96 cm

300/500 €

- 232 -

TRAVAIL SCANDINAVE

Banquette deux places en teck, garniture de tissu vert

H : 78 L : 130 P : 67 cm

200/300 €

228

229

230



231



232





233

234

- 233 -
Huguette BESSONE
 (Née en 1929)
 Importante lampe en
 céramique émaillée grise à
 décor incisé végétaux stylisés
 Signée « HBessone Vallauris »
 H : 60 cm
 200/300 €

- 234 -
Marius BESSONE (né en 1929)
 Lampe quadrangulaire en céramique
 émaillée blanche à décor de frises
 géométriques en creux
 Signée « M Bessone Vallauris »
 H : 28 cm
 200/300 €



235

- 235 -
TRAVAIL DES ANNEES 60
 Lampadaire en métal doré et laqué noir,
 piètement tripode
 H : 136 cm
 150/200 €

- 236 -
TRAVAIL DES ANNEES 60
 Mobilier de salle à manger comprenant
 une table circulaire à allonges en placage
 de teck et quatre chaises en teck,
 garniture de skai noir
 Table, H : 75 D 116 cm
 Chaise, H : 84 L : 49 P : 52 cm
 300/500 €



236

- 237 -

ROYALE LUMINAIRE

Suspension en laiton à neuf luminaires

H : 75,5 D : 48 cm

400/600 €



- 238 -

TRAVAIL DES ANNEES 1960

Table basse de forme ovale, plateau en verre fumé reposant sur un piètement en placage de teck

H : 41 L : 144 P : 54 cm

150/200 €



- 239 -

TRAVAIL DES ANNEES 60

Canapé lit , structure en bois garnis de tissu beige

H : 56 L : 233 P : 103 cm

100/150 €



- 240 -

TRAVAIL 1980

Tapis rectangulaire en laine à décor géométrique brun et jaune sur fond crème

Dimensions : 194 x 140 cm

100/150 €





241

- 241 -
ARLUS, attribué à

Lampe de parquet à piétement tripode en métal enserrant un réflecteur en opaline blanche cerclé de doré

Vers 1960

H : 90 Diam : 40 cm

600/800 €



242

- 242 -
TRAVAIL DES ANNEES 1960

Table basse en chêne, plateau rectangulaire ajouré

H : 51 L : 93 P : 42 cm

(Manque le plateau en verre)

100/150 €

- 243 -
TRAVAIL SCANDINAVE

Banquette trois places en teck, garniture de tissu beige

H : 80 L : 184 P : 75 cm

300/500 €



- 244 -

TRAVAIL MODERNE

Paire d'appliques en laiton patiné à trois bras de lumières

H : 56 l : 23 P : 19 cm

200/300 €



- 245 -

MANUFACTURE BAUMANN

Suite de six chaises modèle « traîneau », structure en teck, garniture de velours beige à carreaux

Vers 1960-70

H : 81 L : 49 P : 48 cm

200/300 €



- 246 -

TRAVAIL DES ANNEES 60

Mobilier de salle à manger comprenant une table circulaire à allonges en placage de teck et quatre chaises en teck, garniture de skai noir

Table, H : 75 D : 112 cm

Chaise, H : 80 L : 47 P : 50 cm

300/500 €





- 247 -
ATELIER MAROLLES, attribué à
Lampe en fer forgé figurant un coq
H : 45 cm
600/800 €

- 248 -
ANGEL PAZMINO (XXème)
Rocking-chair à structure en bois teinté
enserrant un dossier et une assise en cuir
tendu à décor estampé de motifs aztèques
H : 73 l : 61 P : 70 cm
400/600 €



- 250 -

ECOLE ABSTRAITE

Sculpture en albâtre rouge polie reposant sur un socle en marbre gris.

Monogrammée LW

H : 45 cm

800/1000 €



- 251 -

Mies-Van DER ROHE (1886-1969)

Paire de repose-pieds en métal chromé

Manque les assises

H : 30 I : 58 P : 55 cm

(Usures et manque les assises)

200/300 €



- 252 -

TRAVAIL ITALIEN DES ANNEES 1960

Paire de chauffeuses en rotin, garniture de tissu ocre

H : 81 L : 62 P : 100 cm

500/800 €



- 253 -

MANUFACTURE DESIMONE

Partie de service en céramique émaillée comprenant sept assiettes, dix assiettes creuse et huit assiettes à dessert

Signée Desimone

50/80 €



- 254 -

MANUFACTURE DESIMONE

Ensemble en céramique émaillée comprenant deux plats, un saladier, une grande tasse, deux verseuses et deux vases

Signé Desimone

80/120 €



- 255 -

TRAVAIL ITALIEN 1960

Suite de sept fauteuils entièrement recouvert de tissu vert

Ils reposent sur un piétement à patins circulaires en métal doré

H : 85 L : 61 P : 65 cm

(Usures)

400/600 €



- 256 -

TRAVAIL ITALIEN 1970

Table de salle à manger à plateau en Travertin reposant sur un piétement courbé en métal

H : 73 L : 180 P : 80 cm

150/250 €



- 257 -

Joe COLOMBO (1930-1971)

Applique griffe de bureau modèle « Topo » en métal laqué blanc à deux bras articulés et réflecteur orientable

Édition Stilnovo

H : 70 cm

200/300 €



- 258 -

TRAVAIL 1970

Paire de fauteuils à armature formant piétement en métal chromé

Garniture de l'assise et qui dossier recouverte d'un cuir noir

H : 78 l : 66 P : 60 cm

200/300 €



- 259 -

PASTOE

Buffet de rangement à caisson cubique en placage de noyer blond reposant sur un piétement ajouré courbé

Il ouvre par deux portes coulissantes laquées bleu et blanc

Vers 1960

H : 79 L : 131 P : 47 cm

500/600 €



- 260 -

POUL KJAERHOLM (1929-1980)

Fauteuil modèle « easy chair PK 22 » en cuir brun et acier

Estampille de l'éditeur

Edition Kold Christiansen

Modèle créé vers 1955

H : 71 L : 62 P : 63 cm

Bibliographie :

- N. Oda "Danish chairs", modèle reproduit page 18

- "The Furniture of Poul Kjaerholm, catalogue raisonné", Michael Sheridan, Gregory R. Miller & Co, NY, 2007, p. 77

(Déchirures et usures)

500/800 €



- 261 -

Eero SAARINEN (1910-1961)

Paire de fauteuils modèle « Tulipe » en fibre de verre et fonte d'aluminium recouvert de rislan blanc

Édition Knoll International

H : 78 L : 65 P : 60 cm

(Accidents)

200/300 €



- 262 -

Eero AARNIO (Né en 1932)

Fauteuil modèle « Ball Chair », coque en fibre de verre laquée blanche reposant sur un piètement en fonte d'aluminium, garniture de tissu rouge

Édition Askø

H : 120 D : 100 cm

(Éclats et manques)

800/1200 €





- 263 -

Ben SWILDENS (Né en 1938)

Lampe modèle « Uovo » en verre opalin blanc,
base en métal laqué blanc

Édition Verres et Lumières

H : 62 cm

200/300 €

- 265 -

Roger LANDAULT (1919-1983)

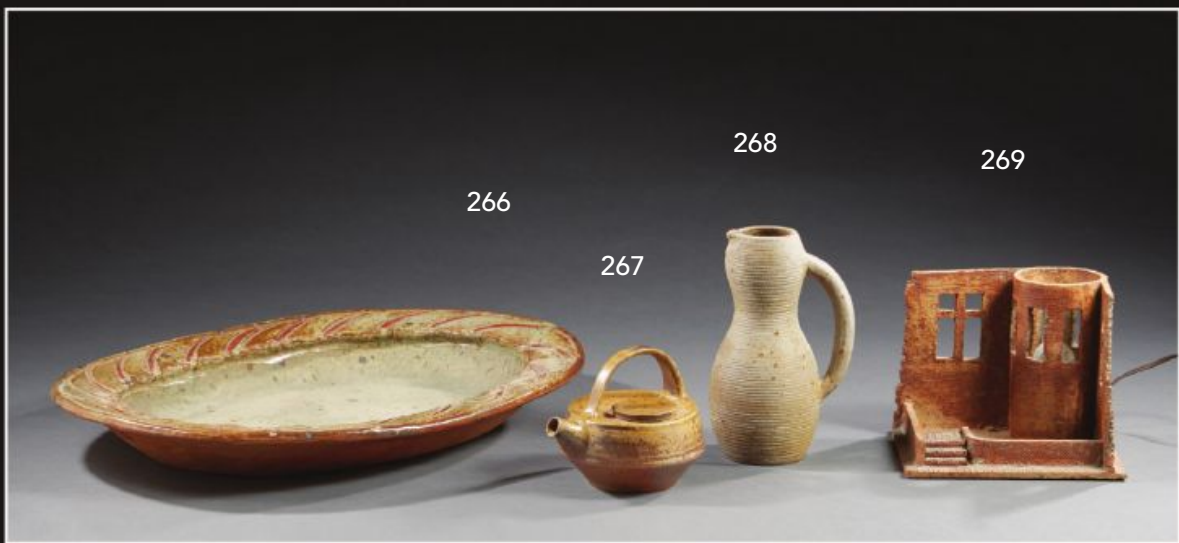
Coiffeuse en placage de teck ouvrant par deux
tiroirs gainés de suédine brune et un abattant,
on y joint son pouf

H : 130 L : 113 P : 39 cm

100/150€



265



- 266 -

Gustave TIFFOCHE (1930-2011)

Important plat en grès émaillé

Signé « Tiffoche »

H : 8,5 L : 61 P : 44 cm

200/300 €

- 268 -

Jean LERAT (1913-1992)

Pichet en grès partiellement émaillé

Signé J Lerat La Borne et numéroté 4001

H : 24,5 cm

200/300 €

- 270 -

Percival LAFER (Né en 1936)

Fauteuil en palissandre, garniture de cuir jaune

Vers 1960

H : 86 L : 90 P : 90 cm

2500/3000 €

- 267 -

Robert DEBLANDER (1924-2010)

Théière en grès

Signée

H : 14 cm

200/300 €

- 269 -

La BORNE

Lampe sculpture en grès à décor architectural

Porte un monogramme

H : 19 L : 23 P : 18 cm

150/200 €



270



271



272



273

- 271 -
Charles (1907-1978)
et Ray (1912-1988) EAMES
Édition HERMAN MILLER

Fauteuil de bureau pivotant modèle «
Lobby chair » à piétement cruciforme en
aluminium monté sur des roulettes

Garniture recouverte de cuir noir
H : 87 L : 85 P : 70 cm
150/200 €

- 272 -
Charles (1907-1978)
& Ray (1912-1989) EAMES
Édition HERMAN MILLER

Chaise de bureau modèle « Soft-Pad »,
structure en aluminium, garniture de cuir
brun

H : 87 L : 54 P : 65 cm
300/500 €

- 273 -
TRAVAIL DES ANNEES 1970
Suite de deux étagères bibliothèque en
rotin
H : 195 L : 60 P : 20 cm
H : 195 L : 49 P : 20 cm
200/300 €

- 274 -
TRAVAIL DES ANNEES 1960
Suite de six chaises en rotin
H : 91 L : 44 P : 45 cm
300/500 €



274



- 275 -

Philippe JEAN (1931-1987)

Lampe de bureau en bronze doré figurant un oiseau posé sur une sphère en cristal, base en marbre

Signée « Ph Jean » et numérotée 56/300

200/300 €

- 276 -

Marius BESSONNE (Né en 1929)

Important vase en céramique de forme libre

Signé Bessone

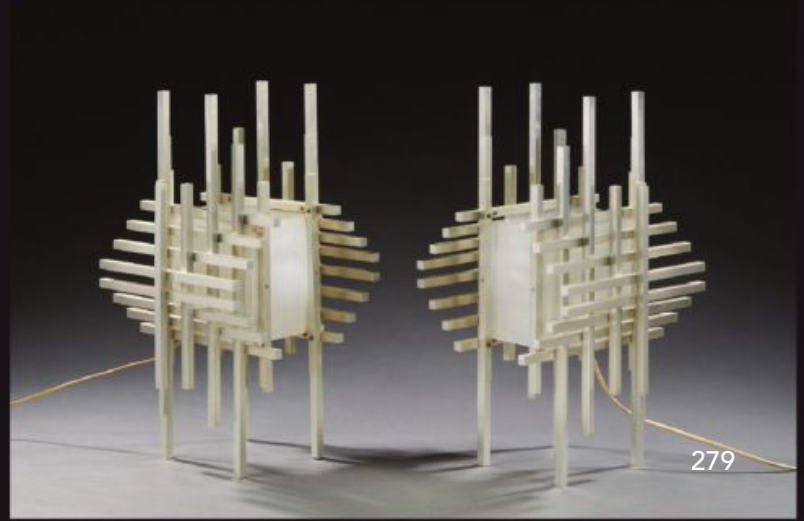
H : 62 L : 38 P : 11 cm

1200/1500 €





277



279



278



280

- 277 -

LITA

Suite de quatre plafonniers en métal laqué noir et blanc à pourtour perforé

Signés de l'étiquette Lita

H : 25 Diam : 13 cm

200/300 €

- 278 -

GRUNDIG

Suite de quatre enceintes acoustiques boules modèle « Audiorama 4000 », piètement en métal chromé

H : 80 cm

(Accidents)

150/250 €

- 279 -

TRAVAIL DES ANNEES 70

Paire de lampes en métal chromé et plexiglas blanc

H : 52 cm

150/200 €

- 280 -

TRAVAIL 1970-1980

Paire de fauteuils à assises moulées en plexiglass translucide reposant sur un piètement en fonte d'aluminium

H : 89 l : 63 P : 56 cm

(Rayures d'usage)

400/600 €



- 281 -

Mario BELLINI (né en 1935)

Suite de dix chaises modèle « 412 CAB » à structure en métal entièrement recouverte de cuir fauve

Edition Cassina, modèle créé vers 1976

H : 81 l : 48 P : 46 cm

4000/6000 €

- 282 -

Georges GEOFFROY (XXème)

Table de salle à manger à plateau circulaire en verre reposant sur un piétement courbé en métal chromé

H : 73 Diam : 115 cm

3000/3500 €





- 283 -

Nadine CHARTERET (XXème)

Table basse modulable en console à plateau rectangulaire en verre reposant sur deux montants cubiques en bois recouvert d'une plaque en Inox

Modèle créé vers 1971

H : 71 L : 130 P : 60,5 cm (console)

H : 27 L : 130 P : 60,5 cm (table basse)

1000/1500 €



- 284 -

MAISON CHARLES

Lampe de table en bronze argenté présentant une base carrée à gradins surélevée d'un fût en forme de colonne corinthienne.

Signée en creux «Charles et fils Made in France».

Vers 1970.

H : 86 cm

600/800 €



- 285 -

EUROPHANE

Paire de lampes, sphère en verre, base en métal laqué noir

Signées

H : 55 Diam : 50 cm

600/800 €



- 286 -

Willy RIZZO (1928-2013)

Table basse à plateau coulissant découvrant un bar en lames de métal Inox et opaline noire

Vers 1980

H : 38 L : 120 P : 69 cm

300/500 €





- 287 -

Pierre CARDIN pour la Maison JANSEN

Suite de 11 chaises à structure courbée en métal chromé

Assise formant dossier en velours brun tendu

Flox France, modèle créé vers 1970

H : 96 l : 42 P : 55 cm

2000/3000 €

- 288 -

Francoise SEE (née en 1952)

Table formant bureau à plateau sec
angulaire en verre reposant sur un
piétement en « V » inversé en lames d'acier
chromé

Vers 1970-1975

H : 70 L : 150 P : 78 cm

600/800 €



- 289 -

MAISON CHARLES, attribué à

Paire de lampes « Médicis » en bronze doré et laiton, abat-jour en tôle laquée verte

H : 75 cm

600/800 €



- 290 -

MAISON CHARLES

Paire de lampes feuillages en laiton et métal doré

Abats-jour en métal peint en noir

Signées « Charles Paris Made in France »

H : 63 cm

300/500 €



- 291 -

TRAVAIL DES ANNEES 1950-1960

Sphère astronomique en bronze doré et laiton

H : 42,5 cm

100/150 €

- 292 -

TRAVAIL MODERNE

Paire de tables basses à plateaux carrés en travertin reposant sur un piétement en fer battu à patine verte nuancée brune

H : 47 Plateau : 70 x 70 cm

300/500 €





- 293 -

Félix SCHIVO (1924-2006).

Bas relief en bronze à patine brune reposant sur un socle en marbre noir.

Épreuve d'artiste Monogrammée FS, marquée E.A. et datée 1974.

H : 20 cm

300/400 €



- 294 -

Gino SARFATTI (1912-1985)

Applique modèle «226-1959 » en métal chromé

Édition Arteluce

H : 90 L : 26 P : 31 cm

1000/1500 €

- 295 -

TRAVAIL ITALIEN 1970-1980

Suite de cinq appliques demi-sphériques
en laiton doré

H : 12 l : 26 P : 12 cm

300/500 €



- 296 -

Pierre PAULIN (1927-2009)

Paire de bouts de canapé modèle
« Mushroom », plateau en mélaminé
blanc, piètement recouvert de tissu ocre

Vers 1960

H : 37 C : 49,5 cm

400/600 €



- 297 -

TRAVAIL DES ANNEES 70

Tapis rectangulaire en laine à décor
géométrique orange, jaune et marron
sur fond beige

265 x 190 cm

(Taches)

800/1000 €





- 299 -
ARTEMIS STUDIO
 Lampe en pierre reconstituée
 Signée
 H : 62 cm
 100/150

- 300 -
TRAVAIL DES ANNEES 70
 Importante lampe de bureau en onyx
 H : 40 cm
 (Éclat à la base)
 200/300 €

- 301 -
Paul LEGEARD (XXème)
 Table basse à plateau rectangulaire en verre
 reposant sur un piétement géométrique en
 métal brossé
 H : 36 L : 140 P : 82 cm
 500/800 €





- 302 -

Jacques DUVAL-BRASSEUR (né en 1934)

Lampe de bureau en bronze doré et quartz, base en laiton

Signée « D Brasseur »

Vers 1970-1980

H : 60 cm

2000/3000 €



- 303 -

Jacques DUVAL-BRASSEUR (né en 1934)

Rare table en laiton doré soudé à plateau épais en marbre rouge reposant sur un piétement végétal figurant une souche d'arbre

Signée « D Brasseur »

Pièce unique vers 1970-1975

H : 74 Diam : 140 cm

9000/12000 €



- 304 -

BOELTZ PARIS

Cadre photo en bronze doré et verre

Signé « Boeltz Paris »

Vers 1990

H : 17,5 L : 26 P : 11 cm

400/600 €



- 305 -

Robert PEROT (1931-2003)

Sculpture en fonte d'aluminium patiné noir

Signée et numérotée « R.Perot e.a 2/2 »

H : 22 cm

150/250 €



- 306 -

TRAVAIL DES ANNEES 1970

Lampe en métal doré, pierre dure et verre rouge à décor d'un oiseau branché

Trace de signature

H : 46 cm

600/800 €



- 307 -

TRAVAIL DES ANNEES 1970

Lampe en métal doré, pierre dure et verre rouge à décor de nénuphars

H : 50 cm

800/1200 €

- 309 -

Jacques DUVAL-BRASSEUR (Né en 1934)

Mante religieuse en fer soudé

Signée « J D Brasseur » et datée 1969

H : 35 L : 80 P : 30 cm

400/600 €



- 310 -

Henri FERNANDEZ (Né en 1945)

Table guéridon à deux plateaux circulaires en verre reposant sur un piètement en laiton et agate à motif de cygnes stylisés

Signée Henri Fernandez

H : 62 L : 58 P : 115 cm

1800/2200 €





**- 311 -
DESIGNO MAHO**

Lampe de bureau en métal doré, verre opalin noir et bois à décor d'un héron

Signée Designo Maho et numérotée 84/125

H : 73 cm

150/250 €

**- 312 -
DESIGNO MAHO**

Paire de lampes en métal doré à décor gravé et à l'acide agrémenté d'une pierre d'agate

Signées « Designo Maho 235/250 »

H : 80 cm

(Manque une attache)

500/800 €

**- 313 -
Adrien AUDOUX et Frida MINET (XXème)**

Paravent articulé en corde et paille tressée.

Vers 1960. L: 183 cm

900/1200 €

**- 314 -
MAISON MALABERT**

Table basse en laiton doré à plateau rectangulaire à bords arrondis reposant sur un piétement d'angle relié par des traverses à décor géométrique ajouré

Vers 1950-1960

H : 35 L : 101 P 50 : cm

400/600 €





315

**- 315 -
TRAVAIL MODERNE**

Projecteur en laiton reposant sur un piétement tripode repliable en acier
H : 172 cm
1000/1500 €



316

**- 316 -
TRAVAIL DES ANNEES 1970**

Miroir rectangulaire en laiton et agate
82 x 56 cm
400/600 €

**- 317 -
TRAVAIL D'ARCHITECTE 1980**

Bureau en bois laqué noir à plateau trapézoïdal incurvé reposant sur un piétement en éventail souligné d'un bandeau en bronze doré
Sous-main en cuir gris
Il est agrémenté d'un meuble à abattant central présentant cinq tiroirs et des étagères
Piétement en bronze doré
H : 73 L : 130 P : 73 cm (bureau)
1000/1500 €



- 318 -

Jean-Louis GODIVIER (né en 1944)

Paire de chaises et un tabouret modèle
« Sticks » en métal laqué gris

Assise et dossier garnis d'alcantara gris

Vers 1988

H : 88 l : 53 P : 58 cm (les chaises)

400/600 €



- 319 -

TRAVAIL ITALIEN MODERNE

Table formant console en polymétacrylate
ivoire présentant un système coulissant à
rallonges

H : 76 L : 103 P : 45,5 cm

Longueur ouverte : 197,5 cm

300/400 €



- 320 -

TRAVAIL MODERNE

Meuble bibliothèque en chêne partiellement
gainé de parchemin

H : 70 L : 199 P : 29 cm

(Taches, usures et décolllements)

500/800 €





- 321 -

Paul LEGEARD, attribué à

Miroir à encadrement en métal courbé enserrant
une glace carrée

Dimensions : 80,5 x 80,5 cm

500/800 €

- 322 -

Alain CHERVET (né en 1944)

Console « Cactus » en laiton oxydé nuancée
turquoise perles dorées

Base en acier doré vernis

Pièce unique, signée et datée « CHERVET 1992 »

H : 97 L : 174 P : 45 cm

4000/6000 €



- 323 -

ARTEMIDE

Lampadaire, fut cylindrique en méthacrylate blanc, base circulaire en métal laqué gris

H : 197 cm

250/350 €



- 324 -

John et Samantha

RITSCHL-LASSOUDRY (XXe)

Lampadaire modèle « Twilight » en verre acrylique et métal chromé

Édition Belux

H : 188 cm

(Accident)

250/350 €



- 325 -

TRAVAIL MODERNE

Paire de fauteuils, structure en bois garni de cuir et tissu brun, piètement en métal chromé

H : 74 L : 58 cm P : 57 cm

Provenance : Hôtel Plaza Athénée

200/300 €



- 326 -

TRAVAIL MODERNE

Table basse, plateau en verre reposant sur un piètement en métal laqué à motifs floraux stylisés

H : 40 L : 110 cm

300/400 €





327



328



329

- 327 -

TRAVAIL 1960-1980

Sculpture en terre cuite émaillée ocre et noire figurant une marmotte

Signée des initiales « NFC »

H : 27 cm

200/300 €

- 328 -

TRAVAIL MODERNE

Sculpture en plâtre à patine verte figurant une tête de bouledogue français

H : 32 cm

200/300 €

- 329 -

TRAVAIL MODERNE

Ensemble de cinq sculptures d'atelier en plâtre patiné, figurant un homme assis, une tête et trois femmes en pied

H : 62 cm (la plus grande)

400/500 €

- 330 -

Igor MITORAJ (1944-2014)

Portrait d'homme

Sculpture en bronze à patine brune

Base cubique en marbre

Signée « Mitoraj »

H : 7,5 cm (sans socle)

H : 14 c m (avec socle)

Plaque au dos : « Portrait d'homme par Igor Mitoraj
à l'occasion du lancement de soin pour homme de
Pacop Rabanne 296/1000

800/1200 €



- 331 -

Igor MITORAJ (1944-2014)

« Les Mains »

Sculpture en bronze à patine médaille

Signée et numérotée « Igor Mitoraj 82/250 »

Edition Artcurial

Modèle créé en 1978

H : 69 cm (avec le socle)

1500/2000 €



CONDITIONS GÉNÉRALES DE VENTE

Le droit français régit les conditions générales de la vente et tout ce qui s'y rapporte. Les acheteurs ou les mandataires de ceux-ci acceptent que toute action judiciaire relève de la compétence exclusive des tribunaux français (Paris). Les diverses dispositions des conditions générales de vente sont indépendantes les unes des autres. La nullité de l'une de ces dispositions n'affecte pas l'applicabilité des autres. Le fait de participer à la présente vente aux enchères publiques implique que tous les acheteurs ou leurs mandataires, acceptent et adhèrent à toutes les conditions ci-après énoncées.

La vente est faite au comptant et conduite en euros.

GARANTIES ET INDICATIONS

** Lots dans lesquels la maison de ventes ou un de ses partenaires ont des intérêts financiers.*

La société Delon-Hoebanx et les Experts ont établis les indications figurant au catalogue, sous réserve des rectifications, notifications et déclarations annoncées au moment de la présentation du lot et portées au procès-verbal de la vente.

Les dimensions, couleurs des reproductions et informations sur l'état de l'objet sont fournies à titre indicatif.

Toutes les indications relatives à un incident, un accident, une restauration ou une mesure conservatoire affectant un lot sont communiquées afin de faciliter son inspection par l'acheteur potentiel et restent soumises à l'entière appréciation de ce dernier. Tous les lots sont vendus dans l'état où ils se trouvent au moment précis de leur adjudication avec leur possible défauts et imperfections. Aucune réclamation ne sera admise une fois l'adjudication prononcée, une exposition préalable ayant permis aux acquéreurs l'examen des œuvres présentées.

Concernant l'horlogerie : l'état de fonctionnement n'est pas garanti. Il est possible que certains lots comprennent des pièces non originales suite à des réparations ou révisions de la montre ou de l'horloge.

En cas de « double enchères », c'est à dire s'il est établi que deux ou plusieurs enchérisseurs ont simultanément porté une enchère équivalente, soit à haute voix, soit par signe et réclament en même temps le lot après le prononcé du mot adjugé, le dit lot sera remis aux enchères et tout le public présent sera admis à enchérir de nouveau.

ORDRE D'ACHAT TELEPHONIQUE

La société Delon-Hoebanx prend en compte et exécute gracieusement les enchères téléphoniques pour les lots aux estimations basses supérieures à 300 euros.

A ce titre, nous n'assumerons aucune responsabilité si la liaison téléphonique est interrompue, n'est pas établie ou tardive. Bien que Delon-Hoebanx soit prêt à enregistrer les demandes d'ordres téléphoniques au plus tard jusqu'à la fin des horaires d'expositions, elle n'assumera aucune responsabilité en cas d'inexécution au titre d'erreurs ou d'omissions en relation avec les ordres téléphoniques.

Toutes demandes d'enchères par voie téléphonique impliquent que le demandeur est preneur à l'estimation basse en cas de mauvaise liaison, absence ou autre incident.

HONORAIRES À LA CHARGE DE L'ACHETEUR

En sus du prix d'adjudication ou du prix au marteau, une commission d'adjudication sera à la charge de l'adjudicataire.

Elle sera de **23,33% HT** soit **28 TTC**

Donc le prix à payer sera le prix marteau additionné aux frais de vente (28% TTC).

ex : Pour une adjudication de 1 000 euros, l'acheteur devrait payer 1280 euros TTC.

LA SORTIE DU TERRITOIRE FRANÇAIS

La sortie d'un lot de France peut être sujette à une autorisation administrative.

L'obtention du document concerné ne relève que de la responsabilité du bénéficiaire de l'adjudication du lot concerné par cette disposition.

Le retard ou le refus de délivrance par l'administration des documents de sortie du territoire, ne justifiera ni l'annulation de la vente, ni un retard de règlement, ni une résolution.

Si notre Société est sollicitée par l'acheteur ou son représentant, pour faire ces demandes de sortie du territoire, l'ensemble des frais engagés sera à la charge totale du demandeur. Cette opération ne sera qu'un service rendu par Delon-Hoebanx.

EXPORTATION APRES LA VENTE

La TVA collectée au titre des frais de vente ou celle collectée au titre d'une importation temporaire du lot, peut être remboursée à l'adjudicataire dans le délai d'un mois après la vente sur présentation des documents qui justifient l'exportation du lot acheté.

PRÉEMPTION DE L'ETAT FRANÇAIS

L'Etat français dispose, dans certains cas définis par la loi, d'un droit de préemption des œuvres vendues aux enchères publiques.

Dans ce cas, l'Etat français se substitue au dernier enchérisseur sous réserve que la déclaration de préemption formulée par le représentant de l'état dans la salle de vente, soit confirmée dans un délai de quinze jours à compter de la vente.

Delon-Hoebanx ne pourra être tenu responsable des décisions de préemptions de l'Etat Français.

RESPONSABILITE DES ENCHERISSEURS

En portant une enchère sur un lot par une des différentes modalités de transmission proposées par Delon-Hoebanx, les enchérisseurs assument la responsabilité personnelle de régler le prix d'adjudication de ce lot, augmenté de la commission d'adjudication et de tous droits ou taxes exigibles. Les enchérisseurs sont réputés agir en leur nom et pour leur propre compte, sauf convention contraire préalable à la vente et passée par écrit avec Delon-Hoebanx.

En cas de contestation de la part d'un tiers, Delon-Hoebanx pourra tenir l'enchérisseur pour seul responsable de l'enchère en cause et de son règlement.

DEFAUT DE PAIEMENT

Conformément à l'article 14 de la loi n°2 000-6421 du 10 juillet 2 000, à défaut de paiement par l'adjudicataire, après mise en demeure restée infructueuse, le bien est remis en vente à la demande du vendeur sur folle enchère de l'adjudicataire défaillant ; si le vendeur ne formule pas cette demande dans un délai d'un mois à compter de l'adjudication, la vente est résolue de plein droit, sans préjudice de dommages et intérêts dus par l'adjudicataire défaillant.

Dans ce cas, Delon-Hoebanx se réserve le droit de demander à l'acheteur défaillant :

- des intérêts au taux légal,
- le remboursement des coûts supplémentaires engagés par sa défaillance, avec un minimum de 250 €,
- le paiement du prix d'adjudication ou :

- la différence entre ce prix et le prix d'adjudication en cas de revente s'il est inférieur, ainsi que les coûts générés pour les nouvelles enchères.
- la différence entre ce prix et le prix d'adjudication sur folle enchère s'il est inférieur, ainsi que les coûts générés pour les nouvelles enchères.

Delon-Hoebanx se réserve également le droit de procéder à toute compensation avec les sommes dues par l'adjudicataire défaillant. L'opérateur de vente volontaire est adhérent au Registre central de prévention des impayés des Commissaires priseurs auprès duquel les incidents de paiement sont susceptibles d'inscription. Les droits d'accès, de rectification et d'opposition pour motif légitime sont à exercer par le débiteur concerné auprès du Symev 15 rue Freycinet 75016 Paris.

PROPRIÉTÉ INTELLECTUELLE

La vente d'un lot n'emporte pas cession des droits de reproduction ou de représentation dont il constitue le cas échéant le support matériel.

PAIEMENT DU PRIX GLOBAL

Delon-Hoebanx précise et rappelle que la vente aux enchères publiques est faite au comptant et que l'adjudicataire devra immédiatement s'acquitter du règlement total de son achat et cela indépendamment de son souhait qui serait de sortir son lot du territoire français.

Le règlement pourra être effectué comme suit :

- **en ligne sur notre site www.delon-hoebanx.com**
- en espèces dans la limite de 1 000 € pour les résidents français et 10 000 € pour les étrangers
- par chèque bancaire ou postal avec présentation obligatoire de deux pièces d'identité en cours de validité,
- par carte bancaire Visa ou Master Card,
- par virement bancaire en euros aux coordonnées comme suit :
 DOMICILIATION : BNP PARIBAS PARIS CENTRE AFF
 CODE BANQUE : 3 0004-CODE AGENCE : 03120
 NUMÉRO DE COMPTE : 00010630680-CLÉ RIB : 16
 IBAN : FR76 3 000 4031 2 000 0106 3068 016
 BIC : BNPAFRPPXX

CONDITIONS SPÉCIFIQUES AUX BIJOUX expertisés par la S.A.S Déchaut Stetten & Associés

S.A.S Déchaut Stetten & Associés applique les appellations selon les normes et réglementations techniques conformes au décret n° 2002-65 du 14 janvier 2002.

- S.A.S Déchaut Stetten & Associés désigne les pierres modifiées par « les pratiques lapidaires traditionnelles » de la même manière que celles qui n'auraient pas été modifiées. (Art. 3)
- S.A.S Déchaut Stetten & Associés désigne les pierres modifiées par d'autres procédés, par le nom de la pierre, suivi de la mention « traitée » ou par l'indication du traitement subi. (Art. 2) Les pierres non accompagnées de certificats ou attestations de Laboratoires ont été estimées par S.A.S Déchaut Stetten & Associés en tenant compte des modifications éventuelles du paragraphe a).

S.A.S Déchaut Stetten & Associés se tient à la disposition des acheteurs pour tous renseignements complémentaires concernant le décret 2002-65 ou les différentes sortes de traitements existants. Les techniques d'identification et les conclusions d'analyse concernant l'origine et la classification des pierres et perles peuvent varier d'un laboratoire à un autre. En conséquence, il est possible d'obtenir, dans certains cas, un résultat différent en fonction des laboratoires consultés.

DELIVRANCE DES ACHATS

DELON-HOEBANX NE REMETTRA SES ACHATS À L'ADJUDICATAIRE QU'APRÈS ENCAISSEMENT DE L'INTÉGRALITÉ DU PRIX GLOBAL.

L'acheteur peut faire assurer ses lots dès leurs adjudications puisque dès ce moment, les risques de perte, vol, dégradations ou autres sont sous son entière responsabilité.

Delon-Hoebanx décline toute responsabilité quant aux dommages eux-mêmes ou à la défaillance de l'adjudicataire de couvrir ses risques contre ces dommages.

La manutention et le magasinage n'engagent pas la responsabilité de Delon-Hoebanx.

Les lots peuvent être enlevés gratuitement en salle jusqu'à 19h le soir de la vente et entre 8h et 10h le lendemain.

Passé ce délai, vous pouvez :

- Faire livrer vos biens partout dans le monde, grâce à TRANSPORT DROUOT-GÉODIS
- Récupérer vos lots au service du MAGASINAGE, au tarif suivant:
- Frais de dossier par lot TTC : 5€
- Frais de stockage et d'assurance par lot TTC :
 1€ /jour, les 4 premiers jours ouvrés
 1€ / 5€ / 10€ / 20€ / jour, à partir du 5e jour ouvré, selon la nature du lot (merci de consulter le site internet www.drouot.com rubrique *drouot pratique* afin de connaître les détails) les frais de dossier sont plafonnés à 50€^{TTC} par retrait.
- Une réduction de 50% des frais de stockage est accordée pour les clients étrangers et les marchands de province, sur justificatif.
- Les frais de magasinage sont offerts pour les lots pris en charge par Transport Drouot-Géodis !
- Devis accepté dans les 10 jours suivants la vente

Attention :

Aucun lot ne sera remis avant acquittement total des sommes dues et présentation du bordereau acquitté et/ou de l'étiquette de vente. Tout objet/lot qui n'est pas retiré au service Magasinage dans un délai d'un an à compter de son entrée au magasinage sera réputé abandonné et sa propriété transférée à Drouot à titre de garantie pour couvrir les frais de magasinage.

DROUOT MAGASINAGE

6 bis, rue Rossini 75009 Paris-France
 Tél. +33 (0)1 48 00 20 18
magasinage@drouot.com

Ouverture du lundi au samedi de 9h à 10h et du lundi au vendredi de 13h30 à 18h. Consulter les horaires d'ouverture et fermeture exceptionnelle Accès contrôlé une pièce d'identité doit être laissée en dépôt au poste de sécurité.

Delon-Hoebanx n'est pas responsable de la charge des transports après la vente. Si elle accepte de s'occuper du transport à titre exceptionnel, sa responsabilité ne pourra être mise en cause en cas de perte, de vol ou d'accidents qui reste à la charge de l'acheteur.

DELON-HOEBANX

ORDRE D'ACHAT / ABSENTEE BID FORM

ARTS DÉCORATIFS DU XXE SIÈCLE

Mardi 17 mars 2020 à 14h00 - Hôtel des ventes de Drouot Paris 9^e - Salle 10 et 16

À renvoyer avant le lundi 16 mars 2020 à 18h par mail à info@delon-hoebanx.com, fax au (+33) 9 70 62 79 28



ORDRE D'ACHAT/ ABSENTEE BID

TÉLÉPHONE

NOM / NAME : _____

PRÉNOM / FIRST NAME : _____

ADRESSE / ADDRESS : _____

CODE POSTAL / ZIP CODE : _____ VILLE / CITY : _____

TÉLÉPHONE 1 : _____ TÉLÉPHONE 2 : _____

MAIL : _____ @ _____

Je déclare avoir pris connaissance des conditions de vente décrites dans le catalogue, je les accepte et vous prie d'acquiescer pour mon compte personnel aux limites indiquées en euros, les lots que j'ai désignés ci-dessous.
I have read conditions of sale printed in this catalogue and agree to abide by them. I grant your permission to purchase on my behalf the following items within the limits in euros.

N°	DESCRIPTION DU LOT / LOT DESCRIPTION	LIMITE EN € / MAX. € PRICE

ATTENTION :

- Les limites ne comprennent pas les frais légaux.
- La demande d'une ligne téléphonique implique que l'enchérisseur est preneur à l'estimation basse en cas de mauvaise liaison téléphonique.
- Les ordres d'achat ne seront pris en compte qu'accompagnés d'une copie de votre pièce d'identité et d'un RIB.
- Merci de bien vouloir prendre en compte les conditions de magasinage si vous enchérissez pour un lot encombrant.

PLEASE NOTE :

- These limits do not include fees and taxes.
- The telephone bidder agrees to bid up to the low estimate in case of poor reception
- No bids will be accepted without a copy of your ID and of your IBAN and BIC.
- Could you please refer to the conditions of storage if you bid on a cumbersome lot.

DATE & SIGNATURE OBLIGATOIRE

REQUIRED DATED SIGNATURE

Delon- Hoebanx SAS-10 bis, rue Descombes 75017 Paris-Guillaume Delon Commissaire-priseur habilité-déclaration n°074-2015

L'opérateur de vente volontaire est adhérent au Registre central de prévention des impayés des Commissaires priseurs auprès duquel les incidents de paiement sont susceptibles d'inscription. Les droits d'accès, de rectification et d'opposition pour motif légitime sont à exercer par le débiteur concerné auprès du Symev 15 rue Freycinet 75016 Paris.

DELON-HOEBANX

MAISON DE VENTES AUX ENCHÈRES



JANVIER

Jeudi 30 - Drouot Richelieu
Bon Mobilier, Tableaux, Objets d'art

Mercredi 29 - Drouot Richelieu

Tableaux Moderne
VENTE EN PRÉPARATION
Clôture du catalogue le 31 mars



FÉVRIER

Mercredi 5 - Drouot Richelieu
Arts d'Asie

MAI

Mercredi 6 - Drouot Richelieu
Livres anciens, Papiers de collection, Timbres, Affiches, Photographies Anciennes et Modernes



Mardi 25 - ONLINE

Vins & Spiritueux
VENTE EN PRÉPARATION
Clôture du catalogue fin janvier

VENTE EN PRÉPARATION
Clôture du catalogue le 8 avril



MARS

Mardi 17 - Drouot Richelieu
Arts décoratifs du XX^e siècle
Art Moderne & Contemporain
VENTE EN PRÉPARATION
Clôture du catalogue le 15 février

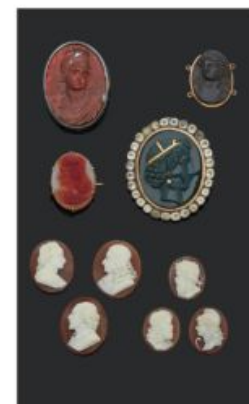
Jeudi 28 - Drouot Richelieu
Mobilier, Objets d'Arts, Objet de vitrine
VENTE EN PRÉPARATION
Clôture du catalogue le 30 avril



Vendredi 27 - Drouot Richelieu
Bijoux, Orfèvrerie & Objets de vitrines
VENTE EN PRÉPARATION
Clôture du catalogue le 28 février

JUIN

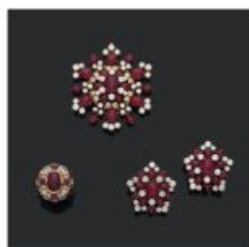
Jeudi 11 - Drouot Richelieu
Art d'Asie
VENTE EN PRÉPARATION
Clôture du catalogue le 21 mai



AVRIL

Jeudi 23 - Drouot Richelieu
Mobilier, Objet d'art, Tableaux Anciens
VENTE EN PRÉPARATION
Clôture du catalogue le 20 mars

Jeudi 25 - Drouot Richelieu
Bijoux, Orfèvrerie & Objets de vitrine
VENTE EN PRÉPARATION
Clôture du catalogue le 28 mai



info@delon-hoebanx.com - 01 47 64 17 80 - delon-hoebanx.com

10 bis, rue Descombes, 75017 Paris - Tél. : 01 47 64 17 80 - Fax : 09 70 62 79 28 - www.delon-hoebanx.com

GUILLAUME DELON COMMISSAIRE-PRISEUR HABILITÉ - DÉCLARATION N° 074-2015

VENTE EN PRÉPARATION
ART MODERNE, TABLEAUX ET SCULPTURES
JEUDI 30 AVRIL 2020



Louis Mathieu VERDILHAN (1875-1928)

POUR INCLURE VOS LOTS DANS CETTE VENTE

N'HESITEZ PAS À NOUS CONTACTER :

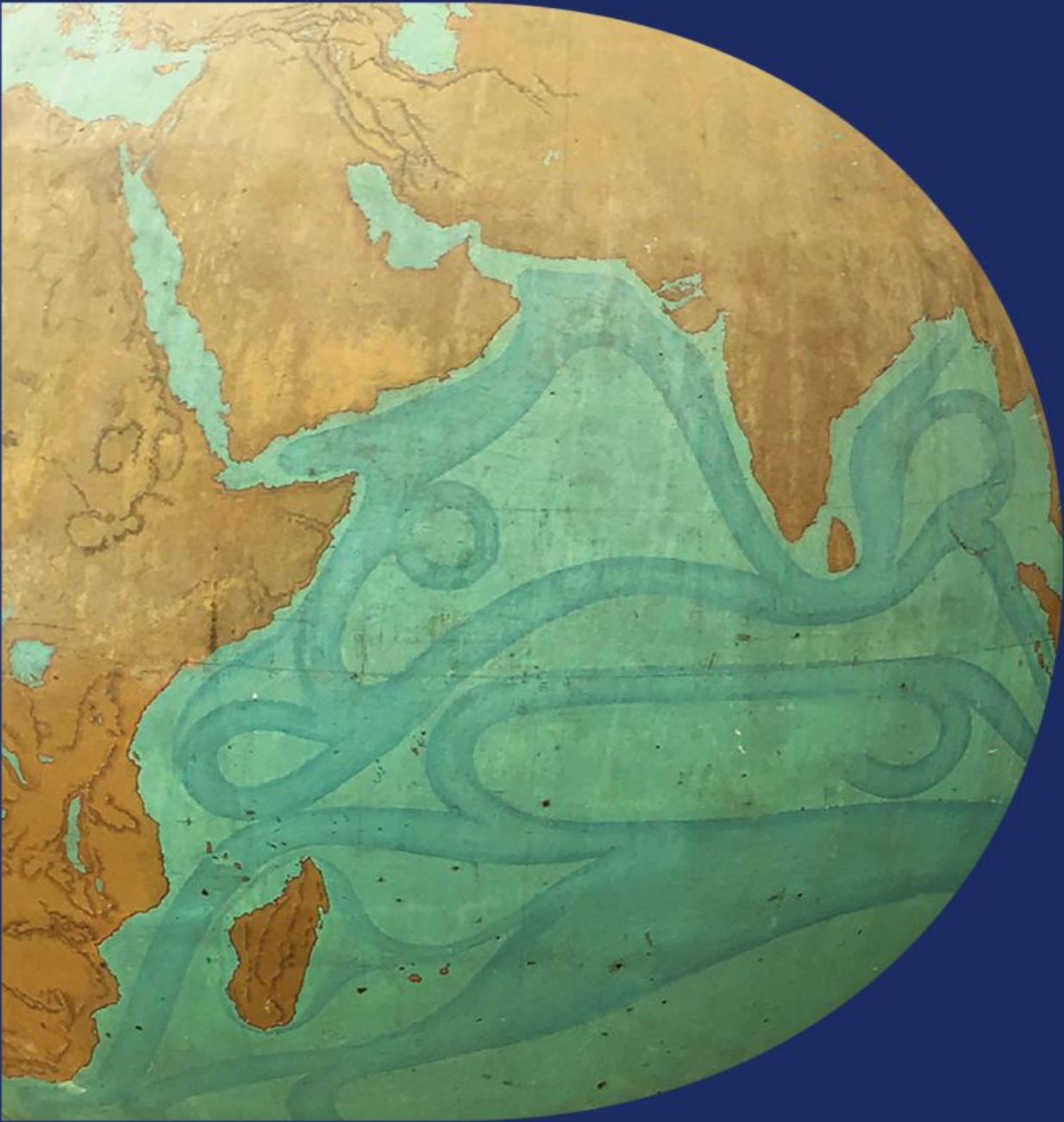
01 47 64 17 80

info@delon-hoebanx.com



Niki DE SAINT PHALLE (1930-2002)





DROUOT
PARIS