



FOND D'ATELIER JANIE MICHELS

Mardi 10 Mars 2020 à 14h

Salle 10 - Drouot-Richelieu, 9, rue Drouot 75009 Paris





## CONTACTS



Guillaume DELON  
*Président - Commissaire-Priseur habilité*  
01 47 64 69 75  
delon@delon-hoebanx.com

Assisté de Daphné ALTIT



Xavier HOEBANX  
*Directeur Associé*  
01 47 64 69 76  
hoebanx@delon-hoebanx.com



Marie de VILLEFRANCHE  
*Clerc Associée*  
01 47 64 69 77  
villefranche@delon-hoebanx.com



Laurent POUBEAU  
*Clerc Spécialisé*  
06 15 95 52 44  
poubeau@delon-hoebanx.com



Laetitia de DIEULEVEULT  
*Administration*  
01 47 64 17 80  
info@delon-hoebanx.com

10 bis, rue Descombes, 75017 Paris  
Tél. : 01 47 64 17 80 - Fax : 09 70 62 79 28  
www.delon-hoebanx.com

Déclaration n° 074-2015

# DELON-HOEBANX

MAISON DE VENTES AUX ENCHÈRES

## FOND D'ATELIER JANIE MICHELS

MARDI 10 MARS 2020  
à 14h

Hôtel des ventes de Drouot  
9, rue Drouot 75009 Paris

Salle 10

### EXPOSITIONS PUBLIQUES

Lundi 9 mars 2020 de 11h à 18h

Mardi 10 mars 2020 de 11h à 12h

### CONTACT POUR LA VENTE

01 47 64 17 80 - info@delon-hoebanx.com

(expo/vente) : 01 48 00 20 10



Catalogue visible sur : [www.delon-hoebanx.com](http://www.delon-hoebanx.com),  
[www.drouot.com](http://www.drouot.com), [www.auction.fr](http://www.auction.fr)

Vous pouvez enchérir en live sur [www.drouotlive.com](http://www.drouotlive.com)

DROUOT  
DIGITAL  
Live

AUCTION<sup>FR</sup>  
VENTES AUX ENCHÈRES D'OBJETS D'ART

**IMPORTANT : VEUILLEZ CONSULTER LES CONDITIONS  
DE VENTE À LA FIN DU CATALOGUE**



## JANIE MICHELS (1920-2009)

Née le 2 février 1920 à Bruxelles.

Peintre de figures, portraits.

Elle expose à Paris, au salon, des tuileries et au salon d'Automne dont elle est sociétaire, elle a également montré ses œuvres lors d'expositions particulières à Paris en 1946 et 1950, à New-York en 1958, puis de nouveau à Paris en 1969. Elle meurt le 19 mars 2009 à St Gatien.

D'origine belge et hollandaise, à huit ans, parmi les coups de vents de la mer, elle rencontre la peinture à Ostende, nichée dans la barbe de James Ensor. Ce faune l'initie au fabuleux de son atelier où les coquillages côtoient les masques de carnaval, les robes chinoises et les squelettes. Il l'alerte contre le ronron de l'académisme et l'habitude à la vision aigüe. Elle se forme à l'académie de Bruxelles et suit les cours de Decoord. Dès 1940, Matisse lui transmet le sens du volume par la couleur, et l'exaltation du travail. Elle est son disciple et son modèle. Elle restera fidèle à sa ferveur ensoleillée. Mais la leçon de Rembrandt et de Goya l'empêche de considérer la figure humaine comme un objet égal à une pomme ou un soulier. Elle place le visage au sommet de la hiérarchie, modèle ses énigmes dans une clarté ou l'ironie bouscule l'émotion. Portraitiste griffue, elle caresse et mord avec une flexibilité de lanière. De cette même nervosité cinglante, elle zèbre les vêtements ; elle transporte les préceptes de l'art grec, la danse de ses corps et de ses draperies dans la traduction des robes qui parent nos villes, et elle est un des rares peintres capable d'instaurer une mythologie moderne avec nos étoffes, nos véhicules, nos ferronneries. Traversées du souffle des bateaux et des marines, elle produit une œuvre aérée, que baignent les soleils et les fluides dans une mousse de lumière, où l'ironie chatoie et serpente, et qui s'orchestre parfois selon ses lois de la grande composition, trop souvent perdue aujourd'hui. Partie à Tahiti et à Nouméa en 1970, elle y exécute de nombreux portraits. Quoiqu'excellent dans le portrait, on cite particulièrement ceux d'André Maurois, Maurice Chevalier, Pierre Bertin, Albert Willemetz, ainsi que de nombreux portraits d'enfants, elle a élargi ses thèmes et peint également, champs de courses et animaux.

### MICHELS OU L'ITINERAIRE D'UNE ARTISTE PEINTRE MODÈLE DE MATISSE

- Elle s'inscrit à l'âge de 11 ans et demi à l'académie des Beaux-Arts de Bruges. Son premier coup de cœur est pour l'un des plus grands peintres de l'école belge, James Enson ; le second pour un homme de soixante-dix ans célèbre entre tous, le peintre Matisse, qui réside alors dans le Midi et chez lequel elle débarque un beau matin, ses cartons sous le bras. Michels, qui a vingt ans et déjà une carrière de peintre derrière elle, va s'empresse, sur les conseils de Matisse d'oublier tout ce qu'elle a appris jusqu'alors. « C'est cela qui était passionnant. Il me fallait tout recommencer. »

- La leçon de peinture va durer 14 ans. Entre la disciple et le maître se noue une double relation : « J'étais à la fois l'élève et le modèle ». Entre Michels et Matisse il existe une totale harmonie et un grand respect mutuel : « Pendant que je posais, il me permettait de suivre l'évolution de son travail »

- D'abord construire : « Pendant des années j'ai fait du sous-Matisse » : Cet aveu de Michels signifie à quel point il pouvait être difficile de se détacher d'un tel peintre et de trouver sa propre voie. Michels y réussit cependant parce que sa perception du monde est différente. « Matisse considérait les personnages et la nature comme des éléments égaux. Je suis plutôt introspective et j'aspire à entrer dans la personne au détriment de ce qui l'entoure... »

- L'artiste ne renie pas pour autant l'influence du maître. Essentiellement portraitiste, elle profite des précieux conseils de Matisse en matière de construction et de concentration. On parle souvent dans les ouvrages d'art de la théorie des signes, signe de la bouche, signe de la main, préconisée par Matisse, et preuve que le peintre ne laissait rien au hasard : « Il commençait par faire un dessin classique au fusain. Puis il essayait d'épurer et de trouver la ligne essentielle. Le résultat était un

dessin très dépouillé qu'on aurait dit ébauché d'un seul trait. »

- Personnage mythique par excellence, Matisse est resté pour Michels un peintre à vénérer entre tous. Aujourd'hui célèbre à son tour, notamment pour avoir fait le portrait de Maurice Chevalier ou d'autres personnalités du monde artistique du monde artistique, Michels n'en garde pas moins comme un trésor les lettres de Matisse, dans lesquelles il lui prodiguait ses conseils. Elle fera peut-être revivre au travers d'un livre ce testament du maître.

Le célèbre Musée Pouchkine de Moscou vient de faire l'acquisition d'une de ses œuvres. Une huile de 1m sur 80cm extraite de l'exposition présentée l'année passée sur le thème de la maternité. Une toile dans les tons bleus représentant un enfant dans les bras de sa mère. Le Musée a également fait acquisition des dessins originaux qui ont servi de base à l'affiche de cette exposition de 91.

Élève et modèle de Matisse : Le Musée de Moscou est celui qui a la plus belle collection au monde d'œuvres du peintre de Matisse. Outre les conseils, Matisse fit un autre « honneur » à Michels, puisqu'elle a été immortalisée dans de nombreuses toiles et dessins. C'est elle qui posa notamment pour l'illustration de « Ronsard » faite par Matisse. Une série de dessins présentée dernièrement à Caen.

Ensuite Michels poursuivit sa carrière entrant dans le dictionnaire Bénézit en 53 et travaillant pour la galerie David avenue Matignon : « C'était un grand marchand, père de la jeune école de Paris. Il y avait avec moi de nombreux jeunes peintres comme Bernard Buffet, Carzou... » Poursuivant sa carrière, ses œuvres furent acquises par de grands musées comme celui d'Osaka, Casablanca...

Depuis 1978 : Michels s'installa dans le canton de Honfleur en 1978 et rencontra ses premiers amis à Pennedepie, exposant l'été à la ferme-auberge des Templiers à l'ombre de l'Eglise du village. Depuis, Michels est restée fidèle à la région puisant dans celle-ci ses sujets d'inspiration : manoirs, chevaux... sans oublier la poursuite des portraits, un art dans lequel elle est passée « Maître », ses portraits de Maurice Chevalier et de Princesses ayant fait sa notoriété et montré toute sa personnalité.

### EXPOSITION : L'HOTEL L'ECRIN ACCUEILLE MME MICHELS, 6 AOUT 1984

Maurice chevalier est le personnage principal de l'exposition selon Michels. Sur les autres toiles figurent des Amazones, des enfants, des visages de femmes, des chevaux, un arlequin... Pas de thème choisi pour cette exposition. Ce kaléidoscope pictural permet de retrouver toutes les facettes du talent de Michels. L'inspiration de Matisse, par exemple, pour elle qui fut son modèle. Elle retrouve surtout à St Gatien bien des choses de sa Belgique et de sa Hollande natale. « Là-bas la lumière baigne le paysage. Ce n'est pas comme dans le Sud où il n'y a pas d'ombre, où la lumière cerne les objets. Je renouvelle ici des sensations anciennes. » explique-t-elle.

« C'est une marginale de la peinture » dit de Michels le poète populiste Camille François, « Il y a plusieurs expressions, plusieurs personnes dans ses toiles. Ce sont des rêves qu'elle rend précis grâce à son trait à a fois doux et vigoureux » L'affichiste Kiffer à son propos : « Elle a pris du peintre James Ensor, le goût des couleurs claires, éclatantes » « Toute jeune, Michels a rencontré Ensor à Ostende, sa peinture l'a marqué. »

### DOUBLE EXPO À LA FERME-AUBERGE DE PENNEDEPIE

Exposition avec Yves Delacotte. Beaucoup de vigueur dans le trait et de la luxuriance dans la peinture. L'on retrouve dans son travail la forte trace du trait de Matisse dont elle a été l'élève et le modèle.

### LE PEINTRE MICHEL'S EXPOSE À L'HOTEL L'ECRIN

Michel's s'est inspirée de la genèse et de la création du monde pour travailler et dessiner des animaux. Le geste vif sur la toile mélangé à la douceur des couleurs force le respect et l'admiration.





- 1 -  
*Cheval au printemps, 1980*  
Aquarelle  
Dim. : 23 x 29 cm  
100 / 150 €



- 2 -  
*L'hiver en Normandie, 1977*  
Technique mixte  
Dim. : 24 x 32 cm  
150 / 200 €



- 3 -  
*Eglise normande, 1986*  
Technique mixte  
Dim. : 34 x 27 cm  
150 / 200 €



- 4 -  
*L'hiver en Normandie, 1977*  
Aquarelle sur papier  
Dim. : 18 x 40 cm  
150 / 200 €



- 6 -  
*L'hiver, 1977*  
Technique mixte  
Dim. : 21,5 x 39,5 cm  
150 / 200 €

- 5 -  
*Place de l'église*  
Technique mixte  
Dim. : 48,5 x 63 cm  
150 / 200 €  
(Lot non reproduit)

- 7 -  
*La guitariste, 1976*  
Technique mixte  
Dim. : 8,5 x 13 cm  
50 / 100 €  
(Lot non reproduit)



- 8 -  
*Maison sous la neige, 1977*  
Technique mixte  
Dim. : 48 x 62 cm  
200 / 300 €



- 9 -  
*Les amoureux à Paris, 1955*  
Technique mixte  
Dim. : 23 x 31 cm  
200 / 300 €



- 10 -  
*L'hiver, 1977*  
Technique mixte  
Dim. : 46,5 x 63 cm  
150 / 200 €





- 11 -  
*Le balcon*  
Technique mixte  
Dim. : 100 x 73 cm  
200 / 300 €



- 12 -  
*Paysage de Montagne, 1941*  
Huile sur toile  
Dim. : 59,5 x 74 cm  
300 / 400 €



- 14 -  
*Place de la Concorde, 1950*  
Technique mixte  
Dim. : 107 x 88 cm  
300 / 400 €

- 13 -  
*Portail, 1994*  
Aquarelle  
Dim. : 9 x 14 cm  
50 / 100 €  
(Lot non reproduit)



- 15 -  
*Rome, 1952*  
Technique mixte  
Dim. : 60 x 81,5 cm  
300 / 400 €



- 16 -  
*Cité Méridionale, rue méditerranéenne, 1941*  
Huile sur toile  
Dim. : 94 x 79 cm  
300 / 400 €



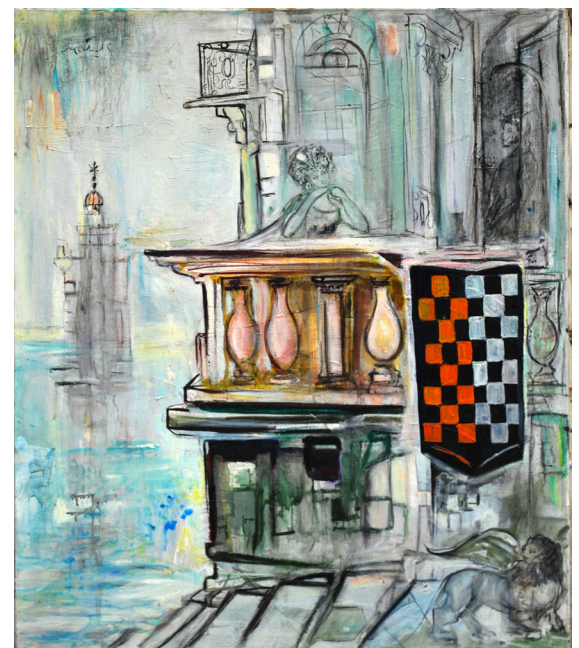
- 17 -  
*Les ponts de Paris, 1943*  
Huile sur toile  
Dim. : 60 x 86 cm  
300 / 400 €



- 18 -  
*Phare d'Honfleur, 1985*  
Aquarelle  
Dim. : 8 x 12,5 cm  
50 / 100 €



- 19 -  
*Le phare d'Honfleur, 1985*  
Aquarelle  
Dim. : 11 x 16 cm  
80 / 100 €



- 20 -  
*Femme au balcon, 1985*  
Huile sur toile  
Dim. : 81 x 65 cm  
300 / 400 €





- 21 -  
*Israël, les bédouins, 1995*  
 Technique mixte  
 Dim. : 98,5 x 73 cm  
 100 / 150 €



- 22 -  
*Israël, dromadaire, 1990*  
 Technique mixte  
 Dim. : 47 x 60 cm  
 100 / 150 €



- 24 -  
*Israël, berger, 1995*  
 Huile sur toile  
 Dim. : 55 x 33 cm  
 200 / 300 €

- 23 -  
*L'oiseau, 1998*  
 Technique mixte  
 Dim. : 80 x 120 cm  
 100 / 150 €  
 (Lot non reproduit)



- 25 -  
*Israël, Mur des lamentations, 1995*  
 Technique mixte  
 Dim. : 32 x 24,5 cm  
 150 / 200 €



- 26 -  
*L'Israël, 1995*  
 Technique mixte  
 Dim. : 19,5 x 28 cm  
 100 / 150 €



- 27 -  
*La colombe, 1998*  
 Technique mixte  
 Dim. : 80 x 120 cm  
 100 / 150 €



- 28 -  
*Les tahitiens, 1970*  
 Technique mixte  
 Dim. : 48,5 x 63,5 cm  
 200 / 300 €

- 29 -  
*Vahiné, 1970*  
 Dessin  
 Dim. : 25,5 x 31 cm  
 100 / 150 €  
 (Lot non reproduit)

- 30 -  
*Paire de Marine Deauville*  
 Dessin  
 Dim. : 8,5 x 5 cm  
 100 / 150 €  
 (Lot non reproduit)

- 31 -  
*Tahiti, 1970*  
 Dessin  
 Dim. : 21 x 27 cm  
 100 / 150 €  
 (Lot non reproduit)

- 32 -  
*Quai de Trouville*  
 Technique mixte  
 Dim. : 46 x 50,5 cm  
 200 / 300 €  
 (Lot non reproduit)

- 33 -  
*Phare et Marine, Honfleur, 1985*  
 Aquarelle  
 Dim. : 6 x 7 cm  
 80 / 100 €  
 (Lot non reproduit)





34



35



36



37

- 34 -  
*Bateau de pêche, Trouville, 1970*  
 Technique mixte  
 Dim. : 20 x 29 cm  
 100 / 150 €

- 35 -  
*Marine, Trouville, 1959*  
 Technique Mixte  
 Dim. : 33 x 25 cm  
 150 / 200 €

- 36 -  
*Chalutier rouge à Trouville*  
 Technique mixte  
 Dim. : 36,5 x 52,5 cm  
 150 / 200 €

- 37 -  
*Plage de Trouville, 1993*  
 Technique mixte  
 Dim. : 19 x 38 cm  
 100 / 150 €



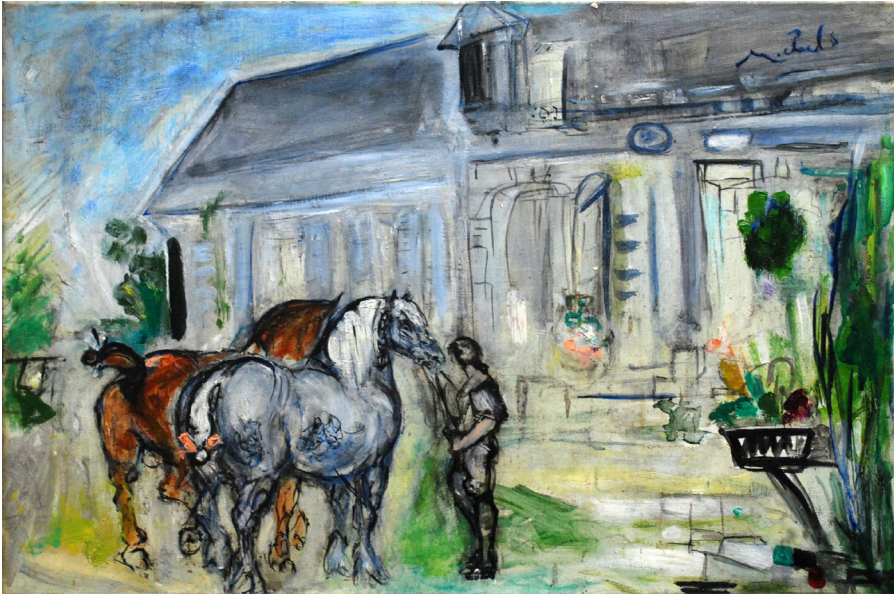
- 38 -  
*Nu sur la plage de Deauville, 1989*  
 Technique mixte  
 Dim. : 40 x 32 cm  
 200 / 300 €



39

- 39 -  
*Quai de Trouville, 1960*  
 Huile sur toile  
 Dim. : 97 x 130,5 cm  
 300 / 400 €

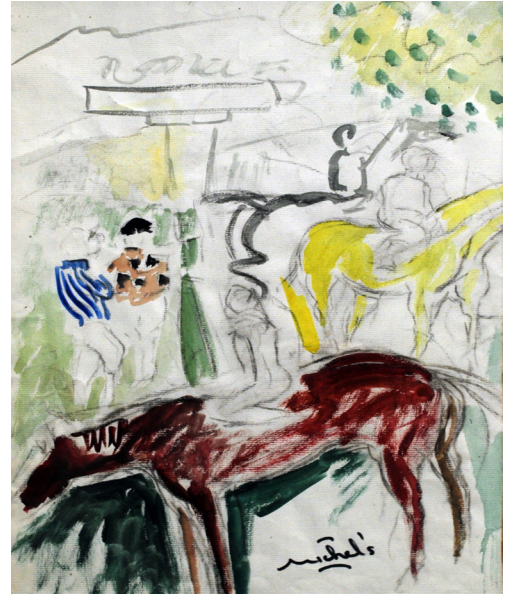




40

- 40 -  
*Percherons*, 1987  
 Technique mixte  
 Dim. : 38 x 55 cm  
 200 / 300 €

- 41 -  
*Esquisse chevaux*, 1970/75  
 Technique mixte  
 Dim. : 17 x 12 cm  
 150 / 200 €  
 (Lot non reproduit)



43

- 42 -  
*Esquisse de cheval*  
 Dessin  
 Dim. : 80 x 120,5 cm  
 100 / 150 €  
 (Lot non reproduit)

- 43 -  
*Aux courses*, 1993  
 Technique mixte  
 Dim. : 44,5 x 29 cm  
 200 / 300 €



44



- 44 -  
*Le manège*, 1942  
 Huile sur toile  
 Dim. : 47 x 55 cm  
 300 / 400 €

- 45 -  
*Aux courses*, 1990  
 Aquarelle sur papier  
 Dim. : 21 x 38 cm  
 150 / 200 €



- 46 -  
*Deux chevaux*, 1980  
 Technique mixte  
 Dim. : 17,5 x 23,5 cm  
 100 / 150 €

- 47 -  
*La femme au chapeau*  
 Technique mixte  
 Dim. : 10,5 x 9,5 cm  
 50 / 100 €





- 48 -  
**Rivière et chevaux**  
 Technique mixte  
 Dim. : 65 x 49 cm  
**300 / 400 €**



- 50 -  
**L'arc-en-ciel, 1986**  
 Huile sur toile  
 Dim. : 54 x 73 cm  
**200 / 300 €**

- 49 -  
**Aux courses, les balances, 1991**  
 Technique mixte  
 Dim. : 40 x 60 cm  
**150 / 200 €**  
 (Lot non reproduit)

- 51 -  
**Cavaliers**  
 Technique mixte  
 Dim. : 39 x 49 cm  
**100 / 150 €**  
 (Lot non reproduit)



- 52 -  
**Le mariage, 1990**  
 Huile sur toile  
 Dim. : 38 x 55 cm  
**150 / 200 €**

- 53 -  
**La reprise**  
 Technique mixte  
 Dim. : 103 x 140 cm  
**100 / 150 €**  
 (Lot non reproduit)

- 54 -  
**Cheval, 1980/85**  
 Dessin  
 Dim. : 29 x 23 cm  
**80 / 120 €**  
 (Lot non reproduit)



- 55 -  
**Le champ de course de Deauville  
 Clairefontaine**  
 Technique mixte  
 Dim. : 64 x 49,5 cm  
**200 / 300 €**

- 56 -  
**Tête de cheval**  
 Dessin  
 Dim. : 14 x 9 cm  
**50 / 100 €**  
 (Lot non reproduit)

- 57 -  
**Pur sang**  
 Dessin  
 9 x 14 cm  
**50 / 100 €**  
 (Lot non reproduit)

- 58 -  
**Cavalier, 1995**  
 Dessin  
 Dim. : 17,5 x 12,5 cm  
**100 / 150 €**  
 (Lot non reproduit)

- 59 -  
**Esquisses**  
 Dessin  
 Dim. : 65 x 50 cm  
**50 / 100 €**  
 (Lot non reproduit)





60

- 60 -  
Nature morte, 1950  
Technique mixte  
Dim. : 32,5 x 44 cm  
150 / 200 €



62

- 62 -  
Fleurs, 1967  
Technique mixte  
Dim. : 34 x 24 cm  
150 / 200 €



63

- 63 -  
Nature morte, 1944  
Huile sur toile  
Dim. : 27 x 46 cm  
200 / 300 €

- 61 -  
La cage  
Dessin  
Dim. : 28 x 23 cm  
100 / 150 €  
(Lot non reproduit)

- 64 -  
Les poires, 1960  
Dessin  
Dim. : 26 x 20 cm  
100 / 150 €  
(Lot non reproduit)



65



66



67



68



69

- 65 -  
Nature morte à la  
théière, 1954  
Huile sur toile  
Dim. : 46 x 65 cm  
300 / 400 €

- 66 -  
Fleurs au vase vert  
Technique mixte  
Dim. : 63 x 47 cm  
200 / 300 €

- 67 -  
Le thé, 1995  
Technique mixte  
Dim. : 29,5 x 39 cm  
150 / 200 €

- 68 -  
Fleurs branches  
Technique mixte  
Dim. : 30 x 41 cm  
150 / 200 €

- 69 -  
Nature morte sur une nappe à carreaux, 1948  
Technique mixte  
Dim. : 66 x 81 cm  
300 / 400 €





- 70 -  
*Flowers des champs*, 1950  
 Technique mixte  
 Dim. : 61,5 x 38,5 cm  
 300 / 400 €



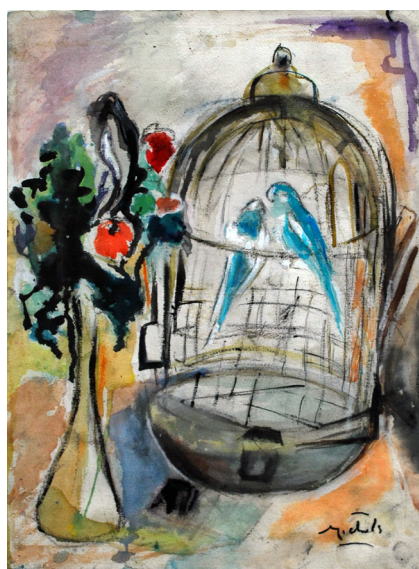
- 71 -  
*Flowers rouges*, 1943  
 Huile sur toile  
 Dim. : 56 x 39 cm  
 200 / 300 €



- 72 -  
*Bouquet à la tête de loup*, 1978  
 Technique mixte  
 Dim. : 51,5 x 40,5 cm  
 300 / 400 €



- 73 -  
*Nature morte aux fruits*, 1954  
 Technique mixte  
 Dim. : 39,5 x 29,5 cm  
 150 / 200 €



- 75 -  
*Les perruches*, 1981  
 Technique mixte  
 Dim. : 56,5 x 39 cm  
 200 / 300 €



- 77 -  
*Vue d'Etretat*, 1954  
 Huile sur toile  
 Dim. : 100 x 73 cm  
 300 / 400 €



- 74 -  
*Bouquet de fleurs*  
 Technique mixte  
 Dim. : 40 x 30 cm  
 150 / 200 €

- 76 -  
*Bouquet de fleurs*, 1951  
 Technique mixte  
 Dim. : 43 x 35 cm  
 100 / 150 €  
 (Lot non reproduit)

- 78 -  
*Flowers*, 1973  
 Technique mixte  
 Dim. : 30,5 x 21 cm  
 100 / 150 €  
 (Lot non reproduit)





- 79 -  
**Marine**  
Huile sur toile  
Dim. : 50 x 65 cm  
300 / 400 €

- 80 -  
**Berges de Seine, 1955**  
Aquarelle  
Dim. : 20,5 x 31 cm  
100 / 150 €

- 81 -  
**Nice, bateau d'autrefois, 1960**  
Fusain  
Dim. : 62,5 x 47,5 cm  
200 / 300 €



80



81



82

- 82 -  
**Marine à Cannes, 1955**  
Dessin  
Dim. : 17,5 x 12,5 cm  
50 / 100 €

- 83 -  
**Marine**  
Dessin  
Dim. : 21 x 13,5 cm  
100 / 150 €  
(Lot non reproduit)

- 84 -  
**Baie de Cannes, 1952**  
Technique mixte  
Dim. : 20,5 x 18 cm  
100 / 150 €  
(Lot non reproduit)

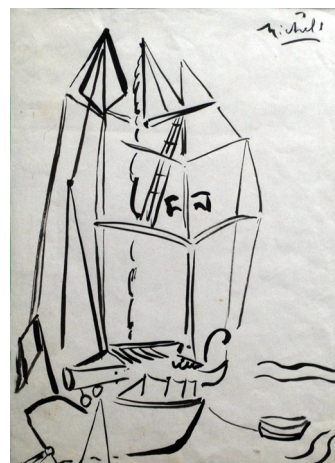
- 85 -  
**Marine**  
Dessin  
Dim. : 24 x 19 cm  
100 / 150 €  
(Lot non reproduit)



- 86 -  
**Bateau ancien à Nice, 1960**  
Dessin  
Dim. : 32 x 23 cm  
100 / 150 €



- 87 -  
**Le yacht cannois, 1953**  
Dessin  
Dim. : 33,5 x 26 cm  
100 / 150 €



- 88 -  
**Marine, 1955**  
Dessin  
Dim. : 33,5 x 24 cm  
100 / 150 €



- 89 -  
**Marine**  
Dessin  
Dim. : 47,5 x 32 cm  
100 / 150 €





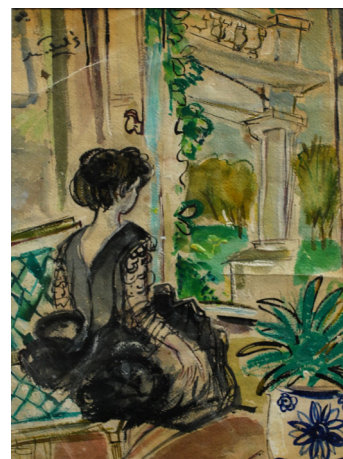
90

- 90 -  
**La rêveuse au chat**  
 Technique mixte  
 Dim. : 49 x 65 cm  
**200 / 300 €**



- 91 -  
**Les trois chats**  
 Technique mixte  
 Dim. : 29,5 x 43,5 cm  
**100 / 150 €**  
 (Lot non reproduit)

- 92 -  
**Vue de ma fenêtre à St Gatien, 1979**  
 Technique mixte  
 Dim. : 43 x 34,5 cm  
**200 / 300 €**



- 93 -  
**Femme de dos, 1965**  
 Technique mixte  
 Dim. : 44,5 x 29 cm  
**200 / 300 €**



94

- 94 -  
**Le chat noir**  
 Aquarelle  
 Dim. : 32,5 x 22 cm  
**100 / 150 €**



95

- 95 -  
**La minette, 1980**  
 Dessin  
 Dim. : 32 x 22 cm  
**100 / 150 €**

- 96 -  
**Intérieur au fauteuil rouge et au chien assis**  
 Huile sur toile  
 Dim. : 73 x 60 cm  
**200 / 300 €**



96



97

- 97 -  
**Devant la fenêtre, 1976**  
 Dessin  
 Dim. : 23 x 29 cm  
**150 / 200 €**

- 100 -  
**Les cerises, 1949**  
 Technique mixte  
 Dim. : 11 x 17 cm  
**50 / 100 €**  
 (Lot non reproduit)

- 98 -  
**Chien rigolo, 1980**  
 Dessin  
 Dim. : 29,5 x 21 cm  
**100 / 150 €**  
 (Lot non reproduit)

- 101 -  
**Chat de dos, 1970**  
 Dessin  
 Dim. : 6,5 x 9,5 cm  
**50 / 100 €**  
 (Lot non reproduit)

- 99 -  
**« Monsignor », 1968**  
 Dessin  
 Dim. : 10 x 14,5 cm  
**50 / 100 €**  
 (Lot non reproduit)

- 102 -  
**Chats en colère**  
 Technique mixte  
 Dim. : 48,5 x 38,5 cm  
**150 / 200 €**  
 (Lot non reproduit)





103



104

- 103 -  
**Nu, 1950**  
Fusain  
Dim. : 49 x 49,5 cm  
150 / 200 €



105

- 104 -  
**Nu au canotier, 1963**  
Aquarelle  
Dim. : 14 x 9 cm  
50 / 100 €

- 105 -  
**Nu**  
Technique mixte  
Dim. : 17 x 32,5 cm  
100 / 150 €

- 106 -  
**Nu**  
Dessin  
Dim. : 27 x 14,5 cm  
100 / 150 €  
*(Lot non reproduit)*



107



108

- 107 -  
**Autoportrait, 1957**  
Fusain sur papier  
Dim. : 70,5 x 49,5 cm  
100 / 150 €

- 108 -  
**Les amoureux, 1955**  
Sanguine sur papier  
Dim. : 36 x 51 cm  
150 / 200 €



109

- 109 -  
**Autoportrait nu, 1956**  
Fusain  
Dim. : 27 x 34 cm  
150 / 200 €



110



111

- 110 -  
**Nu**  
Dessin  
Dim. : 37,5 x 20,5 cm  
150 / 200 €

- 111 -  
**Autoportrait, 1970**  
Dessin  
Dim. : 12 x 16,5 cm  
80 / 100 €

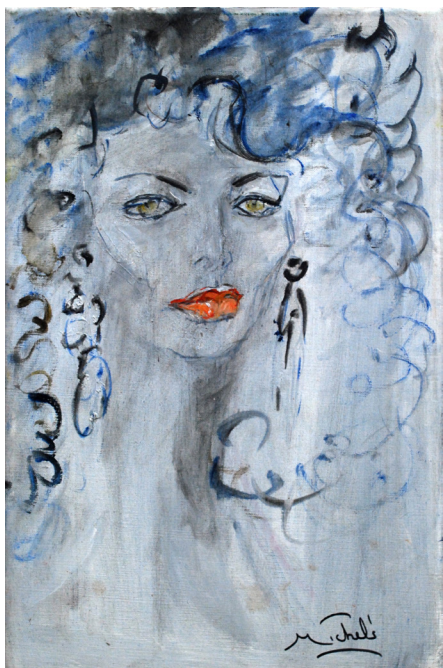


112

- 112 -  
**Profil de femme, 1978**  
Fusain  
Dim. : 21 x 25 cm  
100 / 150 €

- 113 -  
**Sans titre**  
Technique mixte  
Dim. : 42 x 29,5 cm  
200 / 300 €  
*(Lot non reproduit)*





114

- 114 -  
*Portrait de femme, 1993*  
Huile sur toile  
Dim. : 41 x 27 cm  
300 / 400 €



116

- 116 -  
*Les trois grâces*  
Technique mixte  
Dim. : 66 x 49 cm  
200 / 300 €



118

- 118 -  
*Maternité, 1993*  
Dessin  
Dim. : 120,5 x 80 cm  
150 / 200 €

- 115 -  
*Nu à la jarretelle*  
Dessin  
Dim. : 15,5 x 20 cm  
100 / 150 €  
(Lot non reproduit)

- 117 -  
*Les déesses, 1944*  
Technique mixte  
Dim. : 94 x 135 cm  
100 / 150 €  
(Lot non reproduit)

- 119 -  
*Esquisse*  
Dessin  
Dim. : 107 x 76 cm  
80 / 100 €  
(Lot non reproduit)



- 120 -  
*Mère et fils, 1989*  
Technique mixte  
Dim. : 52,5 x 37,5 cm  
200 / 300 €



- 121 -  
*Maternité*  
Huile sur toile  
Dim. : 90,5 x 72,5 cm  
150 / 200 €



- 122 -  
*Thaïlandaise*  
Technique mixte  
Dim. : 75,5 x 77,5 cm  
100 / 150 €

- 123 -  
*Nu*  
Dessin  
Dim. : 47,5 x 61,5 cm  
50 / 100 €  
(Lot non reproduit)

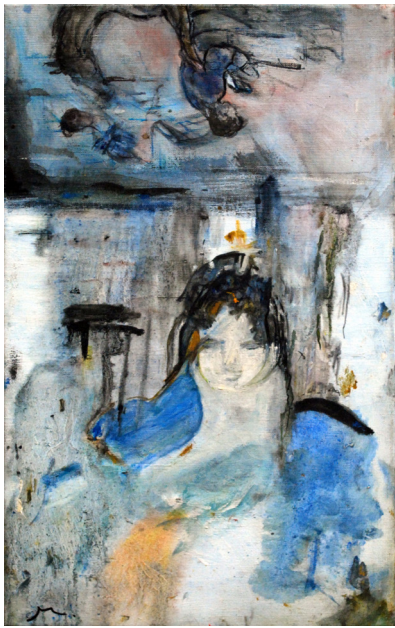
- 124 -  
*Esquisse Maternité*  
Dessin  
Dim. : 120,5 x 80 cm  
100 / 150 €  
(Lot non reproduit)

- 125 -  
*La famille*  
Huile sur toile  
Dim. : 65 x 81,5 cm  
300 / 400 €



125





- 126 -  
*Étude de portrait*, 1985  
 Huile sur toile  
 Dim. : 41 x 24 cm  
 150 / 200 €



- 127 -  
*Portrait de Patachou*  
 Huile sur toile  
 Dim. : 116 x 90 cm  
 300 / 400 €



- 128 -  
*Mère et fille*, 1992  
 Huile sur toile  
 Dim. : 73 x 54 cm  
 300 / 400 €



- 129 -  
*Portrait de Wendy (mannequin américain)*, 1950  
 Huile sur toile  
 Dim. : 100 x 64,5 cm  
 300 / 400 €



- 130 -  
*La femme au perroquet*, 1988  
 Technique mixte  
 Dim. : 54 x 80,5 cm  
 300 / 400 €



- 131 -  
*Maternité*, 1946  
 Huile sur toile  
 Dim. : 73 x 60 cm  
 300 / 400 €



- 132 -  
*Frère et sœur*, 1959  
 Huile sur toile  
 Dim. : 185 x 74 cm  
 300 / 400 €





- 133 -  
*Maternité de l'artiste et de sa fille ainée*, 1946  
 Technique mixte  
 Dim. : 100,5 x 65,5 cm  
 300 / 400 €



- 134 -  
*Sans titre*, 1948  
 Huile sur toile  
 Dim. : 116 x 89 cm  
 200 / 300 €



- 135 -  
*Toute la famille de l'artiste*, 1952  
 Huile sur toile  
 Dim. : 146 x 115 cm  
 300 / 400 €



136

- 136 -  
*Deux enfants*, 1965  
 Huile sur toile  
 Dim. : 131 x 97 cm  
 300 / 400 €



137

- 137 -  
*L'artiste et sa famille*, 1959  
 Huile sur toile  
 Dim. : 116 x 116 cm  
 300 / 400 €



138

- 138 -  
*L'atelier (l'artiste et ses enfants)*, 1959  
 Huile sur toile  
 Dim. : 81 x 65 cm  
 300 / 400 €



139

- 139 -  
*Les deux enfants*, 1963  
 Huile sur toile  
 Dim. : 35,5 x 27,5 cm  
 200 / 300 €





140



141



142



143



144



145

- 140 -  
Portrait de fillette, 1955  
Technique mixte  
Dim. : 81 x 100 cm  
100 / 150 €

- 141 -  
Portrait du jeune comte  
d'Alcantara, 1960  
Huile sur toile  
Dim. : 46 x 38 cm  
200 / 300 €

- 142 -  
La pianiste (Fille de la pianiste  
Marguerite Bénézit), 1943  
Huile sur toile  
Dim. : 56 x 47 cm  
300 / 400 €

- 143 -  
Fillette  
Peinture sur toile  
Dim. : 35,5 x 27,5 cm  
200 / 300 €

- 144 -  
Portrait d'enfant  
Huile sur toile  
Dim. : 41,5 x 33 cm  
200 / 300 €



147

- 145 -  
Fille de Marguerite Bénézit  
au piano, 1944  
Huile sur toile  
Dim. : 81 x 60 cm  
300 / 400 €

- 146 -  
Portrait d'enfant (fille de l'artiste), 1953  
Aquarelle sur papier  
Dim. : 39 x 29 cm  
150 / 200 €  
(Lot non reproduit)

- 147 -  
Jeune homme au piano, 1971  
Technique mixte  
Dim. : 100 x 81 cm  
200 / 300 €

- 148 -  
Fille de l'artiste, 1956  
Dessin  
Dim. : 63 x 45,5 cm  
150 / 200 €  
(Lot non reproduit)





149



150



151



152



153



154

- 149 -  
Portrait de Pierre  
Butin de la Comédie  
Française, 1948  
Huile sur toile  
Dim. : 81 x 65 cm  
400 / 500 €

- 150 -  
Portrait de femme,  
1979  
Huile sur toile  
Dim. : 54,5 x 74 cm  
300 / 400 €

- 151 -  
Sans titre, 1949  
Huile sur toile  
Dim. : 92 x 65,5 cm  
300 / 400 €

- 152 -  
Portrait de Paul  
Chevalier (frère de  
Maurice Chevalier),  
1950  
Huile sur toile  
Dim. : 81,5 x 66 cm  
400 / 500 €

- 153 -  
Portrait de Mau-  
rice Chevalier  
Huile sur toile  
Dim. : 73,5 x 54,5 cm  
400 / 600 €

- 154 -  
Portrait de Paul  
Chevalier (frère de  
Maurice Chevalier),  
1955  
Huile sur toile  
Dim. : 82 x 65,5 cm  
400 / 500 €

- 155 -  
Le masque, 1968  
Technique mixte  
Dim. : 25 x 28 cm  
100 / 150 €  
(Lot non reproduit)

- 156 -  
Portrait du baron Bullin, 1946  
Huile sur toile  
Dim. : 65 x 50 cm  
200 / 300 €

- 157 -  
Portrait du baron Bullin, 1946  
Huile sur toile  
Dim. : 65 x 50 cm  
400 / 500 €



156



157





158

- 158 -  
**Le couple**  
 Technique mixte  
 Dim. : 73,5 x 92 cm  
 200 / 300 €



159

- 159 -  
**Portrait de femme, 1953**  
 Peinture sur toile  
 Dim. : 92 x 73 cm  
 200 / 300 €

- 160 -  
**Le pont des Soupirs, 1988**  
 Peinture sur toile  
 Dim. : 100 x 81 cm  
 150 / 200 €

- 161 -  
**Amoureux au clair de lune, 1983**  
 Technique mixte  
 Dim. : 60 x 73,5 cm  
 200 / 300 €

- 162 -  
**L'orchestre, 1985**  
 Technique mixte  
 Dim. : 62,5 x 91,5 cm  
 100 / 150 €



160



161



162





163



164



165



166



168

- 163 -  
*Consolation*  
Technique mixte  
Dim. : 73,5 x 92 cm  
100 / 150 €

- 164 -  
*Femme au balcon*  
Huile sur toile  
Dim. : 73 x 60 cm  
200 / 300 €

- 165 -  
*L'étreinte, 1995*  
Fusain  
Dim. : 48,5 x 63 cm  
200 / 300 €

- 166 -  
*Les Arlésiens, 1980*  
Technique mixte  
Dim. : 28 x 75 cm  
100 / 150 €

- 167 -  
*Esquisse*  
Dessin  
Dim. : 64,5 x 75,5 cm  
100 / 150 €  
(Lot non reproduit)

- 168 -  
*La lutte, 2000*  
Technique mixte  
Dim. : 60 x 73,5 cm  
300 / 400 €



169



170



171



172

- 169 -  
*L'arche de Noé, 1998*  
Technique mixte  
Dim. : 120 x 83 cm  
150 / 200 €

- 170 -  
*Le sacrifice d'Abraham, 1995*  
Technique mixte  
Dim. : 55 x 73 cm  
200 / 300 €

- 171 -  
*L'arche de Noé, 1995*  
Dessin  
Dim. : 120,5 x 80 cm  
100 / 150 €

- 172 -  
*Les musiciens, 1985*  
Technique mixte  
Dim. : 52,5 x 75 cm  
50 / 100 €



## CONDITIONS GÉNÉRALES DE VENTE

Le droit français régit les conditions générales de la vente et tout ce qui s'y rapporte. Les acheteurs ou les mandataires de ceux-ci acceptent que toute action judiciaire relève de la compétence exclusive des tribunaux français (Paris). Les diverses dispositions des conditions générales de vente sont indépendantes les unes des autres. La nullité de l'une de ces dispositions n'affecte pas l'applicabilité des autres. Le fait de participer à la présente vente aux enchères publiques implique que tous les acheteurs ou leurs mandataires, acceptent et adhèrent à toutes les conditions ci-après énoncées.

La vente est faite au comptant et conduite en euros.

### GARANTIES ET INDICATIONS

*\* Lots dans lesquels la maison de ventes ou un de ses partenaires ont des intérêts financiers.*

La société Delon-Hoebanx et les Experts ont établis les indications figurant au catalogue, sous réserve des rectifications, notifications et déclarations annoncées au moment de la présentation du lot et portées au procès-verbal de la vente.

Les dimensions, couleurs des reproductions et informations sur l'état de l'objet sont fournies à titre indicatif.

Toutes les indications relatives à un incident, un accident, une restauration ou une mesure conservatoire affectant un lot sont communiquées afin de faciliter son inspection par l'acheteur potentiel et restent soumises à l'entière appréciation de ce dernier. Tous les lots sont vendus dans l'état où ils se trouvent au moment précis de leur adjudication avec leur possible défauts et imperfections. Aucune réclamation ne sera admise une fois l'adjudication prononcée, une exposition préalable ayant permis aux acquéreurs l'examen des œuvres présentées.

**Concernant l'horlogerie : l'état de fonctionnement n'est pas garanti. Il est possible que certains lots comprennent des pièces non originales suite à des réparations ou révisions de la montre ou de l'horloge.**

En cas de « double enchères », c'est à dire s'il est établi que deux ou plusieurs enchérisseurs ont simultanément porté une enchère équivalente, soit à haute voix, soit par signe et réclament en même temps le lot après le prononcé du mot adjugé, le dit lot sera remis aux enchères et tout le public présent sera admis à enchérir de nouveau.

### ORDRE D'ACHAT TELEPHONIQUE

**La société Delon-Hoebanx prend en compte et exécute gracieusement les enchères téléphoniques pour les lots aux estimations basses supérieures à 300 euros.**

A ce titre, nous n'assumerons aucune responsabilité si la liaison téléphonique est interrompue, n'est pas établie ou tardive. Bien que Delon-Hoebanx soit prêt à enregistrer les demandes d'ordres téléphoniques au plus tard jusqu'à la fin des horaires d'expositions, elle n'assumera aucune responsabilité en cas d'inexécution au titre d'erreurs ou d'omissions en relation avec les ordres téléphoniques.

**Toutes demandes d'enchères par voie téléphonique impliquent que le demandeur est preneur à l'estimation basse en cas de mauvaise liaison, absence ou autre incident.**

### HONORAIRES À LA CHARGE DE L'ACHETEUR

En sus du prix d'adjudication ou du prix au marteau, une commission d'adjudication sera à la charge de l'adjudicataire.

Elle sera de **23,33% HT** soit **28 TTC**

Donc le prix à payer sera le prix marteau additionné aux frais de vente (28% TTC).  
ex : Pour une adjudication de 1 000 euros, l'acheteur devrait payer 1280 euros TTC.

### LA SORTIE DU TERRITOIRE FRANÇAIS

La sortie d'un lot de France peut être sujette à une autorisation administrative.

L'obtention du document concerné ne relève que de la responsabilité du bénéficiaire de l'adjudication du lot concerné par cette disposition.

Le retard ou le refus de délivrance par l'administration des documents de sortie du territoire, ne justifiera ni l'annulation de la vente, ni un retard de règlement, ni une résolution.

Si notre Société est sollicitée par l'acheteur ou son représentant, pour faire ces demandes de sortie du territoire, l'ensemble des frais engagés sera à la charge totale du demandeur. Cette opération ne sera qu'un service rendu par Delon-Hoebanx.

### EXPORTATION APRES LA VENTE

La TVA collectée au titre des frais de vente ou celle collectée au titre d'une importation temporaire du lot, peut être remboursée à l'adjudicataire dans le délai d'un mois après la vente sur présentation des documents qui justifient l'exportation du lot acheté.

### PRÉEMPTION DE L'ETAT FRANÇAIS

L'Etat français dispose, dans certains cas définis par la loi, d'un droit de préemption des œuvres vendues aux enchères publiques.

Dans ce cas, l'Etat français se substitue au dernier enchérisseur sous réserve que la déclaration de préemption formulée par le représentant de l'état dans la salle de vente, soit confirmée dans un délai de quinze jours à compter de la vente.

Delon-Hoebanx ne pourra être tenu responsable des décisions de préemptions de l'Etat Français.

### RESPONSABILITE DES ENCHERISSEURS

En portant une enchère sur un lot par une des différentes modalités de transmission proposées par Delon-Hoebanx, les enchérisseurs assument la responsabilité personnelle de régler le prix d'adjudication de ce lot, augmenté de la commission d'adjudication et de tous droits ou taxes exigibles. Les enchérisseurs sont réputés agir en leur nom et pour leur propre compte, sauf convention contraire préalable à la vente et passée par écrit avec Delon-Hoebanx.

En cas de contestation de la part d'un tiers, Delon-Hoebanx pourra tenir l'enchérisseur pour seul responsable de l'enchère en cause et de son règlement.

### DEFAUT DE PAIEMENT

Conformément à l'article 14 de la loi n°2 000-6421 du 10 juillet 2 000, à défaut de paiement

par l'adjudicataire, après mise en demeure restée infructueuse, le bien est remis en vente à la demande du vendeur sur folle enchère de l'adjudicataire défaillant ; si le vendeur ne formule pas cette demande dans un délai d'un mois à compter de l'adjudication, la vente est résolue de plein droit, sans préjudice de dommages et intérêts dus par l'adjudicataire défaillant.

Dans ce cas, Delon-Hoebanx se réserve le droit de demander à l'acheteur défaillant :

- des intérêts au taux légal,
- le remboursement des coûts supplémentaires engagés par sa défaillance, avec un minimum de 250 €,
- le paiement du prix d'adjudication ou :
- la différence entre ce prix et le prix d'adjudication en cas de revente s'il est inférieur, ainsi que les coûts générés pour les nouvelles enchères.
- la différence entre ce prix et le prix d'adjudication sur folle enchère s'il est inférieur, ainsi que les coûts générés pour les nouvelles enchères.

Delon-Hoebanx se réserve également le droit de procéder à toute compensation avec les sommes dues par l'adjudicataire défaillant.

L'opérateur de vente volontaire est adhérent au Registre central de prévention des impayés des Commissaires priseurs auprès duquel les incidents de paiement sont susceptibles d'inscription. Les droits d'accès, de rectification et d'opposition pour motif légitime sont à exercer par le débiteur concerné auprès du Symev 15 rue Freycinet 75016 Paris.

### PROPRIÉTÉ INTELLECTUELLE

La vente d'un lot n'emporte pas cession des droits de reproduction ou de représentation dont il constitue le cas échéant le support matériel.

### PAIEMENT DU PRIX GLOBAL

Delon-Hoebanx précise et rappelle que la vente aux enchères publiques est faite au comptant et que l'adjudicataire devra immédiatement s'acquitter du règlement total de son achat et cela indépendamment de son souhait qui serait de sortir son lot du territoire français.

Le règlement pourra être effectué comme suit :

**- en ligne sur notre site [www.delon-hoebanx.com](http://www.delon-hoebanx.com)**

- en espèces dans la limite de 1 000 € pour les résidents français et 10 000 € pour les étrangers

- par chèque bancaire ou postal avec présentation obligatoire de deux pièces d'identité valide

- par carte bancaire Visa ou Master Card,

- par virement bancaire en euros aux coordonnées comme suit :

DOMICILIATION : BNP PARIBAS PARIS CENTRE AFF

CODE BANQUE : 3 0004-CODE AGENCE : 03120

NUMÉRO DE COMPTE : 00010630680-CLÉ RIB : 16

IBAN : FR76 3 000 4031 2 000 0106 3068 016

BIC : BNPAPRPPXX

## DELIVRANCE DES ACHATS

**DELON-HOEBANX NE REMETTRA SES ACHATS À L'ADJUDICATAIRE QU'APRÈS ENCAISSEMENT DE L'INTÉGRALITÉ DU PRIX GLOBAL.**

L'acheteur peut faire assurer ses lots dès leurs adjudications puisque dès ce moment, les risques de perte, vol, dégradations ou autres sont sous son entière responsabilité.

Delon-Hoebanx décline toute responsabilité quant aux dommages eux-mêmes ou à la défaillance de l'adjudicataire de couvrir ses risques contre ces dommages.

La manutention et le magasinage n'engagent pas la responsabilité de Delon-Hoebanx.

**Les lots peuvent être enlevés gratuitement en salle jusqu'à 19h le soir de la vente et entre 8h et 10h le lendemain.**

Passé ce délai, vous pouvez :

- Faire livrer vos biens partout dans le monde, grâce à TRANSPORT DROUOT-GÉODIS

- Récupérer vos lots au service du MAGASINAGE, au tarif suivant:

- Frais de dossier par lot TTC : 5€

- Frais de stockage et d'assurance par lot TTC :

1€ /jour, les 4 premiers jours ouvrés

1€ / 5€ / 10€ / 20€ / jour, à partir du 5e jour ouvré, selon la nature du lot (merci de

consulter le site internet [www.drouot.com](http://www.drouot.com) rubrique *drouot pratique* afin de connaître les détails) les frais de dossier sont plafonnés à 50€ TTC par retrait.

Une réduction de 50% des frais de stockage est accordée pour les clients étrangers et les marchands de province, sur justificatif.

Les frais de magasinage sont offerts pour les lots pris en charge par Transport Drouot-Géodis !

Devis accepté dans les 10 jours suivants la vente

**Attention :**

Aucun lot ne sera remis avant acquittement total des sommes dues et présentation du bordereau acquitté et/ou de l'étiquette de vente.

Tout objet/lot qui n'est pas retiré au service Magasinage dans un délai d'un an à compter de son entrée au magasinage sera réputé abandonné et sa propriété transférée à Drouot à titre de garantie pour couvrir les frais de magasinage.

### DROUOT MAGASINAGE

6 bis, rue Rossini 75009 Paris-France - Tél. +33 (0)1 48 00 20 18 - [magasinage@drouot.com](mailto:magasinage@drouot.com)

Ouverture du lundi au samedi de 9h à 10h et du lundi au vendredi de 13h30 à 18h.

Consulter les horaires d'ouverture et fermeture exceptionnelle Accès contrôlé une pièce d'identité doit être laissée en dépôt au poste de sécurité.

**Delon-Hoebanx n'est pas responsable de la charge des transports après la vente. Si elle accepte de s'occuper du transport à titre exceptionnel, sa responsabilité ne pourra être mise en cause en cas de perte, de vol ou d'accidents qui reste à la charge de l'acheteur.**



# DELON-HOEBANX

ORDRE D'ACHAT / ABSENTEE BID FORM

## FOND D'ATELIER JANIE MICHELS

Mardi 10 mars 2020 à 14h - Hôtel des ventes de Drouot Paris 9<sup>e</sup> - Salle 10

À renvoyer avant le Lundi 9 mars 2020 à 18h par mail à [info@delon-hoebanx.com](mailto:info@delon-hoebanx.com), fax au (+33) 9 70 62 79 28



ORDRE D'ACHAT/ ABSENTEE BID

TÉLÉPHONE

NOM / NAME : \_\_\_\_\_

PRÉNOM / FIRST NAME : \_\_\_\_\_

ADRESSE / ADDRESS : \_\_\_\_\_

CODE POSTAL / ZIP CODE : \_\_\_\_\_ VILLE / CITY : \_\_\_\_\_

TÉLÉPHONE 1 : \_\_\_\_\_ TÉLÉPHONE 2 : \_\_\_\_\_

MAIL : \_\_\_\_\_ @ \_\_\_\_\_

Je déclare avoir pris connaissance des conditions de vente décrites dans le catalogue, je les accepte et vous prie d'acquiescer pour mon compte personnel aux limites indiquées en euros, les lots que j'ai désignés ci-dessous.

*I have read conditions of sale printed in this catalogue and agree to abide by them. I grant your permission to purchase on my behalf the following items within the limits in euros.*

N°	DESCRIPTION DU LOT / LOT DESCRIPTION	LIMITE EN € / MAX. € PRICE

### ATTENTION :

- Les limites ne comprennent pas les frais légaux.
- La demande d'une ligne téléphonique implique que l'enchérisseur est preneur à l'estimation basse en cas de mauvaise liaison téléphonique.
- Les ordres d'achat ne seront pris en compte qu'accompagnés d'une copie de votre pièce d'identité et d'un RIB.
- Merci de bien vouloir prendre en compte les conditions de magasinage si vous enchérissez pour un lot encombrant.

### PLEASE NOTE :

- These limits do not include fees and taxes.
- The telephone bidder agrees to bid up to the low estimate in case of poor reception
- No bids will be accepted without a copy of your ID and of your IBAN and BIC.
- Could you please refer to the conditions of storage if you bid on a cumbersome lot.

### DATE & SIGNATURE OBLIGATOIRE

REQUIRED DATED SIGNATURE

Delon- Hoebanx SAS-10 bis, rue Descombes 75017 Paris-Guillaume Delon Commissaire-priseur habilité-déclaration n°074-2015

*L'opérateur de vente volontaire est adhérent au Registre central de prévention des impayés des Commissaires priseurs auprès duquel les incidents de paiement sont susceptibles d'inscription. Les droits d'accès, de rectification et d'opposition pour motif légitime sont à exercer par le débiteur concerné auprès du Symev 15 rue Freycinet 75016 Paris.*





**DROUOT**  
PARIS