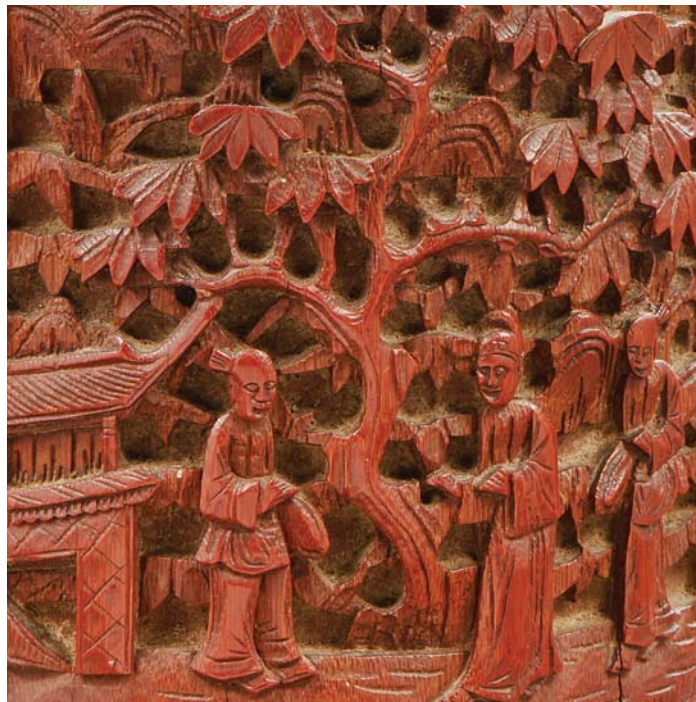


DELON-HOEBANX

MAISON DE VENTES AUX ENCHÈRES



CONTACTS



Guillaume DELON
Président
Commissaire-Priseur habilité
01 47 64 69 75
delon@delon-hoebanx.com



Xavier HOEBANX
Directeur Associé
01 47 64 69 76
hoebanx@delon-hoebanx.com



Marie de VILLEFRANCHE
Clerc Associée
01 47 64 69 77
villefranche@delon-hoebanx.com



Laurent POUBEAU
Clerc Spécialisé
06 15 95 52 44
poubeau@delon-hoebanx.com

10 bis, rue Descombes, 75017 Paris
Tél. : 01 47 64 17 80 - Fax : 09 70 62 79 28
www.delon-hoebanx.com
Déclaration n°074-2015

EXPERT

Vincent L'HERROU :
galerietheoreme@club-internet.fr
06 07 11 42 84



DELON-HOEBANX

MAISON DE VENTES AUX ENCHÈRES

ARTS D'ASIE

MERCREDI 30 OCTOBRE 2019
à 13h30

Hôtel des ventes de Drouot

9, rue Drouot 75009 Paris

Salle 7

EXPOSITIONS PUBLIQUES

Lundi 28 octobre 2019 de 11h à 18h

Mardi 29 octobre 2019 de 11h à 18h

Mercredi 30 octobre 2019 de 11h à 12h

CONTACT POUR LA VENTE

01 47 64 17 80 - info@delon-hoebanx.com

(expo/vente) : 01 48 00 20 07



*Catalogue visible sur : www.delon-hoebanx.com, www.drouot.com, www.auction.fr
Vous pouvez enchérir en live sur www.drouotlive.com*

DROUOT
DIGITAL
Live

AUCTION^{FR}
VENTES AUX ENCHÈRES D'OBJETS D'ART

IMPORTANT : VEUILLEZ CONSULTER LES CONDITIONS DE VENTE À LA FIN DU CATALOGUE

1



- 1 -
JAPON

Beau petit album de 15 estampes.
Vers 1900 / 1930.
« Etiquette du Bon Marché ».
100 / 120 €

- 2 -
JAPON

Petit livret d'estampes à sujets naturalistes de jardinières, cache-pot, fleur, personnages et paysages, chevaux.
Période Meiji (1868-1912).
Dim. 17,5 x 11,5 cm
(quelques usures et manques au cartonnage - déchirures)
100 / 120 €
(lot non reproduit)

3



- 3 -
ASIE BIRMANIE?

Document sur papier en écriture sanscrit.
XXe siècle.
30 / 50 €



4

- 4 -
CHINE

Deux petits albums contenant des timbres neufs et oblitérés.
Période République.
500 / 800 €



4

- 5 -
JAPON

Deux estampes présentées dans des encadrements laqués.
Dim. : 25,5 x 19 cm (chaque à vue)
(quelques petits défauts)
30 / 50 €
(lot non reproduit)

- 6 -

CHINE

Bannière en soie doublée à fond rouge, brodé des huit immortels dans un paysage avec rochers, surmonté d'une coloquinte de grenade et de pêches de longévité et d'un éventail encadré de petits miroirs circulaires et mica.

Vers 1920-1930.

Dim. (totale) : 95 cm x 97 cm

100 / 200 €

(lot non reproduit)

- 7 -

CHINE

Tapis rond à motif de dragons

XXe siècle

Diam. : 160 cm

200 / 300 €

(lot non reproduit)

- 8 -

OUVRAGE DE DOCUMENTATION

« Art Asiatica-peintures chinoises et JAPONaises de la collection Ulrich ODIN ». Ouvrage broché, édition Van Oest 1929.

50 / 60 €

(lot non reproduit)

9



10



11



- 9 -

HIMALAYA ou TIBET

Thangka peint sur soie représentant Amitayus assis en dhyanasana sur un trône en forme de lotus entouré de nombreux personnages et Dieux du panthéon bouddhique dans un temple avec montagnes, forêts et personnages célestes.

XIXe siècle.

Dim. : 92 x 65 cm

300 / 500 €

- 10 -

CHINE ou INDOCHINE

Grande tenture sur soie beige brodée en polychromie d'un coq près d'un cours d'eau avec glycines et pivoines.

Vers 1900 - 1920.

Dim. : 185 x 137 cm

300 / 350 €

- 11 -

HIMALAYA OU TIBET

Thangka peint sur soie représentant Amitayus assis en dhyanasana sur un trône en forme de lotus entouré de personnages et Dieux du panthéon bouddhique.

XIXe siècle.

Dim. : 125 x 76 cm

(usures à la peinture et à la soie)

400 / 600 €



- 12 -
CHINE

Plat en porcelaine bleu et blanc, dragon à la recherche de la perle sacrée.

XIXe siècle.

Diam. : 38 cm

(éclats et cheveux)

100 / 150 €



- 13 -
CHINE

Plat en porcelaine décoré en bleu et blanc sous couverte d'un dignitaire à dos d'âne accompagné de son serviteur

Fin XIXe siècle.

Diam. : 36 cm

100 / 150 €



- 14 -
CHINE

Plat à bords capucins en porcelaine blanche et bleue à décor de bambous et de motifs géométriques.

Diam : 31 cm

200 / 300 €



- 15 -
CHINE

Plat ovale en porcelaine décoré en bleu et blanc d'une pagode dans un paysage lacustre.

XVIIIe siècle.

Dim. : 32,5 x 24,5 cm

150 / 200 €

- 16 -
CHINE

Assiette en porcelaine décoré en bleu et blanc sous couverte d'une pagode au centre d'une rivière.

Début du XXe siècle.

Diam. : 21,5 cm

60 / 80 €



- 17 -
JAPON

Pot circulaire couvert en porcelaine décoré de mônes représentant des grues couronnées en bleu, quatre passants sur le corps. Période MEIJI (1868-1912).

Diam. : 13 cm

50 / 80 €



- 18 -
CHINE

Petite coupe hexagonale en porcelaine décorée en émaux de la famille rose de personnages de Cour. L'intérieur et le revers turquoise. Marque Qianlong au revers.

Fin du XIXe siècle

Diam. 18 cm
(sautes d'émail)

50 / 60 €

- 19 -
CHINE

Jardinière ovale sur trois pieds en porcelaine décorée en émaux de la famille verte d'oiseaux et de fleurs.

Période Kangxi (1662-1722).

Dim. 31 cm

(une anse manquante, quelques égrenures)

200 / 300 €



- 20 -
CHINE

Petit vase de forme balustrade en porcelaine décoré en émaux de la famille rose de personnages.

XXe siècle

Dim. : 23 cm

100 / 150 €



- 21 -
CHINE

Grand vase balustrade à long col étroit en porcelaine monochrome blanche à fond légèrement craquelé. Les anses à l'imitation de bambous avec feuillages en léger relief.

Fin du XIXe premier tiers du XXe siècle

Dim. : 56 cm

300 / 500 €



- 22 -
CHINE

Paire de grands pots à gingembre couverts en porcelaine décorés en émaux de la famille rose de chrysanthèmes et de pivoines avec coq et rochers percés dans des cartouches encadrés de fleurs

XXe siècle.

Dim. : 33,5 cm

300 / 500 €



- 23 -
CHINE

Belle potiche couverte de forme balustre en porcelaine décorée en émaux de la famille rose d'une joute de cavaliers en armes avec des lances, soldats avec boucliers et sabres sur fond de paysage avec pin parasol et rochers.

Période Qianlong (1736-1795)

Dim. : 45 cm

(un cheveu au col et petit éclat au bouton de couvercle)

800 / 1 200 €

- 24 -
CHINE

Vase en porcelaine de forme balustre représentant sur un côté une famille dans un jardin et de l'autre des inscriptions XXe siècle.

H : 28,5 cm

50 / 80 €

(lot non reproduit)

- 25 -
CHINE

Pot couvert en porcelaine décoré en émaux de la famille verte d'enfant dans un jardin Marque Qianlong au revers XXe siècle.

Dim. : 12 cm

60 / 80 €

(lot non reproduit)



- 26 -
CHINE

Paire de chiens de Fô en porcelaine polychrome formant des porte-bâtons à encens.

Fin de la période JIAQING (1796-1820)

H. : 23 cm

(accidents)

1 000 / 1 500 €

Ancienne provenance : Collection LEBAUDY.



- 27 -
CHINE

Potiche couverte de forme balustre en porcelaine décorée de fleurs dans des cartouches encadrés de lotus sur fond jaune.

Marque apocryphe au revers.

Fin du XIXe siècle

Dim. : 38 cm

(accident au col)

50 / 100 €



- 28 -
CHINE

Plaque rectangulaire en porcelaine décorée en émaux de la famille rose d'immortels. Inscriptions en bas à gauche avec sceau.

XXe siècle.

Encadrement en bois

Dim. : 15,5 x 8 cm

60 / 80 €

- 29 -

CHINE

Grand vase à anses en porcelaine émaillée à motif de scène d'intérieur de palais.
Nankin, fin du XIXe siècle.

H. : 64 cm

Diam. : 19 cm

400 / 600 €



- 30 -

CHINE

Pot couvert en porcelaine décoré en émaux.
Marque au revers.
Travail moderne.

Dim. : 34,5 cm

(éclat au couvercle)

50 / 100 €

(lot non reproduit)

- 31 -

CHINE

Plaque en porcelaine à décor bleu blanc de guerriers dans un paysage.
XXe siècle.

Dim. : 23 x 31 cm

100 / 150 €

(lot non reproduit)



- 32 -

CHINE

Vase ovoïde en porcelaine à décor imprimé en rouge de fer de fleurs.
Epoque moderne.

Dim. : 28 cm

200 / 300 €



- 33 -

CHINE

Vase ovoïde en porcelaine décoré en vert et rouge de fleurs.
Epoque moderne.

Dim. : 24 cm

100 / 150 €



- 34 -

CHINE

Vase en porcelaine de forme balustre décoré en rouge de fer de fleurs de lotus.
Au revers marque Qianlong en Zuanshu.
Epoque moderne.

H. : 36,5 cm

100 / 150 €



- 35 -
CHINE

Ensemble en porcelaine composé d'une boîte polylobée en forme de pêche et d'une coupe à pans coupés à décor de papillons et de fleurs, intérieur vert, marque au revers.

Diam. : 13 et 12,5 cm

80 / 100 €



- 36 -
CHINE

Ensemble comprenant deux theières et un sucrier en porcelaine à décor de personnages et enfants dans des jardins en émaux polychrome.

Marques au revers.
Travail du XIXe / XXe siècle.

H. : 8,5 à 11 cm

100 / 150 €



- 37 -
CHINE

Ensemble de deux théières en porcelaine à décor en émaux polychrome sur une face de personnages pour l'une et d'une grue pour l'autre ; et de calligraphies sur l'autre face ; les parties supérieures sont ornées de frises de fleurs et géométriques ; marques aux revers. Travail moderne ?

Dim. : 9 et 8,5 cm

50 / 80 €



- 38 -
CHINE

Ensemble en porcelaine polychrome comprenant six coupelles, un pot à décor de personnages et un plat à décor de papillons. Fin XIXe siècle.

Diam du plat : 27 cm

50 / 100 €



- 39 -
CHINE

Ensemble en porcelaine à motifs bleus de paysages et pagodes. Il comprend neuf assiettes, trois assiettes à soupes, un pot couvert, deux bols, trois coupelles et une navette.

Fin du XVIIIe siècle.
(nombreux éclats et cheveux)

200 / 300 €



- 40 -
CHINE

Ensemble composé d'un plat creux à motif de rosaces et de cinq petite assiettes à motifs divers.

XXe siècle.

Diam. : 13,2 à 20,2 cm

80 / 100 €



- 41 -
CHINE

Paire de bols circulaires en porcelaine décorés en rouge de fer et or de branches fleuries. Période YONGZHENG (1723-1735).

Dim. : 9 x 8 cm
(cheveu sur un et éclat à l'autre)

200 / 300 €



- 42 -
JAPON

Paire de coupes godronnée en porcelaine décorées dans la palette imari de fleurs et feuilles de lotus alternées de quadrillages.

Au revers marque Chenghua.
XIXe siècle.

Diam. : 17 cm - H : 6 cm

100 / 120 €



- 43 -
CHINE

Paire d'assiettes en porcelaine décorées en bleu sous couverte d'un paysage.

XVIIIe siècle.
Diam. : 22,8 cm
(fêle)

50 / 80 €



- 44 -
CHINE et VIETNAM

Ensemble composé :
 - Un brûle parfum rectangulaire en porcelaine à décor en bleu sous couverte de qilins jouant.
 Dim. : 14 x 12,5 x 6 cm
 - Une bouquetière d'applique ? à décor en bleu de fleurs et branchages fleuris.
 H. : 15,5 cm
 - Un bol cerclé de métal À décor en bleu sous couverte. (cassé)
 Diam. : 17, cm - H. : 9 cm
80 / 100 €



- 45 -
CHINE

Oreiller en porcelaine polychrome figurant un enfant formant une boîte.
 Marque au revers. Travail moderne.
 Dim. : 20 x 27 x 13 cm
 On y joint deux boîtes en forme de chien.
 Dim. : 15,5 x 21 x 10 cm
200 / 300 €



- 46 -
CHINE et JAPON

Important ensemble de petits objets comprenant ; un sujet en porcelaine représentant un enfant, un sceau en pierre dure de forme rectangulaire sculpté d'un lettré, un chien de fô en terre émaillé noir, une boîte rectangulaire en bois laqué, une boîte formé d'un noyau poli et gravé d'un paysage (œuvre signée) et d'un sorbet en pierre dure verte cerclé d'argent (?) à la base et au col.
 Travail asiatique moderne.
100 / 150 €



- 47 -
JAPON

Grand plat à bords polylobés à décor dans le style imari de phénix et dans le centre une scène décoré en bleu de personnages.
 Fin du XIXe siècle.
 Diam. : 31 cm
80 / 100 €



- 48 -
JAPON SATSUMA

Deux vases en faïence à décor émaillé de paysages montagneux et de fleurs.
 H : 23 cm
80 / 120 €



- 49 -
CHINE

Assiette en porcelaine émaillée polychrome de fleurs sur fond vert.
 Marque au revers.
 XXe siècle.
 Diam. : 27 cm
20 / 50 €



- 50 -
CHINE

Ensemble de trois statuette en porcelaine blanche sur un même socle.
100 / 150 €



- 51 -
CHINE

Rince pinceaux en porcelaine de forme cylindrique.
 Période République.
 H : 7 cm - Diam : 7,5 cm
80 / 100 €



- 52 -
CHINE

Rince pinceaux en porcelaine blanc bleu à décor d'asiatique
 XIXe siècle
 H. : 4,5 cm
50 / 80 €



- 53 -
CHINE

Petit bol bol en porcelaine bleue et blanche à décor de nuages et d'un dragon à quatre griffes. Marqué au revers.
 Diam. : 10,5 cm (deux cheveux)
15 / 20 €



- 54 -
CHINE

Vase en porcelaine de forme balustre à fond céladon vert, décor sous couverte en bleu, violet, vert et jaune de deux dragons s'affrontant à la recherche de la perle sacrée. L'un sur fond de nuage l'autre sortant des flots. Les anses figurant deux chiens de fô opposés, traités en léger relief. XIXe siècle.

Dim. : 59 cm

300 / 500 €



- 55 -
CHINE

Importante paire de vases en porcelaine à décor en bleu de lion bouddhique au col et de dragons à la recherche de la perle sacrée dans les nuées sur la panse. XXe siècle.

H. : 80 cm

800 / 1 200 €



- 56* -
CHINE

Vase en porcelaine à décor de fleurs et feuillages bleu sur fond céladon. Nankin, fin du XIXe siècle.

H. : 43,5 cm

150 / 200 €



- 57 -
JAPON

Grand plat circulaire en porcelaine décoré en bleu de branches fleuries. Début du XXe siècle.

Diam. : 45 cm

100 / 150 €



- 58 -
CHINE

Pot à gingembre couvert en porcelaine à fond bleu décoré de prunus en fleurs. XIXe siècle.

Dim. : 30 cm

150 / 200 €



- 59 -
CHINE

Plat en porcelaine dit "Krack". XVIIIe siècle.

Diam. : 37 cm
(restaurations)

80 / 100 €



- 60 -
CHINE

Paire de pots à gingembre couverts de forme ovoïdes en porcelaine décorée en bleu sous couverte de branches de chrysanthèmes en fleurs. Couverts d'époque peut être réassortis.
Fin de la période KANGXI (1662-1722).
H. : 25 cm
(un cheveu et un éclat aux couvercles, un col restauré)
200 / 300 €



- 61 -
JAPON

Ensemble de deux grands plats décorés en bleu de paysages.
XIXe siècle.
Diam. : 39,5 et 40,5 cm
100 / 200 €



- 62 -
JAPON

Paire de petits potiches ovoïdes en porcelaine décorées en bleu sous couverte de grues couronnées sur fond de pins et de bambous. Au revers marque à huit caractères. Période MEIJI (1868-1912)
Dim. : 20 cm
100 / 200 €



- 63 -
CHINE

Deux plats en porcelaine décorée en bleu de Hué à décor de phénix, rochers et de fleurs.
XVIIIe siècle.
Diam. : 26,5 cm
(accidents)
200 / 300 €



- 64 -
CHINE

Plat rectangulaire en porcelaine émaillée bleu à décor de daims.
XVIIIe siècle.
Dim. : 29 x 38,5 x 5,5 cm
300 / 400 €



- 65 -
CHINE

Deux assiettes en porcelaine décoré en bleu sous couverte de dragons à la recherche de la perle sacrée.
XVIIIe siècle.
Diam. : 24,5 cm
300 / 600 €



- 66 -
CHINE

Ensemble de porcelaine décorée en bleu sous couverte comprenant :
- une paire de coupes ornées de pagodes.
- une paire de coupe ornées d'un paysage aux oiseaux.
- une paire de tasses et soucoupes ornées de fleurs.
XVIIIe siècle.
50 / 80 €



- 67 -
CHINE

Ensemble de plats et assiettes en porcelaine.
XVIIIe et XXe siècle.
Diam. : 22 à 30,5 cm
80 / 120 €



- 68 -
CHINE

Vase boule en grès émaillé bleu monté en lampe.
H : 34 cm
(égrenures à la base et percé au revers pour l'électricité)

80 / 120 €



- 69 -
CHINE

Grand pot à gingembre couvert en porcelaine à décor émaillé en bleu sous couverte d'un bouquet de fleurs.
Vers 1900.
H. : 33 cm
(quelques égrenures)

200 / 300 €



- 70 -
JAPON (SATSUMA)

Vase couvert de forme ovoïde décoré en polychromie et or d'enfants et de divinités devant des montagnes, dans de larges médaillons encadrés de quadrillages et de fleurs stylisés.
Période MEIJI (1868-1912).
H. : 32 cm
(un éclat au couvercle intérieur)

250 / 350 €



- 71 -
CHINE

Paire de chiens de Fô en porcelaine turquoise.
Epoque moderne.
Dim. : 16,5 cm
On y joint une boîte couverte en porcelaine.

20 / 30 €



- 72 -
CHINE

Pêche de longévité en porcelaine décorée en polychromie au naturel, les feuilles traitées en léger relief.
XIXe siècle.
Dim 11,5 cm
(un petit éclat à une feuille)

50 / 100 €



- 73 -
CHINE

Coupelle en porcelaine décorée de personnages.
XXe siècle.
Dim. : 21,5 cm

50 / 60 €



- 74 -
CHINE

Paire de perroquets en porcelaine rouge.
XXe siècle.
H. : 23 cm

50 / 100 €

(lot non reproduit)

- 75 -
CHINE

Bol circulaire sur léger talon décoré en rouge de cuivre sur la paroi extérieure de branche de pêche de longévité et de grenade avec leur feuille, la base avec frise de pétale de lotus, le pied et la bordure à filet en bleu sous couverte. Au revers marque Yongtchen à six caractères, porte une étiquette de collection "Cohen & Cohen".
Fin XIXe début XXe siècle.
Diam. : 7,5 cm

150 / 200 €

- 76 -

CHINE

Paire de grands vase en porcelaine de forme balustre décorées en émaux de la famille verte de scènes animées de personnages sur chaque face dans des cartouches encadrées de capes sur fond caillouté avec papillons et fleurs. L'intérieur du col à motifs de pêches de longévité, de champignons Lingzhi et de branches fleuries.

Fin XIXe - Premier tiers XXe

H. : 60 cm

3 000 / 4 000 €

- 77 -

JAPON

Petit vase en porcelaine à panse aplatie décoré dans la palette imari de fleurs de lotus encadrées de feuilles d'armoises surmontées d'oiseaux. Au revers, marque CHENGHUA à six caractères.

XIXe siècle.

Diam. : 9 cm

(un éclat au col)

50 / 100 €

(lot non reproduit)



- 78 -

CHINE

Divinité en porcelaine blanche.

XXe siècle.

H. : 28,5 cm

30 / 50 €

(lot non reproduit)

- 79 -

CHINE

Pot couvert en porcelaine blanc et bleu.

XXe siècle.

H. : 15,8 cm

20 / 30 €

(lot non reproduit)

- 80 -

CHINE

Ensemble en porcelaine comprenant deux grandes assiettes, une petite coupelle à décor de personnages (accidentée) et trois vases.

Diverses époques.

Dim. : 13 à 27,5 cm

Diam. : 14 à 25,5 cm

80 / 120 €

(lot non reproduit)

- 81 -

CHINE

Vase balustre à décor d'oiseaux dans des branchages fleuris en blanc sur fond céladon. Marque en bleu au revers.

H. : 23,5 cm

80 / 100 €

(lot non reproduit)

- 82 -

CHINE

Vase de forme balustre à col ouvert en porcelaine blanche à motifs appliqués de dragons et chien de Fo.

Manque un motif formant anse et égrenures au col.

Fin du XIXe siècle

H. : 35 cm

200 / 300 €

(lot non reproduit)

- 83 -

CHINE

Paire de pots couverts en porcelaine polychrome à décor de fleurs.

XXe siècle.

H. : 24 cm

Diam. : 23 cm

50 / 60 €

(lot non reproduit)



- 84 -
CHINE
Sucrier couvert en porcelaine décoré en bleu d'un paysage.
XXe siècle.
Dim.: 10,5 cm
(craquelure)
50 / 60 €



- 85 -
VIETNAM ou CHINE
Sept coupelles en porcelaine décorées en bleu de thèmes divers (fleurs, personnages, chimères)
XIXe et XXe siècle.
Diam. de 16 cm à 20 cm
100 / 200 €



- 87 -
VIETNAM
« Pique-nique » en osier de forme ovale composé d'une théière couverte et de deux sorbets en porcelaine à décor imprimé en bleu.
Vers 1950 - 1960.
Dim. : 20 cm
200 / 300 €



- 88 -
CHINE
Petit pot à rebut en porcelaine décoré dans la palette imari de fleurs.
Période Kangxi (1662-1722).
Dim. : 15 cm
(un éclat en bordure)
50 / 80 €



- 89 -
Genre de CHINE
Coupe à fond bleu décorée à l'or et en rouge de fleurs.
Vers 1930.
Diam. : 23 cm
30 / 50 €



- 90 -
JAPON
Coupe circulaire en porcelaine à décor imari de lièvres, pagodes et fleurs.
XIXe siècle.
Diam. 25 cm
150 / 200 €



- 91 -
CHINE
Porte-pinceaux cylindrique en biscuit décoré à l'encre de CHINE de « poissons voile ».
Frise à la grecque en bordure.
XXe siècle.
Dim. : 14 cm
200 / 300 €



- 92 -
CHINE
Deux bols monochromes blancs en porcelaine décorés en léger relief.
Au revers marque. Yongzheng à six caractères.
Epoque moderne.
Diam. 14 cm
80 / 120 €



- 93 -
CHINE
Coupelle carré sur talon en porcelaine à fond jaune décorée de femmes dans des cartouches sur la paroi extérieure et fond turquoise à l'intérieur. Au revers marque Qianlong au tampon en rouge.
XXe siècle.
Dim. : 15,5 cm
100 / 120 €



- 94 -
CHINE
Coupe circulaire en porcelaine côtelée à fond céladon dans le style des Song.
Epoque moderne.
Diam. : 22,5 cm
60 / 100 €



- 95 -
CHINE
Ensemble de trois bols en porcelaine décorés de fleurs polychrome montés en cendrier.
Marque au revers.
Diam. : de 11 à 12 cm
50 / 100 €



- 96 -
JAPON

Grand plat creux circulaire en porcelaine décoré dans la palette Imari d'oiseaux sur des branches de bambous encadrés de fleurs et quadrillages.
XIXe siècle.
Diam. 45 cm
300 / 500 €



- 97 -
CHINE

Vase balustre en porcelaine à fond rouge flammé. Porte au revers une marque Qianlong en Zhuanshu.
Fin du XXe siècle.
Dim. : 38 cm
200 / 300 €



- 98 -
JAPON

Grand plat circulaire en porcelaine décoré dans le style Imari d'enfants dans des paysages encadrant des phénix.
Marque à quatre caractères au revers.
XIXe siècle.
Diam. : 56 cm
300 / 400 €



- 99 -
CHINE

Vase à long col en porcelaine émaillé à motif de personnages dans des paysages.
XXe siècle
H. : 29 cm
80 / 100 €



- 100 -
CHINE

Paire de potiches couvertes en porcelaine de forme balustre à fond craquelé gris décorées d'oiseaux perchés sur des branches avec pampres.
Travail dit de Nankin de la fin du XIXe siècle
Dim. : 34 cm
100 / 150 €



- 101 -
ASIE DU SUD EST

Vase bouteille en céramique décoré en bleu d'un dragon sur fond de nuages.
XIXe siècle.
Dim. : 27 cm
(col rodé muni d'une bague en métal)
100 / 120 €



- 102 -
CHINE

Paire de petits vases cornet en porcelaine décorés en bleu de paysages, surdécorés en polychromie postérieurement en Hollande. Période Qianlong (1736-1796). La surdécoration fin XVIIIe siècle. Monture européenne en bronze à la base et au col.

Dim. : 16,5 cm
(restaurations)

50 / 60 €



- 103 -
CHINE

Bol circulaire en porcelaine décoré en émaux de la famille rose de personnages. Période Qianlong (1736-1795). Monture européenne du XIXe siècle en bronze à la base et au col réunie par deux anses rocaille.

Dim. : 32 cm

200 / 300 €



- 104 -
CHINE

Vase balustre en porcelaine à deux anses annelées à fond vert céladon décoré en léger relief de fleurs et feuillages. Marque en Zhuanshu percée au revers. Epoque moderne.

H. : 37 cm

150 / 200 €

- 105 -
CHINE

Vase de forme balustre en céramique craquelée à couverte monochrome blanche. XXe siècle.

H. : 34,5 cm

50 / 80 €

(lot non reproduit)

- 106 -
CHINE

Théière à calligraphies (accidentée), cousins en porcelaine bleu et soliflore émaillé. Travail moderne.

H. (soliflore) : 17,5 cm

50 / 80 €

(lot non reproduit)

- 107 -
CHINE

Vase à col balustre à fond monochrome bleu de cobalt et intérieur blanc.

Marque à six caractères au revers.

XIXe/XXe siècle

Dim. : 25,5 cm

100 / 150 €

(lot non reproduit)

- 108 -
CHINE

Paire de vases en porcelaine à décor floral XXe siècle

H : 23,5 cm

50 / 80 €

(lot non reproduit)

- 109 -
JAPON, SATSUMA

Ensemble de céramiques miniatures composées d'un plateau de deux vases carrés, d'une verseuse couverte, d'un vase balustre et d'un porte pinceau miniature. Décors polychrome et or de fleurs, de personnages et de paysages. Toutes les pièces sont signées au revers

H. (verseuse) : 8,5 cm

50 / 100 €

(lot non reproduit)

- 110 -
JAPON, SATSUMA

Deux coupes circulaires en céramique décorées en polychromie et or de samouraïs dans des paysages.

Période MEIJI (1868-1912)

Diam. : 25 cm

80 / 120 €

(lot non reproduit)



- 111 -
CHINE

Vase en porcelaine de forme balustre décoré en émaux de la famille rose d'un perroquet posé sur un perchoir rocaille d'après en dessin de Cornelis Pronk pour la V.O.C. XVIIIe siècle vers 1738-1740.
Monté postérieurement en lampe avec une monture en bronze doré à la base du col.
H. Totale: 44 cm - Dim.(vase) : 27,5 cm (restaurations à la base et au col)

400 / 500 €



- 112 -
CHINE

Vase bouteille en porcelaine à fond vert céladon décoré en léger relief en blanc de fleurs et feuillages.
XIXe siècle.
Dim. : 34 cm (monté en lampe)

80 / 100 €



- 113 -
CHINE

Vase de forme balustre en porcelaine à fond laqué noir (black mirror) décoré à l'or d'un dragon pentadactyle parmi les nuages.
XIXe siècle.
Adapté postérieurement en France d'une monture à la base et au col en bronze ciselé doré.
H. 50 cm (monté en lampe)

300 / 400 €



- 114 -
CHINE

Vase de forme balustre en porcelaine à fond bleu décoré en émaux de la famille verte de personnages de Cour dans des cartouches sur fond blanc, cernés de motifs bouddhiques et objets précieux à l'or.
XIXe siècle.
Dim. : 41 cm (monté en lampe)

200 / 300 €



- 115 -
CHINE

Petit vase en porcelaine décoré en émaux de la famille rose de vases fleuris.
Période Yongzheng (1723-1735).
Dim. : 17 cm
(col rodé, monté en lampe)

50 / 80 €



- 116 -
CHINE CANTON

Petit vase de forme balustre en porcelaine décoré de personnages.
XXe siècle.
H. : 28 cm
(percé et monté en lampe)

60 / 80 €



- 117 -
CHINE

Paire de vases de forme balustre, aplatis, en porcelaine décorés en émaux de Canton de scènes de palais dans des cartouches sur fond de fleurs et de papillons. Adaptés en Europe de montures en bronze ciselé doré à la base et au col.

Fin du XIXe siècle.

Dim. Totale: 45 cm
(montés en lampes)

2 000 / 3 000 €

- 117 BIS -
CHINE

Vase en porcelaine à décor bleu sur fond blanc. Monté en lampe. Base circulaire en bronze doré.

H. : 31 cm
(accidents, restaurations, traces de colle)

50 / 80 €

- 117 TER -
CHINE

Coupe en porcelaine celadon à décor de fleurs.

XXe siècle.
Dim. : 5 x 10,5 cm

20 / 40 €



- 118 -
JAPON

Assiette en porcelaine à décor polychrome d'un paysage en damier. XXe siècle.

Diam. 21 cm

50 / 60 €



- 119 -
CHINE

Vase balustre en porcelaine décoré en émaux de la famille rose de deux oiseaux sur des branches fleuries avec inscriptions poétiques.

XXe siècle.
Dim. : 45,5 cm

(un cheveu en étoile au revers)

100 / 200 €



- 120 -
CHINE

Assiette en porcelaine à décor de personnages, fleurs et oiseaux. Première moitié du XXe siècle. Cernée d'une monture ajourée à tête de dragons en métal argenté.

Long. : 30 cm

80 / 120 €



- 121 -
CHINE

Paire de lampes à huile en porcelaine à décor polychrome de personnages. Monture en bronze doré.

XIXe siècle.

H. : 49 cm

300 / 500 €



- 122 -
JAPON

Grand vase cornet de forme balustre en porcelaine décoré en bleu sous couverté et en polychromie d'échassiers sur fond de fleurs dans des cartouches encadrés de fleurs sur fond rouge, au col paysage dans des reserves. XIXe siècle, il a été adapté à la même époque en Europe à la base et au col de monture en bronze ciselé et doré à feuilles d'acanthes, oves et guirlandes de fleurs.

Dim.: 72 cm

(percé au revers)

300 / 500 €



- 123 -
CHINE

Paire de vases balustre en porcelaine décorés en émaux de la famille verte de scènes de palais animées de personnages dans des cartouches encadrés de fleurs. Fin du XIXe siècle.

Dim. : 60 cm

(un cheveu à un col)

600 / 800 €



- 124 -
CHINE

Lot composé d'une théière, d'un bol couvert et d'un petit porte-pinceaux. Fin du XXe siècle.

Dim. : 11 cm, 12,5 et 17,5 cm

(fêle sur le porte-pinceau)

100 / 150 €



- 125 -
CHINE

Paire de petits vases de forme balustre en porcelaine décorés en émaux de la famille rose de personnages. XXe siècle.

Dim. : 23,5 cm

150 / 200 €



- 126 -
CHINE

Paire de vases en porcelaine à quatre côtés en forme de losange, décorés en polychromie de paysage lacustre montagneux avec inscriptions poétiques.

Au revers, marques fantaisistes.

Époque moderne.

H. : 31 cm

150 / 200 €



- 127 -
CHINE

Porte-parapluies de forme cylindrique en porcelaine à fond noir décoré en vert, jaune et aubergine de dragons sur fond de fleurs de lotus.

Epoque moderne.

Dim. : 47 cm

80 / 100 €



- 128 -
CHINE

Vase rouleau en porcelaine décoré en émaux de la famille verte de scènes de cours, avec palais et jardin, au revers marque ming à 6 caractères en bleu sous couverte dans un double cercle.

XIXe siècle.

Dim. : 44,5 cm

(col restauré)

150 / 200 €



- 129 -
JAPON

Porte-parapluie en porcelaine.

Dim. : 60 cm

50 / 80 €



- 130 -
CHINE

Vase balustre en porcelaine décoré en bleu sous couverte de fleurs et de phénix.

Fin du XIXe siècle.

Dim. : 59 cm

150 / 200 €



- 131 -
CHINE

Lot composé de six assiettes (dont une en faïence de Delft décor saule pleureur) les autres chinoises à décors divers (dont une belle décorée en émaux de la famille verte d'un pin dans une jardinière, Période Kangxi).

Principalement du XVIIIe siècle.

(quelques cheveux et éclats)

200 / 300 €



- 132 -
CHINE

Lot en porcelaine composé de deux flacons tabatières à priser et de cinq petits bols à sujets de scènes érotiques.

(un bol agrafé)

50 / 80 €



- 133 -
CHINE

Trois bouddhas, l'un d'entre eux en porcelaine émaillée blanche, tenant une pêche de longévité. XXe siècle.

Dim. : 13 cm

Les deux autres en pierre sculptée verte.

Epoque moderne.

Dim. : 4,5 cm et 7 cm

80 / 120 €



- 134 -
CHINE

Pot en gingembre à fond rose en porcelaine à motif émaillé de fleurs et feuillages.
Période République.

H. : 22 cm

100 / 200 €



- 135 -
CHINE

Grand vase en porcelaine fond rose en porcelaine à décor émaillé de fleurs encadrant un phénix.

Marque au revers à six caractères.

H. : 39,5 cm

400 / 600 €



- 136 -
JAPON

Vase boule en grès vert à motif géométrique.
XXe siècle.

H. : 18 cm

50 / 80 €



- 137 -
CHINE

Vase Meiping en porcelaine décoré en léger relief de motifs orientaux.

Marque Qianlong au revers.
Epoque moderne.

Dim. : 40 cm

100 / 120 €



- 138 -
CHINE

Paire de gourdes à panses aplaties dites « moon flask » en porcelaine. Les anses figurant des sceptres Lingzhi. Elles sont décorées en émaux de la famille rose sur chaque face de scènes de palais et de scènes militaires dans des larges médaillons sur fond jaune encadrés de fleurs sur fond caillouté bleu.

XXe siècle.

H. : 45 cm

(éclats au bas de deux anses)

200 / 300 €



- 139 -
CHINE

Vase Meiping de forme octogonale à fond bleu décoré en léger relief de grues parmi les nuages réservés en blanc. À l'épaulement marque CHENGHUA à six caractères en bleu sous couverte.

XXe siècle.

H. : 41 cm

300 / 400 €



- 140 -
CHINE

Petite potiche balustre en porcelaine décorée en émaux de la famille rose de femmes et d'enfants.
Période République.
Dim. : 16 cm
(couvercle en bois)
100 / 150 €

- 141 -
CHINE

Un bol et un bol couvert en porcelaine décoré de personnages.
XXe siècle.
Dim. : 15 cm
80 / 120 €

- 142 -
CHINE

Un petit vase en porcelaine décoré de fleurs.
XXe siècle.
Dim. : 22 cm
80 / 120 €

- 143 -
CHINE

Pot à gingembre en porcelaine.
Période République.
H. : 14 cm
50 / 80 €



- 144 -
CHINE

Vase couvert de forme balustre en porcelaine décoré en émaux de la famille verte de faisans perchés sur des branches dans des cartouches alternés de nénuphars et de bambous encadrés de pivoines sur fond jaune.
XXe siècle.
Dim. : 43 cm
(un petit éclat au sommet de la prise du couvercle et un cheveu au col)
200 / 300 €



- 145 -
SWATOW (CHINE du sud)

Intéressant plat circulaire en porcelaine décoré en émaux sous couverte dans le style Kakiemon du JAPON de fleurs dans des cartouches inspiré des motifs Karak.
Début du XVIIIème siècle.
Diam. : 32,5 cm
(une fêlure)
100 / 150 €



- 146 -
CHINE

Paire de potiches couvertes de forme balustre décorées en émaux de la famille verte de vases fleuris et d'objets précieux.
Époque moderne.
H. : 42 cm
(un éclat à un couvercle)
400 / 600 €



- 147 -
CHINE

Petit vase balustre en porcelaine décoré en bleu sous couverte de personnages. Marque à quatre caractères au revers. Fin du XIXe siècle.
Dim. : 25 cm
On y joint un vase balustre en porcelaine décoré en bleu de fleurs enroulées. Fin du XXe siècle.
100 / 150 €

- 148 -
CHINE

Paire de flambeaux en porcelaine à décor imprimé bleu de dragons et de symboles Shou encadrés de fleurs. Epoque moderne.
Dim. : 21 cm
80 / 120 €

- 149 -
CHINE

Oreiller quadrangulaire en porcelaine décoré en bleu de personnages. Marque à quatre caractères. Epoque moderne.
Dim. : 23 cm
80 / 120 €

- 150 -
CHINE

Vase double gourde en porcelaine décoré en bleu d'enfants. Epoque moderne.
Dim. : 25 cm
100 / 150 €



- 151 -
CHINE

Vase balustre en porcelaine décoré en bleu d'un faisan sur un rocher avec fleurs. XXe siècle.
Dim. : 43 cm
80 / 120 €



- 152 -
CHINE

Paire de vases balustres en porcelaine à fond vert céladon décorés en bleu de personnages dans un jardin. Fin du XIXe siècle.
Dim. : 60 cm
600 / 800 €



- 153 -
CHINE

Vase balustre en porcelaine décoré en bleu d'immortels dans un jardin. Début du XXe siècle.
Dim. : 41 cm
(un éclat et un léger cheveu au col)
100 / 150 €



- 154 -
CHINE

Grand vase balustre en porcelaine décoré en émaux de Canton de scènes de palais dans des cartouches encadrés de fleurs.
Fin du XIXe siècle.
Dim. : 64 cm
(deux éclats recollés au col et une égrenure)
200 / 250 €



- 155 -
CHINE

Vase en porcelaine de forme balustre à fond gris craquelé décoré en polychromie de personnages du panthéon bouddhique.
Fin du XIXe siècle.
Dim. : 37 cm
(col rodé - pas de fond)
300 / 400 €



- 156 -
CHINE

Paire de vases de forme balustre à fond beige craquelé décorés en émaux de la famille rose se se scènes de bataille.
Travail dit de Nankin de la fin du XIXe siècle.
Dim. : 46 cm
500 / 800 €



- 157 -
CHINE

Petit vase de forme balustre en porcelaine à fond gris craquelé, les anses figurant des têtes de lions bouddhiques.
Travail dit de Nankin de la fin du XIXe siècle.
Dim. : 26 cm
(un éclat au col)
100 / 120 €



- 158 -
CHINE

Théière en porcelaine décorée de personnages.
Dim. 13 cm
Vase cylindrique en porcelaine décoré en émaux de la famille rose de cerisiers en fleurs et d'un oiseau.
Dim. : 28 cm
XXe siècle.
50 / 200 €



- 159 -
CHINE

Pot à gingembre couvert en porcelaine à décor imprimé d'un phénix sur fond de fleurs.
Epoque moderne.
Dim. : 18 cm
20 / 30 €

- 160 -

CHINE

Rare suite de quatre assiettes circulaires en porcelaine décorées en émaux de la famille rose d'un symbole auspicious au centre encadré de fleurs de lotus, de peches de longévitité, de poissons, de chauves souris et d'une frise de lotus et de rinceaux fleuris sur l'aile.

Deux assiettes portent au revers une marque en rouge de fer, les deux autres portent une marque différente.

Diam. : 21 cm

1 000 / 1 500 €



- 161 -

CHINE

Petit vase balustre à long col étroit, en porcelaine à couverte monochrome jaune, à décor incisé de deux dragons, de vaguelettes et de palmes. Au revers marque Qianlong à six caractères en bleu sous couverte.

XXe siècle.

Dim. : 13,5 cm

300 / 400 €



161



- 162 -

CHINE

Vase bouteille en porcelaine décoré de scènes de Cour alternées d'oiseaux et de fleurs. Travail de CANTON fin XIXe siècle.

Dim. : 34,5 cm

(un cheveu en étoile)

100 / 150 €



- 163 -

CHINE

Paire de vases quadrangulaires en porcelaine à décor imprimé d'immortels.

Epoque moderne.

Dim. : 35,5 cm

80 / 100 €



- 164 -

CHINE

ASIE
Vase quadrangulaire recouvert en émail celadon à décor géométrique.

Travail moderne.

Dim. : 18,5 x 12 x 11,5 cm

30 / 50 €



- 165 -

CHINE

Pot à pinceaux cylindrique en porcelaine, décoré de personnages.

Epoque moderne.

Dim. : 28,5 cm

80 / 100 €



- 166 -
CHINE

Vase cylindrique en grès de Shiwan décoré en léger relief d'immortels sur fond de paysages montagneux avec pins.
Deuxième moitié du XIXe siècle.
Dim. : 50 cm
(quelques petits manques)
200 / 300 €



- 167 -
CHINE

Trois figurines en porcelaine représentant des dignitaires en habits de Cour traités en polychromie.
Epoque moderne.
Dim. : 38 cm
600 / 800 €



- 168 -
CHINE

Sujet représentant la déesse Guanyin en porcelaine blanche.
XVIIIe/XIXe siècle.
H. : 39,5 cm
(accident aux mains)
120 / 150 €



- 169 -
CHINE

Deux figurines en porcelaine représentant des personnages, les vêtements polychromes.
Fin du XXe siècle.
Dim. : 20 et 29 cm
200 / 300 €

- 170 -
CHINE

Porte pinceaux en porcelaine émaillée figurant un moine et un enfant.
XIXe siècle.
H. : 15,5 cm
300 / 400 €



- 171 -
JAPON

Figurine en porcelaine représentant un bouddha assis en lotus.
XXe siècle.
Dim. : 27 cm
150 / 200 €



- 172 -
JAPON

Brûle-parfum en céramique posé sur le dos d'un diable.
Période Meiji (1868-1912).
H. : 25,5 cm
(une anse manquante)
50 / 100 €



- 173 -
CHINE

Deux figurines en porcelaine représentant des immortels.
Epoque moderne.
Dim. : 27 cm
200 / 300 €



- 174 -
CHINE

Grand sujet en porcelaine émaillée polychrome représentant un dignitaire.
XXe siècle.
H. : 51 cm
(manque à l'émail en bois)
100 / 150 €



- 175 -
CHINE

Bouddha en porcelaine assis entouré de cinq enfants agrippés à lui.
XXe siècle.
Dim. : 24 cm
100 / 150 €



- 176 -
CHINE

Grand bouddha en porcelaine assis entouré de cinq enfants agrippés à lui. Sceau au revers.
XXe siècle.
Dim. : 27 cm
300 / 400 €



- 177 -
CHINE

Brûle-parfum tripode en porcelaine de forme hexagonale à deux anses figurant des chimères, et chien de Fô sur le couvercle à fond bleu décoré de phénix en blanc, ocre et vert. Vers 1950 - 1960.
H. : 30 cm
80 / 100 €



- 178 -
CHINE

Petite potiche couverte en porcelaine décorée de deux dragons avec perle sacrée.

Epoque moderne.

Dim. : 24 cm

100 / 200 €



- 179 -
JAPON

Vase bouteille en porcelaine décoré en bleu sous couverte d'oiseaux et de paysages dans des cartouches, sur fond beige craquelé. Au revers inscription à neuf caractères.

Fin du XIXe siècle.

Dim. : 33 cm

(choc au revers)

80 / 110 €



- 180 -
CHINE

Vase ovale de forme balustre en porcelaine à fond blanc décoré en bleu sous couverte dans des cartouches traités en relief de personnages.

Seconde moitié du XIXe siècle.

Dim. : 36 cm

(un cheveu en étoile)

400 / 500 €



- 181 -
CHINE

Grand bol circulaire en porcelaine décoré en bleu sous couverte de fleurs de lotus. Au revers marque Xuande à six caractères.

Epoque moderne.

Diam. 27 cm

150 / 200 €



- 182 -
VIETNAM ou JAPON

Cinq bols et quatre couvercles en porcelaine à décors divers.

XXe siècle.

Diam. de 8 cm à 12 cm

100 / 150 €



- 183 -
CHINE

Pot couvert à panse aplatie en porcelaine décoré en bleu sous couverte de fleurs traitées en enroulement. Deux anses et prise au couvercle adaptés en métal. Au revers marque à quatre caractères.

Première moitié du XXe siècle.

Diam. 24 cm

200 / 300 €



- 184 -
CHINE

Potiche Guan en porcelaine décorée en bleu sous couverte dans le style des Yuan, de deux lions bouddhiques encadrés de deux fleurs de lotus surmontés de 7 grues couronnées sur fond de nuages.
Époque moderne.

H. : 41 cm

200 / 400 €



- 185 -
CHINE

Grande figurine en porcelaine représentant un mandarin debout tenant un sceptre lingzhi.
XXe siècle.

Dim. : 55 cm

80 / 120 €



- 186 -
CHINE

Grand vase en porcelaine de forme balustre décoré en bleu sous couverte de phénix parmi les nuages. Marque Qianlong au col.
XXe siècle.

Dim. : 55 cm

(accident au col)

200 / 300 €



- 187 -
CHINE

Trois bols circulaires en porcelaine décoré de fleurs et de lièvres.

Période KANJXI (1662-1722).

Diam. : 14,5 et 12 cm

(éclats et un bol accidenté)

250 / 300 €



- 188 -
CHINE

Plat circulaire en porcelaine décoré en bleu sous couverte d'un soldat près d'une jeune femme dans un jardin, observés par un homme sur la terrasse d'un pavillon.
Période Yongzheng (1723-1736).

Diam. : 33,5 cm

150 / 200 €



- 189 -
JAPON

Elément de bassin en porcelaine blanc et bleu.

XIXe siècle.

Dim. : 49 x 26 x 29 cm

400 / 600 €

190



190



190



190



190



190



- 190 -
JAPON et CHINE

Ensemble de grands plats en porcelaine à décor imari, émaillé ou polychrome.

XIXe et Xxe siècle

Diam. : de 37 cm à 45,5 cm

300 / 400 €

- 191 -
CHINE

Vase balustre en porcelaine décoré en émaux Wucaï de personnages célestes.

XXe siècle.

Dim. : 31 cm

(couvre-cle accidenté)

150 / 200 €

(lot non reproduit)



192

- 192 -
CHINE (Nankin)

Vase en porcelaine craquelé à motif bleu de phoenix.

XIXe siècle.

H. : 44 cm

200 / 300 €



193

- 193 -
CHINE (Nankin)

Paire de vases en porcelaine émaillé figurant des combattants.

Marque au revers.

XXe siècle

H. : 34,5 cm

200 / 300 €

- 194 -
JAPON

Paire de vases de forme balustre en bronze à patine brune décorés en léger relief de fleurs et de motifs naturalistes .

Cachets au revers.

Période MEIJI (1868-1912).

Dim. : 34 cm

200 / 300 €

(lot non reproduit)

- 195 -
VIETNAM

Bol couvert en porcelaine décoré en bleu de personnages.

Fin XIXe siècle.

Dim. : 10 cm

(un cheveu)

20 / 30 €

- 196 -
CHINE

Vase en porcelaine avec marque au revers.

XXe siècle.

H. : 26 cm

200 / 300 €

- 197 -
CHINE

Vase rouleau en porcelaine craquelée à décor de bouquets de fleurs.

Dim. : 30 cm

50 / 80 €

(lot non reproduit)



195





- 198 -
JAPON

Vase cylindrique à fond bleu craquelé dans le style du Raku. Epoque moderne.
Dim. : 20 cm

100 / 150 €

- 199 -
CHINE

Rouleau cylindrique en bambou sculpté ajouré à motifs d'immortels en montagne dans des forêts de pins et de bambous.
XXe siècle vers 1950.
Dim. 29 cm

80 / 120 €

- 200 -
JAPON

Boite à la manière des laques rouges.
XXe siècle.
Dim. : 13 cm

150 / 200 €

- 201 -
CHINE

Porte-pinceau cylindrique en bambou sculpté d'immortels et de pagodes en montagne.
Vers 1900 / 1930.
Dim. : 17,5 cm (fentes)

100 / 120 €

- 202 -
CHINE

Coupe en émaux translucides cloisonnées sur fond bleu à décors de fleurs.
Travail du XIX / XXe siècle.
Diam. : 18 cm

20 / 50 €

- 203 -
CHINE

Trois portes pinceaux en porcelaine polychrome présentant des personnages avec animaux ou paysages.
XIXe et XXe siècle.
Dim. (plus grand) : 8 x 11 cm

200 / 300 €
(lot non reproduit)

- 204 -
CHINE

Groupe en jade sculpté en partie claire et en partie vert brun représentant la déesse Guanyin sur fond de feuilles de nénuphar.
Epoque moderne.
Socle en bois.
Dim. (sans socle): 26 cm

100 / 150 €
(lot non reproduit)

- 205 -
ASIE

Petit sujet en jade figurant un buddha assis.
H. : 2,5 cm

20 / 40 €
(lot non reproduit)

- 206 -
CHINE

Plaque en jade sculpté et ajouré à motif d'un insecte.
XXe siècle.
Dim. : 8 x 6 cm

80 / 100 €
(lot non reproduit)

- 207 -
CHINE

Jade vert clair sculpté d'un buffle dans le style archaïque
Epoque moderne.
L. : 8 cm

80 / 100 €
(lot non reproduit)

- 208 -
CHINE

Figurine en jade vert sculpté avec traces de rouille représentant un chien de Fô allongé tenant un sceptre lingzhi dans sa gueule.
Fin du XIXe siècle.
Dim. : 11,5 cm

200 / 300 €



208



- 209 -
CHINE
Stéatite sculptée représentant un dragon et un phénix affrontés.
Vers 1930 - 1940.
Dim. : 16,5 cm
100 / 150 €

- 210 -
CHINE
Médaille en pierre dure sculptée représentant un enfant sur fond de nénuphar.
Fin du XIXe siècle.
Dim. : 5 cm
200 / 300 €

- 211 -
CAMBODGE
Tête Khmer en pierre marbrière sculptée.
Fin du XXe siècle.
Dim. : 16 cm
20 / 30 €

- 212 -
CHINE
Bouddha sculpté en agate.
XXe siècle.
Dim. : 12 cm
60 / 80 €



- 213 -
CHINE
Groupe en malachite sculptée représentant un couple dans un jardin, à la porte d'une habitation.
H. : 13 cm
(accidents)
150 / 200 €



- 214 -
CHINE
Déesse Guanyin en pierre dure.
Dim. : 19 cm
On y joint deux oiseaux branchés en pierre dure verte.
Dim. : 27 cm
Epoque moderne
100 / 120 €



- 215 -
CHINE
Groupe en malachite sculptée et ajourée représentant des femmes dont une sur un âne.
Dim. : 14 cm
(accidents)
50 / 100 €



- 216 -

CHINE

Porte pinceaux en pierre dure à décor aquatique.
Début XXe siècle.

Dim. : 12 x 15 cm
(accidents)

50 / 80 €



- 217 -

CHINE

Petit porte pinceau en quartz rose sculpté en forme de tronc d'arbre avec fleurs de prunus, phénix et rochers.

XIXe siècle.
H. : 8 cm (quelques petits éclats)

100 / 150 €



- 218 -

CHINE

Bouddha sculpté en quartz vert.

Epoque moderne.

Long. (sans son socle) : 12 cm

50 / 80 €



- 219 -

CHINE

Ensemble de deux pierres dures figurant un éléphant et un bouddha assis.

H : 10 et 8 cm
(éclats)

20 / 50 €



- 220 -

CHINE

Deux cachets en pierre dure sculptés de dragons en partie supérieure. Contenus dans un écrin en tissu.

XXe siècle.

H : 10 cm (chaque)

50 / 100 €



- 221 -

CHINE

Sceau fantaisie en stéatite sculptée.

Epoque moderne.

Dim. : 7,5 cm

30 / 50 €



- 222 -

CHINE

Figurine en agate sculpté représentant un bouddha assis sur un socle en bois.

XIXe siècle.

Dim. : 9 cm

50 / 100 €



- 223 -

CHINE

Figurine en jadéite sculptée représentant la déesse Guanyin.

XXe siècle.

Dim. : 11 cm

50 / 60 €



224



- 224 -

CHINE

Groupe en jade vert figurant un vieillard portant un enfant.

XXe siècle.

H. : 16,5 cm

100 / 150 €

- 225 -

CHINE

Flacon tabatière à décor en reliefs de personnages et de palais.

H. : 7 cm

(bouchon collé ?)

100 / 200 €

- 226 -
CHINE

Flacon de tabatière à priser en verre peint à l'intérieur d'un paysage sur une face et d'un enfant grim pant à un arbre sur l'autre.

Les anses en léger relief.
(sans bouchon)

Dim. : 7 x 55 cm

30 / 50 €

(lot non reproduit)

- 228 -
ASIE DU SUD EST

Tête de boudha en pierre sculptée.

H. : 12,5 cm (hors socle)

50 / 100 €

(lot non reproduit)

- 227 -
CHINE

Très beau flacon tabatière à prisées en jade claire de forme quadrangulaire, le couvercle en quartz rose sculpté d'un citron digité et d'une pêche de longévité cernés d'un filet en jade vert.

H. (flacon) : 6,5 cm

H. (total) : 8,5 cm

1 000 / 1 500 €

- 229 -
CHINE (CANTON)

Tabatière en ivoire sculpté sur une face de deux jeunes femmes et d'un poème et d'une élégante et poème sur l'autre face.

Vers 1900.

H. : 10 cm

150 / 200 €

(lot non reproduit)



- 230 -
CHINE

Un flacon tabatière à priser et une boîte couverte circulaire en laque rouge cinabre sculpté de fleurs, de feuillages et de volatiles : dragons et phénix.

Fin du XXe siècle.

Diam. : 4 cm (boîte circulaire)

H. : 8 cm (tabatière)

50 / 80 €

- 231 -
CHINE

Rare flacon tabatière à priser en verre de pékin à fond jaune, le col aménagé d'une monture en argent à motifs d'une frise de ruyis.

Deuxième moitié du XIXe siècle.

Porte au revers une étiquette de collection 9273.

H. : 6 cm (traces de colle)

150 / 200 €

- 232 -
CHINE

Une tabatière à priser et une boîte XXe siècle.

H. : 6,5 cm

Diam. : 4 cm

50 / 80 €

- 233 -
CHINE

Trois flacons tabatières à priser façon laque cinabre.

XXe siècle.

Dim. : 5 à 7 cm

100 / 200 €



- 234 -
CHINE

Flacon tabatière à priser en lapis lazuli gris/ blanc avec veines bleues, sculpté sur chaque face de carpes ; les anses formées de têtes de lions bouddhiques annelés.

Bouchon en pierre.

Première moitié du XXe siècle.

H. : 6,5 cm

(bouchon décollé, égrenures)

80 / 100 €

- 235 -
CHINE

Trois figurines en stéatite sculpté représentant des immortels. Le socle ajouré.

Vers 1930.

H. : 20 cm et 26 cm

400 / 500 €

(lot non reproduit)

- 236 -
CHINE

Deux statuettes présentant un bouddha en pierre dure verte et un dignitaire en pierre.

XXe siècle.

Dim. : 16 cm et 15 cm

50 / 100 €

(lot non reproduit)



- 237 -

CHINE

Figurine représentant une jeune musicienne sculptée en jade vert épinard. Epoque moderne.

Dim. : 27,5 cm

100 / 150 €



- 238 -

CHINE

Groupe en jade vert sculpté de pins sur une montagne. Le socle en bois à l'imitation de rochers.

Première moitié du XXe siècle.

Dim. 35 cm

150 / 200 €



- 239 -

ASIE

Tête de femme en marbre sculptée, chevelure bouclée coiffée dun turban. Montée sur socle. Dans le goût du travail antique.

Dim. : (avec socle) 38, 5 cm

100 / 200 €



- 240 -

CHINE

Groupe en jade sculpté blanc représentant une jeune femme et deux enfants sur un rocher ajouré, un des enfants tenant une grappe de fruit.

Deuxième moitié du XIXe siècle.

Dim. 8 cm

500 / 700 €



- 241 -

CHINE

Ensemble comprenant:

- Boite couverte en forme de fruit en cristal de roche vert et violet.

Vers 1930 / 1950

Dim. : 10,5 cm (petits accidents)

- Théière en pierre dure verte à l'imitation du jade, en forme de bambou.

Dim. : 11,5 cm

200 / 400 €

- Groupe en agate sculptée représentant des oiseaux autour d'un arbre

Dim. : 26 cm

- Deux petits personnages en bois sculpté.

- Branche d'arbre avec oiseaux en pierre dure vert clair.

Epoque moderne.



- 242 -
CHINE

Une urne couverte en agate sculpté à deux anses figurant des têtes de chimères annelées, masque de taoties sur chaque face, piètement en bois ajouré.

Epoque moderne.
H. (sans le socle) : 16 cm

100 / 200 €



- 243 -
CHINE

Deux portes pinceaux en pierre dure à motif de fleurs et de personnages.

XXe siècle.
H. : 14 et 12 cm

50 / 80 €



- 244 -
CHINE

Vase couvert de style archaïque en pierre dure sculptée.

XXe siècle.
Dim. : 24 cm

100 / 150 €



- 245 -
CHINE

Petit vase en quartz polychrome sculpté de chimères grimant sur la panse, la prise en chien de phô.

Dim. : 18,5 cm
(accident)

50 / 100 €



- 246 -
CHINE

Paire de chiens de Fô en agate sculptée verte.

Epoque moderne.

Dim. : 15 cm

100 / 150 €



- 247 -
CHINE

Vase fleuri couvert en racine de turquoise.

Epoque moderne.

Dim. : 11,5 cm

(petit manque)

30 / 40 €

250



- 250 -
CHINE

Boucle pectorale ou de ceinture double en jade clair sculpté en haut relief de deux kilins opposés près d'un masque de taotie accolé à un médaillon ajouré.
Pièce ancienne dans le style archaïque.
Dim. 14,5 cm
500 / 700 €

248



- 248 -
CHINE

Bracelet en jade clair dans sa boîte en tissu.
Epoque moderne.
Diam. : 8 cm
50 / 80 €

249



- 249 -
CHINE

Médaillon en jade vert brun sculpté d'une chauve-souris.
Epoque moderne.
Diam. : 5 cm
50 / 80 €

- 251 -
CHINE

Sujet en jade sculpté figurant un bouddha rieur assis.
XXe siècle.
H : 6,7 cm
80 / 120 €
(lot non reproduit)

- 252 -
CHINE

Bracelet circulaire en pierre dure.
Diam. : 9,5 cm
50 / 100 €
(lot non reproduit)



- 253 -
CHINE

Plaquette ovale ajourée en jade claire sculptée de trois oiseaux encadrés de fleurs.
XXe siècle.
L : 8,5 cm
150 / 200 €



- 254 -
CHINE

Broche rectangulaire en LAITON filigrané, serti d'une pierre dans le goût des turquoises.
XXe siècle.
L : 6 cm
Poids : 21 g.
40 / 60 €



- 255 -
CHINE

Bague en argent doré représentant une tête de dragon enserrant une perle de couleur turquoise dans sa gueule, les yeux émaillés rouge.
Long. : 2,5 cm
Poids net: 11,2 g
50 / 80 €



- 256 -
HIMALAYA

Lot composé de deux plaquettes incrustées de turquoise et corail et d'une plaquette ovale ajourée en pierre dure.
XXe siècle.

50 / 100 €



- 257 -
ASIE DU SUD EST

Quatre petites têtes de bouddhas en métal, façon archaïque.
Epoque moderne.

50 / 80 €



- 258 -
CHINE

Deux éléments en émail.
Travail de Canton XXe siècle.
Long. : 35,5 cm
(éclats important sur l'un)

100 / 150 €



- 259 -
CHINE

Lot composé de cinq bracelets en pierre dure, une chimère turquoise et une perle de verre.
XXe siècle.

100 / 150 €



- 260 -
JAPON

Ensemble de trois tsubas.
XIXe siècle.
Diam. : 6 à 7 cm
(usures)

80 / 120 €



- 261 -
CHINE

Pièce de monnaie chinoise percée en argent doré décorée de quatre caractères, présentée dans un écrin rouge.

Poids : 15,4 g

80 / 120 €



- 262 -
CHINE

Deux boîtes à poudre circulaires couvertes en métal argenté l'une à motifs incisés de palmettes, la seconde ajourée avec pétales de lotus et rinceaux enroulement.

Vers 1930 -1940

Diam. : 11 et 9 cm

Poids net : 260,8 g et 209,8 g

50 / 100 €



- 263 -
CHINE ou INDOCHINE

Etui à cigarettes en argent à motifs d'un dragon sur fond de nuages en léger relief.
Réalisé en 1937 (gravure intérieure d'un officier de Marine de 1931 à 1937)

Dim. : 15 cm

100 / 200 €



- 264 -
CHINE ou INDOCHINE

Partie de service à thé en argent comprenant 1 théière, 1 pot à lait, 1 pot à sucre (sans couvercle), 6 tasses, 6 soucoupes, 12 cuillères. Décor en léger relief de dragons et de bambous.
Vers 1930.
Poids : 1 624,6 g
400 / 500 €



- 265 -
CHINE ou INDOCHINE

Sucrier couvert avec ensemble de coupelles en métal argenté.
Epoque moderne.
Poids net tota l: 483,2g
20 / 30 €



- 266 -
JAPON

Poignard à manche en acier, la garde et le fourreau en métal doré à motifs en léger relief de deux dragons.
XIXe siècle.
Dim. : 26 cm
Poids : 312,5 g
100 / 150 €

- 267 -
CHINE ou INDOCHINE

Miroir à main en argent gaufré décoré en léger relief de deux dragons sur fond de nuages.
Vers 1930.
Dim. : 24 cm
Poids : 184,7 g
50 / 80 €

- 268 -
CHINE ou INDOCHINE

Deux salières en argent décorées de dragons.
Fin du XIXe siècle.
Diam. : 5,5 cm
Poids brut : 104,5 g
50 / 80 €

- 269 -
CHINE ou INDOCHINE

Présentoir en argent ajouré et ciselé, l'anse formée de dragons, le plateau supportant trois pots à épices, les boutons des couvercles en jade.
Vers 1930 - 1950.
Dim. : 14,5 cm
Poids brut : 304,7 g
250 / 300 €



- 270 -
CHINE

Jolie boîte rectangulaire couverte en cristal taillé, le couvercle en argent ciselé ajouré représentant une scène animée de personnages dans des paysages avec pagodes. La boîte est insérée d'une monture en argent ajouré à la base à même motifs.
Le bouton du couvercle en forme de grosse perle en jade.
Période Art déco vers 1920-1930
Dim. : 15,7 x 9 x 11 cm
Poids brut : 928,5g
100 / 150 €



- 271 -
ASIE

Deux bracelets en argent, Art ethnique début du XXe siècle
Diam. 11 cm
50 / 80 €



- 272 -
CHINE

Pot en bronze tripode décoré de deux paons et épaulé de masques de taotie.
Dim. : 19,8 cm
150 / 200 €



- 273 -
CHINE

Boîte à épices en étain de forme cylindrique, gravée de fleurs. Marque au revers. XIXe - XXe siècle.
Dim. : 11 cm

50 / 100 €

277



- 277 -
CHINE

Agrafe en cuivre doré représentant une tête de lion bouddhique ciselée. Seconde moitié du XIXe siècle.
Dim. : 11 cm

100 / 150 €



- 274 -
ASIE

Brûle parfum en bronze à une anse, le couvercle ajouré de fleurs, la panse également. Au revers marque Xuande à six caractères. XIXe siècle.
Dim. : 20 cm

500 / 600 €

- 278 -
JAPON

Cadenas en métal ciselé. XIXe-XXe siècle.
Long. : 7 cm

50 / 80 €
(lot non reproduit)



- 275 -
CHINE

Verseuse à eau en métal à fond laqué noir décoré à l'or de symboles, grues couronnées et monnaies percées. Quatre caractères au revers. Fin du XIXe siècle.
Dim. : 12 cm

100 / 200 €

- 279 -
JAPON

Miroir circulaire en bronze avec sa poignée décoré sur une face d'un paysage lacustre montagneux avec pagodes, pont, pin. Portant une inscription à huit caractères Période MEIJI (1868-1912).
L. : 20, 5 cm

80 / 100 €
(lot non reproduit)



- 276 -
CHINE

Petit vase soliflore en bronze à pans coupés à patine brune Travail du XIXe siècle.
H. : 15 cm

50 / 100 €

- 280 -
INDOCHINE

Pipe à eau en métal argenté décorée d'un phénix sur une face et d'un dragon sur l'autre. Vers 1920 - 1930.
Dim. : 27 cm

50 / 100 €



281

- 281 -
JAPON

figurine en métal à patine brune représentant un chien gardien de temple. Au revers marque à neuf caractères. Fin XIXe siècle.
Dim. : 13 cm

50 / 80 €



282

- 282 -
ART SINO-TIBETAIN

Reliquaire en argent encadré de symboles représentant des objets précieux. Au revers est insérée une soie représentant un dragon à cinq griffes. XIXe siècle.
Dim. : 10,5 x 7 cm

50 / 80 €



283

- 283* -
NEPAL

Reliquaire Stupa en bronze de forme quadrangulaire décoré en léger relief de bouddhas encadrés de serviteurs sur chaque face. Fin du XIXe siècle - début du XXe siècle.
Dim. : 18 cm

150 / 200 €



- 284 -
JAPON

Grand vase en bronze à patine brune à deux anses formées de dragons, décor d'oiseaux en léger relief.

Période Meiji (1868-1912).

Dim. : 40 cm

200 / 300 €



- 285 -
JAPON

Paire de vases de forme balustre en bronze cloisonné à patine brune.

Fin du XIXe siècle / début du XXe siècle.

Dim. : 36 cm

200 / 300 €



- 286 -
JAPON

Brûle-parfum tripode en bronze à patine brun-rouge, l'anse en forme de tête de chimère.

Inscription à deux caractères.

XIXe siècle.

Dim. : 33 cm

200 / 300 €



- 287 -
JAPON

Grand brûle-parfums en bronze à patine brune reposant sur quatre pieds, décoré d'animaux en léger relief.

Période Meiji (1868-1912).

Dim. : 40 cm

(prise en forme d'aigle accidentée)

150 / 200 €



- 288 -
CHINE ou JAPON

Paire de vases en bronze cloisonné de forme balustre à pans coupés, décorés en polychromie de fleurs encadrées de motifs Karakusa.

Les anses formées d'anneaux.

XIXe siècle.

Dim. : 39,5 cm

300 / 400 €



- 289 -
CHINE

Brûle-parfum couvert en bronze à patine brune à deux anses ajourées sur piédouche, la prise du couvercle en forme de chien de Fô. Eléphants en léger relief et masques de taoïste sur la panse.

XIXe siècle.

Dim. : 47 cm

200 / 300 €



- 290 -
CHINE
Brûle-parfum couvert en bronze à patine brune reposant sur trois pieds, les anses ajourées, le couvercle surmonté d'un CHINE de Fô.
XIXe siècle.
Dim. 13,5 cm
120 / 150 €



- 291 -
CHINE
Brûle-parfum à une anse reposant sur trois pieds en bronze à patine brune décoré sur la paroi extérieure de fleurs de lotus stylisés et de vaguelettes, les trois pieds de tête de chimère.
XVII-XVIIIe siècle.
Diam. 13 cm
150 / 200 €



- 292 -
JAPON
Brûle-parfums couvert tripode en bronze, la prise du couvercle en forme de chien de Fô.
Période Meiji (1868-1912).
H. : 18 cm
150 / 200 €



- 293 -
CHINE
Petite verseuse en cuivre à patine brune à décor incisé de caractères, vases fleuris et chauve-souris.
Vers 1880-1900.
Dim. : 10 cm
50 / 60 €



- 294 -
ASIE DU SUD EST (THAILANDE)
Figurine en bronze à patine brune et verte représentant un bouddha debout.
XVIII-XIXe siècle.
Dim. 35 cm
(manque les pieds)
200 / 300 €



- 295 -
CHINE
Amusante jardinière composée de deux porteurs en bronze à patine brune tenant une chaise à porteur rectangulaire à l'imitation du bambou.
Fin XIXe début XXe siècle.
Dim. 26 cm
150 / 200 €



- 296 -
CHINE
Paire de vases ovoïde en long col étroit en bronze à patine brune décorées en léger relief de dragons enroulés autour du col.
XVIII - XIXe siècle.
Dim. : 35,5 cm
300 / 400 €



- 297 -
CHINE

Vase cornet en bronze partiellement cloisonné XIXe siècle.

Dim. : 30 cm
200 / 300 €



- 298 -
CHINE

Vase brûle-parfums de forme quadrangulaire reposant sur quatre pieds en bronze à patine brune, dans le style archaïque, de masques de Taotie en léger relief sur la paroi extérieure. Le couvercle en bois ajouré et quatre pieds réunis par une entretoise en bois. Prise en jade sculpté rapportée. XIXe siècle dans le style des MING.

H. : 32 cm
400 / 500 €



- 299 -
INDOCHINE

Brûle parfum en bronze décoré d'un dragon dans les nuages, anse dragon reposant sur un dragon

Fin XIXe siècle.
Dim. : 40 cm
(anse détachée)
150 / 200 €



- 300 -
CHINE

Paire de bols en bronze cloisonné, l'intérieur émaillé bleu, la paroi extérieure à fond rouge ornée de bambous, branches de prunus et iris sur fond bleu dans des cartouches encadrés de fleurs de lotus ; frises de ruyis en bordure.

Fin XIXe siècle.
Diam. : 18,5 cm
(un bol en bon état et un accidenté)

50 / 100 €



- 301 -
ASIE DU SUD EST

Figurine représentant une divinité en métal argenté, assis en position du lotus sur un socle lotiforme.

Fin du XIXe/XXe siècle.
H. : 12,5 cm
50 / 80 €



- 302 -
CHINE

Petit poignard en corne et métal doré dans un étui.

XXe siècle.
Dim. : 21 cm
50 / 80 €



- 303 -
JAPON

Grand brûle-parfums en bronze à patine brune reposant sur trois pieds en forme de branchages, décoré sur la panse en relief d'une déesse drapée parmi les nuages près du Mont Fuji, la branche d'un des pieds se terminant en pin parasol. Les fonds alvéolés, à la grecque ou à résille.
Au revers, marque à 4 caractères sur fond de pagode.
Période MEIJI (1868-1912).
H. : 34,5 cm
400 / 600 €



- 304 -
JAPON

Groupe en bronze et émaux cloisonnés à décor de rinceaux fleuris figurant un éléphant et la divinité "Futen".
Travail vers 1900.
Dim. : 39 x 33 x 18 cm
300 / 500 €



- 305 -
THAÏLANDE

Tête de bouddha en bronze à patine brune, la tête coiffée en son sommet d'une flèche.
XVIIIe - XIXe siècle.
H. : 13 cm
300 / 500 €



- 306 -
JAPON

Grand vase en bronze à patine brune à deux anses formées de dragons, décor d'oiseaux en léger relief.
Période Meiji (1868-1912).
Dim. : 40 cm
200 / 300 €



- 307 -
JAPON

Paire de vases en bronze cloisonné décorés en polychromie de chrysanthème encadrant des scènes animés de personnages dans des cartouches. Les anses figurant trois chimères.
Période Meiji (1868-1912).
Dim. : 48 cm
200 / 300 €



- 308 -
JAPON

Brûle-parfum en bronze cloisonné. Les anses et le pietement tripode formés de têtes d'éléphants, prise en chien de Fô.
Fin du XIXe siècle.
H. : 36 cm
300 / 500 €



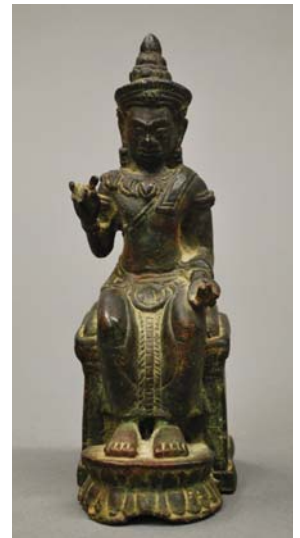
- 309 -
CHINE

Brûle-parfum en bronze ciselé et cloisonné polychrome sur la panse. Prise formant un chien de fô. Travail du XXe siècle.
H. : 15 cm
150 / 200 €



- 310 -
CHINE

Paire de vases balustres en bronze ciselé et à décor d'émaux cloisonnés, à deux anses en applique formant tête d'éléphant. XIXe siècle.
H.: 19 et 18 cm
50 / 100 €



- 311 -
CHINE

Boudha en bronze. Travail ancien.
H : 14 cm
80 / 120 €



- 312 -
CHINE

Brûle parfum en bronze et émaux cloisonné à décor de fleurs stylisés, deux anses en tête d'éléphant, prise en chien de fô, pied tripode. Travail moderne.
H. : 22 cm
80 / 100 €



- 313 -
THAILAND

GARUDA en bronze à patine brune. XIXe siècle.
H. : 10 cm
80 / 120 €



- 314 -
JAPON

Paire de vases en bronze de forme cylindriques reposant sur des piétements tripodes décorés en relief d'oiseaux branchés pour l'un et d dragon pour l'autre. Marques au revers. Vers 1900.
H. : 30,5 cm
100 / 150 €



- 315 -
JAPON

Grande vasque circulaire en bronze reposant sur trois pieds, décorée de nénuphars.

Période Meiji (1868-1912)

Diam. : 44 cm

2 000 / 3 000 €

316



- 316 -
CHINE

Brûle-parfums circulaire en bronze à patine brune.

XIXe siècle.

Diam. : 13 cm

200 / 300 €

317



- 317 -
TIBET ou HIMALAYA

Reliquaire de voyage bois et argent gaufré décoré de fleurs et de tête de chien de Fô encadrant le bouddha protégé par un tissu en soie brodée.

Fin XIXe siècle

Dim. : 9 cm

80 / 120 €

318



- 318 -
CHINE

Élément en bronze ajouré de forme carrée.

XIXe siècle.

H. : 4 cm

100 / 150 €



- 319 -
ASIE

Ensemble comprenant une boîte en bronze cloisonné, un soliflore en bronze cloisonné et une plaque en bronze figurant un dragon.

Travail XXe siècle

Diam de la boîte : 12 cm

H. du vase : 12 cm

Dim plaque : 12 x 13 cm

100 / 150 €



- 320 -
CHINE

Vase en bronze cloisonné à décor de masques.

H : 18,5 cm

30 / 50 €



- 321 -
ASIE

Ensemble comprenant deux statuettes en faïence polychrome, deux statuettes en pierre dure, un trône en bronze, et une boîte en laque.

Diverses époques.

50 / 100 €



- 322 -
ASIE

Extrémité d'une lance à lame gravée et à manche en bronze décoré d'un visage fantastique.

Long : 62,5 cm (total)

100 / 150 €



- 323 -
CHINE

Figurine dans le style archaïque en bronze à patine verte représentant un lion bouddhique dressé sur ses pattes arrières.

H. (sans socle) : 11 cm

(quelques manques)

150 / 200 €



- 324 -
CHINE

Bijou pectoral en bronze et perles.

Vers 1900.

Dim : 4 x 8 cm

50 / 80 €



- 325 -
CHINE

Brûle-parfum rectangulaire en bronze reposant sur quatre pieds sur un socle ajouré avec tortue, les anses figurant des têtes de chimères, la prise du couvercle en forme de chien de Fô.

XIXe siècle.

Dim. : 35 cm

200 / 300 €

- 326 -
JAPON

Brûle-parfum tripode en bronze, le couvercle surmonté d'un chien de Fô.

Fin du XIXe siècle.

Dim. : 34 cm

100 / 150 €

- 327 -
JAPON

Brûle parfum couvert de forme rectangulaire reposant sur un entablement à quatre pieds posé sur un socle. En bronze à patine brun-vert décoré de branches fleuries incrustées de motifs dorés, et argentés. La prise du couvercle en forme de chimère.

Période MEIJI (1868-1912).

Dim. : 22 cm

200 / 300 €

- 328 -
JAPON

Bronze à patine brune figurant un lion debout rugissant. au revers marque à trois caractères dans un rectangle.

Fin XIXe siècle.

Dim. : 16 x 27 cm

100 / 200 €

(lot non reproduit)

- 329 -
JAPON

Élément en bronze ciselé et doré.

XIXe siècle.

Long. : 7 cm

20 / 30 €

(lot non reproduit)

- 330 -
CHINE

Urne couverte miniature en bronze patiné à pans sur pied ajouré.

Prise formant un buste.

Dans le style du XVIIe siècle.

H. : 18 cm

20 / 40 €

(lot non reproduit)

- 331 -
ASIE DU SUD EST

Cachet circulaire en bronze à six caractères.

Diam. : 3,5 cm

40 / 60 €

(lot non reproduit)

- 332 -
ASIE DU SUD EST

Statuette représentant deux divinités en bronze.

XXe siècle.

H. : 19 cm

50 / 80 €

(lot non reproduit)

- 333 -
JAPON

Brûle parfum en dinanderie.

Vers 1900.

Dim. : 15 x 25 cm

80 / 100 €

(lot non reproduit)

- 334 -
JAPON

Petite figurine en bronze représentant un pêcheur.
XXe siècle
Dim. : 11 cm
50 / 80 €



- 335 -
CHINE

Groupe en stéatite représentant un sage et un enfant.
XXe siècle.
Dim. : 10 cm (sans socle)
50 / 60 €

- 336 -
JAPON

Figurine en bronze à patine brun-rouge représentant un lettré assis.
Période Meiji (1868-1912).
Dim. : 7 cm
50 / 80 €

- 337 -
ASIE DU SUD EST

Figurine en bronze représentant Shiva sur fond de mandorle.
Fin du XIXe siècle.
Dim. : 20 cm
40 / 60 €

- 338 -
ASIE DU SUD EST

Petite tête de bouddha en bronze.
Dim. : 8 cm
40 / 60 €

- 339 -
JAPON

Groupe en bronze à patine brune représentant deux grues couronnées sur un socle.
Période Meiji (1868-1912).
Dim. : 26 cm
100 / 150 €

- 340 -
ASIE DU SUD EST

Petite figurine en bronze représentant Shiva sur fond de mandorle.
Fin du XIXe siècle.
Dim. : 9 cm
200 / 300 €

- 341 -
INDE

Vase en bronze à décors de canards et d'éléphants.
Dim. : 17 x 22 cm
80 / 120 €



- 342 -
CHINE

Statuette en bronze doré représentant un lama assis en position du lotus sur un socle lotiforme, joignant les mains.
Fin du XIXe siècle / début du XXe siècle.
Dim. : 9,5 cm
200 / 300 €
(lot non reproduit)

- 343 -
CHINE

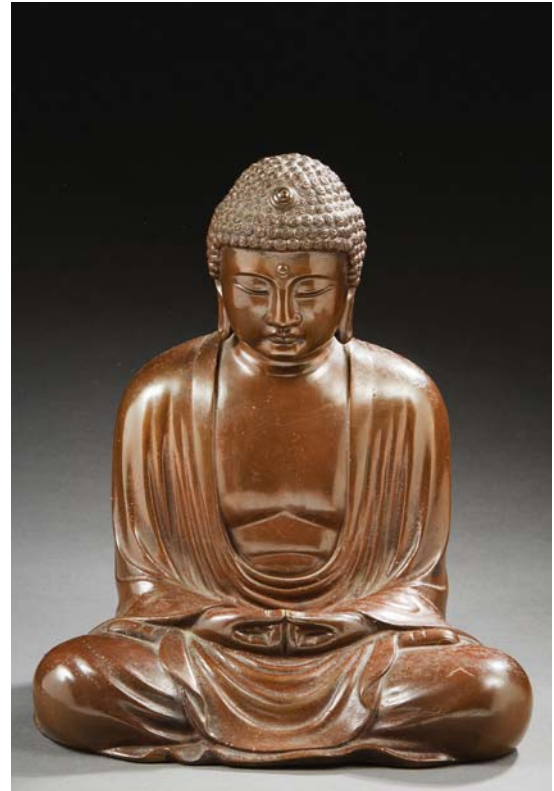
Deux tsubas en bronze à patine brune à décor en relief d'un paysage montagneux et d'un chat.
Dim : 7 x 7 cm
200 / 300 €
(lot non reproduit)



- 344 -
ASIE DU SUD EST (THAILANDE)
 Buste de bouddha en bronze à polychromie rouge et or.
 Fin XIXe siècle.
 Dim. 24 cm
 (manque un bras et la base)
 150 / 200 €



- 345 -
ASIE DU SUD EST (BIRMANIE?)
 Figurine en bronze doré représentant un bouddha debout.
 Deuxième moitié du XIXe siècle.
 Dim. 33 cm
 100 / 200 €



- 346 -
JAPON
 Bouddha en bronze assis en position de lotus.
 XXe siècle, Vers 1930 / 1950.
 Dim.: 29 cm
 200 / 300 €



- 347 -
CHINE
 Deux vases cylindriques à longs cols en bronze ciselé de feuillages et de vaguelettes.
 Vers 1900.
 Dim. : 25 cm
 200 / 300 €



- 348 -
JAPON
 Paire de cache-pots en bronze à patine brune décorés en léger relief de personnages dans des cartouches ; les anses figurant des têtes de chimères.
 Période Meiji (1868-1912).
 Dim. : 24,5 cm
 300 / 500 €



- 349 -

JAPON

Suspension en bronze à patine brun-rouge décoré en léger relief de dragons.
Période Meiji (1868-1912).

Diam. : 30,5 cm

150 / 200 €



- 350 -

CHINE

Brûle parfum circulaire à deux anses ajourées, reposant sur trois pieds. Le socle loti-forme tripode. Au revers marques Xuande en Zhuanshu. Belle patine crouteuse à l'intérieur.
XVIIème-XVIIIe siècle .

Diam. : 15 cm

200 / 300 €



- 351 -

JAPON

Cache-pot en bronze à patine brun-rouge décoré en léger relief d'un phénix et d'un dragon.

Période Meiji (1868-1912).

Diam. : 40 cm

400 / 500 €



- 352 -

JAPON

Jardinière ovale en bronze cloisonné à fond noir décoré en polychromie de quatre dragons à la recherche de la perle sacrée.

Fin du XIXe siècle.

Dim. : 24 cm

100 / 150 €



- 353 -

CHINE

Grand brûle-parfums de forme ovale en bronze à deux anses ajourées reposant sur quatre pieds.

Au revers marque Qianlong en Zhuanshu.

XXe siècle.

Diam. : 34 cm

400 / 500 €



- 354 -

JAPON

Cache-pot cylindrique tripode en bronze patiné, décoré à l'or de feuillages et oiseaux.

XIXe siècle.

Diam. : 30 cm

(oxydations)

150 / 200 €



- 355 -

JAPON

Brûle-parfum circulaire en bronze à décor de symboles Shou et rinceaux.

Période Meiji (1868-1912).

Diam. 26 cm

200 / 300 €



- 356 -

JAPON

Paire de petits vases en bronze à patine brune décorés en léger relief de dragons.

Période Meiji (1860-1912).

Dim. : 13 cm

CHINE

Petit bouddha en bronze à patine brune assis en position de lotus.

Fin du XIXe siècle / 1er quart du XXe siècle

Dim. : 7,5 cm

150 / 250 €



- 357 -

JAPON

Deux paires de vases miniature en bronze cloisonné. L'une de forme balustre, l'autre à pans coupés décoré en polychromie et or sur fond noir de mōnes, de motifs de fleurs et de papillons.

Période Meiji (1868-1912).

H. : 12,5 et 13 cm

50 / 100 €



- 358 -
JAPON

Potiche couverte de forme balustre en bronze cloisonné à fond noir décoré en polychromie de deux dragons.
Période Meiji (1868-1912).
Dim. : 36 cm
100 / 150 €



- 359 -
CHINE

Curieuse et amusante paire de figurine en bronze cloisonné, les têtes et les mains en ivoire sculpté représentant un couple de dignitaire la femme tenant un éventail. Sa coiffe en métal filigrané en forme de fleurs; l'homme portant un chapeau en métal filigrané et émaillé et une hache cérémonielle émaillée et dorée.
Travail de Canton des années 1930.
Dim : 30, 5 cm et 28,5 cm
300 / 400 €



- 360 -
INDOCHINE

Buste en bronze à patine brune représentant une jeune fille au chignon. Signature à quatre caractères à l'arrière. Socle en bois noirci.
Vers 1930 - 1940
Dim. Sans socle: 25 cm
400 / 600 €



- 361 -
JAPON

Figurine en bronze à patine brune représentant une musicienne.
Période Meiji (1868-1912).
Dim. : 37 cm
200 / 300 €

- 362 -
JAPON

Figurine en bronze à patine brune représentant une femme en kimono.
Période Meiji (1868-1912).
Dim. : 35 cm
200 / 300 €



- 363 -
JAPON

Garniture d'autel composée de trois pièces en bronze à patine brune, incrusté de cuivre, d'argent et de laiton, composée d'un brûle-parfum tripode central, les anses en forme de chimères, entouré de deux vases à motifs de dragons enroulés autour du col.
Période Meiji (1868-1912).
Dim. Brûle parfum: 34 cm
Dim. Vases: 32 cm
800 / 1 200 €



364



- 364 -
JAPON

Importante et grande figurine en ivoire sculpté traité en polychromie représentant la déesse Guanyin debout, un phœnix à ses pieds. Elle porte d'une main un panier de fleurs de lotus et de l'autre main, une branche ajourée. Elle est coiffée d'une tiare à motif d'un bouddha les mains jointes sur fond de mandorle. Au revers marque à deux caractères. Premier tiers du XXe siècle, vers 1930.

H. : 64 cm
100 / 150 €

- 366 -
CHINE

Sept bracelets en ivoires dont un accidenté
Vers 1900.

Diam. : 10,5 cm (le plus grand)
150 / 200 €
(lot non reproduit)

- 365 -
ASIE DU SUD EST

Pommeau en bois de cerf finement sculpté d'une multitude de personnages. La partie haute figurant une divinité surmontant un dragon.

XIXe siècle.
H. : 18 cm
50 / 80 €



365

- 367 -
JAPON

Coloquinte finement sculptée de personnages.

Signée.
Période MEIJI (1868-1912).
H. : 6,2 cm
80 / 120 €



367



- 368 -
CHINE

Paire de chevaux en ivoire sculpté.
Vers 1900

H. : 10 cm
50 / 100 €



- 369 -
CHINE

Statuette en ivoire sculpté figurant un homme au chapeau.
Vers 1930.

H. : 27 cm
100 / 200 €



- 370 -
JAVA

Figurine en ivoire sculpté représentant une habitante de Java en costume traditionnel assise agenouillée en train de préparer le thé, au sol se tiennent un plateau avec théière une boîte à mets et un plateau sur piédoche. Le socle en bois sculpté.

Travail indonésien des années 1920-1930.
Dim. (totale avec socle) : 16 x 17,5 cm
H. (figurine) : 10 cm
(manque l'anse de la théière)

200 / 300 €



- 371 -
CHINE

Sujet en ivoire représentant bouddha accompagné d'un phénix et d'un enfant, il tient dans sa main la pêche de la longévité. Marque au revers.
Travail de la fin du XIXe siècle.

H. : 7 x 8 cm

100 / 200 €



- 372 -
JAPON

Ivoire sculpté représentant un livre ouvert avec un texte gravé sur la page de gauche et illustration gravée d'une scène familiale autour d'une table de lettré sur la partie droite. Le revers porte une signature à trois caractères.

Période MEIJI (1868-1912)

L. : 8,4 cm

250 / 300 €



- 373 -
CHINE

Paire de personnages assis en ivoire sculptée. Vers 1900.

H.: 13 cm (hors socle)

200 / 400 €



- 374 -
ASIE

Pipe à opium en os sculpté à décor de sages et d'idéogrammes.

Long : 55 cm

(accidents et manques)

150 / 200 €



- 375 -
JAPON

Deux boîtes en ivoires à incrustations de nacre à décors de fleurs, papillons et fruits, une signée à l'intérieur.

Diam. : 6,5 et 5,5 cm

Poids brut total : 92,5 g

(accidents et manques)

100 / 200 €



- 376 -
CHINE

Coupe papier en ivoire sculptée et ajourée à décor de branchages fleuris et d'une scène de palais dans la partie haute.

Vers 1900.

Long : 30 cm

20 / 40 €



- 377 -
JAPON

Ensemble de netsukés en ivoire et okimono en ivoire et os.

Travail du début XXe siècle.

100 / 150 €



- 378 -
ASIE

Cuillère en corne pressée avec dragon.

Vers 1950 / 1960.

Dim. : 23 cm

30 / 40 €



- 379 -
JAPON

Petit sujet en ivoire figurant un musicien sur un cheval.

Période MEIJI (1868-1912).

H.: 5,4cm

50 / 80 €



- 380 -
JAPON

Douze netsukés en ivoire sculpté décors zoomorphe ou anthropomorphe
La plupart signés
Première moitié du XXe siècle, vers 1930-1940
L. : de 3 à 4 cm
Poids total : 278 g
200 / 300 €

- 381 -
JAPON

Quatre netsuké en ivoire sculpté à sujet animalier (chat et cochon)
Premier tiers du XXe, 1920-30
sabot d'un cochon manquant
Poids : 143,5 g
200 / 300 €

- 382 -
JAPON

Lot de 16 netsukés et petits okimonos en ivoire sculpté principalement de personnages.
Certains signés.
Vers 1930 / 1940
600 / 800 €



- 383 -
JAPON

Bel okimono en ivoire sculpté représentant un pêcheur supportant des nasses en vannerie sur son dos et tenant un poulpe attaché par une cordelette d'une main. Signature à deux caractères au revers.

Période MEIJI - (1868 - 1912).

H. : 18 cm - Poids : 336,6 g

350 / 400 €



- 384 -
JAPON

Grande figurine en ivoire sculpté représentant un homme tenant d'une main une pelle et de l'autre une branche de citrons digités. Les motifs de sa robe gravés en bordure de nuages.

Au revers, marque à cinq caractères.

Première moitié du XXe siècle.

Vers 1930-40.

H. : 51 cm (accidents en bordure du chapeau - manques)

100 / 150 €



- 385 -
JAPON

Okimono en ivoire sculpté représentant un mandarin debout sur un rocher tenant d'une main un bâton et de l'autre un éventail. Signature à deux caractères au revers.

Premier tiers du XXe siècle - Vers 1930

H. : 23 cm - Poids : 731,4 g

(petit manque au pommeau du bâton)

100 / 200 €



- 386 -
CHINE

Figurine en ivoire sculpté représentant une jeune femme assise sur un rocher jouant avec une cymbale, à l'arrière un sceau (signature) en rouge.

Travail de canton.

Vers 1860 / 1880.

H. : 15 cm

(quelques gerces, socle en bois ajouré postérieur).

250 / 300 €



- 387 -
JAPON

Okimono en ivoire sculpté représentant un pêcheur debout sur un rocher près d'une nasse tenant une carpe d'une main et un bâton de l'autre.

Premier tiers du XXe siècle - Vers 1930

H. (sans socle) : 16 cm - Poids : 343,8 g

(petit manque en haut du bambou)

150 / 200 €



- 388 -
JAPON

Okimono en ivoire sculpté représentant un paysan debout sur un tertre tenant un coq dans ses bras. Signature à trois caractères au revers.

Période MEIJI (1868 - 1912).

H. : 15 cm - Poids : 204,1 g

(manque un coq sur le socle)

150 / 200 €



- 389 -
JAPON

Okimono en ivoire sculpté composé d'un groupe de trois personnages sur un tertre en bois figurant les bords d'une rivière : l'homme tenant un éventail et esquissant un pas de danse avec une petite fille tandis qu'une musicienne tient une gourde et un éventail. Période Meiji (1868-1912).

Dim. : 24 x 28 cm

300 / 400 €

- 390 -
JAPON

Okimono en ivoire sculpté représentant un marchand présentant une statuette en ivoire, la boîte près de lui. Au revers signature à deux caractères en rouge.

Période Meiji (1868-1912).

Dim. : 8 cm

150 / 200 €

- 391 -
JAPON

Okimono en ivoire sculpté représentant un homme protégeant un paquet de denrées face à un chat. Au revers signature à deux caractères.

Période Meiji (1868-1912).

Dim. : 8 cm

100 / 150 €

- 392 -
CHINE

Etui à cartes en ivoire sculpté de personnages sur fond de pagodes.

Travail de Canton de la fin du XIXe siècle.

Dim. : 10 cm

100 / 150 €

- 393 -
JAPON

Inro en ivoire sculpté à quatre compartiments à décor gravé de poissons-chats. Premier tiers du XXe siècle, vers 1920 / 1930.

Dim. : 7 cm

100 / 150 €

- 394 -
CHINE ET JAPON

Ensemble comprenant trois personnages en ivoire et trois portes ponceaux en ivoire gravés de motif de personnages dans des paysages lacustres.

Fin XIXe siècle.

H. : 15 à 8,5 cm

150 / 200 €

(lot non reproduit)



- 395 -
JAPON

Trois netsukes en ivoire et un autre en porcelaine.

Fin XIXe siècle.

Dim. : 3 à 4 cm

100 / 200 €



- 396 -
ASIE DU SUD EST

Paire de statuette représentant des serviteurs bouddhiques en bois doré incrusté de petits miroirs et de pierres.

H. : 99 cm

300 / 400 €



- 397 -
ASIE DU SUD EST

Statuette en bois sculpté représentant bouddha sur son socle lotiforme.

XVIII^e siècle.

H. : 47 cm

300 / 400 €



- 398 -
ASIE DU SUD EST

Ensemble de deux statuette de divinités bouddhiques en bois sculpté incrusté de miroirs et une urne de cérémonie en carton laqué rouge.

H. : 55, 32 et 66 cm

200 / 300 €



- 399 -
ASIE DU SUD EST

Paire de priant en bois sculpté et doré incrusté de petits miroirs.

H. : 41 cm

300 / 400 €



- 400 -
ASIE DU SUD EST

Ensemble de deux statuette en bois représentant des divinités bouddhiques assis en tailleur sur des bases, un troisième en matière composite.

H. : 67, 52 et 46 cm

200 / 300 €

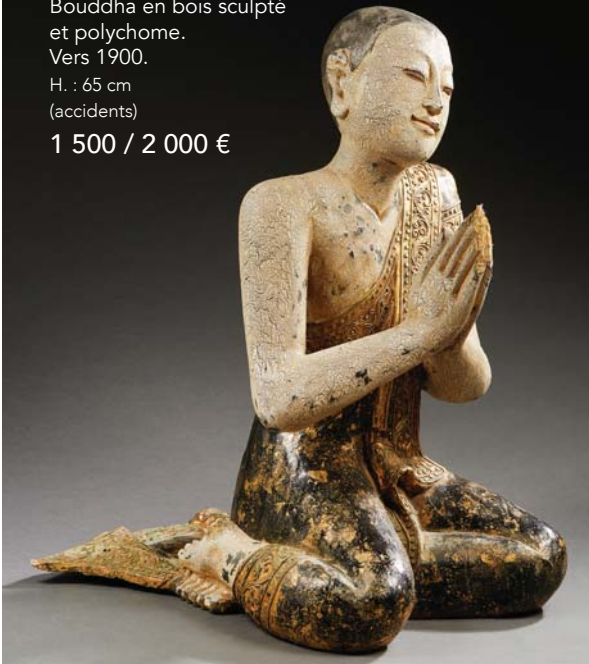
- 401 -

ASIE DU SUD EST

Bouddha en bois sculpté et polychrome.
Vers 1900.

H. : 65 cm
(accidents)

1 500 / 2 000 €



- 402 -

ASIE DU SUD EST

Ensemble de deux statuettes en bois à l'effigie de divinités bouddhiques et une tête en bois doré représentant bouddha.

H. : 21,5 - 65 et 27 cm

200 / 300 €



403

- 403 -
CHINE

Grande figurine en stéatite blanche, rehaussée de dorures, sculptée représentant une jeune femme au vase fleuri. Socle en pierre dure.

XIXe siècle
Dim. : 38,5 cm

200 / 300 €
(lot non reproduit)



- 404 -
ASIE DU SUD EST

Trois marionnettes à fil en bois et tissus vêtues en habit traditionnel.

H. : 70 cm

200 / 300 €



- 405 -
CHINE

Une poupée et un élément de broderie.

XXe siècle.

50 / 60 €





- 406 -
CHINE

Tête de soldat en terre cuite dans le goût des Tang.
Epoque moderne.

H. : 26 cm
60 / 80 €



- 407 -
INDE ou HIMALAYA

Tête en terre cuite représentant un dieu du panthéon bouddhique. Socle en bois.
XIXe siècle.

Dim. (sans le socle) : 36 cm
(craquelures)
200 / 300 €



- 408 -
INDE ou HIMALAYA

Tête en terre cuite représentant un dieu du panthéon bouddhique. Socle en bois.
XIXe siècle.

Dim. (sans socle) 25 cm
(craquelures, petits accidents)
200 / 300 €



- 409 -
CHINE

Rare instrument miniature composé d'une loupe à manche en ivoire tourné et d'un tube à base en ivoire, corps en verre dans lequel se trouve sur une plaquette en ivoire une inscription microscopique. La base en bois rouge sculpté munie d'un rail qui permet d'avancer ou de reculer la loupe vers la plaquette miniature afin de lire le texte.
Deuxième moitié du XIXe siècle.

H. : 12 cm
100 / 150 €



- 410* -
*****CHINE ou INDOCHINE**

Coffret rectangulaire en bois incrusté de nacre à motifs d'objets précieux et de fleurs.

Vers 1900 - 1930.
(quelques éclats et manques)
100 / 150 €



- 411 -
CHINE

Porte-pinceaux cylindrique en bambou sculpté de phénix et de personnages.

XIXe siècle.
Dim. : 17,5 cm
(quelques fentes)
On rajoute un couvercle en étain avec inscription à l'intérieure.

100 / 200 €



- 412 -
CHINE

Petit cabinet rectangulaire en bois laqué noir décoré sur les côtés à l'or de paysage lacustres avec pêcheurs et pagodes. Il ouvre en façade une plaquette laquée rouge laissant apparaître cinq tiroirs pour le jeu de Majong. Les pions en bambous et les plaquettes en os. XXe siècle vers 1930.

Dim. : 13 x 21,5 x 15 cm

200 / 250 €



- 413 -
JAPON

Boite rectangulaire couverte en bois avec traces de dorures

Vers 1930

Dim. : 39 cm

50 / 60 €



- 414 -
JAPON.

Ensemble en laque comprenant :

- une petite selette laquée noir et or de fleurs, plateau rouge

Dim. : 12 x 19 x 19 cm (un pied accidenté)

- quatre sorbets du même décor.

- une boîte à thé en laque noir et or ornée de grues et pêches, elle porte l'étiquette de la boutique A LA PORTE CHINOISE 35, rue vivienne

Dim.: 6,5x19x14 cm

- une coupelle laquée rouge ornée en or d'un oiseau et d'un bambou.

Fin du XIXe siècle

80 / 120 €

- 415 -
JAPON

Paire de vases balustre miniatures en émaux cloisonnés à décors de fleurs et papillons.

XXe siècle

H. : 10 cm

30 / 50 €

(lot non reproduit)

- 416 -
INDE

Deux éléments en bois sculpté représentant des Déesse

H : 71 cm

200 / 300 €

(lot non reproduit)

- 417 -
CHINE

Ensemble de deux cadres noir avec des décorations de dragons incrustés de nacre.

Vers 1900

Dim : 25,5 x 21 cm

50 / 100 €

(lot non reproduit)



- 418 -
CHINE ou INDOCHINE

Deux petits plateaux de lettré, un rectangulaire et un carré reposant sur quatre pieds réunis par une entretoise en palissandre incrustés de nacre à motifs de fleurs et d'objets précieux sur chaque faces. Les angles ornés de montures en argent.

Vers 1900-1920

Dim. : 18,5 x 18,5 cm ; 31 x 18,5 cm

(quelques accidents et manques)

300 / 400 €



- 419 -
CHINE

Plateau ovale en bois sculpté en léger relief d'une grenouille sur une branche de nénuphar.

Vers 1930

Dim. : 47,5 cm

100 / 120 €



- 420 -
CHINE

Grand socle en bois sculpté.

Fin XIXe siècle.

Dim. : 52 x 32 cm

200 / 300 €



- 421 -
CHINE OU INDOCHINE

Pipe à opium en bambou, l'embout en corne, le fourneau en grès de Yixing.

Vers 1930
Dim. : 54,5 cm
50 / 100 €



- 422 -
ASIE DU SUD EST

Pipe à opium et son support. Monture en métal à décor de cervidé.

Fin XIXe siècle.
Long. : 36 cm
60 / 80 €

- 423 -
CHINE

Intéressant objet de lettré en bois sculpté à belle patine brune rougeoyante faisant office de porte-pinceaux figurant un rocher avec des vaguelettes et des branches de pins.

XVIIIe-XIXe siècle.
Long. : 20 cm
200 / 400 €



- 424 -
CHINE

Tablette en bambou à décor incisé d'un personnage dans une forêt de bambous.

Vers 1930 / 1950.
Dim. : 25 cm
50 / 60 €



- 425 -
JAPON

Grand okimono en bois sculpté figurant un vieillard au collier.

Epoque Meiji.
H. : 32 cm
(petit éclat)
100 / 150 €



- 426 -
JAPON

Okimono en bois fruitier sculpté représentant un dignitaire

Période MEIJI (1868-1912).
H. : 24 cm
(accidents)
100 / 200 €



- 427 -
CHINE

Petit paravent de lettré à trois feuilles en bois sculpté d'objets précieux, de fruits, de feuilles, d'oiseaux et de personnages dans des cartouches anciennement laqué à la manière de Coromandel. L'arrière des plaques à motif de poèmes et d'inscriptions encadrées de fleurs de lotus.

XIXe siècle pour le paravent, les plaquettes gravées antérieures.

Dim. (feuille) : 31 x 15 cm

100 / 150 €



- 428 -
CHINE

Petit cabinet en bois ouvrant en façade par deux portes et tiroirs. XXe siècle.

Dim. : 34 x 56 x 28 cm

50 / 80 €



- 429 -
CHINE

Petit paravent de lettré en bois à quatre panneaux encadrant quatre plaques rectangulaires en porcelaine décorées de dames de qualité en émaux de la famille rose. XXe siècle.

Dim. : 44,5 cm

200 / 400 €



430

- 430 -
INDOCHINE

Petite selette en bois à décors de feuilles en nacre. Dessus en marbre.

Fin XIXe siècle.

Dim.: 44 x 35 cm

150 / 200 €



431

- 431 -
CHINE

Boîte ronde côtelée en bois laqué à fond noir incrusté de nacre à motifs d'oiseaux et de fleurs.

Vers 1930

Diam. 24,5 cm

(quelques manques)

80 / 120 €



432

- 432 -
CHINE

Boîte circulaire en laque cinabre rouge décorée de deux personnages sous un pin parasol sur fond de quadrillages.

XVIIIe siècle.

Diam. : 10 cm

(accident en bordure)

200 / 300 €



433

- 433 -
ASIE

Table en bois avec pied en bambou et plateau ovale incrusté d'éléments en nacre

Dim. : 74 x 95 x 53,5 cm

200 / 300 €



- 434 -
CHINE

Ecran de lettré en bois ajouré et incrustation de nacre, décoré de personnages dans un paysage.
XIXe siècle

Dim. : 96 x 90 cm
(manques)

300 / 500 €



- 435 -
CHINE

Guéridon en bois sculpté orné en son centre d'une plaque de porcelaine décoré en émaux de la famille verte.

Pied tripode griffus.
Fin XIXe siècle.

Dim. : 81,5 cm
(accidents à la plaque)

300 / 500 €



- 436 -
CHINE

Petit cabinet en bois laqué rouge et noir, les portes incrustées d'objets précieux et de fruits en jade et pierre dure.
XXe siècle.

1 000 / 1 200 €

- 437 -
ASIE

Paire de panneaux à décor en relief en nacre et bois de branchages fleuris et d'oiseaux.

Dim. : 67x45 cm
(manques)

80 / 120 €

(lot non reproduit)

- 438 -
JAPON

Personnage en bois sculpté.
Vers 1900.

H. : 34 cm

80 / 100 €

(lot non reproduit)

- 439 -
CHINE

Table basse rectangulaire en Huang Huali
Le plateau reposant sur quatre pieds.
Elle est sculptée sur chaque face de rinceaux stylisés.

Dim. : 79 x 47 cm

10 000 / 15 000 €

439



ARTS D'ASIE

JEUDI 12 DÉCEMBRE

Drouot-Richelieu - salle 14

VENTE EN PRÉPARATION
À L'OCCASION DE LA
SEMAINE ASIATIQUE

POUR INCLURE VOS LOTS
DANS CETTE VENTE N'HESITEZ
PAS À NOUS CONTACTER :

01 47 64 17 80

info@delon-hoebanx.com



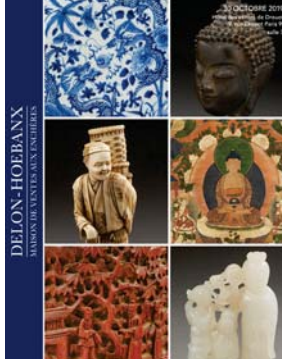
DELON-HOEBANX

ORDRE D'ACHAT / ABSENTEE BID FORM

ARTS D'ASIE

Mercredi 30 octobre 2019 à 13h30 - Hôtel des ventes de Drouot Paris 9^e - Salle 7

À renvoyer avant le mardi 29 octobre 2019 à 18h par mail à info@delon-hoebanx.com, fax au (+33) 9 70 62 79 28



ORDRE D'ACHAT/ ABSENTEE BID

TÉLÉPHONE

NOM / NAME : _____

PRÉNOM / FIRST NAME : _____

ADRESSE / ADDRESS : _____

CODE POSTAL / ZIP CODE : _____ VILLE / CITY : _____

TÉLÉPHONE 1 : _____ TÉLÉPHONE 2 : _____

MAIL : _____ @ _____

Je déclare avoir pris connaissance des conditions de vente décrites dans le catalogue, je les accepte et vous prie d'acquiescer pour mon compte personnel aux limites indiquées en euros, les lots que j'ai désignés ci-dessous.
I have read conditions of sale printed in this catalogue and agree to abide by them. I grant your permission to purchase on my behalf the following items within the limits in euros.

N°	DESCRIPTION DU LOT / LOT DESCRIPTION	LIMITE EN € / MAX. € PRICE

ATTENTION :

- Les limites ne comprennent pas les frais légaux.
- La demande d'une ligne téléphonique implique que l'enchérisseur est preneur à l'estimation basse en cas de mauvaise liaison téléphonique.
- Les ordres d'achat ne seront pris en compte qu'accompagnés d'une copie de votre pièce d'identité et d'un RIB.
- Merci de bien vouloir prendre en compte les conditions de magasinage si vous enchérissez pour un lot encombrant.

PLEASE NOTE :

- These limits do not include fees and taxes.
- The telephone bidder agrees to bid up to the low estimate in case of poor reception
- No bids will be accepted without a copy of your ID and of your IBAN and BIC.
- Could you please refer to the conditions of storage if you bid on a cumbersome lot.

DATE & SIGNATURE OBLIGATOIRE

REQUIRED DATED SIGNATURE

Delon- Hoebanx SAS-10 bis, rue Descombes 75017 Paris-Guillaume Delon Commissaire-priseur habilité-déclaration n°074-2015

L'opérateur de vente volontaire est adhérent au Registre central de prévention des impayés des Commissaires priseurs auprès duquel les incidents de paiement sont susceptibles d'inscription. Les droits d'accès, de rectification et d'opposition pour motif légitime sont à exercer par le débiteur concerné auprès du Symev 15 rue Freycinet 75016 Paris.

CONDITIONS GÉNÉRALES DE VENTE

Le droit français régit les conditions générales de la vente et tout ce qui s'y rapporte. Les acheteurs ou les mandataires de ceux-ci acceptent que toute action judiciaire relève de la compétence exclusive des tribunaux français (Paris). Les diverses dispositions des conditions générales de vente sont indépendantes les unes des autres. La nullité de l'une de ces dispositions n'affecte pas l'applicabilité des autres. Le fait de participer à la présente vente aux enchères publiques implique que tous les acheteurs ou leurs mandataires, acceptent et adhèrent à toutes les conditions ci-après énoncées.

La vente est faite au comptant et conduite en euros.

GARANTIES ET INDICATIONS

** Lots dans lesquels la maison de ventes ou un de ses partenaires ont des intérêts financiers.*

La société Delon-Hoebanx et les Experts ont établis les indications figurant au catalogue, sous réserve de rectifications, notifications et déclarations annoncées au moment de la présentation du lot et portées au procès-verbal de la vente.

Les dimensions, couleurs des reproductions et informations sur l'état de l'objet sont fournies à titre indicatif.

Toutes les indications relatives à un incident, un accident, une restauration ou une mesure conservatoire affectant un lot sont communiquées afin de faciliter son inspection par l'acheteur potentiel et restent soumises à l'entière appréciation de ce dernier. Tous les lots sont vendus dans l'état où ils se trouvent au moment précis de leur adjudication avec leur possible défauts et imperfections. Aucune réclamation ne sera admise une fois l'adjudication prononcée, une exposition préalable ayant permis aux acquéreurs l'examen des œuvres présentées.

Concernant l'horlogerie : l'état de fonctionnement n'est pas garanti. Il est possible que certains lots comprennent des pièces non originales suite à des réparations ou révisions de la montre ou de l'horloge.

En cas de « double enchères », c'est à dire s'il est établi que deux ou plusieurs enchérisseurs ont simultanément porté une enchère équivalente, soit à haute voix, soit par signe et réclament en même temps le lot après le prononcé du mot adjugé, le dit lot sera remis aux enchères et tout le public présent sera admis à enchérir de nouveau.

ORDRE D'ACHAT TELEPHONIQUE

La société Delon-Hoebanx prend en compte et exécute gracieusement les enchères téléphoniques pour les lots aux estimations basses supérieures à 300 euros.

A ce titre, nous n'assumerons aucune responsabilité si la liaison téléphonique est interrompue, n'est pas établie ou tardive. Bien que Delon-Hoebanx soit prêt à enregistrer les demandes d'ordres téléphoniques au plus tard jusqu'à la fin des horaires d'expositions, elle n'assumera aucune responsabilité en cas d'inexécution au titre d'erreurs ou d'omissions en relation avec les ordres téléphoniques.

Toutes demandes d'enchères par voie téléphonique impliquent que le demandeur est preneur à l'estimation basse en cas de mauvaise liaison, absence ou autre incident.

HONORAIRES À LA CHARGE DE L'ACHETEUR

En sus du prix d'adjudication ou du prix au marteau, une commission d'adjudication sera à la charge de l'adjudicataire.

Elle sera de **23,33% HT** soit **28 TTC**

Donc le prix à payer sera le prix marteau additionné aux frais de vente (28% TTC).

ex : Pour une adjudication de 1 000 euros, l'acheteur devrait payer 1280 euros TTC.

LA SORTIE DU TERRITOIRE FRANÇAIS

La sortie d'un lot de France peut être sujette à une autorisation administrative.

L'obtention du document concerné ne relève que de la responsabilité du bénéficiaire de l'adjudication du lot concerné par cette disposition.

Le retard ou le refus de délivrance par l'administration des documents de sortie du territoire, ne justifiera ni l'annulation de la vente, ni un retard de règlement, ni une résolution.

Si notre Société est sollicitée par l'acheteur ou son représentant, pour faire ces demandes de sortie du territoire, l'ensemble des frais engagés sera à la charge totale du demandeur. Cette opération ne sera qu'un service rendu par Delon-Hoebanx.

EXPORTATION APRES LA VENTE

La TVA collectée au titre des frais de vente ou celle collectée au titre d'une importation temporaire du lot, peut être remboursée à l'adjudicataire dans le délai d'un mois après la vente sur présentation des documents qui justifient l'exportation du lot acheté.

PRÉEMPTION DE L'ETAT FRANÇAIS

L'Etat français dispose, dans certains cas définis par la loi, d'un droit de préemption des œuvres vendues aux enchères publiques.

Dans ce cas, l'Etat français se substitue au dernier enchérisseur sous réserve que la déclaration de préemption formulée par le représentant de l'état dans la salle de vente, soit confirmée dans un délai de quinze jours à compter de la vente.

Delon-Hoebanx ne pourra être tenu responsable des décisions de préemptions de l'Etat Français.

RESPONSABILITE DES ENCHERISSEURS

En portant une enchère sur un lot par une des différentes modalités de transmission proposées par Delon-Hoebanx, les enchérisseurs assument la responsabilité personnelle de régler le prix d'adjudication de ce lot, augmenté de la commission d'adjudication et de tous droits ou taxes exigibles. Les enchérisseurs sont réputés agir en leur nom et pour leur propre compte, sauf convention contraire préalable à la vente et passée par écrit avec Delon-Hoebanx.

En cas de contestation de la part d'un tiers, Delon-Hoebanx pourra tenir l'enchérisseur pour seul responsable de l'enchère en cause et de son règlement.

DEFAUT DE PAIEMENT

Conformément à l'article 14 de la loi n°2 000-6421 du 10 juillet 2 000, à défaut de paiement par l'adjudicataire, après mise en demeure restée infructueuse, le bien est remis en vente à la demande du vendeur sur folle enchère de l'adjudicataire défaillant ; si le vendeur ne formule pas cette demande dans un délai d'un mois à compter de l'adjudication, la vente est résolue de plein droit, sans préjudice de dommages et intérêts dus par l'adjudicataire défaillant.

Dans ce cas, Delon-Hoebanx se réserve le droit de demander à l'acheteur défaillant :

- des intérêts au taux légal,
- le remboursement des coûts supplémentaires engagés par sa défaillance, avec un minimum de 250 €,
- le paiement du prix d'adjudication ou :

- la différence entre ce prix et le prix d'adjudication en cas de revente s'il est inférieur, ainsi que les coûts générés pour les nouvelles enchères.
- la différence entre ce prix et le prix d'adjudication sur folle enchère s'il est inférieur, ainsi que les coûts générés pour les nouvelles enchères.

Delon-Hoebanx se réserve également le droit de procéder à toute compensation avec les sommes dues par l'adjudicataire défaillant. L'opérateur de vente volontaire est adhérent au Registre central de prévention des impayés des Commissaires priseurs auprès duquel les incidents de paiement sont susceptibles d'inscription. Les droits d'accès, de rectification et d'opposition pour motif légitime sont à exercer par le débiteur concerné auprès du Symev 15 rue Freycinet 75016 Paris.

PROPRIÉTÉ INTELLECTUELLE

La vente d'un lot n'emporte pas cession des droits de reproduction ou de représentation dont il constitue le cas échéant le support matériel.

PAIEMENT DU PRIX GLOBAL

Delon-Hoebanx précise et rappelle que la vente aux enchères publiques est faite au comptant et que l'adjudicataire devra immédiatement s'acquitter du règlement total de son achat et cela indépendamment de son souhait qui serait de sortir son lot du territoire français.

Le règlement pourra être effectué comme suit :

- **en ligne sur notre site www.delon-hoebanx.com**
- en espèces dans la limite de 1 000 € pour les résidents français et 10 000 € pour les étrangers
- par chèque bancaire ou postal avec présentation obligatoire de deux pièces d'identité en cours de validité,
- par carte bancaire Visa ou Master Card,
- par virement bancaire en euros aux coordonnées comme suit :
 DOMICILIATION : BNP PARIBAS PARIS CENTRE AFF
 CODE BANQUE : 3 0004-CODE AGENCE : 03120
 NUMÉRO DE COMPTE : 00010630680-CLÉ RIB : 16
 IBAN : FR76 3 000 4031 2 000 0106 3068 016
 BIC : BNPAFRPPXX

CONDITIONS SPÉCIFIQUES AUX BIJOUX expertisés par la S.A.S Déchaut Stetten & Associés

S.A.S Déchaut Stetten & Associés applique les appellations selon les normes et réglementations techniques conformes au décret n° 2002-65 du 14 janvier 2002.

- S.A.S Déchaut Stetten & Associés désigne les pierres modifiées par « les pratiques lapidaires traditionnelles » de la même manière que celles qui n'auraient pas été modifiées. (Art. 3)
- S.A.S Déchaut Stetten & Associés désigne les pierres modifiées par d'autres procédés, par le nom de la pierre, suivi de la mention « traitée » ou par l'indication du traitement subi. (Art. 2) Les pierres non accompagnées de certificats ou attestations de Laboratoires ont été estimées par S.A.S Déchaut Stetten & Associés en tenant compte des modifications éventuelles du paragraphe a).

S.A.S Déchaut Stetten & Associés se tient à la disposition des acheteurs pour tous renseignements complémentaires concernant le décret 2002-65 ou les différentes sortes de traitements existants. Les techniques d'identification et les conclusions d'analyse concernant l'origine et la classification des pierres et perles peuvent varier d'un laboratoire à un autre. En conséquence, il est possible d'obtenir, dans certains cas, un résultat différent en fonction des laboratoires consultés.

DELIVRANCE DES ACHATS

DELON-HOEBANX NE REMETTRA SES ACHATS À L'ADJUDICATAIRE QU'APRÈS ENCAISSEMENT DE L'INTÉGRALITÉ DU PRIX GLOBAL.

L'acheteur peut faire assurer ses lots dès leurs adjudications puisque dès ce moment, les risques de perte, vol, dégradations ou autres sont sous son entière responsabilité.

Delon-Hoebanx décline toute responsabilité quant aux dommages eux-mêmes ou à la défaillance de l'adjudicataire de couvrir ses risques contre ces dommages.

La manutention et le magasinage n'engagent pas la responsabilité de Delon-Hoebanx.

Les lots peuvent être enlevés gratuitement en salle jusqu'à 19h le soir de la vente et entre 8h et 10h le lendemain.

Passé ce délai, vous pouvez :

- Faire livrer vos biens partout dans le monde, grâce à TRANSPORT DROUOT-GÉODIS
- Récupérer vos lots au service du MAGASINAGE, au tarif suivant:
- Frais de dossier par lot TTC : 5€
- Frais de stockage et d'assurance par lot TTC :
 1€ /jour, les 4 premiers jours ouvrés
 1€ / 5€ / 10€ / 20€ / jour, à partir du 5e jour ouvré, selon la nature du lot (merci de consulter le site internet www.drouot.com rubrique *drouot pratique* afin de connaître les détails) les frais de dossier sont plafonnés à 50€^{TTC} par retrait.
- Une réduction de 50% des frais de stockage est accordée pour les clients étrangers et les marchands de province, sur justificatif.
- Les frais de magasinage sont offerts pour les lots pris en charge par Transport Drouot-Géodis !
- Devis accepté dans les 10 jours suivants la vente

Attention :

Aucun lot ne sera remis avant acquittement total des sommes dues et présentation du bordereau acquitté et/ou de l'étiquette de vente. Tout objet/lot qui n'est pas retiré au service Magasinage dans un délai d'un an à compter de son entrée au magasinage sera réputé abandonné et sa propriété transférée à Drouot à titre de garantie pour couvrir les frais de magasinage.

DROUOT MAGASINAGE

6 bis, rue Rossini 75009 Paris-France
 Tél. +33 (0)1 48 00 20 18
magasinage@drouot.com

Ouverture du lundi au samedi de 9h à 10h et du lundi au vendredi de 13h30 à 18h. Consulter les horaires d'ouverture et fermeture exceptionnelle Accès contrôlé une pièce d'identité doit être laissée en dépôt au poste de sécurité.

Delon-Hoebanx n'est pas responsable de la charge des transports après la vente. Si elle accepte de s'occuper du transport à titre exceptionnel, sa responsabilité ne pourra être mise en cause en cas de perte, de vol ou d'accidents qui reste à la charge de l'acheteur.



DROUOT
PARIS