

D
Drouot



D
Drouot



MARDI 15 NOVEMBRE 2016
HÔTEL DROUOT - Salle 15

COPAGES AUCTION PARIS



PATRICIA CASINI-VITALIS ET ASSOCIÉS

Commissaire-Priseur Expert près la Cour d'Appel



MARDI 15 NOVEMBRE 2016

DROUOT-RICHELIEU - Salle 15 à 14 heures

Suite successions L et D et à divers
BIJOUX - ARGENTERIE - CABINETS DE CURIOSITÉ
MOBILIER XVIII & XIXÈME - OBJETS D'ART
FLACONS DE PARFUM 1930 - ARTS DE LA TABLE
TABLEAUX XIX & XXÈME - TAPISSERIE

Experts

Bijoux, argenterie : **Marc BOUTEMY**

1 Rue Rossini, 75009 Paris Tél : +33 (0)1 48 00 95 85

Tapissier : **Antoine LESCOP DE MOÏ**

21 Avenue de Messine, 75008 Paris Tél : +33 (0)1 42 25 19 63

Boiseries : **Bernard GOMEZ**

mail : gomez-expert@yahoo.fr Tél : +33 (0)6 08 73 33 18

Consultable sur
invaluable.com
copages auction.com
auction.fr
interencheres.com
epailive.com

Vente en ligne sur



Expositions Publiques

Lundi 14 novembre
de 11h à 18h

Mardi 15 novembre
de 11h à 12h30

Téléphone en salle
01 48 00 20 15

COPAGES-AUCTION DROUOT

Maison de Ventes aux Enchères

4 rue de Sèze et 5 rue de Provence 75009 PARIS

Tél + 33 (0)1 53 34 03 59 Port +33 (0) 6 15 95 90 45 Port +33 (0) 6.76.14.06.74

mail : pcv@live.fr www.copages-auction.com

- 1 Collier** de quatre-vingt-treize perles de culture en chute, le fermoir en argent et pierres blanches (manques)
30/50 €
- 2 Collier** de boules de corail en chute. Fermoir métal. On y joint un bracelet de boules corail (Accidents). fermoir en or jaune.
Poids : 16 g. 50/80 €
Photo bijoux groupés pleine page
- 3 Collier** de boules d'aventurine en chute, intercalaires en argent et collier de perles d'œil de tigre fermoir métal.
60/80 €
- 4 Paire de pendants d'oreilles** anciens. motif disque orné d'un diamant taillé en rose dans un entourage de demi-perles.
Poids : 3 g 70/80 €
- 5 Collier** de soixante-et-onze perles de culture en chute. le fermoir rectangulaire en or jaune guilloché.
Poids : 27,6 g 100/150 €
- 6 Collier** de boules de corail choker. le fermoir mousqueton en argent.
Diam. : 8/8,5 mm. Poids : 57,2g 50/80 €
- 7 Bague** ornée d'un grenat ovale dans un entourage de grenats ronds. monture en or jaune.
Poids : 5,2 g 100/150 €
- 8 Epingle de cravate** ornée d'une perle imitation sous un motif en forme de branche en or jaune et ses deux feuilles en partie émaillées vert (manque).
Milieu XIXème. Poids : 3 g 100/150 €
- 9 Epingle de cravate** en forme d'avion pavé de diamants 8/8. monture en or gris et platine.
Poids : 8,4 g 100/150 €
- 10 Pièce** de 20 francs en or A 1875. 100/120 €
- 11 Pendentif** rond en cristal taillé entourage en or jaune XIXème.
Poids Brut : 7,6 g 120/150 €
- 12 Boucles d'oreilles** créoles en écaille ajourée crochet en or jaune. 120/150 €
- 13 Broche** lancéolée des années 1910 en or ornée de pierres blanches brillantées et de diamants taillés en roses (Accidents et manques).
Poids : 8,4 g. Dans son écrin. 150/200 €
- 14 Bague** croisée or jaune ornée d'une perle entre deux roses.
Epoque 1900. Poids : 2,9 g 200/250 €
- 15 Bague** en or gris double anneau torsadé pavé de diamants.
Poids : 4,4 g 180/200 €
- 16 Bague "nœud"** ajouré or jaune et argent parée de diamants + en roses.
Epoque 1920. 200/300 €
Poids : 3.11 g
- 17 Lot** de six pendeloques dont trois en or jaune (2 cachets et une médaille).
Poids net : 8 g env. 200/300 €
- 18 Paire de boutons de manchettes**, les motifs carrés en or gris ornés au centre d'un rubis.
Poids : 8,4 g 200/300 €
- 19 Lot de deux bijoux** de deuil anciens : une bague tresse de cheveux ornée d'un motif en or jaune en partie émaillé et un pendentif miniature composé de cheveux entourée de perles sur or jaune.
XIXème. Poids : 10,8 g 200/300 €
- 20 Bague** semainier en or jaune. chaque anneau orné d'un diamant serti sur argent. Paris 1819-1838.
Poids : 3,2 g 200/300 €
- 21 Bague** ancienne ornée d'une topaze jaune sur paillon dans un entourage de pierres blanches (accidents). Monture en or 14k et argent.
Poids : 2,8 g 100/150 €
- 22 Bague "nœud"** ajouré or jaune et argent parée de diamants + en roses.
Epoque 1920. Poids : 3.11 g 200/300 €
- 23 Dé** à coudre en or jaune gravé d'un monogramme - XIXème. P 3,7 g 200/300 €
- 24 Collier de perles** de Chine et bracelet en perles assorti fermoirs en argent. 200/300 €
- 25 Bague** or rose ornée de petites perles et de roses. Epoque 1900. On y joint une bague or "fleur" ornée d'opales et de roses. Epoque 1900 (manque).
Poids Brut : 6.4 g 200/250 €
- 26 Bague** or jaune ornée d'une tourmaline verte en forme de cœur. Poids : 4.6 g 250/300 €
- 27 Importante perle** de Chine diam : 15/16mm. Orient rosé. surmontée d'une bélière en or jaune pavée de petits diamants.
Poids : 4,3 g 250/400 €
- 28 Bague** rivière or jaune serti de deux diamants et trois rubis ovales. Poids : 4.7 g 300/400 €
- 29 Barrette** ancienne ornée d'une abeille en or et argent ornée de pierres rouges et de diamants taillés en roses.
Fin XIXème. Poids : 4,6 g 300/500 €
- 30 Pierres fines** diamants rubis émeraudes etc sur papier avec lot de petits camées anciens. 300/500 €
- 31 Belle améthyste** ovale 10 cts environ non montée. 300/400 €



25

47

49

4

38

42

26

56

80

78

77

84

28

53

2

67

54

6

12

34

12



63

1

36

66

60

59

51

83

65

82

46

68

70

45

52

3

69

48

75

81

57

37

32 Alexandre GUEYTON (1819-1862). Peigne en écaille. Monture en vermeil ornée de demi-perles et de différentes pierres fines et précieuses. Poinçon d'orfèvre. vers 1850. Dans son écrin sabot en velours. Signé Fournisseur de l'Empereur Napoléon III, expose à l'Exposition Universelle de Londres. Important coffret aux Armes Royales d'Espagne (Isabelle II) en galvanoplastie d'argent sur métal. Signé sur la serrure : ALEX. GUEYTON, orfèvre à Paris Il réalisa le service de table du Prince Youssoufov.

Œuvre en rapport : Une épée incrustée de pierres précieuses au Musée d'Orsay, Un pot à orangeade dans les collections de la Reine Juliana des Pays Bas, l'épée d'honneur du Maréchal Baraguey d'Hilliers, aiguère et son bassin au Metropolitan Museum de New York, un coffret néo-gothique au Victoria et ...

Auteur de "l'Art dans l'armurerie" publié en 1850 et de "l'Art de la galvanoplastie à l'usage de MM les orfèvres, bijoutiers et bronziers" en 1855. 300/500 €

33 Bague en or jaune surmontée d'une importante citrine rectangulaire. Poids Brut : 11 g 300/400 €

34 Broche flèche en or et argent ornée d'une perle fine et diamants taillés en roses XIXème. Poids Brut : 4,7 g 300/400 €

35 Bague ancienne toi et moi ornée d'un rubis rond et d'un brillant sur une monture croisée épaulée de deux fois trois diamants taillés en roses. Monture en deux ors. Poids : 4,4 g. 300/500 €

36 Clous d'oreilles or gris ornés chacun d'une perle grise de Tahiti. Diamètre 9 mm. Poids : 5.5 g 350/400 €

37 HERMES. Bague ceinture tressée en argent. Signée. Poids : 11,8 g 350/400 €

38 Bague jonc en or jaune surmontée d'un rubis taillé à facettes. Poids : 6,1 g 350/400 €

39 Collier de perles de culture japonaises fermoir "fleur" or gris orné de perles. Poids Brut : 56.71 g 400/500 €

40 Lot de cinq "charmes" en or jaune : une broche à entrelacs. un pendentif hirondelle. un pendentif médaillon ouvrant. une épingle monogrammée. une épingle à nourrice. Poids : 17,5 g 400/600 €

41 Lot de trois bijoux anciens en or jaune : un étui à aiguilles. un dé à coudre et un pendentif vinaigrette à décor de fleurs émaillées (Manque bélière). Poinçons français premier tiers du XIXème. On joint une clé en or jaune (Poinçon hibou). Poids total : 19,8 g 400/600 €

42 Pendentif cœur en cristal taillé entourage en or jaune chaîne en or filigrané. Poids Brut : 15,6 g 450/500 €

43 Paire de pendants d'oreilles ornés d'un camée rond (profil de femme à l'antique) et de perles boutons sur or jaune (Mod.). XIXème. Dans son écrin. Poids : 13,2 g 500/800 €

44 Bracelet rigide ouvrant ancien en or et argent composé de lignes de diamants taillés en roses entrelacées et de quatre cabochons d'opales. vers 1900. dans son écrin. Poids : 13 g 500/800 €



32

45 Bague ornée d'une ligne de quatre brillants en chute. Monture en or gris. Poids : 3,7 g 500/600 €

46 Paire de clips d'oreilles, les motifs ajourés en lignes de diamants taille ancienne, monture en or gris. Poids : 6,3 g. 500/800 €

47 Pendentif en forme de cœur en or jaune pavé d'émeraudes, la bélière ornée d'une ligne de quatre brillants en chute. gravé "T.T.A.E 1996". Poids Brut : 16 g. Larg. 3,2 cm. hauteur 3 cm sans la bélière et épaisseur 1,8 cm 600/800 €

48 Broche plaque à motif triangulaire entre deux lignes de diamants 8/8. Monture en or gris. Poids : 18,9 g (pouvant s'assortir au lot précédent) 600/800 €

49 Collier draperie en or jaune orné de quinze cabochons d'opales. Poids Brut : 131 g 600/650 €

50 Boucles d'oreilles dormeuses en or jaune et or gris ornées de deux diamants de taille ancienne Epoque 1920. Poids : 2,6 g 600/700 €

51 Pendentif composé d'un motif fleur orné d'un brillant mobile au centre d'un motif lancéolé orné de lignes de diamants taillés en roses. Monture en platine avec une chaîne en or gris. poids du brillant : 0,60 cts environs. Poids Brut : 7,7 g 700/800 €

52 Bague marquise ornée d'une émeraude rectangulaire à pans coupés (dépolie) au centre d'un motif composé de brillants dont deux principaux et d'émeraudes triangulaires. Monture en platine. Poids : 3,6 g 700/800 €

53 Bague en or jaune ornée d'une iolite bleue rectangulaire. Epoque 1940. Poids : 14,7 g 700/800 €



44



71

54 Bague volutes en or jaune sertie de diamants et de rubis. Epoque 1950. Poids Brut : 14,7 g 780/800 €

55 Lot d'opales claires et de saphirs sur papier (Acc.). Poids des saphirs : 13,08 ct. 800/1 000 €

56 Bague ornée d'un diamant coussin taille ancienne entre deux saphirs cabochons. Monture en or jaune. Poids du diamant 0,80 ct environ. Poids : 10,2 g 800/1 000 €

57 HERMES. Collier articulé en argent à maillons chaîne d'ancre. Signée. Long. 39 cm - Poids : 43 g 900/1 000 €

58 Etui à cigarettes en or jaune guilloché. Poids : 137,7g 2 500/3 000 €

59 Paire de clous d'oreilles en or gris ornés d'un brillant. Monture en or gris. Poids des brillants : 0,80cts chaque. Poids Brut : 2,1 g 1 200/1 500 €

60 Bague en argent et émeraude de Colombie de 4cts. Poids brut : 5 g 1 200/1 500 €

61 Pendants d'oreilles en or gris sertis de diamants de taille ancienne. Epoque 1930. Poids : 5,1g 1 200/1 500 €

62 Bague en or blanc surmontée d'un saphir de ceylan ovale de couleur rose 2,cts environ, anneau pavé de diamants de part et d'autre du saphir. Poids Brut : 4 g Certificat du Laboratoire Ceylan Gemme attestant la pureté et le non traitement par la chaleur de la pierre. 1 300/2 000 €

63 Att. Alexandre DUVAL (Insc. 1856), petite broche en forme d'abeille en or et argent pavée de diamants taillés en rose, ornée d'un cabochon d'œil de tigre et émaillée de deux bandes noires. Poids : 7,7 g. 1 500/2 000 €

64 Pendentif assorti d'un saphir de ceylan en forme de poire 2,09cts, en or gris pavé de petits diamants ainsi que la bélière, chaîne or gris, Poids Brut : 4 g Certificat de pureté et de non traitement par chauffage de la pierre Laboratoire Reunigem lab 1 500/2 000 €

65 Bague or blanc surmontée d'un saphir de ceylan poire 1,50cts environ, entouré de petits diamants.

Poids Brut : 4,0 g

Certificat de gemmologie du laboratoire Reunigem-lab attestant la pureté et le non traitement par la chaleur de la pierre. 1 500/2 500 €

66 Bague en or blanc surmontée d'un saphir rose de 1,64 ct environ. Poids Brut : 4,6 g non chauffé.

Certificat du laboratoire CGL attestant la pureté et le non traitement par la chaleur de la pierre. 1 600/2 000 €

67 Bague boule or jaune et platine ornée de trois diamants de taille ancienne. Epoque 1940.

Poids Brut : 12,3g

1 900/2 000 €

68 Bague en or blanc surmontée d'un saphir bleu de Ceylan ovale de 2,19 ct environ Poids Brut : 4,2 g non chauffé. Certificat de gemmologie du laboratoire Reunigem-lab attestant la pureté et le non traitement par la chaleur de la pierre.

2 000/3 000 €

69 Bague marquise ornés d'un diamant ovale au centre d'un motif de forme navette pavé de brillants. Monture en or gris. Poids du diamant principal : 1,50 ct environ.

Poids Brut : 9,3 g

2 500/3 000 €

70 Bague en or gris saphir rose Birmanie 11,56cts.

Poids brut : 18,10 g. Certificat.

3 000/3 500 €

71 Beau collier ancien en forme de serpent, le corps à écailles articulées en or jaune 14 K (Contrôle ET), la tête en partie émaillée bleu ornée d'une émeraude taillée en poire entourée de diamants taillés en roses, les yeux en rubis.

Poids : 46.6 g.

4 000/6 000 €

72 Jules WIESE (actif de 1844 à 1858). Beau bracelet en vermeil composé de pampres aux feuilles émaillées vert et orné de grappes de raisin en perles fines de couleur violette. Vers 1850. L : 17,5 cm. Poinçon de Jules Wiese sur le fermoir et sur le bracelet. (un bracelet similaire est représenté en page 196 de l'ouvrage "Jules Wiese und sein Atelier de Silke Hellmuth).

Poids : 46,3 g

4 500/6 000 €



72

73 BAUME & MERCIER. Bracelet montre d'homme en acier. le boîtier rond à pans et le tour de poignet articulé en chute. Mouvement automatique avec trotteuse centrale et guichet dateur à six heures.

Poids : 85,6 g. n° 2947955 Poignet 19,5 cm 300/500 €

74 Montre de dame. le boîtier rectangulaire à décor géométrique en ligne de diamants 8/8. le tour de poignet à motifs rectangulaires ajourés pavés de diamants taillés en roses et ornés au centre d'un brillant. Epoque Art Déco.

Poids brut : 23,70g 300/500 €

75 Bracelet montre de dame, le boîtier rond en or gris orné de deux lignes de diamants taillés roses. Tour de poignet croco noir. Mouvement mécanique.

Vers 1920. Poids 21 g. 300/500 €

76 TAG HEUER. Carrera. Calibre 5. bracelet montre d'homme. le boîtier rond à fond vitré et le tour de poignet articulé en chute. en or jaune et acier. Mouvement automatique avec trotteuse centrale et guichet dateur trois heures.

Poids brut : 120,8 g 500/600 €

77 OMEGA, montre en or mécanique bracelet or.

Poids brut : 30,2 g environ. 500/600 €

78 Montre ancienne bracelet or mécanique.

Poids brut : 20,7 g environ. 200/300 €

79 ETERNA-MATIC. Bracelet montre de dame. le boîtier rond entre deux motifs pavés de brillants et le tour de poignet cordon en or jaune. Mouvement automatique.

Poids brut : 31,4 g. Dans son écrin. 500/800 €

80 CHOPARD. Happy Diamonds. Bracelet montre de dame, le boîtier rond et le tour de poignet ruban articulé en or jaune. Lunette en brillants et 5 brillants mobiles autour du cadran. Mouvement à quartz. num série : 379602,

Poids brut : 53,8 g. L : 16 cm

(Parfait état révision Chopard jointe) 3 000/4 000 €

81 Petite bague en or surmontée d'un rubis ovale entouré d'une ligne de diamants.

82 Bague en or blanc surmonté d'un brillant solitaire. Taille moderne. 0,60cts environ.

83 Bague en or blanc surmontée d'un diamant central entouré de six diamants enchâssés.

84 VERNET (Carle) Campagnes des français sous le Consulat et l'Empire. Album de cinquante-deux batailles et cent portraits des maréchaux, généraux et personnages les plus illustres de l'époque et le portrait de Napoléon 1er. Paris, Librairie rue Visconti, sd [1860]. In-folio : (1f. titre), frontispice, 59 planches ; légères rousseurs éparses en début et fin de volume. Cartonnage rouge. Scènes de batailles d'après les tableaux de Carle Vernet et les dessins de Swebach. 200/300 €



84



85 Gaston BALANDE

Paysage provençal

Huile sur toile. Signée en bas à droite.

45 x 55 cm

600/ 800 €

86 ROGER MARCEL LIMOUSE

Paysage provençal

Huile sur toile. Signée en bas à droite et datée 47

38x 55 cm

500/700 €



100 CAREGE PARIS, Flacon fleur bleu avec support façon ivoire. 60/100 €

101 CARON PARIS, Flacon "Fleurs de rocaille" vers 1925/30 Présenté dans son coffret en carton gainé de papier faux galuchat vert, avec passementerie, titré, flacon en cristal violine pressé moulé de Baccarat de section ovale cylindrique, en forme d'étui à cigarettes. Haut. : 11 cm 100/200 €

102 R. LALIQUE France. deux portes-menus en verre blanc moulé-pressé patiné et couleur haut intitulés "Deux figurines" numéroté 3500 et "Pommes" modèles créés en 1924. Signés sous la base en caractères calligraphiés. Haut. : 5 et 3,8 cm. 200/300 €
Bibliographie : Félix Marcilhac, "René Lalique, catalogue raisonné de l'œuvre de verre", 1989, modèles reproduits p. 784 et 785.

103 René LALIQUE (1860-1945)
Flacon N°636 "Cactus", modèle créé en 1943.
Epreuve en verre blanc moulé pressé satiné mat et émaillé noir. Signature incisée en cursive "Lalique France".
Haut. : 12 cm 200/300 €
Bibliographie : Félix Marcilhac, "René Lalique, catalogue raisonné de l'œuvre de verre", 1989, modèle reproduit p. 348.

104 René LALIQUE (1860-1945) pour les parfums Coty «Cyclamen», première version avec le col. Flacon hexagonal clair en verre soufflé moulé, à naïades, et son large bouchon titré en creux. Modèle créé en 1909. Signé Lalique en relief à la base du flacon et Coty au dessous. Haut. : 13,5 cm 300/500 €
Bibliographie : F.Marcilhac, "René Lalique, Catalogue raisonné de l'œuvre de verre", 1989, p 925.

105 René LALIQUE (1860-1945) pour les parfums Coty, "Ambre Antique", modèle créé en 1910 Flacon de parfum. Corps en verre soufflé moulé, en partie satiné, et patiné ocre d'origine. Bouchon en verre moulé pressé, en partie satiné, et patiné ocre d'origine. Signé "R. Lalique" en creux. Hauteur : 15 cm. 300/500 €
Bibliographie : Félix Marcilhac, « René Lalique, catalogue raisonné de l'œuvre de verre », 1989. Modèle identique reproduit page 925 et inscrit sous la référence Coty « Ambre Antique ».

106 René LALIQUE (1860-1945) pour les parfums Coty, "STYX", modèle créé en 1911, flacon de parfum en verre blanc soufflé-moulé, à pans coupés et décor d'abeilles en relief. Signature moulée "R. Lalique". Haut. : 12 cm (bouchon fixé). 400/500 €
Bibliographie : Félix Marcilhac, "René Lalique, Catalogue raisonné de l'œuvre de verre", 1989, modèle reproduit page 925.

107 Décoration émaillée ancienne russe montée sur or émail bleu et blanc. Poids : 13,3 g. 80/100 €



108

108 Paire de sommets de pilastre en pierre sculptée de têtes masculines.

France, XVIIIème siècle. Sur le modèle des têtes de marbre qui se trouvent à la villa Borghèse.

Haut. : 34 cm / L : 40 cm.

1 800/2 000 €

109 Paire d'aiguières en porcelaine à décors oranges et or dans des réserves bleues. Monture de bronze doré ciselé et feuillagé, Imari Chine XIXème.

Haut. : 40 cm

800/1 000 €

110 Paire de chenets Régence en bronze doré représentant Zest et Heras chevauchant l'aigle ils reposent sur un socle quadrangulaire à pans coupés avec motifs de rocailles en applique. Aux angles quatre phénix sculptés en ronde bosse se font face.

XVIIIème

Haut. : 47 cm - L : 34 cm - Prof. : 34 cm 2 000/2 500 €



109



110



111 (détail)

111 Jean-Baptiste Pigalle (Paris 1714 - Paris 1785)

L'Amour embrassant l'Amitié.

Plâtre original d'atelier, signé sur la terrasse.

Haut. : 84 cm. Long. : 44 cm. Prof.: 46 cm. (Eclats)

La sculpture en terre cuite est exposée au Château de Versailles.

Commandée en 1754, pour le parc du Château de Bellevue, le groupe évoque la Marquise de Pompadour, Provenance Château de Paraza.

3 000/6 000 €



111



112 Importante statue en pierre marbrière de Vérone.
Posée sur une console à volutes. Anciennes traces de polychromie.

Haut. : 100 cm - Long. : 55 cm.

3 000/5 000 €



113

113 Huit pilastres surmontés de miroirs églomisés.
Italie, XIXème.
Dim. 280 x 39 cm. 1 200/1 300 €

114 Trois plats en faïence. XVIIIème, Nevers cul noir et Moustier XIXème. (Accidents). 100/150 €

115 Grand plat à poisson en faïence des Islettes, XIXème.
Long. : 55 cm. (légers éclats) 100/200 €



115



116

116 Cartel d'applique et son cul de lampe en bronze doré et vernis Martin vert à fleurs polychromes et oiseaux en rouge et jaune, à décor d'un panier de fleurs enrubannées surmonté de rocailles, volutes et feuilles d'acanthe. Cadran à cartouches à chiffres romains et arabes toutes les 5 minutes. Epoque Louis XV (légers accidents).
Haut. : 127 cm 3 500/4 000 €

117 Paire de vases couverts en métal argenté repoussé. Signée de Lagoutte à Lyon. France, XVIIIème siècle.
Haut. : 31 cm. 100/200 €



117



119



121



120

118 Trois pots à pharmacie et une assiette aux armes de la Famille Royale du Portugal "Bragance".
Début XIXème. 300/400 €

119 Ecole française XIXème. Le Grand Condé en buste.
Sculpture en bronze sur un socle en marbre serpentine vert
Haut. : 34,5 cm 800/1 500 €

120 Tête d'homme barbu sculptée en pierre avec traces de polychromie. France, XV/XVIème siècle.
Haut. sans socle : 40 cm. Larg. : 27cm. 1 000/2 000 €

121 Coupe en porphyre vert de Grèce (Krokeai) montée en bronze doré. Dans le goût de Righetti.
Rome, Italie. Vers 1800.
Haut. : 30 cm / Diam. : 14 cm. 1 500/2 000 €

122 Paire de pots couverts à pharmacie en faïence de grand feu datés en bleu sur fond blanc 1743 frétel polychrome Italie XVIIIème (accident à un couvercle)
Haut. : 25 cm 100/300 €

123 Paire de petits vases couverts en biscuit de Sèvres, à décor de guirlandes de fruits enrubannées, les prises en tête de bélier, fin XVIIIème siècle (accidents & manques).
100/200 €

124 Paire de gourdes de pèlerins en faïence polychrome à décors en relief d'enroulements frise de cabochons et mascarons moustachus, au dos figures féminines, les prises en forme de personnages imaginaires à cornes. Ginori Italie dans le style de la Renaissance XIXème. 200/400 €



123



124

125 Biscuit représentant Molière assis, sur son socle en porcelaine émaillée bleue. Marque de Sèvres.

XIX^{ème} siècle.

Haut. : 44 cm, Diam. : 29 cm

300/500 €

126 Suspension en argent au poinçon de Nice. Comté de Savoie. Fin XVIII^{ème} siècle.

Haut. : 68 cm. Diam. : 34 cm

500/800 €

127 Miroir rectangulaire en bois doré sculpté d'enroulements et de décors rocaille. XVIII^{ème}.

400/600 €

128 Non venu.

129 Hanap en métal plaqué.

Florence, Italie, XVII^{ème} siècle. Haut : 22 cm.

Un hanap identique se trouve dans le Trésor de Santa Maria Novella à Florence.

150/300 €

130 Hanap en métal plaqué. Italie, XVIII^{ème} siècle.

Haut. : 23 cm

100/200 €



125



126

130



131

131 Encrier en palissandre sculpté entièrement recouvert de motifs de dentelles et lambrequins en corne blanche en applique. Médaillons gravés représentant un archer chevauchant un oiseau et un musicien assis. Pose sur quatre pieds en patte de lion. Perse XIX^{ème}.

500/600 €

132 Élément de boiserie agrémenté d'un miroir en bois sombre mouluré et sculpté d'une coquille Saint Jacques et d'armoiries pontificales, Italie, XIX^{ème}.

200/500 €

133 Coffret écritoire en métal argenté avec son plumier à décors en applique de frises de raies de cœur et enroulements, deux poignées de prise mobiles.

Perse, XIX^{ème}.

300/500 €



133



136



140

139 Tour d'horloger en laiton et bois fruitier. France, XIXème siècle.

Dimensions : 30 x 15.5 x 28 cm

200/500 €

140 Bras d'écorché en plâtre patiné.

XIXème.

300/600 €

141 Goniomètre, Instrument à mesurer les angles, en laiton gravé dans son étui en bois fruitier gainé. France, XVIIIème siècle.

28 x 18.5 x 2 cm

100/200 €

134 Plat en porcelaine de Chine à décor famille rose de scènes de la vie quotidienne dans des pagodes fond paysagé. Epoque Khan Xi Dynastie Qing, Diam. : 38 cm

300/500 €

135 Petit cartel en placage d'écaille rouge, bronze et laiton doré au sommet un ange tenant un cœur enflammé. XIXème. Dim. 30 cm env.

200/300 €

136 Aiguière en cristal taillé et argent ciselé à décor de croisillons, feuilles d'acanthé et lambrequins rocailles. Fin XIXème.

200/300 €

137 Les Chartes nouvelles du pays et comté du Hainaut. Gaspard Migeot imprimeur. 1 vol.. Les Pratiques du retrait, 1 vol. Wilmet, Recueils de plusieurs placards fort utiles au pays, 1 vol. Les Lois chartes et coutumes anciennes du chef lieu de la ville de Mons. Les Fables de La Fontaine illustrées par Granville XXème, 1 vol.

150/200 €

138 CALMET (Dom Augustin) & **VENCE** (Abbé de). La Sainte Bible en latin et en françois, avec des notes littérales, critiques et historiques... tirées du commentaire de Dom Augustin Calmet, abbé de Senones, de M. l'Abbé de Vence... Ouvrage enrichi de cartes géographiques & de figures ("Bible de Vence"). P. & Avignon, Boudet & Mérande 1767-1773, "Seconde édition revue corrigée et augmenté", 17 volumes in-4° reliés d'époque plein veau, dos à nerfs ornés, épidermures. Collationné complet de 38 gravures et cartes dépliantes + 5 tableaux. Réf. : Barbier I-404, Brunet I-888.

700/1 500 €



142

142 Moule de mannequin anatomique en fer et nickel. XIXème siècle. Haut. : 80cm . Largeur : 42 cm.

Provenant d'un cabinet de curiosité.

1 000/2 000 €



138



143

143 Rare boiserie de décor intérieur en bois noir incrusté de dix plaques finement ciselées représentant des scènes des "Misères et malheurs de la guerre", par Jacques Callot. Nancy 1592-1635. LORRAINE.

XVIIème siècle.

Haut. : 100 cm - L 85 cm

1 500/2 000 €

144 Bucrane en bronze sculpté à patine sombre, Socle en bois tourné. XIXème siècle.

Haut. avec socle : 49 cm

600/1 200 €

145 Rare vanité en cire patinée, Socle en bois mouluré. XVIIIème siècle.

Haut. : 21 cm - L : 17 cm - P : 24 cm

500/1 000 €



145



144



146

146 Grande lanterne cage néogothique à deux couleurs de laiton, garnie de vitraux rouges et bleus. Angleterre, dans le goût de Pugin deuxième partie du XIXème siècle.
Haut. : 130 cm / Diamètre : 60 cm 500/800 €



148

147 Paravent en toile dit "Print-room" entièrement tapissé de gravures de Josuah Reynolds Angleterre. Style Regency. XIXème. 700/1 000 €

148 Fontaine en barbotine à décor de deux dauphins encadrant un bouquet de roseaux surmontés d'un mascarón à tête de soleil. Coquille Saint Jacques à l'amortissement Sarreguemines. Fin XIXème/ Début XXème.
Haut. : 122 cm 800/1 000 €



147



149 Ensemble de vingt quatre panneaux de boiseries laquées rouges provenant de l'architecture intérieure d'un pavillon de lettré illustrés de scènes de la vie quotidienne dans un palais chinois dans des entourages de frises géométriques et bouquets polychromes.
Chine, XIXème siècle.
Haut. 2m81cm longueur 2x6mètres soit 12 mètres linéaires

30 000/40 000 €





150

150 Importante paire de vases couverts en porcelaine de Sèvres bleue de roi au chiffre de Louis Philippe à décors de Promenades galantes peintes en polychromie dans des médaillons ovales sur une face et de châteaux dans des paysages champêtres sur l'autre face. Riche monture en bronze doré et ciselé de motifs feuillagés, volutes, frises de laurier et rinceaux fleuris monogrammée H C. Service du roi Louis Philippe pour le château de Tuileries. Daté 1846
Epoque LOUIS PHILIPPE
Haut. : 70 cm (fêls à l'un des couvercles) 3 000/6 000 €



151 Emile PICAULT (1883-1915)
La Cigale.
Bronze à patine mordorée, Signé sur la terrasse à droite. Cachet de fondeur.
Haut. : 77 cm Larg. : 30 cm
(fêle de cuisson à l'arrière). 1 500/3 000 €



151



152

152 Jules MOIGNIEZ (1835-1894)

Le Cavalier avant la course.

Bronze à patine médaille. Signé et titré sur la terrasse.

Haut. : 35 cm L de la base 30 cm. Prof. 12,5 cm.

1 800/3 000 €

153 Emile GALLE (1846-1904)

Vase en cristal émaillé à haut col à décor de clématites aubergines sur fond vert jade. Signé.

Haut : 39 cm

2 000/3 000 €

154 Nécessaire de fumeur en métal argenté ciselé et guilloché de dragons impériaux et motifs asiatiques comprenant un petit plateau et deux timbales.

Indochine, fin XIXème

300/400 €

155 Quatre bouquetières en faïence de l'Est.

XIXème.

100/200 €



153

156 Une coupe et un vase en bronze à patine brune.

Signature sur l'un illisible. Naples, Italie, XIXème siècle.

Haut. : 15 cm.

80/100 €

157 Grand cache-pot en faïence émaillée d'Iris blancs bécasses papillons sur fond brun nuancé.

Fin XIXème, dans le goût de Théodore Deck.

150/200 €

158 Lampe en laiton, le corps à personnage chinois en grès émaillé polychrome surmonté d'un abat-jour pagode peint d'oiseaux exotiques et flamands roses.

Fin XIXème. Début XXème

Haut.: 76 cm. Larg : 50cm. Prof : 36cm (petites réparations).

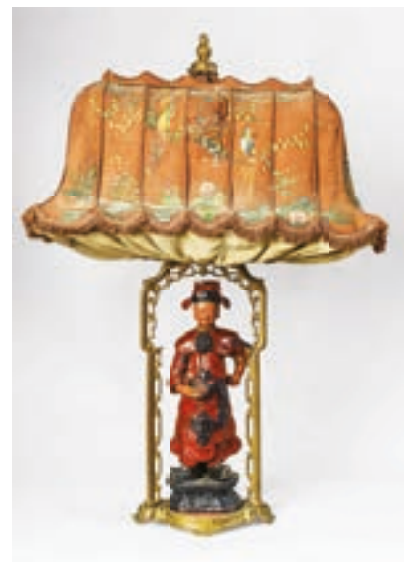
150/300 €

159 Deux consoles en grès émaillé griotte en forme de bustes de satyre et bacchante, travail français, XIXème dans le goût de Jean Eugène Carriès.

200/400 €



151



158



160

160 Grand miroir colonial en bois exotique richement sculpté d'un indien à coiffe de plumes, lions et chevaux. Amérique du Sud, 1ère partie du XIXème siècle.
Larg. : 155 cm, Haut. : 145 cm 600/1 000 €

161 Important groupe en corne figurant un rapace sur un rocher mouvementé, Extrême Orient-Fin XIXème/début XXème. 80/100 €

162 Luminaire supporté par trois atlantes en bronze à patine médaille, composé d'un globe terrestre en laque coquille d'œuf. Europe centrale, vers 1940. Dans le goût de Franz Von Stuck (1863. 1928).
Haut. : 85 cm - Diam. : 55 cm 300/600 €

163 Lampe de chœur en métal argenté ciselé de rinceaux fleuris, fleurs. XIXème. 300/600 €



162



163



164

164 Paire de candélabres à trois bras de lumière à pans coupés en bronze doré- le fût surmonté de quatre espagnolettes finement ciselées. Bras et bobèches à décors de rinceaux fleuris et de guirlandes.
Epoque Napoléon III. Angleterre, fin XIXème. 800/1 000 €

165 Deux angelots en pendant en faïence fine polychrome soutenant à bout de bras un bouquet de fleurs ciselées (manques) montés en lampe socle de bois noir
Epoque Napoléon III. Haut. : 50 cm 500/800 €



165



166 Grand bougeoir en métal argenté richement ciselé et niellé d'émail noir.
Perse XIXème. Haut. : 40 cm. 80/100 €

167 Grande timbale en métal argenté plaqué, orné de rinceaux et d'un masque gravé et repoussé. Poinçons de Sheffield. Angleterre, XIXème siècle.
Haut. : 44 cm 100/200 €



167



174

168 Grand tankard en métal argenté portant une armoiries gravée. Allemagne, XIXème siècle.
Haut. : 24 cm 150/300 €

169 Ferdinand LEVILLAIN
(sculpteur médailleur parisien, 1837-1903)
Coupe oblongue en bronze, patine médaille.
Haut. : 3 cm Long : 34.5 cm Larg : 11.5 cm 60/80 €

170 Ferdinand BARBEDIENNE (1810-1892)
Coupe en bronze à patine médaille. Signée.
Long : 15.5 cm. Haut : 6 cm 60/150 €

171 Ferdinand LEVILLAIN
(sculpteur médailleur parisien, 1837-1903)
Grande coupe à l'antique en bronze doré et patiné, signée.
Le Musée d'Orsay possède une collection de F. Levillain.
Larg. avec les anses : 54 cm. Haut. : 16 cm. 100/200 €

172 Ferdinand LEVILLAIN
(sculpteur médailleur parisien, 1837-1903)
Coupe à l'antique en bronze patiné. Signée.
Haut : 13 cm Long : 18 cm 100/200 €

173 Tasse et sous-tasse à godrons torsés à décor de fleurs polychromes.
Suisse, Fabrique de Langenthal. 80/90 €

174 Partie de service en porcelaine, décor au barbot,
Suisse, Fabrique de Langenthal, signées MT. 100/150 €

175 Georges de FEURE (1868-1943)
Vase en pâte de verre moulée pressée Violette à décors antiquisants en frise sur la panse.
Haut. : 14 cm Diam : 11,5 cm 300/500 €

176 Hanap en argent, XIXème siècle.
Haut. : 31 cm. 400/600 €

177 Grande paire de vases à haut col rétréci, en écailles de tôle.
Travail français, vers 1950.
Haut. : 180 cm Diam. : 54 cm 800/1 500 €



171



177



178

178 VALENTI (Barcelona since 1798)
Deux lampadaires en métal argenté perlé.
Circa 1940. Haut. : 135 cm 150/200 €

179 Grand vitrail en verre multicolore à décors géométriques. Epoque 1930/40. 400/500 €

180 Vitrail polychrome à deux vantaux. Autriche.
Vers 1910.
Haut. : 169 cm Larg. : 100 cm 800/1 500 €

181 Janine Janet (1913-2000)
Tête de cheval en métal embouti et crinière en bronze.
Cristal de roche, pyrite de fer, sur un socle et une base en racine d'améthyste.
Vers 1955. Haut. : 47 cm. 500/600 €

182 VALENTI (Barcelona since 1798)
Deux lampadaires "à boucle" en métal argenté.
Circa 1940. Haut. : 138 cm. 150/200 €

183 Important motif de centre de plafond en toile peinte
ayant garni un établissement de Barcelone.
Epoque 1900. 500/1 000 €



180



181



182



184bis



184

184 VALENTI (Barcelona since 1798),
un lampadaire en métal argenté.
Circa 1950. Haut. : 155 cm

80/100 €

184bis Quatre échelles de bibliothèque en métal et bois
à roulettes et crochets dans la partie supérieure.
Epoque 1970. Haut. : 2m83

185 Deux assiettes en faïence fine de Sarreguemines de
Jean Effel et Fernand Léger. 60/80 €

186 Ensemble quinze coupes à champagne en cristal
sur piédouche (une félee) et huit verres à vin en cristal taillé
sur piédouche. 60/80 €

187 Ensemble onze coupes à champagne en cristal taillé
rouge sur piédouche et huit bols en verre rouge taillé d'une
étoile (un félé). 60/80 €

188 Ensemble douze coupes en cristal taillé, deux modèles
différents et une coupe à punch. Cachet de la Cristallerie de
Lorraine et pour la coupe à punch. 100/150 €

189 Deux vases en verre émaillé de fleurs et petit vase
Daum Nancy signé à la croix de Lorraine
Haut. : 18 cm 150/200 €

190 Ensemble seize verres à vin du Rhin en cristal taillé
vert olive. 150/200 €

191 Femme au panier. Céramique Epoque 1950
Marquée au dos
Haut. 34 cm Base diam 13 cm. 200/300 €



187



190



- 192 Ambroise MIGNEROT**, Paris 1798/1809.
Huillier de forme navette en argent ajouré (Mod.)
Poids : 406 g. 100/150 €
- 193 Flacon** cylindrique en verre gravé de trèfles à quatre feuilles monture argent émaillé avec pommes.
Epoque 1940. 30/50 €
- 194 PUIFORCAT.**
Timbale sur piédouche en argent. Poids : 182 g 150/200 €
- 195 Piano miniature** en argent et guitare
Poids Brut : 131,2 g 170/200 €
- 196 Timbale** sur piédouche en argent uniplat à filet PARIS 1774 MO Jean Antoine TARBE
Poids : 97 g 180/200 €
- 197 Sujets** en argent les angelots musiciens sur socle bois. Epoque 1900.
Poids Brut : 252 g 450/500 €
- 198 CARDEILHAC**, orfèvre, Grande pelle à poisson argent manche en bois (1821).
Poids Brut : 193 g 450/500 €
- 199 Deux cadres** porte-photo, l'un en argent (travail anglais), l'autre en métal argenté. 30/50 €
- 200 Timbale** en argent de forme tulipe sur piédouche godronné. Paris 1798/1809 (Rest. Poinçons biffés, léger accident)
Poids : 124 g. 50/80 €
- 201 Douze fourchettes** à huître en argent, manches en bois noir à monogramme d'argent. Dans leur écrin. 50/100 €
- 202 Douze fourchettes** et douze cuillères de table en métal doré. Début XXe. Dans leur écrin. 80/100 €
- 203 Lot** de trois objets en argent : un peigne (manquent dents en écaille), un miroir à main et un poudrier. 100/150 €
- 204 Petit traineau** en argent, (Russie ?) et service à thé sur un plateau miniatures en argent.
Poids 22,5 g 100/150 €
- 205 Pelle à poisson** en argent, le cuilleron ajouré, manche en corne blanche. 150/200 €
- 206 Couverts** en argent, orfèvres et poinçons mêlés, principalement 1er coq et Michel-Ange, modèle uniplat, XIXème.
Poids : 890 g. 250/300 €
- 207 Douze grands couteaux**, manches en nacre, viroles en argent. Dans leur écrin. 300/400 €
- 208 Couverts** en argent, orfèvres et poinçons mêlés, principalement 1er coq et Michel-Ange, modèle à filet, XIXème.
Poids : 1104 g. 300/400 €
- 209 Lot** de sept objets de vitrine en argent : un porte Louis. deux cachets. feux flacons à parfum. un étui à allumettes et un mousseur à champagne. On joint un amusant porte monnaie montre en composition brune incrustée d'or. Monture en métal doré (manque).
Poids : 172g. 200/300 €
- 210 Lot** de métal argenté comprenant un plat à poisson, un plat carré et une paire de dessous de bouteille. 50/100 €
- 211 Lot** de six plats en métal argenté dont deux à marli repercé. 50/100 €
- 212 CHRISTOFLE.** Chauffe plat ovale en métal argenté ciselé et sculpté. 80/100 €
- 213 Série** de onze couteaux à fruits, modèle à manche crosse, filets, palmes et coquilles en argent fourrés les lames en argent.
Poids brut : 515 g. 150/200 €
- 214 TETARD.** Partie de ménagère en argent, modèle filets coquille, comprenant : douze grandes fourchettes et douze fourchettes à entremet sept couverts à poisson 2175g. On joint, du même modèle, une série de six couteaux et deux pièces à servir en métal argenté. 700/800 €
- 215 Lot** de quatre objets en argent, travail étranger : un plat à hors d'œuvre, une salière, un petit seau à glace avec son intérieur et une pelle à poisson.
Poids des pièces pesables : 606 g 200/400 €



223

216 Attribué à Jean Antoine MAHON (Paris 1819-1838)
Pince à sucre en argent, modèle à filets et coquilles.

Et un Lot comprenant une théière et un coquetier en argent (Minerve) à décor de fleurs (Accidents).

Poids total : 494,6gr 200/300 €

217 Nicolas Bonaventure BASCON (Paris 1828/1838)
Série de six bols rince-doigts en métal argenté : pelle à poisson en argent à décor ajouré et ciselé d'un homard, le manche en bois à attache en forme de coquille.

Poids net 114,3 g. 200/300 €

218 Six couverts en argent, modèle à filet monogrammé, poinçon Michel-Ange, 1819/1838.

Poids : 1088 g. 300/400 €

219 Léontine COMPERE. Ensemble de couteaux manches fourrés de style Empire comprenant onze grands couteaux lames acier et douze couteaux à fruits lames argent. (Accidents). Poids : 1250 g 150/200 €

220 Lot de quatre pièces à servir en argent : une pelle à glace, un couvert à salade et une cuillère à crème.

Poids : 352 g 150/200 €

221 TIFFANY & CO. Coupelle en argent repercé à anse. On joint un pot à crème en argent gravé "M and E. 1938" (travail étranger). Poids total : 218 g 50/80 €

222 Ensemble huit verres en métal argenté sur piédouche, décor gravé de médaillons et frises de fleurs. 50/60 €

223 Poupée française SFBJ Bleuette tête en biscuit bouche ouverte corps droit en composition articulé mains rapportées, habits et chaussures en cuir d'origine.

H. : 28 cm 150/300 €

224 Poupée française avec tête en biscuit moulé yeux fixes bleus gris bouche ouverte oreilles percées, marquée EDEN BEBE PARIS DEPOSE 9, corps articulé en composition mains rapportées, habits d'origine.

H. : 47 cm 300/400 €

225 Poupée française Bleuette tête en composition bouche ouverte yeux dormeurs perruque d'origine corps articulé H 28 cm Vêtue de sa tenue d'origine hiver manteau bleu à col de fourrure et ses chaussures en cuir (accident à deux doigts et éclat au bout du nez) 600/800 €

226 Trousseau de Bleuette comprenant trois tenues complètes plus, sous vêtements écharpe et béret.

200/300 €



227 Julio GONZALES (Barcelone 1876-1942).

Femme assise pensive.

Bronze à patine mordorée.

Signé, daté et situé Paris, 1923.

Cachet de fondeur : noté "Meroni Radice bronze
cire perdue Paris".

13,5 x 12,5 x 16,5 cm sans le socle.

6 000/8 000 €





228

228 Ecole italienne vers 1680.

Le songe d'Elie.

Toile.

53,5 x 58 cm. Beau cadre en bois naturel sculpté de grenades et feuillage.

Restaurations anciennes, rentoilée sur châssis moderne.

Expert Eric Turquin, M. Pinta.

2 000/2 500 €

229 Deux gravures anciennes encadrées

80/100 €

230 Deux gravures anciennes encadrées

100/150 €

231 Deux gravures anciennes encadrées

100/150 €

232 Ensemble de quatre gravures XVIIIème.

300/500 €



229



230



231



232



233 Les Maîtres de l'affiche. Publication mensuelle contenant la reproduction des plus belles affiches des grands artistes français et étrangers »
 Paris, Imprimerie Chaix, 1896. 1er volume reproduisant, en lithographies en couleurs, une sélection de la production d'affiches à la Belle Époque. 48 planches. Parmi les artistes représentés, on peut citer Bonnard-Jules Chéret, de Feure, Rochegrosse, Toulouse-Lautrec-. Grasset. Steinlen. Willette
 1 300/3 000 €





243

236 Horace VERNET (1769-1863)

Portrait de Monsieur Andrieux

Plume encre brune et aquarelle.

13 x 10 cm

Monogrammé, titré et daté 48 en bas à droite. 200/500 €

237 Louise ABBEMA (1858-1927),

Portrait d'une actrice de la commedia dell'arte

Huile sur panneau d'acajou, signé en haut à droite.

38 x 30 cm.

800/1 000 €

238 Ecole flamande XIXème

Jean qui rit, Jean qui pleure

Huile sur panneau. Bel encadrement de bois et stucs dorés.

DIM ??

500/800 €



239

239 Eugène CAUCHOIS (1850-1911)

Nature morte aux chrysanthèmes

Huile sur toile, signée en bas à droite (accident).

60 x 50 cm

300/400 €

240 Ernest GUILLEMER (1839-1913)

Forêt

Huile sur panneau, signé en bas à droite,

24 x 32,5 cm

80/100 €

241 Labitte Eugène Léon dit LAHITTE (1858-1937)

Concarneau

Huile sur carton, signé en bas à droite.

36 x 51 cm

600/700 €

242 PURICELLI Guerra Giuseppe (1832-1894)

Jardin à Nice

Aquarelle, signée en bas à droite

53 x 36 cm à vue

600/800 €

243 Alexandre COUDER (1808-1879)

Nature morte la pêche du jour

Huile sur toile, signée en bas à droite

60 x 101 cm

Ce spécialiste de fleurs aime les compositions sophistiquées et les éclairages subtils dans un genre très répandu au XIXème siècle. Il se destine d'abord à la sculpture et à la gravure, puis s'inscrit à l'atelier de Gros en 1824. Il débute au Salon en 1833 jusqu'en 1886. En 1860 il expose à Bruxelles avec six autres peintres spécialisés dans la représentation de bouquets de fleurs. 900/1 000 €

244 John Llewelyn JONES (1870-1927)

Rue à Barbizon

Huile sur toile, signée en bas à droite située barbizon datée 1898

36 x 46 cm

1 000/1 500 €



252



252

245 Paul MERY (1850-?)

Bord de rivière

Huile sur toile, signée en bas à droite
41 x 66,5 cm (rentoilage).

1 000/1 500 €

246 Georges Victor Laurent DANTU (1867-1935)

Paysage de montagne. le glacier

Huile sur toile, signée en bas à droite
81 x 100 cm

1 200/1 500 €

247 Ernest GUILLEMER (1839-1913)

Chemin ombragé près de Barbizon

huile sur toile, signée en bas à droite
54,5 x 73 cm

1 800/2 000 €

248 Franck BAIL (1858-1924),

La Préparation de l'appât pour la pêche

Huile sur toile, signée en bas à droite
74 x 61 cm

2 000/3 000 €

249 Ecole Française fin XIXème.

Le curé et sa soubrette soufflent la bougie...

Huile sur panneau, Signature illisible en bas à droite.
36 x 27 cm

100/150 €

250 Gustave NOËL (1823-1881)

Mont Saint-Michel embouchure du Couesnon.

Peinture sur carreau de céramique signée en bas à gauche,
titrée et située.

26 x 45,5 cm

Marques au dos (accident recollé en haut à droite). 200/400 €

251 Madeleine LEMAIRE (1845-1928)

Confession

Gouache signée en bas à droite.

30 x 40 cm

200/300 €

252 Gustave NOËL (1823-1881)

Donjon du Mont Saint-Michel,

Peinture sur carreau de céramique, signée en bas à droite,
titrée et située.

33,5 x 28,5 cm

Marque au dos illisible. 300/600 €

253 Henri HARPIGNIES (1819-1916)

La Futaie

Aquarelle et fusain, signée en bas à gauche,
22,5 x 29 cm.

1 000/1 500 €



252



253



254

254 Carlos MERIDA (Guatemala 1891-Mexique 1984)
Composition abstraite.
 Technique mixte sur liège. Signée en bas à droite et datée 1981.
 60 x 80 cm. 1 500/3 000 €



255

255 Carlos MERIDA (Guatemala 1891- Mexique 1984)
Composition abstraite.
 Technique mixte sur liège. Signée en bas à droite et datée 1981.
 60 x 80 cm (manques au liège). 1 500/3 000 €



256

256 Armand GUERY (1850-1912).
Moulin de nuit aux environs de Reims.
 Huile sur toile signée en bas à droite.
 46 x 61 cm
 Etiquette ancienne de collection au dos n° 654.
 Beau cadre en bois et stucs dorés d'époque.
 1 500/2 000 €

257 Raymond SAVIGNAC (1886-1951)
Les Lavandières.
 Huile sur panneau, signée en bas à gauche.
 94 x 146 cm. 4 000/4 500 €



257



258

258 Elysée MACLET (1881-1962)

Le Moulin de la galette à Montmartre.

Huile sur carton, signée en bas à gauche.

60 x 50 cm

Expert Cabinet CHANOIT

8 rue de Provence 75009 Paris. Tél : 01.47.70.22.33

1 200/1 800 €

259 Michel JOUENNE (1933-2015)

Les Arbres de la forêt.

Huile sur toile, signée en bas à gauche.

80 x 100 cm.

1 500/1 800 €



259



271

260 Louis Jacques VIGON (Ecole de Rouen 1897-1985)

Le Pont de Sospel

Huile sur toile, signée en bas à droite,
50 x 61 cm.

300/500 €

261 Jean CHEVOLLEAU (1924-1996)

Composition abstraite

Huile sur toile, signée en bas à droite.
50 x 40 cm

200/300 €

262 Paul MATHEY (1891-1972)

Honfleur

huile sur carton, signé en bas à droite.
50 x 68 cm

600/700 €

263 Georges Victor Laurent DANTU (1867-1935)

Arbres en feurs devant un Mont enneigé

Huile sur carton, signée en bas à droite.
33,5 x 55 cm.

700/800 €

264 Jean CASTANIER (1903-1972)

Pompeya

Huile sur toile. Signée en bas à gauche, datée 1961, étiquette de
collection au dos Galerie Copley.
91 x 73 cm.

400/600 €

265 Jean COCTEAU (1889-1963)

Deux médaillons de terre cuite. Portraits. Signés au dos.

8 x 6 cm et 6 x 4,5 cm

100/300 €

266 Jean COCTEAU (1889-1963).

Grand plat en céramique édition originale Atelier Madeleine Jolly
Villefranche sur Mer 6/25 (cassé recollé)

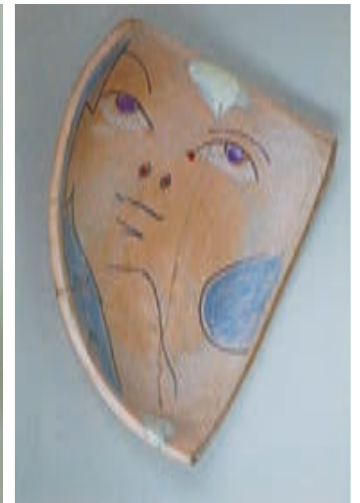
Diam 31,5 cm. Certificat.

et Petit plat en céramique 10/50 et tesson décoré d'un visage
(cassé recollé), Signés.

200/400 €



265



266



271

267 Léon Schwartz ABRYS (Hongrie 1905-Paris 1990)
Nature morte aux fleurs
 Huile sur isorel, signée en bas à gauche.
 54 x 65 cm. 200/300 €

268 Léon Schwartz ABRYS (Hongrie 1905-Paris 1990)
Les Hauts de Ménilmontant
 Huile sur isorel, signée en bas à gauche
 59 x 72 cm. 300/500 €

269 Léon Schwartz ABRYS (Hongrie 1905-Paris 1990)
Petite Eglise
 Huile sur isorel, signée en bas à gauche.
 55 x 65 cm. 300/400 €

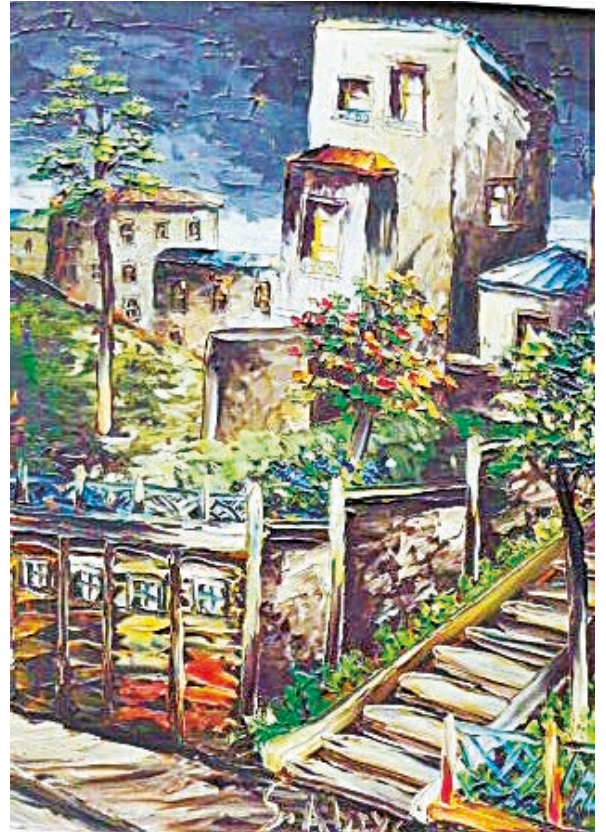
270 Léon Schwartz ABRYS (Hongrie 1905-Paris 1990)
Montmartre la nuit
 Huile sur toile, signée en bas à gauche.
 60 x 50 cm. 300/400 €

271 Léon Schwartz ABRYS (Hongrie 1905-Paris 1990)
Paris le petit pont
 Huile sur carton, signée en bas à gauche.
 50 x 60 cm. 300/400 €

272 Léon Schwartz ABRYS (Hongrie 1905-Paris 1990)
Maison à l'escalier de bois
 Huile sur isorel, signée en bas au milieu
 60 x 50 cm. 300/400 €

273 MELNIK (XXème).
Les Barques.
 Dessin au crayon, signé en bas à gauche et daté 1965.
 70/80 €

274 Petite table de milieu en placage de bois de rose et palissandre. Elle ouvre à trois tiroirs marquetés en ceinture, pieds galbés, dessus marbre veiné rouge. Epoque Louis XV. 450/600 €



272



274



276

275 Bureau de pente en placage de rose et de bois de violette. Il ouvre à un abattant en marqueterie de bois de bout et un grand tiroir en ceinture et surmonté de trois petits tiroirs en façade. A l'intérieur, une série de quatre tiroirs, dessus de cuir vert doré aux petits fers.

Ceinture mouvementée, pieds galbés soulignés de motifs de bronze,
Epoque Louis XV.

(accidents au placage).

1 100/2 000 €

276 Secrétaire vertical en placage de marqueterie, il ouvre à un abattant marqueté en ailes de papillon, entouré d'un filet de bois bicolore et à deux vantaux en partie basse et un tiroir en doucine à décor d'une frise géométrique, montants chanfreinés, pieds à section quadrangulaire, dessus de marbre gris à révolution.

Epoque Louis XVI.

2 000/2 500 €

277 Commode tombeau, en bois de placage. Elle ouvre à quatre tiroirs sur trois rangs, marquetés d'un filet de palissandre, rehauts de bronzes dorés sculptés à décor de rinceaux feuillagés, pieds galbés, dessus marbre gris.

Epoque Louis XV

(accidents).

2 500/3 500 €



277



278

278 Deux fauteuils en bois naturel, Louis XV et Louis XVI, XVIIIème. 200/500 €

279 Table tambour en acajou et placage d'acajou. Elle ouvre à trois tiroirs en façade soulignés d'un filet de laiton, dessus de marbre gris à galerie de laiton ajourée, pieds fuselés, cannelés. Sabots de laiton. Style Louis XVI, fin XVIIIème. début XIXème. 600/800 €

280 Secrétaire vertical en placage de bois de rose, bois indigènes, et marqueterie géométrique. Il ouvre à un abattant, deux vantaux en partie basse et un tiroir en doucine, pieds galbés et dessus marbre. A l'intérieur, petits tiroirs en perspective. Epoque Louis XVI (accidents au placage). 1 500/2 000 €



275



279



281 **Commode** marquetée à l'italienne en placage de sycomore et ronce de noyer – Dans le goût de Hache à Grenoble. Epoque Régence Dessus de marbre rapporté. (accidents au placage). 2 000/3 000 €



282

282 Petite table à encas en bois naturel et filets de marqueterie. Elle ouvre à trois tiroirs en façade, plateau à galerie de bois.
Fin XVIIIème. début XIXème. 200/250 €

283 Buffet Vaisselier-Horloge en bois fruitier naturel et placage de loupe d'orme mouluré et sculpté, il ouvre à trois portes à panneaux moulurés trois tiroirs dans le bas; deux portes et étagères séparées par le compartiment horloge dans le haut. Pieds cambrés, ceinture découpée. Travail bressan, fin du XVIIIème siècle.

H : 270, l : 190, P : 58 cm.

800/1 500 €



283



284

284 Tapisserie d'Aubusson, Les Marchands chassés du Temple, belle polychromie, bordures.
Fin XVIIème.
250 x 350 cm.

4 500/6 000 €

285 Desserte en forme de temple à l'antique, en placage de citronnier et bois noirci, ornée de bronzes patinés. France, début XIXème siècle.
Haut. : 146 cm. Larg. : 154.5 cm. 200/400 €

286 Tabouret en faïence dans le goût de Buen Retiro. Palacio Real Madrid.
Haut. : 47cm. Diam. : 41 cm 60/80 €

287 Suite de six chaises de loge de théâtre en chêne sculpté à rechapis dorés, à dossiers cintrés et pieds galbés. Garnies de cuir embouti. Galette amovible découvrant un compartiment anciennement équipé pour recevoir des jumelles, des gants... Allemagne, XIXème siècle.
60 x 130 cm. 150/300 €



288

288 Pietro SAVIO ALESSANDRIA (1838-1904), Bibliothèque étroite à deux corps et un vantail, à retrait en forme de temple égyptien, en cerisier teinté acajou, gravé de motifs de sphinges affrontées et orné de bronzes patinés. Signée au dos. Dessus de marbre gris de Sainte Anne. Italie, XIXème siècle.
Haut. : 260 cm L : 105 cm : P : 52 cm
Le meuble est dans la suite des décors exécutés pour la famille GONZAGUE, duc de Mantou pour leur Palais de Guastalla. 400/800 €



287



289 Exceptionnelle paire de lits de campagne pliants
d'officiers de cavalerie en acier.
XIXème. 500/800 €





290

290 Table de salle à manger carrée à manivelle en acajou et à allonges en acajou. Angleterre. XIXème siècle. Longueur fermée : 1.40 m, Largeur : 1.40 m, Longueur totale : 2.40 m (18 couverts). 1 000/2 000 €

291 Paire de chaises en acajou blond à dossier ajouré en fuseaux croisés. Elles posent sur quatre pieds jarrets. Epoque Restauration. (L'une accidentée). 150/300 €

292 Guéridon en acajou à trois plateaux cerclés de filets de laiton, dessus de marbre à galerie de bronze ajourée, montants à grattoir. Epoque Directoire. (accidents au placage). 200/300 €

293 Bureau de pente en acajou et placage d'acajou. Il ouvre à trois tiroirs et un abattant découvrant un intérieur à arcatures surmontées de petits tiroirs, pieds en serres d'aigle enchassant une sphère. Angleterre, Chippendale, XIXème. 300/400 €

294 Quatre chaises en acajou et laiton, Dossier à croisillons. Russie-début XIXème (accidents). 100/150 €

295 Petit meuble en bambou et panneaux de laque du japon. Epoque Napoléon III. 80/150 €

296 Tapis ancien en laine et coton sur fond rouge brique. Belouch, début XXe. 100/200 €



292

297 Important tapis de laine à décors de fleurs bleues et jaunes sur fond rouge. Cinq bordures. Iran, XXème. 500/800 €

298 Feu de signalisation américain WALK: DON'T WALK en fonte noté "CROUSE-HINGS & CO. SYRACUSE. NY USA" première moitié du Xxème. hauteur 3,30m environ (repeint). Vendu sur désignation. 1 000/2 000 €



275

CONDITIONS GÉNÉRALES DE VENTE

COMMISSION ACHETEUR L'acquéreur paiera à l'ordre de COPAGES AUCTION, en sus du prix d'adjudication, une commission acheteur de 22%HT soit 26,4%TTC Sur les lots marqués d'un astérisque (*) à l'exposition une caution sera demandée avant la vente. **CONDITIONS ET INFORMATIONS DESTINÉES AUX ACHETEURS** La vente est soumise à la législation française et aux conditions imprimées dans ce catalogue. Il est important de lire les conditions qui suivent. Des informations utiles sont données sur la manière d'acheter aux enchères. Notre équipe se tient à votre disposition pour vous renseigner et vous assister. T.V.A. La TVA ne sera remboursée que sur les frais de vente, aux personnes non résidentes de l'Union Européenne à condition qu'elles en fassent la demande écrite au service comptable dans un délai de 3 mois après la vente, et sur présentation de l'exemplaire 3 du document douanier d'exportation (DAU) sur lequel COPAGES AUCTION devra figurer comme expéditeur et l'acheteur comme destinataire. L'exportation doit intervenir dans les délais légaux.

AVANT LA VENTE Caractère indicatif des estimations Les estimations sont fournies à titre indicatif. Toute offre dans la fourchette de l'estimation basse et de l'estimation haute a des chances raisonnables de succès. Nous vous conseillons toutefois de nous consulter avant la vente car les estimations peuvent faire l'objet de modifications. Les estimations figurant dans le catalogue de vente ne comprennent pas la commission acheteur. L'état des lots Nous sommes à votre disposition pour vous fournir un rapport détaillé sur l'état des lots. Tous les biens sont vendus dans l'état dans lequel ils se trouvent au moment de la vente avec leurs imperfections ou défauts. Les dimensions, les couleurs et les poids des objets sont donnés à titre indicatifs et ne sont pas contractuels. Aucune réclamation ne sera possible relativement aux restaurations d'usage et petits accidents. Il est de la responsabilité de chaque futur enchérisseur d'examiner attentivement chaque lot avant la vente et de se fier à son propre jugement afin de prendre connaissance de ses caractéristiques et de ses éventuelles réparations ou restaurations. Il ne sera admis aucune réclamation une fois l'adjudication prononcée. [Montres et bijoux] - Les cadrans restaurés ou repeints, constituant une mesure conservatoire et non un vice, ne seront pas signalés. L'état des bracelets ainsi que l'étanchéité des montres à fond vissé ne sont pas garantis, ainsi que l'authenticité des boucles déployantes ou des boucles à ardillons. Il est à noter que la plupart des montres résistantes à l'eau ont été ouvertes pour identifier le type et la qualité du mouvement. - On ne peut garantir que ces montres soient encore résistantes à l'eau et il est conseillé à l'acheteur de consulter un horloger avant d'utiliser l'objet. - Les dimensions des montres sont données à titre indicatif. - L'absence d'indication de restauration ou d'accident n'implique nullement qu'un bijou soit exempt de défaut. - Les pierres précieuses et fines peuvent avoir fait l'objet de traitements destinés à les mettre en valeur. Ces traitements sont traditionnels et admis par le marché international du bijou. - Vu la recrudescence des nouveaux traitements, les pierres présentées pendant la vente sans certificats sont vendues sans garantie quant à un éventuel traitement. - Il est précisé que l'origine des pierres et la qualité (couleur et pureté des diamants) reflètent l'opinion du laboratoire qui émet le certificat. Il ne sera admis aucune réclamation si un autre laboratoire émet une opinion différente, et ne saurait engager la responsabilité du commissaire-priseur et de l'expert. - Les bijoux an-

noncés dans notre catalogue en or jaune ou or gris sans mention de titrage sont toujours en or 18k, c'est-à-dire 750 ‰ - Or 14k : 585 ‰ - Or 9k : 375 ‰. [Tableaux] - Le ré-entoilage, le parquetage ou le doublage constituant une mesure conservatoire et non un vice ne seront pas signalés. Les dimensions sont données à titre indicatif. Exposition avant la vente L'exposition précédant la vente est ouverte à tous. COPAGES AUCTION s'efforce d'exposer les objets de la manière la plus sûre dans un souci de sécurité. Toute manipulation d'objet non supervisée par la société COPAGES AUCTION se fait à votre propre risque.

LES ENCHÈRES Les enchères peuvent être portées en personne, par téléphone ou par l'intermédiaire d'un tiers. Les enchères seront conduites en euros. Un convertisseur de devises pourra être visible pendant les enchères à titre purement indicatif, seul le prix en euros faisant foi. Comment enchérir en personne. Pour enchérir en personne dans la salle, il est recommandé de se présenter auprès de la société COPAGES AUCTION avant que la vente aux enchères ne commence. Chaque enchérisseur devra s'enregistrer auprès de la société COPAGES AUCTION avant la vente en fournissant ses coordonnées et des garanties bancaires. Il se verra ensuite attribué un numéro d'enchérisseur nécessaire pour la vente. S'il existe le moindre doute concernant le prix ou l'acheteur, adressez immédiatement l'attention de la personne habilitée à diriger la vente. Mandat à un tiers enchérisseur Si vous enchérissez pendant la vente, vous le faites à titre personnel et nous pouvons vous tenir pour le seul responsable de cette enchère, à moins de nous avoir préalablement avisés que vous enchérissez au nom et pour le compte d'une tierce personne en nous fournissant un mandat régulier que nous aurons enregistré.

ORDRES D'ACHAT Si vous ne pouvez pas assister à la vente nous serons heureux d'exécuter des ordres d'achat donnés par écrit à votre nom. Ce service est gratuit et confidentiel. Les lots sont achetés au meilleur prix, en respectant le prix de réserve et les autres enchères. En cas d'enchères équivalentes la priorité est donnée à la salle. Dans le cas d'ordres identiques, le premier arrivé aura la préférence. Indiquez toujours une limite à ne pas dépasser. Les ordres d'achat doivent être donnés en euros. Vous trouverez à la fin de ce catalogue un formulaire d'ordre d'achat. Une empreinte (les 16 chiffres, la date d'expiration et le cryptogramme) de votre carte bleue vous sera demandée pour tout ordre ferme ou téléphonique. Pour les adjudications de plus de 20 000€ le débit instantané de votre achat frais inclus se fera en cours de vente. En cas de débit refusé le lot pourra être immédiatement remis en vente. Les ordres écrits peuvent être • Envoyés par e-mail : casinivitalis@orange.fr • • Envoyés par télécopie au numéro suivant : +33 1 53 34 03 59 Remis au personnel sur place. Vous pouvez également laisser des ordres d'achat par téléphone mais ceux-ci doivent être confirmés par écrit avant la vente. Afin d'assurer un service satisfaisant aux enchérisseurs, il vous est demandé de vous assurer que nous avons bien reçu vos ordres d'achat au moins 24h avant la vente. Enchérir par téléphone Si vous ne pouvez être présent le jour de la vente aux enchères, vous pouvez enchérir directement par téléphone. Etant donné que le nombre de lignes téléphoniques est limité, il est nécessaire de prendre des dispositions au moins 24h avant la vente pour obtenir ce service dans la mesure des disponibilités techniques. Nous vous recommandons également d'indiquer un ordre d'achat de couverture que nous pourrions exécuter en votre nom au cas où nous serions dans l'impossibilité de vous joindre.

LA VENTE Conditions de vente Comme indiqué ci-dessus, la vente aux enchères est régie par les règles figurant dans ce catalogue. Quiconque a l'intention d'enchérir doit lire attentivement ces conditions. Elles peuvent être modifiées par affichage dans la salle des ventes ou par annonces faites par la personne habilitée à diriger la vente. Accès aux lots pendant la vente Par mesure de sécurité, l'accès aux lots sera interdit pendant la vente. Déroulement de la vente L'ordre du catalogue sera suivi pendant la vente. Les enchères commencent et se poursuivent au niveau que la personne habilitée à diriger la vente juge approprié. Celle-ci se réservant le droit d'enchérir de manière successive ou en réponse à d'autres enchères, et ce au nom et pour le compte du vendeur à concurrence du prix de réserve.

APRÈS LA VENTE Résultats de la vente Si vous voulez avoir des renseignements sur les résultats de vos ordres d'achat, veuillez contacter : COPAGES AUCTION +33 1 40 06 91 57 www.copages-auction.com Paiement Le paiement doit être effectué immédiatement après la vente au comptant et en euros Le paiement peut être effectué : • en espèces en euro dans les limites suivantes : 750 euros pour les commerçants. 1 000 pour les particuliers français. 10 000 euros pour les particuliers n'ayant pas leur domicile fiscal en France sur présentation d'une pièce d'identité et justificatif de domicile. • Par carte de crédit visa ou MasterCard. • Par virement en euro sur le compte : COPAGES AUCTION COORDONNÉES BANCAIRES COPAGES AUCTION 4 rue de Sèze 75009 PARIS Domiciliation Bancaire : CIC CHALONS EN CHAMPAGNE 1 RUE DE LA MARNE BP 8 51005 CHALONS EN CHAMPAGNE CEDEX Tél : 08-20-01-67-74 Code Banque 30087 Guichet 33758 N° compte 0002032070 Clé RIB 60 BIC (Bank Identifier) CMCIFRPP IBAN : FR76 3008 7337 5800 0203 2070 760 SIRET : 30704622700046 APE 7010Z N° TVA Intracommunautaire : FR 18 307046227 Enlèvement des achats Les achats ne pourront être enlevés qu'après leur paiement. Tous les lots pourront être enlevés pendant ou après la vente sur présentation de l'autorisation de délivrance du service comptable de la société COPAGES AUCTION. Nous recommandons vivement aux acheteurs de prendre livraison de leurs lots après la vente. Exportation des biens culturels Des certificats d'exportation pourront être nécessaires pour certains achats et, dans certains cas, une autorisation douanière pourra être également requise. L'État français a faculté d'accorder ou de refuser un certificat d'exportation au cas où le lot est réputé être trésor national. COPAGES AUCTION n'assume aucune responsabilité du fait des décisions administratives de refus de certificats pouvant être prises. Sont présentées ci-dessous les catégories d'œuvres ou objets d'art et les seuils de valeur respectifs au-dessus desquels un certificat pour un bien culturel peut être requis pour que le lot puisse sortir du territoire français : • Meubles et objets d'ameublement, tapis, tapisseries, horlogerie ayant plus de 50 ans d'âge : 50 000 euros. • Livres de plus de 100 ans d'âge 50 000 euros. • Estampes, gravures, sérigraphies et lithographies originales et affiches originales ayant plus de 50 ans d'âge 15 000 euros. • Incunables et manuscrits, y compris cartes et partitions 1 500 euros. • Archives de plus de 50 ans d'âge. Droit de préemption L'État peut exercer sur toute vente publique d'œuvre d'art un droit de préemption sur les biens proposés à la vente, par déclaration du ministre chargé de la culture aussitôt prononcée l'adjudication de l'objet mis en vente. L'État dispose d'un délai de quinze jours à compter de la vente publique pour confirmer l'exercice de son droit de préemption. En cas de confirmation, l'État se subroge à l'adjudicataire. - Adhèrent au fichier centralisé des incidents de paiement autorisé par le CNIL 2013-12-05 géré par le SYMEV.



LES SERVICES DE NOTRE MAISON

Des estimations verbales gratuites * effectuées à votre domicile,
ainsi qu'une prestation complète de confiance élaborée avec notre transporteur pour vous décharger de
toutes formalités en cas de déménagement ou de succession : composition de lots équitables, tirage au sort,
emballage et organisation de la vente aux enchères publiques de vos bijoux meubles tableaux ou objets
d'art, dans tous les supports média au mieux de vos intérêts,
en toute confidentialité.

Le client est précieux car il est unique

Attention COPAGES-AUCTION s'agrandit !

Vous nous retrouverez également à partir du 1er décembre dans notre nouvel espace d'exposition
5 rue de Provence 75009 PARIS à deux pas de l'Hôtel Drouot.
Etude 4, rue de Sèze (Madeleine) 75009 PARIS

* se renseigner sur les modalités.

HÔTEL DROUOT - Salle 15



PATRICIA CASINI-VITALIS ET ASSOCIÉS

Commissaire-Priseur

Expert près la Cour d'Appel

4 rue de Sèze 75009 PARIS

et 5 rue de Provence 75009 PARIS

Tél. +33 (0)1 53 34 03 59 +33 (0)1 40 06 91 57

Port +33 (0) 6.76.14.06.74

mail : pcv@live.fr www.copages-auction.com