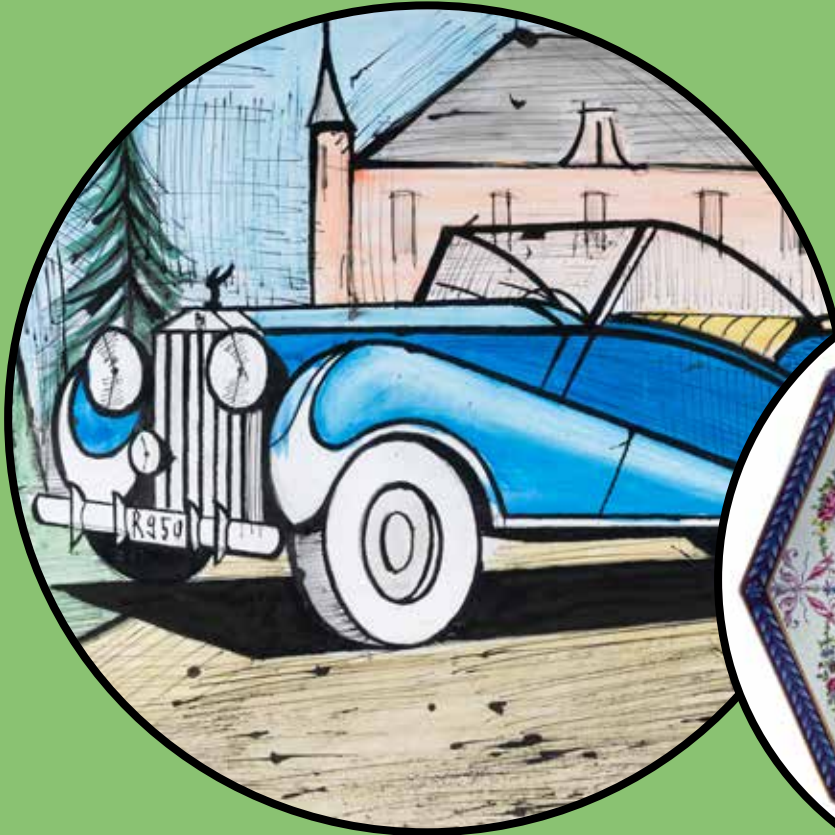





COPAGES-AUCTION DROUOT
Patricia CASINI-VITALIS - Lorenza VITALIS
COMMISSAIRES-PRISEURS



Hôtel Drouot, salle 4
Mardi 22 novembre



M^e Patricia CASINI-VITALIS
 Commissaire-priseur
 volontaire et judiciaire
 Présidente de Copages Drouot
 Expert sur France Télévision,
 Affaire Conclue



Lorenza VITALIS
 Commissaire-priseur
 Associée de Copages Drouot

Pierre LAVERNE
 Clerc



Nadya BEHMEN
 Clerc

EXPERTS : Jean-Pierre Cazenave

Cabinet Chanoit

Maxime Charron

Jean-Claude Dey

Jean-Marc Maury

René Millet Expertise

Cabinet LacroixJeannest

Hervé Naudy

Georges Omouri

Véronique Prévot

Cabuinet Turquin

Michel Winthrop

Tel : +33 (0)1 45 23 19 42 - Mail : jcctoys@club-internet.fr
 Lots : 332

Tel : +33 (0)1 47 70 22 33 - Mail : expertise@chanoit.com
 Lots : 210

Tel : +33 (0)6 50 00 65 51- Mail : expert@maxime-charron.com
 Lots : 313, 314

Tel : +33 (0)1 47 41 65 31 - Mail : jean-claude.dey@orange.fr
 Lots : 334 à 341

Tel : +33 (0)6 85 30 36 66 - Mail : maury.expert@wanadoo.fr
 Lots : 220, 234

Tel : +33 (0)1 44 51 05 90 - Mail : expertise@rmillet.net
 Lots : 186, 187, 188, 189

Tel : +33 (0)1 83 97 02 06 - Mail : e.jeannest@sculptureetcollection.com
 Lot : 286

Tel : +33 (0)6 88 16 764 99
 Lots : 343 à 350

Tel : +33 (0)6 14 73 77 13 - Mail : contact@cabinet-georges-omouri.com
 Lots : 222, 229, 288, 289, 295, 296, 297, 316, 322

Tel : +33 (0)1 48 78 49 34 - Mail : veroniqueprevot.auction@gmail.com
 Lots : 359 à 374; 376, 377, 380, 382,383, 385, 386, 387, 390, 391, 393, 395,
 396, 401, 405, 410 à 435; 438 à 450; 451, 452, 453, 455

Tel : +33 (0)1 47 03 48 78 - Mail : eric.turquin@turquin.fr
 Lots : 208

Tel : +33 (0)6 80 08 09 43 - Mail : winthrop.michel@orange.fr
 Lots : 331

BELLE VENTE AUX ENCHÈRES PUBLIQUES

MARDI 22 NOVEMBRE 2022

à 11h et à 14h

Hôtel Drouot, salle 4

À 11h - EXCEPTIONNEL ENSEMBLE DE PHOTOS PAR FÉLIX BONFILS

À 14h - TABLEAUX - OBJETS D'ART - MOBILIER & DESIGN
COLLECTION DE VERRERIES ART NOUVEAU
SUCCESSION DE MONSIEUR G. "LA VIE QUOTIDIENNE EN ASIE"
BEAUX BIJOUX

EXPOSITIONS PUBLIQUES :

DANS NOS LOCAUX :

À partir du 14 novembre de 10h à 19h
au 5, rue de Provence - 75009 Paris

A L'HÔTEL DROUOT, SALLE 4 :

Les 19 et 21 novembre de 11h à 18h
9, rue Drouot - 75009 Paris

Téléphone pendant les expositions: 01 48 00 20 04
et 06 76 14 06 74

*Nous informons notre aimable clientèle que les lots pourront être retirés le jour de la vente jusqu'à 19h
et à partir du mercredi 23 novembre au Magasinage de Drouot, dès 13h30 et sur rendez-vous,
les cinq premiers jours de stockage étant gratuits.*

Patricia CASINI-VITALIS & Lorenza VITALIS

Commissaires-priseurs associées

COPAGES AUCTION OVV n°2015-064

5, rue de Provence - 75009 Paris - RDC sur rue

tél : 01 40 06 91 57

mail : contact@copagesdrouot.com

www.copages-drouot.com

AUCTIONFR
VENTES AUX ENCHÈRES D'OBJETS D'ART

 interencheres.com/75057

ENCHÉRISSEZ
EN LIVE SUR :

DROUOT.com
 Live





VENTE À 11^h

Lots 1 à 180

FÉLIX BONFILS (1867-1885)

RARE COLLECTION DE 180 PHOTOS SUR PAPIER ALBUMINÉ, vers 1870

autour de La Palestine, Le Caire, Alexandrie, Smyrne, Beyrouth, Constantinople, Athènes

Cette remarquable collection est composée d'un rare ensemble de photographies sur papier albuminé, toutes signées par Félix Bonfils (1867-1885), réunies ici au sein de 5 albums autour de La Palestine, Le Caire, Alexandrie, Smyrne, Beyrouth, Constantinople et Athènes.

Le travail de Félix Bonfils est une invitation au voyage, plus encore : un témoignage. De l'Égypte à la Palestine, la Syrie, la Grèce, Constantinople et surtout le Liban où il s'établira dès 1867 et ouvrira, avec sa femme et son fils Adrien, l'atelier photographique « Maison Bonfils », cet infatigable voyageur aura, durant plus de dix ans, sillonné des terres alors peu fréquentées -voire inconnues- des occidentaux. Un parcours atypique, celui d'un « explorateur » des temps modernes grâce auquel il aura immortalisé des paysages, des édifices, des visages et des cultures qui sont aujourd'hui autant de repères pour les historiens de l'art et les archéologues. Mais aussi des références dont les égyptologues du début du XX^e siècle se serviront pour leurs propres recherches.

Ce ne sont pas moins d'environ 15 000 tirages, 9 000 vues stéréoscopiques et 590 négatifs que ce pionnier de la prise de vue, -l'un des premiers à fixer sur plaque de verre, les sites emblématiques de ces pays-, laisse à son actif. Un héritage qui lui permet, à l'instar de Nadar ou de Le Gray, de s'inscrire parmi les grands noms de la photographie du XIX^e siècle. Et ce, alors que rien ne semblait prédisposer ce natif du Gard, relieur puis imprimeur de métier, à se lancer dans une carrière aussi exceptionnelle.

Fasciné par le pays du Cèdre qu'il découvre en 1860 à la faveur d'une campagne militaire, il s'y installe après s'être, au préalable, formé à la photographie et au procédé d'impression par héliogravure auprès d'Abel Niepce de Saint-Victor, neveu de Nicéphore Niepce. Dès lors, il n'aura de cesse de découvrir, d'explorer les beautés, paysages et cultures de la Méditerranée et du Moyen-Orient, perfectionnant au passage sa méthode en réalisant des épreuves sur papier albuminé obtenues à partir de négatifs au collodion humide ; une technique qui offre de plus grandes possibilités que le daguerréotype, tant grâce à la réduction du temps de pose que par la multiplication des tirages.

Jérusalem, Jaffa, Athènes et bien sûr Beyrouth font notamment partie de ses sujets de prédilection. Des vues que, profitant de l'essor naissant du tourisme, il vend dans sa boutique aux occidentaux fortunés, alors de passage et désireux de rapporter un souvenir de ces contrées lointaines. Et le succès est au rendez-vous. Au point que seul, il ne peut suffire. Il s'adjoint alors le concours de correspondants, voire de photographes de renom, tels que Tancred Dumas ou Jean-Baptiste Charlier. Perfectionniste, tant sur la technique que sur la prise de vue (ses compositions étudiées se remarquent par leur souci du contraste, des perspectives et du cadrage), Félix Bonfils -d'ailleurs l'un des premiers à réaliser des photographies couleurs grâce au photochrome, une méthode développée en 1880-, demeure une référence de par la richesse de la documentation photographique dont il est l'auteur.

En cette fin de XIX^e siècle où la photographie en Orient connaît alors son âge d'or, il aura su se démarquer tant par la qualité, que par la diversité de sa production. Paysages emblématiques de Syrie ou d'Égypte, personnages en tenue d'apparat, vues d'ensemble de villes ou simplement de rues où passent quelques autochtones, ses clichés, qui allient un souci documentaire à une exigence esthétique, ont traversé le temps et sont aujourd'hui très présents dans les collections publiques françaises (BNF, Médiathèque de l'Architecture et du Patrimoine, musée Niepce...). Quant à la Maison Bonfils, d'ailleurs citée dans le Guide Bleu, premier guide touristique français, elle demeurera l'une des plus importantes et des plus actives du Proche-Orient durant ses soixante-dix ans d'existence et ce, bien après la disparition de son fondateur.

L'ensemble des photographies présentées a été soigneusement conservé dans la même famille depuis plusieurs générations.

La plupart des épreuves présente de légers défauts (petits plis, légères déchirures, variation des contrastes, rousseurs) liés à leur ancienneté. Sauf exception, chaque tirage est numéroté, situé et signé dans le négatif.

Le format moyen est 22 x 28 cm, pouvant parfois légèrement varier.



1



3



4



2



15



7



9



10

LA PALESTINE

- 1 Patriarce Arménien de Jérusalem
Photographie sur papier albuminé, numérotée, titrée et
signée dans le négatif. 50/300 €
- 2 Mur des juifs un vendredi
Photographie sur papier albuminé, numérotée, titrée et
signée dans le négatif. 50/300 €
- 3 Patriarce Grec orthodoxe de Jérusalem
Photographie sur papier albuminé, numérotée, titrée et
signée dans le négatif. 50/300 €
- 4 Rabin juif à Jérusalem
Photographie sur papier albuminé, numérotée, titrée et
signée dans le négatif.
(Manque dans le coin supérieur gauche, déchirure restaurée
dans le coin inférieur gauche) 50/300 €
- 5 Vue de la mer morte
Photographie sur papier albuminé, numérotée, titrée et
signée dans le négatif. 50/300 €
- 6 Portefaix à Jérusalem
Photographie sur papier albuminé, numérotée, titrée et
signée dans le négatif. 50/300 €
- 7 Musulmans en prière dans la grande mosquée à Damas
Photographie sur papier albuminé, numérotée, titrée et
signée dans le négatif. 50/300 €
- 8 Canvas du consulat de France
Photographie sur papier albuminé, numérotée, titrée et
signée dans le négatif. 50/300 €
- 9 Titre illisible [Trois hommes]
Photographie sur papier albuminé, numérotée, titrée (peu
lisible) et signée dans le négatif. 50/300 €
- 10 Juifs de Jérusalem
Photographie sur papier albuminé, numérotée, titrée et
signée dans le négatif. 50/300 €
- 11 Cafetier ambulant dans les rues de Jérusalem
Photographie sur papier albuminé, numérotée, titrée et
signée dans le négatif. 50/300 €
- 12 Groupe de lépreux à Jérusalem
Photographie sur papier albuminé, numérotée, titrée et
signée dans le négatif. 50/300 €
- 13 Rade de Jafa, embarquement des voyageurs
Photographie sur papier albuminé, numérotée, titrée et
signée dans le négatif.
(Petite pliure dans le coin supérieur gauche) 50/300 €
- 14 Les rochers et navires sur la rade de Jafa
Photographie sur papier albuminé, numérotée, titrée et
signée dans le négatif. 50/300 €
- 15 Aspect général de la cour de la Mosquée El-Azhar un
vendredi
Photographie sur papier albuminé, numérotée, titrée et
signée dans le négatif. 50/300 €
16. Barque à voiles sur la mer morte
Photographie sur papier albuminé, numérotée, titrée et
signée dans le négatif. 50/300 €
17. Barque à voiles parmi les rochers à Jafa
Photographie sur papier albuminé, numérotée, titrée et
signée dans le négatif.
(Légère pliure dans la bordure supérieure, déchirure dans la
bordure de gauche en bas) 50/300 €
18. Vue générale de la mer Morte
Photographie sur papier albuminé, numérotée, titrée dans le
négatif.
(Déchirure dans la bordure supérieure) 50/300 €
19. Embouchure du Jourdain sur la mer morte
Photographie sur papier albuminé, numérotée, titrée et
signée dans le négatif.
(Infimes pliures dans la bordure supérieure) 50/300 €
20. La mer morte avec baigneurs
Photographie sur papier albuminé, numérotée, titrée et
signée dans le négatif.
(Infimes pliures dans la bordure supérieure) 50/300 €
21. Vue sur le lac Asphaltite - Sight on the Asphaltite lake
Photographie sur papier albuminé, numérotée, titrée et
signée dans le négatif. 50/300 €
22. Barque de pêche sur le lac de Tibériade
Photographie sur papier albuminé, numérotée, titrée dans le
négatif. 50/300 €
23. Marchands dans les rues de Jérusalem
Photographie sur papier albuminé, numérotée, titrée et
signée dans le négatif. 50/300 €
- 24 Bédouins chargés d'escorter les voyageurs au Jourdain
et à la Mer Morte
Photographie sur papier albuminé, numérotée, titrée et
signée dans le négatif. 50/300 €
- 25 Barque et bateliers à Jaffa
Photographie sur papier albuminé, numérotée, titrée et
signée dans le négatif.
(Infimes pliures dans la bordure supérieure à droite) 50/300 €
- 26 Bords du lac, vue de Tibériade à Capernaum
Photographie sur papier albuminé, numérotée, titrée et
signée dans le négatif. 50/300 €

- 27 Groupe de chameliers
Photographie sur papier albuminé, numérotée, titrée et
signée dans le négatif.
(Petite déchirure dans la bordure inférieure) 50/300 €
- 28 Le mont Carmel et la mer - View of mount Carmel and
the sea
Photographie sur papier albuminé, numérotée, titrée et
signée dans le négatif. 50/300 €
- 29 Vue de Jérusalem, coupole du Saint Sépulcre et l'Eglise
Allemande
Photographie sur papier albuminé, numérotée, titrée et
signée dans le négatif. 50/300 €
- 30 Village Emmaus el-Qubeibeh, vue générale
Photographie sur papier albuminé, numérotée, titrée et
signée dans le négatif. 50/300 €
- 31 Marché aux chameaux à Jaffa
Photographie sur papier albuminé, numérotée, titrée et
signée dans le négatif. 50/300 €
- 32 Vue de Soulem (Sunam) - View of soulem (Sunam)
Photographie sur papier albuminé, numérotée, titrée et
signée dans le négatif. 50/300 €
- 33 Le Jourdain à sa sortie du lac Tibériade - The Jordan
issuing from the lake Tiberias
Photographie sur papier albuminé, numérotée, titrée et
signée dans le négatif. 50/300 €
- 34 Vue de Medjdel (Ancienne Magdala) - View of Medjdel
(ancien Magdala)
Photographie sur papier albuminé, numérotée, titrée et
signée dans le négatif. 50/300 €
- 35 Vue de Tibériade à vol d'oiseau. - Bird's eye view of
Tiberias
Photographie sur papier albuminé, numérotée, titrée et
signée dans le négatif. 50/300 €
- 36 Couvent de Mar-Saba, vue prise des terrasses - Convent
of Mar-Saba, view taken from the terracs
Photographie sur papier albuminé, numérotée, titrée et
signée dans le négatif. 50/300 €
- 37 Couvent Russe - The Russian convent
Photographie sur papier albuminé, numérotée, titrée et
signée dans le négatif. 50/300 €
- 38 Route de la station à Jérusalem
Photographie sur papier albuminé, numérotée, titrée et
signée dans le négatif. 50/300 €
- 39 Couvent de la Sainte Croix près de Jérusalem
Photographie sur papier albuminé, numérotée, titrée et
signée dans le négatif. 50/300 €
- 40 Colonie allemande de Caiffa - German colony at Kaiffa
Photographie sur papier albuminé, numérotée, titrée et
signée dans le négatif. 50/300 €
- 41 Arrivée du train à Jaffa
Photographie sur papier albuminé, numérotée, titrée et
signée dans le négatif.
(Infime pliure dans le coin supérieur droit) 50/300 €
- 42 Jaffa, la passe - The channel at Jaffa
Photographie sur papier albuminé, numérotée, titrée et
signée dans le négatif. 50/300 €
- 43 Jaffa pris des jardins
Photographie sur papier albuminé, numérotée, titrée et
signée dans le négatif. 50/300 €
- 44 Le Jourdain - The Jordan
Photographie sur papier albuminé, numérotée, titrée et
signée dans le négatif.
(Petite pliure dans le coin supérieur gauche) 50/300 €
- 45 Ruines de l'Eglise de la Transfiguration - Ruins or the
church of the transfiguration
Photographie sur papier albuminé, numérotée, titrée et
signée dans le négatif. 50/300 €
- 46 Vue générale de Tibériade, prise de la forteresse -
General view of Tiberias looking from the fort
Photographie sur papier albuminé, numérotée, titrée et
signée dans le négatif. 50/300 €
- 47 Caiffa, vue prise de la mer - A view of Kaiffa, from the sea
Photographie sur papier albuminé, numérotée, titrée et
signée (signature peu lisible) dans le négatif.
(Infimes pliures dans la partie supérieure) 50/300 €
- 48 Bazar de Jaffa - Bazar at Jaffa
Photographie sur papier albuminé, numérotée, titrée et
signée dans le négatif. 50/300 €
- 49 Mosquée d'Omar, grille du pourtour du rocher
Photographie sur papier albuminé, numérotée, titrée et
signée dans le négatif.
(Infimes pliures dans les coins inférieur et supérieur gauche)
50/300 €
- 50 Eglise de la nativité, intérieur, côté des Grecs
Photographie sur papier albuminé, numérotée, titrée et
signée dans le négatif.
(Infime pliure dans le coin supérieur gauche) 50/300 €
- 51 Mosquée d'Omar, pourtour intérieur et détails du plafond
Photographie sur papier albuminé, numérotée, titrée et
signée dans le négatif.
(Infimes pliures dans les coins inférieur et supérieur gauche)
50/300 €
- 52 Mosquée d'Omar, détails d'une chaire intérieure
Photographie sur papier albuminé, numérotée, titrée et
signée dans le négatif. 50/300 €
- 53 Détails intérieur de la mosquée d'Omar
Photographie sur papier albuminé, numérotée, titrée et
signée dans le négatif. 50/300 €

- 54 Intérieur de l'Église de la Visitation - Interior of the church of the Visitation
Photographie sur papier albuminé, numérotée, titrée et signée dans le négatif. 50/300 €
- 55 Intérieur de la mosquée d'Omar - Interior of the mosque of Omar
Photographie sur papier albuminé, numérotée, titrée et signée dans le négatif. 50/300 €
- 56 Chapelle de l'apparition de la Sainte Vierge - Chapel of the Apparition of the Virgin
Photographie sur papier albuminé, numérotée, titrée et signée dans le négatif. 50/300 €
- 57 Attribué à Félix Bonfils
Sans titre [Église de la Nativité]
Photographie sur papier albuminé.
Ce tirage ne porte pas de titre ni signature dans le négatif, mais porte au dos une mention manuscrite "Église de la Nativité, église grecque intérieur". 50/300 €
- 58 Intérieur de l'église Saint-Sauveur - Interior of the church of Saint-Sauveur
Photographie sur papier albuminé, numérotée, titrée et signée dans le négatif.
(Infime pliure dans le coin supérieur gauche) 50/300 €
- 59 Mosaïques : détails extérieurs de la mosquée d'Omar - Mosaics : external details of the mosque of Omar
Photographie sur papier albuminé, numérotée, titrée et signée dans le négatif. 50/300 €
- 60 Jérusalem - Détails intérieurs de la mosquée El Aksa
Photographie sur papier albuminé, numérotée, titrée et signée dans le négatif. 50/300 €
- 61 Écuries de Salomon - Stables of Salomon
Photographie sur papier albuminé, numérotée, titrée et signée dans le négatif. 50/300 €
- 62 Église du Pater, intérieur du couloir - Church of the Pater : interior of the passage
Photographie sur papier albuminé, numérotée, titrée et signée dans le négatif.
(Tache noir dans le coin inférieur gauche, petites pliures dans la bordure droite) 50/300 €
- 63 Intérieur de l'Église de la Flagellation - Interior of the church of the Flagellation
Photographie sur papier albuminé, numérotée, titrée et signée dans le négatif.
(Infime pliure dans le coin supérieur droit) 50/300 €
- 64 Intérieur de l'Ecce Homo - Interior of the "Ecce Homo"
Photographie sur papier albuminé, numérotée, titrée et signée dans le négatif.
(Petite pliure dans la bordure supérieure) 50/300 €
- 65 Intérieur de la mosquée d'Omar, le rocher - Interior of the mosque of Omar : the Rock
Photographie sur papier albuminé, numérotée, titrée et signée dans le négatif.
(Infime pliure dans le coin supérieur gauche) 50/300 €
- 66 Église de la nativité, intérieur - Church of the nativity, interior
Photographie sur papier albuminé, numérotée, titrée et signée dans le négatif. 50/300 €
- 67 Chapelle de Notre-Dame-des-Sept-Douleurs - Chapel of Our Lady of the Seven Sorrows
Photographie sur papier albuminé, numérotée, titrée et signée dans le négatif. 50/300 €
- 68 Intérieur de la chapelle du Pater - Interior of the chapel of the Pater
Photographie sur papier albuminé, numérotée, titrée et signée dans le négatif. 50/300 €
- 69 Grotte de la Nativité : la crèche - Cave of the Nativity : the manger
Photographie sur papier albuminé, numérotée, titrée et signée dans le négatif. 50/300 €
- 70 Intérieur de l'Église Saint-Jean-du-Désert - Interior of the church of St John's-in-the-Desert
Photographie sur papier albuminé, numérotée, titrée et signée dans le négatif. 50/300 €
- 71 Église latine de Cana en Galilée, intérieur - Interior of the Latin church in Cana
Photographie sur papier albuminé, numérotée, titrée et signée dans le négatif. 50/300 €
- 72 Intérieur de l'Église latine à Tibériade - Interior of the church of Tiberias
Photographie sur papier albuminé, numérotée, titrée et signée dans le négatif. 50/300 €
- 73 Kefr-tour, et tour russe sur le Mont des Oliviers - Kefr-tûr : Russian tower on Mount Oliver
Photographie sur papier albuminé, numérotée, titrée et signée dans le négatif. 50/300 €
- 74 Couvent de Saint-Elie - Convent of Saint Elias
Photographie sur papier albuminé, numérotée, titrée et signée dans le négatif. 50/300 €
- 75 Saint-Jean-du-Désert, vue générale - Saint-John's in the Desert, general view
Photographie sur papier albuminé, numérotée, titrée et signée dans le négatif. 50/300 €
76. Ancienne église de l'Ascension - Ancient church of the Ascension
Photographie sur papier albuminé, numérotée, titrée et signée dans le négatif. 50/300 €



77



79



80



81



82



85



89



92



93



95



96



97

SMYRNE - BEYROUTH - CONSTANTINOPE

77 Drogman ou guide des voyageurs en Syrie
Photographie sur papier albuminé, numérotée, titrée et
signée dans le négatif. 50/300 €

78 Vue générale de Smyrne [...]
Photographie sur papier albuminé, numérotée, titrée et
signée dans le négatif. 50/300 €

79 Vue générale de Smyrne, le port
Photographie sur papier albuminé, numérotée, titrée et
signée dans le négatif. 50/300 €

80 Quais de Smyrne
Photographie sur papier albuminé, numérotée, titrée et
signée dans le négatif.
(Pliure dans la bordure supérieure droite) 50/300 €

81 Quai et port de Beyrouth
Photographie sur papier albuminé, numérotée, titrée et
signée dans le négatif. 50/300 €

82 Place des canons à Beyrouth
Photographie sur papier albuminé, titrée dans le négatif.

83 Beyrouth, la ville et le port, vus de Saint Dimitri
Photographie sur papier albuminé, numérotée, titrée et
signée dans le négatif.
(Petite déchirure dans la bordure de droite) 50/300 €

84 Vue générale de l'université Saint Joseph à Beyrouth
Photographie sur papier albuminé, numérotée, titrée et
signée dans le négatif. 50/300 €

85 Le débarcadère à Beyrouth
Photographie sur papier albuminé, numérotée, titrée et
signée dans le négatif. 50/300 €

86 Vue de Beyrouth et des jardins de Rustein Pacha
Photographie sur papier albuminé, numérotée, titrée et
signée dans le négatif. 50/300 €

87 Promenade des pins à Beyrouth
Photographie sur papier albuminé, numérotée, titrée et
signée dans le négatif.
(Découpe légèrement inégale de la bordure supérieure,
infime pliure dans le coin inférieur gauche) 50/300 €

88 Vue du sérail à Beyrouth
Photographie sur papier albuminé, numérotée, titrée et
signée dans le négatif. 50/300 €

89 Vue générale de Beyrouth et de l'Eglise Américaine
Photographie sur papier albuminé, numérotée, titrée et
signée dans le négatif. (Petit manque dans la bordure
inférieure à gauche) 50/300 €

90 Beyrouth, vue de l'Eglise américaine
Photographie sur papier albuminé, numérotée, titrée et
signée dans le négatif. 50/300 €

91 Beyrouth, vue du collège américain
Photographie sur papier albuminé, numérotée, titrée et
signée dans le négatif. 50/300 €

92 Sainte Sophie à Constantinople
Photographie sur papier albuminé, numérotée, titrée et
signée dans le négatif.
(Petit manque dans la bordure supérieure) 50/300 €

93 Constantinople, Sainte Sophie, intérieur
Photographie sur papier albuminé, numérotée, titrée dans le
négatif. 50/300 €

94 Constantinople, porte de la mosquée Saint Sophie
Photographie sur papier albuminé, numérotée, titrée et
signée dans le négatif.
(Légères pliures dans la bordure supérieure) 50/300 €

95 Constantinople, fontaine en face de Sainte Sophie
Photographie sur papier albuminé, numérotée, titrée et
signée dans le négatif. 50/300 €

96 Constantinople, mosquée Ahmédieh et obélisque
Photographie sur papier albuminé, numérotée, titrée et
signée dans le négatif. 50/300 €

97 Constantinople, porte de la place de Séraskier
Photographie sur papier albuminé, numérotée, titrée et
signée dans le négatif. 50/300 €

98 Constantinople, tombeau de Fuad-Pacha
Photographie sur papier albuminé, numérotée, titrée et
signée dans le négatif. 50/300 €

99 Constantinople, mosquée Fuad-Pacha
Photographie sur papier albuminé, numérotée, titrée et
signée dans le négatif.
(Trace de pliure insolée dans la bordure à droite et petites
déchirures) 50/300 €



ALEXANDRIE

100 Caravane en marche dans le désert
Photographie sur papier albuminé, numérotée, titrée et signée
dans le négatif. 50/300 €

101 Scène du désert, aspect générale d'un campement d'une
tribu de bédouine
Photographie sur papier albuminé, numérotée, titrée et signée
dans le négatif.
(Infime déchirure dans la bordure droite) 50/300 €

102 Alexandrie, vue générale
Photographie sur papier albuminé, numérotée, titrée et signée
dans le négatif. 50/300 €

103 Alexandrie, place de l'église
Photographie sur papier albuminé, numérotée, titrée et signée
dans le négatif.
(Pliure dans le coin supérieur gauche, déchirure et manque
dans la bordure supérieure droite) 50/300 €

104 Halte de chameliers dans le désert
Photographie sur papier albuminé, numérotée, titrée et signée
dans le négatif. 50/300 €

105 La récolte des dattes en Egypte
Photographie sur papier albuminé, numérotée, titrée et signée
dans le négatif.
(Infime pliure dans la partie supérieure gauche) 50/300 €

106 Alexandrie, le canal
Photographie sur papier albuminé, numérotée, titrée et signée
dans le négatif. 50/300 €

107 Alexandrie, vue générale
Photographie sur papier albuminé, numérotée, titrée et signée
dans le négatif. 50/300 €

108 Alexandrie, quartier des églises
Photographie sur papier albuminé, numérotée, titrée et signée
dans le négatif. 50/300 €

109 Quais d'Alexandrie
Photographie sur papier albuminé, numérotée, titrée et signée
dans le négatif. 50/300 €

110 Port d'Alexandrie, vue générale
Photographie sur papier albuminé, numérotée, titrée et signée
dans le négatif. 50/300 €

111 Port d'Alexandrie
Photographie sur papier albuminé, numérotée, titrée et signée
dans le négatif. 50/300 €

112 Quais d'Alexandrie
Photographie sur papier albuminé, numérotée, titrée et signée
dans le négatif. 50/300 €

113 Alexandrie, le port
Photographie sur papier albuminé, numérotée, titrée et signée
dans le négatif.
(Infime pliure dans le coin supérieur droit) 50/300 €



106



107



109



113

LE CAIRE



115



116



119



120



124



127



125



137

114 Ambassade de France au Caire, moucharabis de la cour intérieure
Photographie sur papier albuminé, numérotée, titrée et signée dans le négatif. 50/300 €

115 Ramessés II
Photographie sur papier albuminé, numérotée, titrée dans le négatif.
(Pliures, petite déchirure sur la bordure droite et infime trou) 50/300 €

116 Seti 1^{er}
Photographie sur papier albuminé, numérotée, titrée dans le négatif. 50/300 €

117 Minaret d'El-Azhar avec muezzins
Photographie sur papier albuminé, numérotée, titrée et signée dans le négatif. 50/300 €

118 Bourriques du Caire
Photographie sur papier albuminé, numérotée, titrée et signée dans le négatif. 50/300 €

119 Femmes du Caire
Photographie sur papier albuminé, numérotée, titrée et signée dans le négatif. 50/300 €

120 Musulman [...] de mosquée
Photographie sur papier albuminé, numérotée, titrée et signée dans le négatif.
(Petite déchirure dans le coin inférieur droit) 50/300 €

121 Titre illisible [Femme voilée]
Photographie sur papier albuminé, signée dans le négatif. 50/300 €

122 Le Caire - Intérieur de la cathédrale cophte
Photographie sur papier albuminé, numérotée, titrée et signée dans le négatif. 50/300 €

123 Titre illisible [Intérieur d'une mosquée]
Photographie sur papier albuminé, numérotée, titrée (peu lisible) et signée dans le négatif.
(Petite pliure dans le coin inférieur droit) 50/300 €

124 Caire - Mosquée El-Azhar - Vue générale des minarets
Photographie sur papier albuminé, numérotée, titrée et signée dans le négatif.
(Petite déchirure dans la bordure droite) 50/300 €

125 Le Caire - Intérieur de la mosquée El-Azhar avec les théologiens
Photographie sur papier albuminé, numérotée, titrée et signée dans le négatif. 50/300 €

126 Extérieur de la mosquée Kaït-Bey
Photographie sur papier albuminé, numérotée, titrée et signée dans le négatif. 50/300 €

127 Caire - Vue générale de la mosquée sultan Barkouk
Photographie sur papier albuminé, numérotée, titrée et
signée dans le négatif. 50/300 €

128 Le Caire - Intérieur de la mosquée Moayed - perspective
Photographie sur papier albuminé, numérotée, titrée et
signée dans le négatif.
(Découpe inégale de la bordure inférieure à droite, deux
petites déchirures dans la bordure supérieure à gauche)
50/300 €

129 Caire - Vue générale de la mosquée sultan-Kalasin
Photographie sur papier albuminé, numérotée, titrée et
signée (signature peu lisible) dans le négatif. 50/300 €

130 Le Caire - Mosquée Méhémit-Ali, vue générale de
l'intérieur
Photographie sur papier albuminé, numérotée, titrée et
signée dans le négatif.
(Pliure dans le coin supérieur droit). 50/300 €

131 Mosquée El-Aksa - El-Aksa mosque
Photographie sur papier albuminé, numérotée, titrée et
signée dans le négatif. 50/300 €

132 Caire - Tombeau de calife el Aschraf
Photographie sur papier albuminé, numérotée, titrée et
signée dans le négatif. 50/300 €

133 Le Caire - Mosquée du sultan Kaït-Bey
Photographie sur papier albuminé, numérotée, titrée et
signée dans le négatif. 50/300 €

134 Mosquée Sultan Hassan, intérieur / Egypte
Photographie sur papier albuminé, numérotée, titrée et
signée dans le négatif. 50/300 €

135 Caire - Mosquée Sultan Hassan
Photographie sur papier albuminé, numérotée, titrée et
signée dans le négatif. 50/300 €

136 Caire près du Mokkatam
Photographie sur papier albuminé, numérotée, titrée et
signée dans le négatif.
(Déchirure dans le coin inférieur gauche). 50/300 €

137 Le Caire, Mosquée de Mohamet Ali / Egypte
Photographie sur papier albuminé, numérotée, titrée et
signée dans le négatif. 50/300 €

138 Ambassade de France [illisible]
Photographie sur papier albuminé, numérotée, titrée et
signée dans le négatif. 50/300 €

139 Une rue du vieux Caire un jour de fête
Photographie sur papier albuminé, numérotée, titrée et
signée dans le négatif. 50/300 €

140 Rue du Caire
Photographie sur papier albuminé, numérotée, titrée et
signée dans le négatif. 50/300 €

141 Citadelle du Caire et tombeaux des mamelouks
Photographie sur papier albuminé, numérotée, titrée et
signée dans le négatif. 50/300 €

142 Rue du Caire, près de Serjedna Zeinab
Photographie sur papier albuminé, numérotée, titrée et
signée dans le négatif. 50/300 €

143 Le Caire - Mosquée des Pharaons
Photographie sur papier albuminé, numérotée, titrée et
signée dans le négatif. 50/300 €

144 Vue générale du Caire et mosquée Sultan Hassan, prise
de l'est
Photographie sur papier albuminé, numérotée, titrée et
signée dans le négatif. 50/300 €

145 Titre illisible [Sculptures dans un musée]
Photographie sur papier albuminé, numérotée, titrée et
signée dans le négatif. 50/300 €

146 Caire - Jardin de l'Osbékieh
Photographie sur papier albuminé, numérotée, titrée et
signée dans le négatif. 50/300 €

147 Caire - Shepeards Hôtel
Photographie sur papier albuminé, numérotée, titrée et
signée dans le négatif. 50/300 €

148 Caire - Rue du vieux Caire
Photographie sur papier albuminé, numérotée, titrée et
signée dans le négatif.
(Tirage de mauvaise qualité, détails effacés) 50/300 €

149 Vue sur un bazar du vieux Caire
Photographie sur papier albuminé, numérotée, titrée et
signée dans le négatif. 50/300 €

150 Caire - Palais de Gizeh
Photographie sur papier albuminé, numérotée, titrée et
signée dans le négatif. 50/300 €

151 Le Caire - Place de l'Opéra
Photographie sur papier albuminé, numérotée, titrée et
signée dans le négatif. 50/300 €



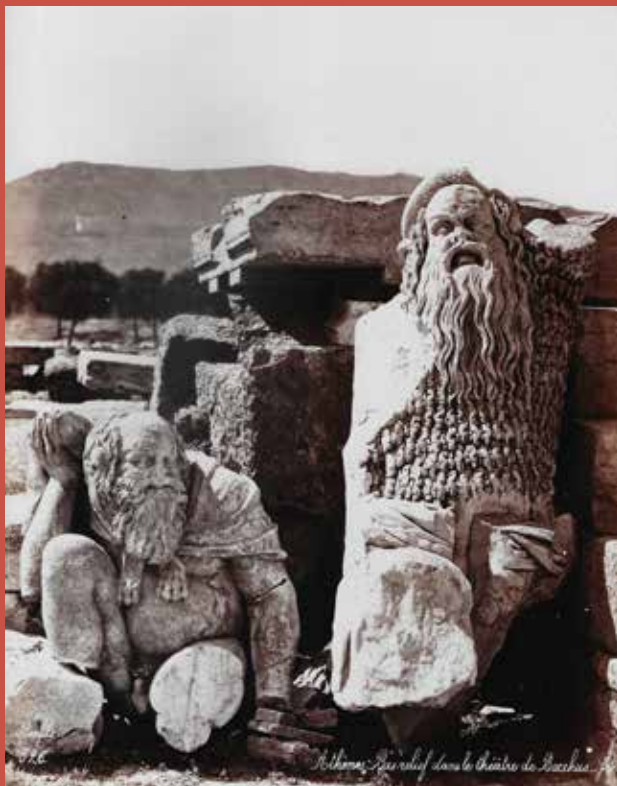
ATHÈNES



153



166



152

152 Athènes-Bas relief dans le théâtre de Bacchus - Grèce
Photographie sur papier albuminé, numérotée, titrée et
signée dans le négatif. 50/300 €

153 Temple de Thésée à Athènes
Photographie sur papier albuminé, numérotée, titrée et
signée dans le négatif. 50/300 €

154 L'Acropole de la place Thésée - Grèce
Photographie sur papier albuminé, numérotée, titrée et
signée dans le négatif.
(Pliure le long du côté gauche et déchirure dans la bordure
supérieure gauche, petite pliure dans le coin supérieur droit).
50/300 €

155 Athènes prise de l'Acropole - Grèce
Photographie sur papier albuminé, numérotée, titrée et
signée dans le négatif. 50/300 €

156 Titre illisible [Vue de l'Acropole]
Photographie sur papier albuminé, numérotée, signée dans le
négatif.
(Pliure le long du côté gauche) 50/300 €

157 Le port du Pirée
Photographie sur papier albuminé, numérotée, titrée dans le
négatif. 50/300 €

158 Athènes - Arc d'Adrien / Grèce
Photographie sur papier albuminé, numérotée, titrée et
signée dans le négatif. 50/300 €

159 Athènes - Arc d'Adrien - Grèce
Photographie sur papier albuminé, numérotée, titrée et
signée dans le négatif. 50/300 €

160 Temple de Jupiter Olympien, vue de l'est
Photographie sur papier albuminé, numérotée, titrée et
signée dans le négatif.
(Petite pliure dans le coin supérieur droit) 50/300 €

161 Athènes - Temple [illisible]
Photographie sur papier albuminé, numérotée, titrée (peu
lisible) dans le négatif. 50/300 €

162 Athènes - Prison de Socrate / Grèce
Photographie sur papier albuminé, numérotée, titrée et
signée dans le négatif. 50/300 €

163 Athènes - Temple [illisible]
Photographie sur papier albuminé, numérotée, titrée et
signée dans le négatif. 50/300 €

164 Athènes - Lanterne de Diogène / Grèce
Photographie sur papier albuminé, numérotée, titrée et
signée dans le négatif. 50/300 €

165 Athènes - Intérieur du théâtre d'Hérode Atticus, pris de
l'Acropole / Grèce
Photographie sur papier albuminé, numérotée, titrée et
signée dans le négatif.
(Pliures dans la bordure supérieure gauche) 50/300 €

166 Intérieur du théâtre d'Hérode Atticus / Grèce
Photographie sur papier albuminé, numérotée, titrée et
signée dans le négatif. 50/300 €

167 Athènes - Intérieur du théâtre d'Hérode Atticus / Grèce
Photographie sur papier albuminé, numérotée, titrée et
signée dans le négatif. 50/300 €

168 Athènes - Bas-relief dans le théâtre de Bacchus - Grèce
Photographie sur papier albuminé, numérotée, titrée et
signée dans le négatif.
(Pliures dans la bordure supérieure droite, infime manque
dans le coin inférieur droit) 50/300 €

169 Athènes. Intérieur du théâtre de Bacchus / Grèce
Photographie sur papier albuminé, numérotée, titrée et
signée dans le négatif.
(Déchirures dans la bordure inférieure) 50/300 €

170 Athènes. Mur crénelé construit avec des débris / Grèce
Photographie sur papier albuminé, numérotée, titrée dans le
négatif.
(Légères pliures dans la partie supérieure droite) 50/300 €

171 Athènes - Les Propylées - Grèce
Photographie sur papier albuminé, numérotée, titrée et
signée dans le négatif.
(Légères pliures dans la partie supérieure gauche) 50/300 €

172 Athènes - Temple de la victoire sans ailes / Grèce
Photographie sur papier albuminé, numérotée, titrée et
signée dans le négatif. 50/300 €

173 Athènes - Les Propylées et la tour Vénitienne / Grèce
Photographie sur papier albuminé, numérotée, titrée et
signée dans le négatif.
(Pliures dans la bordure supérieure) 50/300 €

174 Athènes - Vue générale du temple de l'Erechtéion
Photographie sur papier albuminé, numérotée, titrée et
signée dans le négatif.
(Légères pliures dans la bordure supérieure gauche) 50/300 €

175 Athènes. Cariatides de l'Erechtéion / Grèce
Photographie sur papier albuminé, numérotée, titrée et
signée dans le négatif. 50/300 €

176 Athènes. Temple de l'Erechtéion / Grèce
Photographie sur papier albuminé, numérotée, titrée et
signée dans le négatif.
(Pliure et infime déchirure dans la bordure supérieure, infirme
déchirure dans le coin supérieur gauche) 50/300 €

177 Athènes. Partie postérieure du Parthénon / Grèce
Photographie sur papier albuminé, numérotée, titrée et
signée dans le négatif. 50/300 €

178. Le Parthénon. Athènes
Photographie sur papier albuminé, numérotée, titrée et
signée dans le négatif. 50/300 €

179 Athènes - Colonne brisée du temple de Jupiter
Olympien
Photographie sur papier albuminé, numérotée, titrée et
signée dans le négatif. 50/300 €

180 Athènes - Vue d'ensemble du temple de Jupiter
Olympien prise de l'ouest
Photographie sur papier albuminé, numérotée, titrée et
signée dans le négatif.
(Infime manque dans le coin inférieur gauche) 50/300 €



156



157



168



176

VENTE À 14^h

Lots 181 à la fin



182

181 [Incunable] Valerius Maximus - VALERE MAXIME
Les Faits et dits mémorables (Facta et dicta memorabilia), daté 1487
Entouré des commentaires de Olivieri Arzignanensis Vicentini.
Bel incunable.
XV^e siècle
Provenance : Bibliothèque de Raymond LINARD
(Accidents, trous de vers, en l'état)

4 000/6 000 €

182 ESPAGNE, fin XVI^e siècle
[CARTA EXECUTORIA HIDALGUIA] – Brevet de noblesse réalisé par la Maison des OJEDA, au profit d'Andres DE CANTABRANA

In-4 (284 x 198 mm) Manuscrit sur vélin (22 feuillets), orné d'une enluminure pleine page aux armes de la Maison des OJEDA, représentant la main de Saint Georges terrassant le dragon. Comprenant : 15 en-têtes et une belle lettrine introductive, le tout à l'encre noire.

Ouvrage daté du 21 juin 1595, paraphé sur chaque feuillet et signé à la fin par les différents protagonistes.
(Nombreuses mouillures, plis et traces d'usure).

1 200/2 000 €



183

183 Bible allemande illustrée. 1676
Die Propheten. D'après la traduction de Martin Luther.
Avec les résumés de S. Vitt DIETERICHS et les préfaces de Francisci VIERLING.
Altenbourg.

Ancien et nouveau testament.
L'illustration se compose de nombreuses figures gravées sur bois dans le texte, non signées. Lettrines gravées sur bois.
Reliure complètement restaurée.

700/1 000 €

184 ESPAGNE, fin XVII^e siècle
[CARTA EXECUTORIA HIDALGUIA] - Brevet de noblesse conféré par le dernier Roi d'Espagne de la famille des Habsbourg, Charles II, dit l'Ensorcelé, à la famille VERDE BARONA.

In-4 (284 x 185 mm) Manuscrit sur vélin (142 feuillets), orné de deux enluminures pleine page avec armoiries et frontispice). Comprenant : 133 lettrines, 25 en-têtes dont le profil du roi Charles II, le tout finement enluminé.

Reliure espagnole du XIX^e siècle. Chaque page portant un cachet à l'encre daté 1695 et paraphées.

(Nombreuses mouillures, plis et traces d'usure, manquent quelques feuillets) Exemple signé par les différents protagonistes et complété.

1 500/2 000 €



184



184



187



186

185 Georges PEREC
Les Choses. Une histoire des années
soixante.
Paris, Julliard, Les Lettres nouvelles, 1965.
126 pages. broché. 20 x 11,5cm
Édition originale du premier roman de
Perec. Exemplaire du tirage spécial
numéroté réservé aux amis, collaborateurs
et abonnés des Lettres Nouvelles.
Quelques annotations manuscrites
*Bon état pour cette édition originale
numérotée.* 300/500 €

193 Mykola Vasyk KRYCHEVSKY (1898-1961)
Bouquets de roses, 1944
Huile sur carton, signée en bas à gauche et
datée.
24 x 19cm 100/150 €

194 Louis TOUSSAINT
Ruelle
Technique mixte, signée en bas à droite
46,5 x 34,5 cm 200/400 €

195 Pierre-Marie BEYLE (1837-1902)
Chaumière au coucher du soleil
Huile sur toile, signée en bas à gauche et
datée "vers 1875" au dos.
45,5 x 38 cm.
(Restauration) 300/400 €

196 Madeleine LEMAIRE (1845-1928)
Bouquet de roses dans un panier en osier
Aquarelle, signée en bas à droite.
36 x 51 cm à vue
(Encadré) 250/300 €

197 Roger MONTANÉ (1916-2002)
Le hameau poitevin
Huile sur toile, signée en bas à gauche
54,3 x 73,5 cm. 250/300 €

198 École FRANÇAISE, XX^e siècle
Le quai de la Corse
Huile sur toile, signée en bas à gauche
VOLASI
59,7 x 89 cm. 300/400 €

199 Victor Ferdinand BOURGEOIS (1870-
1957)
Les voiliers
Huile sur toile, signée en bas à droite
27 x 41 cm.
(Cadre garni de velours, signé Goude)
300/500 €

200 École ITALIENNE, XIX^e siècle
Soldat à son poste de guet
Huile sur panneau
41 x 22 cm. 300/500 €

201 École FRANÇAISE, XIX^e siècle
Paysages de marine, 1872
Paire de huiles sur panneaux, datées,
signées VINCENOT
22 x 41,5 cm environ, chacune
600/800 €

186 École FRANÇAISE vers 1700
Projet d'éventail : Diane et ses nymphes
Gouache
19 x 40,5 cm
Provenance: Collection E. Vallet, Bordeaux,
d'après une étiquette au revers du tableau.
300/500 €

187 École ANGLAISE, fin du XVIII^e siècle
Portrait de gentleman
Huile sur toile
120 x 59,5 cm 800/1 000 €

188 École FRANÇAISE, fin du XVIII^e siècle
Vieil homme barbu
Huile sur toile
51 x 40 cm 1 000/2 000 €

189 École ROMAINE, XVII^e siècle. Atelier
de Pier Francesco MOLA
Le baptême du centurion de la Prison de
Mamertine
Huile sur toile
29,5 x 61,5 cm (Sans cadre)
*Reprise d'une des fresques de Pier
Francesco Mola dans l'Eglise du Jésus à
Rome.* 2 000/3 000 €

190 Henri Émilien ROUSSEAU (1875-1933)
Le pacha et son domestique
Huile sur panneau, signée en bas à droite et
titrée au dos.
22 x 17 cm 500/800 €

191 Antoine GUILLEMET (1843-1918)
Vue de la cathédrale Notre Dame de Paris,
depuis le pont de Bercy.
Huile sur panneau, signée en bas à droite
18 x 27 cm 200/300 €

192 École FRANÇAISE, XIX^e siècle
Enfant sous un pommier
Huile sur panneau, trace d'étiquette en bas
à gauche et au dos. Dans son cadre.
28 x 38 cm (Accidents et manques) 80/150 €



188



189



199



205

202 Charles COUSIN (1904-1972)
 "Maison Michel" aux Martigues
 Huile sur toile, signée en bas à droite
 50 x 100cm
 (Dans son cadre en bois doré)
 800/1 500 €

203 Adolphe THOMASSE (1850-1930)
 Flamand rose dans une jungle
 Huile sur toile signée en bas à gauche
 226 x 73cm
 (Accidents)
 800/1500 €

204 École FRANÇAISE, début XX^e
 siècle
 Projet de décoration, joueur de flûte
 au jardin, 1903
 Huile sur carton, porte la signature
 apocryphe en bas à droite Maurice
 UTRILLO (1883-1955)
 Au dos des articles de journaux de
 l'époque concernant Émile Fabre,
 membre de l'académie internationale
 de la céramique.
 37,5 x 54,5 cm
 (Sauts de peinture et rayures)
 Au dos est écrit : Je soussigné
 Émile Fabre Expert auprès du
 gouvernement près les Douanes
 FRANÇAISE, certifie que le tableau
 peint au verso de ce carton est
 une œuvre authentique du peintre
 Maurice Utrillo.
 Cannes le 2 janvier 1935.
 3 000/5 000 €

205 Édouard CORTES (1882-1969)
 Quai du Louvre en hiver
 Huile sur panneau, signée en bas à
 droite
 21.5 x 35cm
 L'œuvre est accompagnée d'un
 certificat de Nicole Verdier en date
 de 2014. Œuvre intégrée dans le
 tome III du catalogue raisonné de
 l'oeuvre du peintre.
 3 000/5 000 €

206 Pierre Eugène MONTEZIN
 (1874-1946)
 Un moment de calme - Octobre 1914
 - Volontaires au 67^{ème} de ligne
 Huile sur carton, signée et titrée en
 bas à droite.
 31,5 x 38 cm
 2 000/3 000 €

207 Stanislas LEPINE (1835-1891)
 Les grands arbres aux abords d'une
 maison
 Huile sur toile, signée en bas à
 gauche
 33 x 24,5cm
 5 000/7 000 €

208 François Marius GRANET
 (1775-1849)
 Religieuse réconfortant un malade
 Huile sur toile, signée en bas à droite
 38 x 53 cm
 6 000/8 000 €

209 Roland STRASSER (1895-1974)
 Préparation au rituel au combat de
 coqs
 Huile sur toile
 60 x 50cm environ
 (Restauration. Traces d'humidité,
 petites déchirures, petits accidents).
 6 000/8 000 €

210 Pierre Eugène MONTEZIN
 (1874-1946)
 Pique-nique en bord de rivière
 Huile sur toile, signée en bas à droite.
 73 x 60 cm
 Nous remercions M. Cyril Klein-
 Montezin de nous avoir aimablement
 authentifié cette oeuvre d'après
 photographie.
 8 000/10 000 €



210



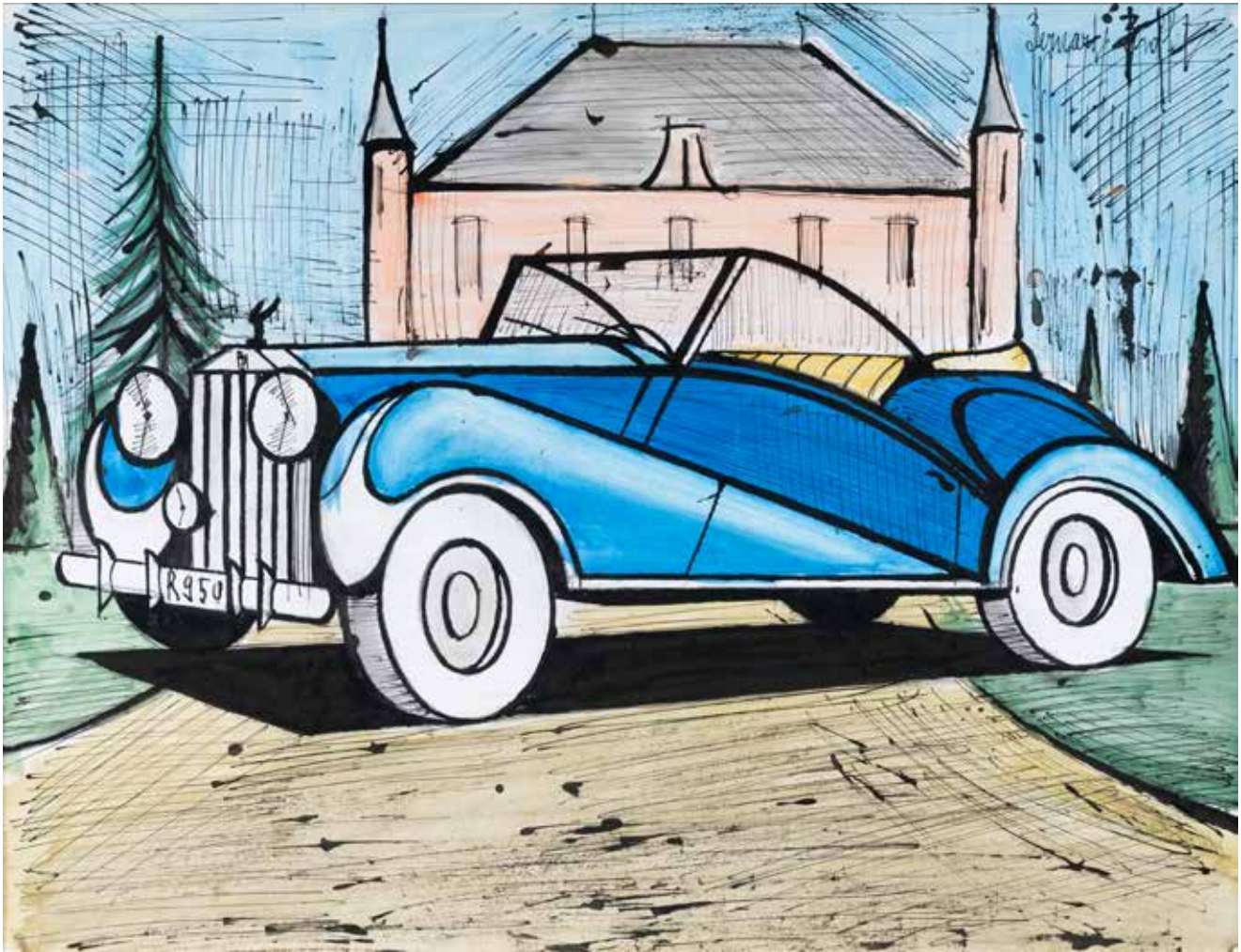
207



208

206





211 Bernard BUFFET (1928-1999)
 Rolls Royce bleue 1937, peinte en 1984
 Technique mixte, aquarelle et encre de Chine sur papier.
 Signée en haut à droite. Titrée au dos et notée 84D pour 1984
 50 x 65 cm
 Avec certificat de la Galerie Maurice GARNIER.
 (Estimation de la galerie ESTADES 85 000 € en 2018 jointe)

50 000/70 000 €

Bernard Buffet est né le 10 juillet 1928 à Paris, boulevard des Batignolles. C'est un peintre expressionniste français, dont le style est immédiatement reconnaissable. Peintre reconnu comme un génie depuis l'âge de 15 ans, « il entrera en peinture comme on entre en religion nimbé de sa solitude » disait sa muse, sa femme, son grand amour Annabel.

Bernard Buffet peint de façon exigeante, radicale, qui étonne, choque ou heurte nos habitudes visuelles et nos certitudes en montrant une réalité que nous ne verrons plus tout à fait comme avant. La peinture de Bernard Buffet révèle la profonde humanité de celui qui oeuvre par nécessité intérieure, son art sera vécu comme mystique.

Son ami Maurice Garnier le représentera dans sa galerie sa vie durant.

"Bernard Buffet a construit son oeuvre avec le temps et la lucidité d'un artisan de la peinture dont la maturité technique, immédiate et entière, nous révèle après plusieurs décennies le rôle prémonitoire et avant-gardiste du peintre, pionnier du Pop Art et de la figuration narrative." écrit Lydia Harambourg. Dans les années 1980 à 1990 il peindra en technique mixte quelques voitures d'avant guerre : une Rolls Royce décapotable rouge, une bleue (la nôtre), une Traction avant, une Delahaye, évocation d'un luxe sans jugement, solitaire, du temps béni de son enfance insouciant... avant que sa mère ne décède.

Et lorsque, malade, il ne pourra plus assouvir sa soif de peindre, il préviendra ses proches et signera sa dernière oeuvre : son suicide, le 4 octobre 1999, dans sa maison du Var à Tourtour.



222



223

212 École FRANÇAISE, seconde moitié du XX^e siècle
Nature morte à la soupière et à la lampe à pétrole
Huile sur toile, porte une signature apocryphe en bas à droite.
81 x 65 cm 500/800 €

213 ONEMIZER (né en 1987)
Visage
Bombe aérosol sur toile
194 x 114 cm 1 000/1 500 €

214 Manolo CHRETIEN (né en 1966)
NYC Cop
Tirage sur aluminium, signé, titré, daté 2007 et justifié 03/10
97 x 145 cm. 400/800 €

215 Manolo CHRETIEN (né en 1966)
NYC Chinatown
Tirage sur aluminium, signé, titré, daté 09/2009 et justifié 02/10
97 x 145 cm. (Accident coin inférieur gauche) 400/800 €

216 Hector OLGUIN (né en 1970)
INSAISSABLE, 1/12. 2021
Photographie sur papier Fuji montée sur laiton, sous cadre plexiglas.
7 x 5 cm 200/300 €

217 Hector OLGUIN (né en 1970)
INSAISSABLE, 2/12. 2021
Photographie sur papier Fuji montée sur laiton, sous cadre plexiglas.
7 x 5 cm 200/300 €

218 Hector OLGUIN (né en 1970)
INSAISSABLE, 3/12. 2021
Photographie sur papier Fuji montée sur laiton, sous cadre plexiglas.
7 x 5 cm 200/300 €

219 Richard AUJARD (né en 1965)
Les frères Tiozzo et JC Bouttier, 1995
Tirage argentique, signé, titré, daté, situé à Issy-lès-Moulineaux et numéroté 04/12
74 x 104 cm (Encadré sous verre) 200/300 €

220 Pierre CHAPO (1927-1987)
Exceptionnelle table basse circulaire en orme modèle T02M
Pose sur quatre pieds. Ce modèle est convertible en table haute. Date de création : vers 1963
Haut.: 33,5cm ; Diam.: 137 cm 6 000/8 000 €

221 Eero SAARINEN (1910-1961)
Rare table circulaire dite "Tulipe" à piètement en fonte d'aluminium recouvert d'un rilsan blanc surmontée d'un plateau circulaire en marbre bleu du Brésil.
Edition : Knoll International, circa 1970
Haut.: 73 cm ; Diam.: 113 cm 3 000/5 000 €

222 Poul KJAERHOLM (1929-1980)
Modèle Easy chair PK 22, Edition Fritz Hansen
Paire de chauffeuses
Structure en acier plat brossé, assise et dossier recouverts de cuir cognac Estampille
Date de création : 1956 Haut.: 67cm; Larg.: 60cm; Prof.: 67 cm
(Accident au pied d'un siège et déchirures) 300/500 €



221



216



217



218



224



225

223 Takashi OKAMURA (né en 1949) Erik MARQUARDSEN (né en 1949)

"Flight High", circa 1970

Nelo éditeur

Paire de fauteuils en cuir noir et contreplaqué teinté noir.

Pastille à l'arrière "Original Nelo Sweden"

78 x 75 x 85 cm. (Très bon état)

1 500/2 000 €

224 Ludwig MIES VAN DER ROHE (1886-1969) pour KNOLL
Ensemble de quatre fauteuils modèle BRNO en acier plat chromé garni de cuir beige.

Modèle créée en 1929

80 x 58 x 55 cm. (Usures)

500/800 €

225 Charles (1907-1978) et Ray EAMES (1912-1988) pour HERMAN MILLER éditeur. Modèle Lounge
Fauteuil pivotant n°670 et son ottoman n° 671, en placage de palissandre sur contreplaqué thermoformé.

Garniture de cuir noir capitonné.

Piètement et structure en métal laqué noir.

Étiquette sur le fauteuil et l'ottoman de Herman Miller et Interform. Modèle années 1980.

Haut.: 78,5cm ; Larg.: 88 et 85 cm

3 000/4 000 €

226 Coiffeuse psyché de forme mouvementée en placage de loupe d'orme et filet de bois clair et foncé.

Pose sur quatre pieds galbés, les arêtes ornées de bronzes à décor de tête de chien finissant par des pieds griffes.

Fin XIX^e siècle, style ART NOUVEAU.

Haut.: 162cm ; Larg.: 117cm ; Prof.: 56cm environ

(Accidents)

1 800/2 000 €

227 Bureau en placage de marqueterie dans le style "Boulle".
Très beau plateau à bords contournés entièrement marqueté en première partie de motifs à la bérain en laiton sur fond d'écaille rouge bordée d'une lingotière en bronze ciselé.

Ouvre à deux tiroirs en ceinture.

Pose sur quatre pieds galbés ornés d'espagnolettes en bronze doré et chaussés de sabots (rapportés).

Certaines parties d'époque NAPOLÉON III.

Haut.: 79cm ; Larg.: 112cm ; Prof.: 67cm

600/1 000 €

228 Louis CHAMBRY à Paris (XIX^e-XX^e)

Bibliothèque en bois et placage de ronce de noyer à décor sculpté de pommes de pins et branchages épineux. Signée.
Époque ART NOUVEAU, vers 1900.

170 x 192 x 48 cm

400/500 €

229 Meuble d'appui à pans coupés réalisé en bois noirci composé d'un vantail dont la partie centrale laisse apparaître une composition florale et de feuillages en rinceaux, faite en incrustation de matière d'ivoire, de laiton et de nacre. La tranche de la serrure est gravée « A. BASTET LYON », firme en ameublement et tapisserie dont « le fondateur est Antoine Bastet, lyonnais actif de 1864 à 1935 ».

Époque NAPOLÉON III, dans le goût Néo-classique Louis XVI
Vers 1864/80. L. 85 cm. Prof. 38 cm. H. 110 cm

(Pied recollé, petit décollement laiton marqueterie)

REVENDU SUR FOLLE ENCHERE

500/700 €

230 Table rectangulaire de milieu en bois doré.

Pose sur quatre pieds gaine de forme balustre à décor de rinceaux sur fond grillagé, réunis par une entretoise en X à enroulements feuillagés sommés d'un vase à anses.

Style Rocaille. H.: 73cm ; L.: 117cm ; P.: 69cm. (Accidents)

1 000/2 000 €

231 Émile GALLÉ (1846-1904)

Vase artistique en verre multicouche à décor d'un paysage arboré sur un fond de coucher de soleil. Signé.

Haut.: 20cm

2 000/3 000 €

232 Émile GALLÉ (1846-1904)

Coupe bleue à bord ondulé en verre multicouche à décor dégagé à l'acide de liserons crépusculaires. Fût annelé.

Signée en réserve dans le décor.

Haut.: 13,5cm ; Diam.: 19,5cm

1 000/2 000 €

233 François-Théodore LEGRAS (1839-1916)

Lampe champignon en verre multicouche marmoréen vert, jaune et bleu à décor dégagé à l'acide et émaillé en polychromie d'un paysage de forêt. Monture naturaliste à motif de feuilles en métal. Signée sur le pied.

Haut.: 39cm

1 800/2 000 €



227



231



232



235

234 Établissements GALLÉ (1904-1936)
Verrerie parlante réalisée en verre doublé marron sur fond vert à inclusions d'oxydes intercalaires. Décor de feuillages et d'un hanneton aux ailes déployées, gravé en camée à l'acide.
Titre « Les grands feuillages chargés de brume et de secret du poète - Rollinat », né en 1846 et mort en 1903.

Signé.
Haut.:35,2 cm ; Diam.:12,2 cm 2 000/4 000 €

235 DAUM NANCY
Flacon de forme ovoïde allongée sur piédouche en cristal à décor gravé d'iris et de papillons émaillés violets et soulignés de dorure sur fond givré.
Signé Daum Nancy à la croix de Lorraine sous la base. Haut.: 24,5cm 2 500/3 000 €

236 Établissements GALLÉ (1904-1936)
Boite circulaire à panse aplatie en verre multicouche à décor dégagé à l'acide de branche de noisetier dans les tons verts nuancés sur fond blanc et vert.
Signée en réserve dans le décor. Sur la boîte et son couvercle.
Haut.: 5cm ; Diam.: 11cm 400/600 €

237 Émile GALLÉ (1846-1904), Cristallerie Gallé
Carafe en verre à godrons sur piédouche, corps ovoïde et long col tubulaire. Décor émaillé de fleurs, branchages polychromes et peignés dorés sur les bords. Bouchon d'origine à corps gradin renflé. Signée et située Nancy sous la base.
Haut.: 30,5cm
(Usures à la dorure) 2 500/3 000 €

238 Émile GALLÉ (1846-1904), Cristallerie Gallé
Vase artistique de forme tubulaire sur piédouche ourlé en verre multicouche à décor dégagé à l'acide d'iris roses et noirs.
Signé sous la base Gallé Cristallerie Nancy Modèle et décor déposés.
Haut.: 25,5cm 5 000/6 000 €

239 Établissements GALLÉ (1904-1936)
Boite circulaire à panse aplatie à décor dégagé à l'acide de glycines dans les tons violets nuancés sur fond jaune.
Couvercle signé et corps signé Gallé à l'étoile en réserve.
Haut.: 5,5cm ; Diam.:13,5cm 500/700 €

240 Charles SCHNEIDER (1881-1953) dit CHARDER
Vase conique à col resserré en verre dans les tons orangé avec décor et anses en application de verre violet.
Signé à la pointe.
Haut.: 11,5cm ; Diam.: 15cm environ 500/700 €

241 Désiré CHRISTIAN (1846 - 1907) et verrerie d'art de Lorraine (Meisenthal)
Vase artistique de forme balustre à col droit épaulé en verre multicouche à décor dégagé à l'acide d'orchidées blanches opalescentes sur fond rouge. Le col orné de grecques. Signé sous la base à la pointe "D Christian Meisenthal Loth".
Haut.: 23cm 5 000/6 000 €



233



234



237



238



242



246



236



239



243



256



252



255



259



261



254



264



266



271

- 242 LE VERRE FRANÇAIS
Lampe champignon en verre multicouche à décor dégagé à l'acide de papillons rouges et bruns sur un fond marmoréen jaune, rose et bleu.
Signée sur le pied à la pointe.
Haut.: 36cm 5 000/6 000 €
- 243 DAUM NANCY
Bonbonnière à corps quadrangulaire et couvercle circulaire en verre opalescent à décor émaillé en grisaille d'un paysage lacustre au moulin et aux voiliers.
Signée DN dans le décor.
Haut.: 9cm ; Larg.: 16cm 1 500/2 000 €
- 244 Charles SCHNEIDER (1881-1953) dit CHARDER, LE VERRE FRANÇAIS
Vase pansu à col resséré en verre multicouche à décor dégagé à l'acide de cocotiers dans les tons bruns sur fond orangé.
Signé Charder à l'acide et Le verre français à la pointe.
Époque ART DÉCO
Haut.: 15,5cm 700/800 €
- 245 Émile GALLÉ (1846 - 1904), Cristallerie Gallé
Vase conique à col évasé en verre fumé à côtes et bord ourlé souligné d'un peigné doré. Décor émaillé polychrome de marguerites. Pied circulaire aplati.
Signé E. Gallé sous la base et situé à Nancy.
Haut.: 26,5cm 1 000/1 500 €
- 246 Émile GALLÉ (1846 - 1904)
Lampe champignon en verre multicouche à décor gravé à l'acide de glycines dans les tons violets sur fond blanc.
Le pied et l'abat-jour signés.
Haut.: 34cm 3 000/4 000 €
- 247 Émile GALLÉ (1846-1904)
Vase "Cérémonie du thé" de forme ovoïde à col épaulé en verre multicouche à décor dégagé à l'acide de baies dans les tons orangés sur fond blanc.
Signé Gallé en réserve dans le décor
Haut.: 7cm 300/500 €
- 248 Émile GALLÉ (1846-1904)
Vase "Cérémonie du thé" de forme ovoïde à col épaulé en verre multicouche à décor dégagé à l'acide d'iris dans les tons orangés sur fond blanc.
Signé Gallé en réserve dans le décor.
Haut.: 6,5cm 300/500 €
- 249 Émile GALLÉ (1846-1904)
Vase "Cérémonie du thé" de forme ovoïde à col épaulé en verre multicouche à décor dégagé à l'acide d'iris dans les tons bruns orangés.
Signé Gallé en réserve dans le décor.
Haut.: 8cm 300/500 €
- 250 Émile GALLÉ (1846-1904)
Vase "Cérémonie du thé" de forme ovoïde à col épaulé en verre multicouche à décor dégagé à l'acide de baies dans les tons violets.
Signé Gallé à l'étoile en réserve dans le décor.
Haut.: 6,5cm 300/500 €
- 251 Émile GALLÉ (1846-1904)
Vase "Cérémonie du thé" de forme ovoïde à petit col épaulé en verre multicouche à décor dégagé à l'acide de clématites dans les tons violets sur fond rose nuancé.
Signé Gallé en réserve dans le décor.
Haut.: 6cm 300/500 €
- 252 Émile GALLÉ (1846-1904)
Vase ovoïde à petit col à décor dégagé à l'acide de fleurs
Signé.
Haut.: 20cm 400/600 €
- 253 Charles SCHNEIDER (1881-1953) dit CHARDER
Vase en verre fumé à décor d'enroulements givrés et lisses.
Époque ART DÉCO
Signé au pied.
Haut.: 21cm 500/800 €
- 254 BACCARAT
Vase rouleau en cristal à décor gravé à la roue de papillons, abeilles, insectes et oiseaux dans des entrelacs fleuris en partie réhaussé d'argent.
Haut.: 22,5cm 550/800 €
- 255 MULLER CROISMARE
Important vase ovoïde à col évasé en verre multicouche à décor gravé à la roue de tournesols dans les tons orangés sur fond blanc, brun.
Signé sous la base à la pointe Muller Croismare à Nancy.
Haut.: 42cm 4 000/5 000 €
- 256 DAUM NANCY
Coupe à bord ourlé en verre multicouche à décor dégagé à l'acide de raisins dans les tons bruns orangés sur un fond marmoréen jaune orangé.
Signé Daum Nancy France.
Haut.: 9cm ; Diam.: 21cm 2 500/4 000 €
- 257 DAUM NANCY
Petit vase pansu à col évasé en verre givré citron à décor dégagé à l'acide de fleurs réhaussées de dorure.
Signé sous la base.
Haut.: 8,5cm 450/500 €
- 258 LEGRAS
Grand vase soliflore en verre multicouche à décor de baies réhaussées d'émail.
Signé sur la panse.
Haut.: 60cm 900/1 200 €
- 259 CRISTALLERIE DE GALLÉ
Rare vase gaine sur piédouche en verre fumé à décor japonisant de fleurs, symboles et dragons stylisés gravé réhaussé d'émail polychrome.
Signé à la pointe sous la base E. GALLÉ NANCY.
Haut.: 24cm
(Eclat sur un bord) 7 000/10 000 €
- 260 Émile GALLÉ (1846-1904)
Petite jardinière en verre fumé à décor d'un paysage animé dans une réserve et de feuillage d'automne stylisé en émail polychrome. Petits escargots en application en guise de gaine.
Signé à la pointe sous la base
Haut.: 6,5cm ; Diam.: 12,5cm 2 500/3 000 €



249

247

250

248

251

261 Émile GALLÉ (1846-1904)

Magnifique vase artistique de forme ovoïde sur petit piédouche en verre multicouche à décor gravé à la roue de paysages dans les tons bruns sur un fond de coucher de soleil incandescent.

Signé.

Haut.: 25cm

6 000/8 000 €

262 Émile GALLÉ (1846-1904)

Carafe en verre sur petit piédouche à décor d'hortensias roses.

Signée en réserve dans le déco Gallé à l'étoile.

Haut.: 27,5cm

1 200/2 000 €

263 Almaric WALTER (1870-1959) NANCY

Vide-poche en pâte de verre à décor de fruits et de fleurs stylisées Art Déco dans les tons violets sur fond orangé. Époque ART DÉCO.

Signé Walter à Nancy et du dessinateur H. Connette.

16 x 17cm

1700/2000 €

264 Émile GALLÉ (1846-1904)

Vase ovoïde à col renflé en verre ouralin à décor japonisant dégagé à l'acide de cigognes dans des nuées et arbres réhaussés de dorure et d'argenture.

Signé sous la base.

Haut.: 16,5cm

2 200/3 000 €

265 DAUM NANCY

Soliflore en verre givré multicouche à décor dégagé à l'acide et peint en grisaille d'une scène de la fable "le corbeau et le renard" de Jean de la Fontaine dans des branchages fleuris.

Signé sous la base.

Haut.: 23,5cm

1 700/ 2000 €

266 Émile GALLÉ (1846-1904)

Vase ovoïde à col resserré en verre givré ouralin à décor dégagé à l'acide de chrysanthèmes émaillés polychromes.

Signé en réserve dans le décor.

Haut.: 18cm

2 800/3 000 €

267 DAUM NANCY

Vase de forme évasée en verre multicouche rose et opalescent à décor dégagé à la roue de magnolias.

Signé sous la base.

Haut.: 23cm

2 000/3 000 €

268 DAUM NANCY

Lampe champignon en verre multicouche dégagé à l'acide à décor d'un paysage lacustre et de bateaux.

Signée Daum Nancy à la croix de Lorraine.

Haut.: 39cm

4 000/6 000 €

269 Émile GALLÉ (1846-1904)

Rare et importante lampe champignon en verre multicouche à décor dégagé à l'acide de glycines dans les tons violets sur fond jaune.

Signée sur les deux éléments.

Haut.: 58cm

8 000/10 000 €

270 BACCARAT

Boîte circulaire légèrement pansue en cristal rose, finement gravée à l'acide à décor de branchages fleuris, entrelacs feuillagés sur fond naturaliste guilloché.

Un quadrillage pointé souligne des bords.

Haut.: 7cm ; Diam.: 13,5cm

400/600 €

271 DAUM NANCY

Verre de forme évasée en cristal multicouche à décor gravé de fleurs et abeilles émaillées en polychromie sur fond givré dans les tons blancs et jaunes.

Bord légèrement ourlé doré.

Signé sous la base Daum Nancy à la croix de Lorraine.

Haut.: 8cm

(Léger manque à la dorure) 2 500/3 000 €

272 SAINT LOUIS

Paire de carafes en cristal taillé bleu et rouge.

Haut.: 32cm

600/900 €

273 Jean-Claude NOVARO (1943-2014)

Vase en verre soufflé multicouche à dominante violette. Matière fluorescente blanche dans la masse.

Signé et daté 2006 à la pointe sous la base.

Haut. : 31,5 cm

300/400 €

274 Robert PIERINI (né en 1950)

Vase ovoïde en verre à panse aplatie et à décor intercalaire polychrome.

Signé et daté 1990 à la pointe sous la base.

Haut. : 29 cm

300/400 €



267



268



269



275



285

275 Bouteille Cognac Grande Champagne "Très vieille" cuvée "Louis XIII" Rémy Martin.
Flacon de la maison Baccarat. Avec son plomb. Accompagné de son bouchon. Dans coffret (TBE) et boîte d'origine, comprenant 6 verres à pied BACCARAT à décor d'une fleur de lys
3 500/6 000 €

276 POMMERY. 1943.
Magnum de champagne
1 000/1 500 €

277 FRANCE, fin XV^e siècle
Encensoir en laiton fondu à belle patine médaille.
Fourneau octogonal sur pied rond, couvercle sur deux étages repercés de motifs trilobés et d'arcatures.
Hauteur : 20 cm. (Quelques manques)
400/500 €

278 FRANCE, XVII^e siècle. LE PUY EN VELAY
Mortier en bronze à larges lèvres. Le corps est flanqué de cinq contreforts encadrant cinq bustes féminins (ressemblant aux médailles d'Anne de Bretagne).
Hauteur : 10,5 cm. L. : 23 cm avec le pilon.
400/500 €

279 ITALIE, XVI^e siècle
Bassin à eau bénite en bronze.
Corps annelé, anse battante à motifs zoomorphes.
Diam.: 18,5 cm ; Haut. : 9 cm
1 200/1 500 €

280 MEXIQUE, XVII^e siècle
Belle couronne de Vierge en vermeil, ornée de fleurons décorés au repoussé de roses.
Haut.: 10 cm. Diam. : 19 cm. Poids : 200 gr
(Quelques manques, dont un fleuron)
800/1 000 €

281 Rare croix pendentif reliquaire fleurdéalisée en or jaune 18k ciselé émaillé. Sur la face est présenté le Christ en croix, sur le revers figure la Vierge à l'enfant sur une logette amovible dissimulant une réserve reliquaire.
Petite perle baroque rapportée en pampille.
ALLEMAGNE, XVI^e siècle.
Haut.: 4,5cm ; Larg.: 3,2cm ; Poids brut : 7,90gr.
(Quelques manques d'émail, attache rapportée)
3 000/4 000 €

282 POKAL en argent
Le corps est orné de motifs alternant côtes et besants en relief. Le couvercle à décor de besants, souligné d'une galerie repercée de fleurs de lys, est sommé d'une prise en forme de bouquet
Gothique historique dans le style du XV^e siècle. HANAU, XIX^e s.
Hauteur : 32 cm. Poids : 540 gr.
2 000/2 500 €

283 ALLEMAGNE, XIX^e siècle
Tourelle à bessamin en métal argenté représentant une tourelle carrée.
Côtés à décor filigrané, flanqués de quatre drapeaux, toit rond pointu surmonté d'une bannière.
Hauteur : 22,5 cm
200/300 €

284 ALLEMAGNE, XIX^e siècle
Tourelle à bessamin en métal argenté représentant une tourelle ronde.
Partie centrale ajourée, toit pointu surmonté d'une bannière.
Hauteur : 23,5 cm.
200/300 €

285 CHÉRUBINS, XVIII^e siècle
Deux chérubins d'autel dit " Chérubins à offrande " en argent repoussé et ciselé pouvant faire paire.
Le premier : Décor au repoussé représentant sur quatre branches les quatre Evangélistes et leurs symboles, alternés par des branches ornées de séraphins aux ailes déployées sur un fond végétal et fleuri. Au centre, un Séraphin aux ailes déployées. Nœud de la hampe surmontée d'une tête d'angelot.
Le second : Décor au repoussé sur quatre branches représentant le Tétramorphe. En alternance, quatre branches ornées de motifs de fleurs et végétaux entrelacés. Au centre : un Séraphin aux ailes déployées. Nœud de la hampe surmonté d'une tête d'angelot. Au revers, dédicace datée pour une église des environs d'Athènes, en Grèce.
Fin du XVIII^e siècle.
Hauteur : 42 cm. Poids : 600 gr.
2 000/2 500 €



281



280



286 FRANCE, XVII^e siècle
 Saint prêtre
 Fort relief en pierre avec traces de badigeon.
 Haut.: 80 cm
 (Main droite manquante, usures et petits accidents)
 Provenance : Ancienne abbaye de Chehéry, Ardennes
 600/800 €

287 ALLEMAGNE, XVII^e siècle
 Paire d'appliques en noyer représentant les Evangélistes saint Marc et saint Luc.
 Les saints sont représentés assis sur une nuée dans un beau mouvement baroque : saint Marc, de profil, lit l'Évangile, à ses pieds son symbole le lion et saint Luc de face, accosté de son taureau, présentement l'Évangile.
 Haut. : 40 cm ; Larg. : 22 cm
 1 000/1 200 €

288 CHRIST DIT PANTOCRATOR finement sculpté et teinté en noir, représenté assis sur un trône de gloire, tenant dans sa main gauche le Livre des Saintes Écritures et la main esquissant un geste de bénédiction.
 Travail probablement Indo-Portugais de la fin du XVIII^e, début XIX^e siècle.
 Haut.: 60 cm (Petits éclats à la dorure au niveau de la base)
 400/500 €

289 ESPAGNE, fin XVII^e - début XVIII^e siècle
 Sculpture en noyer en ronde bosse réhaussée d'or représentant un moine franciscain portant la soutane sculptée avec finesse au niveau des plis du vêtement.
 Visage marqué par une belle expressivité.
 Haut.: 44 cm
 (Manques les mains et en partie dédoré)
 200/300 €

290 Sculpture en bois naturel représentant SAINT JEAN BAPTISTE le Précurseur
 Drapé d'une peau de chameau, le saint est représenté dans une habitude de prêche illustrant le passage de l'Évangile de Marc : « Jean avait un vêtement de poils de chameau, et une ceinture de cuir autour des reins. Il se nourrissait de sauterelles et de miel sauvage. Il prêchait... ».
 Repose sur un socle mouvementé en bois noir.
 Belle œuvre flamande, dans l'esprit du XVII^e siècle.
 Hauteur : 70 cm.
 2 800/3 000 €



291 FRANCE, XVII^e siècle, probablement la région du MAINE
 Sculpture en bois avec traces de polychromie et dorure représentant la Vierge à l'Enfant.
 La Vierge présente de face, assise, l'Enfant Jésus bénissant de la main droite. Drapée d'un manteau, la Vierge est vêtue d'une robe retenue par une ceinture. (Manques et restaurations)
 Hauteur : 59 cm.
 3 000/3 500 €

292 Sculpture en poirier représentant la Vierge à l'Enfant
 Présentée sur le croissant de lune, la Vierge couronnée tient l'Enfant Jésus assis sur un cousin. Il bénit de la main droite et tient de la main gauche l'orbe. La Vierge est vêtue d'une robe au corsage à lacets, drapée dans un riche manteau aux plis très prononcés, fermé au niveau de l'encolure par un fermail et dont la bordure est soulignée d'un galon orné de petits cabochons. Les fins traits du visage de la Vierge sont encadrés d'une abondante chevelure retombant sur ses épaules et son dos. (La main gauche de la Vierge refaite, manque la croix sur l'orbe tenu par l'Enfant Jésus.)
 Hauteur : 58 cm.
 3 000/3 500 €

293 FLANDRES, fin XVIII^e siècle - début XIX^e siècle
 Sculpture en bois naturel représentant le Christ mort. Grande finesse dans le traitement du corps supplicié et belle expression du visage. Hauteur : 49 cm
 600/800 €

294 RUSSIE, vers 1800
 Icône du POKROV avec une rizza en métal argenté.
 La tradition rapporte que la Mère de Dieu apparut dans l'église de Blachernes à Constantinople alors assiégée et qu'elle étendit son voile en signe de protection, scène dont fut témoin André le Fol en Christ. Dans le registre inférieur, représenté nu et drapé d'un manteau, il désigne à son disciple Epiphane sa vision de la Vierge debout sur une nuée tenant le voile entre ses mains. En arrière-plan, probable représentation de la Basilique Ste Sophie ou l'église de Blachernes. Sur la gauche dans une nuée, le Christ Pantocrator bénissant. Au milieu du registre inférieur, se tient le diacre Romain le Mélode. Sur sa gauche sont représentés l'empereur sous un dais et un patriarche.
 30,8 x 25,4 cm.
 1 000/1 200 €



295 ESPAGNE, XVII^e siècle

Armoire en chêne provenance espagnole datant du début du XVII^e siècle présentant toutes les caractéristiques du style Louis XIII, notamment, les quatre vantaux à panneaux en tas de sable et pointes de diamant avec moulures en doucine. Pieds carrés. L'ouverture est assurée par des pentures encastrées dans la masse et rivetées. 300/500 €

296 ESPAGNE, XVII^e siècle

Ensemble comprenant un petit banc en noyer massif, et un petit meuble d'appoint en chêne, ouvrant à un vantail surmonté d'une clayette moulurée. 100/200 €

297 ITALIE CENTRALE, milieu du XVII^e siècle

Armoire en bibliothèque, en noyer architecturée style Classique présentant deux vantaux grillagés typique du XVII^e siècle, flanqués de pilastres à ressaut et à chapiteau ionique reposant sur une plinthe en sabot. Panneaux latéraux à petit cadre. Elle est coiffée d'une corniche droite à profil de listel et doucine. Grillage d'origine. (Bon état de conservation) Haut.: 220cm; Larg.: 150cm; Prof.: 51cm
Ancienne Collection Édouard BRESSET. 800/1 500 €

298 Georges VAN DER STRAETEN (1856-1928)

Jeune femme au panier
Épreuve en bronze à patine brune signée sur la terrasse.
Haut.: 53cm 300/500 €

299 École ITALIENNE, XIX^e siècle

Le joueur de Castagnettes
Épreuve en bronze à patine brune vissée sur socle. Sous le socle porte un numéro et un monogramme BR ainsi qu'une signature illisible. Haut.:20 cm
(Manque une plume sur son chapeau) 300/500 €



291

300 Thomas François CARTIER (1879-1943)

Panthère rugissant
Épreuve en bronze sur un rocher en pierre.
Haut.: 40cm ; Larg.: 50cm 2 500/3 000 €

301 BOUREL (XIX-XX^e siècle)

Au clair de la lune
Épreuve en bronze à patine médaille signée sur la terrasse et titrée
Haut.: 46cm 100/150 €

302 Pied de lampe représentant Diane chasseresse vêtue à l'antique sur socle circulaire à godrons.

Épreuve en régule.
Travail du XIX^e siècle.
Haut.: 75cm
(Manques) 150/200 €

303 Emmanuel VILLANIS (1858-1914)

Sybille
Épreuve en bronze à patine brune signée sur la terrasse et titrée. Cachet de fondeur.
Haut.: 59,5cm 1 000/1 500 €

304 Josette RISPAL (1946)

Le témoin, 1998
Épreuve en verre soufflé polychrome signée sous la base.
Haut.: 36cm 300/500 €

305 École italienne du XX^e siècle

Cheval cabré
Épreuve en bronze
Haut.: 26cm 100/150 €

306 Paul CHESNEAU (1967), attribué à
Importante tête d'éléphant en bronze à double patine.

Signature illisible. Numérotée EH 8.
Haut.: 117cm ; Larg.: 84cm. 3 500/4 000 €

307 Victor ROMAN (1937-1995)

Le roi
Bronze à patine doré signé et numéroté 1/8
Haut.: 13,5cm 500/800 €

308 Jean-Pierre AUGIER (1941)

La vietnamienne
Épreuve en bronze à patine brune, signée sur la terrasse.
Haut.: 29cm 400/600 €



304



307



308



309 BETTY BOOP en robe de soirée rose
Exceptionnelle épreuve en résine peinte, complète
de ses boucles d'oreilles
Origine USA 2003, COPYRIGHT FLEISCHER STUDIO
INC
159 x 65 x 70 cm
(Quelques traces de frottement) 500/800 €

310 ORLINSKI (1966)
Wild Hippo grandeur nature
Épreuve en polyrésine noire mat. Signée sur une plaque et numérotée 4/8.
Haut.: 90 cm; Larg.: 120 cm. Photo du certificat de la Galerie Perahia
(Quelques rayures) 4 000/8 000 €

311 Jean DESPRES (1889-1980)
Paire de candélabres en métal argenté à trois feux en cuvette.
La base et le support rectangulaires ainsi que la bobèche sont à surface
martelée. Le fût cylindrique lisse agrémenté d'une épaisse gourmette à
maillon plat. Chacun est signé à la pointe sous la base, et porte le poinçon
habituel du maître orfèvre Jean DESPRES, JD sur le côté de la base.
Époque ART DECO.
Haut.: 19cm. Larg.: 22cm.
(Rayures d'usage) 2 000/3 000 €

312 Compression en or jaune 18k et argent réalisée par le joaillier Jean
Ferrière, dans la goût de César. Haut : 5,5cm ; Larg ; 2cm , Ep : 4mm.
Poids 37,8gr (22 gr d'or et 16 gr d'argent)
Non signée. 500/600 €



312



313

313 RUSSIE, XX^e siècle
Précieux coffret rectangulaire en lapis-lazuli monté en vermeil (916
millièmes) et serti de diamants taillés en roses, reposant sur quatre pieds
feuillagés, le couvercle s'ouvrant à charnière par un clapet émaillé guilloché
orange serti de roses est appliqué au centre d'un médaillon ovale orné du
chiffre du tsar Alexandre III de Russie serti de roses, flanqué des dates
1613-1913 commémoratives du Tricentenaire des Romanov également
serties de roses, dans un entourage de cygnes et motifs de style Empire.
Doublure en marbre noir.
Russie, seconde moitié du XX^e siècle.
Porte des poinçons de prestige dans le goût de Fabergé.
5 x 10 x 8cm.. Poids brut : 538 gr
(Bon état général. Légers éclats aux angles et arrêtes. Trace de colle)
2 000/3 000 €

314 RUSSIE, seconde moitié du XX^e siècle
Coupe-papier en vermeil (875 millièmes), le manche à décor émaillé bleu
translucide sur fond guilloché d'ondes verticales, appliqué du chiffre du
tsar Alexandre III de Russie, sommé d'une tête de cheval dont les yeux
sont sertis d'une pierre rouge, l'ensemble de style néoclassique serti de
roses diamantées.
Porte des poinçons de prestige dans le goût de Fabergé.
Larg.: 25 cm. Poids brut : 128,5 gr
(Bon état général) 800/1 200 €



314



318

315 Reynard SCHEY (1760-1816), attribué à
Rare diadème en acier facetté avec sa boucle de ceinture assortie. Dans son écrin de cuir rouge. Diadème Long.:23.5cm
Haut.:6,5cm. Boucle: 2.5cm x 5cm. (Légers accidents, boucles d'oreilles manquantes)
Ref : Diadème de deuil de la Reine Hortense 700/900 €

316 « Passion du Christ - portement de Croix »
A Séville en Espagne et dont la firme a ouvert ses portes en 1870, fin XIXè - début XXè siècle. L. 52 – H. 91 cm
Elément décoratif en faïence colorée représentant la Passion du Christ. Réalisée dans les ateliers de Santa Anna à Séville. Elle est enfermée dans une armature en fer, surmontée d'un profil de soldat casqué flanqué de deux têtes de dragon.
200/500 €

317 Maison TAHAN, Paris (Tabletlier de l'Empereur Napoléon III)
Coffret en marqueterie de laiton et écaille de tortue teinté rouge dite "Bouille" à décor de rinceaux. La serrure signée sur la platine "Tahan à Paris". Clef rapportée. (Accidents)
Époque NAPOLÉON III. 8,5 x 22,5 x 16cm 100/200 €

318 Coffret d'officier en placage d'ébène et marqueterie de laiton. Il est composé d'éléments de toilette, de couture et d'écriture. Compr. dix flacons et boîtes en argent ciselé. (Poids: 172,40gr). Poinçon Minerve. MO REGNARD. Dans les tiroirs, porte-mine, porte aiguille... Certains éléments rapportés.
Époque NAPOLÉON III. 20 x 33 x 26cm 100/150 €

319 Établissements GALLÉ
Plateau de service rectangulaire en palissandre, les poignées sculptées d'un motif à gradins. Signé "Gallé" en marqueterie.
23 x 40 cm 100/200 €

320 Plat circulaire en faïence polychrome dans le style d'Urbino représentant la naissance de Vénus au centre, entourée de personnages chimériques sur fond blanc. Marli à décor d'angelots et mascarons. Fin XIXè - début du XXè siècle.
Diam : 45,5cm. (Fêle et défauts de cuisson) 300/400 €

321 Belle pendule en bronze ciselé et doré. Cadran inscrit dans une borne d'où jaillit une fontaine sur laquelle est accoudée une jeune bergère caressant un agneau et sommé d'une urne à anses à motif de sphinges ailées.
Base rectangulaire à décor en bas-relief d'une scène pastorale. Pose sur quatre pieds stylisés ornés d'attributs de musiciens.
Époque Restauration. 46 x 30 x 10 cm.
Sur son socle et avec son globe en verre. 500/800 €



329

322 Paire de vases couverts en marbre vert et bronze doré à décor de tête de faune en applique, rubans enlacés, frises de raies de cœur, de perles et sommé d'une pomme de pin.
Fin XIXè - Début XXè siècle. Haut.: 22,5cm 400/600 €

323 Tabatière en buis sculpté représentant un homme accroupi à la selle. Les yeux en verre.
Petit compartiment dans le dos.
Travail du XIXè siècle. Haut.: 8,5cm 400/800 €

324 Tabatière à vis en buis sculpté représentant un curé à l'expression de surprise. Les yeux en verre.
Travail du XIXè siècle.
Haut.: 7,5cm. (Petit manque, fêle) 500/800 €

325 BACCARAT
Six verres à vin tulipes en cristal gravé.
Haut.: 17,5cm 350/500 €

326 BACCARAT
Suite de 46 verres en cristal comprenant : 12 coupes à champagne, 12 verres à eau, 12 verres à porto, 10 verres à vin.
1 500/2 000 €

327 École de TOURS, dans le goût de Charles-Jean AVISSEAU (1796-1861)
Plat en faïence à décors naturaliste en barbotine de lézards, escargots, abeilles, serpents, coquillages et feuillages sur fond marbré vert et brun.
Dans la tradition de Bernard Palissy (1510-1589).
50 x 30 cm
(Petits accidents) 100/150 €

328 JAPON, fin XIXè siècle
Important cache-pot en porcelaine Imari. La panse à décor de cerisiers en fleur et de chrysanthème souligné d'une frise en blanc bleu ornée de lotus stylisés et surmonté d'un motif de draperie en relief à décor fleuri rayonnant.
Haut.: 54cm ; Diam.: 44,5cm 3 000/5 000 €

329 Importante pendule en bronze ciselé et doré, à décor de guirlandes fleuries, sommée d'une urne enflammée. Cadran blanc émaillé, heures chiffres romains, minutes chemin de fer. Signé Philippe FAB – Paris – 66/67 Palais Royal au cadran et G. Philippe gravé sur le mouvement.
Époque NAPOLÉON III, STYLE LOUIS XVI
53 x 40 x 15 cm 3 000/4 000 €



328



330 Exceptionnelle paire de guéridons en porcelaine à plateaux octogonaux sur piètement balustre, richement décorés de bouquets de fleurs, de guirlandes polychromes sur fond blanc et de frises sur fond bleu soulignées de filets dorés. Le décor de bouquets sur les plateaux est inspiré d'un dessin de LAGRENÉE daté de 1788 conservé aux archives du musée de Sèvres.

Travail du XIX^e siècle.

Haut.: 77cm; Diam.: 56cm

(Restauration en dessous d'un plateau, fel de cuisson sur un pied)

10 000/15 000 €

Ces guéridons « à la manière de Sèvres » sont un des exemples de cette « porcelaine parisienne » représentée par de nombreuses fabriques qui furent florissantes à Paris entre 1775 et 1840. Ces décors ont également influencé de nombreuses manufactures en Angleterre, en Allemagne, en Belgique, et en Russie.



331 Rare et belle vielle à roue des établissements PAJOT à Jenzat. Elle porte le numéro 299 et date de 1882. Deux ans plus tard, en 1884, elle a été réparée dans les Ateliers Pimpart, spécialisés dans les mécanismes musicaux. En bon état général, on observe deux petites fractures sans gravité sur la table, un décollage d'une lame du fond, et la poignée de la manivelle doit être redressée. 500/800 €

332 Jouet mécanique dans le goût de A. THEROUDE, figurant une magicienne avec deux animations, tête en biscuit bouche fermée François GAULTIER, montée sur un socle tripode. Habits d'origine. Haut. : 27 cm 400/600 €

333 José RAMIREZ
Guitare élite. Concepcion Jeronima n°2 1982 Barcelone -1989. Modèle de 1889, n° 54, Classe élite 664. (Chevalet recollé, table fendue et déformée) 2 500/3 000 €

334 Trois épées :
- Épée d'officier général. Époque Restauration. A.B.E.
- Épée type 1817 de marine. SF. Vers 1830.
- Épée type 1816. Lame de Klingenthal. SF. Dans l'état. 150/200 €

335 Fusil de chasse à percussion, deux coups
Canons ronds, à pans aux tonnerres. Platines, chiens à corps ronds et garnitures en fer ciselé de rinceaux feuillagés. Crosse en noyer. Baguette en fer.
(Manque une cheminée, petites oxydations). A.B.E. Vers 1840. 80/100 €

336 Tunique de capitaine médecin, IIIe République
On y joint : Une capote de marine, vers 1950 et deux vareuses et une capote de chef d'escadron de gendarmerie mobile, vers 1950. 150/250€

337 Sabre d'adjudant d'infanterie, modèle 1845-55 (Oxydations) 80/100 €

338 Carabine de tir à silex
Long canon à pans, à âme rayée et tunnel de visée au tonnerre. Platine et chien à corps plat, bassinet à double volute. Double détente steicher. Garnitures et pontet mouvementé en laiton découpé. Crosse en noyer, à joue, en partie quadrillée. Embout du fut en corne. Baguette en fer. Longueur totale : 144 cm. A.B.E. (Mécanique à réviser), vers 1780-1800. 400/600 €

339 Carabine de tir à percussion
Canon à pans (restes de rayure), à tunnel de guidon à la bouche et hausse au tonnerre.
Platine arrière et chien à corps rond ciselés de rinceaux feuillagés. Garnitures et plaque de couche à croc, en fer. Embouchoir et passants de baguette en laiton. Crosse en noyer, à joue. Longueur totale : 126 cm. A.B.E. Vers 1840. 400/500 €

340 Arquebuse à mèche japonaise dite « Teppo ». Canon rond, à arêtes, évasé à la bouche. Âme lisse. Platine arrière (traces de poinçon) et chien en laiton. Longueur totale : 127 cm. A.B.E. XIXe siècle. 500/600 €

341 Fusil d'infanterie britannique Enfield Martini Henry, fabrication ENFIELD 1887
Longueur totale : 125cm 1 000/1 500 €

342 Jean PICART LEDOUX (1902-1982) Edition La Demeure et M sérigraphie.
Hommage à Paul Eluard. Tapisserie
Sérigraphiée n° 245/300. 120 x 160cm 500/800 €

343 Monnaie de dot Yanguru, Papouasie Nouvelle-Guinée, Peuple Abelam. La vannerie forme un beau visage, aux caractéristiques typiques de cet objet de valeur servant de monnaie de dot, ou d'échange. Haut.: 40 cm environ. (Socle) Provenance : Ancienne collection parisienne 200/300 €

344 Minerve en bronze
Probablement période antique, IIe siècle ?
Haut.: 8,5cm. (Manques) 200/300 €

345 Grande pointe d'obsidienne taillée, dans le style des couteaux sacrificiels des indiens Aztèques du Mexique. 28 x 9,5 cm. 300/400 €

346 Récipient Poporo en Tumbaga représentant un personnage masculin nu en appui sur une grande gourde Mélange de métaux, dont faible proportion d'or Époque tardive. Culture Quimbaya, région de Valle del Cauca, Colombie. H.: 9 cm env. Poids : 83,40gr 300/400 €

347 Dent de dinosaure tyrannosaure (Carcharodontosaurus Saharicus). Période : Crétacé, environ 80/90 millions d'années. H.: 5,8 cm. (Socle) 350/400 €

348 Grande dent de requin géant fossile (Carcharodon megalodon). Période : Miocène, entre 20 et 30 millions d'années. H.: 11,3 cm env. (Socle) Provenance : Caroline du Nord, USA. 400/500 €

349 Récipient Poporo en Tumbaga représentant un personnage féminin portant des paniers sur le dos. Mélange de métaux, dont faible proportion d'or. Époque tardive. Culture Quimbaya, région de Valle del Cauca, Colombie. H.: 7 cm env. Poids : 138,80gr 400/600 €

350 Grande dent de requin géant fossile (Carcharodon megalodon). Période : Miocène, entre 20 et 30 millions d'années. H.: 14,2 cm env. (Socle) Provenance : Caroline du Nord, USA. 500/600 €

351 MOMIE DE FAUCON. La momie est abritée par un stuc moulé et modelé en forme de faucon emmailloté. Le corps est décoré de frises polychromes. Un éclat au verso permet d'apercevoir la momie. (Restaurations visibles). Époque prolémaïque (332-32 avant J.-C.) Haut.: 26 cm. 700/800 €

352 Tanagra en terre cuite pleine, avec traces de polychromie. GRÈCE, IIe siècle avant J.-C.
H.: 24,5 cm. (Accidents, anse cassée et recollée) 800/1 000 €

353 Tête de Vénus
Marbre avec patine de fouille.
La déesse est représentée dans sa forme classique, la chevelure relevée, coiffée d'un bandeau. Haut. : 13 cm environ. (Socle) 900/1200 €





354 VIETNAM, JARAÏ

Sculpture anthropomorphe d'ancêtre dit JARAÏ représentant un homme accroupi les coudes sur les genoux et les mains plaquées sur les joues.

Soclé. Haut.: 108cm

(Usures anciennes; accidents)

150/300 €

355 BORNEO, INDONESIE

Statue figurant un ancêtre masculin protecteur debout, les mains plaquées contre son cœur. Probablement un poteau culturel.

Haut : 106cm environ

(Usures anciennes; accidents)

150/300 €

356 Ko ji Hô ten

Dictionnaire à l'usage des amateurs et collectionneurs d'objets d'art japonais et chinois V.-F. Weber.

Deux tomes.

100/150 €

357 École CHINOISE de la fin du XIX^e siècle

Vue de la baie de Hong-Kong

Huile sur toile datée 1895 au dos, signature illisible

31 x 53cm

100/150 €

358 École CHINOISE du XX^e siècle

Ruelle d'une ville chinoise

Aquarelle sur papier, signé LING

27 x 38cm

30/50 €

359 CHINE, dynastie Qing (1644-1912)

Deux peintures figurant des arhats. Pigments polychromes et dorés sur soie.

H. hors cadre : 26 cm x 19 cm et avec cadre : 33, 5 cm x 25,5 cm.

100/150 €

360 CHINE, XX^e siècle

D'après Lu Zhi (peintre de l'époque de l'empereur Hongzhi qui régna de 1487 à 1505)

Peinture représentant deux perroquets blancs dans un pêcher chargé de fruits mûrs.

Pigments polychromes et encre sur papier tramé.

72 x 42,5 cm. (Encadré sous verre)

200/300 €

- 361 CHINE, d'après Fei Dan Xu (1802-1850), XX^e siècle
Peinture représentant trois dignitaires allumant une lanterne.
Haut: 87 cm, larg: 37 cm.
(Déchirures de la toile, cadre accidenté, verre manquant)
200/300 €
- 362 CHINE, XX^e siècle
Impression rehaussée sur toile figurant un haut fonctionnaire assis à l'avant d'un pavillon de lettré situé sous les pins.
Haut: 132 cm, larg: 49 cm.
(Taches, déchirures, griffures. Cadre accidenté dont le cadre maque)
60/80 €
- 363 CHINE, dynastie Qing (1644-1912)
Peinture représentant six divinités et gardiens représentés debout sur trois registres. Pigments polychromes sur toile.
Haut: 144 cm, larg: 67 cm. (Accidents)
200/300 €
- 364 THAÏLANDE, début du XX^e siècle
Peinture représentant un cavalier armé, protégé par un parasol entouré de son palefrenier et ses suivants, probablement une scène du Ramayana. Long: 62 cm, haut: 49 cm.
(Usures et taches. Cadre accidenté. En l'état)
100/150 €
- 365 CHINE, circa 1900
Lanterne noire décorée sur chaque côté de broderies représentant des dragons en mouvement et papillons aux angles.
Haut: 45 cm, côtés: 37,5 x 36,5 cm.
(Bon état général sauf quelques petites déchirures à la doublure)
100/200 €
- 366 CHINE, XII^e, XIII^e siècle.
Tête de Bouddha Shakyamuni à la coiffure évoquant les nuages. Deux boucles de cheveux retombent sur les longues oreilles de la sagesse. Bouche lippue, yeux et sourcils sont joliment ourlés. Fer.
Haut sans socle : 21,5 cm, avec socle: 28 cm
(Manques à la base)
800/1 200 €
- 367 CHINE, dynastie Ming (1368-1644)
Sculpture en bronze doré en ronde-bosse représentant un assistant de divinité debout sur une base en accolade, tenant le soleil entre ses mains. Il est coiffé d'un chapeau incisé de nuées se terminant par deux pointes. Ses vêtements épais comportent des plissés particulièrement riches au niveau des manches.
Haut.: 42 cm.
(Dorure partiellement estompée)
1 000/1 500€
- 368 CHINE, époque Qian Long (1736-1795)
Statuette en cuivre et bronze partiellement dorés figurant un bodhisattva assis en vajrasana sur une base quadrangulaire inscrite.
Un plissé central s'épanouit jusqu'à la ligne de caractères tandis que des plissés latéraux évoquent les nuages. Le bodhisattva prend appui sur une double mandorle.
Il est paré et coiffé d'un diadème qui précède un haut chignon.
H. sans socle: 21 cm, avec socle: 24,2 cm; L.: 11 cm; P.: 9 cm.
1 500/2 000 €
- 369 CHINE, XX^e siècle
Statuette figurant un personnage mythique debout tenant un animal dans ses bras et un chasse-mouches sur l'épaule. Bois à plages de laque rouge sur le visage.
Haut hors socle: 49,5 cm, avec socle: 53,5 cm
(Restaurations, fentes et manques. En l'état)
100/150 €
- 370 CHINE, XX^e siècle
Sculpture de Kwan Yin en bronze doré
Haut.: 26,7cm.
100/150 €
- 371 THAÏLANDE, XX^e siècle
Sculpture en ronde bosse figurant Bouddha assis dans la position de la prise de la terre à témoin.
Bronze rehaussé de laque noire pour la chevelure.
Haut: 36 cm, long: 34 cm.
(Petits accidents aux yeux)
600/1 000 €
- 372 THAÏLANDE, XX^e siècle
Sculpture en ronde bosse figurant un adorant du Bouddha agenouillé, les mains jointes.
Bronze.
Haut: 44 cm, base: 26 x 22 cm.
400/600 €
- 373 Spectaculaire bloc de prinite sculpté dans la masse représentant une famille d'Iguanes sur un rocher.
Travail probablement Chinois du milieu du XX^e siècle
Haut.: 31 cm; Long.: 54 cm.
Poids brut : 28,20 kg
500/800 €
- 374 CHINE, XX^e siècle
Vase couvert à décor sculpté d'oiseaux posés sur des branches en relief. Jade celadon à plages rouille.
Haut hors socle : 37 cm.
(Quelques petits manques et chocs. En l'état. Deux pieds manquants au socle)
200/300 €
- 375 CHINE XX^e siècle
Réceptacle à eau de lettré en agate claire tachetée de brun sculpté en forme de pêche. Avec son socle.
Long. 6 cm.
300/500 €
- 376 CHINE, XIX^e siècle et XX^e siècle
Huit tabatières aux formes diverses: bouteille, galet, gourde etc...
Les matières sont diverses également: bois foncé (haut: 5,5 cm), verre (5,3 cm), agate grise (5,5 cm), agate brune et beige (5 cm), jade beige et bruns (5,3 cm), agate brune (5 cm), agate (5,3 cm), jade celadon (5 cm).
(Tous les bouchons manquent sauf un qui est cependant fragmentaire)
600/800 €
- 377 CHINE, XX^e siècle
Deux oiseaux tenant des rinceaux dans leurs becs.
Cristal de roche. Haut: 13,5 cm
(Quelques éclats. En l'état)
100/150 €
- 378 CHINE, XX^e siècle
Lot comprenant trois tabatières en cristal, stéatite à reflet opalescent et verre.
Haut.: 5 cm environ.
(Bouchons dépareillés et petits manques)
100/150 €
- 379 CHINE, XX^e siècle
Lot comprenant :
- 4 jades représentant des singes, un personnage souriant et sage sur un iguane.
- On y joint un noyau sculpté représentant une embarcation et des personnages dans le goût de ZHAN GUSHENG. Signé sous la base. Sur son support.
Haut.: 3 à 5cm.
(Accidents)
100/150 €



368



373

380 CHINE, époque Yonzheng (1677-1736)
Vase à décor d'une bataille de Yue Fei.
Porcelaine émaillée polychrome.
Haut : 42,2 cm. (Griffures à l'émail. En l'état) 1 000/2 000 €
Yue Fei (1103-1142) fut un célèbre général qui combattu pour la dynastie SONG du Sud. Perçu comme une menace par le pouvoir en place, il fut rappelé à la Cour, alors en pleine campagne militaire et fut exécuté. Après sa mort, Yue Fei est devenu un modèle de loyauté dans la culture chinoise.

381 CHINE, XVIIIè siècle
Vase de forme balustre à anses en porcelaine céladon craquelée. Style SONG.
Haut.: 24,5cm. Diam.: 10,5cm. 1 000/1 500 €

382 CHINE, XIXè siècle
Deux vases rouleaux dans le goût de Kangxi à décor de lettrés étudiant d'une part et d'un groupe profitant d'un jardin d'autre part. Des frises géométriques se déploient sur l'épaule et le col. Porcelaine aux émaux de la famille verte.
Haut : 45 cm et 45,4 cm. 1 000/1 500 €

383 CHINE, XVIIIè siècle
Aiguière à décor de mandorles en relief sur les panses. Des scènes impliquant Lao Shi et trois autres protagonistes au jardin y sont représentées. Le fond est parsemé de rinceaux et fleurs sur fond jaune. Sur le bouchon et le col se déploient des frises de pétales, grecques, rinceaux et feuillages. Des motifs de rinceaux ornent la base, l'anse et le bec verseur.
Haut: 32,5 cm. (Manque la prise du bouchon, restaurations, enfoncements et manques à l'émail) 500/800 €

384 CHINE, Fin XIXè, début XXè siècle
Bol en porcelaine à fond vert anis sur pied. Signé sous la base " Daqing Guangxu Nianzhi.
Diam.: 17,5cm. Haut.: 8cm. 800/1 200 €

385 CHINE, époque Minguo (1912-1949)
Quatre jardinières polylobées à décor de médaillons. Au centre, ils sont ornés de scènes de cour et de lettrés et dans les parties latérales, de fleurs. Marque apocryphe de Qian Long au revers. Cuivre émaillé peint.
Long : 24,6 cm , haut: 8,4 cm.
(Manques et fêles à l'émail. En l'état) 100/200 €

386 CHINE, XIXè siècle
Vase rouleau orné de personnages et cheval au jardin d'une part et de buveurs de thé assoupis d'autre part. Des nuages surmontent ces scénettes. Sous la couverte est incisé un décor accessoire de rubans à la base et au sommet de la panse et de fleurs et rinceaux entre les réserves.
Porcelaine émaillée blanc bleu.
Haut : 43 cm. 300/500 €

387 CHINE, XIXè siècle
Vase fang ping orné de paysages de montagnes sur la panse. Des fleurs d'arbres fruitiers s'épanouissent sur l'épaule et des feuilles stylisées se dressent sur le col. Une frise de lingzhis borde la lèvre. Porcelaine émaillée blanc bleu.
Haut hors socle: 43,6 cm, avec socle: 48 cm. 300/500 €

388 CHINE, Fin XIXè, début XXè siècle
Vase de forme Gu à anses en porcelaine blanche à tâches brunes. Pied restauré à la laque Japonaise kintsugi. Style Yuan. Percé sous la base. Haut.: 16 cm. 300/500 €

389 CHINE, XIXè siècle
Repose-bras de brodeuse en forme de tabouret en porcelaine céladon ajouré à décor de fleurs.
Diam.: 19,5cm. Haut.: 22,5cm. 500/800 €

390 CHINE, XIXè siècle
Paire de vases balustres à section hexagonale. Décor en relief de fleurs et branchages dans des cartouches. Céramique émaillée celadon.
Haut: 30 et 31cm.
(Restaurations et manques) 150/250 €

391 CHINE, XIXè siècle
Vase à panse cylindrique ornée de frises de points en partie haute et basse. Un décor de rouleaux et fleurs est incisé sous la couverte. Porcelaine émaillée blanc crème.
Haut : 15 cm. 100/150 €

392 CHINE, Fin XIXè, début XXè siècle
Brûle-parfum tripode en porcelaine céladon craquelée.
Diam.: 12,5cm. Haut.: 8cm. 400/800 €



354



366



367



375



365



365



411



377



384



392



380



382



383



390



401

393 CHINE, XIX^e siècle

Vase balustre.

Porcelaine émaillée brun, vert et sang de boeuf. Haut: 33,5 cm.

(Anciennement monté en lampe. Eclats au pied) 150/250 €

394 CHINE, XX^e siècle

Boite circulaire en porcelaine "Sang de boeuf" à cinq compartiments intérieurs.

Haut.:10 cm; Diam.: 21 cm

300/500 €

395 CHINE, XIX^e siècle

Vase balustre à haut col cylindrique s'évasant.

Porcelaine émaillée sang de boeuf et celadon craquelé.

Haut : 38 cm hors socle, avec socle : 42,5 cm.

(Percé pour montage en lampe. Un éclat au pied) 300/500 €

396 CHINE, Canton, XIX^e siècle

Paire de vases balustre en porcelaine de Canton à décor de scènes de la vie chinoise dans des réserves sur un fond orné de papillons, chrysanthèmes, pêches, fleurs et entrelacs. Anses et décor appliqué en relief à motif de dragons.

Haut.: 43 cm

400/600 €

397 CHINE, Fin XIX^e - début XX^e siècle

Coupe sur pied en porcelaine bleu blanc à décor d'une frise de fleurs encadrées de filets.

Haut.: 10 cm. Diam.: 11,5 cm

300/500 €

398 CHINE, XX^e siècle

Kwan Yin en pierre verte.

Haut.: 22cm. (Accidents)

150/300 €

399 CHINE, XX^e siècle

Kwan Yin en quartz rose

Haut.: 37cm. (Accidents)

100/150 €

400 CHINE, XX^e siècle

Théière en grès rouge à bords polylobé. Signée sous la base.

Haut.: 10 cm.

300/500 €

401 CHINE, XX^e siècle

Putai assis en porcelaine émaillée turquoise.

Haut : 26,5 cm, larg: 27,5 cm.

(Petit manque d'émail)

100/150 €

402 CHINE, XIX^e siècle

Paire de coupelles en porcelaine polylobée à décor de sages donnant la leçon dans un jardin.

Signées sous la base. Haut.: 5,5cm. Larg.: 21cm.

100/150 €

403 CHINE, XIX^e et XX^e siècle

Lot comprenant : Une kwan Yin en blanc de chine, une théière, Un petit vase tubulaire en porcelaine, Un vase balustre, Trois tabatières en porcelaine blanc bleu.

100/150 €

404 JAPON, Satsuma, fin du XIX^e siècle

Service à thé en faïence de Satsuma composé d'une théière, un pot à sucre, un pot à lait, douzes tasses et douze sous-tasses.

Dans leur caisse d'origine en bois garni de soie bleue.

Haut.: 15 à 21 cm. Dimensions de la caisse : 55 x 83 cm.

400/600 €

405 JAPON, début XX^e siècle

Brûle-parfum octogonal reposant sur quatre pieds. Il représente une cage ornée de végétation. Marque de Matsumoto Hozan au revers. Porcelaine de Satsuma, four de Ishuwin. Couvercle ajouré en laiton. Haut: 13 cm, diam: 11,5 cm. (Eclat au pied, fêles, légers manques à la dorure et à l'émail)

100/150 €



407

406 SATSUMA

Vase en faïence de la région de Satsuma au Japon.
21,5 x 19 cm (Manque couvercle) 60/100 €

407 Japon, XXè siècle

Grand vase à décor d'oiseaux dans les roseaux.
Haut.: 150cm ; Diam.: 50cm.
(Sauts de peinture et manques) 200/300 €

408 CHINE, XXè siècle

Paire de lampe sur piédouche en bronze cloisonné à décor de dragons jaunes sur fond noir. Haut.: 23 cm. 50/80 €

409 CHINE, époque Minguo (1912-1949), marque apocryphe de Qian Long au revers.

Important vase couvert en porcelaine famille noire. Décor de fleurs épanouies, frises à la base et au col.
Haut.: 50 cm. (Restauré après cassure) 400/500 €

410 JAPON, début du XXè siècle

Ensemble de cinq petites tables empilables.
On y joint une sixième table accidentée (à recoller).
Laque noire pour les plateaux et laque de cinabre sculptée de motifs floraux pour les ceintures et piètements.
Haut: 24,5 cm, Larg : 41, 38, 35, 32 , 29,5 cm
(Accidents: éclats, fentes) 150/200 €

411 JAPON, fin de l'époque Meiji (1868-1912)

Etagère à tablettes décalées ouvrant à deux tiroirs en partie basse.
Décor de mons laqués dorés sur fond de laque noires.
Treillages sur les montants et les encadrements qui sont rythmés de plaques de laiton ciselé. Bois laqué.
Haut: 91 cm, long : 91,5 cm, prof: 40 cm.
(Montants à recoller. Manques, éclats et fentes, taches d'humidité. En l'état) 300/500 €

412 CHINE

Trois vitrines murales en bois peint à fond noir, vert et rouge à décor de coquilles
Haut.: 83cm; Larg.: 51cm. (Accidents) 200/300 €

413 JAPON vintage

Paravent à quatre feuilletts encadrés de bois sculpté et ajouré de fleurs. Décor de paysages, le mont Fuji en arrière plan. Au revers, des branches fleuries sont représentées sur fond rouge. Bois et panneaux laqués, application de matière picturale en relief pour les feuillages, les rochers.
Haut : 93 cm, long : 115 cm. 100/150 €

414 CHINE, XXè siècle

Deux sellettes hautes . Hongmu.
Haut: 143 cm, côtés: 34 x 34 cm
(Restaurations et petits accidents) 100/150 €

415 CHINE, XXè siècle

Haute sellette à décor ajouré de rubans et de points. Hongmu.
Haut: 143 cm, côtés: 34,5 x 33,5 cm
(Quelques fentes) 100/150 €

416 CHINE, XXè siècle

Petite table / bout de canapé dont le plateau est orné d'oiseaux sous les arbres. Encadrement d'une frise de grecques. Le bandeau est ajouré de fentes ovales. Bois partiellement laqué.
Haut : 45,5 cm , long: 45,3 cm, prof: 31,6 cm.
(Restaurations, cloques, éclats et manques) 100/150 €

417 CHINE, XXè siècle

Deux tables gigognes aux plateaux et ornements en loupe de bois de cerisier. Les ceintures sont sculptées sur deux niveaux: au premier niveau de points et traits. Puis, au deuxième niveau se déploient des frises impliquant notamment lignzhis et têtes zoomorphes. Hongmu.
Haut : 60,5 et 55 cm, larg : 42,7 et 35 cm, prof: 32,5 cm et 29 cm.
(Quelques griffures et petites fentes) 100/200 €

418 CHINE, XXè siècle

Banc ouvrant à trois tiroirs en façade. Décor sculpté de grecques et fleurettes. Hongmu.
Haut: 29,5 cm, long:88 cm, prof: 30 cm.
(Taches et rayures, éclats) 150/250 €

419 CHINE, XXè siècle

Console à ceinture ajourée et sculptée de dragons s'affrontant de part et d'autre de la perle sacrée. Hongmu.
Haut: 83 cm, long: 117 cm, prof: 40 cm.
(Griffures et marques sur le plateau. Légers manques au dessous) 300/500 €

420 CHINE, XXè siècle

Trois tables gigognes à ceintures ajourées de fentes. Hongmu.
Haut 37 cm, 56,7 et 66,6 cm. Prof: 22,2 cm, 31,6 cm et 35,5 cm. Larg: 29,5 cm, 43,5 cm, 50,5 cm.
(Un éclat à recoller à un pied (partie haute) 100/150 €

421 CHINE, XXè siècle

Paire d'étagères comportant un petit tiroir. Les tablettes aux hauteurs décalées sont ornées de crochets. Hongmu.
Haut : 83, 3 cm, larg: 46,5 cm, prof : 17,5 cm.
(Une des tablettes est légèrement décalée) 100/200 €

422 CHINE, Fin XIXè, Début XXè siècle

Paire d'étagères en bois peint à incrustations de nacres à décor de fleurs.
Haut.: 57cm; Larg.: 42cm; Prof.: 17,5cm.
(Accidents et manques) 200/300 €

423 CHINE, XXè siècle

Table de travail sculptée de frises archaïsantes sur la ceinture et la partie supérieure des pieds. La base des pieds est ornée de masques et enroulements.
Haut : 61 cm, long: 71 cm, prof: 40 cm.
(Fêle à un pied, manques et restaurations. En l'état) 200/300 €

424 CHINE, XXè siècle

Quatre tables gigognes.
Les ceintures sont ornées de frises archaïsantes ajourées.
Hongmu (et Huang Huali ?)
Dimensions :
Haut: 67 cm à 37cm ;
Larg.: 51cm à 30cm ;
Prof.: 35,5cm à 22cm.
(Quelques fentes) 100/150 €



424

425 CHINE, XX^e siècle

Cinq tables dont deux gigognes puis trois autres gigognes. Les ceintures sont ornées de frises archaïsantes. Huang huali et hongmu.

Dimensions des trois tables gigognes : haut: 66 cm, 60 cm, 49 cm; larg: 50, 43 et 28 cm; prof : 35, 32, 26 cm.

(Quelques fentes)

Deux tables gigognes. haut: 66 cm et 60 cm, larg: 50,5 et 42,5 cm, prof: 35 et 32,5 cm.

(Traces de colle et quelques fentes. En l'état)

200/300 €

426 CHINE, XX^e siècle

Trois tables gigognes à ceintures sculptées de grecques étirées. De plus, les côtés comportent une ceinture ornée de points et traits en loupe de bois. Hongmu.

Haut: 54,5 cm; 60,5 cm, 66,5 cm, larg: 34,6 cm, 42 cm, 50,5 cm; prof: 28,5 et 35 cm.

(Manque, fentes et chocs)

100/200 €

427 CHINE, XX^e siècle

Trois tables gigognes à ceintures en rubans et points. Hongmu.

Haut: 46 cm, 62 cm, 70 cm, larg: 42 cm, 36 cm, 23,4cm, prof: 33,6 cm, 23,5 cm, 20 cm.

(Quelques rayures et zones dépatinées)

On y joint une table de même dimension que la plus haute des trois gigognes.

100/150 €

428 CHINE, XX^e siècle

Etagère reposant sur un piètement sculpté d'entrelacs ajourés et d'un ligzhi central au-dessus duquel ouvre un tiroir central. Les tablettes ont des hauteurs décalées. Les écoinçons sont ornés de motifs floraux et végétaux. Hongmu.

Haut : 68,5 cm, larg: 49 cm, prof : 21 cm

(Crochets à l'arrière pour être fixée à un mur. Un écoinçon détaché, à recoller. En l'état)

80/150 €

429 CHINE, XX^e siècle

Trois consoles gigognes d'un ensemble de quatre. les bandeaux sont ajourés et sculptés d'oiseaux dans les prunus. Hongmu.

Haut: 45,5 cm, 53 cm, 70,5 cm, long: 23 cm, 24 cm, 42,5 cm, prof: 21 cm, 29 cm 34,5 cm.

(Griffures et taches, quelques recollages)

100/200 €

430 Paravent Coromandel 4 feuilles

150/200 €

431 CHINE, XX^e siècle

Deux armatures d'écrans transformées en lampe. Les bases sont abondamment sculptées de rinceaux végétaux. Hongmu. Haut : 133 cm et 128 cm, larg : 36,3 cm et 62 cm, prof: 35 cm et 33 cm.

(Manques. En l'état)

200/300 €

432 CHINE, XX^e siècle

Lot comprenant un pied de suspension de lanterne se terminant par une tête de dragon. Bois.

Haut : 69 cm.

(Accidents et restaurations. En l'état)

On y joint un vase Gu à décor archaïsant monté en lampe.

Bois. Haut: 42 cm.

100/200 €



433

433 CHINE, XX^e siècle

Petite table basse et plateau quadrangulaires.

Le petit plateau est orné en son centre d'un carré de loupe de cerisier cerné d'un bandeau de bois blond. Il comporte deux poignées rectangulaires.

Dimensions: cotés: 27 cm, long aux poignées : 30,7 cm.

(Fentes)

100/200 €

434 CHINE, XX^e siècle

Élégant socle à piètement sculpté en forme de bambou. Hongmu.

Haut: 14,2 cm, long: 35,5 cm, larg: 17,5 cm.

100/150 €

435 CHINE, XX^e siècle

Quatre tabourets au piètement ajouré. L'assise est cernée d'une frise de points. Hongmu et loupe.

Haut: 35 cm, diam central: 30 cm.

(Restaurations, manques et accidents divers. En l'état)

100/200 €

436 CHINE, XX^e siècle

Pot à fleurs séchées en bois sculpté façon bambou.

Haut. 12 cm

300/500 €

437 CHINE, Fin du XIX^e siècle

Miroir en psyché

Fin XIX^e siècle

(Accidents)

150/200 €

438 CHINE, XX^e siècle

Deux socles en forme de rouleaux étirés. Hongmu.

Long: 35,5 cm, prof: 22,5 cm, haut: 4 cm

(Rares griffures et traces)

100/150 €



439

439 CHINE, dynastie Qing (1644-1912)

Coupe sur haut piédouche ornée en centre du caractère « lu » autour duquel se développe un décor en registres comportant une ronde de chauve-souris, des pêches de longévité, des grenades, svastikas, puis une petites frises de lingzhis, grecques et enfin en bordure de fleurs de lotus et rinceaux. A la base, on retrouve les mêmes thèmes décoratifs. Laque de cinabre.

Haut: 27 cm, diam de la coupe: 19,5 cm.

(Pied cassé, à recoller. Quelques manques et restaurations) 800/1 000 €

440 CHINE, XIX^e siècle

Lot comprenant : deux petits socles quadrangulaires en bois et stéatite.

Haut: 13 cm, côtés: 12 cm.

(Un plateau cassé, éclat au bois)

Et enfin deux socles en forme de rochers ajourés.

Haut: 11 et 13,5 cm; long: 18,5 cm et 20,8 cm.

(Accidents, Cassé collé) 100/150 €

441 CHINE, XX^e siècle

Six tabourets circulaires à pieds galbés ornés de têtes de chauve-souris stylisées. Le bandeau est ajouré d'oiseaux parmi les nuages. Hongmu et loupe de cerisier pour l'assise.

Haut : 22 cm diam de l'assise : 26 cm.

(Fentes, chocs et manques, taches. En l'état) 200/300 €

442 CHINE, XX^e siècle

Lot de 23 socles en bois sculpté.

(Accidents et manques) 100/150 €

443 CHINE, XX^e siècle

Table basse à pieds cintrés se terminant en enroulements.

Ceinture ajourée d'une frise archaïsante. Hongmu.

Haut: 30,5 cm, long: 94 cm, prof: 43,5 cm.

(Accidents dont plusieurs parties de la frise à recoller. Légères traces de moisissures et taches sur le plateau)

150/250 €



439

444 CHINE, XX^e siècle

Deux socles représentant des tabourets à cinq pieds cintrés ajourés de fentes. Hongmu et loupe pour la partie centrale.

Haut : 16 cm, diam: 18,5 cm

(Fêles dans la partie centrale d'un des socles) 100/150 €

445 CHINE, XX^e siècle

Deux porte-chapeaux reposant sur six pieds sculptés de motifs archaïsants.

La partie centrale est à claire-voie tandis que des champignons lingzhis sont représentés aux sommets. Hongmu.

Haut: 38 cm, long: 20,8 cm.

(Montés en lampes) 100/150 €

446 CHINE, XX^e siècle

Socle destiné à suspendre un jade.

Piètement tripode. Les montants latéraux sont ajourés de fentes. Hongmu.

Haut: 41 cm, prof: 20 cm.

(Monté en lampe) 100/150 €

447 CHINE, circa 1900

Deux sellettes à pieds galbés reposant une base. Sur la première, phénix et lingzhis ornent le plateau supérieur tandis que coquillages et scénettes impliquant musiciens et danseurs se déploient sur les côtés. Sur la base, shishi et pêches de longévité sont inscrits dans des médaillons. La seconde sellette est décorée de branches de prunus et lettrés de chaque côté. Laque de cinabre.

Dimensions respectives: Haut: 38,5 cm, long: 23 cm, prof: 20 cm. Haut: 39,5 cm, long: 23 cm, prof: 19,5 cm.

(Eclats et manques de laque) 100/150 €

448 CHINE, XIX^e et XX^e siècle

Trois socles destinés à suspendre des jades. HONGMU.

100/150 €

- 449 CHINE, circa 1900
Socle comportant cinq plateaux sur plusieurs niveaux. Le décor de la partie basse est sculpté d'animaux dans la nature entremêlés de frises de grecques. Frise archaïsante à la base. Hongmu. H: 8 cm, l: 41 cm, p: 8 cm.
(Un élément à recoller, manques et fentes. En l'état.)
On y joint un plateau ajouré de frises archaïsantes en bordure. Hongmu.
Haut: 4 cm, long: 46 cm, prof: 20 cm.
200/300 €
- 450 CHINE, XXè siècle
Sceptre à l'imitation du bambou en bois sculpté torsadé.
Long.: 30 cm 300/500 €
- 451 VIETNAM, XXè siècle
Buffet ouvrant à deux portes et deux tiroirs en façade. Décor sculpté de sènes de cour au jardin et de frises. Bois et incrustations d'os. H : 109 cm, l: 160 cm, p: 58 cm. (Une partie du fond manque. Fentes et rayures, taches. En l'état) 200/300 €
- 452 THAÏLANDE, début XXè siècle
Coffre orné de scènes sculptées dont certaines sont bouddhiques. Elles sont encadrées de frises de fleurs et rinceaux. Ce décor comporte des applications de cuivre sur le bois.
Haut : 50 cm, long : 82 cm, prof: 49,5 cm. (Fentes) 300/500 €
- 453 CHINE moderne
Coffre abondamment sculpté de sènes animées. dont les immortels sur une embarcation. Bois blond.
Haut : 50,5 cm, long : 94 cm, prof: 45 cm. Serrure en laiton gravé. 200/300 €
- 454 CHINE, XXè siècle
Coffre en bois fruitier, le couvercle orné d'une scène de cérémonie du thé en marqueterie de nacre.
9 x 34,5 x 31 cm
(Accidents et manques) 80/100 €
- 455 CHINE, XXè siècle
Tapis orné de fleurs en camaïeu de beiges, bruns et bleus. Laine.
295 x 185 cm.
(Usures, salissures, une partie des franges manque) 150/300 €
- 456 Casserole en argent, décor à filet et manche en bois noirci.
Poinçon Minerve M.O. GRIFFOUL.
Poids brut : 104,30gr
200/250 €
- 457 Suite de douze cuillères à thé en vermeil (argent doré), le manche à décor feuillagé.
Poids brut : 222gr.
Travail du XIXè siècle. Dans un coffret en bois. 180/200 €
- 458 BOULENGER, PARIS
Ménagère en métal argenté, à décor de guirlandes, comprenant : 12 grands couverts, 12 couverts à entremet, 12 petits cuillers, 1 louche et 1 cuillère de service.
Dans deux écrins anciens. 180/200 €
- 459 Suite de douze couteaux à fruits, lame argent, manche en ivoirine.
Poids brut : 296gr
Dans un écrin ancien. 100/120 €
- 460 Verseuse en argent à fond plat, décor perlé, manche en bois et fretel en forme de pomme de pin.
Haut.: 17 cm. Poids brut : 236gr
(Accident au manche) 190/200 €
- 461 Vase double ou présentoir en argent, la prise formée de motifs rocaïlle ajourés.
Hauteur : 17,2 cm. Poids brut : 350gr
(Accidents au pied) 190/200 €
- 462 PUIFORCAT, PARIS
Suite de douze cuillers à café en argent, bords filets et guirlandes, la spatule chiffrée.
Poids brut : 368gr 250/300 €
- 463 Boite en or 18k et argent ciselé, le bouton poussoir orné d'un cabochon de saphir.
Poids brut : 73,80gr 250/500 €
- 464 Lot comprenant :
- Douze fourchettes à huîtres, manches en argent fourré. Poids brut : 363,30gr.
- Quatre petites cuillères en argent. Poids : 85,20gr
- Huit cuillères à café en argent modèle filet. Poinçon minerve, MO LAVALLÉE. Poids : 140,60gr
100/150 €
- 465 Aiguière en verre gravé et métal argenté à décor végétal.
Travail du XXè siècle
Haut.: 29cm 100/150 €
- 466 Lot en argent comprenant :
- Deux pelles à tarte en argent et argent doré à motif floral. MO : Émile PUIFORCAT. Époque ART NOUVEAU. Poids : 231,50gr
- Pelle à fraise en argent et vermeil. MO : Victor BOIVIN. Poids : 62,80gr
- Lot de deux couverts dont un à
- poisson en argent. MO : CARON. Poids : 351,50gr - Une pelle à tarte en argent. MO : BARDIES FAURE. Poids : 132,50gr
- Couverts à poisson en argent. MO : PAGE. Poids : 182,30gr - 5 petites cuillères en argent. MO : DEBAIN. Poids : 124,40gr - pince à sucre en argent, poinçon tête de viellard et coq 1er Paris. Poids : 35,30gr
- On y joint une pelle à fraise, cuillère à sauce, deux cuillères à ragout et une pince à sucre en argent. PB : 365,90gr
Total : 1486gr 200/300 €
- 467 Lot comprenant dix fourchettes et onze cuillères à soupe en argent modèle filet. Poinçon Minerve.
Poids : 1650,10gr 200/300 €
- 468 Lot en argent, manches en argent fourré comprenant des couverts à poissons (MO : EZ (marteau)), pelles à tartes (MO : DEBAIN, & Émile PUIFORCAT), couverts à entremets (MO BERTHIER), cuillères à saupoudrer (MO : BERTHIER). Poinçons Minerve
Poids brut : 802,50gr 150/300 €
- 469 Service à thé et café en argent à décor dépareillé comprenant une théière (PB : 749,70gr), une verseuse marabout (MO LÉON CHAMPENOIS, PB : 347,80gr), un pot à lait (PB : 199,90gr) et deux plateaux circulaires dont un en argent étranger (PB : 581,10gr). Poinçon Minerve, Cygne et poinçon de MO illisibles.
Poids brut total : 1878,50gr 400/900 €
- 470 Douze couteaux à manche en argent fourré modèle filet, contour agrafes coquilles et chiffré "WM", lames en acier signées ODIOT. Poinçon Minerve et de MO DL ÉPÉE.
Poids brut : 1319,80gr 100/150 €
- 471 Lot en argent comprenant :
- Cinq timbales en argent. Poinçon Minerve MO FRESNAIS et illisibles. Poids : 348,10gr - Timbale à fond uni, bord souligné de filet. Poinçon Michel-Ange, Paris; MO LAURION. Poids : 90,60gr - Deux tasses et sous tasses en argent, l'autre souvenir à décor floral (MO : TONNELIER). Poinçon Minerve. Poids : 285,50gr - Plat circulaire à bord contourné souligné de filets. Poinçon Minerve et MO LB. Poids : 753,20gr
Poids total : 1477,40gr
(Usures) 300/500 €

472 Lot comprenant :
 - Six fourchettes à huitres en argent et argent fourré modèle filet chiffré. Poinçon Minerve et MO BERTHIER. Poids brut : 145,80gr
 - Six couteaux à manche en nacre et lame en argent. Poinçon Minerve et MO NV (étoiles). Poids brut : 200,20gr (Usures) 100/150 €

473 Dix couteaux manches en nacre, lame en argent ciselé de feuillages. Poinçon Minerve, MO NS (carafe) Poids brut : 436,40gr (Usures) 100/150 €

474 ODIOT PARIS
 Coffret comprenant onze cuillères en argent à décor de coquilles et rinceaux feuillagés, spatule vermeil. Poinçon Minerve et MO ODIOT. Poids : 250,40gr
 On y joint :
 - Un rond de serviette en argent à motif de chardons. Poinçon Minerve, MO BOULENGER. Poids : 42,50gr. Dans son écrin.
 - Un coquetier et sa cuillère en argent. Poinçon Minerve, MO ilisible. Poids : 35,50gr. Dans son écrin. 100/150 €

475 Lot d'argent comprenant :
 - Deux plateaux rond et ovale, trois salerons avec petites cuillères, une petite cuillère. Poids 640,60gr
 - Cuillère à sauce en argent fourré et métal (PB : 72,20gr); Couteau en argent et argent fourré (PB : 49,90gr). Poinçon Minerve. 150/200 €

476 Shaker et verre mixeur en métal argenté et verre. Avec un plateau ovale en métal argenté.
 Haut.: 24 et 25cm. Largeur du plateau : 39cm 100/150 €

477 Lot en argent et argent fourré comprenant :
 - Six fourchettes à entremet et six cuillères à soupe (MO : HENIN et Cie, Poids : 522,20gr); trois paire de couverts divers (MO : COTTAT, COIGNET et divers. Poids : 307,80gr); Deux cuillères à soupe et une cuillère à sucre (Poids : 192,70gr). Total argent : 1022,70gr
 - Deux couteaux (MO CARDHEILLAC); Deux couverts à entremets (MO : JL); Une pelle à tarte en argent fourré. Poinçon Minerve. Poids brut argent fourré : 299,80gr 200/300 €

478 Important service à Thé et Café en métal argenté comprenant une cafetière, une théière, un samovar avec son socle, un pot à lait et un pot à sucre. L'ensemble à décor de godrons en rappel sur le couvercle et les boutons de préhensions en bois noirci. Anses en bois noirci. Pose sur des pieds boule. On y joint un samovar en Métal argenté légèrement accidenté.
 H.: 8,5cm, 12cm, 24cm, 28cm et 30cm. Travail Anglais du XIXè siècle.
 Le tout sur un important plateau à anses à la bordure richement ciselée de rinceaux fleuris et reposant sur des pieds à enroulements feuillagés. Style Rocaille. 84 x 52cm
 Travail de la fin du XIXè siècle 1 000/2 000 €

479 MONTBLANC PARIS
 Stylo bille en or gris 18k modèle "BOHEME JE T'AIME", orné d'un rubis naturel sang de pigeon taillé en cœur, modèle unique signé et numéroté. Poids brut: 47,7 g. (Boîte, papiers, 2 cartouches, acheté 15 000€, facture) 6 000/8 000 €

480 CARTIER PARIS
 Paire de lunettes de soleil en or 18k. Verre fumé. Modèle sans monture. Poids brut : 26,20gr. Dans leur boîte. (Prix d'achat en 2019, 5 700€) 1 000/1 500 €



481 ROLEX, CELLINI
 Référence 6633
 Montre d'homme, le boîtier en or jaune 18k, cadran bleu signé à chiffres romains, bracelet cuir à boucle déployante en or jaune. Mouvement quartz. Poids brut : 67,60gr Avec boîte et garantie 3 000/5 000 €

482 GIRARD PERREGAUX
 Chronographe, Vintage Ref : 2599
 Montre d'homme en or blanc 18k, boîtier rectangulaire, cadran fond crème à chiffres arabes en appliques pour les heures et chemin de fer. Chronographe à 9h, minutes à 3h. Mouvement automatique. Bracelet en cuir noir imitation crocodile. Poids brut : 100,70gr. (Etat d'usage) 2 000/3 000 €

483 BELL & ROSS
 Montre bracelet carré Homme, BRS 98 en céramique noire et strass, cadran à fond noir à chiffres arabes et index en bâtons. Minuterie à 6h. Bracelet articulé en céramique noire. Mouvement à quartz. Signée et numérotée. Avec boîte et garantie 2 000/3 000 €



484 ROLEX
 YACHT-MASTER, 40mm Année 2016 Réf 116621.
 Montre d'homme en or rose et acier, fond vissé signé et numéroté. Lunette bidirectionnelle en or rose graduée. Cadran marron métallisé à index crème en applique, aiguilles Mercedes lumineuses. Dateur à 3 heures. Mouvement mécanique à remontage automatique signé Rolex. Bracelet Oyster en or rose et acier. Vendue avec boîte, surboîte, papiers dont certificat de garantie (full set). Diamètre : 40 mm. Poids Brut : 151,80 gr 15 000/17 000 €

485 Paire de pendants d'oreilles en or jaune 18k ornés de portraits d'homme et de femme en camée sur coquillage. Travail du début du XXè siècle Poids brut : 5,70gr 150/200 €



489



494



495



497



499



500



502



507



511



514



518



542

486 Lot comprenant : bracelet de perles de jade, (Poids brut : 64,50gr), collier en bâtonnet de corail peau d'ange (Poids brut: 22,40gr), collier en corne avec paire de boucles d'oreilles.

100/150 €

487 Bracelet souple en métal constitué de 12 camées coquille à portraits féminins. Italie, vers 1940

Poids brut : 14,2gr. Long.: 18,5cm

200/300 €

488 Broche en or jaune 18k ornée d'un portrait de gentilhomme sur émail Travail du milieu du XIX^e siècle.

250/500 €

489 Broche en or blanc 14k ornée d'une camée représentant une femme de profil fleurie, à son cou d'un véritable collier serti d'un diamant.

Travail des années 1940.

Poids brut : 20,30gr. Haut.: 6cm

400/600 €

490 Broche en or jaune 18k et argent à motif d'entrelacs ajourés griffés de diamants taille rose et centrée d'une perle de culture de 7mm environ. Epingle en or jaune 18k.

Poids brut : 19,30gr. Haut.: 6cm

400/800 €

491 Parure comprenant un collier en or jaune orné de cinq plaques d'onyx ovales agrémentées d'une marqueterie de fleurs en millefiori ceintes d'or et alternées de pastilles d'or. Le fermoir du même motif.

Travail des années 1960. Poids brut collier : 91,10gr. Poids brut boucles : 38,10gr

Les boucles d'oreilles serties de plaques similaires dans un entourage fileté d'or torsadé et perlé. Longueur du collier : 40cm. Longueur des boucles : 6cm.

(Quelques petits accidents)

1 500/2 000 €



492 Magnifique bracelet en or jaune 18k et argent composé de maillons de forme oblongue griffés de diamants taille ancienne et taille rose alternés de motifs en croix pavés de diamants taille ancienne et taille rose et griffés de quatre émeraudes de Colombie de couleur vert intense de forme octogonale pesant en tout 4cts environ et d'une émeraude du Brésil de forme rectangulaire à pans coupés pesant 1ct environ.

Travail ancien de la fin du XIX^e siècle.

Les diamants les plus importants du bracelet sont principalement en taille ancienne, les plus petits en taille rose.

Chaîne de sécurité sur toute la longueur du bracelet.

Poids brut : 27,50gr. Longueur : 18cm

Certificat du laboratoire CGL attestant "de l'origine naturelle Brésil et Colombie ainsi qu'une imprégnation insignifiante à mineure constatée, de la couleur vert intense et de la taille des émeraudes".

16 000/20 000 €

493 Bague en platine en forme de croix ajourée centrée d'un rubis en cabochon accosté de motif de fleur serti de diamants. PB: 9,30gr. TDD : 54

1 500/2 000 €

494 Importante bague saphir en or blanc 18k serti d'un saphir rond de 1,30cts environ dans un entourage à motif de demi cercle pavés de diamants.

PB : 13,20gr. TDD : 53

3 000/4 000 €

495 Bague en or blanc 18k griffée d'un saphir naturel de Ceylan de 5,55ct accosté de quatre pétales sertis de diamants.

Poids brut : 5,20gr. TDD : 54

Certificat du laboratoire CGL mentionnant saphir sans traitement thermique, Ceylan et le poids

3 500/4 000 €

496 Bague en or blanc 18k griffée d'une plaque d'onyx à pans coupés centrée d'un diamant de 1ct environ en serti clos et accostée d'un pavage étagé de diamants.

PB : 9,40gr. TDD : 54

2 500/3 000 €

497 Bague en or blanc 18k surmontée d'un saphir ovale naturel de 5,16cts accosté de diamants taille baguette et brillant. Style ART DÉCO. Poids brut : 3,90gr. TDD : 53

Certificat du labo. GCI

3 000/3 200 €

498 Alliance américaine en or blanc 18k ornée de 16 diamants de 0,18cts environ chacun pour un poids total de 2,80cts environ.

PB : 4,30gr. TDD : 52

1 500/3 000 €

499 Bague en or blanc 18k à trois lignes de diamants sertissant une émeraude carrée probablement de Colombie de 2,50cts environ. Poids brut : 7,80gr.

TDD : 54,5

3 000/3 500 €

500 Bague en or blanc 18k surmontée d'un motif géométrique centré d'un saphir ovale dans un entourage de saphirs calibrés et diamants taille brillant. Style ART DÉCO.

Poids brut : 3,30gr. TDD : 54,5

1 000/1 200 €

501 Paire de pendants d'oreilles en or blanc 18k ornés de perles d'eau retenues par des motifs navettes pavés de diamants.

PB : 8gr. Longueur : 3,5cm

1 000/1 200 €

502 Bague en or blanc 18k ornée d'un important saphir ovale de 17cts environ dans un entourage de 16 diamants pour 2cts de diamants en tout.

Poids Brut : 14,20gr. TDD : 51

8 000/12 000 €

503 Bague en or gris 18k agrémentée d'une émeraude de 2,75cts environ accostée de trois lignes de diamants dont deux taille brillant enserrant une ligne de baguettes.

Poids brut : 6,80gr. TDD : 50

2 600/3 000 €

504 Bague en or gris 18k ornée d'un saphir taille coussin de 2cts environ accosté de petits diamants en étage.

Poids brut : 3,60gr. TDD : 50

600/900 €

505 CARTIER PARIS

Belle bague en or blanc 18k serti d'un diamant central de 0,74cts de couleur G et de pureté VVS2, cerclé d'une ligne de diamants. La monture partiellement pavée de diamants.

Poids brut : 6,10gr. TDD : 53,5

Certificat du laboratoire GIA.

Boite, surboite, garantie Cartier, kit de nettoyage.

4 000/5 000 €

506 Bague en or blanc 18k surmontée d'un rubis ovale Birman de 1,55ct dans un entourage de 14 diamants bien blancs.

Poids Brut : 5,40gr. TDD : 50,5

Certificat du laboratoire GEM à Paris attestant de l'absence de modification thermique, poids mesuré et provenance Myanmar-Birmanie.

3 200/4 000 €

507 Paire de pendants d'oreilles en or blanc 18k à motif quadrangulaire ajouré entièrement serti de diamants pour 3cts environ centré d'émeraudes pour 3cts en tout environ.

Poids brut : 13gr. Longueur : 5cm

3 300/4 000 €

508 Alliance américaine en or jaune griffée de 20 diamants taille navette.

Poids brut : 4,10gr. TDD : 47

2 000/3 000 €

509 Bague en or blanc 18k griffée d'une tanzanite de 5cts environ dans un entourage de diamants.

Poids brut : 4,90gr. TDD : 54

1 400/2 000 €

510 Bague mouvementée en or blanc 18k ornée d'une émeraude ovale naturelle de Zambie de 1,50cts dans un entourage de diamants taille brillants.

Poids brut : 2,90gr. TDD : 55

Certificat du JGL

700/900 €

- 511 Bracelet en or blanc 18k orné de deux rangs d'aigues marines taille émeraudes en alternance de petite taille et taille plus importante pour 60cts environ, sommées d'un diamant dans une monture en triangle et centrées d'une ligne de spinels rond.
Poids brut : 67,50gr. Longueur : 17cm
8 000/12 000 €
- 512 Paire de boucles d'oreilles circulaires en argent entièrement pavées de diamants.
Poids brut : 8,40gr. Longueur : 4cm.
Diam.: 3cm 280/300 €
- 513 Solitaire en or blanc 18k griffé d'un diamant demi-taille de 1ct environ.
Style ART DÉCO.
Poids brut : 2,80gr. TDD : 54
2 400/3 000 €
- 514 Importante bague fleur en or blanc 9k en forme de fleur dont le pistil et le feuillage sont entièrement pavés de diamants blancs et de diamants cognac pour 6cts au total environ. Poids brut : 23gr.
TDD : 53 2 600/3 000 €
- 515 Bracelet rivière de diamants en or blanc 18k griffé de 82 diamants pour un poids total de 2cts environ.
Poids brut : 8,20gr. Longueur : 17,5cm
Certif. du laboratoire HRD. 2 600/3 000 €
- 516 Bague en or jaune 18k sertie d'un diamant taille brillant de 1,30cts environ dans un entourage géométrique griffé d'émeraudes rondes.
Poids brut : 5,30gr. TDD : 55,5
4 000/6 000 €
- 517 Solitaire en or blanc 18k orné d'un diamant de 1,50cts environ.
Poids brut : 3,90gr. TDD : 53
2 000/3 000 €
- 518 Bague marguerite en platine surmontée d'un saphir ovale jaune de 8cts environ dans un entourage de diamants et accosté de deux diamants taille poire.
PB : 12,20gr. TDD : 52 5 000/7 000 €
- 519 Bracelet rivière en or blanc 14k griffé d'une ligne de 43 diamants taille brillant de 0,20cts chacun pour un total de 9,30cts environ.
Poids brut : 16gr. Longueur : 18,5cm
7 500/ 9 000 €
- 520 Demi alliance en or jaune 18k ornée de sept diamants taille brillant pour 0,50cts en tout environ.
Poids brut : 1,70gr. TDD : 52 800/1 200 €
- 521 Paire de boucles d'oreilles en or jaune 18k griffées d'améthystes, péridots et citrines carrés. Poids brut : 7,40gr.
Longueur : 1,5cm 900/1 200 €
- 522 Sautoir en or jaune 18k agrémenté de perles de cultures rondes épaulées de perles de corail et ponctué de diamants jaune brut pour 1,50cts environ. Poids brut : 16,90gr.
Longueur : 78cm 1 500/2 000 €
- 523 Paire de boucles d'oreilles fleur en or jaune et or blanc 18k les feuilles finement ciselées, le pistil griffé de rubis.
Travail dans le goût des années 1960.
Poids brut : 10gr. Diam.: 1,5cm
650/900 €
- 524 Bague serpent en or jaune et or blanc 18k sertie d'une topaze taillée en poire.
Travail moderne italien.
PB : 18,50gr. TDD : 52 1 400/2 000 €
- 525 Broche en or jaune 18k représentant un oiseau de paradis, le corps orné d'émail dans les tons rouges et orangés, le plumage en or ciselé et brossé agrémenté de deux lignes de diamants. L'œil serti d'un saphir.
Épingle en or blanc 18k. Travail des années 1960. L. : 8,5cm. PB : 22,40gr
1 400/2 000 €
- 526 Bague étoile en or jaune 18k ornée d'un pavage de diamants taille rose pour 2,30cts environ sur une monture ajourée, dessous filigrané. Poids brut : 13,30gr.
TDD : 54 1 500/2 000 €
- 527 Important collier ras de cou tubogaz en or jaune et or blanc 18k orné de rangs de perles d'or jaune montées sur or blanc alternés de maillons plats substitués au centre par des maillons d'or blanc griffés de diamants.
Travail des années 1960.
Poids brut : 178,80gr. Longueur : 30cm
10 000/12 000 €
- 528 Bague tourbillon en or blanc 18k centrée d'un grenat dans un entourage de diamants. Poids brut : 6,80gr.
TDD : 52 1 400/2 000 €
- 529 Bague en or rose 18k ornée de deux lignes de diamants en forme de flèche.
Poids brut : 1,80gr. TDD : 52 650/900 €
- 530 Bague en or blanc 18k surmontée d'une cornaline corail en pain de sucre cerclée d'une ligne de diamants. La monture partiellement sertie de diamants et de cornalines en cabochon.
PB : 6,70gr. TDD : 53 1 400/1 800 €
- 531 Bague en or blanc 18k ornée d'une émeraude ovale de 6cts environ épaulée de diamants taille baguette et brillant.
PB : 4,10gr. TDD : 53 2 600/3 000 €
- 532 Bague en or blanc 18k ornée d'un saphir rond naturel de 4,01cts épaulé de diamants taille baguette.
Poids brut : 4,40gr. TDD : 53
Certificat du labo. GCI 4 000/5 000 €
- 533 Bague en or blanc 18k ornée d'une émeraude de 3cts environ accostée de six diamants taille baguette en chute.
PB : 2,90gr. TDD : 51 1 600/2 000 €
- 534 Paire de puces d'oreilles griffées de diamants taille brillant pour 0,20cts en tout. (Sans fermoir)
Poids brut : 0,5gr 200/300 €
- 535 Paire de pendants d'oreilles en or blanc 18k ornés d'opales en poire retenues par une ligne de diamants taille baguette en chute et taille brillant.
Poids brut : 3,50gr. Longueur : 2cm
600/800 €
- 536 Paire de pendants d'oreilles en or blanc 18k ornés chacun de deux cabochons d'opales noires dans un entourage de diamants.
Poids brut : 13,00gr. Longueur : 3,5cm
2 200/3 000 €
- 537 Bracelet en or blanc 18k orné de motifs de nœuds griffés de diamants alternés de saphirs ovales en serti clos pour 10cts environ.
Poids brut : 9gr. Longueur : 17,5cm
1 800/2 000 €
- 538 Bracelet ligne en or blanc 18k orné de 21 saphirs ovales pour 25cts environ intercalés de diamants.
Poids brut : 15,20gr. Longueur : 18,5cm
2 800/3 000 €
- 539 Pendentif en or blanc 18k griffé d'un diamant de 1,30ct environ.
Avec une chaîne en or blanc.
Poids brut : 2,80gr. Longueur : 40 cm
1 600/2 000 €
- 540 Lot de diamants sur papier taille ancienne. 11 pièces pour 4,50cts environ.
1 600/2 000 €
- 541 Opale ovale en cabochon sur papier de 25cts 500/600 €
- 542 Bracelet en or blanc et or jaune 18k composé de maillons rectangulaires ajourés, au centre une tsavorite à pans coupés pour 2,50cts en tout environ dans un double entourage de diamants alternés de motifs de fleurs griffés de diamants.
Poids total des diamants : 5cts environ.
Poids brut : 15gr.
Longueur : 17,5cm 2 800/3 000 €
- 543 Bague en or jaune brossé 18k surmontée d'une perle de culture Acoya d'un diamètre de 16mm.
Poids brut : 8,90gr.
TDD : 53 600/800 €
- 544 Bague poire en or blanc 18k griffée d'une émeraude taille poire de 1ct environ cerclée d'une ligne de diamants montés sur or jaune dans un entourage perlé de diamants sur une monture ajourée. Style 1910.
Montants partiellement pavés de diamants.
Poids brut : 4gr. TDD : 53 900/1 200 €
- 545 Alliance américaine en or blanc 18k griffée de 22 diamants pour un poids total de 1,95ct.
Poids brut : 3,40gr. TDD : 51,5
Certificat du labo. HRD. 2 200/3 000 €

*Succession de Monsieur G.
100 lots
Arts d'Asie*





Lot 184
Manuscrit enluminé sur vélin
ESPAGNE, vers 1695

