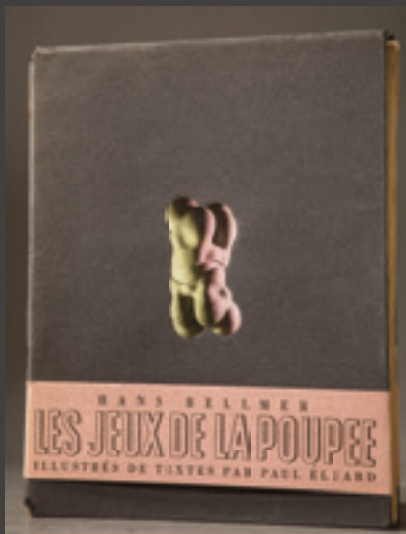




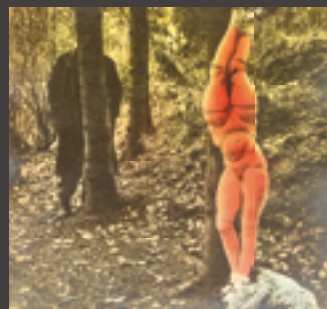
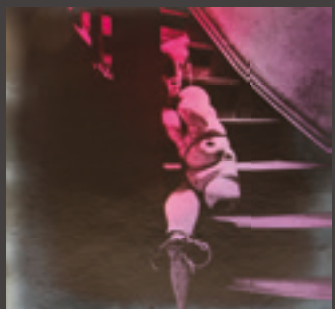
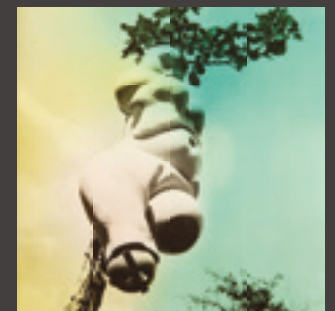

COPAGES-AUCTION DROUOT
 Patricia CASINI-VITALIS · Lorenza VITALIS
 COMMISSAIRES-PRISEURS



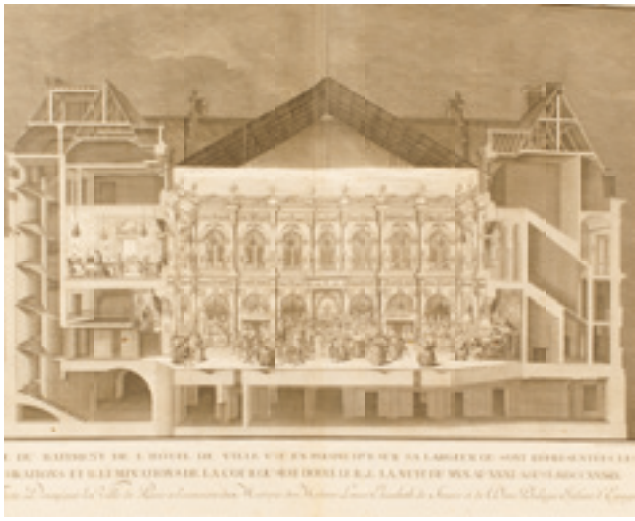
LES JEUX DE LA POUPÉE - GRAND MANIFESTE DU SURREALISME



Hans BELLMER (1902-1975)
 Les jeux de la poupée, 1949
 Textes de **Paul ELUARD (1895-1952)**
 Paris les Editions Premières.
 Première édition N°40 signée
 par Hans BELLMER
 Parfait état de fraîcheur des quinze
 photos originales aux sels d'argent
 sur papier argentique, coloriées
 à la main à l'aniline, exemplaire
 donné à l'artiste par Hans Bellmer
 en remerciement.
 Dim. des photos 13 x 13,5 cm
 ou 14 cm
 Dim. de l'ouvrage : 24,5 x 19 cm
 40 000/60 000 €



MARDI 26 JANVIER 2021 À 14H A DROUOT - SALLE 1
MOBILIER - OBJETS D'ART - DESIGN - TABLEAUX



25



25



25



42



42



25



138



138 détail



42



157



157



VENTE AUX ENCHÈRES PUBLIQUES

MARDI 26 JANVIER 2021 À 14H

DROUOT SALLE 1

DESSINS - LITHOGRAPHIES - TABLEAUX - LIVRES

MOBILIER - OBJETS D'ART - DESIGN

BIJOUX - MODE - TAPIS

Vidéo des objets sur simple demande



Consultable sur
interencherelive.com/75057
drouotlive.com
copagesauction.com

Experts

- Frank KASSAPIAN, tapis, lot 270
frank.kassapian@yahoo.fr
- Cabinet René MILLET, tableaux, lot 43
expert@rmillet.net
- Hervé NAUDY, archéologie, lots 104, 105 et 108
06 88 16 74 99
- Joseph GRIBAUDO, livres anciens, lot 25
jofacegrib@gmail.com
- Cabinet CHANOIT, tableaux, lots 18 à 24, 26 à 41 et 45 à 49
expertise@chanoit.com
- Cabinet AESTIME, Jean GUEGUEN, véhicules, lot 157

Expositions Publiques
Samedi 23 janvier de 11h à 18h
lundi 25 janvier de 11h à 18h
et mardi 26 de 11h à 12h30
et dans nos locaux sur rendez-vous

Patricia CASINI-VITALIS
Lorenza VITALIS

Commissaires-Priseurs

5 rue de Provence 75009 PARIS. Rez-de-chaussée - Tél + 33 (0)1 40 06 91 57

mail : contact@copagesdrouot.com www.copages-auction.com

- 1**
Ecole française.
La visite. L'infâme. Le pardon. Trois gravures en pendant. Beaux encadrements de bois doré ciselé.
19 x 13 cm 150/200 €
- 2**
Ecole française du XVIIIè.
L'Irrésolution ou la Confiance. Gravée par J. A. PIERRON en 1787 d'après un tableau de L. R. TRINQUETTE de 1786.
42 x 30 cm (à vue). Bel encadrement en bois doré 100/150 €
- 3**
Deux pages de miniatures persanes gouachées et calligraphiées à six cartouches de scènes de chasse et de petits exploits. Perse XIXème.
28 x 12 cm (chacune). Beau cadre façon bambou en bois doré 150/300 €
- 4**
Louis ICART (1888-1950).
Jeune élégante. Gravure numérotée 3 et contresignée au fusain.
52 x 44 cm (à vue) 200/400 €
- 5**
Gudmundur ERRO (né en 1932).
Avoir un moyen. Lithographie datée 1996, signée et numérotée Hors Commerce 8/9.
61 x 44 cm (à vue) 200/300 €
- 6**
André MASSON (1896-1987).
Couple cosmique. Aquarelle en manière de crayons de couleur. Signée et numérotée 8/8.
60 x 47 cm (à vue) 500/800 €
- 7**
André MASSON (1896-1987).
Sables mouvants. Aquarelle en manière de crayons de couleur. Signée et numérotée 8/8.
60 x 47 cm (à vue) 500/800 €
- 8**
André MASSON (1896-1987).
Colombes et femme en majesté. Aquarelle en manière de crayons de couleur. Signée et numérotée 8/8.
60 x 47 cm (à vue) 500/800 €
- 9**
(Eugène Paul dit) GEN PAUL (1895-1975).
Calendrier de 1975 avec 6 lithographies de PARIS : Montmartre, Notre-Dame, La Tour Eiffel, Moulin Rouge, Pont-Neuf, Porte Saint-Denis.
59 x 48 cm 100/200 €
- 10**
Pierre SOULAGES (1919).
Sérigraphie originale signée, datée 1979. Porte la mention Sérigraphies originales de Pierre Soulages.
13,5 x 42,5 cm 300/500 €
- 11**
Léonor FINI (1907-1996).
Scène érotique à trois personnages. Lithographie signée et numérotée 106/290 80/200 €
- 12**
Léonor FINI (1907-1996).
Fête saphique. Lithographie signée et numérotée 106/290 80/200 €
- 13**
COCTEAU. PICASSO.
Picasso de 1916 à 1961. Textes de Jean COCTEAU (1889-1963). Première édition collective illustrée de 24 lithographies originales en noir de Pablo PICASSO (1881-1973). Monaco, Éditions du Rocher, 1962. Grand in-4, en feuilles, chemise et étui. 38,5 x 29 cm. Tirage à 255 exemplaires, celui-ci un des 199 sur Rives pur chiffon à la forme. Exemplaire numéro 113. Cosigné par COCTEAU et PICASSO 2 000/5 000 €
- 14**
Pierre SOULAGES (né en 1919).
Estampe. Lithographie n°21. 1969. MOURLOT PARIS Imprimeur. Signée au crayon en bas à droite et numérotée 4/65. Galerie de France, Paris, Editeur. 77 x 54 cm. Certificat d'authenticité et facture. Bel encadrement baguette, laqué blanc 15 000/18 000 €
- 15**
Tapis moderne contemporain XXè.
Carton d'après Alexander CALDER (1898-1976). Tapis fait et noué à la main. Velours en laine soyeuse de qualité sur fondations en coton. Bon état général. 275 x 220 cm 3 500/4 500 €
- 16**
Odette CALY (1914-1993)
Sonate Exa. Tapisserie d'AUBUSSON tissée par les Ateliers PINTON. 113 x 95 cm. Certificat de la maison Pinton. Provenance: vente Millon et Jutheau, Paris, 16/11/88 300/600 €
- 17**
Tapis moderne contemporain XXème. D'après Joan MIRO (1893-1983). Tapis fait et noué à la main.
186 x 252 cm
- 18**
Félix VALLOTTON (1865-1925). Deux études de nus féminins étendus. Crayon sur papier. Monogrammé en bas à droite. 18 x 30 cm 800/1 200 €
- 19** **Paul ACKERMAN (1908-1981).**
Jeune femme assoupie. Crayon sur papier. Cachet de la signature en bas à droite. 26,5 x 20,5 cm 80/150 €
- 20**
Ecole du XXe siècle. Nu en buste. Crayon et aquarelle sur papier. Signée en bas à droite.
64 x 49 cm (à vue) 30/80 €
- 21**
Henry OTTMANN (1877-1927).
Nu allongé. Crayon sur papier. Signée en bas à droite. 31 x 48 cm 70/100 €
- 22**
S de VIRY (XIXe-XXe siècle). Roses blanches. Gouache sur papier grège. Signée en bas à gauche.
44 x 33 cm 50/80 €
- 23**
Edgar MELIK (1904-1976).
Jeune femme assise les jambes pliées. Pastel et gouache sur papier. Signée en bas à droite. 31 x 21 cm 50/100 €
- 24**
Edgar MELIK (1904-1976). Sept personnages en bord de rivière. Pastel sur papier. Signé en bas à droite.
9 x 31 cm 40/60 €
- 25** **Livre XVIIIè.**
"« Description des festes données par la ville de Paris, à l'occasion du Mariage de Madame Louise-Elisabeth de France, & de Dom Philippe, Infant & Grand Amiral d'Espagne, les vingt-neuvième & trentième Août mil sept cent trente-neuf. » Paris : Imprimerie de P. G. Le Mercier, 1740. In-plano de 22 p. (texte) + 13 pl. ; Complet. Plein Maroquin rouge aux armes de la ville de Paris.

Unique édition de ce superbe livre de fête au format in-plano, consacré au mariage par procuration d'Elisabeth de France, fille aînée de Louis XV, alors âgée de 12 ans, et de Philippe de Bourbon, infant d'Espagne, second fils de Philippe V d'Espagne, le 26 Août 1739.

Il s'agissait de l'une des plus somptueuses fêtes données à Paris au XVIIIè siècle.

Cet ouvrage de luxe était habillé plus ou moins somptueusement. Le souverain et les princes de sa famille recevaient des exemplaires recouverts de maroquin orné à la dentelle, les ministres des maroquins moins richement décorés et les simples évêques des volumes modestement reliés en veau, tous portant cependant au centre des plats les armes de la cité qui avait financé l'entreprise.

Notre exemplaire est conservé dans une somptueuse reliure d'époque exécutée en plein maroquin rouge, aux armes de la ville de Paris. Dos à nerfs avec caissons fleurs de lysés et titre.

Bien complet des 13 planches dont 8 sur double page et 5 à pleine page gravées par Blondel (avec une erreur d'impression: la planche VI est notée VII et la planche VII est notée VIII).

Les planches gravées par J.-Fr. Blondel représentent : le plan géométral de la partie de la Seine où fut donnée la fête ; le temple de l'Hymen, décor du feu d'artifice placé sur le terre plein du Pont-Neuf ; élévation géométrale du trône construit pour que Leurs Majestés voient la fête, exécuté sur les dessins de Gabriel ; le plan et l'élévation géométrale du salon de musique élevé au milieu de la rivière entre le Pont-Neuf et le Pont-Royal ; les bateaux illuminés. La planche 8 donne l'élévation géométrale de la ter-



39



23



40



49



38



18



44



43



44



45



71



93



73



87



94

rasse du bord de l'eau où se trouvaient les tentes pour la suite de Leurs Majestés. La planche 9 nous offre une vue générale de cette fête sur la Seine avec tous ses décors, illuminations et feux d'artifice. Les dernières planches nous montrent le bal de l'Hôtel de ville dans la nuit du 30 au 31 août, avec plans et coupes.

ETAT : Bon exemplaire, quelques accidents: coins inférieurs cornés, le cuir fendu sur 5 cm au niveau de la coupe du second plat. Frottements d'usage aux coiffes, mors légèrement fendillés. Mouillure angulaire au second plat. Intérieur : en bon état de fraîcheur, papier vergé assez propre, légères piqûres et claires jaunissures. Petites mouillures en marge supérieure des planches 2, 3, 7, 8 et 9, sans atteinte à l'illustration" 2 000/3 500 €

26

Edgar MELIK (1904-1976).

66 Formats petits du Peintre que je suis EDGAR MELIK et datant de 1932 à 1938 disparus en Février 1974 ds mon atelier sis Le Vieux Château [...]". Ouvrage reproduisant des oeuvres d'Edgar Melik en noir et blanc" 30/50 €

27

Ecole du XXe siècle.

Nu assis de dos. Crayon sur papier. Portant un cachet apocryphe "Friesz" en bas à droite. 20 x 13,5 cm 20/50 €

28

Ecole du XXe siècle.

Nu assis. Crayon sur papier. Porte un cachet apocryphe "Pascin" en bas à droite. 26 x 20 cm 20/50 €

29

Ecole du XXe siècle.

Jeune femme nue endormie. Dessin aux trois crayons. Signé en bas à gauche. 30 x 47 cm 50/100 €

30

F. FABIANO (XXe siècle).

Trois études de jeune femme. Trois crayons sur papier vert. Signé et dédié en bas à droite "au docteur Leroy avec toute ma reconnaissance 28". 20 x 42 cm 50/80 €

31

Slade CONRAD (1871-1949).

Nu debout de dos. Crayon sur papier. Cachet "atelier Slade Conrad" en bas à gauche. 20 x 13 cm 50/80 €

32

Pierre Marie POISSON (1876-1953).

Nu debout les mains posées sur un pilier. Plume et encre brune sur papier. 25 x 16 cm 50/150 €

33

Serge Henri MOREAU (1892-1963).

Le modèle assis sur un tabouret. Crayon bleu et rouge sur papier. Signé en bas à droite. 27 x 20 cm 60/80 €

34 **Louis ANTRAL (1895-1939).**

Jeune femme se nouant les cheveux. Sanguine sur papier. Signée en bas à gauche. 32 x 22 cm 80/100 €

35

Théophile STEINLEN (1859-1923).

Nu s'étirant. Plume et encre de Chine sur papier. Cachet du monogramme en bas à droite. 25 x 20 cm (à vue) 80/150 €

36

Mariette LYDIS (1894-1970).

Clara danseuse. Crayon et estompe sur papier. Titré, monogrammé et daté 1930 en bas à droite. 46 x 31 cm (à vue) 150/200 €

37

Christian BERARD (1902-1949).

Couple dansant. Encre sur papier. 8,5 x 12 cm. Provenance: vente Piasa, Paris, 1991 200/400 €

38

Henri LEBASQUE (1865-1937).

Nu allongé sur le côté les mains derrière la tête. Crayon sur papier. Signé en bas à droite -16,5 x 26 cm (à vue). Petite déchirure sur le bord supérieur, pliure au centre, légère insolation du papier. Provenance présumée : Paris, Vente Drouot, le 12/12/83 250/400 €

39

Henri LEBASQUE (1865-1937).

Nu assis se nouant les cheveux. Crayon sur papier. Signé en bas à gauche. 26,5 x 19,5 cm (à vue). Minuscules froissures 300/500 €

40

Pierre PUVIS DE CHAVANNES (1824-1898).

Jeune femme antique à la lecture. Crayon et craie blanche sur papier beige. Cachet du monogramme PPC lugt 4076 en bas à gauche et probablement le paraphe du notaire et une cote inscrite lors de l'inventaire après décès. 31 x 22 cm 800/1 200 €

41

Edouard VUILLARD (1848-1940).

Vue de jardin. Plume et encre sur papier. 12.9 x 10 cm. Provenance: Vente Piasa, Paris. Un certificat de la fondation Wildenstein avait été établi en 1991 par Piasa mais est égaré depuis lors 1 000/1 300 €

42

Hans BELLMER (1902-1975)

Les jeux de la poupée. 1949. Textes de Paul ELUARD (1895-1952) sur Vélin Crève-coeur du Marais. Paris Les Editions Premières. Première édition Exemplaire numéroté 40. conçu et signé par Hans BELLMER. Brochure originale illustrée avec une vignette photo originale collée et colorisée sur la couverture (la même que sur la page de titre) et avec le ventre rose original.

Comprenant 15 photographies originales aux sels d'argent sur papier argentique colorisées manuellement à l'aniline par un proche. Exemplaire resté dans la famille (*) et donné à l'artiste par Bellmer en remerciement.

Les photographies de ce livre ont été élaborées entre 1934 et 1939 et n'ont été publiées qu'en 1949 eu égard à la période de la guerre de 39/40 et de sa censure.

Dim. des photos 13 x 13,5 ou 14 cm

Dimensions de l'ouvrage 24,5 x 19 cm

ETAT : Coiffe de tête légèrement vrillée. Parfait état de fraîcheur des photos. Pages intérieures non découpées.

Un des grands manifestes du surréalisme ! Dont Bellmer disait : « Le corps est comparable à une phrase qui vous inviterait à la désarticuler pour que se re-composent à travers une série d'anagrammes sans fin, ses contenus véritables ».

(*) Voir ci-dessous des extraits de son journal intime portant sur sa collaboration avec Bellmer)

* Ce remarquable exemplaire « Les jeux de la poupée » par Hans Bellmer que nous présentons dans cette vente provient directement de celui qui a colorié l'ouvrage manuellement à l'aniline et qui avait rencontré l'artiste grâce à sa soeur Eliane qui venait d'épouser Yves Bonnefoy. Il explique dans un livre autobiographique sa rencontre avec Hans Bellmer : « Ma soeur m'invitait certains après-midi, dans la chambre d'hôtel qu'elle partageait avec lui (Yves Bonnefoy) en face de Notre-Dame. J'assistais muet à la brillante conversation de leurs amis Gilbert Lely et Charles Duits.

C'était, raconté de la façon la plus cocasse et avec une transposition parfaitement littéraire, le récit de leurs aventures, de leurs conquêtes. Survenait parfois un jeune homme qui restait coi: il s'appelait Clarac qui devint par la suite marchand de tableaux ; ou encore un peintre polonais misérable. Ma soeur m'avait également présenté à Hans Bellmer qui cherchait un aide pour colorier ses photos de poupée, une poupée surréaliste faite de boules assemblées, une vingtaine de clichés à 100 exemplaires. Ma candidature fut acceptée et le travail fut exécuté dans la chambre sordide d'un hôtel de préfecture qui abritait ce grand artiste désargenté. Il s'agissait en fait d'illustrer ainsi un texte d'Eluard. Pour me rétribuer aimablement Bellmer me donna un exemplaire numéroté dont on m'a offert naguère une petite fortune! Je serais incapable de retrouver cet hôtel de la rue Mouffetard où eut lieu cet exploit ni d'évoquer l'allure de cet artiste que je n'ai plus revu même en photo »." 40 000/60 000 €



39



23



40



49



38



18



44



43



44



45



71



93



73



87



94

43
Ecole française XIXè.
Nature morte à la raie, homard et poissons. Huile sur toile (réentoilée).
80 x 115 cm 800/1 000 €

44
Henri BRISPOT (1846-1928).
La partie d'échec. Huile sur toile signée en bas à droite. 61 x 50 cm 400/800 €

45
Julien Amédée MARCEL-CLEMENT (1873-?).
Sous les arbres aux Champs-Élysées. Huile sur panneau. Signé en bas à gauche. 33 x 29 cm 1 000/1 500 €

46
Henri PONTOY (1888-1968).
Porteuse d'eau près de la Kasbah. Huile sur toile. Signée en bas au centre.
50 x 100 cm 1 800/2 500 €

47
Jean PESKÉ (1870-1949).
Bord de l'étang à l'automne.
Huile sur toile marouflée sur panneau.
47 x 64 cm 800/1 200 €

48
Ecole du XXe siècle.
L'église Saint-Germain-des-Près depuis le boulevard Saint-Germain. Huile sur toile. Signée en bas à droite, situé Paris et daté 1954 en bas à gauche.
55 x 46 cm 50/100 €

49
Lucien GRANDGÉRARD (1880-1970).
Baigneuse au rocher. Huile sur papier maroufflé sur panneau. Signée en bas à gauche. 41 x 33 cm. Porte une référence P.911 et une étiquette numérotée 83
400/600 €

50
Gustave ALAUX (1887-1965).
L'arrivée des autorités sur une île d'Asie. Gouache signée en bas à droite.
24 x 41,5 cm (à vue) 500/800 €

Vente d'atelier de Philippe CHOSSON Artiste Peintre, Aquarelliste
lots 51 à 84

BIOGRAPHIE Né le 19 octobre 1919 à Saint Etienne (42000)

Etudes supérieures et Ecole Nationale de BEAUX-ARTS de Paris, Elève d'Yves BRAYER et de Paul COLIN (la Grande Chaumière)

Chevalier de l'Ordre National du MERITE (1993), Officier de l'Ordre National des ARTS et LETTRES (2000) Chevalier en 1998
Croix de Vermeil du MERITE et DEVOUEMENT FRANÇAIS (1987), Médaille de Vermeil des ARTS, SCIENCES et LETTRES (1999)
Médailles du Conseil Général de la SEINE-MARITIME (1988, 1990, 1993), Médailles des Villes de RUEIL, YVETOT, LA BOUILLE et CABOURG
Prix AQUARELLE d'HONNEUR de la Société Nationale des Beaux-Arts (1991), Médailles de BRONZE et ARGENT des Artistes Français (1992 et 1994)
Prix BECKER de la FONDATION TAYLOR (1999), Prix Fernand RENAULT et Prix HARPIGNIES des Paysagistes Français (1998 et 99)
Distinction du SALON de la MARINE

Président Fondateur du SALON D'YVETOT et de l'AYAC (1978) aujourd'hui Président d'Honneur

Membre de l'Académie des Belles Lettres et Beaux-Arts de FECAMP (1992)

Membre Associé des POETES FRANÇAIS (1998)

Membre des Comités ARTISTES FRANÇAIS et Société Nationale des Beaux-Arts

Sociétaire des PAYSAGISTES FRANÇAIS

Commissaire des Salons décentralisés ARTISTES FRANÇAIS, Société Nationale des Beaux-Arts, GROUPE 109 et CASA VELASQUEZ

Médaille d'OR de la Ville d'YVETOT (2009)

RETROSPECTIVE « 60 ans de PEINTURE » au SALON d'YVETOT 2009

Exposant invité des Salons de la Marine, de la Société Nationale des Beaux-Arts, des Artistes Français, de la Peinture à l'Eau et du Dessin, Comparaison, Automne, des Armées, des Peintres Normands à New-York, Carrousel du Louvre

Invité d'Honneur et Exposition aux Salons de Criel, Saint-Saens, Cany-Barville, Yerville, Gruchet, le Valasse, Berville, Hénouville, Totes, Pourville, Saint Valéry en Caux, Fontaine le Dun, Franqueville...

51
Emile DORREE (1883-1959).
Le bouquet. Huile sur toile. Signé en bas à gauche. Annoté au dos "salon de 1946" avec l'adresse de l'artiste. 46 x 61 cm"
100/150 €

52
Michel CALVET (né en 1956).
Paysage de Provence. Acrylique. Signé en bas à droite. 42 x 53 cm"
200/500 €

53
Jean Marius CARCEL (mort en 1996).
Cavaliers en forêt. Acrylique sur papier. Signé et daté 96 en bas au centre.
47,5 x 61 cm (à vue) 150/200 €

54
John DERRICK (XXe).
Paris Longchamps.
Aquarelle et gouache sur papier. Signé et daté juin 1992 en bas à droite.
38 x 59 cm (à vue)" 100/150 €

55
COLETTE (XXe).
Le bouquet. Huile sur toile. Signé et daté 98 en bas à droite. 41 x 27 cm. Dans un bel encadrement en bois doré 50/80 €

56
J. MILLON (XXe).
Le lac des Minimes à Vincennes.
Huile sur toile. Signé en bas à gauche.
38 x 55 cm 80/120 €

57
Philippe CHOSSON (1919-2011).
La Ferté-Bernard. Crayon et gouache sur papier. Signé et daté 30-7-46 en bas à droite. 25 x 16,5 cm (à vue) 50/80 €

58
Philippe CHOSSON (1919-2011).
La liseuse. Huile sur carton. Signé et daté 47 en bas à gauche.
40,5 x 33 cm 100/150 €

59
Philippe CHOSSON (1919-2011).
Saint Paul village fortifié. Huile sur carton. Signé et daté 54 en bas à gauche.
37,5 x 54,5 cm 100/150 €

60
Philippe CHOSSON (1919-2011).
Remparts du haut de Cagnes. Huile sur carton. Signé en bas à droite et daté 1954 au dos. 34,5 x 23,5 cm 50/80 €

61
Philippe CHOSSON (1919-2011).
Notre-Dame de Protection à Cagnes sur mer. Huile sur carton. Signé et daté 54 en bas à gauche.
24 x 34,5 cm 80/120 €

62
Philippe CHOSSON (1919-2011).
Cagnes, arrière-pays. Aquarelle sur papier. Signé et daté 54 en bas à gauche.
27 x 19 cm 50/80 €

63
Philippe CHOSSON (1919-2011).
Tossa de mar. Gouache sur papier. Signé en bas à droite.
39 x 29,5 cm 100/150 €

64
Philippe CHOSSON (1919-2011).
Etretat Falaise d'aval. Etretat, falaise d'amont. Paire d'huiles sur carton. Signé en bas à droite. Une datée 53.
16 x 22 cm 100/150 €

65
Philippe CHOSSON (1919-2011).
Forêt en pays de Caux. Aquarelle sur papier. Signé en bas à gauche.
24 x 17 cm (à vue) 50/80 €

- 66**
Philippe CHOSSON (1919-2011).
Tête de cheval. Sanguine sur papier.
Signé en bas à droite. 31,5 x 24 cm (à
vue) 80/120 €
- 67**
Philippe CHOSSON (1919-2011).
Tête de cheval de profil. Sanguine sur
papier. Signé en bas à gauche. 27,5 x 18
cm (à vue) 50/80 €
- 68**
Philippe CHOSSON (1919-2011).
La chaise au bouquet. Aquarelle sur pa-
pier. Signé en bas à droite et daté été
1987 au dos. 35,5 x 25,5 cm 100/150 €
- 69**
Philippe CHOSSON (1919-2011).
La symbolique. Aquarelle sur papier.
Signé en bas à droite. 25,5 x 17 cm (à vue) 50/80 €
- 70**
Philippe CHOSSON (1919-2011).
Pays de Caux. Aquarelle sur papier.
Signé en bas à gauche. 24,5 x 17 cm (à vue) 50/80 €
- 71**
Philippe CHOSSON (1919-2011).
La chasse. Aquarelle sur papier. Signé
en bas à droite. 16 x 25 cm (à vue) 50/80 €
- 72**
Philippe CHOSSON (1919-2011).
Le cheval blanc. Aquarelle sur papier.
Signé en bas à droite. 35 x 26,5 cm (à vue) 80/120 €
- 73**
Philippe CHOSSON (1919-2011).
Etretat, barques sur les galets. Huile sur
toile. Signé en bas à gauche. 30 x 40 cm 80/120 €
- 74**
Philippe CHOSSON (1919-2011).
Le manège. Aquarelle sur papier. Signé
en bas à droite. 54,5 x 75 cm (à vue) 150/200 €
- 75**
Philippe CHOSSON (1919-2011).
Les blés. Huile sur toile. Signé en bas à
droite. 27 x 35 cm 50/80 €
- 76**
Philippe CHOSSON (1919-2011).
La porte Saint Julien à la Ferté-Bernard.
Crayon et gouache sur papier. Signé en
bas à gauche et daté 2-8-46. 25 x 16,5 cm (à vue) 50/80 €
- 77**
Philippe CHOSSON (1919-2011).
Le Portugal. Aquarelle sur papier.
32,5 x 25. Déchirure 50/80 €
- 78**
Philippe CHOSSON (1919-2011).
Cagnes, arrière-pays. Aquarelle sur pa-
pier. Signé et daté 54 en bas à droite. 26
x 18,5 cm (à vue) 50/80 €
- 79**
Philippe CHOSSON (1919-2011).
Pays de Caux. Aquarelle sur papier.
Signé en bas à droite. 31 x 48,5 cm (à
vue) 100/150 €
- 80**
Philippe CHOSSON (1919-2011).
Etretat, la falaise d'aval. Aquarelle sur
papier. 38,5 x 29,5 cm (à vue) 100/150 €
- 81**
Philippe CHOSSON (1919-2011).
Etretat la falaise d'amont. Gouache sur
papier. Signée en bas à droite. 22,5 x 28,5 cm (à vue) 50/80 €
- 82**
LOVY (XXe).
La femme à l'enfant. Acrylique sur toile.
Signée en bas à gauche. 55 x 46 cm 80/120 €
- 83**
Philippe CHOSSON (1919-2011).
Notre-Dame de Protection à Cagnes sur
mer. Aquarelle sur papier. Signé en bas
à droite. 21 x 28,5 cm (à vue) 80/120 €
- 84**
Philippe CHOSSON (1919-2011).
Notre-Dame de Protection à Cagnes sur
mer. Sanguine sur papier. Signé en bas
à droite. 21,5 x 28,5 cm (à vue) 80/120 €
- 85**
Jean MESSAGIER (1920-1999).
Première pâquerette. Vers 1965. Huile
sur toile titrée dans la toile. Signée en
bas à droite. 45 x 91 cm 1 500/3 000 €
- 86** **Jörg DÖRING (1965).**
Composition autour de Marilyn. Huile sur
toile. Signée en bas à gauche. 40 x 40 cm 200/400 €
- 87** **Elie Anatole PAVIL (1873-1948).**
Le manège. Huile sur toile signée en bas
à gauche. 63 x 53 cm 600/1 000 €
- 88** **Georges JOUBIN (1888-1983).**
La partie de cartes. Huile sur panneau.
Signée en bas à gauche et titrée au dos.
130 x 97cm.
Provenance: vente Cheveau-Legers en-
chères, Versailles, 22/06/04 200/500 €
- 89**
Tony AGOSTINI (1916-1990).
Composition abstraite et collage.
Huile sur toile. 89 x 116 cm 150/200 €
- 90** **Tony AGOSTINI (1916-1990).**
Composition abstraite et collage.
Huile sur toile. 89 x 116 cm 150/200 €
- 91** **Michel KING (né en 1930).**
La rue barrée avenue du Maine à Paris.
Huile sur toile. Signée en bas à droite.
165 x 100 cm 800/1 000 €
- 92**
Christophe JEHAN (né en 1961).
Multi-têtes. Huile sur toile. Signée en bas
à gauche. 81 x 81 cm 1 500/2 000 €
- 93**
Robert CHAILLOUX (1913-2006).
Les bleuets. Huile sur toile signé en bas
à gauche. 40 x 32 cm 300/400 €
- 94**
Jean FOUS (1901-1971).
Les romanichels. Huile sur panneau titré
au dos. 26 x 34 cm 80/90 €
- 95**
Jean FOUS (1901-1971).
Noce au village. Huile sur isorel signé en
bas à droite. 56 x 63 cm 150/200 €
- 96**
Daniel BONNEC (né en 1962).
La partie de pêche. Huile sur toile signée
en bas à gauche. 18 x 23 cm 50/60 €
- 97**
Daniel BONNEC (né en 1962). Soir
d'hiver. Huile sur toile signée en bas à
gauche. 18 x 23 cm 50/60 €
- 98**
**Sylviane GROSSET-PEZE (1947-
2007).**
Bouquet au vase asiatique. Huile sur
toile. 35 x 27 cm 150/200 €
- 99**
**Sylviane GROSSET-PEZE (1947-
2007).**
Bouquet au vase cuivré. Huile sur toile.
27 x 22 cm 30/50 €
- 100**
**Sylviane GROSSET-PEZE (1947-
2007).**
Bouquet au vase aux oiseaux. Bouquet
au vase au paysage. Deux huiles sur
toile. 18,5 x 14 cm et 18 x 14 cm 50/80 €
- 101**
**Sylviane GROSSET-PEZE (1947-
2007).**
Bouquet au vase à une anse. Huile sur
toile. 27 x 22 cm 30/50 €
- 102**
**Sylviane GROSSET-PEZE (1947-
2007).**
Bouquet au vase, aux raisins et au livre.
Bouquet au vase sur piédouche. Deux
huiles sur toile. 14 x 14 cm et 13 x 11 cm 50/80 €
- 103**
Henry DANTY (1910-1998).
Nature morte aux potirons. Huile sur toile
signée en bas à droite (illisible).
55 x 46 cm 200/300 €
- 104**
Sculpture Corps acéphale de la
déesse Vénus pudique tenant sa tunique
devant son sexe. Le torse est nu laissant
apparaître un bracelet sur son bras droit.
Epoque Romaine. Marbre patiné.
H: 29 cm. En l'état. Restaurations
visibles. 1 000/1 200 €

105

Sculpture buste acéphale représentant un sénateur, le bras droit retenant les plis de sa toge sur son épaule gauche. Marbre cristallin. ROME, Premiers siècles ap. JC.

H: 50 cm.

Accidents et restaurations visibles.

3 000/5 000 €

106

CHINE XIXe. Important morceau de groupe en stéatite beige, verte, orange et marron richement sculptée d'une forêt peuplée de singes sautant dans des feuillages tropicaux avec des baies et des fruits.

56 x 57 x 20 cm 1 200/1 500 €

107

JAPON XIXe.

Importante sculpture en ivoire patiné et craquelé représentant un vieil homme souriant barbu et chevelu, peut-être Confucius, drapé dans un vêtement plissé.

H: 58 cm

Diam de la base: 12 cm 800/1 500 €

108

Effigie d'ancêtre DJORAI.

Statue funéraire en bois SAKALAVA. Madagascar fin XVIIIè-XIXè. H: 75 cm. Fentes et manques. 1 500/3 000 €

109

Masque en bois sculpté à patine d'usage figurant un éléphant stylisé. Les défenses rejoignant la trompe, larges oreilles en cuillerons. CAMEROUN. Début XXe. H avec socle : 173 cm.

H sans socle: 131 cm 1 300/1 800 €

110

Porte à deux battants en bois exotique à patine rouge à riches décors sculptés de figures géométriques, personnages dansant avec yeux, seins et jambes stylisés ainsi que d'un bestiaire comprenant crocodiles, chevaux, oiseaux, batraciens et divers. Art du MALI, DOGON. 196 x 83 cm (chacune)

1 200/1 500 €

111

AFRIQUE.

Sculpture funéraire d'un ancêtre en serpentine verte et grise, les yeux écarquillés et les mains croisées sur le ventre. H: 79 cm

300/500 €

112

AFRIQUE DE L'OUEST.

Sculpture en bois naturel représentant un personnage debout à visage simiesque, collier et ceinture anciens en tissus et corde tressés agrémentés de cauries, les mains croisées sous le ventre. H: 60 cm. Fentes et manques

250/500 €

113

AFRIQUE DE L'EST DJORAI. Sculpture en bois naturel représentant une femme et son enfant. H: 116 cm. Fentes et manques. 800/1 200 €

114

AFRIQUE DE L'OUEST.

Masque double face en bois naturel sculpté polychrome, rouge, noir et blanc représentant un sorcier.

47 x 38 cm 500/800 €

115

AFRIQUE DE L'OUEST.

Instrument de musique à cordes en bois naturel polychrome.

H: 134 cm 200/400 €

116

Paire de flacons quadrangulaires en verre transparent à décor feuillagé doré avec leur bouchon doré.

Fin XIXe. H: 23 cm 200/300 €

117

Irina IONESCO (née en 1930).

Livre de photographies « Passions ». Préface de Michel LONSDALE.

Dédicace d'Irina 30/40 €

118

Walter SCHOTTE (1861-1936).

La joueuse de pétanque. Vers 1920. Sculpture chrysiléphantine en bronze à patine dorée et ivoire. Signée sur la terrasse. Socle en onyx crème. Hauteur sans socle : 26 cm.

H. avec socle 35 cm 1 500/3 000 €

119

Paire de pieds de lampes sur piédouche balustres en onyx marron moiré et moucheté de beige, soulignés de frises d'acanthé en bronze doré et ciselé. Style Louis XVI.

H: 61 cm 200/300 €

120

Paire de pieds de lampes balustres sur piédouche en onyx marron moiré et moucheté de beige, soulignés de frises d'acanthé en bronze doré et ciselé. Style Louis XVI.

H: 61 cm 200/300 €

121

Importante lampe en fils de métal. Abat-jour en résille métallique. Années 1970/1980.

H: 63 cm, D.: 42 cm (pied) 250/500 €

122

Lampe de salon, piètement en bois tourné, base à gradins en inox, abat-jour en verre moulé rose saumon sculpté de deux naïades dévêtues, cheveux lâchés, se laissant entraîner dans l'onde d'une rivière. Mythe d'Ophélie. Dans le style de René LALIQUE. Epoque 1920.

H: 37 cm, Diam: 24 cm 150/200 €

123

Luminaire en pied, de forme parallélépipédique en joncs de rotin tressés. Travail des années 1980.

172 x 45 x 23 cm 300/500 €

124

Henri FERNANDEZ (né en 1946) et atelier Jacques DUVAL-BRASSEUR (né en 1934). Lampe veilleuse en forme de papillon, les quatre ailes déployées constituées de tranches d'agates marbrées beiges et marrons. Le corps en bronze ciselé et anneaux de laiton assemblés, les pattes formant piètement. Travail des années 1970.

24 x 19 cm 300/800 €

125

Panneau décoratif dans le goût de Fernand LEGER fixé sous verre à décor d'une cage d'où s'échappent des oiseaux stylisés sur fond flammé beige et rouge. Décorait une brasserie parisienne. Epoque 1940.

135 x 131 cm 300/800 €

127

Salvador DALI (1904-1989) d'après. Grande Vénus de Milo aux tiroirs. Bronze à la cire perdue à patine brun-nature. Signé sur la terrasse. Cachet du fondeur Valsuani. Numérotée 15/499 B.N, Édition autorisée par DEMART PRO ARTE BV. Référence d'archive: vbn 17.36.04e. Certificat d'authenticité du 17/499 de la Fonderie AIRAINDOR-VALSUANI de 2007.

H: 36 cm 2 500/3 500 €

128

CHRISTOFLE.

Ménagère en métal argenté 48 pièces modèle feuillages comprenant 12 grands couverts, 12 petites cuillères, 12 grands couteaux et 1 louche. Dans deux coffrets

200/300 €

129

SHIEFFER. Alien. Planche BD, sur papier et calque de couleur. 32 x 24 cm (à vue)

130

"JonOne", Catalogue dédié par l'artiste, Editions SKIRA, 2019

131

Hervé DIROSA (né en 1959).

Vide poche en porcelaine. Signé et daté 2000- Édition créée pour la présentation de l'équipage GT FFSA-FIA. 20,5 x 16,5 cm

132

ROYAL- DUX.

Manufacture de Bohême puis de Berlin. Fermière et son mouton. Important groupe sculpté en biscuit beige et ors. La chemise or à patine dorée et la jupe or à patine verte. Au dos statue annotée et numérotée n° 1116 avec référence du peintre 9906 et hauteur mentionnée : 74 cm. Années 1920.

Parfait état 300/500 €

134

Salvador DALI (1904-1989) d'après.
Grande Vénus de Milo aux tiroirs. Bronze à la cire perdue à patine brun-nature. Signé sur la terrasse. Cachet du fondeur « C Valsuani cire perdue ». Tirage 11/350 B.N ». Édition autorisée par DEMART PRO ARTE BV. Référence d'archive 11 bnser.04.04. Certificat d'authenticité de la Fonderie AIRAINDOR - VALSUANI de 2008.
H: 21cm 1 000/1 200 €

135

Auguste RODIN (1840-1917) d'après.
L'Eternel Printemps. Bronze à la cire perdue à belle patine noire nuancée. Signé sur la terrasse. Cachet du fondeur Araindor-Valsuani (tirage G15/25). Mention obligatoire selon la loi française : Reproduction 1998 fondue à partir d'un plâtre de fonderie conforme à l'original de Rodin. Référence d'archive G15.09-08e. Certificat d'authenticité de la Fonderie AIRAINDOR-VALSUANI de 2004. H: 64,6 cm
L. : 84,5 cm 35 000/50 000 €

136

Alexandre CALDER d'après. L'éléphant noir. Sculpture mobile en bronze noir et polychrome peint à la main. Fondeur ARA-Kunst Éditeur CALDER A.P /G.GORDON USA. Numéroté 870/999. H: 30 cm, Larg: 55 cm 2 500/3 000 €

137

Mauro CORDA (Né en 1960). Femme debout marchant. Bronze à patine médaille. Signé sur la terrasse. Epreuve d'artiste numérotée I/IV. H: 80 cm, Larg: 23 cm. 5 000/8 000 €

138

Très importante lampe Style de Louis Comfort TIFFANY (1848-1933). Abat-jour travaillé en vitrail au plomb simulant une jungle avec plantes imaginaires, fleurs roses et cabochons oranges en relief. Le tour souligné d'une rangée de libellules stylisées. Pied à six lumières en bronze à patine brune nerveusement sculpté de tiges et de branches. Socle à décor de fruits à coques ouvertes et ajourées. Pose sur quatre petits pieds courbes. Style Art Nouveau. Epoque 1950. H: 71 cm, Diam: 55,5 cm 3 000/5 000 €

139

Ecole STREET ART.
Monogrammé LB. Grande sculpture de nu féminin callipyge en carton bouilli polychrome. Chiffré 6 et signé LB sur le mollet gauche.
148 x 57 cm 2 000/3 000 €

140 Ecole cubiste XXè.

Sculpture en composition en forme de trois figures géométriques imbriquées. Socle en onyx noir.
Hauteur sans socle: 70 cm.
Hauteur avec socle: 75 cm 200/400 €

141

KIENINGER et OBERGFELL. Pendule de bureau en laiton. Le cadran champagne représentant la carte du monde dorée divisée en fuseaux horaires avec les principales capitales. Chiffres romains aux quarts en laiton. Epoque 1970/80. H: 25 cm, Diam: 22 cm
300/500 €

142

Salvador DALI (1904-1989) d'après.
Rhinocéros habillé en dentelles. Bronze à la cire perdue à patine nuancée, oursin doré à l'or fin. Signé. Cachet du fondeur Araindor (tirage 19/499.B.N). Édition autorisée par DEMART PRO ARTE BV et par la FONDATION GALA & DALI. Certificat d'authenticité de la Fonderie AIRAINDOR -VALSUANI de 2008.
H: 11,7cm 2 000/3 000 €

143

Martin BENITO à PARIS,
Cristallerie depuis 1952. Bar à vodka de forme ovoïde en cristal taillé dans une monture à compartiments en bronze doré. Le couvercle cerclé de frises de raies de coeur, frises de perles et prise en pomme de pin. La base moulurée et sculptée à décor de torse perlé et godronné et de feuilles d'acanthé. Comprend six verres en cristal à bords soulignés d'une frise dorée à l'or. H: 35 cm, Diam: 23 cm 2 500/3 500 €

144

Cheval de manège harnaché en bois peint en rouge et légers rehauts de polychromie. Les yeux en verre. INDES, première moitié du XXè.
H: 112 cm 1 500/2 000 €

145

JAPON début XXè.
Ensemble de quatre photographies anciennes représentant des personnages, sans doute une famille importante, dans des paysages, dans leur jardin ou devant leur maison. Beaux cadres plats en laque noire ornés de grues en vol et de roseaux rouges et or.
31 x 37 cm 600/800 €

146

Horloge murale représentant l'heure universelle avec carte du monde et des fuseaux horaires. Les principales capitales sont mentionnées. Dans un cadre en bois et stucs dorés de style Louis XV (abîmé).
Années 1950. 50 x 50 cm 300/500 €

147

Jacques ADNET (1900-1984)
(Attribué à). Pied de lampe de bureau. Le fût cylindrique et la base carrée gainés de cuir bordeaux surpiqué beige. Epoque 1960/70.
H: 48 cm 300/500 €

148

Reproduction sur toile d'une photographie d'Audrey Hepburn. 150 x 200 cm environ
200/400 €

149

Jug historié
représentant "Sir S. Smith défendant Acre du Siège Napoléonien" sculpté tout autour de la panse, biscuit à patine noire. ANGLETERRE. XIXème siècle.
H: 33 cm, Diam: 22 cm 100/300 €

150

Photographie du Général de Gaulle après le référendum de 1969 sous verre

151

Profil d'Empereur en plomb doré sur un médaillon en bois 80/100 €

152

Paire de coupes sur piédouche en métal argenté ciselé de cotes à motifs géométriques. Empire OTTOMAN. Fin XIXème.
H: 47 cm, Diam: 46,5 cm 400/500 €

153

Ecole Allemande XIXè.
Buste en ambre brune et blanche représentant Antinoüs en Sérapis.
H sans socle: 12 cm.
H avec socle: 25 cm 2 500/3 000 €

154

Gabriel VIARDOT (1830-1904)
(Attribué à). Interprétation en bronze doré de son « miroir à chevalet » en bois sculpté figurant un spectaculaire dragon Impérial asiatique enserrant un grand miroir biseauté en forme de croissant de lune entre ses griffes. Le dos du miroir plaqué sur une âme d'acajou.
80 x 72 cm 2 000/3 000 €

155

Grand cheval de manège harnaché en composition dans le goût de Gustave BAYOL (1859-1931). Riche polychromie sur fond blanc.
H: 144 cm 450/800 €

156 MORCEAU DE TOUR EIFFEL

provenant du 1er étage. Comporte sa première couche de peinture jaune dorée ainsi que ses rivets d'origine. Attestation de l'entreprise du Loiret chargée des travaux certifiant avoir employé à cette époque l'un des membres de la famille du vendeur.
91.5 x 41 cm 3 000/8 000 €

157 PORSCHE 911-993

Carrera 2 Coupé noire Modèle 1995. Toit ouvrant, Ess. 4 places 6 vitesses manuelles. Avec certificat d'expertise AESTIME. Carnet d'entretien Porsche et contrôle technique à jour. Très bon état général -133 000 km.
FRAIS 16%HT 60 000/70 000 €

158

CHANEL.
Veste vintage en cuir beige et orangé. Boutons fleur en métal doré. Taille 38. Très bon état 700/1 000 €



104



105



107



110



113



142



124



127



143



144



268



154



267



265



267

159 CHANEL.

Sac à main modèle « Médaillon » en cuir matelassé marron orné en surpiqué du sigle de la maison. Fermeture éclair ornée d'une chaînette en métal doré se terminant par un médaillon siglé. Double poignée. Poche extérieure. Légères usures. H: 24 cm 1 200/1 800 €

160 CHANEL.

Sac en cuir marron. Deux poches extérieures ornées du logo de la maison en surpiqué vernis. Fermeture éclair ornée d'une boule dorée au logo. Double anses. Porté main. Légères usures. H: 21cm 600/900 €

161

Médaillon ouvrant porte-photo en métal surmonté d'un camée représentant un homme sur un cheval cabré 50/100 €

162

Bracelet jonc en Jade. Poids : 89,30gr. Diamètre intérieur 6,3cm 150/200 €

163 Collier en perles de jade en chute. Poids : 44,40gr. Longueur 46cm 150/200 €

164

Bague ancienne en or jaune et argent surmontée d'un médaillon à motif de fleur sur fond d'émail bleu et demi perles. Poinçon tête de cheval. XIXème. PB : 8,30gr. TDD 55. Anneau sectionné 150/200 €

165

Pendentif en or jaune 18k retenant une perle de Culture Gold des mers du sud de 11mm de diamètre. Avec sa chaîne en or jaune. PB : 3,60gr 210/300 €

166

Paire de pendants d'oreilles en or blanc 18k ornés d'une topaze bleue ronde retenant un petit diamant et une améthyste carrée. PB : 2,35gr. Longueur : 2,5cm 250/300 €

167

Bague Vous & Moi en or blanc surmontée de deux perles de cultures blanches entrecoupées d'une ligne de diamants en S. PB : 4,40gr. TDD 56 280/500 €

168

Bague en or jaune 18k surmontée d'un camée en corail représentant une élégante. Travail des années 1920. PB : 9,40gr. TDD 49 300/500 €

169

Important pendentif fleur en ivoire habillé de trois lignes de diamants retenu par un cordon de soie beige. Fermoir en or jaune 18k. H du pendentif 6,5cm 300/500 €

170

Bracelet en or blanc 18k orné de cinq perles de Tahiti grises de 9,5 à 10mm. PB : 8gr. Longueur : 18cm 300/500 €

171 Pendentif en or blanc 18k orné d'une topaze bleue "Swiss Blue" taille poire de 3cts environ. La bélière pavée de diamants. Avec sa chaîne en or blanc. PB : 3gr.

Longueur pendentif : 2,3cm. Longueur de la chaîne 45cm 350/500 €

172

Ancien collier à deux rangs de perles de culture bel orient nacré en légère chute de 7 à 10mm, retenus par un fermoir en or jaune et anneaux en or blanc pavés de brillants. PB : 82,5gr. Longueur : 40cm 400/500 €

173

Montre de gousset à coq en or jaune 18k. Le cadran et le boîtier guilloché. XIXe. PB : 22gr 400/600 €

174

Pendentif en or jaune 18k composé d'une perle baroque et d'un motif de cornaline émaillé retenus pas une bélière à 3 diamants de taille ancienne pour 0,50cts environ. PB : 5,70gr. Longueur : 4cm. Accidents 400/600 €

175

Broche ajourée en or rose 18k composée d'un motif de losange orné de perles, pampilles de corail et émail noir. Travail de la seconde moitié du XIXème. PB : 10,30gr. Longueur 4,5cm 300/400 €

176

Broche barette en or jaune 18k surmonté de six saphirs ovales entrecoupés de perles. PB : 5gr. Longueur : 5,5cm. Epoque 1900 500/800 €

177

Pendentif en or blanc 18k serti d'une topaze bleue "London Blue" taille ovale de 6cts environ. Bélière pavée de diamants. Avec sa chaîne en or blanc. PB : 3,75gr. Longueur du pendentif 2cm. Longueur de la chaîne 45cm 400/600 €

178

Paire de puces d'oreilles en or blanc 18k ornées de diamants pour 0,70cts en tout environ. PB : 1,50gr 700/1 000 €

179

Bague marquise en or jaune 14k et argent ornée de diamants taille rose et tailles diverses. PB : 5,20gr. TDD 58 400/600 €

180

Bague en or blanc 18k ornée d'une améthyste ovale épaulée de deux périodots entourée d'une ligne mouvementée de diamants. PB: 3,95gr. TDD 54 450/600 €

181

Paire de petites créoles arc-en-ciel en or blanc 18k serties de saphirs rose, jaune, orange et vert. PB : 2,89gr. Longueur : 2cm 450/600 €

182

Paire de boutons d'oreille octogonaux en or blanc 18k ornés d'un pavage de petits diamants entourés d'une corole de diamants taille baguettes. PB : 2,15gr.

Dimensions 0,7x0,7cm 460/600 €

183

Pendentif en or blanc 18k serti d'une topaze bleue "Swiss Blue" taille émeraude de 7cts environ. Bélière pavée de diamants. Avec sa chaîne en or blanc. PB : 4,90gr. Longueur du pendentif 2cm. Longueur de la chaîne 45cm 500/800 €

184

ERDI. Bracelet montre de dame en or jaune 18k. Boîtier rond. Cadran crème à chiffre arabes et index dorés. Bracelet souple à maille milanaise. Travail des années 1960. PB : 26,80gr. Longueur : 13,5cm 500/800 €

185

Pendentif en or blanc 18k orné d'une topaze bleue "London Blue" taille poire de 3,50cts environ. Bélière pavée de diamants. Avec sa chaîne en or blanc. PB : 3gr. Longueur du pendentif : 2,3cm. Longueur de la chaîne 45cm 360/500 €

186

Bague en or blanc 18k surmontée d'un motif quadrangulaire orné d'une nacre sous cristal entourée de petites topazes bleues épaulées de diamants. PB : 5,45gr. TDD 53,5 600/800 €

187

Bague circulaire en or blanc 18k surmontée d'un quartz vert facetté en briolette de 5cts environ dans un entourage de diamants. PB : 5,55gr. TDD 53,5 600/800 €

188

Paire de boucles d'oreilles en or jaune 18k ornée de citrines facettées taille coussin pour 16cts environ. PB : 6,40gr. Dimensions 1,5 x 1cm 6 000/8 00 €

189

Pendentif en or blanc 18k serti d'un rubis ovale de 1,50cts environ, la bélière pavée de diamants. Avec sa chaîne en or blanc. PB : 2,50gr. Longueur du pendentif : 1,7cm. Longueur de la chaîne 45cm 600/800 €

190

Pendentif en or blanc 18k serti d'une topaze bleue "Swiss Blue" taille ovale de 6cts environ. Bélière pavée de diamants. Avec sa chaîne en or blanc. PB : 3,85gr. Longueur du pendentif 2cm. Longueur de la chaîne 45cm 400/600 €

191

Bague en or jaune 18k surmontée de trois émeraudes taillées en goutte entourées de lignes de diamants. PB : 6gr. TDD 53 700/1 000 €

192

Bague pompadour rayonnante en or blanc et or jaune 18k ornée d'un cabochon d'émeraude entouré d'une ligne de brillants et d'une corole mouvementée de diamants en baguettes et en goutte. PB : 3,50gr. TDD 54 850/1 000 €

193

Bague en or blanc 18k surmontée d'un saphir ovale de 1,20cts environ épaulée de deux fois trois lignes de diamants. PB : 2,55gr. TDD 54 850/1 000 €

194

Collier de perles de culture en chute de 8 à 11mm. Bel Orient blanc nacré. Fermoir aimant en or blanc 14k. Longueur : 42cm 1 000/1 200 €

195

Importante bague en or jaune et or noirci 18k ornée de trois perles baroques dans un entourage de diamants. PB : 21,60gr. TDD 55 1 000/1 500 €

196

Bague pompadour en platine surmontée d'un saphir ovale bleu royal dans un entourage de diamants. Les montants ornés de diamants baguettes et brillants. PB : 6,90gr. TDD 52 1 100/1 500 €

197

Bague jonc en dôme en or blanc 18k pavée de saphirs et étoilée de cinq diamants. PB : 9,10gr. TDD 53 1 100/1 400 €

198

Broche pendentif en platine et or jaune 18k à décors ajouré de volutes, fleurs et feuillage entièrement sertie de diamants, petites perles, un diamant en pampille. Avec sa chaîne en or blanc 18k ponctuée de perles. A l'arrière système pour fixer la chaîne. Epoque 1900. PB : 10,90gr. H : 4cm 1 200/1 500 €

199

Bracelet ligne en or blanc 18k en partie sertie de diamants et agrémenté de trois diamants en chute aux extrémités pour 1ct en tout environ. Fermoir coulissant ajustable. PB: 7,30gr 1 200/1 500 €

200

Bague rivière en or blanc 18k ornée d'une émeraude ovale (probablement de Colombie) de 1,50cts environ épaulée de lignes de diamants taille baguette en chute. PB : 3,60gr. TDD 54,5 1 750/2 000 €

201

Grand sautoir à maille royale en or jaune 18k. Circa 1970. Poids : 61,20gr. Longueur : 158cm 1 800/2 200 €

202

Pendentif en or blanc 18k orné d'un brillant taille moderne de 0,90cts environ. Avec sa chaîne en or blanc. PB : 2,30gr. Longueur 40cm 1 600/2 000 €

203

Paire de pendants d'oreilles fleur en or jaune 14k ornée de cabochons de rubis, chrysoprases et saphirs entourés d'une ligne de diamants. PB : 26,50gr. Haut. 5cm 2 200/2 800 €

204

Bracelet TANK souple en or jaune 18k à maillons articulés. Années 1940. Poids : 85,30gr. Longueur : 18cm 2 500/3 000 €

205

Paire de créoles en or jaune 18k ajouré et or noirci pavé d'émeraudes. Système d'ouverture à boucle ouvrante. PB : 25,90gr. Longueur : 4cm 3 000/4 000 €

206

Bracelet Jonc en or jaune 18k. Poids : 57,90gr. Diamètre 7cm 1 700/2 000 €

206B

Bracelet Jonc en or jaune 18k. Poids : 62,70gr. Diamètre 7cm 1 700/2 000 €

207

Bracelet souple en platine les mailles à motifs géométriques pavés de diamants. Epoque Art Déco. PB : 21,10gr. Longueur : 18cm 4 500/5 000 €

208

Magnifique paire de pendants d'oreilles en or jaune 18k représentant un visage de femme nubienne au chapeau diamanté, un collier sertie de cabochons de rubis pour l'un et saphirs pour l'autre et soutenant un pompon de perles d'émeraudes, rubis et saphirs. PB : 84,70gr. Longueur : 7,5cm 5 000/8 000 €

209

Bague solitaire en or blanc surmontée d'un diamant rond taille moderne de 4,18cts, couleur L, SI1. Certificat du laboratoire LFG 12 000/15 000 €

210

Paire de pendants d'oreilles en or jaune 18k en forme de lanterne vénitienne ornée de diamants en goutte. PB : 13,50cts. Longueur : 6,3cm 10 000/12 000 €

211

Bague en or blanc 18k surmontée d'une émeraude taille émeraude de 2cts environ dans un entourage de diamants. PB : 4,40gr. TDD 54 1 850/2 000 €

212

Pendentif en or blanc 18k orné d'un diamant en goutte de 1,20cts couleur J/SI environ dans un entourage de brillants. La bélière pavée de brillants. PB : 2,80gr. Longueur de la chaîne 40cm. L.du pendentif 2cm 1 800/2 400 €

213

Collier en or blanc 18k ornée de treize diamants goutte en chute pour 2cts environ. PB : 3,30gr. Longueur : 22cm 2 200/2 500 €

214

Bague style Art Déco en or blanc 18k surmontée d'une aigle marine rectangulaire entourée d'une ligne de diamants, cerclée d'onyx et sertie de quatre émeraudes. PB : 6,90gr. TDD 54. Dimensions du chaton : 2,3x2cm 1 400/1 800 €

215

Pendentif en or blanc 18k orné d'un diamant de 1ct couleur H/SI2. Avec sa chaîne en or blanc. PB : 2,90gr. Longueur de la chaîne 40cm. Certificat du laboratoire CGL 2 800/3 200 €

216

Bracelet souple en or blanc 14k surmonté d'une ligne à maillons quadrangulaires ornés de diamants. PB : 11,90gr. Longueur : 18cm 2 800/3 200 €

217

Paire de boutons d'oreilles en or blanc 18k surmontés de diamants de 1cts couleur H/I2 et 1,02cts couleur I/I1. PB : 1,90gr. Certificats du laboratoire CGL 3 500/4 000 €

218

Broche pendentif médaillon en or blanc 18k ornée d'une miniature représentant un portrait d'homme style Renaissance (abimée) entourée d'or jaune, diamants, rubis et perles de culture alternés. Le tout retenant des pampilles composées de diamants, rubis et perles. PB : 29,5gr. H : 8cm 900/1 200 €

219

Broche Gerbe en or blanc et or jaune 14cts ornée de diamants taille brillants pour 0,90cts environ dans un pavage de diamants et centré de cabochons de rubis. Vers 1970. PB : 12,90gr. Haut. 4,5cm 1 200/1 500 €

220

Sautoir Bayadère en or blanc 18k la chaîne agrémentée de perles de saphirs et diamants soutenant un pendentif en pompon de perles de cultures en chute terminées par des perles de saphir retenu par un dôme ajouré pavé de diamants et cerclé d'onyx. Bélière à ouverture pavée de diamants. PB : 19,90gr. Longueur de la chaîne 90 cm. Longueur du pendentif 8cm. Pendentif pouvant se cliper sur une autre chaîne 1 300/1 800 €

221

Pendentif en or blanc 18k orné d'un brillant taille moderne de 1,50cts H/VVS1 environ en sertie clos retenu par une chaîne en or blanc. PB : 3,50gr. Longueur : 20cm. Pendentif 9mm de diamètre 2 400/3 000 €



130



131



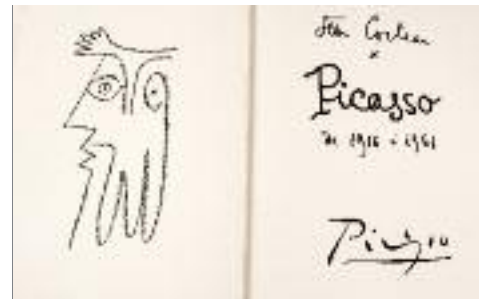
13



14



13



13



129



10



137



135

222

BULGARI. Bague dôme en or blanc 18k pavée de diamants -Signée. Numérotée. PB : 7,80gr. TDD 52 1 400/1 800 €

223

Bague en or blanc 18k constituée de deux fleurs stylisées pavées de diamants. PB : 13,30gr. TDD 52 1 400/1 800 €

224

Bague en or blanc 18k ornée d'un saphir ovale de 6cts environ épaulé de diamants taille baguette en chute. PB : 4,90gr. TDD 54. Dimensions du chaton 2x1,2cm 1 600/1 900 €

225

Paire de créoles en or jaune noirci 18k en partie pavée de diamants. PB : 24,70gr. Diamètre 5,5cm 800/1 200 €

226

BULGARI. Collection Serpenti. Bague serpent articulée en or jaune 18K pavée de diamants. Signée. PB : 8,70gr. Astucieux système d'ajustement, TDD du 55 au 64 4 500/6 000 €

227

Alliance "Rétro" en or blanc 18k ornée de motifs losanges et ronds pavés de diamants. PB : 2,10gr. TDD 54 660/800 €

228

Pendentif en or blanc 18k serti d'un rubis ovale de 1,50cts environ cerclé d'une ligne de diamants. Avec sa chaîne en or blanc. PB : 2gr. Dimensions du pendentif 1x0,8cm. Longueur de la chaîne 40cm 750/900 €

229 Paire de pendants d'oreilles en or noirci ornés de quartz facettés mobiles griffés entourés de diamants et chaînes serties de brillants. PB : 16,90gr. Haut. 6,5cm 8 000/10 000 €

230 Bague en or blanc 18k surmontée d'un saphir taille poire de 3cts environ épaulé de deux diamants ronds. PB : 5,30gr. TDD 53 2 200/2 500 €

231

Paire de pendants d'oreilles en or blanc 18k ornés d'une améthyste ovale facettée cerclée d'une ligne de saphirs roses. PB : 6,40gr. Longueur : 3cm 960/1 200 €

232

Paire de boutons d'oreilles pompadour en or blanc 18k ornés de saphirs ovales jaunes entourés d'une ligne de diamants. PB : 2,90gr. Dim1x0,8cm 1 100/1 300 €

233 Bague style Art Déco en or blanc 18k surmontée d'une émeraude carrée de 1,50cts environ épaulée de diamants taille baguette en chute. PB : 3,30gr. TDD 52 1 100/1 300 €

234

Bague Pompadour en or blanc 18k ornée d'un saphir ovale de 1,50cts environ entouré d'une ligne de diamants. PB : 4,40gr. TDD 54 1 200/1 500 €

235

Bague dôme ajourée en or jaune 18k centrée d'un brillant accosté de côtes. Travail des années 1960. PB : 4gr. TDD 53 150/200 €

236

Bague en or jaune 18k surmontée d'une citrine ronde sertie sur un chaton en forme de corolle. Anneau godronné. Travail des années 1960. PB : 18,80gr. TDD 52 300/400 €

237

Alliance américaine en or blanc 18k surmontée de diamants. PB : 3,20gr. TDD 52 300/400 €

238

ERDI. Montre de dame en or jaune 18k. Boitier rond, cadran crème à chiffres arabes et index dorés. Bracelet souple à maillins rectangulaires. Travail des années 1960. Numérotée 15824. PB : 19,10gr. Longueur : 14cm 400/600 €

239

Bracelet souple en or blanc 18k orné d'une ligne de diamants taillés en rose encadrée d'une frise de tulipes agrémentées de diamants. Travail des années 1930/1940. PB : 30;90gr. Longueur : 19cm. Chaîne de sécurité cassée. Fermoir en or jaune 18k 2 800/3 200 €

239B

Montre de dame en platine. Le boitier rectangulaire agrémenté de diamants accosté de maillons pavés de brillants. Bracelet souple. Epoque Art Déco. PB : 18,20gr - Longueur : 15cm 500/800 €

240

Pendentif en or blanc 18k serti d'une topaze bleue "London Blue" taille émeraude de 7cts environ. Bélière pavée de diamants. Avec sa chaîne en or blanc. PB : 5,10gr. Longueur du pendentif 2cm. Longueur de la chaîne 45cm 550/700 €

241

Bague en or blanc 18k surmontée d'un saphir ovale de 3,50cts environ épaulé de deux petits diamants. PB : 3,40gr. TDD 53 560/700 €

242

Bague en or jaune 14k composée de deux fleurs de rubis en Vous & Moi, le pistil pavé de diamants. PB : 8,90gr. TDD 55 600/800 €

243

Pendentif style Art Déco en or blanc 18k surmonté d'une topaze bleue rectangulaire de 2cts environ dans un entourage à pans coupés ajouré pavé de diamants. Avec sa chaîne en or blanc. PB : 5g. Dimension du pendentif 1x1cm. Longueur de la chaîne 45cm 670/800 €

244

Broche pendentif en or jaune ajouré ciselé 18k à motif de feuillages agrémentés de diamants taille rose, émail vert et surmontée d'un camée en calcédoine représentant une femme de profil. Travail de la fin du XIXème. PB : 16,50gr. H : 5cm. Légers accidents à l'émail 800/1 200 €

245

Paire de boutons d'oreilles de forme octogonale en or blanc 18k surmontés de diamants taille baguette et taille brillant. PB : 4,50gr. Dimensions 1x0,8cm 800/1 200 €

246

Pendentif Trilogie en or blanc 18k serti de trois saphirs taille poire. Bélière pavée de diamants. PB : 3,20gr. Longueur du pendentif 2,5cm 950/1 200 €

247

Bracelet en or jaune 14k et métal agrémenté de breloques : Médailles astrologiques, médailles de baptême, médaille de confrérie universitaire américaine et divers. PB : 53,10gr 300/500 €

248

Broche abeille en or jaune 18k et argent. Les ailes ajourées agrémentées de diamants taille rose. Le corps orné d'une émeraude et d'un saphir dans un entourage de brillants. Les yeux en rubis. PB : 19,70gr. 5x6cm 1 000/1 500 €

249

Bague marguerite en or jaune 18k surmontée d'un saphir rose de 2cts environ dans un entourage de brillants. PB : 5,60gr. TDD 53 1 200/1 500 €

250

Paire de pendants d'oreilles clips en or jaune 18k constitués d'une pampille de citrine facettée et diamants soutenue par une bélière agrémentée de citrines taillées en briolette et en cabochons cerclées d'émail noir et diamants. PB : 33,60gr. Longueur : 6cm 1 800/2 500 €

251

Sautoir en or blanc 18k orné de quatorze diamants en serti clos pour 1,20cts environ. Longueur : 78cm 1 200/1 600 €

252 Bague en or blanc 14k à chaton rectangulaire orné d'un saphir dans un entourage de diamants. Travail des années 1950. PB : 4,10gr. TDD 53 1400/1800 €

253

Bracelet chaîne en or blanc 18k orné de douze diamants en serti clos pour 2,50cts en tout environ. PB : 4,40gr. Longueur 17cm 1 600/2 000 €

255

Table Design circulaire dans le style de Warren PLATNER (1919-2006). Piètement en faisceau de fils d'acier chromés cintrés en forme de gerbe retenue par un bandeau en son centre. Plateau en verre fumé. Travail du XXème. H: 74 cm, Diam: 133 cm. Infime éclat et légères rayures sur le verre 800/1 500 €

256

Maison JANSEN. Suite de 4 fauteuils dits « SAVONAROLE » de forme curule en métal chromé. Les montants à section quadrangulaire surmontés de petits motifs de toupie tournés à balustres. Le piètement à entretoise en X agrémenté au centre d'un fleuron ciselé. L'assise, le dossier et les accotoirs ainsi que les attaches en cuir noir. 85,5 x 56,5 x 45,5 cm. Bon état 2 500/3 500 €

257 ENZO MISSONI (XXè siècle)

Très important miroir circulaire dit « de sorcière » composé d'un miroir convexe cerclé de laiton martelé et auréolé de blocs de quartz translucides et de quartz améthystes sur fond de métal cuivré à traces d'oxydations vert de gris. Italie, Années 70. Diamètre 91 cm 1 800/2 500 €

258 **Important lustre** plafonnier circulaire en bronze doré à décor de pendeloques et de baguettes de différentes tailles et agrémenté de chaînes de pampilles, le tout en cristal taillé à facettes. Le dessous structuré en une belle vasque auréolée. Travail Design Italien. XXème. H: 34 cm. Diam: 52 cm 2 000/3 000 €

259

Paire de petites tables rondes faisant bouts de canapés en miroir biseauté à bords lancéolés. Elles posent sur un piètement tripode réuni par une tablette d'entretoise circulaire en miroir également biseauté et lancéolé. Epoque 1960. H: 50 cm, Diam: 52 cm. Bon état général, infimes petits éclats 800/1 500 €

260

Mariano FORTUNY (1871-1949). Paire de suspensions coniques en métal patiné, découpé et festonné. Double vasque décorée de motifs byzantins en médaillons. Signés. Diam: 98 cm environ 1 000/1 500 €

261

Coiffeuse en acajou et placage d'acajou. Elle ouvre par deux tiroirs cintrés en façade et deux portes latérales surmontés d'un miroir ovale, elle pose sur un piètement base. Epoque Art Déco. Accidents et manques 200/300 €

262

Table rectangulaire de salle à manger en placage de coquille d'oeuf, le tapis central à décor de fleurs dans le goût des fresques antiques. Epoque 1980/1990. Accidents et manques 200/400 €

263

Ensemble de huit chaises italiennes en velours capitonné à haut dossier renversé. Etat d'usage 100/150 €

264

Canapé en velours rouge à trois places et sa méridienne assortie. Etat d'usage 200/300 €

265

Bureau plat de milieu en bois de placage et bronze doré. Il ouvre par deux tiroirs en ceinture, pose sur des pieds galbés soulignés de bronzes. Les écoinçons surmontés d'espagnolettes dans le goût de Charles CRESSENT. Style Louis XV. Accidents et éclats 800/1 500 €

266

Guéridon en bois laqué noir en forme de fleur de Lotus piètement tripode galbé terminé en griffes de lion et réuni par une tablette d'entretoise cannée, ainsi que le plateau. Chine, Epoque 1900. H: 49 cm 150/200 €

267

Plateau de table rectangulaire en émail cloisonné et polychromé richement décoré de fleurs, de fruits d'insectes et d'armoiries stylisées aux écoinçons du médaillon. Travail à l'imitation des plateaux florentins de "pietra dura". Châssis de bois noir. Italie, époque 1900. 71 x 66 cm 2 000/3 000 €

268

Paire de lustres à seize bras de lumières en laiton noirci à volutes richement travaillées garnis de pampilles et de perles taillées couleur cognac. Italie. H: 95 cm, Diam: 80 cm 2 000/4 000 €

269

Important tapis moderne contemporain XXè. Carton d'après MIRO (1893-1983). Tapis fait et noué à la main, velours en laine sur fondations en coton. Remarquable qualité de laine et de souplesse. Belle polychromie. 300 x 250 cm 4 000/4 500 €

270

Naïf - Iran - Laine et soie
Vers 1980 - 354 x 260 cm
Caractéristiques techniques - Velours en laine soyeuse d'agneau de qualité, fleurs entourées de soie sur fondations en coton
Densité. Env. 8000 noeuds au dm² - Bon état général - Belle polychromie - Décor Bayadère à semis de bandes et rayures incrustées d'animaux, compositions de fleurs, palmettes, bulbes et petites couronnes de fleurs finement dessinées en forme de bracelets de diamants stylisés en polychromie - Triple bordure dont la principale ivoire à semis de boutons et bulbes floraux stylisés géométriquement 800/1 500 €

271

1 caisse de 12 btles. Château Haut Pelan 1994 Côte de Franc Cuvée Prestige fût de Chêne en caisse bois d'origine. 40/60 €

272

1 carton de 6 btles. Bulles Blanc de Blanc Polkadraai Stellenbosch Hills 2017 100% Sauvignon. 20/40 €

273

1 carton de 6 btles. LQLC Cabernet Sauvignon 2013 de John MALKOVICH. Rare. 40/60 €

274

1 carton de 6 btles. 225 de chez Dubourg 2017 en Bordeaux Blanc Sauvignon." 30/60 €

275

1 caisse de 12 btles. Château Haut Pelan 1995 Côte de Franc Cuvée Prestige fût de Chêne en caisse bois d'origine. 50/70 €

276

1 caisse de 12 btles. Château Haut Pelan 1994 Côte de Franc Cuvée Prestige fût de Chêne en caisse bois d'origine. 40/60 €

277

2 bouteilles Château Tourteau grave 2005, Grande réserve. Etiquette abimée 20/50 €

278

1 caisse de 12 btles. Château Haut Pelan 1995 Côte de Franc Cuvée Prestige fût de Chêne en caisse bois d'origine. 50/70 €

279

1 caisse de 12 btles. Bodega Poesia PASODOBLE 2007 en Mendoza Argentin caisse bois. 70/90 €

280

1 bouteille Château Tour du Haut-Moulin, Haut Médoc cru bourgeois 1988 10/20 €

281

1 carton de 6 btles. LQLC Cabernet Sauvignon 2013 de John MALKOVICH. Rare. 40/60 €

282

1 carton de 6 btles. LQLC Cabernet Sauvignon 2012 de John MALKOVICH. Rare. 40/60 €

283

1 carton de 12 btles. Cuvée Initio blanc Sauvignon Bordeaux 2016. 30/60 €

284

1 carton de 6 btles. Bulles 100% sauvignon GOLD RUSH Full Gold Extra dry Cuvée d'Or. 40/70 €

285

1 bouteille Château Mayne Laborie, Philippe Lherme, Grand vin de Bordeaux 2009 40/60 €

286

1 carton de 6 btles. LQLC Cabernet Sauvignon 2012 de John MALKOVICH. Rare. 40/60 €

287
1 carton de 12 btles. Cuvée Initio blanc
Sauvignon Bordeaux 2016. 30/60 €

288
1 carton de 6 btles. Château le ROC
2017 famille Florissoone (ancien proprié-
taire Calon Ségur). 30/60 €

289
1 bouteille Clos du Pin, Jean Louis Re-
culet, Bordeaux 1998. Etiquette abimée
10/20 €

290
1 carton de 6 btles. Bulles 100% Sauvi-
gnon GOLD RUSH Full Gold Extra dry
Cuvée d'Or. 40/70 €

291
1 carton de 6 btles. Domaine Terra de
CASTILLA ARESAN 2017 Tempranillo ,
Cabernet Sauvignon et petit verdo.
30/50 €

292
1 carton de 12 btles de Chablis de chez
Louis D'Armont 2014 30/60 €

293
1 carton de 6 btles . Bulles Blanc de
Blanc Polkadraai Stellenbosch Hills
2017 100% Sauvignon. 20/40 €

294
1 caisse de 12 btles. Château Haut
Pelan 1994 Côte de Franc Cuvée Pres-
tige fût de Chêne en caisse bois d'ori-
gine. 40/60 €

295
2 bouteilles Château Dassaut, Saint
Emilion, Grand cru classé 1976. Bas
goulot. Etiquettes abimées 20/50 €

296
1 carton de 12 btles. Château Châtain
2013 en Lalande de Pomerol caisse
bois. 110/130 €

297
1 carton de 6 btles. Château Mauvesin
Barton 2013 Moulis en Medoc. 70/90 €

298
6 btles de Gevrey Chambertin domaine
Thierry Mortet 2013 en 37,5 cl. 70/90 €

299
1 caisse de 12 btles. Bodega Poesia PA-
SODOBLE 2007 en Mendoza Argentin
caisse bois. 70/90 €

CONDITIONS GÉNÉRALES DE VENTE

CONDITIONS GÉNÉRALES CONCERNANT LES ACHETEURS ET REGLEMENT INTERIEUR

La vente sera faite au comptant et en euros. Les acquéreurs paieront en sus des enchères les frais suivants : 27.6% TTC (soit 23% HT plus TVA). Le plus offrant et dernier enchérisseur sera l'adjudicataire. En cas de double enchère reconnue effective par le commissaire-priseur, le lot sera remis à la vente, tous les amateurs pouvant concourir à cette deuxième mise en adjudication. L'enchérisseur est réputé agir en son nom propre.

LIVE : Les frais des enchères en live ou on line sont de 1,8% pour Drouot Live et de 3,6% pour Interencheres-Live, 3,6% pour Invaluable pour les autres plates-forme
PAIEMENT : strictement au comptant par carte bancaire, virement bancaire, chèque uniquement sur carte française avec présentation de deux pièces d'identité de la même personne remise des lots après encaissement du chèque. Selon la loi française, des lors que le lot est adjugé, l'adjudicataire est propriétaire du lot et est tenu de payer et de l'assurer.

RAPPEL : pour l'ensemble des lots achetés dans une même vente le seuil maximal des paiements en espèces est fixé à 1000€ lorsque l'acheteur a son domicile fiscal en France ou agit pour les besoins d'une activité professionnelle, et à 10 000 € lorsque l'acheteur justifie qu'il n'a pas son domicile fiscal en France et qu'il n'agit pas pour les besoins d'une activité professionnelle.

CONDITIONS GÉNÉRALES BIJOUX

Une exposition préalable permettant aux acquéreurs de se rendre compte de l'état des objets mis en vente, les acheteurs sont tenus de les examiner personnellement avant la vente. Il ne sera donc admis aucune réclamation une fois l'adjudication prononcée. Les dimensions et poids sont donnés à titre indicatif ainsi que les restaurations ou les défauts. Dans les reproductions des oeuvres ou sur les sites INTERNET une différence de coloris ou de tons ou d'échelle est toujours possible. Les indications figurant au catalogue ou sur internet sont établies sous réserve des modifications énoncées au moment de la présentation du lot et rectifiées au procès-verbal.

Tous les biens vendus par la SAS COPAGES AUCTION assistée éventuellement de ses experts, sont garantis pendant 5 ans.

Décret N°2002-65 du 14 janvier 2002 relatif au commerce des pierres gemmes : Certaines pierres précieuses et fines peuvent subir des traitements destinés à les mettre en valeur. Ces améliorations de couleur ou de pureté comme huilage des émeraudes, traitement thermique des rubis, saphirs, émeraudes ou autres comme le traitement au laser des diamants invisibles, sont acceptés par le marché international du bijou. Aujourd'hui, certains rubis présentent des traces de traitement au plomb et vu la recrudescence des nouveaux traitements, toutes les pierres présentées sans certificat de « non traitement » sont vendues sans garantie.

Par ailleurs les bijoux que nous vendons sont des bijoux d'occasion et ils doivent être vérifiés par un professionnel après votre achat (griffes, sertis, attaches, de sécurité etc.. le fonctionnement des mouvements des montres n'est pas garanti.

. L'estimation du prix de vente probable de chaque bijou n'est qu'une indication.

L'achat des métaux précieux est accepté uniquement par virement ou carte de paiement, article L112-6 du CMF et art. 51 de la LFR du 29 juillet 2011

ORDRES D'ACHAT

En raison du nombre important d'ordres d'achat, nous remercions nos clients de nous les adresser si possible la veille de la vente avant 18h, accompagnés d'un RIB, d'une copie de carte de crédit et d'une copie de pièce d'identité. Les ordres d'achat transmis n'engagent pas la responsabilité de la SAS COPAGES-AUCTION notamment en cas d'erreur ou d'omission. En cas d'enchère en salle à égalité avec un ordre d'achat écrit où un téléphone, le lot sera adjugé en priorité à la personne présente en salle. Le mode légal pour enchérir consistant à être présent dans la salle des ventes, le service d'enchères par téléphone est facultatif c'est un service gracieux, limité aux moyens de la SAS COPAGES.

Nous vous remercions de nous adresser des ordres d'achat à l'estimation basse minimum. Avertissement : les communications téléphoniques pourront être enregistrées.

Nous n'accepterons pas d'enchères par téléphone pour les lots dont l'estimation basse est inférieure à 200€ afin de ne pas ralentir la vente et gêner ceux qui se sont déplacés (dans ce cas, il suffit d'adresser un ordre d'achat écrit)

Toute personne demandant d'enchérir par téléphone est réputée avoir l'intention d'enchérir à partir de l'estimation basse

Envoi des lots dès réception du règlement.

FOLLE ENCHERE

A défaut de paiement par l'adjudicataire après mise en demeure restée infructueuse le vendeur peut, dans un délai de deux mois suivant la vente opter soit pour la Remise en vente sur folle enchère soit pour la résolution de la vente de plein droit. En cas de remise en vente l'adjudicataire défaillant devra acquitter la différence entre le prix pour lequel il s'est porté acquéreur et le prix définitivement obtenu lors de la remise en vente. En cas d'enchère supérieure celle-ci profitera au vendeur.

Dans tous les cas l'adjudicataire défaillant sera redevable de dommages et intérêts. Les vendeurs ne pouvant être réglés qu'à la condition d'être payés par les acheteurs.

La SAS COPAGES AUCTION se réservant le droit de procéder à toute compensation avec les sommes dues précédemment par l'adjudicataire défaillant.

PENALITES DE RETARD

Des pénalités de retard seront appliquées dans le cas où les sommes dues seront réglées à couvrir dès le lendemain de la vente. Le taux appliqué sera égal au taux d'intérêt de la banque centrale européenne majoré de 10%. Les pénalités seront exigibles sans qu'un rappel soit nécessaire.

RETRAIT DES ACHATS

Dès l'adjudication prononcée le bien étant sous l'entière responsabilité juridique de l'adjudicataire celui-ci devra faire assurer ses achats auprès de sa compagnie d'assurance. La maison de vente n'est pas responsable de la charge ni de l'organisation des transports après la vente. Elle peut toutefois accepter à titre exceptionnel de s'occuper d'un transport mais sa responsabilité en cas de perte, de vol ou de tout incident ne pourra être mise en cause.

MAGASINAGE

Les lots ne sont délivrés qu'après paiement intégral du prix et des frais. Dans l'intervalle, la SAS COPAGES AUCTION pourra facturer à l'acquéreur des frais de gardiennage du lot dans ses locaux et des frais de manutention et de transport similaires à ceux de l'hôtel Drouot.

Magasinage est gratuit jusqu'au 15 janvier 2021.



158



176



159



198



176



167



168



175



192



203

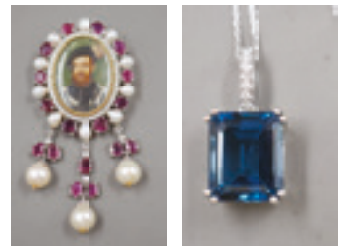
193



196

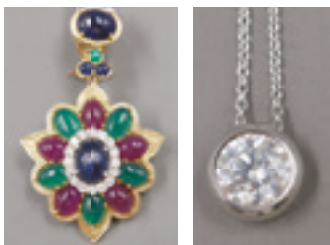


197



218

240



203

221



204



208



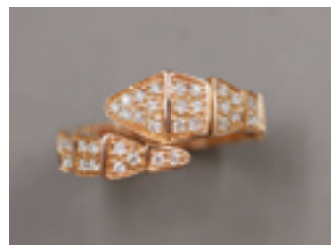
236



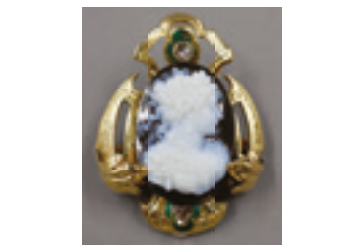
214



211



226



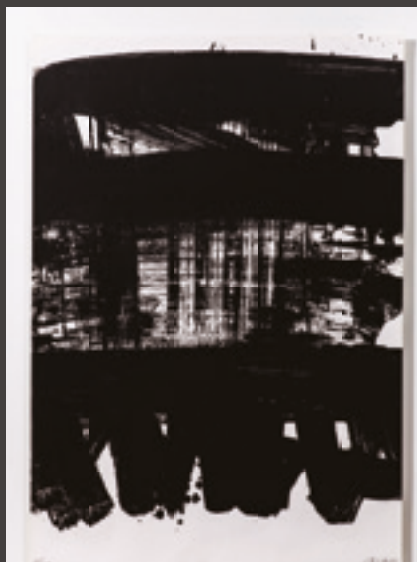
244

MARDI 26 JANVIER 2021 À 14H A DROUOT - SALLE 1
MOBILIER - OBJETS D'ART - DESIGN - TABLEAUX

EFFIGIE D'ANCÊTRE JÛRAI.
 Statue funéraire en bois
 SAKALAVA.
 Madagascar Fin XVIIIè/XIXè
 H : 75 cm
 1 500/3 000 €



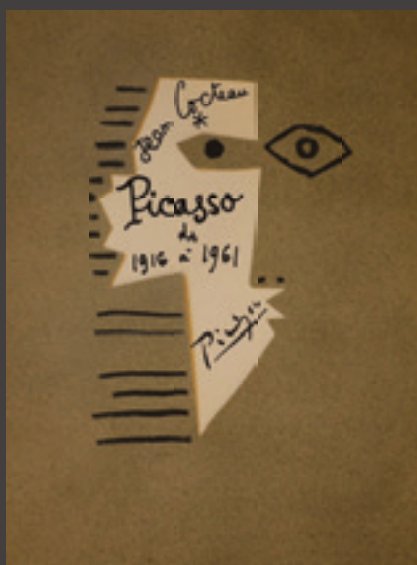
Pierre SOULAGES
 (né en 1919)
 Lithographie n°21, 1969.
 MOURLOT Imprimeur.
 77 x 54 cm
 n° 4/65
 15 000 /18 000 €



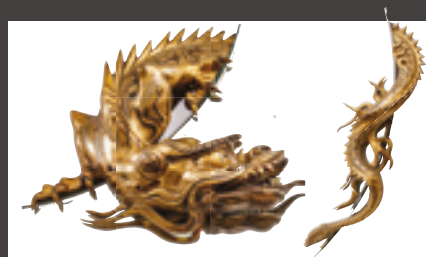
MORCEAU DE TOUR
EIFFEL 1er étage
 Attestation de l'entreprise
 chargée des travaux.
 91,5 x 41cm
 3 000/8 000 €



COCTEAU- PICASSO.
 «Picasso de 1916 à 1961»
 Textes de Jean COCTEAU
 Monaco, Ed. du Rocher,
 1962 avec 24 lithographies
 originales de Pablo Picasso
 38x28 cm
 Exemplaire N°113 - signé
 par Picasso et Cocteau.
 2 000/3 000€



CHINE Epoque TSING
 Spectaculaire dragon Impérial
 en bronze enserrant un grand
 miroir en forme de croissant
 de lune postérieur.
 H 80cm L 72 cm
 3 000/5 000 €



PORSCHE 911-993 Carrera 2
 Coupé noire Modèle 1995
 133 000km. Toit ouvrant,
 Ess- 4 places 6 vitesses Manuelles
 Avec certificat
 d'expertise AESTIME.
 Carnet d'entretien Porsche
 et contrôle technique à jour
 Très bon état général
 60 000/70 000 €
 Frais 16% HT 19.20TTC

