



Direction: Catherine Dessain
Avenue Edison 5 – B 1300 Wavre – Tél. 010 45 42 63
info@phoenix-auction.com

Possibilité d'enchérir en ligne en s'inscrivant sur **DrouotLIVE**.COM

Vendredi 29 mars 2019 à 19h

VENTE PUBLIQUE D'ANTIQUITÉS

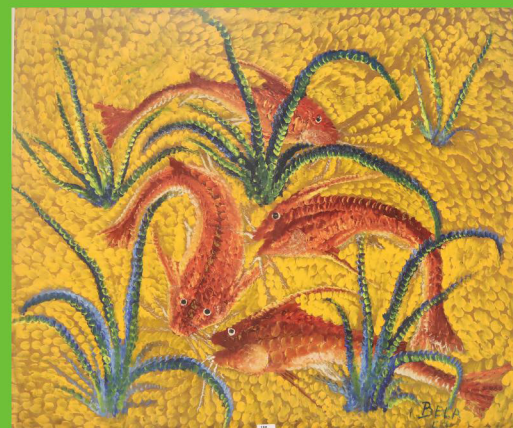
CATALOGUE EN LIGNE SUR WWW.PHOENIX-AUCTION.COM



Ensemble de quinze documents
PREMIÈRE RÉPUBLIQUE ET
EMPIRE



Vase néoclassique en cratère,
anses à tête et patte de griffon



BELA (1940-1968), "Poissons", XXe,
huile sur panneau, signée

EXPOSITION

Vendredi 22 et samedi 23 mars de 10h à 18h,
dimanche 24 mars de 10h à 17h
et lundi 25 mars de 16h à 18h.

1	Monstrance de style Baroque, fin XIXe, métal doré, h. 54,5 cm.	60	90
2	"ÉCOLE BELGE, ""Jeune Femme au chapeau"", [19]26, huile sur panneau, signée et datée à gauche, dédicacée et contresignée au dos, 22x15 cm. On y joint : - ANONYME, ""Bouquet"", XXe, gouache sur papier, d. 11,5 cm (à vue) ; - trois estampes, 15x9 cm, 13,5x16 cm (à vue) et 13x19,5 cm (à vue)."	60	90
3	DELFT, plat creux, décor à l'arbre à thé en camaïeu bleu, XVIIIe, faïence stannifère à monture en métal doré (XIXe), marque au revers, d. 36 cm [usures, égrenures et éclats].	100	150
4	ÉCOLE HOLLANDAISE, "Femme au rømer", XIXe, huile sur panneau, 20,5x17,5 cm [petits accidents et manques au cadre].	100	150
5	LIÈGE, belle louche armoriée en coquille, XVIIIe, argent et vermeil ciselés, poinçons, l. 35 cm, 231 g env.	120	180
6	DUMOULIN Roméo (1883-1944), "Les Enfants de chœur", 1917, pastel sur papier, signé et daté en bas à gauche, titré avec coordonnées de l'artiste sur une étiquette au dos, 52x66 cm (à vue).	300	500
7	MURANO, importante boîte circulaire, circa 1860, verre taillé doublé de cabochons rubis et rehaussé de dentelles or, monture en métal doré, avec documents, d. 21 cm [usures à la dorure de la monture].	100	200
8	BAUGNIET Marcel Louis (1896-1995), "Composition abstraite", 1929, gouache sur papier, signée et datée en bas à droite, 29,5x23 cm (à vue).	150	250
9	ART TRIBAL, important tabouret Ashanti (Ghana), XXe, bois sculpté et ajouré à belle patine d'usage, l. 47 cm [fentes et petits manques].	120	180
10	COCTEAU Jean (1889-1963), "Faune", mi-XXe, crayon bleu sur papier filigrané, signé en bas à gauche, 26x20,5 cm (à vue) [pliure médiane, légèrement insolé].	600	900
11	Paire de pendants d'oreille ornés d'une perle fine ovale et sertis de diamants, traces de poinçons, avec rapport d'analyse [Laboratoire français de gemmologie] et écrin, l. 4 cm, 9 g env. (brut).	500	700

12	MOMMAERTS Geo (1923), "Paysage collineux", XXe, huile sur toile, signée en bas à gauche, 35x64,5 cm.	70	100
13	JAPON, "Jeune Paysanne au panier", début XXe, sujet en bronze patiné, marque sigillaire sur la terrasse, h. 29 cm.	120	180
14	Bracelet à grosses mailles en or jaune 18k, poinçons, l. 19 cm, 48 g env.	300	500
15	Suite de quatre salerons et d'un moutardier avec cuillères assorties d'époque Art nouveau dans un écrin, circa 1900, grès glaçuré, montures et cuillères en argent et vermeil ciselés, poinçons [altérations à l'écrin].	100	150
16	CHINE, paire de potiches à décor bleu et blanc de fleurs et d'oiseaux, dynastie Qing / XIXe, porcelaine, socles en bois sculpté signés (?) et numérotés, numéros d'inventaire [10781 et 10782] aux revers des couvercles, h. 44-45 cm [défauts de cuisson, fêlures, éclats et restaurations, petits accidents et manques aux socles].	300	500
17	Importante partie de service à liqueurs dans un écrin, riche décor Rocaille doré, fin XIXe, verre, dix-huit pièces (trois carafons, quatorze verres et un plateau) [usures, altérations à l'écrin].	200	300
18	CHINE, bol campanulé sur pied à décor bleu et blanc, dynastie Ming / XIV-XVe, porcelaine, socle en bois sculpté, ancienne étiquette d'attribution et d'inventaire au revers, d. 13 cm [égrenures et fêlures, intérieur du pied patiné].	200	300
19	ART TRIBAL, important masque pumbu a fumu Pende (Congo), XXe, bois sculpté et polychromé, h. 76 cm.	200	300
20	HARING Keith (1958-1990), "Super-héros", [19]88, feutre sur papier, signé et daté en bas au centre, 19x27 cm (à vue).	700	1000
21	Ensemble de miniatures sur ivoire, cinq pièces [manques à un cadre].	350	500
22	DANCHIN Léon (1887-1938), "Setter anglais et canard", XXe, lithographie polychrome, signée en bas à gauche, numérotée [284/500] en bas à droite, 58,5x41 cm.	80	120
23	CHINE, plat creux à décor bleu et blanc du lac de l'Ouest, dynastie Qing / XIXe, porcelaine, marque sigillaire [Qian-long (1736-1795)] au revers, d. 28,5 cm [défauts de cuisson et fêlures, cerclage métallique].	100	200

24	OMÉGA et TAILLARD - GENÈVE, deux montres-bracelets de dame en or jaune 18k, marquées et poinçonnées, l. 17 cm et d. 5 cm, 48 g env. (brut) [altérations/chocs au bracelet de la seconde].	400	700
25	ÉCOLE FRANÇAISE, important vase néoclassique en cratère, anses à tête et patte de griffon, fin XIXe, bronze patiné, socle plaqué de marbre griotte, h. 49 cm [petits éclats au socle].	150	250
26	THONET - WIEN, suite de quatre chaises, début XXe, bois thermoformé acajou, marque au fer et étiquette sous les assises, h. 89 cm [usures d'usage].	120	180
27	Beau lot d'argenterie, XVIII-XXe, argent et métal argenté, poinçons, quinze pièces (réchaud à pipes, boîtes à thé, boîtes, flacon à sels, étui, tabatière, théière, coupe ansée, coupelle tripode, briquet de table, suite de couverts, etc.) [manques].	200	300
28	CHINE, coupelle à couverte céladon de type Longquan, décor en relief estampé de poissons accolés, dynastie Yuan / XIII-XIVe, grès porcelaineux, socle en bois, anciennes étiquettes d'attribution et d'inventaire au revers, d. 11,5 cm [éclats et fêlures].	80	120
29	ART TRIBAL, deux couteaux cérémoniels Ngombe (Congo), XXe, fer forgé, manches en bois clouté de laiton, l. 52 cm et 58 cm [oxydés].	100	150
30	BELARTI Juliette, table basse rectangulaire Vintage, circa 1960, structure en métal chromé, plateau orné de carreaux de céramique émaillée, signée, 37,5x134x57 cm [légères altérations au chrome].	70	100
31	Miroir dit de sorcière sommé d'un aigle aux ailes déployées, XXe, bronze doré, h. 36 cm.	60	90
32	DELAUNOIS Alfred Napoléon (1875/76-1941), "Intérieur d'église", début XXe, huile sur papier marouflé sur panneau, modello signé et monogrammé en bas à droite, 17,5x27,5 cm.	60	90
33	"Lapins", fin XIXe - début XXe, trois sujets en plomb laqué, h. 7,5 cm [altérations].	10	20
34	Grand coffre, travail régional ancien, chêne mouluré à belle patine, verrouillé sans clef, 70x120,5x65 cm [usures, altérations et restaurations].	60	90

35	Service à café et à thé de style Napoléon III orné d'un chiffre, début XXe, métal argenté ciselé partiellement doré, poinçon, quatre pièces (cafetière, théière, pot à sucre couvert et jatte) [chocs].	70	100
36	"HANKEY William Lee (1869-1952), ""Jeune Homme"" , [19]08, aquarelle sur papier, signée et datée en bas au centre, 14,5x13 cm (à vue) [altérations au cadre]. On y joint : ANONYME, ""Paysage provençal"" , XXe, huile sur papier, 32x41 cm (à vue)."	30	50
37	Candélabre néoclassique à trois feux, fût en colonne composite, début XXe, argent ciselé, poinçons, h. 44 cm, 1053 g env.	200	300
38	Composition sous globe, h. 30 cm.	80	120
39	ART TRIBAL, important masque pumbu a fumu Pende (Congo), XXe, bois sculpté et polychromé avec fibres végétales, h. 100 cm env.	200	300
40	Suite de quatorze chaises d'auditorium empilables Vintage, dos à ajours, circa 1955, bois verni thermoformé, h. 80,5 cm, l. 46,5 cm [usures et altérations].	300	500
41	Ensemble de style Rocaille, fin XIXe, bronze, trois pièces (un miroir de table, h. 52 cm [glace piquée], et deux porte-photos, h. 30 cm) ; on y joint un miroir à main, l. 25 cm [glace piquée].	200	300
42	"Trois œuvres contemporaines : - DE VAUCLEROY Pierre (1892-1980), ""Jeune Femme assise"" , XXe, crayon et aquarelle sur papier, signé en bas à droite, 39x29 cm (à vue) ; - FELD M., ""Composition"" , [19]89, technique mixte sur papier, signée et datée en bas à droite, 23x16 cm (à vue) ; - ÉCOLE DE PARIS, ""Visage"" , XXe, estampe, 22,5x17 cm."	50	70
43	Coupe, XXe, albâtre sculpté, h. 20,5 cm [petits éclats et fêlures].	40	60
44	ORFINA, montre-bracelet de dame en or blanc 18k sertie de brillants, marquée et poinçonnée, l. 15 cm, 15 g env. (brut) [usures d'usage].	100	200
45	FRANCE, service à thé, XIXe, vermeil, poinçons, trente-trois pièces dans un coffret (avec clef), 745 g env. [usures d'usage].	120	180
46	Paire de perroquets, XXe, porcelaine, h. 26,5 cm [éclats].	50	70

47	Huilier d'époque Consulat, prise à double figure d'Égyptienne en gaine à griffes, circa 1800, argent ciselé, burettes en verre taillé, h. 30,5 cm, 423 g env. [altérations, petits manques et restaurations].	80	120
48	CHINE, coupe cannelée à couverte céladon vitreuse et craquelée de type Longquan, dynastie Song / XIIIe, grès porcelaineux, socle en bois sculpté, anciennes étiquettes d'attribution et d'inventaire au revers, d. 16 cm [égrenures et nombreuses fêlures, entièrement restaurée].	120	180
49	ART TRIBAL, poire à poudre Yombe (Congo) à prise anthropomorphe et décor géométrique, XXe, bois sculpté et gravé, h. 15 cm ; on y joint un grelot de chien de chasse en bois, métal et cuir à belle patine d'usage, l. 13 cm.	70	100
50	"La Royale Belge", 1947, plaque en métal émaillé, marquée [LECLERCQ GOSSELIES] en bas à gauche et datée en bas à droite, 100x75 cm [accidents et manques].	200	300
51	BOHÊME, nécessaire de toilette d'époque Art déco, circa 1925, verre bleuté pressé-moulé partiellement laqué, étiquette, quatre pièces (vaporisateur, flacon à parfum, boîte couverte et ravier) [usures d'usage et petits éclats].	80	120
52	DIEY Yves (1892-1984), "Nu allongé", mi-XXe, huile sur toile, signée en bas à droite, 50x100 cm.	100	150
53	Paire de vases-bouteilles à décor polychrome rehaussé d'or de scènes antiques, XIXe, opaline, h. 34,5 cm.	30	50
54	CHINE, "Sages au ruyi et à la pêche de longévité", début XXe, paire de figures en soie à léger relief encadrées, 38x28 cm (cadres).	40	60
55	Rostre de poisson-scie, l. 103 cm ; on y joint un œuf d'autruche, l. 14 cm [percé et fêlé].	120	180
56	FLAMENT M., "Rue enneigée", XXe, huile sur panneau, signée en bas à gauche, 63x76 cm (à vue).	40	60
57	Deux paires de jumelles de théâtre, fin XIXe, métal doré et nacre, la première gainée de peau, la seconde à décor émaillé rehaussé d'or.	80	120
58	CHINE, bol à décor bleu et blanc, fin dynastie Ming / XVIIe, porcelaine, marque [nœud stylisé] au revers, d. 14 cm [usures au talon].	150	250

59	ART TRIBAL, deux couteaux courbes, XXe, fer forgé, manches en bois, l. 53 cm et 58 cm env. [usures et oxydation].	70	100
60	Suite de quatorze chaises d'auditorium empilables Vintage, dos à ajours, circa 1955, bois verni thermoformé, h. 80,5 cm, l. 46,5 cm [usures et altérations].	300	500
61	VIENNE, "Lézard", fin XIXe, sujet en bronze polychromé, poinçonné, marqué et numéroté au revers, l. 18 cm [usures et altérations].	50	70
62	DEBAILLE Maurice (1898-1987), "Paysages côtiers et hivernaux", XXe, quatre huiles sur toile, signées, 40x50 cm, 38x61 cm et 38x46 cm (deux).	100	150
63	Parties de services à dîner et à café, décors floraux polychromes rehaussés d'or, XXe, porcelaine, marques à la vignette, quatre-vingts pièces env. [éclats] ; on y joint sept flûtes en cristal.	40	60
64	Bracelet amati en or jaune 18k, poinçons, l. 17,5 cm, 46 g env. [très légères altérations].	300	500
65	ÉCOLE BOURGUIGNONNE, "Sainte Barbe", travail ancien, sujet d'applique en chêne sculpté et polychromé, h. 77 cm [accidents et manques, relaqué].	120	180
66	Grand trumeau de style Louis XV orné d'une scène galante, XXe, bois doré et laqué, glace biseautée, 242x124 cm [petits accidents et manques].	200	300
67	JAPON, vase monté en lampe, décor animé dans des réserves en émaux dits de Satsuma, ère Meiji / fin XIXe, porcelaine, monture en métal et socle de bois, h. 42 cm [accident et manque au socle (rapporté)].	40	60
68	ÉCOLE CONGOLAISE, "Activités féminines", [19]96, paire d'acryliques sur papier en pendants, signées et datées en bas à droite, 33x25,5 cm (à vue).	80	120
69	AMC - BELGIUM, petit vase ansé à pans d'époque Art déco, circa 1925, faïence craquelée, marqué et numéroté [316] au revers, h. 19 cm [égrenures].	40	60
70	PICARD Henri (1840-1890), importante paire de candélabres d'époque Napoléon III ornés en ronde-bosse de jeunes faunes aux oiseaux, neuf bras de lumière, fin XIXe, bronze ciselé à double patine, marque aux dos, h. 89 cm [usures et altérations].	800	1400

71	CHINE - NANKIN, paire de vases à décor de guerriers en émaux polychromes dits de la famille rose sur fond craquelé avec dragons et chimères en relief, République / XXe, grès porcelaineux, marque sigillaire aux revers, h. 44 cm.	350	500
72	VAN DE FACKERE Jef (1879-1946), "Orchidées", circa 1935, huile sur panneau, signée en bas à droite, contresignée et titrée au dos, 39x46,5 cm.	120	180
73	Varia de céramiques européennes dont Delft, XVIII-XXe, huit pièces [égrenures/éclats et fêlures à certaines pièces].	1	111
74	Cinq bijoux (dont une bague ornée d'une opale ovale dans un entourage de brillants et trois alliances) en or jaune 18k, 13 g env. (brut).	100	200
75	JAPON, "Archer", ère Meiji / fin XIXe, okimono en ivoire sculpté et gravé, signé au revers, h. 38 cm [accidents et manques] ; on y joint trois sujets en composite ainsi qu'un soliflore et des porte-couteaux en ivoire.	400	600
76	ÉCOLE FRANÇAISE, "Montmartre", XXe, huile sur toile, signée en bas à droite, 80x60 cm.	50	70
77	FRANCE, partie de service Marines en camaïeu bleu, XXe, faïence, marque et titre aux revers, septante-neuf pièces [quelques fêlures et éclats].	40	60
78	DANCHIN Léon (1887-1938), "Cane et canetons", XXe, lithographie polychrome, signée en bas à droite, 41x61 cm.	60	90
79	ART TRIBAL, ensemble de cinq statuettes, XXe, bois sculpté, h. 10-42 cm.	60	90
80	Table basse rectangulaire Vintage, circa 1960, structure en métal chromé, plateau orné de carreaux de céramique émaillée, 41x121x52 cm [altérations au chrome].	60	90
81	Partie de service à café et à thé, décor floral polychrome, XXe, porcelaine, quatorze pièces (cafetière, théière, pots à lait et à sucre couvert, jatte à crème, neuf tasses avec soucoupes) ; on y joint deux boîtes dont une dans le goût de Sèvres et une coupelle chinoise.	30	50
82	THANGO François (1936-1981), "Composition animée", XXe, huile sur panneau, signée en bas à droite, initiale [E] au dos, 49,5x69,5 cm [altérations à la matière picturale].	300	400

83	Garniture, XXe, plâtre à patine nuancée, trois pièces (buste de jeune fille, h. 40 cm, et paire de vases d'après l'antique, h. 30 cm) [éclats].	20	30
84	Deux bijoux contemporains (broche sertie de pierres et pendentif avec son coulant) en or jaune 18k ornés de perles, poinçonnés, 23 g env. (brut).	200	300
85	MASSÉ René Charles (1855-1913), "Élégante", fin XIXe, épreuve en bronze patiné, socle de marbre griotte, signée au dos, h. 26 cm [petits éclats au socle].	80	120
86	Table à jeu de style Louis XV, plateau rectangulaire pivotant découvrant un casier, début XXe, bois de placage, ornements en bronze, plateau gainé de feutre, 70x80x60 cm (fermée), 70x80x120 cm (ouverte) [légères altérations].	100	150
87	VAL-SAINT-LAMBERT, deux vases, XXe, cristal taillé doublé saphir et émeraude, le second étiqueté sur le flanc et marqué au revers, h. 40,5 cm et 30,5 cm.	40	60
88	ÉCOLE BELGE, "Mère et son nourrisson", début XXe, pastel sur papier, 42x32,5 cm.	60	90
89	ART TRIBAL, coupe-verseuse congolaise à prise anthropomorphe et décor géométrique incisé, XXe, céramique noire à patine croûteuse, d. 18 cm.	80	120
90	Important lustre d'époque Napoléon III à dix-huit feux, six bras de lumière à feuilles d'acanthe et figures d'angelot en gaine, fût en carquois, fin XIXe, bronze ciselé, électrifié postérieurement, h. 148 cm [usures, altérations et petits manques].	1000	1500
91	EXTRÊME-ORIENT, deux statuette dont un okimono, XXe, pierre dure et ivoire, socles en bois, h. 13,5 cm et 11,5 cm [manques et restaurations à l'okimono] ; on y joint un porte-photo en métal doré, h. 25 cm [altérations et restaurations].	30	50
92	DILLENS Paul (1874-1965), "Paysage montagneux", [19]36, huile sur panneau, signée et datée en bas à gauche, 41,1x51 cm.	60	90
93	Lot de porcelaines chinoises dont compagnies des Indes, XVIII-XXe, vingt-quatre pièces [égrenures/éclats et fêlures à certaines pièces].	150	250
94	Grande table de salle à manger anglaise à triple élément, piètements en griffes à roulettes, début XXe, bois acajou, 73x269,5x109,5 cm [usures d'usage].	100	150

95	CHINE, cinq assiettes dont une suite de trois, décors en émaux dits de la famille rose, Imari et bleu et blanc, deux rameaux aux revers, dynastie Qing / XVIII-XIXe, porcelaine, d. 22-23 cm [éclats et fêlures à certaines pièces].	70	100
96	ÉCOLE CONTEMPORAINE, "L'Artiste et son modèle" et "Sphinge", XXe, deux lithographies polychromes, signées (la seconde également datée [(19)70]) en bas à droite et numérotées [90/200 et 136/400] en bas à gauche, 42x57 cm et 36x28 cm.	40	60
97	ÉCOLE FRANÇAISE, "Garçon à la grenouille", début XXe, épreuve en bronze patiné, h. 23 cm.	60	90
98	Deux tables basses rectangulaires, XXe, chêne ciré et métal patiné à plateau orné de carreaux de céramique émaillée, 50x65x45 cm et 45x51x31 cm.	20	30
99	Varia de porcelaines européennes rehaussées d'or, vingt-deux pièces [usures aux dorures].	1	111
100	ÉCOLE FLAMANDE, "Nature morte au hanap", fin XVIIe, huile sur toile rentoilée, étiquette au dos du cadre, 80,5x58 cm [légères altérations à la matière picturale].	400	600
101	VAL-SAINT-LAMBERT, vase, XXe, cristal taillé doublé rubis, h. 21,5 cm ; on y joint deux verres bleutés à décor émaillé en camée d'un couple d'enfants, h. 10,5 cm.	40	60
102	ÉCOLE BELGE, "Femmes assises", [19]76, crayon sur papier, signé et daté en bas à gauche, 102,5x73,5 cm (à vue).	100	150
103	Vase en cornet à décor polychrome rehaussé d'or d'une figure féminine, début XXe, opaline, h. 31,5 cm.	10	20
104	DAUM [attribué à], paire de lions couchés, XXe, pâte de verre ambré, l. 36 cm et 41 cm [nombreux éclats, accidents et manques].	200	300
105	Sabre courbe à lame richement ornée de trophées guerriers avec les figures de Mars et de Minerve, XVIIIe (?), acier ciselé partiellement doré, l. 87 cm [usures et oxydation, poignée rapportée].	100	150
106	Lustre à huit bras de lumière, mi-XXe, verre taillé, h. 72 cm [usures et restaurations].	80	120
107	Ensemble de miniatures sur ivoire, trois pièces.	100	150

108	ÉCOLE CONGOLAISE, "Composition" et "Couturières", [19]94-96, deux techniques mixtes, signées et datées en bas à droite, 23,5x34,5 cm (à vue) et 37x27 cm.	50	70
109	"ART TRIBAL, trois masques, XXe, bois sculpté : - simiesque soko mutu Hembra (Congo) à patine d'usage, h. 24 cm [accidents et manques] ; - Kumu (Congo) polychromé avec fibres végétales, h. 55 cm env. ; - à cornes Pende (Congo) rehaussé d'engobe, h. 37 cm [usures]."	100	150
110	"FRANCE (PREMIÈRE RÉPUBLIQUE ET EMPIRE), exceptionnel ensemble de quinze documents, circa 1800, montés sur papier fort, signés et datés, sceaux de collection sur certains, 50x30,5 cm (montages) [altérations] : - Louis Marie Maximilien de Caffarelli du Falga, dit Maximilien Caffarelli (1756-1799) ; - Joseph Fesch [à] (1763-1839) ; - Joachim Murat (1767-1815) ; - Catherine-Dominique, marquis de Pérignon (1754-1818) ; - Jean-Charles Pichegru (1761-1804) ; - François René Jean de Pommereul (1745-1823) ; - Pierre Quantin (1759-1824) ; - Antoine-Guillaume Rampon (1759-1842) ; - Charles François Raoul (1759-1824) ; - Claude Ambroise Régner, duc de Massa (1736-1814) ; - Olivier Macoux Rivaud de La Raffinière (1766-1839) ; - Claude Rostollant (1762-1846) ; - Jean-Baptiste Dominique Rusca (1759-1814) ; - Marc Amand Élisée Scherb (1747-1838) ; - Barthélemy Louis Joseph Schérer (1747-1804)."	1500	2000
111	ÉCOLE FRANÇAISE, "Jeune Femme", début XXe, buste en albâtre sculpté à légère patine, socle en marbre, h. 31,5 cm [petits éclats, socle rapporté] ; on y joint un porte-encrier d'époque Art nouveau en marbre sculpté, l. 34,5 cm.	100	150
112	BOMOLO, "Paysage lacustre animé", [19]72, huile sur panneau, signée et datée en bas à droite, 60x75,5 cm.	250	350
113	ÉCOLE FRANÇAISE, "Vénus anadyomène", début XXe, plâtre à patine foncée, h. 83 cm [petits éclats et altérations à la patine] ; on y joint un crucifix, h. 56 cm.	50	70
114	Petite bibliothèque ouvrant par deux vantaux vitrés à croisillons, XXe, bois fruitier verni, sans clef, 145x102x36 cm [légères altérations].	40	60
115	Paires d'appliques aux Victoires à deux bras de lumière, début XXe, bois sculpté et métal rechampis, h. 112 cm [usures, altérations et accidents].	50	70

	"PAULUS Pierre (1881-1959), ""Jeunesse"", début XXe, eau-forte, signée en bas à droite et titrée en bas à gauche, 35x45,5 cm [piqûres].	40	60
116	On y joint : FLAMENT Maurice (1884-1968), ""Porte de Hal"", XXe, eau-forte, signée en bas à droite, titrée et numérotée [10/50] en bas à gauche, 47,5x38,5 cm."		
117	ÉCOLE FRANÇAISE, "Cheval paissant", XXe, épreuve en bronze patiné sur contresocle ovale, l. 20,5 cm.	40	60
118	"Trois sièges : - chauffeuse à roulettes d'époque Napoléon III, XIXe, bois noirci, h. 95 cm, l. 62 cm ; - fauteuil de style Directoire à dos renversé ajouré, XXe, bois, h. 86 cm, l. 55 cm ; - fauteuil anglais, XXe, bois patiné, h. 93 cm, l. 65 cm."	80	120
119	ART TRIBAL, ensemble de huit nattes à motifs géométriques, XXe, joncs tressés, 33x52 cm env. [usures d'usage] ; on y joint un chasse-mouche sur socle, h. 41,5 cm.	60	90
120	Miroir monumental de style Régence, XXe, bois et stuc dorés, 250x95 cm [altérations].	500	700
121	Jardinière ovale à décor naturaliste, fin XIXe - début XXe, céramique émaillée, l. 39 cm [nombreux éclats].	20	30
122	COENE Jean-Baptiste (1805-c.1850) [attribué à], "Paysage animé", XIXe, huile sur panneau, signée en bas à gauche, étiquette d'attribution au dos, 32x25,5 cm [légères altérations à la matière picturale, accidents et manques au cadre].	150	250
123	Cache-pot à anses en mufler de lion et sa sellette, décor floral stylisé, début XXe, céramique émaillée, marque [B] aux revers, h. 110,5 cm.	60	90
124	Deux tables de salon en cabaret de style Louis XVI, la grande ouvrant par deux petits tiroirs en ceinture, début XXe, bois de placage, plateaux en marbre à galerie de laiton, h. 70 cm et 50 cm, d. 64 cm et 50 cm [usures et altérations].	40	60
125	DELVAUX - BRUXELLES, sac à main en cuir noir grainé, marqué, avec housse, l. 33 cm.	60	90
126	LEIZELT Balthazar Frederic, "Vuë du grand Cour a Dordrecht [sic]" et "La ville et Chateau Electorale a Heidelberg sur le Necker [sic]", paire d'estampes rehaussées, 24,5x38 cm et 24,5x38,5 cm.	40	60

127	CHINE, "Guanyin de l'Aspersion", XXe, quartz rose sculpté, h. 28,5 cm [petits accidents et manques, fentes].	200	300
128	MOMMAERTS Geo (1923), "Duomo et baptistère de Florence", "Littoral belge" et "Effet de ciel", XXe, trois pastels sur papier, signés en bas à gauche, 24x29 cm (à vue).	80	120
129	ART TRIBAL, instruments de musique, XXe, quatre pièces (un tambourin, un mbira et deux flûtes).	30	50
130	PARIS - Locré, service à café et à thé, superbe et fin décor en grisaille de scènes champêtres panoramiques dans le goût de Cretté rehaussé d'or, début XIXe, porcelaine, dix-sept pièces (grande cafetière en balustre, théière et douze tasses litron avec soucoupes, jatte, pots à lait et à sucre couvert) [usures, quelques éclats et fêlures, restauration à la prise du pot à sucre] ; on y joint une paire de tasses miniatures "Napoléon et Joséphine".	200	300
131	Paire d'appliques de style Louis XVI à deux bras de lumière, XXe, métal doré, h. 28,5 cm.	20	30
132	BOMOLO, "Pirogue", XXe, huile sur panneau, signée en bas à droite, 55,5x37 cm [bords/angles altérés, sans cadre].	100	150
133	Deux sellettes/tables d'appoint tripodes, fin XIXe, métal ajouré, h. 74 cm et 80,5 cm.	30	50
134	Importante composition sous globe, h. 62 cm.	250	350
135	LALIQUE - FRANCE, coupe, XXe, verre pressé-moulé, marquée au revers, d. 18,5 cm [bord ébréché].	70	100
136	ÉCOLE BELGE, "Jeune Berbère", fin XIXe - début XXe, huile sur toile, signature apocryphe [A. Stevens] en haut à gauche, 73x52 cm [petits accidents et manques au cadre].	200	300
137	ÉCOLE FRANÇAISE, "Cheval harnaché", [19]85, épreuve en bronze patiné sur contresocle de marbre, signée et datée sur la terrasse, l. 21 cm.	40	60
138	TIBET, théière à poignée latérale, décor appliqué, fin XIXe, cuivre, h. 11 cm [usures et altérations].	50	70
139	ÉCOLE CONGOLAISE, "Maternité" et "Figure assise", XXe, deux épreuves en bronze patiné sur socle de bois exotique, h. 44 cm et 27 cm.	100	200

140	Pendule-portique Restauration, XIXe, albâtre, ornements en bronze, cadran signé [H. W. DUBEL - LA HAYE], h. 50 cm [éclats et altérations, manques au mouvement].	200	300
141	"ÉCOLE ITALIENNE, ""Savonarole"", huile sur panneau, 13x11 cm [restaurations, altérations au cadre]. On y joint : ÉCOLE FLAMANDE, ""Scène de taverne"", miniature sur ivoire, monogramme en bas à droite, 9x7 cm (à vue)."	150	250
142	GOUJON Roland, "Bouquet", XXe, gouache sur papier, signée en bas à gauche, 47,5x29,5 cm (à vue).	40	60
143	Pique-cierge tripode en fer forgé monté en lampadaire, h. 172 cm [usures d'usage].	20	30
144	Deux consoles demi-lune, la première pouvant former table d'appoint, la seconde ouvrant par deux tiroirs pivotants en ceinture, XIX-XXe, acajou et bois de placage à décors marquetés, 76,5x93x46,5 cm et 76,5x83,5x41 cm [usures, altérations et petits manques].	60	90
145	ANGLETERRE, nécessaire de manucure dans son écrin, fin XIXe, acier et argent, poinçons, six pièces [usures et altérations].	30	50
146	ÉCOLE ORTHODOXE, "Vierge à l'Enfant", XXe, icône, riza en argent poinçonné [925], 23x16,5 cm.	60	90
147	Lampe de table en forme d'avion, circa 1984, verre givré et métal chromé, marque et étiquette [Sarsaparilla - West New York] au revers, l. 28 cm [usures d'usage].	10	20
148	ÉCOLE FLAMANDE, "Nature morte", XXe, huile sur toile, signée en bas à gauche, 80x60 cm.	100	150
149	ART TRIBAL, masque à cimier, XXe, bois sculpté et polychromé, h. 38 cm.	70	100
150	BELA (1940-1968), "Poissons", XXe, huile sur panneau, signée en bas à droite et numérotée [E15] au dos, 60x71,5 cm.	700	1000
151	Paire d'appliques de style Louis XVI à deux bras de lumière, XXe, bronze, h. 35 cm.	20	30
152	SIMONIN Victor (1877-1946), "Nature morte", début XXe, huile sur toile, signée en haut à droite, 75,5x100,5 cm.	100	150

153	Ensemble de montres de gousset/col, fin XIXe - début XXe, six pièces [usures et altérations à certaines pièces].	100	150
154	Buffet ouvrant par deux vantaux et deux tiroirs en ceinture, XIXe, bois fruitier mouluré, sans clef, 89x144x50 cm.	60	90
155	Lustre d'époque Art déco à trois bras de lumière, circa 1925, bronze patiné et verre marmoréen, h. 37,5 cm.	50	70
156	ÉCOLE HOLLANDAISE, "Paysage crépusculaire animé", XIXe, huile sur toile rentoilée (?), 46,5x55,5 cm.	100	150
157	Deux coupelles dont une polylobée, fin décor floral or, XXe, cristal soufflé et gravé, d. 9 cm et 16,5 cm ; on y joint un vase en verre multicolore, h. 24 cm.	20	30
158	ÉCOLE CONGOLAISE, "Composition figurative", XXe, technique mixte, signée en bas à gauche, 26x20 cm (à vue) [altérations au cadre].	40	60
159	ART TRIBAL, boîte rituelle à décor géométrique, XXe, bois sculpté, l. 30 cm.	50	70
160	Paire de grandes appliques en rameau fleuri à cinq lumières, XXe, tôle dorée à légère patine, h. 88 cm, l. 140 cm [usures, altérations et manques].	100	150
161	Paire de candélabres de style Régence à trois bras de lumière, fin XIXe, bronze argenté, percés (anciennement montés), h. 23 cm [altérations à l'argenterie] ; on y joint trois coupelles ajourées dont une paire, poinçons anglais, d. 14 cm [chocs].	40	60
162	KITOKA, "La Fête", XXe, pierre noire et aquarelle sur papier, signée en bas à droite, 54,5x75 cm (à vue).	100	200
163	Broche ancienne ornée d'un profil de Marie de Médicis en or jaune émaillé et sertie de diamants, avec écrin, l. 4 cm, 7 g env. [altérations à l'écrin].	200	300
164	Confiturier de style Louis XV provincial ouvrant par un vantail, XXe, chêne mouluré à patine sombre, avec clef, 98x80x46 cm [altérations/taches d'humidité].	30	50
165	FRANCE, suite de trois plafonniers, XXe, verre et métal doré, étiquette [Cristal d'Albret], d. 23 cm [oxydation] ; on y joint un miroir dit de sorcière sommé d'un aigle aux ailes déployées, h. 36 cm [très oxydé/altéré].	10	20

166	MARCHAL E., "Natures mortes", XXe, trois huiles sur toile, signées en bas à droite, la première datée [1956] au dos, 50x60 cm (une) et 40x50 cm (deux).	20	30
167	Collection de vingt-quatre minéraux du Shaba (Katanga - Congo) dans un coffret en bois sculpté, 6,5x42x20 cm.	60	90
168	GARDY Claude (1949), "Littoral", XXe, huile sur toile, signée en bas à droite, 30x60 cm.	50	70
169	ART TRIBAL, trois textiles Kuba (Congo), XXe, 415x81 cm, 77x40 cm et 73x65 cm env. [usures et altérations] ; on y joint deux ceintures ornées de perles polychromes et de coquillages, l. 133 cm et 89 cm env.	100	150
170	KNAEPEN Armand (1887-1982), "Vue du béguinage de Tirlemont", XXe, technique mixte, signée en bas à gauche, titrée et contresignée au dos, 62x47 cm (à vue).	40	60
171	Varia de verrerie (trois coupes et verres divers dont römers) [éclats].	40	60
172	ÉCOLE BELGE, "Paysages lacustres" et "Vues de Bruxelles", XXe, deux paires d'estampes, signées en bas à droite, titrées et/ou numérotées en bas à gauche, 19x35 cm et 39x28 cm.	30	50
173	Pendentif Design en or jaune 18k orné d'une perle, h. 4 cm, 10 g env. ; on y joint un collier de perles, l. 55,5 cm [manques au fermoir].	100	150
174	Table-console anglaise ouvrant par deux tiroirs en ceinture, pieds à roulettes, début XXe, bois de placage à décor marqueté, 76x107x48,5 cm [usures et altérations].	40	60
175	Varia d'argenterie, XIX-XXe (verseuse, plats, légumiers, jattes, salières, couverts et couverts de service, coupe-papier, etc.) [usures et manques à certaines pièces] ; on y joint une lampe de mineur [oxydée].	1	111
176	Lustre-corbeille à six bras de lumière, quatre feux intérieurs, XXe, métal et verre, h. 80 cm [petits accidents et manques].	40	60
177	Étagère en encoignure, début XXe, bois patiné, 120x46x46 cm.	10	20

178	"DELVAUX Paul (1897-1994), ""Deux nus"" (1975), 1976, impression encadrée, signée, située [Menton] et datée en bas à droite, numérotée [161/350] avec sceau [BIENNALE DE MENTON] au dos, 59x47 cm [tache d'humidité]. On y joint : DELVAUX Paul (1897-1994), ""L'Accueil"" (1981), 1982, impression encadrée, 56x47 cm."	50	70
179	Trois broches et un pendentif à sels ; on y joint un étui à cartes chinois en ivoire.	100	150
180	VAN MIERLO Eugène (1880-1972), "Village arboré", XXe, huile sur toile, signée en bas à droite, 80x100 cm.	250	350
181	Veilleuse ornée d'une lithophanie "Vénus et Cupidon", mi-XIXe, métal à patine noire, h. 23 cm.	40	60
182	MANOL J., "Récolte du café (Caraïbes)", XXe, huile sur toile, signée en bas à droite, 94,5x69,5 cm.	70	100
183	CHINE, suite de douze tasses avec soucoupes et cuillères assorties dans deux écrins, XXe, porcelaine émaillée, montures, soucoupes et cuillères en argent ciselé, poinçon [0.900 - AG], 780 g env (éléments pesables) [altérations aux écrins].	200	300
184	Meuble d'entre-deux ouvrant par deux vantaux, mi-XXe, bois verni, plateau de marbre, verrouillé sans clef, 100x94x38 cm [usures d'usage].	40	60
185	Varia de céramiques européennes, XIX-XXe, vingt pièces (Amour, coupe ajourée, parties de services à café et à thé, soliflore Sèvres, assiettes, etc.) [fêlures, éclats, accidents et manques à certaines pièces].	1	111
186	ÉCOLE FRANÇAISE, "Bouquet", début XXe, huile sur toile, 84x66 cm [déchirure à la toile, petits accidents et manques au cadre].	30	50
187	Plat à hors-d'œuvre trilobé, début XXe, métal argenté, l. 28 cm ; on y joint un soliflore, h. 18 cm.	20	30
188	CHINE, théière à décor floral en émaux dits de la famille verte rehaussés d'or, dynastie Qing / XVIII-XIXe, porcelaine, l. 15 cm [égrenures au bec-verseur, fêlure à l'anse, petits manques aux émaux et à la couverte] ; on y joint trois pochons dont deux avec soucoupes [infimes éclats].	80	120

189	"Lot de porcelaines, quatre pièces : - CHINE, petite théière à décor Imari, dynastie Qing / XVIII-XIXe, l. 16 cm [fêlure, petits éclats au bec-verseur, accidents et manques avec trous d'agrafes et restauration au couvercle] ; - MEISSEN, flambeau Rocaille orné de figures, début XXe, marqué au revers, h. 30,5 cm ; - WEDGWOOD, coupe néoclassique, début XXe, biscuit noir, marquée au revers, d. 14,5 cm ; - assiette ajourée, XXe, marque au revers, d. 20,5 cm."	80	120
190	Importante composition sous globe, h. 60 cm.	150	250
191	"DELFT, plat à décor polychrome de vases fleuris dans le goût chinois, XVIIIe, faïence stannifère, d. 35 cm [égrenures et éclats]. On y joint : MAKKUM, plat assorti, XXe, faïence, marqué au revers, d. 31 cm."	60	90
192	Paire de petites jarres à décor dans le goût Imari, fin XIXe - début XXe, porcelaine, h. 24 cm [défauts de cuisson internes].	20	30
193	BOHÊME, vase à décor floral, début XXe, verre taillé doublé citrine, h. 26 cm [éclats].	20	30
194	Table à jeu en console d'époque Louis-Philippe, pieds cambrés, mi-XIXe, acajou et placage d'acajou, plateau gainé de tissu, marque au fer [... - UTRECHT] à l'intérieur, 75,5x85x41 cm (fermée), 74x85x82 cm (ouverte) [usures et altérations].	40	60
195	Varia d'argenterie, XIX-XXe, argent et métal argenté, poinçons, sept pièces (shaker dans son étui, plateau, coupelle, théière et pot à lait, etc.) [altérations] ; on y joint une paire de pots à caviar en verre taillé, h. 8 cm [petits éclats].	1	111
196	KUYPERS Jan (1819-1892), "Pâtre et son troupeau", XIXe, huile sur panneau, signée en bas à droite, 28x37 cm [altérations à la matière picturale].	40	60
197	Varia de céramiques européennes, XXe, treize pièces (groupes en biscuit, plat à asperges, encriers et petit vase Longwy) [restaurations, fêlures, éclats, accidents et manques à certaines pièces].	1	111
198	CHINE, ensemble de cinq tabatières, XXe, verre et pierre dure, h. 5,5-7 cm ; on y joint deux vases miniatures glaçurés, h. 10,5 cm et 13 cm [égrenures].	200	300

199	Varia de quincaillerie (cinq appliques à deux bras de lumière en métal doré dont deux paires, suite de quatre poignées à mufle de lion en fonte, etc.).	1	111
200	GOLDSCHIEDER Friedrich (1845-1897), importante horloge à l'aigle et au lecteur, fin XIXe, plâtre à patines nuancées, 86x49x34 cm [altérations, éclats et restaurations au socle].	550	650
201	Cartel et son cul-de-lampe de style Louis XIV, XIXe, bois noirci, marqueterie Boulle et ornements en bronze, h. 64 cm [usures, petits accidents et manques].	100	150
202	Paire de vases marmoréens, début XXe, verre, h. 29,5 cm.	20	30
203	ANGLETERRE, nécessaire de toilette dans son écrin à la forme, fin XIXe, argent et écaille incrustée d'argent, poinçons, quatre pièces (trois brosses et un miroir à main) [incomplet, nombreuses altérations] ; on y joint un autre nécessaire orné d'émaux guillochés, poinçons, quatre pièces (trois brosses et un miroir à main).	80	120
204	Grand tapis persan de style Moud à médaillon sur champ ivoire, 315x248 cm env.	100	150
205	Deux paires d'appliques de style Louis XVI à deux bras de lumière, XXe, métal doré, h. 33 cm et 41 cm [usures, altérations et manques].	20	30
206	ÉCOLE HOLLANDAISE, "Paysages maritimes", XXe, trois huiles sur panneau, signées, 16x21 cm (une) et 20x25 cm (deux).	40	60
207	Varia de bijoux, douze pièces (montre de gousset, pendentif et son coulant, chaînette, bracelet et boutons de col) [états divers].	1	111
208	Petit tapis turkmène de style Boukhara à semis de göls sur champ brun-rouge, 113x105 cm env.	40	60
209	"CHINE, coupelle à décor de prunus en fleur avec support dans un écrin, XXe, néphrite (?), support en bois, d. 18 cm [restaurations]. On y joint : CHINE, vase rituel jeu miniature dans un écrin, XXe, bronze à patine vert antique, h. 15,5 cm ; GRÈCE, réplique d'une coupe cycladique dans une boîte, XXIe, marbre, d. 23,5 cm."	50	70

210	Grand tapis persan de style Moud à semis de motifs hérati sur champ grenadine, 360x285 cm env. [usé et insolé].	100	150
211	GIEN - FRANCE, "Un mariage à la campagne" et "Proverbes et militaires", XXe, deux suites de six assiettes en faïence émaillée dans deux boîtes, marquées aux revers, d. 19,5 cm ; on y joint deux plats à hors-d'œuvre en feuille en porcelaine émaillée rehaussée d'or, marques aux revers, l. 25,5 cm et 34 cm [restaurations au second].	40	60
212	Tapis persan de style Moud à semis de motifs hérati sur champ brique, 192x122 cm env.	50	70
213	Nécessaire de toilette, fin XIXe, verre givré à décor floral émaillé, sept pièces (vaporisateur, deux paires de flacons, pot et coupelle ovale) [usures, éclats, accidents et manques, pot sans couvercle] ; on y joint un plat au cygne en verre partiellement dépoli.	20	30
214	Tapis persan de style Heriz à médaillon et motifs stylisés sur champ garance, 201x129 cm env. [usures].	30	50
215	Trois appliques ornées de fleurs au naturel, XXe, tôle laquée, h. 40 cm, 30 cm et 24 cm [usures, altérations et manques].	20	30
216	Grand tapis persan de style Gabbeh à motifs stylisés sur champ saphir, 354x266 cm env.	100	150
217	Ensemble de porcelaines principalement européennes, XXe, marques, neuf pièces (paire de petits vases en urne, sept sujets dont deux paires, coupelles-cendriers dans leur support) [petits accidents et manques à certaines pièces].	80	120
218	AMC - BELGIUM, petite boîte d'époque Art déco, circa 1925, faïence craquelée, marquée au revers, d. 13 cm ; on y joint : "Pianiste", XXe, sujet en porcelaine émaillée, marque au revers, l. 14 cm.	40	60
219	Paire d'appliques à deux bras de lumière, début XXe, bronze à légère patine, h. 34 cm [manques].	60	90
220	STEVENS Joseph (1819-1892), "Canaris au bassin", XIXe, huile sur toile, monogrammée en bas à droite, avec système d'éclairage, 40,5x33,5 cm [altérations au cadre].	200	300
221	Cartel de style Régence, XIXe, bois, marqueterie Boulle et ornements en bronze, avec clef, h. 51 cm [altérations].	100	150

222	Service à café et à thé piriforme à piédouche, XXe, métal argenté, anses en bois naturel, poinçons [J. DENAYER], cinq pièces (plateau ovale, cafetière, théière, pots à lait et à sucre couvert) [usures et altérations] ; on y joint deux écrins (cuillères à glace et couteaux).	60	90
223	CHINE, vase à décor Imari, dynastie Qing / fin XIXe, porcelaine à monture européenne en métal doré, h. 32 cm.	50	70
224	Petit bureau de pente de style Louis XV ouvrant par un abat-tant et un tiroir, XXe, bois de placage, sans clef, 95,5x79,5x41 cm [altérations].	30	50
225	Deux fontaines d'applique avec bassins, XIXe, cuivre et/ou laiton martelés, h. 71 cm et 61 cm [usures et altérations, robinet de la première incomplet] ; on y joint un miroir monté dans un harnais de cheval, h. 63 cm, et un coffre à charbon à décor de scènes d'auberge, 60x57x51 cm [usures et altérations].	60	90
226	Lampadaire de style Art déco, fin XXe, métal chromé, étiquette sous la base, h. 145 cm [usures d'usage].	30	50
227	Trois petits coffrets dont un formant tirelire, XIXe, bois de placage à décors marquetés, l. 19 cm, 18 cm et 11 cm [usures et altérations].	30	50
228	ALLEMAGNE, "Chouette", XXe, sujet en céramique émaillée, marque au revers, h. 23 cm.	50	70
229	Paire de candélabres à trois bras de lumière, XXe, métal argenté, poinçons, h. 18 cm ; on y joint un petit éléphant, l. 11 cm.	40	60
230	ÉCOLE BELGE, "Dame à la rose", début XXe, huile sur panneau, étiquette d'attribution [SERMON] au dos, 47x41 cm [altérations à la matière picturale].	400	500
231	CHINE, paire de grands vases guanyin à décor Imari en miroir d'une pèlerine et de phénix dans des cartouches, dynastie Qing / fin XIXe, porcelaine, h. 46,5 cm.	200	300
232	Fauteuil d'époque Louis-Philippe à dos ajouré, mi-XIXe, bois acajou, h. 98 cm, l. 62 cm.	20	30
233	ALLEMAGNE, deux paires de sujets, XXe, porcelaine émaillée, marques aux revers, h. 17-19 cm [petits accidents et manques].	60	90

234	CHINE, neuf assiettes à décors Imari (suite de quatre et suite de cinq), bouquets stylisés aux revers, dynastie Qing / XIXe, porcelaine, d. 23 cm et 25 cm [quelques éclats].	100	150
235	ÉCOLE FRANÇAISE, "Tigre rugissant", début XXe, épreuve en bronze patiné sur contresocle de marbre, l. 31 cm.	100	150
236	Commode-scriban anglais ouvrant par quatre tiroirs et un abattant découvrant des casiers, XXe, bois de placage, avec clef, 96,5x79x43 cm [altérations].	30	50
237	MEISSEN, partie de service à café, décor floral polychrome rehaussé d'or, XXe, porcelaine, marque aux revers, quatorze pièces (verseuse, pots à lait et à sucre couvert, onze tasses avec soucoupes) ; on y joint une tasse assortie et un flambeau.	60	90
238	Lustre éclectique à douze feux et quatre bras de lumière, circa 1900, métal doré, h. 85 cm [usures et altérations].	200	300
239	ROUEN [dans le goût de], un encrier double et un moutardier aux décors polychromes de grand feu, XIX-XXe, faïence stannifère, marques aux revers, l. 18,5 cm et h. 10 cm [éclats].	30	50
240	Importante composition sous globe, h. 60 cm.	200	300
241	LIMOGES, partie de service à liseré de grecque or, XXe, porcelaine, marques aux revers, cinquante pièces env. [quelques éclats] ; on y joint huit petites tasses, douze plats à hors-d'œuvre en coquille et une corbeille rectangulaire [quelques fêlures et éclats].	40	60
242	Crucifix, XIXe, ivoire sculpté et bois, h. 40,5 cm [petits accidents et manques].	60	90
243	Varia de porcelaines européennes, XIX-XXe, onze pièces (partie de service blanc et or, pot couvert, flambeau en dauphin, paire de vases-cornets miniatures, théière et assiette assorties) [usures, éclats, accidents et manques à certaines pièces] ; on y joint un masque chinois et une figurine.	1	111
244	Chaise d'enfant, XXe, bois laqué, h. 97,5 cm, l. 51 cm [abîmée].	10	20
245	BOCH FRÈRES - KERAMIS, vase ovoïde à décor floral, début XXe, céramique émaillée, marqué et monogrammé avec numéros de forme [1264] et de décor [D.2343] sous la base, h. 24 cm.	30	50

246	Trois tables d'appoint (en rognon, à rabats et en sellette), XIX-XXe, bois, h. 73 cm, 60 cm et 59 cm [usures d'usage].	30	50
247	JAPON, "Joueur de cloche", début XXe, petit okimono en ivoire sculpté sur socle en bois, h. 18 cm.	40	60
248	"Trois vases : - WEIS, petit vase d'époque Art nouveau aux glycines, circa 1900, verre multicouche gravé en camée, signé sur le flanc, h. 17 cm [éclat au col] ; - vase en cornet, XXe, cristal taillé doublé anis, h. 31 cm [choc/éclats à la base] ; - sceau à glace, XXe, verre, h. 14 cm."	150	250
249	CHINE, jatte chantournée à décor Imari, dynastie Qing / XIXe, porcelaine, d. 28 cm.	80	120
250	Buffet Régence ouvrant par deux vantaux, XVIIIe, chêne ciré mouluré et sculpté, 94x156,5x48 cm [fentes, altérations et restaurations, sans serrure].	120	180
251	Partie de service à boisson, XXe, cristal taillé, trente-sept pièces [quelques infimes éclats].	100	150
252	Ensemble de miniatures sur ivoire, quatre pièces [manques/altérations à deux cadres].	150	250
253	CHINE, plat cannelé et polylobé à décor Imari, phénix stylisés parmi les nuées en bleu et blanc au revers, dynastie Qing / fin XIXe, porcelaine, d. 31 cm.	20	30
254	Table basse rectangulaire, fin XXe, bois verni façon loupe, 30x130x80 cm [usures et altérations].	10	20
255	Paire de vases-bouteilles miniatures ornés en ronde-bosse d'angelots aux oiseaux, XXe, métal argenté, h. 13 cm ; on y joint une théière, une verseuse et un pot à sucre couvert en métal argenté [usures d'usage].	20	30
256	Deux paires de chaises anglaises à dos en bandeau, début XXe, bois de placage à décors marquetés, h. 84,5 cm et 86 cm [usures, altérations et manques].	30	50
257	Pique-cierge monté en lampadaire, début XXe, laiton, h. 148 cm / 87,5 cm (pique-cierge) ; on y joint un porte-partitions tripode, h. 72 cm [altérations].	20	30
258	Petite console demi-lune ouvrant par deux volets, XXe, bois acajou, 72x67x34 cm [usures d'usage].	20	30

259	Miroir de toilette de style Rocaille en triptyque à partie centrale basculante, début XXe, bois et stuc dorés, plaquette [ATSONFA - ENGLAND] au dos, 59x75 cm (ouvert) [altérations].	40	60
260	VERNET Carle (1758-1836) [d'après], "Le Repos du chasseur", "Le Départ" et "La Chasse", trois lithographies polychromes dont une paire, 25x30 cm et 42x63 cm (paire) ; on y joint un portrait du cardinal Mercier.	80	120
261	Bergère en cabriolet de style Louis XVI, XXe, bois laqué mouluré et sculpté, garniture en tapisserie à motifs contemporains, h. 89 cm, l. 67 cm [usures et altérations].	100	150
262	DE CLAVIÈRE Bernard (1934), "Tête de cheval bridé", XXe, huile sur toile, signée en bas au centre, 55x65,5 cm [très légères altérations au cadre].	500	700
263	Petit lustre à trois lumières, XXIe, bois de daim, h. 50 cm.	80	120
264	Table-console anglaise pouvant faire office de bureau et ouvrant par quatre tiroirs, pieds à roulettes, début XXe, bois acajou, sans clef, 82x108,5x49 cm [usures et légères altérations, une serrure manquante].	50	70
265	Importante composition sous globe, h. 62 cm.	200	300
266	"Mobilier laqué blanc, cinq pièces : - bibliothèque en bois, 220x158x40,5 cm ; - double-corps en bois ouvrant par deux vantaux et deux tiroirs en partie basse, deux vantaux à claustra en partie haute, avec clefs, 208,5x103,5x42 cm ; - miroir, 140x40 cm ; - fauteuil canné, h. 79 cm, l. 55 cm ; - tabouret Tolix en tôle, h. 45 cm."	100	150
267	Baromètre-thermomètre d'applique anglais, XIX-XXe, bois de placage à décor marqueté, cadrans en étain gravé, marqué [Dixey - LONDON], h. 98,5 cm [légères altérations].	50	70
268	LAMBRÉ Sylvain (1889-1958), "Scènes rurales", 1955, deux techniques mixtes sur papier, signées et datées en bas à droite, 20,5x27 cm (à vue) et 21x26 cm (à vue).	80	120
269	DANCHIN Léon (1887-1938), "Bergers", XXe, lithographie polychrome, signée (et titrée) en bas à droite, numérotée [387] en bas à gauche, 45x61,5 cm [piqûres et tache d'humidité].	80	120

270	Table basse contemporaine, XXIe, bois verni, 41x80x80 cm [légères altérations].	100	150
271	RIAB, RIABOUCHINE Boris dit (1898-1975), "Chien à la perdrix", XXe, lithographie polychrome, signée en bas à droite, 27,5x38,5 cm.	100	150
272	GANTY J., "Pic épeiche", [19]83, aquarelle et encre de Chine sur papier, signée, datée et titrée en bas à droite, 34x24 cm.	60	90
273	Paire de fauteuils à la reine Louis XV, XVIIIe - XIXe, bois ciré mouluré et sculpté, garnis d'une tapisserie à motifs floraux, h. 89 cm, l. 67 cm [usures, altérations et restaurations].	400	600
274	DE CLAVIÈRE Bernard (1934), "Tête de cheval de profil", XXe, huile sur toile, signée en bas à droite, contresignée et numérotée [843] au dos, 54,5x65 cm [très légères altérations au cadre].	400	600
275	GUÉRIN Roger (1896-1954), "Hibou", XXe, sujet en grès glaçuré, percé pour être monté, sceau au revers, h. 45 cm.	400	600
276	TONGLET Victor, "Bergeronnette grise" et "Grimpereaux", XXe, paire d'huiles sur or en pendants, signées en bas à gauche/droite, 19x24 cm (à vue).	200	300
277	Deux fauteuils en cabriolet, le premier d'époque Louis XVI, le second de style Louis XV, fin XVIIIe - XIXe, bois laqué rechampi, h. 89 cm et 84,5 cm, l. 56 cm et 59 cm [altérations, assises à restaurer].	80	120
278	MÈNE Pierre-Jules (1810-1879), "Lévrier", XIXe, petit sujet en bronze patiné, signé sur la terrasse, l. 8,5 cm.	250	350
279	GRENIER FRÈRES, "Chasse au loup" et "Chasse à l'ours", XIXe, paire de lithographies rehaussées, 32x43 cm (à vue) [piqûres].	200	300
280	DE CLAVIÈRE Bernard (1934), "Cheval de profil", XXe, huile sur toile, signée en bas à droite, contresignée et numérotée [812] au dos, 65,5x54,5 cm [légères altérations au cadre].	300	500
281	BARYE Antoine Louis (1796-1875) [d'après], "Cerf", fin XIXe, sujet en bronze patiné, signature avec la mention [Susse Fes Edts - Paris] sur la terrasse, l. 29 cm [altérations à la patine].	400	600
282	Fauteuil à oreilles, XXe, h. 105 cm, l. 72 cm [usures d'usage] ; on y joint un repose-pied.	20	30

283	Tapisserie à médaillon et motifs floraux sur champ fuchsia dans le goût de La Savonnerie, fin XIXe, 394x292 cm [usures, taches et restaurations, nouvelle doublure].	150	250
284	Secrétaire d'époque Restauration ouvrant par un tiroir en ceinture, un abattant découvrant des casiers et deux vantaux, circa 1820, acajou et placage d'acajou, ornements en bronze et plateau de marbre, abattant gainé de percaline, avec clef, 143x91x45 cm [usures et légères altérations, certains bronzes rapportés ou manquants].	200	300
285	Importante tapisserie à médaillon et motifs floraux sur champ bordeaux dans le goût de La Savonnerie, fin XIXe, 500x415 cm [usures et restaurations, nouvelle doublure].	250	350
286	WATINE Nicolas, "Nature morte aux poires", huile sur toile, signée en bas à gauche, 65x80 cm.	100	200

1 Conditions générales applicables à l'acheteur-enchérisseur

- 1.1. L'acheteur-enchérisseur est la personne qui se voit adjuger le lot. L'acheteur-enchérisseur communiquera à PHOENIX AUCTION, ci-après « la Salle » tout renseignement qui serait requis tels nom, adresse, données bancaires, copies de carte d'identité ou de passeport, etc...
- 1.2. L'acheteur-enchérisseur est réputé, vis-à-vis de la salle, agir en son nom et pour son compte personnel, même pour les lots qu'il aurait acquis en qualité de mandataire.
- 1.3. L'acheteur-enchérisseur est lié par l'adjudication. La salle demeure toutefois toujours libre de refuser l'adjudication, même après la fin des enchères, sans avoir à motiver sa décision.
- 1.4. L'acheteur-enchérisseur peut participer aux enchères par voie téléphonique ou électronique. Il devra alors confirmer sa participation par lettre, par mail ou par fax, et fournir tous renseignements qui seraient exigés par la Salle. Les ordres d'achat ne seront pris en considération que reçu au moins 24 heures avant la vente. Les demandes de téléphones sont acceptées à partir de 150 euros et valent ordre d'achat à l'estimation basse. La Salle ne pourra être tenue pour responsable des erreurs de l'acheteur-enchérisseur dans l'indication du numéro du lot, ou du numéro de téléphone où il faut l'appeler, de son adresse de courrier électronique ni d'éventuels problèmes d'ordre technique dans l'établissement de la communication.
Phoenix-Auction Drouotlive est un service donné à titre gracieux ; Phoenix-Auction n'accepte aucune responsabilité pour la non-exécution d'un ordre ou pour des erreurs ou des omissions pouvant survenir dans le cadre de l'utilisation de ce service par l'enchérisseur, y compris pour une perte de connexion internet, une panne ou un problème avec le logiciel d'enchères en ligne, un problème de compatibilité du matériel ou du système.
En toute circonstance, le commissaire-priseur officiant pour Phoenix-Auction est souverain pour accepter ou refuser sans motivation une enchère ou une adjudication en se réservant le droit de désigner l'adjudicataire, de poursuivre la vente ou de l'annuler, ou encore de remettre un lot en vente ou de le retirer de la vente.
- 1.5. L'acheteur-enchérisseur est irréfragablement présumé avoir été en mesure d'apprécier en personne le bien vendu au cours de l'exposition préalable à la séance de vente publique, et ce même lorsqu'il participe aux enchères par un moyen de communication à distance.
- 1.6. Les indications figurant dans les catalogues, annonces, brochures ou tous autres écrits émanant de la
- 1.7. responsabilité de la Salle.
- 1.8. L'acheteur-enchérisseur n'acquiert la propriété du bien qu'au paiement complet et définitif du prix et de ses accessoires. Il ne peut recevoir livraison que lorsque ce paiement est devenu définitif. Toutefois, les risques sont entièrement transférés à l'acheteur-enchérisseur dès le moment de l'adjudication.
- 1.9. L'acheteur-enchérisseur paiera le montant de l'enchère majoré de 22%, TVA comprise + 2 euros par lot, dans un délai de 3 jours ouvrables à compter de l'adjudication. Les paiements en espèces ne sont pas acceptés au-delà de 3.000 €. Seuls les chèques certifiés et garantis sont acceptés pour une livraison immédiate. Le paiement peut également s'opérer par virement bancaire ou sur place par cartes de crédit ou de paiement.
- 1.10. Conformément à la législation en vigueur (loi du 30 juin 1994 relative au droit d'auteur et aux droits voisins), l'acheteur-enchérisseur est également, le cas échéant, redevable du droit de suite au profit des artistes et auteurs des œuvres vendues, en sus du prix de vente total du bien. Le droit de suite s'élève à 4% pour autant que l'adjudication soit supérieure à 2.000€ applicable pour des artistes vivants et décédés depuis moins de 70 ans. Cette obligation subsiste dans le cas où la réclamation de ces droits interviendrait après la vente et l'enlèvement du lot, sans limite de temps. La salle n'interviendra pas dans les litiges relatifs au caractère fondé ou non de la réclamation du droit de suite.
- 1.11. Toute somme non payée à son échéance porte, de plein droit et sans mise en demeure préalable, intérêt de retard au taux de 1% par mois. En outre, le montant de la facture sera majoré de 15% (avec un minimum de 150€) à titre de clause pénale. La Salle se réserve également la faculté de remettre en vente les lots adjugés mais non payés, l'acheteur demeurant en défaut de paiement étant alors en outre tenu de la différence entre son prix d'adjudication et le prix d'adjudication lors de la revente.

- 1.12. L'acheteur-enchérisseur est tenu de procéder à l'enlèvement de son lot dans **les trois jours ouvrables à compter de l'adjudication**. L'emballage, la manutention et le transport sont à charge et aux risques de l'acheteur-enchérisseur.
- 1.13. Passé le délai d'enlèvement, la Salle se réserve le droit, et ce sans mise en demeure préalable, soit de remettre en vente les lots payés mais non-enlevés, soit de les faire transférer en garde-meubles aux frais, risques et périls de l'acheteur-enchérisseur, soit de lui réclamer une somme de 10€ par lot et par jour de retard, qui sera augmentée à 7,5€ si ce retard dépasse quinze jours.

2. Conditions générales applicables au vendeur-déposant

- 2.1. Le vendeur-déposant est la personne qui commissionne la salle de ventes publiques "PHOENIX AUCTION", ci-après "la Salle", aux fins de vendre un bien en vente publique.
- 2.2. Le vendeur-déposant garantit être le seul propriétaire du bien mis en vente, et que celui-ci est libre de toutes charges, privilèges ou entraves généralement quelconques. Le vendeur-déposant s'engage à indemniser la Salle, ainsi que l'acheteur, pour tout dommage qu'ils subiraient notamment à la suite de recours ou d'actions dirigés contre eux, qui auraient pour fondement l'absence de propriété du bien ou toute charge, privilège ou entrave grevant celui-ci.
- 2.3. La Salle se réserve le droit d'accepter ou non les objets proposés par le vendeur-déposant. Elle décide également souverainement de la description du bien, ainsi que de son éventuel placement dans un catalogue, de la publicité, de la date de vente, de l'ordre de mise en vente et de la manière dont elle est conduite. Elle se réserve aussi la faculté de grouper en lots les biens de peu de valeur, ainsi que de confier à une autre salle de vente tout ou partie des biens pour y être vendus au mieux des intérêts du déposant.
- 2.4. Lors du dépôt du bien, le vendeur-déposant est tenu de compléter, de manière correcte et sincère, un bon de consignation et de le signer.
- 2.5. Le cas échéant, le vendeur-déposant mentionne sur le bon de consignation, un prix de réserve en-dessous duquel le bien ne peut être adjugé. Cette réserve doit être acceptée par la Salle. Si l'objet n'atteint pas la réserve ainsi convenue, la Salle peut remettre le bien en vente en diminuant automatiquement la réserve de 30%, sauf si le vendeur-déposant a entretemps repris le bien, sans frais de retrait.
- 2.6. Tout bien non vendu sera repris par le vendeur-déposant dans les 4 jours de la dernière vente. Tout lot non retiré dans ce délai peut soit être librement remis en vente par la Salle, soit faire l'objet de frais de conservation fixés à 10€/jour.
- 2.7. Le vendeur-déposant s'engage à déposer son bien dans les locaux de la Salle. Dès lors, le transport des biens à destination de la Salle est à la charge et aux risques du vendeur-déposant, même lorsque la Salle est chargée de procéder ou de faire procéder audit transport.
- 2.8. Hormis l'hypothèse de la faute lourde intentionnelle, et sauf convention contraire expresse, la Salle ne peut être tenue responsable des risques liés au dépôt et à l'exposition de l'objet.
- 2.9. Le vendeur-déposant ne peut récupérer le bien mis en vente avant son adjudication en vente publique, sauf accord préalable et exprès de la Salle.
- 2.10. Seul le vendeur-déposant sera tenu responsable vis-à-vis de l'acheteur des défauts de conformité ou vices cachés du bien mis en vente, à l'exclusion de la Salle.
- 2.11. La Salle ne s'engage jamais au-delà de l'obligation de remettre au vendeur-déposant la valeur de l'adjudication, après déduction d'une **commission de 15%, suivant les ventes, sur le prix total du bien adjugé (incluant la TVA), augmenté de 2€ par lot pour frais administratif**. Cette commission et ses frais constituent la seule rémunération perçue par la Salle auprès du déposant qui ne réclame pas de frais de retrait, de présentation ou de photographie
- 2.12. Le paiement au profit du vendeur-déposant peut se faire par virement, ou éventuellement au comptant, sauf lorsque la valeur dépasse 3.000€ toutes charges et taxes comprises après l'expiration **d'un délai de 20 jours ouvrables** à compter de l'adjudication définitive. En outre, le paiement n'interviendra que pour autant que le bien ait été payé par l'acheteur. En cas de défaut de paiement de ce dernier, pour quelques motifs que ce soit, le vendeur-déposant ne pourra réclamer que la restitution de l'objet, à l'exclusion de toute autre indemnité, la Salle renonçant alors à sa commission.
- 2.13. Le vendeur-déposant n'a pas le droit d'enchérir sur un bien qu'il aurait mis en vente, en personne ou

par quelque intermédiaire que ce soit.

- 2.14. Le vendeur-déposant est tenu de fournir à la Salle toutes informations relatives aux droits intellectuels afférents aux objets déposés. Il est seul responsable tant vis-à-vis des titulaires de droits intellectuels que vis-à-vis des tiers de la conformité des informations communiquées.

3. Dispositions applicables tant à l'acheteur-enchérisseur qu'au vendeur-déposant

- 3.1. Toutes les données communiquées par l'acheteur-enchérisseur ou par le vendeur-déposant sont destinées à l'usage interne de la Salle. Conformément à la loi du RGPD 2018 relative à la protection des données à caractère personnel.
- 3.2. Tout différent pouvant survenir entre parties se réglera exclusivement suivant le droit belge.
- 3.3. Tout litige entre parties relèvera exclusivement des tribunaux de l'arrondissement judiciaire de Nivelles, et, le cas échéant, de la justice de paix de Wavre.
- 3.4. Sauf en cas de faute lourde et intentionnelle ou de dol dans le chef de la Salle, la responsabilité de celle-ci ne peut en aucune manière être engagée, que ce soit directement ou indirectement, pour n'importe quel type de dommage (sauf l'hypothèse visée par l'article 32,13° de la Loi sur les pratiques du commerce, si l'acheteur est un consommateur au sens de celle-ci), qui soit de n'importe quelle manière la conséquence de l'accès à et/ou de l'utilisation des services de la Salle par l'acheteur-enchérisseur.
- 3.5. Dans tous les cas où la responsabilité de la Salle pourrait être engagée, pour quelque cause que ce soit, celle-ci est limitée au montant de la commission perçue.
- 3.6. Les présentes conditions prévalent, sauf dérogations expresses et constatées par écrit, sur les éventuelles conditions de la clientèle de la Salle.

ENLEVEMENT DES LOTS :

Samedi 30 mars entre 10h et 12h

Lundi 1er, mardi 2 et **au plus tard mercredi 3 avril** entre 9h30 et 12h ou entre 14h et 17h30

Attention, l'Hôtel des Ventes est fermé tous les jeudis.

PROCHAINE VENTE PUBLIQUE « ANTIQUITES » LE 24 MAI 2019