

## VENTE MONTAGNE

36<sup>ème</sup> vente

JEUDI 18 AVRIL 2024 A 14H30

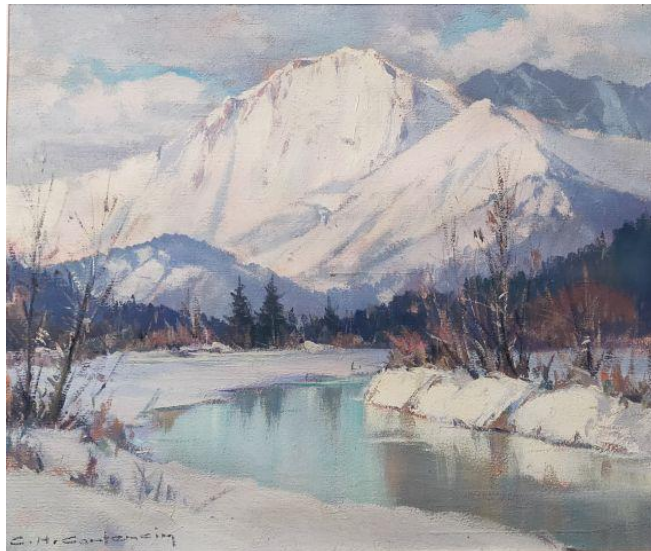
Consultant : M. RENAUD RINALDI

Téléphone : 06.84.64.39.58 – mail : [reno.rinaldi@orange.fr](mailto:reno.rinaldi@orange.fr)

Enchères en live sur :

<https://drouot.com/fr/v/150619-montagne>

<https://www.interencheres.com/meubles-objets-art/montagne-630274>





1.

Dans le goût de A. Calame

Orage en montagne

Gravure

52 x 70 cm

30/60 €



2.

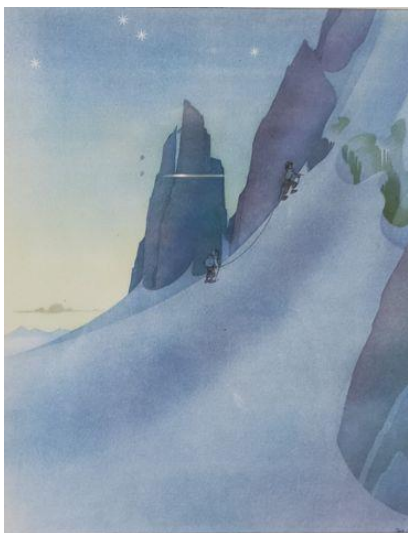
SAMIVEL (1907-1992) D'après

Erreur d'itinéraire

Héliogravure.

25 x 20 cm.

100/150 €



3.

SAMIVEL (1907-1992)

"Le grand Jeu"

Héliogravure

25 x 20 cm (à vue).

100/150 €



4.

SAMIVEL (1907-1992)  
Deux chamois dans la neige.  
Heliogravure  
20 x 15 cm (à vue).

100/200 €



5.

Joanny DREVET (1889-1969)  
La Grave et le Meije.  
Eau-forte, signée, située et datée "9  
mars 1948" en bas à droite  
(Rousseurs)  
38 x 29 cm (à vue)

100/200 €



6.

Joanny DREVET (1889-1969)  
Sallières et le Fréjus.  
Eau-forte et aquatinte, datée "1937" et signée en  
bas à droite  
20 x 37 cm

50/100 €



7.

Semaine fédérale internationale cyclotourisme, Sallanches, 1983. Affiche (petites déchirures et petite pliure).  
62 x 39,5 cm.

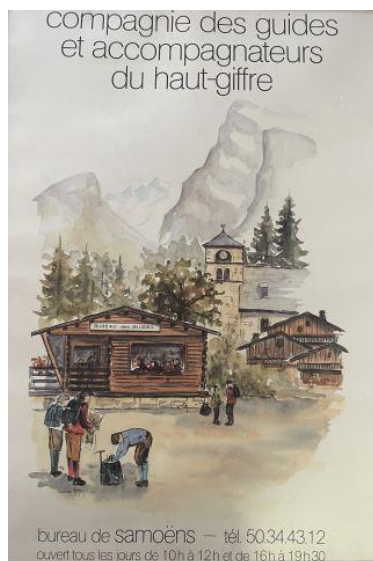
60/80 €



8.

Joanny DREVET (1889-1969)  
Le pont d'arves, 1949.  
Gravure en couleur, signée, située "St Martin d'Arves", datée "Avril 1949" en bas à droite, numérotée 113/350 en bas à gauche.  
Le sujet : 25 x 34 cm (à vue) La planche : 42,5 x 56,5 cm (à vue)

150/200 €



9.

Affiche des guides de Samoëns  
58,5 x 42 cm.

50/100 €



10.

Alphonse FAVRE (d'après)  
Carte des parties de la Savoie, 1861.  
Carte entoillée  
84 x 66 cm.

150/200 €





11.

Joanny DREVET  
Splendeur et solitude de la  
Grande Chartreuse  
Ouvrage 1930, exemplaire n°23

300/500 €



12.

Joanny DREVET (1889-1969)  
16 gravures sanguine sur japon  
Diverses vues de Savoie et Alpes  
13 x 9 cm environ

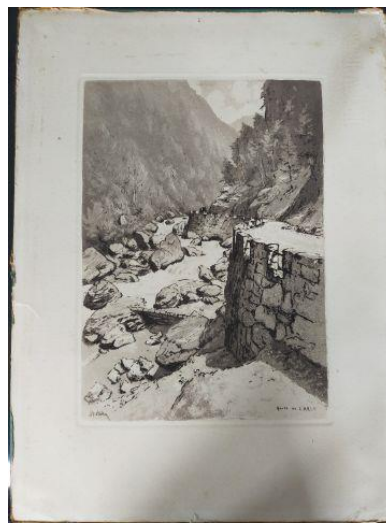
200/300 €



13.

Joanny DREVET (1889-1969)  
17 eaux fortes en noir  
Grenoble et les Alpes  
13 x 9 cm environ

100/200 €



14.

Joanny DREVET (1889-1969)  
7 eaux fortes  
Tarentaise, Val d'Isère etc.  
17 x 29 cm

150/200 €



15.

Joanny DREVET (1889-1969)

Eau forte

Panorama du Revard

20 x 37 cm

40/60 €



16.

Album de 50 photos circo 1930 - 1940

Ascension du Mont Blanc - Sommet du Mont Blanc - Alpinistes

autour du Mont Blanc

18 x 23 cm et 18 x 13 cm

500/800 €



17.

Anonyme (XXe)

Le Meije depuis le Chazelet.

Photographie

39 x 29 cm

200/300 €



18.

Photo circo - 1950 le hameau du Tour en hiver

18 x 23 cm

40/50 €



19.

Lot de 4 photos  
Village de Tignes en 1950,  
Travaux du barrage  
16 x 22 cm  
On y joint une photo de la  
Dent du Géant  
20 x 30 cm

30/40 €



20.

Photographies  
Paysages de Savoie  
4 photographies en noires et  
blancs.  
On joint 12 cartes postales  
paysages de Savoie.

20/30 €



21.

17 cartes postales sur le  
thème de la montagne

10/20 €



22.

Pierre TAIRRAZ (1933-  
2000) (d'après)  
La Chapelle  
Photo contre collée sur  
panneau en bois, signé  
en bas à gauche,  
tampon de l'artiste au  
verso  
(accidents)  
59 x 49 cm

100/200 €



23.

Pierre TAIRRAZ (d'après)  
Les deux arbres  
Photo contre collée sur  
panneau en bois, tampon  
de l'artiste au verso  
(accidents)  
59 x 49 cm

100/200 €



24.

Pierre TAIRRAZ (d'après)  
Le refuge  
Photo contre collée sur  
panneau en bois, signé  
en bas à droite, tampon  
de l'artiste au verso  
(accidents)  
59 x 49 cm

100/200 €



25.

Pierre TAIRRAZ  
(1933-2000)  
(d'après)  
La valée  
Photo contre collée  
sur panneau en  
bois, tampon de  
l'artiste au verso  
(accidents)  
59 x 49 cm

26.

Henry CUENOT (XIX-XX)  
Chalets dans les Alpes  
Aquarelle  
20 x 29 cm

100/200 €







27.

Jean DUBOIS  
(1789-1849)  
Neuf vues de  
Chamonix.  
Aquarelle et  
gouache sur fond  
gravé dans un  
même cadre.  
37 x 34 cm.

250/300 €



28.

André Charles COPPIER  
(1866-1948)  
« Matin », 1908.  
Aquarelle, signée et datée en  
bas à gauche.  
11 x 25 cm.

400/600 €



29.

Jean-Antoine LINCK  
(1766-1843)  
"Chatelet sous Cormier,  
route d'Annemasse à la  
Roche".  
Lavis de sépia et  
aquarelle, signée en bas  
à droite.  
30 x 40 cm.

400/600 €



30.

Émile APPAY (1876-1935)  
Le cirque de Gavarny  
Aquarelle, signée en bas à droite, située en bas à  
gauche.  
40 x 57 cm.

150/200 €

31.

Albanis BEAUMONT (1755-1812)  
"L'Arve et le Mont Blanc 1787"  
Aquarelle  
22 x 38 cm

300/400 €







32.

D'après ABERLI

"La chute du Staubbach" ; "Le glacier de Grindelwald"

Aquatinte et aquarelle

30 x 24 cm

400/600 €



33.

D'après GRUNDMANN

"Environs de Genève et le Mont

Blanc" ; "Genève et le Solève"

Aquatinte et gouache

23 x 40 cm et 24 x 40 cm

500/800 €



35.

BOSVIEL

Aiguille du Goûter vue des Rognes

Aquarelle, signée en bas à gauche

20 x 29 cm

200/300 €



34.

D'après FOLLEINWEIDER

La Mer de Glace au Montenvers

Aquatinte

15 x 20 cm

150/200 €



36.

P. DEVIGNOLLE

Le Jungfrau et le Monch

Aquarelle, signée en bas à gauche

38 x 56 cm

200/300 €



37.

Ecole française du XIXe  
Glacier et bergerie d'alpage  
Aquarelle  
22 x 36 cm

150/300 €



38.

Pierre COMBA (1859-1934)  
Chasseurs alpins.  
Aquarelle signée en bas à gauche.  
17,6 x 35 cm (à vue)

400/600 €



39.

Jacques DAURES (1913-2000)  
L'épée du Tacul, MONT BLANC.  
Aquarelle, signée en bas à droite.  
56 x 38 cm.

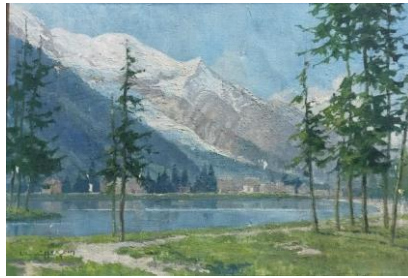
300/500 €



40.

Robert RUEPP (1854-?)  
Chalet au pied du glacier  
Aquarelle, signée ne bas à gauche et datée 1904  
53x31 cm (à vue)

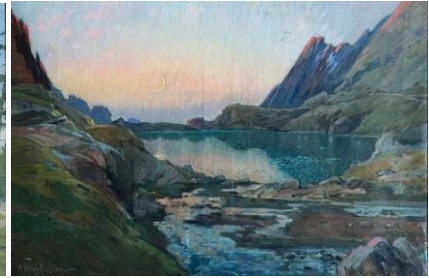
400/600 €



41.

Louis Houpin (XX)  
Chamonix et la chaîne du Mont-Blanc  
Huile sur toile  
39 x 56 cm  
(déchirures)

50/100 €



42.

Alexandre NOZAL (1852-1929)  
Le lac des Sept Laux.  
Huile sur toile, signée et située en bas à gauche.  
56 x 82 cm.

1200/1500 €



43.

Pierre CALES (1870-1961)  
"Le Gresivaudan", 1937.  
Huile sur carton, signée et datée en bas à gauche ; contresignée et titrée au verso.  
29 x 50 cm (à vue).

800/1000 €



44.

Pierre CALES (l'Abbé)  
La Meije  
Huile sur carton, signée et datée "1923" en bas à droite  
40 x 84 cm

2000/3000 €



45.

Pierre CALES (1870-1961)  
Étang au milieu d'un bois.  
Huile sur carton, signée en bas à gauche.  
40,5 x 84 cm (à vue).

450/500 €





46.

Pierre CALES (1870-1961)  
Le Gresivaudan, 1951.  
Huile sur carton, signée et datée en bas à droite.  
43 x 76 cm.

1000/1500 €



47.

Pierre CALES (1870-1961)  
Sous bois  
Huile sur panneau, signée en bas à droite  
36x76 cm

400/600 €



48.

Pierre CALES (1870-1961)  
Le Grésivaudan 1946  
Huile sur carton, signée en bas à droite et datée  
40 X 69 cm

700/900 €



49.

Angelo ABRATE (1900-1985)  
Le petit lac de Charamillon et le Mont Blanc à l'aube,  
Huile sur toile, signée en bas à droite ; située et datée  
au verso. 46 x 55 cm

2500/3000 €



50.

Angelo ABRATE (1900-1985)  
Alpage de Warens.  
Huile sur panneau, signée en haut à gauche, signée en haut à gauche, contresignée au verso.  
23 x 34 cm.

1500/2000 €



51.

André ROUSSEL (1888-1968)  
Le skieur partant sur les pistes.  
Huile sur toile, signée en bas à droite.  
38 x 59 cm.

200/300 €





52.

Clovis TERRAIRE (1858-1931)  
"La collecte du sable ver Aix les Bains, vue  
sur la Dent du Chat", 1896.

Huile sur toile, signée en bas à gauche.

41 x 82 cm.

1200/1500 €



53.

Clovis TERRAIRE (1858-1931)

"Dans le Massif des Ecrins".

Huile sur toile, signée en bas à gauche.

50 x 65 cm.

600/800 €

54.

José MINGRET (1880-1969)

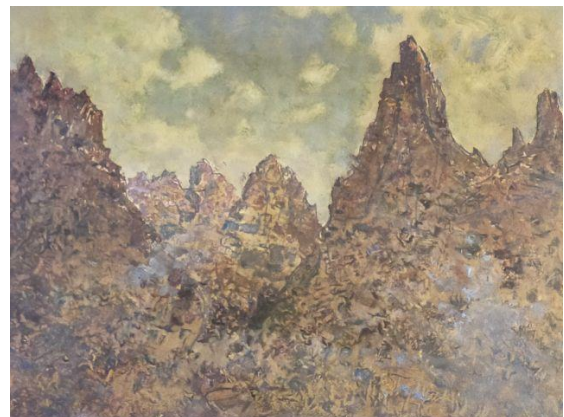
Monte Cristollo - Dolomites, 1934.

Huile sur papier.

24 x 33 cm.

Catalogue expo Macon Nov 2013- Fév 2014,  
page 78.

500/700 €





55.

Pierre COMMARMOND (1897-1983)  
"Les couppaux et les aiguilles de Chamonix"  
Huile sur panneau, signée en bas à droite, située au verso.  
41 x 33 cm.

200/300 €



56.

Francis CARIFFA (1890-1975)  
"Les granges, lac du Bourget".  
Huile sur panneau, signée en bas à droite.  
50 x 60 cm.

1000/1500 €



57.

Ecole Française XIXème  
Les chamois en montagne  
Huile sur toile, monogrammé en bas à droite.  
65 x 50 cm.

1200/1500 €



58.

Pierre LENOIR (XXe)

Le petit skieur.

Huile sur panneau, signée en  
bas à droite.

40 x 40 cm.

150/200 €



59.

Charles Henry CONTENCIN (1898-1955)

Argentière et le Mont-Blanc.

Huile sur carton, signée en bas à droite, située,  
avec tampon de l'artiste au verso.

19 x 27 cm.

2500/3000 €





60.

Charles-Henry CONTENCIN (1898-1955)

"La Meije"

Huile sur carton, signée en bas à droite

16 x 21 cm

1000/1500 €





61.

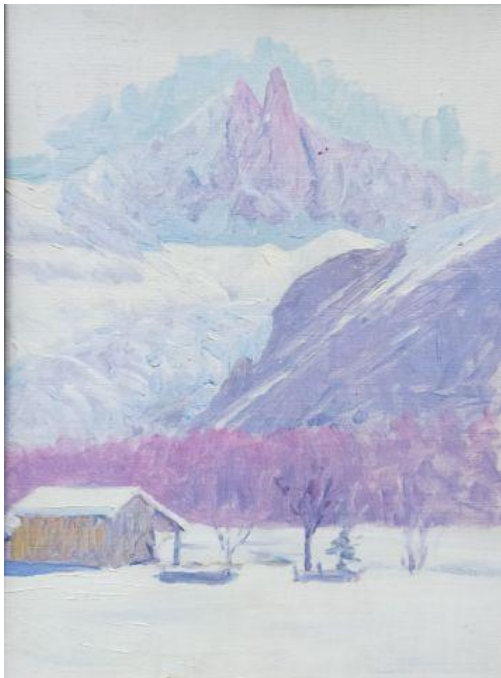
Charles-Henry CONTENCIN (1898-1955)

"Vallée des Contamines"

Huile sur toile, signée en bas à gauche

46 x 55 cm

4000/6000 €



62.

Charles CEBOUL  
Les Bois, les Drus, la Verte  
Huile sur toile  
35 x 27 cm

200/300 €

63.

Albert SJOBERG  
Hiver en montagne  
Huile sur panneau, signée en bas à droite et datée  
"1915"  
35 x 44 cm

300/400 €



64.

E.R. MENARD  
Paysage de montagne Alpes  
Huile sur panneau, signée en bas à droite  
33 x 41 cm

600/800 €



65.

Edgard BOUILLETTE (1872-1960)  
Vallée au printemps  
Huile sur carton signée et datée "1930" en bas à gauche  
33 x 41 cm

500/600 €



66.

Lucien JONAS (1880-1947)  
Le lac du Bourget  
Huile sur toile, signée en bas à gauche

400/500 €



67.

Maurice DELAVIER (1902-1986)  
La Dent du Géant et l'Arête de Rochefort  
Huile sur carton, timbre de l'artiste au verso  
27 x 35 cm

200/300 €



68.

Joseph Victor COMMUNAL (1876-1962)  
Lac d'Aiguebelette, 1925  
Huile sur panneau, signée en bas à droite, titré et daté au verso 1925.  
50 x 61 cm.

800/1200 €



69.

Joseph Victor COMMUNAL (1876-1962)  
Paysage automnal.  
Pastel, signée en bas à droite.  
33 x 43 cm.

300/400 €





70.

Joseph COMMUNAL (1876-1962)

" environs de Marrakech 1920"

Huile sur carton, signée en bas à droite, signée et datée au dos

27x35 cm

600/800 €

71.

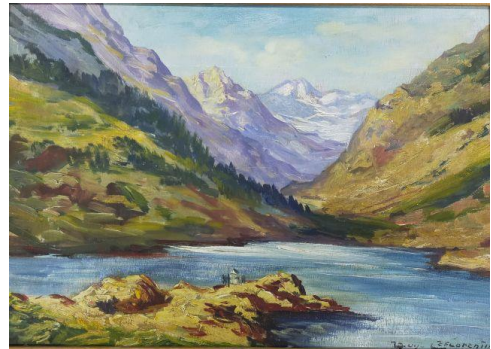
Guy LE FLORENTIN (1907-1978)

Le lac de gaube, Cauterets.

Huile sur panneau, signée en bas à droite, située au verso.

40 x 55 cm.

150/200 €



72.

Astrid WALFORD (1907-1984)

Lac en montagne

Huile sur panneau, signée en bas à gauche.

31 x 40 cm.

100/200 €



73.

Clément CASTELLI (1870-1959)

Chemin du Breithorn

Huile sur panneau, signée en bas à gauche, cachet de l'artiste et située au verso.

24 x 33 cm

400/600 €







74.

Josef PILLMEIER

Vue de montagne

Huile sur isorel, signée en bas à gauche

24x33 cm

50/100 €



75.

Lucien QUENARD (1902-1995)

"Chapelle de Merlet et l'Aiguille du Midi"

Huile sur toile, signée en bas à droite

22x27 cm

100/150 €



76.

G.KIRCHMANN

Deux chalets

Huile sur carton, signée en bas à droite

27x34 cm

20/30 €



77.

H.OSTERTAZ

Chalets dans la montagne

Pastel, signé en bas à gauche et daté 1934

33x26 cm

20/30 €



78.

E.HOFFMANN

Village en montagne

Huile sur toile, signée en bas à droite

80x60 cm

150/200 €



79.

R.U RINALDI (XXe)

Promenade sur un pont.

Huile sur panneau, signée en bas à droite.

22 x 27 cm

50/80 €



80.

Camille BELLON (XIX-XX)  
Torrent de montagne.  
Huile sur toile, signée en bas à gauche.  
30 x 40 cm.

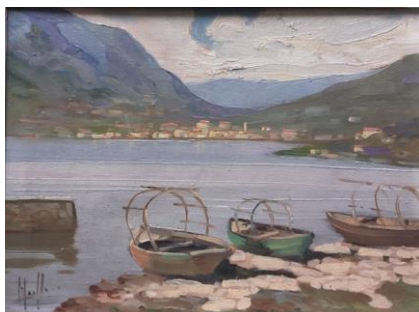
80/100 €



81.

MT LEFEBVRE  
"Route d'Anterne Sixt Haute Savoie"  
Huile sur toile, signée en bas à gauche,  
située au verso.  
46,5 x 55 cm.

100/200 €



82.

MAFFAY ?  
"Barques sur un lac italien"  
Huile sur panneau  
19 x 24 cm  
50/100 €





83.

J. PAGEL

"Torrent en montagne"

Huile sur toile ovale, signée et datée "1864"  
en bas à droite

38 x 47 cm

150/300 €

84.

Photomontage - chasseurs alpins et  
diorama

Technique mixte, titrée "Honneur  
aux défenseurs des Alpes"

37 x 54 cm

100/300 €



85.

P. JOUVET (1892-1981)

"Rivière en montage"

Huile sur panneau, signée en bas à droite  
32 x 76 cm

100/200 €



86.

Ecole suisse

Davos sous la neige

Huile sur panneau

47 x 62 cm

200/400 €





87.

FLORENCE  
"Le Cervin"

Huile sur toile, signée en bas à droite

81 x 116 cm

400/600 €



88.

Johann Joseph JANSEN (1829-1905)

Cascade dans les Alpes.

Huile sur toile, signée en bas à gauche (craquelures).

50 x 66 cm.

100/150 €



89.

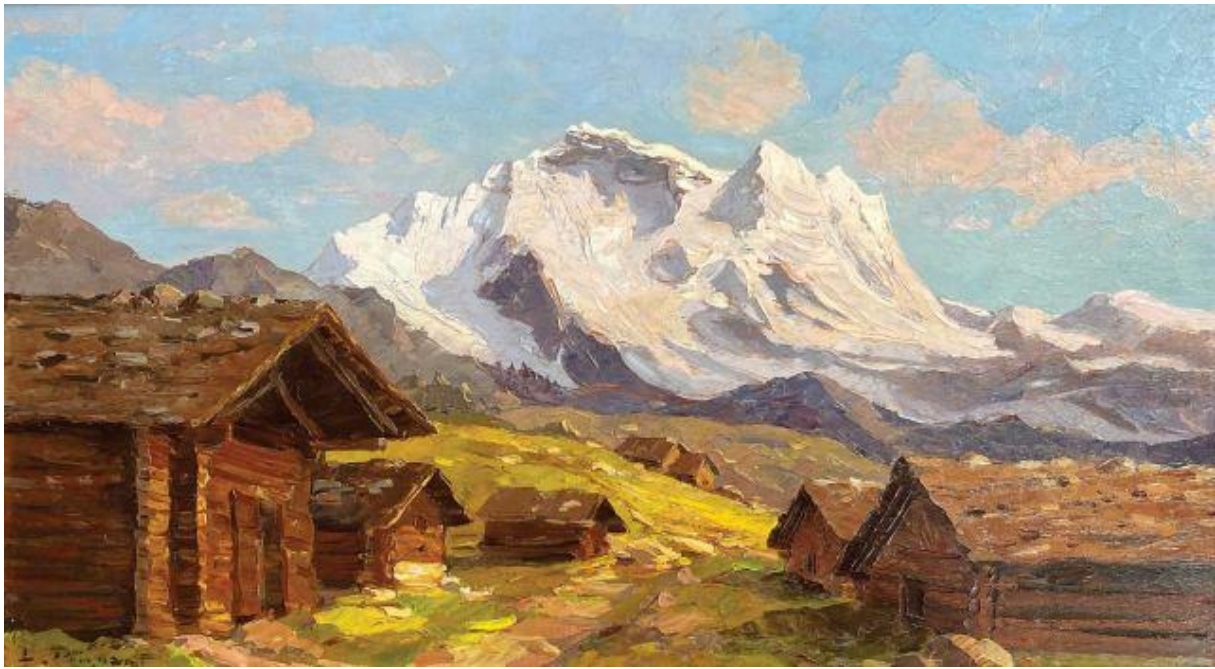
MATE

Chemin en montagne, 1981.

Huile sur toile, signée en bas à gauche.

40 x 50 cm.

30/50 €



90.

Lucien Poignant (1905-1941)

« Wengen, la Jungfrau »

Huile sur panneau signée en bas à gauche.

50 x 89 cm.

3000/3500 €





91.

Hervé MICHAL (1948)

"Du côté des Grandes Jorasses"

Acrylique sur papier, signée en bas à droite, située  
au verso de l'encadrement.

49 x 60 cm.

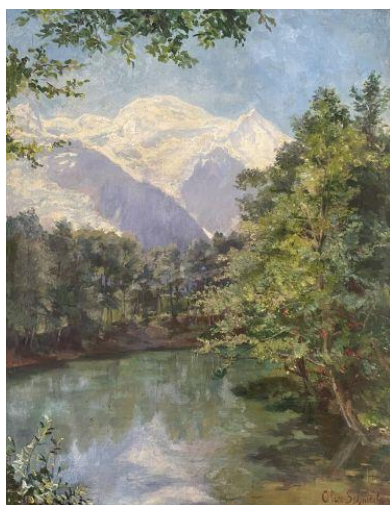
150/200 €



92.

Rudolf RESCHREITER (1868-1938)  
Vue de Tschamintal dans le sud Tyrol  
Huile sur toile, signée en bas à droite au verso.  
(Manques, accidents)  
37 x 50 cm.

300/400 €



93.

Alice SCHMERBER (1864-1954)  
Vue de l'aiguille et du dôme du  
Gouter depuis le lac des  
Gaillands à Chamonix  
Huile sur toile, signée en bas à  
droite.  
65 x 50 cm.

500/800 €



94.

Danielle STORA.DARMON (1949)  
Portrait de jeune femme sur fond de  
montagne  
Acrylique sur toile, signée en bas à  
droite.  
60 x 73 cm.

300/500 €



95.

Gaspard Pollet (XXe)

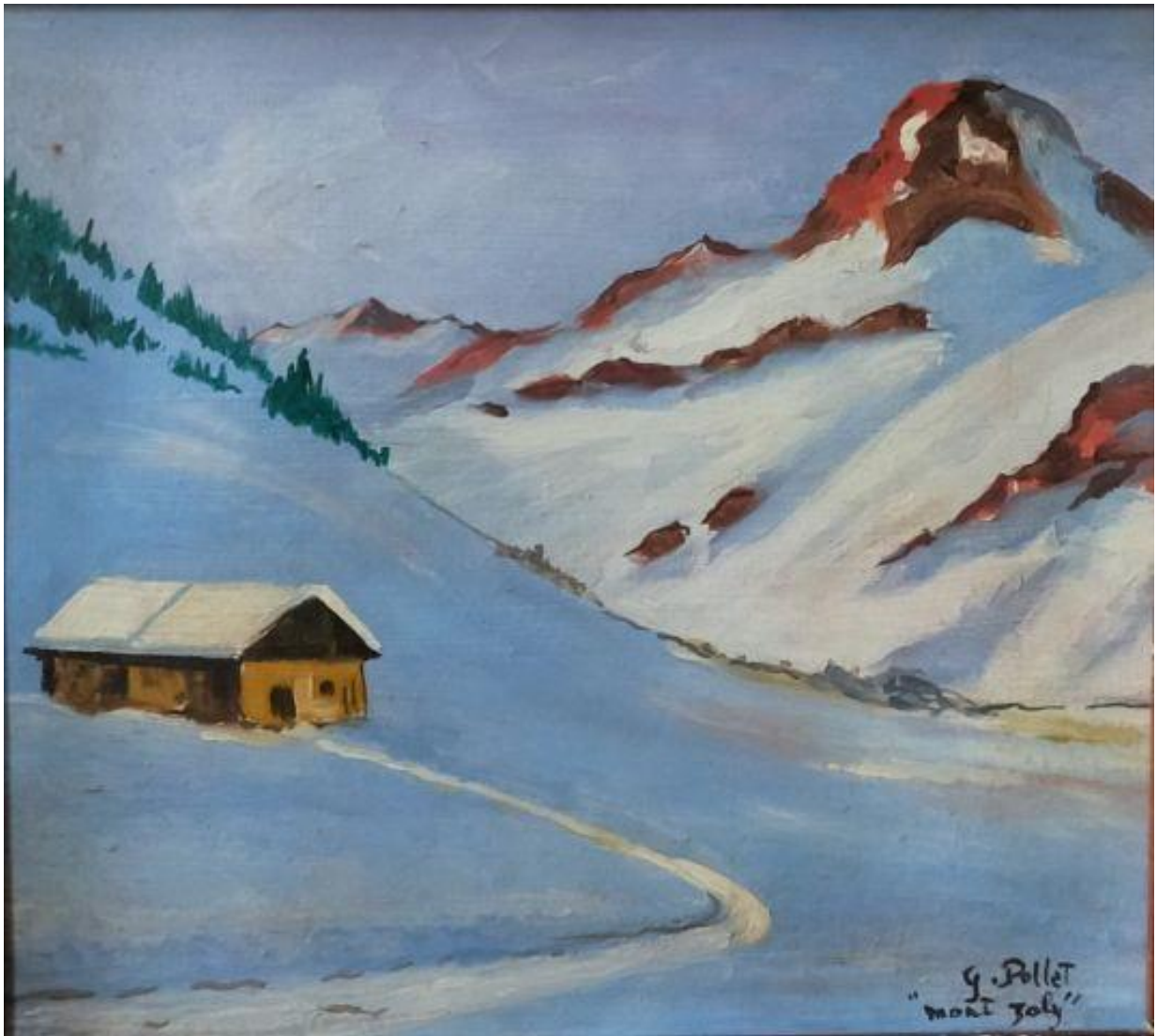
Chalets en montagne.

Huile sur toile, signée en bas à gauche, signée et  
dédiée "En hommage à P. Corbet". (Petit accident en  
partie basse).

33 x 41 cm

50/100 €





96.

Gaspard Pollet (XXe)

"Le mont Joly".

Huile sur carton, signée et située en bas à droite.

29 x 31 cm.

50/100 €

97.

Etienne DUNAND (XXe)

"Le cervin", 1959.

Huile sur isorel, signée, située et datée "59"  
en bas à droite.

35 x 27 cm.

50/100 €



98.

Etienne DUNAND (XXe)

La cordée sur le glacier.

Huile sur carton, signée en bas gauche.

37 x 26 cm.

50/100 €



99.

Léon JACQUET-DETAILLE (1923-2002)  
Village en montagne.  
Huile sur carton, signée en bas à gauche.  
23 x 37 cm.

100/200 €





100.

Anonyme (XXe)  
Châlet dans la montagne  
Panneau en bois marqueté, signature non  
identifiée en bas à droite (manques)  
70 x 52 cm

30/50 €



101.

Ecole Moderne  
Paysage de montagne  
Pastel sur papier, signé en bas à  
droite (accident).  
49 x 31,5 cm (à vue)

80/150 €



102.

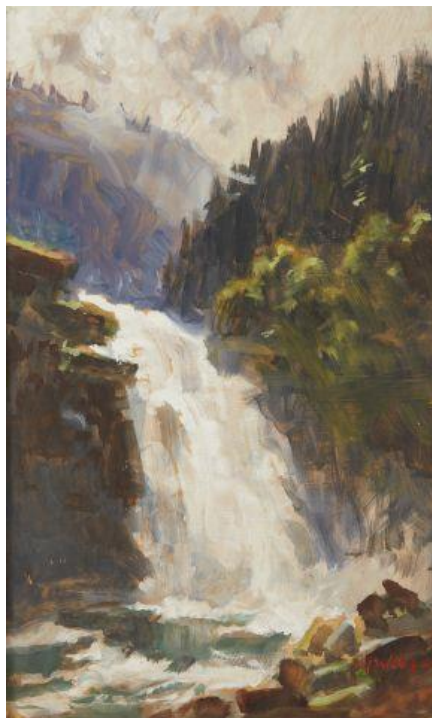
Marcel WIBAULT (1904-1998)  
Statue de Granvelle, palais de  
Granvelle.  
Pierre noire et réhauts de blanc,  
signée en bas à droite.  
20 x 28 cm (à vue).



103.

Marcel WIBAULT (1904-1998)  
Fleurs en montagne  
Huile sur isorel signée en bas à gauche  
(titre en grande partie effacé au verso)  
30 x 38 cm

200/400 €



104.

Marcel WIBAULT (1904-1998)  
Cascade en montagne  
Huile sur isorel signée en bas à droite  
35 x 22 cm

200/300€



105.

Marcel WIBAULT (1904-1998)  
Edelweisses et cyclamens  
Huile sur isorel signée toutes les deux en bas à droites  
Chacune 20 x 25 cm

300/500 €





106.

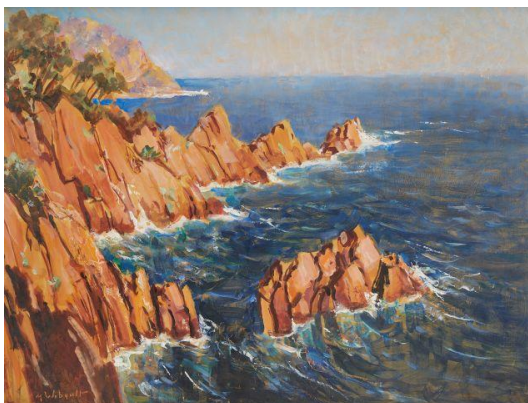
Marcel WIBAULT (1904-1998)

Vieux mazots et la Mont Blanc

Huile sur toile signée en bas à gauche et annotée

41 x 33 cm

1500/2500 €



107.

Marcel WIBAULT (1904-1998)

Les rochers rouges de l'Estérel

Huile sur isorel signée en bas à gauche

50 x 65 cm

400/800 €



108.

Marcel WIBAULT (1904-1998)

Arête de peuterey au Mont Blanc  
versant italien

Huile sur toile signée en bas à droite  
située sur une étiquette au verso du  
chassi

81 x 100 cm

(accident en bas à droite)

3000/5000 €



109.

Marcel WIBAULT (1904-1998)  
Le Mont Blanc depuis la Flégère  
Huile sur isorel signée en bas à gauche,  
annotations pratiquement effacées au verso  
46 x 55 cm

2500/3500 €



110.

Marcel WIBAULT (1904-1998)  
"Entrèves, le vieux pont sur la Doire de Ferret.  
Italie"  
Huile sur isorel signée en bas à droite et située  
sur une étiquette au verso  
46 x 55 cm

2500/3500 €

111.

Marcel WIBAULT (1904-  
1998)  
"Lac de la Cry et l'aiguille  
du Midi"  
Huile sur isorel signée en  
bas à gauche  
46 x 60 cm

2500/3500 €







112.

Marcel WIBAULT (1904-1998)

"Les aiguilles de Chamonix sous la neige"

Huile sur isorel, signée en bas à droite et située au dos

33x41 cm

1500/2000 €

113.

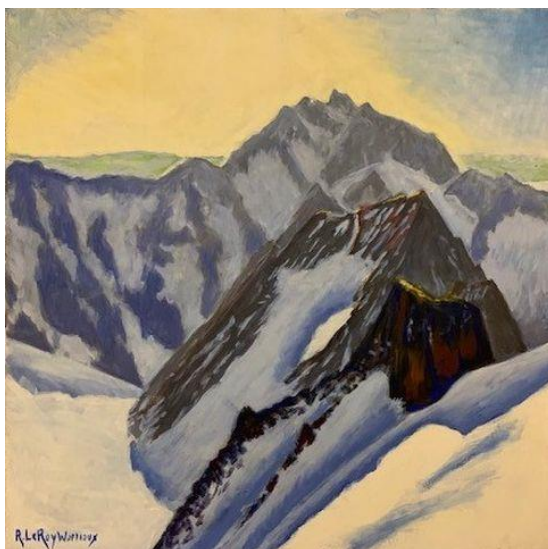
Marcel WIBAULT (1904-1998)

"Soir au petit lac de la Flégère, 1942 - les aiguilles de Chamonix"

Huile sur toile signée en bas à droite et situés, monogrammée et datée au verso

40 x 55 cm

2500/3500 €



114.

Robert Leroy WATTIAUX (1911-2004)

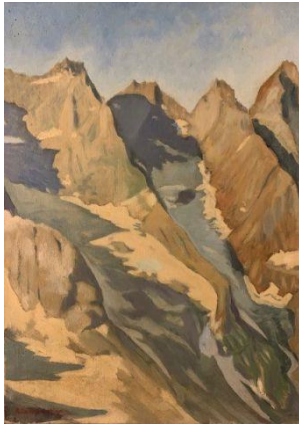
Haute montagne.

Huile sur toile, signée en bas à gauche.

60 x 60 cm.

200/500 €





115.

Robert Leroy WATTIAUX (1911-2004)  
Aiguille du Soreiller.  
Huile sur toile, signée en bas à gauche.  
46 x 34 cm

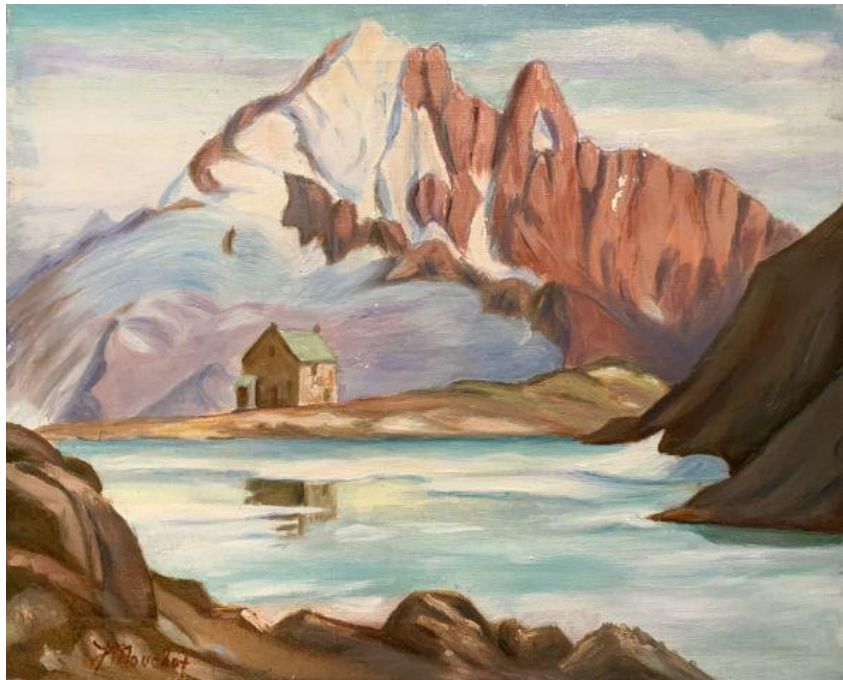
100/150 €



116.

Roger PUGET (1911-2002) ?  
« Le Cry à côté de Chamonix ».  
Huile sur panneau, signée en bas à droite  
(manque ?).  
27 x 34,5 cm.

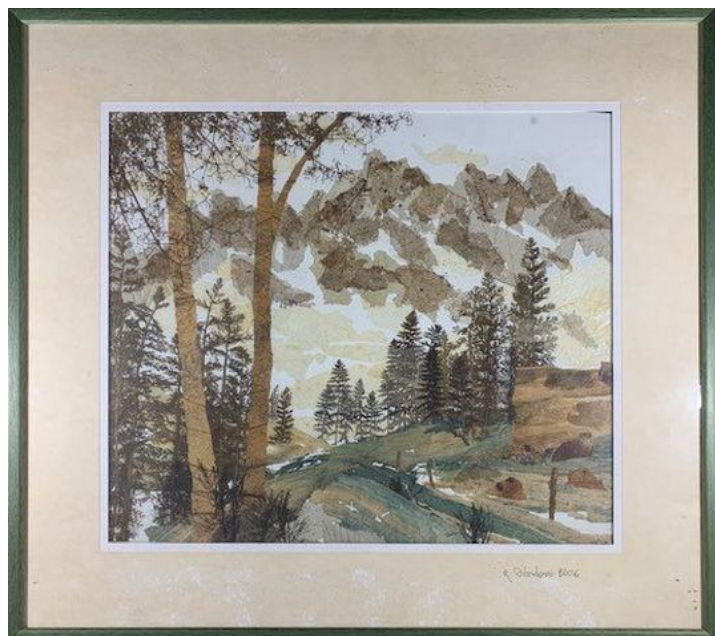
60/80 €



117.

Jeanne MOUCHOT (1911-1991)  
Lac Blanc, Aiguille Verte et Drus, 1991.  
Huile sur toile, signée en bas à gauche.  
33 x 40,5 cm  
Bibliographie :  
SPM, Cent ans de peinture de montagne, 1999, p.174.

150/200 €



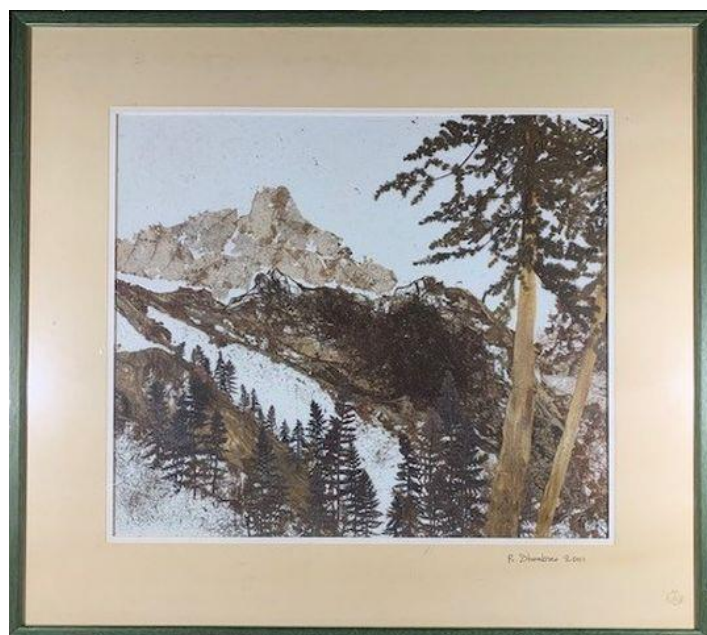
118.

René DHOMBRES (XXe)

Montagnes.

Technique mixte, végétaux séchés, signée en bas à droite.  
38,5 x 44 cm (à vue)

80/120 €



119.

René DHOMBRES (XXe)

Montagne.

Technique mixte, végétaux séchés, collage, signée en  
bas à droite.

37,5 x 44 cm (à vue)

80/120 €



120.

ECOLE MODERNE  
Vaches dans un paysage tyrolien  
Huile sur panneau  
78x34 cm

150/200 €



121.

Maurice EHLINGER (1896-1981)  
"Panorama Alpin," c 1940.  
Huile sur toile marouflée sur toile.  
27 x 35 cm.  
Bibliographie : Catalogue raisonné N°3637 page 466

50/100 €





122.

Astrid Walford (1907-1984)  
Sommets de haute montagne  
dans les Alpes  
Huile sur toile  
61x78cm

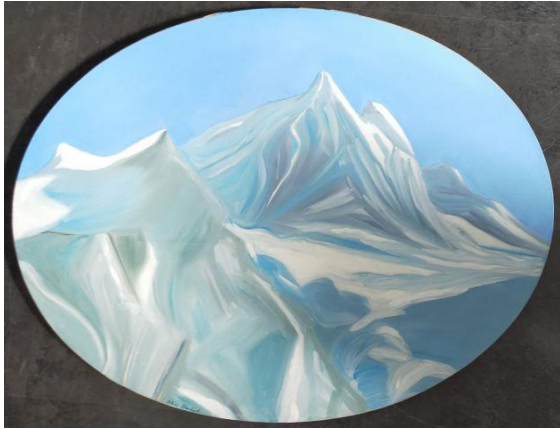
150/200 €



123.

Catherine-Diane BLANCHARD (1960)  
Le Cervin, 2004  
Huile sur toile, monogrammé en bas  
à droite et signé au dos  
50x50 cm

150/200 €



124.

Catherine-Diane BLANCHARD (1960)  
Massif du Mont Blanc, 1990  
Huile sur toile, signée en bas à gauche  
et signée et située au dos  
90x116 cm

150/200 €



125.

Catherine-Diane BLANCHARD (1960)  
Alpes, 2004  
Huile sur toile, signée en bas à droite et  
signée, située au dos  
54x73 cm

150/200 €



126.

Hans SCHROERS (1903-1967)  
Chalets  
Huile sur toile, signée en bas à droite  
42x34 cm

80/120 €



127.

Hans SCHROERS (1903-1967)  
Chalets et sapin  
Huile sur toile, signée en bas à droite  
38x47cm

80/120 €



128.

ECOLE MODERNE circa 1930  
Skieuse chaussant ses skis  
Sculpture en albâtre rehaussée de polychromie  
Hauteur : 38, largeur : 39 cm

600/1000 €



# CONDITIONS DE VENTE

La vente est faite au comptant en Euros (€)

Les acquéreurs paieront en sus des enchères, les frais suivants :

- 23,34 % + TVA soit 28% TTC
- 24,84 % + TVA soit 29,80 % TTC pour les achats via la plateforme Drouot Live.
- 26.34 % + TVA soit 31.61 % TTC pour les achats via la plateforme Auction

Les photos ne sont pas contractuelles, les dimensions sont données à titre indicatif.

Conformément à la loi, les indications portées à la liste engagent la responsabilité de BLANCHET & ASSOCIES, sous réserve des rectifications annoncées au moment de la présentation de l'objet et portées au Procès-verbal de la vente.

Dès l'adjudication, l'objet sera sous l'entière responsabilité de l'adjudicataire.

L'acquéreur sera lui-même chargé de faire assurer ses acquisitions, BLANCHET & ASSOCIES, déclinant toute responsabilité quant aux dommages que l'objet pourrait encourir, et ceci, dès l'adjudication prononcée.

À défaut de paiement en espèces, chèque ou carte de paiement, l'objet pourra être remis en adjudication sur folle enchère immédiatement ou à la première opportunité.

Pour les paiements par chèque, la remise des lots sera effective 10 jours après encaissement.

En cas de paiement par chèque non certifié, le retrait des objets pourra être différé jusqu'à encaissement du chèque.

Le paiement par un adjudicataire au moyen d'un chèque sans provision n'entraîne pas la responsabilité civile de BLANCHET & ASSOCIES, et en conséquence, la délivre de l'obligation de paiement au vendeur.

Les règlements doivent avoir lieu immédiatement après la vente et s'effectueront par :

1/ Virement bancaire (à privilégier):

BLANCHET SARL

- **FR76 3000 3028 2700 0200 7842 509**- BIC : **SOGEFRPP** - BLANCHET SARL

2/ <https://www.drouotonline.com/paiement/drouotblanchet> en ligne (délai 24/48 h pour validation au sein de nos services)

La maison de vente se charge gracieusement des ordres d'achat qui lui sont confiés. Ceux-ci devront obligatoirement être accompagnés d'un relevé d'identité bancaire, d'un chèque ou numéros de carte de paiement. Ces ordres d'achat doivent parvenir à BLANCHET & ASSOCIES avant la veille de la vente.

Dans le cas de plusieurs offres d'achat d'un montant égal, la première offre reçue l'emporte sur les autres. Toutefois une erreur ou une omission dans l'exécution de ces ordres n'engage pas la responsabilité civile de BLANCHET & ASSOCIES.

Les conversations téléphoniques sont susceptibles d'être enregistrées.

Les objets sont vendus dans l'ordre de la liste. BLANCHET & ASSOCIES est libre de fixer l'ordre de progression des enchères et les enchérisseurs sont tenus de s'y conformer. Le plus offrant et dernier enchérisseur sera l'adjudicataire.

En cas de double enchère effective reconnue par la maison de vente, l'objet sera remis en vente, tous les amateurs pouvant concourir à cette deuxième mise en adjudication.

BLANCHET & ASSOCIES est une société de vente volontaire de meubles aux enchères publiques régie par la loi du 10 juillet 2000, et agréée sous le numéro 2002-212.

