



ISABELLE GOXE & LAURENT BELAISCH

COMMISSAIRES PRISEURS ASSOCIÉS

DIMANCHE 28 AVRIL 2024 à 14h



ISABELLE GOXE & LAURENT BELAISCH

COMMISSAIRES PRISEURS ASSOCIÉS

À L'HÔTEL DES VENTES D'ENGHIEN
DIMANCHE 28 AVRIL 2024 À 14H

GRAVURES, DESSINS, TABLEAUX

BUFFET, DRUILLET, ERRO, FERRANDO, FORAIN, GODARD, ICART, JULIARD, KLASSEN,
LABOUREUR, LAGAR, MESNAGER-NOART, PICHETTE, REISER, RICARD-CORDINGLEY,
VALADIE, VOLTI, ETC.

LIVRES

Importante bibliothèque d'architecture et urbanisme du journaliste au Monde Frédéric EDELMANN (1951-2024), plaquettes d'exposition, gastronomie

SCULPTURES ET BRONZES

ALVAREZ, ARMAN, BERROCAL, BORRAS, DELABRIERRE, DU CROZET, HAUCHECORNE, MASSON,
SUSPERREGUI, RICHÉ, ETC.

VERRIERIES ET CERAMIQUES

LALIQUE, SAINT LOUIS, BACCARAT, GOLDSCHIEDER, LACHENAL, BLIN, HARVA, LURÇAT, ZOBEL,
MARAISN COCTEAU, CAPRON, GURAUD, RAYMOND, SIMONET, ETC.

ARTS DU XX^E-DESIGN

Salon Thonet, pendule ATMOS, bureau de Jules Leleu, fauteuil de Maurice Jallot, Bel ensemble de mobilier scandinave vers 1960,
enfilade de Florence KNOLL, meubles de POLLOCK, PERGAY, etc.

ARGENTERIE

ART ISLAMIQUE

ARCHEOLOGIE EGYPTIENNE, GRECQUE, ETRUSQUE ROMAINE

MEUBLES ET OBJETS D'ART

Mobilier XVIII^e et XIX^e, pendule Louis XVI signée Satin à Lyon, belle cheminée en bois sculpté, lustre en bronze Rocaille, etc.

APPAREILS DE PHOTOGRAPHIE

LEICA, HASSEBLAD, CANON

EXPOSITION : Vendredi 26 avril de 14 h à 18 h et dimanche 28 avril 2024 de 10 h à 12 h

EXPERTS : Pour les livres (Lots 14 à 25) : M. Nicolas ASVISIO. Tel : 06 47 79 88 52. E-mail : nicolas.asvisio@gmail.com

Pour le contrat de mariage (Lot 59) : Expert : M. Daniel BRUKARZ expert auprès de la CEA et membre de la Confédération Européenne des
Experts d'Art. E-mail : monogram.autographe@wanadoo.fr Site : www.monogram.org. Tel : 01 45 66 48 65 Port : 06 09 26 03 49.

Pour l'archéologie (Lots 251 273) : Daniel LEBEURRIER-Galerie Gilgamesh. Tel : 01 42 61 37 66

Frais de vente volontaire : 26,40 % TTC

PHOTOS SUR [INTERENCHERES.COM/95005](https://www.interencheres.com/95005)
ET SUR [ENGHIEN-SVV.COM](https://www.enghien-svv.com)

ENCHÈRES ÉLECTRONIQUES EN LIVE SUR
[INTERENCHERES.COM](https://www.interencheres.com) ET [DROUOT.COM](https://www.drouot.com)

Nos bureaux à Paris

CONSEILS et ESTIMATIONS : 3, boulevard Arago 75013 PARIS - 01 45 30 23 93

Nous vous accueillons sans rendez-vous du mardi au vendredi de 10h30 à 13h et de 14h à 18h

Groupe ROUGEMONT : 3, cité Rougemont - 75009 PARIS - 01 42 46 05 29

SCP & SARL GOXE - BELAÏSCH - Hôtel des ventes d'Enghien - 2, rue du Dr Leray 95880 Enghien-les-Bains
Tél. : 01 34 12 68 16 - Fax : 01 34 12 89 64 - Agrément n° 2002-161 - RCS Pontoise 442 344 305 000 10
Site : www.enghien-svv.com - E-mail : contact@enghien-svv.com - Service d'enchères en live : [interencheres.com](https://www.interencheres.com)

GRAVURES, DESSINS, TABLEAUX, LIVRES



3



6



8

1. **Lot de VUES d'OPTIQUE**, gravures certaines rehaussées en couleurs, Nice, Saint Germain en Laye, Palais à Naples, Magasin d'armes de Paris, Jardin du Gouverneur de Pondicherry, Athenes, refectoire de l'Hôtel royal des invalides, Madrid, Lahaye, Modène, Londres, Messine, etc.
(Trous de ver). 200 / 300 €
2. **Eugène ISABEY (1804-1886) (d'après)**
Portrait de la Dugazon
Gravure en couleur dans un beau CADRE en bois doré stucqué à décor de palmettes. Vers 1840/1860.
(Gravure légèrement passée). 150 / 180 €
3. **Louis ICART (1888-1950)**
Elégante aux chiots et élégante aux canetons
Deux pointe sèche et aquatinte à vue ovale, signées.
56 x 45 cm
(Rousseurs à l'une). 100 / 150 €
4. **Jean Émile LABOUREUR (1877-1943)**
Le déjeuner à la campagne et le dîner en ville
Deux pointes sèches pour illustrer pour un ouvrage du Brillat-Savarin.
17 x 14 cm 200 / 300 €
5. **Henri de WAROQUIER (1881-1970)**
Place de la Concorde
Eau-forte et Aquatinte signée en bas à droite, annotée Epreuve d'Artiste en bas à gauche.
25 x 33 cm à vue 40 / 60 €
6. **Bernard BUFFET (1928-1999)**
La Gazette de l'Hotel Drouot
Lithographie signée dans la planche et contresignée en bas à droite au crayon, justifiée 187/400.
58 x 47 cm à vue 300 / 400 €
7. **Salvador DALI (1904-1989)**
Les trois Grâces
Lithographie signée en bas à droite et numérotée 141/300.
63 x 88 cm 40 / 50 €
8. **Antoniucci VOLTI (1915-1989)**
Nu féminin de dos
Lithographie épreuve d'artiste couleur sépia signée en bas à droite.
64 x 48 cm à vue 100 / 150 €
9. **Joseph AMAR (1954-2001)**
Le grenier. Mai 1974
Lithographie signée et numérotée 46/70.
67 x 51 cm 50 / 60 €
10. **Eladio RIVADULLA (1923-2011)**
AFFICHE Fidel CASTRO, 26 de Julio. Signée et datée 1984.
102 x 74 cm
Déchirure) 100 / 150 €
11. **J. PERRIN, XX^e siècle**
Visages et nus
Suite de lithographie en noir et blanc numérotées.
65 x 50 cm 10 / 20 €
12. **Shepard FAIREY (1970)**
Liberté, Egalité, Fraternité, 2024
Lithographie en couleurs signée.
91 x 64 cm 150 / 200 €
13. **Marie-Thérèse FAYET (1934)**
La houle
Gravure sur cuivre polychrome sur papier estampé, signée et désignée en bas, numérotée 54/80.
47 x 36 cm
(Petites taches) 80 / 100 €



10

BIBLIOTHEQUE DE FREDERIC EDELMANN (1951-2024)

C'est d'un commun accord avec Caroline Edelmans que nous avons décidé de vendre en un seul lot la bibliothèque de son mari Frédéric Edelmans (1951-2024), pour préserver l'intégralité et la cohérence de cette importante source documentaire dans laquelle il puisait pour écrire. Frédéric Edelmans était journaliste et critique au Monde depuis 1977, spécialiste de l'Architecture et Urbanisme.

En 1977, année de l'inauguration du Centre Pompidou, Frédéric Edelmans entre au journal Le Monde comme pigiste au service culturel. Il couvre les questions d'architecture, de patrimoine et d'urbanisme aux côtés et avec l'appui de personnalités comme André Fermigier ou André Chastel.

Il est le chroniqueur des grandes constructions, notamment parisiennes pendant les années Mitterrand.

Rédacteur et membre de la société des rédacteurs du Monde en 1979, il devient chef-adjoint du service culturel de 1981 à 1984 et responsable du secteur presse et audiovisuel. Ce sont cependant ses chroniques sur l'architecture, le patrimoine et l'urbanisme qui restent ses principaux centres d'intérêt et l'essentiel d'une activité où il cherche à affirmer la liberté critique.

Frédéric Edelmans accompagne d'une plume acérée et toute aussi élégante que spirituelle l'émergence d'une nouvelle génération d'architectes qui renouvellent profondément la discipline tels que Piano, Gaudin, Gehry, Nouvel, Portzamparc, Koolhaas, Venturi & Scott Brown, Isozaki, etc. De nombreux ouvrages dans sa bibliothèque leur sont consacrés, dont certains lui sont dédiés.

Observateur attentif des pratiques professionnelles, il sait présenter dans toute son ampleur et avec clarté, les multiples implications d'un projet architectural.

En 1983, passionné par l'inclusion de l'architecture dans les villes, il est commissaire de l'exposition « Chicago Architecture-1833-1983 » (Paris 1983, Chicago 1984) et co-auteur du catalogue avant d'analyser les mutations de Barcelone dans la perspective des Jeux olympiques de 1992. Il est nommé administrateur de l'Ecole nationale supérieure des Beaux-Arts (1987-1991).

En 1990 le Ministère de l'Équipement lui décerne le Grand Prix National de la critique architecturale pour ses chroniques sur l'architecture, le patrimoine et l'urbanisme, récompensant notamment « ses prises de position courageuses, et la liberté de son expression ».

En 1993, il obtient la médaille de l'analyse architecturale décernée par l'Académie d'Architecture dont il devient membre associé, ainsi que le prix de la Ville de Barcelone pour la couverture journalistique des transformations urbaines de la métropole catalane (1993 et 2006).

Il est fait Chevalier de la Légion d'Honneur en 2002 (Ministère de la Santé), et Officier des Arts et lettres (Ministère de la Culture).

Après le colloque Unesco sur le patrimoine mondial à Suzhou (1998), il s'implique fortement comme chroniqueur ou conférencier en faveur de la défense du patrimoine chinois et du renouveau de l'architecture contemporaine

Il couvre ainsi pendant une quinzaine d'années les mutations urbaines de la Chine, s'efforçant de faire connaître les destructions qui affectent les villes et le patrimoine, mais aussi l'émergence d'une nouvelle génération d'architectes, le chantier pharaonique des Jeux olympiques de Pékin...

Il participe (1998-2008) aux travaux de l'Observatoire de l'architecture contemporaine en Chine (Cité de l'architecture et du patrimoine).

Il est membre du comité de pilotage du colloque franco chinois sur la ville, l'architecture, le patrimoine à l'Université de Tongji (2005 à Shanghai).

En 2008 il est commissaire des expositions « Dans la Ville chinoise », et « Positions, une nouvelle génération d'architectes chinois », (Cité de l'architecture - Paris ; Barcelone, Valence).

Il publie en 2014 deux ouvrages, « Made by Chinese », sur les dimensions contemporaine de ce travail (Editions Galerie Navarra).

On peut le considérer comme un des meilleurs spécialistes de la question. De nombreux ouvrages, majoritairement sur la Chine mais aussi sur le Japon, sont réunis dans sa bibliothèque.

Frédéric Edelmans est cofondateur (1992) avec François Bloch-Lainé de l'association Patrimoine sans frontières, puis président (1994-1997). Objectif : trouver, en partenariat avec d'autres organismes dans le monde, et en liaison avec les structures humanitaires, des réponses aux destructions commises sur les éléments vitaux de la culture des peuples. L'association intervient notamment pour tenter de préserver le centre ville de Beyrouth, le patrimoine de Croatie et de Bosnie, la photothèque de Skodra (Albanie) et la transmission de techniques de construction traditionnelles au Cameroun.

Bien que la bibliothèque que nous présentons ne concerne absolument pas cet autre pan de sa vie, on ne peut pas parler de Frédéric Edelmans sans évoquer son engagement dans la lutte contre le SIDA.

Il fait partie des premiers lanceurs d'alerte face à l'ampleur de l'épidémie de l'AIDS dans les années 1980. «Le sida prospère sur l'ignorance» est son credo.

En 1984, il est, avec Daniel Defert et le Dr Jean Florian Mettetal, l'un des trois fondateurs de l'association AIDES dont il assure le secrétariat général jusqu'en 1987. Edelmans et Mettetal quittent alors AIDES pour réorganiser les programmes de l'association ARCAT-SIDA tournée vers les professionnels de la recherche, de la médecine et de l'action sociale. Président de l'association (1996-97), il fonde en 1989 le premier mensuel français d'information sur l'ensemble des questions liées au HIV, Le Journal du Sida, soutenu par le Ministère de la Santé. Ce dernier lui remet la Légion d'Honneur pour son engagement associatif en 2002.

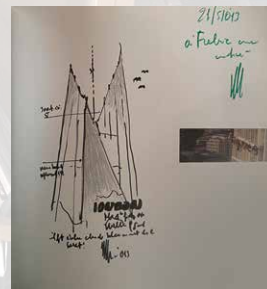
Frédéric Edelmans est mort le 25 janvier 2024 à Paris.

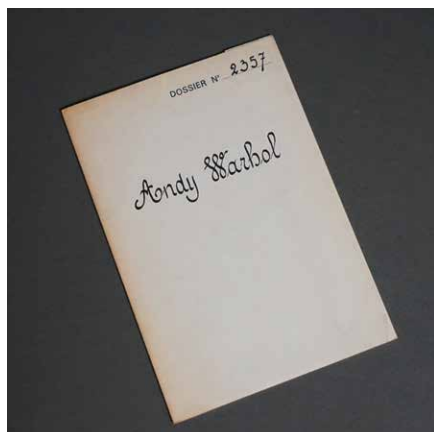
Caroline Edelmans, Laurent Belaïsch.

14. **Important FONDS de BIBLIOTHEQUE** de documentation en français, anglais et en chinois du journaliste au Monde Frédéric EDELMANN (1951-2024), principalement consacré à l'architecture française et internationale. On y retrouve les ouvrages de référence sur l'architecture ancienne, moderne et contemporaine, catalogues d'exposition monographies consacrées aux architectes (Vitruve, Palladio, Piranèse, Pujet, Lecqueu, Mansart, Soufflot, Hittorff, Garnier, Labrousse, Van de Velde, Gaudi, Le Corbusier, Mackintosh, Lloyd Wright, Frank Gehry) aux villes (Moscou, New York, Chicago, Paris, Alep) aux pays (France, Italie, Afghanistan, Yémen, Monde Arabe), ouvrages théoriques et éditions du patrimoine. Une attention toute particulière a été accordée dans cette bibliothèque à l'architecture et la culture chinoise et japonaise japonaise en règle générale (Religion, villes (Shanghai, Pékin, etc.), architectures anciennes, ponts, régions chinoises, littérature, personnalités, Mao, etc., estampe japonaise, Hokusai, Hiroshige, samourais, jardins, urbanisme, spatialité, art de vivre, Le dit du Genji).

Certains ouvrages enrichis d'envois autographes signés des auteurs ou architectes, notamment par Renzo Piano, Henri Ciriani, Christian de Portzamparc, Henri Gaudin, Laurent Greilsamer.

Quelques ouvrages d'Histoire et d'Histoire de l'Art ainsi que quelques ouvrages en chinois et en japonais. 3 000 / 4 000 €





15

15. **Andy WARHOL (1928-1987)**
Dossier 2357-The Thirteen most wanted men, n°11. Paris, Ileana Sonnabend, 1967
 Plaquette réalisée à l'occasion de l'exposition Andy Warhol à la Galerie Ileana Sonnabend à Paris en Avril 1967. Illustrée d'un portrait de John Joseph sérigraphié par Warhol. 400 / 600 €



16

16. **Andy WARHOL (1928-1987)**
Musée d'art moderne de la ville de Paris. 16 décembre 1970-14 janvier 1971.
 Plaquette réalisée à l'occasion de l'exposition Warhol au Musée d'Art moderne de la ville de Paris, illustré d'une reproduction de la sérigraphie «Cow» et d'un portrait photographique de Warhol à pleine page d'après Marc Cramer. Textes de Gilbert Brownstone et Alfred Pacquement. 60 / 80 €

17. **Andy WARHOL (1928-1987)**
Paris, Ileana Sonnabend, 1964
 Plaquette réalisée à l'occasion de l'exposition Andy Warhol à la Galerie Ileana Sonnabend à Paris en février 1964. Illustrée d'une sérigraphie de l'artiste en bleu et noir à double page. (Rouille aux agrafes, déchirure à la lithographie). 80 / 120 €

18. **Andy WARHOL (1928-1987)**
Paris, Ileana Sonnabend, 1965
 Plaquette réalisée à l'occasion de l'exposition Andy Warhol à la Galerie Ileana Sonnabend à Paris en mai 1965 pour la série «Flowers». Illustrée d'une sérigraphie de l'artiste. Textes d'Otto Hahn. (Couverture légèrement brunie) 80 / 120 €



17

19. **TORRES GARCIA (Joaquín)**
La Regla abstracta. S.l., ediciones Ellena Rosario, s.d. [1967].
 In-4, en feuilles sous couverture rempliée, première édition séparée du texte de Torres Garcia, écrit en 1946, et initialement publié en guise d'introduction dans « Nueva Escuela de Arte de Uruguay ». Illustrée d'une gravure sur bois. Texte en espagnol accompagné des dessins de l'artiste reproduits, suivi de la traduction en anglais. Tirage limité à 403 exemplaires numérotés, celui-ci n°259. 80 / 120 €

20. **[LETTRISME]**
L'Avant-garde lettriste et esthèteïrisme. n°3-4-5, 1965-66.
 Ensemble de 3 numéros de cette rare revue lettriste dirigée par Isidore Isou et Roberto Altmann. Tirage limité à 30 exemplaires numérotés et quelques exemplaires de presse, ceux-ci non numérotés. (une page de justification absente, agrafes avec traces de rouille, quelques feuillets détachés, traces de mouillures) 60 / 80 €



19

21. **Raymond HAINS (1926-2005)**
XXXIV^e exposition Biennale internationale des Beaux Arts. Venise, l'Elefante, 1968.
 In-4, portfolio contenant 6 lithographies originales de Raymond Hains, publiées à l'occasion de la 34^e Biennale d'art contemporain de Venise. 200 / 300 €

22. **Important ensemble de catalogues et plaquettes d'expositions**, principalement années 1960-1980, comprenant notamment Yves Klein, Frank Stella, Jean Le Gac, Pierre Restany, Marcel Broodthaers, Pinoncelli, Jean Messagier, Niki de Saint Phalle, Pierre Alechinsky, Gilles Aillaud, Mathey et Ragon, Roy Lichtenstein, Brancusi, Karel Appel, Rancillac. 300 / 400 €



28



31

23. Edouard NIGNON

Les Plaisirs de la table où, sous une forme nouvelle, l'Auteur a dévoilé maints délicieux secrets et recettes de bonne Cuisine, transcrit les précieux avec de Gourmets fameux et de fins Gastronomes, conseillers aimables et sûrs en l'Art du Bien-Manger. Paris, chez l'auteur, J. Meynial, s.d. [vers 1926].

In-4 broché, édition originale préfacée par Robert de Flers et illustré par P.F Grignon de vignettes, bandeaux et gravures in-texte.

Exemplaire sur vergé antique enrichi d'un envoi autographe signé de Nignon, daté de septembre 1926 «A mon ami le gentilhomme-Un bon plat, le goût s'efface... s'évanouit mais la formule reste ; tout comme la vraie amitié.» 100 / 200 €

24. Edouard NIGNON

Éloges de la cuisine française. Paris, Piazza, 1933

In-4 broché, édition originale accompagné d'une présentation de Sacha Guitry et illustré d'ornements décoratifs tirés en vert d'après Pierre Courtois.« Ce livre est un des meilleurs recueils de recettes parus entre les deux guerres. Elles sont accompagnées de notes historiques et anecdotiques de premier ordre » (Oberlé). Sous emboîtage de protection. 60 / 80 €

25. Edouard NIGNON.

L'Heptaméron des gourmets, ou Les Délices de la cuisine française. Paris, Imprimerie de Malherbe, 1919

Grand in-4 broché, édition originale de la plus prestigieuse publication gastronomique du XX^e siècle. (Oberlé) Il s'agit d'une collection des plus grandes recettes de la cuisine française, présentées en sept journées de festins. Chaque journée est respectivement présentée par André Mary, Henri de Régnier, Lucien Descaves, Fernand Fleuret, Laurent Tailhade, Guillaume Apollinaire et Émile Godefroy. L'édition est illustrée d'un portrait de l'auteur gravé à l'eau-forte par Jean Patricot et de 7 bois à pleine page d'après Octave Denis Victor Guillonet et Henri Varenne gravés sur bois par Jarraud, ornant un total de 620 recettes.

Tirage limité à 150 exemplaires numérotés, celui-ci n°65, un des 120 sur papier impérial du Japon.

Exemplaire enrichi d'un envoi autographe signé de Nignon et daté du 23 juillet 1923 «à Monsieur le Gentilhomme, en souvenir de son passage à la Haute-forêt, je me permets de l'inscrire au tableau d'Honneur des gourmets de France»

Sous emboîtage de protection. 1 500 / 2 000 €

26. Raoul DUFY (1877-1953)

Dufy (Collection Les Maîtres du dessin)-1948

Textes de Jean COCTEAU. Flammarion éditeur. Ouvrage illustré de 5 reproductions d'aquarelles et 5 reproductions de dessins tirées par Draeger Exemplaire numéroté 673/1000.

47 x 38 cm 100 / 120 €

27. École du XIX^e dans le goût du XVI^e et XVII^e siècles

Philtre d'Amour et La Chasse Malheureuse

Deux gouaches.

9 x 13 cm 100 / 120 €

(Quelques déchirures aux angles, pliures).

28. Jean-François BATUT (1828-1907)

Portrait d'Elégante appuyée sur une chaise

Pastel signé et daté «1884» en bas à gauche.

115 x 87 cm à vue 300 / 400 €

Cadre en bois stuqué doré.

29. Jean-Louis FORAIN (1852-1931)

Conversation à la bougie

Encre signée en bas à droite.

25,5 x 19,5 cm 120 / 150 €

30. Eugène Charles GUERARD (1821-1866)

Le repos dans les ruines

Projet d'éventail. Aquarelle et gouache sur soie.

19 x 42 cm 100 / 150 €

31. Jeanne PINOT, XIX^e siècle

Jeune fille au rameau de cerises

Pastel signé en bas à droite.

99 x 63 cm 700 / 800 €

Réf: Musée d'art du Pays de Laon «Suzette».

32. Emile DORREE (1883-1959)

Ecalgrain

Gouache et crayon sur papier signé et daté «23» en bas à droite.

25 x 36 cm 100 / 150 €



34

33. **Emile DORREE (1883-1959)**
Avenue d'Urville
 Aquarelle signée en bas à gauche.
 34 x 25 cm à vue. 100 / 150 €

34. **Emile DORREE (1883-1959)**
Le Manoir de Dur-Ecu à Urville
 Aquarelle signée, située et datée «23» en bas à droite.
 27,5 x 37,5 cm 100 / 150 €

35. **Emile DORREE (1883-1959)**
Falaise de Gréville à Landemer
 Gouache sur papier signée en bas à droite, située et datée «23» en bas à gauche.
 22 x 36,5 cm à vue 100 / 150 €

36. **École hollandaise, XX^e siècle**
Les Cheminées
 Graphite et crayon de couleur sur papier.
 18 x 23 cm 120 / 150 €

37. **Edgar Henry BOUTRY (1857-1938)**
Etang au Crépuscule
 Aquarelle signée en bas à gauche.
 27 x 44,5 cm à vue 100 / 120 €

38. **Albert SÉBILLE (1874-1953)**
Le Victory, vaisseau de Nelson à Trafalgar, la flotte au loin, 1908
 Aquarelle signée à l'ancre de marine et datée en bas à droite, désignée au dos.
 60 x 47 cm
 (Manques aux angles et sur les bords). 300 / 400 €

39. **Raphaël DELORME (1885-1962)**
Amazones
 Aquarelle signée en bas à gauche.
 21 x 19 cm à vue 300 / 500 €

40. **École française XX^e siècle**
Pêcheurs à quai
 Pastel portant une signature en bas à droite.
 36 x 44 cm 200 / 300 €

41. **École française vers 1900**
Attelage Labourdette & Cie à un cheval, avec son cocher
 Aquarelle annotée Labourdette et Cie et datée 1900 en bas à droite.
 34 x 51,5 cm 120 / 150 €



38



40



41



42

42. **École française vers 1900**
Attelage Labourdette & Cie à quatre chevaux, avec deux cochers et leur maître
 Aquarelle monogrammée ER Labourdette et Cie et datée 98 en bas à droite
 60 x 100 cm
 (Petites griffures et taches). 300 / 400 €

43. **École du XIX^e siècle dans le goût du XVIII^e siècle**
Jeune femme à la rose
 Pastel à vue ovale.
 40 x 32 cm 150 / 200 €

44. **G. PETIT (XIX-XX^e siècle)**
Bacchantes années folles
 Gouache ovale signée et datée «1915» en bas à droite.
 21 x 15 cm 80 / 120 €

45. **Nathaniel P. STEINBERG (1893-1976)**
Scène de messe noire
 Fusain signé en bas à gauche.
 50 x 32 cm 100 / 120 €

46. **Adolphe PÉTERELLE (1874-1947)**
Nu féminin accroupi
 Fusain signé en bas à gauche.
 31 x 23 cm à vue 150 / 200 €



44

47. **Ann PRADO (XX^e siècle)**
Biche au Repos
 Fusain et rehauts de blanc signé en bas à droite.
 48 x 29 cm à vue 100 / 150 €
 Provenance : Claude ROBERT, Prado, Nouveau Drouot, 6 avril 1981, Lot 40.

48. **J. PERRIN, XX^e siècle**
C'est une affaire
 Crayons de couleurs signé en bas à droite.
 42,5 x 61 cm 80 / 120 €

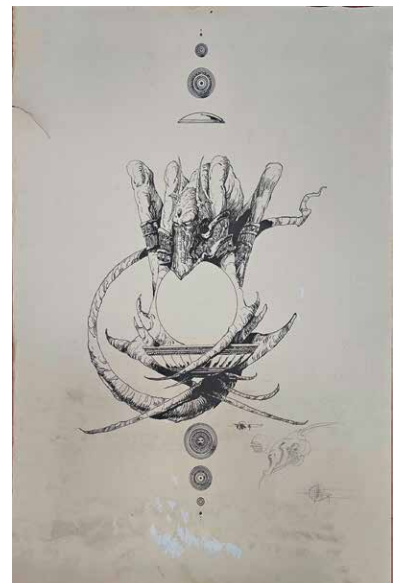
49. **J. PERRIN, XX^e siècle**
Le marché aux esclaves
 Crayons de couleurs signé en bas à droite.
 59 x 40 cm 80 / 120 €

50. **REISER (1941-1983)**
Gros dégueulasse
 Planche à l'encre signée en bas à droite.
 25,5 x 20 cm 1 500 / 2 500 €

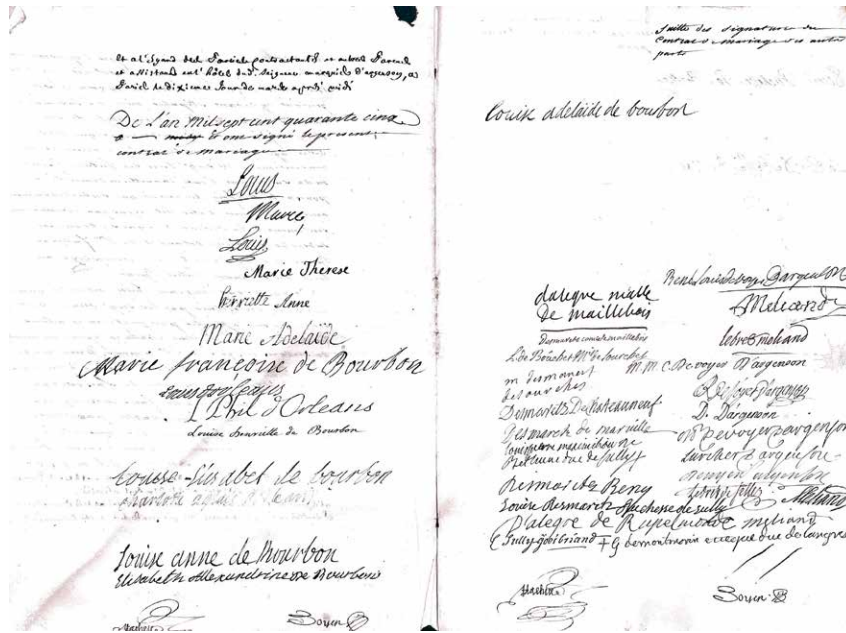
51. **Philippe DRUILLET (1944)**
Créature de science fiction
 Encre signée en bas à droite rehaussée de deux visages au graphite resigné. Edition DARGAUD.
 83 x 59 cm 200 / 300 €



50



51



59

52. Jean-Pierre SCHECROUN (XX^e siècle)

Composition abstraite, 1963
Pastel et encre signé et daté 63 en bas à droite.
49 x 64,5 cm 50 / 80 €

53. Celso LAGAR (1891-1966)

Nu assis
Lavis d'encre sur papier signé et daté «1914»
en bas à droite.
18 x 26 cm à vue 80 / 120 €
(Pliures).

54. Etienne BLANC (1934-1980)

Compositions
Deux encres sur papier signées en bas à
droite, la plus grande signée «69».
75 x 55 et 105 x 75 cm
(Pliures et déchirures à la plus grande).
80 / 120 €

55. COURTY, XX^e siècle

Deux compositions à la gouache.
On y joint : École contemporaine. Tête de vieil homme. Eau-forte portant une
signature illisible en bas à droite.
26,5 x 20,5 et 20 x 19,5 30 / 40 €

56. Jorge BORRAS (1952)

Le Grand Canal et la Salute
Aquarelle signée en bas à droite.
29 x 39 cm 300 / 400 €

57. Jorge BORRAS (1952)

Vue de l'Île de la Cité
Aquarelle signée en bas à gauche.
29 x 39 cm 300 / 400 €

58. Séraphin-Médéric MIEUSEMENT (1840-1905)

Palais Jacques Coeur Bourges vers 1880
Tirage albuminé monté sur carton.
56 x 46 cm
(Déchirure au niveau du support). 30 / 40 €

59. Contrat de Mariage entre le comte de Yves Marie Desmaretz chevalier comte de Maillebois, maréchal des camps et armés du Roy, fils de Jean-Baptiste François Desmaretz, marquis de Maillebois et de la demoiselle Marie Madeleine Catherine de Voyer d'Argenson, « en La présence du Roy et de la Reine, de Monseigneur Le Dauphin et de Madame La Dauphine.... ».
Manuscrit de 32 pp. in folio relié par un cordon de soie bleu, sous emboitage gainé de cuir bleu usagé. 10 mars 1745.
Contrat de mariage portant 42 signatures autographes du ROI, de la REINE, de la Famille ROYALE, de plusieurs personnages de la Cour et des familles des mariés. 5 000 / 6 000 €

60. GENERAL de GAULLE, Autographe sur papier cartonné.
7 x 9,5 cm 50 / 60 €

61. École du XVII^e siècle
Ange et enfant
Huile sur toile.
74 x 95 cm
(Manques, restauration et rentoilage). 300 / 500 €



61



64



65

62. **Alexandre Gabriel DECAMPS (1803-1860), (attribué à)**
La patrouille de singes
 Huile sur toile.
 41 x 27,5 cm hors cadre.
 (Accroc, encrassé). 1 200 / 1 500 €
63. **Elise Von STEINACKER, XIX^e siècle**
Huile sur toile à vue ovale.
 45 x 40.
 Cadre en bois stuqué doré sommé de noeuds de rubans
 (Légers accidents et manques au cadre). 100 / 150 €
64. **Guido RENI (1575-1642) (d'après)**
Saint-Michel terrassant le démon
 Huile sur toile.
 42 x 31 cm
 (Légers manques). 500 / 600 €
65. **École française XIXe-XX^e siècle**
Vaches sur un chemin de campagne
 Huile sur toile signée en bas à gauche.
 89 x 130 cm 300 / 400 €
66. **Henri Georges TODD (1846/47-1898) (Attribué à)**
Nature morte
 Huile sur toile.
 88 x 120 cm
 (Légères griffures). 300 / 500 €
67. **Nicolas LANCRET (1690-1743) (d'après)**
 Paire de tentures murales peintes, et deux fragments du motif central, à décor de musiciens et élégantes. 190 x 60 cm pour les grandes, 86 x 60 cm pour les petites.
 (Usures et manques). 3 000 / 4 000 €



66



67



68

69

70

68. **École Française XIX^e siècle**
Deux études de scènes mythologiques au Dieu Pan
 Deux huiles sur toile.
 24 x 19 cm 27 x 22 cm.
 (Accidents, craquelures) 200 / 300 €

69. **Alexandre JULIARD (1817-?)**
Musiciens italiens
 Huile sur toile signée en bas à droite.
 67 x 51 cm
 (Manques en bas). 200 / 300 €

70. **École française XIX^e siècle dans le gout du XVIII^e siècle**
Jeune fille au panier de fruits
 Huile sur toile.
 81 x 65 cm 200 / 250 €

71. **Gabriele CASTAGNOLA (1828-1883)**
La spozata
 Huile sur toile signée en bas à droite.
 39 x 30 cm
 Beau cadre en bois sculpté doré 800 / 1 000 €

72. **École française XIX^e siècle**
La Crucifixion sur le Golgotha
 Huile sur toile.
 41 x 28 cm 300 / 400 €

73. **Georges RICARD-CORDINGLEY (1873-1939)**
Retour de Pêche
 Huile sur toile marouflée sur panneau signé en bas à droite.
 27 x 36 cm 300 / 500 €

74. **Léon NOIREAUT (1890-1960)**
Homme breton fumant la pipe
 Huile sur panneau signé en bas à gauche.
 35 x 27 cm 80 / 120 €

75. **Léon-Jean GIORDANO DI PALMA (1886-?)**
Bateliers au bord du Loing
 Huile sur panneau signé en bas à gauche.
 33 x 41 cm
 (Manque). 100 / 150 €

76. **François MAURY (1861-1933)**
Buste de Tzigane
 Huile sur panneau signé en bas à droite.
 36 x 27 cm 150 / 200 €

77. **François MAURY (1861-1933)**
Joueur de Mandoline
 Huile sur toile signée en bas à droite.
 41 x 32 cm 200 / 300 €

78. **BASTON (XX^e siècle)**
Pêcheur et Lavandière
 Deux huiles sur toile signées.
 46 x 38 cm 250 / 300 €



71

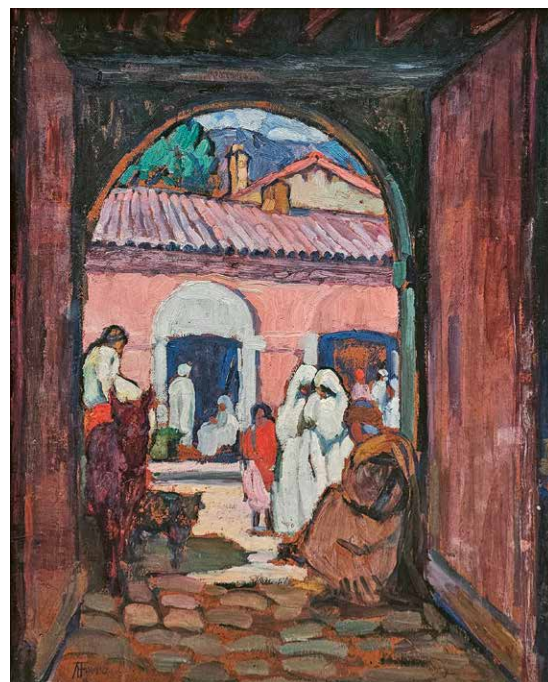


73



74

79. **Yvonne THIVET (1888-1972)**
Deux ponts de Paris, cygnes sur un lac, deux bassins dans un parc et allée ombragée
 Cinq huiles sur panneau signés, dans un même encadrement horizontal en chêne ciré.
 16 x 15 cm chaque panneau
 19 x 88 cm le tout
 (Fente à l'un des panneaux). 200 / 250 €
80. **A THOUREN (XIX- XX^e siècle)**
Nature morte aux pêches
 Huile sur toile signée et datée 1907 en bas à gauche.
 35 x 48 cm 100 / 150 €
81. **Léon Jean GIORDANO DI PALMA (1886- ?)**
Paysanne au bord de l'étang
 Huile sur toile signée en bas à droite.
 55 x 65 cm 150 / 200 €
82. **JOURDAN (XX^e siècle)**
Le foc et la trinquette
 Huile sur panneau signé en bas à droite.
 45 x 57 cm 40 / 60 €
83. **René CHAMBON (1888-?)**
Panier de fruits
 Huile toile signée en bas à droite.
 55 x 46,5 cm
 Cadre en bois stuqué style louis XV.
 (Eclats). 150 / 200 €
84. **Augustin FERRANDO (1880-1957)**
Animation au souk d'Alger
 Huile sur panneau de carton signé en bas gauche.
 62,5 x 48 cm 1 000 / 1 500 €
85. **Gabriel GODARD (né en 1933)**
Nature Morte devant la Fenêtre, 1959
 Huile sur toile signée et datée 59 en bas à gauche.
 60 x 74 cm 500 / 800 €
 Provenance : BLACHE, Tableaux Modernes, Versailles, 23 novembre 1986, lot 67.
 Le bordereau d'achat ainsi que le catalogue de la vente seront remis à l'acquéreur
86. **Étienne BLANC (1934-1980)**
Paysage aux arbres
 Huile sur toile.
 49 x 68 cm 100 / 150 €
87. **Étienne BLANC (1934-1980)**
Composition
 Huile sur toile.
 93 x 124 cm 150 / 200 €
88. **Étienne BLANC (1934-1980)**
Composition
 Huile sur toile.
 100 x 124 cm 200 / 300 €



84

89. **Jean-Baptiste VALADIÉ (1933)**
Le Corsage blanc
 Huile sur toile signée en bas à droite.
 66 x 46 cm 150 / 200 €
90. **CLERC (XX^e siècle)**
Le manège
 Huile sur toile signée en bas à droite.
 46 x 55 cm 80 / 100 €
91. **Leopoldo Berthelemy SANTA MARIA (1887-1970)**
Arbres bordant la rivière
 Huile sur toile signée en bas à droite.
 89 x 116 cm 80 / 100 €
92. **José María PELAYO (1956)**
Composition
 Huile sur Isorel signé en haut à droite.
 14 x 33 cm 50 / 100 €
93. **James PICHETTE (1920-1996).**
Le Lac
 Huile sur toile signée et datée «59» en bas à droite.
 46 x 55. 200 / 300 €



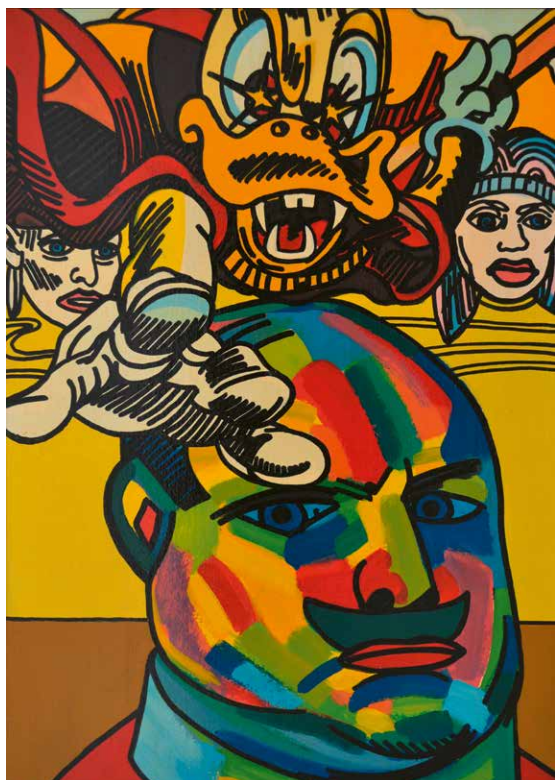
85



89



93



99

94. **Irène FANSHAWE, XIX^e-XX^e siècle**
 TENTURE figurant une porteuse d'eau près de la rivière Castellane. Publicité pour la station thermale de Moltig les bains. «Santé Beauté de la peau», vers 1930-1940.
 196 x 129 cm
 (Légères usures). 500 / 600 €

95. **Sergeï TOUTOUNOV (1958)**
 Village Russe
 Huile sur carton signé en bas à droite.
 41 x 33 cm 150 / 200 €

96. **Sergeï TOUTOUNOV (1958)**
 Bouquet de roses
 Huile sur carton signé en bas à droite.
 44 x 38 cm 200 / 300 €

97. **JC ROY, XX^e siècle**
 Rue à Talmont sur Gironde
 Huile sur toile signée en bas à droite.
 60 x 74 cm
 (Très léger manque). 1 000 / 1 500 €

98. **Louis MAGRE (1955)**
 Paysage de Provence
 Huile sur toile signée en bas à gauche.
 60 x 73 cm
 (Tâches). 200 / 300 €

99. **Gudmudur ERRO (né en 1932)**
 The Devil and Jawlensky 1864-1941, 1990.
 Acrylique sur toile signée, datée et titrée au dos.
 46,5 x 33 cm 3 000 / 5 000 €



100

100. **Peter KLASSEN (né en 1935)**
 Camion bâché bleu et jaune 605 corrosif, 1985
 Acrylique sur toile signée, datée et titrée au dos.
 54 x 45,5 cm 2 000 / 3 000 €

101. **Jérôme MESNAGER (1961)-NOART (1965)**
 Machine
 Bois et métal peint signé par les deux artistes. Série Machine présentée par la galerie Groupe transversale en 1996.
 30,5 x 290,5 x 7 cm 400 / 600 €



101

SCULPTURES ET BRONZES



102



104

102. Alfred BARYE (1839-1882)

Faisan

Épreuve en bronze signée sur la terrasse.
11 x 16 x 6 cm

100 / 120 €

103. École française vers 1900

Buste de jeune femme, couronnée de laurier, allégorie de l'Histoire

Bronze à patine brune.
H. 11 cm

100 / 150 €

104. Édouard Paul DELABRIERE (1829-1912)

Lionne dévorant un Caïman

Épreuve en bronze à patine brun-rouge.
5 x 23 cm

200 / 300 €



105

105. Roger DU CROZET, actif entre 1869-1880

Cheval harnaché et lévrier se disputant une rêne

Bronze à patine brune, signé M(arqu)is du Crozet sur la terrasse.
26 x 38 x 18 cm
(Petites usures).

200 / 300 €

106. Clovis MASSON (1838-1913)

Daguet couché

Épreuve en bronze à patine brun clair nuancé. Signé et inscrit
«salon des beaux arts» sur la terrasse.
13,5 x 22 x 9 cm

400 / 500 €

107. Edouard DELABRIERE (1825-1912) (Attribué à)

Lion marchant

Épreuve en bronze à patine brun-rouge.
H. 8 cm

100 / 150 €



106



107



108



109



111



110

108. Edouard DELABRIERRE (1825-1912) (Attribué à)
Tigre passant
 Epreuve en bronze à patine brun-rouge.
 H. 13 cm 150 / 200 €

109. Louis RICHÉ (1877-1949)
Lionne couchée
 Bronze à patine brune signé.
 13 x 29 x 11 cm 800 / 1 000 €

110. Armand LEMO (1881-1936)
Gentilhomme à la canne
 Sujet chrysiléphantin signé au dos sur socle d'onyx brun.
 H. 23 cm
 (Légères usures à la patine). 200 / 300 €

111. Pierre Marie POISSON (1876-1953)
 BUSTE en plâtre patiné représentant une jeune fille en costume traditionnel de Bou Saasa, tribu Ouled Nail. Vers 1909, signé au dos, Poinçon PM, un exemplaire en bronze au Musée Berard d'Agesci de Niort.
 H. 49,5 x 40 cm 2 500 / 2 800 €

112. École indochinoise XX^e siècle
Buste de femme laotienne
 Bronze à patine noire, socle en bois laqué, portant un cachet au dos.
 H totale : 28 cm
 (Légères manques sur le socle). 400 / 500 €

113. École du XIX^e siècle
Buste de femme des colonies
 Bronze à patine médaille.
 H. 30 cm 600 / 800 €



114



115

114. **Gaston HAUCHECORNE (1880-1945)**
Buste de Chinois
 Epreuve en terre cuite signée sur la terrasse.
 17 x 18 x 13 cm

80 / 120 €

115. **Thomas CARTIER (1879-1936)**
Kroumir, chat persan
 Terre cuite signée.
 H. 39 cm
 (Petite restauration).

600 / 800 €

116. **GOLDSCHIEDER**
 Buste d'oriental au turban en terre cuite à patine polychrome. Tampon en creux au dos.
 H. 35 cm
 (Légères éclats).

300 / 500 €

117. **José CARDONA (1878-1923)**
Buste d'enfant à la Renaissance
 Bronze à patine médaille et marbre blanc. Signé.
 23 x 22,5 x 13 cm

300 / 400 €



116



117



118

118. Miguel BERROCAL (1933-2006)

Ensemble de six SCULPTURES de la collection Mini-Multiples : Cristina, 1969-70. Métal nickelé signé et numéroté 1337. 62 x 79 x 37 mm, Portrait de Michèle, 1969. Métal nickelé signé et numéroté 5060. 66 x 74 x 51 mm, Mini Maria, 1968-69. Métal nickelé signé et numéroté 4639. 43 x 80 x 38 mm (Manque une pièce centrale, présentée sur son support haut), La Mini Cariatide, 1968-69. Métal nickelé signé et numéroté 3441. 130 x 63 x 33 mm, Mini Zoraida, 1969-1970. Métal nickelé signé et numéroté 3020. 78 x 33 x 45 mm, Mini David-Opus 107, 1969. Métal nickelé signé et numéroté 8208. 140 x 55 mm.

Tous sont vendus avec guide d'instructions de montage de l'époque sauf le Mini David. 3 500 / 4 000 €

119. Jorge BORRAS (1952)

La Boudeuse

Epreuve en bronze à patine noire et bleue, justifiée 1/8. 44 x 32 x 20 cm 3 800 / 4 000 €

120. Jorge BORRAS (1952)

Boxer

Epreuve en bronze à patine noire, justifiée 1/8. 25 x 33 x 16 cm 2 700 / 3 000 €

121. Jean-Bernard SUSPERREGUI (1952)

Sans titre (Cube à la sphère)

Acier poli signé et daté 2005. H. 22 cm 1 500 / 2 000 €

122. Jean-Bernard SUSPERREGUI (1952)

Sans titre (l'oeuf).

Acier poli signé et daté 2005. H. 31 cm 1 500 / 2 000 €

123. Xavier ALVAREZ (né en 1949)

Freya

Bronze à la cire perdue patiné noir, signé et numéroté 1/8. H. 75 cm 1 800 / 2 000 €



119



120

VERRIERIES ET CERAMIQUES



124



125



126

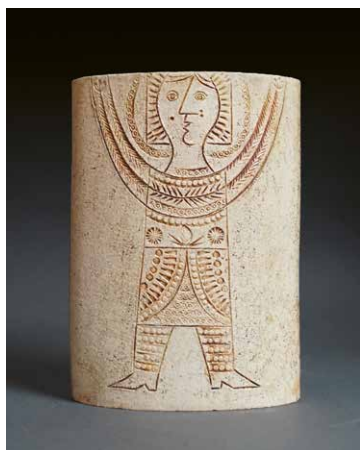


128

- 124. LALIQUE France**
LAVE-RAISINS modèle «Riquewihr» en verre moulé-pressé patiné, modèle créé en 1938, repris après 1951, signature à la roulette.
H. 12,5 cm 100 / 120 €
- 125. MURANO, XX^e siècle**
Important VASE en verre bullé orangé, à côtes à indentations, les anses à inclusions dorées travaillées à la pince.
H. 38 cm 120 / 150 €
- 126. Line VAUTRIN (1913-1997)**
COLLIER en Talosel et éclats de miroir bleu.
L. 47 cm 300 / 400 €
- 127. MONTJOYE**
COUPE vide-poche polylobée en verre givré vert à décor de glands et de feuilles de chêne rehaussés à l'or.
D. 20 cm
(Accident et manque). 100 / 120 €
- 128. Important VASE** à anses en verre incolore et turquoise à inclusions d'or, à côtes à décor émaillé de fleurs de pavots. H. 36 cm
(Accident). 200 / 300 €
- 129. BACCARAT**
Partie de service en cristal modèle TALLEYRAND comprenant onze coupes à champagne (trois légères égrenures), neuf verres à eau (six égrenures et éclats), huit verres à vin (quatre égrenures), dix verres à vin blanc, une carafe et un broc. 400 / 600 €
- 130. CRUCIFIX** en argent émaillé gravé et orné de cabochons de pierres dures.
Travail Italien vers 1960.
Poids brut 1132 g. - H. 38 cm 400 / 500 €
- 131. COUPE** vide-poche en céramique à coulures vert foncé sur fond vert, la monture en bronze à double patine à décor de fleurs et feuillages. Signature (illisible) sous la base.
Epoque Art Nouveau 150 / 200 €
- 132. MONTEREAU**
Assiette en faïence fine émaillée d'un étang, le bord à décor japonisant de carpes et roseaux signé Paul FOUCHE.
Fin XIX^e siècle.
D. 20 cm 50 / 80 €
- 133. Raoul LACHENAL (1885-1956)**
Vase balustre à deux anses en grès brun à glaçure céladon et coulure bleutée. Marque R Lachenal original au dessous.
H. 19 cm
(Léger éclat sous la base). 150 / 200 €
- 134. Charles VINCENT, Manufacture de Sèvres**
La Danseuse de Flamenco
Biscuit signé et daté «Ch Vincent 1913».
49 x 23 cm 500 / 700 €
- 135. Jacques BLIN (1920-1995)**
Pied de lampe en céramique émaillée à décor zoomorphe (important fêle le long de la panse, abat jour à refixer). 100 / 150 €
- 136. Charles HARVA (XX^e siècle)**
PIED de LAMPE en céramique craquelée sable, noir et mordorée. Monogrammée C.H. France 250 / 300 €
- 137. Roland ZOBEL (1915-2006)**
CERAMIQUE LES CYCLADES à Anduze, panneau de bois avec céramique et émaux polychrome, figurant une montgolfière. Signé au dos.
41 x 20 cm 180 / 200 €



129



138

- 138. Roger CAPRON (1922-2006)**
 VASE en céramique à section ovale, insculpé d'un personnage cubiste. Vers 1960
 32 x 23 cm
 Cachet en dessous. 600 / 700 €



139

- 139. LONGWY-PRIMAVERA**
 SALADIER sur talon en faïence et émaux figurant des naïades et une biche dans une végétation stylisée. Vers 1920.
 D. 29,5 cm. - H. 13 cm.
 (Petit éclat sur le bord). 1 000 / 1 200 €

- 140. LONGWY**
 Important PLAT en émaux figurant des martins-pêcheurs branchés. Cachet «Émaux FSG peint à la main, Longwy. D».
 D. 37,4 cm.
 (Craquelures). 100 / 120 €

- 141. Jean LURCAT (1892-1966)**
 PLAT en faïence à fond jaune incisé de noir, figurant une danseuse dans un décor de feuilles. Marqué au dos «dessin Lurcat Sant Vincens O.N 11/100».
 D. 26,5 cm 350 / 400 €

- 142. Jean LURCAT (1892-1966)**
 ASSIETTE en faïence émaillée figurant un personnage, signée au revers «Dessin J Lurcat Sant Vincens VG3».
 D. 23,5 cm 200 / 220 €

- 143. Jean-Baptiste CHIAPELLO (1888-1949) pour Vallauris**
 VASE à panse jaune recouvert de glaçure, tampon en creux au-dessous, vers 1935.
 14 x 11,5 cm 80 / 100 €

- 144. Marcel GIRAUD (1937) pour Vallauris**
 VERSEUSE anthropomorphe en céramique émaillée ornée d'une tête de faune à cornes de bélier.
 10 x 10 cm 200 / 250 €



149



141

- 145. Jean MARAIS (1913-1938)**
 PLAT ovale en terre cuite émaillée à décor d'arbre formant un profil, signé au revers et sur le marli.
 33 x 26 cm 200 / 250 €

- 146. Jean COCTEAU (d'après)**
 ASSIETTE en porcelaine figurant Pégase. Edité par Royal Limoges.
 D. 24 cm 40 / 50 €

- 147. Jean COCTEAU, 1959**
 ASSIETTE en porcelaine, figurant un coq républicain, provenant du restaurant Taillevent, édité par gda limoges France.
 D. 24,3 cm.
 (Légères usures à la dorure). 70 / 80 €

- 148. Marcel GIRAUD pour VALLAURIS**
 VASE ANTHROPOMORPHE en grès émaillé moucheté, Signé.,
 H. 20 cm 200 / 250 €

- 149. Marcel GIRAUD dit CARDELLE, VALLAURIS**
 SCULPTURE en céramique émaillée incisée figurant un animal fantastique, pièce unique signée.
 23 x 13 cm 600 / 800 €

- 150. Michèle RAYMOND, (1946)**
 Couple enlacé, vers 1970
 Grès flammé polychrome. Atelier des Galuches.
 H. 36 cm 150 / 200 €



150

151. **Charles VOLTZ à Vallauris (1923-1997)**
MASQUE AFRICAÏN en céramique vers 1960, signé.
30,3 x 23 cm 600 / 700 €



151

152. **Gabriel SIMONET, (1909-1990) (Attribué à)**
Masque en terre rouge modelé avec applications.
Signé SG au dos.
26 x 17,5 cm 700 / 800 €



152

153. **POTERIES SALERNOISES**
Deux importants PLATS en faïence émaillée d'une
rosace et d'un cheval au coucher du soleil.
D. 75 cm 200 / 300 €



153

154. **DENBAC**
Paire de vases bouteille en grès flammé à coulée d'émail
brun et vert signés.
H 25 cm 40 / 50 €

ARTS DU XX^e-DESIGN

155. **Maurice JALLOT (1900-1971)**
FAUTEUIL en bois naturel mouluré les pieds terminés
par des petits sabots de bronze doré, les pieds arrière en
léger retrait. Vers 1930. Garniture florale moderne.
500 / 600 €

156. **ARTS & CRAFTS**
GUERIDON rond en acajou, les trois pieds repercés de
tulipes stylisées. Vers 1900.
71 x 68 cm 100 / 150 €

157. **COFFRET** formant support à stylos, en métal chromé
et ébène de Macassar, ouvrant par un tiroir latéral
dissimulé. Modèle Art Déco vers 1980. 80 / 100 €

158. **BOITE** en métal argenté, le couvercle bombé en son
centre, ceinte de rangs de perles et gainée de galuchat sur
les quatre cotés. 80 / 100 €

159. **BOITE à POUDRE** en cristal à pans, la monture en argent,
le couvercle gainé de galuchat. (quelques chocs et infimes
éclats). Travail anglais. 80 / 100 €

160. **COFFRET** en ébène de Macassar et métal chromé,
découvrant deux compartiments. Vers 1930.
250 / 300 €

161. **COFFRET** en ébène de Macassar et métal chromé, les
bords à godrons. Vers 1930. 200 / 220 €

162. **KIRBY BEARD and Co, paris**
COFFRET en acajou, gainé de galuchat, la prise en os.
Signé sur un cartouche sous la base. 250 / 300 €



155



163



165

163. JAEGER LECOULTRE

PENDULE ATMOS cage, en métal chromé et verre, le cadran écri à chiffres arabes., Socle carré à pans et pieds découpés. Vers 1930. (Rayures au cadran, à réviser).
23,5 x 17 x 14 cm

800 / 1 000 €

164. Edgar BRANDT (1880-1960) (dans le gout de)

Pied de lampe en fer forgé figurant un serpent s'enroulant sur un arbre et retenant dans sa bouche l'abat-jour.
H. 45 cm

80 / 100 €

165. Maison THONET, Vienne, vers 1900

SALON en bois cintré, le dossier à croisillons, comprenant un canapé, deux fauteuils et deux chaises, la garniture en velours vert frappé de fleurs. Modèle 62 reproduit au catalogue Thonet de 1895.

2 000 / 3 000 €

166. Belle VITRINE en bronze argenté, le bord crénelé, ouvrant à deux portes coulissantes à pans, à trois étagères de verre. Vers 1930.
175 x 110 x 40 cm

(Manque un support d'étagère, petits chocs). 300 / 400 €

167. Jules LELEU (1883-1961)

Petit BUREAU en bois de placage, le plateau en arc de cercle reposant à un caisson à tiroirs sur un côté. Signé dans un cartouche rectangulaire en ivoire. Vers 1930.
75 x 135 x 69 cm

1 200 / 1 500 €

168. LAMPADAIRE en métal chromé, le fût hexagonal, la base ronde et le support de vasque à gradins, la vasque chromée. Epoque Art Déco, vers 1930.

H. 177 cm
(Petites usures à la base). 300 / 400 €

169. CHEVET en placage de frêne, la façade ouvrant à un tiroir, deux vantaux et une niche, boutons en métal argenté. Vers 1930-40.

80 / 100 €

170. Ingo MAURER (1932-2019)

Lampe à poser, modèle «Spring» en métal chromé et verre opalin.
H. 40 cm
(Très légères usures). 150 / 200 €



167



168



170

171. **Originale TABLE** basse composée d'un PLATEAU rond marqueté de coquille d'oeuf et composition anthracite et noir à l'imitation du marbre, le centre cerné d'une frise de vagues, le piétement en métal noirci rapporté. 800 / 900 €
172. **Roger CAPRON (1922-2006)**
TABLE basse en métal et carreaux de terre cuite modèle Herbier. 30 x 107 x 48 cm 100 / 150 €
173. **Arne JACOBSEN (1902-1971)**
Long BUFFET en placage de palissandre, ouvrant à deux vantaux coulissants découvrant des petits tiroirs et deux tiroirs au centre et deux portes coulissantes sur les côtés dégagant des étagères et une niche, reposant sur quatre pieds. Porte une étiquette au dos et le n° 57 estampillé. 115,5 x 200 x 45 cm (Petits chocs d'usage). 500 / 800 €
174. **Alvar AALTO (1898-1976)**
Tabouret modèle 60 en hêtre lamellé-collé. Edition Artek. On y joint un fauteuil en hêtre lamellé-collé. 100 / 120 €
175. **Max INGRAND (1908-1969) pour Fontana Arte**
Deux LAMPES en opaline blanche modèle 853, le piétement en métal laqué blanc, l'une au modèle percé au niveau du pied. H 52,5 cm 400 / 600 €
176. **Svend Aage MADSEN (act. Vers 1950-1960) pour HP Hansen, Danemark vers 1960**
BUREAU plat en placage de teck, ouvrant à deux rangées de tiroirs sur une face, une large étagère et un vantail sur l'autre. 71 x 152 x 73 cm 800 / 1 000 €
177. **Didier ROZAFFY, XX^e siècle pour les éditions Meubles Oscar, vers 1950**
Paire de BIBLIOTHEQUES vitrées en placage de chêne, les portes en verre à fermeture coulissante. 209 x 98 x 33 et 243 x 75 x 43 cm (Traces d'humidité, usures). 250 / 300 €
178. **Arne JACOBSEN (1902-1971) pour Fritz Hansen**
Deux paires de chaises modèle 3107 ou série 7, l'une en placage de teck, l'autre laquée rouge le piétement en métal chromé. Vers 1950-60. 300 / 500 €



173



174



176



175



178



179

179. Florence KNOLL vers 1960

Enfilade murale en placage de noyer, les poignées de tirage en cuir les portes coulissantes.
183 x 48 x 46 cm
(Traces d'humidité et usures).

800 / 1 200 €



180

180. Erling TORVITS (1925) pour Klim Møbelfabrik Danmark vers 1960

SECRETARE en palissandre ouvrant un abattant et une rangées de tiroirs dans la partie haute et six tiroirs sur trois rangs dans la partie basse.
100 x 100 x 47 cm
(Très petits manques).

1 000 / 1500 €



- 181. Ensemble de MEUBLES** pouvant former AMEUBLEMENT de salle à MANGER en placage de teck comprenant une table à allonges, un buffet à hauteur d'appui, une enfilade, deux chaises et deux fauteuils, les ouvertures des portes des buffets coulissantes à lattes. Buffets attribués à Svend Aage LARSEN, XXe, pour l'éditeur Faarup Møbelfabrik. Fauteuils et chaises de Thomas HARLEV (act. vers 1950), Farstrup Møbler. Travail scandinave vers 1960.

1 800 / 2 000 €



182



183



184

182. Ole WANSCHER (1903-1985)

AMEUBLEMENT de SALON comprenant un canapé et deux fauteuils, modèle Senator, par Ole Wanscher pour France and Son Danemark vers 1950-60.

80 x 182 x 74 et 80 x 60 x 74 cm

(Traces d'humidité, rayures).

800 / 1 200 €

183. MEUBLE BAR D'ANGLE en placage de teck, la façade ouvrant quatre vantaux et une tablette mobile centrale. Travail danois vers 1960.

144 x 90 x 64 cm

500 / 600 €

184. Ejvind A. JOHANSSON (1923-2002)

TABLE ou CHARIOT de couture en teck, le plateau découvrant des casiers, la ceinture dégageant un panier en osier, les pieds à roulettes, par Ejvind A. Johansson. Travail danois vers 1960.

58 x 60 x 40 cm

(Rayures, traces d'humidité).

300 / 350 €



186

185. TABLE ronde en teck. Travail danois vers 1960.

72 x 110 cm

(Petits chocs d'usage).

120 / 150 €

186. Hans OLSEN (1919-1992) pour FREM ROLJE

TABLE de salle à manger à rallonge et ses quatre CHAISES tripodes empilables en teck et Skaï noir. Vers 1960.

D. 106 cm

400 / 600 €

187. COIFFEUSE en teck, le plateau mobile à fond de glace découvrant des casiers, la façade à tiroirs. Travail danois vers 1950-60.

78 x 90 x 45 cm

300 / 400 €

188. BRDR WAHLBERG

TABLE basse en palissandre, la ceinture ornée d'une niche et tiroirs sur une face et une petite tablette mobile sur l'autre, par BRDR Wahlberg (Luna), travail scandinave, vers 1960.

51 x 135 x 54 cm

(Traces d'humidité).

200 / 400 €



187



188



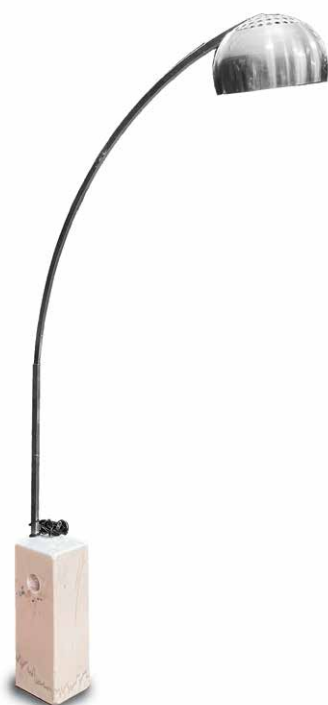
190



191



192



193

189. **ILMARI TAPIOVAARA (1914-1999) Nesto éditeur**
CHAISE en bois modèle Fanett, le dossier en bois noirci cintrés à barreaux. Créée vers 1950.
(Bâti à refixer). 30 / 40 €
190. **Robert SCHULTZ, XX^e siècle**
TABLE basse de jardin modèle Leisure en aluminium laqué blanc et jaune, par Richard Schultz pour Knoll, vers 1966.
39 x 121 x 60 cm
(Traces de rouille, légères usures, traces d'humidité) 400 / 600 €
191. **LAMPE de table modèle Itis, en métal laqué blanc signée Naoto Fukasawa, édition Artemide.**
On y joint une petite LAMPE de bureau en cuir et métal noirci.
H 46 cm 120 / 150 €
192. **LAMPE de table Luna table. Éditions Home deck London.**
H 49 cm 30 / 40 €
193. **LAMPADAIRE Arco en métal chromé, le piétement en marbre blanc veinée, par Achille (1918-2002) et Pierre (1913-1968) CASTIGLIONI, édition FLOS.**
H. 240 cm 800 / 1 200 €
194. **VALLAURIS**
TABLE basse en laiton et carreau de terre cuite émaillée jaune et noire au portrait de femmes incisés.
78 x 47 x 35 cm
(Dorure usée). 100 / 120 €
195. **Charles POLLOCK (1930-2013)**
Suite de trois FAUTEUILS modèle «executive chair» métal chromé, ABS et cuir noir.
(Légères usures). 400 / 600 €



195



196

- 196. Gastone RINALDI (dans le goût de)**
TABLE et quatre CHAISES en métal chromé, la plateau de la table en verre.
75 x 110 cm 250 / 300 €
- 197. Maria PERGAY (1930-2023) (d'après)**
TABLE en métal chromé à trois plateaux pivotant foncés de verre fumé. Vers 1970.
36 x 60 cm 200 / 300 €
- 198. ARLUS, vers 1960-70**
LUSTRE cruciforme en métal noirci et doré à six lumières de verre globulaire givré.
53 x 90 x 40 cm
On y joint deux CHAISES en métal chromé, l'assise et le dossier en composition bleu et crème. 80 / 100 €
- 199. LASCO, vers 1960**
TABLE basse, le plateau en verre églomisé à décor d'asters couleur cuivre et or sur fond noir, le piétement en métal noirci et doré.
40 x 90 x 48 cm 80 / 100 €
- 200. VENINI (dans le goût de)**
LUSTRE en baguette de verre fumé et incolore vers 1970.
23 x 40 cm 100 / 150 €
- 201. Paire de PIEDS de LAMPES** de section carrée en placage de bois de palmier, la monture en métal nickelé. Travail vers 1980.
1 500 / 1 800 €
- 202. Max SAUZE (1933)**
LAMPE en lamelles d'aluminium de section carrée.
H. 20 cm
(Quelques projections de peinture). 100 / 150 €
- 203. Thomas HARLEV pour FARSTRUP**
Fauteuil modèle 213 en teck et Skaï. accroc à l'assise.
150 / 200 €
- 204. Lous KALFF (1897-1976) pour PHILIPS, modèle « Auray 80.0.30 »**
Trois APPLIQUES en teck et verre dépoli. Vers 1960-1970.
H. 32 cm 150 / 200 €
- 205. Giancarlo PIRETTI (1940) pour Anonima Castelli**
CHAISE pliante Plia, le piétement métallique, l'assise et le dossier en Plexiglas fumé. 50 / 60 €
- 206. Eero SAARINEN (1910-1961) (d'après)**
Paire de FAUTEUILS inspirés du modèle Tulip, le piétement en fonte d'aluminium blanc, l'assise thermoformée blanc la galette mauve ou grise.
H 81 cm
(Légères usures, accident à un accotoir). 120 / 150 €
- 207. I. TOLEDO, XXe-XXI^e siècle**
PIED de LAMPE en métal doré et deux bougeoirs au modèle. Signé au poinçon sur le pied de lampe.
H. 46 cm
(Lampe). 80 / 100 €
- 208. JUTEAU, XX^e siècle**
Composition
Tapisserie en laine vers 1970.
170 x 120 cm 50 / 60 €



197



204

ARGENTERIE



210



212

209. **PAIRE DE BOUGEIROIS** de service en argent sterling, poinçons TB&S au lion passant, couronne et lettre, Angleterre.
Poids brut : 646 g. - H. 17,5 cm 700 / 750 €
210. **MIROIR** à main ovale, la monture en argent, la prise à décor d'un angelot ligoté, la glace biseautée.
Poids : 470 g brut. - L. 31 cm
(Petit éclat). 120 / 150 €
211. **RAFRAICHISOIR** en métal argenté uni, reposant sur piédouche rond, les prises feuillagées.
H. 22 cm 100 / 120 €
212. **LUC LANEL pour CHRISTOFFLE**
Douze **PORTE-COUTEAUX** en métal argenté « Ondulations ». Modèle créé dans les années 1930. Dans leur écrin d'origine, signé Christoffle et Christoffle Paris sur la boîte. 200 / 300 €
213. **Grande JARDINIÈRE** en argent, intérieur en métal, le bord découpé, rainuré à agrafes de feuillages, ornée de côtes pincées et rainures, travail de la Maison LAPAR, poinçon Minerve,
44,5 X 27,5 cm - Poids net : 917 g 1 000 / 1 200 €
214. **ENCRIER** en marbre rose et argent, reposant sur quatre pieds doubles, le décor des pieds se poursuivant par des bandes moulurées horizontales et verticales, au centre, espace pour les plumes, encrier placé au centre orné du même décor. Travail français d'époque Art Déco.
L. 27 cm 200 / 250 €
215. **CHARRIOT à BOUTEILLE** en métal argenté à décor de lignes courbes et volutes, anse à prise feuillagée.
L. 28 cm 50 / 60 €
216. **GARDE** de la garde d'honneur écossaise en argent, métal argenté et bois, la sculpture en métal argenté, reposant sur un socle en bois orné d'une plaque d'argent. Travail anglais.
H. 29 cm 200 / 300 €



213



225

225. **Petite PENDULE** en bronze doré le cadran rond émaillé signé Vaucher, les support en pilastres en corps d'égyptienne. Epoque Restauration.
H. 28 cm

300 / 400 €

226. **École française XVIII^e siècle d'après Jean RAOUX (1677-1734)**
L'offrande à Priape
Miniature ronde à l'huile sur carton, d'après la composition inversée de Raoux de 1720, conservée au musée Fabre à Montpellier. Annotée à l'encre au dos, n°6, L.T. et désignée. Cadre en bronze doré.
D. 7,5 cm sans le cadre

150 / 200 €



226

227. **PENDULE** cage en bronze doré et marbre rouge griotte, le cadran à la reine émaillé de guirlandes fleuries signé Revel à Paris, entouré d'une belle ornementation de bronze doré à décor de noeud de rubans guirlandes de fruits et enroulements feuillagés, surmonté d'une cassolette fleurie. On y joint deux VASES d'ornement d'un modèle approchant en marbre griotte et bronze doré à décor au bord de deux oiseaux retenant des guirlandes de fruits et fleurs. Epoque Napoléon III de style Louis XVI.
H. 46 cm et 30 cm
(Petit accident à une vitre latérale).

600 / 800 €

228. **HIBOU** en bronze à patine brun mordoré, yeux en verre, socle à gradins en albatre.
H. 22,5 cm

400 / 450 €



227



228



229



232

- 229. Important CENTRE DE TABLE** en albâtre mouluré à riche décor de branchages de lierre grimant, d'oiseaux et papillons. Piédouche à coupe inversée reposant sur une base rectangulaire. Epoque Louis-Philippe.
44,5 x 29 x 22,5 cm.
(Légères usures au décor). 400 / 600 €
- 230. VASE** soliflore en verre opalin bleu roi à décor or, la monture en bronze à jonc rubané. porte une étiquette Baccarat. 40 / 50 €
- 231. PENDULE** portique à quatre colonnes en bronze doré, le cadran argenté, le balancier à grill terminé par deux dragons ailés surmontant une rosace. Epoque Restauration.
H. 56 x 27,5 cm
(Fonctionne, manque la suspension Brocot, patine à nettoyer).
900 / 1 000 €
- 232. PENDULE** en bronze doré et patine vert antique figurant Christophe Colomb découvrant l'Amérique. Cadran argenté formant un rocher. Marqué «AM1381», écusson de Honoré Pons. Epoque restauration.
H. 38,5 x 23 cm.
(Usures). 300 / 400 €
- 233. GARNITURE de CHEMINÉE** en bronze doré de style rocaille, pendule surmontée de Bacchus et deux candélabres à quatre bras de lumière, le cadran en porcelaine signé «Bigot fils». Epoque Napoléon III.
Pendule : H. 41 cm, candélabres : H. 50 cm 1 200 / 1 300 €
- 234. Important SEAU** à vin ou champagne en cristal taillé, cristallerie de Lorraine.
25 x 23 cm 150 / 200 €
- 235. PENDULE** au barde gaulois en bronze et marbre de Sienne à riche ornementation de volutes et feuilles d'acanthé, le cadran à chiffres romains et chemin de fer sur fond champagne. Epoque Restauration.
H. 47 cm
(Accident au verre du cache arrière, légères usures à la patine).
100 / 120 €
- 236. Antonio CANOVA (1757-1822) (d'après)**
Allégorie de la Lecture
Albâtre.
H. 42 cm
(Restauration à l'arrière de la terrasse). 100 / 150 €
- 237. MIROIR** en bois stuqué doré à décors de trophées d'armes et chute de laurier. Epoque Louis XVI.
120 x 73 cm.
(Fronton à refixer et léger manque manque). La glace moderne.
150 / 200 €
- 238. PRESSE-PAPIER** en bronze à patine brune, tête de Socrate. Fin XIX^e siècle.
80 / 100 €
- 239. École dans le goût de la Renaissance italienne, vers 1900**
Vierge
Cadre à fronton en bois doré.
30 x 18 cm
(Manques). 120 / 150 €
- 240. POT** couvert en porcelaine émaillée polychrome et dorée dans le goût de Meissen, le corps à côtes orné d'un couple galant en habit du XVIII^e siècle dans un cartouche de feuillage, sur fond d'un semis de fleurettes, le couvercle surmonté d'un oiseau, le col et le pied en bronze doré cernés d'un jonc de feuilles de laurier.
H. 51 cm 200 / 300 €
- 241. École XVII^e siècle**
Bas-relief en nacre sculptée à décor de personnages mythologiques.
3,5 x 6,5 cm à vue 100 / 150 €
- 242. Belle GLACE** à parcloles en composition dorée, à décor ajouré de d'une coquille. Style Régence.
144 x 98 cm 200 / 250 €



242

ART ISLAMIQUE



243

243. **KANDJAR** le manche en jade vert clair, le talon en forme de palmettes sommé de boutons de lotus orné de rubis, la poignée ciselée d'un motif floral, incrusté de saphirs bleus sertis par des filets dorés, la lame à damas à ligne médiane ornée de deux écoinçons polylobés gravés à l'or de tiges florales et inscrits de calligraphie au nom du prophète sur un fond étoilé. Inde du nord.

L. 40,5 cm

600 / 800 €



244

244. **KANDJAR** le manche en jade vert clair sculpté d'une tête de caprin incrusté de cabochons ponctuant les yeux sertis clos dans des filets damasquinés, la forte lame en acier de damas, le talon gravé à l'or de l'inscription en arabe : «Al Sabur» au nom de Alla. Rajasthan, Inde.

L. 36,5 cm

600 / 800 €



245

245. **PESH KABZ** le manche en agate sculptée à décor de tiges florales et incrustation de cabochon de couleur rouge et vert, la lame en acier à damas, le talon gravé à l'or à décor de fleurons. Inde du nord.

L. 28 cm

400 / 440 €

246. **PESH KABZ** le manche en jade vert sculpté d'une tête de bélier incrusté de cabochons ponctuant les yeux sertis clos dans des filets damasquinés forte lame en acier de damas talon gravé à l'or de motifs à fleurons.

L. 28 cm

500 / 600 €



246

247. **KHANJAR**, le pommeau en jade vert sculpté et gravé de tiges florales, le talon festonné prolongé par une lame courbe à damas à nervure centrale et à pointe renforcée, orné de deux médaillons polylobés gravés à l'or de rinceaux travail ancien de style Moghol. Inde.

L. 39 cm

600 / 800 €

248. **Boîte** octogonale en jade vert, les côtés et couvercle décorés de huit panneaux de tiges florales et de boutons en incrustations de cabochons sur émail de couleurs rouge et vert appliqués selon la technique kundan, sertis par des filets damasquinés or. Rajasthan, Inde.

7 x 14 x 10 cm

300 / 500 €



247

249. **Grande COUPE** en quartz blanc, la paroi est ornée de fleurs épanouies encadrées de tiges en incrustation de cabochons en pâte de verres sertis dans des filets dorés appliqué en Kundan, le bord supérieur décoré de petits bourgeons en incrustation de cabochons sertis clos. Inde du Nord.

D. 39,5 cm

500 / 600 €

250. **POIRE à POWDRE** ou pulvérin zoomorphe en agate de divers tons sculptée en forme d'animal aquatique à tête de Makara et queue à tête d'oiseau. Le corps est gravé, d'écaillés et palmettes, le bouchon bulbeux en forme de bouton de lotus. Hyderabad, Inde.

L. 24 cm

350 / 400 €



250

ARCHEOLOGIE EGYPTIENNE, GRECQUE, ETRUSQUE ROMAINE



253

251. École orientale XX^e siècle

SOUVENIR de pèlerinage à la Mecque en fixé sous verre représentant la Ka'aba à la Mecque entouré d'architectures de la ville, peint en polychromie et rehaussée de papiers métalliques colorés sur fond blanc. Au-dessus, une formule coranique de protection contre Satan et la Bismillah inscrites en noir et encadrées de deux médaillons donnant les noms Allah et Muhammad. Probablement Arabie Saoudite.

39 x 54 cm

100 / 150 €

252. AMPHORE miniature à col droit et bandes noires sur l'épaule et la panse.

Terre-cuite beige. Légère usure. Production chyro-levantine, v. VII^e - VI^e siècle avant J.-C. Porte une inscription à l'encre « n°6 »

H. 10 cm

50 / 100 €

Expert : Daniel LEBEURRIER-Galerie Gilgamesh

253. ASSIETTE sur haut piédoche à décor de méandres et rouelle à quatre rayons encadrée par des séries de trois points. Terre-cuite orange à vernis noir. Étrurie, Groupe Falisque, III^e siècle avant J.-C.

D. 14 cm

(Restauration).

200 / 300 €

Expert : Daniel LEBEURRIER-Galerie Gilgamesh

254. ARYBALLE à décor orientalisant de larges rosettes rayonnantes sur la panse, et de deux lignes sur la lèvre. Terre-cuite beige. Usures. Corinthe, corinthien récent.

H. 7 cm

50 / 100 €

Expert : Daniel LEBEURRIER-Galerie Gilgamesh



255

255. Petit SKYPHOS de type Glaux (une anse horizontale et une anse verticale) et décor de pampres de vignes et de feuilles de vigne blanches sur vernis noir. Terre-cuite beige à vernis noir et rehauts blancs. Grande Grèce, Atelier de Gnathia, IV^e siècle avant J.C.

H. 9 cm

200 / 300 €

Expert : Daniel LEBEURRIER-Galerie Gilgamesh

256. CALICE à carène cannelée et décor de bandes incisées. Bucchero nero. Piédouche recollé. Étrurie, VII^e - VI^e siècle avant J.-C.

H. 14,5 cm

(Restauration au piédouche).

300 / 400 €

Expert : Daniel LEBEURRIER-Galerie Gilgamesh

257. CRUCHE à panse globulaire et large anse. Elle est incisée de rouelles à six rayons et d'une épaisse bande de piquetage. Bucchero nero. Étrurie, VIII^e - VII^e siècle avant J.-C.

H. 12,5 cm

(Petits éclats).

150 / 200 €

Expert : Daniel LEBEURRIER-Galerie Gilgamesh

258. CANTHARE à deux hautes anses verticales. Bucchero nero. Étrurie, VII^e - VI^e siècle avant J.-C.

H. 11,5 cm

(Manque au piédouche).

300 / 400 €

Expert : Daniel LEBEURRIER-Galerie Gilgamesh



256



258



262



269



272

- 259. OENOCHOE** de type falisque à large bec gouttière. Terre-cuite beige à vernis noir. Usures. Étrurie du Sud, IV^e - III^e siècle avant J.-C.
H. 19 cm 200 / 300 €
Expert : Daniel LEBEURRIER-Galerie Gilgamesh
- 260. SKYPHOS** à vernis noir et décor estampé de quatre palmettes dans son fond. Terre-cuite beige à vernis noir. Légères usures au vernis. Italie, Campanie, IV^e siècle avant J.-C.
D. 13 cm 150 / 200 €
Expert : Daniel LEBEURRIER-Galerie Gilgamesh
- 261. Fragment de SARCOPHAGE** de momie représentant un collier à plusieurs rangées de perles, dont certaines ont des motifs végétaux. Tissu stucé et polychromé. Égypte, Basse Époque (664-332 avant J.-C.).
H. 14 cm 100 / 200 €
Expert : Daniel LEBEURRIER-Galerie Gilgamesh
- 262. Lot de fragments de SARCOPHAGE** représentant un texte hiéroglyphique, un fragment de perruque tripartite striée et une tête d'Horus coiffé de la couronne blanche. Tissu stucé et polychromé. Expert : Daniel Lebeurrer-Galerie Gilgamesh Égypte, période ptolémaïque (332-32 avant J.-C.) ou romaine.
H. : de 9 cm à 17 cm 300 / 400 €
- 263. Lot de cinq LAMPES A HUILE** dont une à becs multiples et ornée d'un hippocampe, et une qui est une copie. Terre cuite beige. Une avec manques visibles. Levant, du III^e au IX^e siècle. 100 / 200 €
Expert : Daniel LEBEURRIER-Galerie Gilgamesh
- 264. BALSAMAIRE** à panse cubique et haut col. Verre translucide partiellement irisé. Art romain, I^{er}/II^e siècle.
H. : 11 cm 100 / 200 €
Expert : Daniel LEBEURRIER-Galerie Gilgamesh
- 265. Pierre verdâtre** sombre et obsidienne. Amérique du Sud, période préhispanique.
L. : 3 cm ; 6,5 cm et 7,5 cm 100 / 200 €
Expert : Daniel LEBEURRIER-Galerie Gilgamesh
- 266. Lot comprenant deux anses** à motif végétal, une fibule à arc et ressort visible, et un bracelet à spirale. Bronze à patine verte. Italie, IV^e siècle avant J.-C. pour les anses et VII^e siècle avant J.-C. pour la fibule. Lot comprenant deux petites haches polies à section rectangulaire et une pointe de flèche à pédoncule.
100 / 200 €
Expert : Daniel LEBEURRIER-Galerie Gilgamesh
- 267. Lot de tessons de BUCCHERO** nero, dont un orné de sphynx, un de canards et un de motifs végétaux orientalisants. Y est joint un tesson de sigillée avec un dauphin et une feuille de chêne. Art étrusque, VII^e siècle avant J.-C. et production gallo-romaine. I^{er}-II^e siècle.
50 / 100 €
Expert : Daniel LEBEURRIER-Galerie Gilgamesh
- 268. Lot composé d'une LAMPE A HUILE** à sept becs ronds et réflecteur orné d'un buste de Sérapis. Terre cuite ocre. Petit éclat au médaillon. Y est joint un **BUSTE** d'Harpocrate coiffé du pshent et d'une épaisse couronne végétale. Alexandrie, époque romaine.
L. de la lampe à huile : 11 cm 100 / 200 €
Expert : Daniel LEBEURRIER-Galerie Gilgamesh
- 269. ARYBALLE** orné de languettes sur l'épaule et d'une frise représentant un bélier et un sanglier passant à droite. Terre cuite ocre beige et vernis brun. Atelier étrusco-corinthien, fin VII^e siècle avant J.-C.
H. : 6,8 cm 50 / 200 €
Expert : Daniel LEBEURRIER-Galerie Gilgamesh
- 270. ALABASTRE** pyriforme à décor de bandes, de languettes et de points Terre cuite ocre beige et vernis brun. Atelier étrusco-corinthien, fin VII^e siècle avant J.-C.
H. : 7,6 cm 80 / 100 €
Expert : Daniel LEBEURRIER-Galerie Gilgamesh
- 271. ALABASTRE** pyriforme à décor de bandes et de languettes. Terre cuite ocre beige et vernis brun. Atelier étrusco-corinthien, fin VII^e siècle avant J.-C.
H. : 9 cm 100 / 200 €
Expert : Daniel LEBEURRIER-Galerie Gilgamesh
- 272. Tête de lion** rugissant stylisé provenant d'une corniche. Stuc. Reste de polychromie rouge. Probablement Gandhara, II^e siècle avant J.-C./II^e siècle après J.-C.
L. : 11 cm 300 / 400 €
Expert : Daniel LEBEURRIER-Galerie Gilgamesh
- 273. COLLIER** de perles de verres et pierres dures, certaines très probablement antiques.
On joint un collier de perles de verre et perles ambrées.
100 / 120 €



274

- 274. Jouet CITROËN**
CHASSIS de RENAULT Six, en tôle peinte et nickelée.
40 x 16 cm
(Piqûres, petits éclats, manque le volant). 180 / 220 €
- 275. NAVAJA** en corne blonde incrustée de laiton guilloché, la lame effilée en acier.
L. 56 cm
(Petit manque, lame aiguisée). 150 / 200 €
- 276. BOITE A OUVRAGE** en bois de santal et mosaïque sadeli. Intérieur agrémenté d'un miroir et de multiples compartiments contenant des objets de couture. Travail anglo-indien Vizagapatan du XIX^e siècle.
34 x 24,5 cm 700 / 750 €
- 277. VIDE-POCHE** en onyx cerclé de bronze cloisonné à décor de volutes et arabesques.
D. 23 cm 80 / 100 €
- 278. Original COUPE CIGARE** en bronze doré, à décor de lion couché.
Fin XIX^e siècle.
L. 15 cm 80 / 100 €
- 279. BANQUETTE** syrienne en bois sculpté de motifs répétés et incrustés de rosaces de nacre, les chevets renversés ajourés en moucharabieh, et reposant sur six pieds ajourés de balustres.
XIXe-XX^e siècle.
Garniture moderne. 100 / 150 €



278



276

- 280. MAIN** de lecture de Torah en bronze à patine brune et dorée, la prise ornée de pampres.
L. 20 cm 200 / 300 €
- 281. RUSSIE, fin XIXe-début XX^e siècle**
ICONE portable en quadriptyque en bronze.
17,5 x 42 cm 100 / 150 €
- 282. FLEAU DE BALANCE** en bronze et palissandre massif. Tête à enroulement crénelé et ajouré. Probablement Etats de GOA ou KERALA.
250 / 300 €
- 283. CARTE** de France en 83 départements, 1790, gravure aquarellée contrecollée sur toile dans sa custode. On y joint le nouveau PLAN pittoresque de Paris en 1840, par A. Vuillemin, gravé par Benard, sous cartonnage.
50 / 80 €
- 284. TABLEAU** synoptique des marques de céramiques France et étranger, manuscrit à l'encre sur 24 cartons contrecollés sur toile rangés dans une custode. XIX^e siècle.
30 / 40 €
- 285. EXTRAIT des registres** du bureau de Chiourmes du port de Brest, certifiant la mort de Joseph Menaud, condamné à Lyon par jugement du 26 avril 1788, comme forçat pendant trois ans, venu en galère le 10 octobre et mort le 28 juin 1789.
30 / 40 €



279



289



290

286. **BREVET** de capitaine au long cours au nom de M. Opoix dur parchemin, 1817, on y joint des lettres de chevalier de l'ordre royal et militaire de Saint Louis au nom de Conrad capitaine, 1824 et un acte notarié Louis XVIII sur parchemin. 50 / 100 €
287. **Promesse de MANDAT** Territorial bon pour cent Francs. On y joint cinq chèques et mandats au porteur français et italiens 1836 et 1862. 50 / 100 €
288. **Lot de treize FACTURES**, la plupart vers 1820, Delamarre A l'étoile d'or (broderies) 1819, Anselin et Pochard magasin de livres militaires 1824, Le page arquebusier du Roi 1820, Auguste Mercier Frères Au magasin militaire 1827, 1836, Trélon Au chariot d'orVaurtin Fils Passementeries 1823, Charles Piquet géographe 1822, Herbert Poupard et Jarre, è militaires 1819, Imbault Chapelier 1821, Habert A l'écharpe de général 1821, Hebert et Tandou, brodeurs-passementiers militaires 1822, plusieurs au nom du General d'ANTICHAMP ou de son entourage. 120 / 150 €
289. **APPAREIL photo** HASSELBLAD XPan et objectif. 1 200 / 1 800 €
290. **APPAREIL photo** LEICA CL. Optique Summicron 1:2/40 2743960. 400 / 500 €
291. **APPAREIL photo** CANON F1 et trois objectifs. On y joint une CAMERA EUMIG C3. 100 / 150 €
292. **APPAREIL photo** BROWNIE Starflash. 20 / 30 €
293. **Importante CHEMINÉE** en bois naturel sculpté, les montants ornés de termes de putti et mascarons parmi des rinceaux de rose. Style Renaissance, XIX^e siècle. 131 x 174 x 49 cm (Quelques usures). 1 500 / 2 000 €
294. **FAUTEUIL** en hêtre mouluré et sculpté, d'une coquille les accotoirs en léger retrait, les pieds cambrés réunis par une barre d'entretoise en H, le dossier et l'assise cannés. Epoque Régence. 100 / 150 €
295. **Jean François LELEU (dans le goût de)** Elégante BIBLIOTHEQUE VITREE en plaquage d'acajou, bronze doré et laiton, reposant sur quatre pieds toupie, les montants cannelés. Style Louis XVI. 213 x 136 x 38 cm 100 / 150 €



293



294



296



300

296. **COMMODE** en noyer teinté, ouvrant en façade par deux tiroirs, le plateau mobile formant bureau surmonté d'un gradin à trois vantaux moulurés, les pieds escargot. Cave escamotée sous le plateau. XVIII^e siècle.

110 x 116 x 56 cm

(Transformations, travail de vers).

300 / 500 €

297. **Paire de larges BERGERES** gainées de cuir fauve le dossier orné d'un panneau à feuilles d'acanthes dorées sur fond noir à l'imitation du cuir de Cordoue, reposant sur quatre pieds à griffes en bois doré sculpté de feuillages Rocaille.

400 / 500 €

298. **MEUBLE** à hauteur d'appui, en bois noirci et marqueterie de filets et rinceaux de laiton et composition blanche à décor de vase fleuri sur la porte, les montants à colonnettes dégagées. Plateau encastré de marbre blanc. Napoléon III.

200 / 300 €

299. **TRUMEAU** en noyer, la partie haute ornée sous verre de coquelicots et fleurs des champs peints à la gouache, signé, A. Lesguillon, et daté 1935. Taille de la composition.

69 x 93 cm. - H. totale : 168 x 106 cm

150 / 200 €

300. **MEUBLE à HAUTEUR d'APPUI** ouvrant par deux vantaux en bois noirci à motifs ovales, bronze doré et marqueterie dite Bouille d'écaille rouge et laiton. Dessus de marbre blanc. Epoque Napoléon III.

110 x 140 x 40 cm

(Légers manques, pieds à refixer).

800 / 1 000 €

301. **Etroit et haut TRUMEAU** en bois laqué crème et doré, à décor de noeud de ruban, guirlandes et perles. Style Louis XVI.

227 x 56 cm

(Légers manques).

150 / 200 €

302. **VITRINE**, en placage de bois de rose, la porte et les côtés vitrés, le fond de glace, la corniche en doucine. Ornementation de bronze doré. Style Louis XVI.

157 x 77 x 44 cm

300 / 400 €



302



303

303. Important BUREAU plat en placage bois noirci et filets de laiton, la ceinture ouvrant à trois tiroirs reposant quatre pieds cambrés ornés de bronzes dorés, le plateau gainé de cuir doré aux petits fers. (Eclats au vernis en façade et petits usures au cuir. Style Louis XV, XIX^e siècle.
75 x 158 x 98 cm

1 000 / 1 500 €

304. Paire de CHAISES en noyer mouluré et sculpté, le dossier ajouré d'une lyre et repercé d'une prise feuillagée, l'assise cannée. Travail hollandais milieu XIX^e siècle.
80 / 100 €

305. COMMODE ouvrant par trois tiroirs en placage de bois de rose et bois de violette à décor de marqueterie de fleurs. Dessus de marbre Campan. Style Louis XV.
88 x 101 x 47 cm

150 / 200 €

306. VITRINE haute en palissandre de Rio, ouvrant à une porte vitrée dans la partie haute et marquetée d'un panneau à décor d'un paysage à la tour, la traverse supérieur à décor d'indentations, Travail Autrichien, vers 1890-1900.
200 / 300 €

200 / 300 €

307. Grande BIBLIOTHEQUE ouvrant à deux portes vitrées en placage d'acajou, les montants à pilastre à cannelures foncées de laiton. Style Louis XVI.
226 x 126 x 45 cm

120 / 150 €

308. Trois FAUTEUILS médaillon en bois redoré, à décor de rubans, feuillages et agrafes. Style Louis XVI.
200 / 220 €

200 / 220 €

309. COMMODE ouvrant par deux tiroirs en bois noirci et décor japonisant dans le goût du vernis Martin, dessus de marbre.
86 x 100 x 47 cm

120 / 150 €

310. ARMOIRE en noyer mouluré et sculpté, ouvrant à deux portes surmontée sur la traverse d'un médaillon ovale orné de palmes. Epoque Louis XIV. La clé et la serrure en acier finement ouvragés.
240 x 175 x 80 cm

150 / 200 €



306



309

CONDITIONS DE VENTE

La vente sera faite au comptant et conduite en euros.

En la forme volontaire, les frais seront par lot, à charge de l'acheteur : 22% + TVA (soit 26,40% TTC) En la forme judiciaire, les frais seront par lot, à la charge de l'acheteur : 12 % + TVA (soit 14,28 % TTC)

GARANTIE :

Tous les objets, modernes ou anciens, sont vendus sous garantie des commissaires-priseurs, et s'il y a lieu, de l'expert qui les assiste, suivant les désignations portées au catalogue, et compte tenu des rectifications annoncées au moment de la présentation de l'objet et portées au procès-verbal. Une exposition préalable permettant aux acquéreurs de se rendre compte de l'état des biens mis en vente, il ne sera admis aucune réclamation une fois l'adjudication prononcée, notamment pour les restaurations d'usage, constituant une mesure conservatoire, les petits accidents, les taches ou déchirures, l'état sous la dorure, les peintures ou les laques. L'absence d'indication de restauration ou de défaut ne garantit pas que le bien en soit exempt. Inversement la mention de quelques défauts n'implique pas l'absence de tout autre défaut. Les dimensions, poids et calibres ne sont donnés qu'à titre indicatif, et n'engagent pas la responsabilité des commissaires-priseurs ou de la SARL GOXE BELAISCH. Conformément à l'article L321-7 du code de commerce, les actions en responsabilité civile engagées à l'occasion des prisées et des ventes volontaires et judiciaires de meuble aux enchères publiques se prescrivent par cinq ans à compter de l'adjudication ou de la prisée.

ENCHÈRES :

Le plus offrant et dernier enchérisseur sera l'adjudicataire. En cas de double enchère reconnue effective par les commissaires-priseurs, l'objet sera remis en vente, tous les amateurs présents pouvant concourir à cette deuxième mise en adjudication. Seuls les ordres d'achat ou demandes d'enchères par téléphone écrits, accompagnés de coordonnées bancaires et transmis avant 14 h le vendredi précédent la vente seront pris en compte. La présence physique lors de la vente aux enchères est le mode normal pour enchérir. Les ordres d'achat, enchères en ligne et enchères par téléphone sont un service rendu aux clients qui ne peuvent se déplacer, les commissaires-priseurs ou la SARL GOXE BELAISCH ne pourront en aucun cas être tenus responsables d'un manquement à l'exécution de ceux-ci, pour quelque raison que ce soit. En cas d'adjudication, en LIVE, par ordre d'achat, par téléphone ou en salle, le montant du bordereau ou un acompte minimum de 1 000 euros sera débité sur la carte bancaire de l'adjudicataire.

ENCHÈRES EN DIRECT VIA LE SERVICE LIVE DU SITE INTERENCHERES.COM :

Si vous souhaitez enchérir en ligne pendant la vente, veuillez-vous inscrire sur www.interencheres.com et effectuer une empreinte carte bancaire (ni votre numéro de carte bancaire, ni sa date d'expiration ne sont conservés). Vous acceptez de ce fait que www.interencheres.com communique à la SARL et la SCP GOXE BELAISCH tous les renseignements relatifs à votre inscription ainsi que votre empreinte carte bancaire. La SARL et la SCP GOXE BELAISCH se réservent le droit de demander, le cas échéant, un complément d'information avant votre inscription définitive pour enchérir en ligne. Toute enchère en ligne sera considérée comme un engagement irrévocable d'achat. Si vous êtes adjudicataire en ligne, vous autorisez la SARL et la SCP GOXE BELAISCH, si elles le souhaitent, à utiliser votre empreinte carte bancaire pour procéder au paiement, partiel ou total, de vos acquisitions y compris les frais habituels à la charge de l'acheteur.

Ces frais sont majorés :

- Pour les lots volontaires, majoration de 3% HT du prix d'adjudication (soit +3,60% TTC).
- Pour les véhicules volontaires, majoration de 20 EUR HT par véhicule (soit +24 EUR TTC par véhicule).
- Pour les ventes judiciaires, pas de majoration des frais habituels.
- Pour les ventes caritatives, pas de majoration des frais habituels.

La SARL et la SCP GOXE BELAISCH ne peuvent garantir l'efficacité de ce mode d'enchères et ne peuvent être tenues pour responsables d'un problème de connexion au service, pour quelque raison que ce soit.

ORDRES D'ACHAT SECRETS VIA INTERENCHERES.COM :

La SARL et la SCP GOXE BELAISCH n'ont pas connaissance du montant maximum de vos ordres secrets déposés via interencheres.com. Vos enchères sont formées automatiquement et progressivement dans la limite que vous avez fixée. L'exécution de l'ordre s'adapte au feu des enchères en fonction des enchères en cours. Le pas d'enchère est défini par les intervalles suivants : jusqu'à 19€ : 5€, de 20€ à 199€ : 10€, de 200€ à 499€ : 50€, de 500€ à 999€ : 100€, de 1 000€ à 4 999€ : 200€, de 5 000€ à 9 999€ : 500€, de 10 000€ à 19 999€ : 1 000€, de 20 000€ à 49 999€ : 2 000€, de 50 000€ à 99 999€ : 5 000€, 100 000€ et plus : 10 000€.

Si vous êtes adjudicataire via un ordre d'achat secret, vous autorisez la SARL et la SCP GOXE BELAISCH, si elles le souhaitent, à utiliser votre empreinte carte bancaire pour procéder au paiement, partiel ou total, de vos acquisitions y compris les frais habituels à la charge de l'acheteur.

Ces frais sont majorés :

- Pour les lots volontaires, majoration de 3% HT du prix d'adjudication (soit +3,60% TTC).
- Pour les véhicules volontaires, majoration de 20 EUR hors taxes par véhicule (soit +24 EUR TTC par véhicule)
- Pour les ventes judiciaires, pas de majoration des frais habituels.
- Pour les ventes caritatives, pas de majoration des frais habituels. La SARL et la SCP GOXE BELAISCH ne peuvent garantir l'efficacité de ce mode d'enchères et ne peuvent être tenues pour responsables d'un problème de connexion au service, pour quelque raison que ce soit.

OBJETS SOUMIS À DÉCLARATION CITÉS

Tout acheteur ayant acquis un objet soumis à déclaration autorise de facto la SARL et la SCP GOXE BELAISCH à effectuer la déclaration en ligne inhérente. Les autres formalités restent à l'entière charge de l'acquéreur.

PRÉVENTION DES IMPAYÉS (informations complètes sur notre site)

la SARL et la SCP GOXE BELAISCH sont abonnées au service TEMIS permettant la consultation et l'alimentation du fichier des restrictions d'accès aux ventes aux enchères.

En participant à la vente, vous reconnaissez être informé(e) que :

- tout bordereau de vente impayé ou ayant fait l'objet d'un retard de paiement est susceptible d'être inscrit au FICHIER TEMIS et de restreindre votre capacité à participer aux ventes aux enchères
- les notifications importantes relatives aux suites de l'adjudication vous sont adressées à l'adresse mail et/ou postale déclarée auprès de nos sociétés de vente.

RETRAIT DES ACHATS :

Les acheteurs ayant réglé leur bordereau peuvent retirer leurs achats le jour de la vente et le lendemain, jusqu'à 12 h., sans rendez-vous. Passé ce délai, le retrait des achats se fait SUR RENDEZ VOUS, les objets ayant été remis en réserve. En cas de paiement par chèque ou par virement, la délivrance des objets pourra être différée jusqu'à l'encaissement.

GARDIENNAGE et FRAIS DE GARDIENNAGE APRÈS VENTE :

Dès l'adjudication prononcée, l'objet sera sous l'entière responsabilité de l'adjudicataire. La tolérance d'un magasinage n'engage pas la responsabilité des commissaires-priseurs quant aux dommages que l'objet pourrait encourir. Les acheteurs disposent d'un délai de 15 jours pour retirer leurs achats, en demandant l'envoi ou, pour les objets de petite taille, le dépôt au Groupe Rougemont, 3 cité Rougemont 75009 PARIS moyennant 15 euros.

Passé ce délai, les acquéreurs devront supporter des frais de magasinage, à hauteur de 10 euros par jour et par lot

Si les lots ne sont pas retirés par l'acquéreur et que les frais de stockage sont supérieurs à l'adjudication, l'opérateur de vente est expressément autorisé à les remettre en vente pour le compte de l'acquéreur. Les lots sont ceux décrits dans la facture. La vente se fera sans prix de réserve et moyennant les frais vendeurs de 18% TTC. L'opérateur est expressément autorisé à prélever sur ce prix de vente le montant, à dû concurrence, des «frais vendeurs» et, celui des frais de gardiennage, le solde revenant au vendeur.

ENVOI DES ACHATS :

Les envois des achats doivent être demandés par mail les jours suivant la vente. Les frais d'envoi sont à la charge de l'acquéreur qui demande ce service. Les envois ne sont pas effectués par notre établissement. Ils sont assurés Ils sont assurés au choix de l'acquéreur par MAILBOXES : mbe2538@mbefrance.fr, ou THE PACKENGERS : hello@thepackers.com, qui, après le montant du service réglé par l'acheteur, se chargent de l'emballage et de l'envoi.

PROTECTION DES DONNÉES :

Dans le cadre de nos activités de ventes aux enchères, notre maison de ventes est amenée à collecter des données à caractère personnel concernant le vendeur et l'acheteur. Ces derniers disposent dès lors d'un droit d'accès, de rectification et d'opposition sur leurs données personnelles en s'adressant directement à notre maison de ventes. La SVV et la SCP GOXE BELAISCH pourront utiliser ces données à caractère personnel afin de satisfaire à ses obligations légales, et, sauf opposition des personnes concernées, aux fins d'exercice de son activité (notamment, des opérations commerciales et de marketing). Ces données pourront également être communiquées aux autorités compétentes dès lors que la réglementation l'impose.



SCP & SARL GOXE - BELAÏSCH - Hôtel des ventes d'Enghien - 2, rue du D' Leray 95880 Enghien-les-Bains
Tél. : 01 34 12 68 16 - Fax : 01 34 12 89 64 - Agrément n° 2002-161 - RCS Pontoise 442 344 305 000 10
Site : www.enghien-svv.com - E-mail : contact@enghien-svv.com - Service d'enchères en live : interencheres.com