

ISABELLE GOXE & LAURENT BELAISCH

COMMISSAIRES PRISEURS ASSOCIÉS



DIMANCHE 21 AVRIL 2024
à 14h



ISABELLE GOXE & LAURENT BELAISCH

COMMISSAIRES PRISEURS ASSOCIÉS

DIMANCHE 21 AVRIL

À 14H

à l'Hôtel des Ventes d'Enghien

MONNAIES D'OR

France et étranger
vendues sur désignation

BEAUX BIJOUX ANCIENS et MODERNES

Bel écrin de bijoux fin XIX^e, bijoux signés Cartier, Fred, etc.

MONTRES GOUSSETS et MONTRES BRACELETS

Collection de Monsieur B. et à divers

ORFEVRERIE

Ensemble de pièces de service par Georg JENSEN vers 1925, belle orfèvrerie fin XIX^e

Exposition : Dimanche 21 Avril de 11 h à 12 h

Frais de vente :

Frais de vente volontaire: 26,4% TTC

En 1^{ère} couv. lot 125 - 2^{ème} couv. 56 - 4^e couv. lot 74

PHOTOS SUR [INTERENCHERES.COM/95005](https://www.interencheres.com/95005)
ET SUR [ENGHIEN-SVV.COM](https://www.ENGHIEN-SVV.COM)



ENCHERES ELECTRONIQUES EN LIVE
[INTERENCHERES.COM](https://www.interencheres.com) - DROUOT LIVE

Nos bureaux à Paris

CONSEILS et ESTIMATIONS : 3, boulevard Arago 75013 PARIS - Tél. 01 45 30 23 93

Nous vous accueillons sur rendez-vous du mardi au vendredi de 10 h 30 à 13 h et de 14 h à 17 h

Groupe ROUGEMONT : 3, cité Rougemont - 75009 PARIS - Tél. 01 42 46 05 29

SCP & SARL GOXE - BELAÏSCH - Hôtel des ventes d'Enghien - 2, rue du Dr Leray 95880 Enghien-les-Bains
Tél. : 01 34 12 68 16 - Fax : 01 34 12 89 64 - Agrément n° 2002-161 - RCS Pontoise 442 344 305 000 10
Site : www.ENGHIEN-SVV.COM - E-mail : contact@ENGHIEN-SVV.COM

MONNAIES D'OR



8



9



15



18

1. **PIÈCE** de 20 marks à l'effigie du Kaiser Guillaume 1883. 250 / 350 €
2. **QUINZE PIÈCES** de 20 f. or : Napoléon III Empereur et tête nue, Cérès, Génie Ailé et Marianne. 3 000 / 4 000 €
3. **LOT de TROIS PIÈCES** en or. Deux pièces de 5 francs Napoléon III tête nue et lauré, 1867 et 1860, et une pièce de 10 francs Marianne 1906. 280 / 300 €
4. **DEUX PIÈCES** de 20 liras or Umberto 1er et Pie IX 1866. 500 / 600 €
5. **TROIS PIÈCES** 20 francs or, Marianne 1909 et 1912 et génie Ailé 1849. 800 / 850 €
6. **QUATRE PIÈCES** de 20 francs or Marianne 1913, 1914, 1901, 1908. 1 000 / 1 200 €
7. **DEUX PIÈCES** Suisse en argent canton de Neuchâtel et demi batz 1807, 3 pièces en argent 5 francs XIX, 50 cts et 2 cts Napoléon III etc. 80 / 100 €
8. **PIÈCE** de 40 francs or Louis XVIII 1818. 500 / 550 €
9. **PIÈCE** de 100 francs or Génie Ailé 1906, atelier A. 1 600 / 1 700 €
10. **QUATRE PIÈCES** de 20 francs or dont une Napoléon III jeune et trois Génie Ailé. 1 200 / 1 500 €
11. **SIX PIÈCES** de 20 francs or Marianne dont 1907, 1910, 1911, 1913. 1 800 / 2 000 €
12. **SIX PIÈCES** de 20 francs or Marianne dont 1910, 1908, 1913, 1911. 1 800 / 2 000 €
13. **PIÈCE** de 20 francs or 1914. 320 / 350 €
14. **PIÈCE** de 20 francs Belgique 1875. 320 / 350 €
15. **PIÈCE** de 20 francs or Louis XVIII 1824. 200 / 300 €
16. **PIÈCE** de 10 florins en or à l'effigie de la Reine Wilhelmina. 200 / 250 €
17. **Lot de trois PIÈCES** dont 20 francs or 1847, Souverain 1898 et 20 francs Belges 1869. 600 / 800 €
18. **PIÈCE** en or Reichsthaler Frédéric II 1778. 300 / 400 €
19. **DEUX PIÈCES** 20 francs or Marianne et Génie Ailé. 600 / 700 €
20. **QUATRE PIÈCES** en or : trois pièces 20 francs Suisse et une pièce 20 pesetas Espagne. 1 200 / 1 500 €
21. **CINQ PIÈCES** de 20 francs Napoléon III. 1 500 / 1 800 €
22. **PIÈCE** de 40 francs or Napoléon Empereur 1812 (usures). 550 / 600 €
23. **PIÈCE** de 40 francs or Louis Philippe Roi des Français 1834. 550 / 600 €
24. **PIÈCE** de 50 francs or Napoléon III 1867. 700 / 800 €
25. **PIÈCE** de 10 dollars or Tête de Liberty 1906. 900 / 1 000 €
26. **QUATRE PIÈCES** en or : deux souverains or Edward VII 1905 et 1908, une pièce de 20 francs Suisse 1935, une pièce de 20 liras Umberto 1er. 1 000 / 1 200 €
27. **QUATRE PIÈCES** de 20 francs or, Napoléon Lauré 1868 et 1862, Marianne 1908 et 1912. 1 000 / 1 200 €
28. **DEUX PIÈCES** de 10 florins or, à l'effigie de la Reine Wilhelmina et du Roi Willem. 600 / 700 €
29. **QUATRE PIÈCES** de 10 dollars or, tête de Liberty 1881 et tête de Sioux 1926 et 1932 (2). 3 600 / 3 800 €



22



23



24



30 (détail)



46



54

30. TROIS PIÈCES de 50 pesos or. 5 500 / 5 800 €
31. TROIS PIÈCES de 50 pesos or. Sous sachet scellé. 5 500 / 5 800 €
32. PIÈCE de 50 pesos en or. Sous sachet scellé. 1 800 / 2 000 €
33. DEUX PIÈCES de 20 dollars or 1904 et 1927. Sous sachet scellé. 3 600 / 3 800 €
34. TROIS PIÈCES de 20 dollars or 1901, 1904, 1922. Sous sachet scellé. 5 400 / 5 500 €
35. PIÈCE de 10 dollars or 1899, sous sachet scellé. 900 / 1 000 €
36. PIÈCE de 40 francs or, 1812, tête laurée. Poids 12,8 g
On y joint une PIÈCE de 2,5 Pesos or mexicains 1845. 700 / 750 €
37. NEUF SOUVERAINS en or à l'effigie de George V « tête vieille ». 2 500 / 2 800 €
38. ONZE SOUVERAINS en or à l'effigie de George V « tête jeune ». 3 000 / 3 200 €
39. DIX SOUVERAINS en or à l'effigie de George V « tête jeune ». 2 800 / 3 000 €
40. HUIT SOUVERAINS en or à l'effigie de la Reine Victoria. 2 000 / 2 200 €
41. SEPT PIÈCES de 20 francs or, six Napoléon III dont deux laurés et un Génie ailé. 1 600 / 1 800 €
42. SEPT PIÈCES de 20 francs Suisse. 1 800 / 2 000 €
43. DIX PIÈCES de 20 francs Suisse. 2 800 / 3 000 €
44. DIX PIÈCES de 20 francs Suisse. 2 800 / 3 000 €
45. QUINZE PIÈCES de 20 franc or Marianne. 3 000 / 4 000 €
46. PIÈCE de 20 dollars or Liberty 1922. 1 500 / 1 600 €
47. PIÈCE de 20 dollars or tête de Liberty 1876. 1 500 / 1 600 €
48. PIÈCE de 20 dollars or tête de Liberty 1873. 1 500 / 1 600 €
49. PIÈCE de 20 dollars or tête de Liberty 1904. 1 500 / 1 600 €
50. PIÈCE de 20 dollars or tête de Liberty 1889. 1 500 / 1 600 €
51. PIÈCE de 20 dollars or Liberty 1922. 1 500 / 1 600 €
52. BAGUE en or jaune ornée d'une pièce de 1 dollar or 1852. Poids 6,3 g - TDD 55 180 / 220 €
53. PENDENTIF orné d'une pièce de 20 francs Napoléon III non lauré. Poids 7,4 g 300 / 400 €
54. BROCHE ornée d'une PIÈCE de 40 francs or Charles X 1830. 580 / 620 €
55. PENDENTIF en or jaune 750 mil. orné d'une pièce de 10 dollars or Tête de Sioux 1910, la monture ajourée et guillochée. Poids 22,31 g. 900 / 1 000 €
56. Large MEDAILLON en or jaune 750 mil orné d'une pièce de 50 pesos or. Poids 53,33 g 2 300 / 2 500 €



55



56

BIJOUX ANCIENS ET MODERNES

- 57. MEDAILLE** en or 585 mil. réalisée pour les 50 ans de la maison Burkert.
Poids 31,06 g 500 / 600 €
- 58. Charmante BROCHE « Plume »** en or 750 mil. guilloché et rehaussée d'un petit rubis serti à griffes.
Poids brut 3,5 g - L. 5 cm. 150 / 200 €
- 59. BAGUE** en platine sertie en solitaire d'un diamant taille coussin calibrant 0.8 carats environ.
Poids 3,32 g - TDD 51
(Egritures à la pierre, vendue dessertie) 500 / 800 €
- 60. BAGUE Tank** de petit doigt en or jaune 750 mil. sertie de rubis calibrés de synthèse en ligne. Travail vers 1940-1950.
Poids brut 8,84 g - TDD 49
(Manque une pierre) 200 / 250 €
- 61. Importante et lourde CHEVALIERE** en or jaune 750 mil., monogrammée en relief JB.
Poids 43,9 g 1 750 / 1 800 €
- 62. TOUR de COU** en or jaune 750 mil., maille souple.
Poids 36,86 g 1 300 / 1 400 €
- 63. DEMI ALLIANCE** en or blanc 750 mil. sertie de cinq diamants taillés en rose.
Travail début XX^e siècle.
Poids brut 3,33 g - TDD 51 500 / 600 €
- 64. BRACELET** en or jaune 750 mil. à mailles « noeud gordien » serties sur platine de diamants taillés en roses.
Travail début XX^e siècle.
Poids brut 15,72 g - L. 18 cm
(Manquent deux roses) 450 / 500 €
- 65. Paire de CLOUS d'oreilles** en or jaune 750 mil. sertis de diamants. Système de fixation Mekan.
Poids brut 1,3 g
Calibre de chacun des diamants 0,10 ct 200 / 250 €
- 66. Large BRACELET** rigide ouvrant en or jaune 750 mil.
Poids 21,2 g
(Chocs) 600 / 650 €
- 67. Beau SAUTOIR** en or jaune 750 mil., à maille double jaseron. Poids 41,9 g - L. 116 cm 1 200 / 1 500 €
- 68. BAGUE** en or blanc 750 mil. sertie en solitaire d'un diamant taille brillant calibrant 0.35 carats environ.
Poids brut 2.20 g - TDD 54 300 / 400 €
- 69. Beau BRACELET** en or jaune 750 mil. maille ruban guilloché rehaussé de perles de culture.
Travail français vers 1950-1960.
Poids brut 55,52 g - L. 17,5 cm 2 000 / 2 500 €
- 70. BAGUE** de petit doigt en or jaune 750 mil. à godrons, orné en serti clos d'un diamant ovale facetté fancy jaune, épaulé de trois petits diamants en chute.
Poids brut 5,8 g - TDD 44 400 / 500 €
- 71. BAGUE CHEVALIERE** de petit doigt en or jaune 750 mil., serti e en ligne de cinq rubis calibrés synthétiques, cantonnée de deux petits brillants.
Vers 1940-50. Frein intérieur en or jaune.
Poids brut 6,5 g - TDD 44 300 / 400 €
- 72. BAGUE Tank** de petit doigt en or jaune 750 mil., le motif central pavé de diamants, cantonné de deux rubis synthétiques carrés.
Vers 1940-50.
Poids brut 18,3 g - TDD 45 800 / 1 000 €
- 73. BAGUE** dôme en or jaune 750 mil. godronné, le chaton excentré serti de rubis, saphirs, émeraudes et diamants sur un motif en croissant serti de diamants sur platine.
Vers 1940-1950.
Poids brut 16,9 g - TDD 50 900 / 1 000 €
- 74. BROUDARGE, 2 rue de la Paix à Paris**
PARURE en or jaune 750 mil. émaillé polychrome, perles baroques, pierres de couleurs et petits diamants, comprenant une BROCHE figurant un jeune serviteur en turban portant une coupe fleurie et une paire de BOUCLES d'OREILLE aux vases fleuris.
Poids brut 18,4 g
Les boucles d'oreille dans leur écrin. 700 / 800 €
- 75. Charmante BROCHE « Oiseau branché »** en or jaune 750 mil., les yeux sertis de cabochons de rubis probablement synthétiques, le corps rehaussé de diamants sertis sur or blanc. Travail français vers 1940.
Poids brut 7,2 g 300 / 330 €
- 76. BRACELET** en or jaune 750 mil. à maille gourmette partiellement amatie.
Poids 16,5 g - L. 19 cm 450 / 500 €
- 77. BRACELET** en or 750 mil. et vermeil 925 mil. à double maille et pendeloques à l'antique.
Travail italien.
Poids brut 41,2 g 300 / 400 €
- 78. BROCHE BARRETTE** en or gris 750 mil., ornée au centre d'un diamant brillanté en serti clos ajouré cantonné de deux lignes de rubis, le motif rehaussé de roses.
Vers 1920.
Poids brut 3,9 g - L. 7,8 cm 150 / 200 €
- 79. CHAINE** maille gourmette en or jaune 750 mil. retenant une PEPITE en or 750 mil. en pendentif.
Poids 17,6 g 600 / 650 €



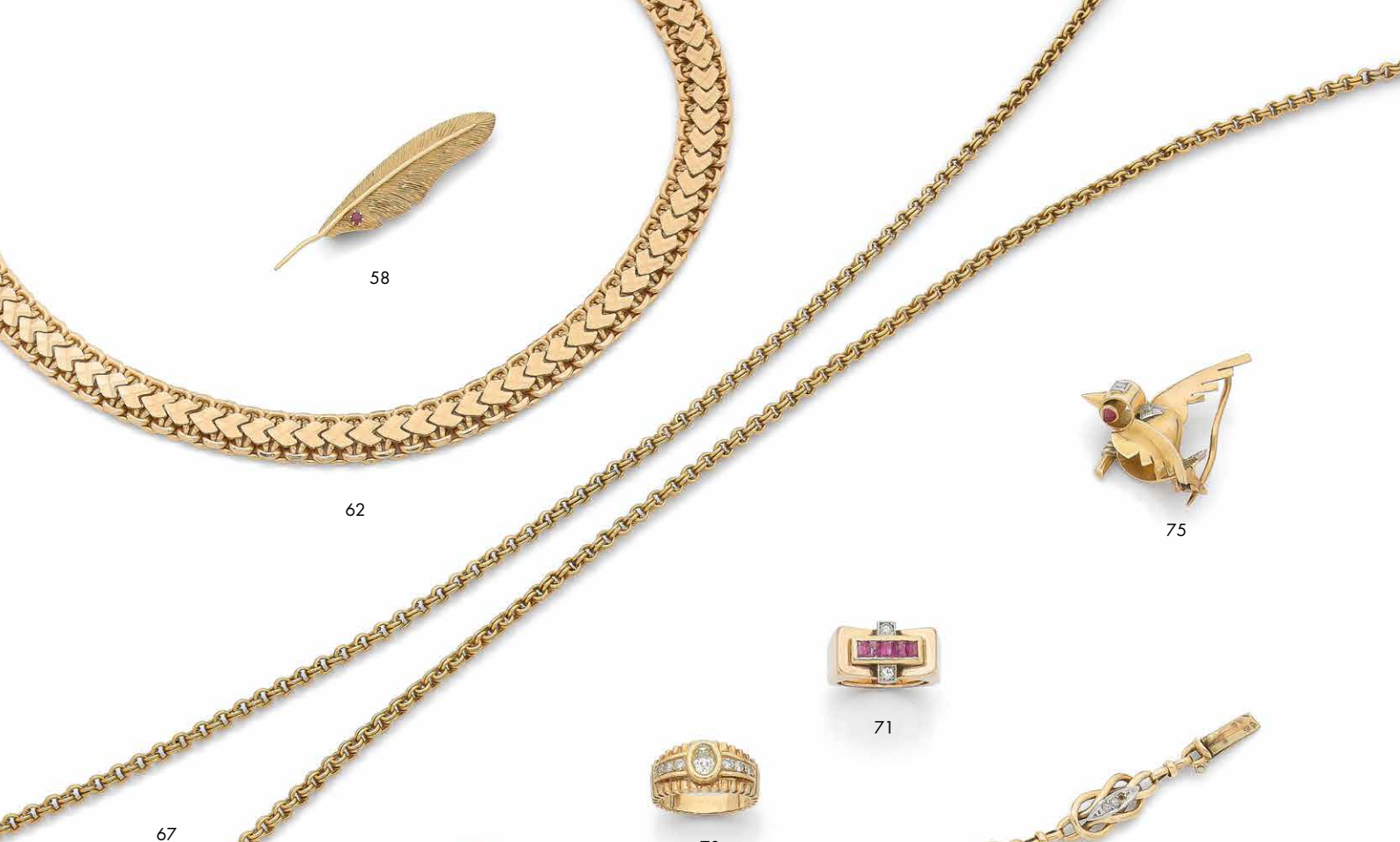
58



62



75



67



71



70



72



64



73



74



69

- 80. CARTIER, modèle Must 21**
MONTRE BRACELET en acier, le boîtier rond, la lunette à chiffres romains gravés, le cadran muet. Bracelet en acier et métal doré à boucle déployante invisible signée Cartier. Mouvement à quartz. Numéroté A13810. Dans son écrin de la Maison 500 / 600 €
- 81. CROIX** en or uni 750 mil., les extrémités à gradins.
Poids 2,2 g 80 / 100 €
- 82. AUGIS**
MEDAILLE ovale en or jaune 750 mil. modèle « Plus qu'hier moins que demain », non gravée au dos.
Poids brut 1,9 g - H. totale 20 mm 80 / 120 €
- 83. AUGIS**
MEDAILLE en or jaune 750 mil. modèle « Plus qu'hier moins que demain », non gravée au dos.
Poids brut 3,86 g - D. 18 mm 100 / 150 €
- 84. BRACELET** en or jaune 750 mil. à quatre brins maille gourmette. Poids 10,17 g (Légères restaurations). 300 / 350 €
- 85. BAGUE** en or jaune 750 mil. sertie d'une pierre fine facettée. Poids brut 8,63 g - TDD 49 (Légères usures à la pierre) 200 / 250 €
- 86. AUGIS**
BAGUE en or jaune 750 mil. le chaton rond modèle « Plus qu'hier moins que demain » serti de diamants et rubis synthétiques en ligne.
Poids brut 7,14 g - TDD 51 200 / 300 €
- 87. AUGIS**
CHEVALIERE de petit doigt en or jaune 750 mil. modèle « Plus qu'hier moins que demain » sertie d'un diamant taille brillant et de rubis de synthèse sur fond rayonnant.
Poids brut 7,94 g - TDD 50 250 / 300 €
- 88. AUGIS**
MÉDAILLE en or jaune 750 mil. sertie rubis synthétique et diamant, « Plus qu'hier moins que demain ».
Poids 7,4 g 300 / 330 €
- 89. PENDENTIF** en or gris 750 mil. serti à griffes d'un diamant taille brillant, et CHAÎNE maille colonne en or gris.
Poids brut 5,50 g
Calibre du diamant 0,50 à 0,60 ct env. 800 / 900 €
- 90. JAEGER LeCOULTRE**
MONTRE de DAME en or blanc 750 mil., le boîtier rond cerné de diamants, le tour de poignet articulé rehaussé de diamants.
Poids brut 20 g 700 / 900 €
- 91. PIAGET**
MONTRE de dame en or blanc 750 mil., le boîtier carré, le bracelet tissé et amati, vers 1980.
Poids brut 52,5 g - L. 17 cm 1 200 / 1 500 €
- 92. FRED Force 10**
BRACELET en or 750 mil. et acier.
Poids brut 28,16 g 1 000 / 1 200 €
- 93. BROCHE** en or blanc 750 mil., la monture ajourée de feuillages et noeud de ruban sertie de diamants taillés en roses, le diamant principal taille coussin, et diamants en pampille.
Fin XIX^e siècle, prémices de l'Art Nouveau.
Poids brut 12,4 g - D. 4 x 4,8 cm env. 1 800 / 2 000 €
- 94. Charmant BRACELET** articulé en or jaune 750 mil., les quatre maillons principaux émaillés polychrome.
Poids 7,8 g (Chocs) 240 / 260 €
- 95. Belle CROIX** en or jaune 750 mil. guilloché ajouré à décor de rose et rinceaux.
Poids 5,5 g 170 / 180 €
- 96. ALLIANCE** américaine en platine sertie de diamants baguettes. Poids brut 3,40 g - TDD 51/52 800 / 1 000 €
- 97. BROCHE « Bouquet »** en platine et fils de platine sertie au centre de trois diamants plus importants et 20 diamants taille brillant.
Poids brut 31,50 g - H. 5,9 cm 1 200 / 1 500 €
- 98. BAGUE** en or 585 mil. guilloché et incrustations de pierres dont saphir, turquoise, pierre de lune, ambre et diamant formant motif floral.
Poids brut 11,5 g - TDD 51/52 200 / 250 €
- 99. BROCHE** pouvant former PENDENTIF en or gris et or jaune 750 mil., les rinceaux sertis de diamants taille ancienne et diamants taillés en rose.
Fin XIX^e siècle.
Poids brut 12,11 g
(Transformation, petite déformation) 1 200 / 1 500 €
- 100. CHEVALIERE** en or jaune 750 mil. sertie d'une plaque d'agate non gravée.
Poids brut 5,7 g - TDD 60 150 / 200 €
- 101. CHEVALIERE** en or jaune 750 ml. guilloché, le chaton à stries rehaussé d'un diamant.
Poids brut 12,1 g - TDD 64 360 / 420 €



92



89



93



99



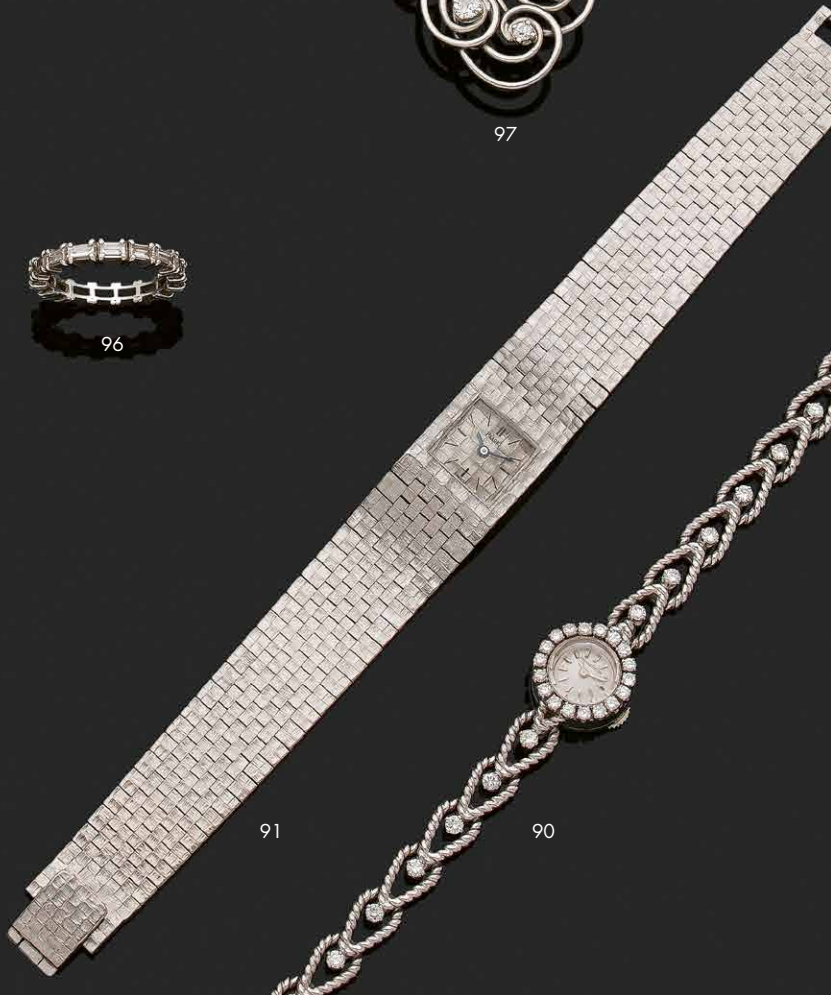
97



80



96



91

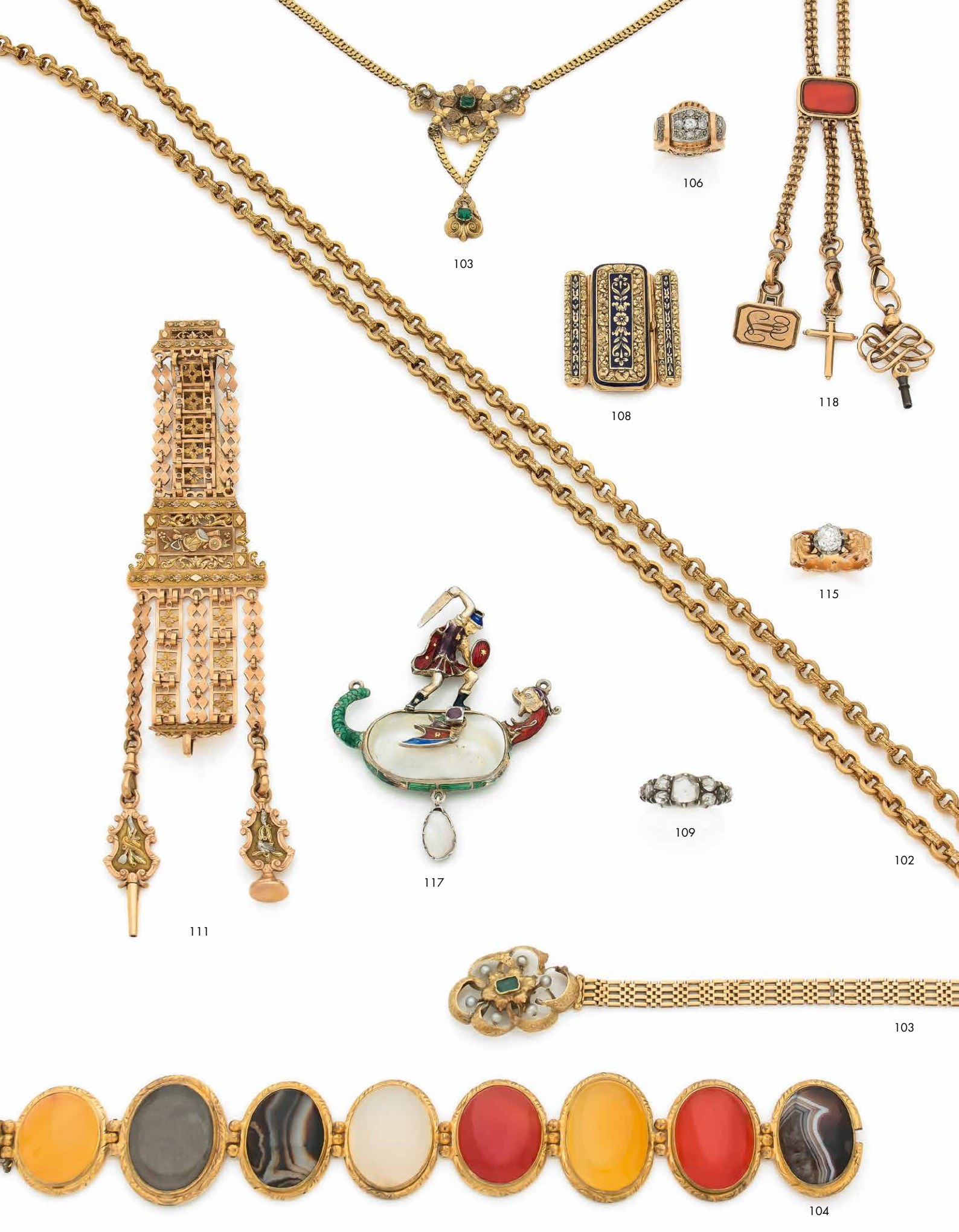


90

102. **Beau et long SAUTOIR** en or jaune 750 mil., à large maille jaseron guillochée en alternance.
Poids 47,2 g - L. 154 cm 1 500 / 2 000 €
103. **COLLIER** en or jaune 750 mil., le motif floral serti de perles et émeraudes, une émeraude taille émeraude en pampille et **BRACELET** en or jaune 750 mil. à motif floral serti de perles et émeraudes, d'un motif similaire, pouvant former parure.
Travail en partie du XIX^e siècle.
Poids brut 18 g 600 / 700 €
104. **BRACELET** en pomponne guillochée, serti de larges cabochons de cornaline, agate, pierre de lune et cheveux sous verre. Travail français du XIX^e siècle.
L. 19 cm. env. 300 / 400 €
105. **CHAINE** en or 750 mil. maille jaseron et débris de chaine au modèle.
Poids 10,8 g 300 / 350 €
106. **BAGUE** en or jaune 750 mil. le chaton boule et les agrafes serties de diamants sur or blanc, la monture à gradins repercée.
Vers 1940.
Poids brut 6.81 g - TDD 53 200 / 300 €
107. **CHEVALIERE** en or jaune 750 mil. le chaton carré muet cerné d'un motif rayonnant.
Poids 12.54 g - TDD 58 350 / 400 €
108. **FERMOIR** de bracelet en or jaune 750 mil. guilloché de fleurs et coquilles, et émaillé bleu.
Epoque Napoléon III.
Poids 16,7 g.
On y joint un **FERMOIR** en or jaune 750 mil. orné de boules de corail.
Fin XIX^e siècle.
Poids brut 11,2 g 800 / 850 €
109. **BAGUE** rivière en or jaune 750 mil. serti de roses sur argent. Travail fin XVIII^e siècle début XIX^e siècle.
Poids brut 2,6 g - TDD 51 300 / 350 €



110. **GIRARDET Abraham-Louis (Le Locle (Suisse) 1767 - Neuchâtel 1836)**
EPINGLE de revers en or jaune 750 mil. émaillé noir ornée d'une miniature figurant un portrait de jeune fille, annotée : « Abraham Girardet pinxit 1801 ». Au revers, mèches de cheveux sous verre.
Travail français époque Consulat.
Poids brut 11 g 600 / 800 €
111. **CHATELAINE** en ors 750 mil. de couleurs, le motif central aux attributs musicaux et frises de fleurs et feuillages, les deux brins retenant un sceau non chiffré et une clef de montre, à décor sur les deux faces des attributs du jardinier et d'un oiseau dans un panier. L'agrafe en vermeil.
Poids brut 42,2 g 800 / 900 €
112. **CHAINE** en or jaune 750 mil. maille gourmette. Poids 12,96 g - L. 62 cm 300 / 400 €
113. **EPINGLE** en or jaune 750 mil. serti d'un cabochon d'opale rehaussé de quatre petits diamants taille ancienne et quatre petits rubis ronds.
Poids brut 5,6 g 200 / 250 €
114. **CHAINE de MONTRE** en or jaune 750 mil. à double brin maille colonne le fermoir en forme de main fermée.
Poids 11,8 g 300 / 350 €
115. **BAGUE** en or jaune 750 mil, l'anneau ajouré figurant deux griffons affrontés de part et d'autre d'un diamant taille coussin serti sur griffes d'or blanc.
Calibre du diamant 0,65 à 0,70 ct.
Poids brut 7,65 g 300 / 400 €
116. **BRACELET** trois ors 750 mil. à décors d'éléphants cernés entre deux baguettes tors.
Poids 11,6 g 300 / 350 €
117. **Original PENDENTIF** en argent émaillé polychrome dans le goût de la Renaissance, figurant Saint-Georges terrassant le dragon, l'aile mobile serti d'un rubis ovale faceté, le corps serti d'une importante perle baroque. Goutte de nacre en pampille. Jointe: chaîne en argent.
Poids brut 32,4 g
(Petits manques à l'émail) 1 000 / 1 500 €
118. **CHATELAINE** en or jaune 750 mil. à maille jaseron double, réunie au centre par une plaque d'agate retenant trois brins et leurs breloques : cachet, croix et clef de montre à noeud sans fin. XIX^e siècle.
Poids brut 27,09 g 800 / 1 000 €
119. **BRACELET** en or 585 mil. maille en 8.
Poids 21,35 g 450 / 500 €
120. **CHAINE de MONTRE** pouvant former RAS de COU, en or jaune 750 mil., à trois brins maille fantaisie guillochée. Joint un brin accidenté.
Poids 24,7 g 720 / 750 €



103

106

108

118

115

109

117

102

111

103

104

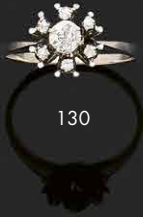
121. **Belle MONTRE BRACELET de dame**, le boîtier oblong en platine orné d'une pavage de petits diamants et de trois lignes de pierres noires en serti invisible, les côtés gravés de motifs floraux.
Vers 1918.
Bracelet en or gris 750 mil. tressé postérieur, fond du cadran peut-être repeint.
Poids brut 27 g 800 / 1 000 €
122. **BRACELET** en or 750 mil. à large maille gourmette creuse.
Poids brut 41,1 g
(Usures et accidents) 1 200 / 1 300 €
123. **BAGUE** en platine, le chaton rond serti au centre d'un diamant taille brillant dans un entourage de diamants taillés en rose.
Poids brut 3,6 g - TDD 55 200 / 300 €
124. **BROCHE** en or 750 mil. et argent sertie de diamants taillés en rose et en briolette, la monture ajourée de rinceaux feuillagés, agrémentée d'une partie amovible au modèle ornée d'un diamant poire briolette en pampille.
Fin XIX^e siècle.
Poids brut 17,7 g - D. 6,5 x 3,2 cm 1 200 / 1 500 €
125. **BROCHE** dite « trembleuse » en argent et or 750 mil. sertie de diamants taille ancienne et diamants taillés en rose, figurant un rameau fleuri, le coeur de la fleur serti, à griffes piquées de diamants, d'un diamant taille coussin.
Epoque Napoléon III.
Poids brut 27,7 g - L. 7 cm
Dans son écrin à la forme de l'époque. 2 500 / 3 000 €
126. **MONTRE de DAME** en platine, le boîtier rectangulaire et les maillons sertis de diamants, le tour de poignet se terminant par un cordon de cuir noir, le fermoir en métal.
Travail des années 1920-1930.
Poids brut 17,6 g 800 / 900 €
127. **BROCHE** en or blanc 750 mil. sertie de saphirs et diamants taille brillant en alternance.
Poids brut 8,74 g - L. 51 mm 1 000 / 1 200 €
128. **LONGINES**
Elégante MONTRE de sac en métal argenté et laqué noir à motifs géométriques.
Vers 1930.
Numérotée au dos 4922175.
45 x 33 x 11 mm
(Eclats et fines rayures à l'émail) 200 / 300 €
129. **BAGUE** en or gris 750 mil. sertie d'un diamant monté en solitaire. Calibre du diamant 1,40 ct env.
Poids brut 4,6 g
Un certificat du Laboratoire Français de Gemmologie sera remis à l'acquéreur 4 000 / 6 000 €
130. **BAGUE** en or gris 750 mil., sertie à griffes au centre d'un diamant brillanté d'environ 0,2 carat entouré de six petits diamants.
Poids 3,4 g - TDD 61 300 / 400 €
131. **CHEVALIERE** en or jaune 750 mil. monogrammée en relief GM. On y joint un petite ALLIANCE en or jaune uni 750 mil. Poids 16,7 g 500 / 600 €
132. **Importante TOPAZE** bleu Londres, chauffée au Béryllium, taillé en forme de coeur.
Poids 51 carats environ. 400 / 500 €
133. **Originale BAGUE** en or blanc 750 mil., le chaton à deux rectangles imbriqués, l'une serti de diamants brillantés, l'autre de saphirs ronds.
Poids 7,4 g - TDD 47 1 000 / 1 200 €
134. **COLLIER** en or jaune 750 mil. à maille gourmette plate.
Poids 9,3 g - L. 45 cm 300 / 350 €
135. **DEUX BRACELETS** en or jaune 750 mil. l'un gravé « Paul », l'autre à motifs naturalistes.
Poids 7,77 g - L. 14,5 et 18 cm 280 / 320 €
136. **COLLIER** deux ors 750 mil. à motif tors.
Poids 14,3 g - L. 45 cm 450 / 500 €
137. **LOT de DÉBRIS** d'or 750 mil.
Poids brut 14,99 g 400 / 500 €
138. **LOT d'ALLIANCES** en or jaune 750 mil. 250 / 300 €
139. **LOT de DEBRIS** d'or 750 mil.
Poids brut 11,2 g 300 / 330 €
140. **LOT de deux CHEVALIERES** en or 750 mil.
Poids 7,8 g 240 / 280 €
141. **Lourd et beau BRACELET** gourmette en or jaune 750 mil.
Poids 82,9 g - L. 20 cm 2 800 / 3 000 €
142. **BRACELET** gourmette en or jaune 750 mil. partiellement guillochée.
Poids 20 g - L. 18,5 cm
(Quelques usures) 600 / 700 €
143. **BAUME et MERCIER**
MONTRE BRACELET de dame en or jaune 750 mil., boîtier carré à pans coupés, cadran muet. N° 753692 38259 Avec certificat de garantie.
Poids 50 g
Dans son écrin d'origine 1 200 / 1 500 €
144. **DE A COUDRE** en or 750 mil. guilloché et rehaussé de deux frises végétales en ors de couleurs.
Poids 5,7 g 150 / 200 €
145. **BAGUE** en or 750 mil. ornée d'un diamant central et petits diamants sertis sur platine, le chaton à gradins épaulés de deux motifs de feuillages stylisés.
Poids brut 10,2 g - TDD 52 380 / 418 €



125



127



130



133



124



129



126

121



123



128

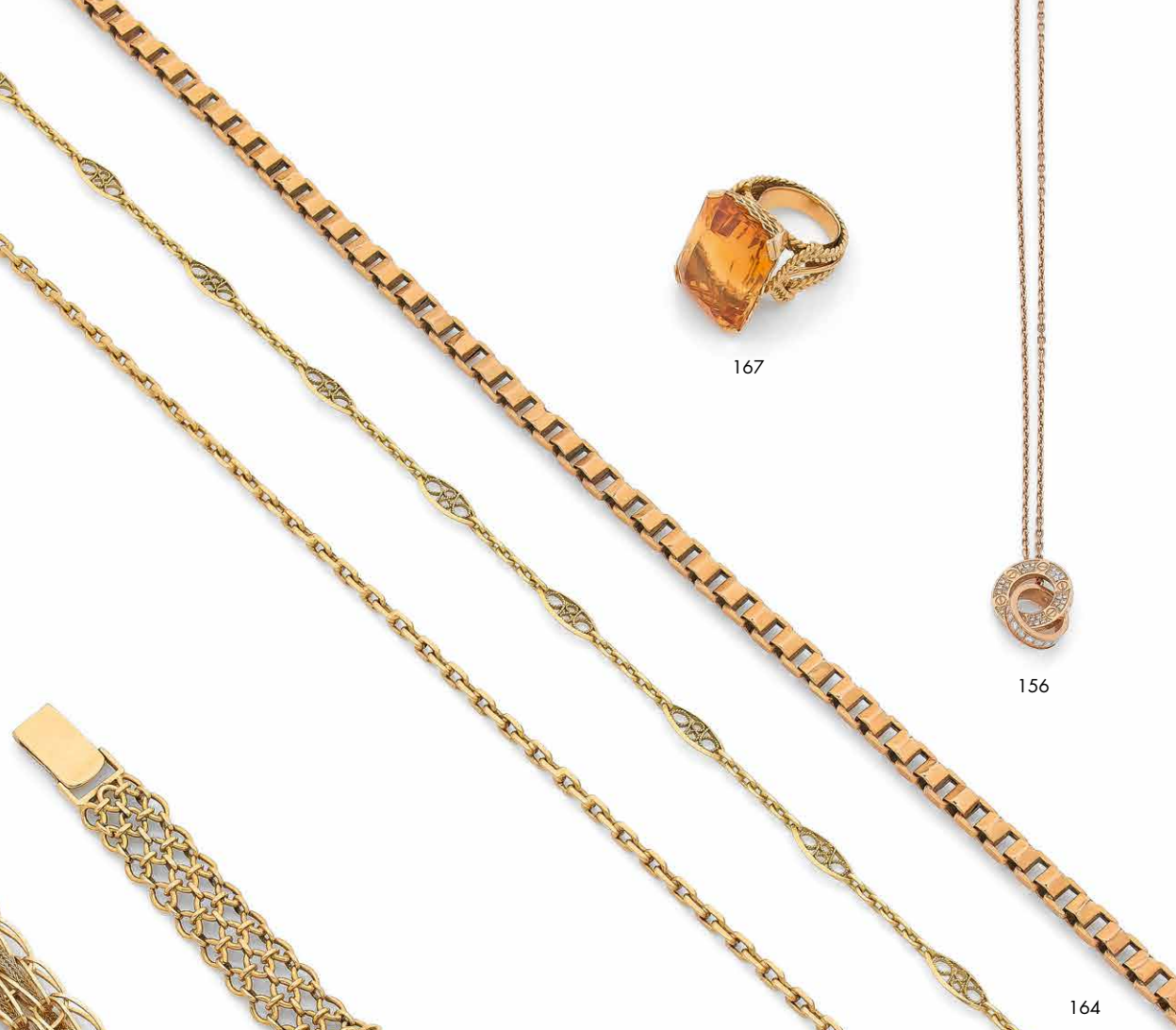
- 146. CHAINE de MONTRE** transformée en tour de cou, en or rose 750 mil. maille longue fantaisie et jaseron alternées.
Poids brut 11,9 g 350 / 400 €
- 147. TISSOT modèle Stylist**
MONTRE de DAME tout or jaune 750 mil.
Poids brut 33,9 g 1 000 / 1 200 €
- 148. BROCHE** en or jaune 750 mil. jaspe sanguin serti au centre de petites perles entourant un grenat taille poire.
Poids brut 10,4 g - H. 35 mm
(Traces de colle au dos) 150 / 200 €
- 149. CROIX** en or jaune 750 mil., la monture ajourée sertie de cabochons de jaspéite.
Poids brut 5,2 g 200 / 220 €
- 150. BAGUE** en or jaune 750 mil. serti d'un camée agate à décor d'Allégorie de la Source.
Poids brut 3,1 g - TDD 50 100 / 120 €
- 151. MONTRE de DAME** en or jaune 750 mil. le cadran ovale serti de diamants taille brillant calibrant chacun 0.05 carats environ, le bracelet tissé à chevrons.
Poids brut 22,63 g - L. 16. 5 cm 500 / 800 €
- 152. CHAINE** en or 750 mil. maille gourmette.
Poids 8 g 200 / 250 €
- 153. UNIVERSAL Genève**
MONTRE de DAME en or jaune 750 mil. le cadran rond à fond champagne, le bracelet souple partiellement amati. Vers 1960.
Poids brut 38,9 g - L. 18 cm environ
(Légère déformation au bracelet) 1 000 / 1 200 €
- 154. CLERC à Paris**
MONTRE de DAME en or jaune 750 mil. le cadran rond, le bracelet à maillons en huit et perles d'or.
Travail vers 1950.
Poids brut 30,9 g 800 / 1 000 €
- 155. CHAINE** en or jaune 750 mil. maille haricot.
Poids 12,67 g - L. 55 cm. 400 / 500 €
- 156. CARTIER, modèle Love**
COLLIER articulé en or rose 750 mil. retenant deux anneaux entrelacés, l'un décoré de motifs « vis » pavé et sur une face de petits diamants, l'autre entièrement serti de diamants taille brillant. Signé et numéroté AXL524 sur les anneaux et ELA 033 sur la chaîne.
Poids brut 5,52 g.
Dans son écrin de la Maison 3 000 / 3 500 €
- 157. CARTIER, modèle Clash**
ANNEAU en or rose 750 mil. Signé, numéroté 55CMF268.
Poids 8,27 g - TDD 53
Dans son écrin de la Maison 800 / 1 000 €
- 158. BRACELET** en or jaune 750 mil., maille gourmette guillochée de stries.
Poids 61,79 g - L. 19,5 cm 2 000 / 2 200 €
- 159. CODHOR**
MONTRE BRACELET de dame tout or jaune 750 mil., le cadran ovale, le tour de poignet souple guilloché.
Poids brut 30,89 g 900 / 1 000 €
- 160. Beau SAUTOIR** en or jaune 750 mil. maille forçat limé, chaînette de sécurité.
Poids 26,53 g - L. 60,5 cm 800 / 900 €
- 161. BAGUE « Noeud »** en or jaune 750 mil. sertie d'une pierre blanche.
Vers 1940.
Poids brut 6,2 g 200 / 300 €
- 162. SAUTOIR** en or jaune 750 mil. à maille filigranée.
Poids 20,1 g - L. 82 cm 600 / 800 €
- 163. COLLIER** en or jaune 750 mil. à maille pastille et maille croissant en chute.
Poids 8,28 g - L. 46,5 cm
(accident) 200 / 300 €
- 164. CHAINE de MONTRE** en or rose 750 mil., maille tank.
Vers 1940.
Poids 14,8 g
(Quelques chocs) 450 / 500 €
- 165. MONTRE** de dame en or jaune 750 mil. le cadran rond cerné de perles d'or et d'un motif tors, le bracelet à maillons ovales et agrafes rayonnantes.
Vers 1950.
Poids brut 31,6 g 1 000 / 1 200 €
- 166. CARTIER modèle Pascha**
STYLO à plume en or, métal doré laqué noir, le capuchon à cabochon et anneau Trinity. Dans son écrin avec son blister (ouvert). 200 / 250 €
- 167. BAGUE** en or jaune 750 mil. la monture à motif cordage, le panier en résille retenant une importante pierre fine jaune rectangulaire à pans.
Vers 1950-60.
Poids brut 15,2 g - TDD 51
(Avec frein) 300 / 400 €
- 168. A. FLAMAND**
MONTRE BRACELET de dame en or jaune 750 mil., le cadran ovale entouré de diamants, le tour de poignet souple. Mouvement à quartz.
Poids brut 27,8 g - Dim. boîtier 22 x 12 mm 1 000 / 1 500 €
- 169. Beau BRACELET** en or 585 mil., les mailles articulées rehaussée de brins d'or tissé.
Poids 24,10 g - L. 18,5 cm 500 / 600 €



167



156



164



162



160

157



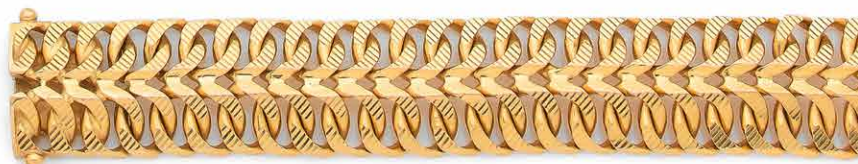
169

165



153

168



158

MONTRES GOUSSETS et MONTRES BRACELETS

- 170. MONTRE de GOUSSET** en or jaune 750 mil., cadran émaillé à chiffres romains et cadran secondaire, contre cuvette or, bélière métal.
Poids brut 63,1 g 400 / 420 €
- 171. MONTRE de GOUSSET** en ors 750 mil. de couleurs, le dos à décor en relief d'un chien chassant des oiseaux auprès d'une fontaine. Le cadran émaillé à chiffres romains pour les heures, arabes pour les minutes, les aiguilles serties de roses.
Travail du XVIII^e siècle.
Mouvement à clé moderne.
Poids brut 60 g 700 / 800 €
- 172. MONTRE de COL** en or jaune 750 mil. guilloché et émaillé d'un écusson non chiffré, contre cuvette or. Poids brut 29,3 g 250 / 300 €
- 173. MONTRE de GOUSSET** en or guilloché 750 mil., le cadran émaillé à double numérotation des heures et minutes, cadran secondaire à 6 h.
Poids brut 79,1 g 700 / 800 €
- 174. CHAINE de MONTRE** en or jaune 750 mil à maille fantaisie. Poids 16,14 g 500 / 600 €
- 175. ETERNAMATIC**
MONTRE de GOUSSET en acier, mouvement automatique squelette, cadran muet à index.
Jointe CHAINE de MONTRE. 80 / 120 €
- 176. MONTRE de COL** en ors 750 mil. de couleurs, à décor de rinceaux fleuris. Contre cuvette or, remontoir métal.
Poids brut 13,4 g 120 / 150 €
- 177. MONTRE de COL** en or jaune 750 mil. guilloché à décor d'un oiseau nourrissant ses oisillons, cadran émaillé à chiffres romains (fêles), mouvement à clef, contre cuvette or.
Poids brut 26,7 g
Avec sa clef en métal. 220 / 260 €
- 178. MONTRE de GOUSSET** en or jaune 750 mil. guilloché, cartouche non chiffré, cadran émaillé à double numérotation heures et minutes, mouvement à clef. Contre cuvette or.
Poids brut 66,9 g
(Quelques petits chocs) 350 / 450 €
- 179. MONTRE de COL** en or jaune 750 mil. à décor guilloché de fleurs et écusson non chiffré. Contre cuvette or.
Poids 22,16 g 200 / 250 €
- 180. MONTRE de COL** en ors 750 mil. de couleurs à décor de fleurettes, contre cuvette or.
Poids brut 19,6 g 150 / 160 €
- 181. MONTRE de GOUSSET** en or jaune 750 mil. guilloché d'un cartouche non chiffrée, la contre cuvette en or.
Poids brut 62,6 g. 700 / 750 €



173



178



179



174



177



176



181



171



172

- 182. LONGINES modèle Flagship**
MONTRE BRACELET, le boîtier rond en or jaune 750 mil., le cadran à index. Mouvement automatique. Bracelet rapporté.
Poids brut 42,3 g - D. du boîtier 34 mm 300 / 400 €
- 183. OMEGA De Ville**
MONTRE BRACELET de dame en or 750 mil. le boîtier tonneau, le cadran couleur argent à index. Tour de poignet en daim d'origine (usures), boucle ardillon de la Maison en métal plaqué.
Poids brut 19,16 g 350 / 400 €
- 184. MOVADO**
MONTRE BRACELET en or jaune 750 mil., le boîtier rond, le cadran cuivré à chiffres romains et cadran secondaire à 6 h. Bracelet rapporté.
Poids brut 32,9 g 320 / 350 €
- 185. UTI**
MONTRE BRACELET d'homme en or jaune 750 mil., boîtier rond, cadran muet à index, guichet dateur à 3 h., mouvement automatique. Bracelet rapporté.
Poids brut 29,1 g 300 / 350 €
- 186. ZENITH**
MONTRE BRACELET d'homme en or jaune 750 mil., guichet dateur, cadran à index. Bracelet rapporté.
Poids brut 33,6 g 300 / 330 €
- 187. LONGINES modèle Flagship**
MONTRE BRACELET d'homme, en métal doré, le cadran crème à index appliqués et guichet de la date à 12 h. Mouvement automatique. Bracelet cuir. 150 / 200 €
- 188. ZENITH**
MONTRE BRACELET d'homme en or jaune 750 mil., le boîtier rond, le cadran à chiffres arabes et index, mouvement automatique. 400 / 500 €
- 189. MONTRE BRACELET d'homme**, le boîtier carré en or jaune 750 mil. en partie guilloché de strie en façade, le fond émaillé couleur lapis lazuli moucheté or. Mouvement mécanique. Numéroté 7752. Bracelet de cuir bleu rapporté.
Poids brut 24,6 g 400 / 500 €
- 190. TISSOT modèle Stylist.**
MONTRE de DAME en or 375 mil., le cadran ovale, le bracelet amati.
Vers 1980.
Poids brut 25,2 g - L. 15,5 cm 200 / 300 €
- 191. SIBER**
MONTRE de DAME en or jaune 750 mil.
Vers 1950.
Poids brut 5.64 g 100 / 150 €
- 192. OMEGA**
MONTRE BRACELET en or jaune 750 mil. le cadran champagne à chiffres arabes et chemin de fer, secondes à six heures.
Vers 1940.
Poids brut 26,26 g
(Manque une partie du bracelet, ardillon d'origine en métal doré usé, légères piqûres au cadran) 300 / 400 €



184



186



189



188



183



185

- 193. LIP Electronic incabloc**
MONTRE BRACELET en or jaune 750 mil., le cadran à index. Ref. 46848. Bracelet rapporté.
Poids brut 44,2 g 500 / 600 €
- 194. CHRONOGRAPHE SUISSE** telemetre en or jaune 750 mil., poussoirs et remontoir en métal. bracelet rapporté.
Poids brut 48,2 g
(Chocs et rayures) 280 / 320 €
- 195. GLORIA Geneve**
MONTRE CHRONOMETRE en or rose 750 mil., le boîtier rond, deux cadrans secondaires. Poussoir et remontoir en métal. Bracelet rapporté.
Poids brut 44,1 g 300 / 330 €
- 196. VULCAIN Cricket, vers 1960**
MONTRE REVEIL en acier, boîtier rond, mouvement mécanique Diam. 34 mm 400 / 450 €
- 197. CHRONOMETRE TELEMETRE** en or 750 mil., cadran mordoré à chiffres arabes et deux cadrans secondaires à 9 et 3 heures. Poussoirs métal doré. Bracelet rapporté.
Poids brut 45,5 g 300 / 350 €
- 198. LONGINES La Grande Classique**
MONTRE BRACELET de dame, boîtier rond en or jaune 750 mil., cadran doré à index, mouvement à quartz, bracelet cuir noir Longines.
Poids brut 17,6 g - D. 24 mm 300 / 400 €
- 199. BREITLING, Genève**
MONTRE BRACELET d'homme en or jaune 750 mil., le fond champagne à cadran des jours du mois à 3 h. Vers 1950.
Poids brut 42 g 1 000 / 1 200 €
- 200. PENDULETTE** dans le goût de CARTIER, vers 1920. borne à chevalet, le cadran rond enchâssé dans une plaque de cristal de roche, les chiffres romains et les aiguilles sertis de petits diamants sur une couronne de plaques de lapis lazuli, l'entourage orné d'une ligne de petits carrés sur champ émaillé bleu, la pastille centrale en nacre blanche marquée Cartier. La borne est ornée en bas de deux carrés émaillés piqués en serti-clos d'un diamant. Le revers contresigné Cartier et numéroté 2126. Chevalet en cristal de roche. (Petits éclats à l'émail bleu et au bord la vitre du cadran, pastille de nacre non fixée et mobile, marque peut-être repassée en façade).
7,7 x 6,7 cm 2 000 / 3 000 €



196



194



197



195



199



193

ORFÈVRERIE

- 201. MOUTARDIER** en argent et cristal bleu, à décor ajouré de guirlandes de fleurs, le couvercle à cannelures, graine en forme de pomme de pin, chiffré. Paris, 1784, Maître-orfèvre René-Pierre FERRIE, privilégié des Gobelins. (Modifications). Poids net 104 g 120 / 150 €
- 202. PUIFORCAT**
Douze élégantes CUILLERS à café en argent 950 mil. modèle filets rubans croisés. Poids 237 g 200 / 250 €
- 203. PLAT** ovale en argent, modèle filets contours, l'aile chiffrée. Paris 1772. Poids 696 g 250 / 300 €
- 204. Haute TIMBALE** tulipe sur piédouche en argent 950 mil. ciselée sur deux registres de coquilles et paniers fleuris, le pied souligné d'une frise d'oves. Paris, 1789. Maître-orfèvre J.L. H. Poids 160 g - H. 11,5 cm 200 / 250 €
- 205. DEBAIN**
Beau et large SUCRIER couvert en argent guilloché en plein, orné d'un cartouche non chiffré, les anses à enroulements feuillagés, la prise du couvercle à cosses de cacao. Poinçon Minerve 1er titre. Poids 567 g 250 / 280 €
- 206. PLAT** ovale en argent 950 mil., le bord chantourné souligné d'une frise de perles. Poids 894 g - D. 26 x 40 cm (Rayures). 300 / 400 €
- 207. TETARD frères-Jean TETARD (Attribué à)**
BONBONNIERE en argent 950 mil., le couvercle orné d'une graine ovoïde, à côtes pincées, reposant sur une petite bête, Vers 1930. Poinçon T Frères. Poids brut 393 g 400 / 500 €
- 208. Pierre QUEILLE**
Élégante partie de MENAGERE en argent 950 mil. comprenant dix-huit fouchettes, treize cuillers et neuf couverts à entremets, la spatule finement repercée des initiales B.T. Poids 3080 g 1 200 / 1 500 €
- 209. Pierre QUEILLE**
COUVERT à SALADE en argent et vermeil, le manche en argent fourré, à décor de coquilles et de volutes, le haut en vermeil, chiffré. Travail du XIX^e siècle. Poids brut 154 g 130 / 150 €
- 210. Pierre QUEILLE**
TIMBALE en argent 950 mil. Poids 93 g 30 / 40 €
- 211. DEBAIN**
PINCE A ASPERGES à ressort en argent 950 mil. finement ajourée et ciselée de rinceaux, feuilles de lauriers et d'un cartouche chiffré. Poids 113 g 100 / 150 €



- 212. CUILLER à RAGOUT** en argent 950 mil. modèle uniplat, la spatule violonnée. Poitiers, 1731. Maître-orfèvre Jean AUGEREAU.
Poids 132 g - L. 30,5 cm 350 / 400 €
- 213. SAGLIER FRERES**
Cinq COUVERTS et une fourchette en argent 925 mil.
Poids 860 g.
On y joint des couverts au modèle en métal argenté.
300 / 400 €
- 214. Original BOUGEOIR** en bronze argenté à décor de légumes et de fanes de légumes, cosse de petits pois, carotte, et navet, le binet en forme de bouton de feuillage.
H. 12,8 cm 280 / 300 €
- 215. LOT comprenant CUILLER à RAGOUT** en argent 925 mil. la spatule décorée de coquille; **LOUCHE** en argent, la spatule décorée de feuilles d'acanthes; **CUILLER à SAUCE** en argent, la spatule décorée de cygne et de feuilles d'eaux.
Style Empire.
Poids 510 g 200 / 250 €
- 216. Paire de BOUGEOIRS** de toilette en argent 950 mil. canelés ornées d'armoiries comtales (famille de Martigné). Paris, 1775, maître-orfèvre Jean-François-Nicolas CARRON.
Poids 296 g - H. 11,5 cm 500 / 550 €
- 217. SUCRIER** en argent 925 mil. et son verre bleu à décor ajouré de pieds griffes, de mascarons et de guirlandes, le couvercle à godrons, la prise en fleurettes.
H. 13,5 cm - Poids 350 g 120 / 150 €
- 218. Suite de cinq COUVERTS A ENTREMETS** en argent, modèle filet, chiffrés.
Travail belge, 1831-1868.
Poids 440 g 220 / 250 €
- 219. J. EYRIER**
SIX COUVERTS en argent modèle noeud gordien et SIX COUTEAUX de table au modèle, manche en argent fourré. Poinçon Minerve 1er titre.
Poids des couverts 894 g 450 / 550 €
- 220. PLAT** rond en argent 950 mil. l'aile chiffrée, le bord souligné de feuilles d'eau. Maître-Orfèvre HPB, diffèrent : une abeille. Paris, 1819-1938. Poinçon de garantie.
Poids 855 g - D. 30 cm 300 / 400 €
- 221. Belle SAUCIERE** casque en argent à riche décor en repoussé de guirlande de laurier rubanées, frise de coquilles, et blason dans un cartouche perlé.
Travail espagnol.
Poids 372 g 280 / 320 €



- 222. HENIN et Cie Importante**
MENAGERE en argent 950 mil. comprenant douze couverts, douze cuillers à café, douze fourchettes à huitres, douze cuillers à moka, un couvert à salade et une louche. Poids 2936 g Du même modèle : douze couteaux et dix couteaux à entremets manche argent fourré.
1 000 / 1 200 €
- 223. Dominique LAPORTE, COUTELLIER DU DUC D'ORLEANS.**
Suite de dix-sept COUTEAUX DE TABLE en argent et acier, le manche en argent fourré à décor de coquille et de volutes, les lames en acier, les manches portent le poinçon de Maître-orfèvre de D. LAPORTE et et les lames l'inscription « Laporte Cer du Duc d'Orléans ». Paris, 1819-1838.
L. 26,5 cm 500 / 600 €
- 224. Douze COUVERTS** en argent 925 mil., la spatule trilobée à ressaut.
Poids 2083 g 800 / 1 000 €
- 225. Partie de MÉNAGERE de COUVERTS** en argent, la spatule ajourée de larges initiales, comprenant QUATORZE COUVERTS de table et QUATRE FOURCHETTES, NEUF FOURCHETTES à dessert, HUIT CUILLERS à dessert. Poinçon Minerve 1^{er} titre.
Poids 3103 g 1 200 / 1 500 €
- 226. Paire de BOUGEOIRS** de toilette en argent 950 mil. à décor de cannelures et rangs de perles. Chiffre et couronne comtale. Paris, 1777, maître-orfèvre Jean Baptiste SAURIN.
Poids 630 g - H. 15,6 cm
Le fond de la bobèche percé pour l'électricité.
800 / 1 000 €
- 227. Quatre SALERONS** de forme navette en argent 800 mil, la partie supérieure ajourée de fleurs. Départements, 1798-1809. Maître Orfèvre « P » dans un losange.
Poids 189 g (déformations, petits accidents)
100 / 120 €
- 228. TETARD FRERES**
Onze CUILLERS à café et une PINCE A SUCRE en argent 950 mil.
Travail vers 1940.
Poids 432 g 100 / 150 €
- 229. CUILLER à MOUTARDE** en argent, modèle uni-plat, Paris, 1787.
Poids 16 g - L. 11,5 cm 200 / 250 €
- 230. Quatre CUILLERS et trois FOURCHETTES** en argent 950 mil. modèle uni-plat et filets. Poinçons Ancien Régime, Premier Coq et Minerve.
Poids 734 g 150 / 200 €
- 231. Petite CORBEILLE** en argent 925 mil. à décor ajouré de fleurs, agrafes et cartouches muets.
Londres, 1899. Maître-orfèvre CARRINGTON et Cie.
Poids 185 g - L. 15,5 cm 150 / 200 €
- 232. COUPE** en argent 800 mil. à riche décor estampé et repéré de corbeille de fruits et rinceaux.
Travail mexicain.
Poids 542 g - D. 36 cm 150 / 200 €
- 233. Jean Emile PUIFORCAT (1897-1945)**
NECESSAIRE de NAISSANCE en vermeil comprenant une TIMBALE et une SOUCOUBE dans leur écrin d'origine, signé en toutes lettres Jean Puiforcat.
Poids 87 g - D. 6,6 cm - H. timbale 4,6 cm.
120 / 150 €
- 234. Paire de DESSOUS DE CARAFE** en argent 950 mil. la base et le bord soulignés de rangs de perles. Paris, 1819-1838. Maître-orfèvre Pierre Noël BLAQUIERE.
Poids 375 g - D. 14 cm 350 / 400 €
- 235. SAUPOUDREUSE** en cristal et vermeil à fond plat, à pans coupés, le bouchon en vermeil orné d'une fleur stylisée.
Poids du bouchon 21 g - H. 20 cm
(Petites égrenures à la base) 120 / 150 €
- 236. Douze COUTEAUX** la lame en argent 925 mil. et le manche en argent fourré. Modèle feuille d'acanthé.
Poids brut 483 g 150 / 200 €
- 237. Georg JENSEN (1866-1935)**
SAUPOUDREUSE en argent, la spatule ornée de fleur stylisée, ajourée, au centre, un décor de perles, modèle vers 1925. Porte les poinçons charançon, GI 830 S, un autre poinçon ovale, modèle créé vers 1925.
Poids 55 g - L. 17 cm 250 / 300 €
Bibl. David A. TAYLOR-Jason W. LASKEY. Georg JENSEN. Holloware the silver found collection, 2003. Modèle reproduit page 165, ref. 401.
- 238. Georg JENSEN (1866-1935)**
PELLE de SERVICE en argent, la spatule ornée de fleur stylisée, ajourée, au centre, un décor de feuilles. Modèle créé vers 1925. Porte les poinçons de GI, de Georg JENSEN (GJ) dans un ovale, le chiffre 925, la mention « importé de Danemark » et le chiffre 90.
Copenhague, vers 1925.
Poids 153 g - L. 25 cm 400 / 500 €
Bibl. David A. TAYLOR-Jason W. LASKEY. Georg JENSEN. Holloware the silver found collection, 2003. Modèle reproduit page 165, ref. 401.
- 239. Georg JENSEN (1866-1935)**
COUVERT à SALADE en argent, le bouton orné d'un motif de bouton de fleur stylisé, de chaque côté, un rang de perles en applique. Modèle créé vers 1925. Porte les poinçons de GI, de Georg JENSEN (GJ) dans un ovale, le chiffre 925, la mention « importé de Danemark » et le chiffre 38.
Copenhague, vers 1925.
Poids 158 g - L. 21,5 cm 500 / 600 €
Bibl. David A. TAYLOR-Jason W. LASKEY. Georg JENSEN. Holloware the silver found collection, 2003. Modèle reproduit page 165, ref. 401.
- 240. Georg JENSEN (1866-1935)**
COUPE de SERVICE en argent, le bouton orné d'une fleur stylisée, ajourée, au centre, un décor de feuilles. Modèle créé vers 1925.
Copenhague, vers 1925. Porte le poinçon GI 830 S, Georg JENSEN (1866-1935) dans un rond perlé et l'initiale Gj.
Poids 54 g - L. 18,5 cm 500 / 600 €
Bibl. David A. TAYLOR-Jason W. LASKEY. Georg JENSEN. Holloware the silver found collection, 2003. Modèle reproduit page 165, ref. 401.

241. Georg JENSEN (1866-1935)
 FOURCHETTE de SERVICE en argent, la spatule ornée de fleur stylisée, ajourée, au centre, un décor de feuilles. Modèle créée vers 1925. Porte les poinçons de GI, de Georg JENSEN (GJ) dans un ovale, le chiffre 925, la mention « importé de Danemark » et le chiffre 90. Copenhague, vers 1925.
 L. 24 cm - Poids 153 g. 300 / 400 €

242. Georg JENSEN (1866-1935)
 PINCE à SUCRE en argent, la prise ornée de fleur stylisée, au centre, un rang de perles en applique. Modèle créée vers 1925. Porte les poinçons de GI, de Georg JENSEN (GJ) dans un ovale. Porte le numéro 189. Copenhague, vers 1925.
 Poids 48 g - L. 11,5 cm 300 / 400 €
 Bibl. David A. TAYLOR-Jason W. LASKEY. Georg JENSEN. Holloware the silver found collection, 2003. Modèle reproduit page 165, ref. 401.

243. Georg JENSEN (1866-1935)
 CISEAUX à RAISIN en argent, la prise ornée de grappes de raisin stylisées, au centre, un rang de perles en applique. Modèle créée vers 1925. Porte les poinçons de GI, de Georg JENSEN (GJ) dans un ovale, le chiffre 925, la mention « importé de Danemark » et le chiffre 38. Copenhague, vers 1925.
 Poids 109 g - L. 13,5 cm 400 / 500 €
 Bibl. David A. TAYLOR-Jason W. LASKEY. Georg JENSEN. Holloware the silver found collection, 2003. Modèle reproduit page 165, ref. 401.

244. Georg JENSEN (1866-1935)
 Paire de FOURCHETTES de SERVICE en argent, le bouton orné d'un motif de bouton de fleur stylisé, de chaque côté, un rang de perles en applique. Modèle créée vers 1925. Porte les poinçons de GI, de Georg JENSEN (GJ) dans un ovale, le chiffre 925, la mention « importé de Danemark » et le chiffre 38. Copenhague, vers 1925.
 Poids 132 g - L. 132 cm 500 / 600 €
 Bibl. David A. TAYLOR-Jason W. LASKEY. Georg JENSEN. Holloware the silver found collection, 2003. Modèle reproduit page 165, ref. 401.

245. Georg JENSEN (1866-1935)
 COUVERT de SERVICE en argent le bouton orné d'un motif de bouton de fleur stylisé, de chaque côté, un rang de perles en applique. Modèle créée vers 1925. Porte les poinçons de GI, de Georg JENSEN (GJ) dans un ovale, le chiffre 925, la mention « importé de Danemark » et le chiffre 38. Copenhague, vers 1925.
 Poids 243 g - L. 24 et 24,5 cm 600 / 700 €
 Bibl. David A. TAYLOR-Jason W. LASKEY. Georg JENSEN. Holloware the silver found collection, 2003. Modèle reproduit page 165, ref. 401.



- 246. Georg JENSEN (1866-1935)**
COUVERT de SERVICE en argent, le bouton orné d'un motif de bouton de fleur stylisé, de chaque côté, un rang de perles en applique. Modèle créée vers 1925. Porte les poinçons de GI, de Georg JENSEN (GJ) dans un ovale, le chiffre 925, la mention « importé de Danemark » et le chiffre 38.
Copenhague, vers 1925.
Poids 235 g - L. 24 et 24,5 cm 500 / 600 €
Bibl. David A. TAYLOR-Jason W. LASKEY. Georg JENSEN. Holloware the silver found collection, 2003. Modèle reproduit page 165, ref. 401.
- 247. Georg JENSEN (1866-1935)**
PELLE à TARTE en argent, le bouton orné d'un motif de bouton de fleur stylisé, de chaque côté, un rang de perles en applique. Modèle créée vers 1925. Porte les poinçons de GI, de Georg JENSEN (GJ) dans un ovale, le chiffre 925, la mention « importé de Danemark » et le chiffre 38.
Copenhague, vers 1925.
Poids 77 g - L. 20,2 cm 300 / 400 €
Bibl. David A. TAYLOR-Jason W. LASKEY. Georg JENSEN. Holloware the silver found collection, 2003. Modèle reproduit page 165, ref. 401.
- 248. Georg JENSEN (1866-1935)**
COUVERT à SALADE en argent le bouton orné d'un motif de bouton de fleur stylisé, de chaque côté, un rang de perles en applique. Modèle créée vers 1925. Porte les poinçons de GI de Georg JENSEN (GJ) dans un ovale, le chiffre 925, la mention « importé de Danemark » et le chiffre 38.
Copenhague, vers 1925.
Poids 183 g - L. 21,5 cm 400 / 500 €
Bibl. David A. TAYLOR-Jason W. LASKEY. Georg JENSEN. Holloware the silver found collection, 2003. Modèle reproduit page 165, ref. 401.
- 249. Georg JENSEN (1866-1935)**
COUVERT à SALADE en argent, le bouton orné d'un motif de bouton de fleur stylisé, de chaque côté, un rang de perles en applique. Modèle créée vers 1925. Porte les poinçons de GI, de Georg JENSEN (GJ) dans un ovale, le chiffre 925, la mention « importé de Danemark » et le chiffre 38.
Copenhague, vers 1925.
Poids 193 g - L. 21,5 cm 400 / 500 €
Bibl. David A. TAYLOR-Jason W. LASKEY. Georg JENSEN. Holloware the silver found collection, 2003. Modèle reproduit page 165, ref. 401.
- 250. Georg JENSEN (1866-1935) (dans le goût de)**
POT à EAU en métal argenté de forme sphérique, l'anse en bois, signé ALTA FOG ALP, Danmark 98.
Travail danois.
H. 17,5 cm
(Petit choc) 60 / 80 €
- 251. Cinq PIÈCES de SERVICE et une FOURCHETTE** en argent danois, une pelle et une petite fourchette par Georg JENSEN (1866-1935), une petite cuillère à l'effigie d'ANDERSEN.
Travail danois.
Poids 147 g 60 / 80 €
- 252. Trois COUVERTS** en argent 925 mil. chiffrés modèle filets.
Poids 412 g 150 / 200 €
- 253. RUSSIE**
Petite TIMBALE en argent 84 zolotniks (875 mil.) gravée de roseaux, le pied rentré, le bord souligné d'un rang de perles. Kostroma, 1909-1919. Maître-orfèvre Ivan MARILOF.
Poids 53 g - H. 6,5 cm 60 / 80 €
- 254. VASE** en cristal et argent, le cristal taillé de rainures et de pastilles, de forme ovoïde, le col cerclé d'argent à fond plat. Poinçon Minerve.
H. 18 cm. 80 / 100 €
- 255. Paire de SALERONS** ovales en argent, la monture ajourée orné d'angelots, guirlandes de fruits et écusson, reposant sur quatre pieds sabots. Poinçon Minerve.
Poids net 79 g.
Intérieurs en cristal bleu (Infimes égrenures) 30 / 40 €
- 256. Lot de six CUILLERS à CAFE** en argent, travail danois de différents orfèvre, modèles différents, certaines datées 1927, certaines chiffrées.
Poids 91 g 60 / 80 €
- 257. SEPT GOBELETS** à liqueur en argent modèle filets rubans croisés. Poinçon Minerve.
Poids 120 g 50 / 55 €
- 258. Six FOURCHETTES à HUITRES**, le fourchon en argent 925 mil., le manche en argent fourré uni.
On y joint quatre cuillers et une fourchette en argent 925 mil. Poids brut 273 g 60 / 80 €
- 259. COUVERTS A SALADE** en argent, Modèle laurier rubané.
Poids 212 g 100 / 120 €
- 260. Suite de quatre PELLEs à SEL** en vermeil, le cuilleron en forme de pelle.
Paris, 1819-1838.
Poids 33 g - L. 11,4 cm 100 / 120 €
- 261. CHRISTOFLE**
Neuf COUTEAUX de TABLE et neuf COUTEAUX à FROMAGE, modèle Delafosse, le manche en argent massif fourré, les lames en inox.
Traces d'oxydation, à nettoyer) 150 / 200 €
- 262. SERVICE à MATÉ** en métal argenté comprenant six cuillères à maté. 100 / 120 €
- 263. ERCUIS**
Partie de ménagère en métal argenté comprenant douze couverts, douze couteaux, dix fourchettes à entremet, douze cuillères, douze cuillères à café, une cuillère à ragout et une louche. 50 / 60 €

CONDITIONS DE VENTE

La vente sera faite au comptant et conduite en euros. En la forme volontaire, les frais seront par lot, à charge de l'acheteur : 22% + TVA (soit 26,40% TTC) En la forme judiciaire, les frais seront par lot, à la charge de l'acheteur : 11,90 % + TVA (soit 14,28 % TTC)

GARANTIE :

Tous les objets, modernes ou anciens, sont vendus sous garantie des commissaires-priseurs, et s'il y a lieu, de l'expert qui les assiste, suivant les désignations portées au catalogue, et compte tenu des rectifications annoncées au moment de la présentation de l'objet et portées au procès-verbal. Une exposition préalable permettant aux acquéreurs de se rendre compte de l'état des biens mis en vente, il ne sera admis aucune réclamation une fois l'adjudication prononcée, notamment pour les restaurations d'usage, constituant une mesure conservatoire, les petits accidents, les taches ou déchirures, l'état sous la dorure, les peintures ou les laques. L'absence d'indication de restauration ou de défaut ne garantit pas que le bien en soit exempt. Inversement la mention de quelques défauts n'implique pas l'absence de tout autre défaut. Les dimensions, poids et calibres ne sont donnés qu'à titre indicatif, et n'engagent pas la responsabilité des commissaires-priseurs ou de la SARL GOXE BELAISCH. Conformément à l'article L321-7 du code de commerce, les actions en responsabilité civile engagées à l'occasion des prises et des ventes volontaires et judiciaires de meuble aux enchères publiques se prescrivent par cinq ans à compter de l'adjudication ou de la prise.

ENCHÈRES :

Le plus offrant et dernier enchérisseur sera l'adjudicataire. En cas de double enchère reconnue effective par les commissaires-priseurs, l'objet sera remis en vente, tous les amateurs présents pouvant concourir à cette deuxième mise en adjudication. Seuls les ordres d'achat ou demandes d'enchères par téléphone écrits, accompagnés de coordonnées bancaires et transmis avant 14 h le vendredi précédant la vente seront pris en compte. La présence physique lors de la vente aux enchères est le mode normal pour enchérir. Les ordres d'achat, enchères en ligne et enchères par téléphone sont un service rendu aux clients qui ne peuvent se déplacer, les commissaires-priseurs ou la SARL GOXE BELAISCH ne pourront en aucun cas être tenus responsables d'un manquement à l'exécution de ceux-ci, pour quelque raison que ce soit.

En cas d'adjudication, en LIVE, par ordre d'achat, par téléphone ou en salle, le montant du bordereau ou un acompte minimum de 1 000 euros sera débité sur la carte bancaire de l'adjudicataire.

ENCHÈRES EN DIRECT VIA LE SERVICE LIVE DU SITE INTERENCHERES.COM :

Si vous souhaitez enchérir en ligne pendant la vente, veuillez-vous inscrire sur www.interencheres.com et effectuer une empreinte carte bancaire (ni votre numéro de carte bancaire, ni sa date d'expiration ne sont conservés). Vous acceptez de ce fait que www.interencheres.com communique à la SARL et la SCP GOXE BELAISCH tous les renseignements relatifs à votre inscription ainsi que votre empreinte carte bancaire. La SARL et la SCP GOXE BELAISCH se réservent le droit de demander, le cas échéant, un complément d'information avant votre inscription définitive pour enchérir en ligne. Toute enchère en ligne sera

considérée comme un engagement irrévocable d'achat. Si vous êtes adjudicataire en ligne, vous autorisez la SARL et la SCP GOXE BELAISCH, si elles le souhaitent, à utiliser votre empreinte carte bancaire pour procéder au paiement, partiel ou total, de vos acquisitions y compris les frais habituels à la charge de l'acheteur.

Ces frais sont majorés :

- Pour les lots volontaires, majoration de 3% HT du prix d'adjudication (soit +3,60% TTC).
- Pour les véhicules volontaires, majoration de 20 EUR HT par véhicule (soit +24 EUR TTC par véhicule).
- Pour les ventes judiciaires, pas de majoration des frais habituels.
- Pour les ventes caritatives, pas de majoration des frais habituels.

La SARL et la SCP GOXE BELAISCH ne peuvent garantir l'efficacité de ce mode d'enchères et ne peuvent être tenues pour responsables d'un problème de connexion au service, pour quelque raison que ce soit.

ORDRES D'ACHAT SECRETS VIA INTERENCHERES.COM :

La SARL et la SCP GOXE BELAISCH n'ont pas connaissance du montant maximum de vos ordres secrets déposés via interencheres.com. Vos enchères sont formées automatiquement et progressivement dans la limite que vous avez fixée. L'exécution de l'ordre s'adapte au feu des enchères en fonction des enchères en cours. Le pas d'enchère est défini par les intervalles suivants : jusqu'à 19€ : 5€, de 20€ à 199€ : 10€, de 200€ à 499€ : 50€, de 500€ à 999€ : 100€, de 1 000€ à 4 999€ : 200€, de 5 000€ à 9 999€ : 500€, de 10 000€ à 19 999€ : 1 000€, de 20 000€ à 49 999€ : 2 000€, de 50 000€ à 99 999€ : 5 000€, 100 000€ et plus : 10 000€.

Si vous êtes adjudicataire via un ordre d'achat secret, vous autorisez la SARL et la SCP GOXE BELAISCH, si elles le souhaitent, à utiliser votre empreinte carte bancaire pour procéder au paiement, partiel ou total, de vos acquisitions y compris les frais habituels à la charge de l'acheteur.

Ces frais sont majorés :

- Pour les lots volontaires, majoration de 3% HT du prix d'adjudication (soit +3,60% TTC).
- Pour les véhicules volontaires, majoration de 35 EUR hors taxes par véhicule (soit +42 EUR TTC par véhicule)
- Pour les ventes judiciaires, pas de majoration des frais habituels.
- Pour les ventes caritatives, pas de majoration des frais habituels. La SARL et la SCP GOXE BELAISCH ne peuvent garantir l'efficacité de ce mode d'enchères et ne peuvent être tenues pour responsables d'un problème de connexion au service, pour quelque raison que ce soit.

OBJETS SOUMIS À DÉCLARATION CITÉS

Tout acheteur ayant acquis un objet soumis à déclaration autorise de facto la SARL et la SCP GOXE BELAISCH à effectuer la déclaration en ligne inhérente. Les autres formalités restent à l'entière charge de l'acquéreur.

PRÉVENTION DES IMPAYÉS (informations complètes sur notre site)

La SARL et la SCP GOXE BELAISCH sont abonnées au service TEMIS permettant la consultation et l'alimentation du fichier des restrictions d'accès aux ventes aux enchères.

En participant à la vente, vous reconnaissez être

informé(e) que:

- tout bordereau de vente impayé ou ayant fait l'objet d'un retard de paiement est susceptible d'être inscrit au FICHER TEMIS et de restreindre votre capacité à participer aux ventes aux enchères - les notifications importantes relatives aux suites de l'adjudication vous sont adressées à l'adresse mail et/ou postale déclarée auprès de nos sociétés de vente.

RETRAIT DES ACHATS :

Les acheteurs ayant réglé leur bordereau peuvent retirer leurs achats le jour de la vente et le lendemain, jusqu'à 12 h., sans rendez-vous. Passé ce délai, le retrait des achats se fait SUR RENDEZ VOUS, les objets ayant été remis en réserve. En cas de paiement par chèque ou par virement, la délivrance des objets pourra être différée jusqu'à l'encaissement.

GARDIENNAGE et FRAIS DE GARDIENNAGE APRÈS VENTE :

Dès l'adjudication prononcée, l'objet sera sous l'entière responsabilité de l'adjudicataire. La tolérance d'un magasinage n'engage pas la responsabilité des commissaires-priseurs quant aux dommages que l'objet pourrait encourir. Les acheteurs disposent d'un délai de 15 jours pour retirer leurs achats, en demandant l'envoi ou, pour les objets de petite taille, le dépôt au Groupe Rougemont, 3 cité Rougemont 75009 PARIS moyennant 15 euros par lot.

Passé ce délai, les acquéreurs devront supporter des frais de magasinage, à hauteur de 10 euros par jour et par lot

Si les lots ne sont pas retirés par l'acquéreur et que les frais de stockage sont supérieurs à l'adjudication, l'opérateur de vente est expressément autorisé à les remettre en vente pour le compte de l'acquéreur. Les lots sont ceux décrits dans la facture. La vente se fera sans prix de réserve et moyennant les frais vendeurs de 18% TTC. L'opérateur est expressément autorisé à prélever sur ce prix de vente le montant, à dû concurrence, des « frais vendeurs » et, celui des frais de gardiennage, le solde revenant au vendeur.

ENVOI DES ACHATS :

Les envois des achats doivent être demandés par mail les jours suivant la vente. Les frais d'envoi sont à la charge de l'acquéreur qui demande ce service. Les envois ne sont pas effectués par notre établissement. Ils sont assurés au choix de l'acquéreur par MAILBOXES : mbe2538@mbefrance.fr, ou THE PACKENGERS : hello@thepackers.com, qui, après le montant du service réglé par l'acheteur, se chargent de l'emballage et de l'envoi.

PROTECTION DES DONNÉES :

Dans le cadre de nos activités de ventes aux enchères, notre maison de ventes est amenée à collecter des données à caractère personnel concernant le vendeur et l'acheteur. Ces derniers disposent dès lors d'un droit d'accès, de rectification et d'opposition sur leurs données personnelles en s'adressant directement à notre maison de ventes. La SVV et la SCP GOXE BELAISCH pourront utiliser ces données à caractère personnel afin de satisfaire à ses obligations légales, et, sauf opposition des personnes concernées, aux fins d'exercice de son activité (notamment, des opérations commerciales et de marketing). Ces données pourront également être communiquées aux autorités compétentes dès lors que la réglementation l'impose.



SCP & SARL GOXE - BELAÏSCH - Hôtel des ventes d'Enghien - 2, rue du D^r Leray 95880 Enghien-les-Bains
Tél. : 01 34 12 68 16 - Fax : 01 34 12 89 64 - Agrément n° 2002-161 - RCS Pontoise 442 344 305 000 10
Site : www.enghien-svv.com - E-mail : contact@enghien-svv.com - Service d'enchères en live : interencheres.com