

ISABELLE GOXE & LAURENT BELAISCH

COMMISSAIRES PRISEURS ASSOCIÉS

DIMANCHE 15 OCTOBRE

À 14H

à l'Hôtel des Ventes d'Enghien

LINGOTS et MONNAIES D'OR

BIJOUX ANCIENS et MODERNES

Signés Cartier, Poiray, Boucheron, Hermès etc.

MONTRES GOUSSETS et MONTRES BRACELETS

PENDULETTE

Cartier en cristal de roche

ORFÈVREURIE XVIII^e, XIX^e et XX^e

MAROQUINERIE et ACCESSOIRES de LUXE

Hermès, Dior, Louis Vuitton etc.

Exposition : Dimanche 15 octobre de 11 h à 12 h

Frais de vente :

Frais de vente volontaire: 22% HT (26,4 % TTC).

En 1^{ère} couv. lot 90 - 4^e couv. lot 135

PHOTOS SUR [INTERENCHERES.COM/95005](https://www.interencheres.com/95005)
ET SUR [ENGHIEN-SVV.COM](https://www.ENGHIEN-SVV.COM)



ENCHERES ELECTRONIQUES EN LIVE
[INTERENCHERES.COM](https://www.interencheres.com) - DROUOT LIVE

Nos bureaux à Paris

CONSEILS et ESTIMATIONS : 3, boulevard Arago 75013 PARIS - Tél. 01 45 30 23 93

Nous vous accueillons sur rendez-vous du mardi au vendredi de 10 h 30 à 13 h et de 14 h à 17 h

Groupe ROUGEMONT : 3, cité Rougemont - 75009 PARIS - Tél. 01 42 46 05 29

SCP & SARL GOXE - BELAÏSCH - Hôtel des ventes d'Enghien - 2, rue du Dr Leray 95880 Enghien-les-Bains
Tél. : 01 34 12 68 16 - Fax : 01 34 12 89 64 - Agrément n° 2002-161 - RCS Pontoise 442 344 305 000 10
Site : www.ENGHIEN-SVV.COM - E-mail : contact@ENGHIEN-SVV.COM

LINGOTS - MONNAIES D'OR - BIJOUX ANCIENS ET MODERNES

- | | |
|--|--|
| <p>1. LINGOT d'or n°258980 999,8 mil.
Poids de l'or fin 999,8 g.
Avec son certificat 50 000 / 55 000 €</p> <p>2. LINGOT d'or n°53960 256712 999,5 mil.
Poids de l'or fin 997 g.
Avec son certificat 50 000 / 55 000 €</p> <p>3. DEUX PIÈCES de 10 francs or Napoléon III
300 / 330 €</p> <p>4. PIÈCE de 100 francs or Génie ailé 1882.
1 500 / 2 000 €</p> <p>5. PIÈCE de 20 francs or Marianne 1907 300 / 330 €</p> <p>6. PIÈCE de 20 dollars tête de Liberty 1904
1 500 / 1 600 €</p> <p>7. PIÈCE de 20 francs or Marianne 1907 220 / 250 €</p> <p>8. PIÈCE de 40 francs or Napoléon 1812 500 / 600 €</p> <p>9. PIÈCE de 10 dollars or montée en pendentif.
Poids 17,1 g 550 / 650 €</p> <p>10. PIÈCE de 50 francs or Napoléon III 1856
700 / 800 €</p> <p>11. PIÈCE de 20 francs or, Napoléon tête laurée 1865.
(Sous capsule International Numismatic Society) et
une MEDAILLE en or jaune 999e, cinquantenaire de la
libération 1944, Charles de Gaulle 1994.
Poids 6,65 g - D. 12 mm.
Sous capsule plastique. 500 / 550 €</p> <p>12. PIÈCE de 5 francs or Napoléon III montée en broche en
or 375 mil.
Poids 4 g 120 / 150 €</p> <p>13. CHEVALIERE en or jaune 750 mil. sertie d'une pièce de
20 francs or.
Poids 22,7 g - TDD 55 600 / 700 €</p> <p>14. COLLIER maille colonne aplatie en or jaune 750 mil.
retenant une pièce de 20 francs or montée en pendentif.
Poids 23 g 750 / 800 €</p> <p>15. ECU d'or Louis XIII 1641, lettre A au revers. Monture de
broche en or jaune 750 mil.
Poids brut 9,8 g 500 / 600 €</p> <p>16. ÉTUI À CIRE AUX ARMES, oblong à section ovale, en
ors 750 mil. de couleurs, richement ciselé, à décor de
guirlandes de fleurs, rangs de perles et rosaces.
Talon gravé aux armes sous couronne de marquis.
XVIII^e.
Poids 43,25 g 1 500 / 2 000 €</p> <p>17. BROCHE «Couronne de marquis» en or 750 mil. et argent,
sertie de rubis et saphirs, diamants taillés en roses sertis sur
argent et perles.
Poids brut 7,27 g 300 / 400 €</p> | <p>18. BRACELET rigide ouvrant en or jaune 750 mil. à décor
guilloché de feuillage.
Poids 12,3 g 380 / 400 €</p> <p>19. PENDENTIF dit «Croix de Saint Esprit auvergnate» en or
jaune 750 mil. sertie d'émail et pierres de couleurs et
retenant trois pampilles.
Poids brut 8,68 g 250 / 300 €</p> <p>20. Belle et épaisse CHAÎNE maille colonne en or jaune 750
mil.
Poids 17,4 g - L. 45,5 cm 500 / 700 €</p> <p>21. BROCHE en or jaune 750 mil. sertie d'un camée agate à
profil féminin, la monture rehaussée de perles.
Poids brut 11 g 250 / 300 €</p> <p>22. Important CAMEE coquille formant broche à large
monture en or jaune 750 mil. sertie de perles.
Poids brut 25,3 g - D. 52 x 45 mm 400 / 600 €</p> <p>23. PENDENTIF en or jaune 750 mil. finement ciselé et
ajouré de fleurs, serti au centre d'un diamant taille brillant
calibrant 0,1 carats environ.
Poids brut 7,62 g - D. 28 mm
(transformation ancienne d'une broche en pendentif
) 400 / 600 €</p> <p>24. BROCHE en or et argent formée d'un chaton de bague,
serti d'une plaque de porcelaine à décor polychrome d'un
angelot aux fleurs, l'entourage sertie de roses.
Travail fin XVIII^e début XIX^e
Poids brut 3,7 g
(transformation, manque une rose) 50 / 60 €</p> <p>25. PENDENTIF en or jaune 750 mil. sertie d'une pièce de 20
francs or, la monture polylobée à motif rayonnant.
Poids 10 g - D. 35 mm 400 / 500 €</p> <p>26. COLLIER deux rangs de perles en chute probablement
fines pour la majeure partie, le fermoir tonneau en or jaune
serti d'une pavage de petits diamants.
Début du XX^e.
L. 36 cm 1 000 / 1 500 €</p> <p>27. Charmante BROCHE deux ors 750 mil., ajourée,
rehaussée de petits diamants taillés en rose sertis sur or
blanc et perles.
Vers 1900.
Poids brut 4,8 g
(manque une rose) 120 / 150 €</p> <p>28. BRACELET rigide ouvrant en or jaune 750 mil. et application
de filigrane, sertie de perles et petites émeraudes sur deux
rangs.
Poids brut 27,9 g 900 / 1 000 €</p> <p>29. COLLIER maille gourmette en or jaune 750 mil.
Poids 9,5 g 300 / 400 €</p> |
|--|--|



28



24



16



27



17



19



22



18



21



23



15

20

30. **ANNEAU** en or jaune 750 mil. orné en serti masse d'un diamant taille brillant calibrant 0,7 carats.
Poids brut 10,3 g - TDD 52 900 / 1 000 €
31. **BROCHE** «Fougères» en or jaune 750 mil., le coeur serti sur or blanc d'un diamant taille brillant.
Vers 1950.
Poids brut 10,3 g 400 / 450 €
32. **CHEVALIERE** en or jaune 750 mil., le chaton a rouleaux pavé de diamants sur or blanc.
Vers 1940.
Poids brut 10,8 g - TDD 49 380 / 420 €
33. **COLLIER** ras de cou en or jaune 750 mil., à large maille gourmette plate.
Poids 80,6 g 2 200 / 2 500 €
34. **BAGUE** rivière en or jaune 750 mil. sertie de deux diamants taille brillant et deux diamants taille baguette de part et d'autre. Calibre de chacun des deux brillants 0,75 ct env.
Poids brut 4,6 g - TDD 49 3 000 / 4 000 €
35. **BRACELET** ceinture en or jaune 750 mil. maille nid d'abeille, le fermoir ajouré de quadrillage.
Vers 1950/1960.
Poids 71,02 g 2 000 / 2 500 €
36. **BAGUE** en or rose 750 mil. sertie d'un important cabochon de corail peau d'ange accosté de diamants.
Poids brut 10,87 g - TDD 55 1 200 / 1 400 €
37. Large **BRACELET** manchette en or jaune tressé 750 mil..
Travail italien vers 1950.
Poids 102,7 g
A charge de contrôle. 3 500 / 3 600 €
38. **BRACELET** rigide ouvrant en or jaune 750 mil. serti de sept diamants.
Poids brut 13,97 g - D. 6 cm 1 000 / 1 200 €
39. **BAGUE** deux ors 750 mil., serti d'un cabochon d'opale de feu épaulé de part et d'autre de deux diamants taille brillant et d'un diamant taille princesse.
Poids brut 8,18 g - TDD 54/55 1 000 / 1 500 €
40. **BRACELET** gourmette en or jaune 750 mil. partiellement guilloché.
Poids 16,9 g (chocs) 500 / 600 €
41. **BRACELET** en or jaune 750 mil. 0 / 0 €
42. **PORTE-CLEF** en or jaune 750 mil. tressé, terminé par une médaille émaillée au signe zodiacal de la balance.
Travail italien.
Poids 23,2 g 750 / 800 €
43. **PORTE-CLEF** en or jaune 750 mil. terminé par une médaille datée du 31.7.65.
Travail italien.
Poids 22,1 g 700 / 750 €



37



42



34



36



30



38



35

33

44. **BAGUE** en or 750 mil. et platine, le chaton hexagonal serti à griffes d'un diamant, dans un entourage de diamants, et rehaussé de part et d'autre de deux lignes de diamants. Vers 1930.
Poids brut 4,9 g. TDD 53/54 400 / 600 €
45. **COLLIER** en platine 950 mil, le tour de cou maille forçat retenant un PENDENTIF serti de quatre diamants taille brillant.
Poids brut 7,35 g
Calibre des diamants 0,70 ct, 0,50 ct pour deux et 0,20 ct env 800 / 1 000 €
46. **DINH VAN** modèle Menottes. **BAGUE** en or blanc 750 mil. et pavage de diamants.
TDD 52 - Poids brut 6,3 g
Ecrin souple et certificat. 900 / 1 000 €
47. Belle **BAGUE** en platine 850 mil., le chaton octogonal ajouré serti à grains d'un diamant taille brillant, la monture ajourée de grecques.
Travail français vers 1930.
Poids brut 4 g
Calibre du diamant 1,30 ct env. - TDD 6 2000 / 2 500 €
48. **MONTRE BRACELET** de dame en platine et or gris 750 mil., le boîtier rectangulaire le tour de poignet serti de diamants baguettes et diamants taille brillants.
Vers 1940.
Poids brut 32,50 g
(manque le remontoir) 3 000 / 4 000 €
49. **BAGUE** en or blanc 750 mil. sertie d'une émeraude dans un entourage de petits diamants taille brillant.
Poids brut 7,2 g - TDD 54 - D. de la pierre 10 x 7 mm
Très léger éclat à la pierre 350 / 400 €
50. **BRACELET** rivière en or blanc 750 mil., serti de trente diamants taille brillant.
Poids brut 19,10 g
Calibre des diamants 6 cts env. - L. 18 cm
Petite faiblesse au fermoir. 3 500 / 4 000 €
51. **BAGUE** en or gris 750 mil. le chaton rectangulaire serti d'une émeraude taille émeraude dans un entourage de diamants.
Poids brut 7,01 g - TDD 54 700 / 800 €
52. **BRACELET** rigide ouvrant en or blanc 750 mil. serti d'une ligne de quinze diamants.
Poids brut 16,20 g - D. 6,3 cm 2 000 / 2 200 €
53. **BAGUE** en platine, ornée d'une importante émeraude carrée sertie à griffes, et épaulée de deux diamants baguette. Taille de l'émeraude 1 x 0,9 cm.
(pierre peu culassée)
Poids brut 9 g - TDD 51 1 500 / 2 000 €
54. **BAGUE** en platine sertie d'un diamant taille brillant en solitaire.
Poids du diamant 2,44 cts, rapport du IFG précisant sans indication de traitement, couleur F, pureté VS1, luminescence aucun, symétrie bonne. Selon la famille, cette pierre aurait été achetée auprès de la Maison Van Cleef, et montée ultérieurement par un autre joaillier.
Vendue dessertie 15 000 / 17 000 €
55. Large **ANNEAU** en or blanc 750 mil. pavé de diamants entre deux lignes de diamants taille brillant.
Poids brut 12 g.
Poids des diamants 2,50 cts env. TDD 54 1 300 / 1 500 €
56. **BAGUE** en or gris 750 mil. et platine, le chaton carré serti à griffes d'or jaune d'une émeraude carrée dans un entourage de diamants baguette et diamants ronds.
Poids brut 3,9 g 500 / 600 €
57. **BAGUE** en platine, le chaton rond serti d'un diamant taille brillant dans un entourage de diamants sertis à grains, accosté de deux agrafes diamantées.
Vers 1930.
Poids brut 3,6 g
Calibre du diamant central 0,50 ct env. - TDD 54 400 / 500 €
58. **BRACELET** rivière en or gris 750 mil. orné de quarante-deux diamants taille brillant en chute, chaîne de sécurité
Poids brut 26,3 g - L. 18,5 cm env 4 000 / 5000 €
59. **BAGUE** Pompadour en or gris 750 mil. sertie d'un diamant taille ancienne dans un entourage de diamants.
Poids brut 5,31 g - TDD 53 1 500 / 2 000 €
60. **CLIP** de revers en or gris 750 mil. et platine, serti de diamants ronds et diamants baguette.
Poids brut 11,9 g. Joint système de transformation.
Poids 2,8 g 600 / 800 €
61. **BAGUE** en or blanc 750 mil. et platine, le chaton octogonal ajouré de lignes géométriques rehaussées de roses, serti à grains au centre d'un diamant.
Vers 1930.
Poids brut 3,4 TDD 53 g 300 / 400 €
62. **BAGUE** en or platine, le chaton hexagonal serti à griffes d'un diamant, dans un entourage de diamants, la monture à agrafes diamantées.
Vers 1930.
Poids brut 4,1 g 300 / 400 €
63. **BAGUE** solitaire en or gris 750 mil. et platine 850 mil., ornée d'un diamant serti à doubles griffes.
Poids du diamant 1,32 ct.
Poids brut 3,7 g 1 500 / 2 000 €
64. **CARTIER**
CHAINE maille jaseron en or jaune 750 mil. Signée, numérotée ND 765.
Poids 7 g
Dans son écrin de la maison 400 / 500 €



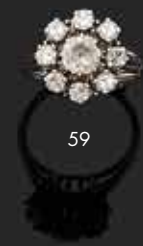
58



52



55



59



53



45



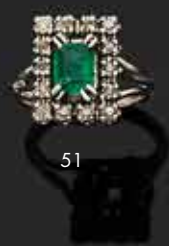
50



49



62



51



60



54



47



44



46



56



57



56

65. **POIRAY**
BAGUE en or jaune 750 mil. sertie de saphirs et diamants en ligne.
Signée. Numérotée 36479.
Poids brut 16,9 g - TDD 53 700 / 900 €
66. Paire de **CLOUS** d'oreille en or blanc 750 mil. serties de diamants taille brillant, retenant des diamants taille poire en pampille, la pampille amovible. Système de fixation Alpa.
Poids brut 1,8 g 450 / 500 €
67. **FRED**
Large BAGUE trois ors 750 mil. Signée.
Poids 13,8 g - TDD 53 Dans son écrin 500 / 600 €
68. **PENDENTIF** en or blanc 585 mil. pavé de diamants.
Poids brut 3,23 g - H. 1,8 cm
Petit accident à l'arrière. 300 / 400 €
69. **BOUCHERON**
BAGUE trois ors 750 mil. trois rangs «grains de raisin» en chute. Signée, numérotée 17847 et 79888.
Poids 11,5 g - TDD 51 600 / 800 €
70. **BRACELET** ruban en or jaune 750 mil. à mailles articulées à chevrons et godrons.
Travail italien vers 1950.
Poids 107 g 3 600 / 3 700 €
71. Beau **BRACELET** Tank en or rose 750 mil.
Travail français vers 1940.
Poids 87,5 g. 4 000 / 6 000 €
72. **BROCHE** en or jaune 750 mil. à décor rayonnant à l'imitation de branches de corail, sertie d'une émeraude en cabochon rehaussée de petits diamants taille brillant et émeraudes en cabochon.
Travail vers 1960.
Poids brut 27,2 g - H. 46 mm - H. de la pierre 18 1 500 / 2 000 €
73. Paire de **CREOLES** en or gris 750 mil. serti de diamants.
Poids brut 3,3 g.
Poids des diamants 1 ct env 800 / 850 €
74. **CLIP** de revers en or jaune 750 mil. ajouré d'entrelacs et rinceaux fleuris, rehaussé d'une ligne de de demi-perles.
Poids brut 15,3 g 450 / 500 €
75. **BAGUE** en or jaune 750 mil. sertie d'une émeraude ovale facetée épaulée de part et d'émeraudes calibrées, et diamants en entourage et pavage.
Poids brut 6,4 g - TDD 54 600 / 800 €
76. **BRACELET** gourmette en or jaune 750 mil. partiellement guilloché retenant une pièce ottomane en pendeloque.
Poids 23,5 g - L. 17,3 cm 600 / 800 €



70



65



67



72



69



75



71

77. **COLLIER** en or jaune 750 mil. à maille fantaisie partiellement guillochée en chute.
Poids 37,7 g 1 200 / 1 500 €
78. **BAGUE** chevalière deux ors 750 mil., ornée en serti clos d'un diamant taille coussin, la monture rythmée par deux godrons d'or blanc de part et d'autre.
Vers 1980-1990.
Poids brut 17,8 g
Calibre du diamant 1,20 ct env. - TDD 53 1 200 / 1 500 €
79. **MONTRE BRACELET** de dame en or jaune 750 mil., le boîtier rectangulaire, les agrafes géométriques retenant un tour de poignet tubogaz.
Vers 1940-1950.
Poids brut 38,2 g 500 / 600 €
80. Large **BAGUE** jonc en or jaune 750 mil. ornée en serti masse de trois citrines ovales.
Vers 1980.
Poids brut 13,7 g - TDD 53 400 / 450 €
81. Beau **BRACELET** en or jaune 750 mil. à large maille jugulaire.
Poids 34,4 g 1 000 / 1 200 €
82. **PARURE** en or jaune 750 mil. à maille palmier comprenant un **COLLIER** en chute et un **BRACELET**.
Travail italien.
Poids 52,1 g
(usures au bracelet, chaînette de sécurité à revoir) 1700 / 1800 €
83. **BRACELET** ruban en or jaune 750 mil. maille patio.
Poids 30,96 g 1 000 / 1100 €
84. **PENDENTIF** en or jaune 750 mil. serti de dix diamants taille brillant calibrant chacun 0,10 cts env.
Poids brut 7,5 g - H. 35 mm 1 000 / 1 200 €
85. **CHEVALIERE** de dame en or 750 mil. jaune chiffrée JT.
Poids 13,9 g 420 / 450 €
86. **DIAMANT** sous scellés pesant 0,58 ct. Certificat du IGI en date du 7 novembre 1979 indiquant: couleur F +, pureté VS2. 600 / 700 €
87. **COLLIER** maille gourmette en or jaune 750 mil. retenant une médaille au profil de la vierge, le revers gravé de fleurs, travail vers 1900.
Poids 7,5 g 220 / 250 €
88. **BAGUE** en or jaune 750 mil. sertie d'une topaze brûlée taille émeraude.
Poids brut 8,7 g - TDD 54 180 / 200 €
89. **BRACELET** articulé en or blanc 750 mil. à motifs de rameaux feuillagés sertis de petits diamants en pavage.
Poids brut 9,5 g - L. 18,5 cm 400 / 500 €



82



79



83



78



80



84



81

77

90. Belle et importante **BROCHE** en argent sertie de diamants taillés en rose et pierres rouges figurant un oiseau fantastique sur une branche fleurie.
Travail ancien.
Poids brut 46,7 g 90 x 52 mm 1 500 / 2 000 €
91. **BAGUE** toi et moi en or rose 750 mil. partiellement rhodiée en or blanc sertie d'une perle et d'un diamant taillé en rose.
Poids 3,8 g - TDD 57
(léger éclat au diamant) 300 / 400 €
92. **BROCHE** ronde en or 750 mil. et argent serti de diamants taille ancienne et roses.
Epoque Napoléon III
Poids brut 6,3 g - D. 2,5 cm 250 / 300 €
93. **BAGUE** fleur en or blanc 750 mil. sertie d'une perle dans un entourage de pétales sertis de petits diamants taille brillant.
Poids brut 6,8 g - TDD 54 300 / 400 €
94. **BAGUE** marguerite en or jaune 750 mil. sertie d'une émeraude ovale facetée dans un entourage de diamants.
Poids brut 5,13 g - TDD 53 350 / 400 €
95. **BROCHE** en or jaune ajouré 750 mil. et fils d'or, rehaussé d'une ligne de diamants sur or blanc.
Vers 1940.
Poids brut 7,4 g (quelques chocs) 200 / 250 €
96. **BROCHE** en or jaune 750 mil. partiellement rhodiée en or blanc sertie de petits diamants et perles fines.
Travail Art Nouveau.
Poids brut 7,7 g - H. 34 mm 400 / 600 €
97. **BAGUE** en or jaune 750 mil. anciennement rodée sertie d'une perle épaulée de deux diamants taille brillant.
Poids brut 4,7 g - TDD 54 250 / 300 €
98. **COLLIER** de perles en chute, le fermoir serti d'un petit diamant 150 / 200 €
99. **PENDENTIF** en or jaune 750 mil. serti d'un important cabochon de lapis lazuli.
Poids brut 12,1 g - H. 40 mm 150 / 200 €
100. **COLLIER** en or jaune (quelques chocs) à maille gourmette et maille gourmette allongée alternées.
Poids 7,1 g 220 / 250 €
101. **BAGUE** en or jaune 750 mil. sertie de trois diamants taille brillant sertis à griffes, la monture rehaussée de diamants.
TDD 62 - Poids brut 3,3 g 300 / 500 €
102. **BAGUE** en platine 950 mil. sertie sur un plateau de forme losangique d'un pavage de diamants.
Poids brut 2,87 g. TDD 54. 200 / 300 €
103. **BAGUE** en platine, la monture à gradins sertie de diamants.
Vers 1930.
Poids brut 3,8 g 200 / 220 €
104. **CROIX** en or jaune 750 mil. uni.
Poids 5,4 g 120 / 150 €
105. **CHAINE** deux ors 750 mil. maille cheval.
Poids 9,11 g 300 / 330 €
106. **ALLIANCE** en or blanc 750 mil. ornée de petits diamants taille brillant en serti clos.
Poids 2,6 g - TDD 63 (anneau agrandi) 200 / 300 €
107. **MEDAILLE** en or jaune 750 mil. à l'effigie de la Vierge.
Poids 5,4 g 200 / 250 €
108. Charmante **CROIX** en or 750 mil. à cannelure.
Poids 2,4 g 70 / 80 €
109. **ALLIANCE** américaine en platine sertie de diamants taille brillant.
Poids brut 2,3 g - TDD 55 200 / 300 €
110. **LOT** en or jaune 750 mil., comprenant un bracelet à maille sautoir accidenté, un bracelet torsadé accidenté, un bracelet ornée de petites perles et boules d'or accidenté.
Poids brut 10,8 g 320 / 350 €
111. Quatre **ALLIANCES** en or jaune 750 mil. Vendues pour débris.
Poids 6,1 g 200 / 220 €
112. **LOT de DEBRIS** d'OR 750 mil.
Poids brut 35,4 g 800 / 1 000 €
113. **LOT de DEUX MEDAILLES** et une **CROIX** en or jaune 750 mil.
Poids brut 5 g 150 / 180 €



MONTRES GOUSSETS ET MONTRES BRACELETS

114. **MONTRE** de col en or jaune 750 mil., le revers gravé de fleurettes et du chiffre JS.
Poids brut 30 g 200 / 250 €
115. **MONTRE** de poche en or jaune 750 mil. à décor d'armoiries avec devise «honor et charitas». Mécanisme à clef. Contre cuvette or. Bélière métal.
Poids brut 30,87 g 250 / 300 €
116. **MONTRE de GOUSSET** en or jaune 750 mil. guilloché, l'écusson chiffré, contre cuvette or. cadran émaillé à double numérotation des heures et des minutes, cadran secondaire à 6 h.
Poids brut 67,1 g 400 / 500 €
117. **MONTRE de GOUSSET** en or jaune 750 mil. guilloché, contre cuvette or, mouvement à clef.
Poids brut 25 g 250 / 280 €
118. **MONTRE** de col en or jaune 750 mil. guilloché et partiellement émaillée noir, contre cuvette or, mouvement à clef.
Poids brut 23 g 220 / 240 €
119. Chevrel à Gallardon. **MONTRE de GOUSSET** en argent, mouvement à coq.
Vers 1840.
Poids brut 83,9 g 200 / 250 €
120. **FERRIER** à Moscou, XIX^e.
MONTRE de gousset en argent, le mouvement à coq et à sonnerie, le cadran émaillé blanc, à trois aiguilles indiquant les heures et minutes et jour du mois, le cache du mouvement signés, le revers guilloché et gravé de rinceaux fleuris.
On y joint une chaîne giletière en argent.
1 500 / 2 000 €
121. **OMEGA**
MONTRE de gousset en or 750 mil., la bélière en métal
Poids brut 65,9 g (Contre cuvette en métal) (Rayures et traces d'humidité au cadran) 400 / 500 €
122. **ROYCE**
MONTRE BRACELET de dame en or 750 mil., le cadran rond, le bracelet tressé.
Poids brut 23,3 g 600 / 800 €
123. **KODY**
MONTRE BRACELET tout or jaune 750 mil..
Poids brut 27,4 g 600 / 650 €
124. **LONGINES**
MONTRE bracelet en or jaune 750 mil., le boîtier carré enchâssé dans un tour de poignet en or tissé.
Poids brut 44 g 800 / 1 000 €
125. **LIP**
MONTRE-BRACELET en or jaune 750 mil.
Poids brut 30 g 800 / 850 €
126. **LONGINES Evidenza**
MONTRE BRACELET en acier de forme tonneau, le cadran guilloché, chiffres arabes, trois cadrans secondaires et dateur à 6 h. Mouvement automatique avec fonction chronographe. Ref. 31328459. Tour de poignet d'origine à bouche ardillon en cuir cognac impression croco
800 / 900 €
127. **MONTBLANC Sport Lady**
MONTRE BRACELET de dame en acier, lunette unidirectionnelle sur fond amati, cadran de nacre. Bracelet caoutchouc à boucle déployante acier.
D. du boîtier 34 mm 300 / 400 €
128. **HERMES**
Paris modèle «Arceau» **MONTRE BRACELET** en acier et métal plaqué or, mouvement à quartz, bracelet cuir rapporté
200 / 300 €
129. **POIRAY**
Montre de dame modèle «Ma Première Mini», le boîtier rectangulaire en acier formé de trois godrons, numéroté M 00571. Cadran blanc, chiffres arabes, mouvement à quartz. Le bracelet rapporté.
500 / 600 €
130. **CARTIER**
série des Must.
MONTRE BRACELET de dame Tank en vermeil 925 mil. Signée, numérotée 173780. Légères usures à la dorure, bracelet rapporté.
400 / 600 €
131. **MONTBLANC Meisterstück**
tylo bille en argent à stries et métal doré. 50 / 200 €
132. **MONTBLANC Meisterstück**
Marcel Proust, 1999. Stylo plume série limitée de la collection Ecrivains, le corps à pans en argent 925 mil. guilloché, cartouche comportant la signature de l'écrivain.
Numéroté 07831/21000 500 / 600 €
133. **MONTBLANC**
Meisterstuck série limitée Agatha Christie. Porte-mine en résine noire et argent 925 mil, l'agrafe en forme de serpent, les yeux sertis de petits rubis.
Numéroté S/1098.
Vers 1993. 200 / 300 €
134. **MONTBLANC**
Meisterstuck n°149 Stylo plume or 18 K, le corps en résine noire. 150 / 200 €



128



126



118



127



116



115



129



131

133



134



117



132

PENDULETTES

- 135. CARTIER**, vers 1920.
PENDULETTE borne à chevalet, le cadran rond enchâssé dans une plaque de cristal de roche, les chiffres romains et les aiguilles sertis de petits diamants sur une couronne de plaques de lapis lazuli, l'entourage orné d'une ligne de petits carrés sur champ émaillé bleu, la pastille centrale en nacre blanche marquée Cartier. La borne est ornée en bas de deux carrés émaillés piqués en serti-clos d'un diamant. Le revers contresigné Cartier et numéroté 2126. Chevalet en cristal de roche.
(Petits éclats à l'émail bleu et au bord la vitre du cadran, pastille de nacre non fixée et mobile, marque peut-être repassée en façade).
7,7 x 6,7 cm 8000 / 1 0000 €
- 136. PENDULETTE de TABLE** en vermeil gravé et guilloché, de forme rectangulaire, le cadran carré à chiffres romains, entouré de rameaux de feuilles de laurier, le bord guilloché de stries feuilles de lauriers. style louis XVI, début XX^e.
Poids brut 188,3 g - 2 x 6 x 6 cm 50 / 60 €
- 137. VACHERON CONSTANTIN**
PENDULETTE dite de voyage ou d'officier en laiton et verre, le cadran annulaire émaillé blanc à chiffres romains, cadran secondaire du réveil à six heures.
H. 12 cm
Avec sa clé. 300 / 400 €



ORFÈVRENERIE XVIII^e, XIX^e ET XX^e

138. **BOITE** en or 750 mil. et argent, guillochée et émaillée noir.
Vers 1930-1940.
Poids brut 138,5 g 100 / 150 €

140. **Jean DESPRES**
BROCHE en argent de forme rectangulaire, martelée, ornée deux pilastres flanqués de six perles d'argent. Signée en toutes lettres et poinçon de Maître-orfèvre, 3.4 x 1,8 cm.
Poids brut 9 g 300 / 400 €

141. Trois **CORBEILLES** en argent 900 et 925 mil., l'une martelée, l'autre à pans.
Travail italien.
Poids 630 g - L. 10 à 24 cm 200 / 250 €

142. **PLATEAU** en argent 800 mil. à riche décor de palmettes et feuilles d'eau.
Style Empire, travail italien.
Poids 2232 g - L. 38 x 62 cm (légères rayures) 600 / 800 €

143. **CHRISTOFLE** et Cie (1853-1935) Deux verseuses en cristal à côtes torsées, probablement Baccarat, la monture en vermeil 950 mil. finement ajouré à riche décor rocaille. Signées au dessous du couvercle et numérotées 922 et 926.
H. 21 cm
Usures à la dorure 300 / 500 €



144. **PORTO**, 1768-1791.
BOUGEOR en argent, la base à rangs de perles, le fut cannelé, travail portugais XVIII^e.
H. 26 cm - Poids: 388 g 300 / 400 €

145. **SUCRIER** tripode en argent 950 mil. à riche décor de cygnes aux ailes déployées, feuilles de laurier et palmettes. Style Empire.
Poids 489 g
L'intérieur en cristal taillé à décor de pointes de diamant. 200 / 400 €

146. **PUIFORCAT**
Théière égoïste en argent 950 mil. à décor de godrons, l'anse en palissandre. Chiffrée.
Poids 273 g - H. 13 cm 150 / 200 €

147. **FOURNEAU DE GHALIAN** en argent à décor de personnages, époque Qadjar, Perse, H. 20 cm.
Poids 326 g 300 / 500 €

148. **Emilia CASTILLO**
Deux **TASSES** à déjeuner en céramique bleue incrustée d'argent à motifs de poissons. Signées et annotées Plata pura. 100 / 120 €

149. **JARDINIERE** en argent de forme octogonale, à pans coupés, les bords rentrés, modèle Art Déco, deux intérieurs en métal amovibles.
Travail allemand. Dim. 39 x 26 cm.
Poids net 705 g
Poids brut 2167 g 600 / 800 €

150. **PUIFORCAT**, Paris.
Importante **MENAGERE** en argent à décor de filet et motifs végétaux stylisés, gravées d'un monogramme, comprenant douze couverts, douze couteaux et douze couteaux à fromage, à manches en argent fourré et lames en acier inoxydable, treize couverts à entremets, douze couverts à poisson, douze cuillers à glace, treize cuillers à moka, douze cuillers à café, un couvert à ragoût, un couvert à salade un couteau à beurre, une pelle à tarte, deux cuillers à sauce.
Poinçon Minerve.
Poids net 6981 g - Poids brut 3435 g 3 000 / 3300 €

151. **SERVICE THE et CAFE** en argent 800 mil comprenant une théière, une cafetière, un sucrier couvert et un pot à lait à décor de rinceaux feuillagés, la prise rythmée d'une fleur épanouie. Travail Belge de la fin du XIX^e siècle.
Poids brut 2012 g
(chocs et déformations) 500 / 700 €

152. **Giovanni RASPINI**
CADRE en cristal et argent, la monture du porte-photo en argent, le haut orné d'un décor marin de coquillages, algues et coraux, la photo se glissant entre les deux plaques de verre biseautées.
Travail italien.
H. 22,5 cm 350 / 400 €

153. **Robert LINZELER**

- Jatte en argent 950 mil. à côtes pincées, le bord à filets. Chiffrée.
Poids 777 g - 25 x 25 cm 300 / 400 €
154. Beau **COFFRET DE COUTEAUX** en vermeil, acier et porcelaine, comprenant six **COUTEAUX DE TABLE** et six **COUTEAUX A DESSERT**, les couteaux de table aux lames d'acier, les couteaux à dessert la lame vermeil, le manche en porcelaine turquoise et or à décor d'arabesques. Ecrin de E.TABURET ET G. BOIN. Lames vermeil de Pierre QUEILLE d'inspiration orientaliste. Entre 1860 et 1895. (un manche restauré) 1 200 / 1 500 €
155. Douze **COUVERTS** à poisson et **COUVERT** de service de en argent à décor de palmettes et rais de coeur. Poinçon d'orfèvre Victor BOIVIN.
Poids 1400 g 400 / 600 €
156. Suite de six **COQUETIERS** en argent, sur base ronde, le coquetier en mailage d'argent, dans leur coffret gainé noir et rouge, Maître-orfèvre JJ. JOANNIS (Poinçon d'insculpation en 1809). Paris, 1819-1838. H. 5,5 cm.
Poids 121 g 700 / 800 €
157. **LEGUMIER** rond en argent uni, le bord souligné d'un rang de perles, la prise du couvercle en orme de couronne reposant sur une rosace à feuilles de vignes, les anses renversées feuillagées. Chiffré VP. (petites rayures). Paris, 1819-1838. MO : LEBRUN.
Poids 1453 g 500 / 600 €
158. **VERSEUSE, POT à LAIT et SUCRIER** en argent à godrons. Travail étranger.
Poids brut 1495 g 0 / 0 €
159. **PORTE-HUILIER** en cristal et argent, le porte-huilier à plateau rectangulaire et tige centrale orné de volutes, les porte flacons à scènes de personnages, les flacons d'origine en cristal taillé, les bouchons et montures de col en argent, travail étranger (belge?), XIX^e.
Poids net 306 g (légère déformation) 130 / 150 €
160. **VERSEUSE** en argent, le couvercle à prise en forme de noisette, le bec nervuré, les pieds feuillagés, la prise en bois noirci. Poinçon Minerve 1er titre.
Poids brut 603 g 180 / 220 €
161. **THEIERE** en argent, l'anse en bois, sur piédouche rond, le bec verseur à tête de griffon, la graine en forme de grenade, entièrement décorée de guirlandes de végétaux, le couvercle retenu par une chaînette, bureau de LYON, 1819-1838.
Poids brut 614 g - H. 22,5 cm 600 / 800 €
162. Important **SUCRIER** couvert en argent 875 mil. à côtes, le frétel et les anses traitées au naturel. Travail russe.
Poids 785 g - H. 16 cm 200 / 300 €
163. **SERVICE à THE** trois pièces en argent, modèle filets rubans croisés, le sucrier couvert, la verseuse et le pot à lait reposant sur quatre petits pieds feuillagés. Poinçon Minerve.
Poids 1701 g
Joint le **PLATEAU** en métal argenté au modèle 650 / 700 €
164. Paire de **BOUGEOIRS** en argent à trois bras de lumière, sur base ronde, les bobèches à pans coupés, plaque de métal argenté sous le pied.
Poids brut - H. 32,5 cm 400 / 500 €
165. **QUATRE TASSES et SOUS TASSES** en argent à décor de pâquerettes et bleuets, chiffrées, les anses nervurées. Intérieur vermeillé. Epoque Art Nouveau.
Poinçon Minerve 1er titre.
Poids 619 g 200 / 220 €
166. Quinze **COUVERTS** et trois fourchettes en argent 950 mil. poinçon Minerve 1er Titre modèle filets. Maîtres orfèvres divers Poids 1465 g 400 / 600 €
167. **SEAU à BISCUITS** en verre et argent, le corps givré à décor de branchage de fleurs de cerisier, l'anse Rocaille, le couvercle et le col en argent.
Poinçon Minerve.
Poids brut 990 g (petit accident à l'attache de l'anse). 200 / 250 €
168. **PLAT** creux en argent 950 mil, l'aile rythmée d'une frise de feuilles d'eau.
Gravé d'armoiries sous couronne de marquis.
Poinçon Vieillard.
D. 30 cm - Poids 889 g (rayures) 300 / 400 €
169. **TASSE COUVERTE** en argent et vermeil, à décor de rinceaux, l'anse en branchages entrecroisés la graine à décor de végétaux stylisés, intérieur en vermeil, repose sur une bête, Maître-orfèvre CESAR TONNELIER (1845-1882).
Poids 291 g 200 / 220 €
170. **Janvier QUERCIA (1899-1936)**
COFFRET rectangulaire en argent entièrement guilloché et émaillé violet à décor floral d'inspiration Louis XVI, fond de bois, l'intérieur garni de velours ivoire.
20 x 13,4 cm - Poids brut 735 g (petits éclats à émail) 600 / 800 €
171. Douze **COUVERTS** et douze **COUTEAUX** en argent 950 mil. et argent fourré à décor de style Empire. Maître-Orfèvre Charles FORGELOT (1901 - 1928)
Poids des couverts 1909 g (légers chocs aux manches des couteaux) 700 / 900 €



172

172. Paire de **BOUGEOIRS** en argent, à base ronde, les fûts ornés de têtes de Janus, dieu romain à deux visages, l'un tourné vers le passé, l'autre vers l'avenir, les binets ajourés de croisillons.
Travail italien du Maître-orfèvre ANGELO GIANNOTTI. ROME vers 1820.
H. 30 cm - Poids 799 g 1 000 / 1 200 €
173. **TROPHEE** en argent 925 mil. reposant sur un pied à pans coupés, les arrêtes décorées en alternance d'agrafes feuillagées repercées de quatre ronds. La panse gravée «The Sporting Life Cup 1913». Londres, 1911. 15 x 22 x 32 cm Poids 990 g 300 / 400 €
174. **HUILIER-VINAIGRIER** en argent 950 mil. figurant des bustes de femmes en termes surmontés d'une frise de rais de coeurs, la prise annulaire retenant une lyre et ses deux salières au modèle.
On y joint un **MOUTARDIER** en argent 950 mil. à décor de sphinges.
Paris, 1798-1809.
Poids brut 433 g
(accidents, manques, manque la cuiller du moutardier) 100 / 120 €
175. **PLAT** rond en argent 950 mil le bord à décor de filets. Chiffré.
Travail vers 1930.
Poids 738 g - D 27 cm 250 / 350 €
176. **TIMBALE** en argent sur piédouche, piédouche à godrons, le col gravé, Paris, 1745-1747.
H. 9 cm - Poids 134 g 200 / 220 €
177. **VERSEUSE** en argent poinçon Minerve, le bec orné d'une palmette.
H. 16 cm - Poids brut 424 g 100 / 150 €
178. Quatre **SALERONS** de forme navette en argent 800 mil, la partie supérieure ajourée de fleurs. Départements, 1798-1809. Maître Orfèvre « P » dans un losange.
Poids 189 g
(déformations, petits accidents) 150 / 165
179. **TASTE-VIN** modèle bordelais en argent reposant sur une petite bête, le fond à ombilic. Départements, 1819-1838.
D. 11,4 cm - Poids 84 g 100 / 120 €
180. Sept **TIMBALES** et **GOBELETS** de modèles divers en argent 950 mil. Légers chocs à certains.
Poids 506 g 150 / 200 €
181. **PELLE à POISSON** en argent et ébène tourné, le manche en ébène, la pelle en argent figurant un poisson, à décor ajouré, Paris, 1819-1838.
L. 34,5 cm - Poids 169 g 130 / 150 €
182. Élégant **OUVRE-LETTRE** en argent 950 mil. la prise figurant une crosse feuillagée.
Poids 36 g - L. 25,5 cm 50 / 60 €
183. **CADRE PORTE-PHOTO** en argent guilloché de forme rectangulaire, le dos à fond de bois.
28 x 21 x 5 cm 100 / 120 €



172

184. Deux **POTS A LAIT** en argent 800 mil. modèle filets rubans croisés, chiffré, et feuilles d'eau. Une anse en palissandre.
Poids brut 250 g - H. 9 à 12 cm 100 / 120 €
185. **PLAT** en argent 900 mil. polylobé gravé de rinceaux feuillagés.
Travail Egyptien après 1946.
D. 34 cm - Poids 636 g 180 / 220 €
186. **PLAT** en argent 950 mil. le bord chantourné orné d'un filet, l'aile chiffrée.
Poids 652 g - D. 29 cm
(légères rayures) 250 / 300 €
187. Élégant **PLATEAU à CARTES** en argent 950 mil le bord orné d'une frise de lauriers. Chiffré.
Poids 251 g. - 15 x 24 cm. 80 / 100 €
188. **COUVERT à SALADE** en nacre et vermeil, les manches en nacre, comprenant une cuillère et une fourchette à décor de rinceaux d'acanthé et laurier. (Félûre).
L. 26 cm.
Poids brut 186,6 g 150 / 160 €
189. **CUILLER à RAGOUT et CUILLER à SAUCE** en argent Poinçon Minerve 1er titre.
Poids 224 g 70 / 80 €
190. **TASSE** et sa soucoupe en argent 950 mil. à décor de trophée de musique et **COUPE** et sa soucoupe au modèle en argent 800 mil. Chiffrées.
Poids 485 g 150 / 200 €
191. **BUTTNER** à Strasbourg **SIX CUILLERS** à café et **DIX CUILLERS** à moka en argent 800 mil. à décor rocaïlle.
Poids 177 g 100 / 120 €
192. **BOITE** en cristal et argent de section carrée, le bord cerclé d'argent.
(petit éclat à l'intérieur du couvercle).
9,8 x 9,3 cm 50 / 60 €
193. **CUILLER à SAUPOUDRER et CUILLER à COMPOTE** en vermeil le cuilleron repercé de rinceaux et chiffré pour l'une gravé pour l'autre, les manches à décor de pampres traités au naturel. Epoque Napoleon III. Poinçon Minerve 1er titre. MO François Auguste Boyer-Callot, 30 rue Saint-Croix de la Bretonnerie à Paris.
Poids 117 g 60 / 80 €
194. Réunion de **COQUETIERS, ANNEAU** de serviette et **BOÎTE** à pilules en argent 800 et 950 mil.
Poids 137 g 50 / 80 €

195. Paire de **COUTEAUX**, le manche en nacre nuancée rose, l'un la lame en acier, l'autre en vermeil. Manches ornés d'un écusson en vermeil pour la lame vermeil et en argent pour la lame acier. La lame acier porte l'inscription AINGUENIN. Viroles et culots en vermeil. Maître-orfèvre Pierre BIZOS (Spécialiste de la coutellerie, travaillait Passage Radziwill à Paris) Paris, 1798-1809.
L. 18,5 cm
(accident et restauration) 60 / 80 €
196. **TALLOIS**
CUILLER à fraises en argent 950 mil. le cuilleron gravé, la spatule à riche décor néoclassique.
Poids 109 g - L. 23 cm 50 / 80 €
197. Suite de **SIX GOBELETS** à liqueur en argent style Louis XVI. On y joint DEUX GOBELETS à décor de vague.
Poinçon Minerve 1er titre.
Poids 111 g 30 / 40 €
198. **NECESSAIRE** à thé en vermeil 950 mil. à décor guilloché comprenant dix cuillers à thé, une pince à sucre et un passe thé d'un modèle approchant.
Poinçon Minerve 1er Titre.
Poids 150 g 50 / 60 €
199. Douze **COUTEAUX** à fruit, la lame en argent 950 mil. le manche en ébène orné d'une mandorle chiffrée. Maître Orfèvre Capelet & Guthé 1885/1895, 22 rue Michel-Comte.
Poids brut 289 g 80 / 120 €
200. **QUATRE RINCE DOIGTS** en argent 900 mil. à décor de frise de pampres.
Poids 482 g 150 / 200 €
201. **GOBELET** de collégien en argent 950 mil. Le bord souligné de filets et gravé AJS. Paris, 1819-1838.
Poids 91 g - H. 8,5 cm
(choc) 50 / 80 €
202. **Jean PUIFORCAT**
TIMBALE en argent uni, reposant sur une base à pans. Signée.
Poids 102 g 60 / 80 €
203. **DEUX COUVERTS** en argent. Poinçon Minerve 1er titre.
Poids 219 g 80 / 100 €
204. **ROUSSEL**
CUILLER à fraises en argent et vermeil, le cuilleron guilloché de fleurs, la spatule chiffrée dans un cartouche. Poinçon Minerve 1er titre.
Poids 100 g On y joint une PINCE à SUCRE en vermeil griffes de lion.
Poinçon Minerve 1er titre.
Poids 60 g 60 / 80 €
205. Charmante **PINCE à SUCRE** en argent à décor de feuilles d'acanthé et cuirs.
Poinçon Minerve.
Poids 37,16 g 30 / 40 €
206. **CUILLER** en argent et vermeil. Modèle russe à manche torsadé. Le cuilleron porte un dicton populaire «L'amitié ne doit pas empêcher de dire la vérité», Moscou, 1890-1896, essayeur «?•?», (Lev Fedorovitch Oleks) et orfèvre «??» (Pavel Ivanovitch Egorov ?)
Poids 60 g - L. 19,5 cm
Expert : Nicolas Filatoff 50 / 80 €
207. **COQUETIER** en argent sur piédouche, le corps guilloché et une CUILLER a sel en argent Poinçon Minerve.
Poids 41 g 10 / 15
208. Original **PASSE-THE** en argent 84 zolotniks, le manche terminé par une patte de coq. Russie, Saint-Petersbourg vers 1900. Maître-Orfèvre KS.
Poids 86 g - L. 18 cm 50 / 80 €
209. **SALERON** en argent à tête de béliers et guirlandes de laurier. poinçon Coq repoinçonné Minerve 2e titre Poids net 60 g (intérieur en verre bleu postérieur) 30 / 50 €
210. **CHRISTOFLE SIX COUTEAUX** à dessert métal argenté lame inox 40 / 60 €
211. **CHRISTOFLE**
MÉNAGÈRE de couverts en métal argenté comprenant six couverts de service, douze fourchettes à entremets douze couteaux à entremets douze fourchettes à gâteaux douze couteaux à poisson douze fourchettes à poisson douze cuillers à café douze couverts de table, douze couteaux de table, douze cuillers à entremets et douze fourchettes à huitres, douze cuillers à moka 200 / 300 €
212. **CHRISTOFLE** et **ALFENIDE** pour la Compagnie Générale Transatlantique (CGT). Suite de quatre ASSIETTE et cinq RAVIERS en forme de coquille en métal argenté, siglés CGT.
(Certains sigles différents, usures et chocs). 120 / 150 €
213. **CHRISTOFLE**
CABARET à condiments en métal argenté à décor de palmettes et roseaux. Numéroté 29654. Flacons en verre gravé. H. 28 cm Légères usures à l'argenterie 100 / 150 €
214. **CHRISTOFLE**
RAMASSE-MIETTES en métal argenté, à décor d'une feuille de nénuphar, la brosse en forme de feuille nouée. Numérotée 1744872. L. 33 cm (petites usures au revers). Ce modèle fut exposé pour la première fois à l'exposition universelle de 1880 à partir d'empreintes naturelles. Bibl: Henri BOUILHET. CHRISTOFLE. 500 / 600 €
215. **CHRISTOFLE**
Importante partie de MÉNAGERE modèle Spatour dans son coffret comprenant douze couverts, douze couteaux, douze couverts à entremets, douze couverts à poisson, douze fourchettes à huitres, douze cuillers à café, douze couteaux à fromage et couverts de service. 300 / 500 €
216. **PICHET** zoomorphe figurant un grand duc, le corps en cristal taillé, la monture en métal argenté et doré, les yeux en composition.
H. 28 cm 300 / 400 €

217. **CARDEILHAC**
ENCRIER Art Déco en métal argenté et onyx, la base en onyx de couleur verte, marbré, le col, le couvercle, les pieds et le porte-nom en métal argenté. Signé CARDEILHAC, Paris.
Vers 1930.
18 x 11, 4 cm
(restauration, fêlure) 180 / 200 €
218. **PUIFORCAT**, Paris.
PLATEAU à thé, rectangulaire à deux anses, à angles arrondis, en métal argenté uni, le bord ourlé. 80 / 100 €
219. Paire de grands **CANDELABRES** à deux bras de lumière en métal argenté, le fût fuselé gainé à décor de feuillages en chute et noeud de rubans, le binet fermé d'un éteignoir. Travail anglais.
H. 36 cm 120 / 150 €
220. **RAFRAICHISSOIR** en métal plaqué réargenté, de forme droite, les oreilles latérales feuillagées, traces d'armoiries sous couronne ducale, fin XVIII^e.
19 x 22,5 cm 200 / 220 €
221. Suite de dix-huit **COUTEAUX** en métal argenté, modèle filets-contours, les lames en acier inoxydable. Dans leur écrin.
(Quelques chocs sur les manches, lames en bel état)
150 / 200 €
222. **COFFRET** de douze **COUVERTS** à poisson en métal argenté, le manche en ivoirine. Coffret en bois.
Travail anglais. 80 / 100 €
223. **PLAT** en métal plaqué d'argent, à bord filets, gravé traces d'armoiries sous couronne, travail français du XVIII^e siècle.
D. 27,5 cm
(trace de restauration) 120 / 150 €
224. **CALMELS à LAGUIOLE**
Suite de douze **COUTEAUX** de TABLE, douze **COUVERTS** A FROMAGE et **COUVERT** à SALADE, les lames en Inox, les manches rectangulaires en ivoirine. 100 / 120 €
225. **GALLIA**
LEGUMIER en métal argenté et bois, la prise en bois exotique à décor rayonnant, modèle Art Déco.
D. 29 cm. 100 / 120 €
226. **VALENTI**
COUVERT à DECOUPER en métal argenté et acier inoxydable, le manche à décor de têtes de sanglier, le traitement du manche façon bambou.
Travail espagnol.
L. couteau: 30,5 cm - L. fourchette: 27 cm 200 / 300 €
227. **Douze PORTE-NOM** en métal argenté sur base carrée, à motifs de noeuds entrecroisés.
H. 3 cm 50 / 60 €
228. Paire de **SALIERES** en métal argenté, intérieur en métal doré en forme de cygne
L. 9 cm. - H. 8,5 cm. 60 / 80 €
229. Paire de **PIEDS de COUPE** en métal argenté de forme ronde et tripode, ornées de guirlandes de fleurs et de têtes de bélier, daim int: 14,8 cm
L. 18 cm 100 / 120 €
230. **CHRISTOFLE**
PINCE A ASPERGES en métal argenté.
L. 26 cm 40 / 50 €
231. **CHRISTOFLE**
Bel ÉTUI à LUNETTES en argent à l'imitation du crocodile, le couvercle frappée au centre d'un blason armorié de femme. Intérieur gainé de cuir noir.
Poids 160 g 200 / 300 €





VERRES
PARIS

BRITISH

HERALDRY

FIERMES PARIS

MAROQUINERIE ET ACCESSOIRES DE LUXE

232. **HERMES Paris**
COUPE-PAPIER en métal argenté.
L. 16 cm 50 / 80 €
233. **HERMES Paris**
PINCE à cravate en argent 800 mil. au chiffre de l'ORTF. Signé.
Poids 18 g 50 x 55 mm 80 / 120 €
234. **HERMES Paris**
LOUPE de lecture ou de bureau et COUPE-PAPIER, le manche «tête de cheval» en métal doré.
Signés Hermès Paris.
Vers 1960-1970 350 / 450 €
235. **HERMES Paris**
Carré en soie titré «Selles à Housses.» 80 / 120 €
236. **HERMES Paris**
Carré en soie titré «les Tuileries». Dans sa boîte 80 / 120 €
237. **HERMES Paris**
Carré en soie titré «Les jardiniers du Roy», dans sa boîte 100 / 110 €
238. **HERMES Paris**
Carré en soie titré «Paperoles». Dans sa boîte 100 / 110 €
239. **HERMES, Paris**
Carré en soie à décor de boussoles et sextants, fond rose.
90 x 90 cm
(Quelques taches) 50 / 80 €
240. **HERMES, Paris**
Carré en soie titré «Kosmina», fond turquoise, dessiné par Julie Abadie, 1994.
90 x 90 cm 50 / 80 €
241. **HERMES Paris**
Carré en soie titré «Railing» dessiné par J. Metz, fond rose.
87 x 87 cm
(Quelques taches) 50 / 80 €
242. **HERMES, Paris**
Carré en soie titré «Cliquetis», dessiné par Julie Abadie. 90 x 90 cm. (Un fil tiré). On y joint
: HERMES, Paris. CARRE en soie titré «Eperons d'or», fond rouge, très taché 100 / 120 €
243. **HERMÈS, Paris**
Carré en soie, Le Paradis du Roi, la bordure verte.
87 x 87 cm
(Quelques taches) 80 / 100 €
244. **HERMES Paris**
Carré en soie à décor de chasse à courre, signé Clerc.
(tache dans le coin en haut à droite sur la bordure)
Dans sa boîte 80 / 100 €
245. **HERMES Paris**
Carré en soie titré «Les chansons de France», signé Ledoux. Dans sa boîte 100 / 120 €
246. **HERMES Paris**
Carré en soie titré «British heraldry» (tache).
Dans sa boîte 80 / 100 €
247. **HERMES Paris**
Carré en soie titré «Buckingham Palace»
Dans sa boîte 80 / 100 €



259

248. **HERMES Paris- A.M CASSANDRE.**
Carré en soie «Perspective».
Dans sa boîte (fatiguée) 70 / 77
249. **HERMES Paris**
Carré en soie titré «Les Merveilles de la Vapeur».
Dans sa boîte 80 / 100 €
250. **HERMES Paris**
Carré en soie à décor de voiliers signé Philippe Dauchez. Dans sa boîte 80 / 100 €
251. **HERMES Paris**
Carré de soie titré «Eperon d'or».
Petites taches 80 / 100 €
252. **HERMES Paris**
Carré de soie titré «Frontaux et cocardes» 80 / 100 €
253. **HERMES Paris**
Foulard en satin de soie à décors d'insectes. 100 / 150 €
254. **HERMES**
Carré en soie modèle «Carrick à pompe».
(petite tâche, très légers fils tirés) 80 / 120 €
255. **CARTIER**
série des Must. Foulard à décor du célèbre bracelet «Panthère» sur fond bleu 50 / 60 €
256. **CARTIER**
série des Must. Foulard à décor du célèbre bracelet «Panthère» sur fond rouge 50 / 60 €
257. **CARTIER**
Série des Must FOULARD en soie à décor d'avion et montres, en hommage à l'aviateur Santos-Dumont, inspirateur de la montre du même nom, dans sa boîte 50 / 60 €
258. **CARTIER**
FOULARD en soie à décor de joaillerie, dans sa boîte 50 / 60 €
259. **HERMES, Paris**
SAC «Passe Guide» en autruche, la garniture en métal doré, bandoulière.
24 x 18 cm.
Bel état (petite trace de feutre ou de rouge à lèvres, à l'intérieur)
Dans un dustbag Hermès 2 000 / 2 200 €
260. **HERMES Paris**
PORTE AGENDA en cuir grainé moutarde, état neuf, dans sa boîte. 60 / 80 €

261. **HERMES Paris**
Modèle Toucans; Plat creux en porcelaine polychrome 120 / 150 €
262. **HERMES, Paris**
PORTE AGENDA ou PORTE LIVRE de TELEPHONE en lézard bleu.
22 x 15 cm
Dans son dustbag 150 / 200 €
263. **HERMES, Paris**
Petit PORTE-AGENDA en crocodile noir.
(Petites frottements).
13 x 9 cm 80 / 100 €
264. **HERMES, Paris**
ETUI à LUNETTES en box noir.
16,5 x 8 cm 60 / 80 €
265. **HERMES, Paris**
PORTE-CLEFS en crocodile noir, à deux pressions, découvrant sept anneaux en métal doré.
12 x 7,5 cm 80 / 100 €
266. **HERMES, Paris**
Paire de GANTS en agneau noir travaillé façon crocodile, l'échancrure agrémentée d'un petit H en métal argenté, doublés soie, taille 7.
Etat neuf.
Dans leur boîte d'origine. 300 / 400 €
267. **HERMES, Paris**
Paire de GANTS courts en chevreau bleu, la bordures agrémentée d'une boucle dorée, doublés soie, taille 7.
Un peu portés 60 / 80 €
268. **HERMES, Paris**
Paire de GANTS en peau retournée noire bordés de vison, et ceinturés par une boucle en métal doré gravé d'un H, doublés soie, taille 6 1/2.
Très peu portés 300 / 400 €
269. **HERMES, Paris**
Paire de GANTS en chevreau brun, doublés soie, taille 6 1/2.
Très peu portés 80 / 100 €
270. **HERMES, Paris**
BOITE à pilules ronde en métal doré, le couvercle en laque à l'imitation de l'écaille orné d'une tête de cheval.
(Petits chocs aux bord).
D. 4 cm 30 / 40 €
271. **Christian DIOR**
SAC à main Drawstring en cuir noir surpiqué, les anneaux et le D en breloque en métal, cordon de serrage en haut, anse amovible, intérieur en tissu monogramme rouge, poche pour portable et poche zippée.
37 x 28 cm
(Petites usures aux angles et salissures à l'intérieur) 150 / 200 €
272. **Christian DIOR**
SAC à main Gaucho à deux anses, en cuir grené argenté, l'intérieur en toile monogramme jaune.
(Usures à la boucle et aux anneaux, petites usures aux angles).
25 x 37 cm 150 / 200 €
273. **LOUIS VUITTON**
Paris made in France. Nécessaire de bureau et son vide poche en cuir de Russie couleur aubergine.
6 x 46 x 10 et 13 x 13 cm 100 / 150 €



275

- 274. LOUIS VUITTON**
 POCLETTE modèle Crète en cuir épi bleu pétrole.
 19 x 27,5 cm
 Dans son dust bag 200 / 300 €
- 275. LOUIS VUITTON**
 SAC modèle Alma en cuir vernis Monogram amarante, fermeture éclair à double curseur, double poignée, clefs sous clochette, cadenas.
 L. 31 cm 600 / 800 €
- 276. LOUIS VUITTON**
 SAC de voyage modèle Keepall, en toile monogram et cuir.
 29 x 53 x 23 cm
 (petites usures d'usage) 300 / 500 €
- 277. LOUIS VUITTON**
 PORTE-MONNAIE en cuir épi bleu pétrole. Dans sa boîte avec feutrine et pochon d'origine.
 (Petites salissures à un bord) 80 / 100 €
- 278. LOUIS VUITTON**
 VALISE demi souple en cuir Monogram, à deux sangles et poignée en cuir.
 L. 70 cm
 (Usures et salissures) 150 / 200 €
- 279. LOUIS VUITTON**
 ETUI à LUNETTES en cuir Monogram, avec pattes à bouton pression.
 L. 15,5 cm 80 / 100 €
- 280. DUNHILL**
 CARTABLE en cuir noir le fermoir et les attaches de la poignée en acier poli. Modèle LT6 000A.
 Avec ses deux clefs et sa carte. Très bel état, une légère rayure. 150 / 165 €
- 281. CARTIER**
 PARAPHEUR en cuir bordeaux et estampé au premier plat du sigle de la marque dans un ovale, les coins en métal doré (Petites rayures d'usage).
 34 x 23,5 cm 80 / 100 €
- 282. LONGCHAMP - LANCEL**
 REPERTOIRE et AGENDA 20 / 30 €
- 283. POCLETTE du SOIR** en crocodile noir, le fermoir en métal doré, vers 1960-70. On y joint un petit SAC à à fine bandoulière porté épaule pouvant former pochette du soir en crocodile noir, le fermoir en métal doré et argenté.
 Vers 1960-70.
 (Petites usures) 40 / 50 €