

ISABELLE GOXE & LAURENT BELAISCH

COMMISSAIRES PRISEURS ASSOCIÉS

DIMANCHE 11 JUILLET 2021

À 14H

à l'Hôtel des Ventes d'Enghien

LINGOTS et MONNAIES d'OR
vendus sur désignation

BEAUX BIJOUX ANCIENS et MODERNES

MONTRES GOUSSETS et MONTRES BRACELETS

ORFÈVRERIE XVIII^e, XIX^e et XX^e

Expositions sur rendez-vous : Dimanche 11 juillet de 11 h à 12 h

Frais de vente :

22 % H.T (26,4 % TTC)

Les lots 1 et 2 sont soumis à des frais de 10 % H.T (soit 12 % TTC)

En page de 4^e couv. lot 161

PHOTOS SUR INTERENCHERES.COM
ET SUR ENGHIEEN-SVV.COM

VENTE EN LIVE SUR INTERENCHERES.COM
ET DROUOT LIVE

Nos bureaux à Paris

CONSEILS et ESTIMATIONS : 3, boulevard Arago 75013 PARIS - Tél. 01 45 30 23 93

Nous vous accueillons sans rendez-vous du mardi au samedi de 10 h 30 à 13 h et de 14 h à 17 h

Groupe ROUGEMONT : 3, cité Rougemont - 75009 PARIS - Tél. 01 42 46 05 29

SCP & SARL GOXE - BELAÏSCH - Hôtel des ventes d'Enghien - 2, rue du Dr Leray 95880 Enghien-les-Bains
Tél. : 01 34 12 68 16 - Fax : 01 34 12 89 64 - Agrément n° 2002-161 - RCS Pontoise 442 344 305 000 10
Site : www.enghien-svv.com - E-mail : contact@enghien-svv.com - Service d'enchères en live : interencheres-live.com

LINGOTS et MONNAIES D'OR - BIJOUX

- | | |
|--|---|
| <p>1. LINGOT d'or n°464323 Poids brut 1000 g - Poids d'or fin 995 g. Titre 995 mil. Avec certificat 40 000 / 44 000 €</p> | <p>14. BAGUE en or jaune, le chaton orné d'une pièce en or à l'effigie de Napoléon III. Poids 7,62 g - TDD 57 (usures à la pièce) 150 / 180 €</p> |
| <p>2. LINGOT d'or n°210723 Poids brut 1005,4 g - Poids d'or fin 1000,5 g. Titre 995,2 mil. Avec certificat 40 000 / 44 000 €</p> | <p>15. MEDAILLE en argent au profil de Napoléon Louis Eugène, Prince Impérial, né le 10 mars 1856. Tête jeune de Napoléon IV. Dessous, A(ntoine) BOVY graveur, et J(ules Constant) PEYRE dessinateur. Au revers une couronne de laurier, centre lisse. Poids 46,91 g 100 / 150 €</p> |
| <p>3. PIECE de 100 francs or 1886 1 00 / 1 200 €</p> | <p>16. MEDAILLE en argent à l'effigie sur l'avvers de Olivier de Serres, Seigneur du Pradel, signée Oudiné, sur le revers Comité agricole de Mazamet frise d'épis de blé et pampres de vigne et animaux. Poids 38,07 g 40 / 60 €</p> |
| <p>4. DEUX PIECES de 50 francs or 1857 et 1867 1 100 / 1 200 €</p> | <p>17. CHEVALIERE en or jaune, chiffrée. Poids 14,15 g 300 / 330 €</p> |
| <p>5. PIECE de 40 francs or 1834 350 / 400 €</p> | <p>18. ETUI à cigarettes en argent et argent doré, à cannelures et stries. Poinçon Minerve 1^{er} titre. Poids 191,6 g 80 / 120 €</p> |
| <p>6. DOUZE PIECES de 20 francs or Napoléon III et IIIe République 2 900 / 3000 €</p> | <p>19. Paire de BOUTONS de MANCHETTE en or rose, de forme carrée, rythmés de godrons sur fond amati. Poids 4,87 g 120 / 150 €</p> |
| <p>7. TROIS PIECES de 10 francs or 300 / 350 €</p> | <p>20. DEUX CHEVALIERES en or jaune. Poids 11,31 g 250 / 300 €</p> |
| <p>8. TROIS PIECES en or : DEUX SOUVERAINS or et une PIECE de 20 francs suisses 700 / 800 €</p> | <p>21. PINCE à CRAVATE en or jaune. Poids 8 g 160 / 180 €</p> |
| <p>9. CINQ PIECES en or : QUATRE PIECES de 20 marks et UNE PIECE de 10 marks 900 / 1 000 €</p> | <p>22. TROIS CHEVALIERES, l'une deux ors chiffrée S.R, les deux autres en or jaune guilloché, chiffrées. Poids 15,1 g 300 / 350 €</p> |
| <p>10. CINQ PIECES de 20 francs or Marianne 1 000 / 1 200 €</p> | <p>23. PINCE à BILLETS en or jaune, chiffrée LB sur un cartouche. Poids 18,19 g 400 / 500 €</p> |
| <p>11. PENDENTIF en or rose orné d'une pièce de 40 lires Regno delle due Sicilie, 1813, la monture rehaussée de trois diamants en serti clos. Poids brut 17,7 g 500 / 600 €</p> | |
| <p>12. PIECE de 100 francs or Napoléon III tête nue 1 000 / 1 200 €</p> | |
| <p>13. PENDENTIF en or jaune serti d'une pièce de 20 francs or 1912 (à refixer). Poids 9,39 g 200 / 250 €</p> | |



12



5



18



3



4



15



4



11

24. **EPINGLE** de cravate « Serpent » en or jaune.
Poids brut 2,31 g 40 / 60 €
25. **SAUTOIR** de perles de culture choker, le fermoir fleur en fils d'or jaune, le coeur rehaussé d'une perle.
Vers 1950/1960 200 / 300 €
26. **ANNEAU** croisé en or jaune, le motif central serti de neuf diamants. Poids brut 10,26 g - TDD 54 500 / 550 €
27. **BRACELET** en or jaune, les maillons articulés émaillés vert et motifs « fleurette » sertis de perles en alternance.
Vers 1950.
Poids brut 29,7 g 650 / 700 €
28. **Large ANNEAU** en or jaune, serti de neuf rubis ovales facettés sur deux rangs, intercalés de petits diamants.
Poids brut 8,75 g - TDD 51 800 / 1 000 €
29. **Belle CHAINE de MONTRE** en or jaune à maillons ovales ornés de quartefeuilles.
Poids 27,59 g 600 / 700 €
30. **CHAINE DE MONTRE** en or jaune à maillons jaserons et filigrannés en alternance.
Poids 17 g (manque l'anneau du fermoir). 350 / 400 €
31. **BRACELET** rigide en or jaune à décor tors et facetté.
Poids 15,5 g 350 / 400 €
32. **CLIP de revers** « Perroquet » en or jaune émaillé polychrome, l'oeil serti d'un petit rubis.
Poids brut 7,64 g 200 / 300 €
33. **BAGUE** en or jaune, ornée au centre d'un rubis taille coeur dans un entourage de diamants baguette agrémenté de deux diamants navette.
Poids brut 8,4 g - TDD 54 2 000 / 2 200 €
34. **BAGUE** en or jaune sertie d'un cabochon de chrysoprase, le chaton triangulaire.
Vers 1970.
Poids brut 4,5 g - TDD 50 100 / 110 €
35. **Paire de PENDANTS** d'oreille en or jaune serti de diamants et rehaussés d'un cabochon de saphir.
Poids brut 7,10 g (manque les poussettes) 400 / 500 €
36. **PENDENTIF** en or jaune et platine, à enroulements et rinceaux, rehaussé de roses et petits diamants, la cage centrale ajourée découvrant une photo sur porcelaine.
Poids brut 18,35 g 300 / 400 €
37. **BRACELET** en or jaune, articulé, à motif vannerie, agrémenté au centre d'une étoile sertie de diamants sur or blanc.
Poids brut 26,59 g 700 / 800 €
38. **Belle et importante BAGUE** Marquise deux ors, le chaton pavé de diamants serti au centre d'un important diamant taille brillant.
Poids brut 7,22 g - Calibre du diamant central 1 à 1,10 ct. - TDD 52 1 800 / 2 200 €
39. **BRACELET** en or jaune, les maillons à motifs tréflés, rehaussés de diamants sertis clos sur or blanc et rubis sertis clos sur or jaune.
Fin XIX^e, début XX^e.
Poids brut 24,8 g 500 / 700 €



29



27



28



26



25



30



33



34



39

40. **ETUI** à cigarettes pointes de diamant, en or jaune 750 mil.
Poids 250 g 6 000 / 6 500 €
41. **BOUCLE de CEINTURE** en or jaune, à godrons tors.
Poids 25,48 g 600 / 700 €
42. **BRACELET** gourmette en or rose maille cheval.
Poids 39,44 g 1 000 / 1 200 €
43. **BAGUE** en or jaune sertie d'un important cabochon de corail.
Poids brut 9,25 g - TDD 50/51 200 / 250 €
44. **BRACELET** en or gris et platine, la partie centrale sertie de diamants taillés en roses et rehaussée de trois perles.
Travail vers 1920.
Tour de poignet rapporté en or gris.
Poids brut 10,8 g 800 / 850 €
45. **CHAUMET**
BAGUE modèle Hortensia, en or jaune ajouré à motifs floraux rehaussés de diamants.
Signée, numérotée.
Poids 10,7 g - TDD 53.
Avec son écrin, sa surboîte, et son sac de la maison 1 800 / 2 000 €
46. **BROCHE** en fils d'or jaune, sertie au centre d'un cabochon de saphir et diamants sertis sur or blanc.
Vers 1950.
Poids 12,35 g 400 / 500 €
47. **Paire de BOUCLES d'oreille** en or jaune à godrons tors, partiellement serties de diamants. Système de fixation Alpa.
Poids brut 17,92 g (manque un diamant) 450 / 500 €
48. **BREGUET**
MONTRE de dame en or jaune, le boîtier carré inscrit dans le tour de poignet rigide articulé et ouvert à cannelures,
le cadran à index et fond or.
Vers 1950.
Poids brut 49,6 g 1 400 / 1 600 €
49. **Belle GOURMETTE** en or jaune.
Poids 44,40 g 1 000 / 1 100 €
50. **BAGUE** trois ors ornée de trois chevrons sertis d'une ligne de petits diamants brillantés et accostés de deux godrons.
Poids 10,7 g - TDD 56 450 / 500 €



40



41



42



45



48



50



43



49

51. **BRACELET** en or jaune torsadé, les maillons torsadés noués.
Vers 1950.
Poids 56,6 g 1 200 / 1 500 €
52. **BAGUE** deux ors, ornée au centre d'un diamant taille coussin épaulé de part et d'autre d'un diamant T.A. et de deux diamants taille navette.
Poids brut 7,66 g - TDD 50 (avec frein) 800 / 850 €
53. **COLLIER** ruban en or jaune maille chevrons, le motif central « Noeud » à fils d'or torsadés.
Travail vers 1950.
Poids 83,12 g 1 600 / 1 800 €
54. **BRACELET** ruban en or jaune maille chevron, bordé de deux brins torsadés.
Vers 1950.
Poids 62,71 g.
Pouvant former parure avec le lot précédent 1 200 / 1 500 €
55. **BROCHE** « Plume au vent » en or jaune.
Vers 1950.
Poids 23,91 g 500 / 600 €
56. **Belle BAGUE** en or jaune guilloché à large motif de cordage entrelacé.
Vers 1950/1960.
Poids 18,02 g - TDD 53 380 / 420 €
57. **Paire de CLIPS d'oreilles** en or jaune guilloché à motif cordage entrelacé.
Vers 1950/1960.
Poids 25,4 g 550 / 600 €
58. **BAGUE** en or jaune à larges godrons ornés de diamants en serti étoilé.
Vers 1940/1950.
Poids brut 11,99 g - TDD 57 300 / 400 €
59. **CHAINE de MONTRE** deux ors, maille bâtonnet.
Poids 9,65 g 180 / 200 €
60. **Charmant CLIP de REVERS** « Chiot » en or jaune, les yeux sertis de rubis, l'os rehaussé de deux perles.
Vers 1950/1960.
Poids brut 14,84 g 350 / 400 €
61. **BAGUE** dôme, en or jaune, sertie de pierres fines roses et diamants en marguerite au centre.
Poids brut 6,59 g - TDD 55 300 / 400 €
62. **BRACELET** en or jaune, les maillons ovales alternés de perles.
Poids brut 14,96 g 300 / 350 €
63. **BAGUE** en or jaune, le chaton orné d'un mufle de lion retenant un diamant dans sa gueule.
Poids 10,99 g - TDD 48 300 / 400 €



58



55



53



60



57



56



52

54



51

64. **BAGUE** en or gris et platine, sertie d'un diamant en solitaire.
Poids brut 5 g - Poids du diamant 2,21 ct - TDD 53.
Certificat du LFG attestant couleur I, pureté VS2, taille bonne,
fluorescence faible 8 000 / 10 000 €





65. Paul Emile BRANDT (1883-1952) Attribué à

Rare ensemble composé d'un ETUI à cigarettes en argent émaillé noir, à décor géométrique en laque rouge corail et coquilles d'oeuf et DEUX BRIQUETS au modèle l'un de marque DUNHILL l'autre RONSON 1 500 / 2 000 €



66. **BAGUE** en platine, sertie d'un diamant monté en solitaire.
Poids brut 4,25 g - Poids du diamant 1,49 carats.
Certificat du LFG attestant couleur M, pureté VVS2.
2 000 / 2 200 €
67. **ALLIANCE** américaine en platine, sertie de diamants.
Poids brut 3,34 g - TDD 53 300 / 400 €
68. **CHEVALIERE** en or jaune, le chaton « Pointes de diamant »
chiffré L.B.
Poids 25,4 g 500 / 550 €
69. **CLIP** de revers en or gris et platine, à motif de feuillages sertis
de diamants, la gerbe de fils d'or sertie à griffes de vingt-sept
diamants taille brillant.
Vers 1950/1960.
Poids brut 24,07 g 1 200 / 1 500 €
70. **BAGUE** croisée en or gris, le diamant central sertie à griffes entre
deux lignes de diamants en chute.
Poids brut 4,2 g Calibre du diamant central 0,90 à 1 ct env.
TDD 51 (avec frein) 1 000 / 1 200 €
71. **CHEVALIERE** en or jaune chiffée SB.
Poids 22,44 g - TDD 51/52 450 / 500 €
72. **Large ANNEAU** en or jaune partiellement amati bordé d'un
motif cordage, sertie de rubis, saphir et émeraude en cabochon,
et petits diamants en sertie clos.
Poids brut 12,12 g - TDD 56 400 / 450 €
73. **BAGUE** en or blanc sertie en solitaire d'un diamant.
Poids brut 4,83 g. Calibre du diamant 1 ct env. - TDD 55/56
800 / 1 200 €
74. **BAGUE** Toi et Moi deux ors, la monture rehaussée de roses, et
de deux diamants sertis à griffes.
Poids brut 38,3 g - TDD 51 300 / 400 €
75. **COLLIER** de perles culture choker, large fermoir mousqueton en
or jaune, et chaînette de sécurité 200 / 220 €
76. **BRACELET** en or jaune maille plate.
Poids 5,77 g 150 / 200 €
77. **BAGUE** en or gris sertie en solitaire d'un diamant T.A. Calibre
du diamant 1 ct.
Poids brut 2,29 g 700 / 800 €
78. **PINCE à CRAVATE** en or jaune.
Poids 7,23 g 160 / 180 €
79. **PENDENTIF** en or gris, sertie à grains de diamants taillés en rose, et
retenant en pampille un diamant sertie à griffes. Chaîne en or gris.
Vers 1920/1930.
Poids brut 4,11 g 250 / 300 €
80. **BAGUE** en or jaune, le chaton ovoïde pavé de diamants,
rehaussé de cinq saphirs ovales facetés.
Poids 8,33 g - TDD 55 800 / 1 000 €
81. **CHAINE** en or jaune, retenant un **pendentif CROIX** et une
MEDAILLE.
Poids 6,68 g 120 / 150 €
82. **PENDENTIF** « Coeur » en or blanc sertie de diamants, retenant
en son centre un saphir rose taille briolette en pampille.
Poids brut 7,74 g 300 / 400 €
83. **CHOPARD**
BAGUE coeur en or blanc, le chaton à plaques de plexi. Signée.
Poids brut 8,21 g (manque le diamant mobile) 200 / 250 €
84. **DECHAMPS**
MEDAILLE en or jaune à l'effigie de la Vierge. Gravée au dos.
Poids 2,50 g 50 / 60 €
85. **PENDENTIF** orné d'un camée agate à profil féminin. Monture
en or jaune.
Poids brut 7,25 g 150 / 200 €
86. **BAGUE** en or guilloché, la monture asymétrique sertie d'un
cabochon de chrysope.
Poids brut 4,15 g - TDD 51 100 / 150 €
87. **Paire de BOUTONS de MANCHETTES** rectangulaires en or
rose. Poids 13,77 g 280 / 300 €
88. **BAGUE** en or gris et platine, le chaton coussin sertie d'un saphir
carré à pans dans un entourage de petits diamants.
Vers 1930.
Poids brut 3,11 g 300 / 400 €
89. **BAGUE** deux ors, le chaton carré sertie d'un saphir taille coussin
dans un entourage d'éclats de diamant.
Poids brut 3,2 g - TDD 55 300 / 350 €
90. **PENDENTIF** ovale pouvant former broche, en or rose ajouré,
orné d'un rang de petites perles.
Jointe : **BROCHE** en or jaune sertie d'améthystes ovales et rondes
facetées, épingle métal.
Poids brut 9,66 g 200 / 220 €
91. **Paire de BOUTONS** d'oreille en or jaune guilloché, sertis de perles.
Système de fixation Alpa.
Poids brut 3,47 g 100 / 120 €
92. **PENDENTIF** porte-photo en or jaune à décor de feuille de
châtaignier, deux petites roses serties sur or blanc et filet d'émail
bleu, l'épingle en or jaune.
Poids brut 6,82 g 120 / 150 €

93. ETERNAMATIC

MONTRE BRACELET DE DAME en or gris, le boîtier rond, le cadran à dateur à 3 heures, le tour de poignet ruban.

Poids brut 49,21 g (réparations au niveau du boîtier) 800 / 880 €

94. BERNEY BLONDEAU Genève

MONTRE BRACELET de dame en or gris 750 mil, le tour de poignet souple guilloché et le boîtier ovale rehaussés de diamants.

Poids brut 49,69 g 800 / 1 000 €

95. MONTRE BRACELET de dame en platine, les agrafes serties de diamants, le tour de poignet cordelette à fermoir métal.

Vers 1930.

Poids brut 14,94 g 500 / 550 €

96. MONTRE BRACELET, en or gris et platine, le boîtier tonneau serti de petits diamants, les agrafes serties de diamants et pierres bleues calibrées. Tour de poignet cuir.

Vers 1930.

Poids brut 9,72 g 400 / 500 €

94



70

93



67



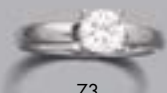
74



69



66



73



96

95



- 97. LALIQUE**
MONTRE BRACELET en acier, le boîtier carré à frise en cristal dépoli à décor de pâquerettes, le cadran muet à index diamanté, le tour de poignet articulé (très fine fêlure à un angle) 200 / 300 €
- 98. HERMES Paris. Modèle Rallye**
MONTRE de dame en acier et acier doré, le cadran à chiffres arabes. Mouvement à quartz. D. 25.4 mm. Bracelet en veau cognac surpiques crème à ardillon signé Hermès. 400 / 500 €
- 99. HERMES Paris. Modèle Heure H**
MONTRE BRACELET en acier, cadran blanc, chiffres arabes, mouvement quartz, bracelet en veau grainé cognac signé Hermès à ardillon. 500 / 600 €
- 100. MONTRE de DAME** tout or jaune, le boîtier rond, le tour de poignet souple.
Poids brut 21,22 g 380 / 400 €
- 101. EGINE**
MONTRE BRACELET de dame en or jaune, le cadran rond, les agrafes « vague » articulées, tour de poignet cuir, boucle ardillon en or jaune.
Vers 1940.
Poids brut 19,03 g 200 / 250 €
- 102. CHRISTIAN BERNARD**
MONTRE de dame en or jaune, le boîtier rond rehaussé de diamants, le tour de poignet en or jaune maille grain de riz.
Poids brut 26,9 g (rayures au verre) 450 / 500 €
- 103. LONGINES**
MONTRE BRACELET d'homme en or jaune, le cadran rectangulaire à index, cadran secondaire à 6 h. Mouvement mécanique
Poids brut 31,84 g 300 / 400 €
- 104. JAEGER LeCOULTRE**
MONTRE BRACELET d'homme en or jaune, le boîtier rond, le cadran crème à chiffres arabes et cadran secondaire à 6 heures. Bracelet rapporté
Poids brut 43,77 g 800 / 1 000 €
- 105. RSW. Modèle CrossRoads Automatic**
MONTRE BRACELET en acier, le cadran rectangulaire en partie squelette sur le balancier. Mouvement automatique. 200 / 300 €
- 106. JUVENIA**
MONTRE BRACELET d'homme tout or jaune, le boîtier rectangulaire guilloché, le cadran à index. Tour de poignet souple.
Poids brut 67,45 g 1 800 / 2 000 €
- 107. OMEGA Constellation automatic chronometer official certified**
MONTRE BRACELET d'homme en or jaune, dateur à 3 heures (manque la lunette, couronne Omega en métal, verre changé)
Poids brut 44,28 g 500 / 600 €
- 108. ZENITH Captain Central Second**
MONTRE bracelet d'homme en acier, le fond noir à index, seconde centrale et date à 6 heures, le fond squelette, remontage automatique.
D. 40 mm Avec coffret et livret 1 500 / 2 000 €



107



103



105



106



99



97



104



98

- 109. BREGUET**
MONTRE BRACELET en or uni. Cadran à double numérotation des heures et des minutes. N° 3914.
Poids brut 32,11 g. 1 500 / 2 000 €
Figure sur les anciens livres de vente de la Maison Breguet sous la description suivante: « Montre simple à remontoir 12-lignes, boîte Louis XV en or rouge, cadran émail, aiguilles Louis XV en or, cuvette en or. Echappement à ancre, balancier compensateur, trous et levées en rubis. Fabriquée en 1881. Vendue à Monsieur B... le 30 décembre 1881 pour la somme de 530 francs » Source: Archives Breguet
- 110. L.F. ESQUIMILLON & DECHOUDENS**
MONTRE de POCHE en ors de couleurs 750 mil. et argent 925 mil., le fond guilloché à décor en application de fleurs et feuillages, cadran émaillé blanc, chiffres romains pour les heures, arabes et chemin de fer pour les minutes, tour de lunette orné de pierres d'imitation. Remontage à clé par le devant, mouvement à coq, échappement à roues de rencontre, fusée à chaîne. Signée sur le mouvement et sur le cadran.
Poids brut 22,72 g
(Accidents au cadran et manques, charnière du mouvement accidentée, verre accidenté) 400 / 600 €
- 111. Petite MONTRE de COL** en or jaune guilloché et émaillé, à décor de rinceaux fleuris sertis de roses et abeille en vol. Contre cuvette or, remontoir métal.
Poids brut 12,57 g (manque une rose, manques à l'émail)
Jointe EPINGLE porte montre en or jaune.
Poids 4 g 200 / 250 €
- 112. Charmante MONTRE de COL** en or jaune guilloché et émaillé polychrome d'un oiseau volant vers le nid, fleurs et papillon. Contre cuvette or. Cadran émaillé à double numérotation des heures et des minutes.
Poids brut 25,85 g (manque le verre) 350 / 450 €
- 113. MONTRE de COL** en or jaune guilloché d'un cartouche chiffré, frise florale et oiseaux en vol, bélière et coque à pans. Cadran émaillé à double numérotation des heures et des minutes.
Poids brut 23,43 g 250 / 300 €
- 114. MONTRE de GOUSSET** en or jaune guilloché d'un cartouche non chiffré dans un double entourage de frise de fleurs et rinceaux, le cadran émaillé noir à double numérotation des heures et des minutes, cadran secondaire à 6 heures.
Poids brut 67,95 g 400 / 500 €
- 115. MONTRE de COL** en or rose, le cadran émaillé à double numérotation des heures et des minutes, le dos guilloché d'un cartouche non chiffré dans un entourage de frise fleurie. Contre cuvette or.
Poids brut 21,55 g 200 / 300 €
- 116. OMEGA**
MONTRE de COL en or jaune, le cadran émaillé chemin de fer à numérotation sur 12 et 24 h, cadran secondaire à 6 h., le dos à décor rayonnant. Contre cuvette or.
Poids brut 23,54 g 250 / 300 €
- 117. MONTRE de GOUSSET** en or jaune uni, à double numérotation des heures et des minutes, cadran secondaire à 6 h. Contre cuvette or, remontoir métal.
Poids brut 71,88 g 400 / 500 €
- 118. MONTRE de GOUSSET** en or jaune, le cadran émaillé à double numérotation des heures et des minutes, mouvement à clef. Sonnerie. Contre cuvette métal.
Poids brut 122 g 500 / 600 €
- 119. L'EPÉE Sainte Suzanne Fondation 1839**
Pendulette en laiton doré, de forme ovale, avec sa clef. Dans sa boîte et sur boîte, état neuf 150 / 200 €
- 120. L'EPÉE Sainte Suzanne Fondation 1839**
Pendule d'officier en laiton doré, avec sa clef, fonction réveil et répétition des heures par bouton poussoir sur le dessus. Dans son écrin d'origine, surboîte, état neuf. Avec livret.
H. 13 cm 300 / 500 €
- 121. DEUX BRELOQUES** en or jaune : « Chien dans sa niche », le chien en corail sculpté et « Coffre miniature », à rehauts de cabochons polychromes.
Poids brut 17,2 g 250 / 300 €
- 122. TROIS PENDENTIFS**, les montures en or jaune: croix sertie d'améthystes, buste de Touareg sculpté en pierre dure, et griffe montée sur or.
Poids brut 7,91 g 100 / 110 €
- 123. DEUX BAGUES** or gris et perles, une BAGUE or jaune sertie d'une perle dans un entourage de roses.
Poids 6,81 g 120 / 150 €
- 124. LOT de MONTURES, ALLIANCES et débris en or** jaune, BAGUE sertie d'une pierre blanche.
Poids brut 13,3 g. 250 / 300 €
- 125. LOT** comprenant une CHEVALIERE en or jaune accidentée et une BAGUE en or jaune sertie d'un camée coquille à profil féminin.
Poids brut 5,49 g 120 / 150 €
- 126. LOT de DEBRIS d'or** comprenant: une MONTURE de bague Serpent, en or jaune, TROIS GOURMETTES d'enfant, BARRETTE et BAGUE, CHAINE et débris de CHAINE (accidents).
Poids 20,45 g 400 / 450 €
- 127. LOT de DEBRIS d'OR.**
Poids brut 5,3 g 100 / 110 €



118



117



114



115



112



116



111



113



110



109

ORFÈVRENERIE

- 128. BOITE à pilule** en argent, les charnières et le fermoir sertis d'améthystes taille poire, le couvercle à décor d'un camée sculpté d'un profil d'homme à l'Antique dans un entourage vermeillé et agrafes feuillagées serties de pierres à l'imitation du diamant. Travail étranger repoinçonné au Cygne.
Poids brut 57,58 g 300 / 400 €
- 129. COFFRET** en argent à bandes et stries, intérieur cèdre. Travail anglais.
Poids brut 501 g 80 / 100 €
- 130. MINAUDIERE** en argent pointe de diamant, le couvercle foncé de miroir découvrant le poudrier, un compartiment couvert et un étui à rouge à lèvres. Poinçon Minerve 1^{er} titre et poinçon Hure de sanglier.
Poids brut 416 g 100 / 150 €
- 131. BOITE** rectangulaire en argent guilloché, le cartouche chiffré. Poinçon Minerve 1^{er} titre.
Poids 41,74 g 40 / 60 €
- 132. BOITE** à pilules en argent, de forme ovale chantournée, à décor en repoussé de rinceaux feuillagés, le couvercle ajouré de cartouches et résilles, à fond de nacre, orné d'une miniature sur porcelaine figurant une jeune femme au collier de corail et à la coiffe. Travail allemand.
Poids brut 67,13 g 100 / 120 €
- 133. RELIURE** de carnet de bal en argent vermeillé, filigrané et émaillé polychrome à décor de cabanons sous les frondaisons et oiseau en vol, cartouche chiffré.
Poids brut 61,44 g 80 / 100 €
- 134. PENDENTIF RELIQUAIRE** en argent, le boîtier ovale découvrant des paperoles en feuilles d'argent et une relique, le phylactère noté Sainte Victoire. XVIII^e.
Poids brut 30,29 g 100 / 120 €
- 135. BOITE** à pilules en argent guilloché de vagues, le couvercle à décor émaillé d'un paysage hivernal, signé. Poinçon Crabe.
Poids brut 45,78 g 80 / 120 €
- 136. ETUI** en argent guilloché de frises de palmettes et frises géométriques, rinceaux dans un cartouche. Travail étranger repoinçonné au Cygne.
Poids 89 g 40 / 60 €
- 137. ETUI à cigarettes** en argent à décor émaillé en plein de scènes persanes.
Poids brut 133 g (éclats et manques) 60 / 80 €
- 138. BOITE** ovale en argent, le couvercle orné en repoussé d'une scène de genre dans un parc architecturé.
Poids 170 g 80 / 120 €
- 139. MINAUDIERE** de sac en argent guilloché de bandes et stries, l'intérieur découvrant un poudrier et un étui à rouge à lèvres, le couvercle foncé de miroir. Poinçon Hure de sanglier.
Poids brut 80 g 40 / 60 €
- 140. BOITE** à savon en argent 800 mil. à décor repoussé en plein de scènes paysannes et scènes galantes dans des cartouches Rocaille. Repoinçonnée au charançon.
Poids 187 g 80 / 100 €
- 141. ETUI à cigarette** et **PYROGENE** en argent 800 mil. à décor de résille et cartouche chiffré.
Poids 62,5 g. Dans son étui à la forme. Dispensé de contrôle 50 / 60 €
- 142. LOT de QUATRE petites BOITES** à pilules en argent, l'une à décor de panier fleuri. Poinçons Cygne et Charançon.
Poids 102 g 40 / 60 €
- 143. LOT de QUATRE boîtes** en argent, l'une à timbre.
Poids 116 g 50 / 60 €
- 144. LOT de SEPT petites BOITES** à pilules en argent, l'une le couvercle émaillé.
Poids brut 97 g 80 / 120 €
- 145. LOT de TROIS BOITES** à pilules rondes en argent guilloché, l'une le couvercle orné de Saint Hubert s'agenouillant devant un cerf. Poinçons Vieillard et Minerve 1^{er} titre.
Poids 101 g (déformation à l'une) 50 / 60 €
- 146. BOITE** ovale en argent à décor repoussé en plein, toutes faces, de scènes de genre et angelots dans des cartouches.
Poids 53 g 80 / 100 €
- 147. CINQ BOITES** à pilules en argent.
Poids brut 139 g 50 / 70 €
- 148. Ensemble d'OBJETS** miniatures: arrosoir, bassinoire, broc etc. en argent.
Poids 21 g 60 / 80 €
- 149. Service THE et CAFE** miniature en argent uni, quatre pièces.
Poids 64 g 60 / 80 €
- 150. Léon MAEGHT**
Quatre **SALERONS** et leurs **CUILLERS** à sel en argent animés de frises de godrons.
Poids 81 g
Dans leur écrin à la forme 40 / 60 €
- 151. BOUGEOIR** dit « Rat de cave » en argent, la base triangulaire mouvementée, à côtes torsées, l'appui pouce Rocaille chiffré. Poinçon Hure de sanglier.
Poids 157 g 60 / 80 €



131



134



128



132



135



133



162

- 152. CURON** en argent, Paris, 1809-1819.
H. 6,3 cm - Poids 56 g (Bosses) 100 / 120 €
- 153. COUPE** sur piédouche à larges côtes en argent martelé. Travail étranger, repoinçonné au Cygne.
H. 13 cm - D. 22 cm - Poids 458 g 150 / 180 €
- 154. TIMBALE** tulipe en argent à décor gravé à mi-corps d'une frise d'arabesques. Senlis, 1783-1789.
Maître-orfèvre lisible mais non répertorié.
H. 11,7 cm - Poids 169 g 250 / 300 €
- 155. HENIN**
Douze CUILLERS A THE, PINCE A SUCRE et PASSE-THE en vermeil, à décor de caducée, de corne d'abondance, modèle dit de Biennais (orfèvre de Napoléon 1er), ornées de palmettes, chiffrées dans un écusson.
Poids 306 g
Dans leur écrin 220 / 250 €
- 156. E. PUIFORCAT**
Grande VERSEUSE en argent à cannelures et agrafes feuillagées, le couvercle à prise en pomme de pin, le manche latéral en bois noirci sculpté de jonc rubané et feuillages. Poinçon Minerve 1er titre et poinçon de maître. Chiffrée
Poids brut 756 g (léger choc) 250 / 300 €
- 157. ODIOT**
Douze COUTEAUX à fruits, la lame en argent, le manche en argent fourré, modèle filet. Poinçon Minerve 1er titre. Chiffrés.
Poids brut 648 g 120 / 150 €
- 158. CURON** en argent uni et filets, chiffré 43. Maître-orfèvre : Pierre-Antoine BAUDELOT, Paris, 1809-1819.
Poids 40 g (chocs) 100 / 120 €
- 159. Douze COUTEAUX DE TABLE** le manche en nacre, la virole en argent à décor Rocaille, la lame en acier et douze COUTEAUX A FRUITS le manche en nacre, la lame et la virole Rocaille en vermeil d'un modèle très approchant (acc et manques).
120 / 150 €
- 160. Lot de DOUZE FOURCHETTES et DOUZE CUILLERS** en argent de modèles et orfèvres différents.
XVIII^e.
Poids 1822 g 600 / 700 €
- 161. BOULGARIS**
BOITE A SEL en argent en forme d'izba, le toit s'ouvrant, une fenêtre demi-ouverte, escalier latéral, pelouse stylisée, signée. 7 x 9 cm. Poids 152 g. 600 / 800 €
En 1884 Sotirio BULGARIS, membre d'une famille d'orfèvres grecs, les Boulgaris, émigre en Italie pour s'installer à Rome et y ouvrir boutique sur la Via Sistina dans laquelle il vend des pièces d'argenterie et des antiquités grecques et sera à l'origine de la fameuse enseigne BULGARIS.
- 162. Pavel SAZIKOV**
PAIRE de GOBELETS à tête de lynx traité au naturel, en argent, l'intérieur vermeillé. Signés en cyrillique, poinçon 84.
Poids 497 g - H. 6,5 cm.
Dans leur coffret en loupe, à la forme 800 / 1 000 €

- 163. Suite de six COUVERTS DE TABLE** en argent modèle filets, armoriés. Paris, 1819-1838. Maître-orfèvre : Pierre-Antoine Gabriel GERBU.
Poids 985 g 600 / 700 €
- 164. COUPE de MARIAGE** en argent sur piédouche à base mouvementée, la coupe martelée gravée C. DIOT de St MARTIN et regravé à la roue 1815.
XVIII^e.
Poids 286 g (restauration au piédouche) 100 / 150 €
- 165. BOVIN**
SERVICE A GLACE en argent et vermeil comprenant dix-huit PELLE A GLACE et une PELLE DE SERVICE le manche en argent ciselé d'oiseaux et de branchages de fleurs.
Poids 458 g 300 / 320 €
- 166. PUIFORCAT**
CARAFE en cristal et vermeil, le cristal taillé de larges pastilles, le col et le bouchon en vermeil, la prise en anneau.
H. 22,5 cm - Poids brut 1437 g 180 / 200 €
- 167. D. ROUSSEL**
TASSE sur piédouche et sa SOUS TASSE en argent guilloché de pastilles et vagues, les cartouches à volutes et chutes de feuillage non chiffrés. Poinçon Minerve 1^{er} titre.
Poids 244 g 100 / 120 €
- 168. Lot de DOUZE FOURCHETTES** en argent XVIII^e de modèles et orfèvres différents.
Poids 975g 350 / 400 €
- 169. Lot de DOUZE CUILLERS** en argent XVIII^e de modèles et orfèvres différents.
Poids 896 g 300 / 400 €
- 170. SERVICE THE-CAFE** en argent uni 835 mill, composé d'une THEIERE, d'une CAFETIERE, d'un POT A LAIT et d'un SUCRIER, les lignes arrondies, les manches et graine en bois et ivoire ou os.
Travail des années 1960, probablement d'un pays nordique.
H. cafetière : 17,5 cm, théière : 14 cm, sucrier : 10,5 cm, pot à lait : 10 cm - Poids 1888 g 1 000 / 1 200 €
- 171. Paire de SALERONS** ovales, la monture ajourée en argent à cartouche entre deux angelots musiciens, pilastres et guirlandes, reposant sur quatre petits pieds griffes.
Paris 1784. Intérieurs en verre bleu.
Poids de la monture 78 g (accidents et manques) 100 / 120 €
- 172. DEUX COUPES** rituelles dites « lampes à beurre » sur piédouche en argent, l'une à décor au repoussé à double registres d'orants accroupis sur des feuilles de lotus et entourés d'arabesques, l'autre à décor de végétaux stylisés.
H. 29 et 22 cm - Poids 1111 g et 778 g 550 / 650 €
- 173. TIMBALE DE COLLEGIEN** en argent, de forme droite, à fond plat, col à filets.
Paris, 1798/1809.
H. 7 cm - Poids 73 g 100 / 120 €
- 174. PORTE BOUQUET** en argent, le calice ajouré de tokyos épanouis, le fût à tête de dragon, le socle en bois sculpté ajouré.
Travail chinois.
Poids brut 115,44 g - H. 18,4 g (petites déformations, accidents et manques au socle de bois) 100 / 150 €
- 175. POT à LAIT et SUCRIER** couvert en argent, à frises de rais de coeur et palmettes, reposant sur trois pieds griffes. L'anse du pot à lait en bois noirci. Poinçon Minerve 1^{er} titre.
Poids brut 308 g 100 / 120 €
- 176. Deux CURONS** en argent, à col évasé, l'un Paris, 1809-1819.
H. 6,7 cm. Poids 57 g, l'autre 1798-1809. H. 6,2 cm.
Poids 58 g (bosses) 100 / 120 €
- 177. NECESSAIRE à THE** en vermeil comprenant douze cuillers, une pelle à thé, une pince à sucre, la spatule animée de rinceaux sur fond guilloché. Poinçon Minerve 2^e titre.
Poids 258 g
Dans son coffret en bois noirci incrusté de laiton. 80 / 120 €
- 178. CURON** en argent uni le col souligné de filets, finement gravé Cabarin. Maître-orfèvre : Denis COLOMBIER, Paris, 1798-1809.
H. 6,3 cm - Poids 52 g (petite déchirure au col, chocs) 100 / 120 €
- 179. TROIS COUVERTS** en argent modèle filet.
XVIII^e.
Poids 575 g 180 / 200 €
- 180. CURON** en argent uni et filets, non chiffré.
Orléans, 1798/1809.
H. 6 cm - Poids 34 g (chocs) 100 / 120 €
- 181. TROIS CUILLERS** en argent, la spatule gravée de fleurettes et feuillages.
Russie 1848.
Poids 50 g 50 / 60 €
- 182. QUATRE CUILLERS** en argent la spatule niellée de rinceaux feuillagés.
Travail russe.
Poids 89 g 50 / 60 €
- 183. DEUX CUILLERS** en argent, la tige torsadée, partiellement émaillées turquoise et polychrome.
Russie.
Poids 67 g 40 / 60 €
- 184. LOUCHE A PUNCH** en argent et fanon de baleine.
Paris, 1819-1838. Maître-orfèvre : Aimée Catherine CLERIN.
L. 42 cm - Poids 59 g 80 / 100 €
- 185. Paire de SALERONS** ovales, la monture ajourée en argent à cartouche et miroir, canaux et fleurettes, reposant sur quatre petits pieds cannelés. Poinçon Tête de perroquet.
Paris 1781/1789. Intérieurs en verre bleu.
Poids de la monture 72 g 100 / 120 €

- 186. CARDEILHAC**
Belle PELLE à servir en argent, à coquilles et volutes, agrafes feuillagées, cannelures et godrons. Poinçon Minerve 1^{er} titre sur la spatule et le manche.
Poids 152 g 50 / 70 €
- 187. Douze CUILLERS à café** en argent modèle uniplat. Chiffrées.
Poinçon Minerve 1^{er} titre.
Poids 248 g 60 / 80 €
- 188. COUVERT DE SERVICE** en argent et vermeil, la spatule ajourée de croisillons, bord dentelés, de style néo-gothique.
Travail étranger.
Poids 111 g 60 / 80 €
- 189. LOUCHE** en argent modèle filet. Paris 1775-1781.
Repoinçonnée au Vieillard.
Poids 219 g 60 / 80 €
- 190. PELLE à POISSON** en argent, ajouré de rinceaux feuillagé et guilloché, le manche en bois noirci. Poinçon Coq.
Poids brut 115 g 60 / 80 €
- 191. LOUCHE** en argent modèle uniplat. Chiffrée. Poinçon Minerve 1^{er} titre. (chocs).
Poids 214 g 60 / 80 €
- 192. Trois TIMBALES et un COQUETIER** en argent.
Poids 218 g
On joint une tasse en métal argenté Christofle. 60 / 80 €
- 193. COQUETIER** en argent de forme unie, chiffré. Poinçon Minerve.
Poids 31 g 30 / 40 €
- 194. DEUX CUILLERS** à sauce en argent, les spatules gravées d'armoiries doubles sous couronne.
Pays Bas.
Poids 139 g 70 / 90 €
- 195. OUVRE-BOUTEILLE** en argent et acier inoxydable, le manche en argent incurvé, le haut en Inox.
Travail étranger. 50 / 60 €
- 196. PELLE à GLACE** en argent et vermeil, à décor Rocaille, le chiffre en application. Poinçon Minerve 1^{er} titre.
Poids 114 g 50 / 60 €
- 197. TIMBALE** en argent, le cartouche Rocaille non chiffré. Poinçon Minerve.
Poids 66 g 50 / 60 €
- 198. PLATEAU** à cartes en argent, le bord découpé de rinceaux et agrafes Rocaille. Poinçon Minerve 1^{er} titre.
Joint : SIX GOBELETS à liqueur en argent 800 mil. à canaux et frise fleurie, les cartouches non chiffrés.
Travail allemand, dispensé de contrôle.
Poids 258 g 60 / 80 €
- 199. TIMBALE** sur piedouche en argent à frise d'oiseaux en vol Gravée et datée 3/11/12. Signée Heimbürger.
Travail allemand.
Poids 75 g (quelques chocs et déformations) 30 / 40 €
- 200. TIMBALE** à fond plat en argent guilloché et gravé de cartouche et frise. Poinçon Minerve 1^{er} titre.
Poids 68 g 20 / 30 €
- 201. SERVICE à BONBON** en vermeil guilloché, les tiges à pans, à décor gravé d'oiseau en vol. Poinçon Hure de sanglier.
Poids 35 g 20 / 40 €
- 202. CARAFE et SIX VERRRES** en cristal à pans, pouvant former un ensemble, monture en argent. Poinçon Minerve 1^{er} titre
80 / 100 €
- 203. COQUETIER** sur piedouche et CUILLER à oeuf en argent. Poinçon Minerve 2^e titre. En écriin.
Joint ANNEAU de serviette en argent d'un modèle différent
Poinçon Minerve 1^{er} titre.
Poids 54 g 30 / 40 €
- 204. PICARD**
DOUZE COUTEAUX à fruit manche nacre, lame argent. Poinçon Minerve 2^e titre.
Joint un couteau à fruit d'un modèle différent.
Poids brut 453 g 60 / 80 €
- 205. DEUX COUPE-PAPIERS** en argent l'un à décor d'éléphant, l'autre de femme casquée de profil. Poinçon Hure de sanglier.
Poids 58 g 30 / 50 €
- 206. ENCRIER** en argent uni à doucine.
Travail anglais.
Poids brut 305 g (lesté) 60 / 80 €
- 207. Henri SOUFFLOT**
SIX COUVERTS à DESSERT en argent, la spatule feuillagée, l'amortissement orné d'une coquille. Poinçon Minerve 1^{er} titre.
Poids 544 g 180 / 200 €
- 208. QUATRE CUILLERS** en argent de modèle approchant, décor en léger relief derrière le cuilleron, et chiffres différents.
Poids 187 g 60 / 80 €
- 209. DEUX CUILLERS à SERVIR** en argent, l'une le cuilleron ajouré à décor Empire, l'autre à filets rubanés et agrafe feuillagée. Poinçon Minerve 1^{er} titre.
Poids 159 g 50 / 60 €
- 210. CUILLER à FRAISES** en argent et vermeil, le cuilleron coquille, le manche à pans à grattoirs et frise feuillagée. Poinçon Hure de sanglier.
Poids 65 g 40 / 50 €
- 211. QUATRE CUILLERS** à sel en vermeil modèle noeud gordien, chiffrées. Poinçon Minerve 1^{er} titre.
Poids 32 g 30 / 40 €
- 212. SIX CUILLERS à ENTREMETS** en argent modèle uniplat, la spatule armoriée et CINQ CUILLERS de TABLE en argent modèle uniplat, la spatule chiffrée. Poinçon Minerve 1^{er} titre.
Poids 664 g 220 / 250 €
- 213. CHRISTOFLE**
MENAGERE en métal argenté, modèle « Marly » comprenant 12 couverts de table, 12 cuillers à café, 1 louche, 12 couteaux, 12 couteaux à fromage et une pelle à tarte. Dans les écrins d'origine. 200 / 300 €

- 214. CHRISTOFLE**
Dix huit COUVERTS DE TABLE en métal argenté modèle PRINTANIA. 100 / 120 €
- 215. Jean DESPRES (1889-1980)**
COUPE sur piedouche en métal argenté, la base martelée et vernée d'un motif gourmète, signée sous la base.
H. 12,5 cm - Diam. 15,5 cm. (Fines rayures) 1 000 / 1 200 €
- 216. SEAU A GLACE** en verre dépoli et métal argenté, l'anse mobile, sur quatre pieds boule (petite usure de l'argenture).
H. 19 cm.
On y joint un autre SEAU A GLACE en cristal et métal argenté (accident et manque). 50 / 60 €
- 217. PAIRE DE BOUGEOIRS** en métal anciennement plaqués d'argent, la base octogonale, le fût à pans.
XVIII^e.
H. 22 cm (percés pour l'électricité, réargentés) 150 / 180 €
- 218. ANANAS** en métal argenté formant seau à glace, s'ouvrant, décor au naturel.
H. 29,5 cm (choc) 150 / 200 €
- 219. Paire de VERSEUSES** en métal argenté, pour droitier et gaucher, de forme tronconique à fond plat, graine et manche en ébène tourné. Travail anglais.
H. 23 cm 60 / 80 €
- 220. SOUPIERE** en métal argenté le pied et le couvercle ornés d'une frise de perles, les anses feuillagées, la prise en forme de fraises des bois.
H. 25,5 cm - D. 25 cm 80 / 100 €
- 221. Onze COUTEAUX DE TABLE et douze COUTEAUX A FROMAGE** le manche en corne blonde, le culot et la virole en métal argenté à décor de guirlandes de fleurs, la lame chromée (sauf pour un grand et un petit), les lames portant la mention « aux deux lions, acier forgé. » 80 / 100 €
- 222. CHRISTOFLE**
Double CADRE-PHOTO en métal argenté, bords à filet, dos en bois exotique verni, pour photos individuelles 5 x 5 cm, pouvant se replier. 7,2 x 12,4 cm. 40 / 50 €
- 223. PORTE-PLUME** ou cendrier, la base en granit noir supportant un protome de cheval harnaché en métal argenté.
H. 15 cm 100 / 150 €
- 224. CADRE** photo en métal argenté, les montants annelés. 30 / 40 €
- 225. AIGUIERE** en cristal à côtes, la monture en métal argenté à décor de guirlande de laurier, rameaux d'olivier et feuillages, sur piedouche. (usures à l'argenture) 40 / 60 €
- 226. SERVITEUR DE TABLE** quadrilobé en métal argenté reposant sur quatre pieds boule, la monture et la prise figurant des faisceaux rubannés, la cristallerie Baccarat. 60 / 80 €



CONDITIONS DE VENTE

La vente sera faite au comptant et conduite en euros. En la forme volontaire, les frais seront par lot, à charge de l'acheteur : 22% + TVA (soit 26,40% TTC) En la forme judiciaire, les frais seront par lot, à la charge de l'acheteur : 12 % + TVA (soit 14,40% TTC)

GARANTIE :

Tous les objets, modernes ou anciens, sont vendus sous garantie des commissaires-priseurs, et s'il y a lieu, de l'expert qui les assiste, suivant les désignations portées au catalogue, et compte tenu des rectifications annoncées au moment de la présentation de l'objet et portées au procès-verbal. Une exposition préalable permettant aux acquéreurs de se rendre compte de l'état des biens mis en vente, il ne sera admis aucune réclamation une fois l'adjudication prononcée, notamment pour les restaurations d'usage, constituant une mesure conservatoire, les petits accidents, les taches ou déchirures, l'état sous la dorure, les peintures ou les laques. L'absence d'indication de restauration ou de défaut ne garantit pas que le bien en soit exempt. Inversement la mention de quelques défauts n'implique pas l'absence de tout autre défaut. Les dimensions, poids et calibres ne sont donnés qu'à titre indicatif, et n'engagent pas la responsabilité des commissaires-priseurs ou de la SARL GOXE BELAISCH. Conformément à l'article L321-7 du code de commerce, les actions en responsabilité civile engagées à l'occasion des prises et des ventes volontaires et judiciaires de meuble aux enchères publiques se prescrivent par cinq ans à compter de l'adjudication ou de la prise.

ENCHÈRES :

Le plus offrant et dernier enchérisseur sera l'adjudicataire. En cas de double enchère reconnue effective par les commissaires-priseurs, l'objet sera remis en vente, tous les amateurs présents pouvant concourir à cette deuxième mise en adjudication. Seuls les ordres d'achat ou demandes d'enchères par téléphone écrits, accompagnés de coordonnées bancaires et transmis avant 14 h le vendredi précédent la vente seront pris en compte. La présence physique lors de la vente aux enchères est le mode normal pour enchérir. Les ordres d'achat, enchères en ligne et enchères par téléphone sont un service rendu aux clients qui ne peuvent se déplacer, les commissaires-priseurs ou la SARL GOXE BELAISCH ne pourront en aucun cas être tenus responsables d'un manquement à l'exécution de ceux-ci, pour quelque raison que ce soit. En cas d'adjudication, en LIVE, par ordre d'achat, par téléphone ou en salle, le montant du bordereau ou un acompte minimum de 1 000 euros sera débité sur la carte bancaire de l'adjudicataire.

ENCHÈRES EN DIRECT VIA LE SERVICE LIVE DU SITE INTERENCHERES.COM :

Si vous souhaitez enchérir en ligne pendant la vente, veuillez-vous inscrire sur www.interencheres.com et effectuer une empreinte carte bancaire (ni votre numéro de carte bancaire, ni sa date d'expiration ne sont conservés). Vous acceptez de ce fait que www.interencheres.com communique à la SARL et la SCP GOXE BELAISCH tous les renseignements relatifs à votre inscription ainsi que votre empreinte carte bancaire. La SARL et la SCP GOXE BELAISCH se réservent le droit de demander, le cas échéant, un complément d'information avant votre inscription définitive pour enchérir en ligne. Toute enchère en ligne sera considérée comme un engagement irrévocable

d'achat. Si vous êtes adjudicataire en ligne, vous autorisez la SARL et la SCP GOXE BELAISCH, si elles le souhaitent, à utiliser votre empreinte carte bancaire pour procéder au paiement, partiel ou total, de vos acquisitions y compris les frais habituels à la charge de l'acheteur.

Ces frais sont majorés :

- Pour les lots volontaires, majoration de 3% HT du prix d'adjudication (soit +3,60% TTC).
- Pour les véhicules volontaires, majoration de 20 EUR HT par véhicule (soit +24 EUR TTC par véhicule).
- Pour les ventes judiciaires, pas de majoration des frais habituels.
- Pour les ventes caritatives, pas de majoration des frais habituels.

La SARL et la SCP GOXE BELAISCH ne peuvent garantir l'efficacité de ce mode d'enchères et ne peuvent être tenues pour responsables d'un problème de connexion au service, pour quelque raison que ce soit.

ORDRES D'ACHAT SECRETS VIA INTERENCHERES.COM :

La SARL et la SCP GOXE BELAISCH n'ont pas connaissance du montant maximum de vos ordres secrets déposés via interencheres.com. Vos enchères sont formées automatiquement et progressivement dans la limite que vous avez fixée. L'exécution de l'ordre s'adapte au feu des enchères en fonction des enchères en cours. Le pas d'enchère est défini par les intervalles suivants : jusqu'à 19€ : 5€, de 20€ à 199€ : 10€, de 200€ à 499€ : 50€, de 500€ à 999€ : 100€, de 1 000€ à 4 999€ : 200€, de 5 000€ à 9 999€ : 500€, de 10 000€ à 19 999€ : 1 000€, de 20 000€ à 49 999€ : 2 000€, de 50 000€ à 99 999€ : 5 000€, 100 000€ et plus : 10 000€.

Si vous êtes adjudicataire via un ordre d'achat secret, vous autorisez la SARL et la SCP GOXE BELAISCH, si elles le souhaitent, à utiliser votre empreinte carte bancaire pour procéder au paiement, partiel ou total, de vos acquisitions y compris les frais habituels à la charge de l'acheteur.

Ces frais sont majorés :

- Pour les lots volontaires, majoration de 3% HT du prix d'adjudication (soit +3,60% TTC).
- Pour les véhicules volontaires, majoration de 35 EUR hors taxes par véhicule (soit +42 EUR TTC par véhicule)
- Pour les ventes judiciaires, pas de majoration des frais habituels.
- Pour les ventes caritatives, pas de majoration des frais habituels. La SARL et la SCP GOXE BELAISCH ne peuvent garantir l'efficacité de ce mode d'enchères et ne peuvent être tenues pour responsables d'un problème de connexion au service, pour quelque raison que ce soit.

OBJETS SOUMIS À DÉCLARATION CITÉS

Tout acheteur ayant acquis un objet soumis à déclaration autorise de facto la SARL et la SCP GOXE BELAISCH à effectuer la déclaration en ligne inhérente. Les autres formalités restent à l'entière charge de l'acquéreur.

PRÉVENTION DES IMPAYÉS (informations complètes sur notre site)

La SARL et la SCP GOXE BELAISCH sont abonnées au service TEMIS permettant la consultation et l'alimentation du fichier des restrictions d'accès aux ventes aux enchères.

En participant à la vente, vous reconnaissez être informé(e) que:

- tout bordereau de vente impayé ou ayant fait l'objet d'un retard de paiement est susceptible d'être inscrit au FICHER TEMIS et de restreindre votre capacité à participer aux ventes aux enchères
- les notifications importantes relatives aux suites de l'adjudication vous sont adressées à l'adresse mail et/ou postale déclarée auprès de nos sociétés de vente.

RETRAIT DES ACHATS :

Les acheteurs ayant réglé leur bordereau peuvent retirer leurs achats le jour de la vente et le lendemain, jusqu'à 12 h., sans rendez-vous. Passé ce délai, le retrait des achats se fait SUR RENDEZ VOUS, les objets ayant été remis en réserve. En cas de paiement par chèque ou par virement, la délivrance des objets pourra être différée jusqu'à l'encaissement.

GARDIENNAGE et FRAIS DE GARDIENNAGE APRÈS VENTE :

Dès l'adjudication prononcée, l'objet sera sous l'entière responsabilité de l'adjudicataire. La tolérance d'un magasinage n'engage pas la responsabilité des commissaires-priseurs quant aux dommages que l'objet pourrait encourir. Les acheteurs disposent d'un délai de 15 jours pour retirer leurs achats, en demandant l'envoi ou, pour les objets de petite taille, le dépôt au Groupe Rougemont, 3 cité Rougemont 75009 PARIS moyennant 15 euros par lot.

Passé ce délai, les acquéreurs devront supporter des frais de magasinage, à hauteur de 10 euros par jour et par lot

Si les lots ne sont pas retirés par l'acquéreur et que les frais de stockage sont supérieurs à l'adjudication, l'opérateur de vente est expressément autorisé à les remettre en vente pour le compte de l'acquéreur. Les lots sont ceux décrits dans la facture. La vente se fera sans prix de réserve et moyennant les frais vendeurs de 18% TTC. L'opérateur est expressément autorisé à prélever sur ce prix de vente le montant, à dû concurrence, des « frais vendeurs » et, celui des frais de gardiennage, le solde revenant au vendeur.

ENVOI DES ACHATS :

Les envois des achats doivent être demandés par mail les jours suivant la vente. Les frais d'envoi sont à la charge de l'acquéreur qui demande ce service. Les envois ne sont pas effectués par notre établissement. Ils sont assurés au choix de l'acquéreur par MAILBOXES : mbe2538@mbefrance.fr, ou THE PACKENGERS : hello@thepackers.com, qui, après le montant du service réglé par l'acheteur, se chargent de l'emballage et de l'envoi.

PROTECTION DES DONNÉES :

Dans le cadre de nos activités de ventes aux enchères, notre maison de ventes est amenée à collecter des données à caractère personnel concernant le vendeur et l'acheteur. Ces derniers disposent dès lors d'un droit d'accès, de rectification et d'opposition sur leurs données personnelles en s'adressant directement à notre maison de ventes. La SVV et la SCP GOXE BELAISCH pourront utiliser ces données à caractère personnel afin de satisfaire à ses obligations légales, et, sauf opposition des personnes concernées, aux fins d'exercice de son activité (notamment, des opérations commerciales et de marketing). Ces données pourront également être communiquées aux autorités compétentes dès lors que la réglementation l'impose.