

# ISABELLE GOXE & LAURENT BELAISCH

COMMISSAIRES PRISEURS ASSOCIÉS

DIMANCHE 18 AVRIL 2021

À 14 H30

à l'Hôtel des Ventes d'Enghien

MONNAIES d'OR  
vendues sur désignation

BIJOUX ANCIENS et MODERNES

MONTRES GOUSSETS et MONTRES BRACELETS

Belle ORFÈVRENERIE XVIII<sup>e</sup>, XIX<sup>e</sup> et XX<sup>e</sup>

Expositions sur rendez-vous : Vendredi 16 avril de 14 h à 17 h et dimanche 18 avril de 11 h à 12 h

Frais de vente :

Les lots 1 à 3 sont soumis à des frais de 12 % HT (14,4 % TTC)  
Les lots suivants sont soumis à des frais de 22 % HT (26,4 % TTC)

PHOTOS SUR INTERENCHERES.COM  
ET SUR ENGHIEEN-SVV.COM

VENTE EN LIVE SUR INTERENCHERES.COM  
ET DROUOT LIVE

Nos bureaux à Paris

CONSEILS et ESTIMATIONS : 3, boulevard Arago 75013 PARIS - Tél. 01 45 30 23 93  
Nous vous accueillons sans rendez-vous du mardi au samedi de 10 h 30 à 13 h et de 14 h à 17 h

Groupe ROUGEMONT : 3, cité Rougemont - 75009 PARIS - Tél. 01 42 46 05 29

SCP & SARL GOXE - BELAÏSCH - Hôtel des ventes d'Enghien - 2, rue du Dr Leray 95880 Enghien-les-Bains  
Tél. : 01 34 12 68 16 - Fax : 01 34 12 89 64 - Agrément n° 2002-161 - RCS Pontoise 442 344 305 000 10  
Site : [www.enghien-svv.com](http://www.enghien-svv.com) - E-mail : [contact@enghien-svv.com](mailto:contact@enghien-svv.com) - Service d'enchères en live : [interencheres-live.com](http://interencheres-live.com)

## MONNAIES D'OR / BIJOUX

- |   |                 |
|---|-----------------|
| 1. <b>QUATRE SOUVERAINS</b> en or à l'effigie de Elisabeth II (1) et Edouard VII (3)  | 900 / 1 000 €   |
| 2. <b>VINGT-SIX PIECES</b> de 20 francs Suisse  | 6 200 / 6 500 € |
| 3. <b>PIECE</b> 20 francs Belgique à l'effigie de Leopold II.   | 450 / 500 €     |
| 4. <b>PIECE</b> de 20 DOLLARS or montée en pendentif  | 1 500 / 2 000 € |
| 5. <b>PIECE</b> de 20 francs Suisse montée en pendentif   | 280 / 320 €     |
| 6. Dans un coffret, <b>SIX MEDAILLES</b> en or jaune 900 mil. à l'effigie de Jean XXIII, Second Concile du Vatican.<br>Poids de l'ensemble 237,6 g  | 7 000 / 7 700 € |
| 7. <b>CRAYON</b> en or jaune à décor guilloché de cartouches feuillagés, sertie d'une plaque d'agate non gravée formant cachet.<br>Poids brut 9 g   | 120 / 150 €     |
| 8. <b>DEUX PETITS CRAYONS</b> en or jaune, l'un, fin, à décor de rinceaux, formant calendrier, terminé par un motif chapiteau chiffré, le second, plus large à décor de tors.<br>Poids brut 25,6 g  | 300 / 400 €     |
| 9. <b>MONTRE de COL</b> trois ors, à décor de guirlande de lauriers, torches entrecroisées et agrafes feuillagées. Contre cuvette or, bélière et remontoir or.<br>Poids brut  | 150 / 200 €     |
| 10. <b>COUPE CIGARE</b> en or jaune à décor de stries.<br>Poids 9,9 g   | 300 / 350 €     |
| 11. <b>BOITE à MOUCHES</b> en argent et vermeil, à décor églomisé de fleurs dans des cartouches, découvrant deux petits compartiments intérieurs, les couvercles à décor de bouquets et frises forales.<br>Travail fin XVIII <sup>e</sup> | 200 / 300 €     |
| 12. <b>PORTE AIGUILLE</b> en or jaune à décor guilloché de frise de palmettes et feuillages, et son <b>PASSE-FILS</b> en or torsadé, dans son écrin. Paris, poinçon de décharge de 1809.<br>Poids 6,4 g                                   | 150 / 200 €     |
| 13. <b>MONTRE de GOUSSET</b> en or jaune guilloché à décor floral, contre cuvette or, mouvement à clef.<br>Poids brut 23,2 g  | 250 / 280 €     |
| 14. <b>BREGUET</b><br>MONTRE de dame en or jaune, le boîtier carré inscrit dans le tour de poignet rigide articulé et ouvert à cannelures, le cadran à index et fond or. Vers 1950.<br>Poids brut 19,6 g                                  | 1 500 / 2 000 € |
| 15. <b>CROIX</b> en or jaune sertie de cinq rubis navettes et diamant central, et <b>CHAINE</b> en or jaune.<br>Poids 2,75 g  | 350 / 385 €     |
| 16. <b>MEDAILLON</b> en or jaune 750 mil. à décor sur fond ajouré rayonnant d'une croix, de fleurettes et de gerbes de blé rehaussées de pierres rouges et pierres blanches.<br>Poids brut 10,9 g   | 220 / 250 €     |
| 17. <b>BAGUE</b> en fils d'or jaune, sertie d'une pierre fine jaune taille émeraude.<br>Poids brut 6,2 g - TDD 56   | 100 / 150 €     |
| 18. <b>PENDENTIF</b> en or jaune sertie d'une pierre fine jaune facettée (citrine?).<br>Poids brut 6,7 g  | 120 / 150 €     |
| 19. <b>BRACELET</b> en or jaune 750 mil, les maillons à décor de pâquerettes accolées et racine de turquoise. Travail italien.<br>Poids brut 43 g   | 300 / 500 €     |
| 20. <b>MONTRE de GOUSSET</b> savonnette en or jaune uni 750 mil., le cadran émaillé à chiffres romains, cadran secondaire à 6 heures, contre cuvette or, remontoir et belière métal.<br>Poids brut 85,7 g (manquent des aiguilles)        | 400 / 450 €     |



11



12



8

7



13



4



10



5



9



14



20

21. **CHAINE** en or jaune maille gourmette ornée d'une médaille religieuse en métal doré.  
Poids de la chaine 12 g 300 / 330 €
22. **BAGUE** « Serpent » en or jaune, la tête rehaussée d'un diamant. Poids brut 6,91 g - TDD 54 200 / 250 €
23. **TROIS BRACELETS** rigides en or jaune, deux en or uni, le troisième à motif tors et torsade entrelacés.  
Poids 28,05 g 900 / 950 €
24. **TOUR de COU** en platine maille fantaisie et perles alternées.  
Poids brut 8,5 g 100 / 150 €
25. **BAGUE** en or jaune sertie d'une pierre fine jaune orangée taille émeraude.  
Poids 10,41 g - TDD 51 200 / 220 €
26. **CHEVALIERE** en or jaune, la monture ajourée sertie d'un cabochon de cornaline cerné d'un motif torsade.  
Poids brut 3,3 g - TDD 46 200 / 250 €
27. **BROCHE** en or jaune à motif de volutes et feuillage.  
Poids 8,7 g 200 / 220 €
28. **Belle CROIX** en or finement ajourée de volutes.  
Poids 2,35 g 100 / 150 €
29. **DILOTT**  
**BROCHE** en or jaune à profil féminin, signée. Travail d'époque Art Nouveau.  
Poids 4,6 g 120 / 150 €
30. **Charmant BRACELET** en or jaune, les mailles ovales ajourées d'une marguerite rythmées de petits diamants et rubis en alternance, le pendentif porte photo en or jaune et jaspe sanguin en pendeloque découvrant la devise « De loin, de près toujours » et un compartiment vitré contenant un trèfle à quatre feuilles.  
Travail vers 1900.  
Poids brut 31,45 g. 800 / 1 000 €
31. **COLLIER** draperie en en or jaune, à décor de guirlandes de roses, rehaussé de diamants taillés en roses sertis sur blanc.  
Fin XIX<sup>e</sup> début XX<sup>e</sup>.  
Poids brut 16,48 g 800 / 900 €
32. **COLLIER** en or jaune maille serpent.  
Poids 22 g (légers chocs) 550 / 600 €
33. **BAGUE** écusson en or jaune partiellement amati de rinceaux feuillagés, sertie au centre d'une pierre rouge facettée et rehaussée de trois diamants sertis sur or blanc.  
Vers 1900.  
Poids brut 5,7 g - TDD 51 300 / 350 €
34. **SAUTOIR** en or jaune maille jaseron, perles fines baroques et perles de turquoise alternées.  
Poids brut 30,5 g - L 160 cm 600 / 800 €
35. **BAGUE** en or et argent, le chaton coussin sertie d'une pierre verte dans un entourage de diamants taillés en roses.  
Travail XIX<sup>e</sup>.  
Poids brut 4,7 g - TDD 47 200 / 300 €
36. **BAGUE** en or jaune, la monture cordage sertie d'une importante améthyste ovale facettée.  
Poids brut 10,13 g - TDD 56 300 / 350 €
37. **TOUR de COU** en or jaune, ornée d'un brin de muguet rehaussé de diamants taillés en rose et petite perle en pampille. Poids brut 5,7 g 200 / 250 €
38. **MARCHESINI**  
**BRACELET** rigide ouvrant en or jaune, à décor filigrané en application, orné de perles et saphirs. Signé dans un cartouche Marchesini Firenze Roma.  
Poids brut 25 g 450 / 500 €
39. **PENDENTIF** en or jaune, cerné d'un motif cordage, sertie d'un cabochon d'améthyste. Formant porte photo.  
Poids brut 7,2 g (quelques chocs) 150 / 200 €
40. **BROCHE** en or jaune pouvant former pendentif, la monture ajourée et guillochée, sertie d'une améthyste ovale facettée à décor polychrome de roses.  
Vers 1900.  
Poids brut 4,8 g. Epingle en métal 150 / 200 €
41. **BAGUE** en or jaune sertie d'une pierre fine bleue (aigue marine ou topaze bleue) taille émeraude.  
Poids 7,02 g - TDD 51/52 300 / 330 €
42. **Paire de CREOLES** en or rose ornée de diamants taille baguette dans un entourage de diamants ronds taille moderne.  
Poids 3,15 g 650 / 700 €
43. **PENDENTIF** rectangulaire, la monture en or jaune à décor d'entrelacs, orné d'une fine miniature figurant une élégante en habits du XVIII<sup>e</sup>.  
Poids brut 7,3 g 150 / 200 €
44. **Belle BAGUE** croisée en or jaune, sertie de diamants en pavage et rubis baguette en chute.  
Poids brut 13,39 g - TDD 52 700 / 800 €
45. **COLLIER** de perles de culture en chute, le fermoir en or jaune 150 / 200 €
46. Quarante neuf petits **DIAMANTS** brillantés sous scellé du GIA.  
LE TOUT pesant 0,9199 carat. Couleur G à I. 500 / 600 €
47. **BAGUE** boule en or jaune à motifs accolés de fleurettes, les coeurs sertis de pierres blanches.  
Poids brut 5,9 g 150 / 200 €
48. **TOUR de COU** en or jaune, maille dite autrichienne en chute, prolongé d'une maille gourmette. Fermoir rehaussé de petits diamants (manque).  
Poids brut 32,3 g 650 / 750 €



38

31



29



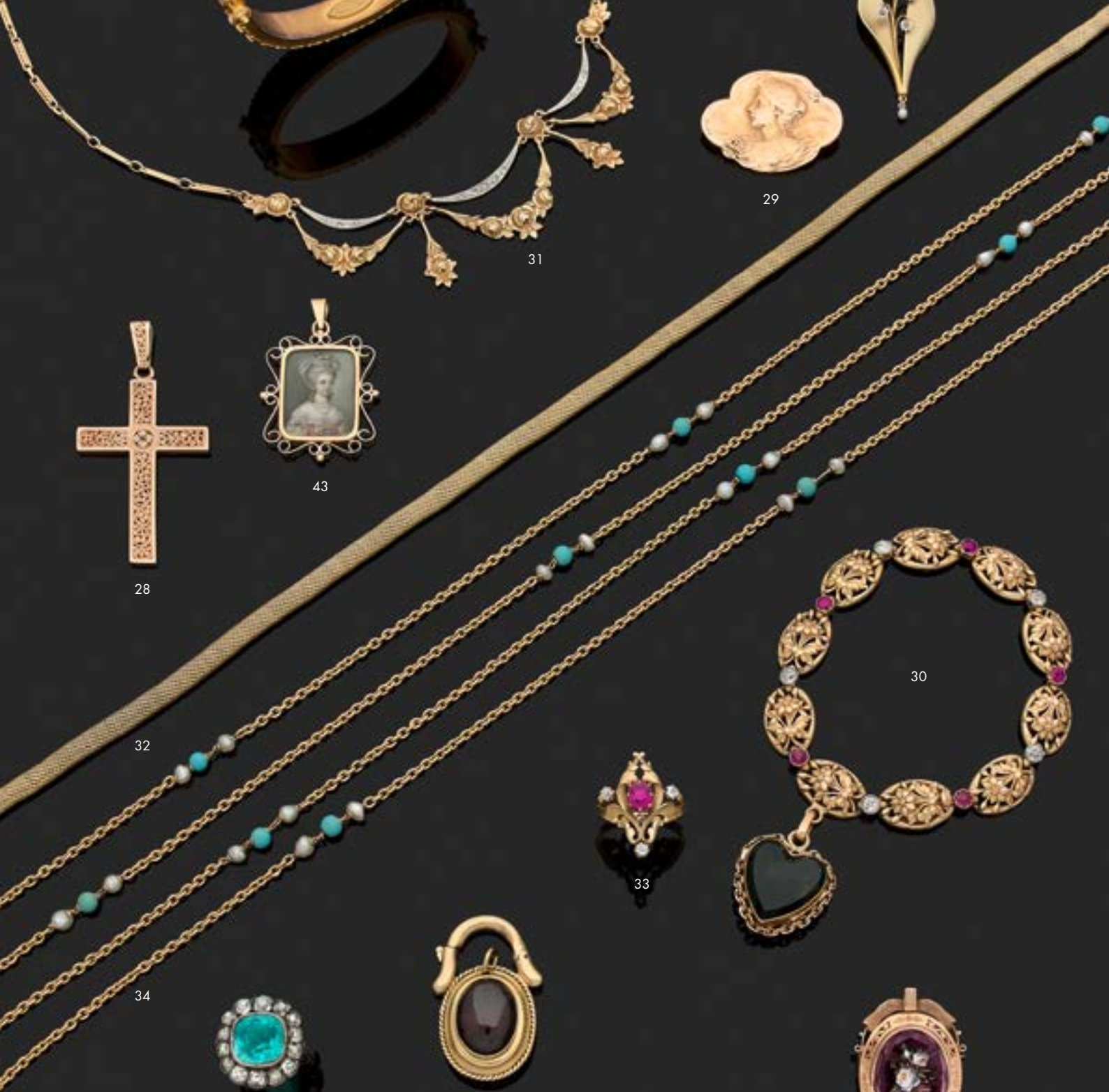
37



28



43



32

34

30



33



35



39



40

49. **PIAGET**  
ANNEAU en or jaune godronné.  
Poids 12,71 g 800 / 850 €
50. **Inès de LA FRESSANGE**  
MONTRE BRACELET de dame en or jaune, le boîtier carré, le cadran blanc, les lettres INES marquant les heures. Tour de poignet cuir.  
Poids brut 38,7 g 450 / 550 €
51. **CHAUMET**  
Modèle Liens. PENDENTIF en or rose, le lien croisé serti de diamants.  
Poids brut 5,9 g.  
Joint : tour de cou cordelette en soie noire. Dans son écrin, état neuf 650 / 700 €
52. **GUCCI**  
BAGUE chevalière en or gris et diamant, siglée.  
Poids 7,8 g 800 / 850 €
53. **KORLOFF**  
ALLIANCE en or jaune sertie de deux lignes de 24 diamants. Gravée à l'intérieur. Signée.  
Poids 2,8 g - TDD 54 200 / 300 €
54. **BRACELET** gourmette maille partiellement guillochée.  
Poids 28,2 g 750 / 800 €
55. **BAGUE** tourbillon en fils d'or jaune, sertie d'une pierre bleue (jolie?) ronde facettée.  
Vers 1950.  
Poids brut 7,28 g - TDD 59 200 / 250 €
56. **Paire de BROCHES** de revers « Oisillon branchés » en or jaune guilloché, la branche et les yeux sertis d'émeraude.  
Poids brut 10,23 g 300 / 350 €
57. **BRACELET** multi-brins en or jaune partiellement amati, le motif central floral serti de saphirs.  
Travail italien.  
Poids brut 47,8 g 1 400 / 1 600 €
58. **BAGUE** en or blanc sertie d'une améthyste ronde facettée épaulée de trois diamants taille brillant de part et d'autre.  
Poids brut 4,35 g - TDD 53 800 / 900 €
59. **CHAINE** en or jaune maille bâtonnet et perles alternées.  
Poids brut 6,5 g 150 / 200 €
60. **ANNEAU** en or jaune, orné en serti masse de diamant, émeraude, saphir, taille princesse, taille poire et rond facetté.  
Poids 13,7 g 700 / 800 €
61. **BROCHE** « Martin pêcheur » en or émaillé polychrome, et rehauts de diamants.  
Poids brut 18,93 g 800 / 900 €
62. **PAIRE de BOUTONS de MANCHETTES** en or blanc partiellement plaqué d'or jaune, sertis de cabochons de pierre de lune.  
Poids brut 6,88 g 400 / 450 €
63. **SAUTOIR** en or jaune maille bâtonnet et perles de culture alternées.  
Poids brut 16,74 g 300 / 400 €
64. **BRACELET** en or rose maille gourmette en huit.  
Poids 41,2 g. 1 100 / 1 200 €
65. **BAGUE** en or blanc ornée d'un péridot taille ovale épaulée de six diamants baguette en chute.  
Poids brut 5,85 g - TDD 53 1 800 / 1 900 €
66. **BRACELET** ruban deux ors, vendu pour débris, rompu. Travail italien.  
Poids 54,9 g (accidenté). 1 500 / 1 600 €
67. **Large BAGUE** en or jaune 750 mil, le motif central sertie en pavage de rubis synthétiques.  
Vers 1940.  
Poids brut 15 g - TDD 57/58 (léger jeu dans le motif central) 300 / 400 €
68. **Paire de BOUTONS** de manchettes en or blanc, de forme ovale, piqué au centre d'un diamant taillé en rose, et **paire de BOUTONS de COL** de forme ronde, au modèle.  
Poids brut 17,7 g 350 / 400 €
69. **BROCHE** « Ballerine » en or jaune, diamants.  
Poids 12,17 g 700 / 800 €
70. **BAGUE** en or gris, sertie d'un diamant monté en solitaire calibrant 0,75 ct.  
Poids brut 3 g - TDD 51 700 / 800 €
71. **BAGUE** en or gris ornée d'un diamant monté en solitaire.  
Poids du diamant 1,01 ct.  
Couleur H. Pureté S11.  
Fluorescence : aucune.  
Un certificat du LFG sera remis à l'acquéreur 2 500 / 3 000 €
72. **BAGUE** en or gris, orné d'un diamant monté en solitaire.  
Poids du diamant 1,11 ct, couleur présumée G 3 000 / 3 300 €
73. **Fin BRACELET** ligne en or gris serti de diamants.  
Poids 6,9 g 700 / 900 €
74. **PAIRE de DORMEUSES** en or jaune, sertie de diamants taille coussin sur griffes d'or blanc.  
Poids brut 4,2 g 400 / 500 €



63



56



49



57



69



54



59



55



61



60



64

75. **PENDENTIF** Saint Esprit dit croix de Brioude, en or jaune émaillé blanc et vert, serti de pierres de couleurs.  
Poids brut 8 g - Long. 8,2 cm 150 / 200 €
76. **PENDENTIF** Saint Esprit émaillé dit croix de Brioude, en or jaune, émail et pierres de couleurs.  
Poids brut 9 g 150 / 200 €
77. **PENDENTIF** Saint Esprit dit croix de Brioude, en or jaune émaillé blanc et vert, serti de pierres de couleurs.  
Poids brut 6,02 g - Long. 7 cm (manque une pampille) 180 / 200 €
78. **Belle CHEVALIERE** en or jaune, le chaton ovale cerné d'un motif ruban, sertie d'une pierre fine gravée de caractères.  
Poids brut 7,9 g - TDD 53. 200 / 300 €
79. **BAGUE** en or jaune, sertie d'une cornaline sculptée en intaille d'un profil d'homme barbu.  
Poids brut 4,9 g - TDD 53 200 / 300 €
80. **BROCHE** Croissant de lune en or et argent, diamants taillés en rose. Travail fin XIX<sup>e</sup>.  
Poids brut 6,24 g 250 / 350 €
81. **BRACELET** rigide ouvert en or jaune, à décor de brins torsadés, pastilles et agrafes filigranées de quartefeuilles, terminé par deux motifs boules à filigrane en application.  
Poids 58,6 g 1 500 / 1 600 €
82. **PENDENTIF** en or et argent, ornée d'un camée agate figurant une scène Antique, dans un entourage de diamants taillés en roses et perles fines. Il forme porte photo. Epoque Napoléon III.  
Poids brut 23 g (très légers éclats au camée) 600 / 660 €
83. **Beau BRACELET** rigide ouvrant, à motif croisé de deux cabochons de grenat taillés en goutte rehaussés d'une agrafe feuillagée de diamants taillés en roses sertis sur argent. Fin XIX<sup>e</sup>, début XX<sup>e</sup>.  
Poids brut 25,68 g 1 200 / 1 500 €
84. **SAUTOIR** en or jaune, transformé en tour de cou deux rangs, maille ovale et jaseron alternées.  
Poids 17,06 g 380 / 420 €
85. **Belle BAGUE** en or gris, le chaton ovale polylobé ajouré orné d'un saphir serti clos dans un double entourage de diamants et diamants taillés en rose.  
Poids brut 5,7 g - TDD 50/51 700 / 800 €
86. **COLLIER** de perles de culture en chute, fermoir en or jaune 150 / 165 €
87. **BROCHE** pouvant former PENDENTIF, en or jaune ornée d'un camée coquille à profil féminin.  
Poids brut 9,3 g 200 / 220 €
88. **BAGUE** chevalière en or jaune ajouré serti d'une pierre fine jaune ovale facetée.  
Poids brut 6 g - TDD 51 300 / 320 €
89. **PENDENTIF** porte photo en or jaune guilloché et ajouré. Avec verre intérieur.  
Poids brut 16 g 180 / 200 €
90. **BAGUE** en or gris, sertie de deux lignes de saphirs et une ligne de diamants.  
Poids brut 3,16 g - TDD 54 300 / 500 €
91. **SAUTOIR** en or jaune maille chaîne d'ancre, agrémenté d'un petit pendentif à l'emblème du Vatican.  
Poids 15,63 g 450 / 500 €
92. **LOT de QUATRE EPINGLES** à cravate, l'une en or jaune à décor d'une perle dans un entourage de roses, la deuxième en or jaune à décor de profil de femme casquée, époque Art Nouveau, la troisième en or jaune ornée d'un émail polychrome à profil féminin, la dernière en or jaune, sertie à griffes piquées de roses d'une pièce en argent à l'effigie de Louis XIV 250 / 300 €
93. **BROCHE** en or jaune guilloché d'une frise de grecques, sertie d'une plaque d'onyx piquée d'une fleur en or à rehaut de cabochon d'améthyste.  
Poids 4,1 g 120 / 150 €





79



93



91



84



87



82



76



75



85



80



89



86



88



83



81

94. **BAGUE** en or gris sertie d'un diamant monté en solitaire.  
Poids du diamant 0,70 ct. - Poids brut 3,5 g 350 / 400 €
95. **MONTRE** de dame en or jaune, le cadran ovale, sertie de diamants le bracelet en or tissé.  
Poids brut 24,2 g 450 / 500 €
96. **BAGUE** en or jaune, sertie d'une importante améthyste taille briollette, épaulée de deux motifs ressort.  
Vers 1940/1950.  
Poids brut 13,2 g - TDD 48 300 / 400 €
97. **BAGUE CHEVALIERE** en or jaune sertie d'un diamant entre quatre griffes de platine.  
Vers 1940.  
Poids brut 7,8 g - TDD 55 250 / 350 €
98. **BRACELET** en or jaune maille forçat jumelée.  
Poids 16,7 g - L. 20 cm 350 / 450 €
99. **CHANEL**  
Important PENDENTIF « Croix » en or jaune 750 mil. à décor de boules d'or, sertie au centre d'un cabochon de tourmaline rose. Signé Chanel.  
Poids brut 27,57 g 2 000 / 2 500 €
- 99 bis. **CHANEL**  
MONTRE BRACELET en or jaune modèle Mademoiselle, le bracelet à larges maillons gourmette, le cadran noir muet.  
Poids brut 77,5 g 3 000 / 3 500 €
100. **BAGUE** en or blanc sertie d'une topaze ronde facettée rehaussée de trois diamants baguette en ligne de part et d'autre.  
Poids brut 4,7 g - TDD 53 700 / 750 €
101. **Important BRACELET Tank**, les maillons facettés en or blanc retenus par une épaisse torsade en or jaune uni.  
Travail italien, vers 1940.  
Poids 82,5 g 2 000 / 3 000 €
102. **Importante BAGUE** en or jaune, la corbeille résille soulignée d'un motif cordage, sertie d'une améthyste taille coeur, large anneau à godrons.  
Vers 1940-1950  
Poids brut 18,46 g. 400 / 600 €
103. **BROCHE** « Anémone de mer » en or jaune et cabochons de pierres bleues.  
Poids 13,94 g 800 / 850 €
104. **BAGUE** en fils d'or jaune, sertie d'une pierre fine jaune taillée à pans, la monture rehaussée de part et d'autre de trois diamants sertis sur griffes d'or blanc.  
Vers 1950.  
Poids brut 10,5 g 300 / 400 €
105. **BRACELET** gourmette en or jaune partiellement guilloché.  
Poids 44,21 g 950 / 1 000 €
106. **BAGUE** en or jaune sertie d'une importante pierre fine jaune rectangulaire facettée.  
Vers 1940/50.  
Poids brut 10,5 g - TDD 50 300 / 400 €
107. **BAGUE** en or et argent, le chaton ovale sertie d'un cabochon d'améthyste dans un entourage de grenats et perles baroques alternés.  
Poids brut 11,2 g - TDD 54 300 / 350 €
108. **BAGUE** en or jaune sertie d'une pierre fine jaune taille émeraude. Poids brut 11,64 g - TDD 62/63 300 / 350 €
109. **PENDENTIF** en or jaune, sertie d'une importante citrine goutte taille briollette.  
Poids brut 10,6 g. Poids de la citrine 28 cts env. 200 / 220 €
110. **BRACELET** en or gris, orné de cinq grenats taille coeur rehaussés de petits diamants.  
Poids brut 8,8 g 800 / 850 €
111. **PAIRE de PENDANTS** d'oreille en or blanc, la ligne sinieuse rehaussée de diamants sertis à quatre griffes. Système de fixation Alpa.  
Poids brut 9,04 g 450 / 500 €
112. **BOUVIER**  
MONTRE BRACELET de dame tout or jaune, le boîtier ovale à cadran à index, le tour de poignet souple guilloché.  
Poids brut 34,03 g 900 / 1 000 €
113. **ZENITH**  
MONTRE BRACELET de dame tout or jaune, le boîtier rond à agrafes éventail, le tour de poignet souple.  
Poids brut 21,75 g 500 / 700 €
114. **MONTRE BRACELET** de dame en or jaune, le boîtier tonneau, le cadran noir à chiffres arabes et cadran secondaire à 6 h. Tour de poignet façon lézard.  
Poids brut 20,74 g 100 / 150 €
115. **MONTRE BRACELET** de dame tout or jaune.  
Poids 30,35 g 500 / 600 €
116. **MONTRE BRACELET** de dame tout or jaune.  
Poids 28,25 g 500 / 600 €



102



101



106



99



104



108



105



103

- 117. John GRANTHAM, London, Milieu XVIII<sup>e</sup>**  
 Rare MONTRE de poche en or jaune, à triple boîtier, le cadran émaillé à chiffres romains, les aiguilles serties de roses. Mouvement à coq, échappement à verge. Sonnerie répétition heures et quarts. La cuvette ajourée de rinceaux et coquilles et gravée de mascarons. Le deuxième boîtier en or jaune orné en repoussé d'une scène mythologique, peut-être Orion et Artémis parmi les frondaisons, un chien à leurs côtés, survolés par Eros. Le troisième étui de protection en or jaune gainé de galuchat vert. Signée et numérotée 4260.  
 Poids brut 151,3 g - D. 5,8 cm 2 500 / 3 000 €



- 118. MONTRE de GOUSSET SAVONNETTE**, en or jaune uni 750 mil, le cadran émaillé à chiffres arabes et cadran secondaire à 6 h. Contre cuvette, bélière et remontoir or. Poids brut 94,6 g 500 / 600 €
- 119. MONTRE BRACELET** de dame tout or jaune, tour de poignet maille gourmette. Poids 15 g 300 / 330 €
- 120. Charmante MONTRE** en or jaune, le boîtier rond émaillé cerné de petites perles. Poids brut 16,88 g (usures à l'émail) 200 / 220 €

- 121. MONTRE BRACELET** de dame tout or jaune, le tour de poignet ressort (accidenté). Poids brut 19,7 g 200 / 250 €
- 122. LOT d'ALLIANCES** en or. Poids 25,4 g 650 / 700 €
- 123. PENDENTIF** en or gris orné d'une améthyste taille émeraude, la bélière rehaussée de diamants, et CHAÎNE en or gris maille forçat. Poids brut 4,7 g. Poids de l'améthyste 5,85 cts 480 / 520 €

124. **CHAINE** de gousset en or jaune 750 mil maille filigranée.  
Poids 8,3 g 180 / 200 €
125. **BRACELET** « Câble » en acier et or jaune 750 mil.  
Poids brut 20,5 g 100 / 120 €
126. **CHAINE** en or jaune maille jaseron double fil.  
Poids brut 5,3 g 120 / 150 €
127. **BAGUE** en or jaune et rehauts d'or blanc 750 mil, le chaton serti d'une importante perle baroque.  
Poids brut 9,2 g 200 / 300 €
128. **BAGUE** en or gris, sertie d'une perle de culture, rehaussée de quatre diamants et de quatre cabochons de pierre de lune.  
Poids brut 6,98 g - TDD 54 300 / 350 €
129. **MONTURE de PENDENTIF** pouvant former **BROCHE** en or et argent à décor de à décor d'arabesques feuillagées, serties de diamants taillés en roses. Manquent les diamants principaux.  
Fin de l'époque Napoléon III.  
Poids brut 10,1 g 150 / 200 €
130. **CHAINE** maille gourmette plate en or jaune.  
Poids 5,93 g 180 / 200 €
131. **BAGUE** croisée en or jaune, sertie de cabochons de turquoises. Poids brut 5,9 g - TDD 53 120 / 150 €
132. **COLLIER** composé de brins de perles biwa torsadés, le motif central en or jaune bas titre figurant deux mains retenant un motif serti de pierres fantaisie 150 / 250 €
133. **BAGUE** chevalière en or jaune, le chaton carré ajouré à godrons serti d'un diamant sur or blanc.  
Poids brut 4,1 g 100 / 120 €
134. **BAGUE** en or jaune, le chaton rond guilloché et émaillé rehaussé de diamants taille ancienne.  
Poids brut 8,3 g - TDD 57 (probable transformation d'un dos de montre de col) 100 / 120 €
135. **LOT** comprenant une **PAIRE de CREOLES** en or jaune uni, une **PAIRE de BOUCLES d'OREILLES** trois ors et une **PAIRES de BOUCLES d'oreilles** « Croissant de lune » serties de demi-perles. Poids brut 7,6 g 180 / 200 €
136. **EPINGLE** en or jaune sertie d'une améthyste ronde facettée.  
Poids brut 5,3 g 120 / 150 €
137. **BAGUE** Toi et Moi en or gris, la monture sertie de petits diamants et ornée de deux perles de culture.  
Poids brut 4,6 g 100 / 120 €
138. **BAGUE** chevalière en or jaune, sertie d'un petit diamant sur or blanc.  
Vers 1940.  
Poids 3,8 g 100 / 120 €
139. **BAGUE** chevalière en or jaune, la monture ajourée sertie d'une pierre blanche.  
Vers 1940.  
Poids brut 3,2 g 100 / 150 €
140. **ANNEAU** tresse en or jaune sertie de saphirs jaunes, saphirs roses et diamants.  
Poids brut 4,8 g - TDD 53 150 / 200 €
141. **EPINGLE** en or jaune ornée de trois perles et diamants taillés en roses serties sur or blanc. Poids brut 3,8 g 100 / 120 €
142. **BAGUE** rivière en or jaune sertie de pierres fines: améthyste, citrine, péridot, topazes etc.  
Poids brut 2,6 g 100 / 120 €
143. **BAGUE** jarretière en or jaune sertie de rubis ovales facettés et petits diamants en alternance.  
Poids brut 4 g - TDD 53 150 / 200 €
144. **BROCHE** ronde en or blanc, sertie de diamants et perles en alternance. Poids brut 5 g 150 / 200 €
145. **BAGUE** jonc en or jaune, sertie d'un petit diamant serti clos.  
Poids brut 2 g 150 / 200 €
146. **Paire de CLOUS d'oreille** en or jaune serties de perles et petits diamants. système de fixation poussettes.  
Poids brut 3,1 g 150 / 200 €
147. **LOT** en or jaune comprenant une **PAIRE de BOUTONS d'oreille** en or émaillé, système de fixation Alpa, une **PAIRE de DORMEUSES** serties de pierres blanches et une **PAIRE de petites BOUCLES d'oreilles** (manque une pierre)  
Poids brut 9 g 180 / 200 €
148. **BAGUE** en or blanc, ornée d'un saphir jaune naturel carré à pans.  
Poids brut 10,15 g. Poids du saphir 4,87 cts. Couleur: jaune intense. Provenance Sri Lanka (Ceylan) Vendue dessertie.  
Un certificat CARAT GEM LAB sera remis à l'acquéreur  
3 000 / 3 300 €
149. **LOT de DEBRIS** d'or.  
Poids brut 23,2 g 580 / 600 €
150. **Lot de DEUX fines BAGUES** en or jaune, l'une croisée sertie d'une émeraude, l'autre sertie d'une pierre blanche.  
Poids brut 3,5 g 50 / 70 €
151. **LOT de DEUX BAGUES** en or et argent, diamants taillés en roses et cabochons de pierre rose. Travail ancien, accidentées, vendues pour débris.  
Poids brut 5,9 g 120 / 150 €
152. **LOT** en or jaune 750 mil. comprenant une **BROCHE** « Gerbe » en or jaune et grenats, travail italien, une **EPINGLE** perles et or et un **PENDENTIF** à décor de hieroglyphes  
Poids brut 11,5 g 180 / 200 €
153. **LOT de DEBRIS** d'or jaune, bracelet, chaine colonne et chaines dont chaine de montre en or jaune accidentées.  
Poids 30,22 g 800 / 1 000 €
154. **PENDENTIF** en or jaune, serti d'un élément façon ambre.  
Poids brut 15,2 g 60 / 80 €

## ORFÈVRENERIE



- 155. LLAPARA, Paris**  
Suite de douze COUVERTS à POISSON en argent, modèle filet, la spatule à décrochement chiffrée MV. Poinçon Minerve.  
Poids 1439 g 400 / 500 €
- 156. VERSEUSE** ovoïde en argent uni, les anses et la prise en palissandre. Travail allemand vers 1930.  
Poids 375 g 150 / 200 €
- 157. COUVERT** et **CUILLER** modèle filets, Paris 1789.  
On joint une fourchette modèle coquille, chiffrée, Paris 1768-1774.  
Poids 362 g 100 / 120 €
- 158. LEGUMIER** rond et sa doublure métal doublé uni, les anses double à prise balustre feuillagée, la prise du couvercle à anneau feuillagé. Epoque Restauration.  
18 x 29 x 23 cm 120 / 150 €
- 159. SERVICE A FRAISES** en argent, vermeil et ivoire, comprenant trois **PELLES A FRAISES**, une grande et deux petites, les pignons ornés de fraises et de feuilles de fraisier, à bord dentelé, les manches en ivoire à spatules pointues, les manches à décrochement, dans son écrin blanc et bleu à fermetures en forme de têtes de lion. Travail étranger.  
Poids brut 86 g 120 / 130 €
- 160. CARDEILHAC**  
Ensemble de couteaux, la virole à feuillage rocaïlle, le manche en ivoire monogrammé comprenant: vingt et un couteaux, huit couteaux à fromage, six couteaux à fruit lames argent. Poinçon Minerve 1<sup>er</sup> titre.  
Poids brut des couteaux à fruits 220 g (usures et gerces aux manches) 150 / 200 €
- 161. VERSEUSE** égoïste en argent doré uni, reposant sur trois petits pieds. Paris, 1789.  
MO : Pierre-François Goguely, reçu maître le 17 août 1768.  
Poids brut 148 g H. 12 cm 300 / 400 €
- 162. Douze CUILLERS A CONFITURIER** en vermeil, spatule courbe et chiffrée, MO : François Dominique NAUDIN, spécialiste du couvert.  
Paris, 1819-1838.  
Poids 206 g 200 / 220 €
- 163. TIMBALE** en argent uni, reposant sur une base ronde soulignée de godrons. Paris, 1770. MO : Jacques FAMECHON, reçu maître en 1770.  
Poids 129 g - H. 11 cm 150 / 200 €
- 164. TIMBALE** en argent uni, reposant sur une base ronde soulignée de godrons. MO : Louis Jacques BERGER.  
Début du XIX<sup>e</sup>.  
Poids 120 g - H. 11 cm 100 / 150 €
- 165. PLAT** rond en argent, à filets et contours. Paris, 1787. MO : Pierre Joseph DEHANNE, reçu maître en 1785.  
Poids 936 g D. 30 cm 300 / 400 €
- 166. PLAT** ovale en argent, à filets et contours. Paris, 1787. MO : Jacques Charles MOGENOT.  
Poids 744 g 32 x 22,5 cm 300 / 400 €
- 167. Grande CUILLER à POT** en argent modèle uni-plat, la spatule violonnée. Montpellier, 1738-39. MO : Très probablement Jacques I Bazille, reçu maître en 1730. (En 1766 il céda son commerce à son fils). (Chocs à la spatule).  
Poids 311 g L. 46 g 500 / 600 €

168. **VERSEUSE** en argent uni, reposant sur trois petits pieds. Début du XIX<sup>e</sup>. MO : Simon Sixte RION. Poids de l'argent 518 g - H. 22 cm 200 / 250 €
169. **SAUCIERE** en argent de forme ovale attenante à son plateau et double bec verseur, les bords à contours. Poinçon Minerve. Poids 484 g 230 / 250 €
170. **Paire de BOUGEOIRS** balustres en argent, le corps à côtes, la base ronde en accolades. Paris, 1772. MO : Claude HERICOURT, reçu maître le 21 juillet 1763. Poids 1077 g 500 / 800 €
171. **MÉNAGERE** en argent modèle filets, comprenant douze couverts de table, douze fourchettes à gâteau, douze cuillers à café et douze cuillers à moka, douze couteaux de table, douze couteaux à fromage, une louche, une pince à sucre, une pelle à tarte. Poinçon Minerve 1<sup>er</sup> titre. Poids des pièces pesables 3242 g 900 / 1 000 €
172. **LEGUMIER** en argent de forme ronde, le couvercle à terrasse rayonnante, la graine d'inspiration végétale, chiffré. Poinçon Minerve, (petites bosses). H. 16 cm. L. 27 cm. Poids 884 g 500 / 550 €
173. **Sept COUTEAUX DE TABLE** et **douze COUTEAUX A FROMAGE** le manche en argent fourré, modèle filets, chiffrés, poinçon Minerve, dans leur coffret pour six couteaux de table et les douze à fromage 220 / 250 €
174. Suite de **six petites CUILLERS** en argent doré, modèle filet et coquille. Colmar, juridiction de Strasbourg, XVIII<sup>e</sup>. MO : Jean Adam II SCHRICK (1727-1791) ou son frère André SCHRICK (1735-1801). Poids 190 g 400 / 500 €
175. **HENIN & FILS DOUZE COUVERTS** et une **LOUCHE** en argent modèle rocaille ornés d'un blason sous couronne comtale. Poinçon Minerve. Poids 2129 g 600 / 800 €
176. **LEGUMIER** sur piedouche en argent uni, les bords soulignés d'une frise de feuilles d'eau, les anses bifides à décrochement carré, la prise du couvercle à anneau feuillagé. Paris 1819-1838, repoinçonné à la Minerve. Poids 1040 g Dim. 23 x 26 x 22 cm (Une anse légèrement dessoudée sous le corps, choc au pied) 500 / 600 €
177. **VERSEUSE** en argent uni, reposant sur trois petits pieds cambrés, l'appui-pouce en console godronnée. Manche en bois tourné. Bordeaux, 1768-1770. MO : Jean-François JOUET, reçu maître à Bordeaux le 6 mai 1765. Travaillait encore en 1782. Poids net 701 g - H. 23 cm 400 / 500 €
178. **Paire de DESSOUS DE BOUTEILLE** en argent de forme ronde, le bord à plusieurs filets fort, MO: Jean Louis François LEMART, Paris, 1819-1838. D. 15,6 et 15 cm. Poids 199 g 380 / 400 €
179. **MENAGERE** en argent modèle spatule violonnée à filets et agrafes comprenant : douze couverts de table, douze couteaux de table, douze couteaux à dessert, douze fourchettes à dessert, onze cuillers à café, un couvert de service. Travail étranger. Poids 4121 g 1 200 / 1 600 €
180. **Dix COUTEAUX DE TABLE** et **vingt-quatre COUTEAUX A FROMAGE** le manche en argent fourré 800 mil., modèle filets 380 / 400 €
181. **PLAT** en argent de forme ronde, le bord à filets et contours, l'aile gravée d'un écusson de lettres entrelacées. MO : Gabriel MESTRE. Bordeaux, 1775. D. 30,2 cm - Poids 888 g 600 / 800 €
182. **LAPAR, Paris** SERVICE à THE et CAFE en argent à côtes torsées, comprenant théière, cafetière, sucrier et pot à lait, reposant sur des petits pieds cambrés. Style Louis XV. Poids 1904 g 500 / 1 000 €



172



**183. SERVICE A LIQUEUR** en argent comprenant un PLATEAU de forme rectangulaire et douze GOBELETS A LIQUEUR à bordure de laurier.  
Poinçon Minerve.  
Poids 450 g, (bosses) 250 / 280 €

**184. Alphonse DEBAIN**  
HUILIER VINAIGRIER en argent et ses flacons en cristal, à décor de cupidons en gaine, reposant sur quatre pieds boules et animé de frises de palmettes, la prise formée d'une frise de perles. Porte les initiales L.D.  
Poinçon Vieillard 1er titre, Province.  
H. 31 cm.  
Poids de la monture 617 g 180 / 200 €

**185. Paire de DRAGEOIRS** en argent, sur piédouche rond, les anses en accolades ajourées, poinçon Minerve.  
Poids 396 g 250 / 280 €

**186. LAPAR, Paris**  
LEGUMIER couvert et son dormant en argent, le corps à oreilles ajourées de feuilles de lauriers amatiées et nœud de rubans, l'aile et le bord ciselé d'une frise de feuillages et fleurettes en relief sur fond amati.  
Style Louis XVI.  
Poids 1156 g - D. du dormant. 24,3 cm 600 / 800 €

**187. Douze FOURCHETTES A GATEAU** en argent modèle uni-plat. Poinçon Minerve, non chiffrées.  
Poids 348 g 220 / 250 €

**188. FRAY Fils**  
LEGUMIER couvert en argent, le bord contours, les anses feuillagées à graines, la prise figurant un chou-fleur traité au naturel sur un large terre feuillagé. Gravé d'armoiries d'alliance. Poids 1109 g 400 / 500 €

**189. HUGO VERSEUSE** en argent à décor de côtes torsadées, à fond plat, les isoloirs en ivoire, la graine toupie. Poinçon Minerve. Poids 652 g 350 / 385 €

**190. LOT** en argent comprenant : DEUX CUILLERS et TROIS FOURCHETTES 2eme coq 2eme titre, TREIZE CUILLERS et QUATORZE FOURCHETTES en argent de modèles approchants, certaines chiffrées.  
Travail étranger.  
Poids 1664 g 500 / 600 €

**191. SERVICE à THE et CAFE** en argent, quatre pièces, à décor ciselé de scènes galantes et musiciens en habits du XVIII<sup>e</sup> dans des médaillons.  
Style Louis XVI. Travail étranger.  
Poids 2620 g 800 / 1 000 €

**192. CASSEROLE à SAUCE** en argent uni, le bord souligné d'un ressaut.  
Paris, 1819-1838.  
Poids 408 g 200 / 250 €

**193. LOUCHE** en argent, modèle uni-plat.  
Province, 1819-1838.  
Poids 237 g 100 / 120 €



194. **RAMASSE-MIETTE** en argent, les bords animés d'une frise godronnée, la prise ornée d'une coquille.  
Poinçon Minerve 1<sup>er</sup> titre.  
Poids brut 598 g 180 / 220 €
195. **CUILLER** à ragoût en argent, modèle uni-plat.  
XVIII<sup>e</sup>.  
Poids 167 g 250 / 275 €
196. **COUPE DE MARIAGE** en argent, à deux anses géométriques, sur piédouche rond, porte la mention « presented to David Levy on the occasion of his marriage... 12th July 1921 ».  
Travail anglais. Poids 311 g 130 / 150 €
197. **BOULENGER**  
Importante MENAGERE Art Déco en argent, comprenant douze couverts, douze couverts à entremet, douze couverts à poisson, douze fourchettes à gâteaux, douze petites cuillers, douze pelles à glace, douze fourchettes à huîtres, douze fourchettes à escargot, douze couteaux de table, douze couteaux à fromage, une pelle à tarte, un couvert à servir le poisson, un couvert à ragoût, une louchette, une pelle à glace, une louche, un couvert à salade, une pince à sucre, deux cuillers à sauce, un couteau à beurre, un couteau à rillettes, un petit service à hors d'oeuvres quatre pièces, une pelle à asperges, un service à découper, le tout dans son coffret de bois.  
Poids des pièces pesables 8862 g 5 000 / 6 000 €
198. **POT A LAIT** en argent à fond plat, chiffré de lettres anglaises entrecroisées, le pied à godrons, la base du col orné d'une frise guillochée, l'anse sinieuse.  
Travail Hollandais du XIX<sup>e</sup>.  
Poids 221 g 120 / 150 €
199. **HUILIER VINAIGRIER** en argent à décor en repoussé de lyres et balustres, guirlandes et palmettes, la prise centrale annelée à décor de panier fleuri, reposant sur des pieds griffes. Poinçon Vieillard.  
Poids 508 g (accidents).  
On joint deux flacons dont l'un en cristal, manquent les bouchons 80 / 120 €
200. **QUATRE COUVERTS** et **DEUX FOURCHETTES** en argent.  
Poinçon au premier coq.  
Poids 806 g 250 / 300 €
201. **MENAGERE** en argent, de forme violonée terminée par des enroulements, comprenant douze couverts, douze couverts à entremets, douze cuillers à café et deux cuillers de service.  
Chiffrés.  
Poinçon Minerve.  
Dans son coffret à poignée de laiton.  
Poids brut 3965 g (fines rayures d'usage) 1 300 / 1 500 €
202. **Huit FOURCHETTES A HUITRES** le manche en nacre, le fourchon en argent (petits accident à la nacre) 60 / 80 €



203. **SIX FOURCHETTES à HUITRE** en argent modèle coquille, volutes et palmettes, monogrammées. On joint deux cuillers modèle filet. Poinçon Minerve.  
Poids 205 g 60 / 80 €
204. **Jean PUIFORCAT (1897-1945)**  
**TIMBALE** en argent gravée « DIVONNE 1937 ». Marquée Jean E. Puiforcat et poinçon de maître.  
Poinçon Minerve 1<sup>er</sup> titre.  
Poids 87 g 60 / 80 €
205. **BOITE** en argent niellé à décor d'arabesques et feuillages, l'intérieur vermeillé.  
Poids brut 63 g 60 / 80 €
206. **BAYARD**  
**BOITE** à pilules en argent modèle Rocaille à décor ciselé d'une agrafe chiffree et fleurettes sur fond amati.  
Poinçon Minerve.  
Poids 43 g 40 / 50 €
207. **BOITE** en argent de forme ovale, à décor d'oiseaux et d'un médaillon fleuri. Poinçon Minerve.  
Poids 38 g.  
On y joint une **BOITE à PILULES** en argent, le couvercle ornée d'une pierre oeil de tigre. Poids brut 5 g 40 / 50 €
208. **VIDE-POCHE** en argent en forme de feuille, travail anglais.  
Poids 78 g 50 / 60 €
209. **DEUX TIMBALES** en argent: une timbale modèle rocaille animée de rameaux d'olivier, monogrammée. On joint une timbale, le col souligné d'une frise de feuilles de châtaignier.  
Poinçon Minerve. Poids 155 g (accidents) 40 / 60 €
210. **Charles BARRIER**  
**DOUZE VERRS à LIQUEUR** en argent animés d'une frise de feuilles d'acanthé, intérieur vermeillé.  
Poinçon Minerve 1<sup>er</sup> titre et poinçon de maître.  
Poids 184 g 50 / 60 €
211. **TIMBALE** en argent à fond plat, ornée d'un motif d'oeillet entièrement ciselé, époque et décor Art Nouveau.  
Poinçon Minerve.  
Poids 72 g 50 / 60 €
212. **Suite de douze GOBELETS** à liqueur en argent, le bord peigné, l'intérieur doré.  
Poinçon Minerve. MO : E. SANNER, Paris.  
Poids 324 g 200 / 250 €
213. **ASSIETTE** en argent 800 mil. à décor rocaille, l'aile en partie ajourée de cartouches à quadrillage, animée de fleurs et de gerbes de roseaux, le centre frappé des initiales L.L.  
Poids 253 g - D. 22 cm 60 / 80 €
214. **CORPS d'HUILIER** en argent, les deux logements ornés de palmettes reposant sur une base rectangulaire à petits pieds feuillagés.  
Paris, 1819-1838.  
Poids 504 g (Manques) 120 / 150 €
215. **Petite VERSEUSE** à large côtes en argent, la prise du couvercle en forme de fleur, le bec à tête d'oiseau.  
Milieu du XIX<sup>e</sup>.  
Poids 420 g - H. 17 cm (Chocs et enfoncements) 120 / 150 €
216. **TIMBALE** en argent à fond plat, guillochée, chiffree dans un écusson. Poinçon Minerve.  
Poids 57 g 50 / 60 €
217. **ROND DE SERVIETTE** en argent modèle Art Nouveau orné en relief d'un décor de nénuphars stylisés, travail Art Nouveau. Poids 57 g 50 / 60 €
218. **COQUETIER** attenant à son dormant et sa **CUILLER** en argent animé de filets, gravé « Philippe », intérieur vermeillé.  
Vers 1940.  
Poinçon Minerve 1<sup>er</sup> titre.  
Poids brut 103 g 30 / 40 €
219. **Lot de QUATRE TIMBALES** en argent.  
Poinçons 1<sup>er</sup> coq, Vieillard et Minerve.  
Poids 311 g 80 / 120 €
220. **HENIN et Cie**  
**ETUI** à cigarettes rectangulaire en argent à décor de bandes et stries.  
Poinçon Minerve 1<sup>er</sup> titre et poinçon de maître.  
Poids brut 183 g 50 / 60 €
221. **TASSE** et sa **SOUS-TASSE** en argent à fond guilloché animé de frises de marguerites, la panse portant un cartouche fleuri aux initiales «B.C», la prise ornée d'une feuille d'acanthé.  
Poinçon Minerve 1<sup>er</sup> titre.  
Poids brut 124 g 40 / 60 €
222. **LOT** en argent comprenant **FOURCHETTE, CUILLERS** en argent dépareillés, la plupart poinçonnés au coq.  
Poids 265 g 60 / 80 €

223. **SANGLIER** en métal argenté, modèle de la Fontana de porcellino de Florence, assis sur ses pattes arrière.  
H. 17 cm. - L. 20 cm 130 / 150 €
224. **Paire de grands CANDELABRES** en bronze argenté, à décor Rocaille, à quatre bras de lumière, les bras feuillagés, le fût balustre reposant sur une base mouvementée, bouquets amovibles, permettant la possibilité de BOUGEIRS simples. Bel état d'argenture.  
H. 42 cm 600 / 800 €
225. **GALLIA**  
Douze **PORTE-COUTEAUX** en métal argenté, en forme d'animaux, le renard, l'ours polaire, le paon, le lion, le cochon, le lapin, l'oiseau, l'esturgeon, le chat, l'oie, la colombe, le chien, modèle de SANDOZ pour GALLIA  
380 / 400 €
226. **LINO SABATINI**  
Grande **COUPE** en métal argenté, les poignées latérales ajourées épousant le bord de la coupe.  
H. 10,8 cm. D. 31 cm.  
On y joint un **COUVERT A SALADE** en métal argenté italien  
30 / 150 €
227. **Douze PORTE-COUTEAUX** en métal argenté en forme d'oie, (modèle de l'oie dessinée par Sandoz pour Gallia), non signés  
120 / 130 €
228. **Grand PLAT** en métal plaqué de forme ovale et chantournée, le marli à bord fort, travail d'époque fin XVIII<sup>e</sup> ou XIX<sup>e</sup>.  
L. 54 cm. 120 / 130 €
229. **NÉCESSAIRE à CONDIMENTS** en métal argenté, de forme octogonale reposant sur quatre petits pieds, le fond de bois, contenant huit flacons de cristal taillé, les bouchons et la cuiller en argent gravé de rinceaux.  
Travail anglais du XIX<sup>e</sup>.  
Poids de l'argent 58 g (Manquent deux bouchons de cristal, un bouchon cristal changé). 120 / 150 €
230. **Deux PORTE-HUILIERS** d'un modèle très proche en métal plaqué d'argent reposant sur quatre pieds à enroulement, les anses latérales découpées à coquille, les porte-flacons et les porte-bouchons à décor d'accolades, traces d'armoiries dégravées sur l'un, (différence sur les coquilles des poignées de l'un, manque un écrou, l'un repoinçonné postérieurement), travail français du XVIII<sup>e</sup>.  
L. 29 cm. 180 / 200 €
231. **LEGUMIER** en métal argenté, à bord contours et anses feuillagées, le couvercle à prise en fruit à graines sur agrafe feuillagée.  
60 / 80 €
232. **CHRISTOFLE**  
**SEAU A CHAMPAGNE** en métal argenté, sur piédouche rond, les prises en coquilles rayonnantes.  
H. 22,5 cm 100 / 120 €
233. **Grand TASTE VIN** à côtes, en argent l'anse serpent. Poinçon Minerve 1<sup>er</sup> titre. Gravé sous la base de la dédicace «Les administrateurs...à leur président...» et d'une légion d'honneur datée 1972.  
Poids 112,4 g ?? / ?? €
234. **Suite de onze COUTEAUX DE TABLE** en métal argenté, modèle filets  
80 / 100 €
235. **Lot** en métal argenté comprenant **trois LEGUMIERS** dont un couvert à oreilles, un manche à gigot, une cuiller à sauce à gras et maigre, et une verseuse  
100 / 120 €
236. **Onze CUIILLERS A CAFE** et **CUIILLER DE SERVICE** en métal argenté, travail danois, dans le goût de Georg Jensen  
60 / 80 €
237. **FLACON** de toilette en cristal taillé la monture et le bouchon en argent ciselé de rinceaux Rocaille.  
Travail américain, Sterling. (Bouchon bloqué).  
H. 7,5 cm Exempté de contrôle 50 / 60 €
238. **DUNHILL**  
**TIRE-BOUCHON** en métal argenté en forme de clef, signé DUNHILL LONDON.  
L. 18 cm 40 / 50 €

## CONDITIONS DE VENTE

La vente sera faite au comptant et conduite en euros. En la forme volontaire, les frais seront par lot, à charge de l'acheteur : 22% + TVA (soit 26,40% TTC) En la forme judiciaire, les frais seront par lot, à la charge de l'acheteur : 12 % + TVA (soit 14,40 % TTC)

### **GARANTIE :**

Tous les objets, modernes ou anciens, sont vendus sous garantie des commissaires-priseurs, et s'il y a lieu, de l'expert qui les assiste, suivant les désignations portées au catalogue, et compte tenu des rectifications annoncées au moment de la présentation de l'objet et portées au procès-verbal. Une exposition préalable permettant aux acquéreurs de se rendre compte de l'état des biens mis en vente, il ne sera admis aucune réclamation une fois l'adjudication prononcée, notamment pour les restaurations d'usage, constituant une mesure conservatoire, les petits accidents, les taches ou déchirures, l'état sous la dorure, les peintures ou les laques. L'absence d'indication de restauration ou de défaut ne garantit pas que le bien en soit exempt. Inversement la mention de quelques défauts n'implique pas l'absence de tout autre défaut. Les dimensions, poids et calibres ne sont donnés qu'à titre indicatif, et n'engagent pas la responsabilité des commissaires-priseurs ou de la SARL GOXE BELAISCH. Conformément à l'article L321-7 du code de commerce, les actions en responsabilité civile engagées à l'occasion des prises et des ventes volontaires et judiciaires de meuble aux enchères publiques se prescrivent par cinq ans à compter de l'adjudication ou de la prise.

### **ENCHÈRES :**

Le plus offrant et dernier enchérisseur sera l'adjudicataire. En cas de double enchère reconnue effective par les commissaires-priseurs, l'objet sera remis en vente, tous les amateurs présents pouvant concourir à cette deuxième mise en adjudication. Seuls les ordres d'achat ou demandes d'enchères par téléphone écrits, accompagnés de coordonnées bancaires et transmis avant 14 h le vendredi précédent la vente seront pris en compte. La présence physique lors de la vente aux enchères est le mode normal pour enchérir. Les ordres d'achat, enchères en ligne et enchères par téléphone sont un service rendu aux clients qui ne peuvent se déplacer, les commissaires-priseurs ou la SARL GOXE BELAISCH ne pourront en aucun cas être tenus responsables d'un manquement à l'exécution de ceux-ci, pour quelque raison que ce soit. En cas d'adjudication, en LIVE, par ordre d'achat, par téléphone ou en salle, le montant du bordereau ou un acompte minimum de 1 000 euros sera débité sur la carte bancaire de l'adjudicataire.

### **ENCHÈRES EN DIRECT VIA LE SERVICE LIVE DU SITE INTERENCHERES.COM :**

Si vous souhaitez enchérir en ligne pendant la vente, veuillez-vous inscrire sur [www.interencheres.com](http://www.interencheres.com) et effectuer une empreinte carte bancaire (ni votre numéro de carte bancaire, ni sa date d'expiration ne sont conservés). Vous acceptez de ce fait que [www.interencheres.com](http://www.interencheres.com) communique à la SARL et la SCP GOXE BELAISCH tous les renseignements relatifs à votre inscription ainsi que votre empreinte carte bancaire. La SARL et la SCP GOXE BELAISCH se réservent le droit de demander, le cas échéant, un complément d'information avant votre inscription définitive pour enchérir en ligne. Toute enchère en ligne sera considérée comme un engagement irrévocable

d'achat. Si vous êtes adjudicataire en ligne, vous autorisez la SARL et la SCP GOXE BELAISCH, si elles le souhaitent, à utiliser votre empreinte carte bancaire pour procéder au paiement, partiel ou total, de vos acquisitions y compris les frais habituels à la charge de l'acheteur.

Ces frais sont majorés :

- Pour les lots volontaires, majoration de 3% HT du prix d'adjudication (soit +3,60% TTC).
- Pour les véhicules volontaires, majoration de 20 EUR HT par véhicule (soit +24 EUR TTC par véhicule).
- Pour les ventes judiciaires, pas de majoration des frais habituels.
- Pour les ventes caritatives, pas de majoration des frais habituels.

La SARL et la SCP GOXE BELAISCH ne peuvent garantir l'efficacité de ce mode d'enchères et ne peuvent être tenues pour responsables d'un problème de connexion au service, pour quelque raison que ce soit.

### **ORDRES D'ACHAT SECRETS VIA INTERENCHERES.COM :**

La SARL et la SCP GOXE BELAISCH n'ont pas connaissance du montant maximum de vos ordres secrets déposés via [interencheres.com](http://interencheres.com). Vos enchères sont formées automatiquement et progressivement dans la limite que vous avez fixée. L'exécution de l'ordre s'adapte au feu des enchères en fonction des enchères en cours. Le pas d'enchère est défini par les intervalles suivants : jusqu'à 19€ : 5€, de 20€ à 199€ : 10€, de 200€ à 499€ : 50€, de 500€ à 999€ : 100€, de 1 000€ à 4 999€ : 200€, de 5 000€ à 9 999€ : 500€, de 10 000€ à 19 999€ : 1 000€, de 20 000€ à 49 999€ : 2 000€, de 50 000€ à 99 999€ : 5 000€, 100 000€ et plus : 10 000€.

Si vous êtes adjudicataire via un ordre d'achat secret, vous autorisez la SARL et la SCP GOXE BELAISCH, si elles le souhaitent, à utiliser votre empreinte carte bancaire pour procéder au paiement, partiel ou total, de vos acquisitions y compris les frais habituels à la charge de l'acheteur.

Ces frais sont majorés :

- Pour les lots volontaires, majoration de 3% HT du prix d'adjudication (soit +3,60% TTC).
- Pour les véhicules volontaires, majoration de 35 EUR hors taxes par véhicule (soit +42 EUR TTC par véhicule)
- Pour les ventes judiciaires, pas de majoration des frais habituels.
- Pour les ventes caritatives, pas de majoration des frais habituels. La SARL et la SCP GOXE BELAISCH ne peuvent garantir l'efficacité de ce mode d'enchères et ne peuvent être tenues pour responsables d'un problème de connexion au service, pour quelque raison que ce soit.

### **OBJETS SOUMIS À DÉCLARATION CITÉS**

Tout acheteur ayant acquis un objet soumis à déclaration autorise de facto la SARL et la SCP GOXE BELAISCH à effectuer la déclaration en ligne inhérente. Les autres formalités restent à l'entière charge de l'acquéreur.

### **PRÉVENTION DES IMPAYÉS (informations complètes sur notre site)**

La SARL et la SCP GOXE BELAISCH sont abonnées au service TEMIS permettant la consultation et l'alimentation du fichier des restrictions d'accès aux ventes aux enchères.

En participant à la vente, vous reconnaissez être informé(e) que:

- tout bordereau de vente impayé ou ayant fait l'objet d'un retard de paiement est susceptible d'être inscrit au FICHER TEMIS et de restreindre votre capacité à participer aux ventes aux enchères
- les notifications importantes relatives aux suites de l'adjudication vous sont adressées à l'adresse mail et/ou postale déclarée auprès de nos sociétés de vente.

### **RETRAIT DES ACHATS :**

Les acheteurs ayant réglé leur bordereau peuvent retirer leurs achats le jour de la vente et le lendemain, jusqu'à 12 h., sans rendez-vous. Passé ce délai, le retrait des achats se fait SUR RENDEZ VOUS, les objets ayant été remis en réserve. En cas de paiement par chèque ou par virement, la délivrance des objets pourra être différée jusqu'à l'encaissement.

### **GARDIENNAGE et FRAIS DE GARDIENNAGE APRÈS VENTE :**

Dès l'adjudication prononcée, l'objet sera sous l'entière responsabilité de l'adjudicataire. La tolérance d'un magasinage n'engage pas la responsabilité des commissaires-priseurs quant aux dommages que l'objet pourrait encourir. Les acheteurs disposent d'un délai de 15 jours pour retirer leurs achats, en demandant l'envoi ou, pour les objets de petite taille, le dépôt au Groupe Rougemont, 3 cité Rougemont 75009 PARIS moyennant 15 euros par lot.

Passé ce délai, les acquéreurs devront supporter des frais de magasinage, à hauteur de 10 euros par jour et par lot

Si les lots ne sont pas retirés par l'acquéreur et que les frais de stockage sont supérieurs à l'adjudication, l'opérateur de vente est expressément autorisé à les remettre en vente pour le compte de l'acquéreur. Les lots sont ceux décrits dans la facture. La vente se fera sans prix de réserve et moyennant les frais vendeurs de 18% TTC. L'opérateur est expressément autorisé à prélever sur ce prix de vente le montant, à dû concurrence, des «frais vendeurs» et, celui des frais de gardiennage, le solde revenant au vendeur.

### **ENVOI DES ACHATS :**

Les envois des achats doivent être demandés par mail les jours suivant la vente. Les frais d'envoi sont à la charge de l'acquéreur qui demande ce service. Les envois ne sont pas effectués par notre établissement. Ils sont assurés au choix de l'acquéreur par MAILBOXES : [mbe2538@mbefrance.fr](mailto:mbe2538@mbefrance.fr), ou THE PACKENGERS : [hello@thepackers.com](mailto:hello@thepackers.com), qui, après le montant du service réglé par l'acheteur, se chargent de l'emballage et de l'envoi.

### **PROTECTION DES DONNÉES :**

Dans le cadre de nos activités de ventes aux enchères, notre maison de ventes est amenée à collecter des données à caractère personnel concernant le vendeur et l'acheteur. Ces derniers disposent dès lors d'un droit d'accès, de rectification et d'opposition sur leurs données personnelles en s'adressant directement à notre maison de ventes. La SVV et la SCP GOXE BELAISCH pourront utiliser ces données à caractère personnel afin de satisfaire à ses obligations légales, et, sauf opposition des personnes concernées, aux fins d'exercice de son activité (notamment, des opérations commerciales et de marketing). Ces données pourront également être communiquées aux autorités compétentes dès lors que la réglementation l'impose.