



Atelier Grognard, Rueil-Malmaison
Dimanche 25 juin 2017

Art Richelieu Paris
51, rue Decamps
75116 PARIS

Art Richelieu Bruxelles
Avenue de Tervuren, 219
B-1150 BRUXELLES

Tel. 00 33 (0)1 42 24 80 76
Fax. 00 33 (1) 42 24 72 18
contact@art-richelieu.fr

Couverture, n°41

La peinture française du XIX^e siècle

Dimanche 25 juin 2017 à 15h

Espace Grognard

6, avenue du Château de La Malmaison

92500 Rueil-Malmaison

Exposition publique

Vendredi 23 juin de 10h30 à 12h30 et de 14h à 19h

Samedi 24 juin de 10h30 à 12h30 et de 15h à 19h

Dimanche 25 juin de 10h30 à 12h30

Pour tout renseignement : Erell Allain

+ 33 (0)1 42 24 80 76 - contact@art-richelieu.fr

Catalogue disponible sur www.art-richelieu.fr

DrouotLIVE^{wood}

ART RICHELIEU - OVV DEBURAUX PARIS

51, rue Decamps - 75116 Paris - + 33 (0)1 42 24 80 76

www.art-richelieu.fr - contact@art-richelieu.fr

Commissaires priseurs habilités : Patrick Deburaux, Elsa Joly-Malhomme

CVV 050 2014 - SAS au capital de 10 000 € - SIRET n° 800 423 865 000 16



2

1. Ecole XIXe siècle
«Sous-bois» et «Paysage»
Deux eaux-fortes grande marge, imprimées par Delâtre
36,5 x 24 cm et 32 x 24 cm (cuvette), déchirures, rousseurs
60/80 €

2. JACQUE Léon (né en 1828)
«La chasse aux canards»
Eau-forte, imprimée par Delâtre
17 x 30,5 (à la cuvette) - rousseurs
Frère graveur de Charles Jacques.
30/50 €



6

3. CHAUVEL Théodore (1831-1909)
«Carrefour des gorges d'Apremont»
Eau-forte grande marge, imprimée par Delâtre
31,5 x 23,5 cm (cuvette) - petites déchirures
30/50 €

4. RÖTIG Georges Frédéric (1873-1961)
«Paysage aux sangliers»
Eau-forte, signée en bas à droite
32,5 x 24,5 cm (sujet).
50/80 €

5. DUPRE Jules (1811-1889)
«Le chemin»
Eau-forte, supplément de Paris-Noël 1890-91,
15 x 21 cm (cuvette).
60/80 €



7

6. JACQUE Marcel (XIX-XXe siècle)
«L'atelier de Théodore Rousseau»
Eau-forte, signée en bas à droite, dédicacé en bas à gauche
18 x 25 cm (à la cuvette).
60/80 €

7. VEYRASSAT Jules Jacques (1828-1893)
«Cour de ferme»
Pointe sèche, signée dans la planche au centre
8 x 12 cm (piques).
80/120 €

8. LEPIC Ludovic Napoléon (1839-1889) - d'après Palizzi
«Berger et ses moutons» et «Vaches»
Deux eaux-fortes,
11 x 17 cm et 11 x 21 cm (cuvette) - pliures, déchirures
60/80 €



9

9. MILLET Jean François (1814-1875)
«Mère et sa fille»
Eau forte
37 x 44 cm.
60/80 €

10. D'après DIAZ DE LA PEÑA Narcisse Virgile (1807-1876)
«Venus et deux amours»
Lithographie
25 x 14 cm (piques).
30/50 €

11. HEREAU Jules (1839-1879)
«Maréchal ferrant»
Eau-forte grande marge, imprimée par Delâtre,
23,5 x 31,5 cm (cuvette) - rousseurs
30/50 €

12. RIBOT E. (XIXe siècle)
«Un contrebandier»
Eau-forte grande marge, imprimée par Delâtre,
31,5 x 23,5 cm (cuvette) - déchirures, rousseurs
30/50 €
13. JUNGER J.
«Ruine dans un paysage»
Fusain et rehauts de gouache, signé en bas à gauche,
22,5 x 36,5 cm - motif - (piques).
60/80 €
14. VIOLLET-LE-DUC Eugène (1814-1879)
«Souvenir de Bougival»
Fusain et rehauts de craie, signée et datée 1861 en bas
à droite
27 x 21,5 cm.
400/600 €
15. MILLET Jean-François (1814-1875)
«Jardin»
Dessin double face au crayon gras et crayon de couleur,
cachet du monogramme en bas à droite,
6 x 10,5 cm (à vue).
500/600 €
16. Attribué à RAFFAËLLI Jean François (1850-1924)
« Rivière au bord du village »
Technique mixte au crayon gras
(accidents).
1 000/2 000 €
17. ROULLET Gaston (1847-1925)
«Bateaux au calfatage à Dieppe»
Mine plomb, cachet en bas à droite,
12,5 x 20 cm.
*Gendre et élève de Jules Noël. Le cachet a été apposé
lors de la vente Gaston Roulet en 1926.*
150/200 €
18. VEYRASSAT Jacques Jules (1828-1893)
«La chasse au canards»
Encre et aquarelle sur papier , carte de visite de de
l'artiste indiquant son adresse 7 Boulevard de Clichy
7 x 10,5 cm (à vue).
300/500 €
19. VEYRASSAT Jacques Jules (1828-1893)
«La moisson»
Encre et aquarelle, cachet en bas à droite,
6 x 11cm (à vue).
300/500 €
20. ADAM Benno (1812-1892)
«Têtes d'animaux»
Plume et sepia double face, signée au milieu à droite
40 x 28 cm.
500/600 €
21. ALLONGÉ Auguste (1833-1898)
«Paysage de rivière»
Lavis, signé et daté en bas à gauche
22 x 40 cm.
500/800 €
22. BONHEUR Rosa (1822-1899)
«Buffle»
Aquarelle, signée en bas à gauche
7 x 12 cm.
300/500 €



15



16



17



21



24

23. Henri JOURDAIN (1864-1931)
«La route bordée d'arbres»
Aquarelle et gouache, signée en bas à gauche
25 x 34 cm (à vue).

300/500 €

24. WINTZ (Ecole du XIXe siècle)
«Le Port de Honfleur animé de bateaux»
Aquarelle, signée en bas à droite,
18 x 29 cm.

200/300 €

25. THORNLEY William Georges (1857-1935)
«Bord de mer»
Aquarelle, signée en bas à droite
35,5 x 45,5 cm (à vue).

200/300 €



26. EDE Frederic (1865-1913)
«Les bouleaux», «Les bruyères», «Grands arbres près
des rocher» et «Berger et ses moutons»
Quatre aquarelles, signées en bas à droite,
28,5 x 37,5 ou 38 x 28 cm (à vue).

27

Peintre américain, élève de Fleury et Bouguereau.

1 000/1 500 €

27. SWEBACH Jacques François Joseph (1769-1823)
«La Statue dans le parc»
Huile sur toile, signée en bas à droite,
16 x 21,4 cm.

800/1 000 €



28. BENARD Auguste Sébastien (1810-1873)
«Cavaliers hongrois»
Huile sur panneau, signée en bas à gauche,
15,5 x 21,5 cm.

500/600 €

26



27



28



29. BENARD Auguste Sébastien (1810-1873)
 «Les cavaliers du roi»
 Huile sur panneau, signée en bas à gauche,
 16,5 x 28,5 cm.

600/700 €

30. MALLEBRANCHE Louis-Claude (1790-1838)
 «Le pont sous la neige»
 Huile sur toile, signée en bas à gauche,
 56 x 46 cm.

1 000/1 500 €



31. DUBOC Ferdinand (1813-1869)
 «Ville au bord de l'eau»
 Huile sur toile, signée en bas à
 gauche,
 27 x 49 cm (saut de peinture;
 craquelures).

2 000/3 000 €



32. KUWASSEG fils Charles-Euphase (1838-1904)
 «Pont Saint Jean à Bruges»
 Huile sur toile, signée en bas à droite, indication a dos,
 24,5 x 34 cm (petite restauration ancienne au dos en bas
 à droite).

600/800 €



33. HARPIGNIES Henri-Joseph (1819-1916)
«Le pont romain»
Huile sur panneau, signée et datée 1911 en bas à gauche,
45 x 29,5 cm.
Sera inclus dans le catalogue raisonné de Mme Hellebrandt.

5 000/6 000 €



34. HARPIGNIES Henri Joseph (1819-1916)
«Paysage de l'Aisne»
Huile sur toile, signée en bas à droite, dédicacée et datée janvier 1909 au dos,
16,5 x 27 cm.

2 000/3 000 €



35. HARPIGNIES Henri-Joseph (1819-1916)
«Vaches au près devant un ruisseau»
Huile sur toile, signée et datée 1871 en bas à gauche,
21,5 x 44 cm
Tableau très intéressant par sa datation dans les années 70. Sera inclus dans le Catalogue raisonné de Mme Hellebrandt.

5 000/6 000 €



36. CHINTREUIL Antoine (1816-1873)
«Troupeau au soleil couchant»
Huile sur panneau, signée en bas à gauche,
15,5 x 18 cm.

3 000/4 000 €



37. CHINTREUIL Antoine (1816-1873)
«Troupeau sur le chemin»
Huile sur panneau, signée en bas à droite,
11,5 x 18,5 cm.

5 000/6 000 €



38. CHINTREUIL Antoine (1816-1873)
«Les près devant la futaie»
Huile sur toile, signée en bas à droite,
34 x 47 cm.

2 000/3 000 €



39. JAPY Louis Aimé (1840-1916)
«Les près fleuris»
Huile sur panneau, signée en bas à droite,
19,5 x 27 cm.

1 500/2 000 €



40. BEAUVERIE Charles Joseph
«Les près aux abords du village»
Huile sur toile, signée en bas à gauche,
46,5 x 64,5 cm (restauration dans le ciel).

1 500/2 000 €



41. TROUILLEBERT Paul-Désiré (1829-1900).
«Chouzé sur Loire, vu de Bertignolle»
Huile sur toile, signée en bas à droite,
44 x 54 cm.

5 000/8 000 €

42. GUILLEMET Jean-Baptiste Antoine
(1843-1918)
«Moulin au bord de l'étang»
Huile sur toile, signée en bas à droite,
27 x 35 cm.
1 800/2 200 €



43. GUILLEMET Jean-Baptiste Antoine
(1843-1918)
«Bord de mer en Normandie»
Huile sur panneau, signée en bas à
gauche,
24 x 35 cm.
1 800/2 200 €



44. LAMBINET Emile-Charles (1815-1877)
«Péniche et barque près du quai»
Huile sur panneau, signée en bas à
gauche,
31,5 x 48,5 cm.
*Elève de Camille Corot et Charles
François Daubigny.*
1 000/1 500 €





45. Henri SAINTIN (1846-1899)
 «Chantier en bord de Seine»
 Huile sur panneau, signée en bas à gauche
 15,5 x 23,5 cm.

300/500 €

47. MASCART Paul (1874-1958)
 «Les lavandières»
 Huile sur toile, signée en bas à droite,
 33 x 41 cm.

200/300 €

46. SAIN Paul (1853-1908)
 «Bord de rivière»
 Huile sur toile, signée en bas à gauche,
 38 x 49 cm.

1 000/1 500 €





48. DELPY Hippolyte-Camille (1842-1910)
«Village près de la rivière»
Huile sur panneau, signée en bas à gauche,
24 x 32,5 cm.
Œuvre dans la continuité de son maître, Charles-François Daubigny.
49. DELPY Hippolyte Camille (1842-1910)
«Barques de pêcheur»
Huile sur toile, signée en bas à droite, datée 1873,
36,5 x 59 cm.
50. Non venu

1 000/1 500 €

2 000/3 000 €



51. DAUBIGNY Karl (1846-1886)
«Les îles près de l'île de Vaux - Oise»
Huile sur panneau, signée en bas à droite, circa 1876-78
39 x 60 cm
Très proche de son père, Charles-François, à cette époque.

4 000/5 000 €



52. Attribué à DAUBIGNY Karl (1846-1886)
«Bateau à quai» Huile sur toile, signée en bas à gauche,
60 x 73 cm.

1 000/1 500 €



53. DAUBIGNY Karl (1846-1886)
«Famille au bord de la mare, près du village»
Huile sur toile, signée en bas à droite,
33 x 55 cm.

3 000/4 000 €



54. DAUBIGNY Karl (1846-1886)
«Après l'orage dans la plaine d'Auvers-sur-Oise»
Huile sur panneau, trace de signature en bas à droite, circa 1873, étiquette d'exposition au dos précisant peint au «Hameau de la Naze, près d'Auvers-sur-Oise»,
24,7 x 37,4 cm.
Expositions: Galerie Charpentier, 1942; Galerie René Drouin, octobre 1942 «Maîtres et petits maîtres du XIXe siècle».
2 000/3 000 €
55. Non venu



56. VEYRASSAT Jules Jacques (1828-1893)
«Les moissons»
Huile sur panneau, signée en bas à droite,
21 x 38 cm
Scène panoramique où Veyrassat s'exprime dans le «reportage» de la vie champêtre.

5 000/6 000 €

57. VEYRASSAT Jules Jacques
(1828-1893)
«Rue de village»
Huile sur panneau, signée en bas à gauche,
26 x 35,5 cm (panneau fendu).
Tableau sans doute inachevé.
800/1 200 €

58. ORTMANS François Auguste
(1827-1884)
«La vie champêtre près du moulin»
Huile sur toile, signée en bas à droite
81 x 100 cm
Elève et meilleur ami de Théodore Rousseau, ici les ocres et la lumière rappellent bien cette collaboration.
2 000/3 000 €





59. LAVIEILLE Eugène Antoine S. (1820-1889)
«Le Moulin»
Huile sur toile, signée en bas à droite
41 x 58 cm.

2 500/3 500 €



60. LAVIEILLE Eugène (1820-1889)
«La ferme à Étretat»
Huile sur toile (rentoilée), signée en bas à droite,
38,4 x 55,6 cm.
Sujet déjà traité par Corot.

2 500/3 500 €



61. DUPRÉ Jules (1811-1889)
 «La vie à la ferme»
 Huile sur panneau, signée en bas à droite,
 18 x 36 cm.
 Tableau peint dans sa période initiale, vers 1835-40

3 000/4 000 €



62. DUPRE Jules (1811-1889)
 «Pêcheur près de la chaumière»
 Huile sur panneau, signée en bas à droite,
 23,8 x 33 cm.

1 500/2 000 €

63. DUPRE Jules (1811-1889)
 «Vaches à la mare près de la chaumière»
 Huile sur panneau, signée en bas à gauche
 17,5 x 25 cm (panneau fendu, quelques repeints).
 1 500/2 000 €





64. DUPRE Léon Victor (1816-1879)
«Troupeau près des chênes»
Huile sur toile, signée en bas à droite
38,5 x 52,5 cm.

3 000/4 000 €

65. DEFAUX Alexandre (1826-1900)
 «Promeneur en forêt»
 Huile sur panneau
 24 x 20,8 cm.
 Elève de Corot

1 000/1 500 €



66. HUET Paul (1803 - 1869)
 «Chemin vers les étangs, à Chaville»
 Huile sur panneau, signée en bas à droite, circa
 1863, titré au dos, porte le cachet de la vente au
 dos,
 34,5 x 52,5 cm.
 Grand ami d'Eugène Delacroix et précurseur de
 l'Impressionnisme.

1 200/1 500 €

67. RICHARD Théodore (1782-1859)
 «Les arbres coupés»
 Huile sur toile, signée des initiales et datée 1838 en bas
 au milieu,
 46 x 62 cm.
 Elève d'Ingre et de Bertin

1 500/2 000 €





68. VÉRON Alexandre René (1826-1897)
«La saulaie»
Huile sur panneau, signée en bas à gauche, contre-signée, située «Pontoise» et datée
1864 au dos
45 x 55 cm.

2 000/3 000 €



69. GODCHAUX Emile (1860-1938)
«Les grands bouleaux près de l'étang»
Huile sur toile, signée en bas vers la gauche,
65 x 92 cm.

1 500/2 000 €



70. DIAZ DE LA PEÑA Narcisse Virgile (1807-1876)
«Les Chênes»
Huile sur panneau, cachet de la vente Diaz en bas à gauche N°103 - 25/01/1877,
38 x 28,5 cm.
Certificat de Mr Rodrigue du 25 juin 2003

3 000/4 000 €



71. DIAZ DE LA PENA Narcisse-Virgile (1807-1876)
«Boisière en forêt vers Apremont»
Huile sur panneau, signée en bas à gauche,
16,3 x 22 cm.

2 000/2 500 €



72. DIAZ de la PENA Narcisse (1807-1876)
«Jeunes femmes au perroquet»
Huile sur tile, signée en bas à gauche,
41 x 33 cm.

3 000/4 000 €



73. DIAZ de la PENA Narcisse (1807-1876)

«Déjeuner champêtre en forêt»

Huile sur toile (rentoilée), signée en bas à droite,
38 x 46 cm.

Bibliographie: Reproduit au catalogue raisonné de Pierre et Rolande Miquel, ACR ed., n°2667, p. 436.

Provenance: Gal. Zumkel.

6 000/7 000 €



74. DIAZ de la PENA Narcisse (1807-1876)
«Jeune femme et son enfant»
Huile sur panneau, signée en bas à droite,
27 x 17 cm.

4 000/5 000 €



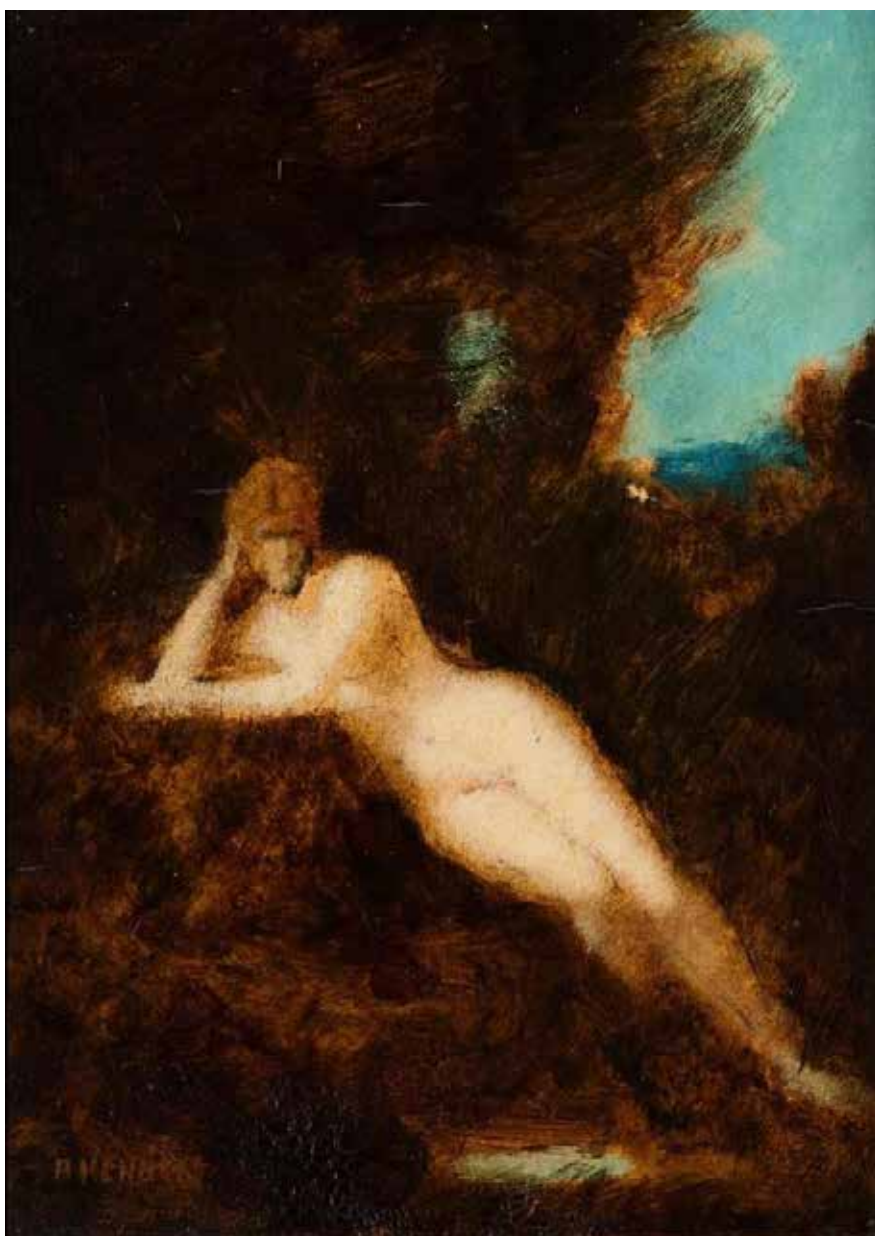
75. LÉGAT Léon (né en 1829)
«La sieste en forêt»
Huile sur toile (rentoilée), signée en bas à droite,
24 x 32,2 cm (Châssis neuf).

2 500/3 500 €



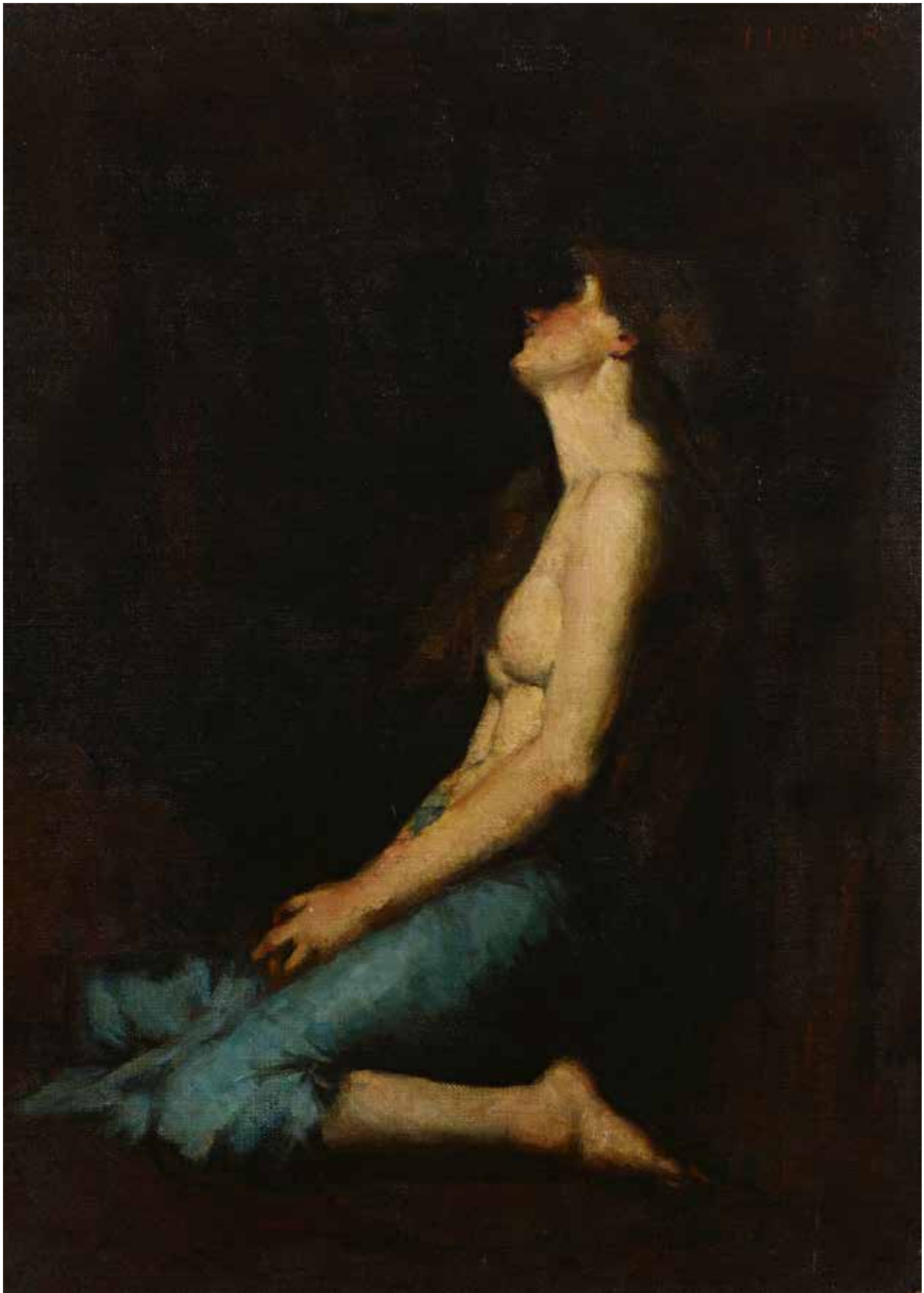
76. COOMANS Diana (1861-1952)
«Pénélope»
Fixé sous verre, signé en bas à gauche,
26,5 x 19,5 cm

800/1 000 €



77. HENNER Jean-Jacques (1829-1905)
«La Source»
Huile sur papier contrecollé sur
panneau parqueté, signée en bas à gauche,
22 x 15.5 cm (Petits manques et
soulèvements).
*Bibliographie : Isabelle de Lannoy, J.J.
Henner Catalogue Raisonné, volume
2, Paris, Musée Jean Jacques Henner,
2008, n°C.835*

4 000/5 000 €



78. HENNER Jean-Jacques (1829-1905)
«Marie-Madeleine»
Huile sur toile, signée en haut à gauche,
91,3 x 66 cm.
Bibliographie : Isabelle de Lannoy, J.J. Henner Catalogue Raisonné, Paris, Musée Jean Jacques Henner, 2008, n°C.409

12 000/15 000 €



79. PRINTEMPS Léon (1871-1945)
«La femme au cygne»
Huile sur toile, signée en bas à gauche, circa 1905,
80 x 60 cm.
*Reproduit dans Jacques Noireau «Léon Printemps»,
compte d'auteur, 2004, p.50. Ce livre sera remis à
l'acquéreur.*
- 1 000/1 500 €
80. HENNER Jean-Jacques (1829-1905)
«Portrait de femme»
Huile sur toile, signée et datée 1853 au milieu à gauche,
57 x 47 cm.
*Sera inclus dans le volume 3 du catalogue raisonné de
l'artiste par Mme de Lannoy.*
- 3 000/4 000 €
81. HENNER Jean-Jacques (1829-1905)
«Portrait d'homme»
Huile sur toile, signée au milieu à droite,
57 x 47 cm
*Sera inclus dans le vol. 3 du catalogue raisonné de
l'artiste par M. de Lannoy.*
- 4 000/5 000 €





82. DEFAUX Alexandre (1826-1900)
«Les pêcheurs»
Huile sur toile, signée en bas à droite,
61 x 48 cm.

2 500/3 000 €

83. VEYRASSAT Jules Jacques (1828-1893)
«Pêcheur à la ligne»
Huile sur toile, signée en bas à gauche,
46 x 61 cm.

1 500/2 000 €



84. VEYRASSAT Jules Jacques (1828-1893)
«Coupeurs de bois dans la clairière»
Huile sur panneau, signée en bas à gauche des initiales,
20,6 x 28,5 cm.
*Un certificat de la Galerie Michael (Beverly Hills, USA) du
22 juillet 1996 est joint.*

2 000/2 500 €

85. DE PENNE Olivier Charles (1831-1897)
«Chien levant les canards»
Huile sur toile, signée en bas à droite,
41 x 32 cm.

2 500/3 000 €



86. DE PENNE Olivier Charles (1831-1897)
 «Les deux setters et la tortue»
 Aquarelle, signée en bas à gauche,
 48 x 35 cm (à vue).

1 500/2 000 €

87. RÖTIG Georges Frédéric (1873-1961)
 «Sanglier en forêt»
 Huile sur isorel, signée en bas à gauche,
 20,5 x 25,5 cm

600/800 €



88. MAILLAUD Fernand (1862-1948)
 «L'attelage»
 Huile sur panneau, signée en bas à droite.
 43 x 52,5 cm..

300/500 €

89. VEYRASSAT Jules Jacques (1828-1893)
 «Les deux cavaliers»
 Huile sur toile, signée en bas à droite,
 35 x 50 cm.

3 000/3 500 €





90. VEYRASSAT Jules Jacques (1828-1893)
«Chevaux - le ramassage du varech»
Huile sur panneau, signée en bas à droite,
20,5 x 30,5 cm.

2 200/2 800 €

91. VEYRASSAT Jules Jacques (1828-1893)
«Petite fille avoinant les chevaux»
Huile sur toile, signée en bas à droite,
41 x 32 cm.

5 000/6 000 €





92. CATHELINAUX Christophe (1819-1883)
«Paysanne et ses oies»
Huile sur toile, signée en bas à droite,
54 x 65 cm (Quelques réparations).

700/800 €



95. COUTURIER Philibert Léon (1823-1901)
«Au poulailler, une rencontre inattendue»
Huile sur panneau, signée en bas à gauche,
24 x 35 cm.

1 000/1 500 €



93. CATHELINAUX Christophe (1819-1883)
«La gardienne d'oies»
Huile sur toile, signée en bas droite,
34 x 53 cm.
Elève de Drolling.

600/700 €



96. GÉLIBERT Jules Bertrand (1834-1916)
«Poules et coq à la ferme»
Huile sur panneau parqueté, signée en bas à droite,
23,5 x 33 cm.

1 500/2 000 €



94. Ecole du XIXe siècle
«Coq et poules»
Aquarelle,
16,5 x 23 cm (à vue).

300/400 €



97. DEFAUX Alexandre (1826-1900)
«La cour de ferme»
Huile sur toile, signée en bas à gauche
40,5 x 66,5 cm
Elève de Corot.

2 200/2 800 €



98. JACQUE Charles Emile (1813-1894)
«Le poulailler»
Huile sur panneau, signée en bas à droite,
15,5 x 24 cm.

2 000/3 000 €



99. JACQUE Charles Emile (1813-1894)
«Troupeau à l'aube, plaine de Barbizon»
Huile sur toile, signée en bas à gauche,
32 x 46 cm.

1 800/2 200 €

100. JACQUE Charles Emile (1813-1894)
«Berger et son troupeau»
Huile sur toile, signée et datée 1871 en bas à droite,
36,5 x 55 cm

4 000/5 000 €



101. BRASCASSAT Jacques Raymond (1804-1867)
 «Berger avec ses chèvres et moutons»
 Huile sur panneau doublé et parqueté,
 monogrammé en bas à droite,
 24,3 x 33 cm (fente transversale vers le bas
 du tableau).

2 500/3 000 €



102. CHAIGNEAU Paul (1879-1938)
 «Bergère et son troupeau dans la plaine de
 Barbizon»
 Huile sur toile, signée en bas à gauche,
 46,5 x 55 cm (manques).

3 500/4 500 €



103. CHAIGNEAU Paul (1879-1938)
 «Berger et son troupeau à Barbizon»
 Huile sur toile, signée en bas à gauche,
 46,5 x 55 cm.

3 000/4 000 €





104. MARTINEZ DEL RIO Pablo (1838-?)
 «Vaches au puits»
 Huile sur toile, signée en bas à droite,
 54 x 67 cm.
 2 000/3 000 €

105. LABITTE Eugène Léon (1858-1937)
 «Vaches sur le chemin»
 Gouache, signée en bas à droite,
 27 x 34,5 cm (saute de matière).
 150/200 €



106. JAPY Louis Aimé (1840-1916)
 «Troupeau dans les bruyères»
 Huile sur toile, signée et daté 88 en bas
 à droite,
 54,5 x 65,5 cm.
Elève de Corot et Daubigny.
 3 000/4 000 €



107. NOEL Jules (1810-1881)
 «Troupeau passant la rivière dans le
 Morbihan»
 Huile sur toile (rentoilée), signée en bas
 à droite, circa 1860-65
 51,5 x 75 cm.
 3 000/4 000 €



108



110

108. NOEL Jules
 «Voilier en calle sèche» et «Promenade à marée basse»
 Deux huiles sur une porte d'armoire, signée et datée 1891 en bas à gauche,
 124 x 43 cm
Le motif du voilier en calle sèche se retrouve à l'intérieur la boîte de peinture de l'artiste, conservée au Musée des Beaux-Arts de Quimper.
 1 000/1 500 €

109. NOEL Jules (1810-1881)
 «Le retour au port»
 Huile sur toile, signée et datée 1879 en bas à droite,
 38 x 54 cm.
 4 500/5 000 €

110. DAMOYE Pierre Emmanuel Eugène (1847-1916)
 «Bord de mer à Trouville»
 Huile sur panneau, signée en bas à gauche et datée 87,
 32,5 x 60 cm.
 1 500/2 000 €



109



111. LANSYER Emmanuel (1835 - 1893)
 «Elégantes en bord de mer»
 Huile sur toile, signée en bas à droite et datée 73.
 34 x 57 cm.
 (Restaurations et réparation dans le ciel).
Elève de Courbet, Harpignies, Lamothe et Glaize. Il étudia également l'architecture sous la direction de Viollet-Le-Duc.
Etiquette ancienne de vente n° 231 au dos sur le châssis.
 2 000/3 000 €



114. TABAR Léopold (1818-1869)
 «Caique sur le Bosphore»
 Huile sur toile, signée en bas à droite,
 41 x 33 cm.

1 500/2 000 €



112. GODCHAUX Alfred (1835-1895).
 «Plage à Etretat»
 Huile sur toile, signée en bas à droite et à gauche,
 46,5 x 62,5 cm (restaurations).
 1 000/2 000 €



115. MANAGO Vincent (1880-1936).
 «Canal à Venise»
 Huile sur carton,
 31 x 40 cm.

1 000/2 000 €



113. PETITJEAN Edmond (1844-1925)
 «Marine»
 Huile sur toile, signée en bas à gauche,
 50 x 73 cm.

1 000/1 500 €



116. ROULLET Gaston (1847-1925)
 «La Manca à Hué»
 Aquarelle et encre, signée, située, dédicacée et datée 1885 en bas à droite,
 19.5 x 45.5 cm
Aquarelle réalisée lors de son voyage en Cochinchine.

300/500 €



117. DESHAYES Eugène (1828-1890)
 «Composition aux pommes et au raisin» et
 «Composition aux grenades et aux poires»
 Deux huiles sur toile, l'une signée et daté 97 en bas à gauche,
 33 x 41 cm.

800/1 200 €



120. CAUCHOIS Eugène Henri (1850-1911)
 «Dahlias dans la jardinière»
 Huile sur toile, signée De Montaland (un de ses pseudonymes) en bas à droite,
 38 x 46 cm.

1 200/1 500 €



118. Ecole du XIXe siècle
 «Composition au faisan, colvert et grive»
 Huile sur panneau, porte une signature apocryphe en bas à droite, circa 1870,
 57 x 82 cm.

800/1 200 €



121. GOURDON René (né en 1855)
 «Bouquet de fleurs et jeté d'œillets»
 Huile sur panneau, signée en bas à droite,
 23,5 x 33 cm.

800/1 000 €



119. VAN COPPENOLLE Edmond (1846-1914)
 «Lilas» et «Bouquet champêtre»
 Deux huiles sur panneau formant pendant, signées en bas à droite,
 22 x 16 cm.

600/800 €



122. RENAUD Madeleine (1900-1994)
 «Bouquet d'anémones, de lilas et de mimosa»
 Aquarelle de forme ovale, signée en bas à droite,
 34 x 68 cm (à vue).

300/500 €



123. RENAUD Madeleine (1900-1994)
 «Jeté de pavots»
 Aquarelle de forme ovale, signée en bas à droite,
 34 x 68 cm (à vue).
 300/500 €



124. RENAUD Madeleine (1900-1994)
 «Jeté de roses»
 Aquarelle de forme ovale, signée en bas à droite,
 34 x 68 cm (à vue).
 300/500 €



125. DE LA VILLEON Emmanuel (1858-1944)
 «Sentier dans la campagne»
 Huile sur toile, signée en bas à droite,
 44 x 53 cm (accident).
 800/1 000 €



126. FONT Constantin (1890-1954)
 «Route en montagne»
 Huile sur toile, signée en bas à droite,
 55,5 x 46 cm.
 400/600 €



127. SCHLUMBERGER Eugène Jacques (1879-1960)
 «Ferme près de Bourlon-Marlotte»
 Huile sur toile, signée en bas à gauche,
 46 x 55 cm.
 500/800 €



128. SCHLUMBERGER Eugène Jacques (1879-1960)
 «Pont du Gretz»
 Huile sur toile, signée en bas à gauche, situé au dos
 60 x 73 cm.
 800/1 200 €



129. GOURDAULT Pierre (1880-1915)
«Paysage à la lavandière»
Huile sur toile, signée en bas à gauche
Tailles?????

600/800 €



132. BOGGS Franck (1855-1926)
«Notre-Dame vue des quais de la Seine»
Huile sur toile, signée en bas à gauche,
46,4 x 38,5 cm.

2 000/3 000 €



130. DE BROCA Alexis Louis (XIXe-Xxe siècle)
«Bocage en Normandie»
Huile sur carton, signée en bas à gauche,
16 x 22 cm.

500/600 €



133. GALIEN LALOUE Eugène (1854-1941)
«Village en basse-normandie»
Huile sur panneau,
signée DUPUY (un de ses pseudonymes) en bas à droite
22 x 15,7 cm.

700/800 €



134. GALIEN LALOUE Eugène (1854-1941)
«Au bord de l'étang»
Huile sur panneau,
signée DUPUY (un de ses pseudonymes) en bas à droite
22 x 15,7 cm.

700/800 €



131. GOSSELIN Ferdinand Jules (1862-1931)
«Bord de mer près de Menton»
Huile sur toile, signée en bas à gauche,
42,5 x 58 cm.
Meilleur élève et épigone d'Harpignies. Très inspiré par la palette et la composition des oeuvre de son maître.

800/1 200 €



135. GALIEN-LALOUE Eugène (1854-1941)
«Bord de Seine»
Huile sur toile, signée en bas à droite
49 x 61 cm.

1 000/2 000 €



- | | |
|--|--|
| <p>136. Ecole du XIXe siècle
«Bergère et son troupeau»
Huile sur toile, datée 1896 en bas à droite,
33 x 40 cm (pièces au dos).</p> <p style="text-align: right;">300/400 €</p> | <p>142. Suiveur de TROUILLEBERT.
«Femme à la lisière d'une forêt»
Huile sur toile,
54 x 37 cm (restaurations).</p> <p style="text-align: right;">2 000/3 000 €</p> |
| <p>137. Ecole du XIXe siècle
«Chevaux de halage»
Huile sur toile (rentoilée), porte une signature en bas à gauche, datée 84,
32 x 46 cm (nombreux repeints).</p> <p style="text-align: right;">300/400 €</p> | <p>143. Ecole du XIXe siècle
«Scène champêtre»
Huile sur panneau, signée en bas à gauche,
19 x 24 cm.</p> <p style="text-align: right;">500/800 €</p> |
| <p>138. Isidore VERHEYDEN (1846-1905)
«Ferme près de la mare»
Huile sur panneau, signée en bas à droite,
36,5 x 22,5 cm.</p> <p style="text-align: right;">300/500 €</p> | <p>144. CORDEY Frédéric Samuel (1864-1911)
«Bord de rivière»
Huile sur toile, signée en bas à droite, datée 96,
52 x 70,5 cm.</p> <p style="text-align: right;">1 000/2 000 €</p> |
| <p>139. LELEU A. (Ecole française XIXe)
«La cueillette» et «La halte en forêt»
Paire d'huiles sur panneau, signées en bas à droite,
24 x 33,5 cm chaque.</p> <p style="text-align: right;">600/800 €</p> | <p>145. DEVILLIERS André (Ecole du XXème siècle)
«Bord de l'étang»
Huile sur toile, signée en bas à droite.
44 x 59 cm (petites griffures en haut à gauche).</p> <p style="text-align: right;">100/200 €</p> |
| <p>140. Ecole XIXème siècle
«Paysanne menant vache et mouton à la mare»
Huile sur toile, signée en bas à droite,
38 x 46 cm.</p> <p style="text-align: right;">400/600 €</p> | <p>146. ROSA Karlos (1855-1913)
«Le bord du Doubs à Roche»
Huile sur panneau, signée en bas à droite
41 x 33 cm.</p> <p style="text-align: right;">400/600 €</p> |
| <p>141. CABUZEL Maurice Auguste (1878-?)
«Vaches au pâturage»
Huile sur panneau, signée en bas à gauche,
25 x 34 cm (à vue).</p> <p style="text-align: right;">150/200 €</p> | <p>147. FERNAND-RENAULT Albert (1887-?)
«La moisson»
Gouache, signée en bas à droite,
37 x 44,5 cm (à vue).</p> <p style="text-align: right;">150/200 €</p> |
| | <p>148. D'après MONIE
«La lettre»
Huile sur panneau, datée 1889 au dos,
36,5 x 28 cm (rayures et trou).</p> <p style="text-align: right;">200/300 €</p> |

NOTES

A series of horizontal dotted lines for writing notes.



Dimanche 25 juin 2017 à 15h

Espace Grognard - 6, av. du Château de La Malmaison - 92500 Rueil-Malmaison

ORDRE D'ACHAT / ABSENTEE BID FORM
DEMANDE D'ENCHÈRES TÉLÉPHONIQUES / TELEPHONE BID

Je soussigné(e) :

Nom et prénom/ *Full name* :

Adresse / *Adress* :

Tél. / Fax...../.....e-mail :.....

Références bancaires (ou RIB joint) / Bank details.....

N°Passeport / CNI

- Donne ordre à l'OVV Art Richelieu d'acheter pour mon compte les lots ci-dessous au montant de l'enchère maximum indiquée
- Demande à l'OVV Art Richelieu de me téléphoner pendant la vente pour les lots ci-après indiqués

N° lot	Désignation	Limite à l'enchère

J'ai pris bonne note que :

- Je devrai acquitter en sus des enchères le montant des frais légaux soit 22.2 %TTC du montant adjugé
- J'accepte les conditions générales de vente indiquées au catalogue

Date :

Signature :

CONDITIONS DE VENTE

La vente sera faite au comptant.

Les acquéreurs paieront des frais en sus des enchères de 22,2% TTC.

Le dernier enchérisseur sera considéré comme adjudicataire responsable du paiement. Il devra déclarer à l'OVV* son identité et son adresse. Si l'enchérisseur agit pour le compte d'autrui, il devra présenter un document d'identité, un mandat pour agir et les documents identifiant son mandataire.

Les lots ne seront délivrés aux adjudicataires qu'après encaissement du règlement.

Le règlement pourra s'effectuer :

- en espèces selon les limites imposées par la législation en vigueur
- par carte bancaire visa
- par virement bancaire
- par chèque (deux pièces d'identité seront exigées)

GARANTIES	Les attributions ont été établies compte tenu des connaissances scientifiques et artistiques à la date de la vente. Le commissaire-priseur se réserve la possibilité de rectifier les désignations du catalogue. Ces rectifications seront annoncées au moment de la présentation de l'objet et portées au procès verbal de la vente. Une exposition préalable permettant aux acquéreurs de se rendre compte de l'état des biens mis en vente, il ne sera admis aucune réclamation une fois l'adjudication prononcée. Toutes les indications relatives à un incident, un accident, une restauration, une mesure conservatoire, notamment un rentoilage, affectant les lots sont communiquées afin de faciliter son inspection par l'acheteur potentiel et restent soumises à l'entière appréciation de ce dernier. L'absence d'indication relative à un incident, un accident, une restauration, une mesure conservatoire, notamment un rentoilage, n'implique nullement qu'un lot soit exempt de tout défaut, de toute restauration ou de toute mesure conservatoire. Une référence à un défaut, à une restauration ou à une mesure conservatoire en particulier n'implique pas l'absence d'autres défauts, restaurations ou mesures conservatoires. Les reproductions au catalogue des œuvres sont aussi fidèles que possible, une différence de coloris est néanmoins possible. Les dimensions ne sont données qu'à titre indicatif. L'état des cadres n'est en aucun cas garanti.
ENCHERES	L'ordre du catalogue sera suivi. Le commissaire-priseur pourra diviser ou réunir les lots. En cas de double enchère reconnue effective par le commissaire-priseur, le lot sera remis en vente, tous les amateurs présents pouvant concourir à cette deuxième mise en adjudication.
ORDRE D'ACHATS	Si vous souhaitez faire une offre d'achat par écrit, vous pouvez utiliser le formulaire prévu à cet effet en fin de catalogue. Celui-ci doit nous parvenir au plus tard deux jours avant la vente accompagné de vos coordonnées bancaires. Si l'enchère proposée dans la salle est du même montant que votre ordre, celui-ci ne sera pas pris en compte. Au cas où plusieurs ordres d'achat seraient fixés au même montant sur un même lot, il ne sera tenu compte que du premier d'entre eux reçu par l'OVV*.
ENCHERES PAR TELEPHONE	Si vous souhaitez enchérir par téléphone, veuillez en faire la demande par écrit en utilisant le formulaire prévu à cet effet, accompagné de vos coordonnées bancaires, au plus tard deux jours avant la vente. L'OVV* ne pourra être tenu pour responsable au cas où vous ne seriez pas joint par téléphone au moment de la vente, pour quelque motif que ce soit. Dans ce cas et sauf instruction de votre part, vous serez considéré comme donneur d'ordre d'achat au montant de l'estimation basse. Les enchères par téléphone ne seront acceptées que pour les lots dont l'estimation basse est au moins égale à 300 euros.
DROUOT LIVE	Toute personne sera admise à assister et/ou participer à la vente en ligne selon les modalités reportées sur le site www.drouotlive.com
RETRAIT DES ACHATS	Il est conseillé aux adjudicataires de procéder à un enlèvement de leurs lots dans les meilleurs délais afin d'éviter les frais de magasinage qui sont à leur charge. Le magasinage n'entraîne pas la responsabilité de l'OVV* à quelque titre que ce soit. Les lots qui n'auront pas été enlevés dans la salle le jour de la vente pourront être stockés aux frais de l'acquéreur. En cas de paiement par chèque ou par virement, la délivrance des objets pourra être différée jusqu'à l'encaissement. Dès l'adjudication, l'objet sera sous l'entière responsabilité de l'adjudicataire. L'acquéreur sera lui-même chargé de faire assurer ses acquisitions, et l'OVV* décline toute responsabilité quant aux dommages que l'objet pourrait encourir, et ceci dès l'adjudication prononcée. La formalité de licence d'exportation peut requérir un délai de cinq à dix semaines, celui-ci pouvant être sensiblement réduit selon la rapidité avec laquelle l'acquéreur précisera ses instructions à l'étude. Sauf précision contraire, les biens mis en vente ne bénéficient pas de passeport d'exportation de biens culturels. En conséquence, il revient aux adjudicataires d'accomplir toutes les formalités nécessaires à l'exportation. En aucun cas, la vente ne pourra être annulée si l'exportation ne peut avoir lieu du fait de l'absence de passeport.

Toute reproduction totale ou partielle du catalogue est interdite sans autorisation expresse de l'OVV ART RICHELIEU.

RIB

Titulaire du compte (Account Owner)

OVV Deburaux Paris – Art Richelieu
51, rue Decamps – 75116 Paris

BANQUE (Bank)

CIC PARIS BOETIE
42, rue de la Boétie – 75008 Paris

IBAN (International Bank Account Number)

FR76 3006 6108 0200 0215 5640 337

BIC (Bank Identifier Code)

CMCIFRPP

*OVV = Opérateur de Ventes Volontaires



Détail n°120

OVV Deburaux Paris - Art Richelieu
51, rue Decamps - 75116 Paris - + 33 (0)1 42 24 80 76
www.art-richelieu.fr - contact@art-richelieu.fr
Déclaration CVV n°050 2014 - SAS au capital de 10 000 € - SIRET n° 800 423 865 000 16