

Patrick DEBURAUX
Commissaire-priseur
ART **RICHELIEU**



Drouot

11 octobre 2022





Patrick DEBURAUX
Commissaire-priseur
ART RICHELIEU



Succession de Mme et M. GINCOURT TABLEAUX MODERNES

Importants ensembles d'œuvres
d'André Dunoyer de Segonzac, Georges
Pacouil, Bernard Py, et divers

Mardi 11 octobre 2022

Hôtel Drouot, Salle 6 à 14h00
9, rue Drouot - 75009 Paris

Exposition publique

Samedi 8 octobre de 11h à 18h

Lundi 10 octobre de 11h à 18h

Mardi 11 octobre de 11h à 12h

Pour tout renseignement : Erell Allain
+ 33 (0)1 42 24 80 76 - contact@art-richelieu.fr

Catalogue disponible sur www.art-richelieu.fr

Expert : Cabinet Chanoit
12 Rue Drouot, 75009 Paris
01 47 70 22 33 - expertise@chanoit.com

Maison de ventes : Patrick DEBURAUX - ART RICHELIEU
51, rue Decamps - 75116 Paris - + 33 (0)1 42 24 80 76
www.art-richelieu.fr - contact@art-richelieu.fr

Déclaration CVV n°050 2014 - SAS au capital de 10 000 € - SIRET n° 800 423 865 000 16

BERTRAND PY (1895-1973)

Bertrand PY est né en 1895 à Belfort.

Très jeune, il manifeste de sérieuses dispositions pour le dessin et la peinture. Fixé à Paris, il poursuit de bonnes études classiques qu'il arrête net pour se consacrer exclusivement à la peinture.

Entre à l'Ecole Nationale des Beaux-Arts en trichant sur son âge.

Fréquente les galeries, le Musée du Louvre et copie les œuvres de Rembrandt, Vermeer, Velasquez, Chardin, Delacroix.

Sa carrière :

1920 : Salon des Artistes Français.

1922 : Salon d'Automne.

1927 : Salon des Indépendants.

1929 : Sociétaire de Salon d'Automne. Exposition à la Galerie Armant Drouant.

1932 : Exposition à la Galerie Simonson.

1933 : Exposition à la Galerie Bernheim.

1935 : Petit Palais : 7° groupe des artistes de ce temps.

1944 : Exposition Galerie Guénégaud.

1947 : Exposition à la Galerie de la Cité. Participation au Salon d'Automne et au Salon des Indépendants.

1963 : Exposition Galerie Boissière.

1964 : Exposition chez Durand-Ruel.

1965 : Exposition personnelle à la Maison des Artistes.

1968 : Seconde exposition à la Maison des Artistes.

1970 : Exposition personnelle à la Galerie Bassano.

1971 : Seconde exposition à la Galerie Bassano.

Décès de Bertrand PY, le 2 octobre 1973.

Georges PACOUIL (1903-1997)

Georges PACOUIL (1903-1997) est né à Paris de parents catalans.

Elève à l'Ecole Bernard-Palissy et surtout élève du pointilliste Hippolyte PETITJEAN, sa vie fût jalonnée de médailles et de prix d'honneur.

Peintre néoréaliste, il s'attache à la forme, structure de la nature.

Son art s'apparente à celui d'un Segonzac ou d'un Lapatellière.

Décorateur de théâtre (1920-1934), peintre et professeur depuis 1934, il expose dans de nombreux salons.

Sociétaire du salon d'Automne depuis 1934,

Sociétaire des grands salons parisiens et nationaux.

A participé à de grandes expositions à l'étranger: Balkans,

San Francisco, Tunisie, Carnegie institute of Pittsburgh.

Ancien membre de la commission de la professionnalité

des artistes et du Comité de la Société des Artistes

Indépendants.



« J'ai pour le talent de Georges PACOUIL, une très haute estime : il est dans le vrai sens du mot un artiste indépendant et son art est très pur et parfaitement authentique. Je crois à la durée de son œuvre, qui est dans la vraie tradition, sans aucune formule académique. »1970 – A. DUNOYER DE SEGONZAC

« Sans rien de crapuleux ni de déclamatoire – même quand le motif s'y prêterait le plus – PACOUIL est un artiste dont l'accent et le caractère contribuent à nous émouvoir par l'authenticité de leur valeur humaine. Ses scrupules, ses recherches, le sens qu'il a du détail vrai de l'atmosphère et de la mise en page, prêtent à ses moindres esquisses le charme d'une présence qui, loin d'insister trop, sait toujours s'effacer à temps par les rues pittoresques de son bruyant quartier. Comme UTRILLO, de Montmartre, il fournit cent images qu'on s'étonnera de ne pas avoir découvertes avant lui. C'est un peintre, un grand peintre du folklore de Paris, qui, demain, j'en suis certain, occupera la place de premier plan, à laquelle il a droit. » (Galerie Chaleysin) 1948 – Francis CARCO

« Une série de figures étendues surprises dans une attitude voluptueuse et à demi-vêtues, charme par l'autorité avec laquelle PACOUIL précise de solides et fins rapports entre la chair du modèle, le divan gris sur lequel il repose, les fonds auxquels il se relie. Le couteau intervient ici, comme chez SEGONZAC (auquel l'artiste fait songer parfois), pour affirmer le dessin, unifier la matière, donner l'impression d'une belle coulée. Et, de même, dans une série de paysages de Franche Comté, où plus encore que le thème traité, la facture nous restitue un peu du tempérament de COURBET » 1935 – Claude ROGER-MARX

Distinctions

Prix Bernheim, Prix Blumental, Premier Prix du Concours d'Aquarelle de la ville de Paris (1950),

Prix Louis Willaume, Médaille d'Argent de la Ligue Française de l'Enseignement (1954),

Médaille de Vermeil Arts-Sciences-Lettres (1968),

Médaille d'Or de la jeunesse et des sports (1969),

Médaille d'Or du conseil général des Hauts de Seine (1984).

Collections publiques :

Paris, musée national d'Art moderne - Centre Georges Pompidou

Femme couchée 1934 ; Huile sur toile, 50 x 61 cm, Acquisition de l'Etat 1934,

Paysage du Jura 1935 ; Huile sur toile, 81 x 100 cm , Acquisition de l'Etat 1937

Musée Louis Senlecq L'Isle Adam ;

L'église de Domont ; Huile sur toile, 50 x 60 cm

Chaumont en Vexin ; Encre noire, aquarelle, 26.8 x 35cm

Eglise de Domont ; Dessin , aquarelle, gouache ;25 x 32cm

Extrait du site de la Galerie de Crécy

Expositions

Groupe du Petit Palais

Galerie Allard

Galerie Chaleyron

Galerie André Maurice

Galerie du Roy

Galerie du Geneviève Rolde

Galerie Varine Gincourt

Galerie de Crécy



Roland Gincourt quitte son Jura natal à l'âge de XX ans pour rejoindre Paris où il fait une très brillante réussite aux halles.

Très tôt, il se passionne pour la peinture, entraîné par son épouse Dominique, rencontrée dans les monts jurassiens, et qui fut l'assistante d'André Dunoyer de Segonzac.

Avec son amie Dragonette de Varine-Bohan, Dominique Gincourt crée la galerie Varine-Gincourt rue du Faubourg Saint-Honoré à Paris, mais aussi à Megève, exposant de nombreux artistes tels que Félix Vallotton, Jacques Thévenet, Eugène Corneau, Danièle Fuchs, André Hambourg, Jean-William Hanoteau, Vincent Breton, et, bien entendu, André Dunoyer de Segonzac et Georges Pacouil.

C'est probablement la rencontre avec André Dunoyer de Segonzac qui engendre chez Roland Gincourt une passion inextinguible pour la peinture et pour les artistes. Au fil d'une vie, l'amateur regarde, observe, découvre leurs travaux. Il apprend à voir et à ressentir. Il forme un œil avisé et un esprit critique étranger aux influences de la mode et aux critiques, loin des côtes et des coteries. Il est particulièrement sensible à un art figuratif remarquablement exécuté par ceux qui feront les beaux jours de la peinture française dans la seconde moitié du XXème siècle. Il admire leurs paysages, leurs modèles à l'atelier, leurs natures mortes. Il se lie de grande amitié avec certains d'entre eux, collectionnant un grand nombre de leurs œuvres, estampes, dessins et huiles.

Un lien particulièrement fort se noue entre Roland Gincourt et Georges Pacouil sous le parrainage d'André Dunoyer de Segonzac qui appréciait tout particulièrement le travail de son confrère. Cette amitié indéfectible entre le collectionneur et l'artiste est si forte que Georges Pacouil fait vite partie de la famille Gincourt, allant jusqu'à partager leur demeure jusqu'à sa disparition en 19XX. Il laisse derrière lui un ensemble d'œuvres de grande qualité illustrant si bien le travail des artistes français avant et après-guerre.

Roland Gincourt, à travers les tableaux de ses amis peintres, recherche le contact avec leurs personnes autant qu'avec les regardeurs. Heureux ceux qui étaient reçus chez lui. Il les accueillait fort gentiment dans son grand appartement à Neuilly. Ce n'était certainement pas les bouteilles de vins fins qu'il aimait à offrir à ses convives qui empêchaient la conversation, dans un délai fort rapide, de s'orienter vers la peinture et d'évoquer ces grands artistes qui avaient compris les paysages d'enfance de Roland, collectionneur passionné et si généreux.

Remerciements à Constance, Laurence et Arnaud pour leur confiance.

Remerciements à Angéline pour son aide précieuse.



1. Gilbert PRIVAT (1892-1969)
 Lot de douze petits reliefs en terre cuite, terre émaillée et
 plâtre certains signés (10/12)
 Formats divers (accidents, restaurations)
 120/180 €

2. Gilbert PRIVAT (1892-1969)
 Buste de femme
 Bas-relief en terre cuite
 24 x 13,5 cm
 40/60 €



3. Gilbert PRIVAT (1892-1969)
 Portrait de femme de trois-quarts
 Bas-relief en terre cuite, signée en
 bas à droite
 30 x 19,5 cm (petits accidents)
 60/100 €



4. Gilbert PRIVAT (1892-1969)
 Profil de jeune femme
 Bas-relief en terre cuite,
 signé en bas à droite
 17 x 9,5 cm
 On y joint un petit bas-relief
 en terre cuite émaillée blanc
 «Cheval marin» du même
 artiste
 70/100 €



5. Gilbert PRIVAT (1892-1969)
 Profil de jeune fille
 Bas-relief en terre cuite, signée en bas
 22 x 16 cm
 50/80 €



6. Gilbert PRIVAT (1892-1969)
La baigneuse
Bas-relief en terre cuite
émaillée blanc, signé en bas à
droite
20,5 x 12 cm (contrecollé sur
un panneau garni de velours
vert)

40/60 €



7. Gilbert PRIVAT (1892-1969)
Les baigneuses
Bas-relief en terre cuite émaillée
blanc, signé en bas à gauche
32 x 21 cm (contrecollé sur un
panneau de bois)

60/100 €



8. Gilbert PRIVAT (1892-1969)
La lecture
Bas-relief en terre cuite
28 x 20 cm

60/100 €



9. Gilbert PRIVAT (1892-1969)
La ronde
Bas-relief en terre cuite
17,5 x 13 cm
(cassé-collé, petits manques)

50/80 €



10. Gilbert PRIVAT
(1892-1969)
Sainte Anne et la Vierge
Bas-relief en terre cuite,
signée en bas à droite
32 x 17,5 cm

60/100 €



11. Gilbert PRIVAT (1892-1969)
Le théâtre grec
Bas-relief en terre cuite, signé en
bas à droite
23,5 x 17 cm

50/80 €



12. Gilbert PRIVAT (1892-1969)
Pégase et Andromède
Bas-relief en terre cuite
émaillée blanc
18 x 10,5 cm (contrecollé sur
un panneau de bois)
60/80 €



13. André Albert Marie DUNOYER de SEGONZAC (1884-1974)
Cheval à l'écurie
Dessin à la plume, pinceau et encre de Chine et lavis,
signé en bas à droite.
23,5 x 30 cm (à vue) encadré sous verre
60/80 €



14. André Albert Marie DUNOYER de SEGONZAC (1884-1974)
Chèvre accroupie
Dessin à la plume et encre de Chine, signé en haut à
droite, situé à Saint-Tropez et daté 1946, cachet de
l'artiste et titrée au dos de l'encadrement
18 x 24 cm (à vue) encadré sous verre
80/120 €



15. André Albert Marie DUNOYER de SEGONZAC (1884-1974)
Le loup
Dessin à la plume et encre de Chine, monogrammé en bas
au centre 7,8 x 10,8 cm (à vue) encadré sous verre
30/50 €



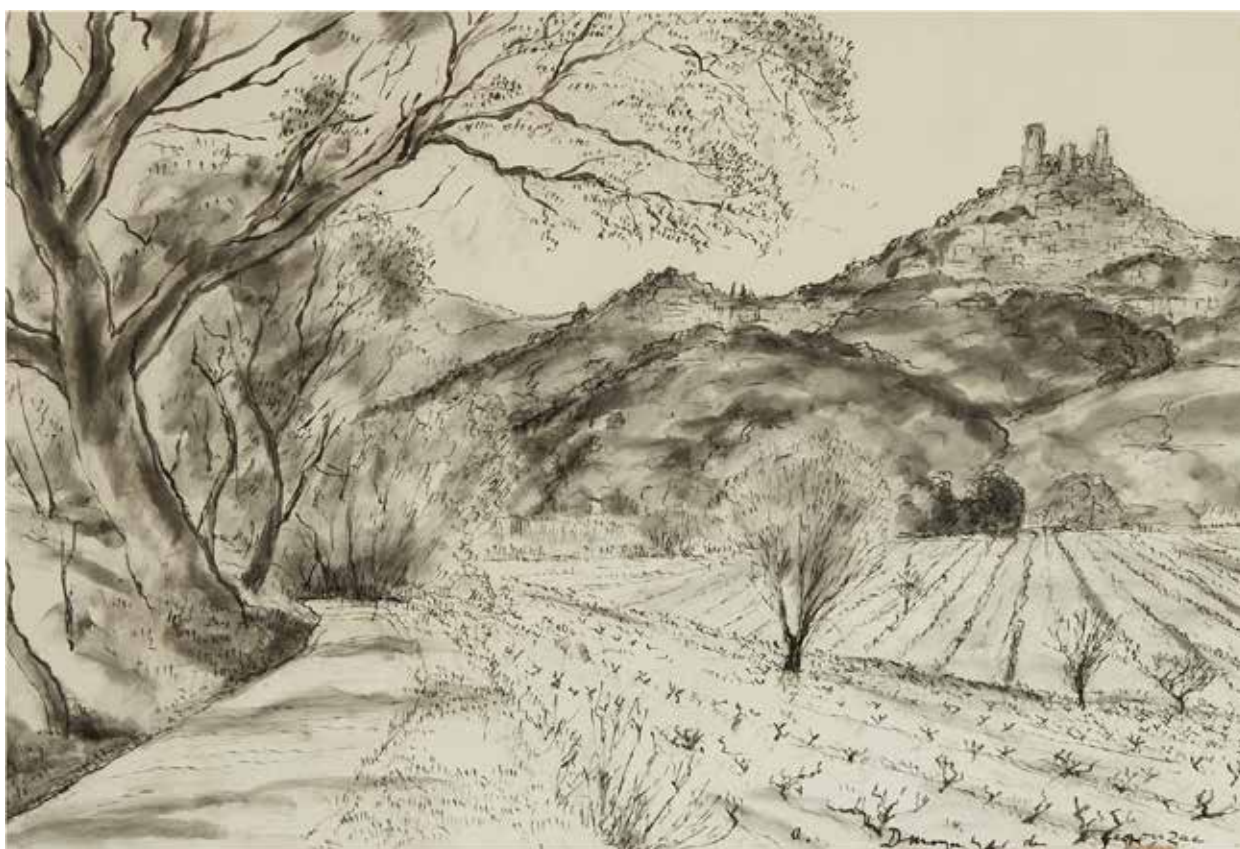
16. André Albert Marie DUNOYER de SEGONZAC (1884-1974)
Un pigeon
Dessin à la plume et lavis d'encre de Chine, signé en bas à droite, titré au dos, daté 28 février 1973 au dos de l'encadrement et cachets de l'artiste
13,5 x 16,5 cm (à vue) sous verre

50/80 €



17. André Albert Marie DUNOYER de SEGONZAC (1884-1974)
Chatte de gouttière
Dessin à la plume et encre de Chine, signe en bas à droite, titré en bas à gauche, cachets de l'artiste au dos de l'encadrement
11,5 x 11,5 cm (à vue) (feuille partiellement découpée en haut à gauche) sous verre

80/120 €



18. André Albert Marie DUNOYER de SEGONZAC (1884-1974) Chemin de Grimault
Dessin à la plume, lavis, et encre de Chine, signé en bas à droite
38,5 x 56,5 cm (à vue) sous verre , bel encadrement avec passe-partout de style Louis XIV

800/1 200 €



19. Georges PACOUIL (1903-1996)
 Plage de Perros-Guirrec (côtes du Nord)
 Dessin au lavis d'encre, signé en bas à gauche et datée
 1989
 36 x 50 cm sous verre

20/50 €



20. Georges PACOUIL (1903-1996)
 Port en Bretagne
 Dessin à la plume et encre de Chine, signé en bas à droite
 28 x 40 cm sous verre

10/20 €



21. André Albert Marie DUNOYER de SEGONZAC (1884-1974)
 Le golfe de Saint-Tropez
 Dessin à la plume et encre de Chine, signée en bas à
 droite
 57 x 100 cm (Papier gondolée, pliure et légère insolation)

400/600 €



22. André Albert Marie DUNOYER de SEGONZAC (1884-1974)
 Les pins parasols, Saint-Tropez
 Dessin à la plume et lavis d'encre de Chine, signé en bas
 vers la gauche, titré et situé au dos, daté sur une étiquette
 1945.

Nombreux cachets de l'artiste et étiquettes de transport
 au dos de l'encadrement.

28,5 x 44,5 cm (à vue) encadré sous verre

200/300 €



23. André Albert Marie DUNOYER de SEGONZAC
 (1884-1974)
 Le Grand Trianon à Versailles
 Dessin à la plume, lavis d'encre de Chine,
 signé en bas à droite, porte au dos deux
 cachets A.D.S.

37,5 x 57 cm (à vue) sous verre, beau cadre
 Exposition : Galerie Schmit n° 94, Exposition
 du 9 mai au 10 Juillet 1979 (étiquette au dos)
 On y joint une affiche représentant
 l'aquarelle du Trianon, dédiée à Monsieur
 et Mme Gincourt par l'artiste.

800/1 200 €

24. André Albert Marie DUNOYER de SEGONZAC (1884-1974)
 Les vieux bûcherons , forêt de Crécy
 Dessin à la plume et encre de Chine sur papier contrecollé
 sur isorel, signé en bas à gauche
 49 x 33 cm

100/200 €



25. Georges PACOUIL (1903-1996)
 Le repos familial, Buttes-Chaumont
 Dessin à la plume et encre, signé en bas à droite, situé et
 daté (19)45
 12,5 x 19 cm (à vue) sous verre

20/30 €

26. André Albert Marie DUNOYER de SEGONZAC (1884-1974)
 Femme au chapeau
 Dessin au crayon, signé en haut, mention à la plume
 «dessin exécuté vers 1902» 12 x 12,5 cm (à vue)
 Sous verre

60/100 €



27. Georges PACOUIL (1903-1996)
 Femme assise à la robe écossaise, (19)92
 Pinceau et lavis d'encre, signé en bas à droite, dédié
 et daté sur le passe-partout « A mon ami Roland, bien
 affectueusement »
 13 x 16 cm (à vue)

20/30 €



28. Lucien MAINSSIEUX (1885-1958)
Buste de femme
Dessin au crayon, signé, daté 1913 et
dédiacé à André Albert Marie Dunoyer
de Segonzac (1884-1974) en bas au
centre, trois cachets A. D. S et porte une
inscription de la main de Dunoyer au dos
de l'encadrement
16 x 9,5 cm sous verre

20/30 €



29. Georges PACOUIL (1903-1996)
La Guadeloupéenne
Aquarelle et encre, signée en bas à droite
46 x 31 cm (à vue) sous verre

50/80 €



30. Georges PACOUIL (1903-1996)
Femme allongée à la jupe bleue
Aquarelle, signée en bas à droite, porte la mention dans
la marge «Premier Prix du Concours d'aquarelle de la Ville
de Paris»
29,5 x 47,5 cm sous verre

40/60 €



31. Georges PACOUIL (1903-1996)
Femme assise sur la table
Aquarelle, signée en bas à droite,
dédiacée à Roland Gincourt et
contresignée en bas à gauche
29,5 x 24 cm (à vue) sous verre

30/50 €



32. Georges PACOUIL (1903-1996)
Femme au pull bleu endormie
Aquarelle, signée en bas au centre et datée (19)47,
dédiée à Roland Gincourt.
20,5 x 26,5 cm (à vue) sous verre

30/50 €



33. Georges PACOUIL (1903-1996)
Femme au pull rouge endormie
Aquarelle, signée en bas à gauche et datée (19)54,
dédiée à Roland Gincourt sur le passe-partout en
bas à droite et légendée «Bernadette» sur le passe-
partout en bas à gauche
24 x 30 cm sous verre

30/50 €



34. Georges PACOUIL (1903-1996)
Jeune fille en rouge assise sous un arbre
Aquarelle, signée et datée (19)43 en bas à droite
28 x 44 cm (à vue) sous verre

50/80 €



35. Georges PACOUIL (1903-1996)
Femme se déshabillant
Aquarelle, signée en bas à gauche,
dédiée à Roland Gincourt et
contresignée dans la marge
19,5 x 14,5 cm sous verre

30/50 €



36. Georges PACOUIL (1903-1996)
Brune nue assise
Plume et aquarelle, signée en bas à droite
40 x 60 cm sous verre

30/60 €



37. Georges PACOUIL (1903-1996)
 Nu assis au tabouret
 Aquarelle et encre, signée en bas à droite
 65 x 50 cm sous verre
 60/120 €



38. Georges PACOUIL (1903-1996)
 Nu blond assis
 Plume et aquarelle, signée en bas à gauche
 40 x 55 cm sous verre
 30/60 €



39. Georges PACOUIL (1903-1996)
 Le modèle dans un fauteuil Empire
 Gouache signée en bas à droite
 65 x 50 cm sous verre
 40/60 €



40. Georges PACOUIL (1903-1996)
 Le modèle noir
 Plume, encre et aquarelle, signée en bas à gauche et datée 52
 67 x 47 cm passe-partout sans verre
 30/50 €



41. Georges PACOUIL (1903-1996)
 Le repos du modèle
 Plume, encre et aquarelle, signée en bas à droite
 48 x 63 cm (à vue)
 Exposition : Salon d'Asnières (étiquette au dos)

60/120€



42. Georges PACOUIL (1903-1996)
 Nu assis au fauteuil vert
 Aquarelle et gouache signée en bas à droite
 29 x 35 cm (à vue) sous verre

40/60 €



43. Georges PACOUIL (1903-1996)
 Le peintre
 Aquarelle gouachée, signée en bas à droite, titrée au dos 35 x 26,5 cm (à vue)
 Sous verre

10/20 €



44. Georges PACOUIL (1903-1996)
 Prisonnier à la pipe au Stalag, XXI A
 (Pologne) (autoportait ?)
 Aquarelle, signée, située en bas à gauche et datée 1941
 40 x 27 cm sous verre

20/50 €



45. Georges PACOUIL (1903-1996)
Totor ou le soldat lisant
Aquarelle, signée en bas à gauche et datée
février 1940
65 x 50 cm sous verre

30/50 €



46. Albert CUTBERT (XIXe siècle)
Paysage au promeneur à la veste blanche
Aquarelle, signée en bas à droite
13 x 20,5 cm (à vue) (petites pliures en bordure)
Sous verre

50/100 €



47. Jules COIGNET (1798-1860)
Paysage animé de personnages
Aquarelle et gouache, signée et datée 1829 en bas à
gauche 15 x 21 cm (à vue) sous verre

120/180 €



48. Georges PACOUIL (1903-1996)
Port à Spakenburg, Pays Bas
Aquarelle et encre de Chine, signée en bas à droite
17 x 24 cm sous verre

20/30 €



49. Paul HUET (1803-1869)
 Barque sur une rivière, campagne romaine (?)
 Aquarelle, cachet de l'artiste en bas à gauche
 11,6 x 25 cm sous verre

500/800 €



50. Georges PACOUIL (1903-1996)
 Maisons, ile de Bréat
 Encre et aquarelle, signée en bas à droite et datée 87
 35 x 55 cm

50/100 €



51. Georges PACOUIL (1903-1996)
 Port-Joinville (Ile d'Yeu)
 Aquarelle, signée et datée (19)50 en bas à droite,
 dédicacée à Roland Gincourt en bas au centre
 32 x 40 cm (à vue) sous verre

30/50 €



52. André Albert Marie DUNOYER de SEGONZAC (1884-1974)
L'église
Aquarelle, plume et encre de Chine, signée en bas à droite
59 x 54 cm

150/800 €



53. Théorode Henri MANSON (1811-1850)
Construction de l'église gothique
Aquarelle, signée en bas droite
24 x 16,5 cm (à vue) sous verre

80/120 €



54. Jean Henri CHOUPPE (1817-1894)
Chatellerault, le Bateau lavoir
Aquarelle, signée en bas à gauche, située au dos sur une étiquette
38 x 27 cm (à vue) sous verre

40/60 €



55. Georges PACOUIL (1903-1996)
Le château de Trèves, 1949
Aquarelle et gouache, signée en bas à droite et datée.
27 x 35,5 cm (à vue) sous verre

10/20 €



56. Georges PACOUIL (1903-1996)
 Vue de village d'Arquins, Yonne
 Aquarelle et gouache, signée en bas à gauche
 30,5 x 38,5 cm (à vue) sous verre

20/30 €



57. Georges PACOUIL (1903-1996)
 Paysage du Jura
 Deux gouaches et aquarelles sur papier en pendanteen,
 signée en bas à droite
 27 x 34,5 cm (à vue) sous verre

20/30 €



58. Georges PACOUIL (1903-1996)
 Le Mas en Provence
 Gouache, signée en bas à droite et datée 73, dédiée «à
 mon ami Rillaud».
 42 x 55 cm sous verre

40/80 €



59. Paul HUET (1803-1869)
 Palais de Papes, Avignon
 Pinceau et aquarelle sur papier, signé du cachet en bas à gauche
 13,2 x 29 cm sous verre

500/800 €



60. Georges PACOUIL (1903-1996)
Saint Vincent les Forts, Basses-Alpes
Encre et aquarelle, signée en bas à droite
20 x 30 cm sous verre

30/50 €



61. Georges PACOUIL (1903-1996)
Rue de Voulangis
Plume, encre et aquarelle, signée en bas à droite
33 x 50 cm sous verre
Exposition : Galerie de Crécy

30/60 €



62. Georges PACOUIL (1903-1996)
Rue de Paris et voies ferrées
Aquarelle, signée en bas à gauche
31 x 47 cm sous verre

30/60 €



63. Georges PACOUIL (1903-1996)
Sous le métro aérien boulevard de la Chapelle et rue de Chartres (Paris)
Aquarelle, signée et datée (19)50 en bas à gauche, située au dos
28,5 x 38,5 cm (à vue) sous verre

20/30 €



64. Georges PACOUIL (1903-1996)
Les Buttes Chaumont
Aquarelle, signée en bas à droite
46 x 62 cm sous verre

40/60 €



65. Georges PACOUIL (1903-1996)
L'Hôpital Rothschild, Paris, 1947
Aquarelle, signée en bas à droite et datée
29 x 38 cm sous verre

20/30 €



66. Georges PACOUIL (1903-1996)
Les gants de boxe
Aquarelle, signée en bas à gauche
37 x 52 cm sous verre

50/100 €



67. Georges PACOUIL (1903-1996)
Pommes et marmites en cuivre
Aquarelle, signée en bas à gauche
31 x 40 cm sous verre

30/60 €



68. Georges PACOUIL (1903-1996)
Nature morte au chaudron et à la
bouteille verte
Gouache, signée en bas à droite
69 x 51 cm (à vue) sous verre

30/50 €



69. Georges PACOUIL (1903-1996)
Nature morte au pot de fleurs et à la statuette
précolombienne
Aquarelle, signée et datée 51(?) en bas à gauche
39 x 50 cm (à vue) sous verre

20/30 €



70. André Albert Marie DUNOYER de SEGONZAC (1884-1974)
Nature morte au bouquet de fleur et au journal L'Opinion
Aquarelle, plume et encre de Chine sur papier, signée en bas au centre
56 x 75 cm (à vue) sous verre, beau cadre à passe-partout de style Louis XIII
Exposition : Salon de la Nationale des Beaux-Arts (étiquette au dos)

400/600 €



71. Georges PACOUIL (1903-1996)
Nature morte aux tulipes et aux livres
Gouache sur papier, signée en bas à gauche
37 x 50 cm sous verre

30/60 €



72. Georges PACOUIL (1903-1996)
Vase de fleurs et mimosa
Aquarelle sur traits d'encre, signée en bas à droite et datée 35
40 x 45 cm

50/100 €



73. Bertrand PY (1895-1973)
Nature morte au bouquet de fleurs
jaune et à la timbale
Huile sur toile marouflée sur isorel,
porte le cachet de la signature
37 x 25 cm

30/60 €



74. Georges PACOUIL (1903-1996)
Vase de fleurs et pipe sur une table
Huile sur toile, signée en bas à droite
54 x 66 cm

80/120 €



75. Georges PACOUIL (1903-1996)
Vase de fleurs et sculpture d'oiseau
Huile sur toile, signée en bas à gauche
50 x 61 cm

40/60 €



76. Georges PACOUIL (1903-1996)
Vase de soleils
Huile sur toile, signée en bas à droite et datée 1925
54 x 65 cm

50/100 €



77. Bertrand PY (1895-1973)
Vase de boules de neige
Huile sur toile, signée en haut à droite
60 x 50 cm

60/120 €



78. Georges PACOUIL (1903-1996)
Le vase d'oeillets
Huile sur toile, porte le cachet de la
signature
35 x 27 cm (rayures)

40/80 €



79. Bertrand PY (1895-1973)
Vase de fleurs et pivoines
Huile sur toile marouflée sur isorel, signée en haut à droite et datée 44
62 x 60 cm

60/120 €



80. Georges PACOUIL (1903-1996)
Vase de pivoines
Huile sur toile, signée en bas à droite et datée 49
46 x 37 cm

30/60 €



81. Bertrand PY (1895-1973)
Vase de roses et pivoines
Huile sur toile, signée en haut à gauche.
Au verso: Deux femmes assises
81 x 65 cm

100/200 €



82. Bertrand PY (1895-1973)
Vase de roses
Huile sur toile, signée en bas à droite
65 x 55 cm

60/120 €



83. Bertrand PY (1895-1973)
 Vase de roses
 Huile sur toile, signée en bas à droite
 65 x 52 cm
 60/120 €



84. Georges PACOUIL (1903-1996)
 Vase d'anémones
 Huile sur isorel. signée en bas à droite
 38 x 45 cm cadre
 30/60 €



85. Georges PACOUIL (1903-1996)
 Marguerites et anémones
 Huile sur toile, signée en bas à droite
 65 x 46 cm
 50/100 €



86. Bertrand PY (1895-1973)
 Vase de tulipes
 Huile sur toile, signée en bas à droite
 65 x 55 cm
 60/120 €



87. Bertrand PY (1895-1973)
 Les tulipes jaunes
 Huile sur toile, signée en haut au centre
 et datée 54
 81 x 62 cm

100/200 €



88. Georges PACOUIL (1903-1996)
 Vase de glaïeuls
 Huile sur toile, signée en bas à droite et
 datée 73
 65 x 54 cm

50/100 €



89. Bertrand PY (1895-1973)
 Vase de fleurs
 Huile sur toile, signée en haut à gauche
 60 x 50 cm

60/120 €



90. Bertrand PY (1895-1973)
 Bouquet et faïence
 Huile sur toile, signée en bas à
 gauche
 73 x 50 cm

60/120 €



91. Bertrand PY (1895-1973)
 Vase de fleurs sur une nappe rouge et
 blanche
 Huile sur toile marouflée sur panneau,
 signée en haut à droite
 73 x 55 cm
 60/120 €



92. Bertrand PY (1895-1973)
 Nature morte à l'orange et aux jonquilles
 Huile sur toile marouflée sur panneau, signée en haut à
 droite et datée 57
 38 x 55 cm
 30/60 €



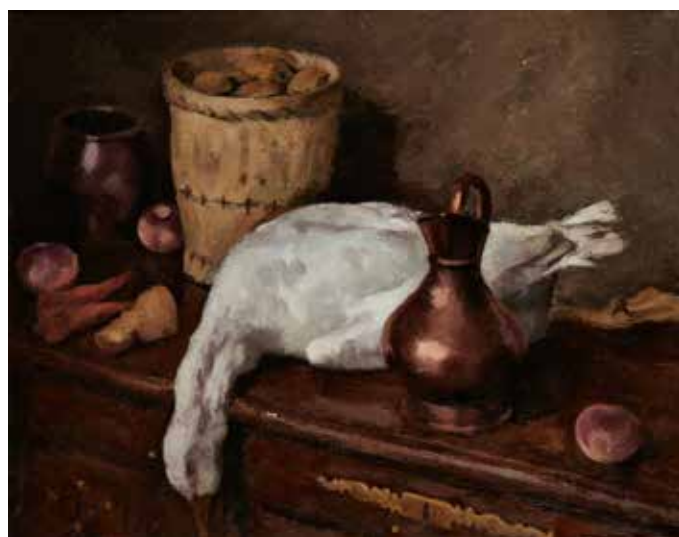
93. Bertrand PY (1895-1973)
 Nature morte, fleurs, pommes et poires
 Huile sur toile, signée à droite
 60 x 73 cm
 60/120 €



94. André Albert Marie DUNOYER de SEGONZAC (1884-1974)
 Les œufs
 Huile sur panneau, signée en haut à droite, resignée au
 dos, numérotée 4992 et plusieurs cachets de l'atelier de
 Dunoyer de Segonzac
 26,5 x 35 cm (craquelures)
 150/200 €



95. Georges PACOUIL (1903-1996)
 Nature morte au canard
 Huile sur toile, signée en bas à droite et datée 54
 38 x 65 cm
 50/100 €



96. Georges PACOUIL (1903-1996)
 Nature morte à l'oie et à la cruche en cuivre
 Huile sur toile, signée en bas à droite
 92 x 73 cm (petits manques)
 150/200 €



97. Eugène CORNEAU (1894-1976)
 Girolles
 Huile sur toile, signée en bas à gauche
 24 x 33 cm
 40/60 €



98. Hubert BELLIS (1831-1902)
 Nature morte aux huîtres
 Huile sur panneau, signée en bas à gauche
 15 x 23 cm sous verre
 50/80 €



99. Hubert BELLIS (1831-1902)
Nature morte aux raisins
Huile sur panneau, signée en bas à gauche
15 x 26 cm sous verre

50/80 €



100. André Albert Marie DUNOYER de SEGONZAC (1884-1974)
Pêches et raisins
Huile sur panneau, monogrammée en bas à droite, cachet
d'atelier ADS au dos du cadre
22 x 26,8 cm (petites usures)
Exposition : Chenue Expo des Natures Mortes dans
l'œuvre de Dunoyer de Segonzac - prêteur Mme Gincourt
(étiquette au dos)

150/200 €



101. Bertrand PY (1895-1973)
Coupes de fruits devant la fenêtre de l'atelier
Huile sur toile, signée en bas à gauche
81 x 65 cm

100/200 €



102. Eugène CORNEAU (1894-1976)
Nature morte au pichet et aux prunes
Huile sur toile, signée en bas à droite
65 x 50 cm

50/80 €



103. Octave LINET (1870-1962)
Fruits, timbale et jardinière
Huile sur panneau, signée en bas à gauche, porte au dos: N° 188 de la rétrospective O. Linet et le cachet de la collection Cl. Barrie
22,5 x 31,5 cm

50/80 €



104. Octave LINET (1870-1962)
Nature morte aux cerises et au verre
Huile sur toile, signée en bas à gauche
27 x 35 cm sous verre

50/80 €



105. Bertrand PY (1895-1973)
Table et poires vertes
Huile sur toile marouflée sur isorel, signée en bas à gauche
50 x 70 cm

60/120 €



106. Bertrand PY (1895-1973)
Sculpture et pommes
Huile sur toile, signée en bas à gauche et datée 44
60 x 81 cm

100/200 €



107. Bertrand PY (1895-1973)
 Albarello et soupière en faïence
 Huile sur toile, signée en bas à droite
 65 x 54 cm
 60/120 €



108. Bertrand PY (1895-1973)
 Nature morte sur une nappe à carreaux bleus
 Huile sur panneau, porte le cachet de la signature
 38 x 46,5 cm
 30/60 €



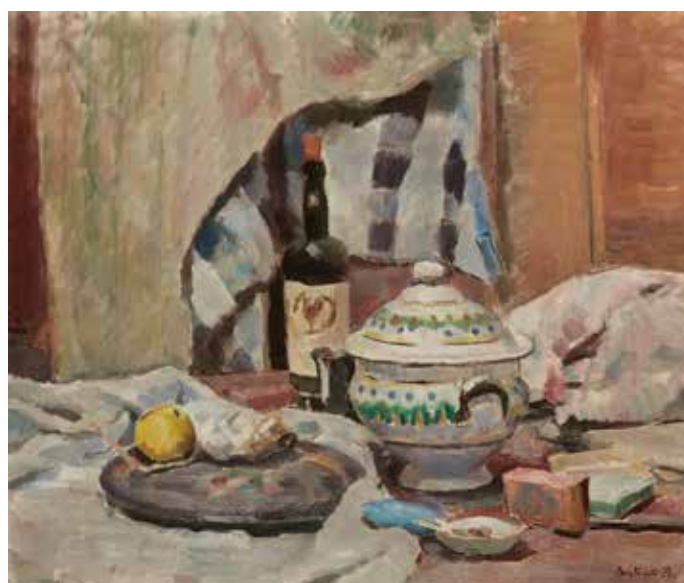
109. Georges PACOUIL (1903-1996)
 Nature morte aux cartes
 Huile sur toile, signée en haut à gauche
 et datée 1923
 46 x 39 cm
 100/200 €



110. Bertrand PY (1895-1973)
 Nature morte à la soupière
 Huile sur toile, porte le cachet de la signature
 84 x 53 cm
 100/200 €



111. Bertrand PY (1895-1973)
Violon et échiquier
Huile sur toile, signée en haut au centre et datée 66
60 x 72 cm
60/120 €



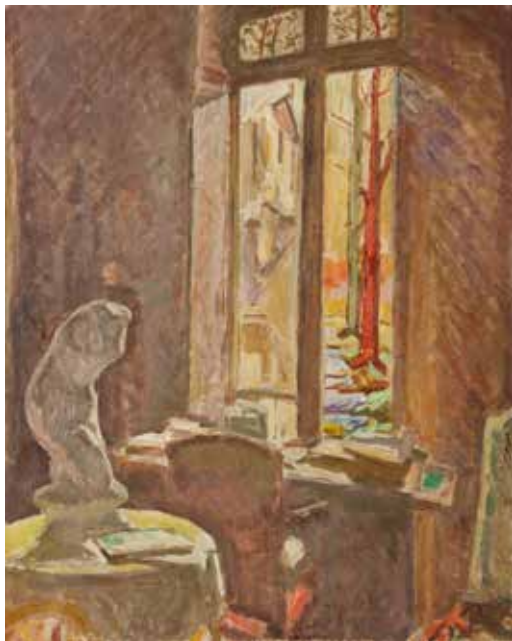
112. Bertrand PY (1895-1973)
Nature morte à la soupière
Huile sur toile, signée en bas à droite
65 x 56 cm
60/120 €



113. Bertrand PY (1895-1973)
Statue et pichets sur une table
Huile sur toile, signée en bas à droite
65 x 81 cm
60/120 €



114. Bertrand PY (1895-1973)
Le violon et la statue
Huile sur toile, porte le cachet de la signature
65 x 81 cm
100/200 €



115. Bertrand PY (1895-1973)
La sculpture dans le bureau
Huile sur toile, signée en bas à gauche
80 x 65 cm

100/200 €



116. Georges PACOUIL (1903-1996)
Nature morte à la statue
Huile sur toile, signée en bas à droite
93 x 72 cm

50/80 €



117. Octave LINET (1870-1962)
La chambre
Huile sur toile, signée en bas à gauche
24 x 32 cm (rentoilage) sous verre

20/30 €



118. Bertrand PY (1895-1973)
Intérieur au scriban
Huile sur toile, porte le cachet de la
signature
80 x 64 cm

100/200 €



119. Bertrand PY (1895-1973)
 La répétition au salon
 Huile sur toile, signée à gauche et datée 37
 57 x 85 cm
 100/200 €



120. Georges PACOUIL (1903-1996)
 Le coin d'atelier
 Huile sur toile, signée en bas à gauche, titrée au dos
 100 x 72,5 cm (petites griffures)
 80/120 €



121. Bertrand PY (1895-1973)
 Jeune femme au piano
 Huile sur toile, signée en bas à droite
 78 x 65 cm
 100/200 €



122. Bertrand PY (1895-1973)
 Deux femme au salon
 Huile sur toile, signée en haut à droite
 61 x 50 cm
 60/120 €



123. Bertrand PY (1895-1973)
Deux amies
Huile sur toile, signée en bas à gauche
80,7 x 81 cm

50/80 €



124. Bertrand PY (1895-1973)
Jeune mère et son fils
Huile sur toile, non signée
91 x 73 cm

100/200 €



125. Bertrand PY (1895-1973)
Mère et ses deux enfants
Huile sur toile, signée en bas à droite
65 x 54 cm

60/120 €



126. Bertrand PY (1895-1973)
Les deux amies
Huile sur toile, signée en bas à droite
54 x 65 cm

60/120 €



127. Bertrand PY (1895-1973)
 Yvonne et Simone
 Huile sur toile, signée en bas à droite et
 datée 26, titrée en haut à droite
 60 x 50 cm
 60/120 €



128. Bertrand PY (1895-1973)
 Les deux jeunes femmes (allégorie de l'Annonciation)
 Huile sur toile, signée en bas à droite
 58 x 86 cm
 100/200 €



129. Bertrand PY (1895-1973)
 Femme appuyé sur un dossier en tapisserie
 Huile sur toile, signée en bas à gauche
 100 x 84 cm
 100/200 €



130. Bertrand PY (1895-1973)
 Femme accoudée
 Huile sur toile, signée en bas au centre
 73 x 60 cm
 100/200 €



131. Bertrand PY (1895-1973)
 Femme en robe verte tenant un bouquet de fleurs
 Huile sur toile, signée en bas à gauche
 60 x 73 cm

60/120 €



132. Bertrand PY (1895-1973)
 Jeune femme accoudée au vase d'anémones
 Huile sur toile, signée en bas à gauche
 81 x 65 cm

100/200 €



133. Bertrand PY (1895-1973)
 Jeune fille assise tenant un livre
 Huile sur toile marouflée sur panneau,
 signée en bas à gauche
 64 x 53 cm

60/120 €



134. Bertrand PY (1895-1973)
 Femme en robe grise et châle
 Huile sur toile, signée en haut à gauche
 61 x 50 cm

60/120 €



135. Bertrand PY (1895-1973)
Jeune femme à la robe blanche
brodée
Huile sur toile, signée en bas à
droite
55 x 38 cm

50/100 €



136. Bertrand PY (1895-1973)
Jeune femme à la robe bleue
Huile sur toile, signée en bas à droite et
datée 22
61 x 50 cm

60/120 €



137. Bertrand PY (1895-1973)
Jeune femme assise, robe blanche et
nœud noir
Huile sur toile, signée en bas à gauche
Au verso: Nu
81 x 65 cm

100/200 €



138. Bertrand PY (1895-1973)
Jeune femme au châle orange
Huile sur toile, signée en bas à gauche
54 x 45 cm

30/60 €



139. Bertrand PY (1895-1973)
Jeune femme en robe rouge et blanche
Huile sur toile, signée en bas à droite
81 x 60 cm
100/200 €



140. Bertrand PY (1895-1973)
Jeune femme les mains croisées
Huile sur toile, signée en bas à droite
61 x 46 cm
60/120 €



141. Bertrand PY (1895-1973)
Portrait de femme au fichu orange
Huile sur toile, signée en bas à droite
65 x 54 cm
60/120 €



142. Bertrand PY (1895-1973)
Jeune fille au châle bleu ciel
Huile sur toile marouflée sur panneau,
signée en bas à gauche
65 x 50 cm
60/120 €



143. Bertrand PY (1895-1973)
Bretonne à la coiffe
Huile sur toile, signée en bas à gauche
73 x 60 cm
60/120 €



144. Bertrand PY (1895-1973)
Femme à la commode empire
Huile sur toile, signée en bas à droite
77 x 57 cm
100/200 €



145. Bertrand PY (1895-1973)
Femme à la robe à rayures bleues
Huile sur toile, signée en bas à gauche
80 x 70 cm
100/200 €



146. Bertrand PY (1895-1973)
Femme à la robe blanche
Huile sur toile, signée en bas à gauche
73 x 60 cm
60/120 €



147. Bertrand PY (1895-1973)
Femme à la robe verte
Huile sur toile, signée en bas à droite
73 x 60 cm
60/100 €



148. Bertrand PY (1895-1973)
Femme accoudée en robe blanche
Huile sur toile, signée en bas à gauche
73 x 60 cm
100/200 €



149. Bertrand PY (1895-1973)
Femme assise à la coiffe
Huile sur panneau, signée en bas à droite
37,5 x 30,5 cm
80/120 €



150. Bertrand PY (1895-1973)
Femme assise au châle
Huile sur toile, signée au centre vers la droite
66 x 54 cm
40/60 €



151. Bertrand PY (1895-1973)
Femme assise
Huile sur toile, signée en haut vers la droite
80 x 64 cm
100/150 €



152. Bertrand PY (1895-1973)
Femme au fauteuil rouge
Huile sur toile, porte le cachet de la signature
73 x 60 cm
100/200 €



153. Bertrand PY (1895-1973)
Femme en robe jaune à la cheminée
Huile sur toile, signée en bas à droite
91 x 73 cm
100/200 €



154. Bertrand PY (1895-1973)
Jeune femme au châle bleu
Huile sur toile, signée en bas à gauche
73 x 58 cm
60/120 €



155. Bertrand PY (1895-1973)
Jeune femme au nœud bleu
Huile sur toile, signée en bas à gauche
Au verso: Portrait d'homme
73 x 59 cm

100/200 €



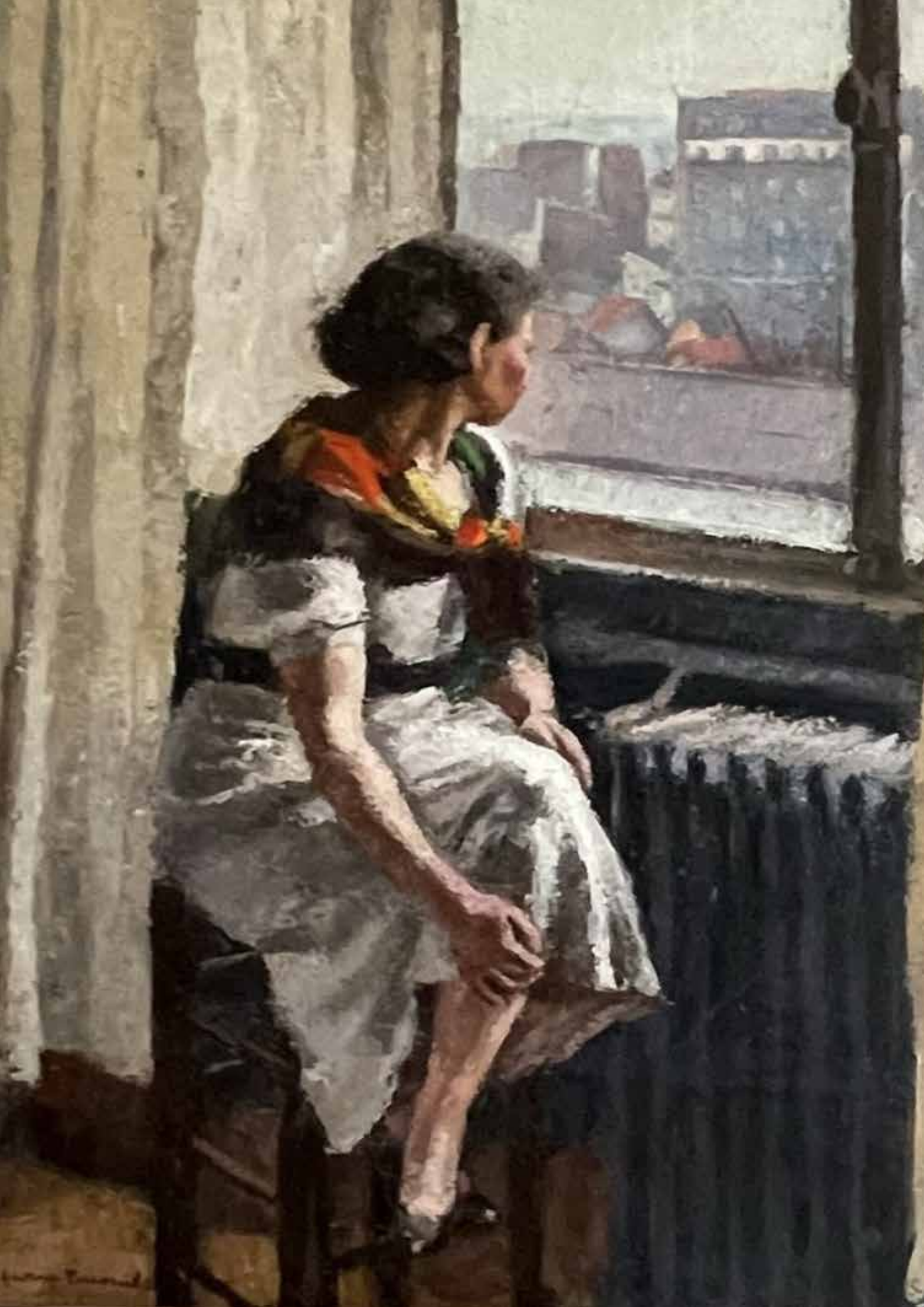
156. Bertrand PY (1895-1973)
Portrait de Marguerite Py
Huile sur toile, signée en bas à gauche et
datée 21
60 x 50 cm

60/120 €



157. Georges PACOUIL (1903-1996)
Femme assise à la fenêtre
Huile sur toile, signée en bas à
gauche, porte au dos une étiquette
n]2406
115,5 x 90 cm (manques et
restaurations en bas à droite)

2 000/3 000 €





157b. Georges PACOUIL (1903-1996)
Femme lisant
Huile sur toile, signée en bas à droite
38 x 47 cm

80/120 €



158. Georges PACOUIL (1903-1996)
Femme étendue à la veste rose
Huile sur toile, signée en bas à droite et datée 49
38 x 46 cm (petits manques)

30/60 €



159. Georges PACOUIL (1903-1996)
Femme étendue au corsage vert
Huile sur toile, signée en bas à droite
60 x 73 cm (petits manques)

60/120 €



160. Georges PACOUIL (1903-1996)
Jeune femme en déshabillé violet
Huile sur toile, signée en bas à gauche et datée 47
50 x 61 cm

60/120 €



161. Georges PACOUIL (1903-1996)
 La sieste
 Huile sur toile, signée en bas à gauche
 81 x 100 cm

100/200 €



162. Bertrand PY (1895-1973)
 Femme étendue
 Huile sur toile, signée en bas à gauche
 70 x 93 cm

100/200 €



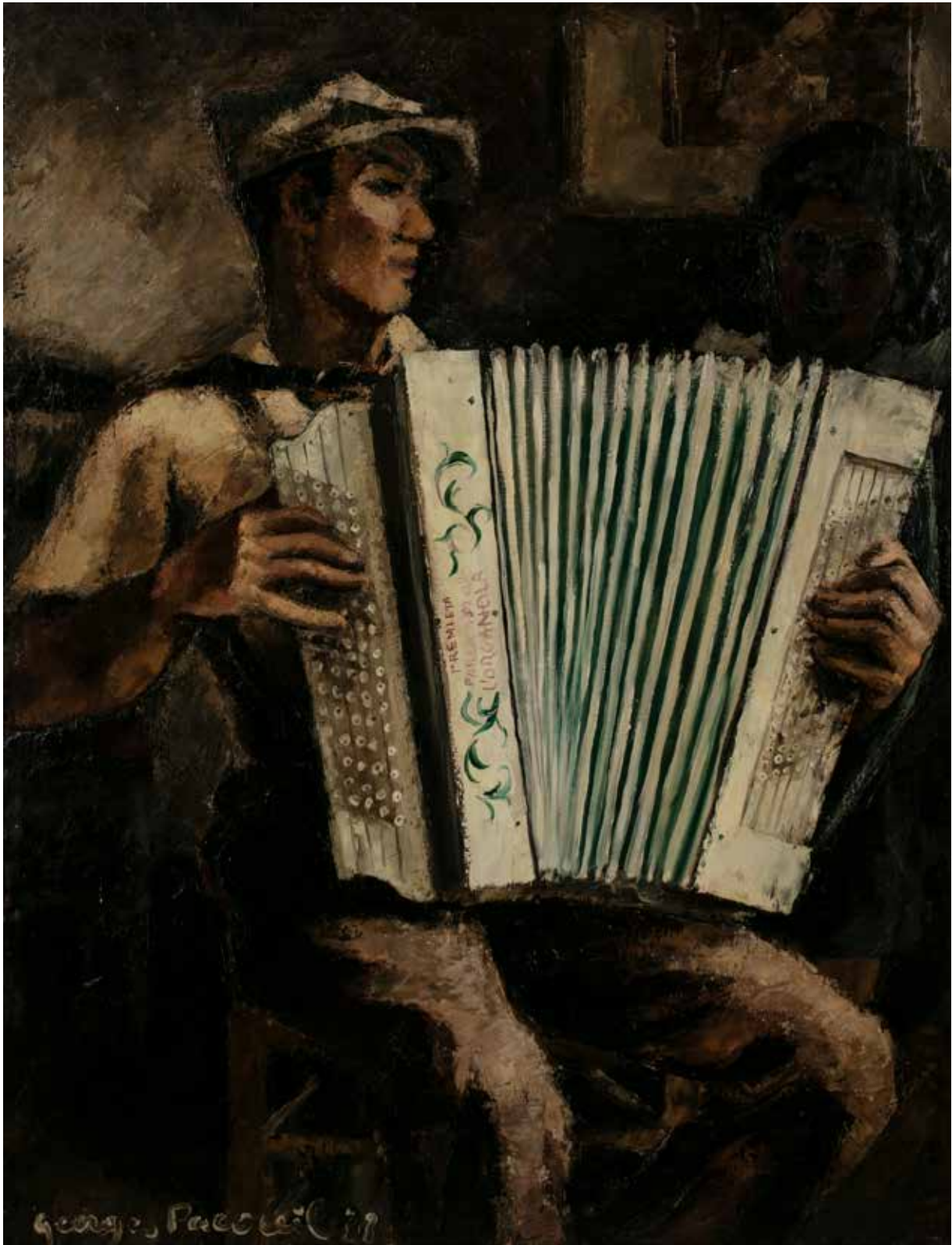
163. Bertrand PY (1895-1973)
 Femme à la couture dans une salle à manger
 Huile sur toile, signée en haut à droite
 54 x 65 cm

60/120 €



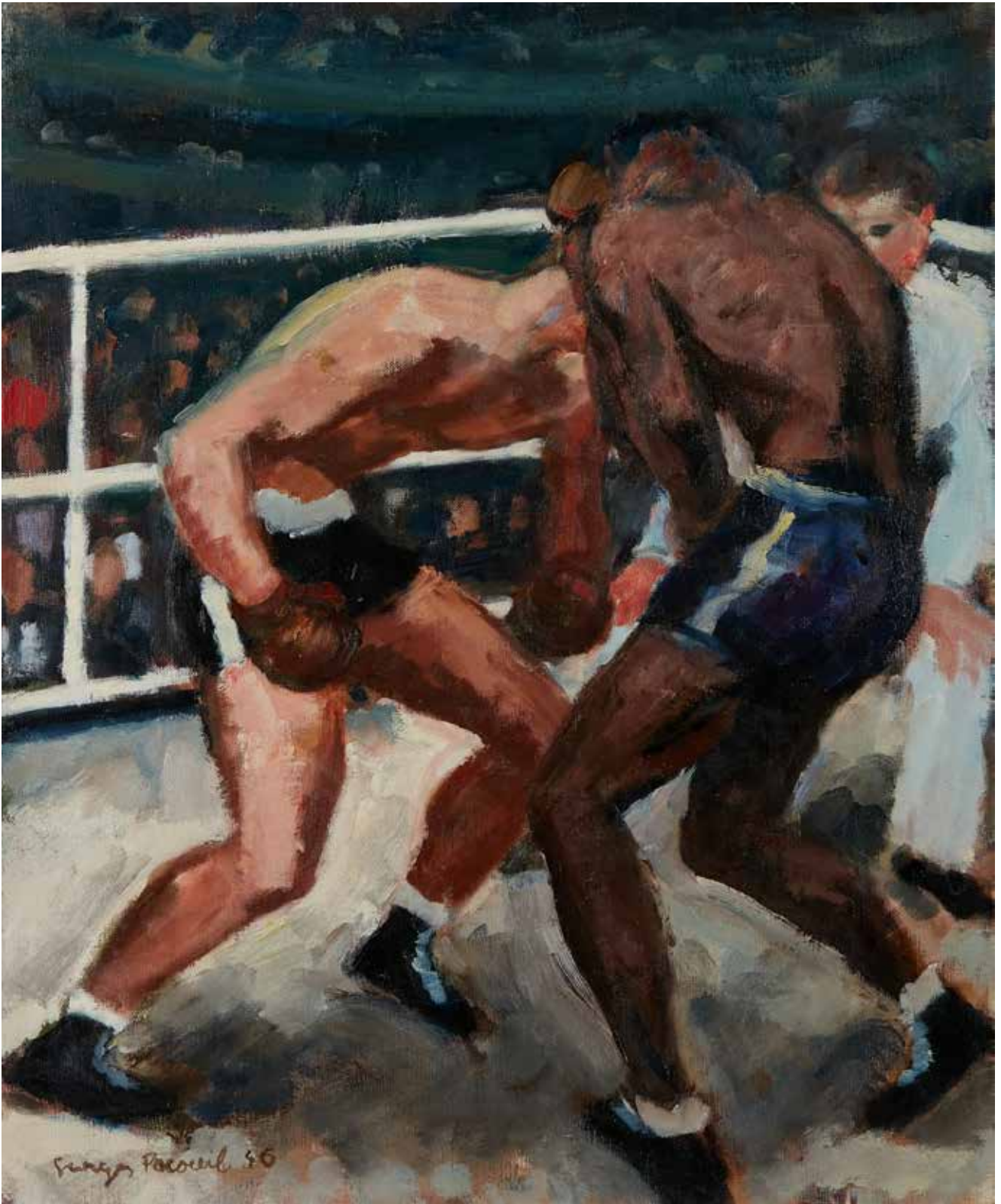
164. Bertrand PY (1895-1973)
 La femme à la couture et le peintre, vus dans un miroir
 Huile sur toile, signée en bas à gauche
 53 x 63 cm

60/120 €



165. Georges PACOUIL (1903-1996)
L'accordéoniste
Huile sur toile, signée et datée (19)33 en bas à gauche
115,5 x 89 cm

400/600 €



166. Georges PACOUIL (1903-1996)
Les boxeurs
Huile sur toile, signée en bas à gauche et datée 46
56 x 63 cm

300/500 €



167. Georges PACOUIL (1903-1996)
Inauguration
Huile sur toile, signée en bas à gauche, titrée au dos
195 x 145 cm
Exposition : Salon de 1927

400/800 €



168. Bertrand PY (1895-1973)
Autoportrait présumé
Huile sur toile, signée en bas à droite
61 x 50 cm
60/120 €



169. Bertrand PY (1895-1973)
Autportrait au chapeau
Huile sur toile, signée à droite
60 x 38 cm
60/120 €



170. Georges PACOUIL (1903-1996)
Autoportrait à l'atelier
Huile sur toile, signée en bas à droite
96 x 130 cm
100/200 €



171. Bertrand PY (1895-1973)
Nu à l'atelier
Huile sur toile, signée en bas à droite
60 x 40 cm
60/120 €



172. Bertrand PY (1895-1973)
Nu debout tenant une serviette
blanche
Huile sur toile, signée en bas à
gauche
92 x 65 cm

100/200 €



173. Bertrand PY (1895-1973)
Nu à la cheminée
Huile sur toile marouflée sur isorel, signée
en bas à droite.
82 x 66 cm

100/200€



174. Bertrand PY (1895-1973)
Nu en buste
Huile sur toile, signée en bas à
gauche
70 x 47 cm

60/120 €



175. Bertrand PY (1895-1973)
Nu assis au paravent
Huile sur toile marouflée sur
isorel, signée en haut à droite
102 x 70 cm

100/200 €



176. Bertrand PY (1895-1973)
Nu sur le sofa
Huile sur toile, signée en bas à droite (double signature)
54 x 65 cm
60/120 €



177. Bertrand PY (1895-1973)
Jeune femme au châle bleu
Huile sur toile, porte le cachet de la signature
91 x 73 cm
100/200 €



178. Bertrand PY (1895-1973)
Nu assis
Huile sur toile, signée en bas à droite
61 x 50 cm
60/120 €



179. Bertrand PY (1895-1973)
Nu la tête posée dans les bras
Huile sur toile marouflée sur panneau,
monogrammée en bas à droite
60 x 50 cm
60/120 €



180. Georges PACOUIL (1903-1996)
Femme nue dans un fauteuil
Huile sur toile, signée en bas à droite et datée 82
65 x 81 cm
100/300 €



181. Georges PACOUIL (1903-1996)
La pause
Huile sur toile, signée en bas à droite
81 x 100 cm
100/200 €



182. Georges PACOUIL (1903-1996)
Modèle assoupie à l'atelier
Huile sur carton, porte le cachet de la signature
27 x 20,7 cm
20/30 €



183. Georges PACOUIL (1903-1996)
Le repos du modèle
Huile sur toile, signée en bas à droite
81 x 116 cm sans cadre
120/180 €



184. Georges PACOUIL (1903-1996)
Modèle nu assis accoudé
Huile sur toile, signée en bas à gauche
82 x 100,5 cm

100/150 €

185. Georges PACOUIL (1903-1996)
Nu assis devant le buffet
Huile sur toile, signée en bas à droite
89 x 139 cm

200/300 €



186. Bertrand PY (1895-1973)
Nu brun au coussin
Huile sur toile, signée en bas à droite et datée 1927
75 x 100 cm

100/200 €



187. Bertrand PY (1895-1973)
Nu couché les bras derrière la tête
Huile sur toile, signée en bas à gauche
73 x 92 cm

100/200 €



188. Bertrand PY (1895-1973)
Nu étendu
Huile sur toile, porte le cachet de la signature
63 x 85 cm

100/200 €



189. Bertrand PY (1895-1973)
Nu étendu les mains derrière la tête
Huile sur toile, porte le cachet de la signature
65 x 81 cm

100/200 €



190. Bertrand PY (1895-1973)
Nu étendu
Huile sur toile, signée en bas au centre
54 x 73 cm

60/120 €



191. Bertrand PY (1895-1973)
Nu étendu, mains derrière la tête
Huile sur toile marouflée sur panneau, signée en bas à droite
38 x 61 cm

60/120 €



192. Georges PACOUIL (1903-1996)
Nu étendu
Huile sur toile, signée en bas à gauche et datée 31
73 x 60 cm (petit manques)

60/120 €



193. Georges PACOUIL (1903-1996)
Nu étendu
Huile sur carton, signée en bas à droite et datée 1932
38 x 65 cm

50/100 €



194. Georges PACOUIL (1903-1996)
Nu rose
Huile sur toile, signée en bas à droite
65 x 92 cm

100/200 €



195. Georges PACOUIL (1903-1996)
Brune, la tête renversée
Huile sur toile, signée en bas à droite
54 x 72 cm (petits manques)

50/150 €

196. Georges PACOUIL (1903-1996)
Nu allongé au boucles d'oreilles
Huile sur toile, signée et datée 45 ou 65 ? en bas à gauche
54 x 65 cm

300/500 €





197. Georges PACOUIL (1903-1996)
Nu allongé
Huile sur toile, signée en bas à droite
60 x 82 cm

80/120 €



198. Georges PACOUIL (1903-1996)
Nu allongé, 1932
Huile sur toile, signée en bas à gauche
65 x 92 cm (éclats de peinture)

150/200 €



199. Georges PACOUIL (1903-1996)
Nu de dos accoudé
Huile sur toile, signée et datée (1952) en bas à gauche
50 x 61 cm

100/150 €



200. Georges PACOUIL (1903-1996)
Nu étendu au livre
Huile sur toile, signée en bas à gauche
81 x 100 cm

200/300 €



201. Georges PACOUIL (1903-1996)
Nu étendu
Huile sur toile, signée en bas à droite et datée
1955
61 x 81 cm

150/300 €

202. Georges PACOUIL (1903-1996)
Les jeunes filles au camping
Huile sur toile, signée en bas à droite
97 x 121 cm
Exposition : Salon de Printemps (étiquette au
dos)

100/200 €





203. Georges PACOUIL (1903-1996)
Filles et soldats
Huile sur toile, signée en bas à droite et datée 49
46 x 61 cm
50/100 €



204. Bertrand PY (1895-1973)
Femme au fichu
Huile sur toile, signée en bas à gauche
56 x 45 cm
60/120 €



205. Bertrand PY (1895-1973)
Enfant dans une cour de ferme
Huile sur toile, signée en bas à gauche
50 x 60 cm
60/120 €



206. Octave LINET (1870-1962)
La vieille ferme
Huile sur toile, signée en bas à droite
24 x 35 cm sous verre
20/30 €

207. Non venu



208. Georges PACOUIL (1903-1996)
 Animaux broutant devant la maison blanche
 Huile sur toile, signée en bas à gauche et datée 27
 81 x 100 cm (petite pièce au dos)

100/200 €



209. Maurice BUCHIN (1818-1893)
 Paysans devant un lac
 Huile sur toile, signée en bas à gauche
 39,5 x 52 cm

100/150 €



210. Maurice BUCHIN (1818-1893)
 Paysanne en robe rouge dans la forêt
 Huile sur toile, signée en bas à gauche
 50 x 60 cm (rentoilée)

100/150 €



211. Attribué à Maurice BUCHIN (1818-1893)
Femme agenouillée au pied d'un rocher
Huile sur toile, signée en bas à droite
37,5 x 48,5 cm (rentoilée, restaurée)

100/150 €



212. Eugène CADEL (1862-1942)
Champ près de Barbizon
Huile sur panneau, signée en bas à droite
21,5 x 27 cm sous verre

100/150 €



213. Octave LINET (1870-1962)
Les peupliers
Huile sur panneau, signée en bas à droite, dédicacé et datée 31 juillet 1904, contresignée et titrée au dos
15 x 23 cm sous verre

20/30 €



214. Georges PACOUIL (1903-1996)
Sous-bois
Huile sur toile, signée en bas à gauche et datée 50
50 x 73 cm

60/120 €



215. Adolphe Félix CALS (1810-1880)
La maison sur le coteau
Huile sur toile marouflée sur panneau, signée en bas à droite
21,8 x 35,3 cm

200/300 €



216. Bertrand PY (1895-1973)
Village et arbres en hiver
Huile sur toile, signée en bas à droite
65 x 81 cm

100/200 €



217. Bertrand PY (1895-1973)
Village et ferme
Huile sur toile, signée en bas à gauche
54 x 65 cm

60/120 €



218. Bertrand PY (1895-1973)
 Le clocher du village
 Huile sur toile, signée en bas à droite
 80 x 60 cm

100/200 €



219. Georges PACOUIL (1903-1996)
 Chemin à Châlonnes sur Loire
 Huile sur toile, signée en bas à droite et datée 45
 33 x 46 cm

30/50 €



220. Georges PACOUIL (1903-1996)
 Le village de Châlonnes-sur-Loire
 Huile sur toile, signée en bas à gauche et datée 44
 54 x 64 cm

80/120 €



221. Octave LINET (1870-1962)
Maisons à Rochecorbon (Indre et Loire)
Huile sur panneau, signée en bas à droite, située au dos
24 x 26 cm (à vue) sous verre
80/120 €



222. Octave LINET (1870-1962)
Maison à la façade rouge
Huile sur isorel, signée en bas à gauche
17 x 23 cm sous verre
20/30 €



223. Georges PACOUIL (1903-1996)
Chemin et village
Huile sur toile, signée en bas à droite et datée 45
46 x 55 cm
50/100 €



224. Georges PACOUIL (1903-1996)
Les toits
Huile sur toile, signée en bas à droite
33 x 46 cm
30/60 €



225. Georges PACOUIL (1903-1996)
Promeneur au village
Huile sur toile, signée en bas à gauche et datée 34
46 x 58 cm

50/100 €



226. Georges PACOUIL (1903-1996)
Village en Seine-et-Marne
Huile sur toile, signée en bas à droite
50 x 61 cm

60/120 €



227. Georges PACOUIL (1903-1996)
Le village
Huile sur toile, signée en bas à droite
81 x 100 cm

100/200 €



228. Georges PACOUIL (1903-1996)
 Rue de village
 Huile sur carton, signée et datée (19)22 en bas à droite
 33 x 41 cm (légère torsion) 20/30 €



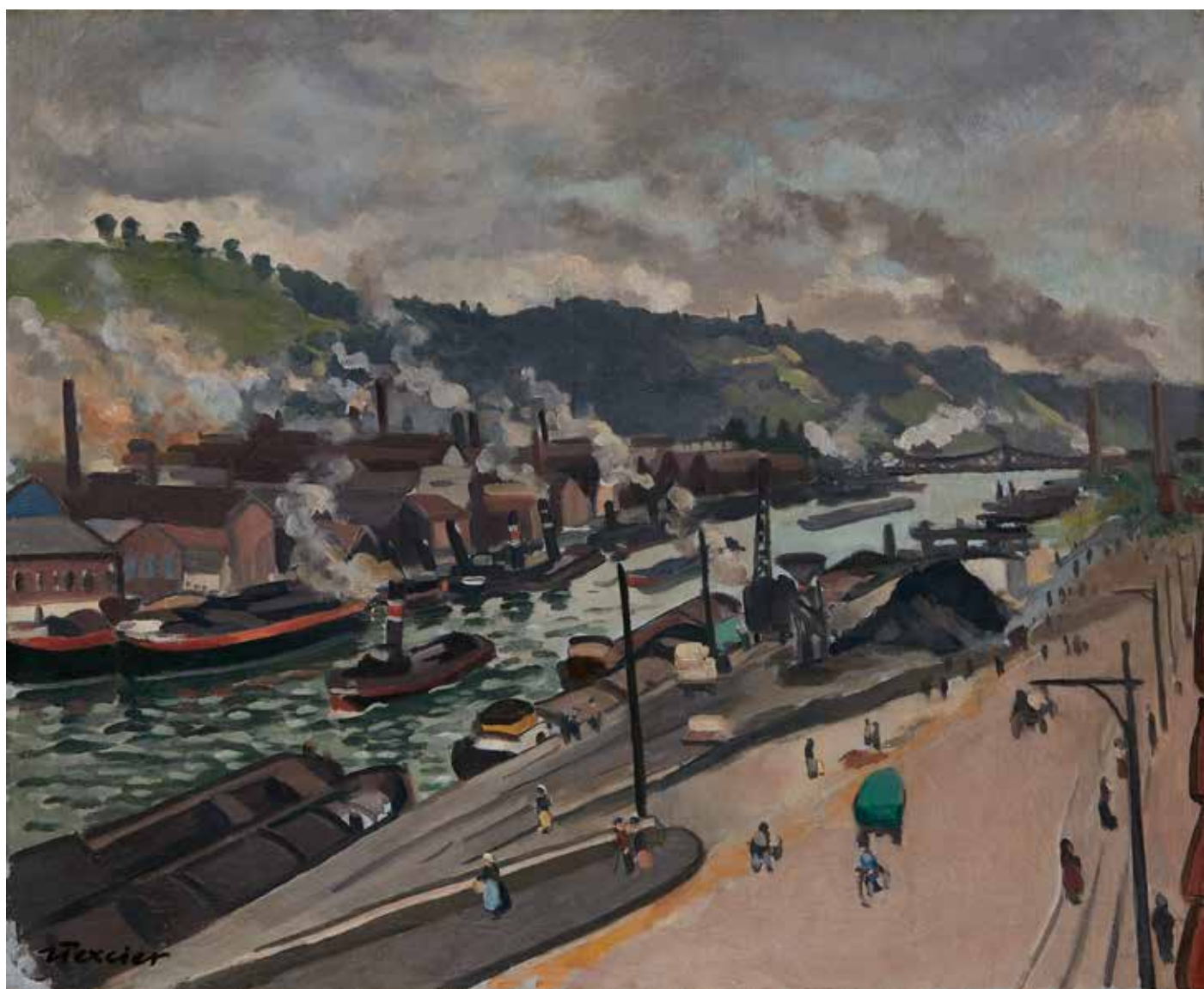
229. Georges PACOUIL (1903-1996)
 L'église de Morienvall (Oise)
 Huile sur toile, signée en bas à gauche
 60 x 73 cm 80/120 €



230. Georges PACOUIL (1903-1996)
 L'église de Morienvall (Oise)
 Huile sur toile, signée en bas à droite
 et datée 52
 65 x 55 cm 80/120 €



231. Octave LINET (1870-1962)
 Hameau de Maurecourt (Oise)
 Huile sur panneau, signée en bas à droite
 20 x 29 cm sous verre 20/30 €



232. Jean TEXCIER (1888-1957)
Rouen, Vue sur Bonsecours
Huile sur toile, signée en bas à gauche
65,5 x 81 cm

600/1 000 €



233. Georges PACOUIL (1903-1996)
 Vue des quais à Dieppe
 Huile sur carton, signée en bas à droite, située au dos
 33 x 46 cm

30/60 €



234. Eugène CORNEAU (1894-1976)
 Bord de mer
 Huile sur toile, signée en bas à gauche
 22 x 27 cm

40/60 €



235. Eugène CORNEAU (1894-1976)
 Bord de mer
 Huile sur toile, signée en bas à gauche
 27 x 35 cm

30/50 €



236. Eugène CORNEAU (1894-1976)
 Port de Bretagne
 Huile sur carton marouflée sur panneau, signée en bas à droite
 23 x 32 cm

50/150 €



237. Bertrand PY (1895-1973)
Petit port en Bretagne
Huile sur toile, signée en bas à gauche
33 x 46 cm

30/60 €



238. Bertrand PY (1895-1973)
Marée basse, port en Bretagne
Huile sur toile, signée en bas à droite
73 x 55 cm

100/200 €



239. Bertrand PY (1895-1973)
Bateaux de pêche à marée basse, port
de Dahouët (Côtes d'Armor)
Huile sur toile, signée en bas à droite
46 x 38 cm

30/60 €



240. Bertrand PY (1895-1973)
Marée basse, arrière port de Dahouët (Côtes d'Armor)
Huile sur toile marouflée sur panneau, signée en bas à
droite et datée 43
50 x 61 cm

60/120 €



241. Bertrand PY (1895-1973)
 Marée basse, Bretagne, arrière port de Dahouët (Côtes d'Armor)
 Huile sur toile, signée en bas à droite
 65 x 81 cm

100/200 €



242. Bertrand PY (1895-1973)
 Marée basse, port de Dahouët, Bretagne (Côtes d'Armor)
 Huile sur toile, signée en bas au centre
 75 x 52 cm

100/200 €



243. Bertrand PY (1895-1973)
 Port à marée basse, Dahouët (Côtes d'Armor)
 Huile sur toile, signée en bas à gauche
 50 x 65 cm

60/120 €



244. Bertrand PY (1895-1973)
 Port breton à marée basse, Dahouët (Côtes d'Armor)
 Huile sur toile, signée en bas à droite
 53 x 64 cm

60/120 €



245. Bertrand PY (1895-1973)
 Port de Dahouët en Bretagne (Côtes d'Armor)
 Huile sur toile, dignée en bas à gauche
 50 x 61 cm

60/120 €



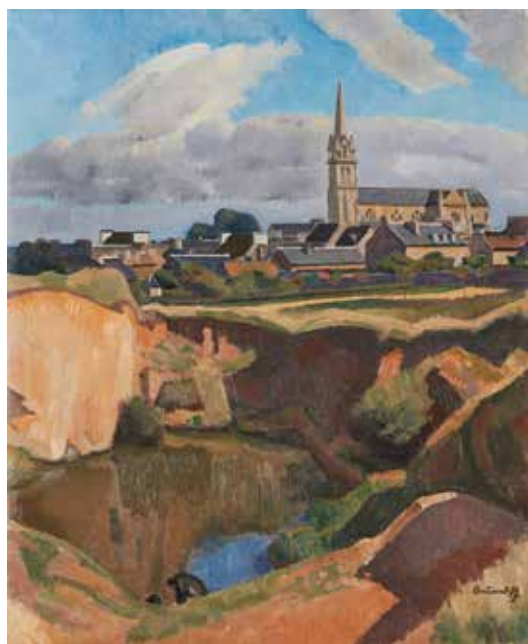
246. Bertrand PY (1895-1973)
 Femme en robe en jaune près de Dahouët (Côtes
 d'Armor)
 Huile sur toile, porte le cachet de la signature
 60 x 73 cm

60/120 €



247. Bertrand PY (1895-1973)
 Le clocher et ferme, village de Pléneuf-Val-André (Côtes
 d'Armor)
 Huile sur toile marouflée sur carton, signée en bas à
 droite
 33 x 73 cm

50/100 €



248. Bertrand PY (1895-1973)
 Carrière et village de Pléneuf-Val-André
 (Côtes d'Armor)
 Huile sur toile, signée en bas à droite
 73 x 58 cm

60/120 €



249. Georges PACOUIL (1903-1996)
Voiliers en mer (Côte du Nord)
Huile sur toile, signée en bas à droite
26 x 55 cm

50/100 €



250. Georges PACOUIL (1903-1996)
Paysage aux palmiers, Côtes d'Armor
Huile sur isorel, signée en bas à gauche
38 x 46 cm

30/50 €



251. Bertrand PY (1895-1973)
Calvaire en Bretagne
Huile sur toile, signée en bas au centre
48 x 64 cm

60/120 €



252. Bertrand PY (1895-1973)
Fermes en Bretagne
Huile sur toile, signée en bas à gauche
50 x 60 cm

60/120 €



253. Georges PACOUIL (1903-1996)
 Barque à Camaret (Finistère)
 Huile sur toile, signée en bas à droite
 46 x 60 cm

50/100 €



254. Georges PACOUIL (1903-1996)
 Le bateau bleu de Camaret (Finistère)
 Huile sur toile, signée en bas à droite, titrée au dos
 50 x 61 cm

80/120 €



255. Jean TEXCIER (1888-1957)
 Barques à Douarnenez
 Huile sur toile, signée en bas à droite, titrée au dos
 60 x 73 cm

30/50 €



256. Georges PACOUIL (1903-1996)
 La jetée et phare de Sauzon, Belle-Ile-en-Mer
 Huile sur toile, signée et datée (19)53 en bas à droite,
 située au dos
 54 x 65 cm

60/80 €



257. Georges PACOUIL (1903-1996)
Le port de Sauzon, Belle-Ile-en-Mer
Huile sur toile, signée en bas à gauche, titrée au dos
60 x 73 cm
Exposition : salon de l'Education (étiquette au dos)
100/200 €



258. Georges PACOUIL (1903-1996)
Marée basse à Sauzon
Huile sur toile, signée en bas à droite et datée 53
55 x 75 cm

300/500 €



259. Georges PACOUIL (1903-1996)
 Le Moulin de l'Île d'Yeu
 Huile sur toile non montée sur châssis, cachet de la signature
 41 x 60 cm (petits accidents)

80/150 €



260. Georges PACOUIL (1903-1996)
 Port de pêcheurs à marée basse, Ile d'Yeu ou Camaret
 Huile sur toile, signée en bas à droite et datée 51
 46 x 51 cm

100/200 €



261. Octave LINET (1870-1962)
 Bord de mer
 Huile sur panneau, non signée
 20 x 30 cm environ

30/50 €



262. Octave LINET (1870-1962)
 Paysage à marée basse
 Huile sur panneau, signée en bas à droite
 15,2 x 24,5 cm (à vue) sous verre

80/120 €

263. Non venu



264. Bertrand PY (1895-1973)
Le square du Vert-Galant, île de la Cité, Paris
Huile sur toile, signée en bas à gauche et datée 21
38 x 45 cm

30/60 €



265. Georges PACOUIL (1903-1996)
Le parc des Buttes Chaumont
Huile sur toile, signée en bas à droite
72 x 93 cm

100/200 €



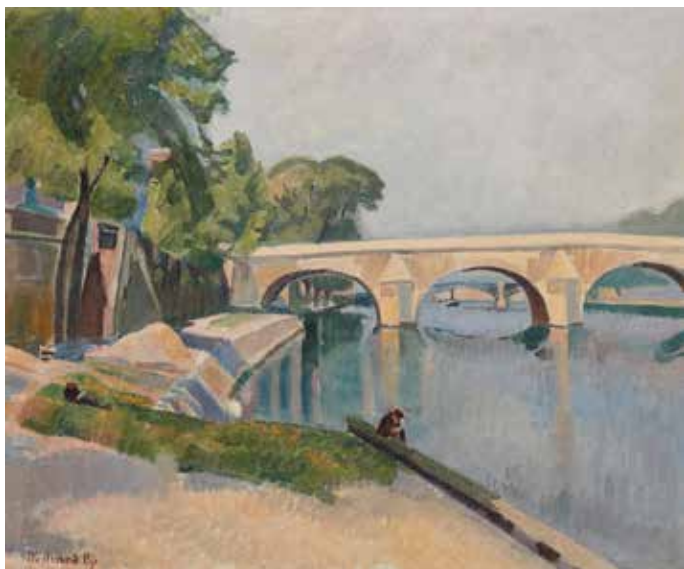
266. Georges PACOUIL (1903-1996)
La Fondation Rotschild, Paris,
Huile sur toile, signée en bas à droite
60 x 73 cm

60/120 €



267. Octave LINET (1870-1962)
Passerelle du Canal Saint-Martin
Huile sur isorel, signée en bas à gauche
18 x 25,5 cm sous verre

40/60 €



268. Bertrand PY (1895-1973)
Le Pont-Royal à Paris
Huile sur toile, signée en bas à gauche
54 x 65 cm
Etiquette d'exposition au dos

60/120 €



269. Bertrand PY (1895-1973)
Pont de Paris, esquisse à l'huile
Huile sur toile, porte le cachet de la
signature
81 x 60 cm

100/200 €



270. Bertrand PY (1895-1973)
Les bords de Seine et Notre-Dame
Huile sur toile, signée en bas à droite
60 x 92 cm

100/200 €



271. Bertrand PY (1895-1973)
Quai de Seine et Notre-Dame de Paris
Huile sur toile, signée en bas à droite
46 x 61 cm

60/120 €



272. Georges PACOUIL (1903-1996)
Notre-Dame de Paris
Huile sur carton, porte le cachet de la signature
33 x 41 cm
80/150 €



273. Georges PACOUIL (1903-1996)
Rêverie sur la Seine
Huile sur toile, signée en bas à droite, titrée au dos
97 x 129 cm
120/180 €



274. Georges PACOUIL (1903-1996)
Quai de Seine
Huile sur toile, signée en bas à droite et datée 24
37 x 45 cm (petits accidents)
30/60 €



275. Eugène CORNEAU (1894-1976)
Fenêtre sur le Petit-Pont, Paris, 1935
Huile sur toile, signée en bas à droite, titrée
sur une étiquette au dos.
45 x 38 cm (petit grattage)
30/60 €



276. Octave LINET (1870-1962)
La Seine et L'Institut
Huile sur panneau, signée et datée 1903 en bas à gauche
15,5 x 23 cm sous verre
40/60 €



277. Octave LINET (1870-1962)
Place de la Concorde
Huile sur panneau, signée deux fois en bas à droite
15,5 x 23 cm (à vue) sous verre
40/60 €



278. Georges PACOUIL (1903-1996)
Paris et le Sacré Cœur
Huile sur toile, signée en bas à droite et datée 47
65 x 92 cm
100/200 €



279. Bertrand PY (1895-1973)
La neige sur les toits, Paris
Huile sur toile, signée en bas à droite
65 x 54 cm
60/120 €



280. Georges PACOUIL (1903-1996)
Les toits de Paris, Ménilmontant
Huile sur toile, signée en bas à gauche
75 x 150 cm

100/200 €



281. Georges PACOUIL (1903-1996)
Hauteur de Ménilmontant
Huile sur toile, signée en bas à gauche et datée 75
38 x 61 cm

50/100 €



282. Georges PACOUIL (1903-1996)
Ménilmontant le soir
Huile sur toile, signée en bas à droite
46 x 65 cm

60/120 €



283. Georges PACOUIL (1903-1996)
Vue de Belleville
Huile sur toile, signée en bas à droite
46 x 55 cm

30/60 €



284. Georges PACOUIL (1903-1996)
Cafés à Belleville
Huile sur toile, signée en bas à droite et datée 48
50 x 60 cm

50/150 €



285. Georges PACOUIL (1903-1996)
Rue dans le quartier de Belleville
Huile sur toile, signée en bas à gauche
45,5 x 38 cm

50/80 €



286. Bertrand PY (1895-1973)
Boutiques et usines
Huile sur toile, signée en bas à droite
81 x 65 cm

100/200 €



287. Octave LINET (1870-1962)
Le pont de Cergy, 1927
Huile sur isorel, signée en bas à gauche
20 x 22 cm sous verre

20/30 €



288. Paul SAIN (1853-1908)
Embarcation et lavoir en bord de rivière
Huile sur toile, signée en bas à gauche
33,5 x 46,5 cm sous verre

100/150 €



289. Georges PACOUIL (1903-1996)
Maisons à Vermondan (Doubs)
Huile sur toile, signée en bas à droite et datée 42
46 x 55 cm

50/100 €



290. Georges PACOUIL (1903-1996)
Les falaises à l'automne, Jura
Huile sur toile, signée en bas à gauche et datée 43
27 x 41 cm (petits manques)

30/60 €

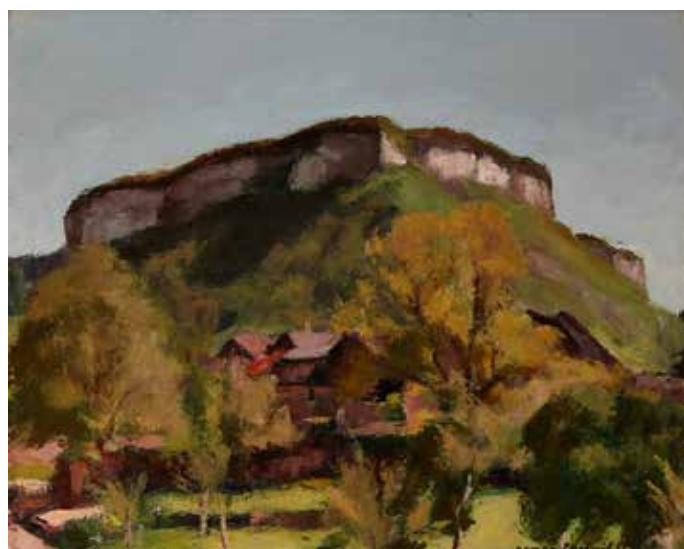


291. Georges PACOUIL (1903-1996)
Paysage au cours d'eau, Jura
Huile sur toile, signée et datée (19)43 en bas à droite
60 x 73 cm

80/120 €



292. Georges PACOUIL (1903-1996)
 Paysage de Beaumes-les-Messieurs, Jura
 Huile sur toile, signée en bas à gauche et datée 35
 60 x 73 cm
 80/150 €



293. Georges PACOUIL (1903-1996)
 Paysage de Baume-les-Messieurs (Jura)
 Huile sur toile, signée et datée (19)35 (?) en bas à droite,
 située au dos sur le châssis
 65 x 80,5 cm
 80/120 €



294. Georges PACOUIL (1903-1996)
 Le camping dans la montagne
 Huile sur toile, signée en bas à droite et datée 52
 60 x 81 cm
 100/200 €



295. Georges PACOUIL (1903-1996)
 Les Gets, Haute-Savoie
 Huile sur toile, signée en bas à gauche et datée (19)39,
 titrée sur le châssis
 46 x 54,7 cm
 40/60 €



296. Georges PACOUIL (1903-1996)
Les Gets, Haute-Savoie
Huile sur toile, signée en bas à droite et datée 46
38 x 46 cm

30/60 €



297. Georges PACOUIL (1903-1996)
Paysage de montagne, Haute-Savoie
Huile sur toile, signée en bas à gauche
43 x 64 cm

60/80 €



298. Georges PACOUIL (1903-1996)
La Meije et le plateau d'Emparies
Huile sur toile, signée en bas à gauche
113 x 196 cm

150/300 €

299. Georges PACOUIL (1903-1996)
Les Terrasses, Hautes-Alpes
Huile sur toile, signée en bas à droite et datée 46 38 x 55
cm (petits manques)

50/100 €



300. Georges PACOUIL (1903-1996)
Village du Chazelet (Hautes-Alpes)
Huile sur toile, signée en bas à gauche et
datée 37, titrée au dos
72 x 93 cm

150/300 €



301. Georges PACOUIL (1903-1996)
Village au pied de l'Aubisque
(Pyrénées)
Huile sur isorel, signée en bas à droite
41 x 33 cm

30/60 €



302. André Albert Marie DUNOYER de SEGONZAC (1884-1974)

Le massif des Maures et le Golfe de Saint Tropez

Huile sur toile, signée en bas vers la droite.

65 x 101 cm (Petites craquelures et petits accidents en haut à droite)

Exposition : Société Nationale des Beaux-Arts (étiquette au dos)

2 000/3 000 €



303. Bertrand PY (1895-1973)
La maison aux volets verts
Huile sur toile, signée en bas à droite
65 x 81 cm

100/200 €



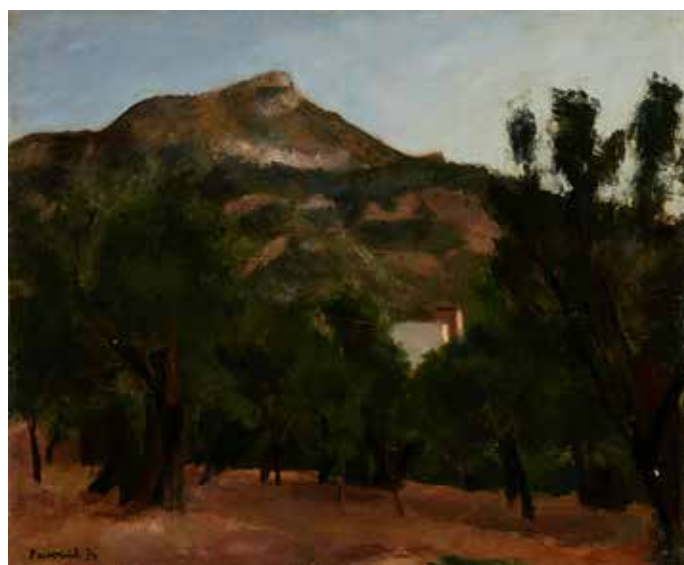
304. Bertrand PY (1895-1973)
Les oliviers en Provence
Huile sur toile, signée en bas à gauche et datée 40
50 x 65 cm

60/120 €



305. Bertrand PY (1895-1973)
Route et maison en Provence
Huile sur toile, signée en bas à droite et datée 41
54 x 73 cm

60/120 €



306. Georges PACOUIL (1903-1996)
La maison sous la colline, Provence
Huile sur toile, signée en bas à gauche et datée 34
50 x 61 cm

60/120 €



307. Georges PACOUIL (1903-1996)
 Les oliviers
 Huile sur toile, signée en bas à droite et datée 34?
 50 x 60 cm
 60/120 €



308. Octave LINET (1870-1962)
 Le Port de Sanary
 Huile sur toile, signée, située et datée (19)39 en bas à gauche, contresignée au dos
 19,5 x 30 cm
 50/80 €



309. Bertrand PY (1895-1973)
 Ruelle animée à Haman Lif, Tunisie
 Huile sur toile, signée en bas à gauche, située et datée 1924 au dos
 50,5 x 37 cm
 30/50 €



310. Georges PACOUIL (1903-1996)
 Ensemble de quatorze dessins de l'île d'Yeu et Belle-Ile,
 circa 1950
 Crayon, Sanguine, plume et encre de Chine sur papier
 Ainsi que Port Joinville, le moulin, L'église, le port....
 100/300 €



311. Georges PACOUIL (1903-1996)
 Ensemble de dix-neuf œuvres sur la boîte, dont deux sur calque (un au crayon brun et un à l'encre de Chine)
 Format divers (par ex.: pastel 30 x 25 cm et aquarelle) 50 x 65 cm
 30/50 €



312. Georges PACOUIL (1903-1996)
 Ensemble de cinquante aquarelles sur trait de plume représentant le peintre à l'atelier, les quais de Seine et les bouquinistes, femme dans la campagne, promeneurs à Paris et intérieur de l'atelier de l'artiste
 30 x 23 cm et format divers
 200/400 €



313. Georges PACOUIL (1903-1996)
 Environ cent dessins à la plume et encre de Chine, sanguine et crayon. Essentiellement l'artiste dans son atelier, nus féminins et nu dans la campagne
 Principalement 28 x 21 cm et format divers
 150/200 €



314. Georges PACOUIL (1903-1996)
 Environ cent dessins à l'encre de Chine, au crayon et à la sanguine
 Principalement étude de nu féminin, signés
 27 x 21 cm et autres formats
 20/40 €



315. Georges PACOUIL (1903-1996)
 Environ cent-quatre-vingt dessins au crayon, pinceau, encre et sanguine
 Principalement étude d'animaux, chien, paysages de France, Ile D'Yeu, Île-de- France
 34 x 20 cm en format divers
 30/50 €

316. Georges PACOUIL (1903-1996)
 Environ cent-soixante-cinq dessins
 Encre, crayon, plume et lavis la plupart signés
 28 x 21 cm et divers formats
 30/50 €

317. Georges PACOUIL (1903-1996)
 Ensemble de six carnets et cahiers de croquis contenant divers esquisses. On y joint le cahier de travail de Georges PACOUIL étudiant aux Beaux-Arts.
 Accompagnés de nombreuses aquarelles (Environ 80 aquarelles dessins à l'encre et à la plume sanguine) relatives au monument de l'Antiquité
 20/40 €



318. Georges PACOUIL (1903-1996)
 Ensemble de cinq albums de dessins sur la boxe, le sport et les paysages de France
 On y joint une peinture dans le goût de de Stael, une aquarelle vase de fleurs
 10/30 €

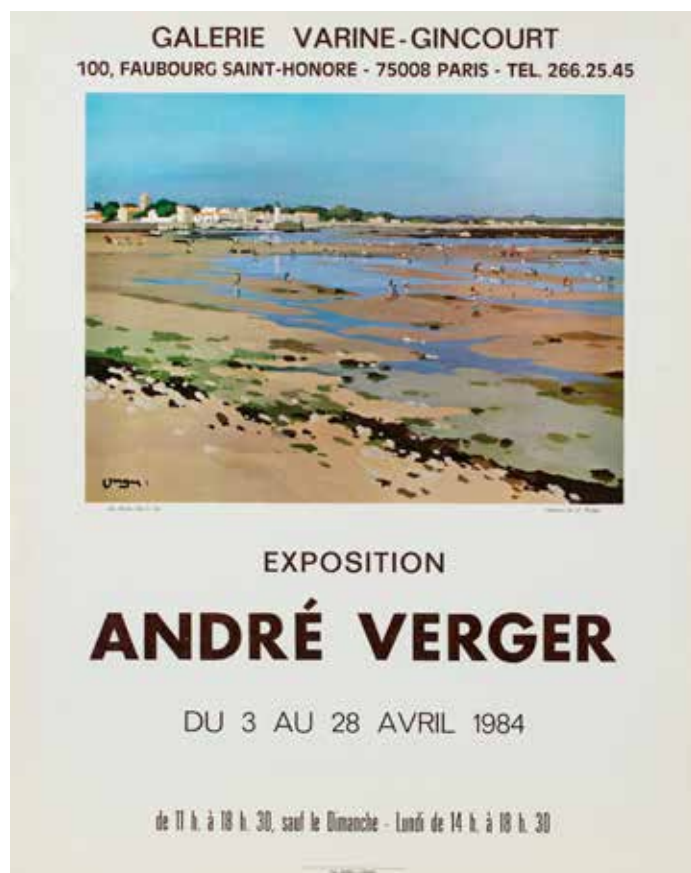
319. Georges PACOUIL (1903-1996)
 Environ cent-soixante dessins, à l'encre, au crayon, à l'aquarelle. Oeuvre du début de l'artiste : style cubiste, paysages divers (Jura, héros, Monbazillac, Martigues Collioure), musiciens. Animaux du zoo : félin, perroquet, cerf...
 Projet décoratif, dessin africain, projet d'aquarelle pour l'illustration «Des diaboliques» de Jules Barbey, ainsi que des paysages de Montfort l'Amaury et Chaumont en Vexin
 22 x 15 cm et format divers
 50/100 €



320. Georges PACOUIL (1903-1996)
 Environ cent-quatre-vingt dessins au crayon, encre, lavis, sanguine et quelques aquarelles
 Principalement des études de femmes nues, femme à l'atelier, presque tous signés
 22, 5 x 28 ,5 cm et formats divers
 50/150 €

321. Georges PACOUIL (1903-1996)
 Lot de deux albums:
 - Environ soixante-dix dessins : les quais de la Seine, le canal Saint-Martin, les bouquinistes, Ménilmontant, les Buttes-Chaumont
 23 x 18 cm et format divers
 - Environ vingt-sept dessins : portrait d'enfants accordéoniste et Portrait divers 16 x 22 cm et formats variés
 Encre et crayon
 50/80 €

322. Georges PACOUIL (1903-1996)
Quinze albums de captivité, reproduction de tableaux et
dessins du stalag
30/100 €
323. Georges PACOUIL (1903-1996)
Albums de la captivité avec reproduction et quelques
dessins
30/100 €
324. Georges PACOUIL (1903-1996)
Dix-sept albums de reproductions de dessins
30/100 €
325. Georges PACOUIL (1903-1996)
Lot de dix dessins à la plumes, encres et aquarelles
Principalement femmes à l'atelier et fleurs
Grands formats, environ 50 x 60 cm et autres
50/100 €
326. Georges PACOUIL (1903-1996)
Lot de dix dessins à la plumes, encres et aquarelles
Principalement nu dans l'atelier
Formats divers
50/100 €
327. Georges PACOUIL (1903-1996)
Lot de onze dessins à la plume, encres et aquarelles (dont
trois pastels) Principalement nus dans l'atelier, natures
mortes, poupées, un atelier
Formats environ 30 x 50 cm et autres
On y joint: cinq aquarelles de petits formats
50/100 €
328. Georges PACOUIL (1903-1996)
Important lot d'affiches d'exposition de l'artiste
Galeries diverses : galerie VARINE GINCOURT , Galerie de
Crécy ...
10/20 €
329. Photographies des tableaux de Georges PACOUIL
(1903-1996)
5/10 €
330. Photographies des tableaux de Georges PACOUIL
(1903-1996)
5/10 €
331. Photographies des tableaux de Georges PACOUIL
(1903-1996)
5/10 €



ORDRE D'ACHAT / ABSENTEE BID FORM

DEMANDE D'ENCHÈRES TÉLÉPHONIQUES / TELEPHONE BID

TABLEAUX MODERNES

Mardi 11 octobre 2022

Drouot, salle 6 & Drouot Live

O.A. n°

Je soussigné(e).....
Nom et prénom/ *Full name* :
Adresse / *Adress* :
.....
Tél...../..... e-mail :
Références bancaires (ou RIB joint) / *Bank details*.....
N°Passeport / *CNI*

- Donne ordre à l'OVV d'acheter pour mon compte les lots ci-dessous au montant de l'enchère maximum indiqué hors frais.
- Demande à l'OVV de me téléphoner pendant la vente pour les lots ci-après indiqués.
- Au cas où je ne serais pas joignable par téléphone au moment de la vente, je donne ordre à l'OVV d'acheter pour mon compte les lots indiqués ci-dessous au montant de l'estimation basse figurant au catalogue ou au montant ci-dessous indiqué.

N° lot	Désignation	Limite à l'enchère hors frais de vente

J'ai pris bonne note que :

- Je devrai acquitter en sus des enchères des frais de 28% TTC, avec une perception minimale de 12€ TTC. Des frais supplémentaires de 1,8% TTC seront perçus en cas d'enchères sur Drouot Live.
- J'accepte les conditions générales de vente indiquées au catalogue.
- Je demande que mes achats *

soient remisés au magasinage de l'Hôtel Drouot

soient transportés et remisés chez Art Richelieu (frais de transport: 30 € TTC par lot et frais de gardiennage)

CONDITIONS DE VENTE

La vente sera faite au comptant.

Les acquéreurs paieront des frais en sus des enchères de 27% TTC.

Des frais supplémentaires de 1,8% TTC seront perçus en cas d'enchères sur Drouot Live. Le dernier enchérisseur sera considéré comme adjudicataire responsable du paiement. Il devra déclarer à l'OVV* son identité et son adresse. Si l'enchérisseur agit pour le compte d'autrui, il devra présenter un document d'identité, un mandat pour agir et les documents identifiant son mandataire.

Les lots ne seront délivrés aux adjudicataires qu'après encaissement du règlement.

Le règlement pourra s'effectuer :

- en espèces selon les limites imposées par la législation en vigueur
- par carte bancaire visa
- **par virement bancaire**
- **par chèque (deux pièces d'identité seront exigées)**

GARANTIES	<p>Les attributions ont été établies compte tenu des connaissances scientifiques et artistiques à la date de la vente. Le commissaire-priseur se réserve la possibilité de rectifier les désignations du catalogue. Ces rectifications seront annoncées au moment de la présentation de l'objet et portées au procès verbal de la vente.</p> <p>Une exposition préalable permettant aux acquéreurs de se rendre compte de l'état des biens mis en vente, il ne sera admis aucune réclamation une fois l'adjudication prononcée.</p> <p>Toutes les indications relatives à un incident, un accident, une restauration, une mesure conservatoire, notamment un rentoilage, affectant les lots sont communiquées afin de faciliter son inspection par l'acheteur potentiel et restent soumises à l'entière appréciation de ce dernier. L'absence d'indication relative à un incident, un accident, une restauration, une mesure conservatoire, notamment un rentoilage, n'implique nullement qu'un lot soit exempt de tout défaut, de toute restauration ou de toute mesure conservatoire. Une référence à un défaut, à une restauration ou à une mesure conservatoire en particulier n'implique pas l'absence d'autres défauts, restaurations ou mesures conservatoires.</p> <p>Les reproductions au catalogue des œuvres sont aussi fidèles que possible, une différence de coloris est néanmoins possible. Les dimensions ne sont données qu'à titre indicatif. Il est d'abord spécifié la hauteur puis la largeur. L'état des cadres n'est en aucun cas garanti. L'état de fonctionnement de tout mécanisme (montre, pendule, meuble, jouet, etc...) n'est en aucun cas garanti.</p>
ENCHERES	<p>L'ordre du catalogue sera suivi. Le commissaire-priseur pourra diviser ou réunir les lots. En cas de double enchère reconnue effective par le commissaire-priseur, le lot sera remis en vente, tous les amateurs présents pouvant concourir à cette deuxième mise en adjudication.</p>
ORDRE D'ACHATS	<p>Si vous souhaitez faire une offre d'achat par écrit, vous pouvez utiliser le formulaire prévu à cet effet en fin de catalogue. Celui-ci doit nous parvenir au plus tard deux jours avant la vente accompagné de vos coordonnées bancaires. Si l'enchère proposée dans la salle est du même montant que votre ordre, celui-ci ne sera pas pris en compte.</p> <p>Au cas où plusieurs ordres d'achat seraient fixés au même montant sur un même lot, il ne sera tenu compte que du premier d'entre eux reçu par l'OVV*.</p>
ENCHERES PAR TELEPHONE	<p>Si vous souhaitez enchérir par téléphone, veuillez en faire la demande par écrit en utilisant le formulaire prévu à cet effet, accompagné de vos coordonnées bancaires, au plus tard deux jours avant la vente. L'OVV* ne pourra être tenu pour responsable au cas où vous ne seriez pas joint par téléphone au moment de la vente, pour quelque motif que ce soit. Dans ce cas et sauf instruction de votre part, vous serez considéré comme donneur d'ordre d'achat au montant de l'estimation basse.</p> <p>Les enchères par téléphone ne seront acceptées que pour les lots dont l'estimation basse est au moins égale à 300 euros.</p>
DROUOT LIVE	<p>Toute personne sera admise à assister et/ou participer à la vente en ligne selon les modalités reportées sur le site www.drouotlive.com</p> <p>Des frais supplémentaires de 1,8% seront perçus en sus des enchères et des frais de vente.</p>
RETRAIT DES ACHATS	<p>Il est conseillé aux adjudicataires de procéder à un enlèvement de leurs lots dans les meilleurs délais afin d'éviter les frais de magasinage qui sont à leur charge. Le magasinage n'entraîne pas la responsabilité de l'OVV* ni de l'expert à quel titre que ce soit. Les lots réglés pendant la vente pourront être enlevés en salle le jour de la vente jusqu'à 19h et le lendemain de la vente de 8h à 10h. Les lots non enlevés seront remis au magasinage de l'Hôtel Drouot aux frais de l'acquéreur.</p> <p>Sur demande expresse de l'acquéreur, les lots pourront être enlevés chez Art Richelieu - 51, rue Decamps - 75116 Paris sur rendez-vous uniquement au 01 42 24 80 76. Dans ce cas, l'acquéreur devra acquitter des frais de transport de 30 € TTC par lot et des frais de stockage de 12 € TTC par lot et par jour. Les frais de stockage s'appliqueront à partir du 15ème jour après la date de la vente.</p> <p>En cas de paiement par chèque ou par virement, la délivrance des objets pourra être différée jusqu'à l'encaissement. Dès l'adjudication, l'objet sera sous l'entière responsabilité de l'adjudicataire. L'acquéreur sera lui-même chargé de faire assurer ses acquisitions, et l'OVV* décline toute responsabilité quant aux dommages que l'objet pourrait encourir, et ceci dès l'adjudication prononcée. La formalité de licence d'exportation peut requérir un délai de cinq à dix semaines, celui-ci pouvant être sensiblement réduit selon la rapidité avec laquelle l'acquéreur précisera ses instructions à l'étude. Sauf précision contraire, les biens mis en vente ne bénéficient pas de passeport d'exportation de biens culturels. En conséquence, il revient aux adjudicataires d'accomplir toutes les formalités nécessaires à l'exportation. En aucun cas, la vente ne pourra être annulée si l'exportation ne peut avoir lieu du fait de l'absence de passeport.</p>

*OVV = Opérateur de Ventes Volontaires

Toute reproduction totale ou partielle du catalogue est interdite sans autorisation expresse de l'OVV ART RICHELIEU.

**La liste des lots présentés par le ou les expert(s) sera disponible sur demande en salle et adjointe au procès-verbal de la vente.

RIB

Titulaire du compte (Account Owner)

OVV Deburaux Paris – Art Richelieu
51, rue Decamps – 75116 Paris

BANQUE (Bank)

CIC PARIS BOETIE
42, rue de la Boétie – 75008 Paris

IBAN (International Bank Account Number)

FR76 3006 6108 0200 0215 5640 337

BIC (Bank Identifier Code)

Art Richelieu - 51, rue Decamps - 75116 Paris - + 33 (0)1 42 24 80 76 - www.art-richelieu.fr - contact@art-richelieu.fr

Déclaration CVV n°050 2014 - SAS au capital de 10 000 € - SIRET n° 800 423 865 000 16

