

Dimanche 18 Décembre 2016



SGL  
ENCHÈRES

F. Laurent  
de Rummel

# INDEX DES ARTISTES

AMBROGIANI	128	DENES DE HOLESCH	157	MASSON	155
ADAM	53	DERULLE	76	MEIFFREN	83
ASLAN	199	DIGNIMONT	132	MENARD	33
BARRIAS	180-193	DROLLING	42	MENDJISKY	149
BAUR - ST JOHN.	192	DUANER	166	MÈNE	187
BROWN	79	ELIOTT	87	MERANGEL	157
BEAUVAIS	123	FABRICANTI	195	MONCHABLON	70
BELLANGÉ	40	FALCINELLI	95	MONTHOLON	97
BERROCAL	197	FESTY	120-122-129	NOËL	30-31
BERTHOLLE	143	FIOT	179	OLIVE DES MARTIGUES	104-106
BESSET	158	FRANK-WILL	111-114	OMIROS	162
BEZOMBES	147	FRATIN	176-189	OTERO	154
BIGOT	69	FREMIET	175-191	OUDOT	137
BLONDEAU	55-73-108	GALIEN-LALOUE	56	OUVRIÉ	32
BOISSART	72	GEN PAUL	110	PARPAN	194
BON	160-170	GENIN	135-136	PHIDIAS	66
BONNAUD	214	GERNEZ	101-102-103	PRADIER	188-190
BONNARDEL	89	GILIO	4	PREVERT	142
BONNIN	131	GILLET	21	QUINTAINE	163
BOUTET DE MONTVEL	134	GIRAULT	80	RALLI	61
BRAQUE	375-376-377-378-380	GUIDAT	116	RAYMOND	105
BREDOW	84	GUILLONNET	109	REVIL	168
BRONGNIART C.	98	GUINEGAULT	92-109	RIAB	86-88-93
BRONGNIART E.C.	68	GUYOT	118	ROBIDA	37
BRONGNIART M.E.	52-50	HAMBOURG	140	ROBERT	14
BUDELOT	45	HERSANT	211	ROCHEGROSSE	35
BURQUIN	113	HUMPHRY	62	ROMEDA	202-203-204
CAPPELLO	1159	JACQUEMART	173-177-178	SAIN	57
CARZOU	138	JANSEM	141	SPIRO	164
CAUVIN	82	JEROME	167	TASSAERT	41
CÉSAR	198-201	JONAS	107	TOFFOLI	151
CHAGALL	161	KNECHT	91	TOSELLO	67
CHARPIN	77	LATAPIE	139	TOURNAY	99
CHIURAZZI	181	LAVOINE	119	TOURNIOL	169
CLÉMENT-SERVEAU	152	LE MOAL	145	TOUTOUNOV	126
COLSON	60	LEBASQUE	130	TULL	100
DALI	196	LENORDEZ	174	VALTAT	112
DALOU	182-183-184-185-186	LEGENDRE	127	VAN DEN BUSSCHE	125
DE BELAY	150	LEMATTE	49	VAN OOST	28
DE BERGUE	58	LEROUX	78	VANBER	165
DE MONTZAIGLE	09	LEVEILLÉ	90	VIGNY	153
De PORET	85	LIMOUSE	124	VIGON	75
DE SACY	115	LOTIRON	133	VILLAIN	65
DE SELLIERRE COSSE BRISSAC	117	LURCAT	144	VOLTI	200
DEFER	44	MACLET	148-156	ZAVEN	172
DEHELLY	74	MALFROY	59	ZAO WOU-KI	146



F. Laurent  
de Rummel

# Saint-Germain-En-Laye

S.V.V Frédéric Laurent de Rummel - Agrément n°2002-282 ENCHÈRES

**Dimanche 18 Décembre à 14H30**  
**9, rue des Arcades St-Germain-en-laye**  
**Vente aux enchères publiques**

- **GRAVURES - DESSINS - PEINTURES** p. 2 à 18
- **SCULPTURES** p. 19 à 23
- **OBJETS D'ART** p. 24 à 32
- **MEUBLES** p. 33 à 40
- **ARGENTERIE - BIJOUX** p. 41 à 48

Pour l'Art d'Asie : lots 236-264-265-282  
Cabinet Portier & Associés  
26 boulevard Poissonnière - 75009 Paris  
Tél : +33(0)1 48 00 03 41  
Fax : +33(0)1 48 00 02 64  
contact@cabinetportier.com

Pour les Tableaux anciens : lots 21-23-24-25-28-42  
Cabinet Eric Turquin  
69 rue Sainte Anne 75002 Paris  
Tél. : 01.47.03.48.78  
eric.turquin@turquin.fr

Pour les dessins anciens : lots 12-14  
Cabinet de Bayser  
69, rue Sainte-Anne  
75002 Paris  
Tel: 01 47 03 49 87  
Fax: 01 42 97 51 03  
www.debayer.com

Pour la décoration : lot 219  
Cabinet Jean Claude Dey  
8 bis Rue Schlumberger  
92430 Marnes la Coquette  
Tél. : 01 47 41 65 31  
jean-claude.dey@wanadoo.fr

ENCHÉRISSEZ EN DIRECT SUR

**Drouot**LIVE<sup>COM</sup>

Expositions publiques à l'étude  
**Samedi 17 Décembre de 10h à 18h et**  
**Dimanche 18 décembre de 10h à 12h**



F. Laurent  
de Rummel

**Frédéric Laurent de Rummel**  
COMMISSAIRE-PRISEUR HABILITÉ

13, rue Thiers - 78100 - SAINT-GERMAIN-EN-LAYE - Tél. : 01 39 73 95 64  
E-mail: contact@sgl-encheres.com - Fax : 01 39 73 03 14 - www.sgl-encheres.com

## GRAVURES – DESSINS – PEINTURES

**1 - Trois vues d'optique du château de St-Germain** : vue du château neuf, portrait de la maison du Roy à Fontainebleau et de Saint-Germain-en-Laye, élévation du château neuf et vue du château neuf. Eaux-fortes réhaussées. Epoque XVIII<sup>e</sup> siècle.

150/200 €



**2 - Ecole du XVII<sup>e</sup> siècle  
Les boutiquiers.**

Deux gravures dans un même encadrement.  
21 x 29,5 cm chaque (une déchi-  
rée).

100/150 €



**3 - Vues et perspectives du  
château de Saint-Germain-en-  
Laye.** Ensemble de neuf vues  
d'optique à l'eau-forte. Epoque  
XVIII<sup>e</sup> siècle.

Vue : 20,5 x 30 cm.

100/150 €



**4 - Carlo GILIO (? - 1841)  
Intérieur de la cathédrale de Milan.**

Aquarelle et rehaut de gouache signée en bas à droite.

Vue : 33 x 26,5 cm.

500/600 €



**5 - Lettre autographe** de Danés de Montardat du 10 juillet 1815 valant sauf-conduit à l'égard des autorités militaires prussiennes d'occupation, avec cachet de cire desdites autorités l'authentifiant. Hist: Exposition au Palais du Louvre, Place des Arts du 2 mai au 12 juin 1984. Reproduit en p.28 du catalogue de l'exposition. Vue : 23 x 17 cm.

80/100 €

**6 - Plan général** des château et ville de Saint-Germain-en-Laye. Gravure rehaussée. Epoque XVIII<sup>e</sup> siècle.

Vue : 23 x 33,5 cm.

50/80 €



**7 - Ecole du début du XIX<sup>e</sup> dans le goût de Both  
Paysage de rivière.**

Encre et lavis d'encre. Porte une étiquette au dos.

Vue : 18,5 x 30 cm.

200/300 €



**8 - Ecole du XIX<sup>e</sup> siècle  
Les voyageurs, 1850.**

Huile sur toile signée et datée 1850 en bas à gauche.

19 x 24 cm.

800/1000 €



**9 - Edgard de St-Pierre  
DE MONTZAIGLE  
(1867 - 1930)**

**Conversation.**

Aquarelle signée en bas à gauche.

Vue : 32 x 25 cm.

400/500 €



**10 - Ecole française vers 1900 (dans le goût de LANCRET)  
Scènes galantes.**

Paire d'huiles sur toile.

65 x 49 cm.

400/500 €

**11 - Lublin en Pologne et Polna en Bohème-Moravie.**

Deux Gravures réhaussées. Epoque XVIII<sup>e</sup> siècle.

Vue : 30,5 x 50 cm.

50/80 €



**12 - Ecole française du XVIII<sup>e</sup> siècle, entourage de Charles LE BRUN**  
**L'attention.**

Pierre noire. Titree et numérotée à la plume en haut à gauche « L'Attention VIII ». (Tâches, pliures)

30,4 x 20,2 cm. 1000/1200 €

**13 - Ecole anglaise du XVIII<sup>e</sup> siècle**  
**Pastorale.**

Peinture sur toile, porte une signature Pitter en bas à droite.  
43,5 x 59,5 cm. 1500/2000 €



**14 - Hubert ROBERT (1733-1808) (attribué à)**  
**Feuille d'études.**

Plume et encre brune. Selon une inscription au verso, provient de la vente Haro et de la collection Edouard Chappey. Feuille découpée irrégulièrement sur le côté droit et en bas à gauche.  
14,2 x 11,8 cm 500 €

**15 - Ecole napolitaine du XIX<sup>e</sup> siècle**  
**17 vues de Naples.**

Gouache.  
Vue : 40,5 x 50 cm. 800/1000 €



**16 - Ecole française du XIX<sup>e</sup> siècle**  
**Vue d'un village.**

Crayon noir. Daté en bas à droite « 1852 ». Porte une annotation « Th.Rousseau » en bas à droite. Insolé.  
24,5 x 19,8 cm 150/200 €

**17 - Ecole espagnole du XVIII<sup>e</sup> siècle**  
**Nativité.**

Peinture sur panneau.  
36 x 28 cm. 600/800 €



**18 - Ecole du XIX<sup>e</sup> siècle**  
**Les angelots.**

Peinture sur toile.  
45,5 x 37 cm. 400/600 €



**19 - Ecole du XIX<sup>e</sup> siècle dans le goût du XVIII<sup>e</sup>**  
**Portrait de jeune femme.**

Pastel à vue ovale.  
Vue : 45 x 36 cm. 80/100 €

**20 - Ecole française du XIX<sup>e</sup> siècle**  
**Le Chouan.**

Huile sur toile (Restaurations).  
42 x 32,5 cm. 300/400 €



**21 - Ecole française vers 1650, entourage de Philippe de CHAMPAIGNE**

**La Cène.**

Panneau peint au revers. Restaurations anciennes.  
88 x 115 cm.

4500/5000 €



**22 - Ecole hollandaise du XVIII<sup>e</sup> siècle, suiveur de Van OSTADE**  
**l'Alchimiste.**

Panneau de chêne, parqueté  
20 x 24,5 cm.



**23 - Ecole allemande du XVIII<sup>e</sup> siècle**  
**Vénus endormie dans un paysage.**

Panneau renforcé. Au revers, sur le panneau, à l'encre: 58  
39,5 x 45,5 cm.

1500/2000 €



**24 - Ecole flamande du XIX<sup>e</sup> siècle**  
**suiveur de TENIERS**

**Les buveurs.**

Panneau de chêne, une planche, non parqueté.  
Cadre en chêne sculpté et doré.  
24 x 19,5 cm.

800/1200 €



**25 - Attribué à Frans RYCKHALS**  
**(vers 1600 - 1647)**

**Nature morte.**

Panneau de chêne, deux planches, renforcé.  
Au revers, sur le panneau, trois étiquettes: n°55 (...) /  
Kalf / 1636; 5 et rcd.  
24,5 x 20 cm.

1500 €



**26 - Ecole française du XVIII<sup>e</sup> siècle**  
**Renaud et Armide.**

Peinture sur toile.  
28 x 34 cm.

1000/1500 €



---

**27 - Ecole vénitienne du XVIII<sup>e</sup> siècle (Entourage de Francesco TIRONI)**

**La place Saint-Marc.**

Peinture sur toile.

53 x 70 cm.

(Voir reproduction avec cadre en dernière page de couverture.)

4000/5000 €



---

**28 - Jacob Van OOST l'Ancien (1601-1671) (Attribué à)**

**Saint-Jean.**

Huile sur toile.

98 x 87 cm.

3000/4000 €



**29 - Ecole dans le goût du XVIII<sup>e</sup> siècle**  
**Chinoiserie.**

Gouache.  
13,5 x 21 cm.

60/80 €



**30 - Jules NOËL (1810 - 1881)**  
**Calais.**

Dessin à la mine de plomb.  
Prov. : vente demeure Mme Jules Noël 1969.  
12 x 19 cm.

150 €



**31 - Jules NOËL (1810 - 1881)**  
**Etude de marine avec phare.**

Prov. : vente demeure Mme Jules Noël 1969.  
12 x 20 cm.

120 €



**32 - Justin Pierre OUVRIÉ (1806 - 1879)**  
**Bord de rivière.**

Aquarelle signée avec envoi en bas à gauche.  
15 x 20 cm.

150/200 €



**33 - Émile René MENARD (1861/62-1930)**  
**La mort d'Adonis.**

Sanguine monogrammée en bas à gauche.  
Vue : 36 x 48 cm.

200/300 €



**34 - Ecole française**  
**du XIX<sup>e</sup> siècle**  
**Portrait d'homme à vue**  
**ovale.**

Trois crayons.  
Vue : 29 x 22,5 cm. 100 €



**35 - Georges Antoine**  
**ROCHEGROSSE (1859 - 1938)**  
**Vanité.**

Dessin à la mine de plomb et estompe  
signé en bas vers la gauche.  
Vue : 25,5 x 20,5 cm. 250 €



**36 - Ecole française**  
**du XIX<sup>e</sup> siècle**  
**Portrait d'enfant.**

Dessin à la sanguine. Porte une  
signature «Greuze» en bas à gauche.  
Vue : 11 x 9 cm. 150/200 €



**37 - Albert ROBIDA (1848 - 1926)**  
**Le clocher vu de la berge.**

Mine de plomb et aquarelle signé en bas  
à droite.  
Vue : 22 x 11 cm. 100/150 €



**38 - Ecole française dans le goût**  
**du XVIII<sup>e</sup> siècle**  
**La discussion.**

Dessin à l'encre bistre et lavis d'encre.  
Vue : 10,5 x 6,5 cm.

50/80 €





---

**39 - Ecole du XIX<sup>e</sup> siècle**  
**Portrait d'homme de qualité.**

Peinture sur toile.

73 x 60 cm.

2000/2500 €



---

**40 - Hippolyte BELLANGÉ (1800 - 1866)**  
**Chez le cordonnier, 1822.**

Huile sur toile signée et datée en bas vers le centre.

27,5 x 21,5 cm.

1000/1500 €



---

**41 - Octave Nicolas Francois TASSAERT (1800 - 1874)**  
**Femme se couchant.**

Huile sur toile signée en bas à gauche.

46 x 32 cm.

800/1000 €



---

**42 - Martin DROLLING (1752 - 1817)**

**Scène d'intérieur.**

Panneau de chêne, une planche, non parqueté. Signé en bas à droite : drölling f

14 x 18 cm

3000/5000 €



---

**43 - Ecole du XIX<sup>e</sup> siècle**  
**Bateaux sur le Grand canal à Venise.**

Huile sur toile.

31 x 51 cm.

1800/2000 €



---

**44 - Jules DEFER (1803 - 1902)**  
**Paysage de l'arrière pays niçois.**

Huile sur toile signée en bas à droite.

39,5 x 51,5 cm.

800/1000 €



---

**45 - Philippe BUDELLOT (act.1793 - 1841)**

**Deux paysages de rivières animés.**

Deux huiles sur toile formant pendant signées en bas à gauche.  
24,5 x 33,5 cm. 600/800 €



---

**46 - Ecole du XIX<sup>e</sup> siècle**  
**Paysage italien.**

Huile sur panneau.  
16,5 x 20 cm. 100/120 €



---

**47 - Ecole française**  
**vers 1900 (dans le goût**  
**de LANCRET)**

**Scènes galantes.**

Paire d'huiles sur toile.  
65 x 49 cm. 400/500 €

---

**48 - Ecole du milieu du XIX<sup>e</sup> siècle**

**Berger dans un paysage.**

Huile sur carton.  
35 x 45,5 cm. 300/400 €



---

**49 - Fernand LEMATTE (1850 - 1929)**

**La Côte tropicale.**

Huile sur toile signée en bas à droite.  
26,5 x 47 cm. 400/500 €



---

**50 - Mathilde Emilie**  
**BRONGNIART (1808-1882)**

**Autoportrait.**

Huile sur toile légendée sur le châssis  
au dos.  
55 x 46 cm. 00 €



---

**51 - Ecole du XIX<sup>e</sup> siècle**  
**Ernest, Cécile, Eugène Coquebert de**  
**Montbret avec leur chien Bijou.**

Pastel à vue ovale. Porte une étiquette  
légendée au dos.  
Vue : 62 x 51 cm. 500/600 €



---

**52 - Mme CHARPENTIER**  
**(d'après Gérard)**

**Portrait d'Emilie Brongniart.**

Fusain. Porte une étiquette au dos indi-  
quant le nom de l'artiste et précisant :  
« offert à Melle M. de Sacy à l'occasion  
de son mariage par l'Abbé Gaultier de  
Chambry. »  
Vue : 47 x 32,5 cm. 600/800 €



---

**53 - Victor ADAM**  
**(1801 - 1866)**

**Trophée militaire.**

Gouache signée en bas à droite.  
Vue : 63 x 43 cm. 500/700 €



---

**54 - Henri BAUD (XIX<sup>e</sup> -**  
**XX<sup>e</sup> siècle) (dans le goût de)**  
**Cavalière chargeant.**

Aquarelle. Dans un cadre d'époque  
Restauration.  
Vue : 58 x 47 cm. 400/500 €

---

**55 - Gaston BLONDEAU (1886 - 1979)**

**En revenant de Geradner, Nature porte au bouquet de roses,**  
**Pont sur la rivière effet de soleil, Pêcheurs près du pont, trois**  
**chiens.**

Cinq huiles sur toiles signées.  
Env. : 35 x 40 cm. chaque 150/200 €

---

**56 - Eugène GALIEN-LALOUÉ (1854 - 1941)**

**Vue du Perreux-sur-Marne, 1891.**

Huile sur toile signée en bas à droite. Contresignée, située et datée « 13 septembre 1891 » au dos sur le châssis.

32,5 x 55 cm.

5000/6000 €



---

**57 - Paul SAIN (1853 - 1908)**

**Bord de Seine, bas Meudon, étude d'hiver, 1882.**

Huile sur toile signée en bas à gauche. Datée et située en bas à droite. Légendée au dos sur le châssis.

32,5 x 46 cm.

600/800 €



---

**58 - Tony-François DE BERGUE (1820 - 1890)**

**Falaise à Granville dans la manche.**

Huile sur toile signée et située au dos.

40,5 x 65,5 cm.

2500/3000 €



---

**59 - Charles MALFROY (1862 - 1918)**

**Les Lucques, Var.**

Huile sur toile située et signée en bas à droite.

60 x 92 cm.

3000/4000 €





**60 - Charles Jean-Baptiste COLSON (1810-c.1851)**  
**Portrait de femme au châle et au bonnet.**  
 Huile sur toile signée en haut à droite.  
 (accidents et restaurations)  
 73 x 59,5 cm. 100/150 €



**61 - Georges RALLI (Ecole fin XIX<sup>e</sup>- début XX<sup>e</sup> siècle)**  
**Nature morte aux huîtres et au verre d'eau, 1896.**  
 Huile sur toile signée et datée « 96 » en haut à droite.  
 24,56 x 35 cm. 200/300 €



**62 - C. HUMPHRY**  
**Jeune femme au chat.**  
 Aquarelle signée en bas à droite.  
 Vue : 20,5x14 cm. 60/80 €



**63 - Ecole française du XIX<sup>e</sup> siècle**  
**Portrait de femme au col de dentelles, 1840.**  
 Pastel signé « Duverger » (?) et daté à gauche vers le centre.  
 40 x 31 cm. 250/300 €



**64 - Ecole du XIX<sup>e</sup> siècle**  
**Jeune fille accoudée.**  
 Aquarelle et gouache.  
 9 x 8 cm. 50/80 €



**65 - Pierre VILLAIN (XX<sup>e</sup> siècle)**  
**Square de l'Eglise Saint-Médard, rue Moufétard.**  
 Huile sur toile signée en bas à droite.  
 61 x 46 cm. 200/300 €



**66 - PHIDIAS (XX<sup>e</sup> siècle)**  
**Nature morte au bouquet de Dahlias.**  
 Huile sur toile signée en haut à gauche.  
 54,5 x 73,5 cm. 200/300 €



**67 - Alfredo TOSELLO (né en 1920)**  
**Le port de Toulon.**  
 Huile sur carton signé en bas à droite.  
 26,5 x 41,5 cm. 100/200 €



**68 - Edouard Ch. BRONGNIART (1830 - ?)**  
**Bénédicte Besse, 1898.**  
 Huile sur toile signée, et datée « 7bre 1898 » à droite vers le centre.  
 33 x 27 cm. 80/100 €



**69 - C. BIGOT (Ecole du XIX<sup>e</sup> siècle)**  
**Vue de Dourdan, 1864.**  
 Aquarelle signée et datée en bas à droite.  
 Vue : 27 x 37,5 cm. 80/120 €



**70 - Alphonse MONCHABLON (1835 - 1907)**  
**Portrait de fillette, 1897.**  
 Huile sur toile signée et datée en haut droite.  
 55,5 x 45,5 cm. 600/800 €



**71 - DMITRIEFF (XX<sup>e</sup> siècle)**  
**Barque au lever de lune.**  
 Huile sur toile signée en bas à gauche.  
 Signée et datée « 1911 » au dos.  
 33 x 24 cm. 100/150 €



**72 - Pierre BOISSART (1878 - 1944)**  
**Promeneuse sur le chemin.**  
 Dessin à l'encre sur papier. Cachet de l'atelier en bas à droite.  
 Vue : 25,5 x 35 cm. 80/100 €



**73 - Gaston BLONDEAU (1886 - 1979)**  
**Pont sur la rivière effet de soleil, 1933.**  
 Huile sur panneau signé et daté en bas à droite.  
 37,5 x 46 cm. 150/200 €



**74 - Jean DEHELLY (XX<sup>e</sup> siècle)**  
**Voilier sur la côte bretonne.**  
 Huile sur isorel signé en bas droite.  
 46 x 65 cm. 200/300 €



**75 - Louis Jacques VIGON (1897 - 1985)**  
**Paysages du Midi.**  
 Deux huiles sur carton signé.  
 Env. 19 x 28,5 cm chaque. 200/300 €

**76 - Marcel DERULLE (1902 - 1981)**  
**Portrait de paysan et paysanne, La déesse des moissons, la charrette.**  
 Trois xylogravures monogrammées dans la planche, signées et numérotées  
 Env.: 16 x 22 cm. 100/150 €

---

**77 - Albert CHARPIN (1842 - 1924)**

**Le berger au moulin.**

Huile sur toile signée en bas à gauche.

46 x 61,5 cm.

400/600 €



---

**81 - Ecole du XIX<sup>e</sup> siècle**

**Voiliers dans la baie.**

Huile sur carton.

38,5 x 64 cm.

800/100 €



---

**78 - Charles LEROUX (1814 - 1895)**

**Nature morte aux fruits.**

Toile signée.

35 x 53 cm.

200/300 €



---

**82 - Edouard Louis CAUVIN (1817 - 1900)**

**Les rochers près de Toulon.**

Huile sur carton signé en bas à droite.

25,5 x 45,5 cm.

1000/1200 €



---

**79 - John Lewis BROWN (1829 - 1890) (attribué à)**

**Le départ, 1875.**

Gouache signée et datée en bas à droite.

55 x 78 cm.

800/1000 €



---

**83 - Marius MEIFFREN (1855 - ?)**

**Village du Midi.**

Huile sur toile signée en bas à droite.

45,5 x 40 cm.

250/300 €



---

**80 - GIRAULT**

**Les labours.**

Huile sur toile d'après TROYON signée et datée 1880 en bas à gauche.

104 x 145 cm.

1800/2000 €



---

**84 - Albert BREDOW (1828 - 1899)**

**Le moulin en hiver.**

Huile sur toile signée et daté « 1886 » en bas à gauche (accidents).

50 x 88 cm.

1200/1500 €





**85 - Xavier de PORET**  
**(1894 - 1975)**  
**Etude de teckels.**  
 Lithographie signée en bas à droite et numérotée 60/240.  
 42 x 57 cm. 60/240 €



**86 - RIAB (1898 - 1975)**  
**Chien au rapport.**  
 Lithographie signée en bas à droite.  
 80/100 €



**87 - Harry ELIOTT (1882 - 1959)**  
**Les crêpes.**  
 Gravure réhaussée d'aquarelle et gouache signée dans la planche en bas à gauche.  
 Vue : 37,5 x 26,5 cm. 50/80 €



**88 - RIAB (1898 - 1975)**  
**L'envol des colverts.**  
 Gravure en couleur signée en bas à gauche.  
 Vue : 57 x 87 cm. 300/400 €



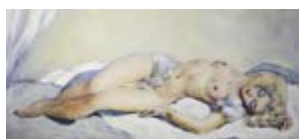
**89 - Alexandre-François BONNARDEL (1867 - 1942)**  
**Elégante.**  
 Huile sur isorel signé en bas à droite.  
 Vue : 21 x 26 cm. 400/500 €



**90 - André LEVEILLÉ**  
**(1880 - 1963)**  
**Paysage vallonné.**  
 Huile sur toile signée en bas à droite.  
 50,5 x 66 cm. 200/300 €



**91 - Gaston KNECHT**  
**(1875 - 1968)**  
**Chevet de Notre-Dame vu du quai de la Tournelle.**  
 Huile sur toile.  
 60 x 81 cm.



**92 - Georges Pierre GUINEGAULT (1893 - ?)**  
**Nu féminin.**  
 Huile sur toile signée en bas vers le centre.  
 100 x 50 cm. 400/600 €

**93 - RIAB (1898 - 1975)**  
**Chien à l'arrêt.**  
 Aquarelle signée en bas à gauche.  
 Vue : 20,5 x 30 cm. 300/400 €



**94 - Ecole du xx<sup>e</sup> siècle**  
**Paysage de neige.**  
 Huile sur toile signée en bas à droite.  
 32,5 x 41 cm. 80/100 €



**95 - Marcel FALCINELLI**  
**(1900 - 1980)**  
**Deux chiens à l'arrêt.**  
 Huile sur toile signée en bas.  
 73 x 93 cm. 600/800 €



**96 - Ecole du xix<sup>e</sup> siècle**  
**Chien dans sa caisse.**  
 Huile sur panneau.  
 15,5 x 19 cm. 50/80 €



**97 - MONTHOLON**  
**Promeneurs en forêt.**  
 Huile sur toile signée en bas à gauche.  
 57 x 76 cm. 100 €



**98 - Catherine BRONGNIART**  
**(xix<sup>e</sup> siècle)**  
**Nature morte au bouquet de roses.**  
 Huile sur toile signée en bas à droite.  
 46 x 65 cm. 120/150 €



**99 - Roger TOURNAY**  
**(1884 - 1969)**  
**Forêt de Fontainebleau.**  
 Huile sur toile signée en bas à gauche.  
 Située au dos à la craie sur le châssis.  
 76 x 100 cm. 200/300 €



**100 - Ödön TULL (1870-1911)**  
**Moulin en Hollande.**  
 Huile sur panneau signé en bas à gauche.  
 18 x 25 cm. 120/150 €



**101 - GERNEZ**  
**Jeune fille au fagot, 1907.**  
 Pastel signé et daté en haut à gauche.  
 Vue : 58 x 34 cm. 150/200 €

**102 - GERNEZ (Attribué à)**  
**Cheval de mine aveugle.**  
 Huile sur toile signée en bas à droite.  
 27 x 21 cm. 200/300 €

**103 - GERNEZ**  
**Sous-bois et église, 1915 et 1914.**  
 Trois xylogravures en noir signées et datées. (Piqures).  
 Env. : 6,5 x 8 cm. 50/100 €

---

**104 - Henri OLIVE DES MARTIGUES (1898 - 1980)**

**Pêcheurs aux Martigues.**

Huile sur panneau signé en bas à droite.

22 x 32,5 cm.

500/600 €



---

**105 - Casimir RAYMOND (1870 - 1955)**

**Les Martigues.**

Aquarelle signée en bas à droite.

26 x 35,5 cm.

300/400 €



---

**106 - Henri OLIVE DES MARTIGUES (1898 - 1980)**

**Le petit port.**

Huile sur panneau signé en bas à droite Une fente au panneau.

22,5 x 40 cm.

200/300 €



---

**107- Lucien Hector JONAS (1880 - 1947)**

**Notre-Dame vue du Boulevard St Germain, sous la pluie.**

Huile sur panneau, signé, situé et légendé en bas à droite. Légendé au dos.

65 x 50 cm.

400/600 €



---

**108 - Gaston BLONDEAU (1886 - 1979)**

**Portrait de femme, probablement l'épouse de l'artiste, 1926.**

Pastel et craie blanche signé et daté en bas à droite. Avec envoi au dos « À ma petite Maimaine, 1926 en souvenir de la "nuit d'orient" » et signé.

28,5 x 22,5 cm.

50/80 €



---

**109 - Octave GUILLONNET (1872 - 1967)**

**Sous la charmille.**

Huile sur panneau monogrammé en bas à droite.

35 x 26 cm.

800/1000 €

---

**110 - GEN PAUL (1895 - 1975)**

**Pigalle.**

Huile sur carton fort signé en bas à gauche.

19 x 27 cm.

1000/1500 €



---

**111 - FRANK-WILL (1900 - 1951)**

**Le marché aux fleurs.**

Aquarelle signée en bas à droite.

Vue : 30 x 22 cm.

800/1000 €



---

**112 - Louis VALTAT (1869 - 1952)**

**Jupiter.**

Huile sur panneau monogrammé.

8,5 x 7 cm.

1000/1200 €





**113 - Milio BURQUIN**  
(xx<sup>e</sup> siècle)  
**Bretannes sur la jetée.**  
Gouache signée en bas à droite.  
40,5 x 31 cm. 150/200 €



**114 - Frank WILL**  
(1900 - 1951)  
**Eglise du village, 1918.**  
Aquarelle signée « Frank ». 150 €



**115 - Jacques Silvestre de SACY (18996-1993)**  
**Vue du pont-Neuf, 1954.**  
Aquarelle signée et datée en bas à droite.  
Vue : 30,5 x 39 cm. 00 €



**116 - Armand GUIDAT**  
(xx<sup>e</sup> siècle)  
**Le Canal.**  
Huile sur isorel signé en bas à gauche.  
17 x 22,5 cm. 00 €



**117 - Comtesse Pierre DE SELLIERE COSSE BRISSAC**  
(xix<sup>e</sup>-xx<sup>e</sup> siècle)  
**Perruche.**  
Aquarelle signée en bas à droite.  
Vue : 15,5 x 25,5 cm. 120/180 €

**118 - Georges-Lucien GUYOT (1885 - 1973)**  
**Lièvre courant, chasseur et une étude de fusils.**  
Deux dessins avec cachet de l'atelier et une aquarelle.  
Env. : 7 x 13,5 cm. 150/200 €



**119 - L. P. Robert LAVOINE**  
(1916 - 1999)  
**Ménilmontant.**  
Huile sur toile signée en bas droite.  
46 x 61 cm. 300/350 €

**120 - Jérôme FESTY (xx<sup>e</sup> siècle)**  
**Vue de Bretagne, La plage après la pluie et Meules de foin.**  
Trois pastels signés.  
Env. : 19 x 20 cm. chaque 50/80 €



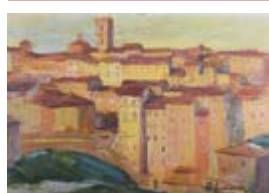
**121 - Guillaume GILLET**  
(1912 - 1987)  
**Les Tuileries sous la neige, 1982.**  
Huile sur toile signée et datée « 82 » en bas à gauche. Signée au dos.  
46 x 61 cm. 100/150 €



**122 - Jérôme FESTY (xx<sup>e</sup> siècle)**  
**La plage après la pluie.**  
Pastel signé en bas à gauche.  
19 x 32,5 cm. 50/80 €



**123 - Walter John BEAUVAIS**  
(1942 - 1998)  
**Vue de Saint-Germain-en-Laye.**  
Aquarelle signée et située en bas à droite.  
Vue : 30 x 40 cm. 100/150 €



**124 - Roger Marcel LIMOUSE**  
(1894-1989)  
**Vue de San Agostino, Sienne, 1927.**  
Huile sur panneau signé en bas à droite. Situé et daté au dos.  
300/400 €



**125 - Fernand VAN DEN BUSSCHE (1892 - 1975)**  
**Environs de Rognac.**  
Huile sur panneau ou carton signé en bas à gauche.  
20,5 x 40,5 cm. 200/300 €



**126 - Serguei TOUTOUNOV (né en 1958)**  
**Le port de Sanary.**  
Huile sur panneau signé en bas à gauche.  
25 x 10 cm. 120/150 €



**127 - Guy LEGENDRE**  
(né en 1946)  
**La Seine à la Conciergerie.**  
Huile sur toile signée en bas à droite.  
38 x 46 cm. 250/300 €



**128 - Pierre AMBROGIANI**  
(1907-1985)  
**Nature morte aux pommes.**  
Huile sur toile signée en bas vers la droite.  
27 x 41 cm.

**129 - Jérôme FESTY (xx<sup>e</sup> siècle)**  
**Les péniches, quai de Seine.**  
Important pastel signé en bas à gauche.  
85 x 85 cm. 400/600 €



**130 - Henri Baptiste LEBASQUE (1865 - 1937)**

**La petite fille sur le péron.**

Aquarelle signée en bas à droite.

Vue : 24,5 x 20 cm.

1000/1200 €



**131 - Maurice BONNIN (1911 - 1993)**

**Paris 1959, rue Berton.**

Huile sur toile signée en bas à droite.

45 x 36 cm.

500/600 €



**132 - André DIGNIMONT (1891 - 1965)**

**Le boléro jaune.**

Aquarelle et encre signée en bas à droite, titrée au dos. Porte une étiquette de l'exposition de l'artiste du musée Galliera.

Vue : 63 x 35 cm.

300/400 €



**133 - Robert LOTIRON (1886-1966)**

**Rue de Paris.**

Huile sur toile signée en bas à droite.

24 x 35 cm.

800/1000 €



**134 - Bernard BOUTET DE MONVEL (1881-1949)**

**Le chasseur.**

Encre sur papier. cachet du monogramme de l'artiste en bas à gauche.

Vue : 40,5 x 19,5 cm.

300/400 €



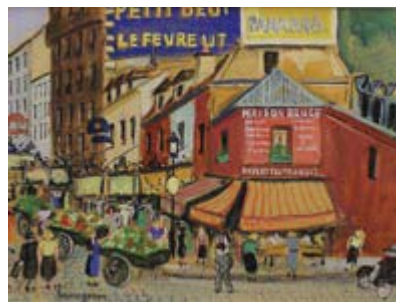
**135 - Lucien GENIN (1894 - 1953)**

**Lefèvre Utile.**

Gouache signée en bas à gauche.

Vue : 26 x 35,5 cm.

1200/1500 €



**136 - Lucien GENIN (1894 - 1953)**

**Vue de Montmartre.**

Gouache signée en bas à gauche.

Vue : 31,5 x 26 cm.

800/1000 €



**137 - Roland OUDOT (1897 - 1981)**

**Nature morte à la théière et à la grappe de raisin.**

Huile sur toile signée en bas à droite.

46,5 x 55 cm.

1200/1500 €



---

**138 - Jean CARZOU (1907 - 2000)**

**Le port, 1960.**

Encre de chine et gouache signée et datée « 60 » en bas à gauche.  
Vue : 45 x 55 cm.

1200/1500 €



---

**139 - Louis LATAPIE (1891 - 1972)**

**Nature morte au bouquet de tournesols.**

Huile sur toile signée en bas gauche.  
51 x 66 cm.

1000/1200 €



---

**140 - André HAMBOURG (1909 - 1999)**

**Gondolier à Venise.**

Dessin à l'encre et lavis monogrammée en bas à droite.  
Vue : 36 x 27 cm.

300/400 €



---

**141 - JANSEM Jean (1920 - 2013)**

**Conversation.**

Technique mixte gouache et encre signée en bas à gauche.  
Vue : 32 x 49,5 cm.

1000/1500 €



---

**142 - Jacques PRÉVERT (1900 - 1977)**

**La pluie et le beau temps, 1955.**

Encre et gouache signée, située « Antibes » et datée.  
18,5 x 27,5 cm.

1000/1200 €



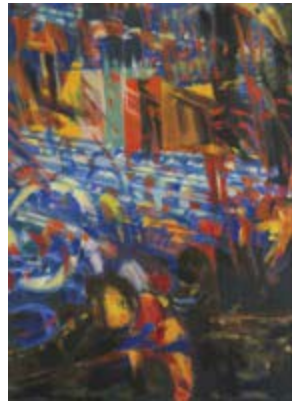
---

**143 - Jean BERTHOLLE**

**(1909 - 1996)**

**La ville la nuit, 1961.**

Gouache signée et datée en bas à droite. Porte un cachet de la Galerie Roque.  
30,5 x 41 cm. 500/600 €



---

**144 - Jean LURÇAT**

**(1892 - 1966)**

**Le monument du rhéteur, 1963.**

Dessin à la mine de plomb signé et daté en bas à droite.  
64,5 x 41 cm.

800/1000 €



---

**145 - Jean LE MOAL (1909 - 2007)**

**Composition 1963.**

Aquarelle signée et datée en bas vers la droite. Au dos anciennes étiquettes d'exposition : - Galerie Harbach. Paris - Molton Gallery (juin 1965).  
35 x 50 cm. 1000/1200 €

1000/1200 €



---

**146 - ZAO WOU-KI (1921-2013)**

**Orchidée, 1986.**

Assiette en faïence fine sérigraphiée, signée et datée en bas au centre. Editée par Atelier de Segries. Signée, datée et annotée au dos « Vingt ans de B.S.N, 1966- 1986, BSN existe se développera grâce à l'instinct, l'imagination et le courage de tous ». Diam. : 25 cm. 600/800 €

600/800 €



---

**147 - Roger BEZOMBES (1913 - 1994)**

**L'odalisque. (Circa 1946-1947).**

Huile sur panneau signé en bas à droite. Contresigné et titré au dos.

22,5 x 27 cm.

4000/5000 €



---

**150 - Pierre DE BELAY (1890 - 1947)**

**Vue d'Honfleur.**

Huile sur toile signée en bas à droite.

60 x 73 cm.

3000/4000 €



---

**148 - Elisé MACLET (1881 - 1962)**

**L'église de Saint-Ouen.**

Huile sur toile signée en bas à droite.

54 x 45,5 cm.

800/1000 €



---

**151 - Louis TOFFOLI (1907 - 1999)**

**Paysan au panier d'arums.**

Huile sur toile signée en bas à droite.

80 x 40 cm.

2500/3500 €



---

**149 - Serge MENDJISKY (1929)**

**Paysage provençal.**

Peinture sur assiette en porcelaine signée.

Diam. : 24,5 cm.

1500/1800 €



---

**152 - Clément-SERVEAU (1886 - 1972)**

**Nature morte au moulin à café et aux figes.**

Huile sur toile signée en bas à droite.

46 x 55 cm.

1200/1500 €





**153 - Sylvain VIGNY (1903-1970)**  
**Fête nautique à Venise.**  
 Huile sur toile signée en bas à gauche.  
 65,5 x 81 cm. 600/800 €



**154 - Mariano OTERO (1942)**  
**Hommage à Marianne.**  
 Pastel signé en bas à droite. Titré au dos.  
 Vue : 27 x 45 cm. 600/800 €



**155 - André MASSON (1896 - 1987)**  
**Combat de coqs.**  
 Huile sur toile signée en bas à droite.  
 65 x 91,5 cm. 300/400 €



**156 - Elisé MACLET (1881 - 1962)**  
**Rue Girardon, le Château des Brouillards, 1943.**  
 Aquarelle signée, située et datée en bas.  
 Vue : 16 x 22 cm. 200/300 €



**157 - Charles MERANGEL (1908 - 1993)**  
**Nature morte cubiste.**  
 Gouache signée en bas à gauche.  
 Vue : 18 x 12 cm. 150/200 €

**158 - René BESSET (1900 - 1980)**  
**Nature morte à la poire, à la pomme et au poivron.**  
 Huile sur isorel signé en bas à droite.  
 38 x 46 cm. 80/100 €

**159 - CAPPELLO**  
**Bouquet de fleurs dans un vase, Le village, Pontoise et Paysage automnal.**  
 Quatre huiles sur toile.  
 Env. : 15 x 25 cm. chaque 30/50 €

**160 - Philippe BON (1938)**  
**Les Euchou.**  
 Aquarelle et gouache signée et située en bas à droite.  
 Vue : 13 x 23 cm. 100/150 €



**161 - Marc CHAGALL (1887 - 1985)**  
**L'accordéoniste, 1957.**  
 Lithographie en couleur. Titrée et marquée « Chagall ».  
 Vue : 22 x 37,5 cm. 150/200 €



**162 - OMIROS (1927 - 2010)**  
**Composition abstraite.**  
 Encre et aquarelle signée en bas à droite.  
 39 x 54 cm. 100/120 €



**163 - Roger QUINTAINE (1921-2005)**  
**Taureaux en Camargue.**  
 Huile sur toile signée en bas à droite.  
 89 x 130 cm. 300/500 €



**164 - Georges SPIRO (1909 - 1944)**  
**Le jardin d'Eden.**  
 Huile sur toile signée en bas vers la droite.  
 54 x 65 cm. 800/1000 €



**165 - VANBER (1905 - 1994)**  
**La tour de Crest.**  
 Peinture sur papier marouflé sur toile signée en bas à droite.  
 48 x 31 cm. 200/300 €



**166 - DUANER (1946)**  
**Precious, 2007.**  
 Acrylique sur toile signée en bas vers la gauche, titrée et datée au dos.  
 51 x 61 cm.

**167 - JEROME (xx<sup>e</sup> siècle)**  
**Nature morte aux cerises.**  
 Huile sur papier signée en bas à droite.  
 47 x 63,5 cm. 60/80 €

**168 - Rita REVIL (1950)**  
**Le lavandou.**  
 Peinture sur toile signée en bas à droite. Cachet de l'atelier sur le châssis et certificat d'authenticité signé de l'artiste au dos.  
 39 x 47,5 cm.

**169 - Renée TOURNIOL (1876 - 1953)**  
**Village du Limousin.**  
 Huile sur toile signée en bas à droite.  
 68 x 42 cm. 80/100 €

**170 - Philippe BON (1938)**  
**Coup de vent sur la jetée.**  
 Aquarelle et rehauts de gouache signée en bas à droite.  
 50/80 €



**171 - ZAVEN (1958)**  
**Composition abstraite, 1988.**  
 Huile sur toile signée et datée.  
 Vue : 48 x 64 cm. 100/200 €



**172 - Denes DE HOLESCH (1910 - 1983)**  
**Deux chevaux.**  
 huile sur isorel.  
 50 x 79 cm. 300 €

## SCULPTURES

### 173 - Henri Alfred JACQUEMART (1824 - 1896)

#### Chien à la tortue.

Epreuve en bronze à patine brun foncé nuancé. Fonte d'édition ancienne de Delafontaine signée. Estampille de fondeur.  
Haut. : 16 cm.

2000/3000 €



### 174 - Pierre LENORDEZ (1815-1892)

#### Gladiateur.

Epreuve en bronze à patine brun foncé nuancé. Fonte d'édition ancienne signée avec cartouche.  
Long. : 32 cm.

1500 €



### 175 - Emmanuel FREMIET (1824 - 1910)

#### Deux chiens limiers.

Epreuve en bronze à patine brun nuancé. Probablement fonte More signée. Porte une étiquette de la boutique Barbedienne sous la terrasse.

Haut. : 24,5 cm.

3500/4000 €



### 176 - Christophe FRATIN (1800 - 1864)

#### Autoportrait de l'artiste.

Epreuve en bronze à patine brun clair nuancé. Fonte d'édition ancienne signée.  
Haut. : 15 cm.

2000/3000 €



### 177 - Alfred JACQUEMART (1824 - 1896)

#### Chien assis.

Epreuve en bronze à patine brun nuancé. Fonte d'édition de Delafontaine signée. Marque de fondeur sous la base.  
Haut. : 10,5 cm.

300/400 €

### 178 - Alfred JACQUEMART (1824 - 1896)

#### Lynx assis.

Rare sujet épreuve en bronze à patine brun clair nuancé. Fonte d'édition ancienne signée.

Haut. : 15,5 cm.

400/500 €



### 179 - Maximilien FIOT (1886 - 1953)

#### Faon.

Epreuve en bronze à patine brun foncé nuancé. Cire perdue de Susse signée avec envoi « A Pépée ».

Haut. : 11,5 cm. Long. : 12,5 cm.

1000/1500 €



**180 - Louis Ernest BARRIAS (1841 - 1905)**

**Fille de Bou Saada.**

Epreuve en bronze à patine brun clair nuancé. Fonte de Susse Frères signée. Marque et cachet de fondeur. Repose sur un socle en marbre (accidents au marbre).

Haut. : 38 cm.

6000/7000 €



**183 - Aimé Jules DALOU (1838 - 1902)**

**Le désespoir.**

Epreuve en bronze à belle patine brun richement nuancé. Fonte d'édition ancienne de Susse signée. Marque et cachet de fondeur.

Haut. : 20,5 cm.

6000/7000 €



**181 - Professeur J. CHIURAZZI (actif circa 1870).**

**Jason et Apollon.**

Paire d'épreuves en bronze à patine brun clair nuancé. Fontes d'édition ancienne, l'une signée et marquée « Napoli ». Montées en lampe.

Haut. tot. : 72 cm.

2500/3000 €



**184 - Aimé Jules DALOU**

**(1838 - 1902)**

**La botteuse.**

Epreuve en bronze à patine brun foncé nuancé. Cire perdue de Susse frère signée. Estampillée « M (?) ». Marque et cachet de fondeur.

Haut. : 10,5 cm.

800/1000 €



**185 - Aimé Jules DALOU**

**(1838 - 1902)**

**Le Puddler à la Tenaille.**

Epreuve en bronze patine brun vert nuancé. Cire perdue de Susse Frères éditeurs, Paris signée. Cachet de fondeur. Porte la lettre « M » (pour modèle). Titrée sous la base et porte le n° « 84 ». Correspondant au modèle original en terre cuite.

Provenance : vente modèles de fonderie Susse - Succession Dalou 25/06/1987

Haut. : 18,5 cm.

800/1000 €



**182 - Aimé Jules DALOU**

**(1838-1902)**

**Les chatiments.**

Bas-relief en plâtre signé en bas à gauche.

34,5x24 cm

1500/2000 €



**186 - Aimé Jules DALOU**

**(1838 - 1902)**

**La porteuse de lait.**

Epreuve en bronze à patine brun clair nuancé. Fonte d'édition ancienne de Susse signée. Cachet de fondeur.

Haut. : 11,5 cm.

450/500 €



**187 - Pierre-Jules MÈNE (1810 - 1879)**

**L'accolade.**

Epreuve en bronze à patine brun nuancé. Fonte d'édition ancienne signée. Porte un cartouche avec la mention « Courses de Lignières (Cher) 23 septembre 1883 ».  
Haut. : 34 cm. Long. : 54 cm. 5000/6000 €



**190 - James PRADIER (1790 - 1852)**

**Louis-Philippe en pied.**

Rare épreuve en bronze à patine brun foncé nuancé. Fonte d'édition ancienne signée et datée « 1830 ». Porte une étiquette de la vente aux enchères de la collection Fayolle du 12 mai 1951.  
Haut. : 25,5 cm. 1500/2000 €



**188 - James PRADIER**

**(1790 - 1852)**

**Chloris.**

Epreuve en bronze à patine brun clair nuancé.  
Fonte d'édition ancienne signée.  
Haut. : 29,5 cm. 600/800 €



**191 - Emmanuel FREMIET (1824 - 1910)**

**Napoléon III ( deuxième version), circa 1870.**

Rare épreuve en bronze à patine brun foncé nuancé. Probablement fonte d'atelier More signée. porte un n° « 21 ».  
35,5 x 30 x 12 cm. 6000/8000 €



**189 - Christophe FRATIN (1800 - 1864)**

**Singe chinois.**

Rare épreuve en bronze à patine brun nuancé. Fonte d'édition ancienne estampillée.  
14,5 x 13 x 9,5 cm. 9000/10000 €





**192 - BAUR - ST JOHN**  
**Jeune femme à la cruche cassée.**  
Epreuve en bronze à patine brun-vert nuancée. Fonte d'édition ancienne signée.  
Haut.: 73 cm. 600/800 €



**193 - Louis Ernest BARRIAS (1841 - 1905)**  
**Jeanne d'Arc devant ses juges.**  
Epreuve en bronze à patine brun rouge signée « E. Barrias » sur la terrasse, fondeur « Susse, Paris ». Inscription sur la plinthe « Vous avez pu m'enchaîner. Vous n'enchaînez jamais la fortune » et « Copyright by Susse Frères 1894 ».  
Haut. : 50 cm. 600/800 €



**194 - Ferdinand PAPAN (1902 - 2004)**  
**Buste du Christ.**  
Sculpture en taille directe sur bois signée. repose sur un socle en bois noirci. (deux fentes)  
Haut. tot. : 25 cm. 400/600 €



**195 - Noele FABRICANTI**  
**Maternité.**  
Sujet en grès émaillé polychrome. Signé.  
Haut. : 55 cm. 400/500 €

**196 - Salvador DALI (1904 - 1989)**  
**Montre molle.**  
Epreuve en bronze. Fonte d'édition signée. Petit manque sur la base.  
Long. : 53,5 cm. 1000/1200 €



**197 - Miguel BERROCAL (1933 - 2006)**  
**Adam.**  
Epreuve en bronze à patine brun clair nuancé. Fonte d'édition signée et numérotée « 7934 ».  
Haut. : 14 cm. 500/600 €

**198 - CÉSAR (1921 - 1998)**  
**Compression de voitures.**  
Epreuve en bronze à patine mordorée. Fonte d'édition de Romain Brelieu signée numérotée 1/35. Légendée « prix de l'aménagement urbain ».  
Haut. : 15,5 cm. 1500/2000 €



**199 - ASLAN (1930 - 2014)**  
**Buste de Brigitte Bardot en Marianne.**  
Epreuve en plâtre laqué gris. Cachet « Modèle déposé ». Atelier de moulage du musée du Louvre.  
Haut. : 63 cm. 800/1000 €



---

**200 - Antoniucci VOLTI (1915 - 1989)**

**Germinal.**

Epreuve en bronze à patine noire nuancée. Cire perdue de Godard. Numéroté EA 2/2.

Haut. : 31,5 cm. Larg. : 13 cm.

6500/7000 €



---

**Bruno ROMEDA (1933)**

**202 - Cercle 1991**

Epreuve en bronze à patine noire nuancée. Fonte d'édition estampillée « Romeda », datée « 91 » et numérotée « 5/8 ».

Haut. 31,5 cm.

1500/2000 €



---

**203 - Equerre d'argent, 1990.**

Epreuve en bronze à patine brun foncé nuancé. Fonte signée, titrée et datée « 90 ». Probablement pièce unique.

Long. 26,5 cm. Haut.: 13 cm.

1000/1200 €



---

**201 - CÉSAR (1921 - 1998)**

**Coeur éclaté avec Mickey.**

Epreuve en bronze à patine brun foncé nuancé. Fonte de Bocquel signée et numéroté 20/500. Marque de fondeur.

Haut. : 53 cm.

1500/2000 €



---

**204 - Triangle, 1996.**

Epreuve en bronze à patine brun foncé nuancé. Fonte d'édition estampillée « Romeda », datée « 96 » et numérotée « 2/8 ». Envoi gravé sous la terrasse : « Pour Marc 28/7/2000 Bruno ».

Porte une étiquette « 4 ».

Haut. : 15,5 cm. Long. : 32 cm.

800/900 €



## OBJETS D'ART



### 205 - Ecole du XVIII<sup>e</sup> siècle

#### Vierge en prière.

Email peint à vue ovale dans un cadre en bois doré. (accidents).

120/150 €

### 206 - France XVI<sup>e</sup> siècle

Brique en terre cuite patinée à décor moulé d'armoiries composées de fleurs de lys, lions et senestres armés, entouré de deux colonnes. Datée 1591. 11 x 14 x 8 cm.

150/200 €



207 - Cadran solaire horizontal portatif en argent de type « Butterfield » signé « Le Febvre à Paris ». La platine octogonale comportant une boussole à quatre directions, gravée de trois échelles horaires pour 40°, 45° et 50° de latitude de quatre heures du matin à huit heures du soir et agrémenté de feuillages, le gnomon rabattable à l'oiseau réglable de 40° à 60° de latitude. Au dos de la platine, une liste des latitudes de 22 villes, le dos de la boussole gravé de feuillages. Poinçon à la fleur de lys. Dans un écrin en cuir et intérieur de velours vert. Poids brut: 37,4 g. Dim. : 7 x 6 cm.

1500/1800 €



208 - Christ en bois sculpté sur fond de soie rouge à motif floral et dans un cadre richement sculpté de rinceaux, fleurettes et volatiles. Epoque XVIII<sup>e</sup> siècle.

54 x 28 cm.

250/300 €

209 - Christ en bois sculpté et polychrome dans un encadrement sur fond de velours vert. Cadre en bois doré postérieur. Epoque XVIII<sup>e</sup> siècle.

56 x 35 cm.

180/200 €

### 210 - DELFT

Plaque en faïence à décor en trompe l'oeil d'un serin dans une cage. La cage ornée en ceinture d'un cartouche à décor d'élégante dans un jardin en bleu et blanc et agrémenté d'un abreuvoir bleu en bas à gauche. Epoque XVIII<sup>e</sup> siècle.

24,5 x 27,5 cm.

1500/1800 €



### 211 - Marie HERSANT

#### Portrait de jeune fille, 1883.

Peinture sur porcelaine signée et datée.

Vue : 13,5 x 9,5 cm.

150/200 €

### Ecole anglaise du XIX<sup>e</sup> siècle

#### 212 - Femme à l'encre de marine.

Miniature à la gouache de forme circulaire dans un encadrement en métal en forme d'étoile ciselé, gravé et sertie d'un rang de strass. 11 x 11 cm.

100/120 €

#### 213 - L'arche de Noé.

Miniature à vue ronde dans un encadrement en métal en forme d'étoile, incisé et gravé de feuillage. Chiffré au dos.

11 x 11 cm.

100/120 €



### 214 - Paul Bonnaud (XX<sup>e</sup> siècle)

Broche en or jaune 18 K (750°) sertie d'un émail peint à décor de femme de profil dans le goût symboliste. Signé au dos « P. Bonnaud, Limoges ».

Poids brut : 6g.

250/300 €

---

**215 - Ecole française du XIX<sup>e</sup> siècle****Portrait de Napoléon en César.**

Bois sculpté et polychromé.

Haut. : 45 cm.

200/300 €

**216 - Ordre de la légion d'honneur,** institué en 1802. Etoile d'officier, 3<sup>e</sup> type, 1<sup>er</sup> Empire en argent et émail. (petits accidents).

Prov. : Famille E. de Sacy-Brongniart.

600/800 €

**217 - Ensemble de Trois médailles souvenirs de Sylvestre de Sacy.**

150/200 €

**218 - Figurine** à la mode du XVIII<sup>e</sup> siècle en cire polychrome et soie dans un encadrement.

27 x 21 cm.

100/150 €



---

**219 - FRANCE****Ordre de la Légion d'honneur, institué en 1802.**

Etoile d'officier de la Légion d'honneur, d'époque Monarchie de Juillet, en miniature.

Or 18 K (750 ‰) et émail. Anneau cannelé, centre remplacé par une perle. Poids brut: 7,6 g.

80/100 €

---

**220 - Coupe circulaire sur piédouche** en faïence de Wedgwood à décor de scène antique et frises de végétaux sur fond vert.

Haut. : 13,5 cm. Diam. : 20 cm.

60/80 €

---

**221 - Ensemble de six assiettes** en faïence fine à décor de Vues de Saint-Germain-en-Laye. Epoque XIX<sup>e</sup> siècle. (Dépareillées)

50/80 €



---

**222 - Meissen****Deux assiettes en porcelaine** à décor sur le bassin d'une vue du Château de Pillnitz au bord de l'Elbe et vue de la ville et du château de Meissen. Dans un encadrement en rehaut d'or, ruban polychrome en léger relief. L'aile ajouré. Epoque XIX<sup>e</sup> siècle.

Diam. : 24 cm.

300/400 €



---

**223 - Aiguière et son bassin en porcelaine dure.**

à décor de polychrome de fleurettes et rehaut d'or.

Paris, Fabrique à la Reine, XVIII<sup>e</sup> siècle. (Eclat et un fêle).

150/200 €



---

**224 - Vieillard Bordeaux****Suite de quatre assiettes en faïence fine à décor japonisant.**

Marque au dos (égrenures à l'une).

800/1000 €



---

**225 - Royal Copenhagen****Partie de service à café en porcelaine bleu blanc.**

Marque de fabrique. Il se compose de 6 tasses et sous tasses, 6 assiettes à gâteau, un sucrier et un pot à crème.

200/300 €

**226 - Boîte circulaire en bois peint** du repos pendant la fuite en Egypte et d'un paysage. Interieur en écaille. Epoque debut XIX<sup>e</sup> siècle.

80/100 €



**227 - Boîte hotoconale en carton,** verre, nacre, papier doré, perles et feutrine rouge à décor d'attributs de l'amour. Vers 1800.

2,5 x 10 x 14 cm.

50/80 €

**228 - Boîte carrée** en carton, verre, nacre, papier doré et perles à décor de bouquet fleuri. Epoque XIX<sup>e</sup> siècle.

Vers 1800.

3x 9,5 x 9,5 cm.

50/80 €



**229 - Deux boîtes rectangulaires en pierre dure et laiton** reponent sur quatre pieds boules.

6 x 5 x 9 cm et 3,5 x 3 x 5 cm. 50/80 €



**230 - Plaque en nacre** sculpté et ajouré à décor de nativité. Epoque XIX<sup>e</sup> siècle. Marquée Sir DE BETHLEEM.

Diam. : 17,5 cm.

200/300 €



**231 - Reliquaire** en bois à décor de coq et d'angelots sculptés XVIII<sup>e</sup> siècle. (Piquères).

400/500 €



**232 - Coupe en porcelaine** à décor polychrome et rehaut d'or. Le pied orné de fleurs en bas relief et personnages en ronde bosse sur un terre. la coupe ajourée et décorée de fleurs au naturel. Meissen fin XIX<sup>e</sup> siècle.

Haut.: 29 cm.

300/500 €



**233 - Table de salon.**

Le piétement en faïence polychrome à décor de dalmatien en ronde bosse. Plateau circulaire en verre.

Haut.: 58 cm.

150/200 €



**234 - Colonne en marbre jaune** de forme dorique. Bagues de bronze doré ciselées de tors de lauriers rubanés. Epoque XIX<sup>e</sup> siècle.

Haut.: 91 cm.

400/600 €



**235 - Ensemble en porcelaine de Paris** à décor de fleurs et de paysage. Il se compose de deux cache-pots et d'une jardinière. Reposent sur trois socles. Travail fin XIX<sup>e</sup> siècle.

100/200 €



**236 - Vase balustre en bronze** à patine rouge nuancé richement ciselé de végétaux et motifs géométriques stylisés et à décor en bas relief d'une pivoine et divinité en réserve. Porte une signature sous la base. Japon. Epoque Meiji.

Haut. : 35,5 cm.

200/300 €



**237 - Partie de service en porcelaine de Limoges,** modèle Bernardaud.

300/400 €



**238 - Deux broderies sur soie** dans deux encadrements à décor d'oiseaux dans des feuillages. Travail asiatique début XX<sup>e</sup> siècle.

80/100 €



**239 - Lampe à pétrole** en céramique émaillée vert et violet. Monture en bronze doré. XIX<sup>e</sup> siècle. Montée à l'électricité.

Haut. : 47 cm.

50/80 €

**240 - Cartel neuchâtelois** en bois relaqué rouge et or avec sa console. Vers 1800.  
Haut. 88 cm (avec console).

800/1000 €



**245 - Pendule borne en bronze doré et cristal.**  
Le cadran émaillé et signé « BAUVE à Paris ». Epoque Charles X (accident).  
Haut. : 24,5 cm.

80/100 €



**241 - Grand baromètre** en bois et stuc doré à fronton sculpté de feuilles et fleurs, raie de cœur et rang de perles. Le fronton sculpté d'un panier fleuri et fleurs. Le cadran signé ISIRI opticien 1 rue Paname à Paris. Epoque XVIII<sup>e</sup> siècle.  
90 x 53 cm.

600/800 €



**246 - Pendule portique en bois et albâtre.**

Le cadran émaillé et doré marqué « Mich. Boch in Wien ». La base contient une boîte à musique. Porte les marques « Joseph Salzer ».  
Autriche début XIX<sup>e</sup> siècle.  
Haut.: 53 cm.

600/700 €



**242 - Miroir** à fronton et pare closes en bois et stuc doré à décor d'enroulement, feuillages et panier fleuri. Epoque Louis XV.  
112 cm x 57 cm.

500/600 €



**247 - Pendule borne** en bronze doré à décor de jeune homme tenant une couronne de fleurs. Epoque Empire.  
Haut. 35 cm.

300/400 €



**243 - Pendule** en marbre et bronze doré à fronton et motifs cariatides. Cadran signé DeFrance à Paris. Epoque Empire.  
Haut. 32 cm.

600/800 €



**248 - Pendule portique** en marbre blanc et noir et éléments en bronze doré. Cadran signé Deschamps à Paris. Vers 1800.  
Haut. 44,5 cm.

600/800 €

**244 - JAEGER LECOULTRE Incabloc.**

Montre bracelet de dame en acier. Mouvement mécanique. Bracelet et boucle changés.

150/200 €

---

**249 - JAEGER LECOULTRE**

**Pendule ATMOS squelette**, cabinet et socle en laiton doré. Cadran rouge avec index épis et chiffres arabes appliqués. Mouvement mécanique perpétuel.  
23,5 x 14 x 18 cm.

500/600 €



---

**250 - Pendule Ato en verre et laiton.**

Le cadran émaillé blanc et chiffres romains en laiton. Mouvement signé « ATO ». Haut. : 23 cm.

150/200 €



---

**251 - SAINT LOUIS**

**Importante partie de service de verres en cristal blanc taillé.** Il comprend: 6 verres à eau, 11 verres à vin rouge, 12 verres à vin blanc, 8 flutes à champagne, 6 verres à orangeade et 4 gobelets à whisky.

300/500 €



---

**252 - SAINT LOUIS**

**Partie de service de verres** en cristal blanc et rouge. Il comprend douze verres à vin et douze verres à liqueur.

80/120 €



---

**253 - SAINT LOUIS**

**Suite de huit verres du Rhin.**

300/400 €



---

**254 - SAINT LOUIS**

**Modèle Diane.**

Partie de service de verres en cristal se composant de 12 verres à eau, 10 verres à vin rouge, 11 verres à vin blanc et 9 flutes à champagne.

300/500 €



---

**255 - BACCARAT**

**Importante partie de service de verres** en cristal gravé de cavaliers dans un entourage de rinceaux. Elle se compose de 12 verres à eau, 11 verres à vin rouge, 14 verres à vin blanc, 12 flutes et 2 carafes.

400/600 €



---

**256 - ORREFORS**

**Modèle Elisabeth circa 1960.**

Partie de service de verres en cristal taillé. Il comprend 12 verres à eau, 12 verres à vin, 11 flutes, 12 gobelets. (Egrenures).

300/400 €



---

**257 - Paul KISS (1885-1952)**

Deux paires d'appliques en fer forgé à décor de torches, cartouches et enroulement de feuilles d'acanthé. Dans le goût de la haute époque. Estampillées.

2000/3000 €



---

**258 - Paul KISS (1885-1952)**

Lustre en fer forgé à deux bras de lumière à décor de fleurs de lys, guirlandes ajourées de végétaux stylisés dans le goût de la haute époque. Estampillé.

1000/1200 €



---

**259 - BAGUÈS (dans le goût de)**

Paire d'appliques en verre et cristal à deux bras de lumière et à décor de pampilles et vases fleuris. Attribué à Baguès. Haut. : env. 40 cm.

400/500 €



---

**260 - Grand lustre à pampilles** à six bras de lumière et cristal et bronze à double patine. Cristaux violet et jaune. D'après Baguès. Haut. : 89 cm.

1000/2000 €



---

**261 - Lustre à pampilles** en bronze et cristal blanc et violette à trois bras de lumière. D'après Baguès.

Haut. : 62 cm.

1000/2000 €



---

**262 - Miroir** à pare closes en laiton repoussé, à décor d'hirondelles et peruches. Travail vers 1900.

92 x 58 cm.

500/600 €

---

**263 - Paire d'appliques** en verre et cristal à deux bras de lumière et à décor de pampilles et vases fleuris. Attribué à Baguès.

Haut. : env. 40 cm.

400/500 €



**264 - Petit bouillon** en porcelaine à décor polychrome et rehauts d'or de fleurs et rinceaux. Chine XVIII<sup>e</sup> siècle. (fèle au couvercle).

100 €



**265 - Deux vases bleu-blanc.**

Monture bronze doré. Chine XVIII<sup>e</sup> siècle.  
Haut. : 26 cm. 400/600 €



**269 - Petite théière** en bronze cloisonné. Travail asiatique fin XIX<sup>e</sup> siècle.

Haut. : 8,5 cm. 300/400 €



**270 - Paire de vases en bronze cloisonné** à décor de cervidés dans des paysages. Travail chinois du XIX<sup>e</sup> siècle.

Haut. : 32 cm. 600/800 €



**273 - Pendentif circulaire** en néphrite verte ajourée et à décor de motifs floraux. Bélière en or jaune accidentée. Travail asiatique.

Diam. : 5,5 cm.

400/500 €



**274 - Sujet en grès** à décor de chichi émaillé polychrome et rehaut d'or. Travail asiatique du XX<sup>e</sup> siècle.

Haut. : 24 cm.

60/80 €



**271 - Petit vase en bronze cloisonné** de forme balustre et pans arrondis. Travail asiatique fin XIX<sup>e</sup> - début XX<sup>e</sup> siècle.

Haut. : 13,5 cm.

100/120 €



**275 - Brûle-parfum tripode** en néphrite verte à décor de dragons. Travail chinois XIX<sup>e</sup> siècle.

Haut. : 16 cm.

600/800 €



**266 - Assiette en porcelaine** à décor sur le bassin de bouquets fleuris et l'aile d'écailles et de fleurettes en réserve. Chine XVII<sup>e</sup> siècle.

Diam. : 21,5 cm.

100/150 €

**267 - Assiette en porcelaine** à décor sur le bassin de bouquets fleuris et l'aile de croisillons fleuris et de fleurettes en réserve. Chine XVII<sup>e</sup> siècle.

Diam. : 22,5 cm.

100/150 €



**272 - Paire de vases en bronze cloisonné** à décor floral dans un semi de fleurs et végétaux stylisés. Japon fin XIX<sup>e</sup> siècle.

Haut. : 31 cm.

500/600 €

**276 - Vase à section carrée** de forme balustre à décor polychrome de personnages et de daim. Travail chinois du XIX<sup>e</sup> siècle.

Haut. : 58 cm.

200/300 €



**268 - Tasse en porcelaine** dans le goût de la Chine XIX<sup>e</sup> siècle. Anses dorées. Probablement SAMSON.

Haut. : 12 cm.

60/80 €





**277 - Alexandre BIGOT  
(1862-1927)**

**Panneau en grès émaillé** vert figurant une hermine.  
Vue : 16 x 21 cm. 300/400 €



**278 - Etagère en bois pyrogravé et clouté**, de forme mouvementée à décor de profil de femme dans un médaillon entouré de croisillons, ornementation de rinceaux en métal doré.  
98 x 33 x 13 cm. 150/200 €



**279- Deux panneaux de bois pyrogravés** figurant des bergers. L'un avec encadrement en cuivre repoussé. Travail vers 1900.  
73 x 115 cm. 100/150 €



**280 - Paire d'appliques d'angle** en terre cuite à décor en bas relief de sujets érotiques. Travail années 30.  
Haut. : 19 cm. 350/400 €



**281 - André THURET (1898 - 1965)**  
**Pot couvert en verre blanc avec inclusions bleues.**  
Signé. (Petit éclat).  
9 x 12 cm. 200/300 €

**282 - Vase en grès émaillé** en camaïeu de bleu et vert à décor en bas relief de personnages dans des nuages. Travail asiatique première moitié du XX<sup>e</sup> siècle.  
Haut. : 55 cm. 150/200 €



**283 - Manufacture Paul MILLET  
(1870-1950) à Sèvres**

**Coupe sur piédouche** en porcelaine à fond bleu marmoréen. Pied à trois glands en métal argenté. cachet de la manufacture.  
Diam. : 24 cm. Haut. : 9 cm. 250/350 €



**284 - Lampe de bureau** en métal et verre blanc estampillée « MP » sur l'abat-jour.  
Haut. : 36 cm. Diam. : 39 cm. 150/200 €



**285 - Just ANDERSEN (1884-1943)**  
**Plat circulaire** en bronze à patine brun nuancé vert à décor de frises géométriques sur l'aile. Signé de l'estampille et estampillé « Denmark. LB 1694 ». (Usures).  
Diam. : 18,4 cm. 600/800 €



**286 - Boîte à section carrée en palisandre.** Le couvercle serti de faïence émaillée bleu et orange. Travail scandinave des années 70.  
50/80 €



**287 - Alain BEGOU (1945)**

**Vase tronconique** en verre à décor intercalaire bleu signé et numéroté « 83 M ».  
Haut. : 28,5 cm. 600/800 €



**288 - ORREFORS Sweden**

**Vide-poche** en cristal orange et blanc laiteux à décor de coquillage stylisé. Travail suédois des années 70.  
Haut. : 10 cm. Long. : 17,5 cm. 50/60 €



**289 - R. LALIQUE France**

**Boîte écrin** en verre « bouton de fleur » pressé moulé bleu. Bague en verre vert à l'intérieur.  
Haut. : 4,5 cm. 200/250 €





290 à 295



291



290



294

**290 - Princesse Bibesco**

Catherine Paris. Trente pointes sèches par CERIA. Reliure signée MARTIN. 1928. Exemplaire n°14 avec dédicace de la princesse Bibesco. 400 €

**291 - Gromaire et Henri Hertz**

Vers un monde volage. Exemplaire N°126. Paris, Marcel SEHEUR, 1926. 200/300 €

**292 - PICASSO**

Métamorphoses d'Ovide. 200/300 €

**293 - Gus BOFA et MAC ORLAN**

Poèmes excentriques. Exemplaire hors commerce sur vélin d'Arches imprimé pour Henri Collas. La Tradition, Paris, 1938. 100/150 €

**294 - Rabelais et Derain**

PANTAGRUEL. Les Horribles et Epouvantables faitcz et prouesses du très renommé Pantagruel Roy des Dyspodes, fils du Grand Géant Gargantua. Composé nouvellement par Olkafrabas Nasier. Illustré de de bois gravé et dessiné par Derain. Orné de bois en couleurs dessinés et gravés par A. Derain. emboîtage. 120/150 €

**295 - Ronsard et Matisse**

Florilège des Amours. Exemplaire n°422. 120 €

**296 - NINA RICCI**

Sac de soirée de forme demi-lune et ceinture assortie en soie noire. 30/40 €

**HERMES**

**297 - Livre de téléphone en cuir havane.** Dans sa boîte d'origine. 23 x 16 cm. 60/80 €

**298 - Pochette en soie.** Les tambours. 50/60 €

**299 - Carré de soie** à décor d'ancre de marine dans sa boîte d'origine. 80/120 €

**300 - Les Bissone de Venise.** Carré de soie à marge rouge. 120/150 €

**301 - Spinnakers signé Abache.** Carré de soie à marge vert sapin. 80/100 €

**302 - Cuirs du désert signé F. de la Perrière.** Carré de soie marge bleue. 100/120 €

**303 - Feux de route.** Carré en soie à fond bleu. Dans son écrin. 100/120 €

**304 - Louis VUITTON**

Manteau d'homme taille 52. 150/200 €



296



297



298



299



300



301



302



303

## MOBILIER

**305 - Paire de fauteuils** à fond de canne en noyer mouluré et richement sculpté de coquilles et végétaux. Piètement cambré réuni par une entretoise en X. L'un d'époque Régence, l'autre de style avec quelques éléments anciens (accidents).

500/600 €



**306 - Table de salon** ouvrant à un tiroir en bois de placage. Epoque XVIII<sup>e</sup> siècle. 74 x 30 x 45 cm.

200/300 €



**307 - Commode à pas arrondis** de forme arbalète en noyer mouluré. Elle ouvre à trois tiroirs. Pieds escargot. Epoque XVIII<sup>e</sup> siècle. 88 x 126 x 61 cm.

1000/1200 €



**308 - Fauteuil cabriolet** en hêtre mouluré et sculpté de feuillure dans les dés de raccordement. Piètement cannelé fuselé rudenté. Epoque Louis XVI.

120/150 €



**309 - Armoire en chêne foncé** mouluré et sculpté de feuillage et fleurs. Elle ouvre à deux portes vitrées. Corniche sculpté d'un bouquet. Travail normand du XIX<sup>e</sup> siècle.

207 x 142 x 60 cm. 150/200 €



**310 - Comtoise en chêne blond** richement sculpté de rubans, rangs d'oves, vase fleuri et fleurs stylisées. Le cadran émaillé signé DELAPLACE ET GUYE A YVETOT. Travail normand du XIX<sup>e</sup> siècle. Haut.: 233 cm.

150/200 €



**311 - Meuble encoignure en acajou et placage d'acajou** marqueté de fleurs. Il ouvre à deux vantaux. Entrées de serrure en os. Travail hollandais du XIX<sup>e</sup> siècle.

136 x 55,5 x 95 cm.

200/300 €



---

**312 - Flandres xvii<sup>e</sup> siècle**

**Tapiserie en laine.** Les Rois mages. (Accidents et reprises).

326 x 227 cm.

(Voir détails en page de couverture)

1500/2000 €



---

**313 - Bureau de pente** en noyer mouluré et sculpté de fleurette. Epoque xviii<sup>e</sup> siècle.

400/500 €



**314 - Les joueurs de cartes, d'après Téniers II.**

Tapiserie en laine. Lille XVIII<sup>e</sup> siècle. (Manque les bordures).  
180 x 210 cm.

3000/4000 €



**315 - Commode à trois rangs de tiroirs** en bois de placage de bois de rose et de violette, ornementation de bronze doré. Dessus marbre. Epoque XVIII<sup>e</sup> siècle.

1000/1500 €



**316 - Commode** en bois de placage et marqueterie de filets ouvrant à trois tiroirs. Dessus de marbre rouge. Epoque XVIII<sup>e</sup> siècle. 83 x 127 x 54,5 cm.

1500/2000 €



**320 - Commode sauteuse** en bois de placage ouvrant à deux tiroirs. Dessus marbre. Estampillé L. VILLEDIEU Epoque XVIII<sup>e</sup> siècle. (Accidents). 83 x 39 x 64 cm.

500/600 €



**317 - Deux fauteuils cabriolet** dossier chapeau de gendarme en hêtre mouluré et sculpté. Epoque Louis XVI. (sur l'un manque au dossier).

200/300 €



**321 - Paire de bergères** en hêtre mouluré et sculpté de fleurettes. Pieds cambrés. Style Louis XV.

100/150€



**318 - Coiffeuse en acajou et placage d'acajou** ouvrant à six tiroirs en ceinture. le plateau dévoilant un miroir. Pieds gaines. Epoque Louis XVI. (manques, fentes).

250/300 €



**322 - Commode à pans arrondis et cannelés** en noyer ouvrant trois tiroirs. Anneaux de tirage en bronze doré à décor de pot couverts. Travail vers 1800. 86 x 122 x 51 cm.

200/300 €



**319 - Paire de bergères** en hêtre laqué gris mouluré et sculpté de fleurettes dans les dés de raccordement. Pietement fuselé cannelé. Epoque Louis XVI.

200/300 €



**323 - Paire de fauteuils cabriolets** de style Louis XV. Tapisserie bouquets de fleurs.

120/150 €



**324 - Trumeau en bois et stuc doré** à décor de rangs de perles et de pilastres, guirlande fleurie nouée d'un ruban et orné d'un médaillon contenant une huile sur toile.  
193 x 108 cm.

450 €



**325 - Paravent à trois feuilles** formées d'huiles sur toile à décor de vases fleuris, enroulement et oiseaux sur fond jaune. Epoque XIX<sup>e</sup> siècle dans le goût du XVIII<sup>e</sup> siècle. Encadrement de chêne.  
Feuille : 182 x 53 cm.

500/700 €



**326 - Important dessus de cheminée** en bois et stuc doré à décor de coquilles et feuillages sculptés. Style Régence. Epoque fin XIX<sup>e</sup> siècle.  
152 x 120 cm.

100/150 €



**327 - Miroir en bois et stuc laqué** crème doré à décor de pampres de vigne. Epoque XIX<sup>e</sup> siècle.

78 x 61 cm. 100/120 €



**328 - Trumeau à peinture** à fond de glace en bois redoré. Décor scènes galantes. Fin XVIII<sup>e</sup> siècle (accidents).  
160 x 89 cm.

400/500 €

**329 - Table à jeux** de forme mouvementée en bois fruitier. Pieds cambrés. Style Louis XV. Epoque XIX<sup>e</sup> siècle.  
76 x 65 x 77 cm.

300/400 €



**330 - Fauteuil cabriolet** en hêtre mouluré et sculpté. Consoles d'accotoir balustre. Epoque Directoire. (Accident à la traverse d'assise).

120/150 €

**331 - Fauteuil cabriolet** en hêtre mouluré et sculpté de felurette dans les dés de raccordement. Piétement cannelé fuselé rudenté. Epoque Louis XVI.

120/150 €

**332 - Table de salon** de forme ovale à double palteaux en bois de placage et marqueterie de croisillons ouvrant à un tiroir en ceinture. Style Louis XVI. Epoque XIX<sup>e</sup> siècle.

72 x 49 x 35 cm.

150/200 €



**333 - Table** de forme mouvementée en bois de placage. Ornementation de bronze doré à décor de coquilles feuillagées. Style Louis XV.

79 x 90 x 57 cm.

150/200 €



**334 - Meuble de musique en noyer sculpté.** Il ouvre en partie centrale à deux vantaux à décor de personnes dans le goût de la Haute Epoque. Pieds tournés. Epoque XIX<sup>e</sup> siècle.

131 x 60 x 38 cm.

100/150 €



**335 - Meuble à partition en acajou.** XIX<sup>e</sup> siècle.

78 x 39 x 45 cm.

150 €

**336 - Meuble d'appui** à colonnes détachées et léger ressaut central en bois de placage et riche marqueterie d'attributs de musique dans un médaillon ovale rubané. IL ouvre à un vantail. Dessus de marbre. Epoque Napoléon III.

112 x 102 x 45 cm.

300/400 €



**337 - Armoirette en acajou et placage d'acajou** ouvrant à une porte. Ornementation de bronzes d'appliques. Style Empire.

140 x 60 x 43 cm.

100/150 €

**338 - Paire de chaises en acajou,** ornementation de bronzes dorés, dossiers incrustés de médaillons en Wedgwood. Pieds cambrés.

300/400 €



**339 - Coiffeuse** en chêne et marqueterie de motifs géométriques ouvrant à deux tiroirs en ceinture. Piétement fuselé réuni par un plateau d'entretoise. Travail vers 1900. (Plateau carrelé postérieurement).

124 x 83 x 50 cm

100/120 €



---

**340 - BRUSTOLON (dans le goût de)**

**Table de milieu** en bois sculpté à décor de Maures sculptés en ronde bosse Epoque XIX<sup>e</sup> siècle.  
80 x 120 x 80 cm.

1500/1800 €



---

**341 - BRUSTOLON (dans le goût de)**

**Canapé deux places** en bois sculpté à décor de maures tenant des livres. Epoque XIX<sup>e</sup> siècle.  
Long. : 148 cm.

1500/1800 €



**342 - Tapis Persan** en laine à fond rouge.  
207 x 132 cm.



**343 - Paravent** à trois feuilles à décor d'oiseaux des marais.  
140 x 51 cm par feuille. 500/600 €



**344 - Tapis Boukkarah** en laine à motifs Gül.  
141 x 209 cm. 100/200 €



**345 - Boris LACROIX (attribué à)**  
**Applique à bras articulé** en fonte de métal et tulipe en verre moulé  
à décor d'oiseaux.  
Long. : 74 cm. 800/1000 €



**346 - Marcel BREUER (modèle 2)**  
**Paire de fauteuils Wassily modèle B31.**  
Assise formée de bandes de cuir, structure tubulaire en acier  
chromé cintré. Edition Gavina.

600/800 €



**347 - Boris TABACOFF (c.1927-1985)**  
**Sièges modèle « sphère »** en plexiglass fumé. Piètement chromé et  
assise en cuir blanc. (Usures et fentes aux cousins).

500/600 €



**348 - Lampadaire** formant arc coulissant et terminé d'un abat  
jour en métal chromé. Piètement rectangulaire en marbre clair.  
Travail années 70.

200/300 €



## ARGENTERIE – BIJOUX

**349 - Paire de coupelles en argent** de forme coquille reposant sur quatre pieds. Chiffrés sur le devant. Poinçon Minerve. Poids : 274 g.  
15,5 x 5,5 cm. 120/150 €



**350 - Plumier en argent** à décor cynégétique. Angleterre XIX<sup>e</sup> siècle. Poids : 200 g. 100/120 €



**351 - Timbale** en argent vermeillé à fond plat à décor de frise géométrique. Poinçon Minerve. Poids : 100 g. 50/80 €



**352 - Légumier en argent** de forme chantournée modèle filet contour, anses latérales et prise feuillagées. Style Louis XV. Poinçon Minerve. Orfèvre Marret et Jarry. Manque un écrou au couvercle. Poids : 1080 g. 300/400 €



**353 - H & Cie**  
**Saucière et son plateau** en argent style Louis XV. Poinçon Minerve. Poids : 640 g. 250 €



**354 - Soupière sur piedouche** en argent à bord godronnés, anses latérales et prise feuillagées. Poinçon Minerve. Poids : 1100 g. 300 €



**355 - Moutardier tripode** en argent à décor de frises de perles et végétaux stylisés, les montants sommés de têtes de lion et terminés de pieds griffés. ( Garniture en verre bleu rapportée). Poinçon 1<sup>er</sup> coq. Paris 1797-1809. Poids : 165,3 g. 250/300 €  
Haut. : 13 cm.



**356 - Moutardier** en argent, la prise godronnée, les anses en enroulement réunies par un piédouche reprenant le décor du couvercle et reposant sur une base carrée à gradin terminée par quatre pieds feuillagés. Garniture en cristal. (Le clavier d'une anse manquant). Poinçon Vieillard. Paris 1819-1838. Poids brut: 265 g. 150/200 €



**357 - Carafe** en cristal et monture argent. Poinçon Minerve. 100/120 €

**358 - Verseuse à lait** en argent à décor d'une frise de raie de coeur. Anse en bois noirci. Style Empire. Poinçon Minerve. Poids brut : 218 g. 70/80 €



**359 - Timbale sur piédouche** en argent JB 1<sup>er</sup> coq. poids : 75 g. Pied godronné. 60/80 €



**360 - Timbale** en argent gravé « Gage d'Amitié et de Reconnaissance ». Poinçon Vieillard. Paris 1819-1838. Poids : 119 g. 00 €





**361 - Partie de ménagère** en argent (poinçon Minerve) comprenant onze fourchettes, douze cuillers. Poids : 1055 g.

200/250 €



**362 - Partie de ménagère** en argent (poinçon Minerve) comprenant douze grandes cuillers, douze fourchettes et dix petites cuillers. Poids : 1576 g.

300/350 €



**363 - Suite de douze cuillères à dessert** en argent, modèle filet contour. Poinçon Vieillard et Minerve. Poids : 307 g.

60/70 €

**364 - Partie de ménagère** en métal argenté à décor de filet et motifs géométriques. Spatule carrée. Style Art Déco. Elle comprend : - 12 couverts à poisson - 12 cuillères à sorbet - 12 fourchettes à gâteau - 12 fourchettes à huitre - 12 grands couverts - 12 petits couverts - 12 grands couteaux - 12 petits couteaux. Manquent petites cuillères. - couverts de service, cuillère à sauce, couverts à bonbon, pelle à tarte, couverts à poisson, service à gigot, etc. Dans son argentier en chêne.

300/400 €



### 365 - CHRISTOFLE

**Modèle Alby.**

Partie de ménagère en métal argenté modèle filet contours. Elle comprend 12 grands couverts, 12 grands couteaux, 12 petites cuillères, pelle à tarte et louche.

400/500 €

**366 - Partie de ménagère** en argent composée de 12 grands couverts et 11 couverts à entremet. Poids : 1,2 kg.

350/450 €

**367 - Suite de 16 couteaux à fruit** lame argent, manche nacre. Poinçon Minerve. Poids brut : 650 g.

100/150 €

**368 - Partie de ménagère** en métal argenté à décor de rangs de perles et feuillages composée de 12 couverts à poisson, 12 fourchettes à huitre, 12 petits couteaux, 1 fourchette à poisson, 1 fourchette de service, 1 manche à gigot, 12 petites fourchettes, 11 petites fourchettes, 12 cuillères à entremet, 11 grands couverts, 3 cuillères à café, 3 cuillères à moka, 1 cuillère à sauce, 1 couvert à salade, 1 couvert à poisson, 1 louche et 1 service à bonbon.

300/400 €

### 369 - Jean DESPRES (1889-1980)

**Boîte rectangulaire** moderniste en métal argenté. Poinçon sur le couvercle et signé en dessous.

23 x 12,5 x 4,5 cm.

1500/2000 €



### 370 - Jean DESPRES (1889-1980)

**Seau à champagne** moderniste en métal argenté. Poinçonné dans un maillon et signé sous la base.

Haut. : 25 cm.

3500/4000 €

### 371 - Jens Harald QUISTGAARD (1919-2008)

**Modèle Jette, édition Dansk Designs Finland IHQ, circa 1960.**

Partie de ménagère en acier. Elle comprend 12 grands couverts, 12 grands couteaux, 12 petits couverts, 12 petits couteaux, couvert de service.

700/900 €



### 372 - CHRISTOFLE

**Importante partie de ménagère** en métal argenté modèle filet contour feuillagé, la spatule légèrement chantournée. Elle se compose de 10 grands couverts, 12 grands couteaux, 12 cuillères à entremets, 11 fourchettes à entremet, 12 petits couteaux, douze fourchettes à poisson, onze couteaux à poissons, 9 fourchettes à huitre, 11 fourchettes à gâteaux, 6 petites cuillères et couverts de service.

200/300 €



### 373 - CHRISTOFLE

**Modèle América.**

Partie de service de ménagère en métal argenté spatule à pan coupé filet contours. Elle comprend 12 grands couverts, 12 grands couteaux, 12 petites cuillères, pelle à tarte et louche.

400/600 €



### 374 - CRISTOFLE

**Seau à champagne** en métal argenté.

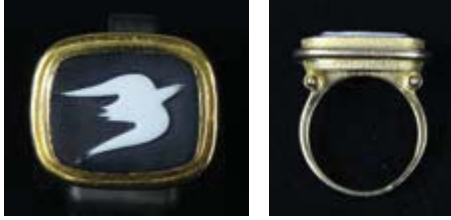
Haut. : 18,5 cm.

50/80 €

## BIJOUX DE BRAQUE

**375 - Amphion « Fils de Zeus et d'Antiope, il bâtit les remparts de Thèbes ».** Bague en or jaune 18K (750°) sertie clos d'un oiseau d'agate blanche sur fond d'onyx noir. Signée G. Braque. Heger de Löwenfeld, titrée et marquée « A,173 ». Poids brut : 12,5 g. TDD : 54/55. Archétype (œuvre exécuté du vivant du maître, à sa demande, d'après ses dessins-maquettes, sous ses directives et constituant la collection des « Bijoux de Braque »).

500/800 €



**376 - Minos « L'herbe magique de Circé, que lui donne Procris vient de se transformer en or ».** Chaîne en or jaune 18K (750°) érodé formé de 42 maillons. Marqué « Bijoux de Braque » et marqué « 04 ». Poids : 48,7 g.

1500/1800 €



**377 - Bague double poisson en or jaune 18K (750°) et sertie de petits cabochons de rubis.** Signée G. Braque. Heger de Löwenfeld, « 10/R5 T451 » marquée « A,173 ». Poids brut : 19,2 g. TDD : 55/56. Archétype (œuvre exécuté du vivant du maître, à sa demande, d'après ses dessins-maquettes, sous ses directives et constituant la collection des « Bijoux de Braque »).

700/800 €



**378 - Megaletor « refusant de le voir mourir, Zeus le transforma en passereau ».** Bague en or jaune 18K(750°) granuleux érodé sertie clos d'un camée d'onyx à décor de Mégaleator sur fond d'agate blanche. Signée G Braque. Heger de Löwenfeld et marquée: « 162/0759 ». Poids brut : 18,3 g. TDD : 54/55. Archétype (œuvre exécuté du vivant du maître, à sa demande, d'après ses dessins-maquettes, sous ses directives et constituant la collection des « Bijoux de Braque »).

700/1000 €



### 379 - Circe.

Estampe issue du calendrier des bijoux de Braque. Cachet sec en baqs à gauche : « Bijoux de Braque-Zanders - 1979 ». Avec envoi de Heger de Löwenfeld.

39 x 64 cm.

50/100 €

**380 - Paire de boutons de manchette à décor de poisson en or jaune 18K (750°).** Marquée « Bijoux de Braque » et « 18R3 ». Poids : 27,3 g.

600/700 €



### 381 - Georges BRAQUE (1882-1963)

**Icarios. Hommage aux bijoux de Braque.**

Lithographie réhaussée d'or justifiée « 66/75 ». Planche issue du Livre des déesse et des dieux. Cachets secs et titré en creux.

38 x 57 cm.

50/100 €



### 382 - André Malraux et Hervé Alphand

**Des Dieux et déesses ou Hommage à Georges Braque et à ses sculptures précieuses. Éd. Pierre de Tartas, Paris-Bièvres, 1971.**

Grand in-folio en feuilles, sous couverture illustrée d'un décor en couleurs et en relief et boîte-étui bleue de l'éditeur ornée d'un décor en relief doré (légèrement frottée). Portrait en relief de Braque par A.-D. Steinlen et 22 « sculptures précieuses » par Georges Braque, dont 12 rehaussées à l'or fin et certaines en couleurs « traduites » en relief par H.-M. Heger de Löwenfeld. Tirage 320 exemplaires, plus des exemplaires nominatifs réservés aux auteurs et collaborateurs. celui ci- spécialement édité pour Monsieur Bächler sur grand vélin d'Arches.

800/1000 €



### 383 - Georges BRAQUE (1882 - 1963)

**Hommage aux bijoux de Braque.**

Lithographie réhaussée d'or signée en bas à droite dans la planche, avec envoi de Heger de Löwenfeld et daté par lui « 86 ». Vue : 59 x 49 cm.

50/60 €

**384 - Bague en argent granuleux à décor d'oiseau d'après Braque.** Monogrammée « H.L. » pour Heger de Löwenfeld. On y joint un pins à décor d'oiseau de braque en métal doré. Poids : 10,3 g.

100/120 €

### 385 - Georges BRAQUE (1882-1963)

**Atalante.**

Lithographie réhaussée d'or justifiée « 19/300 ». Cachet sec Pierre de Tartas Paris en bas à gauche. Avec envoi de Heger de Löwenfeld en bas à droite.

62,5 x 49,5 cm.

40/60 €

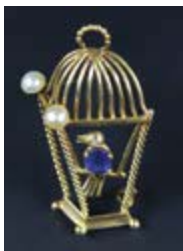
**386 - Broche à décor de fleurs** en or de deux tons sertie d'un pavage de petits diamants taille rose et d'un diamant central taille rose d'env. 0,5 carat. Travail fin XIX<sup>e</sup> siècle. Poids brut : xx g.  
500/800 €



**387 - Collier ruban** en or jaune 18K (750°) orné en son centre deux panaches de feuillages stylisés sertis de six diamants. Poids brut : 65,1 g.  
1300/1500 €



**388 - Broche** en or jaune à décor d'un oiseau en cage. Le corps de l'oiseau sertie d'un saphir taille coussin, l'œil sertie d'un brillant. Les coins supérieurs de la cage ornés de perle fine. Poids brut: 6,4 g.  
150/200 €



**389 - Collier à deux rangs de perles.** Fermoir en or blanc sertie de pierres bleues et une pierre blanche. Poids brut : 38,3 g.  
150/200 €



**390 - Broche** en or jaune 14K (585°) ajouré et sertie d'un camée en calcédoine à décor de chien de chasse. Poids brut : 11,8 g.  
150/200 €



**391 - Bague** en or blanc sertie d'une émeraude et épaulée de deux diamants taille triangulée. Poids brut : 3,7 g.  
500/600 €



**392 - Broche** en or gris à décor de bouquet fleuri et d'enroulements sertie de petits diamants taille rose et ancienne. Travail fin XIX<sup>e</sup> siècle. Poids brut : 14,3 g.  
300/400 €

**393 - Pendentif porte-cheveux** en pierre noire orné d'un camée à décor de femme en réserve dans un encadrement en or jaune sertie de perles. La bélière en or jaune sertie de perles. Travail fin XIX<sup>e</sup> siècle. Poids brut : 28 g.  
1000/1200 €



**394 - Collier double rang en perles de chute.** Fermoir en or blanc sertie d'un brillant. Chainette de sécurité en or blanc. Poids brut : 34,8 g.  
150/200 €



**395 - Bracelet gourmette** en or jaune à décor de vannerie. Poids: 77 g.  
1500/2000 €



**396 - Grand sautoir en perles** fermoir en or blanc. 18K (750°)  
300/500 €



**397 - Bague en or blanc** dans le goût de Cartier, sertie d'un diamant central taille moderne dans un entourage de onze diamants taille moderne. Poids brut : 8,1 g.

3500/4500 €



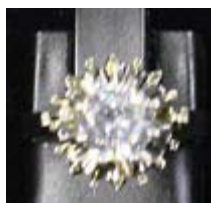
**398 - Broche tourbillon** en or de deux tons, sertie de diamants taille moderne et taille baguette et centrée d'une perle fine. (manques). Poids brut : 25 g.

1500/2000 €



**399 - Bague solitaire** en or blanc 18K et platine sertie d'un diamant taille moderne d'environ 0,6 carats. Poids brut : 3,3 g.

1000/1200 €



**400 - Bracelet à mailles triangulées rigides articulées** en or jaune 18 K (750°). Poids: 69,1 g.

1000/1200 €



**401 - Paire de clips d'oreille** en or jaune 18K (750°) à décor de plume et sertie de pierres bleues et brillants. Poids brut : 10,5 g.

150/200 €



**402 - Bracelet mailles carrées** en or jaune 18K (750°). Poids : 42,3 g.

850/900 €

**403 - Collier** de 98 perles fines d'eau de mer blanc crème de forme arrondie percées. Dans un écrin Chaumet. Poids 13,22 g. Un Certificat du Laboratoire français de gemmologie sera remis à l'acquéreur.

4000/5000 €



**404 - BOUCHERON**

**Montre bracelet** en or jaune 18K (750°) sertie de deux lignes de saphirs. Dissimulant au centre un clapet dévoilant un cadran. Mouvement mécanique. Signée. Poids brut : 49 g.

1500/2500 €



**405 - Paire de boucles d'oreille** en or blanc 18K (750°) serties de saphir taille émeraude dans un entourage de petits diamants et sommée d'un petit diamant. Poids brut : 5,8 g.

1500/1800 €



**406 - Bague** en platine sertie en son centre d'un diamant taille ancienne d'env. 0,7 carat et épaulé de quatre diamants baguettes. Poids brut : 4,1 g.

1500/1800 €



**407 - Bracelet manchette** en or jaune 18 K (750°). Poids : 96,9 G.

1800/2000 €



**408 - Bague tank** en or blanc 18K (750°) sertie d'un diamant central épaulé de huit saphirs et encadré de deux lignes de diamants. Poids brut : 7,3 g.

2000/3000 €



**409 - Bague** en or blanc 18K (750°) sertie d'un rubis traité de taille ovale dans un entourage de diamants. Certificat GGT. Poids brut : 10,7 g.

2000/2500 €



**410 - Bague** en or blanc 18K (750°) sertie d'un saphir taille ovale entouré d'une ligne de petits diamants et épaulé de deux petits diamants. Poids brut : 5 g.

1500/1800 €



**411 - Bague** en or blanc sertie d'une émeraude taille émeraude dans un entourage de 24 diamants baguette. Poids brut : 11,1 g.

1800/2000 €



**412 - Bague** en or jaune 18K (750°) sertie d'une citrine taille émeraude. Poids brut : 12 g.

200/300 €



**413 - Bague** en or jaune 18K (750°) sertie d'une améthyste taille ovale épaulée de six diamants taille moderne. Poids brut : 12 g.

500/700 €



**414 - Bague** en or blanc sertie de deux demi lignes de neufs diamants taille moderne. Poids brut : 6,7 g.

200/300 €



**415 - Bague** en or jaune 18 K (750°) ornée de 3 diamants pour env. 1,5 ct. Poids brut : 3,67 g.

800/1000 €

**416 - Bague** en or blanc 18K (750°) sertie d'un rubis taille ovale entouré de petits diamants et épaulé de diamants baguettes. L'anneau double jonc serti d'un diamant au revers. Poids brut : 5,7 g.

3000/4000 €

**417 - Bague** en or blanc sertie de sept diamants. Poids brut : 8,7 g.

1800/2200 €



**418 - Bague** en or blanc 14K (350°) sertie de ligne d'émeraudes et diamants. Poids brut : 8,8 g.

1200/1500 €



**419 - Bague** marguerite en or blanc sertie en son centre d'un rubis dans un entourage de 10 diamants taille moderne.

2000/3000 €



**420 - Bague** en or blanc 18K (750°) sertie d'un saphir taille ovale dans un entourage de petits diamants. Certificat GGT. Poids brut : 6,3 g.

2000/3000 €



**421 - Bague** en or de deux tons sertie d'une améthyste taille ovale épaulée de feuillages stylisés sertis de diamants. Poids brut : 7,5 g.

200/300 €



**422 - Bague** en or blanc sertie de deux diamants taille ancienne entourés d'une ligne de petits diamants taille ancienne. Poids brut : 5,4 g.

600/800 €



**423 - Bague tourbillon** en or blanc sertie d'un saphir (non chauffé) taille coussin de 2,98 carats et de deux lignes de diamants. Poids brut : 8,6 g. Certificat du laboratoire français de gemmologie.

2500/3000 €



**424 - Bague toi et moi** en or jaune sertie d'une perle et d'un diamants taille rose. Poids brut : 2,9 g.

120/150 €



#### 425 - JAEGER LE COULTRE

Montre smoking d'homme en or jaune 18K (750°) Cadran rectangulaire. Mouvement mécanique. Poids brut : 66,5 g.

800/1000 €



#### 426 - ZENITH

Montre bracelet d'homme en or jaune. Mouvement automatique. Bracelet cuir façon croco. Poids brut : 39,5 g.

800/1000 €



#### 427 - ZENITH

Montre bracelet d'homme en or jaune 18K (750°). Mouvement quartz. Index des jours. Bracelet cuir façon croco de la marque boucle ardillon en plaqué or. Poids brut : 27,4 g.

1000/1200 €



#### 428 - OMEGA Seamaster

Montre bracelet d'homme en acier circa 1960. Mouvement mécanique.

100/120 €



429 - Montre bracelet de dame en or jaune 18 K (750°) cadran rectangulaire index et aiguilles en or jaune. Mouvement mécanique. Poids brut : 30,4 g.

500/600 €



#### 430 - JAEGER LE COULTRE

Montre bracelet de dame en or jaune 18K (750°). Cadran carré. Mouvement mécanique. Poids brut : 55,1 g.

600/700 €

#### 431 - ROLEX

Montre sport Oyster perpetual datejust en plaqué or à lunette cannelée. Cadran or délavé à index. Bracelet en cuir façon crocodile boucle ardillon ciglié.

2000/3000 €



#### 432 - ETERNA

Kontini Royal Quartz.

Montre bracelet gourmette d'homme en acier et or jaune. Poids brut : 115 g.

1000/1500 €



#### 433 - PEQUIGNET

Montre chronomètre d'homme en acier. Mouvement quartz. Bracelet en cuir boucle ardillon ciglié.

800/1000 €



#### 434 - CHOPARD

Montre bracelet de dame en or jaune 18K (750°). Cadran à double fuseau horaire. Mouvement quartz. bracelet en cuir façon crocodile. Boucle ardillon en or jaune. Poids : 30,3 g.

1500/2000 €



#### 435 - TISSOT

Montre bracelet d'homme acier et plaqué or. Mouvement quartz.

300/400 €



436 - Montre bracelet de dame en or gris. Le cadran rectangulaire serti de deux lignes de diamants taille moderne. Poids brut : 44 g.

800/900 €



#### 437 - VAN DER BAUWEDE

Montre bracelet en argent. Index des jours. bracelet ardillon cuir façon croco de la marque. Poids brut : 63,2 g.

300/400 €

#### 438 - JAEGER LECOULTRE

Incabloc.

Montre bracelet de dame en acier. Mouvement mécanique. Bracelet et boucle changés.

100/120 €

---

**439 - MAUBOUSSIN**

**Parure « Etoile divine »**, onyx blanc et diamants sur or gris à décor d'étoile. Elle comprend une bague, une paire de clous d'oreille, pendentif et sa chaîne. Poids brut : 24,7 g.

2000/2200 €



**440 - Bague** en or blanc sertie d'un péridot taille émeraude épaulé de neuf diamants baguette. Poids brut : 8,7 g.

600/800 €

---

**441 - VAN CLEEF & ARPELS**

« Philippines ».

Bague en or jaune et corail blanc ornée d'un pavage de diamants. Poids brut : 7 g

600/800 €



---

**442 - Bague jonc** en résine ivoire et or jaune 18K (750°) sertie clos d'une citrine.

Poids brut : 5,5 g.

150/200 €



---

**443 - Bague jonc** en or jaune 18K (750°) sertie d'un cabochon de corail « peau d'ange ». Poids brut : xx g.

300/400 €



---

**444 - Collier à mailles serpent** en or jaune 18k (750°). Poids : 31,8 g.

600/700 €

---

**445 - Bague tank** en or jaune 18 K (750°) sertie de brillants et pierres rouges. (manque brillants)

150/200 €

---

**446 - Montre de gousset** en or jaune. Cadran chronomètre. Par Giteau. Palais Royal. Poids brut : 88,2 g.

600/800 €

---

**447 - Chevalière** en or jaune 18 K (750°) figurant un masque de théâtre. Poids : 24, 9 g.

500/600 €

---

**448 - Jean DESPRES (1889-1980)**

**Bague moderniste rectangulaire en argent.** Poinçonnée et signée. Poids : 14,6 g.

2000/2500 €



---

**449 - Paire de clips d'oreille** en or blanc sertie d'un péridot vert taille coussin et surmonté de lignes de brillants formant de feuillages stylisés. Poids brut : 5,6 g.

300/400 €

**450 - Pendentif** sertie d'un péridot vert taille émeraude surmonté de six diamants baguette. Poids brut : 3 g.

200/300 €



---

**451 - MAUBOUSSIN**

**Bague « Chance of love »** en or gris 18 carats (750°) à décor d'une fleur sertie de petits diamants et centrée d'un diamant d'environ 0,17 carat épaulé de quatre lignes de diamants taillés en brillant. Signée Mauboussin Paris et numérotée. TD : 50. Poids brut : 3,5 g.

600/800 €



---

**452 - Broche** en or jaune sertie d'une pièce de 100 francs or Napoléon 1857. Poids : 37,5 g.

800/1000 €



---

**453 - Pendentif** en or de deux tons à décor de pétale le cœur sertie d'une pièce Napoléon 20 francs or. Poids : 13,4 g.

170/200 €

---

**454 - Pièce 20 francs or Napoléon.**

170/200 €

---

**455 - Bague jonc** en or jaune 18 K (750°) ciselé de perles et sertie d'un pavage de petits diamants. Poids brut : 6,4 g.

150/250 €

---

**456 - Alliance américaine** en or blanc sertie de diamants taille moderne et rubis en alternance. Poids brut : 4,1 g.

700/900 €

## CONDITIONS GENERALES D'ACHAT

La S.V.V. Frédéric Laurent de Rummel ou « SGL enchères » est une société de ventes volontaires de meubles aux enchères publiques régie par les art. L.321-14 et suivant du Code de Commerce. La présente vente aux enchères est soumise aux conditions générales d'achat suivantes :

### Les biens mis en vente

Les mentions figurant au catalogue sont établies par la Société de Vente et le cas échéant par l'expert qui l'assiste sous réserve des notifications et rectifications portées au procès-verbal au moment de la présentation du lot. Les dimensions, poids et estimations ne sont donnés qu'à titre indicatif.

Les indications données par SGL enchères sur l'existence d'une restauration, d'un accident ou d'un défaut ne sont exprimées que pour faciliter l'inspection par l'acquéreur potentiel d'un objet. L'absence de ces indications dans le catalogue ou les rapports de condition n'implique nullement qu'un bien soit exempt de tout défaut. En effet les biens sont vendus dans l'état où ils se trouvent au moment de la vente, aucune réclamation ne sera admise une fois l'adjudication prononcée, l'exposition préalable ayant permis l'examen de l'objet.

### La vente

La vente est faite au comptant et conduite en euros, le plus offrant et dernier enchérisseur sera l'adjudicataire. SGL enchères dirige le déroulement de la vente et se réserve de refuser toute enchère pour juste motif, de déplacer certains lots, de retirer tout lot, de les réunir ou les séparer.

Certains biens mis en vente par mandat judiciaire seront portés au procès-verbal de la SCP Frédéric Laurent de Rummel Commissaire Priseur Judiciaire.

En cas de double enchère reconnue effective par le Commissaire-Priseur dirigeant les enchères, le lot pourra être remis en vente, toutes les personnes pouvant concourir à la deuxième adjudication.

La Société de Vente se charge gracieusement des enchères par téléphone (qui ne pourront être accordées que pour les lots d'une valeur estimative supérieure à 200 euros) et des ordres d'achat. Des références notamment bancaires et d'identité seront exigées. Le mode usuel pour enchérir consistant à être présent sur le lieu de la vente, SGL enchères ne pourra être tenue responsable d'un problème de liaison téléphonique ainsi que d'une erreur ou d'une omission dans l'exécution des ordres reçus. Dans l'hypothèse de deux ordres d'achat identiques l'ordre chronologique des réceptions des offres les départagera.

SGL enchères ne pourra être tenue responsable non plus d'éventuels incidents survenus dans le cadre d'enchères par internet portées via Drouot Live, tels pannes de liaison, erreur de photographie, blocage des enchères ou rectification au procès-verbal.

Les éventuels enchérisseurs à distance pourront se voir demander un dépôt de garantie préalablement à la vente.

### Frais à la charge de l'acheteur

-22,20% TTC (18,5% + TVA à 20%)

-Pour les livres : 19,52% TTC (18,5% + TVA à 5,5%)

-Pour les pièces d'or et les lingots : 12% TTC (10% + TVA à 20%)

### Paiement

La vente est faite au comptant, l'adjudicataire pourra s'acquitter du prix d'adjudication augmenté des frais par les moyens suivants :

-En espèces jusqu'à 1000 euros par vente pour les résidents français.

-Jusqu'à 15000 euros pour les ressortissants étrangers non domiciliés en France.

-Par carte bancaire à l'exception de la carte American Express.

-Par chèque bancaire tiré sur une banque française sur présentation d'une pièce d'identité.

-Par virement

### Défaut de paiement

Conformément à l'art. L.321-14 alinéa 3

" A défaut de paiement par l'adjudicataire, après mise en demeure restée infructueuse, le bien est remis en vente à la demande du vendeur sur réitération des enchères; si le vendeur ne formule pas cette demande dans un délai de trois mois à compter de l'adjudication, la vente est résolue de plein droit, sans préjudice de dommages et intérêts dus par l'adjudicataire défaillant".

Dans le cas où la réitération des enchères (folle enchère) conduirait à une adjudication à un prix inférieur à la première vente, l'adjudicataire défaillant supportera le règlement de cette différence entre les mains de SGL enchères.

SGL enchères réclamera à l'adjudicataire à titre de dommages et intérêts :

-Les intérêts au taux légal majoré de 5 points.

-Les coûts de l'organisation de cette nouvelle enchère dont les frais de publicité et les frais de recouvrement et frais divers engagés par sa défaillance.

L'adjudicataire défaillant ne sera pas admis à participer directement ou indirectement à la réitération des enchères.

SGL enchères se réserve également le droit de refuser que l'adjudicataire défaillant participe à toute vente publique organisée ultérieurement par ses soins.

SGL enchères est adhérent au Registre central de préventions des impayés des Commissaires-priseurs auprès duquel les incidents de paiement sont susceptibles d'inscription. Les droits d'accès, de rectification et d'opposition pour motif légitime sont à exercer par le débiteur concerné auprès du Symev 15 rue Fressinet 75016 Paris

### Enlèvement et expédition des achats

Aucun lot ne sera délivré à l'acquéreur avant acquittement de l'intégralité des sommes dues.

En cas de paiement par chèque ou par virement la délivrance des objets pourra être différée jusqu'à l'encaissement.

Dès l'adjudication les objets sont placés sous l'entière responsabilité de l'acquéreur qui sera tenu de faire assurer ses acquisitions. SGL enchères décline toute responsabilité pour le magasinage ou la manutention des objets adjugés.

Après un délai de tolérance de stockage gracieux de 20 jours, il sera compté des frais de magasinage de 5 euros par jour et par article pour les objets de faible volume et de 10 euros par jour et par objet pour les meubles meublants.

L'enlèvement et l'expédition des objets sont sous la responsabilité entière de l'acquéreur et à sa charge exclusive.

Une décharge de responsabilité sera demandée avant toute expédition qui serait organisée avec le concours de SGL enchères. Le règlement des frais de transport comme d'assurance seront effectués directement à l'ordre des prestataires mandatés par l'acquéreur. Des frais d'emballage de 20 euros par colis devront être réglés à SGL enchères. Aucune responsabilité du fait d'un emballage ou de la perte d'un colis ne pourra être recherchée à l'encontre de SGL enchères.

### Exportation

L'exportation d'un bien hors de France comme l'exportation d'un bien dans un autre pays peuvent être sujettes à autorisation ou certificats d'exportation. Il est de la responsabilité de l'acheteur de vérifier les autorisations requises ; toutes les formalités sont à la charge de l'acquéreur.

### Clause attributive de juridiction

La vente et les conditions de la vente sont régies par le Droit Français. Tout litige concernant cette vente sera porté devant le Tribunal de Commerce du ressort de Versailles.

code bancaire		Indicatif	numéro de compte	clé RIB		
30002	02336	000007	1429R	42		
domiciliation						
CL ST GERMAIN EN LAYE 02336						
Identification internationale de compte bancaire - IBAN						
FR59	3000	2023	3600	0007	1429	R42
identifiant international banque - bic (adresse swift)						
CRLYFRPP						

en 4ème de couverture : lot n° 27 de la vacation



SGL  
ENCHÈRES

F. Laurent  
de Rummel