



BRISCADIEU BORDEAUX

— MAISON DE VENTES AUX ENCHÈRES —



— SAMEDI 3 MARS 2018 à 14h30 —



BRISCADIEU BORDEAUX

— MAISON DE VENTES AUX ENCHÈRES —

VENTE AUX ENCHÈRES PUBLIQUES

Entier mobilier d'un hôtel particulier
de Bordeaux

SAMEDI 3 MARS 2018 à 14h30

Hôtel des ventes Bordeaux Sainte-Croix

LUNDI 5 MARS À 10H ET 14H30

SUITE DE LA VENTE

Argenterie XVIII^{ème} & XIX^{ème}

Faïences & Porcelaines

Objets de vitrine

Bijoux

EXPERTS DE LA VENTE

Mobilier et Objets d'Art

Monsieur Pierre-François DAYOT
01 42 97 59 07

Tableaux anciens

Cabinet TURQUIN
Monsieur Stéphane PINTA
01 47 03 48 78

Tableaux XIX^{ème}

Cabinet MARECHAUX
Madame Elisabeth MARECHAUX LAURENTIN
01 44 42 90 10

Arts d'Asie

Monsieur Philippe DELALANDE
06 83 11 24 71

Faïences

Monsieur Cyrille FROISSART
01 42 25 29 80

Livres anciens

M. Michel CONVERT
06 30 36 96 13

Nota :

Les lots précédés de "*" proviennent
d'un autre hôtel particulier.

Crédit photo : Edouard Robin



Détail du lot 75



BRISCADIEU BORDEAUX

— MAISON DE VENTES AUX ENCHÈRES —

HÔTEL DES VENTES BORDEAUX SAINTE - CROIX

12-14, rue Peyronnet - 33800 Bordeaux
S.A.S. BRISCADIEU BORDEAUX
(Agrément 2002 304)

CONTACT

T : 33 (0)5 56 31 32 33
F : 33 (0)5 56 31 32 00
M : contact@briscadieu-bordeaux.com

RENSEIGNEMENTS

Antoine Briscadieu
Thomas Nicolet
Camille Debrus

PARTICIPER À LA VENTE EN LIVE

www.interencheres-live.com

PHOTOS SUPPLÉMENTAIRES

www.briscadieu-bordeaux.com
www.interencheres.com
www.auction.fr

ORDRES D'ACHAT ET TÉLÉPHONES

Anne Courtois Briscadieu
anne@briscadieu-bordeaux.com

EXPOSITIONS DE LA VENTE

Judi 1^{er} Mars : de 14h à 19h
Vendredi 2 Mars : de 10h à 12h30 & de 14h à 19h
Samedi 3 Mars : de 10h à 12h

SOMMAIRE

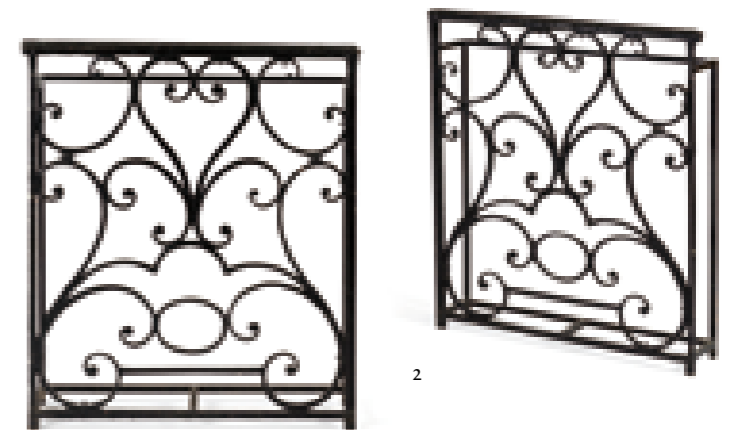
I - Entrée	6
II - Bureau	8
III - Escalier	20
IV - Grand salon	24
V - Salon de musique	34
VI - Salle à manger	44
VII - Vestibule	58
VIII - Petit salon	67
VIII - Chambres à coucher	78



1
**TROIS MASSACRES DE CERFS
MONTÉS SUR ÉCUSSON EN BOIS**
On y joint 3 têtes de gazelle naturalisées
et 3 trophés.
200/300 €

2
**PAIRE DE PORTE-PARAPLUIES
EN FER FORGÉ**
(composites).
Haut.: 90 cm, Larg.: 78 cm, Prof.: 20 cm
150/200 €

3
**QUATRE FAUTEUILS CANNÉS
EN HÊTRE TEINTÉ**
à décor de coquilles et feuillages, reposant
sur des pieds cambrés. Style Régence.
Haut.: 97 cm
300/500 €







4
MIROIR EN BOIS DORÉ
à décor ajouré de feuillages et cartouche.
Style Louis XV.
Haut.: 227 cm, Larg.: 148 cm
300/500 €

4

5
VASE EN PORCELAINE DE CHINE (CANTON) FAMILLE ROSE
à décor de scènes de palais et monture de bronze doré à frises de feuilles de laurier et entrelacs ; (monté en lampe).
Fin du XIX^{ème} siècle.
Haut.: 51 cm
300/400 €



5



8

8
PAIRE DE FLAMBEAUX EN BRONZE
fût en balustre, base en frise de perles.
Style Louis XVI.
Haut.: 30 cm
100/150 €



9

9
GRAND LUSTRE EN BRONZE ET PAMPILLES
à 22 bras de lumières sur deux rangs, à décor de rinceaux feuillagés et enroulements.
Style Louis XV, XIX^{ème} siècle.
Haut.: 120 cm, Larg.: 85 cm
1500/2 000 €

11
BIBLIOTHÈQUE BASSE EN BOIS DE LOUPE ET AMARANTE
de forme demi-lune, ouvrant à trois vantaux vitrés, les montants à chutes en console reposant sur des pieds en toupie ; dessus de marbre jaune veiné.
Seconde moitié du XIX^{ème} siècle.
Haut.: 128 cm, Larg.: 146 cm, Prof.: 51 cm
800/1200 €

6
CHAISE CHAUFFEUSE EN BOIS REPEINT ET MOULURÉ,
le dossier légèrement incurvé, reposant sur des pieds fuselés à cannelures rudentées.
Epoque Louis XVI (accidents et restaurations).
On y joint une chaise de style Louis XVI.
50/80 €



6

10
PAIRE DE FAUTEUILS À DOSSIER PLAT EN MÉDAILLON
en bois peint et doré, recouverts de tapisserie à fleurs et animaux. Style Louis XVI.
Haut.: 98 cm, Larg.: 63 cm
300/500 €



10



7

7
COMMODE EN ACAJOU MOULURÉ
ouvrant à trois tiroirs, les montants arrondis et cannelés reposant sur des pieds en toupie ; dessus de marbre blanc rapporté ultérieurement, probablement un marbre à galerie à l'origine. Epoque Louis XVI (accidents). Ornementation de bronze doré d'époque postérieure.
Haut.: 91,5 cm, Larg.: 133 cm, Prof.: 59 cm
800/1200 €



11



12

12
PLAQUE D'ORNEMENT EN BRONZE
figurant Minerve assise.
XVIII^{ème} siècle.
Haut.: 24 cm, Larg.: 25 cm
100/150 €



13

13
PETITE CONSOLE D'APPLIQUE
EN PLACAGE DE CORNE VERTE
(très accidentée), les bronzes redorés à décor de feuillages
et têtes de chimère ; (importantes restaurations).
Epoque Louis XV.
Haut.: 22 cm, Larg. : 34 cm, Prof.: 17 cm
300/500 €



16

16
PENDULE DE CARTONNIER EN BRONZE DORÉ
le cadran circulaire flanqué de volutes feuillagées et
surmonté d'un amour jouant avec un chien symbolisant
la fidélité ; le cadran inscrit Guibal à Paris, le mouvement
inscrit Lagarde à Paris.
Style Louis XVI, XIX^{ème} siècle.
Haut.: 48 cm, Larg.: 43 cm, Prof.: 20 cm
500/800 €



17

17
PAIRE DE CHENETS AUX VASES
EN BRONZE DORÉ
(usures) à décor de vase et masque de Borée ;
(les fers manquent).
Style Régence.
Haut.: 27 cm
150/200 €

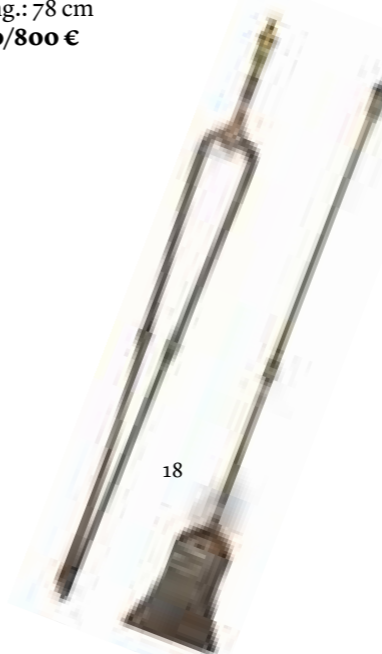


19

19
PAIRE DE COQS EN PORCELAINE POLYCHROME
représentés sur des rochers, la tête tournée.
Chine, XX^{ème} siècle.
Haut.: 40 cm
200/300 €

20
VASE EN PORCELAINE POLYCHROME
de forme balustre à décor de cartouches famille verte de
scènes de palais, fleurs ou paysages, sur fond jaune parsemé
de fleurettes.
Chine, fin du XIX^{ème} siècle.
Haut.: 59,5 cm
600/800 €

21
PIQUE-CIERGE EN LAITON
REPOUSSÉ ET ARGENTÉ,
à décor de feuillages et pampres de vigne.
Fin du XVIII^{ème}-début du XIX^{ème} siècle (manques)
Haut.: 60 cm
120/150 €



18

18
PELLE ET PINCETTE EN FER POLI ET LAITON
à décor de bagues et prises en forme de vase stylisé.
Probablement du XVIII^{ème} siècle.
Long.: 78 cm
500/800 €



20



21



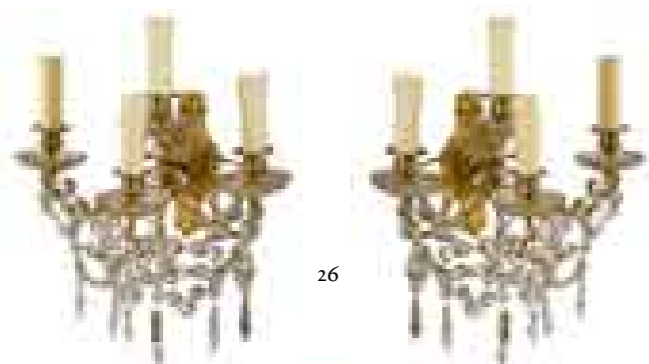
14

14
MIROIR EN BOIS DORÉ
à décor de rinceaux, frises de perles et coquille
ajourée tournoyante ; glace biseautée.
Style Louis XV, XIX^{ème} siècle.
Haut.: 210 cm, Larg.: 113 cm
600/800 €

15
GRAND BRONZE PATINÉ
DU GROUPE DES CHEVAUX DE MARLY
d'après Guillaume Coustou (1677-1746), inscrit Coustou
sur la terrasse ; sur une base en bois teinté rapportée
ultérieurement. XIX^{ème} siècle.
Haut.(sans la base) : 59 cm, Larg.: 51 cm
1 500/2 000 €



15



26



22



23

22
BUREAU PLAT EN MARQUETERIE DE TREILLAGES ET QUARTEFEUILLES
la ceinture ouvrant à trois tiroirs et reposant sur des pieds en gaine.
Style Louis XVI.
Haut.: 76 cm, Larg.: 150 cm, Prof.: 75 cm
800/1 000 €

23
MIROIR DE FORME MOUVEMENTÉE
cadre bois doré et ajouré à décor de rinceaux et feuillage.
De style italien du XVIII^{ème} siècle.
Haut.: 93 cm, Larg.: 64 cm
200/300 €

24
PETITE TABLE EN BOIS GRAVÉ ET SCULPTÉ
à décor ajouré à décor de chimères et vermiculé.
Travail annamite de la fin du XIX^{ème} siècle.
Haut.: 62 cm, Larg.: 45 cm, Prof.: 45 cm
80/120 €



24

25
TABLE CONSOLE EN NOYER MOULURÉ ET SCULPTÉ
de godrons, feuillage et rinceaux, dessus de marbre sarancolin, pieds galbés en entretoise.
De style Louis XV, XIX^{ème} siècle.
Haut.: 93, Larg.: 130, Prof. 50 cm
300/500 €

26
PAIRE D'APPLIQUES À QUATRE LUMIÈRES EN BRONZE DORÉ
perles et poignards de verre.
Fin du XIX^{ème} siècle (manques).
Larg.: 33 cm
200/300 €



25



*** 27**
PAIRE DE BIBLIOTHÈQUES EN ACAJOU MOULURÉ
à décor de baguettes de laiton, la corniche saillante reposant sur des montants en demi-colonne cannelée à pieds en toupie, ouvrant deux vantaux contenant des étagères à bordure d'acajou ; (accident à un pied arrière).
Epoque Directoire.
Haut.: 230 cm, Larg.: 124 cm, Prof.: 40 cm
4 000/6 000 €



28

28
GRAND BUSTE D'APOLLON EN PLÂTRE
 d'après l'Antique (accidents).
 Haut.: 82 cm
80/120 €



29

29
LUSTRE EN LAITON ET PAMPILLES
 à douze bras de lumières sur deux rangs.
 Style Louis XV, XIX^{ème} siècle.
 Haut.: 80 cm
400/600 €

30
ECOLE FRANÇAISE XVIII^{ÈME} SIÈCLE
Club révolutionnaire
 Gravure couleurs, dans un cadre doré à frises de perles.
 28 x 52 cm
 (courte de marge)
80/120 €

31
GRAVURE EN NOIR
Vue de la ville de Bordeaux et de ses promenades
depuis le Château Trompette
 XVIII^{ème} siècle (rousseurs).
 39 x 53 cm
80/100 €

32
D'APRÈS FRAGONARD
Le premier pas de l'enfance et L'enfant chéri
 Paire de gravures en noir par Régniault,
 XVIII^{ème} siècle.
 50 x 58 cm
150/200 €

33
ECOLE FRANÇAISE FIN XVIII^{ÈME} SIÈCLE
Le joueur de fifre ou enfant musicien
 Encre et lavis.
 22 x 22 cm
80/150 €



30



31



32



32



33



34



35

34
D'APRÈS LE BARBIER L'AÎNÉ
Le départ des militaires
 Gravure en noir, XVIII^{ème} siècle.
 Haut.: 37 cm, Larg.: 40 cm
40/60 €

35
D'APRÈS JEAN BAPTISTE GREUZE
Le donneur de sérénade
 Gravure en noir par P.E Moite, XVIII^{ème} siècle.
 41 x 30 cm
 On y joint en pendant : *La paresseuse*
 (accident et manque).
60/100 €



36

36
TRUMEAU EN BOIS DORÉ
 à encadrement, incorporant une scène de campagne.
 Epoque Louis XVI.
 (accidents et restaurations).
 Haut.: 160 cm, Larg.: 72 cm
500/800 €

37
ECOLE DU XIX^{ème} SIÈCLE
Bord de fleuve animé
 Paire d'huiles sur toile signées en bas à gauche "Dagny".
 Dans des cadres bois et stuc doré de style Louis XV.
 48 x 65 cm
400/600 €

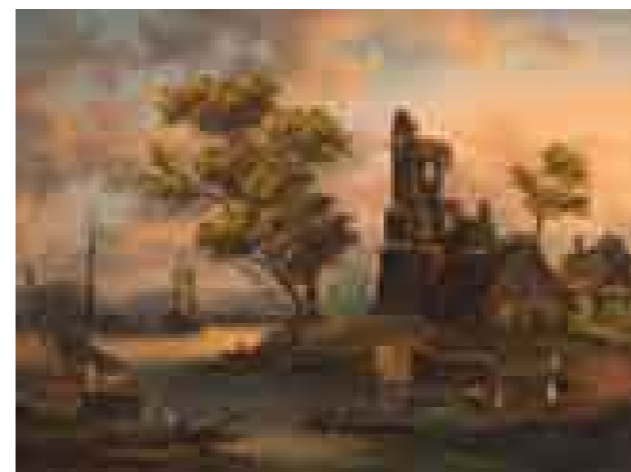
38
ECOLE DU XIX^{ème} SIÈCLE
Pêcheur près du moulin
 Toile dans un cadre bois et stuc de style Louis XV.
 52 x 64 cm
200/300 €

39
ECOLE FRANÇAISE FIN XIX^{ème} SIÈCLE
Portrait d'homme
 Huile sur toile dédiée "A mon frère"
 et signée en haut à droite CARTIER.
 Dans un cadre aux attributs de la Restauration.
 93 x 73 cm
200/400 €



40

40
D'APRÈS LOUIS DAVID
Le serment des Horaces
 Gravure en noir imprimée par Rambert,
 dans un cadre bois doré à décor de palmettes.
 XIX^{ème} siècle. (tâches).
 65 x 76 cm
100/150 €



37



38



39

41
SUITE DE TROIS LITHOGRAPHIES EN NOIR
 d'après Comte Calix
Le facteur rural
Le laboureur et ses enfants
Bonheur
 Passe richesse
 éditées par Goupil, dans des cadres baguettes bois doré.
 XIX^{ème} siècle.
 73 x 98 cm
200/300 €



41



41



41



42

42
SUITE DE QUATRE APPLIQUES
EN BRONZE DORÉ
à deux branches et décor de feuillages ;
(percées pour l'électricité).
Style Louis XV.
Haut.: 40 cm, Larg.: 29 cm
150/200 €



43

43
ECOLE FRANÇAISE VERS 1800
Paysage animé
Toile, dans un cadre à frise de perles.
Haut.: 128 cm, Larg.: 88 cm
300/400 €



44

44
MEUBLE D'APPUI EN MARQUETERIE
DE FAUSSE ÉCAILLE ET LAITON
de forme mouvementée, les montants
à bustes de femme.
Epoque Napoléon III (accidents).
Haut.: 107 cm, Larg.: 112 cm, Prof.: 40 cm
500/800 €



45

**45
TABLE CONSOLE EN PALISSANDRE
ET BOIS DORÉ**

les montants à volutes feuillagées soutenant une ceinture à frise de feuillages stylisés ; dessus de marbre blanc.

Epoque Regency (accidents).

Haut.: 92 cm, Larg.: 86 cm, Prof.: 36 cm

500/800 €

**46
DEUX COLONNES EN BOIS PEINT ET DORÉ**

à décor de guirlandes, cannelures et asperges.

Style Louis XVI (accidents).

Haut.: 106 cm et 111 cm

200/300 €



46



48

**47
LUSTRE BRONZE DORÉ ET PAMPILLES**

de forme corbeille à douze bras de lumières.

Style Louis XVI.

Haut.: 95 cm, Diam.: 60 cm

800/1 000 €

**48
DEUX TÊTES D'ENFANT AILÉES
EN MARBRE BLANC VEINÉ**

(fragments)

XVII^{ème} siècle (accidents et restaurations).

Haut.: 34 cm, Larg.: 31 cm

Provenance : Ancienne collection Guestier, Bordeaux.

600/800 €



47



49

**49
PAIRE DE POTICHES COUVERTES
EN PORCELAINE BLEU BLANC**

de forme balustre, à décor de lotus, fleurs et rinceaux feuillagés sur la panse, de pétales à la base, ruyi sur l'épaulement et palmes sur le col, le couvercle surmonté d'un chien de Fô.

Chine, XIX^{ème} siècle.

Haut.: 59 cm

(l'une accidentée)

800/1 200 €

**50
PAIRE D'ENCOIGNURES
EN MARQUETERIE GÉOMÉTRIQUE**

ouvrant à un vantail, les montants à cannelures simulées surmontés de chutes feuillagées ; dessus de marbre blanc ; (les portes probablement du XVIII^{ème} siècle).

Style Louis XVI.

Haut.: 101 cm, Larg. (d'un côté): 47 cm

1 000/1 500 €



50



51

**51
PAIRE DE DEMI-LUSTRE EN BRONZE VERNI**
(usures) et verre taillé, à décor de pampilles et pyramides. Style du XVIII^{ème} siècle (manques).

Haut.: 65 cm, Larg.: 42 cm

600/800 €

**52
GRAND MIROIR OVALE EN BOIS DORÉ**

à décor d'enfants, feuillages, fleurs, agrafes et cartouches, la glace à double encadrement.

Epoque Napoléon III (accidents et manques).

Haut.: 182 cm, Larg.: 112 cm

1 200/1 500 €



52



53
PAIRE DE DEMI-GIRANDOLES À SEPT LUMIÈRES
EN BRONZE DORÉ ET VERRE TAILLÉ

à décor de pampilles, rosace et pyramide,
le fût en balustre à décor de feuillages.
Style Louis XVI (accidents et manques).

Haut.: 86 cm, Larg.: 39 cm

800/1 000 €



54
GRAND GROUPE EN BISCUIT
DANS LE STYLE DE SÈVRES

du XIX^{ème} siècle représentant *le char de Vénus*.

Base en bronze doré à frises de fleurs et perles.

Marque apocryphe de Sèvres sous la base.

Haut. avec socle : 58 cm.

Petits accidents aux fleurs.

600/800 €

55
BANQUETTE EN BOIS DORÉ

à décor de rais de cœurs et reposant
sur des pieds fuselés à cannelures.

Style Louis XVI.

Long.: 65 cm

100/150 €



56
PAIRE DE GRANDS FAUTEUILS
EN BOIS DORÉ

à dossier plat en médaillon, à décor de
rubans, fleurs et feuillages, reposant sur
des pieds fuselés à cannelures en spirale,
asperges et feuilles d'eau. Style Louis XVI.

Recouverts de lampas de soie fond cerise.

Haut.: 104 cm, Larg.: 73 cm

800/1 000 €

57
PAIRE DE GRANDES CONSOLES
EN BOIS DORÉ DE FORME DEMI-LUNE

à décor de frise de rinceaux et agrafes, reposant sur des pieds en
console à guirlandes de feuilles de laurier réunis par une entretoise
surmontée d'un vase ; dessus de marbre blanc.

Epoque Napoléon III.

Haut.: 93 cm, Larg.: 154 cm, Prof.: 51 cm

4 000/6 000 €





58
PAIRE DE CHENETS EN BRONZE DORÉ
à décor de volutes et feuillages. Style Louis XV.
Haut.: 24 cm, Larg.: 39 cm
300/400 €

59
PELLE ET PINCETTE EN FER POLI ET LAITON
à décor de torsades et prises à cannelures. XIX^{ème} siècle.
Long.: 76 cm
300/500 €



60
VASE MONUMENTAL EN PORCELAINE
DU JAPON BLEU ET BLANC
la monture en bronze doré à décor de cannelures
en spirale, canaux et frise de feuilles de laurier ;
(monté en lampe). Fin du XIX^{ème} siècle.
Haut. (approx.) : 80 cm
1 500/2 000 €



63
RARE PENDULE EN BRONZE DORÉ
ET MARBRE ROUGE GRIOTTE
représentant Pygmalion avec les allégories de la sculpture,
la base à décor de rinceaux et tête de bélier ; reposant sur une
contre-socle peint en faux marbre d'époque postérieure.
Le cadran signé probablement de Jean-Baptiste Thiéry,
horloger à Paris vers 1780.
Epoque Louis XVI (petits accidents).
Haut. (pendule seule) : 39 cm, Larg.: 37 cm, Prof.: 12 cm
1 500/2 000 €



65
CONSOLE DEMI-LUNE EN BOIS REDORÉ
la ceinture à guirlandes de fleurs et entrelacs, reposant
sur des pieds fuselés réunis par une entretoise à vase ;
dessus de marbre gris Sainte-Anne (réparé).
Fin du XVIII^{ème} siècle (éclats).
Haut.: 86 cm, Larg.: 81 cm, Prof.: 42 cm
500/700 €



61
CONSOLE EN BOIS DORÉ
DE FORME DEMI-LUNE
à ceinture ajourée d'entrelacs, rosaces, guirlandes et pastilles,
reposant sur des pieds fuselés en gaine à cannelures rudentées et
asperges réunis par une entretoise à canaux surmontée d'un vase
de fleurs à guirlandes et fleurs; dessus de marbre blanc.
Epoque Louis XVI.
Haut.: 84,5 cm,
Larg.: 109,5 cm
800/1 200 €

62
PAIRE DE CANDÉLABRES
EN MARBRE BLANC ET BRONZE DORÉ
à cinq lumières en enroulement et décor de fleurs,
le fût en balustre à mascarons et feuillages,
reposant sur une base à brettés.
Style Louis XVI.
Haut.: 74 cm
2 000/2 500 €



64
PAIRE DE FAUTEUILS EN BOIS DORÉ
à dossier plat et colonnes détachées, à décor de perles et
reposant sur des pieds fuselés à cannelures, recouverts de
tapisserie au point (probablement du XVIII^{ème} siècle).
Style Louis XVI.
Haut.: 91 cm, Larg.: 59 cm
300/500 €



66
GRAND GROUPE EN BISCUIT
DANS LE STYLE DE SÈVRES
représentant Pygmalion et Galatée,
sur un socle en bronze doré.
Fin du XIX^{ème} siècle, début du XX^{ème} siècle.
Haut. : 48 cm.
400/600 €



67

67
GRAND LUSTRE EN BRONZE ET PAMPILLES
 à vingt bras de lumières.
 Style Louis XVI.
 Haut.: 140 cm
1 500/2 000 €

68
TROIS PETITS TABOURETS
 dont un en bois doré recouvert de tapisserie à fleurs de lys.
 Style du XVIII^{ème} siècle.
 Larg.: entre 37 cm et 34 cm
150/200 €



68



69

69
POTICHE COUVERTE EN PORCELAINE BLEU/BLANC DE FORME BALUSTRE
 à décor de dragons entourés de nuages et surmonté de flots, poursuivant la perle sacrée.
 Quatre masques d'animaux sur l'épaule, le couvercle surmonté d'un chien de fô.
 Chine, fin XIX^{ème} siècle/début XX^{ème} siècle
 Haut.: 61 cm
 (égrénures au col et au couvercle)
700/900 €

70
TABLE CONSOLE EN BOIS DORÉ DE FORME DEMI-LUNE
 la ceinture à canaux reposant sur des pieds fuselés à cannelures rudentées réunis par une entretoise ; dessus de marbre blanc.
 Style Louis XVI, XIX^{ème} siècle.
 Haut.: 88 cm, Larg.: 103 cm, Prof.: 47 cm
400/600 €



70



71

71
FAUTEUIL EN BOIS PEINT ET DORÉ À DOSSIER PLAT ET CINTRÉ DANS LE HAUT
 à décor de rais de coeurs et feuillages, reposant sur des pieds fuselés à cannelures ; recouvert de tapisserie probablement de la manufacture de Beauvais.
 Epoque Louis XVI (accidents et restaurations).
 Haut.: 96 cm, Larg.: 62 cm
800/1 200 €

72
TABLE CONSOLE DE FORME DEMI-LUNE EN BOIS DORÉ
 à décor de piastres et guirlandes, les montants cannelés réunis par une entretoise surmontée d'un vase ; dessus de marbre. Style Louis XVI (accidents)
 Haut.: 90 cm, Larg.: 110 cm, Prof.: 40cm
300/500 €



72



73

73
ECOLE ITALIENNE DU XVIII^{ème} SIÈCLE SUIVEUR DE PANINI
Personnages dans des ruines
 Toile dans un cadre bois doré.
 90 x 65 cm (Petits accidents)
1 000/1 500 €

74
TABLE DE MILIEU EN BOIS DORÉ
 la ceinture soutenant un marbre bleu Turquin, richement ajourée de feuillages et fleurs de lys, reposant sur des pieds à double cambrure réunis par une entretoise surmontée d'un vase. Epoque Napoléon III (usures).
 Haut.: 79 cm, Larg.: 58 cm
300/500 €



74



* 75

DIORAMA EN VERRE FILÉ DE NEVERS

représentant *le port de Bordeaux devant la place de Bourgogne en 1786* à l'occasion de l'ascension d'un ballon à air chaud, orné de fragments de coquillages et paperolles sur fonds de miroirs ; dans une vitrine surmontée d'un petit miroir et de portiques, en bois peint de trophées, la façade mobile à pans vitrés.

Epoque Louis XVI.

Haut.: 70 cm, Larg.: 66 cm, Prof.: 26 cm

25 000/35 000 €

Provenance :

Ancienne collection Arturo Lopez Willshaw (1900-1962)

La vue est prise depuis la rive droite de la Garonne. La place de Bourgogne est présentée en perspective, survolée par une montgolfière fleurdelisée équipée d'une «gondole». Au second plan, un manège a été établi sur la place. A chaque angle, se tient un cabriolet.

Sur le fleuve passent des vaisseaux de guerre armés de canons et pavoisés aux couleurs du roi et de la marine française. Au premier plan, sur le quai, des cavaliers en costumes du XVIII^{ème} siècle défilent autour d'un carrosse. On reconnaît l'entourage du gouverneur de Guyenne qui vivait à la Bastide.

Le marquis Louis-Urbain Aubert de Tourny, intendant de Guyenne à Bordeaux, reçut de Louis XV la tâche de moderniser la ville et fit appel à l'architecte Ange-Jacques Gabriel pour la réalisation de places destinées à ouvrir la cité alors encombrée de remparts hérités de l'époque médiévale. Construites entre 1750 et 1755, la place et la porte de Bourgogne - aussi appelée porte des Salinières - se situent en bordure de Garonne, près du port où sont déchargées quotidiennement des denrées importées des colonies. C'est le fils de Louis XV, le duc de Bourgogne, qui donne son nom à la place.

Le sujet présenté fait référence aux nombreuses ascensions en ballon à Bordeaux dès 1784.

En septembre 1783, après leur première expérience d'Annonay, les frères Etienne et Joseph Montgolfier sont invités à présenter leur invention de ballon gonflé à l'air chaud au Roi Louis XVI à Versailles, expérimentant l'envol d'une cage emportant trois animaux.

Plusieurs tentatives de vols habités suivirent, tant à Paris que dans les villes du royaume. Ces ascensions en ballon devinrent un enjeu pour les cités, engageant amateurs et savants, attirant un public nombreux transformant ces événements en de véritables fêtes populaires.

Un enthousiasme général pour ces machines volantes se déclencha et Bordeaux n'échappe pas à cet engouement. Après la tentative peu fructueuse du docteur Frédéric Antoine de Grassi et du parfumeur Périer avec l'aérostat richement décoré de vingt mètres de diamètre baptisé « Le Bordelais », les aéronautes bordelais Darbelet, Desgranges et Chalifour, le 16 juin 1784, réussirent à s'envoler entre l'hôpital de la Manufacture, dans le quartier Sainte-Croix, et le couvent des Chartreux (actuelle église Saint-Bruno). D'autres tentatives furent faites dont celle de Jean-André Cazalet (1753-1825) avec son ballon gonflé à l'hydrogène.

Arturo López Willshaw (1900-1962) est un célèbre mécène et collectionneur, fils d'un riche industriel chilien. Installé à Paris pendant l'entre-deux guerres, il rassemble jusque dans les années 1960 une large collection d'objets d'art. Passionné par l'histoire des Bourbon et la figure de Louis XIV, il collectionne notamment les meubles et l'orfèvrerie XVIII^{ème}. Dans les années 1950, il a financé le retissage à l'identique des soieries à brocard de la Chambre du roi au château de Versailles et a soutenu la restauration de la chaumière des coquillages au château de Rambouillet. Il a aussi donné des verres filés de Nevers au musée des Arts décoratifs de Paris.

Cette notice a été réalisée avec la collaboration de M. Yves Dager que nous remercions chaleureusement pour le partage de ses connaissances.







76

76
TABLE DE MILIEU EN BOIS DORÉ
 cintrée sur les côtés, la ceinture ajourée de feuillages, à guirlandes et rosaces, reposant sur des pieds en balustre cannelures en spirale réunis par une entretoise surmontée d'un vase ; dessus de marbre brèche violette.
 De goût Louis XVI (accidents).
 Haut.: 76,5 cm, Larg.: 103 cm, Prof.: 60 cm
500/800 €



78

78
GRAND LUSTRE CAGE
EN BRONZE ET PAMPILLES
 à douze bras de lumières.
 De style Louis XV, XIX^{ème} siècle.
 Haut. : 140 cm
1500/2 000 €

77
PAIRE DE GRANDES BERGÈRES
EN BOIS DORÉ
 à dossier en gondole, très richement sculptées de vases néoclassique, feuillages, frise de postes et guirlandes.
 Style Louis XVI.
 Haut.: 107 cm, Larg.: 80 cm
500/800 €



77



79
PAIRE D'APPLIQUES À SIX BRAS
DE LUMIÈRE EN ENROULEMENT
 et décor de pampilles, perles facettées et coupelles en verre taillé.
 De goût Louis XVI (accidents et manques).
 Haut.: 47 cm, Larg.: 45 cm
800/1000 €



79



80

80
GUÉRIDON EN BRONZE DORÉ À PLATEAUX
IMITANT LA PORCELAINES DE SÈVRES
 à décor de médaillon figurant Louis XVI et la famille royale (associé) ; le piétement triangulaire à tête de bélier et griffes de lion.
 Haut.: 78 cm, Larg.: 46 cm
 Style Louis XVI (composite).
500/700 €

81
IMPORTANT VASE EN PORCELAINES
 à décor imari probablement Bayeux à monture de bronze doré, à décor de paysages dans des réserves, agrafes, pampres de vigne et feuillages stylisés.
 Epoque Napoléon III.
 Haut.: 61 cm
1200/1500 €



81



82

82
ECOLE ITALIENNE DU XVII^{ème}
Miracle de saint Vincent Ferrer
 Toile.
 86 x 94 cm
 Saint Vincent Ferrer, dominicain espagnol, est né à Valence en 1355 et mort à Vannes en 1419. Il est connu pour ses prédications sur l'au-delà et ses guérisons miraculeuses. Selon la légende, il aurait ressuscité une femme juive qui se serait convertie par la suite au catholicisme.
 Ce sujet a été traité par plusieurs peintres (Giambettino Cignaroli à l'église San Domenico à Ferrare)
2 000/3 000 €



*** 83**
TAPISSERIE D'AUBUSSON
 représentant une scène galante dans un parc, la bordure à décor de feuillages.
 XVIII^{ème} siècle (restaurations).
 Haut.: 227 cm, Larg.: 223 cm
3 000/5 000 €

83



85

84
PAIRE DE PETITES CONSOLES D'APPLIQUE EN BOIS DORÉ
 à décor de feuillages.
 XIX^{ème} siècle.
 Haut.: 43 cm
200/300 €

85
FAUTEUIL EN BOIS REPEINT À DOSSIER MÉDAILLON EN CABRIOLET
 reposant sur des pieds fuselés à cannelures et recouvert de tapisserie au point.
 Epoque Louis XVI (accidents et restaurations).
 Haut.: 90 cm, Larg.: 59 cm
100/150 €



84



86

86
PAIRE DE CHENETS AUX ENFANTS
MUSICIENS EN BRONZE DORÉ
 dans un entourage de feuillages.
 Style Louis XV, XIX^{ème} siècle (accidents et manques).
 Haut.: 37 cm, Larg.: 40 cm
800/1 000 €



87

87
PELLE ET PINCETTE
EN FER POLI ET LAITON
 à décor de bagues et rosaces ;
 (composite). XIX^{ème} siècle.
 Long.: 69 cm
300/500 €



88

88
CONSOLE D'ENCOIGNURE
EN BOIS DORÉ ET SCULPTÉ
 décor rocaille, dessus de marbre rouge du Languedoc .
 XVIII^{ème} siècle.
 Haut.: 85 cm, Larg.: 75 cm, Prof.: 51cm
300/500 €

89
FIGURE DE CHIEN EN BRONZE
À PATINE BRUNE
 (base en marbre noir mouluré)
 d'après Edouard Drouot (1859-1945)
 Fin du XIX^{ème}, début du XX^{ème} siècle.
 Haut.: 18 cm, Larg.: 33 cm, Prof.: 13 cm
200/300 €



89



90

90
PAIRE DE VASES COUVERTS
EN PORCELAIN BLEU BLANC
 de forme balustre, à décor de lotus, fleurs et rinceaux feuillagés
 sur la panse, de pétales à la base, ruyi sur l'épaule et palmes
 sur le col, le couvercle surmonté d'un chien de Fô.
 Chine, XIX^{ème} siècle.
 Haut. : 62 cm
 (sauts d'émail sur la bordure des cols, éclats
 sur un couvercle et fêle à l'un des cols).
800/1 200 €



91

91
PIANO QUART DE QUEUE
EN AMARANTE
 à cadre métallique, reposant sur des pieds en
 balustre à roulettes. Signé de la maison Erard.
 XX^{ème} siècle (accidents et manques).
 Haut.: 100 cm, Larg.: 146 cm, Prof.: 174 cm
 On y joint une banquette en bois naturel
 mouluré, assise cannée, style Louis XVI,
 XIX^{ème} siècle
1 000/1500 €



92

92
ECOLE FRANÇAISE XIX^{ème} SIÈCLE
Portrait de femme assise au perroquet
Toile dans un cadre bois et stuc doré.
110 x 86 cm
800/1 000 €



93

93
J. GILBERT
Vase fleuri
Huile sur toile signée en bas
à gauche et daté 1899.
79 x 62 cm
600/800 €

94
J.P ALAUX
*Portrait présumé d'Antoine
Henri Péchade (1800-1876),
Maître Imprimeur.*
Huile sur toile, signée vers le bas
à gauche et datée 1822.
Dans un cadre bois et stuc doré.
58 x 46 cm
400/600 €

95
ECOLE FRANÇAISE FIN XIX^{ème} SIÈCLE
Jeune femme à la coiffe
Toile, dans un cadre aux attributs de la Restauration.
67 x 50 cm environ
300/400 €



94



95



96

96
ECOLE FIN XIX^{ème} SIÈCLE
Portrait de jeune femme au collier
Huile sur toile signée à gauche vers le bas
"BINAN" et daté 91.
Dans un cadre bois doré.
51,5 x 50,5 cm
200/300 €



97

97
ECOLE MODERNE
Le pont des soupirs, Venise 1927
Huile sur toile signé en bas à droite avec envoi « A
Madame Bouhé, Cordialement R. Métayet », titré
et annoté "Le Pont des Soupirs, (Etude), Sept 1927,
Venise" et contresigné au verso.
Dans un cadre bois doré.
35 x 27 cm
100/200 €





98

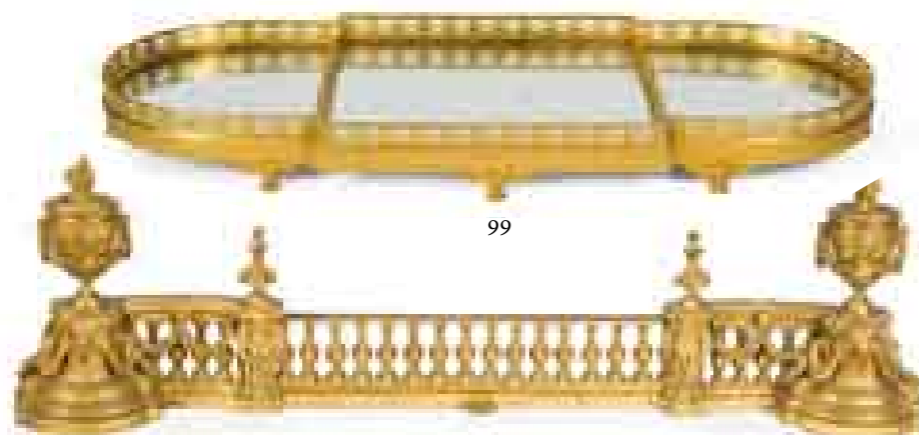
**98
GRANDE FIGURE
EN MARBRE BLANC**
représentant la baigneuse
d'après Christophe Gabriel
Allegrain (1710-1795) reposant
sur un socle en bronze doré à décor
de brettés ; inscrite Allegrain.
Fin du XIX^{ème} siècle.
Haut.: 95 cm
2 000/3 000 €

Il s'agit d'une copie tardive et de plus petite taille de la célèbre baigneuse de Christophe Gabriel Allegrain (1710-1795) signalée dans le livret du salon de 1767 comme visible dans l'atelier du sculpteur (G. Scherf, *L'Antiquité rêvée*, cat. Exp., musée du Louvre, Paris, 2010, p.99-101). Denis Diderot se prit de passion pour cette sculpture et écrit : «Belle, belle, sublime figure (...) même la plus belle, la plus parfaite figure de femme que les modernes aient faite (...) On a dit qu'une femme avait la gorge ferme ; celle-ci a la gorge élastique comme la chair (...) qu'on s'attend toujours à la voir se mouvoir » (Denis Diderot, *Salons III* (1767), 1995, p.483-484).



101

**101
SUITE DE SIX CHAISES EN HÊTRE TEINTÉ**
à décor de coquilles et feuillages, reposant sur
des pieds cambrés. Style Régence.
Haut.: 103 cm, Larg.: 50 cm
300/500 €



99

100

**99
SURTOUT DE TABLE EN BRONZE DORÉ**
à décor ajouré d'entrelacs et palmettes,
reposant sur huit pieds en griffe.
Epoque Restauration.
Larg.: 80 cm, Prof.: 34 cm
600/800 €

**100
BARRE DE CHEMINÉE EN BRONZE DORÉ**
à décor de vase, mufler de lion, draperie et balustre
(sans ses fers).
Style Louis XVI.
Haut.: 41 cm, Larg.: 137 cm
500/700 €



102

**102
TABLE DE SALLE À MANGER
EN ACAJOU DE FORME OVALE**
reposant sur des pieds en balustre ;
avec sept allonges en bois blanc (L : 50 cm).
Epoque Louis-Philippe.
Haut.: 73 cm, Larg.: 144 cm, Prof.: 157 cm
600/800 €



103

**103
GRAND LUSTRE CAGE
EN BRONZE ET PAMPILLES**
à douze bras de lumières.
Style Louis XV, XIX^{ème} siècle.
Haut.: 150 cm
2 000/3 000 €



104

**104
TRUMEAU PRÉSENTANT UNE ECOLE
FRANÇAISE DU XVIII^{ème} SIÈCLE
SUIVEUR DE CARLE VAN LOO**
Le suicide de Didon
Huile sur toile, dans un cadre bois doré
à frises de feuilles d'eau et perles.
Haut.: 188 cm, Larg.: 99 cm
600/800 €



105

**105
GRAND GROUPE EN PORCELAINE
DE SAMSON DU XIX^{ème} SIÈCLE**
représentant une femme à sa toilette accompagnée
de gentilshommes et domestiques, décor polychrome.
Marqué : épées croisées en bleu.
Haut.: 30 cm, long.: 36 cm.
Fêlures.
300/400 €

**106
FAUTEUIL À HAUT DOSSIER EN NOYER**
les accotoirs mouvementés, reposant sur des pieds
cambrés réunis par une entretoise (refaite) et
recouvert de tapisserie au point.
Epoque Régence (importants accidents).
Haut.: 110 cm, Larg.: 68 cm
100/150 €



106



107

**107
GROUPE À TROIS FIGURES DANS LE STYLE
DE MEISSEN, EN PORCELAINE DE PARIS,**
Samson de la fin du XIX^{ème} siècle,
représentant trois amours autour d'une colonne
portant un portrait dans un médaillon.
Marque : épées croisées.
Haut.: 23 cm.
Petits accidents.
100/150 €

**108
GROUPE EN BISCUIT**
représentant Vénus et le Faune, du XIX^{ème} siècle.
Marqué : Clodion en creux sur la base.
Haut. : 43 cm.
Accidents.
200/300 €



108



109

109
FIGURE EN MARBRE BLANC
 représentant *Mercure attachant ses talonnières*
 d'après Jean-Baptiste Pigalle, la base circulaire à
 cannelures ; inscrit Pigalle sur la terrasse ;
 (petite restauration au casque).
 Fin du XIX^{ème} siècle.
 Haut.: 68 cm
1 000/1 500 €

Il s'agit de la copie du morceau de réception
 à l'Académie de peinture et de sculpture de
 Jean-Baptiste Pigalle (1714-1785), réalisé
 en 1744.

110
QUATRE PAIRES DE CONSOLES
D'APPLIQUES EN BOIS DORÉ
 à décor de feuillages et rocailles,
 une paire avec un plateau peint
 en faux marbre.
 Style Louis XV.
 Hauteur entre 19 et 32 cm
500/800 €
 Deux paires reproduites ci-dessous.



110



111

111
PLAT ROND EN FAÏENCE DE DELFT
DE LA FIN DU XVII^{ème} SIÈCLE
 à décor en camaïeu bleu au centre de deux Chinois sous
 un portique, l'aile décorée de Chinois et fleurs dans des
 compartiments. Diam : 34 cm.
 Accidents et restaurations.
30/40 €

112
PLAT ROND EN FAÏENCE DE DELFT
DU XVIII^{ème} SIÈCLE
 à décor en camaïeu bleu de rochers percés fleuris.
 Diam. 34 cm.
 Eclats.
80/120 €



112



113

113
PLAT ROND EN FAÏENCE DE DELFT
DU XVIII^{ème} SIÈCLE
 à décor en camaïeu bleu au centre d'une femme
 chinoise sous un saule.
 Diam.: 34 cm. Eclats.
80/120 €

114
PLAT EN PORCELAIN BLEU/BLANC
 à décor rayonnant de fleurs et emblèmes sur la bordure
 et de canards, lotus et plantes aquatiques au centre.
 Chine, Kraak, XVI^{ème} siècle.
 Diam. : 48 cm
 (Accidents et manques restaurés)
300/400 €



114

115
GRANDE ARMOIRE DE PRÉSENTATION EN NOYER MOULURÉ, DE FORME MOUVEMENTÉE
 ouvre à deux portes découvrant trois étagères et deux vantaux.
 Pose sur des pieds sculptés en volutes, côtés cintrés, entrée de serrure, serrure et crémonne en fer forgé.
 Travail bordelais du XVIII^{ème} siècle.
 Haut.: 314 cm, Larg.: 253 cm, Prof.: 75 cm (environ)
 (accidents, restaurations)
3 000/5 000 €



115

116
IMPORTANTE PARTIE DE SERVICE EN FAÏENCE FINE DE BORDEAUX, MANUFACTURE DE JULES VIEILLARD,
 de la fin du XIX^{ème} siècle à décor en camaïeu bleu dit Moustiers comprenant 54 assiettes plates, sept assiettes à dessert, douze assiettes à potage, six assiettes montées, sept plats ronds, cinq plats ovales, deux plat ceux, sept compotiers, trois saucières, un saladier, deux soupières, deux grands plats à asperges, deux légumes et deux moutardiers.
 Quelques éclats et accidents.
1 500/2 000 €



116



117

117
SALADIER EN FAÏENCE DE NEVERS DU XVIII^{ème} SIÈCLE
 à décor polychrome de bouquets de fleurs.
 Long. :29 cm.
 Petits éclats.
120/150 €

118
PAIRE DE TULIPIÈRES EN FAÏENCE DE BORDEAUX DU XVIII^{ème} SIÈCLE
 de forme balustre à huit tubulures à décor polychrome de bouquets de fleurs et masques de satyres.
 Haut.: 25 cm.
 Accidents et restaurations.
300/500 €



118

119
GRANDE JARDINIÈRE OVALE AJOURÉE EN FAÏENCE DE LANGEAIS DU XIX^{ème} SIÈCLE
 à décor de pampres à fond argent.
 Haut.: 21 cm, long.: 36 cm.
 Petits accidents.
120/150 €



119

120
GRAND POT À TABAC CYLINDRIQUE EN FAÏENCE DE BORDEAUX DU XVIII^{ème} SIÈCLE
 à décor polychrome de l'inscription Tabac de St Vincent dans un cartouche cerné de guirlande de fleurs et feuillage.
 Haut.: 28 cm, larg.: 26 cm.
 Accidents, une anse manquante.
150/200 €



120

121
PAIRE DE PYRAMIDES D'ŒUFS EN FAÏENCE de la fin du XIX^{ème} siècle.
 Haut.: 25 cm. Accidents.
80/120 €



121



122

**122
PARTIE DE SERVICE À THÉ
EN PORCELAINE
DE PARIS OU BAYEUX**

de la deuxième moitié du XIX^{ème} siècle à décor polychrome de Chinois et branches fleuries comprenant une théière couverte, un pot à lait, un pot à sucre couvert, tasses et soucoupes.

300/500 €



126

**126
VERSEUSE COUVERTE EN PORCELAINE DE
SAMSON, DANS LE STYLE DES PORCELAINES
DE CHINE**

à décor polychrome des émaux de la Famille Rose. XIX^{ème} siècle.

Haut.: 15 cm, Long.: 19 cm.

Eclats.

150/200 €



128

**128
COUPE EN PORCELAINE DE SÈVRES
DATÉE 1874 À FOND BLEU LAPIS**

à décor en or de rinceaux rocaille et feuillage.

Marquée : Sèvres R.F. 74.

Haut.: 23,5 cm, Long.: 33,5 cm.

Un petit éclat.

400/600 €

**123
PARTIE DE SERVICE EN FAÏENCE
FINE DE MINTON**

à décor polychrome de branches fleuries et papillons sur fond céladon comprenant deux plats ronds, 52 assiettes plats, 9 assiettes à potages, deux corps de légumier. XIX^{ème} siècle.

Quelques accidents.

200/300 €



123

**124
PARTIE DE SERVICE
EN PORCELAINE DE DERBY
DU XIX^{ème} SIÈCLE**

à décor bleu, rouge et or dit Imari de fleurs dans des réserves comprenant environ 90 pièces.

Marqué Royal Crown Derby.

Quelques accidents.

300/500 €

**125
TASSE LITRON ET SA SOUCOUE
EN PORCELAINE DE PARIS
DE LA FIN DU XVIII^{ème} SIÈCLE**

à décor en or d'un rébus (Elle est sans défaut) dans un écu cerné de galon bleu et or.

Haut.: 6 cm, Diam.: 12 cm.

Un petit éclat.

200/300 €



125

**127
PETIT VASE DE FORME BALUSTRE
EN PORCELAINE DE PARIS
DU DÉBUT DU XIX^{ème} SIÈCLE**

à décor en grisaille de trophées sur fond bleu dans des réserves rectangulaires sur fond rose orné de guirlandes et coupes en brun, les anses en forme de tête de griffon à fond or, la base carrée à fond noir.

Haut.: 25 cm

150/200 €



127

**129
NEUF TASSES ASSORTIES EN PORCELAINE
FAMILLE ROSE**

à décor de papillons, fleurs et frise de motifs géométriques dorés. Chine, XVIII^{ème} siècle.

Haut.: 6,5 cm

(usures, une tasse fêlée, une tasse avec un petit éclat).

100/150 €

**130
PAIRE DE VASES COUVERTS EN PORCELAINE
DANS LE STYLE DE LA FAMILLE ROSE**

de forme quadrangulaire balustre, décorés sur chaque face de la légende du pavillon rouge Samson, XIX^{ème} siècle.

Haut. : 42 cm

200/300 €



129



130



124



131

131
PAIRE DE VASES EN PORCELAINE
FAMILLE ROSE
 de forme balustre à décor de scènes de palais dans des cartouches sur fond de papillons, emblèmes et fleurs. Les anses en forme de dragons stylisés. Chine, fin du XIX^{ème} siècle.
 Haut.: 63 cm. Socle en bois.
1 000/1 500 €



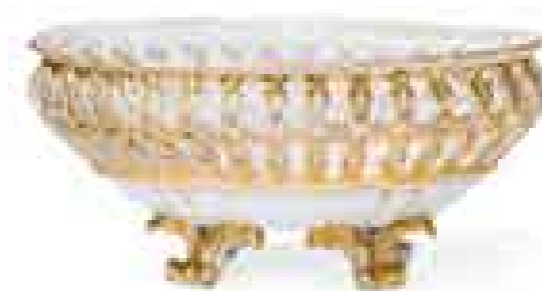
134

134
PAIRE DE VASES EN PORCELAINE
FAMILLE ROSE
 de forme balustre hexagonale, à décor de scène de palais sur fond de fleurs, les anses ajourées et dorées. Chine, Canton, fin du XIX^{ème} siècle.
 Haut. : 22,5 cm (une anse refaite)
80/120 €



135

135
COUPE EN BRONZE DORÉ DANS LE GOÛT DE LA RENAISSANCE
 à décor de bacchanales.
 Fin du XIX^{ème} siècle.
 Haut.: 27 cm
150/200 €



136

136
GRANDE JARDINIÈRE OVALE AJOURÉE EN PORCELAINE DE PARIS
 de la deuxième moitié du XIX^{ème} siècle, à décor de filets or, socle en bois à l'imitation du marbre.
 Long. : 38 cm, haut. : 18 cm.
 Petite fêlure.
60/80 €



137

137
COUPE AJOURÉE EN PORCELAINE
 supportée par deux femmes drapées à l'antique sur un socle cannelé.
 Allemagne, fin du XIX^{ème} siècle.
 Haut.: 38 cm.
 Accidents et restaurations.
150/200 €

132
TROIS THÉIÈRES COUVERTES EN PORCELAINE FAMILLE ROSE
 à décor de fleurs, deux d'entre elles ornées de pétales en léger relief à la base. Chine, XVIII^{ème} siècle.
 Haut.: 9 à 13 cm
 (Un bec verseur restauré et petits éclats sur les autres bords)
100/150 €



132

133
ENSEMBLE DE CINQ PICHETS DONT DEUX COUVERTS EN PORCELAINE FAMILLE ROSE
 à décor de fleurs et oiseaux. Chine, XVIII^{ème} siècle.
 Haut.: 9 à 14,5 cm
 (une anse manquante et petit accident à un bec verseur)
 On y joint un grand pichet à décor de fleurs et objets mobiliers.
 Haut.: 21,5 cm
 (accidenté, anse manquante et remplacée par une anse en fer).
150/200 €



133



138

138
ECOLE XIX^{ème} SIECLE
Nature Morte aux pampres et pêches
 Huile sur toile dans un cadre en bois doré.
 79 x 60 cm
400/600 €

139
ANTOINETTE DESCHAMPS
Bouquet d'hortensias
 Aquarelle de forme ovale signée en bas vers la droite.
 58 x 71 cm
150/200 €



139



140

140
GRAND FAUTEUIL À CHÂSSIS
EN BOIS DORÉ À DOSSIER PLAT
 très richement sculpté de feuillages, coquilles et agrafes,
 reposant sur des pieds cambrés et recouvert de tapisserie
 au point. Dans le goût de la maison Cruchet.
 Epoque Napoléon III. Haut.: 106 cm, Larg.: 74 cm
800/1 200 €



142

141
MIROIR EN BOIS DORÉ, LE FRONTON
 à décor de casque et oiseaux, à décor de feuillages
 dans les écoinçons.
 Style Régence (accidents et manques).
 Haut.: 146 cm, Larg.: 77 cm
500/700 €

142
HORLOGE DE PARQUET EN ACAJOU MOULURÉ
 les montants à pan coupé à cannelure supportant une
 corniche à décrochement et canaux ; le mouvement à trois
 poids sonnant les quarts et signé de Michaud à Lons le
 Saunier. Epoque Louis XVI (restaurations et manques).
 Haut.: 278 cm, Larg.: 46 cm, Prof.: 26 cm
1 000/1 500 €



143

143
MIROIR À FRONTON EN BOIS DORÉ
 à décor de feuillages et vase de fleurs, treillage
 et palmettes ; (glace remplacée).
 Epoque Louis XV (accidents).
 Haut.: 84 cm, Larg.: 42 cm
100/150 €



144

144
PETITE CONSOLE EN BOIS REDORÉ
(À LA BRONZINE)
 de forme mouvementée, à décor ajouré de feuillages
 et agrafes ; dessus de marbre gris Sainte Anne.
 Epoque Louis XV (restaurations).
 Haut.: 85 cm, Larg.: 66 cm, Prof.: 37 cm
200/300 €



144

145
PIED DE LAMPE EN GRÈS ÉMAILLÉ
 à décor de coulures, les bronzes ajourés
 de feuillages stylisés.
 Fin du XIX^{ème} siècle.
 Haut.: 59 cm
300/500 €



145

146
BEAU LUSTRE DE FORME
CORBILLE EN BRONZE
ARGENTÉ ET VERRE TAILLÉ
 à douze lumières sur deux rangs et
 décor de pampilles et perles.
 XIX^{ème} siècle (manques).
 Haut.: 106 cm, Larg.: 63 cm
1 000/1 500 €



141

147
PAIRE DE GRANDES APPLIQUES
EN BRONZE DORÉ À TROIS LUMIÈRES
à décor ajouré de feuillages et rocailles ;
(perçées pour l'électricité).
Style Louis XV, XIX^{ème} siècle.
Haut.: 50 cm
200/300 €



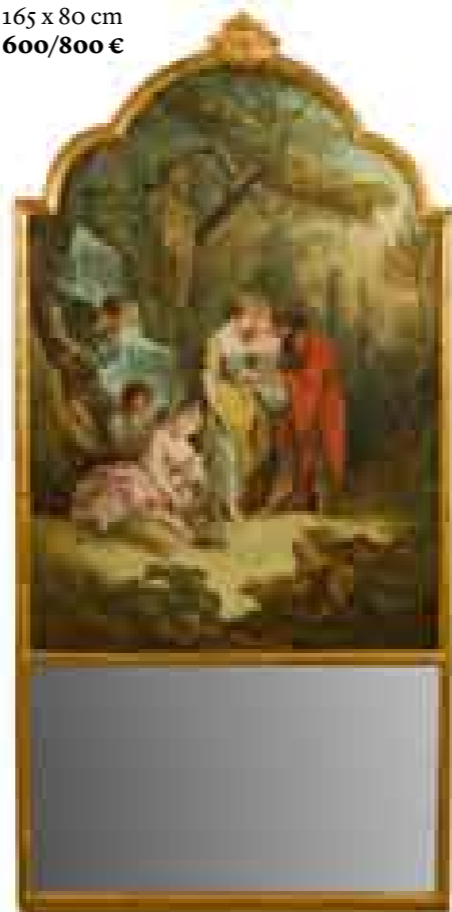
147

148
TRUMEAU À DÔME FIGURANT
UNE ÉCOLE FRANÇAISE
Scène galante
Toile dans un cadre à frise de perles.
175 x 80 cm
600/800 €



148

149
TRUMEAU À DÔME FIGURANT
UNE ÉCOLE FRANÇAISE
Le diseur de bonne aventure
Toile dans un cadre doré.
(Restaurations).
165 x 80 cm
600/800 €



149



150

150
GROUPE EN BISCUIT
DANS LE STYLE DE SÈVRES
représentant l'*Enlèvement de Proserpine*
d'après Boizot.
Haut.: 46 cm.
200/300 €

151
PETITE TABLE EN BOIS DE ROSE ET AMARANTE
à décor de reliures, ouvrant à un tiroir et deux vantaux.
Style Louis XVI.
Haut.: 81 cm, Larg.: 45 cm, Prof.: 30 cm
100/150 €



151



152

152
GROUPE EN MARBRE
représentant *deux amours luttant*
d'après Etienne-Maurice Falconet (1716-1791).
Fin du XIX^{ème} siècle. (accidents et restaurations).
Haut.: 46 cm
500/800 €

153
PETITE TABLE EN MARQUETERIE
DE CUBES SANS FOND
ouvrant à deux tiroirs, les montants à pan coupé reposant sur
des pieds cambrés, poignées à décor de profils d'empereurs
romains. Epoque Louis XVI (accidents).
Haut.: 74 cm, Larg.: 44 cm, Prof.: 34,5 cm
600/800 €



153

154
PLAT EN PORCELAINE BLEU/BLANC
à décor rayonnant de fleurs et emblèmes sur la bordure
et de canards, lotus et plantes aquatiques au centre.
Chine, Kraak, XVI^{ème} siècle.
Diam.: 37,2 cm
300/400 €



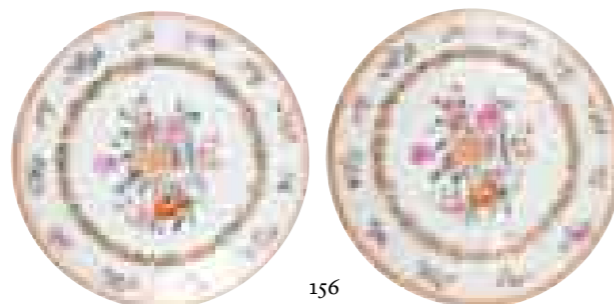
154



155

155
VITRINE EN BRONZE VERNI
ouvrant à un vantail, les côtés vitrés et le fond de miroir;
avec un éclairage intérieur ; signée de la maison Brot, rue
du faubourg du Temple à Paris.
XX^{ème} siècle. (Usures).
Haut.: 183 cm, Larg.: 91 cm, Prof.: 31 cm
500/800 €

156
PAIRE D'ASSIETTES PLATES
EN PORCELAINE FAMILLE ROSE
décorées au centre d'un arrangement floral et d'une
couronne de fleurs sur le marlis et de fleurettes sur l'aile.
Chine, XVIII^{ème} siècle.
Diam.: 23 cm
120/180 €



156



157

159

157
PAIRE D'ASSIETTES PLATES
ET PAIRE D'ASSIETTES CREUSES
EN PORCELAINE FAMILLE ROSE
décorées de fleurs, pivoines et arbustes fleuris.
Chine, XVIII^{ème} siècle.
Diam.: 23,2 cm et 23 cm
(fêles et égrénures).
100/150 €

159
DEUX PAIRE D'ASSIETTES EN PORCELAINE
FAMILLE ROSE
l'une décorée au centre de pivoines et d'un vase de fleurs, la
bordure ornée d'une frise de lambrequins, l'autre à décor de
jardinière fleurie au centre et fleurs sur la bordure.
Chine, XVIII^{ème} siècle.
Diam.: 23 cm et 22,5 cm
(petits éclats sur la bordure d'une paire).
200/300 €

158
HUIT ASSIETTES EN PORCELAINE
DE LA FAMILLE ROSE
à décor floral. Chine, XVIII^{ème} siècle.
Diam.: 23 cm
(une assiette accidentée, les autres avec fêles et égrénures).
On y joint trois assiettes Samson à motif floral.
200/300 €



158



160

**160
CINQ ASSIETTES EN PORCELAINE
FAMILLE ROSE**

décor aux jardinières au vase fleuri au centre et frises de fleurs et motifs géométriques sur les bordures.
Chine, XVIII^{ème} siècle.

Diam.: 23 cm et 25,2 cm
(deux assiettes fêlées).

150/200 €



162

**162
TROIS ASSIETTES CREUSES
EN PORCELAINE FAMILLE ROSE**

à décor de vase de fleurs, coupe et feuille d'automne au centre, et d'une frise alternant cartouches de paysages et fleurs sur la bordure.

Chine, XVIII^{ème} siècle.

Diam. : 23 cm

200/300 €



164

**164
PAIRE DE COUPELLES EN PORCELAINE
FAMILLE ROSE**

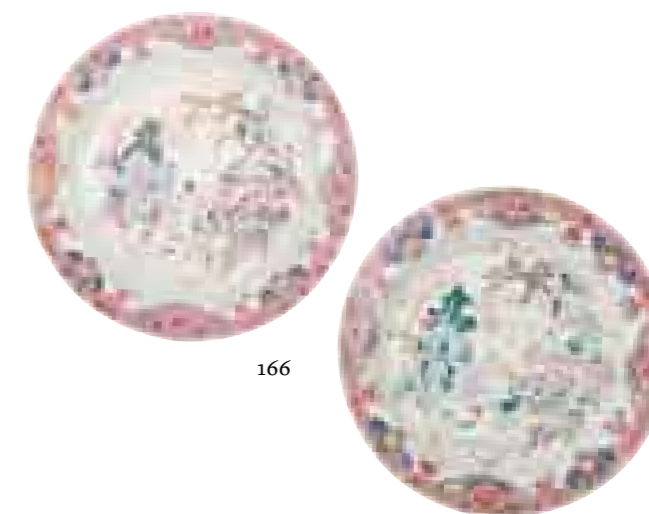
à décor de citronnier, pivoine et lingzhi, une frise de fleurs et citrons digités sur la bordure.

Chine, XVIII^{ème} siècle.

Diam.: 16,8 cm

(fêles sur l'une, éclat sur la bordure des deux).

40/60 €



166

**166
PAIRE D'ASSIETTES CREUSES EN PORCELAINE
FAMILLE ROSE**

décoré d'un cartouche en forme de fleurs et d'un paysage et d'une frise de ruyi et fleurs sur la bordure.

(une assiette accidentée et recollée).

Chine, XVIII^{ème} siècle.

Diam.: 22 cm

100/150 €

**161
ASSIETTE ET COUPE EN PORCELAINE
FAMILLE ROSE**

l'assiette à décor de daims, Lingzhi et fleurs, la coupe à décor de daims.

Chine, XVIII^{ème} siècle.

Diam.: 22 cm et 21,8 cm

(Petits éclats sur la coupe).

150/200 €

**163
PAIRE D'ASSIETTES CREUSES EN PORCELAINE
FAMILLE ROSE**

décorées au centre de deux oiseaux de paradis entourés de fleurs et frises de pendeloques et motifs floraux sur la bordure.

Chine, XVIII^{ème} siècle.

Diam.: 22,5 cm

150/200 €

**165
BOL EN PORCELAINE FAMILLE ROSE
À DÉCOR MANDARIN**

décoré de scènes de personnages dans des intérieurs en réserve.

Chine, fin du XVIII^{ème} siècle.

(accidents - restaurations).

Diam.: 20 cm, Haut.: 8,5 cm

20/30 €

**167
GRAND PLAT OVALE EN PORCELAINE
FAMILLE ROSE**

décoré au centre de femmes dans un pavillon observant de faisans, fleurs et rochers dans un jardin ; la bordure ornée de papillons et fleurs sur fond or.

Chine, Canton, fin du XIX^{ème} siècle.

Larg.: 47,2 cm

150/200 €



161



163



165



167



168

168
DEUX ASSIETTES EN PORCELAINE
FAMILLE ROSE

à décor de daims, coupes de fruits, rouleau, rocher et pivoines au centre et lambrequins sur la bordure. Chine, XVIII^{ème} (une assiette avec fêles).

Diam.: 22,3 cm

On y joint deux assiettes en porcelaine Famille Rose à décor de pampres et canards.

(fêles et égrénures).

180/200 €



169

169
PLAT EN PORCELAINE FAMILLE ROSE

décoré au centre d'un paravent, pivoines, fleurs et pins sur la terrasse d'un jardin ; L'aile ornée d'une frise de bambou et fleurs.

Diam.: 37,7 cm

(Deux fêles et égrénures).

200/300 €





170



171



172



173

170
ADOLF ULRIK WERTMULLER
(STOCKHOLM 1751-WILMINGTON-DELAWARE- 1811)
Portrait présumé de Madame Anne Boyer
 Toile ovale.
 63,5 x 52 cm
 Signée et datée à gauche Wertmuller / Bordeaux 1788.
6 000/8 000 €

Au revers, une inscription à l'encre :
 « Ce tableau appartient / à Mr Oscar de Luetkens /
 au château de Carnet. Ferraud »

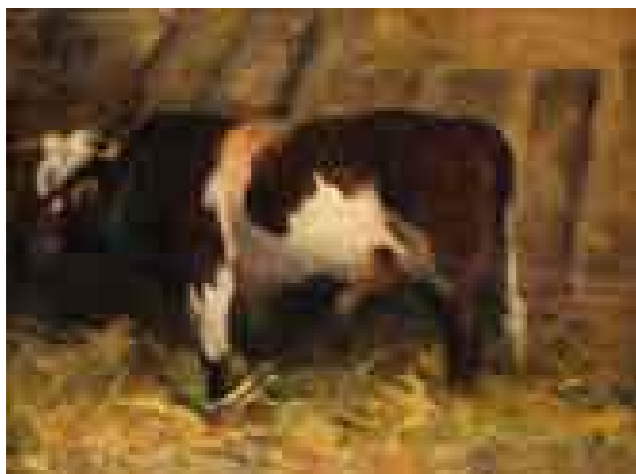
Elève de l'Académie de Stockholm, Wertmüller entre ensuite dans l'atelier de Joseph-Marie Vien à Paris. Il fut un portraitiste itinérant se rendant successivement à Rome, à Lyon, à Stockholm, avant de partir après la Révolution en Espagne et aux Etats-Unis. Il séjourna à Bordeaux entre 1788 et 1790. Stylistiquement, notre toile est très proche du « Portrait de Margaret Skinner » de 1788 (collection particulière, voir le catalogue de l'exposition « Le Port des Lumières », musée de Bordeaux, 1989, p. 344- 345). On la rapprochera également du portrait présumé de Madame Baour récemment acquis par le musée de Bordeaux (toile 64 x54, datée 1789).

Charles Oscar de Luetkens (1801-1875), cité au verso, était le petit-fils de Charles Luetkens (1744-1801). Ce dernier, qui avait repris le Grand cru du Médoc du Château Carnet, était un gentilhomme suédois réformé, tout comme notre peintre. On peut présumer que ce portrait est celui de son épouse, Anne Boyer.

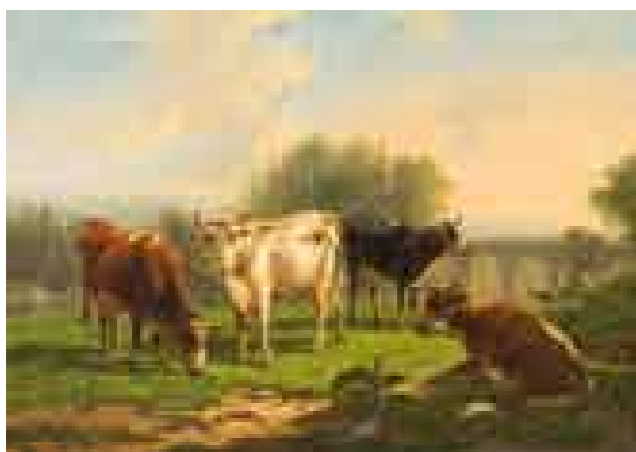
171
ECOLE FRANÇAISE DÉBUT XIX^{ème} SIÈCLE
Portrait d'homme au gilet jaune
 Toile en ovale, datée au verso 12 Mars 1852.
 Dans un cadre bois et stuc époque Restauration.
 27,5 x 22 cm
180/250 €

172
ECOLE FRANÇAISE XIX^{ème} SIÈCLE
Femme au manchon
 Huile sur panneau, trace de signature en bas à droite.
 19 x 15 cm
 Dans un cadre bois doré à décor de palmettes.
80/120 €

173
ECOLE FRANÇAISE XIX^{ème} SIÈCLE
CIRCA 1830
Portrait de Jeune Homme
 Huile sur toile.
 21 x 16 cm
 Dans un cadre bois doré.
200/300 €



174



175



176

174
E. CROIZE
Taureau à l'étable
 Huile sur panneau signé en bas à gauche.
 26,5 x 35 cm
150/200 €

175
ECOLE FRANÇAISE XIX^{ème} SIÈCLE
Vaches au pré
 Huile sur toile, porte une signature
 en bas à gauche "CARTIER".
 64 x 92 cm
 Dans un cadre bois et stuc doré.
200/300 €

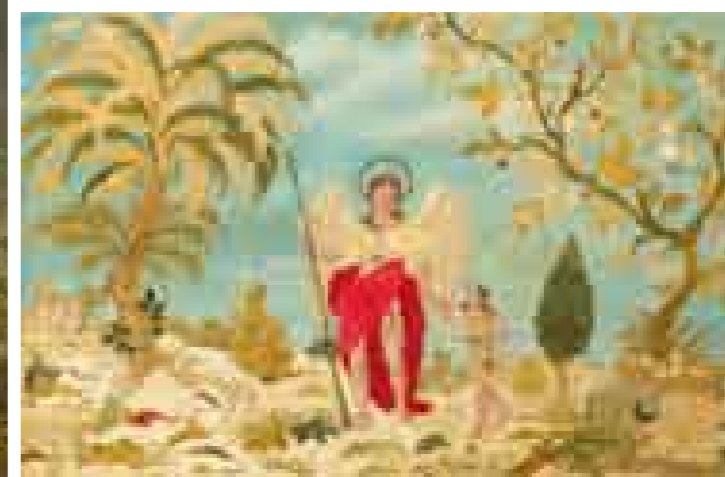
176
C. M. DESLIENS
Jetée de fleurs
 Huile sur toile signée en bas à droite.
 81 x 65 cm
 (accidents visibles).
200/300 €



177



178



179



180

177
ECOLE FRANÇAISE XIX^{ème} SIÈCLE
Jeune fille à la robe bleue
 Huile sur toile (rentoilé). Dans un cadre bois et stuc doré.
 42 x 29 cm
200/300 €

178
TRAVAUX D'AIGUILLES SUR SOIE
 Dans un cadre sous verre.
 « *Don d'amitié* », XIX^{ème} 28 x 30 cm
 « *A mes bons parents* », XIX^{ème} 22 x 27 cm
 « *Scène religieuse* », XIX^{ème} 43 x 58 cm
300/400 €

179
ATTRIBUÉ À ANTOINETTE DESCHAMPS
Roses jaunes
 Huile sur carton. début XX^{ème}
 Dans un cadre à décor de canaux.
 25 x 32 cm
80/120 €

180
ATTRIBUÉ À ANTOINETTE DESCHAMPS
Paysage aux environs de la Roche Posay
 Huile sur carton. Dans un cadre à décor de palmettes.
 Epoque Restauration. 23 x 27 cm
80/100 €



181

**181
PAIRE DE GRANDS CANDÉLABRES
EN BRONZE DORÉ À TROIS
LUMIÈRES MOUVEMENTÉES**

le fût torsadé et feuillagé reposant sur une base à feuillages et rocailles.

Style Louis XV.

Haut.: 52 cm

600/800 €

**182
CANAPÉ EN BOIS DORÉ
DE FORME CORBEILLE**

à décor de jonc rubané et nœud de ruban, reposant sur des pieds fuselés à cannelures.

Style Louis XVI.

Haut.: 97 cm

300/400 €



182



183

**183
LAMPE BOUILLOTTE EN BRONZE DORÉ**

à trois lumières en forme de trompe de chasse, reposant sur une base circulaire et surmontée d'un abat-jour en tôle peinte.

XIX^{ème} siècle.

Haut.: 64 cm

200/300 €

**184
TABLE BOUILLOTE EN ACAJOU
DE FORME CIRCULAIRE**

ouvrant à deux tiroirs et deux tablettes coulissantes, reposant sur des pieds fuselés à cannelures ; dessus de marbre blanc à galerie.

Epoque Louis XVI (petits accidents).

Haut.: 72 cm, Diam.: 65 cm

500/800 €



184



185

**185
IMPORTANT MIROIR DE BOISERIE
EN BOIS DORÉ**

à décor de palmes, fleurs et guirlandes.

XIX^{ème} siècle.

Haut.: 220 cm, Larg.: 174 cm

1 000/1 500 €

**186
ECRAN DE CHEMINÉE
EN BOIS DORÉ
À FEUILLE COULISSANTE**

et décor d'entrelacs et nœuds de ruban.

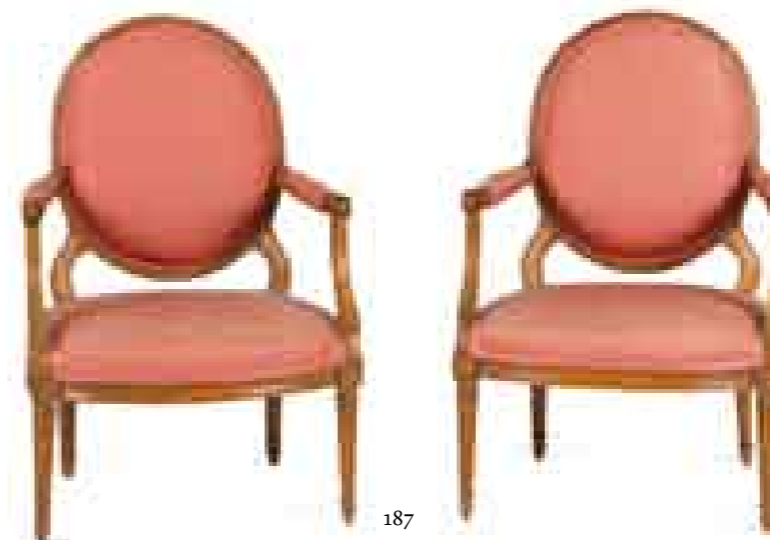
Style Louis XVI.

Haut.: 105 cm, Larg.: 64 cm

150/200 €



186



187

**187
PAIRE DE FAUTEUILS EN HÊTRE
ET NOYER MOULURÉ ET SCULPTÉ**

à dossier plat en médaillon, reposant sur des pieds fuselés à cannelures. Estampille de Philippe Poirié, menuisier reçu maître en 1765.

Epoque Louis XVI (accidents).

Haut.: 98 cm, Larg.: 65 cm

600/800 €



188

188
LIT DE REPOS EN HÊTRE MOULURÉ, À DEUX DOSSIERS EN ENROULEMENT À VOLUTE
 reposant sur de petits pieds cambrés.
 Style Louis XV.
 Haut.: 82 cm, Larg.: 203 cm, Prof.: 75 cm
200/300 €



189

189
MIROIR EN BOIS DORÉ
 à décor ajouré de feuillages et fleurs, le fronton à cartouche polylobé.
 Style Louis XV.
 Haut.: 134 cm, Larg.: 82 cm
200/300 €



190

190
PAIRE DE CHENETS EN BRONZE DORÉ
 à décor de vase et frise de rinceaux ajourés ; (sans leurs fers).
 Style Louis XVI.
 Haut.: 41 cm, Larg.: 39 cm
150/200 €

191
DEUX TABOURETS BOUT-DE-PIED EN BOIS PEINT ET DORÉ
 à ceinture cintrée, reposant sur des pieds fuselés à cannelures. Style Louis XVI.
 Haut.: 37 cm, Larg.: 86 cm, Prof.: 56 cm
200/300 €



191



192

192
PETIT MIROIR À FRONTON EN BOIS REDORÉ ET DÉCOR DE FEUILLAGES
 vase de fleurs et palmette ; (glace remplacée).
 Epoque Louis XV (accident).
 Haut.: 82 cm, Larg.: 45 cm
150/200 €



193
CAGE À OISEAUX EN BOIS
ET TÔLE PEINTE EN VERT
 XX^{ème} siècle.
 Haut.: 64 cm
20/30 €

193



194
BUSTE EN TERRE
CUITE PATINÉE
 représentant *Madame Du Barry*
 d'après Augustin Pajou (1730-1809)
 reposant sur un piédoche
 en marbres de couleur.
 Fin du XIX^{ème} siècle (accidents).
 Haut.: 47 cm
300/400 €

194

197
MIROIR EN BOIS PEINT ET DORÉ
 le fronton à décor d'un vase fleuri à guirlande
 de fleurs et feuilles de laurier.
 Epoque Louis XVI (restaurations).
 Haut.: 129 cm, Larg.: 82 cm
1 000/1 500 €



197

195
DEUX CHIENS KING CHARLES,
 l'un en porcelaine de Meissen du XIX^{ème} siècle,
 le pelage brun, l'autre en porcelaine de Samson
 du XIX^{ème} siècle, le pelage gris.
 Haut. 29 cm.
 Eclats.
500/600 €



195



196

196
DUCHESSE EN NOYER MOULURÉ
 à décor de volutes, reposant sur des pieds
 cambrés à nervures.
 Epoque Louis XV (accidents).
 Haut.: 102 cm, Long.: 190 cm
300/500 €



198

198
FAUTEUIL EN NOYER SCULPTÉ
 à décor de feuillages, coquille et treillage, reposant
 sur des pieds avant cambrés, les accotoirs mouvementés.
 Epoque Louis XV (importants accidents et restaurations).
 Haut.: 103 cm, Larg.: 70 cm
80/100 €





199

199
MIROIR RECTANGULAIRE CADRE BOIS DORÉ
à décor de coquille et rinceaux.
XVIII^{ème} siècle.
Haut.: 100 cm, Larg.: 66 cm
(Glacé remplacée).
300/400 €



201

201
SUITE DE QUATRE FAUTEUILS
EN BOIS REPEINT
à dossier cintré en cabriolet, reposant
sur des pieds fuselés à cannelures rudentées.
Epoque Louis XVI (accidents).
Haut.: 89 cm, Larg.: 54 cm
200/300 €

200
COMMODE À RESSAUT
EN BOIS FRUITIER
ET AMARANTE
la façade ouvrant à cinq tiroirs sur trois rangs, les montants à
pan coupé et cannelures simulées reposant sur des pieds en
gaine ; dessus de marbre blanc veiné gris.
Epoque Louis XVI (accidents).
Haut.: 88 cm, Larg.: 126 cm, Prof.: 61,5 cm
1 500/2 000 €



200

202
PETITE TABLE BOUILLOTTE
EN PLACAGE D'ACAJOU,
dessus de marbre à galerie, montants et ceinture
à filet de laiton, et deux tiroirs en ceinture.
Style Louis XVI.
Haut.: 76 cm, Diam.: 65 cm
200/300 €



202



203

203
GROUPE EN BISCUIT DE PORCELAINE
dans le genre de Sèvres à six figures représentant le bon
Vieillard d'après Boizot, portant l'inscription «Sagesse et
Vertu ont ici le même prix qu'à Salency ».
Haut.: 38 cm, Long.: 35 cm.
Quelques accidents et manques.
200/300 €

205
COMMODE À RESSAUT EN BOIS
DE ROSE ET AMARANTE
ouvrant à cinq tiroirs sur trois rangs, les montants
arrondis à cannelures simulées reposant sur des pieds
fuselés ; dessus de marbre rouge rapporté ultérieurement.
Estampille de Claude Mathieu Magnien,
ébéniste reçu maître en 1771.
Epoque Louis XVI.
Haut.: 87 cm, Larg.: 128 cm, Prof.: 60 cm
2 000/3 000 €



205

204
TRUMEAU
EN BOIS DORÉ
à encadrement à
décrochement dans
le haut, incorporant
une scène de goût turc.
Epoque Louis XVI.
Haut.: 156 cm, Larg.: 77 cm
1 000/1 500 €



204

206
PETITE TABLE OVALE EN MARQUETERIE
DE FLEURS ET BOIS DE VIOLETTE
ouvrant à trois tiroirs et reposant sur des pieds
cambres réunis par une tablette d'entretoise.
Style Louis XVI (accidents).
Haut.: 80 cm, Larg.: 47 cm, P : 33 cm
500/800 €



206



207

207
PAIRE DE BOUGEOIRS EN BRONZE
 décor Rocaille.
 Style Louis XV, montés en lampe.
 Haut. : 26 cm
200/300 €



208

208
GRAND LUSTRE EN BRONZE ET PAMPILLES
 à 18 bras de lumières sur deux 2 rangs.
 Style Louis XV, XIX^{ème} siècle.
 Haut. : 130 cm
1 500/2 000 €



209

209
MARQUISE À OREILLES
EN BOIS DORÉ
 à décor de feuillages et rocailles asymétriques,
 reposant sur des pieds cambrés.
 Style Louis XV.
 Haut.: 92 cm, Larg.: 81 cm
200/300 €



210
SUITE DE QUATRE BEAUX FAUTEUILS
EN BOIS REDORÉ

les dossier plat, cintrés dans le haut, à colonnes détachées à cannelures, les supports d'accotoir en balustre reposant sur des pieds fuselés à cannelures réunis par une ceinture à frise de perles entre deux rosaces surmontées d'une plaque brettée. Attribués à Henri Jacob.
 Epoque Louis XVI (restaurations).
 Haut.: 93 cm, Larg.: 55 cm
 Recouverts d'un lampas fond bleu à décor de putti.
3 000/5 000 €

Six fauteuils appartenant à un mobilier de salon et présentant des caractéristiques similaires, estampillés d'Henri Jacob, ont été vendus dans cette salle le 26 novembre 2016 à l'occasion de la vente du contenu du petit hôtel Labottière à Bordeaux.



211

211
DANS LE GOÛT DU XVII^{ème} SIÈCLE
Bouquet de fleurs
Toile.
64 x 87 cm
300/500 €



212

212
MIROIR EN BOIS REDORÉ
à décor de feuillages et treillages, surmonté d'une coquille ajourée. Epoque Louis XV (restaurations et manques).
Haut.: 185 cm, Larg.: 77 cm
2 000/3 000 €



213

*** 213**
BERGÈRE EN GONDOLE EN NOYER SCULPTÉ DE FORME MOUVEMENTÉE
à décor de feuillages et fleurs, reposant sur des pieds cambrés (bouts de pieds refaits) ; (probablement un élément de duchesse brisée).
Epoque Louis XV (restaurations).
Haut.: 101 cm, Larg.: 76 cm
500/800 €



*** 214**
TABLE DE TOILETTE EN ACAJOU MOULURÉ
(en placage et massif), le dessus ouvrant à trois volets contenant un miroir coulissant et deux compartiments amovibles (manques), la façade à tablette coulissante et trois tiroirs, reposant sur des pieds fuselés à cannelures ; (une clé).
Estampille de Jean-François Leleu et JME.
Epoque Louis XVI (manques, petite fente).
Haut.: 71 cm, Larg.: 92 cm, Prof.: 52 cm
6 000/8 000 €

A l'occasion de la réalisation de ce meuble présentant une grande qualité d'ébénisterie, Jean-François Leleu s'inscrit parfaitement dans la continuité du style de Jean-François Oeben dans l'atelier duquel il s'est formé avant de mener sa propre carrière d'ébéniste. Cette toilette présente de grandes similitudes dans le soin apporté à la qualité de l'acajou, la profondeur de la mouluration et la précision des assemblages avec la célèbre série de commodes dites « à la grecque » mises au point par Oeben vers 1760.



215

215
MIROIR EN BOIS DORÉ ET ARGENTÉ
(usures), le fronton à enfants -arabesques, les encadrements à décor d'enroulements de feuillages ; glace biseautée.
Epoque Napoléon III (accidents).
Haut.: 230 cm, Larg.: 130 cm
600 /800 €

217
ECRAN DE CHEMINÉE DE FORME OVALE
en bois doré et décor de trophée de musique,
la feuille en tapisserie polychrome.
Style Louis XVI.
Haut.: 111 cm, Larg.: 65 cm
100/150 €



216

216
PENDULE EN MARBRE BLANC,
MARBRE BLEU TURQUIN
ET BRONZE DORÉ,
à décor d'une femme drapée tenant une lyre,
la base à frise de jeux d'enfants.
Epoque Louis XVI (accidents et manques).
Haut.: 40 cm, Larg.: 31 cm, Prof.: 10 cm
800/1 000 €



217



218

218
ABEL TRUCHET (1857-1918)
Le Palais de Compiègne
Huile sur toile, signée en bas à gauche.
60 x 74 cm
Dans un cadre bois doré décor rinceaux de style Louis XV.
1 200/1 800 €

219
TABLE DE CHEVET
EN MARQUETERIE GÉOMÉTRIQUE
de forme mouvementée, ouvrant à deux tiroirs et reposant
sur des pieds cambrés ; dessus de marbre rouge des Flandres
(réparé).Style du XVIII^{ème} siècle (accidents).
Haut.: 70 cm, Larg.: 64 cm, Prof.: 41 cm
100/150 €



219



220

220
JULES CHARME
Scène pastorale
Huile sur toile, Signée en bas à gauche et datée 88.
51 x 68 cm
Dans un cadre bois et stuc doré.
300/400 €

221
PENDULE DE FORME DEMI-LUNE
EN MARBRE BLANC ET BRONZE DORÉ
le cadran flanqué de feuilles de laurier, reposant sur deux
colonnes et deux gaines pyramidales à décor de trophées
réunis par des chainettes. Le cadran signé de Cellier à Paris.
Fin du XVIII^{ème} siècle (accidents et manques)
Haut.: 56 cm, Larg.: 28 cm, Prof.: 14 cm
1 000/1 500 €



221

222
MIROIR CADRE BOIS DORÉ ET SCULPTÉ
 aux attributs de la musique à frise de perles.
 Fin XVIII^{ème} siècle.
 Haut.: 191 cm, Larg.: 86 cm
300/500 €

223
ECOLE FRANÇAISE VERS 1830
Portrait d'homme à la légion d'honneur
 Toile.
 81 x 65 cm
1500/2 000 €

Le modèle est en tenue de cérémonie d'ingénieur des Ponts et Chaussées.

224
ECOLE FRANÇAISE DU XVIII^{ème} SIÈCLE
Femme au manteau bleu
 Huile sur toile.
 Dans un cadre bois doré ancien.
 80 x 63 cm (restaurations)
200/300 €



222



223

225
ECOLE FRANÇAISE XIX^{ème} SIÈCLE
Jeune femme au voile
 Huile sur panneau.
 Dans un cadre bois doré à frise de feuille.
 27 x 21 cm
100/150 €

226
HENRY PICOU (1824-1895)
Vénus et l'amour
 Huile sur panneau,
 signée en bas à gauche "Henry PICOU".
 Dans un cadre bois doré de style Louis XVI.
 27 x 21 cm
500/700 €

227
ANTOINETTE DESCHAMPS
Roses dans un vase
 Huile sur panneau d'isorel.
 45 x 59 cm
150/200 €



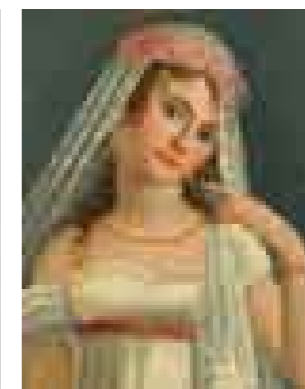
224

228
ECOLE FRANÇAISE
FIN XIX^{ème}/DÉBUT XX^{ème} SIÈCLE
Bouquet de fleurs
 Huile sur panneau, signée des initiales CJM en bas vers la gauche. Dans un cadre bois doré à cannelures.
 54 x 38,5 cm
300/400 €

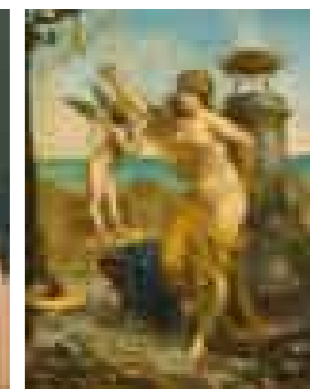
229
SIMON
Jeux innocents
 Huile sur toile, signée en bas à droite, titré et contresigné au verso. Dans un cadre bois doré.
 38 x 19,5 cm
300/400 €

230
ECOLE FRANÇAISE XIX^{ème} SIÈCLE
Bordure de clairière
 Huile sur toile (rentoilée). Dans un cadre bois et stuc doré.
 40 x 30 cm
 (petites retractations de matière au milieu).
200/300 €

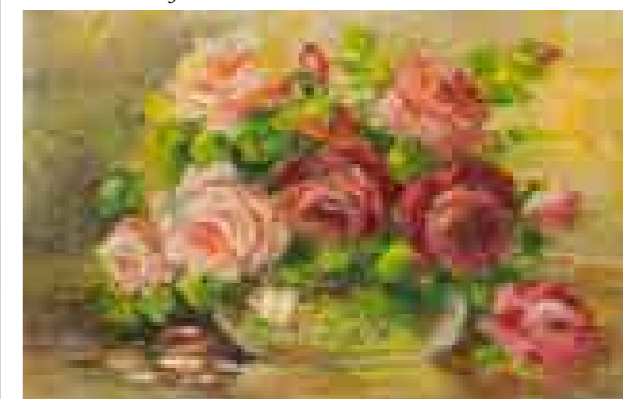
231
RAYMOND-NOËL ESBRAT (1809-1856)
Deux vaches à la mare
 Huile sur panneau, signée en bas à gauche.
 Dans un cadre bois et stuc doré.
 45 x 35 cm
400/600 €



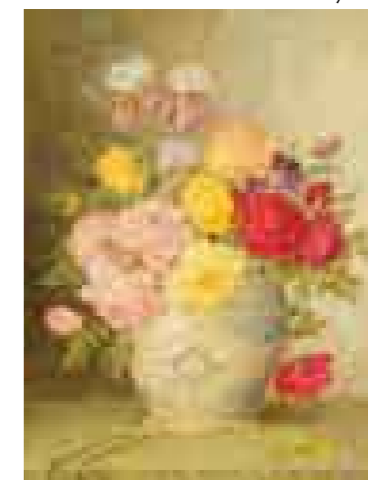
225



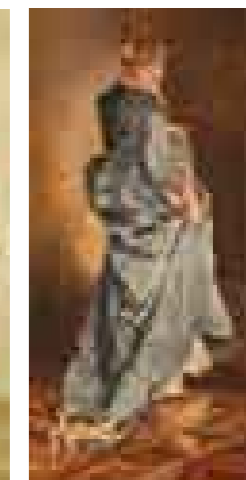
226



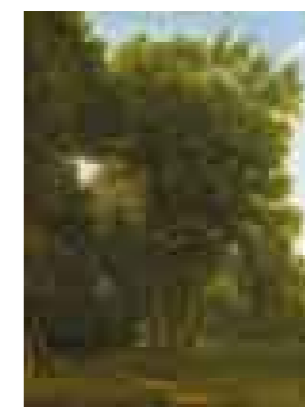
227



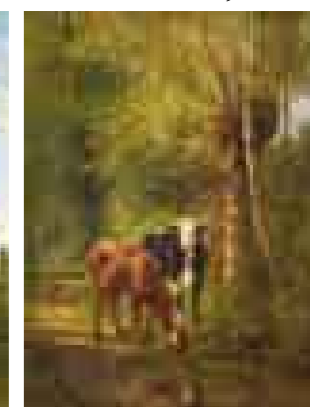
228



229



230



231



232

232
GROUPE EN PORCELAINE
DANS LE STYLE DE MEISSEN

Samson, fin du XIX^{ème} siècle représentant la marchande d'amours, à décor polychrome et or.
Marque : épées croisées en bleu.
Haut. : 31 cm, long. : 27 cm.
300/400 €



234

234
PAIRE DE STATUETTES
EN PORCELAINE DE MEISSEN

du XVIII^{ème} siècle, vers 1750-55 représentant un jeune homme de qualité et une jeune femme debout à décor polychrome et or.
Marquées : épées croisées en bleu.
Haut.: 13,5 cm.
Accidents et manques.
80/100 €



236

236
GROUPE À DEUX FIGURES EN PORCELAINE
DANS LE STYLE DE LUDWIGSBOURG

de la fin du XIX^{ème} siècle représentant un couple de chasseurs assis près d'un arbre.
Haut.: 16 cm.
Petits manques.
100/150 €



238



239

238
STATUETTE EN BISCUIT DE PORCELAINE
DANS LE STYLE DE SÈVRES

représentant une jeune femme à l'Antique près d'une oie.
Marquée : Sèvres en creux sous la base.
Haut.: 20,5 cm.
Accidents et manques.
100/150 €

233
GRAND GROUPE EN BISCUIT
représentant La naissance de Vénus.

XIX^{ème} siècle.
Haut.: 40 cm, Long.: 43 cm.
Petits manques.
300/500 €



233

235
GROUPE EN BISCUIT DE PORCELAINE
DANS LE GENRE DE SÈVRES

représentant l'Amour Médecin.
Porte une marque Boizot sur la terrasse.
Fin du XIX^{ème} siècle.
Haut.: 20 cm, Larg.: 20 cm.
Accidents et manques aux extrémités.
150/200 €



235

237
UN GROUPE EN BISCUIT À DEUX FIGURES
ANTIQUES PRÈS D'AMOURS

une statuette en biscuit représentant une jeune femme à l'Antique, une statuette de joueuse de vieille, un groupe de Vénus et l'Amour et une statuette en biscuit représentant une jeune femme debout. XIX^{ème} siècle.
Haut.: 19 cm, 16 cm et 13 cm.
Accidents.
100/150 €



237





240

240
LOT DE PORCELAINE
COMPRENANT DEUX FIGURES D'AMOURS EN
PORCELAINE DE MEISSEN vers 1880,
 un groupe à deux figures de danseurs et musiciens et deux
 figures de paysans assis en porcelaine allemande.
 Haut.: 11 cm et 14 cm.
 Accidents et manques.
100/150 €

241
DEUX GROUPES EN PORCELAINE
DE SAMSON DU XIX^{ème} SIÈCLE
 l'un représentant des joueurs de tric trac,
 l'autre d'un couple galant à décor polychrome et or.
 Haut. : 24 cm.
 Quelques éclats.
300/400 €



241



242

242
GRUPE EN PORCELAINE
DANS LE STYLE DE MEISSEN
 Samson, fin du XIX^{ème} siècle représentant deux jeunes
 femmes et un amour, à décor polychrome et or.
 Marque : R en bleu.
 Haut.: 28 cm, long.: 29 cm.
 Quelques éclats.
300/400 €

243
GRUPE À TROIS FIGURES
EN PORCELAINE DE MEISSEN
 de la fin du XIX^{ème} siècle représentant trois amours
 allégories de la Renommée autour d'un obélisque,
 à décor polychrome et or. Marqué :
 épées croisées en bleu barré
 d'un trait de meule.
 Haut.: 30 cm.
 Quelques restaurations et
 manques aux extrémités.
200/300 €



243



244

244
GRUPE EN PORCELAINE DE MEISSEN
 de la fin du XIX^{ème} siècle
 représentant une jeune femme assise tenant un livre près
 d'un rouet, à décor polychrome et or.
 Marqué : épées croisées en bleu.
 Haut.: 15 cm.
 Petits manques.
200/300 €

245
GRUPE DANS LE STYLE DE MEISSEN
EN PORCELAINE DE PARIS
 Samson de la fin du XIX^{ème} siècle représentant
 un jeune homme baisant la main d'une jeune femme
 sur une terrasse, à décor polychrome et or.
 Marqué : épées croisées en bleu.
 Haut.: 29 cm, Long.: 25 cm.
 Accidents.
150/250 €

246
DEUX GROUPES EN PORCELAINE
DANS LE STYLE DE MEISSEN
 représentant la cueillette des cerises et l'escarpolette,
 à décor polychrome et or.
 Marqués : épées croisées en bleu.
 Paris, Samson, fin du XIX^{ème} siècle.
 Haut.: 38 cm, Long.: 23 cm.
 Quelques petits éclats
400/600 €



245



246

247
PAIRE DE GRANDS SUJETS EN PORCELAINE
DANS LE STYLE DE MEISSEN
 de la fin du XIX^{ème} siècle représentant un jardinier
 et une jardinière à décor polychrome.
 Haut. : 67 cm.
 Quelques éclats.
500/600 €



247

248
COMMODE À RESSAUT EN BOIS DE ROSE ET AMARANTE,
 filets de bois clair et ébène, ouvrant à cinq tiroirs sur trois rangs, les montants arrondis à cannelures simulées (chutes rapportées) reposant sur des pieds fuselés ; dessus de marbre gris Sainte Anne. Estampille de Pierre François Guignard et JME, ébéniste reçu maître en 1767. Epoque Louis XVI (accidents et restaurations).
 Haut.: 86 cm, Larg.: 130 cm, Prof.: 61 cm
800/1 000 €



250
PAIRE DE GRANDES APPLIQUES EN BONZE ET VERRE
 richement taillé à facettes, à neuf lumières sur trois rangs et décor de pampilles.
 Style du XVIII^{ème} siècle (accidents et manques).
 Haut.: 77 cm, LK : 35 cm
600/800 €



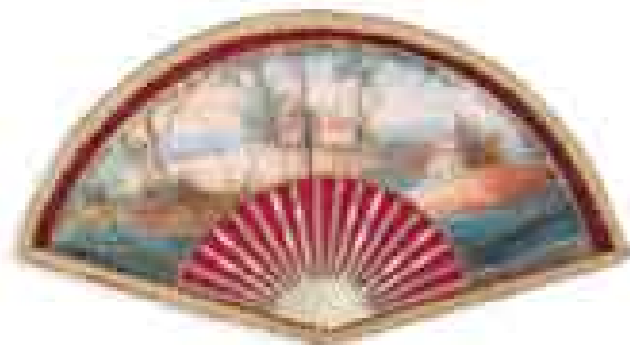
249
IMPORTANT MIROIR EN BOIS DORÉ
 cintré dans le haut, à décor d'un trophée de musique flanqué de deux enfants, feuilles de laurier et guirlandes de fleurs, vases et mascarons, les montants à figures de caryatides, et enroulements feuillagés.
 Epoque Napoléon III.
 Haut.: 204 cm, Larg.: 126 cm
2 000/3 000 €



251
TRUMEAU EN BOIS DORÉ À ENCADREMENT MOULURÉ À FRISES DE PERLES
 incorporant une huile sur toile représentant une scène de sacrifice à l'Amour ; (glace probablement remplacée).
 Epoque Louis XVI.
 Haut.: 162 cm, Larg.: 83 cm
800/1200 €

252
GRANDE BERGÈRE EN HÊTRE TEINTÉ
 à dossier plat en médaillon et décor de jonc rubané ; reposant sur des pieds fuselés à cannelures rudementées surmontées de rosaces.
 Epoque Louis XVI (restaurations)
 Haut.: 103 cm, Larg.: 78 cm
500/700 €





253

253
ÉVENTAIL EN IVOIRE ET PAPIER PEINT
à décor d'une scène galante ; dans un coffret vitré.
XVIII^{ème} siècle (accidents).
Larg.: 55 cm
80/100 €



254

254
BEL ÉVENTAIL EN NACRE ARGENTÉ ET DORÉ
à décor de scènes galantes dans un entourage de rocailles ;
dans un coffret vitré. XVIII^{ème} siècle (accidents.)
Larg.: 59 cm
200/300 €



255

* **255**
BERGÈRE À OREILLES EN NOYER
MOULURÉ ET SCULPTÉ
à décor de fleurs et feuillages, reposant sur des pieds
cambrés. Estampille de Jean Gourdin dit Père Gourdin.
Epoque Louis XV (accidents).
Haut.: 102 cm, Larg.: 66 cm
400/600 €



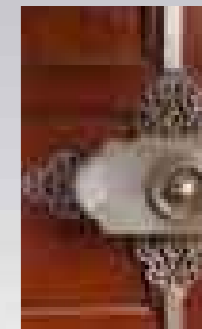
256

256
BIBLIOTHÈQUE EN BOIS DE ROSE
ET FILETS D'AMARANTE
ouvrant à deux portes vitrées et reposant sur
des pieds cambrés ; dessus de marbre gris Sainte-Anne.
Style Louis XV.
Haut.: 162 cm, Larg.: 103 cm, Prof.: 36,5 cm
100/150 €



* **257**
IMPORTANTE ARMOIRE EN ACAJOU MOUCHETÉ
mouluré et sculpté, la corniche cintrée reposant sur des montants à pan coupé à cannelures
et asperges reposant sur de petits pieds cambrés à volute, feuillages et perles, ouvrant à
deux vantaux à décor de trophée d'armes, pelta, trompe, corne d'abondance et rinceaux,
les panneaux à rosaces dans les écoinçons ; serrurerie en fer poli à tringlerie et serrure ;
(une clé). Bordeaux, vers 1770. Haut.: 297 cm, Larg.: 175 cm, Prof.: 64 cm
10 000/15 000 €

*Cette armoire, au-delà de son architecture typiquement bordelaise et réalisée à ce titre en
acajou, reprend un vocabulaire ornemental très riche dont on retrouve la source dans les
gravures des ornementalistes parisiens de la fin de la seconde moitié du XVIII^{ème} siècle.*





258
BEAU SECRÉTAIRE À ABATTANT
EN MARQUETERIE DE CUBES

la façade et les côtés galbés à encadrements de filets d'amarante, les montants à pans concaves reposant sur de petits pieds cambrés; ouvrant à un abattant (à pènes latéraux) découvrant six petits tiroirs et quatre compartiments, un tiroir et deux vantaux dans le bas ; dessus de marbre brèche gris.

Epoque Louis XVI.

Haut.: 142 cm, Larg.: 89 cm, Prof.: 39 cm

3 000/4 000 €



259
BELLE PAIRE DE FAUTEUILS EN BOIS REDORÉ

à dossier plat, le dossier arrondi et l'assise convexe, richement sculptés d'entrelacs et reposant sur des pieds fuselés à cannelures.

Epoque Louis XVI (restaurations).

Haut.: 96 cm, Larg.: 62 cm

4 000/6 000 €



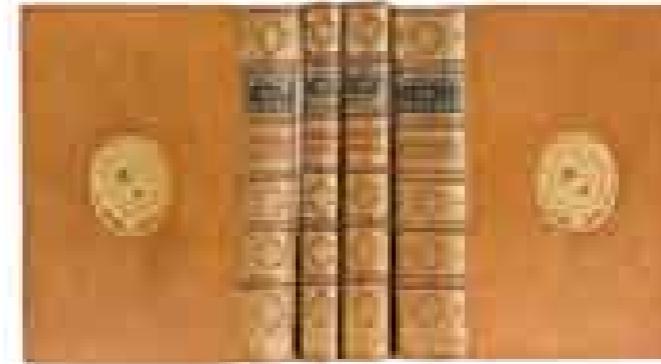
260

*** 260**
AUBUSSON XVIII^{ème} SIÈCLE
 suite de 8 garnitures de fauteuils
 (8 assises, 8 dossiers et 16 manchettes)
 à décor des Fables de La Fontaine
 dans des réserves à guirlandes de fleurs
 et fruits sur fond rouge Bordeaux.
 Assises: 68 x 78 cm
 Dossiers: 62 x 58 cm
 Manchettes: 22 x 14 cm
 (usures et accidents).
800/1200 €

264
COMMODE EN MERISIER MOULURÉ
 ouvrant à quatre tiroirs sur trois rangs,
 les montants arrondis reposant sur
 des pieds cambrés.
 Epoque Louis XV
 (accidents et restaurations).
 Haut.: 81 cm, Larg.: 104 cm, Prof.: 64 cm
700/1000 €



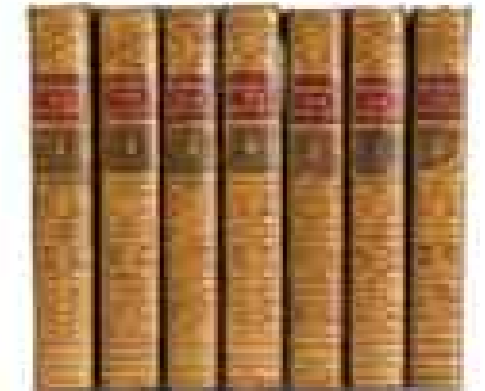
261



262

262
GODEFROY (Denis) : Mémoires de Messire Philippe de Commines seigneur d'Argenton.
 Brusselle, Foppens, 1706.
 4 volumes in-12, 3 portraits frontispices, un tableau généalogique dépliant.
 Très bel exemplaire en veau blond glacé de l'époque, dos à nerfs ornés, armes de Charles François de Vintimille du Luc (OHR 1428-2) aux centres des plats.
300/400 €

263
MOLIÈRE (Jean Baptiste POQUELIN) :
 Œuvres avec des remarques.
 Paris, compagnie des libraires, 1773.
 6 volumes in-8, portrait par Mignard gravé par Cathelin, planches hors texte d'après Moreau.
 Très bel exemplaire veau fauve jaspé glacé de l'époque, dos à nerfs ornés, triple filets dorés en encadrement des plats, tranches dorées. Bel exemplaire. Célèbre édition établie par Bret.
500/600 €



263



264

264
AMOURS DES DAMES ILLUSTRES DE FRANCE SOUS LE RÈGNE DE LOUIS XIV.
 Cologne, Marteau, sd. (c 1735).
 2 volumes petit in-12, 12 planches gravées hors texte, exemplaire un peu court de marges. Ex-libris imprimé.
 Bel exemplaire chagrin bleu écrasé dans l'esprit du XVIII^{ème}, dos lisse orné, triple filets dorés en encadrement des plats, tranches dorées.
100/150 €

265
LA FONTAINE (Jean de) :
 Contes et nouvelles en vers. Paris, Didot aîné, 1795.
 2 volumes petit in-12 (ou in-16), frontispice gravé.
 Bel exemplaire maroquin vert de l'époque (probablement par Bozérian), dos lisses ornés, fiets et roulette dorées en décor et encadrement, roulette dorée sur coupes et intérieures, tranches dorées.
 On joint : NOËL : Dictionnaire de la fable ou mythologie grecque... Paris, Le Normant, an XII (1803). 2 volumes in-8, frontispice gravé par Girodet, ex-libris Henri Bordes.
 Basane fauve marbrée de l'époque, dos lisses ornés, pièces de titre vertes, frottements sur dos et mors, décor géométrique sur plats, filet doré sur coupes, tranches dorées. Bon exemplaire mais frotté.
300/400 €



265



266

266
DACIER : Introduction à l'Homère traduit du grec et commenté. Leide, Wetstein & fils, 1771.
 7 volumes in-12 ; illustré de 2 frontispices et 3 planches dépliantes.
 Basane fauve marbrée de l'époque, dos lisses ornés, tranches rouges.
200/300 €

267
RELIURES XVIII^{ème} - RÉUNION D'OUVRAGES :
 - **Les Caractères de Théophraste et de La Bruyère.**
 Avec des notes par Coste. Paris, Prault, Bailly, 1769. 2 volumes in-12, portrait frontispice de l'auteur gravé par Savart. Veau fauve marbré de l'époque, dos à nerfs ornés, 2 mors fendillés.
 - **Les Caractères de Théophraste traduits du grec avec les caractères ou les mœurs de ce siècle.**
 Paris, Michalloy, 1688. Veau brun de l'époque, dos à nerfs orné. Etat correct.
 - **Œuvres de Chapelain et de Bachaumont.**
 La Haie ; Paris, Quillau, 1755. In-16, ex-libris imprimé, bibliothèque de Mr P. Dupont. Maroquin fauve de l'époque, dos lisse orné à la grotesque, triple filets dorés en encadrement des plats, fleurons en écoinçons, tranches dorées.
 - **La Rochefoucauld.**
 Maximes et réflexions morales. Amsterdam, 1780. Petit in-12, dos lisse orné, triple filets en encadrement des plats, tranches dorées.
150/200 €



267

268
1/ - LIVRE D'HEURES
 Office des enfants de Marie. In-8 étroit, XLVIPP., frises et décors rehaussés à la gouache. Maroquin gris bleu signé Bouasse Lebel, gardes de soie gris bleu, tranches dorées.
 - **PAROISSIEN ROMAIN**
 Paris, Dupont, sd. In-12, maroquin vert, titre doré sur dos à nerfs, initiales sur plat, gardes de soie vertes, tranches dorées. Chemise cartonnée de protection.
 - **MISSEL ROMAIN**
 Dijon, Pellion & Marchet frères, sd. In-12, chagrin noir écrasé, fermoirs argentés, tranches dorées.
 - **PAROISSIEN ROMAIN**
 contenant les offices des dimanches et des fêtes de l'année. Limoges, Dalpayrat & Depelley, 1888. In-16, veau aubergine, petits frottements, tranches dorées.
2/ - MISSEL DE NOTRE-DAME DU ROSAIRE
 Paris, Sanchez, 1888. In-12, maroquin crème, initiales laitonées sur plat, gardes de soie crème, tranches dorées.
 - **RECUEIL DE PRIÈRES**
 Dijon, Pellion & Marchet frères, sd. Petit in-12, chagrin brun écrasé, tranches dorées.
 - **PAROISSIEN ROMAIN**
 d'après les imprimés français di XVI^{ème} siècle. Paris, Gruel & Engelmann, 1858. In-12, impression sur papier vergé, veau fauve, tranches dorées.

- **PAROISSIEN ROMAIN**
 contenant l'office des dimanches et fêtes en latin et en français. Toulouse, Vincens, sd. Veau noir, décor à froid à la cathédrale sur plats, garde bleue absente, tranches dorées. En l'état.

3/ - PAROISSIEN ROMAIN
 contenant les offices de tous les dimanches et des principales fêtes de l'année. Paris, Laplace, Sanchez & Cie, sd. In-12, maroquin bordeaux, gardes de soie vertes moirées, tranches dorées. Dans un écrin noir aux initiales contenant un petit portemonnaie rigide et un porte de document, le tout en maroquin uniforme.

- **OFFICES DE LA QUINZAINE DE PÂQUES**
 à usage de Rome. Tours, Mame & fils, 1876. In-16, maroquin bordeaux, tranches dorées.

- **LIVRE DE MARIAGE**
 Tours Mame & fils, c 1880. Maroquin bordeaux, médaillon orné en décor central, fleurons en écoinçons, gardes de soie moirées bordeaux, tranches dorées.

- **PAROISSIEN ROMAIN**
 Limoges, Barbou & cie, 1892. In-12, maroquin bordeaux, gardes imitation placage aux fleurs de lys dorées, tranches dorées.

400/500 €



268



BRISCADIEU BORDEAUX

— MAISON DE VENTES AUX ENCHÈRES —

VENTE AUX ENCHÈRES PUBLIQUES

**Entier mobilier d'un hôtel particulier
de Bordeaux**

SAMEDI 3 MARS 2018 à 14h30

Hôtel des ventes Bordeaux Sainte-Croix

LUNDI 5 MARS À 10H ET 14H30

SUITE DE LA VENTE

Argenterie XVIII^{ème} & XIX^{ème}

Faïences & Porcelaines

Objets de vitrine

Bijoux



BRISCADIEU BORDEAUX

— MAISON DE VENTES AUX ENCHÈRES —

Hôtel Des Ventes Bordeaux Sainte-Croix

12-14, rue Peyronnet - 33800 Bordeaux

T : 33 (0)5 56 31 32 33

F : 33 (0)5 56 31 32 00

M : contact@briscadieu-bordeaux.com

www.briscadieu-bordeaux.com
