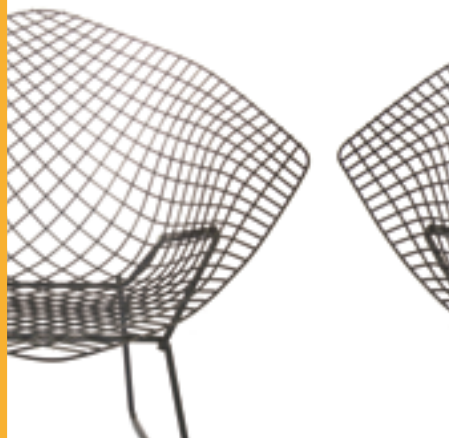




BRISCADIEU BORDEAUX

— MAISON DE VENTES AUX ENCHÈRES —



TABLEAUX • MOBILIER • OBJETS D'ART • ARGENTERIE
— SAMEDI 2 & LUNDI 4 DECEMBRE 2017 —

EXPERTS DE LA VENTE

Dessins anciens :

Cabinet de Bayser
01 49 03 49 87

Tableaux anciens :

Cabinet Turquin
M. Stéphane Pinta
01 47 03 48 78

Tableaux XIX^{ème} & Modernes :

Cabinet Maréchaux
Mme Elisabeth Maréchaux
01 44 42 90 10

Arts d'Asie :

M. Philippe Delalande
06 83 11 24 71

Arts Premiers & Archéologie :

M. Roudillon
01 42 22 85 97

Mobilier & Objets d'Art :

M. Pierre-François Dayot
01 42 97 59 07

Arts décoratifs du XX^{ème} siècle :

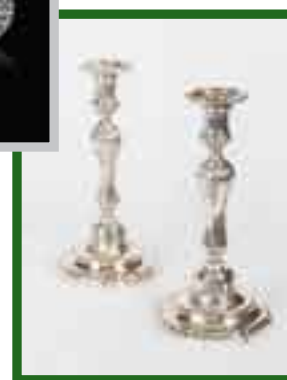
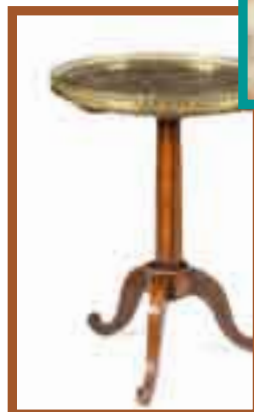
M. Emmanuel Eyraud
01 45 54 97 51

Faïences :

M. Cyrille Froissart
01 42 25 29 80

Bijoux & Argenterie :

Mme Caroline Thirion de Briel
06 61 88 13 75



SOMMAIRE

I	- Dessins anciens	2
II	- Tableaux anciens	4
III	- Tableaux XIX ^{ème} & modernes	8
IV	- Peintures bordelaises & régionalisme .	16
V	- Art d'Asie	19
VI	- Mobilier & objets d'arts	26
VII	- Arts d'Asie	52
VIII	- Faïences	54
IX	- Bijoux	68
X	- Argenterie	71



BRISCADIEU BORDEAUX

— MAISON DE VENTES AUX ENCHÈRES —

HÔTEL DES VENTES BORDEAUX SAINTE-CROIX

12-14, rue Peyronnet - 33800 Bordeaux
S.A.S. BRISCADIEU BORDEAUX
(Agrément 2002 304)

CONTACT

T : 33 (0)5 56 31 32 33
F : 33 (0)5 56 31 32 00
M : contact@briscadieu-bordeaux.com

RENSEIGNEMENTS

Antoine Briscadieu
Thomas Nicolet
Camille Debrus

PHOTOS SUPPLÉMENTAIRES

www.briscadieu-bordeaux.com
www.interencheres.com
www.auction.fr

PARTICIPER À LA VENTE EN *LIVE*

www.interencheres-live.com

ORDRES D'ACHAT ET TÉLÉPHONES

Anne Courtois Briscadieu
anne@briscadieu-bordeaux.com

EXPOSITIONS DE LA VENTE

Jeudi 30 novembre
de 14h30 à 19h

Vendredi 1^{er} décembre
de 10h à 12h30 et de 14h30 à 19h

Samedi 2 décembre
10h à 12h

VENTES AUX ENCHÈRES PUBLIQUES

Provenance : Collections particulières et successions de Bordeaux et du Sud-ouest

1^{ère} PARTIE : Samedi 2 décembre 2017 à 14h30

Hôtel des ventes Bordeaux Sainte-Croix

Dessins anciens / Tableaux anciens / Tableaux XIX^{ème} et modernes
Peintures bordelaises et régionalisme / Arts d'Asie / Mobilier et objets d'arts

2^{ème} PARTIE : Lundi 4 décembre 2017 à 14h30

Hôtel des ventes Bordeaux Sainte-Croix

Arts d'Asie / Faiences / Bijoux / Argenterie

I. DESSINS ANCIENS

1

ECOLE FRANCAISE DU XVII^{ème} SIECLE

Feuille recto-verso : *Portrait de femme de profil, étude d'homme*

Crayon noir

15 x 10,5 cm

Coin inférieur droit restauré, insolé, petit trou, petite déchirure

300/400 €

2

ATTRIBUE A CAMILLO PROCACCINI

(Bologne 1551-Milan 1629)

Assemblée de personnages et chameaux

Sanguine

20 x 14,5 cm

Cachet de collection en bas à gauche (L.3627),

un autre cachet en bas à droite

Insolé, taches, petits trous

600/800 €

3

ATTRIBUE A HENDRICK MOMMERS

(Haarlem 1623-Amsterdam 1693)

Scène champêtre animée

Lavis brun, sanguine, rehauts de gouache blanche

24 x 37 cm

Insolé, déchirures restaurées, petites taches

500/600 €

4

SUIVEUR DE RAYMOND DE LAFAGE

(Lisle-sur-Tarn 1650-Lyon 1684)

Scène de bataille

Plume et encre brune, lavis brun

38 x 53,3 cm

Annoté « La Fage » sur le passe partout

Pliure centrale, petites taches

300/400 €

5

ECOLE FLAMANDE FIN DU XVIII^{ème} SIECLE

Deux femmes au balcon

Lavis de sanguine sur traits de crayon gris

24,3 x 16,7 cm

Insolé, petites taches

150/200 €

6

VICTOR-JEAN NICOLLE (1754-1826)

Vue d'un Arc de Triomphe transformé en porte d'une ville

Plume et encre brune, aquarelle

20,2 x 31 cm

Insolé, taches

800/1 000 €

7

ECOLE FRANCAISE DU XIX^{ème} SIECLE

Six études de costumes de représentants du peuple français, d'après David

Crayon

20,4 x 12,8 cm

Annoté « Garneray, n° 100 » au verso

Insolé, petites taches, pliures au centre

200/300 €



1



2

8

D'APRES CASPARO

La Vue de la Place Saint-Marc à Venise du côté du port

Le Vue du Pont Rialto de Venise inventé par Michel-ange

Deux gravures couleur gravées par P. CHENU

XVIII^{ème} siècle

(ancienne trace de mouillure sur l'une)

Dim. À la vue : 37,5 x 47,5 cm

100/150 €

9

D'APRES VILLAIN

Le Triomphe de Mardochée, Esther couronnée par Assuérus

Deux lithographies réhaussées

XIX^{ème} siècle

(accidents)

Dim. À la vue : 21 x 28,5 cm

30/50 €



3



5



7



4



6



8



9

II. TABLEAUX ANCIENS

10

ATTRIBUE A PIETER CODDE (1599-1678)

Portrait de jeune femme

Cuivre ovale.

10 x 7,5 cm.

Cadre en écaille et ébène.

2 000/3000 €

11

ECOLE DES PAYS-BAS VERS 1590

Portrait d'homme la main posée sur un crâne

Toile.

95 x 66 cm.

(manques).

Le modèle porte autour du cou un cure-oreille probablement en vermeil en dont il existe des exemples comparables à Ecouen, musée national de la Renaissance.

3 000/4 000 €

12

ECOLE FLAMANDE DU XVII^{ème} SIECLE

Sainte Marie Madeleine

Annotation à la plume au dos :

"Henri Van Balen"

Cuivre

19,5 x 15,5 cm

600/800 €

13

D'APRES BASSANO

L'Arrestation du Christ au Mont des Oliviers

Panneau

36 x 27,5 cm

300/400 €

14

**ATTRIBUE A BALTHASAR DENNER
(Altona 1685-Rostock 1749)**

Portrait d'homme

Cuivre

37 x 31 cm

Manques

1500/2 000 €

15

ECOLE FRANCAISE DU XVII^{ème} SIECLE

Portrait de Dame

Toile

75 x 58,5 cm

Importantes restaurations anciennes

1 000/1 500 €



16

ECOLE FRANCAISE VERS 1660

Portrait dit de Madame de Longueville, dans un ovale peint

Toile

70 x 59 cm

Cadre baguette Berain du début du XVIII^{ème} siècle

3 000/4 000 €

17

ECOLE ESPAGNOLE XVII^{ème} SIECLE

Portrait de l'Empereur Charles Quint en armure

Peinture sur toile, porte une inscription en bas à gauche

« Imperator Carlos V »

Dim. : 187 x 97 cm

Nombreuses restaurations

1 500/2 000 €

18

ECOLE FRANCAISE DU XVII^{ème} SIECLE

Femme à l'Antique

Toile

99 x 83,5 cm

Sans cadre

Probablement le fragment d'une composition représentant Joseph et la femme de Putiphar.

1 200/1 500 €

19

ECOLE FRANCAISE VERS 1700

Portrait d'homme en armure

Toile

74 x 63,5 cm

Restaurations anciennes

1 000/1 500 €

20

**ECOLE FRANCAISE DU XVII^{ème} SIECLE,
SUIVEUR DE CLAUDE DERUET**

Portrait de dame dans un ovale peint

Toile

62,5 x 52,5 cm

1 500/2 000 €



11



12



13



14



15



16



18



17



19



20



21



22



23



24



25



29



27



28



30



31



26

21
ECOLE FLAMANDE DU XVII^{ème} SIECLE,
ENTOURAGE DE ISAAC VAN OOSTEN

Paysages animés
 Paire de panneaux
 20,5 x 27 cm
2 000/3 000 €

22
VICTOR DE GRAILLY (1804-1889)

Village, bord de rivière (Louisiane ?)
 Toile
 54 x 73 cm
300/500 €

23
D'APRES RAPHAËL

Portrait d'homme
 Huile sur toile,
 XIX^{ème} siècle
 27 x 22 cm
 Reprise du Portrait de Bindo Altiviti conservé
 à la National Gallery of Art, Washington, USA
300/400 €

24
DANS LE GOUT DE RAPHAËL

La Sainte Famille
 Toile
 92 x 74 cm
 Restaurations
600/800 €

25
D'APRES RUBENS

Autoportrait du Peintre
 Huile sur carton en ovale
 22 x 17 cm
 Accidents
 Dans un cadre en bois sculpté du XVII^{ème} siècle
300/500 €

26
JEAN-FRANÇOIS FONTALLARD (1777-1858)

Portrait de Jeune homme
 Miniature en médaillon signée en bas à droite
 Diam. : 9,5 cm
150/200 €

27
ECOLE FRANCAISE XIX^{ème} SIECLE

Alphone de Lamartine
 Miniature à l'encre de Chine
 11 x 9 cm
100/150 €

28
ECOLE FRANCAISE DEBUT XIX^{ème} SIECLE

Madame Recamier
 Miniature
 13 x 9,5 cm
100/150 €

29
ECOLE MODERNE

D'après Elisabeth Vigée le Brun
 Toile signée des initiales JA en bas à gauche.
 120 x 90 cm
500/700 €

30
ECOLE FRANCAISE 1^{ère} MOITIE XIX^{ème} SIECLE

Jeune homme au manteau vert
 Toile
 59 x 48 cm
 (accidents - restaurations)
200/300 €

31
ECOLE FRANCAISE XIX^{ème} SIECLE

Paysage animé
 Toile marouflée sur panneau, signé en bas à droite PAULY
 23,5 x 37,5 cm
120/200 €

III. TABLEAUX XIX^{ème} & MODERNES

32

ECOLE DE BARBIZON

Paysage animé

Huile sur plaque

8 x 12,5 cm

Dans un cadre sous verre

50/80 €

33

F.JL. VAN DE KERHOVE (1862-1873)

Pêcheur

Huile sur panneau

14 x 21 cm

80/120 €

34

Georges-Hugues MERLE

Nicolas Le Flamand, 1883

Huile sur panneau, signé, daté «1883»
vers le bas à gauche et titré en haut.

35 x 26 cm

800/1 000 €

35

GAMBERINI

Gentilhomme

Huile sur panneau, signé et situé "Paris" en bas à droite.

36 x 24,5 cm

400/500 €

36

ECOLE FRANCAISE DEUXIEME MOITIE XIX^{ème} SIECLE

Le Condamné

Toile, dédicacée «A son Excellence Monsieur Drouyn de Lhuys
Hommage de reconnaissance» et signée en bas à gauche.

54 x 65 cm

300/400 €

37

PAUL CHARLES CHOCARNE-MOREAU (1855-1931)

Enfants de chœur jouant aux billes

Huile sur toile, signée en bas à gauche.

38 x 55 cm

(petits éclats, rétractions de matière)

3 000/5 000 €

38

ECOLE FIN XIX^{ème}/DEBUT XX^{ème} SIECLE

Le buveur

Huile sur toile, porte une trace de signature en haut à droite.

56 x 46,5 cm

(accidents et restaurations,)

200/300 €

39

ECOLE FIN XIX^{ème}/DEBUT XX^{ème} SIECLE

Jetée de roses

Huile sur toile, porte une trace de signature ? en bas à droite.

46 x 60,5 cm

200/300 €

40

ECOLE FIN XIX^{ème}/DEBUT XX^{ème}

Pêcheurs au bord du fleuve

Huile sur panneau, monogrammé en bas vers la droite.

17,5 x 35 cm

120/180 €



34



43

41

ECOLE FIN XIX^{ème}/DEBUT XX^{ème}

Port de pêche

Huile sur panneau, porte une signature
non identifiée en bas à droite.

17,5 x 36 cm

120/180 €

42

ECOLE DU XIX^{ème} SIECLE

Trois-mâts dans la baie de Rio

Aquarelle, porte une signature non identifiée
et datée 1881 en bas à droite.

12 x 20,5 cm

200/300 €

43

LOUIS DUPUY (1854-1941)

Bateaux au port

Huile sur panneau, signé en bas à droite.

22 x 16 cm

400/600 €



32



33



35



36



38



37



39



40



41



42

44

JEAN-BAPTISTE BRUNEL (1844-1919)

Vue du Palais des Papes

Huile sur toile signée en bas à droite et datée 1888

Dim. : 58 x 80 cm

2 000/3 000 €

45

JEAN-BAPTISTE BRUNEL (1844-1919)

Paysage animé

Huile sur toile signée en bas à gauche et datée 1888

Dim. : 31 x 44 cm

(restaurations)

600/800 €

46

ECOLE DU XIX^{ème} SIÈCLE

Jetée de fleurs

Huile sur toile

110 x 90 cm

800/1200 €

47

PIERRE EUGÈNE MONTEZIN (1874-1946)

Orgelet, Jura

Gouache sur carton, signée en bas à gauche et située au verso.

33 x 46 cm

800/1200 €

48

JULES RENÉ HERVE (1887-1981)

Quais de Seine en hiver

Huile sur toile, signée en bas à gauche et contresignée au verso.

46 x 55 cm

1200/1500 €

49

RAOUL ADAM (1881-1948)

Bouquet de pivoines devant la fenêtre

Huile sur toile, signée en bas à gauche.

92 x 73 cm

800/1200 €

50

ECOLE MODERNE

Portrait présumé de Melle de Contenson

Huile sur toile, annoté au verso de la toile Me de Contenson

46 x 38 cm

(éclats)

200/300 €

51

AMÉLIE DE PREAULX, (XIX^{ème} / XX^{ème})

Bords d'étang animé

Huile sur papier.

26 x 20,5 cm

120/200 €



44

52

ECOLE FRANCAISE VERS 1900

Grand Hôtel de Cambô - Salle de restaurant

Aquarelle et gouache

45 x 28 cm

80/120 €

53

ECOLE MODERNE

Coin de salon

Huile sur panneau d'isorel, porte une signature non déchiffrée en bas à droite.

41 x 27 cm

130/150 €

54

ECOLE MODERNE

Nature morte à la cruche et aux fruits

Toile

54 x 65 cm

(toile mal doublée)

80/120 €

55

JOSEPH CROZES

Thonier ramassant du goémon à Saint Guénolé

Huile sur toile, signée en bas à droite.

46 x 55 cm

80/120 €

56

ECOLE MODERNE

Vallée de la Cisse

Huile sur toile, porte une signature illisible en bas à droite et située au verso.

46 x 55 cm

200/300 €



45



46



47



48



49



50



51



52



53



54



55



56



57



58



59



60



61



62



64



65



66



67



68



69



63

57

ECOLE MODERNE

La rue du Théâtre, La Ciotat ?

Aquarelle gouachée, située, signée bg.

26 x 18 cm

30/50 €

58

ECOLE MODERNE

Le pont

Huile sur carton, porte une signature apocryphe
«Henri Martin» en bas.

29 x 18 cm

80/120 €

59

ECOLE MODERNE

Bouquet

Huile sur carton

27 x 22 cm

60/80 €

60

ECOLE MODERNE

Péniche au clair de lune

Huile sur carton, porte un monogramme à la pointe.

32 x 28 cm

80/120 €

61

MERIO AMEGLIO (1897-1970)

Gris à Notre-Dame

Huile sur toile, signée en bas à gauche,
contresignée et titrée au verso.

46 x 55 cm

400/600 €

62

MATTEO BRONDY (1866-1944)

Cavalier oriental

Aquarelle gouachée sur papier bleu, signée en bas à droite.

99 x 68,5 cm

400/600 €

63

EMILE DECKERS (1885-1968),

Esquisse, quatre algériennes, 1937

Huile sur toile marouflée sur panneau de contreplaqué,
annotée "Esquisse", signée, située et datée "Alger, 1937"
en bas à droite.

55,4 x 65 cm

6 000/7 000 €

64

TIRAGE ARGENTIQUE

Temple de Karnak à Louxor

Dim. : 24 x 31 cm

200/300 €

65

ECOLE MODERNE

Paysage de montagne

Huile sur toile.

54 x 65 cm

(accidents visibles)

200/300 €

66

C. BONNET

Port de la Meule, l'Île-d'Yeu, 1954

Huile sur carton, signé et daté «54»
en bas à droite, situé au verso.

46 x 38 cm

200/300 €

67

C. WAUTIER

La côte rocheuse près de Marseille

Huile sur carton, signé en bas à gauche.

38 x 46 cm

100/200 €

68

ECOLE MODERNE

Chatte et son petit

Aquarelle, signée d'un cachet en bas à droite.

12 x 22,5 cm

80/120 €

69

REINE VIRELY (XX^{ème} siècle)

Pierrot et Colombine,

Huile sur toile,

Signée en bas à droite,

65 x 54 cm

70

Lucien Joseph FONTANAROSA (1912-1975)

Baigneuse

Huile sur toile. signée en bas à gauche.

54 x 22 cm

300/400 €

71

LUCIEN JOSEPH FONTANAROSA (1912-1975)

Baigneuses

Huile sur toile. signée en bas à gauche.

55 x 38 cm

400/600 €

72

ECOLE MODERNE

Baigneuses, d'après Rodin

Dessin au crayon noir aquarellé, porte une signature

Rodin apocryphe en bas à droite. Annoté au verso certifié

Dessin original d'Aug. Rodin E. Delaye

27 x 22,5 cm 26,5 x 20,5 à vue

Accidents visibles

30/50 €

73

ECOLE MODERNE

Boulevard animé

Huile sur toile porte une signature apocryphe «Lucien Genin»
en bas à gauche.

58 x 72 cm

50/100 €

74

REIGNER LEOPOLD (1897-1981)

Personnages

Gouache sur carton marouflé sur toile,

porte le cachet de la signature en bas à gauche.

30 x 23 cm

100/200 €

75

JAMES COIGNARD (1925-2008)

Composition

Technique mixte sur papier, signé en bas vers la droite.

17 x 26 cm

100/200 €

76

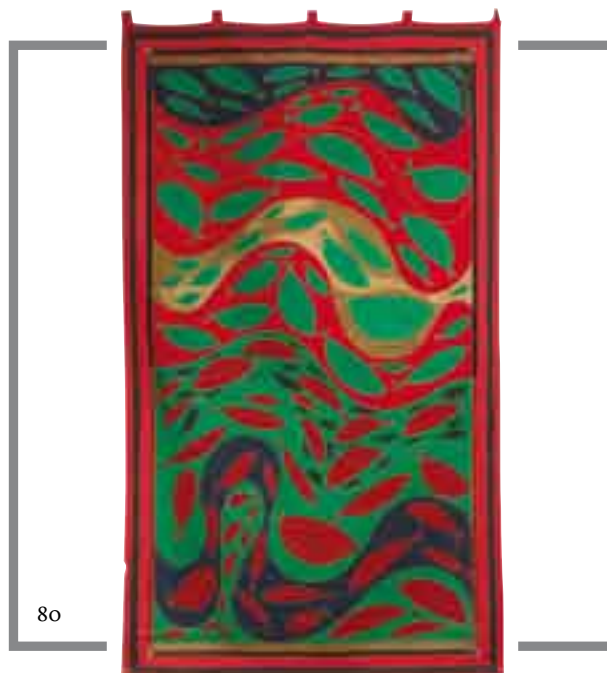
JEAN LOUIS MOTARD (XX^{ème})

Composition 1976

Huile sur toile, signée en bas à droite. datée «13 mars 76»

146 x 114 cm

120/150 €



77

D'APRES FERNAND LEGER (1881-1955)

Etude de fresque, Réalisation 1968,

Sept lithographies couleur identiques (tirage à 300 exemplaires),
signées dans la planche et au tampon en marge.

52 x 103 cm

300/400 €

78

DORDEVIC MIODRAG (1936 -)

Composition

Huile sur papier signée en bas à droite

54 x 90 cm

100/200 €

79

DORDEVIC MIODRAG (1936 -)

Composition fond bleu

Huile sur papier signée en bas à gauche

60 x 70 cm

100/200 €

80

MÔ - ECOLE CONTEMPORAINE

Composition aux poissons

Encre et couleur sur toile signée en bas à droite Mô
et du cachet de l'artiste

210 x 125 cm

600/800 €

81

ECOLE SYRIENNE CONTEMPORAINE

Paysage camaïeu vert

Huile sur toile

200/300 €



70



71



72



73



74



75



76



77



78



79



81

IV. PEINTURES BORDELAISES & REGIONALISME

82

LOUIS ALEXANDRE CABIE (1854-1939)

Paysage

Huile sur panneau, signé en bas à droite

20,5 x 57 cm

200/300 €

83

LOUIS ALEXANDRE CABIE (1854-1939)

Paysage, 1922

Huile sur toile, signée en bas à gauche et datée «1922»

27 x 49 cm

200/300 €

84

RENÉ PRINCETEAU (1843-1914)

Veneur, avant 1907

Huile sur toile, signée en bas à droite.

60 x 74 cm

Donné à Mr HEBERARD en paiement de dettes de son père
(cf courrier Novembre 1907)

(déchirure sur le châssis et sous verre)

8 000/12 000 €

85

ECOLE FIN XIX^{ème}/DEBUT XX^{ème} SIECLE

Le Veneur

Huile sur toile, porte une trace
de signature illisible en bas à droite

37 x 21 cm

120/180 €

86

JEAN-ROGER SOURGEN (1883-1978)

Bouquet d'hortensias

Huile sur panneau, signé en bas à droite.

19 x 24 cm

300/400 €

87

JEAN-ROGER SOURGEN (1883-1978)

Retour de pêche

Huile sur panneau d'isorel, signé en bas à droite.

19 x 24 cm

300/400 €

88

JEAN-ROGER SOURGEN (1883-1978)

Le berger

Huile sur carton, signé en bas à droite.

65 x 91 cm

1 500/2 000 €

89

JEAN-ROGER SOURGEN (1883-1978)

Etang landais

Huile sur toile, signée et datée «1964» en bas à gauche.

65 x 92 cm

1 500/2 000 €

90

René BUTHAUD (1886-1986)

Vénus

Dessin au crayon noir, signé en bas vers la gauche.

12,8 x 20,5 cm

100/200 €



84



89

91

RENÉ BUTHAUD (1886-1986)

La coiffure

Dessin au crayon noir et à l'estompe, signé en bas à droite.

27,5 x 20,5 cm

100/200 €

92

ALBERT MARQUET (1875-1947)

Navire dans le port de Bougie

Dessin à l'encre de Chine, signé et situé «Bougie»
en bas à gauche.

8,5 x 13,5 cm

600/800 €

93

PIERRE MOLINIER (1900-1976)

Paysage, 1929

Huile sur carton, signé et daté «1929» en bas à gauche.

27 x 35,5 cm

300/500 €



82



83



85



86



87



88



90



91



92



93



95



96



97



98



99



100



101



102



103



104



94

94

ANDRÉ LHOTE (1885-1962)

Nature morte à la mappemonde

Aquarelle gouachée, signée en haut à gauche.

24,6 x 32,8 cm

2 500/3 500 €

95

GEORGES DORIGNAC (1879-1925)

Composition

Dessin au fusain et à l'estompe avec légers rehauts de blanc, signé en bas au milieu. (découpé dans le haut)

92 x 78 cm

300/500 €

96

RAYMOND MIRANDE (Bordeaux 1932-1997)

Composition

Vitrail

100 x 100 cm

600/800 €

97

EDMOND BOISSONNET (1906-1995)

Port de pêcheurs, 1957

Huile sur toile, signée et datée «57» en bas à droite.

Titrée et contresignée au verso.

68 x 93 cm

500/700 €

98

ANNY FOURTINA (1912-1967)

Composition

Huile sur toile.

65 x 92 cm

Exposition : «Chaval et Fourtina»,

Musée des Beaux-Arts Ixelles, 11 mai- 20 juin 1971

150/300 €

99

JAME SAUREL (1943 -)

Composition

Technique mixte sur toile, signée en bas à gauche.

65 x 54 cm

200/300 €

V. ARTS D'ASIE

100

**STATUETTE DE GUANYIN
EN BRONZE LAQUÉ OR ET ROUGE**

Chine, époque Kangxi (1662-1722)

Représentée debout vêtue d'une longue robe au plissé fluide, un lourd collier devant la poitrine, le chignon recouvert d'un voile

Haut. : 24 cm

1 000/1 500 €

101

STATUETTE DE GUANYIN EN FONTE DE FER

Chine, XVII^{ème} siècle

Représentée debout, tenant un rouleau dans la main droite, vêtue d'une longue robe, le chignon recouvert d'un voile

H. : 50,5 cm

200/300 €

102

STATUETTE DE VAIROCANA EN BRONZE DORÉ

Sino-tibétain, XVII^{ème} / XVIII^{ème} siècle

Représenté assis en vajrasana sur une double base lotiforme, les mains en dhyanamudra, vêtu d'un dhoti aux bordures ciselées de frises de fleurs entre deux rangs de perles, et paré de bijoux : colliers, brassards, bracelets et pendants d'oreilles, incrustés de pierres, ses quatre visages sereins couronnés de diadèmes ouvragés devant un haut chignon, base ouverte, l'intérieur contenant des offrandes ; Manque le bol dans les mains, certaines incrustations manquantes, dorure frottée et usures

Haut. : 15 cm

3 000/4 000 €

103

STATUETTE D'ÉTRANGER EN BRONZE

Chine, XVII^{ème} siècle

Représenté debout sur une base hexagonale étagée, vêtu d'un pagne, le torse dénudé, une écharpe retombant en volutes le long du corps, la main droite relevée devant soutenir une coupe ou une bobèche à l'origine

Haut. : 17,5 cm

500/700 €

104

VASE EN BRONZE

Chine, XVII^{ème} siècle

De forme balustre, reposant sur un pied ajouré, le col évasé à bordure lobée, agrémenté de deux anses émergeant de têtes de dragons

H. : 23 cm

600/800 €

105

**PAIRE DE JARDINIÈRES EN BRONZE
DORE ET EMAUX CLOISONNÉS**

Chine, époque Qianlong Jiaqing, XVIII^{ème} début du XIX^{ème} siècle
quadrilobées, reposant sur quatre pieds en forme de ruyi, chaque
lobe décoré d'un panneau en émaux cloisonnés orné de lotus et
rinçaux, sur fond de rinceaux feuillagés ciselés, deux arbustes et
leurs feuilles émergeant de rochers en pierre dure.

Haut.: 11 cm, Long.: 26 cm, Prof.: 22 cm.

4 000/6 000 €

106

**BRÛLE PARFUM TRIPODE ET SON SOCLE
EN BRONZE, CUIVRE ET ARGENT**

Indochine, début du XX^{ème} siècle

Reposant sur trois petits pieds, la panse bombée à décor incrusté
de papillons, fleurs et caractères chinois, marque à la base, le socle
orné de chauve-souris entourant un caractère shou

Diam. : 21 cm H. : 11,5 cm

400/600 €

107

CHAUFFERETTE EN BRONZE

Japon

Ornée en léger relief de tortues et de flots, le couvercle ajouré,
munie d'une anse de préhension

Diam. : 15 cm

100/150 €

108

BRÛLE PARFUM EN BRONZE TRIPODE COUVERT

Chine, XIX^{ème} siècle

La panse sphérique reposant sur trois pieds, le couvercle ajouré
surmonté d'une chimère formant prise

H. : 25 cm

100/150 €

109

BRÛLE PARFUM TÉTRAPODE EN BRONZE

Chine, XIX^{ème} siècle

Reposant sur quatre pieds en forme de bulbes, le haut col orné de
dragons sur fond de motifs géométriques et agrémenté de deux
anses en forme de U renversé, marque à la base

H. : 11,5 cm Long. : 10,5 cm

150/200 €

110

**ÉLÉMENT DÉCORATIF DE BALUSTRADE
EN BRONZE (JIBOSHI)**

Japon, époque Meiji, XIX^{ème} siècle

Ces éléments de bronze étaient placés sur les piliers de balustrade
des ponts japonais

H. : 45 cm

200/300 €

111

JARRE EN TERRE CUITE

Sud Est Asiatique

La panse ovoïde gravée de stries, l'épaulement agrémenté de quatre
petites anses et de motifs de vagues incisés ; manques aux anses

H. : 20 cm

150/200 €

112

PAIRE D'ASSIETTES EN PORCELAINES FAMILLE VERTE

Chine, XVIII^{ème} siècle

Décorées au centre d'un dignitaire dans un pavillon et d'une
femme sur la terrasse arborée, l'aile ornée d'une guirlande de fleurs
(accident - restauration en bordure d'une).

Diam. : 24 cm

200/300 €



113

PAIRE D'ASSIETTES EN PORCELAINES FAMILLE VERTE

Chine, époque Kangxi (1662-1722)

Décorées, au centre, d'un oiseau perché sur la branche d'un saule,
devant un prunus en fleurs, entouré de papillon et chrysanthèmes,
et sur la bordure, de cartouches de poissons et crustacés sur fond
de frise de fleurs (accidents - fêles et restaurations)

Diam. : 24 cm

300/400 €

114

**PAIRE DE JARDINIÈRES ET LEURS PLATS
DE PRÉSENTATION EN PORCELAINES FAMILLE ROSE**

Chine, XX^{ème} siècle

Hexagonales, à décor de faisans, pivouines et rochers sous des
arbres, les plats reposants sur six petits pieds, marque apocryphe
Qianlong à la base

H. : 20,5 cm

300/400 €

115

VASE EN PORCELAINES POLYCHROME

Chine, XX^{ème} siècle

Double gourde, le col évasé, à décor d'oiseaux et de fleurs dans la
partie inférieure, une frise de croisillons et poissons dans la partie
supérieure

H. : 15 cm

Restaurations

60/80 €

116

PAIRE DE VASES EN PORCELAINES POLYCHROME

Chine, XX^{ème} siècle

De forme balustrade, à décor de paniers fleuris,
les anses en relief en forme de fleurs épanouies

H. : 22 cm

300/400 €



106



107



108



109



110



111



112



113



115



114



116



117

**VASQUE À POISSONS EN PORCELAINE
FAMILLE ROSE**

Chine, début du XX^{ème} siècle

La panse bombée, la bordure ourlée, décorée de cartouches d'oiseaux perchés sur rochers entourés de fleurs, sur fond de lotus et rinceaux feuillagés

H. : 31 cm Diam. : 30,5 cm

Accidents

100/200 €

118

**POT COUVERT EN PORCELAINE
MONOCHROME BLANCHE**

Chine, début du XX^{ème} siècle

En forme de tabouret, la partie inférieure côtelée, une frise de clous sur la bordure du couvercle, la prise du couvercle et les anses constituées d'anneaux en métal

H. : 20,5 cm Diam. : 16 cm

150/200 €

119

POT COUVERT EN PORCELAINE POLYCHROME

Chine, début du XX^{ème} siècle

La panse en forme de lanterne, décorée d'objets mobilier et d'une longue inscription, le couvercle reprenant le même décor ; éclat au col et sauts d'émail en bordure

Hauteur : 27 cm

300/400 €

120

**DANS UN PANIER EN OSIER TRESSÉ,
THÉIÈRE EN PORCELAINE**

décor polychrome de scène de cour.

Chine, Epoque République.

On y joint un bol au modèle.

80/150 €

121

COUPE EN PORCELAINE POLYCHROME

Chine, début du XX^{ème} siècle

Ovale, légèrement lobée, reposant sur un pied évasé, une face à décor d'objets mobilier, l'autre portant une inscription, marque apocryphe Tongzhi à la base

Long. : 22,5 cm H. : 7 cm

180/220 €

122

VASE EN PORCELAINE POLYCHROME

Chine, XVIII^{ème} siècle

De forme balustre, la panse globulaire surmontée d'un col évasé, à décor d'oiseaux, dahlias et rochers

H. : 34,5 cm

Cassé - recollé au col

100/150 €

123

BOL EN PORCELAINE FAMILLE ROSE

Chine, XVIII^{ème} siècle

Le bol polylobé à décor de fleurs (accidents et restauration)

Diam. : 14 cm

150/200 €

124

PÉTIT VASE EN PORCELAINE FAMILLE ROSE

Chine

La panse globulaire à décor de pêches et leurs feuillages, surmontée d'un col tubulaire légèrement évasé orné de chauve-souris, marque apocryphe Yongzheng à la base

H. : 12,5 cm

80/120 €



128

125

**BOL EN PORCELAINE ÉMAILLÉE
JAUNE ET BLEU BLANC**

Chine, marque et possiblement de l'époque Guangxu (1875-1908)

Reposant sur un petit pied, la bordure évasée, l'extérieur émaillé jaune et incisé d'un décor de dragons, l'intérieur blanc orné en bleu d'un médaillon d'oiseaux et de pins, marque à six caractères Guangxu à la base

H : 5,5 cm Diam. : 13,5 cm

Léger fêlé.

800/1200 €

126

**VASE EN PORCELAINE BLEU BLANC
ET ROUGE DE CUIVRE**

Chine

La panse globulaire surmontée d'un petit col ourlé, décorée en rouge de cuivre d'un phénix sur fond de rinceaux, une frise de pétales au pied et de fleurs de prunus sur l'épaule, marque de salle shen de tang zhi à la base

H. : 8 cm

60/80 €

127

**POT À GINGEMBRE COUVERT
EN PORCELAINE POLYCHROME**

Chine, XX^{ème} siècle

La panse ovoïde à décor de paillons et fleurettes, une frise de fleurs sur l'épaule et de pétales au pied

H. : 26 cm Diam. : 24 cm

200/300 €

128

**VASE EN PORCELAINE DE FORME PANSUE
À COL ÉVASÉ**

à décor polychrome de papillons et fleurs.

Marque GUANXU apocryphe à six caractères sous la base.

Chine XX^{ème} siècle

H. : 39 cm

500/800 €

129

VASE EN PORCELAINE POLYCHROME

Chine, XX^{ème} siècle

Cylindrique, à large col évasé, décoré sur le pourtour d'une scène animée de personnages attablés sous un arbre

H. : 33 cm

Restaurations au col

150/200 €



117



118



119



120



121



122



123



124



125



126



127



129



131



132



133



134



135



136



137



139



138



140



**130
GRANDE VASQUE à POISSONS EN PORCELAINE
FAMILLE ROSE**

Chine, XX^{ème} siècle
Circulaire, la panse, légèrement bombée, décorée de grands médaillons en forme de feuilles à décor de grues et de branches de pêcheurs chargées de fruits, sur fond turquoise parsemé de fleurs et insectes; socle en bois sculpté.

Haut.: 37 cm,
Diam.: 39 cm.
700/1000 €

**131
PAIRE DE VASES EN PORCELAINE BLEU BLANC**

Chine, XX^{ème} siècle
De forme balustre, décorés sur la panse de médaillons représentant des scènes animées de cavaliers et personnages dans des paysages, sur fond bleu poudré

H : 62 cm
600/800 €

**132
STATUETTE DE GUANYIN EN PIERRE**

Chine, XX^{ème} siècle
Représentée assise sur un rocher, le coude droit appuyé près d'un vase posé sur un promontoire rocheux, le genou gauche replié, tenant un ruyi dans sa main gauche

H. : 26,5 cm
150/200 €

**133
ARBRE MINIATURE EN PIERRES DURES
ET SA JARDINIÈRE EN SERPENTINE**

Chine, XX^{ème} siècle
Dressé dans une petite jardinière rectangulaire, les fleurs et feuilles en pierres dures diverses

Hauteur : 22 cm
200/300 €

**134
PAIRE DE VASES EN BRONZE DORÉ
ET ÉMAUX CLOISONNÉS**

Chine, début du XX^{ème} siècle
La panse piriforme surmontée d'un long col tubulaire, à décor de fleurs et rinceaux feuillagés sur fond d'enroulement, la bordure du col ornée d'une frise de pendeloques

H. : 24,5 cm
300/400 €

**135
PAIRE DE VASES EN BRONZE ET ÉMAUX
CLOISONNÉS MONTÉS BRONZE**

Chine, début du XX^{ème} siècle, vers 1900/1910
Cylindriques, décorés de fleurs et branchages feuillagés sur fond turquoise, une frise de pétales stylisés au pied et de ruyi à la bordure, montures en bronze européennes

H. : 37 cm
400/600 €

**136
PAIRE DE VASES EN SATZUMA À DÉCOR
DE SAMOURAÏS, MONTURE EN BRONZE DORÉ.**

Japon, fin XIX^{ème} siècle

H. : 42 cm

Accidents

150/200 €

**137
PETITE SELLETTE EN BOIS FONCÉ**

Chine, XIX^{ème} siècle
Rectangulaire, les côtés ajourés de ruyi

Long. : 32 cm H. : 17,5 cm

800/1200 €

**138
SELLETTE EN BOIS FONCÉ ET DESSUS MARBRE**

Indochine, début du XX^{ème} siècle

Carrée, à trois plateaux, les bordures supérieures incrustées de nacres à motifs floraux, les bandeaux ajourés, le plateau supérieur en marbre rouge

H. : 88 cm

300/400 €

**139
TABLE BASSE EN BOIS FONCÉ ET DESSUS MARBRE**

Indochine, début du XX^{ème} siècle

Ronde, à trois plateaux, les bandeaux sculptés de motifs floraux en léger relief, le plateau de marbre rouge

H. : 47,5 cm Diam. : 41 cm

200/300 €

**140
PARAVENT EN LAQUE À QUATRE FEUILLES**

à décor doré sur fond rouge de personnages et pagodes.

Chine, début XX^{ème} siècle.

Dim. D'une feuille : 136 x 46 cm

Accidents et manques.

300/500 €

**141
DEUX VITRINES EN MARQUETERIE DE NACRE**

à décor de scènes chinoises, ouvrant à une porte, les côtés arrondis, reposant sur de petits pieds cambrés.

Fin du XIX^{ème} siècle

H : 185 cm, L : 99 cm, P : 42 cm

1000/1500 €

VI. MOBILIER & OBJETS D'ARTS

142

VITRINE MURALE EN BOIS EXOTIQUE FORMANT PAGODE,

dans le goût de la Chine à décor ajouré de rinceaux et grecques.
Fin du XIX^{ème} siècle, dans le goût de Viardot.

H : 112 cm, L : 55 cm, P : 28 cm

150/200 €

143

TAPISSERIE D'AUBUSSON

à décor d'oiseau exotique et pagode dans un paysage,
la bordure à décor de feuillages et fleurs

XVIII^{ème} siècle

211 x 258 cm

Restaurations

1500/2 000 €

144

COFFRET EN CUIR CLOUTÉ À PENTURE ET PRISE DE FER FORGÉ.

XVIII^{ème} siècle

H : 13 cm Larg. : 24 cm P : 16 cm

100/150 €

145

CLÉ DE VOÛTE EN PIERRE SCULPTÉE

à décor d'un ange aux ailes déployées.

XV/XVI^{ème} siècle

H. : 88 cm L. : 73 cm

Accidents

800/1 000 €

146

CRÉDENCE EN CHÊNE MOULURÉ ET SCULPTÉ

à décor stylisé de fleurs et portraits en médaillon ;
ouvre à deux portes et deux tiroirs.

Style Renaissance, XIX^{ème} siècle

H. : 162 cm L. : 162 cm P. : 45 cm

300/500 €

147

TÊTE D'HOMME EN MARBRE.

Epoque Gallo-romaine.

Haut. : Environ 21 cm

500/600 €



148

LIT DE MILIEU EN PALISSANDRE

sculpté de coquilles et rinceaux feuillagés,
montants à cannelures, pieds galbé.

Travail Indo-portugais

XVIII^{ème} siècle

L. : 110 cm l. : 210 cm

600/800 €

149

LUSTRE EN BOIS DORÉ À DIX BRAS DE LUMIÈRE

à cannelures, le fût circulaire à rosaces alternées et base feuillagée
à frise de perles surmonté d'un vase de fleurs à guirlandes.

XIX^{ème} siècle. Restauration.

Haut. : 110 cm, Larg. : 90 cm

2 000/3 000 €

150

TABLE EN PALISSANDRE DE GOÛT LOUIS XIV,

la ceinture festonnée à coquille ouvrant à un tiroir,
reposant sur un piétement en bois tourné à entretoises.

XIX^{ème} siècle.

H : 73 cm, L : 114 cm, P : 58 cm

400/600 €

151

PAIRE DE BOUGEOIRS EN BRONZE DORÉ

à décor de cannelures, feuillages et frises de perles.

XVIII^{ème} siècle

H. : 26 cm

Percés pour l'électricité.

200/300 €

152

FAUTEUIL EN NOYER SCULPTÉ,

dossier et assise fond de canne.

Epoque Louis XV.

200/300 €



142



143



144



145



146



147



148



149



150



151



152

153

BUREAU SCRIBAN EN NOYER

Travail régional d'époque Louis XV

800/1 000 €

154

CARTEL EN BOIS PEINT À DÉCOR DE FLEURS SUR FOND ROUGE,

le cadran à chiffres romains et arabes, ornementation de bronze à décor de rocailles ajourées et vase néoclassique ; le dôme manque)

Le cadran et le mouvement signés de Legaigne à Paris

Epoque Louis XV

H : 67 cm, L : 45 cm, P : 19 cm

800/1 200 €

155

TABLE EN BOIS REDORÉ,

la ceinture festonnée à décor de feuillages et coquilles, reposant sur des pieds cambrés à volute.

XVIII^{ème} siècle

Le plateau de tapisserie d'époque postérieure

H : 72 cm, L : 96 cm, P : 63 cm

500/700 €

156

PAIRE DE COLONNE EN SCAGLIOLA

IMITANT LE GRANIT ROSE,

le fût lisse et la base carrée.

XX^{ème} siècle

H : 112,5 cm

400/500 €

157

COMMODE EN NOYER TEINTÉ ET SCULPTÉ,

ouvrant à quatre tiroirs sur trois rangs, les montants arrondis reposant sur des pieds cambrés.

Epoque Louis XV.

Ornementation de bronzes vernis d'époque postérieure

H : 86,5 cm, L : 127 cm, P : 60 cm

1 200/1 500 €

158

MIROIR EN BOIS DORÉ

à décor de pampres de vignes et rinceaux,

le fronton à décor d'un vase de fruits.

Epoque Louis XV

H. : 131 cm l. : 64 cm

Restaurations

600/800 €

159

CARTEL D'APPLIQUE EN BOIS PEINT ET DORÉ

à décor de fleurs sur fond vert, la console en cul de lampe.

Le cadran et le mouvement signés de Mons à Vevey

Neuchâtel, fin du XVIII^{ème} siècle

H : 90 cm, L : 36 cm, P : 15 cm

500/700 €



160

TABLE À ÉCRIRE EN ACAJOU

mouluré et sculpté de fleurs stylisées, plateau en cabaret, pieds galbés à volutes.

XVIII^{ème} siècle

H. : 73 cm L. : 71 cm P. : 50,5 cm

Restaurations - Plateau fendu

300/500 €

161

PAIRE DE FAUTEUILS EN NOYER SCULPTÉ,

dossier à la reine.

Epoque Louis XV.

Garniture de tissu.

800/1 000 €

162

COMMODE EN NOYER DE FORME MOUVEMENTÉE,

la façade ouvrant à quatre tiroirs sur trois rangs, les montants galbés terminés par de petits pieds cambrés.

Epoque Louis XV.

Le plateau associé.

H : 84 cm, L : 133 cm, P : 65 cm

2 000/3 000 €

163

ARMOIRE EN ACAJOU MOULURÉ,

corniche mouvementée, les deux portes sculptées de réserves, traverse chantournées, pieds galbés à volutes.

XVIII^{ème} siècle

H. : 270 cm l. : 156 cm P. : 63 cm

800/1 000 €

164

SUITE DE QUATRE FAUTEUILS EN NOYER MOULURÉ ET SCULPTÉ, DOSSIER À LA REINE.

Epoque Louis XV

Garniture de tissu gris

1 000/1 500 €



154



155



156



157



158



159



160



161



162



163



164



165



167



168



169



170



171



172



173



174



165
COLONNE EN BOIS PEINT
À L'IMITATION DU MARBRE VERT CAMPAN
à cannelures et base octogonale.
XIX^{ème} siècle
H : 94,5 cm
300/400 €

166
IMPORTANT MIROIR EN BOIS DORÉ
à décor de palmettes et feuillage dans les écoinçons,
le fronton à décor de dragons ailés, guirlandes et palmettes.
XVIII^{ème} siècle.
185 x 123 cm.
3 000/4 000 €

167
COMMODE EN ACAJOU MOULURÉ,
la façade mouvementée ouvrant à quatre tiroirs sur trois rangs, les
montants galbés terminés par de petits pieds cambrés réunis par un
tablier festonné à décor de feuillages et fleurs.
Bordeaux, époque Louis XV
H : 83 cm, L : 123 cm, P : 62 cm
4 000/5 000 €

168
GRANDE ARMOIRE BORDELAISE
EN ACAJOU MOULURÉ,
corniche mouvementée, ouvre à deux portes à panneaux sculptés
de réserves, traverse chantournée, pieds galbés à volutes.
Belle serrurerie intérieure de fer poli.
Travail régional du XVIII^{ème} siècle.
H. : 330 cm l. : 185 cm P.: 56 cm
1000/1500 €

169
PAIRE DE CANDÉLABRES EN BRONZE DORÉ
À TROIS BRAS DE LUMIÈRE ET QUATRE FEUX,
décor de feuilles stylisées, cannelures et passementerie.
De style Louis XVI, XIX^{ème} siècle
Haut. : 40 cm
200/300 €

170
CARTEL D'APPLIQUE EN BRONZE VERNI
à décor fleurs et feuillages, avec deux enfants sous une tonnelle.
Style Louis XV.
H : 74 cm
500/700 €

171
COMMODE DE FORME MOUVEMENTÉE
en façade et sur les côtés, ouvrant à trois tiroirs bombés, en
marqueterie de fleurs à encadrement et cartouches polylobés sur
fond de bois de violette ; dessus de marbre à dominante rouge
Griotte (réparé).
Italie, Milieu du XVIII^{ème} siècle (petits accidents)
H : 85 cm, L : 124 cm, P : 62 cm
3 000/5 000 €

172
COMMODE EN NOYER MOULURÉ, DEUX TIROIRS
Travail régional du XVIII^{ème} siècle
600/800 €

173
PAIRE DE CANDÉLABRES AUX ENFANTS CHASSEURS
en bronze patiné et doré et marbre jaune de Sienne,
à trois lumières.
Style Louis XVI.
H : 47 cm
800/1 000 €

174
PAIRE DE BERGÈRES EN NOYER MOULURÉ,
à dossier arrondi, reposant sur des pieds fuselés à cannelures.
Estampille de Martin Jullien, menuisier reçu maître en 1777.
Epoque Louis XVI
H : 97 cm, L : 69 cm
600/800 €

175
TRUMEAU FIGURANT UNE ECOLE FRANÇAISE
DÉBUT XIX^{ème} SIÈCLE,

"Le Jugement de Paris"

cadre en bois doré à frise de perles et feuilles d'eau.

214 x 88 cm

Accidents

400/600 €

176
CANAPÉ EN BOIS REPEINT ET MOULURÉ,

le dossier plat et cintré, les supports d'accotoirs en spirale, reposant sur des pieds fuselés à cannelures.

Epoque Louis XVI

H : 100 cm, L : 185 cm

(accidents et restaurations, notamment aux pieds)

300/500 €

177
TABLE EN ACAJOU,

le plateau à léger rebord reposant sur des pieds fuselés à cannelures, la ceinture ouvrant à un tiroir.

Travail portuaire de la fin du XVIII^{ème} siècle (fente au plateau)

H : 74,5 cm, L : 85 cm, P : 61,5 cm

300/500 €

178
PETITE TABLE À ÉCRIRE EN ACAJOU,

ouvrant à un tiroir et reposant sur des montants cannelés réunis par une tablette d'entretoise à pieds en toupie ; dessus de marbre blanc à galerie ; avec ses godets en fer blanc.

Epoque Directoire

H : 73 cm, L : 54 cm, P : 32 cm

600/800 €

179
CONSOLE EN BOIS PEINT,

la ceinture ajourée à entrelacs et guirlandes de feuilles de laurier, les montants en gaine à entretoise surmontée d'un vase ; dessus de marbre rouge du Languedoc.

Fin du XVIII^{ème} siècle.

H : 88 cm, L : 94 cm, P : 46 cm

800/1 200 €

180
PAIRE DE FAUTEUILS EN NOYER MOULURÉ,

dossier en médaillon, supports d'accotoirs galbés, pieds fuselés à cannelures rudentées

Epoque Louis XVI

H : 90 cm

150/200 €

181
CARTEL EN BRONZE DORÉ

à décor de guirlandes, vase et frise de poste ; le mouvement avec le cachet de la maison Maurel à Bordeaux ; (lunette manquante).

Style Louis XVI.

H : 71 cm

300/500 €



182
MIROIR EN BOIS REPEINT ET REDORÉ,

le fronton à décor d'un vase de fleurs feuillagé.

Fin du XVIII^{ème} siècle (glace remplacée)

H : 193 cm L : 96 cm

400/600 €

183
TABLE CONSOLE EN ACAJOU,

les côtés cintrés, la ceinture ouvrant à un tiroir, reposant sur des montants en balustre à cannelures réunis par une tablette d'entretoise.

Style Louis XVI (accidents)

H : 93 cm, L : 130 cm, P : 41,5 cm

200/300 €

184
PAIRE DE CANDÉLABRES EN BRONZE
PATINÉ ET DORÉ

à trois lumières en enroulement et pampres de vigne, à figures d'enfants-Bacchus, reposant sur un socle en marbre blanc à bagues guillochées.

Epoque Louis XVI

H : 59,5 cm

Manques

1 000/1 500 €

185
TABLE DE SALLE-À-MANGER EN BOIS FRUITIER,

un tiroir en ceinture, onze pieds posés sur roulettes

(petites restaurations),

(quelques rayures sur le plateau).

Fin du XVIII^{ème}

1 000/1 500 €



176



177



178



179



180



182



181



183



184



185

186

BIDET EN ACAJOU ET FILETS DE LAITON,

l'assise en fer à cheval reposant sur des pieds fuselés cannelures ; le bassin en faïence bleu et blanc.

Estampille de Joseph Canabas et JME, ébéniste reçu maître en 1766.

Epoque Louis XVI.

Recouvert de cuir vert.

H : 84 cm, P : 56 cm

600/800 €

187

TABLE BOUILLOTE EN ACAJOU

ouvrant à deux tiroirs et deux tablette coulissante, reposant sur des pieds fuselés à cannelures ; plateau amovible et dessus gris Sainte Anne de marbre à galerie.

Fin du XVIII^{ème} siècle.

H : 71 cm, L : 64,5 cm

400/600 €

188

TABLE À ÉCRAN EN CITRONNIER ET MARQUETERIE,

avec un abattant découvrant trois tiroirs, reposant sur un fût à pans à base échancrée à galerie.

De goût Louis XVI.

H : 82 cm, L : 31 cm, P : 35 cm

600/800 €

189

SECRÉTAIRE À ABATTANT EN ACAJOU MOULURÉ

ouvrant à un tiroir, deux abattant découvrant quatre tiroirs et deux compartiments, avec deux vantaux dans le bas contenant un coffre-fort ; (sans dessus de marbre).

Estampille de Canabas et JME

Epoque Louis XVI

H : 121 cm, L : 62,5 cm, P : 32 cm

1200/1500 €

190

PAIRE DE CANDÉLABRES AUX AMOURS EN BRONZE PATINÉ ET DORÉ,

à trois lumières, reposant sur une base en balustre ; percés pour l'électricité.

Epoque Restauration

H : 52 cm

800/1200 €

191

PENDULE PORTIQUE EN MARBRE BLANC ET BRONZE DORÉ,

à décor de griffons et feuillages stylisés.

Epoque Restauration

H : 62 cm

500/800 €

192

SUITE DE QUATRE FAUTEUILS À DOSSIER PLAT MÉDAILLON ET UN CANAPÉ EN BOIS REPEINT ET MOULURÉ,

reposant sur des pieds fuselés à cannelures rudentées.

Estampille de Claude Sené.

Epoque Louis XVI

Fauteuils, H : 93 cm, L : 63 cm

Canapé, H : 98 cm, L : 183 cm

5 000/8 000 €



193

TABLE À ÉCRIRE EN ACAJOU,

le plateau en cabaret reposant sur une ceinture à décor de canaux ouvrant à un tiroir, les pieds fuselés à cannelures.

Bordeaux, époque Louis XVI.

H : 73 cm, L : 89 cm, P : 63,5 cm

600/800 €

194

GRAND LUSTRE EN BRONZE DORÉ ET VERRE TAILLÉ,

à trente lumières sur deux rangs.

Style du XVIII^{ème} siècle (manques)

H : 150 cm, L : 100 cm

1500/2 000 €

195

PENDULE EN BRONZE PATINÉ ET DORÉ,

marbre blanc et marbre noir, à colonnes feuillagées soutenant un entablement à vase d'ornement et aigles aux ailes déployées.

Le cadran signe de Darras à Paris

Epoque Louis XVI

H : 59 cm, L : 42 cm, P : 12,5 cm

1500/2 000 €

196

SECRÉTAIRE À ABATTANT EN MARQUETERIE DE FLEURS SUR FOND DE BOIS DE ROSE,

ouvrant à deux vantaux, un tiroir et un abattant découvrant à six tiroirs, un guichet et trois compartiments, les montants à pan coupé reposant sur des pieds découpés ; dessus de marbre brèche violet rapporté.

Attribué à Maurice-Bernard Evalde.

Epoque Louis XVI

H : 138 cm, L : 84 cm, P : 40 cm

800/1 000 €

197

TABOURET EN BOIS MOULURÉ ET PEINT,

reposant sur des pieds fuselés à cannelures.

Epoque Louis XVI

H : 18 cm, L : 42 cm, P : 38 cm

200/300 €



187



188



189



190



192



191



193



194



195



196



197



199



200



202



201



203



204



205



206



207



198
COMMODE À PORTES
EN MARQUETERIE GÉOMÉTRIQUE
 ouvrant à deux vantaux, l'un brisé, à décor de cubes sans fond et quartefeilles à encadrements en trompe l'œil, les montants à cannelures simulées reposant sur des pieds cambrés ; (manque un bronze au tablier).
 Hollande, vers 1780.
 Dessus de marbre bleu Turquin d'époque postérieure.
 H : 94 cm, L : 127 cm, P : 63 cm
2 000/3 000 €

199
GUÉRIDON EN EN AMARANTE ET CITRONNIER,
 le plateau de marbre gris Sainte Anne reposant sur un fût à pans terminé par un piétement tripode.
 Fin du XVIII^{ème} siècle (accidents)
 H : 77,5 cm, D : 55 cm
600/800 €

200
SEMAINIER EN BOIS DE ROSE ET AMARANTE,
 ouvrant à sept tiroirs, le dessus de marbre gris sainte Anne reposant sur des montants à pan coupé terminés par des pieds découpés.
 Estampille de Charles Joseph Dufour et JME, ébéniste reçu maître en 1759.
 Epoque Louis XVI.
 H : 140 cm L : 77 cm, P : 36 cm
800/1200 €

201
SUITE DE SIX FAUTEUILS
ET UN CANAPÉ EN BOIS DORÉ,
 dossier plat, cintré à colonnes détachées, reposant sur des pieds fuselés à cannelures : recouverts de tapisserie à sujets mythologique ; on y joint un tabouret en x.
 Style Louis XVI
 H 96 cm, L : 63 cm
1 000/1 500 €

202
PETIT GUERIDON EN CREMAILLÈRE
EN ACAJOU MOULURE
 le fût à pans coupés et défoncement reposant sur un piétement tripode terminé par une grecque.
 Epoque Louis XVI (plateau refait).
 Haut. : 67 cm.
500/700 €

203
COMMODE EN BOIS FRUITIER
 ouvrant à trois tiroirs, les montants à cannelures simulées reposant sur des pieds en gaine.
 Est de la France, fin du XVIII^{ème} début du XIX^{ème} siècle.
 Dessus de marbre rouge du Languedoc d'époque postérieure
 H : 85 cm, L : 120 cm, P : 58 cm
150/200 €

204
PAIRE DE GRANDES ENCOIGNURES
EN ACAJOU FLAMMÉ
 ouvrant à deux vantaux,
 dessus de marbre blanc veiné (un remplacé).
 Fin du XVIII^{ème} siècle.
 H : 97 cm, L (d'un côté) : 69 cm
800/1200 €

205
TABLE JEU EN ACAJOU, À PLATEAU DÉPLIANT,
 reposant sur des pieds fuselés à cannelures.
 Fin du XVIII^{ème} siècle (accidents et manques)
 H : 73 cm, L : 89 cm, P : 43 cm
150/200 €

206
PAIRE D'APPLIQUES À TROIS LUMIÈRES,
 à décor de feuillages.
 Style Louis XV
 H : 46 cm
150/200 €

207
PETITE TABLE CABARET EN CONSOLE, EN NOYER,
 ouvrant à un tiroir sur le côté et reposant sur des pieds cambrés.
 XIX^{ème} siècle
 H : 70 cm, L : 50 cm, P : 32 cm
60/80 €

208

PAIRE DE FAUTEUILS EN NOYER MOULURÉ

à chevets renversés, supports d'accotoirs en balustre, pieds antérieurs fuselés et arrière en léger sabre.

Epoque Directoire

H : 85 cm

150/200 €

209

BUREAU PLAT EN ACAJOU ET ÉBÈNE

ouvrant à deux tiroirs d'un côté et un grand tiroir de l'autre ; reposant sur des pieds en gaines.

Style Empire

H : 77,5 cm, L : 120 cm, P : 69 cm

300/400 €

210

TABLE DE FORME MOUVEMENTÉE

en marqueterie de fleurs, rinceaux de feuillages et oiseaux, la ceinture festonnée reposant sur des pieds cambrés à chutes à bustes de femme.

Epoque Napoléon III.

H : 79 cm, L : 130 cm, P : 83 cm

1500/2 000 €

211

PIED DE LAMPE EN BISCUIT ET BRONZE DORÉ

les bacchantes reposant sur une base cylindrique.

Vers 1900

H : 90 cm

200/300 €

212

PAIRE DE VASE EN AMÉTHYSTE ET BRONZE DORÉ

Début du XIX^{ème} siècle

H : 17,5 cm

800/1 200 €

213

PAIRE D'APPLIQUES EN BRONZE VERNI

à un bras de lumière et décor de buste de femme. Epoque

Louis XV (usures). Haut. : 30 cm.

300/400 €

214

LUSTRE EN BRONZE DORÉ À NEUF LUMIÈRES

sur deux rangs, les bras en enroulement et têtes d'aigle.

Style Louis XVI

H : 85 cm

300/500 €



215

MIROIR DE TOILETTE EN BRONZE DORÉ,

à deux montant à une lumière, la glace pivotante.

Style Louis XVI

H : 51 cm, L 60 cm

300/400 €

216

PENDULE EN MARBRE BLANC ET BRONZE DORÉ,

à colonnes ioniques, passementeries et colombes.

Fin du XVIII^{ème} siècle

H : 44 cm, L : 24,5 cm, P : 13 cm

(petites restaurations et manque)

400/600 €

217

PAIRE DE VASES D'ORNEMENT

formant candélabres en verre teinté et bronze doré, à trois lumières.

Fin du XVIII^{ème} siècle

1500/2 000 €

218

**LUSTRE EN BRONZE PATINÉ ET DORÉ,
À HUIT LUMIÈRES À TÊTES DE MASCARONS.**

Epoque Restauration

H : 90cm

600/800 €

219

BARBIÈRE EN PLACAGE D'ACAJOU

XIX^{ème} siècle

200/300 €

220

JARDINIÈRE EN NOYER SIMULANT UN TRONC D'ARBRE,

le dessus à décor de pampres de vigne ;

(le bassin manque).

Forêt noire, XIX^{ème} siècle.

H : 88 cm, L : 53 cm

200/300 €



208



209



211



212



213



214



215



216



217



218



219



220



222



223



224



225



226



227



228



229



230



231



232



221
BORDEAUX (VIEILLARD)
PENDULE EN FAÏENCE DANS LE STYLE CHINOIS
 en forme de disque à fond turquoise et brun surmonté d'un chien de Fô à fond turquoise, deux anses latérales en forme de tête de tigre et reposant sur une base rectangulaire à fond aubergine et turquoise. Marquée : Bordeaux J.V. et trois croissants, manufacture de Jules Vieillard. Fin du XIX^{ème} siècle, vers 1870-80.
 Haut. : 41 cm
1 500/2 000 €

222
BORDEAUX (VIEILLARD)
PENDULE EN FAÏENCE DANS LE STYLE CHINOIS
 de forme balustre à fond turquoise et aubergine surmonté d'un coq à fond turquoise, deux anses latérales en forme de branches et reposant sur une base rectangulaire à fond aubergine. Marquée : Bordeaux J.V. et trois croissants, manufacture de Jules Vieillard. Fin du XIX^{ème} siècle, vers 1870-80.
 Haut. : 42,5 cm
1 500/2 000 €

223
EMILE LAPORTE (1858-1907)
Le serment
 Epreuve en bronze patiné signée sur la terrasse.
 Haut. 83 cm
600/800 €

224
CHEVAL
 Epreuve en bronze patiné, porte une estampille Fratin
 Haut.: 25 cm - Long.: 23,6,- Larg.: 8,3 cm
1 200/1 800 €

225
CHIEN DE TERRE-NEUVE
 Epreuve en bronze patiné, signée.
 Haut.: 8,5 Long : 13,2 - Larg 7 cm
300/500 €

226
VACHE
 Epreuve en bronze patiné, signée.
 Haut : 8,2 x 12 x 4,5 cm
200/300 €

227
LUSTRE EN BOIS DE CERF
 bois sculpté et métal, à douze lumières.
 Fin du XIX^{ème} siècle
 H : 80 cm Diam. : 110 cm
400/600 €

228
IMPORTANTE GARNITURE DE CHEMINÉE EN BRONZE ET MARBRE NOIR
 comprenant une pendule figurant une scène dans le goût de l'Antique "L'Education" signée H. JANSON et datée 1868 et de deux candélabres à sept feux à figure de femmes drapées.
 XIX^{ème} siècle.
 H. de la pendule : 60 cm
 H. : des candélabres : 70 cm
800/1 200 €

229
BAIGNEUSE AU LION
 Sculpture en marbre ou albatre, signé
 Haut.: 17 x 14,6 x 7,5cm
300/500 €

230
GARNITURE DE CHEMINÉE EN BRONZE
 à décor d'émaux cloisonnés de rinceaux et fleurs sur fond bleu comprenant une pendule et deux vases de forme balustre.
 Fin XIX^{ème} siècle.
 H. : 31 et 27 cm
 Accidents
200/300 €

231
PAIRE DE CANDÉLABRES EN BRONZE PATINÉ
 dans le goût d'Auguste Cain.
 XIX^{ème} siècle
100/150 €

232
ÉTABLISSEMENTS GALLÉ (1904-1936)
Giroflées
 Haut vase balustre reposant sur une base façon piédouche ; la panse renflée et le col terminé évasé.
 Epreuve en verre brillant multicouche au décor, dégagé à l'acide, traité ambre et prune sur fond gris-blanc opaque. Signé GALLÉ, gravé en camée à l'acide sur le cœur d'une fleur.
 H. 43,5 cm
2 000/3 000 €

233

ÉTABLISSEMENTS GALLÉ (1904-1936)

Branches de platane en fruits

Haut vase tronconique reposant sur un talon en retrait ; le col étranglé et en ourlet. Épreuve en verre brillant multicouche au décor, déposé à l'acide, traité brun et olive sur fond vert.

Signé GALLÉ, en lettre japonisantes à la verticale et gravées en camée à l'acide en réserve.

H. 39,5 cm

(Un éclat à la base du talon).

1 000/1 500 €

234

FIGURE DE RELIQUAIRE EN BOIS PLAQUÉ DE CUIVRE

à l'exception du piétement et du dos, le visage oblong, les yeux mi-clos. Gabon, Kota.

Provenance familiale ancien Gouverneur du Tchad et Côte d'Ivoire rapporté à la fin des années 1930.

1 500/2 000 €

235

MASQUE FACIAL EN BOIS PATINE BRUNE

les yeux ronds ouverts, la bouche lippue entrouverte

Cote d'Ivoire, Dan

Haut. : 24 cm

200/300 €

236

MAXIMILIEN LOUIS FIOT (1886-1953)

Têtes de griffons

Deux serre-livres formant pendants.

Épreuves en bronze à patine brun nuancé de verde antico.

Fonte d'édition par Susse Frères.

Chaque serre-livres signé M. FIOT sur la terrasse et porte le cachet de fondeur SUSSE Fres Édts Paris en lettres cursives, le cachet circulaire de fondeur et la mention Bronze sur le côté.

Haut. 17 cm

300/500 €

237

TRAVAIL MODERNISTE DES ANNÉES 1940/50

Paire de fauteuils en acajou blond.

Les dossiers inclinés et indépendants ; les pieds et montants en plaquettes, les flancs traités pleins.

Probablement travail colonial.

Coussins rapportés et non d'origine.

Haut. 75,5 cm - Long. 70 cm - Prof. 69 cm

400/600 €

238

TRAVAIL DES ANNÉES 1930

Guéridon en noyer et placage de noyer.

Le fût central, de section carrée et recevant une niche, repose sur une base achevée en doucine et soutient un plateau circulaire.

Haut. 65 cm - Diam. 61 cm

(Fente sur le plateau)

200/300 €

239

TRAVAIL ART DÉCO ET Y & C VERRIERS

Figures à l'Antique, tourterelles et fleurs stylisées

Lustre à une lumière centrale et trois bras de lumière.

La monture en bronze et laiton argentés.

Les cache-ampoules en verre blanc soufflé-moulé.

Vers 1925.

Haut. 90 cm - Larg. 56 cm

(Usures à l'argenterie)

300/500 €



240

TRAVAIL DES ANNÉES 1920

Paire de bibliothèques deux-corps, en acajou et placage d'acajou, à destination d'un salon ou d'un cabinet de travail.

Les parties basses présentent deux vantaux pleins aux façades légèrement cannelées ; les parties hautes, en retrait et soutenues par des entre-deux en niches, reçoivent des portes vitrées.

Possiblement travail anglais.

H. : 200 cm - Long. 86 cm - Prof. 56 cm

(État d'usage)

300/500 €

241

ATTRIBUÉ À MULLER FRÈRES LUNÉVILLE

Fleurs stylisées. Pied de lampe en éventail.

Épreuve en verre aubergine soufflé-moulé au décor en relief.

Années 1930. Haut. 26 cm

(Vendu avec un abat-jour moderne)

120/150 €

242

TRAVAIL DES ANNÉES 1930

Commode à quatre tiroirs en placage de ronce de noyer. Le corps quadrangulaire aux angles tronqués repose sur une base à gradins. Prises et entrées de serrure réalisées en ivoire et en composition.

Haut. 100 cm - Long. 95 cm - Prof. 49 cm) (État d'usage et un léger manque sur l'une des plaques d'entrée de serrure)

200/300 €

243

ZÉNITH

Meuble-phono-radio dans le goût streamline.

Bâti au placage de loupe de noyer. Années 1940.

Haut. 115 cm

(Parties audios sans garantie de fonctionnement)

100/200 €

244

**TRAVAIL DES ANNÉES 1930
DANS LE GOÛT MODERNISTE**

Meuble de salon en placage d'acajou blond. La partie centrale s'ouvre sur une porte pleine surmontée d'un tiroir et repose sur une base asymétrique. Les tablettes latérales et le plateau achevés en débordement. Prises d'origine en bronze à double patine.

Haut. 90 cm - Long. 100 cm - Prof. 39,5 cm

(État d'usage)

200/300 €



234



235



236



237



238



239



240



241



242



243



244



246



247



248



249



250



251



252



253



254



255



256



245
TRAVAIL D'ÉPOQUE ART DÉCO
 Bureau plat, à évidement central, en placage d'acajou aux motifs de damiers en marqueterie. L'entablement s'ouvre par un tiroir en ceinture et reçoit un sous-main en cuir sur le plateau. Pieds d'angle fuselés et facetés. Vers 1925, possiblement de la Maison Gouffé.
 Haut. 78 cm - Long. 107 cm - Prof. 61 cm
 (État d'usage)
300/500 €

246
TRAVAIL DES ANNÉES 1930/40
 Meuble de bureau en acajou et placage d'acajou. Le dessus s'ouvre par un rideau coulissant et la façade par une série de trois tiroirs dont un en trompe-l'œil.
 Haut. 82 cm - Long. 42,5 cm - Prof. 46 cm
 (État d'usage, manque le bouton du rideau)
80/120 €

247
MENNEVILLE (ACTIF VERS 1925/30)
Élégante à l'éventail
 Pendule de salon.
 Décor d'une sculpture, façon chrysléphantine, en régule doré et patiné ; le visage, les mains et l'éventail en ivoirine. La base et l'encadrement de l'horloge en marbre et onyx.
 Cadran à chiffres arabes en métal doré. Époque Art Déco.
 Signée MENNEVILLE sur la terrasse.
 Haut. 46 cm
 (Une fêlure sur une partie en onyx, manquent une aiguille, le verre d'horloge et des parties du mouvement)
80/120 €

248
TRAVAIL MODERNISTE DES ANNÉES 1930/40
 Plateau de service en miroir.
 Prises en verre et montures en métal chromé.
 Long. 52 cm - Larg. 35 cm
50/80 €

249
TRAVAIL ANGLAIS VERS 1920
 Console, formant desserte à un gradin, en acajou et placage d'acajou. L'entablement s'ouvre par deux tiroirs en ceinture et repose sur des jambages de section carrée et accueillis par une base pleine. Le gradin reçoit une tablette et des motifs géométriques en marqueterie.
 Haut. 130 cm - Long. 130 cm - Prof. 54 cm
150/200 €

250
TRAVAIL ART DÉCO
DANS LE GOÛT DE MAURICE DUFRÈNE (1876-1955)
 Paire de bergères en berceau et réalisées en acajou nervuré, mouluré et sculpté. Les dossiers cintrés et les façades terminées en enroulement sont au décor sculpté de motifs floraux et de draperies. Les pieds avant sont également traités en sculpture. Manchettes d'accotoir renversées et tapissées. Circa 1925.
 Haut. 93 cm - Larg. 80 cm -
 (Garnitures et tapisseries non d'origine)
1500/2000 €

251
RENÉ LALIQUE (1860-1945) POUR ATO
Moineaux, modèle créé le [26 août 1924]
 Pendule électrique à mouvement ATO.
 Épreuve en verre moulé-pressé (Réf. Marcilhac B ATO page 370). Cadran d'origine en métal argenté et au décor de motifs géométriques. Signée R. LALIQUE en relief.
 Haut. 15,5 cm - Long. 22 cm - Prof. 8 cm
 (Petits éclats épars)
400/600 €

252
TRAVAIL DES ANNÉES 1940/50
Palmier
 Présentoir de table à deux plateaux. Le fût en fer forgé et tôle polychromés. Les plateaux circulaires en verre clair.
 Haut. 60 cm
 (Fortes oxydations et manques à la polychromie).
100/150 €

253
JEAN LURÇAT (1892-1966) CARTONNIER & ATELIER PINTON FRÈRES À AUBUSSON
Lagune
 Tapisserie d'Aubusson en laine.
 Signée LURCAT et marquée du monogramme du lissier PINTON dans la trame en bas à droite, complète de son bolduc au dos, contresigné par l'artiste, sur lequel figurent le titre, les dimensions, les noms du cartonnier et du lissier et le matricule 7110 - 546.
 150 x 97 cm
600/800 €

254
TRAVAIL D'ÉPOQUE ART DÉCO
 Pare-feu en laiton et bronze argenté.
 L'écran traité en martelage ; les ornements décoratifs constitués de motifs géométriques.
 Vers 1925.
 Haut. 69 cm
 (Usures à l'argenterie)
200/300 €

255
MAZDA
 Lampe de travail.
 Le fût en bois (re)laqué noir ; la bague supérieure et le décor concentrique de la base en aluminium. Cache-ampoule en verre opalin. Années 1950/60.
 Haut. 77 cm
 (Laque noire du fût non d'origine)
150/200 €

256
TRAVAIL DES ANNÉES 1930
Abstraction et géométrie
 Rare et intéressant panneau décoratif. Épreuve en verre au décor gravé au jet de sable et rehaussé, en partie, au tain argenté.
 103 x 103 cm
200/300 €

257

TRAVAIL DES ANNÉES 1940/50

Console d'applique rectangulaire en fer forgé martelé et patiné vert. Les deux jambages sont formés de lames décrivant des volutes et ornées de sphères également patinées.

Le plateau est réalisé en acajou.

Haut. 80 cm - Long. 140 cm - Prof. 27,5 cm
(Fortes oxydations sur les parties en métal)

500/800 €

258

AMEDEO GENNARELLI (1881-1943)

Nu

Sculpture à la taille directe.

Épreuve en marbre blanc.

Travail des années 1930.

Signée A. GENNARELLI sur la base.

Haut. 51 cm

2 000/3 000 €

259

**RICHARD SCHULTZ (NÉ EN 1926) DESIGNER
& KNOLL INTERNATIONAL ÉDITEUR**

Collection Leisure, les modèles créés en [1966]

Suite de quatre fauteuils et une table basse.

Structures en fonte d'aluminium laquée.

Assises, prolongées en dossier, réalisées en resille synthétique et maintenues par des renforts achevés à piqûres sellier.

Fauteuils : 67 x 65 x 66 cm

Table basse : 39 x 70 x 70 cm

(Usures aux parties laquées, résilles et bandes de renfort en mauvais état).

300/500 €

260

**EERO SAARINEN (1910-1961) DESIGNER
& KNOLL INTERNATIONAL ÉDITEUR**

Tulip, modèle créé en [1956]

Suite de huit chaises.

Piètements en fonte d'aluminium gainée de Rilsan.

Coques en fibre de verre thermoformée et laquée blanc.

Galettes d'assises tapissées orange.

Haut. 80,5 cm

800/1 200 €

261

**EERO SAARINEN (1910-1961) DESIGNER
& KNOLL INTERNATIONAL ÉDITEUR**

Tulip, modèle créé en [1956]

Table ronde.

Piètement en fonte d'aluminium gainée de Rilsan.

Dessus circulaire en marbre blanc chanfreiné sur le dessous de son pourtour

Haut. 72 cm - Diam. 137 cm

1 000/1 500 €

262

**EERO SAARINEN (1910-1961) DESIGNER
& KNOLL INTERNATIONAL ÉDITEUR**

Tulip, modèle créé en [1956]

Table basse ronde.

Piètement en fonte d'aluminium gainée de Rilsan.

Dessus circulaire en marbre blanc chanfreiné sur le dessous de son pourtour

Haut. 38 cm - Diam. 91 cm

500/800 €



263

**EERO SAARINEN (1910-1961) DESIGNER
& KNOLL INTERNATIONAL ÉDITEUR**

Tulip, modèle créé en [1956]

Table ronde.

Piètement en fonte d'aluminium gainée de Rilsan. Dessus circulaire en marbre blanc chanfreiné sur le dessous de son pourtour

Haut. 72 cm - Diam. 91,5 cm

800/1 000 €

264

**EERO SAARINEN (1910-1961) DESIGNER
& KNOLL INTERNATIONAL ÉDITEUR**

Tulip, modèle créé en [1956]

Tabouret à assise circulaire. Piètement en fonte d'aluminium gainée de Rilsan. Dessus garni et (re)tapissé.

Haut. 43 cm

(Accidents à l'assise)

150/200 €

265

ENFILADE EN PLACAGE TEINTÉ VERT.

La façade s'ouvre par quatre portes coulissantes.

Les pieds sont réalisés en métal tubulaire chromé

de section carrée, le dessus en mélaminé blanc.

Haut. 66,5 cm - Larg. 182 cm - Prof. 46 cm

100/200 €

266

FONTANA ARTE ÉDITEUR

Suspension circulaire.

La suspente centrale en métal, la coupe en verre opalin.

Haut. 85 cm - Diam. 70 cm

80/120 €

267

**BEN SWILDENS (NÉ EN 1938)
& FONTANA ARTE ÉDITEUR**

Uovo dit aussi *Æuf*, grande version, modèle créé en [1972]

Importante lampe de salon. Base en métal perforé et laqué blanc.

Cache-ampoule en verre opalin.

Haut. 60 cm

200/300 €



257



259



260



261



262



263



265



264



2667



267

268

D'APRÈS MARCEL BREUER (1902-1981)
DESIGNER & KNOLL INTERNATIONAL ÉDITEUR

Laccio

Une table basse et une table d'appoint.

Structures métal tubulaire chromé.

Dessus en mélaminé blanc.

Table basse : 48 x 136 x 34 cm

Table d'appoint : 55 x 48 x 45 cm

Présence d'une étiquette « GALINA, Made in Italy »

200/300 €

269

ÉCOLE PSYCHÉDELIQUE

Paravent à onze feuilles.

Bois laqué argent et polychrome.

Chaque feuille : 207 x 46 cm

1 000/1 500 €

270

LUDWIG MIES VAN DER ROHE (1886-1969)
& KNOLL INTERNATIONAL ÉDITEUR

Barcelona, modèle créé en [1929]

Table basse carrée.

Piètement en acier chromé.

Dessus en verre au joint poli.

45 x 100 x 100 cm

Eclats en bordure

200/300 €

271

HARRY BERTOÏA (1915-1948)
DESIGNER & KNOLL INTERNATIONAL ÉDITEUR

Diamond chair, modèle créé en 1952

Paire de fauteuils en fils d'acier cintrés, soudés et laqués noir

Vendus sans les galettes d'assise.

Haut. 75 cm - Larg. 85 cm - Prof. 70 cm

(Manquent les galettes)

300/500 €

272

HARRY BERTOÏA (1915-1948) DESIGNER
& KNOLL INTERNATIONAL ÉDITEUR

Wire, le modèle créé en [1952]

Suite de quatre chaises en fils d'acier cintrés, soudés et chromés.

Galettes gris clair d'origine.

Haut. 76 cm - Larg. 54 cm - Prof. 54 cm

400/600 €

273

HARRY BERTOÏA (1915-1948) DESIGNER
& KNOLL INTERNATIONAL ÉDITEUR

Wire, le modèle créé en [1952]

Suite de trois chaises en fils d'acier cintrés, soudés et chromés.

Galettes blanches d'origine.

Haut. 76 cm - Larg. 54 cm - Prof. 54 cm

300/500 €



269

274

TRAVAIL MODERNE

Dans le goût du modèle Egg chair d'Arne Jacobsen

Fauteuil pivotant garni de simili cuir.

Piètement terminé en étoile et réalisé en acier.

Hauteur : 115 cm

100/150 €

275

FRÉDÉRIC TESSIER DESIGNER (BORDEAUX)
& MÉTROPOLIS DESIGN ÉDITEUR

Akhénaton, modèle conçu en [1986]

Fauteuil de salon.

Tube laqué noir et cuir plongé pleine fleur.

Édition des années 1980.

Hauteur : 69 cm

Remerciements : Nous adressons nos plus vifs remerciements à M. Frédéric Tessier pour les précieuses informations qu'il nous a transmises au sujet de ce siège.

100/150 €

276

JOHN WUKOVITS DESIGNER (BORDEAUX)

Ipanema, modèle conçu vers [1988/89]

Chaise.

Tube laqué blanc et cuir.

Édition, des années 1980, attribuée à Métropolis Design

Hauteur : 90 cm

100/150 €

277

TRAVAIL DU XX^{ème} SIÈCLE

Colonne, formant gaine, entièrement parée de miroir.

Le fût, de section carrée, repose sur une base débordante.

Hauteur : 102 cm

(Éclats dans les angles)

120/150 €



268



270



271



272



273



274



275



276



277

279



280



281



283



282



284



285





278
IGOR MITORAJ (1944-2014) (POLONAIS)
Persée, le modèle créé en [1988]
 Sculpture. Épreuve en bronze à patine verte antico.
 Socle en travertin.
 Signée MITORAJ et numérotée B510/100H sur le bronze.
 Haut. bronze seul : 38 cm
 Haut. totale : 48 cm
2 000/3 000 €

279
HILTON MC CONNICO DESIGNER
& TENNESSEE ÉDITEUR
SUITE DE TROIS MIROIRS DÉCORATIFS.
 Les baguettes d'encadrement et les glaces aux motifs
 de feuilles et de feuillages.
 Cachet-monogramme du designer en bas à droite
 et étiquette d'éditeur au dos sur chaque miroir.
 Haut. 136 cm – Larg. 34 cm
300/500 €

280
XAVIER FÉAL (ACTIF ENTRE 1969 ET 1974)
MIROIR À SUSPENDRE
 le centre circulaire.
 Encadrement en inox.
 Glace d'origine.
 Années 1970.
 Hauteur : 105 cm
500/800 €

281
CHARLES POLLOCK (NÉ EN 1931)
DESIGNER & KNOLL INTERNATIONAL ÉDITEUR
 12A1 dit aussi *Pollock*, modèle créé en [1965]
 Paire de sièges pivotants en métal chromé.
 Coques thermoformées.
 Pieds en étoile à quatre branches.
 Tapisseries d'origine en cuir beurre frais.
 81 x 65 x 70 cm
400/600 €

282
EDITIONS STRAFOR
 Modèle dans le goût des chaises Pollock
 Suite de neuf chaises. Pieds en étoiles
150/200 €

283
TRAVAIL DES ANNÉES 1970
Périscope
 Lampadaire en métal laqué blanc.
 Le cerclage du diffuseur en verre sablé réalisé en métal chromé.
 Haut. 118 cm
100/150 €

284
TAPIS LAINE FOND ROUGE GABBEH
 300 x 210 cm
150/200 €

285
TAPIS LAINE FOND BLEU GABBEH
 190 x 160 cm
100/150 €

2^{ÈME} PARTIE : LUNDI 4 DÉCEMBRE 2017 À 14H30

VENTE AUX ENCHÈRES PUBLIQUES

2^{ème} PARTIE

Lundi 4 décembre 2017 à 14h30

Hôtel des ventes Bordeaux Sainte-Croix

Art d'asie / Objets d'art / Faiences / Bijoux / Argenterie

VII. ART D'ASIE

286 POT À PINCEAUX EN CÉRAMIQUE ÉMAILLÉE VERT, TURQUOISE ET AUBERGINE

Chine
Cylindrique, à décor d'échassiers et de pins,
marque apocryphe Yongzheng à la base
H. : 13 cm
30/40 €

287 STATUETTE DE PERSONNAGE EN BOIS SCULPTÉ

Chine
Représenté assis ; manques
H. : 12 cm
20/30 €

288 COUPE EN PORCELAINE BLEU BLANC

Chine, début du XX^{ème} siècle
Rectangulaire, les bordures courbes, décorée à l'intérieur et
l'extérieur de villages et personnages dans des paysages lacustres
montagneux, marque apocryphe Daoguang nian zhi à la base ;
éclat à la bordure
Dim. : Long. : 24 cm H. : 22 cm
70/90 €

289 PETIT PLAT EN PORCELAINE POLYCHROME

Chine, XIX^{ème} siècle
Circulaire, émaillé en bleu, rouge et or, et en polychromie,
de lotus et saule au centre, et d'une frise de cartouches
de fleurs et ruyi à fond bleu sur l'aile
Diam. : 31,5 cm
60/80 €

290 ASSIETTE EN PORCELAINE

Chine
A décor vert et rose sur fond noir, de lotus et papillons,
une frise de ruyi et lotus sur la bordure, marque apocryphe
Tongzhi à la base
Diam. : 27 cm
20/30 €

291 COFFRET BOIS EXOTIQUE, ENTRÉE DE SERRURE ET PRISES EN FER

Chine, XIX^{ème} siècle
H. : 16 cm Long. : 32 cm
80/150 €

292 COFFRET EN BOIS LAQUÉ ROUGE ET VERT

Japon, début du XX^{ème} siècle
Ouvrant sur le devant par un tiroir munie d'une poignée, et sur le
dessus par un couvercle, laqué de fleurs et branchages feuillagés
sur fond rouge ; accidents et manques restaurés
H. : 14 cm Long. : 31 cm
60/80 €

293 NÉCESSAIRE DE BAGUETTES ET COUTEAU DANS LEUR ÉTUI EN ÉCAILLE

Chine
Long. : 26 cm
40/60 €



286

294 MANJU ET NETSUKE EN OS

Japon, début du XX^{ème} siècle
Le manju ajouré de rinceaux, le netsuke sculpté
d'un singe dans une serre de rapace
H. : 4,5 cm et Diam. : 4 cm
50/70 €

295 NETSUKE EN IVOIRE

Japon, vers 1940
Représentant un personnage agenouillé
H. : 3,2 cm
20/30 €

296 SOCLE EN BOIS

Chine
En forme de feuille de lotus, la base ajourée
H. : 7,5 cm Long. : 12 cm
10/15 €

297 THÉIÈRE COUVERTE EN PORCELAINE DE LA COMPAGNIE DES INDES

Chine, XVIII^{ème} siècle
Décorée sur la panse de médaillons ornés d'arrangements
floraux, la bordure rehaussée d'une guirlande de fleurs
ainsi que le couvercle à prise en forme de fruit
H. : 14 cm
150/200 €

298 DEUX ÉLÉMENTS DE PLATS À SUCRERIES EN PORCELAINE POLYCHROME

Chine, XIX^{ème} siècle
Chaque élément décoré d'un oiseau perché sur une branche
fleurie
Long. : 14 cm
60/80 €



287



288



289



290



291



292



293



294



295



296



297



298

299

COUPE EN PORCELAINE BLEU BLANC

Chine, XVIII^{ème} siècle

A décor de fruit et leur branchage feuillagé au centre, et de fleurs sur la bordure

Diam. : 20 cm

40/60 €

300

PAIRE DE PLATS EN PORCELAINE DE LA COMPAGNIE DES INDES

Chine, XVIII^{ème} siècle

A bordure contournée, le centre décoré de petits bouquets de fleurs, le marli et l'aile ornés de fines guirlandes de fleurs

L. 42 cm

200/300 €

VIII. FAIENCES & OBJETS DE VITRINE

301

PETITE PENDULE EN BRONZE DORÉ ET MARBRE BLANC

à décor d'un amour, Style Louis XVI.

fin XVIII^{ème} / début XIX^{ème} siècle. H. : 27 cm

(manquent les aiguilles - mouvement incomplet)

400/600 €

302

PAIRE DE BOUGEOIRS EN BRONZE FUT Tourné

base triangulaire sur pieds griffes

Fin XVII^{ème}/début XVIII^{ème} siècle

Haut. : 34 cm

80/100 €

303

BÉNITIÈRE EN BOIS SCULPTÉ ET DORÉ

à décor de rinceaux feuillagé et de trois panneaux

peints figurant la colombe du Saint Esprit,

la Vierge, l'Enfant Jésus, Saint Jean Baptiste

Haut. : 57 cm

150/200 €

304

VASE EN BRONZE

dans le goût de l'Antique

XIX^{ème} siècle

60/100 €

305

GROUPE EN BRONZE

figurant la Mise au Tombeau

XIX^{ème} siècle

H. : 21 cm L. : 16 cm

100/150 €



301

306

SUJET EN BRONZE PATINÉ

figurant la sainte-Vierge de style XVII^{ème} siècle

H. : 10 cm

30/50 €

307

PAIRE DE BUSTES EN BRONZE DE VOLTAIRE ET ROUSSEAU

socle en marbre blanc et laiton.

Fin XIX^{ème} siècle

H. : 19,5 cm

Manques

150/200 €

309

STATUETTE EN TERRE-CUITE

figurant un soldat d'après l'Antique

Marque de Sèvres sous la base

XIX^{ème} siècle

H. : 17,5 cm

80/100 €

309

PAIRE DE BOUGEOIRS EN LAITON

le fût ajouré à décor de guirlandes et frises de perles.

Base ronde mouvementée

Style Louis XVI

H. : 29 cm

50/100 €

310

PAIRE DE BOUGEOIRS EN BRONZE DORÉ

à décor de rinceaux, base ronde mouvementée.

Style Louis XV

H. : 26 cm

50/100 €



299



300



302



303



304



305



306



307



308



309



310



311



312



313



314



316



320



317



318



319



322



321



315

311
GALLIA
PAIRE DE CANDÉLABRES EN BRONZE ARGENTÉ
à quatre lumières et base circulaire.
Style Louis XVI.
H : 39 cm
200/300 €

312
PAIRE DE BOUGEOIRS EN BRONZE DORÉ
à décor de cannelures.
Style Louis XVI
H. : 26 cm
50/60 €

313
PENDULE BORNE EN BRONZE À DEUX PATINES
décor au vase, nœud de ruban, guirlande et cygne,
cadran signé BROUSSARD à Toulouse (manques)
Epoque Restauration
Haut. : 37 cm
100/150 €

314
PAIRE D'APPLIQUE EN BRONZE DORÉ
à deux bras de lumière à décor de tête de béliers
et frise de piastre. De style Louis XVI
Haut. : 31 cm
80/120 €

315
COFFRET EN ACAJOU À COMPARTIMENTS
contenant six flacons en verre soufflé décor doré
XVIII^{ème} siècle
Dim. coffret : 18,5 x 25 - Prof. : 17 cm
200/300 €

316
HUILIER-VINAIGRIER EN TÔLE PEINTE
à décor en or de feuillages stylisés.
Epoque Restauration (accident et manque)
H : 27,5 cm
100/150 €

317
LAMPE À HUILE BYZANTINE EN BRONZE
complète avec son réflecteur et son couvercle, la prise ajourée.
H.: 11,5 cm - Long. : 16 cm
On y joint un sujet "Bélier" en bronze
Moyen-Orient, Travail ancien.
H. : 5,5 cm
80/150 €

318
PLAQUE EN BRONZE
figurant en bas-relief la Vierge Marie et l'Enfant Jésus.
XIX^{ème} siècle
25 x 20 cm
100/150 €

319
GROUPE EN TERRE-CUITE
figurant un jeune garçon tenant une colombe.
Signé François sur la terrasse
H. : 20 cm Long. : 22 cm
Accidents - restaurations
50/80 €

320
TAPIS DE PRIÈRE EN LAINE À FOND ROSE
Iran
148 x 107 cm
50/100 €

321
TAPIS DE PRIÈRE EN LAINE ET SOIE, FOND BLEU.
95 x 123 cm
Usures
80/150 €

322
VASE DE FORME BALUSTRE À COL ÉVASÉ
EN VERRE DE BOHÈME
à décor de paysage, rinceaux et frises
Fin XIX^{ème} siècle
Haut. : 27 cm
80/100 €

323
PAIRE DE CANDÉLABRES EN BRONZE ARGENTÉ
à quatre lumière à décor de rinceaux et rudents, base ronde.
Orfèvre Boin-Taburet
De Style Louis XVI, XIX^{ème} siècle
Haut. : 38 cm
300/400 €

324
CARREAU EN TERRE CUITE ÉMAILLÉ
de forme étoilée à décor polychrome bleu et blanc.
Diam. : 29 cm
30/50 €

325
COFFRET EN NOYER ET MARQUETERIE D'IVOIRE
à décor de rinceaux et profil.
Italie, XVII^{ème} siècle
Haut. : 11 - Larg. : 30 - Prof. : 20 cm
200/300 €

326
PETIT COFFRET EN BOIS DE SAINTE-LUCIE
sculpté à décor de frise et rinceaux feuillagés, frise de fleurs stylisées et volatiles.
XVIII^{ème} siècle
Haut. : 12 - Long. : 30 - Prof. : 21 cm. Accidents.
150/200 €

327
POCHETTE EN VELOURS MAUVE
brodé de fils d'argent à décor de fleurs stylisées
Moyen Orient, fin XIX^{ème} siècle.
40/60 €

328
PAIRE DE VASES DE FORME BALUSTRE EN PORCELAINE
à décor doré et polychrome de frises et d'oiseaux.
Monture bronze doré.
XIX^{ème} siècle
Haut. : 33 cm
200/300 €

329
PORTE-MONTRE EN BRONZE
à décor de mascarons, rinceaux et coquilles,
base en marbre jaune de Sienne
Vers 1830
H. : 20,5 cm
100/150 €



330
SAMSON
ECRITOIRE EN PORCELAINE
formée d'un plateau ovale à bord rocaille reposant sur quatre pieds et supportant une figure d'Arlequin et deux godets, décor polychrome de couple galant.
Marque apocryphe de Vienne.
Fin du XIX^{ème} siècle ou début du XX^{ème} siècle.
Haut. : 18 cm Long. : 32,5 cm
150/200 €

331
ALLEMAGNE
FIGURE DE BOUDDHA ASSIS
les mains et la tête branlantes,
décor polychrome de fleurs indiennes.
Marque apocryphe de Meissen.
Fin du XIX^{ème} siècle. H. : 26,5 cm
600/800 €

332
ALLEMAGNE
PAIRE DE VASES DE FORME BALUSTRE
en porcelaine décor polychrome de volatiles et fleurs.
Marque apocryphe de Meissen.
Fin du XIX^{ème} siècle, début du XX^{ème} siècle.
Haut. : 24 cm
200/300 €

333
CHINE
PAIRE DE FAUCONS PERCHÉS SUR DES TRONCS,
décor polychrome et or.
Haut. : 25 cm
300/500 €

334
SÉRIE DE SIX ASSIETTES EN FAÏENCE DE MOUSTIERS
à décor de bouquet central et marlis dentelles bleues.
XVIII^{ème} siècle. Fêlures
300/500 €



324



325



326



327



328



329



330



331



332



333



334



335



336



338



339



340



341



342



343



344



345



346



347



337

335

NIDERVILLER

DEUX ASSIETTES EN PORCELAINE

décor polychrome de bouquets de fleurs en qualité contournée.
Marquées : CC entrelacés. XVIII^{ème} siècle.

Diam. : 24,5 cm

Eclats

50/100 €

336

ITALIE

PLAT ROND EN FAÏENCE DÉCOR POLYCHROME

de deux amours et un lion au centre
et sur l'aile de feuillage sur fond jaune.
Fin du XIX^{ème} siècle.

Diam. : 41,5 cm

150/200 €

337

SÈVRES

**POT À SUCRE BOURET COUVERT
EN PORCELAINE TENDRE**

décor polychrome de paysage dans des réserves cernées de
rinçaux rocaille en or sur fond bleu nouveau, la prise du
couvercle en forme de fleur.

Marqué : LL entrelacés, sans lettre-date, marque
des peintres Jean Bouchet et Etienne-Henry Leguay.

XVIII^{ème} siècle, vers 1770-75.

Haut. : 9,5 cm Diam. : 8 cm

800/1200 €

338

PARIS

**PAIRE DE VASES DE FORME
BALUSTRE EN PORCELAINE**

reposant sur des socles carrés à décor polychrome d'Indigènes
dans des paysages exotiques avec palmiers et de fleurs sur fond
bleu dans des réserves cernées de rinçaux rocaille or dans un
entourage de fleurs, les anses à fond or en forme de cygne.

XIX^{ème} siècle, vers 1840.

Quelques usures d'or. (L'un cassé, recollé au col)

Haut. : 35,5 cm

200/300 €

339

MEISSEN

**POT À SUCRE ROND COUVERT
EN PORCELAINE BLANCHE**

à décor en relief de branches de prunus, la prise du couvercle en
forme de fruit. Marqué : épées croisées en bleu.

XVIII^{ème} siècle, vers 1740-45.

Diam. : 11,5 cm H. : 10 cm

200/300 €

340

DEUX COUPES DE SURTOUT, EN BRONZE ARGENTÉ

à deux plateaux. XIX^{ème} siècle.

Haut. : 42 cm.

1200/1500 €

341

COFFRET À LETTRES EN PLACAGE DE LOUPE

orné de bronze doré en applique à décor de fleurs et palmettes.
Sur le dessus, une gouache figurant un paysage animé d'une scène
galante signé en bas BURTEL. L'intérieur a deux pochettes en
maroquin rouge portant la marque "Chez Alphonse Giroux, Rue
du Coq Saint-Honoré à Paris". XIX^{ème} siècle

31 x 25 cm 4,5 cm

400/600 €

342

DRAGEOIR EN CRISTAL

taillé et gravé de fleurs et rinçaux probablement Baccarat

Haut. : 30 cm

60/80 €

343

CALICE EN BRONZE

pièds tournés en balustre

XVII/XVIII^{ème} siècle (accidents)

Haut. : 16 cm

30/40 €

344

PARTIE DE SERVICE À THÉ EN CÉRAMIQUE

à décor peint de sphinges comprenant deux pots à lait,
une verseuse et un sucrier.

Marque sous la base "English Terracotta".

Angleterre, XIX^{ème} siècle.

50/80 €

345

BOÎTE RONDE EN CORNE NOIRE

couvercle orné d'une miniature représentant un homme
en buste en costume du XIX^{ème} siècle, Diamètre 7,7 cm.

(accident)

40/50 €

346

PAIRE D'ATHÉNIENNES EN BRONZE PATINE VERTE

à décor de palmettes, piètement tripode à enroulements.

Début XIX^{ème} siècle.

H. : 32 cm

200/300 €

347

FONTAINE DE TABLE TRIPODE EN TÔLE PEINTE

à décor doré et volatiles à incrustations de nacre, de style
japonisant.

XIX^{ème} siècle

H. : 44 cm

60/80 €

348

PAIRE DE VASES MONTÉS EN MARBRE VEINÉ ROUGE

dans le goût du XVIII^{ème} siècle.

Fin du XIX^{ème} siècle

H : 40 cm

150/200 €

349

ANDRÉ GALLE (1761-1864)

Matrice pour la médaille célébrant le couronnement de Napoléon Bonaparte en corne sculptée figurant le portrait de l'Empereur de profil.

Signé.

Diam : 6 cm

80/100 €

350

TROIS STATUETTES D'ORANTES EN TERRE CUITE

Tyr, Phénicie, V^{ème}-IV^{ème} siècle av J-C.

H. : 17 cm - 15,5 cm - 12 cm

80/150 €

351

PAIRE DE VASES EN OPALINE VERTE

à bords mouvementés

Fin XIX^{ème} siècle

H. : 20 cm

30/50 €

352

BOÎTE À FRIANDISES

à décor fixé sous verre d'un bouquet de fleurs polychrome et rinceaux dorés

Epoque Louis-Philippe

H. : 5 cm L. : 28 cm P. : 23 cm

50/80 €

353

COFFRET À THÉ EN ACAJOU

prises et entrée de serrure en bronze.

Angleterre, XIX^{ème} siècle

H. : 15,5 cm L. : 24 cm P. : 14,5 cm

Petits manques

100/150 €

354

PENDENTIF EN OR JAUNE

750/1000^{ème} orné d'un émail peint de Limoges

« Jeune femme au foulard » signé F Denanet

Poids : 2,5g.

(entourage détaché au niveau de la bélière)

10/20 €



348

355

UN COLLIER MAILLE SERPENT ET UN PENDENTIF EN ARGENT

925/1000^{ème} serti de marcassites et d'un verre orange

Poids : 19,5g tel.

10/20 €

356

BOÎTE RONDE EN ÉCAILLE

frise d'étoiles et feuilles stylisés sur le pourtour

XIX^{ème} siècle

Diamètre 7,8 cm

(accidents)

15/20 €

357

BOÎTE RONDE EN CORNE NOIRE

couvercle au chiffre de Charles X dans une couronne de laurier, frise de fleurs de lys, inscription « Boîte royale de France, 16 septembre 1824 », diamètre 9 cm (accidents)

Un exemplaire similaire aux armes de Louis XVIII daté 1823 est conservé au musée Carnavalet à Paris

50/80 €

358

COFFRET EN BOIS DE VIOLETTE ET BRONZE DORÉ

Début XVIII^{ème} siècle

H. : 13 cm L. : 22,5 cm

200/300 €

359

COFFRET À LIQUEUR EN BOIS DE PLACAGE

à décor marqueté de frises géométrique et d'un coquillage, comprenant quatre flacons en verre soufflé à décor doré (de modèles différents)

Epoque Regency

H. : 22 cm

200/300 €

360

PAIRE DE PETITS VASES EN BRONZE ET ONYX

décor en cloisonné de fleurs,

XIX^{ème} siècle

H. : 17,5 cm

10/20 €



349



350



351



352



353



354



355



356



357



358



359



360



361



362



363



364



365



366



367



368



370



371



372



373



369

361
COUPE SUR PIED EN FAÏENCE DE LONGWY,
 monture en laiton à décor de palmettes et frises.
 H. : 8,5 cm
10/20 €

362
BOUCLE DE CEINTURE EN BRONZE
 à décor stylisé de fleurs
 Turquie, XIX^{ème} siècle
20/30 €

363
PRESSE-PAPIER EN MARBRE BLANC
 à décor de feuilles stylisées, prise en pierre dure
 figurant une tortue
 H. : 6,5 L.: 11 cm
60/80 €

364
SUJET EN ALBÂTRE NUANCÉ BRUN ET BLANC
 figurant un ours polaire.
 H. : 12 cm
20/30 €

365
CHOPPE EN BOIS TEINTÉ,
 monture en argent anglais,
 XIX^{ème} siècle
 H. : 12 cm
30/50 €

366
PAIRE DE BRACELETS SONNAILLES EN BRONZE
 Côte d'Ivoire
80/120 €

367
PORTE-MONTRE EN BOIS SCULPTÉ
 à décor de couronne fleurie
 Forêt Noire, XIX^{ème} siècle
 H. : 9 cm
10/20 €

368
PAIRE DE BOUGEOIRS EN CRISTAL MOULÉ,
 le fût en balustre, base ronde à frise de perles.
 H. : 22,5 cm
60/80 €

369
PAIRE DE PORTE-ANANAS EN VERRE OVERLAY
 fond rose et pampilles, à décor de fleurs.
 XIX^{ème} siècle
 H. : 25,5 cm
120/200 €

370
PLAQUE EN MARBRE BLANC
 à décor sculpté figurant la Sainte Trinité
 dans le goût de la Renaissance
 Italie, XIX^{ème} siècle
 40 x 13 cm
 Accidents et restaurations
100/150 €

371
CADRE PHOTO EN VERRE IMITANT LE JASPE,
 laiton et verre biseauté.
 Circa 1930
 H. : 17 cm l. : 21,5 cm
30/50 €

372
MARMITE EN BRONZE DE FORME PANSUE
 XVII^{ème} siècle
30/50 €

373
BROCHE MONTURE OR JAUNE
 poinçon tête d'aigle à décor mosaïqué
 en pierres dures de fleurs
 XIX^{ème} siècle
 H. : 4 cm
 Accident
20/30 €

374

**PARTIE DE SERVICE DE TABLE
EN PORCELAINE BLANCHE DE PARIS,**

filet or et chiffrée comprenant deux compotiers, une saucière,
deux cuillères à fruits, 24 assiettes plates, 24 assiettes à dessert,
une assiette montée et une coupe. XIX^{ème} siècle

100/150 €

375

**SURTOUT DE TABLE À FOND
DE GLACE EN MÉTAL ARGENTÉ**

modèle aux rubans croisés. XIX^{ème} siècle

L. : 55 cm l. : 77,5 cm

150/200 €

376

ONZE VERRES À LIQUEUR

Début XIX^{ème} siècle.

On y joint deux verres de modèles différents.

30/50 €

377

PLAQUE EN NACRE SCULPTÉE

figurant le couronnement de la vierge par la Sainte Trinité
XIX^{ème} siècle.

200/300 €

378

TROIS VERRES À VIN EN VERRE SOUFLÉ

XVIII^{ème} siècle

H. : 18,5, 18 et 14 cm

40/60 €

379

SUITE DE SIX VERRES À PIED EN VERRE SOUFLÉ

XVIII^{ème} siècle

H. : 14, 5 cm

80/100 €

380

CARAFON EN VERRE SOUFLÉ

XVIII^{ème} siècle

H. : 20,5 cm

On y joint un drageoir à cristal à côtes, deux verres
à liqueur et quatre verre à prune au modèle.

40/60 €

381

PARTIE DE SERVICE EN CRISTAL DE BACCARAT,

modèle à côtes comprenant : douze flûtes à champagne, huit
verres à vin et onze verres à eau. Début XX^{ème} siècle

300/400 €

382

SAUPOUDREUSE EN CRISTAL À CÔTES

XIX^{ème} siècle

H. : 21,5 cm

On y joint un verre décor doré ""Amitiés"", XIX^{ème} siècle et un
gobe-mouche, début XIX^{ème} siècle. (Bouchon rapporté)

60/80 €

383

**PETIT POT COUVERT À DEUX ANSES
EN PORCELAINE DE ZURICH**

camaïeu sépia et or, décor en réserve d'amours et sa soucoupe.

Marque sous la base ""Z"", XVIII^{ème} siècle.

H. : 13 cm Diam. : 16 cm

Prise cassée-recollée

80/120 €



389

384

PETIT LÉGUMIER EN PORCELAINE DE SÈVRES

à décor polychrome de scène galante dans le goût
du XVIII^{ème} siècle, prise au bouton de rose.

Marque de Sèvres sous la base

Fin XIX^{ème}/début XX^{ème} siècle

H. : 17 cm Diam. : 22 cm

200/300 €

385

**COFFRET EN BOIS LAQUÉ
À INCRUSTATIONS DE LAITON**

à décor de frise de Grecque

Marque Lagrade & Pelco, Rue de la Paix à Paris

Fin XIX^{ème} siècle

H. : 8 cm L. : 28,5 cm P. : 10,5 cm

100/150 €

386

DAUM FRANCE

SUITE DE SIX VERRES À ARMAGNAC EN CRISTAL

H. : 12 cm

150/200 €

387

SAINT LOUIS

SUITE DE ONZE VERRES EN CRISTAL

TAILLÉ ET TEINTÉ BLEU

H. : 8 cm

150/200 €

388

**DEUX DRAGEOIRS CRISTAL À CÔTES
ET LEUR PRÉSENTOIR**

H. : 16 et 17 cm

Eclats à l'un

60/80 €

389

JULES VIEILLARD BORDEAUX

Service Nella en faïence polychrome composé de 75 pièces
(environ) à décor polychrome de tiges fleuries, oiseaux,
insectes et papillons.

Marqué JVB et Nella

Fin XIX^{ème} siècle

Accidents

500/600 €



374



376



377



378



379



383



384



385



386



387



388

IX. BIJOUX

390

**LOUIS FRÉDÉRIC LÉPINE,
MONTRE DE POCHE À SONNERIE EN OR JAUNE**
750/1000^{ème} (poiçon sphinge ailée), cadran émaillé blanc, index des heures en chiffres romains, dos chiffré D dans des entrelacs, double cuvette gravée Louis Frédéric Lépine place des Victoires n°2, 62,7g tel, dans son écrin
800/1 000 €

391

MINIATURE SUR IVOIRE
«Portrait de dame de qualité», cadre rond en écaille
Début XX^{ème} siècle
Diamètre 3,4 cm.
60/80 €

392

MONTRE DE COL EN ARGENT,
cadran crème, index des heures chiffres arabes, dos à décor de rinceaux, échappement à cylindre 20,8g tel.
5/10 €

393

MONTRE DE POCHE EN OR JAUNE
750/1000^{ème} (Poinçon sphinge ailée) cadran émail blanc (accident), index des heures chiffres romains, dos à décor guilloché, chiffré AD dans un médaillon fleuri, cuvette intérieure gravée A. Maurel, échappement à cylindre, remontage à clé 75,2g tel.
400/500 €

394

UNE MONTRE DE POCHE EN ARGENT
(accidents et manques) 71g tel, on y joint une montre de poche en métal argenté et un mouvement à coq abimé.
10/15 €

395

MONTRE DE POCHE EN OR JAUNE
750/1000^{ème} cadran émail blanc, index des heures chiffres romains, double cuvette métal, dos à décor guilloché et d'un paysage rural dans une réserve centrale, échappement à cylindre, 43,4g tel (bélière plaqué or)
200/250 €

396

MONTRE DE COL EN OR JAUNE
750/1000^{ème}, cadran blanc, index des heures chiffres romain, dos ciselé à décor d'oiseau, fleurs et feuillage, 16,4g tel.
80/100 €

397

MONTRE DE POCHE EN OR JAUNE
750/1000^{ème} cadran émail blanc index des heures chiffres romains, dos guilloché avec écusson fleuri, mouvement à cylindre, (manque le verre, une aiguille détachée, bélière métal) 56,2g tel.
300/400 €

398

**MONTRE BRACELET DE DAME,
BOÎTIER DE FORME TONNEAU EN OR JAUNE**
750/1000^{ème} lunette sertie de diamants taillés en rose, cadran gris, index des heures chiffres arabes, mouvement mécanique, échappement à ancre, remontage manuel, vers 1910.
80/100 €



401

399

MONTRE DE POCHE EN OR JAUNE
750/1000^{ème}, cadran émaillé blanc, index des heures chiffres arabes, guichet des secondes à six heures, double cuvette en or 75,4g tel, vers 1900 (verre détaché)
400/500 €

400

MONTRE DE POCHE EN OR JAUNE
750/1000^{ème} cadran émaillé blanc et centre à disque numéroté de 13 à 24, index des heures chiffres romains, dos à décor guilloché avec écusson fleuri chiffré, cuvette intérieure métal, échappement à cylindre, 62,1g tel, vers 1900
300/400 €

401

DIAMANT SUR PAPIER, DE FORME RONDE ET DE TAILLE BRILLANT.
Accompagné d'un rapport d'analyse diamant du L.F.G. n° 309524, daté du 02/04/2015, précisant :
- masse : 2,61 ct
- couleur : E
- pureté : VS2
- fluorescence : faible
- dimensions : 9.00 - 9.14 x 5.30 mm.
18 000/22 000 €

402

BROCHE EN OR JAUNE ET PIERRES BLANCHES.
Vers 1940. Poids. : 3,8 g.
60/70 €

403

BAGUE MARQUISE OR ET DIAMANTS.
Poids. : 4,2 g.
200/300 €

404

ALLIANCE EN OR GRIS ET DIAMANTS
Poids. : 1,3 g. Dimants taille : 8/8. Total : 50.
150/200 €

405

DEMIE-ALLIANCE DIAMANTS ET RUBIS.
Poids : 2,4 g.
120/150 €





406



407



408



411



412



410



414



416



417



418

X. ARGENTERIE

406

QUATRE COQUETIERS EN ARGENT

Minerve 950/1000^{ème} dont deux chiffrés : Suzanne et Gilbert, une tasse miniature en argent Minerve 950/1000^{ème} à décor repoussé découpé 140g

On y joint un plateau rectangulaire en métal argenté de la maison Christofle à décor de feuillage guilloché, un cendrier en métal argenté et émaillé et deux petits verres sur talon en étain indochinois.

60/80 €

407

DEUX TASSES ET LEURS SOUS-TASSES EN ARGENT

Minerve 950/1000^{ème} à décor repoussé rocaille de vagues découpées, anse à enroulements, Maîtres orfèvres : Alfred Hector pour la petite et L. Lapar pour la plus importante 545g.

150/200 €

408

UNE TASSE ET SA SOUS TASSE EN VERMEIL

950/1000^{ème} Paris 1809-1819 à décor de frises de losanges, anse serpentiforme 195g. Tasse et sa sous-tasse en vermeil

Minerve 950/1000^{ème} uni, anse à enroulement 140g.

100/120 €

409

MAISON ODIOT À PARIS, IMPORTANTE TASSE ET SA SOUS TASSE EN ARGENT

Minerve 950/1000^{ème} à décor de frises de feuilles de vigne et grappes de raisin dans des bordures à filets, elles sont ornées d'une couronne de marquis ciselée au centre, intérieur de la tasse vermeillé 410g

On y joint une tasse et sa sous-tasse en argent Minerve 950/1000^{ème} à décor en applique de couronnes, guirlandes de feuilles de laurier et rubans, intérieur vermeillé 325g.

200/250 €

410

COUPE À ANSE EN ARGENT

800/1000^{ème}. Elle repose sur un talon, le corps à décor repoussé rocaille de feuillage et coquilles, anse latérale Dim : 21,2 x 16 cm

270g

On y joint une pelle à fraise en argent Minerve 950/1000^{ème} à doubles filets et coquille 100g.

120/150 €

411

CASSEROLE EN ARGENT

Minerve 950/1000^{ème} uni, anse latérale en ébène, maître orfèvre Ladoucette et Gavard, poids brut 250g.

200/300 €

412

QUATRE TASSES ET LEUR SOUS-TASSES EN ARGENT

Minerve 950/1000^{ème} (une par Emile Puiforcat) de la fin du XIX^{ème} siècle 655g.

200/230 €

413

UNE PETITE ASSIETTE EN MÉTAL ARGENTÉ

ROBERT LINZELER,

décor sur l'aile d'une frise de pastille chiffrée HP, diamètre 18,6 cm,

UNE PETITE ASSIETTE EN ARGENT

Minerve 950/1000^{ème} à décor d'une frise de perles puis de rinceaux feuillagés ciselés sur l'aile 225g, diamètre 19,6 cm,

UN ROND DE SERVIETTE EN ARGENT

Minerve 950/1000^{ème} décor de feuilles et grappes de raisin 20g.

60/80 €

414

UNE PAIRE DE TASSES ET LEURS SOUS-TASSES EN VERMEIL

Minerve 950/1000^{ème} à décor ciselé de rinceaux fleuris, anse en forme de branche fleurie, chiffrées LE, 275g, dans leur écrin de la maison Fourmeaux Dameron rue St James à Bordeaux

On y joint deux petites cuillères en argent de deux modèles différents.

100/120 €

415

UNE VERSEUSE QUADRIPODE EN ARGENT

Minerve 950/1000^{ème} les pieds à enroulements feuillagés, le corps et le couvercle à cannelures torsées, fretel toupie, chiffrée sous le corps JS, 460g.

150/200 €

416

DEUX PELLERIES À FRAISE EN ARGENT

Minerve 950/1000^{ème} à décor rocaille et une pince à sucre en vermeil Minerve 950/1000^{ème} en forme de pampre de vigne, chiffrée DB 255g.

150/200 €

417

VERSEUSE ÉGOÏSTE EN ARGENT

Minerve 950/1000^{ème}. Elle repose sur trois pieds en pattes de lion avec les attaches feuillagées, le corps et le couvercle sont ornés de frises de feuilles d'eau, le bec verseur à tête de cheval, fretel en pomme de pin, anse bois, hauteur 18 cm, 265g.

150/200 €

418

COUPE COUVERTE EN ARGENT

Minerve 950/1000^{ème} ronde à deux anses, décor de frises de feuilles d'eau, fretel en pomme de pin, hauteur 13 cm, 235g.

80/100 €

419

SAUCIÈRE ET SON DORMANT EN ARGENT ESPAGNOL

915/1000^{ème} bords chantournés à filets 61og.

200/230 €

420

SAUCIÈRE ET SON DORMANT EN ARGENT

Minerve 950/1000^{ème} à bords chantournés, anses feuillagées, le dormant gravé d'armoiries 54og.

150/200 €

421

QUATRE PIÈCES EN ARGENT

950/1000^{ème} : une pelle à fraise et un couteau à glace, manches à cannelures, corps ciselés à décor végétal et floral, une pince à sucre à carquois et pattes de lion et une cuillère à servir modèle uniplat poids total 324g.

On y joint une cuillère à limonade en métal argenté de la maison Christofle.

100/120 €

422

UN SERVICE À CAFÉ EN VERMEIL

égoïste comprenant une cafetière, un pot à lait de forme hanap et un sucrier couvert, bases ornées de frises de godrons, corps à décor de cartouches à palmettes et godrons sur fond amati, partie supérieure et couvercles ciselés, anse de la verseuse en bois à enroulement feuillagé, poids brut 590g.

200/300 €

423

PAIRE DE TIMBALES EN ARGENT

Minerve 950/1000^{ème} décor de plumetis sur fond guilloché 125g.

40/60 €

424

EMILE PUIFORCAT, THÉIÈRE ÉGOÏSTE EN ARGENT

Minerve 950/1000^{ème}. Elle repose sur quatre pieds à décor de feuillage et tores de laurier, le bec verseur et l'anse à rainures et feuillage, le couvercle orné d'une frise de laurier et fretel en forme de rose 32og, hauteur 17,5 cm.

100/120 €

425

PLATEAU OVALE EN VERMEIL

Minerve 950/1000^{ème} de la maison Odiot à Paris, distribué chez Prévost à Bordeaux. Le bord est souligné de feuillage et le corps à décor ciselé de fleurs des champs, il repose sur quatre pieds patins, longueur 26,3 cm, 450g.

120/150 €

426

SERVICE À THÉ EN VERMEIL

Minerve 950/1000^{ème} comprenant une théière égoïste, un pot à lait, un sucrier couvert, ils reposent sur quatre pieds feuillagés, les corps et couvercles ciselés à décor de motifs en navette et de rainures concentriques, centrés d'un médaillon, fretels de forme toupie, anses mobiles pour le sucrier dont les attaches sont en forme de têtes de lion, maître orfèvre Hugo, 60og.

200/230 €

427

PETITE CASSEROLE EN ARGENT

Minerve 950/1000^{ème} à décor guilloché et gravée Nicole, anse latérale en bois tourné, poids brut 195g. Diamètre 8,6 cm.

100/150 €

428

SERVICE À CAFÉ EN VERMEIL

Minerve 950/1000^{ème} comprenant une cafetière, un pot à lait et un sucrier. Ils reposent sur des bases rondes à décor de filets, le corps orné de guirlandes de laurier et souligné de cannelures formant des encadrements, anses bois, fretels en fleurs, poids brut 835g.

250/300 €

429

MAISON CARDEILHAC À PARIS

une poivrière et un moutardier en argent Minerve 950/1000^{ème}. Ils reposent sur quatre pieds en forme de pattes de lion, base à décor d'enroulements et fleurs stylisées, le corps orné de rubans retenant des fruits. L'anse du moutardier orné d'un buste de femme ailée et d'une corne d'abondance, les couvercles ornés de godrons. Le moutardier a sa verrine et sa cuillère à motif d'une tête féminine empanachée. Poids brut 455g.

120/150 €

430

CINQ PIÈCES À DESSERT EN ARGENT

Minerve 950/1000^{ème} à décor de style Louis XVI de carquois et feuillage, cuillerons à décor ciselé d'oiseaux branchés et de fleurs. on y joint une pelle en argent Minerve 950/1000^{ème} à décor repercé de coquilles et enroulements, un coquetier et sa coupelle en argent Minerve 950/1000^{ème} à motif de vannerie et une petite cuillère en métal argenté. Poids des pièces en argent 400g.

120/150 €

431

MAISON CARDEILHAC À PARIS

un coffret contenant six pièces à dessert en argent Minerve 950/1000^{ème} et nacre, décor de coquilles et feuillage, chiffres en applique : une pelle à fraise, une pelle à gâteaux, une petite cuillère, une pince à sucre, une fourchette à trois dents et une petite pelle. Poids des pièces tout argent 130g.

70/100 €

432

FERDINAND DUCOT À BORDEAUX, COUVERT CADET EN ARGENT

Minerve 950/1000^{ème}, gravés Jeanne, dans un écrin de la maison Ducot également marqué Jeanne 80g.

On y joint une cuillère en argent russe de 1856, dos du cuilleron à décor d'enroulements émaillé noir 20g.

30/40 €

433

QUATRE PIÈCES À PETITS FOURS EN ARGENT

Minerve 950/1000^{ème} décor de feuillage et lambrequins 85g, dans un écrin de la maison Lepauvre à Rouen.

30/40 €

434

UNE PELLE À FRAISE ET UNE CUILLÈRE SAUPOUDREUSE EN ARGENT

Minerve 950/1000^{ème}, les manches à décor de cannelures et feuillage, le cuilleron à décor ciselé de branches de fraisier, chiffrées AJ, 150g, dans un écrin de la maison Marquès à Toulouse.

50/60 €

435

COUPE EN FORME DE COQUILLE

les trois pieds en forme de coquillages, en argent étranger Longueur 29 cm, 690g.

250/300 €



419



422



424



425



427



426



428



431



435



439



441



443



444



447



448



464



468



472



**436
UN VASE EN ARGENT**

Minerve 950/1000^{ème} il repose sur un piédoche orné d'une frise de perles, le corps rainuré souligné ainsi que le col d'une frise de perles, hauteur 17,5 cm, 155g.

50/80 €

**437
DIX FRUITS EN MÉTAL ARGENTÉ**

suspendus par des anneaux à une poignée à décor de volatiles.

30/50 €

**438
NÉCESSAIRE À COUTURE QUATRE PIÈCES,
MONTURES EN ARGENT**

800/1000^{ème} décor floral dans son écrin chiffré de la maison Creuzan à Bordeaux On joint une cuillère à bouillie manche argent fourré cuilleron en nacre cassée.

10/15 €

**439
PLAT OVALE EN ARGENT**

Minerve 950/1000^{ème} à bords découpés à filets et motifs de trèfles ajourés répétés quatre fois, vers 1900.

Longueur 44,7 cm

1 035g

300/400 €

**440
PAIRE DE FLAMBEAUX EN ARGENT**

Bordeaux 1787

la base chantournée à doucine agrémentée de motifs feuillagés puis ciselée de guirlandes de fleurs, le fût à motif de feuilles d'eau, cartouches et enroulements, le binet à feuilles d'eau et cannelures, mo Michel Roquillet reçu maître en 1777. Hauteur 27 cm, 1 230g.

3 000/3 500 €

**441
UN LÉGUMIER COUVERT
ET SON PRÉSENTOIR EN MÉTAL ARGENTÉ**

décor de cygnes, frises de rais de cœur et feuillage, longueur 31 cm hauteur 22 cm.

150/200 €

**442
DOUZE CUILLÈRES À CAFÉ
ET UNE PINCE À SUCRE EN ARGENT**

Minerve 950/1000^{ème}, cuillérons en vermeil, Maître orfèvre Alphonse Debain 215g, dans un écrin de la maison Gaubert à Marseille

80/100 €

**443
UNE COUPE QUADRIPODE EN ARGENT**

Minerve 950/1000^{ème} à bords festonnés ornée de guirlandes de fleurs et feuillage sur l'aile 420g, on y joint une tasse et sa sous tasse en argent Minerve 950/1000^{ème} à décor de rais de cœurs de la maison Boulenger 150g.

180/230 €

**444
UNE PAIRE DE PLATS Ronds EN ARGENT**

Minerve 950/1000^{ème}, les bords ornés de filets, l'aile chiffrée MT, diamètre 28 cm, 1 100g.

350/400 €

**445
BOUGEOIR À MAIN DIT « RAGOT » EN ARGENT**

950/1000^{ème}, il repose sur un talon, coupelle à bords chantournés à filets, anse de préhension à coquille stylisée,

binet à décor de filets 160g,

On y joint un couvert à servir le poisson en métal argenté.

50/80 €

**446
UN NÉCESSAIRE À ŒUFS**

coquetier, soucoupe et cuillère en argent Minerve 950/1000^{ème} décor de plumetis sur fond guilloché et de médaillons chiffrés DG, 80g, dans un écrin à la forme, maître orfèvre Emile Puiforcat.

60/80 €

**447
CAFETIÈRE ÉGOÏSTE TRIPODE EN ARGENT**

950/1000^{ème} de 1793 (poinçon d'association d'orfèvre), corps uni chiffré PD, bec verseur à cannelures, anse latérale en bois, poids sans l'anse 205g, hauteur 14 cm.

150/200 €

**448
CAFETIÈRE ÉGOÏSTE TRIPODE EN ARGENT**

Minerve 950/1000^{ème}, décor repoussé et ciselé de godrons, fleurs et feuillage, anse latérale en bois tourné, hauteur 14,6 cm.

Poids brut 220g.

150/200 €

**449
TROIS PIÈCES À SERVIR EN ARGENT ET VERMEIL**

Minerve 950/1000^{ème} riche décor de style Louis XV comprenant : une cuillère, une pelle à gâteaux et une pelle à glace 300g, manque une fourchette à servir dans l'écrin, dans un écrin de la maison Brivadis joallier orfèvre à Marseille.

100/120 €

**450
QUATRE PIÈCES À SERVIR LES DESSERTS EN ARGENT**

Minerve 950/1000^{ème} modèle à filets et guirlandes feuillagées chiffré comprenant : une pelle à gâteaux, une pelle à glace, une pelle à fraises et une cuillère à saupoudrer 430g, dans un écrin à la forme de la maison Mesnard à Bordeaux.

20/30 €

451

**TROIS TASSES À CAFÉ
ET LEURS SOUS-TASSES EN VERMEIL**

900/1000^{ème}, décor floral ciselé, anses à double volute rapportées, dans un écrin velours rouge, travail turc 120g, hauteur d'une tasse 3,6 cm, diamètre sous-tasse 7,7 cm.

60/80 €

452

**SERVICE À HORS D'ŒUVRES
QUATRE PIÈCES EN ARGENT**

Minerve 950/1000^{ème}, manches à décor ajouré de rinceaux et fleurs, maître orfèvre Emile Puiforcat 135g, dans un écrin chiffré PD.

40/60 €

453

**NÉCESSAIRE À COUTURE QUATRE PIÈCES,
MONTURES EN ARGENT**

800/1000^{ème} décor floral dans son écrin chiffré de la maison Creuzan à Bordeaux On joint une cuillère à bouillie manche argent fourré cuilleron en nacre cassée.

50/60 €

454

**QUATRE PIÈCES À PETITS FOURS
EN ARGENT ET VERMEIL**

Minerve 950/1000^{ème} à décor découpé de style Louis XV On y joint deux cuillères à moka en vermeil Minerve à décor ciselé de lambrequins 90g.

30/40 €

455

VERSEUSE ÉGOÏSTE MARABOUT EN ARGENT

950/1000^{ème} 1809-1819, corps uni piriforme, col souligné d'un filet, anse latérale en bois tourné, hauteur 10,7 cm, 145g.

150/180 €

456

VERSEUSE MARABOUT ÉGOÏSTE EN ARGENT

950/1000^{ème} Paris 1798-1809, corps uni piriforme, fretel en pomme de pin, le col formant bec verseur, anse bois hauteur 14 cm 145g.

140/180 €

457

SIX GRANDS COUTEAUX MANCHES IVOIRE

à motif de palmette, lames acier marquées Gavet coutelier du Roi dans leur écrin.

30/40 €

458

QUATRE PIÈCES À MIGNARDISES EN ARGENT

Minerve 950/1000^{ème} à décor floral de style Louis XVI, dans un écrin de la maison Quignaux frères place Puy Paulin à Bordeaux 95g.

30/40 €

459

QUATRE PIÈCES À MIGNARDISES EN VERMEIL

Minerve 950/1000^{ème} décor de guirlandes feuillagées et filets sur les anses et décor ciselé d'attributs de musique sur les pelles 100g, écrin de la maison Pialut à Paris

30/40 €

460

**ORIGINAL COUVERT À DESSERT
ET UNE CUILLÈRE SAUPOUDREUSE EN ARGENT**

Minerve 950/1000^{ème} les manches en forme de branchage et les cuillérons en forme de fleur, Maître orfèvre Auguste Claire 80g.

30/40 €

461

UN LOT DE COUVERTS EN MÉTAL ARGENTÉ

à décor de filets comprenant : six grandes cuillères, dix grandes fourchettes, douze petites cuillères (petites cuillères légèrement désargentés, certaines de la maison Christofle)

10/15 €

462

Ensemble de couteaux :

huit grands et six petits manches bois, cinq manches corne (certains fendus)

huit grands et neuf petits couteaux manches ivoire chiffrés DP, lames acier et huit petits couteaux manches ivoire lames argent

Minerve 950/1000^{ème}

un couteau différent manche ivoire abîmé.

200/300 €

463

VERSEUSE ÉGOÏSTE EN ARGENT

Minerve 950/1000^{ème}, elle repose sur une base ronde à filets, le corps orné de feuilles et d'un treillis et fleurettes, médaillon central, couvercle à motif feuillagé, anse latérale en bois tourné (faux poinçons sous la base), poids brut 155g

80/120 €

464

CAFETIÈRE ÉGOÏSTE EN ARGENT

Minerve 950/1000^{ème}. Elle repose sur un talon, le corps et le couvercle à décor de godrons torsés et de motifs découpés dans le haut, bec verseur orné de cannelures et de guirlandes de laurier, fretel en pomme de pin, anse bois.

Maître orfèvre : Salomon Seinques

Poids brut 195g,

100/150 €

465

CAFETIÈRE EN ARGENT

Minerve 950/1000^{ème}. Elle repose sur trois pieds à enroulements feuillagés aux attaches en médaillon, le corps, le bec verseur et le couvercle à décor découpé et de rainures torsés, fretel en toupie feuillagée, anse latérale en bois tourné. Hauteur 18 cm

Poids brut 410g

Maître orfèvre Fray fils

200/300 €

466

BOUILLON COUVERT EN ARGENT

Minerve 950/1000^{ème} à deux anses, décor ciselé de rinceaux et rubans et d'un médaillon central non chiffré, fretel en forme de fleur sur une terrasse feuillagée 310g.

100/150 €

467

ENSEMBLE COMPRENANT :

un sucrier, une saupoudreuse, un petit porte-bouquet en verre et métal argenté, deux coupelles en métal argenté gravées Tauzia 29 septembre 1962, et quatre salières de la maison Christofle en verre, les bouchons en argent dans leur boîte.

30/40 €

468

CAFETIÈRE ÉGOÏSTE TRIPODE EN ARGENT MINERVE

950/1000^{ème}, décor repoussé et ciselé de cannelures torsés et tiges fleuries, anse latérale en bois, poids brut 200g.

100/150 €

469

SIX COUVERTS À ENTREMET EN ARGENT

Minerve 950/1000^{ème} manches violonés, décor de filets et feuilles de vignes, chiffrés 585g.

180/200 €

470
PAIRE DE TASSES ET LEURS SOUS-TASSES EN ARGENT
Minerve 800/1000^{ème} décor de cannelures et rainures
et d'une frise sur fond guilloché, 340g.
60/80 €

471
DEUX TASSES A CAFÉ EN ARGENT
Minerve 950/1000^{ème} : une à décor floral en applique, l'autre à
décor de frises de palmettes 395g.
100/120 €

472
QUATRE TASSES ET LEURS SOUS-TASSES EN ARGENT
Minerve 950/1000^{ème}, décors ciselés ou repoussés naturalistes,
dont une carrée du maître orfèvre Fray fils, une à anse bambou du
Maître orfèvre Alphonse Debain 435g.
150/200 €

473
DOUZE PETITES CUILLÈRES EN ARGENT
800/1000^{ème} Les manches découpés à décor de dragons
et feuillages, le cuilleron vermeillé 180g.
50/70 €

474
**MAISON BOULENGER, PAIRE DE TASSES À CAFÉ
ET LEURS SOUS-TASSES EN ARGENT**
Minerve 950/1000^{ème} décor de filets enrubannés formant
réserve et médaillons non chiffrés, intérieur vermeillé 355g.
120/150 €

475
**DEUX TASSES À CAFÉ
ET LEURS SOUS-TASSES EN ARGENT**
Minerve 950/1000^{ème} l'une à décor découpé et l'autre
d'une frise feuillée, intérieur vermeillé 195g
50/80 €

476
DEUX TASSES ET LEURS SOUS-TASSES EN ARGENT
Minerve 950/1000^{ème} une à décor de feuilles d'eau
et l'autre évasée à décor de cœurs stylisés chiffrée,
anses à enroulements 630g.
200/250 €

477
**DEUX TASSES À CAFÉ
ET LEURS SOUS-TASSES EN ARGENT**
Minerve 950/1000^{ème} décor de rinceaux sur fond amati fin
XIX^{ème} siècle 265g, un Maître Orfèvre Alphonse Debain
60/80 €

478
DEUX TASSES ET LEURS SOUS-TASSES EN ARGENT
Minerve 950/1000^{ème} : une à décor en repoussé d'iris et l'autre
à décor végétal et floral ciselé, on y joint une petite cuillère en
argent à décor floral ciselé 300g.
100/150 €

479
PAIRE DE TASSES AVEC UNE SOUS-TASSE EN ARGENT
Minerve 950/1000^{ème} décor plumetis sur fond guilloché et d'un
médaillon non chiffré, intérieur vermeillé, maître Orfèvre F.
Nicout à Paris, on y joint une sous-tasse en argent Minerve 210g
50/80 €

480
DEUX TASSES ET LEURS SOUS-TASSES EN ARGENT
Minerve 950/1000^{ème} : une à décor d'iris et de lignes en coup de
fouet et l'autre à décor de rinceaux dans des réserves sur fond
amati 290g.
80/120 €

481
DEUX TASSES ET LEURS SOUS-TASSES EN ARGENT
Minerve 950/1000^{ème} décor floral sur fond amati 260 g.
80/120 €

482
**MAISON ODIOT À PARIS,
PAIRE DE TASSES À CHOCOLAT EN ARGENT**
Minerve 950/1000^{ème} à décor ciselé de marguerites et
œillets dans des réserves, intérieur vermeillé 690g.
200/250 €

483
DIX HUIT PETITES CUILLÈRES EN VERMEIL
Minerve 950/1000^{ème} les manches en forme de ceps
de vigne avec feuilles et grappes, chiffrées, 465g.
200/230 €

484
DOUZE PETITES CUILLÈRES EN ARGENT
Minerve 950/1000^{ème}, manches découpés
à décor rocaille, cuillerons vermeillés 235g.
80/100 €

485
**QUATRE PETITES TASSES
ET LEURS SOUS-TASSES EN ARGENT**
Minerve 950/1000^{ème} de différents modèles,
fin XIX^{ème} siècle 240g.
80/100 €

486
**DEUX TASSES À CAFÉ
ET LEURS SOUS-TASSES EN ARGENT**
Minerve 950/1000^{ème}, décor godronné et de palmettes
sur fond guilloché pour l'une et d'une frise de motifs
navettes pour l'autre 200g.
60/80 €

487
**PAIRE DE TASSES À CAFÉ
ET LEURS SOUS-TASSES EN ARGENT**
Minerve 950/1000^{ème} décor en applique de feuillages,
intérieur vermeillé, Maître orfèvre Paul Devaux
260g.
80/100 €

488
UNE TIMBALE EN ARGENT
Minerve 950/1000^{ème} à décor de style Louis XV de fleurs et
rocailles non chiffrée 75g, hauteur 8 cm.
30/40 €

489
TIMBALE EN ARGENT
Minerve 950/1000^{ème}, décor sur fond guilloché de médaillons,
cartouche central feuillagé non chiffré 9,1 cm 75g.
30/40 €

490
TIMBALE EN ARGENT
Minerve 950/1000^{ème}, décor de plumetis et médaillons sur fond
guilloché, médaillon central non chiffré, hauteur 8,1 cm 85g.
30/40 €

491
TIMBALES EN ARGENT
Minerve 950/1000^{ème}, décor de feuilles de papyrus et
d'enroulements feuillagés entre des barrettes lancéolées sur fond
guilloché, médaillon central non chiffré 7,2 cm, 75g
30/40 €

492

TROIS TIMBALES EN ARGENT

Minerve 950/1000^{ème}, décor guilloché, de cannelures ou de style Louis XV (deux sont gravées Jeanne) 205g, On y joint deux timbales de forme tulipe en métal argenté.
80/100 €

493

UN COUVERT À SALADE EN ARGENT ET VERMEIL

Minerve 950/1000^{ème}, maître orfèvre Alphonse Debain, une cuillère à sauce en argent espagnol, deux grandes fourchettes en argent Minerve 950/1000^{ème} 400g, On y joint une grande louche en métal argenté et quatre fourchettes à gâteaux de la maison Christofle modèle uni plat.
150/200 €

494

QUATRE PETITES PIÈCES À SERVIR EN ARGENT

Minerve 950/1000^{ème}, les manches en argent fourré à décor de lambrequins et feuillages, poids brut 105g, dans leur écrin, fin XIX^{ème} siècle.
40/50 €

495

UNE PELLE À FRAISE, UNE PINCE À SUCRE ET TROIS PIÈCES À MIGNARDISES EN VERMEIL

Minerve 950/1000^{ème} à décor de marguerites et pavots vers 1900, on y joint douze cuillères à fraises d'un modèle presque similaire 460g.
120/150 €

496

PARTIE DE MÉNAGÈRE EN VERMEIL

Minerve 950/1000^{ème} à décor ciselé de fleurs et pastilles, chiffrée DB, comprenant : 18 grands couverts, 2 cuillères saupoudreuses, deux cuillères à servir 2 255g, 18 grands couteaux lames acier Odiot manches argent fourré, 18 grands couteaux lames vermeil Odiot et manches argent fourré
1500/2 000 €

497

SERVICE À GLACE EN ARGENT

Minerve 950/1000^{ème} et vermeil ciselé à décor floral et végétal, le manche découpé et chiffré, comprenant : une cuillère et une pelle à servir et 24 petites cuillères, dans un écrin de la maison Caen et Sueur à Paris rue Rambuteau 760g. Maître orfèvre Edouard Ernie.
300/350 €

498

HUIT GRANDS COUVERT ET UNE LOUCHE

modèle à filets chiffrés en argent 950/1000^{ème} 1 595g (réassort)

SIX COUVERTS À ENTREMET EN ARGENT

Minerve 950/1000^{ème} manches violonés à décor feuillagé chiffrés 580g.

TROIS COUVERTS À POISSON ET HUIT PETITES CUILLÈRES EN ARGENT

Minerve 950/1000^{ème} modèle uniplat à décor ciselé de palmettes stylisées et chiffrées 540g,

TROIS PELLE À SERVIR, UNE LOUCHE, HUIT PIÈCES À MIGNARDISE, UNE CUILLÈRE À LIMONADE ET UNE CUILLÈRE À SIROP EN ARGENT

différents modèles 530g

QUATRE COUTEAUX À FRUITS LAMES ARGENT,

manches ivoire, sept couteaux différents lames acier,

QUATRE FOURCHETTES À GÂTEAUX

ET UN COUVERT DE PENSIONNAIRE

en métal argenté uniplat

ONZE PORTE-COUTEAUX

en métal argenté Christofle à motif d'arceaux.

1500/2 000 €

499

CALICE EN ARGENT

Minerve 950/1000^{ème}, base ronde, décor ciselés de symboles religieux, entrelacs et feuillage, la coupe à décor doublé de grappes de raisin et épis de blé 435g, 23 cm.
100/150 €

500

VASE EN ARGENT (TÊTE DE SANGLIER)

reposant sur une base ronde, le corps à riche décor feuillagé en repoussé, le col orné d'oves, le bord découpé à décor ciselé de feuilles sur fond amati 495g, hauteur 22 cm.
150/200 €

501

MAISON CHRISTOFLE

DESSOUS DE BOUTEILLE EN ARGENT

Minerve 950 à double filet 135g, on y joint un dessous de bouteille en métal argenté, contour chantourné orné d'agrafes alternant avec des coquilles.

40/50 €

502

PLAT ROND EN ÉTAIN XVIII^{ème}

à bords chantournés, décor d'armoiries d'alliance au centre surmontées d'une couronne de marquise
Diam. : 27,3 cm.

30/50 €

503

VERSEUSE EN ARGENT

Minerve 950/1000^{ème}, elle repose sur un talon, le corps à décor guilloché et de plumetis orné d'un médaillon central feuillagé, fretel de forme toupie.
Poids : 615 g. H. : 27 cm

150/200 €

504

PAIRE DE SALERONS EN ARGENT

quadripodes à décor de coquilles, réserves et guirlandes feuillagées

Poids : 35 g. avec leurs verrines

On y joint un saleron en cristal découpé sur pied en argent

quadripode feuillagé.

30/50 €

505

UN COUVERT À SERVIR LE POISSON,

manches argent fourré de style Louis XV, une cuillère à servir en argent Minerve à décor d'entrelacs et feuillage chiffrée 70g, vers 1900 et une cuillère saupoudreuse en argent Minerve à filets 60g.

40/60 €

506

CUILLÈRE SAUPOUDREUSE EN ARGENT

PARIS 1819-1838

manche bois, poids brut 45g.

10/20 €

507

SIX PETITES CUILLÈRES EN VERMEIL

PARIS 1819 - 1838

deuxième titre à décor de palmettes chiffrées RB

Poids : 105 g.

On y joint six petits couteaux lames vermeil Minerve deuxième titre, manches vermeil fourré décor rocaille.

80/100 €



496



497



500



501



502



504

508
TROIS PIÈCES À SERVIR MANCHES IVOIRE,
 deux modèles différents : cuillère saupoudreuse en argent 1819 - 1838, pelle à servir argent Minerve et cuillère à olives métal argenté
 On y joint deux fourchettes à gâteaux argent et ivoire, une pelle à servir argent Minerve et une cuillère à limonade argent, poids : 50 g.
30/50 €

509
UNE CUILLÈRE À RAGOÛT
ET UNE LOUCHE EN ARGENT 950/1000ème
 Paris 1819 - 1838, modèle uni-plat chiffrées LC, 415g, longueur 34 cm et 39,4 cm.
120/150 €

510
D ROUSSEL, SERVICE À THÉ CAFÉ EN ARGENT
 Minerve 950/1000ème trois pièces comprenant : une cafetière, une théière et un sucrier. Ils reposent sur quatre pieds à griffes, le corps à décor de frises de feuillage dans des rinceaux sur trois rangs, fretels en forme de fruits sur une terrasse feuillagée, intérieur vermeillé 1 635g.
350/400 €

511
THÉIÈRE EN ARGENT
 Minerve 950/1000ème à riche décor ciselé, elle repose sur quatre pieds, le corps à décor ciselé de feuillage et entrelacs, l'anse et le bec verseur mouvementés ornés de feuillage et perle, fretel en forme de fleur 710g (manque à la charnière).
150/200 €

512
VERSEUSE MARABOUT EN MÉTAL ARGENTÉ UNI,
anse bois latérale.
20/30 €

513
THÉIÈRE MARABOUT EN ARGENT
Minerve 950/1000^{ème}, corps uni, bec verseur à pans coupés,
fretel en forme de fleur, anse bois 550g tel.
150/200 €

514
DOUZE GRANDS ET DOUZE COUVERTS À ENTREMET
en métal argenté modèle à la coquille.
40/60 €

515
DOUZE PETITES CUILLÈRES
ET UNE PINCE À SUCRE EN VERMEIL,
manches à pans et feuillage, cuilleron à décor ciselé de feuillage
chiffré PC 210g, dans un écrin de la maison Lucien Gervais à
Toulouse.
70/100 €

516
UNE LOUCHE EN MÉTAL ARGENTÉ,
une pince à asperges Christofle en métal argenté, un couvert à
découper manche argent fourré à décor de coquilles stylisées,
une pelle à gâteaux manche argent fourré, un passe-thé en argent
Minerve 950/1000^{ème} 40g, une cuillère saupoudreuse en vermeil
Minerve à décor de style Louis XVI 50g, trois pièces à mignardises
en vermeil Minerve décor guilloché 85g et deux couteaux à servir
métal argenté et nacre.
30/50 €

517
HUILIER VINAIGRIER EN ARGENT
DU XVIII^{ème} SIÈCLE.
Il repose sur quatre pieds aux attaches en forme de coquille,
de forme mouvementée il est souligné d'une coquille à chaque
bout, les deux porte-carafes sont décorés de pampres et volutes,
avec deux burettes rapportées Bayonne, vers 1780
Poids. : 815 g L. : 31,2 cm.
300/400 €

518
UN LÉGUMIER COUVERT ROND
en argent 950/1000^{ème}, Paris 1809-1819, le corps ourlé, chiffré
PB, les anses à décor de feuillage, le couvercle orné d'une frise
de feuilles d'eau, chiffré également, le fretel en forme de pomme
de pin et la terrasse du fretel orné de feuilles, enroulements et
fleurettes, Diam. : 20 cm Poids. : 1 190 g Maître orfèvre: Jean
Baptiste Claude Odier.
600/800 €

519
UNE PAIRE DE PETITES ASSIETTES
MONTÉES EN ARGENT Minerve premier titre 925/1000^{ème}
elles reposent sur un piédouche carré et sont de forme
mouvementée à filets Diam. : 25 cm Poids.: 1 240 g.
400/500 €

520
UN PLAT ROND CREUX EN ARGENT
Minerve premier titre 925/1000^{ème}, bords chantournés à décor
de feuillages et coquilles, chiffré sur l'aile, de la maison Servan à
Bordeaux Poids. : 815 g. Diam. : 30 cm.
300/350 €

521
UN PLAT ROND EN MÉTAL ARGENTÉ
de forme mouvementée à filets, Diam. : 28,5 cm.
20/30 €

522
UNE ASSIETTE RONDE EN MÉTAL ARGENTÉ
à décor d'un filet.
10/15 €

523
UN LÉGUMIER COUVERT ROND EN ARGENT
Minerve premier titre 925/1000^{ème}, il repose sur un piédouche, le
corps uni, l'aile et les anses à riche décor ciselé et découpé, la prise
du couvercle ornée de motifs feuillagés enroulés. Poids. : 1 135 g.
Diam. : 23,5 cm. H. : 15 cm.
400/500 €

524
DIX-HUIT PETITS COUTEAUX
manches ivoire, de trois modèles différents,
trois ont la lame en argent (accidents)
30/50 €

525
SIX PETITS COUTEAUX
manches ivoire, lames acier de la maison Clavé à Bordeaux.
30/50 €

526
ENSEMBLE MÉTAL ARGENTÉ
comprenant : un plat à poisson à bords chantournés et un plat
ovale chiffré "AL"
100/150 €



503



510



511



513



518



517



519



520



523



BRISCADIEU BORDEAUX

— MAISON DE VENTES AUX ENCHÈRES —

Hôtel Des Ventes Bordeaux Sainte - Croix

12-14, rue Peyronnet - 33800 Bordeaux

T : 33 (0)5 56 31 32 33

F : 33 (0)5 56 31 32 00

M : contact@briscadieu-bordeaux.com

www.briscadieu-bordeaux.com
