



BRISCADIEU BORDEAUX

— MAISON DE VENTES AUX ENCHÈRES —



— SAMEDI 11 FÉVRIER 2017 à 14h30 —



BRISCADIEU BORDEAUX

— MAISON DE VENTES AUX ENCHÈRES —

HÔTEL DES VENTES BORDEAUX SAINTE - CROIX

12-14, rue Peyronnet - 33800 Bordeaux
Société de ventes Volontaires ABB
(Agrément 2002 304)

SAMEDI 11 FÉVRIER 2017 à 14h30

Provenances :

Collections particulières de Bordeaux et du Sud-Ouest
Bel intérieur d'un appartement parisien
Successions bordelaises

EXPERTS DE LA VENTE

Mobilier et Objets d'Art

M. Pierre-François Dayot
01 42 97 59 07

Tableaux anciens

Cabinet Turquin
M. Stéphane Pinta
01 49 03 48 78

Dessins anciens

Cabinet de Bayser
01 49 03 49 87

Tableaux XIX^{ème} et Modernes

Cabinet Maréchaux
Mme Elisabeth Maréchaux
01 44 42 90 10

Arts d'Asie

M. Philippe Delalande
06 83 11 24 71

Argenterie et Bijoux

Mme Caroline Rebaudieres
06 61 88 13 75

CONTACT

T : 33 (0)5 56 31 32 33
F : 33 (0)5 56 31 32 00
M : anne@briscadieu-bordeaux.com

RENSEIGNEMENTS

Antoine Briscadieu
Thomas Nicolet
Camille Debrus

EXPOSITIONS DE LA VENTE

Jeudi 9 février :

de 14h à 19h

Vendredi 10 février :

de 10h à 12h30 et de 14h à 19h

Samedi 11 février :

de 10h à 12h

CATALOGUE ET PHOTOS SUPPLÉMENTAIRES

www.briscadieu-bordeaux.com
www.interencheres.com
www.auction.fr

PARTICIPER À LA VENTE EN LIVE

www.interencheres-live.com 

ORDRES D'ACHAT ET ENCHÈRES PAR TÉLÉPHONES

Anne Courtois Briscadieu
anne@briscadieu-bordeaux.com

Photo couverture A/ Ecole de Parme vers 1580, entourage de Lelio ORSI - La Madonna della Ghiara
Toile. 80 x 68 cm. Restaurations anciennes. Sans cadre. Bibliographie en rapport: Elio Monducci, Massimo Pironcini, Lelio Orsi, Silvana Edotoriale, Milan, 1987, n° 159, pp. 185-187. 4 000/6 000 €

Notre tableau reprend l'iconographie de la Madonna della Ghiara: en 1569, Ludovico Pratissoli commande un dessin sur ce thème à Lelio Orsi (295 x 220 mm, Reggio Emilia, Musée de la Basilique de la Beata Verghine della Ghiara). Quatre ans plus tard, en 1573, Pratissoli demande à Giovanni Bianchi, dit il Bertone, de traduire ce dessin en fresque, fresque toujours visible aujourd'hui.

TABLEAUX ANCIENS



B/ Pierre-Jacques CAZES (1676-1754)

Diane et Actéon.

Toile cintrée en haut. 150 x 99 cm.

8 000/10 000 €

L'attitude d'Adonis est identique à celle de l'ange dans Le Christ parmi les docteurs du musée de Rouen.

C/ François MAROT (vers 1666-1719)

Prédication de Saint Jean Baptiste

Toile (angles supérieures chantournés)

150 x 96 cm. Accidents et manques

6 000/8 000 €

Elève et, selon Pierre Jean Mariette, neveu de Charles de La Fosse, François Marot est agréé à l'Académie Royale de peinture et de sculpture le 25 avril 1699. Marot est peu connu aujourd'hui car ses oeuvres sont rares. Par son coloris vibrant et harmonieux, héritage des vénitiens, Marot est le digne successeur de Charles de La Fosse.

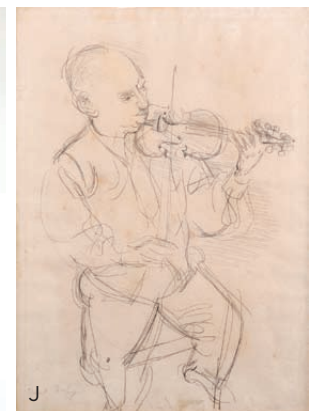
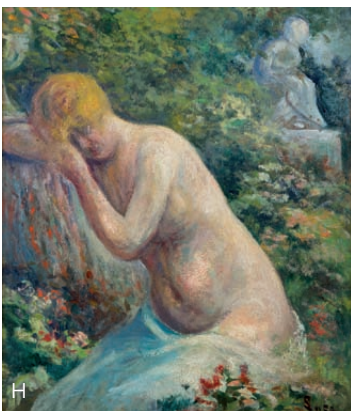
D/ Ecole Flamande du XVII^{ème} siècle, suiveur de Rubens

"Le Jugement de Pâris". Toile, 116 x 148 cm

8 000/10 000 €

TABLEAUX ET DESSINS

XIX^{ème} et XX^{ème}



E/ Ensemble de cinq grandes gouaches napolitaines dont *La baie de Naples*, *L'éruption la nuit* et *La grotte au clair de Lune*, 44,5 x 65,5 cm. 300 à 700 € chaque - **F/ Andrei EGOROV (XIX^{ème}-XX^{ème})** *Traineaux*, deux gouaches en pendant, signées en bas à droite et à gauche pour l'autre. 33,5 x 47,5 cm. 1 000/1 500 € - **G/ Emile DECKERS (1885-1968)** *Esquisse, quatre algériennes*, 1937. Huile sur toile marouflée sur panneau, annotée « Esquisse », signée, située et datée « Alger 1937 » en bas à droite. 55,4 x 65 cm. 7 000/10 000 € - **H/ Maximilien LUCE (1858-1941)** *La baigneuse*. Huile sur carton, signée en bas à droite. 46 x 39 cm. 2 000/3 000 € - **I/ Albert DUBOUT (1905-1976)** *Le peintre et Le peintre et son modèle*. Deux toiles, signées en bas à droite et en haut à gauche. 180 x 210 et 210 x 180 cm. 1 500/2 000 € chaque (accidents à l'un) - **J/ Raoul DUFY (1877-1953)** *Le violoniste*. Dessin au crayon noir, signé en bas à gauche et porte le cachet "Atelier Raoul Dufy" en bas à droite. 60,5 x 46 cm. 2 000/3 000 €



K



M



N

N

N



L



O



P

K/ Paire de colonnes en bois repeint et redoré, à cannelures, reposant sur une base moulurée (refaite) et surmontées de chapiteaux corinthiens; on y joint un pilastre. Fin du XVIII^{ème}- début du XIX^{ème} siècle (restaurations). H.: 292 cm, 2 000/3 000 € - **L/ Grand buste en plâtre de Jules HARDOUIN MANSART d'après Jean-Louis LEMOINE**. Haut. : 114 cm / Larg. : 85 cm, 600/800 € - **M/ Cabinet en écaille rouge, noyer, palissandre et filets de bois clair**, ouvrant à six tiroirs en façade et un guichet découvrant à tiroirs ; ornementation de bronzes doré. XVII^{ème} siècle. H.: 56,5 cm, L.: 110,5 cm, P.: 35 cm. 1 500/2 000 € - **N/ Rare collection de portraits en médaillon par Jean-Baptiste NINI (1717-1786)** Dont portraits de profil de Madame Joques Leray de Chaumont, de Benjamin Franklin, du prince de Beauvau, d'homme coiffé d'une perruque, etc. Diam. : entre 11,3 et 16,5 cm, suivant le modèle. 300 à 1 500 € - **O/ Petite pendule en bronze doré** figurant un putto assis sur un livre et un globe armiliaire. A décor de guirlande fleurs et nœud de ruban. Socle en bois peint à l'imitation du marbre. Epoque Louis XVI. Haut. : 26 cm. 300/500 € (manques)



T



R



U



Q



S



K

P/ Commode à ressaut en placage de bois de rose, plateau de marbre gris Ste Anne ; ouvre à cinq tiroirs sur trois rangs, pieds galbés. Estampille de Jacques-Antoine LECLERE, reçu maître le 29 septembre 1779. Epoque Transition.H.: 85 cm, Larg.: 128 cm, Prog.: 58 cm. 1 500/2 000 €
Q/ Commode en acajou mouluré, de forme mouvementée, la façade ouvrant à quatre tiroirs sur trois rangs, les montant à contre-courbes reposant de petits pieds à volute. Travail bordelais d'époque Louis XV (accidents). H.: 82 cm, L.: 121 cm, P.: 63 cm. 3 000/3 500 € - **R/ Banquette en hêtre** richement sculpté de rinceaux feuillagés, coquilles et fleurs, supports d'accotoirs, traverses et pieds galbés. Estampille de Heurtaut, reçu maître le 9 décembre 1755. Epoque Louis XV. H.: 106 cm - Long.: 126 cm - Prog.: 57 cm. 6 000/8 000 € - **S/ Groupe en marbre blanc** représentant l'*Enlèvement des Sabines* d'après Jean de Bologne. XIX^{ème} siècle (accidents). H.: 94 cm. 1 500/2 000 € - **T/ Argenterie et orfèvrerie** des XVIII^{ème} et XIX^{ème} siècle - **U/ Grand vase en porcelaine bleu blanc** à décor de phoenix et pivoines. Japon, Arita XVII^{ème}. Haut. : 59 cm. 600/800 € (fêles)

OBJETS D'ART ET SCULPTURES

XIX^{ème} et XX^{ème}



V



W



X

V/ **Affortunato GORI (actif entre 1895 et 1925) Danseuse orientale.** Epreuve en bronze doré et marbre, signé sur la base. H.: 91,5 cm. (Petits accidents aux doigts). 8 000/12 000 € - W/ **Collection de vases 1900** dont Gallé et Daum Nancy - X/ **Deux bergères** en paire de forme cintrée en acajou sculpté décor de fleurs stylisées et de draperie. Travail français début XX^{ème}. Haut.: 93 cm - Larg.: 80 cm. (accidents) Nota: modèle de Maurice Dufrene pour la Maîtrise réalisée à la fin des années 1910. 1 500/2 000 €

CONDITIONS DE LA VENTE

CONDITIONS DE LA VENTE

La vente se fait expressément au comptant. Les objets sont vendus en l'état où ils se trouvent, aucune réclamation ne sera admise une fois l'adjudication prononcée, une exposition préalable ayant permis aux acquéreurs de se rendre compte de leur état. Les dimensions sont données à titre indicatif. Les éventuelles modifications aux conditions de vente ou aux descriptions du catalogue seront annoncées verbalement pendant la vente et notées sur le procès-verbal. L'adjudicataire sera le plus offrant et dernier enchérisseur et aura pour obligation de remettre son nom et adresse. En cas de contestation au moment des adjudications, c'est-à-dire s'il est établi que deux ou plusieurs enchérisseurs ont simultanément porté une enchère équivalente, soit à haute voix, soit par signe et réclament en même temps cet objet après le prononcé du mot « adjugé », ledit objet sera immédiatement remis en adjudication au prix proposé par les enchérisseurs et tout le public sera admis à enchérir à nouveau.

FRAIS DE VENTE ET PAIEMENT

Les acquéreurs paieront en sus des enchères par lot : **22 % TTC (18,334 % HT)**.

Le paiement devra être effectué immédiatement après la vente :

- en espèces (euros) jusqu'à 1000 € pour les ressortissants français ou jusqu'à 15 000 € pour les ressortissants étrangers (sur présentation d'un justificatif de domicile, avis d'imposition, etc. en plus du passeport),
- par chèque bancaire (en euros) à l'ordre de BRISCADIEU, avec présentation obligatoire d'une pièce d'identité en cours de validité ; les chèques étrangers ne sont pas acceptés,
- par virement bancaire en euros à l'ordre de BRISCADIEU (coordonnées bancaires sur bordereau),
- par carte bancaire : Visa, Mastercard, China Unionpay.

En cas de paiement par chèque ou par virement, la délivrance des objets pourra être différée jusqu'à l'encaissement. Les clients non-résidents en France ne pourront prendre livraison de leurs achats qu'après un virement bancaire.

A défaut de paiement par l'adjudicataire de la totalité des sommes dues, dans le mois qui suit la vente, et après une seule mise en demeure restée infructueuse, la Maison de Ventes BRISCADIEU entamera une procédure de recouvrement. L'acheteur sera inscrit au fichier centralisé d'incidents de paiement du SYMEV (www.symev.org) et l'ensemble des dépenses restera à sa charge. A compter d'un mois après la vente, et à la demande du vendeur, la vente pourra être annulée sans recours possible.

ORDRES D'ACHAT, DEMANDE DE TELEPHONE ET LIVE

Le Commissaire-Preneur et ses collaborateurs se chargent d'exécuter gratuitement les ordres d'achat qui leurs seront confiés, en particulier par les amateurs ne pouvant assister à la vente. Les ordres d'achat ou enchères par téléphone sont une facilité pour les clients. La Maison de Ventes BRISCADIEU n'est pas responsable pour avoir manqué d'exécuter un ordre par erreur ou pour toute autre cause. La Maison de Ventes BRISCADIEU se réserve le droit de ne pas enregistrer l'ordre d'achat s'il n'est pas complet ou si elle considère que le client n'apporte pas toutes les garanties pour la sécurité des transactions ; sans recours possible.

Les ordres par téléphone ne pourront être pris en considération que pour les personnes qui se seront fait connaître à l'avance : envoi du formulaire joint au catalogue accompagné d'une pièce d'identité et d'un RIB. Les demandes d'ordres d'achat reçus par téléphone, fax, email ou courrier seront pris en compte uniquement jusqu'à la **veille de la vente à 20h** ; au-delà de cette date, plus aucun ordre d'achat ne sera traité.

Nota : www.interencheres-live.com et www.drouotlive.com étant des services indépendants, nous déclinons toute responsabilité en cas de dysfonctionnement.

LIVRAISON ET TRANSPORT DES LOTS

Dès l'adjudication prononcée, les achats sont sous l'entière responsabilité de l'adjudicataire. L'acquéreur se charge de faire assurer ses acquisitions et la Maison de Ventes BRISCADIEU décline toute responsabilité quant aux dommages que l'objet pourrait encourir dès l'adjudication prononcée. Aucun lot ne sera délivré sans l'acquiescement des sommes dues dans leur intégralité. Les achats sont gardés en dépôt à titre gracieux pendant 14 jours. Au-delà, la Maison de Ventes BRISCADIEU se réserve le droit de facturer des frais de stockage. Pour les personnes ayant acheté par téléphone, par ordre d'achat ou en live, l'envoi postal est possible. Il conviendra de contacter la société prestataire indiquée qui se chargera de l'emballage et de l'expédition. Les acheteurs sont invités à organiser eux-mêmes le transport de leurs achats si ces conditions ne leur conviennent pas. Le transport s'effectue aux risques et périls de l'adjudicataire, qui se charge de faire assurer ses acquisitions. La Maison de Ventes BRISCADIEU décline toute responsabilité quant aux dommages que l'objet pourrait encourir dès l'adjudication prononcée ou lors du transport, pour quelque raison que ce soit.



BRISCADIEU BORDEAUX

— MAISON DE VENTES AUX ENCHÈRES —

Hôtel Des Ventes Bordeaux Sainte-Croix

12-14, rue Peyronnet - 33800 Bordeaux

T : 33 (0)5 56 31 32 33

F : 33 (0)5 56 31 32 00

M : contact@briscadieu-bordeaux.com

www.briscaidieu-bordeaux.com
