



BRISCADIEU BORDEAUX

— MAISON DE VENTES AUX ENCHÈRES —

# *Une collection bordelaise*

*Tableaux, mobilier et objets d'art  
du XVIII<sup>ème</sup> au XX<sup>ème</sup> siècle*

— SAMEDI 9 & LUNDI 11 MARS 2024 —



**BRISCADIEU BORDEAUX**

— MAISON DE VENTES AUX ENCHÈRES —

VENTE AUX ENCHÈRES PUBLIQUES

**UNE COLLECTION BORDELAISE**

Tableaux, Mobilier et Objets d'Art  
du XVIII<sup>ème</sup> au XX<sup>ème</sup> siècle

Provenance :  
Collection particulière

**Samedi 9 et Lundi 11 mars 2024 à 14h**  
Hôtel des ventes Bordeaux Sainte-Croix



## EXPERTS DE LA VENTE

### Tableaux Anciens

Cabinet Turquin  
01 47 03 48 78  
Lots 9 à 11

### Estampes et Gravures

M<sup>me</sup> Sylvie Collignon  
01 42 96 12 17  
Lots 1 à 8, 12 à 37, 56 et 58

### Tableaux XIX<sup>e</sup> et Modernes

M<sup>me</sup> Elisabeth Maréchaux  
M<sup>me</sup> Philippine Maréchaux  
Cabinet Maréchaux  
01 44 42 90 10  
Lots 38 à 55, 57, 59, 60 et 212 à 220

### Arts d'Asie

M<sup>me</sup> Qinghua Yin  
Cabinet Philippe Delalande Expertise  
06 95 96 83 83  
Lots 81, 86, 105 et 114 à 127

### Mobilier et Objets d'Art

M. Pierre-François Dayot  
01 42 97 59 07  
Lots 61 à 67, 70 à 80, 82 à 85, 87 à 96, 101, 103, 104, 106 à 113, 128 à 138 et 140

### Céramiques anciennes

M. Cyrille Froissart  
01 42 25 29 90  
Lots 68, 98 à 100 et 102

### Tapis

M. Hossein Aminian  
06 85 21 35 70  
Lots 69

### Argenterie et objets de vitrine

M<sup>me</sup> Caroline Thirion de Briel  
06 61 88 13 75  
Lots 97, 141 à 153, 221 à 449 et 451 à 470

### Arts Décoratifs du XX<sup>ème</sup> siècle

M. Emmanuel Eyraud  
01 45 54 97 51  
Lots 139, 154 à 211

Crédit photo : Edouard Robin



## BRISCADIEU BORDEAUX

— MAISON DE VENTES AUX ENCHÈRES —

### HÔTEL DES VENTES BORDEAUX SAINTE - CROIX

12-14, rue Peyronnet - 33800 Bordeaux  
S.A.S. BRISCADIEU BORDEAUX  
(Agrément 2002 304)

#### CONTACT

T : 33 (0)5 56 31 32 33  
F : 33 (0)5 56 31 32 00  
M : [contact@briscadieu-bordeaux.com](mailto:contact@briscadieu-bordeaux.com)

#### RENSEIGNEMENTS

Antoine Briscadieu  
Thomas Nicolet  
Marion Dalle

#### ORDRES D'ACHAT ET TÉLÉPHONES

Anne Courtois Briscadieu  
[anne@briscadieu-bordeaux.com](mailto:anne@briscadieu-bordeaux.com)

#### PHOTOS SUPPLÉMENTAIRES

[www.briscadieu-bordeaux.com](http://www.briscadieu-bordeaux.com)  
[www.interencheres.com](http://www.interencheres.com)  
[www.auction.fr](http://www.auction.fr)

#### PARTICIPER À LA VENTE EN LIVE

[www.interencheres.com](http://www.interencheres.com)  
[www.drouot.com](http://www.drouot.com)

#### EXPOSITIONS DE LA VENTE

**Jeudi 7 mars** de 14h à 18h30  
**Vendredi 8 mars** de 10h à 12h et de 14h à 18h30  
**Samedi 9 mars** de 10h à 12h  
**Lundi 11 mars** de 10h à 12h

## SOMMAIRE

### SAMEDI 9 MARS à 14H

- I - GRAVURES, DESSINS & TABLEAUX ANCIENS ..... p. 6
- II - GRAVURES, DESSINS, TABLEAUX MODERNES & CONTEMPORAINS ..... p. 16
- III - MOBILIER, OBJETS D'ART, ART D'ASIE & FAÏENCE ..... p. 32
- IV - ROLAND DARASPE ..... p. 74
- V - ARTS DÉCORATIFS DU XX<sup>ème</sup> SIÈCLE ..... p. 76
- VI - RAYMOND MIRANDE ..... p. 98

### LUNDI 11 MARS à 14H

- VII - ARGENTERIE, VERRERIE, OBJETS DE VITRINE & VINTAGE ..... p. 104

## AVANT PROPOS

Cet ensemble remarquable de tableaux, mobilier et objets d'art du XVIII<sup>ème</sup> au XX<sup>ème</sup> siècle, a été rassemblé pendant plusieurs décennies par un collectionneur bordelais passionné.

Fin connaisseur, éclectique dans ses goûts mais toujours guidé par un esthétisme exigeant, ce collectionneur érudit et discret rassembla sa vie durant des objets et tableaux à la fois classiques et modernes et dont l'association exprime une ouverture d'esprit certaine, qui ne devrait pas manquer d'inspirer et d'encourager les amateurs d'art.

Si variée qu'elle soit, cette sélection tient sa cohérence de son exigence de qualité. Elle reflète la distinction pudique de notre collectionneur dont les choix traduisent à la fois une grande sensibilité pour les arts décoratifs du siècle des Lumières, un goût certain pour la céramique moderne et l'argenterie ainsi qu'un engagement pour défendre et valoriser des artistes bordelais de talent.

Puissions-nous, à travers cette vente aux enchères, contribuer à défendre et valoriser les objets, meubles et tableaux de cette *Collection bordelaise* dont le produit de la vente viendra soutenir des institutions d'intérêt général, dans le domaine de l'art, de la musique et de la santé.

Antoine Briscadieu  
*Commissaire-priseur*





1

**1**  
**Giuseppe VASI (1710-1782)**  
*Le Rovine delle antiche magnificenze di Roma che si veggono nel Campo Vaccino*  
Importante gravure encadrée sous verre composée de trois feuilles assemblées.  
Eau-forte en retirage, quelques accidents.  
107 x 76 cm (à vue).  
**400/600 €**



2



2

**2**  
**Giovanni Battista PIRANESI**  
**dit PIRANESE (1720-1778)**  
*Veduta delle Terme di Tito et Veduta di un Eliocamino*  
Deux planches des Vues de Rome. Eau-forte, belles épreuves d'un tirage courant XIX<sup>e</sup>.  
Quelques rousseurs, pliure verticale. Cadres (Hind 123,133).  
« Intérieur Eliocamino » 44 x 61 cm.  
« Terme de Tito » 54 x 77 cm (à vue).  
**200/300 €**





3

**3**  
**Pierre-Gabriel BERTHAULT (1737-1831)**  
*Une perspective de l'intérieur de la salle qui fait voir la partie du théâtre*  
 Gravure en noir, XVIII<sup>ème</sup> siècle.  
 44 x 57 cm (à vue).  
 (Rousseurs).  
**100/150 €**



**4**  
**RECUEIL DES 12 BACCHANALES**  
**DE POUFFIN, CHAPPRON, D'ORIGNY**  
**ET AUTRES CHEZ BASAN**  
 Série des 12 bacchanales dont le titre, d'après Poussin,  
 gravées par N.Chaperon, N. Dorigny.  
 Encadrées sous verre.  
 30 x 21 cm (à vue).  
**300/500 €**





5



5



5



5



7

**5**  
**TROIS VUES D'OPTIQUE XVIII<sup>ème</sup> OU XIX<sup>ème</sup> SIÈCLE**  
*Vue et perspective de la place Royale de Bordeaux - Vue de la ville de Bordeaux est de ses promenades, du côté du chateau Trompette - Seconde partie de la ville et du port de Bordeaux prise du chateau Trompette.*  
 Éditées chez Basset, Chereau.  
 Rehauts de coloris, quelques rousseurs.  
 On y joint une gravure « Vue de Porte de Bordeaux » en retirage.  
 32 x 43 cm (à vue).  
**200/300 €**

**6**  
**D'après Nicolas OZANNE (1728-1811)**  
*Vaisseau à la voile*  
 Gravure en tirage tardif, un peu jaunée.  
 22,5 x 34 cm.  
 (Rousseurs, traces de plis, galerie de vers en marge inférieure).  
**60/80 €**



6

**7**  
**PLAN ANCIEN DE BORDEAUX**  
 XVII<sup>ème</sup> siècle.  
 19,5 x 29 cm (à vue).  
 (Rehauts de coloris).  
**100/150 €**

**8**  
**ÉCOLE DÉBUT XIX<sup>ème</sup> SIÈCLE**  
*Siège de Saragosse*  
 Encre et lavis.  
 7,5 x 11,5 cm.  
**80/100 €**



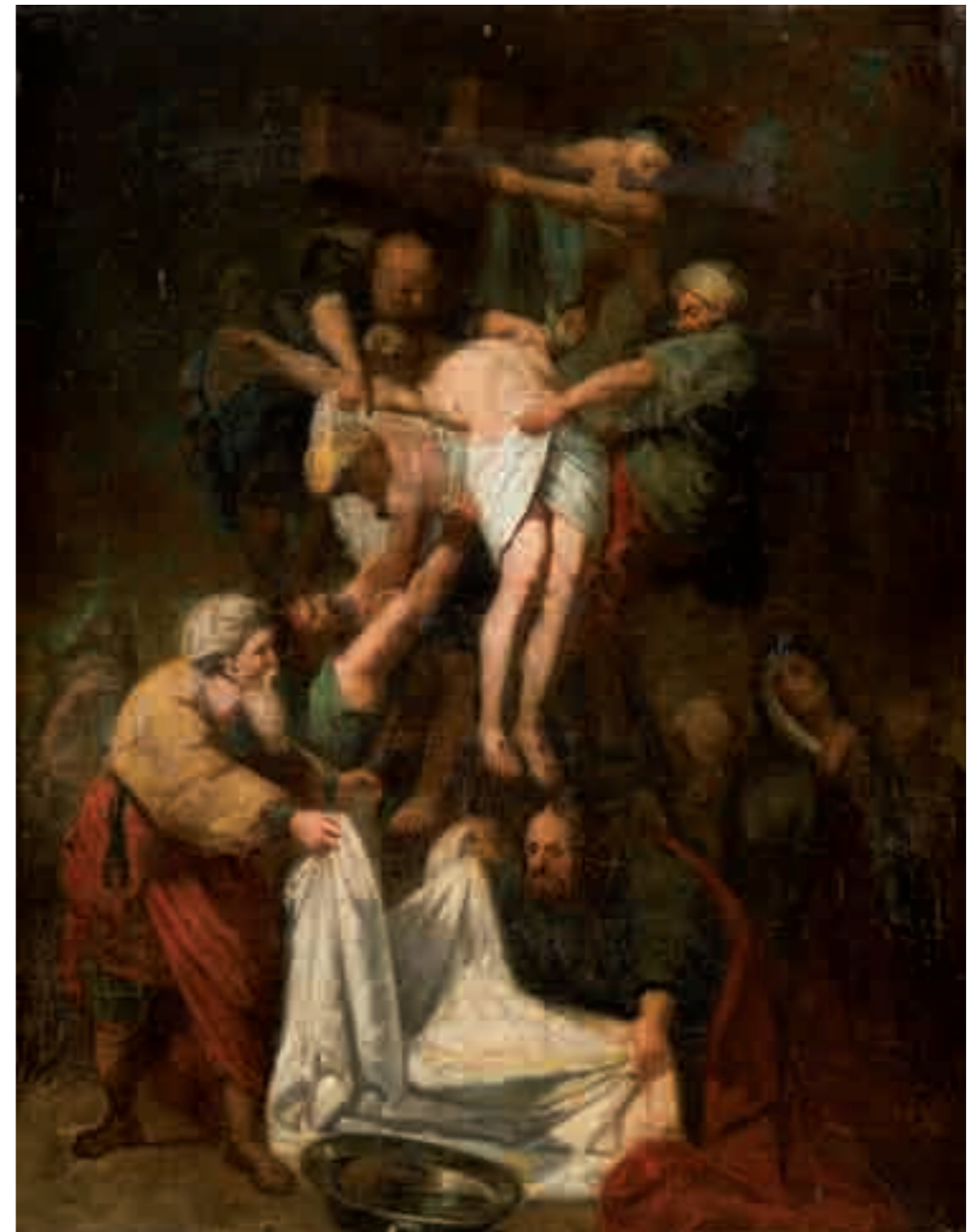
8





9

9  
**ÉCOLE ITALIENNE DU XVII<sup>ème</sup> SIÈCLE,**  
**entourage de Cornelis de WAEL (1592-1667)**  
*Navires par grand temps près du port*  
 Toile.  
 109 x 85 cm.  
 (Restaurations et repeints).  
 Dans un cadre en bois doré.  
**800/1200 €**



10

10  
**ÉCOLE FRANÇAISE DU XIX<sup>ème</sup> SIÈCLE, d'après Jean JOUVENET (1644-1717)**  
*La Descente de Croix*  
 Toile.  
 Traces de signature et datée en bas à gauche V. ...840.  
 53 x 40 cm.  
**600/800 €**

Reprise de la grande composition de Jouvenet conservée au musée du Louvre.



11  
D'après Carle VAN LOO (1705-1765)  
*L'ivresse de Silène*  
Panneau.  
89 x 61 cm.  
Dans un cadre en bois doré.  
Nous joignons la gravure, 43 x 46 cm.  
(Traces de mouillures).  
**1 500/2 000 €**

Reprise d'après la gravure d'après la composition de Carle Van Loo conservée au musée des Beaux Arts de Nancy.



11



12



13

**12**  
Antonio URIA MONZON (1929-1996)  
*Prueba de Estado*  
contresigné et titré au crayon  
48 X 50 cm (feuille)  
(Pliure en haut)  
**30/50 €**

**13**  
Antonio URIA MONZON (1929-1996)  
*Sainte Famille*  
numéroté 10/30 et  
contresigné au crayon.  
35 x 52,5 cm (feuille).  
**30/50 €**

**14**  
Antonio URIA MONZON (1929-1996)  
*Composition au cheval et guitariste*  
numéroté 5/30 et contresigné  
au crayon.  
53 x 32 cm (feuille).  
**30/50 €**

**15**  
Antonio URIA MONZON (1929-1996)  
*Prueba de Estado*  
contresigné et titré au crayon.  
30 x 53,5 cm (feuille).  
**30/50 €**



14



15



16



17

**16**  
Antonio URIA MONZON (1929-1996)  
*Taureau*  
Encre et lavis, signé en bas à droite.  
26 x 37,5 cm.  
**400/600 €**

**17**  
André MASSON (1896-1987)  
*Deux Nus*  
Lithographie en couleurs numérotée  
129/150, signée au crayon en bas à droite.  
49 x 69 cm (à vue).  
**100/150 €**



18

**Philippe MOHLITZ (1941-2019)**  
*Les conteurs d'étoiles*, 1979  
Burin. Épreuve d'artiste datée 79 signée.  
33 x 40,5 cm.  
**200/300 €**



18

19

**Philippe MOHLITZ (1941-2019)**  
*Les conteurs d'étoiles*, 1979  
Burin numéroté 1/100, signé et daté 79. 31,5 x 39 cm (à vue).  
Cadre.  
**200/300 €**



20

20

**Philippe MOHLITZ (1941-2019)**  
*Archéologie*, 1985  
Burin, gravure numérotée 38/100, signée datée 1985.  
40,5 x 33,5 cm (feuille).  
**150/200 €**



19

21

**Philippe MOHLITZ (1941-2019)**  
*Le voyageur*  
Burin numéroté 74/100, signé et daté 91.  
22 x 21 cm (feuille).  
**150/200 €**



21

22

**Philippe MOHLITZ (1941-2019)**  
*Fleur*  
Burin numéroté XI/XIII et daté 95. 19,5 x 34 cm (feuille).  
**150/200 €**



22

23

**Philippe MOHLITZ (1941-2019)**  
*La relève*, 1980  
Burin numéroté 22/100, signé et daté 1980.  
33 x 30 cm (feuille).  
**200/300 €**

24

**Philippe MOHLITZ (1941-2019)**  
*Saint Hubert*, 95  
Burin numéroté XI/XIII, signé, daté 95.  
Sur Chine appliqué. 40 x 45 cm (feuille).  
**300/400 €**

25

**Philippe MOHLITZ (1941-2019)**  
*Verole*, 85  
Burin signé, numéroté 5/10 et daté 85.  
33 x 25 cm (feuille).  
**200/300 €**

26

**Philippe MOHLITZ (1941-2019)**  
*New York*, 1982  
Burin numéroté IV/XIII signé et daté 1982.  
Papier de Chine appliqué.  
45 x 50 cm (feuille).  
**600/800 €**

27

**Philippe MOHLITZ (1941-2019)**  
*L'exhibitionniste*, 2003  
Burin, épreuve d'artiste daté 2003 titré (mentions et signatures non garanties).  
32 x 37 cm (feuille).  
**100/150 €**

28

**Philippe MOHLITZ (1941-2019)**  
*La Sainte Famille*, 1983  
Burin, daté 1983, numéroté 24/100, signé.  
41 x 33 cm (feuille).  
**200/300 €**



23



26



24



27



25



28



**29**  
**Philippe MOHLITZ (1941-2019)**

*Forgeron rêvant, 68*  
Burin numéroté X/XIII et daté 68.  
33 x 25 cm (feuille).  
(Papier jauni).  
**200/300 €**



29

**30**  
**Philippe MOHLITZ (1941-2019)**

*Jeune hermaphrodite observant une motocyclette, 1972*  
Burin, numéroté 44/69 signé et daté 1972.  
36,5 x 27,5 cm (à vue).  
Cadre.  
**120/150 €**



30

**31**  
**Philippe MOHLITZ (1941-2019)**

*Capture d'un animal, 1974*  
Mezzotinto, numéroté VII/XIII E/A signé.  
22 x 16 cm (feuille).  
**100/150 €**



31

**32**  
**Philippe MOHLITZ (1941-2019)**

*Le gardien fou, 82*  
Burin, numéroté XII/XIII, signé et daté 82.  
387 x 29 cm (feuille).  
**200/300 €**



32

**33**  
**Philippe MOHLITZ (1941-2019)**

*La noce menacée, 1978*  
Burin, Épreuve d'artiste datée 1978,  
titre et nom de l'artiste gravés en bas.  
38 x 28,5 cm (feuille).  
**150/200 €**



33

**34**  
**Philippe MOHLITZ (1941-2019)**

*Le lapin sur la ville, 79*  
Burin numéroté IV/XIII signé et daté 79.  
34 x 27 cm (à vue).  
Cadre  
**150/200 €**



34



35



35



36



36

**35**  
**ECOLES MODERNES**

Deux compositions abstraites (n°3 et n°5).  
Lithographies en noir, contresignées (5/9 et 84/100)  
au crayon et datées 73 (Mario Prassinos ?).  
49 x 64 cm.  
**50/70 €**

**36**  
**Michel DESPORTES (1942-1994)**

*L'oiseau mort et Le crabe*  
Deux eaux-fortes signées, numérotées.  
9 x 11 cm (à vue).  
**40/70 €**

**37**  
**Michel DESPORTES (1942-1994)**

*La légende de la barque*  
Eau-forte, annotée E.A. signée.  
38 x 28 cm (feuille).  
**20/40 €**



37





38



39



40



41



42

**38**  
**Robert CHARAZAC (1905-1982)**  
*Paysage animé*  
 Encre et estompe,  
 signée et datée 1989 en bas à droite.  
 41 x 55 cm (à vue).  
**100/150 €**

**39**  
**Robert CHARAZAC (1905-1982)**  
*Les artichauts*  
 Encre et fusain signé en bas à gauche.  
 44 x 55 cm.  
**100/150 €**

**40**  
**Robert CHARAZAC (1905-1982)**  
*Étude d'homme*  
 Crayon sur papier contrecollé sur carton,  
 signé en bas à droite.  
 44 x 56,5 cm.  
**100/150 €**

**41**  
**Robert CHARAZAC (1905-1982)**  
*Le parc*  
 Technique mixte sur papier contrecollé  
 sur carton, signée en bas à droite.  
 55 x 42 cm.  
**200/300 €**

**42**  
**Robert CHARAZAC (1905-1982)**  
*Bouquet de pivoines, 1933*  
 Technique mixte sur papier, signée et  
 datée 1933 en haut à droite.  
 55 x 43 cm.  
**200/300 €**

**43**  
**Pierre MOLINIER (1900-1976)**  
*Composition aux abricots, 42*  
 Fusain et aquarelle signé à l'encre  
 en bas à droite et daté 42.  
 14 x 21,5 cm (à vue).  
**100/150 €**

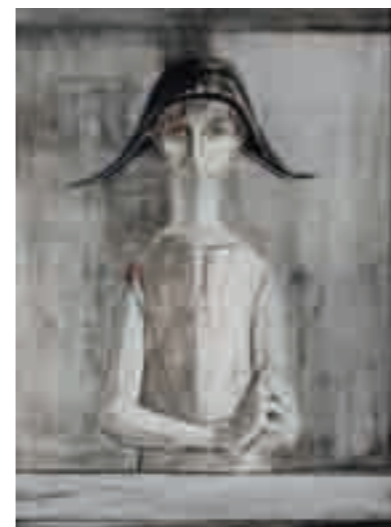


43



44

**44**  
**Roger LIMOUSE (1894-1989)**  
*Bords de mers*  
Quatre dessins aux crayons gras, dont un signé en bas à gauche, dans un montage sous verre.  
13,5 x 17 cm (chaque).  
**100/150 €**



45



47

**45**  
**Maria Luisa FERNANDEZ CASIELLES dite MARIXA (1914-1995)**  
*Arlequin*, 58  
Technique mixte sur papier, signé et daté 58 en bas à droite.  
60 x 45 cm (à vue).  
**100/150 €**

**46**  
**René BOUILLY (1921-2019)**  
*Avant le départ*  
Huile sur toile, signée en bas à droite. Titrée au dos.  
50 x 73 cm.  
**200/300 €**



46



48

**47**  
**René BOUILLY (1921-2019)**  
*Portrait de jeune fille*, 56  
Technique mixte sur papier, signée et datée 56 en bas à droite.  
64 x 48 cm.  
**150/200 €**

**48**  
**René BOUILLY (1921-2019)**  
*Jeune fille*, 57  
Technique mixte sur papier, signée et datée 57 en bas à droite.  
63 x 48 cm.  
**150/200 €**





49



50



51



52



53

**49**  
**Charles CANTE (1903-1981)**  
*Brodequins au soleil*  
Huile sur toile signée en bas à droite.  
Cachet d'atelier sur le châssis.  
50 x 61 cm.  
**400/600 €**

**50**  
**Charles CANTE (1903-1981)**  
*Les bois d'automne*  
Encre et aquarelle, signée en bas à gauche.  
Cachet d'atelier au verso.  
76 x 56 cm.  
**150/200 €**

**51**  
**Charles CANTE (1903-1981)**  
*Les oliviers d'Hyères*  
Encre et aquarelle  
Cachet d'atelier recto/verso.  
55,5 x 76,5 cm.  
**150/200 €**

**52**  
**Charles CANTE (1903-1981)**  
*Forêt*  
Encre et aquarelle.  
Cachet d'atelier recto/verso.  
55,5 x 76,5 cm.  
**150/200 €**

**53**  
**Charles CANTE (1903-1981)**  
*Sous-bois*  
Fusain signé en bas vers la droite.  
Cachet d'atelier au verso.  
53,5 x 43,5 cm.  
(Petits accidents)  
**60/80 €**



54

**54**  
**Bernard LORJOU (1908-1986)**  
*Taureau et banderilles*  
Dessin au fusain et aquarelle gouachée,  
signé en bas à gauche.  
55 x 77 cm.  
**400/600 €**





55

**55**  
**ÉCOLE MODERNE**  
*Sans titre*  
 Huile sur toile, signée AJB  
 et datée 87 au verso.  
 100 x 100 cm.  
**300/500 €**



56

**56**  
**Raymond MIRANDE (1932-1997)**  
*Composition à l'oiseau*  
 Tirage en noir daté 73  
 44 x 38 cm.  
**60/80 €**



57

**57**  
**Louis TEYSSANDIER (1909-1987)**  
*Composition*  
 Technique mixte sur panneau,  
 signé en bas à droite.  
 100 x 97 cm.  
**400/600 €**



58

**58**  
**Louis TEYSSANDIER (1909-1987)**  
*Composition*  
 lithographie couleurs sur papier d'arches,  
 signée dans la planche.  
 39 x 64 cm.  
 (Quelques rousseurs).  
**100/150 €**



59  
Attribué à  
Louis TEYSSANDIER (1909-1987)  
Sculpture zoomorphe en bois assemblé et peint.  
Socle en pierre.  
H.: 121 cm (totale).  
400/600 €



59

60  
Louis TEYSSANDIER (1909-1987)  
*Les oliviers*, 1962  
Technique mixte sur panneau,  
signé en bas à droite.  
180 x 101 cm.  
1 000/1 500 €



60







**61**  
**HEURTOIR EN FER POLI**  
à décor de coquille et plaque ajourée,  
le dormant rapporté à une date ultérieure.  
XVIII<sup>e</sup> siècle.  
H : 30 cm (approx.)  
**400/600 €**



61

**62**  
**COMMODE EN PALISSANDRE**  
**ET FILETS DE BOIS CLAIR**  
de forme mouvementée, ouvrant  
à quatre tiroirs sur trois rangs,  
dessus de marbre Incarnat ;  
ornementation de bronzes dorés  
(dorure refaite) ; estampille  
apocryphe inscrite M. Criard.  
Epoque Louis XV.  
H : 85 cm, L : 131 cm, P : 66 cm ;  
(Accidents et restaurations).  
**1 500/2 000 €**



62



63

**63**  
**PAIRE DE TABOURETS DE PIED**  
en bois doré (dorure d'époque postérieure), à décor de  
feuillages stylisés, reposant sur des pieds cambrés.  
Milieu du XVIII<sup>e</sup> siècle.  
H.: 18 cm, L.: 40 cm, P.: 33 cm  
On y joint un tabouret ovale d'époque postérieure.  
**400/600 €**

**64**  
**TABLE À ÉCRIRE**  
**EN ACAJOU MASSIF**  
le plateau à rebord reposant sur une  
ceinture mouvementée ouvrant à  
un tiroir et reposant sur des pieds  
cambrés terminés par des volutes ;  
(restaurations).  
Ouest de la France, milieu du  
XVIII<sup>e</sup> siècle.  
H : 105 cm, L : 127 cm, P : 61 cm  
**600/800 €**



64





65

**65**  
**BAROMÈTRE EN BOIS PEINT ET DORÉ**  
 de forme ovale, surmonté de colombes et feuillages ;  
 (restaurations).  
 Fin du XVIII<sup>e</sup> siècle-début du XIX<sup>e</sup> siècle.  
 H : 86 cm, L : 53 cm  
**200/300 €**



66

**66**  
**PENDULE PORTIQUE**  
**EN ACAJOU ET BRONZE DORÉ**  
 à deux colonnes et décor de feuillages, cygnes et  
 femmes drapées, le cadran inscrit dans le balancier.  
 Milieu du XIX<sup>e</sup> siècle.  
 H : 56 cm, L : 31 cm, P : 13 cm  
**400/600 €**



67

**67**  
**COFFRET EN CUIR CLOUTÉ**  
 à décor de feuillages stylisés, à poignée  
 et serrure à morillon ; (accidents)  
 Début du XVIII<sup>e</sup> siècle.  
 H : 16 cm, L : 31,5 cm, P : 23 cm  
**200/300 €**



68

**68**  
**EST DE LA FRANCE**  
**DEUX CALORIFÈRES**  
**EN TERRE CUITE ÉMAILLÉE**  
 Fin du XVIII<sup>e</sup> siècle ou début du XX<sup>e</sup> siècle.  
 H. : 47 cm  
**400/600€**

**69**  
**BIDJAR**  
 Tapis. Perse, milieu XX<sup>ème</sup> siècle.  
 360 x 250 cm.  
**1 000/1 500 €**



69





70



71

**70**  
**PAIRE DE BERGÈRES**  
**EN HÊTRE MOULURÉ**  
à dossier plat à décrochement, reposant sur des pieds fuselés à cannelures rudentées, estampille CIYM (sur une bergère).  
Epoque Louis XVI.  
H : 91 cm, L : 61 cm  
**800/1 000 €**

**71**  
**QUATRE TABOURETS DE PIED**  
dont une paire de forme ovale à frise de perle (H : 19 cm, L : 36 cm, P : 31 cm), les deux autres de forme carrée ; (de modèles différents).  
Style Louis XVI.  
**300/500 €**



72



72

**72**  
**PAIRE D'ENCOIGNURES**  
**EN MARQUETERIE**  
de treillages et frise de méandres, ouvrant à un vantail et reposant sur des pieds cambrés, dessus de marbre griotte de Belgique ; (restaurations).  
Estampille de Pierre Harry Mewesen et JME, ébéniste reçu maître en 1766.  
Epoque Louis XVI.  
H : 88,5 cm, L (d'un côté) : 54 cm  
**3 000/4 000 €**









73

**73**  
**BÉNITIÈRE EN MARBRE NOIR**  
de forme polylobée ; (éclats).  
Style du XVIII<sup>e</sup> siècle.  
L : 39 cm  
**200/300 €**



74

**74**  
**PAIRE DE CHENETS**  
**AUX ENFANTS EN BRONZE**  
à décor de feuillages. Style Louis XV.  
H : 29 cm, L : 29 cm  
**50/80 €**

**75**  
**COMMODE DE FORME DEMI-LUNE EN ACAJOU ET AMARANTE**  
ouvrant à trois tiroirs et deux vantaux, à décor de canaux simulés, reposant sur des petits pieds fuselés.  
Fin du XVIII<sup>e</sup> siècle. H : 81 cm, L : 130 cm, P : 54 cm. (Accidents et restaurations).  
**1500/2 000 €**



75



76

**76**  
**MIROIR EN BOIS SCULPTÉ ET DORÉ**  
à décor ajouré de feuillages, fleurs, palmettes, coquilles, oiseaux et chimères ;  
(restaurations, dorure refaite, glace d'époque postérieure).  
Epoque Louis XV.  
H : 186 cm, L : 106 cm  
**2 500/3 000 €**



77

**77**  
**PAIRE DE FLAMBEAU EN**  
**MARBRE NOIR, MARBRE BLANC**  
 et bronze doré, les bobèches réversibles.  
 Début du XIX<sup>e</sup> siècle.  
 H : 23,5 cm  
**200/300 €**



79

**79**  
**DEUX TABOURETS EN HÊTRE**  
**MOULURÉ ET PEINT**  
 de forme rectangulaire.  
 Epoque Louis XVI.  
 H : 21 cm, L : 44 cm, P : 39 cm  
 H : 20 cm, L : 43 cm, P : 37 cm  
 (De modèle différent ; accidents).  
**400/600 €**

**80**  
**TABOURET EN HÊTRE TEINTÉ**  
 de forme mouvementée, reposant  
 sur des pieds cambrés ; (accidents).  
 Milieu du XVIII<sup>e</sup> siècle.  
 H : 33 cm, L : 50 cm, P : 40 cm  
**150/200 €**



80



81

**81**  
**PAIRE DE VASES EN PORCELAINE**  
 à décor polychrome d'oiseaux branchés,  
 papillons et pivoines  
 H.: 33 cm  
**200/300 €**



78

78

**78**  
**PAIRE DE FAUTEUILS**  
**EN HÊTRE MOULURÉ ET PEINT**  
 reposant sur des pieds fuselés à cannelures rudentées ;  
 (accidents).  
 Epoque Louis XVI.  
 H : 94 cm, L : 62 cm  
 On y joint une chaise d'époque Louis XVI.  
**700/1 000 €**

**82**  
**GRANDE PENDULE**  
**DE FORME PORTIQUE**  
**EN BRONZE PATINÉ**  
 bronze doré et marbre blanc, à décor  
 d'enfants, bustes et aigle.  
 Fin du XVIII<sup>e</sup> siècle.  
 H : 60 cm, L : 40 cm, P : 12 cm  
 (Petits accidents et manques).  
**800/1 000 €**



82





83  
TAPISSERIE D'AUBUSSON  
à décor d'Eros décochant ses flèches  
sur Daphné et Apollon ; (la bordure  
composite probablement associée,  
coutures).  
Début du XVIII<sup>e</sup> siècle.  
276 cm x 460 cm  
2 500/3 500 €

83





**84**  
**SECRÉTAIRE À CYLINDRE FORMANT**  
**BIBLIOTHÈQUE EN ACAJOU MASSIF MOULURÉ**  
 ouvrant à huit tiroirs, deux vantaux brisés et un abattant découvrant huit tiroirs et quatre compartiments, la corniche à denticule, reposant sur des pieds fuselés à cannelures. Epoque Louis XVI. H.: 245 cm, L.: 136 cm, P.: 67 cm. (Accidents et restaurations).  
**1500/2 000 €**



**85**  
**PAIRE D'APPLIQUES EN BRONZE DORÉ**  
 à deux lumières à décor de zéphyr et vase. (montées à l'électricité).  
 Style Louis XVI.  
 H : 36 cm  
**300/400 €**

**86**  
**PAIRE DE TUILES FAITIÈRES**  
 en grès émaillé vert et jaune, en forme de poissons ailés  
 Chine, dynastie Ming, XVII<sup>e</sup> siècle  
 H.: 42 cm  
**600/800€**







88

**88**  
**PETIT MIROIR EN BOIS PEINT ET DORÉ**  
à décor de feuilles de laurier et trophée de musique.  
(accidents et restaurations, glace remplacée).  
Fin du XVIII<sup>e</sup> siècle.  
H : 82 cm, L : 48 cm  
**200/300 €**

**89**  
**VIERGE À L'ENFANT EN BOIS**  
**SCULPTÉ ET PEINT**  
(importantes usures et manques).  
XVII<sup>e</sup> siècle.  
H : 66 cm  
**300/400 €**



87

**87**  
**FLAMBEAU-BOUILLOTE EN BRONZE**  
**DORÉ ET TÔLE PEINTE.**  
XIX<sup>e</sup> siècle.  
H : 38,5 cm  
**60/80 €**



89

**90**  
**BIBLIOTHÈQUE EN PLACAGE**  
**D'ACAJOU FLAMMÉ**  
ouvrant à deux vantaux, la corniche  
saillante reposant sur des montants  
droits soutenus par une plinthe.  
XIX<sup>e</sup> siècle.  
H : 250 cm, L : 135 cm, P : 35 cm  
(Restaurations).  
**300/500 €**

**91**  
**FAUTEUIL EN HÊTRE MOULURÉ,**  
**SCULPTÉ ET PEINT**  
à dossier plat arrondis, à décor de  
feuillages et fleurs, reposant sur des  
pieds cambrés ; (nombreux accidents).  
Epoque Louis XV.  
H : 86 cm, L : 62 cm  
**200/300 €**



91



90



**92**  
**PUPITRE EN ACAJOU,**  
**DOUBLE FACE**  
 reposant sur un fût à crémaillère  
 et un piétement tripode.  
 Style anglais du XIX<sup>e</sup> siècle.  
 H : 132 cm  
**300/500 €**



**93**  
**BIDET EN ACAJOU**  
**ET FILETS DE LAITON**  
 de forme mouvementée, reposant sur des  
 pieds fuselés à cannelures, estampille  
 apocryphe inscrite Canaba et JME.  
 Fin du XVIII<sup>e</sup> siècle-début du XIX<sup>e</sup> siècle.  
 H : 84 cm, L : 35 cm, P : 60 cm  
**400/600 €**



**94**  
**SOUS-MAIN, BUVARD ET**  
**CORBEILLE À PAPIERS**  
 réalisés avec des reliures du XVIII<sup>e</sup> siècle.  
 Corbeille, H : 36 cm  
**100/150 €**



**95**  
**LUTRIN EN CHÊNE TOURNÉ**  
 à plan incliné.  
 XVIII<sup>e</sup> siècle.  
 H : 33 cm, L : 40 cm, P : 20 cm  
**80/120 €**



**96**  
**FAUTEUIL EN HÊTRE**  
**MOULURÉ ET PEINT**  
 à dossier en cabriolet à décrochement,  
 reposant sur des pieds fuselés à  
 cannelures rudentées ;  
 H : 88 cm, L : 58 cm  
**300/500 €**





97

**IMPORTANT SERVICE EN PORCELAINE À FOND BLANC**

à décor de semis de barbeaux comprenant 317 pièces.

Diverses signatures notamment Nast, Nyon, Meissen, Berlin, XVIII<sup>ème</sup> et XIX<sup>ème</sup> siècle.

- Une grande théière (H. : 22 cm) (accident au fretel)
- Deux petites théières
- Six verseuses de forme balustre (H. : 20 cm)
- Une paire de verseuses balustre couvertes (un couvercle cassé recollé)
- Deux pots à lait
- Une tasse trembleuse et sa soucoupe (l'anse restaurée)
- Deux sucriers couverts
- Trente-quatre tasses litron et quarante-trois sous-tasses
- Six grandes tasses tronconiques et cinq sous-tasses
- Six tasses à thé sur talon et quatre sous-tasses
- Sept tasses à thé de forme pansue et neuf sous-tasses
- Un service à crème comprenant un plateau sur pied et six tasses (H. : 10 cm, D. : 27 cm) (un couvercle manquant)
- Une paire de pots à crème sur leurs présentoirs de forme navette (H. : 12 cm, L. 27 cm)
- Une paire de rapiers de forme coquille (L. : 24 cm)
- Une paire de plats dits cabaret de forme triangulaire (L. : 23 cm)
- Cinq plats dits cabaret de forme carrée (L. : 21,5 cm)
- Une jatte carrée (L. : 23,5 cm)
- Un large plat de service ovale et son égouttoir (L. : 47 cm)
- Trois plats de service ovales (L. : 35, 31,5, 29 cm)
- Un plat de service ovales creux (L. : 31 cm, H. : 7 cm)
- Une grande jatte polylobée (L. : 31,5 cm, H. : 8 cm)
- Une petite jatte polylobée et son présentoir (L. : 25 cm, H. : 7 cm)
- Un plateau ovale à bord polylobé (L. : 28 cm)
- Une verrière sur piédouche à anses (L. : 36 cm, H. : 16 cm)
- Une paire de glacières couvertes, la prise cordiforme (H. : 22 cm, D. : 21 cm)
- Un poëlon couvert à manche en bois tourné

- Un petit poëlon couvert à manche en bois tourné
- Un moutardier couvert sur son dormant
- Une paire de réchauds (l'un cassé recollé) (H. : 9 cm, D. : 11,5 cm)
- Une coupe tripode de forme pansue à décor de mascarons (accident à l'un des pieds) (H. : 16 cm, D. : 14,5 cm)
- Un légumier couvert à anses à décor de palmettes, le fretel en bouton de fleur (petits éclats, accident à l'une des anses) (H. : 21 cm, D. : 19,5 cm)
- Un plateau circulaire en cabaret sur piédouche (H. : 11 cm, D. : 26 cm)
- Deux saucières polylobées couvertes de forme oblongue sur leurs présentoirs
- Une saucière couverte de forme navette sur son présentoir
- Un beurrier couvert de forme ovale sur son présentoir (petits éclats et jaunissement)
- Cinq rapiers octogonaux (L. : 28 cm)
- Un pot couvert, le fretel figurant un bouton de fleur
- Une paire de pots à crème couverts, tripodes et à anses
- Une boîte couverte tronconique
- Quatre petits bols sur talons et leurs soucoupes
- Deux plats de service ronds (D. : 35 cm, D. : 30 cm)
- Deux plats de service ronds polylobés (D. : 33 cm, D. : 28 cm)
- Une soupière couverte sur piédouche à anses à enroulements (H. : 35 cm, D. : 23,5 cm)
- Une panier ronde, l'aile ajourée à motifs de croisillons (H. : 10 cm, D. : 25,5 cm)
- Un compotier sur piédouche (H. : 12 cm, D. : 21,5 cm)
- Un pied de présentoir (H. : 11 cm)
- Deux bols sur talons (D. : 17,5 cm, D. : 13,5 cm)
- Soixante-deux assiettes plates polylobées (D. : 25 cm)
- Dix-neuf assiettes creuses polylobées (D. : 23,5 cm, D. : 22,5 cm, D. : 20,5 cm)
- Onze assiettes à entremet polylobées (D. : 21 cm)
- Dix assiettes plates (D. : 27,5 cm, D. : 25,5 cm)
- Quatorze assiettes à entremet (D. : 21 cm)

**2 000/3 000 €**







**98**  
**PARIS**  
**TROIS TASSES DE FORME LITRON**  
**ET LEURS SOUS-TASSES**  
 en porcelaine à fond blanc, décor peint polychrome : de guirlandes et motifs floraux dans des cartouches losangés pour la première, de papillons et rinceaux fleuris pour la seconde, de fleurs, guirlandes et d'un R feuillagé pour la troisième.  
 Fin du XVIII<sup>ème</sup> siècle  
 H.: 6,5 cm, 6 cm et 6,5 cm, D.: 14 cm, 12,5 cm et 12,5 cm  
**100/150 €**



**99**  
**BORDEAUX**  
**TASSE LITRON ET SA SOUS-TASSE EN PORCELAINE**  
 à fond blanc et décor polychrome peint d'un paysage lacustre avec des personnages et architectures dans des médaillons cernés de filets dorés, entourage de rinceaux feuillagés, cassolettes et losanges.  
 Manufacture de Verneuilh et Vanier, fin XVIII<sup>ème</sup> siècle.  
 Marque VV en or sous la base.  
 H.: 6 cm, D.: 12,5 cm  
**300/500 €**



**100**  
**BORDEAUX**  
**TASSE LITRON ET SA SOUS-TASSE EN PORCELAINE**  
 à fond blanc et décor polychrome de fleurs et guirlandes fleuries.  
 Manufacture de Verneuilh et Vanier, fin XVIII<sup>ème</sup> siècle.  
 Marque VV en or sous la base.  
 H.: 6 cm, D.: 12,5 cm  
**120/150 €**



**101**  
**LAMPE-BOUILLOTTE EN BRONZE DORÉ**  
 à trois bras de lumière et corbeille ajourée, l'abat-jour repeint.  
 XIX<sup>e</sup> siècle.  
 H : 68 cm  
**300/400 €**

**103**  
**COFFRET EN CUIR CLOUTÉ**  
 à décor de fleurs de lys, serrure à morillon.  
 XIX<sup>e</sup> siècle.  
 H : 15 cm, L : 27 cm, P : 19 cm  
 (Accidents).  
**150/200 €**



**102**  
**MANUFACTURE ROYALE DE BERLIN**  
 Large coupe couverte en porcelaine à fond blanc, à relief estampé simulant la vannerie, décor polychrome de fleurs et animée d'un fretel figurant un personnage Reposant sur un socle de bois mouluré et doré Marque dite « au sceptre » en bleu sous la couverte Fin du XIX<sup>ème</sup> siècle  
 H.: 34 cm, D.: 28 cm  
**400/600 €**







104

**104**  
**MIROIR EN BOIS PEINT ET DORÉ**  
 à décor de cartouche, feuillages et fleurs;  
 (glace remplacée ; fonds refaits).  
 Epoque Louis XV.  
 H : 104 cm, L : 70 cm  
**600/800 €**



105

**105**  
**VASE EN PORCELAINE**  
**POLYCHROME**  
 à décor de paysages animés, chauve-souris, les anses figurant des Chimères, percés et montés à l'électricité.  
 Chine, fin du XIX<sup>ème</sup> siècle.  
 H.: 44 cm.  
 (Manques aux anses).  
**200/300 €**

**106**  
**COMMODE EN ACAJOU FLAMMÉ**  
 filet d'ébène et baguettes de laiton, ouvrant à six tiroirs sur quatre rangs, le dessus de marbre blanc à galerie reposant sur des montants à colonne engagées à cannelures. (petits accidents et manques).  
 Epoque Directoire.  
 H : 105 cm, L : 127 cm, P : 60 cm  
**1500/2 000 €**



106



**107**  
**TABLE EN NOYER TOURNÉ**  
à quatre montants et piétement tripode ;  
(entièrement démontable ; manques).  
Fin du XIXe siècle.  
H : 71 cm, D : 51 cm  
**100/150 €**



107

**109**  
**LIT EN NOYER MOULURÉ ET SCULPTÉ**  
à deux dossier à fronton et colonnes détachées.  
Epoque Directoire.  
H : 115 cm, L : 195 cm, P : 110 cm  
(Accidents et restaurations ; modifié en dimension).  
**150/200 €**



109



108

**108**  
**TABLE D'ARCHITECTE EN ACAJOU MOULURÉ**  
ouvrant à un tiroir, deux tablettes coulissantes, à plateau  
dépliant à crémaillère, reposant sur des pieds en gaine.  
(accidents, manques et restaurations).  
Fin du XVIIIe siècle.  
H : 72 cm, L : 94 cm, P : 53 cm  
**1 000/1 500 €**



110

**110**  
**SUITE DE QUATRE FAUTEUILS ET QUATRE**  
**CHAISES EN HÊTRE MOULURÉ ET SCULPTÉ**  
à dossier plat arrondi, à décor de feuillages et fleurs,  
reposant sur des pieds cambrés.  
De style Louis XV.  
Fauteuil, H : 91 cm, L : 70 cm  
Chaise, H : 90 cm, L : 56 cm  
**2 000/3 000 €**



**111**  
**LAMPE-BOUILLOTE EN**  
**TÔLE PEINTE ET DORÉE**  
 à trois lumières et décor  
 ajouré de grecques et  
 feuillages.  
 XIX<sup>e</sup> siècle.  
 H.: 54 cm.  
 (Petits accidents).  
**400/600 €**



111

**112**  
**TABLE BOUILLOTTE EN SATINÉ**  
 ouvrant à deux tiroirs et deux tablettes coulissantes, reposant sur  
 des pieds fuselés, plateau de marbre blanc à galerie de laiton ; avec  
 un plateau amovible et réversible.  
 Epoque Louis XVI.  
 H : 76 cm, D : 65 cm  
**500/800 €**



112



113

**113**  
**PORTIÈRE EN TAPISSERIE**  
 symbolisant la Chasse.  
 XVII<sup>e</sup> siècle.  
 H : 190 cm, L : 58 cm  
 (Accidents et restaurations)  
**300/500 €**







**114**  
**QUATRE ASSIETTES EN PORCELAINE**  
 à décor polychrome de pivoines. Chine, XVIII<sup>ème</sup> siècle.  
 D.: 23 cm.  
 On y joint deux assiettes en porcelaine à décor polychrome de pivoines.  
 D.: 22,5 cm.  
 (Restaurations).  
**200/300 €**

**117**  
**PETITE THÉIÈRE EN PORCELAINE IMARI CHINOIS**  
 à décor de paysages lacustres. Chine, XVIII<sup>ème</sup> siècle.  
 H.: 14 cm. (Fêle sur l'anse).  
 On y joint deux tabatières en porcelaine famille rose, bleu blanc et rouge de cuivre, à décor de scènes animées de personnages.  
 Chine, XIX<sup>ème</sup> siècle et postérieure. H.: 7 et 8 cm.  
**60/80 €**



**118**  
**QUATRE ASSIETTES EN PORCELAINE**  
 à décor végétal. Chine, XIX<sup>ème</sup> siècle  
 D.: 23 cm. (Fêles et petits éclats).  
 On y joint une assiette creuse en porcelaine à décor polychrome de fleurs. Chine, XVIII<sup>ème</sup> siècle. D.: 23 cm.  
**200/300 €**

**120**  
**SIX TASSES ET SIX SOUCOUPES EN PORCELAINE DE LA COMPAGNIE DES INDES**  
 à décor central d'une corbeille fleurie. Chine, XVIII<sup>ème</sup> siècle.  
 H. 4,5 cm, D.: 10 cm. (Éclats).  
**150/200 €**

**115**  
**SEPT TASSES ET SEPT SOUCOUPES EN PORCELAINE DE LA COMPAGNIE DES INDES**  
 à décor de fleurs. Chine, XVIII<sup>ème</sup> siècle.  
 H.: 4,5 cm, D.: 12 cm.  
 (Petits éclats).  
**150/200 €**



**119**  
**DEUX TASSES ET SOUCOUPES EN PORCELAINE DE LA COMPAGNIE DES INDES**  
 à décor de vase fleuri. Chine, XVIII<sup>ème</sup> siècle. H.: 7 cm, D.: 14 cm.  
 On y joint deux soucoupes en porcelaine de la Compagnie des Indes à décor en grisaille de fleurs. D.: 14 cm.  
 (Fêles et petits éclats)  
**60/80 €**



**121**  
**PAIRE D'ASSIETTES EN PORCELAINE DE LA COMPAGNIE DES INDES**  
 à décor de fleurs et insectes. Chine, XVIII<sup>ème</sup> siècle. D.: 23 cm.  
 On y joint une assiette creuse au modèle (D.: 21,5 cm) et une paire de petits plat à décor de fleurs et papillons (25 x 17 cm)  
**200/300 €**

**116**  
**DEUX PLATS (DONT UN CREUX) EN PORCELAINE DE LA COMPAGNIE DES INDES**  
 à décor de fleurs et frises. Chine, XVIII<sup>ème</sup> siècle.  
 38 x 31 cm et 34 x 27 cm.  
 (Égrenures sur la bordure).  
**200/300 €**





**122**  
**HUIT ASSIETTES EN**  
**PORCELAINE DE LA**  
**COMPAGNIE DES INDES**  
à décor de fleurs.  
Chine, XVIII<sup>ème</sup> siècle.  
D.: 24 cm. (Fêles).  
**300/500 €**



122



123

**123**  
**SIX ASSIETTES EN PORCELAINE**  
**DE LA COMPAGNIE DES INDES**  
à décor de fleurs. Chine, XVIII<sup>ème</sup> siècle. D.: 25 cm.  
(L'une cassée/recollée et fêles sur trois autres).  
**300/400 €**

**124**  
**SEPT SOUCOUPES EN PORCELAINE**  
**DE LA COMPAGNIE DES INDES**  
à décor de fleurs. Chine, XVIII<sup>ème</sup> siècle. D.: 16,5 cm.  
(Fêles et petits éclats).  
On y joint quatre soucoupes creuses au modèle.  
D.: 16,5 cm. (Fêles et petits éclats).  
**300/400 €**



124

**125**  
**PAIRE DE PLATS CREUX OVALES EN PORCELAINE**  
**DE LA COMPAGNIE DES INDES**  
à décor central de fleurs et guirlandes feuillagées dorées sur le  
pourtour. Chine, XVIII<sup>ème</sup> siècle. 35 x 28 cm.  
On y joint trois assiettes au modèle. D.: 23,5 cm.  
**300/500 €**



125



126

**126**  
**PAIRE DE PLATS EN PORCELAINE**  
**DE LA COMPAGNIE DES INDES**  
à décor de fleurs et motifs géométriques.  
Chine, XVIII<sup>ème</sup> siècle  
38,5 x 31 cm.  
(Égrenures sur les bordures).  
**300/500 €**

**127**  
**SERVICE A CAFÉ EN PORCELAINE**  
**DE LA COMPAGNIE DES INDES**  
à décor de fleurs comprenant une théière, onze tasses  
et onze soucoupes. Chine, XVIII<sup>ème</sup> siècle.  
On y joint un pot au modèle.  
(Quelques fêles et petits éclats)  
**300/400 €**



127





128

**128**  
**MIROIR EN BOIS DORÉ**  
 à décor de feuillages, fleurs et vase.  
 Fin du XVIII<sup>e</sup> siècle.  
 H : 108 cm, L : 67 cm.  
 (Restaurations, dont redorure ;  
 glace remplacée).  
**300/500 €**



129

**129**  
**PAIRE DE CHAISES EN HÊTRE MOULURÉ ET PEINT**  
 à dossier plat à décrochement, reposant sur des pieds fuselés à  
 cannelures rudentées. Epoque Louis XVI.  
 H : 90 cm, L : 90 cm, P : 45 cm.  
 (Accidents).  
**400/600 €**



130

**130**  
**MEUBLE D'APPUI**  
**EN ACAJOU**  
**MOULURÉ MASSIF**  
 ouvrant à trois vantaux.  
 Fin du XVIII<sup>e</sup> siècle.  
 H : 95 cm, L : 153 cm, P : 62 cm.  
 (Petits accidents ; transformation,  
 dessus de marbre rouge des  
 Flandres rapporté à une date  
 ultérieure).  
**500/700 €**

**131**  
**COUPE EN TÔLE PEINTE**  
**ET FER FORGÉ ET DORÉ**  
 à décor en sur fond rouge  
 de feuillages, les anses à  
 col de cygne.  
 Epoque Restauration.  
 H : 24 cm, L : 25 cm, P : 14 cm.  
 (Éclats).  
**150/200 €**



131

**132**  
**PAIRE DE VASES D'ORNEMENT**  
**EN TÔLE PEINTE**  
 à décor de paysages et fleurs.  
 Epoque Restauration.  
 H : 35 cm.  
 (petits éclats).  
**200/300 €**



132

**133**  
**BIBLIOTHÈQUE EN ACAJOU MASSIF**  
 ouvrant à deux vantaux, la corniche saillante  
 reposant sur des montants droits soutenus  
 par une plinthe.  
 Début du XIX<sup>e</sup> siècle.  
 H : 241 cm, L : 165 cm, P : 45 cm  
**600/800 €**



133





134

**134**  
**PAIRE DE GRANDES APPLIQUES**  
**EN BRONZE DORÉ À TROIS LUMIÈRES**  
et décor de feuillages et fleurs ; (accidents et usures)  
Fin du XIX<sup>e</sup> siècle.  
H : 70 cm  
**200/300 €**

**135**  
**BIBLIOTHÈQUE EN ACAJOU MASSIF MOULURÉ**  
ouvrant à deux vantaux, la corniche saillante reposant sur des montants arrondis à cannelures et rudentures ; (accidents).  
Fin du XVIII<sup>e</sup> siècle.  
H : 235 cm, L : 145 cm, P : 46 cm  
**400/600 €**



135

**136**  
**TABLE DEMI-LUNE EN ACAJOU**  
**ET BAGUETTES DE LAITON**  
à double plateau et pieds fuselés à cannelures.  
Fin du XVIII<sup>e</sup> siècle.  
H : 76 cm, D : 78 cm  
(Accidents).  
**700/1 000 €**



136



137

**137**  
**TABLE CONSOLE EN ACAJOU**  
ouvrant à un grand tiroir et deux tiroirs pivotant, reposant sur des montants en colonne à cannelures et rudentures à l'avant réunis par une tablette d'entretoise ; dessus de marbre blanc à galerie.  
Epoque Louis XVI.  
H : 93 cm, L : 114 cm, P : 54 cm  
(Accidents et restaurations).  
**5 000/7 000 €**







138

**138**  
**TAPISSERIE AUBUSSON**  
 représentant Pygmalion et Galatée,  
 la bordure à feuillages et fleurs.  
 XVIII<sup>e</sup> siècle.  
 H : 275 cm, L : 316 cm  
 (Accidents et restaurations).  
**2 500/3 000 €**

**139**  
**MANUFACTURE NATIONALE DE SÈVRES**  
**ÉPOQUE ART NOUVEAU**  
*Feuillage en chute du col*, notre épreuve réalisée en 1911  
 Vase balustre à col soliflore ; la forme créée par Alexandre Sandier (1843-1916).  
 Épreuve en porcelaine émaillée au décor polychrome sur fond blanc.  
 Le pourtour du col et celui de la base rehaussés à l'or au four.  
 Marqué de deux cachets sous la base ; l'un triangulaire S 1911 et l'autre circulaire  
 R. F. Décoré à SÈVRES 1911.  
 Hauteur : 39 cm  
 Un cheveu (2 cm) en départ du col.  
**200/300 €**



139

**140**  
**TABLE CONSOLE DE FORME DEMI-LUNE**  
**EN ACAJOU MOULURÉ**  
 ouvrant à un tiroir, le dessus de marbre blanc à galerie reposant sur des  
 montants en colonnes réunis par une tablette d'entretoise.  
 Epoque Louis XVI.  
 H : 87 cm, L : 98 cm, P : 44,5 cm  
**3 000/4 000 €**



140



141

**Roland DARASPE Orfèvre (Né en 1950)  
SERVICE À CAFÉ MODÈLE ALADIN EN ARGENT**

Minerve 925 millièmes comprenant un plateau ovale à deux anses, une théière, un pot à lait, un sucrier et une boîte à thé, la théière agrémentée de cabochons de lapis-lazuli sur les prises, 2 930 g, Poinçons Minerve, orfèvre et signature R. Daraspe. Dimensions du plateau : 43 x 35,5 cm, hauteur de la théière 11 cm et longueur 25 cm, hauteur du pot à lait 4,5 cm, de la boîte 10 cm et du sucrier 6 cm. Plateau, sucrier, pot à lait et théière numérotés 19/50. La théière a été créée en 1989 et deux ans plus tard complétée par le plateau, le sucrier et le pot à lait.

La boîte à thé a été créée en 2004. Ce service est une illustration du goût de Roland Daraspe pour l'art et les légendes d'Orient. Bibl : Roland Daraspe Maître d'art Orfèvre contemporain, de la feuille à la courbe, Bernard Chauveau éditeur, illustré p.14 et expliqué p.99.

**2 000/3 000 €**

142

**Roland DARASPE Orfèvre (Né en 1950)  
CAFETIÈRE EN ARGENT**

Minerve 925 millièmes, l'anse, la prise du couvercle et le bec verseur recourbés, agrémentés de cabochons de lapis-lazuli, modèle de 1999 inspiré de sa cafetière réalisée pour l'Elysée, 890 g. Hauteur 25 cm. Poinçons Minerve, orfèvre et signature R. Daraspe, numérotée 09/1999. Bibl : Roland Daraspe - Maître d'art, orfèvre contemporain, Bernard Chauveau éditeur, illustrée p. 45.

**600/800 €**

143

**Roland DARASPE Orfèvre (Né en 1950)  
COUTEAU À HUÎTRES EN ARGENT**

Minerve 925 millièmes, le manche arrondi en amourette, 88,3 g. Longueur 12,5 cm. Poinçons Minerve, orfèvre et signature R. Daraspe

**100/150 €**

144

**Roland DARASPE Orfèvre (Né en 1950)  
BOÎTE À PILULES RECTANGULAIRE**

aux angles arrondis en argent Minerve 925 millièmes martelé et ivoire 32,8 g. Dimensions : 4,4 x 3,7 cm. Poinçons Minerve, orfèvre et signature R. Daraspe

**150/200 €**

145

**Roland DARASPE Orfèvre (Né en 1950)  
SALIÈRE "CORNE D'ABONDANCE" EN ARGENT**

925 millièmes agrémenté d'un cabochon de lapis-lazuli, l'intérieur vermeillé et martelé, modèle créé en 1993, 49,6 g. Poinçons Minerve, orfèvre et signature R. Daraspe. Longueur 13 cm. "L'orfèvre a travaillé la feuille d'argent par retreinte sur une bigorne en ramenant petit à petit les bords courbes". Bibl : Roland Daraspe - Maître d'art, orfèvre contemporain, Bernard Chauveau éditeur, illustrée p. 13 et expliquée p.95.

**150/200 €**

146

**Roland DARASPE Orfèvre (Né en 1950)  
PETITE FLASQUE EN ARGENT**

Minerve 925 millièmes, modèle créé en 2016, 35,8 g. Longueur 7,5 cm. Poinçons Minerve, orfèvre et signature R. Daraspe.

**150/200 €**

147

**Roland DARASPE (Né en 1950)  
CANNE, LE FÛT EN PALISSANDRE, LE POMMEAU MILORD EN ARGENT MARTELÉ**

Minerve 925 millièmes, sommé d'un cabochon de lapis-lazuli, la férule en argent, longueur 94 cm. Poinçons d'orfèvre et Minerve.

**200/300 €**

148

**Roland DARASPE Orfèvre (Né en 1950)  
BOÎTE À PILULES RECTANGULAIRE**

aux angles arrondis, en argent Minerve 925 millièmes martelé 44 g. Dimensions : 6,2 x 3,4 cm. Poinçons Minerve, orfèvre et signature R. Daraspe.

**150/200 €**

149

**Roland DARASPE Orfèvre (Né en 1950)  
COUPE-PAPIER EN ARGENT**

Minerve 925 millièmes, feuille d'argent pliée, créé en 1990, 86,2 g. Longueur 22,5 cm. Poinçons Minerve, orfèvre et signature R. Daraspe. Bibl : Roland Daraspe Maître d'art orfèvre contemporain, Bernard Chauveau éditeur, illustré p. 86 et expliquée p. 114.

**150/200 €**

150

**Roland DARASPE Orfèvre (Né en 1950)  
TIRE-BOUCHON EN ARGENT**

Minerve 925 millièmes martelé agrémenté de cabochons de lapis-lazuli, et acier, modèle créé en 1996, 84,2 g. Poinçons Minerve, orfèvre et signature R. Daraspe. Bibl : Roland Daraspe - Maître d'art, orfèvre contemporain, Bernard Chauveau éditeur, illustré p.40.

**100/150 €**

151

**Roland DARASPE Orfèvre (Né en 1950)  
VAPORISATEUR DE PARFUM EN ARGENT**

925 millièmes martelé de forme bambou, vers 1989, poids brut 47,6 g. Poinçons Minerve, orfèvre et signature R. Daraspe. Longueur 8,2 cm.

**100/150 €**

152

**Roland DARASPE Orfèvre (Né en 1950)  
AIGUIÈRE EN ARGENT**

Minerve 925 millièmes, modèle Godrons créée en 2010, modèle unique. Elle pose sur une base ronde, le corps orné de cannelures irrégulières tournantes, le colévasé, 563 g. Hauteur 24,2 cm. Poinçons Minerve, orfèvre et signature R. Daraspe. Bibl : Roland Daraspe - Maître d'art, orfèvre contemporain, Bernard Chauveau éditeur, illustrée p. 23.

**500/600 €**

153

**Roland DARASPE Orfèvre (Né en 1950)  
POIVRIER EN ARGENT**

Minerve 925 millièmes martelé, petit modèle, le corps orné de deux fils d'argent mouvementés en applique, le bouton sommital piqueté, mécanisme Peugeot, modèle créé en 2010, hauteur 10 cm, diamètre 6 cm, poids brut 300 g.

**100/150 €**

141



142



143



144



145



146



147



148



149



150



151



152



153





**154**  
**Suzanne RAMIÉ (1905-1974)**  
**& ATELIER MADOURA**

Exceptionnel vase à l'évocation végétale.  
 Épreuve en céramique émaillée polychrome ; vert, brique.  
 Marqué du cachet *MADOURA Plein Feu* sous la base.  
 Hauteur : 46 cm - Longueur : 50 cm  
**4 000/6 000 €**

Bibliographie et oeuvre en rapport :  
 Georges Ramié et André Verdet - *Madoura Plein Feu, Hommage à Suzanne Ramié, Créations céramiques 74* - Catalogue de l'exposition éponyme organisée à la Galerie Madoura, Le Plan, à Vallauris, à partir du 10 août 1974 (date de fin inconnue), *Éditions Galerie Madoura, Vallauris, 1974*. Des œuvres à rapprocher reproduites dans cette publication.



154

**155**  
**Suzanne RAMIÉ (1905-1974)**  
**& ATELIER MADOURA**

Très important vase à l'évocation végétale.  
 Épreuve en céramique émaillée ; vert.  
 Marqué du cachet *MADOURA Plein Feu* sous la base.  
 Hauteur : 39 cm - Longueur : 40 cm  
**3 000/5 000 €**

Bibliographie et oeuvre en rapport :  
 Georges Ramié et André Verdet - *Madoura Plein Feu, Hommage à Suzanne Ramié, Créations céramiques 74* - Catalogue de l'exposition éponyme organisée à la Galerie Madoura, Le Plan, à Vallauris, à partir du 10 août 1974 (date de fin inconnue), *Éditions Galerie Madoura, Vallauris, 1974*. Des œuvres à rapprocher reproduites dans cette publication.



155





156

**156**  
**Suzanne RAMIÉ (1905-1974)**  
**& ATELIER MADOURA**  
Grand vase à l'évocation végétale.  
Épreuve en céramique émaillée ; noir.  
Marqué du cachet *MADOURA Plein Feu* sous la base.  
Hauteur : 30 cm  
**2 500/3 500 €**

Bibliographie et œuvre en rapport :  
Georges Ramié et André Verdet - *Madoura Plein Feu, Hommage à Suzanne Ramié, Créations céramiques 74* - Catalogue de l'exposition éponyme organisée à la Galerie Madoura, Le Plan, à Vallauris, à partir du 10 août 1974 (date de fin inconnue), Éditions Galerie Madoura, Vallauris, 1974. Des œuvres à rapprocher reproduites dans cette publication.



157

**157**  
**Suzanne RAMIÉ (1905-1974)**  
**& ATELIER MADOURA**  
Spectaculaire vase présentant un léger épaulement et à col soliflore.  
Épreuve en céramique émaillée polychrome ; vert, brun-noir.  
Marqué du cachet *MADOURA Plein Feu* sous la base.  
Hauteur : 48 cm  
**3 000/5 000 €**



158

**158**  
**Suzanne RAMIÉ (1905-1974)**  
**& ATELIER MADOURA (ATTRIBUÉ À)**  
Vase monumental ; le corps tors, le col ourlé et soliflore.  
Épreuve en céramique émaillée polychrome ; de nuances gris foncé sur gris clair sur deux faces.  
Non signé.  
Hauteur : 91 cm  
**3 000/5 000 €**

Bibliographie et œuvre en rapport :  
Georges Ramié et André Verdet - *Madoura Plein Feu, Hommage à Suzanne Ramié, Créations céramiques 74* - Catalogue de l'exposition éponyme organisée à la Galerie Madoura, Le Plan, à Vallauris, à partir du 10 août 1974 (date de fin inconnue), Éditions Galerie Madoura, Vallauris, 1974. Une gourde au col à rapprocher de celui de notre vase et un vase *Rapace* à rapprocher de notre œuvre, reproduits dans cette publication (sans pagination).



**159**  
**Suzanne RAMIÉ (1905-1974) & ATELIER MADOURA**  
 Pichet de forme libre à une anse détachée.  
 Épreuve en céramique émaillée ; vert.  
 Marqué *MADOURA* sous la base.  
 Hauteur : 24 cm  
**500/800 €**

Bibliographie et oeuvre en rapport :  
 Georges Ramié et André Verdet - *Madoura Plein Feu, Hommage à Suzanne Ramié, Créations céramiques 74* - Catalogue de l'exposition éponyme organisée à la Galerie Madoura, Le Plan, à Vallauris, à partir du 10 août 1974 (date de fin inconnue), Éditions Galerie Madoura, Vallauris, 1974. Un pichet à rapprocher reproduit (sans pagination).



**160**  
**Suzanne RAMIÉ (1905-1974) & ATELIER MADOURA (ATTRIBUÉ À)**  
 Vase en sphère aplatie et à col soliflore.  
 Épreuve en céramique émaillée polychrome ; gris-blanc, brique.  
 Porte la marque apocryphe *MADOURA* sous la base.  
 Hauteur : 12 cm  
**300/500 €**



**161**  
**Suzanne RAMIÉ (1905-1974) & ATELIER MADOURA**  
 Vase obus à col soliflore.  
 Épreuve en céramique émaillée polychrome ; vert, rouge, ocre.  
 Marqué du cachet *MADOURA Plein Feu* sous la base.  
 Hauteur : 22 cm  
**300/500 €**

**162**  
**Suzanne RAMIÉ (1905-1974) & ATELIER MADOURA**  
 Vase ovoïde à col soliflore.  
 Épreuve en céramique émaillée polychrome ; vert, brique.  
 Marqué du cachet *MADOURA Plein Feu* sous la base.  
 Hauteur : 17,5 cm  
**500/800 €**

**163**  
**Suzanne RAMIÉ (1905-1974) & ATELIER MADOURA**  
 Pichet à une anse détachée.  
 Épreuve en céramique émaillée ; noir.  
 Marqué du cachet *MADOURA Plein Feu* sous la base.  
 Hauteur : 30,5 cm  
**500/800 €**



**164**  
**Suzanne RAMIÉ (1905-1974) & ATELIER MADOURA**  
 Pichet de forme libre ; la prise intégrée à la forme de l'oeuvre.  
 Épreuve en céramique émaillée polychrome ; bleu, brun.  
 Marqué du cachet *MADOURA Plein Feu* sous la base.  
 Hauteur : 19 cm  
**400/600 €**

**165**  
**Suzanne RAMIÉ (1905-1974) & ATELIER MADOURA**  
 Vase miniature à épaulement et col soliflore.  
 Épreuve en céramique émaillée polychrome ; bleu, noir et au motif d'un damier.  
 Marqué du cachet *MADOURA Plein Feu* sous la base.  
 Hauteur : 5,5 cm - Diamètre : 6,5 cm  
**150/200 €**



**166**  
**Suzanne RAMIÉ (1905-1974) & ATELIER MADOURA**  
 Vase miniature à épaulement et col soliflore.  
 Épreuve en céramique émaillée polychrome ; gris, bleu, prune et irisé en partie.  
 Marqué du cachet *MADOURA Plein Feu* sous la base.  
 Hauteur : 7,5 cm  
 Défauts et bulles de cuisson.  
**100/150 €**



**167**  
**Suzanne RAMIÉ (1905-1974) & ATELIER MADOURA**  
*Picador & Poissons & Ronde de personnages*  
 Suite de 4 oeufs ; chacun présentant un décor différent.  
 Épreuves en céramique émaillée polychrome.  
 Non signés.  
 Hauteur : + ou - 8 cm  
**300/500 €**







168

**168**  
**Pablo PICASSO (1881-1973) & ATELIER MADOURA**  
*Trois poissons sur fond gris*, modèle créé le [11 avril 1957],  
 épreuve numérotée 80/175  
 Grand plat rond tourné ; le revers présentant également un décor.  
 Réplique authentique limitée, éditée et réalisée à cent soixante-quinze  
 exemplaires, tous numérotés, chez Madoura.  
 Épreuve en terre de faïence rouge ; le décor à l'engobe sous couverte et  
 gravé au couteau ; dos décoré ; blanc, rouge, gris.  
 Porte les cachets en creux Éditions *PICASSO et MADOURA Plein Feu*  
 au revers, marqué Édition *PICASSO*, le justificatif 80/175 et la mention  
*N 106*, en gravure au centre du revers.  
 Diamètre : 41,5 cm  
**6 000/8 000 €**



168 revers

Bibliographie :  
 Alain Ramié - Picasso, *catalogue de l'Œuvre céramique édité 1947-1971*  
 - Éditions Madoura, 1988. Modèle identique reproduit page 205 et référencé sous le numéro 396.



169

**169**  
**Pablo PICASSO (1881-1973) & ATELIER MADOURA**  
*Hibou rouge sur fond noir*, modèle créé le [10 mai 1957],  
 épreuve numérotée 1/150  
 Grand plat rond tourné ; le revers présentant également un décor.  
 Réplique authentique limitée, éditée et réalisée à cent cinquante  
 exemplaires, tous numérotés, chez Madoura.  
 Épreuve en terre de faïence rouge ; le décor à l'engobe sous couverte et  
 gravé au couteau ; patine noire ; dos décoré ; jaune, noir, rouge.  
 Porte les cachets en creux Éditions *PICASSO et MADOURA Plein Feu* au  
 revers, marqué Édition *PICASSO MADOURA*, le justificatif 1/150 et la  
 mention *N 103*, en gravure au centre du revers.  
 Diamètre : 45 cm  
 Quelques infimes sauts d'engobe en pourtour, quelques rayures au revers.  
**6 000/8 000 €**



169 revers

Bibliographie :  
 Alain Ramié - Picasso, *catalogue de l'Œuvre céramique édité 1947-1971*  
 - Éditions Madoura, 1988. Modèle identique reproduit page 208 et référencé sous le numéro 399.





170  
**LES ARGONAUTES À VALLAURIS**  
 Frédérique BOURGUET (1925-1997)  
 (Françoise BOURGUET, DITE)  
 & Isabelle FERLAY (1917- 2009)  
*Poissons & Poules & Soleil*  
 Ensemble de 11 carreaux.  
 Épreuves en terre chamottée ; les décors  
 gravés et aux émaux polychromes.  
 Dix signés et situés *Les ARGONAUTES*  
*Vallauris* au dos, un marqué du cachet  
*Les ARGONAUTES* au dos.  
 10 x 9 cm  
**200/300 €**

170

171  
**TRAVAIL DES ANNÉES 1970 POSSIBLEMENT  
 DE LA BORNE ET DANS LE GOÛT DE  
 Jacques LAROUSSINIE (NÉ EN 1945)**  
*Architecture*  
 Très importante sculpture.  
 Grès.  
 Haut.: 20 cm - Long.: 77 cm - Larg.: 43 cm  
 Petits accidents et manques épars.  
**500/800 €**



171



172

172  
**LES ARGONAUTES**  
 Frédérique BOURGUET (1925-1997)  
 (Françoise BOURGUET, DITE)  
 & Isabelle FERLAY (1917- 2009)  
*Poissons & Chouette*, 3 pièces uniques  
 3 panneaux décoratifs à suspendre.  
 Épreuves en terre chamottée ; les décors gravés  
 et aux émaux polychromes.  
 Chacun signé et situé *Les ARGONAUTES À*  
*VALLAURIS* au dos, deux portent un étiquette  
 Pièce unique.  
 Chouette : 15 x 10 cm - Poissons : 10 x 15 cm  
**200/300 €**



173  
 René COUGNON (1925-2019)  
 POTERIE HELRÉ À VALAURIS  
*Abstraction*  
 Grand plat navette de forme libre.  
 Épreuve en céramique émaillée ; le décor  
 en réserve sur l'avvers.  
 Marqué HELRÉ, sous l'émail au dos.  
 Longueur : 62 cm - Largeur : 19 cm  
 150/250 €



173

174  
 René COUGNON (1925-2019)  
 POTERIE HELRÉ À VALAURIS  
*Le Ronde*  
 Grand plat de forme libre.  
 Épreuve en céramique émaillée ; le décor en réserve sur l'avvers.  
 Marqué HELRÉ, sous l'émail au dos.  
 Longueur : 41 cm - Largeur : 31 cm  
 150/250 €



174

175  
 Raymond HURTU (NÉ EN 1935)  
*Les Coqs*  
 Impression sur tissage textile mécanique.  
 Marquée R. HURTU dans le tissage mécanique en bas à droite.  
 79 x 115 cm  
 100/200 €



175





176  
**Jean LURÇAT (1892-1966) PEINTRE CARTONNIER & SANT VICENS POTERIE**  
*Poisson, Soleil et feuillage*, épreuve numérotée 24/50  
 Grand plat de forme libre.  
 Épreuve en céramique émaillée polychrome ; brun, jaune, rouge, noir, blanc.  
 Années 1960.  
 Marqué Dessin J. LURÇAT Sant Vicens C.E. et numéroté 24/50 au revers.  
 Longueur : 50 cm - Largeur : 45,5 cm  
**1500/2500 €**



176

177  
**Jean LURÇAT (1892-1966) PEINTRE CARTONNIER & SANT VICENS POTERIE**  
*Chouette et quartiers de Lune*, épreuve numérotée 49/100  
 Grand plat oblong très légèrement creux.  
 Épreuve en céramique émaillée polychrome ; jaune, orange, noir, blanc.  
 Années 1960.  
 Marqué Dessin J. LURÇAT Sant Vicens K.I. et numéroté 49/100 au revers.  
 Longueur : 52 cm - Largeur : 27,5 cm  
**800/1200 €**



177

178  
**Jean LURÇAT (1892-1966) PEINTRE CARTONNIER & SANT VICENS POTERIE**  
*Feuilles*, épreuve marquée 55 d  
 Grand plat ovale.  
 Épreuve en céramique émaillée polychrome ; bleu, vert, noir, ivoire.  
 Années 1960.  
 Marqué Dessin J. LURÇAT Sant Vicens et 55d au revers.  
 Longueur : 54,5 cm - Largeur : 30 cm  
 Une infime égrenure en bordure, fêlure.  
**300/500 €**



178



179

179  
**Jean LURÇAT (1892-1966) PEINTRE-CARTONNIER & ATELIERS PINTON FRÈRES LISSIER À AUBUSSON**  
*Arbre à poissons*  
 Tapisserie de lice.  
 Laines de couleur.  
 Signée LURÇAT et porte le monogramme P.F. du lissier dans la trame en bas à gauche, complète de son bolduc de chez PINTON signé Jean LURÇAT avec les mentions de titre, de cartonnier, de lissier, de dimensions et le matricule 10102 et le numéro 564 au dos.  
 200 x 180 cm  
**2000/3000 €**



**180**  
**Jacques INNOCENTI (1926-1958) À VALLAURIS**  
 Coupe creuse à deux anses ajourées.  
 Épreuve en céramique émaillée ; le décor d'un poisson à l'intérieur de la coupe.  
 Signée et située *INNOCENTI Vallauris* sous sa base.  
 Hauteur : 7 cm - Longueur : 24 cm  
**50/80 €**



180

181

**181**  
**Jacques INNOCENTI (1926-1958) À VALLAURIS**  
 Coupe creuse à manche.  
 Épreuve en céramique émaillée ; le décor d'une chèvre à l'intérieur de la coupe.  
 Monogrammée J. I. sous sa base.  
 Hauteur : 6 cm - Longueur : 17 cm  
**50/80 €**



182



183

**182**  
**Jacques & Dani RUELLAND (1926-2008) & (1933-2010)**  
*Bouteille*  
 Vase à col soliflore à décentré.  
 Épreuve en céramique émaillée ; bleu tacheté à l'extérieur, la surface légèrement grumeleuse, gris-blanc à l'intérieur.  
 Signé *RUELLAND* sous sa base.  
 Hauteur : 31 cm  
**500/800 €**

**183**  
**Jacques INNOCENTI (1926-1958) À VALLAURIS**  
 Pichet couvert.  
 Épreuve en céramique émaillée ; le décor de rayures noires sur fond blanc.  
 Signé et situé *INNOCENTI Vallauris* sous sa base.  
 Hauteur : 19,5 cm  
 Sauts d'émail épars.  
**50/80 €**

**184**  
**Jacques INNOCENTI (1926-1958) À VALLAURIS**  
 Deux poêlons.  
 Épreuves en céramique émaillée ; les décors de feuilles et de tiges stylisées.  
 Un poêlon signé et situé *INNOCENTI Vallauris* sous sa base.  
 Longueurs : 22,5 cm & 21,5 cm  
**50/80 €**



184

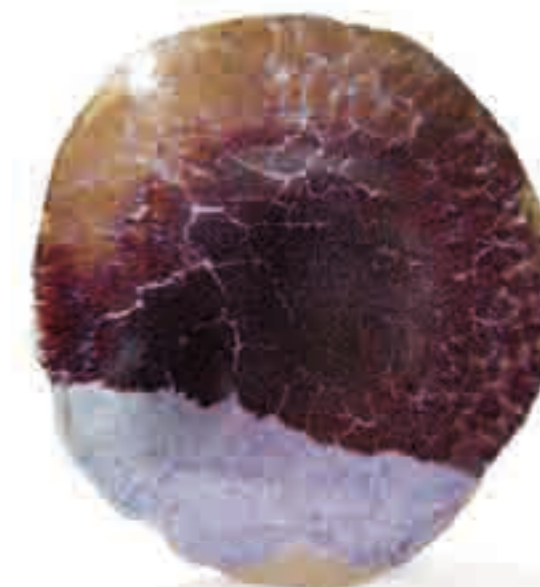
184

**185**  
**Bernard DEJONGHE (NÉ EN 1942)**  
*Carapace de Tortue*  
 Sculpture murale à suspendre ; pouvant former pendant du lot suivant. Épreuve en grès modelé et émaillé polychrome.  
 Signée *DEJONGHE* au dos.  
 Hauteur : 45 cm - Longueur : 39 cm  
**600/800 €**



186

**187**  
**LA MARTELADE (POTERIE DE)**  
 Grande coupe de forme libre.  
 Épreuve en céramique émaillée polychrome ; orange sur l'avant, noir sur le revers.  
 Marquée *La MARTELADE XIII* au revers.  
 Longueur : 46 cm - Largeur : 41 cm  
 Un éclat recollé en bordure au revers.  
**100/200 €**



185

**186**  
**BERNARD DEJONGHE (NÉ EN 1942)**  
*Carapace de Tortue*  
 Sculpture murale à suspendre ; pouvant former pendant du lot précédent. Épreuve en grès modelé et émaillé polychrome.  
 Signée *DEJONGHE* au dos.  
 Hauteur : 46 cm - Longueur : 41 cm  
**600/800 €**



187





188

**188**  
**René BEN LISA (1926-1995)**  
Vase ovoïde à col soliflore. Épreuve en céramique émaillée.  
Signé du monogramme *R.B.* sous la base.  
Hauteur : 15 cm  
**250/350 €**

Bibliographie :  
*De la terre et du feu ; 5 potiers contemporains* - Catalogue de l'exposition éponyme organisée au Musée National de la Céramique à Sèvres, du 8 novembre 1983 au 13 février 1984, Éditions de la Réunion des Musées Nationaux, Paris, 1983. Des œuvres très proches reproduites dans le chapitre consacré à l'artiste ; pages 30 à 39.

**189**  
**René BEN LISA (1926-1995)**  
Vase ovoïde à col soliflore. Épreuve en céramique émaillée ; noir, à une épaisse coulure noire.  
Signé du monogramme *R.B.* sous la base.  
Hauteur : 15 cm  
**300/500 €**

Bibliographie :  
*De la terre et du feu ; 5 potiers contemporains* - Catalogue de l'exposition éponyme organisée au Musée National de la Céramique à Sèvres, du 8 novembre 1983 au 13 février 1984, Éditions de la Réunion des Musées Nationaux, Paris, 1983. Des œuvres très proches reproduites dans le chapitre consacré à l'artiste ; pages 30 à 39.



189



190

**190**  
**René BEN LISA (1926-1995)**  
Vase bursaire à col soliflore. Épreuve en céramique émaillée.  
Signé du monogramme *R.B.* sous la base.  
Hauteur : 12,5 cm - Diamètre : 13,5 cm  
**250/350 €**

Bibliographie :  
*De la terre et du feu ; 5 potiers contemporains* - Catalogue de l'exposition éponyme organisée au Musée National de la Céramique à Sèvres, du 8 novembre 1983 au 13 février 1984, Éditions de la Réunion des Musées Nationaux, Paris, 1983. Des œuvres très proches reproduites dans le chapitre consacré à l'artiste ; pages 30 à 39.

**191**  
**René BEN LISA (1926-1995)**  
Vase sphérique à col soliflore. Épreuve en céramique émaillée.  
Signé du monogramme *R.B.* sous la base.  
Hauteur : 12 cm - Diamètre : 12 cm  
**200/300 €**

Bibliographie :  
*De la terre et du feu ; 5 potiers contemporains* - Catalogue de l'exposition éponyme organisée au Musée National de la Céramique à Sèvres, du 8 novembre 1983 au 13 février 1984, Éditions de la Réunion des Musées Nationaux, Paris, 1983. Des œuvres très proches reproduites dans le chapitre consacré à l'artiste ; pages 30 à 39.



191



192

**192**  
**René BEN LISA (1926-1995)**  
Vase ovoïde à col soliflore. Épreuve en céramique émaillée.  
Signé du monogramme *R.B.* sous la base.  
Hauteur : 12,5 cm  
**200/300 €**

Bibliographie :  
*De la terre et du feu ; 5 potiers contemporains* - Catalogue de l'exposition éponyme organisée au Musée National de la Céramique à Sèvres, du 8 novembre 1983 au 13 février 1984, Éditions de la Réunion des Musées Nationaux, Paris, 1983. Des œuvres très proches reproduites dans le chapitre consacré à l'artiste ; pages 30 à 39.

**193**  
**René BEN LISA (1926-1995)**  
Vase bursaire à col soliflore. Épreuve en céramique émaillée.  
Signé du monogramme *R.B.* sous la base.  
Hauteur : 12 cm - Diamètre : 14 cm  
**250/350 €**

Bibliographie :  
*De la terre et du feu ; 5 potiers contemporains* - Catalogue de l'exposition éponyme organisée au Musée National de la Céramique à Sèvres, du 8 novembre 1983 au 13 février 1984, Éditions de la Réunion des Musées Nationaux, Paris, 1983. Des œuvres très proches reproduites dans le chapitre consacré à l'artiste ; pages 30 à 39.



195



193



194

**194**  
**René BEN LISA (1926-1995)**  
Vase bursaire à col soliflore. Épreuve en céramique émaillée.  
Signé du monogramme *R.B.* sous la base.  
Hauteur : 12 cm - Diamètre : 13 cm  
**250/350 €**

Bibliographie :  
*De la terre et du feu ; 5 potiers contemporains* - Catalogue de l'exposition éponyme organisée au Musée National de la Céramique à Sèvres, du 8 novembre 1983 au 13 février 1984, Éditions de la Réunion des Musées Nationaux, Paris, 1983. Des œuvres très proches reproduites dans le chapitre consacré à l'artiste ; pages 30 à 39.

**195**  
**René BEN LISA (1926-1995)**  
Vase ovoïde à col soliflore. Épreuve en céramique émaillée.  
Signé du monogramme *R.B.* sous la base.  
Hauteur : 13 cm  
**200/300 €**

Bibliographie :  
*De la terre et du feu ; 5 potiers contemporains* - Catalogue de l'exposition éponyme organisée au Musée National de la Céramique à Sèvres, du 8 novembre 1983 au 13 février 1984, Éditions de la Réunion des Musées Nationaux, Paris, 1983. Des œuvres très proches reproduites dans le chapitre consacré à l'artiste ; pages 30 à 39.

**196**  
**Roger COLLET (1933-2008) À VALLAURIS**  
Vase à col soliflore reposant sur talon et à panse facettée.  
Épreuve en céramique.  
Signé et situé *COLLET Vallauris* sous sa base.  
Hauteur : 11,5 cm  
**30/50 €**



196



**197**  
**RENÉ BEN LISA (1926-1995)**  
Vase bursaire à col soliflore.  
Épreuve en céramique émaillée.  
Signé du monogramme *R.B.* sous la base.  
Hauteur : 11 cm - Diamètre : 12 cm  
**200/300 €**

Bibliographie :  
*De la terre et du feu ; 5 potiers contemporains* - Catalogue de l'exposition éponyme organisée au Musée National de la Céramique à Sèvres, du 8 novembre 1983 au 13 février 1984, Éditions de la Réunion des Musées Nationaux, Paris, 1983. Des œuvres très proches reproduites dans le chapitre consacré à l'artiste ; pages 30 à 39.

**198**  
**René BEN LISA (1926-1995)**  
Vase en boule aplatie et à col soliflore.  
Épreuve en céramique émaillée.  
Signé du monogramme *R.B.* sous la base.  
Hauteur : 8 cm - Diamètre : 11 cm  
**250/350 €**

Bibliographie :  
*De la terre et du feu ; 5 potiers contemporains* - Catalogue de l'exposition éponyme organisée au Musée National de la Céramique à Sèvres, du 8 novembre 1983 au 13 février 1984, Éditions de la Réunion des Musées Nationaux, Paris, 1983. Des œuvres très proches reproduites dans le chapitre consacré à l'artiste ; pages 30 à 39.

**199**  
**René BEN LISA (1926-1995)**  
Vase en boule aplatie et à col soliflore.  
Épreuve en céramique émaillée ; peau de lièvre.  
Signé du monogramme *R.B.* sous la base.  
Hauteur : 6,5 cm - Diamètre : 9 cm  
**200/300 €**

Bibliographie :  
*De la terre et du feu ; 5 potiers contemporains* - Catalogue de l'exposition éponyme organisée au Musée National de la Céramique à Sèvres, du 8 novembre 1983 au 13 février 1984, Éditions de la Réunion des Musées Nationaux, Paris, 1983. Des œuvres très proches reproduites dans le chapitre consacré à l'artiste ; pages 30 à 39.

**200**  
**René BEN LISA (1926-1995)**  
Vase en boule aplatie et à col soliflore.  
Épreuve en céramique émaillée ; la glaçure craquelée.  
Signé du monogramme *R.B.* sous la base.  
Hauteur : 10 cm - Diamètre : 17 cm  
**200/300 €**

Bibliographie :  
*De la terre et du feu ; 5 potiers contemporains* - Catalogue de l'exposition éponyme organisée au Musée National de la Céramique à Sèvres, du 8 novembre 1983 au 13 février 1984, Éditions de la Réunion des Musées Nationaux, Paris, 1983. Des œuvres très proches reproduites dans le chapitre consacré à l'artiste ; pages 30 à 39.

**201**  
**René BEN LISA (1926-1995)**  
Vase en boule aplatie et à col soliflore.  
Épreuve en céramique émaillée.  
Signé du monogramme *R.B.* sous la base.  
Hauteur : 13 cm - Diamètre : 14 cm  
**300/500 €**

Bibliographie :  
*De la terre et du feu ; 5 potiers contemporains* - Catalogue de l'exposition éponyme organisée au Musée National de la Céramique à Sèvres, du 8 novembre 1983 au 13 février 1984, Éditions de la Réunion des Musées Nationaux, Paris, 1983. Des œuvres très proches reproduites dans le chapitre consacré à l'artiste ; pages 30 à 39.

**202**  
**René BEN LISA (1926-1995)**  
Vase ovoïde à col soliflore.  
Épreuve en céramique émaillée.  
Signé du monogramme *R.B.* sous la base.  
Hauteur : 17 cm  
**300/500 €**

Bibliographie :  
*De la terre et du feu ; 5 potiers contemporains* - Catalogue de l'exposition éponyme organisée au Musée National de la Céramique à Sèvres, du 8 novembre 1983 au 13 février 1984, Éditions de la Réunion des Musées Nationaux, Paris, 1983. Des œuvres très proches reproduites dans le chapitre consacré à l'artiste ; pages 30 à 39.

**203**  
**René BEN LISA (1926-1995)**  
Important vase en boule aplatie et à col soliflore.  
Épreuve en céramique émaillée.  
Signé du monogramme *R.B.* sous la base.  
Hauteur : 17 cm - Diamètre : 18 cm  
**500/800 €**

Bibliographie :  
*De la terre et du feu ; 5 potiers contemporains* - Catalogue de l'exposition éponyme organisée au Musée National de la Céramique à Sèvres, du 8 novembre 1983 au 13 février 1984, Éditions de la Réunion des Musées Nationaux, Paris, 1983. Des œuvres très proches reproduites dans le chapitre consacré à l'artiste ; pages 30 à 39.

**204**  
**TRAVAIL DES ANNÉES 1980-1990**  
Une boîte ; la base évasée, le couvercle bombé.  
Épreuve en céramique émaillée polychrome.  
Monogrammée sous la base.  
Hauteur : 7,8 cm - Diamètre : 12 cm  
**20/30 €**

**205**  
**TRAVAIL DES ANNÉES 1980-1990**  
Vase bursaire à col soliflore.  
Épreuve en céramique émaillée.  
Signé d'un monogramme sous la base.  
Hauteur : 11 cm - Diamètre : 14 cm  
**300/500 €**



197



198



199



200



201



202



203



204



205



**206**  
**RAYNAUD PORCELAINIER À LIMOGES**  
*Le Gabier de vigie*, issue de la série titrée *Collection Jean Cocteau*  
 Assiette.  
 Porcelaine émaillée.  
 Vendue avec son emboîtement d'origine.  
 Marquée *Jean COCTEAU - RAYNAUD* au dos.  
 Diamètre : 21 cm  
**20/40 €**



206



**207**  
**Claude MONOD (1944-1990)**  
*Sans titre*, 1979  
 Coupe évasée à bordure mouvementée.  
 Verre soufflé ; décor de marbrures en inclusions d'oxydes.  
 Signée et datée *Cl. MONOD (19)79*, en gravure sous la base.  
 Hauteur : 16 cm  
**150/200 €**



208

**208**  
**VERRERIE DE VIANNE**  
*Œufs*, grand et petit modèle  
 Deux lampes.  
 Les bases en métal laqué blanc ;  
 les diffuseurs en verre tacheté blanc sur fonds gris.  
 L'une portant l'étiquette du fabricant.  
 Hauteurs : 27 cm et 38 cm  
**100/150 €**



209

**209**  
**Jean-Paul VAN LITH (NÉ EN 1940) - 2 OEUVRES**  
 Un vase et un cache-pot.  
 Épreuves en céramique (l'une en porcelaine) émaillée polychrome et à l'or au four.  
 Chaque pièce signée de la marque-monogramme *J. P. V. L. au Moulin (des moines à Valbonne)* sous la base.  
 Hauteurs : 10 cm & 12 cm  
**100/200 €**



210

**210**  
**TRAVAIL DES ANNÉES 1980-1990**  
 Vase boule à col soliflore ; reposant sur un talon en étain.  
 Épreuve en céramique émaillée et à l'or au four.  
 Signé du nom *du dinandier* et porte le monogramme *du potier* sous la base.  
 Hauteur : 10 cm - Diamètre : 11 cm  
**30/50 €**

**211**  
**DANS LE GOÛT DE LA MAISON BAGUÈS**  
*Bambou*  
 Lampadaire tripode en bronze.  
 Le fût et les trois pieds à l'évocation de la section titre.  
 Années 1950-1960.  
 Hauteur : 121 cm  
**150/200 €**



211





212

**212**  
**Raymond MIRANDE (1932-1997)**  
*Poissons*, 1955  
 Émail sur cuivre, technique du champlevé,  
 signé des initiales gravées en bas vers la droite.  
 15 x 11 cm.  
**300/500 €**

Bibliographie : Véronique Menault-Mirande, « Raymond Mirande, les émaux Catalogue raisonné », Paris Somogy éditions d'art, 2006. Décrit et reproduit sous le n°383.

**213**  
**Raymond MIRANDE (1932-1997)**  
*Christ aux quatre Évangélistes*, 1958  
 Émail sur cuivre, technique du champlevé et gravure au burin.  
 Cinq plaques juxtaposées.  
 Signé des initiales gravées en bas à droite sur la plaque centrale.  
 25 x 22,5 cm.  
**600/800 €**

Bibliographie : Véronique Menault-Mirande, « Raymond Mirande, les émaux Catalogue raisonné », Paris Somogy éditions d'art, 2006. Décrit et reproduit sous le n°206.

**214**  
**Raymond MIRANDE (1932-1997)**  
*Catacombes*, 1959/1960  
 Émail sur cuivre, technique du champlevé,  
 signature gravée en bas à gauche.  
 20 x 15 cm.  
**500/700 €**

Figurera au supplément du catalogue raisonné en préparation par Véronique Mirande.



213



214

**215**  
**Raymond MIRANDE (1932-1997)**  
*Paysage de montagnes/Matin bleu*, 1960/62  
 Émail peint sur cuivre, signé en bas à droite.  
 20 x 15 cm.  
**500/700 €**

Exposition : Galerie du Fleuve, Bordeaux 1967, n° 11

Figurera au supplément du catalogue raisonné en préparation par Véronique Mirande.

**216**  
**Raymond MIRANDE (1932-1997)**  
*Couple d'oiseaux*, 1971/72  
 Émail sur cuivre, technique du champlevé sous  
 glacis, signature gravée en bas à gauche.  
 10 x 15 cm.  
**300/500 €**

Figurera au supplément du catalogue raisonné en préparation par Véronique Mirande.



215



216





217

**217**  
**Raymond MIRANDE (1932-1997)**  
*Le tombeau d'Icare*, 1962  
 Émail sur cuivre, technique du champlevé,  
 signature gravée en bas à droite.  
 20 x 14 cm.  
**500/700 €**

Bibliographie: Véronique Menault-Mirande, « Raymond Mirande, les émaux Catalogue raisonné », Paris Somogy éditions d'art, 2006. Décrit et reproduit sous le n°12.



218

**218**  
**Raymond MIRANDE (1932-1997)**  
*Petit arlequin blanc*, 1973  
 Émail sur cuivre, technique du champlevé,  
 signature et date « 73 » gravées en bas au milieu.  
 20 x 10 cm.  
**500/700 €**

Figurera au supplément du catalogue raisonné en préparation par Véronique Mirande.

**219**  
**Raymond MIRANDE (1932-1997)**  
*Crucifixion*, 1963  
 Émail sur une plaque en cuivre découpée en croix,  
 technique du cloisonné, signé en bas vers la gauche.  
 33 x 29 cm.  
**800/1200 €**

Bibliographie : Véronique Menault-Mirande, « Raymond Mirande, les émaux Catalogue raisonné », Paris Somogy éditions d'art, 2006. Décrit et reproduit sous le n°219.



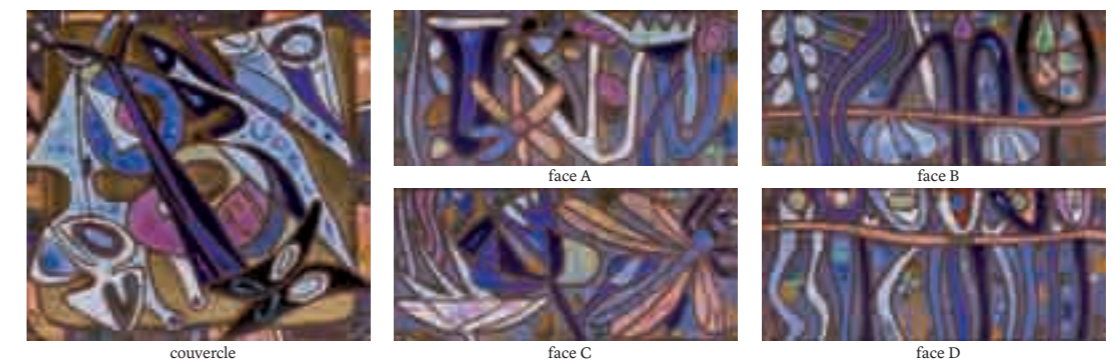
219



220

**220**  
**Raymond MIRANDE (1932-1997)**  
*Prairie aux papillons*, 1991  
 Papillon rose et bleu, Le Bouton noir, La Libellule, Les Fleurs, Fleur-corolle bleue;  
 Coffret composé de cinq émaux sur cuivre, technique du champlevé, signature et date « 91 » gravées sur le couvercle,  
 celui-ci est ajouré.  
 Couvercle : 19,5 x 19,5, quatre plaques : 9 x 19,5 cm. Coffret : 20,5 x 20,5 x 13 cm.  
**2 000/3 000 €**

Bibliographie : Véronique Menault-Mirande, « Raymond Mirande, les émaux Catalogue raisonné », Paris Somogy éditions d'art, 2006. Décrit et reproduit sous le n°754.







**BRISCADIEU BORDEAUX**

— MAISON DE VENTES AUX ENCHÈRES —

VENTE AUX ENCHÈRES PUBLIQUES

**UNE COLLECTION BORDELAISE**

Tableaux, Mobilier et Objets d'Art  
du XVIII<sup>ème</sup> au XX<sup>ème</sup> siècle

Provenance :  
Collection particulière

**Lundi 11 mars 2024 à 14h**  
Hôtel des ventes Bordeaux Sainte-Croix



221

**LONG PLAT EN ARGENT MINERVE**

950 millièmes, les extrémités chantournées à filets, Orfèvre : probablement Tétard Frères, 1 690 g, Longueur 60 cm, largeur 30 cm.

**600/700 €**

222

**SÉRIE DE COUVERTS**

les manches en ébène, de modèles différents : un modèle avec un couvert à découper, 12 grands couteaux, 11 couteaux et 12 fourchettes à dessert; 12 petits et un grand couteau d'un autre modèle ; huit couteaux à fruits lames argent Paris 1819 - 1838, et six couteaux à fruits lames argent 800 millièmes dans un écrin de la maison Cardeilhac rue de Rivoli. Beaucoup de manches fendus.

**200/400 €**

223

**DOUZE PINCES À ASPERGES INDIVIDUELLES EN ARGENT**

800 millièmes à décor de style Louis XV de fleurs et coquilles, chiffrées GC 532 g.

**100/150 €**

224

**CHRISTOFLE ORFÈVRE****SIX PINCES À ASPERGES INDIVIDUELLES**

en métal argenté chiffrées.

**30/50 €**

225

**SÉRIE DE COUVERTS EN ARGENT**

950 millièmes modèle uni-plat, réassort, en majorité au poinçon Minerve de l'orfèvre Henin , 86 pièces : 14 fourchettes à huitres, 13 grandes fourchettes, 12 grandes cuillères, 12 cuillères et 11 fourchettes à entremet et 12 couverts à poisson 4 570 g.

**1 500/2 000 €**

226

**CINQ CUILLÈRES ET SIX FOURCHETTES DE TABLE EN ARGENT**

Lille 1784 - 1790, modèle à filets, la spatule gravée d'armoiries 758 g.

**400/600 €**

227

**TROIS CUILLÈRES À SOUPE ET DEUX FOURCHETTES EN ARGENT**

Paris 1809 - 1819, modèle uni plat, 400 g.

**120/150 €**

228

**SIX COUVERTS EN ARGENT**

950 millièmes, Paris 1819 - 1838, modèle à filets, Edmond Jamet orfèvre, on y joint deux cuillères et une fourchette en argent modèle à filets 1 170 g.

**400/600 €**

229

**SÉRIE DE COUVERTS EN ARGENT ANCIEN RÉGIME**

modèle uni-plat : neuf cuillères et huit fourchettes de table dont trois cuillères Bordeaux 1787, 1 240 g.

**500/700 €**

230

**CUILLÈRE À RAGOÛT EN ARGENT**

modèle à filets, Toulouse 1780-1788, la spatule armoriée sous couronne comtale, chiffrée PB, André Clément orfèvre, 190 g.

**150/200 €**

231

**CUILLÈRE À RAGOÛT EN ARGENT**

deuxième moitié du XVIII<sup>ème</sup> siècle, modèle à filets et coquilles, la spatule armoriée, Maître orfèvre abonné Jean Ier Affre (1754-1775), 195,4 g. Longueur 32,2 cm. Jean I<sup>er</sup> Affre fut reçu à Toulouse pour la ville de Auch en 1754.

**150/200 €**

232

**CUILLÈRE À RAGOÛT EN ARGENT**

950 millièmes, Paris 1809 - 1819, modèle à filets, la spatule gravée d'armoiries surmontées d'une couronne marquisale, Jean Noblet orfèvre, 140 g.

**100/150 €**

233

**CUILLÈRE À RAGOÛT EN ARGENT**

Avignon (?) fin XVIII<sup>ème</sup> siècle, modèle uni plat 204 g. Longueur 33,9 cm.

**150/200 €**

234

**LOUCHE EN ARGENT ANCIEN RÉGIME**

décor de filets et coquille, la spatule gravée d'un chiffre surmonté d'une couronne comtale, 293 g. Longueur 37,5 cm.

**80/120 €**

235

**LOUCHE EN ARGENT**

950 millièmes, modèle à filets, Bordeaux, 1819 - 1838, 280 g. Longueur 37 cm. Orfèvre EJ marteau au centre.

**80/120 €**

236

**LÉGUMIER ROND COUVERT EN ARGENT**

950 millièmes Paris 1809 - 1819, décor de filets, le fretel en pomme de pin sur une terrasse ornée de godrons rayonnants, Gabriel-Jacques-André Bompard orfèvre, 870 g. Le couvercle et le corps ornés d'armoiries.

**300/350 €**

237

**UN PLAT ROND CREUX EN ARGENT MINERVE**

950 millièmes décor de godrons et coquilles, intérieur vermeillé 410 g, diamètre intérieur 17 cm. On y joint un coffret en argent de forme chantournée, Autriche Hongrie 1862, repoinçonné au cygne 440 g. Hauteur 8 cm.

**300/350 €**

221



222



224



223



229



236



237



**238**  
**SÉRIE DE HUIT ASSIETTES EN ARGENT**

à bord chantourné à filets : cinq assiettes portant des poinçons asiatiques re-poinçonnées au cygne, diamètres 25,5 cm, deux assiettes en argent Minerve 950 millièmes, diamètres 23,5 et 25 cm et une assiette en argent 800 millièmes, diamètre 25,7 cm, 3 750 g.  
**1200/1500 €**

**239**  
**PLAT ROND CREUX À BORD CHANTOURNÉ À FILETS EN ARGENT MINERVE**

950 millièmes, Victor Boivin orfèvre, 880 g. Diamètre 32,8 cm.  
**250/350 €**

**240**  
**TROIS PLATS ROUNDS EN ARGENT**

950 millièmes 1819 - 1838, décor de filets sur le pourtour, armoiries sur l'aile 2 140 g. Diamètre 28,3 cm. Restaurations.  
**800/1000 €**

**241**  
**PAIRE DE PLATS ROUNDS EN ARGENT MINERVE**

950 millièmes, frise de godrons, l'aile gravée d'armoiries d'alliance, L. Bachelet orfèvre à Paris (1851 - 1867), 1 663 g. Diamètre : 27,5 cm.  
**500/600 €**

**242**  
**CHOCOLATIÈRE EN ARGENT**

Paris 1750, elle repose sur trois pieds patins, le corps uni, le bec verseur souligné de cannelures rayonnantes, le manche latéral en bois tourné 470 g, hauteur 18,5 cm. Poinçons lisibles sous le couvercle de charge et maison commune.  
**800/1200 €**

**243**  
**VERSEUSE MARABOUT EN ARGENT MINERVE**

950 millièmes, le corps de forme balustre orné d'armoiries couronnées, le bec verseur à cannelures et guirlandes, l'anse en bois chantourné, le fretel tourné, 320 g. Hauteur 16,5 cm.  
**100/120 €**

**244**  
**DEUX PLATS ROUNDS ANCIEN RÉGIME**

à bords chantournés à filets en argent, les ailes ornées de chiffres gravés entourés d'une couronne feuillagée 1 648 g. Diamètres : 27 et 30,5 cm. Le plus grand plat porte les poinçons de reconnaissance de Trévoux, vers 1760 - 1770 et le poinçon du Maître orfèvre Jean Memmie Raussin né en 1729. Le petit plat porte les poinçons de charge et décharge Paris 1768 - 1774 et maison commune 1772, Maître orfèvre : probablement Guillaume Pigeron reçu en 1762.  
**1200/1500 €**

**245**  
**VERSEUSE EN ARGENT**

950 millièmes 1798 - 1809, elle repose sur trois pieds patins aux attaches en spatule, le bec verseur à cannelures, le couvercle à frises de palmettes, le manche latéral en bois tourné, Nicolas-Richard Masson orfèvre à Paris, 991 g. Hauteur 29 cm.  
**600/800 €**

**246**  
**TIMBALE CURON EN ARGENT UNI**

Orléans 1773, le haut du corps souligné de filets, Maître orfèvre probablement Pierre IX Hanappier, gravée CC sous la base, 58,4 g. Poinçons de maison commune, charge, décharge et contremarque, . On y joint une petite timbale en argent Minerve 30,8 g. Enfoncements dans le bas.  
**80/120 €**

**247**  
**PLAT ROND À BORD CHANTOURNÉ À FILETS EN ARGENT ESPAGNOL**

915 millièmes 750 g. Diamètre 32 cm. Rayures. Poinçon au cygne.  
**200/300 €**

**248**  
**IMPORTANT VASE EN ARGENT MINERVE**

950 millièmes de forme Médicis, posant sur une base ronde à godrons, les anses feuillagées 2 890 g. Hauteur 31,5 cm, diamètre 23 cm.  
**900/1200 €**

**249**  
**DOUZE VERRES À LIQUEUR TRONCONNIQUES EN ARGENT MINERVE**

950 millièmes à filets enrubanés 210 g.  
**70/80 €**

**250**  
**PAIRE DE DESSOUS DE CARAFES EN CRISTAL taillé et gravé, la monture en argent Minerve 950 millièmes à frise de perles, diamètre 21,5 cm.**  
**40/60 €**

**251**  
**RÉCHAUD DE TABLE EN ARGENT MINERVE**

950 millièmes, Peret fabricant à Paris, poids brut 260 g.  
**80/120 €**

**252**  
**UN DESSOUS DE VERRE EN ARGENT MINERVE**

950 millièmes à bord chantourné, Flamant Orfèvre, 125,2 g, un dessous de plat rond en argent 800 millièmes espagnol ajouré, à décor de paniers et fleurs 155 g, un dessous de bouteille rond en argent 935 millièmes, travail des Pays Bas du début du XX<sup>ème</sup> siècle, 200 g.  
**150/200 €**

**253**  
**CHRISTOFLE, DIX FOURCHETTES À GÂTEAUX en métal argenté, modèle à la coquille. Longueur 15 cm.**  
**20/30 €**

**254**  
**FOURCHETTE À SERVIR EN ARGENT**

Montpellier 1754 - 1755, modèle uni-plat, manche gravé LM, poinçon d'orfèvre illisible, 176 g. Longueur 27,4 cm. Poinçons : maison commune, charge et décharge, très allongés.  
**200/250 €**

**255**  
**PINCE À ASPERGES EN ARGENT**

800 millièmes, décor de style Louis XV de feuillage, fleurs et coquilles, chiffrée CG dans un médaillon, 285 g.  
**80/120 €**



238



240



244



242



245



248



256

**PINCE À ASPERGES EN ARGENT**

950 millièmes Paris 1819 - 1838, décor ciselé de pointillés et lignes courbes, chiffée dans la partie haute JS, 197 g.

**60/90 €**

257

**PELLE À ASPERGES EN ARGENT MINERVE**

950 millièmes, la pelle ajourée à décor de feuillages entrelacés, le manche orné d'une frise de feuilles d'eau chiffé DT, fin XIX<sup>ème</sup> siècle, 198 g. Longueur 27 cm.

**70/90 €**

258

**GRANDE TIMBALE EN ARGENT**

Paris 1819 - 1838, de forme tronconique à fond plat, le haut du corps souligné de filets 170,2 g. Hauteur 9,8 cm.

**80/120 €**

259

**TIMBALE EN ARGENT MINERVE**

950 millièmes, de forme tronconique, à fond plat, le corps uni, le haut souligné de filets 99,5 g. Hauteur 8,9 cm.

**40/50 €**

260

**DOUZE COUTEAUX À FRUITS**

les manches en nacre à pans, les lames pointues en vermeil Minerve 950 millièmes, les mirtes également en vermeil, poids brut, 279 g. Longueur 15,6 cm.

**80/120 €**

261

**DIX COUTEAUX À FRUITS**

d'époque 1809 - 1819, les manches en nacre à décor d'un écusson, les lames en vermeil 950 millièmes, poids brut, 320 g. Longueur 19,7 cm.

**120/150 €**

262

**VERSEUSE ÉGOÏSTE MARABOUT EN ARGENT UNI**

Paris 1782, le couvercle et le haut du corps à filets, chiffée DM, manche latéral en bois tourné, 260 g. Poinçons de charge, décharge et maison commune.

**100/120 €**

263

**PETITE TIMBALE TRONCONIQUE EN ARGENT**

à fond plat, le corps uni chiffé JL, le haut à filets, 92,8 g. Hauteur 6,5 cm. Restaurations.

**30/40 €**

264

**PETITE VERSEUSE ÉGOÏSTE EN ARGENT**

950 millièmes, Toulouse 1819 - 1838, fond plat, le corps piriforme, le haut du corps et le couvercle soulignés d'une frise de palmettes, le bec verseur à cannelures, la prise du couvercle en fleur, l'anse latérale en bois tourné, le corps gravé GB, 122,8 g. Hauteur 10 cm.

**70/90 €**

265

**ENSEMBLE DE COUTEAUX À DESSERT**

aux manches en nacre et lames argent de trois modèles : 12 de style Louis XV, 5 aux mitres à cannelures et feuilles d'eau et 12 dans leur coffret en palissandre.

**150/200 €**

266

**CINQ COUVERTS À ENTREMET EN ARGENT MINERVE**

950 millièmes modèle à filets et coquille, Henin et compagnie orfèvre, 460 g. Longueur 16 cm.

**150/200 €**

267

**DOUZE GRANDS COUVERTS EN ARGENT MINERVE**

950 millièmes modèle à filets, Jamet orfèvre (1831 - 1847), 2 050 g. Longueurs : 21,5 et 20,5 cm. On y joint une petite cuillère du même modèle en argent 1819 - 1838, 25,3 g.

**700/900 €**

268

**DIX PETITES CUILLÈRES EN VERMEIL**

Paris, 1819 - 1838, modèle à filets, les manches chiffés JV, on y joint une petite cuillère du même modèle en argent Minerve de l'orfèvre Henri Soufflot, 240 g.

**80/100 €**

269

**PAIRE DE DESSOUS DE BOUTEILLES EN VERMEIL MINERVE**

950 millièmes, frise de palmettes, l'aile gravée de chiffres sous une couronne fermée, 679 g. Diamètre 18 cm.

**200/250 €**

270

**DEUX PIÈCES À SERVIR EN ARGENT MINERVE**

950 millièmes : un passe-thé à décor de palmettes, une cuillère saupoudreuse à décor floral.

On y joint une cuillère saupoudreuse en argent Paris 1819 - 1838 et une fourchette à poisson à filets enrubannés, la manche en argent fourré, poids des pièces tout argent, 175 g.

**80/120 €**

271

**DEUX SÉRIES DE CUILLÈRES À MOKA EN VERMEIL MINERVE**

950 millièmes : six modèle uni plat orfèvre Emile Puiforcat et douze modèle à la coquille, orfèvre Henin et compagnie, 285 g.

**100/150 €**

272

**FOURCHETTE À SERVIR EN ARGENT MINERVE**

950 millièmes, modèle à filets, la spatule chiffée, orfèvre E. Maitreau, Bordeaux, fin XIX<sup>ème</sup> siècle, 161,6 g.

**120/150 €**



25



262



264



265



269



273

**PAIRE DE PLATEAUX EN ARGENT**

800 millièmes, de forme carrée, chantournés, ils sont ourlés de frises de feuillages, enroulements et coquilles, 2 070 g. Dimensions : 33,5 x 33,5 cm.

500/700 €

274

**PLATEAU OVALE EN ARGENT MINERVE**

950 millièmes orné d'une frise de feuilles d'eau sur le tour, les anses à filets, feuillage et palmettes 2 080 g. Dimensions sans les anses 45,5 x 35,7 cm.

700/800 €

275

**RAMASSE-MIETTES ET SA PELLE EN ARGENT MINERVE**

950 millièmes décor de feuillages et de perles 540 g.

180/230 €

276

**LÉGUMIER COUVERT ROND EN ARGENT**

950 millièmes, Paris 1809 - 1819, les anses de section carrée aux attaches feuillagées, le couvercle orné d'une frise de feuilles d'eau, le fretel en pomme de pin, le corps et le couvercle gravés de chiffres et d'armoiries surmontées d'une couronne comtale et agrémentée d'un phylactère avec la devise Concordia Victrix 459 g. Diamètre 14,9 cm.

150/200 €

277

**LÉGUMIER COUVERT ROND EN ARGENT**

Paris 1809 -1819, le corps uni, le couvercle à filets, la prise du couvercle ovoïde sur une terrasse godronnée, armoiries d'alliance sur le corps et le couvercle 890 g.

Diamètre intérieur 18,1 cm. Petites déformations.

350/450 €

278

**PAIRE DE CHANDELIERS EN ARGENT MINERVE**

950 millièmes, la base chantournée à filets, le fût central bague, trois bras de lumière chantournés, Emile Puiforcat orfèvre, 3 460 g.

Hauteur 18 cm.

1 800/2 300 €

279

**HUIT PORTE-COUTEAUX RECTANGULAIRES**

en ébène et métal argenté Art Déco.

10/30 €

280

**DOUZE COUVERTS À POISSON EN ARGENT MINERVE**

950 millièmes modèle à filets, les spatules armoriées, Henin et compagnie orfèvre, 1 500 g. Longueur 18 cm.

500/700 €

281

**DOUZE GRANDS COUVERTS N ARGENT MINERVE**

950 millièmes modèle à filets, la spatule armoriée 2 000 g. Longueur 21 cm. Deux poinçons d'orfèvre insculpés l'un sur l'autre.

700/800 €

282

**SÉRIE DE SIX FOURCHETTES ET CINQ CUILLÈRES DE TABLE**

fin XVIII<sup>ème</sup> siècle, en argent modèle à filets, les spatules armoriées, 960 g. Repoinçonnés au crabe et au cygne. Poinçons illisibles. Enfoncements.

300/400 €

283

**DOUZE PETITES CUILLÈRES EN ARGENT MINERVE**

950 millièmes à filets, la spatule gravée d'armoiries surmontées d'une couronne comtale, Maitreau orfèvre, 296 g. Longueur 15,3 cm.

100/120 €

284

**CINQ PETITES CUILLÈRES EN ARGENT**

950 millièmes Paris 1819-1838, modèle à filets, on y joint six fourchettes à huitres en argent Minerve 950 millièmes de la maison Christoffle, 286,8 g.

90/120 €

285

**VERSEUSE ÉGOÏSTE EN ARGENT MINERVE**

elle pose sur une base ronde, le corps uni gravé DG, le fretel en fruit, l'anse en bois chantourné, orfèvres Debain et Flamant, 129,6 g. Hauteur 11 cm.

40/60 €

286

**VERSEUSE ÉGOÏSTE EN ARGENT MINERVE**

à fond plat, le corps uni, le bec verseur de section carrée chiffré AD, 131,7 g. Hauteur 11 cm.

70/100 €

287

**TIMBALE TRONCONIQUE EN ARGENT**

950 millièmes, Paris 1798 - 1809, fond plat, le haut ourlé de filets, 115,8 g. Hauteur 8,3 cm.

50/80 €

288

**VERSEUSE ÉGOÏSTE EN ARGENT MINERVE**

950 millièmes à fond plat, le corps uni, le bec verseur de section carrée, l'anse recouverte d'osier tressé, Orfèvre Tétard Frères, 200 g. Hauteur 13 cm.

80/100 €



273



276



277



274



278



289

**PETIT CIBOIRE EN ARGENT**

Paris 1798 - 1809, il pose sur une base ronde, le fût balustre, la coupe ornée de filets dans le haut, le couvercle sommé d'une croix

137,8 g. Hauteur 13 cm.

100/150 €

290

**VERSEUSE ÉGOÏSTE EN ARGENT MINERVE**

à fond plat, le corps uni, le bec verseur de section carrée, la prise du couvercle de forme toupie, 122,7 g, hauteur 10 cm, on y joint un petit sucrier rond en argent Minerve 950 millièmes, posant sur une base ronde, à décor de filets, le corps bombé à deux anses 201,1 g, hauteur 10 cm.

100/120 €

291

**DEUX PETITS PLATEAUX EN ARGENT MINERVE**

950 millièmes : un rectangulaire à frise d'oves et un ovale chantourné à décor feuillagé 376 g, un plateau en argent 800 millièmes à filets 274 g. On y joint un petit plateau en métal argenté anglais de forme rectangulaire découpée.

150/200 €

292

**DEUX LÉGUMIERS ROUNDS COUVERTS EN ARGENT**

Paris, 1809, les anses de section carrée aux attaches en feuilles de chêne et glands, le couvercle à frise de feuilles d'eau, le fretel en pomme de pin sur une terrasse feuillagée, les couvercles et les corps gravés d'armoiries sous couronne marquisale, Maître orfèvre Antoine Hience, 2 140 g, diamètres intérieurs 20,2 et 19,8 cm. Enfoncements, rayures sur le couvercle.

500/600 €

293

**CORBEILLE EN ARGENT MINERVE**

950 millièmes ovale à décor de filets et coquilles, le centre chiffré RJ ou RT, 530 g. Dimensions : 31,5 x 22,5 cm.

150/200 €

294

**PLAT ROND CREUX EN ARGENT MINERVE**

950 millièmes, bord chantourné à filets et coquilles 540 g. Diamètre 26,8 cm.

150/200 €

295

**SAUCIÈRE EN ARGENT MINERVE** 950 millièmes à bords chantournés, elle pose sur un dormant ovale à quatre pieds feuillagés, décor de frises de cannelures, les anses également feuillagées, double fond en argent, le dormant gravé d'armoiries surmontées d'une couronne comtale 1 060 g. Hauteur 19 cm. Longueur du dormant 26 cm.

350/450 €

296

**PAIRE DE CHAUFFE-PLATS ROUNDS DE STYLE EMPIRE EN CUIVRE ARGENTÉ**

décor tournant d'une frise de sphinges, enroulements et cratères, des coquilles retenant les anses. Diamètre 26,5 cm. Désargentés.

40/70 €

297

**LÉGUMIER COUVERT ROND EN ARGENT**

Paris 1819 - 1838, le couvercle à frise de perles, la prise en pomme de pin sur une terrasse rayonnante, deux anses latérales à coquilles, le corps et le couvercle chiffrés dans un écu 700 g. Diamètre 17 cm. Petits enfoncements.

230/250 €

298

**DEUX PAIRES DE PETITES ASSIETTES À DESSERT EN ARGENT**

Minerve 950 millièmes à bord chantourné à filets, chiffrées sur l'aile, deux tailles et deux orfèvres différents : Flamant fils et Henri Soufflot, 1 160 g. Diamètres : 18,6 cm et 22 cm.

350/450 €

299

**SUCRIER COUVERT OVALE EN ARGENT**

Minerve 950 millièmes, il repose sur quatre pieds à décor de cannelures, le corps ajouré orné de feuilles de laurier, médaillons, nœuds de rubans, les anses feuillagées, le couvercle à décor de cannelures rayonnantes, de rubans et feuillage, la prise du couvercle en branche, 340 g, avec sa verrine bleue, longueur avec les anses 21,5 cm, hauteur 12,5 cm.

100/150 €

300

**CONFITURIER ASSEMBLÉ EN ARGENT**

fin XVIII<sup>ème</sup> début XIX<sup>ème</sup> siècle, il repose sur trois pieds en pattes de lion, la base ronde, le fût à décor d'un filet torsadé repris sur la partie haute, le corps ajouré à décor d'oves, le couvercle sommé d'une couple de colombes et d'attributs de l'amour, la base poinçonnée Paris 1789, le haut Lille 1819 - 1838, en argent 800 millièmes, poids sans la verrine 630 g, hauteur 31 cm, la verrine bleue. On y joint 12 cuillères en vermeil Paris début XIX<sup>ème</sup> siècle, de deux séries, modèle uni plat 180 g.

600/800 €

301

**CAFETIÈRE DE VOYAGE EN ARGENT**

Paris 1819 - 1838, de forme tronconique à fond plat, le fretel et le manche en bois tourné, 230 g. Hauteur 12 cm.

80/120 €

302

**CAFETIÈRE DE VOYAGE EN ARGENT PARIS 1819 - 1838**

de forme tronconique à fond plat, le couvercle à décor d'une frise de feuilles d'eau, le fretel et le manche en bois tourné, 220 g; Hauteur 12 cm.

80/120 €

303

**PAIRE DE FLAMBEAUX EN MÉTAL ARGENTÉ**

la base chantournée, les fûts balustres pincés, XX<sup>ème</sup> siècle, hauteur 25 cm.

40/60 €

304

**PAIRE DE PORTE-BOUTEILLES EN CUIVRE ARGENTÉ**

ils posent sur une base ronde à décor de godrons, les godrons repris sur les corps, les anses et le tour feuillagé, avec leurs doubles fonds, hauteur 23,5 cm. Désargentés.

60/80 €

305

**PLAT ROND EN ARGENT**

950 millièmes, Lyon, 1819 - 1838, l'aile ourlée de filets et gravée d'armoiries surmontées d'une couronne marquisale, 993 g. Diamètre 30,5 cm.

300/400 €

306

**JATTE CARRÉE EN ARGENT MINERVE**

950 millièmes à bord chantourné à filets enrubanés 610 g. Longueur 25 cm.

200/250 €



289



292



294



305



300



295



301



299



306



307

**JATTE CARRÉE EN ARGENT MINERVE**

950 millièmes à bord mouvementé à filets le centre gravé des chiffres SS, 664 g, porte deux poinçons apocryphes. Longueur 22 cm.

230/250 €

308

**PETIT LÉGUMIER COUVERT EN ARGENT**

Minerve 950 millièmes, le corps uni à deux anses, le haut souligné de filets, le couvercle à filets, le fretel en forme de noisettes sur une terrasse feuillagée chiffré 300 g.

Hauteur 9 cm. Diamètre 12 cm. Enfoncements.

100/150 €

309

**CINQ PELLE À SEL EN ARGENT**

début XIX<sup>ème</sup> siècle, à filets ou uni-plat 76 g.

20/40 €

310

**DEUX PLATS ROUNDS À BORDS CHANTOURNÉS EN ARGENT**

Minerve 950 millièmes, l'aile ourlée d'une frise feuillagée à rubans et gravée de chiffres feuillagés PB.

Boin Taburet orfèvres à Paris (1878 - 1900), 1 787 g.

Diamètres 29 et 33 cm.

600/800 €

311

**JATTE EN ARGENT**

Minerve 950 millièmes à bord chantourné ourlé de deux filets de feuillage et de perles, l'aile chiffrée JB.

Emile Puiforcat orfèvre, 707 g.

Dimensions : 24,7 x 24,7 cm.

On y joint un grand plat rond en argent Minerve 950 millièmes ourlé d'une frise de feuillage, l'aile gravée d'armoiries, orfèvre A. Aucoc, 1 262 g.

650/800 €

312

**PLAT ROND CHANTOURNÉ EN ARGENT**

Minerve 950 millièmes, frise de perles et feuillages sur le pourtour, 930g, diamètre 32,5 cm.

300/400 €

313

**PLAT ROND CREUX EN ARGENT**

Minerve 950 millièmes à bord chantourné.

Flamant fils orfèvre, 888 g.

Diamètre 32,7 cm. Rayures et petits enfoncements.

200/300 €

314

**PLAT ROND EN ARGENT**

Marseille vers 1760 - 1770, de forme chantournée à filets, le centre gravé d'armoiries, Maître orfèvre Pierre-Bernard Durand, 723 g.

Diamètre 29,1 cm.

Poinçons de maison commune et de Maître orfèvre.

600/800 €

315

**TROIS PIÈCES EN ARGENT MINERVE**

un passe thé tripode, le manche en composition et deux cuillères saupoudreuses 117,2 g. On y joint quatre pièces à hors d'œuvres en argent et argent fourré modèle à filets, dans leur coffret de la maison Servan. Enfoncements sur les manches.

50/80 €

316

**ENSEMBLE DE COUVERTS EN ARGENT**

dépareillés XIX<sup>ème</sup> et XX<sup>ème</sup> siècle : sept fourchettes et quatre cuillères à entremets, modèle à filets XIX<sup>ème</sup> siècle, une pince à sucre et trois pièces à mignardises 620 g. Accidents.

200/250 €

317

**CINQ COUVERTS À ENTREMETS EN VERMEIL**

Minerve 950 millièmes, modèle à filets, la spatule trilobée à décor gravé d'armoiries cardinalices surmontées d'un phylactère portant la devise Tuus Sum Ego.

Quitte Prudent orfèvre à Paris à partir de 1882, 477 g.

150/200 €

318

**PAIRE DE SALERONS EN VERRE MOULÉ**

la monture en argent 950 millièmes, Paris 1819-1838, ils reposent sur quatre pieds boules, la base carrée chiffrée supporte un fût à décor de godrons, poids brut 333 g.

Hauteur 7,7 cm.

30/40 €

319

**BEURRIER ROND EN CRISTAL TAILLÉ**

la monture et le fretel en vermeil Minerve 950 millièmes, le fretel en forme de pomme sur une terrasse feuillagée.

Diamètre de la coupe 15 cm.

30/50 €

320

**CHRISTOFLE, PAIRE DE PETITS BOUGEOIRS À MAINS EN MÉTAL ARGENTÉ**

à bords chantournés à filets, les manches à décor de coquilles.

Diamètre 8,3 cm.

Hauteur 4,5 cm.

20/30 €

321

**PLAT OVALE CHANTOURNÉ EN ARGENT**

Minerve 950 millièmes, l'aile ourlée d'une frise feuillagée gravée des chiffres PB.

Boin Taburet orfèvres à Paris (1878 - 1900), 1 320 g.

Dimensions : 45 x 31,5 cm.

400/600 €

322

**PLAT OVALE CHANTOURNÉ**

ourlé d'une frise de feuillage, l'aile gravée d'armoiries d'alliance surmontées d'une couronne comtale, 1 480 g.

500/600 €



308



310



311



312



313



321



323

**IMPORTANTE VERSEUSE EN ARGENT**

950 millièmes, Paris 1798 - 1809, elle repose sur trois pieds patins aux attaches en cartouche, le corps piriforme, le bec verseur à cannelures, le couvercle orné d'une frise de feuilles d'eau, le fretel en toupie, le manche en bois tourné 1126 g.

Hauteur 30 cm.  
700/900 €

324

**VERSEUSE EN ARGENT**

950 millièmes, Toulouse 1781, elle repose sur trois pieds patins, les attaches découpées surmontées de perles, le bec verseur à pans et décor en applique lancéolé, le fretel en toupie, l'anse latérale en bois tourné Jean Vinsac Maître orfèvre, 790 g.

Hauteur 26 cm.  
Poinçons de maison commune, charge, décharge et maître orfèvre. Les Vinsac sont une dynastie d'orfèvres toulousains, Jean (1745 - 1807), maître orfèvre à Toulouse à partir de 1774, était surnommé Vinsac cadet.

600/700 €

325

**PLAT OVALE CHANTOURNÉ EN ARGENT**

Minerve 950 millièmes, agrémenté de deux motifs ajourés en feuillage aux extrémités, l'aile gravée RB.

Cardaillac orfèvre, 1 260 g.

Dimensions 47 x 33 cm.

450/550 €

326

**PETITE CASSEROLE EN ARGENT**

dans le goût du XVIII<sup>ème</sup> siècle le corps bombé souligné de filets sur la partie haute, gravé d'un écu et de branches de laurier, le haut souligné de filets, le bec verseur supporté par deux grains, l'anse latérale en bois tourné, son attache cordiforme, 205 g.

Hauteur 7 cm. Poinçon apocryphe.

80/120 €

327

**IMPORTANTE VERSEUSE EN ARGENT**

elle pose sur trois pieds sabots aux attaches en spatule, le corps piriforme, le fretel en fleur épanouie, le manche latéral en bois tourné, XVIII<sup>ème</sup> siècle, juridiction d'Amiens, probablement Abbeville, poids brut 1 340 g.

Hauteur 29 cm.

800/1 000 €

328

**UNE PAIRE DE SALERONS OVALES EN ARGENT**

Minerve 950 millièmes de forme mouvementée à coquilles, reposant sur quatre pieds, orfèvre Désiré Thorel fils (Paris insc 1880), 261 g. On y joint un saleron ovale mouvementé en argent étranger, 59,8 g.

Hauteur 29 cm.  
100/120 €

329

**QUATRE DESSOUS DE BOUTEILLES EN VERRE MOULÉ**

la monture en argent Minerve 950 millièmes à décor d'oves. Diamètre 12,5 cm.

30/50 €

330

**SAUCIÈRE CASQUE ET SON DORMANT EN ARGENT D'ÉPOQUE EMPIRE**

décor de filets, la prise de la saucière feuillagée partant d'une volute à palmette en applique sur le corps et terminée par deux motifs feuillagés, 1 200 g.

Poinçon Paris 1er coq et garantie, maître orfèvre à moitié effacé.

Longueur de la saucière 26 cm, longueur du dormant 26,5 cm.

Eraflures sur un côté de la saucière.

800/1 000 €

331

**COFFRET DE COUVERTS XIX<sup>ème</sup> SIÈCLE**

à deux plateaux, comprenant 12 grands couverts et 17 petites cuillères en vermeil 800 millièmes à filets de l'orfèvre Emmanuel Frederic Imlin (orfèvre à Strasbourg à partir de 1780).

On y joint deux grandes fourchettes 1798 - 1809 en argent 950 millièmes à filets, douze couteaux à dessert les manches en nacre et douze petites cuillères en vermeil à filets.

Poids des couverts vermeil 2 470 g.

800/1 000 €

332

**DOUZE COUTEAUX DE TABLE**

les manches en porcelaine à décor floral polychrome, les lames en acier, les mirtes ornées de coquilles, dans leur écrin de la maison Aucoc rue de la paix.

Longueur des couteaux 19 cm.

30/50 €

333

**DOUZE COUVERTS À POISSON EN ARGENT**

Minerve 950 millièmes modèle à filets chiffrés AG.

Gaston Bardiès orfèvre (1897 - 1914), 1 250 g. Dans leur écrin.

400/600 €

334

**HUILIER-VINAIGRIER LOUIS XVI EN ARGENT**

il repose sur quatre pieds boules retenus par des serres, le corps souligné de filets, les porte-burettes à décor de cercles ajourés 473 g.

On y joint deux burettes en cristal gravé aux bouchons rapportés, un accidenté.

180/230 €

335

**ENCENSOIR EN BRONZE ARGENTÉ**

la base et le corps à décor de frises de godrons. XVIII<sup>ème</sup> siècle.

Hauteur 24,5 cm.

120/150 €

336

**ENCENSOIR EN ARGENT**

à décor repoussé de feuillage, oves et coquilles.

Travail européen du XIX<sup>ème</sup> siècle, 48,1 g.

Hauteur 10 cm.

30/40 €



323



325



335



330



331



333



**337**  
**PORTE-BOUEILLES DOUBLE**  
**EN MÉTAL ARGENTÉ**

ovale à deux compartiments, il repose sur une base ovale, le corps est gravé sur les deux larges faces d'un écusson avec un lion dressé et surmonté d'un pélican dans son nid. Longueur 28 cm, hauteur 18,5 cm. Manque le bouton du couvercle central.  
**80/120 €**

**338**  
**CINQ ASSIETTES**  
**À HORS D'ŒUVRES EN ARGENT**

800 millièmes rondes chantournées à filets 713 g.  
Diamètre 17,9 cm.  
**200/300 €**

**339**  
**SURTOUT DE TABLE OVALE**  
**EN MÉTAL ARGENTÉ**

posant sur quatre pieds griffe, décor de filets enrubannés, feuillages et galerie ajourée, le fond agrémenté d'une peinture rapportée à l'aquarelle et à la gouache représentant des corbeilles de fruits et fleurs, recouverte d'un verre.  
Fin XIX<sup>ème</sup> siècle.  
Dimensions : 59,5 x 44,5 cm.  
Un pied détaché, verre cassé.  
**200/300 €**

**340**  
**BEAU PLATEAU EN ARGENT**

Minerve 950 millièmes, de forme rectangulaire, les angles arrondis, décor ciselé d'une frise de feuilles de laurier et de chêne, les anses feuillagées terminées en tête de lion.  
Fin XIX<sup>ème</sup> siècle, 5 600 g.  
Dimensions : sans les anses 66 x 52,5 cm.  
**2 000/3 000 €**

**341**  
**PAIRE DE BEAUX ET IMPORTANTS CHANDELIERS**

en bronze argenté de style Louis XV à cinq feux, de forme mouvementée à décor de feuillages, fin XIX<sup>ème</sup> siècle.  
Hauteur 44 cm.  
**1 000/1 500 €**

**342**  
**PINCE À ASPERGES EN ARGENT**

800 millièmes, décor d'une tête de dragon dans des enroulements feuillagés, fin XIX<sup>ème</sup> siècle, 148,2 g.  
**50/80 €**

**343**  
**LOT DE PIÈCES EN ARGENT**

800 et 950 millièmes : un pot à eau, un petit plateau à cartes à décor de coquilles, un dessous de verre, décor de filets, une assiette à bouillie, décor végétal, un socle quadripode 645 g.  
On y joint deux fourchettes à escargots dont les manches sont en argent fourré.  
**200/300 €**

**344**  
**PAIRE DE CLOCHES EN CUIVRE ARGENTÉ**

décor d'une frise de godrons, la poignée feuillagée sur une terrasse à godrons et feuillage.  
Hauteur 23 cm. Diamètre 25 cm.  
**40/60 €**

**345**  
**CHRISTOFLE**  
**UN GRAND PLAT ROND À BORD CHANTOURNÉ**

à filets diamètre 40 cm et un plateau orné d'un filet à motifs rectangulaires bombés, 45,7 x 34,5 cm, en métal argenté.  
**30/40 €**

**346**  
**UNE VERSEUSE ET UN SUCRIER ÉGOÏSTES**

en argent Minerve 950 millièmes, décor pincé et de coquilles, les fretels en fruits, le sucrier à deux anses et la verseuse avec une anse chantournée en bois 470 g.  
Hauteurs : 14 et 11 cm.  
**150/250 €**

**347**  
**SÉRIE DE TROIS PLATS ET UNE COUPELLE**

en verre et cristal gravé, les montures en argent : deux plats creux ronds diamètres 28 et 15,5 cm, une assiette montée diamètre 23 cm et une coupelle, diamètre 14,5 cm.  
**100/150 €**

**348**  
**PAIRE DE TIMBALES CURONS EN VERMEIL**

Minerve 950 millièmes uni, le haut à décor de filets 123,9 g.  
Hauteur 6 cm.  
**70/90 €**

**349**  
**SUCRIER COUVERT EN VERMEIL**

Minerve 950 millièmes, de forme ronde, décor de frises de feuilles d'eau, les anses à enroulements 240 g.  
On y joint une pince à sucre en vermeil Minerve à décor de palmettes et feuilles d'eau 29 g.  
**100/120 €**

**350**  
**TIMBALE DE PENSIONNAIRE**  
**TRONCONIQUE EN ARGENT UNI**

à fond plat, chiffrée CB 164, 85,5 g. Enfoncements.  
**30/50 €**

**351**  
**TIMBALE CURON EN ARGENT UNI**

le haut à décor de filets et chiffré LDP, poinçons apocryphes, 66,8 g. Hauteur 6,4 cm.  
**30/50 €**



341



337



340



339



344



348



349



**352**  
**DEUX PAIRES DE PETITS BOUGEOIRS**  
**EN BRONZE DORÉ**  
de style Louis XV chantournés, à décor de feuillages.  
XIX<sup>ème</sup> siècle. Une paire numérotée 1527384.  
Hauteurs : 8 et 8,2 cm.  
**30/50 €**

**353**  
**PETIT SURTOUT DE TABLE**  
**EN BRONZE DORÉ**  
quadripode, de forme ovale chantournée, décor floral  
et de coquilles, le fond miroir, vers 1900.  
Dimensions 35 x 26 cm.  
**60/80 €**

**354**  
**PAIRE D'AIGUIÈRES EN CRISTAL**  
taillé et gravé de fleurs et feuillage, les montures en argent  
Minerve 950 millièmes chiffrées sur le col, à décor de  
cannelures, guirlandes feuillagées et filets enrubannés.  
Fin XIX<sup>ème</sup> siècle.  
Hauteur 30,5 cm.  
**300/500 €**

**355**  
**PLAT CREUX À BORD DÉCOUPÉ**  
**À FILETS EN ARGENT**  
Minerve 950 millièmes, Tétard frères orfèvres, 778 g.  
Dimensions : 24 x 25 cm.  
**250/300 €**

**356**  
**SIX ASSIETTES DE PRÉSENTATION**  
**EN MÉTAL ARGENTÉ**  
octogonales à filets, diamètre 25 cm.  
**40/60 €**

**357**  
**GALLIA ORFÈVRE**  
**SURTOUT DE TABLE EN MÉTAL ARGENTÉ**  
à décor de frises de branches de laurier et filets, fond miroir.  
Style Louis XVI, fin XIX<sup>ème</sup> siècle.  
Dimensions : 70 x 37,5 cm.  
**150/200 €**

**358**  
**SURTOUT DE TABLE EN MÉTAL ARGENTÉ**  
de forme coutournée à filets, reposant sur quatre pieds,  
fond miroir, début XX<sup>ème</sup> siècle.  
Dimensions : 62 x 55 cm.  
**150/200 €**

**359**  
**BANETTE RECTANGULAIRE**  
**À DEUX COMPARTIMENTS**  
en métal argenté Christofle, numérotée 928974.  
Dimensions : 43,4 x 23,4 cm.  
**50/80 €**

**360**  
**UN COFFRET À COUVERT EN ACAJOU**  
**DE LA MAISON CHRISTOFLE**  
comprenant : cinq cuillères et trois fourchettes à entremet en  
vermeil 1798 - 1809 modèle à filets 492 g, douze grands couverts  
en métal doré à filets, neuf couteaux à fruits, manches en nacre,  
lames en vermeil 950 millièmes 1819 - 1838, orfèvre B. Fuchs, et  
deux couteaux à dessert les manches en argent fourré à décor de  
guirlandes feuillagées.  
**300/400 €**

**361**  
**UN FLACON ET SON VERRE**  
**EN CRISTAL TAILLÉ À PANS**  
les montures en argent Minerve 950 millièmes.  
Manque le bouchon. On y joint une boîte au modèle.  
**30/50 €**

**362**  
**PLATEAU ROND EN CUIVRE ARGENTÉ**  
de forme mouvementée, reposant sur quatre pieds feuillagés, le tour  
ourlé d'un filet, de fleurs et feuillage, le centre ciselé de rinceaux et  
d'armoires au centre à l'ordre de Charles III d'Espagne.  
Diamètre 60,5 cm.  
**150/200 €**

**363**  
**IMPORTANT PLATEAU À DEUX ANSES**  
**EN MÉTAL ARGENTÉ**  
le tour chantourné ourlé de filets et motifs floraux,  
le centre ciselé de grappes de raisins et rinceaux.  
Dimensions : 58 x 46,5 cm.  
**150/200 €**

**364**  
**PLATEAU OVALE EN MÉTAL ARGENTÉ**  
à deux anses, le tour souligné d'un rang de perles enrubannées,  
le centre à décor ciselé de grecques et palmettes.  
Dimensions : 64,5 x 51 cm.  
**80/120 €**

**365**  
**AIGUIÈRE CASQUE EN ARGENT ÉTRANGER**  
à décor de filets, fleurs et feuillage repoussé.  
Travail européen XIX<sup>ème</sup> siècle, 450 g.  
Longueur 26,5 cm.  
**120/150 €**

**366**  
**HUILIER-VINAIGRIER EN ARGENT**  
Minerve 950 millièmes, il pose sur quatre pieds feuillagés, il est  
orné de frises de perles et de feuillages 966 g, avec deux burettes  
en verre doublé bleu et transparent et leurs bouchons en argent  
Minerve à pommes de pin 80,3 g.  
**350/400 €**

**367**  
**PAIRE DE DESSOUS DE BOUTEILLES**  
**EN MÉTAL DORÉ**  
la base ourlée de feuilles d'eau, l'aile à décor de grappes  
et feuilles de raisin, fin XIX<sup>ème</sup> siècle.  
Diamètre 16 cm.  
**40/60 €**

**368**  
**QUATRE SALERONS Ronds ET UN MOUTARDIER**  
**TRIPODES EN ARGENT ÉTRANGER**  
décor ajouré de cercles et motifs quadrilobés, verrines bleues  
XIX<sup>ème</sup> siècle, 380 g (une verrine de saleron cassée).  
**100/150 €**



352



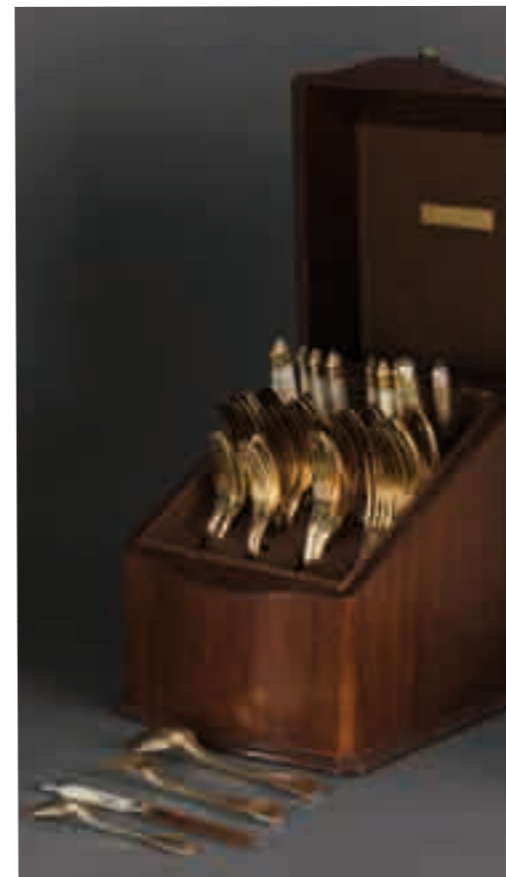
354



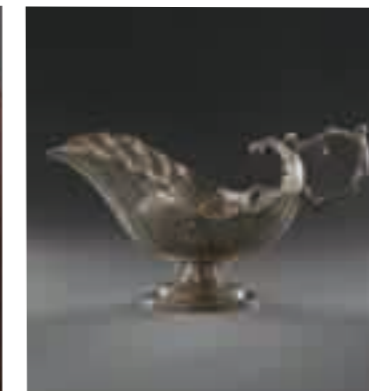
355



357



360



365



366



368



369

**PLAT ROND EN ARGENT PARIS 1784**

à bord chantourné à filets, Alexandre de Roussy orfèvre, 780 g, diamètre 29,5 cm. Poinçons de charge, décharge, maison commune et Maître Orfèvre.

**600/800 €**

370

**PLAT ROND CHANTOURNÉ EN ARGENT ANCIEN RÉGIME**

décor de filets, l'aile gravée de chiffres 1 010 g. Diamètre 30 cm.

**350/450 €**

371

**DEUX PLATS OVALE**

à bords chantournés à filets en argent Minerve 950 millièmes, le plus petit a l'aile chiffrée MC, 2 022 g. Longueurs 35 et 40 cm.

**700/800 €**

372

**DOUZE GRANDS ET DOUZE PETITS COUTEAUX**

de deux modèles différents, les manches en nacre, dans deux écrins de la maison Servan. Deux grands et un petit manches cassés.

**50/70 €**

373

**DEUX SAUPOUDREUSES EN CRISTAL**

de forme balustre, les montures en argent Minerve 950 millièmes, hauteurs 17,5 et 19 cm.

**100/150 €**

374

**QUATRE COUPES EN CRISTAL**

taillé et doré en forme de coquilles, les montures en argent Minerve 950 millièmes, elles posent sur quatre pieds feuillagés, les anses recourbées en feuillage se terminant en coquille, fin XIX<sup>ème</sup> siècle, longueur 25,5 cm. Une des bases agrémentée de chiffres appliqués. Usures à la dorure. Trois orfèvres différents.

**300/400 €**

375

**AIGUIÈRE EN ARGENT MINERVE**

950 millièmes, posant sur une base chantournée, le corps à décor de côtes pincées, l'appui-pouce en coquille, coquille retrouvée sur les attaches de l'anse, Henri Laparra orfèvre, la base gravée de la signature J. Fontan, 697 g. Hauteur 22 cm.

**250/300 €**

376

**CHOCOLATIÈRE EN ARGENT MINERVE**

950 millièmes, elle pose sur une base ronde à files enrubannés, le bec verseur à cannelures et guirlande feuillagée, le fretel en pomme de pin, l'anse latérale en bois, Tétard frères orfèvres, poids brut 767 g. Hauteur 24 cm.

**200/300 €**

377

**GRANDE VERSEUSE TRIPODE EN ARGENT**

Nîmes 1782 - 1785, les pieds aux attaches en spatule, le corps piriforme uni, le couvercle du bec verseur bombé, le fretel en toupie, l'anse latérale en bois tourné, Maître orfèvre Louis II Maystre, 700 g. Hauteur 25,5 cm. Poinçons maison commune, charge, décharge et maître orfèvre. Pas de poinçon sous le couvercle.

**600/800 €**

378

**CHOCOLATIÈRE EN ARGENT**

Minerve 950 millièmes de forme tronconique à fond plat, décor de filets enrubannés, anse latérale en bois tourné, le fretel en pomme de pin, orfèvre Auguste Guyot 1903 - 1913, 580 g. Hauteur 23 cm.

**200/300 €**

379

**DEUX VERSEUSES ÉGOÏSTES EN ARGENT**

Minerve 950 millièmes uni, les fonds plats, les becs verseurs de section carrée, les anses en bois chantourné, les fretels de forme toupie 470 g. Hauteurs 16 et 13,5 cm.

**150/200 €**

380

**VERSEUSE ÉGOÏSTE EN ARGENT ÉTRANGER**

elle pose sur trois pieds patins, le corps piriforme chiffré, le couvercle à fretel en toupie, XIX<sup>ème</sup> siècle, 250 g. Hauteur 15 cm. Accidents et restaurations.

**60/80 €**

381

**CAFETIÈRE EN ARGENT**

Minerve 950 millièmes, de forme tronconique à fond plat, frise de filets enrubannés, le bec verseur à cannelures et guirlandes feuillagées, le corps chiffré CB, l'anse latérale en bois tourné, le fretel en pomme de pin, orfèvre Léon Lapar (1878 - 1897), 460 g. Hauteur 18 cm.

**150/200 €**

382

**HUILIER-VINAIGRIER EN ARGENT**

deuxième moitié du XVIII<sup>ème</sup> siècle, il repose sur quatre pieds feuillagés, les porte-burettes en ceps de vigne et grappes de raisin, le centre chiffré GP, 807 g, repoinçonné à la tête de sanglier, avec deux burettes en cristal taillé et doré et deux bouchons en argent : un fretel en branche d'olivier, un fretel en grappe de raisin 76,5 g.

**600/800 €**

383

**TIMBALE UNIE EN ARGENT**

le haut du corps souligné de filets, piedouche rond à oves, 173,6 g. Hauteur 9,5 cm. Poinçons apocryphes.

**60/90 €**

384

**GRANDE CARAFE À ORANGEADE EN CRISTAL TAILLÉ**

la monture en argent Minerve 950 millièmes à décor feuillagé, la base ronde à décor de godrons. Hauteur 35 cm.

**150/200 €**

385

**UN SHAKER EN CRISTAL À PANS**

la monture en argent Minerve et un lot de métal argenté : Christofle orfèvre : six hâtelets et un plat rond chantourné, et Boulenger orfèvre une verseuse égoïste, manche latéral en bois à pans coupés.

**50/80 €**



369



370



374



371



375



376



377



378



384



382



**386**  
**RÉCHAUD DE TABLE TRIPODE**  
**EN ARGENT ANCIEN RÉGIME,**  
décor repercé de fleur de lys et balustres, le manche en bois tourné,  
poids brut 769 g. Hauteur 11 cm. Poinçon lisible : fleur de lys  
couronnée.  
**600/800 €**

**387**  
**SALADIER EN CRISTAL TAILLÉ**  
monture en argent Minerve 950 millièmes.  
Hauteur 8,5 cm, diamètre 22,3 cm.  
**40/70 €**

**388**  
**SALADIER EN VERRE À PANS**  
la monture en métal argenté. Hauteur 10 cm. Diamètre 12,5 cm.  
**20/30 €**

**389**  
**PETITE CASSEROLE EN ARGENT**  
800 millièmes, Paris 1819 - 1838, Theodore Tonnelier orfèvre, le  
manche en bois tourné 203 g. Diamètre 10,2 cm.  
**80/120 €**

**390**  
**CASSEROLE EN ARGENT**  
Minerve 800 millièmes, le manche en bois tourné, milieu XIX<sup>ème</sup>  
siècle, 230 g. Diamètre intérieur 11,4 cm. Accidents, restauration.  
**80/120 €**

**391**  
**CASSEROLE EN ARGENT**  
Minerve 950 millièmes, le manche en bois tourné, 460 g. Diamètre  
intérieur 14 cm.  
**150/200 €**

**392**  
**CASSEROLE EN ARGENT**  
950 millièmes, Paris 1819 - 1838, l'attache du manche de forme  
découpée, poids brut 696 g. Diamètre intérieur 19 cm.  
**200/250 €**

**393**  
**PLAT LONG À BORD CHANTOURNÉ EN ARGENT**  
Ancien Régime, le pourtour souligné de filets, le centre gravé d'une  
hure de sanglier surmontée d'une couronne marquisale 870 g.  
Dimensions : 41,8 x 25,4 cm.  
**600/800 €**

**394**  
**UN IMPORTANT VASE EN VERRE**  
posant sur une base ronde hauteur 24,7 cm, et un seau à champagne  
en métal argenté à décor de frises d'oves et de deux écussons : l'un  
orné de trois lions et l'autre d'une salamandre, hauteur 26,4 cm.  
**40/80 €**

**395**  
**UNE PAIRE DE SALERONS**  
**ET UN MOUTARDIER**  
en argent 1798 - 1809, décor d'arcatures brisées et d'écussons,  
posant sur des pieds patins, verrines bleues, les salerons gravés  
Lorillard, poids des pièces sans verrine 260 g. Chocs sur une  
verrine. On y joint une cuillère à sel en argent 1798-1809 de forme  
pelle et une cuillère à sel en argent à filets 18,9 g.  
**50/80 €**

**396**  
**SALERON DOUBLE EN ARGENT**  
de la fin du XVIII<sup>ème</sup> siècle, à décor d'amours accrochant des  
guirlandes de fleurs, de médaillons et d'urnes, la prise centrale  
en forme d'urne à gueules de lion, 115 g, vendu avec des verrines  
bleues (accident sur une).  
**50/70 €**

**397**  
**TIMBALE TULIPE EN ARGENT**  
**ANCIEN RÉGIME**  
posant sur une base ronde à décor godronné, le corps uni souligné  
de filets dans le haut, la base gravée IPB, 134.  
Hauteur 8,8 cm. Poinçons illisibles.  
**80/120 €**

**398**  
**A. AUCOC ORFÈVRE**  
**PAIRE DE DESSOUS DE BOUTEILLES EN ARGENT**  
Minerve 950 millièmes à bords chantournés, soulignés d'une  
frise feuillagée, le centre à décor de cannelures rayonnantes et  
d'armoiries d'alliance surmontées d'une couronne comtale 720 g.  
Diamètre 15,5 cm.  
**200/300 €**

**399**  
**LÉGUMIER COUVERT EN ARGENT**  
Minerve 950 millièmes, le bord chantourné à filets et coquilles, les  
anses en coquilles, le couvercle gravé "La société civile de château  
Latour à son régisseur Mr Daniel Jouet 19 novembre 1930", le fretel  
figurant un chou, Boin Taburet orfèvres à Paris (1878 - 1900), 1 177  
g. Enfoncements.  
**350/450 €**

**400**  
**PLAT À CAVIAR EN MÉTAL ARGENTÉ**  
à décor de palmettes, feuilles d'eau et godrons,  
les anses feuillagées.  
**30/40 €**

**401**  
**PLATEAU OVALE EN TÔLE PEINTE JAUNE**  
à décor du char de Cérès au centre.  
Dimensions : 76 x 56 cm.  
**30/50 €**

**402**  
**IMPORTANT PLATEAU OVALE**  
**EN TÔLE NOIRE**  
la galerie ajourée, décor central d'une urne couverte  
entourée de deux frises de fleurs.  
Dimensions : 76 x 60,5 cm.  
**30/50 €**

**403**  
**BERNARDAUD, PARTIE DE SERVICE**  
**EN PORCELAINE DE LIMOGES**  
modèle Victoria : 21 assiettes plates, diamètre 26 cm, 15 assiettes  
creuses. Diamètre 23 cm.  
**60/80 €**

**404**  
**JULES VIEILLARD BORDEAUX**  
Partie de service modèle « Moustiers » en faïence fine, à décor  
en bleu à la Berain comprenant : 11 assiettes plates (D. : 25 cm), 5  
assiettes à entremets (D. : 23 cm), 4 plats de service circulaires (D. :  
31,5 cm), Un plat de service circulaire creux (D. : 31,5 cm), 2 plats de  
service oblong (L. : 49 cm / L. : 40 cm) Marquée « JVCie » en bleu  
sous la glaçure. Fin du XIX<sup>ème</sup> siècle. (Usure)  
**150/200 €**



386



392



397



393



398



399



400



401



405

**CREIL MONTEREAU**

Partie de service en faïence fine octogonale à décor de frises comprenant : 4 assiettes creuses (D. : 22,5 cm), 12 assiettes plates (D. : 23 cm), un plat de service (D. : 28 cm). Marquée en creux sous la base. XIX<sup>ème</sup> siècle. (Usure)

100/150 €

406

**NYON (Suisse)**

Suite de quatre bols sur talons et leurs soucoupes en porcelaine à fond blanc et décor polychrome floral et frises dorées de dents de loups. Marque au poisson en bleu sous la glaçure, XIX<sup>ème</sup> siècle.

H. : 5 cm, D. : 13 cm.

On y joint une assiette plate en porcelaine à décor de branchages Nyon (Suisse), marque au poisson en bleu sous la glaçure, XIX<sup>ème</sup> siècle. D. : 23 cm.

60/80 €

407

**SAXE**

Suite de six assiettes plates en porcelaine à fond blanc, décor central de bouquets de fleurs au naturel, l'aile ajourée et ornée de fleurettes polychromes en relief. XIX<sup>ème</sup> siècle. Diamètre : 21 cm.

60/80 €

408

**MANUFACTURE DE MINTON ENGLAND**

Partie de service en porcelaine à fond blanc et décor polychrome de branchages feuillagés et fleuris et d'oiseaux, comprenant six tasses à thé et leurs sous-tasses, 2 assiettes plates (D. : 21 cm), 1 assiette creuse (D. : 21 cm). Marquée au tampon sous la base.

On y joint six tasses à thé d'un modèle légèrement différent, un pot à lait, un plateau trilobé, un bouillon couvert et son présentoir.

200/300 €

409

**SAXE**

Coupe ovale en porcelaine à fond blanc, le centre peint d'un bouquet de fleurs polychrome, l'aile ajourée à décor de volutes dorées et fleuris. Marquée en creux sous la glaçure « Cölln-Meißen »

Fin du XIX<sup>ème</sup> siècle. 28,5 x 21 cm.

30/40 €

410

**MANUFACTURE DE MINTON ENGLAND**

Cinq assiettes modèle « Chinese Tree » en porcelaine à fond blanc et décor polychrome de vases, de branchages feuillagés et fleuris, comprenant trois assiettes creuses (diamètre : 27 cm) et deux assiettes plates (diamètre : 26 cm). Marquées au tampon sous la base. (Petits éclats).

50/60 €

411

**MANUFACTURE DE MINTON ENGLAND**

Parties de service en porcelaine à fond blanc et décor polychrome de branches fleuries et oiseaux branchés, comprenant une théière égoïste, deux pots à lait, six tasses litron et leurs sous-tasses, six assiettes plates (diamètre : 19,5 cm), huit assiettes plates (diamètre : 16,5 cm), six coupelles (diamètre : 15 cm). Certaines pièces marquées au tampon sous la base. On y joint deux assiettes creuses et deux assiettes plates, au modèle.

150/200 €

412

**BACCARAT, JARDINIÈRE OVALE EN CRISTAL**

à motifs circulaires, signée au tampon.

Hauteur 10 cm, largeur 17 cm, longueur 33 cm.

80/120 €

413

**BACCARAT, CARAFE À MAGNUM**

modèle Harcourt 1841, en cristal taillé à pans avec son bouchon, hauteur 32 cm. Marque au tampon et signature.

200/300 €

414

**PAIRE DE DRAGEOIRS EN CRISTAL**

taillé à pans avec leurs plateaux, hauteur 23,5 cm.

100/150 €

415

**BACCARAT, SERVICE HARCOURT EMPIRE**

en cristal décor doré, marque au tampon et signature : un pichet 21 cm, une paire de carafes 25 cm, quatre verres à eau 15,5 cm, 4 verres à vin rouge 13,5 cm, 4 verres à vin blanc 12,5 cm, 4 flûtes 18 cm, 4 chopes 14 cm, 2 gobelets 10 cm et un verre à whisky 11 cm et 3 flacons avec leurs bouchons 15,5, 12,5 et 11,5 cm.

1 000/1 200 €

416

**CAVE À LIQUEUR FIN XIX<sup>ème</sup> SIÈCLE**

en placage d'acajou flammé et laiton, plaque gravée AB, l'intérieur à quatre compartiments en bois blond garni de quatre carafes en cristal, avec leurs bouchons. Accidents au placage, choc sur un bouchon.

150/200 €

417

**SÉRIE DE 79 VERRES À PIED EN CRISTAL**

modèle Harcourt : 21 coupes à champagne (12,5 cm), 20 verres à eau (15,2 à 15,5 cm), 6 verres à vin rouge (13,5 cm), 20 verres à vin blanc (12 cm), 12 verres à liqueur (11 cm). Les verres à vin rouge portent la marque au tampon Baccarat.

400/600 €

418

**BACCARAT, COUPE RONDE EN CRISTAL GRAVÉ**

modèle Michel-Ange, diamètre intérieur 24,5 cm.

Marque au tampon.

80/120 €

419

**UNE PAIRE DE CARAFES EN CRISTAL TAILLÉES À PANS**

Baccarat avec leurs bouchons, les cols bagués argent, marque au tampon, on y joint deux carafes en cristal sans leur bouchon dont une baguée argent avec un choc. Hauteurs : 22 et 23 cm.

200/300 €

420

**LOT DE CRISTAL**

cinq coupelles en cristal taillé diamètres 15 et 17,5 cm, une coupe en cristal moulé, décor peint polychrome d'une frise avec motifs floraux, une carafe Baccarat avec son bouchon et quatre carafes à pans. Carafes blanchies.

50/80 €

421

**BACCARAT, SÉRIE DE 21 VERRES**

modèle Harcourt 1841 : six chopes hauteur 14 cm, six gobelets 9 cm, neuf gobelets de 8 à 6,5 cm. Onze gobelets ne sont pas marqués.

100/150 €

422

**LALIQUE FRANCE**

**SEPT VERRES À WHISKY EN CRISTAL**

modèle Artois, et une carafe en cristal taillé Saint Louis à motifs taillés de forme navette en biais. Hauteurs des verres 10 cm et hauteur carafe : 23,5 cm sans le bouchon.

150/200 €



412



414



416



421



415



415



418



419



422



**423**  
**PAIRE DE CARAFES EN CRISTAL**  
taillé avec deux bouchons, dans le goût de Baccarat. Un choc à un bouchon. Hauteur 26 cm hors bouchon.  
**40/50 €**

**424**  
**PARTIE DE SERVICES DE VERRES À PIED EN CRISTAL**  
à pans gravés de frises de feuillage sur le haut de la coupe, 19 verres et deux carafes : quatre coupes à champagne 11 cm, trois verres à eau 16 cm, deux verres à vin rouge 14,5 cm, quatre verres à vin blanc 13 cm, six verres à liqueur 11,5 cm et deux carafes avec leurs bouchons, hauteur 23 cm sans les bouchons.  
**60/80 €**

**425**  
**LOT DE VERRES EN CRISTAL**  
cinq verres à pied à liqueur en cristal taillé et doublé rouge et transparent 15 cm, un verre à pied en cristal à pans décor doré 15,5 cm, une paire de flacons en cristal avec leurs bouchons, décor doré de trèfles et lambrequins 19 cm sans le bouchon.  
**50/80 €**

**426**  
**BACCARAT, DEUX SÉRIES DE FLÛTES À CHAMPAGNE**  
six modèle Dom Pérignon 23 cm, et cinq modèle CEnologie 21,5 cm.  
**150/200 €**

**427**  
**BACCARAT, AIGUIÈRE EN CRISTAL**  
taillé à pans, le couvercle en argent Minerve 950 millièmes. Hauteur 29 cm.  
**150/200 €**

**428**  
**PAIRE DE VASES ROULEAUX EN CRISTAL**  
gravé de guirlandes feuillagées, rubans et torches. Hauteur 30 cm.  
**60/80 €**

**429**  
**DEUX CARAFES EN CRISTAL**  
taillé et gravé de fleurs et couronnes feuillagées, la monture en argent Minerve et tête de , avec leurs bouchons également montés argent. Hauteurs 27,5 et 28,5 cm.  
**80/120 €**

**430**  
**SERVICE À EAU EN VERRE OVERLAY**  
doublé blanc et transparent taillé : un plateau rond, un verre à pied, une carafe, un carafon et une boîte couverte.  
**50/70 €**

**431**  
**CINQ FLACONS EN CRISTAL TAILLÉ À PANS**  
la monture en argent Minerve 950 millièmes à décor de perles. Hauteurs : 21, 20, 17,5, 15,5 et 13,5 cm. Les bouchons accidentés.  
**200/300 €**

**432**  
**SIX BOLS EN CRISTAL**  
taillé à pans, hauteur 5,5 cm.  
**20/40 €**

**433**  
**BACCARAT, PAIRE DE CARAFES À ANSES EN CRISTAL**  
gravées de blason et d'un phylactère avec une devise "Hic vva vbiqve nomen", hauteur 24 cm. Manque un bouchon.  
**150/200 €**

**434**  
**COQUILLAGE EN VERRE**  
avec inclusions de paillettes dorées, vers 1970, longueur 10 cm.  
**10/30 €**

**435**  
**DAUM FRANCE, UN VASE ET UN CENDRIER EN CRISTAL TRANSPARENTS**  
vers 1970, signature à l'aiguille, Hauteur du vase 11,5 cm, Diamètre intérieur du cendrier 12 cm.  
**20/40 €**

**436**  
**DAUM FRANCE, IMPORTANT VASE EN CRISTAL**  
motifs en vague appliqués à chaud dans le bas, vers 1970. Hauteur 30 cm  
**80/120 €**

**437**  
**DAUM, VIERGE EN CRISTAL**  
vers 1970, hauteur 36 cm. Signature à l'aiguille.  
**30/50 €**

**438**  
**LALIQUE FRANCE**  
modèle Floride : 16 verres à eau, un verre à whisky et un broc à eau en cristal ornés de cabochons de trois couleurs : vert, turquoise et améthyste, signature au stylet. Modèle créé en 1952. Hauteurs : verres à eau 11 cm, verre à whisky 7,8 cm, pichet 25,5 cm.  
**500/700 €**

**439**  
**RENÉ LALIQUE (1860 - 1945)**  
vase gobelet modèle "Hespérides" en verre moulé pressé et en partie satiné, signé R. Lalique, hauteur 12,4 cm. Bibliographie : Félix Marcilhac, «Catalogue raisonné de l'oeuvre de René Lalique», Editions de l'Amateur, Paris, 2011, modèle reproduit page 769. Choc sur la lèvre.  
**150/200 €**

**440**  
**RENÉ LALIQUE (1860 - 1945)**  
vase modèle "Moissac", en verre moulé pressé signé, hauteur 13 cm. Modèle créé en 1927. Bibliographie : Félix Marcilhac, « Catalogue raisonné de l'oeuvre de René Lalique », Editions de l'Amateur, Paris 2011, n°992. Chocs sous la base.  
**150/200 €**

**441**  
**RENÉ LALIQUE FRANCE**  
**SIX BOLS À MAIN ET SIX SOUCOUPES**  
modèle "Pissenlit", en verre moulé pressé, en partie satiné, marque R. Lalique en relief et France gravé à l'aiguille, numérotés 3007 pour les soucoupes et 3104 pour les bols, modèle créé en 1924. Diamètre des bols 12,9 cm, diamètre des soucoupes 16 cm.  
**300/400 €**

**442**  
**ELOI PERNET, NÉCESSAIRE À MANUCURE**  
dissimulé dans une réplique de pièce de 5 francs 1847 en argent comprenant : une paire de ciseaux, une lime et un couteau, poids brut 29 g. Poinçon tête de sanglier. Diamètre 3,5 cm.  
**30/40 €**

**443**  
**ELOI PERNET, COUPE-CIGARES**  
dissimulé dans une réplique de pièce Louis XIV 1709 en argent, poids brut 33,9 g, diamètre 3,8 cm avec son étui en cuir. Poinçon au crabe.  
**30/40 €**



430



431



433



436



43



439



438



440



442



441



443



**444**  
**PORTE-CARTES EN FORME D'ENVELOPPE**  
en argent martelé 44 g. Dimensions : 5,5 x 5,2 cm.  
**20/30 €**

**445**  
**BOÎTE À CIGARES EN ACAJOU**  
avec hygromètre Elie bleu Paris. Dimensions : 25 x 19 x 8 cm.  
**30/40 €**

**446**  
**FUME-CIGARETTES EN BAKÉLITE**  
façon ambre, orné d'une bague en or jaune 750 millièmes avec un système de baguette pour pousser la cigarette, poids brut 8,2 g, dans son écrin "A l'incomparable à Bordeaux". Longueur 5,8 cm. Accidents à la bakélite.  
**30/40 €**

**447**  
**FUME-CIGARETTES EN COMPOSITION NOIRE**  
orné d'une bague en or jaune 750 millièmes, poids brut 13 g, dans son écrin "A l'incomparable à Bordeaux". Longueur 6,7 cm.  
**30/40 €**

**448**  
**FUME-CIGARETTES EN BAKÉLITE**  
façon ambre, orné d'une bague et d'un écusson en or jaune 750 millièmes ciselé, poids brut 18 g, dans son écrin.  
**60/80 €**

**449**  
**FUME-CIGARETTES EN COMPOSITION NOIRE**  
agrémenté d'un écusson chiffré en vermeil, la monture en vermeil, poids brut 23,9 g.  
**60/80 €**

**450**  
**LOT DE CINQ MONNAIES EN ARGENT**  
comprenant :  
- LOUIS XV (France), écu aux branches d'olivier. 1726 A. Paris, 28,51 gr.  
- LOUIS XV (France), écu au bandeau. 1765. Pau, 29,12 gr. (stries d'ajustage)  
- CHARLES III (Mexique), monnaie de huit réales, 1796. 26,56 gr.  
- NAPOLEON III (France), monnaie de cinq francs, 1870 A. Paris. 24,89 gr.  
- ALPHONSE XIII (Espagne), monnaie de cinq pesetas, 1889, 34,49 gr. (monté en porte-clefs)  
(Usures et frottements)  
**200/400 €**

**451**  
**LOUIS VUITTON, VALISE EN TOILE MONOGRAM**  
bordures lozine, serrures et angles de renfort en laiton, intérieur à deux compartiments, avec étiquette numérotée 976026. Dimensions : 70 x 46,5 x 21,5 cm. Avec sa clé et une sur-poignée à fermeture éclair.  
**800/1 000 €**

**452**  
**LAURIGE**  
**CARTABLE EN CROÛTE DE CUIR**  
grainé brun, l'intérieur à un compartiment, avec sa bandoulière, état neuf. Dimensions : 36 x 26 cm.  
**30/50 €**

**453**  
**LOUIS VUITTON**  
**TROUSSE DE TOILETTE**  
**EN TOILE MONOGRAM ET CUIR**  
l'intérieur à une poche zippée, dimensions 26 x 15,5 cm. Etat d'usage.  
**40/50 €**

**454**  
**LOUIS VUITTON**  
**SAC SEAU EN TOILE MONOGRAM ET CUIR**  
porté en bandoulière sur le dos, hauteur 43 cm. Usures.  
**150/200 €**

**455**  
**HERMÈS**  
**SAC À DÉPÊCHES EN CUIR NOIR GRAINÉ**  
Intérieur à trois compartiments, monogrammé J-P.L., avec sa clé. Dimensions : 29 x 38 x 4 cm. Usures aux coins.  
**200/300 €**

**456**  
**LOUIS VUITTON**  
**PETITE VALISE EN TOILE MONOGRAM**  
bordures lozine, garnitures laiton, avec sa clé. Dimensions : 40 x 30 x 10 cm. Usures aux angles.  
**100/150 €**

**457**  
**LANCEL PARIS**  
**ATTACHÉ-CASE EN CUIR BRUN**  
l'intérieur à compartiments, porte-stylos et porte-cartes. Dimensions : 32,5 x 45,5 x 8 cm. Usures, tâches à l'intérieur.  
**40/60 €**

**458**  
**HERMÈS**  
**QUATRE CRAVATES, UNE ÉCHARPE EN SOIE**  
on y joint une pochette en soie Bernard Chaix.  
**80/100 €**

**459**  
**HERMÈS**  
**TROIS CRAVATES EN SOIE**  
dans deux boîtes Hermès.  
**40/60 €**

**460**  
**HERMÈS**  
**TROIS CRAVATES EN SOIE**  
dans leurs boîtes.  
**40/60 €**



451



455



456



457



454

**461**  
**HERMÈS**  
**DEUX CRAVATES EN SOIE**  
une à fond jaune et une à motif de fleurs, dans leurs boîtes.  
**30/50 €**

**462**  
**HERMÈS**  
**QUATRE CRAVATES EN SOIE**  
trois dans les tons verts, et une noire et marrons à motifs de mailles.  
**30/50 €**

**463**  
**HERMÈS**  
**QUATRE CRAVATES EN SOIE**  
trois dans les tons rouges et bleus, et une verte et violette.  
**30/50 €**

**464**  
**HERMÈS, QUATRE CRAVATES EN SOIE**  
trois dans les tons verts, bleus, rouges et or.  
**30/50 €**

**465**  
**LANVIN, UNE CRAVATE EN SOIE**  
unie marron et Hermès, une cravate en soie marron à motif de mailles.  
**20/30 €**

**466**  
**DEUX FOULARDS DE COU POUR HOMME EN SOIE**  
dont un de la maison Charvet, neuf petits carrés en soie multicolores dont un de la maison Hermès à fond bleu marine à décor de nœuds de marin.  
**20/30 €**

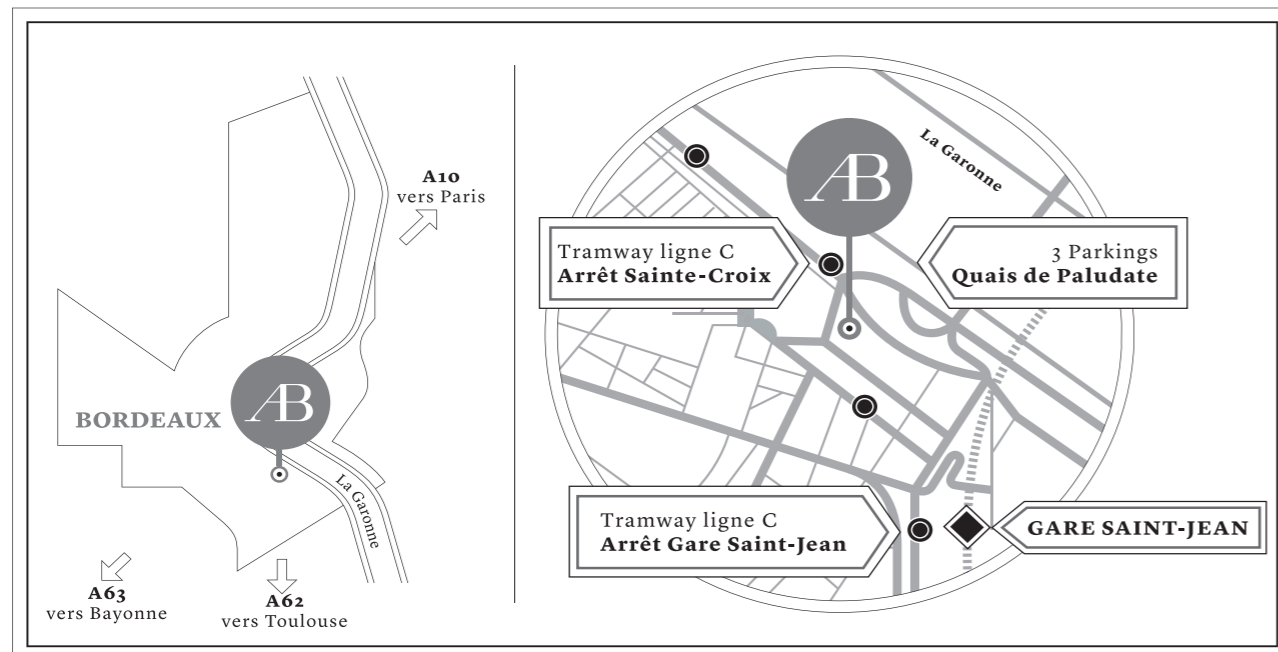
**467**  
**UN LOT DE 5 CRAVATES ET UNE POCLETTE EN SOIE**  
Salvatore Ferragamo une cravate, Yves Saint Laurent trois cravates et une pochette, Christian Dior une cravate.  
**20/40 €**

**468**  
**SIX CRAVATES ET DEUX FOULARDS EN SOIE**  
de distributeurs ou couturiers bordelais : G. Leblanc, André Auriel, red hunter, J. Fourcade, Pharaon.  
**20/40 €**

**469**  
**DOUZE FOULARDS ET 12 CRAVATES EN SOIE**  
de distributeurs ou couturiers parisiens dont Bernard Chaix, Arnys, Madelios....  
**30/50 €**

**470**  
**NEUF FOULARDS OU POCNETTES ET VINGT CRAVATES**  
en soie ou laine.  
**30/50 €**





## BRISCADIEU BORDEAUX

— MAISON DE VENTES AUX ENCHÈRES —

Hôtel des ventes Bordeaux Sainte-Croix  
12-14, rue Peyronnet - 33800 Bordeaux

T : 33 (0)5 56 31 32 33  
F : 33 (0)5 56 31 32 00  
M : anne@briscadieu-bordeaux.com  
www.briscaidieu-bordeaux.com  
www.interencheres.com

Société de Ventes Volontaires  
S.A.S. Briscadieu Bordeaux (Agrément 2002 304)

SAMEDI 9 MARS 2024 À 14H

LUNDI 11 MARS 2024 À 14H

- ORDRE D'ACHAT / ABSENTEE BID FORM  
 ENCHÈRES PAR TÉLÉPHONE / BIDDING BY TELEPHONE

Nous exécuterons gracieusement, sur demande, les ordres d'achat, puis nous nous chargerons d'aviser les acheteurs. Les ordres d'achat par téléphone sont acceptés au seul risque du client et doivent être confirmés par lettre ou par fax, et complétés par (obligatoire) :

- relevé d'identité bancaire
- copie de la carte d'identité

Nous vous prions :

- d'utiliser les formulaires fournis et de bien contrôler les numéros et descriptions des lots
- de communiquer les ordres **avant Vendredi 8 mars à 18h.**

Au cas où votre ordre d'achat serait effectué, un bordereau comportant le détail de vos acquisitions vous sera envoyé avec les instructions de paiement.

*Please note that the execution of written and telephone bids is offered as an additional service with no extra charge, and at the bidder's risk. This form must be sent by fax or email, completed with by your bank account details and copy of identity card or passport. Your bids should be submitted in Euros before Friday March 8th, 6 pm. If you are successful we will send you an invoice with details and payment instructions.*

Nom - Prénom / Name - First name .....

Adresse / Address .....

Ville / City ..... Code postal / Postal code .....

Tél. / Phone ..... Email / Email .....

Date : ..... Signature .....

**Après avoir pris connaissance des conditions de vente décrites dans le catalogue, je déclare les accepter.**

Je vous prie d'acquiescer pour mon compte le(s) lot(s) ci-après désignés, la limite à l'enchère n'incluant pas les frais de vente :  
*I have read the conditions of sale and the guide to buyers printed in this catalogue and agree to abide by them. I grant you permission to purchase on my behalf the following items within the limits indicated in Euros. These limits do not include buyer's premium and taxes :*

| Lot n° | Désignation Du Lot / Lot Description | Limite à l'enchère / Limit hammer price (in €) |
|--------|--------------------------------------|--|
|        |                                      |  |
|        |                                      |  |
|        |                                      |  |
|        |                                      |  |
|        |                                      |  |
|        |                                      |  |
|        |                                      |  |
|        |                                      |  |
|        |                                      |  |
|        |                                      |  |

### CALENDRIER DES VENTES - 1<sup>er</sup> SEMESTRE 2024

VENDREDI 22 MARS  
**VINS & SPIRITUEUX**  
Experts : MM. Bernard et Emmanuel Brun

VENDREDI 29 MARS  
**NUMISMATIQUE**  
Expert : F. Chapour

SAMEDI 13 AVRIL & LUNDI 15 AVRIL  
**TABLEAUX, MOBILIER,  
OBJETS D'ART & ARGENTERIE**  
Experts : Cab. Turquin, Cab. de Baysier, Cab. Maréchaux,  
P.F. Dayot, Ph. Delalande, E. Eyraud, C. Thirion de Briel

VENDREDI 26 & SAMEDI 27 AVRIL  
**LIVRES ET BIBLIOPHILIE**  
Exceptionnelle bibliothèque pyrénéenne  
du Pr. J. Labarère  
Expert : M. Convert

MARDI 30 AVRIL  
**APPAREILS PHOTOGRAPHIQUES  
ET PHOTOGRAPHIES ANCIENNES**  
Expert : A. Bussat

JEUDI 16 MAI  
**PEINTURES BORDELAISES  
& REGIONALES (BIS)**  
Expert : Cab. Maréchaux

JEUDI 30 MAI  
**ANTIQUITES GRECQUES ET ROMAINES,  
AFRIQUE & CIVILISATIONS**  
Experts : L. Dodier, A. Meyer, A. Tarantino

JUIN  
**ESPAGNE ET TAUROMACHIE  
(20<sup>ème</sup> vente)**

*Ventes mensuelles " Tableaux - Mobilier - Objets de Décoration "*  
*à l'Etude et annexe de Cadaujac.*

*Catalogues en préparation - Possibilité d'inclure des lots dans ces ventes.*  
*Expertises gratuites et confidentielles à l'Etude, sur rendez-vous ou par email,*  
*assistées de nos experts habituels*



Hôtel Des Ventes Bordeaux Sainte-Croix - 12-14, rue Peyronnet - 33800 BORDEAUX  
T : 33 (0)5 56 31 32 33 - F : 33 (0)5 56 31 32 00 - contact@briscadieu-bordeaux.com  
**www.briscaidieu-bordeaux.com**



La vente se fait expressément au comptant.

Les objets sont vendus en l'état où ils se trouvent, aucune réclamation ne sera admise une fois l'adjudication prononcée, une exposition préalable ayant permis aux acquéreurs de se rendre compte de leur état. Les éventuelles modifications aux conditions de vente ou aux descriptions du catalogue seront annoncées verbalement pendant la vente et notées sur le procès-verbal.

L'adjudicataire sera le plus offrant et dernier enchérisseur et aura pour obligation de remettre son nom et adresse. En cas de contestation au moment des adjudications, c'est-à-dire s'il est établi que deux ou plusieurs enchérisseurs ont simultanément portés une enchère équivalente, soit à haute voix, soit par signe et réclament en même temps cet objet après le prononcé du mot «adjugé», ledit objet sera immédiatement remis en adjudication au prix proposé par les enchérisseurs et tout le public sera admis à enchérir à nouveau.

Le Commissaire-Priseur Judiciaire se réserve la faculté, dans l'intérêt de la vente, de réunir ou de diviser certains lots, afin de permettre la réunion de lots identiques.

#### COMMISSION ACHETEUR ET PAIEMENT

Les acquéreurs devront s'acquitter en sus du montant de l'enchère et par lot les frais et taxes suivants :

• **25 % TTC** (20,83 % HT) (vente volontaire)

• **Majoration du LIVE : 3,6% TTC** sur interencheres.com. **1,8 % TTC** sur drouotonline.com

Le paiement devra être effectué immédiatement après la vente :

• **par virement bancaire (euros)** : RIB sur bordereau.

• **par carte bancaire** : Directement sur notre site internet www.briscadieu-bordeaux.com.

• **en espèces (euros)** jusqu'à 1000 € pour les ressortissants français ou jusqu'à 15 000€ pour les ressortissants étrangers, commission acheteur comprise, sur présentation du passeport et d'un justificatif de domicile.

• **par chèque bancaire (en euros)** à l'ordre de BRISCADIEU, avec présentation obligatoire d'une pièce d'identité en cours de validité ; les chèques étrangers ne sont pas acceptés. En cas de paiement par chèque ou par virement, la délivrance des objets pourra être différée jusqu'à l'encaissement.

**TOUT BORDEREAU D'ADJUDICATION DEMEURÉ IMPAYÉ AUPRÈS DE BRISCADIEU BORDEAUX ET/OU M<sup>e</sup> ANTOINE BRISCADIEU OU AYANT FAIT L'OBJET D'UN RETARD DE PAIEMENT EST SUSCEPTIBLE D'INSCRIPTION AU FICHIER TEMIS.**

#### INCIDENTS DE PAIEMENT - FICHIER DES RESTRICTIONS D'ACCÈS DES VENTES AUX ENCHÈRES (TEMIS)

Tout bordereau d'adjudication demeuré impayé après de BRISCADIEU BORDEAUX ET/OU Me ANTOINE BRISCADIEU ou ayant fait l'objet d'un retard de paiement est susceptible d'inscription au Fichier des restrictions d'accès aux ventes aux enchères (« Fichier TEMIS ») mis en oeuvre par la société Commissaires-Priseurs Multimédia (CPM), société anonyme à directoire, ayant son siège social sis à (75009) Paris, 37 rue de Châteaudun, immatriculée au registre du commerce et des sociétés de Paris sous le numéro 437 868 425.

Le Fichier TEMIS peut être consulté par tous les structures de vente aux enchères opérant en France abonnées à ce service. La liste des abonnés au Service TEMIS est consultable sur le site www.interencheres.com, menu «Acheter aux enchères», rubrique «Les commissaires-priseurs».

L'inscription au Fichier TEMIS pourra avoir pour conséquence de limiter la capacité d'enchérir de l'enchérisseur auprès des Professionnels Abonnés au service TEMIS. Elle entraîne par ailleurs la suspension temporaire de l'accès au service «Live» de la plateforme www.interencheres.com gérée par CPM, conformément aux conditions générales d'utilisation de cette plateforme.

Dans le cas où un enchérisseur est inscrit au Fichier TEMIS, BRISCADIEU BORDEAUX ET/OU Me ANTOINE BRISCADIEU pourra conditionner l'accès aux ventes aux enchères qu'elle organise à l'utilisation de moyens de paiement ou garanties spécifiques ou refuser temporairement la participation de l'Enchérisseur aux ventes aux enchères pour lesquelles ces garanties ne peuvent être mises en oeuvre.

Les enchérisseurs souhaitant savoir s'ils font l'objet d'une inscription au Fichier TEMIS, contester leur inscription ou exercer les droits d'accès, de rectification, d'effacement, de limitation, d'opposition dont ils disposent en application de la législation applicable en matière de protection des données personnelles, peuvent adresser leurs demandes par écrit en justifiant de leur identité par la production d'une copie d'une pièce d'identité :

- **Pour les inscriptions réalisées par BRISCADIEU BORDEAUX ET/OU M<sup>e</sup> ANTOINE BRISCADIEU** : par écrit auprès de Briscadieu Bordeaux, 12-14, rue Peyronnet 33800 Bordeaux,

- **Pour les inscriptions réalisées par d'autres Professionnels Abonnés** : par écrit auprès de Commissaires-Priseurs Multimédia 37 rue de Châteaudun, 75009 Paris ou par e-mail contact@temis.auction.

L'Enchérisseur dispose également du droit de saisir la Commission nationale de l'informatique et des libertés (CNIL) [3 Place de Fontenoy - TSA 80715 - 75334 PARIS CEDEX 07, www.cnil.fr] d'une réclamation concernant son inscription au Fichier TEMIS.

Pour en savoir plus sur le Fichier TEMIS, l'enchérisseur est invité à consulter nos conditions générales de ventes.

**LES NOTIFICATIONS IMPORTANTES RELATIVES AUX SUITES DE L'ADJUDICATION SERONT ADRESSÉES À L'ADRESSE E-MAIL ET/OU A L'ADRESSE POSTALE DÉCLARÉE PAR L'ENCHÉRISSEUR AUPRÈS DE LA STRUCTURE LORS DE L'ADJUDICATION.**

**L'ENCHÉRISSEUR DOIT INFORMER BRISCADIEU BORDEAUX DE TOUT CHANGEMENT CONCERNANT SES COORDONNÉES DE CONTACT.**

Egalement, l'acheteur sera inscrit au fichier centralisé d'incidents de paiement du SYMEV (www.symev.org) et l'ensemble des dépens restera à sa charge. A compter d'un mois après la vente, et à la demande du vendeur, la vente pourra être annulée sans recours possible.

#### ORDRES D'ACHAT, DEMANDE DE TELEPHONE ET LIVE

Le Commissaire-Priseur et ses collaborateurs se chargent d'exécuter gracieusement tous les ordres d'achat qui leurs seront confiés, en particulier par les amateurs ne pouvant assister à la vente. Les ordres d'achat ou enchères par téléphone sont une facilité pour les clients.

La Maison de Ventes BRISCADIEU et/ou Me Antoine BRISCADIEU n'est pas responsable pour avoir manqué d'exécuter un ordre par erreur ou pour toute autre cause. La Maison de Ventes BRISCADIEU et/ou Me Antoine BRISCADIEU se réserve le droit de ne pas enregistrer l'ordre d'achat s'il n'est pas complet ou si elle considère que le client n'apporte pas toutes les garanties pour la sécurité des transactions ; sans recours possible.

**Modalités d'enregistrement** : Envoi par email à [anne@briscadieu-bordeaux.com](mailto:anne@briscadieu-bordeaux.com) ou par courrier à l'adresse de l'étude, du formulaire joint au catalogue ou à défaut sur papier libre indiquant  **votre nom, prénom, adresse complète et n° de lot de la vente, accompagné d'une pièce d'identité et d'un RIB.** Les demandes d'ordres d'achat **seront pris en compte uniquement jusqu'à la veille de la vente à 20h** ; au-delà de cette date, plus aucun ordre d'achat ne sera traité.

**Pour le LIVE** : inscriptions directement auprès des sites [www.interencheres-live.com](http://www.interencheres-live.com) et [www.drouotlive.com](http://www.drouotlive.com). S'agissant de services indépendants, nous déclinons toute responsabilité en cas de dysfonctionnement.

#### LIVRAISON, TRANSPORT DES LOTS & FRAIS DE STOCKAGE

**Aucun lot ne sera livré sans l'acquiescement des sommes dues dans leur intégralité.**

Dès l'adjudication prononcée, les achats sont sous l'entière responsabilité de l'adjudicataire. L'acquéreur se charge de faire assurer ses acquisitions et la Maison de Ventes BRISCADIEU et/ou M<sup>e</sup> Antoine BRISCADIEU décline toute responsabilité quant aux dommages que l'objet pourrait encourir dès l'adjudication prononcée.

**IMPORTANT : A partir du 13<sup>ème</sup> jour de la vente, le mobilier et les tableaux de grandes tailles vendus seront stockés dans les entrepôts des Transports Mauran**

- Stockage gratuit pour les acquéreurs souhaitant être livrés par les Transport Mauran

- Stockage payant, avec des forfaits adaptés à la typologie des lots (à partir de 5 euros par jour).

**Mise à disposition sur rendez-vous** (prévenir 48h à l'avance) **ou livraison dans toute la France** sur présentation du bordereau acquitté : **Transports Mauran** : 7 chemin de Monfaucon 33127 Martignas sur Jalle (30 minutes de Bordeaux Centre, 15 minutes de la rocade). **Contact : [transport.mauran@gmail.com](mailto:transport.mauran@gmail.com).**

**Les achats de petites tailles sont gardés en dépôt à titre gracieux à l'hôtel des ventes pendant 12 jours. Au-delà, des frais de stockage seront facturés : Objet, tableau : 20 €/mois.**

Nous n'effectuons pas d'envoi. Pour les personnes ayant acheté par téléphone, par ordre d'achat ou en live, il conviendra de contacter les sociétés prestataires indiquées sur le bordereau qui se chargeront de l'emballage et de l'expédition. Les acheteurs sont invités à organiser eux-mêmes le transport de leurs achats si ces conditions ne leur conviennent pas. Le transport s'effectue aux risques et périls de l'adjudicataire, qui se charge de faire assurer ses acquisitions. La Maison de Ventes BRISCADIEU et/ou M<sup>e</sup> Antoine BRISCADIEU décline toute responsabilité quant aux dommages que l'objet pourrait encourir dès l'adjudication prononcée ou lors du transport, pour quelque raison que ce soit.

*Payment is due immediately after the sale. All the property is sold in the condition in which it is offered for sale. No claim can be accepted after the fall of the hammer. All prospective buyers shall have the opportunity to inspect each lot for sale during the pre-sale exhibition in order to satisfy them selves as to characteristics, size, colours, repairs or restoration. Any possible modifications in the conditions of sale or in the descriptions of the catalog will be announced verbally during the sale and noted on the official report. The successful purchaser will be the highest bidder and will beo obliged to give his or her name and address. In case of contesting at the time of awarding, that is if two or more bidders simultaneously carried an equivalent bid, either aloud, or by sign and demand at the same time this object after the pronouncement of the "awarded/adjuge" word, the afore mentioned object will immediately be handed in auction to the proposed price by the bidders and the public will be allowed to bid again.*

#### BUYER'S PREMIUM AND PAYMENT

*In addition to the hammerprice, the buyer shall pay on each lot a buter's premium equal to **25 % VAT included** (20,83 % VAT not included) And add for the Live : **3,6%** on interencheres.com, **1,8 %** on drouotonline.com*

*Payment is due immediately after the sale:*

- **Bank wiretransfer in Euros** (BRISCADIEU's account number on the invoice).

- **Credit card** : On our website [www.briscadieu-bordeaux.com](http://www.briscadieu-bordeaux.com).

- **Cash in Euros** : for French resident (private or professionals) to an equal or lower amount of € 1 000 per sale (but to an amount of € 15 000 for a non-French resident), bayer's premium included.

**PLEASE NOTE THAT PURCHASES CAN ONLY BE COLLECTED AFTER PAYMENT IN FULL. ALL AUCTION SALE INVOICES REMAINING UNPAID AFTER BRISCADIEU BORDEAUX AND/OR M<sup>e</sup> ANTOINE BRISCADIEU OR SUBJECT TO DELAYS IN PAYMENT MAY BE ADDED TO THE TEMIS FILE.**

#### NON-PAYMENT - AUCTION ACCESS RESTRICTION FILE (TEMIS)

*All auction sales invoices remaining unpaid after BRISCADIEU BORDEAUX and/or Me Antoine BRISCADIEU or subject to delays in payment may be added to the Auction Access Restriction File ("TEMIS File") maintained by Commissaires-Priseurs Multimédia (CPM), public limited company with executive board, with registered office at 37 Rue de Châteaudun, 75009 Paris, listed on the Paris Trade and Companies Register under number 437 868 425. The TEMIS File may be viewed by all France-based auctioneers who subscribe to this service. The list TEMIS Service subscribers is available to view at [www.interencheres.com](http://www.interencheres.com), in the dropdown menu "Acheter aux enchères" (Buy at auctions), under "Les commissaires-priseurs" (Auctioneers). Bidders listed on the TEMIS File may face restrictions on their bidding activity at auctions operated by auctioneers with a Professional Subscription to the TEMIS service. In such cases, this shall also result in temporary suspension of access to the [www.interencheres.com](http://www.interencheres.com) live service, operated by CPM, in accordance*

*with the general terms of use for this platform. Where a bidder is listed on the TEMIS File, BRISCADIEU BORDEAUX and/or Me Antoine BRISCADIEU may make access to auctions contingent on the use of payment methods or specific guarantees, or it may prevent the Bidder from participating in auctions for which such guarantees cannot be provided. Bidders can find out if they are listed on the TEMIS File, contest their TEMIS File listing, or exercise their rights of access, rectification, erasure, restriction or objection under applicable data protection legislation, by submitting a request in writing accompanied by proof of identity in the form of a copy of a relevant identity document :- For listings added by BRISCADIEU BORDEAUX and/or Me Antoine BRISCADIEU : by post to BRISCADIEU BORDEAUX 12-14, rue Peyronnet 33800 Bordeaux, - For listings added by other Professional Subscribers: by post to CPM, 37 Rue de Châteaudun, 75009, or by email to [contact@temis.auction](mailto:contact@temis.auction). The Bidder may also submit a complaint in relation to their listing on the TEMIS File to the French Data Protection Authority (CNIL) [3 Place de Fontenoy, TSA 80715, 75334 Paris, Cedex 07, [www.cnil.fr](http://www.cnil.fr)]. More information on the TEMIS File is available in our general conditions of sale. Important notifications relating to the auction process will be sent to the email and/or postal address that the bidder provides the auctioneer at the time of auction. The bidder must notify BRISCADIEU BORDEAUX and/or Me Antoine BRISCADIEU of any changes to their contact details.*

#### ABSENTEE BIDS, BIDDING BY TELEPHONE, AND LIVE BIDS

*If you can not attend the auction, we will be pleased to execute written bids on your behalf. This service is free and confidential. BRISCADIEU BORDEAUX and/or Me Antoine BRISCADIEU Auction House cannot be held liable for errors or omissions of anykind in the handling of orders. A bidding form can be found at the end of the catalogue. Please fill this form and attach bank account details and a copy of your identity card or passport. BRISCADIEU BORDEAUX and/or Me Antoine BRISCADIEU Auction House reserve the right not to record an absentee bid if it is not complete or if we consider that the client does not offer all the guarantees for the deals; without any possible recourse. Please ensure that we receive your written bids the day before the auction, 8 pm. Important: [www.interencheres-live.com](http://www.interencheres-live.com) and [www.drouotlive.com](http://www.drouotlive.com) are independent services. We disclaim all liability in case of dysfunction*

#### DELIVERY, TRANSPORT& STORAGE FEES

*Once the hammerfalls, the new buyer becomes the owner and so becomes responsible for the lot. We do not assume any liability for loss or damage to items which may occur after the hammer falls. Please note that purchases can only be collected after payment in full.*

**IMPORTANT : From the 13th day of the sale, purchased lots will be stored in the Tranport MAURAN warehouse.**

- Free storage for buyers asking for a MAURAN delivery

- Payable storage, with adapted daily fees (from 5 euros per day).

*Collection by appointment only (notify 48h in advance) or transport all over France (upon presentation of the proof of payment of your purchase) : **Transport Mauran** 7 chemin de Monfaucon 33127 Martignas sur Jalle (30 minutes from Bordeaux downtown, 15 minutes from Bordeaux ring road). **Contact : [transport.mauran@gmail.com](mailto:transport.mauran@gmail.com). Small purchases are stored for free for 12 days at the Auction House. Past that time, we will charge storage fees : Paintings, ornament : 20 €/month.***

*We do not proceed to any shipping. For people who bought by telephone, via absentee bid or live, items can be sent : for this service, please contact the company mentioned on your invoice which will be in charge of the packaging and the shipment.*

*Buyers are invited to organize them selves the shipping if they don't agree with these conditions*





**BRISCADIEU BORDEAUX**  
— MAISON DE VENTES AUX ENCHÈRES —

VENTE AUX ENCHÈRES PUBLIQUES

---

**UNE COLLECTION BORDELAISE**

Tableaux, Mobilier et Objets d'Art  
du XVIII<sup>ème</sup> au XX<sup>ème</sup> siècle

Provenance :  
Collection particulière

---

**Samedi 9 et Lundi 11 mars 2024 à 14h**  
Hôtel des ventes Bordeaux Sainte-Croix

---





## BRISCADIEU BORDEAUX

— MAISON DE VENTES AUX ENCHÈRES —

**Hôtel Des Ventes Bordeaux Sainte - Croix**

12-14, rue Peyronnet - 33800 Bordeaux

---

T : 33 (0)5 56 31 32 33

F : 33 (0)5 56 31 32 00

M : [contact@briscadieu-bordeaux.com](mailto:contact@briscadieu-bordeaux.com)

[www.briscadieu-bordeaux.com](http://www.briscadieu-bordeaux.com)

---