



BRISCADIEU BORDEAUX

— MAISON DE VENTES AUX ENCHÈRES —



— SAMEDI 26 NOVEMBRE 2022 À 11H ET À 14H —



BRISCADIEU BORDEAUX

— MAISON DE VENTES AUX ENCHÈRES —

VENTE AUX ENCHÈRES PUBLIQUES

BIJOUX, ARGENTERIE, MONNAIES OR
TABLEAUX, MOBILIER ET OBJETS D'ART

Provenances :
Successions et collections particulières
de Bordeaux et du Sud-Ouest.

Samedi 26 novembre 2022 à 11h et à 14h
Hôtel des ventes Bordeaux Sainte-Croix

EXPERTS DE LA VENTE

Bijoux, Argenterie & Objets de vitrine

M^{me} Caroline Thirion de Briel
06 61 88 13 75
Lots 1 à 85, 171, 173, 174, 176 à 178, 343 et 349

Numismatique

M. Frédéric Chapour
06 81 52 09 10
Lots 86 à 135

Dessins Anciens

Cabinet de Baysier
01 49 03 49 87
Lots 137 à 169

Tableaux Anciens

M. Stéphane Pinta
Cabinet Turquin
01 47 03 48 78
Lots 181, 182, 186, 187 et 189

Tableaux XIX^{ème} et Modernes

M^{me} Elisabeth Maréchaux
M^{me} Philippine Maréchaux
Cabinet Maréchaux
01 44 42 90 10
Lots 196 à 206, 208 à 215, 218 à 239

Arts d'Asie

M^{me} Qinghua Yin
Philippe Delalande Expertise
06 95 96 83 83
Lots 240 à 282

Mobilier et Objets d'Art

M. Pierre-François Dayot
01 42 97 59 07
Lots 283 à 285, 288 à 296, 299 à 333, 335 à 342,
344 à 348, 350 et 351

Photos :

Couverture lot n° 182
2^{ème} de couverture lot n° 166
3^{ème} de couverture lot n° 196
Photo page 2 lot n° 336



BRISCADIEU BORDEAUX

— MAISON DE VENTES AUX ENCHÈRES —

HÔTEL DES VENTES BORDEAUX SAINTE - CROIX

12-14, rue Peyronnet - 33800 Bordeaux
S.A.S. BRISCADIEU BORDEAUX
(Agrément 2002 304)

CONTACT

T : 33 (0)5 56 31 32 33
F : 33 (0)5 56 31 32 00
M : contact@briscadieu-bordeaux.com

RENSEIGNEMENTS

Antoine Briscadieu
Thomas Nicolet
Marion Dalle

ORDRES D'ACHAT ET TÉLÉPHONES

Anne Courtois Briscadieu
anne@briscadieu-bordeaux.com

PHOTOS SUPPLÉMENTAIRES

www.biscadieu-bordeaux.com
www.interencheres.com
www.auction.fr
www.drouot.com

PARTICIPER À LA VENTE EN LIVE

www.interencheres.com
www.drouot.com
www.auction.fr

EXPOSITIONS DE LA VENTE :

Jeudi 24 novembre :
de 14h à 18h30

Vendredi 25 novembre :
de 10h à 12h et de 14h à 18h30

SOMMAIRE

À 11h	I - Bijoux & argenterie	p. 4
	II - Monnaies or	p. 14
À 14h	III - Dessins anciens et miniatures	p. 16
	IV - Tableaux anciens	p. 34
	V - Tableaux XIX ^{ème} et modernes	p. 45
	VI - Arts d'asie	p. 64
	VII - Mobilier & objets d'art	p. 74



1



1

1 ODIOT ORFÈVRE, MÉNAGÈRE EN ARGENT

Minerve 950 millièmes, les manches ornés de filets feuillagés se terminant par une coquille, les spatules violonées, chiffrés AR sous une couronne à cinq perles, elle comprend 176 pièces : une louche, une pince à sucre, une pince à asperges, un couvert à servir en argent vermeillé, une cuillère à crème, une cuillère à saupoudrer, une pelle et une serpe à glace, un couvert à servir le poisson, une cuillère à servir, onze grandes cuillères, trente-six grandes fourchettes, douze couverts à entremet, douze fourchettes à huitres, onze petites cuillères, quarante-huit grands couteaux lames acier gravées Odiot, dix petits couteaux lames acier gravées Odiot et douze couteaux à fruits lames argent gravées Odiot. Poids des pièces tout argent 8 915 g - Poinçon de Maître Odiot : lampe à huile surmontée d'un O, tous les couverts ont la tranche gravée Odiot. La ménagère est rangée dans un coffret en chêne de la maison Odiot, l'intérieur en velours rouge, à cinq plateaux, plaque avant en laiton gravée Odiot Orfèvre à Paris, le couvercle également orné d'une plaque en laiton gravée du chiffre feuillagé AR surmonté d'une couronne. De tradition familiale les chiffres seraient ceux des Rothschild.

5 000/6 000 €

2 ELÉGANTE VERSEUSE ÉGOÏSTE EN ARGENT MINERVE
950 millièmes, tripode, le corps uni chiffré JTC, le couvercle orné d'une frise de croisillons, l'anse latérale en bois tourné, Orfèvre Odiot à Paris, numérotée 2447, poids brut 206,1 g. Hauteur 12,7 cm.
180/200 €

3 VERSEUSE ÉGOÏSTE EN ARGENT
950 millièmes, tripode, le corps piriforme uni, le couvercle bombé, le bouton poussoir zoomorphe, anse latérale en bois tourné, Poids brut 161,7 g. Hauteur 12,5 cm. Poinçons apocryphes.
150/200 €

4 VERSEUSE ÉGOÏSTE EN ARGENT MINERVE
950 millièmes, elle repose sur une base ronde à filet de perles que l'on retrouve sur le couvercle, le corps uni, long bec verseur, l'anse en bois chantournée, le fretel toupie, Orfèvre Charles Harleux poids brut 130,6 g. Petite déformation sur la base dû au poinçonnage, un enfoncement dans la partie basse du corps.
130/150 €

5 DOUZE CUILLÈRES À CAFÉ EN ARGENT MINERVE
950 millièmes à décor de lambrequins et coquilles, chiffrées, orfèvre Henin et compagnie, 341,5 g.
100/120 €

6 LOT DE MÉTAL ARGENTÉ
un plateau rectangulaire à anses, le pourtour orné d'une frise de perles, de la maison Ercuis 43 x 33 cm, un plat ovale assorti 39,5 x 25 cm, une jardinière ovales polylobée à frise de perles 34 x 23 cm, un petit plateau rectangulaire à pans coupés, un panier à décor de roses, un saleron en forme de cygne, une pince à sucre et une petite cuillère.
50/80 €

7 CINQ CUILLÈRES ET QUATRE FOURCHETTES EN ARGENT MINERVE
950 millièmes, modèle à filets chiffrés, Orfèvre Armand Fresnais, 790 g.
200/300 €

8 LOUCHE EN ARGENT
Minerve 950 millièmes à filets, chiffrée 200 g. Longueur 32 cm.
60/80 €

9 DOUZE GRANDS COUVERTS EN ARGENT
Minerve 950 millièmes, modèle à filets, chiffrés, 1 720 g.
500/600 €

10 CHRISTIAN DIOR BOÎTE RONDE EN MÉTAL ARGENTÉ
à décor de frises de godrons et sur le couvercle d'un bouton de manchette formée de deux imitations de pièces antiques, l'intérieur couvert de velours rouge, diamètre 7,8 cm, on y joint une petite boîte à pilules ovale en métal et pierre dure verte.
30/50 €

11 MÉNAGÈRE EN MÉTAL ARGENTÉ
modèle à filets, 36 pièces comprenant : une louche, une cuillère à ragoût, douze grands couverts et douze petites cuillères. On y joint quatorze fourchettes et douze cuillères à entremet en métal argenté modèle à filets, certaines chiffrées et 18 petites cuillères en métal argenté de différents modèles.
40/60 €

12 CUILLÈRE SAUPOUDREUSE EN ARGENT MINERVE
950 millièmes, la spatule ornée d'un médaillon chiffré 72,8 g. Longueur 21 cm.
20/40 €

13 UN ENSEMBLE EN ARGENT MINERVE
950 millièmes de six pièces : salerons et moutardiers. Les pieds sabots, décor de frises de perles, noeuds de ruban, médaillons chiffrés, comprenant : deux moutardiers, une paire de salerons doubles, une paire de salerons, avec leurs verrines bleues, poids total de l'argent 630 g. Petits chocs sur une verrine.
200/300 €



13

14
HUILLIER VINAIGRIER EN ARGENT MINERVE
950 millièmes, il repose sur quatre pieds dont deux sabots, décor de médaillons, noeuds de ruban, fleurs et branchages, 470 g, avec ses burettes.
120/150 €

15
PAIRE DE CUILLÈRES À MOUTARDE EN ARGENT MINERVE
le manche à décor de plumetis, les cuillères festonnés, chiffrées 21,5 g. On y joint trois pièces à hors d'oeuvres en argent Minerve 950 millièmes à décor de style Louis XV de feuillages et volutes 46,6 g.
20/40 €

16
CHRISTOFLE, SERVICE À THÉ-CAFÉ EN MÉTAL ARGENTÉ
cinq pièces, le corps uni chiffré FB, comprenant : une cafetière, une théière, une verseuse, un pot à lait et un sucrier couvert.
70/100 €

17
LOT DE COUVERTS EN ARGENT MINERVE
950 millièmes dépareillés : deux grandes fourchettes, une grande cuillère et sept petites cuillères 327,1 g. Accidents.
100/120 €

18
DOUZE COUTEAUX À FRUITS LAMES EN ARGENT MINERVE
950 millièmes, orfèvre Alphonse Debain, manches ivoire, les manches fendus, douze grands couteaux manches ivoire, lames acier à bouts ronds, neuf manches fendus. Neuf couteaux à fromage, manches résine verte, lames en métal doré formant fourchette à deux dents. On y joint douze grands et douze petits couteaux manches en corne à pans coupés, lames inox, dans un coffret Vital Carles coutellerie.
50/80 €

19
CUILLÈRE SAUPOUDREUSE EN ARGENT
950 millièmes début XIXème siècle, le manche plat à décor de pointillés et d'un écusson chiffré B 49 g. Longueur 20 cm.
20/40 €

20
Victor SAGLIER (1809-1894) JARDINIÈRE OVALE MOUVEMENTÉE EN BRONZE ARGENTÉ
à décor d'iris avec sa doublure. Longueur 40 cm.
200/300 €

21
CAFETIÈRE DE NÉCESSAIRE DE VOYAGE EN ARGENT
Paris 1797-1809, le corps tronconique uni chiffré MG avec bec verseur et manche latéral en bois tourné, le couvercle à doucine orné d'une frise de palmettes également chiffré MG, le fretel en bois de forme toupie, poids brut 240,6 g. Poinçons de titre et de l'association des orfèvres et de garantie. Hauteur 12 cm.
100/150 €

22
CHOCOLATIÈRE EN ARGENT BORDEAUX 1776
Maître orfèvre : Antoine Dutemple, elle repose sur trois pieds patins, les attaches en spatules soulignées d'un grain de remède, le corps uni gravé d'armoiries, le bec verseur orné de cannelures, l'anse latérale en bois tourné, reçu en 1768. Poinçons de charge, de décharge, de communauté Poids brut sans le manche 380 g.
400/500 €

23
PETITE CUILLÈRE EN ARGENT
916 millièmes, travail russe 1954-1958, le manche à décor de torsades, la spatule émaillée orange et vert agrémenté d'un motif de fleur, le cuilleron vermeillé, 24 g. Longueur 13,5 cm.
30/50 €

24
VERSEUSE EN ARGENT BORDEAUX 1780
Maître Orfèvre Jacques Georgeon reçu en 1779, elle repose sur trois pieds patins, les attaches en spatules soulignées d'un filet et d'un grain de remède, le corps piriforme, le bec verseur couvert souligné de moulures, le fretel en forme de fleurette, anse latérale en bois tourné Poinçon de charge, de communauté et d'orfèvre. Poids brut 460 g. Hauteur 19 cm. Le haut du corps re-poinçonné au crabe. Rayures, un enfoncement dans le corps, accident et manque sur le manche en bois.
400/600 €

25
TIMBALE EN ARGENT
800 millièmes, travail suisse du début du XX^e siècle, prix de tir, de forme tronconique, elle est ornée d'un médaillon aux armes de la région de Walzenhausen : un cerf allongé sous un pommier, surmonté d'un buste d'ours, la partie haute de la timbale porte l'inscription : APP.a/RH. KANT:SCHIESSEN.WALZENHAUSEN 1908. Poids 86,7 g. Hauteur 8,5 cm.
60/80 €

26
VERSEUSE ÉGOÏSTE EN ARGENT, PARIS VERS 1785
piriforme à riche décor repoussé et ciselé de guirlandes de laurier et rubans retenant des médaillons ornés d'instruments de musique et angelots musiciens, le bec verseur couvert à cannelures, le manche en bois chantourné, Maître orfèvre Jean-François-Nicolas Caron reçu maître en 1775, poids brut 176 g. Repoinçonné au crabe.
300/500 €

27
FLAMANT FILS, CAFETIÈRE EN ARGENT MINERVE
premier titre, elle repose sur quatre pieds feuillagés, le corps guilloché orné d'une frise à décor ciselé de rinceaux chiffrée HM, les attaches du bec verseur et de l'anse feuillagées, le fretel en forme de fleur épanouie sur une terrasse feuillagée 420 g, Hauteur 23,5 cm. Enfoncements, manque une vis sur l'anse. On y joint une pelle à gâteaux, le manche en argent fourré à décor d'un médaillon chiffré, la pelle en argent Minerve à décor ciselé de fleurs, feuillage, oiseau et papillon. Poids brut 110 g.
150/200 €



26

22



28
CORBEILLE LITURGIQUE EN VERMEIL D'ÉPOQUE EMPIRE
elle est bordée d'une frise de palmettes, l'aile ornée de quatre médaillons en repoussé à motif de pampres de vigne sur fond amati, alternant avec des motifs ciselés de gerbes de roseaux, 340 g. longueur 28,3 cm, largeur 17,9 cm. Poinçon de l'association des orfèvres 1794/1797, Maître Orfèvre Pierre Paraud.
150/200 €

29
VASE ET SON BOUQUET DE FLEURS AU NATUREL
Récompense de l'académie des jeux floraux. Il pose sur une base carrée gravée Académie des jeux floraux, le corps fuselé orné de feuilles d'eau dans le bas, retenant une fleur épanouie, deux boutons et quatre tiges feuillagées, la base et le vase sont en métal argenté, les fleurs en argent, poinçon Minerve premier titre, hauteur 26,5 cm.
80/100 €

30
AIGUIÈRE EN CRISTAL
à décor gravé de palmettes et feuillage, la monture du col, le couvercle et l'anse en argent Minerve premier titre à décor de feuilles d'eau, le bec verseur orné d'un soleil à visage souriant, chiffre JS sur le col, Maître orfèvre Henri Lapeyre, 1895 - 1923, rue Meslay à Paris. Hauteur 20,5 cm.
150/200 €

31
PAIRE DE PETITS FLAMBEAUX EN ARGENT PARIS 1727
ils posent sur une base octogonale à gradins ornée d'une frise de feuillage, le fût bagué puis orné de chutes et de feuilles, la base du binet à décor de feuilles d'eau, le binet à pans ciselé de motifs en fleurs de lys et cordiformes alternés, poinçons de charge et maison commune, Maître-orfèvre H E ou H B. 570 g. Hauteur 17,9 cm.
1 000/1 200 €

32
BOUGEOIR À MAIN EN ARGENT, PARIS 1788
de forme ronde, le binet central à filets, le manche en spatule à filets, poinçons de charge et de la maison commune sous la base et poinçon de décharge sur la bobèche, 240 g. Diamètre 10,1 cm.
300/400 €

33
PAIRE DE CASSOLETTES FORMANT POTS-POURRIS EN ARGENT
du XIX^e siècle, les coupes ovoïdes reposent sur des bases en bouquets feuillagés, les couvercles ajourés ornés d'une frise de perles et d'un décor ciselé de cartouches et pétales rayonnantes, les anses à têtes de lion, elles reposent sur des pedestaux à décor de frises de feuilles de chêne et de laurier alternés surmontés d'une frise de feuilles d'eau retrouvée sur le haut du corps, le corps du pied agrémenté du chiffre de Napoléon Ier surmonté d'une couronne impériale et d'un aigle aux ailes déployées la tête tournée à gauche en applique et en alternance, 930 g, hauteur 22 cm. Poinçon au cygne. Manque un aigle.
600/800 €

34
COUPE COUVERTE EN ARGENT
Allemagne, probablement Augsburg, XIX^e siècle à décor repoussé de bulbes allongés, la base ronde, le fût en volutes de fils d'argent agrémenté de grenats rhodolites et cabochons de turquoises, l'intérieur vermeillé, le fretel en forme de fleur, 270 g. Poinçons allemands et au cygne, hauteur 26 cm.
200/300 €

35
BACCARAT, UNE PAIRE DE DESSOUS DE BOUTEILLES EN CRISTAL
à décor de flammèches rayonnantes, marque au cachet, diamètre 13,2 cm, dans leur boîte, on y joint une paire de salerons en cristal de Daum ovales chantournés, longueur 6,5 cm. Trois petites griffures sous un saleron.
30/50 €

36
BOÎTE TABATIÈRE RECTANGULAIRE À PANS COUPÉS EN VERMEIL
800 millièmes, le dessous et les côtés à décor guilloché et de frises de feuillage de deux tons, le couvercle orné d'une peinture à la gouache représentant une scène animée au bord d'un lac avec maison et château dans le goût du XVIIIème siècle, la peinture est entourée d'une frise de demi-perles de pâte de verre bleue façon turquoise, Poinçon orfèvre EF, poinçon de garantie : tête de sanglier. Travail français de la deuxième moitié du XIXème siècle. Poids : 90,2 g. Dimensions : longueur 8,2 cm, largeur : 4,1 cm, hauteur : 2,2 cm.
300/400 €

37
BOÎTE RONDE OU TABATIÈRE EN ÉCAILLE DE TORTUE
le couvercle orné de deux médaillons ronds cerclés d'or rose avec les profils d'Athéna et d'une jeune femme en verre mercurisé, travail du début du XIX^e siècle, diamètre de la boîte 7,4 cm. Chocs dans la partie basse et au niveau de l'ouverture.
150/200 €

38
MÉDAILLE-BOÎTE SÉDITIEUSE, EN BRONZE
l'avère au buste de Marianne à gauche coiffée du bonnet phrygien avec l'inscription "Voilà la meilleure des Républiques", le revers portant l'inscription "Vox populi vox dei" entourée d'une couronne de chêne, l'intérieur renfermant neuf médailles en laiton : la médaille centrale : Comte de Paris espoir du peuple, entourée de huit petites médailles ornées de portraits et de devises : Marie Amélie "malheur résignation"; le Duc d'Aumale "talent, sagesse"; le Duc de Nemours, "modestie, loyauté"; le duc de Montpensier, "génie, capacité"; le Prince de Joinville, "prévoyance, popularité"; le Duc d'Orléans "regretté de tous"; la Duchesse d'Orléans, "vertu, fermeté"; Louis-Philippe premier "1830 volonté nationale", dans un écrin de la maison Keller à Paris, recouvert de cuir rouge et centré d'une couronne impériale, diamètre de la médaille 5,5 cm
300/500 €

39
ART POPULAIRE, ESPAGNE XVIII^e SIÈCLE, CORNE DE BOVIDÉ GRAVÉE D'UN AIGLEUX AILES DÉPLOYÉES
surmonté d'un écusson et entouré de fleurs à longues tiges, l'arrière gravé GOMEZ dans un motif en tau, le bas gravé ANO DNI DE MDCCLI SOIE DMINGOBALentine AQUESTA, soit année 1751. Hauteur 16,5 cm.
150/200 €

40
DEUX PLAQUES D'AUMÔNIÈRES DE MARIAGE EN CUIVRE ÉMAILLÉES OVOÏDES
ornées des portraits peints d'un gentilhomme et d'une dame de qualité sur des fonds bleus, le haut à décor floral, travail français de la deuxième moitié du XVIII^e siècle dans le goût de Jean-Baptiste II Nouailher, longueur 8,5 cm. On y joint une plaque émaillée, ébauche d'un portrait de gentilhomme identique. Accidents à l'émail, petits cheveux. Ces bourses dites de mariage, servaient pour renfermer les pièces d'or que l'époux offrait à sa femme. Le plus souvent, elles étaient enrichies de broderies ou d'émaux représentant le portrait des deux fiancés. Ces plaques sont à rapprocher des travaux de Jean-Baptiste II NOUAILHER, artiste limousin issu d'une dynastie d'émailleurs connus depuis le XVI^e siècle.
200/400 €

41
BOÎTE À COUTURE TRAVAIL PARISIEN, 1819 - 1838
ornée de marqueterie de nacre et chiffrée AD renfermant cinq éléments en or 750 millièmes à décor de palmettes, cannelures, feuillage : un étui à aiguilles, une paire de ciseaux, un passe-fil, un dé et un poinçon, poids brut des cinq pièces 27,9 g. Le dé est rapporté et chiffré AD. Poinçons : tête de bélier et aigle pour le dé. Longueur de la boîte : 12 cm. Deux chocs avec manques de matière sur deux angles de la boîte. Le passe fil accidenté.
300/400 €

42
MALTE, ORDRE DE SAINT JEAN DE JÉRUSALEM, PRIEURÉ D'AUTRICHE. GRANDE CROIX DE CHEVALIER DE GRÂCE MAGISTRALE EN VERMEIL
800 millièmes ciselé et émail, branches émaillées blanc sur les deux faces intercalées d'aigles bicéphales. Dans son écrin de la maison Rothe et Neffe à Vienne. Poinçon tête de chien avec un 3, Autriche Hongrie, menus ouvrages de 1866 à 1922. Poids brut total 21,5 g. Hauteur avec ruban 14 cm, largeur de la croix 3,7 cm.
300/400 €

43
LALIQUE PARIS, PENDENTIF TOURBILLON EN CRISTAL TRANSPARENT
les nervures en relief rehaussées en noir, gravé Lalique au dos. Diamètre 4,8 cm. Avec son cordon noir, sa boîte et son sachet tissu. Bon état. Pas d'éclat.
40/60 €

44
LALIQUE FRANCE, PENDENTIF EN CRISTAL MOULÉ RECTANGULAIRE BOMBÉ
à décor de Bacchus enfant entouré de grappes de raisin, la monture en argent gravée Lalique France. Vendue avec une chaîne en argent au titre minimum de 800 millièmes, maille gourmette. Poids brut de l'ensemble 25,2 g. Longueur de la chaîne 50 cm. Longueur du motif 3,7 x 2,7 cm. Dans sa boîte.
100/150 €

45
BAGUE BANDEAU EN OR JAUNE
motif croisé pavé de brillants 7,1g, tdd 50.
180/230 €

46
BAGUE TOI ET MOI EN OR JAUNE
750 millièmes sertie de brillants (0,20 et 0,25 carats environ pour les plus importants), de brillants 2,2g, tdd 50.
300/400 €

47
DEUX MORCEAUX D'OR FONDU
4,3 g.
90/100 €

48
LOT DE BIJOUX FANTAISIE ET EN ARGENT
collier de perles d'imitation, perle d'imitation, chaîne en plaqué or, chaîne giletère en argent cassée, fermoir argent, anneau plat XIX^e siècle en argent à décor de fleurs de lys et trèfle (manque une feuille au trèfle), une bague en or très bas titre, paire de boutons de manchettes en argent imitant des pièces gauloises, médailles, clés de montre...
20/30 €

49
COLLIER DOUBLE RANG DE 71 ET 81 PERLES DE CULTURE EN CHUTE
le fermoir en or gris 750 millièmes également sertie d'une perle. Poids brut 39,9 g. Longueur 46 cm. Diamètre des perles principales 8 et 8,2 mm.
150/200 €



50

BRACELET EN OR JAUNE

750 millièmes à mailles en V et entrelacées, 61,8 g. Fermoir à cliquet, huit et chaînette de sécurité. Poinçon tête de rhinocéros. Longueur 20 cm, largeur 2 cm. Dans un écrin de la maison Fontan à Bordeaux. Petits enfoncements.

1 600/1 800 €

51

LOT DE PETITS DIAMANTS DE RÉCUPÉRATION

tailles ancienne, brillant, rose pour environ 0,40 carat, deux sont accidentés.

20/30 €

52

SAPHIR SUR PAPIER RECTANGULAIRE

8,7 x 9,9 x 5,6 mm. 4,16 carats, traitement thermique, accidenté sur le feuilletis.

100/120 €

53

LOT DE PIERRES DE RÉCUPÉRATION

dont citrine ovale d'environ 7 carats, grenat rond d'environ 2 carats, verre blanc facetté, aigue-marine d'environ un carat, rubis synthétiques et pierres blanches et bleue.

30/40 €

54

MÉDAILLE RONDE EN OR JAUNE

750 millièmes représentant le profil de Jeanne d'Arc, avec les inscriptions Jehanne d'Arc Patriae Beroma, signée Henri Dropsy, le dos à décor d'une épée, d'un drapeau et d'un écusson, début XX^e siècle, manque la bélière, usure, 2,7 g. Diamètre 1,5 cm.

60/80 €

55

LOT D'OR

750 millièmes à la casse : alliances, morceaux de bague ou de boucles d'oreilles, médaille, fermoirs, maillons 28,6 g. On y joint une clé de montre avec monture en or abimée de 4,8 g.

550/600 €

56

UNE CHAÎNE EN OR JAUNE

750 millièmes maille ronde double 6 g. Longueur 48 cm.

150/200 €

57

UNE CHAÎNE EN OR JAUNE

750 millièmes maille jaseron 5,2 g. Longueur 47 cm.

120/150 €

58

BRACELET EN OR JAUNE

750 millièmes mailles ovales plates, avec chaînette de sécurité 28,1 g. Longueur 18 cm. Poinçon tête d'aigle. On y joint deux mailles accidentées supplémentaires 2,1 g.

750/800 €

59

BROCHE DE FORME NAVETTE EN OR JAUNE

750 millièmes à décor ajouré de croisillons, ornée de deux petites perles boutons, début XX^e siècle, 1,6 g. L'épingle tordue.

25/30 €

60

BROCHE BARRETTE EN OR GRIS

750 millièmes et platine 800 millièmes sertie de dix brillants d'environ 0,15 carat 4,6 g. Longueur 4,3 cm. Diamètre des brillants 3,3 à 3,4 mm. Poinçons têtes d'aigle et de chien.

500/600 €

61

BAGUE EN OR ROSE

750 millièmes sertie de trois demi-perles de turquoise et de six petites demi-perles, fin XIX^e siècle, 1,3 g. Taille 57. Poinçon charençon. Une restauration à l'anneau.

30/40 €

62

PENDENTIF EN OR JAUNE

750 millièmes formé de deux chaînettes maille tressée retenant deux motifs émaillés noirs et deux pompons, fin XIX^e siècle, 7,5 g. Poinçon tête d'aigle. Usures.

180/200 €

63

UNE ÉPINGLE EN OR JAUNE

750 millièmes motif de noeud serti d'une perle et une boucle d'oreille dormeuse en or jaune 750 millièmes sertie d'une perle et d'un petit diamant taille ancienne, fin XIX^e siècle, 2,3 g. Poinçons têtes d'aigle.

60/80 €

64

LOT D'OR DENTAIRE

pooids brut 34,6 g.

500/600 €

65

PENDENTIF CROIX EN OR JAUNE

750 millièmes, les bouts des branches ajourés, décor ciselé et Christ en or fondu, fin XIX^e siècle, le dos non gravé, 1,4 g. Longueur 3,5 cm.

30/40 €

66

COLLIER EN OR JAUNE

750 millièmes amati, maille tressée en chute 129,8 g. Longueur 43 cm. Poinçon charençon.

3 200/3 300 €

67

COLLIER EN OR JAUNE

750 millièmes maille résille agrémentée de pastilles d'or en trèfle, fermoir à cliquet et chaînette de sécurité, milieu XX^e siècle, 32,8 g. Poinçon tête d'aigle. Longueur 40 cm. Petits accidents.

800/1 000 €

68

BAGUE EN OR JAUNE

750 millièmes sertie d'un saphir synthétique ovale orange, les épaulements ajourés, vers 1980, 11,8 g. Taille 51. Poinçon tête d'aigle. Fissure sur l'anneau à l'arrière.

230/280 €

69

BRACELET EN OR JAUNE

750 millièmes maille gourmette avec breloque imitation de pièce de 10 dollars, fermoir à cliquet et huit de sécurité, 91,7 g. Poinçon tête de rhinocéros. Longueur 20 cm, largeur 1,5 cm.

2 300/2 500 €

70

BAGUE EN OR

750 millièmes serti d'un cabochon de rubis entouré de dix diamants d'environ 0,05 carat 4,9 g. Taille 51. Le rubis a une fracture interne affleurant à la surface. Poinçon tête d'aigle.

200/300 €



71

CHAÎNE EN OR GRIS

750 millièmes maille vénitienne 2,8 g. Longueur 39 cm. Poinçon tête d'aigle.

80/100 €

72

PAIRE DE BOUTONS ROUNDS EN VERMEIL

ornés d'émaux de Bresse à motif d'une fleur de lys blanche sur un fond vert étoilé, le tour en petites perles émaillées blanches, 9,8 g, diamètre 2,6 cm. Poinçon au crabe (titre minimum de 800 millièmes). Dans leur écrin.

60/80 €

73

**EPINGLE EN ARGENT ORNÉE
D'UN CAMÉE EN CORAIL ROUGE**

sculpté du buste de Bacchus, XIX^e siècle.

Dimensions du camée 2,4 x 2 cm.

50/80 €

74

BIJOU LÉGITIMISTE, DEMI-PARURE EN ARGENT

925 millièmes anciennement dorée émaillé bleu et blanc, comprenant : un pendentif et une paire de pendants d'oreilles. La bélière du pendentif ornée d'un H émaillé blanc et d'une fleur de lys, chiffre d'Henri V, retenant un cercle émaillé bleu sur lequel est inscrit "La parole est à la France, l'heure est à Dieu", au centre les armoiries du royaume de France : écu bleu avec trois fleurs de lys, sommé de la couronne de France, aux quatre points cardinaux des fleurs de lys émaillées blanches avec les inscriptions "Dieu et le Roi" et "Fides Pes", les pendants d'oreilles sont sommés de fleurs de lys émaillées blanc, retenant deux motifs ajourés terminés en volutes émaillées bleu puis deux cercles ornés des armoiries du Royaume de France. La parure est présentée dans son écrin chiffré TF de la maison Borgnis Gallanty, Mellerio gdre et sucr 6 rue d'Argenteuil, Paris. Poids brut 20,7 g.

400/600 €

75

IMPORTANTE BROCHE OVALE

de la fin du XIX^e siècle, en argent et vermeil, le tour à décor de pampres de vignes, les raisins figurés par du verre violet, le centre est serti d'une plaque de nacre, poids brut 27,9 g. Dimensions : 6 x 5,4 cm.

80/120 €

76

PAIRE DE PENDANTS D'OREILLES EN OR JAUNE

750 millièmes formés de deux motifs ovales à décor de torsades et de demi-perles, le motif du bas orné d'une miniature polychrome sur porcelaine à motif d'enfants aux ailes de papillons dansant, travail de la fin du XIX^e siècle, 6,4 g. Longueur 4,5 cm. Poinçon tête d'aigle. Très bon état.

230/300 €

77

BIJOU RÉGIONAL, ÉPINGLE DE COIFFE

travail normand du XIX^e siècle, en or jaune 750 millièmes setampé et poli, en forme de pensée sur une tige avec trois feuilles, le coeur émaillé bleu et blanc, poinçon tête d'aigle, 4,1 g. Une feuille manque, longueur de la fleur 5,5 cm.

200/250 €

78

BAGUE EN OR

750 millièmes vers 1970, sertie d'une importante citrine taille émeraude, la monture en fils d'or 24,4 g. Taille 53. Poinçon tête d'aigle. Dimensions de la pierre 25,6 x 21,7 x 13,7 mm soit environ 50 carats.

300/500 €

79

BROCHE EN OR ET ARGENT

en forme de noeud pavé de diamants taille ancienne et en rose, retenant une perle fine, travail de la fin du XIX^e siècle, 11,9 g. Diamant central taille ancienne d'environ 0,50 carat (accident au rondiste, manque trois petits diamants). Dimensions de la perle 17,7 x 12,4 mm.

1 200/1 500 €

80

FROMENT MEURICE

milieu du XIX^e siècle, élément de châtelaine transformé en broche, en argent et vermeil fondu, ciselé et émaillé. Deux angelots retiennent une opale dans un noeud de ruban, surmontée d'une perle, le centre est agrémenté d'une citrine madère ovale facettée soulignée d'une guirlande de feuillage et de perles en chute, le bas de la broche est orné d'un drapé émaillé bleu retenant en pendeloque une feuille de vigne émaillée verte et trois perles 41,7 g. Le dos est gravé Froment Meurice, la broche est poinçonnée au cygne à deux endroits. Dimensions : 6,1 x 5,2 cm. Epingle de la broche rajouté, restaurations. Le motif des angelots affrontés se retrouve souvent dans les oeuvres des Froment Meurice et notamment sur le bracelet de l'exposition des produits de l'industrie de 1844 pour lequel François-Désiré obtint une médaille d'or.

4 000/6 000 €

81

MONTRE DE GOUSSET EN OR JAUNE

750 millièmes, le dos gravé de chiffres feuillagés, le double cuvette en or, le cadran émaillé blanc, compteur des secondes à six heures, mouvement mécanique, échappement à ancre, poids brut 66,6 g. Poinçon tête de cheval. Se met en route lorsqu'on la remonte.

500/600 €

82

**JAEGER LECOULTRE,
MONTRE BRACELET DE DAME EN OR GRIS**

750 millièmes et platine 850 millièmes, boîtier rectangulaire, cadran gris, index des heures bâtonnets et chiffres arabes, lunette sertie de dix-huit brillants d'environ 0,05 carat, dos numéroté 164018, couronne de remontage sous le cadran, mouvement mécanique, bracelet tissé en or gris, vers 1970, poids brut 30 g. Dans son écrin recouvert de velours pourpre. Dimensions du boîtier 1,5 x 1,3 cm. Longueur totale 15 cm. Ne fonctionne pas.

600/800 €

83

MONTRE DE COL EN OR JAUNE

750 millièmes, le dos ciselé à décor d'un écusson vierge, de guillochis et couronne de fleurs, cuvette intérieure en or, cadran émaillé blanc, mouvement mécanique, poids brut 24,5 g.

180/200 €

84

JAEGER, PETIT RÉVEIL DE VOYAGE 8 JOURS

modèle réctal 8, de forme ronde en laiton, le cadran gris, index bâtons noirs ou dorés, diamètre 4,5 cm, avec son écrin en cuir rouge abîmé et son étiquette mode d'emploi.

40/60 €

85

HERMÈS PARIS, SAC BIRKIN 35

en cuir de veau togo gold grainé mat, piqué sellier blanc, garnitures métal argenté palladié, avec son cadenas, ses clés, son "Dustbag", sa protection anti-pluie et sa boîte. Acheté le 20 décembre 2013. Petites usures aux coins, un petit accroc à l'arrière du sanglon.

9 000/10 000 €



85

86
1^{er} EMPIRE
20 Francs 1808 A. Paris.
TTB 280/350 €

87
1^{er} EMPIRE
40 Francs 1811 A. Paris.
TTB 550/700 €

88
LOUIS XVIII
2 pièces de 20 Francs 1818 A et 1820 A.
TB+ 540/580 €

89
LOUIS XVIII
40 Francs 1818 W. Lille.
TTB 550/650 €

90
LOUIS-PHILIPPE 1^{er}
40 Francs 1836 A. Paris.
B 520/600 €

91
10 PIÈCES DE 20 FRANCS
Napoléon III Tête nue (9 ex.),
Cérès (1 ex.)
TB+ à TTB+ 2800/3200 €

92
10 PIÈCES DE 20 FRANCS
Napoléon III Tête nue.
TB+ à TTB+ 2800/3200 €

93
10 PIÈCES DE 20 FRANCS
Napoléon III Tête nue et Tête laurée.
TB+ à TTB+ 2800/3200 €

94
8 PIÈCES DE 20 FRANCS
Napoléon III (1 ex.), Génie (6 ex.),
Coq (1 ex.).
TTB à SUP 2200/2600 €

95
10 PIÈCES
de 20 Francs Coq
SUP à SPL 2800/3200 €

96
10 PIÈCES
de 20 Francs Coq
SUP à SPL 2800/3200 €

97
10 PIÈCES
de 20 Francs Coq
SUP à SPL 2800/3200 €

98
10 PIÈCES
de 20 Francs Coq
SUP à SPL 2800/3200 €

99
10 PIÈCES
de 20 Francs Coq
SUP à SPL 2800/3200 €

100
10 PIÈCES
de 20 Francs Co
SUP à SPL 2800/3200 €

101
10 PIÈCES
de 20 Francs Coq
SUP à SPL 2800/3200 €

102
10 PIÈCES
de 20 Francs Coq
SUP à SPL 2800/3200 €

103
10 PIÈCES
de 20 Francs Coq.
SUP à SPL 2800/3200 €

104
10 PIÈCES
de 20 Francs Coq.
SUP à SPL 2800/3200 €

105
10 MONNAIES
9 pièces de 10 Francs
(Cérès, Napoléon III, Coq),
10 Lire 1863T.
TB à TTB 1400/1600 €

106
ALLEMAGNE
5 pièces de 20 Mark 1878, 1897,
1906, 1908 (2 ex.).
TTB+ à SUP 1600/1800 €

107
ANGLETERRE
10 pièces de 1 Souverain.
Dates diverses.
TTB à SUP 3400/3700 €

108
ANGLETERRE
10 pièces de 1 Souverain.
Dates diverses.
TTB à SUP 3400/3700 €

109
BELGIQUE
2 pièces de 20 Francs 1868 et 1870.
TB+ et TTB 540/580 €

110
ETATS-UNIS
2 pièces de 20 Dollars Liberty
1899 S et 1904.
SUP 3000/4000 €

111
ETATS-UNIS
2 pièces de 20 Dollars Liberty
1897 S et 1903 S.
SUP 3000/4000 €

112
ETATS-UNIS
2 pièces de 20 Dollars Liberty
1904 et 1907.
qSUP 3000/4000 €

113
ETATS-UNIS
2 pièces de 20 Dollars Liberty
1878 S et 1898 S.
TTB+ 3000/4000 €

114
ETATS-UNIS
2 pièces de 20 Dollars
Saint Gaudens 1913 D et 1914 D
(395500ex. et 453000 ex.)
SUP 3000/4000 €

115
ETATS-UNIS
2 pièces de 20 Dollars
Saint Gaudens 1908.
qSUP 3000/4000 €

116
ETATS-UNIS
2 pièces de 20 Dollars
Saint Gaudens 1908.
qSUP 3000/4000 €

117
ETATS-UNIS
2 pièces de 20 Dollars
Saint Gaudens 1923 et 1924.
qSUP 3000/4000 €

118
ETATS-UNIS
2 pièces de 20 Dollars
Saint Gaudens 1925 et 1927.
qSUP 3000/4000 €

119
ETATS-UNIS
2 pièces de 20 Dollars
Saint Gaudens 1927 et 1928.
qSUP 3000/4000 €

120
ETATS-UNIS
4 pièces de 10 Dollars Liberty
1881 (2 ex.), 1893, 1894.
qSUP et SUP 3000/4000 €

121
ETATS-UNIS
5 pièces de 10 Dollars Liberty
1897, 1897 S, 1901 S, 1902 S.
SUP 3750/4500 €

122
ITALIE
Duché de Parme. Marie Louise.
40 Lire 1815. Milan.
Non reproduit au catalogue
TTB+/SUP 550/750 €

123
MEXIQUE
2 pièces de 50 Pesos 1945.
SUP 3400/3800 €

124
MEXIQUE
2 pièces de 50 Pesos 1945.
SUP 3400/3800 €

125
MEXIQUE
2 pièces de 50 Pesos 1946.
SUP 3400/3800 €

126
MEXIQUE
2 pièces de 50 Pesos 1946.
SUP 3400/3800 €

127
MEXIQUE
2 pièces de 50 Pesos 1946 et 1947.
SUP 3400/3800 €

128
MEXIQUE
2 pièces de 50 Pesos 1947.
SUP 3400/3800 €

129
MEXIQUE
2 pièces de 50 Pesos 1947.
SUP 3400/3800 €

130
MEXIQUE
2 pièces de 50 Pesos 1947.
SUP 3400/3800 €

131
MEXIQUE
2 pièces de 50 Pesos 1947.
SUP 3400/3800 €

132
MEXIQUE
2 pièces de 50 Pesos 1947.
SUP 3400/3800 €

133
PAYS-BAS
5 pièces de 10 Gulden
1875 (3 ex.), 1912 (2 ex.).
SUP 1400/1600 €

134
SUISSE
5 pièces de 20 Francs
1930, 1935, 1947 (3 ex.).
SUP à SPL 1350/1600 €

135
SUISSE
Médaille en or Exposition Nationale
Suisse. Lausanne. 1964.
Or 900/1000e. 27grs. 33mm.
On joint la même médaille
mais en argent (15grs, 33mm).
Les 2 médailles
SUP à SPL 1000/1400 €





136

136
ANDREA BOSCOLI (Florence, VERS 1560-Rome, 1607)

Académie d'homme vu de dos brandissant une épée
Pierre noire sur papier beige.

29,6 x 16 cm.

Cachet de la collection de Sir Joshua Reynolds (1723-1792) SRIR en bas à gauche (Frits Lugt, L.3016a).

4 000/6 000 €

La marque de collection estampée en bas à gauche de notre dessin relie l'oeuvre à la collection de Sir Joshua Reynolds (1723-1792). L'artiste anglais rassembla en effet une grande collection de tableaux et dessins dont une partie provenait de son fructueux voyage en Italie. Il s'agissait entre autres d'oeuvres de Fra Bartolommeo, Léonard de Vinci, Michel-Ange, Raphaël et bien d'autres maîtres italiens du XVI^e siècle dont Andrea Boscoli. La base de données Frits Lugt de la Fondation Custodia rapporte par ailleurs que la

marque de la collection de Reynolds fut apposée par les exécuteurs testamentaires au recto des feuilles pour les meilleurs, tandis que les dessins considérés comme inférieurs furent marqués au verso.

Andrea Boscoli est un peintre d'histoire et portraitiste. Élève du maître maniériste Santi di Tito (1536- 1603) avec qui ses oeuvres furent parfois confondues, le jeune Boscoli débute sa carrière à Rome où il exécute de nombreux dessins d'après la statuaire antique et présente des figures aux musculatures puissantes en écho au génie de Michel-Ange. Notre dessin fut vraisemblablement exécuté à cette période. En rentrant à Florence, sa ville natale, en 1587, son talent reconnu lui permet de recevoir d'importantes commandes de fresques pour de nombreuses églises.

Lot présenté par M. Alexis Bordes, expert en dessins anciens.



137

137
Attribué à GIROLAMO DA CARPI (FERRARE 1501-1556)

Le Char de Venus, Etude d'antique

Au verso : Moïse d'après Michel Ange.

Plume et encre brune, lavis brun.

21 x 16 cm.

1 000/1 500 €



138



139



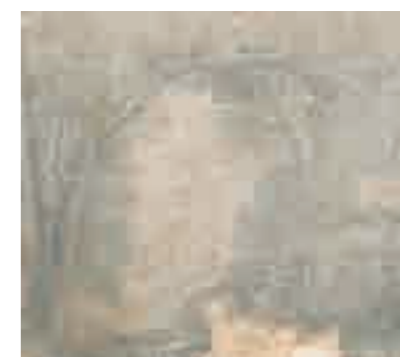
138

138
ÉCOLE ITALIENNE VERS 1600
Etude d'homme assis
Crayon noir.
22 x 13 cm.
Annoté en bas à droite : « d'Arpino ».
On y joint un paysage du XIX^{ème} siècle
annoté « Hubert » en bas à gauche.
400/500 €

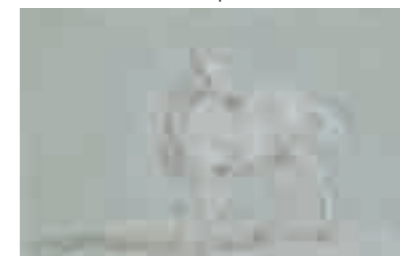
139
ÉCOLE ITALIENNE DU XVII^{ème} SIÈCLE,
SUIVEUR DU PARMESAN
Etude pour une Samaritaine
Pierre noire et rehauts de craie blanche.
20 x 11 cm.
200/300 €



140



140



140



140

140
ÉCOLE FLAMANDE
DU XVII^{ème} SIÈCLE
Etude d'enfant assis
Sanguine et estompe.
15,8 x 10,3 cm.
On y joint un paysage et
deux études de chevaux.
300/400 €

141
ÉCOLE FRANÇAISE
DU XVII^{ème} SIÈCLE,
ENTOURAGE DE POUSSIN
Femmes et enfants
Plume et encre brune,
lavis brun sur traits de crayon
noir sur papier préparé en rose.
17 x 22 cm.
(Pliures).
400/500 €



141



142



143

142
ÉCOLE MILANAISE DU XVII^{ÈME} SIÈCLE

Pietà
Crayon noir sur papier préparé à la sanguine.
11,2 x 9,8 cm.
Annoté en bas à gauche et au verso.
300/400 €

143
ÉCOLE ITALIENNE DU XVII^{ÈME} SIÈCLE

Etude d'homme d'après un bas-relief
Crayon noir, lavis brun et rehauts de gouache blanche.
16,5 x 23 cm.
500/600 €



144



144

144
ÉCOLE ITALIENNE DU XVIII^{ÈME} SIÈCLE

Berger
Crayon noir.
39 x 29,5 cm.
On y joint un dessin de l'école française du XIX^{ÈME} siècle
d'après A. Watteau.
200/300 €



145



146

145
ÉCOLE FRANÇAISE DU XVIII^{ÈME} SIÈCLE

Fontaine dans la villa Pamphili
Contre-épreuve de pierre noire.
25,2 x 33,3 cm.
Situé en bas à gauche.
100/200 €

146
ÉCOLE FRANÇAISE DU XVIII^{ÈME} SIÈCLE

Le Jugement de Paris
Plume et encre noire, lavis gris.
15 x 17,5 cm.
On y joint un paysage du XIX^{ÈME} siècle.
300/400 €

147
ÉCOLE FRANÇAISE DU XVIII^{ÈME} SIÈCLE

Vue animée d'un parc avec une fontaine
Plume et encre brune, lavis gris.
28 x 40 cm.
200/300 €



147



148



149



149



150

148
ÉCOLE ITALIENNE DU XVIII^{ème} SIÈCLE
Illustration pour l'histoire du Tasse
Lavis brun, rehauts de gouache blanche sur traits de crayon noir.
25 x 21 cm.
Annoté « Mengs » en bas à gauche.
400/500 €

149
ÉCOLE FRANÇAISE DU XVIII^{ème} SIÈCLE
Putti se baignant
Plume et encre noire, lavis brun, rehauts de gouache blanche sur traits de crayon noir sur papier bleu.
27,5 x 31,5 cm.
On joint deux autres études de putti à la sanguine.
400/500 €

150
ÉCOLE FRANÇAISE DU XVIII^{ème} SIÈCLE
Martyr de saint Laurent d'après un maître
Pierre noire et rehauts de craie blanche sur papier beige.
40 x 59 cm.
(Insolé).
200/300 €



151

151
ÉCOLE FRANÇAISE DU XVIII^{ème} SIÈCLE
Femme accoudée
Crayon noir.
Annoté « Chardin » en bas à droite.
30 x 21 cm.
200/300 €



152

152
ÉCOLE ITALIENNE DU DÉBUT DU XVIII^{ème} SIÈCLE
Architecture avec arcade
Plume et encre brune et lavis gris.
21 x 32 cm.
200/300 €



153

153
ÉCOLE ITALIENNE DU XVIII^{ème} SIÈCLE
Dieu le père d'après Raphael
Crayon noir, estompe rehauts de gouache blanche sur papier beige.
25,5 x 38 cm coupé aux quatre coins.
Cachet de collection en bas à droite.
Esquisse au verso.
200/300 €



154



154

154
ÉCOLE FRANÇAISE DU XVIII^{ème} SIÈCLE
Scène de métamorphose
 Plume et encre noire, lavis gris, rehauts de gouache blanche sur traits de crayon noir.
 18x 24,3 cm.
 On y joint un crayon noir, Marsyas écorché.
400/500 €



155

155
ÉCOLE FRANÇAISE DU XVIII^{ème} SIÈCLE
Lucrèce
 Crayon noir et rehauts de craie blanche sur papier bleu.
 30,8 x 18,5 cm.
100/200 €



156



156

156
ÉCOLE FRANÇAISE DU XVIII^{ème} SIÈCLE
Paysage au pont
 Plume et encre noire, lavis gris et brun sur traits de crayon noir.
 26 x 22 cm.
 On y joint un croquis de P. Renouard.
200/300 €



157



157

157
ÉCOLE FRANÇAISE DU XVIII^{ème} SIÈCLE
Femme en buste
 Trois crayons, estompe sur papier beige.
 35 x 25 cm.
 On y joint une contre-épreuve en sanguine d'après F. Boucher.
200/300 €



158

158
 Attribué à
JEAN-BAPTISTE GREUZE (1725-1805)
Tête d'homme
 Pierre noire et estompe, sanguine.
 Porte une annotation « JBG » en bas à droite.
 41 x 34 cm.
2 000/2 500 €



159

159
ÉCOLE FRANÇAISE DU XIX^{ème} SIÈCLE
Nu féminin en pied
 Crayon noir.
 28 x 20 cm.
 (Rousseurs).
100/200 €



160



160



160



161

160
ÉCOLE FRANÇAISE VERS 1800
Paysage au pont
 Aquarelle sur traits de crayon noir.
 18,3 x 25,7 cm.
 On y joint un paysage et une scène
 allégorique sur calque.
300/400 €

161
Hippolyte LE BAS (PARIS 1782-1867)
Projet d'illustration pour l'industrie nationale
 Plume et encre noir, lavis gris sur traits
 de crayon noir. Signé en bas à gauche.
 9,7 x 15 cm.
300/400 €

162
ÉCOLE ANGLAISE VERS 1800
Portrait de femme
 Crayon noir et sanguine.
 20 x 14 cm.
 On y joint une sanguine d'après F. Boucher.
150/200 €



162



162



163



163



163



164



165

163
François-Louis LANFANT DE METZ (1814-1892)
Femme et deux enfants
 Crayon noir, estompe rehauts de craie blanche sur papier bleu.
 38 x 27 cm.
 On y joint deux dessins du XIX^{ème} siècle.
300/400 €

165
ÉCOLE FRANÇAISE DU XIX^{ème} SIÈCLE
Bacchante
 Plume et encre noire, lavis brun et brun sur traits de crayon noir.
 28,5 x 22 cm.
100/200 €

164
Attribué à Dominique PAPETY (Marseille 1815-1849)
Paysage italien avec une tour
 Plume et encre noire, lavis gris.
 21 x 34 cm.
300/400 €



166



167



168

166
Abraham-Louis DUCROS (1748-1810)
Vue du Capitole à Rome
 Aquarelle sur trait gravé, titré « Place du Capitole » en bas à droite.
 50,5 x 72,7.
 (Piques).
1 000/1 500 €

167
ÉCOLE FRANÇAISE DU XIX^e SIÈCLE
Cavaliers à cheval
 Aquarelle.
 25 x 20,8 cm.
300/400 €

168
Hippolyte BELLANGE (1800-1866)
Napoléon à cheval
 Aquarelle gouachée sur esquisse au crayon noir, signé et daté « h.bellangé 1834 » en bas.
 41,8 x 34,6 cm.
600/800 €



169



169
ÉCOLE SUISSE DU DÉBUT DU XIX^{ème} SIÈCLE
Une paire de paysages animés
Gouaches.
45,5 x 61,5 cm.
Monogrammées et datées de 1807.
(Taches).
600/800€



170



170
ÉCOLE NAPOLITAINE XIX^{ème} SIÈCLE
Napoli da Posilipo et Napoli del Mare
Gouaches.
44 x 66 cm.
(Restaurations).
Encadrées sous verre.
600/800€



171



171



173

171
ÉCOLE ITALIENNE XIX^{ème} SIÈCLE

Paire de miniatures, gouaches sur papier représentant deux profils d'hommes vêtus à l'antique dont un coiffé d'une couronne de laurier.
Cadres bois à motifs de fleurettes en métal aux angles.
Diam.: 6,3 cm.
400/600 €

172
Claude DUPRÉ
(Actif dans la seconde moitié du XVIII^{ème} SIÈCLE)

Portrait d'homme en veste bleue
Miniature sur ivoire (?) signée sur la droite et datée 1786.
4 x 3,2 cm.
Dans son écrin d'origine en cuir brun rehaussé d'or.
10 x 8,3 cm (une charnière à réparer).
400/600 €

Peintre en miniature et au pastel, Claude Dupré exposa des miniatures et des dessins au Salon de Toulouse entre 1758 et 1784. Il est signalé en 1772 comme membre de l'Académie de Saint-Luc à Paris.

173
ÉCOLE FRANÇAISE,
DEUXIÈME MOITIÉ
DU XVIII^{ème} SIÈCLE

Portrait de gentilhomme en redingote coiffé d'une perruque
Miniature ronde, gouache sur ivoire.
Diam.: 4,4 cm.
200/300 €



172

174
RICHARD COSWAY (1742-1822)

Miniature ovale, gouache sur ivoire représentant le portrait d'une dame en habits de dentelle coiffée d'un large bonnet enrubanné, signée et datée 1790, étiquette au dos sur laquelle est inscrit "'Miss Bover'".
Cadre laiton à décor de rinceaux, surmonté d'un noeud de ruban.
9 x 7,5 cm.
800/1 000 €

Dans les années 1770 Richard Cosway devient le miniaturiste le plus en vogue d'Angleterre, il fera le portrait de nombreux membres de la famille royale et de l'aristocratie anglaise.



174

175
MARIE-VICTOIRE JAQUOTOT
(PARIS, 1772-TOULOUSE, 1855)

Portrait de femme au col de dentelle
Miniature sur porcelaine.
Vers 1829.
10,3 x 8 cm.
Dans son cadre doré d'origine d'époque Restauration.
1 000/1 500 €

Provenance : Collection Norbert de Beaulieu

Bibliographie : Catalogue de l'exposition Portraits de l'époque romantique, Domaine départemental de la Vallée-aux-Loups - Maison de Chateaubriand, 2014. Numéro 144 de l'exposition (comme Marie-Victoire Jaquotot), reproduit page 146.

Peintre sur porcelaine réputée, qui oeuvra à la Manufacture de Sèvres entre 1801 et 1842, Marie-Victoire Jaquotot obtint en 1817 le titre de peintre du cabinet du roi Louis XVIII, puis celui de peintre sur porcelaine. Elle fut aussi une pianiste virtuose.



175

176
Pierre-Edouard DAGOTY (Florence 1775-Bordeaux 1871)

Portrait d'homme
Miniature ovale, gouache sur ivoire signée et datée 1822.
6 x 4,8 cm.
Inscription manuscrite au dos identifiant l'homme représenté.
800/1 000 €

L'homme en redingote noire est représenté en buste tourné de trois quart, sur un fond bleu gris. Il s'agirait du portrait présumé de Monsieur Bouldoyre, époux de Melle de Luze.

177
ÉCOLE FRANÇAISE DU MILIEU DU XIX^{ème} SIÈCLE

Portrait de dame
Miniature ovale, gouache sur ivoire.
6 x 4,7 cm.
Inscription manuscrite au dos identifiant la femme représentée.
200/300 €

La dame est représentée en buste portant une robe noire, sur un fond gris, il s'agirait du portrait de Mme Bouldoyre née de Luze.



176



177



178

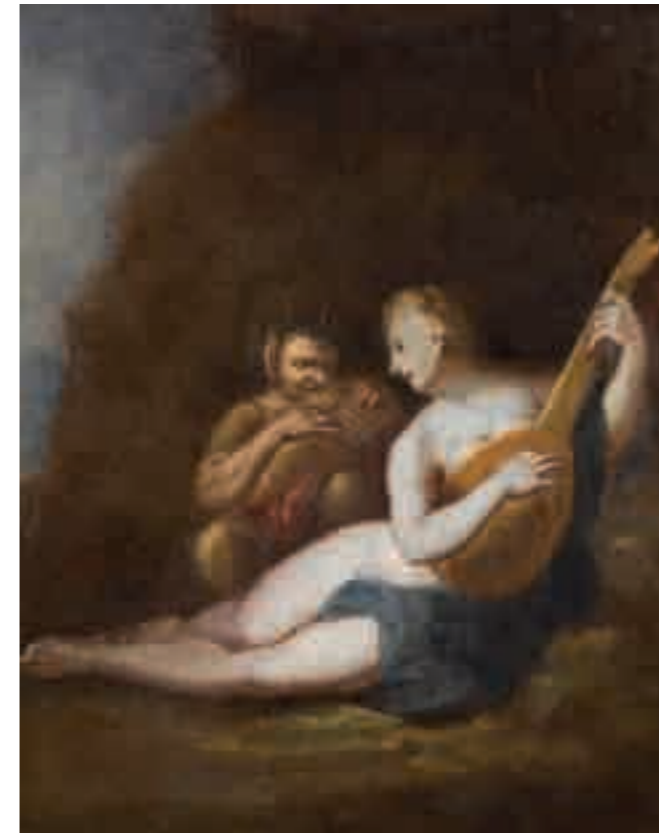
178
ÉCOLE FRANÇAISE VERS 1810
TABATIÈRE RONDE EN LOUPE D'AMBOINE

L'intérieur en écaille, le couvercle orné d'une miniature, gouache sur ivoire sous couvercle bombé figurant le portrait d'un homme du Premier Empire vêtu d'une redingote verte et chemise blanche sur fond gris, le cerclage de la boîte en or jaune 750 millièmes.
Poinçons Paris 1809-1819, l'entourage de la miniature en or de deux tons à décor de guirlande feuillagée.
Diam.: 8,5 cm.
(Buis fendu à un endroit sur le couvercle).
1 000/1 200 €



179

179
ÉCOLE ITALIENNE VERS 1600
Judith et Holoferne
 Toile.
 85 x 70 cm.
 (Rentoilé).
800/1200 €

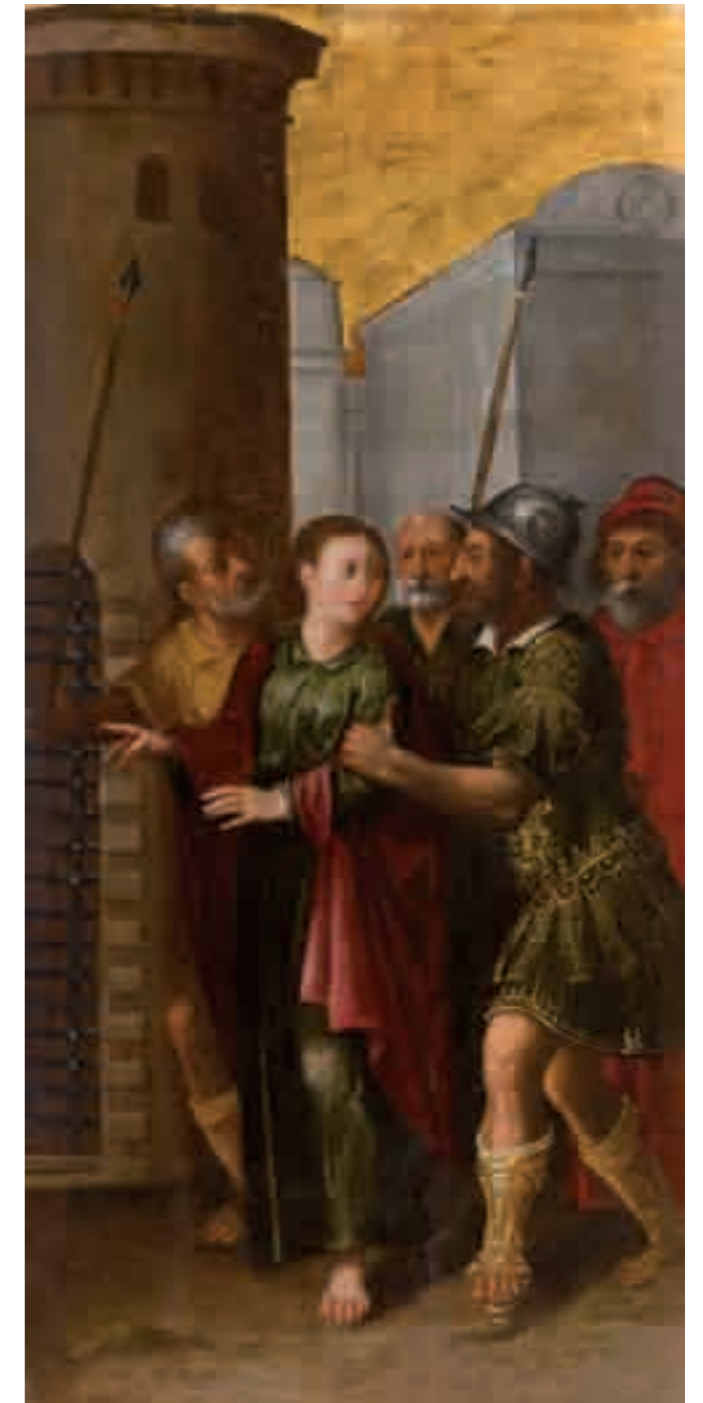


180

180
ÉCOLE DU NORD DU XVII^e SIECLE
Faune jouant de la flûte de Pan et nymphe jouant du luth
 Toile.
 46 x 35 cm.
 (Repeints, rentoilage ancien, restaurations).
1 000/1 500 €

181
ÉCOLE ESPAGNOLE VERS 1600
Sainte Barbe
 Panneau de pin renforcé.
 80,4 x 37 cm.
500/600 €

Sainte Barbe serait née à Nicomédie, en Turquie actuelle. Refusant de la voir se convertir au christianisme, son père l'enferme dans une tour qui n'était éclairée que par deux fenêtres. Elle parvint cependant à se faire baptiser et fit percer la tour d'une troisième fenêtre, en faisant un symbole de la Sainte Trinité.

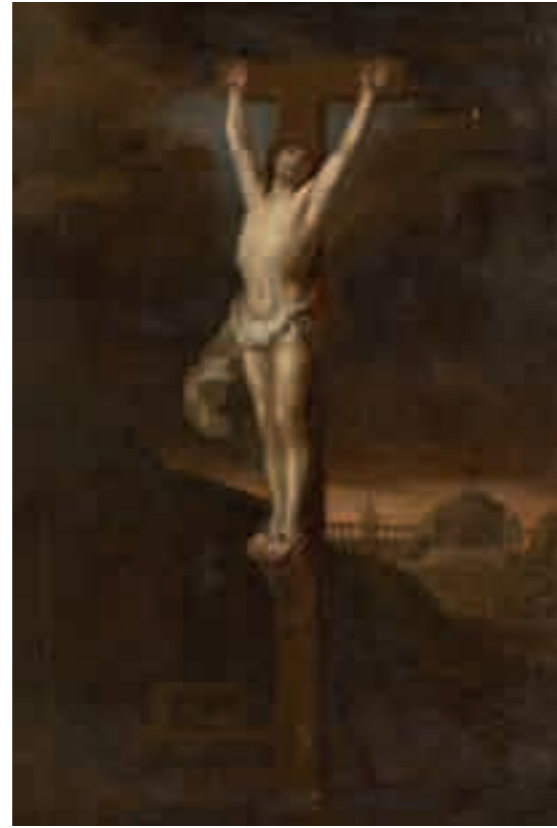


181



182
Attribué à Théodore ROMBOUTS (1597-1637)
Joueurs de cartes autour d'une table
Toile.
127,5 x 153,5 cm.
(Petits manques et restaurations anciennes).
20 000/30 000 €

183
ÉCOLE FRANÇAISE VERS 1700
D'après Charles de LA FOSSE
Christ en croix
 Toile.
 70 x 47 cm.
600/800 €



183

184
ÉCOLE VENITIENNE DU XVIII^{ème}
Pêcheurs sur la grève
 Toile.
 23 x 28 cm.
 Dans un cadre en bois sculpté et doré
 à décor de feuillage du XVIII^{ème} siècle.
600/800 €



184



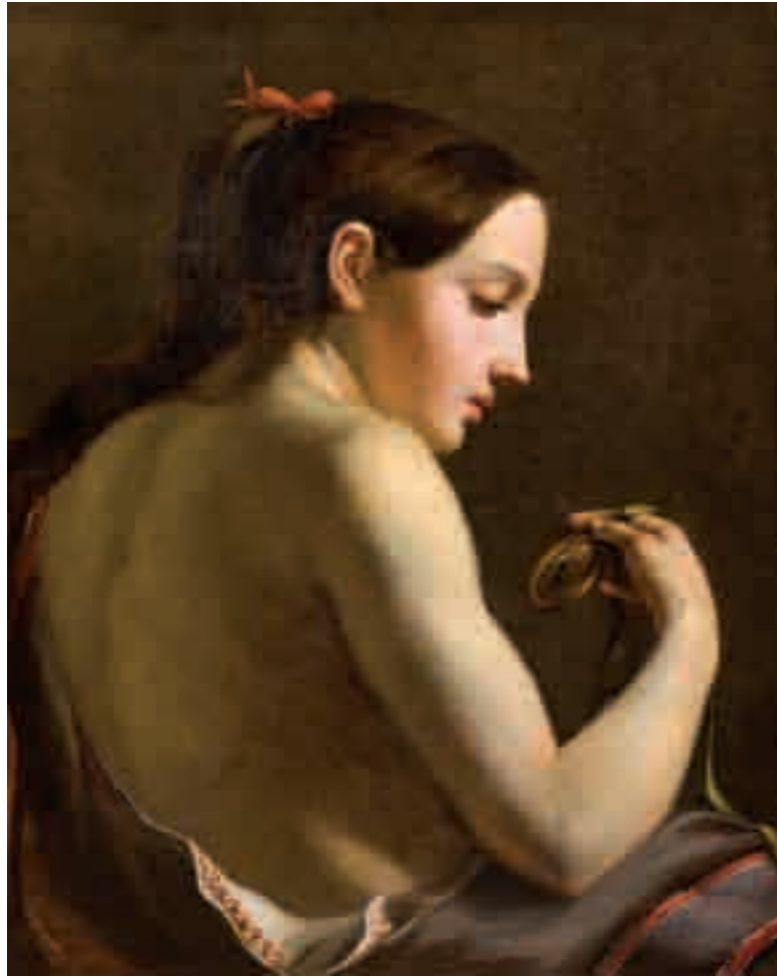
185

185
Suiveur de L'ALBANE
Noli me tangere
 Panneau en ovale.
 29 x 21 cm.
 (Petits éclats).
600/800 €

186
ÉCOLE TURINOISE DU XVIII^e,
entourage de Michele RAPOUS
Les enfants chasseurs
 Panneau ovale préparé
 (probablement un élément
 de chaise à porteurs).
 43 x 33 cm.
 Porte une inscription
 au revers "Boucher".
 (Restaurations anciennes,
 rajout en bas à droite).
1000/1500 €

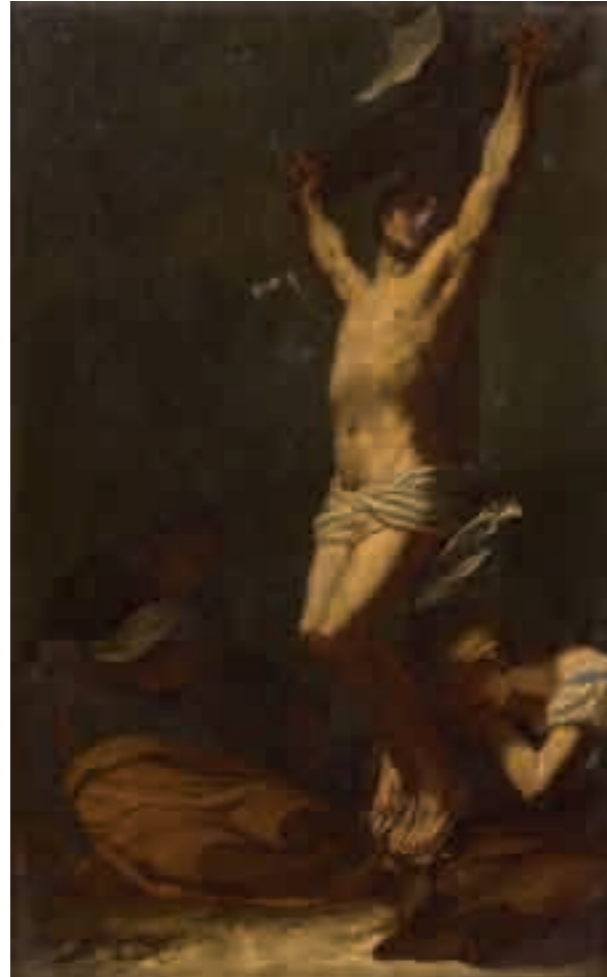


186



187

187
ÉCOLE FRANCAISE VERS 1840, ENTOURAGE DE DUBUFFE
Jeune femme au médaillon
Toile.
63 x 51,5 cm.
Porte une inscription au revers du châssis P.Prudhon.
(Restaurations anciennes).
2 000/3 000 €



188

188
ÉCOLE XIX^{ème}, D'APRÈS PRUDHON
Christ sur la croix
Toile.
70 x 47 cm.
(Accidents et restaurations).
600/800 €



189

189
Ecole FRANCAISE vers 1800
Portrait d'Atahualpa (vers 1500-1533), dernier empereur Inca
Panneau de noyer, une planche non parqueté.
34 x 25 cm.
(Fente).
3 000/4 000 €

Atahualpa détrône son demi-frère et s'empare du pouvoir inca en 1531. Il affronte alors fièrement le conquistador Francesco Pizzaro, refuse de se convertir au christianisme et de se soumettre à Charles Quint. En réponse, les Espagnols dilapident les richesses incas avant de le mettre à mort le 23 août 1533.

Notre tableau reprend la gravure d'un dessin perdu de Claude Vignon (voir Paola Bassani-Patch Claude Vignon 1593-1670, N°176G).

190
ÉCOLE FRANÇAISE VERS 1820
Pèlerins d'Emmaus et le christ
Toile.
30 x 24 cm.
500/700 €



190

191
ÉCOLE XIX^{ème}
Paysage aux ruines
Huile sur toile.
107 x 213 cm.
400/600 €



191



192

192
ÉCOLE ITALIENNE OU FRANÇAISE VERS 1820
Paysage animé
Toile.
70 x 90 cm.
Dans un cadre en bois et stuc doré à décor de feuillages.
2 000/3 000 €



193



193



194

193
ÉCOLE FRANÇAISE PREMIÈRE MOITIÉ DU XIX^e
Le petit-déjeuner et la toilette
 Deux toiles ovales en pendant.
 52 x 43 cm.
600/800 €

194
ÉCOLE DÉBUT XIX^e
Portrait de jeune fille aux bracelets de perles
 Huile sur toile.
 45 x 38 cm.
300/500 €



195

195
Dans le goût de HENSIUS
Portrait d'homme dans un ovale peint
 Toile.
 76,5 x 64 cm.
 (Restaurations anciennes et accidents).
400/600 €



196

196
Guillaume FOUACE (1837-1895)
Nature morte aux huîtres
 Huile sur toile signée en bas à gauche.
 27 x 40 cm.
2 000/3 000 €



197



198



199

197
Alfred CASILE (1848-1909)
Bateaux à quai en bord de Loire
 Huile sur carton,
 signé en bas à droite.
 29 x 40 cm.
1200/1500 €

198
Paul MERY (Né en 1850)
Promenade en barque
 Huile sur toile,
 signée en bas à droite.
 24 x 35 cm.
200/300 €

199
Pauline GIRARDIN (1818-1875)
Jetée de fleurs
 Aquarelle sur vélin,
 signée en bas vers la gauche.
 31 x 39 cm.
200/300 €



200



201

200
Aimé PERRET (1847-1927)
Les amoureux au clair de lune, 1899
 Huile sur toile,
 signée en bas à droite et datée "1899".
 60 x 84 cm.
1000/1500 €

201
ÉCOLE FRANÇAISE XIX^{ème} SIÈCLE
Mousquetaire
 Huile sur toile signée en bas à gauche "Ch. GERVE".
 63,5 x 42 cm.
200/300 €



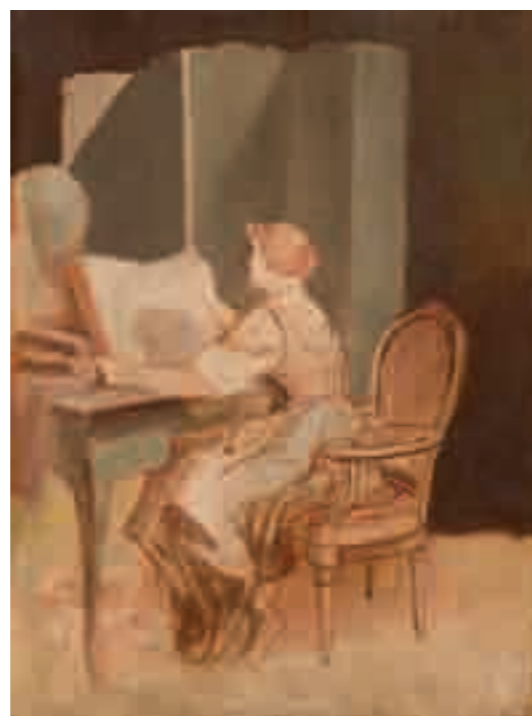
202

202
ÉCOLE FIN XIX^{ème}
Portraits, 1893
 Deux huiles sur toiles formant pendant
 signées du monogramme D.L. et datées "1893" en bas.
 130 x 100 cm.
1 500/2 000 €

203
Attribué à
Charles Michel GUILBERT D'ANELLE (1820-1889)
Esquisse pour La servante analphabète
 Huile sur toile, annotée sur le châssis au verso
 « M Guilbert d'Anelle 24 rue des Martyrs vers les 2h ».
 46,5 x 35,5 cm.
 (Pièces au dos).
300/400 €



202



203



204

204
A. BRUMENT
Jetée de fleurs, 1893
 Huile sur toile signée en bas à droite et datée "93".
 65 x 81 cm.
 (Pièces au dos).
300/400 €



205

205
Georges JEANNIN (1841-1925)
Bouquet de fleurs
 Huile sur toile dédiée et signée en bas à droite.
 32 x 41 cm.
 Dans un cadre en bois doré.
500/700 €

206
ÉCOLE XIX^{ème}
Vase fleuri, 1855
 Huile sur toile signé en bas à droite et datée « 1855 ».
 125,5 x 91,5 cm.
400/500 €



206



207

207
Paul CHARAVEL (Marseille, 1877-Le Vésinet, 1961)
L'Andalouse - Esquisse d'un grand tableau, 1900
Huile sur toile.
Signée en bas à gauche et datée "1900".
61 x 38 cm.
Bel état de conservation (petite pièce au dos).
800/1 000 €



208



209

208
Marguerite JACQUELIN (1850-1941)
Corbeille fleurie
Huile sur toile signée en bas à droite.
38 x 55 cm.
150/200 €

209
Higinio BLAT (Valence, 1893-1974)
La Mer
Huile sur toile.
Signée en bas à gauche.
40 x 50 cm.
Dans son cadre en chêne d'époque.
700/900 €



210

210
Santiago RUSIÑOL (1861-1931)
Vue de Girona
Huile sur toile, signée en bas à gauche.
78 x 104,5 cm.
(Accident en bas à gauche
et manque de matière sur la
bordure droite et au milieu).
30 000/50 000 €

Santiago Rusiñol, est né à Barcelone en 1861 dans une riche famille de l'industrie textile. En 1889, il abandonne tout et part à Paris pour se consacrer à la peinture. Il retrouve ses compatriotes Ramon Casas et Miguel Utrillo à Montmartre lors de ce premier séjour parisien. Après des sujets naturalistes, Rusiñol se tourne vers le symbolisme,

influencé par Whistler, il représente un temps des femmes solitaires mélancoliques dans un intérieur avant de devenir le peintre des jardins déserts. Rusiñol est l'un des représentants du Modernisme catalan, il fréquente et anime le célèbre cabaret Els Quatre Gats à Barcelone. L'artiste ne se limite pas à la peinture, il est également écrivain, dramaturge et collectionneur.

Entre 1908 et 1929, Rusiñol fait de fréquents séjours à Gérone. Nous datons notre tableau de 1911 grâce à la photographie de l'artiste réalisant cette toile même sur les rives de l'Onyar, la rivière qui traverse le centre ville de Gérone. Cette photographie nous a été confiée par Madame Mercedes Palau-Ribes O'Callaghan que nous remercions.





211

211
Charles CLUYTMANS (XIX/XX^e)
Le joueur de flûte orientale, 1916
 Huile sur toile,
 signée en bas à droite et datée "1916".
 91 x 71 cm.
 (Petits manques et restaurations).
1 500/2 000 €



212

212
Edy LEGRAND (1892-1970)
Mogador, le port
 Huile sur panneau de contreplaqué,
 signé en bas à gauche.
 54 x 65 cm.
1 500/2 000 €



213

213
Giulio FABRI (1812-1865)
Scène orientaliste animée
 Huile sur toile signée en bas à droite.
 92,5 x 73 cm.
3 000/5 000 €

214
Jean BERQUE (1896-1954)
Pêcheurs, 1927
Huile sur toile, signée et datée « 27 » en bas à droite.
46 x 38 cm.
(Usures).
400/600 €



214

215
André DUNOYER DE SEGONZAC (1884-1974)
Saint-Tropez
Huile sur toile, signée des initiales
en bas à droite et titrée au verso.
65 x 92 cm.
(Rétractations de matière et petits manques).
1 500/2 000 €



215



216

216
André MAIRE (Paris, 1898-1984)
La Pescheria (marché aux poissons) à Venise
Lavis de sépia.
Signé en haut à gauche et daté 1926.
56,5 x 73 cm.
Beau cadre moderne.
1 000/1 500 €

217
André MAIRE (Paris, 1898-1984)
Vue d'un canal à Venise
Lavis de sépia.
Signé en bas à gauche et daté 1926.
73 x 56,5 cm.
Beau cadre moderne.
1 500/2 000 €



217



218



219



219

218
Lucien NEUQUELMAN (1909-1988)
Au bois, l'allée cavalière
 Huile sur toile signée en bas à droite,
 titrée et contresignée au verso.
 56 x 47 cm.
600/800 €

219
Jules-Oscar MAES (1881-1967)
Baigneuses
 Deux huiles sur panneau, signés en bas à droite.
 26 x 22 cm chaque.
200/300 €



220



221



222



223

220
Michel TAPIÉ DE CELEYRAN (1909-1987)
Baigneurs et canotage, 1932
 Huile sur toile, signée et datée « sept. 1932 ».
 82,5 x 165 cm.
800/1 200 €

221
Vladimir ROZMAINSKY (1885-1943)
Le modèle
 Sanguine et fusain sur papier signé en bas à gauche.
 60 x 49 cm.
200/300 €

222
Victor PROUVÉ (1858-1943)
Couple assis, 1923
 Dessin au crayon noir, annoté,
 signé et daté « 4 xbre 1923 » en bas à droite.
 38 x 49 cm.
200/300 €

223
Victor PROUVÉ (1858-1943)
Couple
 Dessin au fusain, signé des initiales en bas à droite.
 23,5 x 25,5 cm (à vue).
200/300 €



224



225



226

224
Alexandre TRAUNER (1906-1993)
Le Grand Palais transformé en hôpital de guerre
 Technique mixte sur papier.
 Signé en bas à gauche avec envoi de l'artiste.
 36 x 48 cm.
400/600 €

225
Marcel NIQUET (1889-1960)
Neige
 Huile sur toile, signée en bas à droite,
 contresignée et titrée au verso.
 54 x 65 cm.
150/200 €

226
Vincent ROUX (1928-1991)
Vue de Venise
 Aquarelle et gouache sur papier signée en bas à gauche.
 Dim. à vue : 80,5 x 98 cm.
400/600 €



227

227
Albert GLEIZES (1881-1953)
Sans titre
 Dessin à la plume avec trace de mise au carreau au crayon rouge.
 33 x 26 cm.
 (Contrecollé sur carton de montage, rousseurs et insolation).
1 000/1 500 €

Projet de gravure, non retenu, pour "Les Pensées" de Pascal, 1949-1950. A rapprocher du dessin répertorié sous le n° 1752 du Catalogue raisonné.

Nous remercions Madame Anne Varichon d'avoir aimablement verbalement confirmé l'authenticité de cette oeuvre le 25 mars 2020. Elle pourra délivrer un certificat à la charge de l'acquéreur.



228

228
Antonio URÍA MANZON (1929-1996)
Portrait de femme au collier de perles, 1957
 Huile sur toile signée en bas à droite et datée "57".
 65 x 50 cm.
800/1 000 €



229

229
Mike POPE (XX^e)
Smoking room at the Tate Gallery
 Huile sur toile.
 121 x 121 cm.
300/400 €

Exposition :
 Royal Academy Summer Exhibition, 1990, n°1053.



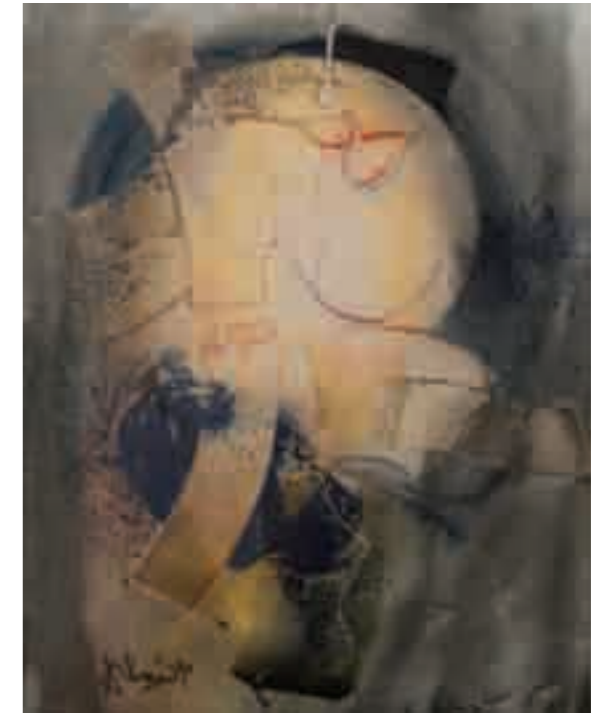
230



231

230
ARCHIGUILLE (1932-2017)
Sans titre
 Acrylique sur toile, signée en bas à gauche.
 130 x 97 cm.
 M245 16.
600/800 €

231
ARCHIGUILLE (1932-2017)
Sans titre
 Acrylique sur toile, signée « Archi » en bas gauche.
 97 x 130 cm.
600/800 €



232



233

232
ARCHIGUILLE (1932-2017)
Sans titre
 Acrylique sur toile, signée en bas à gauche.
 130 x 97 cm.
 M245 14.
600/800 €

233
Ladislav KIJNO (1925-1980)
Composition
 Aquarelle et encre de Chine, signée en haut à gauche.
 31 x 24 cm.
100/150 €



234

234
Duncan NEWTON (1945-2019)
Snakedancer
 Huile et métal sur panneau,
 signé en bas à gauche.
 120 x 45 cm
300/500 €

Exposition : Royal Academy
 Summer Exhibition,
 Londres, 1990, n°1204



235



236

235
Marc HALINGRE (Né en 1948)
L'univers clos, 1988
 Huile sur panneau, signé en bas à droite. Titré et daté au verso. 89 x 116 cm
800/1200 €

236
Marc HALINGRE (Né en 1948)
Le festin des amis devenus (La Scène), 1990
 Huile sur panneau, signé en bas à droite. Titré et daté au verso. 81 x 116 cm.
800/1200 €



237

237
Trevor CRABTREE (1945-2005)
Table without Landscape (study)
 Bronze, signé sous la table, sur une base en marbre.
 71 x 24 x 23 cm.
300/500 €

Exposition : Royal Academy Summer Exhibition,
 Londres, 1991, n°912

239
Michael WARREN (Né en 1950)
Sans titre, 1983
 Epreuve en bronze patiné, signée des initiales,
 datée « 83 » et numérotée 5/6.
 34 x 11 x 32 cm.
1000/1500 €



238

238
Trevor CRABTREE (1945-2005)
Table without Self-Restraint (study)
 Bronze.
 30 x 29 x 16 cm.
200/300 €

Exposition : Royal Academy Summer
 Exhibition, Londres, 1991, n°911



239



240

**240
PETIT MIROIR EN BRONZE**

Chine, Han Occidentaux (202 av. J. C. - 8 ap. J.C.).
A décor de motifs archaïques.
D.: 8,5 cm.
150/200 €



241

**241
VASE EN BRONZE**

Chine, dynastie Ming (1368-1644)
Balustre, le col et le pied décorés de deux bandeaux de motifs archaïsants, les anses en forme de têtes de dragons, les deux extrémités agrémentées de clous sur fond d'enroulements
H.: 20 cm
1500/2000 €



242

**242
VASE EN PORCELAINE BLEU BLANC**

Chine, époque Transition, milieu du XVII^e siècle.
Ovoïde, à décor de pivoines, lotus, prunus, marguerites, grenades, bambous etc., le col orné de feuilles de bananiers.
H.: 27 cm.
(Restaurations à la partie inférieure, fêles en étoile à la base, légères rayures).
700/900 €



243

**243
CHIEN DE FO EN PORCELAINE BLANC DE CHINE**

Chine, époque Kangxi (1662-1722).
Représenté assis sur une base quadrangulaire, formant porte-baguettes d'encens.
H.: 13 cm.
(Accident).
100/150 €

**244
GROUPE EN JADE SCULPTÉ D'UNE CHIMÈRE**

Chine.
La tête relevée, supportant un vase sur le dos.
L.: 11 cm.
80/120 €

**245
BRÛLE-PARFUM TRIPODE EN BRONZE**

Chine, XVIII^e/XIX^e siècle.
La panse bombée, deux dragons accrochés sur la bordure formant les anses.
H.: 9,5 cm, L.: 24 cm.
(Usures et rayures).
600/800 €



244



245



246

**246
VASE ROULEAU EN PORCELAINE BLEU BLANC**

Chine, début du XX^e siècle.
A décor de prunus.
H.: 44 cm.
(Défaut de cuisson).
300/500 €



247

**247
BRÛLE-PARFUM TRIPODE COUVERT EN BRONZE**

Chine, début du XX^e siècle.
Les anses et le couvercle sculptés de grappes de raisins et écureuils.
H.: 20,5 cm, L.: 26 cm.
300/400 €

**248
VASE EN PORCELAINE FAMILLE ROSE**

Chine, début du XX^e siècle.
De forme balustre, à décor des huit immortels taoïstes traversant le fleuve.
H.: 44,5 cm.
(Restaurations au col).
600/800 €



248

**249
GRAND VASE EN PORCELAINE BLEU BLANC SUR FOND CÉLADON**

Chine, fin du XIX^e siècle.
Balustre, à décor de lions bouddhiques entourés de nuages et flammèches, les anses en forme de branchages stylisés.
H.: 61,5 cm.
(Une anse accidentée, légères fêles en étoile à la base).
600/800 €



249



250

**250
COUPE EN PORCELAINE POLYCHROME**

Chine, début du XX^e siècle.
L'extérieur à décor d'un couple dans un jardin arboré sur un côté, deux chauve-souris sur l'autre, marque apocryphe Tongzhi à la base.
H.: 5 cm, L.: 20,5 cm.
100/150 €



251

**251
VASE EN PORCELAINE FAMILLE ROSE**

Chine, fin du XIX^e siècle, début du XX^e siècle.
Balustre, à décor de pivoines, prunus et fleurs diverses.
H.: 45 cm.
(Petits sauts d'émail).
300/400 €



252

**252
STATUETTE DE DIGNITAIRE EN BOIS LAQUÉ**

Chine, XIX^e siècle.
Représenté assis sur un fauteuil, vêtu d'une robe de dignitaire, tenant un sceptre.
H.: 20 cm.
(Usures et petits manques de laque).
100/150 €



254

**254
SELLETTE EN BOIS SCULPTÉ**

Chine, XX^e siècle.
Carrée, les quatre pieds réunis par un plateau, les bandeaux à décor sculpté de grappes de calebasse, les quatre bordures ornées de têtes d'animaux fabuleux, le dessus agrémenté d'une plaque en albâtre.
H.: 80 cm.
Plateau : 42 x 42 cm.
200/300 €



255

**255
VASE EN PORCELAINE DE CANTON**

Chine, fin du XIX^e siècle.
De forme balustre, orné de cartouches décorés de scènes animées, fleurs, oiseaux et papillons, réservés sur fond or rehaussé de rinceaux fleuris et papillons, le col et l'épaulement ornés de chilong et chimères affrontés, dorés et en relief.
H.: 61 cm.
(Base percée, légères usures).
600/800 €



253



**253
PAIRE DE FAUTEUILS EN BOIS EXOTIQUE SCULPTÉ**

les accotoirs à décor de têtes de dragons, le dossier à décor sculpté de chauves-souris et végétaux.
Chine, Début XX^e siècle.
H.: 92 cm, L.: 58 cm.
(Accidents).
600/800 €



256

**256
TABOURET EN PORCELAINE DE CANTON**

Chine, fin XIX^e/début du XX^e siècle.
En forme de tambour, le dessous ajouré d'un sapèque, entièrement décoré de scènes de palais dans des cartouches sur fond de fleurs, fruits et emblèmes.
H.: 47 cm.
(Usures).
2 000/2 500 €



257



257



257

257
PETITE VERSEUSE COUVERTE ET DEUX BRÛLE PARFUMS EN CUIVRE ET ÉMAUX CLOISONNÉS

Chine, XX^e siècle.
La verseuse hexagonale, à décor de fleurs et feuillages, les brûle-parfums à décor de chevaux ailés pour l'un et dragons pour l'autre.

H.: 12,5, 8 et 4,5 cm ; D. des brûle-parfums : 14 et 14,5 cm.

(Petits accidents et petits manques à l'émail aux brûle-parfums).

120/180 €

260
PIPE À EAU EN PORCELAINE POLYCHROME

Chine, fin du XIX^e-début du XX^e siècle.
A décor de scènes animées de personnages.

H.: 10,5 cm, D.: 6,8 cm.

80/120 €



258



260

258
THÉIÈRE COUVERTE EN PORCELAINE ROUGE

Chine, XX^e siècle.
De forme cylindrique, recouvert d'une belle glaçure rouge.

H.: 16 cm.

150/200 €

259
TROIS BOLS EN PORCELAINE BLEU DE HUE

Vietnam, XIX^e siècle.
Le premier à décor d'un pêcheur et d'un poème, le deuxième orné de médaillons de dragons, le troisième émaillé de dragons soufflant des nuées, bordure cerclée d'argent, marque Noi Phu pour les trois.

H.: 8, 5,5 et 5,5 cm, D.: 16, 11 et 10,6 cm.

600/800 €



259



259



259



261

261
PAIRE DE COQS EN PORCELAINE POLYCHROME

Chine, début du XX^e siècle.
Dressés sur des rochers, la tête tournée vers le côté, marque d'atelier à la base.

H.: 30 cm.

(Petits manques).

200/300 €



262

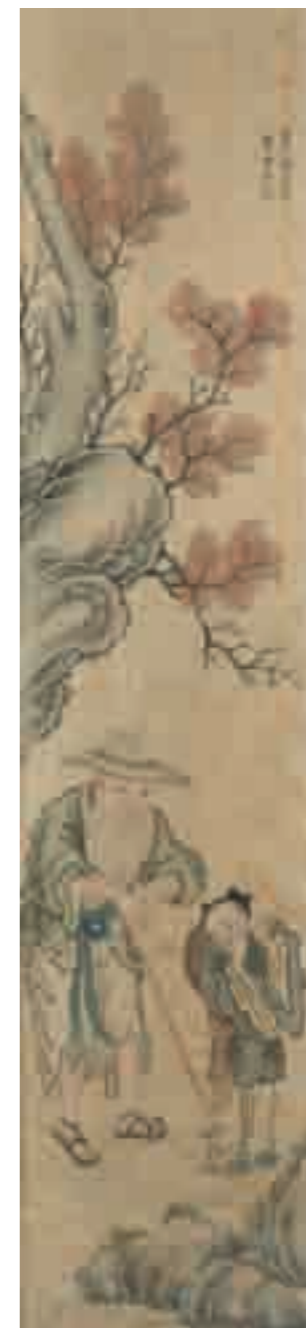
262
STATUETTE DE DIGNITAIRE EN BRONZE

Chine, XVII^e/XVIII^e siècle.
Représenté debout sur une base rocheuse, tenant une perle dans sa main droite, son bras gauche levé, vêtu d'une longue robe gravée de grue, portant un bonnet de dignitaire, souriant, son serviteur à ses pieds.

H.: 26 cm.

(Manque une statuette sur la gauche de la base rocheuse).

700/900 €



263



263

263
DEUX PEINTURES À L'ENCRE ET COULEURS SUR SOIE

Chine, fin du XIX^e-début du XX^e siècle.
A décor de vieillards et leur serviteur dans des paysages arborés, encadrées sous verre.

Dimensions : 132 x 33 cm et 140 x 33 cm.

(Traces d'humidité).

400/600 €



264
VASE PORTE-CHAPEAU
EN PORCELAIN POLYCHROME
 Chine, début du XX^e siècle.
 Cylindrique, à décor de personnages et poèmes.
 H.: 22,2 cm, D.: 13 cm.
200/300 €

265
TABLE EN BOIS SCULPTÉ
 Indochine, XX^e siècle.
 Hexagonale, les bandeaux et les pieds à décor de grappes de raisins, chaque côté orné d'un plateau amovible.
 H.: 73 cm.
 Plateau : 54 x 63 cm
 (Un plateau détaché).
300/400 €

266
POT À PINCEAUX EN BAMBOU SCULPTÉ
 Chine, fin du XIX^e-début du XX^e siècle.
 Cylindrique, à décor en relief de sages regardant une peinture en rouleau dans une forêt de bambous.
 H.: 16 cm ; D.: 10 cm.
 (Fentes)
150/200 €

267
PAIRE DE PETITS VASES EN PORCELAIN MONOCHROME "OEUF-DE-PIGEON"
 Chine, début du XX^e siècle.
 La panse bombée, surmontée d'un col légèrement évasé, l'épaule orné d'un chilong en relief.
 H.: 12,5 cm.
 (Éclats).
300/400 €

268
POT COUVERT EN PORCELAIN BLEU BLANC
 Chine, XX^e siècle.
 A décor de lotus, pins, pivoines etc. dans des grands cartouches sur fond de fleurs et feuillages, marque apocryphe Shunzhi à la base.
 H.: 32 cm.
100/150 €



265



269

269
STATUETTE DE GUANYIN
EN PORCELAIN BLANC DE CHINE
 Chine, XX^e siècle.
 Représentée assise, vêtue d'une longue robe, portant un voile.
 H.: 24 cm, L.: 21 cm.
 (Manque une main, petits éclats et fêles à l'émail).
80/120 €



273

273
PETITE TÊTE DE BOUDDHA EN BRONZE
 Thaïlande, XVII^e siècle.
 Le visage serein, les yeux mi-clos, les oreilles allongées, socle en bois.
 H.: 6,5 cm.
 (Manques visibles).
100/150 €



270

270
PAIRE DE VASES EN BRONZE NIELLÉ DE FILS D'ARGENT ET INCRUSTÉS
 Vietnam, daté 1921.
 En forme de gu, reposant sur une base ornée de caractères shou, la panse à décor de caractères, svastika et branchages de chrysanthèmes, le col inscrit de la datation 1921 et de caractères fu, agrémenté de deux anses stylisées.
 H.: 28,5 cm.
150/200 €

271
BOL EN PORCELAIN POLYCHROME
 Chine, XX^e siècle.
 A décor des Trois Dieux du Bonheur sous un grand arbre, marque apocryphe Tongzhi à la base.
 H.: 5,5 cm, D.: 12 cm.
80/120 €

272
BOL EN PORCELAIN BLEU BLANC
 Chine, XIX^e/XX^e siècle.
 A décor de dragons poursuivant des perles sacrées au milieu de flammèches et nuages, marque apocryphe Qianlong à la base.
 H.: 9 cm, D.: 21 cm.
200/300 €



271



272



274

274
STATUE DE BOUDDHA EN BRONZE LAQUÉ OR
 Thaïlande, fin du XIX^e-début du XX^e siècle.
 Représenté debout sur une base étagée, vêtu d'une cape, paré de bijoux, coiffé d'une haute couronne.
 H.: 55,5 cm.
 (Usures et petits manques de laque).
600/800 €



275

**275
SCEPTRE EN CRISTAL DE ROCHE,
ARGENT ET MÉTAL DORÉ**

Tibet, début du XX^e siècle.
Le manche en forme de tête de makara,
la partie inférieure en forme de demi-vajra.
L. : 20,5 cm.
(Cassé/recollé).
600/800 €



276

**276
GROUPE EN BRONZE**

Japon, début du XX^e siècle.
Représentant un arhat assis sur des rochers,
soulevant un vase, un shishi à ses pieds, socle en bois.
H. totale : 36 cm, L. : 27 cm.
600/800 €



278



279



277

**277
PAIRE DE VASES EN PORCELAINE KUTANI**

Japon, début du XX^e siècle.
La panse ovoïde, reposant sur un piédoche, à décor
de deux cartouches d'un samouraï assis devant un
paravent et d'une femme remplissant une verreuse,
l'épaulement agrémenté de deux anses, inscription à
la base.
H.: 22,5 cm.
(Légères usures).
200/300 €

**278
STATUETTE DE MOINE EN GRÈS ÉMAILLÉ**

Japon, début du XX^e siècle.
Représenté assis sur base rocheuse,
tenant une canne et un chapeau.
H. : 19 cm.
(Canne cassée et recollée).
80/120 €

**279
PAIRE DE PETITS VASES EN BRONZE**

Japon, début du XX^e siècle
La panse globulaire, surmontée d'un long col bulbeux,
l'épaulement agrémenté d'un rat et d'une grenouille
en relief.
H.: 16,5 cm.
(Accidents et enfoncements et restaurations).
150/200 €



280



280



281



282

**280
Utagawa KUNISADA (1786-1868)
TOYUKUNI III**

Deux oban tate-e, la première représentant
une femme dans un intérieur, la deuxième
à décor d'une scène de bataille.
36 x 25 cm et 36,5 x 24,5 cm.
(Rousseurs pour l'une).
100/150 €

**281
ESTAMPE DE TOSHUSA
SHAKUDO (ACTIF 1794-1795)**

Représentant Ichikawa Ebizo IV
dans le rôle Takemura Sadanoshin.
40,5 x 25 cm.
300/400 €

**282
ESTAMPE DE KITAGAWA
UTAMARO (1754-1806)**

Représentant Kintaro sur
le dos de Yamauba.
39,5 x 27 cm.
(Jaunissement).
200/300 €



283

283
IMPORTANT MIROIR BOISERIE EN BOIS PEINT ET DORÉ
 de forme rectangulaire, à décor d'enfants, oiseaux, feuillages, agrafes et cartouche.
 Italie, XVII^e siècle.
 H.: 141 cm, L.: 123 cm
 (Un cadre de boiserie à l'origine ; glace rapportée à une date ultérieure).
2 000/3 000 €



284

284
PANNEAU DE TAPISSERIE DE FORME RECTANGULAIRE
 à décor d'une scène champêtre dans un entourage de rinceaux et feuillage stylisés.
 XVII^e siècle.
 H.: 79,5 cm, L.: 64 cm.
 (Cadre d'époque postérieure).
600/800 €



285

285
FAUTEUIL EN NOYER MOULURÉ
 à haut dossier plat entièrement recouvert, reposant sur des pieds en console.
 XVII^e siècle.
 H.: 125 cm, L.: 70 cm.
 (Accidents et restaurations).
400/600 €

286
PLAT EN ÉTAIN DU TYPE « À LA CARDINAL »
 armoiries gravées sur l'aile, non identifiées.
 Poinçonnage au revers de l'aile : 1) F couronné, 2) Jonas et la baleine/IONAS TAVDIN, Jonas I TAUDIN, maître en 1635 ou 1643.
 Milieu du XVII^e siècle.
 Belle grande dimension. Étiquette Bernard Venot.
 Diam. : 46,5 cm.
 (Oxydations au revers).
350/400 €



286



287

287
POT BALUSTRE EN ÉTAIN
 sur piédouche mouluré, anse à chenille.
 Poinçonnage au fond extérieur : 1) C couronné/
 VERNON 1691, 2) fleurette/étoile/(S) E, attribué
 à un ESTIENNE.
 Première moitié du XVIII^e siècle.
 H.: 21,5 cm.
 (Ancienne soudure, peu visible, à l'attache basse de
 l'anse).
250/300 €

Lots présentés par M. Philippe Boucaud, expert en Haute époque, étains et curiosités.

288
CABINET EN NOYER MOULURÉ
 ouvrant à onze tiroirs et quatre vantaux, à décor d'arcatures et écoinçons, flanqués de colonnes à chapiteaux corinthiens ;
 (l'arrière plaqué).
 H.: 66 cm, L.: 121 cm, P.: 52 cm.
2 000/3 000 €



288



289



290



291

289
FIGURE DE SAINTE FEMME
 en bois résineux polychrome ; les yeux en verre.
 Probablement Espagne, XVII^e siècle.
 XVII^e siècle.
 H.: 102 cm.
 (Usures)
1 000/1 500 €

290
FIGURE D'ANGE PORTE-TORCHÈRE EN BOIS SCULPTÉ ET PEINT
 XVIII^e siècle.
 H.: 106 cm.
 (Les ailes manquent ; anciennement monté à l'électricité).
800/1 000 €

291
FIGURE DE SAINT
 tenant un manuscrit en noyer sculpté.
 XVIII^e siècle.
 H.: 130 cm.
 (Accidents et restaurations).
800/1 200 €

292
FIGURE DE SAINT SEBASTIEN EN BOIS POLYCHROME.
 Pays hispaniques, XVIII^e siècle.
 H.: 79 cm.
800/1 200 €



292



293

293
GROUPE EN TERRE CUITE POLYCHROME
 représentant une Vierge à l'enfant.
 Fin du XVIII^e siècle.
 H.: 44,5 cm.
 (Accidents et manques).
200/300 €



294

294
TAPISSERIE D'AUBUSSON
 représentant des volatiles dans un
 sous-bois avec un château dans le fond.
 XVIII^e siècle.
 280 x 355 cm.
 (Accidents et restaurations).
3 000/4 000 €

295
GRAND RELIEF EN PIERRE SCULPTEE
 représentant une mise au tombeau.
 XVIII^e siècle.
 H.: 78 cm, L.: 85 cm.
 (Accidents et usures).
1 500/2 000 €



295



296

296
PANNEAU EN ÉCAILLE
BRUNE ET CUIVRE
REPOUSSÉ ET ARGENTÉ
 Italie, XVIII^e siècle.
 H.: 29,5 cm, L.: 28 cm.
400/600 €



297

297
DELFT - PLAT ROND EN FAÏENCE
 à décor en camaïeu bleu de temple animé.
 XVIII^e siècle.
 D.: 35,5 cm.
 (Éclats en bordure).
400/600 €



298

298
DELFT - PLAT ROND EN FAÏENCE
 à décor en camaïeu bleu de temple animé.
 XVIII^e siècle.
 D.: 40 cm.
 (Éclats en bordure).
400/600 €



299

299
PAIRE DE FLAMBEAUX EN BRONZE VERNI
 à décor de cannelures torsées.
 Epoque Louis XV.
 H.: 24,5 cm.
200/300 €



300

300
COMMODO EN PALISSANDRE
 la façade galbée ouvrant à quatre
 tiroirs sur trois rangs, le dessus
 de marbre rouge du Languedoc
 reposant sur des montants arrondis
 terminés par des pieds découpés.
 Epoque Louis XV.
 H.: 84 cm, L.: 129 cm, P.: 64 cm.
 (Petites restaurations).
3 000/4 000 €



301

301
PAIRE DE FAUTEUILS CANNÉS
EN NOYER MOULURÉ ET SCULPTÉ
à décor de feuillages et coquille, reposant sur
des pieds en rouleau réunis par une entretoise.
Epoque Régence.
H.: 90,5 cm, L.: 64,3 cm.
(Accidents et restaurations).
800/1200 €



302
IMPORTANT MEUBLE D'APPUI EN ACAJOU MOULURÉ
ouvrant à deux vantaux en façade et deux portes
sur les côtés, le dessus de marbre Campan reposant
sur des montants arrondis et des pieds en griffe.
Epoque Louis XV.
H.: 109 cm, L.: 191 cm, P.: 73,5 cm.
(Partie inférieure d'un meuble à deux corps).
2000/3000 €



303

303
PAIRE DE TÊTES DE CHENETS EN BRONZE ARGENTÉ
de forme balustre, à décor de mufle de lion
et bouclier inscrit : S Marco.
Style de la renaissance, XIX^e siècle.
H.: 51 cm.
(Manques).
300/500 €

304
FAUTEUIL EN NOYER MOULURÉ ET SCULPTÉ
à dossier plat, à décor de coquilles et feuillages, reposant
sur des pieds cambrés. Probablement Lyon,
milieu du XVIII^e siècle.
H.: 93 cm, L.: 68 cm.
(Restaurations, à un pied).
300/500 €



304



302



305

305
COMMODE EN NOYER
MOULURÉ ET SCULPTÉ
ouvrant à trois tiroirs, le plateau
(rapporté à une date ultérieure)
reposant sur des montants
arrondis, à décor de treillages
à rosaces.
Epoque Louis XV.
H.: 86 cm, L.: 130 cm, P.: 60,5 cm.
1000/1500 €



306

306
MIROIR EN BOIS DORÉ
à décor d'agrafes, treillages,
feuillages et fleurs.
Epoque Louis XV.
H.: 120 cm, L.: 78,7 cm.
(Dorure refaite ; glace remplacée).
1 500/2 000 €

307
CONSOLE EN BOIS SCULPTÉ ET DORÉ
à décor ajouré de feuillages, rocaille et coquille
asymétrique, reposant sur des montants galbés
réunis par une entretoise ; dessus de marbre
rouge des Flandres (restauré) ; (dorure d'époque
postérieure).
Epoque Louis XV.
H.: 88 cm, l.: 114 cm, P.: 53 cm.
2 000/3 000 €



307



308

308
FAUTEUIL CANNÉ EN BOIS TEINTÉ ET SCULPTÉ
à décor asymétrique, reposant sur des pieds cambrés
à volutes réunis par une entretoise (refaite).
Epoque Louis XV.
H.: 92,7 cm, L.: 62,4 cm.
200/300 €



309

309
FAUTEUIL CANNÉ EN HÊTRE
MOULURÉ ET SCULPTÉ
à dossier plat à épaulement et décor de treillages, coquilles et
feuillages, reposant sur des pieds cambrés réunis par une entretoise.
H.: 96,8 cm, L.: 64,2 cm.
Epoque Régence.
(Accidents et restaurations).
400/600 €

310
COMMODE EN NOYER
MOULURÉ ET TEINTÉ
la façade mouvementée
ouvrant à quatre tiroirs.
XVIII^e siècle.
H.: 80 cm, L.: 138 cm, P.: 70 cm.
(Accidents, restaurations et
manques).
1 000/1 500 €



310



311

311
PENDULE EN MARQUETERIE
D'ÉCAILLE ROUGE ET LAITON
 à décor de rinceaux, bustes, vases et mascarons ;
 emploi d'un cadran à chiffres romains et
 d'un mouvement signé de Clouzier à Paris.
 XIX^e siècle.
 H.: 59 cm, L.: 35 cm.
600/800 €



312

312
TABLE-CONSOLE EN NOYER MOULURÉ
 ouvrant à un tiroir et reposant sur des pieds cambrés.
 Epoque Louis XV.
 H.: 73 cm, L.: 95 cm, P.: 71 cm.
 (Accidents).
200/300 €



314

314
PENDULE À LA CAPUCINE
EN BRONZE ET LAITON VERNI
 à décor ajouré de feuillages, rinceaux et coq.
 XVIII^e siècle.
 H.: 30,8 cm, L.: 18,8 cm, P.: 13,5 cm.
 (Accidents et manques).
300/500 €



315

315
PAIRE DE CANDÉLABRES AUX FEMMES
DRAPÉES À TROIS LUMIÈRES
 reposant sur une base en marbre blanc
 et frise de perles et feuilles d'eau.
 Fin du XVIII^e siècle.
 H.: 62 cm
1500/2000 €



313

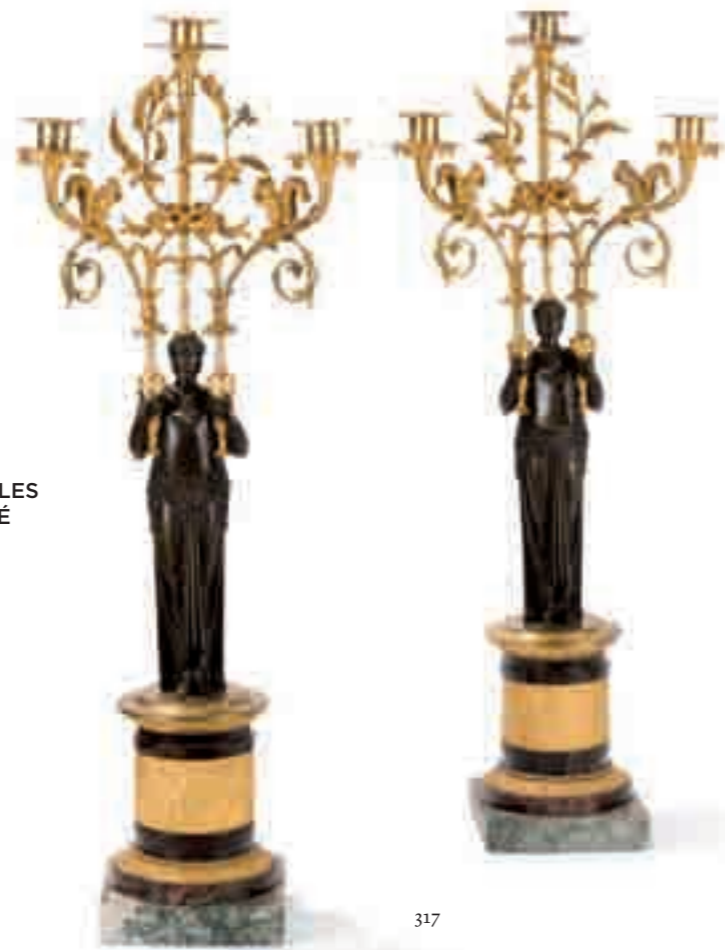
313
COMMUNE EN ACAJOU MASSIF
DE FORME MOUVEMENTÉE
 ouvrant à quatre tiroirs, le dessus de bois
 (refait) reposant sur des montants galbés
 terminés par de petits pieds cambrés.
 Probablement La Rochelle,
 milieu du XVIII^e siècle.
 H.: 86,5 cm, L.: 118 cm, P.: 63 cm.
2000/3000 €



316

316
PAIRE DE CHAISES
EN NOYER SCULPTÉ
 à dossier ajouré et décor de
 feuillages et fleurs, reposant
 sur des pieds cambrés.
 Milieu du XVIII^e siècle.
 H.: 92 cm, L.: 45 cm.
200/300 €

317
PAIRE DE CANDÉLABRES AUX VESTALES
EN BRONZE PATINÉ ET BRONZE DORÉ
à trois bras de lumière feuillagés à décor
d'écureuils, reposant sur une base en fût
de colonne à frise de femmes antiques.
Fin du XVIII^e siècle-début du XIX^e siècle.
H.: 68 cm, L.: 26 cm.
(Manques).
2 000/3 000 €



317



319

319
PENDULE EN MARBRE BLANC
LAITON NOIRCI ET BRONZE DORÉ
à décor de corbeille fleurie et gerbe de blé,
le socle à décor de frise de Putti.
Époque Louis XVI.
H.: 55,5 cm, L.: 43 cm, P.: 11 cm.
1 500/2 000 €



320

320
PAIRE DE BUSTES EN BRONZE PATINÉ
reposant sur des bases en marbre blanc.
XIX^e siècle.
H.: 20 et 18,5 cm.
(Accidents et manques).
100/150 €



318

318
COMMUNE EN MARQUETERIE
DE TROPHÉE DE MUSIQUE
ET BOIS DE VIOLETTE
ouvrant deux tiroirs et reposant
sur des pieds cambrés.
De style Louis XVI.
H.: 88 cm, L.: 115 cm, P.: 53 cm.
(Petits accidents).
500/800 €



321

321
CARTEL EN MARQUETERIE
D'ÉCAILLE BRUNE ET LAITON GRAVÉ
à décor de rinceaux, lambrequins à fleurs de lys
et mascarons, les montants en caryatide soutenant
un dôme. Le cadran et le mouvement signés de
Baltazar Martinot à Paris.
Époque Louis XIV.
H.: 67 cm, L.: 44 cm, P.: 16 cm.
(Petits accidents et manques, un vase notamment).
3 000/4 000 €

322
PAIRE DE FAUTEUILS EN BOIS
MOULURÉ ET SCULPTÉ
à dossier en cabriolet et décor de frises
d'entrelacs et piastres.
Style Louis XVI.
H.: 89 cm, L.: 61 cm.
(Ceintures sanglées et non examinées).
200/300 €



322

323
PENDULE BORNE EN BRONZE DORÉ
à décor ajouré de gerbes de blés enrubannées,
palmettes, le cadran émaillé signé "Drouot"
surmonté d'un aigle aux ailes déployées
Début XIX^e siècle
H.: 35,7 cm, L.: 22 cm, P.: 9 cm.
300/500 €



323

324
SECRÉTAIRE À ABATTANT
EN MARQUETERIE
ouvrant à deux tiroirs et un abattant découvrant
sept tiroirs et deux compartiments, à décor
de fleurs dans un entourage de croisillons,
le dessus de marbre Brocatelle d'Espagne
reposant sur des montants à cannelures
simulées reposant sur une plinthe ; trace
d'estampille (sous le marbre côté gauche).
Est de la France, époque Louis XVI.
H.: 140 cm, L.: 125 cm, P.: 54 cm.
(Accidents, restaurations et manques).
1 000/1 500 €



324

325
PAIRE DE PETITS CANDÉLABRES AUX ENFANTS
EN BRONZE DORÉ À DEUX LUMIÈRES
reposant sur une base de marbre blanc.
Première moitié du XIX^e siècle.
H.: 33,5 cm.
300/500 €



325



326

326
BUSTE EN MARBRE BLANC
représentant Jean-Jacques
Bosc (1757-1840).
Signé DM pour
Dominique Maggesi.
Vers 1840.
H.: 61 cm, L.: 53,5 cm.
2 000/3 000 €

327
FAUTEUIL EN HÊTRE
PEINT À DOSSIER ARRONDI
EN CABRIOLET
reposant sur des pieds fuselés
à cannelures rudementées.
Marque de la maison Mailfert.
Style Louis XVI, XX^e siècle.
H.: 88 cm, L.: 59 cm.
150/200 €



327

328
TABLE DE TOILETTE EN ACAJOU

ouvrant à trois tiroirs, le dessus se soulève découvrant un plateau de marbre blanc, reposant sur des pieds fuselés à cannelures et roulettes. Fin du XVIII^e siècle.

H.: 78 cm, L.: 81 cm, P.: 49 cm.

(Accidents et restaurations).

300/400 €



329
PAIRE DE BUSTES EN BRONZE PATINÉ

reposant sur des bases en marbre blanc.

XIX^e siècle.

H.: 25 et 24,5 cm.

(Accidents et manques).

100/150 €



330
SECRÉTAIRE À CYLINDRE EN ACAJOU

ouvrant à sept tiroirs et un abattant découvrant quatre tiroirs et un compartiment, reposant sur des pieds fuselés, dessus de marbre blanc.

Epoque Louis XVI.

H.: 123 cm, L.: 145 cm, P.: 70 cm.

(Accidents).

1000/1500 €



331
PENDULE À LA MATERNITÉ EN BRONZE DORÉ

à décor de têtes d'égyptien, draperie, profils, cygnes et mufler de lion.

Epoque Restauration.

H.: 43 cm, L.: 30 cm.

1000/1500 €



332
GRANDE TABLE CONSOLE EN ACAJOU MOUCHETÉ

le dessus de marbre blanc à galerie reposant sur une ceinture ouvrant à un tiroir, les montants en colonne cannelée réunis par une tablette d'entretoise et terminés par des pieds en toupie.

Fin du XVIII^e siècle.

H.: 93 cm, L.: 144 cm, P.: 44 cm.

2000/3000 €



333

PAIRE DE CHAISES EN BOIS PEINT
à dossier en cabriolet à décrochement et
décor de frise de rai de coeur et frises de
perles, reposant sur des pieds fuselés à
cannelures.

Epoque Louis XVI.

H : 89 cm, L : 50 cm.

(Accidents et restaurations).

200/300 €



333

334

BELLE ET GRANDE RONDACHE PERSANNE

dite « Dahl En fer forgé entièrement damasquiné d'argent, décoré de frises
avec écritures, renforcée en bordure par une large bande rivée, ornée de cinq
bossettes à décor en spirales. La bossette du centre surmontée d'une longue
pointe. Elle est muni à l'intérieur de quatre prises portant chacune un anneau.
Deux des anneaux sont reliés par un bracelet en cuir .

B.E. d'usage . XVIII^e - XIX^e siècle.

D.: 55 cm.

1 000/1 500 €

Lot présenté par M. Arnaud de Gouvion Saint-Cyr,
Cabinet Jean-Claude Dey, expert en militaria.



334

335

**COMMODE EN ACAJOU
MOUCHETÉ ET BOIS NOIRCI**
ouvrant à trois tiroirs, le dessus
de marbre blanc reposant sur des
montants arrondis à cannelures
terminés par des pieds fuselés.

Fin du XVIII^e siècle.

H.: 89 cm, L.: 116,5 cm, P.: 60 cm.

600/800 €



335



336

336

PAIRE DE VASES EN ALBÂTRE RUBANÉ

les anses dégagées à angle droit,
reposant sur un piédouche et une base carrée.
Italie, début du XIX^e siècle.

H.: 67 cm.

(Accidents, manques et restaurations).

3 000/4 000 €



337

337
GUÉRIDON EN NOYER MOULURÉ
à plateau circulaire basculant, le piétement tripode à fût à cannelures. Début du XIX^e siècle.
H.: 75 cm, D.: 75 cm.
(Accidents et restaurations).
300/500 €



338

338
PAIRE DE BERGÈRES EN NOYER MOULURÉ ET SCULPTÉ
piétement à cannelures, garniture de tissu brodé.
Époque Louis XVI.
H : 98,7 cm, L.: 70,2 cm.
300/500 €



339

339
GRANDE COMMODE EN BOIS DE VIOLETTE
ouvrant à deux tiroirs à décor d'encadrements, le dessus de marbre Fleur de pêcher reposant sur des montants à pan coupé et des pieds en gaine ; ornementation de bronzes dorés.
Première moitié du XIX^e siècle.
H.: 93 cm, L.: 140 cm, P.: 60 cm.
1500/2 000 €



340

340
GUÉRIDON TRIPODE EN ACAJOU MOULURÉ
Le fût en balustre soutenant un plateau à décrochements.
Angleterre, XIX^e siècle.
H.: 91 cm.
100/150 €



341

341
FIGURE DE BICHE EN BRONZE À PATINE BRUNE
Signée Barye.
H.: 6,5 cm, L.: 10,5 cm.
100/150 €



342

342
BIBLIOTHÈQUE TOURNANTE FORMANT LUTRIN
en acajou et marqueterie de cubes sans fond à trois étagères ; cartel de la maison Bibliothèque Terquem.
XX^e siècle.
H.: 111,5 cm, L.: 56,5 cm, P.: 56,5 cm.
200/300 €



343

343
IMPORTANT NÉCESSAIRE DE BUREAU
Vers 1840, il repose sur un plateau à deux anses recouvert de marqueterie de nacre sur lequel sont posés cinq éléments plaqués de nacre : un encrier, une boîte, une lampe à huile de forme navette, un bougeoir, une boîte à sable.
Dimensions du plateau 43 x 28 cm.
(Une plaque de nacre abîmée et un godet cassé).
1500/1800 €



344

344
GROUPE EN TERRE CUITE
représentant un enfant ailé chevauchant
un monstre marin.
Probablement Flandres XIX^e siècle.
H.: 27 cm.
(Accidents et restaurations).
200/300 €



345

345
FIGURE EN ALBÂTRE
représentant Madame Récamier.
Signée Pugi.
Italie, fin du XIX^e siècle.
H.: 33,6 cm, L.: 49,5 cm.
200/300 €

346
**FIGURE DE FEMME ASSISE
EN MARBRE BLANC**
Signature illisible.
Fin du XIX^e siècle.
H.: 47,7 cm, L.: 39 cm.
400/600 €

347
GROUPE EN ALBÂTRE SCULPTÉ
représentant une mère et son enfant ;
sur une base probablement rapportée.
Fin du XIX^e siècle-début du XX^e siècles.
H.: 41 cm, L.: 38 cm, P.: 20 cm.
(Petits accidents).
200/300 €



346



347



348

348
FIGURE DU PÊCHEUR À LA COUILLE
épreuve en terre cuite patinée, signée JB Carpeaux, daté 1889.
Cachet de Propriété Carpeaux et Atelier-Dépôt
7 rue Boileau Auteuil-Paris ; (accidents et manques).
H.: 93 cm.
5 000/7 000 €

349
Joseph-Pierre RAMBAUD (1852-1893)
SUSSE FRÈRES FONDEUR
 Important encrier, la base carrée à doucine en marbre brèche rouge à canaux, l'encrier en bronze doré de style Louis XVI en forme de pot couvert à décor de perles, cannelures et couronnes feuillagées, avec son godet en verre.
 Dimensions de la base : 21,5 x 21,5 cm.
 H.: 5 cm, H. du pot 15,5 cm.
 (Chocs au marbre sur les pieds).
150/200 €



349

350
PAIRE DE GAINE EN PLACAGE DE MARBRES DE COULEUR
 le plateau et la base en marbre rouge du Languedoc.
 Fin du XIX^e siècle.
 H.: 130,5 cm, L.: 34 cm.
4 000/6 000 €



350



351

351
GRANDE TABLE EN BOIS NOIRCI ET FILETS DE LAITON
 de forme contournée, ouvrant à un tiroir et reposant sur des pieds cambrés.
 Epoque Napoléon III.
 H.: 76 cm, L.: 141 cm, P.: 89 cm.
 (Accidents).
600/800 €



352

352
TRAVAIL ART NOUVEAU
Branches de noisetier en fruits
 Mobilier de salle à manger en noyer sculpté, nervuré et mouluré, les décors titre en application sur bois clair sur les ouvrants.
 Une desserte formant dressoir ; la partie basse ouvrant par une porte pleine centrale et deux tiroirs latéraux et recevant deux niches, la partie haute munie d'une longue tablette.
 Le plateau en marbre. Les prises de tiroir et les entrées de serrure des deux meubles en bronze patiné et aux motifs naturalistes.
 H.: 170 cm, L.: 122 cm, P.: 50 cm.
600/800 €



353

353
TRAVAIL ART NOUVEAU
Branches de noisetier en fruits
 Mobilier de salle à manger en noyer sculpté, nervuré et mouluré, les décors titre en application sur bois clair sur les ouvrants Meuble deux-corps ; la partie basse ouvrant par trois portes pleines, deux tiroirs, et deux niches, la partie haute accueillant trois portes pleines et une niche.
 Les prises de tiroir et les entrées de serrure des deux meubles en bronze patiné et aux motifs naturalistes.
 H.: 253 cm, L.: 180 cm, P.: 57 cm.
 (Le montant central gauche fendu et écartement sur la partie latérale gauche en haut).
600/800 €

Lots présentés par M. Emmanuel Eyraud, expert en Arts décoratifs du XX^e siècle.



BRISCADIEU BORDEAUX

— MAISON DE VENTES AUX ENCHÈRES —

Hôtel des ventes Bordeaux Sainte-Croix
12-14, rue Peyronnet - 33800 Bordeaux

Société de Ventes Volontaires
S.A.S. Briscadieu Bordeaux (Agrément 2002 304)

T : 33 (0)5 56 31 32 33
F : 33 (0)5 56 31 32 00
M : anne@briscadieu-bordeaux.com
www.briscaudieu-bordeaux.com
www.interencheres.com

SAMEDI 26 NOVEMBRE 2022 À 11H ET À 14H

ORDRE D'ACHAT / ABSENTEE BID FORM

ENCHÈRES PAR TÉLÉPHONE / BIDDING BY TELEPHONE

Nous exécuterons gracieusement, sur demande, les ordres d'achat, puis nous nous chargerons d'aviser les acheteurs. Les ordres d'achat par téléphone sont acceptés au seul risque du client et doivent être confirmés par lettre ou par fax, et complétés par (obligatoire) :

- **relevé d'identité bancaire**
- **copie de la carte d'identité**

Nous vous prions :

- d'utiliser les formulaires fournis et de bien contrôler les numéros et descriptions des lots
- de communiquer les ordres **avant Vendredi 25 novembre à 18h.**

Au cas où votre ordre d'achat serait effectué, un bordereau comportant le détail de vos acquisitions vous sera envoyé avec les instructions de paiement.

*Please note that the execution of written and telephone bids is offered as an additional service with no extra charge, and at the bidder's risk. This form must be sent by fax or email, completed with by your **bank account details and copy of identity card or passport.** Your bids should be submitted in Euros before **Friday November 25th, 6 pm.** If you are successful we will send you an invoice with details and payment instructions.*

Nom - Prénom / Name - First name

Adresse / Address

Ville / City Code postal / Postal code

Tél. / Phone Email / Email

Date : Signature

Après avoir pris connaissance des conditions de vente décrites dans le catalogue, je déclare les accepter.

Je vous prie d'acquiescer pour mon compte le(s) lot(s) ci-après désignés, la limite à l'enchère n'incluant pas les frais de vente :
I have read the conditions of sale and the guide to buyers printed in this catalogue and agree to abide by them. I grant you permission to purchase on my behalf the followings items within the limits indicated in Euros. These limits do not include buyer's premium and taxes :

Lot n°	Désignation Du Lot / Lot Description	Limite à l'enchère / Limit hammer price (in €)



354
VESPA SERVICE : P / A.C.M.A - PARIS
Plaqué émaillée circulaire.
Diam.: 80 cm.
400/500 €

Lot présenté par M. Frédéric Dufetelle, expert en Art publicitaire.

354



355
JUKE-BOX ROCK-OLA
COMET 120
Selection Fire Ball.
120 titres, 60 vinyles.
Circa 1950.
H.: 135 cm, L.: 69 cm, P.: 76 cm.
(Bon état de fonctionnement).
3 000/5 000 €

355



BRISCADIEU BORDEAUX

— MAISON DE VENTES AUX ENCHÈRES —

VENTE AUX ENCHÈRES PUBLIQUES

**BIJOUX, ARGENTERIE, MONNAIES OR
TABLEAUX, MOBILIER ET OBJETS D'ART**

Provenances :
Successions et collections particulières
de Bordeaux et du Sud-Ouest.

Samedi 26 novembre 2022 à 11h et à 14h
Hôtel des ventes Bordeaux Sainte-Croix



BRISCADIEU BORDEAUX

— MAISON DE VENTES AUX ENCHÈRES —

Hôtel Des Ventes Bordeaux Sainte-Croix

12-14, rue Peyronnet - 33800 Bordeaux

T : 33 (0)5 56 31 32 33

F : 33 (0)5 56 31 32 00

M : contact@briscadieu-bordeaux.com

www.briscadieu-bordeaux.com
