



BRISCADIEU BORDEAUX

— MAISON DE VENTES AUX ENCHÈRES —



NUMISMATIQUE

— SAMEDI 27 NOVEMBRE 2021 À 9H30 ET 14H —



BRISCADIEU BORDEAUX

— MAISON DE VENTES AUX ENCHÈRES —

VENTE AUX ENCHÈRES PUBLIQUES

NUMISMATIQUE

Provenances :
D'une collection particulière de Gironde
et à divers.

Samedi 27 Novembre 2021 à 9h30 et 14h
Hôtel des ventes Bordeaux Sainte-Croix

EXPERT :

Monsieur Frédéric Chapour
06 81 52 09 10

*Par mesure de sécurité,
les monnaies d'or seront
conservées en chambre forte.*



7 - AUGUSTE.
-27/+14 av. J.C.
Aureus.

R/ PONTIF MAXIM. La Paix (ou Livie) assise,
tenant un sceptre et une branche de laurier.
C.222. RIC 219. Stries sur les mèches
de la tempe et légère rayures sur le flan
du revers sinon superbe.

Très rare! qSUP/SUP 12 000/18 000€



BRISCADIEU BORDEAUX

— MAISON DE VENTES AUX ENCHÈRES —

HÔTEL DES VENTES BORDEAUX SAINTE - CROIX

12-14, rue Peyronnet - 33800 Bordeaux
S.A.S. BRISCADIEU BORDEAUX
(Agrément 2002 304)

CONTACT

T : 33 (0)5 56 31 32 33
F : 33 (0)5 56 31 32 00
M : contact@briscadieu-bordeaux.com

SOMMAIRE

Monnaies d'or..... n° 1 à 49, 707 et 728
Monnaies antiques n° 50 à 171
Mérovingiens..... n° 173
Carolingiens n° 174 à 179
Féodales..... n° 180 à 205
Royales Françaises n° 206 à 443
Période Révolution et Consulat n° 444 à 489
XIX^e siècle et Modernes Françaises .. n° 490 à 707
Essais et Piéforts Français n° 708 à 743
Monnaies étrangères n° 744 à 775

RENSEIGNEMENTS

Antoine Briscadieu
Frédéric Chapour

PHOTOS SUPPLÉMENTAIRES

www.briscaudieu-bordeaux.com
www.interencheres.com
www.auction.fr

PARTICIPER À LA VENTE EN LIVE

www.interencheres-live.com
www.drouotonline.com

ORDRES D'ACHAT ET TÉLÉPHONES

Anne Courtois Briscadieu
anne@briscadieu-bordeaux.com

EXPOSITION DE LA VENTE

Vendredi 26 Novembre 2021 :
de 10h à 12h et de 14h à 18h

Dans le respect des normes sanitaires en vigueur.

MONNAIES D'OR

GAULOISE



1 - AMBIENS.
60-50 av. J.C.
Statère d'or uniface.
Cheval stylisé à droite, accosté d'annelets, de croissants et de globules. DT.241. 6,25grs.
SPL 700/950€



2 - AMBIENS.
60-50 av. J.C.
Statère d'or biface.
Tête stylisée à droite, portant la couronne de lauriers. R/ Cheval à droite avec au dessus les restes d'aurige figuré sous forme de globules ; derrière, une roue ovale et en dessous, un globule. DT.159. 6,27grs. **TB/TTB+550/800€**



3 - AULERQUES EBUROVICES.
2^e-1^{er} s. av. J.C.
Hemistatère d'electrum au loup, à la joue lisse et à l'astre.
Profil stylisé à gauche : la couronne est formée par trois lignes perlées disposées en arc de cercle ; la joue est lisse. R/ Cheval à droite surmonté de l'aurige ; devant, un astre ; en dessous, loup à droite. DT.2392. 3,16grs.
TTB+/TTB 700/1100€



4 - AULERQUES EBUROVICES.
2^e-1^{er} s. av. J.C.
Hemistatère au loup, à la joue tatouée et à l'astre.
Profil stylisé à gauche ; la couronne formée par trois lignes perlées disposées en arc de cercle ; le tatouage de la joue est figuré par trois lignes tracées en «dent de loup». R/ Cheval à droite surmonté de l'aurige ; devant, un astre rayonnant au centre d'une étoile à 3 branches ; en-dessous, loup à la gueule hypertrophiée à droite. DT.2396A. 3,12grs. Rare et très bel exemplaire.
TTB+ 1000/1500€

Rappel : Retrouvez les monnaies photographiés en couleur, sur www.interencheres.com

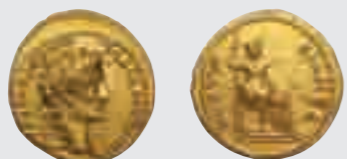


5 - MORINS.
1^{er} s. av. J.C.
Quart de statère au bateau.
Bateau surmonté de deux mâts ou petits personnages. R/ Arbre flanqué de deux épis horizontaux ; dessous, ligne brisée en forme de faucille ; dessous petit croissant et signe en forme de Y. DT.249. 1,47grs. **TTB+ 250/350€**



6 - SENONS.
2^e-1^{er} s. av. J.C.
Quart de statère globulaire sans segment.
Globulaire lisse. R/ Concave.
DT.2542 var. 1,83grs. **SUP 120/180€**

ROME



7 - AUGUSTE.
-27/+14 av. J.C.
Aureus.
R/ PONTIF MAXIM. La Paix (ou Livie) assise, tenant un sceptre et une branche de laurier.
C.222. RIC 219. Stries sur les mèches de la tempe et légère rayure sur le flan du revers sinon superbe.
Très rare! qSUP/SUP 12 000/18 000€



8 - JOVIEN.
363-364.
Solidus. Antioche.
R/ SECVRITAS REIPVBLICAE. Rome assise à gauche, et Constantinople assise à droite le pied sur une proue, tenant un bouclier sur lequel est inscrit VOT V MVL X. RIC 223. 4,48grs. **Rare et très bel exemplaire! TTB+ 1500/2200€**



9 - ZENON.
474-491 av. J.C.
Solidus. Constantinople.
R/ VICTORIA AVGGG S. CONOR. Victoire debout de face tournée à gauche, tenant une longue croix de la main droite ; dans le champ à droite, étoile à huit rais. RIC 910. 4,54grs.
Superbe exemplaire! SUP 550/750€

BYZANCE



10 - HERACLIUS & HERACLIUS CONSTANTIN.
610-641. Solidus.
Constantinople.
R/ VICTORIA AVGGG C / CONOB. Croix potencée posée sur trois degrés. SB.734. 4,4grs.
Superbe exemplaire! SUP 550/750€



10-1 - CONSTANTIN X.
1059-1067.
Histamenon Nomisma. Constantinopolis.
4,35grs. Sear 1847. **TTB+ 350/500€**

ROYALES



10-2 - PHILIPPE VI.
1328-1350.
Pavillon d'or.
4,83grs. Dup.251.
Traces de monture sur tranche.
TB+ 2 000/3 000€



11 - JEAN II LE BON.
1350-1364.
Mouton d'or.
Dy.291. 4,67grs. Très bel exemplaire ; 3 petits écrasements sur tranche possiblement dus à une ancienne monture. Très discret.
TTB+ 1300/1800€



12 - CHARLES VI.
1380-1422.
Ecu d'or à la couronne.
Point 5^e. 3^e émission. Toulouse.
Dy.369B. 3,93grs. **qSUP/TTB 500/750€**



13 - CHARLES VI.
1380-1422.
Ecu d'or à la couronne. 2^e émission.
Dy.369A. 3,97grs.
Superbe exemplaire. SUP 700/900€



13 BIS CHARLES VI.
Ecu d'or à a couronne, monté en broche (serti). Poids total avec la broche 10,32grs.
TTB+ 500/750€



14 - HENRI VI.
1422-1453.
Salut d'or. 2^e émission. Saint-Lô.
Dy.443A. Petite strie en bas à droite de la croix au revers.
SUP 1500/1800€



14-1 - LOUIS XIV.
Louis d'or à la mèche courte.
1643 A. Paris. 6,66grs. Gad.244 (R).
Traces de monture sur tranche sinon
TTB 700/900€



15 - LOUIS XIV.
1643-1715.
Louis d'or à l'écu. 1691 K. Bordeaux. Rf.
Gad.250. 4,1658 ex. Rare et très jolie réformation.
TTB+ 1500/2000€



16 - LOUIS XV.
1715-1774.
Louis d'or aux lunettes. 1726 A. Paris.
Gad.340. Quelques stries. Petit paillage au droit.
TTB+/SUP 600/750€



17 - LOUIS XV.
1715-1774.
Louis d'or aux lunettes. 1726 A. Paris.
Gad.340. Léger paillage au revers.
SUP à SPL 700/900€



18 - LOUIS XV.
1715-1774.
Louis d'or aux lunettes. 1733 A. Paris.
Gad.340 (R). **SUP 650/850€**



19 - LOUIS XV.
1715-1774.
Demi-Louis d'or aux lunettes. 1726 A.
Paris. Gad.329. 5,3600 ex. **TTB+ 450/650€**



20 - LOUIS XV.
1715-1774.
Double Louis d'or. 1760 BB. Strasbourg.
Gad.346. **TTB/TTB+ 900/1200€**



21 - LOUIS XV.
1715-1774.
Louis d'or au bandeau. 1753 A. Paris.
Gad.341. Légers paillages.
Superbe exemplaire SUP 700/900€



22 - LOUIS XVI.
1774-1792.
Double Louis d'or à la tête nue. 1786 A.
Paris. Gad.363.
Légères stries au revers. **SUP 750/900€**



23 - LOUIS XVI.
1774-1792.
Double Louis d'or à la tête nue. 1786 I.
Limoges. Gad.363 (R). **SUP 900/1300€**



24 - LOUIS XVI.
1774-1792.
Double Louis d'or à la tête nue.
1786 K. Bordeaux.
Gad.363 (R). **SUP 900/1300€**



25 - LOUIS XVI.
1774-1792.
Double Louis d'or à la tête nue.
1786 K. Bordeaux. Gad.363 (R). Autre ex.
Stries au bas du buste **SUP 800/1200€**



26 - LOUIS XVI.
1774-1792.
Double Louis d'or à la tête nue.
1786 K. Bordeaux. Gad.363 (R).
Autre ex. 2 cassures de coin à 10 et 11h au revers.
TTB+/SUP 800/1200€



27 - LOUIS XVI.
1774-1792.
Double Louis d'or à la tête nue.
1786 K. Bordeaux. 2^e semestre.
Gad.363 (R). **TTB+/SUP 800/1200€**



28 - LOUIS XVI.
1774-1792.
Double Louis d'or à la tête nue.
1788 K. Bordeaux. Diff. Caducée ailé.
Gad.363 (R). Petites stries sur le buste.
SUP 800/1200€



29 - LOUIS XVI.
1774-1792.
Double Louis d'or à la tête nue.
1790 K. Bordeaux.
Gad.363 (R). Petite strie sur la chevelure.
TTB+/SUP 800/1200€



30 - LOUIS XVI.
1774-1792.
Louis d'or à la tête nue. 1786 A. Paris.
Gad.361. Stries sur la chevelure.
TTB+/SUP 500/650€



31 - LOUIS XVI.
1774-1792. Louis d'or à la tête nue.
1786 A. Paris.
Gad.361. Petites rayures sur le flan au revers.
SUP 500/700€



32 - LOUIS XVI.
1774-1792.
Louis d'or à la tête nue. 1786 K. Bordeaux.
Gad.361 (R). **SUP à SPL. 700/900€**



33 - LOUIS XVI.
1774-1792.
Louis d'or à la tête nue. 1787 A. Paris.
Gad.361. Quelques stries à l'avvers.
SUP/SPL 650/850€



34 - LOUIS XVI.
1774-1792.
Louis d'or à la tête nue. 1787 A. Paris.
Gad.361. Quelques stries à l'avvers.
SUP 500/700€



35 - LOUIS XVI.
1774-1792.
Louis d'or à la tête nue. 1787 AA. Metz.
Gad.361 (R). **qSUP 550/750€**



36 - LOUIS XVI.
1774-1792.
Louis d'or à la tête nue. 1787 I. Limoges.
Gad.361 (R). Stries à l'avvers. **SUP 550/750€**



37 - LOUIS XVI.
1774-1792.
Louis d'or à la tête nue. 1787 I. Limoges.
Gad.361 (R). **SUP 600/800€**



38 - LOUIS XVI.
1774-1792.
Louis d'or à la tête nue. 1787 T. Nantes.
Gad.361 (R). **SUP 650/900€**



39 - LOUIS XVI.
1774-1792.
Louis d'or à la tête nue. 1788 A. Paris.
Gad.361 (R). **SUP 600/800€**



40 - LOUIS XVI.
1774-1792.
Louis d'or à la tête nue. 1788 AA. Metz.
Gad.361 (R2). 72826 ex. **SUP 750/950€**



41 - LOUIS XVI.
1774-1792.
Louis d'or à la tête nue. 1789 I. Limoges.
Gad.361 (R2). 21968 ex.
Quelques stries au revers. **TTB+ 600/800€**



42 - LOUIS XVI.
1774-1792.
Louis d'or à la tête nue. 1789 I. Limoges.
Gad.361 (R2). 21968 ex. Stries avers revers.
SUP 450/600€



43 - LOUIS XVI.
1774-1792.
Louis d'or à la tête nue. 1789 I. Limoges.
Gad.361 (R2). 21968 ex. Petit défaut de tranche
à 11h au droit. **SUP 500/650€**



44 - CONSULAT.
40 Francs An 12 A. Paris.
Gad.1080. **qSUP 500/700€**



45 - CONSULAT.
40 Francs An 12 A. Paris.
Gad.1080. **TTB+ 500/650€**



46 - CONSULAT.
40 Francs An 12 A. Paris.
Gad.1080. **TTB 400/ 550€**



47 - CONSULAT.
40 Francs An 12 A. Paris.
Gad.1080. **TTB 400/550€**

ÉTRANGÈRES OR



48 - INDE. GANGAS DE TALAKAD.
1080-1327.
Pagode d'or. N.D.
Elephant carapaçonné. R/ Motifs floraux.
3,8grs. 15mm. Peu courant.
Une très agréable monnaie. **SUP 200/400€**



49 MEXIQUE.
50 Pesos.
1400/1550€

MONNAIES GRECQUES



50 - ATHÈNES.
440-400 av. J.C.
Tetradrachme.
R/ Chouette debout à droite, la tête de face ;
derrière, une branche d'olivier et un croissant ; le
tout dans les restes d'un carré creux. 17,14grs.
SUP 650/950€



51 - CORINTHE.
386-307 av. J.C.
Statère.
Pégase en vol. R/ Tête casquée d'Athéna. BMC
250-252. 8,49grs. Superbe exemplaire revêtu
d'une ancienne patine de médailleur.
SUP 300/500€



52 - MACÉDOINE. ALEXANDRE III LE GRAND.
336-323 av. J.C.
Tetradrachme. Babylone.
Price 3625. 17,25grs.
Très bel exemplaire. TTB+ 350/550€



53 - ROIS DE MACÉDOINE. ALEXANDRE III. TÉTRADRACHME. FRAPPE POSTÉRIEURE.
185-173 av. J.C.
Alabanda.
16,76grs. 31mm. Superbe exemplaire de très
beau style et de flan large. **qSUP 400/650€**



54 - ROIS DE MACÉDOINE. ALEXANDRE III. TÉTRADRACHME. FRAPPE POSTÉRIEURE.
188-170 av. J.C.
Temnos.
16,9grs. 34mm. Superbe exemplaire de très beau style et de flan large. **SUP 450/750€**



55 - EUBÉE. HISTIÉE.
196-168 av. J.C.
Tétrobole.
Tête de Ménade couronnée, à droite. R/ La nymphe Histiaia dans une galère. BMC 54. 2,44grs. **SUP 130/230€**



56 - LUCANIE. HÉRACLÉE.
370-281 av. J.C.
Didrachme.
Tête d'Athéna à droite, coiffée d'un casque corinthien à triple cimier orné du Skylla. R/ Héraklès debout de face, nu, tenant la massue de la main gauche, la léonté reposant sur son bras, se couronnant lui-même de la main droite ; dans le champ à gauche, un aplat. BMC 50. 6,3grs. **350/550€**



57 - ACHAIE. LIGUE ACHÉENNE. MESSENE.
175-168 av. J.C.
Drachme.
Tête de Zeus à droite. R/ OP à gauche, ON à droite, M dessous ; le tout dans une couronne de laurier. Clerk 304. 2,42grs. Superbe exemplaire revêtu d'une magnifique patine irisée. **SUP 150/250€**



58 - PÉLOPONNÈSE. SYKION.
360-330 av. J.C.
Hemidrachme.
Chimère à gauche. R/ Colombe à gauche. BMC 121. 2,67grs. **100/180€**



59 - BITHYNIE. CALCHEDON.
340-320 av. J.C.
Drachme.
Taureau debout sur un épis de maïs. R/ Carré creux quadripartite. Contremarque au revers. 5,31grs. HGC 7. **TTB 60/100€**



60 - BITHYNIE. CALCHEDON.
340-320 av. J.C.
Drachme.
Taureau debout sur un épis de maïs. R/ Carré creux quadripartite. 5,28grs. HGC 7. **TTB 60/100€**



61 - EGYPTE. ROYAUME LAGIDE. PTOLÉMÉE XII.
80-58 av. J.C.
Tétradrachme.
Buste diadémé de Ptolémée I, l'épée autour du cou. R/ Aigle debout sur un foudre. 14,11grs. SNG Cop.376. **TTB 120/200€**



62 - ROIS DE PARTHIE. MITHRADATES II.
121-91 av. J.C.
Drachme.
Buste diadémé du roi. R/ Arsakes I assis sur un trône, tenant un arc. 4,21grs. Sellwood 26-1. **TTB+ 100/200€**



63 - ARABIA FELIX. HIMYARITES.
1^{er} s. av. J.C. / 1^{er} s. après.
Denier ou drachme.
Tête masculine à gauche entre un ruban et un étendard ; la tête est surmontée d'un croissant bouleté. R/ Bucrane d'antilope entre deux rubans ; le tout dans une couronne terminée par un croissant bouleté. 3,37grs. BMC 1. **Superbe exemplaire. SUP 120/220€**

GAULE



64 - MASSALIA.
130-121 av. J.C.
Drachme légère.
Buste d'Artémis diadémé et drapé à droite, avec collier et boucles d'oreilles ; arc et carquois sur l'épaule. R/ Lion bondissant à droite. BII-K sous les pattes du lion. ΜΑΣΣΑ au dessus. 2,8grs. MHM.41 /36. Légèrement décentrée au revers. **TTB+ 120/180€**



65 - MASSALIA.
130-121 av. J.C.
Drachme légère.
Buste d'Artémis diadémé et drapé à droite, avec collier et boucles d'oreilles ; arc et carquois sur l'épaule. R/ Lion bondissant à gauche. Δ sous les pattes. ΑΔ à l'exergue. 2,73grs. MHM.43/1. Légèrement décentrée au revers. **TTB/TTB+ 100/180€**



66 - MASSALIA.
130-121 av. J.C.
Drachme légère.
Buste d'Artémis diadémé et drapé à droite, avec collier et boucles d'oreilles ; arc et carquois sur l'épaule. R/ Lion bondissant à gauche. Φ-Ξ-H entre les pattes du lion. ΜΑΖΖΑ ΛΙΗΤΩΝ au dessus et au dessous du lion. 2,74grs. MHM.42/2. Avers et revers légèrement décentrés. **qSUP 120/200€**



67 - MASSALIA.
121-82 av. J.C.
Obole MA.
Tête juvénile à gauche du dieu fleuve Lacydon. R/ Roue à quatre rayons, M A dans les 3^e et 4^e cantons. 0,43grs. MHM.18. **qSUP 30/70€**



68 - AMBIENS.
2^e-1^{er} s. av. J.C.
Denier scyphate à l'hippocampe.
Tête casquée stylisée à droite, avec un casque à cimier. R/ Cheval libre galopant à droite; au-dessus, une S inversée et pointée ; entre les pattes, un hippocampe à gauche. 1,08grs. DT.188. Rare ! et de bon métal. **Superbe exemplaire. qSUP/SUP 400/600€**



69 - VOLQUES TECTOSAGES.
2^e-1^{er} s. av. J.C.
Drachme à la tête cubiste.
Tête stylisée à gauche. R/ Croix formée de quatre cantons : balle de fronde aux 1^{er} et 4^e cantons, une hache au 3^e et un pendan en ellipse au 2^e canton. 2,39grs. Savès 23-24. Très bel exemplaire sur petit flan. **TTB+ 50/100€**

ROME

PROVINCES



70 - SYRIE. ANTIOCHE.
Gordien III. 240.
Tétradrachme de billon.
11,27grs. Prieur 282. **TTB+ 50/80€**



71 - SYRIE. ANTIOCHE.
Philippe 1^{er}. 249.
Tétradrachme de billon.
11,64grs. Prieur 444. **SUP 70/120€**



72 - SYRIE. ANTIOCHE.
Philippe II. 249.
Tétradrachme de billon.
11,03grs. Prieur 452. **TTB+ 50/80€**



73 - SYRIE. ANTIOCHE.
Philippe II César. 244.
Tétradrachme de billon.
11,74grs. Prieur 333. **TTB+/SUP 70/120€**



74 - SYRIE. BEROEA. MACRIN.
217-218.
Tétradrachme de billon.
13,6grs. Prieur 890. **Peu courant. TTB 80/140€**



75 - SYRIE. ANTIOCHE. ELAGABALE.
218-220.
Lot de 2 tétradrachmes de billon.
14grs et 15,57grs. **TTB 80/150€**

RÉPUBLIQUE



76 - CREPUSIA.
82 av. J.C. Publius Crepusius.
Denier.
R/ Cavalier galopant à droite, brandissant une javeline de la main droite. P.CREPVSI à l'exergue. 4,03grs. RRC.361 /1c. Coup sur le cheval au revers. **TTB+ 40/80€**



77 - SCRIBONIA. LUCIUS SCRIBONIUS LIBO.
62 av. J.C.
Denier.
R/ Le puit scribonien orné de deux lyres et de deux branches de laurier ; en bas à droite, un marteau. PVTEAL/SCRIBON. 3,98grs. BMC/RR 3379. **qSUP 80/130€**



78 - BAEBIA. CNAEUS BAEBIUS TAMPILUS.
190-194 av. J.C. Denier.
R/ Les Dioscures. ROMA dans un cachet à l'exergue. 3,89grs. BMC 557. **TTB+ 60/120€**



79 - BAEBIA. MARCUS BAEBIUS TAMPILUS.
137 av. J.C.
Denier.
R/ Apollon debout dans un quadriga galopant à droite, tenant un arc, une flèche et les rênes de la main droite et une branche. M.BAEBI.Q.f. à l'exergue. 3,88grs. BMC/RR 938. **TTB+ 70/130€**



80 - SAUFEIA. LUCIUS SAUFEIUS.
152 av. J.C.
Denier.
R/ Victoire dans un bige. L.SAVF. ROMA à l'exergue. 3,44grs. BMC/RR 834. **Peu courant. TTB 50/100€**



81 - JULES CÉSAR.
47-46 av. J.C.
Denier. Afrique du Nord.
R/ Enée nu, marchant à gauche, la tête de face, tenant le Palladium et portant son père Anchise sur son épaule gauche. 3,31grs. C.12.
TTB+ 200/400€

EMPIRE



82 - OCTAVE AUGUSTE.
27 av. J.C/19 après. Publius Petronius Turpilianus (Monétaire). 19 av. J.C.
Denier.
TVRPILIANVS III VIR/ FER ON. Buste diadémé et drapé de Feronia à droite. R/ CAESAR AVGVSTVS SIGN RECE. Parthe agenouillé à droite, tenant un étendard sur lequel est inscrit X. 3,83grs. C.484. Très bel exemplaire revêtu d'une jolie patine de médaille.
TTB+ 350/550€



83 - AUGUSTE.
18 av. J.C.
Denier. Espagne.
R/ Temple hexastyle à coupole ronde posé sur trois marches, dans lequel sont deux enseignes et une aigle légionnaire. MAR VLT (Marti Vltori, Mars vengeur). 3,42grs. C.190.
Assez rare! TTB+ 200/400€



84 - AUGUSTE. DENIER.
19-18 av. J.C.
Denier. Gaule. Nîmes.
R/ Deux lauriers. CAESAR AVGVSTVS. 3,91grs. C.47.
Très bel exemplaire. TTB+ 400/600€



85 - AUGUSTE.
2 av. J.C/12 après. Lyon.
Denier.
R/ Caius et Lucius debout de face, vêtus de la toge, tenant chacun un bouclier rond et une haste ; entre eux, le lituus à gauche, le simpulum à droite. 3,63grs. C.43. Beau flan large, quelques stries au droit.
TTB 100/180€



86 - AUGUSTE. QUINAIRE.
29.
R/ ASIA RECEPTA. Victoire tenant une couronne et une palme, debout sur une ciste mystique flanqué de deux serpents. 1,88grs. C.14.
TTB 40/80€



87 - TIBÈRE.
14-37.
Denier dit « de judas ». Lyon.
R/ PONTIF MAXIM. La Paix (ou Livie), assise sur un trône tenant un rameau et un sceptre long. 3,74grs. RIC 26.
TB- 60/100€



88 - NERON.
54-68.
Denier. Rome.
R/ VESTA. Temple rond à six colonnes, sur quatre degrés. Au centre, Vesta debout de face, tenant une patère et un sceptre. 3,22grs. RIC 62.
TB 120/180€



89 - TITUS.
79-81;
Denier. Rome.
R/ TR P VIII IMP XIII COS VII PP. Vénus debout à droite, appuyée à une colonne, tenant un casque et un sceptre. 3,49grs. RIC 9. Superbe exemplaire revêtu d'une très belle patine irrisée de médaille.
SUP 200/400€



90 - DOMITIEN.
81-96.
Denier. Rome.
R/ IMP XXII COS XVI CENS PPP. Minerve sur un vaisseau, tenant un bouclier et brandissant une lance ; à ses pieds, une chouette. 3grs. (TRP XII au droit). RIC 740.
Superbe exemplaire! SUP 150/250€



91 - DOMITIEN.
Denier. Rome.
R/ IMP XXI COS XV CENS PPP. Minerve sur un vaisseau, tenant un bouclier et brandissant une lance ; à ses pieds, une chouette. RIC 148. C.262.
TTB 70/120€



92 - LOT DE 2 DENIERS :
Domitien (R/IMP XXII COS XVI CENS PPP, 2,88grs, RIC 148, TB) et Nerva (R/ FORTVNA PR. 3,28grs, RIC 17, qTTB).
80/120€



93 - TRAJAN.
98-117.
Denier. Rome.
R/ COS V PP SPQR OPTIMO PRINC. La Félicité debout, tenant un caducée et une corne d'abondance. 3,4grs. RIC 121.
TTB 50/100€



94 - TRAJAN.
98-117.
Denier. Rome.
R/ P.M TR.P COS.II.P.P. Victoire assise, tenant une patère et une palme. 3,22grs. RIC 10.
SUP 130/230€



95 - TRAJAN.
Denier. Rome.
R/ COS V PP SPQR OPTIMO PRINC. DAC CAP à l'exergue. la Dacie assise dans l'attitude de la tristesse sur des boucliers et des armes ; de chaque côté, des armes. 3,2grs. Ric 98.
TTB+ 120/180€



96 - HADRIEN.
117-138.
Denier. Rome.
R/ AEGYPTOS. L'Égypte couchée, tenant un sistre de la main droite, le bras gauche posé sur un panier plein de fruits ; devant elle, un ibis debout sur un cippe. 3,08grs. RIC 297.
qTTB 100/180€



97 - HADRIEN.
Denier. Rome.
R/ VOTA PVBLICA. Hadrien voilé, debout, sacrifiant avec une patère au-dessus d'un trépied. 3,13grs. RIC 290.
TTB 60/100€



98 - HADRIEN.
Denier. Rome.
R/ COS III. Victoire drapée, assise à gauche, tenant une patère de la main droite et une palme de la main gauche. 3,31grs. RIC 345.
qTTB 50/90€



99 - HADRIEN.
Denier. Rome.
R/ PM TRP COS III. CLEM à l'exergue. La Clemence debout, vêtue d'un chiton long et d'un manteau qui repose sur une colonne ; elle tient un sceptre de la main droite et une patère au-dessus d'un autel. 3,16grs. RIC 354. Très bel exemplaire revêtu d'une fine patine irrisée de médaille.
qSUP 80/150€



100 - HADRIEN.
Denier. Rome.
R/ PIETAS AVG. La Piété assise sur son trône tenant une patère et un sceptre. 3,17grs. RIC 260.
TTB 50/100€



101 - SABINE.
Denier. Rome.
R/ CONCORDIA AVG. La Concorde assise, tenant une patère de la main droite et un sceptre long de la gauche ; une corne d'abondance sous le siège. 3,07grs. RIC 391.
TB+ 50/80€



102 - ANTONIN LE PIEUX.
138-161.
Denier. Rome.
PRIMI DECENNALES COS IIII dans une couronne de laurier. 2,8grs. RIC 172. Peu courant.
TTB 60/120€



103 - FAUSTINE MÈRE.
Denier. Rome.
R/ AETERNITAS. L'Eternité drapée, debout, ramenant au-dessus de sa tête un voile et tenant un globe de la main droite. 3,26grs. RIC 351.
TTB+ 60/120€



104 - LUCILLE.
Denier. Rome.
R/ VESTA. Vesta voilée et drapée debout, tenant le simpulum de la main droite et le palladium de la main gauche, sacrifiant au-dessus d'un autel allumé. 3,48grs. RIC 788.
TTB+ 50/100€



105 - SEPTIME SÉVÈRE.
193-211.
Denier. Rome.
R/ PM TRP XVII COS III PP. Jupiter debout à gauche, tenant le foudre et un sceptre. A gauche et à droite, Caracalla et Geta tendant les deux mains vers lui. 3,64grs. RIC 226.
qSUP 50/90€



106 - SEPTIME SÉVÈRE.
Denier. Rome.
R/ PROVIDAVGG. La Providence debout, tenant une baguette de la main droite et un sceptre de la gauche ; à ses pieds, un globe. 3,15grs. RIC 166.
SUP/TTB 50/80€



107 - JULIA DOMNA.
Denier. Rome.
R/ DIANA LUCIFERA. Diane debout à gauche, tenant de ses deux mains une torche transversale allumée. 3,3grs. RIC 373
SUP 50/100€



108 - JULIA DOMNA.
Denier. Rome.
R/ VESTA. Vesta voilée et drapée assise, tenant le simpulum de la main droite et un sceptre transversal de la main gauche. 3,35grs. RIC 391.
SUP 50/100€



109 - JULIA DOMNA.
Denier. Rome.
R/ VENVS VICTRIX. Vénus à demi nue debout, tenant un casque de la main droite et une palme de la gauche, et appuyée sur une colonne ; à ses pieds, un bouclier. 3,35grs. RIC 581.
TTB+/SUP 50/100€



110 - CARACALLA.
211-217.
Denier. Rome.
R/ MONETA AVG. La Monnaie debout, tenant une balance de la main droite et une corne d'abondance de la gauche. 2,75grs. RIC 224.
SUP/TTB+ 50/100€



111 - CARACALLA.
Denier. Rome.
R/ PONTIF TRP XIII COS III. La Concorde assise, tenant une patère de la main droite et une double corne d'abondance de la gauche. 3,55grs. RIC 116. **SUP/TTB+ 50/100€**



112 - CARACALLA.
Denier. Rome.
R/ PONTIF TRP XII COS III. La Concorde assise, tenant une patère de la main droite et une double corne d'abondance de la gauche. 3,28grs. RIC 111. **SUP 50/100€**



113 - CARACALLA.
Denier. Rome.
R/ PM TRP XVIII COS III PP. Apollon debout, appuyé sur sa lire et tenant une branche de laurier. 3grs. RIC 254. **qSUP 50/100€**



114 - CARACALLA.
Denier. Rome.
R/ LIBERALITAS AVG VIII. La Libéralité debout, s'appuyant sur une colonne et tenant l'abacus. 3,23grs. RIC 220. Manque à Cohen.
Revers assez rare. TTB 50/100€



115 - PLAUTILLE.
Denier. Rome.
R/ CONCORDIAE. La Concorde assise tenant une double corne d'abondance et une patère. 3grs. RIC 360. **TTB+ 60/100€**



116 - GETA.
212.
Denier. Rome.
R/ PRINC IVVENTVTIS. Géta debout en habit militaire, tenant un rameau de la main droite et une haste de la gauche ; derrière lui, un trophée au bas duquel un bouclier. 3,59grs. RIC 18. **SUP 60/120€**



117 - GETA.
Denier. Rome.
R/ PONTIF TRP II COS II. Génie debout, sacrifiant avec une patère au dessus d'un autel et tenant des épis de blé. 3,36grs. RIC 70b. **TTB+ 50/100€**



118 - ELAGABALE.
218-222.
Denier. Rome.
R/ FIDES MILITVM. Aigle légionnaire flanquée de deux étendards ; des boucliers en dessous. 3grs. RIC 78. **SUP à SPL 90/140€**



119 - ELAGABALE.
Denier. Rome.
R/ PROVID DEORVM. La Providence, tenant un bâton au-dessus d'un globe et une corne d'abondance, appuyée sur une colonne. 3grs. RIC 128. **SUP 60/120€**



120 - ELAGABALE.
Denier. Rome.
R/ LIBERTAS AVG. La Liberté drapée, debout, tenant un bonnet de la main droite et un sceptre de la main gauche. 3,36grs. RIC 107. **SUP 60/120€**



121 - AQUILIA SEVERA.
Denier. Rome.
R/ CONCORDIA. La Concorde debout, tenant une double corne d'abondance et une patère, sacrifiant au-dessus d'un autel allumé. 3,03grs. RIC 227. **TTB+ 120/180€**



122 - JULIA MAESA.
Denier. Rome.
R/ PIETAS AVG. La Piété debout, voilée et drapée, tenant une boîte à encens de la main gauche et étendant la main droite au-dessus d'un autel allumé. 3,71grs. RIC 263. **Superbe exemplaire de poids lourd. SUP 70/130€**



123 - ALEXANDRE SÉVÈRE.
222-235.
Denier. Rome.
R/ LIBERTAS AVG. La Liberté debout tenant un bonnet et une corne d'abondance. 2,92grs. RIC 156. **SUP 50/100€**



124 - ALEXANDRE SÉVÈRE.
Denier. Rome.
R/ PROVIDENTIA AVG. La Providence debout, tenant deux épis et une corne d'abondance. A ses pieds, un modius rempli d'épis. 3,58grs. RIC 250. **SUP/SPL 60/120€**



125 - ALEXANDRE SÉVÈRE.
Denier. Rome.
R/ PM TRP XIII COS III PP. Sol avançant à gauche, la main droite levée et tenant un fouet de la gauche. 2,96grs. RIC 123. **SUP/SPL 60/120€**



126 - JULIE MAMÉE.
Denier. Rome.
R/ FELICITAS PVBLICA. La Félicité debout, appuyée sur une colonne, tenant un caducée. 3,32grs. RIC 335. **SUP 50/100€**



127 MAXIMIN 1^{er} LE THRACE.
235-238.
Denier. Rome.
R/ SALVS AVGVSTI. La Santé assise, nourrissant un serpent qui s'élance d'un autel. 3,22grs. RIC 14. **TTB+ 40/70€**



128 - PAULINE.
Denier. Rome.
R/ CONSECRATIO. Pauline voilée et drapée, assise sur un paon qui l'enlève au ciel, regardant à gauche et levant la main droite. 3,28grs. RIC 2. **TTB+ 300/500€**



129 - GORDIEN III.
238-244.
Antoninien. Rome.
R/ AEQVITAS AVG. L'Équité debout tenant une balance et une corne d'abondance. 4,7grs. Michaux 339. **TTB+ 30/60€**



130 - GORDIEN III.
Antoninien. Rome.
R/ PM TRP V COS II PP. Apollon assis, appuyé sur sa lire et tenant une branche de laurier. 4,2grs. Michaux 378. **qSUP. 40/80€**



131 - GORDIEN III.
Antoninien. Rome.
R/ LIBERALITAS AVG II. La Libéralité debout, tenant un abacus et une corne d'abondance. 4,6grs. Michaux 315 (R2). **TTB+ 40/80€**



132 - PHILIPPE 1^{er} L'ARABE.
244-249.
Antoninien. Rome.
R/ PM TRP II COS PP. Philippe assis sur une chaise curule, tenant un globe de la main droite et un sceptre court de la gauche. 4,69grs. RIC 1. **SUP à SPL 50/100€**



133 - PHILIPPE 1^{er} L'ARABE.
Antoninien. Rome.
R/ SAECVLARES AVGG VI. Antilope à gauche. 3,29grs. RIC 21. **TTB+ 60/120€**



134 - PHILIPPE 1^{er} L'ARABE.
Antoninien. Rome.
R/ PM TRP III COS PP. La Félicité tenant un long caducée et une corne d'abondance. 3,95grs. RIC 4. **SUP 40/80€**



135 - PHILIPPE 1^{er} L'ARABE.
Antoninien. Rome.
R/ FIDES EXERCITVS. Aigle légionnaire flanquée de trois étendards. 3,37grs. RIC 62. **TTB 40/80€**



136 - OTACILLIE SÉVERA.
Antoninien. Rome.
R/ CONCORDIA AVGG. La Concorde assise, tenant une patère et une corne d'abondance. 4,5grs. RIC 126. **SUP 50/100€**



137 - TRAJAN DÉCE.
249-251.
Antoninien. Rome.
R/ VICTORIA AVG. Victoire debout à gauche, tenant une couronne et une palme. 4,13grs. RIC 29c. **TTB+ 35/70€**



138 - TRAJAN DÉCE.
Antoninien. Rome.
R/ DACIA. La Dacie à gauche, tenant une enseigne surmonté d'une tête d'âne. 3,66grs. RIC 12b. **TTB+ 35/70€**



139 - ETRUSCILLE.
Antoninien. Rome.
R/ PVDICITIA AVG. La Pudeur assise tenant un sceptre et relevant son voile. 3,95grs. RIC 59b. **TTB+ 30/60€**



140 - POSTUME.
260-269.
Antoninien. Cologne.
R/ PM TRP COS II PP. L'empereur debout à gauche, tenant un globe et une lance. 3,1grs. RIC 54. **SUP 35/60€**



141 - PROBUS.
276-282.
Aurelianus. Lyon.
R/ TEMPOR FELICI. La Félicité debout, tenant un long caducée et une corne d'abondance. 4,01grs. RIC 104. **SUP 40/70€**



142 - MAXIMIEN HERCULE.
285-310.
Lyon.
R/ PAX AVGG. La Paix debout, tenant un globe nicéphore et un sceptre transversal. 5,4grs. RIC 402. Superbe exemplaire de poids lourd, avec son argenture. **SUP 30/60€**



143 - VALENS.
364-378.
Siliques. Trèves.
R/ VRBS ROMA. Rome assise à gauche, tenant un globe nicéphore de la main droite et un sceptre de la gauche. 2grs. RIC 45a. **TTB 100/160€**



144 - JULIEN II L'APOSTAT.
355-363.
Siliques. Lyon.
VOT V MVLX dans une couronne de lauriers. 1,55grs. RIC 227. **TTB 100/200€**

MONNAIES DE BRONZE



145 - GERMANICUS.
29.
As. Rome.
R/ C CAESAR AVG GERMANICVS PON M TR POT en légende circulaire autour de SC. 11,05grs. RIC 1. **qTTB. 90/140€**



146 - GERMANICUS.
As. Rome.
R/ C CAESAR DIVI AVG PRON AVG P M TR P IIII PP en légende circulaire autour de SC. 11,04grs. RIC 50. **Très bel exemplaire revêtu d'une jolie patine verte brillante. TTB/TTB+ 100/200€**



147 - AGRIPPA. AS.
Frappé sous Caligula (37-41). Rome.
R/ SC. Neptune nu debout, le manteau sur les épaules, tenant un petit dauphin et un trident. 11grs. RIC 58. **Très bel exemplaire revêtu d'une jolie patine verte brillante. TTB+ 120/180€**



148 - CALIGULA.
37-41.
As. Rome.
R/ VESTA. Vesta voilée assise, tenant un sceptre et une patère. 11,22grs. RIC 38. **TB+/TTB 200/300€**



149 - CLAUDE 1er.
41-54. As. Rome.
R/ CONSTANTIAE AVGVSTI. La Constance debout, en habit militaire, levant la main droite et tenant un sceptre long de la gauche. 9,91grs. RIC 111. **qTTB 90/140€**



150 - NERON.
54-68.
Sesterce. Lyon.
R/ SC. Arc de triomphe, surmonté par l'Empereur dans un quadrigé de face, accosté de la Victoire à droite, tenant une couronne et une palme, et de la Paix à gauche, tenant un caducée et une corne d'abondance ; en dessous du quadrigé, à droite et à gauche, en guise d'acrotères, se trouve une statuette de soldat ; dans la partie gauche de l'arche, une statue de Mars debout de face, tenant une lance et un bouclier. 26,83grs. RIC 500. Patine du Tibre. **TB 120/180€**



151 - NERON.
Dupondius. Lyon.
R/ VICTORIA AVGVSTI. Victoire marchant à gauche, tenant une couronne et une palme. 13,38grs. RIC 2 412. Superbe portrait. Patine partielle. **TTB+ 150/250€**



152 - NERON.
As. Lyon.
R/ SC. Victoire volant à gauche, les ailes déployées, tenant un bouclier inscrit SPQR. 11,46grs. RIC 544. **Presque TTB. 80/130€**



153 VESPASIEN.
69-79.
Sesterce. Rome.
R/ SC. Mars marchant à droite, tenant une haste et un trophée. 25,86 grs. RIC 447. Exemplaire quasi superbe avec une très jolie patine marron-rouge. Rare en l'état. **TTB+ 600/1000€**



154 - DOMITIEN.
As. Rome.
R/ FORTVNAE AVGVSTI. La Fortune debout, tenant un gouvernail et une corne d'abondance. 10,82grs. RIC 487. **TTB 60/120€**



155 - TRAJAN.
98-117.
As. Rome.
R/ TR POT COS II PP. Victoire volant à gauche, tenant un trophée et un bouclier sur lequel est inscrit SPQR. 12,62grs. RIC 402. **TTB+ 90/130€**



156 - TRAJAN.
As. Rome.
R/ TR POT COS II PP. Victoire volant à gauche, tenant un trophée et un bouclier sur lequel est inscrit SPQR. 11,9grs. RIC 402. Un autre exemplaire **qSUP 100/180€**



157 - TRAJAN.
Dupondius. Rome.
R/ TR POT COS III PP. L'Abondance assise sur un siège formé de deux cornes d'abondance croisées, tenant un sceptre. 12,72grs. RIC 411. **Très bel exemplaire revêtu d'une superbe patine vert d'eau. TTB+ 100/180€**



158 HADRIEN.
117-138.
Sesterce. Rome.
R/ PONT MAX TR POT COS IIII. Jupiter nicéphore assis sur un trône, tenant une victoriola de la main droite et un long sceptre de la gauche. 23,96grs. RIC 561a. **TTB/TB+ 250/350€**



159 HADRIEN.
Sesterce. Rome.
« Série des voyages ».
R/ ADVENTVI AVGV MAVRETANIAE. Hadrien en toge à droite, levant les mains et tenant un rouleau, face à la Mauretanie à gauche tenant le vexillum et sacrifiant au dessus d'un autel derrière lequel est un taureau. 25,13grs. RIC II 897. Patine du Tibre. **Rare! TB+/TB 150/250€**



160 - ANTONIN LE PIEUX.
138-161.
Sesterce. Rome.
R/ FELICITAS AVGG. La Félicité drapée, debout, tenant un capricorne de la main droite et un caducée de gauche. 25,11grs. RIC 770. **Magnifique portrait de très beau style. qSUP/TTB 350/550€**



161 - ANTONIN LE PIEUX.
Sesterce. Rome.
R/ PM TRP COS II PP. LIBERALITAS [AVG] à l'exergue. Antonin assis à gauche sur une estrade ; devant lui, la Libéralité debout tenant une tessère ; puis un homme assis à gauche, faisant une distribution à un homme montant les degrés de l'estrade. 22grs. C.481 (var.). Rare variante, très bel exemplaire. Patine du Tibre. **qTTB 250/400€**



162 - ANTONIN LE PIEUX.
Sesterce. Rome.
R/ TIBERIS. Le Tibre allongé à gauche tenant un roseau et posant la main sur une barque. 27,67grs. RIC 642a. Rare. Patine du Tibre. **TB+ 200/400€**



163 - ANTONIN LE PIEUX.
Sesterce. Rome.
R/ COS III.
L'Équité debout, tenant une balance et une corne d'abondance.
22,53grs. RIC 855. Très bel exemplaire.
Patine du Tibre. **TTB+ 250/450€**



164 - ANTONIN LE PIEUX.
Sesterce. Rome.
R/ ITALIA. L'Italie tourelée assise sur un globe, tenant une corne d'abondance et un sceptre.
23grs. RIC 746. **TB 150/250€**



165 - ANTONIN LE PIEUX.
Sesterce. Rome.
R/ TRP XX COS III. La Sécurité assise sur un siège formé de deux cornes d'abondance, tenant un sceptre.
22,6grs. RIC 967.
Patine du Tibre. **TTB/TTB+ 130/230€**



166 - FAUSTINE MÈRE.
As. Rome.
R/ AVGVSTA. Cérès debout à droite, tenant une longue torche et deux épis. 10,5grs.
TTB 50/100€



167 MARC AURÈLE.
161-180.
Sesterce. Rome.
R/ IMP VI COS III.
La Victoire debout à droite, à demi-nue, les ailes déployées plaçant un bouclier sur un trophée inscrit en deux lignes VIC GER, et tenant une palme de la main gauche.
23,53grs. RIC 1001.
Très beau portrait. TTB+/TTB 120/200€



168 FAUSTINE FILLE.
Sesterce. Rome.
R/ PVDICITIA.
La Pudeur assise, relevant son voile.
29,77grs. RIC 186.
Patine du Tibre. **TTB 150/250€**



169 FAUSTINE FILLE.
Sesterce. Rome.
R/ HILARITAS.
L'Allégresse drapée debout, tenant une longue palme de la main droite et une corne d'abondance de la gauche. 26,27grs. RIC 1642.
Très bel exemplaire. TTB+/TTB 150/250€



170 - CRISPINE.
Sesterce. Rome.
R/ LAETITIA.
La Joie debout à gauche, tenant une couronne et un gouvernail posé sur un globe. 24,08grs.
RIC 669. **Très bel exemplaire de flan large. TTB 150/250€**



171 DIOCLETIEN.
284-316.
Follis. Ticinum.
R/ GENIO POPVLI ROMANI. Génie tenant une patère et une corne d'abondance.
11,18grs. RIC VI 31a. **TTB+ 25/50€**

172 - RETIRÉ.

MÉROVINGIENS



173 - PROVENCE. MARSEILLE. PATRICE NEMFIDIUS.
700-710.
Denier.
A/ Buste à droite, tête avec un diadème terminé par une croix.
R/ NEF dans le champ, une croix au dessous.
1,15grs. P.1563. B.2649. **TB+ 200/350€**

CAROLINGIENS



174 - LOUIS I LE PIEUX.
814-840.
Denier au temple.
1,35grs. MEC I, 793. **TB+ 75/130€**



175 - CHARLES LE CHAUVÉ.
840-877.
Denier. Bourges.
Variété CARLS IMP AVG.
1,67grs. D.198.
Peu courant. TTB+ 180/250€



176 - CHARLES LE CHAUVÉ.
Denier. Orléans.
1,47grs. Prou 516 var. **TTB+ 150/250€**



177 - EUDES.
887-898.
Denier. Limoges.
1,63grs. Prou 783. **qSUP 200/300€**



178 - CHARLES LE SIMPLE.
898-922.
Obole. Melle.
0,68grs. Bd.414. **TTB 70/120€**



179 - CHARLES LE SIMPLE.
Obole. Melle.
0,47grs. Bd.414. Autre ex. **TTB 60/100€**

FÉODALES



180 - COMTÉ DE NEVERS. AU NOM DE LOUIS IV D'OUTREMER.
1050-1100. Denier.
1gr. Bd.340v. **TTB 40/80€**



181 - AQUITAINE. GUILLAUME X.
984-1010.
Denier.
1,18grs. P.A 2731. **TTB 30/60€**



182 - AQUITAINE. GUILLAUME X.
Obole.
0,45gr. P.A2734. **TTB+ 50/100€**



183 - AQUITAINE. EDOUARD 1^{er} D'ANGLETERRE.
1272-1307.
Denier au léopard.
0,95gr. P.A 2775. **TTB+ 80/140€**



184 - AQUITAINE. EDOUARD 1^{er} D'ANGLETERRE.
Denier au léopard.
0,91grs. Bd.474. **TTB 60/120€**



185 - AQUITAINE. EDOUARD 1^{er} D'ANGLETERRE.
Denier au léopard.
0,59grs. Bd.474.
Fêle à 12h sinon **TTB+ 50/100€**



186 - AQUITAINE. EDOUARD 1^{er} D'ANGLETERRE.
Denier au léopard.
0,85grs. Bd.474. **TTB+ 60/120€**



187 - AQUITAINE. HENRI IV, V OU VI.
Vers 1368. Hardi.
1,02grs. Bd.518. **TTB+ 80/120€**



188 - AQUITAINE. EDOUARD « LE PRINCE NOIR ».
Hardi.
1,07grs. Bd.513. **TTB 140/240€**



189 - AQUITAINE. EDOUARD « LE PRINCE NOIR ».
Hardi.
1,03grs. Bd.513. **TTB 120/220€**



190 - AQUITAINE. RICHARD II.
1387-1390. Hardi.
1gr. Bd.515. **TTB 100/180€**



191 - BÉARN. HENRI D'ALBRET.
1516-1555. Douzain du Béarn à la croisette.
2,23grs. Bd.583. **TB 40/80€**



192 - BÉARN. ANTOINE DE BOURBON
ET JEANNE D'ALBRET.
1555-1562. Liard de billon.
1,08grs. Bd.593. **TTB+ 40/80€**



193 - BÉARN.
HENRI II.
Franc. 1581. Pau.
13,95grs. Dy.1319.
qTTB 130/230€



194
NAVARRE-BÉARN.
HENRI II.
Franc 1581.
Saint Palais.
13,86grs. Dy.1399.
TTB 130/230€



195
NAVARRE
BÉARN.
HENRI II.
Franc 1582.
Saint Palais.
13,8grs. Dy.1399.
TTB 130/230€



196 - BRETAGNE. JEAN I LE ROUX.
1237-1286.
Denier.
0,91grs. Bd.37. Assez rare. **TTB 80/130€**



197 - BRETAGNE. JEAN I LE ROUX.
Obole.
0,47grs. Bd.38. Rare. **TB+ 80/130€**



198 - BRETAGNE. JEAN II.
1239-1305.
Denier.
0,93grs. Bd.34. **TTB 60/120€**



199
BRETAGNE.
JEAN IV OU V.
1345-1411.
Blanc aux neuf mouchetures.
2,72grs. Dy.269. **TTB+ 120/180€**



200 - BRETAGNE. JEAN IV.
Blanc à la Targe. Nantes.
2,42grs. Dy.204. **Rare. TTB 180/250€**



201 - BRETAGNE. JEAN V.
1399-1442.
Demi Blanc à la Targe.
1,18grs. Bd.118. **Rare. TTB 120/200€**



202 - BRETAGNE. FRANÇOIS I.
1442-1450.
Demi Blanc à la Targe. Nantes.
1,47grs. Dy.322. **Rare. TTB 140/200€**



203 - BRETAGNE. FRANÇOIS I.
Blanc à la Targe. Rennes.
2,45grs. Dy.321. **TTB/TTB+ 80/140€**



204 - BRETAGNE. FRANÇOIS I.
Blanc à la Targe. Rennes.
2,6grs. Dy.319. **TTB/TTB+ 90/160€**



205 - DOMBES. HENRY DE MONTPENSIER.
1606.
Teston 2^e type. Trevoux.
9,53grs. Bd.1068. **TTB/TTB+ 150/250€**

ROYALES



206 - PHILIPPE IV LE BEL.
1285-1314.
Gros Tournois à l'O rond.
4,12grs. Dy.213. Superbe exemplaire doté d'une
merveilleuse patine irisée. **SUP 180/300€**



207 - PHILIPPE IV LE BEL.
1285-1314.
Gros Tournois à l'O rond.
4,04grs. Dy.213. **TTB+ 120/180€**



208 - PHILIPPE IV LE BEL.
1285-1314.
Gros Tournois à l'O rond.
4,14grs. **SUP 150/250€**



209 - CHARLES IV LE BEL.
1322-1328.
Maille Blanche.
1,55grs. Dy.243D. **TTB+ 70/130€**



210 - CHARLES IV LE BEL.
1322-1328. Maille Blanche.
1,65grs. Dy.243.
Légende FRANCHORVM. **TTB+ 70/130€**



211 - FRANÇOIS 1^{er}.
1515-1547.
Teston à l'épaule dénudée. Tours.
9,32grs. March.2385. Flan légèrement déformé.
Très rare! qTTB 400/800€



212 - FRANÇOIS 1^{er}.
Teston 5^e type. Bourges.
9,24grs. **Rare! TB+ 250/500€**



213 - HENRI II.
1547-1559.
Teston à la tête nue. 1^{er} type.
1554 H. La Rochelle.
9,27grs. Dy.983. Flan piqué à l'avert sinon
TTB 60/120€



214 - HENRI II.
Gros de Nesle. 1550 A. Paris.
5,75grs. Dy.994. **TTB+ 90/130€**



215 - FRANÇOIS II.
1559-1560.
(Au nom d'Henri II). Teston à la tête nue.
1560 D. Lyon.
9,44grs. Dy.1031. **TB+ 60/120€**



216 - CHARLES IX.
1560-1574.
Sol Paris. 1568 I. Limoges.
1,49grs. Sb.4460. **TTB/TTB+ 40/80€**



217 - CHARLES IX. AU NOM D'HENRI II.
1561 Z.
Teston du Dauphiné à la tête nue. Grenoble.
9,4grs. Dy.1054. **TB+/TTB 90/140€**



218 - CHARLES IX. AU NOM D'HENRI II.
1561 Z.
Teston du Dauphiné à la tête nue. Grenoble.
9,23grs. Sb.4596. **TB/TB+ 80/130€**



219
CHARLES IX.
1561 H.
Teston 2^e type. La Rochelle.
9,34grs. Sb.4602.
Rare date et atelier! TTB 130/230€



220 - CHARLES IX.
1562 H.
Teston 2^e type. La Rochelle.
9,35grs. Dy.1064. **qTTB 90/130€**



221 - CHARLES IX.
1562 K.
Teston 2^e type. Bordeaux.
9,43grs. Sb.4602. Date fautive MDLII
au lieu de MDLXII. **TTB/TTB+ 150/250€**



222 - CHARLES IX.
1563 H.
Teston 2^e type. La Rochelle.
9,27grs. Sb.4602. **TTB+ 100/200€**



223 - CHARLES IX.
1566 M.
Teston 2^e type. Toulouse.
9,48grs. Sb.4602 (13 ex.). **qSUP/TTB+ 150/250€**



224 - HENRI III.
1574-1589.
Demi Franc au col plat. 1587 A. Paris.
7grs. Sb.4716. **TTB+ 70/120€**



225 - HENRI III.
Demi Franc au col plat.
1587 I. Limoges.
7,05grs. Sb.4716. **TTB+ 80/140€**



226 - HENRI III.
Teston 4^e type.
1575 T. Nantes.
9,39grs. Sb.4658. **qTTB 60/120€**



227 - HENRI III.
Teston 3^e type au col fraisé.
1576 M. Toulouse.
9,33grs. Sb.4654. **TB+ 60/120€**



228 - HENRI III.
1576 H.
Demi Teston 4^e type. La Rochelle.
4,64grs. Sb.4660 (1 seul ex. signalé).
Rare! TTB/TTB+ 200/400€



229 - HENRI III.
Quart d'écu 1587 B. Rouen.
9,56grs. Sb.4662 (5 ex.). **TTB+ 80/140€**



230 - CHARLES X, ROI DE LA LIGUE.
1589-1590. Quart d'écu. 1590 A. Paris.
9,62grs. Sb.4670. **TTB 50/100€**



231 - HENRI IV.
1589-1610.
Quart d'écu. 1596 M. Toulouse.
9,66grs. Sb.4686. **qSUP 120/200€**



232 - HENRI IV. HUITIÈME D'ÉCU.
1601 F. Angers.
4,98grs. Sb.4688 (1 ex.).
Rare. TTB+/TTB 100/200€



233 - HENRI IV.
Huitième d'écu de Navarre.
1606. Saint Palais.
4,66grs. Sb.4710 (6 ex.). **TTB 70/130€**



234 - HENRI IV.
Demi Franc 1^{er} type.
1592 K. Bordeaux.
6,78grs. Sb.4744. **TB/TTB+ 70/120€**



235 - LOUIS XIII.
1610-1643. Quart d'écu.
1611 K. Bordeaux.
9,67grs. Dr.105 (52164 ex.). **TTB 70/130€**



236 - LOUIS XIII.
Quart d'écu. 1642 K. Bordeaux.
9,63grs. Dr.105 (97070 ex.). **TTB 60/120€**



237 - LOUIS XIII.
Quart d'écu de Navarre. 1612. Saint Palais.
9,49grs. Dr.109 (64530 ex.). **TTB+ 70/130€**



238 LOUIS XIII.
Demi écu 2^e poinçon.
1643 A. Point.
13,62grs. Gad.50.
Quelques stries au bas
de l'écusson au revers sinon
TTB/TTB+ 300/500€



239 LOUIS XIII.
Demi écu 2^e poinçon.
1643 A. Rose.
13,55grs. Gad.50.
35000 ex. frappés.
TTB+ 400/600€



240 - LOUIS XIII.
Quart d'écu 2^e poinçon. 1643. Rose.
6,82grs. Gad.48. **TTB+/SUP 250/450€**



241 - LOUIS XIII.
Quart d'écu 2^e poinçon. 1643. Rose.
6,87grs. Gad.48.
Autre ex. **TTB+/SUP 250/450€**



242 - LOUIS XIII.
Quart d'écu 2^e poinçon. 1643. Point.
6,76grs. Gad.48. **TTB+/SUP 180/280€**



243 - LOUIS XIII.
Douzième d'écu 1^{er} poinçon.
1641 A. Paris. Point.
2,26grs. Gad.45 (R5). Tirage très peu. 5/6 ex.
recensés par Droulers seulement. Fabrication du
1^{er} au 31 Décembre.
**Très rare et sans doute un des plus beaux
exemplaires connus. qSUP 1000/2000€**



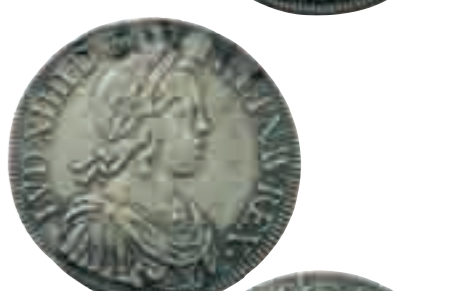
244 - LOUIS XIII.
Douzième d'écu 2^e poinçon.
1643. Rose.
2,21grs. Gad.46. **TTB 80/130€**



245 - LOUIS XIV.
1643-1715.
Quart d'écu de Navarre.
1648. Saint Palais.
9,61grs. Gad.137. **TTB+ 180/280€**



246 LOUIS XIV.
Ecu à la mèche
courte.
1643 A.
Paris. Rose.
27,07grs.
Gad.201.
**qTTB/TTB
150/250€**



247 LOUIS XIV.
Ecu à la mèche
courte.
1644 A.
Paris. Point.
27,25grs.
Gad.201.
**qSUP
400/600€**



248
LOUIS XIV.
Ecu à la mèche
longue. 1647 K.
Bordeaux.
27,04grs.
Gad.202.
48862 ex.
TTB/TTB+
200/400€



249
LOUIS XIV.
Ecu à la mèche
longue.
1647 T. Nantes.
37,35grs.
Gad.202.
11832 ex.
Rare et superbe
exemplaire.
qSUP 350/550€



250
LOUIS XIV.
Ecu à la mèche
longue. 1648 K.
Bordeaux.
27,03grs.
Gad.202.
22741 ex.
Stries d'ajustage
avers et revers
qSUP 150/250€



251
LOUIS XIV.
Ecu à la mèche
longue. 1648 K.
Bordeaux.
27,22grs.
Gad.202.
22741 ex.
Variété NA.REX
et 8/7.
Superbe exemplaire.
SUP 500/700€



252
LOUIS XIV.
Ecu à la mèche
longue.
1648 T. Nantes.
27,27grs.
Gad.202.
qSUP/SUP
350/550€



253
LOUIS XIV.
Ecu à la mèche
longue. 1649 K.
Bordeaux.
27,16grs.
Gad.202.
20989 ex.
TTB/TTB+
180/280€



254
LOUIS XIV.
Ecu à la mèche
longue. 1652 A.
Paris.
27,2grs.
Gad.202.
TTB+/SUP
200/400€



255
LOUIS XIV.
Ecu à la mèche
longue. 1652 M.
Toulouse.
27,14grs.
Gad.202.
86984 ex.
Stries d'ajustage
au droit sinon
TTB+ 150/250€



256
LOUIS XIV.
Ecu à la mèche
longue. 1653 S.
Troyes.
27,29grs.
Gad.202.
81046 ex.
TTB+
200/400€



257
LOUIS XIV.
Ecu de Béarn
à la mèche
longue.
1653 *F*. Pau.
26,85grs.
Gad.204.
Tirage Peu.
TTB 250/450€



258
LOUIS XIV.
Ecu de Navarre
à la mèche
longue.
1655 *V*.
Saint Palais.
26,84grs. Gad.203.
TTB 400/600€



259
LOUIS XIV.
Demi écu à la
mèche courte.
1645 A. Paris.
Point. 13,63grs.
Gad.168.
Anciennement nettoyé
sinon **SUP 200/350€**



260
LOUIS XIV.
Demi écu à la mèche
ongue. 1647 AR. Arras.
13,52grs. Gad.169 (R4).
4173 ex. frappés seulement.
Frappe médaille. **Très rare! TB 200/400€**



261
LOUIS XIV.
Demi écu à la mèche
longue. 1649 T.
Nantes. 13,54grs.
Gad.169. 30493 ex.
TTB+ 90/140€



262
LOUIS XIV.
Demi écu à la
mèche longue.
1652 A. Paris.
13,58grs. Gad.169.
SUP/SPL 200/350€



263
LOUIS XIV.
Demi écu à la
mèche longue.
1653 A. Paris.
13,73grs. Gad.169.
qSUP/SUP 120/180€



264
LOUIS XIV.
Demi écu de Béarn
à la mèche longue.
1662. Pau.
13,49grs. Gad.171 (R4).
Très rare! TB 400/800€



265 - LOUIS XIV.
Quart d'écu à la mèche longue.
1650 A. Paris.
6,79grs. Gad.140.
Ancien nettoyage sinon **TTB+ 80/130€**



266 - LOUIS XIV.
Douzième d'écu à la mèche courte.
1643 A. Paris. Point.
2,31grs. Gad.111. Ancien nettoyage sinon
TTB+/SUP 60/120€



267 - LOUIS XIV.
Douzième d'écu à la mèche courte.
1644 A. Paris. Point.
2,3grs. Gad.111. **qSUP/SUP 70/130€**



268 - LOUIS XIV.
Douzième d'écu de Navarre à la mèche longue.
1654 *V*. Saint Palais. 1,96grs.
Gad.113 (R2). **Rare! B+/TB+ 250/450€**



269
LOUIS XIV.
Ecu au buste
juvénile. 1663 L.
Bayonne.
26,92grs.
Gad.205.
65194 ex.
Points secrets
sous le M et le
cœur au revers.
TTB/TTB+ 400/700€



270
LOUIS XIV.
Ecu au buste
juvénile.
1670 9. Rennes.
27,1grs.
Gad.205.
Fines stries
d'ajustage avers
revers sinon
TB+/TTB 250/450€



271
LOUIS XIV.
Ecu au buste
juvénile. 1671 &
Aix. 27,12grs.
Gad.205 (R3).
17478 ex.
Fines stries
à l'avers.
Très rare!
TTB 500/1000€



272
LOUIS XIV.
Demi écu au buste
juvénile. 1662 B.
Rouen. 13,6grs. Gad.173.
Superbe exemplaire.
qSUP 250/450€



273 - LOUIS XIV.
Douzième d'écu au buste juvénile.
1662 R. Villeneuve Saint André.
2,29grs. Gad.115. **TTB+ 50/100€**



274
LOUIS XIV.
Ecu à la cravate
1^{ère} émission.
1675 L. Bayonne.
27,09grs.
Gad.209 (R2).
72216 ex.
Stries d'ajustage
au revers sinon
TB+/TTB+ 300/500€



275
LOUIS XIV.
Ecu à la cravate
2^e émission.
1680 &. Aix.
27,36grs.
Gad.210.
Superbe exemplaire.
TTB+/SUP 600/1000€



276
LOUIS XIV.
Ecu à la cravate
2^e émission.
1682 K.
Bordeaux.
3^e buste.
27,18grs.
Gad.210 (R).
Superbe exemplaire!
qSUP 800/1500€



277
LOUIS XIV.
Demi écu à la
cravate 2^e émission.
1679 B. Rouen.
13,63grs. Gad.178 (R).
Très bel exemplaire.
TTB+ 350/550€



278
LOUIS XIV.
Demi écu à la
cravate 2^e émission.
1679 N. Montpellier.
13,53grs. Gad.178 (R).
149896 ex.
TTB 350/550€



279
LOUIS XIV.
Ecu de Flandre
dit « Carambole ».
1686 LL. Lille.
2^e buste. Diff. Croissant.
36,75grs. Gad.215 (R2).
94000 ex. **Rare! TB/TTB 700/1200€**



280
LOUIS XIV.
Demi écu de
Flandre dit
« Carambole ».
1685 A. Paris.
18,57grs. Gad.182 (R).
TTB 400/700€



281
LOUIS XIV.
Ecu de Flandre
dit « Carambole »
aux insignes.
1701 W. Lille. Ref.
36,51grs. Gad.222 (R3). Tirage peu.
Très rare! TB-/TB+ 1800/2800€



282
LOUIS XIV.
Ecu aux Huit
L 1^{er} type.
1690 E.
Tours. Ref.
26,78grs.
Gad.216 (R).
Réformation quasi
invisible sur ce
très bel exemplaire.
TTB+/SUP 350/550€



283
LOUIS XIV.
Ecu aux Huit
L 1^{er} type.
1690 M.
Toulouse. Ref.
26,89grs.
Gad.216 (R).
Très belle
réformation.
**TTB/TTB+
250/400€**



284
LOUIS XIV.
Demi écu aux
huit L 1^{er} type.
1690 A. Paris. Ref.
13,37grs. Gad.184.
TTB+ 120/200€



285
LOUIS XIV.
Demi écu aux huit
L 1^{er} type.
1691 K. Bordeaux. Ref.
13,39grs. Gad.184.
TTB 100/200€



286
LOUIS XIV.
Ecu aux Palmes.
1694 A.
Paris. Ref.
27,25grs.
Gad.217.
**TTB+
200/300€**



287
LOUIS XIV.
Ecu aux Palmes.
1694 B.
Rouen. Ref.
27,28grs.
Gad.217.
**Superbe
exemplaire.**
qSUP 300/500€



288
LOUIS XIV.
Demi écu
aux insignes.
1693 A. Paris. Ref.
13,52grs. Gad.185.
Très belle réformation,
superbe exemplaire.
SUP 200/400€



289
LOUIS XIV.
Demi écu
aux insignes.
1693 S. Reims. Ref.
13,32grs. Gad.185 (R).
Très belle réformation.
Superbe exemplaire.
SUP 250/450€



290
LOUIS XIV.
Demi écu
aux insignes.
1694. Besançon. Ref.
13,3grs. Gad.185.
TTB 120/220€



291
LOUIS XIV.
Ecu aux
insignes.
1702 A.
Paris. Ref.
27,14grs.
Gad.220.
Très belle
réformation.
Quasi superbe.
qSUP 280/400€



292
LOUIS XIV.
Ecu aux
huit L 2^e type.
1705 K.
Bordeaux. Ref.
27,05grs.
Gad.224 (R2).
Très belle
réformation.
Quasi superbe.
qSUP 380/550€



293
LOUIS XIV.
Demi écu aux huit
L 2^e type. 1704 A.
Paris. Ref. 13,21grs.
Gad.224.
Lettre d'atelier non
visible, mais Paris
identifiable au différent
du directeur Louis Euldes,
et du graveur Georges Røettièrs.
SUP 250/450€



294
LOUIS XIV.
Demi écu aux
huit L 2^e type.
1704 K.
Bordeaux. Ref.
13,04grs. Gad.224.
qSUP 200/350€



295
LOUIS XIV.
Ecu aux trois
couronnes.
1709 A. Paris.
30,48grs.
Gad.229.
TTB+
220/320€



296
LOUIS XIV.
Ecu aux trois
couronnes.
1709 K.
Bordeaux.
30,24grs.
Gad.229 (R).
Légère
oxydation à
l'avert de 9h
à 12h sinon
TTB+/SUP 300/450€



297
LOUIS XIV.
Ecu aux trois
couronnes.
1709 K.
Bordeaux.
30,46grs.
Gad.229 (R).
TTB+/SUP
450/650€



298
LOUIS XIV.
Ecu aux trois
couronnes.
1709 L.
Bayonne.
30,36grs.
Gad.229 (R).
TTB+
300/500€



299
LOUIS XIV.
Ecu aux trois
couronnes.
1709 M.
Toulouse.
30,49grs.
Gad.229 (R).
Quelques stries
d'ajustage sinon
qSUP 350/500€



300
LOUIS XIV.
Ecu aux trois
couronnes.
1709 M.
Toulouse.
30,47grs.
Gad.229 (R).
Autre ex.
qSUP 350/500€



301
LOUIS XIV.
Ecu aux trois
couronnes.
1709 N.
Montpellier.
30,60grs.
Gad.229 (R).
qSUP/SUP
400/600€



302
LOUIS XIV.
Ecu aux trois
couronnes.
1709 T.
Nantes.
30,79grs.
Gad.229 (R).
TTB/SUP
300/500€



303
LOUIS XIV.
Ecu aux trois
couronnes.
1710 A. Paris.
30,60grs.
Gad.229.
Quelques
stries d'ajustage
sinon **SUP** à **SPL**
400/650€



304
LOUIS XIV.
Ecu aux trois
couronnes.
1710 H.
La Rochelle.
30,43grs.
Gad.229.
TTB+
300/500€



305
LOUIS XIV.
Ecu aux trois
couronnes.
1710 K.
Bordeaux.
30,50grs.
Gad.229 (R2).
TTB/SUP
300/500€



306
LOUIS XIV.
Ecu aux trois
couronnes.
1710 K.
Bordeaux.
30,53grs.
Gad.229 (R2).
SUP 450/650€



309
LOUIS XIV.
Ecu aux trois
couronnes.
1710 L.
Bayonne.
30,34grs.
Gad.229 (R2).
**TTB/TTB+
200/350€**



312
LOUIS XIV.
Ecu aux trois
couronnes.
1711 K.
Bordeaux.
30,15grs.
Gad.229 (R).
**qSUP/SUP
400/600€**



315
LOUIS XIV.
Ecu aux trois
couronnes.
1712 K.
Bordeaux.
30,40grs.
Gad.229 (R3).
248098 ex.
Stries d'ajustage
avers et revers sinon
SUP 450/650€



318
LOUIS XIV.
Ecu de Béarn aux
trois couronnes.
1710 Pau.
30,31grs.
Gad.230 (R).
**Très rare
dans cet état,
superbe
exemplaire !
qSUP/SUP 1800/2800€**



321
LOUIS XV.
1715-1774.
Ecu
Vertugadin.
1716 A. Paris.
Flan neuf.
30,49grs.
Gad.317 (R).
Quelques stries
au revers sinon
TTB/TTB+ 200/350€



307
LOUIS XIV.
Ecu aux trois
couronnes.
1710 K.
Bordeaux.
30,52grs.
Gad.229 (R2).
**TTB/SUP
350/500€**



310
LOUIS XIV.
Ecu aux trois
couronnes.
1711 K.
Bordeaux.
30,37grs.
Gad.229 (R).
Stries d'ajustage
au revers sinon
**TTB+/SUP
300/500€**



313
LOUIS XIV.
Ecu aux trois
couronnes.
1711 L.
Bayonne.
30,37grs.
Gad.229 (R2).
**TTB+/SUP
350/500€**



316
LOUIS XIV.
Ecu aux trois
couronnes.
1712 K. Bordeaux.
30,53grs.
Gad.229 (R3).
248098 ex.
Stries d'ajustage
avers et revers
SUP 450/650€



319
LOUIS XIV.
Ecu de Béarn aux
trois couronnes.
1710 Pau.
30,39grs.
Gad.230 (R).
**Très rare
dans cet état,
superbe
exemplaire !
qSUP/SUP
1800/2800€**



322
LOUIS XV.
Ecu Vertugadin.
1716.
Paris. Rf.
30,46grs.
Gad.317.
**TTB+
250/400€**



308
LOUIS XIV.
Ecu aux trois
couronnes.
1710 L.
Bayonne.
30,48grs.
Gad.229 (R2).
TTB+ 350/500€



311
LOUIS XIV.
Ecu aux trois
couronnes.
1711 L.
Bordeaux.
30,75grs.
Gad.229 (R).
**TTB/SUP
300/500€**



314
LOUIS XIV.
Ecu aux trois
couronnes.
1711 L.
Bayonne.
30,47grs.
Gad.229 (R2).
**TTB+/SUP
350/500€**



317
LOUIS XIV.
Ecu aux trois
couronnes.
1712 K. Bordeaux.
30,56grs.
Gad.229 (R3).
248098 ex.
Stries d'ajustage
et petit paillage
au revers sinon
SUP 450/600€



320
LOUIS XIV.
Demi écu aux
trois couronne.
1710 E. Tours.
15,47grs. Gad.199
(R3). 66210 ex.
**Rare et superbe exemplaire !
SUP 400/600€**



323
LOUIS XV.
Ecu Vertugadin.
1716 C.
Caen. Rf.
30,21grs.
Gad.317 (R).
Très belle
réformation.
**TTB/TTB+
250/400€**





324
LOUIS XV.
Ecu Vertugadin.
1716 H.
La Rochelle.
Rf. 30,40grs.
Gad.317 (R).
Superbe
réformation.
TTB+/SUP
400/600€



325
LOUIS XV.
Ecu Vertugadin.
1716 K.
Bordeaux.
Flan neuf.
30,36grs.
Gad.317 (R3).
131328 ex. Rare.
Stries d'ajustage
au revers sinon
TTB+ 400/650€



326
LOUIS XV.
Ecu Vertugadin.
1716 K.
Bordeaux. Rf.
30,36grs.
Gad.317 (R).
Jolie
réformation.
TTB/SUP
350/550€



327
LOUIS XV.
Ecu Vertugadin.
1716 K.
Bordeaux. Rf.
30,52grs.
Gad.317 (R).
Superbe
réformation.
SUP 500/800€



328
LOUIS XV.
Ecu Vertugadin.
1716 K.
Bordeaux. Rf.
30,30grs.
Gad.317 (R).
TTB+
350/550€



329
LOUIS XV.
Ecu Vertugadin.
1716 K.
Bordeaux. Rf.
30,39grs.
Gad.317 (R).
Pailles sinon
SUP 450/700€



330
LOUIS XV.
Ecu Vertugadin.
1716 M.
Toulouse. Rf.
30,47grs.
Gad.317 (R).
qSUP
350/500€



331
LOUIS XV.
Quart d'écu Vertugadin.
1717 C. Caen. Rf.
7,51grs. Gad.302 (R2).
Rare et très bel exemplaire. **TTB+ 200/400€**



332 - LOUIS XV.
Dixième d'écu Vertugadin.
1716 K. Bordeaux.
2,91grs. Gad.289. **TB-/TTB 90/160€**



333 - LOUIS XV.
Dixième d'écu Vertugadin.
171 (?) K. Bordeaux. Rf.
2,97grs. Gad.289. **qSUP 100/200€**



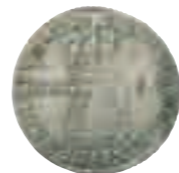
334
LOUIS XV.
Ecu de
France-Navarre.
1718 A. Paris.
24,41grs. Gad.318.
Stries d'ajustage
sinon
SUP 350/550€



335
LOUIS XV.
Ecu de
France-Navarre.
1718 Q.
Perpignan.
24,40grs.
Gad.318 (R).
TTB/TTB+
200/350€



336 - LOUIS XV.
Sixième d'écu de France-Navarre.
1719 A. Paris. 4,02grs.
Gad.295. **qSUP 50/100€**



337 - LOUIS XV.
Sixième d'écu de France-Navarre.
1720 C. Caen.
4,10grs. Gad.295 (R). **TTB+ 100/180€**



338
LOUIS XV.
Ecu de France.
1721 [Q]. (Diff.
Coquille du
Directeur
Christophe
Bourdeau). Rf.
24,34grs.
Gad.319 (R3).
Variété NAU.REX.
Rare! TTB+ 350/600€



339 - LOUIS XV.
Tiers d'écu de France.
1721 X. Amiens. Flan neuf.
8,13grs. Gad.306 (R3). **TTB+ 120/200€**



340 - LOUIS XV.
Sixième d'écu de France.
1721 K. Bordeaux. Rf.
4,04grs. Gad.297. **TTB+ 80/150€**



341
LOUIS XV.
Ecu aux huit L.
1725 I. Limoges.
23,26grs.
Gad.320 (R2).
60507 ex.
**Rare et très bel
exemplaire.**
TTB+/TTB
700/1000€



342
LOUIS XV.
Ecu aux
branches
d'olivier.
1726 A. Paris.
29,37grs.
Gad.321.
Quelques fines
stries d'ajustage.
TTB+ 70/150€



343
LOUIS XV.
Ecu aux
branches
d'olivier.
1726 E.
Tours.
29,21grs.
Gad.321.
qSUP
150/250€



344
LOUIS XV.
Ecu aux
branches
d'olivier.
1726 E.
Tours.
29,15grs.
Gad.321.
Un autre ex.
qSUP 150/250€





345
LOUIS XV.
Ecu aux
branches
d'olivier.
1726 E. Tours.
29,15grs.
Gad.321.
Un autre ex.
TB+/TTB 50/100€



348
LOUIS XV.
Ecu aux
branches
d'olivier.
1731.
Besançon.
29,27grs.
Gad.321 (R3).
35258 ex.
**Rare ! TTB/SUP
300/500€**



349
LOUIS XV.
Ecu aux
branches
d'olivier.
1731 W. Lille.
29,11grs.
Gad.321 (R).
82189 ex.
Assez rare.
TB+ 50/100€



350
LOUIS XV.
Ecu aux
branches
d'olivier.
1736 A. Paris.
29,29grs.
Gad.321 (R).
Stries d'ajustage
TTB+/TTB 60/120€



351
LOUIS XV.
Ecu aux
branches
d'olivier.
1738 E. Tours.
29,49grs.
Gad.321 (R).
Quelques fines
stries sinon
SUP à SPL 350/550€



352
LOUIS XV.
Ecu aux
branches
d'olivier.
1738 N.
Montpellier.
29,48grs.
Gad.321 (R).
TTB+ 200/350€



353
LOUIS XV.
Demi écu aux
branches d'olivier.
1729 K. Bordeaux.
14,70grs. Gad.313.
Variété 9/8.
Assez rare.
TTB+ 180/250€



354
LOUIS XV.
Demi écu aux
branches d'olivier.
1730 C. Caen.
14,47grs. Gad.313 (R).
TTB/qSUP 150/250€



355
LOUIS XV.
Demi écu aux
branches d'olivier.
1731 B. Rouen.
14,66grs. Gad.313.
TTB 90/140€



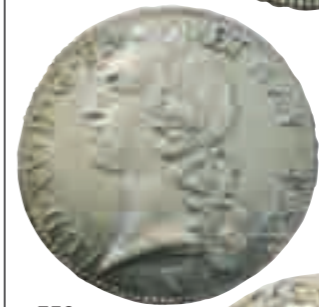
356 - LOUIS XV.
Cinquième d'écu aux branches d'olivier.
1728 A. Paris.
5,84grs. Gad.298 (R). **TTB 80/130€**



357 - LOUIS XV.
Dixième d'écu aux branches d'olivier.
1726 BB. Strasbourg.
2,83grs. Gad.291. **TTB 40/70€**



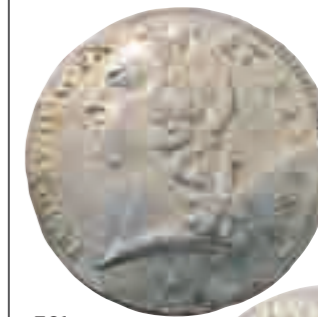
358
LOUIS XV.
Ecu au
bandeau.
1746 A.
Paris.
29,34grs.
Gad.322.
**TTB+
120/200€**



359
LOUIS XV.
Ecu au
bandeau.
1750 I.
Limoges.
29,38grs.
Gad.322 (R4).
1562 ex.
**Très rare et
superbe exemplaire.**
SUP 600/1000€



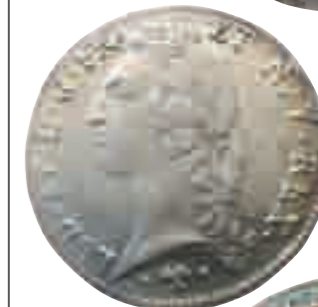
360
LOUIS XV.
Ecu au
bandeau.
1759 A.
Paris.
29,38grs.
Gad.322.
**qSUP
280/400€**



361
LOUIS XV.
Ecu au
bandeau.
1760 M.
Toulouse.
29,32grs.
Gad.322 (R2).
Tirage « Peu ».
Rare. Petit défaut
de flan au droit à 4h.
TTB+ 250/450€



362
LOUIS XV.
Ecu au
bandeau.
1761 L.
Bayonne.
29,21grs.
Gad.322.
**TTB/SUP
200/350€**



363
LOUIS XV.
Ecu au
bandeau.
1762 L.
Bayonne.
29,30grs.
Gad.322.
**TTB/SUP
200/350€**





364
LOUIS XV.
Ecu au bandeau.
1763 L.
Bayonne.
29,29grs.
Gad.322.
TTB+/SUP
200/350€



367
LOUIS XV.
Ecu au bandeau.
1764 Q.
Perpignan.
29,02grs.
Gad.322 (R4).
Tirage « Très peu ».
Rare ! Quelques
stries avers revers
qSUP 350/550€



370
LOUIS XV.
Ecu au bandeau.
1765 M.
Toulouse.
29,39grs.
Gad.322 (R).
Tirage
« Assez peu ».
Quelques fines
stries d'ajustage
sinon **SUP 350/550€**



373
LOUIS XV.
Ecu au bandeau.
1766 L.
Bayonne.
29,08grs.
Gad.322.
Stries d'ajustage
au revers sinon
TTB+/SUP
200/400€



376
LOUIS XV.
Ecu au bandeau.
1767 L.
Bayonne.
29,25grs.
Gad.322 (R).
TTB+/SUP
300/500€



379
LOUIS XV.
Ecu au bandeau.
1768 L.
Bayonne.
29,40grs.
Gad.322.
Superbe
exemplaire.
SUP 400/600€



365
LOUIS XV.
Ecu au bandeau.
1764 L.
Bayonne.
29,15grs.
Gad.322.
Stries d'ajustage
à l'avers sinon
TTB+/SUP
200/350€



368
LOUIS XV.
Ecu au bandeau.
1765 K.
Bordeaux.
28,99grs.
Gad.322 (R).
SUP à SPL
600/1000€



371
LOUIS XV.
Ecu au bandeau.
1765 N.
Montpellier.
29,46grs.
Gad.322 (R2).
61336 ex.
Variété VX
au lieu de XV.
Rare ! SUP/qSUP
600/1000€



374
LOUIS XV.
Ecu au bandeau.
1766 N.
Montpellier.
29,51grs.
Gad.322 (R2).
116564 ex. Rare.
Stries d'ajustage
à l'avers sinon
TTB+ 200/350€



377
LOUIS XV.
Ecu au bandeau.
1768 K.
Bordeaux.
29,21grs.
Gad.322 (R2).
Tirage « Peu ».
Rare.
TTB/TTB+
200/350€



380
LOUIS XV.
Ecu au bandeau.
1768 M.
Toulouse.
29,56grs.
Gad.322 (R2).
Tirage
« Assez Peu ».
Rare. Importantes
stries d'ajustage
avers et revers
SUP à SPL 250/450€



366
LOUIS XV.
Ecu au bandeau.
1764 L.
Bayonne.
29,33grs.
Gad.322.
Stries
d'ajustage
à l'avers sinon
TTB+/SUP
200/350€



369
LOUIS XV.
Ecu au bandeau.
1765 L.
Bayonne.
29,26grs.
Gad.322.
Stries d'ajustage
à l'avers sinon
SUP 350/550€



372
LOUIS XV.
Ecu au bandeau.
1765 & Aix.
29,66grs.
Gad.322 (R).
Tirage
« Très peu ».
Rare. TTB+ /
SUP 300/500€



375
LOUIS XV.
Ecu au bandeau.
1767 K.
Bordeaux.
29,27grs.
Gad.322 (R).
Léger manque
de métal sur
la tranche à 2h.
qSUP/SUP
300/500€



378
LOUIS XV.
Ecu au bandeau.
1768 L.
Bayonne.
29,23grs.
Gad.322.
Variété 8/7.
Assez rare.
Stries à l'avers
TTB+ 180/320€



381
LOUIS XV.
Ecu au bandeau.
1769 L.
Bayonne.
29,20grs.
Gad.322.
Quelques stries
au revers sinon
SUP 250/450€





382
LOUIS XV.
Ecu au bandeau.
1769 R.
Orléans.
29,27grs.
Gad.322 (R3).
Tirage « Peu ».
Rare et superbe exemplaire.
SUP 400/600 €



385
LOUIS XV.
Ecu de Béarn au bandeau.
1753. Pau.
29,11grs.
Gad.322a (R2).
114636 ex.
Assez rare.
Stries d'ajustage au revers
TB+/TTB+ 200/350 €



388
LOUIS XV.
Ecu de Béarn au bandeau.
1763. Pau.
29,30grs.
Gad.322a.
Stries au revers, manqué de métal sur la tranche à 12h.
TTB/SUP 180/250 €



391
LOUIS XV.
Ecu de Béarn au bandeau.
1765. Pau.
29,36grs.
Gad.322a.
Quelques stries à l'avert sinon
TTB+ 150/250 €



394
LOUIS XV.
Ecu de Béarn au bandeau.
1766. Pau.
29,40grs.
Gad.322a.
Quelques stries au revers sinon
TTB+/SUP 250/400 €



397
LOUIS XV.
Ecu de Béarn au bandeau.
1769. Pau.
29,37grs.
Gad.322a.
Quelques stries au revers.
TTB+/SUP 150/250 €



383
LOUIS XV.
Ecu au bandeau.
1770 L.
Bayonne.
29,20grs.
Gad.322.
TTB+/SUP 250/350 €



386
LOUIS XV.
Ecu de Béarn au bandeau.
1760. Pau.
29,17grs.
Gad.322a (R2).
TTB+ 250/400 €



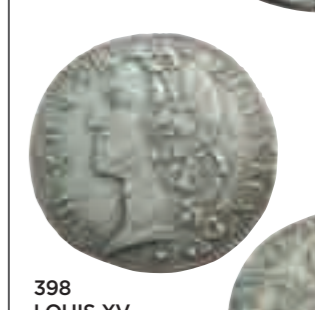
389
LOUIS XV.
Ecu de Béarn au bandeau.
1764. Pau.
29,36grs.
Gad.322a.
Très bel exemplaire.
TTB+ 200/350 €



392
LOUIS XV.
Ecu de Béarn au bandeau.
1766. Pau.
29,22grs.
Gad.322a.
Stries avers revers sinon
TTB 100/200 €



395
LOUIS XV.
Ecu de Béarn au bandeau.
1767. Pau.
29,34grs.
Gad.322a.
Stries à l'avert sinon
TTB/qSUP 130/230 €



398
LOUIS XV.
Demi écu au bandeau.
1741 BB. Strasbourg.
14,68grs. Gad.314 (R).
Rare en l'état.
qSUP/SUP 180/280 €



384
LOUIS XV.
Ecu de Béarn au bandeau.
1753. Pau.
29,12grs.
Gad.322a (R2).
114636 ex.
Assez rare.
Quelques stries au revers sinon
TB+/TTB+ 200/350 €



387
LOUIS XV.
Ecu de Béarn au bandeau.
1761. Pau.
29,26grs.
Gad.322a.
TTB+ 200/300 €



390
LOUIS XV.
Ecu de Béarn au bandeau.
1764. Pau.
29,29grs.
Gad.322a.
Quelques stries au revers sinon
qSUP 250/400 €



393
LOUIS XV.
Ecu de Béarn au bandeau.
1766. Pau.
29,30grs.
Gad.322a.
Stries au revers sinon
TTB/TTB+ 100/200 €



396
LOUIS XV.
Ecu de Béarn au bandeau.
1767. Pau.
29,26grs.
Gad.322a.
Stries à l'avert sinon
TTB+ 150/250 €



399 - LOUIS XV.
Dixième d'écu au bandeau.
1748 N. Montpellier.
2,87grs. Gad.292 (R).
47273 ex.

TTB 70/100 €



400 - LOUIS XV.
Dixième d'écu au bandeau.
1769 AA. Metz.
2,91grs. Gad.292 (R2).
Variété avec le différent étoile pour le maître Étienne Taizon (Janvier à Mars 1769).
Assez rare.

TTB 90/150 €



401 - LOUIS XV.
Vingtième d'écu au bandeau.
1761 A. Paris.
1,48grs. Gad.292 (R2). 12428 ex.
Rare. **TTB+ 150/250 €**



402 - LOUIS XV.
Vingtième d'écu de Béarn au bandeau.
1766. Pau.
1,41grs. Gad.292a (R2). 84500 ex.
Rare. **TTB 120/200 €**



403 LOUIS XV.
Ecu à la vieille tête.
1773 L. Bayonne.
28,90 grs.
Gad.323.
TTB 140/240 €



404 LOUIS XV.
Ecu à la vieille tête.
1774 L. Bayonne.
29,29 grs.
Gad.323.
Stries au revers
TTB+ 150/250 €



405 LOUIS XV.
Ecu de Béarn à la vieille tête.
1772. Pau.
28,85 grs.
Gad.323a.
TTB/TTB+ 180/250 €



406 LOUIS XV.
Ecu de Béarn à la vieille tête.
1774. Pau.
29 grs.
Gad.323a (R).
TB+/TTB 120/220 €



407 LOUIS XV.
Essai uniface en étain de l'avvers du demi écu à la vieille tête.
3,39 grs.
(ex. Vente Raynaud-Gamet, Marsaille du 22-23/02/1977).
Rare! **SPL 200/400€**



408 - LOUIS XV.
Dixième d'écu à la vieille tête.
1773 A. Paris.
2,91 grs. Gad.293 (R).
24900 ex. **TTB+ 80/150€**



409 - LOUIS XV.
Sol au buste enfantin.
1719 A. Paris.
11,82 grs. Gad.276.
Rare en l'état! **TTB+ 150/300 €**



410 - LOUIS XV.
Sol au buste enfantin.
1720 S. Reims.
12,53 grs. Gad.276.
Rare en l'état! **TTB 100/200 €**



411 - LOUIS XV.
Sol à la vieille tête.
1770. Besançon.
13,24 grs. Gad.280.
Rare en l'état! **TTB+ 80/140 €**



412 - LOUIS XV.
Sol à la vieille tête.
1772. Besançon.
13,24 grs. Gad.280. Tirage « Assez Peu ».
Rare en l'état! **TTB+ 100/200 €**



413 - LOUIS XVI.
1774-1792.
Vingtième d'écu à la vieille tête.
1779 A. Paris.
Au nom et effigie de Louis XV.
1,45 grs. Gad.351. **SUP à SPL 100/150 €**



414 - LOUIS XVI.
1774-1792.
Vingtième d'écu à la vieille tête. 1779 A. Paris.
Au nom et effigie de Louis XV.
1,49 grs. Gad.351. **qSUP 80/120€**



415 LOUIS XVI.
Ecu aux branches d'olivier.
1783 A. Paris.
29,41 grs.
Gad.356.
TTB+ 100/200€



416 LOUIS XVI.
Ecu aux branches d'olivier.
1783 W. Lille.
29,31 grs.
Gad.356 (R2).
TTB+ 200/350 €



417 LOUIS XVI.
Ecu aux branches d'olivier.
1784 A. Paris.
29,32 grs.
Gad.356.
TTB+ 130/230 €



418 LOUIS XVI.
Ecu aux branches d'olivier.
1784 A. Paris.
29,35 grs.
Gad.356.
TTB+ 130/230 €



419 LOUIS XVI.
Ecu aux branches d'olivier.
1784 A. Paris.
29,42 grs.
Gad.356.
TTB+ 130/230 €



420 LOUIS XVI.
Ecu aux branches d'olivier.
1784 I. Limoges.
29,21 grs.
Gad.356.
qSUP 150/250 €



421 LOUIS XVI.
Ecu aux branches d'olivier.
1784 I. Limoges.
29,12 grs.
Gad.356.
TTB 70/130 €



422 LOUIS XVI.
Ecu aux branches d'olivier.
1787 Q. Perpignan.
28,16 grs.
Gad.356 (R).
SUP 300/500 €



423
LOUIS XVI.
Ecu aux branches d'olivier.
1789 A. Paris.
29,37grs.
Gad.356.
Quelques stries au revers sinon
SUP 250/400€



426
LOUIS XVI.
Ecu aux branches d'olivier.
1790 A. Paris.
29,34grs.
Gad.356.
Quelques stries au revers sinon
SUP 280/500€



429
LOUIS XVI.
Ecu aux branches d'olivier.
1790 MA. Marseille.
29,19grs.
Gad.356.
TTB
100/200€



432
LOUIS XVI.
Ecu de Béarn aux branches d'olivier.
1784. Pau.
29,27grs.
Gad.356a.
TTB+
150/250€



435 - LOUIS XVI.
Demi écu aux branches d'olivier.
1790 AA. Metz.
14,61grs. Gad.355 (R).
Tirage "Peu".
TTB+ 130/230€



436 - LOUIS XVI.
Demi écu aux branches d'olivier.
1791 A. Paris.
Léopard.
14,83grs. Gad.355.
TTB+ 100/200€



433
LOUIS XVI.
Ecu de Béarn aux branches d'olivier.
1787. Pau.
29,09grs.
Gad.356a.
TTB/TTB+
130/230€



437 - LOUIS XVI.
Demi écu aux branches d'olivier.
1791 A. Paris.
Léopard.
14,69grs. Gad.355.
Superbe exemplaire de flan très large.
SUP/SPL 250/400€



434 - LOUIS XVI.
Demi écu aux branches d'olivier.
1788 A. Paris.
14,72grs. Gad.355 (R).
Tirage « Peu ».
qSUP 150/250€



438 - LOUIS XVI.
Cinquième d'écu aux branches d'olivier.
1786 R. Orléans.
5,84grs. Gad.354.
Quelques stries au revers. **qSUP 90/140€**



424
LOUIS XVI.
Ecu aux branches d'olivier.
1789 A. Paris.
29,31grs.
Gad.356.
TTB+
200/350€



427
LOUIS XVI.
Ecu aux branches d'olivier.
1790 A. Paris.
29,48grs.
Gad.356.
SUP à SPL
350/600€



430
LOUIS XVI.
Ecu aux branches d'olivier.
1790 MA. Marseille.
29,11grs.
Gad.356.
TTB+
150/250€



425
LOUIS XVI.
Ecu aux branches d'olivier.
1790 A. Paris.
29,47grs.
Gad.356.
Quelques stries au revers sinon
SUP 300/500€



428
LOUIS XVI.
Ecu aux branches d'olivier.
1790 M. Toulouse.
29,35grs.
Gad.356 (R).
qSUP
200/400€



431
LOUIS XVI.
Ecu aux branches d'olivier.
1790 T. Nantes.
29,33grs.
Gad.356 (R2).
66007 ex.
Rare et superbe exemplaire.
TTB+/SUP 350/550€



439 - LOUIS XVI.
Cinquième d'écu aux branches d'olivier.
1788 H. La Rochelle.
5,89grs. Gad.354. 20789 ex.
Stries avers et revers sinon **TTB+ 70/120€**



440 - LOUIS XVI.
Cinquième d'écu aux branches d'olivier.
1788 MA. Marseille.
5,91grs. Gad.354.
Quelques stries à l'avers. **TTB+ 90/140€**



441 - LOUIS XVI.
Dixième d'écu aux branches d'olivier.
1783 A. Paris.
2,93grs. Gad.353.
qSUP 90/140€



442 - LOUIS XVI.
Dixième d'écu aux branches d'olivier.
1783 A. Paris.
3grs. Gad.353.
qSUP 90/140€



443 - LOUIS XVI.
Dixième d'écu aux branches d'olivier.
1784 A. Paris.
2,98grs. Gad.353.
SUP à SPL 120/220€



444 CONVENTION.
Ecu de six Livres.
1793 A. Paris.
29,50grs.
Gad.58.
TTB+
400/600€



445 CONVENTION.
Ecu de six Livres.
1793 A. Paris.
29,51grs.
Gad.58.
TTB+
400/600€



446 CONVENTION.
Ecu de six Livres.
1793 A. Paris.
29,45grs.
Gad.58.
TTB
300/500€



447 CONVENTION.
Ecu de six Livres.
1793 D. Lyon.
Sans point
après LIVRES.
29,25grs. Gad.55.
Rare!
TTB/TTB+
500/800€



448 CONSTITUTION.
Ecu de six Livres.
1792 I. Limoges.
Point avant l
a date. 29,42grs.
Gad.55.
Rare en l'état.
qSUP
400/700€



449 CONSTITUTION.
Ecu de six Livres.
1792 I. Limoges.
29,27grs.
Gad.55.
TTB
200/350€



450 CONSTITUTION.
Ecu de six Livres.
1792 K. Bordeaux.
29,31grs. Gad.55.
TTB 200/350€



451 CONSTITUTION.
Ecu de six Livres.
1792 R. Orléans.
Point dans le O
de LOUIS.
29,27grs. Gad.55.
TTB 200/350€



452 CONSTITUTION.
Demi écu de 3 Livres
1792 A. Paris.
14,64grs. Gad.43.
Rare. TTB 300/500€



453 - CONSTITUTION.
30 Sols.
1792 A. Paris.
9,95grs. Gad.39.

TTB 70/130€



454 - CONSTITUTION.
15 Sols.
1791 I. Limoges.
5grs. Gad.36.

SUP 150/250€



455 - CONSTITUTION.
15 Sols.
1791 K. Bordeaux. 2 points sous le U de LOUIS.
5grs. Gad.36.
Rare.

TTB+ 300/500€



456 CONVENTION.
Essai de Galle
à la Liberté.
1792. Lyon.
40,83grs.
Maz.318a.
Rare!
SUP 500/800€



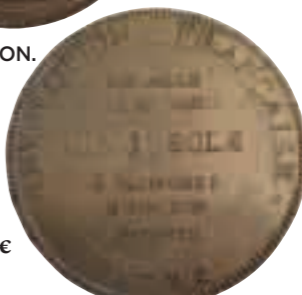
457 CONVENTION.
Essai de deux
sols à la Grue.
1792. Dupré.
24,90grs.
Gad.28 (1989).
Rare!
TTB+ 200/400€



458 CONSTITUTION.
Essai de Brezin
à la Paix.
An 4. 1792.
Paris. 29,85grs.
Maz.365.
Tranche lisse.
Frappe
postérieure (?).
TTB 100/200€



459 CONSTITUTION.
Monneron
de cinq Sols
à l'Hercule.
1792.
26,87grs.
Maz.163.
Assez rare.
SUP 200/350€



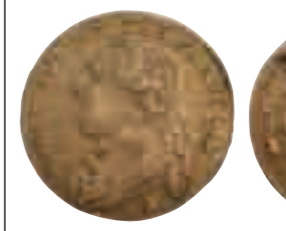
460 CONSTITUTION.
Monneron
de cinq Sols
au serment.
1792.
31,67grs.
Maz.145.
SUP 50/100€



461 CONSTITUTION.
Monneron de cinq
Sols au serment.
1792. 24,79grs.
Maz.148.
Tranche
DEPARTEMENTS.
SUP à SPL
60/120€



462 CONVENTION.
RÉGÉNÉRATION
FRANÇAISE.
5 Décimes An 2.
1793.
24,36grs. Maz.261.
SUP à SPL 200/300€



463 - CONSTITUTION.
12 Deniers
1791 A. Paris. 12,82grs. Gad.15. **qSUP 150/250€**



464 CONSTITUTION.
2 Sols.
1792 W. Lille.
23,56grs. Gad.25.
TTB 100/200€





465
CONVENTION.
2 Sols à la Balance.
1793 H. La Rochelle.
23,15grs. Gad.31.
Rare en l'état.
TTB/TB+ 250/450 €



466
CONVENTION.
2 Sols à la Balance
non daté
(1794)R. Orléans.
26,10grs. Gad.32.
Assez rare.
TB+ 150/250 €



467
CONVENTION.
Siège de Mayence.
5 Sols. 1793.
21,76grs. Gad.67.
qSUP 150/250 €



468 - CONVENTION.
Siège de Mayence.
2 Sols.
1793. Rameaux simples.
8,16grs. Gad.66a.

SUP 200/350 €



469
DIRECTOIRE.
2 Décimes Dupré
An 4 A. Paris.
20,52grs. Gad.300.
TTB 200/300 €



470
DIRECTOIRE.
Décime
An 5 D. Lyon.
19,63grs. Gad.300.
TTB 50/100 €



471
DIRECTOIRE.
Décime
An 7 A. Paris.
18,89grs. Gad.300.
TTB+ 60/120 €



472 - DIRECTOIRE.
5 Centimes
An 5 A. Paris.
10,87grs. Gad.126.

SUP 150/250 €



473 - DIRECTOIRE.
5 Centimes
An 7 A. Paris.
10grs. Gad.126.

SUP 150/250 €



474 - DIRECTOIRE.
5 Centimes
An 8 W. Lille.
10,09grs. Gad.126.

SPL 200/400 €



475
DIRECTOIRE.
5 Francs Union
et Force.
An 4 A. Paris.
Listel par virole.
24,60grs. F.287/1.
qTTB 150/250 €



476
DIRECTOIRE.
5 Francs Union
et Force.
An 5 K. Bordeaux.
24,77grs. Gad.563.
TB+ 120/200 €



477
DIRECTOIRE.
5 Francs Union
et Force.
An 5/4 K.
Bordeaux.
24,81grs. Gad.563.
Rare en l'état.
TTB+ 200/400 €



478
DIRECTOIRE.
5 Francs Union
et Force.
An 6 K.
Bordeaux.
24,13grs. Gad.563.
Stries au revers
TTB 100/180 €



479
DIRECTOIRE.
5 Francs Union
et Force.
An 7 Q.
Perpignan.
24,79grs. Gad.563.
TTB 150/250 €



480
DIRECTOIRE
5 Francs Union
et Force.
An 8/5 L.
Bayonne.
24,91grs.
Sans point
accostant la lettre
d'atelier. F.288/48.
TTB 180/250 €



481
DIRECTOIRE.
5 Francs Union
et Force.
An 8 Q.
Perpignan.
24,66grs. Gad.563.
TTB 120/220 €

CONSULAT



482
5 FRANCS
An XI A. Paris.
25,03grs. F.301/1.
TTB+ 200/300 €



483
5 FRANCS
An 12 A. Paris.
25,13grs. F.301/9.
TTB+ 200/350 €



484
5 FRANCS
An 12 K. Bordeaux.
24,82grs. F.301/17.
TB+ 100/200 €



485
5 FRANCS
An 12 M.
Toulouse.
25grs. F.301/20.
TTB+ 180/250 €



486 - 1 FRANC
An 12 A. Paris.
5grs. F.200/8.
qSUP 180/250 €



487 - DEMI FRANC
An 12 A. Paris.
2,44grs. F.173/2.
SPL 300/500 €



488 - QUART DE FRANC
An 12 A. Paris.
1,24grs. F.157/1.
SUP 100/200 €



489 - QUART DE FRANC
An 12 A. Paris.
1,30grs. F.157/1.
SUP 100/200 €

1^{ER} EMPIRE



**490
5 FRANCS**
An 12 M.
Toulouse.
Type
intermédiaire.
24,84grs. F.302/8.
qTTB 180/250 €



**491
5 FRANCS**
An 13 A. Paris.
25,09grs.
F.303/1.
**TTB/TTB+
100/200 €**



**492
5 FRANCS**
An 13 K.
Bordeaux.
24,78grs.
F.303/8.
**TTB
180/250 €**



**493
5 FRANCS**
An 13 I.
Limoges.
24,88grs.
F.303/7.
TTB 150/250 €



494 - 1 FRANC
An 12 K. Bordeaux.
4,93grs. F.201/6. 23771 ex.
Rare. TTB 180/250 €



495 - 1 FRANC
An 13 A. Paris.
4,99grs. F.201/14.
SUP 150/250 €



**496
5 FRANCS**
1806 BB.
Strasbourg.
24,84grs.
F.304/3.
**TTB/TTB+
150/250 €**



**497
5 FRANCS**
1806 L.
Bayonne.
24,82grs.
F.304/7.
TTB+ 250/450 €



**498
5 FRANCS**
1807 L. Bayonne.
24,85grs.
F.304/18.
SUP 400/600 €



499 - 1 FRANC
1807 L. Bayonne.
4,96grs. F.304/18.
TB+ 100/180 €



500 - DEMI FRANC
1806 A. Paris.
2,47grs. F.175/1.
TTB 150/250 €



**501
5 FRANCS**
1810 A. Paris.
24,95grs.
F.307/14.
SUP 150/250 €



**502
5 FRANCS**
1810 A. Paris.
24,83grs.
F.307/14.
SUP 150/250 €



**503
5 FRANCS**
1811 A. Paris.
24,81grs.
F.307/27.
SUP 120/230 €



**504
5 FRANCS**
1811 B. Rouen.
24,76grs.
F.307/28.
TTB+ 80/140 €



**505
5 FRANCS**
1811 Q.
Perpignan.
25grs. F.307/37.
SUP 300/450 €



**506
5 FRANCS**
1811 U. Turin.
24,82grs.
F.307/39.
169410 ex.
**TB+/TB
200/400 €**



**507
5 FRANCS**
1812 A. Paris.
25,02grs.
F.307/41.
SUP 100/200 €



508
5 FRANCS
1812 B. Rouen.
25,24grs.
F.307/42.
SUP 120/220€



509
5 FRANCS
1812 W. Lille.
24,93grs.
F.307/57.
SUP 180/250€



510
5 FRANCS
1813 D. Lyon.
24,85grs.
F.307/62.
TTB+
100/180€



511
5 FRANCS
1813 L. Bayonne.
24,92grs.
F.307/67.
qSUP
130/230€



512
5 FRANCS
1813 Q. Perpignan.
24,91grs.
F.307/70.
SUP
200/400 €



513
5 FRANCS
1813. Utrecht.
24,86grs.
F.307/74.
362222 ex.
Rare.
TTB
400/600 €



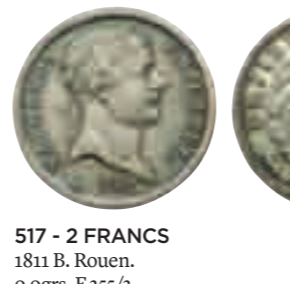
514
5 FRANCS
1814 A. Paris.
24,91grs.
F.307/76.
Fine rayure
sur la chevelure
sinon
SUP 150/250€



515
5 FRANCS
1814 Q. Perpignan.
24,71grs.
F.307/84.
TTB 80/130 €



516 - 2 FRANCS
1809 A. Paris.
10grs. F.255/1.
TTB+ 150/250 €



517 - 2 FRANCS
1811 B. Rouen.
9,9grs. F.255/2.
TTB 100/160 €



518 - 1 FRANC
1808 A. Paris. Fautée.
Tranche (Réglettes retournées, Chort EM321).
5,02grs. F.204/2.
Rare faute!
qSUP 350/550€



519 - 1 FRANC
1808 A. Paris.
4,96grs. F.204/2.
TTB 70/120€



520 - 1 FRANC
1809 K. Bordeaux.
5grs. F.205/5. 74355 ex. **Rare.**
TB+ 100/180€



521 - 1 FRANC
1813 I. Limoges.
5,03grs. F.205/62. 75858 ex. **Rare.**
Fines stries avers et revers sinon **qSUP 120/180€**



522 - DEMI FRANC
1807 A. Paris.
2,42grs. F.177/1. 46024 ex.
Rare.
TTB 200/300€

523 - LOT DE 2 X DEMI FRANC
1808 A. Paris.
F.177/2. **TTB+ 120/180€**



524 - DEMI FRANC
1808 L. Limoges.
2,48grs. F.177/8. **TTB+ 100/200€**



525 - DEMI FRANC
808 K. Bordeaux.
2,53grs. F.177/9. **TTB+ 100/200€**

526 - LOT DE 2 X DEMI FRANC
1810 A (Paris) et 1812 I (Limoges).
F.178/10 et 178/40. **qSUP et TTB 100/200€**



527 - QUART DE FRANC
1809 A. Paris.
1,25grs. F.162/1. 34136 ex. **Rare.**
TTB 180/250€



528
SIÈGE
D'ANVERS.
Monnaie
Obsidionale.
10 Centimes 1814.
Initiale W.
Frappe monnaie.
Obsidionale
avec point. F.130A/3.
qSUP 120/180 €



LES 100 JOURS



529
5 FRANCS
1815 A. Paris.
25,01grs.
F.307A/1
TTB 200/350 €



530
5 FRANCS
1815 B. Rouen.
24,89grs.
F.307A/2.
93122 ex.
Rare.
TB- 100/200 €



531
5 FRANCS
1815 M. Toulouse.
24,71grs.
F.307A/6.
79715 ex.
Rare.
B+ 100/200€



NAPOLÉONIDES



532
ITALIE.
ROYAUME DE
NAPOLÉON.
5 Lire 1811 B.
Bologne.
25,05grs.
Mir.62/5.
Rare en l'état.
Fine strie au niveau
du cou sinon
TTB+/SUP 350/700€



533 - ITALIE. ROYAUME DE NAPOLÉON.
2 Lire 1810 M. Milan.
9,98grs. Mont.255.
TTB/SUP 80/140€



534 - ITALIE. ROYAUME DE NAPOLÉON.
2 Lire 1811 M. Milan.
10grs. Mont.241. Rare. **qSUP/SUP 180/280€**

535 - ITALIE. ROYAUME DE NAPOLÉON.
Lot de 4 monnaies : 10 Soldi 1811M, 5 Soldi 1810M
(2 ex.), 3 Centesimi 1813M. **TTB+ 100/200€**



536
ITALIE.
TOSCANE.
Lucques et
Piombino.
5 Franchi 1805.
24,97grs. Pag.251.
Chocs sur tranche
au revers à 2h.
SUP 150/300€



537
ITALIE.
TOSCANE.
Lucques et
Piombino.
5 Franchi 1807.
24,9grs. Pag.253.
TTB+ 100/200€



538
ITALIE.
TOSCANE.
Lucques et
Piombino.
5 Franchi 1808.
24,84grs. Pag.254.
TTB 70/130€



539
ITALIE.
TOSCANE.
Lucques et
Piombino.
5 Franchi 1808.
25grs. Pag.254.
SUP 130/230€



540 - ITALIE. TOSCANE.
Lucques et Piombino. 1 Franco 1806.
5grs. Pag.256. **SUP 100/200€**



541
ITALIE.
PARME.
Duché.
5 Lire 1832.
24,85grs.
Mont.117.
43996 ex.
Assez rare.
**TB+/TTB+
100/200€**

542 - ITALIE. PARME.
Duché. Lot de 4 monnaies :
2 Lire 1815 (22125 ex., rare), 1 lire 1815,
10 Soldi 1815, 5 Soldi 1815.
Lot intéressant.
B+, TTB, SUP et SUP 100/250€



543
RÉPUBLIQUE
SUBALPINE.
5 Francs AN 10.
Turin.
24,82grs. M.10.
TTB 100/180€



544
RÉPUBLIQUE
SUBALPINE.
5 Francs AN 10.
Turin.
24,82grs. M.10.
Autre ex.
TTB 100/180€



545
ITALIE.
NAPLES.
Joachim Murat.
1808-1815.
5 Lire 1813.
Naples.
24,88grs.
Mont.487.
36916 ex.
TTB+ 400/650€



546 - ITALIE. NAPLES.
Joachim Murat.
2 Lire 1813. Naples.
9,98grs. Mont.494. **TTB+/TTB 100/200€**



547 - ITALIE. NAPLES.
Joachim Murat. 1 Lire 1812. Naples.
4,89grs. 26806 ex. Rare. **TTB 80/160€**



548 - ITALIE. NAPLES.
Joachim Murat. Demi Lire 1813. Naples.
2,45grs. Mont.511. **TTB+ 40/80€**



549
ROYAUME DE
HOLLANDE.
Louis Napoléon.
50 Stuivers 1808.
Untrecht.
26,37grs. Km.19/28.
TTB+ 300/450€



550
ROYAUME DE
HOLLANDE.
Louis Napoléon.
50 Stuivers 1808.
Untrecht.
26,32grs. Km.19/28.
SUP 350/500€



551
ALLEMAGNE.
WESTPHALIE.
Jérôme Napoléon.
Thaler de
Convention 1813.
Cassel.
27,89grs. DMP.761.
qSUP 250/450€



552
ALLEMAGNE.
WESTPHALIE.
Jérôme Napoléon.
Thaler de
Convention 1813.
Cassel.
27,95grs. DMP.761.
Autre ex.
TTB 150/300€



553
ALLEMAGNE.
WESTPHALIE.
Jérôme Napoléon.
2/3 Thaler 1809.
Clausthal.
13,12grs. DMP.775.
qSUP 120/250 €



554
ALLEMAGNE.
WESTPHALIE.
Jérôme Napoléon.
2/3 Thaler 1813.
Clausthal.
12,99grs. DMP.785.
qSUP 120/250 €



555 - ALLEMAGNE. WESTPHALIE.
Jérôme Napoléon.
1 Cent. 1809. Cassel. Frappe monnaie.
1,93grs. Km.107.
Rare en l'état. SPL 100/200 €

NAPOLÉON II



556 - ESSAI.
Quart de Franc
1816. Bronze argenté. Bruxelles.
1,82grs. Maz.641a. Rare. **SUP à SPL 200/300 €**



557 - ESSAI.
10 Centimes
1816. Bronze. Bruxelles.
10,67grs. Maz.642.
qSUP 80/160 €



558 - ESSAI. 3 CENTIMES
1816. Bronze. Bruxelles.
6,91grs. Maz.644. **TTB+/SUP 120/250 €**

LOUIS XVIII



559
5 FRANCS
AU BUSTE
HABILLÉ.
1814. B. Rouen.
24,88grs. F.308/2.
TTB+ 180/250 €



560
5 FRANCS
AU BUSTE
HABILLÉ.
1814. I. Limoges.
24,88grs. F.308/6.
Petite rayure
devant le nez.
Quelques traces
d'oxydation au revers.
SUP 200/350 €



561
5 FRANCS
AU BUSTE
HABILLÉ.
1814. K. Bordeaux.
24,98grs. F.308/7.
SUP 300/500 €



562
5 FRANCS
AU BUSTE
HABILLÉ.
1814. M. Toulouse.
24,9grs. F.308/9.
TTB 70/120 €



563
5 FRANCS
AU BUSTE
HABILLÉ.
1814. MA.
Marseille.
24,92grs.
F.308/10.
98899 ex.
Assez rare.
qSUP 400/700 €



564
5 FRANCS
AU BUSTE
HABILLÉ.
1814. Q.
Perpignan.
24,99grs.
F.308/11.
TTB 70/120 €



565
5 FRANCS
AU BUSTE
HABILLÉ.
1814. W. Lille.
24,87grs.
F.308/13.
104480 ex.
TTB 200/400 €



566
5 FRANCS
AU BUSTE
HABILLÉ.
1815. I. Limoges.
24,85grs. F.308/20.
TTB 60/120 €



567
5 FRANCS
AU BUSTE
HABILLÉ.
1815. L. Bayonne.
24,89grs.
F.308/23.
Coup sur tranche
au revers à 11h
SUP 180/250 €



568
5 FRANCS
AU BUSTE
HABILLÉ.
1815. Q.
Perpignan.
24,76grs.
F.308/28.
TTB 60/120 €



569
5 FRANCS
AU BUSTE NU.
1816. B. Rouen.
24,71grs.
F.309/2.
TTB+ 60/120 €



570
5 FRANCS
AU BUSTE NU.
1816. M.
Toulouse.
24,97grs.
F.309/9.
**TTB/TTB+
60/120 €**



571
5 FRANCS
AU BUSTE NU.
1817. W. Lille.
24,9grs.
F.309/27.
TTB 100/180 €



572
5 FRANCS
AU BUSTE NU.
1818. A. Paris.
24,97grs.
F.309/28.
86265 ex.
**Rare.
qSUP 400/600 €**



573
5 FRANCS
AU BUSTE NU.
1819 B. Rouen.
25,03grs.
F.309/40.
qSUP 60/120€



574
5 FRANCS
AU BUSTE NU.
1819 H.
La Rochelle.
24,86grs.
F.309/42.
32683 ex.
Rare!
TTB+ 700/1200€



575
5 FRANCS
AU BUSTE
NU.
1821 A. Paris.
25,02grs.
F.309/59.
SUP 80/140€



576
5 FRANCS AU
BUSTE NU.
1822 A. Paris.
25grs. F.309/67.
qSUP 60/120€



578
5 FRANCS AU
BUSTE NU.
1822 H.
La Rochelle.
25,05grs. F.309/69.
76502 ex.
Rare. Quelques
stries au revers
SUP/TTB+
400/600€



579
5 FRANCS AU
BUSTE NU.
1822 K.
Bordeaux.
24,97grs.
F.309/71.
TTB+ 200/350€



580
5 FRANCS AU
BUSTE NU.
1823 A. Paris.
24,85grs.
F.309/74.
SUP 100/180€



581
5 FRANCS AU
BUSTE NU.
5 Francs 1823 K.
Bordeaux.
25,08grs.
F.309/80.
SUP 200/350€



582
5 FRANCS AU
BUSTE NU.
5 Francs 1823 L.
Bayonne.
25,13grs.
F.309/81.
SUP 150/250€

583 - 2 X 5 FRANCS AU BUSTE NU
1823 M et 1824 A. TTB et TTB+ 100/200€



584
5 FRANCS AU
BUSTE NU.
1824 D. Lyon.
24,98grs.
F.309/88.
qSUP 130/180€

585 - 2 X 5 FRANCS AU BUSTE NU
1824 I et 1824 M. TTB et TTB+ 100/180€



586
5 FRANCS AU
BUSTE NU.
1824 K. Bordeaux.
25grs. F.309/91.
qSUP 100/180€



587
5 FRANCS AU
BUSTE NU.
1824 L.
Bayonne.
25,04grs.
F.309/92.
SUP 150/250€



588
5 FRANCS AU
BUSTE NU.
1824 W. Lille.
25,07grs.
F.309/96.
SUP 100/150€



589 - DEMI FRANC.
1816 A. 2,52grs. F.179/1.
Rare en l'état.

SPL 200/350€



590 - DEMI FRANC.
1824 K. Bordeaux.
2,53grs. F.179/48. 52992 ex.

SUP 200/400€



591 - DEMI FRANC.
1820 A. Paris.
2,52grs. F.179/25.

SUP 180/250€



592 - QUART DE FRANC.
1817 A. 1,27grs. F.163/1.

SUP 50/80€



593
MINES D'ANICHE.
30 Sols 1820.
12,02grs. Maz.779.
TTB+/SUP 100/200€

CHARLES X



594 - 5 FRANCS.
1825 A. Paris.
25,04grs. F.310/2.
qSUP 150/250€



595 - 5 FRANCS.
1825 B. Rouen.
25,02grs. F.310/4.
TTB+/TTB
200/300€



596 - 5 FRANCS.
1825 I. Limoges.
24,82grs. F.310/8.
TTB+ 300/500€



597
5 FRANCS.
1825 K. Bordeaux.
24,85grs.
F.310/9.
TTB 100/200 €



600
5 FRANCS.
1826 A. Paris.
25grs. F.310/15.
SUP à SPL
200/400€



603
5 FRANCS.
1826 M.
Toulouse.
24,93grs.
F.310/23.
TTB+ 150/250 €



606
5 FRANCS.
1827 BB.
Strasbourg.
25grs. F.311/3.
qSUP
200/400 €



609
5 FRANCS.
1827 W. Lille.
25,02grs.
F.311/13.
SUP 100/180 €



612
5 FRANCS.
1828 M.
Toulouse.
25,03grs.
F.311/22.
TTB/SUP
120/180€



598
5 FRANCS.
1825 L. Bayonne.
24,92grs.
F.310/10.
SUP 300/500 €



601
5 FRANCS.
1826 D. Lyon.
25grs. F.310/18.
TTB+ 120/220€



604
5 FRANCS.
1826 MA.
Marseille.
25,02grs.
F.310/24.
TTB+
150/250 €



607
5 FRANCS.
1827 H.
La Rochelle.
25,16grs. F.311/5.
Traces de nettoyage
sinon
SUP
180/300 €



610
5 FRANCS.
1828 K.
Bordeaux.
25,05grs.
F.311/20.
TTB+
100/180 €



613
5 FRANCS.
1828 T.
Nantes.
25grs. F.311/25.
Petite faiblesse
sur la couronne
au revers sinon
SUP 180/250 €



599
5 FRANCS.
1825 W. Lille.
24,91grs.
F.310/14.
TTB+/TTB
120/220 €



602
5 FRANCS.
1826 K.
Bordeaux.
24,97grs.
F.310/21.
Quelques fines
stries avers
et revers
SUP/TTB+
180/250 €



605
5 FRANCS.
1826 Q.
Perpignan.
24,91grs.
F.310/25.
TTB+
200/400 €



608
5 FRANCS.
1827 MA.
Marseille.
24,98grs.
F.311.10.
qSUP 120/220 €



611
5 FRANCS.
1828 L.
Bayonne.
24,95grs.
F.311/21.
TTB+
100/180 €



614
5 FRANCS.
1828 W. Lille.
24,96grs.
F.311/26.
SUP/SPL
200/350 €



615
5 FRANCS.
1828 W. Lille.
25grs. F.311/26.
SUP/SPL
200/350 €



618
5 FRANCS.
1829 L.
Bayonne.
25,02grs.
F.311/34.
SUP 200/350 €



621
5 FRANCS.
1830 K.
Bordeaux.
25,02grs.
F.311/46.
qSUP 180/250 €



616
5 FRANCS.
1829 B. Rouen.
25grs. F.311/28.
TTB+/SUP
130/230 €



619
5 FRANCS.
1829 W. Lille.
25,13grs.
F.311/39.
qSUP/SUP
100/180 €



622
5 FRANCS.
1830 W. Lille.
24,91grs.
F.311/52.
TTB+ 60/120 €



617
5 FRANCS.
1829 B. Rouen.
25,04grs.
F.311/28.
SUP 150/250 €



620
5 FRANCS.
1830 A. Paris.
25grs. F.311/40.
SUP 80/130 €



623 - 2 FRANCS.
1827 K. Bordeaux.
10,07grs. F.258/30. 33213 ex.
SUP 350/450 €



624 - 1 FRANC.
1828 K. Bordeaux.
5grs. F.207/43.
SUP 180/250 €



625 - DEMI FRANC.
1830 A. Paris.
2,48grs. F.180/50.
SUP 70/130 €



626 - QUART DE FRANC.
1829 K. Bordeaux.
1,2grs. F.164/34. 27460 ex.
Rare.
qSUP 130/230 €

627 - LOT DE 2 QUART DE FRANC
1827 A et 1830 A.
SUP 100/150 €

628 - LOT DE 2 QUART DE FRANC
1827 A et 1830 A.
SUP 100/150 €

HENRI V



629 - 1 FRANC.
1831.
5,07grs. Maz.911.
SPL 90/130 €



630 - DEMI FRANC.
1833. 2,4grs. Maz.914.
SUP à SPL 100/200 €



631 - DEMI FRANC.
1833. 2,54grs. Maz.914.
qSUP/SUP 70/130 €



632 - EPREUVE EN ARGENT
DE 10 CENTIMES.
1832. Avers du ½ Franc.
Maz. Manque. V.G.2723
Très rare!
TTB+ 300/500 €

LOUIS-PHILIPPE 1^{er}



633
5 FRANCS
TÊTE NUE.
1830 A. Paris.
ans le I. Tr.
En relief.
24,73grs. F.314/1.
Rare.
TB+ 200/400 €



636
5 FRANCS
TÊTE NUE.
1830 L.
Bayonne. Tr.
En creux.
24,66grs.
F.315/8. 8931 ex.
Très rare!
qTTB 500/1000 €



634
5 FRANCS
TÊTE NUE.
1830 B.
Rouen. Tr.
En creux.
24,88grs.
F.315/2.
qSUP/SUP
150/250 €



637
5 FRANCS
TÊTE NUE.
1830 M.
Toulouse. Tr.
En creux.
25,02grs. F.315/9.
50360 ex.
Rare.
TTB+/SUP
600/1200 €



635
5 FRANCS
TÊTE NUE.
1830 I.
Limoges. Tr.
En creux.
Fautée.
Frappe médaille.
Revers décentré
(Chort 331).
24,59grs. F.315/6.
27783 ex. 2 ou 3 ex. connus en frappe médaille.
Rarissime!
TB 700/1200 €



638
5 FRANCS
TÊTE NUE.
1830 Q.
Perpignan. Tr.
En creux.
24,91grs. F.315/11.
11565 ex.
Très rare!
TB+ 400/800 €



639
5 FRANCS
TÊTE NUE.
1831 A. Paris.
Tr. En creux.
25grs. F.315/14.
qSUP/SUP
80/160 €



642
5 FRANCS
TÊTE LAURÉE
1^{er} type. 1831 M.
Toulouse.
Tr. En relief.
25grs. F.320/9.
70521 ex.
Rare.
TTB 60/120 €



645
5 FRANCS
TÊTE LAURÉE
1^{er} type. 1831 W.
Lille. Tr. En relief.
24,82grs.
F.320/13.
TTB+/SUP
150/250 €



648
5 FRANCS
TÊTE LAURÉE
2^e type.
1833 B. Rouen.
24,95grs. F.324/15.
SUP/SPL
200/400 €



651
5 FRANCS
TÊTE LAURÉE
2^e type.
1833 T. Nantes.
24,96grs.
F.324/26.
SUP 130/230 €



654
5 FRANCS
TÊTE LAURÉE
2e type.
1834 I. Limoges.
25grs. F.324/34.
SUP 200/400 €



640
5 FRANCS
TÊTE LAURÉE
1^{er} type.
1831 M. Toulouse.
Tr. En creux.
24,96grs.
F.319/5.
56637 ex.
**Rare surtout
en l'état!**
SUP 900/1500 €



643
5 FRANCS
TÊTE LAURÉE
1^{er} type.
1831 A. Paris.
Tr. En relief.
24,95grs. F.320/1.
Petit coup sur
listel à 2h à l'av.ers.
TTB+ 100/200 €



646
5 FRANCS
TÊTE LAURÉE
2^e type.
1832 I. Limoges.
24,92grs. F.324/6.
SUP 250/450 €



649
5 FRANCS
TÊTE LAURÉE
2^e type. 1833 L.
Bayonne.
24,87grs.
F.324/22.
378477 ex.
SUP 400/700 €



652
5 FRANCS
TÊTE LAURÉE
2^e type. 1834 A.
Paris.
24,98grs.
F.324/29.
SUP 70/130 €



655
5 FRANCS
TÊTE LAURÉE
2^e type. 1834 K.
Bordeaux.
24,92grs.
F.324/35.
SUP à SPL
200/400 €



641
5 FRANCS
TÊTE LAURÉE
1^{er} type. 1831 Q.
Perpignan.
Tr. En creux.
24,78grs.
F.319/7. 8991 ex.
Très rare.
B+ 100/200 €



644
5 FRANCS
TÊTE LAURÉE
1^{er} type. 1831 L.
Bayonne.
Tr. En relief.
24,97grs.
F.320/8. 60554 ex.
Rare.
TTB 200/400 €



647
5 FRANCS
TÊTE LAURÉE
2^e type.
1832 K. Bordeaux.
25,10grs. F.324/7.
SUP 200/400 €



650
5 FRANCS
TÊTE LAURÉE
2^e type. 1833 M.
Toulouse.
24,89grs.
F.324/23.
SUP 150/250 €



653
5 FRANCS
TÊTE LAURÉE
2^e type.
1834 B. Rouen.
24,80grs. F.324/30.
SUP 120/220 €



656
5 FRANCS
TÊTE LAURÉE
2^e type.
1834 K. Bordeaux.
24,93grs. F.324/35.
SUP 130/200 €



657
5 FRANCS
TÊTE LAURÉE
2^e type.
1834 W. Lille.
25grs. F.324/41.
SUP 90/130€



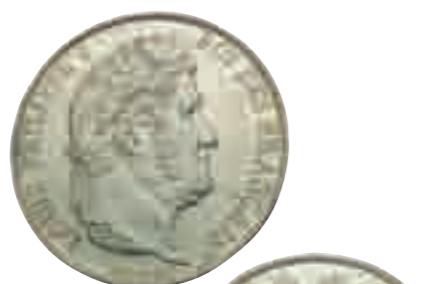
660
5 FRANCS
TÊTE LAURÉE
2^e type. 1839 D.
Lyon. Diff.
Arche de Nôé.
24,86grs.
F.324/78.
TB+/TTB 180/250€



663
5 FRANCS
TÊTE LAURÉE
2^e type.
1847 A. Paris.
25grs. F.325/14.
Autre ex.
SUP 100/150€



658
5 FRANCS
TÊTE LAURÉE
2^e type.
1835 I. Limoges.
25grs. F.324/47.
Rare en l'état.
SUP à SPL
500/1000€



661
5 FRANCS
TÊTE LAURÉE
2^e type.
1846 A. Paris.
25grs. F.325/10.
SUP 100/150€



664
MODULE DE
5 FRANCS.
Monnaie de visite
à la Monnaie
de Rouen. 1831.
Rouen. Argent.
24,91grs. Maz.1168a.
TTB 100/200€



659
5 FRANCS
TÊTE LAURÉE
2^e type. 1838 K.
Bordeaux.
24,97grs.
F.324/72.
SUP 200/400€



662
5 FRANCS
TÊTE LAURÉE
2^e type.
1847 A. Paris.
25grs. F.325/14.
SUP 100/150€



665
MODULE
DE 5 FRANCS.
Monnaie de visite
à la Monnaie
de Rouen. 1831.
Rouen. Bronze.
21grs. Maz.1168b.
SUP à SPL 100/200€



666 - 1 FRANC.
1832 W. Lille. 4,93grs. F.210/13. **SPL 250/500 €**



667 - 1 FRANC.
1844 K. Bordeaux. 4,98grs. F.210/98.
23218 ex. **Rare.** **SUP 200/400 €**



668 - 1 FRANC.
1847 A. Paris. 5,05grs. F.210/110. **SUP 120/200 €**



669 - ESSAI DE 5 CENTIMES,
refonte des monnaies de cuivre.
1840 Paris.
4,98grs. Maz.1148. **SPL à FDC 100/200 €**



670 - ESSAI DE 5 CENTIMES,
refonte des monnaies de cuivre. N.D. Paris.
7,46grs. 28mm. Maz.1145. **SPL à FDC 100/200 €**



671 - ESSAI DE 5 CENTIMES,
refonte des monnaies de cuivre. N.D. Paris.
5,04grs. 26mm. Maz.1145. **SPL à FDC 100/200 €**



672 - ESSAI DE 2 CENTIMES À LA CHARTE.
1847. Paris.
2grs. Maz.1102. **SPL à FDC 80/160 €**



673 - ESSAI DE 2 CENTIMES.
1842. Paris.
2,97grs. Maz.1116. **SPL à FDC 80/160 €**



674 - ESSAI DE 1 CENTIME.
N.D. Paris.
1,58grs. Maz.1114. **SPL à FDC 80/160 €**

II^e RÉPUBLIQUE



675
5 FRANCS
HERCULE
1848 BB.
Strasbourg.
25,03grs. F.326.2.
Rare en l'état!
SPL 350/550€



676
5 FRANCS
HERCULE
1848 D. Lyon.
24,71grs. F.326.3.
146008 ex.
Rare!
TB 100/200€

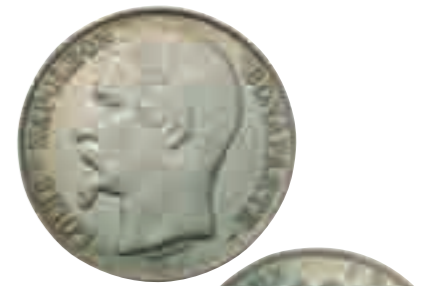


677
5 FRANCS
CÉRÈS
1849 A. Paris.
Différents
Main/Main.
24,84grs. F.327/2.
Très rare.
TTB 350/550€



678
5 FRANCS
CÉRÈS
1849 A. Paris.
Différents
Main/Main.
24,60grs.
F.327/2. Autre ex.
Très rare.
TB+ 250/450€

LOUIS NAPOLEÓN BONAPARTE



679
5 FRANCS
CÉRÈS
1852 A. Paris.
24,96grs. F.329/1.
TTB+ 50/100€



680 - 1 FRANC
1852 A. Paris.
5,03grs. F.212/1. **SUP à SPL 150/250€**

NAPOLÉON III



681 5 FRANCS TÊTE NUE
1855 A. Paris.
25,3grs. F.330/3.
Rare en l'état.
SUP 350/500€



682 - 50 CENTIMES TÊTE NUE
1853 A. Paris.
2,43grs. F.187/1. 153830 ex.
Rare surtout en l'état. **SUP à SPL 300/500€**



683 5 FRANCS TÊTE LAURÉE
1861 A.
« Petit A ». Paris.
24,77grs.
F.331/1. 22098 ex.
Rare!
TB+ 350/550€



684 - 2 FRANCS TÊTE LAURÉE
1866 K. Bordeaux.
9,93grs. F.263/3. **SUP 180/250€**



685 - 2 FRANCS TÊTE LAURÉE
1869 A. Paris.
9,98grs. F.263/9. **SPL 180/250€**



686 - 10 CENTIMES TÊTE LAURÉE
1861 K. Bordeaux.
10grs. F.134/4. **SPL 150/250€**

DÉFENSE NATIONALE



687 5 FRANCS CÉRÈS
avec légende
1870 A. Paris.
Fautée.
Coin tourné
(Décalage -7mm).
24,92grs. F.333/1.
Rare faute pour ce type.
TTB+ 250/350€



688 5 FRANCS CÉRÈS
sans légende
1871 K. Bordeaux.
25grs. F.332/8.
SUP à SPL 350/550€



689 5 FRANCS HERCULE
1871 K.
Bordeaux.
24,70grs.
F.334/5. 74609 ex.
Rare!
TTB 180/250€



LA COMMUNE



690 5 FRANCS HERCULE
1871 A. Paris.
« Camelinat ».
Diff. Trident.
Date serrée.
24,90grs. F.334/3.
Rare.
TTB+ 250/450€



691 5 FRANCS HERCULE
1871 A. Paris.
« Camelinat ».
Diff. Trident.
Date plus espacée.
25grs. F.334/4.
Plus rare.
qSUP 450/700€



III^E RÉPUBLIQUE



692 5 FRANCS HERCULE
1872 K.
Bordeaux.
24,80grs.
F.334/8. 20994 ex.
Très rare!
TTB 900/1200€



693 - 1 FRANC SEMEUSE
1914 C. Castelsarrazin.
5grs. F.217/20. 43421 ex.
Rare! **SUP à SPL 600/900€**



694 - 25 CENTIMES
1914 Cts Souignés. Fautée.
Coin tourné (Décalage -20mm). Chort EM471.
4,98grs. F.170/2. **qSUP 60/120€**



695 - 2 FRANCS
Chambre de Commerce 1927.
8,03grs. F.267/9. **TB+ 80/130€**



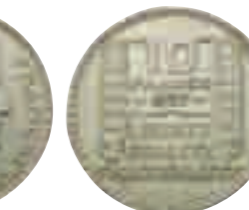
696 20 FRANCS TURIN 1936.
19,9grs. F.400/5.
47584 ex.
Rare.
TTB+ 250/400€



697 20 FRANCS TURIN 1936.
20,02grs.
F.400/5. 47584 ex.
Rare. Autre ex.
TTB+ 250/400€



698 - 10 FRANCS TURIN 1937.
10grs. F.360/8. 52368 ex.
Rare. **SUP 80/120€**



699 - 5 CENTIMES LINDAUER
1938 « Etoile entre R et F ».
1,58grs. F.123/1. **Rare!** **SUP 350/500€**

GOVERNEMENT PROVISOIRE (1944-1947)



700 - 20 CENTIMES LINDAUER
1945 B. Zinc.
3,11grs. F.155/3. 99955 ex.
Rare et surtout en l'état. **SUP 200/350€**



701 5 FRANCS LAVRILLIER
Cupro-Nickel 1947.
11,95grs. F.337/9.
Très rare! **TTB 350/600€**

IV^E RÉPUBLIQUE



702 - 20 FRANCS « GEORGES GUIRAUD »
1950 B. 4 Faucilles.
4,09grs. F.401/3.
Rare. **TTB 100/200€**



703 - 20 FRANCS « GEORGES GUIRAUD »
1950 B. 4 Faucilles. 4,15grs. F.401/3.
Rare. **qSUP 150/250€**



704 - 100 FRANCS COCHET
1958. Diff. Chouette.
6grs. F.450/13. **SUP 70/120€**

V^e RÉPUBLIQUE



705 - 2 FRANCS SEMEUSE
1991.
7,47grs. F.272/15. 2511 ex.
Rare! **SUP 150/250€**



706 - 100 FRANCS
1997 André Malraux.
15,2grs. F.465/2.
SPL 50/90€



707 - COFFRET BELLE ÉPREUVE OR
des quatre 100 francs commémoratives
de 1986 à 1989.
100 Francs Statue de la Liberté 1986 (17.000 ex.),
100 Francs La Fayette 1987 (20.000 ex.),
100 Francs Fraternité 1988 (12.000 ex.),
100 Francs Droits de l'Homme 1989 (10.000 ex.).
920/1000°. Poids de chaque monnaie 17grs.
Rare! **FDC 2000/3000€**

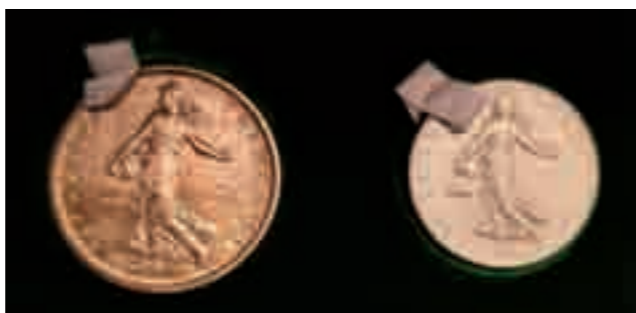
ESSAIS FRANÇAIS DU XX^e SIÈCLE



708 - IV^e RÉPUBLIQUE
coffret de 7 essais de 10, 20 et 50 francs, 1950 Paris.
Coffret d'origine comprenant les essais de 10, 20 et 50 francs Guiraud, ainsi que les quatre essais de 20 francs
par Guzman, Morlon, Simon et Turin. **Les 7 essais FDC dans leur coffret d'origine 200/400€**



709 - IV^e RÉPUBLIQUE
coffret de 7 essais de 10, 20 et 50 francs, 1950 Paris. Autre ex.
Coffret d'origine comprenant les essais de 10, 20 et 50 francs Guiraud, ainsi que les quatre essais de 20 francs
par Guzman, Morlon, Simon et Turin. **Les 7 essais FDC dans leur coffret d'origine 200/400€**



710 - V^e RÉPUBLIQUE.
Coffret des 2 essais
de 5 Francs et 1 Franc 1959.
5 Francs avec le petit 5 dans
la date. F.226/3 et F.304/2.
Rare coffret.
SPL à FDC 500/800€



716 - V^e RÉPUBLIQUE.
Lot de 4 essais de 10 Francs : 10 Francs Mathieu
1974, Stendhal 1983 ; Rude 1984, Roland Garros
1988. 2 dans leur sachet MDP.
Les 4 essais SPL et FDC 150/200€



717 - V^e RÉPUBLIQUE.
5 Francs Semeuse 1970.
Dans son sachet MDP.
F.341/1. **FDC 100/150€**



718 - V^e RÉPUBLIQUE.
Lot de 2 essais de 2 Francs : 2 Francs 1978 (dans son
sachet MDP) et 2 Francs Louis pasteur 1995.
F.272/2 et F.274/1. **FDC 100/150€**

711 - V^e RÉPUBLIQUE.
3 coffrets Monnaie de Paris des 7 essais
de 20 centimes du concours de 1961.
Paris. Bronze-aluminium. Par Baron, Cochet,
Coëffin, Dieudonné (revers adopté), Lagriffoul
(avers adopté), Robert et Rousseau. FDC dans leur
boîtiers d'origine. **180/300€**

719 - V^e RÉPUBLIQUE.
100 Francs Pantheon 1982.
Dans son sachet MDP.
F.451/2. **FDC 50/90€**

720 - V^e RÉPUBLIQUE.
100 Francs Génie 1989.
F.457/1. **FDC 30/60€**



721 - V^e RÉPUBLIQUE.
Lot de 2 essais : 10 Francs Jimenez
et 10 Francs Robert Schuman 1986.
F.373 et 374.
FDC dans leur sachet scellé. 120/180€

712 - V^e RÉPUBLIQUE.
Coffret Monnaie de Paris des 3 essais de 50, 20
et 10 centimes Lagriffoul/Dieudonné. 1962.
Bronze-aluminium.
FDC dans leur boîtier d'origine 150/250€

713 - V^e RÉPUBLIQUE.
Essai de 10 Francs Hercule 1964.
Dans son sachet MDP.
F.364/2. 3500 ex. **FDC 150/250€**

714 - V^e RÉPUBLIQUE.
Essai de 10 Francs Hercule 1964.
Dans son coffret d'origine MDP.
F.364/2. 3500 ex. **SPL 130/230€**

715 - V^e RÉPUBLIQUE.
Essai de 50 Francs Hercule 1974.
Dans son sachet MDP.
F.427/1. **FDC 90/130€**

720 - V^e RÉPUBLIQUE.
100 Francs Génie 1989.
F.457/1. **FDC 30/60€**

721 - V^e RÉPUBLIQUE.
Lot de 2 essais : 10 Francs Jimenez
et 10 Francs Robert Schuman 1986.
F.373 et 374.
FDC dans leur sachet scellé. 120/180€

722 - V^e RÉPUBLIQUE.
Lot de 3 essais : 10 Francs Génie 1988, 20 Francs
Jeux Méditerranéens 1993 et 20 Francs Pierre de
Coubertin 1994. **FDC 150/200€**

PIEFORTS FRANÇAIS DU XX^e SIÈCLE

723 - V^e RÉPUBLIQUE.
Piefort en argent de 50 Francs Hercule 1975.
Dans son boîtier, sous sachet MDP,
avec son certificat d'origine.
Qualité B.E. VG.223.P1. **FDC 150/200€**

724 - V^e RÉPUBLIQUE.
Piefort en argent de 50 Francs Hercule 1975.
Dans son boîtier, sous sachet MDP,
avec son certificat d'origine. Qualité B.E.
Autre ex. VG.223.P1. **FDC 150/200€**

725 - V^e RÉPUBLIQUE.
Piefort en argent de 10 Francs Hercule 1965.
Dans son boîtier, sous sachet MDP,
avec son certificat d'origine. Qualité B.E.
VG.183.P1. 500 ex. **FDC 180/250€**

726 - V^e RÉPUBLIQUE.
Piefort en argent de 10 Francs Hercule 1971.
Dans son boîtier, sous sachet MDP,
avec son certificat d'origine. Qualité B.E.
VG.183.P1. 500 ex. **FDC 180/250€**

727 - V^e RÉPUBLIQUE.
Piefort en argent de 10 Francs Hercule 1973.
Dans son boîtier, sous sachet MDP,
avec son certificat d'origine. Qualité B.E.
VG.183.P1. 500 ex. **FDC 180/250€**



728 - V^e RÉPUBLIQUE.
Piefort en or de la 10 Francs Mathieu 1975.
Dans son boîtier, sous sachet MDP,
avec son certificat d'origine.
VG.186.P3. 200 ex. 38,9grs. 920/1000°.
Rare! **FDC 1500/2000€**

729 - V^e RÉPUBLIQUE.
Piefort en argent de la 10 Francs Mathieu 1975.
Dans son boîtier, sous sachet MDP,
avec son certificat d'origine.
VG.186.P2. 500 ex. **FDC 70/130€**

730 - V^e RÉPUBLIQUE.
Piefort en argent de la 5 Francs Semeuse 1960.
Dans son boîtier, sous sachet MDP,
avec son certificat d'origine.
VG.153.P1. 500 ex. **FDC 130/230€**

731 - V^e RÉPUBLIQUE.
Piefort en argent de la 5 Francs Semeuse 1973.
Dans son boîtier, sous sachet MDP.
VG.154.P2. 250 ex. **FDC 80/130€**

732 - V^e RÉPUBLIQUE.
Piefort en argent de la 1 Franc Semeuse 1960.
Dans son boîtier, sous sachet MDP.
VG.104.P2. 50 ex.
Rare! **FDC 200/400€**

733 - V^e RÉPUBLIQUE.
Piefort en nickel de la 1 Franc Semeuse 1968.
Dans son boîtier, sous sachet MDP,
avec son certificat d'origine.
VG.104.P1. 500 ex. **FDC 50/100€**

734 - V^e RÉPUBLIQUE.
Piefort en argent de la 1 Franc Semeuse 1973.
Dans son boîtier, sous sachet MDP,
avec son certificat d'origine.
VG.104.P2. 150 ex. **FDC 100/150€**
Rare.

735 - V^e RÉPUBLIQUE.
Piefort en argent du ½ Franc Semeuse 1973.
Dans son boîtier, sous sachet MDP.
VG.91.P2. 150 ex. **FDC 80/120€**
Rare.



736 - V^e RÉPUBLIQUE.
Piefort en argent de la
50 Centimes Marianne 1962.
Dans son boîtier, sous sachet MDP,
avec son certificat d'origine.
VG.89.P2. 50 ex. **FDC 400/600€**
Rare!

737 - V^e RÉPUBLIQUE.
Piefort en Cupro-nickel de la
50 Centimes Marianne 1962.
Dans son boîtier, sous sachet MDP,
avec son certificat d'origine.
VG.89.P1. 500 ex. **FDC 50/100€**

738 - V^e RÉPUBLIQUE.
Piefort en argent de la 20 Centimes marianne 1973.
Dans son boîtier, sous sachet MDP.
VG.56.P2. 150 ex. **FDC 50/100€**

739 - V^e RÉPUBLIQUE.
Piefort en argent de la 10 Centimes Marianne 1962.
Dans son boîtier, sous sachet MDP,
avec son certificat d'origine.
VG.46.P2. 50 ex. **FDC 130/200€**
Rare!

740 - V^e RÉPUBLIQUE.
Piefort en argent de la 5 Centimes Marianne 1962.
Dans son boîtier, sous sachet MDP.
VG.22.P2. 150 ex. **FDC 50/100€**

741 - V^e RÉPUBLIQUE.
Piefort en acier de la 5 Centimes Epi 1961.
Dans son boîtier, sous sachet MDP,
avec son certificat d'origine.
VG.21.P1. 500 ex. **FDC 70/130€**

742 - V^e RÉPUBLIQUE.
Piefort en argent de la 1 Centime Epi 1962.
Dans son boîtier, sous sachet MDP,
avec son certificat d'origine.
VG.4.P2. 50 ex. Rare. **FDC 150/200€**

743 - V^e RÉPUBLIQUE.
Piefort en acier de la 1 Centime 1968.
Dans son boîtier, sous sachet MDP,
avec son certificat d'origine.
VG.4.P1. 500 ex. **FDC 30/60€**

MONNAIES ÉTRANGÈRES



744 - AUTRICHE.
Maximilien III.
Thaler. 1617. Hall.
28,47grs. Dav.3323. **qSUP 200/350€**



745 - AUTRICHE. SALZBOURG
(Archevêché).
Paris Von Lodron.
Thaler. 1649.
28,74grs. Dav.3504. **SUP à SPL 200/350€**



746 - AUTRICHE.
Léopold I.
1657-1705. Thaler. 1692 KB. Kremnitz.
28,26grs. Dav.3262. **SUP 250/500€**



747 - AUTRICHE.
Joseph I.
1705-1711. Thaler. 1706. Hall.
28,34grs. Dav.1018.
Rare en l'état. **SUP à SPL 600/1200€**



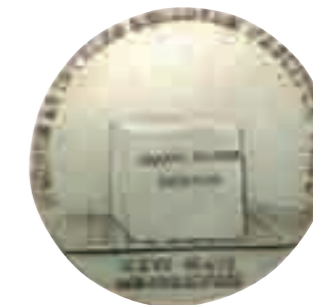
748 - AUTRICHE.
Charles VI.
1711-1740. Thaler. 1738. Prague.
28,71grs. Dav.1087.
Défaut de métal sur tranche
au evers à sh. **SUP 200/400€**



749 - ALLEMAGNE. AUGSBOURG.
Ferdinand III. 1637-1657.
Thaler 1641.
28,79grs. Dav.5039.
Qualité remarquable! SUP à SPL 500/800€



750 - ALLEMAGNE. ANHALT.
Frédéric II.
5 Mark 1914 A. Berlin.
Pièce d'hommage (Anniversaire de mariage).
27,84grs. Km.31. 30000 ex. **SPL 200/400€**



751 - ALLEMAGNE. BAVIÈRE.
Maximilien I Joseph.
Thaler de Convention.
1818. Munich.
27,81grs. Dav.553. **SUP à SPL 200/400€**



752 - ALLEMAGNE. BAVIÈRE.
Luitpold.
1886-1912.
5 mark 1911 D. Munich.
27,84grs. Km.999. **SPL 130/230€**



753 - ALLEMAGNE. REGENSBURG.
Thaler. 1759.
28,05grs. Dav.2619. **SPL 500/800€**



755 - ALLEMAGNE. SAXE.
Frederick Auguste I.
Thaler de convention.
1819 IGS. Dresde.
27,90grs. Dav.857. **SUP à SPL 150/300€**



754 - ALLEMAGNE. SAXE.
Jean-Georges I. Thaler. 1630.
Centenaire de la confession d'Augsbourg.
28,77grs. Dav.7606. **TTB+ 250/450€**



756 - ALLEMAGNE. SAXE ALTENBURG.
5 Mark 1903.
27,76grs. J.144. 20000 ex. **SUP 180/250€**



757 - ALLEMAGNE. BUNDES RÉPUBLIQUE.
5 mark 1955 F. Stuttgart.
11,2grs. Km.114. **SUP à SPL 250/450€**



758 - ITALIE. ETRURIE.
Charles-Louis
et Marie-Louise.
1803-1807.
5 Lire 1803. Florence.
19,58grs. Km.48.
Rare.
qSUP/SUP 300/500€



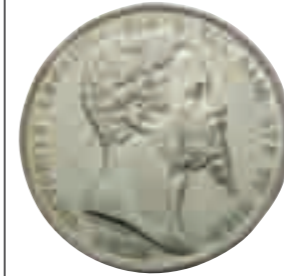
759 - ITALIE. ETRURIE.
Charles-Louis et Marie-Louise.
1803-1807. 10 Lire 1807. Florence.
39,32grs. Km.49.2.
Rare. **TTB+/SUP 250/450€**



760 - ITALIE. SARDAIGNE.
Victor Emmanuel I.
1802-1821.
5 Lire 1819. Turin.
24,95grs. Dav.133. 35297 ex.
Rare. **TTB+ 400/600€**



761 - ITALIE. SARDAIGNE.
Charles-Felix.
5 Lire 1830. Turin.
24,97grs. Dav.135. **TTB+ 150/250€**



762 - ITALIE. SARDAIGNE.
Victor Emmanuel II.
5 Lire 1851 P. Gênes.
25,04grs. Km.124.1.
Rare dans cet état! **SUP 400/600€**



763 - ITALIE.
Victor Emmanuel II.
5 Lire 1864 N.
Naples.
25grs. Km.8.2.
SUP 150/250€



764 - LUXEMBOURG.
Marie Adélaïde. 1912-1919.
Essai en argent de 2 Francs 1914. 8,89grs. Km.E30.
Assez rare. **SPL à FDC 120/220€**



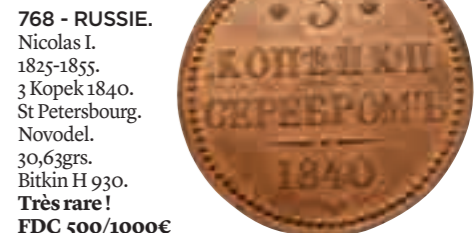
765 - LUXEMBOURG.
Marie Adélaïde. 1912-1919.
Essai en argent de 1 Franc 1914. 4,40grs. Km.E28.
Assez rare. **SPL à FDC 80/140€**



766 - MONACO.
Honoré II.
Douzième d'écu 1660. 1,87grs. G.MC.17.
Rare. Fêlures de frappe. **qSUP 400/600€**



767 - RUSSIE.
Paul I. 1797-1801.
Rouble 1798.
Saint Petersburg.
20,58grs. Km.1
8/101a.
**Rare surtout
dans cet état!**
SUP 1000/2000€



768 - RUSSIE.
Nicolas I.
1825-1855.
3 Kopek 1840.
St Petersburg.
Novodel.
30,63grs.
Bitkin H 930.
Très rare!
FDC 500/1000€



769 - SUÈDE.
Charles IV Bernadotte.
1818-1844. Riksdaler 1831 CB. Stockholm.
33,54grs. Km.632. 47000 ex.
Rare. SUP 350/600€



770 - SUISSE. CANTON DE GENÈVE.
10 Francs 1848.
52,12grs. Km.138. 385 ex. frappés seulement.
Très rare! SUP à SPL 1200/2500€



771 - SUISSE.
5 Francs 1850 A.
25,10grs. Km.11.
Rare en l'état.
SUP 400/600€



772 - SUISSE.
5 Francs 1851 A.
Frappe médaille.
25,03grs. Km.11.
**Rare!! et
particulièrement
dans cet état.**
SPL 900/1500€



773 - SUISSE.
5 Francs 1873 B.
Berne.
24,9grs. Km.11.
30500 ex.
Très rare.
TTB+ 1500/2500€



774 - SUISSE.
5 Francs 1888 B.
25grs. Km.34.
25000 ex.
Rare!
qSUP 500/1000€



775 - SUISSE.
5 Francs 1904 B.
24,97grs. Km.34.
40000 ex.
Rare!
TTB 400/600€



SAMEDI 11 DÉCEMBRE À 10H ET À 14H

GRANDS VINS DE BORDEAUX

Possibilité d'inclure des vins dans cette vente

VENTE EN LIVE
www.interencheres.com
www.drouotonline.com



Experts :

Bernard BRUN et
Emmanuel BRUN





BRISCADIEU BORDEAUX

— MAISON DE VENTES AUX ENCHÈRES —

Hôtel des ventes Bordeaux Sainte - Croix
12-14, rue Peyronnet - 33800 Bordeaux

Société de Ventes Volontaires
S.A.S. Briscadieu Bordeaux (Agrément 2002 304)

T : 33 (0)5 56 31 32 33
F : 33 (0)5 56 31 32 00
M : anne@briscadieu-bordeaux.com
www.briscadieu-bordeaux.com
www.interencheres.com

SAMEDI 27 NOVEMBRE 2021 À 9H30 ET 14H

ORDRE D'ACHAT / ABSENTEE BID FORM

ENCHÈRES PAR TÉLÉPHONE / BIDDING BY TELEPHONE

Nous exécuterons gracieusement, sur demande, les ordres d'achat, puis nous nous chargerons d'aviser les acheteurs. Les ordres d'achat par téléphone sont acceptés au seul risque du client et doivent être confirmés par lettre ou par fax, et complétés par (obligatoire) :

- **relevé d'identité bancaire**
- **copie de la carte d'identité**

Nous vous prions :

- d'utiliser les formulaires fournis et de bien contrôler les numéros et descriptions des lots
- de communiquer les ordres **avant vendredi 26 novembre à 20h.**

Au cas où votre ordre d'achat serait effectué, un bordereau comportant le détail de vos acquisitions vous sera envoyé avec les instructions de paiement.

Please note that the execution of written and telephone bids is offered as an additional service with no extra charge, and at the bidder's risk. This form must be sent by fax or email, completed with by your bank account details and copy of identity card or passport. Your bids should be submitted in Euros before Friday November 26th, 8 pm. If you are successful we will send you an invoice with details and payment instructions.

Nom - Prénom / Name - First name

Adresse / Address

Ville / City Code postal / Postal code

Tél. / Phone Email / Email

Date : Signature

Après avoir pris connaissance des conditions de vente décrites dans le catalogue, je déclare les accepter.

Je vous prie d'acquiescer pour mon compte le(s) lot(s) ci-après désignés, la limite à l'enchère n'incluant pas les frais de vente :

I have read the conditions of sale and the guide to buyers printed in this catalogue and agree to abide by them. I grant you permission to purchase on my behalf the followings items within the limits indicated in Euros. These limits do not include buyer's premium and taxes :

Lot n°	Désignation Du Lot / Lot Description	Limite à l'enchère / Limit hammer price (in €)

CONDITIONS OF SALE

Payment is due immediately after the sale. All the property is sold in the condition in which it is offered for sale. No claim can be accepted after the fall of the hammer. All prospective buyers shall have the opportunity to inspect each lot for sale during the pre-sale exhibition in order to satisfy themselves as to characteristics, size, colours, repairs or restoration. Any possible modifications in the conditions of sale or in the descriptions of the catalog will be announced verbally during the sale and noted on the official report. The successful purchaser will be the highest bidder and will be obliged to give his or her name and address. In case of contesting at the time of awarding, that is if two or more bidders simultaneously carried an equivalent bid, either aloud, or by sign and demand at the same time this object after the pronouncement of the "awarded/adjugé" word, the afore mentioned object will immediately be handed in auction to the proposed price by the bidders and the public will be allowed to bid again.

BUYER'S PREMIUM AND PAYMENT

In addition to the hammer price, the buyer shall pay on each lot a buyer's premium equal to **• 23 % VAT included** (19,1667 % VAT not included) **• 14,28 % VAT included** (11,90 % VAT not included). And add for the LIVE : **• 3,6% on interencheres.com • 1,8 % on drouotonline.com**

Payment is due immediately after the sale:

- **Bank wiretransfer in Euros** (BRISCADIEU's account number on the invoice).

- **Credit card** : Visa, MasterCard, China Unionpay.

- **Cash in Euros** : for French resident (private or professionals) to an equal or lower amount of € 1 000 per sale (but to an amount of € 15 000 for a non-French resident), buyer's premium included.

PLEASE NOTE THAT PURCHASES CAN ONLY BE COLLECTED AFTER PAYMENT IN FULL. ALL AUCTION SALE INVOICES REMAINING UNPAID AFTER BRISCADIEU BORDEAUX AND/OR M^E ANTOINE BRISCADIEU OR SUBJECT TO DELAYS IN PAYMENT MAY BE ADDED TO THE TEMIS FILE.

NON-PAYMENT - AUCTION ACCESS RESTRICTION FILE (TEMIS)

All auction sales invoices remaining unpaid after BRISCADIEU BORDEAUX and/or M^e Antoine BRISCADIEU or subject to delays in payment may be added to the Auction Access Restriction File ("TEMIS File") maintained by Commissaires-Priseurs Multimédia (CPM), public limited company with executive board, with registered office at 37 Rue de Châteaudun, 75009 Paris, listed on the Paris Trade and Companies Register under number 437 868 425. The TEMIS File may be viewed by all France-based auctioneers who subscribe to this service. The list TEMIS Service subscribers is available to view at www.interencheres.com, in the dropdown menu "Acheter aux enchères" (Buy at auctions), under "Les commissaires-priseurs" (Auctioneers). Bidders listed on the TEMIS File may face restrictions on their bidding activity at auctions operated by auctioneers with a Professional Subscription to the TEMIS service. In such cases, this shall also result in temporary suspension of access to the www.interencheres.com live service, operated by CPM, in accordance with the general terms of use for this platform. Where a bidder is listed on the TEMIS File, BRISCADIEU BORDEAUX and/or M^e Antoine BRISCADIEU may make access to auctions contingent on the use of payment methods or specific guarantees, or it may prevent the Bidder from participating in auctions for which such guarantees cannot be provided. Bidders can find out if they are listed on the TEMIS File, contest their TEMIS File listing, or exercise their rights of access, rectification, erasure, restriction or objection under applicable data protection legislation, by submitting a request in writing accompanied by proof of identity in the form of a copy of a relevant identity document : - For listings added by BRISCADIEU BORDEAUX and/or M^e Antoine BRISCADIEU : by post to BRISCADIEU BORDEAUX 12-14, rue Peyronnet 33800 Bordeaux, - For listings added by other Professional Subscribers: by post to CPM, 37 Rue de Châteaudun, 75009, or by email to contact@temis.auction. The Bidder may also submit a complaint in relation to their listing on the TEMIS File to the French Data Protection Authority (CNIL) [3 Place de Fontenoy, TSA 80715, 75334 Paris, Cedex 07, www.cnil.fr]. More information on the TEMIS File is available in our general conditions of sale. Important notifications relating to the auction process will be sent to the email and/or postal address that the bidder provides the auctioneer at the time of auction. The bidder must notify BRISCADIEU BORDEAUX and/or M^e Antoine BRISCADIEU of any changes to their contact details.

ABSENTEE BIDS, BIDDING BY TELEPHONE, AND LIVE BIDS

If you can not attend the auction, we will be pleased to execute written bids on your behalf. This service is free and confidential. BRISCADIEU BORDEAUX and/or M^e Antoine BRISCADIEU Auction House cannot be held liable for errors or omissions of anykind in the handling of orders. A bidding form can be found at the end of the catalogue. Please fill this form and attach bank account details and a copy of your identity card or passport. BRISCADIEU BORDEAUX and/or M^e Antoine BRISCADIEU Auction House reserve the right not to record an absentee bid if it is not complete or if we consider that the client does not offer all the guarantees for the deals; without any possible recourse. Please ensure that we receive your written bids the day before the auction, 8 pm. Important: www.interencheres-live.com and www.drouotlive.com are independent services. We disclaim all liability in case of dysfunction

DELIVERY, TRANSPORT & STORAGE FEES

Once the hammer falls, the new buyer becomes the owner and so becomes responsible for the lot. We do not assume any liability for loss or damage to items which may occur after the hammer falls. Please note that purchases can only be collected after payment in full.

Small purchases are stored for free for 12 days at the Auction House. Past that time, we will charge storage fees : Paintings, ornament, wines : 20 €/month.

We do not proceed to any shipping. For people who bought by telephone, via absentee bid or live, items can be sent : for this service, please contact the company mentioned on your invoice which will be in charge of the packaging and the shipment. Buyers are invited to organize themselves the shipping if they don't agree with these conditions.



BRISCADIEU BORDEAUX

— MAISON DE VENTES AUX ENCHÈRES —

VENTE AUX ENCHÈRES PUBLIQUES

NUMISMATIQUE

Provenances :
D'une collection particulière de Gironde
et à divers.

Samedi 27 Novembre 2021 à 9h30 et 14h
Hôtel des ventes Bordeaux Sainte-Croix



BRISCADIEU BORDEAUX

— MAISON DE VENTES AUX ENCHÈRES —

Hôtel Des Ventes Bordeaux Sainte-Croix

12-14, rue Peyronnet - 33800 Bordeaux

T : 33 (0)5 56 31 32 33

F : 33 (0)5 56 31 32 00

M : contact@briscadieu-bordeaux.com

www.briscadieu-bordeaux.com
