



BRISCADIEU BORDEAUX

— MAISON DE VENTES AUX ENCHÈRES —



HISTOIRE NATURELLE

VENDREDI 24 JANVIER 2020 À 10H ET 14H



Détail lot 144



BRISCADIEU BORDEAUX

— MAISON DE VENTES AUX ENCHÈRES —

VENTE AUX ENCHÈRES PUBLIQUES

**Bibliothèque d'Histoire Naturelle
Taxidermie - Entomologie
Curiosités - Coquillages - Minéraux**

Provenance :
Collection de Monsieur Dupont

Vendredi 24 janvier 2020 à 10h et 14h
Hôtel des ventes Bordeaux Sainte-Croix



CLAUDE DUPONT (1929-2019)

Monsieur Claude DUPONT né le 10 décembre 1929, antiquaire à Bordeaux a constitué cette collection depuis l'âge de 12 ans.

C'est lors d'une visite au musée de Bordeaux accompagné de son grand-père que sa passion pour l'entomologie est née.

Par la suite il a constitué une collection d'ornithoptères très rares dressés par des correspondants de toutes les régions du monde : Indonésie, Malaisie, Chine, Himalaya, Nouvelle Guinée, tous classés avec les noms, les lieux et dates de captures et étalés par ses soins.

Également Monsieur Claude DUPONT était membre de la S.E.P.E.N.S.O.

Son plus grand vœux aurait été que des personnes passionnées prennent soin de cette collection qui a été le bonheur de sa vie.



BRISCADIEU BORDEAUX

— MAISON DE VENTES AUX ENCHÈRES —

HÔTEL DES VENTES BORDEAUX SAINTE - CROIX

12-14, rue Peyronnet - 33800 Bordeaux
S.A.S. BRISCADIEU BORDEAUX
(Agrément 2002 304)

CONTACT

T : 33 (0)5 56 31 32 33
F : 33 (0)5 56 31 32 00
M : contact@briscadieu-bordeaux.com

RENSEIGNEMENTS

Antoine Briscadieu
Thomas Nicolet

ORDRES D'ACHAT ET TÉLÉPHONES

Anne Courtois Briscadieu
anne@briscadieu-bordeaux.com

PHOTOS SUPPLÉMENTAIRES

www.briscaudieu-bordeaux.com
www.interenchères.com
www.auction.fr

PARTICIPER À LA VENTE EN LIVE

www.interenchères-live.com

EXPOSITION DE LA VENTE

Jeudi 23 janvier 2020 :
de 14h00 à 19h00

EXPERT DE LA VENTE

Mme Émilie LE MOAL
Successor de M. Alain VADON
06 23 81 38 64
emilie_lm@yahoo.fr



13

BIBLIOTHÈQUE D'HISTOIRE NATURELLE

- 1**
BUTTERFLIES OF WEST MALAYSIA AND SINGAPORE,
2 Vol., W. A. Fleming, 1974.
On joint **Hong Kong Butterflies**, Marsh, The Shell Company of Hong Kong LTD, 1968.
50/60 €
- 2**
LES PAPILLONS
Les Papillons du Monde, Hatier; **Papillons**, Gründ; **Les papillons**, Larousse poche; **Papillons de jour**, La Farandole; **Les Papillons**, Paul Smart, Elsevier.
50/60 €
- 3**
ENCYCLOPÉDIE
Encyclopédie des insectes, Gründ; **Joyaux ailés**, Hachette; **Sauvons les papillons**, OPIE; **Les Papillons de jour**, Marabout; **Schmetterlinge Deutschlands**, 1. Band, 1913.
60/80 €
- 4**
LES PAPILLONS
Papillons, Stock; **Papillons**, Gründ; **Papillons des Antilles françaises**, Père Pinchon, 1969; **Les papillons de France et d'Europe**, Solar; **Aberrations of British Butterflies**, Russwurm.
50/60 €
- 5**
BUTTERFLIES OF THE AUSTRALIAN REGION
B. D'Abbrera, Landsdown, 1971.
Etat moyen (légères moisissures).
100/120 €
- 6**
BIRDWING BUTTERFLIES OF THE WORLD
B. D'Abbrera, 1975. Etat moyen.
100/120 €

- 7**
BUTTERFLIES OF FORMOSA IN COLOURS,
The Butterflies of Japan, 1965
Hétérocères du Japon, Hoikusha.
60/80 €
- 8**
HISTOIRE NATURELLE, DR. CHENU
1 Vol. Papillons. Etat moyen.
On joint **Extrait de voyage de M. le Baron de Rothschild**, **Lépidoptères Hétérocères**, F. Le cerf.
40/50 €
- 9**
PAPILLONS,
P. Smart, état A2; **Magie des papillons**, Vilo; **Papillons**, Gründ; **Papillons dans leur milieu**, Bordas; **Papillons**, Artaud.
30/40 €
- 10**
NOCTUELLES ET GÉOMÈTRES D'EUROPE,
J. Culot, 4 Vol. 1909-1927, Oberthür. Demi-reliures.
200/250 €
- 11**
LÉPIDOPTÈRES EXOTIQUES,
Lucas, 1873. Un volume. Couverture griffée et piquée.
50/60 €
- 12**
L'AMATEUR DE PAPILLONS,
Ed. L. Lhomme, publication des années 20 à 40.
20/30 €
- 13**
FAUNE PALÉARCTIQUE,
A. Seitz, 4 Vol, 1933, en français. Et le supplément 3 : **Noctuiade paléarctiques**, et supplément 2 : **Bombyx et sphinx paléarctiques**, en allemand. Demi-reliure.
800/900 € (Voir reproduction)

14
LES MORPHO D'AMÉRIQUE DU SUD ET CENTRALE.
Ed. du Cabinet Le Moul. Demi-reliure.
60/80 €

15
REVUE ALEXANOR, 6 FASCICULES
Album des Insectes de France, Colas - état moyen; **Papillons de France**, E. Berce - mauvais état; **la Chasse aux papillons**, mauvais état; **Les Papillons de France**, Rothschild, 1880; **Butterflies of Britain and Europe**; **Field Guide to the Butterflies**, Klots.
50/60 €

16
GUIDE DE L'ENTOMOLOGISTE, Colas, Ed. Boubée.
On joint cinq volumes modernes sur les papillons et insectes.
20/30 €

17
La vie des araignées, Fabre, 1937; **Les papillons**, Maindron, Hachette, 1887 - broché, état moyen; **Histoire de bêtes**, Delagrave; **Univers géant**, Samivel, Artaud.
20/30 €

18
TASCHENBUCH DER SCHMETTERLINGE, H. Wagner.
On joint **Motyli**, Dr. R. Schwaerz, Prague, 1953. En tchèque.
20/30 €

19
BUTTERFLIES OF THE AMERICAN TROPICS:
the genus Anaea, Comstock, AMNH, 1961.
60/80 €

20
LÉPIDOPTÈRES
M.E. Berce, 6 Vol, 1878. Demi-reliure.
50/60 €

21
PHOTOCOPIES D'OUVRAGES SUR LES ORNITHOPTÈRES
Vol. 1, Part. 1 et 2, et Vol 2, Part. 1; **Butterflies of the World**, part. 1-3, 1998-1999. On joint **Index des géométridae et noctuidae de France et Los lepidopteros diurnos de las islas Canarias**.
30/40 €

22
Selected Butterflies of the World, en japonais, R. Nakamura; **Papillons d'Europe**, 2 Vol, Delachaux et Niestlé; **Papillons nocturnes**, Hatier; **Ce qu'il faut savoir des Insectes**, 1942; **Carnet d'un naturaliste**, Niko Tinbergen, Hachette.
50/60 €

23
SIX OUVRAGES D'ENTOMOLOGIE
dont **Encyclopédie des Insectes**, Gründ.
30/40 €

24
SIX OUVRAGES D'HISTOIRE NATURELLE
dont **Atlas des papillons du monde**, H. Lewis mauvais état; **Papillons nocturnes**, J. Moucha, La Farandole.
30/40 €

25
CINQ OUVRAGES D'ENTOMOLOGIE
dont **Nouvelle chasse aux papillons**, **Guide pratique de l'amateur de papillons**.
20/30 €

26
LOT DE SEPT OUVRAGES CONCERNANT LA CONCHYLILOGIE.
30/40 €

27
ŒUVRES DE BUFFON,
12 Vol., Garnier frères, Paris. Reliure état moyen.
200/300 €

28
CATALOGUE DES LÉPIDOPTÈRES
Catalogue des lépidoptères de France, L. Lhomme; **Catalogue des lépidoptères dans l'Ouest de La France**, Gelin et Lucas, 1912; **Catalogue des lépidoptères de la Gironde**, 1928. **Catalogue provisoire des lépidoptères de la Gironde**, H. Gouin, 1922.
20/30 €

29
HUIT OUVRAGES D'ENTOMOLOGIE
dont **Coléoptères de France**, 3 fascicules, Boubée; **Mes chasses aux papillons**, E. Le Moul, Ed. Horay, 1955; **Mariposas de Venezuela**, espagnol-anglais, Schmid et Endicott.
50/60 €

30
DIX OUVRAGES DE VULGARISATION CONCERNANT LES INSECTES
dont **Les plus beaux insectes**, Larousse; **L'Homme et les insectes**, Ed. RST.
50/60 €

31
SEPT OUVRAGES DE VULGARISATION CONCERNANT LES INSECTES
dont **Splendeurs des papillons**, Colette, Plon, 1951; **Joyaux ailés**, Schuler; **Les papillons**, Atlas.
40/50 €

32
SEPT OUVRAGES DE VULGARISATION CONCERNANT LES INSECTES
dont **Insectes du monde**, W. Linsenmaier, Stock; **La vie de J. H. Fabre**, Delagrave, Paris; **Les plus beaux papillons**, Larousse, etc.
60/80 €

33
IMPORTANT LOT DE DIX OUVRAGES DE VULGARISATION SUR LES MONDES MARINS
dont **Les Invertébrés vivants du monde**, Ruschbaum et Milne, Hachette; **Trésor englouti**, Diolé et Cousteau, etc.
40/50 €

34
DOUZE OUVRAGES DE VULGARISATION SUR LES PAYSAGES, LA FAUNE ET LA FLORE
dont **Faune des Iles**, Hachette, etc.
On joint un album de timbres du monde sur la thématique des papillons.
40/50 €

35
NEUF OUVRAGES DE VULGARISATION SUR LE MONDE ANIMAL
 dont **Grand dictionnaire des animaux**, Bordas ; **Les oiseaux**, Horizons de France, etc.
 On joint quatre ouvrages sur La Nouvelle Guinée et Bornéo dont **Les Papous, chasseurs de tête** ; **Dans la jungle de Bornéo**, Presses de la Cité.
40/50 €

TAXIDERMIE

36
DEUX SERPENTS NAJA
 dont *Naja naja* - Inde (CITES Annexe II/UE B) et une couleuvre européenne - *Coluber viridiflavus*
 Haut. 70 - 39 - 65 cm.
60/80 €

37
TATOU
 petit manqué au bout de la queue.
 Long. 61 cm.
80/90 €

38
ROLLIER D'ABYSSINIE ET LORI
Coracias abyssinicus - Afrique
Pseudeos fuscata - Nouvelle Guinée
 Haut. 31 et 30 cm.
120/150 €

39
MAJESTUEUX PAON BRANCHÉ
Pavo cristatus - Ceylan
 Haut. 172 cm.
200/300 € (Voir reproduction)

ENTOMOLOGIE

40
AMATHUSIDAE DU GROUPE STICHOPHTALMA
 dont *camadeva*, *louisa*, *fruhstorferi*.
 Deux coffrets.
100/120 €

41
AMATHUSIDAE ET NYMPHALIDAE DE LA PÉNINSULE MALAISE
 dont *Zeuxidia*, *Thoria alyris*. Deux coffrets.
80/90 €

42
TAENARIS ASIATIQUES
 dont *saturnator* femelle.
60/80 €

43
TEANARIS ASIATIQUES
 dont *selene*, *schoenbergi*, *phorus*.
50/60 €

44
AMATHUSIDAE
 dont *Zeuxidia amithaon* et *aurelius* couples.
50/60 €



39

45
LAMPROPTERA MEGES ET LYCAENIDAE DES MOLUQUES, essentiellement *Amblypodia hercules*. Deux coffrets.
50/60 €

46
LÉPIDOPTÈRES
 dont *Satyridae* du Japon, Malaisie et du Tonkin.
 Quatre coffrets.
60/80 €

47
HYPOLIMNAS PANDARUS ET PANDARUS PANDORA
 16 exemplaires dont deux femelles - Céram - Indonésie
60/80 €

48
LÉPIDOPTÈRES DE THAÏLANDE, NOUVELLE GUINÉE ET AMÉRIQUE DU SUD.
 Trois coffrets.
60/80 €

49
TROGONOPTERA TROJANA
 (CITES Annexe II/UE B) et *Vindula arsinoe* couple.
60/80 €

50
FORMES MIMÉTIQUES
 dont *Papilio laglazei*, mimique d'*Alcides agathyrus*.
40/50 €

51
PAPILIONIDAE DU MONDE
 dont *Ulysses joesa* couple d'Indonésie.
100/120 €

52
NYMPHALIDAE DU MONDE
 dont Amérique du Nord et Indes.
60/80 €

53
PAPILIONIDAE DES PHILIPPINES, CEYLAN
 dont *P. hector* couple. On joint un *Papilio Ulysses autolytus*.
60/80 €

54
PAPILIONIDAE DU MONDE
 dont *Lowi* femelle. Deux coffrets.
100/120 €

55
COLÉOPTÈRES
 dont *Lucanidae*, *Scarabeidae*, *Passalidae*.
50/60 €

56
COLÉOPTÈRES
 dont *Megasoma elephas* couple et *M. Acteon* couple.
 Deux coffrets.
80/100 €

57
COLÉOPTÈRES DU MONDE
 dont *Callipogon barbatus*, *Lemoinei*, *Cheirotonus macleayi*, etc.
 Deux coffrets.
100/120 €

58
MYGALES DU PÉROU
Pamphobeteus antinous couple.
60/80 €

59
ORTHOPTÈRES ET DIVERS.
60/80 €

60
PHASMIDAE ET MANTE RELIGIEUSE
 (vitre cassée).
80/100 €

61
ARGEMA MITREI
 deux couples et un cocon (sur fond noir).
80/100 €

62
COLÉOPTÈRES DE FRANCE ET DU MONDE.
 Quatre coffrets.
120/150 €

63
THYSANIA AGRIPPINA
 quatre exemplaires - Amazonie
50/60 €

64
PAPILIONIDAE ASIATIQUES
 dont *Atraphaneura sycorax*, *Papilio horishanus*, et une belle série de *P. rumanzovia*.
 Trois coffrets.
80/90 €

65
DIVERS PAPILLONS DE NUIT DU MONDE
 présentés dans un cadre "naturaliste" (légère décoloration).
60/80 €

66
FAUNE SUD-AMÉRICAINNE
Dynastes hercules couple et deux *Morpho cisseis*.
100/120 €

67
GRANDE COMPOSITION DE DIVERS INSECTES
 dont phasmes.
60/80 €

68
ATTACIDAE EXOTIQUES
 dont *Actias*, *Attacus edwardsi*, *Automeris*.
 Lot de quatre coffrets anciens.
100/120 €

69
NOCTURNES DU GABON
 dont *Eustera agriphontes*.
30/40 €

70
ATTACIDAE AFRICAINS
 dont une très belle série d'*Athletes* du Gabon.
120/150 €

71
SPHINX ET ATTACIDAE AFRICAINS.
 Deux coffrets anciens.
80/90 €

72
ATTACUS ROSA COUPLE ET ATTACUS CAESAR IMPERATOR
 couple des Philippines.
 Deux coffrets.
60/80 €

73
BELLE SÉRIE DE NOCTURNES DU GABON
 dont *Athletes ethra*.
80/100 €

74
RARE COPIOPTERYX SEMIRAMIS, Copiopteryx decerto et sonthonaxi - 1963 et Athletes ethra
 Trois coffrets.
80/100 €

75
DIONE MONETA ET VANILLA
 Brésil - face ventrale.
50/60 €

76
NYMPHALIDAE D'AMÉRIQUE DU SUD
dont *Historis*, *Anaea* dont *Panariste*.
Deux coffrets.
60/80 €

77
PAPILLONS D'AMAZONIE
dont *Nymphalidae*, *Heliconidae*.
80/90 €

78
LÉPIDOPTÈRES DU PÉROU
dont *Ancyluris formosissima*.
Deux coffrets.
100/120 €

79
PREPONA D'AMAZONIE
et *Siderone* et un *Agrias trajanus*.
120/150 €

80
PRÉCIS
dont *P. epiclelia* de Madagascar.
60/80 €

81
BELLE SÉRIE DE PREPONA
(vitre absente).
60/80 €

82
NYMPHALIDAE D'AMÉRIQUE DU SUD
dont *Megalura*.
60/80 €

83
GRAND CADRE VERTICAL
DE PAPILIONIDAE DU MONDE.
100/120 €

84
HESPERIDAE ET NYMPHALIDAE SUD-AMÉRICAINS.
Trois coffrets.
60/80 €

85
LÉPIDOPTÈRES DU MONDE
notamment Afrique et Madagascar. Deux coffrets.
60/80 €

86
LYCÈNES ET NYMPHALIDES DU JAPON.
Deux coffrets.
50/60 €

87
SYNTOMIDAE SUD-AMÉRICAINS ET DIVERS.
Deux coffrets.
80/90 €

88
ENSEMBLE DE QUATRE CADRES DÉCORATIFS
de papillons et insectes exotiques
dont *Caligo*, *Papilio*, *Catopsilia* etc.
100/120 €

89
COMPOSITION DÉCORATIVE DE PAPILLONS
DE LA GUYANE FRANÇAISE
sur fond noir dont *Morpho rhetenor*, *M. hecuba*, etc.
300/400 €

90
ATTACIDAE DIVERS
dont *Automeris*, *Epiphora*.
Décoloration pour certains spécimens.
Quatre coffrets.
80/100 €

91
PAPILIO D'ASIE ET DU BRÉSIL.
80/100 €

92
PAPILIONIDAE DES INDES
dont *Polymnestor* et du monde.
Deux coffrets.
120/150 €

93
INSECTES DIVERS DE MALAISIE
dont *Phasmidae*, *Bellastoma*, Guêpe géante.
100/120 €

94
COLÉOPTÈRES DU MONDE
ET CENTRAFRICAINS
dont *G. regius*, *Meleagris* couple.
150/180 €

95
ORTHOPTÈRES DU MONDE,
Guêpes et libellules tropicales.
Deux coffrets.
80/100 €

96
INSECTES DE FRANCE
dont Hyménoptères, Névroptère etc.
40/50 €

97
URANIA RIPHEUS, LEILUS
ET FULGENS DE MADAGASCAR.
120/150 €

98
LYCAENIDAE DE CENTRAFRIQUE
ET DES INDES.
200/250 €

99
ATTACIDAE DU MONDE
ET SPHINX SUD-AMÉRICAINS.
Deux coffrets.
100/120 €

100
KALLIMA - PAPILLONS FEUILLES
étude des variations chromatiques des faces ventrales.
80/90 €

101
NYMPHALIDAE DU MONDE :
Salamis dont *Temorafemelle*, *Euxanthe*.
Deux coffrets.
120/150 €

102
BEL ENSEMBLE DE COCONS.
Deux coffrets.
60/80 €

103
PIERIDAE ET NYMPHALIDAE DU JAPON.
Deux coffrets.
120/150 €

104
QUATRE COFFRETS D'INSECTES ET UNE MYGALE
dont *S. grandis*, *Goliathus giganteus* - tarse détaché.
100/120 €

105
GRANDE COMPOSITION
D'INSECTES ET PAPILLONS
accidents, traces de parasitage.
30/40 €

106
ATTACIDAE D'EUROPE,
D'AMÉRIQUE DU NORD ET D'AFRIQUE
décolorations. Six coffrets.
120/160 €

107
COLÉOPTÈRES DE GIRONDE
dont *Ergates fabea*.
60/80 €

108
PAPILIO DU MONDE, EN PARTICULIER D'ASIE
dont les deux formes *P. Lowi* femelle.
Trois coffrets.
100/120 €

109
PAPILIONIDAE D'ASIE
ET DE NOUVELLE GUINÉE.
Deux coffrets.
80/90 €

110
PAPILIO
dont *Memnon*, *Polymnestor*.
On joint des *Graphium* d'Afrique.
Trois coffrets.
100/120 €

111
LYCENIDAE
dont *Thecla* - Amérique du Sud.
120/150 €

112
LYCENIDAE TRÈS COLORÉS DU MONDE
dont *Thecla*.
100/120 €

113
PAPILIO D'ASIE
dont *P. priapus* de Java.
Trois coffrets.
80/90 €

114
TEINOPALPUS IMPERIALIS
ET BHUTANITIS (ARMANDIA) LIDDERDALII
CITES Annexe II/ UE B.
300/400 € (Voir reproduction)

115
GRAND CADRE VERTICAL DE 12 HYPOLIMNAS
PANDARUS ET PANDARUS PANDORA
9 mâles et 3 femelles - Ile de Ceram.
100/120 €

116
GRAND CADRE VERTICAL
DE TROGONOPTERA TROJANA
cinq couples - Palawan.
120/150 €

117
PAPILIO D'ASIE ET AMÉRIQUE DU SUD.
Deux coffrets.
80/100 €

118
SPECTACULAIRE CADRE DÉCORATIF DE MORPHO
et divers papillons sud-américains.
500/600 €

119
NYMPHALIDAE PRINCIPALEMENT AFRICAINS
dont *Hypolimnas salmacis* et *H. mechowii* femelle.
Deux coffrets.
80/90 €

120
CHARAXES D'AFRIQUE DE L'OUEST
dont *Nobilis*, *Protoclea* femelle,
Nymphalidae divers dont *Hypolimnas*.
Trois coffrets.
80/100 €

121
NYMPHALIDAE ET ACREIDAE
principalement africains dont *Euphedra*.
Trois coffrets.
80/100 €

122
TROIS CADRES VERTICAUX
de *Papilio*, *Nymphalidae* et *Ithomiidae* du monde.
40/50 €

123
NYMPHALIDAE principalement africains
dont *Charaxes eurialus* de Ceram.
60/80 €

124
CYMOTHOE D'AFRIQUE DE L'OUEST
dont *Aramis*, *Sangaris*, *Coccinata*
et *Lambertoni* de Madagascar.
80/100 € (Voir reproduction)

125
EUPHEDRA ET NYMPHALIDAE
principalement africains dont *Hypolimnas*.
Deux coffrets.
80/90 €

126
 NYMPHALIDAE AFRICAINS ET DE NOUVELLE GUINÉE
 ET PAPILIONIDAE DE MADAGASCAR.
 Trois coffrets.
 50/60 €

127
 NYMPHALIDAE, PAPILIONIDAE MALGACHES
 dont Ch. andronodorus couple - mâle A-.
 Deux coffrets.
 120/150 €

128
 PAPILIONIDAE principalement malgaches
 et Papilio phorbanta femelle de la Réunion.
 Deux coffrets.
 80/90 €

129
 PAPILO ET GRAPHIUM D'AFRIQUE CENTRALE
 dont P. zalmoxis et D. antimachus.
 120/150 €

130
 CHARAXES principalement africains
 dont Ch. ameliae femelle et P. pyrrhus galaxia de Timor.
 120/150 €

131
 NYMPHALIDAE
 dont Charaxes africains. Trois coffrets.
 90/100 €

132
 COLÉOPTÈRES
 dont Ctenoscelis coeus couple, Macrodonia cervicornis,
 Callipogon barbatus, Mormolyce phyllodes, Castelnaudi et
 hagenbachi, etc.
 200/250 €

133
 SPECTACULAIRE ENSEMBLE
 D'ARACHNIDES, COLÉOPTÈRES,
 HÉMIPTÈRES ET HYMÉNOPTÈRES
 essentiellement de Guyane.
 200/250 €

134
 COLÉOPTÈRES
 dont Petrognatha gigas, Batocera kibleri
 et Emadius oenochrous.
 Deux coffrets.
 120/150 €

135
 INSECTES
 dont Acrocinus longimanus,
 Charançons colorés dont Giraffa.
 Deux coffrets.
 50/60 €

136
 SPECTACULAIRE CADRE
 DE COLÉOPTÈRES DIVERS
 dont deux couples de Psalidognathus friendi, Acrocinus
 longimanus et un rare Bupreste d'Australie.
 200/250 € (Voir reproduction)

137
 GRAND CADRE DE COLÉOPTÈRES
 dont Megasoma acteon, C. atlas et nombreuses
 espèces de longicornes et scarabeidae.
 200/250 €

138
 CALLICORES ET CATAGRAMMA DU PÉROU
 exemplaires légèrement pâlis.
 On joint deux Prepona dont Pseudo omphale.
 Trois coffrets.
 120/150 €

139
 PIERELLA ET DIVERS SATYRIDAE.
 60/80 €

140
 GRAND CADRE DE MORPHO
 dont Anaxibia, Nestira, Peleides, Thamirys etc.
 180/200 €

141
 CADRE VERTICAL DE MORPHO
 dont M. hecuba - face ventrale, M. telemachus
 deux formes de femelles et trois mâles Rhetenor de Guyane.
 120/150 €

142
 MORPHO NESTIRA
 5 mâles et Morpho achilles femelle.
 120/150 €

143
 MORPHO MENELAUS
 6 mâles - Guyane française.
 80/100 €

144
 MORPHO SULKOWSKY EROS
 5 mâles et 1 femelle.
 Deux Morpho anaxibia mâles - Brésil.
 120/150 € (Voir reproduction)

145
 NEUF MORPHO
 dont Becuba, Cisseis, Hercules, Violaceus.
 150/180 €

146
 MORPHO AEGA
 4 exemplaires et M. rhetenor.
 60/80 €

147
 MORPHO "BLEU BARRÉS"
 (expression guyanaise) dont M. zela, Trojana, Papyrus, etc.
 Deux coffrets.
 120/150 €

148
 MORPHO CYPRIS
 9 exemplaires. Colombie.
 250/300 €

149
 MORPHO SULKOWSKI
 12 ex. dont une femelle. Pérou
 200/250 €



114



124



136



144



151



160



165



186

150
MORPHO GODARTI
4 ex. dont un couple.
150/180 €

151
MORPHO EUGENIA
dont femelle, *M. Diana augustinae* et *Fournierae*.
150/180 € (*Voir reproduction*)

152
MORPHO VIOLACEUS COUPLE,
M. helenor femelle et *Cypritis helenae*.
150/180 €

153
MORPHO ADONIS
12 ex. dont 1 femelle.
150/180 €

154
MORPHO LUNA,
Catenarius, *Polyphemus*.
80/100 €

155
MORPHO DIDIUS
deux couples - Equateur
200/250 €

156
MORPHO LUNA,
Laertes, *Catenarius*, *Polyphemus*, *Marmorata*.
120/150 €

157
MORPHO HECUBA COUPLE,
Cisseis, *Perseus Metellus* et *Theseus*.
180/200 €

158
MORPHO CATENARIUS
mâles et femelles.
120/150 €

159
MORPHO PHANODEMUS,
M. telemachus metellus femelle, etc.
200/250 €

160
MORPHO HELENA
2 mâles et 2 femelles. Pérou
400/500 € (*Voir reproduction*)

161
MORPHO MENELAUS
dont femelle et *M. aega* femelle, etc.
250/300 €

162
COMPOSITION DE MORPHO
dont *Cypris*, *Rhetenor*, *Thamyris*, *Menelaus* etc. agrémentée
de petits coléoptères dont *Hoplia cerulea*.
250/300 €

163
MORPHO THAMYRIS
18 mâles et 2 femelles. Brésil
200/300 €

164
GRANDE COMPOSITION SPECTACULAIRE
DE MORPHO DE GUYANE
et de quelques nymphalidae dont *Morpho hecuba*, *Menelaus*,
Rhetenor, *Deidamia*, etc. Plus de 25 spécimens au total.
Dim. 95 x 60 cm.
500/600 €

165
MORPHO RHETENOR,
Cacica, *Rhetenor eusebes* et *Sulkowski*.
180/200 € (*Voir reproduction*)

166
MORPHO AEGA
1 mâle et deux formes de femelles,
M. menelaus, deux femelles,
M. nestira mâle et *Didius* femelle.
300/400 €

167
BEL ENSEMBLE DE MORPHO
dont *Rhetenor*, *Cypritis*, *Aega*, mâles et 1 femelle.
200/300 €

168
MORPHO RHETENOR,
Rhetenor Cacica Et *Eusebes*
9 mâles et 2 femelles.
300/400 €

169
MORPHO MENELAUS
15 mâles et 1 femelle.
150/180 €

170
MORPHO DIVERS
dans une belle composition décorative :
M. rhetenor, *M. cypris*, *M. menelaus*, etc.
250/300 €

171
MORPHO VIOLACEUS
3 mâles, 1 femelle, *M. peleides*, *M. leucotaenia*.
100/120 €

172
MORPHO GODARTI,
M. Anaxibia et *M. Adonis* Couple.
150/180 €

173
MORPHO ACHILLES, PYLADES, PAPIRUS,
TROJANA FEMELLES ET QUATRE MÂLES
dont *Amazonicus*, *Pylades*.
Deux coffrets.
60/80 €

174
MORPHO NEOPTOLEMUS,
DEIDAMIA ET HELENOR.
80/90 €

175
MORPHO
12 ex. : *M. menelaus* dont une femelle,
M. helenor, *M. amazonicus*.
180/200 €

176
MORPHO POLYPHEMUS COUPLES,
M. luna couple, *Morpho* du groupe *Deidamia*.
Deux coffrets.
120/150 €

177
GRANDE COMPOSITION
mêlant feuilles exotiques séchées et *Kallima*
inachus de Formose présentés en face ventrale
mettant en évidence homochromie et homotypie.
100/120 €

178
DANAÏDAE, SATYRIDAE ET
UNE SÉRIE DE LÉPIDOPTÈRES MIMÉTIQUES
(nymphalidae "comestibles" pour les oiseaux
mais imitant des espèces toxiques).
Trois coffrets.
100/120 €

179
DANAIDAE D'ASIE
dont *Euploea callithoe* couple, *E. gloriosa*.
50/60 €

180
DANAÏDES
divers d'Asie et d'Afrique
50/60 €

181
DANAIDAE DU MONDE
dont une belle série de *Monarques* d'Amérique du Nord.
Deux coffrets.
80/90 €

182
DANAIDAE DU MONDE
dont *Euploea*, *Idea*, etc.
Trois coffrets.
80/120 €

183
DANAÏDES
dont *Idea*, *Euploea*.
Trois coffrets.
80/120 €

184
GRAND COFFRET D'HELICONIUS
du continent américain.
120/150 €

185
ITHOMIIDAE
Amérique du Sud
60/80 €

186
BELLE SÉRIE DE 30 HELICONIUS
dont *H. xanthocles*, *H. augusta*.
80/100 € (*Voir reproduction*)

187
ITHOMIIDAE ET DISMORPHIDAE MIMÉTIQUES
60/80 €

188
DANAÏDAE
Deux coffrets
60/80 €

189
HELICONIUS, PIERIDAE ET ITHOMIIDAE.
Deux coffrets
80/100 €

190
COLÉOPTÈRES
dont *Goliathus regius*, *Cacicus* et *Callipogon armillatus*.
180/200 €

191
INSECTES DIVERS ET SERPENT ASIATIQUE
dont *Batocera wallacei* couple, *Phasme*, *Blatte* etc.
120/150 €

192
BELLES CÉTOINES DE PNG,
Philippines et France. Trois coffrets
50/60 €

193
GRAND COFFRET DE MYGALES
ET DIVERS INSECTES
dont *Phasme*, *Lethocerus* etc.
Traces de parasites et accidents.
50/60 €

194
COLÉOPTÈRES
dont *Chrysimia*, *Chrysophora*,
Plusiotis resplendens et *Argenteola*.
Traces de parasitages pour l'un.
Deux coffrets.
200/250 €

195
DYNASTES
dont *D. hercule*; Amérique du Sud. *D. granti*.
USA *D. Neptunus*, Colombie.
300/400 € (*Voir reproduction*)

196
GOLIATHES
dont *G. regius* couple et un mâle de 105 mm
et *G. goliathus*, 102 mm avec un exceptionnel
ensemble de trois femelles *Goliathus*.
300/400 €

197
BOUSIERS ET BUPRESTES COLORÉS.
Deux coffrets.
50/60 €

198
GRAND COFFRET D'ORTHOPTÈRES
ET MANTIDAE.
120/150 €

199
PHASME C. GIGAS, BUPRESTES
ET UN ACROCINUS.
Deux coffrets.
100/120 €



195



202



211



217

201
CALIGO
dont Superba, Atreus, Oberthuri
120/150 €

202
CALIGO ILIONEUS,
Brasiliensis et Beltrao Couples, Martia et Penetes Pamphanis.
80/90 € (Voir reproduction)

203
CALIGO
dont Ilioneus couple, Beltrao etc.
120/150 €

204
CALIGO EN FACE VENTRALE DONT ATREUS.
80/90 €

205
CALIGO
dont Atreus, Beltrao femelle, Brasiliensis femelle,
Teucer couple, etc.
120/150 €

206
CALIGO
dont Telamonius, Atreus. Brésil
80/90 €

207
CALIGO
dont Beltrao, deux femelles.
50/60 €

208
BRASSOLIDAE
dont Caligo, Dynastor napoleon couple etc.
80/90 €

209
CALIGO ET TROIDES HYPPOLITUS
Deux coffrets.
120/150 €

210
ERASMIA PULCHELLA
belle série et divers nocturnes.
50/60 €

211
TITANUS GIGANTEUS FEMELLE
Guyane
200/300 € (Voir reproduction)

212
GRANDE COMPOSITION DÉCORATIVE
D'INSECTES DE MALAISIE
dont Phasmes, Mantes religieuse, Cigales, etc.
Réparations et décolorations.
80/100 €

213
PIERIDAE EXOTIQUES
dont une belle série de Delias
essentiellement en face ventrale.
On joint un coffret de Pieridae africains.
Trois coffrets.
80/90 €

214
PIERIDAE
dont Delias. Trois coffrets.
80/90 €

215
SPECTACULAIRE SÉRIE DE
PIERIDAE TRÈS COLORÉS
dont Catopsilia philea, Anteros clarinde de Bolivie.
60/80 €

216
PIERIDAE EXOTIQUES
dont Gonepteryx femelle.
Trois coffrets.
100/120 €

217
BELLE SÉRIE DE PIERIDAE EXOTIQUES COLORÉS
dont rares Delias.
100/120 € (Voir reproduction)

218
PIERIDAE
dont Dismorphidae sud-américains.
Trois coffrets.
80/100 €

219
PIERIDAE DU MONDE
dont Delias de PNG.
Deux coffrets.
60/80 €

220
HEBOMOIA LEUCIPPE, GLAUCIPPE
ET PIERIDAE AFRICAINS.
Trois coffrets.
60/80 €

221
PIERIDAE
dont Delias de Nouvelle Guinée.
60/80 €

222
PIERIDAE
dont Apias. Afrique et Asie. Deux coffrets.
60/80 €

223
PIERIADE
dont rare Phoebis avellaneda femelle de Cuba,
deux H. leucippe femelles.
120/150 € (Voir reproduction)

224
PIERIDAE EXOTIQUES
Deux coffrets.
60/80 €

225
DELIAS D'ASIE
dont Nouvelle Guinée dont D. aruna femelle.
80/100 €

226
DELIAS DE NOUVELLE GUINÉE
dont rares D. elipsis, Niepelti femelle.
60/80 €

227
URANIDAE NYCTALEMON
ET ATTACUS ATLAS FEMELLE
parasitage. Trois coffrets.
50/60 €

228
TROGONOPTERA BROOKIANA
9 mâles et 3 femelles.
CITES Annexe II/ UE B.
150/180 €

229
ORNITHOPTERA PRIAMUS URVILLIANUS COUPLE
et O. priamus boisduvali femelle.
CITES Annexe II/ UE B.
80/90 €

230
ORNITHOPTÈRES DU GROUPE PRIAMUS
ET ROTHSCHILDI MÂLES.
On joint un coffret de femelles variées. Deux coffrets.
CITES Annexe II/ UE B.
400/500 €

231
TROIDES MAGELLANUS
couple A2, Philippines.
CITES Annexe II/ UE B.
50/60 €

232
O. GOLIATH JOYCEÏ COUPLE
Mts Arfak, PNG.
CITES Annexe II/ UE B.
100/120 € (Voir reproduction)

233
O. PRIAMUS PRIAMUS,
Ssp. Euphorion et Urvillianus, 4 mâles.
CITES Annexe II/ UE B.
100/120 €

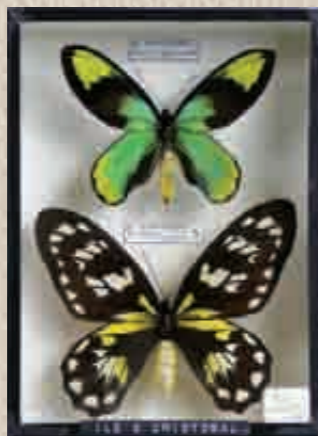
234
O. VICTORIAE REGINAE COUPLE,
Mâle gras. CITES Annexe II/ UE B.
50/80 €



223



232



235



243



257

235
O. VICTORIAE EPIPHANES DE SAN CRISTOBAL
Salomon.
CITES Annexe II/ UE B.
150/180 € (Voir reproduction)

236
TROIDES
dont *Andromache* couple. Deux coffrets.
CITES Annexe II/ UE B.
100/120 €



245

237
O. DONT VICTORIAE REGINAE,
deux couples, *T. prattorum* couple, etc.
CITES Annexe II/ UE B.
200/300 €

238
TROGONOPTERA TROJANA COUPLE
Palawan - 1970
CITES Annexe II/ UE B.
80/90 €

239
TROIDES DIVERS ET T. TROJANA MÂLE
ET T. BROOKIANA FEMELLE
CITES Annexe II/ UE B.
100/120 €

240
O. PRIAMUS COUPLE
PNG -1971.
CITES Annexe II/ UE B.
50/60 €

241
O. LYDIUS COUPLE
Halmahera, Moluques.
CITES Annexe II/ UE B.
80/90 €

242
TROIDES HYPOLITUS CELLULARIS
et *Amphrysus* couple et *T. rhadamantus*, 2 mâles, une femelle.
Trois coffrets.
CITES Annexe II/ UE B.
100/120 €

243
O. ROTHSCHILDI COUPLE
Mts Arfak -PNG - 1971
CITES Annexe II/ UE B.
50/60 € (Voir reproduction)

244
TROIDES HELENA ET PLATENI COUPLES
Trois coffrets.
CITES Annexe II/ UE B.
100/120 €

245
SPECTACULAIRE CADRE VERTICAL
D'ORNITHOPTÈRES
dont *Aesacus* couple.
CITES Annexe II/ UE B.
800/900 € (Voir reproduction)

246
BEL ENSEMBLE DE FEMELLES D'ORNITHOPTÈRES
dont *O. goliath* femelle, *O. paradisea* femelle.
CITES Annexe II/ UE B.
100/120 €

247
TROIDES
dont *Amphrysus* deux femelles et *T. aecus* femelle.
CITES Annexe II/ UE B.
120/150 €

248
O. LYDIUS COUPLE
Moluques.
CITES Annexe II/ UE B.
60/80 €

249
O. VICTORIAE ISABELLAE COUPLE
Salomon.
CITES Annexe II/ UE B.
80/90 €

250
BEL ENSEMBLE D'O. URVILLIANUS ET PRIAMUS
dont femelles.
CITES Annexe II/ UE B.
200/250 €

251
TROIDES AECUS ET HALIPHRON COUPLES.
Deux coffrets.
CITES Annexe II/ UE B.
60/80 €

252
O. URVILLIANUS COUPLE
Bougainville.
CITES Annexe II/ UE B.
60/80 €

253
TROIDES HYPOLYTUS HYPOLYTUS COUPLE
Amboine.
CITES Annexe II/ UE B.
80/90 €

254
BEL ENSEMBLE D'ORNITHOPTÈRES
du groupe *Priamus* mâles et femelles. Deux coffrets.
CITES Annexe II/ UE B.
250/300 €

255
TROIDES MAGELLANUS COUPLE,
T. oblogomaculatus couple et un mâle,
et *T. rhadamantus* femelle.
Trois coffrets.
CITES Annexe II/ UE B.
100/120 €

256
ORNITHOPTERA DU GROUPE PRIAMUS
3 mâles et 8 femelles. Trois coffrets.
CITES Annexe II/ UE B.
100/150 €

257
O. VICTORIAE REGIS COUPLE
ET VICTORIAE REGINAE MÂLE
Malaïta.
CITES Annexe II/ UE B.
200/250 € (Voir reproduction)

258
O. PRIAMUS CAELESTIS
COUPLE DE PETITE TAILLE.
CITES Annexe II/ UE B.
60/80 €

259
TROIDES DIVERS
dont *Oblongomaculatus* couple et femelles
dont *Hypolitus cellularis*.
CITES Annexe II/ UE B.
150/180 €

260
O. ROTHSCHILDI MÂLE ET CINQ TROIDES
dont *Miranda neomiranda* mâle.
CITES Annexe II/ UE B.
120/150 €

261
O. ALEXANDRAE COUPLE,
 1969 - PNG et **O. priamus richmondii** - Australie.
 CITES Annexe I/ UE A et CITES Annexe II/ UE B.
1 000/1 200 € (Voir reproduction)

262
O. ALEXANDRAE MÂLE ET FEMELLE
 1960 et 1970 - PNG. Deux coffrets.
 CITES Annexe I/UE A
1 000/1 200 € (Voir reproduction)

263
O. ALEXANDRAE
 Deux couples et deux mâles -1961-1962-1965-1966, PNG.
 CITES Annexe I/ UE A
 Sera divisé : vente par couple et par mâle séparément.
4 000/5 000 € (Voir reproduction)

264
O. TITHONUS, CHIMAEREA ET PRIAMUS
 dont deux femelles.
 CITES Annexe II/ UE B.
500/600 €

265
O. VICTORIAE VICTORIAE COUPLE
 Salomon.
 CITES Annexe II/ UE B.
100/120 €

266
O. PARADISEA ,GOLIATH, TITHONUS
 3 exemplaires mâles de chacune de ces espèces.
 CITES Annexe II/ UE B.
1 000/1 200 € (Voir reproduction)

267
O. LYDIUS
 deux mâles, Halmahera.
 CITES Annexe II/ UE B.
100/120 €

268
O. GOLIATH JOYCEI ET O. TITHONUS COUPLES
 PNG.
 CITES Annexe II/ UE B.
180/200 €

269
O. VICTORIAE EPIPHANES COUPLE
 San Cristobal, Salomon.
 CITES Annexe II/ UE B.
150/180 €

270
TROIDES A. RUFFICOLIS COUPLE,
T. helena couple et un rare couple
 de **Parides chabrias d'Amérique du Sud.**
 CITES Annexe II/ UE B.
80/100 €

271
O. VICTORIAE RUBIANUS COUPLE
 1972. Nouvelle Géorgie.
 CITES Annexe II/ UE B.
100/120 € (Voir reproduction)

272
O. PARADISEA ARFAKENSIS COUPLE
ET. O. PARADISEA FEMELLE.
 Deux coffrets.
 CITES Annexe II/ UE B.
120/150 €

273
ENSEMBLE DE FEMELLES DE O. PRIAMUS,
Rothschildi, Paradisea etc. Trois coffrets.
 CITES Annexe II/ UE B.
120/150 €

274
ORNITHOPTÈRES
 dont un couple de **Chimaerea, O.victoriae, Rothschildi,**
Paradisea mâles.
 CITES Annexe II/ UE B.
1 000/1 200 € (Voir reproduction)

275
O. ROTHSCHILDI
 7 mâles et 1 femelle. PNG.
 CITES Annexe II/ UE B.
150/180 €

276
O. CROESUS LYDIUS COUPLE
 avec aberration.
 CITES Annexe II/ UE B.
120/150 €

277
O. CROESUS LYDIUS
 3 mâles. Moluques.
 CITES Annexe II/ UE B.
100/120 €

278
O. TITHONUS COUPLE
 1966 et 1968, PNG.
 CITES Annexe II/ UE B.
100/120 €

279
O. DONT CROESUS LYDIUS,
O. PRIAMUS COUPLE ET TROIDES
 dont **Hypolitus.**
 CITES Annexe II/ UE B.
200/250 €

280
T. HYPOLITUS COUPLE.
 Amboine. CITES Annexe II/ UE B.
80/100 €

281
O. VICTORIAE EPIPHANES
 couple. San Cristobal. Salomon.
 CITES Annexe II/ UE B.
120/150 €

282
EXCEPTIONNEL ENSEMBLE D'AGRIAS
D'AMÉRIQUE DU SUD
 16 exemplaires dont **A. narcissus mâle et deux femelles,**
A. sardanapalus, A. amydon (praxiteles) aurantiaca.
1 500/1 800 € (Voir reproduction)



261



262



263



263

- 283
PREPONA
dont *P. præneste*, *P. buckleyana*
et *Agrias* dont *A. narcissus* femelle.
800/900 € (Voir reproduction)
- 284
EUNICA EXCELSA, E. IRMA
ET CALLITHEA SUD-AMÉRICAINS
dont *Leprieuri* couple.
60/80 €
- 285
PERISAMA, CATAGRAMMA
ET CALLICORE CLASSIQUES
Amérique du Sud.
80/90 €
- 286
GRANDE COMPOSITION DE PETITES ESPÈCES
DE LÉPIDOPTÈRES DU MONDE
Nymphalidae, *Hesperidae*, *Pieridae*, etc.
100/120 €
- 287
DRURYA ANTIMACHUS
8 mâles, Centrafrique.
80/100 €
- 288
LÉPIDOPTÈRES D'AFRIQUE DE L'OUEST
Papilionidae et un coffret d'*Acreidae*.
Trois coffrets.
80/90 €
- 289
DIVERS PAPILLONS D'ASIE ET D'AFRIQUE
dont un bel *Anaea archidona* et *Callima roumia* femelle
Trois coffrets.
100/120 €
- 290
PAPILIONIDAE SUD-AMÉRICAINS
dont une très belle série de *Parides* dont rares femelles.
80/90 €
- 291
PAPILIO
dont *P. cacicus*, *P. warscewiczii* du Pérou.
100/120 €
- 292
PAPILIO MULTICAUDATA DAUMUS
couple du Mexique et divers.
50/80 € (Voir reproduction)
- 293
RARES PAPILIONIDAE DE CHINE ET INDE
dont un exemplaire de *Agehana maraho* et
P. evan couple et un mâle.
150/200 €
- 294
PAPILIONIDAE
dont rares *Cressida cressida* d'Australie.
60/80 €

- 295
PAPILIO LYCOPHRON
mâle et deux formes femelles.
P. evan, *P. thoas*, *Androgeus* et *Torquatus*.
100/120 €
- 296
PAPILIONIDAE SUD-AMÉRICAINS
Deux coffrets.
60/80 €
- 297
GRAND FORMAT VERTICAL
DE PAPILIO GAMBRISIUS
2 mâles et 7 femelles de deux formes.
120/150 €
- 298
PAPILIONIDAE ASIATIQUES ET AFRICAINS
dont *Graphium laglaizei*. Deux coffrets.
80/90 €
- 299
PAPILIONIDAE
dont *Pericles* femelle. Trois coffrets.
100/120 €
- 300
TEINOPALPUS IMPERIALIS
4 femelles et 2 mâles. CITES Annexe II/ UE B.
et *Papilio coon* d'Indonésie.
180/200 € (Voir reproduction)
- 301
PAPILIO HORISHANUS, FORMOSE
ET PAPILIO DU MONDE
dont *Papilio warscewiczii*.
80/90 €
- 302
BEL ENSEMBLE DE FEMELLES DE PAPILIONIDAE
dont *P. woodfordi*, *Chilasa veiovis* - 2 mâles
et *Papilio bachus* de Bolivie. Deux coffrets.
80/90 €
- 303
PAPILIONIDAE
dont rare *P. bianor kotoensis* (A2), *Papilio dixonii*,
Troides magellanus couple (petite taille).
60/80 €
- 304
PAPILIO DES CÉLÈBES
dont *P. dixonii* couple et autres *Papilio* asiatiques.
Deux coffrets.
60/80 €
- 305
PAPILIO GAMBRISIUS, PAPILIO AEGEUS
3 formes de femelle. Deux coffrets.
60/80 €
- 306
PAPILIO ASCOLIUS, PAPILIO GARAMAS COUPLE,
PAPILIO GAMBRISIUS FEMELLE, PAPILIO MEMNON
Différentes formes de femelle dont forme *anceus* de Sumatra.
Deux coffrets.
150/180 €



266



271



274



282



283



292



300



307



335



345

307
BEL ENSEMBLE DE PAPILIO ULYSSES
dont Montrouzieri et trois femelles
120/150 € (Voir reproduction)

308
PAPILIO ASIATIQUES
dont Papilio memnon femelles, Papilio arcturus. P. paris
et diverses espèces du Japon et Chine.
Deux coffrets.
120/150 €

309
BEL ENSEMBLE DE GRAPHIUM WESKEI
dont weskei forme bleue – 2 mâles et une femelle,
Papilio aegeus femelle.
50/60 €

310
PAPILIO GARAMAS COUPLE,
Papilio ulysses gabrielis, etc.
80/100 €

311
PAPILIO PARIS, MAACKII, PAPILIO HOPPO FEMELLE.
80/90 €

312
PAPILIO
dont Weymeri, deux couples, Papilio deiphobus femelle
80/100 €

313
PAPILIO BLUMEI ET ADAMANTIUS.
60/80 €

314
PAPILIO GAMBRISIUS
deux couples, Papilio pericles dont une femelle.
On joint une boîte de Graphium.
80/90 €

315
PAPILIONIDAE ASIATIQUES
dont Graphium codrus, Papilio coon.
80/90 €

316
PAPILIONIDAE
dont P. karna, Ulysses ssp dont Joesa femelle.
Deux coffrets.
120/150 €

317
PAPILIO ASIATIQUES
dont M. gyas mâle et P. payeni femelle, Indes, P. fuscus couple
forme xenophilus de Malaita, P. diophantus de Sumatra.
Deux coffrets.
Cf. Butterflies of the Neotropical region, D'Abrera.
80/100 €

318
IMPORTANT LOT DE PAPILLONS
de Californie, Tasmanie, France,
Libellules et Némoptères d'Espagne.
50/80 €

319
QUATRE COFFRETS DE NOCTURNES
essentiellement Attacidae de provenances tropicales diverses,
traces de parasitages et légère décoloration.
60/80 €

320
ACTIAS MAENAS
couple - Indonésie
50/60 €

321
SATYRIDAE ET NYMPHALIDAE MIMIQUES
dont six Argyrothorus argenteus du Chili.
100/120 €

322
BEL ENSEMBLE DE THECLA
bien étalés malgré leur fragilité,
dont quatre T. coronata.
120/150 €

323
ATTACIDAE EXOTIQUES
dont Attacus, Automeris. Deux coffrets
60/80 €

324
ATTACUS EDWARDSI, deux couples
et ARGEMA MITREI couple.
Deux coffrets.
100/120 €

325
SPHINX ET DIVERS NOCTURNES
dont Cassniidae.
60/80 €

326
BELLE SÉRIE DE NOCTURNES COLORÉS
dont Erasmia.
80/90 €

327
ACTIAS MAENAS COUPLE,
A. MIMOSAE COUPLE
d'Afrique du Sud.
80/90 €

328
ATTACUS LORQUINI
deux couples - Ile de Palawan
80/90 €

329
ACTIAS SELENAE
5 femelles, 1 mâle et Argema mitrei couple avec cocon.
Deux coffrets.
120/150 €

330
ATTACIDAE
dont Imbrasia nictitens du Gabon et Deyrolli femelle.
Traces de parasitage ancien et légère décoloration.
Deux coffrets.
80/90 €

331
COSCIROCERA ANTEUS COUPLE
PNG et un couple d'Actias maenas.
60/80 €

332
COSCIROCERA HERCULES COUPLE
mâle A2 et Attacus imperator couple, Philippines.
80/90 €

333
COPIOPTERYX SEMIRAMIS
deux mâles, Guyane et un Eudaemonia argus du Gabon.
60/80 €

334
ATTACIDAE EXOTIQUES DU GABON
dont Bunaepsis femelle.
60/80 €

335
URANIA RIPHEUS
variations et aberrations - Madagascar.
Ref. Thèse de René Catala.
200/250 € (Voir reproduction)

336
NOCTURNES
dont Géomètres et Attacidae. Trois coffrets.
100/120 €

337
COPIOPTERYX DECERTO ET VIRGO MÂLES
Arsenura romulus, Weocarnegia bazirei (?) couple, etc.
100/120 €

338
ATTACIDAE DIVERS
dont Atlas, Actias luna et Selene,
Copiopteryx sonthonaxi.
Deux coffrets.
100/120 €

- 339
DIVERS NOCTURNES
dont *Dirphia multicolor*, Rothschildi, etc
50/60 €
- 340
ARGEMA MITREI couple, ACTIAS SINENSIS couple
ET ARGEMA MITREI
femelle forme naine.
80/90 €
- 341
ATTACIDAE DU GABON
dont *Pseudobunea*.
50/60 €
- 342
ATTACIDAE DIVERS
dont *Athletes*, *Imbrasia*, *Epiphora*.
60/80 €
- 343
ATTACUS ATLAS AVEC COCON
et divers *Eacles*, *Dirphia*, etc. Deux coffrets.
60/80 €
- 344
ARGEMA MITREI couple avec cocons
et petits nocturnes dont *Eudaemonia argiphontes*.
80/100 €
- 345
GRAND CADRE DÉCORATIF
DE PAPILLONS EXOTIQUES
dont *Ornithoptères*, *Morpho*, *T. trojana*, *Urania*, etc.
Dim. 61 x 80 cm.
300/400 € (Voir reproduction)
- 346
TRÈS GRAND CADRE À VOCATION DÉCORATIVE
présentant sur un fond de feutre noir une série de papillons de
Guyane française, essentiellement des *Morpho*.
Dim. 90 x 59 cm.
300/400 €
- 347
COLÉOPTÈRES EXOTIQUES
dont *Batocera wallacei*, *Cheirotonus*,
Cerambycidae, *Passalidae*.
120/150 €
- 348
MANTES RELIGIEUSES EXOTIQUES
FULGORIDAE ET DES PHYLLUM
dont *Giganteum*. Décoloration.
50/60 €
- 349
ORTHOPTÈRES
dont *Phylopora grandis* à capuchon,
Blatte géante de Madagascar, etc.
60/80 €
- 350
ARACHNIDES
dont *Mygale* et *Néphile*, *Sauterelle* et *Fulgore*
Laternaria lanternaria.
60/80 €

- 351
BUPRESTES TRÈS COLORÉS
et *Sagra* dont *Buqueti*.
30/40 €
- 352
PHRYNES, PAPILLON ATHLETES
ET LUCANE DE FRANCE
20/40 €
- 353
COLÉOPTÈRES
dont *Batocera wallacei*, 8 ex., *Chalcosoma atlas* et divers.
150/180 €
- 354
COLÉOPTÈRES EXOTIQUES
surtout *Cerambycidae*
dont *Psalidognathus superbus* - 1 femelle et 3 mâles.
Deux coffrets.
60/80 €
- 355
CÉTOINES, RUTELLINAE ET BUPRESTES EXOTIQUES.
60/80 €
- 356
BATOCERA WALLACEI
3 mâles, *Cheirotonus* couple, *Chiasognathus* du Chili,
Cétoines dont *Fornasinus rursus* couple etc.
120/150 €

PAPILLONS DE FRANCE ET D'EUROPE

- 357
IMPORTANT LOT DE 25 COFFRETS DE COLLECTION
(type Boubée années 60) contenant des *Satyridae* de France et
de certaines régions limitrophes. Nombreuses variétés, formes
locales et aberrations.
200/250 €
- 358
IMPORTANT LOT DE 14 COFFRETS DE COLLECTION
(type Boubée années 60) contenant des *Pieridae* de France et
de certaines régions limitrophes. Nombreuses variétés, formes
locales et aberrations.
150/180 € (Voir reproduction)
- 359
PAPILIONIDAE D'URSS, HIMALAYA ET TURQUIE
dont nombreux *Parnassius*. Deux coffrets.
200/300 €
- 360
PAPILIONIDAE D'ESPAGNE, MAROC, CHINE ET JAPON.
Deux coffrets. A noter deux ex. d'*Armandia thaidina* de Chine
datés 1970. CITES Annexe II/ UE B.
120/150 €
- 361
LYCAENIDAE DE FRANCE
dont Gironde et des pays limitrophes.
Exemplaires particulièrement bien préparés.
Six coffrets.
100/120 €



358



365

362
CHARAXES JASIIUS
dont femelles, certains provenant d'élevage et Apatura.
Deux coffrets.
80/100 €

363
NYMPHALIDAE ET DANAÏDAE
de France, Japon, Chine, USA.
Six coffrets.
80/100 €

364
NYMPHALIDAE DE FRANCE
dont aberrations de *Vanessa antiopa*.
Six coffrets.
80/90 €

365
NYMPHALIDAE DE FRANCE ET ESPAGNE.
Dix-huit coffrets.
150/180 € (Voir reproduction)

366
ZYGAENIDAE DE FRANCE.
Six coffrets.
60/80 €

367
LYCAENIDAE DE FRANCE.
Six coffrets.
120/150 €

368
LYCAENIDAE DE FRANCE.
Sept coffrets.
120/150 € (Voir reproduction)

369
COLLECTION DE 104 COFFRETS EN BOIS
munis d'un bouton de tirage et d'un porte-étiquette sur la tranche, fabriqués "à l'ancienne". Ils sont tous en bonne condition et complets. Leur teinte noire vient sans doute d'une peinture plus récente. Ils contiennent de très nombreux spécimens de papillons de nuit (Hétérocères) de France, notamment Gironde, et pays avoisinants. Les groupes représentés sont : **Noctuidae, Geometridae, Arctiidae, Attacidae, Zygaenidae, Lasiocampidae, etc.** Malgré leur ancienneté indiquée sur les étiquettes précises et scientifiques, tous ces spécimens sont restés à l'abri du jour (rayons UV) et gardent une belle pigmentation.
800/1 000 € (Voir reproduction)

370
PAPILIONIDAE DONT PARNASSIUS DE CHINE, RUSSIE, ETC.
Quatre coffrets.
Ex collection Jean Mauny, France, constituée entre 1930 et 1970.
200 300 €

371
PIERIDAE DE FRANCE ET D'EUROPE
dont *Delias, Colias, Anthocaris* notamment d'Algérie.
Huit coffrets.
Ex collection Jean Mauny, France, constituée entre 1930 et 1970.
200/300 € (Voir reproduction)

372
SATYRIDAE DE FRANCE ET PAYS AVOISINANTS
Dix coffrets.
Ex collection Jean Mauny, France, constituée entre 1930 et 1970.
200/250 €

373
NYMPHALIDAE DE FRANCE ET PAYS AVOISINANTS
Neuf coffrets.
Ex collection Jean Mauny, France, constituée entre 1930 et 1970.
200/300 €

374
LYCENIDAE DE FRANCE (DONT GIRONDE) ET PAYS AVOISINANTS.
Sept coffrets.
Ex collection Jean Mauny, France, constituée entre 1930 et 1970.
200/250 €

375
ZYGAENIDAE DE FRANCE ET D'EUROPE.
Trois coffrets.
Ex collection Jean Mauny, France, constituée entre 1930 et 1970.
60/80 €

376
SPHINGIDAE DE FRANCE (GIRONDE) ET D'EUROPE.
Cinq coffrets
Ex collection Jean Mauny, France, constituée entre 1930 et 1970.
150/200 €

377
SATURNIDAE DE FRANCE ET D'EUROPE.
Cinq coffrets.
Ex collection Jean Mauny, France, constituée entre 1930 et 1970.
150/200 €

378
ARCTIIDAE DE FRANCE ET D'EUROPE.
Quatre coffrets.
Ex collection Jean Mauny, France, constituée entre 1930 et 1970.
80/100 €

379
LASCIOCAMPIDAE ET NOTODONTIDAE.
Quatre coffrets.
Ex collection Jean Mauny, France, constituée entre 1930 et 1970.
60/80 €

380
CATOCALINAE D'EUROPE ET USA
(accidents). Trois coffrets.
Ex collection Jean Mauny, France, constituée entre 1930 et 1970.
50/60 €

381
NOCTUIDAE, COSSIDAE, LYMANTRIIDAE.
Quatorze coffrets.
Ex collection Jean Mauny, France, constituée entre 1930 et 1970.
150/180 €

382
HUIT BOITES DE RANGEMENT
l'aspect extérieur imite un livre et cinq autres au couvercle vitré.
30/40 €



368



369

CURIOSITÉS ET COQUILLAGES

- 383**
DIX-NEUF POISSONS EXOTIQUES
 dont *Diodons*, *Oncephalus nasutus*, *Baliste*, etc.
 Dim. 53 à 6 cm.
 On joint un *Piranha d'Amazonie*, 21 cm.
120/150 €
- 384**
LOT DE COQUILLAGES
 Oursin et coraux fossiles, etc. Burdigalien de l'Aquitaine.
30/40 €
- 385**
LOT DE QUINZE ÉTOILES DE MER EXOTIQUES
 dont *Crachats d'amiral*, *Asteria rubens*, etc.
 Percées et légèrement teintées pour décoration.
10/20 €
- 386**
NEUF GORGONES
Gorgonacea sp., certaines teintées.
 Haut. 88 à 24 cm.
30/40 €
- 387**
LOT D'ÉPONGES ET GORGONES
Gorgonacea sp., certaines teintées.
 Haut. 72 à 12 cm.
40/50 €
- 388**
SEPT COQUILLAGES
 dont *Cassis cornuta*, *Lambis lambis*,
Strombus pugilis, *murex* etc. Belles tailles.
 Long. 31 à 10 cm.
50/60 €
- 389**
NAUTILES ET UN ARGONAUTE
Argonauta argo. Réparations aux nautilus.
 Long. 15 à 8 cm. env.
30/40 €
- 390**
SIX COQUILLAGES
 dont *Strombus goliath*, *Turbo marmoratus*, *Murex*,
 et une petite *Limule*.
 Long. 28 à 15 cm. et 24 cm.
20/30 €
- 391**
ENSEMBLE DE QUINZE VOLUTES
 dont *Nobilis*, *Ebraea*, *Vespertilio*, *Musica*. Certaines vernies.
 Long. 23 à 6 cm.
20/30 €
- 392**
STROMBUS GOLIATH ET HALIOTHIS POLIS
 dont *Fulgens*. Petit éclat à l'un.
 Long. 31, 5 et 16 à 13 cm.
30/40 €
- 393**
LOT DE VINGT COQUILLAGES EXOTIQUES
 dont *Tectus niloticus*, *T. marmoratus*, *Lambis*, *Strombes*,
Busycon, *Murex*, etc.
50/60 €

- 394**
LOT DE COQUILLAGES DIVERS
 certains polis et une *Huître maleus*.
 Long. huître 24 cm.
10/20 €
- 395**
LOT DE COQUILLAGES DÉCORATIFS
 dont *Tectus niloticus*, *Strombes*, *Bivalves*, certains polis.
10/20 €
- 396**
LOT DE NEUF HARPA
 dont *Major*, *Articularis*.
 Long. 10 à 4 cm.
15/20 €
- 397**
IMPORTANT LOT DE MUREX
 dont *Hexaplex erythrostomus*, *Nigritus*, *Cichoreus*, etc.
 Petits éclats.
 Long. 11 à 4 cm.
60/80 €
- 398**
IMPORTANT LOT DE COQUILLAGES
 divers dont *Pleuropoloca trapezium*, *Murex*, etc.
 Long. 18 à 3 cm.
20/25 €
- 399**
IMPORTANT LOT DE CYPRAEA DIVERSES DU MONDE
 dont *C. stercoraria* du Sénégal, *C. mus*, *C. decipiens*, Australie,
C. eglantina f. niger, Nelle Calédonie, *C. stolidia*, *Cribraria*,
Onyx, *Lynx*, etc.
50/80 €

MINÉRAUX

- 400**
HÉMATITE, APATITE DU MEXIQUE
 Quartz du Brésil, Malachite du Congo, Aurichalcite, Lazulite
 d'Afghanistan, etc. Huit pièces.
50/60 €
- 401**
RHODONITE, MUSCOVITE
 Calcite "dents de cochon", Barytine jaune, Aragonite.
50/60 €
- 402**
RUBIS SUR ZOÏSITE
 Tanzanie
30/40 €
- 403**
TOURMALINE BICOLORE
 (melon d'eau)
60/80 €
- 404**
GÉODE D'AMÉTHYSTE DU MAROC
 Barytine crêtée, Rose des sables, deux Barytines, Célestite.
30/40 €



415



416



419



429

- 405**
QUARTZ, ZÉOLITE DES INDES,
 Azurite du Nouveau Mexique, deux Chalcopyrites,
 Sidérite en cristaux, Barytine.
50/60 €

- 406**
RUTILE DANS QUARTZ
 Brésil
30/40 €

- 407**
LOT DE FOSSILES
 quatre poissons, Italie et deux bois pétrifiés.
50/60 €

- 408**
DIOPTASE, FLUORITE,
 Calcite miel, Chalcopyrite et Calcite, Sel de cuivre, Aragonite.
60/80 €

- 409**
GÉODE DE QUARTZ
 Maroc. Dim. 23 x 18 cm.
50/60 €

- 410**
LOT DE DOUZE PETITS
SPÉCIMENS MINÉRALOGIQUES
 dont Rhodonite, Rose des sables, Galène, Barytine, etc.
30/40 €

- 411**
IMPORTANTE BARYTINE CRÊTÉE
 avec semi de Chalcopyrite, Vanadinite et Améthyste chauffée
 (fausse citrine).
60/80 €

- 412**
MINÉRAUX DIVERS (9 PIÈCES)
 et trois livres sur la minéralogie dont le Guide des roches
 et minéraux, Delachaux.
40/50 €

- 413**
FLUORINE BLANCHE CRISTALLISÉE
 Italie et Fluorine verte cristallisée.
50/60 €

- 414**
QUARTZ ROSE,
 Célestine sur soufre, Géode de quartz et calcite du Mexique,
 Quartz du Maroc, Malachite botryoïdale. Cinq pièces.
60/80 €

- 415**
SOUFRE CRISTALLISÉ DE SICILE
100/120 € (Voir reproduction)

- 416**
PYRITE, RHODONITE,
 Vanadinite sur barytine et Calcite sur améthyste.
20/30 € (Voir reproduction)

CONDITIONS DE LA VENTE

La vente se fait expressément au comptant. Les objets sont vendus en l'état où ils se trouvent, aucune réclamation ne sera admise une fois l'adjudication prononcée, une exposition préalable ayant permis aux acquéreurs de se rendre compte de leur état. Les dimensions sont données à titre indicatif. Les éventuelles modifications aux conditions de vente ou aux descriptions du catalogue seront annoncées verbalement pendant la vente et notées sur le procès-verbal. L'adjudicataire sera le plus offrant et dernier enchérisseur et aura pour obligation de remettre son nom et adresse.

En cas de contestation au moment des adjudications, c'est-à-dire s'il est établi que deux ou plusieurs enchérisseurs ont simultanément porté une enchère équivalente, soit à haute voix, soit par signe et réclament en même temps cet objet après le prononcé du mot « adjudgé », ledit objet sera immédiatement remis en adjudication au prix proposé par les enchérisseurs et tout le public sera admis à enchérir à nouveau.

FRAIS DE VENTE ET PAIEMENT

Les acquéreurs paieront en sus des enchères par lot : **23 % TTC (19,1667 % HT)**.

Le paiement devra être effectué immédiatement après la vente :

- en espèces (euros) jusqu'à 1000 € pour les ressortissants français ou jusqu'à 15 000 € pour les ressortissants étrangers (sur présentation d'un justificatif de domicile, avis d'imposition, etc. en plus du passeport),
- par chèque bancaire (en euros) à l'ordre de BRISCADIEU, avec présentation obligatoire d'une pièce d'identité en cours de validité ; les chèques étrangers ne sont pas acceptés,
- par virement bancaire en euros à l'ordre de BRISCADIEU (coordonnées bancaires sur bordereau),
- par carte bancaire : Visa, Mastercard, China Unionpay.

En cas de paiement par chèque ou par virement, la délivrance des objets pourra être différée jusqu'à l'encaissement. Les clients non-résidents en France ne pourront prendre livraison de leurs achats qu'après un virement bancaire.

A défaut de paiement par l'adjudicataire de la totalité des sommes dues, dans le mois qui suit la vente, et après une seule mise en demeure restée infructueuse, la Maison de Ventes BRISCADIEU entamera une procédure de recouvrement. L'acheteur sera inscrit au fichier centralisé d'incidents de paiement du SYMEV (www.symev.org) et l'ensemble des dépens restera à sa charge. A compter d'un mois après la vente, et à la demande du vendeur, la vente pourra être annulée sans recours possible.

ORDRES D'ACHAT, DEMANDE DE TELEPHONE ET LIVE

Le Commissaire-Priseur et ses collaborateurs se chargent d'exécuter gratuitement les ordres d'achat qui leurs seront confiés, en particulier par les amateurs ne pouvant assister à la vente. Les ordres d'achat ou enchères par téléphone sont une facilité pour les clients. La Maison de Ventes BRISCADIEU n'est pas responsable pour avoir manqué d'exécuter un ordre par erreur ou pour toute autre cause. La Maison de Ventes BRISCADIEU se réserve le droit de ne pas enregistrer l'ordre d'achat s'il n'est pas complet ou si elle considère que le client n'apporte pas toutes les garanties pour la sécurité des transactions ; sans recours possible.

Les ordres par téléphone ne pourront être pris en considération que pour les personnes ayant acheté par téléphone, par ordre d'achat ou en live, l'envoi postal est possible. Il conviendra de contacter la société prestataire indiquée qui se chargera de l'emballage et de l'expédition. Les acheteurs sont invités à organiser eux-mêmes le transport de leurs achats si ces conditions ne leur conviennent pas. Le transport s'effectue aux risques et périls de l'adjudicataire, qui se charge de faire assurer ses acquisitions. La Maison de Ventes BRISCADIEU décline toute responsabilité quant aux dommages que l'objet pourrait encourir dès l'adjudication prononcée ou lors du transport, pour quelque raison que ce soit.

Nota : www.interencheres-live.com et www.drouotlive.com étant des services indépendants, nous déclinons toute responsabilité en cas de dysfonctionnement.

LIVRAISON ET TRANSPORT DES LOTS

Dès l'adjudication prononcée, les achats sont sous l'entière responsabilité de l'adjudicataire. L'acquéreur se charge de faire assurer ses acquisitions et la Maison de Ventes BRISCADIEU décline toute responsabilité quant aux dommages que l'objet pourrait encourir dès l'adjudication prononcée. Aucun lot ne sera délivré sans l'acquiescement des sommes dues dans leur intégralité. Les achats sont gardés en dépôt à titre gracieux pendant 14 jours. Au-delà, la Maison de Ventes BRISCADIEU se réserve le droit de facturer des frais de stockage. Pour les personnes ayant acheté par téléphone, par ordre d'achat ou en live, l'envoi postal est possible. Il conviendra de contacter la société prestataire indiquée qui se chargera de l'emballage et de l'expédition. Les acheteurs sont invités à organiser eux-mêmes le transport de leurs achats si ces conditions ne leur conviennent pas. Le transport s'effectue aux risques et périls de l'adjudicataire, qui se charge de faire assurer ses acquisitions. La Maison de Ventes BRISCADIEU décline toute responsabilité quant aux dommages que l'objet pourrait encourir dès l'adjudication prononcée ou lors du transport, pour quelque raison que ce soit.

CONDITIONS OF SALE :

Payment is due immediately after the sale.

All the property is sold in the condition in which it is offered for sale. No claim can be accepted after the fall of the hammer. All prospective buyers shall have the opportunity to inspect each lot for sale during the pre-sale exhibition in order to satisfy themselves as to characteristics, size, repairs or restoration. Any possible modifications in the conditions of sale or in the descriptions of the catalog will be announced verbally during the sale and noted on the official report. The successful purchaser will be the highest bidder and will be obliged to give his or her name and address.

In case of contesting at the time of awarding, that is if two or more bidders simultaneously carried an equivalent bid, either aloud, or by sign and demand at the same time this object after the pronouncement of the "awarded/adjudgé" word, the aforementioned object will immediately be handed in auction to the proposed price by the bidders and the public will be allowed to bid again.

BUYER'S PREMIUM AND PAYMENT :

In addition to the hammer price, the buyer shall pay on each lot a buyer's premium equal to 23% VAT included (19,1667% VAT not included), of the hammer price.

Payment is due immediately after the sale:

- Cash in Euros for French resident (private or professionals) to an equal or lower amount of € 1 000 per sale (but to an amount of € 15 000 for a non-French resident);
- Euro cheque, providing proof of buyer's identity;
- Bank wire transfer in Euros (BRISCADIEU's account number on request)
- Credit card: Visa, MasterCard, China Unionpay

Please note that purchases can only be collected after payment in full.

In the event of non-payment by the successful bidder of the due sum, in the month following the auction sale and after a formal demand remained fruitless, BRISCADIEU BORDEAUX Auction House will begin a procedure of recovering the sum.

The buyer will be registered on the file centralized by incident of payment of the SYMEV (www.symev.org) and the total expense will stay at his/her expense. One month after the auction sale, and on the seller's request, the sale can be cancelled without possible recourse.

ABSENTEE BIDS, BIDDING BY TELEPHONE, AND LIVE BIDS

If you cannot attend the auction, we will be pleased to execute written bids on your behalf. This service is free and confidential. BRISCADIEU BORDEAUX Auction House cannot be held liable for errors or omissions of any kind in the handling of orders. A bidding form can be found at the end of the catalogue. Please fill this form and attach bank account details and a copy of your identity card or passport. BRISCADIEU BORDEAUX Auction House reserves the right not to record an absentee bid if it is not complete or if we consider that the client does not offer all the guarantees for the deals; without any possible recourse.

*Please ensure that we receive your written bids **the day before the auction, 8 pm.***

Important: www.interencheres-live.com and www.drouotlive.com are independent services. We disclaim all liability in case of dysfunction

DELIVERY AND TRANSPORT :

Once the hammer falls, the new buyer becomes the owner and so becomes responsible for the lot. Please note that purchases can only be collected after payment in full. For people who bought by telephone, via absentee bid or live, items can be sent by mail. For this service, please contact the company mentioned on your invoice who will be in charge of the packaging and the shipment.



Détail lot 245



BRISCADIEU BORDEAUX

— MAISON DE VENTES AUX ENCHÈRES —

Hôtel Des Ventes Bordeaux Sainte-Croix

12-14, rue Peyronnet - 33800 Bordeaux

T : 33 (0)5 56 31 32 33

F : 33 (0)5 56 31 32 00

M : contact@briscadieu-bordeaux.com

www.briscadieu-bordeaux.com
