



BRISCADIEU BORDEAUX

— MAISON DE VENTES AUX ENCHÈRES —



NUMISMATIQUE

— VENDREDI 20 SEPTEMBRE 2019 à 14h30 —



BRISCADIEU BORDEAUX
— MAISON DE VENTES AUX ENCHÈRES —

VENTE AUX ENCHÈRES PUBLIQUES

NUMISMATIQUE

Provenances : Collection Monsieur X,
autres collections particulières et à divers

Vendredi 20 septembre 2019 à 14h30
Hôtel des ventes Bordeaux Sainte-Croix

EXPERT :

Monsieur Frédéric Chapour
06 81 52 09 10

En couverture lot N° 45



16 - PHILIPPE VI.
Couronne d'or.

A/ + Ph DIGRA REX FRANC. Couronne royale entourée de six lis.
R/+XP'C°VINCIT°XPC°REGNAT°XPC°IMPERAT. Croix feuillue et fleurdelisée
dans un quadrilobe tréflé cantonné de quatre couronnelles. Dy.252. 5,22grs.
Très rare, un des fleurons de la numismatique Royale.
qSUP 20 000€



BRISCADIEU BORDEAUX
— MAISON DE VENTES AUX ENCHÈRES —

HÔTEL DES VENTES BORDEAUX SAINTE - CROIX

12-14, rue Peyronnet - 33800 Bordeaux
S.A.S. BRISCADIEU BORDEAUX
(Agrément 2002 304)

CONTACT

T : 33 (0)5 56 31 32 33
F : 33 (0)5 56 31 32 00
M : contact@briscadieu-bordeaux.com

SOMMAIRE

1^{ère} partie : Collection Monsieur X

Monnaies d'or toutes époques n°1 à 105
Divers n°106 à 111

2^{ème} partie : Provenances diverses

Lingot d'or n°112
Monnaies antiques n°113 à 123
Monnaies Féodales n°124 à 125
Croisades n°126
Monnaies Royales n°127 à 146
Période Révolution et Consulat n°147 à 150
XIX^e siècle et Modernes Françaises n°151 à 178
Monnaies du monde n°179 à 183
Jetons et Médailles n°184 à 186
Monnaies en lots n°187 à 192

RENSEIGNEMENTS

Antoine Briscadieu
Frédéric Chapour

PHOTOS SUPPLÉMENTAIRES

www.briscadieu-bordeaux.com
www.interencheres.com
www.auction.fr

PARTICIPER À LA VENTE EN LIVE

www.interencheres-live.com

ORDRES D'ACHAT ET TÉLÉPHONES

Anne Courtois Briscadieu
anne@briscadieu-bordeaux.com

EXPOSITION DE LA VENTE

Vendredi 20 septembre : de 9h30 à 12h30

*Par mesure de sécurité, les monnaies d'or seront conservées
dans le coffre de la banque et seront vendues sur désignation.*

MONNAIES D'OR

GAULE



1 - agrandie



1 - ARVERNES

(Région de Clermont-Ferrand). II^e - I^{er} s. av. J.-C. Statère d'or pâle à la cigogne. A/ Tête masculine, jeune et imberbe à gauche. R/ Cheval bondissant à gauche, un fleuron en pointillés au-dessus de la croupe ; dessous, une cigogne tenant un serpent dans le bec. L.T 3755. DT.3577. (Monnaie de couverture du Boudeau II, ex .CGB 2002). R3, 7,56grs. **Rare et très bel exemplaire. TTB+ 2500€**



2 - AMBIENS

(Région d'Amiens). 80-50 av. J.C. Statère d'or biface. A/ Tête stylisée à droite. R/ Cheval à droite, conduit par les restes d'un aurige déstructuré au-dessus ; sous le cheval, globule et ligne de terre constituée par un motif de 2 lignes incluant un décor en « dent de loup » aux triangles centrés d'un point. DT.161. 6,25grs. **Très bel exemplaire. TTB+ 500€**



3 - NAMNÈTES

(Région de Nantes). 80-50 av. J.C. Statère d'electrum à l'Hippophore et à la croix. A/Tête à droite, entourée de cordons perlés ; la chevelure stylisée avec une croix sur le front. R/Cheval androcéphale galopant à droite conduit par un aurige ; entre les jambes du cheval, un hippophore. DT.2187. 7grs. **TTB/TB 350€**

Rappel : Toutes les monnaies ainsi que les lots photographiés en couleur, sont visibles sur www.interencheres.com

MONNAIES FÉODALES



4 - DUCHÉ DE BRETAGNE

François II. 1458-1488. Ecu d'or au chevalier. Rennes. A/ * FRANCISCVS* DEI* GRACIA* - *BRITONV DVX, Le Duc à cheval, galopant à droite, l'épée haute, cuirassé, portant un heaume sommé de la couronne ducale, et se couvrant d'un écu à trois mouchetures d'hermine ; le caparaçon du cheval est semé de mouchetures d'hermine. R/ +* DEVS* IN* ADIVTORIVM* MEVM* INTENDE* R*. Croix tréflée et feuillue, avec quadrilobe en cœur, cantonnée de quatre mouchetures d'hermine, dans un quadrilobe anglé. Dup.333. **Rare! TTB+ 1000€**



5 - DUCHÉ D'AQUITAINE

Edouard III. 1317-1362. Guyennois d'or. 3^e type. A/ ED D GRA REX A-LI-E DO AQVI:T-A-IE. Le roi debout à droite, en armure, tenant une épée et un bouclier, sous un portique gothique ; les pieds du roi reposant sur deux lions opposés. R/ + GLAT In EXELCIS: DEO: ET: In: TERRA: PAX: HOIBVS. Croix fleuronée portant un quadrilobe évidé en cœur, cantonnée aux 1 et 4 d'un lis, aux 2 et 3 d'un léopard, le tout dans un polylobe. Bd.481. 3,88grs. **Rare et superbe exemplaire. qSUP 4000€**



6 - DUCHÉ D'AQUITAINE

Edouard le Prince noir. 1368-1372. Léopard d'or. A/ + ED : P' MO: GNS: REGIS: ANGLIE: PRCEPS: AQITANIE. Léopard couronné passant à gauche. R/ + XPC: VINCIT: XPC: REGNAT: XPC: IMPERAT. Croix feuillue cantonnée de quatre léopards, dans un quadrilobe anglé. Bd.505. 3,4grs. **Rare et superbe exemplaire. qSUP 2500€**



7 - DUCHÉ D'AQUITAINE

Edouard le Prince noir. Hardi d'or. La Rochelle. A/ + ED* PO* GNS* REGIS* ANGLI* PNS* AQITA. Le roi couronné, debout de face, portant une armure et tenant une épée de sa main droite, le tout dans un polylobe bouleté. R/ + AVXLLIVM* MEVM* A* DOMINO* R. Croix feuillue et glandée portant un quadrilobe évidé en cœur, cantonnée aux 1 et 4 d'un lis, aux 2 et 3 d'un léopard, le tout dans un polylobe bouleté. Bd.507. 3,95grs. **Rare et superbe exemplaire. SUP/qSUP 4000€**



8 - CAMBRAI

Pierre d'André (Pierre IV). 1349-1368. Franc à cheval. A/ IOHANNES: LVCAS: MARCVS: MATEVX. Cavalier armé à gauche. La cuirasse et le caparaçon de son cheval semés de fleurs de lys. R/+PETRVS*DEI*GRA*CAMCEN*EPIS*COPVS. Croix fleuronée dans un contour épicycloïdal à quatre lobes avec trèfles dans les angles. Dancoisne Pl.XIV fig.6. 3,78grs. **Très rare et superbe exemplaire. qSUP 2800€**



9 - PROVENCE

Jeanne de Naples. 1362-1382. Franc à pied. A/ PRO* FOIC* IHR E- SICL IOAN* REG. La Reine debout de face, sous un dais gothique, vêtue d'une cote de mailles, tenant une épée et un long sceptre. Le champ semé de lis. R/ + XPC VINCIT XPC REGNAT XPC IMPERAT. Croix tréflée, cantonnée de deux lis et deux couronnes, dans un quadrilobe anglé. Bd.853 var. 3,78grs. **qSUP 700€**

MONNAIES ROYALES



10 - PHILIPPE IV. 1285-1314.

Florin d'or à la Reine (Petite masse d'or). A/ PHILIPP' DEI GRA FRACHORV REX. Le roi assis de face en majesté, tenant un sceptre et une fleur de lis, entre deux lis. R/ + XP'C VICIT XP'C REGNAT XP'C IMPERAT. Croix quadrilobée, feuillue et fleuronée, cantonnée de quatre lis. Dy.210. 4,37grs. **Très rare! SUP 6000€**



11 - PHILIPPE IV.

Petit Royal d'or. A/ PHILIPPVS DEI GRACIA. Le roi assis de face en majesté, tenant un sceptre et une fleur de lis. R/ + FR ACO RVm REX. Croix feuillue et fleuronée, cantonnée de quatre lis. Dy.207. 3,54grs. **Très rare! TTB+ 6000€**



12 - PHILIPPE IV.

Denier d'or à la masse (Masse d'or). A/+PHILIPPVS:DEI:GRA:FRANCHORVM:REX. Le Roi assis de face, couronné, tenant un sceptre et un lis, dans un polylobe tréflé cantonné d'annelets. R/+XP'C.VINCIT:XP'C:REGNAT:XP'C: IMPERAT. Croix feuillue et fleuronée avec quadrilobe en cœur, cantonnée de quatre lis, dans un quadrilobe aux quatre angles extérieurs tréflés. Dy.208. 6,85grs. **Rare! TTB+ 5000€**



13 - PHILIPPE IV.

Agnel d'or. A/+AGN'D'IQVITOLL'PCCA MVDI MISERERE NOB'. Agneau pascal à gauche, la tête tournée à droite, devant une croix avec gonfanon ; Sous l'agneau, Ph REX. R/+XP'C.VINCIT:XP'C:REGNAT:XP'C: IMPERAT. Croix quadrilobée, feuillue et fleuronée, dans un quadrilobe fleuroné cantonné de quatre lis. Dy.212. 4,05grs. **Rare. TTB 2000€**



14 - PHILIPPE VI. 1328-1350

Ecu d'or à la chaise. A/+PHILIPPVS:DEI*GRA*FRANCORVM:REX. Philippe VI assis dans une stalle gothique, couronné, vêtu du haubert et de la cote d'armes, tenant de la main droite une épée et de la gauche l'écu de France, dans un polylobe cantonné de petits trèfles. R/+XPC.VINCIT:XPC:REGNAT:XPC:IMPERAT. Croix quadrilobée et fleuronée, dans un quadrilobe orné de feuilles et cantonné de trèfles. Dy.249. 4,46grs. **Un superbe exemplaire. SUP 800€**



15 - PHILIPPE VI.

Pavillon d'or. A/PHILIPPVS*DEIGRA*FRANCHORVM*REX. Philippe VI assis sur une chaise curule ornée de têtes de lion, couronné, tenant le sceptre fleurdelisé de la main gauche sous un pavillon fleurdelisé et surmonté d'un lis. R/+*XP'C*VINCIT*XP'C*REGNAT*XP'C*IMPERAT. Croix quadrilobée, feuillue et fleuronée, dans un quadrilobe tréflé cantonné de quatre couronnes. Dy.251. 5,09grs. **Rare et très bel exemplaire. SUP/TTB+ 5000€**



16 - agrandie



16 - PHILIPPE VI.

Couronne d'or. A/ + Ph DI GRA REX FRANC. Couronne royale entourée de six lis. R/+XP'C*VINCIT*XPC*REGNAT*XPC*IMPERAT. Croix feuillue et fleurdelisée dans un quadrilobe tréflé cantonné de quatre couronnelles. Dy.252. 5,22grs. **Très rare, un des fleurons de la numismatique Royale. qSUP 20000€**



17 - PHILIPPE VI.
Double Royal d'or.
A/Ph':DEI':GRAFRAnC:REX. Le roi assis de face dans une grande stalle gothique à pinacles avec baldaquin, coiffé de la couronne fleurdelisée, vêtu du manteau royal, tenant un sceptre long et un court. La marche de la stalle est ornée de huit petits sautoirs.
R/XPC:VINCIT:XP'C:REGNAT:XP'C:IMPERAT.
Croix feuillue et fleuronée avec une rosace en cœur ornée d'un trèfle, cantonnée de quatre couronnes, dans un quadrilobe anglé feuillu et fleuroné. Dy.253. 6,71grs.
Rare et superbe exemplaire! SUP 4 000€



18 - PHILIPPE VI.
Ange d'or. 2^e émission.
A/PHILIPPVS:D' GRA:FRA:REX.L'archange saint Michel debout sous un baldaquin que termine un polylobe coupé en bas, couronné, les ailes déployées, tenant de la main droite une croix à longue hampe fichée dans un dragon gisant sous ses pieds et l'écu de France de la main gauche.
R/+XP'C:VINCIT:XP'C:REGNAT:XP'C:IMPERAT.
Croix quadrilobée, feuillue et fleuronée, dans un quadrilobe fleurdelisé accosté de quatre couronnes. Dy.255A. 6,45grs.
Rare! TTB/TB+ 1800€



19 - PHILIPPE VI.
Chaise d'or.
A/PHILIPPVS DEI GRACIA FRANCORVM REX. Philippe VI assis dans une stalle gothique, couronné, tenant le sceptre et la main de Justice, dans un polylobe interrompu en bas, cantonné de petits trèfles.
R/ XPC VINCIT XPC REGNAT XPC IMPERAT.
Croix quadrilobée, feuillue et fleurdelisée, incurvée en cœur, dans un quadrilobe tréflé cantonné de quatre couronnelles.
Dy.258. 4,68grs. **Rare et très bel exemplaire. SUP/TTB+ 1500€**



20 - JEAN II LE BON. 1350-1364.
Mouton d'or.
A/AGN.DEI.QVITOLL'.PCCA.MVDI.MISERERE. NOB'. Agneau pascal à gauche, la tête tournée à droite, devant une croix avec gonfanon qui coupe la légende de l'exergue, dans un polylobe interrompu en bas ; sous l'agneau, IOh' - REX
R/+XP'C:VINCIT:XP'C:REGNAT:XP'C:IMPERAT.
Croix tréflée et feuillue, avec en cœur un fleuron dans un petit quadrilobe anglé, accosté de quatre lis, dans un quadrilobe anglé cantonné de lis.
Dy.291. 4,7grs. **qSUP 1400€**



21 - JEAN II LE BON.
Franc à cheval.
A/IOHANNES:DEI:GRACIA:FRANCORV:REX. Jean II à cheval, galopant à gauche, l'épée haute, coiffé d'un heaume couronné sommé d'un lis, sa cuirasse et le caparaçon de son cheval semés de fleurs de lys. R/+XPC*VINCIT*XP'C*REGNAT*XP'C*IMPERAT. Croix feuillue avec un quadrilobe en cœur, dans un quadrilobe anglé orné de palmettes et cantonné de quatre trèfles évidés.
Dy.294. 3,79grs. **TTB+ 700€**



22 - CHARLES V. 1364-1380.
Franc à cheval.
A/KAROLVS:DEI:GRACIA:FRANCORV':REX. Charles V à cheval, galopant à gauche, l'épée haute, coiffé d'un heaume couronné sommé d'un lis, sa cuirasse et le caparaçon de son cheval semés de fleurs de lys.
R/+XP'C*VINCIT*XP'C*REGNAT*XP'C*IMPERAT.
Croix feuillue avec quadrilobe en cœur, dans un quadrilobe anglé orné de palmettes et cantonné de quatre trèfles évidés.
Dy.358. 3,83grs. **TTB+ 800€**



23 - CHARLES V.
Franc à pied.
A/KAROLVS*DI*GRFRAnCORV*REX. Charles V, couronné, debout sous un dais gothique accosté de lis, portant une cotte d'armes fleurdelisée pardessus sa cotte de mailles, tenant une épée et la main de justice.
R/+XPC*VInCIT*XP'C*REGnAT*XP'C*IMPERAT.
Croix tréflée avec quadrilobe anglé en cœur contenant un sautoir, cantonnée aux 1 et 4 d'un lis, aux 2 et 3 d'une couronne, dans un quadrilobe anglé accosté de lis. Dy.360A.3,75grs.
qSUP/SUP 700€



24 - CHARLES VI. 1380-1422.
Ecu d'or à la couronne.
A/+KAROLVSxDEIxGRACIAxFRAnCORVmxREX. Ecu de France couronné.
R/+XPC*VINCIT*XP'C*REGNAT*XP'C*IMPERAT.
Croix fleurdelisée et feuillue avec une étoile à 5 rais dans un losange curviligne en cœur, le tout dans un quadrilobe cantonné de quatre couronnes. Dy.369. 4grs. **qSUP 500€**



25 - HENRI VI. 1422-1453.
Salut d'or.
A/HENRICVS:DEI:GRA:FRACORV:Z:AGLIE:R EX. L'archange Gabriel debout devant la Vierge Marie, à qui il tend un parchemin portant le mot AVE, derrière les écus accotés de France et de France-Angleterre ; au-dessus les rayons du soleil.
R/XPC*VINCIT*XP'C*REGNAT*XP'C*IMPER AT. Croix latine plaine accostée d'un lis et d'un léopard, sous laquelle est une H onciale, dans un polylobe fleurdelisé. Dy.443A. 3,42grs.
Rare. SUP 950€



26 - CHARLES VII. 1422-1461.
Ecu d'or à la couronne. 1^{ère} émission. Bourges.
A/+KAROLVS'DEI'GRA'FRANCORVMREX'B. Ecu de France couronné, accosté de deux lis couronnés.
R/+XPC*VINCIT*XP'C*REGNAT*XP'C*IMPERAT'B.
Croix feuillue dans un quadrilobe, cantonnée de quatre couronnelles.
Dy.511. 3,47grs. **SUP 600€**



27 - CHARLES VII.
Royal d'or. Chinon.
A/+KAROLVSxDEIxGRAxFRAxCORVxREXxX.C. Charles VII couronné debout de face, vêtu d'une robe et d'un manteau fleurdelisés, tenant un sceptre cruciforme de la main droite et un sceptre fleurdelisé de la gauche.
R/+PCxVINCITxXP'CxREGNATxXP'CxIMPERATxX.C.
Croix tréflée et feuillue avec quadrilobe en cœur, dans un quadrilobe fleurdelisé cantonné de couronnelles.
Dy.455. 3,65grs. **SUP 1300€**



28 - LOUIS XI. 1461-1483.
Ecu d'or à la couronne. Limoges.
A/LVDOVICVS'DEI'GRACIA'FRANCOR'REX'. Ecu de France couronné, accosté de 2 Lis couronnés.
R/XPC°VINCIT°REGNAT°XP'C°IMPERAT.
Croix feuillue avec quadrilobe en cœur, accostée de 4 couronnelles, dans un quadrilobe.
Dy.539. 3,41grs. **qSUP 500€**



29 - CHARLES VIII. 1483-1498.
Ecu d'or au soleil. 2^e émission. Rouen.
A/KAROLVS:DEI:GRACIA:FRANCOR:REX. Ecu de France couronné sous un soleil.
R/XPS:VINCIT:XPS:REGNAT:XPS:IMPERAT.
Croix fleurdelisée avec quadrilobe en cœur.
Dy.575A. 3,38grs. **TTB+ 400€**



30 - CHARLES VIII.
Demi Ecu d'or au soleil. Bayonne.
A/KAROLVS'FRANCORVM'REX. Ancre et molette. Légende tronquée. Ecu de France couronné sous un soleil.
R/SIT NOMEN... etc... Variante de légende déjà vue sur cet atelier. Croix fleurdelisée avec quadrilobe en cœur.
Dy.578 var. 1,72grs. **Rare! SUP 700€**



31 - CHARLES VIII.
Ecu d'or au soleil de Bretagne. Nantes.
A/+KAROLVS'DEI'GRACIA'FRAnCORV'REX:n. Ecu de France couronné sous un soleil accosté de deux mouchetures d'hermine couronnées.
R/+XPS°VInCIT°XPS°REGnAT°XPS°InPERAT :n.
Croix fleurdelisée avec quadrilobe en cœur, cantonnée de quatre mouchetures d'hermine couronnées. Dy.581. 3,4grs. **Rare. SUP 1000€**



32 - LOUIS XII. 1498-1514.
Ecu d'or au soleil. Bourges.
A/LVDOVICVS:DEI:GRACIA:FRANCORVM:REX:b. Ecu de France couronné, sous un soleil.
R/XPS:VINCIT:XPS:REGNAT:XPS:IMPERAT:b.
Croix fleurdelisée, avec quadrilobe en cœur.
Dy.647. 3,46grs. **qSUP 350€**



33 - LOUIS XII.
Ecu d'or au porc épic. Aix en Provence.
A/+LVDOVICVS:DEI:GRACIA:FRANCORVM:REX:A. Ecu de France couronné, soutenu par deux porcs-épics.
R/+XPS:VINCIT:XPS:REGNAT:XPS:IMPERAT.
Croix achée, cantonnée de deux L onciales et de deux porcs-épics. Dy.655. 3,38grs. Flan légèrement voilé. **Rare. TTB+ 1000€**



34 - LOUIS XII.
Ecu d'or du Dauphiné. Crémieu.
A/LVDOVICVS:DEI:GRACIA:FRANCORVM:REX.
Champ écartelé de France-Dauphiné, sous un soleil.
R/ XPS.VINCIT:XPS:REGNAT:XPS:IMPERAT.
Croix fleurdelisée, avec quadrilobe en cœur.
Dy.654. 3,36grs. **SUP 600€**



35 - FRANÇOIS 1^{er}. 1515-1540.
Ecu d'or au soleil. 5^e type. Bayonne.
A/+M Ancre:FRANCISCVS:D:GRACIA:FRANC
OR:R: Ecu de France couronné sous un soleil.
R/+M Ancre :XPS:VINCIT:XPS:REGNAT:XPS:
IMPERA: Croix fleurdelisée portant un quadrilobe
en coeur, cantonnée de deux F et de deux lis.
Dy.775 var. 3,42grs. **SUP 450€**



36 - FRANÇOIS 1^{er}.
Ecu d'or au soleil de Bretagne. Nantes.
A/FRANCISCVS:D:G:FRANCOR:REX:BRITAN
IE:DVX. Ecu de France couronné accosté d'un F
couronné et d'une moucheture d'hermine couronnée.
R/DEVS:IN:ADIVTORIVM:MEVM:INTENDE:N.
Croix fleurdelisée avec quadrilobe en cœur,
cantonnée de deux mouchetures d'hermine
couronnées et de deux F couronnés.
Dy.790. 3,41grs. **Rare! TTB+ 700€**



37 - FRANÇOIS 1^{er}.
Ecu d'or du Dauphiné. Romans.
A/+ .FRANCISCVS:DEI:GRA:FRACOR:REX:R.
Champ écartelé de France-Dauphiné, sous un soleil.
R/R.XPS.VINCIT.XPS:RENAT.XPS:INPERAT.
Différent. Croix fleurdelisée avec quadrilobe en
cœur. Dy.782. 3,38grs. **TTB+ 400€**



38 - FRANÇOIS 1^{er}.
Ecu d'or à la croisette. Bayonne.
(soleil)D:(ancre):FRANCISCVS:DEI:G:FRANC
OR:RX. Écu de France couronné ; lettre d'atelier
à la pointe de l'écu
R/ D: (ancre) XPS.VINCIT.XPS:REGNAT.XPS:
IMPER. Croix plaine alésée dans un polylobe
tréflé. Dy.889. 3,12grs. **TTB+ 600€**



39 - HENRI II. 1547-1559.
Henri d'or 1^{er} type. 1554 (4/3). Bayonne.
Coin regravé pour la date et lettre d'atelier.
A/HENRICVS.II.D.G.FRAN.REX. Buste à droite
du Roi, cuirasse simple.
R/Soleil.DVM.TOTVM.COMPLEAT.ORBEM.
1554. Croix formée de 4 H couronnés, cantonnée
de 2 croissants et 2 lis, atelier au cœur de la croix.
Dy.972 var. de buste. 3,41grs. **Rare! TTB 2800€**



41 - CHARLES IX. 1560-1574.
Ecu d'or au soleil 1567 B. Rouen.
A/CAROLVS.IX.D.G.FRANCORON.REX. Ecu de
France couronné sous un soleil.
R/+ CHRIST.REGNAT.VINCIT.ET.IMP
(différent) 1567. Croix fleurdelisée avec différent
d'atelier dans un losange incurvé en cœur.
Dy.1057 var. 3,35grs. **qSUP 450€**



42 - HENRI III. 1574-1589.
Ecu d'or au soleil 1578 K. Bordeaux.
A/HENRICVS.III.D.(différent)G.FRAN.ETPOL.REX.
1578. Écu de France couronné, sous un soleil ;
Lettre d'atelier à l'exergue.
R/+CHRISTVS.REGNAT.VINCIT.ET.IMPERAT
(différent). Croix anillée, fleurdelisée, avec
quadrilobe en cœur.
Dy.1121A var. 3,36grs. **qSUP 600€**



43 - CHARLES X. 1589-1590.
Ecu d'or au soleil 1592 A. Paris.
A/CAROLVS.X.D.G.FR (soleil) ANCOR.REX.
1592 A. Écu de France couronné sommé d'un
soleil à six rayons coupant la légende en haut ;
lettre d'atelier à la pointe de l'écu.
R/+CHRISTVS.REGNAT.VINCIT:ET:IMPERAT.
Croix anillée, fleurdelisée, avec quadrilobe pointé
en cœur. Dy.1172. 3,39grs. **TTB 450€**



40 - HENRI II.
Double Henri d'or 1551 B. Rouen. Var. 1/0.
A/HENRICVS.II.D.G.FRAN.REX. Buste à droite du Roi, cuirassé, la tête nue.
R/Soleil.DVM.TOTVM.COMPLEAT.ORBEM (différent).1551. Croix formée de 4
H couronnées, cantonnée de 2 croissants et de 2 lis ; atelier au cœur de la croix.
Dy.971. 7,18grs. **Rare! TTB+ 4000€**



44 - LOUIS XIII. 1610-1643.
Huit Louis 1640 A. Paris.
A/ LVD.XIII.D.G.FR.ET.NAV.REX. La tête laurée du roi Louis XIII à droite, le col nu. Date sous le buste.
R/ CHRISTVS.REGNAT.VINCIT.ET.IMPERAT. Croix composée de 4 fois deux "L" couronnées et
cantonnée de quatre fleurs de lis; en son centre la lettre d'atelier de Paris.
Dr.14A(2012). 20 exemplaires. Gad.61 (R5). 53,46grs.
De la plus grande rareté! TTB+ 50 000€



45 - LOUIS XIII.
Quatre Louis 1640 A. Paris.
A/ LVD.XIII.D.G.FR.ET.NAV.REX. La tête laurée du roi Louis XIII à droite, le col nu. Date sous le buste.
R/CHRS.REGN.VINC.IMP. Croix composée de 4 fois deux "L" couronnées et cantonnée de
quatre fleurs de lis; en son centre la lettre d'atelier de Paris.
Dr.15(2012). 7 exemplaires. Gad.60 (R5). 26,86grs. **La plus rare de la série.**
D'une insigne rareté! SUP 70 000€



46 - LOUIS XIII.
Double Louis 1641 A. Paris. Var. 1/o.
A/LVD.XIII.D.G.FR.ET.NAV.REX. La tête laurée du roi Louis XIII à droite, le col nu. Date sous le buste.
R/CHRS.REGN.VINC.IMP. Croix composée de 4 fois deux "L" couronnées et cantonnée de quatre fleurs de lis; en son centre la lettre d'atelier de Paris.
Dr.16(2012). 71850 ex. Gad.59 (R2). 13,42grs.
qSUP 3000€



49 - LOUIS XIII.
Louis d'or mèche longue 1641 A. Paris.
A/LVD.XIII.D.G.FR.ET.NAV.REX. La tête laurée du roi Louis XIII à droite, le col nu. Date sous le buste.
R/CHRS.REGN.VINC.IMP*. Croix composée de 4 fois deux "L" couronnées et cantonnée de quatre fleurs de lis; en son centre la lettre d'atelier de Paris.
Dr.23(2012). Gad.58. 6,75grs. **SUP 1000€**



52 - LOUIS XIV.
Louis d'or mèche courte 1643 A. Paris.
A/LVD.XIII.D.G.FR.ET.NAV.REX. La tête laurée du roi Louis XIV à droite, le col nu. Date sous le buste.
R/CHRS.REGN.VINC.IMP. Croix composée de 4 fois deux "L" couronnées et cantonnée de quatre fleurs de lis; en son centre la lettre d'atelier de Paris.
Dr.301(2012). Gad.244 (R). 6,74grs.
TTB/TTB+ 700€



55 - LOUIS XIV.
Demi Louis d'or mèche longue 1647 A. Paris.
A/ LVD.XIII.D.G.(différent) FR.ET.NAV.REX. La tête laurée du roi Louis XIV à droite, le col nu. Date sous le buste.
R/CHRS.REGN.VINC.IMP. Croix composée de 4 fois deux "L" couronnées et cantonnée de quatre fleurs de lis; en son centre la lettre d'atelier de Paris.
Dr.356A(2012). 45349 ex. Gad.235 (R). 3,35grs.
Rare. qSUP 800€



58 - LOUIS XIV.
Louis d'or à la tête virile laurée, ou à la perruque, 1685 A. Paris.
A/LVD.XIII.D.G.(différent).FR.ET.NAV.REX. La tête agée du roi Louis XIV portant une perruque laurée, le col nu. Date sous le buste.
R/CHRS.REGN.VINC.IMP(différent). Croix composée de 4 fois deux "L" couronnées et cantonnée de quatre fleurs de lis; en son centre la lettre d'atelier de Paris.
Dr.335a(2012). 21038 ex. Gad.249 (R3). 6,73grs.
Rare! qSUP 1500€



61 - LOUIS XIV.
Louis d'or aux 4 L 1694 I. Limoges. Rf.
A/LVD.XIII.D.G(soleil) FR ET NAV REX. Tête laurée du Roi à droite, avec une perruque.
R/CHRS REGN VINC IMP. Croix formée de quatre lis couronnés, cantonnée de quatre L, avec I dans un cercle en cœur.
Dr.348(2012). 2220 ex. Gad.252 (R3). 6,67grs.
Rare! TTB 800€



47 - LOUIS XIII.
Louis d'or mèche courte 1640 A. Paris.
A/LVD.XIII.D.G.FR.ET.NAV.REX. La tête laurée du roi Louis XIII à droite, le col nu. Date sous le buste.
R/CHRS.REGN.VINC.IMP. Croix composée de 4 fois deux "L" couronnées et cantonnée de quatre fleurs de lis; en son centre la lettre d'atelier de Paris.
Dr.21A(2012). Gad.58 (R2). 6,75grs.
qSUP 900€



50 - LOUIS XIII .
Demi-Louis d'or mèche longue 1641 A. Paris.
A/LVD.XIII.D.G.FR.ET.NAV.REX. La tête laurée du roi Louis XIII à droite, le col nu. Date sous le buste.
R/CHRS.REGN.VINC.IMP*. Croix composée de 4 fois deux "L" couronnées et cantonnée de quatre fleurs de lis; en son centre la lettre d'atelier de Paris.
Dr.31(2012). Gad.57. 3,39grs. **SUP 600€**



53 - LOUIS XIV.
Demi Louis d'or mèche courte 1645 A. Paris.
A/LVD.XIII.D.G.FR.ET.NAV.REX. La tête laurée du roi Louis XIV à droite, le col nu. Date sous le buste.
R/CHRS.REGN.VINC.IMP. Croix composée de 4 fois deux "L" couronnées et cantonnée de quatre fleurs de lis; en son centre la lettre d'atelier de Paris.
Dr.355(2012). Tirage très peu. Gad.234. 3,36grs.
Rare! TTB+ 800€



56 - LOUIS XIV.
Louis d'or au buste juvénile 1662 L. Bayonne.
A/LVD.XIII.D.G.FR.ET.NAV.REX. La tête laurée du roi Louis XIV à droite, le col nu. Date sous le buste.
R/CHRS.REGN.VINC.IMP. Croix composée de 4 fois deux "L" couronnées et cantonnée de quatre fleurs de lis; en son centre la lettre d'atelier de Bayonne.
Dr.309A(2012). 2820 ex. Gad.246 (R3). 6,68grs.
Rare! TTB/TTB+ 1000€



59 - LOUIS XIV.
Louis d'or à l'écu 1690 A. Paris. Flan neuf.
A/ LVD.XIII.D.G(soleil) FR.ET.NAV.REX. Tête laurée du Roi à droite, avec une perruque.
R/SIT.NOMEN.DOMINI (différent) BENEDICTUM 1690 A. Écu de France couronné.
Dr.343(2012). Gad.250. 6,71grs. **SUP 1000€**



62 - LOUIS XIV.
Demi-Louis aux 4 L 1696 D. Lyon. Rf.
A/LVD.XIII.D.G(soleil) FR.ET.NAV.REX. Tête laurée du Roi à droite, avec une perruque.
R/CHRS REGN VINC IMP. Croix formée de quatre lis couronnés, cantonnée de quatre L, avec D dans un cercle en cœur.
Dr.373(2012). 22856 ex. Gad.240. 3,35grs.
TTB 400€



48 - LOUIS XIII.
Demi-Louis d'or mèche courte 1640 A. Paris.
A/LVD.XIII.D.G.FR.ET.NAV.REX. La tête laurée du roi Louis XIII à droite, le col nu. Date sous le buste.
R/CHRS.REGN.VINC.IMP. Croix composée de 4 fois deux "L" couronnées et cantonnée de quatre fleurs de lis; en son centre la lettre d'atelier de Paris.
Dr.30(2012). Gad.57 (R). 3,36grs. **qSUP 900€**



51 - LOUIS XIV. 1643-1715.
Ecu d'or au soleil 1647 A.
A/LVDOVICVS.XIII.D.G.FRANC.ET.NAV.REX, Écu de France couronné, sous un soleil.
R/(différent Coeur)CHRISTVS.REGNAT.VINCIT. ET.IMP.1647. Croix anillée fleurdelisée avec lettre d'atelier en cœur. Petit choc sur tranche a 7h au droit. Dr.290a(2012). Gad.232. 3,36grs.
TTB+ 700€



54 - LOUIS XIV.
Louis d'or mèche longue 1651 A. Paris.
A/LVD.XIII.D.G. (différent) (différent) FR.ET.NAV.REX. La tête laurée du roi Louis XIV à droite, le col nu. Date sous le buste.
R/CHRS.REGN.VINC.IMP. Croix composée de 4 fois deux "L" couronnées et cantonnée de quatre fleurs de lis; en son centre la lettre d'atelier de Paris.
Dr.302(2012). Gad.245. 6,71grs. **SUP 600€**



57 - LOUIS XIV.
Louis d'or à la tête nue 1668 A. Paris.
A/LVD.XIII.D.G.(différent).FR.ET.NAV.REX. La tête nue du roi Louis XIV à droite, le col nu. Date sous le buste.
R/CHRS.REGN.VINC.IMP(différent). Croix composée de 4 fois deux "L" couronnées et cantonnée de quatre fleurs de lis; en son centre la lettre d'atelier de Paris.
Dr.319(2012). Gad.247. 6,73grs. **TTB+ 800€**



60 - LOUIS XIV.
Demi-Louis d'or à l'écu 1690 A. Paris. Rf.
A/ LVD.XIII.D.G(soleil) FR ET NAV REX. Tête laurée du Roi à droite, avec une perruque.
R/SIT.NOMEN.DOMINI (différent)BENEDICTUM 1690 A. Écu de France couronné.
Dr.370(2012). Gad.239. 3,35grs. **TTB+ 600€**



63 - LOUIS XIV.
Double Louis d'or aux 8 L et Insignes 1702 A. Paris. Flan neuf.
A/ LVD.XIII.D.G(soleil) FR.ET.NAV.REX. Tête laurée du Roi à droite, avec les cheveux courts.
R/CHRS REGN VINC IMP. Croix formée de 8 L adossés, chaque bras étant couronné, avec différent d'atelier dans un cercle en cœur, brochant sur une main de justice et un sceptre posés en sautoir.
Dr.297(2012). 131783 ex. Gad. (R3). 13,44grs.
Rare et très bel exemplaire. qSUP 2500€



64 - LOUIS XIV.
Demi-Louis aux 8 L et Insignes 1701 P. Dijon. Rf. A/LVD.XIII.D.(soleil) FR.ET.NAV.REX. Tête laurée du Roi à droite, avec les cheveux courts. R/CHRS.REGN.VINC.IMP. Croix formée de 8 L adossés, chaque bras étant couronné, avec différent d'atelier dans un cercle en cœur, brochant sur une main de justice et un sceptre posés en sautoir.
Dr.375(2012). 3,33grs. Gad.241 (R3).
Rare!! qSUP 1200€



65 - LOUIS XIV.
Double Louis d'or aux Insignes 1704 A. Paris. Rf. A/LVD.XIII.D.G.(soleil) FR.ET.NAV.REX. Tête laurée du Roi à droite, avec les cheveux courts. R/CHRS.REGN.VINC.IMP. Croix formée de quatre lis couronnés, avec différent d'atelier dans un cercle en cœur, brochant sur une main de justice et un sceptre posés en sautoir.
Dr.299(2012). 2192 ex. Gad.262 (R). 13,44grs.
Rare! TTB 1800€



66 - LOUIS XIV.
Louis d'or au soleil 1709 A. Paris. Flan neuf. A/LVD.XIII.D.G.FR.ET.NAV.REX. Tête âgée de Louis XIV à droite, lauré, avec la grande perruque. R/CHRS.REGN.VINC.IMP. Croix formée de quatre groupes couronnés de deux L adossés, cantonnés de quatre lis avec un soleil rayonnant en cœur.
Dr.352(2012). Gad (R). 8,16grs. **SUP 1200€**



67 - LOUIS XIV.
Demi-Louis d'or au soleil 1710 D. Lyon. A/LVD.XIII.D.G.FR.ET.NAV.REX. Tête âgée de Louis XIV à droite, lauré, avec la grande perruque. R/CHRS.REGN.VINC.IMP. Croix formée de quatre groupes couronnés de deux L adossés, cantonnés de quatre lis avec un soleil rayonnant en cœur.
Dr.377(2012). 56814 ex. Gad. (R2). 4,02grs.
Rare. TTB 700€



68 - LOUIS XV. 1715-1774.
Louis d'or aux Insignes 1716 A. Paris. Rf. A/LVD.XV.D.G.FR.ET.NAV.REX.1716. Tête nue et enfantine de Louis XV. R/CHRS.REGN. -A- VINC.IMP. Écu rond de France couronné, brochant une main de justice et un sceptre fleurdelisé.
Dr.721(2012). Gad.334 (R). 8,15grs.
TTB+ 1800€



69 - LOUIS XV.
Louis d'or de Noailles 1717 A. Paris. A/LVD.XV.D.G.FR.ET.NAV.REX. 1717. Tête couronnée enfant de Louis XV. R/CHRS.REGN.VINC.IMP. Deux écus de France couronnés et deux écus de Navarre couronnés, posés en croix, avec différent d'atelier au centre, cette croix étant cantonnée de quatre lis divergeant du centre.
Dr.722(2012). Gad.344 (R). 12,26grs.
TTB/SUP 1500€



70 - LOUIS XV.
Demi-Louis d'or de Noailles 1717 A. Paris. A/LVD.XV.D.G.FR.ET.NAV.REX. 1717. Tête couronnée enfant de Louis XV. R/CHRS.REGN.VINC.IMP. Deux écus de France couronnés et deux écus de Navarre couronnés, posés en croix, avec différent d'atelier au centre, cette croix étant cantonnée de quatre lis divergeant du centre.
Dr.731(2012). Gad.335 (R2). 6,16grs.
Rare! qSUP/SUP 1800€



71 - agrandie



71 - LOUIS XV.
Quart de Louis d'or de Noailles 1717 A. Paris. A/LVD.XV.D.G.FR.ET.NAV.REX. 1717. Tête couronnée enfant de Louis XV. R/CHRS.REGN.VINC.IMP. Deux écus de France couronnés et deux écus de Navarre couronnés, posés en croix, avec différent d'atelier au centre, cette croix étant cantonnée de quatre lis divergeant du centre.
Dr.738(2012). Gad.325 (R4). 2,86grs.
Très rare! SUP 4500€



72 - LOUIS XV.
Louis d'or à la croix du Saint-Esprit 1719 D. Lyon. A/LVD.XV.D.G.FR.ET.NAV.REX.1719. Buste nu, lauré, de Louis XV à droite ; différent d'atelier sous le buste. R/CHRISTVS.REGNAT.VINCIT.IMPERAT. Croix de l'ordre du Saint-Esprit portant en cœur trois lis dans un écu rond.
Dr.723(2012). Tirage « assez peu ». Gad.336 (R2).
Rare. qSUP/SUP 1800€



73 - LOUIS XV.
Louis d'or aux 2 L 1721 A. Paris. Flan neuf. A/LVD.XV.D.G.FR.ET.NAV.REX. 1721. Buste nu, lauré, de Louis XV à droite. R/CHRISTVS.REGNAT.VINCIT.IMPERAT. Deux L adossées, sous une couronne, entre trois lis posés deux et un ; lettre d'atelier à l'exergue.
Dr.724(2012). Gad.337 (R). 9,78grs.
qSUP 1600€



74 - LOUIS XV.
Louis d'or Mirliton, palmes courtes 1723 A. Paris. A/LUD. XV.D.G.FR.ET.NAV.REX. Buste nu, lauré, de Louis XV à droite. R/CHRS.REGN. -A- VINC.IMP. Deux L cursives entrelacées, sous une couronne, entre deux palmes ; lettre d'atelier à l'exergue.
Dr.725(2012). Gad.338. 6,52grs. **qSUP 800€**



75 - LOUIS XV.
Louis d'or Mirliton, grandes palmes 1724 R. Orléans. A/LUD.XV.D.G.FR.ET.NAV.REX. Buste nu, lauré, de Louis XV à droite. R/CHRS.REGN. -A- VINC.IMP. Deux L cursives entrelacées, sous une couronne, entre deux palmes ; lettre d'atelier à l'exergue.
Dr.726(2012). Gad.339 (R3). 6,50grs.
Rare. qSUP 1500€



76 - LOUIS XV.
Louis d'or aux lunettes 1740 L. Bayonne. A/LUD. XV.D.G.FR.ET.NAV.REX. Buste à gauche de Louis XV, drapé, la tête nue. R/CHRS.REGN.VINC.IMP. 1740. Écus ovales inclinés de France et de Navarre, sous une couronne ; lettre d'atelier sous les écus.
Dr.727(2012). 41837 ex. (Avec Louis au bandeau). Gad.340 (R3). 8,13grs. **Rare. SUP 700€**



77 - LOUIS XV.
Demi-Louis d'or aux lunettes 1726 A. Paris. A/LUD. XV.D.G.FR.ET.NAV.REX. Buste à gauche de Louis XV, drapé, la tête nue. R/CHRS.REGN.VINC.IMP. 1740. Écus ovales inclinés de France et de Navarre, sous une couronne ; lettre d'atelier sous les écus.
Dr.735(2012). 53600 ex. gad.329. 4grs.
TTB+/SUP 250€



78 - LOUIS XV.
Double Louis d'or au bandeau 1745 E. Tours. A/LUD. XV.D.G.FR.ET.NAV.REX. Tête à gauche de Louis XV ceinte d'un bandeau. R/CHRS.REGN.VINC.IMP. 1745. Écus ovales inclinés de France et de Navarre, sous une couronne ; lettre d'atelier sous les écus.
Dr.718(2012). 2294 ex. (Avec les Louis). Gad.346 (R3). 16,30grs. **Rare! qSUP 1500€**



79 - LOUIS XV.
Louis d'or au bandeau 1753 A. Paris. A/LUD. XV.D.G.FR.ET.NAV.REX. Tête à gauche de Louis XV ceinte d'un bandeau. R/CHRS.REGN.VINC.IMP. 1753. Écus ovales inclinés de France et de Navarre, sous une couronne ; lettre d'atelier sous les écus.
Dr.728(2012). Gad.341. 8,22grs. **SPL 800€**



80 - LOUIS XV.
Demi-Louis d'or au bandeau 1742 L. Bayonne. A/LUD. XV.D.G.FR.ET.NAV.REX. Tête à gauche de Louis XV ceinte d'un bandeau. R/CHRS.REGN.VINC.IMP. 1742. Écus ovales inclinés de France et de Navarre, sous une couronne ; lettre d'atelier sous les écus.
Dr.736(2012). 4904 ex. Gad.330 (R2). 4grs.
Rare. TTB+ 500€



81 - LOUIS XV.
Double Louis d'or à la vieille tête 1774 D. Lyon.
A/ LUD. XV.D.G.FR.ET.NAV.REX. Tête à gauche
de Louis XV laurée, la base du cou drapée.
R/CHRS.REGN.VINC.IMPE (différent) 1774.
Écus ovales inclinés de France et de Navarre,
sous une couronne ; lettre d'atelier sous les écus.
Dr.719(2012). 13067 ex. Gad.347 (R3). 16,28grs.
Rare. qSUP 2500€



82 - LOUIS XV.
Louis d'or à la vieille tête 1774 A. Paris.
A/ LUD. XV.D.G.FR.ET.NAV.REX. Tête à gauche
de Louis XV laurée, la base du cou drapée.
R/ CHRS.REGN.VINC.IMPE (différent) 1774.
Écus ovales inclinés de France et de Navarre,
sous une couronne ; lettre d'atelier sous les écus.
Dr.729(2012). Gad.342 (R). 8,16grs.
TTB 900€



84 - LOUIS XVI.
Double Louis d'or au buste habillé 1775 I.
Limoges.
A/ LUD.XVI.D.G.FR. ET NAV.REX. Buste du Roi
à gauche, en habit brodé, avec l'ordre du Saint-
Esprit, les cheveux noués sur la nuque par un
ruban.
R/CHRS.REGN.VINC.IMPER (différent) 1775.
Écu de France couronné, brochant sur le sceptre
et la main de justice posés en sautoir, le tout entre
deux palmes, au-dessous, lettre d'atelier.
Dr.800(2012). 39245 ex. Gad.362. 16,20grs.
qSUP 1800€



87 - LOUIS XVI.
Louis d'or à la tête nue 1787 I. Limoges.
A/ LUD.XVI.D.G.FR. ET NAV.REX. Tête nue du
Roi à gauche, au-dessous, différent.
R/CHRS. REGN. VINC. IMPER (différent) 1786.
Écus accolés de France et de Navarre, sous une
couronne ; lettre d'atelier au-dessous.
Dr.806(2012). 108936 ex. Gad.361 (R).
qSUP 350€



90 - CONSULAT. 1799-1804.
40 Francs An 12 A. Paris.
Gad.1080. **TTB+ 350€**



91 - 1^{er} EMPIRE. 1804-1814.
40 Francs An 13 A. Paris.
Gad.1081. **TTB 350€**



92 - 1^{er} EMPIRE.
40 Francs 1806 A. Paris.
Gad.1082. **TTB 350€**



93 - 1^{er} EMPIRE.
40 Francs 1808 A. Paris.
Gad.1083. 43789 ex. **TTB+ 350€**



94 - 1^{er} EMPIRE.
40 Francs 1812 A. Paris.
Gad.1084. **qSUP 350€**



95 - NAPOLÉONIDES.
Royaume d'Italie. 40 Lire 1812 M. Milan.
Gig.77. **qSUP 350€**



96 - LOUIS XVIII. 1815-1824.
40 Francs 1818 W. Lille.
Gad.1092. **TTB 350€**



97 - CHARLES X. 1824-1830.
40 Francs 1830 A. Paris. Tr. en creux.
Gad.1105. **TTB+ 350€**



98 - LOUIS-PHILIPPE 1^{er}. 1830-1848.
40 Francs 1834 A. Paris.
Gad.1106. **TTB+ 350€**



99 - SECOND EMPIRE. 1852-1870.
50 Francs 1857 A. Paris.
Gad.1111. **SUP 400€**



85 - LOUIS XVI.
Louis d'or au buste habillé 1783 A. Paris.
A/ LUD.XVI.D.G.FR. ET NAV.REX. Buste du Roi
à gauche, en habit brodé, avec l'ordre du Saint-
Esprit, les cheveux noués sur la nuque par un
ruban.
R/CHRS.REGN.VINC.IMPER (différent) 1783.
Écu de France couronné, brochant sur le sceptre
et la main de justice posés en sautoir, le tout entre
deux palmes, au-dessous, lettre d'atelier.
Dr.804(2012). 89670 ex. Gad.359 (R2). 8,15grs.
Cassure de coin au droit sinon **SUP 1200€**



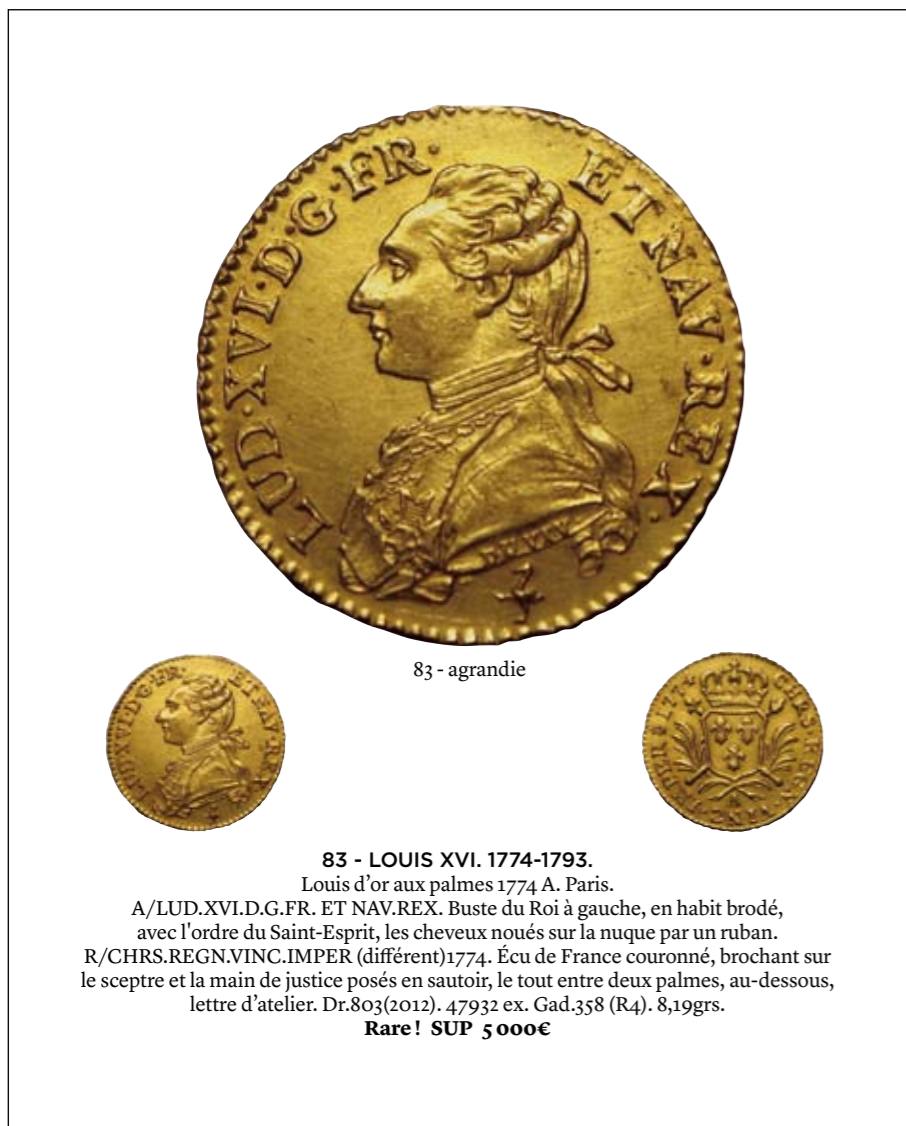
88 - CONSTITUTION.
Louis d'or de 24 Livres 1793 A. Paris.
A/ LOUIS XVI ROI DES FRANÇOIS. Tête à
gauche du Roi, les cheveux noués par un ruban
sur la nuque, au-dessous (différent)/ (date).
R/ REGNE DE LA LOI// L'AN (date) DE LA/
LIBERTÉ. Le Génie de la France gravant le
mot CONSTITUTION sur une table de la Loi
reposant sur un autel, accosté du différent et
d'un faisceau d'une part et d'un coq et de l'atelier
d'autre part.
Gad.61. 18016 ex. 7,54grs. **Rare. TB+ 1300€**



89 - CONVENTION.
24 Livres 1793 A. Paris.
A/ REPUBLIQUE FRANCOISE (différent) L'AN
II (différent). Couronne de chêne, au centre : 24
LIVRES (atelier)
R/ REGNE DE LA LOI. Le Génie de la France
gravant le mot CONSTITUTION sur une table
de la Loi reposant sur un autel, accosté d'un
faisceau à gauche et d'un coq à droite.
Gad.62. 33141 ex. 7,56grs. **Rare. TTB+ 1800€**



86 - LOUIS XVI.
Double Louis à la tête nue 1786 K. Bordeaux.
A/ LUD.XVI.D.G.FR. ET NAV.REX. Tête nue du
Roi à gauche, au-dessous, différent.
R/CHRS. REGN. VINC. IMPER (différent) 1786.
Écus accolés de France et de Navarre, sous une
couronne ; lettre d'atelier au-dessous.
Dr.802(2012). Gad.363. 15,27grs.
SUP/SPL 700€



83 - agrandie

83 - LOUIS XVI. 1774-1793.
Louis d'or aux palmes 1774 A. Paris.
A/ LUD.XVI.D.G.FR. ET NAV.REX. Buste du Roi à gauche, en habit brodé,
avec l'ordre du Saint-Esprit, les cheveux noués sur la nuque par un ruban.
R/CHRS.REGN.VINC.IMPER (différent)1774. Écu de France couronné, brochant sur
le sceptre et la main de justice posés en sautoir, le tout entre deux palmes, au-dessous,
lettre d'atelier. Dr.803(2012). 47932 ex. Gad.358 (R4). 8,19grs.
Rare! SUP 5000€



100 - SECOND EMPIRE.
50 Francs 1862 A. Paris.
Gad.1112. 24418 ex. **qSUP 400€**



101 - 3^e RÉPUBLIQUE. 1871-1940.
50 Francs au Génie 1878 A. Paris.
Gad.1113. **SUP 400€**



102 - 3^e RÉPUBLIQUE.
100 Francs au Génie 1904 A. Paris.
Gad.1137. 20000 ex. **SUP 850€**



103 - 3^e RÉPUBLIQUE.
100 Francs au Génie 1908 A. Paris.
Gad.1137a. 23038 ex. **qSUP 850€**



104 - 3^e RÉPUBLIQUE.
100 Francs Bazor 1936.
Gad.1148. Rare. **TTB+ 900€**



105- AUTRICHE.
Léopold 1^{er}. 5 Ducat 1696. Km.511.
16,05grs. Anciennement nettoyée et sertie (?).
Très rare! TTB+ 3000€



106 - HENRI V, COMTE DE CHAMBORD.
5 Francs 1831.
Maz.905. **SUP 100€**



107 - ROME.
Lot de 29 Deniers et Antoniniens divers. Dont deniers de Tibère, Caracalla, Julia Domna, Alex. Severe, Elagabale, 2 deniers de la République Romaine, Antoniniens, de Philippe 1^{er} Gallien, Valérien etc..... **TB à TTB 400€**

108 - ROME.
Lot de 16 grands Folles de Maximien Hercule, Diocletien, Constance Chlore. **TB à TTB 80€**

109 - ROME.
Lot de 63 petits bronzes fin 3^e et 4^e siècle. Très divers. **TB à TTB 200€**

110 - DIVERS ANTIQUES :
19 monnaies: 18 bronzes Romains, As, Dupondius, Sesterces divers (Domitien, Hadrien, Trajan, Maximin, Gordien III, Neron, Lucille, Antonin le Pieux, Vespasien, L.Verus..) et un tétradrachme Grec (dorure). **B, TB et TTB+ 250€**

111 - LOT DIVERS :
6 monnaies Féodales en billon, 7 Pièces de 5 Francs argent 19^e s., 10 Frs Hercule, 2 pièces de 5 Francs argent semeuse. 2 poids de ville. **TB à TB+ 200€**



112 - LINGOT D'OR. 999,9GRS.
Cachet
« Compagnie des Métaux précieux »
« Fondeurs, Affineurs Paris ».
Cachet « J.Gambert Essayeur ».
Sans son certificat. **33 000€**

ROME



113 - JULIA DOMNA.
Antoninien.
R/ VENUS GENETRIX. Vénus assise, étendant la main droite et tenant un sceptre. C.211 (3FRS OR). 4,8 GRS. **TTB+ 160€**



114 - QUIETUS. 261-262.
Antoninien.
R/ IOVI CONSERVATORI. Jupiter assis, tenant une patère et un sceptre long; à ses pieds, un aigle. Antioche. C.8 (30Frs or). 4,11 grs. **Rare. TB+ 120€**



115 - NERON. 54-68.
Dupondius. R/ MAC AUG. Vue frontale du Macellum Magnum. à l'intérieur, la statue de Neptune; de chaque côté des marches de l'escalier, un poisson. Lyon. Cohen 127 (6Frs or). 11,6grs. **Très rare et bel exemplaire. qTTB 480€**



116 - TRAJAN. 97-117.
Sesterce.
R/ SENATUS POPULUSQUE ROMANUS. La Félicité debout de face tournée à gauche, tenant un caducée et une corne d'abondance. Rome. C.352 (4Frs or). 23,55 grs. Patine du Tibre. **TB+ 70€**



117 - TRAJAN. 98-117.
Dupondius.
R/ SPQR OPTIMO PRINCIPI. Victoire à gauche, érigeant un trophée au bas duquel sont des boucliers. C.449 (3Frs or). **Rare et très bel ex. revêtu d'une jolie patine vert sombre. TTB+ 180€**



118 - FAUSTINE JEUNE.
Sesterce.
R/ VENUS. Vénus drapée debout, tenant une pomme et un gouvernail posé sur un globe. Rome. C.268. 27,11 grs. Ex. de flan épais, patine du Tibre. **qTTB 70€**



119 - SEPTIME SÉVÈRE. 193-211.
Sesterce.
R/ DIVI M PII PM TRP III COS II PP. Rome assise, tenant une victoire et une haste; à côté, un bouclier. C.127 (8Frs or). **Rare et très beau portrait. TB+ 100€**



120 - DIOCLETIEN. 284-316.
Follis. R/ GENIO POPULI ROMANI. Génie tourelé vidant sa patère et tenant une corne d'abondance. Trèves. 9,3grs. **Superbe ex. avec son argenture d'origine. SUP 75€**



121 - DIOCLETIEN.
Follis.
R/ GENIO POPULI ROMANI. Génie tourelé vidant sa patère et tenant une corne d'abondance. Trèves.. 10,8 grs. **Splendide exemplaire sans trace de circulation avec son argenture d'origine. SPL 80€**



122 - MAXIMIEN HERCULE.
Follis.
R/ GENIO POPULI ROMANI. Génie tourelé vidant sa patère et tenant une corne d'abondance. Trèves. 12,2 grs. **Superbe ex. avec son argenture d'origine. SUP 90€**



123 - CONSTANCE CHLORE. 293-306.
Follis.
R/ GENIO POPULI ROMANI. Génie tourelé vidant sa patère et tenant une corne d'abondance. Trèves. 9,2 grs. **Superbe avec son argenture d'origine.** SUP 70€

FÉODALES



124 - BRETAGNE.
Jean V. 1423-1436.
Blanc aux quatre mouchetures. Bd.113 (2Fr). TB+ 50€



125 - BRETAGNE.
Jean V. 1423-1436.
Blanc aux neuf mouchetures. Rennes. Bd.112. **Rare.** TB+ 120€

CROISADES



126 - ATHÈNES.
Gui II de la Roche. 1294-1308. Denier. GUI DUX ATHENA. R/ THEBANI CIVIS. De Sauley pl.XVII. **Rare.** TTB 130€

ROYALES



127 - HENRI III.
Franc au col plat. 1578 G. Poitiers. 13,3 grs. Dy.1130. TB+ 70€



128 - HENRI III. 1574-1589.
Demi-Franc 1587 H. la Rochelle. Dy.1130. **Très bel exemplaire.** TTB 150€



129 - LOUIS XIII.
Quart d'écu 1626 L. Bayonne. Dy.1334. **Rare et très bel exemplaire.** TTB 150€



130 - LOUIS XIV.
Ecu à la mèche longue. 1646 A. Paris. Lis en fin de légende de droit. 26,82 grs. 12601 ex. frappés. Quelques ex. recensés seulement. Gad.202 (R3). Oxydation au revers. **Très rare.** TTB+ 250€



131 - LOUIS XIV.
Ecu aux 3 couronnes. 1711 A. Paris. 30,46 grs. Gad.229. TTB 150€



132 - LOUIS XV.
Sol au buste enfantin 1734 Q. Sol des Mines du Roussillon. Gad.276 (R4). Tirage très peu. **Très rare!** TB 95€



133 LOUIS XV.
Ecu au bandeau. 1742. Aix. Gad.322 (R2). Assez rare. **qTTB 200€**



134 LOUIS XV.
Ecu au bandeau. 1745 V. Troyes. 28,85 grs. 9436 ex. frappés. Gad.322 (non côté). **Très rare!** B/TB 150€



135 LOUIS XV.
Ecu au bandeau. 1760 N. Montpellier. 29,29 grs. Gad.322 (R3). Fines stries à l'avvers. **TTB 150€**



136 LOUIS XV.
Ecu au bandeau. 1766 M. Toulouse. 29,36 grs. Gad.322 (R). Stries d'ajustage à l'avvers. **TTB/TTB+ 60€**



137 LOUIS XV.
Ecu de Béarn au bandeau. 1756 Pau. 29,24 grs. Gad.322a. Fines stries d'ajustage à l'avvers. **TTB/TTB+ 60€**

138 - LOUIS XV.
Lot de 2 écus au bandeau. 1765 L (Bayonne) et 1768 A. **TTB et TB+ 80€**

139 - LOUIS XV.
Lot de 2 écus au bandeau. 1761 L et 1764 L (Bayonne). Stries d'ajustage. **TTB 80€**

140 - LOUIS XV.
Dixième d'écu au bandeau. 1758 D. Lyon. 2,7 grs. Gad.292 (R). **B+/TB 15€**



141 LOUIS XV.
Ecu à la vieille tête. 1773 Q. Perpignan. 29,15 grs. Gad.323. **TB+ 60€**



142 LOUIS XV.
Ecu à la vieille tête. 1774 L. Bayonne. 29,13 grs. Gad.323. **TB/TTB 60€**

143 - LOUIS XV.
Lot de 2 monnaies : Sol à la vieille tête 1771 D (Lyon), et demi Sol à la vieille tête 1770 S (Reims). **TTB 50€**

144 - LOUIS XVI.
Lot de 2 écus aux branches d'olivier. 1776 L (Bayonne) et 1783 I (Limoges). **TB+ 60€**



145 - LOUIS XVI.
Sol à l'écu 1791 A. Paris. Gad.350 (variété coq(?) après LUDOV). Variété ou faute intéressante et rare! **TTB/TB+ 70€**



146 - LOUIS XVI.
Demi sol à l'écu 1788 T. Nantes.
Gad.349 (R). **Très bel ex.** TTB 65€

PERIODE REVOLUTION ET CONSULAT



147 - CONSTITUTION.
Ecu de 6 livres. 1792 I. Limoges.
29 grs. Gad.55. TTB 150€



148 - CONVENTION.
Ecu de 6 livres au Génie. 1793 B. Rouen.
29,15 grs. Gad.58. TTB 250€



149
CONVENTION.
2 Sols aux balances.
1793 BB. Strasbourg.
Gad.31. **TB+ 70€**



150
CONSULAT.
5 Francs An XI A.
Paris. F.301/1.
Exemplaire de
superbe qualité.
Rare en l'état.
qSUP 600€

**MONNAIES DU XIX^e SIECLE
ET MODERNES FRANCAISES**



151 - 1^{er} EMPIRE.
1 Franc 1808 A. Paris.
F.204/2. Splendide exemplaire.
Rare en l'état. **SUP à SPL 330€**



152 - 1^{er} EMPIRE.
Quart de Franc 1808 I. Limoges.
F.161/3. 1460 ex. frappés. Quelques ex. connus
seulement. **Très rare!** TTB 1000€



153
1^{er} EMPIRE.
5 Francs.
1809 A. Paris.
F.307/1.
TTB+ 100€



154
1^{er} EMPIRE.
Napoléon 1er.
5 Francs 1810 A.
F.307/14.
Superbe exemplaire.
SUP 350€



155
1^{er} EMPIRE.
Napoléon 1er.
5 Francs 1813 A.
Paris. F.307/58.
Superbe ex.
SUP 260€



156
LOUIS XVIII.
5 Francs 1814 I.
Limoges.
F.308/6.
**Superbe
exemplaire,
rare en l'état.**
qSUP 450€



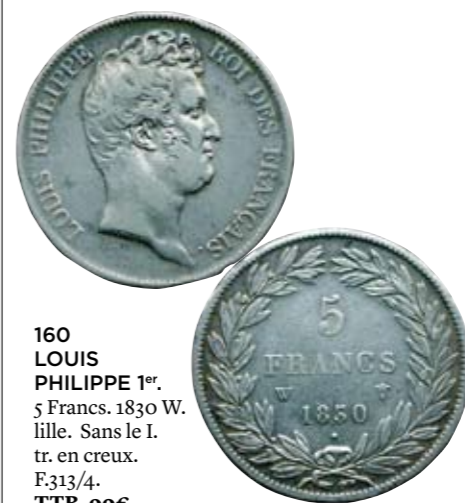
157
CHARLES X.
5 Francs 1826 H.
La Rochelle.
F.310/19.
TTB+ 220€



158 - CHARLES X.
Quart de Franc. 1827 I. Limoges. F.164/14. 822 ex.
frappés seulement ! **3 ex. recensés seulement.**
Rarissime. TB 250€



159
LOUIS
PHILIPPE 1^{er}.
5 Francs. 1830 A.
Sans le I. Tr.
en creux. F.313/1.
TB+ 30€



160
LOUIS
PHILIPPE 1^{er}.
5 Francs. 1830 W.
Lille. Sans le I.
tr. en creux.
F.313/4.
TTB 90€



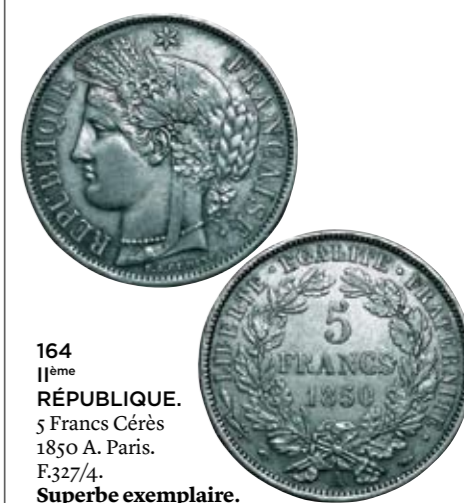
161
LOUIS
PHILIPPE 1^{er}.
5 Francs 1^{er}
type Domard.
1831 A. Tr. en
relief. F.320/1.
TTB+ 70€



162
LOUIS
PHILIPPE 1^{er}.
5 Francs 1848 A.
Paris. F.325/17.
Superbe exemplaire.
SUP 160€



163
II^{ème}
RÉPUBLIQUE.
5 Francs Hercule
1848 A. Paris.
F.326/1.
Peu courant en l'état.
SUP 160€



164
II^{ème}
RÉPUBLIQUE.
5 Francs Cérés
1850 A. Paris.
F.327/4.
Superbe exemplaire.
SUP 180€



165 - NAPOLÉON III.
1 Centime. 1853 K. Bordeaux.
F.102/5. **SUP à SPL 50€**



166 - NAPOLÉON III.
1 Centime 1855 W. Lille. Ancre.
F.102/24. **La plus rare de la série, Sans doute
le plus bel ex. connu !!** qSPL 750€



167 DÉFENSE NATIONALE.
5 Francs 1870 K.
Bordeaux.
M dans l'étoile orienté à 4h. F.332/3.
Assez rare et superbe exemplaire.
SUP 350€



168 DÉFENSE NATIONALE.
5 Francs Cérés.
1870 K.
Bordeaux.
Sans légende.
Ancre. F.332/2.
TTB+ 100€



169 DÉFENSE NATIONALE.
5 Francs Cérés.
1870 A.
Avec légende.
F.333/1.
QSUP 60€



170 DÉFENSE NATIONALE.
5 Francs Hercule.
1871 A. Paris.
F.334/2.
TTB+ 100€



171 III^{ème} RÉPUBLIQUE.
5 Francs Hercule.
1872 A. Paris.
F.334/6.
Superbe exemplaire!
SUP 230€



172 III^{ème} RÉPUBLIQUE.
5 Francs Hercule.
1875 A (Petit A).
Paris.
F.334/15.
qTTB 25€



173 - III^{ème} RÉPUBLIQUE.
2 Francs Semeuse. 1899.
Gad.532.



SPL 25€



174 - III^{ème} RÉPUBLIQUE.
1 Franc Semeuse 1914 C. Castelsarrasin.
F.217/20. **Rare! SUP 850€**



175 - IV^{ème} RÉPUBLIQUE.
2 monnaies : 100 Francs Cochet. 1956 et 1958
Chouette. **qSUP et TTB 80€**



176 - IV^{ème} RÉPUBLIQUE.
20 Francs Georges Guiraud. 1950 B. 4 Faucilles.
Georges Guiraud en 2 lignes.
Gad.865. **Très rare. qSUP 120€**



177 - V^{ème} RÉPUBLIQUE.
1 Centime Epi. 1962. Rebord.
Gad.91. **SPL 25€**



178 - V^{ème} RÉPUBLIQUE.
100 Francs Panthéon. 1989.
Gad.898. **SUP 15€**



MONNAIES DU MONDE



179 - ALGÉRIE.
Mahmud II (1808-1839). Boudjou. 1822. Km.68.
TTB 20€



180 ALLEMAGNE.
République de Weimar. 5 Mark.
1925 A. Km.47.
qSUP 35€



181 BELGIQUE.
Léopold I.
5 Francs. 1847.
Km.32.
TTB/TTB+ 50€



182 BELGIQUE.
Léopold II.
5 Francs. 1868.
Position Tr.B.
Km.24. Assez rare.
TB+/TTB 35€



183 ITALIE.
Victor Emmanuel II.
5 Lire. 1875 R.
Rome. Petit R.
Mir.1082w.
Rare. TTB+ 60€



JETONS ET MEDAILLES



184 - MÉDAILLE.
Charles de Secondat. Baron de Montesquieu.
1689-1755. Bronze. Bicentenaire de l'Académie
des sciences, Belles lettres et Arts de Bordeaux
(dont Montesquieu fut le Directeur à 4 reprises).
1712-1912. 50mm. 71,5 grs. Non signée. Poinçon
Corne. Assez rare. **SUP à SPL 40€**



185 - INDOCHINE.
Médaille. Bronze argenté.
Exposition de Hanoï. 1902-1903.
50mm. **Rare! SUP 40€**



186 - MÉDAILLE.
Espagne. Isabelle II. Campagne d'Afrique.
Débarquement du 1er corps de l'armée Espagnole
à Ceuta le 19 Nov. 1859. Par Massonet.
50mm. 53 grs. **Rare. TTB 110€**

MONNAIES EN LOTS

187 - ROME.

Lot de 9 sesterces : Domitien, Hadrien (3 ex.), Marc Aurèle, Lucille, Julia Domna, Julie Mamee, Otacillie Sévère. **TB-à TB+ 250€**

188 - ROME.

Lot de 5 Antoniniens : Gordien III, Philippe I, Philippe II, Otacillie Sévère, Trébonien Galle. **TTB et TTB+ 70€**

189 - ROME.

Lot de 14 monnaies 4e s. : 3 grands Folles (Maxence, Max.Hercule(2ex.)), 6 petits Folles (Licinius, Constantin 1er, Constans, Constance II), 5 Nummii (Mag.Maximus, Flavius Victor, Gratien). **TB, TTB, SUP 100€**

190 - 20^{ème} SIÈCLE.

Lot de 7 monnaies LAVRILLIER : 5 Frs Nickel 1935, 5 Frs Br. Alu 1938, 5 Frs Br. Alu 1945 C, 1946 C, 5 Frs Alu 1947 B (9 fermé), 1949 B (SPL), 5 Frs 1952 (rare). **TB, TTB, SUP, SPL 50€**

191 - DIVERS MONDE.

Lot de 17 monnaies dont 10 en argent : Russie 20 Kopek 1915, Serbie 2 Den. 1904, Finlande 500 Markaa 1952, Luxembourg 250 Frs (module de) 1963, Pays Bas (5 monnaies dont 1 Guld. 1861, Antilles Hollandaises 1/10e et ¼ de Gulden 1947,1944...), Norvège 2 Skilling 1810 (qSUP), Prusse 1/6 Thaler 1825, Afr. Du Sud 5 Shilling 1952 et 1957, Genève 10 CTs 1839, 1847, Neuchatel 1 Batzen 1797, Monaco 2 Frs et 1 Fr. 1926. **TB à SUP 80€**

192 - DIVERS MONDE.

Lot de 14 monnaies d'Europe du Sud dont 8 en argent : Espagne Castille et Léon Alfonso XI Noven (Tolède) et Cornado (Burgos), Portugal (5 monnaies : 100 Reis 1854, 500 Reis 1898, 10 Escudos 1926, 50 Escudos 1969, 5 reis 1910), Grèce 5 Drachme 1876, 20 Lepta 1874, 10 Lepta 1878K, Italie 20 Cts 1863M, 10 Cts 1866T (qSUP), Gènes 2 Soldi 1814, Sicile Piastre 1859 Naples (TB). Très intéressant. **TB à SPL 150€**



BRISCADIEU BORDEAUX

— MAISON DE VENTES AUX ENCHÈRES —

Hôtel des ventes Bordeaux Sainte-Croix
12-14, rue Peyronnet - 33800 Bordeaux

Société de Ventes Volontaires
S.A.S. Briscadieu Bordeaux (Agrément 2002 304)

T : 33 (0)5 56 31 32 33
F : 33 (0)5 56 31 32 00
M : anne@briscadieu-bordeaux.com
www.briscaidieu-bordeaux.com
www.interencheres.com

VENDREDI 20 SEPTEMBRE 2019

- ORDRE D'ACHAT / ABSENTEE BID FORM**
- ENCHÈRES PAR TÉLÉPHONE / BIDDING BY TELEPHONE**

Nous exécuterons gracieusement, sur demande, les ordres d'achat, puis nous nous chargerons d'aviser les acheteurs. Les ordres d'achat par téléphone sont acceptés au seul risque du client et doivent être confirmés par lettre ou par fax, et complétés par (obligatoire) :

- **relevé d'identité bancaire**
- **copie de la carte d'identité**

Nous vous prions :

- d'utiliser les formulaires fournis et de bien contrôler les numéros et descriptions des lots
- de communiquer les ordres **avant jeudi 20 septembre à 20h.**

Au cas où votre ordre d'achat serait effectué, un bordereau comportant le détail de vos acquisitions vous sera envoyé avec les instructions de paiement.

Please note that the execution of written and telephone bids is offered as an additional service with no extra charge, and at the bidder's risk. This form must be sent by fax or email, completed with by your bank account details and copy of identity card or passport. Your bids should be submitted in Euros before Thursday September 20th, 8 pm. If you are successful we will send you an invoice with details and payment instructions.

Nom - Prénom / Name - First name

Adresse / Address

Ville / City Code postal / Postal code

Tél. / Phone Email / Email

Date : Signature

Après avoir pris connaissance des conditions de vente décrites dans le catalogue, je déclare les accepter.

Je vous prie d'acquiescer pour mon compte le(s) lot(s) ci-après désignés, la limite à l'enchère n'incluant pas les frais de vente :
I have read the conditions of sale and the guide to buyers printed in this catalogue and agree to abide by them. I grant you permission to purchase on my behalf the followings items within the limits indicated in Euros. These limits do not include buyer's premium and taxes :

Lot n°	Désignation Du Lot / Lot Description	Limite à l'enchère / Limit hammer price (in €)

VENTES EN PREPARATION - 2nd SEMESTRE 2019

SAMEDI 5 OCTOBRE
VÉHICULES DE COLLECTION
Expert : M. Saint-Gal

SAMEDI 19 OCTOBRE
PEINTURES BORDELAISES #4
Expert : Cab. Maréchaux

SAMEDI 23 NOVEMBRE
TABLEAUX, MOBILIER, OBJETS D'ART
Experts : Cab. Turquin, Ph. Delalande, P.F Dayot, Cab. Maréchaux, E. Eyraud

LUNDI 25 NOVEMBRE
ARGENTERIE - OBJETS DE VITRINE
Expert : C. Thirion de Briel

VENDREDI 6 DÉCEMBRE
GRANDS VINS DE BORDEAUX & BOURGOGNE
Experts : B. Brun, E. Brun

RAPPEL VENTES MENSUELLES LE LUNDI
"TABLEAUX - MOBILIER - OBJETS D'ART"

Photos et listes sur interencheres.com et sur notre site

Possibilité d'inclure des lots dans ces ventes.

Expertises gratuites et confidentielles à l'Etude, sur rendez-vous ou par email, assistées de nos experts habituels



Hôtel Des Ventes Bordeaux Sainte-Croix - 12-14, rue Peyronnet - 33800 BORDEAUX
T : 33 (0)5 56 31 32 33 - F : 33 (0)5 56 31 32 00 - contact@briscadieu-bordeaux.com
www.briscaidieu-bordeaux.com



BRISCADIEU BORDEAUX

— MAISON DE VENTES AUX ENCHÈRES —

VENTE AUX ENCHÈRES PUBLIQUES

NUMISMATIQUE

Provenances : Collection Monsieur X,
autres collections particulières et à divers

Vendredi 20 septembre 2019 à 14h30

Hôtel des ventes Bordeaux Sainte-Croix



BRISCADIEU BORDEAUX

— MAISON DE VENTES AUX ENCHÈRES —

Hôtel Des Ventes Bordeaux Sainte-Croix

12-14, rue Peyronnet - 33800 Bordeaux

T : 33 (0)5 56 31 32 33

F : 33 (0)5 56 31 32 00

M : contact@briscadieu-bordeaux.com

www.briscadieu-bordeaux.com
