

ARCHEOLOGIE, ARTS D'ASIE,
ARTS D'AFRIQUE, ENTOMOLOGIE,
CURIOSITES, COLLECTIONS....

Samedi 10 mars 2018 à partir de 13h30

La salle

Salle de Ventes aux Enchères

20 rue Drouot, 75009 Paris

Vermot & Associés

ARCHÉOLOGIE MÉDITERRANÉENNE,
ARTS D'ASIE, CURIOSITÉS (500 lots)
Samedi 10 mars à 13h30

La salle 20 rue Drouot Paris 9

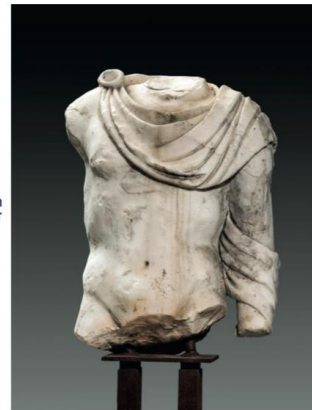


Deux gracieuses Dames de
Cour dites Fat ladies
Terre cuite à restes de
polychromie
Dynastie Tang (608-907)
H 50 cm
Test de thermoluminescence

Corps acéphale masculin
vêtu d'une cape à l'instar
des canons grecs
Marbre
Epoque romaine, Iers s
H 55 cm

DROUOT
DIGITAL
Live

Expert: Hervé Naudy
Expositions: Vendredi 9 mars
de 11h à 18h et le matin de la
vente de 11h à 12h



V
&A

Vermot et Associés,
SARL, au capital de 5000 €
103 Paris 75009 643 853 00039
26 rue Cadet
75009 Paris - Métro Cadet
tél. +33 (0)1 71 19 42 16
info@vermotetassocies.com
www.vermotetassocies.com
Numéro de déclaration 041-2013

Expert : Hervé Naudy 06 88 16 74 99

Expositions : Vendredi 9 mars de 11h à 18h et le matin de la vente de 11h à 12h

Nathalie Vermot, Commissaire-Preneur habilité
Arabelle Guilhemsans, Clerc Associée

Frais en sus des enchères 25 % TTC

Les objets, compte tenu de leur ancienneté et de leur nature, sont par définition cassés avec restaurations d'usages et reprises. Les restaurations et manques ne seront signalés qu'à titre indicatif, l'exposition ayant permis aux acquéreurs d'examiner les objets présents.

Vermot & Associés

MERVEILLES ET CURIOSITES DU MONDE DONT ANTIQUITES ET DIVERS

Provenant d'anciennes collections et diverses collections dont françaises constituées avant 1970 et autres dont ventes aux enchères.

Collections suite à diverses successions et propriétaires

1-Corps acéphale masculin vêtu d'une cape à l'instar des canons grecs Marbre. Époque Romaine, Premiers s ap J. C.
H : 55 cm
Lacunes et états de surface.
8000 /12000

2-Corps acéphale féminin à l'instar des canons grecs orné d'une tunique pendant sur l'épaule gauche montrant une poitrine aux seins dénudés et tombant pudiquement devant les hanches
Marbre.
Époque Romaine. I ers s ap J-C
H : env 80 cm
Lacunes et éclats.
20000/25000

3-Tête en marbre grecque ou romaine à l'aspect effacé.
H : 34cm
6500/7000

4-Tête présumée de Ptolémée XII , Pharaon Lagide, père de la dernière reine Cléopâtre VII, amante de Caius Iulus dit Caesar (Jules César) dont elle a eu un fils Césarion vraisemblablement assassiné par les romains.
Marbre.
Fin de l'époque ptolémaïque
Circa 50 av J-C
H : 10 cm
Prov : Collection ancienne avant 1970.
En l'état
Vente Tajan début des années 2000 ,
Expert Lebeurrer.
8000/9000

5- Statuette ex voto assise sur un trône aux traits archaïques
Grande Grèce

Circa V° siècle avant JC
H environ 12 cm
Provenance : Ancienne collection collectée avant 1970
600/800

6-Buste féminin de Bacchante
Type idéalisé d'une assistante des fêtes dionysiaques célébrées en l'honneur du Dieu Bacchus qui deviendront avec le temps les orgies romaines. Elle symbolise avec sa couronne de pampres et son visage juvénile la génération nouvelle et une idée d'une fécondité en renouvellement provenant de l'ivresse et des promesses à venir. Marbre.
Époque Romaine.
Premiers s ap J-C
H : 30 cm
Réf : Similaire un buste de l'ancienne collection Beger
XVIII ès gravure publiée dans Le Picard. « L 'antiquité expliquée ». 1721.
Provenance ; Probablement d'une villa palatiale impériale.
Acquis à la Galerie Mechiche dans les années 80
10000/15000

7- Lampes à huile.
Bassin méditerranéen.
Terre cuite.
300/400

8-Deux Oushebtis et deux Chaouabtis
Fritte et terre cuite.
Nouvel Empire à Basse Époque
H : 6 à 9cm
300/400

9-Osiris.
Bronze
Basse Époque.
En l'état
H : 17cm
350/500

9BIS- Tête de bélier d'Amon.
Marbre.
Collecté av 1970.
H : 12cm
Prov succession Sauvage.
300/400

10- Tête féminine en marbre patiné de type hellénistique des 4°- 1^{er} siècles avant JC.
H 17 cm
Petits heurts et polissage postérieur.
8000/12000

11-Hydrie à figures noires représentant

une intercession du Dieu Hermès.
Terre cuite à engobe noir.
Grèce. Ateliers attiques.
Circa V è s av J. C.
Restaurations importantes.
H : env 36, 5 cm
7500/8000

12-Dauphin. Marbre patiné.
Époque Romaine ou autre.
L : 35 x H: 38 cm
2500/3000

13-Buste féminin. Terre cuite.
Époque gréco-romaine.
Premiers s av J. C. -Premiers s ap J. C.
H : 9cm
200/300

14-Tête féminine.
Terre cuite. Époque gréco-romaine.
Premiers s av J. C. - Premiers ap J. C.
H : 5cm
200/300

15-Tête féminine. Terre cuite. Époque gréco-romaine.
Premiers s av J. C. - Premiers ap J. C.
H : 6cm
200/300

16-Pyxide à figures rouges à engobe noir orné de deux têtes de ménades et palmettes.
Gde
Grèce.
Circa IV è s av J -C
Env 7cm
Restaurations.
300/400

17-Tête de dignitaire.
Calcaire à engobe polychrome.
Style du Nouvel Empire et anciennes dynasties.
H env 10cm
800/900

18- Dauphin élément en terre cuite.
Grande Grèce. Circa IV° siècle avant J.C.
L environ 7 cm
400/500

19-Nageuse. Bras manquants.

Vermot&Associés

- Bois sculpté à l'instar de l'art du Nouvel Empire.
Tête habituellement rapportée.
Bois sculpté.
L : 24 cm
3000/4000
Prov : Collection ancienne française avant 1970.
- 20-Tête d'enfant.
Marbre.
Époque Romaine. Iers s av J. C
H : 17cm
3000/4000
- 21-Manche de clé en forme de lion.
Bronze du I- III ès ap J-C
Époque Romaine.
L : 7, 5cm
800/900
- 22-Brûleur d'encens avec poignée servant de bouche de sortie. Bronze inscrit à motifs ajourés tripode.
Art Hispano-mauresque.
D : 13cm
H : 20cm
1500/2000
- 23-Relief. Dieu Amon recevant une dévotion.
En l'état
Style de la Basse Époque .
En l'état
H : 39cm L : 32 cm
2500/3000
- 24-Mosaïque de tesselles de pierres.
Travail de pavement dit opus tectile de Laurent Cosma et de ses ateliers.
Travail fin médiéval italien.
Circa XII - XIIIè s.
55x36cm
Monté.
4000/5000
- 25-Corps royal aux bras et à la couronne manquantes. Bois sculpté à restes d'engobe.
H : 35cm
Style du Nouvel Empire.
En l'état 4000/5000
- 27-Tête d'un cupidon et main tenant sa tête. Marbre patiné.
Époque Romaine ou postérieur.
H : 18cm
3000/4000
- 28-Cruche à deux anses. T
- erre cuite orangée.
Époque Romaine.
Circa II-IV ès ap J-C
H : 18cm
250/300
- 29-Très grande pointe de flèche.
Bronze.
Ier mil av J-C Iran.
L : 21 cm
300/400
- 30-Tête de lion, pouvait servir de bouche de fontaine.
Marbre. Style dans la tradition romaine des premiers siècles ap J. C. H : 33cm
4200/4500
- 31-Éléments divers.
300/400
- 32-Statuette. Terre cuite à enrobe polychrome.
Époque gréco-romaine.
H : 20 cm
300/400
- 33- Tête présumée d'Octave jeune lauré, le futur Auguste, premier empereur romain, il reçut pour la première fois la couronne de lauriers pour sa victoire navale d'Actium menée par son fidèle ami Agrippa sur Marc Antoine qui lui ouvrit l'Égypte, il fût vainqueur de Cléopâtre et annexa ce pays à Rome où il célébra un triple Triomphe. (13-15 août 29 av J. C).
Marbre.
Époque Romaine Circa Iers av J. C.
H : 20 cm
Prov : Collection ancienne av 1970.
Et vente publique postérieure.
20000/25000
- 34-Fine tête masculine dionysiaque à la coiffe ornée de feuilles, Vraisemblablement d'un Bacchus jeune. Terre cuite. Petits manques dont à la couronne. Grande Grèce.
Circa IVè s av J-C
H : 6cm
Prov : Coll anc avant 1970.
500/600
- 35-Tête féminine. Style gréco-romain.
Terre cuite.
H : env 5 cm
200/400
- 36-Tête féminine. Style gréco-romain.
Terre cuite
H : 5 cm 200/400
- 37-Tête de la Déesse Vénus en terre cuite.
Art gréco-romain.
Premiers s av J-C Ex voto. Le corps n'existant pas la tête se terminant par un cou famélique.
H : 5cm
Cf différentes expositions sur l'art romain égyptien.
Collection ancienne avant 1970.
100/300
- 38-Grand scarabée de cœur.
Pierre verdâtre. Basse Époque. 665-332 av J. C.
L : 7cm
300/350
- 39-Statue féminine assise sur un trône. Albâtre patiné. Restes de couleur noire aux yeux et attributs. Style du Moyen Empire.
H: env 30 cm
Prov : Ancienne collection du Sud de la France.
Collecté avant 1970.
4000/5000
- 40-Idole mycénienne. Terre peu cuite à engobe géométrique. Age du Bronze.
Iers mil av J. C .
En l'état
H : 15cm
Prov : collecté avant 1970.
700/800
- 41-Lampe à huile ornée d'une fleur.
Terre cuite romaine style paléochrétienne.
En l'état.
H: env 11cm
Prov : anc collection Château de Montfleury
80/100
- 40BIS- Dieu Faucon Horus.
Bronze. Style égypto phénicien.
Époque tardive.
H : 7cm
Prov : Château de Monfleury.
200/300
- 41-Lampe à huile ornée d'une fleur.
Bronze
Style paléochrétienne.
En l'état
Circa 600 - 800 ap J. C.
600/800

Vermot&Associés

41BIS-Deux têtes. Pendants. Pierre noire. Env chaque 2cm Style hellénistique. 300/400	Bronze romaine style paléochrétienne. En l'état 80/90	56-Déesse Vénus dénudée. Un drapé devant le sexe. Drapé tombant sur l'épaule gauche. Terre cuite à engobe gauche. Style Gréco-romain. H : cm 450/500
42-Grand Dieu Ibis Thot. Bronze. Corps en bois. En l'état Style de la Basse Époque. L : 40 cm Prov : Coll française avant 1970. 4500/6000	50- Belle palette à fards en forme d'oryx entravée. Fritte à glaçure turquoise à rehauts noirs. En l'état Lacunes. L :13cm Époque ptolémaïque. 333-32 av J-C L :13cm Prov :Anc coll française avant 1970. 2000/2600	57-Statue cube. Pierre. Style ptolémaïque. . En l'état H : 10cm 250/300
43-Bague. Or. Fin de l'époque romaine ou Haute Époque. 400/500	51-Statuette de style tanagréen. Terre cuite à engobe polychrome. Époque hellénistique. Ca IV ès av J. C. H : 16cm 450/700	58-Trois papyri inscrits antiques. En l'état 300/400
44-Deux silex. Perçoir et grattoir. Époque néolithique ou prédynastique. Fayoum ou environs. Circa IV mill av J-C 80/90	51BIS-Harpocrate tenant un flambeau. Terre cuite. Époque Romaine. I er s ap J. C. En l'état H : 12cm 220/250	59-Oushebti. Style de la Basse Époque . H : 18, 5cm 250/400
45-Déesse Isis allaitant Harpocrate. Bronze à forte patine . Style de la Basse Époque. H : 18cm Ramené de voyage avant 1970. 400/500	52-Ex voto. Terre cuite à engobe style tanagréen. Et un élément floral. Terre cuite. Époque hellénistique. Ca IV ès av J. C., H : 15 et 11 cm 380/450	60-Chat. Bronze. Style saïte. H : 14cm 250/300
46-Collier de perles de momie. Fritte. Basse Époque. 665-332 av J-C L :env 35cm 80/90	52BIS-Mosaïque à la rose rhodienne de forme circulaire constituée de tesselles romaines au pourtour orné de vagues et motif central. D :env 1, 1m. 3000/4000	61-Objets style tairona. 800/900
47-Ptah pathèque. Fritte. Style ptolémaïque. H:3cm 80/90	53-Visage d'un dignitaire. Porphyre rouge. Style du Nouvel Empire En l'état H : 9cm 2800/3500	62-Stèle miniature. Génie devant une colonne. Albâtre. Style archaïque. H env 6cm 260/280
47BIS-Amulette. Crocodile sur phallus. Bronze ou laiton. Style romain. L :4cm 140/180	54-Boucle d'oreille. Tradition d'époque romaine ou byzantine. Circa V-Xè s. 100/120	63-Dieu Hercule. Argent. Art gréco-romain. En l'état H ;env 6cm 700/800
48-Dieu Bès. Dieu protecteur. Fritte. Amulette. Basse Époque. Ca VII- Ier s av J. C. L : env 4, 5 cm Prov :Vente publique. 100/120	55-Intaille. Style romain. Pâte de verre brune. Profil de guerrier. Vraisemblablement une allégorie du Dieu Mars. L :2, 5cm 80/90	64-Capridé. Vase aquamanile. Terre peu cuite. Style des VIII ès av J-C des provinces anatoliennes. En l'état 400/450 Réf : Similaire
49-Lampe à huile ornée d'une fleur.		65BIS-Lampe paléochrétienne Terre cuite ornée. V-VIIès. 120/150
		66-Scarabée de cœur. Pierre. Style du Nouvel Empire. 200/220
		67- Lampe à huile ornée à sa poignée d'une tête de cheval. Bronze. De tradition romaine. Env L :10cm 300/400

Vermot&Associés

68-Bracelet. Pâte de verre. Fin époque romaine-époque islamique. L :env 8cm 170/200	En l'état H : env 20 cm 800/900	89-Chaouabti inscrit au nom d'un prêtre d'Amon. Nouvel Empire. Fritte bleue. H : env 13cm Prov : Galerie parisienne, Collection particulière puis vente publique. 1500/1800
68BBIS-Collier remonté à l'antique orné de perles et diverses amulettes. De style égypto-phénicien. 200/250	78-Objets divers dont antique. 150/180	90-Trentaine de monnaies romaines. Bronze dont une en argent. 100/120
69-Lampe à huile. Dans la Tradition romaine. 180/200	79-Statuette ex voto. Bronze. Style étrusque. H : env 19cm 300/400	91-Env monnaies romaines. Bronze. En l'état 100/120
70-Boîte à compartiments. dont un servait probablement pour le kohol. Bronze incisé de décors végétaux. Orient ou Perse , Circa XVI è- XIX è s. L :env 16cm 250/300	80-Statuette de type tanagréen Terre cuite à engobe. Style gréco-romain. H : 14cm 300/400	92-Quinzaine de monnaies romaines principalement sesterces et as. 100/120
71-Deux cervidés en bronze incisé. Probablement des daims. Perse. Époque Qadjar. XIXè s. 2000/3000	81-Fine tête de Cupidon. Bronze. Époque Romaine. H : 2, 5cm 80/90	93-Vingtaine de monnaies romaines. Argent. 200/230
72-Carreau. Céramique ornée à motif floral. Empire ottoman. Circa XVIè s. Env 23X23 cmEn l'état 1000/1200	82-Deux verseuses. Peut-être huile et vinaigre. Coq et canard. Terre cuite sigillée. Époque Romaine. Iers ap J. C. En l'étatL :env chaque 15cm 700/800	94-Dizaine de monnaies romaines républicaines ou augustéennes. Bronze. Principalement des As coupés intentionnellement pour obtenir leur valeur pondérale et monétaire. 60/80
73-Carreau octogonal en l'état céramique encadrement bleu orné au centre motif crème et blanc d'une scène estompée. L : env 20cm 2000/2400	83-Objets divers en bronze et autre. En l'état 300/400	95-Monnaies pré monétaires. Bronze ou plomb . Rouelles. Époque celtique 140/190
74-Tête de taureau stylisé. Bronze. Premiers mill av J-C Iran. H : 6cm 600/800	84-Bague ornée. Époque Romaine. En l'état 80/90	96-Deux scarabées. Pierre dont un monté en bague Style égyptophénicien. 200/220
75-Collier composé de différentes et diverses amulettes égyptophéniennes et perles rémontées dans le style antique. 200/300	85-Terre cuite à engobe noir. Style de l'Age du Fer. H : 8cm En l'état. Europe orientale. 120/140	97-Six clés. Bronze. Époque Romaine ou Haute Époque. 70/80
76-Deux lames. Fer. Époque Romaine ou Haute Époque . En l'état L :15 à 17cm 80/90	86-Perles d'ambre. 80/90	98-Douzaine de monnaies. Argent. Époque islamique. 80/90
77-Déesse Vénus entourée de deux cupidons. Terre cuite. Époque Romaine. Iers s av J-C Dépot calcaire.	87-Lampes à huile. Terre cuite. En l'état Époque romaine. 160/180	99-Objets divers. Bronze ou autre. Haute Époque 70/80
	88-Amulette diverses. Antique à postérieur. Pierre et autres. 150/180	100-Petites monnaies. Bronze. Époque Romaine.

Vermot&Associés

60/80

101-Agrafes de vêtement.
Bronze.
Début du Moyen Âge.
80/90

102-Fibules. Bronze et argent.
Époque Romaine et début du Moyen
Âge ou postérieur.
150/180

103-Trois poids de plomb antiques
cérusés.
40/50

103BIS-Tête masculine probablement
d'une statue composite. Pierre de
schiste ou apparenté.
H : 2, 5cm
Époque Romaine ou après. 500/600

104-Boutons de vènerie.
En l'état
40/60

105-Objets d'époque romaine
dont diverses matières.
En l'état
200/300

106-Quarantaine de monnaies royales.
Argent.
Mauvais état.
80/90

106bis- Représentation d'une monnaie
grecque en argent
250/300

107-Chaouabti.
Terre cuite.
Époque Nouvel Empire.
H : Env 13cm
300/400

108-Olpe. Terre cuite à décor. Style
étrusco-corinthien.
Effacements du décor.
H : 12cm
200/220

109-Monnaies diverses romaines.
Bronze.
120/150

110-Monnaies diverses romaines.
Bronze.
120/150

110BIS-Deux monnaies.
Argent. Impératrices.
80/90

111-Curieux Harpocrate derrière un
serpent Ureus Cobra.
Glaçure turquoise
style ptolémaïque.
H : 3cm
80/90

112-Différents camées dont objets en
pierre taillé.
140/150

113-Grand collier en cornaline dont
perles godronnées. Remonté à l'instar
de l'Antique.
L :33cm
IIème millénaire.
300/350

114-Encrier de voyage orné d'un
combat entre une licorne et un tigre.
Iconographie classique des XVII-XVIII
ès des objets de voyages l'intérieur de
l'Empire russe. Objet de Lettré. Plus
de 95% de la population étant
analphabète à l'époque.
Bronze ou laiton.
H : 5 cm
Objet similaire à l'exposition
de l'art russe à Paris fin du siècle
dernier.
Lacunes.
400/500

115-Pierre ornée d'un lion et profil
style gréco-romain.
H : 8 cm
250/300

115BIS-Petite plaque boucle de
ceinture en or au Maître des animaux.
Perse ou Asie Centrale.
Ier millénaire.
L :4cm
600/800

116-Canthare à figures rouges
orné de deux éphèbes nus délimités par
des palmettes.
Grande Grèce. IVès av J. C.
H env 12cm
1400/1500

117-Élément lové à tête de lion. Cassé.
Argent ,
Époque hellénistique.
Circa IVès av J-C
400/500

118-Poire à poudre. Perse.
Qadjar. XVII-XIX ès.
Bronze.
H : 17cm
80/90

119-Curieux sifflet en forme d'oiseau à
tête d'homme barbu. Terre cuite style
punique.
L :9cm
100/160

120-Deux poids birmans en forme
d'oiseaux. Bronze. XVII-XIXème.
H : env chaque 3cm
70/80

121-Différents objets. Époque Romaine
ou postérieure.
Dont amulettes.
Matières diverses.
80/90

122-Amulettes, cachets et bagues.
Époque gréco-romaine à postérieure
Matières diverses.
80/90

123-Objets divers dont copies.
Monnaies divers dont divers.
Ex copies B. P.
80/90

124-Curieuse et rare griffe de rôtisseur.
Fer. En l'état
Époque Romaine ou postérieur.
L : env 18cm
100/140

125-Intaille à trois couches. feuille d'or
au centre moulé par de la pâte de verre.
Représentation d'une divinité féminine
casquée,
probablement la déesse Minerve.
Époque Romaine.
250/300

126-Bracelet. Fine facture.
Or orné de grenats. Renaissance ou
postérieur.
800/900
Restaurations.

127-Deux objets. Style tanagréen stèle

Vermot & Associés

gréco-romain. Terre cuite Et feuille d'acanthé. Marbre. Époque Romaine. Circa Iers ap J-C Env chaque 14cm 380/450	cornaline. 300/400	Pharaonique. En l'état L : 14cm Acquis avant 1970. 400/500
127BIS-Objets divers. 80/90	137-Deux intailles cornaline et quartz fumé. Cassés collés et manques. et deux procédés en pâte de verre. Antique à moderne. 350/400	150-Oushebti. Fritte turquoise. Inscrit de registres horizontaux. Nom illisible d'un titre sacerdotal et chapitre du Livre des Morts. H : 17cm Époque Basse Époque . Circa 335-30 av J-C En l'état Petits manques. Prov : Ancienne collection française avant 1970. 1200/1600
128-Trois amulettes dont fragmentaires du Dieu bélier Knoum , Buste du Dieu Osiris, Scarabée Khéper de la Basse Époque à postérieur. H : 2, 5 à 3cm 150/160	138-Bague au chaton pivotant en argent orné d'une intaille magique romaine en cornaline. 450/500	
129-Noëuf d'Isis. Noëuf d'Éternité. Fritte turquoise. Basse Époque. 665-332 av J-C H : 2, 5cm 70/80	139-Bague en argent ornée d'une intaille romaine en cristal de roche orné d'un animal vraisemblablement une panthère. 150/180	151-Alabastron style grec corinthien. H : 11cm 120/180 152-Jeton. Verre orné d'un profil. Servant probablement pour entrer dans les cirques ou les théâtres. En l'état Époque Romaine. L : 2cm 80/90
130-Dieu Lion Mahès. Fritte turquoise. Rare. Basse Époque 665-332 av J-C H : env 3, 5cm 80/90	141-Intaille en cornaline. Profil masculin romain. 200/300	
131-Monnaie omeyyade. Argent. 50/60	142-Vase. Époque antique ou postérieur. 500/600 143-Simpuculum. Louche cérémonielle utilisé lors des rites cultuels honorant la Crue du Nil. Bronze. Époque gréco-romaine. Iers siècles av - premiers siècles ap J. C. H : 23, 5cm 300/500	153-Tête masculine. Pierre. Style grec. H : env 2cm 200/300 154-Idole. Terre peu cuite. Style néolithique. H : env 5cm 800/900
132-Quatre objets : Deux terres cuites , un objet fragmentaire. avec cartouches de style antique et un vase en albâtre. XIX-XXème s. 150/200	144-Objets divers. Antiques à copies. 80/90	155-Objets divers. Bronze Époque Romaine. 120/150
133-Représentation d'une monnaie au profil d'Alexandre le Grand. Or. 500/600	145-Bague perse ou indienne. Or orné d'un cabochon en agate orbiculaire à forme réputée prophylactique protecteur contre le Mauvais Œil. Jonc se terminant en forme . Circa XVIIès. 800/900	156-Objets divers dont boucle et autres. Époque Romaine ou postérieure. Bronze. 60/80
134-Deux bijoux en or antique, boucle d'oreille avec pâte de verre et une bague en or antique, pierre moderne. 200/300	146-Vase de style étrusco-corinthien. H : 13cm 200/300	<u>COLLECTIONS DE BRONZES ET MONNAIES DE DIVERS AMATEURS</u>
135-Une monnaie safavide et une pièce ottomane en argent. 50/60	147-Objets divers. Antique à aujourd'hui. 100/120	157-Médaille. Scène d'Amour dans le goût de l'antique. Fin XIX ès. D : 13cm 70/80
136-Trois intailles en pierre. Agate mousse, cristal de roche et	148-Objets divers style Pharaonique. 100/140	58 Hache taillée en silex gris, porte une mention de provenance 10, 5 cm
	149-Relief. Scène en calcaire de type	

Vermot&Associés

Préhistoire Néolithique français 80/100	numéro d'inventaire Bronze 6, 5 cm Egypte Époque ptolémaïque Restaurations 350/400	178 Fibule géométrique ajourée à décor de 4 haches, trace d'argenteure Bronze 3, 5 cm Période gallo-romaine 60/80
159 Hache en silex blanc 11, 5 cm Préhistoire Néolithique français 80/100	169 Concubine aux hanches larges et ventre proéminent Terre cuite à patine sableuse 16, 5 cm Egypte nouvel empire 300/500	179 Anse de vase représentant un enfant Bronze à patine verte 5 cm Période gallo-romaine 100/120
160 Hache à rebords Bronze à patine vert olive 15 cm Age du bronze moyen occidental 200/250	170 flasque présentant des irisures Verre 9 cm Période romano byzantine 100/120	180 Grande coupe en céramique commune rouge avec trace de sigillée Terre cuite 28 cm Période romaine 150/180
161 Hache de grande taille à légers rebords Bronze à patine verte sableuse 20 cm Age du bronze moyen occidental 200/250	171 Coupe en céramique commune rouge Terre cuite 20 cm Période romaine 80/100	181 Lampe à huile à décor d'ours marchant au centre d'un motif géométrique Terre cuite 12, 5 cm Période gallo-romaine 120/150
162 Lance à douille de grande taille Bronze à patine verte 22 cm (Restauration ancienne) Age du bronze final occidental 150/180	172 Applique représentant un jeune homme Bronze à patine foncée et lustrée 4, 6 cm Période gallo-romaine 180/200	182 Coupe en céramique à décor d'une frise de lapins et chèvre en mascarons Terre cuite 16 cm (accidents et restauration) Période romaine 150/180
163 Pendeloque crotale faisant grelot Bronze 6 cm Age du bronze final 60/80	173 Coupe en céramique commune rouge à léger décor géométrique Terre cuite 19 cm Période romaine 80/100	<u>PREHISTOIRE ET PROTOHISTOIRE</u>
164 Statuette représentant une Vénus impudique Terre cuite 16 cm (restaurations anciennes) Période romaine 150/200	174 Rasoir à décor de double oiseau Bronze dépatiné et fer 5, 5 cm Style antique romain 80/100	<i>Ancienne collection Dalomba , cultivateur au début du siècle dernier puis Colliez, resté dans la famille depuis et divers dont Docteur Badre.</i>
165 Ex voto en forme de buste de déesse (vraisemblablement Aphrodite) Terre cuite 13 cm (restaurations anciennes) Période hellénistique 100/120	175 Bol en céramique commune rouge et brune Terre cuite 16 cm Période romaine 80/100	183-Lames. Silex cacholonisé en opale. Puisset. Bassin parisien. Ancienne collection Docteur Badre. Avant 1930. L : 7 à 12cm 80/90
166 Figurine articulée composite représentant un soldat portant un bouclier Terre cuite 20 cm Période hellénistique 250/300	176 Bague de fiançailles à décor de profil d'homme et de femme en intaille Bronze 2, 2 cm Période gallo-romaine 100/120	184-Balle de fronde. Bronze. Époque antique. L : 5cm 80/90 Les mercenaires des Baléares excellaient dans la pratique de cette arme.
167 Énochoé en terre cuite à figures noires représentant un silène et un taureau 26, 5 cm Accidents et repeints Style grec de bonne qualité, Probablement XIXème ou plus ancien 500/600	177 Coupe en céramique commune rouge Terre cuite 18 cm Période romaine 80/100	185-Scaraboïde. Pierre noire ornée d'un décor animalier. Orient perse. L :4cm
168 Horus Harpocrate dansant coiffé de la mèche de l'adolescence sur un socle ancien avec inscription à la plume et		

Vermot & Associés

En l'état Iers millénaires avant J-C 300/400	193-Belle pointe de tradition levallois. Néolithique. Silex. Fayoum. Pré-dynastique. Circa IV millénaire av J-C 80/90	600/800 203-Fiole à Kohol. Os et une épingle antropomorphe en bronze. Ier mil av J-C-Iran. 180/250
186-Perçoir ou fouissoir en corne de cerf. Époque néolithique. Civilisations des palafittes du Lac de Challains ou de Neuchâtel. Circa IV mil av J-C L : 14cm 500/600 Prov :Anc collection du Docteur Badre. Collecté avant 1930.	194-Amulette en forme de hache. IIème millénaire. Cornaline. L :env3cm 80 /90	203BIS-Deux bagues. Cornaline et bronze. Époque Romaine. 80/90
187-Lame de poignard. Grand Pressigny. Silex. L :12cm Néolithique ou chalcolithique. Prov :Anc collection du Docteur Badre. Avant 1930. 400/500	195-Flèches néolithiques. Silex. Dont bassin Parisien. 120/150	204-Trois sphères. Pierre. « Passeport pour l'Au delà » On les mettait dans la bouche du défunt pour assurer son passage dans l'Au- delà. Chaque env 1, 5 cm Époque néolithique. 170/190 Ancienne collection Colliez Conservé par sa descendance
188-Petite hache à douille dit hache monnaie car elle pouvait servir à l'âge du bronze ainsi. L :8cmBronze. Bretagne. Age du Bronze. Ancienne collection vendue antérieurement en Bretagne. 170/200	196-Pointe de flèche. Bronze. Age du Bronze. L :4cm 50/60	205-Hache amulette en roche noire probablement diorite à patine éolienne. Époque Pré-dynastique. Circa IV millénaire av J-CL:3cm 60/80
189-Grand biface de type acheuléen. Silex blond. « Ysère sur Creuze ». H : 22cm 800/900 Prov : Anc collection colliez. Collecté avant 1930.	197-Pic transversal. Silex à restes de cortex. « Mareuil les Meaux S et M, Dalomba ». Néolithique ou chalcolithique. L :24cm 300/400 Ancienne collection Dalomba.	206-Hache polie néolithique. Roche endogène. Désert du Kalahari. Bostwana. L :6cm 80/90
190-Beau biface à patine ferrugineuse loessique. Silex. Versigny , Oise. H : 14cmMoustérien ancien antérieur à la dernière période glaciaire. Env 110 000 ans. 300/400 Ancienne collection Dalomba.	198-Biface moustérien. Silex. Moustérien. Circa 50000 ans. L : 7cm 120/150 Prov : Anc collection Colliez.	206BIS-Hache herminette. Roche proche du jade. Néolithique. L :4cm 70/80
191-Biface ou éclat. Grès olivâtre. Moustérien. Env 50000 ans. H : 12cm Bassin parisien. 300/400 Ancienne collection Dalomba.	199-Bifaces. Silex. Acheuléen. Circa 100000 ans. Grand Pressigny. 200/300 Prov : Anc collection Colliez.	207- Hache fortement polie percée néolithique. Jade.. Env L :14 cm 250/300
192-Collier de lapis lazuli et autres. IIèmillénaire.. 300/400	200 Vache en bronze et tôle de bronze, le visage dans un collier ondulé 9, 5 cm Travail probablement antique 150/180	<u>OBJETS DIVERS ET AUTRES DONT ANTIQUITES</u>
	201 Ensemble comprenant un buffle (signe astrologique) et un chariot Terre cuite montée sur socle 16 cm pour le buffle, 11 cm pour le chariot Chine époque Tang 250/300	208 Bague dont le motif est un blason orné de lignes ondulées Bronze 2, 3 cm Fin du moyen age 60/80
	202-Tête de Faucon du génie Qebenséouf un des quatre fils d'horus d'un vase canope. Albâtre. En l'état Style ptolémaïque H : 10cm	209 Figurine dit Plomb de Seine en forme de chevalier

Vermot&Associés

- Ces figurines, collectionnées par André Breton, ont encore une origine mystérieuse, probablement moyenâgeuse, elles ont été retrouvées au cours du XIX^{ème} siècle lors du dragage de la Seine
Plomb 17, 5 cm (restaurations anciennes à mi hauteur, manque à l'épée)
180/200
- 210 Curieux double tonneaux en céramique, peut être pour servir de contenant à l'huile et au vinaigre
Terre cuite 18 cm
200/250
- 210-Couvercle et élément.
Bronze doré orné de cabochons.
Travail oriental.
XIX^{ès}.
Chaque env 7 à 8cm
600/800
- 211-Bague sceau. Bronze.
Haute Époque.
200/300
- 212-Feuille. Amulette. Lapis lazuli. II^{ème} mil symbolisant la résurrection du Printemps.
L : env 2, 5cm
80/90
- 213-Dodécaèdre , corps solide platonicien , symbole du Savoir. Lapis lazuli.
L env 2cm
70/80
- 214-Pièce commémorative de l'état d'Israël. 14. 5. 1948.
Argent.
300/400
- 215-Etoile de David. Jade néphrite de Sibérie.
Provenant de la République juive de l'Amour , instituée sous Staline.
80/90
- 216- Collier. Jade néphrite de Sibérie.
Provenant de la République juive de l'Amour , instituée sous Staline.
300/400
- 217-Bague en or au jonc orné probablement de fiançailles.
Circa XV-XVII^{ès}.
200/300
- 217BIS-Vanité. Pierre patinée.
- XIX-XX^{ès}.
H : 3cm
80/90
- 218-Bague ornée d'un pentagramme avorté. Bronze.
Époque Romaine ou Haute Époque. Travail rustique.
80/90
- 219-Clou. Cuivre. A l'instar de ceux de la crucifixion du Christ.
Époque Romaine.
40/60
- 219BIS-Crâne de cristal , de roche.
L : 8, 5cm
250/300
- 220-Bague en bronze In fides.
En l'état
Haute Époque.
80/90
- 221-Vanité.
Os.
H : 1, 5cm
XIX-XX^{ème} s.
Perle de chapelet de rosaire.
60/80
- 221BIS-Vanité.
L : 5cm
60/80
- 222-Vanité.
Pierre blanche ou autre.
H : 1cm
60/80
- 223-Petite lampe à huile trilobée.
Modèle rare.
Empire carthaginois. Circa V-II^è s av J. C.
Terre cuite.
En l'état
120/150
- 224-Calice. Terre cuite à engobe.
Grande Grèce.
Circa IV^{ès} av J. C. Restaurations.
LT 15cm
180/200
- 225-Statuette féminine style tanagréen.
Terre cuite à engobe style des productions grecques.
H : 15cm
400/500
- 225 bis- Dignitaire debout les bras croisés à la haute coiffe et collier de perles. Terre cuite à infimes restes de polychromie.
Époque Maya île de Jaina. Circa XII^o-XIII^o siècle.
En l'état
H 18 cm
700/900
- 226-Tête d'indio .
Emeraude sur matrice. Probablement une représentation idéalisée de l'inca Atahualpa rebelle à la Conquista. Le grand poète sud américain Atahualpa Yupanqui porta ce prénom en son honneur.
H : 9cm 600/900
- 227-Amulette. Homme au sexe en érection. Narino.
Pierre
H env 3cm
180/200
- 228-Personnage stylisé avec masque de chamane tenant des bâtons. En alliage de métal et dorure. Technique de la fonte en série servant à la multiplication des exemplaires souhaités depuis l'époque précolombienne est surtout utilisé dans le nord ouest de l'Amérique du Sud ainsi que certaines techniques de dorures perpétuées depuis.
Style Quimbaya.
H : 2cm
200/300
- 229-Tête d'époque mixtèque stylisée.
Jade.
Circa X^{ès}.
H : 4cm
300/400
- 230-Chamane. Amulette. Roche verte proche du Jade. Teotihuacan.
H : 3cm
180/190
- 231-Pendant. Tête maya.
En l'état
L : 6cm
150/200
- 232-Tête trophée d'ennemi vaincu.

ART PRECOLOMBIEN ET DES AMERIQUES ET DIVERS

Vermot & Associés

Jadéite. H : 4cm
Région maya. Pendant.
80/90

233-Tête olmèque pendentif.
Roche proche du jade.
H : 7cm
200/250

234-Tête pendant du Dieu jaguar
primordial Aï Apec.
Lapis lazuli ou sodalite .
Style Chavin.
H : 6, 5cm
300/400

235- Objets. Style Calima , Cocle et
Tairona.
300/400

236- Tête trophée d'ennemi vaincu.
Jadéite.
H : 3cm
Région maya. Pendant. 280/300

237-Deux boucles d'oreilles.
Métadiorite..
L : env 2, 5cm
Olmèque.
160/180

238-Bracelet d'émeraude sur matrice.
Poids plusieurs centaines de carats.
200/300

239-Trois objets en tumbaga.
Style Calima et tairona.
Mauvais état.
200/300

240-Objets divers.
Époque Romaine à postérieur.
200/300

241-Idole. Style olmèque.
Pierre verte patinée.
H : 16cm
300/400

242-Représentation d'un couteau
cérémoniel, à lame symbolisant la
langue bifide du serpent. Représentation
vraisemblablement le Dieu Aï Apec
debout sur une terrasse. Style Chavin.
Argent ou alliage.
Nettoyé.
H : 13cm
300/400

242BIS-Lot objets dont terres cuites
précolombiennes et des Amériques. En
l'état
300/400

COLLECTIONS DONT ARCHEOLOGIE ET CURIOSITES Constituées avant 1970 et successions

243-Sceau orné d'un zébu en albâtre
patiné.. Orient.
I-IIème millénaire.
L : 7cm
200/300

244-Deux tumbagas taironas.
700/800

245-Beau balsamaire violet.
Fiole à parfums ou onguents.
Époque Romaine.
Circa II-IIès ap J-C
En l'état
H : env 8cm 700/800

246-Beau balsamaire violet.
Fiole à parfums ou onguents.
Époque Romaine.
Circa II-IIès ap J-C En l'état
H : env 7cm
700/800

247-Gobelet. Verre irisé orné de petites
taches bleues sur la panse. Époque
Romaine.
Circa II-IIès ap J-C En l'état
H : env 7, 5cm
700/800

248-Verre irisé bleu de style romain
rehaussé de lignes jaunes à motifs
zigzagant à l'instar des pâtes de verre
puniques et rhodiennes.
H : 14cm
Iers siècles avant J-C ou postérieur.
1200/1500

249-Verre irisé style romain.
H : 8cm
200/300

250-Verres irisés , fragments et pâte de
verre.
Époque s diverses.
300/400

251-Aryballe. Verre irisé .
Fiole à parfums ou onguents .
Époque Romaine.
Circa II-IIès ap J-C
En l'état
H : env 8cm
400/500

252-Massue circulaire. Bronze.
Age du Bronze.
Iers mil av J-C
D : 9, 5cm
200/300

253-Verrerie à irisations.
Style romain.
H : 8, 5cm
100/120

254-Objets de différentes époques de
l'Antiquité à aujourd'hui.
200/300

255-Statuette filiforme de style
étrusque.
En l'état
Bronze ou alliage à forte teneur d'étain.
H : 20cm
300/400
256-Oushebti.
H : 6cm
80/90

257-Bague d'archer orné d'un protome
d'oiseau.
Bronze.
Circa VIès av J-C Louristan.
Iran.
180/200

258-Capridé. Amulette..
Bronze. Style du Louristan.
Iran.
180/200

259-Feuille.
Lapis lazuli. IIè mil.
80/90

260-Poignée en forme de tête de lion.
Tôle de bronze ou cuivre ou alliage
dans le style romain dans le goût de
l'antique.
HT 13 cm
200/300

HAUTE ÉPOQUE

261-Tête en calcaire patiné. fin du
moyen âge début de la Renaissance. H:

Vermot&Associés

env 33cm 2800/3000		300/400
262-Saint Pierre portant d'une main le Livre et la clef dans l'autre. Bois sculpté monoxyle. XVIII ès. H : env 47cm 1200/1500	271-Bol à glaçure témoku. Style Song. Chine. En l'état D :15cm 300/400	280-Perle Zi. Pierre ornée réputée aux propriétés magiques. L :6, 5cm 700/800
263-Saint Joseph et ses attributs de charpentier. Sculpture en bois polychrome. Fin XVII ès. H : 43 cm 1800/2000	272-Coupe à glaçure qinbaï. Époque Song. 905-1279. Nom probable du commanditaire à la base. D :14cm 200/300	281-Grand pei orné de têtes de dragons. Style des dynasties archaïques. Jade. L :20cm 400/500
264-Saint vraisemblablement Saint Georges , représenté en armure et son bouclier armorié. Bois sculpté à polychromie. H : 132cm 3000/3500	273-Boîte ornée en porcelaine polychrome à décor floral et chauve souris. Époque Qing. XIXèes. Marque « Fabriqué dans la période Tongzhi sous les grands Qing ».. H env 22cm 450/700	282-Cylindre. Jade ou apparenté. H : 7, 5cm 300/350
<u>CERAMIQUES ET OBJETS D'ASIE</u>	274-Pot couvert. Porcelaine blanc bleu à décor de branches de cerisiers. Kangxi. H : 18cm 200/300	283-Kwan In. Serpentine ou jade. XIX-XXème s. Chine. H : 23cm 200/300
265-Vase. Porcelaine Blanc bleu aux dragons à la perle dans les nuages. Époque Ming ouQing. Chine. H : 17cm 300/350	275-Coupe à glaçure ornée. Époque Song. 905-1279. Nom probable du commanditaire à la base. En l'état D :14cm 200/300	284-Vase tripode. Serpentine. XIX-XXème s. H : 5cm 80/90
266-Deux sages. Blanc de Chine. XIX-XX ème s. Chaque env 15cm 200/300	276-Vase meiping à glaçure bleue ornée florale. Époque Ming ou Song. H : 22cm 1000/1200	285-Chien. Signe astrologique. Terre peu cuite à rehauts. Style Ming. L:16cm En l'état 300/400
267-Tabatière aux coqs. Porcelaine polychrome style Ming. H env 8cm 300/400	277-Assiette. Porcelaine blanc bleue. Époque Ming. D :15cm Provenance Tek Sing. Jonque ayant sombrée en Mer de Chine début XIXèes. Vendu en vente publique début 2000. 120/150	286-Tête de Dame de cour Tang. H : 6cm 80/90
268-Théière. Porcelaine blanc bleu aux deux enfants Hô hô Marque « Fabriqué dans la période de Qianlong ». L :12cm 300/400	278-Encrier en forme d'éventail. Porcelaine blanc bleue. Probablement fours d'Arita, Japon, début XIXèes. L :env 8cm 120/160	287-Objets d'Asie. En l'état 160/180
269-Vase à panse côtelée . Céramique à glaçure verte. Sukothai. Siam. Ca XI-XIIèes. L :10cm 80/90	279-Grand collier religieux de sage en perles de coquillage sacré et flanqué de turquoise. Contreforts de l'Himalaya. Fin XIX-XX ès.	288-Bouddha assis. Pierre bleue et blanche. H : 10cm 100/120
270- Coupe à piédouche. Motif floral. Porcelaine blanc bleue. D :10, 5cm XIXèes. 70/80		<u>OBJETS DES INDES D'EXTREME ORIENT ET D'INSULINDE</u>
		289-Danseuse. Bronze . Inde. XVI-XIXèes. H : 21cm 300/400

Vermot & Associés

- 289BIS-Collier de saphirs faccettés.
L :22cm
300/400
- 290-Taureau. Terre cuite à engobe polychrome dans la tradition du III-IIème mil av J-C Vallée de l'Indus.
En l'état
L :9cm
300/500
- 291-Relief en schiste c représentant l'arrivée du Bouddha chez les cakyas. A gauche du pilastre historié sur le fut se trouve le bouddha en méditation. 28 X52cm
Art du Gandhara. Ier - V ème siècle.
7500/8000
- 292-Shiva en position tribanga. Bronze Inde.
H : 15cm
150/200
- 293-Collier de perles de coquillage sacré , le chankh , flanquées de turquoises.
L :31cm
Contreforts de l'Himalaya.
180/200
- 294- Vase en porcelaine polychrome Chine, XX° siècle
H29 cm
70/8/0
- 295- Vase en bronze style des dynasties archaïques
Chine XIX- XX° siècle
80/100
- 296-Kwan in. Blanc de Chine.
XIXès.
H : 46cm
600/800
- 297-Jeune fille à la fleur. Chine.
Serpentine ou jade.
XIXès.
H : 19cm
500/600
- 298-Paire de vases balustre en rhodonite.
Style archaïsant.
Chine. XIX-XXème s.
H env chaque 20 cm
1000/1200
- 299-Bol en porcelaine polychrome à motif floral ;tyle Compagnie des Indes. XIXès.
D : env 29cm
En l'état (fêlé).
200/400
- 300-Kwan In. Fonte de fer en méditation. Restes de dorures.
Chine.
Fin XIX-XXème s.
H : 63 cm
3800/4000
- 301-Vase cloisonné à pans ornés de cabochons. Manques.
H : 36cm
Chine. XIXès..
600/800
- 302-Vase à anses en forme de phénix stylisé. Bronze émaillé
Cloisonné.
Chine ou Japon.
XIXème s.
H : 25cm
280/350
- 303-Tête sculpté en relief d'une divinité.
Grès patiné.
Art khmer circa XI –XII ème s.
H : 39 cm
1700/1900
- ARCHEOLOGIE CHINOISE
ET ARTS D'ASIE**
- 304-Belle joueuse de polo chevauchant sa monture en plein saut faisant un mouvement caractéristique.
Terre cuite à restes d'engobe et polychromie. Dynastie Tang. 608-907 ap J. C. Chine.
Restaurations.
Test de thermoluminescence.
30 x 40cm
3800/4500
- 305-Cheval en harnachement d'apparat. Terre cuite à reste d'engobe polychrome. .
Chine.
Dynastie Wei (386 - 557 ap J-C). H : 49, 5x 36cm
7000/8000
Test de thermoluminescence.
- 306-Deux gracieuses Dames de Cour dites Fat ladies.
Symbolisant l'aisance et le rang
- figurées debout dans un ample vêtement.
Terre cuite à restes d'engobe et polychromie.
Dynastie Tang.
608-907 ap J. C. Chine.
Restaurations.
Test de thermoluminescence.
Env H : 50cm
9000/10000
- 307-Bodhisattva debout entouré d'adorants. Il est vêtu du manteau monastique Schiste.
H : 53cm
Art du Gandhara (Ier-Vème s).
H : 55cm
7500/8000
- 308-Chameau. Terre cuite à restes de polychromie.
Dynastie Tang. 608-907 ap J. C. Chine.
Test de thermoluminescence
D'Oxford.
Restaurations.
Env 72X54 cm
5000/6000
- 308BIS-Trois pointes de lances. Fer.
Dynastie Han. 206 av J-C-220 ap J-C
H : env 26 à 41 cm
300/400
- 309-Corps de Bouddha en laque rouge à restes lie de vin.
Manques.
Birmanie.
Etats Shan. XVIII – XIX ème s.
H : env 40 cm.
2200/2500
- 310-Guerrier au bouclier.
Terre cuite.
Dynastie Wei (386 - 557 ap J-C).
H : 21 cm
300/400
- 311-Musicienne. Terre cuite à engobe polychrome.
Dynastie Tang.
608-907 ap J. C. Chine.
Test de thermoluminescence.
Restaurations.
Env. H : 22 cm
2500/3000
- 312-Deux lokapalas. Démons gardiens et protecteurs ayant fonction de repousser les mauvais esprits.
Terre cuite à restes polychromes.
Dynastie Tang. 608-907.

Vermot & Associés

- Chaque env 63x 30 cm
Test de thermoluminescence.
6500/8000
- 313-Tête de Lo han. Grès rose.
Chine.
Dynastie Ming
(1368-1644).
H : 24cm
2800/3000
- 314-Grand cheval à selle amovible sur
une terrasse. Terre cuite à restes
d'engobe et polychromie.
Dynastie Tang. 608-907 ap J-C Chine.
Restaurations.
Test de thermoluminescence
D'Oxford.
60 x 58, 5 cm
6000/8000
- 315-Danseuse en position de réverance
. Terre cuite à engobe,
Dynastie Tang. 608-907 ap J. C.
Chine.
Test de thermoluminescence.
D'Oxford. Restaurations.
6500/8000
- 315BIS-Tête de Dame de cour.
Argile.
Style Tang.
H : 7cm
100/180
- 316-Bol. Grès à glaçure témoku .
Époque Song.
Circa
960-1279.
D :8cm
450/500
- 316BIS-Musicien. Terre cuite à restes
d'engobe polychrome.
Style Wei.
En l'état
H : 19cm
250 /300
- 317-Signe astrologique du cheval. Terre
cuite.
Dynastie Tang. 608-907 ap J. C.
Chine.
Env. H : 18, 5cm
300/400
- 318-Amulettes de tradition archaïque.
Jade.
Chine.
500/600
- 319- Barque en bambou sculpté à décor
de personnages.
Extrême Orient.
L : 51cm
350/400
- 320-Sceptre Gui orné de signes, sculpté
en haut relief d'une chimère. Jade.
Chine.
Style des Ming.
L : env 20 cm
500/600
- COLLECTION DE JADES ET
AUTRES**
- 321-Statuette de buffle couché la tête
levée.
Jade céladon.
L 25cm Env. 2kg.
- 322-Statuette d'éléphant couché la tête
tournée vers la gauche.
Jade céladon.
L 12cm Env. 800g.
Chine.
Époque ou style des Qing.
600 / 800
- 323-Chimère finement ciselée de motifs
géométriques en bas-relief. Ventre
sculpté en creux.
Jade.
L 10. 5cm
Chine.
Époque ou style des Ming.
600 / 800 .
- 324- Godet de Lettré décoré d'un singe
et d'un oiseau perché sur une branche
fleurie ajourée. Jade.
L 14cm Env. 500g.
Chine.
Époque ou style des Qing.
600 / 800 .
- 325- Coupelle aux deux carpes ciselées
en bas-relief. Représentation de
l'élément« Eau », les deux poissons
sont associés à la fertilité, à la
prospérité et au bonheur. Jade.
L 14cm Env. 220g.
Chine.
Autour de 1900.
500 / 600 .
- 326- Disque Bi à décor d'animaux
mythiques.
Jade.
D 15cm
Chine.
Style des Han.
400 / 500 .
- 327- Statuette de singe grim pant sur
une chaise.
Jade.
L 6. 5cm
Époque ou style des Qing.
250 / 300 .
- 328-Dague rituelle au manche décoré
d'un oiseau.
Jade.
L 14. 5 cm Chine.
Époque ou style des Zhou.
400 / 500 .
- 329- Disque Bi archaïsant surmonté
d'un personnage chamanique, à décor
ajouré de dragons et phénix et finement
ciselé de grains qui germent, symbole
de renaissance.
Jade.
L 18cm Chine.
Style des Han.
600 / 800 .
- 330- Calebasse ornée d'un singe et d'un
phénix, symbole d'abondance et de
fécondité, vœu que « le printemps
règne sur dix mille générations et que la
famille dure toujours ». Jade néphrite
cire d'abeille.
H 19cm
Env. 1kg.
Chine.
XIXe.
250 / 300 .
- 331- Lion bouddhique au repos.
Jade céladon.
L 14cm
Env. 500g.
Chine. Époque ou style des Qing.
500 / 700 .
- 332- Anneau d'archer au dragon et
deux fleurs-pendentifs.
Jade.
L : 5cm . Chine.
Époque ou style des Qing.
400 / 500 .
- 333- Éléphant au singe, symbole
d'ascension sociale. Jade. L 8cm
Chine. Époque ou style des Qing.
300 / 400 .

Vermot&Associés

- 334- Sceau de Lettré sculpté en prise d'un Lohan assis faisant un geste secret, un lion couché à ses pieds. Stéatite ambrée. H 13cm Env. 750g. Marque stylisée. Socle en bois ouvragé. Chine. 600 / 700 .
- 335- Sceau de Lettré orné d'un dragon à quatre griffes allongé sur un rocher. Stéatite ambrée. H 12cm Env. 750g. Marque stylisée. Chine. 600 / 700 .
- 336- Statuette de GuanYin assise en majesté. Stéatite ambrée. L 18. 5cm Env. 1. 9kg. Chine. 600 / 700 .
- 337- Statuette de Lohan présentant la doctrine du Cœur. Stéatite. H 10 cm Chine. 200 / 250 .
- 338- Quatre mini sceaux de Lettrés, deux cylindriques et deux rectangulaires, marque stylisée. Stéatite. L 3cm Chine 250 / 300 .
- 339- Jeu de cinq modèles de sceaux. Stéatite. L 3. 7 à 5. 7cm Chine. 150 / 200 .
- 340- Grande fibule au singe, le bras droit étendu formant crochet. Bronze. L 13. 5cm Chine. Époque ou style des Tang. 400 / 500 .
- 341- Grande plaque ornée en relief d'un combat au corps à corps entre un personnage et un tigre, le revers creux. Bronze. L 12cm Chine occidentale. Art des steppes, époque ou style de la culture de l'Ordos, période des Han occidentaux. 250 / 300 .
- 342- Deux plaques ornées en relief d'un carnivore capturant un cervidé, le revers creux. Bronze. L 7. 5 et 10. 5 cm Chine occidentale. Art des steppes, époque ou style de la culture de l'Ordos, période des Han occidentaux. 200 / 250 .
- 343-Disque bi. Symbole de Ciel . Style des Dynasties archaïques. Jade. D :18cm 400/500
- 345-Bague d'archer. Jade. Style des Dynasties anciennes. Chine. H : 2, 5 cm 200/300
- 346-Amulette. Jade. Chine. D :5, 5cm 300/400
- 346bis. Plaque ornée en relief d'un animal fantastique. Bronze. L 8cm Chine occidentale. Art des steppes, époque ou style de la culture de l'Ordos, période des Han occidentaux. 150 / 200
347. Miroir circulaire aux oiseaux. Bronze. D 9. 5cm Chine. Style des Song. 180 / 250
- 347bis. Miroir carré cruciforme au dragon. Bronze. L 14cm Chine. Style des Tang. 300 / 400
348. Idole de fécondité assise, à lourde perruque et collier multi-rangs sur une poitrine dénudée, les bras tendus semblant présenter un enfant. Terre cuite. En l'état L 11cm Style de la vallée de l'Indus. 250 / 300
- 348bis. Idole de fécondité, à lourde perruque, les bras serrés sous la poitrine dénudée. Céramique à engobe rouge. En l'état L 8 cm Equateur. Style de la culture néolithique de Valdivia. 300 / 400
349. Collier de quatre perles de « Callaïs ». Variscite. Pierre sacrée bleu-vert de la civilisation mégalithique, symbole de renaissance. On y joint 4 petits galets de Callaïs. Style néolithique des grands tumulus et dolmens morbihannais. L 2 à 4. 5cm 280 / 350
350. Deux choppers, les premiers outils de l'humanité. Galets en pierre travaillée. L 16. 5 et 15cm Portugal. Homo erectus. Pléistocène moyen. 350 - 400 000 ans. 180 / 250
- 350BIS-Collier ethnique. Perles en coquillages des contreforts de l'Himalaya. Aborigènes du Nagaland. L :30cm 100/120
- 351-Bodhisattva Kwan Yin assis en délassement les mains prêchant la doctrine du Bouddha , vêtue d'une tunique monastique utarasanga et coiffée d'une couronne incorporant l'image du Bouddha Amitaba en bois laqué sculpté doré. En l'étatChine. Qing. XIX ès. H env 60 cm 2000/3000
- 352-Sculpture de gardien à l'effigie d'un ancêtre disparu, protecteur des maisons sépulturales. Jaraï. Vietnâm. XIXès. H env 1, 3m. 2000/3000
- 353-Gargouille. Statuette en terre cuite protectrice d'édifice architectural. Son aspect à l'allure démoniaque est réputé repousser les mauvais esprits. Sulawési. Indonésie. H : 28 cm XIXè s. 350/450
- 354-Tête de gargouille. Belle statuette en terre cuite protectrice d'édifice. Son aspect à l'allure démoniaque est réputé repousser les mauvais esprits. Sulawési. Indonésie.. XIXè s. 200/300
- 355-Bi Tong, pot à pinceaux à couvercle en bois sculpté de scène dans une forêt. H : 27cm 400/500
- 356-Deux adorants en position de recueillement vêtus de la tunique classique monastique utarasanga. Bronze. Siam. . XIX ès. Chaque H : env 110cm 6000/8000
- 357-Pot à pinceaux. Corne de buffle. Chine. . H : 8, 5cm 120/180
- 358-Tête de Bouddha. Grès à trace de laque et de dorures. Birmanie. Etats

ART D'ASIE ET DES MERS DU SUD

Vermot&Associés

Shan. XIX ^è s. H : 40cm 2500/2800	Serpentine ou jade. cm 200/300	Chine. L : saharienne. 200/300
359-Tambour pour la cérémonie de la pluie. Orné d'un astre à douze branches représentant le soleil qui domine le monde aquatique, les motifs végétaux et géométriques de la caisse de résonance évoquant les quatre points cardinaux et symbolisent le fertilité et le bonheur. Bronze à de cinq métaux. Ethnie Karen. Frontière Laos -Birmanie. XIX ^è s . H : 50 x D 60 cm 2800/3200	366-Trois jades ou autre calcifiés. Pendants. Tête de chèvre et de buffle. Style des Dynasties archaïques et poisson style Shang . L : 5 à 7cm 300/400	372-Poids akan et autres. Côte d'Ivoire ou Ghana. Laiton ou bronze et perles diverses. 200/300
360-Grand et beau Bouddha. En position de dhayana mûdra (absence de crainte) sur un socle étagé à l'instar de l'ascension spirituelle. Grand et haut unisha , symbole de Connaissance. Bronze doré . Ratanakosin. XVIII- XIX ^è s. H : 70cm 4000/6000	367-Boule de Canton. Chine. Pierre verte probablement serpentine. L 5cm 70/80	373-Porte de case. Bois sculpté. Dogon. Mali. XIX ^è s. H : 121x56cm 1800/2000 Anc collection Hélène Leloup. Prov : Galerie parisienne.
361-Deux disques Bi , un ouvert et un double ajouré Jade ou autre. D chaque env 6cm 200/300	368-Bouddha assis en méditation sur socle lotiforme en bois à traces de dorures et de laque. Birmanie. Mandalay. H env 80 cm 1600/1800	374-Poteau votif orné. Bois sculpté érodé par le temps et les intempéries. Sakalava. Madagascar. H : 60cm XIX ^è s. 2500/3000
361BIS-Dragon. Jade. Pendent. Style néolithique. H : 6, 5cm Style des Dynasties archaïques. 200/300	368 bis- Immortelle fukuju en stéatite sur un socle sculpté. Chine. H 25 cm 90/100	375-Figure d'ancêtre, Base de poteau votif. Bois sculpté érodé par le temps et les intempéries. Sakalava. Madagascar. H : 90cm XIX ^è s. 1200/1700
362-Trois amulettes dragons cochons. Jade calcifié. Style néolithique. Chine. Chaque env 4cm 300/400	OBJETS D'AFRIQUE	375BIS- Oiseau. Bois sculpté érodé par le temps et les intempéries. Sakalava. Madagascar. H : 28cm XIX ^è s. 600/700
363-Deux pendants au dragon lové. Jade ou autre. Style des archaïque. Chine. L : 5 à 7cm 200/300	369-Ancienne planche de sommeil. Bois sculpté. En l'étatEtait plantée devant pour faire fuir les mauvais esprits de la nuit et permettre de beaux rêves. Ethiopie. XIX ^è me siècle. H : env 110cm 1000/1500	376-Serrure. Bois sculpté. MaliDogon. 250/400
364-Bouddha assis. Royaume javapaïte. Indonésie. Bronze patiné. Test sur noyau par thermoluminescence attestant XVIII ^è s. H : 25cm 1800/2000	370-Canne de chef. Bois sculpté. Baoulé. Côte d'Ivoire. 800/1200	377-Siège. Bois sculpté polychrome. Ghana. Ashanti. 400/500
365-Deux pots à pinceaux. Bambou sculpté. Chine. H : 40cm 150/200	370 bis- Masque de course Dan en bois sculpté. A reste d'enduits. En l'état Côte d'Ivoire. 20 cm 800/1200	377BIS-Siège. Bois sculpté polychrome . Ghana. Ashanti. 400/500
365BIS-Deux enfants Hô Hô acrobates.	370 ter- Sculpture d'ancêtre en bois sculpté érodé. Dogon Mali. H 35 cm Ancienne collection Rasmussen. 1200/1500	378-Masque Dan. Bois sculpté, coiffe de fibres végétales. Côte d'Ivoire. H : 22cm 500/600
	371-Statue. Bois sculpté. Mumuyé. Nigéria. H : 45cm 600/700	379-Masque Dan. Bois sculpté. Côte d'Ivoire. H : 27cm 700/900
	371BIS-Deux cavaliers bronze ou laiton. XIX-XX ^è s. Afrique sub-	379BIS-Masque Dan. Bois sculpté. Côte d'Ivoire. H : 25cm 700/900
		379 ter- Masque Baoulé en bois sculpté. Côte d'Ivoire 40 cm

Vermot&Associés

1200/1500

380-Deux bagues ornées et deux poids dénéraux dont une grenouille et un poids géométrique. Akan. Côte d'Ivoire- Ghana. XIX-XX è s.
120/180

HISTOIRE NATURELLE ET CURIOSITES

FOSSILES et autres

382-Trois goniatites. Ancêtres de nautilus. Dévonien. Env 360 millions d'années. Nord du Sahara ;L : 4 à 7 cm env.
180/200

383-Trois goniatites noires. Ancêtres de nautilus. Dévonien. Env 360 millions d'années. Nord du Sahara.
L : 4 à 7 cm env.
180/200

384-Dent de requin fossile Carcharodon megalodon , ancêtre du grand requin blanc mangeur d'hommes dans une empreinte intérieure de cérithes géants. Lutétien ou miocène.
Env 40-30 millions d'années.
LT :14 cm
80/90

385-Os de dinosaure pétrifié. Jurassique. Env 140 millions d'années.
D :11cm
300/400

386-Ambre jeune(Copal) à inclusions d'insectes. Env 1million d'années.
80/90

387-Belle ammonite Arietites sp sur gangue. L :env 28cm
Jurassique.
800/900

388-Gorgone rouge. Idéal Cabinet de Curiosités.
H : 24cm
80/90

388BIS-Gorgone noire. Idéal Cabinet de Curiosités.
H : 31cm
80/90

389-Ammonite opalisée en surface

résultat de la pseudomorphose partielle par la fossilisation de la coquille originelle. Bully. L :env 3, 5cm
Collection ancienne.
70/80

390-Shiva lingam. Pierre sacrée des Indes. Jaspe.
H : 20cm
250/300

391-Gorgone jaune. H : 15 cm
50/60

392-(Euf d'Aepyornis.
1000/1200

393-Dent de requin géant. fossile Procarcharodon megalodon. Ancêtre du grand requin blanc. Miocène.
Env 30 millions d'années.
L :13cm
300/350

394-Poisson fossile Dapalis macrurus sur plaque calcaire.
Oligocène env 40 millions d'années.
L :13cm
80/90

395-Crotte fossile. Env 40 millions d'années.
50/60

395BIS-Ammonite sciée.
H : 24cmJurassique.
Env 150 millions d'années.
250/300

396-Météorite chondrite. NWA. Sahara. Fragment provenant de l'explosion du cœur d'un astéroïde il y a des millions d'années. L:5cm
150/180

397-Météorite sidérite à rémaglytes (traces de fusion résultant de son passage dans l'atmosphère). Env 3g. Connue de mémoire d'homme et relatée dans l'histoire des natifs , nommée en espagnol Campo del Cielo (Champ du Ciel) Argentine.
Tombé sur Terre il y a plus de 4000 ans. Monté en pendentif.
80/90

398-Cristaux naturels Pyrite. Navarre. Espagne. Env
L :6cm
120/160

PEINTURES ABORIGENES ET OBJETS D'ASIE

399-Peinture aborigène. Acrylique. Katleen Petyarre (née en 1928). My country.
2010. 115X30cm
1200/1400

400-Peinture aborigène. Acrylique. Katleen Petyarre (née en 1928). My country.
2010. 58X58cm
1200/1400

401-Peinture aborigène. Acrylique. Katleen Petyarre (née en 1945). Bush medicine live. 2011.
94X38 cm
3000/4000

402-Bouddha , il est assis en méditation sur un socle lotiforme. Bronze doré. Siam.
XIXès-début XXème s.
H : 65cm
3800/4200

403-Bouddha, assis en méditation. Papier laqué et dorures. Birmanie. Mandalay.
XIXès. H : 80X50cm
1300/1500

404-Selette en bois de Hou Mou et pierre Qing. Chine.
H : 45XD:35 cm
800/900

405-Oeuvre polychrome sur soie représentant un paysage et un cheval. Marouflée. HT : env 150 cm
800/900

406-Vase en porcelaine polychrome à décor de personnages et calligraphie.
H : 42, 5cm
300/400

407-Tanka. Tibet. 70x 45cm
1000/1200

408-Ancêtre tenant le sexe. Bois sculpté. Reste de patine ancienne. Bois sculpté.
H : cm
500/600

409-Couple de Bubul Tinagtao assis les bras sur les genoux portant des pagnes en tissu. Bois sculpté. Ifugao.

Vermot & Associés

Philippines. H : 35 et 36 cm 3000/4000	180/200	450/600
410-Peinture aborigène. Acrylique. Katleen Petyarre (née en 1940). Mountain Devil lizard. 2010. 60X90 cm 5000/6000	422-Morpho menelaus , godarti et asarpai. 150/180	434 bis- Statuette. Maternité tenant dans ses bras un enfant Sénoufo Provenance : Ancienne collection USA. 1200/1500
411-Peinture aborigène. Acrylique. Dreaming tail Lilly kelly Nagpangardi (née en 1948). 70X123 cm 3000/3500	423-Attacus atlas et edwardsi. 140/160	435-Statuette d'ancêtre Baoulé masculine. Epoux de l'Au Delà. Blo blo dian. Bois sculpté Côte d'Ivoire. H : 33cm 600/800
412-Personnage en bois debout. Indonésie. H : 60cm 500/700	424-Kallima, papillons feuille sur branche. 120/140	436-Statuette d'ancêtre Baoulé masculine. Epoux de l'Au Delà. Blo blo dian. Bois sculpté Côte d'Ivoire. H : 39cm 800/900
413-Vase. Bois sculpté. Chine. H : 65cm 250/350	425-Trois phasmidés. 120/180	437-Masque. Bois sculpté. Tanzanie. L :30cm 500/600
ENTOMOLOGIE	426-Curiosités insectes et invertébrés. 200/300	
	427-Curiosités. Insectes et invertébrés. 200/300	
	<u>OBJETS DES MERS DU SUD, D'ASIE ET D'AFRIQUE</u>	
414-Morpho menelaus , godarti et nestira. 150/180	428- Ornement papou. Matières diverses. Nouvelle Guinée. D :50cm. 220/300	438-Statuette Masculine. aux traits stylisés portant un chapeau Dogon Mali Bois sculpté patiné H 41 cm Provenance Lucas Ratton 800/900
415-Papilio ulysses , blumei et lorquinianus. 130/160	429-Tête de Bouddha. Papier maché et laque rouge à restes de dorures. XIXè. Birmanie. Mandalay. 1400/1600	439- Chine Vase en porcelaine de la famille rose à décor de scène de guerre 100/120
416-Urania ripheus . Madagascar. 120/150	430-Torse acéphale en grès. Ayuthaya. Siam. Circa XVIII-XIXè. H : 40cm 1200/1500	440- Boite à thé en laque et dorures à décors de scènes. Compartiment intérieur à couvercle en étain à décor de personnages. Chine. XVIII°-XIX° siècle (petit manque) H 26 cm 280/300
417-Ornithoptera priamus priamus. Couple. Céram. Et ornithoptera cresus lydius. Mâle. cites II-B. 180/200	431-Boîte à grillo surmontée d'un personnage sculpté. Baoulé. Côte d'Ivoire. H : 45cm 800/900	441- Ecrioire en laque doré à décor de scènes. Chine. XVIII°-XIX° siècle H 35 cm (Manques en l'état) 420/450
418-Troides magellanus mâle. Troides hypolitus femelle. Cites II-B. 150/180	432-Masque heaume zoomorphe. Bois sculpté polychrome. Bamiléké. L :35 cm 600/700	442- Vase couvert en porcelaine à décor Imari. Japon XIX° siècle H 41 cm 100/120
419-Grande boîte de morphos. 200/220	433-Serrure à patine croûteuse. Mali. Dogon. H : 50cm 350/450	443- Brûle encens tripode en cloisonné à décor de chien de fo dans un motif floral. Chine.
420-Deux plusiotis resplendens. Scarabées d'or. Panama. 160/180	434-Statuette. Bois sculpté. Sénoufo. Côte d'Ivoire. H : 29cm	
421-Trogonoptera brookiana couple et Trogonoptera trojana couple. Cites II-B.		

Vermot & Associés

- XVIII°-XIX° siècle
220/250
- 444- Vase couvert en porcelaine blanc bleu à décor de chimères, fleurs et autres
Inscriptions à la base
XVII°/XVIII° siècle.
Chine
H 23 cm
280/300
- 445- Pot à gingembre en porcelaine blanche et bleue à décor de branches de cerisiers en fleurs.
Epoque Kangxi
XVIII° siècle
H 26 cm
250/280
- 446- Vase couvert en porcelaine famille verte, décor de chiens de fo dans un décor de pivoinés,
Chine
XIX° siècle.
H 49 cm environ
280/300
- 447- Rince-pinceaux Sancai début XX° siècle, décor en relief d'oiseaux et fleurs.
D 16 cm
120/150
- 448- Théière Junyao, turquoise, rose et mauve.
L 13 cm.
120/150
- 449- Rince-pinceaux en blanc de Chine en forme de feuille de nénuphar avec 2 colombes
Circa 1900.
L 17 cm.
40/50
- 450- Coupelle carrée sancai, Epoque Tang.
L 12 cm.
120/150
- 451- Petite jarre à deux anses céladon et blanc en relief – Qingbai, Epoque Song.
H 9 cm.
180/200
- 452- Pot à fleurs à glaçure bleue à pans décorés en relief de végétaux Epoque Ming
H 16 cm
180/200
- 453-Sujet en porcelaine brune et violette
50/60
- 454-Coupe brûle-encens B&B sur socle bois,
1000/1200
- 455- Vase boule décor floral stylisé sur fond glaçure gris beige.
Epoque Song.
H 22 cm.
120/150
- 456- Verseuse à 2 anses à glaçure noire brillante,
Ep. SONG. X- XII° siècle.
H 25 cm
260/280
- 457- Grand vase balustre fin XIX° siècle
Porcelaine décor de scène de cours
Chine
100/120
- 458- Pot à gingembre à décor B&B, couvercle bois rapporté.
Fin XVIII° siècle.
H 22 cm
120/150
- 459- Grande statue de grue à glaçure bleu-vert et aubergine,
Chine. Ming.
H 41 cm
250/280
- 460- Pot à gingembre à glaçure verte à coulures et irisations.
Ming.
H 21 cm
120/150
- 461- Paire de vases « Bitong » à glaçure ivoire craquelée, angles bruns, montés au socle et col sur bronze fin XIX° siècle
H 25 cm.
90/120
- 462- Grande statue polychrome d'un des huit Immortels,
20è, République.
H 38 cm
30/40
- 463- Objet de lettré, rince pinceaux émaillé vert.
Ming.
H 9 cm
40/50
- 464- Objet de lettré : rince-pinceaux « sage couché »,
XIX° siècle.
L 10 cm
20/30
- 465- Petit vase balustre B&B à décor lacustre tournant.
17° siècle.
Chine.
H 15 cm
20/30
- 466-Vase Meiping en porcelaine B&B déc dragons, marqué,
XVII-XVIII° siècle. .
H 20 cm.
250/280
- 467- Vase d'autel en TC glaçurée verte à 2 anses, chimères en façade, Chine.
Ming.
H 20 cm
90/120
- 468- Vase ovoïde, décor d'animaux & soldats, avec lion.
Iran Dyn. Qadjar XIX° siècle.
H 23 cm
40/50
- 469- Statue de dignitaire assis sur trône, grès MING à glaçure verte et ocre jaune.
H 33 cm
160/180

CONDITIONS DE VENTE

LA VENTE ET LES BIENS MIS EN VENTE

Les ventes organisées par la société de vente volontaire de meubles aux enchères publiques Vermot et Associés sont régies par les lois du 10 juillet 2000 et du 20 juillet 2011 et uniquement régies par le droit français. La société Vermot et Associés est mandataire du vendeur. Les ventes sont faites au comptant, en euros et en français.

L'adjudicataire est le plus offrant et le dernier enchérisseur et doit indiquer ses noms et adresse à l'employé de la maison le lui demandant. Les enchérisseurs sont réputés agir en leur nom et pour leur propre compte, sauf convention contraire passée par écrit avant la vente avec l'OVV. Les biens mis en vente sont vendus en l'état, avec leurs imperfections ou défauts. Une exposition préalable aura permis aux acheteurs de les examiner.

Aucune réclamation ne sera admise concernant les restaurations d'usage et petits accidents une fois l'adjudication prononcée.

Les biens précédés du signe + appartiennent directement ou indirectement à l'OVV, ses dirigeants, ses salariés ou ses experts.

Vermot & Associés

Les objets d'archéologie et autres objets, compte tenu de leur ancienneté et de leur nature, sont par définition cassés avec restaurations d'usages et reprises. Les restaurations et manques ne seront signalés qu'à titre indicatif, l'exposition ayant permis aux acquéreurs d'examiner les objets présentés.

Vermot et Associés engage sa responsabilité quant aux descriptions des catalogues, rapports d'état, étiquettes, indications ou annonces verbales ; les descriptions pouvant être modifiées oralement ou par écrit au moment de la vente.

L'absence d'indication d'une restauration ou d'un accident dans le catalogue, les rapports d'état, les étiquettes ou verbalement n'implique nullement que les biens en sont exempts. A l'inverse, l'indication d'un défaut n'implique pas l'absence de tout autre défaut.

FRAIS

En sus du prix d'adjudication, l'acheteur doit à la SVV Vermot et Associés une commission de 20, 83 % H. T. (T. V. A. en sus au taux en vigueur : 20% ou 10% selon les cas).

Pour les lots en provenance des pays tiers à l'UE, signalés par le signe °, il faudra ajouter une T. V. A. à l'import sur le prix d'adjudication (10% ou 20% selon les cas).

Pour toute exportation ultérieure de bien acheté en vente, la T. V. A. collectée au titre d'une importation pourra être remboursée à l'acheteur dans les délais légaux et sur présentation des documents douaniers justifiant de sa sortie de territoire.

Nous rappelons que les formalités légales de licence d'exportation peuvent avoir un délai de six semaines

REGLEMENT

Il doit intervenir immédiatement après la vente et selon les modalités suivantes :

- En espèces jusqu'à 1 000 maximum pour les particuliers résidants en France et professionnels ; 15 000 pour les particuliers résidants à l'étranger, sur présentation d'une pièce d'un justificatif de résidence et de provenance des fonds.

- Par carte bancaire VISA ou MASTERCARD
- Par chèque bancaire certifié à l'ordre de Vermot de Pas sur présentation de 2 pièces d'identité valides.

- Par virement bancaire à l'ordre de Vermot et Associés :

Défaut de paiement :

A défaut de paiement (article 14 de la loi 2000-

642) par l'adjudicataire, après mise en demeure infructueuse, le bien est remis en vente à la demande du vendeur sur folle enchère de l'adjudicataire défaillant. Si le vendeur ne formule pas cette demande dans un délai de trois mois à compter de la vente, la vente est résolue de plein droit sans préjudice de dommages et intérêts dus par l'adjudicataire défaillant.

En outre, Vermot et Associés se réserve le droit de demander à celui-ci des intérêts au taux légal, le remboursement de tous frais engagés pour le recouvrement des sommes dues par lui, ainsi que le paiement de la différence entre le prix d'adjudication initial et le prix final sur folle enchère s'il est inférieur, ainsi que les couts générés par les nouvelles enchères.

LES AIDES A L'ACHAT

Les ordres d'achat, enchères par téléphones ou en direct sur internet seront exécutés au mieux des intérêts du client demandeur en fonction du déroulement de la vente. Il s'agit d'un service gratuit, Vermot de Pas ne pourra être tenue responsable de l'omission d'une demande d'ordre d'achat ou d'enchère téléphonique.

S'il arrivait que plusieurs ordres d'achat identiques soient collectés, la priorité revient à l'antériorité.

Toute demande d'ordre d'achat, d'enchères téléphoniques ou d'inscription sur internet devra être accompagnée de copies de pièces d'identité et de références bancaires.

Dispositions exceptionnelles :

L'état français dispose d'un droit de préemption sur les œuvres mises en vente publique. L'exercice de ce droit au cours de la vente est confirmé dans un délai de quinze jours à compter de la vente. Dans ce cas, l'Etat se substitue au dernier enchérisseur.

ENLEVEMENT DES LOTS

Dès l'adjudication, l'objet sera sous l'entière responsabilité de l'adjudicataire.

Les lots vendus ne seront remis à l'adjudicataire qu'après paiement total de son achat.

Les acheteurs non présents en salle n'ayant pas retiré leurs lots avant la fermeture de celle-ci

devront prendre rendez-vous auprès de la maison de vente pour régler et retirer leurs lots.

Selon le volume des lots, le lieu de stockage sera différent. Nous vous invitons à contacter la maison de vente pour de plus amples renseignements.

Des frais de magasinage et de stockage pourront être facturés à l'adjudicataire.

Le fait de participer à la vente emporte acceptation des présentes conditions générales de vente.

Autonomie des dispositions :

Si une partie ou une disposition des présentes conditions était déclarée par un tribunal non valable, illégale ou inapplicable, il ne sera pas tenu compte de cette partie mais le reste desdites conditions générales de vente restera valable dans les limites légales.

Informations légales obligatoires :

Dans les termes de l'article L321-6 du code de commerce, Vermot et Associés dispose :

- chez BNP PARIBAS d'un compte destiné exclusivement à recevoir les fonds détenus pour le compte d'autrui.

- D'une assurance couvrant sa responsabilité professionnelle ouverte auprès de la compagnie ALLIANZ.

- D'une assurance couvrant la responsabilité des fonds mentionnés au premier paragraphe ouverte auprès de la compagnie ALLIANZ