

Vermot & Associés



Tableaux Modernes & Contemporains
Mardi 26 mars à 14h

La salle



Paul Gauguin
1905

Vermot & Associés

Mardi 26 mars 2019 à 14h00
Tableaux Modernes & Contemporains

La salle

20 rue Drouot 75009 Paris

Exposition :

Lundi 25 mars de 11h00 à 18h00
et le matin de la vente de 11h à 12h30

Guy Kalfon **RenaissanceArt**

Correspondant / consultant Provence-Côte d'Azur

Renaissance Art 17, la Croisette - Cannes

+33 (0) 6 25 37 14 92 - info.kalfon@gmail.com (inventaires & estimations)

La totalité des lots du catalogue est
reproduite sur www.vermotetassocies.com
Frais en sus des enchères 26% TTC
Pour enchérir en Live, veuillez vous inscrire
sur : www.drouotdigital.com

DROUOT
DIGITAL
Live

Nathalie Vermot,
Commissaire-Preneur habilitée

Arabelle Guilhemsans
Clerc associée
Dorian Amsellem
Clerc

Vermot & Associés,
SARL au capital de 5 000 €
RCS Paris 794 643 833 00039
26 rue Cadet
75009 Paris - Métro Cadet
Tél. : + 33 (0)1 71 19 42 16
info@vermotetassocies.com
www.vermotetassocies.com
Numéro de déclaration : 041-2013

Estampes & Multiples

1

Anna Eva Bergman (1909 - 1987)

"La vie", 1974

Gravure sur bois en noir et or numérotée et signée à 100 exemplaires

69,6 x 53 cm

Marges abimées, petites pliures et déchirures

Bibliographie: Porte le n° 185 du catalogue raisonné des estampes de Anna Eva bergman, tirée du portfolio L'or de vivre, éditée par Erker Verlag, Saint Gall

100 / 120 €

2

Georges Braque (1882 - 1963), d'après

Sans titre

Estampe sur papier japon signé et monogrammé dans la planche

37 x 29 cm

100 / 120 €

3

Théo Tobiasse (1927 - 2012)

Les mères bibliques

Suite de lithographies en couleur signées en bas à droite et numérotées à LXXXV exemplaires

105 x 72 cm

2 000 / 3 000 €

4

Jean Piaubert (1900 - 2002)

Sans titre

Lithographie sur papier signé en bas à droite et numéroté EA en bas à gauche

65 x 50 cm

30 / 40 €

5

Jean Piaubert (1900 - 2002)

Sans titre

Lithographie sur papier signé en bas à droite et numéroté EA en bas à gauche

98 x 65,5 cm

Déchirure dans la marge

50 / 60 €

6

Robert Combas (né en 1957)

La gitane magicienne, 2008/2009

Sérigraphie sur porcelaine

Edition limitée

Diam 31 cm

200 / 250 €

7

Julian Opie (né en 1958)

This is Shahnoza in three parts

Trois puzzles sérigraphiés dans leur boîte

Edition Alan Cristea Gallery

17 x 12 cm

20 / 30 €

8

Jeff Koons (né en 1955), d'après

Lobster, 2003

Etui ordinateur portable ou tablette en coton imprimé

38 x 28 cm

Ce modèle n'est pas réédité par le centre Pompidou aujourd'hui

20 / 30 €

9

César (1921-1998)

Assiette brisée, 1973

Multiple en porcelaine édité par l'Atelier A estampillé, daté et numéroté 374

Diam 24 cm

Bibliographie: François Jollant Kneebone et Chloé Braunstein, Atelier A, rencontre de l'art et de l'objet, Norma Editions, Paris, 2003, p. 151

130 / 150 €

10

Georges Mathieu (1921 - 2012), d'après

Affiche Air France Italie

Sérigraphie sur papier signé dans la planche

100 x 60 cm

Etat moyen (froissée, pliures)

40 / 60 €

11

Georges Mathieu (1921 - 2012), d'après

Affiche Air France Israël

Sérigraphie sur papier signé dans la planche

100 x 60 cm

Etat moyen (froissée, pliures)

40 / 60 €

12

Georges Mathieu (1921 - 2012), d'après

Affiche Air France Grande - Bretagne

Sérigraphie sur papier signé dans la planche

100 x 60 cm

Etat moyen (froissée, pliures)

40 / 60 €

13

Georges Mathieu (1921 - 2012), d'après

Affiche Air France Mexico

Sérigraphie sur papier signé dans la planche

100 x 60 cm

Etat moyen (froissée, pliures)

40 / 60 €

14

Georges Mathieu (1921 - 2012), d'après

Affiche Air France Grèce

Sérigraphie sur papier signé dans la planche

100 x 60 cm

Etat moyen (froissée, pliures)

40 / 60 €

15

Georges Mathieu (1921 - 2012), d'après

Affiche Air France Inde

Sérigraphie sur papier signé dans la planche

100 x 60 cm

Etat moyen (froissée, pliures)

40 / 60 €

16

Fabrice Hybert

"Eau d'or Eau dort ODOR"

Paris, UR Éditions/Cyrille Putman, 1997 ; in-8° (21 x 29,7) en feuilles dans une boîte en carton vert format A4. Story-board d'une télévision désirée (Peinture Homéopathique n° 13), contenant, en feuilles, 4 pp. de texte et 365 reproductions de dessins, photographies, annotations, listes, schémas, etc. (Coin supérieur gauche de la boîte légèrement déchiré).

Un des 6 000 exemplaires

80 / 120 €

17

Andy Warhol (1928-1987), d'après

Affiche Brillo

Affiche de l'exposition au musée d'art moderne de la ville de Paris en 1970-71

76 x 66 cm

Etat moyen (petite déchirure sur une marge)

150 / 200 €

18

Andy Warhol (1928-1987)

Gérard Depardieu

Lithographie sur papier signé en bas à droite dans la planche

Édité pour les dix ans du magazine Vogue

Homme en 1986 (N°94)

29 x 18 cm (à vue)

150 / 180 €

19

Yacov Agam (né en 1928)

Sans titre

Sérigraphie sur papier signé en bas à droite et numéroté 112/540 en bas à gauche

53 x 43 cm

100 / 200 €

20

Pierre Manzoni (1933-1963), d'après

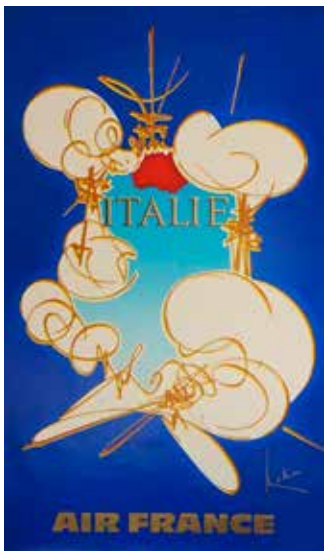
"Merda d'artista", 1963-2013

Boîte de conserve et papier imprimé et numéroté à 9000 exemplaires

Editions Skira

6 x 7,5 x 7,5 cm

100 / 120 €



10



11



12



13



14



15



17



19



9



20



6

21

Gundmundur Erro (né en 1932)

Sans titre, 2001

Sérigraphie sur papier signé et daté en bas à droite et numéroté 21/199 en bas à gauche
77 x 56 cm (à vue)

350 / 400 €

22

Gundmundur Erro (né en 1932)

Sans titre, 2001

Sérigraphie sur papier signé et daté en bas à droite et numéroté LIV/LX en bas à gauche
75 x 54,5 cm (à vue)

350 / 400 €

23

Gundmundur Erro (né en 1932)

Sans titre, 2001

Sérigraphie sur papier signé et daté en bas à droite et numéroté 57/199 en bas à gauche
75 x 54,5 cm (à vue)

350 / 400 €

24

Gundmundur Erro (né en 1932)

Sans titre, 2001

Sérigraphie sur papier signé et daté en bas à droite et numéroté XI/LX en bas à gauche
75 x 54,5 cm (à vue)

350 / 400 €

25

Gundmundur Erro (né en 1932)

Sans titre, 2001

Sérigraphie sur papier signé et daté en bas à droite et numéroté 103/199 en bas à gauche
75 x 54,5 cm (à vue)

350 / 400 €

26

Gundmundur Erro (né en 1932)

Sans titre, 2001

Sérigraphie sur papier signé et daté en bas à droite et numéroté 127/199 en bas à gauche
75 x 54,5 cm (à vue)

350 / 400 €

27

Gundmundur Erro (né en 1932)

Sans titre, 2001

Sérigraphie sur papier signé et daté en bas à droite et numéroté 78/199 en bas à gauche
98,5 x 55 cm (à vue)

350 / 400 €

28

Gundmundur Erro (né en 1932)

Sans titre, 2001

Sérigraphie sur papier signé et daté en bas à droite et numéroté 136/199 en bas à gauche
90,5 x 49 cm (à vue)

350 / 400 €

29

Gundmundur Erro (né en 1932)

Sans titre, 2001

Sérigraphie sur papier signé et daté en bas à droite et numéroté 20/199 en bas à gauche
90,5 x 49 cm (à vue)

350 / 400 €

30

Shepard Fairey dit Obey (né en 1970)

Mujer Fatale, 2018

Sérigraphie sur papier crème
Edition Libre, signé et daté en bas à droite
91 x 60 cm

80 / 120 €

31

Shepard Fairey dit Obey (né en 1970)

Make art not war, 2018

Sérigraphie sur papier crème épais
Edition Libre, signé et daté en bas à droite
61 x 90 cm

80 / 120 €

32

Shepard Fairey dit Obey (né en 1970)

Liberté, égalité, fraternité, 2018

Sérigraphie sur papier
Edition Libre, signé et daté en bas à droite
91 x 61 cm

100 / 120 €

33

Shepard Fairey, dit Obey (Né en 1970)

Face, 2018

Sérigraphie sur papier
Edition Libre, signé et daté en bas à droite
63,5 x 76,2 cm

100 / 120 €

34

Shepard Fairey, dit Obey (né en 1970)

Operation Oil Freedom, 2007

Sérigraphie sur papier signé et daté en bas à droite et numéroté 161/300 en bas à gauche
61 x 46 cm

1 200 / 1 500 €



35

Maurizio Cattelan (né en 1960)

Love Carillon, 2001

Boîte à musique en résine
Edition Seletti
Dans sa boîte
H 22 cm

100 / 150 €

36

Fernando (né en 1961) et Humberto (né en 1953) Campana

Mandacaru Boto, 2008

Peluche en tissu avec une structure modelable
Dans sa boîte d'origine
Edition Alessi arrêtée
35 x 55 cm

80 / 120 €

37

Gino Marotta (1935-2012)

Dromaderio, 2010

Sculpture, multiple en méthacrylate coloré orange et découpé signé et daté sur la base
H 18,5 cm

200 / 300 €

38

Gino Marotta (1935-2012)

Struzzo, 2010

Multiple en méthacrylate coloré bleu et découpé, dans une boîte en méthacrylate signé et justifié à 300 exemplaires sur une étiquette sous la base

33,5 x 29 x 4 cm

300 / 500 €



31



30



32



33



34



21



23



25



22



24



26

Photographies



39
Nobuyoshi Araki (né en 1940)
Sans titre, série des filtres roses
Polaroïd signé au dos
Œuvre unique
10,8 x 9 cm
400 / 600 €



41
Nobuyoshi Araki (né en 1940)
Sans titre, série des filtres roses
Polaroïd signé au dos
Œuvre unique
10,8 x 9 cm
400 / 600 €



40
Nobuyoshi Araki (né en 1940)
Sans titre, série des filtres roses
Polaroïd signé au dos
Œuvre unique
10,8 x 9 cm
400 / 600 €

42
Nobuyoshi Araki (né en 1940)
Sans titre, série des filtres roses
Polaroïd signé au dos
Œuvre unique
10,8 x 9 cm
400 / 600 €



43
Greg Friedler (né en 1970)
Los Angeles série, 1999
Épreuve gélatino-argentique d'époque signée et numérotée à 15 exemplaires au dos
12 x 19,5 cm
500 / 700 €

44
JOKO (collectif) Karin Jost et Regula J Kopp ou « Connected »
Sans titre, 1997
Ensemble de 6 photographies noir et blanc sur aluminium
Performance à la galerie Ars Futura, Zurich
Signées, datées et numérotées 2/10 au dos
19,5 x 19,5 cm (chacune)
1 000 / 1 500 €



44

Tableaux Modernes



45

Raoul Dufy (1877 - 1953)

Jeune femme lisant, 1905

Aquarelle sur papier signé et daté en bas à droite
44 x 32 cm

Provenance : Collection particulière, Paris

Un certificat de Madame Fanny Guillon Lafaille du 2 juin 2004 sera remis à l'adjudicataire

20 000 / 30 000 €



46

Marie Laurencin (1883-1956)

"La main levée", vers 1909

Huile sur panneau

21,5 x 16,5 cm

Provenance: Collection Particulière

Bibliographie: Daniel Marchesseau, Catalogue Raisonné de l' Oeuvre Peint, 1986 reproduit sous le n° 86

7 000 / 9 000 €



Marie Laurencin, Apollinaire et ses Amis, 1909

Cette oeuvre a été réalisée par Marie Laurencin pendant sa relation passionnée avec Guillaume Apollinaire qui marqua le début de sa carrière. Période durant laquelle elle fréquente assidument le Douanier Rousseau et Gertrude Stein qui lui achète plusieurs toiles, Pablo Picasso et Fernande Olivier et d'autres. Sa liaison avec Apollinaire, marquée par les excès d'alcool et la violence du poète dure jusqu'en juin 1912 mais vacille dès l'inculpation de celui-ci pour complicité de recel, en septembre 1911. Expulsé de son logement à la sortie de ses cinq jours de prison, elle et sa mère doivent l'héberger. Elle fait pour lui une version évoluée de groupe d'artistes intitulée Apollinaire et ses amis, l'une de ses toiles majeures, qu'il conservera chez lui après leur rupture. Groupe d'Amis dans lequel on retrouve une vraie parenté entre notre portrait et celui de son ami Picasso de profil.

48

Marthe Donas (1885-1967)

Composition, 1920

Huile sur panneau d'isorel signé et daté en bas
à droite
46 x 38 cm

Provenance: Collection particulière Paris

8 000 / 10 000 €



49

Marthe Donas (1885-1967)

Composition, 1920

Huile sur panneau d'isorel signé et daté en bas
à droite
46 x 37,7 cm

Provenance: Collection particulière Paris

8 000 / 10 000 €





50

Léon Tutundjian (1905 - 1968)

Composition, 1926

Encre sur papier brun monogrammé en bas à droite et daté au dos

17 x 11 cm

Provenance: Collection particulière

2 000 / 3 000 €



51

Alexis Gritchenko (1883-1977)

Paysage a Epidaure, 1921

Aquarelle et gouache sur papier signé et daté en bas à gauche

31,5 x 30 cm

Provenance: Collection particulière

1 000 / 1 200 €



52

Francis Picabia (1879 - 1953)

Toreos, 1927

Technique mixte sur papier signé et daté 1927 en bas à droite

52 x 63 cm

Provenance : Collection particulière, Paris

Bibliographie: Catalogue raisonné de l'oeuvre de l'artiste, Maria Louisa Borrás, référencé sous le numéro 581 page 313, Editions Rizoli Internationali à New York, 1985

30 000 / 50 000 €



53
Jean Jansem (1920 - 2013)
Sans Titre

Illustration pleine page représentant deux personnages dans la monographie Jansem 1974

Encre de chine, pastel, et gouache
500 / 600 €



54
Jean Royer (1920-2011)
Panthere noire marchant

Aquarelle, gouache et crayon gras sur papier signé en bas à droite

64 x 92 cm

500 / 600 €



55
André Dignimont (1891-1965)
Paysage

Aquarelle sur papier signé en bas à droite
 48 x 62 cm

100 / 120 €



56
Jean Carzou (1907 - 2000)
Sans titre

Dessin original représentant un paysage et envoi à Madame Henri Flammarion dans l'ouvrage L'apocalypse, édité par Sauret en 1959

150 / 180 €



57
Mane Katz (1894-1962)
Nu, 1930

Fusain sur papier signé et daté en haut à gauche
 64 x 49 cm

Pliures
800 / 1 000 €



58
Louis Latapie (1891 - 1972)
Baigneuses (hommage à Paul Cézanne)

Fusain sur papier signé du cachet de l'atelier en bas vers la droite

48,5 x 38 cm

200 / 300 €



59
Louis Latapie (1891-1972)
Nu

Crayon sur papier signé en bas à droite
 48 x 27 cm

200 / 300 €



63

Louis Bancel (1926-1978)

Nature morte, 1977

Aquarelle sur papier signé et daté en bas à droite

18 x 20 cm

100 / 150 €

60

Soizet (XX^e siècle)

Bouquet

Huile sur toile signée en bas à droite, contresignée au dos

91 x 63 cm

100 / 120 €



61

Claude Malherbe (XX^e siècle)

Sans titre

Huile sur toile signée en bas à gauche

73 x 92 cm

150 / 200 €



62

Lucien Coutaud (1904-1977)

Sans titre

Dessin original à l'encre de chine

15 x 24 cm

150 / 200 €

64

Jean-François Laglenne (1899-1962)

Nature morte

Huile sur toile, signée au dos

60 x 81 cm

300 / 400 €



65

Théo Tobiasse (1927-2012)

Myriam

Sculpture en bronze à patine

brune signé et numéroté à huit exemplaires

sur la terrasse

Fusion fondeur

64,5 x 34 x 31 cm

Provenance: Collection particulière, Cannes

Une version monumentale de cette sculpture se trouve à l'entrée du village de Saint Paul de Vence dans les Alpes-Maritimes

6 000 / 8 000 €



66

Théo Tobiasse (1927 - 2012)

"Si le printemps était une chimère", 1972

Huile sur toile signée en haut à droite, titrée en haut vers la gauche et datée au centre vers la droite

65 x 85 cm

Provenance: Collection particulière, Nîmes

15 000 / 20 000 €





67
Miguel Berrocal (1933 - 2006)
Mini-Maria 1968
 Métal nickelé et démontable signé et numéroté
 8 x 4 x 3,5 cm
300 / 400 €

68
Miguel Berrocal (1933 - 2006)
Mini-Cariatide (Opus n°109), 1968-1969
 Zamak nickelé et laiton, sculpture de 26
 éléments articulés et démontables signée et
 numérotée d'une édition à 9 500 exemplaires
 H 15 cm
300 / 400 €

69
Miguel Berrocal (1933 - 2006)
Torse épigastrique, opus 377, 1989
 Laiton poli, sculpture signée et numérotée 2409
 d'une édition à 5000 exemplaires + 20 EA
 Edition Artcurial, Paris
 H 15 cm
300 / 400 €

70
Miguel Berrocal (1933 - 2006)
Mini Michelle, 1969
 Zamak nickelé et laiton, sculpture de 18
 éléments articulés et démontables signée et
 numérotée d'une édition à 9 500 exemplaires
 H 7 cm
300 / 400 €



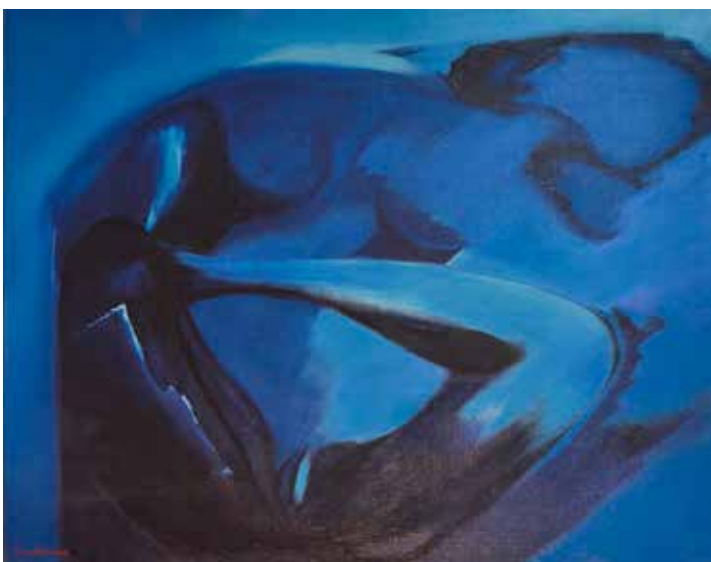
71
Marian Kasprzyk (Né en 1956)
Portrait, 1992
 Technique mixte sur toile, signée et datée au
 dos
 41 x 33,5 cm
300 / 500 €



72
Maurice Morel, dit l'Abbé Morel (1908 - 1991)
Sans titre
 Technique mixte sur papier signée en bas vers le
 centre
 37,5 x 14 cm
120 / 150 €



73
Michel Cadoret (1912 - 1985)
"Une lumière puis plus rien"
 Dessin au stylo sur page de journal timbrée
 signée et titrée sur le côté gauche
 22 x 21 cm
 300 / 400 €



74
Jean-Claude Cardinaux (né en 1943)
Prière
 Huile sur toile signée en bas à gauche
 81 x 100 cm
 200 / 300 €

75
Pierre Grimm (1870-1989)
Composition, années 60
 Technique et collage sur papier signé en bas à droite
 17,5 x 21 cm
 200 / 300 €



76
Pierre Grimm (1870-1989)
Composition, années 60
 Technique et collage sur papier signé en bas à droite
 21 x 16 cm
 200 / 300 €



77
Pierre Grimm (1870-1989)
Composition, 1959
 Technique et collage sur papier signé et daté en bas à droite
 27,2 x 23,2 cm
 400 / 600 €



78

Cheong Soo Pieng (1917 - 1983)

Composition, 1966

Gouache sur carton signé et daté en bas à droite et signé du cachet de la signature en bas à droite

150 x 80 cm

Provenance: Collection particulière, Monaco

10 000 / 15 000 €



79

Léon Borgey (1888 - 1959)

Femme accroupie, vers 1949-1950

Bronze à patine mordorée signé et numéroté

1/8

Marque des Fonderies de la Plaine

H. 57, L 43, P 28 cm

1 500 / 2 000 €



80

Alyne (née en 1950)

Ville d'Art, 2018

Technique mixte sur toile signée et datée en bas à droite

100 x 73 cm

1 500 / 2 000 €



81

Christian Barbançon (1940 - 1993)

Composition

Huile sur toile signée en bas à droite, contresignée au dos

55 x 46 cm

400 / 600 €



83

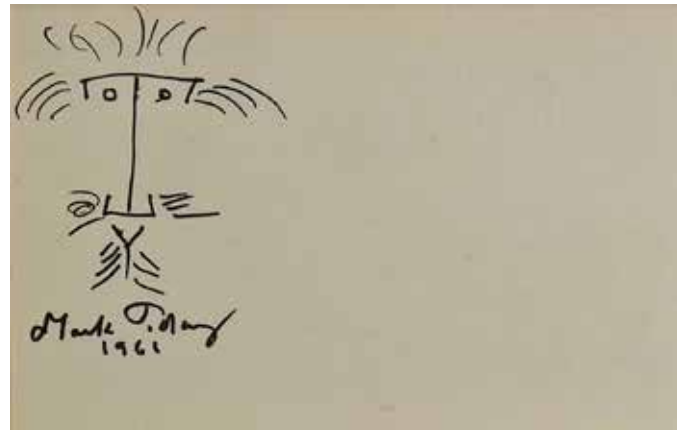
Mark Tobey (1890 - 1976)

Sans titre, 1976

Feutre noir sur papier, signé et daté en bas à droite

17 x 23 cm

300 / 500 €



84

Mark Tobey (1890-1976)

Sans titre, 1961

Feutre noir sur papier, signé et daté en bas à gauche

15 x 23 cm

300 / 500 €

85

Christo (né en 1935) et Jeanne-Claude (1935-2009)

The Umbrellas Japon-USA 1948-91, Yellow (California, USA site)

Carte postale signée de la main de l'artiste, et accompagnée d'un morceau du textile utilisé pour l'installation

12 x 23 cm

120 / 150 €

86

Christo (né en 1935) et Jeanne-Claude (1935-2009)

The Umbrellas Japon-USA 1948-91, Blue (Ibaraki, Japon site)

Carte postale signée de la main de l'artiste, et accompagnée d'un morceau du textile utilisé pour l'installation

12 x 23 cm

120 / 150 €



82

Ben Vautier dit, BEN (né en 1935)

Sans titre

Envoi et dessin sur double page dans l'ouvrage Théorie de l'égo, monographie éditée par Favre en 2014,

180 / 200 €



87

Georges Ferrato (né en 1949)

Saint Antoine, série des masques, 1984

Huile sur toile signée et datée en bas à gauche,
contresignée,
titrée et datée au dos

70 x 45 cm

400 / 600 €

88

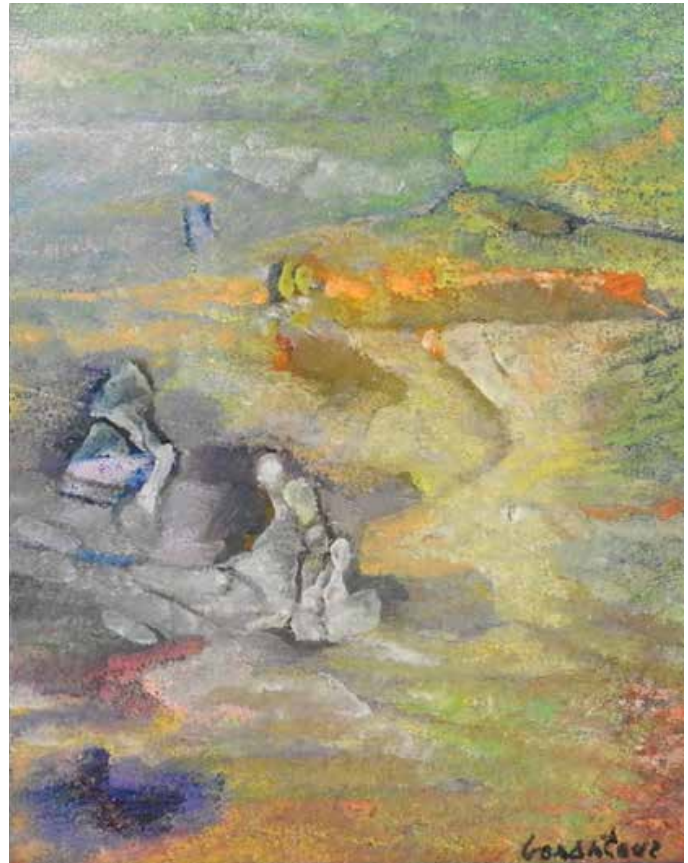
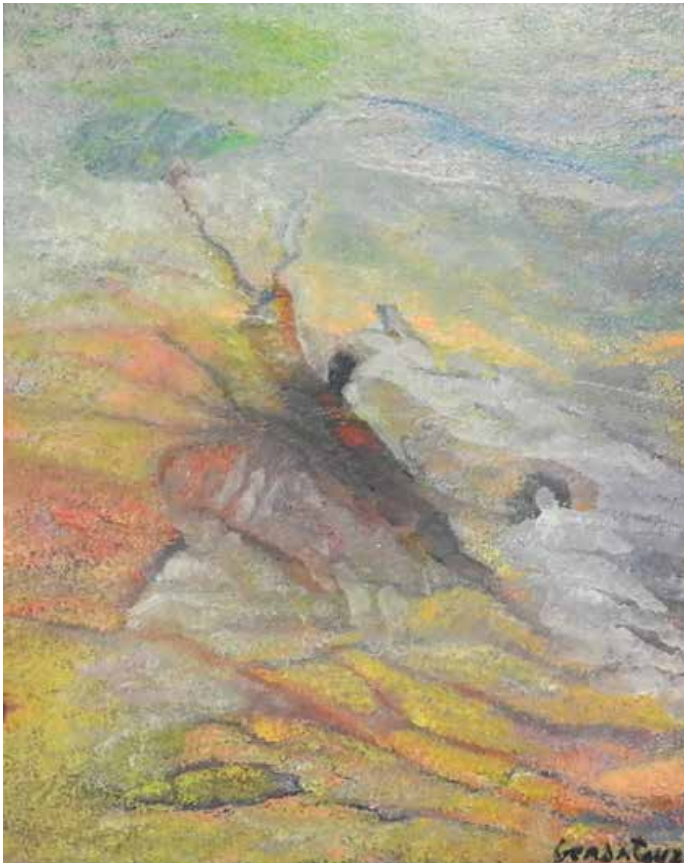
Abdallah benanteur (1931 - 2017)

"Les Nomades", 1993

Huile sur toiles signées en bas à droite,
contresignées, titrées et datées au dos
24 x 39 cm

Provenance: - Galerie Protée, Paris
- Collection particulière, Paris

2 000 / 3 000 €

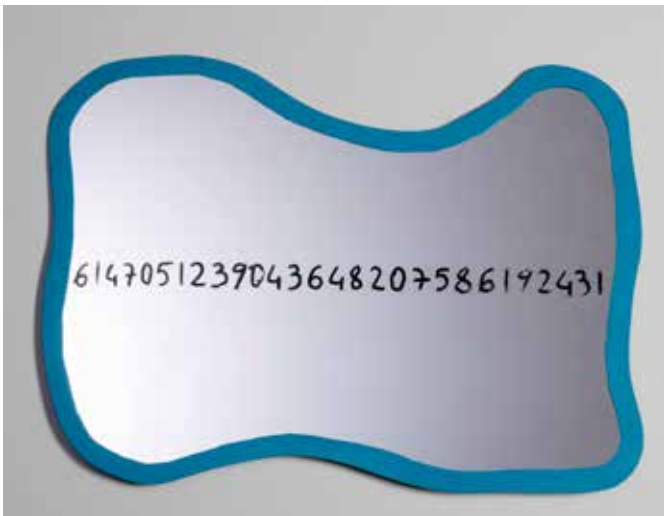




89
Gérard Amsellem (né en 1956)
Masque "12", 2016
 Technique mixte
 Diam 20 cm
120 / 150 €



92
Georges Dussau (né en 1947)
Composition
 Technique mixte sur toile signée en bas à droite
 89 x 116 cm
200 / 300 €



90
Michelangelo Pistoletto (né en 1933)
Frattali, 1999-2000
 Miroir, peinture, feutre. Signé, titré, daté au dos.
 Avec un certificat sur photo de l'artiste
 56 x 76 cm
 Légères usures
1 300 / 1 400 €

91
Georges Dussau (né en 1947)
Composition
 Technique mixte et collages sur panneau signé
 en bas à droite
 65 x 54 cm
100 / 120 €

93
Georges Dussau (né en 1947)
Composition, 1982
 Technique mixte et collages sur toile signée en bas à droite,
 contresignée, datée au dos
 93 x 72 cm
150 / 200 €



94
Georges Dussau (né en 1947)
Sans titre, 1978
 Technique mixte et collages sur papier signé et daté en bas à droite
 57 x 74,5 cm
120 / 150 €



95

Sacha Sosno (1937 - 2013)

Apollon oblitéré, 2000

Torse en aluminium numéroté 4/8

Marque de fondeur

H 104 cm

15 000 / 18 000 €

96

Sacha Sosno (1937 - 2013)

« Tête au carré », 2013

Sculpture en aluminium signé et numéroté 2/4

H 106 cm

Provenance: Atelier de l'artiste

17 000 / 20 000 €



97

Wolf Vostell (1932 - 1998)

"Requiem", 1990

Technique mixte sur fond photographique et télévision dans caisson en bois signé et daté "90" en bas à droite

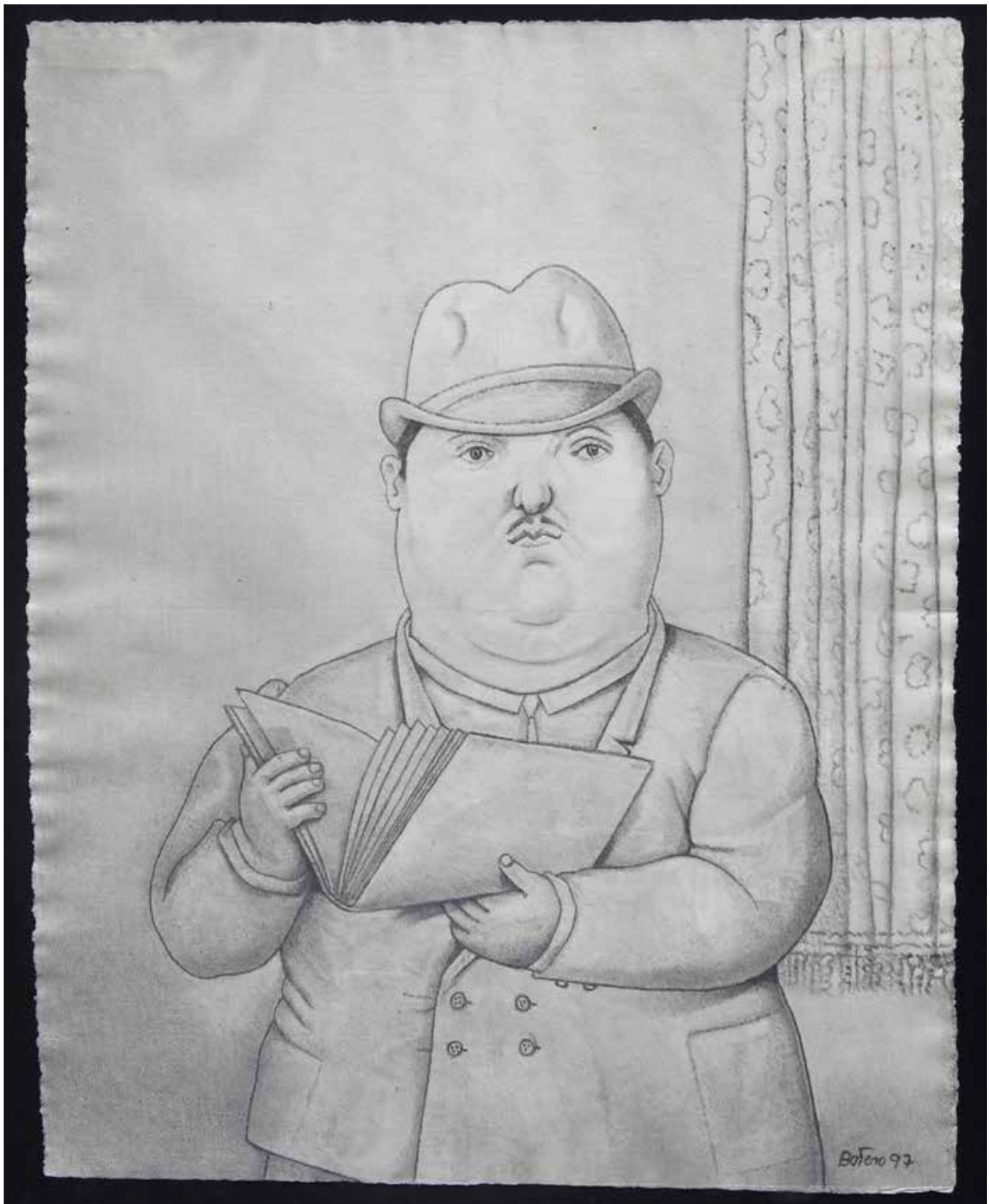
95 x 133 x 37,5 cm

Provenance :

- Galerie Beaubourg, Paris - Vence
- Collection particulière

8 000 / 10 000 €





98

Fernando Botero (né en 1932)

Sans titre, 1997

Crayon sur papier signé et daté en bas à droite

46 x 36 cm

Provenance: Collection particulière, Nice

18 000 / 22 000 €

99

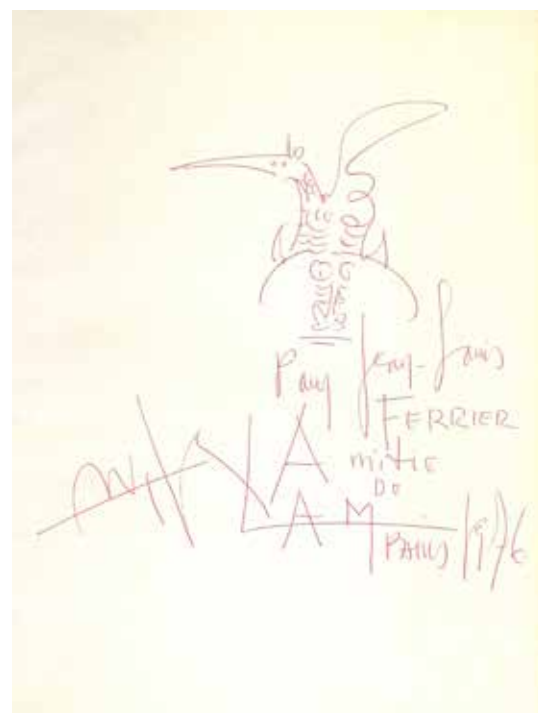
Wifredo Lam

Sans titre, 1976

Dessin au stylo sur papier, signé, daté et
dédié en bas à droite

34 x 25 cm

1 000 / 1 200 €



100

Francky Criquet

« Jérôme », 2010

Taxidermie et technique mixte sur bacs en acier
signés

206 x 124 cm

5 000 / 7 000 €





104

Nicolaas Warb (1906 - 1957)

Composition, 1951

Gouache sur papier signé du cachet de l'atelier
au dos

11 x 12 cm

300 / 500 €



105

Nicolaas Warb (1906 - 1957)

Sans titre ,1952

Sculpture en bois découpé peint signé et daté
sous la base sur une étiquette

91 x 86 x 18,5 cm

(accident au piétement)

4 000 / 6 000 €



106

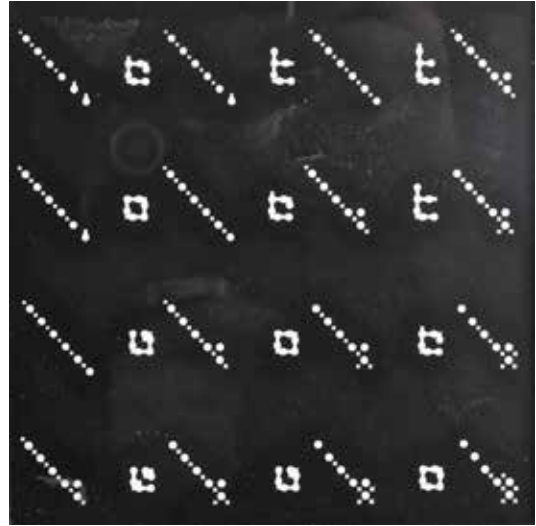
C. Herdeck (XX^e siècle)

Composition, 1962

Huile sur toile signée en bas à gauche

50 x 60 cm

100 / 120 €



109

Rolando Strati (XX^e siècle)

Composition , 1977

Technique mixte sur bois, emboîtement en plexiglas, signé, daté et titré au dos

15 x 15 cm

80 / 120 €



107

Tony Arch (né en 1933)

« ATTO 10378 », 1978

Acrylique sur toile signée, titrée et datée au dos

50 x 50 cm

200 / 300 €

108

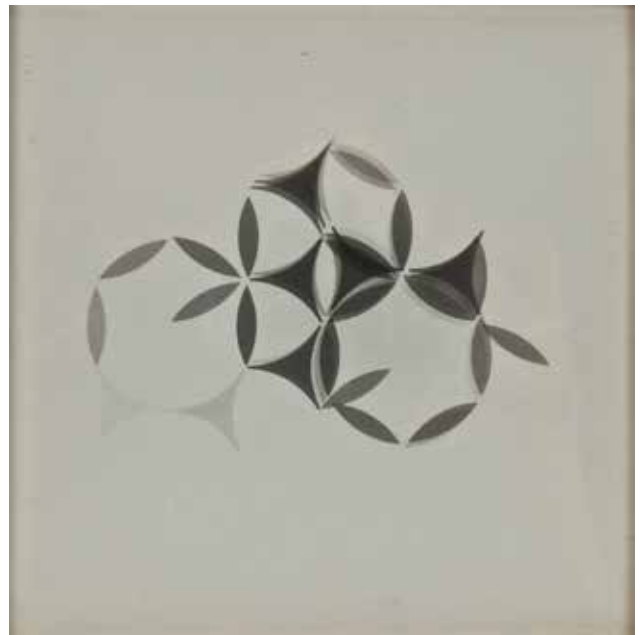
Rolando Strati (XX^e siècle)

Composition, 1977

Technique mixte sur bois, emboîtement en plexiglas, signé, daté et titré au dos.

15 x 15 cm

80 / 120 €



110

Rolando Strati (XX^e siècle)

Composition , 1977

Technique mixte sur bois, emboîtement en plexiglas, signé, daté et titré au dos

15 x 15 cm

80 / 120 €

111

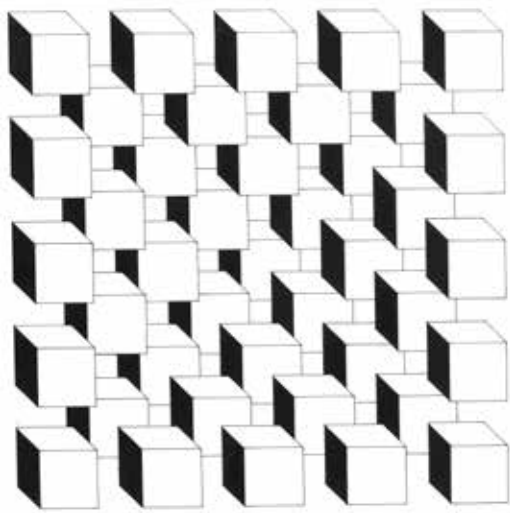
Elio Giori (1932 - 1995)

Composition, 1968

Technique mixte sur papier signée en bas à droite

30 x 38 cm

100 / 200 €



112

Monika Buch (né en 1936)

Sans titre, 1973

Encre sur papier signé, daté et situé Utrecht
au dos

35 x 35 cm

200 / 300 €



115

Plinio Mesciulam (né en 1926)

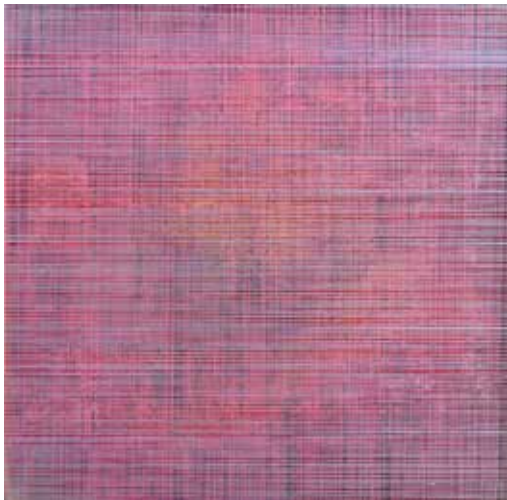
« Congegno A », 1971

Huile sur toile signée en bas à droite, datée et titrée au
dos

70 x 70 cm

Provenance : Galerie Ariel, Paris

800 / 1 000 €



113

Monika Buch (né en 1936)

Sans titre, 1976

Fils colorés et clous sur panneau signé, daté
et situé Utrecht au dos

40 x 40 cm

200 / 300 €



116

Aldo Mengolini (né en 1930)

Sans titre, 1962

Peinture aérosol sur papier emplâtré en relief signé au
dos, daté et situé Rome sur une étiquette

80 x 60 cm

300 / 500 €

114

Monika Buch (né en 1936)

Composition, 2008

Caisson en plexiglas et bois laqué signé et
daté

17 x 17 x 17 cm

100 / 150 €

117

Renzo Colombo (Né en 1945)

Sans titre

Technique mixte et fils de couleurs sur panneau de bois
signé au dos

9,5 x 9,5 cm

80 / 120 €



118

Horacio Garcia Rossi (1929-2012)

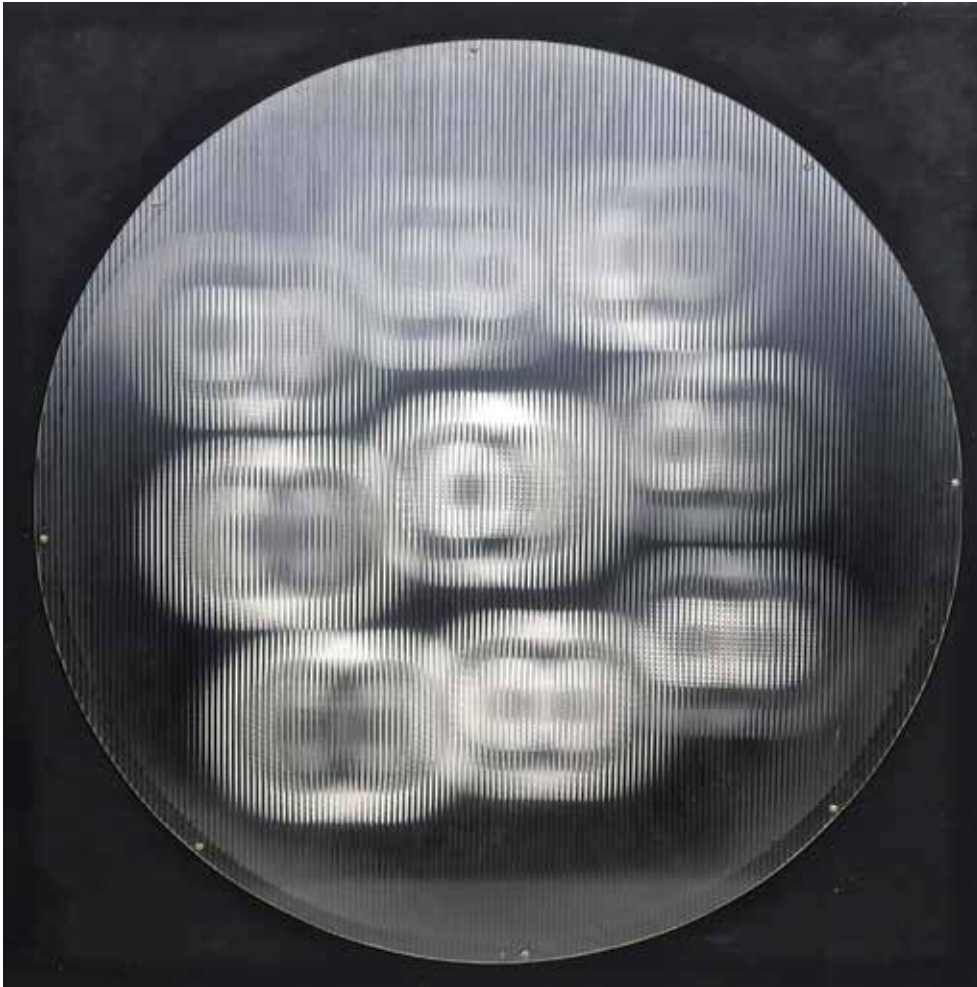
Structure Lumière à Couleur Changeante, 1965-1966

Caisson en bois peint et système lumineux et électrique, plexiglas et métal

Signé, titré et daté au dos sur l'étiquette d'origine du G.R.A.V (Groupe de Recherche d'Art Visuel)

110 x 110 x 60 cm

40 000 / 60 000 €



119

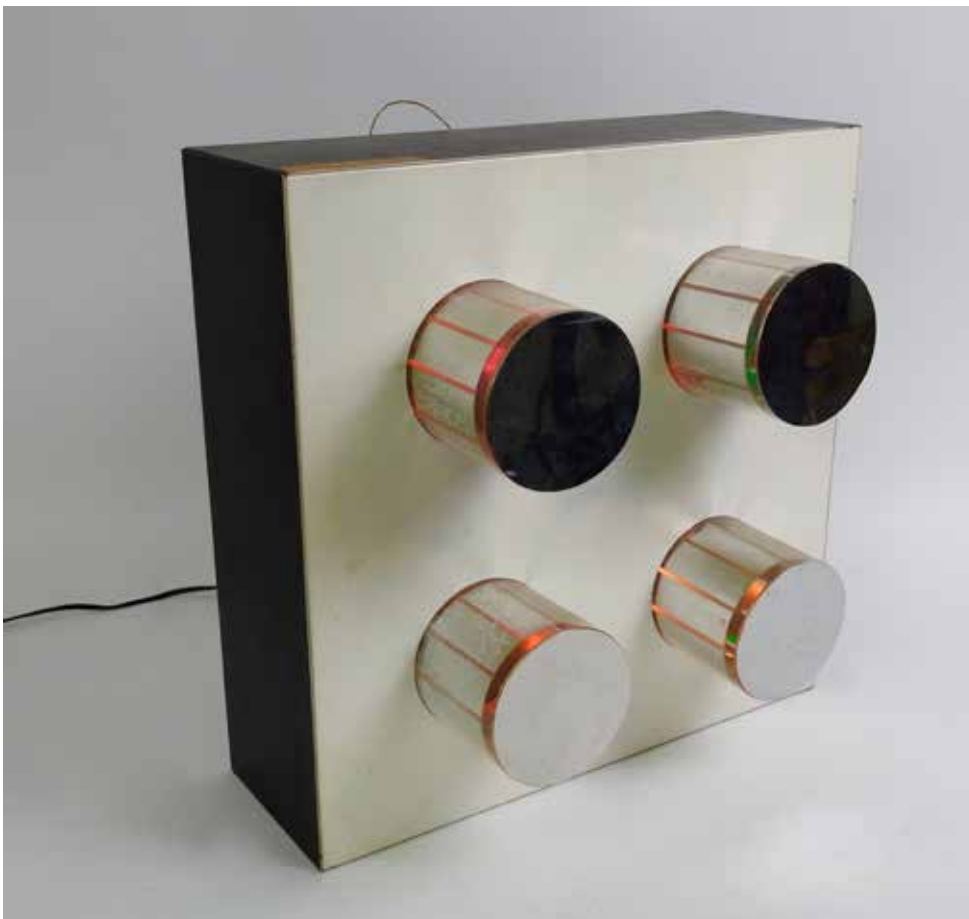
Martha Boto (1925 - 2004)

Mouvements chromatiques, 1964

Caisson en bois, Plexiglas et
moteur signé et daté au dos

50 x 50 x 25 cm

10 000 / 12 000 €



120

Martha Boto (1925 - 2004)

"Dynamo Chromatique", 1968

Caisson en métal, plexiglas, ampoules
et moteur signé, titré, daté et situé

«Paris» au dos

38 x 38 x 21cm

4 000 / 6 000 €

121

Jean Leppien (1910 - 1991)

Composition

Technique mixte sur fond lithographique, signé dans la planche

44,5 x 26,5 cm

200 / 300 €

122

Jean Leppien (1910 - 1991)

Composition, 1963

Gouache sur papier signé en bas à gauche, contresigné et daté au dos

34 x 30 cm

1 000 / 1 200 €

123

Jean Leppien (1910 - 1991)

Composition, 1958

Gouache sur papier signé en bas à gauche, contresigné et daté au dos

38 x 30 cm

1 000 / 1 200 €

124

Jean Leppien (1910 - 1991)

Composition, 1959

Gouache sur papier signé en bas à gauche, contresigné et daté au dos

40 x 35 cm

Quelques mouillures

1 000 / 1 200 €

125

Jean Leppien (1910 - 1991)

Composition, Etude pour un vitrail a Roquebrune Cap Martin
(Alpes Maritimes) vers 1957

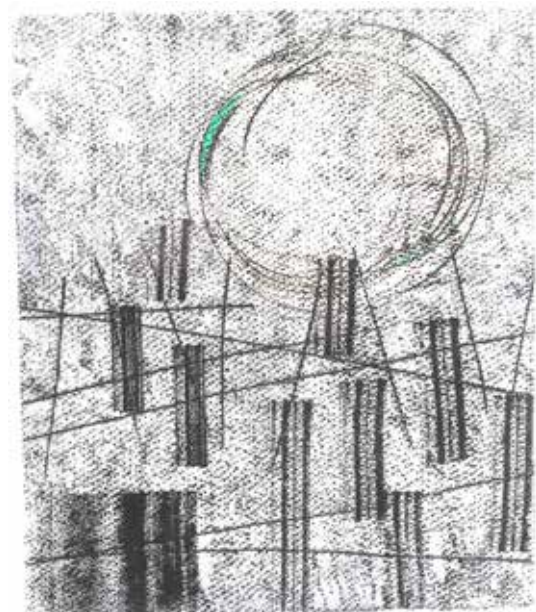
Gouache et crayon sur papier signé au dos

48 x 63 cm

800 / 1 000 €



122



123



125



124



126

Jean Leppien (1910 - 1991)

"9-48 XCIX", 1948

Huile sur masonite, signée du monogramme en bas à gauche, datée au dos

45,5 x 56,5 cm

Restaurations

Provenance: - Galerie Drouart, Paris
 - Exposition Leppien
 - Collection particulière

8 000 / 10 000 €

127

Yves Millecamps (né en 1930)

Composition

Gouache et acrylique sur papier signé en bas à gauche

48 x 30 cm

400 / 600 €



127

128

Solange Bertrand (1913 - 2011)

Composition

Huile sur panneau signé en bas à gauche

46 x 33 cm

200 / 300 €



128

129

Solange Bertrand (1913 - 2011)

Composition

Huile sur panneau signé en bas à gauche

46 x 33 cm

80 / 120 €

130

J.P. Portes (XX° siècle)

Composition, 1985

Technique mixte sur papier

40 x 30 cm

100 / 120 €

131

Lex Schilperoord (né en 1945)

Composition, vers 1975

Caisson lumineux en plexiglas signé au dos

70 x 70 x 13 cm

1 200 / 1 500 €



131

132

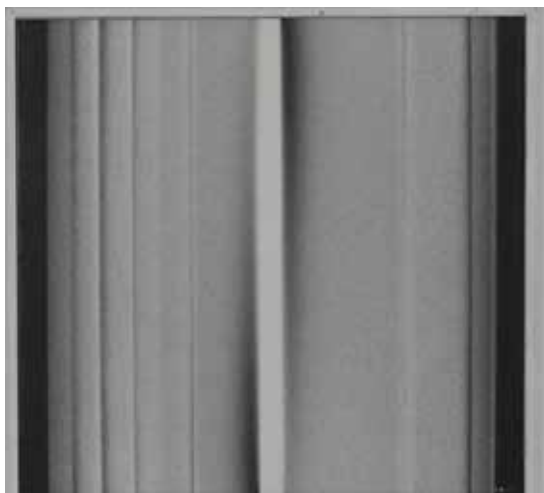
Pietro Di Fabio (XX° siècle)

« Avezano », 1980

Technique mixte sur papier signé, daté et dédié au dos

12 x 12 cm

80 / 120 €



132



133

Gregorio Vardanega (1923 - 2007)

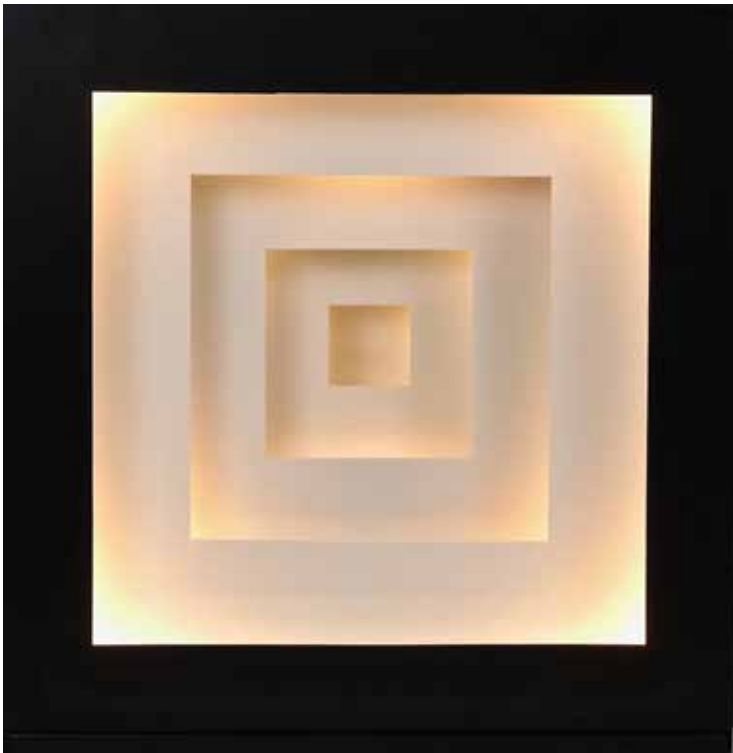
Composition spatiale

Sculpture en bois peint et tiges en métal
signé sur la base.

Cachet de l'atelier G.Vardanega sous la base

25 x 30 x 33 cm

1 500 / 2 000 €



134

Gregorio Vardanega (1923 - 2007)

Carrés lumineux, 1969

Caisson en métal, moteur et ampoules signé
et daté

34 x 34 x 24 cm

4 000 / 6 000 €



135

Hugo Demarco (1932 - 1995)

Sans titre

Sculpture cinétique motorisée en bois laqué
et plexiglas

32 x 32 x 10 cm

2 000 / 3 000 €

136

Paolo Ambrosio (né en 1938)

« Allusione ed illusione I », 1989

Technique mixte sur toile monogrammée en
bas à droite, contresignée et datée au dos
65 x 50 cm

100 / 200 €

137

René Ugarte (né en 1951)

« Plans inclinés », 2005

Acrylique sur toiles contrecollées sur
panneau, assemblées, signées, titrées et
datées au dos

50 x 57 cm

1 800 / 2 200 €

138

César Andrade (né en 1939)

"Puntigrama 229", 1995

Technique mixte et clous sur panneau signé,
daté, titré au dos

35 x 45 cm

2 000 / 3 000 €

139

César Andrade (né en 1939)

Puntigrama 229, 1995

Technique mixte et clous sur panneau signé,
daté, titré au dos

35 x 45 cm

100 / 200 €

140

Poirot-Matsuda (né en 1940)

Composition, 1992

Sérigraphie sur papier signé en bas à droite
et numéroté 13/70 en bas à gauche

65 x 49 cm

50 / 80 €

141

Poirot-Matsuda (né en 1940)

« CV TV », 1990

Gouache et encre sur papier, signé et daté
en bas à droite, titré en bas à gauche

17 x 12,5 cm

80 / 120 €

142

Bernard Quentin (né en 1923)

"Ecriture électronique", 1965

Feutre sur papier contrecollé sur carton
signé et daté en bas à droite

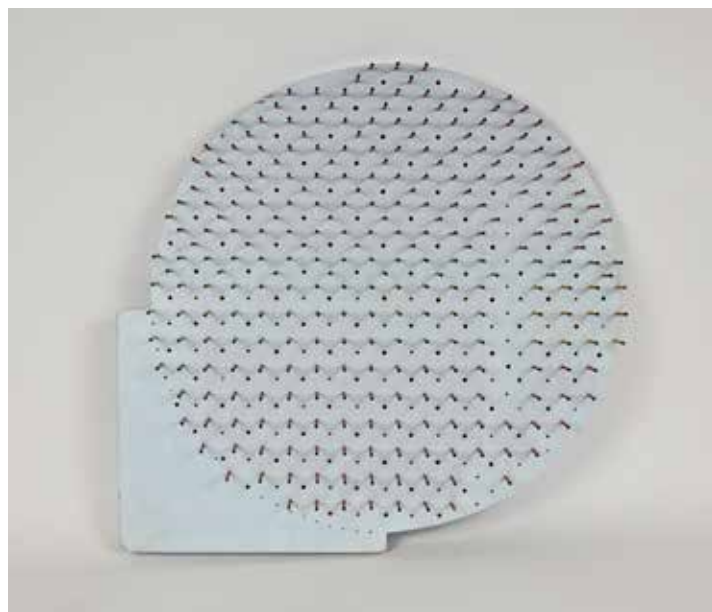
50 x 65 cm

Usures

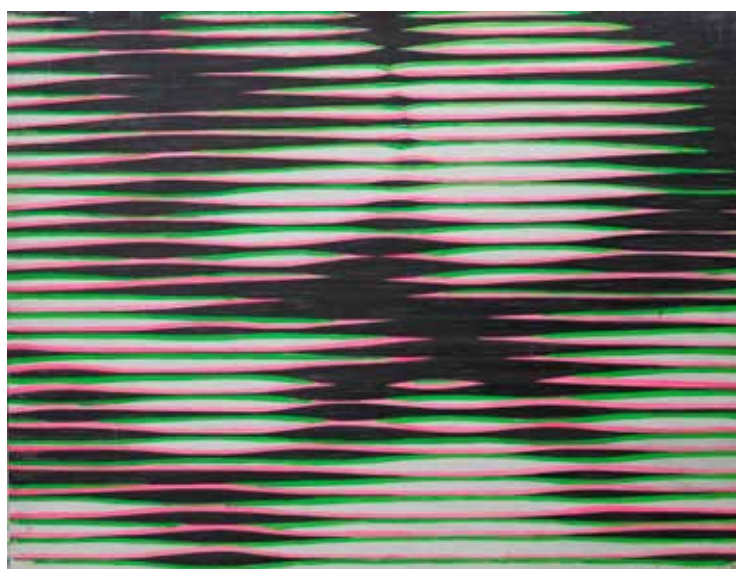
400 / 600 €



137



138



142

Art Urbain



143

143

Richard Mirando dit SEEN (né en 1961)

Sans titre, 2018

Peinture à l'aérosol sur toile signée et datée au dos
100 x 70 cm

400 / 600 €

144

Richard Mirando dit SEEN (né en 1961)

Sans titre, 2018

Peinture à l'aérosol sur toile signée et datée au dos
100 x 70 cm

400 / 600 €

* 145

Richard Mirando dit SEEN (né en 1961)

Mini Tag, 2018

Bombe aérosol sur toile signée au dos au marqueur
31 x 36 cm

120 / 150 €



144

146

Richard Mirando dit SEEN (né en 1961)

Sans titre, 2018

Peinture à l'aérosol sur toile signée et datée au dos
112 x 70 cm

400 / 600 €

147

Zenoy

Sans titre

Carte signée au feutre
16 x 9,5 cm

60 / 80 €

148

Banksy (né en 1974), d'après

The Walled Off Hotel

Impression sur papier et morceau de béton
La preuve d'achat sera remise à l'acquéreur

25 x 25 x 4,5 cm

1 000 / 1 200 €



149

149

Banksy (né en 1974), d'après

The Walled Off Hotel

Technique mixte La preuve d'achat sera remise à l'acquéreur

13,5 x 15,5 cm

1 000 / 1 200 €



150

Richard Orlinski (né en 1966)

"Wild Wolf"

Sculpture volume en résine blanche signée et numérotée 2/8 exemplaires

L 120 cm

Provenance :
- Galerie Bel Air, Genève
- Collection particulière

Un certificat d'authenticité de l'artiste sera remis à l'adjudicataire

15 000 / 20 000 €



151

Richard Orlinski (né en 1966)

"Wild kong"

Sculpture volume en résine, posca et spray signée et numérotée PU 1/1

H 70 cm

Provenance :
- Galerie Bel Air Genève
- Collection particulière

Un certificat d'authenticité de l'artiste sera remis à l'adjudicataire

20 000 / 30 000 €

Arts Décoratifs du XX^o



152

Jules Leleu (1883 - 1961)

Paire de Fauteuils n°16 dit modèle «Lotus» en bois laqué relaqué et redoré rechapé or, à dossier arrondi, montant avant du fauteuil légèrement évasé, piétement fuseau à pans coupés, dossier et assise recouverts de tissu gris perlé.

H 70, L 68, P 50 cm

Bibliographie :

Viviane Jutheau « Jules et André Leleu », Éditions Vecteurs, Paris, 1989, modèle similaire rep. P. 22 sous le n°16

4 000 / 6 000 €

153

Belle cheminée en placage de galuchat et bronze doré

Complète de ses grilles et systèmes

H 112, L 173, P 46 cm

5 000 / 8 000 €



154

Lustre en métal

Vers 1970

Diam 35 cm

40 / 50 €



156

155

Salvatore Gregoriotti (né en 1941)
Lampe de table Tricia, modèle crée vers 1965

Edition Valenti disparue
 Fibre de verre et métal chromé

H 42, Diam 40 cm

Petits éclats à la base

300 / 400 €

156

Jean-Michel Wilmotte (né en 1948)

Paire de chenets modernes en fer forgé.

Vers 1980

H 26, L 40 cm

600 / 800 €



158

157

François Cante Pacos (né en 1946)

Sans titre, Enseigne pour l'exposition

plastique et art contemporain, 1970

ABS teinté et thermoformée signé en haut à droite

85,5 x 47,5 cm

500 / 600 €

158

Roger Tallon (1929-2011)

Poubelle à papier en plastique noir

Édition Art et Bureau

H 43 cm

60 / 80 €

159

Ettore Sottsass (1917 - 2007)

Coupe - centre de table en tilleul tourné et teinté

Cachet de l'édition Alessi-Twergi de 2017 au revers de la base, numéroté 874/999

Ce modèle n'est pas réédité par Alessi

aujourd'hui

Vers 1990

H 13, Diam 30 cm

300 / 350 €



159

Notes



Ordres d'achat

- Enchères téléphoniques
- Ordres d'achat

Vente du Mardi 26 mars 2019
Frais en sus des enchères 26 % TTC

Nom :
Prénom :
Adresse :
.....
Téléphone :
e-mail :

Nous vous prions de joindre à ce formulaire un relevé d'identité bancaire et une copie de pièce d'identité.

N° de lot	Désignation	Enchère (limite en euro et hors frais de vente)

Je déclare avoir pris connaissance des conditions de vente et les accepte. Les ordres d'achat enregistrés ci-dessus seront exécutés par la société Vermot & Associés au mieux de mes intérêts lors de la vente aux enchères référencée. La prise d'ordres d'achat et d'enchères téléphoniques est un service gratuit fourni par Vermot & Associés qui ne pourra être tenue responsable d'un oubli ou d'une erreur d'exécution. Lorsque plusieurs ordres d'achat sont identiques, la priorité sera donnée au plus ancien. En cas de succès, j'autorise Vermot & Associés à tout transport dans un but de stockage de mes biens nouvellement acquis et m'engage à en régler le montant.

Des frais de magasinage et de stockage pourront être facturés à l'adjudicataire.

Le fait de participer à la vente emporte acceptation des présentes conditions générales de vente.

Je m'engage en déposant cet ordre à la maison de vente à être preneur à hauteur de l'estimation basse moins 10 % du ou des lots concernés. S'il arrivait que je sois injoignable et sans annulation de mon ordre au moins une heure avant le début de la vente, la maison de vente peut m'adjuger le lot au montant sus mentionné.

Fait à Paris, le
Signature précédée de la mention « lu et approuvé »

**V
&A**

SARL au capital de 5 000 €
RCS Paris 794 643 833 00039
26 rue Cadet
75009 Paris - Métro Cadet
Tél.: + 33 (0)1 71 19 42 16
info@vermotetassocies.com
www.vermotetassocies.com

Conditions générales des ventes

LA VENTE ET LES BIENS MIS EN VENTE

Les ventes organisées par la société de vente volontaire de meubles aux enchères publiques *Vermot et Associés* sont régies par les lois du 10 juillet 2000 et du 20 juillet 2011 et uniquement régies par le droit français. La société *Vermot et Associés* est mandataire du vendeur. Les ventes sont faites au comptant, en euros et en français.

L'adjudicataire est le plus offrant et le dernier enchérisseur et doit indiquer ses nom et adresse à l'employé de la maison le lui demandant. Les enchérisseurs sont réputés agir en leur nom et pour leur propre compte, sauf convention contraire passée par écrit avant la vente avec l'OVV. Les biens mis en vente sont vendus en l'état, avec leurs imperfections ou défauts. Une exposition préalable aura permis aux acheteurs de les examiner.

Aucune réclamation ne sera admise concernant les restaurations d'usage et petits accidents une fois l'adjudication prononcée. Les biens précédés du signe + appartiennent directement ou indirectement à l'OVV, ses dirigeants, ses salariés ou ses experts. *Vermot et Associés* engage sa responsabilité quant aux descriptions des catalogues, rapports d'état, étiquettes, indications ou annonces verbales ; les descriptions pouvant être modifiées oralement ou par écrit au moment de la vente. L'absence d'indication d'une restauration ou d'un accident dans le catalogue, les rapports d'état, les étiquettes ou verbalement n'implique nullement que les biens en sont exempts. À l'inverse, l'indication d'un défaut n'implique pas l'absence de tout autre défaut.

FRAIS

En sus du prix d'adjudication, l'acheteur doit à la SVV Vermot et Associés une commission de 26 % T.T.C. (T.V.A. incluse : 20% ou 10% selon les cas).

Pour les lots en provenance des pays tiers à l'UE, signalés par le signe °, il faudra ajouter une T.V.A. à l'import sur le prix d'adjudication (10% ou 20% selon les cas).

Pour toute exportation ultérieure de bien acheté en vente, la T.V.A. collectée au titre d'une importation pourra être remboursée à l'acheteur dans les délais légaux et sur présentation des documents douaniers justifiant de sa sortie de territoire.

Nous rappelons que les formalités légales de licence d'exportation peuvent avoir un délai de six semaines. Tarif forfaitaire minimum jusqu'à 2kg en France Métropolitaine : 25€, puis variable en fonction du volume, poids et valeur... (majoritairement entre 30€ et 50€).

Délais d'expédition indicatifs : un mois après enregistrement du paiement..

CONDITIONS SPÉCIFIQUES AUX VENTES DE BIJOUX

Nous sommes à votre disposition pour vous fournir un rapport détaillé sur l'état des lots.

Tous les biens sont vendus dans l'état dans lequel ils se trouvent au moment de la vente avec leurs imperfections ou défauts. Les dimensions, les couleurs et les poids des objets sont donnés à titre indicatifs et ne sont pas contractuels.

Aucune réclamation ne sera possible relativement aux restaurations d'usage et petits accidents. Il est de la responsabilité de chaque futur enchérisseur d'examiner attentivement chaque lot avant la vente et de se fier à son propre jugement afin de prendre connaissance de ses caractéristiques et de ses éventuelles réparations ou restaurations. Il ne sera admis aucune réclamation une fois l'adjudication prononcée.

[MONTRES ET BIJOUX]

- Les cadrans restaurés ou repeints, constituant une mesure conservatoire et non un vice, ne seront pas signalés. L'état des bracelets ainsi que l'étanchéité des montres à fond vissé ne sont pas garantis, ainsi que l'authenticité des boucles déployantes ou des boucles à ardillons. Il est à noter que la plupart des montres résistantes à l'eau ont été ouvertes pour identifier le type et la qualité du mouvement.
- On ne peut garantir que ces montres soient encore résistantes à l'eau et il est conseillé à l'acheteur de consulter un horloger avant d'utiliser l'objet.
- Les dimensions des montres sont données à titre indicatif.
- L'absence d'indication de restauration ou d'accident n'implique nullement qu'un bijou soit exempt de défaut.
- Les pierres précieuses et fines peuvent avoir fait l'objet de traitements destinés à les mettre en valeur. (Ex. : huilage des émeraudes, traitement thermique des rubis et des saphirs, blanchissement des perles).
- Ces traitements sont traditionnels et admis par le marché international du bijou.
- Vu la recrudescence des nouveaux traitements, les pierres présentées pendant la vente sans certificats sont vendues sans garantie quant à un éventuel traitement.
- Il est précisé que l'origine des pierres et la qualité (couleur et pureté des diamants) reflètent l'opinion du laboratoire qui émet le certificat. Il ne sera admis aucune réclamation si un autre laboratoire émet une opinion différente, et ne saurait engager la responsabilité du commissaire-priseur et de l'expert.
- Les bijoux annoncés dans notre catalogue en or jaune ou or gris sans mention de titrage sont toujours en or 18k, c'est-à-dire 750 ‰ — Or 14k : 585 ‰ — Or 9k : 375 ‰.

RÈGLEMENT

Il doit intervenir immédiatement après la vente et selon les modalités suivantes :

- En espèces jusqu'à 1 000 € maximum pour les particuliers résidents en France et professionnels ; 15 000 € pour les particuliers résidents à l'étranger, sur présentation d'une pièce d'un justificatif de résidence et de provenance des fonds.
- Par carte bancaire VISA ou MASTERCARD.
- Par chèque bancaire certifié à l'ordre de *Vermot & Associés* sur présentation de 2 pièces d'identité valides.

- Par virement bancaire à l'ordre de Vermot & Associés:

Banque : BNP PARIBAS

RIB : 30004 02550 00010175942 36

IBAN : FR76 3000 4025 5000 0101 7594 236

SWIFT/BIC : BNPAFRPPPOP

Défaut de paiement :

A défaut de paiement (article 14 de la loi 2000-642) par l'adjudicataire, après mise en demeure infructueuse, le bien est remis en vente à la demande du vendeur sur folle enchère de l'adjudicataire défaillant. Si le vendeur ne formule pas cette demande dans un délai de trois mois à compter de la vente, la vente est résolue de plein droit sans préjudice de dommages et intérêts dus par l'adjudicataire défaillant.

En outre, Vermot et Associés se réserve le droit de demander à celui ci des intérêts au taux légal, le remboursement de tout frais engagé pour le recouvrement des sommes dues par lui, ainsi que le paiement de la différence entre le prix d'adjudication initial et le prix final sur folle enchère s'il est inférieur, ainsi que les coûts générés par les nouvelles enchères.

LES AIDES A L'ACHAT

Les ordres d'achat, enchères par téléphones ou en direct sur internet seront exécutés au mieux des intérêts du client demandeur en fonction du déroulement de la vente. Il s'agit d'un service gratuit, Vermot & Associés ne pourra être tenue responsable de l'omission d'une demande d'ordre d'achat ou d'enchère téléphonique.

S'il arrivait que plusieurs ordres d'achat identiques soient collectés, la priorité revient à l'antériorité.

Toute demande d'ordre d'achat, d'enchères téléphoniques ou d'inscription sur internet devra être accompagnée de copies de pièces d'identité et de références bancaires.

Disposition exceptionnelle :

L'état français dispose d'un droit de préemption sur les œuvres mises en vente publique. L'exercice de ce droit au cours de la vente est confirmé dans un délai de quinze jours à compter de la vente. Dans ce cas, l'Etat se substitue au dernier enchérisseur.

ENLÈVEMENT DES LOTS

Dès l'adjudication, l'objet sera sous l'entière responsabilité de l'adjudicataire.

Les lots vendus ne seront remis à l'adjudicataire qu'après paiement total de son achat. Les acheteurs non présents en salle n'ayant pas retiré leurs lots avant la fermeture de celle ci devront prendre rendez vous auprès de la maison de vente pour régler et retirer leurs lots.

Selon le volume des lots, le lieu de stockage sera différent. Nous vous invitons à contacter la maison de vente pour de plus amples renseignements.

Des frais de magasinage et de stockage pourront être facturés à l'adjudicataire.

Le fait de participer à la vente emporte acceptation des présentes conditions générales de vente.

Autonomie des dispositions :

Si une partie ou une disposition des présentes conditions était déclarée par un tribunal non valable, illégale ou inapplicable, il ne sera pas tenu compte de cette partie mais le reste desdites conditions générales de vente restera valable dans les limites légales.

Informations légales obligatoires :

Dans les termes de l'article L321-6 du code de commerce, Vermot et Associés dispose :

- À BNP PARIBAS d'un compte destiné exclusivement à recevoir les fonds détenus pour le compte d'autrui.
- D'une assurance couvrant sa responsabilité professionnelle ouverte auprès de la compagnie ALLIANZ.
- D'une assurance couvrant la responsabilité des fonds mentionnés au premier paragraphe ouverte auprès de la compagnie ALLIANZ.

PROTECTION DES DONNEES PERSONNELLES

Sans volonté contraire exprimée de votre part, le fait de participer à la vente en tant qu'enchérisseur, sous - enchérisseur, s'inscrire à la vente en « live » sur internet ou le fait de demander des renseignements sur un lot autorise la Maison de vente à utiliser vos données personnelles dans le cadre de sa démarche de communication.

En aucun cas à les communiquer à un tiers.

Dans tous les cas, conformément à la loi « informatique et libertés » du 6 janvier 1978 vous bénéficiez d'un droit d'accès, de suppression et rectification des données vous concernant

Vermot&Associés

SARL au capital de 5 000 €

RCS Paris 794 643 833 00039

26 rue Cadet 75009 Paris - Métro Cadet

Tél. : + 33 (0)1 71 19 42 16

info@vermotetassociés.com

www.vermotetassociés.com

Numéro de déclaration : N° 041-2013



