

Vermot
& Associés

ESPRIT ETHNIQUE III

Afrique, Asie, Océanie, Inde, Archéologie



Mardi 12 juin 2018 — 13h00

La salle

20, rue Drouot Paris 9e



Vermot & Associés

Mardi 12 juin 2018 — 13h00

La salle

20, rue Drouot Paris 9^e

Expositions :

Lundi 11 juin de 10h45 à 20h00

et le matin de la vente de 11h à 12h

Guy Kalfon **RenaissanceArt**

Correspondant / consultant Provence-Côte d'Azur

Renaissance Art 17, la Croisette - Cannes

+33(0) 6 25 37 14 92 - info.kalfon@gmail.com (inventaires & estimations)

La totalité des lots du catalogue est reproduite sur www.vermotetassocies.com
Frais en sus des enchères 25% TTC
Pour enchérir en Live, veuillez vous inscrire sur : www.drouotlive.com

Nathalie Vermot,
Commissaire-Preneur habilitée

Arabelle Guilhemsans
Clerc associée
Dorian Amsellem
Clerc

DROUOT
DIGITAL
Live

Vermot & Associés,
SARL au capital de 5 000 €
RCS Paris 794 643 833 00039
26 rue Cadet
75009 Paris - Métro Cadet
Tél./Fax. : + 33 (0)1 71 19 42 16
info@vermotetassocies.com - www.vermotetassocies.com
Numéro de déclaration : N° 041-2013

Afrique



1
Maternité debout

Les mains de part et d'autre du nombril en signe d'abondance.

Bois sculpté à patine noire brillante, scarifications caractéristiques

République de Côte d'Ivoire, ethnie Baoulé

Collection privée, Allemagne (Zemanek)

H 42 cm

500 / 550 €

2
Masque

Bois sculpté polychrome

Angola, ethnie Tchokwe

H 22 cm

300 / 350 €

3
Masque de course

Bois, fer et fibres végétales

République de Côte d'Ivoire, ethnie Dan

H 24 cm

450 / 500 €

4
Chef assis sur son tabouret

Les mains de part et d'autre du nombril en signe d'abondance

Bois sculpté à patine noire brillante à certains endroits, scarifications caractéristiques.

République de Côte d'Ivoire, ethnie Baoulé

H 44 cm

700 / 800 €



5
Reliquaire Kota

Bois, cuivre et fer

Gabon

Ancienne collection d'un missionnaire, Milan

H 47 cm

2000 / 2500 €

6
Jeune homme debout, les mains sur le torse

Bois à patine érodée

Burkina Fasso, ethnie Lobi

Ancienne collection, Nancy

H 48 cm

450 / 500 €



4

7

Personnage debout

La tête est petite, triangulaire, en tête d'oiseau, le torse est fin, longiligne, les bras sont totalement dégagés du corps et semblent s'enrouler autour du tronc

Bois érodé au niveau des pieds du fait de

l'implantation des statues dans le sol

Nigeria, ethnie Mumuye

Collection privée, Paris

H 59 cm

450 / 500 €



8

Maternité debout tenant une coupe

Bois finement sculpté à jolie patine brillante

République démocratique du Congo, ethnie Luba

Collection privée, Paris

H 38 cm

1200 / 1500 €

9

Jeune homme debout

les mains de part et d'autre du nombril en signe d'abondance

Bois blond sculpté

République de Côte d'Ivoire, ethnie Baoulé

H 34 cm

550 / 600 €

10

Serrure de case

Bois, patine croûteuse

Mali, ethnie Dogon

H 38 cm

300 / 400 €



11

11
Ancêtre Nommo figuré debout
Bois, patine croûteuse.
Mali, ethnie Dogon
Ancienne collection privée, Paris
H 61 cm
1200 / 1400 €



12

12
Jeune femme debout
les bras écartés du corps
Bois joliment sculpté et patine miel brillante
Mali, ethnie Bambara
Ancienne collection privée, Paris
H 45 cm
1200 / 1400 €



13

16
Statue de jeune homme debout
les bras écartés du corps, le tronc droit et
longiligne, les jambes en forme de z
Bois sculpté
Nigéria, ethnie Mumuyé
H 70 cm
500 / 600 €



13
Maternité à l'enfant dans le dos
Bois sculpté et raviné
Mali, ethnie Bambara
Ancienne collection privée, Paris
H 64 cm
1200 / 1400 €



14
Masque heaume de type "Janus"
A double visage
Bois sculpté
Liberia, ethnie Dan
H 40 cm
700 / 800 €



15
Masque dit de maladie
bois polychrome sculpté et traces de kaolin avec
tissu tressé en fibres végétales
République démocratique du Congo, ethnie Pende
H 30 cm
600 / 700 €



17
Statue de jeune homme debout
Bois sculpté polychrome à traces de kaolin
Gabon, ethnie kwelé
H 61 cm
1800 / 2000 €



18
Masque dit de maladie
bois polychrome sculpté et traces de kaolin avec
tissu tressé en fibres végétales
République démocratique du Congo, ethnie Pende
Ancienne collection Galerie Darteville
H 34 cm
1500 / 1700 €

19
Masque Pwo
Bois sculpté et scarifications caractéristiques
Angola, ethnie Tchokwe
Collection privée, Paris
H 25 cm
1300 / 1500 €

20

Masque

Bronze
Mali, ethnïe Bambara
H 26 cm
700 / 800 €



21

Panthère

Bronze
Bénin, dans le style du royaume d'Ifé
Vers 1960
Collection privée, Paris
L 35 cm
700 / 800 €

22

Masque

Bronze
Bénin, dans le style du royaume d'Ifé
Vers 1960
Collection privée, Paris
L 26 cm
700 / 800 €



23

Masque de course

Bois à patine brillante, fer et fibres végétales
République de Côte d'Ivoire, ethnïe Dan
H 21 cm
600 / 800 €



24

Masque Kran

Bois à patine croûteuse et clous
République de Côte d'Ivoire, ethnïe Kran
H 22,5 cm
1500 / 1800 €

25

Petit masque Kwele

Bois polychrome
Gabon
Ancienne collection privée, Paris
H 15 cm
450 / 500 €

26

Tête de princesse

Bronze à la cire perdue
Bénin, dans le style du royaume d'Ifé
Vers 1950
H 27 cm
700 / 800 €



27

Masque de course

Bois sculpté
République de Côte d'Ivoire, ethnïe Dan
H 21 cm
900 / 1000 €



28

Statuette de jeune femme debout se tenant

la poitrine proéminente
Bois sculpté, scarifications caractéristiques
République de Côte d'Ivoire, ethnïe Baoulé
Ancienne collection Galerie Natsara
H 35 cm
2500 / 3000 €



29

Tête de princesse

Bronze à la cire perdue
Bénin, dans le style du royaume d'Ifé
Vers 1950
H 34 cm
700 / 800 €



30

30

Masque Kifwebe

bois sculpté polychrome
République démocratique du Congo, ethnie Songuye
ancienne collection Galerie Grusenmeyer (Belgique)
Collection privée, Paris
H 56 cm
6000 / 8000 €

31

Oiseau figuré en train de pêcher
Bois raviné par les éléments naturels
Madagascar, ethnie Sakalava
H 35 cm
400 / 450 €

32

Oiseau figuré en train de pêcher
Bois raviné par les éléments naturels
Madagascar, ethnie Sakalava
H 38 cm
400 / 450 €



32 bis

Chasseur

Terre cuite
Ethnie Nok, 500 av JC - 300 ap JC
H 54 cm
Test de thermoluminescence des laboratoires CIRAM
5000 / 8000 €

32 Ter

Chasseur
Terre cuite
Style Nok
H 40 cm
400 / 600 €

33

Masque Punu

Bois polychrome à belle patine, traces abondantes de kaolin
scarifications et coiffe caractéristiques
Gabon, ethnie Punu
H 32 cm
1800 / 2000 €



33

34

Tête Ifé

Bronze à la cire perdue
Bénin
Vers 1950
H 46 cm
700 / 800 €

35

Statuette

Bois à patine brune
Yombe, Congo
H 60 cm
150 / 200 €



36

Fétiche Kajeba janiforme

Bois à patine brune
Hemba
H 23 cm
500 / 600 €

37

Statuette féminine debout

Bois à patine brune

H 35 cm

150 / 180 €



38

Tabouret Ashanti

Bois sculpté

Ghana

H 28, L 50 cm

350 / 400 €



39

Tabouret Ashanti

Bois sculpté

Ghana

H 28, L 50 cm

350 / 400 €



40

40

Masque Kifwebe

bois sculpté polychrome

République démocratique du Congo, ethnie

Songuye

Collection privée, Paris

H 55, L 18 cm

2500 / 2800 €



41

Masque de guerrier

Bois sculpté et clous

République de Côte d'Ivoire, ethnie Gueré

Ancienne collection M. Maurice

H 30, L 17 cm

3000 / 3500 €

42

Masque surmonté d'un personnage

Bois polychrome à patine suintante à certains endroits

Mali, ethnie Dogon

H 88 cm

2500 / 3000 €



42

43

Masque N'gil

Bois légèrement érodé
Gabon
L 54 cm
180 / 220 €

44

Masque N'gil

Bois sculpté
Gabon
L 50 cm
180 / 220 €



45

Canne de Chef

Bois à belle patine miel et polychromie
Côte d'Ivoire, ethnie Baoulé
H 70 cm
400 / 500 €

46

Statue Pilon figurant un jeune homme
debout les bras le long du corps
la base cylindrique afin de pilonner le blé
Bois sculpté à jolie patine brune
République de Côte d'Ivoire, ethnie Senoufo
H 140 cm
1600 / 1800 €

47

Poteau Aloalo figurant un oiseau
Poteau protecteur en honneur aux ancêtres
Bois raviné par les éléments naturels
Madagascar, ethnie Aloalo, XIXème siècle
Ancienne collection franco-italienne
H 165 cm
4800 / 5200 €



47



46

48

Ensemble de deux pelles à grains

utilisées par les ouvriers agricoles
Bois à patine miel
Ethiopie, ethnie Leyda
H 97 et H 105 cm
350 / 450 €



49

Canne de chef

Bois sculpté à patine noire
République de Côte d'Ivoire, ethnie Senoufo
H 127 cm
1100 / 1300 €



50
Poteau Aloalo figurant deux oiseaux
 Poteau protecteur en honneur aux ancêtres
 Bois raviné par les éléments naturels
 Madagascar, ethnie Aloalo, XIXème siècle
 Ancienne collection franco-italienne
 H 175 cm
5200 / 5500 €



51
Masque zoomorphe
 Tête de lion et cornes
 Bois sculpté et pigments
 Mali, ethnie Bozo
 H 33 cm
600 / 800 €

52
Appuie-nuque
 Bois sculpté à patine miel
 Soudan
 13 x 18 cm
200 / 300 €



53
Masque
 Bois polychrome sculpté et kaolin
 Fibres végétales
 Nigeria, ethnie Igbo
 H 31 cm
800 / 1000 €



54
Masque chamanique
 Bois à patine croûteuse
 Népal, XVIII-XIX°
 H 25 cm
800 / 1200 €



55
Masque Pwo
 Bois sculpté
 Bois rouge
 Angola, ethnie Tschockwe
 H 21 cm
1000 / 1500 €

56
Cuillère
 Surmonté d'un personnage de type zoomorphe
 en bois
 Gabon, ethnie Punu
 L 33 cm
300 / 400 €

57
Masque
 Bois sculpté et tissage
 République de Côte d'Ivoire, Gouro
 H 35 cm
250 / 300 €



58
Masque surmontée d'un animal
 Bois polychrome
 République de Côte d'Ivoire, ethnie Baoulé
 H 55 cm
1200 / 1500 €

59

Elément de poteau Poteau Aloalo

Bois sculpté
Madagascar, ethnie Aloalo
H 75 cm
300 / 500 €



63

Poupée
Raphia et cauris
Cameroun, Ethnie Bamileke
H 45 cm
3500 / 4000 €

66

66

Masque de Course

Bois sculpté à belle patine
Rpublique de Côte d'Ivoire, Ethnie Dan
H 28 cm
2500 / 3000 €



60

Statuette Tschokwe

Bois sculpté
Angola
H 24 cm
250 / 300 €

61

Masque Buffle

Bois et incrustations de métal et cauris
Style Tabwa
H 30 cm
120 / 150 €



64

Masque Lega

Bois, kaolin et fibres végétales
République démocratique du Congo, Ethnie Lega
H 26 cm
3000 / 3500 €

67

Maternité

Bois à patine brune brillante
République de Côte d'Ivoire, Baoule
H 35 cm
2500 / 3000 €



62

Reliquaire Kota

Bois, cuivre et fer
Gabon
H 45cm
12000 / 15000 €

65

Masque Punu

Bois sculpté, résiduel de kaolin
Scarifications caractéristiques
Gabon
H 30 cm
5000 / 6000 €



68

Masque Antilope

Bois et Kaolin
Gabon, Ethnie Fang
H 55 cm
5500 / 6000 €



Asie Sud-Est



70

Gargouille de temple en terre cuite ocre

Pour éloigner les mauvais esprits et laisser place à la sérénité
Indonésie, région Sulawesi
100 ans d'âge
H 25 cm
250 / 300 €

71

Gargouille de temple en terre cuite ocre

Indonésie, région Sulawesi
100 ans d'âge
H 20 cm
220 / 250 €

72

Tête de gargouille de temple en terre cuite ocre

Indonésie, région Sulawesi
100 ans d'âge
H 10 cm
150 / 200 €

73

Gargouille de temple en terre cuite ocre

Indonésie, région Sulawesi
100 ans d'âge
H 17 cm
180 / 220 €

74

Tête de gargouille de temple en terre cuite ocre

Indonésie, région Sulawesi
100 ans d'âge
H 10 cm
150 / 200 €

75

Gargouille de temple en terre cuite ocre

Indonésie, région Sulawesi
100 ans d'âge
H 17 cm
180 / 220 €

76

Gargouille de temple en terre cuite ocre

Indonésie, région Sulawesi
100 ans d'âge
H 15 cm
200 / 250 €

77

Gargouille de temple en terre cuite ocre

Indonésie, région Sulawesi
100 ans d'âge
H 15 cm
200 / 250 €

78

Gargouille de temple en terre cuite ocre

Indonésie, région Sulawesi
100 ans d'âge
H 15 cm
180 / 220 €

79

Gargouille de temple en terre cuite ocre

Indonésie, région Sulawesi
100 ans d'âge
H 15 cm
180 / 220 €

80

Tête de gargouille de temple en terre cuite ocre

Indonésie, région Sulawesi
100 ans d'âge
H 8,5 cm
150 / 200 €

81

Gargouille de temple en terre cuite ocre

Indonésie, région Sulawesi
100 ans d'âge
H 35 cm
450 / 500 €

82

Miroir circulaire

Bronze à patine verte de fouille
Cambodge, XIV^e siècle
Diam 16 cm
500 / 600 €

83

Miroir circulaire

Bronze à patine verte de fouille
Cambodge, XVI^e siècle
Diam 16 cm
500 / 600 €

84

Miroir circulaire

Bronze à patine verte de fouille
Cambodge, XIV^e siècle
Diam 20 cm
650 / 800 €

85

Miroir circulaire

Bronze à patine verte de fouille
Cambodge, XIV^e siècle
Diam 20 cm
550 / 650 €

86

Bol à offrandes

Bronze à patine verte de fouille
Cambodge, XVI^e siècle
Diam 15 cm
180 / 220 €

87

Bol à offrandes

Bronze à patine verte de fouille
Cambodge, XVI^e siècle
Diam 15 cm
180 / 220 €

88

Bol à offrandes

Bronze à patine verte de fouille
Cambodge, XVI^e siècle
Diam 15 cm
180 / 220 €

89

Bol à offrandes

Bronze à patine verte de fouille
Cambodge, XVI^e siècle
Diam 15 cm
180 / 220 €

90

Bassine à alcool

Bronze à patine verte de fouille
Vietnam, ethnie Jaraï, XIX^e siècle
Diam 15 cm
120 / 150 €





91
Paire de cloches musicales à motifs géométriques

Bronze à patine verte de fouille et noyau en terre
Vietnam, culture Don Song II-III^e siècle
H 13 & 12 cm
1000 / 1200 €

92
Cloche musicale

Bronze à patine verte de fouille et d'oxydation motifs géométriques et zoomorphes
Vietnam, culture Don Song II-III^e siècle
H 14,5 cm
1200 / 1500 €

93
Paire de cloches
Bronze à patine brune
Thaïlande, XIX^e siècle
H 5,5 & 6 cm
200 / 250 €

94
Paire de cloches
Bronze à patine cuivrée
Thaïlande, XIX^e siècle
H 9 & 10 cm
250 / 300 €

95
Cloche
Bronze à patine brune
Thaïlande, XIX^e siècle
H 7 cm
120 / 150 €

96
Cloche
Bronze à patine brune
Thaïlande, XIX^e siècle
H 6 cm
300 / 350 €

97
Cloche à éléphant
Bronze à patine oxydée
Thaïlande, XVII^e siècle
H 15 cm
280 / 320 €

98
Cloche à éléphant
Bronze à patine brune
Thaïlande, XVII^e siècle
H 13 cm
350 / 400 €

99
Cloche à éléphant
Bronze à patine oxydée
Thaïlande, XVII^e siècle
H 15 cm
350 / 400 €

100
Plaque votive porte-bonheur figurant bouddha et ses disciples
Bronze
Thaïlande, XVIII^e siècle
H 17 cm
350 / 400 €

101

Bouddha assis sur socle étagé

Bronze à résiduels de laques et de dorures
Birmanie, Mandalay, XIXème siècle
H 25 cm
280 / 320 €



106

Uśnisha (symbole de connaissance du bouddha)

Bronze doré à la feuille d'or
Thaïlande, XIX° siècle.
H 10 cm
150 / 200 €

107

Bâton à tatouage surmonté d'un singe

Alliage de métaux
Birmanie, début XX° siècle
L 30 cm
60 / 80 €



108

Deux Gongs pour l'appel à la prière

Bronze
Laos, XIX° siècle
Diam 30 cm
500 / 550 €



111

Bouddha marchant exécutant l'abhaya mûdra (absence de crainte et position d'accueil)

Bronze à patine verte
Thaïlande, Ayutthaya, XVIII° siècle
H 44 cm
1000 / 1200 €

102

Bouddha marchant exécutant le mudrâ de la médecine

Bronze à patine cuivrée
Thaïlande, Ayutthaya, XVIII° siècle
(Restaurations à la tête)
H 26 cm
1200 / 1400 €

103

Bâton à tatouage

Bois laqué et doré
Birmanie, XIX° siècle
H 17 cm
120 / 150 €

104

Vishnu debout dans une posture hiératique vêtu d'un sampot court coiffé d'une tiare portant les attributs de ses quatre mains.

Bronze de fouille à patine brune et verte
Cambodge, khmer, Angkor Vat, 12-13° siècle
H 9 cm
150 / 200 €

105

Bouddha debout les deux mains en abaya mudra déployant sa robe monastique

Utarasanga
Bronze
Thaïlande, style du Royaume de Lopburi
H 13 cm
150 / 200 €



109

Bouddha sur son trône

Bronze à patine verte de fouille. Java XVIII° s
Résiduel de noyau
H 28 cm
1600 / 1800 €

110

Bouddha assis en Bhumisparsha Mûdra sur un socle étagé vêtu d'un joli drapé

Bronze doré
Thaïlande, région Rattanakossin, XIX° siècle
H 38 cm
500 / 600 €



112

Bouddha assis sur son socle étagé en délassément

Exécutant le mudrâ de la prise de terre à témoin contre les dernières tentations du démon Mara
Bronze à patine brune
Laos, XVIII° siècle
H 50 cm
3000 / 3500 €



113
Bouddha debout en position d'accueil et d'absence de crainte
 Bronze à patine cuivrée
 Usnisha amovible
 Laos, XVIII^e siècle
 H 47 cm
2000 / 2200 €



114
Tête de Vishnu
 Grès beige
 Cambodge, 12-13^eème siècle
 H 32 cm
2500 / 3000 €



115
Tête de bouddha
 Grès Rose laqué et doré
 Usnisha amovible
 Birmanie, Royaume des Etats Shan, XVIII^e siècle
 H 45 cm
4200 / 4500 €



Tête de bouddha en grès laqué
 Coiffure de fines bouclettes
 Thaïlande, ancienne capitale des Siam, Ayutthaya XVII^eème siècle
 H 40 cm
3800 / 4000 €

117

**Paire d'adorants en position de Namaste
prière aux côtés de bouddha**

Bois laqué rouge
Birmanie, Mandalay, XIX^e siècle
H 38 cm
1300 / 1500 €



118

118

Bouddha debout en position d'accueil et d'absence de crainte

Bronze à patine doré
Usnisha amovible servant de boîte de voeux
Thaïlande, Rattanakossin, XVIII^e siècle
H 69 cm
2000 / 2500 €

118 bis

Bouddha

Bronze anciennement doré
Thaïlande, XVIII^e siècle
H 56 cm
2000 / 3000 €

119

Bouddha assis sur son socle étagé

Exécutant le mudrâ de la main en prise de terre à témoin contre
les dernières tentations du démon Mara
Bois laqué à patine brune et dorée
Birmanie, Mandalay, XIX^e siècle
H 50 cm
2000 / 2500 €



120

Bouddha assis sur son socle étagé

Exécutant le mudrâ de la prise de terre à témoin contre les dernières tentations du démon Mara
Albâtre à traces de laques et de dorures
Birmanie, Mandalay, XIX^e siècle
H 40 cm
1800 / 2000 €



121

Pots globulaires de type encriers

Grès porcelaineux
Cambodge, XII-XIII^e siècle
H 7 - 8 cm
280 / 320 €



122

Tambour de Pluie

Alliage de cinq métaux : le cuivre, puis en quantité plus faible, l'étain, le zinc, le plomb, le fer ou l'argent.
L'iconographie rituelle de cette pièce est d'une grande finesse. Le plateau est orné d'un astre à douze branches représentant le soleil qui domine le monde aquatique, les motifs végétaux et géométriques de la caisse de résonance évoquant eux les quatre points cardinaux et symbolisent la fertilité et le bonheur.
Frontière Laos/Birmanie, ethnies Karen
H 50 x Diam 60 cm
2000 / 2500 €

123

Bouddha, Birmanie

Vêtu de la robe monastique Uтарыanga, la tête surmontée de l'Usni-sha, symbole de la connaissance, sur socle lotiforme debout en position d'accueil (léger accident à un doigt)
Bois doré polychrome
Birmanie, fin XIX^e siècle
H 130 cm
1500 / 2000 €



124

Bouddha, Laos

Bouddha assis en Bhumisparsha Mudra, prise de terre à témoin contre les tentations du démon Mara, sur double socle lotiforme étagé, vêtu de la robe monastique Utaransaga et portant un important rasmi piriforme, symbole de sa connaissance

Bronze

Laos XIX^e siècle

H 90 cm

5000 / 6000 €



125

Tambour de Pluie

Alliage de cinq métaux : le cuivre, puis en quantité plus faible, l'étain, le zinc, le plomb, le fer ou l'argent.

L'iconographie rituelle de cette pièce est d'une grande finesse. Le plateau est orné d'un astre à douze branches représentant le soleil qui domine le monde aquatique, les motifs végétaux et géométriques de la caisse de résonance évoquant eux les quatre points cardinaux et symbolisent la fertilité et le bonheur.

Frontière Laos / Birmanie, ethnies Karen

H 50, Diam 60 cm

2000 / 2500 €



Chine

126

Miroir dans son écrin

manche en jadéite et structure en métal argenté figurant des scènes de dragons

Chine, XX^e siècle

Diam 12 cm

100 / 120 €

127

Bol à décor floral

Porcelaine blanc bleu

Marque sous la base

XX^e siècle

Diam 18 cm

100 / 120 €

128

Pot en porcelaine émaillé polychrome

Famille rose, marque sous la base

Chine XX^e siècle

H 20 cm

160 / 180 €

129

Porte-pinceaux

Fine porcelaine blanc bleu à décor d'oiseau sur branche de bambou

Marque qianlong sous la base

Chine

H 19 x Diam 6 cm

120 / 150 €

130

Vase balustre

en porcelaine émaillé polychrome de la famille verte à décor de danse guerrière

Chine XIX^e siècle

H 29 cm

120 / 150 €

131

Pot globulaire

Grès porcelaineux céladon monture métal argenté

Marque sous la base

Chine

H 12 x diam 13 cm

120 / 150 €

132

Vase

Porcelaine émaillé polychrome

à décor de pivoines et dragons

Famille verte

Chine, XIX^e siècle

H 30 cm

600 / 800 €



132

133

Vase

Porcelaine Blanc bleu

à décor floral

Chine, XX^e siècle

H 26 cm

80 / 100 €

134

Pot couvert

Porcelaine blanc bleu

Chine XIX^e siècle

H 24 cm

250 / 300 €

135

Vase balustre

Porcelaine émaillé polychrome à décor de

scène de cour

Chine XIX^e siècle

H 43 cm

150 / 180 €

136

Vase monté en lampe

Porcelaine émaillée polychrome à décor de

paysages montagneux

Chine XX^e

H 34 cm

100 / 120 €

137

Vase

Porcelaine émaillée polychrome jaune

décor de dragons

Chine XIX^e siècle

H 19 cm

250 / 300 €

138

Vase à col évasé

Porcelaine bleue

Marque à six caractères sous la base

Chine

H 24 cm

400 / 500 €



139

139

Paire de Vases à col rond

Porcelaine à scène de décor polychrome

Marque sous la base

Chine

H 22 cm

250 / 350 €

140

Vase balustre à col évasé

Porcelaine émaillée à décor de dragons orange

H 35 cm

150 / 180 €

141

Vase

Porcelaine sang de bœuf monté en lampe, marque sous la base

Chine

H 27 cm

120 / 150 €

142

Vase sang de bœuf

Porcelaine

Marque à six caractères sous la base

Chine

H 22 cm

150 / 180 €



143

Encrier

Porcelaine émaillée polychrome à décor de dragons
 Marque Qianlong sous la base
 Chine
 H 7 cm
150 / 180 €

144

Bitong

Porcelaine de la famille rose
 Chine
 H 14, Diam 13,5 cm
150 / 180 €

145

Vase

Céramique polychrome montée en lampe
 Chine
 Porte une marque Qianlong sous la base
 H 30 cm
120 / 150 €

146

Bol à décor floral

Porcelaine famille verte
 Marque sous la base
 Chine
 H 9, Diam 23cm
130 / 150 €



147

Paire de coupelles

Porcelaine blanc bleu
 Marque sous la base
 Chine
 H 10, Diam 21 cm
280 / 300 €



148

Pot à compartiments

Porcelaine de la famille verte
 Chine
 H 15 cm
100 / 120 €

149

Paire d'assiettes

Porcelaine blanche à décor floral polychrome (imari)
 Chine, compagnie des Indes
 Diam 23 cm
150 / 180 €

150

Assiette

Ecole de Canton
 Chine, XIX° siècle
 Diam 34 cm
120 / 150 €

151

Assiette
 Famille Rose
 Chine
 XIX° siècle
 Diam 37cm
120 / 150 €



152

Deux assiettes creuses

Porcelaine blanche à décor de dragons
 Chine
 Diam 20 cm
160 / 180 €



153

Assiette

Porcelaine blanc bleu, pour l'Orient
 Marque au revers
 Chine
 Diam 30 cm
250 / 300 €

154

Bol

Porcelaine blanc bleu à décor de scènes équestres
 Marque au revers
 Chine
 D 22,5 cm
160 / 180 €



155

Paire d'assiettes

Porcelaine blanc bleu à décor de scènes de guerre
 Marque au revers
 Chine
 Diam 24 cm
200 / 220 €

156

Assiette

Porcelaine monochrome jaune à décor sous couverte
 Marque au dos
 Chine
 Diam 24 cm
250 / 280 €

157

Coupe

Porcelaine à décor floral intérieur et monochrome à couvert orange

Marque au revers

Chine

Diam 18 cm

140/160 €

158

Brûle encens

Céladon craquelé sur base tripode

Chine

Diam 14 cm

150/180 €

159

Repose-tête

Céramique céladon

Style des Song

Chine

H 8 x L 24,5 cm

100/120 €



160

Assiette

Porcelaine monochrome jaune à décor intérieur

Marque sous la base

Chine

Etiquette Bluett & Sons London

Diam 16,5 cm

450/500 €

161

Vase gourde

Porcelaine émaillée polychrome

Marque sous la base

Chine XX^e siècle

H 26 cm

100/120 €

162

Brûle encens

Céladon craquelé

Style Song

Chine

Diam 14 cm

160/180 €



163

Paire de coupelles à col hexagonal

Porcelaine blanc bleue

Chine avec marque sous la base

H 8 x Diam 18 cm

350/400 €



164

Vase

Laque rouge cinabre

Chine XX^e siècle

H 17 cm

160/180 €



165

Assiette

Porcelaine monochrome jaune à décor intérieur

Marque sous la base

Chine

Diam 18,5 cm

240/260 €

166

Ensemble de deux assiettes

Imari et famille rose

Chine

Diam 22 - 22,5 cm

150/180 €

167

Ensemble de coupelles et bol

Porcelaine blanche à décor polychrome de nénuphare

Chine

H 5 x 10 cm

H 7 x diam 15 cm

150/160 €

168

Bitong

Bois de bambou sculpté

Chine XX^e siècle

H 16 cm

250/300 €

169

Bitong

Bois précieux sculpté

Chine XX^e siècle

H 12 cm

220/250 €

170

Plateau

Bois à décor floral et incrustations de nacre

Chine, XX^e siècle

L 33 cm

160/180 €

171

Coffre

Palissandre

Chine, XX^e siècle

H 13 x L 38 cm

220/250 €

172

Paire de dignitaires

Bois sculpté et laqué

Chine, Ming

H 11 cm

160/180 €

173

Table à pied quadripode

Bois précieux

Chine, XIX^e siècle

H 25, L 37 cm

180/200 €

174

Deux cachets

Pierre dure

Chine

H 7 - 6,5 cm

120/150 €



175

Brûle parfum

Jadéite verte translucide surmonté d'un chien
Fô
Chine XX° siècle
H 15,5 cm
200 / 220 €

176

Bouddha rieur

Pierre dure sur socle en bois
Chine
H 8 cm
60 / 80 €



177

Grand plat

Porcelaine blanc bleu
Marque au revers
Chine
H 50 cm
300 / 350 €

178

Empereur assis sur son trône

Bronze à la cire perdue
Chine, XX° siècle
H 42, L 25 cm
800 / 1000 €



179

Torque Miao

Ethnie minoritaire de Chine, XIX° siècle
Diam 15 cm
480 / 520 €



180

Torque Miao

Ethnie minoritaire de Chine, XIX° siècle
Diam 18 cm
600 / 800 €

181

Boucles d'oreilles

Miao, ethnie minoritaire de Chine,
XX° siècle
H 15 cm
420 / 450 €



178



182

Important torque

Miao, ethnie minoritaire de Chine, XXème siècle
H 24 cm, Diam 18 cm
1200 / 1500 €



182 bis

Sculpture

Bronze polychrome représentant une Kwan Yin assise
Chine, XVIII° siècle
H 25 cm
1500 / 1800 €



183

Disque Bi

Jadéite à motifs floraux
Lien entre terre et ciel, Objet de lettrés
Chine
Diam 60 cm
600 / 800 €

184

Disque Bi

Jadéite martellé gris
Lien entre terre et ciel, Objet de lettrés
Chine
Diam 50 cm
500 / 600 €



185

Disque Bi

Jadéite martellé céladon
Lien entre terre et ciel, Objet de lettrés
Chine
Diam 60 cm
600 / 800 €

186

Disque Bi

Jadéite lisse translucide
Lien entre terre et ciel, Objet de lettrés
Chine
Diam 15 cm
150 / 200 €

187

Disque Bi

Jadéite lisse translucide
Lien entre terre et ciel, Objet de lettrés
Chine
Diam 15 cm
150 / 180 €

188

Disque Bi

Jadéite lisse translucide
Lien entre terre et ciel, Objet de lettrés
Chine
Diam 15 cm
150 / 180 €

189

Disque Bi

Jadéite lisse translucide
Lien entre terre et ciel, Objet de lettrés
Chine
Diam 15 cm
150 / 180 €

190

Anneau en Jadéite sur socle

Chine
Diam 20 cm
150 / 180 €

191

Disque Bi

Jade
Lien entre terre et ciel, Objet de lettrés
Chine
Diam 18 cm
200 / 220 €

192

Disque Bi

Jade
Lien entre terre et ciel, Objet de lettrés
Chine
Diam 18 cm
200 / 220 €



193

Cloche de temple

Bronze à patine verte
Chine, XIXème siècle
H 30 cm
380 / 420 €



194

Vase à anses zoomorphes

Porcelaine polychrome à décor de paysage de montagne enneigé et inscriptions
Chine, République
H 49 cm
600 / 800 €

195

Coupe

Bois précieux sculpté à décor floral et zoomorphe, cerclée d'argent bas titre
Chine
H 8 cm
600 / 800 €



196

Coupe libatoire

Corne à belle patine brune à décor floral et zoomorphe
Chine
H 11 cm
1000 / 1200 €



197

Coupe libatoire

Corne à belle patine miel à décor floral
Chine
H 17 cm
1000 / 1200 €

198

Bracelet

Jadéite
Diam 7, 5cm
200 / 250 €



199

Lot de deux plaques gravées

L'une en métal, l'autre en pierre bleue
H 10 et H 6,5 cm

250 / 300 €

200

Plaque gravée

Bois précieux
H 6,5 cm

200 / 250 €



202

Paire de Musiciennes

Terre cuite à engobe polychrome
Dynastie Tang, 618-907 ap J.-C.
H 22 cm

Restaurations

Test de thermoluminescence

3000 / 3500 €



201

Musicienne

Terre cuite à engobe polychrome
Dynastie Tang, 618-907 ap J.-C.
Chine

H 22 cm

Restaurations

Test de thermoluminescence

1800 / 2000 €



203

Danseuse en position de révérence

Terre cuite à engobe
Dynastie Tang, 618-907 ap J.-C.
H 29 cm

Restaurations

Test de thermoluminescence des laboratoires Oxford

3800 / 4200 €



204

Fat lady debout sur une petite terrasse

Elle est vêtue d'une longue robe, plissée dans le bas et au niveau des manches

Elle tient dans les mains un petit lapin.

Elle porte un chignon élaboré

Terre cuite, engobe et traces de polychromies

Dynastie Tang, 618-907 ap J.- C.

H 55 cm

Test de thermoluminescence QED laboratoire

3800 / 4000 €



205

Chameau

Céramique à glaçure Sancai

Dynastie Tang, 618-907 ap J.- C.

Chine

H 64, L 58 cm

Restaurations

Test de thermoluminescence des laboratoires Oxford

4000 / 6000 €

206

Joueuse de Polo chevauchant sa monture figurée en saut

Terre cuite ocre à engobe et traces de polychromies

Dynastie Tang, 618-907 ap J.-C.,
Chine

H30, L 35 cm

Test de thermoluminescence

2800 / 3000 €



207

Joueur de Polo chevauchant sa monture figurée en saut

Terre cuite ocre à engobe et traces de polychromies

Dynastie Tang 618-907 après J.-C.,
Chine

H35, L 40 cm

Test de thermoluminescence confirmant
la datation

3200 / 3500 €





208

Paire de chevaux pattes avant levées symbole d'élégance

Terre cuite ocre à engobe et traces de polychromies

Dynastie Tang 618-907 ap J.-C.

Chine

H 61 cm

Test de thermoluminescence des laboratoires QED

18000 / 20000 €



209

Prancing horse

Cheval à patte avant droite levée

Terre cuite blanche à engobe et traces de polychromies légères

Dynastie Tang 618-907 ap J.-C.

Chine

H 60 cm

Test de thermoluminescence des laboratoire Oxford

13000 / 15000 €

210

Tabouret

Bois précieux et marbre circulaire
Chine, T'sing
H 36 cm
(Accident)
350 / 400 €



211

Portrait d'ancêtre

Peinture sur soie six personnages
Chine XIX° siècle
H 180 cm
Encadré
1200 / 1500 €



212

Élément d'architecture

Terre cuite grise à motifs géométriques
Dynastie Han -206 av. - +220 ap J.- C.
Chine
H125, L 50 cm
2000 / 2500 €



214

Élément d'architecture

Terre cuite grise à motifs géométriques
Dynastie Han -206 av. - +220 ap J.- C.
Chine
H125 x 55 cm
2000 / 2500 €



213

Portrait d'ancêtre

Peinture sur soie six personnages
Chine XIX° siècle
H 180 cm
Encadré
1200 / 1500 €

215

Panneau, élément de cloison ajouré

Bois laqué noir et or
Chine, XIX° siècle
H 60, L 100 cm
400 / 500 €



216

Petite coupe

À anse en porcelaine à couverte manganèse, bleu et beige

Chine, Époque Qing

H 3 cm

Étiquette ancienne Pierre Saqué au revers

1000 / 1200 €

217

Coupe

Porcelaine à couverte turquoise

Marque au revers

Diam 16 cm

200 / 300 €



220

Grand Vase

Porcelaine de la famille rose à décor d'objets de lettrés, fleurs et frises

Chine, XIX^e siècle

H 44,5 cm

800 / 1000 €



222

Suite de quatre assiettes octogonales

Porcelaine et émaux de la famille rose à décor central de pivoines dans un encadrement de semis de fleurs et cartouches fleuris

Chine, XVIII^e siècle

Diam 21 cm

Très légères égrenures

600 / 800 €



218

Vase

Porcelaine blanc bleu à décor de pivoines et têtes de lions

Chine, XIX^e siècle

H 41,5 cm

Marque au revers

400 / 500 €

219

Grand vase

Porcelaine et émaux de la famille rose à riche décor de scènes de cour en extérieur

Les anses en applique

Chine, XIX^e siècle

H 47 cm

Marque au revers

600 / 800 €



221

Suite de cinq assiettes

Porcelaine à décor de fleurs et feuillages dans des cartouches et des frises sur l'aile

Filets d'or

Chine, XVIII^e siècle

Diam 23,5 cm

(un petit éclat sur l'une)

800 / 1000 €



223

Paire d'assiettes

Porcelaine de la famille rose à décor de vases fleuris au centre et de rinceaux et arabesques sur l'aile

Chine, Époque Kien Long

Diam 25,5 cm

600 / 800 €



219



224

Paire d'assiettes

Porcelaine et émaux de la famille rose à décor central de phénix dans des fleurs et sur l'aile de cartouches fleuris

Chine, XVIII^e siècle

Diam 22,5 cm

400 / 600 €



225
Paire d'assiettes

Porcelaine et émaux de la famille rose à décor central de fleurs et de médaillons dans des semis sur l'aile
Chine, XVIII^e siècle
Diam 22,5 cm
400 / 600 €



228
Paire de bitongs

Porcelaine ajourée à glaçure bleue turquoise figurant des bambous
Chine, époque Qing
H 11 cm
300 / 400 €



231
Petit vase couvert

Porcelaine et émaux de la famille rose à décor de scènes de réjouissances, le pied à décors ajourés d'arabesques
Chine, époque Qing
H 13 cm
(couvre-fer percé, petits accidents sur le pied)
100 / 120 €



226
Assiette

Porcelaine et émaux à décor central de paons
Chine, XVIII^e siècle
Diam 23 cm
200 / 300 €



229
Vase

Porcelaine à glaçure bleue turquoise figurant un champignon à excroissances
Décor sous couverte
Chine, époque Qing
H 18,5 cm
(restaurations anciennes)
800 / 1000 €



232
Petit rince-pinceaux

Porcelaine à couverte brun manganèse de forme irrégulière reprenant les formes végétales
Chine, époque Qing
H 3,5, l 7,5 cm
(très légères égrenures)
Etiquette ancienne Pierre Saqué
100 / 120 €



227
Paire de vases couverts

Porcelaine et émaux de la famille rose à décor de scènes de cour et lambrequins fleuris
Chine, époque Qing
H 32,5 cm
(égrenures)
400 / 600 €



230
Paire de vases soliflores

Porcelaine et émaux polychromes, chacun représentant un serviteur agenouillé
Chine, époque Qing
H 14 cm
Etiquette Pierre Saqué sous l'un d'entre eux
(égrenures)
100 / 120 €



233

Belle verseuse couverte

Porcelaine et émaux de la famille verte à décor en hauts reliefs de feuilles et de fruits
Chine, époque Qing
H 11,5 cm
(petites égrenures et petits manques)
400 / 600 €



236

Trompe l'œil

Porcelaine à couverte manganèse et bleu turquoise figurant un tas de fruits
Chine, époque Qing
H 9 cm
Etiquette ancienne Pierre Saqué
200 / 300 €



241

Paire de pots carrés

Porcelaine à glaçure bleu turquoise et décor sous couverte de rinceaux et frises géométriques
Chine, époque Qing
H 12 cm
(petit éclat sur un pied)
Etiquette Pierre Saqué
600 / 800 €



234

Paire de petits rince-pinceaux en forme de chaussures

Porcelaine à couverte manganèse et turquoise à rehauts dorés
Chine, époque Qing
H 3,5, L 9 cm
Etiquette ancienne Pierre Saqué
200 / 300 €



237

Paire de repose-pinceaux

Porcelaine à couverte bleu turquoise figurant deux couples de bouddhas
Chine, époque Qing
H 7 cm
150 / 200 €

238

Repose pinceau

Porcelaine à couverte bleu turquoise figurant un bouddha assis en tailleur
Chine, époque Qing
H 7 cm
80 / 100 €



242

Paire de petites coupes libatoires

Porcelaine à glaçure bleu turquoise reposant sur trois pieds à décor de masques grotesques
Chine, époque Qing
H 7 cm
Etiquette Pierre Saqué
600 / 800 €



235

Citrouille en porcelaine à couverte manganèse

Chine, époque Qing
H 6 cm
150 / 200 €

239

Repose-pinceau

Porcelaine à couverte bleu turquoise figurant un bouddha assis en tailleur
Chine, époque Qing
H 7 cm
80 / 100 €

240

Paire de rince-pinceaux

Porcelaine à couverte bleue turquoise figurant chacun un singe assis
Chine, époque Qing
H 8 cm
(égrenures)
Etiquette ancienne Pierre Saqué
300 / 400 €



240



243

Instrument de lettré

Repose-pinceaux en porcelaine à glaçure bleu turquoise à décor naturaliste figurant un rocher ajouré

Chine, époque Qing

H 6, L 11 cm

200 / 300 €



246

Instrument de lettré

Paire de repose-pinceaux

Porcelaine à glaçure bleu turquoise figurant des chimères la gueule ouverte

Chine, époque Qing

H 4,5, L 6 cm

300 / 400 €



244

Instrument de lettré

Repose-pinceaux en porcelaine à glaçure bleu turquoise à décor naturaliste figurant un rocher ajouré

Chine, époque Qing

Etiquette Pierre Saqué

H 6,5, L 9,5 cm

200 / 300 €



248

Instrument de lettré

Repose-pinceaux

Porcelaine à glaçure bleu turquoise figurant une carpe à décor sous couverte

Chine, époque Qing

H 6,5, L 9 cm

(accident)

100 / 120 €



245

Paire de repose-pinceaux

Porcelaine à glaçure bleu turquoise figurant deux carpes à décor sous couverte

Chine, époque Qing

H 6, L 8 cm

300 / 400 €

249

Instrument de lettré

Paire de rince-pinceaux

Porcelaine à glaçure bleu turquoise figurant des coquillages à décor sous couverte

Chine, époque Qing

L 8 cm

400 / 500 €



250

Grand Vase

Porcelaine et émaux de la Chine fond blanc
à décor d'une scène de cour sur une face et d'un arbre de l'autre
Chine, époque Qing
H 41 cm
15000 / 20000 €



251
Instrument de lettré
Rince-pinceau
 Porcelaine à glaçure bleu turquoise à décor sous couverte figurant un sage assis son corps formant réceptacle
 Chine, époque Qinq
 H 6 cm
 (socle en bois exotique rapporté)
120 / 150 €

252
Instrument de lettré
Rince-pinceau
 Porcelaine à glaçure bleu turquoise à décor sous couverte figurant un sage assis son corps formant réceptacle
 Chine, époque Qinq
 H 5,5 cm
 (socle en bois exotique rapporté)
120 / 150 €



253
Petite verseuse couverte
 Porcelaine et émaux de la famille rose à décor de fleurs de pivoines, oiseaux et fleurettes
 Marque au revers
 Chine, XVIII^e siècle
 H 12 cm
 (petit accident)
250 / 300 €



254
Sellette tripode
 Porcelaine à glaçure bleu turquoise, les pieds ornés de têtes de chimères
 Chine, époque Qinq
 H 5,5, L 24 cm
 Etiquette Pierre Saqué
400 / 600 €



255
Instrument de lettré
 Rince pinceau en porcelaine à glaçure bleu turquoise à décor naturaliste de végétaux
 Chine, époque Qinq
 H 4,5 cm
 (petits accidents)
300 / 400 €



256
Chien de fo
 Porcelaine à glaçure bleu turquoise et biscuit à décor sous couverte
 Chine, époque Qinq
 H 4,5 cm
 Etiquette Pierre Saqué
120 / 150 €



257
Rince-pinceau
 Porcelaine à glaçure bleu turquoise et biscuit représentant un singe tenant un récipient
 Chine, Epoque Qinq
 H 5,5, L 5,5 cm
 Etiquette Pierre Saqué
150 / 200 €



258
Repose-pinceaux
 Porcelaine à glaçure rouge corail
 Chine, époque Qinq
 L 10 cm
 Etiquette Pierre Saqué
150 / 200 €



259
Paon
 Porcelaine à glaçure bleu turquoise à décor sous couverte sur un tertre traité au naturel
 Chine, époque Qinq
 H 9,5 cm
 (restaurations au cou)
100 / 120 €



260
Instrument de lettré
Repose-pinceaux
 Porcelaine à glaçure bleu turquoise à décor naturaliste figurant des vagues et l'écume
 Chine, époque Qinq
 H 6,5, L 10 cm
 (petits accidents et manques)
120 / 150 €

261
Petit vase
 Porcelaine à glaçure corail
 Chine, XIX^e siècle
 H 7,5 cm
 Etiquette Pierre Saqué
80 / 120 €



262
Petit vase
 Porcelaine à glaçure corail
 Chine, XIX^e siècle
 H 6 cm
 Etiquette Pierre Saqué
80 / 120 €

263
Repose-pinceau
 Porcelaine à glaçure bleu turquoise figurant un singe à décor sous couverte
 Chine, époque Qinq
 H 8 cm
 (restauration)
 Etiquette Pierre Saqué
120 / 150 €

264
Instrument de lettré
Repose-pinceaux
 Porcelaine à glaçure bleu turquoise et biscuit figurant un moine allongé
 Chine, époque Qinq
 H 5, L 7 cm
 (légère égrenure)
 Etiquette Pierre Saqué
120 / 150 €

265
Instrument de lettré
Repose-pinceaux
 Porcelaine à glaçure bleu turquoise figurant une carpe à décors sous couverte
 Chine, époque Qinq
 H 5, L 8,5 cm
 (restauration)
120 / 150 €



266
Coupelle
 Porcelaine à décor rouge corail et or de rinceaux fleuris
 Marque au revers
 Chine, XIX^e siècle
 Diam 11,5 cm
200 / 250 €

267
Instrument de lettré
Repose-pinceaux
 Porcelaine à glaçure bleu turquoise figurant un sage assis en tailleur
 Chine, époque Qinq
 H 8 cm
120 / 150 €



263



268
Coupe sur piédouche
 Porcelaine à glaçure rouge corail
 Chine, époque Qinq
 H 6,5 cm
120 / 150 €



269
Coupelle à hauts rebords
 Porcelaines et émaux de la famille rose à décor d'une grue et d'un lion dans un paysage fleuri
 Chine, XVIII^e siècle
 Diam 12,5 cm
300 / 400 €



270
Coupelle à multiples pans incurvés
 Porcelaine et émaux de la famille rose à décor de scènes de pêches et de paysages
 Marque au revers
 Chine, époque Qinq
 Diam 15,5 cm
300 / 400 €



271

Bol de forme polylobée

Porcelaine et émaux de la famille rose à décor d'hirondelles sur des arbres en fleurs, décor de frise sur le pied et intérieur à glaçure bleu turquoise

Chine, époque Qing

H 7, diam 17 cm

500 / 600 €

272

**Objet de lettré
Rince-pinceaux**

Porcelaine à glaçure bleu turquoise figurant une grenouille la bouche ouverte

Chine, époque Qing

H 4,5 cm

100 / 120 €

273

**Objet de lettré
Repose-pinceaux figurant un
chien de fo**

Porcelaine à glaçure bleu turquoise à décor sous couverte

Chine, époque Qing

H 5,5 cm

(restaurations)

80 / 120 €



274

**Chine
Coupelle carrée**

Porcelaine à glaçure bleu turquoise époque Qing

L 10 cm

120 / 150 €



275

**Objet de lettré
Repose-pinceaux**

Porcelaine à glaçure corail, à décor floral

Chine, époque Qing

H 3,5, L 7 cm

150 / 200 €



276

Bitong

Porcelaine ajourée à glaçure bleu turquoise à décor de singes, d'oiseaux, de biches dans des frondaisons

Chine, époque Qing

H 9 cm

300 / 400 €



277

**Objet de lettré
Rince-pinceaux**

Porcelaine de forme de chausson à glaçure rouge corail et décor de fleurs dorées sur l'avant, et à décor d'une scène animée de personnages en émaux de la famille rose sur le revers

Chine, époque Qing

H 2,5, L 10,5 cm

Etiquette Pierre Saqué

300 / 400 €



278

Toba sur sa mule

Bronze et émaux cloisonnés

Porte un cachet au revers

(élément à refixer, manques et sauts à l'émail)

H 37, L 37, P 9 cm

500 / 600 €



279

Pierre de rêve montagne céleste

Chine

Diam 32 cm

300 / 400 €

280

Pierre de rêve montagne céleste

Chine

Diam 32 cm

300 / 400 €



281

Paire de pots à gingembre

Surmontés d'une grenouille au couvercle

Famille verte

Chine XIX^e siècle

H 23, Diam 22 cm

600 / 800 €



282

Pot à parapluie

Porcelaine famille rose à décor de papillons sur fleurs
Chine
H 46, Diam 23 cm
350 / 400 €



283

Pot à cinq facettes

Porcelaine famille verte à motifs de fleurs et papillons
Chine, marque au revers
H 23, Diam 14 cm
150 / 200 €



284

Plat carré

Porcelaine de la famille verte motifs de fleurs et papillons
Chine, marque au revers
20 x 20 cm
120 / 150 €



285

Pendentif

Jade blanc gravé
Scène de sage sous forêt de bambous
Chine
H 9, L 4 cm
800 / 1000 €



286

Pot à gingembre

Porcelaine blanc bleu à décor de grues
Chine
H 25, Diam 23 cm
220 / 250



286 bis

Bitong

Porcelaine blanc bleu à décor d'un poème calligraphié
Marque au revers
Chine
H 27, Diam 20 cm
1000 / 1200 €

287

Vase Cocon archaïque

Terre cuite grise
Chine, dynastie des Han, -206 - +220 ap J.-C.
H 25, L 28 cm
700 / 900 €



287 bis

Vase Cocon archaïque

Terre cuite grise
Chine, dynastie des Han, -206-+220 ap J.-C.
H 20, L 35 cm
1000 / 1200 €



288

Conque de prière en coquillage

Tibet
L 16 cm
300 / 400 €

Gandhara

289

Tête d'homme, la coiffe serrée par un bandeau

Stuc

Gandhara, 1er - V^e siècle

Certificat

H 17 cm

1200 / 1400 €



290

Tête de Bouddha, à la coiffure en ondes recouvrant la protubérance crânienne

Le front orné de l'urna

Schiste

Art gréco-bouddhique du Gandhara 1er-V^e siècle

H 29 cm

Certificat

8000 / 10000 €



291

Stèle

Fragment en schiste représentant un Bouddha auréolé assis sous l'arbre de l'illumination en « padmasana » position du lotus, exécutant le « dharmakrama-mudra » mise en branle de roue de la loi

Il est entouré de part et d'autre, du Bodhisattva Maitreya, au turban préformé, tenant le vase à eau, et du Bodhisattva Avalokitesvara, à la chevelure nouée sur le sommet du crâne « krobylos ». Au second plan, figurent Indra et Brahma

Schiste. Gandhara Ier – V^e siècle

H 65 L 77 cm

Provenance : Collection française

28000 / 32000 €



292

Bouddha auréolé debout sur une base à décor floral

On voit au-dessus de ses chevilles les plis de son antaravasaka, la robe uttarasanga et la sanghati sont superposées.

Le bras droit levé devait être en position d'absence de crainte « abhaya-mudra », alors que le bras gauche disparaît sous la robe monastique

Schiste

Art gréco-bouddhique du Gandhara 1er à V^e siècle

H 70 cm

Certificat

16000 / 18000 €



293

Torse de Bouddha acéphale

Schiste

Art gréco-bouddhique du Gandhara Ier-V^e siècle

H 29 cm

Certificat

5800 / 6000 €

Népal

295

Guide baratte

Décors de svastika et géométriques sont effacés par l'usage et l'épaisse patine croûteuse

Bois sculpté

Népal

H 35 cm

220 / 250 €

296

Guide baratte

Décor d'entrelacs - Népal

Bois sculpté

H 32,5 cm

220 / 250 €



297

Statue de protecteur à cheval

Bois à patine très érodée

Népal

H 39,5 cm

600 / 700 €

298

Représentation d'une Tara blanche

Bronze à résidus de laque rouge et dorures

Tibet, Népal, début du 20^e siècle

H 18 cm

300 / 320 €

299

Alokesvhara aux mille bras sur son socle lotiforme

Bronze à patine brune

Tibet

H 16 cm

300 / 320 €



300

Bol chantant

Alliage de sept métaux

Tibet

H 9,5, Diam 19 cm

300 / 500 €

301

Bol chantant

Alliage de sept métaux

Tibet

H 11, Diam 25 cm

400 / 800 €

302

Bol chantant

Alliage de sept métaux

Tibet

H 14, Diam 31 cm

600 / 800 €

303

Bol chantant

Alliage de sept métaux

Tibet

H 16,5, Diam 38,5 cm

800 / 1000 €



304

Chaman protecteur - Gardien de puit

Bois érodé

Népal, XIX^e siècle

H 33 cm

700 / 800 €



305

Panneau mural primitif

Bois finement sculpté et peint de couleurs vives usées par le temps

Élément d'architecture distinctif provenant des maisons traditionnelles du sud de l'Indonésie

Indonésie, Ethnie Toradja

H 121, L 150 cm

1500 / 2000 €



306

Pèlerin sur éléphant

Bois sculpté

Inde, Nagaland, XVII^e siècle

H 135 cm

1200 / 1500 €



307

Elément d'architecture

Bois polychrome sculpté et patiné par le temps

Inde, Ethnie Naga, XVIII^e siècle

H 90 cm

650 / 750 €



308

Elément d'architecture

Bois polychrome sculpté et patiné par le temps

Inde, Ethnie Naga, XVIII^e siècle

H 90 cm

650 / 750 €

309

Elément d'architecture

bois polychrome sculpté et patiné par le temps

Inde, Ethnie Naga, XVIII^e siècle

H 90 cm

650 / 750 €

310

Elément d'architecture

Bois polychrome sculpté et patiné par le temps

Inde, Ethnie Naga, XVIII^e siècle

H 90 cm

650 / 750 €



311

Elément d'architecture

Bois polychrome sculpté et patiné par le temps

Inde, Ethnie Naga, XVIII^e siècle

H 90 cm

650 / 750 €

312

Socles de colonnes

Bois sculpté et polychrome

Inde

300 / 400 €

314

Echelle

Bois dur et dense à jolie patine brune

Le haut de l'échelle à l'effigie d'un personnage Naga, XVII^e siècle

H 190 cm

1800 / 2000 €



313

Echelle

Bois dur et dense à jolie patine brune

Le haut de l'échelle à l'effigie d'un personnage protecteur Naga, XVII^e siècle

H 170 cm

1400 / 1500 €

Curiosités



315
Monnaie d'échange circulaire
Coquillage de benitier
Indonésie
Diam 20 cm
400 / 600 €



316
Tranche de Septeria
Madagascar
Ere jurassique
H 32,5, Diam 30 cm
1000 / 1200 €

317
Nautile fossilisé dans la vase
Iles Salomon
L 20 cm
400 / 600 €

318
Nautile fossilisé dans la vase
Iles Salomon
L 20 cm
400 / 600 €

319
Nautile fossilisé dans la vase
Iles Salomon
L 20 cm
400 / 600 €

320
Nautile fossilisé dans la vase
Iles Salomon
L 20 cm
400 / 600 €



321
Ensemble de cinq ormeaux ou haliotis naturels et rufescens
Couleurs nacrées
L 12 à 18 cm
550 / 600 €

322
Monnaie d'échange circulaire
Coquillage de bénitier
Indonésie
Diam 20 cm
400 / 600 €



323

**Monnaie d'échange circulaire
Coquillage de bénitier**

Indonésie
Diam 20 cm
400 / 600 €



326

Impressionnant Corail Table

Iles Salomon
Acropora- latistella
L 74, l 61, H 30 cm
Import cites : IT/IM/2014/MCE/07941
2014/218900 délivré le 22/12/2014
1200 / 1400 €



324

Bloc de labradorite polie

Poids env. 6kg
500 / 700 €



325

Bloc d'améthyste

Poids env. 5 kg
L 25 cm
500 / 700 €



327

Composition aux papillons

Montée sous cloche de verre
H 40 cm
60 / 80 €



328
Ammonite entière cranosphinctes
 Jurassique supérieur- oxfordien
 Couleur crème à patine marron
 Madagascar, sur socle tournant
 H 27, Diam 20 cm
 Poids env. 6Kg
700 / 900 €

329
Ammonite entière cranosphinctes
 Jurassique supérieur- oxfordien
 Couleur crème à patine marron
 Madagascar, sur socle tournant
 H 28, Diam 22cm
 Poids env. 7,5Kg
1000 / 1200 €

330
Ammonite entière cranosphinctes
 Jurassique supérieur- oxfordien
 Couleur crème à patine marron
 Madagascar, sur socle tournant
 H 37, Diam 31cm
 Poids env. 20Kg
2500 / 2800 €

331
Paire d'ammonites sciées cleoniceras
 Couleur brune et cristaux
 Ere Jurassique
 Madagascar
 H 15 cm (environ)
220 / 250 €

332
Paire d'ammonites sciées cleoniceras
 Couleur brune et cristaux
 Ere Jurassique
 Madagascar
 H 15 cm (environ)
220 / 250 €



333
Paire d'ammonites sciées cleoniceras
 Couleur brune et cristaux
 Ere Jurassique
 Madagascar
 H 15 cm (environ)
220 / 250 €

334
Paire d'ammonites sciées cleoniceras
 Couleur brune et cristaux
 Ere Jurassique
 Madagascar
 H 15 cm (environ)
220 / 250 €



335
Paire d'ammonites sciées cleoniceras
 Couleur brune et cristaux
 Ere Jurassique
 Madagascar
 H 15 cm (environ)
220 / 250 €



336
Ammonite tranchée

Madagascar
Ère Jurassique
L 20 cm
180 / 200 €



337
Shiva Lingam

Pierre sacrée polie retrouvée dans l'une des sept rivières sacrées de l'Inde la Narmadâ
H 18 cm
220 / 250 €

338
Shiva Lingam

Pierre sacrée polie retrouvée dans l'une des sept rivières sacrées de l'Inde la Narmadâ
H 18 cm
220 / 250 €



339
Bracelet cérémoniel

Dents de cochon sauvage surmonté d'un gardien de rizière en bois à patine croûteuse
Philippines, Ifugao, XIX^e siècle
Diam 14 cm
Ancienne collection USA
500 / 600 €

340
Corail de montagne

Couleur saumonée, sur socle
Tibet
H 9 cm
100 / 120 €



341
Bulul Tinagtao
Gardien de rizière

Bois de Nara sculpté
Nord de Luçon, Philippines, Province d'Ifugao
H 41 cm
1400 / 1600 €

342
Stèle de tombe (penji), culte des ancêtres

Pierre calcaire
Îles Sumba
H 37 cm
400 / 600 €



343
Stèle de tombe (penji), culte des ancêtres

Pierre calcaire
Îles Sumba
H 37 cm
400 / 600 €



344
Grande tranche de bois pétrifié

Patine noire et crème, double polissage
Araucaria
Madagascar
H 44 cm
400 / 600 €

345

Bloc de labradorite polie

5,5 Kg

450 / 500 €

346

Rostre de Marlin polie sur socle

Indonésie

H 70 cm

200 / 220 €



347

Jarre à eau

Métal laminé pour obtenir cet aspect brillant

Inde, Rajasthan, XIX^e siècle

H 30, Diam 38 cm

100 / 120 €



348

Rostre de Marlin polie sur socle

Indonésie

H 70 cm

200 / 250 €

349

Bulul Tinagtao

Gardien de rizière debout

Bois de Nara sculpté

Nord de luçon, Philippines, Province d'Ifugao

H 65 cm

800 / 1000 €



350

Casque

Bois sculpté

Philippines, Ifugao

Diam 24 cm

(restauration)

800 / 1000 €



Océanie

352

Pectoral

Nacre, cauris et corde d'attache en raphia
Papouasie-Nouvelle Guinée
H 38 cm
200 / 250 €

353

Collier Torque

Papouasie-Nouvelle Guinée
H 60 cm
180 / 220 €

354

Collier Torque

Porcelaine vieillie, perles en pâte de verre et raphia
Papouasie-Nouvelle Guinée
H 31 cm
150 / 180 €



355

Collier composé de neuf coquillages

dits "porcelaine", petits cauris et tissu de raphia
Papouasie-Nouvelle Guinée
H 30, Diam 35 cm
150 / 180 €

356

Pectoral

Monnaie centrale en coquillage
Papouasie-Nouvelle Guinée
H 48 cm
180 / 220 €

357

Pectoral

Tranches de coquillages bruns, blancs et crème
Papouasie-Nouvelle Guinée
H 42 cm
220 / 250 €

358

Collier- Torque

Papouasie-Nouvelle Guinée
H 50 cm
220 / 250 €



359

Pectoral

Monnaie triangulaire, nacre, cuir, plumes et cauris
Papouasie-Nouvelle Guinée
H 79 cm
350 / 450 €



360

Parure composée de trois éléments

Tour de cou et deux tours de bras
Plumes
Papouasie-Nouvelle Guinée
H 60 cm (avec le socle)
350 / 450 €

361

Pectoral

Monnaie et personnage tressé
Coquillages et plumes
Papouasie-Nouvelle Guinée
H 40 cm
300 / 400 €

362

Poignards rituels

Os, plumes, graines
Papouasie-Nouvelle Guinée
H 25-30 cm env
350 / 400 €

363

Maternité Asmat sur son trône

Elle tient un enfant dans les bras
Bois sculpté à patine miel
Papouasie-Nouvelle Guinée
H 55 cm
450 / 550 €

364

Sculpture naviforme

Bois sculpté
Papouasie-Nouvelle Guinée, ethnie Sépik
H 30 cm
350 / 400 €



365

Cape de pluie

Bandes de fibres végétales tressées
Papouasie-Nouvelle-Guinée
H 65 cm
Provenance Jean-Michel Huguenin, Paris
600 / 900 €



366
Paddy (« Cookie ») Stewart Japaljarri (1935 - 2013)
Rêve de l'aigle
 Acrylique sur toile signée au dos
 80 x 30 cm
 Groupe Warlpiri - Yuendumu - Désert Central
800 / 1000 €



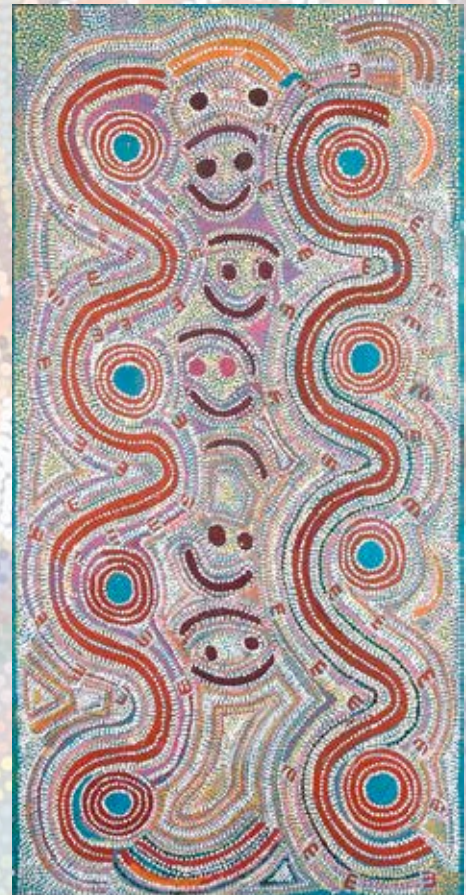
367
Eunice
 Rêve de la banane du désert
 Toile
 130 x 100 cm
1200 / 1500 €



368
Anonyme Aborigène
Sans titre
 Toile
 130 x 100 cm
600 / 800 €



369
Paddy Nelson Jupurrurla (1919/1925-1999)
 Plum dreaming, 1994
 Toile
1200 / 1500 €



370
Paddy « Cookie » Stewart Japaljarri (1935 - 2013)
Sans titre
 Acrylique sur toile signée au dos
 122 x 60 cm
 Groupe Warlpiri - Yuendumu - Désert Central
1000 / 1200 €



371

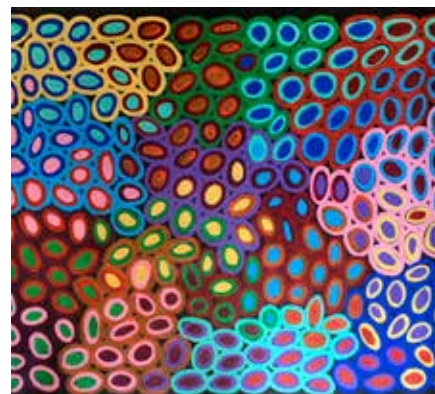
Doreen Nelson

Sans titre, 1994

Toile signée au dos

60 x 130 cm

600 / 800 €



372

Raelene Stevens

Bush Flowers, 2012

Acrylique sur toile

90 x 110 cm

Certificat d'authenticité remis à l'acquéreur

1500 / 1800 €



373

Gloria Petyarre (Née en 1945)

Bush Medicines, 2006

Acrylique sur toile

120 x 89,5 cm

Peintre présent dans les principaux musées

Certificat d'authenticité remis à l'acquéreur

2000 / 3000 €



374

Judy Watson Napangardi (Née en 1945)

Mina mina, 2010

Acrylique sur toile

90 x 60 cm

Peintre présent dans les principaux musées

Certificat d'authenticité remis à l'acquéreur

1500 / 2000 €

375

Kathleen Petyarre (Née en 1940)

Mountain devil lizard, 2010

Acrylique sur toile

Peintre présent dans les principaux musées et dans les

collections privées

Certificat d'authenticité remis à l'acquéreur

3000 / 3500 €





376
Kathleen Petyarre (Née en 1940)
Groupement Utopia
Mountain Devil Lizard dreaming, 2010
 acrylique sur toile
 94 x 93 cm
 Peintre présent dans les principaux musées et les collections privées
 Certificat d'authenticité remis à l'acquéreur
3000 / 3500 €



377
Gnoia Pollard
Swamps near Talarada, 2010
 Acrylique sur toile de lin
 90 x 60 cm
 Certificat d'authenticité remis à l'acquéreur
1500 / 2000 €



378
Narpula Scobie Napurrula (Née en 1950)
Women's Body Paint, 2010
 Acrylique sur toile
 90 x 60 cm
 Certificat d'authenticité remis à l'acquéreur
1800 / 2200 €



379
Tammy Matthews
Taranora, 2012
 Acrylique sur toile
 72 x 110 cm
 Certificat d'authenticité remis à l'acquéreur
800 / 1200 €

Japon

380

Trois tables gigogne à incrustations de nacre

Wakasanuri

Japon, Période Edo

H 40, L 50 cm

900/1000 €



381

Yosaï Nobuitsu

Guerre Sino-japonaise

Gravure sur bois représentant le lieutenant général Nozu

Vers 1894

120/150 €



382

Toyohara Kunichika

Chansons et shamisen guitare

Gravure sur bois

Diptyque vers 1865

200/300 €



383

Uragawa Kunisada

Scène de Kabuki

Gravure sur bois

Diptyque vers 1859

200/300 €



386

Uragawa Kunisada

Scène de Kabuki

Gravure sur bois

Diptyque vers 1840

180/220 €



384

Uragawa Kuniyoshi

Gravure sur bois

Date 1847-1851

120/150 €



387

Uragawa Kunisada

Scène de Kabuki

Gravure sur bois

Diptyque vers 1840

220/250 €

385

Uragawa Fusatane

Gravure sur bois

Date 1879

80/100 €

388

Toyohara Kunichika

Gravure sur bois

Vers 1880

80/120 €



395
Utagawa kunisada
Acteur de Kabuki
Gravure sur bois
Vers 1840
80 / 120 €

396
Utagawa Hiroshige
Fugikawa
Les 53 stations du Tokaido
Gravure sur bois
120 / 150 €

397
Utagawa Hiroshige
Fuchu
Les 53 stations du Tokaido
Gravure sur bois
120 / 150 €

389
Toyohara Kunichika
Acteur de kabuki
Gravure sur bois
Vers 1873
80 / 120 €

390
Saigó Takamori
Scène de guerre
Gravure sur bois
Vers 1877
80 / 120 €

391
Artiste inconnu
La maison des étrangers à Yokohama
Fin du 19° siècle
Gravure sur bois
80 / 120 €

392
Satsuma
Guerre de fief
Vers 1860
80 / 120 €

393
Utagawa Kunisada
Scène de Kabuki
Gravure sur bois
Vers 1866
80 / 120 €

394
Utagawa Toyokuni
Scène de kabuki
Gravure sur bois
Vers 1847-1851



398
Utagawa Hiroshige
Okazaki
Les 53 stations du Tokaido
Gravure sur bois
120 / 150 €



399
Utagawa Hiroshige
Yotsukaichi
Les 53 stations du Tokaido
Gravure sur bois
120 / 150 €



400
Utagawa Hiroshige
Miya
Les 53 stations du Tokaido
Gravure sur bois
120 / 150 €



401
Utagawa Yoshifusa
Gravure sur bois
Date vers 1870
100 / 120 €



402
Utagawa Hiroshige
Aray
Les 53 stations du Tokaido
Gravure sur bois
120 / 150 €



403
Keisai Eisen
Belle femme
 Gravure sur bois
 Date vers 1847-1851
100 / 120 €



404
Utagawa Kuniaki
Scène d'arakiri
 Estampe coloriée
 H 37,5 x 37,5 cm
 vers 1860
100 / 120 €



405
Van Huy
**Entraide entre pêcheurs, Cholon, Viet-
 nam, vers 1965**
 Epreuve argentique d'époque
 290 x 390 mm
 Etiquette légendée et tampon de présence à une
 exposition à Johannesburg au verso
200 / 250 €



406
Nguyen-Xuân-Dung
"Hai canh ngo"
 de la série n'oublie jamais, Saigon, vers
 1964
 Grande épreuve d'exposition d'époque
 300 x 400mm
 Papier filigrané "Agfa", annotée au verso
300 / 400 €



407
Paysage D'Indochine
 Epreuve d'époque
200 / 250 €



408
Animaux sacrés
 Epreuve d'époque
200 / 250 €



409
Enfants sous parapluie
Indochine
 Epreuve d'époque
300 / 400 €



410
Monastère
 Indochine
 Epreuve d'époque
200 / 250 €

411
Temple Indien
 Epreuve d'époque
200 / 250 €



Vermot & Associés

Vente Aux Enchères De Prestige
Domaine De Barbossi

Dimanche 5 Août 2018 à 14h30

Jean Lurçat
Apollinaire «Voici la
maison où naissent les
étoiles et les divinités»,
vers 1940
Tapisserie
Pièce unique signée

RenaissanceArt
17 La Croisette, 06400 Cannes



EXPOSITIONS PUBLIQUES LES 2, 3 ET 4 AOÛT DE 10h A 19h
Domaine de Barbossi
3300 avenue de Fréjus, 06210 Mandelieu-La-Napoule

Clôture du catalogue le 20 juin
Pour inclure un lot dans cette vente veuillez contactez l'étude :
01 71 19 42 16 à Paris, le 06 25 37 14 92 ou info@vermotetassocies.com

DROUOT
DIGITAL
Live

Ordres d'achat

- Enchères téléphoniques
- Ordres d'achat

Vente du 12 juin 2018
Frais en sus des enchères 25 % TTC

Nom :
Prénom :
Adresse :
.....
.....
Téléphone :
e-mail :

Nous vous prions de joindre à ce formulaire un relevé d'identité bancaire

N° de lot	Désignation	Enchère (limite en euro et hors frais de vente)

Je déclare avoir pris connaissance des conditions de vente et les accepte.
Les ordres d'achat enregistrés ci-dessus seront exécutés par la société Vermot & Associés au mieux de mes intérêts lors de la vente aux enchères référencée. La prise d'ordres d'achat et d'enchères téléphoniques est un service gratuit fourni par Vermot & Associés qui ne pourra être tenue responsable d'un oubli ou d'une erreur d'exécution. Lorsque plusieurs ordres d'achat sont identiques, la priorité sera donnée au plus ancien. En cas de succès, j'autorise Vermot & Associés à tout transport dans un but de stockage de mes biens nouvellement acquis et m'engage à en régler le montant.

Je m'engage en déposant cet ordre à la maison de vente à être preneur à hauteur de l'estimation basse moins 10 % du ou des lots concernés. S'il arrivait que je sois injoignable et sans annulation de mon ordre au moins une heure avant le début de la vente, la maison de vente peut m'adjuger le lot au montant sus mentionné.

Fait à Paris, le
Signature précédée de la mention « lu et approuvé »

**V
&A**

SARL au capital de 5 000 €
RCS Paris 794 643 833 00039
26 rue Cadet
75009 Paris - Métro Cadet
Tél./Fax. : + 33 (0)1 71 19 42 16
info@vermotetassocies.com
www.vermotetassocies.com

Conditions générales des ventes

LA VENTE ET LES BIENS MIS EN VENTE

Les ventes organisées par la société de vente volontaire de meubles aux enchères publiques *Vermot et Associés* sont régies par les lois du 10 juillet 2000 et du 20 juillet 2011 et uniquement régies par le droit français. La société *Vermot et Associés* est mandataire du vendeur. Les ventes sont faites au comptant, en euros et en français.

L'adjudicataire est le plus offrant et le dernier enchérisseur et doit indiquer ses nom et adresse à l'employé de la maison le lui demandant. Les enchérisseurs sont réputés agir en leur nom et pour leur propre compte, sauf convention contraire passée par écrit avant la vente avec l'OVV. Les biens mis en vente sont vendus en l'état, avec leurs imperfections ou défauts. Une exposition préalable aura permis aux acheteurs de les examiner.

Aucune réclamation ne sera admise concernant les restaurations d'usage et petits accidents une fois l'adjudication prononcée. Les biens précédés du signe + appartiennent directement ou indirectement à l'OVV, ses dirigeants, ses salariés ou ses experts. *Vermot et Associés* engage sa responsabilité quant aux descriptions des catalogues, rapports d'état, étiquettes, indications ou annonces verbales ; les descriptions pouvant être modifiées oralement ou par écrit au moment de la vente. L'absence d'indication d'une restauration ou d'un accident dans le catalogue, les rapports d'état, les étiquettes ou verbalement n'implique nullement que les biens en sont exempts. À l'inverse, l'indication d'un défaut n'implique pas l'absence de tout autre défaut.

FRAIS

En sus du prix d'adjudication, l'acheteur doit à la SVV *Vermot et Associés* une commission de 25 % T.T.C. (T.V.A. incluse : 20% ou 10% selon les cas).

Pour les lots en provenance des pays tiers à l'UE, signalés par le signe °, il faudra ajouter une T.V.A. à l'import sur le prix d'adjudication (10% ou 20% selon les cas).

Pour toute exportation ultérieure de bien acheté en vente, la T.V.A. collectée au titre d'une importation pourra être remboursée à l'acheteur dans les délais légaux et sur présentation des documents douaniers justifiant de sa sortie de territoire.

Nous rappelons que les formalités légales de licence d'exportation peuvent avoir un délai de six semaines.

Tarif forfaitaire minimum jusqu'à 2kg en France Métropolitaine : 25€, puis variable en fonction du volume, poids et valeur... (majoritairement entre 30€ et 50€).

Délais d'expédition indicatifs : un mois après enregistrement du paiement..

CONDITIONS SPÉCIFIQUES AUX VENTES DE BIJOUX

Nous sommes à votre disposition pour vous fournir un rapport détaillé sur l'état des lots.

Tous les biens sont vendus dans l'état dans lequel ils se trouvent au moment de la vente avec leurs imperfections ou défauts. Les dimensions, les couleurs et les poids des objets sont donnés à titre indicatifs et ne sont pas contractuels.

Aucune réclamation ne sera possible relativement aux restaurations d'usage et petits accidents. Il est de la responsabilité de chaque futur enchérisseur d'examiner attentivement chaque lot avant la vente et de se fier à son propre jugement afin de prendre connaissance de ses caractéristiques et de ses éventuelles réparations ou restaurations. Il ne sera admis aucune réclamation une fois l'adjudication prononcée.

[MONTRES ET BIJOUX]

- Les cadrans restaurés ou repeints, constituant une mesure conservatoire et non un vice, ne seront pas signalés. L'état des bracelets ainsi que l'étanchéité des montres à fond vissé ne sont pas garantis, ainsi que l'authenticité des boucles déployantes ou des boucles à ardillons. Il est à noter que la plupart des montres résistantes à l'eau ont été ouvertes pour identifier le type et la qualité du mouvement.
- On ne peut garantir que ces montres soient encore résistantes à l'eau et il est conseillé à l'acheteur de consulter un horloger avant d'utiliser l'objet.
- Les dimensions des montres sont données à titre indicatif.
- L'absence d'indication de restauration ou d'accident n'implique nullement qu'un bijou soit exempt de défaut.
- Les pierres précieuses et fines peuvent avoir fait l'objet de traitements destinés à les mettre en valeur. (Ex. : huilage des émeraudes, traitement thermique des rubis et des saphirs, blanchissement des perles).
- Ces traitements sont traditionnels et admis par le marché international du bijou.
- Vu la recrudescence des nouveaux traitements, les pierres présentées pendant la vente sans certificats sont vendues sans garantie quant à un éventuel traitement.
- Il est précisé que l'origine des pierres et la qualité (couleur et pureté des diamants) reflètent l'opinion du laboratoire qui émet le certificat. Il ne sera admis aucune réclamation si un autre laboratoire émet une opinion différente, et ne saurait engager la responsabilité du commissaire-priseur et de l'expert.
- Les bijoux annoncés dans notre catalogue en or jaune ou or gris sans mention de titrage sont toujours en or 18k, c'est-à-dire 750 ‰ — Or 14k : 585 ‰ — Or 9k : 375 ‰.

RÈGLEMENT

Il doit intervenir immédiatement après la vente et selon les modalités suivantes :

- En espèces jusqu'à 1 000 € maximum pour les particuliers résidents en France et professionnels ; 15 000 € pour les particuliers résidents à l'étranger, sur présentation d'une pièce d'un justificatif de résidence et de provenance des fonds.
- Par carte bancaire VISA ou MASTERCARD.
- Par chèque bancaire certifié à l'ordre de *Vermot & Associés* sur présentation de 2 pièces d'identité valides.
- Par virement bancaire à l'ordre de *Vermot & Associés*:
Banque : BNP PARIBAS
RIB : 30004 02550 00010175942 36
IBAN : FR76 3000 4025 5000 0101 7594 236
SWIFT/BIC : BNPAFRPPPOP

Défaut de paiement :

A défaut de paiement (article 14 de la loi 2000-642) par l'adjudicataire, après mise en demeure infructueuse, le bien est remis en vente à la demande du vendeur sur folle enchère de l'adjudicataire défaillant. Si le vendeur ne formule pas cette demande dans un délai de trois mois à compter de la vente, la vente est résolue de plein droit sans préjudice de dommages et intérêts dus par l'adjudicataire défaillant.

En outre, Vermot et Associés se réserve le droit de demander à celui ci des intérêts au taux légal, le remboursement de tout frais engagé pour le recouvrement des sommes dues par lui, ainsi que le paiement de la différence entre le prix d'adjudication initial et le prix final sur folle enchère s'il est inférieur, ainsi que les coûts générés par les nouvelles enchères.

LES AIDES A L'ACHAT

Les ordres d'achat, enchères par téléphones ou en direct sur internet seront exécutés au mieux des intérêts du client demandeur en fonction du déroulement de la vente. Il s'agit d'un service gratuit, Vermot & Associés ne pourra être tenue responsable de l'omission d'une demande d'ordre d'achat ou d'enchère téléphonique.

S'il arrivait que plusieurs ordres d'achat identiques soient collectés, la priorité revient à l'antériorité.

Toute demande d'ordre d'achat, d'enchères téléphoniques ou d'inscription sur internet devra être accompagnée de copies de pièces d'identité et de références bancaires.

Disposition exceptionnelle :

L'état français dispose d'un droit de préemption sur les œuvres mises en vente publique. L'exercice de ce droit au cours de la vente est confirmé dans un délai de quinze jours à compter de la vente. Dans ce cas, l'Etat se substitue au dernier enchérisseur.

ENLÈVEMENT DES LOTS

Dès l'adjudication, l'objet sera sous l'entière responsabilité de l'adjudicataire.

Les lots vendus ne seront remis à l'adjudicataire qu'après paiement total de son achat. Les acheteurs non présents en salle n'ayant pas retiré leurs lots avant la fermeture de celle ci devront prendre rendez vous auprès de la maison de vente pour régler et retirer leurs lots.

Selon le volume des lots, le lieu de stockage sera différent. Nous vous invitons à contacter la maison de vente pour de plus amples renseignements. Des frais de magasinage et de stockage pourront être facturés à l'adjudicataire.

Le fait de participer à la vente emporte acceptation des présentes conditions générales de vente.

Autonomie des dispositions :

Si une partie ou une disposition des présentes conditions était déclarée par un tribunal non valable, illégale ou inapplicable, il ne sera pas tenu compte de cette partie mais le reste desdites conditions générales de vente restera valable dans les limites légales.

Informations légales obligatoires :

Dans les termes de l'article L321-6 du code de commerce, Vermot et Associés dispose :

- À BNP PARIBAS d'un compte destiné exclusivement à recevoir les fonds détenus pour le compte d'autrui.
- D'une assurance couvrant sa responsabilité professionnelle ouverte auprès de la compagnie ALLIANZ.
- D'une assurance couvrant la responsabilité des fonds mentionnés au premier paragraphe ouverte auprès de la compagnie ALLIANZ.

Vermot&Associés

SARL au capital de 5 000 €
RCS Paris 794 643 833 00039
26 rue Cadet 75009 Paris - Métro Cadet
Tél. / Fax. : + 33 (0)1 71 19 42 16
info@vermotetassocies.com
www.vermotetassocies.com
Numéro de déclaration : N° 041-2013



