



Vermot  
& Associés

Tableaux Anciens,  
Modernes & Contemporains,  
Arts d'Extrême Orient  
Mobilier et Objets d'Art  
du XVII<sup>e</sup> siècle à nos jours

Jeudi 12 octobre 2017 — 14h00

**La salle**  
20, rue Drouot Paris 9<sup>e</sup>



# Vermot & Associés

Tableaux Anciens, Modernes & Contemporains  
Arts d'Extrême Orient  
Mobilier et Objets d'Art du XVII<sup>e</sup> siècle à nos jours

Jeudi 12 octobre 2017 — 14h00

**La salle**

20, rue Drouot Paris 9<sup>e</sup>

**Expositions :**

Mercredi 11 octobre de 10h45 à 18h15  
et Jeudi 12 octobre matin de la vente  
de 10h45 à 12h15

**Experts :**

*Tableaux anciens (lots 27, 29, 31, 37, 43, 45, 48, 49, 52, 53) :*  
René Millet + 33 (0) 1 44 51 05 90

*Tableaux contemporains (lots 70, 76 à 89) :*  
Gilles Frassi + 33 (0) 6 07 94 50 87

*Tapis : (lot 181 à 192) :*  
Frank Kassapian + 33 (0) 6 58 68 52 26

Guy Kalfon Correspondant / Consultant Provence - Côte d'azur  
+ 33 (0) 6 25 37 14 92 - [info.kalfon@gmail.com](mailto:info.kalfon@gmail.com) - (pour inventaires & estimations)

La totalité des lots du catalogue est  
reproduite sur [www.vermotetassocies.com](http://www.vermotetassocies.com)  
Frais en sus des enchères 25% TTC  
Pour enchérir en Live, veuillez vous inscrire  
sur : [www.drouotlive.com](http://www.drouotlive.com)

**Drouot**LIVE  
invaluable

**Nathalie Vermot,**  
Commissaire-Preneur habilitée  
**Arabelle Guilhemsans,**  
Clerc associée

Vermot & Associés,  
SARL au capital de 5 000 €  
RCS Paris 794 643 833 00013  
26 rue Cadet  
75009 Paris - Métro Cadet  
Tél. / Fax. : + 33 (0)1 71 19 42 16  
[info@vermotetassocies.com](mailto:info@vermotetassocies.com)  
[www.vermotetassocies.com](http://www.vermotetassocies.com)  
Numéro de déclaration : N° 041-2013

# Collection d'un amateur (lot 1 à 23)



1



2



5

1 **Vincenzo Campi (1536-1591), École de**  
*Portrait de jeune homme*  
Toile ?  
XVI<sup>e</sup> siècle  
Cadre ancien  
37 x 27 cm  
2 800 - 3 000 €

4 **École du XVII<sup>e</sup> siècle**  
*Blason*  
Toile  
82 x 62 cm  
Cadre ancien  
600 - 800 €

5 **Giuseppe Vermiglio (1585-1635), attribué à**  
*Saint Bartholomé agenouillé devant une croix*  
Toile  
Vers 1650  
126 x 95 cm  
(rentoilé)  
1 800 - 2 000 €

6 **Carlo Maratta (1625-1713), école de**  
*Vierge à l'enfant*  
Toile  
XVII<sup>e</sup> siècle  
132 x 108 cm  
1 600 - 1 800 €

2 **Lucas Cranach ou Kranach (1472-1563) dit l'ancien, École de**  
*Vierge à l'enfant*  
Huile sur toile marouflée  
Vers 1560  
84 x 56 cm  
3 000 - 3 500 €

3 **Pierre Paul Rubens (1577-1640), École de**  
*Le jugement de Salomon*  
Toile  
XVII<sup>e</sup>  
105 x 148 cm  
(rentoilé)  
2 800 - 3 000 €



6



8

7 **Giuseppe Ruoppolo (Naples 1631-1710)**  
*Nature morte aux grappes de raisin et fleurs blanches*  
Toile  
Vers 1660  
63 x 76 cm  
3 500 - 4 000 €

8 **Bartolomeo Esteban Murillo (1617-1682), école de**  
*Saint Joseph et l'enfant Jésus*  
Toile  
109 x 82 cm  
(restaurations, rentoilé)  
60 000 - 80 000 €



3



4



7



9



16



11



10



17

9 **Carlo Maratta (1625-1713), école de**  
**Prélat en habit rouge**  
Toile ovale  
Vers 1680  
118 x 90 cm  
(rentoilé)  
2 000 - 2 500 €

14 **École italienne du XIX<sup>e</sup> siècle**  
**Maternité**  
Encre sur papier  
55 x 69 cm  
Petit manque  
500 - 600 €

18 **École française du XVIII<sup>e</sup> siècle**  
**Paysage à la cascade**  
Toile  
70 X 121 cm  
(restaurations, rentoilé)  
6 000 - 8 000 €

10 **Louise Moillon (1610-1696), école de**  
**Nature morte aux pommes et aux raisins**  
Toile  
57 x 62 cm  
Rentoilée  
3 000 - 4 000 €

15 **Giovanni Paolo Panini (1692-1765), école de**  
**Amours sur des nuées**  
Dans un cartouche ovale  
Papier  
56 x 91 cm  
600 - 800 €

19 **École moderne**  
**Paysage au pont**  
Toile  
61 x 80  
600 - 800 €

11 **Lasimus Megliori (XVIII<sup>e</sup>)**  
**Saint Personnage**  
Toile signée et datée au dos  
65 x 47 cm  
Cadre ancien laqué  
Restaurations  
1 500 - 2 000 €

16 **Baldassare de Caro (Naples 1689-1750), atelier de**  
**Nature morte au gibier dans un paysage**  
Toile  
75 x 57 cm  
rentoilée  
2 000 - 3 000 €

20 **École italienne moderne**  
**Vue du Grand Canal à Venise**  
Toile  
Trace de signature en bas à droite  
123 x 92 cm  
800 - 1 000 €

12 **Giovanni Paolo Panini (1692-1765), école de**  
**Scène de danse**  
Papier  
63 x 50 cm  
400 - 500 €

17 **Luigi Crespi (1710-1779), attribué à**  
**Portrait d'homme en habit bleu**  
Toile  
Vers 1770  
105 x 109 cm  
Cadre ovale en bois doré  
(rentoilé)

21 **École moderne**  
**Nu au tabouret**  
Toile  
Trace de signature en bas à droite  
Vers 1900  
133 x 75 cm  
1 000 - 1 200 €

13 **Giovanni Paolo Panini (1692-1765), école de**  
**Quatre putti dans un cartouche**  
Papier  
50 x 77 cm  
400 - 500 €

*Luigi Crespi réalisa surtout des portraits et fut habile dans la représentation minutieuse de la société de son époque.*

4 000 - 6 000 €

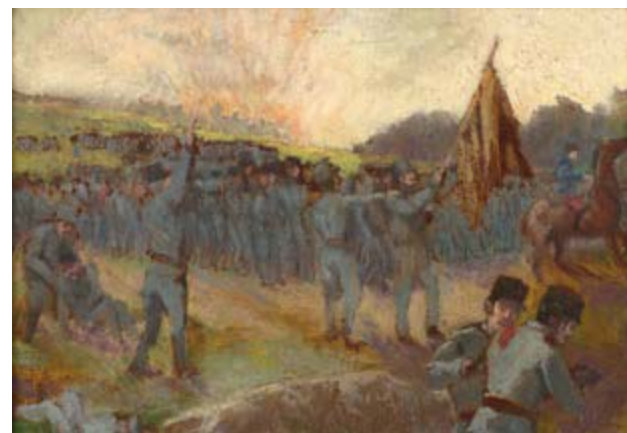
22 **École française moderne**  
**Bataillon militaire**  
Huile sur carton  
Vers 1920  
36 x 51 cm  
600 - 800 €



14



15



22



12



25 bis

**23 Faushi**  
*Paysage de neige*  
Toile  
35 x 51 cm  
800 - 1 000 €

**26 Lelong, attribué à**  
*Nature morte au jambon*  
Gouache sur papier  
21 x 30 cm  
1 500 - 2 000 €

**30 Van Aert**  
*Marine au moulin*  
Huile sur toile  
Signée en bas à droite  
52 x 80 cm  
1 500 - 2 000 €

**24 École française du XIX<sup>e</sup> siècle dans le goût de Jean-Baptiste Greuze**  
*Portrait d'une jeune fille à la coiffe*  
Gouache sur ivoire, ovale  
7,56 x 6 cm  
700 - 800 €

**27 École française du XIX<sup>e</sup> siècle**  
*Portrait d'une jeune femme à la rose*  
Pastel  
38,5 x 30,5 cm  
Usures  
80 - 100 €

**31 École Française vers 1830**  
*Paysage d'Italie aux grands arbres*  
Papier maroufflé sur toile  
30,5 x 35,5 cm  
Porte une signature en bas à droite  
TH. Rousseau  
Sans cadre  
400 - 500 €

**25 École française du XIX<sup>e</sup> siècle**  
*Scène antique*  
Plume et encre noire, aquarelle sur ivoire, ovale  
6,5 x 5 cm  
200 - 300 €

**28 École française du XVIII<sup>e</sup> siècle**  
*Annonciation*  
Toile  
84 x 65,5 cm  
(rentoilé, restauration)  
800 - 1 000 €

**32 Salvador Dali (1904-1989)**  
*Sans titre, le Corbeau et le Renard*  
Lithographie sur papier  
Signé en bas à droite et numéroté EA XX/ LVII  
79 x 59 cm  
300 - 400 €

**25 bis École française de la fin du XVIII<sup>e</sup> siècle, du début du XIX<sup>e</sup> siècle,**  
*Chiens de chasse*  
Paire de toiles  
74 x 140 cm  
1 200 - 1 500 €

**29 École Française de la fin du XIX<sup>e</sup> siècle, dans le goût de David Teniers**  
*Réjouissances villageoises*  
Toile maroufflée sur panneau  
21 x 28 cm  
Usures  
200 - 300 €

**33 Salvador Dali (1904-1989)**  
*Sans titre*  
Lithographie sur papier  
Signé en bas à droite et numéroté EA XX/ LVII  
79 x 59 cm  
300 - 400 €



31



27



28



32



23



26

**34 Salvador Dali (1904-1989)**  
**Sans titre**  
Lithographie sur papier  
Signé en bas à droite et numéroté  
EA XX/LVII  
79 x 59 cm  
**300 - 400 €**

**35 Salvador Dali (1904-1989)**  
**Sans titre**  
Lithographie sur papier  
Signé en bas à droite et numéroté  
EA XX/LVII  
59 x 79 cm  
**300 - 400 €**

**36 École française du XX<sup>e</sup> siècle**  
**Portrait de femme**  
Miniature ovale sur ivoire  
Cadre en bois mouluré  
Haut. : 5,5 cm pour la miniature  
**50 - 60 €**

**36 BIS Dans le goût de Sir Lawrence Alma-Tadema**  
**Portrait de femme au miroir**  
Huile sur toile  
Portant une signature en bas à droite  
XX<sup>e</sup> siècle  
170 x 220 cm  
Cadre  
**2 000 - 3 000 €**

**37 Igor LARIONOV (Samara 1967- )**  
**Soirée dorée**  
Sur sa toile d'origine  
50,5 x 61 cm  
Signé en bas à gauche Larionov  
  
*Provenance :*  
*Vente anonyme, Paris, Hôtel Drouot, (Artus & Associés, Mes Gridel, Boscher, Flobert), 5 novembre 1992, n°129, reproduit.*

**800 - 1 000 €**

**37 bis École Autrichienne du XVII<sup>e</sup> siècle**  
**Portrait de Maximilien II, Empereur d'Autriche**  
Toile  
73 x 60 cm  
Inscription en haut MAXIMIGLIA II IMPERATOR D'AUSTRIA  
Sans cadre  
**3 000 - 4 000 €**

**38 Tony Tollet (1857-1953)**  
**Portrait de femme**  
Huile sur panneau ovale signé en bas vers la droite  
111 x 86 cm  
**2 000 - 2 500 €**

**39 D'après Pablo Picasso**  
**Portrait imaginaire, 1969**  
Lithographie en couleurs, imprimée sur papier imitant le Kraft  
Signée dans la planche et justifiée au crayon à 250 exemplaires  
65,6 x 50,3 cm  
**800 - 1 000 €**

**40 D'après Pablo Picasso**  
**Portrait imaginaire, 1969**  
Lithographie en couleurs, imprimée sur papier imitant le Kraft  
Signée dans la planche et justifiée au crayon à 250 exemplaires  
65,6 x 50,3 cm  
**800 - 1 000 €**

**41 D'après Pablo Picasso**  
**Portrait imaginaire, 1969**  
Lithographie en couleurs, imprimée sur papier imitant le Kraft  
Signée dans la planche et justifiée au crayon à 250 exemplaires  
65,6 x 50,3 cm  
**800 - 1 000 €**

**42 D'après Pablo Picasso**  
**Portrait imaginaire, 1969**  
Lithographie en couleurs, imprimée sur papier imitant le Kraft, signée dans la planche et justifiée au crayon à 250 exemplaires  
65,6 x 50,3 cm  
**800 - 1 000 €**



[37 bis](#)



[37](#)



[36 bis](#)



[39](#)



48



45



46

**43 John Edward Eliker**  
(?1909-?1999)  
*Étude pour la Crucifixion et figures diverses*  
Plume et encre noire, lavis gris  
29 x 38,5 cm  
Monogrammé au centre J. E  
**80 - 100 €**

**44 Emmanuel Mane-Katz**  
(1894-1962)  
*Nu*  
Sanguine sur papier  
Signé en bas à droite  
16 x 27 cm  
**300 - 400 €**

**45 Albert Paul Guillaume,**  
attribué à, (1873-1942)  
*Réunion dans un salon parisien*  
Panneau  
55 x 45,5 cm  
Signé en bas à droite A. Guillaume  
**2 000 - 3 000 €**

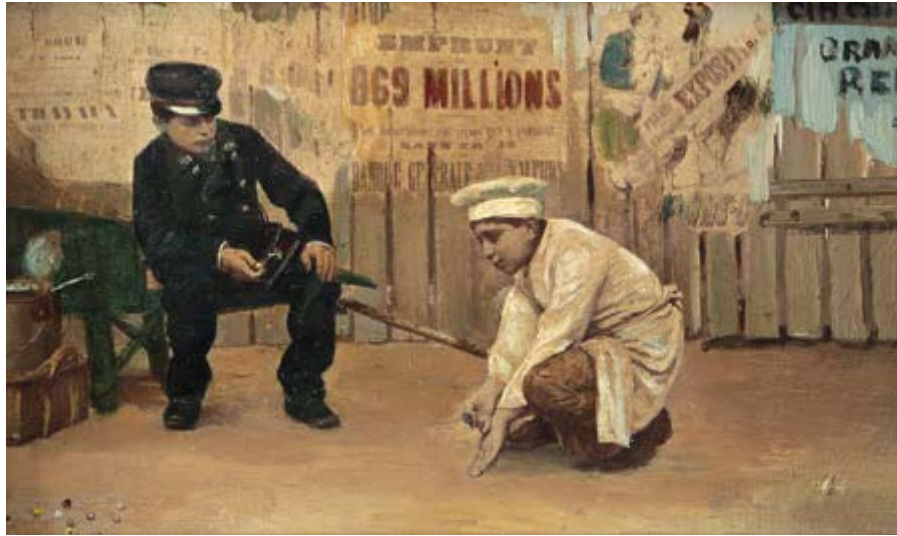
**46 Edouard Cortès**  
(1882-1969)  
*La Madeleine vue du boulevard des Capucines à Paris*  
Huile sur panneau  
Signé en bas à droite  
33 x 41 cm  
*Provenance : Collection Gaston Broquet (sculpteur) puis par descendance*  
**15 000 - 20 000 €**

**47 Louis Legrand**  
(1863-1951)  
*Place Parisienne*  
Huile sur panneau  
Signé en bas à gauche  
24 x 20 cm  
**1 000 - 1 200 €**

**48 École Allemande vers 1840**  
*Paysage de cascades*  
Panneau  
24 x 37 cm  
**300 - 400 €**

**49 Hamburger**  
*Paysage au lac*  
Toile  
Signée et datée '75  
**200 - 300 €**

**50 Théodore Lévigne**  
(1848-1912)  
*Scène galante, le pont*  
Huile sur toile  
Signée en bas à droite  
47,5 x 60 cm  
**3 600 - 4 000 €**



52



51

51 **Victor Charreton (1864-1936)**  
*Paysage d'automne*  
Huile sur toile  
Ssignée en bas à gauche  
36 x 42 cm  
3 000 - 4 000 €

54 **Julien Gustave Gagliardini (1838-1914)**  
*Le minaret, 1902*  
Aquarelle sur papier  
Ssigné et daté en bas à droite  
26 x 20,5 cm  
500 - 600 €

58 **Marie Thérèse Dethan Rouillet (1870-1945)**  
*Paysage*  
Aquarelle sur papier  
Signé en bas à gauche  
48 x 63  
600 - 800 €

52 **École Française du XIX<sup>e</sup> siècle, d'après Paul Chocarne Moreau**  
*Le jeu de billes*  
Panneau  
10 x 16 cm  
200 - 300 €

55 **Matteo Brondy (1866 - 1944)**  
*Campement Berbère*  
Aquarelle sur papier  
Ssigné en bas à droite  
31 x 48 cm  
1 800 - 2 000 €

59 **Jean-Baptiste Olive (1848-1936)**  
*Port de Méditerranée*  
Huile sur panneau  
Signé en bas à gauche  
14 x 22 cm  
2 000 - 2 500 €

53 **École Italienne du XIX<sup>e</sup> siècle**  
*Portrait d'homme sur fond bleu*  
Panneau  
19 x 12 cm  
Inscription en bas à droite Salvatelli  
100 - 150 €

56 **Dario Mecatti (1909-1976)**  
*Le Souk*  
Huile sur panneau  
Signé en bas à droite  
46 x 55,5 cm  
2 500 - 3 000 €

60 **Albert Lepreux (1868-1959)**  
*Paysage à la butte*  
Huile sur toile  
Signée en bas à gauche  
59 x 81 cm  
800 - 1 000 €

57 **École Orientaliste, dans le goût de Georges Washington**  
*Charge de Cavalerie*  
Huile sur toile  
46 x 64 cm  
2 000 - 2 500 €



59





[66](#)

- 62 Milandez**  
**Panier de roses**  
 Huile sur toile  
 Signée en bas à droite  
 81 x 116 cm  
 (petits accidents)  
**1 800 - 2 000 €**
- 63 Jean-Gabriel Domergue (1889 - 1962)**  
**Portrait de jeune femme rousse au chapeau de paille**  
 Huile sur panneau d'isorel  
 Signé en bas à droite  
 33 x 22 cm  
**1 500 - 2 000 €**
- 64 Georges Moulade (1893-1968)**  
**Paysage à la chaumière**  
 Huile sur isorel  
 Signé en bas à gauche  
 43 x 53 cm  
**300 - 400 €**
- 65 Pierre Eugène Montezin (1874 -1946)**  
**Paysage**  
 Aquarelle sur papier  
 Signé en bas à gauche  
 32,5 x 12, 5 cm  
*Un certificat d'authenticité de Monsieur Jean-Pierre Klien-Montezin sera remis à l'adjudicataire*  
**2 000 - 2 500 €**

- 66 Emile-Othon Friesz (1879 -1949)**  
**Paysage de sous-bois**  
 Huile sur toile contrecollée sur carton  
 Signée en bas à droite  
 32 x 24 cm  
*Un certificat d'authenticité de Monsieur Michel Guinle sera remis à l'adjudicataire*  
**2 000 - 2 500 €**
- 67 René Hamiot (1912-1975)**  
**Les mariniers**  
 Huile sur toile  
 Signée en bas à gauche, contresignée et titrée au dos  
 72 x 95 cm  
**900 - 1 000 €**
- 68 Palmer (XX<sup>e</sup>)**  
**Bouquet de fleurs**  
 Technique mixte sur papier  
 Signé en bas à gauche  
 38 x 25 cm  
**100 - 150 €**
- 69 Pierre Ambrogiani (1907-1985)**  
**Baigneuse**  
 Huile sur panneau  
 Signée en bas à gauche  
 22 x 28 cm  
**2 500 - 3 000 €**

- 70 Charles Lopicque (1898-1988)**  
**Paysage, pres de Paimpol, 1934**  
 Huile sur toile  
 Signée et datée en bas à droite  
 60 x 80 cm  
*Certificat de Marc Metayer sera remis à l'adjudicataire*  
**2 000 - 3 000 €**
- 73 Henri Garrouste (1890- ?)**  
**Venise**  
 Huile sur toile  
 Signée en bas à droite  
 65 x 48 cm  
**600 - 700 €**
- 74 Henri Garrouste (1890- ?)**  
**Sans titre**  
 Huile sur toile  
 Signée en bas à droite  
 48 x 61 cm  
**500 - 600 €**
- 75 Louis Latapie (1891-1972)**  
**Paysage à la verrière**  
 Technique mixte et aquarelle sur papier marouflé sur toile  
 Signé en bas à droite  
 53 x 36 cm  
**2 500 - 3 000 €**



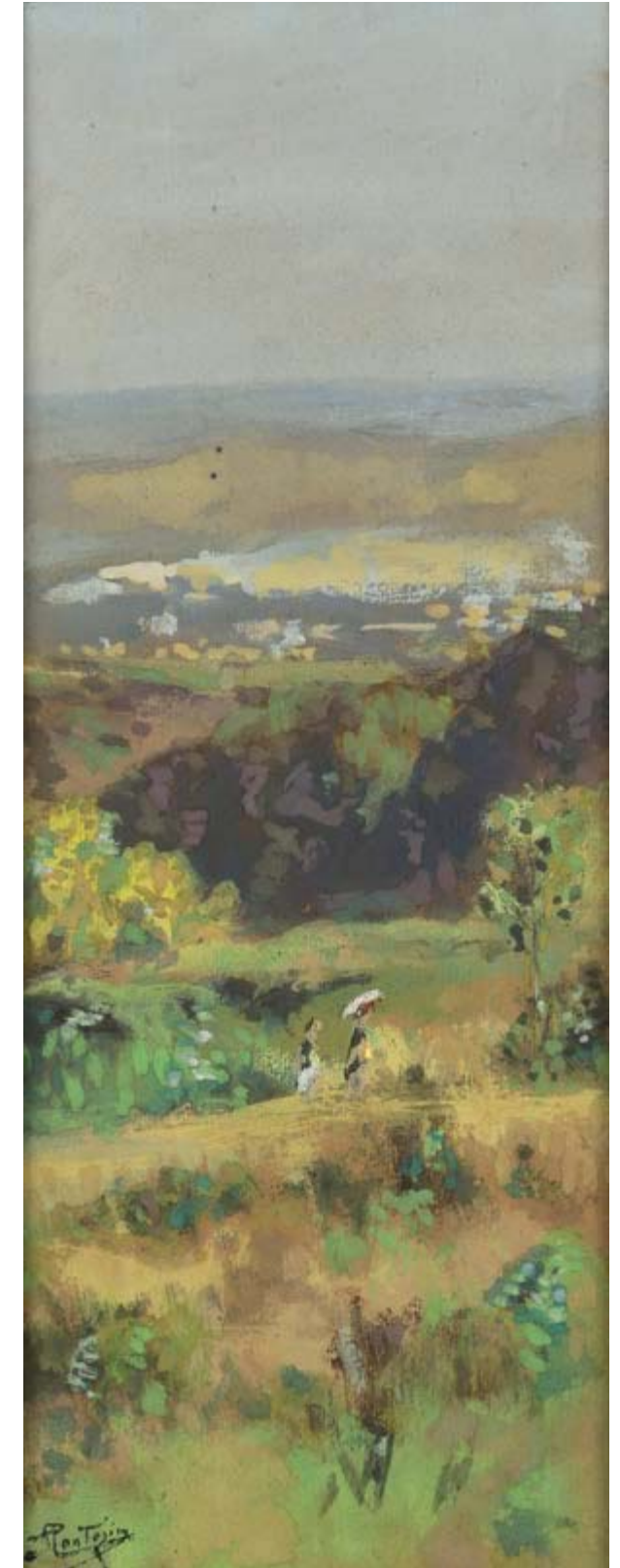
[64](#)



[69](#)



[75](#)



[65](#)

**76 Syed Sadequain (1930-1987)**  
**Composition, 1963**  
Feutres sur papier  
Signé et daté 7/06/63 en bas à droite  
53,5 x 75 cm

*L'authenticité de cette œuvre nous a été confirmée par la Fondation Sadequain*

**1 200 - 1 500 €**



[76](#)

**77 Syed Sadequain (1930-1987)**  
**Dancers, 1966**  
Huile sur toile  
Signée, titrée, datée 10 - 09/66  
et située Paris au dos  
89,5 x 114,5 cm

*L'authenticité de cette œuvre nous a été confirmée par la Fondation Sadequain Historique : Cette œuvre fait partie d'une série réalisée à Paris, en vue d'une exposition.*

**10 000 - 15 000 €**



[80](#)

**78 Syed Sadequain (1930-1987)**  
**Lovers in Paris, 1966**  
Huile sur toile  
Signée, titrée, datée 22/02/67  
en bas à droite, contresignée,  
titrée et située Paris au dos  
211 x 151 cm

*L'authenticité de cette œuvre nous a été confirmée par la Fondation Sadequain Historique : Cette œuvre fait partie d'une série réalisée à Paris, en vue d'une exposition.*

**12 000 - 18 000 €**

**79 Syed Sadequain (1930-1987)**  
**Two Figures N°9, 1966**  
Huile sur toile  
Signée, titrée, datée 12/11/66  
et située Paris au dos  
114,5 x 90,5 cm

*L'authenticité de cette œuvre nous a été confirmée par la Fondation Sadequain Historique : Cette œuvre fait partie d'une série réalisée à Paris, en vue d'une exposition.*

**10 000 - 15 000 €**



[77](#)

**80 Syed Sadequain (1930-1987)**  
**Composition, 1963**  
Feutres sur papier  
Signé et daté 16/06/63 en bas à droite  
75 x 53,5 cm

*L'authenticité de cette œuvre nous a été confirmée par la Fondation Sadequain*

**1 200 - 1 500 €**



[78](#)



[79](#)



**81 Jean-Michel ATLAN (1913-1960)**

**Sans titre, vers 1958**

Huile sur toile

Signée en bas à gauche

*Provenance : Galerie Arditti, Paris.*

*Collection particulière*

*Monsieur Jacques Elbaz nous a aimablement confirmé l'authenticité de cette œuvre.*

**20 000 - 30 000 €**



**82 André LANSKOJ (1902-1976)**

Composition

Gouache sur papier

Signé en bas à droite.

59 x 46 cm

*Un certificat d'André Schoeller sera remis à l'adjudicataire*

**10 000 - 12 000 €**



**83 André LANSKOY (1902-1976)**

**Composition, vers 1965**

Collage de papiers de couleur sur papier marouflé sur toile  
 Signé en bas à gauche  
 130 x 89 cm

*Un certificat de Michel Guinle et André Schoelle sera remis à l'adjudicataire  
 Historique : Réalisé en vue de la création d'une tapisserie  
 Exposition : Lanskoï, œuvres choisies, galerie Lemoine, Lyon*

**15 000 - 20 000 €**



**84 André LANSKOY (1902-1976)**

**Composition**

Gouache sur papier  
 Signé en bas à droite.  
 63,5 x 48 cm

*Un certificat de Madame Catherine Zoubtchenko  
 sera remis à l'adjudicataire*

**10 000 - 12 000 €**



85



86

**85 Arman (1928-2005)**

**Sans titre, 2004**  
Coupe de violon en bronze soudé à patine brun-noir  
Signé et numéroté 22/100.  
Fondeur Bocquel.  
Editeur Galerie Guy Pieters.  
61 x 22 x 18 cm

*Bibliographie : Arman, Catalogue raisonné des multiples, Volume 1, Denyse Durand Ruel et Marc Moreau, voir la reproduction sous le n°76 page 134.*

**3 000 - 4 000 €**

**86 Arman (1928-2005)**

**Sans titre, 2004**  
Coupe de violon en bronze soudé à patine brun-noir  
Signé et numéroté 22/100  
Fondeur Bocquel.  
Editeur Galerie Guy Pieters.  
61 x 20 x 17 cm

*Bibliographie : Arman, Catalogue raisonné des multiples, Volume 1, Denyse Durand Ruel et Marc Moreau, voir la reproduction sous le n°77 page 134.*

**3 000 - 4 000 €**

**87 Syed Haider Raza (1922-2016)**

**Pakriti, 2007**  
**Composition**  
Lithographie sur papier  
Signé et daté en bas à droite,  
et numéroté à 100 exemplaires  
en bas à gauche  
100 x 60 cm  
**600 - 800 €**



**88 Syed Haider Raza (1922-2016)**

**Pakriti, 2007**  
Acrylique sur toile  
Signée et datée en bas à droite, contresignée,  
titrée et datée au dos  
130 x 97 cm  
**50 000 - 60 000 €**



**89 Syed Haider RAZA**  
**(1922-2016)**  
*Satfura Bindu, 1997*  
Acrylique sur toile  
Signée et datée en bas au centre, contresignée, titrée et datée au dos.  
100 x 200 cm  
90 000 - 100 000 €

**90 Jean Raine (1927-1986)**  
**Sans titre, 1985**  
 Technique mixte sur papier  
 Monogrammé en bas vers la gauche  
 27 x 21,5 cm  
**2 500 - 3 000 €**

**91 Maxime Darnaud (né en 1931)**  
**Composition, 1990**  
 Huile sur toile  
 Signée et datée au dos  
 98 x 130 cm  
**1 800 - 2 000 €**

**92 Maxime Darnaud (né en 1931)**  
**Une nuit oblique, 1971**  
 Huile sur toile  
 Signée, titrée et datée au dos  
 130 x 98 cm  
**1 200 - 1 500 €**

**93 Maxime Darnaud (né en 1931)**  
**Composition, 1975**  
 Huile sur toile  
 Signée et datée au dos  
 100 x 81 cm  
**1 000 - 1 200 €**

**94 Maxime Darnaud (né en 1931)**  
**Composition, 1961**  
 Huile sur toile  
 Signée et datée au dos  
 55 x 46 cm  
**500 - 600 €**

**95 Maxime Darnaud (né en 1931)**  
**Composition, 1980**  
 Huile sur papier  
 Signé et daté en bas à droite  
 67 x 50 cm  
**900 - 1 000 €**

**96 Maxime Darnaud (né en 1931)**  
**Composition, 1982**  
 Huile sur papier  
 Contrecollé sur isorel signé et daté au dos  
 64 x 50 cm  
**1 000 - 1 200 €**

**97 Maxime Darnaud (né en 1931)**  
**Composition**  
 Huile sur toile  
 Signée au dos  
 100 x 65 cm  
**1 000 - 1 200 €**

**98 Maxime Darnaud (né en 1931)**  
**Composition, 1987**  
 Gouache sur papier  
 Signé et daté en bas à droite  
 48 x 48 cm  
**800 - 1 000 €**

**99 Pierre Mantra (né en 1935)**  
**Composition, 1977**  
 Huile sur toile  
 Signée et datée en bas à droite  
 146 x 116 cm  
**1 000 - 1 200 €**

**100 Henry Lachieze Rey (1927-1974)**  
**Le billard, 1972**  
 Huile sur toile  
 Signée en bas à droite, titrée et datée au dos  
 130 x 152 cm  
**4 000 - 6 000 €**

**101 Henri Goetz (1909 - 1989)**  
**Composition**  
 Pastel chauffé sur papier  
 Signé en bas à droite  
 Porte un cachet de collection au dos  
 58 x 65 cm  
**2 000 - 2 500 €**

**102 J. Smith**  
**Clown**  
 Toi  
 Trace de signature  
 70 x 50 cm  
**300 - 400 €**

**103 Jean-Pierre Bourgeois (né en 1947)**  
**« Nathalie », 2000**  
 Photographie pour le magazine  
 « Lui », titrée, datée, signée, numérotée 2/5 et située « St Tropez » au dos.  
 100 x 66 cm  
 (légères rayures)  
**200 - 250 €**

**104 Jean-Pierre Bourgeois (né en 1947)**  
**« Rache », 1990**  
 Photographie pour le magazine  
 « Lui », titrée, datée, signée, numérotée 2/5 et située « Bahamas, Blue Lagon » au dos.  
 66 x 100 cm  
 (légères rayures)  
**200 - 250 €**

**105 Jean-Pierre Bourgeois (né en 1947)**  
**« Tina et Valérie », 1987**  
 Photographie pour le magazine  
 « Lui », titrée, datée, signée, numérotée 2/5 et située « Bahamas » au dos.  
 66 x 100 cm  
 (légères rayures)  
**200 - 250 €**

**106 Jean-Pierre Bourgeois (né en 1947)**  
**« Laurence et Nathalie », 1987**  
 Photographie pour le magazine  
 « Lui », titrée, datée, signée, numérotée 2/5 et située « Les Seychelles » au dos.  
 66 x 100 cm  
**200 - 250 €**

**107 Jean-Pierre Bourgeois (né en 1947)**  
**« Caroline », 1987**  
 Photographie pour le magazine  
 « Lui », titrée, datée, signée, numérotée 2/5 et située « St Tropez » au dos.  
 100 x 66 cm  
**200 - 250 €**

**108 Jean-Pierre Bourgeois (né en 1947)**  
**Portrait de Raza**  
 Tirage numéroté et signé par le photographe et le peintre  
 30 x 20 cm  
**150 - 200 €**

**109 Jean-Pierre Bourgeois (né en 1947)**  
**Portrait de Raza**  
 Tirage numéroté et signé par le photographe et le peintre  
 30 x 20 cm  
**150 - 200 €**

**110 Jean-Pierre Bourgeois (né en 1947)**  
**Portrait de Raza**  
 Tirage numéroté et signé par le photographe et le peintre  
 30 x 20 cm  
**150 - 200 €**



91



90



103



108



93

# Arts d'extrême orient



113

**111 Chine**  
**Paravent à 6 pans**  
Finement sculpté  
Scènes chinoises de cour  
Bois laqué polychrome  
Début XX<sup>e</sup> siècle  
119 x 24,5 (x6) cm  
200 - 300 €

**112 Chine**  
**Chariot tiré par un bœuf harnaché**  
Les larges roues décorées de motifs lotiformes, reposant sur une terrasse  
Terre cuite à engobe et traces de pigments ocre  
Dynastie Epoque Wei (386 à 557)  
38 x 26 x 28 cm  
4 000 - 5 000 €

**113 Chine**  
**Cheval sellé**  
Figuré à l'arrêt les quatre jambes au sol  
Terre cuite à traces d'engobe et polychromie  
Epoque Tang (617 à 908)  
Haut. : 59, Larg. : 57 cm  
6 500 - 7 000 €



116

**114 Chine**  
**Vase de forme Hu**  
Terre cuite à glaçure ocre  
Époque Han  
(206 avant-220 après JC)  
Haut. : 39 cm  
800 - 1 000 €

**115 Chine**  
**Vase de forme Hu**  
Terre cuite à glaçure verte  
Époque Han  
(206 avant-220 après JC)  
Haut. : 36 cm  
700 - 800 €

**116 Chine**  
**Console 3 éléments**  
En orme massif  
XIX<sup>e</sup> siècle  
97 x 294 x 58 cm  
1 500 - 2 000 €

**117 Chine**  
**Console de calligraphe**  
Orme massif laqué rouge  
XIX<sup>e</sup> siècle  
88 x 157 x 64 cm  
800 - 1 000 €

117



**118 Chine**  
**Meuble bas**  
En orme laqué rouge finement sculpté  
6 portes, 5 tiroirs  
48 x 114 x 33 cm  
250 - 300 €

**119 Chine**  
**Armoire**  
En orme, laqué rouge et noire et dorures  
XIX<sup>e</sup> siècle  
178 x 161 x 59 cm  
1 800 - 2 000 €

**122 Chine**  
**Petite console pour culte taoïste**  
En bois d'orme et zitan  
87 x 100 x 36 cm  
800 - 1 000 €

**123 Chine**  
**Deux portraits d'ancêtre**  
Huile sur carton  
50 x 40 cm  
500 - 600 €

**124 Chine**  
**Groupe en ivoire sculpté et ajouré**  
Représentant une multitude de petits personnages  
Haut. : 25 cm  
1 300 - 1 500 €



121

**120 Chine**  
**Meuble d'apothicaire**  
XIX<sup>e</sup> siècle  
134 x 100 x 55 cm  
800 - 1 000 €

**121 Chine**  
**Ensemble de 3 chaises**  
En bois de huang huali  
XIX<sup>e</sup> siècle  
2 000 - 2 500 €

125



**125 Thaïlande**  
**Vase zoomorphe en forme de Taureau.**  
Terre cuite.  
Thaïlande. Ban Chiang.  
Haut. : 28, Larg. : 35 cm  
1 800 - 2 000 €

**126 Zimbabwe**  
**Statue en pierre**  
Représentant une femme  
Haut. : 78cm  
800 - 1 000 €



120



124

**127 Thaïlande**  
**Bouddha**  
Représenté debout en abhaya mûdra la main droite manquante, vêtu d'une simple robe Uтарыsanga et coiffé de l'Ushnisha  
Bronze à patine brune  
Ayuthaya XVII<sup>e</sup> siècle  
Haut. : 44, L 18 cm  
1 000 - 1 200 €





**128 Birmanie**  
**Bouddha**  
 Assis en Bhumisparsha Mûdra sur un socle lotiforme vêtu d'un joli drapé  
 Utarasanga, la tête surmontée de l'Ushnisha qui est surmontée du rasmi piriforme.  
 Albatre à trace de laque.  
 XVIII<sup>e</sup> siècle  
 Haut. : 89 cm  
**8 000 - 10 000 €**



[129](#)

**129 Gandara**  
**Buste de femme**  
 Terre cuite ocre  
 Époque Greco Boudhique, II<sup>e</sup>-V<sup>e</sup>  
 siècle, Pakistan  
 Haut. : 46 cm  
*Un Test de thermoluminescence sera  
 remis à l'adjudicataire*  
**12 000 - 15 000 €**

**130 Birmanie/Laos**  
**Tambour**  
 Pour la cérémonie de l'appel à la pluie  
 Bronze.  
 Ethnie Karen, frontière Laos/Birmanie  
 Fin XIX<sup>e</sup> siècle  
 Haut. : 50 cm  
 Diam. : 60 cm  
**2 500 - 3 000 €**

**131 Birmanie**  
**Tête de bouddha à l'expression  
 juvénile**  
 Stuc à traces de dorures et laque noire  
 Royaume des États Shan, XVIII<sup>e</sup> siècle  
 Haut. : 22cm  
*Un test de thermoluminescence des  
 laboratoire ASA sera remis à l'adjudicataire*  
**2 000 - 2 500 €**

# Mobilier & Objets d'Art

**132 Irénée Rochard (1905-1984)**  
*Bronze représentant des oiseaux branchés*  
 À patine brune  
 Signé sur la terrasse  
 Haut. : 36 cm  
 900 - 1 000 €

**133 Christian Maas (né en 1951)**  
*Sujet en bronze représentant un cheval*  
 À patine brune  
 Signé sur la terrasse  
 Haut. : 16 cm  
 600 - 800 €

**134 Jean-Baptiste Clesinger (1814-1883)**  
*Taureau vainqueur,*  
 Sujet en bronze à patine brune  
 Signé sur la terrasse  
 Haut. : 16 cm  
 Larg. : 16 cm  
 Prof. : 6,5 cm  
 900 - 1 000 €

**135 Isidore Bonheur (1827-1901), d'après**  
*Taureau en bronze*  
 À patine brune  
 Signé sur la terrasse  
 Haut. : 16 cm  
 Larg. : 21 cm  
 Prof. : 8,5 cm  
 1 200 - 1 500 €

**136 Irénée Rochard (1905-1984)**  
*Bronze représentant des oiseaux branchés*  
 À patine brune  
 Signé sur la terrasse  
 Haut. : 25 cm  
 900 - 1 000 €

**137 Marcel Debut (1865-1933)**  
*Sujet en bronze représentant un oriental*  
 À patine brune  
 Signé  
 Haut. : 56 cm  
 2 000 - 2 500 €



[132](#)



[136](#)

**138 Pietro Ceccarelli (1888-1946)**  
*Sujet en bronze représentant un homme portant un panier*  
 Doré et ivoire  
 Signé  
 Haut. : 30 cm  
 1 400 - 1 600 €

**139 Théodore Rivière (1857-1912)**  
*Femme à la treille*  
 Sujet en bronze à patine brune  
 Signé sur la terrasse  
 Haut. : 54 cm  
 7 000 - 8 000 €

**140 École française du XX<sup>e</sup> siècle**  
*Petit parisien*  
 Sujet en bronze à patine brune  
 Signé sur la terrasse  
 Haut. : 32 cm  
 700 - 800 €

**141 Marcel Debut (1865-1933)**  
*Le porteur d'eau*  
 Sujet en bronze à patine brune représentant un oriental  
 Signé, cachet de fondeur  
 Haut. : 33 cm  
 1 400 - 1 500 €

**142 Pierre Ernest Bouret (1897-1977)**  
*Sujet en bronze représentant une jeune femme*  
 Signé sur la terrasse  
 Haut. : 42 cm  
 1 500 - 2 000 €

**143 Léopold Savine (1861-1934)**  
*Jeune fille à la chevelure fleurie*  
 Bronze à patine brune  
 Signé sur la terrasse  
 Fondeur Colin  
 Haut. : 31 cm

*Répertorié dans le dictionnaire des bronzes du XIX<sup>e</sup> siècle par Pierre Kjellberg page 611*

2 000 - 2 500 €

**144 Carl Milles (1875-1955)**  
*Jeune paysanne*  
 Sujet en bronze à patine brune  
 Signé  
 Haut. : 26 cm  
 3 000 - 3 500 €

**145 Lucien-Charles Edouard Alliot (1877-1967)**  
*Le vol de canards sauvages*  
 Groupe en bronze à patine vert antique signé sur la terrasse  
 Haut. : 39 cm  
 Larg. : 99 cm  
 600 - 800 €



[137](#)



[143](#)



[144](#)



[138](#)



[135](#)



[133](#)



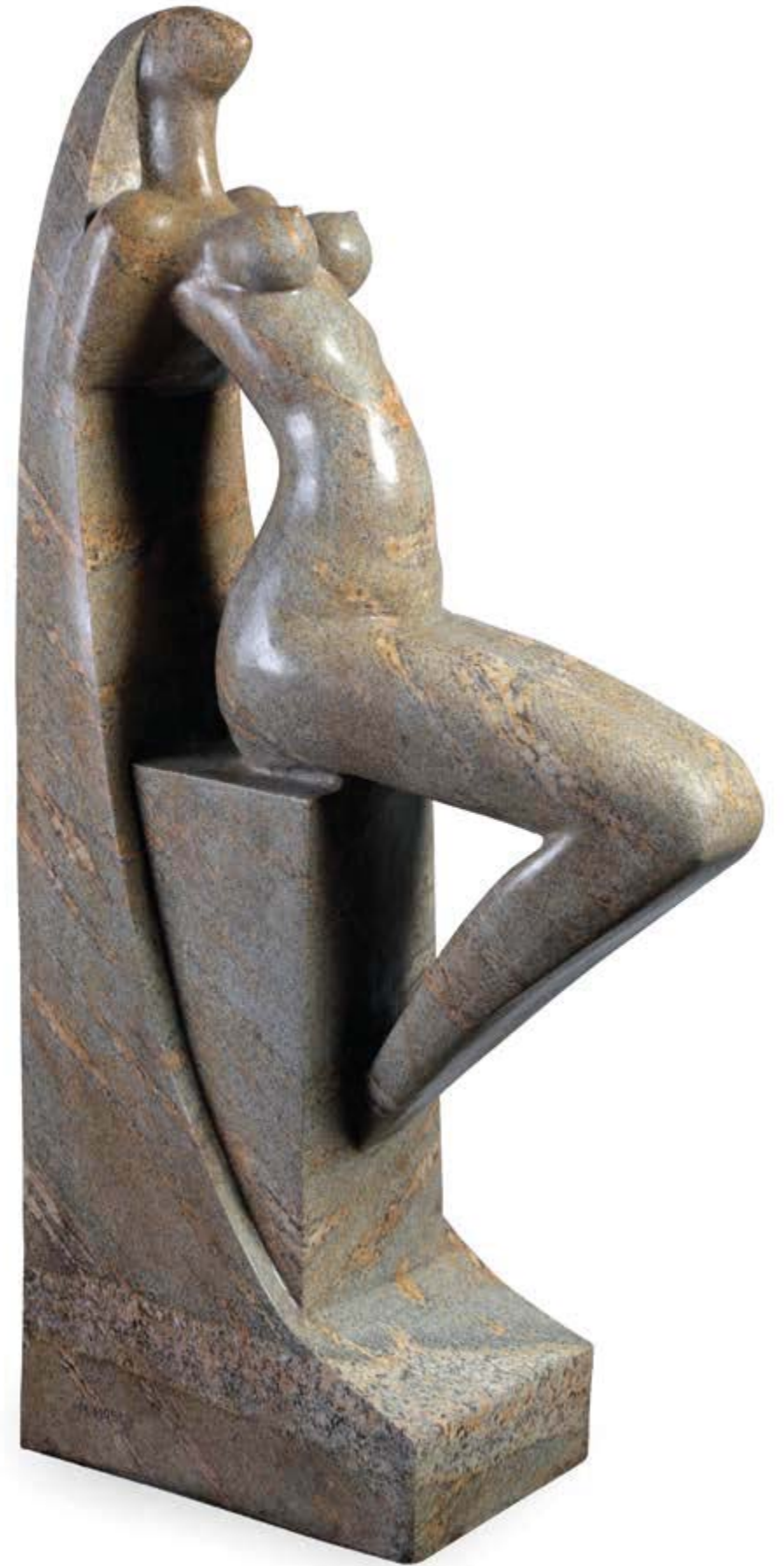
[134](#)



[139](#)



**146 D. Hohn**  
*Sans titre, 1954*  
Sculpture pierre signée et datée  
Haut. : 150 cm  
10 000 - 12 000 €



**147 Mario Moschi (1896-1971)**  
*Sans titre*  
Sculpture en Granit de Sardaigne rosé signée  
Haut. : 115 cm  
8 000 - 10 000 €



148

**148 Anonyme**  
*Sans titre*  
Sculpture en Granit Corse à nuance vert  
Haut. : 88 cm  
3 000 - 4 000 €



149

**151 Anonyme**  
*Femme Chouette*  
Sculpture en marbre de Carrare  
Haut. : 67 cm  
3 000 - 4 000 €



150

**154 Woutuc (XX<sup>e</sup> siècle)**  
*Suite de trois coqs*  
En bronze laqué bleu  
Signée sur la base  
Haut. : 26 cm  
700 - 800 €

**149 Igor Mitoraj (1944-2014), atelier de**  
*Sans titre*  
Sculpture en travertin  
Haut. : 68 cm  
4 000 - 5 000 €

**152 Alberto Viani (1906-1989)**  
*Nu abstrait*  
Sculpture en marbre de Carrare  
Signé  
Haut. : 90 cm  
2 800 - 3 000 €

**150 Anonyme**  
*Sans titre*  
Sculpture en granit vert  
Haut. : 112 cm  
3 000 - 4 000 €

**153 École française du XX<sup>e</sup> siècle**  
*Les Mouettes*  
Groupe en bronze à patine verte  
Haut. : 41 cm, Larg. : 72 cm  
700 - 800 €

**155 Guglielmo Pugi (1850-1915)**  
*Femme au bain*  
Sujet en marbre sculpté  
Signé sur la terrasse  
Haut. : 60 cm  
1 500 - 1 800 €



**156 Jose Maria David (1944-2015)**  
*Panthere pêchant*  
Bronze à patine brune  
Numéroté à 8 exemplaire  
Signé « J.M. DAVID » sur la terrasse  
Fondeur Chapon  
68 x 81 cm  
20 000 - 25 000 €



151



152



155





159

**159 Liseuse de forme chantournée**  
 En placage de bois de rose, le plateau gainé de marocain vert à frise dorée, elle repose sur d'élégants pieds cambrés, et présente sur une face un écran articulé gainé d'une soierie gris Estampille de Schey, Fidélis Schey reçu maître à Paris le 5 février 1777  
 Époque Louis XV  
 Haut. : 95 cm, Larg. : 66,5 cm, Prof. : 45 cm  
 15 000 - 20 000 €

**157 Bénitier**  
 En marbre sculpté  
 Époque Louis XIV, XVII<sup>e</sup> siècle  
 Haut. : 16, L 45 cm  
 900 - 1 000 €

**158 Grand vaisselier**  
 En bois naturel mouluré et sculpté  
 Trois tiroirs, trois portes et étagères en partie supérieure  
 XVII<sup>e</sup> siècle  
 300 - 400 €

**160 Important cartel**  
 En bronze richement sculpté et doré de forme chantournée à décor de feuilles d'acanthé et frises de fleurs  
 Le cadran en émail blanc indiquant les heures en chiffres romains  
 Style Louis XV, XIX<sup>e</sup> siècle  
 Haut. : 80 cm  
 1 800 - 2 000 €

**161 Petite table de milieu**  
 En bois naturel mouluré de forme chantournée, le plateau gainé de marocain brun, elle ouvre à un tiroir sur un côté et repose sur des pieds cambrés  
 Style Louis XV, XIX<sup>e</sup> siècle  
 Haut. : 75 cm, Larg. : 66 cm, Prof. : 44 cm  
 1 200 - 1 500 €

**162 École française de la fin du XVII<sup>e</sup> siècle**  
**Christ aux liens**  
 En ivoire sculpté  
 Terrasse en bois noirci  
 Haut. : 16 cm  
 2 500 - 3 000 €

**163 A. Masson**  
**La Passion du Christ**  
 Partie de chemin de croix  
 Suite de 8 bas relief en plâtre peint et patiné représentant huit épisodes principaux de la vie passion du christ.  
 - Jésus est condamné à mort par Pilate  
 - Jésus tombe pour la première fois  
 - Jésus rencontre sa mère Marie  
 - Jésus tombe pour la 3<sup>e</sup> fois ...  
 68 x 62 cm chaque  
 1 200 - 1 500 €



160



163



157



162



161



165



171



167



164

**164 Tric trac**  
En acajou et placage d'acajou de forme rectangulaire, le plateau amovible gainé de cuir frappé d'une frise dorée  
Les faces foncée de baquettes de laiton  
Il repose sur des pieds en gaine cannelés  
Époque Louis XVI  
Haut. : 71 cm, Larg. : 108 cm, Prof. : 60 cm  
4 500 - 5 000 €

**167 Sèvres**  
**Vase à long col**  
En porcelaine de Sèvres à décor d'un cartouche représentant une scène galante, monté en bronze à décor d'émaux cloisonnés sur le col  
Fin du XIX<sup>e</sup> siècle  
Haut. : 30 cm  
600 - 800 €

**168 Style Louis XVI**  
**Trumeau**  
En bois laqué vert rechargé or et sculpté de guirlandes et rosaces orné d'un grand miroir surmonté d'une toile figurant un panier de fleurs  
Haut. : 164 cm, Larg. : 128,5 cm  
300 - 400 €

**169 Boite écrite**  
En bois de placage, le couvercle orné d'une belle marqueterie représentant une scène paysanne  
XIX<sup>e</sup> siècle  
Haut. : 11 cm, Larg. : 23 cm, Prof. : 30 cm  
900 - 1 000 €

**170 A Lupiac (début XX<sup>e</sup>)**  
**Grand Vide Poche à anses**  
En bronze à patine mordorée à décor de nu dans des nuées  
Vers 1900  
Long. : 42 cm  
600 - 800 €

**171 Jérôme Massier**  
**Paire de vases à anses**  
En céramique vernissée couleur brune glacée  
Signés Jérôme Massier  
Haut. : 48 cm  
1 200 - 1 500 €

**172 Schneider**  
**Vase Boule**  
En verre rouge  
Signé Schneider  
Haut. : 30 cm  
700 - 800 €

**165 Vignoli (?)**  
**Les funérailles de Juliette**  
Bas relief en noyer sculpté  
89 x 12,5 x 188 cm  
1 200 - 1 500 €

**166 Cartel**  
En bronze et tôle laqués vert et or, le cadran rond en émail blanc indiquant les heures en chiffres, surmonté d'un lien en bronze doré  
Style Louis XVI vers 1900  
Haut. : 56 cm  
300 - 400 €

**173 Grande vasque sur pied**  
En céramique vernissée  
Signé  
Haut. : 71 cm  
1 200 - 1 500 €

**174 Veronese**  
**Lustre**  
En verre soufflé à huit bras de lumières et pampilles et ses deux appliques au modèle  
Haut. : 130 cm  
1 500 - 2 000 €

**175 Jean-Charles Moreux**  
**Méridienne**  
En bois naturel  
Années 30  
Modèle repertorié dans la bibliographie de l'artiste  
400 - 500 €

**176 Massimiliano Mazzaschi**  
**Suspension**  
En verre et en acier chromé  
Haut. : 67 cm  
400 - 500 €

**177 Vallauris**  
**Taureau**  
En céramique vernissée  
Signée Vallauris  
38 x 64 x 27 cm  
800 - 1 000 €

**178 Jules Moignez (1835-1994)**  
**Le faisan et la belette**  
Sujet en bronze à patine mordorée  
Ssigné sur la terrasse  
48 x 48 x 24 cm  
2 500 - 3 000 €

**179 E.H Danvin**  
**Renard**  
Bronze à patine mordorée  
Signé  
Reposant sur une terrasse en marbre  
25 x 53 x 18 cm  
300 - 500 €

**180 Jérôme Massier (1850-1926)**  
**Paire de grands vases à anses**  
En céramique vernissée à décor flammé  
Marque au revers  
Haut. : 48 cm  
1 200 - 1 500 €



174



176



178



173



177



172



180



181



182



183



185



184



186

**181 carton d'après Giacomo Balla (1871-1958)**

**La fécondation**

Tapis moderne contemporain XX°  
Tapis noué à la main  
Velours en laine de qualité sur fondations en coton et laine  
Très bon état général  
Belle qualité et souplesse de laine  
316 x 248 cm

*Biographie : Giacomo Balla est un peintre, sculpteur italien qui rallie le mouvement futuriste des 1910.*

*En 1915, il écrit avec le peintre Fortunato Depero un manifeste intitulé « reconstitution futuriste de l'Univers »*

**3 000 - 5 000 €**

**183 Carton d'après Louis Sue (1875-1968)**

Tapis Moderne Contemporain XX°  
Tapis noué à la main  
Velours en laine  
Chaines, trame en coton et laine  
Très bon état général  
Belle souplesse et qualité de laine  
302 x 249 cm

*Biographie : Artiste peintre, architecte, designer et décorateur, travailla au côté d'André Mare (1920/1921), notamment pour la salle à manger exposée au Arts décoratifs de Paris.*

*Carton en vue d'une commande pour une décoration privée -Paris.*

**3 000 - 3 500 €**

**182 Carton d'après Jean Michel Alberola (né en 1953)**

Tapis moderne contemporain XX°  
Tapis noué à la main  
Velours en laine  
Chaines, trames en laine et coton  
Très bon état général  
Belle polychromie  
Belle qualité de laine  
320 x 314 cm

**4 000 - 4 500 €**

**184 Carton d'après Maria Nazarevskaya**

Tapis Moderne Contemporain XX°  
Textile 1930  
Tapis noué à la main  
Velours en laine  
Chaines, trame en laine et coton  
Très bon état général  
Belle qualité de laine  
Belle polychromie  
249 x 150 cm

**1 500 - 2 000 €**

**185 Carton d'après Louis Sue (1875-1968)**

Tapis Moderne Contemporain XX°  
Tapis noué à la main  
Velours en laine  
Chaines, trame en coton et laine  
Très bon état général  
Décor très original  
Belle qualité de laine  
297 x 233 cm

*Carton pour une commande de tapis en vue de décoration.*

**3 000 - 3 500 €**

**186 Carton d'après Jean Bazaine (1904-2001)**

**Vitraux**

Tapis Moderne Contemporain XX°  
Tapis noué à la main  
Velours en laine  
Chaines et trame en laine et coton  
Très bon état général  
Belle polychromie  
300 x 200 cm env.

*Biographie : Artiste peintre. Sa peinture est un humanisme, une abstraction tendant vers la couleur, l'intemporel et l'épure. Il a créé des vitraux notamment aux églises d'Assy et à La Chapelle de la madeleine.*

**000 - 000 €**

**187 Carton d'après Paule LELEU (1906-1987)**

Tapis Moderne Contemporain XX°  
Tapis noué à la main.  
Velours en laine  
Chaines, trame et franges en laine et coton  
Très bon état général  
Original graphisme et belle qualité de laine  
294x 200 cm

*Biographie : Jules -Émile LELEU (1863-1961) est un grand Ebéniste français dans l'art déco. Des 1930, Jules LELEU fait participer Sa fille Paule deviendra une grande créatrice de textiles et tapis, certainement motivée par Da Silva Bruhns , grand ami de Jules LELEU.*

**5 000 - 6 000 €**

**188 Carton d'après Sir William Nickolson (1872-1949)**

**Représentation de la terre et de l'espèce animale, symbolisant l'arche de Noé...**

Tapis moderne contemporain XX°  
Tapis noué à la main, velours en laine, Chaines, trame et franges en laine et coton  
Très bon état général  
Belle laine et graphisme très équilibré  
277 x 228 cm

*Biographie : En 1894, il ouvre un atelier qui produit pendant sept ans des affiches marquées par le style Art nouveau. En 1928, il remporte la médaille d'or, catégorie art graphiques. Il dessina quelques vitraux dont ceux de l'église St Andrew (Mells-Somerset). Il illustra aussi des livres pour enfants. En 1936, il est fait chevalier.*

**2 500 - 3 000 €**

**189 Carton d'après Giacomo Balla (1912-1913)**

**Ligne Mouvement**

Tapis Moderne Contemporain XX°  
Tapis noué à la main, velours en laine, chaînes, trame en laine et coton  
290 x 245 cm

*Biographie : Giacomo Balla (18/7/1871 - 1/3/1958). Peintre, sculpteur italien se ralliant au mouvement futuriste des 1910. En 1915, il écrit avec le peintre Fortunato Depero un manifeste intitulé : reconstruction futuriste de l'univers.*

**3 500 - 4 000 €**

**190 Carton d'après Jean Michel Meurice (né en 1938)**

**Les feuilles**

Tapis Moderne Contemporain XX°  
Tapis noué à la main  
Velours en laine  
Chaines et trame en laine et coton.  
Très bon état général  
301 x 198 cm

*Biographie : Artiste, grand voyageur, il fonde son art sur l'influence de l'Asie et l'Afrique.*

**2 500 - 3 000 €**

**191 Carton inspiré d'après les tapis de Jacques Émile Ruhlmann. (1879-1933)**

Tapis Moderne Contemporain XX°  
Tapis noué à la main  
Velours en laine  
Chaines et trame en laine et coton  
Très bon état général  
Beau graphisme  
280 x 211 cm

**2 500 - 3 000 €**

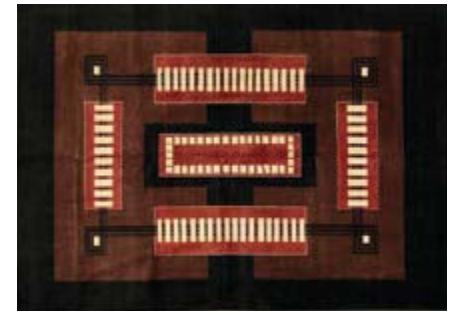
**192 Carton d'après Joan Miro (1893-1983)**

**Être Jardinier**

Tapis Moderne Contemporain XX°  
Tapis noué à la main  
En laine de qualité  
292 x 213 cm

*Biographie : Joan Miro né à Barcelone en 1893 est un des représentants du surréalisme. Carton des années 60. En 1956, il crée un grand atelier à Palma de Majorque où il décèdera en 1983.*

**5 000 - 6 000 €**



187



191



192



189



188

# Conditions générales des ventes

## LA VENTE ET LES BIENS MIS EN VENTE

Les ventes organisées par la société de vente volontaire de meubles aux enchères publiques *Vermot et Associés* sont régies par les lois du 10 juillet 2000 et du 20 juillet 2011 et uniquement régies par le droit français. La société Vermot et Associés est mandataire du vendeur. Les ventes sont faites au comptant, en euros et en français.

L'adjudicataire est le plus offrant et le dernier enchérisseur et doit indiquer ses nom et adresse à l'employé de la maison le lui demandant. Les enchérisseurs sont réputés agir en leur nom et pour leur propre compte, sauf convention contraire passée par écrit avant la vente avec l'OVV. Les biens mis en vente sont vendus en l'état, avec leurs imperfections ou défauts. Une exposition préalable aura permis aux acheteurs de les examiner.

Aucune réclamation ne sera admise concernant les restaurations d'usage et petits accidents une fois l'adjudication prononcée. Les biens précédés du signe + appartiennent directement ou indirectement à l'OVV, ses dirigeants, ses salariés ou ses experts. *Vermot et Associés* engage sa responsabilité quant aux descriptions des catalogues, rapports d'état, étiquettes, indications ou annonces verbales ; les descriptions pouvant être modifiées oralement ou par écrit au moment de la vente. L'absence d'indication d'une restauration ou d'un accident dans le catalogue, les rapports d'état, les étiquettes ou verbalement n'implique nullement que les biens en sont exempts. À l'inverse, l'indication d'un défaut n'implique pas l'absence de tout autre défaut.

## FRAIS

En sus du prix d'adjudication, l'acheteur doit à la SVV *Vermot et Associés* une commission de 25 % T.T.C. (T.V.A. incluse : 20% ou 10% selon les cas).

Pour les lots en provenance des pays tiers à l'UE, signalés par le signe °, il faudra ajouter une T.V.A. à l'import sur le prix d'adjudication (10% ou 20% selon les cas).

Pour toute exportation ultérieure de bien acheté en vente, la T.V.A. collectée au titre d'une importation pourra être remboursée à l'acheteur dans les délais légaux et sur présentation des documents douaniers justifiant de sa sortie de territoire.

Nous rappelons que les formalités légales de licence d'exportation peuvent avoir un délai de six semaines. Tarif forfaitaire minimum jusqu'à 2kg en France Métropolitaine : 25€, puis variable en fonction du volume, poids et valeur... (majoritairement entre 30€ et 50€).

Délais d'expédition indicatifs : un mois après enregistrement du paiement..

## CONDITIONS SPÉCIFIQUES AUX VENTES DE BIJOUX

Nous sommes à votre disposition pour vous fournir un rapport détaillé sur l'état des lots.

Tous les biens sont vendus dans l'état dans lequel ils se trouvent au moment de la vente avec leurs imperfections ou défauts. Les dimensions, les couleurs et les poids des objets sont donnés à titre indicatifs et ne sont pas contractuels.

Aucune réclamation ne sera possible relativement aux restaurations d'usage et petits accidents. Il est de la

responsabilité de chaque futur enchérisseur d'examiner attentivement chaque lot avant la vente et de se fier à son propre jugement afin de prendre connaissance de ses caractéristiques et de ses éventuelles réparations ou restaurations. Il ne sera admis aucune réclamation une fois l'adjudication prononcée.

## [ MONTRES ET BIJOUX ]

- Les cadrans restaurés ou repeints, constituant une mesure conservatoire et non un vice, ne seront pas signalés. L'état des bracelets ainsi que l'étanchéité des montres à fond vissé ne sont pas garantis, ainsi que l'authenticité des boucles déployantes ou des boucles à ardillons. Il est à noter que la plupart des montres résistantes à l'eau ont été ouvertes pour identifier le type et la qualité du mouvement.
- On ne peut garantir que ces montres soient encore résistantes à l'eau et il est conseillé à l'acheteur de consulter un horloger avant d'utiliser l'objet.
- Les dimensions des montres sont données à titre indicatif.
- L'absence d'indication de restauration ou d'accident n'implique nullement qu'un bijou soit exempt de défaut.
- Les pierres précieuses et fines peuvent avoir fait l'objet de traitements destinés à les mettre en valeur. (Ex. : huilage des émeraudes, traitement thermique des rubis et des saphirs, blanchissement des perles).
- Ces traitements sont traditionnels et admis par le marché international du bijou.
- Vu la recrudescence des nouveaux traitements, les pierres présentées pendant la vente sans certificats sont vendues sans garantie quant à un éventuel traitement.
- Il est précisé que l'origine des pierres et la qualité (couleur et pureté des diamants) reflètent l'opinion du laboratoire qui émet le certificat. Il ne sera admis aucune réclamation si un autre laboratoire émet une opinion différente, et ne saurait engager la responsabilité du commissaire-priseur et de l'expert.
- Les bijoux annoncés dans notre catalogue en or jaune ou or gris sans mention de titrage sont toujours en or 18k, c'est-à-dire 750 ‰ — Or 14k : 585 ‰ — Or 9k : 375 ‰.

## RÈGLEMENT

Il doit intervenir immédiatement après la vente et selon les modalités suivantes :

- En espèces jusqu'à 1 000 € maximum pour les particuliers résidents en France et professionnels ; 15 000 € pour les particuliers résidents à l'étranger, sur présentation d'une pièce d'un justificatif de résidence et de provenance des fonds.
- Par carte bancaire VISA ou MASTERCARD.
- Par chèque bancaire certifié à l'ordre de *Vermot & Associés* sur présentation de 2 pièces d'identité valides.
- Par virement bancaire à l'ordre de *Vermot & Associés*:

Banque : BNP PARIBAS  
RIB : 30004 02550 00010175942 36  
IBAN : FR76 3000 4025 5000 0101 7594 236  
SWIFT/BIC : BNPAFRPPPOP

Défaut de paiement :  
A défaut de paiement (article 14 de la loi 2000-642) par l'adjudicataire, après mise en demeure infructueuse, le bien

est remis en vente à la demande du vendeur sur folle enchère de l'adjudicataire défaillant. Si le vendeur ne formule pas cette demande dans un délai de trois mois à compter de la vente, la vente est résolue de plein droit sans préjudice de dommages et intérêts dus par l'adjudicataire défaillant.

En outre, Vermot et Associés se réserve le droit de demander à celui ci des intérêts au taux légal, le remboursement de tout frais engagé pour le recouvrement des sommes dues par lui, ainsi que le paiement de la différence entre le prix d'adjudication initial et le prix final sur folle enchère s'il est inférieur, ainsi que les coûts générés par les nouvelles enchères.

## LES AIDES A L'ACHAT

Les ordres d'achat, enchères par téléphones ou en direct sur internet seront exécutés au mieux des intérêts du client demandeur en fonction du déroulement de la vente. Il s'agit d'un service gratuit, Vermot & Associés ne pourra être tenue responsable de l'omission d'une demande d'ordre d'achat ou d'enchère téléphonique.

S'il arrivait que plusieurs ordres d'achat identiques soient collectés, la priorité revient à l'antériorité.

Toute demande d'ordre d'achat, d'enchères téléphoniques ou d'inscription sur internet devra être accompagnée de copies de pièces d'identité et de références bancaires.

Disposition exceptionnelle :

L'état français dispose d'un droit de préemption sur les œuvres mises en vente publique. L'exercice de ce droit au cours de la vente est confirmé dans un délai de quinze jours à compter de la vente. Dans ce cas, l'Etat se substitue au dernier enchérisseur.

## ENLÈVEMENT DES LOTS

Dès l'adjudication, l'objet sera sous l'entière responsabilité de l'adjudicataire.

Les lots vendus ne seront remis à l'adjudicataire qu'après paiement total de son achat. Les acheteurs non présents en salle n'ayant pas retiré leurs lots avant la fermeture de celle ci devront prendre rendez vous auprès de la maison de vente pour régler et retirer leurs lots.

Selon le volume des lots, le lieu de stockage sera différent. Nous vous invitons à contacter la maison de vente pour de plus amples renseignements. Des frais de magasinage et de stockage pourront être facturés à l'adjudicataire.

Le fait de participer à la vente emporte acceptation des présentes conditions générales de vente.

Autonomie des dispositions :

Si une partie ou une disposition des présentes conditions était déclarée par un tribunal non valable, illégale ou inapplicable, il ne sera pas tenu compte de cette partie mais le reste desdites conditions générales de vente restera valable dans les limites légales.

Informations légales obligatoires :

Dans les termes de l'article L321-6 du code de commerce, Vermot et Associés dispose :

- À BNP PARIBAS d'un compte destiné exclusivement à recevoir les fonds détenus pour le compte d'autrui.
- D'une assurance couvrant sa responsabilité professionnelle ouverte auprès de la compagnie ALLIANZ.
- D'une assurance couvrant la responsabilité des fonds mentionnés au premier paragraphe ouverte auprès de la compagnie ALLIANZ.

## Vermot&Associés

SARL au capital de 5 000 € - RCS Paris 794 643 833 00013  
26 rue Cadet 75009 Paris - Métro Cadet  
Tél./Fax. : + 33 (0)1 71 19 42 16  
info@vermotetassocies.com  
www.vermotetassocies.com  
Numéro de déclaration : N° 041-2013

Design graphique : Clément Frassi  
Photographies : Eric Reinard  
Mise en page : La Réserve  
Impression : DDemain



# Notes

Q A D

QUARTIER ART DROUOT

opéra  
*Comique*

LE QUARTIER ART DROUOT EN SCÈNE  
AVEC L'OPÉRA COMIQUE

20<sup>ème</sup>  
ÉDITION

**10 NOVEMBRE - 25 NOVEMBRE 2017**

VERNISSAGE - JEUDI 9 NOVEMBRE À 18H



[www.quartier-art-drouot.com](http://www.quartier-art-drouot.com)



# Ordres d'achat

- Enchères téléphoniques
- Ordre d'achat

**Vente du 12 octobre 2017**

Frais en sus 25 % HT

(T.V.A. en sus au taux en vigueur : 20 % ou 10 % selon les cas)

Nom : .....

Prénom : .....

Adresse : .....

Téléphone : .....

e-mail : .....

Nous vous prions de joindre à ce formulaire un relevé d'identité bancaire et une copie d'une pièce d'identité.

N° de lot	Désignation	Enchère (limite en euro et hors frais de vente)

Je déclare avoir pris connaissance des conditions de vente et les accepte. Les ordres d'achat enregistrés ci-dessus seront exécutés par la société Vermot & Associés au mieux de mes intérêts lors de la vente aux enchères référencée. La prise d'ordres d'achat et d'enchères téléphoniques est un service gratuit fourni par Vermot & Associés qui ne pourra être tenue responsable d'un oubli ou d'une erreur d'exécution. Lorsque plusieurs ordres d'achat sont identiques, la priorité sera donnée au plus ancien. En cas de succès, j'autorise Vermot & Associés à tout transport dans un but de stockage de mes biens nouvellement acquis et m'engage à en régler le montant.

Je m'engage en déposant cet ordre à la maison de vente à être preneur à hauteur de l'estimation basse moins 10 % du ou des lots concernés. S'il arrivait que je sois injoignable et sans annulation de mon ordre au moins une heure avant le début de la vente, la maison de vente peut m'adjuger le lot au montant sus mentionné.

Fait à Paris, le  
Signature précédée de la mention « lu et approuvé »

**V  
&A**

SARL au capital de 5 000 €  
RCS Paris 794 643 833 00013  
26 rue Cadet  
75009 Paris - Métro Cadet  
Tél./Fax : + 33 (0)1 71 19 42 16  
info@vermotetassocies.com  
www.vermotetassocies.com

