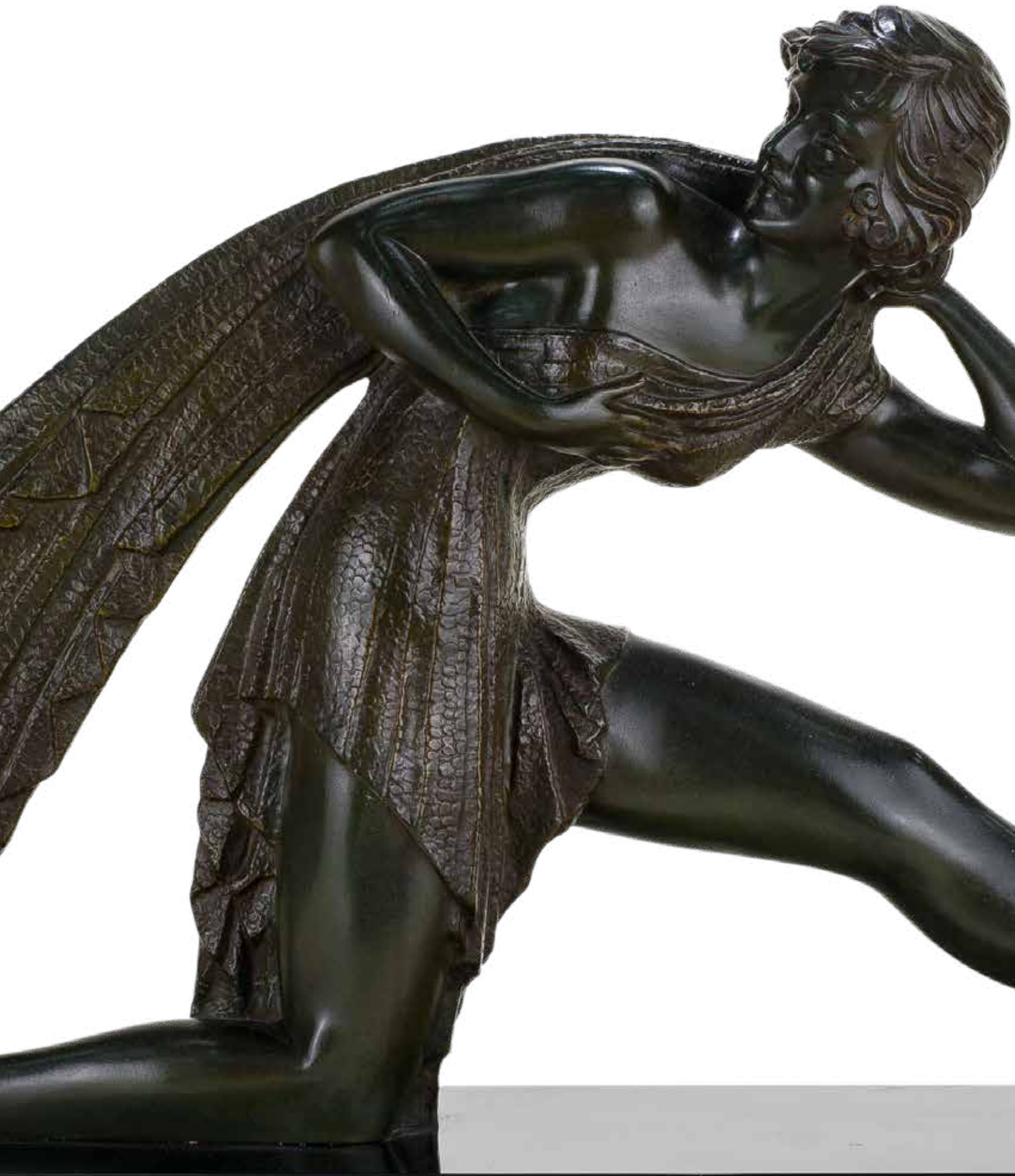


Vermot & Associés



Lundi 6 juin 2022 - 14 h
Mandelieu-La Napoule





Bijoux, Tableaux, Objets et Affiches de cinéma

Lundi 6 juin 2022 à 14 h

Villa Logis d'Azur - Domaine de Barbossi - 26 avenue Henry Clews
06210 Mandelieu-La Napoule - Baie de Cannes

Exposition :

Vendredi 3 et samedi 4 juin de 10 h à 18 h 30 et dimanche 5 et lundi 6 juin de 10 h à 12 h

Les bijoux ne seront exposés que lundi 6 juin de 10 h à 12 h

Cocktail vendredi 4 juin à partir de 18 h

Journées d'expertises gratuites et confidentielles vendredi 3 et samedi 4 juin de 10 h à 18 h
en présence des experts bijoux, montres, tableaux, objets d'art

Experts

Bijoux :

Laure Nejman, Expert près la Cour d'appel de Paris
+33 (0) 6 80 43 69 18 ou laurenejman.expert@gmail.com

Art moderne et contemporain :

Virginie Journiac, Historienne de l'art, Experte agréée
par la C.E.C.O.A., la F.N.E.P.S.A. et la C.E.D.E.A.
+33 (0) 6 13 33 25 35 ou v.journiac@gmail.com

Tableaux anciens :

René Millet
+ 33 (0) 1 44 51 05 90 ou expert@rmillet.net

Informations et renseignements à l'Étude + 33 (0)1 71 19 42 16 ou info@vermotetassocies.com

Guy Kalfon

Correspondant / consultant Provence-Côte d'Azur
7 rue Saint Honoré - Cannes
+33 (0) 6 25 37 14 92 - info.kalfon@gmail.com (inventaires & estimations)

La totalité des lots du catalogue est
reproduite sur www.vermotetassocies.com
Frais en sus des enchères 28% TTC
Pour enchérir en Live, veuillez vous inscrire
sur : www.drouotonline.com et sur
www.interenchereres.com

Nathalie Vermot,
Commissaire-Preneur habilitée

Mélanie Lebret
Clerc principale
Dorian Amsellem
Clerc
Victoria Behr
Sylvain Marza-Canet
Stagiaires

Vermot & Associés
SARL au capital de 5 000 €
RCS Paris 794 643 833 00039
26 rue Cadet
75009 Paris - Métro Cadet
Tél.: + 33 (0)1 71 19 42 16
info@vermotetassocies.com
www.vermotetassocies.com
Numéro de déclaration : N° 041-2013



Bijoux



228



229



227

227
HERMES
Loupe de bureau en métal argenté, prise en balle de golf
100/200

228
HERMES
Tire-bouchon en métal argenté
100/200

229
HERMES
Rond de serviette en métal argenté et doré
100/200

230
HERMES
Plumier à compartiments en loupe d'Orme
100/200



231
Kasimir MALEVITCH (1879-1935)
Ligne Propaganda.
Broche-pin's et boucles d'oreilles sculpture en acier dans un emboîtement en bronze doré. Edition Galerie Gérard Piltzer, Russian Museum, et broche-pin's ornée d'émail rouge, marquée 143.
Edition Galerie Gerald Piltzer dans un emboîtement en bronze doré simulant un lingot d'or. Traduction inscriptions gravées "La nature ne veut pas d'une beauté éternelle voilà pourquoi elle change de formes et fait de ce qui a été, créé des choses nouvelles et inédites"
300/500





232

Bague dessinant un coeur stylisé en or gris, 750 MM, recouvert de diamants, dimensions 1,5 x 1,7 cm, taille : 54, poids : 6,82 gr. brut.

700/900

233

Bracelet en or gris, 750 MM, centré d'un coeur stylisé recouvert de diamants total 0,50 carat, dimensions 1,5 x 1,7 cm, longueur réglable, poids : 5,6 gr. brut.

700/900

234

Bague deux ors, 750 MM, plateau rond dessinant une résille entourée de diamants, diamètre 1,8 cm, taille : 53, poids : 8,65 gr. brut.

800/1 000

235

Chaîne et pendentif deux ors, 750 MM, plateau rond dessinant une résille entourée de diamants, total des diamants 0,80 carat, diamètre 2,8 cm, fermoir mousqueton, longueur 45 cm, poids : 11 gr. brut.

1 700/1 900

236

Bracelet en or gris, 750 MM, plateau rond dessinant une résille entourée de diamants, diamètre 2,5 cm, fermoir mousqueton, longueur 17/18 cm, poids : 8,49 gr. brut.

900/1 000

237

Pendentif en croix stylisée d'or gris, 750 MM, soulignée de diamants, total 0,50 carat, dimensions 4 x 3 cm, poids : 12,84 gr. brut.

1 100/1 300

238

Bague jarretière en or jaune, 750 MM, ornée d'un diamant pesant 0,55 carat épaulé de diamants, total 1,20 carats, taille : 51, poids : 5,01 gr. brut.
1 500/1 800

239

Bague plate en or gris, 750 MM, ornée de diamants ronds autour de diamants taille baguette, total 1 carat, taille : 53/54, poids : 5,33 gr. brut.
1 500/1 800

240

Bague fleur en or gris, 750 MM, ornée de diamants taille baguette et ronds total 1,80 carats, diamètre 1,8 cm, taille : 54, poids : 8,73 gr. brut.
2 000/2 500

241

Bague anneau en or gris, 750 MM, ornée de trois diamants ronds épaulés de longues lignes de diamants sur les trois faces, total 1,80 carats environ, taille : 53, poids : 8,19 gr. brut.
2 500/2 800

242

Bague en or gris, 750 MM, ornée d'une aigle marine ovale pesant 5,52 carats entourée et épaulée de deux motifs diamantés entre deux lignes de diamants, total 0,80 carat environ, dimensions du plateau 1,8 x 1,2 cm, taille : 55, poids : 5,35 gr. brut.
2 500/2 800

243

Dormeuses deux ors, 750 MM, recouverts de diamants baguette, total 4 carats environ, longueur 2 cm, poids : 3,39 gr. brut.
3 500/4 000

244

Bague galbée en or gris, 750 MM, centrée d'un diamant pesant 1,01 carats dans un décor recouvert de diamants taille baguette et ronds, total 3 carats, dimensions 2,2 cm x 1,9 cm, taille : 54, poids : 10,51 gr. brut.
4 500/5 000

245

Pendants d'oreilles en or jaune, 750 MM, ornés de diamants en chute retenant une fleurette de diamants, total 3 carats, longueur 3 cm, poids : 7,12 gr. brut.
2 800/3 000

246

Bague en or gris, 750 MM, centrée d'un saphir ovale pesant 6,50 carats environ dans deux rangs de diamants. Total des diamants 2 carats environ, dimensions 2,10 cm x 2 cm, taille : 50, poids : 9,9 gr. brut.
5 000/6 000



243



241



238



239



240



242



244



246



245

247

Bracelet Jone ouvrant deux ors, 750 MM, orné d'une prasiolite vert intense pesant 2 carats dans un coussin recouvert de diamants taille baguette et ronds total 3,50 carats, largeur intérieure 5,8 cm, huit de sécurité, poids : 23,33 gr. brut.

4 500/5 000

248

Pendants d'oreilles en girandoles d'or gris, 750 MM, ornés de diamants taille baguette et ronds total 4,50 carats, longueur 5,5 cm, poids : 20,87 gr. brut.

5 500/6 000

249

Collier formé de trois rangs de perles de culture, entre 6 et 10 mm, longueur 40 à 43 cm, fermoir rectangulaire en or gris 750MM centré d'un diamant taille émeraude pesant 1,20 carats environ épaulé de deux pavages de diamants ronds, dimensions 1,8 cm x 1 cm, poids : 89 gr. brut.

3 000/3 500

250

Bague en or gris, 750 MM, ornée d'une émeraude ovale pesant 16,16 carats, dimensions 19,35 x 15,07 x 9,46 cm accompagnée de son certificat du Laboratoire CGL Paris N° 23969 indiquant " couleur vert intense, origine Brésil " entre deux motifs recouverts de diamants, taille : 52, poids : 9,1 gr. brut.

4 500/5 000

251

Bague en or jaune, 750 MM, centrée d'un diamant pesant 0,80 carat présumé J.VS entouré de saphirs calibrés entre deux lignes de diamants, côté 1 cm, taille : 53, poids : 5,74 gr. brut.

3 000/3 500

252

Bague en or gris, 750 MM, ornée d'un rubis ovale pesant 3,54 carats accompagné de son certificat du laboratoire GRS N° 52017-040434 attestant "sans modification thermique " finement bordé de diamants, taille : 53, poids : 5,55 gr. brut.

6 500/7 000

253

Bague dôme en or gris, 750 MM, centrée d'un diamant couleur champagne pesant 2 carats dans un décor de diamants blancs taille baguette et ronds, total 3,80 carats, taille : 53, poids : 9,06 gr. brut.

6 500/7 000

254

Boutons d'oreilles en or gris, 750 MM, l'un orné d'un diamant taille brillant pesant 1,03 carats accompagné de son certificat du laboratoire AIG attestant " couleur D. qualité SI2 " et le second d'un diamant pesant 1,03 carats accompagné de son certificat du Laboratoire AIG attestant "couleur F. qualité SI3 " , poids : 1,85 gr. brut.

8 500/9 000



251



253



250



249



252



254



247



248



255

Bague en or gris 750MM et, platine 900 MM, dessinant un plateau à pans coupés centré d'un saphir taille coussin pesant 6,22 carats accompagné de son certificat du Laboratoire GIA N° 3415400553 attestant " sans modification thermique, origine Ceylan " ourlé de diamants total 1,50 carats, dimensions 2,7 cm x 1,6 cm, taille : 51, poids : 6,85 gr. brut.

9 000/10 000

256

Bracelet en or gris, 750 MM, formant des maillons rectangulaires en chute ornés de diamants taille baguette et ronds total 8 carats, deux huit de sécurité, longueur 18,8 cm, poids : 43,34 gr. brut.

9 000/10 000

257

Bague en or 750MM et , platine 900 MM, centrée d'un saphir à pans coupés pesant 4,50 carats environ, dimensions 9,53 x 9,03 x 5,25 mm "couleur Cachemire" finement ourlé de diamants dans un écrin marqué Mauboussin, vers 1920, taille : 56, poids : 4,52 gr. brut.

10 000/15 000

258

Collier draperie en or jaune, 750 MM, dessinant des sections ornées de diamants ronds total 3,50 carats couronnés de rubis calibrés total 10 carats, portant une rosace recouverte de diamants et rubis, longueur 43 cm, poids : 42,31 gr. brut.

10 000/15 000

259

Bague formée de trois liens d' or gris, 750 MM, centrée d'un diamant pesant 2,06 carats accompagné de son certificat du Laboratoire LFG N° 382808 attestant " couleur J. qualité VS1. fluorescence faible " dans deux rangs de diamants, total du tour 1,50 carats, taille : 52, poids : 8,85 gr. brut.

16 000/18 000

260

Diamant sur papier taille ancienne pesant 2,49 carats, accompagné de son pré-certificat du Laboratoire LFG N° BD029716/1 attestant "couleur L. qualité SI2. fluorescence faible ", très bel effet.

16 000/18 000

261

Bague en or gris, 750 MM, ornée de quatre diamants en sertissure encadrés de motifs diamantés sertis sur un onyx entre deux palmettes à gradins diamantés, dimensions 1,8 cm x 1,5 cm, vers 1925, taille : 51/52, poids : 8,1 gr. brut.

2 500/3 000



256



255

258



261



259

260



257



262

Bague Bandeau en or gris, 750 MM, centrée d'une émeraude à pans coupés pesant 2 carats environ entourée et épaulée de diamants taille baguette et ronds total des diamants 2 carats environ, largeur 1,2 cm, taille : 50/51, poids : 6,6 gr. brut.

3 000/3 500

263

Bague solitaire en or gris, 750 MM, ornée d'un diamant taille brillant pesant 0,90 carat présumé couleur G qualité VS1 entre deux diamants trapèze, taille : 51, poids : 3,4 gr. brut.

3 000/3 500

264

Pendants d'oreilles en or gris, 750 MM, ornés de diamants taille baguette au dessus d'une fleurette diamantée total 2 carats, longueur 3 cm, poids : 5,94 gr. brut.

2 000/2 500

265

Broche dessinant un papillon deux ors, 750 MM, recouvert de diamants total 3 carats, yeux en rubis suiffés, dimensions 4 x 3 cm, poids : 14,05 gr. brut.

3 500/3 800



266

Collier de Chien de perles de Tahiti diamètre 5 mm, 750 MM, attaches et motifs en or jaune 750MM centré de trois croisillons recouverts de diamants, largeur 3 cm, largeur adaptable, poids : 109 gr. brut.

1 800/2 000

267

Bague en or jaune, 750 MM, ornée de diamants taille baguette et ronds total 1,10 carats environ, taille : 53/54, poids : 5,31 gr. brut.

1 500/1 800

268

Bague ronde en or gris, 750 MM, ornée de diamants taille baguette et ronds total 1,50 carats environ, diamètre 1,6 cm, taille : 53, poids : 5,74 gr. brut.

1 800/2 000

269

Boucles d'oreilles en or gris, 750 MM, chacun orné de diamants retenant un trèfle recouvert de diamants, total 1,50 carats, longueur 2,5 cm, poids : 6,56 gr. brut.

2 000/2 200

270

Bague en or jaune, 750 MM, ornée d'une citrine taille fantaisie pesant 11 carats encadrée de diamants dans une corbeille ajourée, taille : 53, poids : 8,8 gr. brut.

1 200/1 400

271

Bague en or jaune, 750 MM, ornée de diamants entourés de rubis calibrés, taille : 54, poids : 4,14 gr. brut.

1 000/1 200

270



264



263



271



269



262



268



267



265



Art moderne et contemporain



277

Gustav-Adolf MOSSA (1883-1971)

La Niçoise au bouquet de fleurs, sur fond de la ville de Nice

Encre et aquarelle sur papier

Signée en bas à droite

31 x 22 cm à vue

Dans un beau cadre Delf

1 000/1 500

278

Marcel BOURAINE (1886-1948)

À Auguste Renoir, 1934

Plâtre original et unique signé en bas à droite

Ce plâtre a servi pour le tirage en bronze placé sous la sculpture en pierre de Marcel Bouraine, *La Baigneuse endormie*, exécutée en 1934 en hommage à Renoir, et qui se trouve actuellement square Bourdet à Cagnes-sur-Mer

Pour le portrait du vieux maître, Bouraine s'est inspiré d'un dessin d'Albert André le représentant peignant

39,5 x 52,5 x 4 cm

3 000/4 000





© Man Ray Trust / Adagp, Paris



279

Pablo GARGALLO (1881-1934)

Masque de Picasso, 1913

Bronze original à la cire perdue

Fonte exécutée du vivant de l'artiste, vers 1930

D'après la sculpture originale en pierre conservée au Musée d'Art moderne de Barcelone

Par le fondeur barcelonais Gimeno

Porte la marque V GIMENO FUN[dición]

20,5 x 19,5 x 14,5 cm

40 000/60 000

Provenance :

- Fondé du vivant de l'artiste par le fondeur V Gimeno-Blanes, directeur artistique de la fonderie Tanagra à L'Hospitalet (Barcelone)
- Donnée ou vendue par l'artiste à Llorens Artigas (1892-1980), le fameux céramiste barcelonais et ami de Gargallo, vers 1930
- Vendu par Llorens Artigas à Yves Revelli, sculpteur français (1898-1971), vers 1945
- Vendu aux enchères par les héritiers Revelli chez Carvajal, à Antibes, le 2 mai 2015, lot 90

Certificat d'authenticité :

- L'œuvre a fait l'objet d'un certificat d'authenticité par M. Jean Anguerra Gargallo, petit-fils de l'artiste, le 6 novembre 2014, qui précise que « sa découverte récente n'a pas permis de le répertorier sous le n° 49a consacré au Masque de Picasso dans le catalogue raisonné établi par Pierrette Anguerra Gargallo, pour les Editions de l'Amateur en 1998 ».
- Le 28 mars 2022, M. Jean Anguerra Gargallo a fait un complément à son premier certificat pour préciser le nom du fondeur qui n'avait pas été déchiffré en 2014.
- Certificat de Madame Virginie Journiac, experte CECO, FNEPSA et CEDEA, qui précise que ce tirage est bien un « bronze original de Gargallo », exécuté en un tirage unique, et non un tirage posthume « d'après Gargallo » comme c'est le cas de l'édition de 7 exemplaires réalisée vers 1954 par le fondeur Busato (Paris). Le Centre Pompidou possède le bronze n° 3/7 de cette édition posthume, actuellement en dépôt au Musée d'art et d'industrie « La Piscine » à Roubaix. Ce document sera remis à l'adjudicataire.





280
Pablo PICASSO (1881-1973)
Carte postale représentant *l'Homme au mouton*, sculpture de Picasso à Vallauris

Signée et datée 7 6 61 par l'artiste au stylo à bille
 Malheureusement l'encre est un peu passée et la signature est quelque peu effacée

Encadré sous verre

300/400



281
Pablo PICASSO (d'après)
***Chouette sous les étoiles*, Vallauris, 1951**

Gravure d'après un dessin de Picasso
 Signée, datée, située et dédicacée dans la planche en bas à droite
 Sur vélin d'Arches (filigrane)

40,5 x 31,5 cm

Gravure faisant partie de la série "Les Cavaliers d'ombre" mise sur cuivre par Georges Betemps d'après les dessins de Picasso et éditée par Joseph Foret en 1954. Édition limitée à 197 exemplaires

400/600



282
[Yves KLEIN] SHUNK & KENDER
***Yves Klein réalisant le moulage d'Arman pour son portrait-relief*, février 1962**

Photographie originale

24 x 18 cm

400/500



283
[Yves KLEIN] Tullio FARABOLA
***Yves Klein devant un monochrome*, Galleria Apollinaire, Milan, 1957**

Grande photographie originale, cachet au dos du photographe milanais

30 x 24 cm

400/500

284

Guido PALMERO (né en 1952)

Hommage à Yves Klein, 2018

Acrylique sur portière de 2CV Citroën

Signée sur le verre

103 x 82 x 25 cm

5 000/6 000



285

Serge III OLDENBOURG (1927-2000) et

Joël DUCORROY (né en 1955)

Je t'aime

Plaque minéralogique signée, datée et numérotée 9/10

45 x 10 cm

Encadrée sous verre, baguette noire

2 000 / 3 000



286

ARMAN (1928-2005)

Cardiogramme, 1966

Ouvrage en feuilles sous chemise et étui

Poèmes de Jacques Lepage, illustrés de deux originaux d'Arman

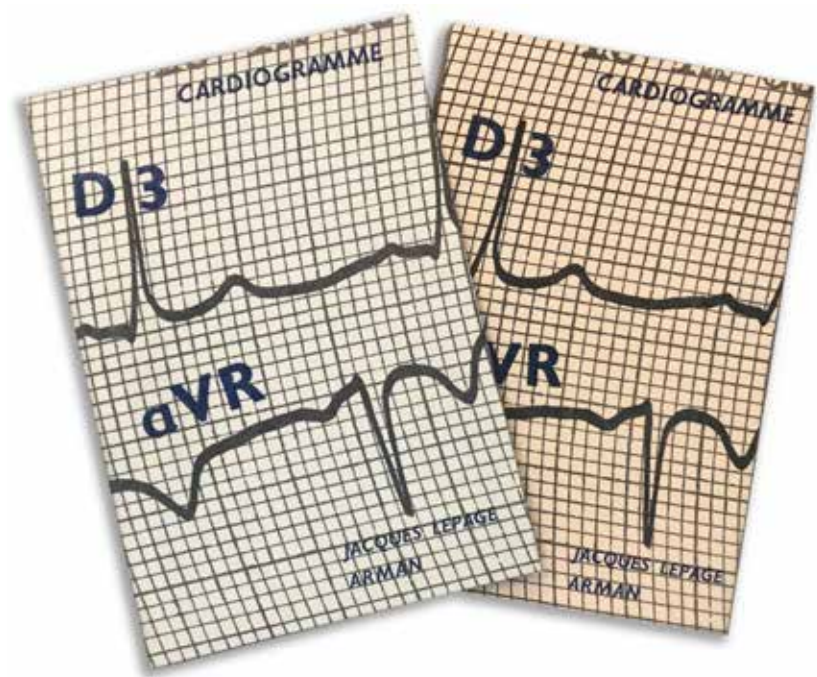
(Empreintes blanches sur radiophotographie et Empreinte de coupe de statuette sur papier Arches), signés par l'artiste

Signé au crayon par l'auteur et l'artiste, numéroté 40 (édition de 60 exemplaires)

Le plus recherché des livres d'artiste d'Arman, souvent incomplet

24 x 38,5 cm

3 000/5 000





287

CHRISTO (1935-2020) et Jeanne-Claude (1935-2009)

The Umbrellas, Japan, 1991

Photographie contrecollée sur aluminium (dibond)

Signée par Christo, Jeanne-Claude et le photographe Wolfgang Volz

Numérotée 2/3

100 x 300 cm

Parfait état

9 000/12 000



détail du lot



288

CHRISTO (1935-2020) et Jeanne-Claude (1935-2009)
Wrapped Reichstag, Berlin, 1995

Photographie contrecollée sur aluminium (dibond)

Signée par Christo, Jeanne-Claude et le photographe Wolfgang Volz

Numérotée 2/3

300 x 100 cm

Parfait état

9 000/12 000



REUTERS/LUTZ SCHMIDT





289
Sacha SOSNO (1937-2013)
David oblitéré, 2007
 Bronze et marbre de Carrare
 Signé et numéroté EA IV/IV
 40 x 27 x 26 cm
 7 000/9 000



290
CESAR BALDACCINI (1921-1998)
L'Oiseau
 Dessin au stylo à bille, signé, empreinte du pouce et daté 6 décembre 1989
 Inscription « Toute mon amitié »
 Dessin effectué lors de la dernière croisière du paquebot France-Norway sur une page du livre de bord
 20 x 25 cm à vue
 Beau cadre doré
 2 000/2 500



291
Robert INDIANA (d'après)
Love
Tapis en laine épaisse
61 x 61 cm
Edition Galerie Ferrero
100/200



292
Robert INDIANA (1928-2018)
Love
Tapis en laine
Signé mécaniquement en bas à droite
Signé à la main et numéroté sur une étiquette au dos
183 x 183 cm (6' x 6')
Il s'agit d'une édition totale de 300 exemplaires avec des combinaisons de couleurs différentes pour chaque exemplaire
3 000/5 000



293

Georges JAN (XIX-XXe)

La Nuit vénitienne, 1922

Gouache sur papier contrecollé sur carton

Signée et datée

80 x 62 cm

Maquette de l'affiche pour « la Nuit Vénitienne » qui fut la plus belle fête donnée à Nice et sur la Riviera pour la saison 1922-1923. Elle a eu lieu le 17 mars au Cercle niçois de l'Artistique. Soirée mondaine et travestie, en tout point digne de celles qui avaient précédemment ébloui les Niçois, elle eut un immense succès et marqua durablement les esprits.

Cf. Françoise DEHON-POITOU, *Le Cercle de l'Artistique*, Mémoire de recherche de DEA, Université de Nice-Sophia-Antipolis.

Georges JAN, sur la biographie duquel nous manquons d'information, a produit de nombreuses illustrations dans les années vingt sur la Côte d'Azur.

1 000/1 500



294

César BOLLETTI (1915-1995)

Nature mortes aux Sardines, 1945

Huile sur panneau

Signée et datée en haut à gauche

46 x 61 cm

Belle œuvre dans l'esprit de Cézanne par ce grand artiste niçois qui fut aussi un résistant. C'est chez lui, à Nice, que le père de Simone Veil, André Jacob, fut caché en 1944, un an avant la réalisation de notre tableau.

Beau cadre doré

500/700

295

Friedrich REHBERG (1758-1835)

Lady Hamilton pleurant la mort de Lord Nelson

Aquarelle sur papier

Signée du monogramme FR

Titrée au crayon : « Too late to see him »

15,5 x 21 cm

En 1794, Friedrich Rehberg, alors au service du roi de Prusse à Rome, dessine une série de portraits de Lady Hamilton la montrant en costume grec et adoptant une autre de ses célèbres attitudes, gravée plus tard par Thomas Piroli.

Cette belle œuvre représente Lady Hamilton pleurant son amant, l'amiral Horatio Nelson, décédé en 1805. Lady Hamilton est assise au bord de la mer, avec des voiliers à l'horizon, symbolisant la perte du marin. Le chapeau à plumes de Nelson est posé à ses pieds. Le titre est en anglais car Rehberg a déménagé à Londres où il est mort.

Encadré sous verre et belle baguette dorée

1000/1 500





296

Licio LUCIAN (XXe s)

Colt Atelier

Huile sur toile

Signée en haut à gauche, contresignée et titrée au dos

74 x 80 cm

200/400

297

Achille-Emile Othon FRIESZ (1879-1949)

Nature morte dans l'atelier, circa 1943

Huile sur toile

Signée en bas à gauche

65 x 81 cm

Beau cadre de la Maison Gault, rue Bonaparte à Paris (étiquette au dos « Les Cadres RG »)

6 000/8 000

Découverte extraordinaire que ce coin d'atelier, d'une fraîcheur et d'une élégance telles que l'artiste semble s'être absenté du lieu, juste le temps de nous laisser admirer sa composition. Une synthèse stylistique, comme une partition de musique, sur laquelle Friesz déroule ses harmoniques fauves et cézaniennes, son héritage artistique. Mais au-delà de ces accords, c'est une histoire personnelle, familiale, que le peintre retranscrit dans cette nature morte.

La particularité de cette composition réside dans un livre, clé de lecture de l'œuvre picturale, qui attire le regard par son titre. Il s'agit de *Falk*, une nouvelle publiée en avril 1903 par Joseph Conrad dans le recueil *Typhoon and Other Stories*, chez l'éditeur Heinemann à Londres. Elle est traduite en français par Georges Jean-Aubry, aux Éditions Gallimard, en 1934, avec pour sous-titre *Un souvenir*. C'est précisément un exemplaire en français qui est posé sur la table. Les quelques lignes de présentation de la nouvelle en résument le contenu : « une vague histoire au sujet d'un certain Falk, patron d'un remorqueur, qui avait gagné sa femme en jouant aux cartes avec le capitaine d'un navire anglais ».

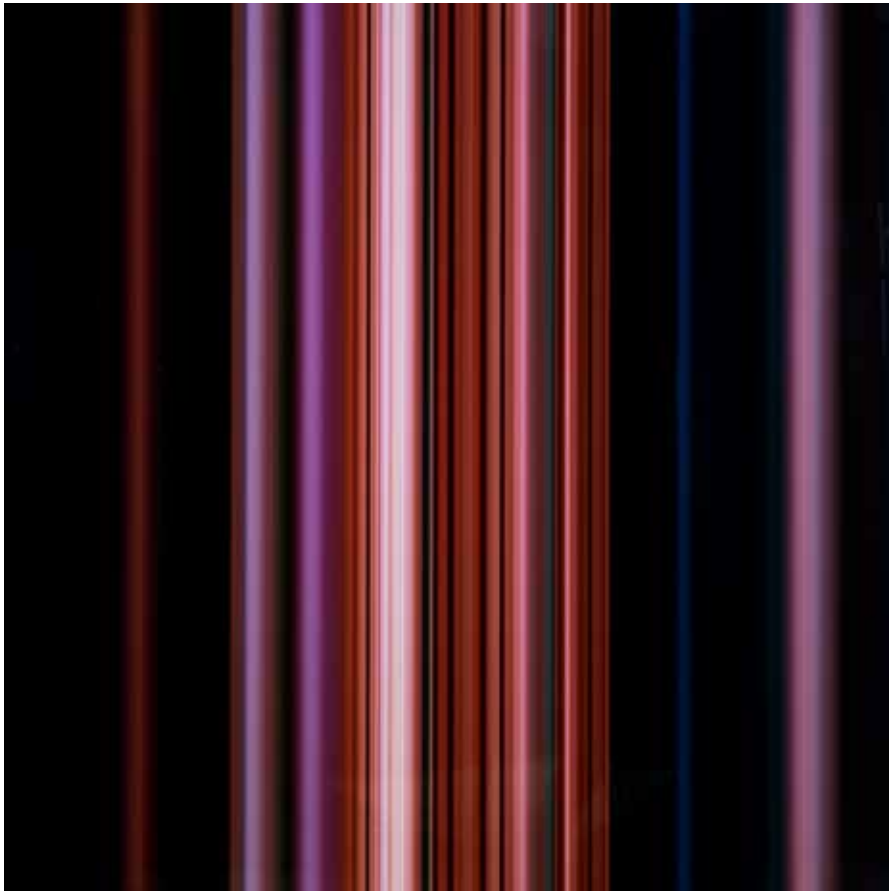
Pourquoi ce livre ? Il fait en réalité écho à la vie aventureuse du jeune normand Émile mais aussi – et surtout – de ses ascendants. Falk retrace les souvenirs sur les mers de l'écrivain Joseph Conrad, alors capitaine au long-cours, qui embarqua en 1888 à Singapour sur le vapeur Melita pour prendre le commandement de l'Otago à Bangkok. Or l'histoire familiale personnelle du peintre est intimement liée à la mer : son grand-père, navigateur, s'était distingué en dressant la carte des côtes des Antilles françaises. Son père, Anthime, était aussi capitaine au long-cours. Sa mère Eucharis Lachesney-Friesz, de souche normande, était née de parents colons en Martinique (les fameux békés), ce qui explique l'originalité de son prénom et celui de son fils Othon, empruntés à la mode créole (Robert Martin/Odile Aittouarès, *Émile Othon Friesz L'Œuvre peint*, Paris, Ed Aittouarès, 1995, t 1, p 11). Par ailleurs, à l'âge de 17 ans, le jeune Émile Othon avait embarqué clandestinement au Havre dans la cale d'un navire danois. Rapidement découvert et débarqué, son désir d'évasion n'en était demeuré que plus vif (ibid , p 13).

Il n'est pas difficile d'imaginer à quel point cette nouvelle a dû parler au cœur du peintre. Aussi, lorsqu'il se réfugie assidument, pendant la période de l'Occupation allemande, dans son atelier parisien, au 73 rue Notre-Dame-des-Champs (atelier qu'il a possédé de 1914 à son décès), il remet en ordre son univers intime « construit sur 30 années de souvenirs qu'il avait oubliés » (ibid , p 40). Des objets éclectiques et des livres en jonchent le sol et les étagères Friesz y travaille ardemment, encouragé alors par la Galerie Pétridès.

De fait, on retrouve dans cette composition des éléments qui apparaissent dans d'autres natures mortes, notamment : *Coin de l'atelier*, huile sur toile signée et datée 43 (en bas à gauche), 65,1 x 81,4 cm, provenant de la Galerie O Pétridès, vente Sotheby's Paris, 30 mai 2012, lot n° 51. La table ronde, le plateau en étain et la draperie verte y figurent. Ainsi que dans : *Nature morte à la bouteille, verre et vase*, huile sur toile signée (en bas à droite), 54 x 65 cm, provenant d'une collection privée monégasque, vente Accademia Fine Art, Palais de la Plage, Monaco, 17 décembre 2018, lot n° 91. On y retrouve la table ronde, le bol à motifs asiatiques, la pipe orientale et la draperie verte.

Le cadre, d'excellente facture, provient de la maison Gault comme en atteste l'étiquette au dos de l'œuvre. Spécialiste des encadrements en bois sculpté, le magasin de la rue Bonaparte s'était installé dans le cœur de Saint-Germain-des-Prés en 1936.





299

Alex HAAS (né en 1963)

Orchids, 2005

Impression sur papier Fuji Crystal

Signée, datée, numérotée 3/5 au dos

116 x 116 cm

1 200/1 500



300

Alex HAAS (né en 1963)

Mandala # 2, 2002

Impression sur papier Fuji Crystal

Signée, datée, numérotée 2/5 au dos

53 x 53 cm

800/1 000



301

Magdalena RADULESCO (1902-1983)

Compositions avec des personnages

Trois huiles sur papier

Signées en bas à droite

21 x 21 cm environ

300/400



302

André PETROFF (1894-1975)

Vase de fleurs

Huile sur panneau

Signée en bas à gauche et contresignée
au dos

31 x 54 cm

200/300



303

S. MIRA CATÓ (XX^e s.)

Vase de fleurs, 1937

Huile sur toile

Signée en bas vers le centre

42 x 37 cm

250/300



304

École napolitaine début du XVIII^e siècle

Paysage animé

Toile

67 x 90 cm

Inscription moderne en grec au dos

Restaurations

2 000/3 000

Expert René Millet

Objets d'art



305

L'Annonciation en représentation

Bas-relief chêne sculpté, d'architecture gothique

58 x 66 cm

1 500/1 800



306
Ecole moderne
Femme se coiffant
Statuette marbre blanc
Socle et contre socle en granit
Signé G. Bassi
28 x 30 cm
400/500



307
Ecole française vers 1900
Nu couché au téléphone
Bronze, double patine brune et or
Socle en marbre noir
25 x 22 cm
200/300



308
Ecole moderne
Femme assise
Bronze à patine brune médaille
Fonte moderne
H 40 cm
150/200



309
Ecole moderne
Femme à genoux, bras croisés
Bronze à patine brune médaille
Socle en marbre noir
H 25 cm
250/300



310
Ecole moderne
Nu penché
Bronze patine brune
Socle en marbre noir
H 21 cm
150/200



311
Paul DUBOIS (1829-1905)
Le chanteur florentin
Bronze à patine brune médaille,
Signé et daté 1865
Cachet fondeur Barbedienne
H 63 cm
600/800



312
Ecole moderne
Enfant à la mandoline
 Bronze
 Socle en marbre noir
 H 41 cm
 150/200



313
Antonio CANOVA (1757-1822), d'après
Psyché et l'Amour
 Bronze à patine brune nuancée
 Socle en marbre noir
 29 x 32 cm
 300/400



314
D'après l'Antique
Le tireur d'épine
 Bronze à patine brune nuancée
 Socle en marbre vert de mer
 28 x 20 cm
 300/400



315
Deux statuettes de putto
 Bronze à patine brune
 Socle en marbre noir
 H 20 cm
 300/400



316
Jean de BOLOGNE DIT GIAMBOLOGNA (1529-1608),
 d'après
Mercury volant
 Bronze à patine brune
 Socle en marbre noir
 H 56 cm
 500/600



317
Ecole française du début du XX^e siècle
Enfant aux colombes
 Bronze à patine brune, fonte ancienne
 Socle en marbre noir
 H 40 cm
 600/800



318
Auguste RODIN (1840-1917), d'après
Le Penseur
 Bronze à patine brune
 Socle en marbre noir
 H 20 cm
 150/200



319
Ecole française du début du XX^e siècle
Jeune garçon à la flûte
 Bronze à patine brune médaille, contre socle
 en marbre
 Daté 1915 sur la terrasse
 H 33 cm
 350/400

320

Jean de BOLOGNE DIT GIAMBOLOGNA (1529-1608),
d'après

Enlèvement des Sabines, vers 1880

Bronze à patine brune

Socle en marbre noir

H 45 cm

600/800



321

Paul Romain CHEVRÉ (1867-1914)

Le combat de coqs

Bronze à patine mordorée nuancée

Signé sur la terrasse

Fonte d'édition ancienne

H 75 cm

1 000/1 200



322
Émile Coriolan Hippolyte GUILLEMIN (1841-1907), d'après
Napoléon Ier en pied, bras croisés
 Bronze à patine brune
 Socle en marbre noir
 H 31 cm
400/600



323
Ecole française du début du XX^e siècle
Enfant à l'escargot
 Bronze à patine brune, fonte ancienne
 Socle en marbre noir
 H 40 cm
600/800



324
Antonio CANOVA (1757-1822), d'après
Lion couché
 Bronze à patine brune, fonte ancienne
 20 x 43 cm
400/600



325
Joaquim Angles CANÉ (1859-c.1911)
Premier triomphe
 Bronze à patine brune, fonte ancienne
 Signé Angles
700/800



326
Auguste MOREAU (1855-1919), d'après
Le violoniste
Bronze médaille
Socle en marbre noir
300/400



327
Ecole française du début du XX^e siècle
Penseur
Bronze à patine brune
Socle en marbre noir Portor
H 38 cm
200/300

328
Demeter CHIPARUS (1886 - 1947)
Danseuse drapée
Bronze double patine médaille et vert nuancé
Signé sur la terrasse
43 x 75 cm
2500/3 000



Affiches de cinéma

329

L'AMANT ÉTERNEL, 1926
De George Fitzmaurice
Avec Rudolph Valentino, Vilma Banky, Karl Dane
Imp. Bedos Paris
60 x 80 cm
Affiche non entoïlée
Etat A
300/400

330

L'ENFER BLANC, 1929
De Arnold Fanck, Georg Wilhelm Pabst
Par Arnold Fanck
Avec Gustav Diessl, Leni Riefenstahl, Ernst Petersen
Imp. Cinématographie Française
80 x 120 cm
Affiche entoïlée
Etat A -, très légères restaurations
600/800

331

VENUS, 1929
Par Louis Mercanton
Avec Constance Talmadge, André Roanne et Jean Murat
4 panneaux
Affiche entoïlée
2 000/2 500

332

L'AGE D'OR, 1930
De Luis Buñuel
Par Luis Buñuel, Marquis de Sade
Avec Gaston Monot, Lya Lys, Max Ernst
Affiche non entoïlée
120 x 160 cm
Etat B, déchirures
100/200

333

LA NUIT EST A NOUS, 1930
De Jean Stelli
Avec Simone Renant, Jean Danet, Jean Murat
Affiche non entoïlée
120 x 160 cm
Etat A, avec infimes trous de punaises
400/500

334

LA NUIT EST A NOUS, 1930
De Jean Stelli
Avec Simone Renant, Jean Danet, Jean Murat
Affiche non entoïlée
120 x 160 cm
Etat B, avec trous de punaises et déchirures
400/500

335

LE PROCUREUR HALLERS, 1930
Par Robert Wiene
Avec Jean-Max, Colette Darfeuil, Suzanne Delmas, Florelle
120 x 160 cm
Affiche entoïlée
Etat B-, restaurations
800/1 000

336

LES SEIGNEURS DE LA JUNGLE, 1932
De Frank Buck
Par Van Beuren
Imp de la cinématographie Française
230 x 160 cm (2 panneaux)
Affiche non entoïlée
Etat A -
500/600

337

COUPS DE ROULIS, 1932
De Jean de La Cour
Avec Max Dearly, Édith Manet, Pierre Magnier
Imp. Bedos & Cie Paris
80 x 120 cm
Affiche non entoïlée
Etat A -, infimes déchirures
200/300

338

LA FEMME EN HOMME, 1932
De Augusto Genina
Par Alexandre Kamenka
Avec Carmen Boni, Armand Bernard, André Dubosc
Imp. Choppy
120 x 160 cm
Affiche non entoïlée
Etat B, petites déchirures, pliures, trace d'humidité et léger manque
500/600

339

I TRE DIAVOLI, 1935
De Nicolas Farkas
Avec Jean Gabin, Annabella, Fernand Gravey
98 x 78 cm
Affiche entoïlée
Etat A
400/500

340

LES NOUVELLES AVENTURES DE TARZAN, 1935
De Herman Brix
Imp. R. Deligne
120 x 80 cm
Affiche entoïlée
Etat A -, légères restaurations
300/400

341

MON PÈRE AVAIT RAISON, 1936
De Sacha Guitry
Par Sacha Guitry
Avec Sacha Guitry, Gaston Dubosc, Serge Grave
Imp. Affiches Gaillard Paris
120 x 160 cm
Affiche entoïlée
Etat C, accidents, manques et restaurations
400/500

342

AVEC LE SOURIRE, 1936
De Maurice Tourneur
Par Louis Verneuil
Avec Maurice Chevalier, Marie Glory, André Lefaur
Imp. Bedos & Cie Paris
120 x 160 cm
Affiche entoïlée
Etat B, légère restauration
400/500

343

BLANCHE NEIGE ET LES 7 NAINS, 1937
De David Kerrick Hand
Par Dorothy Ann Blank, Jacob Grimm
Avec Adriana Caselotti, Lucille La Verne, Moroni Olsen
Imp. Ets Saint Martin
Affiche non entoïlée
120 x 160 cm
Etat A, affiche de ressortie
140/160

344

CAMILLE, 1937
De George Cukor
Par Alexandre Dumas Fils, Zoe Akins
Avec Greta Garbo, Robert Taylor, Lionel Barrymore
77 x 35 cm
Affiche non entoïlée
Etat B -
100/200

345

HILLS OF OLD WYOMING, 1937
De Nate Watt
Avec William Boyd, George Hayes, Morris Ankrum
105 x 205 cm (2 panneaux)
Affiche non entoïlée
Etat C, manque et déchirures
500/600



329



330



331



333



334



335



336



338



339



341



342



345

346

SECRET LIVES, 1937

De Edmont Greville
Par Hugh Perceval
Avec Brigitte Horney, Neil Hamilton
220 x 100 cm (2 panneaux)
Affiche entoilée
Etat A, petites restaurations
600/800

347

ALEXANDRE NEVSKY, 1938

De Sergueï Mikhaïlovitch Eisenstein
Par Sergueï Mikhaïlovitch Eisenstein, Pyotr Pavlenko
Avec Karen Maxwell, Lev Fenin, Naum Rogozhin
100 x 140 cm
Affiche non entoilée
Etat B -, plusieurs déchirures
200/300

348

ZORRO, L'HOMME ARAIGNEE, 1938

De James W. Horne, Ray Taylor
Avec Warren Hull, Iris Meredith
Imp. Ets St Martin
120 x 160 cm
Affiche entoilée
Etat B, restaurations
400/500

349

LES QUATRE PLUMES BLANCHES, 1939

De Zoltan Korda
Avec June Duprez, Ralph Richardson, C. Aubrey Smith
Imp. Henon Paris
80 x 120 cm
Affiche non entoilée
Etat B -, déchirures, manque, trous de punaises et tâches d'humidité
300/400

350

SONO COLPEVOLE, 1939

De Frank Tuttle
Avec George Raft, Claire Trevor
70 x 100 cm
Affiche entoilée
Etat A, affiche italienne
300/400

351

LA FILLE DU PUISATIER, 1940

De Marcel Pagnol
Par Marcel Pagnol,
Avec Josette Day, Fernandel, Fernand Charpin
120 x 160 cm
Affiche entoilée
Etat A, déchirures marges
1 200/1 500

352

L'ETRANGERE, 1940

De Anatole Litvak
Par Rachel Field, Casey Robinson
Avec Bette Davis, Charles Boyer, Jeffrey Lynn
Imp. Bedos & Cie Paris
120 x 160 cm
Affiche entoilée
Etat B -, restaurations
500/600

353

SWING ROMANCE, 1940

De Henry C. Potter
Par Frank Cavett, Elaine Ryan
Avec Fred Astaire, Paulette Goddard, Burgess Meredith
120 x 160 cm
Affiche entoilée
Etat B -, restaurations et petits manques
400/500

354

LA CLE DE VERRE, 1942

De Stuart Heisler
Par Jonathan Latimer, Dashiell Hammett
Avec Alan Ladd, Veronica Lake, Brian Donlevy
Imp Affiche Gaillard Paris
120 x 160 cm
Affiche entoilée
Etat A
800/1 000

355

LES VISITEURS DU SOIR, 1942

De Marcel Carné
Par Jacques Prévert, Pierre Laroche
Avec Arletty, Fernand Ledoux, Marie Déa
2 panneaux
Affiche entoilée
3 000/3 500

356

LA FOIRE AUX ILLUSIONS, 1945

De Walter Lang
Par Philip Stong, Paul Green
Avec Jeanne Crain, Dana Andrews, Dick Haymes
Imp. Henon Paris
120 x 160 cm
Affiche non entoilée
Etat A
200/300

357

LE POISON, 1945

De Billy Wilder
Par Charles Jackson, Billy Wilder
Avec Ray Milland, Jane Wyman, Phillip Terry
Imp. Bedos & Cie Paris
120 x 160 cm
Affiche entoilée
Etat A
600/800

358

LA DOUBLE ENIGME, 1946

De Robert Siodmak
Par Nunnally Johnson, Vladimir Pozner
Avec Olivia de Havilland, Lew Ayres, Thomas Mitchell
Imp. Affiches Gaillard Paris
120 x 160 cm
Affiche entoilée
Etat B, restaurations
600/800

359

LE BANDIT, 1946

Avec Rod La Rocque, Lupe Velez, Warner Oland
Affiches d'Art. Ed. Delange
70 x 84
Affiche entoilée
Etat A
100/200

360

LIVING IN A BIG WAY, 1947

De Gregory La Cava
Par Gregory La Cava
Avec Gene Kelly, Marie McDonald, Charles Winninger
100 x 70 cm
Affiche non entoilée
Etat B -, déchirures, manque et trous de punaises
100/200

361

L'ETOILE DES ETOILES, 1947

De Alexander Hall
Par Edwin Blum, Don Hartman
Avec Rita Hayworth, Larry Parks, Roland Culver
Imp. Affiche Gaillard Paris
120 x 160 cm
Affiche entoilée
Etat A
800/1 000

362

LA FEMME DE L'AUTRE, 1947

De George Cukor, Jack Conway, Mervyn LeRoy
Par Leonhard Frank, Zoe Akins
Avec Greer Garson, Robert Mitchum, Richard Hart
Imp. Affiche Gaillard Paris
120 x 160 cm
Affiche entoilée
Etat A
600/800



346



361



348



349



350



351



352



358



353



354



357



355

363

ANTOINE ET ANTOINETTE, 1947

De Jacques Becker

Par Jacques Becker, Françoise Giroud

Avec Roger Pigaut, Claire Maffei, Noël

Roquevert

Imp. Affiches Gaillard Paris

60 x 80 cm

Affiche entoïlée

Etat A

200/300

364

ROULETABILLE CONTRE LA DAME

DE PIQUE, 1948

De Christian Chamborant

Par Pierre Lestringuez, Gaston Leroux

Avec Jean Piat, Marie Déa, Suzanne Dehelly

120 x 160 cm

Affiche entoïlée

Etat B -, légères restaurations

400/500

365

LE ROI, 1949

De Marc-Gilbert Sauvajon

Avec Maurice Chevalier, Annie Ducaux,

Sophie Desmarets

Imp. S.A. Courbet

120 x 160 cm

Affiche non entoïlée

Etat A -, trous de punaises et manques

300/400

366

THAT FORSYTE WOMAN, 1949

De Compton Bennett

Avec Errol Flynn, Greer Garson, Walter Pid-

geon, Robert Young, Janet Leigh

105 x 70 cm

Affiche non entoïlée

Etat A -, déchirures

200/300

367

CENDRILLON, 1950

De Wilfred Jackson, Hamilton Luske, Clyde

Geronimi

Par Charles Perrault, Bill Peet

Avec Ilene Woods, Eleanor Audley, Verna

Felton

Imp. Ets Saint Martin

Affiche non entoïlée

120 x 160 cm

Etat A, affiche de ressortie

200/300

368

NO MAN OF HER OWN, 1950

De Mitchell Leisen

Avec Jane Cowl, Phyllis Thaxter, Lyle Bettger

105 x 77 cm

Affiche non entoïlée

Etat A -, déchirures et manques

100/200

369

ORPHEE, 1950

De Jean Cocteau

Par Jean Cocteau

Avec Jean Marais, María Casares, Marie Déa

Imp. Affiches Gaillard Paris

120 x 160 cm

Affiche entoïlée

Etat B -, restaurations

800/1 000

370

ALICE AUX PAYS DES MERVEILLES,

1951

De Hamilton Luske, Wilfred Jackson, Clyde

Geronomi

Par Hiblier, Lewis Carroll

Avec Kathryn Beaumont, Ed Wynn, Richard

Haydn

Imp. Lalande Courbet

Affiche non entoïlée

120 x 160 cm

Etat A, affiche de ressortie

200/300

371

BIBI FRICOTIN, 1951

De Marcel Blistene

Par Arthur Harfaux

Avec Maurice Baquet, Colette Darfeuil, Louis

de Funès

Imp. Henon Paris

120 x 160 cm

Affiche entoïlée

Etat A

300/400

372

RUDOLPH VALENTINO, LE GRAND

SEDUCTEUR, 1951

D'Edward Small

Avec Eleanor Parker, Anthony Dexter,

Richard Carlson

Imp. Affiches Gaillard Paris

120 x 160 cm

Affiche entoïlée

Etat B -, restaurations

300/400

373

LE CHRIST INTERDIT, 1951

De Curzio Malaparte

Par Curzio Malaparte

Avec Alain Cuny, Raf Vallone, Rina Morelli

120 x 160 cm

Affiche entoïlée

Etat B -, petite déchirure et restauration

200/300

374

LA MARCHANDE D'AMOUR, 1952

De Mario Soldati

Avec Gina Lollobrigida, Gabriele Ferzetti

Imp. Cinémato

Affiche non entoïlée

120 x 160 cm

Etat B, deux manques, déchirures, et trous

de punaises dans les marges

100/200

375

MARINS ET MARRAINES, 1952

De Sidney Picker

Avec Bert Bernard, George Bernard, Robert

Hutton

120 x 160 cm

Affiche non entoïlée

Etat A -, déchirures et rousseurs

100/200

376

MOULIN ROUGE, 1952

De John Huston

Par John Huston, Anthony Veiller

Avec José Ferrer, Claude Nollier, Zsa-Zsa

Gabor

200 x 100 cm

Affiche non entoïlée

Etat B -, déchirures, manques et trous de

punaises

300/400

377

LE DEMON S'EVEILLE LA NUIT, 1952

De Fritz Lang

Par Alfred Hayes, Clifford Odets

Avec Barbara Stanwyck, Paul Douglas,

Robert Ryan, Marilyn Monroe

Imp. BEDOS & Cie Paris

120 x 160 cm

Affiche entoïlée

Etat A -, légères déchirures

300/400

378

LE BLE EN HERBE, 1953

De Claude Autant-Lara

Par Pierre Bost, Colette

Avec Edwige Feuillère, Pierre-Michel Beck,

Nicole Berger

Imp. Henon Paris

120 x 160 cm

Affiche non entoïlée

Etat B -, déchirures, petits manques et trous

de punaises

200/300

379

LES ORGUEILLEUX, 1953

De Yves Allégret

Par Yves Allégret, Jean Aurenche

Avec Michèle Morgan, Gérard Philipe, Michèle

Cordoue

Imp. Bedos & Cie

120 x 160 cm

Affiche non entoïlée

Etat B -, déchirures et petits manques

300/400



362



364



365



369



371



372



377



379



376



383



384



385



387



388



390

380

LA MAISON DU SILENCE, 1953

De Georg Wilhelm Pabst
Avec Aldo Fabrizi, Jean Marais, Daniel Gélin,
Cosetta Greco
Imp. BEDOS & Cie Paris
120 x 160 cm
Affiche entoïlée
Etat C, restaurations
200/300

381

LE CHASSEUR DE CHEZ MAXIM'S,

1953
De Henri Diamant-Berger
Par Henri Diamant-Berger, Yves Mirande
Avec Raymond Bussières, Pauline Carton,
Patricia Davia
Imp. A.FOURNIER PARIS
60 x 80 cm
Affiche entoïlée
Etat B -, petites restaurations
200/300

382

LE PRINCE ETUDIANT, 1954

De Richard Thorpe
Par Joe Pasternak
Avec Ann Blyth, Edmund Purdom, John
Ericson
Imp. Bedos & Cie
Affiche non entoïlée
120 x 160 cm
Etat A -, trous de punaises dans les marges
200/300

383

LA POLICE EST SUR LES DENTS,

1954
De Jack Webb
Par Jack Webb, Richard L. Breen
Avec Jack Webb, Richard Boone, Ben
Alexander
Imp. Cinémato
Affiche non entoïlée
120 x 160 cm
Etat A, avec trous de punaises
400/500

384

MAMBO, 1954

De Robert Rossen
Par Robert Rossen, Ennio De Concini
Avec Silvana Mangano, Michael Rennie,
Vittorio Gassman
Affiche non entoïlée
120 x 160 cm
Etat A, avec infimes trous de punaises
300/400

385

LE BEAU DANUBE BLEU, 1954

De Paul Verhoeven
Avec Bernhard Wicki, Hilde Krahl, Annemarie
Düringer
Imp. Baudoïn
120 x 160 cm
Affiche non entoïlée
Etat A -, déchirures et manques
300/400

386

OBSESSION, 1954

De Jean Delannoy
Par Antoine Blondin, William Irish
Avec Raf Vallone, Michèle Morgan, Jean
Gaven
Imp. Affiches Gaillard Paris
120 x 160 cm
Affiche non entoïlée
Etat B, traces de punaises et déchirures
dans les marges
100/200

387

LA PISTE DES ELEPHANTS, 1954

De William Dieterle
Par John Lee Mahin
Avec Elizabeth Taylor, Dana Andrews, Peter
Finch
Imp. Affiches Gaillard Paris
120 x 160 cm
Affiche non entoïlée
Etat A -, trous de punaises, déchirures et
traces de scotch
400/500

388

SUDDENLY!, 1954

De Lewis Allen
Par Robert Bassler
Avec Frank Sinatra, Sterling Hayden, Nancy
Gates
3 panneaux
Affiche entoïlée
Etat A
400/500

389

LA FILLE DU FLEUVE, 1954

De Sophia Loren
Avec Gérard Oury, Lise Bourdin, Rick
Battaglia
120 x 160 cm
Affiche entoïlée
Etat B, légères restaurations
200/300

390

FRENCH CANCAN, 1954

De Jean Renoir
Par Jean Renoir, André-Paul Antoine
Avec Jean Gabin, Françoise Arnoul, María
Félix
Imp. Richier Laugier
120 x 160 cm
Affiche entoïlée
Etat B -, restaurations
500/600

391

PARIS COQUIN, 1955

De Pierre Gaspard-Huit
Avec Dany Robin, Daniel Gélin, Marie Daems
Affiche non entoïlée
120 x 160 cm
Etat A -, déchirures dans la marge droite
200/300

392

LES NUITS DE MONTMARTRE, 1955

De Pierre Franchi
Par Claude Orval
Avec Jean-Marc Thibault, Louis Seigner,
Geneviève Kervine
120 x 160 cm
Affiche non entoïlée
Etat A -, plieuses, déchirures et trous de
punaises
100/200

393

LES GRANDES MANOEUVRES, 1955

De René Clair
Par René Clair
Avec Michèle Morgan, Gérard Philipe,
Jacques François
Imp. Bedos & Cie Paris
120 x 160 cm
Affiche non entoïlée
Etat B, petits manques, déchirures et trous
de punaises
200/300

394

LA GRANDE EVASION, 1955

De Guy Hamilton
Par Guy Hamilton
Avec Ian Carmichael, Richard Wattis, Eric
Portman
120 x 160 cm
Affiche entoïlée
Etat B -, restaurations
300/400

395

GRAND'RUE, 1956

De Juan Antonio Bardem
Par Carlos Arniches, Juan Antonio Bardem
Avec Luis Peña, Alfonso Godá, Manuel
Alexandre
Imp. Ets Saint Martin
Affiche non entoïlée
120 x 160 cm
Etat C, déchirures et manques
300/400

396

PITIÉ POUR LES VAMPS, 1956

De Jean Jospovic
Avec Viviane Romance, Yves Vincent, Gisèle Pascal, Geneviève Kervine
120 x 160 cm
Affiche non entoillée
Etat A -, déchirures et trous de punaises
200/300

397

UN HOMME DANS LA FOULE, 1957

De Elia Kazan
Par Budd Schulberg
Avec Andy Griffith, Patricia Neal, Walter Matthau
Imp. Ets Saint Martin
40 x 80 cm
Affiche non entoillée
Etat A
100/200

398

LA CONGIURA DEI BOIARDI - IVAN LE TERRIBLE, 1958

De Sergueï Eisenstein
Avec Nikolai Tcherkassov, Serafima Birman, Andreï Abrikossov
100 x 140 cm
Affiche italienne non entoillée
Etat A -, déchirures
300/400

399

MIMI PINSON, 1958

De Robert Darène
Par Maurice Aubergé, Robert Darène
Avec Dany Robin, Raymond Pellegrin, Micheline Dax
Imp. Henon Paris
120 x 160 cm
Affiche non entoillée
Etat A -, petites déchirures, traces d'humidité et trous de punaises
300/400

400

L'AVENTURIER DU TEXAS, 1958

De Budd Boetticher
Par Burt Kennedy, Charles Lang (III)
Avec Randolph Scott, Craig Stevens, Barry Kelley
Imp. Affiches et publicité
120 x 160 cm
Affiche entoillée
Etat A -, légères restaurations
200/300

401

LES COMMANDOS PASSENT A L'ATTAQUE, 1958

De William A. Wellman
Par Guy Trosper
Avec James Garner, Etchika Choureau, Jack Warden
Imp. Richier Laugier
120 x 160 cm
Affiche entoillée
Etat A
300/400

402

RUE DES PRAIRIES, 1959

De Denys de La Patellière
Par René Lefèvre, Michel Audiard
Avec Jean Gabin, Marie-José Nat, Claude Brasseur
120 x 160 cm
Affiche non entoillée
Etat B, déchirures et petits manques
400/500

403

LA JUMENT VERTE, 1959

De Claude Autant-Lara
Par Marcel Aymé, Jean Aurenche
Avec Bourvil, Sandra Milo, Valérie Lagrange
Imp. Ets St Martin
120 x 160 cm
Affiche entoillée
Etat A
200/300

404

PLEIN SOLEIL, 1960

De René Clément
Par René Clément, Patricia Highsmith
Avec Alain Delon, Marie Laforêt, Maurice Ronet
200 x 140 cm, 2 panneaux
Affiche italienne non entoillée
Etat B, avec petits manques et déchirures dans les marges
600/800

405

ROCCO ET SES FRERES, 1960

De Luchino Visconti
Par Giovanni Testori, Luchino Visconti
Avec Alain Delon, Annie Girardot, Renato Salvatori
140 x 200 cm, 2 panneaux
Affiche italienne non entoillée
Etat A
500/600

406

ROBINSON ET LE TRIPORTEUR, 1960

De Jacques Pinoteau
Par Jacques Pinoteau, Jacques Vilfrid
Avec Alfredo Mayo, Julio Peña, Elena Barrios
Imp. Affiches Gaillard Paris
120 x 160 cm
Affiche non entoillée
Etat A -, légère déchirure, petit manque en marge
100/200

407

MODERATO CANTABILE, 1960

De Peter Brook
Par Marguerite Duras,
Avec Jeanne Moreau, Jean-Paul Belmondo, Didier Haudepin
Imp. Affiches Gaillard Paris
120 x 160 cm
Affiche entoillée
Etat B -, petit accident et manques en marge
300/400

408

CAN-CAN, 1960

De Walter Lang
Par Abe Burrows, Dorothy Kingsley
Avec Frank Sinatra, Shirley MacLaine, Maurice Chevalier
Imp. Henon Paris
120 x 160 cm
Affiche entoillée
Etat C, restaurations et traces d'humidité
200/300

409

TARTARIN DE TARASCON, 1962

De Francis Blanche
Par Yvan Audouard, Alphonse Daudet
Avec Francis Blanche, Alfred Adam, Jacqueline Maillan
Imp. Affiches et Publicité
Affiche non entoillée
120 x 160 cm
Etat B, petits manques, pliures, déchirures
200/300

410

LE REPOS DU GUERRIER, 1962

De Roger Vadim
Par Christiane Rochefort, Roger Vadim
Avec Brigitte Bardot, Robert Hossein, Jean-Marc Bory
Affiche non entoillée
120 x 160 cm
Etat C, 3 déchirures
300/400

411

UN SINGE EN HIVER, 1962

De Henri Verneuil

Par Antoine Blondin, François Boyer

Avec Jean-Paul Belmondo, Jean Gabin, Noël

Roquevert

Affiche non entoïlée

240 x 320 cm (4 panneaux)

Etat B -

400/500

412

**LE GORILLE A MORDU L'ARCHE-
VÊQUE**, 1962

De Maurice Labro

Par Roger Hanin, Maurice Labro

Avec Roger Hanin, Jean Le Poulain, José

Squinquel

Imp. Ets Saint Martin

Affiche non entoïlée

120 x 160 cm

Etat B +, déchirures

150/200

413

LE JOUR LE PLUS LONG, 1962

De Ken Annakin, Andrew Marton, Bernhard

Wicki

Par James Jones, Cornelius Ryan

Avec Henry Fonda, Bourvil, Richard Burton

Imp. HENON

Affiche non entoïlée

120 x 160 cm (4 panneaux)

Etat A

400/600

414

L'INCROYABLE RANDONNÉE, 1963

De Fletcher Markle

Par James Algar, Sheila Burnford

Avec Emile Genest, Sandra Mills Scott, Rex

Allen

Imp. Ets Saint Martin

Affiche non entoïlée

120 x 160 cm

Etat A

140/160

415

LA CORRUPTION, 1963

De Mauro Bolognini

Par Ugo Liberatore, Fulvio Gicca Palli

Avec Alain Cuny, Jacques Perrin, Isa Miranda

Affiche non entoïlée

120 x 160 cm

Etat B

100/200

416

BEBERT ET L'OMNIBUS, 1963

De Yves Robert

Par François Boyer, François Boyer

Avec Michel Isella, Martin Lartigue, Jacques

Higelin

Imp. Richier Laugier

120 x 160 cm

Affiche non entoïlée

Etat B, déchirures et trous de punaises

300/400

417

L'AINE DES FERCHAUX, 1963

De Jean-Pierre Melville

Par Georges Simenon, Jean-Pierre Melville

Avec Jean-Paul Belmondo, Charles Vanel,

Michèle Mercier

Imp. Ets Saint Martin

120 x 160 cm

Affiche entoïlée

Etat A -

300/400

418

MERLIN L'ENCHANTEUR, 1964

De Wolfgang Reitherman

Par Bill Peet, T.H. White

Avec Karl Swenson, Rickie Sorensen, Martha

Wentworth

Affiche non entoïlée

120 x 160 cm

Etat A, affiche de ressortie

60/80

419

L'EMPREINTE DE FRANKENSTEIN,
1964

De Freddie Francis

Par Anthony Hinds

Avec Peter Woodthorpe, Duncan Lamont,

Sandor Elès

Affiche non entoïlée

60 x 80 cm

Etat A

200/300

420

LES DEUX RIVALES, 1964

De Francesco Maselli

Par Francesco Maselli, Alberto Moravia

Avec Claudia Cardinale, Rod Steiger, Shelley

Winters

Affiche non entoïlée

120 x 160 cm

Etat A

200/300

421

SALUT LES COUSINS !, 1964

De Gene Nelson

Par Gene Nelson, Gerald Drayson Adams

Avec Elvis Presley, Arthur O'Connell, Glenda

Farrell

Imp. Ets Saint Martin

120 x 160 cm

Affiche non entoïlée

Etat A

200/300

422

LA FUGUE, 1964

De Paolo Spinola

Avec Giovanna Ralli, Anouk Aimée, Paul

Guers

Imp. Ets Saint Martin

120 x 160 cm

Affiche non entoïlée

Etat A

200/300

423

YOYO, 1964

De Pierre Etaix

Par Jean-Claude Carrière, Pierre Etaix

Avec Pierre Etaix, Claudine Auger, Philippe

Dionnet

Imp. Ets Saint Martin

120 x 160 cm

Affiche entoïlée

Etat A

300/400

424

DOCTEUR JIVAGO, 1965

De David Lean

Par Boris Pasternak, Robert Bolt

Avec Omar Sharif, Julie Christie, Geraldine

Chaplin

Affiche non entoïlée

240 x 320 cm (4 panneaux)

Etat A

300/400

425

PIERROT LE FOU, 1965

De Jean-Luc Godard

Par Jean-Luc Godard, Lionel White

Avec Jean-Paul Belmondo, Anna Karina,

Samuel Fuller

Affiche italienne non entoïlée

Etat B, avec petits manques et déchirures

dans les marges

600/800

426

VIVA MARIA !, 1965

De Louis Malle

Par Louis Malle, Jean-Claude Carrière

Avec Brigitte Bardot, Jeanne Moreau, George

Hamilton

120 x 160 cm

Affiche non entoïlée

Etat A -, petit manque

200/300

427

VIVA MARIA !, 1965

De Louis Malle

Par Louis Malle, Jean-Claude Carrière

Avec Brigitte Bardot, Jeanne Moreau, George

Hamilton

82 x 68 cm

Affiche entoïlée

Etat A, affiche polonaise

200/300

428

LE GRECO, 1966

De Luciano Salce

Par Massimo Franciosa, Guy Elmes

Avec Mel Ferrer, Rosanna Schiaffino, Adolfo

Celi

Imp. Ets Saint Martin

Affiche non entoïlée

120 x 160 cm

Etat A

100/200

429

UN MILLION D'ANNÉES AVANT J.-C.,

1966

De Don Chaffey

Par Michael Carreras

Avec John Richardson (II), Raquel Welch,

Percy Herbert

Imp. Ets Saint Martin

120 x 160 cm

Affiche non entoïlée

Etat A -, déchirures, traces de scotch,
manques et trous de punaises

300/400

430

TRANS-EUROP-EXPRESS, 1966

De Alain Robbe-Grillet

Par Alain Robbe-Grillet

Avec Jean-Louis Trintignant, Marie-France

Pisier, Henri Lambert

Imp. Ets Saint Martin

120 x 160 cm

Affiche non entoïlée

Etat A

200/300

431

DRACULA, PRINCE DES TÉNÉBRES,

1966

De Terence Fisher

Par Anthony Hinds, Jimmy Sangster

Avec Barbara Shelley, Francis Matthews,

Christopher Lee

Imp. Affiches et Publicité

160 x 200 cm

Affiche entoïlée

Etat A

300/400

432

**LA RENCONTRE DE LAUREL ET
HARDY, 1967**

De Robert Youngson

Avec Jean Harlow, Charlie Chase, Edgar

Kennedy

Imp. Ets Saint Martin

Affiche non entoïlée

120 x 160 cm

Etat A -

350/400

433

DEVIL'S ANGELS, 1967

De Daniel Haller

Par Charles B. Griffith

Avec John Cassavetes, Beverly Adams,

Mimsy Farmer

105 x 200 cm

Affiche non entoïlée

Etat B, Déchirures partie haute

300/400

434

LA GRANDE LESSIVE, 1968

De Jean-Pierre Mocky

Par Jean-Pierre Mocky, Alain Moury

Avec Bourvil, Roland Dubillard, Francis

Blanche

Imp. Lalande Wissous

Affiche non entoïlée

120 x 160 cm

Etat A

140/160

435

L'ETRANGLEUR DE BOSTON, 1968

De Richard Fleischer

Par Edward Anhalt, Gerold Frank

Avec Tony Curtis, Henry Fonda, George

Kennedy

200 x 105 cm

Affiche non entoïlée

Etat B, déchirure centrale, traces de scotch,

trous de punaises et manque

200/300

436

BAISERS VOLES, 1968

De François Truffaut

Par François Truffaut, Claude de Givray

Avec Jean-Pierre Léaud, Claude Jade, Daniel

Cecaldi

Imp. Ets Saint Martin

120 x 160 cm

Affiche entoïlée

Etat A

300/400

437

L'ETAU, 1969

De Alfred Hitchcock

Par Samuel A. Taylor, Leon Uris

Avec Frederick Stafford, Dany Robin, John

Vernon

Imp. Ets St Martin

Affiche non entoïlée

120 x 160 cm

Etat B -, petits manques

200/300

438

**JAMES BOND, 007 AU SERVICE SE-
CRET DE SA MAJESTE, 1969**

De Peter Hunt

Par Ian Fleming, Richard Maibaum

Avec George Lazenby, Diana Rigg, Telly

Savallas

Imp. Ets Saint Martin

Affiche non entoïlée

320 x 120 cm (2 panneaux)

Etat A

400/500

439

ON ACHÈVE BIEN LES CHEVAUX,

1969

De Sydney Pollack

Par James Poe, Horace McCoy

Avec Jane Fonda, Michael Sarrazin, Susan-

nah York

190 x 105 cm

Affiche non entoïlée

Etat A

200/300

440

LES DAMNES, 1969

De Luchino Visconti

Par Nicola Badalucco, Enrico Mediolì

Avec Dirk Bogarde, Ingrid Thulin, Helmut

Griem

Imp. Lalande Courbet

120 x 160 cm

Affiche non entoïlée

Etat A

100/200

441

**LE CRI DU CORMORAN LE SOIR AU
DESSUS DES JONQUES, 1970**

De Michel Audiard

Par Michel Audiard, Ed McBain

Avec Michel Serrault, Bernard Blier, Paul

Meurisse

Imp. Lalande Courbet

Affiche non entoïlée

120 x 160 cm

Etat A

140/160

442

LA HORSE, 1970

De Pierre Granier-Deferre

Par Michel Lambesc, Pierre Granier-Deferre

Avec Jean Gabin, Danièle Ajoret, Michel

Barbey

Imp. Affiches Gaillard

Affiche non entoïlée

120 x 160 cm

Etat A

140/160

443

UN HOMME NOMME CHEVAL, 1970

De Elliot Silverstein

Par Dorothy M Johnson, Jack De Witt

Avec Richard Harris, Dame Judith Anderson,

Jean Gascon

Imp. Lalande Courbet

Affiche non entoïlée

120 x 160 cm

Etat A

60/80

444

LES ARISTOCHATS, 1970

De Wolfgang Reitherman
Par Ken Anderson, Larry Clemmons
Avec Claude Bertrand, Phil Harris, Michèle
Andrée
Imp. Ets Saint Martin
Affiche non entoilée
120 x 160 cm
Etat A, affiche de ressortie
140/160

445

LE CHAT, 1971

De Pierre Granier-Deferre
Par Pierre Granier-Deferre, Georges Simenon
Avec Jean Gabin, Simone Signoret, Jacques
Rispal
Imp. Ets St Martin
Affiche non entoilée
120 x 160 cm
Etat A
140/160

446

L'APPRENTIE SORCIERE, 1971

De Robert Stevenson
Par Ralph Wright, Mary Norton
Avec Cindy O'Callaghan, Roy Snart, Ian
Weighill
Imp. Ets Saint Martin
Affiche non entoilée
120 x 160 cm
Etat A -
60/80

447

UN FLIC, 1972

De Jean-Pierre Melville
Par Jean-Pierre Melville
Avec Alain Delon, Richard Crenna, Catherine
Deneuve
Imp. GLF
Affiche non entoilée
120 x 160 cm
Etat A -, déchirures
280/320

448

UNE BELLE FILLE COMME MOI,

1972
De François Truffaut
Par François Truffaut, Henry Farrell
Avec Bernadette Lafont, Charles Denner,
André Dussollier
Imp. Lalande Courbet
120 x 160 cm
Affiche non entoilée
Etat A
200/300

449

**LUDWIG - LE CRÉPUSCULE DES
DIEUX**, 1972

De Luchino Visconti
Par Luchino Visconti, Suso Cecchi d'Amico
Avec Helmut Berger, Romy Schneider,
Silvana Mangano
Imp. GLF
120 x 160 cm
Affiche entoilée
Etat A
200/300

450

FRISSONS D'OUTRE TOMBE, 1973

De Kevin Connor
Par Robin Clarke (II), R. Chetwynd-Hayes
Avec Peter Cushing, Ian Bannen, Ian Carmi-
chael
Affiche non entoilée
120 x 160 cm
Etat A
140/160

451

SI DISNEY M'ETAIT CONTE, 1973

Walt Disney Productions
Affiche non entoilée
120 x 160 cm
Etat A
60/80

452

THE THREE MUSKETEERS, 1973

De Richard Lester
Avec Oliver Reed, Richard Chamberlain,
Michael York, Frank Finlay
100 x 70 cm
Affiche non entoilée
Etat A, pliures
100/200

453

STAVISKY, 1974

De Alain Resnais
Par Jorge Semprún
Avec Jean-Paul Belmondo, François Périer,
Charles Boyer
Imp. Lalande Courbet
Affiche non entoilée
120 x 160 cm
Etat A -, déchirures
140/160

454

LE CANARDEUR, 1974

De Michael Cimino
Par Michael Cimino
Avec Clint Eastwood, Jeff Bridges, Geoffrey
Lewis
Affiche non entoilée
120 x 160 cm
Etat A
140/160

455

L'ARNAQUE, 1974

De George Roy Hill
Avec Paul Newman, Robert Redford, Robert
Shaw
Imp. Lalande Courbet
Affiche non entoilée
120 x 160 cm
Etat A
140/160

456

**LE NOUVEL AMOUR DE COCCI-
NELLE**, 1974

De Robert Stevenson
Par Gordon Buford, Bill Walsh
Avec Ken Berry, Stefanie Powers, Helen
Hayes
Imp. Ets Saint Martin
Affiche non entoilée
120 x 160 cm
Etat A
140/160

457

**LE NOUVEL AMOUR DE COCCI-
NELLE**, 1974

De Robert Stevenson
Par Gordon Buford, Bill Walsh
Avec Ken Berry, Stefanie Powers, Helen
Hayes
Imp. Ets Saint Martin
Affiche non entoilée
120 x 160 cm
Etat A
140/160

458

L'ILE SUR LE TOIT DU MONDE, 1974

De Robert Stevenson
Par Juliane Cameron, John Whedon
Avec Jacques Marin, Donald Sinden, David
Hartman (II)
Imp. Ets Saint Martin
Affiche non entoilée
120 x 160 cm
Etat A
140/160

459

LE RETOUR DU GRAND BLOND,

1974
De Yves Robert
Par Francis Veber
Avec Pierre Richard, Jean Carmet, Jean
Rocheport
Imp. Lalande Courbet
120 x 160 cm
Affiche entoilée
Etat A
200/300



394



398



399



402



404



405



411



413



417



425



424



429



431

460

L'IBIS ROUGE, 1975

De Jean-Pierre Mocky
Par Fredric Brown, Jean-Pierre Mocky
Avec Michel Serrault, Michel Simon, Evelyne Buyle
Imp. Ets Saint Martin
Affiche non entoïlée
120 x 160 cm
Etat A

300/400

461

TITI SUPERSTAR, 1975

De Fritz Freleng
Imp. Lalande Courbet
Affiche non entoïlée
120 x 160 cm
Etat A

60/80

462

L'HOMME PRESSE, 1976

De Edouard Molinaro
Par Christopher Frank, Paul Morand
Avec Alain Delon, Mireille Darc, Michel Duchaussoy
Affiche non entoïlée
120 x 160 cm
Etat A

60/80

463

L'ANIMAL, 1977

De Claude Zidi
Par Michel Audiard, Michel Audiard
Avec Jean-Paul Belmondo, Raquel Welch, Julien Guiomar
Imp. Lalande Courbet
Affiche non entoïlée
120 x 160 cm
Etat A

140/160

464

LE BISON BLANC, 1977

De Jack Lee Thompson
Par Richard Sale, Richard Sale
Avec Charles Bronson, Jack Warden, Slim Pickens
Imp. Lalande Courbet
Affiche non entoïlée
120 x 160 cm
Etat A

140/160

465

LA VIE PARISIENNE, 1977

De Christian-Jaque
Avec Martine Sarcey, Evelyne Buyle, Dany Saval
Imp. Lalande Courbet
Affiche non entoïlée
120 x 160 cm
Etat A

140/160

466

PETER ET ELLIOTT LE DRAGON, 1977

De David Lowery
Par Malcolm Marmorstein, David Lowery
Avec Bryce Dallas Howard, Robert Redford, Oakes Fegley
Imp. Ets Saint Martin
Affiche non entoïlée
120 x 160 cm
Etat A

140/160

467

THE ISLAND OF DR. MOREAU, 1977

De Don Taylor
Par Al Ramrus, H.G. Wells
Avec Burt Lancaster, Michael York, Nigel Davenport
110 x 80 cm
Affiche non entoïlée
Etat A, déchirure légère

100/200

468

CARESSES BOURGEOISES, 1977

De Eriprando Visconti
Avec Claude Jade, Marc Porel, Duilio Del Prete, Carole Chauvet
120 x 160 cm
Affiche entoïlée
Etat A

100/200

469

PERCEVAL LE GALLOIS, 1978

De Eric Rohmer
Par Chrétien de Troyes, Eric Rohmer
Avec Fabrice Luchini, André Dussollier, Marc Eyraud
Imp. Lalande Courbet
Affiche non entoïlée
120 x 160 cm
Etat A

140/160

470

APOCALYPSE NOW, 1979

De Francis Ford Coppola
Par Francis Ford Coppola, Joseph Conrad
Avec Martin Sheen, Frederic Forrest, Robert Duvall
Affiche non entoïlée
104 x 205 cm
Etat A

300/400

471

SUPERMAN, 1979

De Richard Donner
Par Jerry Siegel, Mario Puzo
Avec Christopher Reeve, Marlon Brando, Gene Hackman
Affiche non entoïlée
100 x 200 cm (2 panneaux)
Etat A

200/300

472

MOONRAKER, 1979

De Lewis Gilbert
Par Christopher Wood, Ian Fleming
Avec Roger Moore, Michael Lonsdale, Lois Chiles
Affiche non entoïlée
102 x 190 cm
Etat A

300/400

473

COURAGE, FUYONS, 1979

De Yves Robert
Par Yves Robert, Jean-Loup Dabadie
Avec Jean Rochefort, Catherine Deneuve, Dominique Lavanant
Imp. Lalande Courbet
120 x 160 cm
Affiche entoïlée
Etat A

200/300

474

LA BANQUIERE, 1980

De Francis Girod
Par Georges Conchon, Francis Girod
Avec Romy Schneider, Marie-France Pisier, Claude Brasseur
Imp. Lalande Courbet
Affiche non entoïlée
120 x 160 cm
Etat A

140/160

475

TUSK, 1980

De Alejandro Jodorowsky
Par Alejandro Jodorowsky, Reginald Campbell
Avec Cyrielle Clair, Anton Diffring, Serge Merlin
Imp. Lalande Courbet
Affiche non entoïlée
120 x 160 cm
Etat A -

60/80

476

L'INCROYABLE ALLIGATOR, 1980

De Lewis Teague

Par John Sayles, Frank Ray Perilli

Avec Robert Forster, Robin Riker, Michael V. Gazzo

Affiche non entoïlée

120 x 160 cm

Etat A

60/80

477

POPEYE, 1980

De Robert Altman

Par E.C. Segar, Jules Feiffer

Avec Robin Williams, Shelley Duvall, Paul L. Smith

Imp. Ets Saint Martin

Affiche non entoïlée

120 x 160 cm

Etat A

60/80

478

LONG WEEKEND, 1980

De Colin Eggleston

Par Everett De Roche

Avec John Hargreaves, Briony Behets, Mike McEwen

Imp. Lalande Courbet

120 x 160 cm

Affiche entoïlée

Etat A

100/200

479

ALLONS Z'ENFANTS, 1981

De Yves Boisset

Par Jacques Kirsner, Yves Gibeau

Avec Jean-Pierre Aumont, Lucas Belvaux, Jean Carmet

Imp. Lalande Courbet

Affiche non entoïlée

120 x 160 cm

Etat A

140/160

480

**LA TRAGEDIE D'UN HOMME RIDI-
CULE**, 1981

De Bernardo Bertolucci

Par Bernardo Bertolucci

Avec Ugo Tognazzi, Anouk Aimée, Laura Morante

Imp. Lalande Courbet

Affiche non entoïlée

120 x 160 cm

Etat A

140/160

481

LA PEAU, 1981

De Liliana Cavani

Par Liliana Cavani, Curzio Malaparte

Avec Marcello Mastroianni, Burt Lancaster, Claudia Cardinale

Imp. Lalande Courbet

Affiche non entoïlée

120 x 160 cm

Etat A

60/80

482

UNE ETRANGE AFFAIRE, 1981

De Pierre Granier-Deferre

Par Jean-Marc Roberts, Christopher Frank

Avec Michel Piccoli, Gérard Lanvin, Nathalie Baye

Imp. Lalande Courbet

Affiche non entoïlée

120 x 160 cm

Etat A

60/80

483

LE DRAGON DU LAC DE FEU, 1981

De Matthew Robbins

Par Matthew Robbins, Hal Barwood

Avec Peter MacNicol, Caitlin Clarke, Ralph Richardson

Imp. Ets Saint Martin

Affiche non entoïlée

120 x 160 cm

Etat A

140/160

484

PARADIS POUR TOUS, 1982

De Alain Jessua

Par André Ruellan, Alain Jessua

Avec Patrick Dewaere, Jacques Dutronc, Fanny Cottençon

Imp. Lalande Courbet

Affiche non entoïlée

120 x 160 cm

Etat A

140/160

485

LES FANTOMES DU CHAPELIER,
1982

De Claude Chabrol

Par Georges Simenon, Claude Chabrol

Avec Michel Serrault, Aurore Clément, Charles Aznavour

Imp. Lalande Courbet

Affiche non entoïlée

120 x 160 cm

Etat A -

60/80

486

LES SOUS DOUES EN VACANCES,

1982

De Claude Zidi

Par Michel Fabre, Claude Zidi

Avec Guy Marchand, Daniel Auteuil, Grace De Capitani

Affiche non entoïlée

120 x 160 cm

Etat A

140/160

487

LA PASSANTE DU SANS SOUCI, 1982

De Jacques Rouffio

Par Jacques Rouffio,

Avec Michel Piccoli, Romy Schneider, Helmut Griem

Imp. Lalande Wissous

Affiche non entoïlée

120 x 160 cm

Etat A

100/200

488

LES DIPLOMES DU DERNIER RANG,
1982

De Christian Gion

Par Christian Gion

Avec Patrick Bruel, Michel Galabru, Marie Laforêt

Imp. Lalande Courbet

Affiche non entoïlée

120 x 160 cm

Etat A

60/80

489

LA TRUITE, 1982

De Joseph Losey

Par Monique Lange, Joseph Losey

Avec Isabelle Huppert, Jean-Pierre Cassel, Jeanne Moreau

Imp. Mod. lion Paris

Affiche non entoïlée

120 x 160 cm

Etat A

140/160

490

LA FELINE, 1982

De Paul Schrader

Par Alan Ormsby, Paul Schrader

Avec Nastassja Kinski, Malcolm McDowell, John Heard

Imp. Lalande Courbet

Affiche non entoïlée

120 x 160 cm

Etat A

60/80

491
TRON, 1982
De Steven Lisberger
Par Steven Lisberger
Avec Jeff Bridges, Bruce Boxleitner, David Warner
Imp. Ets Saint Martin
Affiche non entoïlée
120 x 160 cm
Etat A
140/160

492
LA PASSANTE DU SANS-SOUCI, 1982
De Jacques Rouffio
Par Jacques Rouffio,
Avec Michel Piccoli, Romy Schneider, Helmut Griem
Imp. Lalande Courbet
120 x 160 cm
Affiche entoïlée
Etat A
200/300

493
CONAN LE BARBARE, 1982
De John Milius
Par Robert E. Howard, Oliver Stone
Avec Arnold Schwarzenegger, James Earl Jones, Max von Sydow
120 x 160 cm
Affiche entoïlée
Etat B -, accidents et restaurations
200/300

494
L'ARGENT, 1983
De Robert Bresson
Par Robert Bresson, Lev Tolstoy
Avec Christian Patey, Vincent Risterucci, Sylvie Van Den Elsen
Affiche non entoïlée
120 x 160 cm
Etat A
280/320

495
PAPY FAIT DE LA RESISTANCE, 1983
De Jean-Marie Poiré
Par Martin Lamotte, Christian Clavier
Avec Michel Galabru, Gérard Jugnot, Roland Giraud
Affiche non entoïlée
120 x 160 cm
Etat A
140/160

496
EDITH ET MARCEL, 1983
De Claude Lelouch
Par Claude Lelouch, Pierre Uytterhoeven
Avec Evelyne Bouix, Marcel Cerdan Jr., Jacques Villeret
Imp. Lalande Courbet
Affiche non entoïlée
120 x 160 cm
Etat A
60/80

497
PREMIERS DESIRS, 1984
De David Hamilton
Par Michael Erdmann, Philippe Gautier
Avec Monica Broeke, Patrick Bauchau, Inge Maria Granzow
Affiche non entoïlée
120 x 160 cm
Etat A
140/160

498
T'ES FOLLE OU QUOI, 1984
De Michel Gérard
Par Michel Gérard
Avec Aldo Maccione, Fabrice Luchini, Nicole Calfan
Imp. Lalande Courbet
Affiche non entoïlée
120 x 160 cm
Etat A
60/80

499
BIRDY, 1984
De Alan Parker
Par Sandy Kroopf, Jack Behr
Avec Matthew Modine, Nicolas Cage, John Harkins
120 x 160 cm
Affiche non entoïlée
Etat A -, infime déchirure
100/200

500
RUMBLE FISH, 1984
De Francis Ford Coppola
Par Susan E. Hinton, Francis Ford Coppola
Avec Matt Dillon, Mickey Rourke, Diane Lane
100 x 70 cm
Affiche entoïlée
Etat A-
200/300

501
LE DOCTEUR ET LES ASSASSINS, 1985
De Freddie Francis
Par Ronald Harwood
Avec Timothy Dalton, Jonathan Pryce, Twiggy
Affiche non entoïlée
120 x 160 cm
Etat A
60/80

502
OZ LE MONDE EXTRAORDINAIRE, 1985
De Walter Murch
Par Walter Murch, Gill Dennis
Avec Fairuza Balk, Nicol Williamson, Piper Laurie
Imp. Ets Saint Martin
Affiche non entoïlée
120 x 160 cm
Etat A
60/80

503
TARAM ET LE CHAUDRON MAGIQUE, 1985
De Ted Berman, Richard Rich
Par Ted Berman, Ron Clements
Avec Jacques Deschamps (I), Grant Bardsley, Thierry Bourdon
Affiche non entoïlée
120 x 160 cm
Etat A
140/160

504
MAD MAX 3, 1985
De George Ogilvie, George Miller
Par George Miller, Terry Hayes
Avec Mel Gibson, Tina Turner, Frank Thring
100 x 70 cm
Affiche non entoïlée
Etat A
100/200

505
MAXIMUM OVERDRIVE, 1986
De Stephen King
Par Stephen King,
Avec Emilio Estevez, Pat Hingle, Laura Harrington
Affiche non entoïlée
120 x 160 cm
Etat A
140/160

506
LE SICILIEN, 1987
De Michael Cimino
Par Mario Puzo, Steve Shagan
Avec Christopher Lambert, Terence Stamp, Joss Ackland
Imp. Lalande Courbet
Affiche non entoïlée
120 x 160 cm
Etat A
140/160

507
NE REVEILLEZ PAS UN FLIC QUI DORT, 1988
De José Pinheiro
Par José Pinheiro, Frédéric Fajardie
Avec Alain Delon, Michel Serrault, Patrick Catalifo
Affiche non entoïlée
120 x 160 cm
Etat A
140/160

508
BATMAN, 1989
De Tim Burton
Par Bob Kane, Warren Skaaren
Avec Michael Keaton, Kim Basinger, Jack Nicholson
Affiche non entoïlée
120 x 160 cm
Etat A
140/160

509

LEGENDES D'AUTOMNE, 1995
De Edward Zwick
Par Jim Harrison, William D. Wittliff
Avec Anthony Hopkins, Brad Pitt, Aidan Quinn
Affiche non entoïlée
120 x 160 cm
Etat A
140/160

510

EVITA, 1996
De Alan Parker
Par Oliver Stone, Tim Rice
Avec Madonna, Antonio Banderas, Jonathan Pryce
Affiche non entoïlée
120 x 160 cm
Etat A
60/80

511

THE PILLOW BOOK, 1996
De Peter Greenaway
Par Sei Shonagon, Peter Greenaway
Avec Vivian Wu, Ewan McGregor, Yoshi Oida
100 x 78 cm
Affiche entoïlée
Etat B -, pliures
200/300

512

LARRY FLYNT, 1997
De Milos Forman
Par Scott Alexander, Arianne Phillips
Avec Woody Harrelson, Courtney Love, Edward Norton
Affiche non entoïlée
120 x 160 cm
Etat A
140/160

513

ALIEN, LA RESURRECTION, 1997
De Jean-Pierre Jeunet
Par Joss Whedon, Dan O'Bannon
Avec Sigourney Weaver, Winona Ryder, Dan Hedaya
Affiche non entoïlée
120 x 160 cm
Etat A
60/80

514

VOLTE / FACE, 1997
De John Woo
Par Mike Werb, Michael Colleary
Avec John Travolta, Nicolas Cage, Joan Allen
Affiche non entoïlée
120 x 160 cm
Etat A
60/80

515

ANASTASIA, 1997
De Don Bluth, Gary Goldman
Par Susan Gauthier, Eric Tuchman
Avec Céline Monsarrat, Meg Ryan, Emmanuel Curtil
Affiche non entoïlée
120 x 160 cm
Etat A
60/80

516

UNE CHANCE SUR DEUX, 1998
De Patrice Leconte
Par Patrice Leconte, Serge Frydman
Avec Jean-Paul Belmondo, Alain Delon, Vanessa Paradis
Affiche non entoïlée
120 x 160 cm
Etat A
140/160

517

MULAN, 1998
De Tony Bancroft, Barry Cook
Par Rita Hsiao, Chris Sanders
Avec James Hong, George Takei
Affiche non entoïlée
120 x 160 cm
Etat A
140/160

518

LE CHAT BOTTE, 1999
D'après un conte de Charles Perrault
Adaptation française de Jean-Charles Imp. Ets Saint Martin
Affiche non entoïlée
120 x 160 cm
Etat A -, déchirures dans les marges
60/80

519

TARZAN, 1999
De Kevin Lima, Chris Buck
Par Tab Murphy, Bob Tzudiker
Avec Tony Goldwyn, Minnie Driver, Rosie O'Donnell
Affiche non entoïlée
120 x 160 cm
Etat A, affiche de ressortie
60/80

520

LE SEIGNEUR DES ANNEAUX, 2001
De Peter Jackson
Par Peter Jackson, Roisin Carty
Avec Elijah Wood, Sean Astin, Ian McKellen
Affiche non entoïlée
120 x 160 cm
Etat B, rousseurs
140/160

521

CORTO MALTESE, 2001
De Pascal Morelli
Par Hugo Pratt, Nathalia Borodin
Avec Richard Berry, Patrick Bouchitey, Marie Trintignant
Affiche non entoïlée
120 x 160 cm
Etat A
60/80

522

007 MEURS UN AUTRE JOUR, 2002
De Lee Tamahori
Par Ian Fleming, Neal Purvis
Avec Pierce Brosnan, Halle Berry, Toby Stephens
Affiche non entoïlée
120 x 160 cm
Etat A
60/80

523

GODFATHERS AND SONS, 2002
De Marc Levin
Affiche non entoïlée
120 x 160 cm
Etat A
140/160

524

RED, WHITE AND BLUES, 2003
De Mike Figgis
Avec Tom Jones, B.B. King, Eric Clapton
Affiche non entoïlée
120 x 160 cm
Etat A
140/160

525

LA ROUTE DE MEMPHIS, 2003
De Richard Pearce
Par Robert Gordon
Avec Bobby Rush, Rufus Thomas, Sam Philips
Affiche non entoïlée
120 x 160 cm
Etat A
140/160

526

LE MONDE DE NEMO, 2003
De Andrew Stanton, Lee Unkrich
Par Andrew Stanton,
Avec Franck Dubosc, Albert Brooks, Ellen DeGeneres
Affiche non entoïlée
120 x 160 cm
Etat A
60/80

527

DU MALI AU MISSISSIPPI, 2003

De Martin Scorsese

Par Peter Guralnick

Avec Corey Harris, Taj Mahal, Ali Farka Touré

Affiche non entoïlée

120 x 160 cm

Etat A

140/160

528

LA MAUVAISE EDUCATION, 2004

De Pedro Almodóvar

Par Pedro Almodóvar

Avec Gael García Bernal, Fele Martínez,

Daniel Giménez Cacho

Affiche non entoïlée

120 x 160 cm

Etat A

140/160

529

WINNIE L'OURSON ET L'EFELANT,

2004

De Frank Nissen

Par Brian Hohlfeld, Evan Spiliotopoulos

Avec Jim Cummings, Ken Sansom, John

Fiedler

Affiche non entoïlée

120 x 160 cm

Etat A

60/80

530

THE SADDEST MUSIC, 2006

De Guy Maddin

Avec Isabella Rossellini, Mark McKinney,

Maria de Medeiros

Affiche non entoïlée

120 x 160 cm

Etat A

60/80

531

CARS, 2006

De John Lasseter

Par Kiel Murray, John Lasseter

Avec Guillaume Canet, Owen Wilson, Bernard-Pierre Donnadiou

Affiche non entoïlée

120 x 160 cm

Etat A

60/80

532

AZUR ET ASMAR, 2006

De Michel Ocelot

Par Michel Ocelot,

Avec Cyril Mourali, Karim M'Riba, Hiam

Abbass

Affiche non entoïlée

120 x 160 cm

Etat A

60/80

533

RATATOUILLE, 2007

De Brad Bird

Par Jan Pinkava, Brad Bird

Avec Guillaume Lebon, Patton Oswalt, Jean-

Pierre Marielle

Affiche non entoïlée

120 x 160 cm

Etat A

60/80

534

LA PRINCESSE ET LA GRENOUILLE,

2009

De Ron Clements, John Musker

Par John Musker, Philippe Videcoq

Avec Anika Noni Rose, Bruno Campos, Keith

David

Affiche non entoïlée

120 x 160 cm

Etat A

60/80

535

CARS 2, 2011

De Brad Lewis, John Lasseter

Par Ben Queen, Dan Fogelman

Avec Guillaume Canet, Owen Wilson, Gilles

Lellouche

Affiche non entoïlée

120 x 160 cm

Etat A

60/80

536

TITANIC, 2012

De James Cameron

Par James Cameron

Avec Leonardo DiCaprio, Kate Winslet, Billy

Zane

Affiche non entoïlée

120 x 160 cm

Etat A

140/160

537

LE MONDE FANTASTIQUE D'OZ, 2013

De Sam Raimi

Par Mitchell Kapner, L. Frank Baum

Avec James Franco, Mila Kunis, Rachel Weisz

Affiche non entoïlée

120 x 160 cm

Etat A

60/80

538

LES CHEFS D'OEUVRE DE WALT DISNEY

Imp. Ets Saint Martin

Affiche non entoïlée

120 x 160 cm

Etat A

140/160

539

LA FABULEUSE HISTOIRE DE DONALD ET DES CASTORS JUNIORS

Walt Disney Productions

Imp. Ets Saint Martin

Affiche non entoïlée

120 x 160 cm

Etat A

60/80

540

MICKEY JUBILEE

Walt Disney Productions

Imp. Ets Saint Martin

Affiche non entoïlée

120 x 160 cm

Etat A

60/80

541

LA FABULEUSE HISTOIRE DE MICKEY

Walt Disney Productions

Imp. Ets Saint Martin

Affiche non entoïlée

120 x 160 cm

Etat A -

140/160

542

MICHEL SIMON (1895 - 1975)

Portrait

Affiche non entoïlée

Etat A -, déchirures marges, traces d'humidité

200/300

543

GRETA GARBO, 1905-1990

The star of stars

105 x 70 cm

Affiche non entoïlée

Etat A

200/300

544

SHIRLEY TEMPLE

La plus petite des grandes vedettes

Imp. Monegasque

120 x 160 cm (2 panneaux)

Affiche entoïlée

Etat A -, restaurations

800/1 200

545

LE COEUR DES BETES - PLAYMATES

The Vitagraph Company Studio

120 x 160 cm

Affiche entoïlée

Etat A

500/600

546

LE FOYER EN PERIL

Avec Constance Bennett, Barbara Castleton,
Rod La Rocque et Montagu Love

Imp. Richier Laugier

120 x 160 cm

Affiche entoilée

Etat A -

500/600

547

**DEL LOTO BROTO UNA FLOR (LUC-
KY GAGEN)**

De Robert Montgomery

Avec Wanda Hendrix, Andrea King, Thomas
Gomez, Fred Clark

Par Juan Harrison

110 x 74 cm

Affiche entoilée

Etat A

200/300



542



545



438



546



547



543



544

Retrait des Achats

Le retrait des achats peut se faire:

- Au Logis d'Azur - Domaine de Barbossi : mardi 7 juin (9 h-16 h) sur rendez-vous
- Chez Art Services Route à Mougins, **sur rendez-vous préalable et sur présentation d'un bordereau dûment réglé.**

Art Services Route : 1640 avenue de la Plaine, 06250 Mougins
Tél. : 04 89 02 00 57 ou secretariat.artservicesroute@gmail.com

- A Paris **sur rendez-vous** à l'Étude ou dans ses entrepôts Tél. : 01 71 19 42 16

Le stockage de vos achats sera gratuit jusqu'au 20 juin inclus

Il vous sera facturé à la journée au-delà en fonction de l'encombrement de vos achats

Comment devenir vendeur ?

Pour déposer des biens pour une vente à Paris ou Mandelieu ou pour les faire expertiser,

Veillez contacter l'Étude ou notre représentant à Cannes et dans tout le Sud de la France :

Guy Kalfon
Correspondant / consultant Provence-Côte d'Azur
Renaissance Art 7 rue Saint Honoré - Cannes
+33(0) 6 25 37 14 92 - info.kalfon@gmail.com (inventaires & estimations)

Nous nous déplaçons dans toute la France et au delà.

Ordres d'achat

- Enchères téléphoniques
 Ordres d'achat

Vente du 6 juin 2022
Frais en sus des enchères 28 % TTC

Nom :
Prénom :
Adresse :
.....
.....
Téléphone :
e-mail :

Nous vous prions de joindre à ce formulaire un relevé d'identité bancaire et une copie de pièce d'identité.

N° de lot	Désignation	Enchère (limite en euro et hors frais de vente)

Je déclare avoir pris connaissance des conditions de vente et les accepte.
Les ordres d'achat enregistrés ci-dessus seront exécutés par la société Vermot & Associés au mieux de mes intérêts lors de la vente aux enchères référencée.
La prise d'ordres d'achat et d'enchères téléphoniques est un service gratuit fourni par Vermot & Associés qui ne pourra être tenue responsable d'un oubli ou d'une erreur d'exécution. Lorsque plusieurs ordres d'achat sont identiques, la priorité sera donnée au plus ancien. En cas de succès, j'autorise Vermot & Associés à tout transport dans un but de stockage de mes biens nouvellement acquis et m'engage à en régler le montant.
Des frais de magasinage et de stockage pourront être facturés à l'adjudicataire.
Le fait de participer à la vente emporte acceptation des présentes conditions générales de vente.
Je m'engage en déposant cet ordre à la maison de vente à être preneur à hauteur de l'estimation basse moins 10 % du ou des lots concernés. S'il arrivait que je sois injoignable et sans annulation de mon ordre au moins une heure avant le début de la vente, la maison de vente peut m'adjuger le lot au montant susmentionné.
L'opérateur de vente volontaire est adhérent au Registre central de prévention des impayés des Commissaires priseurs auprès duquel les incidents de paiement sont susceptibles d'inscription. Les droits d'accès, de rectification et d'opposition pour motif légitime sont à exercer par le débiteur concerné auprès du Symev 15 rue Freycinet 75016 Paris. »
Tout bordereau d'adjudication demeuré impayé auprès de Vermot et Associés ou ayant fait l'objet d'un retard de paiement est susceptible d'inscription au Fichier TEMIS.

**V
&A**

SARL au capital de 5 000 €
RCS Paris 794 643 833 00039
26 rue Cadet
75009 Paris - Métro Cadet
Tél. / Fax. : + 33 (0)1 71 19 42 16
info@vermotetassocies.com
www.vermotetassocies.com

Fait à, le
Signature précédée de la mention « lu et approuvé »

Conditions générales des ventes

LA VENTE ET LES BIENS MIS EN VENTE

Les ventes organisées par la société de vente volontaire de meubles aux enchères publiques Vermot et Associés sont régies par les lois du 10 juillet 2000 et du 20 juillet 2011 et uniquement régies par le droit français. La société Vermot et Associés est mandataire du vendeur. Les ventes sont faites au comptant, en euros et en français.

L'adjudicataire est le plus offrant et le dernier enchérisseur et doit indiquer ses nom et adresse à l'employé de la maison le lui demandant. Les enchérisseurs sont réputés agir en leur nom et pour leur propre compte, sauf convention contraire passée par écrit avant la vente avec l'OVV. Les biens mis en vente sont vendus en l'état, avec leurs imperfections ou défauts. Une exposition préalable aura permis aux acheteurs de les examiner.

Aucune réclamation ne sera admise concernant les restaurations d'usage et petits accidents une fois l'adjudication prononcée. Les biens précédés du signe + appartiennent directement ou indirectement à l'OVV, ses dirigeants, ses salariés ou ses experts. Vermot et Associés engage sa responsabilité quant aux descriptions des catalogues, rapports d'état, étiquettes, indications ou annonces verbales; les descriptions pouvant être modifiées oralement ou par écrit au moment de la vente. L'absence d'indication d'une restauration ou d'un accident dans le catalogue, les rapports d'état, les étiquettes ou verbalement n'implique nullement que les biens en sont exempts. À l'inverse, l'indication d'un défaut n'implique pas l'absence de tout autre défaut.

FRAIS

En sus du prix d'adjudication, l'acheteur doit à la *SVV Vermot et Associés* une commission de 28 % T.T.C. (T.V.A. incluse: 20%, 10 % ou 5,5 % selon les cas).

Pour les lots en provenance des pays tiers à l'UE, signalés par le signe %, il faudra ajouter une T.V.A. à l'import sur le prix d'adjudication (10% ou 20% selon les cas).

Pour toute exportation ultérieure de bien acheté en vente, la T.V.A. collectée au titre d'une importation pourra être remboursée à l'acheteur dans les délais légaux et sur présentation des documents douaniers justifiant de sa sortie de territoire.

Nous rappelons que les formalités légales de licence d'exportation peuvent avoir un délai de six semaines.

Tarif forfaitaire minimum jusqu'à 2kg en France Métropolitaine: 25€, puis variable en fonction du volume, poids et valeur... (majoritairement entre 30€ et 50€).

Délais d'expédition indicatifs : un mois après enregistrement du paiement.

CONDITIONS SPÉCIFIQUES AUX VENTES DE BIJOUX

Nous sommes à votre disposition pour vous fournir un rapport détaillé sur l'état des lots.

Tous les biens sont vendus dans l'état dans lequel ils se trouvent au moment de la vente avec leurs imperfections ou défauts. Les dimensions, les couleurs et les poids des objets sont donnés à titre indicatifs et ne sont pas contractuels.

Aucune réclamation ne sera possible relativement aux restaurations d'usage et petits accidents. Il est de la responsabilité de chaque futur enchérisseur d'examiner attentivement chaque lot avant la vente et de se fier à son propre jugement afin de prendre connaissance de ses caractéristiques et de ses éventuelles réparations ou restaurations. Il ne sera admis aucune réclamation une fois l'adjudication prononcée.

[MONTRES ET BIJOUX]

- Les cadrans restaurés ou repeints, constituant une mesure conservatoire et non un vice, ne seront pas signalés. L'état des bracelets ainsi que l'étanchéité des montres à fond vissé ne sont pas garantis, ainsi que l'authenticité des boucles déployantes ou des boucles à ardillons. Il est à noter que la plupart des montres résistantes à l'eau ont été ouvertes pour identifier le type et la qualité du mouvement.

- On ne peut garantir que ces montres soient encore résistantes à l'eau et il est conseillé à l'acheteur de consulter un horloger avant d'utiliser l'objet.

- Les dimensions des montres sont données à titre indicatif.

- L'absence d'indication de restauration ou d'accident n'implique nullement qu'un bijou soit

exempt de défaut.

- Les pierres précieuses et fines peuvent avoir fait l'objet de traitements destinés à les mettre en valeur.

(Ex. : huilage des émeraudes, traitement thermique des rubis et des saphirs, blanchissement des perles).

- Ces traitements sont traditionnels et admis par le marché international du bijou.

- Vu la recrudescence des nouveaux traitements, les pierres présentées pendant la vente sans certificats sont vendues sans garantie quant à un éventuel traitement.

- Il est précisé que l'origine des pierres et la qualité (couleur et pureté des diamants) reflètent l'opinion du laboratoire qui émet le certificat. Il ne sera admis aucune réclamation si un autre laboratoire émet une opinion différente, et ne saurait engager la responsabilité du commissaire-priseur et de l'expert.

- Les bijoux annoncés dans notre catalogue en or jaune ou or gris sans mention de titrage sont toujours en or 18k, c'est-à-dire 750 ‰ — Or 14k : 585 ‰ — Or 9k : 375 ‰.

RÈGLEMENT

Il doit intervenir immédiatement après la vente et selon les modalités suivantes :

- En espèces jusqu'à 1 000 € maximum pour les particuliers résidents en France et professionnels; 15 000 € pour les particuliers résidents à l'étranger, sur présentation d'une pièce d'un justificatif de résidence et de provenance des fonds.

- Par carte bancaire VISA ou MASTERCARD.

- Par virement bancaire à l'ordre de Vermot & Associés:

Banque : BNP PARIBAS

RIB : 30004 02550 00010175942 36

IBAN : FR76 3000 4025 5000 0101 7594 236

SWIFT/BIC : BNPAFRPPPOP

Défaut de paiement: A défaut de paiement (article 14 de la loi 2000-642) par l'adjudicataire, après mise en demeure infructueuse, le bien est remis en vente à la demande du vendeur sur folle enchère de l'adjudicataire défaillant. Si le vendeur ne formule pas cette demande dans un délai de trois mois à compter de la vente, la vente est résolue de plein droit sans préjudice de dommages et intérêts dus par l'adjudicataire défaillant. En outre, Vermot & Associés se réserve le droit de demander à celui-ci des intérêts au taux légal, le remboursement de tous frais engagés pour le recouvrement des sommes dues par lui, ainsi que le paiement de la différence entre le prix d'adjudication initial et le prix final sur folle enchère s'il est inférieur, ainsi que les coûts générés par les nouvelles enchères.

L'opérateur de vente volontaire est adhérent au Registre central de prévention des impayés des Commissaires-priseurs auprès duquel les incidents de paiement sont susceptibles d'inscription. Les droits d'accès, de rectification et d'opposition pour motif légitime sont à exercer par le débiteur concerné auprès du Syme 15 rue Freycinet 75016 Paris. »

Vermot & Associés est abonné au Service TEMIS permettant la consultation et l'alimentation du Fichier des restrictions d'accès aux ventes aux enchères (« Fichier TEMIS ») mis en œuvre par la société Commissaires-Priseurs Multimédia (CPM), société anonyme à directoire, ayant son siège social sis à (75009) Paris, 37 rue de Châteauudun, immatriculée au registre du commerce et des sociétés de Paris sous le numéro 437 868 425.

Tout bordereau d'adjudication demeuré impayé après de Vermot & Associés ou ayant fait l'objet d'un retard de paiement est susceptible d'inscription au fichier TEMIS.

(1) Finalité et base légale du Fichier TEMIS

Le Fichier TEMIS recense les incidents de paiement des bordereaux d'adjudication (retards et défauts de paiement), quel que soit le mode de participation des enchérisseurs (présentiel ou à distance) et peut être consulté par toutes les structures de ventes aux enchères opérant en France et abonnées au service. L'enchérisseur est informé qu'à défaut de régularisation de son bordereau d'adjudication dans le délai mentionné sur le bordereau, une procédure d'inscription audit fichier pourra être engagée par Vermot & Associés.

La mise en œuvre du Fichier TEMIS et son utilisation par Vermot & Associés est nécessaire aux fins de l'intérêt légitime des abonnés au Service TEMIS de prévenir les impayés et sécuriser ainsi les ventes aux enchères.

(2) Organismes autorisés à consulter le Fichier TEMIS (destinataires) Le Fichier TEMIS peut être consulté par toute structure de vente abonnée (professionnels et sociétés habilités

à diriger des ventes de meubles aux enchères publiques conformément à la réglementation applicable et notamment aux prescriptions du Titre II " Des ventes aux enchères " du Livre III du Code de commerce (ci-après les « Professionnels Abonnés »)), souhaitant se prémunir contre les impayés et sécuriser ainsi la participation aux ventes aux enchères qu'ils organisent.

La liste des abonnés au Service TEMIS est consultable sur le site www.interencheres.com, menu « Acheter aux enchères », rubrique «Les commissaires-priseurs».

(3) Conséquence d'une inscription au Fichier TEMIS

Dans le cas où un enchérisseur est inscrit au fichier TEMIS, Vermot & Associés pourra conditionner l'accès aux ventes aux enchères qu'elle organise à l'utilisation de moyens de paiement ou garanties spécifiques ou refuser temporairement la participation des enchérisseurs aux ventes aux enchères pour lesquels ces garanties ne peuvent être mises en œuvre. L'inscription au fichier TEMIS pourra avoir pour conséquence de limiter la capacité d'enchérir de l'enchérisseur auprès des professionnels abonnés au service TEMIS. Elle entraîne par ailleurs la suspension temporaire de l'accès au service « live » de la plateforme www.interencheres.com gérée par CPM, conformément aux conditions générales d'utilisation de cette plateforme.

(4) Durée d'inscription :Les enchérisseurs sont informés du fait que la durée de l'inscription sur le Fichier TEMIS est déterminée par le nombre de bordereaux d'adjudications restés impayés auprès des Professionnels Abonnés au Fichier TEMIS, par leurs montants cumulés et par leur régularisation ou non. La durée de l'inscription au Fichier TEMIS est réduite si l'Enchérisseur régularise l'ensemble des Incidents de paiement. Elle est augmentée lorsque l'enchérisseur est concerné par plusieurs bordereaux impayés inscrits au Fichier TEMIS. L'inscription d'un bordereau d'adjudication en incident de paiement est supprimée automatiquement au maximum à l'issue d'une durée de 24 mois lorsque l'enchérisseur ne fait l'objet que d'une seule inscription, et de 36 mois lorsque l'enchérisseur fait l'objet de plusieurs inscriptions. (5) Responsabilités Pour l'application de la législation en matière de protection des données personnelles, CPM et Vermot & Associés ont tous deux la qualité de responsable de traitement. CPM est responsable de la mise en œuvre du Fichier TEMIS, ce qui inclut notamment la collecte de données auprès des abonnés, la mutualisation et la diffusion des données à caractère personnel qui y sont recensées, ainsi que la sécurité du système d'information hébergeant le Fichier TEMIS. Vermot & Associés, en tant qu'abonné est responsable de son utilisation du Fichier TEMIS, ce qui inclut notamment la communication des données à caractère personnel relatives aux adjudicataires à CPM en vue de l'inscription au Fichier TEMIS, la vérification de l'exactitude et la mise à jour des données, la consultation, ainsi que la réutilisation des informations du Fichier TEMIS.

(6) Droits des personnes Les enchérisseurs souhaitant savoir s'ils font l'objet d'une inscription au Fichier ou contester leur inscription peuvent adresser leurs demandes par écrit en justifiant de leur identité par la production d'une copie d'une pièce d'identité : - Pour les inscriptions réalisées par Vermot & Associés: par écrit auprès de Vermot & Associés

- Pour les inscriptions réalisées par d'autres Professionnels Abonnés : par écrit auprès de Commissaires-Priseurs Multimédia 37 rue de Châteaudun, 75009 Paris, ou par e-mail : contact@temis.auction

-Toute demande tendant à l'exercice des droits d'effacement, de limitation, d'opposition dont dispose l'Enchérisseur en application de la législation en matière de protection des données personnelles, ainsi que toute autre contestation d'une inscription doit être adressée au Professionnel à l'origine de l'inscription qui effectuera une demande de mise à jour auprès de CPM. En cas de difficultés, l'enchérisseur a la faculté de saisir CPM en apportant toute précision et tout document justificatif afin que CPM puisse instruire sa réclamation. L'enchérisseur dispose également du droit de saisir la Commission nationale de l'informatique et des libertés (CNIL) [3 Place de Fontenoy - TSA 80715 - 75334 PARIS CEDEX 07, www.cnil.fr] d'une réclamation concernant son inscription au Fichier TEMIS. Pour en savoir plus concernant le Fichier TEMIS, l'enchérisseur est invité à consulter la politique de confidentialité de CPM accessible sur www.temis.auction

(7) Coordonnées de l'Enchérisseur Les notifications importantes relatives aux suites de l'adjudication seront adressées à l'adresse e- mail et/ou à l'adresse postale déclarée par l'enchérisseur auprès de la structure lors de l'adjudication. L'enchérisseur doit informer Vermot & Associés de tout changement concernant ses coordonnées de contact.

LES AIDES A L'ACHAT

Les ordres d'achat, enchères par téléphones ou en direct sur internet seront exécutés au mieux des intérêts du client demandeur en fonction du déroulement de la vente. Il s'agit d'un service gratuit, Vermot & Associés ne pourra être tenue responsable de l'omission d'une demande d'ordre d'achat ou d'enchère téléphonique.

S'il arrivait que plusieurs ordres d'achat identiques soient collectés, la priorité revient à l'antériorité. Toute demande d'ordre d'achat, d'enchères téléphoniques ou d'inscription sur internet devra être accompagnée de copies de pièces d'identité et de références bancaires.

Disposition exceptionnelle :

L'état français dispose d'un droit de préemption sur les œuvres mises en vente publique.

L'exercice de ce droit au cours de la vente est confirmé dans un délai de quinze jours à compter de la vente. Dans ce cas, l'Etat se substitue au dernier enchérisseur.

ENLÈVEMENT DES LOTS

Dès l'adjudication, l'objet sera sous l'entière responsabilité de l'adjudicataire.

Les lots vendus ne seront remis à l'adjudicataire qu'après paiement total de son achat. Les acheteurs non présents en salle n'ayant pas retiré leurs lots avant la fermeture de celle-ci devront prendre rendez-vous auprès de la maison de vente pour régler et retirer leurs lots.

Selon le volume des lots, le lieu de stockage sera différent. Nous vous invitons à contacter la maison de vente pour de plus amples renseignements. Des frais de magasinage et de stockage pourront être facturés à l'adjudicataire.

Le fait de participer à la vente emporte acceptation des présentes conditions générales de vente.

Autonomie des dispositions :

Si une partie ou une disposition des présentes conditions était déclarée par un tribunal non valable, illégale ou inapplicable, il ne sera pas tenu compte de cette partie mais le reste des dites conditions générales de vente restera valable dans les limites légales.

Informations légales obligatoires :

Dans les termes de l'article L321-6 du code de commerce, Vermot et Associés dispose :

- À BNP PARIBAS d'un compte destiné exclusivement à recevoir les fonds détenus pour le compte d'autrui.
- D'une assurance couvrant sa responsabilité professionnelle ouverte auprès de la compagnie ALLIANZ.
- D'une assurance couvrant la responsabilité des fonds mentionnés au premier paragraphe ouverte auprès de la compagnie ALLIANZ.

PROTECTION DES DONNEES PERSONNELLES

Sans volonté contraire exprimée de votre part, le fait de participer à la vente en tant qu'enchérisseur, sous - enchérisseur, s'inscrire à la vente en « live » sur internet ou le fait de demander des renseignements sur un lot autorise la Maison de vente à utiliser vos données personnelles dans le cadre de sa démarche de communication.

En aucun cas à les communiquer à un tiers.

Dans tous les cas, conformément à la loi « informatique et libertés » du 6 janvier 1978 vous bénéficiez d'un droit d'accès, de suppression et de rectification des données vous concernant.

Vermot&Associés

SARL au capital de 5 000 €

RCS Paris 794 643 833 00039

26 rue Cadet 75009 Paris - Métro Cadet

Tél. : + 33 (0)1 71 19 42 16

info@vermotetassocies.com

www.vermotetassocies.com

Numéro de déclaration : N° 041-2013



dbb
LES SPORTS
COLLECTION BARBOSSI



L'ART VIVRE
COLLECTION BARBOSSI



GOLF - ÉQUITATION - TENNIS - PADEL

HÔTEL**** - RESTAURANTS - BOUTIQUE - CAVE À VIN



COLLECTION BARBOSSI

L'authenticité est notre luxe. Le charme, son expression.



WWW.DOMAINEDEBARBOSSI.FR

MANDELIÈRE LA NAPQUE - BAIE DE CANNES

info@ddeb.fr • Tél. : +33 (0)4 93 49 42 41



