

Vermot & Associés

Mardi 10 mars 14h
20 rue Drouot, 75009

La salle





Vermot & Associés

Tableaux Anciens, Modernes et Contemporains (dont tableaux russes) Archéologie, Arts d'Extrême-Orient Objets d'Art et Arts Décoratifs XX°

Mardi 10 mars 2020 à 14h00

La salle

20 rue Drouot 75009 Paris

Expositions :

Lundi 9 mars de 10h30 à 18h30

et le matin de la vente de 10h30 à 12h30

Experts:

Tableaux Anciens - René Millet - 01 44 51 05 91 - pour les lots n° 1 à 9 et 14

Tableaux Modernes - Cabinet Chanoit - 01 47 70 22 33 - pour les lots n° 11, 15, 17 à 19, 25, 27, 28, 45, 52 à 54

Archéologie et Asie - Cabinet Civilisation - 06 88 16 74 99 - pour les lots n° 88 à 112 et 138 à 146

Art Russe - Ekaterina Nikolaeva - Tendil - 06 52 33 90 42 - pour le lot n° 10

Guy Kalfon **RenaissanceArt**

Correspondant / consultant Provence-Côte d'Azur

Renaissance Art 17, la Croisette - Cannes

+33(0) 6 25 37 14 92 - info.kalfon@gmail.com (inventaires & estimations)

La totalité des lots du catalogue est reproduite sur www.vermotetassocies.com
Frais en sus des enchères 26% TTC
Pour enchérir en Live, veuillez vous inscrire sur : www.drouotdigital.com (frais en sus de 1,8 % TTC)

Nathalie Vermot,
Commissaire-Preneur habilitée

Arabelle Guilhemsans
Clerc associée
Dorian Amsellem
Clerc
Julie Roze-Guanzini
Stagiaire

DROUOT
DIGITAL
Live

Vermot & Associés,
SARL au capital de 5 000 €
RCS Paris 794 643 833 00039
26 rue Cadet
75009 Paris - Métro Cadet
Tél. : + 33 (0)1 71 19 42 16
info@vermotetassocies.com
www.vermotetassocies.com
Numéro de déclaration: N° 041-2013

Tableaux Anciens



1

Élévations de trois faces de l'obélisque oriental du Palais, Thèbes, Louqsor (Louxor)

Gravure originale

98 x 68 cm

120 / 150 €

2

Ecole italienne vers 1700, suiveur de Federico Barocci

La Sainte Famille ou Le repas du Christ enfant

Pierre noire

34 x 24 cm

Porte une inscription au verso Collezione Luxuro Aquisato da Padre / Galbioli dalle Missioni Missionari Padre Galbioni / 1946 - anni 27 junio. Montanari 6 Fornon - Chieri / il resto fu a... titi dal Prof Suida... / in New York collezione Suida / Nervi Copen... 1946 (?)

2 000 / 3 000 €

3

Ecole française du XIX^e siècle, dans le goût de Jean-Baptiste Greuze

Portrait de jeune femme au bonnet

Sanguine

34,5 x 24,5 cm

300 / 400 €

4

Ecole flamande du XIX^e siècle, d'après Anton van DYCK

Autoportrait d'Anton van Dyck

Crayon noir, sanguine et rehauts de blanc sur papier beige

22 x 17,5 cm

Reprise d'après la gravure de l'autoportrait de van Dyck

300 / 400 €





5
Ecole Emilienne du XV^e siècle
Le Christ en croix
Panneau, fond d'or
35,5 x 24,5 cm
2 000 / 3 000 €



6
Ecole Veneto Crétoise, vers 1600
Le baptême du Christ
Panneau, un fragment
42 x 18 cm
3 000 / 5 000 €



7

Ecole allemande vers 1900, dans le goût de Hans Baldung

Vierge à l'Enfant

Panneau, fond d'or

53,5 x 38 cm

Sans cadre

2 000 / 3 000 €



8
Ecole française du XVII^e siècle, suiveur de Robert Nanteuil

Portrait d'Anne d'Autriche

Sur sa toile d'origine ovale

95 x 74 cm

Beau cadre en bois sculpté et doré du XVIII^e siècle

Reprise du pastel de Robert Nanteuil, à la localisation aujourd'hui inconnue (voir A. Adamczak, Robert Nanteuil, Paris, 2011, n°201, reproduit)

Provenance: Achat Galerie Patrick Cordes à Cheval Blanc (84)

4 000 / 6 000 €



9
Ecole Bolognese du XVIII^e siècle
La Vierge adorant l'Enfant
Cuivre
24 x 19 cm
600 / 800 €



10
 Icône « Saint Nicolas de Myrte »
Russie fin XIX^e siècle
Tempéra sur bois, oklad en vermeil, kiot en bois
26 x 23 cm A. B. E
300 / 400 €

Икона «Святой Николай Чудотворец»
Россия, кон. XIX века
Темпера, дерево
оклад vermeil, кийот из дерева
26 x 23 см., общ. хор. сост.

11

Ecole XIX^e siècle

Otaries sur les rochers, circa 1840

Gravure originale imprimée en couleurs.
Portant une date au dos du montage de
l'encadrement.

9,5 x 14 cm

20 / 30 €



12

Ecole française du XIX^e siècle

Portrait d'homme

Huile sur toile marouflée sur panneau

60 x 40 cm

100 / 150 €



13

Anonyme

Le pont du Rialto

Huile sur toile

18 x 22 cm

60 / 80 €



14

Dautel (Ecole Française du XIX^e
siècle)

Deux courtisanes

Pastel ovale

56 x 47,5 cm

Signé en bas à gauche Dautel

200 / 300 €



15
Ecole du XX^e siècle
Forêt sous la neige
 Huile sur toile.
 Signée "H VOL ?" en bas à droite.
 39 x 55 cm
100 / 200 €



16
Ecole Française du XIX^e siècle
Homme sous la pluie
 Huile sur panneau de bois
 Porte une signature G.C en bas à droite
 40,5 x 20 cm
80 / 120 €



17
Ecole du XIX^e siècle
Moulin sous la neige
 Huile sur panneau
 Non signé
 98 x 68 cm
80 / 120 €



18
Parker Hagerty (1859-1934)
Troupeau de chèvres dans la campagne
 Huile sur toile
 Signée en bas à gauche
 64 x 127 cm
 Petite pièce au dos
 Né au Canada, cet artiste représente principalement, comme ici, des paysages du pays de Galles
600 / 900 €



19
Ecole anglaise du XIX^e siècle
Dans le goût de Thomas Sully (1783-1972)
Portrait de femme
Pastel ovale
35 x 27,5 cm
Beau cadre de style rocaille
250 / 350 €



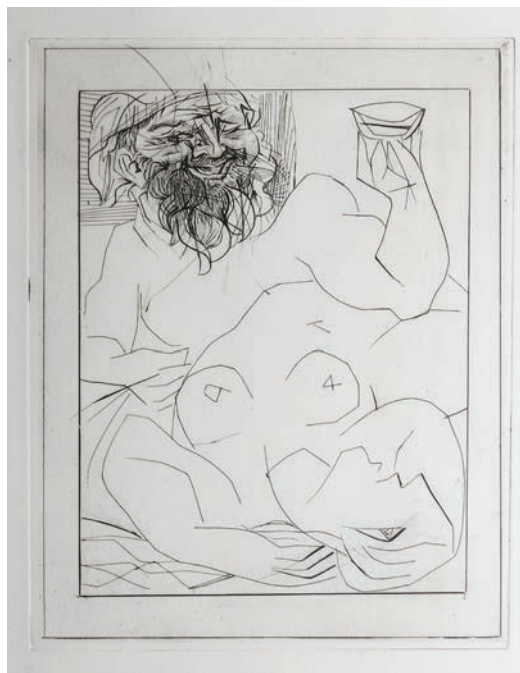
20
Ecole orientaliste du XIX^e siècle
Vue d'Istanbul
Huile sur toile
38 x 55 cm
Accidents et restaurations
100 / 150 €

Tableaux Modernes et Contemporains



21
Georges Braque (1882-1963), d'après
Sans titre

Gravure sur papier
Non signé
42,5 x 36,5 cm
Vallier 21
300 / 400 €



22
Pablo Picasso (1881-1973), d'après
Sans titre

Gravure sur papier
44,5 x 33,5 cm
400 / 600 €



23
François Louis Schmied (1878-1941)
Sans titre

Estampe sur papier monogrammé dans la planche et
signé 7/15
56 x 68 cm
100 / 120 €



24
François Louis Schmied (1878-1941)
Sans titre

Estampe sur papier signé, numéroté 4/12 et daté 1912
68 x 56 cm
100 / 120 €



25

Jacques Bouyssou (1926-1997)

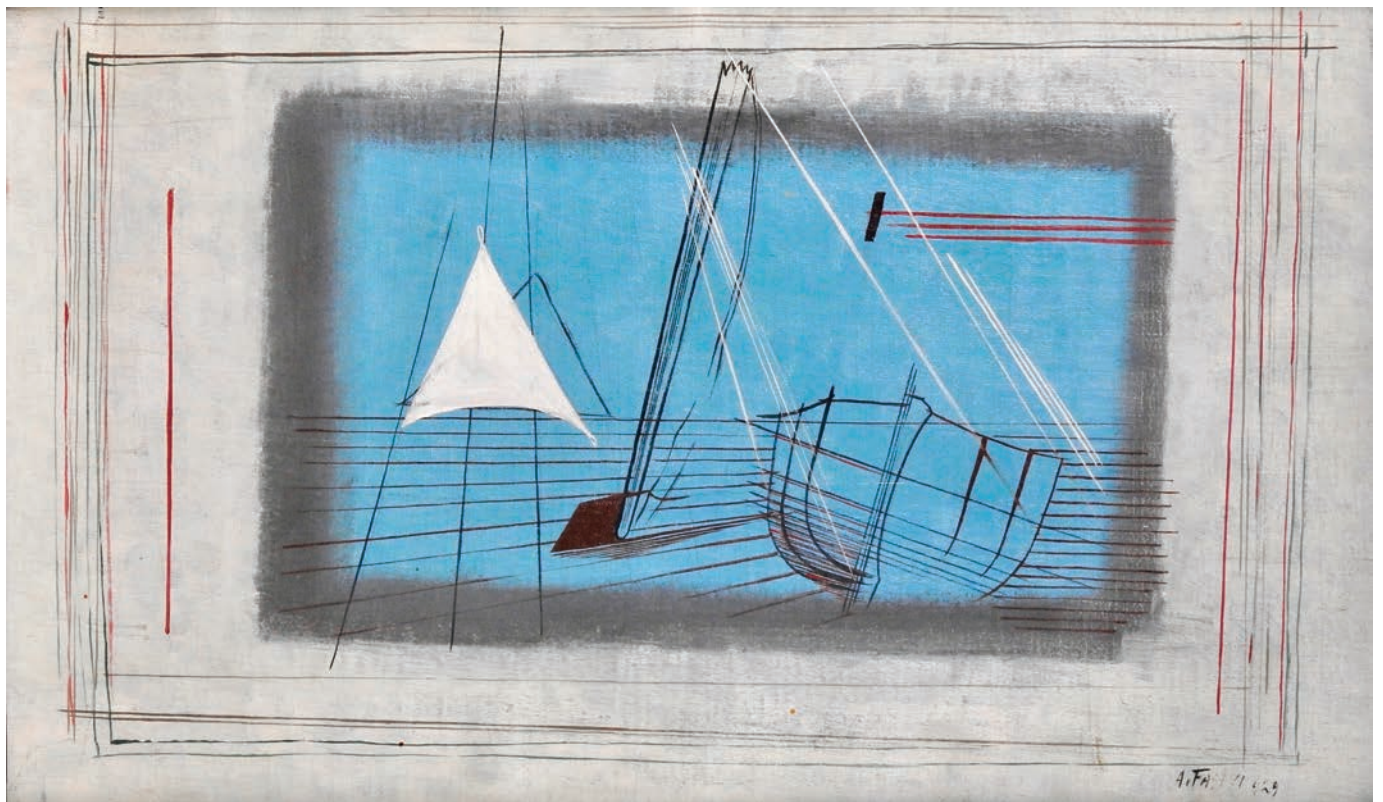
Le pont Saint Michel à Paris

Huile sur toile

Signée en bas à droite et titrée au dos

73 x 90 cm

1 000 / 1 200 €



26

Alexandre Fasini (1892-1942)

Sans titre, 1929

Huile sur toile signée et datée en bas à droite

34 x 55 cm

2 000 / 3 000 €



27
Raoul-Henri Dreyfus (1878-1965)
Vase de fleurs
Huile sur toile
Signée en bas à gauche
71 x 50 cm
80 / 150 €



28
J. A. Durand (XX^e siècle)
Maison sur la rivière
Huile sur toile
Signée en bas à gauche
40 x 60 cm
40 / 60 €



29
Camille Lesné (né en 1908)
La plage en Normandie
Huile sur panneau signé en bas à droite
21,5 x 27cm
Provenance : vente à Versailles 1972
300 / 500 €



30

Emile Othon Friesz (1879-1949)

Nu

Huile sur toile signée en bas à droite

60 x 92 cm

Accident

L'œuvre sera incluse dans la prochaine édition du catalogue raisonné de l'Oeuvre peint d'Emile Othon Friesz en préparation par la Galerie Aittouares

8 000 / 12 000 €



@



31

Natalia Gontcharova (1881-1962) - Наталья Сергеевна Гончарова

Composition rayonniste, vers 1914

Huile sur toile signée en bas à droite

63 x 76 cm

Un certificat de Monsieur Anthony Parton du 9 avril 2007 sera remis à l'adjudicataire

Un certificat de Madame Denise Bazetoux du 17 mars 2007 sera remis à l'adjudicataire

100 000 / 150 000 €



@

C'est Larionov et Gontcharova qui développent le rayonnisme après avoir entendu une série de conférences données à Moscou par Marinetti, l'initiateur du futurisme littéraire.

En 1913 le groupe de Larionov avec Alexandre Chevtchenko, Ilia Zdanevitch et Gontcharova publie un recueil comprenant un manifeste intitulé « Des rayonnistes et des aveniriens », un compte rendu des expositions de la « Queue d'âne » et de « La Cible » et un traité du rayonnisme établi par Larionov.

Selon lui, cette manifestation de peinture abstraite fait surgir la vie en rendant visible les vibrations inspirées de l'énergie-matière et de la radioactivité.

Le principe est de représenter sur la toile la somme des rayons qui partent de l'objet pour le représenter exactement.

À cette fin il faut isoler l'objet de manière abstraite pour que les rayons émis par les objets voisins ne perturbent pas la vue. Larionov compare le tableau rayonnisme à un mirage dans le désert

Le rayonnisme est très bref, il s'étale de 1911 à 1915 et cesse à l'arrivée du couple à Paris rejoignant Serge Diaghilev et travaillant aux décors des ballets russes.

Guillaume Apollinaire s'y intéresse et dirigera encore le catalogue d'une exposition à Paris en 1914

Le rayonnisme tient une place importante et précoce dans l'histoire de l'abstraction, de sa théorie et de sa rationalisation. Le rayonnisme est souvent considéré comme le grand frère du futurisme italien que Gontcharova aura beaucoup influencé.





32

Enrico Baj (1924-2003)

"Limbo mis en boîte par Baj", 1966

Coffret de bois verni (383 x 444), imprimé du titre composé d'une palette avec un collage et un livre monographique Editions de la Quercia, Milan à 60 exemplaires

Le livre In-4° (410 x 350), en feuilles, sous couverture blanche estampée 5 eaux-fortes en couleurs, hors-texte, avec collages, chacune signée et numérotée, la palette (Palette Baj) porte une étiquette au dos, signée et numérotée

Etat moyen

Bibliographie : Baj, catalogue raisonné des multiples 1952-1970, Rousseau éditions, Genève, voir n°2 et n°8

800 / 1 000 €



33

Gustave Singier (1909-1984)

Composition, 1955

Lithographie en couleur signée et datée en bas à droite, numérotée E.A en bas à gauche

42 x 53 cm

100 / 120 €



34

Ossip Zadkine (1890-1967)

Sans titre, 1964

Eau forte sur papier signé et daté en bas à droite

26,5 x 84 cm

200 / 300 €

35

Donelacio Pamokslas

Composition

Grand portfolio contenant des gravures au carborundum

Edition à 40 exemplaires

100 / 150 €

36

Poirot-Matsuda (né en 1940)

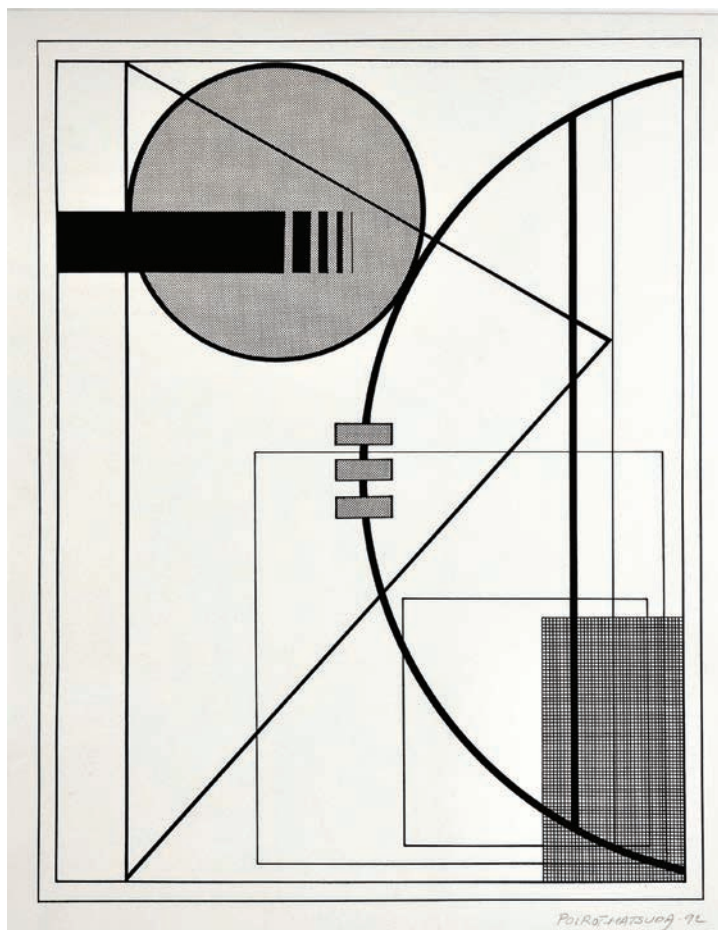
Composition, 1992

Sérigraphie sur papier signé en bas à droite, numéroté

13/70 en bas à gauche

65 x 49 cm

80/120 €



37

Israel Rubinstein (né en 1944)

Sans titre

Ensemble de 9 lithographies présentant le même sujet

Signées Rubinstein et numérotées

74 x 52 cm

Petites déchirures dans les angles et traces d'oxydation

80/120 €

38

Israel Rubinstein (né en 1944)

Sans titre

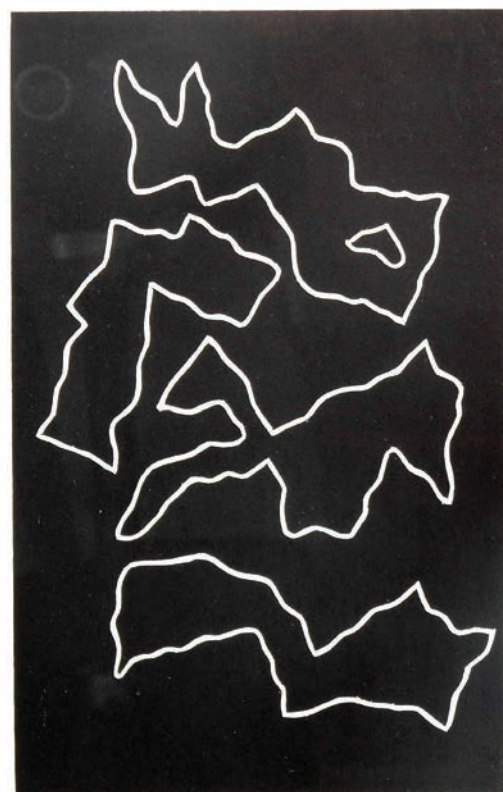
Ensemble de 14 lithographies présentant le même sujet

Signées en bas à droite

105 x 80 cm

Petites déchirures dans les angles et traces d'oxydation

80/120 €



39

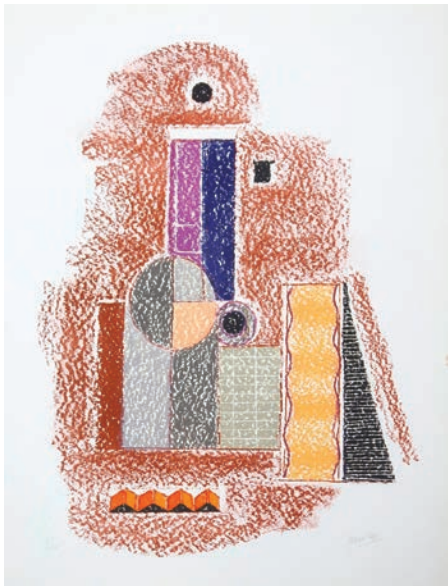
Jean Arp (1886-1966)

Sans titre

Lithographie sur papier signé en bas à gauche

20 x 12,5 cm

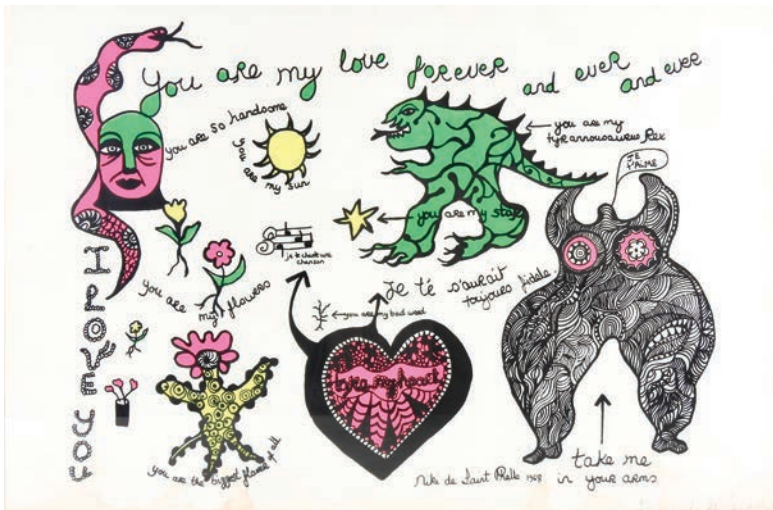
400 / 500 €



40
Mario Tozzi (1895-1979)
Composizioni
 Portfolio de 5 lithographies
 Editions Teodorani Milano
 64 x 48,5 cm
 Tâches d'humidité
 Incomplet (manque une lithographie)
 500 / 600 €



41
Bernard Buffet (1928-1999)
L'île Saint Louis, 1962
 Planche de l'album Paris
 Lithographie en couleurs sur papier signé et numéroté à 150 exemplaires
 54 x 68 cm (à vue)
 300 / 400 €



42
Niki de Saint Phalle (1930-2001), d'après
My Love My Love, 1968
 Sérigraphie en couleurs sur papier signé et numéroté
 95/100
 40 x 51 cm à vue
 200 / 300 €



43
Photographie XX°
 Ensemble de 6 épreuves photographiques sur papier
 Signées AB? et toutes numérotées 9/9
 37 x 55 cm
 150 / 200 €



44
Andy Warhol (1928-1987), d'après
Marylin
 Ensemble de quatre sérigraphies sur papier édité par Sunday B. Morning
 90 x 90 cm chaque
 1 000 / 1 200 €



45

Michel Bardin (1939-2012)

Nu allongé

Huile sur toile signée en bas à droite et
contesignée au dos

65 x 81 cm

600 / 800 €



46

Hans Pfeiffer (1907-1994)

Composition, 1929

Aquarelle sur papier monogrammé et daté en
bas à droite, contesigné et daté au dos

46 x 29 cm

300 / 400 €



47

Oldřich Smutný (1925-2013)

« Un mur blanc près de l'eau », 1989

Huile sur toile signée en bas vers la gauche, contre-
signée, titrée, datée et située Pragues au dos
84 x 49 cm

Provenance : Galerie Severomoravska

200 / 300 €

48

J Schmidt (Russie XX° siècle)

Sans titre, 1988

Technique mixte sur papier signé et daté en
bas à droite

72 x 125 cm

200 / 300 €





49

Viktor Pivovarov (né en 1937) - Виктор Пивоваров
Sans titre, 1985

Huile sur toile signée en bas à droite, datée en bas à gauche, contresignée, titrée et datée au dos
 66 x 90 cm

Provenance : Galerie Severomoravska, Prague

3 000 / 5 000 €

50

Viktor Pivovarov (né en 1937) - Виктор Пивоваров
Sans titre, 1985

Huile sur toile marouflée sur panneau d'isorel signée en bas à droite et datée en bas à gauche, contresignée, titrée et datée au dos
 76 x 61cm

Provenance : Galerie Severomoravska, Prague

2 500 / 3 000 €





51

**Vladimir Weisberg (1924-1985) -
Владимир Григорьевич Вейсберг
Portrait de femme, 1981**

Huile sur toile monogrammée et datée en haut à gauche
55 x 45 cm

Provenance : Collection particulière, Paris

20 000 / 30 000 €

Peintre russe et théoricien de l'art, Vladimir Weisberg, travaille en particulier sur le thème du colorisme tel que le problème a pu se poser après les travaux de Cézanne à savoir la couleur insaturée et la semi-couleur. Il travaillera sur la différenciation pigmentaire et aboutira en 1960 à la création d'une table des principaux types de perception coloristique, de leur signe et de leur structure.

Il essaiera toute sa vie de trouver le juste équilibre entre le demi-ton, la composition et le dessin dans une douceur et une subtilité qui lui est caractéristique.





52
Yahia (1902-1969)
Nature morte aux faïences de Nabeul
 Huile sur toile.
 Signée en bas à gauche.
 40 x 32 cm
500 / 800 €

52



53

53
Calman Shemi (né en 1939)
Composition à compartiments
 Huile sur papier marouflé
 Signé en bas à gauche
 80 x 80 cm
150 / 300 €

54
Sadegh Barirani (1923)
Sans titre
 Aquarelle sur papier.
 Signé en bas à gauche
 47 x 68 cm
100 / 150 €



55
Nejad Devrim (1923-1995)
Composition
 Technique mixte sur papier signé en bas à gauche
 23, 5 x 32 cm

Un certificat d'authenticité de Madame Devrim de 2011 sera remis à l'adjudicataire

600 / 800 €



56
Nejad Devrim (1923-1995)
Composition
 Crayons gras sur papier signé en bas à gauche
 32 x 23 cm

Un certificat d'authenticité de Madame Devrim de 2011 sera remis à l'adjudicataire

600 / 800 €



57

René Guiette (1883-1976)

Sans titre, 1951

Encre et gouache sur papier signé
en bas à droite et daté 12 mai
1951 en bas à gauche
51 x 32,5 cm

Provenance : Vente Tajan 2004

800 / 1 200 €



58

Axel Cassel (1955-2015)

« Figure tenant une Barque »

Sculpture en bois stuqué

Monogrammé au dos

Pièce unique

81 cm

Une copie de certificat d'authenticité de l'artiste sera remis à l'adjudicataire

1 000 / 1 200 €



59

Axel Cassel (1955-2015)

Sans titre

Technique mixte sur papier
monogrammé en bas à droite

94 x 140 cm

1 500 / 2 000 €



60
Arman (1928-2005)
Téléphone Découpé, 1973
Multiple en bronze
Non Signé et non numéroté
Clémenti fondeur
12 x 24 x 19 cm
800 / 1 000 €



61
Cesar (1921-1998)
Cazala, 1962, (série des arrachages)
Technique mixte sur papier signé en bas à droite et daté en haut au centre
63 x 48 cm
3 000 / 4 000 €



62

Pol Bury (1922-2005)

Messine, 2001 (Série des Ramollissements Virtuels)

Ensemble de dix sérigraphies en couleur sur papier marouflé sur toile, toutes signées en bas à droite
26,5 x 19 cm

Provenance : Galerie 1900 - 2000, Paris, 2001

Collection particulière, Paris

4 000 / 6 000 €



63

Jessica Lecureau

Sans titre

Fusain sur papier signé en bas à gauche

99 x 59 cm

200 / 300 €

64

Boris Vansier (né en 1928)

« de Gaulle », 1965

Collage imprégné sur toile signée et datée en haut à

gauche, contresignée, titrée et datée au dos

79 x 79 cm

Provenance : Vente Tajan 2004

200 / 300 €

65

Jean-Claude Silbermann

« C'est parti », 1985

Technique mixte sur panneau de bois découpé signé,

titré et daté au dos

95 x 195 cm

Accidents et manques

200 / 300 €



66

Louis Pons (né en 1927)

Sans titre

Technique mixte sur panneau

84 x 120 cm

5 000 / 6 000 €

67

Eric Corne (né en 1962)

3 Figures, 2000

Triptyque, huiles sur toiles, montées sur châssis en relief, l'une signée et datée
27 x 21,5 cm la plus grande

Provenance : Galerie Immanence, Paris

Collection Particulière, Paris

1 000 / 1 200 €





68

Antonio Segui (né en 1934)

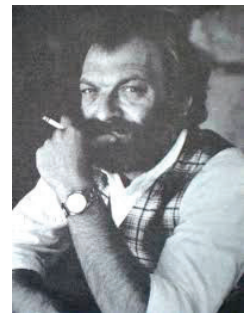
Eléphant, 1972

Technique mixte sur toile de lin signée et datée en haut vers le centre
128 x 128 cm

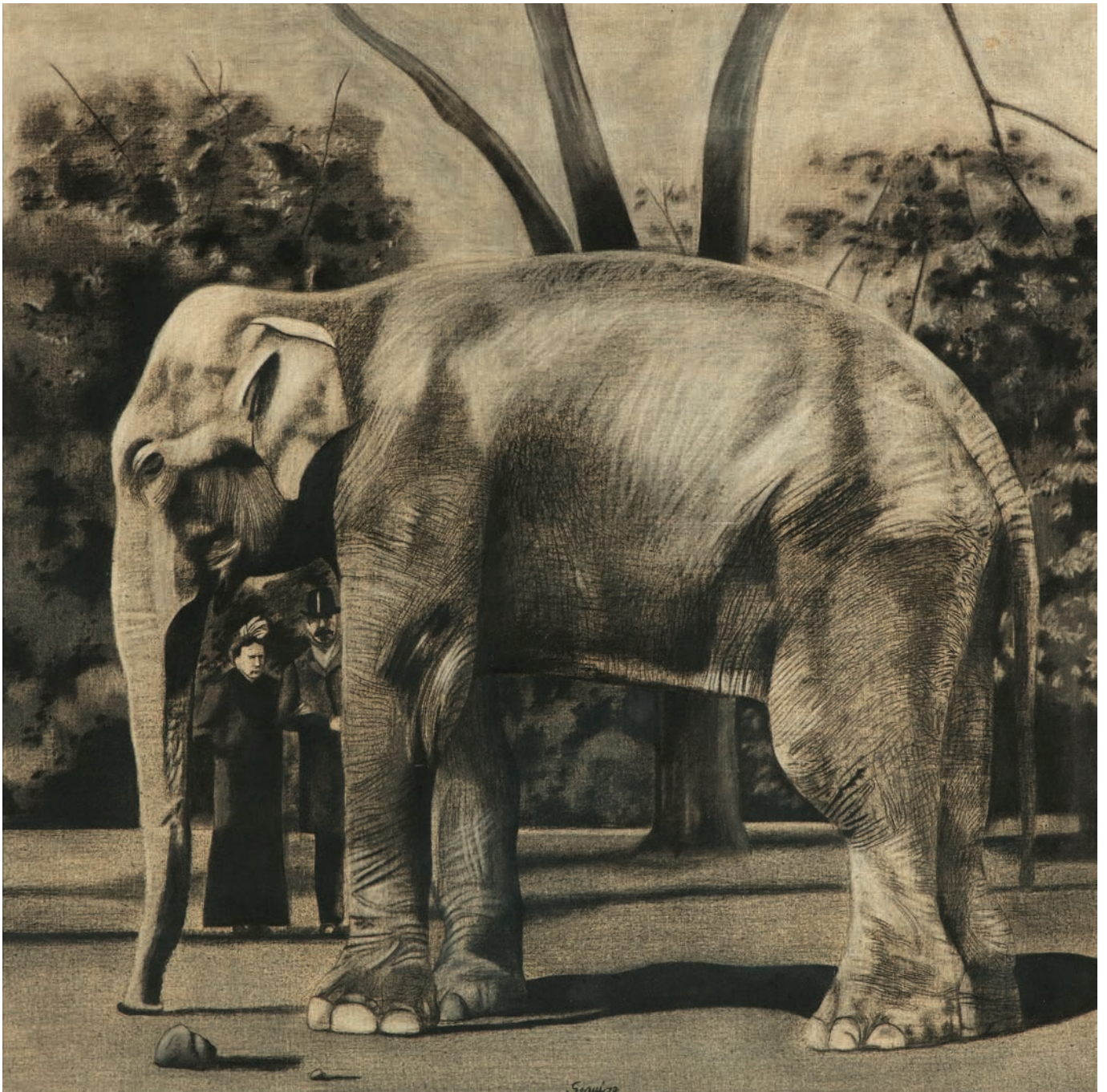
Provenance : Galerie Claude Bernard, Paris, 2000

Collection particulière, Paris

15 000 / 25 000 €



@



69

Antonio Segui (né en 1934)

Eléphant, 1973

Technique mixte sur toile de lin signée et datée en bas vers le centre
128 x 128 cm

Provenance : Galerie Claude Bernard, Paris, 2000

Collection particulière, Paris

15 000 / 25 000 €



70

Mario Prassinos (1916-1985)

Sans titre

Technique mixte sur papier marouflé sur toile

Signée en bas à gauche et daté en bas à

droite 21 octobre 1984

75 x 106 cm

Provenance : Galerie Guislain, Etats D'art,

Paris

Collection particulière, Paris

3 000 / 4 000 €



71

Walter Allner (né en 1909)

Sans titre, vers 1975

Acrylique sur toile signée en bas à droite

125 x 170 cm

Provenance : Galerie 1900_2000, Paris, 1999

Collection particulière, Paris

2 000 / 3 000 €



72

Nicolaas Warb (1906-1957)

Sans titre, circa 1952

Sculpture en bois peint et découpé
Ancienne étiquette du Salon des réalités
nouvelles, 1952
118 x 38 x 38 cm

Provenance: Collection privée, Paris.

4 000 / 6 000 €



73

Monika Buch (née en 1936)

Composition abstraite, 1988

Acrylique sur papier signé et daté sur une
étiquette au dos
65 x 50 cm
120 / 150 €

74

Etienne Beothy (1897-1961)

Composition, 1949

Bois peint, fil de fer, reliefs
Signé et daté
85 x 100 cm
3 000 / 4 000 €



75

Poirot-Matsuda (Né en 1940)

Composition, 1992

Encre sur papier signé et daté en bas à
droite
53 x 42 cm a vue
100 / 120 €

74



76

Diego Masi (né en 1965)

« **Angel de la convocatoria** », 1995

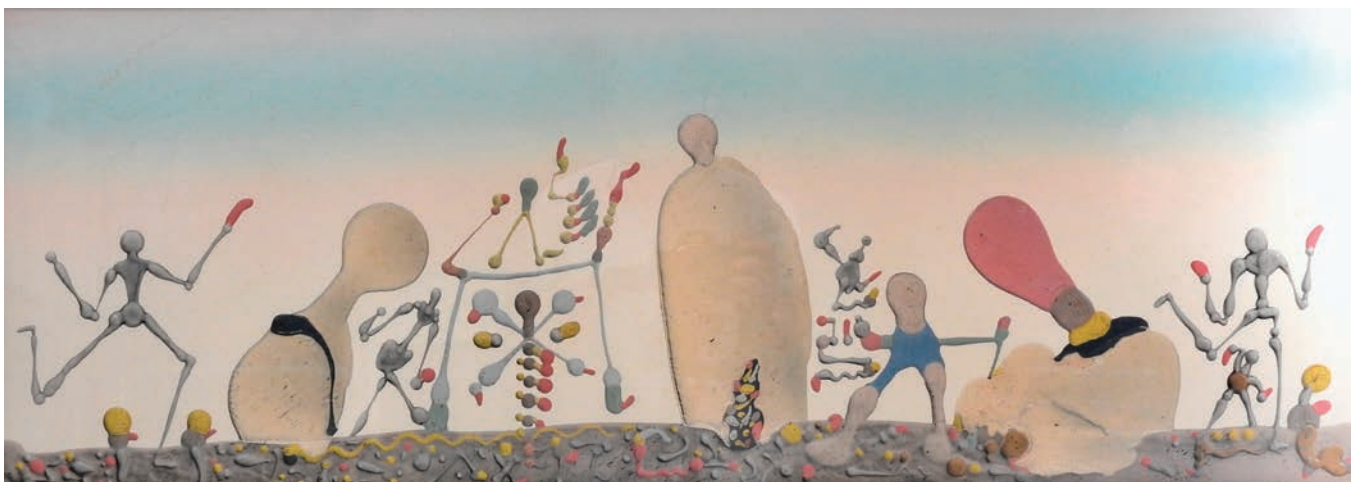
Acrylique sur toile signée, datée et située

«Montevideo Uruguay » au verso

91 x 72 cm

Enregistré sous la référence 195 de l'inventaire de l'artiste.

1 500 / 2 000 €



77

Maurice Rapin (1924-2000)

Sans titre

Technique mixte sur panneau signé en bas a droite

35 x 97,5 cm

1 000 / 1 200 €

78

Raul Lozza (1939-1997)

Composition

Crayon sur papier signé en

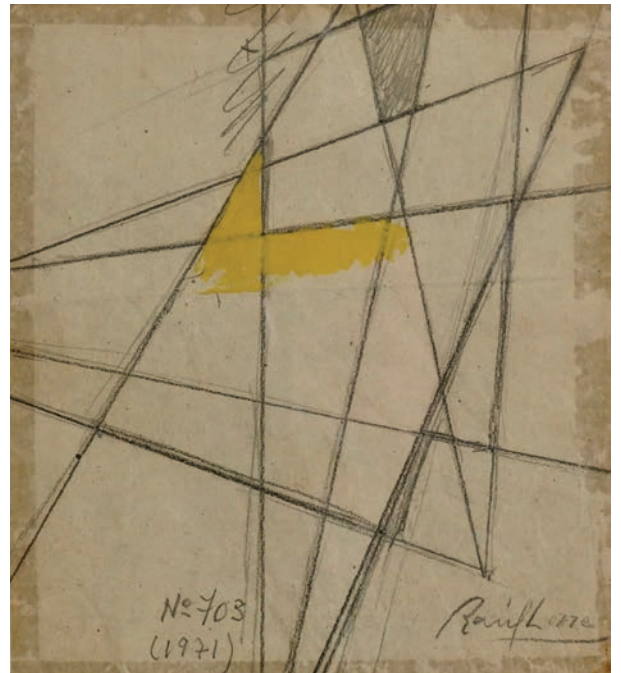
bas à droite

18 x 11 cm

300 / 500 €



78



79

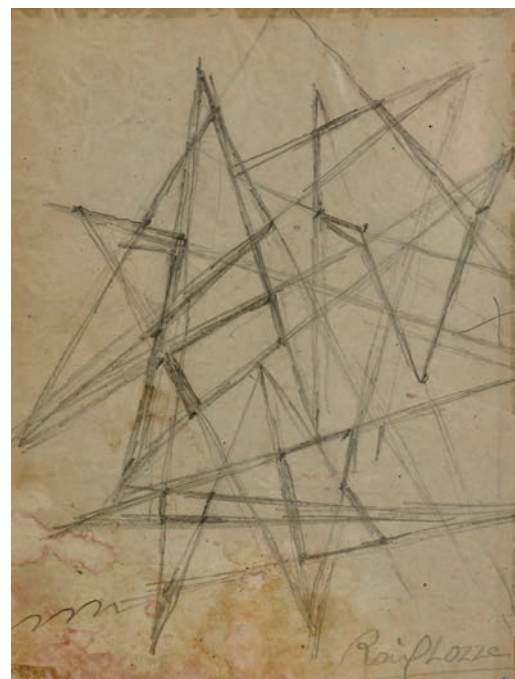
Raul Lozza (1939-1997)

Gran Mural, 1952

Crayon sur papier signé en bas à droite

10 x 14 cm

300 / 500 €



80

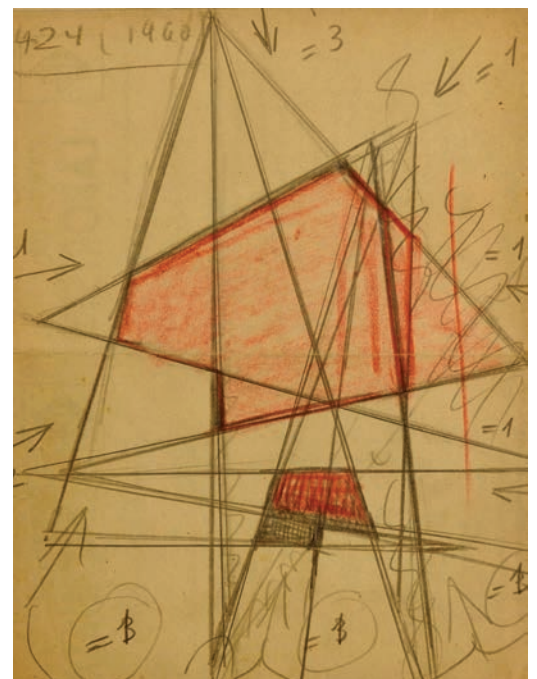
Raul Lozza (1939-1997)

Composition, 1971

Technique mixte sur papier signé en bas à droite

16,5 x 14,5 cm

300 / 500 €



81

Raul Lozza (1939-1997)

Composition

Technique mixte sur papier signé en bas à droite

18,5 x 14 cm

300 / 500 €

82

Raul Lozza (1939-1997)

Composition, vers 1940

Technique mixte sur papier non signé et daté en haut à gauche

22,5 x 18 cm

400 / 500 €



84

Mariano Carrera (né en 1934)
JRBV, 1966- 2012

Caisson en contreplaqué peint, acier poli, acrylique, signée, datée et titrée au dos
 50 x 50 x 17 cm

Provenance : Collection particulière, Neuilly sur Seine

2 000 / 3 000 €



85

Martha Boto (1925-2004)

« Exaltation lumineuse alternée », 1966-1968

Système lumineux électrique, tubes en Plexiglas, disques en acier chromé, dans un emboîtement en bois peint
 100 x 100 x 24 cm

Provenance : Collection particulière, Neuilly sur Seine

25 000 / 35 000 €



86

Bruno Romeda (1933-2017)

Paire de photophores en fer forgé et verre de forme triangulaire
 H 33 cm

Manque les verres sur l'un

Provenance: Galerie Jean-Jacques Dutko, 1999
 Collection particulière, Paris

1 000 / 1 200 €



87

Bruno Romeda (1933-2017)

Cercle, 1999

Sculpture en bronze à patine verte signée, datée et numérotée pièce unique sur la terrasse

Fondeur « Fonderia d'arte-fondart »

H 206, L 186, P 30,5 cm

Provenance: Galerie Jean-Jacques Dutko, 1999

Collection particulière, Paris

25 000 / 35 000 €

Archéologie



88

Lécythe en terre cuite à engobe noir brillant à figures rouges
Divinité ailée volante probablement Niké, la déesse de la victoire, devant une colonnette
Art attique circa V^e s av J.C
H 14,5 cm
800 / 1 000 €



89

Lécythe en terre cuite à décor à engobe noir de palmettes. Larmes sur l'épaule
Art attique circa V^e siècle av J.C
H 14,5 cm
300 / 400 €



90

Lécythe aryballistique à engobe noir.
Eros devant un coffret, peut être la boîte de Pandore
Art attique circa V^e siècle av J.C
H 14,5 cm
300 / 400 €



91

Olpé à figures rouges
Deux éphèbes nus accroupis devant un vase l'un tendant un skyphos à l'autre
Art grec circa V^e siècle s av J.C
H 9 cm
Cassé collé, restaurations, effacement de l'engobe
1 500 / 2 000 €



92

Cratère campaniforme à engobe noir à décor blanc et polychrome sur une face de pampres de vignes et de l'autre d'un taureau
Grande Grèce. Circa IV^e s av J.C.
Ateliers de Gnathia
H 29, Diam 31,5 cm
Manques, éclats, effacement du décor
Restauration au pied
2 000 / 2 500 €



93

Lécythe en terre cuite à engobe à figures noires. Char conduit par un personnage. Un autre devant l'attelage et un autre à l'arrière jouant de la lyre. Probablement des Muses.
Larmes sur l'épaule. Art attique circa V^e siècle av J.C
H 19,5 cm
Altérations du décor
600 / 800 €



94

Léclythe pyriforme, terre cuite à figures noires à scène guerrière
Larmes sur l'épaule
Art attique circa V^e siècle av J.C
H 14,5 cm
Divers accidents dont anse manquante et lèvres lacunaire
200 / 300 €



95

Aryballe pyriforme à anse en terre cuite crème à engobe polychrome orné d'une sirène. Feuilles de lotus dans le champ
Larmes sur la lèvre et le col
Fleur à la base
Art corinthien. Circa V^e siècle av J.C
H 13 cm
Belle conservation
Léger effacement du décor
600 / 800 €



96

Alabastron à décor aquatique effacé représentant un triton parmi les poissons.
Terre cuite crème
Art corinthien, circa V^e siècle av J.C
H 16 cm
Cassé collé et manques
150 / 200 €



97

Vase en terre cuite à petites anses et long pied à décor géométrique
Art grec archaïque, circa VI^e siècle av J.C
H 18 cm
Effacement du décor et manques dont lacune
300 / 350 €



98

Grand olpé à engobe noir à anse ornée de têtes dionysiaques à panse côtelée à décor de frises ondulantes au niveau du col
Art grec circa IV^e siècle av J.C
H 21 cm
Manques divers et lacunes dont à la lèvre et restaurations
400 / 500 €



99

Léclythe à figures noires à décor de bacchanales. Terre cuite à figures noires
Epaule décorée de palmettes
H 22,5 cm
Art attique circa V^e siècle av J.C
H 14,5 cm
Pied cassé collé
En l'état
800 / 1 000 €



100

Vase en terre cuite à engobe géométrique à piédouche
 Circa VI° s av J.C. Art grec archaïque
 H 21,5 cm environ
 Cassé collé et manques
600 / 800 €



101

Skyphos à décor de chouettes sur les deux faces encadré de rameaux d'olivier symbolisant la pax athenica (la paix athénienne) qui est une production classique des colonies athéniennes
 Circa V° s av J.C
 H 8,5, L 16,5 cm anse à anse
 En l'état
600 / 800 €



102

Hydrie en terre cuite à figures rouges à engobe noir et rehauts blancs.
 Scène d'un éphèbe et d'une ménade de part et d'autre d'une colonne, une coupe au dessus de celle-ci
 Frise de vagues en bas de la scène
 A l'arrière palmette et autres motifs floraux
 Au col frise de lauriers
 Au dessus de l'éphèbe globes probablement une constellation astrologique
 Au dessus de la ménade une ceinture
 Grande Grèce. circa IV° s av J.C
 H env 36 cm
 Restaurations
1 200 / 1 500 €



103

Vase trilobé à anse bifide à côtes en relief
 Terre cuite.
 II-I° millénaire av J.C.
 H 23 cm
 Cassé collé - Lacunes et manques
100 / 120 €



104

Tête de jeune homme de style étrusque
 Marbre à patine crème
 H 25 cm
 En l'état
800 / 900 €



105

Tête de bovidé
 Terre cuite
 Style Gréco-Romain
 L 5 cm
 Fissures et collages
100 / 120 €

106

Tête de jeune homme diadémé

Marbre

Style Grec

Socle XIX^e siècle

H 15 cm

Petits manques

2 000 / 3 000 €



107

Dieu faucon Horus

Diorite

Style de la Basse Epoque

H 24 cm

Légers manques

2 000 / 3 000 €

108

Orant agenouillé tenant
une stèle ornée en pierre
sculptée

Style Egyptien

H 32 cm

1 000 / 1 200 €





109

Coupe à piedouche

Stéatite

Inde

H 13 cm

1 000 / 1 200 €



110

Coupe naviforme à la base ornée de divinités féminines et d'oiseaux probablement des tragopans, phasianidés de ces régions

Bronze argenté

Perse médiévale

Circa V-X^e siècle

L 25 cm

800 / 1 000 €



111

Coupe tulipiforme à base godronnée ornée de deux registres de quadrupèdes, les scènes délimitées par motifs d'entrelacs symboliques

Bronze argenté

Style Perse

400 / 600 €



112

Grande idole de style Mescala

Pierre du Guerrero

H 53 cm

2 000 / 2 200 €

Extrême-Orient



113
Chine
Pigments sur toile
114 x 63 cm
Accidents
200 / 300 €



114
Chine
Deux guanyins en pierre dure imitant le jade
H 15 cm et 12 cm (sans le socle)
XX^e siècle
Accidents
80 / 120 €



115
Chine
Vase couvert en porcelaine et émaux de la famille verte à décor de rinceaux et de personnages
H 32 cm
XIX^e siècle
Marque au revers
Accidents sur le couvercle
150 / 180 €



116
Chine
Grand vase en porcelaine de la famille rose à décor d'objets de lettrés
XIX^e siècle
H 44 cm
200 / 300 €



117
Chine
Grand vase balustre en porcelaine de la famille verte à décor de scènes de cour
XX^e siècle
H 46 cm
Marque au revers
80 / 120 €



118
Chine
Vase à long col de la famille rose à décor de scènes de cour
XX^e siècle
H 42 cm
Marque au revers
80 / 120 €





119
Chine
 Paire de chiens de Fô en porcelaine émaillée blanc
 XIX^e siècle
 H 27 cm
 Accidents et manques
200 / 300 €



120
Chine
 Paire de statuettes en porcelaine émaillée polychrome représentant des sujets de cour
 XX^e siècle
 H 14 cm
 Accidents et manques
80 / 120 €



121
Chine
 Deux petits pots en porcelaine émaillée (sans leurs couvercles) de la famille verte à décor de scènes de cour dans des cartouches
 H 7 cm
80 / 120 €



122
Chine
 Ensemble en porcelaine émaillée polychrome à décor de volatiles et de fleurs comprenant:
 Une petite verseuse couverte (marque au revers), H 12 cm
 Une boîte à thé, H 12 cm
 Accidents et manques
120 / 150 €



123
Chine
 Vase en porcelaine et émaux à décor de personnages en tenue d'apparat
 XIX^e siècle
 H 24 cm
 Marque au revers
120 / 150 €



124
Chine
 Petit vase couvert en porcelaine et émaux polychromes à décor de bouquets fleuris dans des encadrements, sur fond bleu
 Frise de vagues ajourées sur le talon
 XVIII^e siècle
 H 13 cm
 Défaut de cuisson et restauration à la prise
80 / 120 €



125
Chine
 Cheval en bois sculpté
 38 x 35 cm
 Traces de polychromie
80 / 120 €



126
Chine
 Grande Guanyin en blanc de chine
 H 38 cm
 Accidents et restaurations anciennes
180 / 220 €



127
Chine
 Grande Guanyin en blanc de chine
 H 38 cm
 Accidents et restaurations
180 / 220 €



128
Chine
 Pot couvert en porcelaine de la famille rose à
 décor de fleurs
 XIX° siècle
 H 13 cm
 Accidents et manques (restauration sur le
 couvercle)
80 / 120 €



129
Chine
 Vase en pierre dure à décor naturaliste
 XIX° siècle
 H 18 cm
 Petits manques
80 / 120 €



130
Chine
 Pot à pinceaux en porcelaine craquelée à
 décor d'objets de lettrés
 H 12,5 cm
 Marque au revers
 Restaurations
80 / 120 €



131
Chine
Guanyin assise en position de méditation en
porcelaine émaillée polychrome
XIX^e siècle
H 27 cm
Accidents et manque au niveau de la main
150 / 200 €



132
Chine
Vase couvert en porcelaine et émaux à
décor floral
XX^e siècle
H 28 cm
150 / 200 €



133
Chine
Grand vase couvert en porcelaine à décor de
scène de cour
H 31 cm
120 / 150 €



134
Chine
Vase couvert en porcelaine émaillée à décor
de scène de cour
H 32 cm
100 / 120 €



135
Chine
Assiette en porcelaine émaillée blanche et
bleue à décor floral
Diam 23 cm
Accidents
80 / 120 €



136
Chine
Plat en porcelaine polychrome à décor floral
XIX^e siècle
D 31 cm
Marque au revers
60 / 80 €



137

Chine

Coupe en porcelaine rouge sur fond blanc à décor de paysages lacustres

XIX^e siècle

D 20 cm

Cheveux, accidents

60 / 80 €



138

Chine

Ecran en bois sculpté, le panneau en bois laqué à décor de vase fleuri, pot couvert et fruits en pierre polychrome.

Inscriptions en nacre sur l'autre côté

Fin XIX^e début XX^e siècle

L 37, H 40 cm

1 000 / 1 200 €



139

Chine

Vase à anses à bec tubulaire.

Céramique brune à engobe à motifs floraux.

Style Song

H 26 cm

400 / 450 €



140

Chine

Coupe à engobe bleu blanc sous couverte verte

Epoque Ming

Diam 17cm environ

200 / 400 €



141

Chine

Vase en céramique raku à deux anses tubulaires

Epoque Song ou postérieur

H 20 cm

Eclats manques et restaurations.

600 / 800 €



142

Chine

Kwan In à l'enfant

Stéatite (pierre de Soushan)

XIX^e siècle

H 9 cm

Manques

40 / 50 €



143

Chine

Kwan In debout sur un socle

Destinée jadis à être encastrée

Pierre sculptée à restes de polychromie

Style Ming

H 118 cm

Manques et collages

1 200 / 1 500 €

Objets d'Art



146

Plat

Céramique polychrome à motifs allégoriques de deux animaux fantastiques ailés tenus en laisse à une applique à tête cornue barbue à devise centrale « veritas » à la base deux cornes d'abondance et deux oiseaux
Inscrit 1525, Italie. XVI^e siècle
Diam 33 cm

En l'état, fissure.

Etiquette ancienne. Marque à l'arrière

800 / 1 500 €

144

Archange terrassant le Démon

Calcaire patiné au fin relief

Vers le XVI-XVIII^e siècle

H 79 cm

Manques dont le bras droit qui devait tenir une arme et les ailes

2 000 / 2 500 €



145

Vierge

Buste en calcaire patiné

Vers le XVI-XVIII^e siècle

H 44 cm environ

Manque à l'arrière de la tunique

Manques aux mains et à un avant bras

2 000 / 2 500 €





147
John Barney Weaver (1920-2012)
 Bronze à patine noire représentant un cavalier et sa monture
 Signé
 Marque du fondeur
 H 25 cm
200 / 300 €

149
 Statuette en terre cuite polychrome de style préhispanique représentant un chaman
 H 50 cm
 Restaurations et manques
100 / 150 €

150
 Soufflet en bois sculpté à décor néo renaissance sur une face et de lambrequin fleuri sur l'autre
 H 61 cm
 Accidents
300 / 400 €

151
 Élément en porcelaine servant à la fabrication de gants
 Mention Oyenhart Vichy (numéro 3)
 Milieu du XX^e siècle
60 / 80 €

152
 Coupe couverte en cristal probablement de Baccarat à décor pointes de diamants
 Monture en bronze doré à têtes de satyres et guirlandes fleuries
 Pied pattes de lions
 Style Louis XVI, fin XIX^e siècle
 H 28 cm
100 / 150 €



153
 Paire de colonnes à piétement tripode en bois sculpté
 Style Louis XIV
 162 x 60 x 60 cm
 Accidents et manques
500 / 700 €



148
 Mademoiselle Camargo en buste
 Terre cuite
 Piédouche en marbre brèche
 Signé J. J. Caffieri à l'arrière
 H 46 cm sans le socle
2 000 / 3 000 €



154

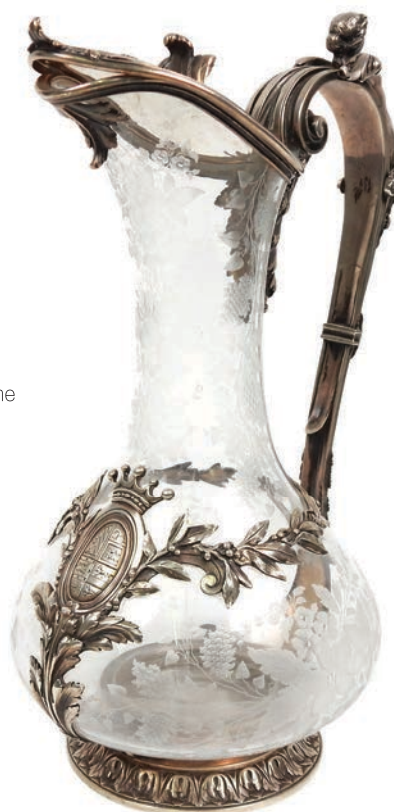
Statuette en terre cuite polychrome de style préhispanique représentant un chaman
H 45 cm
Restaurations et manques
100 / 150 €

157

Coupe circulaire sur piédouche en marbre rouge veiné
H 25 cm, Diam 35 cm
40 / 60 €

158

Verseuse en cristal gravé de fleurs et de fruits
Monture en argent 800/000 avec blason, femme sur l'anse, guirlande fleurie et frise de feuilles d'acanthé sur le pied
Marquée Odiot Paris et 2599
H 29 cm
400 / 600 €

**159**

Ensemble de quatre pièces en argent
30 / 40 €

162

Plateau ovale en métal argenté à décor de coquilles
Poinçons au revers : Orfèvrerie Christofle, Gallia et numéro 0521
44 x 30 cm
60 / 80 €

165

Ensemble de trois pièces en porcelaine de Limoges
Un vase soliflore en porcelaine à décor de fleurs (H 14 cm) et deux plats en porcelaine à décor de fleurs (diam. 18 et 20 cm)
20 / 30 €

168

Centre de table tripode en bronze à patine verte figurants des oiseaux
H 28, 5 cm, L 37 cm, D 27 cm
40 / 60 €

171

Table d'appoint marocaine
80 x 50 x 50 cm
Restaurations et manques
40 / 60 €

155

Paire de gravures sur résine composite sculptée façon dent de morse et représentant des scènes de pêches
11 x 42 (sans le socle)
60 / 80 €

156

Grand vase balustre à col, piédouche et larges anses ajourées en bronze
H 67 cm
60 / 80 €

160

Ménagère de couverts en métal argenté
Modèle feuillagé
180 / 220 €

163

Élément tripode en fer forgé
H 72, Diam 23 cm
40 / 60 €

166

Groupe en porcelaine représentant deux jeunes sujets dans un paysage en ruine
Cachet au revers ROYAL DUX BOHEMIA
H 34 cm
Accidents
20 / 30 €

169

Bougeoir en bronze ciselé et doré reposant sur une base circulaire.
Fût en marbre
H 31 cm
30 / 40 €

172

Paire de chaises de style Perse
Travail moderne
87 x 64 x 50 cm
Accidents
120 / 150 €

161

Bas relief représentant une Vierge à l'enfant
Huile sur panneau de stuc
H 84 cm
Accidents et manques
20 / 30 €

164

Un coffre de voyage en bois et fer forgé
70 x 80 x 46 cm
Accidents et manques
120 / 150 €

167

Paire de deux jeunes sujets amoureux en terre cuite à engobe blanc
H 28 (sans le socle)
Accidents et manques
30 / 40 €

170

Petite table d'appoint marocaine
H 56, Diam 46 cm
Restaurations et manques
30 / 40 €

Arts décoratifs du XX^e siècle



173

Paire de vase Art Nouveau en terre cuite
XIX^e siècle
Signés C. HABÖCK
H 56 cm
Accidents et manques
300 / 500 €

174

Bas-relief en régule polychrome représentant une jeune musicienne dans un cadre de style Art Nouveau
45 x 63 cm
Manques
40 / 60 €



175

Emile Louis Picault (1833-1915)

Le Défi

Sujet en régule à patine mordorée représentant un guerrier en posture de combat
Signé E. PICAULT
H 55 cm (sans son socle)
Restauration au niveau de l'épée et manques
60 / 80 €



176

Grand vase en verre moulé à décor de vautours
H 36 cm
Porte une signature G. ARGY-ROUSSEAU
Accidents, restaurations et manques
200 / 300 €

177

Eugène Marioton (1857-1933)

Epreuve en bronze à patine verte représentant une jeune femme dansant
Signé et marqué Copyright par Lapointe 1904
H 60 cm
Fissure menaçante au niveau du bras
300 / 500 €



178

Grand vase à deux couches blanc et rouge
en relief à décor floral

H 41 cm

30 / 50 €

179

Riccardo Scarpa (1905-1999)

Paire d'appliques aux deux sirènes en bronze
ciselé a patine vert antique

H 14, L 24 cm

600 / 800 €



180

Danillo Curetti France

Grand vase boule en porcelaine et émaux de
Longwy

Tirage limité à 50 exemplaires portant le
numéro 12

Signé et numéroté sous le talon

H 37,5 cm

1 000 / 1 200 €



181

Céramique vernissée en forme de boule sur
un socle en céramique

Signée sur le socle

D 40 cm

200 / 300 €

182

Sebastian Wrong (XX^e-XXI^e siècle)

Lampe modèle « Spun Light T1 » en aluminium
noir verni

Editions Flos

H 57 cm

Rayures

50 / 60 €



183

**Pierre Chareau (1883-1950), d'après
Appliques Mouche**

Ensemble de dix-huit appliques en fer et
albâtre

Rédition AMCD

H 18 cm chaque

6 000 / 8 000 €



184

Gio Ponti (1891-1979)

« Leggera », modèle créé en 1951

Suite de quatre chaises laquées blanches

Edition Cassina

H 87 cm

Quelques légers accidents

Bibliographie : - Domus 264-265 (décembre
1951) p. 15;

- Coppie celebri. Sedute storiche del design
italiano, dal dopoguerra agli anni Settanta,
Sitcom, Editore, 2008 p. 59

On y joint une chaise endommagée

800 / 1 000 €



185

Gio Ponti (1891-1979)

« Leggera », modèle créé en 1951

Suite de six chaises laquées blanches

Edition Cassina

H 87 cm

Quelques légers accidents

On y joint une chaise endommagée

1 200 / 1 500 €

186

Tacchini Italia Forniture

Paire de tables basses rondes, plateau noir

mat et piétement chromé

H 51, Diam 51 cm

80 / 120 €

187

Marco de Gueltzl (1958-1992)

Paire de fauteuils modèle Saint-Petersbourg

en fer à béton, assise en velours rouge

Signé

160 x 90 x 90 cm

1 200 / 1 500 €



188

Christophe Pillet (né en 1959)

Suite de 16 Fauteuils Meridiana, modèle créé en 2001

Coque en polycarbonate transparent et piétement en acier chromé

H 83,5, L 57, P 55 cm

Neufs dans leur carton d'origine

1 000 / 1 500 €

Ordres d'achat

- Enchères téléphoniques
- Ordres d'achat

Vente du Mardi 10 mars 2020
Frais en sus des enchères 26 % TTC

Nom :
Prénom :
Adresse :
.....
Téléphone :
e-mail :

Nous vous prions de joindre à ce formulaire un relevé d'identité bancaire et une copie de pièce d'identité.

N° de lot	Désignation	Enchère (limite en euro et hors frais de vente)

Je déclare avoir pris connaissance des conditions de vente et les accepte. Les ordres d'achat enregistrés ci-dessus seront exécutés par la société Vermot & Associés au mieux de mes intérêts lors de la vente aux enchères référencée. La prise d'ordres d'achat et d'enchères téléphoniques est un service gratuit fourni par Vermot & Associés qui ne pourra être tenue responsable d'un oubli ou d'une erreur d'exécution. Lorsque plusieurs ordres d'achat sont identiques, la priorité sera donnée au plus ancien. En cas de succès, j'autorise Vermot & Associés à tout transport dans un but de stockage de mes biens nouvellement acquis et m'engage à en régler le montant.

Des frais de magasinage et de stockage pourront être facturés à l'adjudicataire.

Le fait de participer à la vente emporte acceptation des présentes conditions générales de vente.

Je m'engage en déposant cet ordre à la maison de vente à être preneur à hauteur de l'estimation basse moins 10 % du ou des lots concernés.

S'il arrivait que je sois injoignable et sans annulation de mon ordre au moins une heure avant le début de la vente, la maison de vente peut m'adjuger le lot au montant sus mentionné.

Fait à Paris, le
Signature précédée de la mention « lu et approuvé »

**V
&A**

SARL au capital de 5 000 €
RCS Paris 794 643 833 00039
26 rue Cadet
75009 Paris - Métro Cadet
Tél./Fax. : + 33 (0)1 71 19 42 16
info@vermotetassocies.com
www.vermotetassocies.com

Conditions générales des ventes

LA VENTE ET LES BIENS MIS EN VENTE

Les ventes organisées par la société de vente volontaire de meubles aux enchères publiques *Vermot et Associés* sont régies par les lois du 10 juillet 2000 et du 20 juillet 2011 et uniquement régies par le droit français. La société *Vermot et Associés* est mandataire du vendeur. Les ventes sont faites au comptant, en euros et en français.

L'adjudicataire est le plus offrant et le dernier enchérisseur et doit indiquer ses nom et adresse à l'employé de la maison le lui demandant. Les enchérisseurs sont réputés agir en leur nom et pour leur propre compte, sauf convention contraire passée par écrit avant la vente avec l'OVV. Les biens mis en vente sont vendus en l'état, avec leurs imperfections ou défauts. Une exposition préalable aura permis aux acheteurs de les examiner.

Aucune réclamation ne sera admise concernant les restaurations d'usage et petits accidents une fois l'adjudication prononcée. Les biens précédés du signe + appartiennent directement ou indirectement à l'OVV, ses dirigeants, ses salariés ou ses experts. *Vermot et Associés* engage sa responsabilité quant aux descriptions des catalogues, rapports d'état, étiquettes, indications ou annonces verbales ; les descriptions pouvant être modifiées oralement ou par écrit au moment de la vente. L'absence d'indication d'une restauration ou d'un accident dans le catalogue, les rapports d'état, les étiquettes ou verbalement n'implique nullement que les biens en sont exempts. À l'inverse, l'indication d'un défaut n'implique pas l'absence de tout autre défaut.

FRAIS

En sus du prix d'adjudication, l'acheteur doit à la SVV Vermot et Associés une commission de 26 % T.T.C. (T.V.A. incluse : 20% ou 10% selon les cas).

Si vous enchérissez en ligne par le biais du site Drouot Live, des frais en sus de 1,5 % H.T soit 1,8 % TTC seront facturés en sus.

Pour les lots en provenance des pays tiers à l'UE, signalés par le signe °, il faudra ajouter une T.V.A. à l'import sur le prix d'adjudication (10% ou 20% selon les cas).

Pour toute exportation ultérieure de bien acheté en vente, la T.V.A. collectée au titre d'une importation pourra être remboursée à l'acheteur dans les délais légaux et sur présentation des documents douaniers justifiant de sa sortie de territoire.

Nous rappelons que les formalités légales de licence d'exportation peuvent avoir un délai de six semaines. Tarif forfaitaire minimum jusqu'à 2kg en France Métropolitaine : 25€, puis variable en fonction du volume, poids et valeur... (majoritairement entre 30€ et 50€).

Délais d'expédition indicatifs : un mois après enregistrement du paiement..

CONDITIONS SPÉCIFIQUES AUX VENTES DE BIJOUX

Nous sommes à votre disposition pour vous fournir un rapport détaillé sur l'état des lots.

Tous les biens sont vendus dans l'état dans lequel ils se trouvent au moment de la vente avec leurs imperfections ou défauts. Les dimensions, les couleurs et les poids des objets

sont donnés à titre indicatifs et ne sont pas contractuels.

Aucune réclamation ne sera possible relativement aux restaurations d'usage et petits accidents. Il est de la responsabilité de chaque futur enchérisseur d'examiner attentivement chaque lot avant la vente et de se fier à son propre jugement afin de prendre connaissance de ses caractéristiques et de ses éventuelles réparations ou restaurations. Il ne sera admis aucune réclamation une fois l'adjudication prononcée.

[MONTRES ET BIJOUX]

- Les cadrans restaurés ou repeints, constituant une mesure conservatoire et non un vice, ne seront pas signalés. L'état des bracelets ainsi que l'étanchéité des montres à fond vissé ne sont pas garantis, ainsi que l'authenticité des boucles déployantes ou des boucles à ardillons. Il est à noter que la plupart des montres résistantes à l'eau ont été ouvertes pour identifier le type et la qualité du mouvement.
- On ne peut garantir que ces montres soient encore résistantes à l'eau et il est conseillé à l'acheteur de consulter un horloger avant d'utiliser l'objet.
- Les dimensions des montres sont données à titre indicatif.
- L'absence d'indication de restauration ou d'accident n'implique nullement qu'un bijou soit exempt de défaut.
- Les pierres précieuses et fines peuvent avoir fait l'objet de traitements destinés à les mettre en valeur. (Ex. : huilage des émeraudes, traitement thermique des rubis et des saphirs, blanchissement des perles).
- Ces traitements sont traditionnels et admis par le marché international du bijou.
- Vu la recrudescence des nouveaux traitements, les pierres présentées pendant la vente sans certificats sont vendues sans garantie quant à un éventuel traitement.
- Il est précisé que l'origine des pierres et la qualité (couleur et pureté des diamants) reflètent l'opinion du laboratoire qui émet le certificat. Il ne sera admis aucune réclamation si un autre laboratoire émet une opinion différente, et ne saurait engager la responsabilité du commissaire-priseur et de l'expert.
- Les bijoux annoncés dans notre catalogue en or jaune ou or gris sans mention de titrage sont toujours en or 18k, c'est-à-dire 750 ‰ — Or 14k : 585 ‰ — Or 9k : 375 ‰.

RÈGLEMENT

Il doit intervenir immédiatement après la vente et selon les modalités suivantes :

- En espèces jusqu'à 1 000 € maximum pour les particuliers résidents en France et professionnels ; 15 000 € pour les particuliers résidents à l'étranger, sur présentation d'une pièce d'un justificatif de résidence et de provenance des fonds.
- Par carte bancaire VISA ou MASTERCARD.
- Par chèque bancaire certifié à l'ordre de *Vermot & Associés* sur présentation de 2 pièces d'identité valides.
- **Par virement bancaire à l'ordre de Vermot & Associés :**
 - Banque : BNP PARIBAS
 - RIB : 30004 02550 00010175942 36
 - IBAN : FR76 3000 4025 5000 0101 7594 236
 - SWIFT/BIC : BNPAFRPPPO

Défaut de paiement :

A défaut de paiement (article 14 de la loi 2000-642) par l'adjudicataire, après mise en demeure infructueuse, le bien est remis en vente à la demande du vendeur sur folle enchère de l'adjudicataire défaillant. Si le vendeur ne formule pas cette demande dans un délai de trois mois à compter de la vente, la vente est résolue de plein droit sans préjudice de dommages et intérêts dus par l'adjudicataire défaillant.

En outre, Vermot et Associés se réserve le droit de demander à celui ci des intérêts au taux légal, le remboursement de tout frais engagé pour le recouvrement des sommes dues par lui, ainsi que le paiement de la différence entre le prix d'adjudication initial et le prix final sur folle enchère s'il est inférieur, ainsi que les coûts générés par les nouvelles enchères.

LES AIDES A L'ACHAT

Les ordres d'achat, enchères par téléphones ou en direct sur internet seront exécutés au mieux des intérêts du client demandeur en fonction du déroulement de la vente. Il s'agit d'un service gratuit, Vermot & Associés ne pourra être tenue responsable de l'omission d'une demande d'ordre d'achat ou d'enchère téléphonique.

S'il arrivait que plusieurs ordres d'achat identiques soient collectés, la priorité revient à l'antériorité.

Toute demande d'ordre d'achat, d'enchères téléphoniques ou d'inscription sur internet devra être accompagnée de copies de pièces d'identité et de références bancaires.

Disposition exceptionnelle :

L'état français dispose d'un droit de préemption sur les œuvres mises en vente publique. L'exercice de ce droit au cours de la vente est confirmé dans un délai de quinze jours à compter de la vente. Dans ce cas, l'Etat se substitue au dernier enchérisseur.

ENLÈVEMENT DES LOTS

Dès l'adjudication, l'objet sera sous l'entière responsabilité de l'adjudicataire.

Les lots vendus ne seront remis à l'adjudicataire qu'après paiement total de son achat. Les acheteurs non présents en salle n'ayant pas retiré leurs lots avant la fermeture de celle ci devront prendre rendez-vous auprès de la maison de vente pour régler et retirer leurs lots.

Selon le volume des lots, le lieu de stockage sera différent. Nous vous invitons à contacter la maison de vente pour de plus amples renseignements.

Des frais de magasinage et de stockage pourront être facturés à l'adjudicataire.

Le fait de participer à la vente emporte acceptation des présentes conditions générales de vente.

Autonomie des dispositions :

Si une partie ou une disposition des présentes conditions était déclarée par un tribunal non valable, illégale ou inapplicable, il ne sera pas tenu compte de cette partie mais le reste desdites conditions générales de vente restera valable dans les limites légales.

Informations légales obligatoires :

Dans les termes de l'article L321-6 du code de commerce, Vermot et Associés dispose :

- À BNP PARIBAS d'un compte destiné exclusivement à recevoir les fonds détenus pour le compte d'autrui.
- D'une assurance couvrant sa responsabilité professionnelle ouverte auprès de la compagnie ALLIANZ.
- D'une assurance couvrant la responsabilité des fonds mentionnés au premier paragraphe ouverte auprès de la compagnie ALLIANZ.

PROTECTION DES DONNEES PERSONNELLES

Sans volonté contraire de votre part, le fait de participer à la vente en tant qu'enchérisseur, sous-enchérisseur, s'inscrire à la vente en "live" sur internet ou le fait de demander des renseignements sur un lot autorise la Maison de Vente à utiliser vos données personnelles dans le cadre de sa démarche de communication.

En aucun cas à les communiquer à un tiers.

Seule la Maison de Vente aura accès a vos données personnelles. Dans tous les cas, conformément à la loi "informatique et libertés" du 6 janvier 1978, vous bénéficiez d'un droit d'accès, de rectification, d'effacement et de limitation des données vous concernant.

Pour toute demande concernant les questions concernant les données personnelles, veuillez contacter : info@vermotetassocies.com

Vous conservez le droit d'introduire une réclamation auprès de la CNIL et un droit au droit au retrait du consentement à tout moment.

Vermot&Associés

SARL au capital de 5 000 €

RCS Paris 794 643 833 00039

26 rue Cadet 75009 Paris - Métro Cadet

Tél. : + 33 (0)1 71 19 42 16

info@vermotetassocies.com

www.vermotetassocies.com

Numéro de déclaration : N° 041-2013

