

Vermot
& Associés



Jeudi 19 décembre
20 rue Drouot, 75009

La salle



Vermot & Associés

Jeudi 19 décembre 2019 à 14h00

La salle

20 rue Drouot 75009 Paris

Expositions :

Mercredi 18 décembre de 10h30 à 18h30

et le matin de la vente de 10h30 à 12h30

Experts:

Tableaux Anciens - René Millet - 01 44 51 05 91 - pour les lots n° 1 à 13 et 21

Cabinet Civilisation - 06 88 16 74 99 - pour les lots n° 54 à 57, 66, 73 à 84, 89, 105, 106 et 107

Affiches - Sylvie Isitt - sylvieisitt@gmail.com - 06 08 88 86 48 - pour les lots n° 127 à 183

Guy Kalfon **RenaissanceArt**

Correspondant / consultant Provence-Côte d'Azur

Renaissance Art 17, la Croisette - Cannes

+33(0) 6 25 37 14 92 - info.kalfon@gmail.com (inventaires & estimations)

La totalité des lots du catalogue est
reproduite sur www.vermotetassocies.com
Frais en sus des enchères 26% TTC
Pour enchérir en Live, veuillez vous inscrire
sur : www.drouotdigital.com

Nathalie Vermot,
Commissaire-Preneur habilitée

Arabelle Guilhemsans

Clerc associée

Dorian Amsellem

Clerc

Margaux Guignebert

Stagiaire

DROUOT
DIGITAL
Live

Vermot & Associés,
SARL au capital de 5 000 €
RCS Paris 794 643 833 00039
26 rue Cadet
75009 Paris - Métro Cadet
Tél. : + 33 (0)1 71 19 42 16
info@vermotetassocies.com
www.vermotetassocies.com
Numéro de déclaration: N° 041-2013

Tableaux anciens

1

Ecole française vers 1830

La visite du malade

Lavis gris

15,5 x 20 cm

150 / 200 €



2

Ecole allemande du XVIII^e siècle

Rassemblement des paysans dans un intérieur de taverne

Cinq cartons

22 x 16,5 cm

1 000 / 1 200 €



3

Ecole française du XIX^e siècle, dans le goût de Gabriel Metsu

Femme et sa servante

Carton

8,4 x 6,8 cm

100 / 150 €

4

Ecole française vers 1900, d'après Jean

Fouquet

Le bouffon Gonella

Carton

8,4 x 7 cm

100 / 150 €

Reprise du tableau de Fouquet conservé au musée

Kunsthistorisches Museum de Vienne.

5

Ecole italienne du XV^e siècle

Ange

Panneau

21 x 15 cm

Sans cadre

400 / 600 €



6

Ecole hollandaise, vers 1840

Intérieur de taverne

Plume et lavis brun

16 x 24 cm

200 / 300 €

7

David Sutter (Genève 1811 – Paris 1880)

Navire remontant un fleuve

Aquarelle

17 x 27 cm

Signé et daté en bas à gauche Sutter 1843

300 / 400 €



8
Ecole française du XIX^e siècle
Portrait d'un prélat

Pastel
37 x 29 cm
Provenance : Porte un cachet en bas à droite LPO
(Louis Philippe d'Orléans)
60 / 80 €



10
Ecole flamande du XIX^e siècle, dans le goût de Pierre Paul Rubens
Les trois Grâces

Toile marouflée sur carton
24 x 19 cm
Sans cadre
1 800 / 2 000 €



11
Ecole française du XIX^e siècle, suiveur d'Anne Louis Girodet

Figures d'hommes de profil
Toile
43,5 x 59 cm
Accidents
Sans cadre
200 / 300 €



12

Antonio de Bellis, attribué à (vers 1616 – 1656)

Le sacrifice d'Abraham

Toile

63,5 x 50 cm

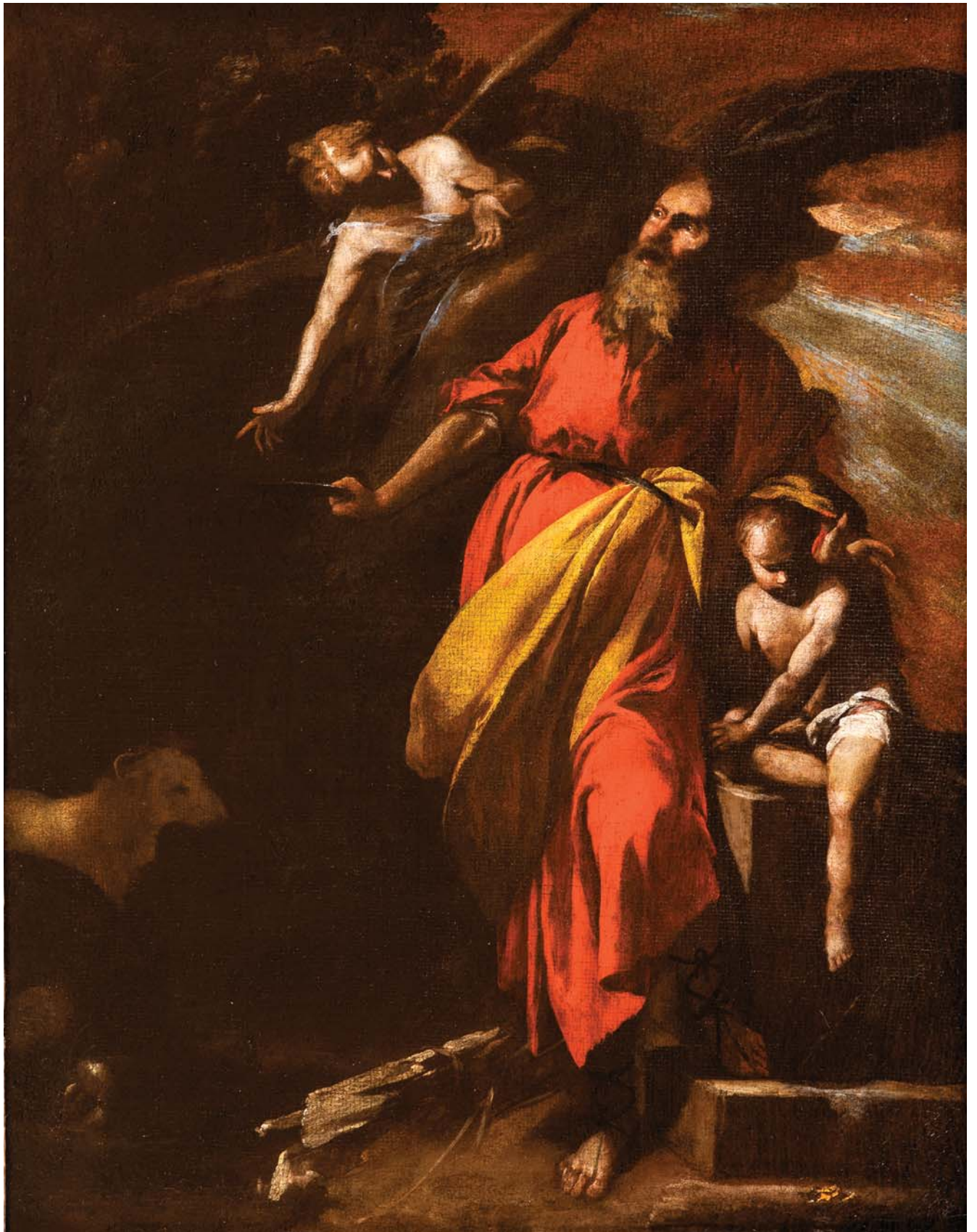
45 000 / 55 000 €

Peu d'informations sur la vie d'Antonio de Belli nous sont parvenues. Né vers 1616 à Naples, puis élève de Massimo Stanzione, il fut actif comme peintre baroque entre 1630 et 1660. On connaît de lui notamment un cycle de tableaux représentant La vie de Saint Charles, œuvres majeures de sa production, qui se trouvent encore aujourd'hui dans l'église San Carlo alle Mortelle de Naples.

Notre tableau représente toutes les caractéristiques de Belli, à la fois naturaliste dans la plus pure tradition napolitaine et coloriste de talent, associant des couleurs recherchées, dans un pur souci d'élégance.

Par sa sobriété, son originalité dans le choix de la composition et l'intensité dramatique, chaque élément du tableau provoque chez le spectateur émotion et compassion.







13

Ecole italienne du début du XVIII^e siècle

Astronome et son disciple

Toile

130 x 94,5 cm

90 000 / 110 000 €

Par la beauté de son double sujet, le savoir (l'astronome apprend en regardant une carte) et la transmission du savoir (l'astronome apprend à son assistant), notre tableau fait partie d'une série d'œuvres en Italie et en Hollande entre le XVII^e et le XVIII^e siècle.

Les rapports entre les deux personnages (l'assistant légèrement en arrière-plan, la tête droite, le savant et sa tête penchée) sont étudiés ici de manière surprenante et puissante. La sobriété du coloris quasi monochrome et la lumière arrivant de la gauche éclairant le globe terrestre, illustrent l'avancée scientifique de l'Italie du début du XVIII^e siècle.





14

14

Jan et Joël Martel (1896 - 1966)

Femme au violoncelle

Groupe en terre cuite vernissée noire.

Signée "J.J. Martel" sur la terrasse

33 x 21 x 16 cm

Eclats

400 / 500 €

15

Paul Kermmo (XX° siècle)

Les voiliers au mouillage

Huile sur toile signée en bas à droite

19 x 23,5 cm

Rentoilée

60 / 80 €

16

Paul Louchet (1854 - 1936)

Bord de rivière, 1900

Huile sur panneau signé en bas à droite et daté

22,5 x 36,5 cm

Panneau double face (bord de fleuve au revers)

100 / 120 €

17

Roland Dubuc (1924-1998)

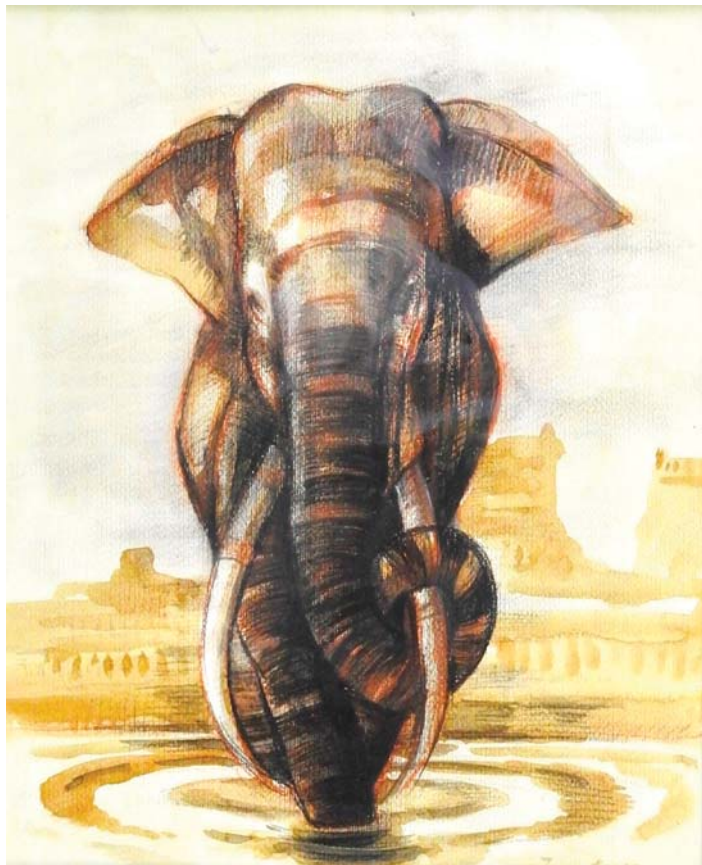
Paysage hivernal

Huile sur toile signée en bas à gauche

33 x 46 cm

Soulèvement de matière

200 / 300 €



18

18

Jean Royer (1920-2011)

Eléphant

Aquarelle et gouache sur papier signé en bas à droite

45,5 x 36 cm

500 / 700 €

19

Collin (début XX°)

Paysage

Pastel sur papier

35 x 44,5 cm

Restauration

50 / 80 €

20

Constantin Terechkovitch (1902-1978)

« Ma petite fille Amel »

Lithographie sur papier, signée dans la planche en bas à droite et numérotée 10/175 en bas à gauche`

73 x 50,5 cm

50 / 80 €

21

Claude Guilleminet (Paris 1821 – 1885)

Poulailler

Sur sa toile d'origine

66 x 54,5 cm

200 / 300 €



21

22

G. Grey (XX° siècle)

Paysage au voilier

Toile

46 x 61 cm

Rentoilé, étiquette ancienne au dos

200 / 300 €

23

Léonard Tsuguharu Foujita (1886-1968)

Mère et fille, 1964

Lithographie sur papier signé et en bas à droite, numéroté

E.A en bas à gauche et monogrammé et daté dans la planche

Edition à 100 exemplaires éditée par la Guilde

Internationale de la gravure et René Guillard

76 x 56 cm

300 / 400 €



23



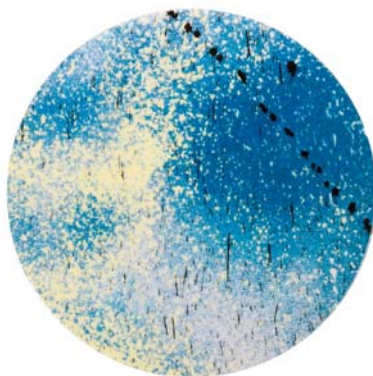
22

24

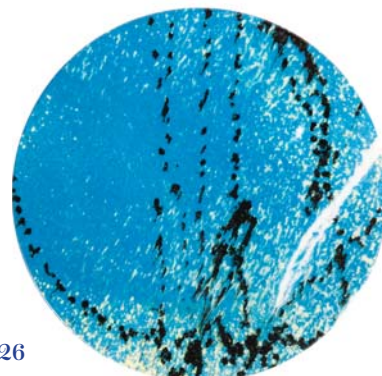
Jean Carzou (1907-2000)

Catalogue de l'exposition "100 petits formats" à la galerie Tamenaga en 1984, comportant un dessin en page de titre représentant une femme

150 / 180 €



25



26

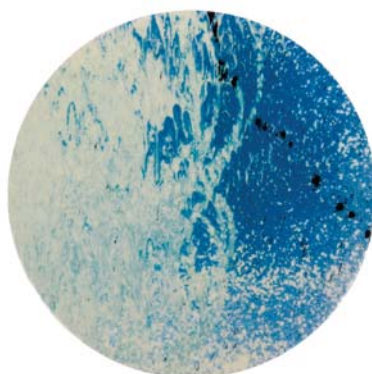
25

Hans Hartung (1904-1989), d'après

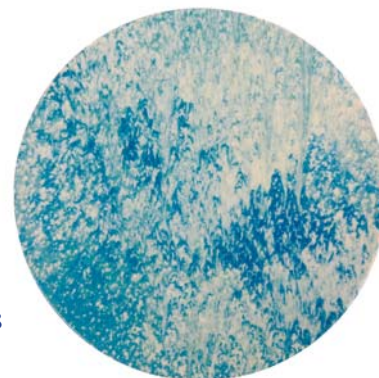
Assiette Bernardaud, tirage limité à 300 exemplaires pour le Musée d'Art Moderne de Paris

Diam 27 cm

120 / 150 €



27



28

26

Hans Hartung (1904-1989), d'après

Assiette Bernardaud, tirage limité à 300 exemplaires pour le Musée d'Art Moderne de Paris

Diam 27 cm

120 / 150 €

27

Hans Hartung (1904-1989), d'après

Assiette Bernardaud, tirage limité à 300 exemplaires pour le Musée d'Art Moderne de Paris

Diam 27 cm

120 / 150 €



29



30

28

Hans Hartung (1904-1989), d'après

Assiette Bernardaud, tirage limité à 300 exemplaires pour le Musée d'Art Moderne de Paris

Diam 27 cm

120 / 150 €

29

Zao Wou Ki (1920-2013) d'après

Assiette éditée par Bernardaud et la société des amis de Zao Wou ki

Tirage limité à 300 exemplaires

21 cm

120 / 150 €



30

Zao Wou Ki (1920-2013) d'après

Assiette éditée par Bernardaud et la société des amis de Zao Wou ki

Tirage limité à 300 exemplaires

21 cm

120 / 150 €



31

Salvador Dali (1904 - 1989), d'après

« La conquête du cosmos »

Suite de 6 assiettes en porcelaine de Limoges polychrome

Edition Serena Fine Arts numéroté 71/4000

Diam 24 cm chaque

1 000 / 1 200 €

31

32

Zao Wou Ki (1920-2013)

Catalogue de l'exposition "Vagabondages"
réalisée par la galerie Marwan en 2000,
signé par l'artiste

100 / 120 €

33

Albert Féraud (1921 – 2008)

Sans titre, vers 1975

Acier soudé et patiné signé du fer de
l'artiste

H 27 cm L 50 cm

700 / 900 €



33

34

Pierre Tal Coat (1905-1985)

Traces

Eau forte et aquatinte sur papier signé et
numéroté à 300 exemplaires

32 x 48 cm à vue

Papier piqué

150 / 180 €



35

35

Federica Matta (née en 1955)

Sans titre, 1991

Acrylique et collages sur toile signée et
datée en bas à droite

214 x 112 cm

600 / 800 €



34

36

Peter Klasek (1935)

Dessin et envoi dans l'ouvrage "People
of the city", catalogue de l'exposition
organisée par la galerie Laurent Strouk en
2009

100 / 120 €

37

André Copin (1911-1998)

"Proposition", 1945

Gouache sur papier signé et daté en bas à
droite

65 x 50 cm

150 / 200 €

38

Keith Haring (1958-1990), d'après

Paire de serres livres, cachet Authorized by
the estate of Keith Haring 1993

15 x 14 cm

200 / 250 €

39

Gilles Ouaki (né en 1946)

« Klein Gun's », 2011

Technique mixte sur dibond signé au dos,
porte la mention E.A./HC épreuve d'artiste

80 x 120 cm

200 / 300 €



40

Karl Lagasse (né en 1981)

One Dollar blanc

Dibond signé

70 x 165 cm

6 000 / 8 000 €

41

Emil Gérard (né en 1932)

Composition, 1973

Gouache, encre et aquarelle sur papier signé en
bas à droite

49 x 65 cm

80 / 120 €



42

Yayoi Kusama (née en 1929)

Citrouille en résine rouge et blanche peinte à la main Édition
limitée distribuée par la maison d'édition de l'artiste

Dans son coffret d'origine

9 x 10 x 9 cm

500 / 700 €



43

Yayoi Kusama (née en 1929)

Citrouille en résine jaune et noire peinte à la main

Édition limitée distribuée par la maison d'édition de l'artiste

Dans son coffret d'origine

9 x 10 x 9 cm

500 / 700 €



44

Anna Kara (née en 1980)

Sweet life, chrome, 2019

Crâne en résine de poudre de marbre

Pièce unique signée

28 x 36 x 32 cm

10 000 / 12 000 €

45

Jonone (né en 1963)

Dédicace graffiti dans l'ouvrage Mai / Jonone
édité par Drago

100 / 120 €

46

* **Richard Mirando dit SEEN (né en 1961)**

Sans titre

Bombe aérosol sur toile signée au dos

35 x 28 cm

220 / 250 €

47

* **Richard Mirando dit SEEN (né en 1961)**

Sans titre

Bombe aérosol sur toile signée au dos

75,5 x 48,5 cm

450 / 500 €



46



47

48

* **Shepard Fairey dit Obey (né en 1970)**

"Make art not war", 2019

Sérigraphie sur papier signé et daté en bas à droite

Edition Libre

90 x 61 cm

100 / 120 €

49

* **Shepard Fairey dit Obey (né en 1970)**

"Liberté, égalité, fraternité", 2019

Sérigraphie sur papier signé et daté en bas à droite

Edition Libre

90 x 61 cm

100 / 150 €



49



51

50

Banksy (né en 1974), d'après Peckman Rock, 2005

Impression sur panneau de Balsa

Edition ouverte autorisée par le Pest Control

12 x 18 cm

70 / 90 €

51

**Banksy (né en 1974), d'après
The Walled Off Hotel**

Impression sur papier et morceau de béton

25 x 25 x 4,5 cm

La preuve d'achat sera remise à l'acquéreur

900 / 1 200 €

52

**Banksy (né en 1974), d'après
The Walled Off Hotel**

Technique mixte sur résine représentant un
graffeur

13,5 x 15,5 cm

La preuve d'achat sera remise à l'acquéreur

900 / 1 200 €



52

Arts d'Extrême-Orient

53

Inde

Importante porte à corniche de Temple ou de Palais en bois doublé de métal sculpté à décor vermiculé de frises, rinceaux et lambrequins
H 265, L 142, P 47 cm

Vendue sur désignation, lot à retirer à Pantin (93)

1 500 / 2 000 €



53

54

Chine

Vase tripode en forme de brasero à encens orné de masques Tao Tie
Cloisonné polychrome
XIX^e siècle

H 18,5 cm

Quelques accidents

250 / 300 €



54

55

Chine

Aiguière en porcelaine glaçurée

Style Song

H 17 cm

Petits manques au bec

180 / 200 €

56

Chine

Grand vase en porcelaine et émaux de la famille verte à col évasé à décor de scènes de chasse sur la panse et de dragons sur le pied

H 58,5 cm

400 / 500 €



57

57

Chine

Vase en porcelaine de la famille verte à décor polychrome sur la panse de scènes de cour et de curieux personnages sur le couvercle

XIX^e siècle

H 42 cm

Restaurations

1 500 / 1 800 €

57 bis

Chine

Brûle-parfum en cuivre à décor de chiens de Fo, têtes de lions en appliques

Vers 1900

H 46 cm

100 / 120 €

58

Chine

Boîte en laque moderne, le couvercle composé d'un élément de porcelaine du XVIII^e s représentant une dame de cour

H 10, L 12, P 10 cm

80 / 100 €



56





59

Chine

Paire de grands vases à anses en porcelaine bleu et blanc à décor feuillagé et fleuri dans des frises

Anses a têtes de lions

XIX^e siècle

H 70 cm

Quelques égrenures sur le talon

5 000 / 7 000 €

60

Chine

Brûle parfum tripode en bronze polylobé à deux anses

Marque Xuan De au revers

H 9, Diam 12 cm

500 / 600 €

61

Chine

Assiette en porcelaine et émaux polychromes à décor en médaillon central et sur le pourtour de trois dragons

Marque Yong Zheng

Diam 22 cm

1 200 / 1 500 €

62

Chine

Cheval la patte antérieure droite levée en terre cuite à engobe

restes de polychromie

Epoque Tang (618 - 907)

H 45 cm environ

Restaurations.

Un test de thermoluminescence n°QED1926/FC-0201 sera remis à l'acquéreur

1 800 / 2 000 €





63

Chine

Bureau à abattant en bois exotique à incrustations de nacre et décors végétaux et son tabouret rond

Travail moderne

H 104, L 71, P 58 cm

Accidents et manques

1 000 / 1 200 €

64

Gandhara

Tête en terre cuite patinée

H 12 cm

Accidents visibles

400 / 500 €

65

Gandhara, Style

Tête d'homme au chignon et moustache

H 30 cm sans le socle

400 / 500 €

66

Himalaya

Hachette rituelle au court manche orné d'un vajra

Cuivre et métal gravé

H 16 cm

280 / 300 €



64



65



66

Objets d'Art



67

Intaille en cornaline représentant un portrait d'homme de profil à la chevelure bouclée

15 mm

200 / 300 €



68

Scarabée de cœur en turquoise monté en broche en Métal doré

L 19 mm

200 / 300 €



69

Bague en argent guiloché 850/000

Inscriptions en cyrillique sur le tour, chaton à décor de feuilles

Sertie d'une pierre imitant le diamant

Poids brut 3,24 g

Coupée

200 / 300 €



70

Bague en métal doré ornée d'émaux polychromes vert blanc et rouge et sertie d'une pierre principale imitant le diamant (moissonite) entourée de deux pierres taillées en cœur de même type

Revers et anneaux également émaillé

Travail d'Europe de l'Est, XIX^e siècle

Poids brut 7,74 g

400 / 600 €



71

Bague sceau en bronze doré représentant une femme et un félin

TDD 48

L du sceau 15 mm

200 / 300 €



72

Élément de fermoir de bijoux en or jaune orné d'un bel émail représentant un couple vêtu à l'antique et inscrit : "Continuer fait Gagner"

L 28 mm

XIX^e siècle

Poids brut : 3,72 g

100 / 120 €



73
Globe céleste en laiton gravé sur son socle
Période islamique
H 20 cm
150 / 200 €



74
Astrolabe en laiton gravé à décor double
face
Période islamique
Diam 25 cm
250 / 300 €



75
Inde
Petite miniature sur carton représentant un
dignitaire dans un médaillon en argent
H 6 cm
100 / 120 €



76
Coupe à panse godronnée ornée en son
centre d'un oiseau
Bronze argenté ou alliage d'argent
Iran, période Qadjar, XIX^e siècle
Diam 16 cm
Piédouche manquant
180 / 200 €



77
Plaque émaillée ornée de lions de front
Email polychrome sur métal stanifère
XIX^e siècle
L 11 cm
Manques
200 / 300 €



78
Élément de rouleau en os orné d'une scène
de cour dans un jardin
Style Qadjar
H 13 cm
Fissures
80 / 120 €



79
Situle ornée de frises de têtes stylisées
encadrant une scène de cavaliers au galop
sabres au clair
Bronze orné damasquiné d'argent
Perse, Qadjar, XIX^e siècle
H 19 cm
300 / 500 €



80
Alabastron en pierre orné d'un personnage
drapé debout adossé à une colonne à motif
floral en haut relief
Style Romano Byzantin
H 24 cm
Fissures et restaurations
300 / 500 €



81
Vase cultuel à anse et bec aviforme
surmonté d'un cheval. Terre cuite à dépôts
Amlash, Circa II-ler millénaires avant J. C.
L 30 cm env
Accidents et manques
400 / 600 €



82

Haut relief en marbre sculpté d'une scène de cavaliers

à l'instar des frises du Parthénon

Dans le goût grec, XIX^e siècle

H 80, L 122 cm

Restaurations

2 000 / 3 000 €



83

Élément en haut relief à scène de chasse et animalière ornée de motifs floraux.

On aperçoit des chiens terrassant un quadrupède, un aigle et un personnage habillé d'une robe portant des sceaux.

Cette scène traitée naïvement fait fi des proportions
Marbre patiné ayant perdu vraisemblablement sa polychromie originelle

Probablement Indo-Perse, XVI^e - XIX^e siècle

H 66 cm

2 000 / 3 000 €



84

Corps acéphale d'un homme en habit militaire, vêtu d'une cuirasse à l'instar d'écailles et d'éléments en bronze renforçant sa défense au niveau des cuirs de la partie inférieure de son vêtement.

Il est muni d'une cape retombant vers l'arrière et de caligules ornées

Probablement une statue triomphale de Général ou d'Empereur

Marbre

Epoque Romaine, premiers siècles de notre ère

H 103 cm

Manques divers visibles

15 000 / 20 000 €



© Musée Bonnat Helleu de Bayonne



85

Saint Sébastien

Plaquette en bronze d'après les dessins
de Léonard de Vinci
XVI^e

H 15 cm

40 000 / 60 000 €

A rapprocher du dessin de Léonard conservé au Musée Bonnat Helleu de Bayonne





86

Léonard de Vinci, d'après

La Bataille d'Anghiari Interprétée sur un émail limousin à rehauts d'or
XVI^e siècle

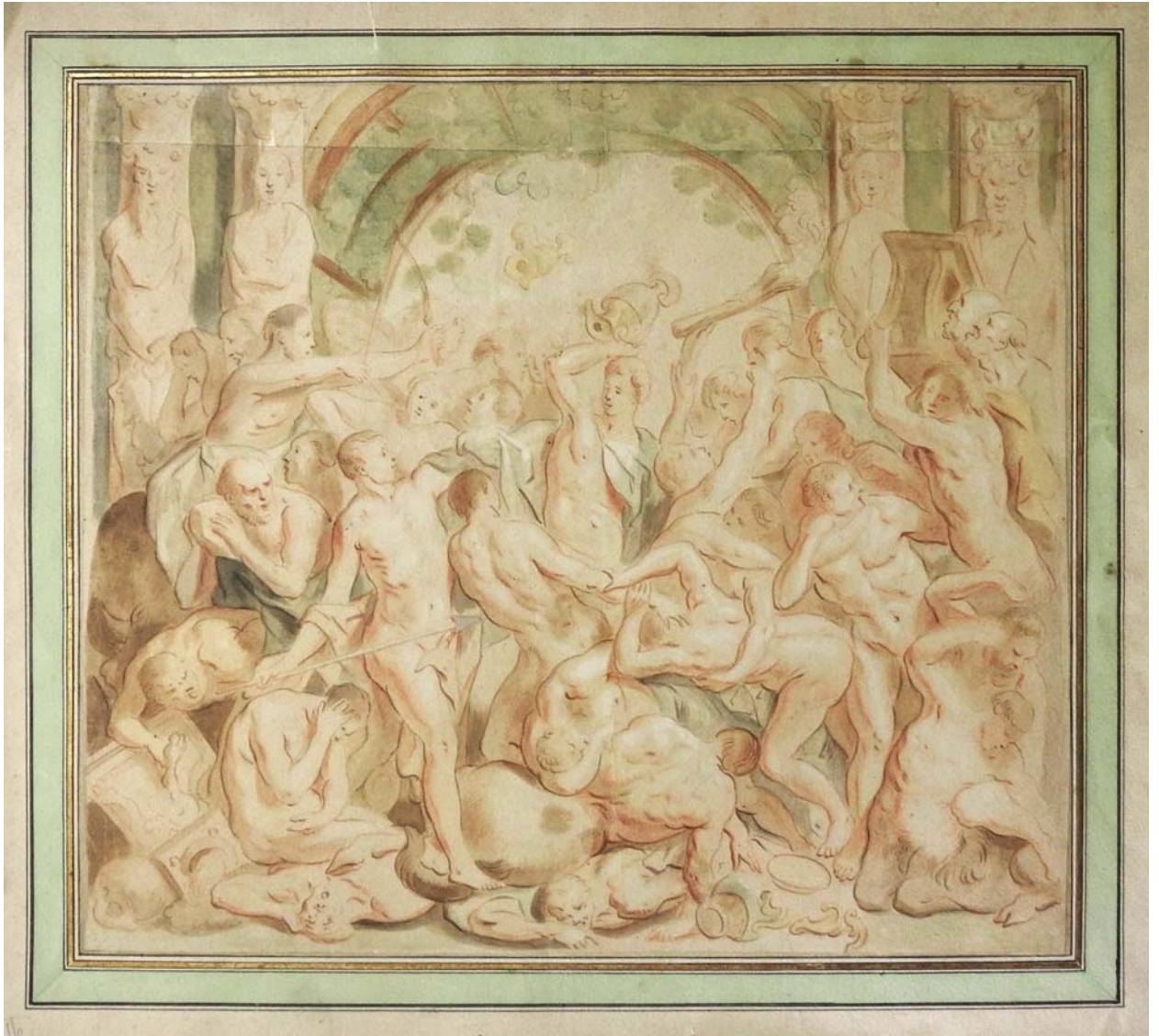
10 x 13 cm

30 000 / 40 000 €

C'est en 1505 et pour la salle des Cinq-Cents que Léonard de Vinci et Michel-Ange, à la demande du gonfalonier à vie Pier Soderini, entreprirent leurs projets de peinture de La Bataille d'Anghiari et de La Bataille de Cascina jamais menés à terme.

Ces fresques aujourd'hui disparues ne nous sont connues que par des copies contemporaines et des gravures.





87

**Jacob Jordaens (Anvers 1593-1678), entourage de
Le combat des centaures,**

Sanguine

42 x 47 cm

Deux feuilles

10 000 / 15 000 €

Bibliographie: Publié par le Professeur R-A. D'Hulst

D'après le relief en marbre de Michel-Ange, vers 1492 conservé à la Villa

Buonarrotti à Florence



Le combat des centaures de Michel-Ange,
vers 1492 @Casa Buonarroti, Florence



88

Michel-Ange, d'après

Diane chasseresse

Émail en grisaille

Limousin, XVI^e siècle

12 x 16 cm

Manques

20 000 / 30 000 €

A rapprocher du Carton de « Vénus embrassant Cupide », Attribué à l'atelier de Michel-Ange, Museo Nazionale di Capodimonte, Naples; Gabinetto Disegni e Stampe



© Museo Nazionale di Capodimonte, Naples;
Gabinetto Disegni e Stampe



89

Tête de faune dans l'entourage des ateliers de Michel Ange et de Bertolo di Giovanni

Marbre patiné

Italie XV^e siècle

H 26 cm (sans le socle)

100 000 / 150 000 €

Le faune, esprit sylvestre des anciens mythes a orné de sa présence en sculpture nombreux jardins ou villas

L'image reprend l'iconographie du Faune Ficarius, maintes fois représenté en médaillon, en plaquette et en camée. Ce visage de profil, au nez pointu, à la barbe caprine, à l'oreille pointue et aux petits cornes, a été originellement attribué à celui d'Attila



90
Raphaël, d'après
L'extase de Sainte Cécile
 Plaquette en bronze
 24 x 17 cm
 10 000 / 15 000 €

A rapprocher de « L'Extase de sainte Cécile, ou Sainte Cécile parmi les saints Paul, Jean l'Évangéliste, Augustin et Madeleine », Raphael - Conservé à la Pinacothèque nationale de Bologne
 238 x 150 cm



© Pinacothèque nationale de Bologne



91
Raphaël, d'après
La Transfiguration

Médaille en laiton doré, traité au repoussé

L 7,8 cm

10 000 / 15 000 €

Provenance : Collection particulière, XVI^e siècle

La plaquette ronde comme un médaillon comporte deux parties narratives distinctes.

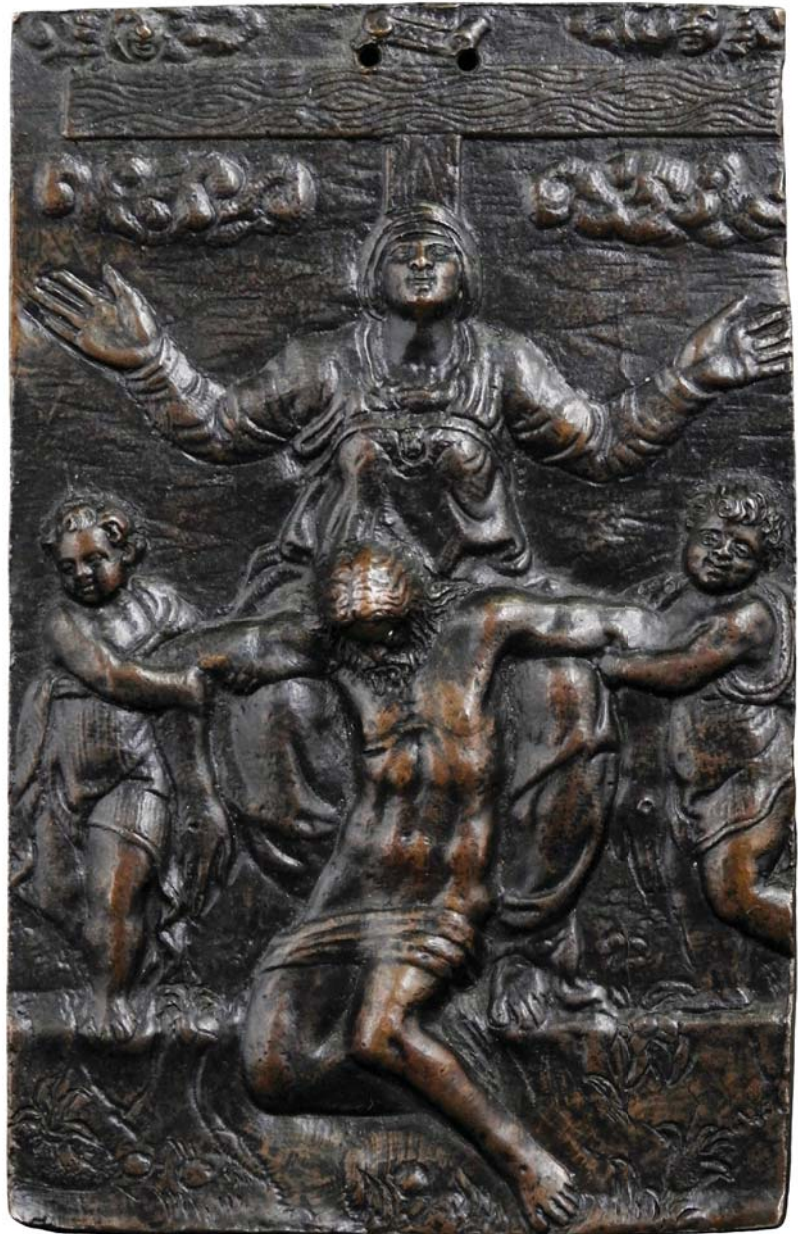
La partie supérieure montre la Transfiguration sur le mont Thabor, le Christ flottant devant des nuages illuminés, entre les prophètes Moïse et Élie. En dessous, sur le sommet de la montagne, sont couchés les Apôtres Saint Pierre, Saint Jacques le Majeur et Saint Jean Évangéliste, couvrant leur visage, aveuglés par la lumière.

Selon la Bible, cet épisode se situe après la multiplication des pains, au moment où les disciples reconnaissent en lui le Messie. Au cours de la fête des tentes, il se serait rendu sur le mont Thabor avec ses disciples Pierre, Jacques et Jean et se serait alors métamorphosé. Son visage changea et ses vêtements devinrent d'un blanc éclatant en présence de Moïse et Élie, à droite, reconnaissable aux tables de la loi qu'il tient entre les bras.

La peinture (405 x 278 cm) fut saisie par Napoléon Bonaparte alors Général en Chef de l'Armée d'Italie, qui fut ensuite rendue au Pape Pie VII et réintégra le Vatican en 1817.



© Pinacothèque vaticane



92
Michel-Ange, d'après
Pietà

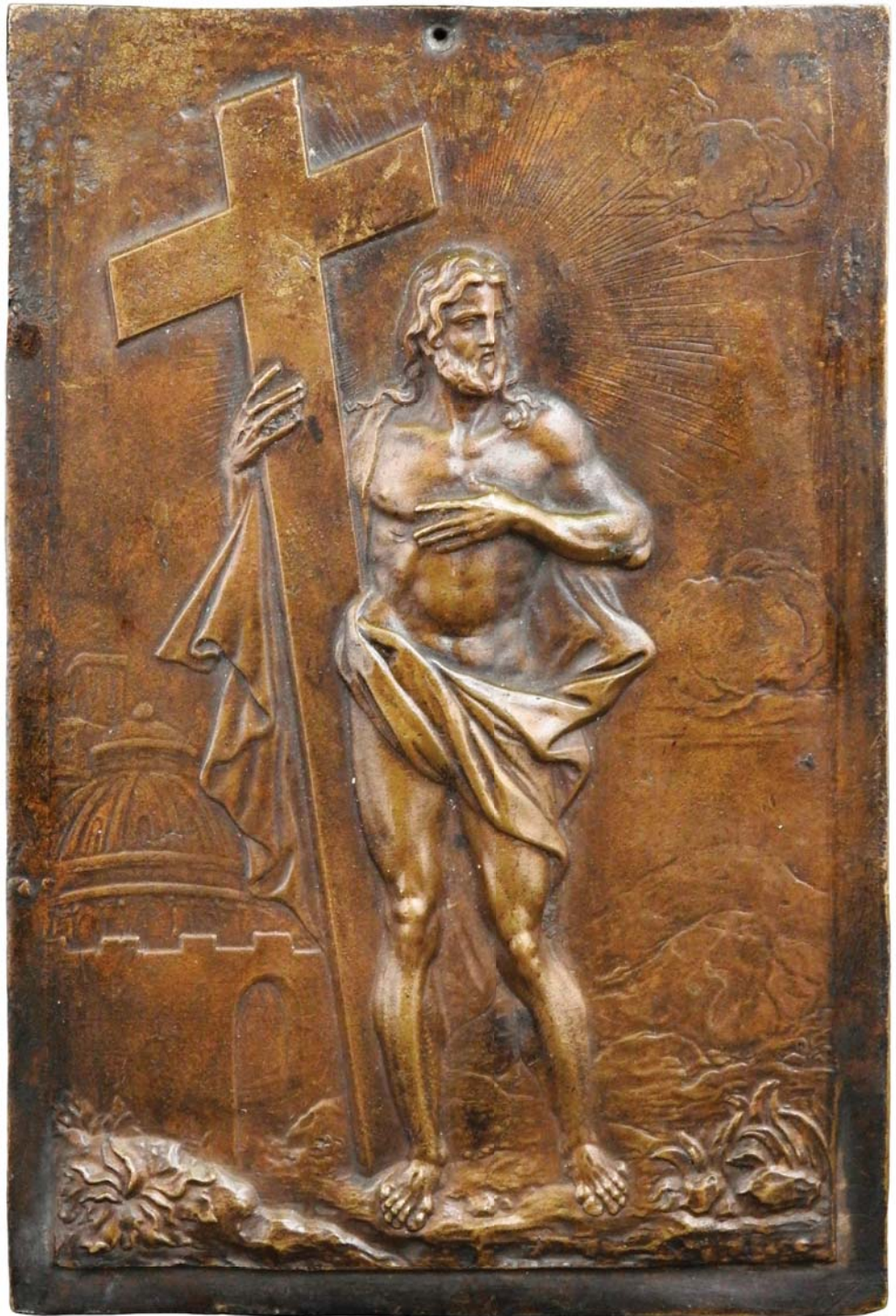
Plaquette en bronze
XVI^e siècle
12 x 7,5 cm
60 000 / 80 000 €

Provenance : ancienne collection Adams

A rapprocher du dessin de Michel Ange de la collection
Isabella Stewart Gardner Museum, Boston



@ Gardner Museum, Boston



93
Michel Ange, d'après
Christ Rédempteur

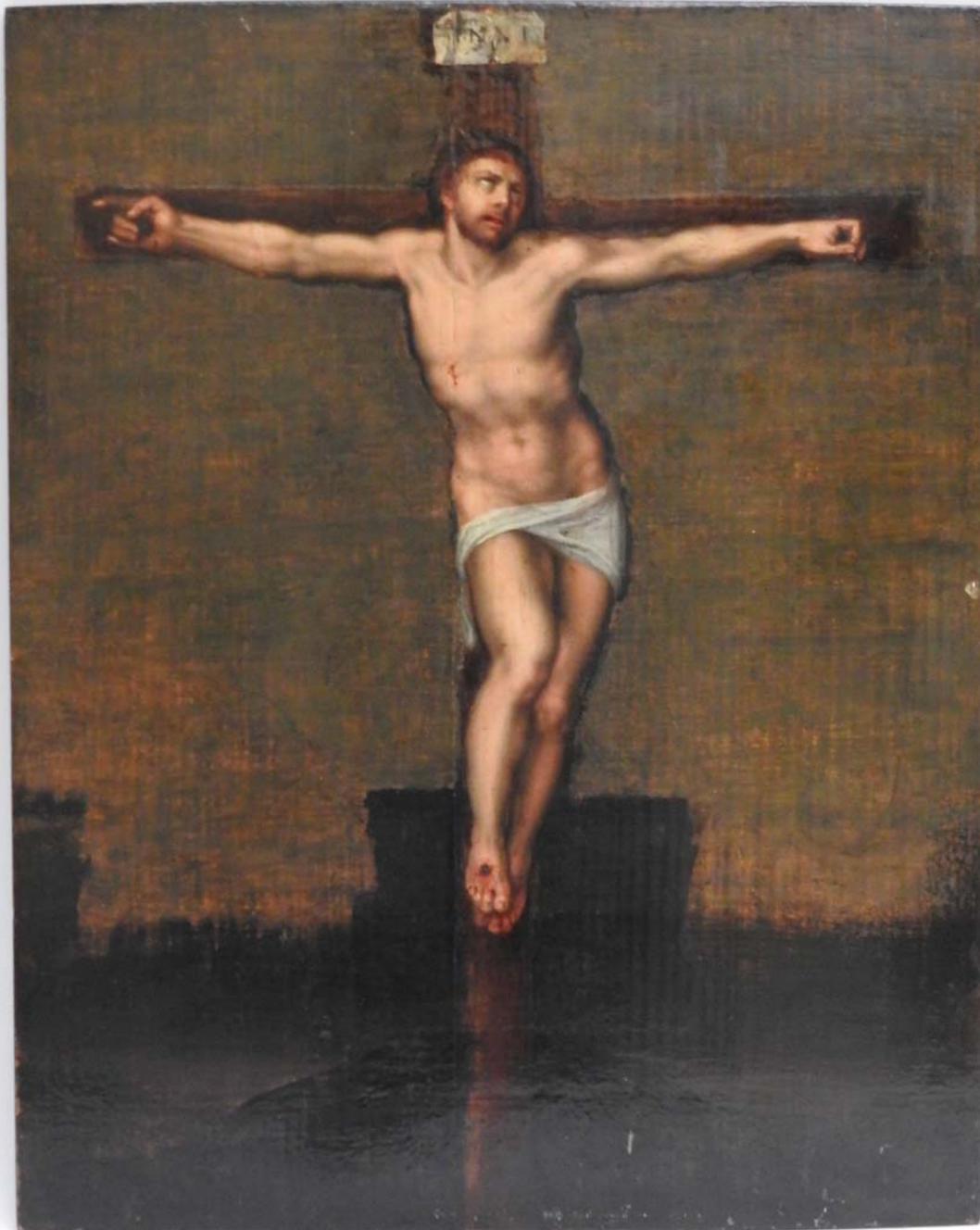
Plaquette en bronze

XVI^e siècle

15,5 x 10,3 cm

10 000 / 15 000 €

A rapprocher du Christ de Michel-Ange de l'église Santa Maria della Minerva à Rome



94

Ecole italienne du XIX^e siècle, suiveur de Marcello Venusti

Cristo vivo

Panneau, une planche, non parqueté

41 x 33cm

25 000 / 30 000 €

D'après un dessin de Michel-Ange conservé au British Museum.

Notre tableau peut être rapproché d'une œuvre du même sujet avec variantes, conservée au musée des Beaux-Arts de Bordeaux.

Marcello Venusti en 1548 avait reproduit à échelle réduite le Jugement dernier de Michel-Ange à la demande du cardinal Alessandro Farnese. Vu le succès de cette reproduction, Michel-Ange engagea dès lors Venusti dans ses ateliers.

Ferrante d'Avalos, deuxième marquis del Vasto, avait eu la fortune d'épouser la duchesse Vittoria Colonna née à Rome en 1492 et apparentée aux Montefeltre, Gonzague, d'Este et della Rovere.

Vittoria fut une intime de Michel-Ange, au soir de sa vie.

Il ressort de deux de ses lettres de 1540 que Michel-Ange réalisa pour elle une peinture représentant un Crucifix. Nous publions ici une réplique d'époque, peinture à l'huile sur bois, de ce petit tableau disparu.

Il s'agit de la peinture d'un Christ en croix, les yeux grands ouverts, dit « Cristo vivo », par opposition au « Cristo morto » aux yeux fermés. Le Christ remet son âme entre les mains de son Père : « In manus tuas domine commendo spiritum meum »



@ British Museum

95

Beau Christ sur la croix en ivoire, la tête penchée
Belle sculpture de la chevelure et de la barbe ainsi que du perizonium
Belle patine
Italie, XVIII^e siècle
H 32, L 25 cm
Manques à la main gauche
600 / 800 €



96

Siège africain
Bois sculpté
H 26 cm
80 / 100 €



97

Banquette en bois laqué, sculpté et polychrome à décor de faux bois. Les chevets en forme de bateau sont ornés de griffons ailés reposant sur des pieds boules. Décor de serpents entrelacés en façade.
Travail d'Europe de l'Est, Début du XIX^e siècle
H 83,5, L 149,8, P 48,9 cm
Accidents et restaurations
8 000 / 10 000 €

Le dessin de cette banquette est à rapprocher des créations d' Andreï VRONIKHIN qui a introduit le motif de serpents dans certains sièges créés pour le comte Alexandre STROGANOFF

98



98

Minazzoli (1896-1973)

Sans titre

Tête en bronze à patine noire signé et daté 1930

Cachet du fondeur Valsuani

H 17,4 cm

600 / 800 €

99

Emile Hébert (1828-1893)

Le retour du soldat

Sculpture en plâtre patiné signée et dédiée sur la terrasse

H 49 cm

Accidents et manques

120 / 150 €

100

Charles Ruchot (1880-1925)

Petit groupe en bronze représentant une vachère et son animal signé

H 9, L 16, P 7,5 cm

50 / 70 €

101

Lagrange, d'après

Médaille en plâtre patiné représentant une allégorie de la France, intitulé « libération du territoire 1872 »

Signé

Diam 29 cm

60 / 80 €

99



102

Charles Perron (1862-1934)

Sujet en régule figurant un aigle aux ailes déployées sur une sphère

Socle en marbre vert de mer

Vers 1900

H 27 cm

60 / 80 €

103

Sèvres, dans le goût de

Bouillon couvert en porcelaine à fond vert et décor de paysages animés dans des cartouches à rehauts d'or

Porte une marque au revers

H 15, Diam 22cm

60 / 80 €

102





104

Buste en faïence à décor polychrome représentant un
Maure coiffé et richement vêtu
Il repose sur un piédoche à côtes simulées
Italie, XIX^e siècle
H 50 cm
1 200 / 1 500 €



105

Arabello en faïence polychrome représentant un couple
face à face délimité par une inscription « Luce perene »
(lumière toute l'année)
XVI^e siècle
H 22 cm
Quelques légers accidents
800 / 1 200 €



106

Christ en croix, fonte de bronze

Bras manquants

Dans le goût néogothique

H 48 cm

1 000 / 1 200 €



107

Plaque émaillée sur cuivre représentant le

Christ ressuscité et probablement Marie-

Madeleine

XIX^e siècle, dans le goût des émaux

Limousins

H 22, L 18 cm

Manques et rayures

400 / 500 €

108

Une reproduction artistique en fer d'un

crocodile

L 300 cm environ

800 / 1 000 €

Arts Décoratifs du XX^e

109

Coupe en bronze à patine mordorée
représentant une femme endormie dans des
feuillages

Vers 1900

L 23cm

40 / 50 €



110

Yves Saint Laurent et Pierre Bergé

Coffret intégral contenant les cinq
catalogues de la vente de leur collection
organisée par Christie's à Paris les 23, 24 et
25 février 2009.

5 volumes et un cd-rom, 733 lots.

Etat moyen

80 / 120 €

111

Miroir en métal

Porte une plaque au dos « Pectenaro et

Bertinetto, usine de la corniche à Nice »

Style Art Deco

H 77 cm

40 / 50 €

112

Jules Leleu (1883-1961), attribué à

Lampadaire à piètement quadripode en bronze
doré et tige centrale en métal gainé de tubes de
verre à ponts

Réflecteur en tôle laquée crème

H 172 cm

Accidents et manques sur le tube de verre inférieur

600 / 800 €



113

Jules Leleu (1883-1961)

Paire de Fauteuils n°16 dit modèle «Lotus»
en bois laqué relaqué et redoré rechampi or,
à dossier arrondi, montant avant du fauteuil
légèrement évasé, piètement fuseau à pans
coupés, dossier et assise recouverts de
tissu gris perlé.

H 70, L 68, P 50 cm

Bibliographie : Viviane Jutheau « Jules et
André Leleu », Éditions Vecteurs, Paris, 1989,
modèle similaire rep. P. 22 sous le n°16

3 000 / 4 000 €





114
 Belle cheminée en placage de galuchat et bronze doré
 Complète de ses grilles et systèmes
 H 112, L 173, P 46 cm
4 000 / 6 000 €

118
Lili Delaroque
 Sculpture en porcelaine
 Pièce unique
 D 26 cm
1 500 / 2 000 €

115
 Paire de suspensions en métal laqué noir et blanc dites de
 forme gamelle
 Inscription HB sur les montures
 Diam 31 cm
60 / 80 €

116
Gio Ponti (1891-1979)
 « Leggera », modèle créé en 1951
 Suite de quatre chaises laquées blanches
 Edition Cassina
 H 87 cm
 Quelques légers accidents
 Bibliographie : - Domus 264-265 (décembre 1951) p. 15;
 - Coppie celebri. Sedute storiche del design
 italiano, dal dopoguerra agli anni Settanta, Sitcom, Editore, 2008 p. 59
1 000 / 1 200 €



117
Gio Ponti (1891-1979)
 « Leggera », modèle créé en 1951
 Suite de six chaises laquées blanches
 Edition Cassina
 H 87 cm
 Quelques légers accidents
1 500 / 2 000 €



119

Jean Dunand (1877-1942)

Cobra, vers 1914

Bronze ciselé à patine vert foncé signé au revers

H 14 cm

Bibliographie : "Jean Dunand: Vie et Œuvre", 1991, modèle similaire reproduit
page 273 sous le numéro 664

20 000 / 30 000 €





120

Maison Jansen

Suite de six sièges en acier chromé et laiton doré composée de 4 chaises et 2 fauteuils à piètement en X à bague centrale en laiton doré, on retrouve le motif en X sur le dossier légèrement galbé, celui-ci est surmonté de petites boules côtelées en laiton doré

L'assise est garnie d'une galette amovible en cuir fauve

H 90 cm L 48,5 cm P 42 cm

2 500 / 3 000 €



121

René Lalique

Boîte à cigarettes dite "Khédive", modèle créé en 1924 en verre

blanc moulé pressé (moule n° 1819)

4,5 x 10 x 10 cm

Accidents

Figure au catalogue de 1924 et supprimée du catalogue en 1932 et non repris en 1947

Bibliographie : "Lalique - Catalogue raisonné de l'oeuvre de verre", Félix Marcilhac, les éditions de l'amateur, reproduite sur le numéro 55 page 232

150 / 200 €



122

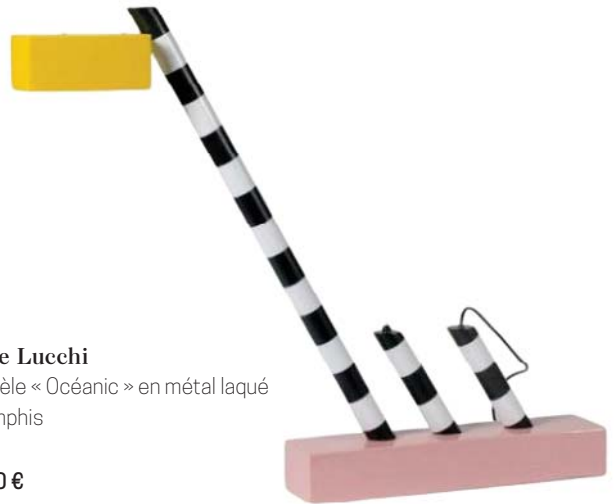
Martine Bedin (née en 1957)

Lampe modèle « Super » en résine laquée bleu

Édition Memphis

H 30 cm

500 / 600 €



123

Michele de Lucchi

Lampe modèle « Océanic » en métal laqué

Édition Memphis

H 75 cm

900 / 1 200 €



124

Gae Aulenti (Née en 1927)

Lampe modèle « Pipistrello » en métal laqué

blanc, réflecteur en métacrylate blanc

Édition Martinelli luce

H 69 cm

700 / 800 €



125

Gae Aulenti (Née en 1927)

Lampe modèle « Pipistrello » en métal laqué

noir, réflecteur en métacrylate blanc

Édition Martinelli luce

H 69 cm

700 / 900 €



126

Serge Mouille (1922-1988)

Lampadaire droit, réédition du modèle de 1953

Haut 154 cm

Editions Serge MOUILLE

1 400 / 1 600 €

Affiches sur le Cycle

127

ANONYME

VITA CHAÎNE DE PRÉCISION.

« Souple, silencieuse, solide »

Publicité Wall, Paris

49 x 35 cm - Entoilée, bon état

Petits manques, éraflures et plis

150/200 €

128

ANONYME

CRESCENT BICYCLES « La bicyclette

par excellence ».

Niagara Lithographe Buffalo

59 x 43 cm - Entoilée, assez bon état

Salissures, plis, petits manques, éraflures

150/200 €

129

ANONYME

LABOR. « CYCLES-MOTO T.S.F »

Affiches Gaillard Paris-Amiens

60 x 40 cm - Entoilée, assez bon état

Déchirures, rousseurs, salissures, traces d'humidité

150/200 €

130

ANONYME

BICYCLES -TRICYCLES CLÉMENT

« Modèles fournis au MINISTÈRE DE LA GUERRE »

Imprimerie Edw. Ancourt Paris

125 x 90 cm - Entoilée, bon état

Eraflures, plis, déchirures, salissures

300/350 €

131

ANONYME

OUTING FOR JUNE «BICYCLE NUMBER»

1896

Sans mention de l'imprimeur

47 x 31 cm - Entoilée, bon état

Déchirures, plis et salissures

120/150 €

132

ANONYME

LES CYCLES TRUSTY & RALLYE

« confirment leur fabrication impeccable par des succès éclatants.. »

Sans mention d'imprimeur

59 x 39 cm - Entoilée, bon état

120/150 €

133

ANONYME

HUMBER CYCLES

The Dangerfield Printing Company, London

55 x 74 cm - Entoilée, bon état

Rousseurs déchirures, plis

200/300 €

134

ANONYME

PEUGEOT A SA CLIENTELE CYCLISTE

Imprimerie des Automobilistes et cycles

Peugeot, Beaulieu

57 x 42 cm - Entoilée, bon état

Déchirures, salissures

150/200 €

135

ANONYME

A.BIONIER, Ivry-Port

Imprimerie Charles Verneau, Paris

139 x 97 cm - Entoilée, assez bon état

Petites restaurations, déchirures, plis, manques

200/250 €

136

ANONYME

LE MOTEUR CYCLEX « NE SE FATIGUE

JAMAIS ..VOUS NON PLUS ! »

Création des éditions Paul Martial - Affiche d'intérieur

80 x 60 cm - Entoilée, bon état

Plis, déchirures, salissures

150/200 €



137

ANONYME

ENGLEBERT « Rouge ou Noir, tous deux des pneus de qualité »

Imprimerie Benard, Liège (offset)

49 x 36 cm - Entoilée, assez bon état

Manques, déchirures, plis, salissures

150/200 €



138

ANONYME

REGENT « Bock & Hollender »

Kunstdruck und Verlagsanstalt Leipzig

70 x 50 cm - Sur papier Japon, bon état

Plis, salissures

150/200 €



139

ANONYME

RUDGE-WHITWORTH « BRITAIN'S BEST BICYCLE »

Rif Cooke, Leeds London

200 x 153 cm - Entoilée, bon état

Salissures, jaunissures, petits manques, plis, éraflures

350 / 500 €

140

ANONYME

RUDGE-WHITWORTH « BRITAIN'S BEST BICYCLE »

Rif Cooke, Leeds London

200 x 153 cm - Entoilée, bon état

Salissures, jaunissures, petits manques, plis, éraflures

350 / 500 €



141

ANONYME

HACKER AND LESTER « the first and only ACROBATS »

David Allen & Sons Belfast London New-York Manchester Copyright Rest

72 x 51 cm - Entoilée, bon état

Petits manques, déchirures, plis, éraflures

150 / 200 €

142

ANONYME

JACQUES ANQUETIL « Record du monde de l'heure sur cycle Helyett »

Imp. Tantet & Carnat à Chartres

55 x 42 cm - Entoilée, bon état

150 / 200 €

143

ANONYME

GET THERE ON A RUDGE « BRITAIN'S BEST BICYCLE »

Nottingham, England, James Cond Ltd, printed in England, Birmingham

74 x 33 cm - Entoilée, bon état

Petites déchirures et salissures

150 / 200 €

144

ANONYME

BELO-CLUB BRITITNAU « DIPLOM » 1937

Gebr Fretz, Zürich

60 x 43 cm - Entoilée, bon état

Petites salissures

100 / 150 €

145

ANONYME

PERRIER (Bernard HINAULT)

Affiche en offset

62 x 42 cm - Entoilée, bon état

Eraflures, salissures et petite déchirure

150 / 200 €

146

BAYLAC Lucien (1851-1913)

BICYCLETTES TERROT, Dijon. 1893

Imprimerie Kossuth & Cie, Paris (émarginée et mention d'imprimeur coupée)

123 x 93 cm - Entoilée, bon état

Déchirures, plis, petits manques

Bibliographie : « La gloire Terrot à travers ses affiches », Musée de la vie Bourguignonne, n°1.

« Une estafette cycliste chargée de liaisons rapides en arrière de la zone de feu »

250 / 300 €

147

BONNAUD. P (d'après)

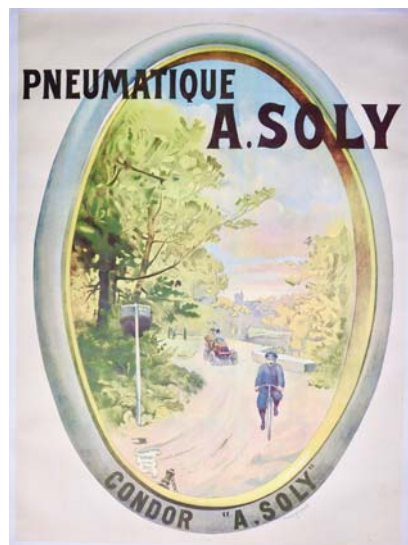
PNEUMATIQUE A.SOLY

La lithographie Parisienne Romanet dir à Paris

133 x 100 cm - Entoilée, bon état

Petites déchirures, plis, salissures, traces d'encrage

250 / 300 €



148

CHAPELLIER P.

CYCLES ROCHET « LA DIVINE ROCHET ! »

Imprimerie Artistique P.Chapellier, Paris

48 x 26 cm - Entoilée, émarginée et

contrecollée sur papier, assez bon état

Manques restaurés, éraflures, déchirures, plis

120 / 150 €

149

COX Charles-A.

BEARINGS « THE CYCLING AUTHORITY OF AMERICA »

Sans mention d'imprimeur

46 x 33 cm - Entoilage ancien, bon état

Déchirures, petits manques sur marge et traces d'encrage

150 / 200 €

150

COX Charles-A.

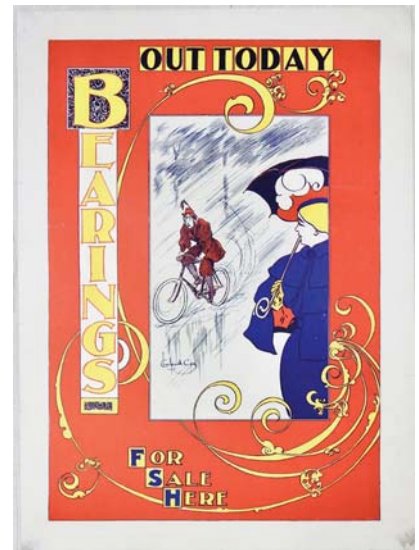
BEARINGS « FOR SALE HERE »

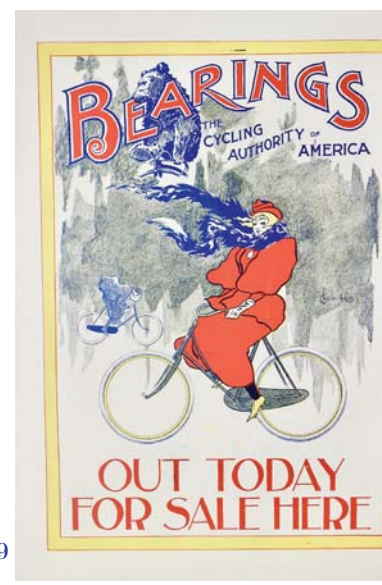
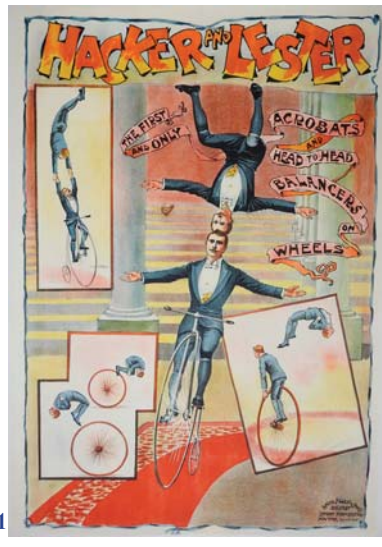
Sans mention de l'imprimeur

46 x 33 cm - Entoilage ancien, bon état

Déchirures, petits manques sur marge, traces d'encrage et salissures

150 / 200 €





151

CLOUET Emile (XIX-XX)
CYCLES LE GLOBE. « 97 Avenue
 Malakoff, Paris » 1893
 Imp. Kossuth Paris
 43 x 31,5 cm - Entoilée, vernissée, assez
 bon état
 Manques, salissures, éraflures
150 / 200 €

152

CLOUET Emile (XIX-XX)
LA MANTAISE, Mantes Seine & Oise.
Vers 1900
 Imprimerie Kossuth & Cie Paris
 130 x 93 cm - Entoilée, bon état
 Salissures, petits manques, déchirures, plis,
 éraflures
250 / 300 €



153

CLOUET Emile (XIX-XX)
LES MEILLEURES BICYCLETTES
 sont les RALEIGH « 27 av de la Grande
 Armée à Paris ». Vers 1900
 Imprimerie Kossuth & Cie, Paris
 129 x 94 cm - Contrecollée sur papier, assez
 bon état
 Manques, déchirures, plis et salissures
200 / 250 €

154

DEMAR
STYRIA
 Sans mention de l'imprimeur
 59 x 42 cm - Entoilée, bon état
 Déchirures, plis, salissures
150 / 200 €

155

DEROUE ET FROMENTIER
Paul (XX)
GRAND PALAIS « 40ème SALON de
 l'AUTOMOBILE et du Cycle ». 1953
 Imprimerie Bedos, Paris
 60 x 40 cm - Entoilée, bon état
 Petites déchirures, plis, usures
120 / 150 €

156

DUBOUT D'après
LE DURALUMIN. « MÉTAL DU CYCLE »
 Les Ateliers ABC, Paris
 80 x 58 cm - Entoilée, assez bon état
 Restaurations, plis, déchirures, petits manques
120 / 150 €

157

DUPIN Martin (XX)
CYCLES TIGRA, Aubervilliers
 Publicité Martin Dupin, St Etienne
 60 x 38,5 cm - Entoilée, bon état
 Déchirures, plis, salissures
180 / 200 €

158

DUPIN Martin (XX)
Seuls !...LES ROUES LIBRES et LES
MOYEURS PRÉFÉRENCE. «peuvent
 mener un train d'Enfer ».
 Publicité Martin Dupin, St Etienne - Imp.
 Thibaud
 59 x 39 cm - Entoilée, assez bon état
 Manques, déchirures, plis et salissures
180 / 200 €

159

DUPIN Martin (XX)
MOTOBÉCANE, Pantin
(Seine). «ENGIN DE PLAISIR-ENGIN
UTILITAIRE »
 Publicité Martin Dupin, St Etienne
 61 x 39 cm - Entoilée, bon état
 Plis, rousseurs, salissures
180 / 200 €



160

GOUJU & AMALRIC
GRAND PALAIS, Paris. « 41 ème SALON
 de l'AUTOMOBILE et du Cycle ». Octobre
 1954
 Imprimerie Bedos, Paris
 59 x 40 cm - Entoilée, bon état
 Petites déchirures, plis, salissures, trous de
 punaise
120 / 150 €

161

GUILLAUME
LES FILS DE PEUGEOT FRÈRES à
 Valentigney « Voila mes écuries ! ». Vers
 1886
 Ducourtieux & Huillard
 55,5 x 41 cm - Entoilée, assez bon état
 Déchirures, salissures, rousseurs, petits
 manques et arrachages, éraflures, plis
 Historique : En 1882, Armand Peugeot lança la
 fabrication en série d'un grand-bi, dans un atelier
 de 300 ouvriers à Montbéliard. En 1886, il ouvre
 une nouvelle usine à Beaulieu-Valentigney qui
 deviendra le principal site de production des
 CYCLES PEUGEOT.
400 / 500 €

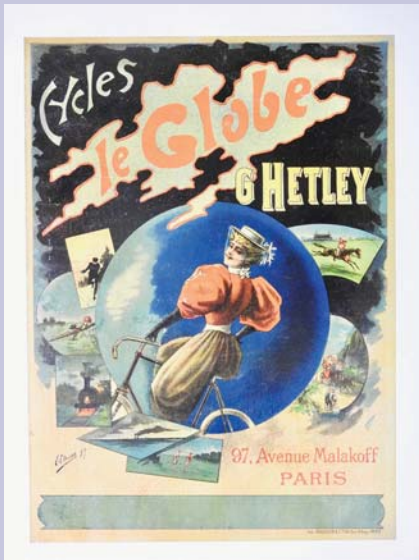
162

LOURDEY Maurice (1860-1934)
CYCLES VITESS. « PNEUS DUNLOP ».
 Vers 1889
 Affiches Artistique Vercasson, Paris - Porte
 un timbre « Affiche illustrée Sagot Paris »
 138 x 98 cm -Entoilée, bon état
 Restaurations, déchirures, plis, éraflures
300 / 400 €



163

LIOZUC
AVEC LE VÉLO RAPID-TRIUMPH
 « PÉDALER DEVIENT UN PLAISIR »
 Imp. Vernier, Albi
 122 x 80 cm - Entoilée, bon état
 Petits manques, déchirures, plis, salissures
200 / 300 €



151



153



154



155



156



157



158



160



161

164

MARQUEZ.

PEUGEOT. « ABSOLUMENT INOXYDABLE

MA PHR.50 ! ». Vers 1950

Publicité J.Bazaine

38 x 29 cm - Entoilée, bon état

Plis, petites salissures

200 / 300 €

165

MICH (1881-1823)

LES GRANDS JOCKEYS CYCLISTES

ADOPTENT LES SELLES, FREINS

ET MOYEUX « ENVOG »

Publicité Wall, Paris

40 x 30 cm - Entoilée, bon état

Salissures, rousseurs

200 / 300 €

166

ANONYME

BICYCLETTE METEOR « pour 1F.25c

par jour »

Affiches Gaillard Paris-Amiens

79 x 59 cm - Entoilée, assez bon état

Plis, rousseurs, salissures et manques sur marge

150 / 200 €

167

MOREL H

POTIER-LECORSIER,

Paris « ACCESSOIRES et PIÈCES

DÉTACHÉES VÉLOS-MOTOS-AUTOS » Paris

Imprimerie Paul Dupont, Paris - Affiche

d'intérieur

58 x 39 cm - Entoilée, assez bon état

Restaurations, plis, petits manques, salissures,

rousseurs

150 / 200 €

168

Porte une signature

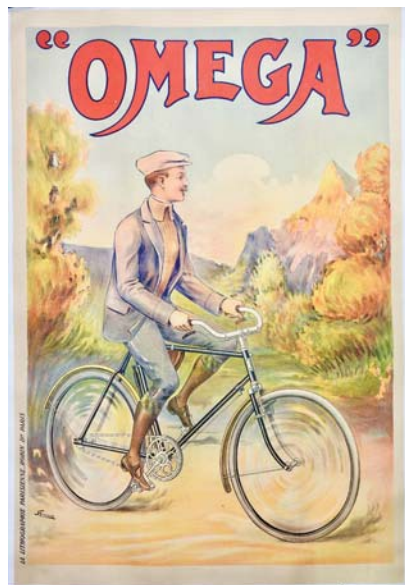
OMEGA

La lithographie Parisienne - Robin Paris

115 x 77 cm - Entoilée, bon état

Eraflures, plis, déchirures

200 / 300 €



169

CORROIS L

MANUFACTURE de

BICYCLETTES « PIECES DÉTACHÉES et

ACCESSOIRES », A.Dutheil, PARIS. 1899

Bourgerie & Cie Paris

131 x 94 cm - Entoilée, porte un timbre, bon

état

Eraflures, plis, déchirures, salissures, rousseurs

300 / 400 €

170

L .M (d'après)

SABINE. « LISEZ TOUS SA BROCHURE »

Publicité Wall, Paris

155 x 113 cm - Entoilée, assez bon état

Restaurations, déchirures, plis, salissures

250 / 300 €

171

FRITAYRE

LA BICYCLETTE RAVAT

Sans mention de l'imprimeur

138 x 117 cm - Entoilée, assez bon état

Restaurations, déchirures, plis, petits manques

éraflures

250 / 300 €

172

GUZAY R (?)

TERROT, Dijon. Vers 1922

Ateliers Joé Bridge

155 x 119 cm - Entoilage ancien, mauvais

état

Déchirures, plis, restaurations, manques,

salissures

Bibliographie : « La gloire Terrot à travers ses

affiches », Musée de la vie Bourguignonne, n°19

- « Histoire de Terrot », p. 84

300 / 400 €



173

LORANT-HEILBRONN Vincent

(né en 1874)

CYCLES LA FRANÇAISE. « Marque

Diamant »

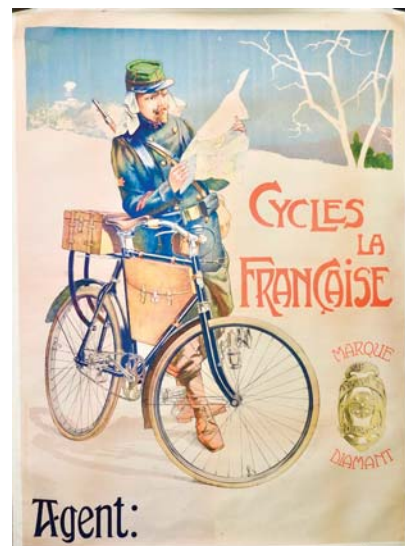
Imprimerie Paul Dupont, Paris

145 x 107 cm - Entoilée, bon état

Restauration angle supérieur, déchirures, plis,

éraflures

400 / 500 €



174

MARODON

CYCLES BRILLANT

Imprimerie Paul Dupont, Paris

44 x 60 cm - Entoilée, bon état

Déchirures, plis, rousseurs

150 / 200 €

175

PORCHER.A

EXIGEZ LA MARQUE J.O.G

Affiches Faria à Paris

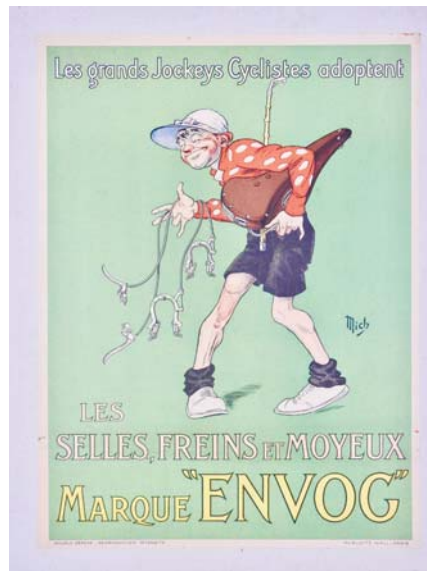
80 x 59 cm - Entoilée, assez bon état

Restaurations, déchirures, salissures, éraflures

150 / 200 €



164



165



166



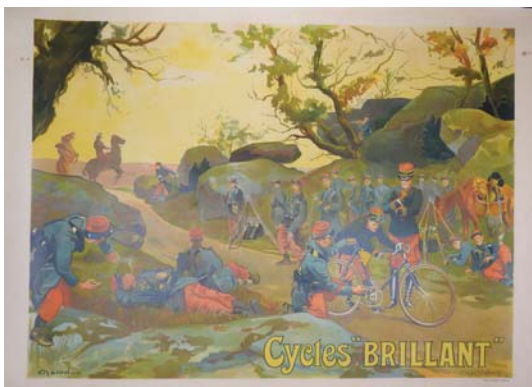
167



169



170



174



171



175

176

ANONYME
RUDGE CYCLES

Imp. F. Levee Paris

58,5 x 39 cm - Entoilée, bon état

Petites déchirures, plis, rousseurs

On joint : **ANONYME** Affiche

texte « Courses Vélocipédiques – Vélodrome de Charleville »

Sans mention d'imprimeur

78 x 59 cm - Entoilée, mauvais état

Manques, plis, salissures, restaurations

120 / 150 €

177

SELIA Alfred

LE TOUR DE France. « COLMAR VILLE

ÉTAPE ». 1949

Édité par l'Office municipal de Colmar

80 x 60 cm – Entoilée, bon état

Petites salissures et déchirures

150 / 200 €

178

TOULOUSE-LAUTREC (d'après)
CHOCOLAT DANSANT DANS UN
BAR. Vers 1896

Lithographie sur papier de chine - Porte une

signature en bas à gauche

41 x 29 cm (la feuille) et 23 x 20 cm

(l'image) - Non entoilée,

Salissures et petites déchirures

Historique: Toulouse-Lautrec produit des lithographies originales destinées à des revues illustrées comme L'Escarmouche, Paris, Illustré ou le Rire. Il fournit des lithographies pour le Rire de 1894 à 1897.

250 / 300 €

179

TOULOUSE-LAUTREC (d'après)
MADEMOISELLE CHA-UKA.O A
CHEVAL. 1896

Lithographie sur papier de chine - Porte une

signature en bas à gauche

39 x 26 cm (la feuille) et 23 x 20 cm

(l'image) - Non entoilée

Salissures et petites déchirures

Historique: Toulouse-Lautrec produit des lithographies originales destinées à des revues illustrées comme L'Escarmouche, Paris, Illustré ou le Rire. Il fournit des lithographies pour le Rire de 1894 à 1897.

250 / 300 €

180

TRINQUIER - TRIANON Louis (1853-
1922)

COUPLE DE CYCLISTES (avant-lettre)

Clouet lith. Imp. Kossuth & Cie, Paris

81 x 61 cm - Entoilée, bon état

Eraflures, plis, déchirures, salissures, rousseurs

250 / 300 €

181

VARENNE Roger

MOTOBÉCANE CADY. « TOURNE

ROND ». Vers 1967

Publicité Sweerts-Ciavald, Paris

59 x 79 cm - Entoilée, bon état

100 / 150 €

182

WALTER Roland

LE COEUR DU
CYCLOMOTEUR..C'EST LA
MOTEUR ABG VAP. « EXIGEZ-LE »

Ocerp Paris

114 x 77 cm - Entoilée, bon état

Restaurations, plis, déchirures

250 / 300 €

183

WALTER Roland

LE COEUR DU
CYCLOMOTEUR..C'EST LA
MOTEUR ABG VAP. « EXIGEZ-LE »

Ocerp Paris

114 x 77 cm - Entoilée, bon état

Restaurations, plis, déchirures

250 / 300 €



182



183



176



177



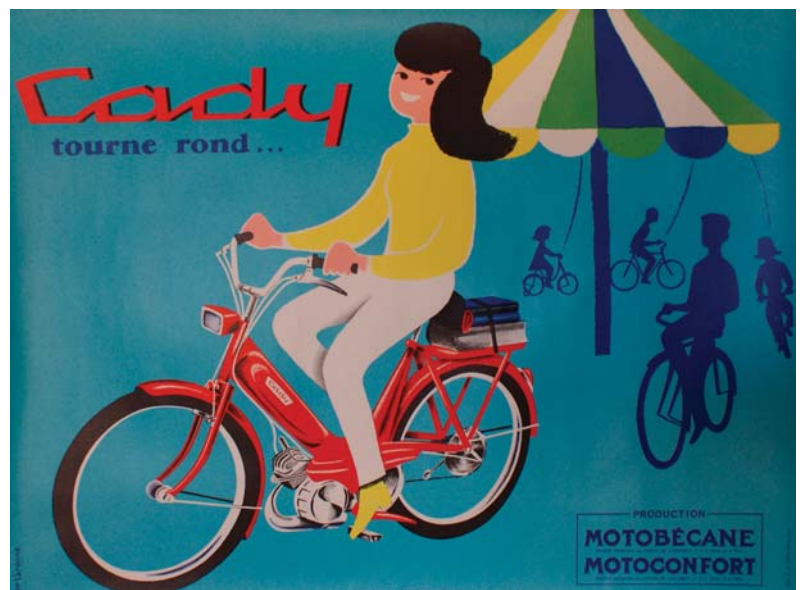
178



179



180



181

Ordres d'achat

- Enchères téléphoniques
- Ordres d'achat

Vente Jeudi 19 décembre 2019
Frais en sus des enchères 26 % TTC

Nom :
Prénom :
Adresse :
.....
Téléphone :
e-mail :

Nous vous prions de joindre à ce formulaire un relevé d'identité bancaire et une copie de pièce d'identité.

N° de lot	Désignation	Enchère (limite en euro et hors frais de vente)

Je déclare avoir pris connaissance des conditions de vente et les accepte. Les ordres d'achat enregistrés ci-dessus seront exécutés par la société Vermot & Associés au mieux de mes intérêts lors de la vente aux enchères référencée. La prise d'ordres d'achat et d'enchères téléphoniques est un service gratuit fourni par Vermot & Associés qui ne pourra être tenue responsable d'un oubli ou d'une erreur d'exécution. Lorsque plusieurs ordres d'achat sont identiques, la priorité sera donnée au plus ancien. En cas de succès, j'autorise Vermot & Associés à tout transport dans un but de stockage de mes biens nouvellement acquis et m'engage à en régler le montant.

Des frais de magasinage et de stockage pourront être facturés à l'adjudicataire.

Le fait de participer à la vente emporte acceptation des présentes conditions générales de vente.

Je m'engage en déposant cet ordre à la maison de vente à être preneur à hauteur de l'estimation basse moins 10 % du ou des lots concernés.

S'il arrivait que je sois injoignable et sans annulation de mon ordre au moins une heure avant le début de la vente, la maison de vente peut m'adjuger le lot au montant sus mentionné.

Fait à Paris, le
Signature précédée de la mention « lu et approuvé »

**V
&A**

SARL au capital de 5 000 €
RCS Paris 794 643 833 00039
26 rue Cadet
75009 Paris - Métro Cadet
Tél./Fax. : + 33 (0)1 71 19 42 16
info@vermotetassocies.com
www.vermotetassocies.com

Conditions générales des ventes

LA VENTE ET LES BIENS MIS EN VENTE

Les ventes organisées par la société de vente volontaire de meubles aux enchères publiques *Vermot et Associés* sont régies par les lois du 10 juillet 2000 et du 20 juillet 2011 et uniquement régies par le droit français. La société *Vermot et Associés* est mandataire du vendeur. Les ventes sont faites au comptant, en euros et en français.

L'adjudicataire est le plus offrant et le dernier enchérisseur et doit indiquer ses nom et adresse à l'employé de la maison le lui demandant. Les enchérisseurs sont réputés agir en leur nom et pour leur propre compte, sauf convention contraire passée par écrit avant la vente avec l'OVV. Les biens mis en vente sont vendus en l'état, avec leurs imperfections ou défauts. Une exposition préalable aura permis aux acheteurs de les examiner.

Aucune réclamation ne sera admise concernant les restaurations d'usage et petits accidents une fois l'adjudication prononcée. Les biens précédés du signe + appartiennent directement ou indirectement à l'OVV, ses dirigeants, ses salariés ou ses experts. *Vermot et Associés* engage sa responsabilité quant aux descriptions des catalogues, rapports d'état, étiquettes, indications ou annonces verbales ; les descriptions pouvant être modifiées oralement ou par écrit au moment de la vente. L'absence d'indication d'une restauration ou d'un accident dans le catalogue, les rapports d'état, les étiquettes ou verbalement n'implique nullement que les biens en sont exempts. À l'inverse, l'indication d'un défaut n'implique pas l'absence de tout autre défaut.

FRAIS

En sus du prix d'adjudication, l'acheteur doit à la SVV Vermot et Associés une commission de 26 % T.T.C. (T.V.A. incluse : 20% ou 10% selon les cas).

Pour les lots en provenance des pays tiers à l'UE, signalés par le signe °, il faudra ajouter une T.V.A. à l'import sur le prix d'adjudication (10% ou 20% selon les cas).

Pour toute exportation ultérieure de bien acheté en vente, la T.V.A. collectée au titre d'une importation pourra être remboursée à l'acheteur dans les délais légaux et sur présentation des documents douaniers justifiant de sa sortie de territoire.

Nous rappelons que les formalités légales de licence d'exportation peuvent avoir un délai de six semaines. Tarif forfaitaire minimum jusqu'à 2kg en France Métropolitaine : 25€, puis variable en fonction du volume, poids et valeur... (majoritairement entre 30€ et 50€).

Délais d'expédition indicatifs : un mois après enregistrement du paiement..

CONDITIONS SPÉCIFIQUES AUX VENTES DE BIJOUX

Nous sommes à votre disposition pour vous fournir un rapport détaillé sur l'état des lots.

Tous les biens sont vendus dans l'état dans lequel ils se trouvent au moment de la vente avec leurs imperfections ou défauts. Les dimensions, les couleurs et les poids des objets sont donnés à titre indicatifs et ne sont pas contractuels.

Aucune réclamation ne sera possible relativement aux restaurations d'usage et petits accidents. Il est de la responsabilité de chaque futur enchérisseur d'examiner attentivement chaque lot avant la vente et de se fier à son propre jugement afin de prendre connaissance de ses caractéristiques et de ses éventuelles réparations ou restaurations. Il ne sera admis aucune réclamation une fois l'adjudication prononcée.

[MONTRES ET BIJOUX]

- Les cadrans restaurés ou repeints, constituant une mesure conservatoire et non un vice, ne seront pas signalés. L'état des bracelets ainsi que l'étanchéité des montres à fond vissé ne sont pas garantis, ainsi que l'authenticité des boucles déployantes ou des boucles à ardillons. Il est à noter que la plupart des montres résistantes à l'eau ont été ouvertes pour identifier le type et la qualité du mouvement.
- On ne peut garantir que ces montres soient encore résistantes à l'eau et il est conseillé à l'acheteur de consulter un horloger avant d'utiliser l'objet.
- Les dimensions des montres sont données à titre indicatif.
- L'absence d'indication de restauration ou d'accident n'implique nullement qu'un bijou soit exempt de défaut.
- Les pierres précieuses et fines peuvent avoir fait l'objet de traitements destinés à les mettre en valeur. (Ex. : huilage des émeraudes, traitement thermique des rubis et des saphirs, blanchissement des perles).
- Ces traitements sont traditionnels et admis par le marché international du bijou.
- Vu la recrudescence des nouveaux traitements, les pierres présentées pendant la vente sans certificats sont vendues sans garantie quant à un éventuel traitement.
- Il est précisé que l'origine des pierres et la qualité (couleur et pureté des diamants) reflètent l'opinion du laboratoire qui émet le certificat. Il ne sera admis aucune réclamation si un autre laboratoire émet une opinion différente, et ne saurait engager la responsabilité du commissaire-priseur et de l'expert.
- Les bijoux annoncés dans notre catalogue en or jaune ou or gris sans mention de titrage sont toujours en or 18k, c'est-à-dire 750 ‰ — Or 14k : 585 ‰ — Or 9k : 375 ‰.

RÈGLEMENT

Il doit intervenir immédiatement après la vente et selon les modalités suivantes :

- En espèces jusqu'à 1 000 € maximum pour les particuliers résidents en France et professionnels ; 15 000 € pour les particuliers résidents à l'étranger, sur présentation d'une pièce d'un justificatif de résidence et de provenance des fonds.
- Par carte bancaire VISA ou MASTERCARD.
- Par chèque bancaire certifié à l'ordre de *Vermot & Associés* sur présentation de 2 pièces d'identité valides.

- Par virement bancaire à l'ordre de Vermot & Associés:

Banque : BNP PARIBAS

RIB : 30004 02550 00010175942 36

IBAN : FR76 3000 4025 5000 0101 7594 236

SWIFT/BIC : BNPAFRPPPOP

Défaut de paiement :

A défaut de paiement (article 14 de la loi 2000-642) par l'adjudicataire, après mise en demeure infructueuse, le bien est remis en vente à la demande du vendeur sur folle enchère de l'adjudicataire défaillant. Si le vendeur ne formule pas cette demande dans un délai de trois mois à compter de la vente, la vente est résolue de plein droit sans préjudice de dommages et intérêts dus par l'adjudicataire défaillant.

En outre, Vermot et Associés se réserve le droit de demander à celui ci des intérêts au taux légal, le remboursement de tout frais engagé pour le recouvrement des sommes dues par lui, ainsi que le paiement de la différence entre le prix d'adjudication initial et le prix final sur folle enchère s'il est inférieur, ainsi que les coûts générés par les nouvelles enchères.

LES AIDES A L'ACHAT

Les ordres d'achat, enchères par téléphones ou en direct sur internet seront exécutés au mieux des intérêts du client demandeur en fonction du déroulement de la vente. Il s'agit d'un service gratuit, Vermot & Associés ne pourra être tenue responsable de l'omission d'une demande d'ordre d'achat ou d'enchère téléphonique.

S'il arrivait que plusieurs ordres d'achat identiques soient collectés, la priorité revient à l'antériorité.

Toute demande d'ordre d'achat, d'enchères téléphoniques ou d'inscription sur internet devra être accompagnée de copies de pièces d'identité et de références bancaires.

Disposition exceptionnelle :

L'état français dispose d'un droit de préemption sur les œuvres mises en vente publique. L'exercice de ce droit au cours de la vente est confirmé dans un délai de quinze jours à compter de la vente. Dans ce cas, l'Etat se substitue au dernier enchérisseur.

ENLÈVEMENT DES LOTS

Dès l'adjudication, l'objet sera sous l'entière responsabilité de l'adjudicataire.

Les lots vendus ne seront remis à l'adjudicataire qu'après paiement total de son achat. Les acheteurs non présents en salle n'ayant pas retiré leurs lots avant la fermeture de celle ci devront prendre rendez vous auprès de la maison de vente pour régler et retirer leurs lots.

Selon le volume des lots, le lieu de stockage sera différent. Nous vous invitons à contacter la maison de vente pour de plus amples renseignements.

Des frais de magasinage et de stockage pourront être facturés à l'adjudicataire.

Le fait de participer à la vente emporte acceptation des présentes conditions générales de vente.

Autonomie des dispositions :

Si une partie ou une disposition des présentes conditions était déclarée par un tribunal non valable, illégale ou inapplicable, il ne sera pas tenu compte de cette partie mais le reste desdites conditions générales de vente restera valable dans les limites légales.

Informations légales obligatoires :

Dans les termes de l'article L321-6 du code de commerce, Vermot et Associés dispose :

- À BNP PARIBAS d'un compte destiné exclusivement à recevoir les fonds détenus pour le compte d'autrui.
- D'une assurance couvrant sa responsabilité professionnelle ouverte auprès de la compagnie ALLIANZ.
- D'une assurance couvrant la responsabilité des fonds mentionnés au premier paragraphe ouverte auprès de la compagnie ALLIANZ.

PROTECTION DES DONNEES PERSONNELLES

Sans volonté contraire de votre part, le fait de participer à la vente en tant qu'enchérisseur, sous-enchérisseur, s'inscrire à la vente en "live" sur internet ou le faite de demander des renseignements sur un lot autorise la Maison de Vente à utiliser vos données personnelles dans le cadre de sa démarche de communication.

En aucun cas à les communiquer à un tiers.

Seule la Maison de Vente aura accès à vos données personnelles. Dans tous les cas, conformément à la loi "informatique et libertés" du 6 janvier 1978, vous bénéficiez d'un droit d'accès, de rectification, d'effacement et de limitation des données vous concernant.

Pour toute demande concernant les questions concernant les données personnelles, veuillez contacter : info@vermotetassocies.com

Vous conservez le droit d'introduire une réclamation auprès de la CNIL et un droit au droit au retrait du consentement à tout moment.

Vermot&Associés

SARL au capital de 5 000 €

RCS Paris 794 643 833 00039

26 rue Cadet 75009 Paris - Métro Cadet

Tél. : + 33 (0)1 71 19 42 16

info@vermotetassocies.com

www.vermotetassocies.com

Numéro de déclaration : N° 041-2013



