



CHRISTOPHE JORON-DEREM
COMMISSAIRES-PRISEURS



Pablo PICASSO



Rudyard KIPLING



Max ERNST

MARDI 2 JUILLET 2024

LES SERVICES DE L'HÔTEL DROUOT

**Consulter le calendrier
et les catalogues**
www.drouot.com

Acheter sur internet
www.drouot.com

Expédier vos achats
The Packengers
[www.drouot.com/Hôtel Drouot/
Infos pratiques/Livraison](http://www.drouot.com/Hôtel Drouot/Infos pratiques/Livraison)

Stocker vos achats
[www.drouot.com/Hôtel Drouot/
Infos pratiques/Magasinage](http://www.drouot.com/Hôtel Drouot/Infos pratiques/Magasinage)

Hôtel des ventes Drouot
9, rue Drouot - Paris 9^e
+33 (0)1 48 00 20 00
www.drouot.com



DROUOT.com
Live

Service facturé 1,5 % HT à l'acheteur
en sus des frais de vente



CHRISTOPHE JORON-DEREM

COMMISSAIRES-PRISEURS

VENTE AUX ENCHÈRES PUBLIQUES

HÔTEL DROUOT - Salle 5

MARDI 2 JUILLET 2024 - 11h00 et 13h30

Vente à 11h00 : lots 1 à 87

Vente à 13h30 : lots 88 à 389

COMMISSAIRES-PRISEURS

Christophe JORON-DEREM
Isabelle AUFUUVRE
Agrément du CVV n° : 2002-401
46, rue Sainte-Anne - 75002 Paris
Tél. : +33 (0)1.40.20.02.82
contact@joron-derem.fr

CONTACTS ÉTUDE

Julie DISCAZEUX
Vanessa BENSEMHOUN
Tel : + 33 (0)1.40.20.02.82
contact@joron-derem.fr

CORRESPONDANT RÉGION CENTRE

Philippe SMITS-LEFRANC
Tél. : +33 (0)6.07.32.31.86

EXPOSITIONS PUBLIQUES

SALLE 5
Samedi 29 juin de 11h à 18h
Lundi 1er juillet de 11h à 18h
Tél. : +33(0)1.48.00.20.05

CATALOGUE EN LIGNE

www.joron-derem.com
www.drouot.com

EXPERTS

Bibliophilie
Dominique COURVOISIER
Expert de la Bibliothèque nationale de France
Tél. : +33(0)6.09.38.18.66
courvoisier.expert@orange.fr
Lots 1 à 70

Numismatique
Françoise BERTHELOT-VINCHON
77 rue de Richelieu, 75002 PARIS
Tél. : +33 (0)1.42.97.50.00
vinchon@wanadoo.fr
Lots 112 à 120

Armes anciennes et souvenirs historiques
Bernard CROISSY
Membre de la CNES
Tél. : +33(0)6.07.64.29.15
bernard.croissy@wanadoo.fr
Lots 88 à 110

Tableaux anciens
René MILLET
12, rue Rossini, 75009 PARIS
Tél. : +33 (0)1.44.51.05.90
expert@rmillet.net
Lots 218 à 222, 224 à 226, 229, 230,
233, 237, 240, 248, 249, 252, 254 et
275

Arts d'Asie
Cabinet PORTIER & ASSOCIES
Alice JOSSAUME
Expert près la Cour d'Appel de Paris
Membre de la SFEP
26, bld Poissonnière, 75009 PARIS
Tél. : +33 (0)1.48.00.03.41
contact@cabinetportier.com
Lots 142 à 158



* Confrontation à la base de données du
Art Loss Register des lots dont l'estimation
haute est égale ou supérieure à 1.500€



* Tout bordereau d'adjudication demeuré impayé
auprès de la maison de ventes Christophe Joron-Derem
ou ayant fait l'objet d'un retard de paiement est
susceptible d'inscription au fichier TEMIS.

LOTS 1 à 87 : vente à 11h00

Collection d'un bibliophile amateur

1 - ANACRÉON. *Odes anacréontiques.*

Lyon, Cercle lyonnais du Livre, 1953.
In-4, en feuilles, chemise, étui.

50 lithographies originales en noir d'André Derain.
Tirage à 250 exemplaires sur papier de Rives. 400 / 500 €

2 - BALZAC (Honoré de). *Eugénie Grandet.*

Paris, P. Hérisset, 1913. In-4, Maroquin, plaque frappée à froid (Kieffer).

30 eaux-fortes en couleurs au repérage de Pierre Brissaud, dont une en frontispice et 3 hors-texte. Tirage à 250 exemplaires.
400 / 500 €

3 - BARBEY D'AUREVILLY (Jules). *Les Diaboliques.*

Paris, Romagnol, 1910.
2 volumes in-4, dont un de suites, bradel demi-vélin avec coins, filet, non rogné (Reliure de l'époque).

40 eaux-fortes originales de Lobel-Riche.
Tirage à 300 exemplaires. Un des 120 sur japon ou vélin, celui-ci sur vélin, contenant une triple suite dont une en couleurs avec remarques.
200 / 300 €

4 - BARBIER (René). *Raina. Nouvelles provençales et camarguaises.*
Paris, Girard et Barrère, 1946. In-4, demi-veau marbré avec coins, tête dorée, couverture, étui.

Illustration de Joë Hamman.
Tirage à 420 exemplaires, celui-ci un des 40 avec une suite en noir et une aquarelle originale.
Exemplaire de l'éditeur, enrichi de lettres autographes, 3 aquarelles et un dessin.
Prospectus joint. 200 / 300 €

5 - BARRÈS (Maurice). *La Mort de Venise.*

Lyon, Cercle lyonnais du livre, 1936. In-4, en feuilles, chemise, étui.

28 eaux-fortes originales en noir de Henry de Waroquier, dont un frontispice.
Tirage à 175 exemplaires sur vélin. 200 / 300 €

6 - BAUDELAIRE (Charles). *Poèmes.*

Paris, Les Frères Gonin, 1933. In-4, en feuilles, chemise, étui.

43 lithographies originales par Charles Despiau, et 7 bois gravés par Perrichon.
Tirage à 114 exemplaires, celui-ci un des 69 sur hollandaise.
500 / 600 €

7 - BENOIT (Pierre). *L'Atlantide.*

Lyon, Cercle lyonnais du Livre, 1934.
In-4, en feuilles 4 pages remplacées pour défauts sont ici en double, chemise, étui.

90 compositions originales en couleurs de Paul-Élie Dubois, gravées sur bois par Pierre Bouchet, dont un frontispice et 5 hors-texte.
Tirage à 162 exemplaires.
800 / 1 000 €



8 - BOURGES (Élémer). *Le Crépuscule des dieux.*

Paris, Le Livre contemporain, 1905.
In-8, broché, chemise, étui.

34 eaux-fortes en couleurs de Richard Ranft.
Tirage à 119 exemplaires sur papier vélin. 200 / 300 €

9 - CHAMSON (André). *L'École de Malivert.*

Paris, Le Livre contemporain, 1958. In-4, en feuilles, chemise, étui.

29 lithographies originales en couleurs par Yves Brayer.
Tirage à 130 exemplaires. 300 / 500 €

10 - CHATEAUBRIAND (René de). *Les Aventures de Dernier Abencérage.*

Paris, Édouard Pelletan, 1897. In-8, maroquin brun, encadrement de multiples filets dorés reliés entre eux par un fleuron au centre des côtés, dos orné de filets, doublure de maroquin citron entouré de filets, gardes de soie brochée, tranches dorées, couverture, étui (Noulhac).

43 illustrations de Daniel Vierge, gravées sur bois par Florian.
Tirage à 320 exemplaires dans le format in-8. Exemplaire sur vélin du Marais, celui-ci enrichi d'une suite sur chine de toutes les gravures.
Dos passé. 200 / 250 €



11 - COLERIDGE (Samuel Taylor). *La Chanson du vieux marin.*
Paris, Le Livre contemporain et les Bibliophiles franco-suisse, 1975. In-4, en feuilles, chemise, étui.

10 gravures originales de P. Mohlitz.
Tirage à 175 exemplaires sur vélin de Rives. 800 / 1 000 €

12 - COLETTE. *Chéri*.

Paris, H. Blanchetière, 1925. In-4, maroquin parme, encadrement droit et courbe d'un filet et d'un listel aubergine, guirlande de roses orange sur un treillis de filets dorés au milieu des côtés, filet dans les angles, dos et encadrement intérieur ornés de même, gardes de moire violette, tête dorée, couverture et dos (René Kieffer)

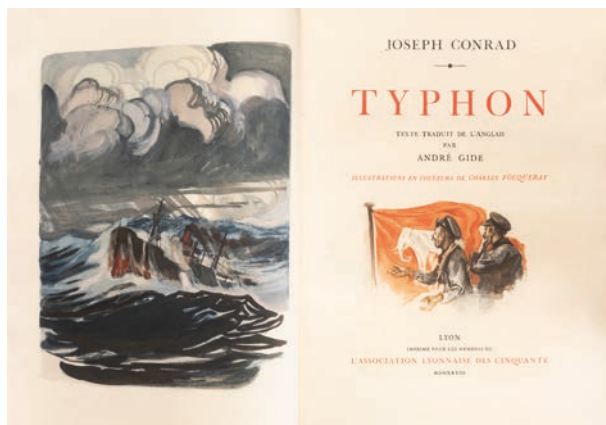
21 pointes sèches de Lobel-Riche.

Tirage à 275 exemplaires, celui-ci sur japon impérial contenant une suite à part des 1er et 2ème états de 21 planches et 3 planches refusées ; une suite du 2ème état avec remarques tirée en sanguine et 2 croquis originaux.

Le portrait de Colette ne figure pas dans l'édition.

Dos passé.

600 / 800 €



13 - CONRAD (Joseph). *Typhon*.

Lyon, Association Lyonnaise des Cinquante, 1928. In-4, maroquin, janséniste, jeu de filets dorés intérieurs, tête dorée, non rogné, couverture et dos, étui (Stroobants).

83 compositions en couleurs de D. Charles Fouqueray.

Tirage à 90 exemplaires sur vélin d'Arches, celui-ci un des 30 de collaborateurs enrichi d'une des suites en couleurs.

Dos passé.

800 / 1 000 €

14 - COURTELINE (Georges). *La Vie de caserne*

Paris, Armand Magnier, 1896

In-8, demi-chagrin orangé avec coins, tête dorée, couverture (Reliure moderne)

Compositions originales de Henry Dupray.

Envoi autographe de l'auteur : à mon ami Théodore Ausbacher son bien affectionné.

100 / 150 €

15 - DANTE. *L'Enfer*.

Lyon, Cercle Lyonnais du Livre, 1955. In-4, en feuilles, chemise, étui.

54 dessins inédits d'Auguste Rodin extraits des collections du musée Rodin, dont 53 dans le texte, gravés sur bois par Paul Baudier.

Tirage à 182 exemplaires.

200 / 300 €

16 - DONNAY (Maurice). *Praxagora. Adaptation de l'Assemblée des femmes d'Aristophane*.

Paris, Les Centraux Bibliophiles, 1932.

In-4, maroquin brun, janséniste, dentelle intérieure, tête dorée, couverture, étui (H. F. Cottureau)

64 illustrations dans le texte de Kuhn-Régner, gravées sur bois en couleurs par Bouchet.

Tirage à 130 exemplaires sur japon double nacré, celui-ci imprimé pour Maurice Donnay porte un envoi autographe.

200 / 300 €

17 - DURAS (Marguerite). *Moderato cantabile*.

Paris, Le Livre contemporain et Les Bibliophiles franco-suisse, 1964.

In-folio, en feuilles, chemise, étui.

22 lithographies originales en couleurs d'André Minaux.

Tirage à 200 exemplaires sur vélin de Rives filigrané

200 / 300 €



18 - FLAUBERT (Gustave). *Un cœur simple*

Paris, A. Ferroud, 1894

In-8, maroquin gris, encadrement intérieur orné d'une guirlande de muguet, doublure de deux plaques d'argent repoussé, gardes de soie à décor de fleurs, tête dorée, couverture et dos, étui (reliure de l'époque, dos passé, étui sans le dessus).

23 compositions par Émile Adam, gravées à l'eau-forte par Champollion.

Très curieuse reliure doublée de deux plaques d'argent repoussé à décor de fleurs de lys et perroquet sur l'une, l'autre ornée d'un large bouquet de roses.

Tirage à 500 exemplaires, celui-ci sur papier d'Arches.

Dos passé, étui sans le dessus.

1 000 / 1 500 €

19 - FOUDRAS (Marquis de). *Les Gentilshommes chasseurs*.

Paris, Éditions artistiques et littéraires, 1934.

In-4, en feuilles, chemise, étui.

37 aquarelles du baron Carl Reille reproduites au pochoir.

Tirage à 650 exemplaires.

200 / 300 €

20 - GAUTIER (Théophile). *Le Capitaine Fracasse*.

Paris, Les Éclectiques du Livre, 1935-1936.

2 volumes in-8, demi-marroquin brun avec coins, tête dorée, couverture et dos (R. Saillier).

Gravures originales en noir et en couleurs pour les hors-texte par Georges Villa. Tirage à 170 exemplaires sur vélin.

Dos très légèrement passé.

200 / 250 €

21 - GAUTIER (Théophile). *La Morte amoureuse.*
Paris, A. Romagnol, 1904.
In-8, demi-marquin brun avec coins, tête dorée (Reliure de l'époque).

25 compositions de P.A. Laurens, gravées en couleurs par Eugène Decisy.
Tirage à 300 exemplaires, celui-ci sur vélin d'Arches enrichi d'états des couleurs des gravures, du prospectus et d'une invitation à l'exposition des aquarelles de P. A. Laurens.

200 / 300 €

22 - GENEVOIX (Maurice). *Forêt voisine.*
Le Livre contemporain, 1949. In-4, en feuilles, chemise, étui.

59 eaux-fortes originales en noir d'A. Beaufrère, dont 13 à pleine page.
Tirage à 130 exemplaires sur Arches.
Prospectus joint.

200 / 300 €

23 - GIDE (André). *Paludes.*
S.I., Le Livre contemporain, 1954. In-4, en feuilles, chemise, étui.

31 pointes sèches originales dans le texte par André Jacquemin.
Tirage à 130 exemplaires sur vélin de Rives.

200 / 300 €

24 - GIONO (Jean). *Solitude de la pitié.*
Paris, Le Livre contemporains et les Bibliophiles franco-suisse, 1947.
In-4, en feuilles, emboîtage.

11 eaux-fortes originales en noir de Jean Janssen.
Tirage à 175 exemplaires sur vélin de Rives.

200 / 300 €

25 - GIONO (Jean). *Un roi sans divertissement*
Paris, L'Édition française illustrée, 1948.
In-4, en feuilles, chemise, étui

32 burins de De Decaris.
Tirage à 250 exemplaires.

On joint : Claude FARRERE. *L'Homme qui assassina*
Tours, Harold et Cie, s.d.
Exemplaire n°742/1000

100 / 150 €

26 - GRACQ (Julien). *Le Roi Cophetua.*
Paris, Le Livre contemporain et Les Bibliophiles franco-suisse, 1982.
In-4, en feuilles, chemise, étui.

15 gravures originales par Ivan Theimer.
Tirage à 160 exemplaires sur vélin d'Arches.

300 / 400 €

27 - HARAUCOURT (Edmond)
La Légende des sexes, poèmes hystériques 1882
Paris, Au Clos Bruneau, 1921
In-8, maroquin rouge à gros grain, encadrement intérieur orné d'un jeu de filets dorés, doublure et gardes de moire brune, tête dorée, non rogné, couverture (Trinkwel).

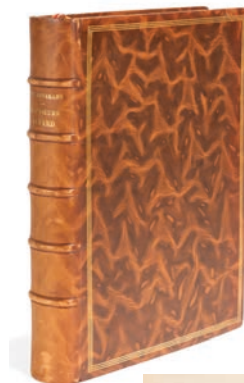
12 eaux-fortes de Martin van Maele.
Tirage à 303 exemplaires, celui-ci sur vergé d'Arches.

400 / 500 €

28 - HAUDICQUER DE BLANCOURT. *Nobiliaire de Picardie, contenant les généralitez d'Amiens, de Soissons, Pays Reconquis & parties de l'élection de Beauvais.* Paris, Jean Jombert, 1695.
In-4, veau brun, dos orné (Reliure de l'époque).

Ex-libris imprimé Palisot d'Atiers. Note à l'encre : Vente du marquis de Martainville.
Deux mors en partie fendus. Accident à une coiffe.

300 / 400 €



29 - HUYSMANS (Joris-Karl). *Les Sœurs Vatard.*
Paris, Ferroud, 1909.
In-4, veau marbré, triple filet, tête dorée, couverture et dos (Reliure de l'époque).

28 compositions, dont 5 hors-texte en couleurs, dessinés et gravés par J. F. Raffaelli.
Tirage à 250 exemplaires, celui-ci un des 20 de tête sur grand japon ou grand vélin (celui-ci sur japon) contenant 3 états des eaux-fortes et **UNE IMPORTANTE AQUARELLE ORIGINALE.**
Dos passé.

800 / 1 000 €

30 - JOB. — LOLOIR. — ROBIDA. Ensemble 6 albums cartonnés (Reliures de l'éditeur).
- JOB. — MONTORGUEIL. *La Tour d'Auvergne Premier Grenadier de France.* 1902.
- JOB. — MONTORGUEIL. *Les Trois couleurs.* Une garde détachée, une charnière fendue, coiffes frottées.
- JOB. — MONTORGUEIL. *Louis XI.* 1905.
- LOLOIR. — TOUDOUZE. *Le Roi soleil.* 1931.
- LOLOIR. — CAHU. *Richelieu.* 1901. Charnière cassée.
- ROBIDA. TOUDOUZE. *François 1er.* 1909.

500 / 600 €

31 - KESSEL (Joseph). *Le Lion*
Paris, Robert Léger, 1972
In-folio, en feuilles, emboîtage en daim et les suites dans un portefeuille séparé.

19 pastels par Pierre Letellier, coloriés au pochoir.
Tirage à 295 exemplaires, celui-ci un des 55 sur japon nacré enrichi d'une suite des planches doubles, 5 hors-texte sur Arches et une suite des croquis.

On joint : Bernard Buffet, Lithographies 1952-1966, Préface par Georges Simenon, éd. Mazo 1967

200 / 300 €

32 - KIPLING (Rudyard). *Le Livre de la jungle et Le Second livre*
Paris, Le Livre contemporain, 1919
In-4, en feuilles, chemise, étui (petites piqûres dans les marges du premier frontispice. Manque la partie supérieure de l'étui).

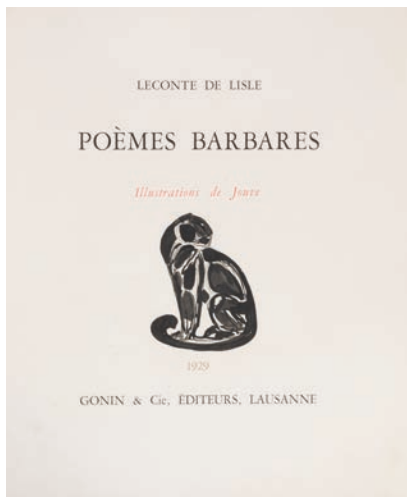
Première édition collective du premier et du second Livre de la jungle.
130 illustrations en couleurs de Paul Jouve, dont 17 hors-texte, gravées sur bois par F.- L. Schmied.
Tirage à 125 exemplaires sur papier vélin de cuve.

8 000 / 10 000 €

33 - LECONTE DE LISLE. *Poèmes barbares*
Lausanne, Gonin, 1929. In-4, en feuilles, chemise, étui.

- Illustrations originales de Paul Jouve, gravées sur bois en noir et en couleurs par Perrichon.
- Tirage à 119 exemplaires sur vélin d'Arches.
- Exemplaire imprimé pour André Gonin, - comprenant une suite des essais à l'eau-forte (8 feuillets) et une suite de bois en noir avec les hors-texte sur fond doré.

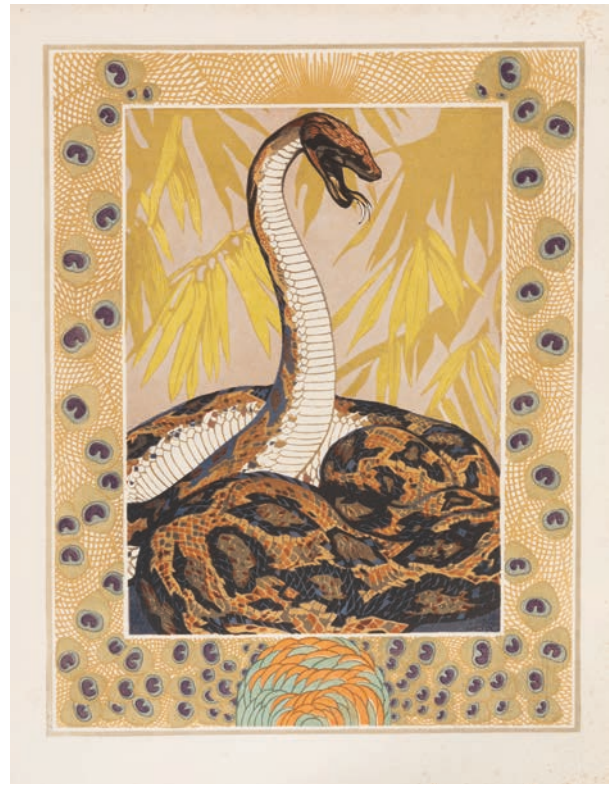
1 000 / 1 500 €



34 - LECONTE DE LISLE. *Les Érinnyes, tragédie antique.*
Paris, A. Romagnol, 1910.
In-4, demi-maroquin rouge, tête dorée, couverture et dos (Reliure de l'époque).

Compositions gravées par François Kupka.
Tirage à 300 exemplaires, celui-ci non numéroté, sur vélin d'Arches, prospectus joint.

200 / 300 €



35 - LOTI (Pierre). *Pêcheur d'Islande.*
Paris, Aux dépens d'un amateur (Ch. Miguet), 1934.
In-4, en feuilles, chemise, étui.

50 compositions de Lucien Simon, gravées sur bois en couleurs par Pierre Bouchet.
Tirage à 150 exemplaires sur vélin d'Arches.
Mors de la chemise fragiles.

200 / 300 €

36 - LOUÏS (Pierre). *Aphrodite.*
Paris, Éditions d'Art de l'intermédiaire du bibliophile, 1929.
In-4, en feuilles, chemise demi-basane, étui.

16 eaux-fortes originales en couleurs d'Édouard Chimot, gravées au repérage.
Tirage à 300 exemplaires, celui-ci un des 25 sur papier de Rives tirés en plus pour un groupe de bibliophiles.
Dos de la chemise frotté.

500 / 600 €

37 - MATISSE (Henri). *Portraits.*
Monte-Carlo, André Sauret, Éditions du Livre, 1954.
In-4, broché, cartonnage de l'éditeur illustré.

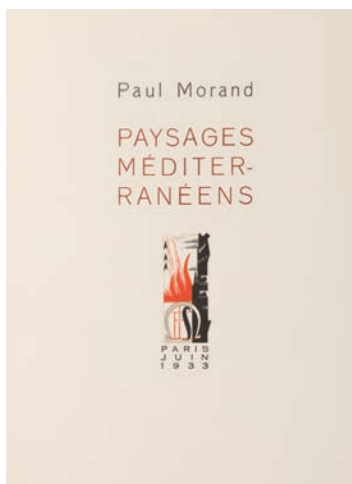
Une lithographie originale en frontispice, 33 reproductions en couleurs, 60 dessins dans le texte en noir ou autres teintés.

600 / 800 €

38 - MAUPASSANT (Guy de). *Boule de suif.*
Paris, Armand Magnier, 1897. In-8, demi-maroquin bleu avec coins, dos orné de fleurs mosaïquées, tête dorée, couverture et dos (Champs).

51 compositions de François Thevenot, gravées sur bois par A. Romagnol.
Tirage à 300 exemplaires, celui-ci sur vélin à la cuve contenant une suite des hors-texte, enrichi d'une suite sur chine et du prospectus sur japon.
Dos passé.

200 / 300 €



39 - MORAND (Paul). *Paysages méditerranéens*
Paris, F.-L. Schmied, 1933
In-4, en feuilles, chemise, étui

Édition originale, illustrée de 68 compositions de F.-L. Schmied, gravées sur bois en couleurs par lui-même avec l'assistance de son fils Théo.

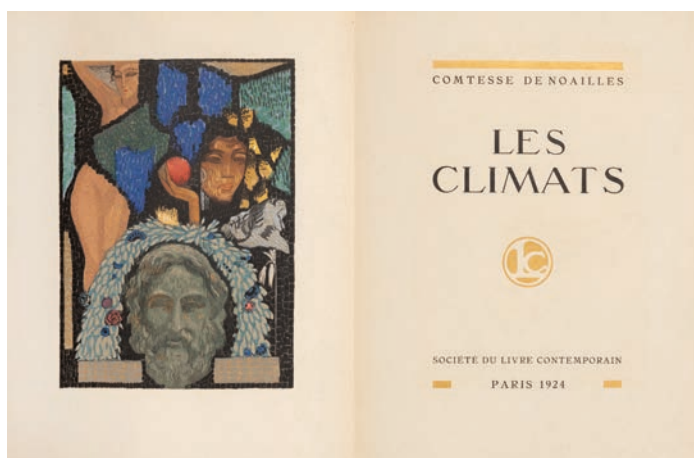
Tirage à 110 exemplaires sur vélin d'Arches, celui-ci accompagné de 2 suites signées par l'artiste, l'une en couleurs, l'autre en noir, de toutes les gravures.

4 000 / 5 000 €

40 - NERVAL (Gérard de). *Aurélia.*
Paris, Le Livre contemporain et Les Bibliophiles franco-suisse.
1980. In-4, en feuilles, chemise, étui.

25 aquatintes originales de Fancis Mockel.
Tirage à 160 exemplaires.

200 / 300 €



41 - NOAILLES (Anna de). *Les Climats*
Paris, Le Livre contemporain, 1924
In-4, en feuilles, chemise, étui

Une des plus subtiles illustrations de François-Louis Schmied. Elle comprend 83 compositions en couleurs et or, parfois argent, dont 7 à pleine page, gravées sur bois par lui-même.
Tirage à 125 exemplaires sur japon.

4 000 / 5 000 €

42 - NOUVEAU (Germain). *La Doctrine de l'amour.*
Paris, Le Livre contemporain et Les Bibliophiles franco-suisse,
1966. In-4, en feuilles, chemise, étui.

32 eaux-fortes originales de Henri Landier.
Tirage à 189 exemplaires sur vélin de Rives.

200 / 250 €



43 - PRÉVOST (Abbé). *Histoire du chevalier Des Grieux et de Manon Lescaut.*

Paris, Javal et Bourdeaux, 1927. In-4, en feuilles, chemise, étui.

15 aquarelles de René Lelong, gravées sur cuivre à la manière du XVIIIe siècle par Delzers.

Tirage à 300 exemplaires, celui-ci un des 75 sur japon impérial avec deux suites en couleurs, dont une avec remarques, et un dessin original.

300 / 400 €

44 - PROUST (Marcel). *Journées de lecture.*

Paris, Le Livre contemporain et Les Bibliophiles franco-suisse,
1969. In-4, en feuilles, chemise, étui.

26 eaux-fortes originales de Pierre Lesieur, dont une sur la couverture.

Tirage à 180 exemplaires sur vélin de Rives

400 / 500 €

45 - RÉGNIER (Henri de). *Le Bon plaisir.*

Paris, Édition de La Roseraie, 1919.

In-4, en feuilles, chemise demi-basane, étui.

20 eaux-fortes en couleurs et 20 bois gravés par Sylvain Sauvage.

Tirage à 226 exemplaires, celui-ci exemplaire d'artiste sur japon avec une suite en noir.

200 / 300 €



46 - SANSON (Nicolas). *L'Asie (L'Afrique - L'Europe - L'Amérique) en plusieurs cartes nouvelles et exactes & en divers traités de géographie.* Paris, Chez l'auteur, 1656-1657-1658. 4 ouvrages en un volume in-4, veau brun, dos orné (reliure de l'époque).

Frontispice et 17 cartes sur double page à contour en couleurs pour l'Asie, en seconde édition.

Frontispice et 18 cartes sur double page à contour en couleurs pour l'Afrique.

Titre et dédicace sur double page et 14 cartes sur double page à contour en couleurs pour l'Europe.

Frontispice et 15 cartes sur double page à contour en couleurs pour l'Amérique.

2 000 / 3 000 €

47 - SOULAGES (Gabriel). *Le Malheureux petit voyage.*

Paris, L'Estampe moderne, 1926. In-8, en feuilles, chemise, étui.

16 illustrations en couleurs gravées sur cuivre de Brunelleschi.

Un des 24 exemplaires sur japon impérial contenant une suite en noir. Chemise passée et abîmée.

300 / 400 €

48 - TAGORE (Rabin-dranath). *L'Offrande lyrique. Traduction d'André Gide.*

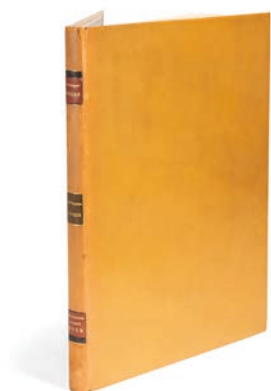
Paris, F.-L. Schmied, 1925.

In-4, box moutarde, dos orné de trois pièces de titre, listel brun intérieur, tête dorée, couverture et dos, étui (Stroobants).

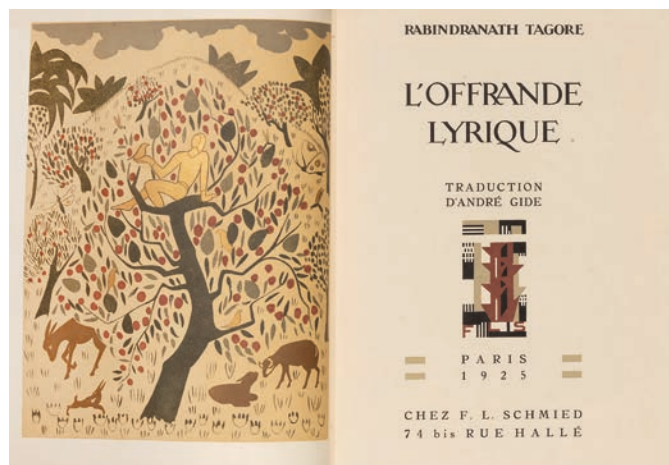
Première édition illustrée.

46 compositions en couleurs de Jean Berque, dont un frontispice, gravées sur bois par F.-L. Schmied avec la collaboration des Théo Schmied et Pierre Bouchet.

Tirage à 120 exemplaires, celui-ci exemplaire de Raymond Berque.



800 / 1 000 €



49 - THEURIET (André). *Fleurs de cyclamens.*

Paris, A. Girard, 1899.

In-8, maroquin rouge, sur le premier plat bouquet de cyclamens mosaïqué accompagné du titre également mosaïqué, doublure de maroquin rouge serti d'un filet doré, tranches dorées, couverture, étui (Noulhac).

8 eaux-fortes en couleurs au repérage de Charles Coppin, dont une pour la couverture représentant des vues de Talloire. Le texte est entouré de guirlandes de fleurs variées en couleurs.

Tirage à 115 exemplaires, celui-ci contenant le prospectus et la décomposition des couleurs de l'eau-forte de la couverture et un portrait de l'auteur.

500 / 600 €

50 - TOESCA (Maurice). *Le Chant du ruisseau.*

Paris, Le Livre contemporain et Les Bibliophiles franco-suisse, 1961. In-folio, en feuilles, chemise, étui.

20 lithographies originales hors-texte en couleurs de Jules Cavaillès. Tirage à 200 exemplaires sur vélin de Rives.

300 / 400 €

51 - TOULET (Paul-Jean). *La Jeune fille verte.*

Paris, Le Livre contemporain, 1953.

In-4, en feuilles, chemise, étui.

43 compositions de P. E. Clairin, gravées sur bois en couleurs.

Tirage à 130 exemplaires sur vélin d'Arches, celui-ci accompagné d'une suite en couleurs de tous les bois.

300 / 400 €

52 - VLAMINCK (Maurice de). *Haute folie.*

Paris, Scripta & picta, 1964.

In-4, en feuilles, chemise, étui.

48 lithographies originales en couleurs de Vlaminck.

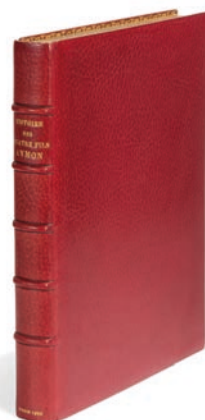
Tirage à 160 exemplaires sur vélin d'Arches

800 / 1 000 €

53 - Histoire Ecclésiastique, par Mr. Fleury

Paris chez Jean Mariette, rue Saint Jacques, 1715. 24 tomes in-8. Reliure plein veau, dos à nerfs, caissons de tomaisons. (Epidermures, coiffes ébouriffées)

20 / 30 €



54 - HISTOIRE DES QUATRE FILS AYMON

Paris, Launette, 1883.

In-4, maroquin rouge, janséniste, tranches dorées, couverture et dos, étui (Yseux).

Célèbre édition, illustrée par Eugène Grasset de 269 compositions imprimées en couleurs par Charles Gillot selon un procédé inventé par lui-même et dont c'est la première apparition.

Bel exemplaire du tirage sur papier d'édition.

1 000 / 1 200 €

55 - NON VENU

56 - Discours sur les médailles antiques divisé en quatre parties de Louis Savot, médecin du roy. Paris M DC XXVII (1627).

400 pages plus table des matières. Ouvrage relié Très usagé. Rousseurs et taches.

120 / 150 €

57 - Exercitationum in N. Testamentum, Historiam Ecclesiasticam Et Literariam Varii Argumenti de l'auteur Adami Rechenbergii. Lipsiae M.DCC XV (1715).

896 pages plus index. Ouvrage cartonné. Très usagé.

50 / 60 €

58 - Almanach des Muses 1785 de chez de Lalain. Édition originale. Ouvrage relié

Poésies fugitives de 1784 ? Nombreuses annotations manuscrite au crayon. Usure de la couverture. Beau

50 / 60 €

59 - Traité élémentaire de mécanique : extrait des ouvrages de MM. Christian, Francoeur, Hachette, Poinsot, Poisson, etc. par M. Auguste Chevalier. Paris 1833.

Un chapitre dédié à la par M. Mersan. Paris 1834. 120 pages. Ouvrage relié. Rousseurs. T.B.

30 / 40 €

60 - Théodore II, le nouvel empire d'Abyssinie et les intérêts français dans le sud de la mer Rouge par Guillaume Lejean.
Paris, [1867]. 300 pages. Ouvrage relié
Rousseurs. T.B. 40 / 50 €

61 - Les Loisirs du Général de Division François Wimpffen, depuis trente jours qu'il est à Paris ; ou Indices sur l'Empire d'Allemagne, [...]
Paris, Imprimerie du Crapelet, chez Maradan Libraire, Germinal An VI, 80 pp. (Cartonnage d'édition accidenté)
40 / 60 €

On joint :

- *La Civilité en Estampes ou Recueil de Gravures propres à former les Enfants des deux Sexes à la politesse et aux usages de la bonne compagnie [...]*. Paris, chez Lecere et Blanchard, s.d. (Incomplet, cartonnage accidenté)

- *Abécédaire en Estampes*. Paris, chez Bellavoine & Lecere et Blanchard, s.d. (Incomplet, cartonnage accidenté)

62 - Charles BAUDELAIRE (1821-1867)

De l'essence du rire, et généralement du comique dans les arts plastiques

Paris, éd. René Kieffer, 1925

In-4, 105 pp., 40 planches hors-texte dont 9 coloriées au pochoir.
Plein maroquin havane, décor estampé à froid sur les plats, dos à nerfs titré or et décor estampé à froid, tête dorée, autres tranches non rognées, couvertures et dos conservés (reliure de René KIEFFER).

Première édition illustrée et premier tirage à 550 exemplaires, celui-ci l'un des 500 sur vélin de cuve (n° 79).

Bon exemplaire.

(Frottements au dos, manque à la coiffe inférieure, coins émoussés, légers frottements sur les plats)

40 / 50 €

63 - COLLECTION HENRI ROUART

Tableaux anciens et modernes

Paris, Louis Dubreuil, Baudoin, 1912

2 volumes in-4, brochés

50 / 60 €

Les deux premiers volumes (sur 3) de la collection de cette vente majeure. Experts Durand-Ruel et Brame. Nombreuses reproductions. Couverture séparée à un volume

64 - SAINT-PIERRE Jacques-Henri Bernardin de (1737-1814)

Paul et Virginie

Paris, Curmer, 1838

In-8, demi-chagrin bleu nuit avec coins, dos orné du titre dans un cadre orné de fers Rocaille, tranches dorées (Simier)

Célèbre édition illustrée d'environ 450 gravures sur bois, 29 planches tirées sur chine monté, 7 portraits et une carte coloriée de l'île de France. Premier tirage, à l'adresse de la rue Sainte-Anne. Agréable reliure de Simier.

(Rousseurs au dos des planches)

60 / 80 €

65 - Ensemble de 5 ouvrages :

BALZAC (Honoré de). *César Birotteau*. 1933. Illustration Zu Lieu Jonas. En feuilles.

BARBEY D'AUREVILLY (Jules). *Le Chevalier Destouches*. 1930. Illustration André Mare. En feuilles.

BARRÈS (Maurice). *Gréco, ou Le Secret de Tolède*. 1955. Illustration Decaris. En feuilles.

BARRÈS (Maurice). *Gréco, ou Le Secret de Tolède*. 1928. Illustration Brouet. En feuilles.

BERNANOS (Georges). *Jeanne, relapse et sainte*. 1951. Illustration Jacques Vallery-Radot. En feuilles.

250 / 500 €

66 - Ensemble de 6 ouvrages :

BOSCO (Henri). *L'Âne culotte*. 1950. Illustration Nicolas Eekman. En feuilles.

BOSCO (Henri). *L'Enfant et la rivière*. 1960. Illustration Simon Goldberg. En feuilles.

BOUCHER (François). *Reflets de l'île Saint-Louis*. 1953. Illustration Santerre. En feuilles.

BOYSLÈVE (René). *Sainte Marie des fleurs*. 1913. Illustration Charles Duvent. En feuilles.

BUYSSE (Cyriel). *Contes des Pays-Bas*. 1910. Illustration Henri Cassiers. Broché, japon.

CHAMSON (André). *Les Hommes de la route*. 1935. Illustration Paul Devaux. En feuilles.

300 / 600 €

67 - Ensemble de 6 ouvrages :

DIDEROT (Denis). *Le Neveu de Rameau*. 1929. Illustration de G. Jeannot. Broché.

FARRÈRE (Claude). *Les Civilisés*. 1926. Illustration Henri Le Riche. Broché.

FRANCE (Anatole). *Les Dieux ont soif*. 1925. Illustration Jeannot. En feuilles.

GÉNIAUX (Charles). *L'Océan*. 1928. Illustration Henry Cheffer. Demi-velin. Rousseurs.

HAMMAN (Joé). *Le Parfait trompette-major. Recueil de sonneries réglementaires*. 1947. Illustration José Hamman. Demi-percaline.

HUGO (Victor). *Les Burgraves*. 1930. Illustration Charles Bisson. En feuilles.

300 / 600 €

68 - Ensemble de 6 ouvrages :

HUYSMANS (Joris-Karl). *La Bièvre et Saint-Séverin*. 1924. Illustration Auguste Brouet. Demi-marroquin.

HUYSMANS (Joris-Karl). *Le Drageoir aux épices*. 1929. Illustration Auguste Brouet. En feuilles.

KIPLING (Rudyard). *Le Livre de la jungle. - Le Second livre de la jungle*. 1930. Illustration Deluermoz. 2 volumes, demi-marroquin.

LA FAYETTE (Madame de). *La Princesse de Clèves*. 1929. Illustration Drian. En feuilles.

LARGUIER (Léo). *Saint-Germain-des-Prés mon village*. 1958. Illustration Jacques Simon. En feuilles.

LOTI (Pierre). *Mon frère Yves*. 1927. Illustration Raymond Renefer. En feuilles.

300 / 600 €

69 - Ensemble de 6 ouvrages :

MAETERLINCK (Maurice). *Ariane et Barbe-bleue*. 1943. Illustration Clarck Fay. En feuilles.

MARAN (René). *Batouala*. 1928. Illustration Alexandre Iacovleff. Demi-marroquin.

MAUPASSANT (Guy de). *Boule de suif*. 1947. Illustration Georges Scott. En feuilles.

PÉGUY (Charles). *La Tapisserie de Notre-Dame*. 1957. Illustration Corneau. En feuilles.

PÉGUY (Charles). *Les Cinq prières dans la cathédrale de Chartres*. 1957. Illustration Jean Bernard. En feuilles.

PLATON. *Le Banquet*. 1928. Illustration Sébastien Laurent. En feuilles.

300 / 600 €

70 - Ensemble de 6 ouvrages :

ROSENTHAL (Léonard). *Au jardin des gemmes*. 1924. Illustration Léon Carré. Broché.

TILLIER (Claude). *Mon oncle Benjamin*. 1926. Illustration Fernand Siméon. Demi-marroquin.

VALÉRY (Paul). *La Jeune Parque*. 1960. Illustration Jean Carton. En feuilles.

VERLAINE (Paul). *Jadis et Naguère*. 1971. Illustration Dauchot. En feuilles.

VERLAINE (Paul). *La Bonne chanson*. 1931. Illustration Léon Lang. En feuilles.

VOLTAIRE. *Candide*. 1939. Illustration Maurice Leroy. En feuilles.

300 / 600 €



71 - Petite boîte couverte en argent estampé à décor de végétaux et volatiles et de scène galante
Inscrit «Peter Detleef, 1730»
Travail hollandais du XVIIIe siècle
Poids : 71,36 g. H. 5 cm. Diam. 9 cm 200 / 300 €

72 - Paire de bougeoirs en métal argenté plaqué, à décor de pots à feu, draperies et feuillages.
Angleterre, XIXe siècle
H. 29 cm 80 / 120 €

73 - Paire de flambeaux à trois bras de lumière en métal argenté
H. 19 cm 30 / 60 €



74 - Bol à punch en acajou patiné (fente), la monture en métal argenté et sa doublure en faïence accidentée.
Travail anglais du début du XXe siècle
H. 17 cm. Diam. 30 cm
On joint une louche en argent
Poids : 99 g 80 / 120 €

75 - Coffret contenant douze couverts à fruits, manches en ivoirine, lames et fourchons en métal argenté
Travail anglais 50 / 60 €

76 - Lampe d'origine en émaux cloisonnés polychromes, à décor de fleurs, végétaux et volatiles.
Monture en bronze ciselé et doré à décor asiatique
Style asiatique, vers 1880
H. 60 cm 300 / 400 €

77 - MARTIN HALL & CLD, Sheffield
Coffret en bois comprenant douze grands couteaux; douze petits couteaux et deux couverts à découper, les manches en bakélite crème.

78 - ROYAL BOULTON, London
Service en porcelaine comprenant :
12 assiettes creuses (diam. 23 cm)
23 assiettes plates (diam. 27 cm)
11 assiettes à dessert (diam. 20)
1 saucière
2 saladiers
2 plats de service
1 légumier 200 / 400 €



79 - Ensemble de quatorze tisinières en porcelaines polychromes et dorées.
XIXe et XXe siècles 800 / 1 200 €

80 - Deux bouquetières en faïence (petits éclats)
H. 9 et 8 cm, L. 6,5 et 5,5 cm 100 / 200 €

81 - PARIS, XIXe siècle
Garniture en porcelaine polychrome et dorée à décor de portraits, comprenant deux vases sur piédouche et une coupe ajourée.
Vases : H. 30,5 cm ; Coupe : H. 23, L. 32 cm 80 / 120 €

82 - Poterie de Bavent (Normandie)
Important coq en terre cuite émaillée polychrome reposant sur un tertre. XIX-XXe siècles
H. 70, L. 64, P. 31 cm. Socle : 29 x 29 cm 300 / 400 €

83 - Poterie de Bavent (Normandie)
Importante oie en terre cuite émaillée polychrome reposant sur un tertre. XIX-XXe siècles
H. 68, L. 96, P. 31 cm. Socle : 29 x 29 cm 300 / 400 €

84 - MEISSEN
Aristocrate à l'épée - Jeune fille à l'oiseau
Deux statuettes en porcelaine polychrome
Marque aux épées croisées pour la première.
Fin du XIXe, début XXe siècle
H. 16 cm 300 / 350 €



85 - MEISSEN et ALLEMAGNE
Trois putti - Deux putti
Deux groupes en porcelaine polychrome reposant sur une terrasse.
Marques aux épées croisées et trace de marque.
Fin du XIXe, début XXe siècle. (Accidents)
L. 9 et 8 cm 300 / 350 €

86 - BERLIN ET MEISSEN
Putto au masque - Putto au panier de fleurs
Deux statuettes en porcelaine polychrome, tête recollée pour une.
Marques au sceptre et aux épées croisées. XIXe siècle
H. 12 et 14 cm 300 / 350 €

87 - DELFT, XVIIIe siècle
Cache-pot en faïence bleue sur fond blanc, à décor de feuillages et rocaillies (petits éclats)
H. 17 cm, L. 24,5 cm 150 / 200 €

LOTS 88 à 389 : vente à 13h30



88 - Croix d'officier de l'ordre Militaire de Savoie, créé le 14 août 1815, en or, émaillée, croix rouge émaillée blanc au centre, entourée de lauriers émaillés vert, surmontée de la couronne royale ; le revers non émaillé, gravé au chiffre de Victor Emmanuel Ier surmonté de la couronne royale (accident à l'émail rouge et blanc, sur une branche de la croix); ruban bleu à bouffette.

Largeur : 3,2 cm
Poids brut : 21 g
Epoque, Italie, Savoie, 1815/1820
Assez bon état

1 500 / 2 000 €

89 - Barrette de cinq décorations, belges et françaises des Première et Seconde Guerres mondiales (un centre de Légion d'honneur décollé).

Epoque XXe siècle

50 / 80 €

90 - [NON VENU]

91 - Une barrette de quatre médailles, 1914/1918.

On joint trois autres médailles.

Epoque XXe siècle

50 / 80 €

92 - Cinq croix de guerre, dont quatre de la Première Guerre mondiale, 1914/1918, et une de 1939.

On joint deux croix de chevaliers de l'ordre de la Légion d'honneur (petit accident d'émail à l'une des Légions d'honneur) **et une croix de chevalier des Palmes académiques.**

Epoque Troisième République

80 / 120 €

93 - Souvenir du colonel de Vezy de Beaufort, 25 février 1933.

Cadre contenant une croix de guerre avec trois étoiles, une croix d'officier de l'ordre de la Légion d'honneur en or émaillée.

Poids brut : 22,2 g

Epoque Troisième République

Très bon état

150 / 180 €

94 - Croix d'officier de l'ordre de la Légion d'honneur en or, émaillée, présentée dans un écrin de la maison Ouizille Lemoine, Lemoine fils successeur rue Duphot n° 7 à Paris.

Poinçon tête d'aigle

Poids brut : 24 g

On joint six rosettes.

Epoque Second-Empire

Très bon état

250 / 300 €

95 - Plaque de grand officier ou de grand-croix de l'ordre de Saint-Ferdinand d'Espagne en argent et or, émaillée, centre émaillé (petits manques aux émaux verts), branches à pointes de diamant, poinçonnée au dos : «A. DIEZ».

Largeur : 7,9 cm

Poids brut : 58 g

Epoque Restauration

Bon état

2 000 / 2 500 €



96 - Une médaille de la Valeur militaire sarde en argent, une médaille de Crimée avec deux barrettes : «SEBASTOPOL» et «AZOFF» et une médaille d'Italie en argent.

Poids brut pour l'ensemble : 75,7 g

Epoque Second-Empire

Très bon état

200 / 300 €

97 - Croix de chevalier de l'ordre de la Légion d'honneur en argent, modèle Présidence (petits manques aux émaux).

Diamètre : 45,5 mm

Poids brut : 21,7 g

Epoque 1852/1854

Bon état

80 / 120 €

98 - Croix d'officier de l'ordre de la Légion d'honneur en or, émaillée, avec son ruban à rosette (légers petits manques aux émaux).

Poinçon tête de bélier

Poids brut : 21 g

On joint une croix en réduction, également en or, avec son ruban (manque les centres).

Poinçon tête de coq

Poids brut : 6,8 g

Epoque Restauration

Bon état

300 / 400 €

99 - Croix de chevalier de l'ordre militaire de Savoie en or, émaillée.

Largeur : 36,5 mm

Poids brut : 9 g

On joint un morceau de ruban supplémentaire.

Epoque, Italie, Savoie, XIXe siècle

Très bon état

250 / 350 €

100 - Croix de commandeur de l'ordre de Saints Maurice et Lazare (manque la couronne), en or, émaillée (petits manques aux émaux blancs), poinçonnée.

Largeur : 55 mm. Poids brut : 18 g

Epoque, Italie, XIXe siècle

Bon état

250 / 350 €

On joint un insigne d'une loge probablement maçonnique de Malte, R. A. O. B. Club, médaille du centenaire, 1966, marquée : «CALAFRANA LODGE n° 3886», en vermeil émaillée, représentant le blason du grand maître Antonio Manoel de Vilhena (1722/1734), poinçonnée au dos de quatre poinçons dont un probablement du fabricant ; ruban vert et bleu. Epoque, Malte, XXe siècle. Très bon état

101 - Croix de chevalier de l'ordre du Medjidie en argent et or, émaillée ; avec son ruban.
 Largeur : 47 mm
 Poids brut : 31,5 g
 Epoque, Turquie, fin XIXe siècle
 Bon état

150 / 200 €



102 - Clef de chambellan, Savoie, en bronze ciselé et doré, croix du centre de l'aigle couronnée en argent ; présentée avec sa passementerie.
 Epoque, Italie, Savoie, XIXe siècle
 Très bon état

800 / 1 000 €

103 - Ensemble d'éléments de brides de mousquetaire gris, 1814/1815, 29 pièces en laiton ciselé et doré.
 Epoque Restauration
 Très bon état

400 / 500 €

104 - Lot de six agrafes de ceinturon à têtes de lion, en laiton doré.
On joint quelques boutons de l'École de cavalerie.
 Epoque milieu du XIXe siècle
On joint un cachet à encre.
 XVIIIe siècle
 Bon état

120 / 150 €

105 - Lot de médailles de table, quatre en laiton doré et une en argent poinçonnée de la Monnaie de Paris (Poids : 34 gr), ayant toutes un rapport avec des régates.
 Epoque début XXe siècle
 Très bon état

80 / 120 €

106 - Croix de chevalier de l'ordre de Saint-Grégoire en or, émaillée, avec son ruban.
 Largeur : 40,5 mm
 Poids brut : 20,5 g
 Epoque, Vatican, fin XIXe siècle.

200 / 300 €

107 - Épée d'officier supérieur, garde en laiton, ciselée et dorée, clavier orné de deux dragons, pourtour garni de perles, le dessous gravé d'écaillés, pommeau en forme de casque empanaché, fusée entièrement filigranée ; lame à section losangée, gravée à l'eau-forte, signée : «SIMMONS BROS Cockspur St LONDON» ; fourreau de cuir à deux garnitures en laiton dorées ; elle est présentée avec sa dragonne en passementerie d'or ; longueur 92 cm.
 Époque, Grande-Bretagne, Londres, milieu XIXe siècle.
 Très bon état.

100 / 150 €

108 - Sabre d'officier de grosse cavalerie modèle fantaisie de type 1896, garde en bronze à sept branches plates, fusée de corne filigranée ; lame droite à une seule gorge signée sur le dos : «Sabre d'officier de cavalerie Mle 1896 – 1re taille. Manufacture nationale d'armes de Châtellerault avril 1914» ; fourreau de fer à un seul bracelet de bélière ; longueur 112 cm. (Fourreau oxydé, à nettoyer).
 Époque début XXe siècle. Bon état.

100 / 150 €

109 - AMÉRIQUE DU SUD, ARGENTINE
Deux couteaux de gaucho

Montures en métal argenté ou argent (en attente du contrôle), fourreaux ornés de scènes de cavaliers
 Epoque XXe siècle
 L. 28,5 et 31,5 et cm (avec fourreaux)
 Poids total : 390,56 g
 Poids : 174,15 g et 216,40 g

150 / 250 €

110 - INDE

Poignard de type khanjar, indo-persan, garde et fourreau en fer bruni damasquinés d'argent en suite ; lame courbe en acier damassé ornée d'un décor en damasquine d'argent
 Epoque fin XIXe - XXe siècle
 Longueur : 30,5 cm

150 / 200 €

111 - Dix pièces de 5 Francs argent 1873-1874-1875 et trois pièces de 5 Lires argent Vittorio Emanuele 1869 et Umberto I 1879

100 / 150 €

112 - Lot de monnaies diverses composé d'une monnaie de Numidie en bronze, huit monnaies byzantines en bronze, huit monnaies en argent de Pondichéry et colonies, 23 monnaies des Indes en bronze, un jeton de temple et un jeton des Mines de 1820.
 B. Beaux et T.B.

180 / 200 €

113 - Lot de 59 jetons de jeu en porcelaine du XVIIIe-XIXe siècle

L'absence de menues monnaies a donné naissance à de tels jetons dans les maisons de jeu puis ont été utilisés pour les transactions quotidiennes.
 Les couleurs sont bien conservées. Très beaux

100 / 120 €

114 - Lot de 91 monnaies diverses :

5 monnaies antiques en bronze : un bronze d'Antioche, un petit bronze de Néron et deux monnaies hébraïques en bronze
 5 monnaies en argent (islam et Indes)
 25 monnaies des Indes(Kashmir) en bronze
 56 monnaies islamiques en cuivre
 B. Beaux. T.B.

80 / 100 €

115 - Lot de 67 monnaies diverses Asie et Moyen Orient, quelques-unes d'Europe en divers métaux (bronze, nickel, alu, bronze d'alu...).

On joint une série de monnaies italiennes de 1979 et une pochette contenant quelques timbres commémoratifs figurant des monnaies.

B. Beaux. T.B. Très beaux. Quelques-unes superbes.

150 / 160 €

116 - Lot de 15 monnaies du Moyen Orient et d'Orient en argent (roupies et divers 158,78 g) : Indes, Abbassides, Bengal, Pondichéry, Jaipur, Moghols, Iran Nadir Shah dynastie Afsharide...
 Dynastie perso-turque...
 Lot intéressant. Beaux. T.B. et Très beaux.

180 / 200 €

117 - Lot de monnaies européennes en divers métaux dont 19 pièces en argent XIXe et XXe siècles : Thaler de Marie Thérèse d'Autriche, Couronne de Georges III d'Angleterre, 100 Schilling d'Autriche, 4 pièces 10 Mark (J.O. 1972), 5 Mark, 5 Francs Suisse, 8 pièces divisionnaires en argent (Grèce, Bulgarie, Russie, Hongrie, France) et 19 pièces en nickel et autres métaux.

On joint 2 monnaies du XVIIe siècle : 6 kreutzer de Silésie pour Louise de Anhalt 1673 et 3 kreutzer de Léopold 1er d'Autriche 1667. B. Beaux. T.B. Très beaux.

80 / 100 €

118 - Important lot de monnaies diverses islamiques (anciennes et modernes) en divers métaux contenu dans une boîte en plastique à cases. B. et T.B.

400 / 450 €



119 - MYSORE – KRISHNARAJA WADIYAR III 1810-1868

Pièce d'or Fanan « Kantirava ». (0,33 g)
Superbe.

45 / 50 €

120 - MYSORE Etat indépendant

Lot de deux pièces d'or : Fanan avec date (1802) et atelier. (0,32 et 0,39 g)

On joint une médaille en or à l'effigie de Maximilien empereur du Mexique 1867 (0,52 g).
Superbes.

80 / 100 €

121 - Plateau ovale à deux anses feuillagées en métal argenté, bordure de frise de feuilles d'eau.

L. 59,5 cm

60 / 80 €

122 - Montre de dame en or jaune 14K, le cadran épaulé de deux pavages de diamants ronds facettés, le bracelet articulé à mailles entrecroisées. Mouvement mécanique. (Verre cassé)
Vers 1950

Poids brut : 25 g

300 / 500 €

123 - Conque montée en métal ciselé (accident)

Tibet

L. 18,5 et 26,5 cm

On joint un flacon en métal ajouré de rinceaux (manque le bouchon).

20 / 30 €

124 - PIERRE CARDIN

Paire de boutons de manchettes en métal chromé

20 / 30 €



125 - Boîte rectangulaire en argent et vermeil ciselé dans un encadrement ovale d'une vue de ville, dans un entourage de rinceaux.

Le dos monogrammé et orné de rinceaux niellés.

Russie 1895 – 84 zolotniks

Poids : 115,9 g

150 / 200 €

126 - LONGINES

Montre extra-plate d'homme en or blanc 18K. Le cadran tournant émaillé (accidents) cerclé d'une ligne de petits diamants ronds facettés. Mouvement mécanique.

Signé

300 / 500 €

127 - RADO

True Thinline Céramique 39 mm

Montre-bracelet en céramique et acier traité PVD, cadran noir avec index. Mouvement quartz. Calibre ETA 201.001.

Lunette en saphir 3ATM, réf. R27741152

100 / 150 €



128 - CARTIER

Must, Trinity 3 ors

Stylo à plume

Mécanisme à cartouches. Plume : or jaune 18k 750. Corps : acier palladié et plaqué or. Capuchon : acier palladié et plaqué or

Poids brut : 30,31 g

150 / 200 €

129 - PARKER

Sonnet

Stylo à plume en or jaune

Poids brut : 25,83 g

150 / 200 €

130 - MONTBLANC

Meisterstück

Stylo à bille

Numéroté CC225361

60 / 80 €



131 - Broche en forme d'abeille en or jaune serti de brillants sur les ailes et l'abdomen, une pierre verte au centre et une perle retenue dans la gueule. (Manques)
H. 2,5 cm
Poids brut: 3,8 g

150 / 200 €



138 - Paire de pendentifs en platine, sertie de deux diamants de taille poire d'environ 1 ct chaque et de deux diamants taillés en tapers.
Poids brut: 3,3 g

3 000 / 4 000 €



132 - Bague dôme en or blanc sertie d'un pavage de diamants ronds facettés. Au centre, un rubis facetté de taille poire.
Poids brut : 11,6 g

1 500 / 2 000 €



139 - Bague en or blanc et platine sertie de trois diamants de taille brillant ancienne.
TDD : 54

Poids brut : 6,8 g

1 000 / 1 200 €



133 - Bracelet articulé en or jaune, serti de saphirs ovales facettés et diamants ronds facettés.
Poids brut : 15,2 g

800 / 1 200 €



134 - Bague dôme en or blanc sertie d'un rubis synthétique (corindon artificiel) central facetté, épaulé de deux pierres blanches triangulaires.
Poids brut : 16,35 g

100 / 150 €



140 - Bracelet articulé en or jaune, serti de petits diamants ronds facettés.
Poids brut : 10,4 g

800 / 1 200 €

135 - Collier de trente-six perles de culture en chocker. Beau fermoir en or jaune à décor géométrique serti de diamants de taille baguette et de taille brillant.
L. 39 cm. Poids brut : 62 g

1 000 / 1 500 €

136 - Pendentif en or blanc à décor de volutes serties de lignes de diamants ronds facettés. Au centre, une perle grise, une perle blanche. (Accident)
Poids brut : 20,2 g

400 / 600 €



137 - Un ensemble de bijoux fantaisie comprenant deux alliances en métal serties de pierres blanches, une broche en métal doré sertie d'une améthyste, un bracelet en argent serti de huit pierres de couleur, et une bague en argent serties de brillants et strass couleur saumon.

100 / 150 €



141 - Paire de dormeuses en or jaune serties de deux petits diamants de taille brillant ancienne
Poids brut : 3,32 g

300 / 500 €

142 - JAPON - Epoque MEIJI (1868-1912)

Suzuribako et bunko de forme rectangulaire en laque nashiji or décoré en hira maki-e de laque or et argent d'un couple de grues sous les pins. L'intérieur orné de sept chidori volant au-dessus des vagues écumantes. (Petits manques, éclats et rayures).

Dim. suzuribako 24,5 x 21,5 cm.

Dim. bunko 13 x 41 x 32,5 cm

500 / 1 000 €

**143 - JAPON - Epoque MEIJI (1868-1912)**

Plateau de forme rectangulaire en laque noire décoré en hira maki-e de laque or de grues sous les pins. (Petits éclats).

H. 5, L. 45,5, P. 33 cm

On joint un plateau de forme rectangulaire en laque noire décoré d'un papillon.

H. 5, L. 53, P. 37 cm

300 / 400 €

144 - JAPON

Ensemble de quatre plateaux en laque noire, carrés formant une suite. Décor en hiramaki-e or de quatre phénix en vol alternant avec trois paulownia, symboles de l'impératrice, sur un fond de motifs aiguillés émanant des ailes des oiseaux ; le revers à bords verticaux polylobés, orné d'un phénix en vol et d'un motif de fleurs et feuilles de paulownia sur un fond nashiji.

Signés Yoshinaga

Japon, période Taishō-début Showa, première moitié du XXe siècle
27 x 27 cm

300 / 400 €

145 - JAPON

Coffret contenant cinq tasses en céramique céladon

Travail moderne

50 / 60 €

146 - JAPON

Coffret contenant une coupe en céramique sur piédouche à décor d'une branche fleurie.

Travail moderne

Diam. 17 cm

30 / 40 €

147 - JAPON

Coffret contenant deux bols en céramique

Travail moderne

40 / 50 €

148 - JAPON - Epoque EDO (1603 - 1868), XIXe siècle

Bunko de forme rectangulaire en laque nashiji or décoré en hira maki-e de laque or et incrusté de nacre d'oiseaux volant sous la pleine lune au-dessus des pins. Intérieur en laque nashiji or. (Fentes sur le dessous et couvercle, manques).

Dim. 10,5 x 30,5 x 20,5 cm

500 / 600 €

149 - JAPON, Epoque MEIJI (1868-1912)

Petite table en bois laqué incisé à décor de feuillages et décor central d'oiseaux. Reposant sur quatre pieds.

H. 42, L. 60, P. 38,5 cm

80 / 120 €

150 - Ensemble comprenant :

- Un éventail dans sa boîte d'origine de la Maison Arsène Blate, décor aquarellé,

- Paire de chaussures de femme en cuir et soie brodée, Chine, XIXe siècle (accidents et manques)

20 / 30 €

151 - JAPON - Epoque MEIJI (1868-1912)

Paire de vases en bronze ciselé de dragons et oiseaux. Marque Dai Nihon Kyoto Yoshida zo.

H. 25 cm

80 / 120 €

**152 - JAPON, XXe siècle**

Deux vases en pâte de verre polychrome de forme libre (petit manques sur l'un).

Signature illisible

H. 23 et 24 cm

80 / 120 €

PROVENANCE : Galerie The Glass Studio of Otaru - Japon

153 - Sellette carrée vide-poche en bois laqué et verni à deux plateaux à décor d'éventails, le piétement en bambou (accidents et manques).

Travail asiatique de la fin du XIXe-début du XXe siècle

H. 76, côté 26 cm

30 / 50 €

154 - CHINE, Compagnie des Indes - Époque QIANLONG (1736-1795)

Grande chope en porcelaine décorée en émaux polychromes de la famille rose de semis de fleurs, le bord supérieur orné d'une frise d'écaillés et réserves de fleurs. H. 18 cm

100 / 200 €

155 - CHINE, XIXe siècle

Pot couvert en porcelaine bleue sur fond blanc, à décor floral et végétal (très petits éclats)

H. 6 cm. Diam. 10 cm

150 / 250 €

156 - CHINE, XIXe siècle

Assiette en porcelaine bleue sur fond blanc, à décor floral et végétal (petits éclats)

Diam. 23 cm

150 / 300 €

157 - CHINE - XIXe siècle

Statuette de Guanyin en porcelaine émaillée blanc de Chine, assise, tenant un enfant sur ses genoux. (Egrenures).

H. 21,5 cm

150 / 200 €

158 - CHINE - Vers 1900

Flacon tabatière en nacre, sculpté de deux poissons se faisant face sur une face et de grues sur l'autre. H. 6 cm

On joint deux tabatières en nacre, l'une en forme de poisson, l'autre balustre. H. 6,5 et 6 cm

100 / 150 €

159 - CHINE - Moderne

Grand vase à panse globulaire et à col légèrement évasé en porcelaine à couverte flammée rouge et violet

H. 52,5 cm

100 / 200 €

160 - CHINE - XXe siècle

Paire de vases bouteille à panse basse aplatie et à long col en porcelaine à couverte rouge «sang de bœuf».

H. 31 cm

80 / 120 €

161 - Paire de miniatures indiennes

Travail moderne

31 x 22 et 33 x 23 cm à vue

20 / 30 €

| | | | |
|--|-------------|---|-------------|
| <p>162 - Lucie VALORE-UTRILLO (1878-1965) <i>Nature morte au bouquet de fleurs</i> Pastel sur papier Signé en bas à gauche 19,5 x 17 cm à vue</p> | 400 / 600 € | <p>171 - Ruggiero SAVINIO (né en 1934) <i>Paysage pour une arrête imaginaire</i> Crayon Signé et daté avril 66 en bas à droite 33,5 x 30 cm à vue</p> | 50 / 60 € |
| <p>163 - Umberto ONGANIA (1860-1896) <i>Vues de Venise</i> Deux gouaches sur papier Signés en bas à droite</p> | 200 / 300 € | <p>172 - Audrey DUNCAN (XXe siècle) <i>Le clown triste</i>, 1960 Feutre Signé, daté et situé à Paris au dos 37 x 22,5 cm</p> | 20 / 30 € |
| <p>164 - Louise ABBEMA (1853-1927) <i>La danse des fleurs</i> Aquarelle Signé en bas à droite 'Louise Abbema' 29 x 22 cm</p> | 200 / 300 € | <p>173 - Luc SIMON (1924-2011) <i>«Je l'aimais, alors je devins ce chevalier ... alors je la couronnais ...»</i>, 1995-1999 Aquarelle Signé, titré et daté en bas au milieu 40 x 25 cm environ</p> | 20 / 30 € |
| <p>165 - Henri Ernest DABAULT (1858-1935) <i>La femme au singe</i> Aquarelle sur papier Signé en bas à droite 28,6 x 20 cm (à vue)</p> | 80 / 120 € | <p>174 - Rafael NAVARRO (né en 1940) <i>La Vierge Marie</i>, 1975 Mine de plomb Signé et daté en bas à droite 20 x 17 cm environ</p> | 20 / 30 € |
| <p>166 - L'Envol des Hirondelles - Guirlande de fleurs Deux aquarelles, projets d'éventails encadrés (Piqûres, rousseurs). Vers 1900 Portent une signature : «H. Casa» ? 69 x 35 cm à vue</p> | | <p>175 - Louis Emile ADAN (1839-1937) <i>Le Repos</i> Mine de plomb sur papier rehaussée de blanc Signé en bas à droite 30 x 40 cm à vue</p> | 20 / 30 € |
| <p>On joint : - J. BRAULT <i>Le Château d'Azay-le-Rideau près Tours</i> Aquarelle signée, inscription à l'encre 35 x 47 cm à vue</p> | | <p>176 - École FRANÇAISE vers 1900 <i>Élégante au chapeau</i> Pastel sur papier 63 x 30 cm à vue</p> | 60 / 80 € |
| <p>- École FRANÇAISE du XXe siècle <i>Falaises</i> Monogrammé et daté 1869 en bas à droite 21,5 x 19 cm à vue</p> | 20 / 30 € | <p>177 - École FRANÇAISE, vers 1900, d'après François BOUCHER <i>Femme au bain</i> Couple de bergers Paire de pastels ovales 37,5 x 29 cm</p> | 200 / 300 € |
| <p>167 - A. BOUVARD (École FRANÇAISE du XXe siècle) <i>Composition abstraite</i> Gouache vernissée Signé en bas à gauche et daté 73 43,5 x 44 cm</p> | 20 / 30 € | <p>178 - École SUISSE, vers 1900 <i>Paysage à la cascade dans le canton de Bâle</i> Crayon noir et lavis gris Inscription en bas à gauche 51 x 42 cm</p> | 100 / 150 € |
| <p>168 - Georges WAKHEVITCH (1907-1984) <i>Méditation</i> Gouache sur papier Signé et dédié à Michel Duverney en bas à droite 46,5 x 34 cm à vue</p> | 80 / 120 € | <p>179 - Constantin HAJONDOKOFF (XXe siècle) <i>Le départ</i> Encre et aquarelle sur papier Signé et daté 1970 en bas à gauche, titré au centre Inscrit Rallye Fontainebleau 9 nov, 96 26,5 x 29 cm à vue</p> | 60 / 80 € |
| <p>169 - Jan VAKOWSKAI (né en 1932) <i>Tranquillité - Toits Saint Germain des Prés</i>, 1969 Encre et lavis sur papier contrecollé sur toile Signé en bas à gauche, daté et titré au dos 60 x 91,5 cm</p> | 20 / 30 € | <p>180 - Constantin HAJONDOKOFF (XXe siècle) <i>Étude n°XIV.a, l'équilibre de l'instable</i> Encre et aquarelle sur papier Signé, titré et inscrit Paris-Fontainebleau en bas à gauche 23 x 26,5 cm à vue</p> | 60 / 80 € |
| <p>170 - École ITALIENNE du début du XXe siècle <i>Venise, le Grand Canal</i> Aquarelle Porte une signature illisible en bas à droite (Taches) 43,5 x 59 cm</p> | 30 / 60 € | <p>181 - Constantin HAJONDOKOFF (XXe siècle) <i>Étude attelage aux chevaux blancs</i> Encre et aquarelle sur papier Signé en bas à droite Titré en bas à gauche 20,5 x 24 cm</p> | 60 / 80 € |

- 182 - Louis Adolphe HERVIER (1818-1879)**
Scène de genre
 Crayon sur papier (collages)
 Signé en bas à gauche
 12,5 x 17 cm 80 / 120 €
- 183 - École ORIENTALE du XIXe siècle**
Portrait d'Orientale assise de dos
 Gouache sur papier contrecollé sur panneau (accidents)
 Monogrammé «EB»
 39 x 28 cm 80 / 120 €
- 184 - Juan PRAT (XXe siècle)**
Paysage, 1975
 Pastel
 Signé et daté en bas à droite
 30 x 33 cm à vue 60 / 80 €
- 185 - MALAK-KHAZAI (XXe siècle)**
Famine. Costums for village women
 Technique mixte
 Signé en bas à droite
 45 x 55,5 cm à vue
- NOTE :**
 Projet de costumes pour la pièce «Famine» de Thomas MURPHY
 jouée en 1969 au Royal Court Theater à Londres (étiquette au dos)
- EXPOSITIONS :**
 - Wright Hepburn Gallery
 - Londres, Royal Court Theater, 1969 (Wright Hepburn Gallery)
 60 / 80 €
- 186 - Jacques NOURY (1927-2021)**
Paimpol, marée basse
 Aquarelle
 Signé en bas à droite, titré et inscrit «13-82» au dos
 34 x 46 cm à vue 80 / 120 €
- 187 - École du XXe siècle**
Bord de mer, 1965
 Encre et aquarelle (légères piqûres)
 Signature illisible et date en bas à droite
 37 x 64 cm 60 / 80 €
- 188 - École SUISSE du XXe siècle**
Composition surréaliste, 1973
 Collage et mine de plomb
 Signature illisible et date en bas à droite
 20,5 x 13,5 cm à vue 60 / 80 €
- 189 - Charles-Albert WALHAIN (1877-1936)**
Portrait de Brigitte, 1912
Portrait de Bernard, 1917
 Deux dessins au pastel et crayon gras (rousseurs ; un cadre
 accidenté)
 Signés et datés en bas à droite
 37 x 26,5 cm et 37 x 26 cm 60 / 80 €
- 190 - M. HERB (?)**
Composition abstraite
 Encre et aquarelle sur papier
 Signature illisible et daté «jan 1978» en bas à droite
 70 x 50 cm 80 / 120 €
- 191 - Dans le goût de SIGNAC**
Bord de mer en méditerranée
 Aquarelle sur papier
 13,5 x 22,5 cm 80 / 120 €
- 192 - École VÉNITIENNE du XVIIIe siècle**
Repos des pèlerins
 Pierre noire, plume et encre brune, lavis de sanguine
 Numéroté « n°72.P. »
 14,5 x 23,2 cm 150 / 200 €
- PROVENANCE :**
 Avec Adolphe Stein, Paris, cat. 1991, n°43 (comme Eugenio Lucas).
- 193 - École VÉNITIENNE du XVIIIe siècle**
Fête villageoise dans une grange
 Plume et encre rouge, lavis de sanguine, forme chantournée
 Porte une inscription : «a.8-»
 30,8 x 21,8 cm 200 / 300 €
- PROVENANCE :**
 Peter Ward Jackson, Colnaghi (selon cat. Stein).
 Avec Adolphe Stein, Paris, cat. 1977, n°34 (comme Antonio Diziani).
- 194 - H. LOEWY-GUNSBURG (XIX-XXe siècles)**
Femme à la robe bleue fleurie
 Pastel sur papier
 Signé en bas à gauche
 60 x 48 cm à vue 200 / 300 €
- 195 - Nicolas DELGAGO**
Le Ché
 Tirage argentique, signé et numéroté 20/30
 40 x 29,7 cm 380 / 500 €
- 196 - Gaudenzio MARCONI (1841-1885)**
Nu sur une chaise - vers 1865
 Epreuve albuminée montée sur carton.
 Numéroté 349 dans le négatif
 26,5 x 17,5 cm 100 / 150 €
- 197 - Larry YUST (né en 1930)**
Santa Margherita #2
 Photographie montée sur plexiglas, titrée au dos et numérotée
 19/100
 24 x 180 cm 200 / 400 €
- 198 - DANCKORS, d'après Philips WOUVERMAN et J. de VISCHER**
Scène de genre avec cavaliers
 Deux eaux-fortes en noir
 60 x 66 cm 60 / 80 €
- 199 - École ANGLAISE du XIXe siècle, d'après George WRIGHT**
After a Good Day
 Gravure rehaussée de couleur à la main (gouache et aquarelle)
 47 x 62 cm à vue 20 / 30 €
- 200 - E. G. HESTER d'après T.N.H. WALSH**
A pleasant ride home
 Lithographie en couleur
 45,5 x 59,5 cm à vue 100 / 120 €
- 201 - Thomas LURTON d'après J. W. SNOW, Newcastle**
The Meet at Blagdon
 Gravure rehaussée de couleur à la main (gouache et aquarelle)
 68 x 94 cm à vue 60 / 80 €
- 202 - W.J. DAVEY?, d'après J. H. BARRAUD**
The Pytchley Hunt. The Crick Meet, [1852]
 Gravure rehaussée de couleur à la main (gouache et aquarelle)
 69 x 97 cm à vue 60 / 80 €

203 - École du XIXe siècle

Scène d'intérieur de nuit dans une auberge
 Scène d'intérieur de soldats s'abreuvant
 Deux gravures en couleur (piqûres).
 35 x 26,5 cm

80 / 120 €

204 - D'après HUNT Charles I (1803-1877)

«Northampton, grand national steeple chase 1840. Plate I, II, III et IV».
 Suite de quatre gravures en couleurs (piqûres).
 53,5 x 74 cm

80 / 120 €

205 - D'après Auguste RENOIR (1841-1919)

Faune et nymphe dansant
 Lithographie

80 / 120 €

206 - École SUISSE du XIXe siècle

Vue générale de Genève prise du nouveau port de Rive
 Genève, vue générale prise du quai du Mont Blanc
 Deux lithographies en couleurs (piqûres).
 14 x 18,5 cm chacune

80 / 120 €

207 - E. G. HESTER, d'après Sheldon WILLIAMS

The Death
 Gravure rehaussée de couleur à la main (gouache et aquarelle)
 60 x 82,5 cm à vue

30 / 40 €

208 - F. BROMLEY, d'après F. GRANT

The Meeting of Majesties. Stag Hounds on Ascot Heath
 Tirage postérieur, première édition 1839
 Gravure rehaussée de couleur à la main (gouache et aquarelle)
 63 x 88 cm à vue

60 / 80 €

209 - J. C. WEBB, d'après Allen C. SEALY et A. H. WARDLOW

With the Blue and Buff
 Gravure rehaussée de couleur à la main (gouache et aquarelle)
 65 x 88,5 cm

60 / 80 €

210 - E. G. HESTER, d'après Harry HALL

Iroquois
 Gravure rehaussée de couleur à la main (gouache et aquarelle)
 73 x 85,5 cm à vue

60 / 80 €

211 - École FRANÇAISE du XIXe siècle

Cheval de chasse
 Le Galop
 Le Départ au galop
 Le Cavalier démonté
 Ensemble de quatre gravures en noir
 A Paris, chez Noël, rue Saint-Jacques, n°16
 25 x 30 cm à vue
 (Nombreuses rousseurs)

60 / 80 €

212 - J. HARRIS, d'après H. HUBBARD

Cure All
 Gravure rehaussée de couleur à la main (gouache et aquarelle)
 52 x 60 cm à vue

60 / 80 €

213 - D'après Egon SCHIELE (1890-1918)

Modilla
 Technique mixte sur carton
 Étiquette au dos «Musée Imaginaire», reproduction légale autorisée
 en l'année 1997 faite à Milan
 40 x 70 cm

80 / 120 €

214 - B. BERNAERTS d'après L. F. du BOURG, XVIIIe siècle

Le Baptême de Rhinsbourg - 1736
 Gravure en couleur

On joint :**École ROMANTIQUE vers 1830, d'après Franz-Xaver WINTERHALTER**

Jeune fille aux rubans

Gravure en couleur
 30 x 39 cm à vue

20 / 30 €

215 - Suite de quatre gravures en couleurs comprenant:

- The walk (peint par S. Barenger et gravé par R. Woodman)
 45 x 65 cm (à vue)

- The right sort (peint par W.J. Shayer et gravé par J. Harris)

44 x 55,5 cm à vue)- The travel (peint par S. Barenger et gravé par R. Woodman). 45 x 63 cm

- The start (peint par S. Barenger et gravé par R. Woodman)
 45 x 63 cm

80 / 120 €

216 - École FRANÇAISE du XIXe siècle

Jardin des Tuileries, Rouargue frères del. & sc.

Pont de Nesle, Rouargue sc.

Le Pont Neuf et la Samaritaine, Rouargue frères del. & sc.

Trois gravures en couleur

10 x 15 cm à vue

60 / 80 €

217 - École ANGLAISE du XIXe siècle

Ensemble de quatre gravures aquarellées, titres bilingues anglais-français, inscriptions en arabe à l'encre :

- T. BOWLES, d'après I. SMIT

Veüe d'Amsterdam des deux Cotés du Vieux Rampart Veu du Port
 Londres, Printed for R. Wilknsn at n°58 in Cornhill
 28 x 41 cm à vue

- J. TINNEY

Veüe du château Seaux et du petit parterre qui conduit

Printed for John Ryall...

20 x 43 cm à vue

- D'après MAURER

Veüe perspective de l'Admirauté, du nouveau Batiment poure les Gardes à Cheval, Whitehall &c.

Printed for Rott sayer in Fleetstreet

24 x 40,5 cm à vue

- T. BOWLES, d'après DONAWELL

L'Hôtel des Ferronniers dans la Rue de Fenchurch à Londres

25 x 40 cm à vue

80 / 120 €





218 - École FRANÇAISE du XIXe siècle

Portrait d'une religieuse à cornette

Sur sa toile d'origine

73,5 x 59 cm

(Accidents et manques)

Sans cadre

La cornette, cette coiffe de tissu blanc, était considérée comme un vêtement distinctif par les Filles de la Charité, une société catholique romaine de vie apostolique fondée par sainte Louise de Marillac et saint Vincent de Paul au XVIIe siècle. Ce dernier souhaitait que les sœurs de cette congrégation ressemblent autant que possible aux femmes de la classe moyenne ordinaire dans leurs vêtements, et cela passe également par le port de cette coiffe.

Le modèle est ici représenté à côté d'un flacon d'eau de fleur d'oranger Triple. Dans le cadre de leurs activités, les religieuses appartenant aux Filles de la Charité étaient souvent impliquées dans des soins de santé envers les malades. L'eau de fleur d'oranger Triple pouvait être utilisée dans leurs pratiques de soins, en raison de ses propriétés apaisantes et de son utilisation potentielle dans certains traitements. Elle aurait pu être utilisée pour des usages médicaux ou pour apporter du réconfort aux malades en tant que parfum doux.

300 / 400 €

219 - École ESPAGNOLE du XVIIe siècle

Santa Juliana

Huile sur toile

Inscription en bas à droite Sta Juliana

42,5 x 36 cm

Sans cadre

200 / 300 €

220 - École HOLLANDAISE du XIXe siècle, d'après REMBRANDT

La mère de Rembrandt en prophétesse

Huile sur toile rectangulaire à surface peinte ovale

48 x 37 cm

200 / 300 €

NOTE :

Reprise du tableau de REMBRANDT conservé au musée d'Histoire de l'art de Vienne

221 - École FRANÇAISE du XIXe siècle

Paysage de ruines

Huile sur toile

57 x 71 cm

150 / 200 €

222 - École FLAMANDE du XIXe siècle

Paysage à la charrette

Panneau (fentes au panneau)

69 x 91 cm

300 / 600 €

223 - S. SICHEIR (actif vers 1900)

Les joueurs d'échec

Paire de panneaux, une planche, non parquetés

Signé en bas à droite S. Sicheir

24,5 x 35,5 cm

200 / 300 €



224 - Attribué à Christian DIETRICH (1712-1774)

Figures d'hommes barbus

Paire de panneaux de chêne, une planche, non parquetés

26 x 19 cm

400 / 600 €



225 - École HOLLANDAISE, vers 1700

La visite du médecin

Panneau de chêne parqueté

33,5 x 25 cm

400 / 600 €



226 - École HOLLANDAISE du XVIIIe siècle

Les joueurs de cartes

Toile marouflée sur panneau ovale

35 x 48,5 cm

300 / 400 €

227 - Dans le goût de l'École FRANÇAISE du XIXe siècle

Paysage animé

Huile sur toile

Signé en bas à droite : D. RIVES

51 x 61 cm

80 / 120 €

228 - École FRANÇAISE du XIXe siècle

Portrait de femme de qualité sous Louis XIII

Huile sur toile

75 x 56 cm

(Manques et restaurations)

150 / 200 €



229 - École HOLLANDAISE, XIXe siècle, d'après REMBRANDT

Portrait d'un vieil homme assis avec une canne

Toile marouflée sur panneau

47,5 x 39 cm

400 / 600 €

NOTE :

Reprise du tableau de REMBRANDT conservé à la Gemäldegalerie Alte Meister (Dresde).

230 - École FLAMANDE du XVIIIe siècle

Paysage de forêt au château

Toile

45 x 60 cm

300 / 400 €

231 - Dans le goût de F-X WINTERHALTER

Portrait féminin

Huile sur toile

61 x 51 cm

80 / 120 €

232 - Walter HAZENFRATZ (1904-1983)

Santorin

Huile sur toile

Signé et date illisible en bas à gauche

Titré et signé au dos

46 x 55 cm

80 / 100 €

233 - École FRANÇAISE, vers 1900

Corbeille de fleurs

Toile (restaurations)

53,5 x 36 cm

100 / 150 €

234 - Casimir LAURENT (1928-1990)

Figures

Huile sur toile

Signé en bas à droite

58 x 49,5 cm

80 / 120 €

235 - Casimir LAURENT (1928-1990)

Figures

Huile sur toile

Signé en bas à droite

21 x 25,5 cm

80 / 120 €

236 - Luc PEIRE (1916-1994)

Triptyque

Sérigraphie sur plexiglas

Signé en bas à gauche et justifié 16/100 au dos

60 x 40 cm chacune

200 / 400 €



237 - École LOMBARDE, vers 1660

Vierge de douleur

Huile sur toile

40,8 x 32,7 cm

800 / 1200 €

238 - École FRANÇAISE, vers 1950

Vase de fleurs sur un entablement

Huile sur toile

88 x 59 cm

60 / 80 €

239 - École FRANÇAISE du XIXe siècle, dans le goût de Jean-Marc NATTIER

Portrait d'homme

Sur sa toile d'origine

50 x 37,5 cm

60 / 80 €

240 - École ITALIENNE, XVIIIe siècle, d'après RAPHAËL

La Vierge au poisson

Toile marouflée sur panneau cintré

32 x 20 cm

NOTE :

Reprise du tableau de RAPHAËL conservé au Prado.

120 / 150 €

241 - Raoul BENARD (1881-1961)

Montmartre

Huile sur toile

Signé en bas à droite

33 x 41 cm

80 / 120 €

242 - Raoul BENARD (1881-1961)

La mare Saint James

Huile sur toile

Signé et daté 1933 en bas à droite

Daté nov 1933 et titré au dos

33,5 x 41 cm

80 / 120 €

243 - Gaston ANGLADE (1854-1919)

Bruyères dans la vallée

Huile sur toile

Signé en bas à droite

50 x 100 cm

80 / 120 €

244 - École FRANÇAISE du XXe siècle

Le pique-nique au bord du lac

Huile sur toile

Porte une signature en bas à gauche

22,5 x 60 cm

200 / 300 €



245 - Thorvald LONDAL (1891-1957)

Vue de l'entrée du port
Huile sur toile
Signé Th. Liss en bas à droite
97 x 137 cm

300 / 500 €



246 - J. DOHIN (milieu du XXe siècle)

Vue d'Antibes
Huile sur panneau
Signé et daté 1948 en bas à droite
69 x 98,5 cm

200 / 300 €

247 - Gaston LABORDE (1892-1965)

Ville lacustre
Huile sur toile
Signé en bas à gauche
64 x 50 cm

50 / 60 €

248 - A. MESS (actif au XXe siècle)

Navires par temps agité
Panneau
Signé en bas à droite A. Mess
12,5 x 17,5 cm

50 / 60 €

249 - Joséphine GARRONE (?-1889)

Homme lisant
Sur sa toile d'origine
Signée et datée en bas à gauche Jine Garrone 1885
59,5 x 48 cm

200 / 300 €

250 - Dans le goût de l'École ANGLAISE du XIXe siècle

Cavalier
Huile sur panneau
20,5 x 25 cm

60 / 80 €

251 - Dans le goût de l'École ANGLAISE du XIXe siècle

Golfeurs
Huile sur panneau
Signé T. POUVELLE ? en bas à droite
30 x 40 cm

60 / 80 €



252 - École FLAMANDE, XXe siècle, d'après Anton van DYCK

Autoportrait
Sur sa toile d'origine
60,5 x 49 cm

300 / 600 €

NOTE :

Reprise du tableau de van DYCK conservé au musée des Offices (Florence).

253 - BRINARK (actif au XIXe siècle)

Moine regardant une estampe
Moine jouant de la guitare
Paire de panneaux
Signés en bas à gauche Brinark
39,5 x 32 cm

200 / 300 €

254 - École FRANÇAISE du XIXe siècle

Ange portant le voile de sainte Véronique
Panneau
31 x 24 cm
Sans cadre

60 / 80 €

255 - École FRANÇAISE de la fin du XIXe siècle

Bouquet de fleurs
Huile sur carton double-face
Porte une signature en bas à gauche
33 x 24 cm

40 / 60 €

256 - École FRANÇAISE du XIXe siècle

Portrait d'homme
Huile sur toile marouflée (soulèvements)
Signature illisible en bas à gauche
57,5 x 48,5 cm à vue

60 / 80 €

257 - Claude GROSPERRIN (1936-1977)

Le village
Huile et gouache sur carton
Signé en bas à gauche
58 x 89 cm

50 / 60 €

258 - Dans le goût de l'École ANGLAISE du XIXe siècle

Golfeur
Huile sur toile
81 x 51 cm

60 / 80 €

259 - Dans le goût de l'École ANGLAISE du XIXe siècle

Cavalier
Huile sur panneau
Signé «Berley» en bas à gauche
30,5 x 40,5 cm

60 / 80 €



260 - École SUISSE ou FRANÇAISE du XIXe siècle

Village animé au bord de l'eau

Huile sur toile muni d'une horloge et d'une boîte à musique.
A l'intérieur un mouvement d'horloge avec son balancier, sonnerie sur gong, heures et demi-heure et sa clef.
Boîte comprenant un cylindre de six airs, dont: «valse», «Polka» et «Mazurka» etc. Remontage sur le côté avec sa clef.
Signature sur la toile illisible en bas à droite
Cadran signé «Maison Wurtel» Passage Vivienne 38 et 40 Paris
H. 64, L. 79,5, P. 18 cm

300 / 350 €

261 - Ensemble comprenant:

- d'après Amedeo MODIGLIANI (1884-1920)

Portrait féminin

Huile sur toile 61 x 51 cm

- d'après Fernando BOTERO (1932-2023)

Portrait féminin

Huile sur toile

61 x 51 cm

- Odalisque

Huile sur toile

51 x 61 cm

150 / 200 €

262 - École FRANÇAISE du début du XXe siècle

L'Atelier, 1898

Huile sur toile

Porte une signature : EO...Friesz et daté en bas à gauche

44 x 61 cm

100 / 150 €

263 - Jan VAKOWSKAI (né en 1932)

Immobilité - Coupe et bouteille, 1961

Huile sur papier contrecollée sur toile. (Accidents)

Signé en bas à gauche

73 x 92 cm

50 / 60 €

264 - Jan VAKOWSKAI (né en 1932)

Homme dans une barque regard ailleurs, huile, 1968

Huile sur toile. (Enfoncements)

Signé en bas à gauche, titré, daté, et signé au dos

100 x 73 cm

50 / 60 €

265 - Jan VAKOWSKAI (né en 1932)

Espace Infini Grau du Roi, 1961

Huile sur toile. (Trou)

Signé en bas à droite, daté et titré au dos

65 x 80,5 cm

50 / 60 €

266 - Jan VAKOWSKAI (né en 1932)

Square, 1962

Huile sur papier contrecollé sur toile. (Accidents)

Signé en bas à gauche, daté et signé au dos

100 x 65 cm

50 / 60 €



267 - Umberto BRUNELLESCHI (1879-1949)

Nature morte à la poupée

Huile sur panneau

Signé en bas à droite

55,5 x 40 cm à vue

800 / 1200 €

268 - Jean MICAS (1906-?)

Hossegor - 1953

Huile sur toile

Signé en bas à droite et daté au dos

16 x 27 cm

20 / 30 €

269 - Jean-Pierre LE BRAS (1931-2017)

Port breton à marée basse

Huile sur toile

Signé en bas à droite

50 x 65 cm

100 / 150 €

270 - Jean-Pierre LE BRAS (1931-2017)

Port breton à marée basse

Huile sur toile

Signé en bas à droite

50,5 x 65 cm

100 / 150 €

271 - D'après Gustav KLIMT (1862-1918)

Portrait d'Adèle Bloch-Bauer

Huile sur toile

Porte une signature en bas à droite

91,5x61 cm

60 / 80 €

272 - D'après Gustav KLIMT (1862-1918)

Les Vierges

Huile sur toile

91,5x61 cm

Porte une signature en bas à gauche

60 / 80 €

273 - École du XXIe siècle

Twin Towers

Huile sur toile

51 x 61 cm

Porte une signature en bas à droite illisible

80 / 120 €

274 - PAUKS (XXe siècle)

Composition abstraite

Huile sur toile

Signé en bas à droite

91 x 121 cm

80 / 120 €



275 - École FRANÇAISE de la fin du XIXe siècle
Portrait d'Anne de Günzburg
 Huile sur toile, sur sa toile d'origine
 124 x 90 cm 800 / 1 200 €



276 - École FRANÇAISE de la première moitié du XXe siècle
Vue d'Antibes
 Huile sur panneau
 Signature illisible en bas à gauche
 50 x 65 cm 100 / 150 €

277 - École JAPONAISE du XXe siècle
Composition au cercle
 Technique mixte sur panneau
 Signature et cachet de l'artiste illisible en bas à droite
 120 x 120 cm 60 / 80 €

278 - École FRANÇAISE d'après W. BOURGUEREAU (1825-1905)
Amour
 Huile sur toile
 92 x 61cm 80 / 120 €



279 - École FRANÇAISE du XIXe siècle
Les quais animés
 Deux huiles sur toile formant paire
 Signé L. Desbras
 65 x 53 cm chaque 600 / 800 €

280 - Michèle DELAUNAY (née en 1942)
Chemin au bord de la rivière
 Huile sur toile
 Signé en bas à gauche
 33 x 41 cm 80 / 120 €

281 - Bernard RIVIÈRE (XXe siècle)
Chalutier
 Huile sur toile
 Signé et daté 74 en bas à gauche
 60 x 25 cm 60 / 80 €

282 - Bernard RIVIÈRE (XXe siècle)
Chalutier à quai
 Huile sur toile
 Signé et daté 83 en bas à droite
 40 x 80 cm 80 / 120 €



283 - Gérard AULIAC (1948-2009)
 Ensemble de sculptures en taille directe sur bois.
 Signé et daté.
 H. de 11 cm à 96 cm 100 / 150 €

284 - Max ERNST (1891-1936)

Le roi, la reine et le fou

Sculpture en bronze ciselé et patiné
à nuance brune

Signé, numéroté 24/35 exemplaires

Cachet fondeur: cire perdue Valsuani
H.15,5, L. 29,5, P. 9,4 cm

NOTE :

Sculpture conçue par l'artiste vers
1929-1930

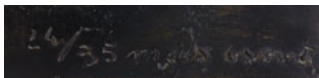
PROVENANCE :

- Ancienne collection Jacques

Putman, Paris

- Collection privée, Paris

10 000 / 15 000 €



285 - D'après Pablo PICASSO (1891-1973)

Toro y torero

Pichet en céramique polychrome

Signé

Édition Picasso et cachet de l'atelier Madoura

H. 13, L. 16 cm. Diamètre : 14,5 cm



2 000 / 3 000 €



286 - Eric KATZ (né en 1961)

Constellation, 2019

Sculpture en laiton, chrome, pavés de verre

Signé

H. 192, L. 174, P. 72 cm

EXPOSITIONS :

- Galerie Trala'art, Paris XVIIe, 2022
- Chambre des Métiers et de l'Artisanat, Paris, 2021
- Galerie Linda Farrel, Paris XVIe, 2021
- Galerie HEP, Paris XVIIIe, 2020
- Hôtel Sofitel Arc de Triomphe, Paris VIIIe, 2019

PROVENANCE :

- Atelier de l'artiste, Paris
- Collection particulière, Paris

NOTE :

«Sans commencement ni fin, exempt d'une quelconque variation, comme émergeant du big bang, comme une alchimie secrète entre évolution et involution, comme un cœur battant au centre de l'univers, Constellation, rythme son mouvement comme une suite de points identiques les uns aux autres, tout comme le temps bat comme une suite d'instantanés identiques les uns aux autres ; l'essentiel résidant bien sûr dans la façon d'occuper ce temps». Eric KATZ.

2 500 / 3 000 €

287 - CAPODIMONTE, d'après J. d'ASTE

Bouc et angelots

Sculpture en porcelaine blanche

Marqué et signé sur la base

H. 30, L. 34 cm

300 / 400 €

288 - École ITALIENNE du XVIIIe siècle

Sainte

Sculpture en bois polychrome (manques)

H. 60 cm

300 / 500 €

289 - Irénée ROCHARD (1906-1984)

Couple d'oiseaux branchés auprès de leur nid

Bronze patiné

Signé sur le marbre

H. 22 cm (sans le socle)

100 / 150 €



290 - Demeter H. CHIPARUS (1886-1947) dit J. DAR COURT

Salut olympique

Sculpture en métal à patine verte reposant sur une plaque de marbre

Signé «J. Darcourt», envoi sur une plaque gravée : «Sté des Anciens Elèves Nedroma à son Fondateur»

H. 62 (sans base), L. 38, P. 14,5 cm

300 / 400 €

291 - NON VENU

292 - Gérard CHOAIN (1906-1988)

La porteuse d'eau

Sculpture en bois sculpté, signé en creux au dos

H. 42 cm

100 / 150 €

293 - Irénée ROCHARD (1906-1984)

Couple d'oiseaux branchés auprès de leur nid

Bronze patiné

Signé sur le marbre

H. 22 cm (sans le socle)

100 / 150 €

294 - MANUFACTURE NATIONALE DE SÈVRES & Agathon LÉONARD (1841-1923) (Sculpteur)

Buste de Paysanne

Epreuve en biscuit de porcelaine, monogrammée et portant la marque de Sèvres

H. 27,5, L. 10,5, P. 10,5 cm

On joint un buste d'après Carpeaux en pierre composite figurant buste de Flore

H.31 cm

80 / 120 €

295 - École FRANÇAISE du XXe siècle

Écorché d'une jambe droite

Mannequin féminin

Deux sculptures en métal verni

H. 75 et 122 cm

150 / 200 €

296 - École FRANÇAISE, vers 1650

L'Adoration des bergers

Marbre (accidents)

30 x 50,5 cm

300 / 400 €

297 - École FRANÇAISE, vers 1930

Félin rugissant

Sculpture en bronze patinée

Socle en marbre portor

H. 16,5, L. 32, P. 14 cm

100 / 150 €



298 - Christian CAUDRON (né en 1958)

Lamborghini Aventador

Sculpture en marbre P et marqueterie en marbre noir fin et cristal de roche pour les phares

Repose sur un socle en pierre bleue du Hainaut. Signé

H. 32, L. 130, P. 62 cm. Socle : H. 48, L. 135,5, P. 60,5 cm

10 000 / 12 000 €



299 - Christian LIAIGRE (1943-2020)

Canapé de salon à oreilles, la structure en bois noirci, garniture de velours de soie. Pouvant former paire avec le lot suivant.

H. 77, L. 232, P. 107 cm

NOTE :

Modèle dessiné par Karl LAGERFELD.
Édition limitée par Christian LIAIGRE.

1 000 / 1 500 €

300 - CHRISTIAN LIAIGRE (1943-2020)

Canapé de salon à oreilles, la structure en bois noirci, garniture de velours de soie. Pouvant former paire avec le lot précédent

H. 77, L. 232, P. 107 cm

NOTE:

Modèle dessiné par Karl LAGERFELD.
Édition limitée par Christian LIAIGRE.

1 000 / 1 500 €

301 - Christian LIAIGRE (1943-2020)

Pouf ou ottoman en bois noirci, garniture de velours de soie crème. Il repose sur quatre pieds fuselés.

H. 39, L. 83, P. 69 cm

200 / 300 €





302 - Table chiffonnière en bois de placage et marqueterie à décor de fleurs s'ouvrant par un vantail en façade dévoilant deux tiroirs superposés. Plateau à décor de jeté de fleurs. L'ensemble repose sur quatre pieds cambrés.

Hollande, XIXe siècle
H. 74, L. 53, P. 40 cm

800 / 1200 €



303 - ANGLETERRE, BIRMINGHAM, vers 1880

Miroir de table en argent embouti, ajouré et ciselé. Décor de rocailles, fleurs et feuillages

Deuxième partie du XIXe siècle

H. 61 cm, L. 79 cm

300 / 400 €

304 - Paire de fauteuils à dossier plat en bois mouluré et sculpté laqué gris à dossier droit. Ils reposent sur quatre pieds fuselés cannelés et rudentés.

Epoque Louis XVI

H. 86, L. 51, P. 46 cm

200 / 300 €

305 - Mortier en laiton, pilon à manche en acajou patiné.

H. 15,5 cm (mortier). L. 28,5 cm (pilon)

60 / 80 €

306 - Ensemble salle de bains comprenant :

Deux porte-serviettes chromés, porte-savon et deux porte-rouleau papier toilette dorés.

On joint une applique en tôle dorée et vernie.

H. 24 cm

10 / 20 €

307 - Lampe bouillotte en laiton doré à deux bras de lumière.

Abat-jour en tôle laqué vert foncé.

XIX-XXe siècles

Électrifié

H. 50, L. 27, P. 16 cm

200 / 300 €



308 - Pendule religieuse en marqueterie de laiton à décor de rinceaux et feuilles d'acanthes.

Monture de bronze ciselé et doré à décor d'angelots musiciens, fleurs, feuillages, vestales, draperies et grappes. Elle repose sur quatre pieds en toupie, chiffres et cadran émaillés (accidents et manques).

Signé Baltazar Martinot Paris, ainsi que le mécanisme (balancier et clé).

XVIIIe siècle

H. 56, L. 32, P. 18 cm

1 500 / 2 000 €

309 - Ensemble comprenant paire de chenets et barre de foyer en bronze, pelle et pince (oxydations).

H. 23, L. 20, P. 59 cm

On joint un soufflet (accidents et manques).

H. 40,5 cm

80 / 100 €

310 - Petite console en acajou et placage d'acajou ouvrant par deux tiroirs en ceinture. Le piétement réuni par une tablette d'entrejambe. (Accident)

XIXe siècle

H. 83,5, L. 54, P. 25 cm

Et écritoire en palissandre patiné à décor de filets, l'abattant gainé de cuir gaufré, l'autre laissant découvrir deux encriers (manque un godet) et un plumier.

H. 7, L. 43,5, P. 33 cm

50 / 60 €

311 - Table bouillotte en bois naturel. Galerie ajourée retenant un marbre circulaire veiné. L'ensemble repose sur quatre pieds fuselés et cannelés.

Style Louis XVI

H. 74 cm. Diam. 65,5 cm

80 / 120 €

312 - Miroir en bois doré, montants à demi-colonnes cannelées, le fronton orné d'un mascarons et de deux griffons, enroulements et rinceaux. (Accidents, manques à la dorure)

H. 134, L. 77 cm.

200 / 300 €

313 - Suite de trois chaises à dossier droit en bois sculpté et mouluré, piétement réuni par une entretoise

Style Louis XIII

Garniture de tissu rouge

H. 89, L. 50 cm

40 / 60 €

314 - Meuble d'entre-deux ouvrant par deux vantaux, la façade galbée, en marqueterie à décor floral. Dessus de marbre vert

Début XXe siècle, style Transition (accident à un pied)

H. 98, L. 102, P. 42 cm

80 / 120 €



315 - Banquette en bois mouluré et sculpté rechapé vert et rose à dossier violonné. Accotoirs à manchettes, montants d'accotoirs se terminant en coup de fouet, la ceinture agrémentée de marguerites, l'ensemble reposant sur six pieds cambrés. Dossier et assise à décor de fleurettes. (Restauration)

Epoque Louis XV

Garniture de tissu de la maison RUBELLI.

H. 96, L. 130, P. 57 cm

200 / 300 €

316 - Coffre en bois de placage et marqueterie, à décor végétal stylisé

Epoque Charles X

H. 25 cm, L. 54,5 cm, P. 36 cm

On joint un coffre en bois mouluré et patiné, un coffre gainé de cuir doré aux petits fers, et un coffre gainé de velours (garniture de toilette à l'intérieur).

80 / 120 €



317 - Lustre à lacés à sept feux de lumière en bronze doré, retenant perles et pampilles de cristal taillé à l'imitation de branchages. (Accidents)

Style Louis XVI

H. 85 cm. Diam. 70 cm

400 / 500 €

318 - Jette-habits en bois mouluré et noirci

Travail moderne

H. 97, L. 62, P. 22 cm

20 / 30 €



319 - Commode en bois de placage et marqueterie à décor géométrique ouvrant par quatre tiroirs sur trois rangs. La façade et les côtés galbés. Dessus de marbre brèche.

Garniture de bronzes ciselés et dorés à décor de rocailles et feuillages.

Trace d'estampille illisible.

Epoque Régence

H. 85, L. 134, P. 60 cm

1 500 / 2 000 €



320 - Table de bureau ou de bibliothèque à l'italienne en bois de placage et marqueterie à décor de draperies, rubans, fleurs et cannelures stylisées. Elle dévoile de part et d'autre des allonges à l'italienne. Le plateau et allonges gainés de cuir et doré aux petits fers.

Italie, fin du XVIIIe-début XIXe siècle

H. 79, L. 128, P. 102 (allonges non sorties)

300 / 400 €

321 - Petite table de salon en bois de placage à décor de filets. Elle ouvre par un tiroir en ceinture et repose sur quatre pieds fuselés et cannelés réunis par entretoise. Garniture de laiton, galerie ajourée. (Accidents à l'entrée de serrure)

XIXe siècle, style Louis XVI

H. 68, L. 55, P. 37 cm

40 / 60 €

322 - Bureau d'écolier en bois mouluré et patiné ouvrant par un tiroir en ceinture et un abattant. Le dessus présentant un plumier et un encrier en porcelaine blanche (éclats). Il repose sur quatre pieds moulurés.

Première moitié du XXe siècle

H. 88, L. 80, P. 57 cm

20 / 30 €



323 - Secrétaire de dame en bois de placage et marqueterie, à décor d'instruments de musique, bouquets de fleurs et encadrements géométriques. Il ouvre dans la partie supérieure par deux vantaux et repose sur des pieds gainés, à décor de cannelures simulées, réunis par entretoise.
Dessus de marbre blanc mouluré.
Estampillé Reizell et JME
Époque Louis XVI
H. 127, L. 63, P. 27 cm

2 000 / 3 000 €

NOTE :

François REIZELL, ébéniste d'origine allemande, reçu Maître le 26 février 1764.

EXPERT : François LACHAUD, +33(0)6.03.23.05.14

324 - Coffret à bijoux en métal ciselé et partiellement doré à décor de coquilles éclatées, rinceaux, feuillages et cordages en ronde bosse. Le couvercle articulé surmonté d'un escargot laisse découvrir l'intérieur capitonné de velours rouge.
XIXème siècle, époque romantique
H.17, P. 31,5 cm

100 / 150 €

325 - Atelier DIEULEFIT (XXe siècle)

Hibou

Vase en céramique

Signé

h. 23,5 cm

60 / 80 €

326 - LE VERRE FRANÇAIS par CHARDER

Vase en verre marmoréen à décor géométrique

Signé

H. 31 cm

200 / 300 €

327 - Travail alpin fin XIXe - début XXe siècle

Ours serviteur

Sculpture en bois patiné, les yeux en verre

H.125 cm, L.65 cm

800 / 1 200 €

328 - Coupe-papier en bronze à patine brune figurant un troubadour

Début du XIXe siècle

H. 25 cm

80 / 120 €

329 - Paire de bougeoirs en bronze ciselé et doré, à décor de rocailles, fruits et feuillages

XIXe siècle, style Louis XV

H. 20 cm

100 / 150 €

330 - Paire de pique-cierges en laiton embouti à décor de frises d'oves et dards, le fût cannelé, rudenté à asperges. Ils reposent sur un piétement tripode terminé par des griffes.

XIXe siècle

H. 89 cm

200 / 400 €

331 - Miroir biseauté octogonal en fer forgé à décor de rosiers

Vers 1920

73 x 53,5 cm

30 / 50 €

332 - Pied de lampe en métal couleur acier et doré, à décor ajouré de feuillages et lambrequins. Il repose sur un piétement tripode mouvementé à décor de feuillages, glands et volutes.

Vers 1900

Signé Gagneaud

H. 162 cm (variable)

50 / 60 €

333 - Betzy AUGERON (1882-1976)

Vase en grès émaillé en polychromie à décor floral stylisé

Signé

H. 17 cm. Diam. 17 cm

80 / 120 €

334 - XXe siècle

Vase en grès émaillé lustré dans les tons bleu-rose

Estampillé

Hauteur : 38 cm

Diamètre de la panse: 23 cm

60 / 80 €





335 - Importante commode en bois de placage et marqueterie à décor de rubans, paniers fleuris, vases Médicis et bouquets de fleurs dans des encadrements de filets géométriques sur trois faces. La façade à ressaut ouvre par deux tiroirs sans traverses, les côtés arrondis. Elle repose sur des pieds mouvementés.
 Dessus de marbre rouge veiné mouluré.
 Estampillé N. Petit et JME.
 Porte un numéro d'inventaire : 26.
 Époque Transition
 H. 89, L. 128, P. 59 cm
 Reprise au placage

4 000 / 6 000 €

NOTE :

Nicolas PETIT, reçu Maître en 1761, eut son atelier sous l'enseigne « Au Nom de Jésus » rue du Faubourg Saint-Antoine
EXPERT : François LACHAUD, +33(0)6.03.23.05.14

336 - Vénus de MILO
 Édition du musée du Louvre
 Sculpture en bronze ciselé et patiné
 H.57 cm

80 / 120 €

337 - Partie de géode d'améthyste et cristaux de roche fumés
 L. 22 et 27 cm

80 / 120 €

338 - IRAN - ISPAHAN
 Tapis en laine polychrome à décor floral et végétal stylisé sur fond bleu.
 XXe siècle
 300 x 203 cm

1 500 / 2 000 €

339 - IRAN
 Deux tapis en laine polychrome à décor floral et végétal stylisé sur fond bleu (un accidenté).
 295 x 196 cm
 195 x 295 cm

1 000 / 1 500 €

340 - IRAN - GHUOM
 Tapis en laine polychrome à décor floral et végétal stylisé sur fond jaune.
 XXe siècle
 304 X 415 cm

1 500 / 2 000 €

341 - Paire de grandes torchères en bois sculpté, doré et laqué en polychromie sur fond noir. Décor de Nubiens indigènes tenant des cornes d'abondance. Elle repose sur un socle à six pans coupés.
 Italie, XIXe siècle
 H. 200 cm

6 000 / 8 000 €



Vendu sur désignation



342 - Mobilier de chambre à coucher en acajou et placage d'acajou à décor géométrique.

Garniture de bronzes ciselés et dorés, à décors de fleurs et rubans, médaillons et draperies.

Il comprend deux lits simples, une coiffeuse ouvrant par cinq tiroirs, une table de chevet ouvrant par trois tiroirs et une chaise.

Dessus de marbre.

XIXe siècle, style Louis XVI

Lit : H. 148 cm L. 201 cm L. 106 cm

Coiffeuse : H. 175 cm L. 131 cm P. 55 cm

Table de chevet : H. 80 cm L. 54 cm P. 29 cm

(Vendu sur désignation)

800 / 1200 €

343 - Un fauteuil et trois chaises en bois mouluré et patiné à décor de feuillages

Vers 1900

Fauteuil : H. 96, L. 50,5, P. 50 cm

Chaises : H. 93 cm

80 / 120 €

344 - Paire d'appliques à un feu de lumière en bronze ciselé et doré à décor de feuillages et pendeloques de verre taillées.

Style Louis XV

H. 30 cm

80 / 120 €

345 - Lanterne en bronze mouluré et patiné à trois feux de lumière. (Accident à un verre)

Fin du XIXe - début du XXe siècle

H. 69 cm (sans la chaîne de suspension)

40 / 60 €

346 - Buffet bas en acajou mouluré et patiné surmonté d'un gradin et d'une glace

XIXe siècle

H. 84 (sans gradin), 129,5 (totale), L. 89,5, P. 39,5 cm

60 / 80 €

347 - Vitrine en bois de placage et marqueterie à décor de filets géométriques, ouvrant par un vantail vitré laissant découvrir quatre étagères marquetées aux tranches et par un tiroir en plinthe.

Epoque Charles X

H. 183, L. 106,5, P. 43 cm

80 / 120 €

348 - Pendule en régule à décor de femme drapée et angelot surmontant une architecture à décor de lion, rocailles, fleurs et feuillages. (Accident au pied, le morceau existant).

Vers 1900

H. 74, L. 53 cm

100 / 150 €

349 - Bois de lit et paire de chevets en bois laqué gris

XXe siècle, style Louis XV

60 / 80 €



350 - Paire de candélabres à quatre feux de lumière en marbre et bronze ciselé et doré à décors de rocailles, palmettes et feuillages.

Style Louis XVI

H. 49 cm

100 / 200 €

351 - Lampe à pétrole en porcelaine

H. 47 cm (sans le verre), 64 cm (avec le verre)

30 / 40 €

352 - Table vide poche en acajou et placage d'acajou ouvrant par deux tiroirs. Le plateau hexagonal à cuvette repose sur un piétement tripode.

Angleterre, XIXe siècle

H. 76 cm. Diam. 45 cm

80 / 120 €

353 - Fauteuil cabriolet en bois mouluré et patiné, à décor de fleurs et de feuillages. Les supports des accotoirs en « coup de fouet ». Il repose sur des pieds mouvementés.

Epoque Louis XV

H. 93, L. 62 cm

80 / 120 €

354 - Fontaine et son bassin en cuivre mouluré, patiné et gravé. Elle repose sur une console en bois mouluré et patiné.

Ancien travail provincial

H. 135, env. L. 62, P. 51 cm

300 / 500 €

355 - Table de salon en bois de placage et marqueterie à décor géométrique de losanges. Elle présente trois plateaux ceinturés de lingotières ajourées (manque une). Les pieds terminés par des toupies.

Style Louis XVI

H. 76, L. 35, P. 25 cm

80 / 120 €

Vendu sur désignation



356 - Mobilier de chambre à coucher en acajou et placage d'acajou, comprenant :

- Un lit
- Une paire de tables de chevet ouvrant par un tiroir, un vantail, et surmontées de petits miroirs
- Une armoire à glace ouvrant par trois portes.

Garniture de bronzes ciselés et dorés tels couronne de feuillage, fleurs et rubans

XXe siècle, style Louis XVI

Lit : H. 155 cm, L. 155 cm, l. 200 cm

Armoire : H. 254 cm, L. 195 cm, P. 55 cm

(Vendu sur désignation)

800 / 1200 €



358 - Lustre à quinze feux de lumière en porcelaine polychrome et dorée sur fond bleu. Bronzes ciselés et dorés à décors de feuillages et couronnes de fleurs, bouquets et scènes champêtres.

Style Louis XVI

H. 77 cm sans la chaîne de suspension. Diam. 70 cm

800 / 1200 €



357 - Important lustre à vingt feux de lumière en bronze doré et pampilles (accidents et manques).

H. 92 cm. Diam. 74 cm

500 / 600 €

359 - Pendule portique à quatre colonnes supportant l'architrave. Base rectangulaire sur plinthe en marbre noir. Le cadran signé «Portefais à Bordeaux» en bronze doré entièrement ciselé d'un décor rayonnant, les chiffres arabes émaillés ronds, aiguilles à la Bréguet. Suspension à couteau. Il présente son balancier et une clef.

Epoque Restauration

H. 48,5, L. 27,5, P. 13,5 cm

(Quelques infimes éclats sur la base)

150 / 200 €





360 - Bonheur du jour en marqueterie de bois à décor des Fables de Jean de La Fontaine s'ouvrant par quatre tiroirs en partie haute, un tiroir en traverse et un rideau dévoilant quatre tiroirs superposés de part et d'autre. Plateau d'entrejambe à décor de fleurs épanouies réunissant quatre pieds cambrés terminés en sabots.
H. 92,5, L. 65, P. 45 cm

600 / 800 €



361 - Table de tric-trac en bois de placage et marqueterie d'ivoire (accidents). Elle ouvre par deux tiroirs en ceinture et repose sur quatre pieds fuselés et cannelés. Le plateau amovible tendu d'un feutre et d'un cuir au recto.
Epoque Louis XVI
H. 76, L. 118, P. 62 cm

400 / 500 €

362 - Petit secrétaire à abattant en acajou et placage d'acajou ouvrant par un tiroir, deux vantaux et un abattant laissant découvrir cinq casiers et quatre tiroirs. Il repose sur des pieds en toupie. Dessus de marbre blanc ceinturé d'une galerie ajourée. (Accidents)
Epoque Louis XVI
H. 133, L. 64, P. 32 cm

80 / 120 €

363 - Paire de fauteuils cabriolet en bois sculpté, mouluré et laqué.
Style Louis XVI
H. 87, L. 64 cm

80 / 120 €

364 - BOHÈME (dans le goût de)

Ensemble dépareillé comprenant six vases, une jardinière, une coupe, un verre à vin blanc et un plateau en cristal taillé blanc et de couleur

80 / 120 €

365 - Proue de bateau en bois patiné
H. 19, L. 227, P. 32 cm
(Petits accidents)

100 / 200 €



366 - Dans le goût de Thomas BOOG (né en 1959)

Paire d'obélisques en bois plaqué de coquillages et étoiles de mer (accidents)
H.75 x L.25 x P. 25 cm

800 / 1200 €

367 - Montre d'officier en laiton formant réveil

Mécanisme monogrammé «SF»
Dans son étui d'origine gainé de cuir (accidents)
Fin XIXe siècle
H. totale avec écrin : 13, l. 10, P. 9 cm

200 / 300 €

368 - Berceau en acajou et placage d'acajou à décor de navette ajourée et cols de cygne, reposant sur un piétement réuni par entretoise.
XIXe siècle
H. 194, L. 125, P. 60 cm

200 / 300 €

369 - Lustre à dix-huit feux de lumière en métal doré, à décor de rocailles, fleurs et feuillages.
Style Louis XV
H. 125 cm

300 / 500 €

370 - Vitrine plate de présentation en métal ciselé et doré. Support en velours. (Accidents aux angles de la vitre, manque au placage)
Vers 1880
50 x 80,5 cm

300 / 500 €

371 - Chevalet d'appartement articulé de la peintre Mathilde ARBEY (1890-1966) en bois sculpté, mouluré et patiné, à décor d'écaillés et de feuillages. Il repose sur des pieds mouvementés.
Angleterre, fin du XIXe siècle
H. 185 environ, L. 90 cm

100 / 150 €

372 - Paire de bougeoirs en régule laqués en polychromie à décor de troubadours. (Accidents)
Epoque XIXe siècle
H. 38 cm

150 / 300 €

373 - Bureau de pente toutes faces en bois de placage et marqueterie (manques) à décor de filets, ouvrant par un abattant laissant découvrir trois tiroirs et un casier (fond découpé) ; et par un tiroir en ceinture. Il repose sur quatre pieds mouvementés.
Garniture de bronzes ciselés et dorés à décor de rocailles et feuillages.
Epoque Louis XV
H. 89, L. 68, P. 44 cm

400 / 600 €



374 - Pendule en bronze ciselé, doré et patiné présentant Rebecca sur un tertre. Décor d'aiguillère, aloe vera, rocailles, végétaux et enroulements. Cadran émaillé en chiffres romains. (Balancier et clef). (Quelques infimes éclats à l'arrière).
Epoque Restauration
H. 65, L. 34,5, P. 16,5 cm

400 / 600 €



377 - Lustre à quinze feux de lumière en bronze ciselé et doré à décor de feuillages et godrons. Il retient plaquettes, pampilles et boules de cristal facettées.

On joint une chaîne de suspension en bronze ciselé et doré (100 cm).

Fin XIXe siècle, style Louis XVI

H. 120 cm, sans la chaîne de suspension

Diam. 95 cm

2 000 / 3 000 €



375 - Grande bibliothèque en placage d'acajou, ouvrant par deux portes vitrées, les montants à colonnes détachées. Première moitié du XIXe siècle
H. 257, L. 198, P. 48 cm

300 / 500 €

376 - Buffet à hauteur d'appui en chêne mouluré ouvrant par trois tiroirs en ceinture et deux vantaux. Au centre, une marqueterie à décor d'étoile. Les pans coupés, cannelés et rudentés. Secret à l'intérieur de la plinthe.

XIXe siècle, style Louis XVI

H. 122, L. 160, P. 56 cm

200 / 300 €



378 - Emile GALLE (1846-1904)

Table à thé en placage et marqueterie à décor floral, végétal et papillons. (Insolations et accidents)

Signé

H. 78, L. 80, P. 52 cm

800 / 1200 €

379 - Vase ovoïde sur piédouche en porcelaine émaillée blanc et jaune, décor à deux cartouches figurant des scènes paysannes. (Sans couvercle)

Marqué «R» sous la base

Fin du XIXe siècle

H. 35,5 cm

On joint un petit pot en porcelaine émaillée gris à rehauts dorés, à décor de têtes de béliers retenus par deux chaînettes.

Signé sous la base Royal Bayreuth Bavaria 1794

Style Louis XVI

H. 10,5 cm. Diam. 13,5 cm

150 / 300 €

380 - Fauteuil cabriolet en bois naturel mouluré et patiné, les accotoirs et pieds mouvementés.

XIXe siècle, style Louis XV

H. 78, L. 53 cm

20 / 30 €

381 - MAISON REGAIN

Ensemble de mobilier en orme massif comprenant un buffet ouvrant par trois vantaux, une table et six chaises à assises paillées, une table basse à plateau en ardoise, un bout de canapé.

Buffet « Poitou » : H. 91, L. 199, P.51 cm

Table « Vendée » : H. 73, L. 150, P.90 cm

On joint deux allonges de 5 cm chaque.

Chaise « 603 » : H. 75, L. 47 cm en hêtre.

Table basse « Artois » : H. 39, L. 84, P.44 cm

Bout de canapé « Cube » en orme : H. 37, L. 37, P.37 cm

600 / 800 €



382 - OSVALDO BORSANI (1911-1985) ET MARCO FANTONI (XXe) DESIGNERS TECNO EDITEUR

« Modus » le modèle créé en [1972]

Suite de 6 chaises.

Coques en polyamide noir brillant ; galettes de tissus noir, chaque pied central terminé par quatre branches en fonte d'aluminium.

Porte sous l'assise un cachet circulaire «GF MAMGLASOND 1981».
(Usures)

200 / 300 €



383 - Isamu NOGUCHI (1904-1988)

Akari

Suspension ou abat-jour de lampe de sol en colonne hexagonale
Papier Washi, baguettes de bambou, métal. Avec appareillage
électrique (douille et câble). (En l'état)

Marque : Logo Akari (soleil/lune) en rouge.

H. 150 cm (environ)

384 - Christian LIAIGRE (1943-2020)

Paire de chauffeuses à larges dossiers en bois noirci, garniture de
velours de soie crème
H. 82, L. 80, P. 93 cm

400 / 600 €

PROVENANCE :

- Galerie Sentou, Paris
- Collection particulière, Paris

300 / 400 €



385 - Louis CANE (né en 1943)
Havas
 Sculpture en bronze
 Signé et numéroté 289/300 sur la terrasse
 H. 22,5 cm. Terrasse (L.14,5, P. 7 cm)

300 / 400 €



386 - Rodolfo KRASNO, (Rodolfo Krasnopolsky, dit) (1926- 1982)
Œuf - 1970
 Sculpture en bronze verni, signé.
 Cachet fondeur: cire perdue Valsuani - Jacques Putman éditeur
 H. 16 cm

300 / 500 €



388 - Gérard SAMSON (1932-2024)
 Deux lampes de parquet en méthacrylate, structure en bois patiné et métal
 H. 138, L. 84 cm

On joint une lampe au modèle.
 H. 142, L. 25 cm

100 / 150 €



387 - CHRISTOPHE PILLET Par édition KARTELI
Shibuya
 Trois coupes transformables en vase (modulaire) de couleur bleu et vert, rose et gris, jaune et bleu. Deux couvercles (ou bases) gris et un orange.
 H. 22,5 cm

150 / 200 €



389 - Jorge Ferrari HARDOY (1914-1977) & Antoni BONET (1913-1989), designer, & AIRBORNE, éditeur
 Papillon, modèle «AA»
 Fauteuil en structure de métal tubulaire, garnitures en toile blanc et bleu
 H. 91, L. 65, P. 80 cm

100 / 150 €

CHRISTOPHE JORON-DEREM

Maison de ventes - Agrément du Conseil des Ventes n°2002-401 - 46, rue Sainte-Anne - 75002 Paris
Téléphone : +33(0)1.40.20.02.82 - Email : contact@joron-derem.fr

Mardi 2 juillet 2024 à 11h00 et 13h30 - Hôtel Drouot - Salle 5 - 9, rue Drouot - 75009 Paris

ORDRE D'ACHAT / ABSENTEE BID FORM

À faire parvenir au moins deux jours avant la vente, accompagné d'un chèque signé et libellé à l'ordre de l'étude Joron-Derem
Please mail form and check with signature payable to Etude Joron-Derem 2 days before the auction

NOM ET PRÉNOM - NAME AND FIRST NAME :

ADRESSE - ADDRESS :

TÉL. BUREAU - OFFICE : TÉL. DOMICILE - HOME : PORTABLE - CELLPHONE :

FAX : EMAIL :

RIB : IBAN : N° DE CARTE BLEUE :

Après avoir pris connaissance des conditions de vente décrites dans le catalogue ainsi que les conseils aux acheteurs, je déclare les accepter et vous prie d'acquiescer pour mon compte personnel aux limites indiquées en € (euros) des lots que j'ai désignés ci-dessous. Les limites ne comprennent pas les frais légaux.
I have read the conditions of sale and the guide to buyers and agree to abide by them. I grant you permission to purchase on my behalf the following items within the limits indicated in € (euros). These limits do not include fees, charges and taxes.

| Description du lot - Item description | Limite en € - Top limit in € |
|---------------------------------------|------------------------------|
| | |
| | |
| | |
| | |
| | |
| | |
| | |

L'adjudicataire reconnaît :
• Être débiteur et assumer les risques et frais de la manutention et du magasinage au tarif en application au magasinage de l'Hôtel Drouot
• La délivrance des lots ne se fait qu'après encaissement des fonds

The successful bidder acknowledges:
• Be debtor and accept the risks and expenses of the handling and the storage in the price rate in application in the shopping (storage) of the Hôtel Drouot
• The items can be delivered as soon as thoroughly cashed

Signature obligatoire / Compulsory signature :

RETRAIT ET EXPÉDITION DES ACHATS

- Les lots achetés peuvent être enlevés gratuitement jusqu'à 19h le soir de la vente et entre 8h et 10h le lendemain, sur le lieu de la vacation.

- Après 10h le lendemain de la vente :

= Les lots de grandes dimensions ou d'un poids important seront automatiquement entreposés au magasinage de l'Hôtel Drouot : 6 bis, rue Rossini - 75009 Paris.

Ce service de magasinage est à la charge de l'adjudicataire jusqu'à acquittement du bordereau d'adjudication et des frais de magasinage renseignés sur le site de drouot.com

= Les lots de petites dimensions pourront être rapportés à l'étude : 46, rue Sainte Anne - 75002 Paris.

Les objets seront conservés, à titre gracieux, durant les deux semaines suivant la vente. Après ce délai de 15 jours, les frais de magasinage à régler à l'étude seront de 10 € (euros) par jour et par objet.

Au-delà d'une facture supérieure au prix d'adjudication, les biens seront mis aux rebuts.

L'étude Christophe Joron-Derem ne procédera à aucun emballage ni envoi.

L'acheteur est libre de faire appel à toute société de transport et transitaire de son choix.

COORDONNÉES BANCAIRES

= Bank details : BRED- Neuilly sur Seine Bank code : 10107 - Branch code : 00283 - Account number : 00420045672 -
Key digits : 53 = IBAN : FR 76 1010 7002 8300 4200 4567 253 - SWIFT : BREDFRPPXXX

= Bank details : Neufilze OBC Bank code : 30788 - Branch code : 00100 - Account number : 08602530001 -
Key digits : 83 = IBAN : FR 76 3078 8001 0008 6025 3000 183 - SWIFT : NSMBFRPPXXX

RÉSULTATS DE LA VENTE

Sur simple demande auprès de notre étude, sur joron-derem.com, ou dans la Gazette de l'Hôtel Drouot chaque vendredi.

CONDITIONS DE LA VENTE

- = La participation aux enchères implique l'acceptation inconditionnelle des présentes conditions de vente.
- = Elle est faite au comptant. Les acquéreurs paieront en sus de l'adjudication, le prix principal augmenté des frais légaux : 25% H.T. (30% T.T.C.)
- = Les achats effectués par l'intermédiaire du service DrouotLive sont majorés de 1,5 % HT
- = Les clients non résidents en France ne pourront prendre livraison de leur achat qu'après un règlement bancaire par téléx ou SWIFT.
- = La livraison de l'objet pourra être différée jusqu'à l'encaissement du chèque ou du virement.
- = Il est conseillé aux adjudicataires de procéder à un enlèvement de leurs lots dans les meilleurs délais afin d'éviter les frais de manutention et de gardiennage qui sont à leur charge.
- = Le magasinage n'engage pas la responsabilité du commissaire-priseur à quelque titre que ce soit. Les adjudicataires pourront obtenir tout renseignement concernant la livraison et l'expédition de leurs acquisitions à la fin de la vente.
- = Une exposition préalable permettant aux acquéreurs de se rendre compte des biens mis en vente, il ne sera admis aucune réclamation une fois l'adjudication prononcée. Sur demande, avant la vente, un "condition report" descriptif sera communiqué.
- = Les acquéreurs potentiels sont invités à examiner les biens pouvant les intéresser avant la vente aux enchères, et notamment pendant les expositions. L'Etude Joron-Derem se tient à la disposition des acquéreurs potentiels pour leur fournir des rapports sur l'état des lots.
- = Les descriptions des lots résultant des catalogues, des rapports, des étiquettes et des indications ou annonces verbales ne sont que l'expression par L'Etude Joron-Derem de sa perception du lot, mais ne sauraient constituer la preuve d'un fait.
- = Les indications données par L'Etude Joron-Derem sur l'existence d'une restauration, d'un accident ou d'un incident affectant le lot, sont exprimées pour faciliter son inspection par l'acquéreur potentiel et restent soumises à son appréciation personnelle ou à celle de son expert. L'absence d'indication d'une restauration, d'un accident ou d'un incident dans le catalogue, les rapports, les étiquettes ou verbalement, n'implique nullement qu'un bien soit exempt de tout défaut présent, passé ou réparé. Inversement la mention de quelque défaut n'implique pas l'absence de tous autres défauts.
- = La vente est réglée par les garanties en vigueur des Commissaires-Priseurs français à la date de la vacation. Les dimensions et poids ne sont donnés qu'à titre indicatif. Les réparations d'entretien ne sont pas signalées. Aucune réclamation n'est acceptée quant à l'état sous la dorure, la peinture, les laques ou les vernis.
- Les rentoilages, parquetages et vernissages sont considérés comme des mesures de conservation.
- = Réserve étant également faite pour les clés, serrures, bronzes, ferrures qui auraient été remplacés à une époque indéterminée et qui ne sont pas garantis.
- = Le plus offrant et le dernier enchérisseur sera l'adjudicataire.
- = Le Commissaire-priseur et les Experts se chargent d'exécuter tous les ordres d'achat qui leur sont confiés, en particulier pour les amateurs ne pouvant assister à la vente.
- = Dans l'impossibilité de se rendre à la vente, un acheteur peut confier un ordre d'achat à l'étude. L'étude décline toute responsabilité quant à l'exécution des ordres d'achat.
- = Si vous souhaitez enchérir par téléphone, veuillez en faire impérativement, au plus tard 48h avant la vente, la demande par écrit ou par mail accompagnée d'un chèque libellé à l'ordre de l'étude Joron-Derem ainsi que la copie d'une pièce d'identité en cour de validité.
- = Dès adjudication, l'objet sera sous l'entière responsabilité de l'adjudicataire.
- = L'acquéreur sera lui-même chargé de faire assurer ses acquisitions et l'étude Joron-Derem décline toute responsabilité quant aux dommages que l'objet pourrait encourir et ceci dès l'adjudication prononcée. La formalité de licence d'exportation peut requérir un délai de 5 à 10 semaines, celui-ci pouvant être sensiblement réduit selon la rapidité avec laquelle l'acquéreur précisera ses instructions à l'étude Joron-Derem.
- = Tout enchérisseur est censé agir pour son propre compte sauf dénonciation préalable de sa qualité de mandataire pour le compte d'un tiers, acceptée par la SARL Christophe JORON-DEREM.
- = Tout acquéreur de l'Union européenne, identifié à la TVA, doit, au moment de la vente, indiquer son numéro d'identification en vue d'une livraison intracommunautaire justifiée par l'expédition vers l'autre Etat membre et dispose de trente jours pour régulariser.
- = L'acquéreur non communautaire doit signaler, lors de la vente, son intention d'exporter et dispose de 30 jours pour faire parvenir les justificatifs de l'exportation.
- = Le Commissaire-Priseur décline toute responsabilité sur les conséquences juridiques et fiscales d'une fausse déclaration de l'acquéreur.
- = L'adjudicataire reconnaît :
- = Devenir propriétaire et responsable des lots dès adjudication.
- = Assumer les risques et frais de la manutention et du magasinage.
- = La délivrance de lots ne se fait qu'après encaissement des fonds.
- = Les acquéreurs potentiels sont invités à examiner les biens pouvant les intéresser avant la vente aux enchères, et notamment pendant les expositions. L'Etude Joron-Derem se tient à la disposition des acquéreurs potentiels pour leur fournir des rapports sur l'état des lots.
- = Les descriptions des lots résultant du catalogue, des rapports, des étiquettes et des indications ou annonces verbales ne sont que l'expression par L'Etude Joron-Derem de sa perception du lot, mais ne sauraient constituer la preuve d'un fait.
- = Les indications données par L'Etude Joron-Derem sur l'existence d'une restauration, d'un accident ou d'un incident affectant le lot, sont exprimées pour faciliter son inspection par l'acquéreur potentiel et restent soumises à son appréciation personnelle ou à celle de son expert. L'absence d'indication d'une restauration d'un accident ou d'un incident dans le catalogue, les rapports, les étiquettes ou verbalement, n'implique nullement qu'un bien soit exempt de tout défaut présent, passé ou réparé. Inversement la mention de quelque défaut n'implique pas l'absence de tous autres défauts.
- = Les lots en provenance hors UE (précédés d'un astérisque *) sont vendus sous le régime de l'importation temporaire en France : une TVA à l'importation additionnelle de 5,5% du prix d'adjudication sera prélevée en sus des frais habituels à la charge de l'acquéreur. Ces frais additionnels seront remboursés à l'acquéreur sur présentation d'une preuve d'exportation hors de l'Union européenne dans les délais légaux.
- = Un tiret devant le numéro de lot indique que ce numéro appartient à une personne travaillant pour l'étude
- = Dans le cas d'achat de lot en ivoire ou en corne, l'adjudicataire mandate en son nom la déclaration d'achat prévue à l'article 2bis de l'arrêté du 16 août 2016 relatif à l'interdiction du commerce d'éléphant et de corne de rhinocéros
- = Magasinage à la charge des adjudicataires après la vente, au tarif pratiqué par l'Hôtel Drouot
- = Tout bordereau d'adjudication demeuré impayé auprès de la maison de ventes Christophe Joron-Derem ou ayant fait l'objet d'un retard de paiement est susceptible d'inscription au fichier TEMIS.

Crédit catalogue : Julie DISCAZEUX
Imprimeur : ARLYS

CONDITIONS OF SALE

- = Taking part in the auction means full acceptance of the conditions of sale.
- = The auction is to be paid in full. Buyers will pay the hammer price as well as transaction costs : 25% excl. VAT (30% incl. VAT)
- = All the purchases performed through DrouotLive platform will be overated by 1,5% pre-tax value.
- = Clients not domiciled in France will not be able to claim their purchase until payment has been confirmed in full.
- = Delivery of the item may be deferred until clearance of payment.
- = Buyers are advised to proceed with the claiming of their purchases as soon as possible to avoid incurring handling and storage charges, which are their responsibility.
- = The auctioneer is in no way held responsible for handling or storage. Buyers can obtain information concerning the delivery and shipping of their purchases immediately after the auction.
- = An exhibition prior to the sale permits buyers to establish the condition of the items for sale and thus, no claims will be accepted after the hammer has fallen.
- Upon request, a "condition report" description may be obtained before the auction.
- = Potential buyers are invited to examine the goods that interest them before the auction and particularly during the exhibitions. The auction house Joron- Derem remains at the disposal of potential buyers for supplying reports on the condition of lots.
- = Description of lots leading to catalogues, reports, labels and verbal indications or announcements are only the evaluation of Joron-Derem's perception of lots and will in no way constitute proof of the fact.
- = The indications given by Joron-Derem about the existence of reparation work, of an accident or incident affecting the lot are to facilitate the inspection by the potential buyer but the buyer's appreciation of the lot remains his own or that of his specialist. Absence of any indication of the existence of reparation work, of an accident or incident affecting the lot in the catalogue, the reports, on labels or indicated verbally, does not exempt that lot from having a current, past or repaired defect. Equally, the mention of one defect does not eliminate the existence of other possible defects.
- = The auction is regulated by the French auctioneer's guarantees in force at the time of purchase. The size and weight are only given as an indication. Repairs carried out for general upkeep are not indicated. No claim is accepted concerning the condition of the item under its gilt, paint, lacquer or varnish. Relining, inlay work and varnishing are considered a means of conservation.
- = The same applies to keys, locks, bronze and iron works that may have been replaced at some undetermined period and are not guaranteed.
- The highest and last bidder will be the purchaser.
- The Auctioneer and Specialists agree to follow all the buying orders that are given to them, in particular by amateurs not able to attend the sale.
- = In the case of being unable to attend, a buyer can give a bid form to the auctioneer.
- The auctioneer refuses any responsibility as to the execution of the bid form.
- = If you wish to bid by telephone, you must make the request at least two days before the sale in writing or by fax with a cheque made out to Joron-Derem.
- = As soon as the sale is over, the item will become the complete responsibility of the buyer.
- = The buyer is entirely responsible for insuring his purchases and Joron-Derem refuses any responsibility for damage occurring to the item once the sale has ended.
- The exportation licence formalities may take from 5 to 10 weeks, but this delay may be considerably reduced according to the rapidity with which the buyer instructs Joron-Derem.
- = Any bidder is deemed acting on his own behalf except when prior notification, accepted by Christophe JORON-DEREM SARL, is given that he acts as an agent on behalf of a third party.
- = Any buyer in the European Community, subject to VAT, must indicate his VAT identification number at the time of the sale, with a view to delivery in a member state and he has 30 days to complete formalities.
- = A non-European Community buyer must indicate at the time of the sale that he intends to export the item and he has 30 days to provide the exportation justifications.
- = The auctioneer refuses any responsibility concerning legal or fiscal consequences arising from a false declaration made by the buyer.
- = The buyer acknowledges :
- = Becoming the owner and the person responsible for items as soon as the auction is over.
- = Taking on the risks and fees of handling and storage.
- = Delivery of the items takes place after full payment.
- = Potential buyers can ask to examine the items that interest them before the auction and particularly during the exhibitions.
- = The Auction House Joron-Derem remains at the disposal of potential buyers for providing reports on the condition of items.
- = Description of lots leading to catalogues, reports, labels and verbal indications or announcements are only the evaluation of Joron-Derem's perception of lots and will in no way constitute proof of the fact.
- = The indications given by Joron-Derem about the existence of reparation work, of an accident or incident affecting the lot are to facilitate the inspection by the potential buyer but the buyer's appreciation of the lot remains his own or that of his expert. Absence of any indication of the existence of reparation work, of an accident or incident affecting the lot in the catalogue, the reports, on labels or indicated verbally, does not exempt that lot from having a current, past or repaired defect. Equally, the mention of one defect does not eliminate the existence of other possible defects.
- = Lots from outside the EU (lots preceded by *): in addition to the commissions and taxes indicated above an additional import TVA will be charged (5,5% of the hammer price). This additional import TVA will be refund if the lot sold leaves the EU.
- = This English language translation is provided for your convenience. These conditions of sale as drafted in the French language shall be the binding text. Any disputes concerning the interpretation of these terms shall be subject to the jurisdiction of the competent French court.
- = A hyphen in front of the lot number indicates that the lot belongs to a person working for the auction house.
- = In case of successful bidding on ivory or horn lots, the bidder commission in his name the buying declaration planned by the article 2bis of the 08/2016 decree related to the trade prohibition of elephants and rhinos
- = The Storage is the responsibility of the new owners and will have to be paid to the Hotel Drouot
- = Any auction invoice that remains unpaid with the Christophe Joron-Derem auction house or that has been the subject of a delay in payment is subject to registration in the TEMIS file.

Crédits photographies : Edouard ROBIN et Yannick LE MERLUS



H Ô T E L
D R O U O T