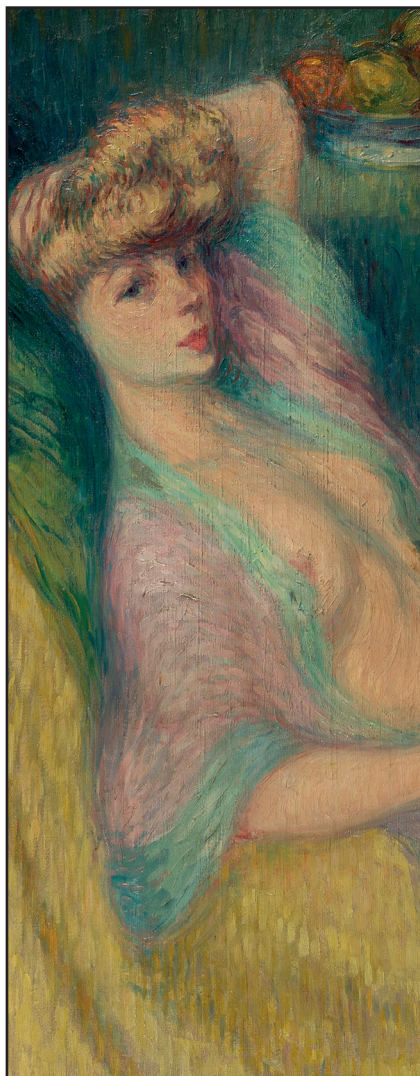


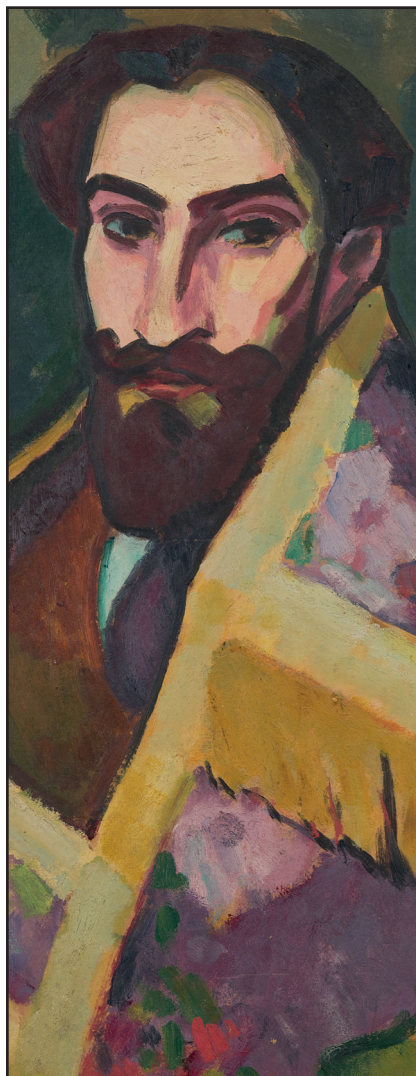


**CHRISTOPHE JORON-DEREM**  
COMMISSAIRES-PRISEURS

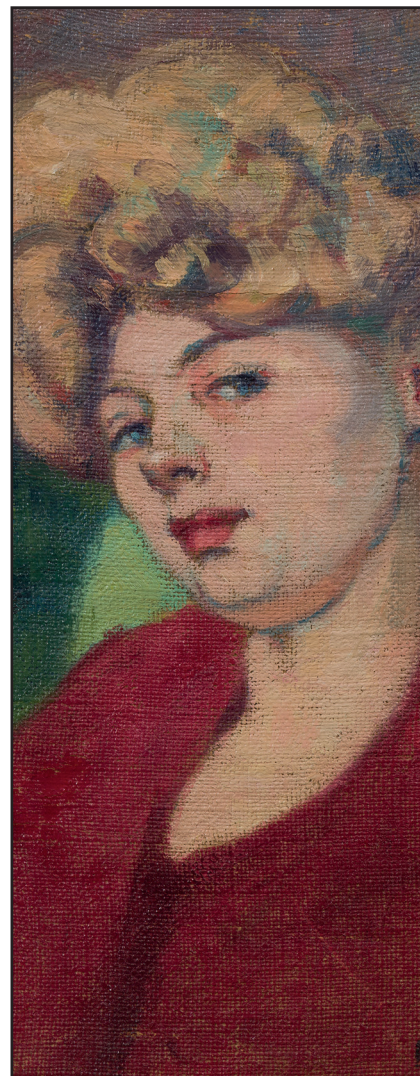
**Atelier du peintre**  
**Charles PICART LE DOUX (1881-1959)**



*Misia Sert, 1908*



*Autoportrait, 1910*



*Kiki de Montmartre, 1909*

**LUNDI 3 AVRIL 2023**  
**À 14h30**



# LES SERVICES DE DROUOT

## Consulter le calendrier et les catalogues

[www.drouot.com](http://www.drouot.com)

## Acheter sur internet

Drouot Digital

[www.drouotdigital.com](http://www.drouotdigital.com)

## Faciliter vos achats

Drouot Card

[www.drouotcard.com](http://www.drouotcard.com)

## S'informer

La Gazette Drouot

[www.gazette-drouot.com](http://www.gazette-drouot.com)

## Expédier vos achats

Transport Drouot-Géodis

[www.drouot.com/transport](http://www.drouot.com/transport)

## Stocker vos achats

Drouot Magasinage

[www.drouot.com/magasinage](http://www.drouot.com/magasinage)

---

Hôtel des ventes Drouot

9, rue Drouot - Paris 9<sup>e</sup>

+33 (0)1 48 00 20 20

[www.drouot.com](http://www.drouot.com)



**DROUOT**  
DIGITAL  
Live

Service facturé 1,5 % TTC à l'acheteur  
en sus des frais de vente

**DROUOT**  
PARIS

# CHRISTOPHE JORON-DEREM

COMMISSAIRES-PRISEURS

## VENTE AUX ENCHÈRES PUBLIQUES

Atelier du peintre

Charles PICART LE DOUX (1881-1959)

et divers : Jean PICART LE DOUX, André THURET,  
Jean ROUTIER et Anders OSTERLIND

Lundi 3 avril 2023

HÔTEL DROUOT - Salle 16 - 14h30

### COMMISSAIRES-PRISEURS

Christophe JORON-DEREM

Isabelle AUFAUVRE

Agrément du CVV n° : 2002-401

46, rue Sainte-Anne

75002 Paris

Tél. : +33 (0)1.40.20.02.82

[contact@joron-derem.fr](mailto:contact@joron-derem.fr)

### CONTACTS ÉTUDE

Isabelle AUFAUVRE

Julie DISCAZEAUX

Tel : + 33 (0)1.40.20.02.82

[contact@joron-derem.fr](mailto:contact@joron-derem.fr)

### CORRESPONDANT RÉGION CENTRE

Philippe SMITS-LEFRANC

Tél. : +33 (0)6.07.32.31.86

### EXPOSITION PUBLIQUE

Salle 16

Samedi 1er avril de 11h à 18h

Tél. : +33(0)1.48.00.20.16

### CATALOGUE EN LIGNE

[www.joron-derem.com](http://www.joron-derem.com)

[www.drouot.com](http://www.drouot.com)



\* Confrontation à la base de données du  
Art Loss Register des lots dont l'estimation  
haute est égale ou supérieure à 1.500€



\* Tout bordereau d'adjudication demeuré impayé  
auprès de la maison de ventes Christophe Joron-Derem  
ou ayant fait l'objet d'un retard de paiement est  
susceptible d'inscription au fichier TEMIS.

# Charles PICART LE DOUX (1881-1959)

Charles PICART LE DOUX est né le 12 juillet 1881 dans le 14<sup>ème</sup> arrondissement à Paris.

Descendant d'une vieille famille parisienne dont on suit la généalogie à partir de 1744 avec la naissance le 29 février de Louis PICART LE DOUX qui fut le premier commandant des pompiers de Paris.

Le grand-père du peintre, Louis Charles Auguste fut artiste peintre-verrier et exécuta, entre autre, la grande rosace sud de Notre-Dame de Paris. Ami de Camille COROT, VERNET, Théophile GAUTHIER, et médaille d'or de la reine Amélie, c'est par lui que le jeune Charles s'initie au dessin.

Charles PICART LE DOUX suit des études au lycée Janson de Sailly avant de s'engager définitivement dans une carrière artistique en suivant d'abord les cours de l'Académie Jullian, puis ceux des Beaux-Arts.

Il expose ses premières toiles au Salon d'Automne de 1903 puis à celui des Tuileries. En 1905, puis en 1908, il réalise d'abord un portrait, puis un nu de Misia SERT. Il expose encore une fois au Salon d'Automne de 1906. C'est cette même année, ayant son atelier à Montmartre, qu'il fait la connaissance de ceux qui fondèrent l'Abbaye de Créteil (René ARCOS, Charles VILDRAC et son beau-frère Georges DUHAMEL, Albert GLEIZES, Berthold MAHN), mais aussi Jules ROMAINS, Luc DURTAÏN, Pierre MAC ORLAN, et Francis CARCO. Amitiés indéfectibles.

L'intérêt suscité par ses premières toiles conduit la Galerie Eugène Blot à Paris à lui consacrer sa première grande exposition. La Galerie Vildrac lui ouvre ses portes, ainsi que la Galerie Durand-Ruel, bientôt suivie par d'autres en France.

C'est avec une grande partie de ses amis cités précédemment qu'il participe activement à la réception de Jean-Pierre BRISSET, élu «prince des penseurs» le 13 avril 1913, mémorable canular initié par Jules ROMAINS.

Dans le même esprit, la même année en décembre, il devient membre de l'UMBM (Union Maritime de la Butte Montmartre) présidée par Pierre LE PROU, et dont le club house fut accueilli avec bienveillance par le propriétaire de l'hôtel-restaurant Le Tertre, Monsieur BOUSCARAT qui leur ouvre une salle au premier étage. Cette pièce donnant sur la Place du Tertre fut rapidement transformée en musée, exposant livres, cartes maritimes, bateaux modélisés, filets, instruments de navigation hors d'usage, hareng pendant dans une cage à oiseaux, et sous globe deux crânes, l'un d'enfant et l'autre d'adulte arborant les étiquettes «Christophe Colomb à 7 ans» et «le même à sa mort».

Contrairement aux clubs nautiques de l'époque, celui-ci était ouvert et même fortement recommandé aux dames. Elles ne s'en privèrent pas.

Cette même année, il expose ses toiles à l'exposition d'Art Français à Zurich, en même temps, entre autres, qu'Aristide MAILLOL.

Lors de la Première Guerre Mondiale, PICART LE DOUX est incorporé dans l'armée française où il officie en tant qu'infirmier dans les tranchées. Il en reviendra blessé et malade.

1919-1930 : Expositions à Paris, Galerie Charpentier, Drouant-David, au Salon des Tuileries, à San Francisco et Rio de Janeiro. Acquisition de 23 toiles pour les musées de Paris, New-York, Moscou, Tokyo (collection impériale).

1933 : le peintre reçoit la Légion d'Honneur. Nombreuses expositions en France, Luxembourg, etc..

1934-1939 : décoration d'une partie des Salons du paquebot *Le Normandie*. Grande médaille d'or de l'Exposition Internationale. Décoration du lycée Hélène Bouchet à Paris. Très importante exposition à la Galerie Charpentier inaugurée par les ministres de l'Education Nationale et des Beaux-Arts.

1939-1945 : le peintre s'installe en Touraine, d'abord chez son ami Jules ROMAINS à Saint-Avertin, puis à Tours où il décore la Préfecture et compose plus de cent toiles et portraits.

1945-1959 : retour à Paris dans son atelier de la rue Boissonnade. Décoration de la Mairie du 14<sup>ème</sup> arrondissement de Paris. Expositions à Saint-Nazaire, Angers, Amiens, Moulins, Besançon, Rouen, Caen, etc., musées de Metz et Nancy, ainsi qu'à l'étranger, San Francisco et Oslo.

Commande de l'Etat «Les Poètes de l'Abbaye» (Jules ROMAINS, Georges DUHAMEL, Charles VILDRAC, Luc DURTAÏN).

1959 : dernière exposition à la Galerie Mariac

Charles PICART LE DOUX fut également professeur à la Grande Chaumière.

Ecrivain à ses heures perdues, il fut édité pour deux recueils de poèmes *Nacre et discrédit* et pour un roman, *Monelle de Montmartre*. Il fut également un brillant illustrateur.

LIURES  
D'ART **RENÉ KIEFFER** LIVRES  
RARES 16  
ET PRÉCIEUX 1  
ANCIENTS 1941  
ET MODERNES

DITIONS 18, RUE SÉGUIER, 18  
PARIS - VI<sup>e</sup>  
tirage limité TÉLÉPHONE : DANTON 47-11

*Mon cher Ami -  
j'ai eu effet vu ce Dr Pascalis; je  
l'ai même vu 2 fois par jour pendant  
7 jours et il a même poussé la  
visite jusqu'à m'ouvrir le ventre*

Galerie VILDRAC, 11, Rue de Seine

Exposition

PICART-LE DOUX

Du 2 au 16 Juin 1914

De 10 heures à 6 heures  
Le Dimanche excepté

INVITATION

Galerie EUGÈNE BLOT

11, Rue Richepance (Madeleine)



EXPOSITION

PICART LE DOUX

Du 26 Mai au 9 Juin 1910

DE 10 HEURES A 6 HEURES

(DIMANCHES EXCEPTÉS)

Marcel Bernheim et Cie

EXPERTS EN TABLEAUX

R.C. SEINE 77-045

Marcel Bernheim  
Maurice Lévy-Hermanos

35, RUE LA BOËTIE  
PARIS (8<sup>e</sup>)

TÉLÉPHONE : ÉLYSÉES 14-46  
TÉLÉGRAMMES : MABERNECO PARIS 47

LE 30 Septembre 1933

GALERIE CHARPENTIER

M. DELTOUR Successeur

76, Faubourg Saint Honoré PARIS VIII<sup>e</sup>

PICART LE DOUX

Peintures

*et plus cordiales  
pour la destination  
dont je n'ai pas  
eu espoir  
D. Le Doux*

GALERIE DE L'ÉLYSÉE

FAUBOURG SAINT-HONORÉ, PARIS-VIII. BALZAC 27-87

PICART-LE-DOUX

ŒUVRES RÉCENTES

DU 26 MAI AU 10 JUIN 1942

EXPOSITION DU 7 AU

Inaugurée

M. Jean Zay, Ministre de

et

M. Georges Huisman, Directeur

Vernissage le 7 Mars

GALERIE ARMAND DROUANT

66, Rue de Rennes

PEINTURES

DE

PICART LE DOUX

du 18 Mai au 31 Mai 1929

Préface de LUC DURTAİN

de 10 à 12 h. et  
de 14 à 18 h. 30

INVITATION

GALERIE MARIAC

FAUBOURG SAINT-HONORÉ PARIS - ELY. 86-92

Le Grand Maître, de réputation mondiale,

Charles

PICART-LE-DOUX

Il est notamment exposé, il y a 20 ans, à la Galerie Charpentier,  
à bien voulu confier à la:

GALERIE MARIAC

la conservation de sa puissante et saine peinture, remarquable  
par une exceptionnelle continuité.

du 1<sup>er</sup> septembre 1958 au 17 janvier 1959 inclus

GALERIE MARCEL BERNHEIM

MARCEL BERNHEIM & C<sup>IE</sup>

EXPERTS

TABLEAUX ANCIENS & MODERNES  
ESTAMPES  
OBJETS D'ART & DE CURIOSITÉ

12 Octobre 1921

O'HANA GALLERY



**1 - Charles PICART LE DOUX (1881-1959)**

*Plage*

Aquarelle sur papier  
Signé en bas à droite  
42 x 58 cm

80/120 €



**2 - Charles PICART LE DOUX (1881-1959)**

*Nus*

Suite de huit gravures (ensemble visible en ligne)  
Différents formats : de 23,5 x 18 à 50,5 x 33 cm

60/80 €



**3 - Charles PICART LE DOUX (1881-1959)**

*Nus et odaliques*

Suite de huit aquarelles et encres sur papier  
(ensemble visible en ligne). Cachet de l'atelier  
Différents formats de 26,5 x 20 cm à 39,5 x 28,5 cm

100/120 €



**4 - Charles PICART LE DOUX (1881-1959)**

*La garçonne, 1910*

Encre et aquarelle  
Monogrammé et signé en bas à droite  
25 x 22 cm



**On joint :**

Trois encre, fusain, aquarelles et une gravure. Cachet de l'atelier  
Différents formats de 32 x 25 cm à 29 x 40 cm  
(Ensemble visible en ligne)

80/120 €



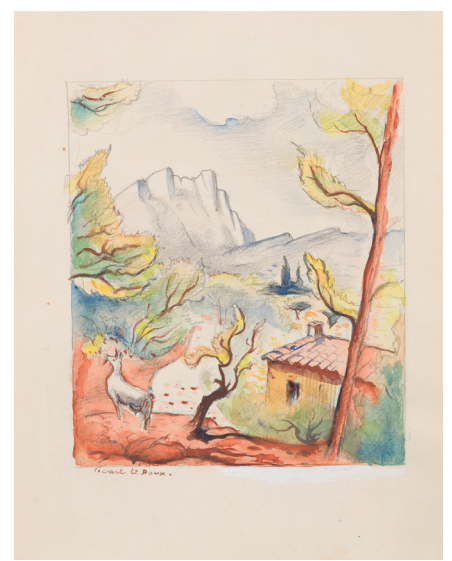
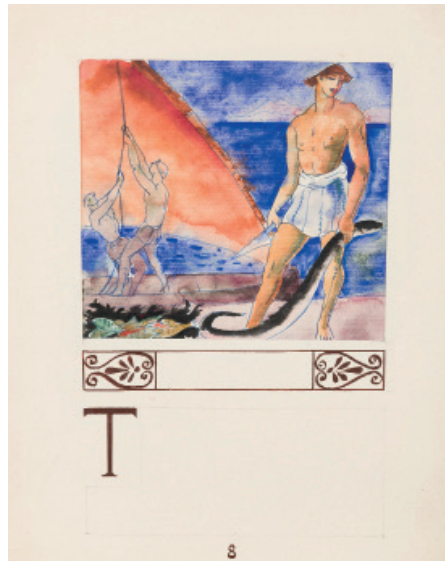
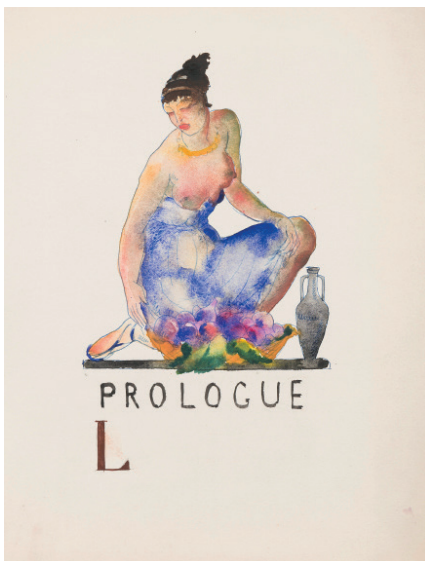
**5 - Charles PICART LE DOUX (1881-1959)**  
*La lutteuse*, 1925 Fusain  
 Signé en bas à gauche  
 62 x 42 cm

30/50 €



**6 - Charles PICART LE DOUX (1881-1959)**  
*Le nu bleu*, 1946  
 Huile sur toile  
 Signé et daté en haut à gauche  
 93 x 65 cm

400/600 €



**7 - Charles PICART LE DOUX (1881-1959)**  
*Paysage, La publicité soutenant l'imposture, etc...*  
 Suite de cinq encres et aquarelles  
 Un monogrammé et un signé  
 Cachet de l'atelier  
 De 27 x 19 cm à 40 x 36,3 cm

100/150 €





**8 - Charles PICART LE DOUX (1881-1959)**

*Le nu à la guitare*, 1938

Huile sur toile

Signé en haut à droite

82 x 65 cm

(Petit accident)

500/700 €



**9 - Charles PICART LE DOUX (1881-1959)**

*La Sainte Victoire*

Huile sur toile

Signé en bas à gauche

89 x 130 cm

300/500 €



**10 - Charles PICART LE DOUX (1881-1959)**

*Nu allongé*

Sculpture en céramique émaillée ocre et glaçure beige, monogrammée sur la terrasse. (Accidents et restaurations à la tête et à la base). H. 23, L. 37 cm

100/200 €



**11 - Charles PICART LE DOUX (1881-1959)**

*Les Alpilles*

Huile sur isorel

Signée en bas à droite et datée 55

Dédié à Michel COINTAT, tableau peint par mon père Charles PICART LE DOUX (1881-1959) signé Jacqueline Lancron

59 x 80 cm

300/500 €



**12 - Charles PICART LE DOUX (1881-1959)**

*Portrait de femme*, 1945

Huile sur toile

Signé en haut à gauche

55 x 46 cm

200/300 €



« Il peut parer les plus humbles chambres  
d'une lumière et d'un luxe inoubliables. »

Pierre MAC ORLAN



13 - Charles PICART LE DOUX (1881-1959)

Autoportrait

Huile sur toile

Signé en bas à droite et daté 14 ?

54 x 45 cm

300/400 €



14 - Charles PICART LE DOUX (1881-1959)

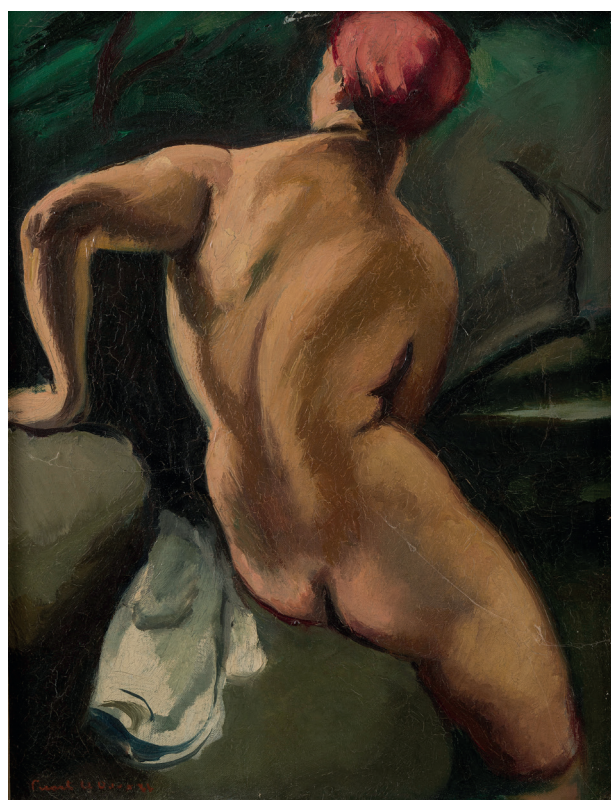
Portrait de Marcelle PICART LE DOUX, 1919

Huile sur toile

Signé en haut à gauche

82 x 65 cm

600/800 €



15 - Charles PICART LE DOUX (1881-1959)

Dos nu

Huile sur toile signée en bas à gauche. (Petites écaillures)

35 x 27 cm

Note :

Présenté au Salon d'automne - Grand Palais

300/500 €



**16 - Charles PICART LE DOUX (1881-1959)**  
*Fleurs*  
 Huile sur isorel signée en bas à gauche  
 72 x 59 cm

200/300 €



**17 - Charles PICART LE DOUX (1881-1959)**  
*Les oliviers*  
 Huile sur isorel signée en bas à droite  
 60 x 73 cm

**Note :**  
 Présenté au Salon d'automne - Grand Palais

400/600 €



« Il vous suffit de quelques traits pour évoquer atmosphère et les horizons. Vous communiquez aux vieilles pierres un frémissement de l'instant vivant. J'aime vos arbres et leur écran. »

Romain ROLLAND

**18 - Charles PICART LE DOUX (1881-1959)**  
*Autoportrait dans son atelier des Batignolles, 1910*  
 Huile sur carton  
 (Accidents)  
 54 x 43 cm

100/150 €



**19 - Charles PICART LE DOUX (1881-1959)**  
*Marcelle PICART LE DOUX, 1936*  
 Huile sur toile  
 Signé en haut à gauche et daté. Dedicacé au dos  
 65 x 54 cm

200/300 €

**20 - Charles PICART LE DOUX (1881-1959)**  
*Portrait de Jules ROMAINS, 1939*  
 Dessin au fusain  
 Signé à gauche  
 62 x 47 cm

100/150 €



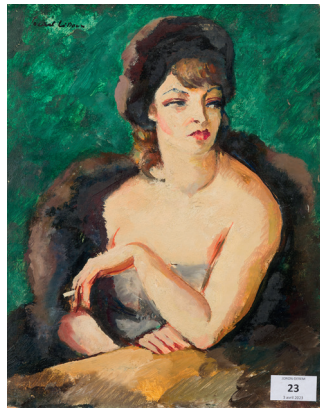
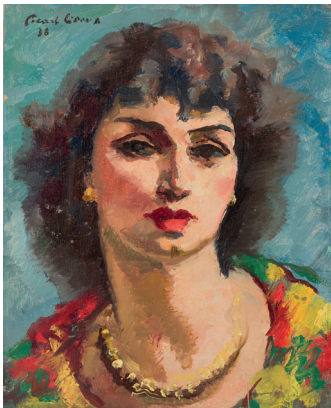
**21 - Charles PICART LE DOUX (1881-1959)**  
*Paysage de Provence*  
 Aquarelle  
 Signé en bas à droite  
 49 x 63 cm

100/150 €



**22 - Charles PICART LE DOUX (1881-1959)**  
*Tunisie, 1914*  
 Huile sur toile  
 Signé en bas à gauche et daté 14  
 54 x 45 cm

150/200 €



23



**23 - Charles PICART LE DOUX (1881-1959)**  
 - *Nature morte*  
 - *Femme à la cigarette*  
 - *Marcelle, 1938*  
 Trois huiles sur panneaux et isorel  
 Signés  
 35 x 28 cm

300/400 €



24

**24 - Charles PICART LE DOUX (1881-1959)**  
*Fleurs décoration, 1952*  
 Huile sur isorel  
 36 x 44 cm

100/200 €

**25 - Charles PICART LE DOUX (1881-1959)**  
*Poètes de l'abbaye, Etude*  
 Huile sur panneau  
 38 x 55 cm

150/200 €

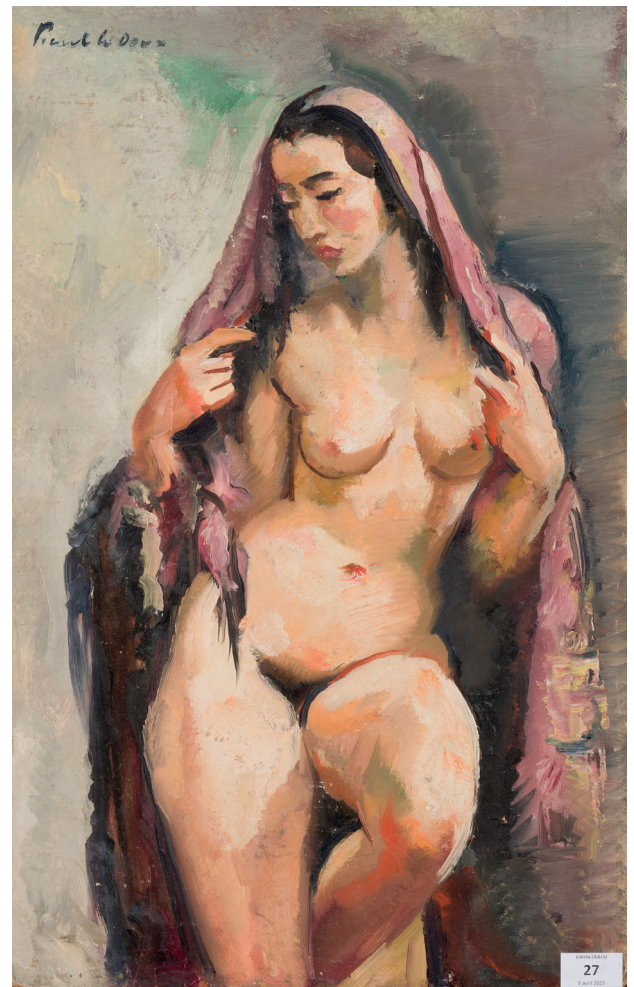


25



**26 - Charles PICART LE DOUX (1881-1959)**  
*Madame PICART LE DOUX*, 1923  
 Huile sur carton  
 Signé en bas à gauche  
 66,5 x 39 cm

200/300 €



**27 - Charles PICART LE DOUX (1881-1959)**  
*Nu au châle*, 1950  
 Huile sur panneau  
 Signé en haut à gauche  
 61 x 38 cm

300/500 €

*« La sobriété, le charme, la vigueur concise et l'aimable netteté de Charles PICART LE DOUX ne sont point de ces qualités banales, dont on a tout dit quand on les a mentionnées. PICART LE DOUX est un excellent Artiste. Il est un des ces Peintres avec lesquels on est souvent injuste sans le vouloir, car il n'a pas l'air d'apporter à son Art cette sévérité qui tient lieu de talent à la plupart de ceux qui n'en ont guère. »*

Francis CARCO (Académie Goncourt)



**28 - Charles PICART LE DOUX (1881-1959)**

*Misia [SERT], nu au châle jaune et bleu* - 1908

Huile sur toile

Signé en bas à droite et daté 08

96 x 145 cm (à vue)

**Note :**

Un portrait de Misia [SERT] par Charles PICART LE DOUX de 1905 appartenant à Alexandre de Paris a été exposé au Musée d'Orsay à Paris et au Musée de l'Annonciade à Saint-Tropez en 2012.

Misia SERT, reine de Paris. Elle a gouverné le milieu artistique des années 1890 aux années 1930.

Née à Saint-Petersbourg le 30 mars 1872 sous le nom de Marie-Sophie, Olga, Zénaïde Godebska, elle est issue d'une ancienne famille polonaise émigrée en France au début du XIXe siècle.

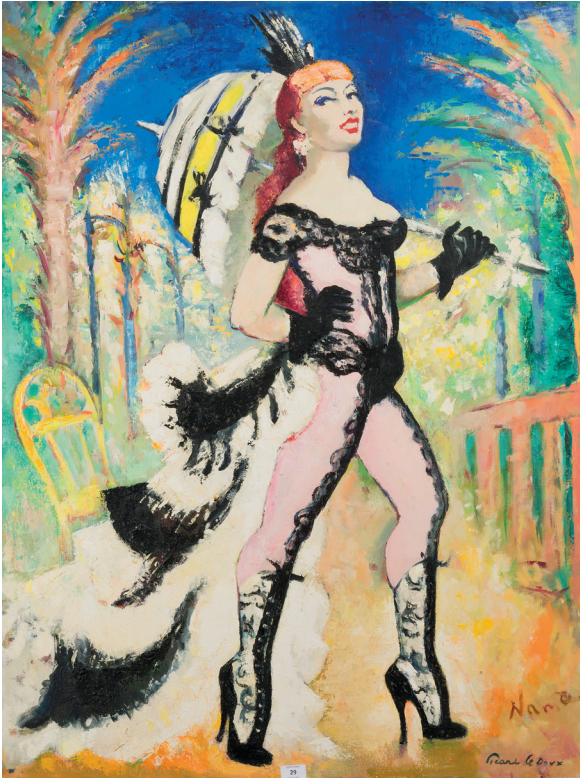
Son père, célèbre sculpteur fort riche avait une vie mondaine très riche. Sa mère, Sophie Servais était elle-même la fille d'un des plus célèbres violoncellistes de l'époque.

Par son mariage avec José Maria SERT, elle approche DIAGHILEV et les ballets russes.

Elle devient la muse et la mécène d'artistes non russes, tels que PICASSO, SATIE, MILHAUD, AURIC, POULENC, BONNARD, COLETTE, COCTEAU, COCO CHANEL, et tant d'autres ; et peinte par LAUTREC, RENOIR, BONNARD, VUILLARD, VALOTTON, etc...

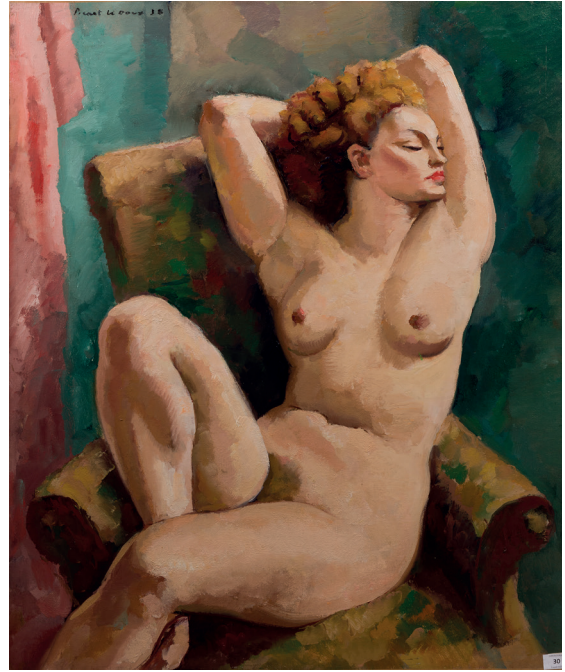
De Los-Angeles à New-York, de Londres à Paris, de Madrid à Tel-Aviv, son image est présente dans les musées du monde entier.

4 000/6 000 €



**29 - Charles PICART LE DOUX (1881-1959)**  
*Nana*  
 Huile sur toile signée en bas à droite, titré, contresigné et titré au dos. 116 x 90 cm

600/800 €

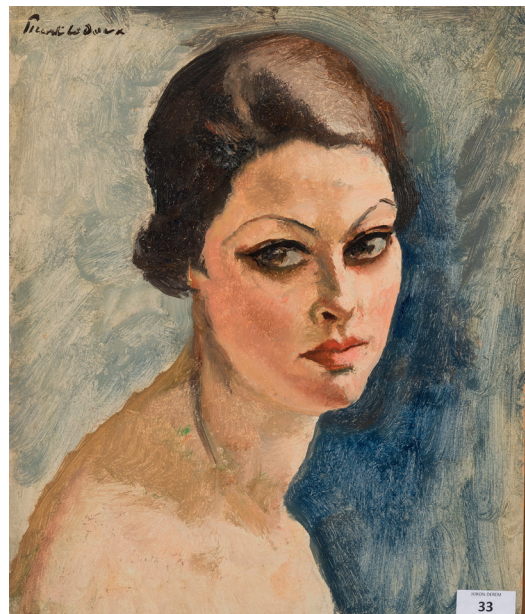


**30 - Charles PICART LE DOUX (1881-1959)**  
*Nu bras en l'air*, 1938  
 Huile sur toile (Accidents et restaurations). Signé en haut à gauche  
 100 x 81 cm

400/600 €



31



33

**31 - Charles PICART LE DOUX (1881-1959)**  
*Saint-Tropez*, 1958  
 Huile sur isorel signée en bas à gauche  
 37 x 60 cm

200/300 €



32

**32 - Charles PICART LE DOUX (1881-1959)**  
*Filles*, 1947  
 Huile sur carton signée en bas à droite  
 41 x 33 cm

300/400 €

**33 - Charles PICART LE DOUX (1881-1959)**  
*Nina*, 1946  
 Huile sur carton signée en haut à gauche  
 41 x 33 cm

200/300 €



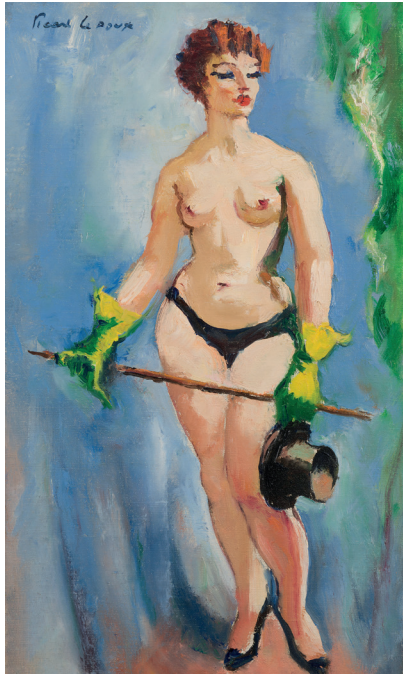
**34 - Charles PICART LE DOUX (1881-1959)**  
*Madeleine*  
 Huile sur panneau  
 33 x 38 cm

200/300 €



**35 - Charles PICART LE DOUX (1881-1959)**  
*Sainte-Maxime*  
 Aquarelle sur papier signée en bas à gauche  
 50 x 64 cm

150/200 €



**36 - Charles PICART LE DOUX (1881-1959)**  
*Nu au chapeau à la canne, 1952*  
 Huile sur toile signée en haut à gauche  
 46 x 27 cm

36

300/400 €



37

**37 - Charles PICART LE DOUX (1881-1959)**  
*La Sainte-Victoire, 1935*  
 Huile sur isorel  
 33 x 36 cm

200/300 €



38

**38 - Charles PICART LE DOUX (1881-1959)**  
*Etude : pêcheurs et barque, 1936*  
 Huile sur carton signée en bas à droite. (Accidents)  
 31 x 44 cm

200/300 €

**39 - Anders OSTERLIND (1887-1960)**  
*Bord du Loing, 1938*  
 Huile sur toile signée en bas à gauche  
 19 x 24 cm

200/300 €

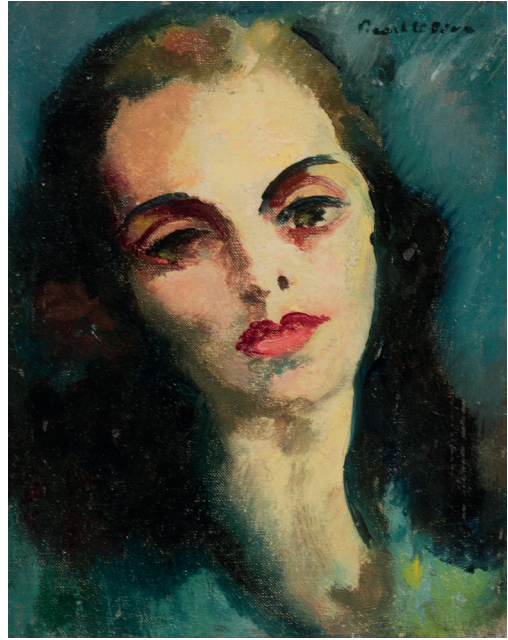


39



**40 - Charles PICART LE DOUX (1881-1959)**  
*Provence : le château noir*  
Huile sur toile  
16 x 24 cm

80/120 €



**41 - Charles PICART LE DOUX (1881-1959)**  
*Portrait, 1950*  
Huile sur toile signée en haut à droite  
24 x 19 cm

100/150 €



**42 - Charles PICART LE DOUX (1881-1959)**  
*Madame PICART LE DOUX assise, 1943*  
Huile sur panneau signée en haut à droite  
46 x 27 cm

100/150 €



43

**43 - Charles PICART LE DOUX (1881-1959)**  
*Nu au fauteuil, 1924*  
Huile sur panneau signée en bas à gauche  
33 x 24 cm

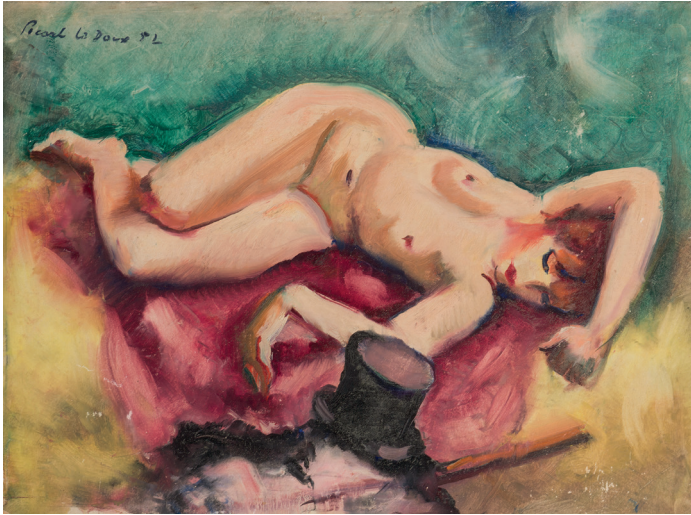
200/300 €



**44 - Charles PICART LE DOUX (1881-1959)**  
*Etude de nu, 1943*  
Huile sur panneau signée en haut à droite  
24 x 35 cm

200/300 €





**45 - Charles PICART LE DOUX (1881-1959)**  
*Nu couché*, 1952  
 Huile sur carton signée et datée en haut à gauche  
 28 x 38 cm

100/200 €



**46 - Charles PICART LE DOUX (1881-1959)**  
*Chèvre*, 1945  
 Huile sur carton double face  
 42 x 23 cm

100/150 €



**47 - Charles PICART LE DOUX (1881-1959)**  
*Madame PICART LE DOUX servant*, 1939  
 Huile sur panneau signée en haut à gauche  
 46 x 27 cm

47

150/200 €



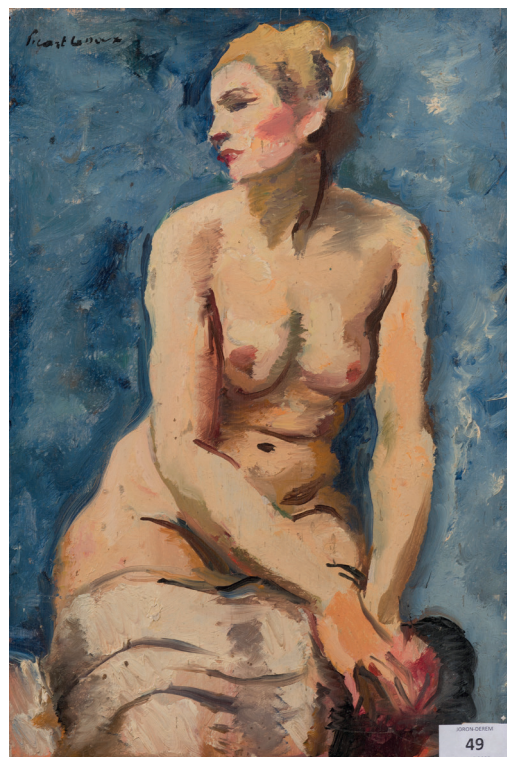
48

**48 - Charles PICART LE DOUX (1881-1959)**  
*Fruits*, 1945  
 Huile sur isorel signée en bas à droite  
 27 x 46 cm

60/80 €

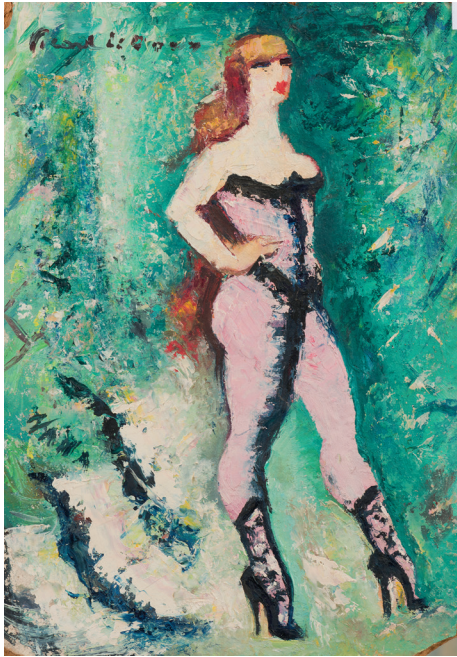
**49 - Charles PICART LE DOUX (1881-1959)**  
*Nu fond bleu*, 1946  
 Huile sur panneau signée en haut à gauche  
 41 x 27 cm

200/300 €



49

49



**50 - Charles PICART LE DOUX (1881-1959)**  
*Nana*, 1948  
 Huile sur isorel signée en haut à gauche  
 33 x 24 cm

200/300 €



51



52

**51 - Charles PICART LE DOUX (1881-1959)**  
*Allégorie*, 1947  
 Huile sur isorel monogrammée en bas à droite  
 33 x 24 cm

150/200 €

**52 - Charles PICART LE DOUX (1881-1959)**  
*Danseuse à la canne*, 1949  
 Huile sur isorel signée en bas à droite. 33 x 24 cm

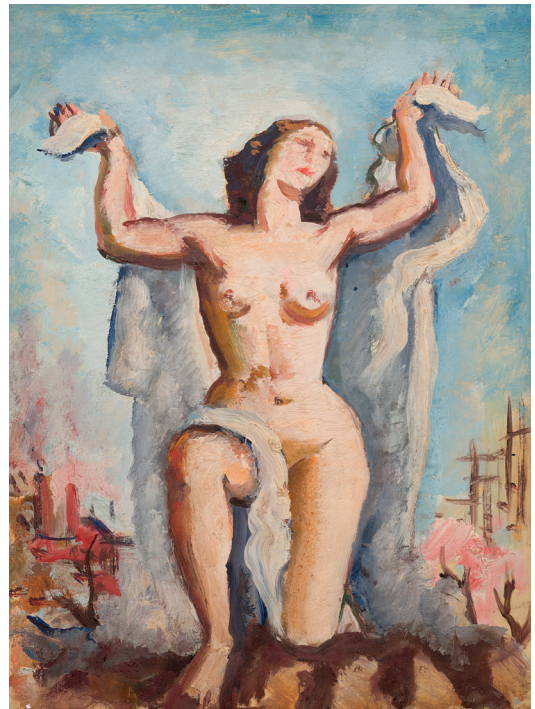
200/300 €

**53 - Charles PICART LE DOUX (1881-1959)**  
*Allégorie*, 1937  
 Huile sur isorel. 33 x 24 cm

150/200 €

**54 - Charles PICART LE DOUX (1881-1959)**  
*Noir et blanche*, 1949  
 Huile sur panneau signée et datée 25-7-49 en bas à gauche  
 22 x 27 cm

200/300 € 18



53

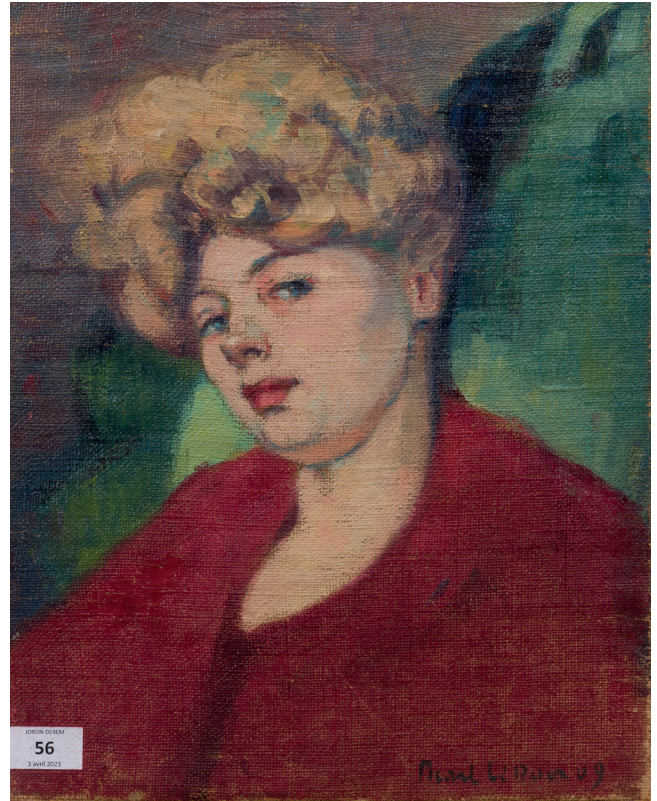


54



**55 - Charles PICART LE DOUX (1881-1959)**  
*Nu au miroir*, 1910  
 Huile sur toile signée en haut à droite  
 33 x 41 cm

200/300 €



**56 - Charles PICART LE DOUX (1881-1959)**  
*Kiki de Montmartre*, 1909  
 Huile sur toile signée et datée en bas à droite  
 41 x 33 cm

200/300 €



**57 - Charles PICART LE DOUX (1881-1959)**  
*Madame PICART LE DOUX assise*, 1925  
 Fusain signé en bas au centre  
 63 x 47 cm

80/120 €



**58 - Charles PICART LE DOUX (1881-1959)**  
*Etude, projet pour un carton de tapisserie : La Pêche*, 1943  
 Fusain signé en bas à gauche  
 64 x 43 cm

100/200 €

**59 - Charles PICART LE DOUX (1881-1959)**  
*Portrait au chignon*, 1947  
 Fusain signé en bas à droite. (Tâches)  
 55 x 47 cm

60/80 €



59

**60 - Charles PICART LE DOUX (1881-1959)**  
*Picou*, Août 44  
 Fusain daté en bas à droite  
 63 x 48 cm

60/80 €



60



**61 - Charles PICART LE DOUX (1881-1959)**  
*Village du Midi*, 1924  
 Fusain  
 57 x 44 cm

60/80 €



**62 - Charles PICART LE DOUX (1881-1959)**  
*Homme nu de dos*, 1946  
 Fusain et gouache  
 Signé en bas à gauche  
 55 x 44 cm

60/80 €



**63 - Charles PICART LE DOUX (1881-1959)**  
*Arbre mort*, 1935  
 Fusain  
 57 x 44 cm

60/80 €



**64 - Charles PICART LE DOUX (1881-1959)**  
*Château noir de Cézanne*, 1936  
 Fusain  
 Signé en bas à droite  
 56 x 45 cm

60/80 €



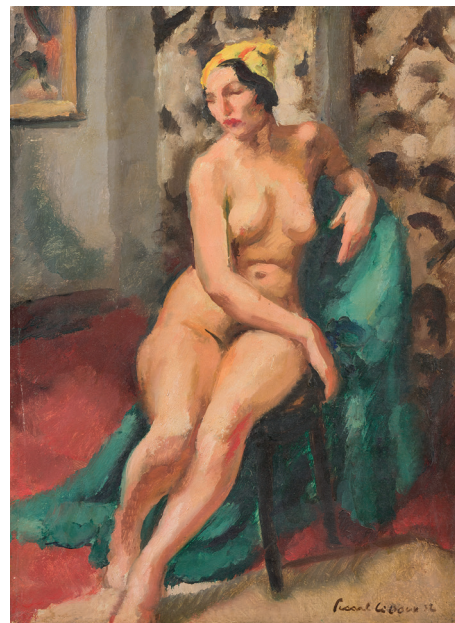
**65 - Charles PICART LE DOUX (1881-1959)**  
*Femme assise*, 1924  
 Fusain  
 50 x 33 cm

60/80 €



**66 - Charles PICART LE DOUX (1881-1959)**  
*Arbres et maisons*, 1910  
 Aquarelle sur papier  
 45 x 56 cm

80/120 €



**67 - Charles PICART LE DOUX (1881-1959)**  
*Nu assis*, 1932  
 Huile sur toile signée en bas à droite  
 46 x 33 cm

200/300 €



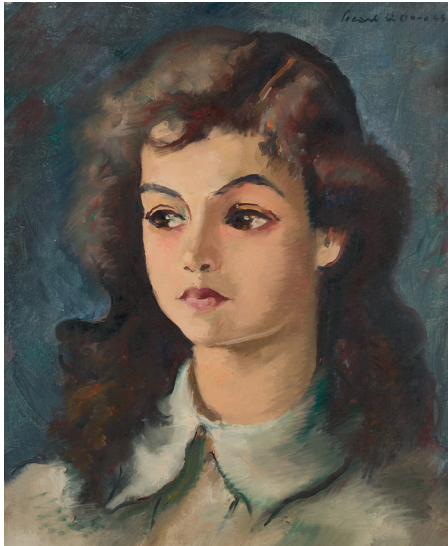
**68 - Charles PICART LE DOUX (1881-1959)**  
*La Sainte-Victoire*, 1935  
 Huile sur toile signée en bas à gauche  
 38 x 46 cm

150/200 €



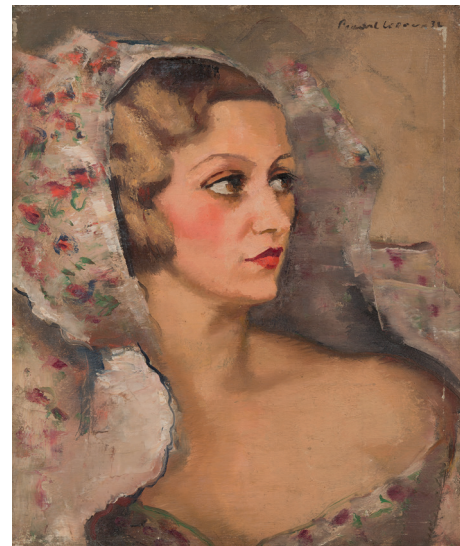
**69 - Charles PICART LE DOUX (1881-1959)**  
*Madame PICART LE DOUX, Espagne*, 1932  
 Huile sur toile signée et datée en bas à gauche  
 38 x 46 cm

200/300 €



**70 - Charles PICART LE DOUX (1881-1959)**  
*Portrait d'enfant*, 1944  
 Huile sur toile signée en haut à droite  
 46 x 38 cm

100/200 €

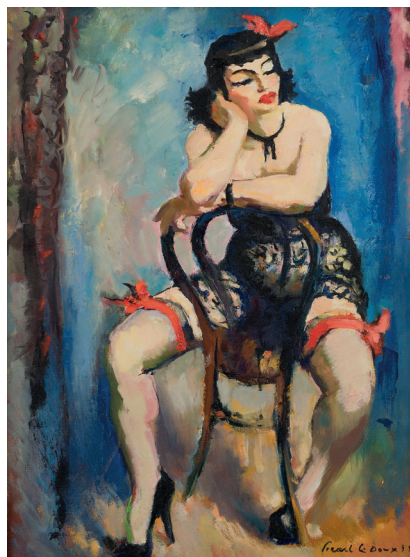


**71 - Charles PICART LE DOUX (1881-1959)**  
*Madame LAGIER*, 1932  
 Huile sur toile signée et datée en haut à droite  
 46 x 38 cm

200/300 €

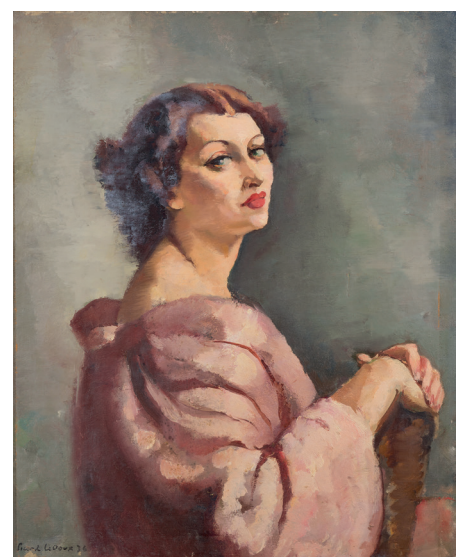
**72 - Charles PICART LE DOUX (1881-1959)**  
*Danseuse au cabaret*, 1953  
 Huile sur toile  
 Signé et daté en bas à droite  
 73 x 54 cm

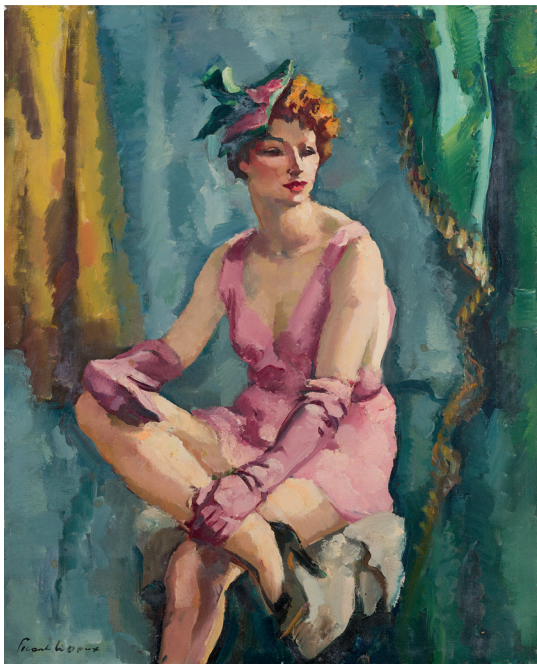
300/400 €



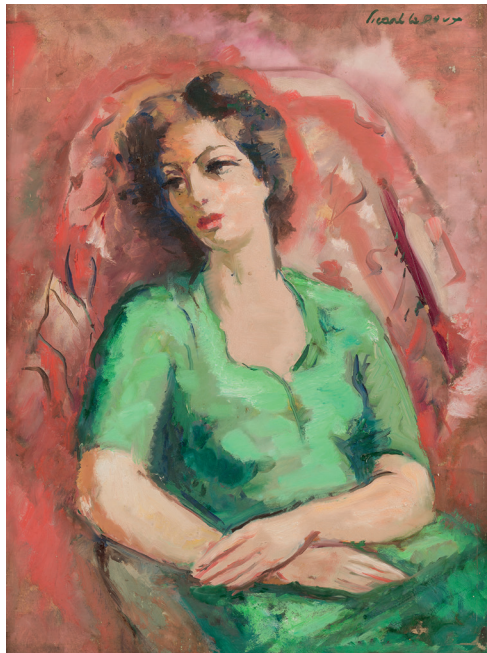
**73 - Charles PICART LE DOUX (1881-1959)**  
*Loute*, 1936  
 Huile sur toile  
 Signé et daté en bas à gauche  
 81 x 65 cm  
 (Petits manques)

200/300 €

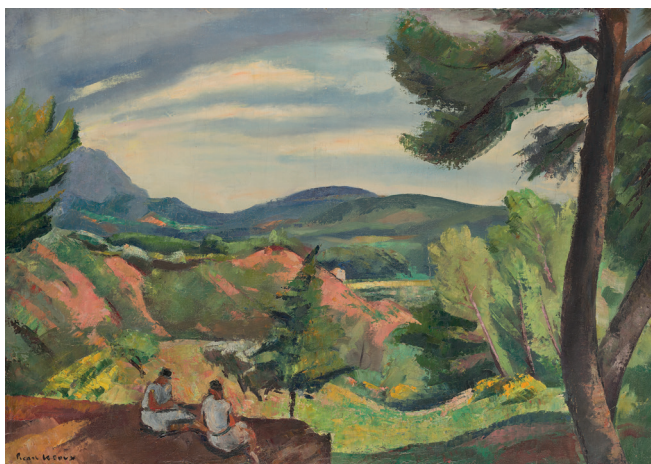




74



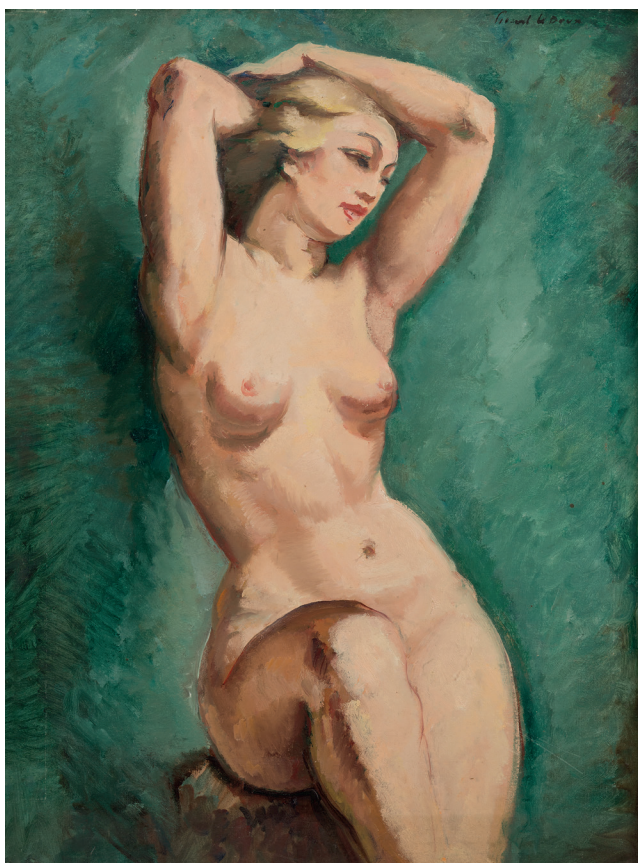
77



75



78



76

**74 - Charles PICART LE DOUX (1881-1959)**

*Danseuse rose, 1947*

Huile sur toile signée en bas à gauche. 81 x 65 cm

300/400 €

**75 - Charles PICART LE DOUX (1881-1959)**

*La sangle, paysage du Midi - Sainte-Victoire*

Huile sur toile signée en bas à gauche. 65 x 93 cm

150/200 €

**76 - Charles PICART LE DOUX (1881-1959)**

*Nu bras en l'air*

Huile sur toile signée en haut à droite. 81 x 60 cm

400/500 €

**77 - Charles PICART LE DOUX (1881-1959)**

*Jacqueline PICART LE DOUX au fauteuil, 1951*

Huile sur isorel signée en haut à droite. 61 x 46 cm

200/300 €

**78 - Charles PICART LE DOUX (1881-1959)**

*Portrait au châle blanc, 1948*

Huile sur panneau signée en bas à droite. 65 x 50 cm

200/300 €



**79 - Charles PICART LE DOUX (1881-1959)**  
*Femme en Provence*, 1951  
 Huile sur carton signée en bas à gauche  
 46 x 61 cm

100/200 €



**80 - Charles PICART LE DOUX (1881-1959)**  
*Provence*, 1959  
 Huile sur isorel certifiée par Jean PICART LE DOUX au dos  
 46 x 61 cm

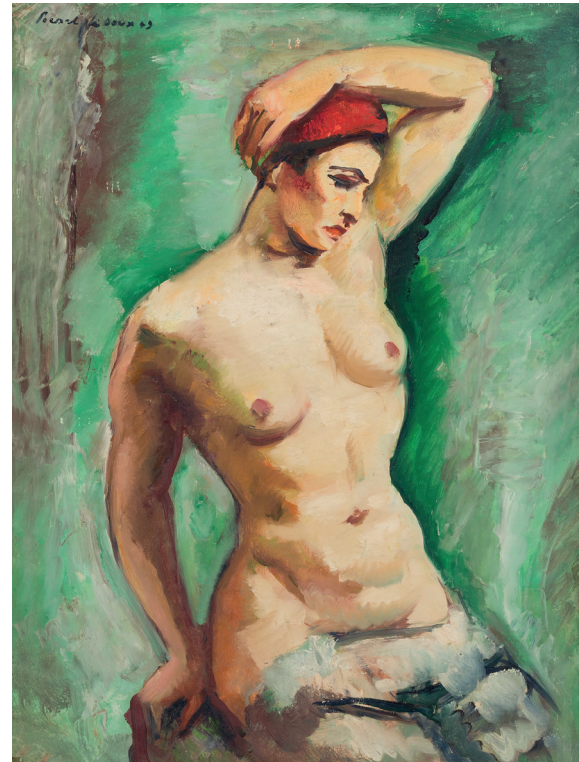
200/300 €



81

**81 - Charles PICART LE DOUX (1881-1959)**  
*Nu au fauteuil*, 1946  
 Huile sur panneau signée et datée en bas à droite  
 72 x 47 cm

200/300 €



82

**82 - Charles PICART LE DOUX (1881-1959)**  
*Modèle fond vert*, 1949  
 Huile sur isorel signé en haut à gauche  
 81 x 60 cm

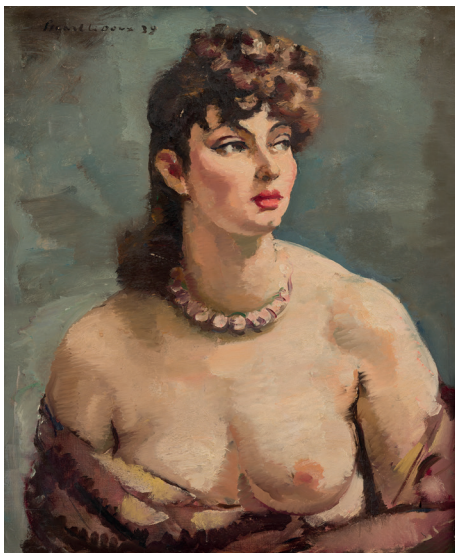
400/600 €

**83 - Charles PICART LE DOUX (1881-1959)**  
*Invitation au voyage*  
 Huile sur panneau signée en bas à droite  
 54 x 65 cm

300/400 €

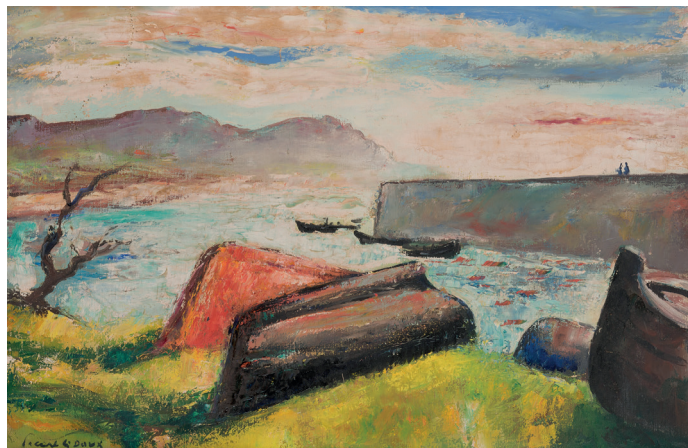


83



**84 - Charles PICART LE DOUX (1881-1959)**  
*La belle fille*, 1939  
 Huile sur toile (Eraflures), signée en haut à gauche  
 73 x 60 cm

200/300 €



**85 - Charles PICART LE DOUX (1881-1959)**  
*Port de Goury*  
 Huile sur toile signée en bas à gauche  
 54 x 81 cm

100/200 €



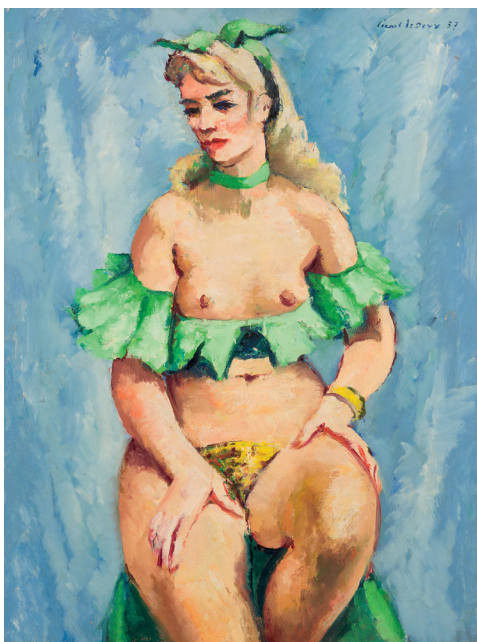
**86 - Charles PICART LE DOUX (1881-1959)**  
*Madame PICART LE DOUX et sa fille*, 1930  
 Huile sur toile signée en bas à droite  
 65 x 81 cm

100/200 €



**87 - Charles PICART LE DOUX (1881-1959)**  
*Femme à la cigarette*, 1943  
 Huile sur isorel signée en haut à gauche. (Petits manques)  
 80 x 65 cm

200/300 €

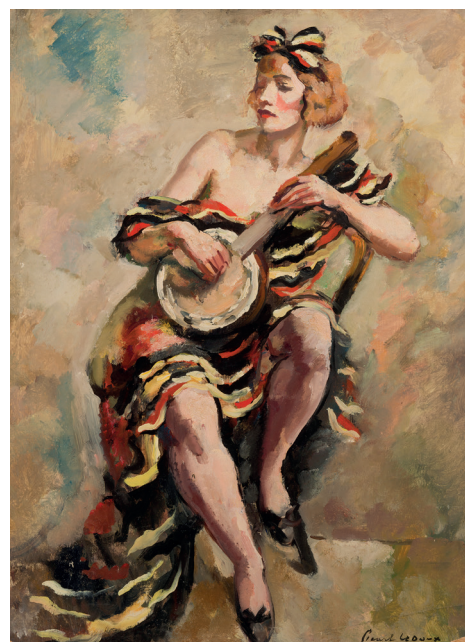


**88 - Charles PICART LE DOUX (1881-1959)**  
*Danseuse verte*, 1957  
 Huile sur isorel  
 Signé en haut à droite  
 81 x 60 cm

300/400 €

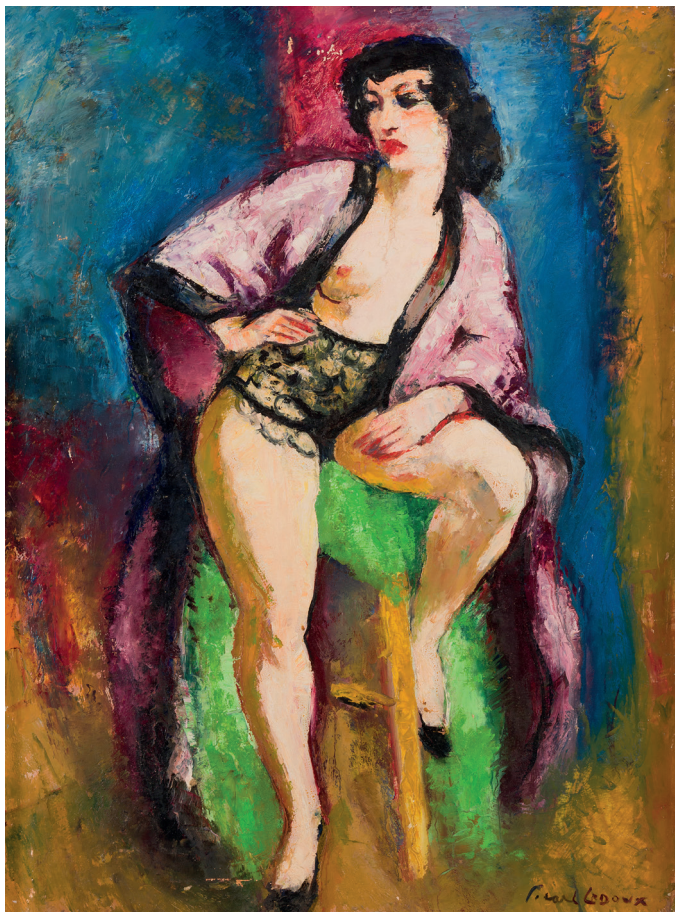
**89 - Charles PICART LE DOUX (1881-1959)**  
*Danseuse à la guitare*  
 Huile sur isorel  
 (Accidents)  
 Signé en bas à droite  
 81 x 60 cm

300/400 €





90

**90 - Charles PICART LE DOUX (1881-1959)***Nu au tabouret*, 1950

Huile sur isorel signée en bas à droite

81 x 60 cm

(Petits manques)

300/500 €

**91 - Charles PICART LE DOUX (1881-1959)***Fruits*, 1952

Huile sur toile signée et datée en haut à droite

46 x 55 cm

100/150 €



91



92

**92 - Charles PICART LE DOUX (1881-1959)***Neige*, 1937

Huile sur toile signée et datée en bas à droite

46 x 55 cm

150/200 €



93

**93 - Charles PICART LE DOUX (1881-1959)***Le Cher*, 1942

Huile sur toile

Signé et daté en bas à gauche

46 x 61 cm

150/200 €

**94 - Charles PICART LE DOUX (1881-1959)***Baie des Canoubiers, Saint-Tropez*, 1956

Huile sur isorel

Signé et daté en bas à droite

46 x 61 cm

200/300 €



94



**95 - Charles PICART LE DOUX (1881-1959)**

*Composition cubiste*, 1910

Huile sur carton

46 x 55 cm

80/120 €



**96 - Charles PICART LE DOUX (1881-1959)**

*Portrait de Marcelle PICART LE DOUX*, 1941

Huile sur panneau signée et datée en haut à droite

46 x 38 cm

150/200 €



**97 - Charles PICART LE DOUX (1881-1959)**

*Provence*, 1954

Huile sur isorel signée en bas à droite

38 x 61 cm

200/300 €



**98 - Charles PICART LE DOUX (1881-1959)**

*Mademoiselle PICART LE DOUX, fille du peintre,*

*Saint-Avertin*, 1943

Huile sur isorel signée en bas à gauche

60 x 73 cm

200/300 €



**99 - Charles PICART LE DOUX (1881-1959)**

*Oliviers*

Huile sur isorel signée en bas à droite

60 x 80 cm

200/300 €



**100 - Charles PICART LE DOUX (1881-1959)**

*Cotignac*, 1959

Huile sur isorel signée en bas à gauche

65 x 81 cm

200/300 €



**101 - Charles PICART LE DOUX (1881-1959)**  
*Mas aux cyprès*  
 Aquarelle sur papier signée en bas à gauche  
 49 x 62 cm

100/150 €



**102 - Charles PICART LE DOUX (1881-1959)**  
*Jazz St Avertin, 45*  
 Huile sur panneau signée et datée en haut à droite  
 38 x 46 cm

200/300 €



**103 - Charles PICART LE DOUX (1881-1959)**  
*Atelier rue Boissonade, 1951*  
 Huile sur isorel signée et datée en bas à droite  
 38 x 46 cm

100/200 €



**104 - Charles PICART LE DOUX (1881-1959)**  
*Mas près d'Aix, 1925*  
 Aquarelle sur papier signée en bas au centre  
 38 x 50 cm

100/150 €



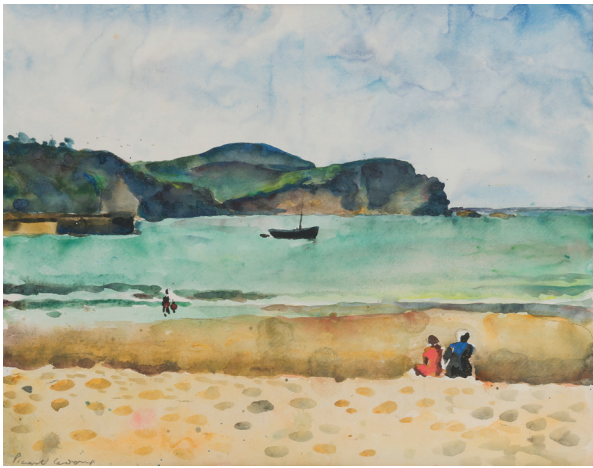
**105 - Charles PICART LE DOUX (1881-1959)**  
*Rochers, Fontainebleau, 1935*  
 Aquarelle sur papier signée en bas à droite  
 38 x 50 cm

100/150 €



**106 - Charles PICART LE DOUX (1881-1959)**  
*Marcelle PICART LE DOUX près du lac, 1925*  
 Aquarelle sur papier signée en bas à gauche  
 38 x 50 cm

100/120 €



**107 - Charles PICART LE DOUX (1881-1959)**  
*Plage en Espagne*, 1933  
 Aquarelle sur papier signée en bas à gauche  
 38 x 50 cm

80/120 €



**108 - Charles PICART LE DOUX (1881-1959)**  
*Charme plénitude*, 1937  
 Aquarelle sur papier signée en bas à droite  
 38 x 50 cm

80/120 €



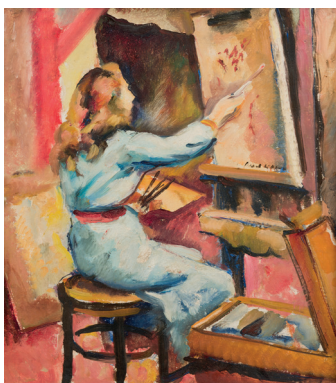
**109 - Charles PICART LE DOUX (1881-1959)**  
*Pont sur Yonne*, 1923  
 Aquarelle sur papier signée et datée en bas à gauche  
 38 x 50 cm

80/120 €



**110 - Charles PICART LE DOUX (1881-1959)**  
*Lecture sous pin parasol*  
 Aquarelle sur papier signée en bas à gauche  
 43 x 58 cm

80/120 €



111

**111 - Charles PICART LE DOUX (1881-1959)**  
*Etude : Picou aux pincesaux*  
 Huile sur toile signée au centre à droite  
 46 x 38 cm

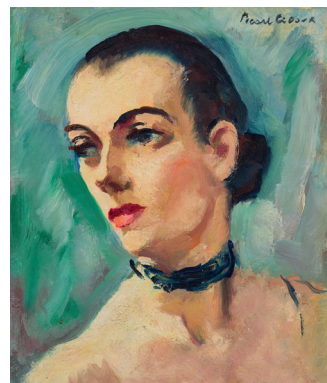
80/120 €



112

**112 - Charles PICART LE DOUX (1881-1959)**  
*Tricot*, 1933  
 Aquarelle sur papier signée en bas à droite  
 50 x 38 cm

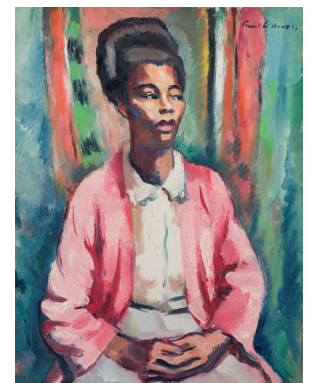
100/150 €



113

**113 - Charles PICART LE DOUX (1881-1959)**  
*Lise CANSOT*, 1949  
 Huile sur panneau signée en haut à droite  
 27 x 22 cm

80/120 €



114

**114 - Charles PICART LE DOUX (1881-1959)**  
*Noire*, 1951  
 Huile sur toile signée en haut à droite  
 61 x 46 cm

100/150 €



**115 - Charles PICART LE DOUX (1881-1959)**

*La mappemonde*, 1937

Huile sur toile

Signé et daté 37 en bas à droite

126 x 126 cm

800/1200 €

*« Je ne serais donc ni honnête, ni courageux si je ne profitais pas de l'occasion que j'ai pour répéter aujourd'hui tout haut ce que je me suis dit tout bas il y a quelques semaines, après avoir vu d'affilée un bon nombre d'oeuvres récentes de Charles PICART LE DOUX : « Cette fois-ci, voici de la grande Peinture, voici un grand Peintre... enfin ! »*

Jules ROMAINS (de l'Académie Française)



**116 - Charles PICART LE DOUX (1881-1959)**  
*Melle Jacqueline PICART LE DOUX au châle rouge*, 1950  
 Huile sur toile signée en haut à gauche  
 61 x 46 cm

150/200 €



**117 - Charles PICART LE DOUX (1881-1959)**  
*Bord de Seine*, 1913  
 Huile sur toile  
 Signé et daté en bas à gauche  
 54 x 65 cm

100/200 €



**118 - Charles PICART LE DOUX (1881-1959)**  
*Italienne*, 1924  
 Huile sur toile signée en bas à gauche  
 65 x 50 cm

100/200 €



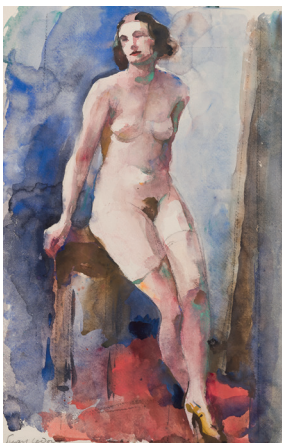
**119 - Charles PICART LE DOUX (1881-1959)**  
*Petite maison*, 1911  
 Aquarelle sur papier  
 46 x 56 cm

80/120 €



**120 - Charles PICART LE DOUX (1881-1959)**  
*Bateaux*, 1910  
 Aquarelle sur papier  
 45 x 56 cm

80/120 €



**121 - Charles PICART LE DOUX (1881-1959)**  
*Nu*, 1935  
 Aquarelle sur papier  
 Signé en bas à gauche  
 50 x 32 cm

80/120 €



**122 - Maurice ASSELIN (1882-1947)**  
*Port*  
 Aquarelle sur papier  
 Signé en bas à gauche  
 19 x 30 cm  
 (Tâches)

100/200 €



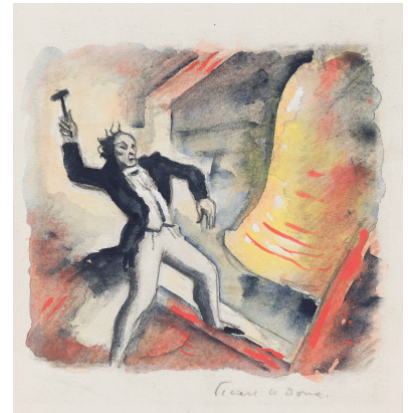
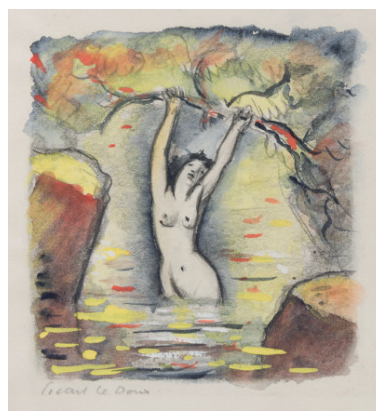
**123 - Charles PICART LE DOUX (1881-1959)**  
*Paysage du Midi, montagnes bleues*, 1951  
 Aquarelle sur papier  
 Signé en bas à droite  
 64 x 80 cm

100/150 €



**124 - Charles PICART LE DOUX (1881-1959)**  
*Nu noir debout de dos*  
 Fusain sur papier  
 Signé en bas à droite  
 52 x 40 cm

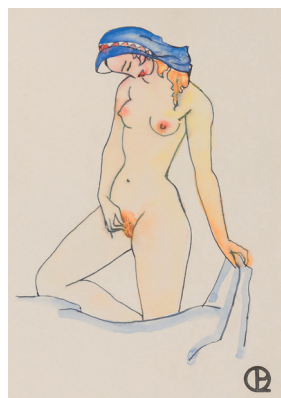
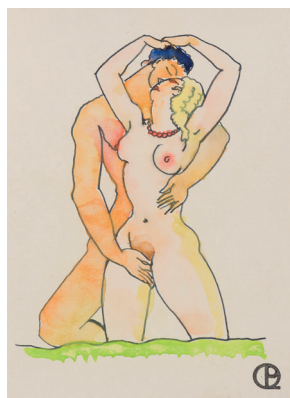
60/80 €



**125 - Charles PICART LE DOUX (1881-1959)**  
*Les Rougons*, d'après Emile ZOLA  
 Suite de dix-huit encres et aquarelles pour illustrations  
 (Ensemble visible en ligne)  
 Divers formats

300/400 €

## CONTENU EXPLICITE



126



126 Bis



126 Ter

### 126 - Charles PICART LE DOUX (1881-1959)

Suite de dix encres et aquarelles érotiques. (Ensemble visible en ligne)

Cachet de l'atelier

Divers formats

300/400 €

### 126 Bis - Charles PICART LE DOUX (1881-1959)

Suite de dix encres et aquarelles érotiques. (Ensemble visible en ligne)

Cachet de l'atelier

Divers formats

300/400 €

### 126 Ter - Charles PICART LE DOUX (1881-1959)

Suite de onze encres et aquarelles érotiques. (Ensemble visible en ligne)

Cachet de l'atelier

Divers formats

300/400 €

« La Peinture de PICART LE DOUX est toute de joie et de saine allégresse ; il y a là en effet dans la technique et dans le style de PICART LE DOUX une liberté, une audace, un cran assez exceptionnels en un temps où l'ignorance se dessine sous de prudentes roueries. »

Louis VAUXCELLES



## CONTENU EXPLICITE



**127 - Charles PICART LE DOUX (1881-1959)**

*Paquebot «Le Normandie» - 1928*

Maquette de six plafonds de la salle à manger  
Encre et aquarelle  
Signé

**On joint des photographies de l'œuvre terminée**

400/500 €



128



129



130

**128 - Charles PICART LE DOUX (1881-1959)**

« Les amours rubanées »

Encre et aquarelle sur papier

150/200 €

**133 - Charles PICART LE DOUX (1881-1959)**

« Caresse... »

Encre et aquarelle sur papier

150/200 €

**137 - Charles PICART LE DOUX (1881-1959)**

« Hypertrophiques... »

Encre et aquarelle sur papier

150/200 €

**129 - Charles PICART LE DOUX (1881-1959)**

« Elle est chaude... »

Encre et aquarelle sur papier

150/200 €

**134 - Charles PICART LE DOUX (1881-1959)**

« Léa lui suce la... »

Encre et aquarelle sur papier

25 x 18 cm à vue

150/200 €

**138 - Charles PICART LE DOUX (1881-1959)**

« Delphine... »

Encre et aquarelle sur papier

150/200 €

**130 - Charles PICART LE DOUX (1881-1959)**

« Ne me regarde pas... »

Encre et aquarelle sur papier

150/200 €

**139 - Charles PICART LE DOUX (1881-1959)**

« Acrobite... »

Encre et aquarelle sur papier

150/200 €

**131 - Charles PICART LE DOUX (1881-1959)**

« Voici l'heure du crépuscule... »

Encre et aquarelle sur papier

150/200 €

**135 - Charles PICART LE DOUX (1881-1959)**

« Au faite du bosquet... »

Encre et aquarelle sur papier

150/200 €

**140 - Charles PICART LE DOUX (1881-1959)**

« Entre tes seins... »

Encre et aquarelle sur papier

150/200 €

**132 - Charles PICART LE DOUX (1881-1959)**

« Comme la vague se retire... »

Encre et aquarelle sur papier

150/200 €

**136 - Charles PICART LE DOUX (1881-1959)**

« Tu rêves... »

Encre et aquarelle sur papier

150/200 €

# CONTENU EXPLICITE



131



132



133



134



135



136



137



138



139



140



**141 - Charles PICART LE DOUX (1881-1959)**  
*Ariane attendant Thésée, maquette déco Calypso, 1946*  
 Huile sur carton  
 46 x 46 cm

200/300 €



**142 - Charles PICART LE DOUX (1881-1959)**  
*Lac de montagne rose, 1924*  
 Aquarelle sur papier signée en bas à droite  
 40 x 50 cm

80/120 €



**143 - Charles PICART LE DOUX (1881-1959)**  
*Rade de Toulon, 1950*  
 Huile sur carton signée et datée en bas à droite  
 50 x 73 cm

200/300 €



**144 - Charles PICART LE DOUX (1881-1959)**  
*Château noir, 1936*  
 Huile sur toile signée en bas à gauche  
 27 x 41 cm

100/200 €

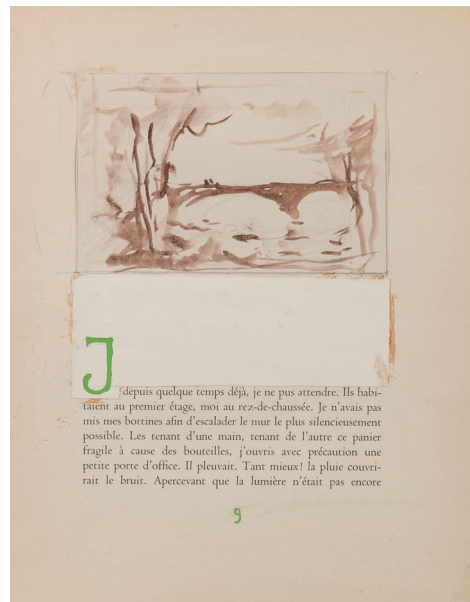
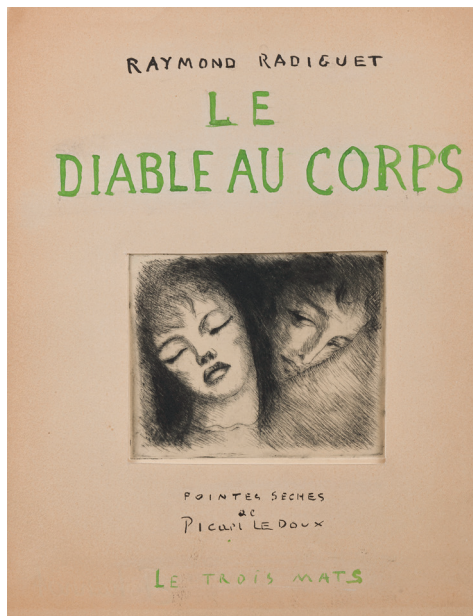


**145 - Charles PICART LE DOUX (1881-1959)**  
*Espagne, 1933*  
 Suite de douze encres et aquarelles signées  
 Dans un album relié mesurant 35 x 30 cm

**On joint : 31 dessins préparatoires**

(Ensemble visible en ligne)

300/500 €



**146 - Charles PICART LE DOUX (1881-1959) - Raymond RADIGUET (1903-1923)**  
*Le Diable au corps. Pointes sèches de Picart Le Doux. Le Trois Mât*

**Volume in-4 inédit de travail,**  
 «en préparation», contenant 17 illustrations originales (mines de plomb, encres et aquarelles).  
 La couverture est manuscrite.

[Ouvrage non collationné]  
 (Ensemble visible en ligne)

300/500 €

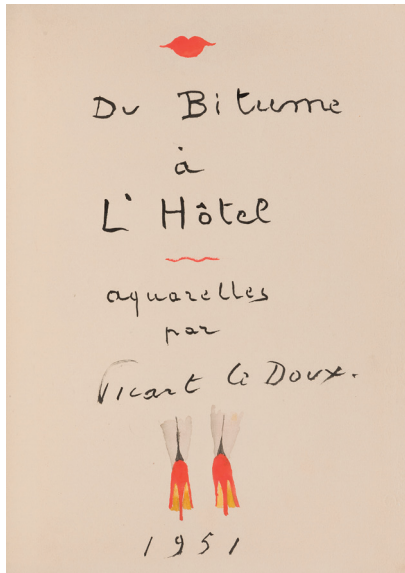


**147 - Charles PICART LE DOUX (1881-1959) - Georges DUHAMEL (1884-1966)**  
*Vie des Martyrs. [1948]*

Volume in-4 contenant 19 illustrations originales (encres et aquarelles) signées au crayon.

[Ouvrage non collationné]  
 (Ensemble visible en ligne)

300/500 €

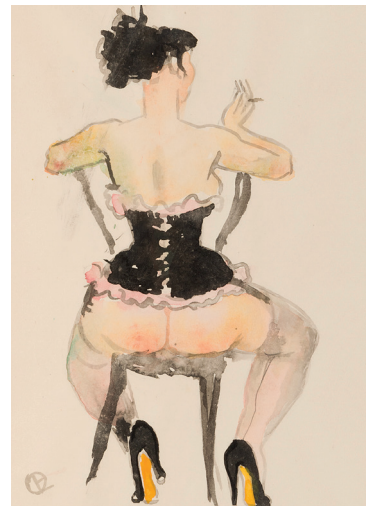


**148 - Charles PICART LE DOUX (1881-1959)**  
*Du Bitume à L'Hôtel. Aquarelles par Picart Le Doux. 1951*

Volume in-4 inédit contenant 27 illustrations originales (encres et aquarelles) monogrammées.

(Ensemble visible en ligne)

600/800 €



**149 - Pierre PINSARD (1906-1988) - Blaise CENDRARS (1887-1961)**

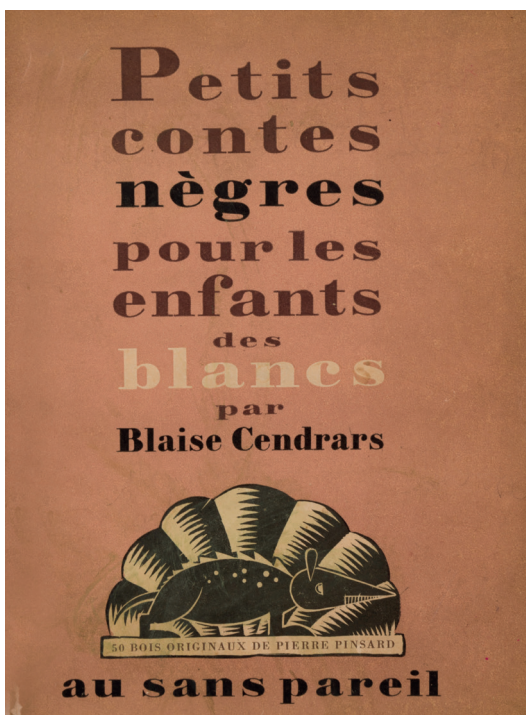
*Petits contes nègres pour les enfants des blancs.*  
 Paris, Au sans pareil, 1929.

In-8, broché sous couverture illustrée

Un des exemplaires sur papier de Hollande avec une suite de 28 gravures sur japon mince. Illustration de cinquante bois originaux en noir et blanc ou couleurs de Pierre Pinsard.

[Ouvrage non collationné]

300/400 €



**150 - Charles PICART LE DOUX (1881-1959) - Prosper MERIMEE (1803-1870)**

*Colomba*

Nice, L'Image Littéraire, 1946.

In-4. Maroquin fauve à décor géométrique mosaïqué de bandes de maroquin bleu marine et bordeaux délimitées par des listels de maroquin noir, dos lisse titré or (GEMA).

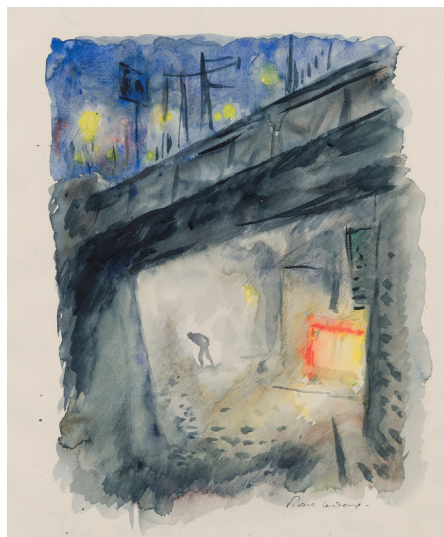
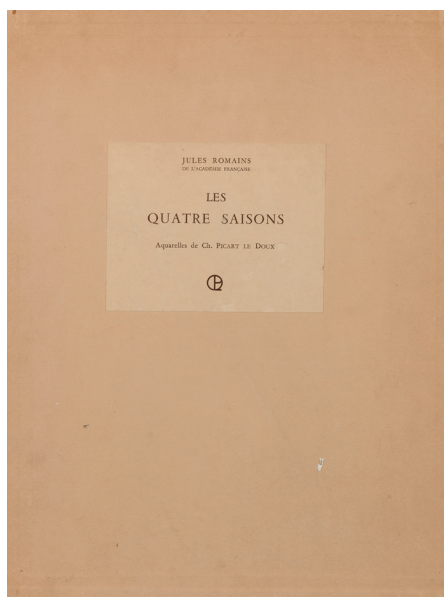
**Exemplaire de collaborateur hors commerce** illustré de dessins de Charles PICART LE DOUX gravés sur bois en camaïeu par Gérard ANGIOLINI.

Colophon signé par Angiolini, dédicacé et signé par l'éditeur.

Reliure géométrique signée de Gema. (Légers frottements)

[Ouvrage non collationné]

300/400 €



**151 - Charles PICART LE DOUX (1881-1959) - Jules ROMAINS (1885-1972)**

*Les Quatre Saisons. Jules Romains. Oct. MCMXVI.*

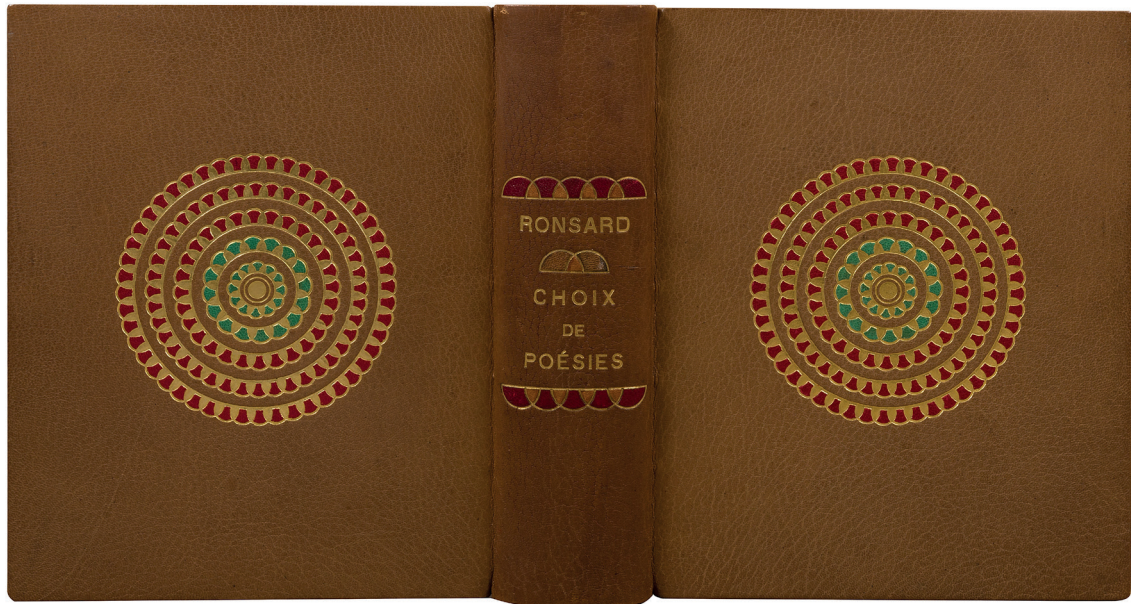
Grand in-4, f. de titre, 13 feuillets à l'encre bleue, 5 feuillets contenant aquarelles en pleine page, une étude à l'aquarelle et encre, et un fusain sur vélin, reliure de plein vélin.

**Manuscrit original inédit de Jules ROMAINS** à l'encre bleue, «terminé le vingt-huit Octobre Mil neuf cent seize, à Paris», illustré de cinq aquarelles originales signées, de deux études à l'aquarelle et fusain en feuilles de Charles PICART LE DOUX.

**On joint** l'édition originale. S.l. s.é. s.d. [circa 1916].

Un des 103 exemplaires sur pur chiffon avec les signatures autographes de ROMAINS et PICART LE DOUX. [Non collationné]

800/1 200 €



**152 - Charles PICART LE DOUX (1881-1959) - Pierre de RONSARD (1524-1585)**

*Choix de poésies*

Paris, Nice, Éditions Sodac, 1947

In-4. Plein maroquin fauve, au centre des plats, une rosace à sept cercles d'or et de pièces de maroquin rouge et vert, dos lisse titré et orné de deux jeux d'arcs de cercles mosaïqués en maroquin rouge et citron (René KIEFFER).

**Exemplaire de collaborateur.**

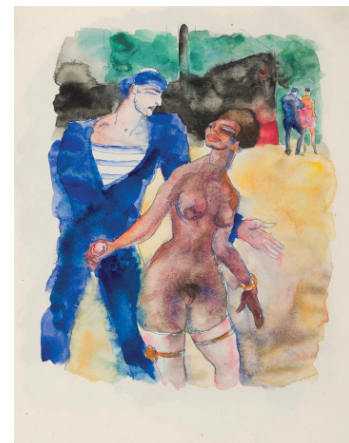
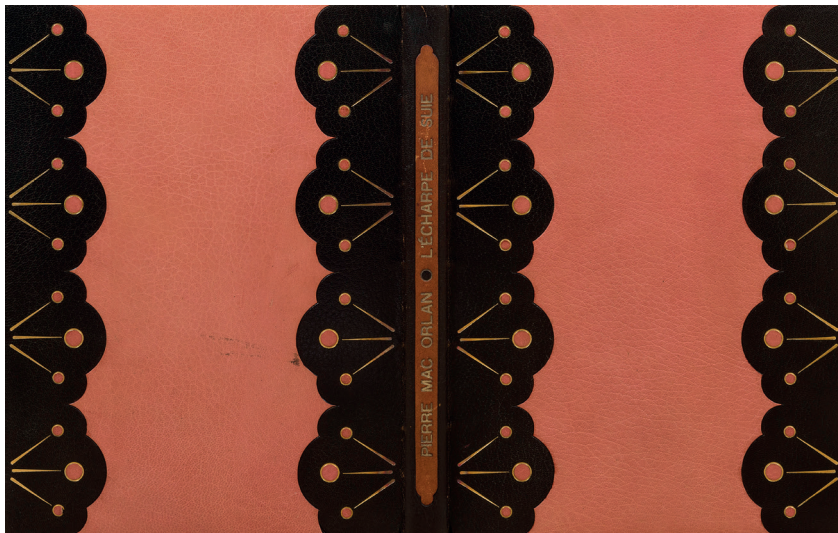
Édition illustrée par Charles PICART LE DOUX, gravée sur bois en couleurs par Gérard ANGIOLINI.

**Enrichie d'une suite de 21 mines de plomb et aquarelles originales.**

Belle reliure signée René KIEFFER

[Ouvrage non collationné]

600/800 €



**153 - Charles PICART LE DOUX (1881-1959) - Pierre MAC ORLAN (1882-1970)**

*L'écharpe de suie*

Paris, éditions de la Couronne, 1947.

In-4. Maroquin saumon, les plats bordés de pièces de maroquin noir trilobées ornées de trois fuseaux et cercles dorés en répétition, dos lisse de maroquin noir orné d'un listel de maroquin fauve titré or (René KIEFFER).

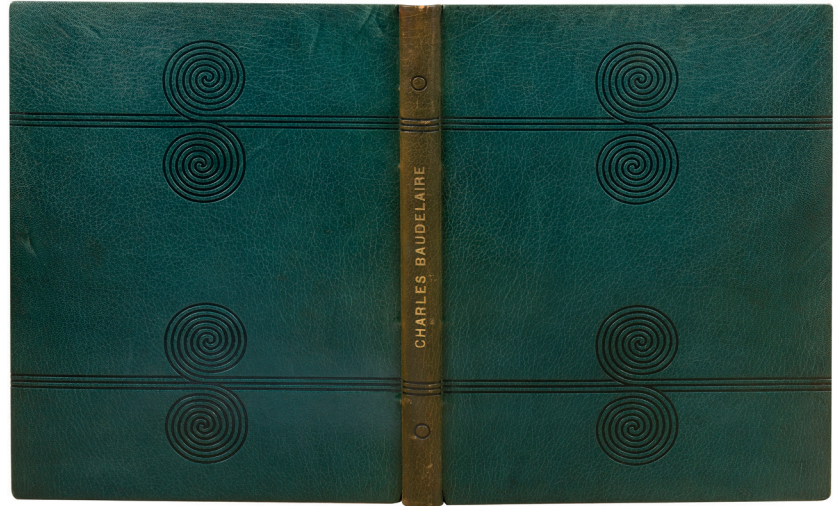
**Édition originale** illustrée par Charles PICART LE DOUX et enrichie de 7 lettres manuscrites de Pierre MAC ORLAN et de 14 dessins et aquarelles de Charles PICART LE DOUX.

Un des 100 exemplaires sur pur fil du Marais filigrané, non numéroté.

Belle reliure signée René KIEFFER. (Légers frottements, tache).

[Ouvrage non collationné]

600/800 €



**154 - Charles PICART LE DOUX (1881-1959) - Charles BAUDELAIRE (1821-1867)**

*Les Fleurs du Mal. Pièces condamnées*

Paris, Librairie Paul Cotinaud, 1931

In-folio. Plein maroquin vert canard orné aux plats de deux bandes de trois filets réunis par des spirales, le tout estampé à froid. Dos lisse orné de bandes de trois filets et deux cercles estampés à froid, titré or (René KIEFFER)

Edition illustrée de 7 compositions originales au lavis d'encre de Charles PICART LE DOUX.

**Exemplaire non numéroté sur Japon nacré** contenant un dessin et six aquarelles libres. [Le cuivre mentionné au colophon est absent].

**Rare exemplaire enrichi d'une suite de 42 dessins à la mine de plomb et lavis d'encre.**

Belle reliure signée René KIEFFER. (Dos insolé, légers frottements et épidermures)

[Ouvrage non collationné]

600/800 €



**155 - Charles PICART LE DOUX (1881-1959) - MARDRUS Docteur Joseph-Charles (1868-1949)**

*Histoire de Douce-Amie. Conte des Mille et une Nuits*

Paris, René Kieffer, 1922

In-4. Maroquin vert olive, les plats bordés de bandes de maroquin orange à décor géométrique de losanges de maroquin aubergine et noir entourés de listels argent, le plat supérieur orné d'une silhouette argent monogrammée de Ch. PICART LE DOUX. Dos lisse titré argent (René KIEFFER)

Edition illustrée de 33 compositions colorées au pochoir en couleurs de Charles Picart Le Doux, dont une en couverture et 6 à pleine page.

Tirage à 580 exemplaires numérotés, celui-ci un des 50 sur vélin à la cuve (n° 59), **bien complet de la suite des illustrations et enrichi de 7 dessins d'études et 1 aquarelle originaux**, en feuilles, de PICART LE DOUX.

Belle reliure signée René KIEFFER. (Dos insolé, taches)

[Ouvrage non collationné]

600/800 €



Ch. Picart Le Doux.  
 ~~~~~  
 66  
 Dessins  
 Originaux.  
 ~~~~~  
 "Gagneuses"  
 par  
 S. Bonmariage.  
 1952.  
 ~~~~~



**156- Charles PICART LE DOUX (1881-1959)  
 - Sylvain BONMARIAGE (1887-1966)**  
 66 Dessins Originaux. «Gagneuses» par S. Bonmariage. 1952  
 66 feuillets et feuillet de titre dans un emboîtement

Suite de 66 encres et lavis d'encre originaux pour illustration de l'ouvrage de Sylvain BONMARIAGE paru aux éditions La Clé d'or en 1951.

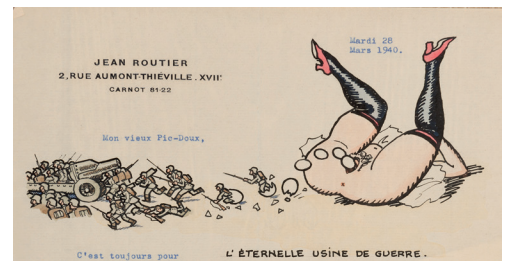
600/800 €



**157 - Jean ROUTIER (1884-1953)**  
 Correspondance avec Charles PICART LE DOUX  
 1917-1920

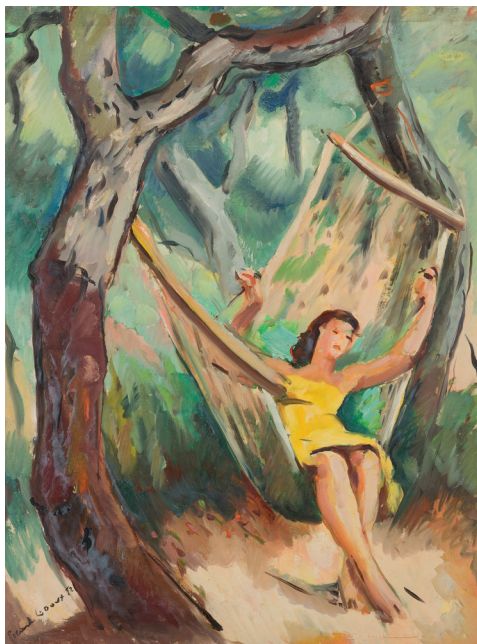
Ensemble de lettres manuscrites et tapuscrites, certaines enrichies de dessins originaux à l'encre et aquarelle.

300/400 €



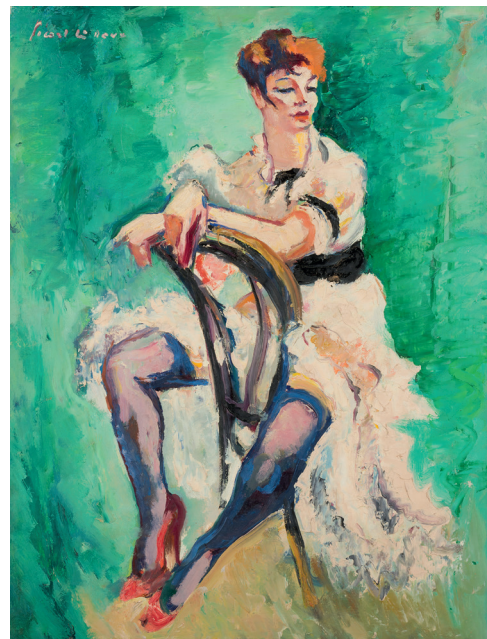
**158 - Charles PICART LE DOUX (1881-1959)**  
 Les Alpilles  
 Huile sur toile  
 Signé en bas à droite  
 65 x 92 cm

300/500 €



**159 - Charles PICART LE DOUX (1881-1959)**  
*Hanal*  
 Huile sur isorel signée en bas à gauche et datée 52  
 81 x 60 cm

300/500 €



**160 - Charles PICART LE DOUX (1881-1959)**  
*Danseuse à califourchon*  
 Huile sur isorel signée en haut à gauche et datée 1950  
 65 x 50 cm

300/500 €



**161 - Charles PICART LE DOUX (1881-1959)**  
*Portrait sur fond rose*  
 Huile sur toile signée en haut à droite et datée 1948  
 55 x 46 cm

200/300 €



**162 - Charles PICART LE DOUX (1881-1959)**  
*Composition fauve*  
 Huile sur isorel datée 1905  
 42 x 53 cm

300/500 €



**163 - Charles PICART LE DOUX (1881-1959)**  
*Les baigneurs (Picou et Paul Guers)*  
 Aquarelle sur papier signée en bas à droite et datée 1944  
 49 x 67 cm

150/200 €



**164 - Charles PICART LE DOUX (1881-1959)**  
*La Sainte-Victoire*  
 Aquarelle sur papier signée en bas à droite et datée 1922.  
 44 x 56 cm

150/200 €

## CONTENU EXPLICITE



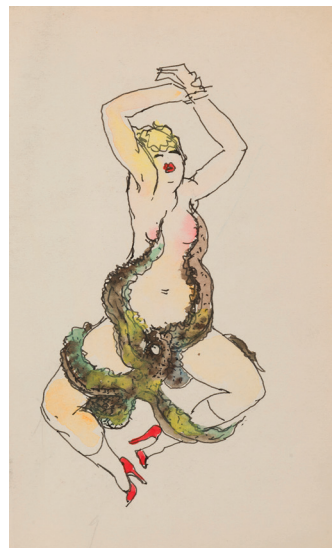
**165 - Charles PICART LE DOUX (1881-1959)**  
*Femme à la mantille*  
 Fusain sur papier signé en bas à gauche et daté 1947  
 63 x 48 cm

80/120 €



**166 - Charles PICART LE DOUX (1881-1959)**  
*Scènes érotiques*  
 Ensemble de neuf gravures et huit encres, lavis d'encre et neuf aquarelles  
 (Ensemble visible en ligne)

200/300 €



**167 - Jean PICART LE DOUX (1902-1982)**

Pichet en céramique émaillée polychrome à décor géométrique sur fond ocre. (Petit éclat)

Signé  
 H. 49 cm

200/300 €



**168 - Jean PICART LE DOUX (1902-1982)**

Plat oblong en céramique émaillée polychrome sur fond lie de vin à décor naturaliste stylisé. (Petit éclat au talon)

Signé et numéroté 2/50  
 53 x 28,5 cm

200/300 €



169

**169 - André THURET (1898-1965)**

Vase en verre massif à décor d'oxydes métalliques bleues  
 Signé au revers à la pointe  
 H. 20,5 cm

600/800 €

**170 - André THURET (1898-1965)**

Vase en verre massif translucide, le corps mouvementé.  
 Signé au revers à la pointe  
 H. 26 cm

600/800 €



170



De gauche à droite :

Picou (fille de Charles et Marcelle PICART LE DOUX), Lise Jules ROMAINS, Jules ROMAINS, Marcelle PICART LE DOUX, Madame DREYFUS (mère de Lise Jules ROMAINS) et Charles PICART LE DOUX (derrière)

C'est en compagnie de DUHAMEL, ARCOS, VILDRAC et tant d'autres que Charles PICART LE DOUX participa activement à la réception du «prince des penseurs» le 13 avril 1913, mémorable canular dont on parle encore, initié par Jules ROMAINS.

Ce dernier, excédé par une marotte de l'époque qui consistait à élire un prince de «quelque chose» (poète, conteur, etc.) ayant reçu les deux ouvrages publiés à compte d'auteur par Jean-Pierre BRISSET et dans lesquels l'auteur démontre avec une brillante logique que l'Homme est né dans l'eau et que son ancêtre est la grenouille, décida d'organiser l'élection du Prince des penseurs.

Les concurrents de Jean-Pierre BRISSET dont Henri BERGSON ne connurent leur candidature que longtemps après l'élection. BRISSET fut élu à une écrasante majorité de 212 voix contre 55. La journée de réception fut la suivante.

Réception solennelle et publique à la Gare Montparnasse où l'un des modèles préférés de PICART LE DOUX âgée de dix-sept ans et surnommée «Baba» vêtue de gazes légères, et présentée au Prince comme une actrice du Français, lui fit un compliment fort bien tourné. Le Prince se montra très sensible plus à la beauté de «Baba» qu'à son discours.

Déjeuner intime offert par le comité des fêtes.

A 15 heures, visite du penseur au panthéon et hommage au *Penseur* de Rodin.

A 16 heures, visite à quelques journaux (*Le Matin*, *Le Figaro*, *L'Excelsior*, *Le Journal*), lesquels, en toute innocence, firent des articles élogieux. (*Le Figaro* en voulut longtemps à Jules ROMAINS).

A 17 heures, conférence publique à l'Hôtel des Sociétés savantes rue Danton, sur la vraie doctrine.

A 19 heures, banquet populaire (une centaine de convives)

A la fin du banquet, le Prince voulant regagner son hôtel, on le traina au Moulin de la Galette.

A l'issue de la soirée, Jean-Pierre BRISSET s'enquit tout de même de savoir si la jeune «Baba» contre une somme de cent francs, accepterait d'achever la nuit avec lui. On lui fit comprendre qu'une actrice du Français était fort éloignée d'une telle proposition.

Pour une relation plus complète de cette journée, se reporter au livre de Jules ROMAINS, *Amitiés et rencontres*, paru chez Flammarion en 1970. Et pour connaître plus encore Jean-Pierre BRISSET, consulter le très bel ouvrage de Marc DECIMO, *Jean-Pierre Brisset, Prince des Penseurs* aux éditions Ramsey.

# CHRISTOPHE JORON-DEREM

COMMISSAIRES-PRISEURS

## RÉSULTATS DE NOS DERNIÈRES VENTES



**Chaïm SOUTINE (1894-1943)**  
*Arbre dans le vent ou Avant l'orage*. Circa 1939  
Huile sur panneau d'isorel. Signé

**1 157 000 €**



**Bram VAN VELDE (1895-1981)**  
*Sans titre*. Paris, rue des Grands Augustins, 1960  
Huile sur toile

**741 000 €**



**Oscar DOMINGUEZ (1906 - 1957)**  
*Americana* - (circa 1943)  
Huile sur toile signée Yves TANGUY et daté 39 en bas à droite

**268 750 €**



**Pierre-Auguste RENOIR (1841-1919)**  
*Deux jeunes filles lisant*. 1890  
Pastel sur papier

**234 000 €**

# RÉSULTATS DE LA VENTE

Sur simple demande auprès de notre étude ou dans la Gazette de l'Hôtel Drouot chaque vendredi.

## CONDITIONS DE LA VENTE

- La participation aux enchères implique l'acceptation inconditionnelle des présentes conditions de vente.
- Elle est faite au comptant. Les acquéreurs paieront en sus de l'adjudication, le prix principal augmenté des frais légaux : 25% H.T. (30% T.T.C.)
- Les clients non résidents en France ne pourront prendre livraison de leur achat qu'après un règlement bancaire par télex ou SWIFT.
- La livraison de l'objet pourra être différée jusqu'à l'encaissement du chèque ou du virement.
- Il est conseillé aux adjudicataires de procéder à un enlèvement de leurs lots dans les meilleurs délais afin d'éviter les frais de manutention et de gardiennage qui sont à leur charge.
- Le magasinage n'engage pas la responsabilité du commissaire-priseur à quelque titre que ce soit. Les adjudicataires pourront obtenir tout renseignement concernant la livraison et l'expédition de leurs acquisitions à la fin de la vente.
- Une exposition préalable permettant aux acquéreurs de se rendre compte des biens mis en vente, il ne sera admis aucune réclamation une fois l'adjudication prononcée. Sur demande, avant la vente, un "condition report" descriptif sera communiqué.
- Les acquéreurs potentiels sont invités à examiner les biens pouvant les intéresser avant la vente aux enchères, et notamment pendant les expositions. L'Etude Joron-Derem se tient à la disposition des acquéreurs potentiels pour leur fournir des rapports sur l'état des lots.
- Les descriptions des lots résultant des catalogues, des rapports, des étiquettes et des indications ou annonces verbales ne sont que l'expression par L'Etude Joron-Derem de sa perception du lot, mais ne sauraient constituer la preuve d'un fait.
- Les indications données par L'Etude Joron-Derem sur l'existence d'une restauration, d'un accident ou d'un incident affectant le lot, sont exprimées pour faciliter son inspection par l'acquéreur potentiel et restent soumises à son appréciation personnelle ou à celle de son expert. L'absence d'indication d'une restauration, d'un accident ou d'un incident dans le catalogue, les rapports, les étiquettes ou verbalement, n'implique nullement qu'un bien soit exempt de tout défaut présent, passé ou réparé. Inversement la mention de quelque défaut n'implique pas l'absence de tous autres défauts.
- La vente est réglée par les garanties en vigueur des Commissaires-Preseurs français à la date de la vacance. Les dimensions et poids ne sont donnés qu'à titre indicatif. Les réparations d'entretien ne sont pas signalées. Aucune réclamation n'est acceptée quant à l'état sous la dorure, la peinture, les laques ou les vernis.
- Les rentoilages, parquetages et vernissages sont considérés comme des mesures de conservation.
- Réserve étant également faite pour les clés, serrures, bronzes, ferrures qui auraient été remplacés à une époque indéterminée et qui ne sont pas garantis.
- Le plus offrant et le dernier enchérisseur sera l'adjudicataire.
- Le Commissaire-priseur et les Experts se chargent d'exécuter tous les ordres d'achat qui leur sont confiés, en particulier pour les amateurs ne pouvant assister à la vente.
- Dans l'impossibilité de se rendre à la vente, un acheteur peut confier un ordre d'achat à l'étude. L'étude décline toute responsabilité quant à l'exécution des ordres d'achat.
- Si vous souhaitez enchérir par téléphone, veuillez en faire impérativement, au plus tard 48h avant la vente, la demande par écrit ou par mail accompagnée d'un chèque libellé à l'ordre de l'étude Joron-Derem ainsi que la copie d'une pièce d'identité en cour de validité.
- Dès adjudication, l'objet sera sous l'entière responsabilité de l'adjudicataire.
- L'acquéreur sera lui-même chargé de faire assurer ses acquisitions et l'étude Joron-Derem décline toute responsabilité quant aux dommages que l'objet pourrait encourir et ceci dès l'adjudication prononcée. La formalité de licence d'exportation peut requérir un délai de 5 à 10 semaines, celui-ci pouvant être sensiblement réduit selon la rapidité avec laquelle l'acquéreur précisera ses instructions à l'étude Joron-Derem.
- Tout enchérisseur est censé agir pour son propre compte sauf dénonciation préalable de sa qualité de mandataire pour le compte d'un tiers, acceptée par la SARL Christophe JORON-DEREM.
- Tout acquéreur de l'Union européenne, identifié à la TVA, doit, au moment de la vente, indiquer son numéro d'identification en vue d'une livraison intracommunautaire justifiée par l'expédition vers l'autre Etat membre et dispose de trente jours pour régulariser.
- L'acquéreur non communautaire doit signaler, lors de la vente, son intention d'exporter et dispose de 30 jours pour faire parvenir les justificatifs de l'exportation.
- Le Commissaire-Preseur décline toute responsabilité sur les conséquences juridiques et fiscales d'une fausse déclaration de l'acquéreur.
- L'adjudicataire reconnaît :
  - Devenir propriétaire et responsable des lots dès adjudication.
  - Assumer les risques et frais de la manutention et du magasinage.
  - La délivrance de lots ne se fait qu'après encaissement des fonds.
  - Les acquéreurs potentiels sont invités à examiner les biens pouvant les intéresser avant la vente aux enchères, et notamment pendant les expositions. L'Etude Joron-Derem se tient à la disposition des acquéreurs potentiels pour leur fournir des rapports sur l'état des lots.
  - Les descriptions des lots résultant du catalogue, des rapports, des étiquettes et des indications ou annonces verbales ne sont que l'expression par L'Etude Joron-Derem de sa perception du lot, mais ne sauraient constituer la preuve d'un fait.
  - Les indications données par L'Etude Joron-Derem sur l'existence d'une restauration, d'un accident ou d'un incident affectant le lot, sont exprimées pour faciliter son inspection par l'acquéreur potentiel et restent soumises à son appréciation personnelle ou à celle de son expert. L'absence d'indication d'une restauration d'un accident ou d'un incident dans le catalogue, les rapports, les étiquettes ou verbalement, n'implique nullement qu'un bien soit exempt de tout défaut présent, passé ou réparé. Inversement la mention de quelque défaut n'implique pas l'absence de tous autres défauts.
  - Les lots en provenance hors UE (précédés d'un astérisque \*) sont vendus sous le régime de l'importation temporaire en France : une TVA à l'importation additionnelle de 5,5% du prix d'adjudication sera prélevée en sus des frais habituels à la charge de l'acquéreur. Ces frais additionnels seront remboursés à l'acquéreur sur présentation d'une preuve d'exportation hors de l'Union européenne dans les délais légaux.
  - Un tiret devant le numéro de lot indique que ce numéro appartient à une personne travaillant pour l'étude
  - Dans le cas d'achat de lot en ivoire ou en corne, l'adjudicataire mandate en son nom la déclaration d'achat prévue à l'article 2bis de l'arrêté du 16 août 2016 relatif à l'interdiction du commerce d'éléphant et de corne de rhinocéros
  - Les achats effectués par l'intermédiaire du service DrouotLive sont majorés de 1,5 % TTC
  - Magasinage à la charge des adjudicataires après la vente, au tarif pratiqué par l'Hôtel Drouot
  - Tout bordereau d'adjudication demeuré impayé auprès de la maison de ventes Christophe Joron-Derem ou ayant fait l'objet d'un retard de paiement est susceptible d'inscription au fichier TEMIS.

Crédit catalogue : Julie DISCAZEUX

## CONDITIONS OF SALE

- Taking part in the auction means full acceptance of the conditions of sale.
- The auction is to be paid in full. Buyers will pay the haMadamer price as well as transaction costs : 25% excl. VAT (30% incl. VAT)
- Clients not domiciled in France will not be able to claim their purchase until payment has been confirmed in full.
- Delivery of the item may be deferred until clearance of payment.
- Buyers are advised to proceed with the claiming of their purchases as soon as possible to avoid incurring handling and storage charges, which are their responsibility.
- The auctioneer is in no way held responsible for handling or storage. Buyers can obtain information concerning the delivery and shipping of their purchases immediately after the auction.
- An exhibition prior to the sale permits buyers to establish the condition of the items for sale and thus, no claims will be accepted after the haMadamer has fallen.
- Upon request, a "condition report" description may be obtained before the auction.
- Potential buyers are invited to examine the goods that interest them before the auction and particularly during the exhibitions. The auction house Joron-Derem remains at the disposal of potential buyers for supplying reports on the condition of lots.
- Description of lots leading to catalogues, reports, labels and verbal indications or announcements are only the evaluation of Joron-Derem's perception of lots and will in no way constitute proof of the fact.
- The indications given by Joron-Derem about the existence of repair work, of an accident or incident affecting the lot are to facilitate the inspection by the potential buyer but the buyer's appreciation of the lot remains his own or that of his specialist. Absence of any indication of the existence of repair work, of an accident or incident affecting the lot in the catalogue, the reports, on labels or indicated verbally, does not exempt that lot from having a current, past or repaired defect. Equally, the mention of one defect does not eliminate the existence of other possible defects.
- The auction is regulated by the French auctioneer's guarantees in force at the time of purchase. The size and weight are only given as an indication. Repairs carried out for general upkeep are not indicated. No claim is accepted concerning the condition of the item under its gilt, paint, lacquer or varnish. Relining, inlay work and varnishing are considered a means of conservation.
- The same applies to keys, locks, bronze and iron works that may have been replaced at some undetermined period and are not guaranteed.
- The highest and last bidder will be the purchaser.
- The Auctioneer and Specialists agree to follow all the buying orders that are given to them, in particular by amateurs not able to attend the sale.
- In the case of being unable to attend, a buyer can give a bid form to the auctioneer. The auctioneer refuses any responsibility as to the execution of the bid form.
- If you wish to bid by telephone, you must make the request at least two days before the sale in writing or by fax with a cheque made out to Joron-Derem.
- As soon as the sale is over, the item will become the complete responsibility of the buyer.
- The buyer is entirely responsible for insuring his purchases and Joron-Derem refuses any responsibility for damage occurring to the item once the sale has ended.
- The exportation licence formalities may take from 5 to 10 weeks, but this delay may be considerably reduced according to the rapidity with which the buyer instructs Joron-Derem.
- Any bidder is deemed acting on his own behalf except when prior notification, accepted by Christophe JORON-DEREM SARL, is given that he acts as an agent on behalf of a third party.
- Any buyer in the European Community, subject to VAT, must indicate his VAT identification number at the time of the sale, with a view to delivery in a member state and he has 30 days to complete formalities.
- A non-European Community buyer must indicate at the time of the sale that he intends to export the item and he has 30 days to provide the exportation justifications.
- The auctioneer refuses any responsibility concerning legal or fiscal consequences arising from a false declaration made by the buyer.
- The buyer acknowledges :
  - Becoming the owner and the person responsible for items as soon as the auction is over.
  - Taking on the risks and fees of handling and storage.
  - Delivery of the items takes place after full payment.
  - Potential buyers can ask to examine the items that interest them before the auction and particularly during the exhibitions.
  - The Auction House Joron-Derem remains at the disposal of potential buyers for providing reports on the condition of items.
  - Description of lots leading to catalogues, reports, labels and verbal indications or announcements are only the evaluation of Joron-Derem's perception of lots and will in no way constitute proof of the fact.
  - The indications given by Joron-Derem about the existence of repair work, of an accident or incident affecting the lot are to facilitate the inspection by the potential buyer but the buyer's appreciation of the lot remains his own or that of his expert. Absence of any indication of the existence of repair work, of an accident or incident affecting the lot in the catalogue, the reports, on labels or indicated verbally, does not exempt that lot from having a current, past or repaired defect. Equally, the mention of one defect does not eliminate the existence of other possible defects.
  - Lots from outside the EU (lots preceded by \*): in addition to the commissions and taxes indicated above an additional import TVA will be charged (5,5% of the haMadamer price). This additional import TVA will be refunded if the lot sold leaves the EU.
  - This English language translation is provided for your convenience. These conditions of sale as drafted in the French language shall be the binding text. Any disputes concerning the interpretation of these terms shall be subject to the jurisdiction of the competent French court.
  - A hyphen in front of the lot number indicates that the lot belongs to a person working for the auction house.
  - In case of successful bidding on ivory or horn lots, the bidder commission in his name the buying declaration planned by the article 2bis of the 08/2016 decree related to the trade prohibition of elephants and rhinos
  - All the purchases performed through DrouotLive platform will be overated by 1,5% pre-tax value.
  - The Storage is the responsibility of the new owners and will have to be paid to the Hotel Drouot
  - Any auction invoice that remains unpaid with the Christophe Joron-Derem auction house or that has been the subject of a delay in payment is subject to registration in the TEMIS file.

Crédits photographies : Edouard ROBIN





H Ô T E L  
**DROUOT**