



côte basque  
**ENCHERES**

Lelièvre-Cabarrouy Commissaires-Priseurs

**SAMEDI 6 JUILLET 2024**

La Campagne à Paris

Œuvres de

**Jean Hélion**

**SAINT-JEAN-DE-LUZ**



**SAMEDI 6 JUILLET À 14H**

*En salle et en Live*

**ENTIER MOBILIER D'UNE MAISON À PARIS**

BIJOUX & MODE

ŒUVRES DE JEAN HÉLION

OBJETS D'ART & MOBILIER DESIGN

VERRERIE

ARGENTERIE

BRONZES

ŒUVRES DE KIM

et divers

*Lots 1 à 293*

Frais de vente volontaire : 24 % TTC

(Commission Drouot Live 1,8 % - interencheres.com 3,6% % TTC en sus)

**VENTE AUX ENCHÈRES PUBLIQUES  
SAINT-JEAN-DE-LUZ**

8, rue Dominique Larréa - ZA Layatz - 64500 SAINT-JEAN-DE-LUZ  
Tél +33 (0)5 59 23 38 53 - contact@cotebasqueencheres.com

Catalogue en ligne sur [www.cotebasqueencheres.com](http://www.cotebasqueencheres.com)

**EXPOSITIONS PUBLIQUES**

Mercredi 3 juillet de 14h à 18h

Jeudi 4 juillet de 9h30 à 12h30 et de 14h à 18h

Vendredi 5 juillet de 9h30 à 12h30 et de 14h à 18h

Samedi 6 juillet de 9h30 à 11h30

**EXPERT**

*BIJOUX*

Louise TEISSEIRE

Tél : +33 (0)6 82 82 27 63

[louissetteire.wanadoo.fr](mailto:louissetteire.wanadoo.fr)

*Lots 27, 30, 32, 35, 36, 53 et 54*



INTERENCHERES  
LIVE



DROUOT.com  
LIVE



détail 87 - J. Villeglé

**COMMISSAIRES-PRISEURS HABILITÉS**  
Florence CABARROUY-LELIÈVRE  
Arnaud LELIÈVRE



## LA CAMPAGNE À PARIS

La Campagne à Paris est un quartier du 20<sup>e</sup> arrondissement de Paris qui a été créé au début du XX<sup>e</sup> siècle sur des anciennes carrières. Il est composé d'une douzaine de ruelles, parmi celles-ci, cachée rue du Capitaine Ferber on découvre la villa appartenant à un couple de collectionneurs d'Art Moderne et plus particulièrement de l'artiste Jean Hélion (1904-1987).

Peintre-graveur français d'une œuvre d'une très grande liberté, synthèse de l'abstraction et de la figuration. Il a apporté à l'histoire de l'art une approche majeure et sans équivalent de la fusion de ces deux courants entre les années 20 et 80.

Jusqu'à fin août, le Musée d'Art Moderne de Paris propose une grande rétrospective chronologique de son Œuvre. En effet, Jean Hélion s'installe très tôt à Paris et s'exerce à la poésie. Après une brève expérience chez des architectes comme dessinateur, il suit des cours de dessin à l'Académie Adler. Il s'essaie à la peinture figurative dans la veine de Chaïm Soutine pour qui il a une grande admiration (cf lot n° 61) et expose à *La Foire aux Croûtes* de Montmartre.

En 1926, il rencontre le peintre Joaquin Torres-Garcia qui l'initie au cubisme et côtoie Piet Mondrian, Giacometti et Calder. Il fonde alors le groupe *Art Concret* qui devient dès 1931 le groupe *Abstraction-Création* rassemblant les artistes les plus importants de l'époque comme : Arp, Delaunay, Gleizes et Kupka.

En 1936, il part aux États-Unis et devient, après son mariage avec l'américaine Jane Blair, une figure éminente de la scène artistique New-yorkaise dans l'abstraction. Mais dès 1939 il décide de revenir vers l'art figuratif et peint une dernière œuvre abstraite « *Figure tombée* ».

Il se tourne alors vers une fusion du figuratif et de l'abstraction en ne peignant que des scènes de genre, nature morte, la vie du quotidien. De retour en France, il s'installe dans son atelier rue Michelet. Mais les artistes de l'époque qui se tournent vers l'abstraction et l'expressionnisme n'apprécient pas son retour au figuratif. Il poursuit son travail figuratif malgré les critiques. Seule la collectionneuse Peggy Guggenheim l'expose dans sa galerie, et après sa séparation, il épousera en 1963 Pegeen Vail Guggenheim, sa fille.

Pegeen devient alors le modèle pour de nombreuses toiles (cf lot n° 65-68) dont on peut apprécier les portraits. Mais dès 1956, ils se séparent et il rencontre Jacqueline Ventadour qu'il épousera en 1963.

Très vite son travail évolue vers une géométrisation des formes des personnages (cf lot n°72), hommage au travail de Fernand Léger. Son travail est enfin exposé à la Biennale du Musée de Paris en 1965. Il évolue vers une gamme de couleurs de plus en plus vive, la période des corps allongés (lot n°75 et 76), couchés, renversés marque son désir de montrer la force du figuratif sur l'abstrait comme une quille au sol. Tomber et se relever comme lui cet artiste encensé, oublié et réhabilité.

Après sa mort, Jacqueline Hélion conseillera à notre couple de collectionneurs l'achat d'œuvres, dont celle de Pierre Daura (lot n° 80), beau-frère de Jean Hélion et le dessin de Fernand Léger (lot 81). Elle authentifiera les œuvres de Jean Hélion parfois achetées en galeries ou en ventes aux enchères.



SAMEDI 6 JUILLET A 14H

Bijoux & Mode



14



1. **TROIS BRACELETS** joncs en or jaune (750).  
Diam. intérieur : 6,8 cm  
Poids brut total : 35,85 g  
1 200 / 1 500 €
2. **PARURE** comprenant un **SAUTOIR** et une **GOURMETTE** en or jaune (750) pavés de petits diamants.  
(Petits manques)  
Long. 74 cm et 14 cm  
Poids total brut: 48,9 g  
1 800 / 2 000 €
3. **MÉDAILLE** ajourée représentant le Venezuela et **CHAÎNE** en or jaune (750).  
Long. 48 cm  
Poids brut total : 6,27 g  
500 / 600 €
4. **MÉDAILLE** figurant les Tables de la Loi et **CHAÎNE** en or jaune (750).  
Long. 52 cm  
Poids total : 6 g  
400 / 500 €
5. **PETITE BAGUE** en or jaune (750) avec petit saphir et pavage de diamants  
Poids total brut : 1,57 g  
TDD 59  
(Anneau cassé)  
150 / 200 €
6. **PETITE BAGUE** type alliance en or jaune (750) avec petit diamant.  
Poids brut : 1,7 g  
TDD 55  
80 / 120 €
7. **PETITE BAGUE** en or jaune (750) ornée d'une pierre bleue et épaulement ajouré.  
Poids brut total : 2,15 g  
TDD 55  
80 / 120 €
8. **PETITE BAGUE** en or jaune (750) type "Toi et moi" avec saphir et diamant épaulés de petits diamants.  
Poids total brut : 1,58 g  
TDD 52  
150 / 200 €
9. **PETITE BAGUE** type "Toi et moi" en or jaune (750) ornée d'une émeraude et d'un diamant avec épaulement en diamant.  
Poids brut total : 1,6 g  
TDD 55  
150 / 200 €
10. **BACCARAT**  
BRACELET modèle "Coquillage" en cristal moulé et filet or jaune (750).  
Dans sa boîte d'origine et avec son certificat.  
250 / 300 €
11. **HERMÈS, Paris**  
BRACELET jonc modèle "H", émaillé marron.  
(dans son pochon marron)  
250 / 300 €
12. **HERMÈS, Paris**  
BRACELET jonc à décor émaillé de patchwork et ceinture mauve et vert.  
Diam. 6 cm ; Larg. 2 cm  
Dans le pochon de la marque.  
120 / 150 €
13. **FREY WILLE**  
LARGE BRACELET jonc émaillé de motifs feuillagés stylisés.  
Larg. 4 cm  
Dans sa boîte d'origine avec certificat  
(Léger choc)  
80 / 100 €
14. **PASTEUR London**  
MONTRE DE POCHE à boîtier en or jaune (750) et contre-boîtier en or jaune à décor au repoussé brillant et amati de scène à l'Antique dans des rinceaux, à mouvement à coq en argent finement ciselé signé comme sur le cadran.  
Fond marqué BRV  
Angleterre XVIII<sup>e</sup> siècle  
Poids brut total : 71 g  
2 500 / 3 500 €



3

4

11

13

1

2

2

2

5

6

7

9

8

10

12



20

15. **BAGUE TANK** en or jaune (750) à châton central carré orné de deux petits diamants et deux rubis taille brillant.  
Poids total brut : 16,26 g  
TDD 59 500 / 600 €
16. **BAGUE TANK** en or jaune (750) à filet central de rubis calibrés et flanqué de chaque côté d'un rang de sept petits diamants taille brillant.  
Poids total brut : 7,95 g  
TDD 54 800 / 1 000 €
17. **BAGUE TANK** en or jaune (750) ornée d'un châton rond en or gris avec éclats de diamants et filets de rubis calibrés, sur un anneau ruban asymétrique et ajouré.  
Poids total brut : 7,84 g  
TDD 53 300 / 350 €
18. **BAGUE TANK** en or jaune (750) à filet central d'éclats de diamants sur or gris  
Poids total brut : 5,25 g  
TDD 53 250 / 300 €
19. **BAGUE TANK** en or jaune (750) à filet central de quatre diamants taille brillant soulignés de filets de rubis calibrés.  
Poids brut total : 7,14 g  
TDD 55 400 / 600 €
20. **BAGUE TANK** en or jaune (750) sertie d'un pavage de diamants taille ancienne sur or gris et filet de rubis calibrés sur un enroulement or.  
Vers 1940  
Poids total brut : 13,15 g  
TDD 52 600 / 800 €
21. **LIP**  
MONTRE DE POCHE en or jaune (750) à cadran émaillé, guichet des secondes à 6h, cache-poussière et bélière en or.  
Diam. 5 cm - Poids brut : 67,29 g  
(accidents, chocs et manques)  
**JOINT : CHAÎNE DE MONTRE** en or jaune (750) (20,35 g).  
Poids total brut : 87,64 g 2 000 / 4 000 €
22. **MÉDAILLE** en or jaune (750) signée A. Augis à décor d'un enfant accoudé la tête dans sa main.  
Long. 40 cm - Poids total brut : 16,9 g 800 / 1 000 €
23. **MÉDAILLE** figurant un ange et **CHAÎNE** en or jaune (750).  
Long. 48 cm  
Poids total brut : 10,4 g 500 / 600 €
24. **BAGUE** jonc en or jaune et gris (750) avec petit saphir taille ovale en serti clos épaulé d'un pavage de petits diamants.  
Poids brut : 3 g  
TDD 54 150 / 250 €
25. **BAGUE** jonc en or jaune (750) avec améthyste taille ovale en serti clos.  
Travail probablement italien  
Poids total brut : 5,35 g  
TDD 57 200 / 300 €
26. **BAGUE** en or jaune (750) à motif épi.  
Poids brut : 8,7 g  
TDD 58 300 / 400 €
27. **BRACELET ARTICULÉ** en or jaune (750).  
Long. 18 cm ; Larg. 2 cm ;  
Poids brut : 33,3 g 1 000 / 1 200 €
28. **BAGUE** jonc en or jaune (750) entrelacé, ornée d'une petite émeraude de taille navette et bordure en or gris et éclats de diamants.  
Poids brut total : 2,35 g  
TDD 54 150 / 250 €
- 28<sup>bis</sup>. **BAGUE** jonc en or jaune (750) ornée d'un rubis taille ovale en serti clos, flanqué de motifs de triangles en or gris et éclats de diamants.  
Poids brut total : 3,85 g  
TDD 54 150 / 250 €





15



16



17



18



19



20



28 bis



21



23

22



24



25



26



27



28



30

- 29. PETIT RÉVEIL DE VOYAGE** rond en métal émaillé, à cartouches et chiffres romains.  
Diam. 3 cm  
(Accident) 20 / 50 €
- 30. BAGUE** en or gris (750) et platine (850) centrée d'un saphir rond d'env. 2,50 ct (chauffé) sur un épaulement géométrique serti de petits diamants taille rose et 8/8.  
Travail Art Déco.  
TDD 52 ; Poids brut : 4,8 g 800 / 1 200 €
- 31. BAGUE** jonc en argent (950) sertie de six grenats taille ovale.  
Poids brut total : 6,5 g  
TDD 62 50 / 100 €
- 32. PENDENTIF** "Cœur" en or gris (750) et son diamant forme cœur d'environ 1,80 ct. Avec sa chaîne or gris (750).  
Poids brut de l'ensemble : 6,3 g 4 000 / 6 000 €
- 33. SOLITAIRE** en or gris (750) orné d'un diamant taille ancienne en serti clos (1 ct environ) anneau carré.  
Poids brut total : 4,16 g  
TDD 54 1 500 / 1 800 €
- 34. SOLITAIRE** en or gris (750) et son diamant forme poire en taille moderne d'environ 1,45 ct.  
Qualité estimé : H/ SI1.  
TDD 54 ; Poids brut : 3 g 3 000 / 4 000 €
- 35. BROCHE PLAQUE** en or gris (750) entièrement sertie de diamants taille rose et centrée d'un diamant taille ancienne d'environ 0,40 ct (châton illusion). Deux tons d'or.  
Dim. 4,5 x 2,2 cm ; Poids brut : 11,7 g 700 / 1000 €
- 36. LARGE BAGUE ANNEAU** en argent (925) centrée d'un saphir synthétique rectangle.  
TDD 61 ; Poids brut : 11,4 g 80 / 120 €
- 37. OBREY Paris**  
MONTRE bracelet de dame en argent (950) à maillons carrés ajourés, mouvement mécanique.  
Long. 16 cm  
Poids brut total : 99 g 100 / 150 €
- 38. BAGUE FLEUR** en or gris (750) à pétales en ambre.  
Poids brut total : 16 g  
(Éclats) 50 / 100 €
- 39. HERMÈS, Paris**  
LARGE BRACELET JONC émaillé polychrome à décor de chevaux et cordages entrelacés. Signé. Taille N.  
Larg. 2 cm  
(Rayures et pochon) 80 / 120 €
- 40. HERMÈS, Paris**  
FIN BRACELET JONC à décor émaillé d'un cordage rouge sur fond bleu. Signé  
Taille N  
Diam. 6,5 cm  
Dans son pochon de la Marque  
(Rayures) 80 / 120 €
- 41. BAGUE** en or gris (750) en entrelacs ajourés, ornée de petits diamants.  
Début du XX<sup>e</sup> siècle  
Poids brut total : 3,24 g  
TDD 55 250 / 300 €
- 42. BACCARAT**  
BAGUE en cristal teinté noir, signée.  
TDD 53  
Dans sa boîte d'origine  
(Rayures) 40 / 60 €
- 43. ALLIANCE** en or gris (750)  
Poids brut : 1,15 g  
TDD 53 100 / 150 €
- 44. PETITE CHAÎNE** ras-de-cou probablement en or gris (750)  
Travail probablement italien  
Long. 38 cm  
Poids total brut : 6,27 g 300 / 400 €
- 46. TROIS ALLIANCES** en or jaune (750)  
Poids total brut : 7,6 g  
TDD 55-59-61  
JOINT : DEUX ANNEAUX en métal. 300 / 350 €



35



30



29



31



32



34



33



35



36



37



38



41



42



39



40

# Or & Argent



47

- 47. CACIQUES DU VÉNÉZUÉLA**  
COFFRET DE HUIT MONNAIES en or (900)  
Poids total brut : 19,5 g 1 000 / 2 000 €
- 48. 20F** en or au coq, 1911. 240 / 260 €
- 49. BRACELET** en argent (925) et perles dorés.  
Long. 20 cm ; Poids total brut : 11,18 g 20 / 50 €
- 50. BRACELET DE CHEVILLE** probablement en argent à décor de trèfles.  
Travail étranger  
Long. 26 cm  
Poids total brut : 16,24 g 10 / 30 €
- 51. LARGE BAGUE** anneau en argent filigrané.  
Poids brut total : 4,3 g  
TDD 5 20 / 40 €
- 52. PIANEGONDA**  
BRACELET à cordons noirs et quart de jonc en argent, signé.  
Diam. 6 cm  
Poids brut : 14,2 g 40 / 60 €
- 53. BRACELET ARTICULÉ** en argent à cinq maillons stylisant des vagues.  
Travail mexicain.  
Long. 18 cm ; Poids : 26,9 g 20 / 50 €
- 54. BAGUE DÔME** en argent (925) en partie godronnée.  
TDD 62 ; Poids : 12,2 g 10 / 30 €
- 55. 2 PIÈCES de 100F** argent, Clovis, 1996.  
**3 PIÈCES DE 50F** Hercule, 1976  
**1 PIÈCE de 1,5 €** de la Monnaie de Paris commémorative du Centenaire  
du Tour de France  
Poids brut total : 142,22 g 30 / 50 €

# Mode



56



57



58



59

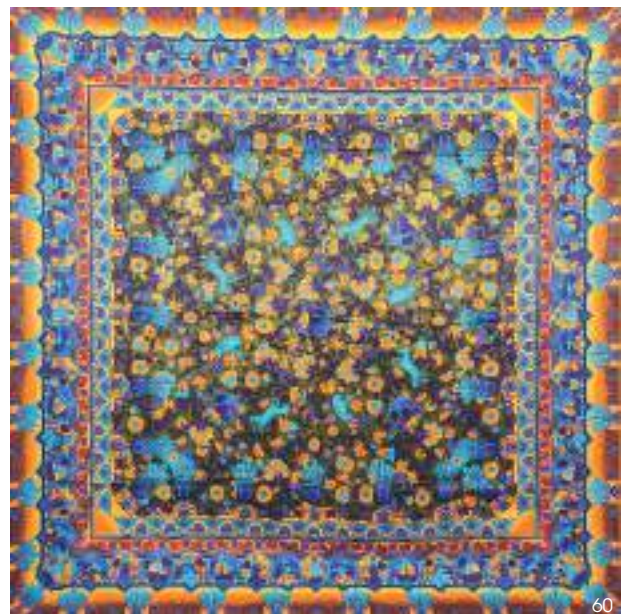
**56. HERMÈS, Paris**  
CARRÉ en twill de soie, modèle "Le Mors à la connetable", sur fond bleu marine. Dans sa boîte d'origine.  
90 x 90 cm  
(Tache) 100 / 150 €

**57. HERMÈS, Paris**  
CARRÉ en twill de soie, modèle "Cuvreries" sur fond blanc signé en bas à droite F. de La PERRIÈRE.  
90 x 90 cm  
(Légères taches, fils tirés, dans une boîte Hermès) 80 / 120 €

**58. HERMÈS, Paris**  
CARRÉ en twill de soie, signé en bas à droite J. METZ, modèle "Les Rubans du cheval"  
90 x 90 cm  
(Légères traces) 100 / 150 €

**59. BALENCIAGA**  
CARRÉ en twill de soie polychrome à décor floral et de feuillage marron et blanc  
90 x 90 cm  
50 / 100 €

**60. Jean-Louis SCHERRER**  
CARRÉ en soie à décors floral et de musiciens sur fond orange et rouge.  
60 x 60 cm  
(Chemise blanche) 80 / 120 €



60

## Jean HÉLION (1904-1987)



En 1924, Jean Hélion présente ses premières peintures à *La Foire aux Croûtes* de Montmartre. *Nature morte au broc et bouteille* de 1927 (Lot n° 61), témoigne de l'influence de Chaïm Soutine ce peintre qu'Hélion appréciait car « *il avait su faire crier aux objets, aux cadavres, aux portraits des choses qu'il ne faisait que murmurer* ».



**61. Jean HÉLION (1904-1987)**

*Nature morte au broc et bouteille, 1927*

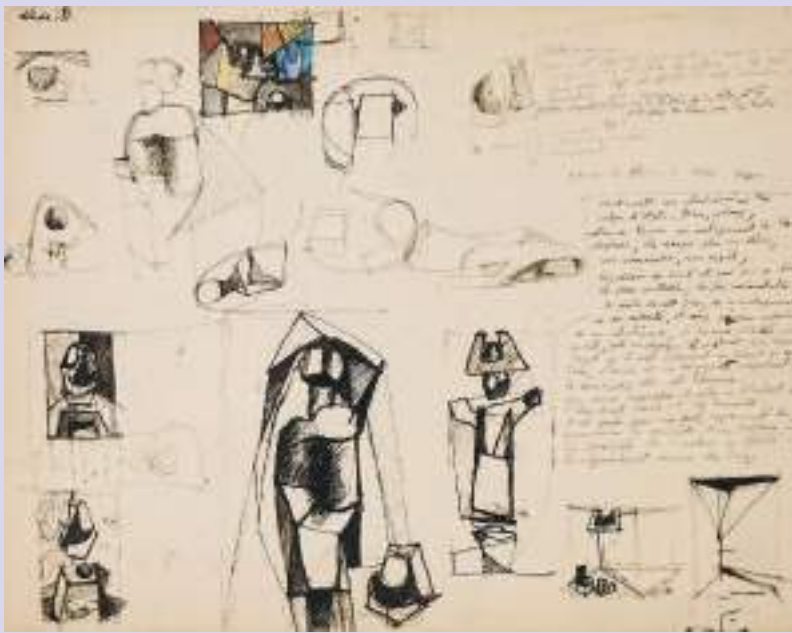
Huile sur toile signée en bas à droite, datée au dos et n° B25

65 x 54 cm

4 000 / 5 000 €

Certificat de Jacqueline Hélion (femme de Jean Hélion) du 28 septembre 2007

*Provenance : Vente de Hôtel des ventes de Monte-Carlo, 2014*



**62. Jean HÉLION (1904-1987)**

*Études diverses, 1937-1938*

Dessin à l'encre rehaussé de couleurs, signé et daté 37-38 en haut à gauche et annoté. Longues annotations, réflexions et poème sur le côté droit.

Numéro d'inventaire au dos 03897 cat A.

27 x 35 cm

2 500 / 3 500 €

Provenance : Vente Thierry de Maigret, 2011

Exposition: Jean HÉLION à perte de vue, Abbaye-aux-Dames, Caen, 13 décembre 1996 - 15 février 1997

Après une brève expérience figurative, il s'engage dans l'abstraction à la fin des années 1920 et en devient l'un des premiers et meilleurs défenseurs à travers le monde.

Dessin préparatoire pour les dernières œuvres abstraites de l'artiste installé aux USA. L'écriture autant que la peinture, marque son travail dans ce dessin préparatoire sa prose nous rappelle qu'il n'a cessé d'entremêler les deux.

62



**63. Jean HÉLION (1904-1987)**

*Homme ramassant dans la rue*

Dessin à l'encre, lavis d'encre et aquarelle signé et daté 1944 en bas à droite.

26 x 37 cm

2 500 / 2 600 €

Provenance : Vente de TRADART à Deauville, 2014

Il procède à la reconstruction de l'image à partir de son langage abstrait, qui donne lieu à des scènes de rue où toute sentimentalité est absente.

63



**64. Jean HÉLION (1904-1987)**

*L'Homme au journal*

Encre de chine, lavis d'encre signé et dédié sur papier daté (19)45 avec envoi en bas à droite

30 x 22 cm

1 500 / 2 000 €

Provenance : Vente de TRADART, Deauville 2014

64





65. **Jean HÉLION (1904-1987)**  
*Femme à son miroir, 1946*  
 Technique mixte sur papier, signée et datée 46 en bas vers le milieu  
 30 x 22 cm 1 500 / 2 500 €  
 Exposition : *Confrontations*, galerie Art service, Paris, 10 avril - 10 juin 2002  
 Provenance : *Vente Thierry de Maigret, Paris 2013*

66. **Jean HÉLION (1904-1987)**  
*Chapeau et parapluie, 1948*  
 Aquarelle et fusain, signé et daté en bas au milieu et porte le n°  
 d'inventaire 02995 cat A au dos  
 27 x 21 cm 1 500 / 2 000 €  
 Provenance : *Vente Thierry de Maigret, Paris 2009*



65



67. **Jean HÉLION (1904-1987)**  
*Fille Temple, 1949*  
 Huile sur toile signée en bas à droite et signée titrée et datée H.49 au dos  
 55 x 46 cm 5 000 / 6 000 €  
 Certificat de Jacqueline Hélion (femme de Jean Hélion) du 19 janvier 2004

68. **Jean HÉLION (1904-1987)**  
*Portrait de Pegeen VAIL GUGGENHEIM*  
 Huile sur toile monogrammée et datée en bas à droite, contresignée et  
 datée 26 octobre 1955 et porte le numéro d'inventaire P247 au dos sur le  
 châssis.  
 55 x 46 cm 4 500 / 5 000 €  
 Provenance : *Vente de Thierry de Maigret, Paris, lot 154*



66



**69. Jean HÉLION (1904-1987)**

*Chant pour les toits*

Huile sur carton renforcé, signée en bas à droite et datée 1962, contresignée, datée et titrée au dos.

32,5 x 40,5 cm 2 500 / 3 500 €

Provenance : vente Hôtel des ventes de Monte-Carlo, 2014



**70. Jean HÉLION (1904-1987)**

*Les Toits de Paris, 1964*

Huile sur toile monogrammée et datée 1964, titrée "Toits", signée et datée au dos

38 x 46 cm

(Cadre à caisse américaine bordeaux) 2 500 / 3 500 €

Certificat de Jacqueline Hélion (femme de Jean Hélion) du 3 mai 2008

Provenance : vente Binoche & Godeau, Paris 1985

Après s'être installé définitivement à Paris dans son atelier rue Michelet en 1959, Hélion commence la série des « *Toits* ». Les toits deviennent un sujet à part entière et symbolisent « *le visage de la ville* » aux yeux du peintre, qui confie « *si je peins les toits, c'est qu'ils ressemblent à quelque chose d'abstrait qui est en moi* ».

71. **Jean HÉLION (1904-1987)**

*Sorties de métro*

Aquarelles gouaches monogrammées et datées

27/11/69 en bas à droite

36 x 25 cm hors cadre

600 / 800 €

Certificat de Jacqueline Héllion (femme de Jean Héllion)

du 19 janvier 2004



72. **Jean HÉLION (1904-1987)**

*Suite fleurie, 1971*

Huile sur toile signée en haut à gauche H71 et  
titrée, datée et contresignée au dos 71

39 x 55 cm

4 000 / 5 000 €

Certificat de Jacqueline Héllion (femme de Jean Héllion)

du 21 février 2004

Provenance : Vente de Thierry de Maigret, Paris 2009



73. **Jean HÉLION (1904-1987)**

*Musique pour le Royaume, 1971*

Huile sur toile signée en bas à droite et  
monogrammée, titrée et datée au dos sur le  
châssis.

22 x 16 cm

2 000 / 3 000 €

Certificat de Jacqueline Héllion (femme de Jean Héllion)

du 19 janvier 2004





75



76

**74. Jean HÉLION (1904-1977)**

*Les Sorties*

Dessins à l'acrylique sur toile, signée de l'initiale et datée 27-XII 74 en bas vers le milieu, resignée, datée 74-75 et porte le N° d'inventaire P062 au dos.

55 x 81 cm

2 500 / 3 500 €

Provenance : Vente Thierry de Maigret, Paris 2009

Ce tableau est enregistré dans le catalogue raisonné de l'Œuvre peint en ligne.

**75. Jean HÉLION (1904-1987)**

*La Chute*, 1973-75

Gouache sur papier signée en bas à droite et datée 75, contresignée au dos

107 x 76 cm

2 500 / 3 000 €

Certificat de Jacqueline Hélion (Femme de Jacques Hélion) du 20 février 2004

Provenance : Vente de Hôtel des ventes de Monte-Carlo, 2014

**76. Jean HÉLION (1904-1987)**

*La Chute*

Gouache sur papier monogrammée et datée 75 en bas à droite

105 x 71 cm

2 000 / 2 500 €

Provenance : Vente Hôtel des ventes de Monte-Carlo, 2014



76



**77. Jean HÉLION (1904-1987)**

*Scène du 14 juillet*

Gouache sur papier signée en haut à droite, datée

78 et dédiée à "Nénette et Pierre"

43 x 30 cm

1 500 / 2 000 €

Provenance : vente de Hôtel des ventes de Monte-Carlo,

2014

77

**78. Jean HÉLION (1904-1987)**

*Le Peintre et son modèle, 1981*

Technique mixte sur papier, signée et datée en bas à gauche, contresignée de l'initiale et datée 15-VI-81 en bas à droite et porte le N° d'inventaire 01510 cat C au dos.

30 x 43 cm

3 000 / 4 000 €

Provenance : Vente de Thierry de Maigret, Paris 2009



78

**79. Jean HÉLION (1904-1987)**

*Sous le Parapluie*

Gouache et huile sur papier signée en haut à droite et datée 21 IV 82 dédiée à "Pierre et Nénette", 87.

30 x 43 cm

1 500 / 2 500 €

Provenance : Vente Hôtel des ventes de Monte-Carlo,

2014



79



**80. Pierre Francis DAURA (1896-1976)**

*Pêcheur Catalan, 1927*

Huile sur toile signée en bas à droite titrée au dos et numérotée 3

81 x 62 cm

5 000 / 8 000 €

Bibliographie : *Catalogue raisonné n°6559*, confirmé par un courrier du 17 juin 2008 de Jacqueline HELION et certificat de Martha DAURA daté 10 juin 2008

**P**ierre Daura (Pedro Francisco Daura y García en espagnol ou Pere Daura i Garcia en catalan) est un artiste-peintre, né à Minorque aux Baléares le 21 février 1896, et mort en 1976 à Rockbridge Baths en Virginie aux États-Unis.

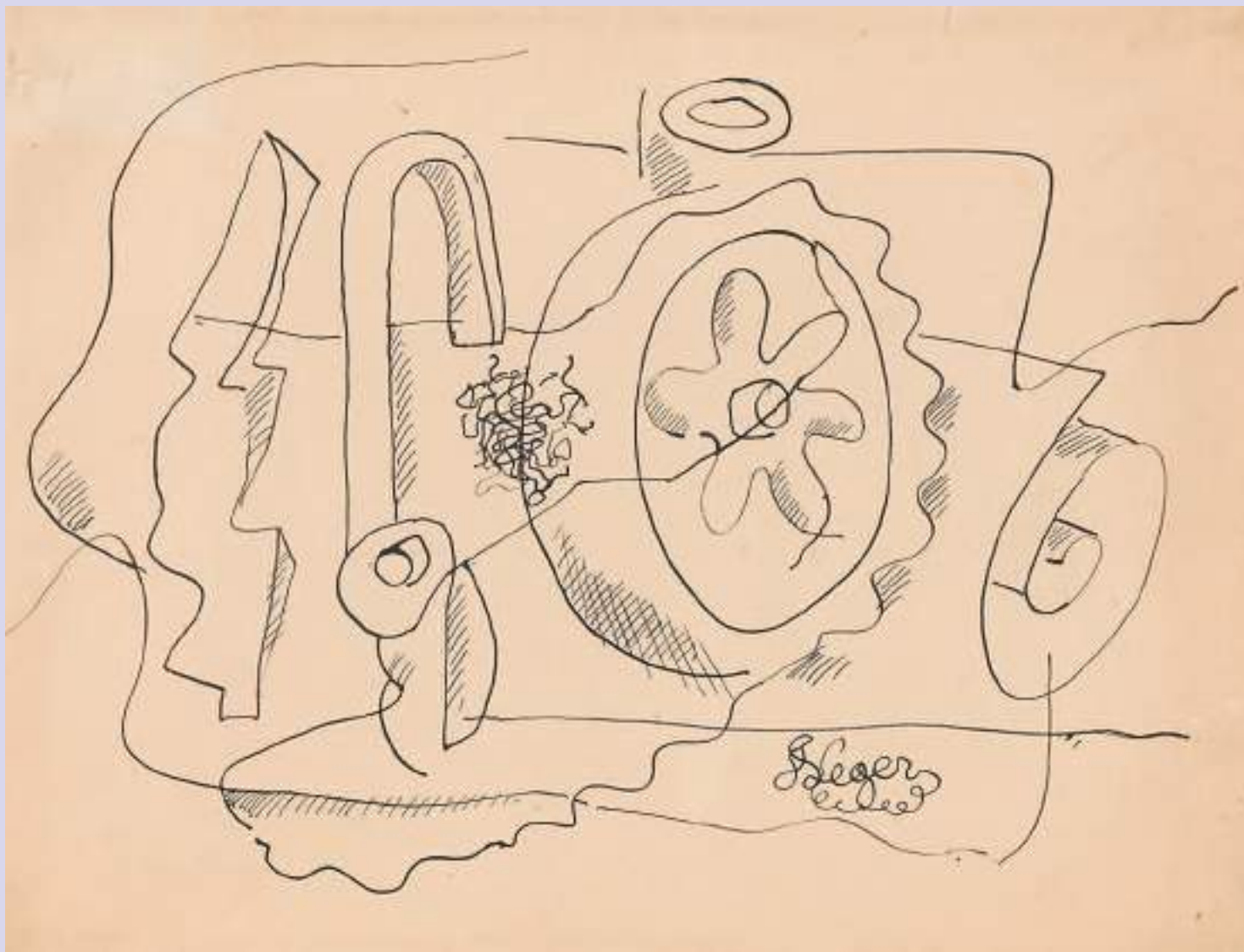
Son père est musicien à Barcelone et commerçant dans le textile. Sa mère est morte alors qu'il avait sept ans. Il a fait des études à l'École de la Llotja de Barcelone, où il a eu pour professeur le père de Pablo Picasso, José Ruiz y Blasco. À 14 ans, il expose et vend ses premiers tableaux. À 18 ans, en 1914, il part pour Paris, où il reste, en pleine guerre, jusqu'en 1917. Il travaille alors dans l'atelier du peintre Émile Bernard,

et apprend la gravure avec André Lambert, l'éditeur et illustrateur de la revue de luxe *Janus* consacrée aux poètes lyriques latins. Retourné à Barcelone, il participe au Groupe des Artistes Catalans avec lequel il expose de 1918 à 1933 à travers l'Europe et au Salon d'automne en 1922 et 1926. Il s'installe en France dans le Lot. En 1928, avec quatre autres artistes refusés par le Salon, il participe, à la Gallery Marck, à l'exposition « *Cinq Peintres Refusés par le Jury du Salon* ».

La même année il se marie avec Louise Héron Blair, étudiante en art de Richmond (Virginie) dont la sœur épousera plus tard le peintre Jean Hélion. En 1930, Martha, leur fille née.

En 1939, les Daura sont en Virginie lorsqu'éclate la Seconde Guerre mondiale. Avec sa fille Martha, il est lui-même naturalisé américain en 1943. Pendant la Guerre, Cy Twombly, émerveillé dès ses 14 ans par la chaleur méditerranéenne de l'âme et de l'art du Maître, deviendra son élève et ami.

Le Musée Hyacinthe Rigaud à Perpignan possède un certain nombre d'œuvres de l'artiste.



81. **Fernand LÉGER (1881-1955)**

*Composition à l'hélice*

Encre sur papier signée en bas au centre: F. Léger  
25,5 x 36 cm

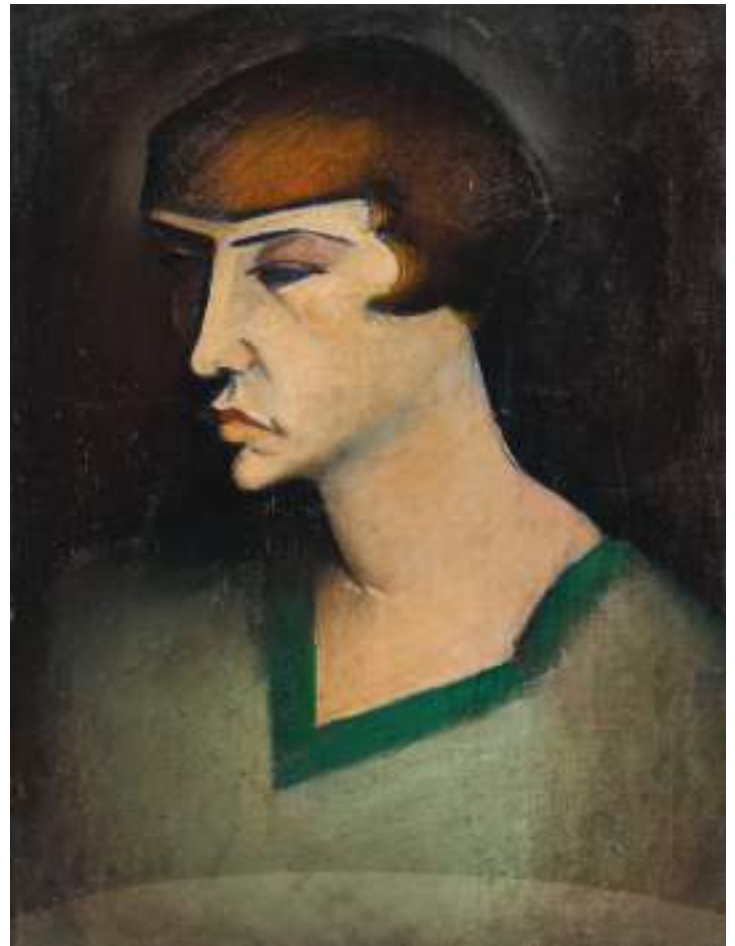
10 000 / 15 000 €

Certificat du Comité Wildenstein du 30 décembre 1997 avec inclusion au catalogue raisonné réf. 489 n°97.12.30/5659

Courrier de Maurice Jardot, Galerie Louis Leiris, datant l'œuvre vers 1931.



82



82



83

**82. École MODERNE vers 1920-1930**

*Portrait de femme*

*Nu Féminin*

Deux huiles sur toile recto-verso, l'une signée en haut à droite J. Poliakoff (?) et l'autre signée en bas à droite *W* ou *M Peribeiris* (?) et datée 1928.  
60 x 46 cm 200 / 400 €

**83. Charles LAPICQUE (1898-1988)**

*Chimère*

Dessin au crayon signé et daté 1973 en bas à droite

38 x 26 cm

(Piqûres et rousseurs sous verre)

200 / 400 €

**84. Kamal BOULLATA (1942-2019)**

*Wine women e songs, 1959*

Huile sur isorel signée en bas à droite et au dos, titrée au dos avec envoi "*to the girl with going to leave with me a life full of golden wine and jazz beat. A bohemian life! Kamal*"

47 x 32 cm

500 / 800 €

**A**rtiste et écrivain palestinien majeur, Kamal Boullata est surtout connu pour les formes géométriques très colorées de ses sérigraphies, son usage de l'écriture Kufic, une forme précoce de calligraphie arabe. Il était aussi l'auteur de plusieurs livres et articles précurseurs sur l'art et la culture contemporaine palestiniens.

**85. Kamal BOULLATA (1942-2019)**

*Nu à la chaise*

Huile sur toile signée en bas à gauche, avec inscription au dos "*to a stupid girl... who struggled to live it on the shoulder of a lebanese mountain... kamal*" "I give you the moon" avril 1959

48 x 32 cm

(accident et manques)

500 / 800 €





86

**86. Albert Edouard CHAZALVIEL (XIX<sup>e</sup> - XX<sup>e</sup> siècle)**  
*Portrait d'homme à la moustache 1912 ou 1917*  
 Huile sur toile signée en bas à gauche.  
 60 x 50 cm  
 (Important cadre en bois doré)

2 000 / 3 000 €



87

**87. Jacques VILLEGÉ (1926-2022)**  
*Abstraction*  
 Lithographie en couleurs signée en bas à droite et numérotée 65/71 et  
 99/120 en bas à gauche  
 94 x 58 cm

400 / 600 €



84



85

# Design & Objets



92 et 93



90



88

89

- 88. **Eero SAARINEN, édition Knoll International**  
TABLE RONDE à plateau en bois blanc et piétement tulipe en aluminium laqué blanc.  
Haut. 73 cm - Diam. 92 cm  
(Manques, usures) 400 / 600 €
- 89. **Eero SAARINEN, édition Knoll International**  
SUITE DE SIX CHAISES à coque en fibre de verre laquée blanc et piétement modèle "Tulip" en aluminium laqué blanc (manques, usures).  
**Joint** : SIX GALETTES en laine orange (en l'état) avec housses noires  
Haut. 80 cm - Larg. 50 cm - Prof. 52 cm 1 500 / 2 500 €
- 90. **Eero SAARINEN, édition Knoll International**  
FAUTEUIL et TROIS CHAISES en fibre de verre laquée blanc, piétement modèle "Tulip" en aluminium laqué.  
**Joint** : QUATRE GALETTES EN LAINE ORANGE (en l'état) avec housses noires.  
Haut. 80 cm - Larg. 50 cm - Prof. 52 cm  
Haut. 80 cm - Larg. 67 cm - Prof. 52 cm 1 000 / 1 500 €

- 91. **Eero SAARINEN**  
CENDRIER à coupe en métal et grille sur pied tulipe blanc  
Haut. 55 cm  
(Usures d'usage) 300 / 600 €
- 92. **POLTRONA FRAU**  
CANAPÉ TROIS PLACES rectangulaire en cuir noir modèle "Socrate" créée en 1970.  
Vers 1998  
Long. 242 cm 500 / 800 €
- 93. **POLTRONA FRAU**  
CANAPÉ TROIS PLACES rectangulaire en cuir noir modèle "Socrate" créée en 1970.  
Vers 1998  
Long. 242 cm 500 / 800 €



94. **GRANDE TABLE BASSE** carrée en marbre blanc à deux plateaux amovibles et son PENDANT rectangulaire de même modèle  
Travail Italien du XXe siècle  
Haut. 45 cm - Larg. 108 cm - Prof. 108 cm 600 / 800 €
95. **Jean-François CROCHET pour TERZANI**  
TROIS LAMPADAIRES, modèle "Antinea Terra" à fût double torsadé en fer forgé supportant une vasque en verre translucide doré signés sur la base.  
Vers 1990  
Haut. 182 cm - Diam. 56 cm 2 000 / 4 000 €
96. **GUÉRIDON DE BISTROT** à piétement en fonte de fer et plateau de marbre.  
Haut. 72 cm - Diam. 50 cm 80 / 120 €
97. **POLTRONA FRAU**  
PAIRE DE BERGÈRES en cuir rouge modèle "Daisy" créée 1990, piétement en hêtre façon noyer teinté.  
Vers 1998  
(État d'usage)  
Haut. 83 cm - Larg. 67 cm - Prof. 84 cm 800 / 1 200 €
98. **POLTRONA FRAU**  
BERGÈRE en cuir rouge modèle "Daisy" créée 1990, piétement en hêtre façon noyer teinté.  
Vers 1998  
(État d'usage) 400 / 600 €
99. **Maximilien Louls FIOT (1886-1953)**  
*La Mouette*  
GRANDE ÉPREUVE en bronze à la cire perdue n° 8 à patine brune, portant le cachet du fondeur Susse Frères Éditeur à Paris.  
Haut. 60 cm - Long. 85 cm 1 500 / 2 000 €

100. **Sandrine BLONDEL (1964)**  
*Nus abstraits*  
Huile sur toile et collage  
180 x 180 cm  
JOINT : PHOTO de l'artiste devant sa toile ainsi que des documents de son atelier 500 / 800 €
101. **LUSTRE** en métal argenté à huit bras de lumière en enroulement, terminé par une pomme de pin.  
Haut. 48 cm - Diam. 75 cm 80 / 120 €
102. **BANC D'ENFANT** à lattes en bois et piétement en fer forgé rouge.  
Haut. 54 cm - Long. 95 cm - prof. 34 cm  
JOINT : TROIS CHAISES pliantes en bois et piétement métal laqué rouge et TABLE ronde 150 / 200 €
103. **Dominique SAP (XXe siècle) d'après Pablo PICASSO (1881-1973)**  
*Femme à l'éventail*  
Huile sur toile  
146 x 114 cm 150 / 200 €
104. **Dans le goût de Roger FERRAUD (1890-1964)**  
PORTE-MANTEAU et PORTE-PARAPLUIE en métal tubulaire laqué noir, six patères en bois laqué polychrome et galerie en partie haute.  
Haut. 185 cm - larg. 82 cm  
(Usures) 200 / 400 €
105. **SUSPENSION** en métal et plaques de verre à six bras de lumière.  
Haut. 91 cm - Larg. 72 cm 80 / 120 €



111

110



114

**106. D'après Roger TALLON (XX<sup>e</sup> siècle)**

ÉLÉMENT D'ESCALIER ou TABLE BASSE à deux plateaux ronds avec un piétement pivotant reposant sur une base ronde  
Haut. 41 cm - Long. 90 cm - Prof. 74 cm

80 / 120 €

**107. MEUBLE INDUSTRIEL** en métal vert comportant deux blocs à quatre tiroirs sur une base rectangulaire.

XX<sup>e</sup> siècle  
Haut. 60 cm - larg. 45 cm - prof. 33 cm  
Haut. 108 cm - Larg. 45 cm - prof. 33 cm

80 / 120 €

**108. PETIT MEUBLE DE RANGEMENT DE BUREAU** rectangulaire en chêne à quatre tiroirs à fiches.

XX<sup>e</sup> siècle  
Haut. 32 cm - Larg. 42 cm - Prof. 37 cm

20 / 50 €

**109. QUATRE SCULPTURES** représentant des flammes stylisées dont deux en bronze doré à une base et deux en métal doré à deux bases rectangulaires.

XX<sup>e</sup> siècle  
Haut. 40 cm

400 / 500 €

**110. ENFLADE** rectangulaire en bois de placage toutes faces, ouvrant par quatre portes sur une base en plinthe.

Travail contemporain  
Haut. 92 cm; Larg. 196 cm; Prof. 50,5 cm

600 / 800 €

**111. ENFLADE** rectangulaire en bois de placage toutes faces, ouvrant par différents casiers et tablettes, sur une base en plinthe.

Travail contemporain  
Haut. 96 cm; Larg. 176 cm; Prof. 45 cm

400 / 600 €

**113. CHAISE** en chêne tourné à dossier ajouré de fleurs, assise en cuir piétement tourné. Fin du XIX<sup>e</sup> siècle

Haut. 115 cm

20 / 40 €

**114. GRANDE TABLE DE SALLE À MANGER** rectangulaire à plateau en verre à piétement en U et bois noirci

XX<sup>e</sup> siècle  
Haut. 105 cm - Larg. 200 cm - Prof. 105 cm

500 / 600 €



107



109



108



114



119

- 115. LAMPE** en osier et bambou  
XX<sup>e</sup> siècle  
Haut. 53 cm - Diam. 66,5 cm 80 / 120 €
- 116. FAUTEUIL DE BUREAU** en placage d'acajou à dossier crose en enroulement.  
XIX<sup>e</sup> siècle  
Haut. 79 cm - Larg. 58 cm - Prof. 49 cm 120 / 200 €
- 117. ROYAL DELUX**  
GRAND VASE en porcelaine émaillée et rehaut or  
Époque Art Nouveau  
Haut. 48 cm 80 / 120 €
- 118. PICHET** en céramique émaillée à décor d'une feuille stylisée formant poignée. Époque Art Nouveau  
Autriche 80 / 120 €
- 119. D'après Antonio CANOVA (1757-1822)**  
*Pauline Borghèse en Vénus*  
Marbre et bronzes dorés  
XIX<sup>e</sup> siècle  
Haut. 47 cm - Larg. 56 cm - Prof. 18 cm 1 000 / 1 500 €  
(Éclats)
- 120. PENDULE portique** en marbre blanc, le cadran émail blanc à décor de bronzes dorés, base en plinthe, signée LOGNY  
XIX<sup>e</sup> siècle  
Haut. 41 cm - Larg. 22 cm - Prof. 12 cm 250 / 350 €
- 121. MEUBLE À MUSIQUE À HAUTEUR D'APPUI** en placage de bois de loupe, ouvrant par un abattant découvrant un tourne-disque et deux portes en partie basse avec radio.  
Travail Art Déco  
Haut. 92 cm - Larg. 55 cm - Prof. 40 cm 250 / 300 €



117



118



120



116



113



**122. ENCRIER** en bronze mouluré et sculpté à deux réceptacles  
Style Louis XV  
Haut. 6 cm - Larg. 21 cm - Prof. 21 cm

40 / 80 €

**123. École FRANÇAISE du début du XX<sup>e</sup> siècle**  
*Buste de femme vers 1920*  
Albâtre sculpté signé sous l'épaule, J.G Malchi  
Haut. 44 cm  
(Éclats)

250 / 300 €

**124. Louis FORTUNEY (1875-1951)**

ENSEMBLE de six pastels sur papier monogrammés en bas à droite

*Nus*  
*Portraits de danseuse de flamenco*  
*Portraits d'hommes.*

31 x 24 cm, 30 x 23 cm, 24 x 24 cm

800 / 1 200 €





127

**125. Richard (Buddy) DI ROSA (1963)**

*Taureau*

Épreuve d'artiste en céramique noire de Vallauris représentant une tête stylisée n° 22/35. Edition Litras pour le passage à l'année 1990. Signée et numérotée au dos.

Haut. 16 - Larg. 25 cm

250 / 400 €

**126. École du NORD dans le goût du XVII<sup>e</sup> siècle**

*Scène de Taverne*

Cuivre

19 x 24 cm

(Dans un cadre en bois doré accidenté)

120 / 200 €



128

**127. École FRANÇAISE du XIX<sup>e</sup> siècle**

*Portrait de femme aux cheveux blond*

Huile sur toile signée en haut à droite et datée 1915

53,5 x 44 cm

(Cadre doré)

400 / 600 €

**128. Jean Joseph PUGNAIRE (1882-1966)**

*Bord de mer avec falaise*

Pastel signé en bas à gauche

50 x 43 cm

400 / 600 €



125



126



129



130



131

**129. Laurent ERNY (XX<sup>e</sup> siècle)**

*Nu*

Pastel en noir sur papier

123 x 97 cm

(Sous-verre)

300 / 600 €

**130. Laurent ERNY (XX<sup>e</sup> siècle)**

*Nu*

Huile sur papier marouffé sur panneau

101 x 65 cm

400 / 600 €

**131. Laurent ERNY (XX<sup>e</sup> siècle)**

*Les arbres*

Pastel en noir signé en bas à droite

33 x 28 cm

(Sous-verre)

80 / 120 €

**132. BERMUDES**

TABLE BASSE RECTANGULAIRE à pans coupés en plexiglas à deux plateaux de verre biseauté.

XX<sup>e</sup> siècle

Haut. 39 cm - Larg. 139 cm - Prof. 80 cm

200 / 400 €

**133. BOYER**

CALE-PORTE représentant une cuillère style Louis XV gravée par PICARD signée BOYER en plomb et plaque en métal argenté.

Haut. 7 cm ; Long. 18 cm ; Larg. 8 cm

80 / 120 €



132



133





134

**134. ERTE (1892-1990)**

*La Traviata*

Sérigraphie en couleurs signée en bas à droite

90 x 63 cm

(Sous verre)

150 / 200 €

**135. ERTE (1892-1990)**

*Don Juan*

Sérigraphie en couleurs signée en bas à droite

91 x 55 cm

**JOINT** : 1 vol, relié, *Suzanne Johnson Fashion paper dolls of the twenties* comprenant 8 planches lithographiées, projet de costume à découper, 1978

150 / 200 €

**136. ERTE (1892-1990)**

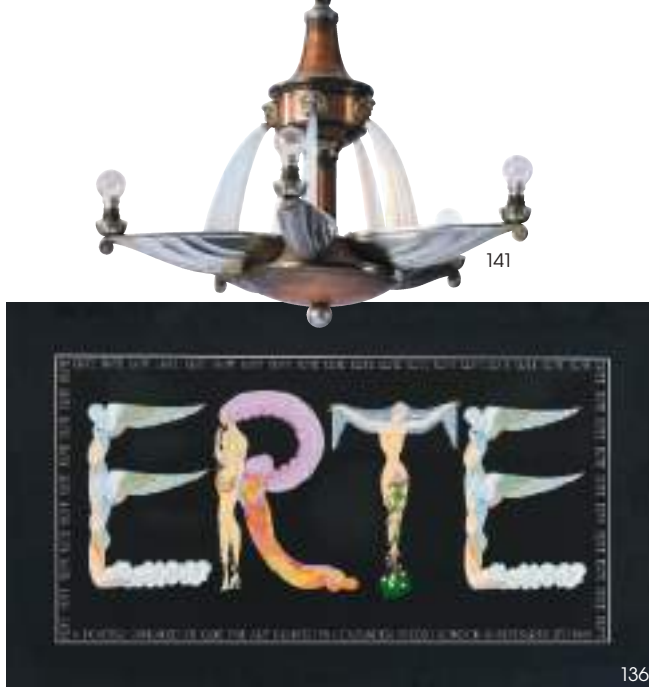
*ERTE littering (1983)*

AFFICHE lithographiée en couleurs

91 x 55 cm

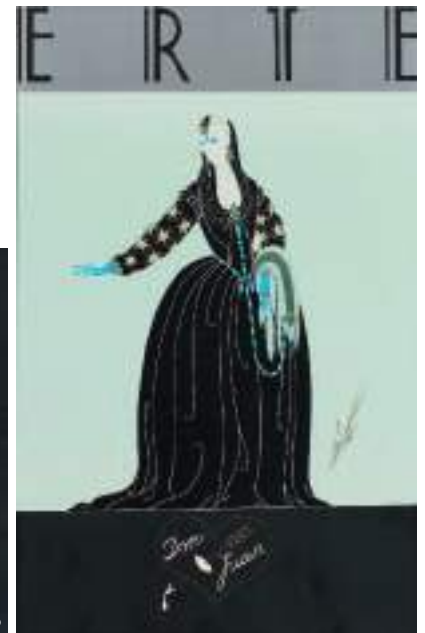
(Sous verre)

200 / 400 €



141

136



**137. CHEVET DE LIT DEUX PLACES** en métal chromé à barreaux

XX<sup>e</sup> siècle

20 / 40 €

**138. GUÉRIDON** bas en fer forgé à plateau gaufré et dessus de verre

Haut. 53 cm - Diam. 66,5 cm

200 / 400 €

**139. ÉTAGÈRE** en métal chromé et plaques de verre à côtés à croisillons.

Vers 1970

Haut. 197 cm - Larg. 126 cm - Prof. 39 cm

400 / 500 €

**140. CONSOLE** rectangulaire en métal chromé et plaque de verre à croisillons.

Vers 1970

Haut. 80 cm - Larg. 119 cm - Prof. 38,5 cm

150 / 200 €

**141. SUSPENSION** en métal chromé à cinq bras de lumière réunis par des

mascarons crachant des jets en verre moulé pressé opalescent.

Vers 1930-1940

Haut. 46 cm - Larg. 72 cm

200 / 400 €

**142. KRIKI (1965)**

*Scène de rue*

Sérigraphie en couleurs signée en bas à droite et datée 90 et numérotée 69/75 en bas à gauche.

80 x 93 cm

150 / 200 €

**143. KRIKI (1965)**

SOUS-VERRE rond en composition et huile signé KRIKI et daté 1990 avec envoi à Kim et Robert.

Diam. 12 cm

**JOINT** : DISQUE 45 tours Face A *Sculptures*, Face B *Fiac 89* dans sa pochette d'origine.

40 / 60 €



139



143



142



140



138

# ARTS DE LA TABLE - VERRERIE



144

- 144. BACCARAT**  
PARTIE DE SERVICE DE VERRES en cristal taillé, modèle Harcourt, comprenant 38 pièces : 8 verres à eau (en boîte sauf un) (Haut. 16 cm), 6 flûtes à champagne (accident à un pied) (Haut 18 cm), 3 verres à vin rouge (Haut. 14 cm), 9 verres à vin blanc (dont 7 en boîte) (Haut. 13 cm), 5 verres à whisky (en boîte) (Haut. 10 cm), 6 verres à digestif dont 2 de modèle proche (Haut. 7 cm) et 1 carafe (éclat, sans bouchon) (Haut. 25 cm)  
2 000 / 3 000 €
- 145. BACCARAT**  
MOUTARDIER couvert en cristal avec sa cuillère.  
Haut. 13 cm  
(En boîte)  
50 / 100 €
- 146. BACCARAT**  
GRAND VASE en cristal taillé à godrons de section octogonale.  
Haut. 23 cm  
(Éclats)  
150 / 250 €
- 147. BUSTE DE PAPE** en verre moulé pressé.  
Haut. 24 cm  
(Éclats)  
40 / 80 €
- 148. IMPORTANT VASE** balustre en verre multicouche noir et teinté or à anses en contrefort.  
XX<sup>e</sup> siècle  
Haut. 34 cm  
300 / 600 €
- 149. VASE** en cristal moulé, évasé à décor de spirales torsadés.  
Haut. 25 cm  
80 / 120 €
- 146. CARAFE** en cristal à panse renflée et son bouchon.  
Haut. 29 cm  
20 / 40 €
- 151. DAUM**  
VASE en cristal moulé à pans coupés asymétriques.  
Haut. 36 cm  
(Accident au pied)  
80 / 120 €
- 152. COUPE** en cristal moulé pressé stylisant une fleur.  
Art Vannes.  
Diam. 33 cm  
(Rayures)  
80 / 120 €
- 153. PAIRE DE GRANDS VASES** à col corole en verre moulé torsadé.  
(Petits éclats à la base)  
Haut. 34 cm  
100 / 150 €
- 154. QUARTZ DIFFUSION FRANCE**  
PARTIE DE SERVICE DE TABLE en verre moulé vert rectangulaire comprenant : 3 plats de service, 9 grandes assiettes, 30 assiettes à entremet, 30 assiettes à dessert, 13 petites assiettes et 16 assiettes creuses (Éclat sur l'une)  
120 / 150 €
- 155. SERVICE À CONDIMENTS** en métal argenté et lot de sept flacons en verre et cristal taillés.  
Style Louis XVI  
Haut. 30 cm - Larg. 26 cm  
20 / 50 €



# BRONZES



**156. Maximilien Louis FLOT (1886-1953)**

*Les Bassets*  
ÉPREUVE en bronze à patine dorée sur socle en marbre vert-de-mer  
Haut. 15 cm 100 / 120 €

**157. École FRANÇAISE du début du XX<sup>e</sup> siècle**

*Couple de perruches sur une base à décor de feuilles de vigne.*  
ÉPREUVE en bronze à patine verte  
Haut. 30 cm 250 / 300 €

**158. François RUDE (1784-1855)**

*Le Héron*  
ÉPREUVE en bronze sur socle piédouche en marbre noir.  
Haut. 18 cm 80 / 120 €

**159. Serge ZELIKSON (1890-1966)**

*Le Colporteur*  
ÉPREUVE en bronze à patine brune sur socle en marbre Portor.  
Haut. 34 cm 80 / 120 €

**160. MASCOTTE ET BOUCHON DE RADIATEUR** en bronze doré représentant un aigle stylisé Boem

**JOINT** : ADOLPHE THIERS, buste sur piédouche en bronze doré.  
Haut. 10 cm 120 / 200 €

**161. ENCRIER** en régule à patine brune en forme de chien de chasse. Allemagne vers 1900  
Haut. 10 cm 100 / 200 €

**162. Jean qui rit et Jean qui pleure**  
DEUX ÉPREUVES en bronze à patine brune sur socle en marbre noir à doucine.  
Haut. 23 cm 100 / 120 €

**163. D'après CLODION (1738-1814)**  
*Deux Putti joueurs d'instruments*  
DEUX ÉPREUVES en bronze à patine brune sur socle en marbre.  
Haut. 25 cm - Haut. 20 cm  
(Base noire accidentée) 80 / 120 €

**164. Serge ZELIKSON (1890-1966)**  
*Tête de femme les yeux clos*  
ÉPREUVE en bronze à patine verte signée sur socle en marbre noir.  
Haut. 20 cm 80 / 120 €

**165. E. A. GILLET (Fin XIX<sup>e</sup> - début XX<sup>e</sup> siècle)**  
*Le Violoncelliste et l'Accordéoniste, 1910.*  
DEUX ÉPREUVES en bronze à patine brune, signées et datées, l'un avec cachet de fondeur "Jaboeuf & Rouard à Paris". Marque à l'aiguille sous la base E. A. Gillet 21, R(ue) Campagne Première.  
Haut. 17 cm 150 / 250 €

**166. Jean qui rit et Jean qui pleure**  
DEUX ÉPREUVES en bronze à patine brune sur socle colonne en bronze.  
Haut. 12 cm 80 / 120 €

**167. Jean qui rit et Jean qui pleure**  
QUATRE PAIRES d'épreuves en bronze à patine dorée et patine médaille dont une allégorie de la cavalerie et infanterie et une allégorie militaire  
Haut. 10 et 11 cm  
(Base en marbre rouge accidentée) 300 / 600 €

**168. Jean qui rit et Jean qui pleure.**  
DEUX ÉPREUVES en bronze représentant la Monarchie et la République.  
Haut. 12 cm 150 / 200 €

**169. Le Diable musicien**  
ÉPREUVE en bronze à patine brune sur base rectangulaire  
Haut. 14 cm 250 / 350 €

**170. CINQ FIGURINES** en bronze dont : couple de galants, vigneron, femme à l'Antique, chien et paysan au sac.  
Haut. 16 cm 200 / 400 €

**171. VALLON, 1935**  
*Portrait de Madame en bas-relief*  
PLAQUE en bronze repoussé, signée en bas à droite.  
22 x 35 cm 50 / 80 €

**172. Le Bossu**  
ÉPREUVE en bronze à patine brune sur une base en marbre Portor.  
Haut. 11 cm 80 / 120 €



178



178



178



176



181



180



179



190



183



182



171



174



175



173

**173. JEHAN DU SEIGNEUR (1808-1836)**

QUATRE MÉDAILLONS en bronze à patine médaille et cadres dorés représentant quatre portraits, deux hommes et deux femmes de profil, dont un signé en bas à droite.  
Haut. 6 cm ; Larg. 7 cm

100 / 200 €

**174. D'après BOVY**

MÉDAILLE commémorative de Sainte-Hélène.  
Diam. 4 cm

120 / 150 €

**175. PLAQUE** rectangulaire en métal repoussé représentant une femme de profil.

Vers 1950  
17 x 13 cm

10 / 30 €

**176. SEPT MÉDAILLES** commémoratives en bronze à patine brune

Diam. 8 cm

120 / 200 €

**177. MINIATURE** ovale figurant un portrait de femme au chapeau signée en bas à droite.

Haut. 8 cm

20 / 50 €

**178. M. PAUPION**

*Monsieur et Madame*, 1915

DEUX BAS RELIEF en bronze à patine brune formant pendants, signés.  
26 x 18 cm

JOINT : Profil de femme signé Paupion et datée 1968 en bas à droite.  
Diam. 18 cm

100 / 200 €

**179. J. NOIR (1864-1901)**

MÉDAILLE en bronze en bas-relief représentant un profil d'homme.

Diam. 10 cm

80 / 120 €

**180. MÉDAILLON** en bas-relief en bronze à profil d'un homme de qualité.

Diam. 13 cm

80 / 120 €

**181. D'après Isidore PILS**

*Rouget-de-L'Isle chantant la Marseillaise*

PLAQUE rectangulaire en métal repoussé, signée  
13,5 x 18,5 cm

100 / 120 €

**182. Le Mineur**

ÉPREUVE en régule à patine brune sur socle en marbre Portor.

Haut. 35 cm - Larg. 10 cm - prof. 13 cm

80 / 120 €

**183. Charles Auguste FRAIKIN (1817-1893)**

*Buste de femme à la couronne de nénuphars*

ÉPREUVE en bronze à patine brune signée sur l'épaule.

Haut. 30 cm

100 / 150 €



- 184. Buste de femme au chapeau**  
ÉPREUVE en bronze à patine argenté sur socle en onyx  
Haut. 20 cm 80 / 120 €
- 185. TROIS PRESSE-PAPIERS** en bronze et plomb sur base en marbre représentant un chien, une tête de femme et une tête de soldat caricaturé.  
(En l'état) 250 / 350 €
- 186. Tête de Bouddha** à la coiffure lotiforme  
ÉPREUVE en bronze à patine brune  
XX<sup>e</sup> siècle  
Haut. 20 cm 50 / 80 €
- 187. PORTE-MONTRE** en régule doré figurant un aigle sur un rocher socle en marbre vert de mer et son PENDENTIF rond à décor d'oiseaux.  
Haut. 22 cm 80 / 120 €
- 188. DEUX FIGURES CARICATURALES** en bronze à patine polychrome figurant un personnage ivre et un mendiant, socle en doucine laqué noir.  
Fin du XIX<sup>e</sup> siècle  
Haut. 21 cm - 19 cm 150 / 250 €

- 189. DEUX FIGURINES** en bronze polychrome représentant des mendiants orientaux assis attribué à Bergman sur des socles colonne à marbre orange. n° 2897  
Vienne vers 1880  
Haut. 16 cm 250 / 350 €
- 190. D'après MATOSSY sculpté par GIRAULT**  
*La Musique et Le Théâtre*  
DEUX-BAS RELIEFS allégoriques en plomb, vers 1920.  
12 x 17 cm 200 / 400 €
- 191. PRESSE-PAPIER** en bronze représentant une femme au pique-nique.  
Haut. 9 cm 150 / 200 €
- 192. Pêcheur asiatique au chapeau**  
ÉPREUVE en bronze à patine brune  
Travail Vietnamien  
XX<sup>e</sup> siècle  
Haut. 13 cm 250 / 300 €



# CHINE & JAPON



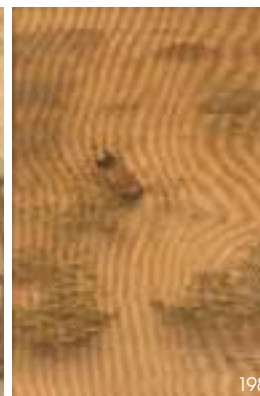
194



195



197



198



200



199



207



196



- 193. CHINE, XX<sup>e</sup> siècle**  
 CHIEN DE FÔ en céramique polychrome vert et blanc  
 Haut. 36 cm - long. 38 cm  
 (Accident pâte droite recollée) 150 / 250 €
- 194. Rudolph Carl GORMAN (1932-2005)**  
*Femme au vase*  
 Reproduction en couleurs signée Gorman au crayon en bas à gauche  
 et datée 1977 80 / 120 €  
 39 x 54 cm
- 195. École CHINOISE du XIX<sup>e</sup> siècle**  
*Scène de Palais*  
 Peinture sur albâtre  
 38 x 38 cm 300 / 500 €
- 196. CHINE ou DELFT (?)**  
 LAMPE formée d'une potiche en porcelaine polychrome à décor de  
 fleurs.  
 Haut. 46 cm 80 / 120 €
- 197. JAPON**  
*Femme au vase*  
 Gouache sur soie signée en haut au milieu et datée  
 48 x 32 cm  
 (Sous verre) 120 / 150 €



193

- 198. JAPON**  
*Les Pagodes et La Barque*  
 Deux Peintures sur soie signée en bas à droite et datées 82  
 42 x 36 cm 120 / 200 €
- 199. JAPON**  
 BOÎTE ÉROTIQUE rectangulaire en laque à décor sur le couvercle  
 d'oiseaux branchés et découvrant à l'intérieur deux scènes érotiques sur  
 fond rouge, serrure en métal.  
 Fin XIX<sup>e</sup> début XX<sup>e</sup> siècle 80 / 120 €  
 21 x 14 cm
- 200. PIPE À OPIUM** en bois exotique à incrustation de personnages en nacre,  
 sur socle.  
 Travail indochinois du début XX<sup>e</sup> siècle 60 / 80 €  
 Long. 50 cm
- 201. École VIÉTNAMEIENNE du XX<sup>e</sup> siècle**  
*Scène de rue*  
 Aquarelle sur papier brun, signée en bas à droite et portant un cachet.  
 41 x 50 cm 80 / 120 €

# CURIOSITÉS & DIVERS : VOYAGE - ART D'AFRIQUE - ASIE



## 202. AFRIQUE

CHAT en bronze et métal stylisé tenant dans sa bouche un petit animal.  
XX<sup>e</sup> siècle  
Long. 38 cm

150 / 200 €

## 203. STATUETTE de maternité en bois polychromé rouge et noir représentant une femme assise et son enfant sur les genoux.

XX<sup>e</sup> siècle  
Haut. 55 cm

80 / 120 €

## 204. BAMBARA (MALI) XX<sup>e</sup> siècle

MASQUE facial représentant un visage stylisé scarifié à crête portant deux boucles d'oreilles en tissu rouge  
Haut. 30 cm

100 / 120 €

## 205. NIGÉRIA

TROIS STATUETTES en terre-cuite anthropozoomorphes représentant trois personnages animaux, l'un assis, un autre debout les bras sur les hanches formant anses (éclat au pied), et la troisième stylisant une femme yeux en perles contenant à l'intérieur des grelots.  
Haut. 13 cm ; 19 cm ; 20 cm

100 / 150 €

## 206. COUPLE de profil en bois sculpté stylisé représentant un homme au bonnet et une femme voilée signée AYMAZA

Haut. 21 cm

20 / 30 €

## 207. École AFRICAINE du XX<sup>e</sup> siècle

*Le Village en Afrique du Nord*  
Huile sur panneau non signée  
22 x 27 cm  
(Cadre baguettes noir)

80 / 120 €

# KIM N'GUYEN

L'admiration de nos collectionneurs Kim et Robert pour Jean Hélon et l'Art moderne que l'on retrouve dans chaque pièce de la maison inspire Kim N'Guyen dans ses fréquentations et ses créations artistiques aux Beaux Arts.



209



211

**208. Kim N'GUYEN (Née en 1948)**

*Natures mortes*

SUITE DE SIX GOUACHES ET HUILES sur papier contre-collé sur panneau dont deux signées et datées en bas à droite "KIM 1979".

(Sous-verre, cadres bois)

11 x 5 cm ; 9 x 11 cm ; 11 x 9 cm ; 7 x 5 cm ; 9 x 5 cm 120 / 200 €

**209. Kim N'GUYEN (Née en 1948)**

*Les rues de Paris*

SUITE DE QUATRE AQUARELLES ET DESSINS sur papier canson, l'un signé et daté novembre 1993 et titrés "Rue des Pyrénées, Rue Gambetta, rue des Cascades, Épicerie de Malouf".

(Sous-verre, traces de mouillures)

11 x 16 cm pour le premier ; 18 x 12 cm pour les trois autres 150 / 200 €

**210. Kim N'GUYEN (Née en 1948)**

*Val d'Isère*

SUITE DE SEPT DESSINS aquarellés et crayon sur papier dont trois signés en bas à droite "Kim Juillet 1973 Val d'Isère, le Fornef" et quatre autres représentant des chalets.

(Sous-verre et traces de mouillures)

16 x 16 cm ; 14 x 14 cm ; 12 x 12 cm ; 9 x 12 cm ; etc 150 / 200 €

**211. Kim N'GUYEN (Née en 1948)**

SUITE DE HUIT AQUARELLES, DESSINS au crayon sur timbre postal, tamponnées "Vittel dans les Vosges 2007" et signées en bas à droite Kim.

10 x 14 cm ; 13 x 17 cm

(Sous-verre) 150 / 250 €

**212. École MODERNE du XX<sup>e</sup> siècle**

Portrait de KIM, deux aquarelles sur papier dont l'une datée et titrée en bas à gauche.

65 x 50 cm

(Sous-verre, mouillures) 80 / 120 €

**213. Kim N'GUYEN (Née en 1948)**

*Nature morte à la bouteille*

Huile sur toile signée au dos.

27 x 22 cm 50 / 100 €

**214. Kim N'GUYEN (Née en 1948)**

*Nature morte aux instruments de musique*

Carton toilé.

13 x 22 cm 50 / 80 €

**215. Kim N'GUYEN (Née en 1948)**

*Lampe à huile*

Huile sur toile non signée.

19 x 24 cm 80 / 120 €



213



214



215





216



217



220



219



221

**216. MULLER (XX<sup>e</sup> siècle)**

*Les Toits de Paris*

Deux aquarelles sur papier signées en bas à gauche avec envoi à Kim.

29 x 22 cm

31 x 22 cm

50 / 100 €

**217. Nathalie VILLATTE (XX<sup>e</sup> siècle)**

*Nu de femme*

Huile sur toile signée en bas à droite.

15 x 15 cm

80 / 120 €

**218. École MODERNE du XX<sup>e</sup> siècle**

*Nu sur fond abstrait*

Dessin sur papier non signé.

58,5 x 43,2 cm

(Sous cadre en verre)

150 / 250 €

**219. Dominique SAP (XX<sup>e</sup> siècle)**

*Le kiosque*

Huile sur toile signée au dos.

92 x 73 cm

200 / 300 €

**220. Dominique SAP (XX<sup>e</sup> siècle)**

*Les Promeneurs*

Huile sur toile signée au dos sur le châssis.

89 x 116 cm

120 / 300 €

**220<sup>b</sup>. Dominique SAP (XX<sup>e</sup> siècle)**

*La Voiture*

Huile sur toile signée au dos sur le châssis.

66 x 75 cm

120 / 300 €

**221. Richard DI ROSA (1959)**

*Un monde hallucinant*

Lithographie en couleurs signée en bas à droite titrée au centre avec envoi pour Robert en bas à gauche.

70 x 90 cm

100 / 150 €



222



224

**222. PENDULE portique** en bois noir à décor de

marqueterie de fleurs, colonnes torsadées, cadran émaillé blanc et bronze doré.

XIX<sup>e</sup> siècle

Haut. 51,5 cm - Larg. 29 cm - Prof. 18 cm 150 / 250 €

**223. DEUX BOÎTES** dont une rectangulaire et l'autre carrée

en métal gris à rayures jaunes

Long. 20 cm - Long. 40 cm

50 / 80 €

**224. École MODERNE début XX<sup>e</sup> siècle**

*Les Perruques sur la commode*

Dessin au feutre sur papier.

32 x 38 cm

(Sous verre)

120 / 200 €



228

228

**225. Georges MATHIEU (1921-2012)**

*Le Privilège d'être*  
Éditeur Robert Morel. Ouvrage richement illustré de forme triangulaire.  
Couverture en toile parme ornée d'une composition de l'artiste en rouge.  
Fermoir-embout pyramidal en métal doré  
22,5 x 20 cm. (Insolé) 60 / 80 €

**226. SCRIMSHAW**

Réplique en résine d'un os de cétacé gravé d'une scène de pêche à la baleine au large des Îles Marquises.  
Monogrammé J.A, signé James Allen et titré "Waler Jopaz off Marquesas. Jan 1840"  
Long. 43 cm 80 / 120 €

**227. HUIT BOÎTES À AIGUILLES** ovoïde en bois sculpté et TABATIÈRE en noix de corozo sculpté.  
Haut. 8 cm 120 / 200 €

**228. (GRAVURE DE MODE) DEUX VOLUMES** reliés en cuir noir, contenant une centaine de gravures en couleurs sur la mode du château d'Ardenne. 1838-1850 150 / 250 €

**229. Victor HUGO (1802-1885)**

Lettre autographe signée sur papier bleu, monogrammée VH en haut à gauche et en bas à droite, datée 3 février (1870) mentionnant l'exécution de Troppmann et les "300 lettres de retard à ouvrir".  
Photo en pendant du portrait par Léon Bonnat  
14,7 x 11,5 cm 200 / 300 €

**230. D'après DALI. DEUX AFFICHES** lithographiées en couleurs des chemins de fer "Roussillon", "Paris".  
Signées. 98 x 61 cm 250 / 350 €

**231. D'après DALI. QUATRE AFFICHES** lithographiées en couleurs des chemins de fer de 1969 "Normandie", "Auvergne", "Alpes", "Alsace"  
Signées. 98 x 61 cm 500 / 800 €

**232. D'après Francisque POULBOT (1879-1946)**  
AFFICHE Lithographiée en couleurs "Emprunt de la Défense nationale 1915"  
112 x 76 cm 80 / 120 €

**233. AFFICHE** en couleurs  
*Profil de femme*  
Haute Époque  
23 x 17 cm (Rousseurs) 20 / 50 €

**234. D'après EM. CHARRIÈRE, 1916 Salon des Armées**  
AFFICHE lithographiée en noir, Salon des Armées "Jardin des Tuilleries 1916-1917", réservée aux artistes du front au profit des œuvres de guerre, imprimerie Chachouin à Paris.  
60 x 80 cm (Sous-verre) 40 / 60 €



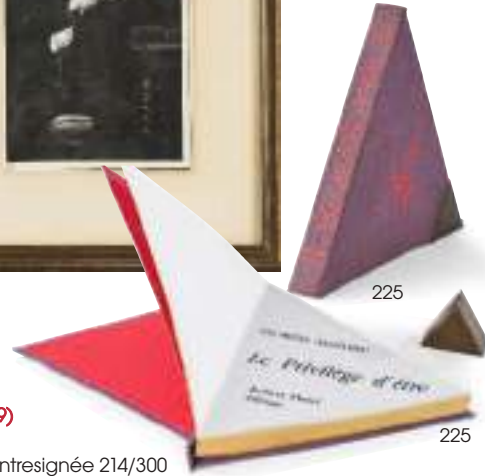
235



236



229



225

**235. Salvador DALI (1904-1989)**

*Les Montres*  
Gravure en couleurs contresignée 214/300  
39,5 x 49 cm  
50 x 69 cm 100 / 200 €

**236. Léonor FINI (1907-1996)**

*Vanité*  
Gravure en couleurs numérotée 41/180 et contresignée en bas à droite.  
17 x 13 cm 20 / 50 €

**237. Théo TOBIASSE (1927-2012)**

*Roméo et Juliette*  
Lithographie en couleurs contresignée en bas à droite et numérotée 86/175  
56 x 77 cm 80 / 120 €  
Certificat de 1974 de Monsieur Robert Martin

**238. Édouard PIGNON (1905-1993)**

*Homme en costume*  
Lithographie en couleurs signée en bas à gauche dans la planche.  
35 x 26 cm 80 / 100 €



230



231



231



231



231



241



241



242



240



239



243

**239. Lydia MANDEL (1900-1978)**

*Nu féminin*

Huile sur panneau signée en haut à gauche  
78 x 62 cm

600 / 800 €

**240. LE FOURNIER JOBASAY (XX<sup>e</sup> siècle)**

*Portrait de femme nue*

Huile sur panneau signée en haut à gauche  
53 x 45 cm

500 / 800 €

**241. École du XIX<sup>e</sup> siècle dans le goût du XVIII<sup>e</sup> siècle**

*Scènes érotiques*

Deux huiles sur toile  
27 x 19 cm

400 / 600 €

**242. Philippe DURAND (XX<sup>e</sup> siècle)**

*Nu allongé sur une couverture à carreaux, 2006*

Huile sur papier signée en bas sur le côté et datée 2006  
150 x 100 cm

100 / 150 €

**243. Philippe DURAND (XX<sup>e</sup> siècle)**

*Nu à la lumière tombante, 2006*

Huile sur toile signée sur le côté.  
162 x 96 cm

100 / 150 €

**244. IMPORTANTE AMÉTHYSTE brute en géode.**

Haut. 35 cm - Long. 26 cm

80 / 120 €

**245. LOT DE CINQ TÉLÉPHONES anciens et UN PORTE-TÉLÉPHONE en bois**  
(Téléphone orange, téléphone noir etc..)

100 / 200 €

**246. Pierrot GOURMAND**

PRÉSENTOIR À SUCETTES en porcelaine blanche  
haut. 22 cm

80 / 120 €

**247. FALCOT Frères à Lyon**

BALANCE rectangulaire en marbre gris veiné blanc à deux plateaux en  
laiton doré  
PILE de POIDS en bois et POIDS en laiton  
Haut. 14 cm - Larg. 56 cm - Prof. 56 cm  
(Manque trois poids)

80 / 120 €

**248. LAMPADAIRE en fer forgé**

Haut. 160 cm

80 / 120 €



237



246

247



238



252



255



251



249



250



253



254

**249. École MODERNE du XX<sup>e</sup> siècle**

*Jeune juif au chapeau*  
Huile sur panneau non signée  
29 x 20 cm  
(Cadre noir)

200 / 400 €

**250. D. AVETRUM (XX<sup>e</sup> siècle)**

*La Campagne à Paris*  
Huile sur panneau signée en bas à gauche  
60,5 x 48 cm

80 / 120 €

**251. Gustave BALENGHIEN (1892-1953)**

*Les Paysannes aux champs*  
Huile sur toile signée en bas à gauche et datée 1936  
37,5 x 47 cm

200 / 400 €

**252. Sophie HERTZ (XX<sup>e</sup> siècle)**

*La Croix Valmer*  
*Les Voiliers*  
Aquarelle papier signée en bas à gauche et située, datée 78  
25 x 18 cm  
17 x 26 cm

150 / 250 €

**253. A. VULTAGGIO (XX<sup>e</sup> siècle)**

*Nu sur fond orange*  
Huile sur papier signée en bas à droite  
63 x 48,5 cm

150 / 300 €

**254. A. VULTAGGIO (XX<sup>e</sup> siècle)**

*Nu au chapeau sur fond vert*  
Huile sur papier signée en bas à gauche  
62 x 48 cm  
(Sous verre)

150 / 300 €

**255. Henri HAYDEN (1883-1970)**

*Fort sur le Port*  
Huile sur carton toilée signée en bas à droite.  
40 x 43 cm

1 500 / 2 000 €

**256. RIONDA (XX<sup>e</sup> siècle)**

*Femme aux fruits*  
Lithographie en couleurs signée en bas à droite et marquée E. A.  
13,5 x 18 cm

150 / 200 €

**257. RIONDA (XX<sup>e</sup> siècle)**

*Femmes au coq*  
Lithographie en couleurs signée en bas à droite et marquée E.A  
18,5 x 14 cm

150 / 200 €

**258. CILETTE (XX<sup>e</sup> siècle)**

*Couple et enfant*  
Huile sur toile signée en bas à droite  
61 x 50 cm

200 / 300 €



251



256



258



**259. MATAR (XX<sup>e</sup> siècle)**

*l'As de carreau*  
*Table de Bistrot*  
*Femme à l'éventail*  
Trois fuscains en triptyque.  
74 x 52 cm  
(Sous verre)

500 / 800 €

**260. La Porteuse d'eau**

Lithographie en noir  
54 x 40 cm  
(Sous-verre)

150 / 200 €

**261. DEGUÉ**

SUSPENSION ronde en forme de coupe de verre moulé pressé à décor de fleurs stylisées, trois cordes en suspension, signée.  
Style Art Déco  
Diam.

100 / 150 €

**262. Théophile Alexandre STEINLEN (1970)**

*La Guerre 1906*  
*Les deux Soldats*  
DEUX lithographies en couleurs signées dans la planche en bas à droite et datée 1906  
36 x 52 cm  
(Traces de rousseurs, sous verre)

80 / 120 €



**263. École FRANÇAISE du XX<sup>e</sup> siècle**

*Portrait de femme de profil au bandeau*  
Aquarelle non signée  
69,5 x 48 cm

150 / 250 €

**264. Claude WEISBUCH (1927-2014)**

*Nu féminin*  
Lithographie en noir signée en bas à droite et numérotée LXXXII/CC  
75 x 55 cm  
(Cadre accidenté)

40 / 80 €

**265. GRAVURE en noir signée en haut à gauche Xavier Brocard**

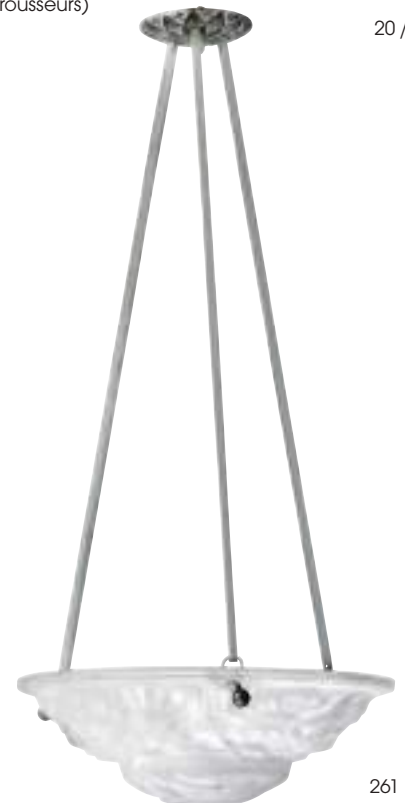
*Femme assise de dos*  
31 x 24 cm  
(Sous-verre)

80 / 120 €

**266. GRAVURE en noir signée en haut à droite et datée 1905**

*Portrait d'homme au raisin*  
(Mouillures, traces de rousseurs)  
63 x 46 cm

20 / 30 €



261



**267. École CONTEMPORAINE du XX<sup>e</sup> siècle**

*Couple abstrait*

Huile sur toile signée en bas à droite  
54 x 46 cm

300 / 600 €

**268. MIELKI (XX<sup>e</sup> siècle)**

*Composition géométrique*

Acrylique sur papier signé en bas à gauche.  
24 x 16 cm

200 / 400 €

**269. Nino GIUFFRIDA (Né en 1924)**

*Les Enfants au bouquet*

Huile sur toile signée et située Vallauris et datée 1969 au dos  
54 x 45 cm

80 / 120 €

**270. Pierre FOURNEL (1924-2021)**

*Le Voilier devant le village*

Huile sur toile signée en haut à gauche, datée 1959  
44 x 55 cm  
(Soulèvements et manques)

80 / 120 €



**271. Marcel BOUISSOU (1916-2007)**

*Plage animée avec parasols, Gassin, 1977*

Huile sur panneau, signée située et datée au dos  
26 x 15 cm  
(Dans un cadre laqué vert et or)

120 / 150 €

**272. Béatrice de FAYS (1960)**

*Foule au port, 1989*

Acrylique sur toile signée et datée en bas au centre.  
130 x 160 cm

400 / 600 €

**273. Béatrice de FAYS (1960)**

*Scène de rue 1988*

Acrylique sur toile signée en bas à droite  
95 x 130 cm

300 / 500 €

**273<sup>pb</sup>. Béatrice de FAYS (1960)**

*La Foule*

Acrylique sur papier, marouflée sur toile.  
54 x 80 cm

150 / 250 €



267



268



273B



270



271



269



**274. Félix DOUAT (XX<sup>e</sup> siècle)**

*Pierrot au bouquet*

Crayon et pastel sur toile signée en bas à droite  
75 x 90 cm

500 / 700 €

**275. École CONTEMPORAINE du XX<sup>e</sup> siècle**

*Les Clés*

Huile sur toile  
33 x 22 cm

50 / 100 €

**276. Albert FEVRER (XX<sup>e</sup> siècle)**

*Nature morte aux bouteilles*

Huile sur toile signée au dos et titrée "Nature morte 3"  
50 x 39 cm

80 / 120 €

**277. Henry de WAROQUIER (1881-1970)**

*Étude de Mandrill, 1914*

Crayon signé et daté.  
28 x 20 cm  
(Sous verre)

80 / 120 €

**278. École FRANÇAISE dans le goût de TOULOUSE-LAUTREC**

*Femme allongée*

Crayon  
24 x 32 cm

80 / 120 €

**279. Reproduction dans le goût de François BOUCHER pour l'Hôtel Mazarin**

*Femme et Putti*

Crayon sur papier bleu  
20 x 35 cm  
(Sous-verre)

20 / 50 €

**280. École CONTEMPORAINE du XX<sup>e</sup> siècle**

*Les Arbres*

Dessin sur papier  
16,5 x 10 cm

50 / 100 €

**281. Arthur THEO DIRX (XX<sup>e</sup> siècle)**

*L'Oiseau*

Aquarelle sur papier signé en bas à droite  
36 x 47 cm  
(sous-verre)

80 / 120 €



276



277



278



279



280



281



291



292



293



284



282



283



283



290



289

**282. F. GRATROULET (XXe siècle)**

*Maison au bord du lac*

Aquarelle sur papier signée en bas à gauche  
15,5 x 21 cm

80 / 120 €

**283. Sophie HERTZ (XXe siècle)**

*Le Nounours*

Deux aquarelles signées en bas à droite et gauche et datée 1980 en bas à gauche  
12 x 8 cm  
(Mouillures)

10 / 30 €

**284. DELAGNEAU (XXe siècle)**

*Nu de dos*

Pastel sur papier signé en haut à droite et daté 91  
50 x 45 cm

50 / 100 €

**285. École CONTEMPORAINE du XXe siècle**

*Saint-Tropez*

Aquarelle signée en bas à droite et datée 77  
47,5 x 62 cm

80 / 120 €

**286. École MODERNE du XXe siècle**

*L'homme au cheval*

Pastel sur papier brun, monogrammé en bas à droite Z.A.  
42 x 29 cm  
(Sous-verre)

50 / 80 €

**287. PAIRE D'APPLIQUES** de forme cornet, monture en métal et abat-jour renversé en verre moulé pressé à motif de fleurs. vers 1930

Haut. 30 cm

80 / 120 €

**288. DIX LITHOGRAPHIES** diverses en noir, comprenant : œuvres nouvelles de Gavarny, "Le Jury", la Tragédie", "Réveil du lion", "Toulon", "L'amoureuse transit", "fais et geste", loge à l'Opéra

50 / 80 €

**289. École MODERNE du XXe siècle**

*Portrait de Mozart*

Gouache sur papier en couleurs signée et titrée en bas à droite novembre 81  
40 x 27 cm  
(Sous verre)

80 / 120 €

**290. École MODERNE du XXe siècle**

*Les toits sous la neige*

Huile sur toile non signée.  
27 x 35 cm

10 / 30 €

**291. Daniel GELIS (Né en 1942)**

*Le Hameau*

Huile sur toile signée en bas à droite et porte son certificat au dos  
53 x 65 cm

200 / 300 €

**292. Daniel GÉLIS (Né en 1942)**

*L'Hiver*

Huile sur toile signée en bas à droite  
59 x 71,5 cm  
Certificat au dos.  
(Craquelure au vernis)

200 / 300 €

**293. École FRANÇAISE de la fin du XIXe siècle**

*Les Chalets*

Huile sur toile non signée  
47 x 66 cm

150 / 200 €



288



288



288



288



288



288



288





## CONDITIONS DE VENTE

### CONDITIONS GÉNÉRALES

1. Les estimations indiquées au catalogue sont données à titre indicatif.
2. Les dimensions, poids, couleurs de reproduction et informations concernant l'état sont fournis à titre indicatif et non contractuel. L'exposition aura permis de vérifier les objets et leur état. Aucune réclamation concernant ces informations ne sera admise après la vente. Cependant, les commissaires-priseurs garantissent l'authenticité des objets qui sont proposés.
3. La vente se déroule dans l'ordre des numéros du catalogue. Le commissaire-priseur se réserve toutefois le droit de retirer, ajouter, diviser ou regrouper des lots.
4. La vente se déroule aux enchères publiques. Le plus offrant et dernier enchérisseur sera déclaré adjudicataire. Il aura l'obligation de communiquer noms et adresse au commissaire-priseur, ainsi qu'une pièce d'identité.
5. En cas de double enchère au moment de l'adjudication effectivement constatée par le commissaire-priseur, l'objet sera remis en vente au prix proposé par les enchérisseurs et tout le public pourra enchérir à nouveau.
6. À défaut de paiement par l'adjudicataire, l'objet pourra être remis en adjudication sur folle enchère, immédiatement ou à la première demande. L'adjudicataire défaillant pourra être tenu de payer la différence du prix finalement obtenu.
7. Dès l'adjudication prononcée, les objets sont sous l'entière responsabilité de l'adjudicataire. Il est conseillé à l'adjudicataire de procéder à l'enlèvement de ses lots dans les meilleurs délais afin d'éviter des frais de maintenance ou de stockage, qui demeurent à sa charge.

### PAIEMENT

8. La vente se déroule en euros et s'effectue expressément au comptant. La délivrance des objets pourra être suspendue jusqu'à l'entier paiement du prix, commissions, frais et taxes éventuelles inclus.
9. L'acheteur paiera à la Maison de vente **Côte Basque Enchères sarl** en sus du prix d'adjudication ou prix marteau, une commission de 24 % TTC.
- 9<sup>b</sup>. Les achats via le **live** seront majorés selon les sites et services utilisés, soit 1,5 % HT (1,8 % TTC) via *Drouot.com* ou 3% HT (3,6 % TTC) via *Interenchères.com*.
10. Les lots précédés d'un ° sont assujettis à la TVA de 20 %. Les enchères seront prononcées TVA incluse. La facture d'achat des professionnels pourra faire ressortir la TVA, sur présentation d'un justificatif Kbis et d'un numéro de TVA intracommunautaire.
- 10<sup>a</sup>. Les lots précédés d'un \* sont vendus sur ordonnance de justice. Ils figurent au procès-verbal de l'étude de M<sup>e</sup> Florence CABARROUY-LELIEVRE et sont soumis à des frais judiciaires réduits, soit une commission pour les acheteurs de 11,90 % HT (14,28 % TTC).

11. Le paiement peut s'effectuer :

- en espèces dans la limite des obligations légales (1 000 € pour les particuliers ou professionnels français et 15 000 € pour les non-résidents accompagnés d'un justificatif de domiciliation),
- par carte bancaire, sauf American Express,
- par virement bancaire, (tout frais bancaire étant à la charge de l'acheteur)
- par chèque accompagné de deux pièces d'identité,
- Aucun chèque étranger ne sera accepté

**BNP Paribas Saint Jean de Luz (00382)**  
**RIB : 30004 00382 00010090135 44**  
**IBAN : FR76 3000 4003 8200 0100 9013 544**  
**BIC : BNPAPRPPBAY**

12. En cas de paiement par chèque non certifié ou par virement, la délivrance de l'objet pourra être différée jusqu'à l'encaissement.
13. Tout bordereau d'adjudication demeuré impayé après du Commissaire-Preneur ou ayant fait l'objet d'un retard de paiement est susceptible d'inscription au fichier TEMIS. **Côte Basque Enchères** est adhérent au Service TEMIS permettant la consultation et l'alimentation du Fichier des restrictions d'accès aux ventes aux enchères («Fichier TEMIS») mis en œuvre par la société Commissaires-Preneurs Multimédia (CPM), société anonyme à directoire, ayant son siège social sis à (75009) Paris, 37 rue de Châteaudun, immatriculée au registre du commerce et des sociétés de Paris sous le n° 437 868 425.

### ORDRES D'ACHATS

14. Les commissaires-priseurs se chargent d'exécuter gracieusement les ordres d'achats fermes qui leur sont confiés en particulier pour les amateurs ne pouvant assister à la vente.
15. Les enchères téléphoniques sont acceptées UNIQUEMENT pour les lots dont l'estimation basse est supérieure à 200 €. Le client qui fera la demande d'enchères par téléphone sera réputé acquéreur de l'objet au moins à l'estimation basse.
16. Tout ordre d'achat, demande d'enchères par téléphone ou inscription sur le **live** devra être transmis au plus tard la veille de la vente, accompagné des noms, adresses complètes, pièce d'identité, coordonnées téléphoniques et coordonnées bancaires SWIFT ou RIB. En l'absence d'une de ses informations, les commissaires-priseurs se réservent la possibilité de ne pas prendre en compte la demande.
17. Les demandes d'enchères par téléphone et les ordres d'achats sont une facilité et un service rendu gratuitement par les commissaires-priseurs qui ne sauraient être tenu pour responsable de leur mauvaise exécution ou de problème technique. De même, les commissaires-priseurs ne sont pas responsables du bon fonctionnement des enchères en **Live**, retransmises par les différents sites Web.

### EXPORTATION

18. Les acheteurs souhaitant exporter leurs achats devront le faire savoir au plus tard le jour de la vente. Ils pourront récupérer la TVA sur les honoraires d'achat à la condition de présenter un justificatif de douane en bonne et due forme, dans lequel le nom de la Maison de Ventes soit mentionné en tant qu'exportateur.
19. La récupération de la TVA se fera sur remboursement exclusivement, après paiement du bordereau dans un premier temps puis présentation des justificatifs d'exportation nécessaires dans un second temps.

### TRANSPORT ET GARDE-MEUBLE

20. La Maison de ventes **Côte Basque Enchères** se tient à votre disposition pour vous conseiller et vous aider à organiser le gardiennage et l'expédition de vos biens partout en France et à l'étranger. Les acheteurs peuvent également organiser eux-mêmes l'acheminement avec leurs transporteurs. Le transport, l'emballage et le gardiennage des biens après la vente sont à la charge de l'acheteur. La Maison de ventes **Côte Basque Enchères sarl** décline toute responsabilité une fois l'adjudication prononcée, notamment dans le transport, et peut refuser d'expédier des objets trop fragiles.
21. Les objets vendus sont conservés gracieusement deux semaines après la vente. Au-delà de ce délai, des frais de gardiennage et/ou de garde-meuble pourront être perçus par jour et par lot.
22. **Le fait de participer à la vente entraîne obligatoirement l'acceptation de ces conditions.**

## côte basque ENCHÈRES

Lelièvre-Cabarrouy Commissaires-Priseurs

**SAMEDI 6 JUILLET 2024 :** ŒUVRES DE JEAN HÉLION - MOA - DESIGN  
 VERRERIE - ARGENTERIE - BRONZES - TRAVAIL DE KIM  
**(EN SALLE ET EN LIVE) LOTS 1 À 293**

par E-mail : [contact@cotebasqueenchères.com](mailto:contact@cotebasqueenchères.com)

au plus tard la veille de la vente, merci de vous assurer de sa bonne réception

*This form must be signed and received no later than one day before the said auction sale date. Please make sure that your bid form has been received*

Nom *Name* \_\_\_\_\_ Prénom *First name* \_\_\_\_\_

Adresse *Address* \_\_\_\_\_

Ville *Town* \_\_\_\_\_ Code postal *Postal code* \_\_\_\_\_

Téléphone 1 \_\_\_\_\_ Fax \_\_\_\_\_

Téléphone 2 \_\_\_\_\_ E-mail \_\_\_\_\_

LOT N° LOT	DESCRIPTION DU LOT LOT DESCRIPTION	LIMITE EN € HORS FRAIS <i>Maximum bid (do not include premium and taxes)</i>

**POUR ÉVITER LES ERREURS ET LES ABUS, AUCUNE DEMANDE D'ENCHÈRES TÉLÉPHONIQUE  
 NE SERA ACCEPTÉE POUR LES LOTS DONT L'ESTIMATION MINIMUM EST INFÉRIEURE À 200 €, UN ORDRE FERME SERA CEPENDANT ACCEPTÉ  
 LES ENCHÉRISSEURS PAR TÉLÉPHONE SERONT RÉPUTÉS ACQUÉREURS AU MINIMUM À L'ESTIMATION BASSE**

- les ordres d'achats ne seront pris en compte que si le présent formulaire est correctement rempli et joint d'une copie de votre pièce d'identité recto-verso et de votre rib ou d'un chèque. *Bids will only be accepted if the present form is filled properly, and a passport copy and your bank references are joined.*
- les ordres d'achats sont une facilité pour les clients, les commissaires-priseurs ne sont pas responsables d'avoir manqué d'exécuter un ordre par erreur ou pour toute autre cause comme le mauvais fonctionnement d'une ligne téléphonique par exemple. *Absentee order bids are a way to ease the bidders therefore under any circumstance auctioneers are made responsible of missing a bid such as busy lines.*
- les adjudicataires seront contactés par courrier, fax ou email selon les coordonnées fournies dès le lendemain de la vente et devront faire parvenir leur règlement par retour. *successful. Bidders will be notified the following day of the auction by regular mail, fax or email regarding the information we have, payment is expected right after notifications arrive.*

Après avoir pris connaissance des conditions de vente décrites dans le catalogue, je déclare les accepter et vous prie d'acquiescer pour mon compte personnel, aux limites indiquées en euros, les lots que j'ai désignés ci-dessus. (les limites ne comprenant pas les frais de vente). *I have read the conditions of sales and the buyer guideline, printed in the catalogue and agree to abide by them, i grant you permission to purchase on my behalf the following items within the limits indicated in euros. these limits do not include buyer's premium and taxes.*

Date \_\_\_\_\_ Date Signature obligatoire *Required signature* :

[www.cotebasqueenchères.com](http://www.cotebasqueenchères.com)

8, rue Dominique Larréa - ZA Layatz - 64500 Saint-Jean-de-Luz - tél + 33 (0)5 59 23 38 53 - ovv 032-2013  
[contact@cotebasqueenchères.com](mailto:contact@cotebasqueenchères.com)

## Vous ne pouvez pas vous déplacer ? Un lot vous intéresse ?

En plus du catalogue sur Internet et des photos disponibles, le commissaire-priseur est à votre écoute pour vous renseigner sur les objets, leurs états ou les modalités d'expédition. Il peut vous communiquer par email des photos complémentaires.

## Vous ne pouvez pas être présent le jour de la vente ? Enchérissez depuis chez vous !

- Par ordre d'achat fixe

Donnez votre enchère maximale au commissaire-priseur, qui se chargera de l'exécuter pour votre compte au moment du passage du lot.

- Par téléphone

Le commissaire-priseur vous téléphonera au moment du passage de votre lot et vous pourrez enchérir avec lui par téléphone.

- En //ve sur votre ordinateur

Inscrivez-vous avant 12h le jour de la vente, suivez et enchérissez directement depuis votre ordinateur, sur [drouot.com](http://drouot.com) ou sur [interencheres.com](http://interencheres.com). Pensez à ouvrir un compte à l'avance !

**Et ceci, pour toutes nos ventes !**



## VENTES À VENIR

Vendredi 12 juillet  
**COLLECTION Yves GASTOU**

Vendredi 2 août  
**BIJOUX & MODE**

Samedi 20 juillet  
**HOSSEGOR**  
**VINS, BIJOUX, ARTS LANDAIS**

Samedi 3 août  
**XX<sup>e</sup> SIÈCLE & ART BASQUE**

Clôture des catalogues 1 mois et demi avant les ventes

INVENTAIRES  
SUCCESSIONS  
ASSURANCES  
PARTAGES  
ISF



**OFFICE JUDICIAIRE**  
BUREAU À CAPBRETON-HOSSEGOR  
sur rendez-vous  
Résidence La Régate, 35 av M<sup>re</sup> Leclerc  
40130 CAPBRETON  
Tél : 05 59 23 38 53

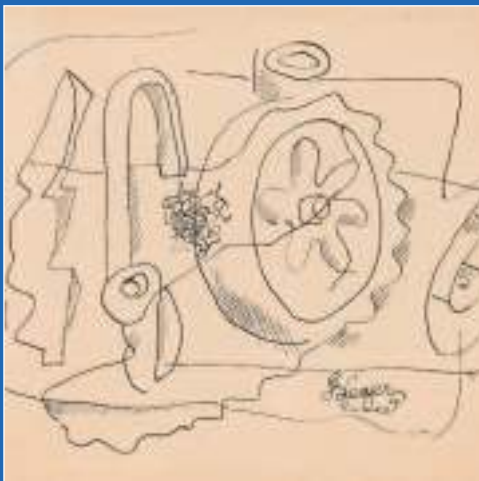
**JOURNÉES  
D'EXPERTISES GRATUITES**

Tous les mardis  
sur rendez-vous  
de 10h à 12h et de 14h à 18h  
en nos bureaux

**SAINT-JEAN-DE-LUZ**  
8, rue Dominique-Larréa  
Z.A. Layatz - 64500 SAINT-JEAN-DE-LUZ

[www.cotebasqueencheres.com](http://www.cotebasqueencheres.com)  
[contact@cotebasqueencheres.com](mailto:contact@cotebasqueencheres.com)  
+33 (0)5 59 23 38 53

**BUREAU DE PARIS**  
Groupe Rougemont  
3, cité Rougemont - 75009 PARIS



côte basque  
**ENCHERES**  
Lelièvre-Cabarrouy Commissaires-Priseurs

[www.cotebasqueencheres.com](http://www.cotebasqueencheres.com)

8, rue Dominique Larréa - ZA Layatz - 64500 SAINT-JEAN-DE-LUZ - Tél +33 (0)5 59 23 38 53 - Agrément 032-2013  
[contact@cotebasqueencheres.com](mailto:contact@cotebasqueencheres.com)